

**STATISTISCHES  
BUNDESAMT  
WIESBADEN**

**FACHSERIE M**

# **PREISE LÖHNE WIRTSCHAFTSRECHNUNGEN**

**Reihe 9**

**Preise im Ausland**

**I. Großhandelspreise**

**Weltmarktpreise ausgewählter Waren**

**September 1967**



Bestellnummer : M 9/I - m 9/67

**VERLAG: W. KOHLHAMMER GMBH, STUTTGART UND MAINZ**

Erschienen im November 1967.

Nachdruck - auch auszugsweise - nur mit Quellenangabe gestattet.

Preis DM 1,00

Der Preisverlauf an den Weltmärkten  
September/Oktober 1967

Bei kräftigen Preisschwankungen im einzelnen haben sich die beiden gebräuchlichen Indices der Weltmarktpreise (von Reuter und Moody) vom 11. September zum 11. Oktober im ganzen wenig verändert. Reuter's Index der britischen Börsennotierungen zog um 1,1 % an. Starken Preiserhöhungen bei Zucker und Kopra (um 11,9 bzw. 10 %) standen erhebliche Preissenkungen bei Erdnüssen (- 10,4 %), argentinischem Rindfleisch (- 5,9 %) und Kakao (- 3,8 %) gegenüber. Verteuert haben sich ferner Wolle, (+ 3,8 %), Kupfer (+ 3,2 %) und Weizen (+ 0,7 %). Moody's Index der amerikanischen Großhandelsnotierungen hat dagegen im ganzen um 1,2 % nachgegeben. Der Kakaopreis ging hier etwas stärker, nämlich um 4,5 % zurück. Andererseits stiegen die Zuckernotierungen um 25,3 % und der Weizenpreis um 5 %, also beide erheblich stärker als in London. Die für Moody's Index spezifischen Notierungen waren allerdings besonders stark rückläufig (Schweine und Häute in Chicago, Stahlschrott in Pittsburgh und Chicago). Nur der Silberpreis hat erneut kräftig angezogen (+ 5,3 %).

Gegenüber dem entsprechenden Stichdatum des Vorjahres hat sich Reuter's Index um 1,7 %, Moody's Index um 3,9 % abgeschwächt. Beträchtlich zurückgegangen sind die Notierungen für Weizen, Mais, Kaffee, Schweine (Chicago), Häute, Kupfer, Kautschuk, Erdnüsse und Sojabohnen. Erheblich höher als vor einem Jahr lagen demgegenüber die Preise für Zucker, Kakao, Kopra, Rindfleisch, Baumwolle, Seide und Silber.

Bei den Seefrachten, die je nach der Art der transportierten Ware einen mehr oder weniger starken Einfluß auf die Importpreise ausüben, war im Bereich der Trockenfahrt von Anfang September bis Anfang Oktober ein Anstieg der Trampfracht von etwa 10 % zu beobachten. Ausschlaggebend für diesen Anstieg war die Erhöhung der Reisecharterraten für Getreide- und Zuckertransporte. Zum Teil wurde der Ratenhöchststand vom Juli (während der Nahostkrise) noch überschritten. Die Zeitcharterraten gaben dagegen von Anfang September bis Anfang Oktober im Durchschnitt um 11 % nach, lagen indessen immer noch um 16 % höher als vor einem Jahr.

Am Tankerfrachtenmarkt haben sich die Tagesraten seit Beginn des Monats September unterschiedlich entwickelt. Während sich die Rohölfrachtraten in den europäischen Fahrtgebieten um etwa 12 % gesenkt haben, erreichten die Raten für Raffinerieprodukte einen neuen Höchststand (+ 41 % gegenüber dem höchsten Stand um die Mitte des Monats Juli im Anschluß an die Nahostkrise).

Im Vergleich zum Oktober 1966 lagen die £-Raten nach Intascale für Rohöltransporte dreimal so hoch, für Beförderung von Raffinerieprodukten viermal so hoch.

#### Anmerkungen zum Tabellenteil

+) Lfd.Nr.	74 - 77	Umgerechnet in DM je	100 Stück
	198 - 219	" " " "	100 Liter
	288 - 289	" " " "	kg
	290 - 293	" " " "	g
	299 - 307	" " " "	cbm

a) D aus weniger als 12 Monatspreisen errechnet.

b) Preise zum Jahresende.- c) Notierungen vom Vortage.

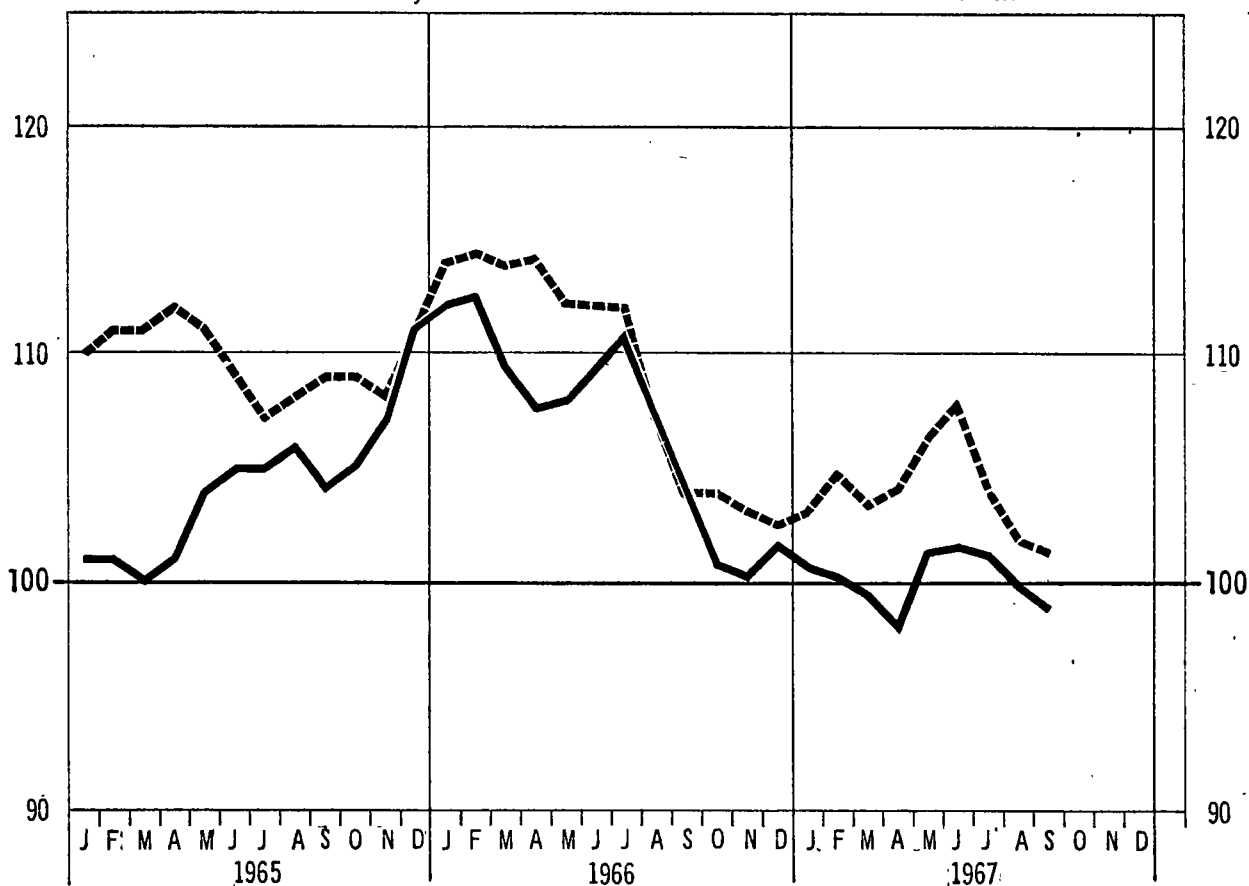
p = vorläufige Zahl.- r = berichtigte Zahl.

# MONATLICHER PREISVERLAUF AN DEN WELTWARENMÄRKTEN

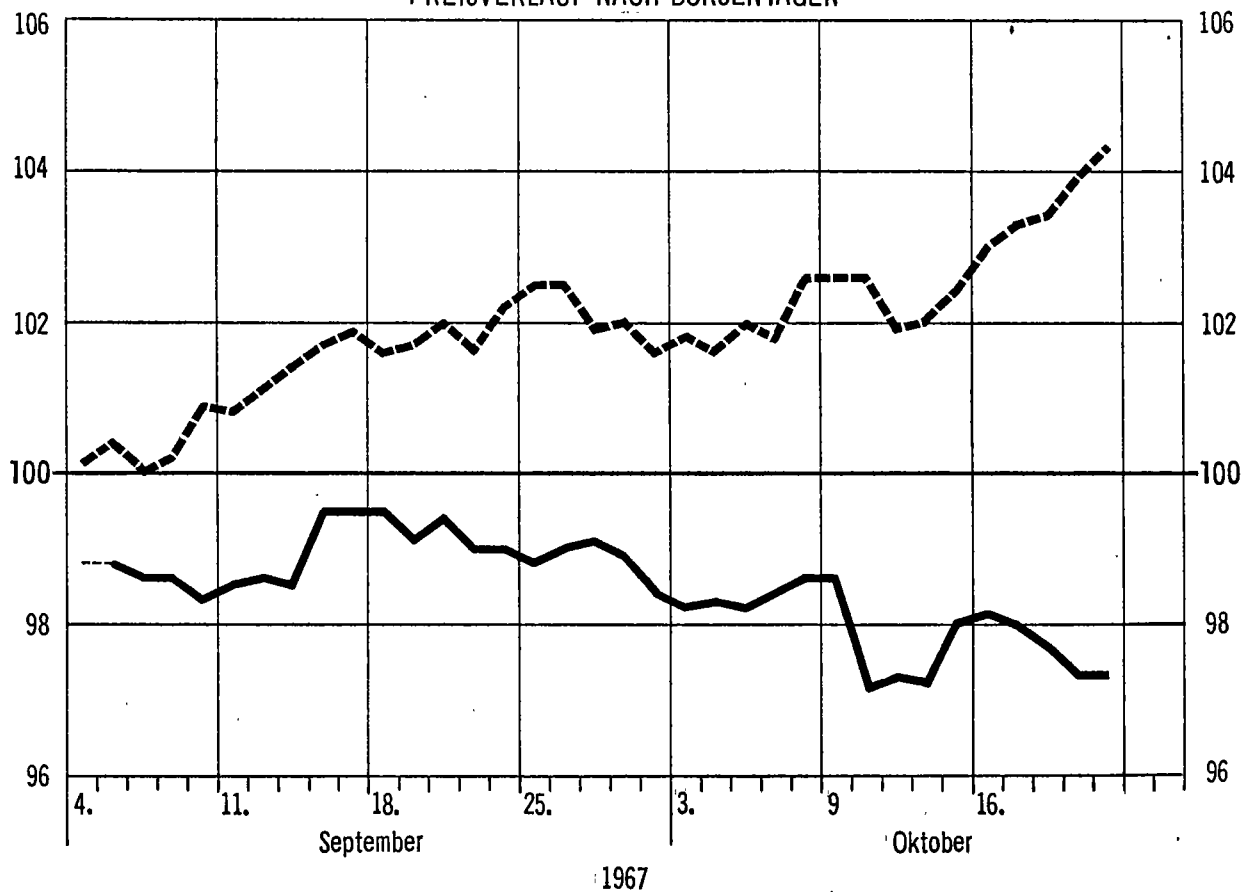
1962=100

— Moody's Index

- - - Reuter's Index



## PREISVERLAUF NACH BÖRSENTAGEN



Lfd. Nr.	Ware	Markort	Währungs- und Mengeneinheit	Jahr	
				1965	1966
				Originalwährung	
<u>Weizen</u>					
1	Standard, erstnotierter Monat	Chicago	cts je 60 lbs	151,50	173,27
2	Hardwinter II, loco	New York	cts je 60 lbs	206,70	229,30
3	Redwinter II, cif-	New York	cts je 60 lbs	185,78	205,86
4	Northern Manitoba I, Exportpreis	Winnipeg	kan. cts je 60 lbs	194,26	207,12 <sup>a)</sup>
5	Northern Manitoba I/II, ab kan. Atl.-Häfen, cif	London	£ je 2240 lbs	29.6.1	30.1.4 <sup>a)</sup>
6	argentinischer "UP RIVER", cif Terminlieferung	London	£ je 2240 lbs	25.6.5	26.5.0
7	australischer, lose, cif Terminlieferung	London	£ je 2240 lbs	25.8.11	27.2.10
8	Weich-, versch. Herkünfte, mittlerer cif-Preis	ENG	DM je 100 kg	22,42	23,73p
<u>Roggen</u>					
9	Nr. II, erstnotierter Monat	Chicago	cts je 56 lbs	119,70	127,16
10	Western II, cif domestic	New York	cts je 56 lbs	163,58	167,84
11	kan. Western I/II, erstnotierter Monat	Winnipeg	kan. cts je 56 lbs	124,48	133,12
12	dänischer, Börsennotierung	Kopenhagen	dkr je 100 kg	55,90 <sup>a)</sup>	56,76
<u>Hafer</u>					
13	weiß II, erstnotierter Monat	Chicago	cts je 32 lbs	69,21	72,83
14	weiß II, loco	New York	cts je 32 lbs	93,71	96,78
15	kan. Western II, erstnotierter Monat	Winnipeg	kan. cts je 34 lbs	84,35	92,49
<u>Futtergerste</u>					
16	kan. Western I/II, erstnotierter Monat	Winnipeg	kan. cts je 48 lbs	129,27 <sup>a)</sup>	134,89 <sup>a)</sup>
17	kanadische Western I/II, cif Terminlieferung	London	£ je 2240 lbs	24.9.7 <sup>a)</sup>	25.7.7 <sup>a)</sup>
18	versch. Typen, erstnotierter Monat, cif-Basis	London	£ je 2240 lbs	22.7.3 <sup>a)</sup>	21.6.0
19	zweizeilig, Börsennotierung	Kopenhagen	dkr je 100 kg	46,69 <sup>a)</sup>	51,02
<u>Mais</u>					
20	gelb II, erstnotierter Monat	Chicago	cts je 56 lbs	125,66	133,85
21	gelb II, loco	New York	cts je 56 lbs	151,21	158,66
22	amerikan. gelb II, ab Atl.-Häfen, cif	London	£ je 2240 lbs	23.7.9 <sup>a)</sup>	23.15.0 <sup>a)</sup>
23	La Plata gelb, faq, cif	London	£ je 2240 lbs	25.17.3 <sup>a)</sup>	25.12.1 <sup>a)</sup>
24	versch. Typen, erstnotierter Monat, cif-Basis	London	£ je 2240 lbs	23.0.5	23.8.9 <sup>a)</sup>
25	italienischer, fein, ab Lager	Mailand	Lire je 100 kg	6 378	6 893 <sup>a)</sup>
<u>Reis</u>					
26	Bluebonnet, Langkorn-, ab Lager	New York	cts je lb	11,69 <sup>a)</sup>	11,48
27	Nato, Mittelkorn-, ab Lager	New York	cts je lb	10,09 <sup>a)</sup>	9,43
28	Siam Patna I, Langkorn-, ab Lager	London	s.d. je 112 lbs	74.13/4	83.21/2 <sup>a)</sup>
29	Bluebonnet 10 %, Langkorn-, ab Lager	London	s.d. je 112 lbs	73.11 <sup>2</sup> /5	82.01/5
30	Amerikan. Langkorn-, cif Nordseehäfen	BR-Deutschland	DM je 100 kg	59,38	64,21
31	Vialone, Langkorn-, ab Mühle	Mailand	Lire je 100 kg	18 320	24 656
32	Originario, Rundkorn-, ab Mühle	Mailand	Lire je 100 kg	12 502	12 753
<u>Weizenmehl</u>					
33	Hardwinter straights, 72 %, Exportpreis fas	New York	\$ je 100 lbs	6,84 <sup>a)</sup>	7,41
34	Spring short patents, 72 %, Exportpreis fas	New York	\$ je 100 lbs	7,03 <sup>a)</sup>	7,67
35	australisches, 72 % Ausmahlung, cif	London	s.d. je 280 lbs	89.0	94.4
36	kanadisches, 72 % Ausmahlung, cif	London	s.d. je 280 lbs	103.6	102.11 <sup>7</sup>
<u>Zucker</u>					
37	Weltkontrakt Nr. VIII, erstnotierter Monat	New York	cts je lb	2,22	1,90
38	Roh-, 96 <sup>0</sup> ISC-Preis, fas kuban. Häfen	New York	cts je lb	2,01	1,76p
39	Roh-, 96 <sup>0</sup> , unverzollt, cif UK	London	s.d. je 112 lbs	21.9 <sup>4</sup> /7	17.11 <sup>3</sup> /4
40	Kristall-, in Säcken, Exportpreis fas	London	s.d. je 112 lbs	32,2	29.5 <sup>5</sup> /5
41	Weiß-, 50 t-Kontrakt, erstnot. Monat	Paris	FF je 1000 kg	329,42	292,51
<u>Rohkaffee</u>					
42	versch. Herkünfte, Weltmarktpreise des I.C.O., ex dock	New York	cts je lb	40,36 <sup>a)</sup>	39,63
43	Santos IV, ex dock	New York	cts je lb	45,11	41,30
44	Columbia, Medellin, ex dock	New York	cts je lb	48,93	47,95
45	Santos, extra prime, fob Santos	London	s.d. je 50 kg	341.95 <sup>5</sup> /8	319.4 <sup>3</sup> /8
46	Uganda Robusta, ungewaschen, CTMAL, erstnot. Monat	London	s.d. je 112 lbs	240.9 <sup>5</sup> /7	266.5 <sup>1</sup> /3
47	Kenya A, Auktions-Höchstpreis, loco	Nairobi	s.d. je 112 lbs	407.2	390.3 <sup>4</sup> /5

Monat				Stichtag						Lfd. Nr.
1967				September					Okt.	
Juli	August	September		1.	8.	15.	22.	29.	6.	
Originalwährung			umger.in DM je 100 kg	Originalwährung						
151,48	149,03	150,33	22,10	145,13	145,75	147,50	156,00	155,00	155,75	1
213,88	208,45	209,08	30,74	204,00	205,50	206,88	214,75	213,50	213,50	2
179,05	178,52	180,15	26,49	175,75	177,13	178,88	182,88	182,38	183,13	3
206,58	204,18	192,97	26,38	196,25	191,00	191,88	193,75	194,63	195,63	4
30.5.1	30.5.3	29.10.3	32,35	29.7.6	28.17.6	29.11.3	29.13.9	30.5.0	30.5.0	5
.	.	.	.	.	.	.	.	.	.	6
26.13.6	26.4.11	25.15.0	28,23	25.15.0	25.15.0	25.15.0	25.15.0	25.15.0	25.15.0	7
.	.	.	.	.	.	.	.	.	.	8
123,86	119,82	118,98	18,74	115,88	115,63	115,88	122,50	121,88	119,63	9
165,53	162,23	165,58	26,08	161,75	164,38	165,63	166,25	165,63	164,38	10
136,65	131,71	126,75	18,57	125,00	125,00	126,50	128,75	126,25	125,75	11
58,50	-	51,25p	29,57	-	51,75	51,50	51,25	50,50	50,50	12
69,99	70,26	70,00	19,30	69,75	70,75	70,75	69,63	69,50	71,00	13
94,30	93,08	92,72	25,56	92,75	94,25	91,25	92,38	91,25	91,75	14
92,21	95,64	95,60	23,07	95,75	95,88	96,25	95,63	93,13	93,63	15
130,72	133,37	129,26	22,09	131,13	129,25	129,25	129,13	127,13	126,88	16
25,0.0	-	-	-	-	-	-	-	-	-	17
20,8.8	20.1.5	19.15.11	21,70	19.18.6	19.17.6	19.16.6	19.16.6	19.16.0	19.19.0	18
58,88	-	47,00p	27,12	-	47,00	47,00	47,00	47,00	47,00	19
127,47	120,58	117,17	18,46	120,63	119,50	118,13	114,63	113,50	114,75	20
154,32	145,99	142,44	22,44	147,13	145,25	141,75	141,00	140,88	143,38	21
22.15.7	21.19.2	21.6.3	23,37	21.11.3	21.10.0	21.9.3	21.3.0	21.7.6	21.0.0	22
23.13.0	-	-	-	-	-	-	-	-	-	23
22.4.11	21.6.11	21.1.0	23,08	21.4.0	21.1.0	21.0.0	21.0.0	21.0.0	21.0.0	24
-	-	6 575	42,23	-	-	-	6 575	6 575	6 550	25
11,63	11,63	11,48	101,27	11,63	11,63	11,43	11,43	11,43	.	26
9,50	9,50	9,35	82,48	9,50	9,50	9,30	9,30	9,30	9,30	27
-	-	-	-	-	-	-	-	-	-	28
96.0	-	-	-	-	-	-	-	-	-	29
83,60	79,46	79,53	79,53	79,00	78,70	79,60	79,70	80,10	79,40	30
29 000	-	-	-	-	-	-	-	-	-	31
12 350	12 225	12 175	78,20	12 200	12 200	12 200	12 150	12 150	12 150	32
7,13	7,03	6,97	61,49	6,88	6,88	6,98	7,10	7,10	7,05	33
7,41	7,32	7,37	65,02	7,23	7,33	7,38	7,45	7,45	7,35	34
98.3	98.3	98.3	43,08	98.3	98.3	98.3	98.3	98.3	93.9	35
111.6	111.6	111.6	48,90	111.6	111.6	111.6	111.6	111.6	111.6	36
1,97	1,72	1,90	16,76	1,63	1,73	1,72	2,14	2,07	2,15	37
1,79	1,59	1,62p	14,29	1,47	1,56	1,63	1,61	1,77	1,83	38
18.10 1/8	17.0 2/7	17.2 6/7	18,90	16.0	17.6	17.6	18.0	18.0	18.6	39
31.1 4/7	28.11 1/8	28.11 1/8	31,71	27.9	28.9	29.0	30.3	30.3	30.9	40
276,10	239,45	222,36	18,14	221,00	214,00	215,00	234,50	229,50	238,00	41
37,58	36,72	36,50	322,00	.	.	36,78	36,40	36,13	.	42
38,78	38,12	37,91	334,43	38,00	38,00	38,00	37,75	37,75	37,50	43
42,23	40,60	40,95	361,25	40,75	41,00	41,00	41,00	41,00	41,00	44
304.6	302,3	296.0	329,71	299.0	295.0	295.0	295.0	295.0	298.0	45
253.8 4/7	250.8 6/7	248.10 3/7	272,87	244.3	248.9	254.9	246.9	247.3	245.3	46
350.3	375.6 6/7	388.1 5/7	425,52	387.0	383.0	387.0	396.0	394.0	396.6	47

Lfd. Nr.	Ware	Markort	Währungs- und Mengeneinheit	Jahr	
				1965	1966
				Originalwährung	
	<u>Rohkakao</u>				
48	Accra, main crop, loco	New York	cts je lb	17,28	24,42
49	Bahia, superior, loco	New York	cts je lb	16,82	23,06
50	Ghana, gut fermentiert, cif Term.-Verschiffung	London	s.d. je 50 kg	133,2	188,1 <sup>5</sup> / <sub>6</sub>
51	versch. Herkünfte, 10 t-Kontrakt, erstnot. Monat	Paris	FF je 100 kg	175,40	256,06
52	versch. Herkünfte, erstnot. Monat	Amsterdam	hfl je 100 kg	127,71	184,98
	<u>Tee</u>				
53	Auktionsdurchschnittspreis	London	d je lb	50,31	48,73
54	Pekoe, clean black, Auktionshöchstpreis	Kalkutta	Rupien je kg	5,28	5,63 <sup>a)</sup>
55	Orange Pekoe, good medium broken, Aukt.-Höchstpreis	Colombo	Ceylon-cts je lb	234,02	222,56
	<u>Pfeffer</u>				
56	Canton, schwarz, cif UK	London	d je lb	34,37	33,21
57	Canton, weiß, cif UK	London	d je lb	41,43	46,29
	<u>Rinder</u>				
58	Kühe, junge, I. Qualität, Lebendgewicht	Kopenhagen	dkr je kg	3,19	2,80
59	Ochsen u. Färsen, prima, Lebendgewicht	Kopenhagen	dkr je kg	3,65	3,24
	<u>Schweine</u>				
60	leichte, Lebendgewicht	Chicago	\$ je 100 lbs	22,13	24,81
	<u>Rindfleisch</u>				
61	von ausgew. Stieren (600 - 700 lbs)	New York	\$ je 100 lbs	43,36	44,17
62	engl. longsides, I. Qualität	London	d je lb	32,83	31,13
63	argentin. Hinterviertel, gefroren, Höchstpreis	London	d je lb	35,75	33,33
64	französisches, I. Qualität, ohne Knochen	La Villette	FF je kg	5,76	5,84
	<u>Schweinefleisch</u>				
65	frische Lenden, 8 - 12 lbs schwer	New York	\$ je 100 lbs	53,34	56,81
66	frische Hälften, bis 100 lbs schwer	London	d je lb	26,13	31,13
67	frische Hälften, I. Qualität, 63 - 66 kg schwer	Niederlande	hfl je kg	2,57	2,73
68	frische Hälften, I. Qualität, 60 - 70 kg schwer	Kopenhagen	dkr je kg	4,15	4,77
	<u>Speck</u>				
69	polnischer, Standard, Kl. A, Importeur-VPr.	London	s.d. je 112 lbs	259,4 <sup>2</sup> / <sub>3</sub>	302,10 <sup>7</sup> / <sub>8</sub>
70	dänischer, frische Seiten, Importeur-VPr.	London	s.d. je 112 lbs	262,4 <sup>1</sup> / <sub>6</sub>	303,2 <sup>5</sup> / <sub>6</sub>
	<u>Geflügel</u>				
71	junge Brathühner, 4 lbs, gefroren	New York	cts je lb	31,35 <sup>a)</sup>	32,74
72	Junghähnchen, 800 - 1400 g, Lebendgewicht	Niederlande	hfl je kg	1,66	1,69
73	Junghähnchen, Extra Qual., ab 750 g Schlachtgew.	Randers	dkr je kg	3,09	3,30
	<u>Eier</u>				
74	große, gemischte Farben, loco	Chicago	cts je 12 Stück	32,98	40,37
75	frische inländ., 65 g und schwerer	Mailand	Lire je Stück	29,51	25,66
76	Erzeugerdurchschnittspreis	Niederlande	hfl je kg	2,26	1,85
77	Erz.-Preis bei Abgabe an Exportgenossenschaft	Kopenhagen	dkr je kg	3,00	2,31
	<u>Butter</u>				
78	Molkerei-, A Qualität 92 <sup>0</sup> , loco	New York	cts je lb	61,10	67,23
79	australische, beste Qualität, Imp-VPr., ab Kai	London	s.d. je 112 lbs	334,1 <sup>1</sup> / <sub>3</sub> <sup>a)</sup>	300,11
80	dänische, Importeur-VPr., ab Kai	London	s.d. je 112 lbs	368,10 <sup>10</sup> / <sub>5</sub>	363,0 <sup>5</sup> / <sub>7</sub>
81	neuseeländ., beste Qual., Imp-VPr., ab Kai	London	s.d. je 112 lbs	333,2 <sup>1</sup> / <sub>8</sub>	302,4 <sup>1</sup> / <sub>3</sub>
82	84 %, lose, ab Molkerei	Niederlande	hfl je kg	4,70	5,07
83	Molkerei-, I. Qualität, Abrechnungspreis	Kopenhagen	dkr je kg	7,11	7,12
	<u>Käse</u>				
84	40 % Fett, Edamer, Molkerei-VPr.	Niederlande	hfl je kg	2,43	2,78
85	30 % Fett, Molkerei-VPr. für Export	Kopenhagen	dkr je kg	3,03	3,24
86	Gorgonzola, ab Großhandelslager	Mailand	Lire je kg	570,85	527,50
	<u>Schmalz</u>				
87	Prime steam, lose, in Tankwagen	Chicago	cts je lb	11,68	11,23
88	Prime western steam, loco	New York	cts je lb	13,09	12,60
89	amerikan. Prime steam, lose, cif	London	£ je 112 lbs	5,64	5,27
90	inländisches, ab Großhändler	Mailand	Lire je kg	155,50	188,42



Monat				Stichtag						Lfd. Nr.
1967				September					Okt.	
Juli	August	September		1.	8.	15.	22.	29.	6.	
Originalwährung			umger. in DM je 100 kg	Originalwährung						
27,10 25,03 216,8 6/7 287,06 200,80	28,29 25,60 220,2 6/7 291,70 204,92	30,18 27,33 231,10 2/7 314,25 218,10	266,24 241,10 258,27 256,32 242,64	30,13 27,25 227,6 300,00 212,00	30,38 <sup>c)</sup> 27,50 233,9 310,00 218,00	30,63 27,63 233,9 315,50 220,00	30,38 27,38 235,0 318,00 221,75	30,00 27,00 228,9 313,50 219,50	29,38 26,38 227,6 306,50 215,50	48 49 50 51 52
43,33 5,50 222,38	43,49 5,53 225,71	52,93 5,60 223,57	541,59 298,66 414,03	43,46 5,60 220,00	46,48 5,60 225,00	51,14 5,60 220,00	56,61 5,60 225,00	57,47 5,60 230,00	52,35 . 237,00	53 54 55
24,19 37,67	24,23 32,79	24,98 31,89	255,60 326,30	24,30 31,50	25,20 32,00	25,20 32,00	32,00 32,00	32,00 32,00	33,00 33,00	56 57
2,50 2,93	2,36 2,78	2,34 2,78	135,01 160,40	2,40 2,80	2,40 2,80	2,35 2,80	2,35 2,80	2,25 2,70	2,25 2,75	58 59
23,27	21,35	19,88	175,38	20,00	19,88	20,00	19,88	19,38	19,63	60
45,91 28,25 30,00 6,50	46,93 27,80 31,60 6,57	48,58 27,50 33,67 6,60	428,56 281,39 344,52 538,34	48,50 27,00 32,00 6,60	49,00 27,00 34,00 6,64	48,50 26,00 35,00 6,60	48,00 29,00 . 6,56	48,00 28,00 32,00 6,60	47,00 28,00 32,00 6,56	61 62 63 64
59,30 30,75 2,67 4,54	55,20 31,20 2,59 4,54	54,50 32,50 2,64 4,54 <sup>p</sup>	480,79 332,55 293,70 261,94	55,00 32,00 2,64 4,54	56,00 32,00 2,64 4,54	57,25 32,00 2,61 4,54	52,50 33,00 2,61 4,54	50,50 33,00 2,68 4,54	51,50 34,00 2,65 4,54	65 66 67 68
300,9 295,0	297,0 295,0	297,0 295,0	325,60 323,41	297,0 295,0	297,0 295,0	297,0 295,0	297,0 295,0	297,0 295,0	297,0 295,0	69 70
31,95 1,56 3,00	31,71 1,57 3,04	30,68 1,57 3,00	270,65 174,66 173,09	31,75 1,58 3,00	31,25 1,57 3,00	30,25 1,56 3,00	30,25 1,57 3,00	30,25 1,56 3,00	30,25 . 3,00	71 72 73
31,19 24,00 1,69 1,45	28,34 28,13 2,11 1,99	32,01 29,30 2,12 2,82 <sup>p</sup>	10,67) 18,82) 11,88) 9,12)	31,00 28,75 2,11 3,00	31,50 28,75 2,24 3,00	33,00 29,50 2,09 3,00	32,50 30,00 2,15 2,60	29,75 29,50 1,99 2,60	29,00 27,75 . 2,30	74 75 76 77
67,25 300,0 378,5 1/4 300,0 5,78 7,25	68,26 300,0 378,3 300,0 5,78 7,25	67,98 300,0 378,3 300,0 5,78 7,46 <sup>p</sup>	599,71 328,89 414,68 328,89 643,03 430,42	67,88 300,0 378,3 300,0 5,78 7,25	67,88 300,0 379,0 300,0 5,78 7,25	67,88 300,0 378,3 300,0 5,78 7,25	68,13 300,0 378,3 300,0 5,78 7,80	68,13 300,0 377,6 300,0 5,78 7,80	68,13 300,0 378,3 300,0 5,78 7,80	78 79 80 81 82 83
2,91 3,15 450,00	2,91 3,15 432,00	2,95 3,15 <sup>p</sup> 495,00	328,19 181,75 317,94	2,92 3,15 450,00	2,94 3,15 480,00	2,95 3,15 490,00	2,95 3,15 500,00	2,95 3,15 510,00	2,96 3,15 530,00	84 85 86
7,33 8,62 3,8,6 145,00	7,78 9,18 3,13,2 137,50	7,25 8,62 3,9,11 137,50	63,96 76,04 76,65 88,32	7,38 8,75 3,13,0 137,50	7,25 8,63 3,11,0 137,50	7,50 8,88 3,10,0 137,50	7,00 8,38 3,8,0 137,50	7,00 8,38 3,7,0 137,50	7,13 8,50 3,8,0 137,50	87 88 89 90

Lfd. Nr.	Ware	Markttort	Währungs- und Mengeneinheit	Jahr	
				1965	1966
				Originalwährung	
91	<u>Talg</u> bleachable fancy, frei Käufer	New York	cts je lb	8,29	7,46
92	home melt, good colour, lose, ab Werk	London	£ je 2240 lbs	80.3.4	74.10.6
93	<u>Wal- und Fischöl</u> Walöl, roh Nr. 1, ex Tank Rotterdam	London	£ je 1000kg	88.8.7	84.14.10
94	Heringsöl, lose, cif UK/Kont.	London	£ je 1000kg	76.8.1	66.18.10
95	Menhadenöl, roh, in Tanks, fob Baltimore	New York	cts je lb	9,20	9,48
96	<u>Erdnüsse</u> nigerische, geschält, cif Kontinent	London	£ je 2240 lbs	74.19.1	67.14.6 <sup>a)</sup>
97	sudanesische, 3 %, geschält, cif Kontinent	London	£ je 1000 kg	-	66.3.4
98	<u>Kopra</u> philippinische, cif Pazifikküste	New York	\$ je 2000 lbs	203,29	168,88
99	philippinische, cif Kontinent	London	\$ je 2240 lbs	230,35	188,03
100	Neue Hebriden, cif	Marseille	FF je 100 kg	109,73 <sup>a)</sup>	89,22
101	<u>Leinsaat</u> US Standard 1, loco, ab Lagerhaus	Minneapolis	cts je 56 lbs	309,66	311,85
102	kanad. Western 1, Lfg. Ft. William	Winnipeg	kan.cts je 56 lbs	316,10	331,51
103	kanad. Nr. 1, lose, cif europ. Häfen, Terminlfg.	London	£ je 2240 lbs	48.5.4	46.9.0
104	<u>Palmkerne</u> nigerische, cif	London	£ je 2240 lbs	65.3.11	56.12.8
105	westafrikanische, cif	Marseille	FF je 100 kg	88,59	76,48
106	<u>Rizinussaat</u> ostafrikanische, cif Terminlieferung	London	£ je 2240 lbs	49.2.0	49.3.0
107	<u>Sojabohnen</u> gelb, 1/11, in Wagenladungen, erstnot. Monat	Chicago	cts je 60 lbs	278,28 <sup>a)</sup>	308,75 <sup>a)</sup>
108	kanadische, Nr. 2, gelb, lose, cif Terminlfg.	London	£ je 2240 lbs	43.9.1	47.13.5 <sup>a)</sup>
109	<u>Baumwollsaatöl</u> Prime summer yellow, erstnotierter Monat	New York	cts je lb	13,06 <sup>a)</sup>	15,85 <sup>a)</sup>
110	roh, lose, Exportpreis, fob New Orleans	New York	cts je lb	12,93 <sup>a)</sup>	15,15 <sup>a)</sup>
111	gewaschen, netto, lose, ab Mühle	Hull Area	£ je 2240 lbs	127.17.4	124.8.0
112	<u>Erdnußöl</u> roh, in Tanks, fot	New York	cts je lb	13,53	13,75
113	roh, nigerisches 3 - 5 % fr. Fettsäure lose, cif	London	£ je 2240 lbs	117.16.6	107.12.0
114	<u>Kokosöl</u> Manila, roh, in Tanks, unversteuert	New York	cts je lb	14,94	12,18
115	Ceylon, 1 % fr. Fettsäure, cif Rotterdam	London	£ je 2240 lbs	126.0.0	113.6.11
116	versch. Herkünfte, Offertenpreis cif	Rotterdam	hfl je 100 kg	114,08	94,18
117	<u>Leinöl</u> roh, in Tanks, loco	New York	cts je lb	14,49	13,84
118	roh, argentinisches, lose, cif Terminlieferung	London	£ je 2240 lbs	77.10.0	69.9.8
119	versch. Herkünfte, Offertenpreis, cif	Rotterdam	hfl 100 kg	74,56	66,51
120	<u>Oliveöl</u> spanisches, eßbar, in Fässern, loco	New York	\$ je 7,6 lbs	2,77 <sup>a)</sup>	2,87
121	spanisches, eßbar, 1 % fr. Fettsäure, fob	London	£ je 1000 kg	245.16.3 <sup>a)</sup>	235.14.4
122	tunesisches, 1 % Fettsäure, c & f	London	£ je 1000 kg	249.18.8	247.11.7
123	<u>Palmöl</u> geklärt, in Tankwagen, Ostküste	New York	cts je lb	13,37 <sup>a)</sup>	12,66
124	nigerisches, 5 % fr. Fettsäure, cif	London	£ je 2240 lbs	96.17.6 <sup>a)</sup>	84.6.7
125	<u>Rizinusöl</u> Nr. 3, techn., in Tanks	New York	cts je lb	14,08	14,56
126	brasilian., 1, cif	London	£ je 2240 lbs	87.14.4	106.10.11
127	<u>Sojaöl</u> roh, in Tankwagen, fob Decatur	New York	cts je lb	11,22	11,59 <sup>a)</sup>
128	roh, lose, Exportpreis, fob New York	New York	cts je lb	12,43 <sup>a)</sup>	13,13 <sup>a)</sup>

Monat				Stichtag						Lfd. Nr.
1967				September					Okt.	
Juli	August	September		1.	8.	15.	22.	29.	6.	
Originalwährung			umger. in DM je 100 kg	Originalwährung						
5,13 49.10.0	5,10 48.15.0	5,31 47.18.0	46,84 52,51	5,13 48.10.0	5,13 48.0.0	5,38 48.0.0	5,38 47.10.0	5,38 47.10.0	5,38 47.10.0	91 92
60.10.0 46,6,3 6,75	54.10.0 41.12.0 6,58	nom. 39.8.0 6,17	- 43,89 54,43	nom. 41.0.0 6,25	nom. 39.0.0 6,25	nom. 39.10.0 6,13	nom. 39.10.0 6,13	nom. 38.0.0 6,13	45.0.0 39.0.0 6,13	93 94 95
66.6.6 63.18.7	66.17.8 63.0.11	66.16.11 61.13.6	73,28 68.70	67.10.0 62.10.0	67.10.0 61.10.0	67.10.0 61.10.0	65.10.0 61.10.0	nom. 61.10.0	61.0.0 60.0.0	96 97
181,58 203,57 91,50	176,70 194,91 90,05	174,48 199,37 90,13	76,96 78,52 73,52	173,00 196,50 88,50	173,00 193,00 89,00	175,00 199,00 88,00	175,00 203,00 90,50	180,00 212,50 93,00	185,00 217,50 97,00	98 99 100
- 335,56 51.0.5	- 352,37 53.2.9	- 346,01 52.15.0	- 50,69 57,83	- 353,00 53.3.9	- 349,00 52.17.6	- 343,13 53.0.0	- 342,88 52.17.6	- 330,63 51.5.0	- 332,13 51.12.6	101 102 103
58.6.9 76,75	58.18.2 76,55	59.3.8 79,13	64,88 64,54	59.0.0 78,00	59.10.0 79,00	59.10.0 79,00	- 79,00	- 79,50	- 81,00	104 105
61.0.6	65.15.6	66.9.1	72,85	66.0.0	66.10.0	66.10.0	66.10.0	66.10.0	66.10.0	106
280,73 -	276,13 44.16.10	270,61 -	39,79 -	276,75 -	273,63 -	272,50 -	265,75 -	262,88 -	267,00 -	107 108
13,17 12,80 127.0.0	13,29 12,67 130.0.0	13,48 12,79 127.0.0	118,92 112,83 139,23	13,40 12,88 130.0.0	13,60 12,88 130.0.0	13,40 12,75 126.0.0	13,40 - 126.0.0	13,25 12,75 126.0.0	12,90 12,37 123.0.0	109 110 111
11,46 106.18.0	11,56 105.13.8	11,78 99.13.4	103,92 109,27	12,00 102.0.0	12,00 99.0.0	11,75 99.0.0	11,63 100.0.0	11,50 99.10.0	11,50 94.10.0	112 113
12,91 113.3.4 100,93	13,13 108.4.10 97,78	13,93 117.5.8 108,20	122,89 128,58 120,37	14,00 113.10.0 97,78	14,00 114.10.0 103,40	13,75 118.0.0 109,80	14,00 120.0.0 109,80	14,50 120.0.0 109,80	14,50 120.0.0 109,80	114 115 116
13,88 72.9.10 69,21	13,88 78.8.2 75,03	13,73 82.1.11 78,85	121,12 90,00 87,72	13,88 83.0.0 77,75	13,88 83.5.0 79,20	13,88 82.5.0 79,90	13,58 80.15.0 78,50	13,58 80.0.0 77,80	14,28 79.10.0 76,30	117 118 119
3,00 246.10.0 254.18.2	3,00 246.10.0 255.0.0	3,00 246.10.0 255.0.0	348,23 274,58 284,04	3,00 246.10.0 255.0.0	3,00 246.10.0 255.0.0	3,00 246.10.0 255.0.0	3,00 246.10.0 255.0.0	3,00 246.10.0 255.0.0	3,00 246.10.0 255.0.0	120 121 122
10,25 -	11,03 -	12,41 -	109,48 -	12,25 -	12,25 -	12,50 -	12,50 -	12,50 -	12,50 -	123 124
17,83 133.13.4	18,50 135.9.7	18,66 137.14.0	164,61 150,96	18,50 135.0.0	18,50 -	18,75 140.0.0	18,75 nom.	18,75 nom.	18,75 162.10.0	125 126
9,10 10,26	9,55 10,91	9,24 10,58	81,51 93,33	9,49 10,79	9,35 10,79	9,24 10,52	9,21 10,52	8,96 10,51	8,83 10,36	127 128

Lfd. Nr.	Ware	Markort	Währungs- und Mengeneinheit	Jahr	
				1965	1966
				Originalwährung	
	<u>Ölkuchen</u>				
129	von Baumwollsaat, burmes., 43 % Protein, cif UK	London	£ je 2240 lbs	34.10.6 <sup>a)</sup>	33.11.11
130	von Baumwollsaat, 46 % Protein, ab Lager	Aarhus	dkr je 100 kg	67,98	69,60
131	von Leinsaat, argentin., 30 % Protein, cif UK	London	£ je 2240 lbs	37,7.9	43.17.3 <sup>a)</sup>
132	von Leinsaat, frei Station	Mailand	Lire je 100 kg	7 189	8 753
	<u>Fischmehl</u>				
133	Peru/Chile, 65% Protein, 25t-Abschl. erstnot. Monat, Hbg/	London	£ je 2240 lbs	73.4. 2	76.17.1
134	Peru/Chile, 69 % Protein, Importpreis Br/R'dam	Niederlande	hfl je 100 kg	74,56	70,66
	<u>Wolle</u>				
135	Schweiß-, 64's, ab Lager Groß-Boston, erstnot. Monat	New York	cts je lb	124,4	130,1
136	Lincoln wethers, greasy	Bradford	d je lb	47,55	47,66
137	Lincoln hogs, greasy	Bradford	d je lb	53,81	52,50
138	Schweiß-, Type 78, erstnot. Monat	Sydney	Acts je lb	92,66	100,33
139	Merino-, 64's, ab Versteigerungsraum	Australien	Acts je lb	92,71	101,54
140	Merino-, 3 inches, 64's, im Fell	Melbourne	Acts je lb	36,17	41,10
141	Crossbred-, 3 1/2 inches, 56-60's, im Fell	Melbourne	Acts je lb	32,80	37,41
142	Kammzüge, Tops 64's, Bradford "B", erstnot. Monat	London	d je lb	101,82	108,84
143	Kammzüge, ab belg. Lager, erstnot. Monat	Antwerpen	bfrs je kg	130,72	142,38
	<u>Baumwolle</u>				
144	middling upland, 1 inch, loco	New York	cts je lb	32,28	28,34
145	amerik. middling, 1 inch, loco	Liverpool	d je lb	22,98	22,02
146	Menoufi, sehr gute Qualität, Exportpreis fob	Alexandria	Tal. je 99,05 lbs	111,03	108,20
147	Kontrakt Nr. 5, loco	Sao Paulo	Crz je 15 kg	13,13	14,71
148	pakistanische 289 F. SG spot	Karachi	Rupien je 37,32 kg	107,93	96,00
149	Mischkontrakt 1 1/16 inch., erstnotierter Monat	Bremen	DM je 100 kg	256,70	250,30
	<u>Rohseide</u>				
150	jap., weiß, 20 - 22 denier "AA", Kassapreis	New York	\$ je lb	6,80	8,17
151	gelb, 20 - 22 denier, extra, Exportnotierung	Mailand	Lire je kg	8 887	10 559
152	gelb, 20 - 22 denier, "A", extra, Kassapreis	Yokohama	Yen je kg	5 209	6 278
	<u>Viskose-Reyon</u>				
153	150/40 denier, glänzend, auf Kegelspulen, fob	Ver. Staaten	cts je lb	82,00	87,00
154	150/40 denier, glänzend, auf Spinnkuchen	Großbritannien	d je lb	62,50	62,50
155	150/36 denier, glänzend, versteuert, auf Spinnk.	Mailand	Lire je kg	1 105	1 126
	<u>Viskose-Zellwolle</u>				
156	1,5 - 3 den., 1,5 - 2 inches, fob	Ver. Staaten	cts je lb	28,00	28,00
157	"Fibro", 1/4 - 4 1/2 den., versch. Längen	Großbritannien	d je lb	23,75	23,75
	<u>Acryl-Stackelfaser</u>				
158	"Acrylan", halbmatt, 2den., frei Käufer, UK	Großbritannien	d je lb	80,00	80,00
	<u>Nylon-Stackelfaser</u>				
159	1,5 den., 1 1/8 - 4 1/2 inches, halbmatt, fob	Ver. Staaten	cts je lb	118,00	118,00
160	BNS, 3 - 10 den., Kassapreis, ab Werk	Großbritannien	d je lb	99,50	92,50
	<u>Schwungflachs</u>				
161	flämischer "HC", Wasserröste, Exportprs., frei Grenze	Courtrai	bfrs je 100 kg	5 500	5 500
162	flämischer "LDC", Tauröste, Exportprs., frei Grenze	Courtrai	bfrs je 100 kg	3 071	3 129
163	holländ. "TRH", Tauröste, Exportpreis, frei Grenze	Rotterdam	hfl je 100 kg	215,83	215,08
164	weißholländer "WD", Exportpreis, frei Grenze	Rotterdam	hfl je 100 kg	242,92	239,08
	<u>Manillahanf</u>				
165	Davao I, cif	New York	cts je lb	23,09	22,90 <sup>a)</sup>
166	Non Davao J 2, cif Kontinent	London	£ je 2240 lbs	105.3.10	103.9. 3
167	Non Davao S 2, versteuert, cif Kontinent	Frankreich	FF je kg	2,06	1,82
	<u>Sisal</u>				
168	ostafrikanischer I, cif	New York	cts je lb	12,33	10,65
169	brasilianischer III, cif	New York	cts je lb	9,58	8,87
170	ostafrikanischer I, cif UK	London	£ je 2240 lbs	90.0.6 <sup>a)</sup>	81.11.6
171	portugiesischer, versteuert, cif	Frankreich	FF je kg	1,16 <sup>a)</sup>	1,04

Monat				Stichtag						Lfd. Nr.
1967				September					Okt.	
Juli	August	September		1.	8.	15.	22.	29.	6.	
Originalwährung			umger. in DM je 100 kg	Originalwährung						
34.5.0 69,00 39.15.7 8 033	33.15.0 - 39.8.11 8 050	35.15.5 - 40.4.6 8 075	39,22 - 44,10 51,87	35.15.0 - 40.0.0 8 050	35.15.0 - 40.5.0 8 050	35.15.0 - 40.5.0 8 050	35.15.0 - 40.5.0 8 050	36.0.0 - 40.5.0 8 150	35.15.0 - 39.17.6 8 150	129 130 131 132
47.18.1 57,00	46.8.4 55,36	45.1.11 56,68	49,44 63,06	46.3.0 56,55	45.8.0 56,55	44.5.0 56,95	46.0.0 56,60	44.5.6 56,60	43.10.0 55,20	133 134
121,4 37,00 41,00 92,97 95,00 33,53 28,83 102,82 133,71	119,1 37,00 41,00 88,30 87,00 31,54 26,67 100,95 129,66	116,3 33,25 40,25 87,41 89,00 32,69 26,19 100,80 127,14	1 025,97 340,22 411,85 863,32 879,03 322,87 258,67 1 031,41 1 025,26	117,5 37,00 41,00 88,40 87,00 31,35 25,50 100,85 127,50	116,7 37,00 41,00 87,60 89,00 31,75 26,75 100,10 127,50	116,7 32,00 40,00 86,90 89,00 32,00 26,00 100,60 126,75	115,8 32,00 40,00 88,30 90,00 33,50 26,00 102,10 127,75	115,0 32,00 40,00 87,40 90,00 33,50 26,00 100,60 127,00	115,0 32,00 40,00 86,60 90,00 . . 103,45 125,75	135 136 137 138 139 140 141 142 143
24,61 21,50 - 19,30 79,37 257,38	24,80 21,86 120,27 19,54 80,26 260,26	25,45 22,01 . 20,64 . 265,26	224,51 225,21 . 203,25 . 265,26	25,07 22,00 . 20,40 . 264,30	25,71 22,00 . 20,40 . 264,80	25,32 22,00 . 20,40 . 265,30	25,27 22,00 . 21,00 . 265,70	25,32 22,25 . 21,20 . 266,40	25,32 22,25 . 21,80 . 266,60	144 145 146 147 148 149
9,83 11 975 7 594	10,08 11 900 7 994	10,62 12 000 7 974	9 368,75 7 707,60 8 859,99	10,70 - 8 250	10,70 12 000 8 020	10,50 - 7 850	10,60 - 7 920	10,60 - 7 920	10,40 - 7 880	150 151 152
87,00 62,50 1 176	87,00 62,50 1 176	87,00 62,50 1 176	767,50 639,51 755,34	87,00 62,50 1 176	87,00 62,50 1 176	87,00 62,50 1 176	87,00 62,50 1 176	87,00 62,50 1 176	87,00 62,50 1 176	153 154 155
28,00 22,25	28,00 22,25	28,00 22,25	247,01 227,67	28,00 22,25	28,00 22,25	28,00 22,25	28,00 22,25	28,00 22,25	28,00 22,25	156 157
80,00	80,00	80,00	818,58	80,00	80,00	80,00	80,00	80,00	80,00	158
118,00 82,00	118,00 82,00	118,00 82,00	1 040,97 839,04	118,00 82,00	118,00 82,00	118,00 82,00	118,00 82,00	118,00 82,00	118,00 82,00	159 160
5 500 3 150 202,00 224,50	5 500 3 100 202,00 224,50	5 500 3 100 200,00 220,00	443,52 249,98 222,50 244,75	5 500 3 100 200,00 220,00	5 500 3 100 200,00 220,00	5 500 3 100 200,00 220,00	5 500 3 100 200,00 220,00	5 500 3 100 200,00 220,00	5 500 3 100 . .	161 162 163 164
21,88r 97.0.0 1,59	21,88r 92.16.0 1,47	21,88 92.0.0 1,46	193,02 100,86 119,09	21,88 92.0.0 1,46	21,88 92.0.0 1,45	21,88 92.0.0 1,46	21,88 92.0.0 1,47	21,88 92.0.0 1,47	23,00 92.0.0 1,47	165 166 167
9,85 8,00 67.0.0 0,84	9,85 8,00 64.0.0 0,81	9,85 8,00 62.19.1 0,81	86,89 70,57 69,02 66,07	9,85 8,00 63.0.0 0,81	9,85 8,00 63.0.0 0,80	9,85 8,00 63.0.0 0,80	9,85 8,00 61.0.0 0,81	9,85 8,00 64.0.0 -	9,85 8,00 64.10.0 0,85	168 169 170 171

Lfd. Nr.	Ware	Markort	Währungs- und Mengeneinheit	Jahr	
				1965	1966
				Originalwährung	
	<u>Rohjute</u>				
172	indische, LJA "Lightnings", cif Kontinent	London	£ je 2240 lbs	128,6.1	132,5.10
173	indische, Dundee Daisee 2 - 3, loco	Kalkutta	Rupien je 400 lbs	276,36	372,38
174	indische, First Grade, cif ital. Häfen	Mailand	£ je 2240 lbs	128,19.3	143,4. 8
	<u>Rindschäute</u>				
175	Kuh-, leichte Packer-, naßges., erstnot. Monat	New York	cts je lb	13,62	19,00
176	Stier-, Packer-, über 58 lbs schwer	Chicago	cts je lb	14,01	17,64
177	Frigorificos, schwere Ochsen, 25 kg, gesalzen, cif UK	London	d je lb	15,99	21,90
178	B.A. Americanos, trocken-gesalzen, cif UK	London	d je lb	17,59	26,08
179	Kap-, trocken, 18 - 22 lbs, 1. Qualität, cif UK	London	d je lb	16,20	26,34
	<u>Kalbfelle</u>				
180	Collector, 9 - 12 lbs, ungeschoren	New York	\$ je Fell	6,43	6,71 <sup>a)</sup>
181	Firsts, unter 8 lbs	Manchester	d je lb	51,84	54,20 <sup>a)</sup>
	<u>Naturkautschuk</u>				
182	RSS I, frei Fahrzeug, ex dock	New York	cts je lb	26,19	24,05
183	RSS I, cif Kontinent, erstnot. Monat	London	d je lb	21,20	19,57
184	RSS I, in Ballen, Erz.-VPr., Terminlg., fob	Singapur	M\$-cts je lb	70,22	65,61
	<u>Kunstkautschuk</u>				
185	Butadien/Styren "S 1500", Grundprs.	Ver. Staaten	cts je lb	23,00	23,00
186	Neoprene "GN-A", Grundpreis	Ver. Staaten	cts je lb	41,00	41,00
187	Butadien/Styren "1500", Grundpreis	Großbritannien	d je lb	19,00	18,85
188	Butyl, unverst., frei Waggon ab Importhäfen	Frankreich	FF je kg	2,71	2,71
189	S.B.R. 1500, Mengen von 10 t, frei Werk	Mailand	Lire je kg	272,46	277,00
	<u>Steinkohle</u>				
190	Anthrazit Stove, ab Zeche	Pennsylvanien	\$ je 2000 lbs	14,03	13,15
191	Gasflam-, Stücke, ab Zeche Ruhrrevier	BR-Deutschland	DM je 1000 kg	71,50	71,50
192	Fett-, 50/80 mm, ab nordfranz. Zeche	Frankreich	FF je 1000 kg	78,00	78,00
193	Flamm-, polnische, 40/80 mm, in Wagenladungen	Mailand	Lire je 1000 kg	13 844	14 050
	<u>Koks</u>				
194	Hütten-, fot Ofen, Standard	Connelville	\$ je 2000 lbs	15,25	15,25
195	Hütten-, fot Ofen, Nordostküste	Durham	s.d. je 2240 lbs	191.0	191.0
196	Hütten-, über 90 mm, grob, ab nordfranz. Zeche	Frankreich	FF je 1000 kg	100,00	100,00
197	Hütten-, 40 - 70 mm, in Wagenladungen	Mailand	Lire je 1000 kg	19 875	19 904
	<u>Erdöl</u>				
198	Pennsylvanien, 44,6° B&S, ab Bohrfeld	Bradford/USA	\$ je 42 gals	4,48	4,61
199	Venezuela, Tia Juana Medium, 26-26,9° B&S, fob Amuay	Venezuela	\$ je 42 gals	2,30	2,30
200	Aramco, 36-36,9° B&S, fob Ras Tanura	Saudi Arabien	\$ je 42 gals	1,84	1,84
201	Kirkuk, 36-36,9° B&S, fob Tripoli/Libanon	Irak	\$ je 42 gals	2,21	2,21
202	Iran, 34-34,9° B&S, fob Abadan	Iran	\$ je 42 gals	1,73	1,73
203	Kuwait, 31-31,9° B&S, fob Mina al-Ahmadi	Kuwait	\$ je 42 gals	1,59	1,59
204	Algerien, 40° B&S, fob Bougie	Algerien	\$ je 42 gals	2,35	2,35
205	Zelten, 39-39° B&S, fob Marsa el Brega	Libyen	\$ je 42 gals	2,21	2,21
	<u>Motorenbenzin</u>				
206	80 Oktan "R", regulär, Exportpreis fob	Aruba	cts je gallon	6,60	6,60
207	98 Oktan "R", premium, Exportpreis fob	Aruba	cts je gallon	10,40	10,40
208	90 Oktan "R", fob Bandar Mah Shahr	Iran	cts je gallon	8,40	8,40
209	90/92 Oktan, fob leichter, EWG-Ware (AFM)	Rotterdam/A'dam	\$ je 1000 kg	19,05	21,09
210	90/92 Oktan, fob leichter, Drittlandsware (AFM)	Rotterdam/A'dam	\$ je 1000 kg	18,32	19,32 <sup>a)</sup>
	<u>Dieselmkraftstoff und Gasöl</u>				
211	53-57 Dieselmindex, Exportpreis fob	Aruba	cts je gallon	6,79	6,66
212	53 Dieselmindex Min., fob Bandar Mah Shahr	Iran	cts je gallon	7,10	7,17
213	Marine-, fob Bandar Mah Shahr	Iran	\$ je 42 gallons	2,80	2,75
214	53-57 Dieselmindex, fob Leichter, EWG-Ware (AFM)	Rotterdam/A'dam	\$ je 1000 kg	18,21	19,69
215	53-57 Dieselmindex, fob Leichter, Drittlandsware (AFM)	Rotterdam/A'dam	\$ je 1000 kg	17,69	19,14

Monat				Stichtag						Lfd. Nr.
1967				September					Okt.	
Juli	August	September		1.	8.	15.	22.	29.	6.	
Originalwährung			umger. in DM je 100 kg	Originalwährung						
118.14.4	177.5.5r	114.5.8	125,29	116.0.0	115.0.0	113.0.0	114.0.0	114.0.0	115.0.0	172
282,50	271,58	278,10	81,75	270,00	270,00	280,00	280,00	290,00	290,00	173
131.0.0	127.12.0	124.8.0	136,38	128.0.0	126.0.0	125.0.0	124.0.0	124.0.0	123.0.0	174
12,54	11,90	12,18	107,45	12,40	12,80	12,55	11,90	11,15	11,60	175
11,91	11,22	11,79	104,01	11,00	11,38	11,63	12,13	12,00	11,13	176
14,25	13,75	13,94	142,64	13,75	13,75	14,00	14,00	14,00	14,00	177
20,00	19,00	19,00	194,41	19,00	19,00	19,00	19,00	19,00	19,00	178
24,00	24,00	24,00	245,57	24,00	24,00	24,00	24,00	24,00	24,00	179
5,25	5,00	5,06	425,13	5,00	5,00	5,00	5,00	5,25	5,25	180
41,50	39,92	40,50	414,40	39,50	39,50	40,00	40,00	41,00	41,00	181
21,35	20,00	19,23	172,29	19,00	18,50	19,63	19,50	19,50	19,50	182
16,80	15,94	15,44	157,99	15,25	14,72	16,13	15,66	15,88	15,38	183
55,53	52,08	50,95	146,77	49,82	47,94	53,44	52,13	52,88	51,81	184
23,00	23,00	23,00	202,90	23,00	23,00	23,00	23,00	23,00	23,00	185
41,00	41,00	41,00	361,69	41,00	41,00	41,00	41,00	41,00	41,00	186
18,75	17,53	17,00	173,95	17,00	17,00	17,00	17,00	17,00	17,00	187
2,71	2,71	2,71	221,05	2,71	2,71	2,71	2,71	2,71	2,71	188
277,00	277,00	277,00	177,92	277,00	277,00	277,00	277,00	277,00	277,00	189
13,00	13,00	13,00	5,73	13,00	13,00	13,00	13,00	13,00	13,00	190
71,50	71,50	71,50	7,15	71,50	71,50	71,50	71,50	71,50	71,50	191
78,00	78,00	78,00	6,36	78,00	78,00	78,00	78,00	78,00	78,00	192
14 050	14 050	14 050	9,02	14 050	14 050	14 050	14 050	14 050	14 050	193
15,50	15,75	15,75	6,95	15,75	15,75	15,75	15,75	15,75	15,75	194
191.0	191.0	191.0	10,47	191.0	191.0	191.0	191.0	191.0	191.0	195
100,00	100,00	100,00	8,16	100,00	100,00	100,00	100,00	100,00	100,00	196
19 725	19 878	20 275	13,02	20 275	20 275	20 275	20 275	20 275	20 275	197
4,63	4,63	4,63	11,65)	4,63	4,63	4,63	4,63	4,63	4,63	198
2,30	2,30	2,30	5,79)	2,30	2,30	2,30	2,30	2,30	2,30	199
1,84	1,84	1,84	4,63)	1,84	1,84	1,84	1,84	1,84	1,84	200
2,21	2,21	2,21	5,56)	2,21	2,21	2,21	2,21	2,21	2,21	201
1,73	1,73	1,73	4,35)+	1,73	1,73	1,73	1,73	1,73	1,73	202
1,59	1,59	1,59	4,00)	1,59	1,59	1,59	1,59	1,59	1,59	203
2,35	2,35	2,35	5,91)	2,35	2,35	2,35	2,35	2,35	2,35	204
2,21	2,21	2,21	5,56)	2,21	2,21	2,21	2,21	2,21	2,21	205
6,60	6,60	6,60	6,98)	6,60	6,60	6,60	6,60	6,60	6,60	206
10,40	10,40	10,40	10,99)	10,40	10,40	10,40	10,40	10,40	10,40	207
8,46	8,50	8,50	8,99)+	8,50	8,50	8,50	8,50	8,50	8,50	208
45,00	46,57	37,82	11,23)	38,13	38,13	38,13	37,50	37,50	.	209
42,50	-	36,25	10,76)	36,75	36,75	36,75	35,75	35,75	.	210
6,90	7,21	7,30	7,72)	7,30	7,30	7,30	7,30	7,30	7,30	211
6,76	6,80	6,80	7,19)	6,80	6,80	6,80	6,80	6,80	6,80	212
2,65	2,65	2,65	6,67)+	2,65	2,65	2,65	2,65	2,65	2,65	213
30,88	29,22	26,38	8,92)	25,25	25,25	25,25	27,50	27,50	.	214
29,25	28,16	25,44	8,60)	24,50	24,50	24,50	26,38	26,38	.	215

Lfd. Nr.	Ware	Markort	Währungs- und Mengeneinheit	Jahr	
				1965	1966
				Originalwährung	
	<u>Heizöl</u>				
216	schwer, Grad C, Exportpreis fob	Aruba	\$ je 42 gals	2,00	2,00
217	schwer, Nr. 6, Regular, fob	New York Harbor	\$ je 42 gals	2,50	2,51
218	leicht, Nr. 2, Exportpreis fob	Aruba	cts je gallon	6,53	6,36
219	leicht, Nr. 2, fob Bandar Mah Shahr	Iran	cts je gallon	6,73	6,77
	<u>Eisenerz</u>				
220	Bessemer, Mesabi, 51,5 % Fe, ab Kai	US Lake Superior	\$ je 2240 lbs	10,70	10,70
221	Pellets, Taconite, ab Kai	US Lake Superior	\$ je 2240 lbs	13,25	13,25
222	brasilian., 68 - 69 % Fe, ab Atl.-Häfen	New York	\$ je 2240 lbs	10,40	10,40
223	Kiruna D, 60 % Fe, 1,8 % P, cif Rotterdam	Schweden	skr je 1000 kg	52,50	51,00
224	Minette, 32 % Fe, kalkhaltig, ab Grube La Mouriére	Frankreich	FF je 1000 kg	14,30	13,80
	<u>Hämatit-Gießereiroheisen</u>				
225	2 % bis 2,5 % Si, 0,08-0,12 % P, Frachtl. Oberhausen-West	BR-Deutschland	DM je 1000 kg	243,50	243,50
226	2 % Si, 0,03 - 0,05 % P, ab 10 lts, fr. Käufer	Großbritannien	£ je 2240 lbs	24.1.6	24.16.6
227	2,5-3 % Si, 0,08 - 0,12 % P, Frachtl. Uckange	Frankreich	FF je 1000 kg	337,00	337,00
228	2,5-3 % Si, 0,06 - 0,08 % P, Frachtl. Monceau	Belgien	bfrs je 1000 kg	3 455	3 455
229	0,08-0,12 % P, frei Waggon Mailand	Mailand	Lire je kg	42,00	42,00
	<u>Stahlschrott</u>				
230	schwerer Schmelz- I, frei Käufer	Pittsburgh	\$ je 2240 lbs	35,10	30,72
231	schwerer, in 500-lts-Ladungen, N.O.-Küste	Großbritannien	£ je 2240 lbs	11.8.3	11.8.3
232	schwerer, Siemens-Martin, frei Verbraucher	Belgien	bfrs je 1000 kg	1 677	1 520
233	schwerer, 150 x 50 x 50, kompl. Wagenldg. Ankpr.	Frankreich	FF je 1000 kg	94,16	84,70
234	schwerer, 150 x 50 x 50, frei Verbraucher	Mailand	Lire je kg	20,93	18,81
	<u>Halbzeug</u>				
235	Walzknüppel, Bessemer-Güte, Inlandspreis, ab Werk	Pittsburgh	\$ je 2000 lbs	84,00	84,50
236	Walzknüppel, Thomas-Güte, in 100-lts-Ladungen	Großbritannien	£ je 2240 lbs	32.0.6	32.19.3
237	Vorblöcke, Thomas-Güte, Frachtlage Thionville	Frankreich	FF je 1000 kg	367,40	367,40
238	Walzknüppel, Thomas-Güte, Frachtlage Clabecq	Belgien	bfrs je 1000 kg	3 750	3 750
	<u>Walzdraht</u>				
239	Bessemer-Güte, Exportpreis fob	Ver. Staaten	\$ je 100 lbs	6,59	6,53
240	5,5 mm, Thomas-Güte, Exportpreis fob	Montanunion	\$ je 1000 kg	86,46	79,91
	<u>Stabstahl</u>				
241	warmgewalzt, Bessemergüte, Exportpreis fob	Ver. Staaten	\$ je 100 lbs	6,69	6,75
242	rounds + squares, 5/8-2 <sup>3</sup> / <sub>4</sub> ", Exportpreis fob	Großbritannien	£ je 2240 lbs	41.10.7	41.0.0
243	Betonrundstahl, Thomas-Güte, Exportpreis fob	Montanunion	\$ je 1000 kg	77,99	74,62
244	Rundstahl, SM-Güte, 3/4-1", Exportspreis fob	Japan	\$ je 1000 kg	91,83	86,25
	<u>Formstahl</u>				
245	Winkel und Träger, Bessemergüte, Exportpreis fob	Ver. Staaten	\$ je 100 lbs	5,93	6,06
246	Winkel und Träger, S.M.-Güte, Exportpreis fob	Großbritannien	£ je 2240 lbs	41.10.0	41.10.0
247	Winkel und Träger, Thomasgüte, Exportpreis fob	Montanunion	\$ je 1000 kg	80,97	77,94
248	Träger, S.M.-Güte, Exportpreis fob	Japan	\$ je 1000 kg	97,33	97,63
	<u>Grobbleche</u>				
249	Behälter-, warmgewalzt, Exportpreis fob	Ver. Staaten	\$ je 100 lbs	5,63	5,63
250	3/16 inch und stärker, S.M.-Güte, Exportpreis fob	Großbritannien	£ je 2240 lbs	43.5.0	43.5.0
251	3/8 inch und stärker, Thomasgüte, Exportpreis fob	Montanunion	\$ je 1000 kg	89,81	86,59
252	1/8" x 4 ft 8 ft, S.M.-Güte, Exportpreis fob	Japan	\$ je 1000 kg	105,67	101,36
	<u>Feinbleche</u>				
253	18 gauge, warmgewalzt, Exportpreis fob	Ver. Staaten	\$ je 100 lbs	5,38	5,43
254	20 gauge, kaltgewalzt, SPO, Exportpreis fob	Montanunion	\$ je 1000 kg	107,34	108,73
	<u>Weißblech</u>				
255	feuerverzinkt, 1,25 lbs-Auflage, Exportpreis fob	Ver. Staaten	\$ je 107 lbs	10,87	10,87
256	feuerverzinkt, 1,25 lbs-Auflage, Exportpreis fob	Japan	\$ je 1000 kg	204,17	204,00
	<u>Gezogener Draht</u>				
257	Blank- und Nageldraht, Exportpreis fob	Montanunion	\$ je 1000 kg	95,87	87,93
258	Blank- und Nageldraht, Exportgrundpreis	New York	\$ je 100 lbs	8,08	8,08



Monat				Stichtag						Lfd. Nr.
1967				September					Okt.	
Juli	August	September		1.	8.	15.	22.	29.	6.	
Originalwährung			umger. in DM je 100 kg	Originalwährung						
2,00	2,00	2,00	5,03)	2,00	2,00	2,00	2,00	2,00	2,00	216
2,51	2,51	2,51	6,32)	2,51	2,51	2,51	2,51	2,51	2,51	217
6,60	6,91	7,00	7,40)*	7,00	7,00	7,00	7,00	7,00	7,00	218
6,36	6,40	6,40	6,77)	6,40	6,40	6,40	6,40	6,40	6,40	219
10,70	10,70	10,70	4,21	10,70	10,70	10,70	10,70	10,70	10,70	220
13,25	13,25	13,25	5,22	13,25	13,25	13,25	13,25	13,25	13,25	221
10,40	10,40	10,40	4,10	10,40	10,40	10,40	10,40	10,40	10,40	222
45,00	45,00	45,00	34,90	45,00	45,00	45,00	45,00	45,00	45,00	223
-	-	-	-	-	-	-	-	-	-	224
237,50	237,50	237,50	23,75	237,50	237,50	237,50	237,50	237,50	237,50	225
24,16,2r	23,0,0r	23,0,0	25,22	23,0,0	23,0,0	23,0,0	23,0,0	23,0,0	23,0,0	226
334,00	334,00	334,00	27,24	334,00	334,00	334,00	334,00	334,00	334,00	227
3 455	3 455	3 455	27,86	3 455	3 455	3 455	3 455	3 455	3 455	228
42,00	42,00	42,00	26,98	42,00	42,00	42,00	42,00	42,00	42,00	229
26,03	26,83	26,85	10,57	28,00	27,00	27,00	27,00	25,00	.	230
11,8,3	11,8,3	11,8,3	12,51	11,8,3	11,8,3	11,8,3	11,8,3	11,8,3	11,8,3	231
1 500	1 556	1 625	13,10	1 600	1 625	1 625	1 625	1 625	1 625	232
98,00	98,00	101,75	8,30	98,00	98,00	103,00	103,00	103,00	103,00	233
24,25	24,75	24,75	15,90	24,75	24,75	24,75	24,75	24,75	.	234
86,00	86,00	86,00	37,93	86,00	86,00	86,00	86,00	86,00	86,00	235
33,5,6	33,5,6	33,5,6	36,48	33,5,6	33,5,6	33,5,6	33,5,6	33,5,6	33,5,6	236
367,40	367,40	367,40	29,97	367,40	367,40	367,40	367,40	367,40	367,40	237
3 750	3 750	3 750	30,24	3 750	3 750	3 750	3 750	3 750	3 750	238
6,53	6,53	6,53	57,61	6,53	6,53	6,53	6,53	6,53	6,53	239
81,79	81,11	81,88	32,76	81,50	81,50	82,00n	82,00n	82,00n	82,00	240
6,79	6,79	6,79	59,90	6,79	6,79	6,79	6,79	6,79	6,79	241
41,0,0	41,0,0	41,0,0	44,95	41,0,0	41,0,0	41,0,0	41,0,0	41,0,0	41,0,0	242
76,81	76,22	76,00	30,41	76,00	75,75	76,25	76,25	75,00	75,00	243
94,00	94,00	91,50	36,61	92,00	92,00	91,00	91,00	91,00	91,00	244
6,07	6,07	6,07	53,55	6,07	6,07	6,07	6,07	6,07	6,07	245
41,10,0	41,10,0	41,10,0	45,50	41,10,0	41,10,0	41,10,0	41,10,0	41,10,0	41,10,0	246
81,44	81,00	81,00	32,41	81,00	81,00	81,00	81,00	81,00	81,00n	247
102,00	102,00	95,50	38,21	94,00	94,00	97,00	97,00	97,00	97,00	248
5,63	5,63	5,63	49,67	5,63	5,63	5,63	5,63	5,63	5,63	249
43,5,0	43,5,0	43,5,0	47,42	43,5,0	43,5,0	43,5,0	43,5,0	43,5,0	43,5,0	250
87,50	86,56	85,09	34,05	86,50	85,50	86,00	85,75	82,50	81,50	251
104,00	101,50	97,50	39,01	99,00	99,00	96,00	96,00	96,00	92,00	252
5,53	5,53	5,53	48,78	5,53	5,53	5,53	5,53	5,53	5,53	253
107,06	105,67	103,63	41,47	105,00	104,50	104,00	104,00	99,50	101,00	254
9,68	9,68	9,68	79,81	9,68	9,68	9,68	9,68	9,68	9,68	255
204,00	204,00	225,00	90,03	225,00	225,00	225,00	225,00	225,00	225,00	256
89,33	90,67	91,00	36,41	91,00	91,00	91,00n	91,00n	91,00n	91,00n	257
8,08	8,08	8,08	71,28	8,08	8,08	8,08	8,08	8,08	8,08	258

Lfd. Nr.	Ware	Markort	Währungs- und Mengeneinheit	Jahr	
				1965	1966
				Originalwährung	
	<u>Elektrolyt-Kupfer, Drahtbarren</u>				
259	Grubenhüttenpreis, fr. Verbr.-Werk	Ver. Staaten	cts je lb	35,37	36,00
260	Exportpreis fas	New York	cts je lb	35,73	49,64
261	Kassapreis, Übernahme im Lagerhaus	London	£ je 2240 lbs	468.1.4	554.19.11
262	Erlösnotiz, cif europ. Häfen	London	£ je 2240 lbs	290.2.9	434.14.3
263	Produzentenpreis, cif europ. Häfen	London	£ je 2240 lbs	287.5.6	433.3.3
264	DEL-Notiz, frei Fahrzeug Erzeugerwerk	BR-Deutschland	DM je 100 kg	443,30	576,35
265	Grundpreis, unversteuert, ab Werk	Belgien	bfrs je kg	38,51	59,86p
	<u>Blei</u>				
266	Grad A und B, 99,73 - 99,85 % Pb, Inlandspreis	New York	cts je lb	16,00	15,12
267	Virgin brands, common grades	Montreal	kan. cts je lb	15,50	14,94
268	Weich-, raff., 99,97 % Pb, Kassaprs., Übern.f. Lagerh.	London	£ je 2240 lbs	115.0.0	95.3.6
	<u>Zink</u>				
269	Prime Western, Inlandspreis	East St. Louis	cts je lb	14,50	14,50
270	Prime Western	Montreal	kan. cts je lb	14,50	14,50
271	98 % Zn, Ingots, Kassaprs., Übernahme im Lagerhaus	London	£ je 2240 lbs	112.18.0	102.0.2
272	Good ordinary brands, Produzentenpreis	London	£ je 2240 lbs	110.0.0	103.16.0
273	Good ordinary brands, Grundpreis ab Werk	Belgien	bfrs je kg	15,88	14,97
	<u>Zinn</u>				
274	malaiisches, ab Werk Penang	Singapur	M\$ je 60,479 kg	702,81	645,40
275	Straits, 99,8 % Sn, loco	New York	cts je lb	178,20	164,07
276	99,75 % Sn, Kassapreis, Übernahme im Lagerhaus	London	£ je 2240 lbs	1412.14.4	1296.16.3
277	Rein-, 99,9 % Sn, Hamburger Notiz	Duisburg	DM je 100 kg	1593,80	1468,26
	<u>Nickel</u>				
278	Elektro-Kathoden, 99 % Ni, fob Pt. Colborne	New York	cts je lb	78,67	78,97
279	raffiniert, frei Käufer UK	London	£ je 2240 lbs	642.0.0	651.15.6
280	Anodenschrott, freier Marktpreis	London	£ je 2240 lbs	606.4.7	721.19.0
	<u>Aluminium</u>				
281	ab 99,5 % Al, Ingots à 50 lbs, fr. Käuferwerk	New York	cts je lb	24,51	24,50
282	ab 99,5 % Al, Ingots, kanad. u. einheim. frei Käuferwerk	London	£ je 2240 lbs	196.0.0	196.0.0
283	ab 99,5 % Al, Ingots, sonstige Herkünfte, fr. Käuferwerk	London	£ je 2240 lbs	179.5.5	174.4.1
284	Primär-, 99,5 % Al, Exportpreis frei europ. Käuferwerk	Montreal	US-cts je lb	24,50	24,50
	<u>Quecksilber</u>				
285	in Flaschen, loco	New York	\$ je 76 lbs	571,17	443,75
286	in Flaschen, loco	London	£ je 76 lbs	218.5.8	159.12.6
287	in Flaschen, loco	Mailand	Lire je 34,507kg	377 888	281 285
	<u>Silber</u>				
288	999/1000, in Barren	New York	cts je 31,103 g	129,30	129,30
289	999/1000, in Barren	London	d je 31,103 g	111,58	111,81
	<u>Gold</u>				
290	1000/1000, in Barren	London	s.d. je 31,103 g	251.3 <sup>3</sup> /8	251.8 <sup>7</sup> /8
	<u>Platin</u>				
291	raffiniert	New York	\$ je 31,103 g	98,04	99,47
292	raffiniert, kanadisches und südafrikanisches	London	£ je 31,103 g	35.5.1	36.1.1
293	raffiniert, sonstige Herkünfte	London	£ je 31,103 g	50.11.2	51.13.11
	<u>Zement</u>				
294	Portland-, in Säcken, frei N.Y.	New York	\$ je 170,55 kg	3,85	3,60
295	Normal-, Type 730, in Säcken, ab Werk	Mailand	Lire je 100 kg	895,00	895,00
	<u>Holz</u>				
296	Rund-, Tiama, Ghana, cif	Liverpool	£ je 2240 lbs	24.7.7	25.8.11
297	Rund-, Iroko, Nigeria cif	Liverpool	£ je 2240 lbs	16.12.11	17.3.2
298	Rund-, Lagos Mahagoni, cif	Liverpool	£ je 2240 lbs	25.12.6	26.3.7
299	Schnitt-, russ. Rot-, Deals/Battens IV,7", cif UK	Großbritannien	£ je 4,672 cbm	88.16.8	84.13.4
300	Schnitt-, russ. Weiß-, Deals/Battens IV,7", cif UK	Großbritannien	£ je 4,672 cbm	88.5.0	83.0.0
301	Rund-, Niangon, frei Fahrzeug, ab Importhafen	Frankreich	FF je cbm	373,33	375,00
302	Rund-, Iroko, frei Fahrzeug, ab Importhafen	Frankreich	FF je cbm	361,67	360,00
303	Schnitt-, amerikan. Hemlock clears, frei Fahrzeug	Frankreich	FF je cbm	627,33	630,00

Monat				Stichtag						Lfd. Nr.
1967				September					Okt.	
Juli	August	September		1.	8.	15.	22.	29.	6.	
Originalwährung			umger.in DM je 100 kg	Originalwährung						
38,13	38,13	38,13	336,38	38,13	38,13	38,13	38,13	38,13	.	259
43,51	45,09	45,58	402,10	45,20	44,80	44,73	46,20	46,15	.	260
361.12.0	378.14.9	384.8.1	421,43	374.5.0	375.5.0	383.15.0	390.5.0	392.15.0	396.5.0	261
357.0.10	372.12.1	377.14.8	414,11	372.0.7	370.3.7	376.12.2	383.15.7	383.16.1	384.2.9	262
358.2.5	372.5.11	378.16.8	415,32	.	.	.	.	.	.	263
401,27	418,51r	424,64	424,64	417,25	413,75	423,25	429,25	440,00	434,25	264
48,75	50,68	51,50p	415,30	50,42	50,54	51,14	52,21	.	.	265
14,00	14,00	14,00	123,51	14,00	14,00	14,00	14,00	14,00	14,00	266
14,00	14,00	14,00	114,85	14,00	14,00	14,00	14,00	14,00	14,00	267
83.18.5	84.10.7	82.7.0	90,28	83.18.9	82.13.9	81.12.6	82.10.6	82.8.9	82.3.9	268
13,50	13,50	13,50	119,09	13,50	13,50	13,50	13,50	13,50	13,50	269
13,50	13,50	13,50	110,75	13,50	13,50	13,50	13,50	13,50	13,50	270
97.0.0	97.9.11	96.0.7	105,28	96.3.9	95.13.9	95.12.6	96.8.9	95.17.6	95.8.9	271
98.0.0	98.0.0	98.0.0	107,44	98.0.0	98.0.0	98.0.0	98.0.0	98.0.0	98.0.0	272
13,92	14,50	14,50	116,93	14,50	14,50	14,50	14,50	14,50	14,50	273
609,90	601,28	593,22	1 281,67	594,50	592,25	593,50	595,50	593,25	593,00	274
154,39	152,51	151,02	1 332,27	151,88	151,00	151,00	151,25	150,75	.	275
1 220.4.6	1 194.9.1	1 185.8.10	1 299,61	1 185.5.0	1 185.0.0	1 184.10.0	1 195.0.0	1 183.10.0	1 183.5.0	276
1 392,63	1 374,44	1 355,46	1 355,46	1 353,00	1 347,00	1 350,00	1 354,00	1 350,00	1 349,00	277
85,25	85,25	89,42	788,85	85,25	85,25	85,25	94,00	94,00	94,00	278
702.0.0	702.0.0	736.0.11	806,93	702.0.0	702.0.0	702.0.0	773.10.0	773.10.0	773.10.0	279
1 220.0.0	1 220.0.0	1 220.0.0	1 337,50	1 220.0.0	1 220.0.0	1 220.0.0	1 220.0.0	1 220.0.0	1 220.0.0	280
25,00	25,00	25,00	220,54	25,00	25,00	25,00	25,00	25,00	25,00	281
196.0.0	196.0.0	196.0.0	214,88	196.0.0	196.0.0	196.0.0	196.0.0	196.0.0	196.0.0	282
172.11.1	168.6.8	167.12.6	183,77	165.0.0	165.0.0	168.10.0	168.10.0	168.10.0	167.10.0	283
24,50	24,50	24,50	216,13	24,50	24,50	24,50	24,50	24,50	24,50	284
476,20	483,57	499,40	5 796,86	505,00	511,00	513,50	492,50	487,50	.	285
171.0.0n	171.0.0n	178.0.0n	5 751,58	171.0.0	180.0.0	180.0.0	180.0.0	180.0.0	175.0.0	286
345 000	345 000	345 000	6 421,70	345 000	345 000	345 000	345 000	345 000	.	287
159,29	174,98	167,95	216,07)	166,30	166,30	169,50	169,00	168,60	171,50	288
150,87	151,31	145,86	217,65)	145,50	145,00	146,75	146,50	147,00	148,75	289
252.5 1/2	252.7 5/6	252.9 2/5	4,53)	252.8 1/4	252.9	252.9 3/4	252.10 3/4	252.10 1/2	252.10 1/2	290
110,50	110,50	110,50	14,22)	110,50	110,50	110,50	110,50	110,50	110,50	291
39.17.6	39.17.6	39.17.6	14,28)	39.17.6	39.17.6	39.17.6	39.17.6	39.17.6	39.17.6	292
57.9.6	57.5.11	59.19.6	21,48)	58.0.0	59.0.0	59.0.0	61.0.0	63.0.0	63.0.0	293
3,45	3,45	3,45	8,09	3,45	3,45	3,45	3,45	3,45	3,45	294
895,00	895,00	895,00	5,75	895,00	895,00	895,00	895,00	895,00	895,00	295
23.5.0	23.5.0	22.15.0	249,41	22.15.0	22.15.0	22.15.0	22.15.0	22.15.0	.	296
16.10.0	16.10.0	16.5.0	178,15	16.5.0	16.5.0	16.5.0	16.5.0	16.5.0	.	297
27.0.0	27.0.0	27.15.0	304,23	27.15.0	27.15.0	27.15.0	27.15.0	27.15.0	.	298
80.0.0	80.0.0	80.0.0	190,73)	80.0.0	80.0.0	80.0.0	80.0.0	80.0.0	.	299
78.0.0	78.0.0	78.0.0	185,96)	78.0.0	78.0.0	78.0.0	78.0.0	78.0.0	.	300
375,00	375,00	375,00	305,88)	375,00	375,00	375,00	375,00	375,00	375,00	301
360,00	360,00	360,00	293,64)	360,00	360,00	360,00	360,00	360,00	360,00	302
630,00	630,00	630,00	513,87)	630,00	630,00	630,00	630,00	630,00	630,00	303

Lfd. Nr.	Ware	Markort	Währungs- und Mengeneinheit	Jahr	
				1965	1966
				Originalwährung	
	<u>noch: Holz</u>				
304	Schnitt-, amerik. Oregon clears, frei Fahrz., ab Imp. Häfen	Frankreich	FF je cbm	642,33	645,00
305	Schnitt-, kanad. Spruce, frei Fahrzeug, ab Imp. Häfen	Frankreich	FF je cbm	943,67	945,00
306	Bretter, Buchen-, slowenische, I. Qual., ab Lager	Mailand	Lire je cbm	72 319	72 500
307	Bretter, Eichen-, slowenische, I. Qual., ab Lager	Mailand	Lire je cbm	114 274	119 256
	<u>Holzschliff</u>				
308	skandin., naß, Kontraktpreis, cif Ostküste UK	Großbritannien	£ je 2240 lbs	30.10.0	30.0.0
309	weiß, 90/100 trocken, Exportpreis nach UK	Norwegen	nkr je 1016 kg	610	600
310	skandin., Kontraktpreis cif nordw.-europ. Häfen	Schweden	skr je 1000 kg	440,00	432,50
311	import. Tannen-, lufttrocken, frei Bahnstation	Mailand	Lire je 100 kg	6 626	6 552
	<u>Sulfit-Zellstoff</u>				
312	skandin. ungebl., Kontraktpreis, cif Ostküste UK	Großbritannien	£ je 2240 lbs	50.10.0	48.0.0
313	skandin. gebl., Kontraktpreis, cif Ostküste UK	Großbritannien	£ je 2240 lbs	57.10.0	54.10.0
314	ungebl., Kontraktpreis, cif nordw.-europ. Häfen	Schweden	skr je 1000 kg	705,00	667,50
315	ungebleicht, Importeur-Verkaufspreis	Mailand	Lire je 100 kg	10 340	10 153
	<u>Azeton</u>				
316	Ladungen ab 10 lts, frei Käufer UK	London	£ je 2240 lbs	64.0.0	64.0.0
317	rein, 99 %, frei Verkäuferlager	Mailand	Lire je kg	71,44	79,25
	<u>Formaldehyd</u>				
318	40 % in Behältern, frei Bahnstation	London	£ je 2240 lbs	28.0.0	30.5.0
319	36 %, frei Großhandelslager	Mailand	Lire je kg	65,00	60,48
	<u>Phenol</u>				
320	90 - 92 %, methanolfrei, in Fässern, ab Werk	New York	cts je lb	12,25	12,43
321	B.P. rein, in 10-lts-Ladungen, frei UK	London	d je lb	16,00	16,00
	<u>Essigsäure</u>				
322	B.P. Eis, 99-100 %, in 10-lts-Ladungen	London	£ je 2240 lbs	73.17.6	73. 0.0
323	96 - 97 %, technisch rein, frei Großhandelslager	Mailand	Lire je kg	139,57	137,50
	<u>Schwefelsäure</u>				
324	66° BÉ, in Tanks, ab östliche Werke	New York	\$ je 2000 lbs	23,54	24,63
325	168° Tw., ab Werk	London	£ je 2240 lbs	12.8. 5	14.3.5
326	Basis 100 %, wasserfrei, frei Großhandelslager	Mailand	Lire je kg	21,50	21,75
	<u>Kupfersulfat</u>				
327	kristallin, in Wagenladungen, ab Werk	New York	\$ je 100 lbs	15,34	17,27
328	abzüglich 2 % Rabatt, fob	Liverpool	£ je 2240 lbs	120.1.11	152.19.5
329	grob, kristallin, unversteuert, frei Empfänger	Paris	FF je 100 kg	151,08	233,58
330	98-99 %, in Wagenladungen, frei Station Mailand	Mailand	Lire je 100 kg	22 316	29 659
	<u>Salpeter</u>				
331	Chile-, 16 % N, in 6-lts-Ladungen	London	£ je 2240 lbs	22.8.2	22.8.2
	<u>Schwefels. Ammoniak</u>				
332	21 % N, neutral, in 6-lts-Ladungen	London	£ je 2240 lbs	19.13.3	19.18.10
333	20-21 % N, ab Lager	Mailand	Lire je 100 kg	3 359	3 473
	<u>Superphosphat</u>				
334	18 % P <sub>2</sub> O <sub>5</sub> , wasserlöslich, 6-lts-Ladungen	London	£ je 2240 lbs	14.2.6	15.11.8
	<u>Kalkstickstoff</u>				
335	20-21 % N, in Wagenladungen, ab Lager	Mailand	Lire je 75 kg	3 709	3 860
	<u>Kalidünger</u>				
336	60 % K <sub>2</sub> O, in 1 cwt-Säcken, ab Importeurlager	London	£ je 2240 lbs	21.0.3	20.14.11
	<u>Terpentin</u>				
337	in galvanisierten Fässern, fob	Savannah	cts je 7.23 lbs	54.25a)	56.27
338	amerikanisches, ab Lager, unverzollt	London	s.d. je 112 lbs	79.7 <sup>2</sup> /8	94.8 <sup>1</sup> /7
	<u>Kunststoffe</u>				
339	Zellulose-Azetat, hellfarbig, ab Werk	New York	cts je lb	40,00	40,00
340	Zellulose-Azetat, "Acetabel" I. Qualität, ab Werk	Frankreich	FF je kg	5,35	5,35
341	Polyäthylen, naturfarben, ab Werk	New York	cts je lb	24,22	19,71
342	Polyäthylen "CCP", hellfarbig, ab Werk	Frankreich	FF je kg	3,10	3,10
343	Polystyren, hellfarbig, ab Werk	New York	cts je lb	15,00	14,85
344	Polystyren "Naxolen", Platten, ab Werk	Frankreich	FF je kg	6,30	6,30 a)
345	Polyester, gen. purpose, ab Werk	New York	cts je lb	32,00	31,88

Monat				Stichtag						Lfd. Nr.
1967				September					Okt.	
Juli	August	September		1.	8.	15.	22.	29.	6.	
Originalwährung			umger.in DM je 100 kg	Originalwährung						
645,00	645,00	645,00	526,11)	645,00	645,00	645,00	645,00	645,00	645,00	304
945,00	945,00	945,00	770,81)	945,00	945,00	945,00	945,00	945,00	945,00	305
72 500	72 500	72 500	465,67)	72 500	72 500	72 500	72 500	72 500	72 500	306
120 000	120 000	120 000	770,76)	120 000	120 000	120 000	120 000	120 000	120 000	307
30.0.0	30.0.0	30.0.0	32,89	30.0.0	30.0.0	30.0.0	30.0.0	30.0.0	30.0.0	308
600	600	600	33,03	600	600	600	600	600	600	309
432,50	432,50	432,50	33,54	432,50	432,50	432,50	432,50	432,50	432,50	310
6 500	6 500	6 500	41,75	6 500	6 500	6 500	6 500	6 500	6 500	311
48.0.0	48.0.0	48.0.0	52,62	48.0.0	48.0.0	48.0.0	48.0.0	48.0.0	48.0.0	312
54.10.0	54.10.0	54.10.0	59,75	54.10.0	54.10.0	54.10.0	54.10.0	54.10.0	54.10.0	313
667,50	667,50	667,50	51,77	667,50	667,50	667,50	667,50	667,50	667,50	314
10 050	10 050	10 050	64,55	10 050	10 050	10 050	10 050	10 050	10 050	315
64.0.0	64.0.0	64.0.0	70,16	64.0.0	64.0.0	64.0.0	64.0.0	64.0.0	64.0.0	316
86,00	86,00	86,00	55,24	86,00	86,00	86,00	86,00	86,00	86,00	317
31.0.0	31.0.0	31.0.0	33,99	31.0.0	31.0.0	31.0.0	31.0.0	31.0.0	31.0.0	318
50,00	50,00	50,00	32,12	50,00	50,00	50,00	50,00	50,00	.	319
12,75	12,75	12,75	112,48	12,75	12,75	12,75	12,75	12,75	12,75	320
16,00	16,00	16,00	163,72	16,00	16,00	16,00	16,00	16,00	16,00	321
73.0.0	73.0.0	73.0.0	80,03	73.0.0	73.0.0	73.0.0	73.0.0	73.0.0	73.0.0	322
137,50	137,50	137,50	88,32	137,50	137,50	137,50	137,50	137,50	137,50	323
27,75	28,35	28,35	12,50	28,35	28,35	28,35	28,35	28,35	28,35	324
15.2.0	15.2.0	15.2.0	16,55	15.2.0	15.2.0	15.2.0	15.2.0	15.2.0	15.2.0	325
22,50	22,50	22,50	14,45	22,50	22,50	22,50	22,50	22,50	24,00	326
18,50	18,50	18,50	163,20	18,50	18,50	18,50	18,50	18,50	18,50	327
127.15.0	-	-	-	-	-	-	-	-	-	328
242,10	242,10	242,10	197,47	242,10	242,10	242,10	242,10	242,10	242,10	329
24 250	24 250	24 250	155,76	24 250	24 250	24 250	24 250	24 250	24 000	330
23.8.0	-	-	-	-	-	-	-	-	-	331
19.19.0	21.2.0	21.2.0	23,13	21.2.0	21.2.0	21.2.0	21.2.0	21.2.0	21.2.0	332
3 310	3 310	3 350	21,52	3 350	3 350	3 350	3 350	3 350	3 390	333
16.11.0	16.11.0	16.11.0	18,14	16.11.0	16.11.0	16.11.0	16.11.0	16.11.0	16.11.0	334
3 670	3 670	3 730	31,94	3 730	3 730	3 730	3 730	3 730	3 770	335
19.16.0	20.4.0	20.4.0	22,15	20.4.0	20.4.0	20.4.0	20.4.0	20.4.0	.	336
57,10	56,22	56,83	69,34	56,75	56,75	56,75	56,75	57,00	57,50	337
99.0	99.0	99.0	108,53	99.0	99.0	99.0	99.0	99.0	99.0	338
40,00	40,00	40,00	352,87	40,00	40,00	40,00	40,00	40,00	40,00	339
5,39	5,39	5,39	439,65	5,39	5,39	5,39	5,39	5,39	5,39	340
19,00	19,00	19,00	167,61	19,00	19,00	19,00	19,00	19,00	19,00	341
3,10	3,10	3,10	252,86	3,10	3,10	3,10	3,10	3,10	3,10	342
15,50	15,50	15,50	136,74	15,50	15,50	15,50	15,50	15,50	15,50	343
-	-	-	-	-	-	-	-	-	-	344
21,50	21,50	21,50	189,67	21,50	21,50	21,50	21,50	21,50	21,50	345

# Veröffentlichungen über Auslandspreise sowie Einfuhrpreise und Preise für Verkehrsleistungen in der Fachserie M „Preise, Löhne, Wirtschaftsrechnungen“

## Reihe 1 Preise und Preisindices für Außenhandelsgüter

12 Monatshefte  
1 Jahreshaft

## Reihe 7 Preise für Verkehrsleistungen

Eisenbahnverkehr, Schiffsverkehr, Luftverkehr, Post- und Fernmeldeverkehr – Indices der Seefrachten

4 Vierteljahreshefte

## Reihe 9 Preise im Ausland

### I. Großhandelspreise

Grundstoffe  
Teil 1: Preise für: Getreide, Fleisch und Fette, Molkereiprodukte, Zucker, Genußmittel, Gewürze, Ölsaaten, pflanzliche Öle und andere Nahrungsmittel – Indices der Großhandelspreise bzw. industriellen Erzeugerpreise

4 Vierteljahreshefte

Grundstoffe  
Teil 2: Preise für: Textilien, Häute, Leder, Kautschuk, Mineralöle, Baustoffe, Zellstoff, Holz, Papier, Harze und Wachse

4 Vierteljahreshefte

Grundstoffe  
Teil 3: Preise für: Kohle, Erze und Mineralien, Eisen und Stahl, NE-Metalle, Chemikalien und Düngemittel

4 Vierteljahreshefte

Weltmarktpreise ausgewählter Waren

12 Monatshefte

### II. Einzelhandelspreise

Preise für: Nahrungs- und Genußmittel, Bekleidung und Schuhwerk, Heiz- und Leuchtmittel, Hausrat und andere Bedarfsgüter, sowie Preisindexziffern der Lebenshaltung und Indexziffern der Einzelhandelspreise

4 Vierteljahreshefte

## Reihe 10 Internationaler Vergleich der Preise für die Lebenshaltung

Berechnungen der Verbrauchergeldparitäten zwischen der DM und Währungen des Auslandes, die Fort- und Rückberechnung der Ergebnisse sowie Devisenkurse in langjähriger Übersicht

12 Monatshefte  
1 Jahreshaft

Wöchentlich werden Stichtagpreise ausgewählter Waren des Welthandels auch im „Statistischen Wochendienst“ gebracht.

Auszugsweise erscheinen ferner in „Wirtschaft und Statistik“ Monatsdurchschnittspreise wichtiger Waren aus der Fachserie M, Reihe 9.