

Preise

Preisindizes für die Ausfuhr



Dezember 2019

Erscheinungsfolge: monatlich
Erschienen am 29. Januar 2020
Artikelnummer: 2170820191124

Ihr Kontakt zu uns:
www.destatis.de/kontakt/
Telefon: +49 (0)611 / 75 24 05

© Statistisches Bundesamt (Destatis), 2020

Vervielfältigung und Verbreitung, auch auszugsweise, mit Quellenangabe gestattet.

Aktuelle Ergebnisse	
Textteil	
1 Schaubild	4
2 Erläuterungen	5
Tabellenteil	
1.1 Nach Warengruppen der Ernährungswirtschaft und der Gewerblichen Wirtschaft	7
1.2 Nach dem systematischen Güterverzeichnis für Produktionsstatistiken, Ausgabe 2009 (GP 2009), gegliedert nach Euro- und Nicht-Euro-Ländern	8
1.3 Gegenüberstellung der vergleichbaren Reihen auf Basis 2015 und Basis 2010	49
Gegenüberstellung der vergleichbaren Reihen auf Basis 2010 und Basis 2015	52

Zeichenerklärung

- r = berichtigte Zahl
- = nichts vorhanden
- ... = Angaben fallen später an
- . = Zahlenwert unbekannt oder geheimzuhalten
- | = grundsätzliche Änderung innerhalb einer Reihe,
 die den zeitlichen Vergleich beeinträchtigt

Abkürzungen

G	=	Gramm	KW (kW)	=	Kilowatt
KG (kg)	=	Kilogramm	L (l)	=	Liter
DT (dt)	=	Dezitonne (100 kg)	M (m)	=	Meter
T (t)	=	Tonne	M3 (m ³)	=	Kubikmeter
MM (mm)	=	Millimeter	MWH (MWh)	=	Megawattstunde
CM (cm)	=	Zentimeter	n.A.E.	=	nicht in Aufmachungen für den Einzelverkauf
CM3 (cm ³)	=	Kubikzentimeter			
D	=	Jahresdurchschnitt	V	=	Volt
GHT	=	Gewichtshunterteile	W	=	Watt
HL (hl)	=	Hektoliter			

Sämtliche Indizes beziehen sich auf die Bundesrepublik Deutschland nach dem Gebietsstand seit dem 03.10.1990

2 Aktuelle Ergebnisse

Die Einfuhrpreise waren im Dezember 2019 um 0,7 % niedriger als im Dezember 2018. Im November 2019 hatte die Veränderungsrate gegenüber dem Vorjahr bei -2,1 % gelegen, im Oktober 2019 bei -3,5 %. Die Importpreise stiegen im Dezember 2019 gegenüber November 2019 um 0,2 %.

Der Rückgang der Importpreise gegenüber Dezember 2018 war vor allem durch die Entwicklung der Einfuhrpreise für Energie beeinflusst. Energieeinfuhren waren im Dezember 2019 um 3,8 % billiger als im Dezember 2018 (+1,5 % gegenüber November 2019).

Den größten Einfluss auf die Jahresveränderungsrate für Energie hatte Erdgas mit einem Minus von 29,3 %. Dagegen lagen die Preise für Erdöl mit +17,6 % und für Mineralölerzeugnisse mit +8,2 % über denen von Dezember 2018. Der Einfuhrpreisindex ohne Energie war im Dezember 2019 um 0,4 % niedriger als im Dezember 2018 (unverändert gegenüber November 2019). Lässt man nur Erdöl und Mineralölerzeugnisse außer Betracht, lag der Einfuhrpreisindex um 1,9 % unter dem Stand des Vorjahres (-0,2 % gegenüber November 2019).

Die Preise für importierte Vorleistungsgüter sanken im Dezember 2019 im Vergleich zum Vorjahresmonat um 2,0 % und gegenüber dem Vormonat um 0,3 %. Im Vergleich zu Dezember 2018 verbiligten sich unter anderem elektronische Bauelemente (-12,1 %) sowie Roheisen, Stahl und Ferrolegerungen (-8,9 %). Dagegen lagen die Preise für Edelmetalle und Halbzeug daraus (+32,9 %) sowie für Eisenerze (+19,7 %) erheblich über dem Niveau des Vorjahresmonats.

Die Preise für importierte Investitionsgüter lagen im Dezember 2019 um 0,4 % unter denen von Dezember 2018 und blieben gegenüber dem Vormonat November 2019 unverändert. Während unter anderem Tablets (-9,9 %) und Smartphones (-9,1 %) billiger waren, wurden Maschinen (+1,3 %) zu höheren Preisen als im Dezember 2018 importiert.

Verbrauchsgüter waren im Vergleich zum Vorjahr 1,8 % teurer. Die Importpreise für Gebrauchsgüter stiegen leicht um 0,1 %.

Die Preise für landwirtschaftliche Güter lagen 6,5 % höher als im Dezember 2018 (+2,0 % gegenüber dem Vormonat). Während sich insbesondere lebende Schweine (+69,0 %) und Rohkaffee (+11,6 %) stark verteuerten, wurden vor allem Getreide (-7,2 %) und Eier (-5,8 %) zu niedrigeren Preisen importiert.

Veränderungen der Ausfuhrpreisindizes Dezember 2019

Der Index der Ausfuhrpreise lag im Dezember 2019 um 0,4 % über dem Stand von Dezember 2018. Im November 2019 hatte die Jahresveränderungsrate bei -0,1 % und im Oktober 2019 bei -0,2 % gelegen. Gegenüber dem Vormonat November 2019 stiegen die Ausfuhrpreise im Durchschnitt leicht um 0,1 %.

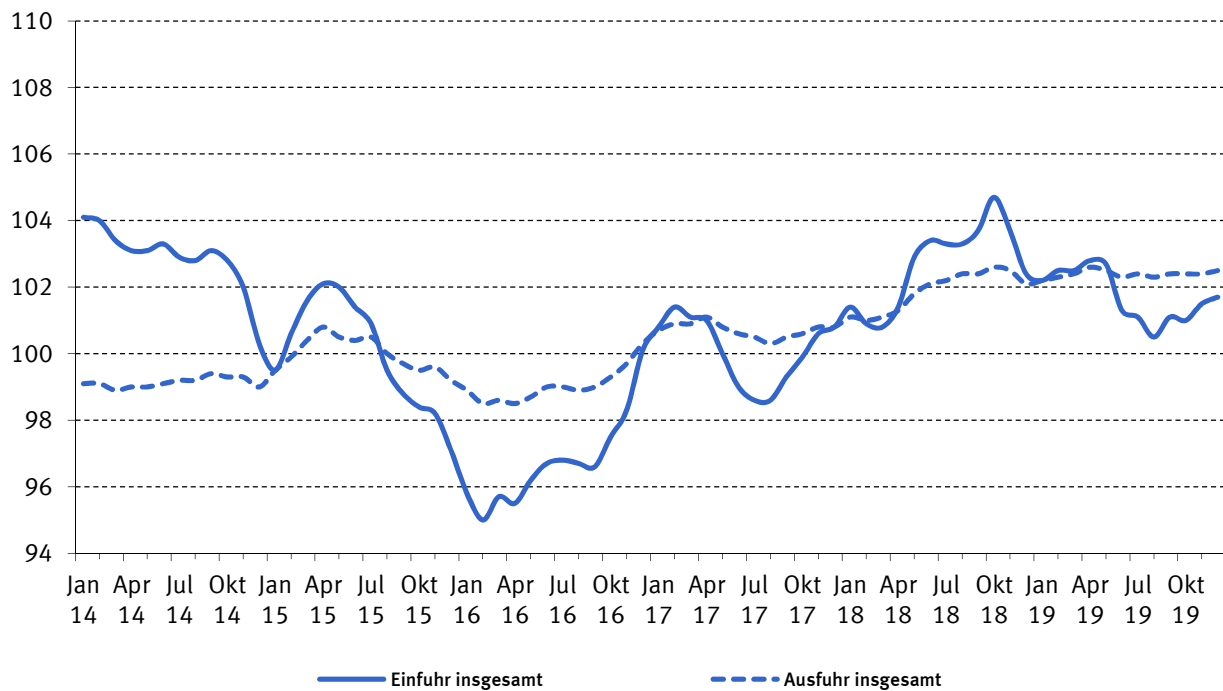
Veränderungen der Ausfuhrpreisindizes 2019 im Vergleich zu 2018

Im Jahresdurchschnitt 2019 lagen die Ausfuhrpreise 0,5 % über denen des Vorjahres (2018 gegenüber 2017: +1,2 %). Bei den Ausfuhrpreisen beeinflusste der Preisanstieg der Investitionsgüter (+1,2 %) maßgeblich die Jahresveränderungsrate. Der Preisrückgang exportierter Energieprodukte (-9,3 %) wirkte sich wegen des geringeren Wägungsanteils am Gesamtindex der Ausfuhrpreise vergleichsweise moderat aus.

Indizes der Außenhandelspreise für Deutschland

2015 = 100

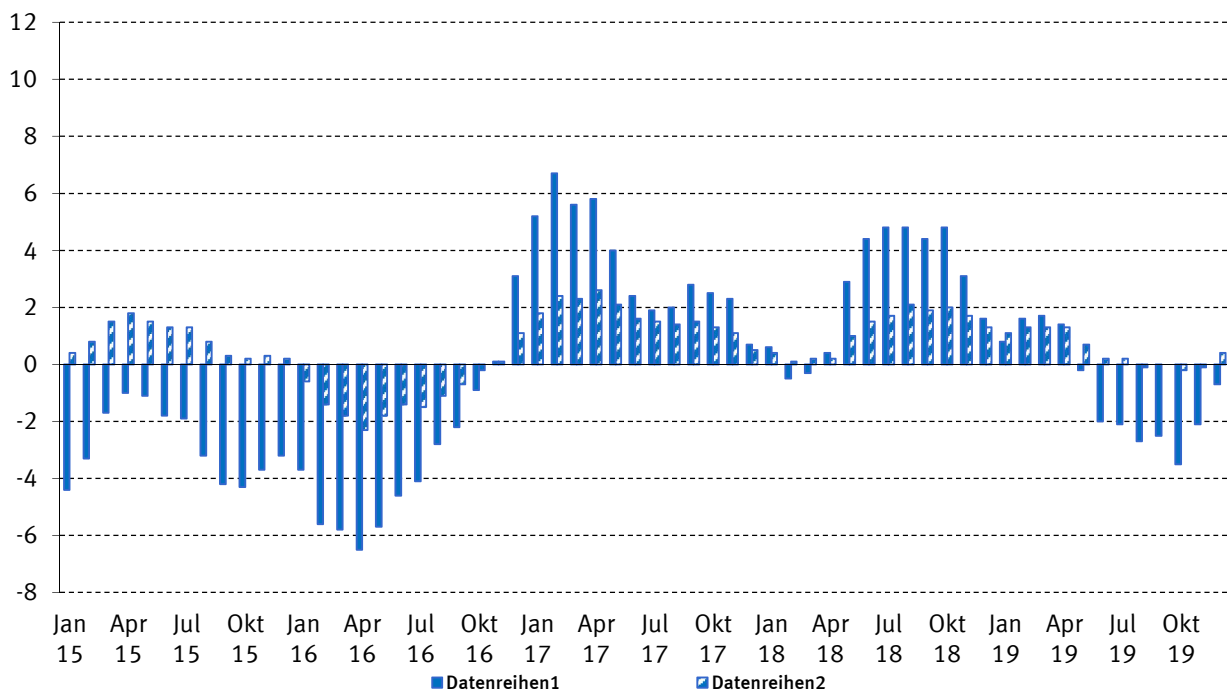
- Indexverlauf -



Indizes der Außenhandelspreise für Deutschland

2015 = 100

- Veränderung gegenüber dem Vorjahresmonat in Prozent -



Erläuterungen

1 Die **Indizes der Außenhandelspreise** messen die Entwicklung der Preise aller Waren, die zwischen Deutschland und dem Ausland gehandelt werden. Die Bezugsgröße der Gesamtindizes der Ein- bzw. Ausfuhrpreise ist die Summe der Ein-/Ausfuhrwerte im Basisjahr (gegenwärtig 2015). Die Indizes können als der gewogene Durchschnitt aus den einzelnen Preisveränderungszahlen bezeichnet werden, die für eine repräsentative Auswahl von Import- bzw. Exportwaren (die sog. Preisrepräsentanten) gebildet werden. Den Wägungszahlen (= Indexgewichte) für die ausgewählten Waren liegen die entsprechenden Ein-/Ausfuhrwerte aus der Außenhandelsstatistik für das jeweilige Basisjahr zugrunde.

2 Die Einzelpreisreihen werden in der Form von Messzahlen auf der Grundlage des Preisstandes im Basisjahr (= 100) dargestellt. Sie beruhen auf den Ergebnissen **monatlicher Preiserhebungen** bei einer repräsentativen Auswahl von Berichtsstellen. Bei einigen Welthandelsgütern – z.B. bei Getreide, NE- und Edelmetallen – werden zusätzlich internationale Börsennotierungen verwendet. Damit die monatlichen Werte einer Einzelpreisreihe nur „reine“ Preisveränderungen zum Ausdruck bringen, müssen alle für die Höhe des Preises maßgeblichen Faktoren, die sog. preisbestimmenden Merkmale, konstant gehalten werden. Dies gilt nicht nur für die qualitative Beschaffenheit des beobachteten Erzeugnisses und dessen Mengeneinheit, sondern auch für die verschiedenen Handels-, Liefer- und Zahlungsbedingungen. Ändert sich eines dieser Merkmale, kommen geeignete Qualitätsbereinungsverfahren zur Anwendung.

Die monatlich ermittelten Preise sind Effektivpreise (keine Listenpreise) und beziehen sich auf die Handelsbedingungen „frei deutsche Grenze“ (bzw. „cif“ bei den Einfuhrpreisen, „fob“ bei den Ausfuhrpreisen). Öffentliche Abgaben (Zölle, Abschöpfungen, Währungsausgleichsbeträge, Einfuhrumsatzsteuer bzw. – bei der Ausfuhr – Umsatzsteuer, Verbrauchsteuern sowie Exporthilfen) sind in den Preisen nicht enthalten. Die Indizes werden auf der Grundlage von Preisen in Euro berechnet. In Fremdwährung gemeldete Preise werden vorher mit den jeweils geltenden Devisenkursen umgerechnet. Gegenwärtig werden bei den Importen rund 4 900 Berichtsstellen nach ihren Einfuhrpreisen für insgesamt 6 300 Preisrepräsentanten befragt, bei den Exporten rund 4 800 Berichtsstellen nach ihren Exportpreisen für insgesamt 6 100 Preisrepräsentanten.

3 Der Index wird nach der sog. **Laspeyres-Formel** berechnet. Das bedeutet, dass die aus dem gegenwärtigen Basisjahr (2015) stammenden **Wägungszahlen** bis zur Umstellung des Index auf ein neueres Basisjahr **unverändert bleiben**. Das nächste Basisjahr wird das Jahr 2020 sein. Das letzte Basisjahr vor dem gegenwärtigen Basisjahr war das Jahr 2010.

4 Da der Index auf der neuen Basis rückwirkend ab Beginn des neuen Basisjahres jeweils neu gerechnet wird, stehen für mehrere Jahre Indizes sowohl auf der alten als auch auf der neuen Basis zur Verfügung. Für die Periode Januar 2015 bis Juli 2018 liegen damit Ergebnisse auf Basis 2010 und auf Basis 2015 vor. Für diesen Zeitraum gelten ab der Neuberechnung nur die Ergebnisse auf der neuen Basis. Die Ergebnisse zwischen 2015 und Juli 2018 auf der alten Basis verlieren ihre Gültigkeit und sollten nicht umbasiert

werden. Ihre relativen Preisveränderungen können teilweise stark von denen auf der neuen Basis abweichen.

Die Gründe dafür sind vielschichtig:

Die Anzahl der in die Indexberechnung einfließenden Preismeldungen und Berichtsfirmen können sich bei jeder Indexreform ändern. Da die auf alter und auf neuer Basis im Index berücksichtigten Preisreihen nicht immer den gleichen Preisverlauf aufweisen, können die daraus berechneten Indizes auf alter und neuer Basis eine abweichende Preisentwicklung zeigen. Verschiebungen aufgrund neu aufgenommener oder nicht mehr erhobener Produkte können sich in unterschiedlichen Preisverläufen der Aggregate niederschlagen. Entsprechend der wirtschaftlichen Entwicklung kann es Gewichtsverschiebungen auch zwischen bestehenden Klassifikationspositionen von einem zum anderen Basisjahr geben, die zu unterschiedlichen Preisverläufen führen. Bekommt z.B. ein Teilindex mit einem flacheren Preisverlauf auf neuer Basis ein größeres Gewicht, so macht sich in der Zusammenfassung der Teilindizes der flachere Preisverlauf stärker als auf der alten Basis bemerkbar. Wird im Rahmen einer Indexrevision auch eine neue Gütersystematik eingeführt (nicht bei der Umstellung auf das Basisjahr 2015), ergeben sich zusätzliche Abweichungen bei Aggregaten, die sich nach alter und neuer Gütersystematik unterschiedlich zusammensetzen.

5 Lange Reihen auf der neuen Basis:

Für die Zeit vor 2015 können für längerfristige Vergleiche durch Verkettung der gegenwärtigen Berechnungsergebnisse auf Basis 2015 (= 100) mit den früheren Indizes auf Basis 2010 (= 100) lange Indexzeitreihen gebildet werden, sofern eine inhaltliche Vergleichbarkeit zwischen neuer und alter Basis besteht.

Für die in dieser Fachserie veröffentlichten Positionen wurden, soweit eine inhaltliche Vergleichbarkeit festgestellt wurde, die Indizes mit Hilfe der berechneten Verkettungsfaktoren zurückgerechnet und in den „Langen Reihen“ der Fachserie 17 Reihen 8.1 und 8.2 bereitgestellt (herunterzuladen unter www.destatis.de – Publikationen – Thematische Veröffentlichungen – Preise – Indizes der Ein- und Ausfuhrpreise). Preisindizes für die Gesamtheit der Einfuhrwaren liegen seit 1950 vor, Preisindizes für die Gesamtheit der Ausfuhrwaren und Terms of Trade gibt es ab 1954.

Eine Umbasierung der Indexzahlen 2015 = 100 auf die alte Basis 2010 für die Zeit ab Januar 2015 durch Division durch die Verkettungsfaktoren ist möglich, wird allerdings nicht empfohlen, da die alte Basis vom Statistischen Bundesamt nicht weiter unterstützt wird.

- 6 Die Indizes der Außenhandelspreise werden nicht nur für die Gesamtheit der Ein- bzw. Ausfuhrwaren und für wichtige Teilindizes, sondern auch für eine große Zahl von **Warengruppen verschiedener Aggregationsstufen** berechnet und veröffentlicht. Die verschiedenen Standpunkte, von denen aus die Außenhandelspreisindizes betrachtet und verwendet werden, erfordern eine Darstellung der Ergebnisse in mehrfacher Gliederung:

a) Warengliederung

- nach Warengruppen der Ernährungswirtschaft und der Gewerblichen Wirtschaft (EGW)
- nach ausgewählten Positionen des systematischen Güterverzeichnisses für Produktionsstatistiken (GP), Ausgabe 2009, soweit möglich in der Gliederung nach Euro- und Nicht-Euro-Ländern

b) Regionale Gliederung

- nach Euro-Ländern:

Andorra	Italien	Österreich
Belgien	Lettland	Portugal
Estland	Litauen	San Marino
Finnland	Luxemburg	Slowakei
Frankreich	Malta	Spanien
Griechenland	Monaco	Vatikanstadt
Irland	Niederlande	Zypern

- nach Nicht-Euro-Ländern

Darüber hinaus werden die Terms of Trade berechnet. Sie ergeben sich aus der Relation der Ausfuhrpreis- zu den Einfuhrpreisveränderungen (Index der Ausfuhrpreise dividiert durch den Index der Einfuhrpreise mal hundert). Die Terms of Trade zeigen also, ob sich die Ausfuhr aus Deutschland insgesamt gegenüber dem Basisjahr stärker oder weniger stark verteuert hat als die Einfuhr.

- 7 Die Ergebnisse in ausführlicher Darstellung mit Angabe der Veränderung zum Vormonat und zum Vorjahresmonat erscheinen zum direkten kostenlosen Download unter www.destatis.de > Publikationen > Thematische Veröffentlichungen > Fachserie 17: Preise > Ein- und Ausfuhrpreisindex als **Monatsbericht** in der Reihe 8 der Fachserie 17, getrennt nach Ein- und Ausfuhrpreisindizes (Reihe 8.1 bzw. 8.2). Ebenfalls werden **lange Indexreihen** ab Januar 2005 für sämtliche Positionen der Fachserie 17, Reihen 8.1 und 8.2 als xlsx-, xls- und pdf-Dateien zum Download angeboten. Die Daten stehen allen Nutzern am Tag der Veröffentlichung der Pressemitteilung (ca. 25 Tage nach Ende des jeweiligen Berichtsmonats) zur Verfügung.

Über das Datenbanksystem GENESIS-Online (www-genesis.destatis.de/genesis) können ausführlichere Ergebnisse der Außenhandelspreisstatistik in un-

terschiedlichen Dateiformen (xlsx, .xls, .html und .csv) direkt geladen werden. Der Zugang ist kostenfrei.

Fachliche Informationen zu Fachserie 17, Reihen 8.1 und 8.2, erhalten Sie unter

Telefon: +49 (0) 611 / 75-2995 oder -2302
 Fax: +49 (0) 611 / 72 40 00
 Kontaktformular: www.destatis.de/kontakt
 e-mail: aussenhandelspreise@destatis.de

- 8 Weitere **methodische Erläuterungen** zur Berechnung der Preisindizes für die Ein- und Ausfuhr noch auf Basis 2010 enthält der Aufsatz „Die Indizes der Außenhandelspreise auf Basis 2010“, in der Zeitschrift „Wirtschaft und Statistik“, Ausgabe 4/2014.

- 9 Indexzahlen für viele der in den Außenhandelspreisindizes erfassten und dargestellten Güterarten werden auch in den folgenden, für andere Wirtschaftsstufen monatlich berechneten Preisindizes des Statistischen Bundesamtes nachgewiesen, die ebenfalls in der Fachserie 17 veröffentlicht und im Publikationsservice und zum Teil in GENESIS-Online zur Verfügung stehen:

- Index der Erzeugerpreise landwirtschaftlicher Produkte sowie Index der Erzeugerpreise forstwirtschaftlicher Produkte (Reihe 1),
- Index der Erzeugerpreise gewerblicher Produkte (Reihe 2),
- Index der Großhandelsverkaufspreise (Reihe 6),
- Index der Einzelhandelspreise sowie Preisindex für die Lebenshaltung aller privaten Haushalte (Reihe 7).

Der Index der Ausfuhrpreise wird darüber hinaus für Nachweisungen über die Preisentwicklung bei den gewerblichen Verkäufen insgesamt einschließlich der Exporte verwendet. Hierbei handelt es sich um eine Kombination des Teilindex für die gewerblichen Erzeugnisse aus dem Index der Ausfuhrpreise mit dem Index der Erzeugerpreise gewerblicher Produkte im Inlandsabsatz. Die Ergebnisse werden vom Statistischen Amt der Europäischen Union (Eurostat) veröffentlicht.

Deutschland
1 Index der Ausfuhrpreise
1.1 Aktuelle Ergebnisse
2015 = 100

Lfd.- Nr.	Waren der Ernährungswirtschaft und der Gewerblichen Wirtschaft	Wägungs- anteil am Gesamt- index in Promille	2019	2018	2019	2019	Veränderung Dez. 2019 gegenüber			
			Jahres- durch- schnitt	Dez.	Nov.	Dez.	Dez. 2018		Nov. 2019	
							in Prozent			
1	Gesamtindex ohne Reparatur, Instand- haltung und Installation von Maschinen und Ausrüstungen ¹	986,69	102,3	102,1	102,3	102,4	+	0,3	+	0,1
2	für Euro-Länder	359,67	102,8	103,1	102,4	102,5	-	0,6	+	0,1
3	für Nicht-Euro-Länder	627,02	102,0	101,5	102,3	102,3	+	0,8	+	
4	Waren der Ernährungswirtschaft	64,83	105,3	103,7	106,2	107,2	+	3,4	+	0,9
5	für Euro-Länder	34,09	105,7	104,4	106,2	107,2	+	2,7	+	0,9
6	für Nicht-Euro-Länder	30,74	104,8	103,0	106,2	107,2	+	4,1	+	0,9
7	- Waren tierischen Ursprungs	22,06	106,5	101,6	110,3	111,9	+	10,1	+	1,5
8	für Euro-Länder	12,87	106,3	103,0	109,0	110,8	+	7,6	+	1,7
9	für Nicht-Euro-Länder	9,19	106,6	99,7	112,0	113,5	+	13,8	+	1,3
10	- - Lebende Tiere	1,41	102,4	93,8	101,7	105,0	+	11,9	+	3,2
11	für Euro-Länder	0,92	99,5	92,8	96,6	98,6	+	6,3	+	2,1
12	für Nicht-Euro-Länder	0,49	107,9	95,8	111,2	117,0	+	22,1	+	5,2
13	- - Nahrungsmittel tierischen Ursprungs	20,65	106,7	102,1	110,8	112,4	+	10,1	+	1,4
14	für Euro-Länder	11,95	106,9	103,7	109,9	111,7	+	7,7	+	1,6
15	für Nicht-Euro-Länder	8,70	106,6	99,9	112,1	113,3	+	13,4	+	1,1
16	- Waren pflanzlichen Ursprungs	42,77	104,7	104,9	104,1	104,8	-	0,1	+	0,7
17	für Euro-Länder	21,22	105,3	105,3	104,5	105,1	-	0,2	+	0,6
18	für Nicht-Euro-Länder	21,55	104,1	104,5	103,6	104,5		-	+	0,9
19	- - Nahrungsmittel pflanzlichen Ursprungs	32,85	105,4	105,9	104,5	105,1	-	0,8	+	0,6
20	für Euro-Länder	16,64	105,2	105,9	103,9	104,4	-	1,4	+	0,5
21	für Nicht-Euro-Länder	16,21	105,7	105,9	105,0	105,9		-	+	0,9
22	- - Genussmittel	9,92	102,2	101,3	102,9	103,6	+	2,3	+	0,7
23	für Euro-Länder	4,58	105,7	102,9	106,9	107,8	+	4,8	+	0,8
24	für Nicht-Euro-Länder	5,34	99,1	100,0	99,4	100,1	+	0,1	+	0,7
25	Waren der Gewerblichen Wirtschaft	921,86	102,1	101,9	102,1	102,0	+	0,1	-	0,1
26	für Euro-Länder	325,58	102,5	103,0	102,0	102,0	-	1,0	-	-
27	für Nicht-Euro-Länder	596,28	101,9	101,4	102,1	102,0	+	0,6	-	0,1
28	- Rohstoffe und Halbwaren	62,13r	104,9	108,1	103,5	103,4	-	4,3	-	0,1
29	für Euro-Länder	34,58r	104,0	109,6	101,5	101,7	-	7,2	+	0,2
30	für Nicht-Euro-Länder	27,55r	106,0	106,1	106,0	105,4	-	0,7	-	0,6
31	- - Rohstoffe	14,32	87,8	105,7	86,3	86,0	-	18,6	-	0,3
32	für Euro-Länder	9,10	84,5	103,5	82,3	83,3	-	19,5	+	1,2
33	für Nicht-Euro-Länder	5,22	93,7	109,6	93,2	90,6	-	17,3	-	2,8
34	- - Halbwaren	47,81	110,0	108,8	108,6	108,6	-	0,2	+	-
35	für Euro-Länder	25,48	111,0	111,8	108,3	108,3	-	3,1	-	-
36	für Nicht-Euro-Länder	22,33	108,8	105,3	108,9	108,9	+	3,4	+	-
37	- Fertigwaren	859,73	101,9	101,5	101,9	101,9	+	0,4	+	-
38	für Euro-Länder	291,00	102,3	102,2	102,1	102,0	-	0,2	-	0,1
39	für Nicht-Euro-Länder	568,73	101,7	101,1	101,9	101,9	+	0,8	+	-
40	- - Vorerzeugnisse	111,93	104,2	105,3	103,1	102,9	-	2,3	-	0,2
41	für Euro-Länder	46,57	105,0	106,5	103,5	103,3	-	3,0	-	0,2
42	für Nicht-Euro-Länder	65,36	103,6	104,6	102,8	102,6	-	1,9	-	0,2
43	- - Enderzeugnisse	747,80	101,5	100,9	101,8	101,8	+	0,9	+	-
44	für Euro-Länder	244,43	101,8	101,4	101,8	101,8	+	0,4	+	-
45	für Nicht-Euro-Länder	503,37	101,4	100,7	101,8	101,8	+	1,1	+	-

1 Ohne Schiffe, Boote, Yachten, Luft- und Raumfahrzeuge.

Deutschland

1 Index der Ausfuhrpreise

1.2 Aktuelle Ergebnisse

2015 = 100

Lfd.- Nr.	Nr. der GP-Systematik	Güterabteilung, -gruppe, -klasse, -kategorie, -unterkategorie, -art	Wägungs- anteil am Gesamt- index in Promille	2019	2018	2019	2019	Veränderung Dez. 2019 gegenüber			
				Jahres- durch- schnitt	Dez.	Nov.	Dez.	Dez. 2018		Nov. 2019	
								in Prozent			
1		Gesamtindex ¹	1000,00	102,4	102,1	102,4	102,5	+	0,4	+	0,1
2		Güter für Euro-Länder	364,71	102,9	103,1	102,5	102,6	-	0,5	+	0,1
3		Güter für Nicht-Euro-Länder	635,29	102,1	101,6	102,4	102,4	+	0,8	+	-
4		Gesamtindex ohne Mineralölerzeugnisse	985,97	102,2	102,0	102,3	102,3	+	0,3	+	-
5		Gesamtindex ohne Energie	975,39	102,4	101,9	102,4	102,5	+	0,6	+	0,1
6		Gesamtindex ohne Reparatur, Instandhaltung und Installation von Maschinen und Ausrüstungen	986,69	102,3	102,1	102,3	102,4	+	0,3	+	0,1
7		Vorleistungsgüter einschl. Abfälle und Schrott	323,46	103,7	103,8	103,1	103,1	-	0,7	+	-
8		Güter für Euro-Länder	130,29	104,1	104,7	103,0	103,0	-	1,6	+	-
9		Güter für Nicht-Euro-Länder	193,17	103,4	103,2	103,3	103,2	-	-	-	0,1
10		Erzeugnisse der Investitionsgüterproduzenten ¹	463,99	101,6	100,8	101,9	101,9	+	1,1	+	-
11		Güter für Euro-Länder	135,67	101,6	101,3	101,7	101,7	+	0,4	+	-
12		Güter für Nicht-Euro-Länder	328,32	101,5	100,6	102,0	102,0	+	1,4	+	-
13		Erzeugnisse der Konsumgüterproduzenten	177,65	101,6	100,6	102,2	102,4	+	1,8	+	0,2
14		Güter für Euro-Länder	78,71	102,6	101,3	103,0	103,3	+	2,0	+	0,3
15		Güter für Nicht-Euro-Länder	98,94	100,8	100,0	101,6	101,6	+	1,6	+	-
16		Erzeugnisse der Gebrauchsgüterproduzenten	31,37	102,9	102,2	103,2	103,2	+	1,0	+	-
17		Güter für Euro-Länder	13,93	103,6	103,1	103,9	103,9	+	0,8	-	-
18		Güter für Nicht-Euro-Länder	17,44	102,3	101,4	102,6	102,7	+	1,3	+	0,1
19		Erzeugnisse der Verbrauchsgüterproduzenten	146,28	101,3	100,3	102,0	102,2	+	1,9	+	0,2
20		Güter für Euro-Länder	64,78	102,3	100,9	102,9	103,2	+	2,3	+	0,3
21		Güter für Nicht-Euro-Länder	81,50	100,4	99,8	101,3	101,4	+	1,6	+	0,1
22		Erzeugnisse der Energieproduzenten	24,61	103,5	111,8	103,2	102,0	-	8,8	-	1,2
23		Güter für Euro-Länder	14,89	102,1	113,2	102,2	101,1	-	10,7	-	1,1
24		Güter für Nicht-Euro-Länder	9,72	105,6	109,7	104,6	103,3	-	5,8	-	1,2

1 Ohne Schiffe, Boote und Yachten, Luft- und Raumfahrzeuge.

Deutschland

1 Index der Ausführpreise

1.2 Aktuelle Ergebnisse

2015 = 100

Lfd.-Nr.	Nr. der GP-Systematik	Güterabteilung, -gruppe, -klasse, -kategorie, -unterkategorie, -art	Wägungs-anteil am Gesamt-index in Promille	2019	2018	2019	2019	Veränderung Dez. 2019 gegenüber		
				Jahres-durchschnitt	Dez.	Nov.	Dez.	Dez. 2018	Nov. 2019	in Prozent
25	01 - 03	Erzeugnisse der Land- und Forstwirtschaft, Fischerei	10,29	109,9	112,8	106,3	109,5	- 2,9	+ 3,0	
26	01 - 03-1	Güter für Euro-Länder	5,15	108,3	110,8	103,8	106,8	- 3,6	+ 2,9	
27	01 - 03-2	Güter für Nicht-Euro-Länder	5,14	111,5	114,7	108,9	112,3	- 2,1	+ 3,1	
28	01	Erzeugnisse der Landwirtschaft, Gewerblichen Jagd	9,63	110,3	113,2	106,8	109,4	- 3,4	+ 2,4	
29	01-1	Güter für Euro-Länder	4,68	109,3	111,8	104,8	107,0	- 4,3	+ 2,1	
30	01-2	Güter für Nicht-Euro-Länder	4,95	111,2	114,5	108,7	111,6	- 2,5	+ 2,7	
31	011	Einjährige Pflanzen	4,49	110,0	116,5	102,0	104,6	- 10,2	+ 2,5	
32	011-1	Güter für Euro-Länder	1,79	116,8	119,9	106,1	107,9	- 10,0	+ 1,7	
33	011-2	Güter für Nicht-Euro-Länder	2,70	105,5	114,3	99,3	102,4	- 10,4	+ 3,1	
34	0111	Getreide (ohne Reis), Hülsenfrüchte und Ölsaaten	3,28	97,5	106,9	94,6	97,1	- 9,2	+ 2,6	
35	0111-1	Güter für Euro-Länder	1,14	96,0	102,0	93,3	94,3	- 7,5	+ 1,1	
36	0111-2	Güter für Nicht-Euro-Länder	2,14	98,3	109,5	95,3	98,6	- 10,0	+ 3,5	
37	0111 1-3	Getreide	3,01	97,6	107,9	94,4	97,1	- 10,0	+ 2,9	
38	01111	Weizen	2,28	95,9	105,5	92,7	96,0	- 9,0	+ 3,6	
39	0113	Gemüse und Melonen sowie Wurzeln und Knollen	0,94	155,1	155,1	126,4	128,4	- 17,2	+ 1,6	
40	012	Mehrfjährige Pflanzen	2,56	117,0	123,2	116,9	120,1	- 2,5	+ 2,7	
41	012-1	Güter für Euro-Länder	1,30	107,3	119,9	105,0	108,9	- 9,2	+ 3,7	
42	012-2	Güter für Nicht-Euro-Länder	1,26	127,0	126,6	129,2	131,8	+ 4,1	+ 2,0	
43	0125	Sonstiges Baum- und Strauchobst und Nüsse	0,74	81,6	81,8	84,5	88,5	+ 8,2	+ 4,7	
44	013	Baumschulerzeugnisse, Pflanzen zu Vermehrungszwecken	0,68	102,5	100,6	104,1	104,4	+ 3,8	+ 0,3	
45	014	Lebende Tiere und Erzeugnisse tierischen Ursprungs	1,90	104,6	96,6	105,4	108,0	+ 11,8	+ 2,5	
46	014-1	Güter für Euro-Länder	1,17	103,2	95,3	103,3	104,8	+ 10,0	+ 1,5	
47	014-2	Güter für Nicht-Euro-Länder	0,73	106,9	98,7	108,6	113,0	+ 14,5	+ 4,1	
48	0147	Geflügel und Eier	0,96	106,4	101,2	107,6	108,9	+ 7,6	+ 1,2	
49	02	Forstwirtschaftliche Erzeugnisse	0,39	95,8	99,4	91,8	96,6	- 2,8	+ 5,2	

Deutschland

1 Index der Ausfuhrpreise

1.2 Aktuelle Ergebnisse

2015 = 100

Lfd.- Nr.	Nr. der GP-Systematik	Güterabteilung, -gruppe, -klasse, -kategorie, -unterkategorie, -art	Wägungs- anteil am Gesamt- index in Promille	2019	2018	2019	2019	Veränderung Dez. 2019 gegenüber			
				Jahres- durch- schnitt	Dez.	Nov.	Dez.	Dez. 2018	Nov. 2019		
								in Prozent			
50	05 - 35	Erzeugnisse des Bergbaus, Steine und Erden,	982,17	102,4	102,0	102,5	102,5	+	0,5	+	-
51	05 - 35-1	Güter für Euro-Länder	354,61	102,8	103,0	102,6	102,6	-	0,4	-	-
52	05 - 35-2	Güter für Nicht-Euro-Länder	627,56	102,1	101,5	102,4	102,4	+	0,9	+	-
53	05 - 33 ¹	Erzeugnisse des Bergbaus, Steine und Erden, Erzeugnisse des Verarbeitenden Gewerbes	980,23	102,3	101,9	102,4	102,5	+	0,6	+	0,1
54	05 - 33 ¹ ohne	Erzeugnisse des Bergbaus, Steine und Erden,	955,62	102,3	101,8	102,5	102,5	+	0,7	+	-
55	05 - 08	Erzeugnisse des Bergbaus, Steine und Erden	9,89	82,8	107,0	82,6	82,2	-	23,2	-	0,5
56	06	Erdöl und Erdgas	8,36	79,2	108,2	78,9	78,5	-	27,4	-	0,5
57	062	Erdgas	8,36	79,2	108,2	78,9	78,5	-	27,4	-	0,5
58	08	Steine und Erden, sonstige Bergbauerzeugnisse	1,40	103,2	101,4	103,4	103,4	+	2,0	+	-
59	08-1	Güter für Euro-Länder	0,84	97,9	96,0	98,7	98,7	+	2,8	+	-
60	08-2	Güter für Nicht-Euro-Länder	0,56	111,1	109,3	110,4	110,6	+	1,2	+	0,2
61	081	Natursteine, Kies, Sand, Ton und Kaolin	0,64	107,5	104,1	108,2	108,2	+	3,9	+	-
62	081-1	Güter für Euro-Länder	0,43	106,8	103,9	107,9	107,9	+	3,8	+	-
63	081-2	Güter für Nicht-Euro-Länder	0,21	108,9	104,5	108,8	108,8	+	4,1	+	-
64	0811	Naturwerksteine und Natursteine, Kalk- und Gipssteine, Kreide und Schiefer	0,10	105,6	104,5	105,7	105,7	+	1,1	-	-
65	0812	Kies, Sand, Ton und Kaolin	0,54	107,8	104,0	108,7	108,7	+	4,5	+	-
66	0812-1	Güter für Euro-Länder	0,37	107,3	103,9	108,6	108,6	+	4,5	+	-
67	0812-2	Güter für Nicht-Euro-Länder	0,17	108,9	104,3	108,7	108,8	+	4,3	+	0,1
68	089	Steine und Erden a.n.g., sonstige Bergbauerzeugnisse	0,76	99,5	99,1	99,3	99,4	+	0,3	+	0,1

1 Ohne Schiffe, Boote und Yachten, Luft- und Raumfahrzeuge.

Deutschland

1 Index der Ausführpreise

1.2 Aktuelle Ergebnisse

2015 = 100

Lfd.- Nr.	Nr. der GP-Systematik	Güterabteilung, -gruppe, -klasse, -kategorie, -unterkategorie, -art	Wägungs- anteil am Gesamt- index in Promille	2019	2018	2019	2019	Veränderung Dez. 2019 gegenüber			
				Jahres- durch- schnitt	Dez.	Nov.	Dez.	Dez.	Nov.		
								2018	2019		
in Prozent											
69	10 - 35 ¹	Erzeugnisse des Verarbeitenden Gewerbes, Strom	972,28	102,6	102,0	102,7	102,7	+	0,7	+	-
70	10 - 33 ¹	Erzeugnisse des Verarbeitenden Gewerbes	970,34	102,5	101,9	102,6	102,7	+	0,8	+	0,1
71	10 - 33-1	Güter für Euro-Länder	346,03	103,1	102,7	102,9	103,0	+	0,3	+	0,1
72	10 - 33-2	Güter für Nicht-Euro-Länder	624,31	102,2	101,4	102,5	102,5	+	1,1	+	
73	nachrichtlich:	Erzeugnisse des Verarbeitenden Gewerbes ohne Mineralölzeugnisse	956,31	102,3	101,8	102,5	102,5	+	0,7	+	-
74	10/11	Nahrungs- und Futtermittel sowie Getränke	51,98	103,6	101,5	105,2	105,9	+	4,3	+	0,7
75	10	Nahrungs- und Futtermittel	46,90	103,5	101,2	105,3	106,1	+	4,8	+	0,8
76	10-1	Güter für Euro-Länder	25,39	104,1	102,6	105,5	106,3	+	3,6	+	0,8
77	10-2	Güter für Nicht-Euro-Länder	21,51	102,8	99,6	105,1	105,8	+	6,2	+	0,7
78	101 - 108	Nahrungsmittel	46,90	103,6	101,1	105,5	106,3	+	5,1	+	0,8
79	101	Fleisch und Fleischerzeugnisse	9,92	102,5	96,0	108,3	111,1	+	15,7	+	2,6
80	101-1	Güter für Euro-Länder	5,41	100,8	96,6	104,7	107,8	+	11,6	+	3,0
81	101-2	Güter für Nicht-Euro-Länder	4,51	104,6	95,2	112,7	115,0	+	20,8	+	2,0
82	1011	Fleisch (ohne Geflügel)	6,50	103,9	94,5	111,6	115,1	+	21,8	+	3,1
83	1011-1	Güter für Euro-Länder	3,30	100,3	93,5	106,1	110,4	+	18,1	+	4,1
84	1011-2	Güter für Nicht-Euro-Länder	3,20	107,7	95,6	117,3	120,0	+	25,5	+	2,3
85	10111	Fleisch (ohne Geflügel), frisch oder gekühlt	3,63	108,3	97,2	117,3	121,9	+	25,4	+	3,9
86	101111	Rindfleisch, frisch oder gekühlt	1,14	96,1	95,2	93,7	94,2	-	1,1	+	0,5
87	101112	Schweinefleisch, frisch oder gekühlt	2,49	113,9	98,1	128,1	134,5	+	37,1	+	5,0
88	10113	Fleisch und genießbare Schlachtnieberzeugnisse (ohne von Geflügel), gefroren	1,69	108,2	96,0	116,6	120,0	+	25,0	+	2,9
89	101132	Schweinefleisch, gefroren	1,01	114,8	97,6	126,2	130,0	+	33,2	+	3,0
90	1012	Geflügelfleisch	1,05	97,1	98,1	98,3	98,8	+	0,7	+	0,5
91	10121	Geflügelfleisch, frisch oder gekühlt	0,73	95,0	96,6	95,4	96,0	-	0,6	+	0,6
92	1013	Verarbeitetes Fleisch	2,37	101,2	98,9	103,9	105,3	+	6,5	+	1,3
93	1013-1	Güter für Euro-Länder	1,34	103,9	102,7	105,0	106,3	+	3,5	+	1,2
94	1013-2	Güter für Nicht-Euro-Länder	1,03	97,6	94,0	102,5	104,0	+	10,6	+	1,5
95	101315	Sonstiges Fleisch und Blut und sonstige Schlachtnieberzeugnisse, zubereitet und	1,31	102,9	102,1	104,1	105,1	+	2,9	+	1,0
96	102	Fischerzeugnisse und andere Meeresfrüchte	1,96	105,7	100,6	106,8	106,7	+	6,1	-	0,1
97	102-1	Güter für Euro-Länder	1,17	108,9	103,7	108,7	108,4	+	4,5	-	0,3
98	102-2	Güter für Nicht-Euro-Länder	0,79	100,8	96,1	104,0	104,0	+	8,2	+	
99	103	Obst- und Gemüseerzeugnisse	2,89	107,7	107,6	106,3	106,1	-	1,4	-	0,2
100	103-1	Güter für Euro-Länder	1,80	107,2	106,7	106,0	105,7	-	0,9	-	0,3
101	103-2	Güter für Nicht-Euro-Länder	1,09	108,5	109,0	106,6	106,6	-	2,2	+	-
102	1031	Verarbeitete Kartoffeln und Kartoffelerzeugnisse	0,48	121,5	120,8	111,2	110,9	-	8,2	-	0,3
103	1032	Frucht- und Gemüsesäfte	0,66	109,2	109,7	109,8	109,1	-	0,5	-	0,6
104	1039	Verarbeitetes Obst und Gemüse, a.n.g.	1,75	103,3	103,2	103,6	103,6	+	0,4	+	-
105	1039-1	Güter für Euro-Länder	1,13	104,2	104,1	104,3	104,3	+	0,2	-	-
106	1039-2	Güter für Nicht-Euro-Länder	0,62	101,6	101,5	102,2	102,2	+	0,7	+	-
107	10391	Gemüse, gefroren, gekocht, getrocknet, haltbar gemacht	0,60	109,6	106,0	110,9	110,8	+	4,5	-	0,1
108	10392	Früchte und Nüsse, zubereitet oder haltbar gemacht	1,15	100,0	101,7	99,7	99,8	-	1,9	+	0,1
109	104	Pflanzliche und tierische Öle und Fette	3,26	98,2	98,2	99,5	101,4	+	3,3	+	1,9
110	104-1	Güter für Euro-Länder	1,62	100,5	101,3	101,3	103,0	+	1,7	+	1,7
111	104-2	Güter für Nicht-Euro-Länder	1,64	95,8	95,2	97,7	99,9	+	4,9	+	2,3
112	1041	Öle und Fette (ohne Margarine und Nahrungsfette)	3,06	97,9	98,0	99,4	101,4	+	3,5	+	2,0

Statistisches Bundesamt, Fachserie 17, Nr. 2, 12/2019

12

Deutschland
1 Index der Ausführpreise
1.2 Aktuelle Ergebnisse
2015 = 100

Lfd.- Nr.	Nr. der GP-Systematik	Güterabteilung, -gruppe, -klasse, -kategorie, -unterkategorie, -art	Wägungs- anteil am Gesamt- index in Promille	2019	2018	2019	2019	Veränderung Dez. 2019 gegenüber		
				Jahres- durch- schnitt	Dez.	Nov.	Dez.	Dez.	Nov.	
								2018	2019	in Prozent
113	1041-1	Güter für Euro-Länder	1,52	100,2	101,0	101,1	102,8	+	1,8	+ 1,7
114	1041-2	Güter für Nicht-Euro-Länder	1,54	95,7	95,1	97,7	100,0	+	5,2	+ 2,4
115	105	Milch und Milcherzeugnisse	7,86	110,6	108,8	112,8	112,7	+	3,6	- 0,1
116	105-1	Güter für Euro-Länder	4,98	110,8	110,5	112,5	112,9	+	2,2	+ 0,4
117	105-2	Güter für Nicht-Euro-Länder	2,88	110,4	105,7	113,2	112,3	+	6,2	- 0,8
118	1051	Milch und Milcherzeugnisse (ohne Speiseeis)	7,63	111,0	109,1	113,2	113,1	+	3,7	- 0,1
119	1051-1	Güter für Euro-Länder	4,84	111,2	110,9	113,0	113,4	+	2,3	+ 0,4
120	1051-2	Güter für Nicht-Euro-Länder	2,79	110,8	105,9	113,7	112,7	+	6,4	- 0,9
121	10511	Flüssige Milch und flüssiger Rahm, verarbeitet	1,12	108,2	111,0	110,3	108,3	-	2,4	- 1,8
122	105111	Flüssige Milch, verarbeitet	0,87	103,2	104,8	106,9	106,0	+	1,1	- 0,8
123	10512	Milch und Rahm, in Pulverform, granuliert oder in anderer fester Form, auch gesüßt	0,94	101,8	87,8	112,8	115,5	+	31,5	+ 2,4
124	10514	Käse und Quark	3,29	112,8	112,4	113,7	114,6	+	2,0	+ 0,8
125	1051405	Käse, gerieben oder in Pulverform, Käse mit Schimmelbildung im Teig u.a. Käse (ohne Schmelzkäse)	1,91	117,6	116,8	118,2	119,5	+	2,3	+ 1,1
126	10515	Andere Milch und Milcherzeugnisse	1,80	108,4	101,8	108,9	107,3	+	5,4	- 1,5
127	105152	Buttermilch, Sauermilch, Sauerrahm, Joghurt, Kefir u.a. fermentierte oder gesäuerte Milch oder Rahm	0,81	102,5	103,0	102,9	102,9	-	0,1	+
128	106	Mahl- und Schälmlühlenerzeugnisse; Stärke und Stärkeerzeugnisse	2,65	111,5	108,3	110,0	110,1	+	1,7	+ 0,1
129	106-1	Güter für Euro-Länder	1,38	109,0	106,3	108,1	108,0	+	1,6	- 0,1
130	106-2	Güter für Nicht-Euro-Länder	1,27	114,2	110,4	112,0	112,4	+	1,8	+ 0,4
131	1061	Mahl- und Schälmlühlenerzeugnisse	1,67	104,3	103,8	103,4	103,7	-	0,1	+ 0,3
132	1061-1	Güter für Euro-Länder	1,02	103,4	103,4	101,8	102,3	-	1,1	+ 0,5
133	1061-2	Güter für Nicht-Euro-Länder	0,65	105,7	104,4	105,9	105,9	+	1,4	+
134	1062	Stärke und Stärkeerzeugnisse	0,98	123,7	116,0	121,2	121,1	+	4,4	- 0,1
135	107	Back- und Teigwaren	2,11	99,7	99,0	99,8	99,7	+	0,7	- 0,1
136	107-1	Güter für Euro-Länder	1,25	100,5	99,9	100,6	100,5	+	0,6	- 0,1
137	107-2	Güter für Nicht-Euro-Länder	0,86	98,6	97,7	98,6	98,6	+	0,9	-
138	1071	Backwaren (ohne Dauerbackwaren)	0,84	101,5	101,0	101,1	101,0	-	-	0,1
139	1072	Dauerbackwaren	1,20	98,5	97,4	98,8	98,8	+	1,4	-
140	108	Sonstige Nahrungsmittel (ohne Getränke)	14,18	99,7	99,0	100,5	100,7	+	1,7	+ 0,2
141	108-1	Güter für Euro-Länder	6,72	100,8	100,0	101,8	102,1	+	2,1	+ 0,3
142	108-2	Güter für Nicht-Euro-Länder	7,46	98,6	98,0	99,2	99,5	+	1,5	+ 0,3
143	1081	Zucker	0,48	102,7	103,0	110,3	110,2	+	7,0	- 0,1
144	1082	Süßwaren (ohne Dauerbackwaren)	5,40	100,5	99,8	101,1	101,4	+	1,6	+ 0,3
145	1082-1	Güter für Euro-Länder	2,55	100,0	99,4	100,3	100,5	+	1,1	+ 0,2
146	1082-2	Güter für Nicht-Euro-Länder	2,85	100,9	100,2	101,8	102,1	+	1,9	+ 0,3
147	10822	Schokoladen und andere Süßwaren	4,52	104,0	103,3	104,0	104,3	+	1,0	+ 0,3
148	108222	Schokolade u.a. kakaohaltige Lebensmittelzubereitungen, in Verpackungen von 2kg und weniger (auch diätetisch)	3,37	106,0	105,7	105,8	106,3	+	0,6	+ 0,5
149	1082223	Schokoladenerzeugnisse in Form von Tafeln, Stangen oder Riegeln	1,74	105,5	106,5	105,5	106,3	-	0,2	+ 0,8
150	108223	Süßwaren ohne Kakaogehalt (einschl. weißer Schokolade)	0,89	99,1	97,3	99,3	99,3	+	2,1	-
151	1083	Kaffee und Tee, Kaffee-Ersatz	2,17	89,2	89,9	89,4	90,8	+	1,0	+ 1,6
152	1083-1	Güter für Euro-Länder	0,97	95,1	93,8	96,5	97,8	+	4,3	+ 1,3
153	1083-2	Güter für Nicht-Euro-Länder	1,20	84,5	86,9	83,8	85,2	-	2,0	+ 1,7
154	10831	Kaffee, entkoffeinierter oder geröstet	1,36	88,2	88,8	88,4	89,6	+	0,9	+ 1,4
155	1084	Würzen und Soßen	0,77	97,3	95,7	97,7	97,7	+	2,1	+

Deutschland

1 Index der Ausfuhrpreise

1.2 Aktuelle Ergebnisse

2015 = 100

Lfd.- Nr.	Nr. der GP-Systematik	Güterabteilung, -gruppe, -klasse, -kategorie, -unterkategorie, -art	Wägungs- anteil am Gesamt- index in Promille	2019	2018	2019	2019	Veränderung Dez. 2019 gegenüber		
				Jahres- durch- schnitt	Dez.	Nov.	Dez.	Dez. 2018	Nov. 2019	
								in Prozent		
156	1085	Fertiggerichte	2,71	102,5	101,2	102,5	102,5	+	1,3	-
157	1085-1	Güter für Euro-Länder	1,32	100,7	100,7	100,7	100,7	-	-	-
158	1085-2	Güter für Nicht-Euro-Länder	1,39	104,3	101,7	104,3	104,3	+	2,6	-
159	1089	Sonstige Nahrungsmittel, a.n.g.	2,12	105,6	104,0	107,4	107,1	+	3,0	- 0,3
160	109	Futtermittel	2,07	101,9	102,3	101,9	102,2	-	0,1	+ 0,3
161	109-1	Güter für Euro-Länder	1,06	103,6	103,6	103,6	104,1	+	0,5	+ 0,5
162	109-2	Güter für Nicht-Euro-Länder	1,01	100,1	100,8	100,1	100,1	-	0,7	-
163	1091	Futtermittel für Nutztiere	0,95	99,7	99,7	99,7	99,7	-	-	-
164	1092	Futtermittel für sonstige Tiere, zubereitet (ohne Vormischungen)	1,12	103,8	104,4	103,8	104,3	-	0,1	+ 0,5
165	11	Getränke	5,08	104,3	104,3	104,2	104,1	-	0,2	- 0,1
166	11-1	Güter für Euro-Länder	2,32	104,0	103,7	103,6	103,6	-	0,1	-
167	11-2	Güter für Nicht-Euro-Länder	2,76	104,7	104,8	104,6	104,6	-	0,2	+ -
168	1101	Spirituosen	1,25	105,2	105,7	105,3	105,3	-	0,4	-
169	1102	Wein	0,94	104,5	107,1	103,5	103,5	-	3,4	-
170	110212	Weißwein	0,84	103,3	106,3	102,1	102,1	-	4,0	-
171	1105	Bier	1,16	100,7	100,6	100,9	100,9	+	0,3	+ -
172	1107	Erfrischungsgetränke; natürliches Mineralwasser und sonstiges Wasser; abgefüllt	1,49	105,0	104,6	104,6	104,5	-	0,1	- 0,1
173	12	Tabakerzeugnisse	3,47	111,7	108,2	112,6	112,5	+	4,0	- 0,1
174	12-1	Güter für Euro-Länder	1,88	114,4	108,3	116,0	115,8	+	6,9	- 0,2
175	12-2	Güter für Nicht-Euro-Länder	1,59	108,6	108,2	108,6	108,6	+	0,4	+ -

1 Ohne Schiffe, Boote und Yachten, Luft- und Raumfahrzeuge.

Deutschland

1 Index der Ausfuhrpreise

1.2 Aktuelle Ergebnisse

2015 = 100

Lfd.-Nr.	Nr. der GP-Systematik	Güterabteilung, -gruppe, -klasse, -kategorie, -unterkategorie, -art	Wägungs- anteil am Gesamt- index in Promille	2019	2018	2019	2019	Veränderung Dez. 2019 gegenüber		
				Jahres- durch- schnitt	Dez.	Nov.	Dez.	Dez. 2018	Nov. 2019	in Prozent
176	13	Textilien	8,98	102,8	102,6	102,6	102,6	-	+	-
177	13-1	Güter für Euro-Länder	3,70	102,6	102,7	102,3	102,2	-	0,5	- 0,1
178	13-2	Güter für Nicht-Euro-Länder	5,28	103,0	102,4	102,8	102,8	+	0,4	-
179	131	Textile Spinnstoffe und Garne	0,71	109,6	110,2	107,2	107,3	-	2,6	+
180	132	Gewebe	1,30	103,8	103,0	103,5	103,5	+	0,5	-
181	132-1	Güter für Euro-Länder	0,57	100,4	100,4	100,0	100,0	-	0,4	-
182	132-2	Güter für Nicht-Euro-Länder	0,73	106,4	105,0	106,2	106,2	+	1,1	-
183	139	Andere Textilerzeugnisse (ohne Maschenware)	6,97	102,0	101,7	101,9	101,9	+	0,2	+
184	139-1	Güter für Euro-Länder	2,79	102,1	102,0	102,2	102,2	+	0,2	+
185	139-2	Güter für Nicht-Euro-Länder	4,18	101,9	101,5	101,8	101,7	+	0,2	- 0,1
186	1392	Konfektionierte Textilwaren (ohne Bekleidung)	2,19	99,6	99,8	99,7	99,7	-	0,1	+
187	1392-1	Güter für Euro-Länder	1,13	100,5	100,5	100,7	100,6	+	0,1	- 0,1
188	1392-2	Güter für Nicht-Euro-Länder	1,06	98,8	98,9	98,6	98,7	-	0,2	+
189	13921	Konfektionierte Heim- und Haushaltstextilwaren	0,89	99,9	99,4	100,0	100,1	+	0,7	+
190	13922	Andere konfektionierte Textilwaren (ohne Bekleidung)	1,30	99,5	100,0	99,5	99,4	-	0,6	- 0,1
191	1393	Teppiche und textile Fussbodenbeläge	0,46	102,7	104,1	99,9	99,9	-	4,0	-
192	1395	Vliesstoffe und Erzeugnisse daraus (ohne Bekleidung)	1,62	103,8	103,7	103,9	103,7	-	-	0,2
193	1395-1	Güter für Euro-Länder	0,54	103,2	103,0	103,7	103,8	+	0,8	+
194	1395-2	Güter für Nicht-Euro-Länder	1,08	104,1	104,0	104,0	103,7	-	0,3	- 0,3
195	1396	Technische Textilien	1,92	102,0	101,6	102,3	102,3	+	0,7	-
196	1396-1	Güter für Euro-Länder	0,64	105,7	105,0	105,9	105,9	+	0,9	-
197	1396-2	Güter für Nicht-Euro-Länder	1,28	100,2	99,9	100,5	100,5	+	0,6	-
198	14	Bekleidung	13,82	102,7	101,5	103,4	103,4	+	1,9	+
199	14-1	Güter für Euro-Länder	8,45	102,6	101,6	103,0	103,1	+	1,5	+
200	14-2	Güter für Nicht-Euro-Länder	5,37	102,9	101,4	103,9	104,0	+	2,6	+
201	141	Bekleidung (ohne Pelzbekleidung)	11,77	102,0	101,0	102,6	102,6	+	1,6	-
202	141-1	Güter für Euro-Länder	7,16	101,8	101,1	102,1	102,1	+	1,0	-
203	141-2	Güter für Nicht-Euro-Länder	4,61	102,3	100,9	103,3	103,4	+	2,5	+
204	1413	Sonstige Oberbekleidung (ohne Arbeits- und Berufsbekleidung)	6,11	102,3	101,6	102,9	103,0	+	1,4	+
205	1413-1	Güter für Euro-Länder	3,69	101,9	101,5	102,1	102,1	+	0,6	-
206	1413-2	Güter für Nicht-Euro-Länder	2,42	102,8	101,8	104,2	104,4	+	2,6	+
207	141314	Kostüme, Jacken, Hosen, Kleider, Röcke, für Frauen oder Mädchen, aus Gewirken oder Gestricken	1,11	101,7	100,7	102,2	102,5	+	1,8	+
208	14132	Oberbekleidung (ohne solche aus Gewirken oder Gestricken) für Männer oder Knaben	2,40	103,6	102,6	104,0	104,0	+	1,4	-

Deutschland

1 Index der Ausführpreise

1.2 Aktuelle Ergebnisse

2015 = 100

Lfd.- Nr.	Nr. der GP-Systematik	Güterabteilung, -gruppe, -klasse, -kategorie, -unterkategorie, -art	Wägungs- anteil am Gesamt- index in Promille	2019	2018	2019	2019	Veränderung Dez. 2019 gegenüber			
				Jahres- durch- schnitt	Dez.	Nov.	Dez.	Dez. 2018	Nov. 2019		
								in Prozent			
209	141324	Lange Hosen, Latzhosen und kurze Hosen, für Männer oder Knaben	1,48	102,9	102,2	103,2	103,1	+	0,9	-	0,1
210	14133	Oberbekleidung (ohne solche aus Gewirken oder Gestricken) für Frauen oder Mädchen	2,33	101,5	101,4	102,5	102,5	+	1,1		-
211	141335	Lange Hosen, Latzhosen und kurze Hosen aus Spinnstoffen, für Frauen oder Mädchen	0,95	100,8	100,6	100,8	100,8	+	0,2		-
212	1414	Wäsche	3,81	100,4	99,2	101,2	101,2	+	2,0	+	-
213	1414-1	Güter für Euro-Länder	2,33	102,3	100,9	103,1	103,0	+	2,1	-	0,1
214	1414-2	Güter für Nicht-Euro-Länder	1,48	97,6	96,5	98,3	98,3	+	1,9		-
215	14142	Wäsche (ohne solche aus Gewirken oder Gestricken)	1,42	101,0	98,8	102,3	102,4	+	3,6	+	0,1
216	14143	T-Shirts und Unterhemden aus Gewirken oder Gestricken	1,62	101,1	101,0	101,1	101,0		-	-	0,1
217	1419	Bekleidung und Bekleidungszubehör, a.n.g.	1,72	104,6	102,9	104,2	104,5	+	1,6	+	0,3
218	143	Bekleidung aus gewirktem oder gestricktem Stoff	2,05	106,9	104,4	108,0	108,0	+	3,4	+	-
219	143-1	Güter für Euro-Länder	1,29	106,8	104,3	108,1	108,1	+	3,6	+	-
220	143-2	Güter für Nicht-Euro-Länder	0,76	107,1	104,5	107,8	107,8	+	3,2	+	-
221	1439	Pullover, Strickjacken, Westen u.ä. Waren aus Gewirken oder Gestricken	1,59	106,3	103,0	107,7	107,7	+	4,6	+	-
222	15	Leder und Lederwaren	6,00	103,2	102,7	103,4	103,5	+	0,8	+	0,1
223	15-1	Güter für Euro-Länder	2,99	104,8	104,2	105,2	105,0	+	0,8	-	0,2
224	15-2	Güter für Nicht-Euro-Länder	3,01	101,6	101,1	101,7	102,1	+	1,0	+	0,4
225	151	Leder und Lederwaren (ohne Bekleidung und Schuhe)	2,00	100,2	100,2	100,3	100,3	+	0,1	-	-
226	151-1	Güter für Euro-Länder	0,83	104,1	103,7	104,7	104,7	+	1,0		-
227	151-2	Güter für Nicht-Euro-Länder	1,17	97,5	97,7	97,2	97,2	-	0,5	-	-
228	1511	Leder und Lederfaserstoff; zugerichtete und gefärbte Felle	0,61	94,1	95,2	93,1	93,1	-	2,2	-	-
229	1512	Sattlerwaren, Reiseartikel; Handtaschen u.ä. Behältnisse; andere Waren aus Leder	1,39	102,9	102,4	103,5	103,5	+	1,1	+	-
230	152	Schuhe	4,00	104,7	103,9	105,0	105,2	+	1,3	+	0,2
231	152-1	Güter für Euro-Länder	2,16	105,1	104,4	105,4	105,1	+	0,7	-	0,3
232	152-2	Güter für Nicht-Euro-Länder	1,84	104,2	103,3	104,5	105,2	+	1,8	+	0,7
233	15201	Schuhe (ohne Sport- und Sicherheitsschuhe)	2,99	101,1	100,5	101,4	101,2	+	0,7	-	0,2

Deutschland

1 Index der Ausführpreise

1.2 Aktuelle Ergebnisse

2015 = 100

Lfd.- Nr.	Nr. der GP-Systematik	Güterabteilung, -gruppe, -klasse, -kategorie, -unterkategorie, -art	Wägungs- anteil am Gesamt- index in Promille	2019	2018	2019	2019	Veränderung Dez. 2019 gegenüber			
				Jahres- durch- schnitt	Dez.	Nov.	Dez.	Dez. 2018	Nov. 2019		
								in Prozent			
234	16	Holz, Holz-, Korkwaren (ohne Möbel); Flecht- und Korbmacherwaren	6,41	103,8	103,7	103,2	103,1	-	0,6	-	0,1
235	16-1	Güter für Euro-Länder	3,10	103,5	103,3	102,6	102,3	-	1,0	-	0,3
236	16-2	Güter für Nicht-Euro-Länder	3,31	104,1	104,0	103,7	103,9	-	0,1	+	0,2
237	161	Holz, gesägt und gehobelt	1,81	101,7	103,1	99,9	99,8	-	3,2	-	0,1
238	161-1	Güter für Euro-Länder	0,97	100,8	102,8	98,7	97,9	-	4,8	-	0,8
239	161-2	Güter für Nicht-Euro-Länder	0,84	102,7	103,6	101,3	101,9	-	1,6	+	0,6
240	16101	Bahnschwellen aus Holz, Holz in der Längsrichtung gesägt, gesäumt, gemessert oder geschält	1,55	101,5	103,4	99,5	99,4	-	3,9	-	0,1
241	1610103	aus Nadelholz	1,27	100,9	103,6	98,5	98,4	-	5,0	-	0,1
242	162	Holz-, Kork-, Flecht- und Korbmacherwaren	4,60	104,7	103,9	104,4	104,4	+	0,5	+	-
243	162-1	Güter für Euro-Länder	2,13	104,8	103,5	104,3	104,3	+	0,8	+	-
244	162-2	Güter für Nicht-Euro-Länder	2,47	104,5	104,2	104,5	104,6	+	0,4	+	0,1
245	1621	Furnier-, Sperrholz-, Holzfaser- und Holzspanplatten	2,54	104,1	103,1	103,6	103,5	+	0,4	-	0,1
246	1621-1	Güter für Euro-Länder	1,11	104,1	101,6	103,1	103,1	+	1,5	+	-
247	1621-2	Güter für Nicht-Euro-Länder	1,43	104,1	104,3	104,1	103,9	-	0,4	-	0,2
248	16211	Sperrholz, furniertes Holz u.ä. Lagenholz, Span- u.ä. Platten aus Holz o.a. Holzigen Stoffen	2,37	102,1	102,3	101,5	101,4	-	0,9	-	0,1
249	162113	Spanplatten u.ä. Platten aus Holz oder anderen Holzigen Stoffen	0,57	102,8	103,9	101,1	100,9	-	2,9	-	0,2
250	162114	Faserplatten aus Holz oder anderen Holzigen	1,57	101,0	101,1	100,7	100,7	-	0,4	+	-
251	1623	Konstruktions-, Fertigbauteile und Ausbauelemente aus Holz	0,99	107,6	105,7	108,1	108,1	+	2,3	+	-
252	1624	Verpackungsmittel, Lagerbehälter und Ladungsträger, aus Holz	0,26	108,1	109,2	106,8	107,1	-	1,9	+	0,3
253	1629	Andere Holzwaren, Kork-, Flecht- und Korbmacherwaren	0,61	100,5	101,3	100,8	101,0	-	0,3	+	0,2
254	17	Papier, Pappe und Waren daraus	18,20	104,9	106,3	103,7	103,2	-	2,9	-	0,5
255	17-1	Güter für Euro-Länder	8,79	105,4	107,2	104,0	103,3	-	3,6	-	0,7
256	17-2	Güter für Nicht-Euro-Länder	9,41	104,4	105,5	103,4	103,0	-	2,4	-	0,4
257	171	Holz- und Zellstoff, Papier, Karton und Pappe	11,38	105,7	108,4	103,7	102,9	-	5,1	-	0,8
258	171-1	Güter für Euro-Länder	5,03	106,9	110,6	104,5	103,3	-	6,6	-	1,1
259	171-2	Güter für Nicht-Euro-Länder	6,35	104,8	106,7	103,1	102,6	-	3,8	-	0,5
260	1711	Holz- und Zellstoff	0,82	106,6	120,2	96,9	96,8	-	19,5	-	0,1
261	1712	Papier und Pappe	10,56	105,6	107,5	104,2	103,4	-	3,8	-	0,8
262	1712-1	Güter für Euro-Länder	4,53	106,5	108,7	105,3	104,0	-	4,3	-	1,2
263	1712-2	Güter für Nicht-Euro-Länder	6,03	105,0	106,6	103,4	103,0	-	3,4	-	0,4
264	1712 1 - 6	Papier und Pappe, unbearbeitet	4,51	105,0	110,0	102,7	101,7	-	7,5	-	1,0
265	17121	Zeitungsdruckpapier, Büttenpapier und -pappe, Rohpapier und -pappe, grafische Papiere und	1,87	108,1	105,8	108,5	108,4	+	2,5	-	0,1
266	171214	Andere grafische Papiere und Pappen	1,54	108,8	106,0	109,6	109,4	+	3,2	-	0,2

Deutschland

1 Index der Ausführpreise

1.2 Aktuelle Ergebnisse

2015 = 100

Lfd.- Nr.	Nr. der GP-Systematik	Güterabteilung, -gruppe, -klasse, -kategorie, -unterkategorie, -art	Wägungs- anteil am Gesamt- index in Promille	2019	2018	2019	2019	Veränderung Dez. 2019 gegenüber	
				Jahres- durch- schnitt	Dez.	Nov.	Dez.	Dez. 2018	Nov. 2019
								in Prozent	
267	17123	Wellpappenrohpapier	1,54	98,3	116,8	91,4	89,0	- 23,8	- 2,6
268	17124	Papier, weder gestrichen noch überzogen	0,87	109,6	108,8	109,2	108,7	- 0,1	- 0,5
269	17127	Papier und Pappe, bearbeitet	6,05	106,1	105,6	105,4	104,7	- 0,9	- 0,7
270	171273	Papiere und Pappen, gestrichen, zum Beschreiben, Bedrucken oder für andere grafische Zwecke, in Rollen oder Bogen	2,49	103,6	103,3	102,6	102,1	- 1,2	- 0,5
271	1712733	Papiere und Pappen, gestrichen, zum Beschreiben, Bedrucken oder zu anderen grafischen Zwecken, holzfrei	1,45	102,9	102,9	101,9	101,3	- 1,6	- 0,6
272	1712736	LWC-Papier, holzhaltig	0,59	104,4	103,5	103,0	103,1	- 0,4	+ 0,1
273	171277	Papiere, Pappen, Zellstoffwatte und Vlies aus Zellstofffasern, gestrichen, überzogen, getränkt, geteert, bituminiert, asphaltiert, gummiert oder mit Klebeschicht versehen, in Rollen oder Bogen	2,82	109,3	108,6	109,2	108,3	- 0,3	- 0,8
274	1712775	Papiere, Pappen, Zellstoffwatte und Vlies aus Zellstofffasern, mit Kunstharz oder Kunststoff gestrichen, überzogen, getränkt	1,41	103,7	102,5	103,7	102,0	- 0,5	- 1,6
275	1712778	Innen graue, mit anorganischen Stoffen gestrichene oder überzogene Kraft- und Multiplexpapiere und -pappen, in Rollen oder Bogen	1,05	117,7	117,4	117,3	117,1	- 0,3	- 0,2
276	172	Papier-, Karton- und Pappewaren	6,82	103,5	102,8	103,6	103,6	+ 0,8	+ -
277	172-1	Güter für Euro-Länder	3,76	103,3	102,6	103,3	103,3	+ 0,7	+ -
278	172-2	Güter für Nicht-Euro-Länder	3,06	103,7	103,0	104,1	103,9	+ 0,9	- 0,2
279	1721	Wellpapier und -pappe, Verpackungsmittel aus Papier, Karton und Pappe	2,62	105,0	104,9	104,9	104,9	-	-
280	1721-1	Güter für Euro-Länder	1,55	103,2	103,3	102,9	102,9	- 0,4	-
281	1721-2	Güter für Nicht-Euro-Länder	1,07	107,6	107,1	107,7	107,6	+ 0,5	- 0,1
282	172113	Schachteln und Kartons, aus Wellpapier oder Wellpappe	0,76	103,3	104,3	102,2	102,2	- 2,0	-
283	172114	Faltschachteln und -kartons, aus nicht gewelltem Papier oder nicht gewellter Pappe	1,21	102,9	102,3	103,0	103,0	+ 0,7	-
284	1722	Haushalts-, Hygiene- und Toiletten-artikel, aus Zellstoff, Papier und Pappe	2,53	100,6	99,6	101,2	100,9	+ 1,3	- 0,3
285	1722-1	Güter für Euro-Länder	1,44	100,5	99,5	100,7	100,8	+ 1,3	+ 0,1
286	1722-2	Güter für Nicht-Euro-Länder	1,09	100,7	99,9	101,8	101,1	+ 1,2	- 0,7
287	172211	Toilettenpapier, Servietten, Taschentücher u.ä. aus Papierhalbstoff, Papier, Zellstoffwatte oder Vliesen aus Zellstofffasern	1,00	102,1	100,9	101,9	101,1	+ 0,2	- 0,8

Deutschland

1 Index der Ausführpreise

1.2 Aktuelle Ergebnisse

2015 = 100

Lfd.- Nr.	Nr. der GP-Systematik	Güterabteilung, -gruppe, -klasse, -kategorie, -unterkategorie, -art	Wägungs- anteil am Gesamt- index in Promille	2019	2018	2019	2019	Veränderung Dez. 2019 gegenüber			
				Jahres- durch- schnitt	Dez.	Nov.	Dez.	Dez.	Nov.		
								2018	2019		
								in Prozent			
288	172212	Hygieneartikel sowie Bekleidung(szubehör), aus Papier(-halbstoff), Zellstoffwatte oder Vliesen aus Zellstofffasern	1,53	99,6	98,9	100,7	100,8	+	1,9	+	0,1
289	1722123	Windeln für Kleinkinder u.ä. Waren zu hygienischen Zwecken, aus Papier(-halbstoff), Zellstoffwatte oder Vliesen aus Zellstofffasern	1,07	97,9	96,8	99,5	99,6	+	2,9	+	0,1
290	1723	Schreibwaren und Bürobedarf aus Papier, Karton und Pappe	0,35	102,4	102,1	102,3	102,3	+	0,2	+	-
291	1729	Andere Waren aus Papier, Karton und Pappe	1,06	106,4	105,9	106,4	106,0	+	0,1	-	0,4
292	1729-1	Güter für Euro-Länder	0,48	111,3	110,3	111,3	111,3	+	0,9	-	-
293	1729-2	Güter für Nicht-Euro-Länder	0,58	102,3	102,3	102,3	101,7	-	0,6	-	0,6

Deutschland

1 Index der Ausfuhrpreise

1.2 Aktuelle Ergebnisse

2015 = 100

Lfd.-Nr.	Nr. der GP-Systematik	Güterabteilung, -gruppe, -klasse, -kategorie, -unterkategorie, -art	Wägungs-anteil am Gesamt-index in Promille	2019	2018	2019	2019	Veränderung Dez. 2019 gegenüber		
				Jahres-durchschnitt	Dez.	Nov.	Dez.	Dez. 2018	Nov. 2019	
								in Prozent		
294	19	Kokerei- und Mineralölerzeugnisse	14,18	115,8	109,1	113,8	116,3	+	6,6	+ 2,2
295	19-1	Güter für Euro-Länder	7,15	118,2	111,7	116,8	120,4	+	7,8	+ 3,1
296	19-2	Güter für Nicht-Euro-Länder	7,03	113,4	106,4	110,6	112,0	+	5,3	+ 1,3
297	192	Mineralölerzeugnisse	14,03	115,5	108,7	113,6	116,1	+	6,8	+ 2,2
298	192-1	Güter für Euro-Länder	7,05	117,7	111,1	116,6	120,2	+	8,2	+ 3,1
299	192-2	Güter für Nicht-Euro-Länder	6,98	113,3	106,3	110,5	112,0	+	5,4	+ 1,4
300	19202	Motorentreibstoffe, Heizöle und andere	13,03	115,0	106,9	114,0	116,8	+	9,3	+ 2,5
301	1920 21 - 25	Motorenbenzin (einschl. Flugbenzin), Leichtöle, Spezialbenzin, Kerosin	2,72	113,1	101,5	113,8	114,7	+	13,0	+ 0,8
302	192021	Motorenbenzin (einschliesslich Flugbenzin)	1,77	105,7	85,1	105,0	105,0	+	23,4	+ -
303	192025	Flugturbinenkraftstoff aus Kerosin	0,95	121,3	117,2	121,3	122,7	+	4,7	+ 1,2
304	192026	Dieselmotorkraftstoff und leichtes Heizöl	5,90	115,3	107,3	114,9	117,9	+	9,9	+ 2,6
305	192029	Schmieröle, Schweröle a.n.g.	2,23	108,7	106,9	108,9	109,0	+	2,0	+ 0,1

Deutschland
1 Index der Ausführpreise
1.2 Aktuelle Ergebnisse
2015 = 100

Lfd.- Nr.	Nr. der GP-Systematik	Güterabteilung, -gruppe, -klasse, -kategorie, -unterkategorie, -art	Wägungs- anteil am Gesamt- index in Promille	2019	2018	2019	2019	Veränderung Dez. 2019 gegenüber			
				Jahres- durch- schnitt	Dez.	Nov.	Dez.	Dez. 2018	Nov. 2019		
								in Prozent			
306	20	Chemische Erzeugnisse	97,90	103,3	103,9	102,5	102,5	-	1,3	+	-
307	20-1	Güter für Euro-Länder	40,64	104,9	105,7	103,8	104,1	-	1,5	+	0,3
308	20-2	Güter für Nicht-Euro-Länder	57,26	102,2	102,7	101,6	101,4	-	1,3	-	0,2
309	201	Chemische Grundstoffe u.ä.	55,18	103,5	104,9	102,1	102,1	-	2,7	+	-
310	201-1	Güter für Euro-Länder	24,11	105,2	106,8	103,2	103,6	-	3,0	+	0,4
311	201-2	Güter für Nicht-Euro-Länder	31,07	102,1	103,4	101,2	100,9	-	2,4	-	0,3
312	2012	Farbstoffe und Pigmente	3,14	107,4	106,6	107,5	107,5	+	0,8	+	-
313	2012-1	Güter für Euro-Länder	1,13	106,2	106,7	104,9	104,7	-	1,9	-	0,2
314	2012-2	Güter für Nicht-Euro-Länder	2,01	108,0	106,5	109,0	109,1	+	2,4	+	0,1
315	20122	Farben und Farbstoffe, Gerbstoffe, Tannine und ihre Derivate	2,59	106,5	105,8	107,0	107,1	+	1,2	+	0,1
316	201221	Synthetische organische Farbmittel, Farbstoffe und deren Zubereitungen, Farblacke und	1,25	102,8	100,8	104,7	104,7	+	3,9		-
317	2012215	Küpenfarbstoffe, Reaktivfarbstoffe, organische Pigmente sowie andere synthetische organische Farbmittel und deren Zubereitungen	0,97	102,8	100,4	105,2	105,2	+	4,8		-
318	201224	Andere Farbmittel, Pigmente und deren Zubereitungen, anorgan. Erzeugnisse als	1,34	110,0	110,5	109,1	109,3	-	1,1	+	0,2
319	2013	Sonstige anorganische Grundstoffe und Chemikalien	5,39	108,3	110,7	106,8	106,1	-	4,2	-	0,7
320	2013-1	Güter für Euro-Länder	1,84	114,8	115,9	111,9	110,4	-	4,7	-	1,3
321	2013-2	Güter für Nicht-Euro-Länder	3,55	104,9	108,1	104,2	103,9	-	3,9	-	0,3
322	20132	Nicht gasförmige chemische Elemente, anorganische Säuren, nicht gasförmige anorganische Halogen-, Sauerstoff- und	2,66	110,2	118,5	106,4	105,4	-	11,1	-	0,9
323	201321	Halogene, Schwefel, Kohlenstoff, andere nicht	1,22	101,6	114,5	98,2	97,2	-	15,1	-	1,0
324	201324	Chlorwasserstoff, Oleum, Diphosphorpentaoxid, andere anorgan. Säuren, Silicium- und Schwefeldioxid	0,57	103,7	98,8	104,2	104,0	+	5,3	-	0,2
325	201325	Hydroxide und Peroxide des Natriums, Kaliums oder Magnesiums, (Hydr)Oxide und Peroxide	0,69	133,5	146,9	124,6	122,8	-	16,4	-	1,4
326	20134	(Poly)Sulfide, Dithionite, Sulfoxylate, Sulfite, Sulfate, Nitrate, Phosphinate, Phosphonate,	1,13	103,8	100,4	105,9	105,5	+	5,1	-	0,4
327	2014	Sonstige organische Grundstoffe und Chemikalien	20,56	102,5	104,6	100,7	101,1	-	3,3	+	0,4
328	2014-1	Güter für Euro-Länder	10,01	106,1	107,1	103,7	104,9	-	2,1	+	1,2
329	2014-2	Güter für Nicht-Euro-Länder	10,55	99,1	102,3	97,8	97,5	-	4,7	-	0,3
330	20141	Kohlenwasserstoffe und ihre Derivate	3,16	113,1	111,4	107,7	110,6	-	0,7	+	2,7
331	201412	Cyclische Kohlenwasserstoffe	1,60	108,5	104,5	103,1	107,3	+	2,7	+	4,1
332	20142	Alkohole, Phenole, Phenolalkohole und ihre Derivate	2,91	99,6	105,0	94,4	95,4	-	9,1	+	1,1
333	201422	Acyclische einwertige Alkohole	0,93	96,1	105,1	89,2	89,2	-	15,1	-	-
334	201423	Zwei- und andere mehrwertige Alkohole, HSNN- Derivate der acyclischen Alkohole	1,15	93,4	105,6	88,9	88,8	-	15,9	-	0,1
335	20143	Carbonsäuren und ihre Derivate	3,15	105,2	108,1	103,6	103,5	-	4,3	-	0,1
336	201433	Ungesättigte acyclische sowie alicyclische einbasische Carbonsäuren und ihre Anhydride,	1,39	109,3	109,9	108,4	108,5	-	1,3	+	0,1

Deutschland
1 Index der Ausführpreise
1.2 Aktuelle Ergebnisse
2015 = 100

Lfd.- Nr.	Nr. der GP-Systematik	Güterabteilung, -gruppe, -klasse, -kategorie, -unterkategorie, -art	Wägungs- anteil am Gesamt- index in Promille	2019	2018	2019	2019	Veränderung Dez. 2019 gegenüber		
				Jahres- durch- schnitt	Dez.	Nov.	Dez.	Dez. 2018	Nov. 2019	
								in Prozent		
337	20144	Organische Verbindungen mit Stickstofffunktionen	2,55	95,1	104,6	93,1	91,2	- 12,8	- 2,0	
338	20145	Organisch-anorganische Verbindungen, heterocyclische Verbindungen	4,56	98,1	96,9	98,5	98,1	+ 1,2	- 0,4	
339	201451	Organische Thioverbindungen und andere organisch-anorganische Verbindungen	1,17	99,1	98,0	99,4	99,5	+ 1,5	+ 0,1	
340	201452	Heterocyclische Verbindungen, a.n.g., Nucleinsäure und ihre Salze	3,12	97,3	96,0	97,7	97,1	+ 1,1	- 0,6	
341	20146	Aldehyde, Ketone, Chinone, Ether und Acetale, Alkohol-, Ether-, Ketonperoxide, Epoxide, andere organische Verbindungen, Enzyme	3,10	100,8	105,1	101,1	101,8	- 3,1	+ 0,7	
342	201463	Ether, -alkohole, -phenole, -alkoholphenole; Alkohol-, Ether-, Ketonperoxide, Epoxide mit dreigliedrigem Ring, Acetale und Halbacetale; ihre HSNN-Derivate	2,01	100,9	104,6	102,0	101,7	- 2,8	- 0,3	
343	20147	Verschiedene organische chemische Grundstoffe und Chemikalien	1,13	111,6	105,1	114,1	115,4	+ 9,8	+ 1,1	
344	2015	Düngemittel und Stickstoffverbindungen	2,53	93,3	92,6	92,4	91,1	- 1,6	- 1,4	
345	2015-1	Güter für Euro-Länder	0,85	94,0	95,3	93,6	92,9	- 2,5	- 0,7	
346	2015-2	Güter für Nicht-Euro-Länder	1,68	92,8	91,2	91,8	90,2	- 1,1	- 1,7	
347	2016	Kunststoffe, in Primärformen	22,14	103,6	104,6	102,4	102,3	- 2,2	- 0,1	
348	2016-1	Güter für Euro-Länder	9,74	103,4	105,7	101,7	101,7	- 3,8	-	
349	2016-2	Güter für Nicht-Euro-Länder	12,40	103,7	103,7	102,9	102,8	- 0,9	- 0,1	
350	20161	Polymere des Ethylens, in Primärformen	3,04	99,7	100,8	97,3	98,0	- 2,8	+ 0,7	
351	2016103	- Dichte weniger als 0,94	1,29	99,1	100,7	94,5	96,5	- 4,2	+ 2,1	
352	2016105	- Dichte 0,94 oder mehr	1,21	102,0	102,2	101,1	100,9	- 1,3	- 0,2	
353	20162	Polymere des Styrols, in Primärformen	1,18	96,7	99,5	94,8	94,1	- 5,4	- 0,7	
354	20163	Polymere des Vinylchlorids oder anderer halogener Olefine, in Primärformen	1,40	105,1	106,2	103,5	103,0	- 3,0	- 0,5	
355	20164	Polyacetale, andere Polyether und Epoxidharze, in Primärformen, Polycarbonate, Alkydharze, Allylpolyester u.a.	4,21	105,1	106,5	104,0	103,8	- 2,5	- 0,2	
356	20165	Andere synthetische, natürliche oder modifizierte natürliche Polymere, Ionenaustauscher auf der Grundlage von Polymeren, in Primärformen	12,31	104,5	105,2	103,6	103,6	- 1,5	-	
357	201651	Polymere des Propylens oder anderer Olefine, in Primärformen	2,55	108,1	111,7	104,6	104,3	- 6,6	- 0,3	
358	201652	Polymere des Vinylacetats oder anderer Vinylderivate, in Primärformen; andere Vinylpolymere, in Primärformen	1,07	99,6	99,0	99,6	99,3	+ 0,3	- 0,3	
359	201653	Acrylpolymere, in Primärformen	1,72	105,6	106,5	106,5	106,5	-	-	
360	201654	Polyamide, in Primärformen	1,92	101,1	103,0	100,8	101,3	- 1,7	+ 0,5	
361	201656	Andere Aminoharze, Phenolharze, Polyurethane, in Primärformen	1,91	109,6	108,6	109,0	108,7	+ 0,1	- 0,3	
362	201657	Silicone, in Primärformen	1,07	101,1	101,4	100,0	100,0	- 1,4	-	
363	201659	Andere synthetische, natürliche oder modifizierte natürliche Polymere, a.n.g., Ionenaustauscher auf der Grundlage von Polymeren, in Primärformen	1,85	102,1	99,9	102,4	102,4	+ 2,5	-	

Deutschland

1 Index der Ausführpreise

1.2 Aktuelle Ergebnisse

2015 = 100

Lfd.-Nr.	Nr. der GP-Systematik	Güterabteilung, -gruppe, -klasse, -kategorie, -unterkategorie, -art	Wägungs-anteil am Gesamt-index in Promille	2019	2018	2019	2019	Veränderung Dez. 2019 gegenüber		
				Jahres-durchschnitt	Dez.	Nov.	Dez.	Dez. 2018	Nov. 2019	
								in Prozent		
364	2017	Synthetischer Kautschuk, in Primärformen	1,29	108,8	111,4	104,8	103,6	-	7,0	- 1,1
365	202	Schädlingsbekämpfungsmittel, Pflanzenschutz- und Desinfektionsmittel	3,02	104,0	101,2	104,2	104,2	+	3,0	- -
366	202-1	Güter für Euro-Länder	1,23	101,8	102,4	101,5	101,5	-	0,9	- -
367	202-2	Güter für Nicht-Euro-Länder	1,79	105,4	100,4	106,1	106,0	+	5,6	- 0,1
368	203	Anstrichmittel, Druckfarben und Kitte	5,97	102,1	101,5	102,3	102,6	+	1,1	+
369	203-1	Güter für Euro-Länder	2,46	103,5	102,2	103,8	104,0	+	1,8	+
370	203-2	Güter für Nicht-Euro-Länder	3,51	101,2	101,0	101,3	101,7	+	0,7	+
371	20301	Anstrichmittel, Lösungen von Polymeren mit einem Anteil des organ. Lösungsmittels über 50%	2,68	103,3	102,4	103,6	104,3	+	1,9	+
372	203011	Anstrichfarben und Lacke auf Grundlage von synthetischen oder chem. modifizierten natürlichen Polymeren, in wässrigem Medium dispergiert oder gelöst	0,98	99,3	99,8	99,6	99,8	-	+	0,2
373	203012	Anstrichfarben und Lacke auf Grundlage von synthetischen oder chemisch modifizierten natürlichen Polymeren, in nicht wässrigem Medium gelöst oder dispergiert, Lösungen der o.a. Polymere, Anteil an organischen Lösemitteln über 50%	1,70	105,6	103,9	106,0	106,9	+	2,9	+
374	20302	Zubereitete Pigmente usw. und Glasfritte für die Keramik-, Emailier- und Glasindustrie, andere Anstrichfarben, Lacke, zubereitete Sikkative und Pigmente, Prägefolien, Färbemittel, Kitte, Druckfarben	3,29	101,2	100,8	101,3	101,3	+	0,5	- -
375	203022	Andere Anstrichfarben, Lacke, zubereitete Wasserpigmentfarben, Sikkative, Pigmente in nicht wässrigen Medien, Prägefolien, Färbemittel, Kitte, Spachtelmassen, zusammengesetzte organische Löse- und Verdünnungsmittel	2,04	103,9	103,0	104,0	104,0	+	1,0	-
376	204	Seifen, Wasch-, Reinigungs- und Körperpflegemittel sowie Duftstoffe	10,62	102,6	102,1	102,5	102,5	+	0,4	+
377	204-1	Güter für Euro-Länder	4,25	103,9	103,3	104,0	104,0	+	0,7	+
378	204-2	Güter für Nicht-Euro-Länder	6,37	101,7	101,4	101,5	101,5	+	0,1	-
379	2041	Seifen, Wasch-, Reinigungs- und Poliermittel	3,82	105,1	104,8	104,9	104,9	+	0,1	- -
380	2041-1	Seifen, Wasch-, Reinigungs- und Poliermittel	1,72	105,0	104,5	104,9	104,8	+	0,3	- 0,1
381	2041-2	Seifen, Wasch-, Reinigungs- und Poliermittel	2,10	105,1	105,0	105,0	104,9	-	0,1	- 0,1
382	20412	Organische grenzflächenaktive Stoffe (ohne Seifen)	1,16	108,2	108,6	107,4	107,3	-	1,2	- 0,1
383	20413	Seifen, zubereitete Wasch-, Waschhilfs- und Reinigungsmittel	1,92	102,0	101,1	102,2	102,2	+	1,1	+
384	2042	Körperpflegemittel und Duftstoffe	6,80	101,2	100,7	101,2	101,1	+	0,4	- 0,1
385	2042-1	Güter für Euro-Länder	2,53	103,2	102,4	103,4	103,4	+	1,0	+
386	2042-2	Güter für Nicht-Euro-Länder	4,27	99,9	99,6	99,8	99,8	+	0,2	+

Deutschland

1 Index der Ausführpreise

1.2 Aktuelle Ergebnisse

2015 = 100

Lfd.-Nr.	Nr. der GP-Systematik	Güterabteilung, -gruppe, -klasse, -kategorie, -unterkategorie, -art	Wägungs- anteil am Gesamt- index in Promille	2019	2018	2019	2019	Veränderung Dez. 2019 gegenüber		
				Jahres- durch- schnitt	Dez.	Nov.	Dez.	Dez. 2018	Nov. 2019	
								in Prozent		
387	204211	Duftstoffe und Duftwässer	1,57	99,2	99,4	98,9	98,8	-	0,6	0,1
388	204215	Andere Zubereitungen zur Schönheitspflege	1,62	101,8	100,8	101,9	101,9	+	1,1	-
389	204219	Zubereitete Rasiermittel, Körperdesodorierungs- und Antitranspirationsmittel, Bad- und Duschzusätze, Riech-, Körperpflege- oder Schönheitsmittel, a.n.g.	1,25	103,1	102,2	103,5	103,5	+	1,3	+
390	205	Sonstige chemische Erzeugnisse	21,22	103,6	103,5	104,0	103,9	+	0,4	0,1
391	205-1	Güter für Euro-Länder	8,05	105,7	105,4	106,6	106,9	+	1,4	0,3
392	205-2	Güter für Nicht-Euro-Länder	13,17	102,4	102,3	102,4	102,1	-	0,2	0,3
393	2052	Klebstoffe	1,54	101,3	100,8	101,4	101,4	+	0,6	-
394	2053	Etherische öle	1,58	110,3	106,8	111,0	110,9	+	3,8	0,1
395	2059	Sonstige chemische Erzeugnisse	17,93	103,2	103,4	103,5	103,4	-	-	0,1
396	2059-1	Güter für Euro-Länder	6,83	104,9	104,6	106,0	106,3	+	1,6	0,3
397	2059-2	Güter für Nicht-Euro-Länder	11,10	102,1	102,7	102,0	101,7	-	1,0	0,3
398	20591	Fotochemische Erzeugnisse	1,05	99,1	98,7	99,3	99,3	+	0,6	-
399	20594	Zubereitete Schmiermittel, Additive, Hydraulikflüssigkeiten, Gefrierschutzmittel und Mittel zum Enteisen	2,60	103,8	103,3	103,6	104,3	+	1,0	0,7
400	205941	Zubereitete Schmiermittel	1,59	102,5	102,5	102,3	102,9	+	0,4	0,6
401	20595	Verschiedene Erzeugnisse der chemischen Industrie	12,32	103,4	103,9	103,6	103,6	-	0,3	-
402	205952	Zusammengesetzte Diagnostik- oder Laborreagenzien, a.n.g., Modelliermassen, Zubereitungen für zahnärztliche Zwecke, Füllungen für Feuerlöschgeräte, Nährsubstrate zum Züchten von Mikroorganismen	3,68	100,8	101,1	101,1	101,0	-	0,1	0,1
403	205956	Zubereitungen zum Abbeizen, Schweißen oder Löten von Metallen, Vulkanisationsbeschleuniger und Antioxidationsmittel, Reaktionsauslöser, Alkylbenzol- und Alkyl-naphtalingemische	3,06	106,3	104,1	107,9	107,3	+	3,1	0,6
404	205959	Chemische Erzeugnisse und Zubereitungen der chemischen Industrie, a.n.g., Rückstände aus der chemischen Industrie, a.n.g.	4,41	103,4	105,6	103,0	103,5	-	2,0	0,5
405	2059599	Biokraftstoffe, Dieselerersatz; andere chemische Erzeugnisse, a.n.g.	3,85	103,1	106,0	102,5	103,1	-	2,7	0,6
406	206	Chemiefasern	1,89	100,8	101,7	98,5	97,9	-	3,7	0,6
407	206-1	Güter für Euro-Länder	0,54	98,6	100,2	96,4	95,9	-	4,3	0,5
408	206-2	Güter für Nicht-Euro-Länder	1,35	101,7	102,3	99,3	98,7	-	3,5	0,6
409	20601	Kabel aus synth. Filamenten, synth. Spinnfasern, hochfeste Garne aus Polyamiden u. Polyester, texturierte Garne aus synth. Filamenten, synth. Monofile	1,35	103,3	104,4	100,7	100,0	-	4,2	0,7
410	21	Pharmazeutische und ähnliche Erzeugnisse	52,20	97,5	97,5	97,6	97,4	-	0,1	0,2
411	21-1	Güter für Euro-Länder	16,40	97,3	95,4	96,6	96,7	+	1,4	0,1
412	21-2	Güter für Nicht-Euro-Länder	35,80	97,6	98,4	98,0	97,8	-	0,6	0,2

Deutschland

1 Index der Ausführpreise

1.2 Aktuelle Ergebnisse

2015 = 100

Lfd.-Nr.	Nr. der GP-Systematik	Güterabteilung, -gruppe, -klasse, -kategorie, -unterkategorie, -art	Wägungs- anteil am Gesamt- index in Promille	2019	2018	2019	2019	Veränderung Dez. 2019 gegenüber		
				Jahres- durch- schnitt	Dez.	Nov.	Dez.	Dez. 2018	Nov. 2019	
								in Prozent		
413	211	Pharmazeutische Grundstoffe u.ä. Erzeugnisse	3,94	101,4	100,6	101,3	101,4	+	0,8	+ 0,1
414	211-1	Güter für Euro-Länder	1,28	102,9	101,3	101,8	102,0	+	0,7	+ 0,2
415	211-2	Güter für Nicht-Euro-Länder	2,66	100,7	100,3	101,1	101,0	+	0,7	- 0,1
416	21102	Lysinsäure, -ester, Glutaminsäure und deren Salze; quartäre organische Ammoniumsalze und -hydroxide; Phosphoaminolipide; Amide	0,54	113,6	111,1	115,5	115,7	+	4,1	+ 0,2
417	21103	Ausgewählte heterocyclische Verbindungen, Sulfonamide	1,42	106,4	105,4	105,7	105,8	+	0,4	+ 0,1
418	21105	Provitamine, Vitamine, Hormone, Glykoside, Alkaloide, Antibiotika	1,38	92,5	91,0	92,2	92,2	+	1,3	- -
419	212	Pharmazeutische Spezialitäten und sonstige pharmazeutische Erzeugnisse	48,26	97,2	97,2	97,3	97,1	-	0,1	- 0,2
420	212-1	Güter für Euro-Länder	15,12	96,8	94,9	96,2	96,2	+	1,4	+ -
421	212-2	Güter für Nicht-Euro-Länder	33,14	97,3	98,3	97,8	97,5	-	0,8	- 0,3
422	21201	Arzneiwaren zu therapeutischen oder prophylaktischen Zwecken	34,31	95,7	96,7	95,3	95,4	-	1,3	+ 0,1
423	212012	Arzneiwaren, Hormone enthaltend (ohne solche mit Antibiotika)	6,58	97,3	98,3	97,3	97,5	-	0,8	+ 0,2
424	212013	Arzneiwaren, Alkaloide oder ihre Derivate, Jod(verbindungen), Vitamine u.a. gemischte Bestandteile enthaltend (ohne solche mit Antibiotika oder Hormonen)	27,40	95,1	96,2	94,7	94,7	-	1,6	+ -
425	2120134	Arzneiwaren, Alkaloide oder ihre Derivate enthaltend, dosiert	1,35	98,4	98,4	98,1	98,1	-	0,3	-
426	2120138	Arzneiwaren, Jod(verbindungen) enthaltend, dosiert	25,38	95,0	96,1	94,6	94,5	-	1,7	- 0,1
427	21202	Andere pharmazeutische Erzeugnisse für medizinische oder chirurgische Zwecke	13,95	100,9	98,5	102,0	101,3	+	2,8	- 0,7
428	212021	Antisera und andere Blutbestandteile; Vaccine	11,76	101,4	98,7	102,7	101,9	+	3,2	- 0,8

Deutschland

1 Index der Ausführpreise

1.2 Aktuelle Ergebnisse

2015 = 100

Lfd.- Nr.	Nr. der GP-Systematik	Güterabteilung, -gruppe, -klasse, -kategorie, -unterkategorie, -art	Wägungs- anteil am Gesamt- index in Promille	2019	2018	2019	2019	Veränderung Dez. 2019 gegenüber			
				Jahres- durch- schnitt	Dez.	Nov.	Dez.	Dez.	Nov.		
								2018	2019		
in Prozent											
429	22	Gummi- und Kunststoffwaren	38,79	101,6	100,7	101,9	101,8	+	1,1	-	0,1
430	22-1	Güter für Euro-Länder	16,10	100,9	100,8	100,8	100,6	-	0,2	-	0,2
431	22-2	Güter für Nicht-Euro-Länder	22,69	102,0	100,7	102,8	102,7	+	2,0	-	0,1
432	221	Gummiwaren	11,17	101,3	99,6	102,7	102,8	+	3,2	+	0,1
433	221-1	Güter für Euro-Länder	4,34	100,4	99,6	100,4	100,5	+	0,9	+	0,1
434	221-2	Güter für Nicht-Euro-Länder	6,83	101,9	99,5	104,1	104,3	+	4,8	+	0,2
435	2211	Bereifungen, neu, aus Kautschuk, oder runderneuert	4,44	100,0	97,1	102,8	103,0	+	6,1	+	0,2
436	2211-1	Güter für Euro-Länder	2,06	98,9	97,4	99,0	99,1	+	1,7	+	0,1
437	2211-2	Güter für Nicht-Euro-Länder	2,38	100,9	96,9	106,1	106,3	+	9,7	+	0,2
438	22111	Bereifungen, neu, aus Kautschuk	4,44	100,0	97,1	102,8	103,0	+	6,1	+	0,2
439	221111	Luftreifen, neu, aus Kautschuk, für Pkw	3,14	99,4	95,4	103,2	103,4	+	8,4	+	0,2
440	221113	Bereifungen, neu, für Omnibusse, und Lastkraftwagen und Luftfahrzeuge	0,83	104,2	103,7	104,2	104,6	+	0,9	+	0,4
441	2219	Andere Gummiwaren (ohne Bereifungen)	6,73	102,2	101,1	102,6	102,7	+	1,6	+	0,1
442	2219-1	Güter für Euro-Länder	2,28	101,7	101,5	101,7	101,7	+	0,2	-	-
443	2219-2	Güter für Nicht-Euro-Länder	4,45	102,4	101,0	103,0	103,2	+	2,2	+	0,2
444	22192	Kautschukmischungen und andere Formen, aus Kautschuk	1,62	102,7	103,3	102,7	102,7	-	0,6	-	-
445	22193	Rohre und Schläuche, aus Weichkautschuk, auch mit Form-, Verschluss- oder Verbindungsstücken	1,11	100,6	98,9	101,7	101,9	+	3,0	+	0,2
446	22197	Waren aus Weichkautschuk, a.n.g., Hartkautschuk und Waren daraus	2,92	102,2	100,7	102,5	102,6	+	1,9	+	0,1
447	2219732	Radiergummi, Dichtungen, Fender u.a. aufblasbare Waren aus vulkanisiertem Weichkautschuk	1,22	103,5	101,0	104,3	104,5	+	3,5	+	0,2
448	2219734	Kompensatoren für Rohrleitungen, Gummi- Metallverbindungen, aus vulkanisiertem	1,21	100,0	99,6	99,9	99,9	+	0,3	+	-
449	222	Kunststoffwaren	27,62	101,7	101,2	101,6	101,5	+	0,3	-	0,1
450	222-1	Güter für Euro-Länder	11,76	101,2	101,3	100,9	100,7	-	0,6	-	0,2
451	222-2	Güter für Nicht-Euro-Länder	15,86	102,0	101,2	102,2	102,0	+	0,8	-	0,2
452	2221	Platten, Folien, Schläuche und Profile aus Kunststoffen	12,46	101,4	101,4	101,2	100,9	-	0,5	-	0,3
453	2221-1	Güter für Euro-Länder	5,17	100,4	100,8	100,2	99,8	-	1,0	-	0,4
454	2221-2	Güter für Nicht-Euro-Länder	7,29	102,1	101,8	101,9	101,7	-	0,1	-	0,2

Deutschland

1 Index der Ausführpreise

1.2 Aktuelle Ergebnisse

2015 = 100

Lfd.- Nr.	Nr. der GP-Systematik	Güterabteilung, -gruppe, -klasse, -kategorie, -unterkategorie, -art	Wägungs- anteil am Gesamt- index in Promille	2019	2018	2019	2019	Veränderung Dez. 2019 gegenüber		
				Jahres- durch- schnitt	Dez.	Nov.	Dez.	Dez. 2018	Nov. 2019	
								in Prozent		
455	22211	Monofile mit einem grössten Durchmesser von mehr als 1mm, Stäbe, Stangen und Profile, nicht weiter bearbeitet, aus Kunststoffen	1,36	104,6	103,2	104,5	104,5	+	1,3	-
456	22212	Rohre, Schläuche und Formstücke sowie Verschluss- und Verbindungsstücke aus Kunststoffen	3,10	102,4	100,6	103,1	103,0	+	2,4	- 0,1
457	222121	Kunstdärme; Rohre und Schläuche, nicht biegsam, aus Kunststoffen	0,88	99,4	97,2	99,5	99,4	+	2,3	- 0,1
458	222129	Rohre und Schläuche, biegsam; Form-, Verschluss- oder Verbindungsstücke, aus Kunststoffen	2,22	103,6	102,0	104,6	104,5	+	2,5	- 0,1
459	22213	Tafeln, Platten, Folien, Filme, Bänder und Streifen, aus nicht geschäumten Kunststoffen, weder verstärkt noch geschichtet und ohne Unterlage	5,08	99,8	101,4	98,9	98,4	-	3,0	- 0,5
460	2221301	Tafeln, Folien u.ä., aus Polymeren des Ethylens	1,85	94,6	96,4	93,3	93,0	-	3,5	- 0,3
461	2221303	Tafeln, Folien u.ä., aus Polymeren des Styrols	1,11	105,0	104,4	105,4	105,2	+	0,8	- 0,2
462	22214	Andere Tafeln, Platten, Folien, Filme, Bänder und Streifen, aus Kunststoffen	2,92	101,7	101,2	101,6	101,4	+	0,2	- 0,2
463	222141	- aus Zellkunststoff	1,14	98,0	98,8	97,3	96,9	-	1,9	- 0,4
464	222142	- aus anderen Kunststoffen	1,78	104,0	102,8	104,3	104,3	+	1,5	+
465	2221427	- aus Aminoharzen u.a. Polymerisationserzeugnissen	0,97	101,5	99,3	102,1	102,0	+	2,7	- 0,1
466	2222	Verpackungsmittel aus Kunststoffen	3,63	102,0	102,1	101,4	100,9	-	1,2	- 0,5
467	2222-1	Güter für Euro-Länder	1,95	102,6	102,8	102,0	101,7	-	1,1	- 0,3
468	2222-2	Güter für Nicht-Euro-Länder	1,68	101,2	101,3	100,6	100,0	-	1,3	- 0,6
469	222211	Säcke, Beutel (einschließlich Tüten), aus Polymeren des Ethylens	0,76	100,5	102,0	98,7	97,0	-	4,9	- 1,7
470	222213	Dosen, Kisten, Verschläge u.ä. Waren, aus Kunststoffen	0,82	102,9	103,1	102,6	102,4	-	0,7	- 0,2
471	222219	Andere Verpackungsmittel aus Kunststoff	1,30	100,7	100,4	100,3	100,2	-	0,2	- 0,1
472	2223	Baubedarfsartikel aus Kunststoffen	2,04	102,6	102,6	102,3	102,3	-	0,3	+
473	2223-1	Güter für Euro-Länder	1,08	102,8	103,6	101,9	101,8	-	1,7	- 0,1
474	2223-2	Güter für Nicht-Euro-Länder	0,96	102,3	101,5	102,8	102,8	+	1,3	+
475	2229	Sonstige Kunststoffwaren	9,49	101,8	100,4	102,2	102,2	+	1,8	+
476	2229-1	Güter für Euro-Länder	3,56	101,0	100,4	101,0	101,0	+	0,6	+
477	2229-2	Güter für Nicht-Euro-Länder	5,93	102,2	100,4	102,9	102,8	+	2,4	- 0,1
478	222922	Andere Tafeln, Platten, Folien, Filme, Bänder u.a. flache Erzeugnisse, selbstklebend, aus Kunststoffen	1,50	100,6	100,2	100,4	100,4	+	0,2	-
479	222929	Andere Waren aus Kunststoff	5,92	102,5	101,1	103,0	103,0	+	1,9	+
480	23	Glas und Glaswaren, Keramik, bearbeitete Steine und Erden	13,56	106,2	104,3	106,4	106,4	+	2,0	+
481	23-1	Güter für Euro-Länder	5,66	108,0	105,7	107,9	107,9	+	2,1	+
482	23-2	Güter für Nicht-Euro-Länder	7,90	105,0	103,2	105,4	105,4	+	2,1	+
483	231	Glas und Glaswaren	5,22	108,6	106,8	108,6	108,6	+	1,7	+
484	231-1	Güter für Euro-Länder	2,22	112,2	109,4	111,8	111,7	+	2,1	- 0,1
485	231-2	Güter für Nicht-Euro-Länder	3,00	106,0	104,9	106,1	106,2	+	1,2	+
486	2311	Flachglas (ohne veredeltes und bearbeitetes Flachglas)	0,54	115,7	117,1	113,8	113,4	-	3,2	- 0,4
487	2312	Veredeltes und bearbeitetes Flachglas	1,81	110,7	108,3	110,5	110,7	+	2,2	+
488	2312-1	Güter für Euro-Länder	0,67	118,0	114,5	117,2	117,2	+	2,4	-
489	2312-2	Güter für Nicht-Euro-Länder	1,14	106,4	104,7	106,5	106,9	+	2,1	+
490	231212	Sicherheitsglas	0,96	114,3	111,7	113,5	113,5	+	1,6	-

Deutschland

1 Index der Ausführpreise

1.2 Aktuelle Ergebnisse

2015 = 100

Lfd.- Nr.	Nr. der GP-Systematik	Güterabteilung, -gruppe, -klasse, -kategorie, -unterkategorie, -art	Wägungs- anteil am Gesamt- index in Promille	2019	2018	2019	2019	Veränderung Dez. 2019 gegenüber			
				Jahres- durch- schnitt	Dez.	Nov.	Dez.	Dez. 2018	Nov. 2019		
								in Prozent			
491	231213	Mehrschichtige Isolierverglasungen; Spiegel aus Glas	0,85	106,5	104,5	107,1	107,5	+	2,9	+	0,4
492	2313	Hohlglas	1,46	108,4	105,7	108,6	108,6	+	2,7	+	-
493	2319	Sonstiges Glas (einschl. technischer Glaswaren)	0,95	104,0	102,6	104,7	104,5	+	1,9	-	0,2
494	232	Feuerfeste keramische Werkstoffe	0,97	111,6	106,4	112,1	112,1	+	5,4		-
495	233	Keramische Baumaterialien	0,68	98,1	96,8	98,1	98,1	+	1,3	+	-
496	234	Sonstige Porzellan- und keramische Erzeugnisse	1,78	102,8	101,7	103,0	103,0	+	1,3	+	-
497	234-1	Güter für Euro-Länder	0,61	106,0	105,7	106,1	106,1	+	0,4		-
498	234-2	Güter für Nicht-Euro-Länder	1,17	101,2	99,6	101,5	101,5	+	1,9	+	-
499	235	Zement, Kalk, gebrannter Gips	0,64	110,0	107,6	110,7	110,7	+	2,9	-	-
500	236	Erzeugnisse aus Beton, Zement und Gips	1,36	108,7	105,7	108,9	108,9	+	3,0	+	-
501	236-1	Güter für Euro-Länder	0,69	105,8	102,3	106,5	106,4	+	4,0	-	0,1
502	236-2	Güter für Nicht-Euro-Länder	0,67	111,7	109,2	111,4	111,4	+	2,0		-
503	239	Sonstige Erzeugnisse aus nichtmetallischen Mineralien	2,91	102,2	101,0	102,6	102,6	+	1,6	+	-
504	239-1	Güter für Euro-Länder	1,13	104,2	103,1	103,8	103,7	+	0,6	-	0,1
505	239-2	Güter für Nicht-Euro-Länder	1,78	100,9	99,6	101,9	101,8	+	2,2	-	0,1
506	2391	Mühl-, Mahl-, Schleif-, Wetz- und Poliersteine, natürliche oder künstliche Schleifstoffe	1,16	102,6	102,3	102,8	102,8	+	0,5	+	-
507	2399	Sonstige Erzeugnisse aus nichtmetallischen Mineralien, a.n.g.	1,75	101,9	100,1	102,5	102,4	+	2,3	-	0,1
508	2399-1	Güter für Euro-Länder	0,67	104,8	103,8	104,1	104,0	+	0,2	-	0,1
509	2399-2	Güter für Nicht-Euro-Länder	1,08	100,0	97,8	101,5	101,5	+	3,8	+	-
510	239919	Mineralische Wollen, geblähte mineralische Erzeugnisse, Mischungen und andere Waren aus mineralischen Stoffen, a.n.g.	1,20	100,7	98,0	102,1	102,0	+	4,1	-	0,1

Deutschland

1 Index der Ausführpreise

1.2 Aktuelle Ergebnisse

2015 = 100

Lfd.- Nr.	Nr. der GP-Systematik	Güterabteilung, -gruppe, -klasse, -kategorie, -unterkategorie, -art	Wägungs- anteil am Gesamt- index in Promille	2019	2018	2019	2019	Veränderung Dez. 2019 gegenüber			
				Jahres- durch- schnitt	Dez.	Nov.	Dez.	Dez. 2018	Nov. 2019		
								in Prozent			
511	24	Metalle (ohne Abfälle und Schrott)	41,17	108,1	108,3	107,3	107,3	-	0,9	+	-
512	24-1	Güter für Euro-Länder	17,57	106,7	108,2	104,6	104,5	-	3,4	-	0,1
513	24-2	Güter für Nicht-Euro-Länder	23,60	109,1	108,5	109,3	109,4	+	0,8	+	0,1
514	241	Roheisen, Stahl und Ferrolegierungen	13,07	109,0	112,1	105,9	105,4	-	6,0	-	0,5
515	241-1	Güter für Euro-Länder	6,36	108,9	113,6	104,6	104,1	-	8,4	-	0,5
516	241-2	Güter für Nicht-Euro-Länder	6,71	109,1	110,8	107,1	106,7	-	3,7	-	0,4
517	24101	Grunderzeugnisse aus Roheisen und Stahl	0,48	99,9	105,1	94,1	92,7	-	11,8	-	1,5
518	24102	Rohstahl	0,81	109,9	110,5	107,8	109,0	-	1,4	+	1,1
519	24103	Flacherzeugnisse, nur warm gewalzt	3,67	109,7	113,3	105,8	105,6	-	6,8	-	0,2
520	241035	Flacherzeugnisse aus unlegiertem Stahl, nur warmgewalzt, nicht in Rollen, (ohne	1,15	99,9	100,3	99,3	99,7	-	0,6	+	0,4
521	24104	Flacherzeugnisse aus Stahl, nur kalt gewalzt, Breite 600 mm und mehr	1,20	110,1	113,1	111,1	108,8	-	3,8	-	2,1
522	24105	Flacherzeugnisse aus Stahl, plattiert oder überzogen, aus Schnellarbeitsstahl und aus Silicium- Elektrostahl	3,10	107,5	110,1	106,0	105,3	-	4,4	-	0,7
523	241051	Flacherzeugnisse aus nicht legiertem Stahl, plattiert oder überzogen, Breite 600 mm oder mehr	2,62	108,3	110,8	107,1	106,2	-	4,2	-	0,8
524	2410513	Feuerveredelte Bleche, Breite 600 mm und mehr	1,27	112,4	117,4	109,1	108,9	-	7,2	-	0,2
525	24106	Halbzeug aus Stahl, geschmiedet; Stabstahl, warm verarbeitet	2,63	111,7	114,9	106,2	106,2	-	7,6	-	-
526	24107	Offene Profile, Spundwanderzeugnisse und	1,18	106,9	110,5	103,1	102,7	-	7,1	-	0,4
527	241071	Offene Profile, nur warm gewalzt, nur warmgezogen oder nur warmstranggepresst, aus nicht legiertem Stahl	1,00	108,3	112,9	103,8	103,3	-	8,5	-	0,5
528	242	Stahlrohre, Rohrform-, Rohrverschluss- und Rohrverbindungsstücke, aus Eisen oder Stahl	5,43	106,5	108,6	104,3	104,3	-	4,0	-	-
529	242-1	Güter für Euro-Länder	2,27	102,4	102,2	100,9	100,6	-	1,6	-	0,3
530	242-2	Güter für Nicht-Euro-Länder	3,16	109,5	113,3	106,8	106,9	-	5,6	+	0,1
531	24201	Rohre und Hohlprofile, aus Eisen oder Stahl (ohne solche aus Gusseisen), nahtlos	1,82	107,2	113,0	99,3	99,2	-	12,2	-	0,1
532	24203	Geschweißte Rohre mit einem Außendurchmesser von 406,4 mm oder weniger, aus Stahl	1,18	110,1	110,9	111,4	111,6	+	0,6	+	0,2
533	24204	Flansche, Rohrform-, -verschluss- und - verbindungsstuecke, Bogen und Winkel, aus Stahl, nicht gegossen	1,24	103,3	103,8	103,6	103,4	-	0,4	-	0,2
534	243	Andere Erzeugnisse aus Eisen oder Stahl	3,62	110,8	112,6	109,4	108,6	-	3,6	-	0,7
535	243-1	Güter für Euro-Länder	1,48	114,8	117,3	112,5	111,8	-	4,7	-	0,6
536	243-2	Güter für Nicht-Euro-Länder	2,14	108,1	109,3	107,2	106,4	-	2,7	-	0,7
537	2431	Blankstahl	0,76	108,6	110,8	105,3	105,9	-	4,4	+	0,6
538	2432	Kaltband mit einer Breite von weniger als 600 mm	1,90	111,0	112,8	109,9	109,0	-	3,4	-	0,8
539	2432-1	Güter für Euro-Länder	0,79	113,9	116,2	111,3	111,1	-	4,4	-	0,2
540	2432-2	Güter für Nicht-Euro-Länder	1,11	108,9	110,4	108,9	107,5	-	2,6	-	1,3
541	24321	Kaltgewalzte Flacherzeugnisse, aus Stahl, nicht überzogen, Breite weniger als 600 mm	1,35	114,1	115,9	113,1	111,9	-	3,5	-	1,1

Deutschland

1 Index der Ausführpreise

1.2 Aktuelle Ergebnisse

2015 = 100

Lfd.-Nr.	Nr. der GP-Systematik	Güterabteilung, -gruppe, -klasse, -kategorie, -unterkategorie, -art	Wägungs- anteil am Gesamt- index in Promille	2019	2018	2019	2019	Veränderung Dez. 2019 gegenüber		
				Jahres- durch- schnitt	Dez.	Nov.	Dez.	Dez. 2018	Nov. 2019	in Prozent
542	2433	Kaltprofile	0,35	119,6	122,4	117,8	116,2	-	5,1	- 1,4
543	2434	Kaltgezogener Draht	0,61	108,1	108,4	108,1	106,6	-	1,7	- 1,4
544	244	NE-Metalle und Halbzeug daraus	18,81	107,4	104,9	108,7	109,3	+	4,2	+ 0,6
545	244-1	Güter für Euro-Länder	7,35	104,6	103,7	104,1	104,6	+	0,9	+ 0,5
546	244-2	Güter für Nicht-Euro-Länder	11,46	109,2	105,6	111,6	112,3	+	6,3	+ 0,6
547	2441	Edelmetalle und Halbzeug daraus	2,40	130,7	110,8	146,5	148,5	+	34,0	+ 1,4
548	2441-1	Güter für Euro-Länder	0,50	105,6	94,4	112,8	113,1	+	19,8	+ 0,3
549	2441-2	Güter für Nicht-Euro-Länder	1,90	137,3	115,1	155,4	157,9	+	37,2	+ 1,6
550	24411	Silber, in Rohform oder als Halbzeug oder Pulver	0,67	108,3	96,6	115,7	115,7	+	19,8	- -
551	24412	Gold, in Rohform oder als Halbzeug oder Pulver	1,21	119,2	105,0	128,3	127,3	+	21,2	- 0,8
552	24413	Platin, in Rohform, als Halbzeug oder Pulver	0,52	186,3	142,4	228,7	240,2	+	68,7	+ 5,0
553	2442	Aluminium und Halbzeug daraus	7,73	99,2	100,8	98,3	98,4	-	2,4	+ 0,1
554	2442-1	Güter für Euro-Länder	3,06	98,6	101,0	97,5	97,9	-	3,1	+ 0,4
555	2442-2	Güter für Nicht-Euro-Länder	4,67	99,6	100,6	98,7	98,8	-	1,8	+ 0,1
556	24421	Aluminium in Rohform, Aluminiumlegierungen, Aluminiumoxid	0,96	97,7	98,5	95,6	95,3	-	3,2	- 0,3
557	24422	Halbzeug aus Aluminium	6,77	99,4	101,1	98,6	98,8	-	2,3	+ 0,2
558	244224	Bleche und Bänder aus Aluminium, mehr als 0,2 mm dick	3,77	99,4	102,0	98,5	99,0	-	2,9	+ 0,5
559	244225	Folien, dünne Bänder, aus Aluminium, Dicke weniger als 0,2 mm	1,38	97,6	97,9	97,1	96,6	-	1,3	- 0,5
560	2443	Blei, Zink und Zinn und Halbzeug daraus	0,72	117,3	115,3	118,0	113,2	-	1,8	- 4,1
561	2444	Kupfer und Halbzeug daraus	6,03	107,6	106,5	106,6	108,2	+	1,6	+ 1,5
562	2444-1	Güter für Euro-Länder	2,65	105,8	104,5	104,6	106,4	+	1,8	+ 1,7
563	2444-2	Güter für Nicht-Euro-Länder	3,38	109,0	108,1	108,1	109,6	+	1,4	+ 1,4
564	24442	Halbzeug aus Kupfer und Kupferlegierungen	5,25	107,6	106,6	106,7	108,1	+	1,4	+ 1,3
565	244423	Draht aus Kupfer und Kupferlegierungen	1,86	107,8	106,5	106,3	108,1	+	1,5	+ 1,7
566	244424	Bleche und Bänder, aus Kupfer und Kupferlegierungen, Dicke mehr als 0,15 mm	1,45	110,3	112,0	108,2	110,0	-	1,8	+ 1,7
567	244426	Rohre, Rohrform-, Rohrverschluss- und Rohrverbindungsstücke, aus Kupfer und Kupferlegierungen	1,22	104,8	100,5	105,7	106,5	+	6,0	+ 0,8
568	2445	Sonstige NE-Metalle und Halbzeug daraus	1,93	107,1	104,9	106,6	106,0	+	1,0	- 0,6
569	2445-1	Güter für Euro-Länder	0,76	118,3	111,7	116,4	116,4	+	4,2	- -
570	2445-2	Güter für Nicht-Euro-Länder	1,17	99,9	100,4	100,2	99,2	-	1,2	- 1,0
571	24452	Halbzeug aus Nickel und Nickellegierungen	0,81	111,5	105,0	115,0	114,5	+	9,0	- 0,4
572	24453	Sonstige NE-Metalle und Erzeugnisse daraus; Cermets; Abfälle und Schrott	1,12	103,9	104,8	100,5	99,8	-	4,8	- 0,7
573	245	Gießereierzeugnisse	0,24	107,1	105,0	107,7	107,7	+	2,6	- -
574	25	Metallerzeugnisse	37,44	105,8	104,3	106,0	106,1	+	1,7	+ 0,1
575	25-1	Güter für Euro-Länder	14,36	105,7	104,2	105,8	105,9	+	1,6	+ 0,1
576	25-2	Güter für Nicht-Euro-Länder	23,08	106,0	104,3	106,1	106,3	+	1,9	+ 0,2

Deutschland

1 Index der Ausführpreise

1.2 Aktuelle Ergebnisse

2015 = 100

Lfd.- Nr.	Nr. der GP-Systematik	Güterabteilung, -gruppe, -klasse, -kategorie, -unterkategorie, -art	Wägungs- anteil am Gesamt- index in Promille	2019	2018	2019	2019	Veränderung Dez. 2019 gegenüber			
				Jahres- durch- schnitt	Dez.	Nov.	Dez.	Dez. 2018	Nov. 2019		
								in Prozent			
577	251	Stahl- und Leichtmetallbauerzeugnisse	4,94	107,5	105,9	107,7	108,1	+	2,1	+	0,4
578	251-1	Güter für Euro-Länder	1,93	106,2	104,6	105,9	106,0	+	1,3	+	0,1
579	251-2	Güter für Nicht-Euro-Länder	3,01	108,3	106,8	108,8	109,4	+	2,4	+	0,6
580	2511	Metallkonstruktionen	4,16	107,6	105,7	107,9	108,3	+	2,5	+	0,4
581	2511-1	Güter für Euro-Länder	1,60	106,1	104,0	105,8	105,8	+	1,7	+	-
582	2511-2	Güter für Nicht-Euro-Länder	2,56	108,5	106,7	109,1	109,8	+	2,9	+	0,6
583	2512	Ausbaulemente aus Stahl und Aluminium	0,78	106,8	107,1	106,8	106,9	-	0,2	+	0,1
584	252	Metallbehälter (mehr als 300 Liter); Heizkörper und -kessel für Zentralheizungen	1,93	103,7	100,2	104,0	104,0	+	3,8	+	-
585	252-1	Güter für Euro-Länder	0,89	103,0	103,5	103,1	103,1	-	0,4	+	-
586	252-2	Güter für Nicht-Euro-Länder	1,04	104,3	97,3	104,7	104,7	+	7,6	+	-
587	2521	Heizkörper und -kessel für Zentralheizungen	1,45	103,0	99,2	103,3	103,3	+	4,1	+	-
588	257	Schneidwaren, Werkzeuge, Schlösser und Beschläge, aus unedlen Metallen	12,77	106,7	104,1	107,0	107,1	+	2,9	+	0,1
589	257-1	Güter für Euro-Länder	4,66	108,1	104,9	108,6	108,6	+	3,5	+	-
590	257-2	Güter für Nicht-Euro-Länder	8,11	105,9	103,7	106,1	106,3	+	2,5	+	0,2
591	2571	Schneidwaren und Bestecke, aus unedlen Metallen	0,82	106,8	105,1	106,9	106,4	+	1,2	-	0,5
592	2572	Schlösser und Beschläge, aus unedlen Metallen	4,90	104,0	102,3	104,3	104,6	+	2,2	+	0,3
593	2572-1	Güter für Euro-Länder	1,83	104,8	102,2	105,4	105,4	+	3,1		-
594	2572-2	Güter für Nicht-Euro-Länder	3,07	103,5	102,4	103,7	104,1	+	1,7	+	0,4
595	257214	Beschläge u.ä. Erzeugnisse für Kfz, Türen, Fenster, Möbel, Koffer u.ä. Waren, automatische Türschliesser, aus unedlen Metallen	3,84	102,9	101,1	103,2	103,5	+	2,4	+	0,3
596	2572143	Andere Beschläge u.ä. Waren für Kraftfahrzeuge	1,11	100,4	99,3	100,4	100,4	+	1,1		-
597	2572144	Baubeschläge	0,89	99,2	96,8	100,0	100,4	+	3,7	+	0,4
598	2573	Werkzeuge	7,05	108,5	105,3	108,9	109,0	+	3,5	+	0,1
599	2573-1	Güter für Euro-Länder	2,56	110,1	106,4	110,6	110,7	+	4,0	+	0,1
600	2573-2	Güter für Nicht-Euro-Länder	4,49	107,6	104,6	107,9	107,9	+	3,2	+	-
601	25733	Andere Handwerkzeuge	1,13	110,1	106,7	110,8	110,8	+	3,8	+	-
602	25734	Auswechselbare Werkzeuge zur Verwendung in Handwerkzeugen oder Werkzeugmaschinen	2,10	111,3	107,6	112,0	112,2	+	4,3	+	0,2
603	25735	Formen; Gießerei-Formkästen; Grundplatten für Formen; Gießereimodelle	1,08	106,4	104,0	105,8	105,8	+	1,7	+	-
604	259	Sonstige Metallwaren	17,07	104,8	104,2	104,8	104,9	+	0,7	+	0,1
605	259-1	Güter für Euro-Länder	6,66	104,1	103,6	104,1	104,2	+	0,6	+	0,1
606	259-2	Güter für Nicht-Euro-Länder	10,41	105,3	104,6	105,3	105,3	+	0,7	+	-
607	2592	Verpackungen und Verschlüsse aus Eisen, Stahl und NE-Metall	1,30	103,6	103,5	102,4	102,4	-	1,1		-
608	2593	Drahtwaren, Ketten und Federn	2,64	105,9	105,1	105,8	105,7	+	0,6	-	0,1
609	2593-1	Güter für Euro-Länder	0,96	106,7	106,3	106,9	106,2	-	0,1	-	0,7
610	2593-2	Güter für Nicht-Euro-Länder	1,68	105,4	104,4	105,2	105,4	+	1,0	+	0,2
611	259316	Federn und Federblätter aus Eisen oder Stahl; Federn aus Kupfer und -legierungen	1,21	103,7	103,1	103,8	103,8	+	0,7		-

Deutschland

1 Index der Ausführpreise

1.2 Aktuelle Ergebnisse

2015 = 100

Lfd.- Nr.	Nr. der GP-Systematik	Güterabteilung, -gruppe, -klasse, -kategorie, -unterkategorie, -art	Wägungs- anteil am Gesamt- index in Promille	2019	2018	2019	2019	Veränderung Dez. 2019 gegenüber			
				Jahres- durch- schnitt	Dez.	Nov.	Dez.	Dez. 2018	Nov. 2019		
								in Prozent			
612	2594	Schrauben und Nieten	4,46	102,1	102,0	101,9	102,2	+	0,2	+	0,3
613	2594-1	Güter für Euro-Länder	1,53	102,4	101,8	102,5	103,5	+	1,7	+	1,0
614	2594-2	Güter für Nicht-Euro-Länder	2,93	101,9	102,0	101,7	101,6	-	0,4	-	0,1
615	259411	(Schwellen)Schrauben, Bolzen, Muttern, Schraubhaken u. ä. Waren, mit Gewinde, aus Eisen oder Stahl	3,43	102,8	102,7	102,5	102,9	+	0,2	+	0,4
616	2594113	Andere Schrauben und Bolzen mit Kopf, auch mit Muttern oder Unterlegscheiben	1,44	102,2	102,1	102,1	103,2	+	1,1	+	1,1
617	2599	Andere Metallwaren, a.n.g.	8,31	105,4	104,4	105,7	105,7	+	1,2	+	-
618	2599-1	Güter für Euro-Länder	3,26	104,3	103,5	104,4	104,3	+	0,8	-	0,1
619	2599-2	Güter für Nicht-Euro-Länder	5,05	106,1	105,0	106,6	106,6	+	1,5	+	-
620	25991	Metallerzeugnisse, für Badezimmer und Küchen	1,05	103,6	101,2	104,2	104,4	+	3,2	+	0,2
621	25992	Andere Metallerzeugnisse (ohne Schwerter, Buschmesser, Bajonette u.ä. Waffen), a.n.g.	7,26	105,6	104,9	105,9	105,9	+	1,0	+	-
622	259929	Sonstige Waren aus unedlen Metallen, a.n.g.	6,83	105,4	105,0	105,8	105,7	+	0,7	-	0,1

Deutschland

1 Index der Ausführpreise

1.2 Aktuelle Ergebnisse

2015 = 100

Lfd.-Nr.	Nr. der GP-Systematik	Güterabteilung, -gruppe, -klasse, -kategorie, -unterkategorie, -art	Wägungs-anteil am Gesamtindex in Promille	2019	2018	2019	2019	Veränderung Dez. 2019 gegenüber		
				Jahresdurchschnitt	Dez.	Nov.	Dez.	Dez. 2018	Nov. 2019	
								in Prozent		
623	26	Datenverarbeitungsgeräte, elektronische und optische Erzeugnisse	87,40	94,1	95,1	93,0	92,9	- 2,3	- 0,1	
624	26-1	Güter für Euro-Länder	29,89	92,3	93,6	91,0	90,8	- 3,0	- 0,2	
625	26-2	Güter für Nicht-Euro-Länder	57,51	95,0	95,9	94,1	94,0	- 2,0	- 0,1	
626	261	Elektronische Bauelemente und Leiterplatten	14,58	86,5	91,0	83,0	82,7	- 9,1	- 0,4	
627	261-1	Güter für Euro-Länder	4,70	84,7	89,7	80,9	80,5	- 10,3	- 0,5	
628	261-2	Güter für Nicht-Euro-Länder	9,88	87,3	91,6	84,0	83,7	- 8,6	- 0,4	
629	2611	Elektronische Bauelemente	13,51	85,8	90,2	82,4	81,9	- 9,2	- 0,6	
630	2611-1	Güter für Euro-Länder	4,34	83,9	88,7	80,2	79,8	- 10,0	- 0,5	
631	2611-2	Güter für Nicht-Euro-Länder	9,17	86,7	90,9	83,4	82,9	- 8,8	- 0,6	
632	26112	Dioden, Transistoren u.a. Halbleiterbauelemente, Leuchtdioden, gefasste oder montierte	4,85	93,3	93,5	92,9	92,7	- 0,9	- 0,2	
633	261121	Dioden; Transistoren; Thyristoren, Diacs und Triacs	1,70	101,2	99,6	101,2	101,3	+ 1,7	+ 0,1	
634	261122	Halbleiterbauelemente; Leuchtdioden; gefasste oder montierte piezoelektrische Kristalle, Teile dafür	3,15	89,0	90,2	88,4	88,1	- 2,3	- 0,3	
635	26113	Elektronische integrierte Schaltungen	8,43	80,8	87,8	75,5	74,9	- 14,7	- 0,8	
636	2611 30 03/06	Prozessoren, Steuer- und Kontrollschaltungen	4,30	80,1	82,7	77,5	77,4	- 6,4	- 0,1	
637	2611 30 27 - 67	RAM-Arbeitsspeicher	0,20	82,6	102,4	70,1	68,3	- 33,3	- 2,6	
638	2611 30 8/9	Andere Speicher, Verstärker, andere elektronische integrierte Schaltungen	3,71	81,4	92,1	73,8	72,8	- 21,0	- 1,4	
639	2612	Bestückte Leiterplatten	1,07	95,0	100,5	91,5	92,4	- 8,1	+ 1,0	
640	26121	Gedruckte Schaltungen	0,76	100,1	99,8	100,2	102,3	+ 2,5	+ 2,1	
641	26123	Intelligente Karten (smart cards)	0,31	82,5	102,3	70,0	68,2	- 33,3	- 2,6	
642	262	Datenverarbeitungsgeräte und periphere Geräte	15,89	85,6	89,0	82,2	81,9	- 8,0	- 0,4	
643	262-1	Güter für Euro-Länder	7,33	85,1	88,6	81,9	81,4	- 8,1	- 0,6	
644	262-2	Güter für Nicht-Euro-Länder	8,56	85,9	89,3	82,5	82,2	- 8,0	- 0,4	
645	26201	Datenverarbeitungsgeräte sowie Teile und Zubehör dafür	10,33	89,4	91,9	86,3	85,9	- 6,5	- 0,5	
646	262011	Mobile Computer mit 10 kg oder weniger Gewicht wie Laptops, Notebooks, Personal Digital Assistants (PDA) u.ä. Computer	4,53	84,7	88,0	80,6	79,6	- 9,5	- 1,2	
647	262014	Andere digitale Datenverarbeitungsmaschinen in Form von Systemen	0,55	93,1	98,7	88,0	86,7	- 12,2	- 1,5	
648	262015	Andere digitale Verarbeitungseinheiten, auch wenn sie eine oder zwei der folgenden Einheitenarten in einem gemeinsamen Gehäuse umfassen: Speicher-, Eingabe-, Ausgabeeinheiten	1,82	90,9	94,6	86,5	86,3	- 8,8	- 0,2	
649	262016	Ein- oder Ausgabeeinheiten, auch wenn sie in einem gemeinsamen Gehäuse Speichereinheiten enthalten	1,37	90,1	90,9	89,2	89,3	- 1,8	+ 0,1	
650	2620164	Drucker, Fernkopiergeräte u.a. Maschinen, die an eine ADV-Anlage oder ein Netzwerk angeschlossen werden können	0,79	92,3	92,5	91,4	91,4	- 1,2	-	
651	262018	Geräte, die wenigstens zwei der folgenden Aufgaben ausführen: Drucken, Abtasten, Kopieren, Fernkopieren und die an eine automatische Datenverarbeitungsmaschine oder ein Netzwerk angeschlossen werden können	1,08	101,7	100,6	102,0	103,0	+ 2,4	+ 1,0	
652	26202	Speichereinheiten und andere Datenspeicher	2,35	76,8	77,5	76,3	76,4	- 1,4	+ 0,1	
653	26203	Andere Einheiten von automatischen Datenverarbeitungs-maschinen	1,12	79,8	86,8	74,5	73,9	- 14,9	- 0,8	

Deutschland

1 Index der Ausführpreise

1.2 Aktuelle Ergebnisse

2015 = 100

Lfd.- Nr.	Nr. der GP-Systematik	Güterabteilung, -gruppe, -klasse, -kategorie, -unterkategorie, -art	Wägungs- anteil am Gesamt- index in Promille	2019	2018	2019	2019	Veränderung Dez. 2019 gegenüber		
				Jahres- durch- schnitt	Dez.	Nov.	Dez.	Dez. 2018	Nov. 2019	
								in Prozent		
654	26204	Teile und Zubehör für automatische Datenverarbeitungsmaschinen	2,09	79,5	88,9	73,0	72,2	- 18,8	- 1,1	
655	263	Geräte und Einrichtungen der Telekommunikationstechnik	11,53	83,4	84,4	82,4	82,4	- 2,4	+	
656	263-1	Güter für Euro-Länder	4,55	82,3	82,6	81,5	81,4	- 1,5	- 0,1	
657	263-2	Güter für Nicht-Euro-Länder	6,98	84,1	85,6	82,9	83,1	- 2,9	+ 0,2	
658	26302	Elektrische Geräte für die leitergebundene, zellulare und andere drahtlose Telekommunikation, Videofone	8,72	78,7	80,1	77,1	77,2	- 3,6	+ 0,1	
659	263023	Andere Fernsprechapparate sowie Geräte für die Übertragung oder den Empfang von Sprache, Bildern oder anderen Daten, einschließlich Geräte für die Kommunikation in leitungsgebundenen und leitungslosen Netzen (z. B. lokale Netze (LAN) oder (WAN)Weitbereichsnetze	4,30	97,6	98,1	97,2	97,7	- 0,4	+ 0,5	
660	2630232	Geräte zum Empfangen, Konvertieren und Senden oder Regenerieren von Daten, einschl. Vermittlung und Wegewahl	3,66	97,4	98,0	97,0	97,5	- 0,5	+ 0,5	
661	26303	Teile für Geräte der Fernsprech- und Telegrafentechnik	0,99	102,9	101,8	103,6	103,4	+ 1,6	- 0,2	
662	26304	Antennen(-reflektoren) sowie Teile dafür; Teile für Hör- und Fernsehfunkübertragungsgeräte und Fernsehkameras	0,86	93,2	93,5	94,2	94,4	+ 1,0	+ 0,2	
663	264	Geräte der Unterhaltungselektronik	4,26	99,9	99,3	100,4	100,3	+ 1,0	- 0,1	
664	264-1	Güter für Euro-Länder	1,78	100,3	100,5	100,7	100,5	-	- 0,2	
665	264-2	Güter für Nicht-Euro-Länder	2,48	99,6	98,5	100,1	100,1	+ 1,6	+	
666	26403	Geräte zur Bild- und Tonaufzeichnung und - wiedergabe	1,16	101,7	99,7	102,0	101,7	+ 2,0	- 0,3	
667	26404	Mikrofone, Lautsprecher, Hörer, elektrische Tonfrequenz- und Tonverstärkereinrichtungen; Empfangsgeräte für den Funksprech- oder Funkteleverkehr	1,21	103,2	103,2	103,4	103,4	+ 0,2	-	
668	265	Mess-, Kontroll-, Navigations- u.ä. Instrumente und Vorrichtungen, Uhren	29,02	103,4	102,1	104,0	104,0	+ 1,9	+	
669	265-1	Güter für Euro-Länder	8,23	103,6	102,5	104,2	104,2	+ 1,7	+	
670	265-2	Güter für Nicht-Euro-Länder	20,79	103,3	102,0	103,9	103,9	+ 1,9	-	
671	2651	Mess-, Kontroll-, Navigations- u.ä. Instrumente und Vorrichtungen	27,07	103,3	102,1	103,9	103,9	+ 1,8	+	
672	2651-1	Güter für Euro-Länder	7,33	103,6	102,3	104,2	104,2	+ 1,9	+	
673	2651-2	Güter für Nicht-Euro-Länder	19,74	103,3	102,1	103,8	103,8	+ 1,7	-	

Deutschland
1 Index der Ausführpreise
1.2 Aktuelle Ergebnisse
2015 = 100

Lfd.- Nr.	Nr. der GP-Systematik	Güterabteilung, -gruppe, -klasse, -kategorie, -unterkategorie, -art	Wägungs- anteil am Gesamt- index in Promille	2019	2018	2019	2019	Veränderung Dez. 2019 gegenüber		
				Jahres- durch- schnitt	Dez.	Nov.	Dez.	Dez. 2018	Nov. 2019	in Prozent
674	26511	Navigationsinstrumente, Instrumente, Apparate und Geräte für die Geophysik, Meteorologie und dgl.	0,67	101,0	100,8	101,2	101,1	+	0,3	- 0,1
675	26512	Funkmess-(Radar-), Funknavigations-, Funksteuergeräte und -einrichtungen	1,94	98,8	98,6	98,7	99,1	+	0,5	+ 0,4
676	26514	Instrumente, Apparate und Geräte zum Messen oder Nachweis von ionisierenden Strahlen sowie zum Messen oder Prüfen von elektrischen Größen	1,47	108,3	106,9	109,1	109,1	+	2,1	+ -
677	26515	Instrumente, Apparate und Geräte zum Messen oder Prüfen anderer physikalischer und chemischer Eigenschaften	7,95	105,6	103,4	106,7	106,7	+	3,2	+ -
678	265152	Instrumente, Apparate und Geräte zum Messen oder Überwachen von Durchfluss, Füllhöhe, Druck o.a. veränderlichen Größen von Flüssigkeiten oder Gasen	2,73	107,9	105,9	109,5	109,5	+	3,4	-
679	265153	Instrumente und Apparate für physikalische oder chemische Untersuchungen, a.n.g.	4,69	103,2	102,0	104,2	104,1	+	2,1	- 0,1
680	26516	Andere Instrumente, Apparate und Geräte zum Messen oder Prüfen	7,68	102,1	101,4	102,5	102,5	+	1,1	-
681	265166	Instrumente, Apparate, Geräte und Maschinen zum Messen oder Prüfen, a.n.g.	5,34	102,1	101,2	102,6	102,6	+	1,4	-
682	2651665	Elektronische Instrumente, Apparate und Geräte zum Messen oder Prüfen geometrischer Größen	1,41	104,5	103,9	104,8	104,7	+	0,8	- 0,1
683	26517	Thermostate, Druckregler u.a. Instrumente, Apparate und Geräte zum Regeln	2,70	103,7	102,6	103,9	103,9	+	1,3	-
684	26518	Teile und Zubehör für Mess-, Kontroll-, Navigations- und Steuerungsinstrumente und -vorrichtungen	4,45	102,1	100,9	102,5	102,5	+	1,6	+ -
685	265182	Teile und Zubehör für Mess-, Kontrollinstrumente und Vorrichtungen	2,39	101,7	101,1	102,3	102,3	+	1,2	+ -
686	265185	Teile und Zubehör für pneumatische und hydraulische Regler, Instrumente, Apparate und Geräte zum Messen oder Prüfen a.n.g., Instrumente, Apparate und Geräte zum Regeln	1,25	103,2	100,9	103,4	103,4	+	2,5	+ -
687	2652	Uhren	1,95	104,3	102,2	104,5	104,4	+	2,2	- 0,1
688	266	Bestrahlungs- und Elektrotherapiegeräte und elektromedizinische Geräte	7,28	100,7	100,2	100,9	100,7	+	0,5	- 0,2
689	266-1	Güter für Euro-Länder	1,57	100,2	98,9	100,2	100,1	+	1,2	- 0,1
690	266-2	Güter für Nicht-Euro-Länder	5,71	100,8	100,6	101,1	100,8	+	0,2	- 0,3
691	266011	Röntgenapparate und -geräte, Apparate und Geräte, die Alpha-, Beta- oder Gammastrahlen verwenden, Teile dafür	3,95	100,7	100,5	101,1	100,9	+	0,4	- 0,2
692	2660111	Röntgenapparate und -geräte	2,63	100,9	101,0	101,2	101,0	-	-	0,2
693	2660117	Teile und Zubehör für radioaktive Strahlungsapparate und -geräte u.ä.; Untersuchungs- und Behandlungstische, -sessel u.dgl. dafür	1,07	100,6	99,5	100,9	100,7	+	1,2	- 0,2
694	266012	Elektrodiagnoseapparate und -geräte für medizinische Zwecke, Teile und Zubehör	2,41	101,5	101,0	101,5	101,4	+	0,4	- 0,1
695	267	Optische und fotografische Instrumente und Geräte	4,63	99,6	99,2	99,8	99,7	+	0,5	- 0,1
696	267-1	Güter für Euro-Länder	1,63	100,4	99,8	100,8	100,7	+	0,9	- 0,1
697	267-2	Güter für Nicht-Euro-Länder	3,00	99,2	98,9	99,3	99,2	+	0,3	- 0,1

Deutschland

1 Index der Ausführpreise

1.2 Aktuelle Ergebnisse

2015 = 100

Lfd.-Nr.	Nr. der GP-Systematik	Güterabteilung, -gruppe, -klasse, -kategorie, -unterkategorie, -art	Wägungs- anteil am Gesamt- index in Promille	2019	2018	2019	2019	Veränderung Dez. 2019 gegenüber		
				Jahres- durch- schnitt	Dez.	Nov.	Dez.	Dez. 2018	Nov. 2019	in Prozent
698	26702	Andere optische Geräte und Teile dafür	3,61	98,0	97,6	98,3	98,2	+	0,6	- 0,1
699	267021	Polarisierende Stoffe in Form von Folien oder Platten; Prismen, Linsen, Spiegel und andere optische Elemente (ohne solche aus nicht optisch bearbeitetem Glas), außer für Kameras, Bildwerfer und fotografische Vergrößerungs- oder Verkleinerungsapparate	1,27	97,4	97,2	97,8	97,8	+	0,6	+ -
700	267023	Flüssigkristallanzeigen; Laser (ohne Laserdioden); andere optische Instrumente, Apparate und Geräte, a.n.g.	1,32	97,1	97,2	97,2	97,0	-	0,2	- 0,2
701	27	Elektrische Ausrüstungen	65,92	104,8	104,0	105,3	105,2	+	1,2	- 0,1
702	27-1	Güter für Euro-Länder	20,97	104,8	104,2	105,3	105,0	+	0,8	- 0,3
703	27-2	Güter für Nicht-Euro-Länder	44,95	104,8	103,9	105,3	105,3	+	1,3	+ -
704	271	Elektromotoren, Generatoren, Transformatoren, Elektrizitätsverteilungs- und Schalteinrichtungen	28,88	105,2	104,0	106,0	106,0	+	1,9	+ -
705	271-1	Güter für Euro-Länder	8,10	103,6	102,3	104,6	104,6	+	2,2	+ -
706	271-2	Güter für Nicht-Euro-Länder	20,78	105,8	104,6	106,6	106,6	+	1,9	+ -
707	2711	Elektromotoren, Generatoren, Transformatoren, Teile dafür	13,56	101,9	100,9	102,6	102,6	+	1,7	+ -
708	2711-1	Güter für Euro-Länder	3,92	100,9	100,2	101,5	101,6	+	1,4	+ 0,1
709	2711-2	Güter für Nicht-Euro-Länder	9,64	102,3	101,2	103,1	103,0	+	1,8	- 0,1
710	27111	Elektromotoren mit einer Leistung von 37,5 W oder weniger, andere Gleichstrommotoren, Gleichstromgeneratoren	2,25	102,7	102,1	103,5	103,7	+	1,6	+ 0,2
711	2711101	Elektromotoren mit einer Leistung von 37,5 W oder weniger	1,10	101,4	101,8	102,5	102,7	+	0,9	+ 0,2
712	2711103	Gleichstrommotoren und -generatoren mit einer Leistung von mehr als 37,5 W bis 750 W	0,95	103,9	102,1	104,4	104,6	+	2,4	+ 0,2
713	27112	Allstrom-(Universal-)motoren mit einer Leistung von mehr als 37,5 W, andere Wechselstrommotoren, Wechselstromgeneratoren	3,08	103,8	102,8	104,5	104,5	+	1,7	-
714	271124	Mehrphasen-Wechselstrommotoren, Leistung mehr als 750 Watt bis 75 kW	1,38	106,1	104,4	106,2	106,2	+	1,7	-
715	27114	Elektrische Transformatoren	1,09	103,4	101,6	104,6	104,6	+	3,0	-
716	27115	Vorschaltgeräte für Entladungslampen, Stromrichter, andere Drosselspulen u.a. Selbstinduktionsspulen	4,49	99,7	98,8	100,5	100,5	+	1,7	+ -
717	2711505	Wechselrichter	1,74	99,3	100,9	100,0	100,0	-	0,9	- -
718	27115055	- mit einer Leistung von mehr als 7,5 kVA	1,29	100,5	101,3	101,5	101,5	+	0,2	+ -
719	2711507	Netzgeräte, Schaltnetzteile, andere Stromrichter	1,08	103,6	98,4	105,4	105,3	+	7,0	- 0,1
720	27116	Teile für Elektromotoren, Generatoren und Transformatoren	1,91	100,8	99,8	100,9	100,9	+	1,1	+ -
721	271161	Teile für Elektromotoren und elektrische Generatoren, Stromerzeugungsaggregate und elektrische rotierende Umformer	1,15	98,7	98,0	98,5	98,5	+	0,5	+ -
722	271162	Teile für Transformatoren, Drossel- und andere Selbstinduktionsspulen und Stromrichter	0,76	104,1	102,6	104,5	104,5	+	1,9	+ -
723	2712	Elektrizitätsverteilungs- und -schalteinrichtungen, Teile dafür	15,32	108,1	106,7	109,0	109,1	+	2,2	+ 0,1
724	2712-1	Güter für Euro-Länder	4,18	106,2	104,3	107,5	107,4	+	3,0	- 0,1
725	2712-2	Güter für Nicht-Euro-Länder	11,14	108,8	107,6	109,6	109,7	+	2,0	+ 0,1

Deutschland

1 Index der Ausführpreise

1.2 Aktuelle Ergebnisse

2015 = 100

Lfd.- Nr.	Nr. der GP-Systematik	Güterabteilung, -gruppe, -klasse, -kategorie, -unterkategorie, -art	Wägungs- anteil am Gesamt- index in Promille	2019	2018	2019	2019	Veränderung Dez. 2019 gegenüber			
				Jahres- durch- schnitt	Dez.	Nov.	Dez.	Dez. 2018	Nov. 2019		
								in Prozent			
726	27121	Elektrische Geräte zum Schliessen, Unterbrechen, Schützen oder Verbinden von elektrischen Stromkreisen, für eine Spannung von mehr als 1000 V	1,39	99,8	100,5	99,9	99,8	-	0,7	-	0,1
727	27122	Elektrische Geräte zum Schließen, Unterbrechen, Schützen oder Verbinden von elektrischen Stromkreisen, für eine Spannung von 1000 V oder weniger	2,22	106,2	104,6	108,1	108,2	+	3,4	+	0,1
728	271224	Relais	1,10	110,4	108,7	113,9	113,9	+	4,8		-
729	27123	Tafeln, Felder, Konsolen, Pulte, Schränke zum elektrischen Schalten oder Steuern oder für die Stromverteilung	7,81	111,0	109,4	111,4	111,5	+	1,9	+	0,1
730	271231	Tafeln, Felder, Konsolen, Pulte, Schränke zum elektrischen Schalten oder Steuern oder für die Stromverteilung, für eine Spannung von 1000 V oder weniger	6,85	112,5	110,9	113,0	113,0	+	1,9		-
731	2712315	Speicherprogrammierbare Steuerungen mit zugehörigen Peripheriebaugruppen	1,76	106,0	104,2	107,7	108,0	+	3,6	+	0,3
732	2712317	Anderer Tafeln, Felder, Konsolen u. ä.	4,79	115,7	114,0	115,7	115,7	+	1,5		-
733	271232	Tafeln, Felder, Konsolen, Pulte, Schränke zum elektrischen Schalten oder Steuern oder für die Stromverteilung, für eine Spannung von mehr als 1000 V	0,96	100,1	99,1	99,9	100,6	+	1,5	+	0,7
734	27124	Teile für Elektrizitätsverteilungs- oder -schaltanrichtungen	3,90	106,4	104,7	108,0	108,0	+	3,2	+	-
735	272	Akkumulatoren und Batterien	2,35	106,6	106,6	106,8	106,8	+	0,2		-
736	272-1	Güter für Euro-Länder	0,98	103,8	104,0	104,1	104,1	+	0,1	+	-
737	272-2	Güter für Nicht-Euro-Länder	1,37	108,6	108,5	108,7	108,7	+	0,2	-	-
738	27202	Elektrische Akkumulatoren und Teile dafür	1,89	107,5	107,5	107,7	107,7	+	0,2	-	-
739	273	Kabel und elektrisches Installationsmaterial	12,78	103,7	102,6	104,3	104,3	+	1,7	+	-
740	273-1	Güter für Euro-Länder	4,12	104,1	103,8	104,6	104,6	+	0,8	+	-
741	273-2	Güter für Nicht-Euro-Länder	8,66	103,5	102,1	104,2	104,2	+	2,1	+	-
742	2732	Sonstige elektronische und elektrische Kabel	4,13	103,2	103,0	104,2	104,2	+	1,2	+	-
743	2732-1	Güter für Euro-Länder	1,48	102,3	103,9	102,4	102,2	-	1,6	-	0,2
744	2732-2	Güter für Nicht-Euro-Länder	2,65	103,8	102,5	105,2	105,3	+	2,7	+	0,1
745	273213	Anderer elektrische Leiter, auch mit Anschlussstücken versehen oder dafür vorbereitet (ohne Kabelsätze für Beförderungsmittel), für eine Spannung von 1000 V oder weniger	3,06	104,3	104,4	105,4	105,3	+	0,9	-	0,1
746	2732134	Anderer elektrische Leiter, mit Anschlussstücken versehen, für eine Spannung von 1000 V oder weniger	1,35	101,7	103,4	101,6	101,6	-	1,7	+	-
747	2732138	Anderer elektrische Leiter, nicht mit Anschlussstücken versehen, für eine Spannung von 1000 V oder weniger	1,71	106,4	105,2	108,4	108,1	+	2,8	-	0,3
748	2733	Elektrisches Installationsmaterial	8,34	103,9	102,3	104,5	104,5	+	2,2	+	-
749	2733-1	Güter für Euro-Länder	2,56	105,5	104,1	106,5	106,5	+	2,3		-
750	2733-2	Güter für Nicht-Euro-Länder	5,78	103,1	101,6	103,5	103,5	+	1,9	+	-
751	273311	Ein-, Aus- oder Umschalter für Gebäudeinstallation, bis 1000 V Spannung	2,44	106,3	104,2	106,4	106,4	+	2,1		-
752	273313	Steckvorrichtungen u.a. Geräte zum Schliessen, Unterbrechen, Schützen oder Verbinden von elektrischen Stromkreisen, a.n.g., bis 1000 V Spannung	5,10	103,1	101,7	104,1	104,1	+	2,4	+	-

Deutschland

1 Index der Ausführpreise

1.2 Aktuelle Ergebnisse

2015 = 100

Lfd.- Nr.	Nr. der GP-Systematik	Güterabteilung, -gruppe, -klasse, -kategorie, -unterkategorie, -art	Wägungs- anteil am Gesamt- index in Promille	2019	2018	2019	2019	Veränderung Dez. 2019 gegenüber			
				Jahres- durch- schnitt	Dez.	Nov.	Dez.	Dez.	Nov.		
								2018	2019		
in Prozent											
753	2733135	Andere Stecker und Steckvorrichtungen	2,45	102,4	100,3	102,7	102,7	+	2,4	+	-
754	2733137	Verbindungs- und Kontaktelemente, für Drähte und Kabel	1,71	104,8	103,2	107,6	107,6	+	4,3		-
755	274	Elektrische Lampen und Leuchten	5,94	104,5	103,7	104,8	104,7	+	1,0	-	0,1
756	274-1	Güter für Euro-Länder	1,90	107,8	106,0	108,2	108,2	+	2,1		-
757	274-2	Güter für Nicht-Euro-Länder	4,04	103,0	102,6	103,2	103,1	+	0,5	-	0,1
758	27401	Elektrische Glühlampen und Entladungslampen, Bogenlampen	1,60	99,2	97,8	99,8	99,7	+	1,9	-	0,1
759	274015	Entladungslampen, Ultraviolett- und Infrarotlampen, Bogenlampen	0,90	100,6	97,2	101,4	101,3	+	4,2	-	0,1
760	27402	Beleuchtungsgeräte	1,30	109,2	108,7	109,2	109,1	+	0,4	-	0,1
761	27403	Andere elektrische Beleuchtungskörper, a.n.g.	2,74	104,7	104,0	104,9	104,9	+	0,9		-
762	275	Haushaltsgeräte	8,17	101,1	100,7	101,2	101,2	+	0,5	-	-
763	275-1	Güter für Euro-Länder	3,55	101,8	102,4	101,6	101,6	-	0,8	-	-
764	275-2	Güter für Nicht-Euro-Länder	4,62	100,5	99,4	100,9	100,9	+	1,5	+	-
765	2751	Elektrische Haushaltsgeräte, Teile dafür	7,67	100,8	100,5	100,9	100,9	+	0,4	-	-
766	2751-1	Güter für Euro-Länder	3,30	101,4	102,2	101,1	101,1	-	1,1	-	-
767	2751-2	Güter für Nicht-Euro-Länder	4,37	100,4	99,2	100,8	100,8	+	1,6	+	-
768	27511	Kühl-, Gefrierschränke, Tiefkühltruhen, Geschirrspülmaschinen, Waschmaschinen und Wäschetrockner, Heizdecken, Ventilatoren und Abzugshauben	2,43	100,7	99,6	100,8	100,7	+	1,1	-	0,1
769	27512	Andere elektrische Haushaltsgeräte, a.n.g.	4,61	101,5	101,6	101,6	101,6		-	-	-
770	275121	Staubsauger und elektromechanische Haushaltsgeräte, mit eingebautem Elektromotor	1,45	98,8	99,3	98,5	98,5	-	0,8		-
771	275128	Andere elektrische Öfen, a.n.g., elektrische Küchenherde, Kochplatten, Grill- und Bratgeräte	1,22	102,5	103,9	102,9	102,9	-	1,0	-	-
772	27513	Teile für elektrische Haushaltsgeräte	0,63	96,6	95,8	96,6	96,6	+	0,8		-
773	279	Sonstige elektrische Ausrüstungen und Geräte a.n.g.	7,80	109,0	109,0	108,6	107,5	-	1,4	-	1,0
774	279-1	Güter für Euro-Länder	2,32	112,7	112,8	112,9	110,5	-	2,0	-	2,1
775	279-2	Güter für Nicht-Euro-Länder	5,48	107,4	107,4	106,8	106,3	-	1,0	-	0,5
776	27901	Sonstige elektrische Ausrüstungen und Teile dafür	2,55	113,6	115,6	111,4	108,2	-	6,4	-	2,9
777	279011	Elektrische Maschinen, Apparate und Geräte mit eigener Funktion	2,09	96,2	95,9	96,3	95,9		-	-	0,4
778	27902	Anzeigetafeln mit LCD- oder LED-Anzeige, Hör- und Sichtsignalgeräte (ohne solche für Fahrräder, Kraftfahrzeuge und den Verkehr)	0,46	101,6	102,8	102,9	102,8		-	-	0,1
779	27903	Elektrische Löt- und Schweißmaschinen, -apparate und -geräte sowie elektrische Maschinen und Geräte zum Oberflächenhärten und Heißspritzen	2,38	103,6	102,6	104,4	104,4	+	1,8		-
780	279031	Elektrische Löt- und Schweißmaschinen, -apparate und -geräte sowie elektrische Maschinen und Geräte zum Spritzen	1,16	103,3	102,9	103,1	103,1	+	0,2		-
781	279033	schmelzflüssiger Metalle oder Cermets Teile für sonstige elektrische Ausrüstungen; elektrische Teile für Maschinen, Apparate oder Geräte, a.n.g.	0,76	102,9	101,5	103,4	103,2	+	1,7	-	0,2
782	27904	Sonstige elektrische Ausrüstungen, a.n.g.	0,69	108,9	107,4	108,9	108,9	+	1,4		-
783	27905	Elektrische Kondensatoren	0,78	113,1	111,9	113,4	113,3	+	1,3	-	0,1
784	27906	Elektrische Widerstände (ohne Heizwiderstände)	0,74	111,7	110,5	112,0	111,8	+	1,2	-	0,2

Deutschland

1 Index der Ausführpreise

1.2 Aktuelle Ergebnisse

2015 = 100

Lfd.- Nr.	Nr. der GP-Systematik	Güterabteilung, -gruppe, -klasse, -kategorie, -unterkategorie, -art	Wägungs- anteil am Gesamt- index in Promille	2019	2018	2019	2019	Veränderung Dez. 2019 gegenüber			
				Jahres- durch- schnitt	Dez.	Nov.	Dez.	Dez. 2018	Nov. 2019		
								in Prozent			
785	28	Maschinen	159,48	104,7	103,5	105,0	105,0	+	1,4	+	-
786	28-1	Güter für Euro-Länder	44,84	104,9	103,8	105,2	105,2	+	1,3	+	-
787	28-2	Güter für Nicht-Euro-Länder	114,64	104,6	103,4	104,9	104,9	+	1,5	+	-
788	281	Nicht wirtschaftszweigspezifische Maschinen	56,00	103,8	102,9	104,1	104,1	+	1,2	+	-
789	281-1	Güter für Euro-Länder	16,83	104,1	103,2	104,4	104,4	+	1,2		-
790	281-2	Güter für Nicht-Euro-Länder	39,17	103,6	102,7	103,9	104,0	+	1,3	+	0,1
791	2811	Verbrennungsmotoren und Turbinen (ohne Motoren für Luft- und Straßenfahrzeuge)	17,53	102,3	102,1	102,3	102,2	+	0,1	-	0,1
792	2811-1	Güter für Euro-Länder	5,31	102,0	102,1	101,8	101,7	-	0,4	-	0,1
793	2811-2	Güter für Nicht-Euro-Länder	12,22	102,4	102,1	102,5	102,4	+	0,3	-	0,1
794	28111	Motoren für Wasser-, Schienenfahrzeuge u.a. Zwecke (ohne Motoren für Luft- und Turbinen	1,82	105,6	104,1	106,3	106,3	+	2,1	+	-
795	28112		2,64	103,2	103,2	103,2	103,2		-		-
796	28113	Teile für Turbinen	1,58	101,7	99,8	101,8	101,7	+	1,9	-	0,1
797	28114	Teile für Kolbenverbrennungsmotoren	11,49	101,6	101,8	101,5	101,4	-	0,4	-	0,1
798	281141	Teile für Kolbenverbrennungsmotoren mit Fremdzündung (ohne solche für Motoren für Luftfahrzeuge)	4,73	101,9	102,5	101,9	101,8	-	0,7	-	0,1
799	281142	Teile für Kolbenverbrennungsmotoren mit Selbstzündung ((Halb-) Dieselmotoren)	6,76	101,4	101,4	101,3	101,0	-	0,4	-	0,3
800	2812	Hydraulische und pneumatische Komponenten und Systeme	5,60	105,1	103,5	105,6	105,7	+	2,1	+	0,1
801	2812-1	Güter für Euro-Länder	1,92	106,2	104,2	107,0	107,2	+	2,9	+	0,2
802	2812-2	Güter für Nicht-Euro-Länder	3,68	104,5	103,2	104,8	104,9	+	1,6	+	0,1
803	28121	Hydraulische und pneumatische Komponenten und Systeme, ausgenommen Teile	4,96	105,3	103,6	105,7	105,8	+	2,1	+	0,1
804	281211	Linear arbeitende hydraulische und pneumatische Motoren	0,83	104,3	103,5	104,7	104,8	+	1,3	+	0,1
805	281213	Hydropumpen	1,09	104,6	103,2	104,9	104,8	+	1,6	-	0,1
806	281214	Hydraulische und pneumatische Ventile	2,16	105,3	103,4	105,8	106,1	+	2,6	+	0,3
807	2813	Sonstige Pumpen und Kompressoren	12,64	105,0	103,6	105,6	105,7	+	2,0	+	0,1
808	2813-1	Güter für Euro-Länder	3,46	106,6	104,9	107,7	107,7	+	2,7		-
809	2813-2	Güter für Nicht-Euro-Länder	9,18	104,4	103,1	104,7	104,9	+	1,7	+	0,2

Deutschland

1 Index der Ausführpreise

1.2 Aktuelle Ergebnisse

2015 = 100

Lfd.- Nr.	Nr. der GP-Systematik	Güterabteilung, -gruppe, -klasse, -kategorie, -unterkategorie, -art	Wägungs- anteil am Gesamt- index in Promille	2019	2018	2019	2019	Veränderung Dez. 2019 gegenüber			
				Jahres- durch- schnitt	Dez.	Nov.	Dez.	Dez. 2018	Nov. 2019		
								in Prozent			
810	28131	Flüssigkeitspumpen, Hebwerke für Flüssigkeiten	5,23	106,4	105,0	107,3	107,5	+	2,4	+	0,2
811	281311	Flüssigkeitspumpen für bestimmte Verwendungszwecke	2,52	108,0	107,0	109,5	109,5	+	2,3		-
812	281314	Kreiselpumpen für Flüssigkeiten, andere Flüssigkeitspumpen, Hebwerke für Flüssigkeiten	1,73	106,6	104,4	107,2	107,6	+	3,1	+	0,4
813	28132	Luft- oder Vakuumpumpen, Luft- oder andere Gaskompressoren	4,39	103,7	101,9	103,9	103,8	+	1,9	-	0,1
814	281325	Turbokompressoren	1,58	99,4	98,0	99,3	99,2	+	1,2	-	0,1
815	28133	Teile für Pumpen und Kompressoren	3,02	104,4	103,4	104,9	105,2	+	1,7	+	0,3
816	281331	Teile für Flüssigkeitspumpen und für Hebwerke für Flüssigkeiten	1,97	107,0	105,8	107,6	108,2	+	2,3	+	0,6
817	281332	Teile für Luft- oder Vakuumpumpen, Luft- o.a. Gaskompressoren, Ventilatoren usw.	1,05	99,8	99,0	100,0	99,6	+	0,6	-	0,4
818	2814	Armaturen	7,03	106,4	104,9	106,9	106,9	+	1,9	+	-
819	2814-1	Güter für Euro-Länder	2,18	107,7	106,1	108,4	108,4	+	2,2		-
820	2814-2	Güter für Nicht-Euro-Länder	4,85	105,8	104,4	106,2	106,2	+	1,7	+	-
821	28141	Armaturen u.ä. Apparate für Rohr- und Schlauchleitungen, Dampfkessel, Sammelbehälter o.ä. Behälter	5,70	107,4	105,8	108,0	108,0	+	2,1		-
822	281411	Druckminderventile, Ventile für ölhydraulische oder pneumatische Energieübertragung, Rückschlagklappen und -ventile, Überdruck- und Sicherheitsventile	0,94	109,4	107,1	110,5	110,5	+	3,2		-
823	281412	Sanitärarmaturen, Armaturen für Heizkörper von Zentralheizungen	1,34	108,1	106,7	109,0	109,0	+	2,2		-
824	281413	Regelventile, Schieber und andere Armaturen	3,42	106,6	105,1	106,9	106,9	+	1,7		-
825	28142	Teile für Armaturen u.ä. Apparate für Rohr- und Schlauchleitungen, Dampfkessel, Sammel- u.ä. Behälter	1,33	101,9	101,0	102,1	102,2	+	1,2	+	0,1
826	2815	Lager, Getriebe, Zahnräder und Antriebselemente	13,20	102,7	101,9	102,9	102,9	+	1,0		-
827	2815-1	Güter für Euro-Länder	3,96	101,7	101,2	101,4	101,4	+	0,2	-	-
828	2815-2	Güter für Nicht-Euro-Länder	9,24	103,1	102,2	103,5	103,5	+	1,3	+	-
829	28151	Wälzlager	3,10	99,4	98,9	99,5	99,5	+	0,6	-	-
830	2815105	Kegelrollen-, Tonnen-, Zylinderrollenlager	1,47	96,8	95,8	97,1	97,1	+	1,4		-
831	28152	Getriebe, Zahnräder, Lagergehäuse u.ä. Antriebselemente	7,55	103,2	102,4	103,5	103,5	+	1,1	+	-
832	281522	Kurbeln und Wellen	1,56	105,4	103,7	106,2	106,2	+	2,4	+	-
833	281523	Lagergehäuse, Gleitlager und Lagerschalen	1,19	101,9	101,4	101,9	101,9	+	0,5	+	-
834	281524	Getriebe, Kugel- oder Rollenrollspindeln	2,64	104,2	103,1	105,2	105,2	+	2,0	+	-
835	281525	Schwungräder sowie Riemen- und Seilscheiben (einschließlich Seilrollenblöcken für Flaschenzüge)	1,19	97,4	97,8	95,8	95,8	-	2,0		-
836	28153	Teile für Lager, Getriebe, Zahnräder und Antriebselemente	2,55	105,1	104,4	105,1	105,1	+	0,7		-
837	281539	Teile für Wellen, Kurbeln, Gleitlager, Lagergehäuse und Lagerschalen, Getriebe, Schwungräder, Riemen- und Seilscheiben, Wellenkupplungen	1,86	105,4	104,7	105,5	105,5	+	0,8		-
838	282	Sonstige Maschinen für unspezifische Verwendung	46,98	105,2	103,9	105,5	105,5	+	1,5	+	-
839	282-1	Güter für Euro-Länder	15,29	105,5	104,0	105,8	106,0	+	1,9	+	0,2
840	282-2	Güter für Nicht-Euro-Länder	31,69	105,0	103,8	105,3	105,3	+	1,4	+	

Deutschland

1 Index der Ausführpreise

1.2 Aktuelle Ergebnisse

2015 = 100

Lfd.-Nr.	Nr. der GP-Systematik	Güterabteilung, -gruppe, -klasse, -kategorie, -unterkategorie, -art	Wägungs- anteil am Gesamt- index in Promille	2019	2018	2019	2019	Veränderung Dez. 2019 gegenüber		
				Jahres- durch- schnitt	Dez.	Nov.	Dez.	Dez. 2018	Nov. 2019	in Prozent
841	2821	Öfen und Brenner, Teile dafür	1,66	103,0	102,8	103,2	103,2	+	0,4	-
842	2821-1	Güter für Euro-Länder	0,40	105,3	105,5	105,8	105,8	+	0,3	-
843	2821-2	Güter für Nicht-Euro-Länder	1,26	102,2	102,0	102,3	102,3	+	0,3	-
844	2821 13/14	Elektrische Industrie- und Laboratoriumsöfen, Industrie- und Laboratoriumsapparate, zum Warmbehandeln von Stoffen mittels Induktion oder dielektrischer Erwärmung, Teile dafür	1,21	101,9	102,0	101,9	101,9	-	0,1	-
845	2822	Hebezeuge und Fördermittel	10,52	105,1	103,6	105,3	105,4	+	1,7	+ 0,1
846	2822-1	Güter für Euro-Länder	3,43	106,4	104,1	106,5	106,6	+	2,4	+ 0,1
847	2822-2	Güter für Nicht-Euro-Länder	7,09	104,5	103,4	104,8	104,8	+	1,4	-
848	282214	Derrick- Kabel-, Laufkrane, Verladebrücken u.a. Krane; fahrbare Hubportale, Portalhub- und Krankraftkarren	1,53	106,8	105,6	107,2	107,3	+	1,6	+ 0,1
849	282215	Elektrokraftkarren u.a. mit Hebevorrichtung ausgerüstete Karren; Kraftkarren ohne Hebevorrichtung; Zugkraftkarren	2,65	104,4	103,3	104,7	105,0	+	1,6	+ 0,3
850	282217	Stetigförderer (ohne solche für Untertagebergbau)	1,48	102,9	101,5	103,2	103,2	+	1,7	+ -
851	282218	Aufschieber, Vorzieher, Umgleiser u.ä. Vorrichtungen zum Bewegen von Schienenfahrzeugen; Seilschwebbahnen usw.; andere Maschinen, Apparate und Geräte zum Heben, Beladen, Entladen oder Fördern	1,44	106,1	103,9	106,3	106,3	+	2,3	-
852	282219	Teile für Hebezeuge und Fördermittel	2,01	101,9	101,3	102,1	102,0	+	0,7	- 0,1
853	2823	Büromaschinen (ohne Datenverarbeitungsgeräte und periphere Geräte)	4,73	102,8	102,4	102,8	103,0	+	0,6	+ 0,2
854	2823-1	Güter für Euro-Länder	2,37	105,1	104,8	105,3	105,3	+	0,5	-
855	2823-2	Güter für Nicht-Euro-Länder	2,36	100,6	100,1	100,3	100,6	+	0,5	+ 0,3
856	28232	Büromaschinen und Teile dafür	4,52	102,6	102,3	102,5	102,7	+	0,4	+ 0,2
857	282326	Teile und Zubehör für Fotokopierapparate	3,97	102,0	101,7	101,9	102,2	+	0,5	+ 0,3
858	2824	Handgeführte, kraftbetriebene Werkzeuge, Teile dafür	2,41	105,2	104,2	105,4	105,4	+	1,2	+ -
859	2824-1	Güter für Euro-Länder	1,00	104,7	103,4	104,8	104,8	+	1,4	-
860	2824-2	Güter für Nicht-Euro-Länder	1,41	105,5	104,7	105,8	105,7	+	1,0	- 0,1
861	28241	Handgeführte, kraftbetriebene Werkzeuge	2,14	105,0	104,1	105,3	105,3	+	1,2	+ -
862	282411	Handgeführte Elektrowerkzeuge mit eingebautem Elektromotor	1,54	106,1	105,4	106,4	106,4	+	0,9	+ -
863	2825	Kälte- und lufttechnische Erzeugnisse für gewerbliche Zwecke	9,68	103,6	102,3	104,2	104,3	+	2,0	+ 0,1
864	2825-1	Güter für Euro-Länder	3,16	103,4	102,1	103,8	104,4	+	2,3	+ 0,6
865	2825-2	Güter für Nicht-Euro-Länder	6,52	103,7	102,4	104,4	104,3	+	1,9	- 0,1
866	28251	Wärmeaustauscher, Klimageräte und Tiefkühlgeräte, Apparate zum Filtrieren	6,32	102,8	101,6	103,6	103,5	+	1,9	- 0,1
867	282511	Wärmeaustauscher, Apparate und Vorrichtungen für die Verflüssigung von Luft oder anderen Gasen	1,17	100,6	99,4	101,1	101,1	+	1,7	-
868	282512	Klimageräte	0,65	104,7	103,8	105,5	105,5	+	1,6	-
869	282514	Apparate zum Filtrieren oder Reinigen von Gasen, a.n.g.	3,68	102,2	101,2	103,2	103,0	+	1,8	- 0,2
870	28252	Ventilatoren, mit einer Leistung von mehr als 125 W	1,79	106,1	104,3	106,3	106,7	+	2,3	+ 0,4

Deutschland

1 Index der Ausführpreise

1.2 Aktuelle Ergebnisse

2015 = 100

Lfd.- Nr.	Nr. der GP-Systematik	Güterabteilung, -gruppe, -klasse, -kategorie, -unterkategorie, -art	Wägungs- anteil am Gesamt- index in Promille	2019	2018	2019	2019	Veränderung Dez. 2019 gegenüber			
				Jahres- durch- schnitt	Dez.	Nov.	Dez.	Dez. 2018	Nov. 2019		
								in Prozent			
871	28253	Teile für Klimageräte, Kühl- und Gefrierschränke, Wärmepumpen, Wärmeaustauscher u.ä.	1,57	104,0	103,2	104,3	105,0	+	1,7	+	0,7
872	2829	Sonstige nicht wirtschaftszweigspezifische Maschinen, a.n.g.	17,98	106,9	105,3	107,1	107,1	+	1,7		-
873	2829-1	Güter für Euro-Länder	4,93	106,6	104,9	107,0	107,1	+	2,1	+	0,1
874	2829-2	Güter für Nicht-Euro-Länder	13,05	107,1	105,5	107,2	107,1	+	1,5	-	0,1
875	28291	Gaserzeuger, Destillier- und Filterapparate	3,60	106,8	106,1	106,7	106,4	+	0,3	-	0,3
876	282912	Apparate zum Filtrieren oder Reinigen von Flüssigkeiten (ohne Öl- und Kraftstofffilter für Kolbenverbrennungsmotoren)	2,43	105,1	104,5	104,9	104,9	+	0,4		-
877	282913	Öl-, Kraftstoff- und Luftansaugfilter für Kolbenverbrennungsmotoren	1,02	110,3	109,9	110,6	109,4	-	0,5	-	1,1
878	28292	Maschinen und Apparate zum Reinigen, Trocknen, Füllen, Verschließen u.ä. von Flaschen o.ä. Behältnissen; Feuerlöscher, Spritzpistolen, Sandstrahlmaschinen, Wasserstrahlreinigungs- u.ä. Strahlapparate; Dichtungen	6,71	107,3	105,4	107,6	107,6	+	2,1	+	-
879	282921	Maschinen und Apparate zum Reinigen, Trocknen, Füllen, Verschliessen u.ä. von Flaschen o.ä. Behältnissen	3,90	109,1	107,1	109,2	109,2	+	2,0	+	-
880	282922	Feuerlöscher, Spritzpistolen, Sandstrahlmaschinen, Wasserstrahlreinigungs- u.ä. Strahlapparate	1,74	103,9	102,7	104,2	104,5	+	1,8	+	0,3
881	282923	Metalloplastische und mechanische Dichtungen	1,07	106,0	103,4	106,9	106,9	+	3,4		-
882	28293	Gewerbe-, Haushalts- und andere Wiege- und Messmaschinen	0,61	103,1	102,2	103,8	103,8	+	1,6		-
883	28296	Maschinen und Apparate für die Behandlung von Stoffen durch Temperaturänderung, a.n.g.	1,11	104,5	102,6	104,9	104,9	+	2,2		-
884	28298	Teile für nicht wirtschaftszweigspezifische Maschinen, a.n.g.	5,19	107,6	105,5	107,8	107,9	+	2,3	+	0,1
885	282982	Teile für Zentrifugen und Apparate zum Filtrieren und Reinigen von Flüssigkeiten oder Gasen	2,19	108,2	106,3	108,3	108,3	+	1,9	+	-
886	282983	Walzen und Teile für Kalande und Walzwerke, Teile für Waagen und mechanische Apparate zum Verteilen von Flüssigkeiten usw., Warenverkaufsautomaten, Gewichte für Waagen	0,88	105,5	104,8	105,5	106,5	+	1,6	+	0,9
887	282985	Teile für Geschirrspül- und Verpackungsmaschinen	1,22	109,6	105,4	110,2	110,2	+	4,6		-
888	283	Maschinen für die Land- und Forstwirtschaft	7,35	106,2	104,6	106,6	106,6	+	1,9		-
889	283-1	Güter für Euro-Länder	2,83	107,4	105,5	107,9	107,8	+	2,2	-	0,1
890	283-2	Güter für Nicht-Euro-Länder	4,52	105,4	104,0	105,9	105,9	+	1,8	+	-
891	28302	Acker- und Forstschlepper, andere Zugmaschinen (ohne Sattel-Strassenzug- und Gleiskettenzugmaschinen)	2,71	108,8	106,1	109,2	109,2	+	2,9		-
892	2830237	Acker- und Forstschlepper mit einer Motorleistung von mehr als 90 kW	2,14	110,1	107,0	110,5	110,5	+	3,3		-
893	28305	Erntemaschinen, -apparate und -geräte	1,88	103,1	102,5	103,6	103,6	+	1,1	-	-
894	28309	Teile für Maschinen, Apparate und Geräte für die Land- und Forstwirtschaft	1,13	104,3	102,8	105,0	105,0	+	2,1	+	-

Deutschland

1 Index der Ausführpreise

1.2 Aktuelle Ergebnisse

2015 = 100

Lfd.-Nr.	Nr. der GP-Systematik	Güterabteilung, -gruppe, -klasse, -kategorie, -unterkategorie, -art	Wägungs- anteil am Gesamt- index in Promille	2019	2018	2019	2019	Veränderung Dez. 2019 gegenüber		
				Jahres- durch- schnitt	Dez.	Nov.	Dez.	Dez. 2018	Nov. 2019	in Prozent
895	284	Werkzeugmaschinen	12,31	105,6	103,7	105,9	106,0	+	2,2	+ 0,1
896	284-1	Güter für Euro-Länder	2,67	106,2	103,9	107,0	106,8	+	2,8	- 0,2
897	284-2	Güter für Nicht-Euro-Länder	9,64	105,4	103,7	105,5	105,7	+	1,9	+ 0,2
898	2841	Werkzeugmaschinen für die Metallbearbeitung, Teile dafür	9,02	105,0	103,3	105,2	105,4	+	2,0	+ 0,2
899	2841-1	Güter für Euro-Länder	1,94	105,7	103,2	106,5	106,2	+	2,9	- 0,3
900	2841-2	Güter für Nicht-Euro-Länder	7,08	104,8	103,3	104,9	105,1	+	1,7	+ 0,2
901	28411	Werkzeugmaschinen für die Metallbearbeitung durch Laserstrahlen o.ä. Verfahren; Bearbeitungszentren, Mehrwege- und Transfermaschinen, zum Bearbeiten von Metallen	3,13	104,7	103,3	104,6	104,6	+	1,3	+ -
902	284111	Werkzeugmaschinen zum Abtragen von Metall durch Laser-, Licht- oder anderen Photonenstrahl, Ultraschall, Elektroerosion, elektrochemische Verfahren oder Elektronen-, Ionen- oder Plasmastrahl	0,98	103,7	103,7	103,3	103,3	-	0,4	-
903	284112	Bearbeitungszentren, Mehrwegemaschinen und Transfermaschinen, zum Bearbeiten von Metallen	2,15	105,1	103,1	105,3	105,3	+	2,1	+ -
904	28412	Dreh-, Bohr-, Fräs-, Schleif-, Verzahnmaschinen u.a. spanabhebende Maschinen für die Metallbearbeitung	2,85	105,9	103,8	106,1	106,5	+	2,6	+ 0,4
905	2841 21/22	Dreh-, Bohr-, Ausbohr- und Fräsmaschinen zur spanabhebenden Metallbearbeitung, Gewindeschneidmaschinen a.n.g.	1,48	104,8	103,1	105,1	104,7	+	1,6	- 0,4
906	284123	Werkzeugmaschinen zum Entgraten, Schärfen, Schleifen oder zur sonstigen Endbearbeitung von Metall	0,85	106,2	104,3	106,2	108,3	+	3,8	+ 2,0
907	28413	Biege-, Abkant-, Richtmaschinen, Scheren, Lochstanzen, Ausklink-, Schmiedemaschinen, Pressen u.a. Maschinen für die spanlose Bearbeitung von Metallen	1,66	103,9	103,1	104,1	104,1	+	1,0	+ -
908	28414	Teile und Zubehör für Maschinen zum Bearbeiten von Metallen	1,38	105,0	102,6	106,1	106,1	+	3,4	+ -
909	2849	Werkzeugmaschinen, a.n.g., Teile dafür, Zubehör für Werkzeugmaschinen	3,29	107,1	104,9	107,6	107,6	+	2,6	+ -
910	2849-1	Güter für Euro-Länder	0,73	107,6	105,9	108,4	108,4	+	2,4	+ -
911	2849-2	Güter für Nicht-Euro-Länder	2,56	107,0	104,6	107,4	107,4	+	2,7	+ -
912	28491	Werkzeugmaschinen zum Bearbeiten von Steinen, Holz u.ä. harten Stoffen, Pressen zum Herstellen von Span- und Faserplatten aus holzartigen Stoffen	1,88	106,3	104,2	106,6	106,6	+	2,3	+ -
913	284912	Werkzeugmaschinen zum Bearbeiten von Holz, Kork, Bein, Hartkautschuk oder ähnlichen harten Stoffen; Maschinen zum Elektroplattieren	1,75	106,8	104,6	107,2	107,2	+	2,5	+ -
914	28492	Werkzeughalter, selbstöffnende Gewindeschneidköpfe, Werkstückhalter, Teilköpfe u.a. Spezialvorrichtungen für Werkzeugmaschinen, Teile und Zubehör für Werkzeugmaschinen a.n.g.	1,41	108,2	105,8	108,9	108,9	+	2,9	-

Deutschland

1 Index der Ausführpreise

1.2 Aktuelle Ergebnisse

2015 = 100

Lfd.- Nr.	Nr. der GP-Systematik	Güterabteilung, -gruppe, -klasse, -kategorie, -unterkategorie, -art	Wägungs- anteil am Gesamt- index in Promille	2019	2018	2019	2019	Veränderung Dez. 2019 gegenüber			
				Jahres- durch- schnitt	Dez.	Nov.	Dez.	Dez.	Nov.	in Prozent	
								2018	2019		
915	289	Maschinen für sonstige bestimmte Wirtschaftszweige	36,84	104,7	103,7	105,0	105,0	+	1,3	+	-
916	289-1	Güter für Euro-Länder	7,22	104,2	103,8	104,2	104,2	+	0,4		-
917	289-2	Güter für Nicht-Euro-Länder	29,62	104,9	103,6	105,2	105,2	+	1,5	+	-
918	2891	Maschinen für die Metallerzeugung, Walzwerkseinrichtungen, Gießmaschinen	0,79	110,1	107,1	110,5	110,5	+	3,2	+	-
919	2892	Bergwerks-, Bau- und Baustoffmaschinen, Teile dafür	7,78	104,4	103,1	104,7	104,8	+	1,6	+	0,1
920	2892-1	Bergwerks-, Bau- und Baustoffmaschinen, Teile dafür	1,59	104,5	103,4	104,5	104,6	+	1,2	+	0,1
921	2892-2	Bergwerks-, Bau- und Baustoffmaschinen, Teile dafür	6,19	104,5	103,0	104,8	104,9	+	1,8	+	0,1
922	28922	Andere Maschinen, Apparate und Geräte zur Erdbewegung, zum Planieren, Verdichten oder Bohren des Bodens oder zum Abbauen von Erzen oder anderen Mineralien, selbstfahrend	2,53	105,0	102,8	105,2	105,4	+	2,5	+	0,2
923	289225	Frontschaufellader, selbstfahrend	0,60	105,2	103,8	105,5	105,5	+	1,6		-
924	289226	Bagger mit um 360 Grad drehbarem Oberwagen	1,04	103,2	100,1	103,6	103,9	+	3,8	+	0,3
925	28924	Maschinen zum Sortieren, Sieben, Mischen und zur ähnlichen Bearbeitung von Erden, Steinen, Erzen u.a. mineralischen Stoffen	0,97	105,3	103,3	105,4	105,4	+	2,0	+	-
926	28926	Teile für Bergwerks-, Bau- und Baustoffmaschinen	2,19	102,8	101,9	103,1	103,3	+	1,4	+	0,2
927	289261	Teile für Bohrmaschinen, Tiefbohrgeräte, Krane, Planier- oder andere Erdbewegungsmaschinen	1,50	103,0	101,9	103,3	103,3	+	1,4		-
928	2893	Maschinen für die Nahrungs-, Futtermittel- und Getränkeherstellung und die Tabakverarbeitung, Teile dafür	3,24	105,6	104,4	106,2	106,3	+	1,8	+	0,1
929	2893-1	Güter für Euro-Länder	0,67	104,5	103,9	104,6	104,6	+	0,7		-
930	2893-2	Güter für Nicht-Euro-Länder	2,57	105,9	104,5	106,7	106,8	+	2,2	+	0,1
931	28931	Maschinen für die Nahrungs-, Futtermittel- und Getränkeherstellung und die Tabakverarbeitung	2,77	105,9	104,6	106,7	106,8	+	2,1	+	0,1
932	289317	Maschinen und Apparate zum Herstellen von Lebens-, Futtermitteln oder Getränken, a.n.g. zum Gewinnen oder Aufbereiten von tierischen oder pflanzlichen Ölen und Fetten	1,84	108,7	107,2	109,5	109,6	+	2,2	+	0,1
933	2894	Maschinen für die Textil- und Bekleidungsherstellung, die Ledererzeugung und verarbeitung sowie die Herstellung von Schuhen	4,14	103,6	103,2	103,4	103,5	+	0,3	+	0,1
934	2894-1	Güter für Euro-Länder	0,51	102,9	104,4	102,9	103,2	-	1,1	+	0,3
935	2894-2	Güter für Nicht-Euro-Länder	3,63	103,7	103,0	103,5	103,5	+	0,5	+	-
936	2894 11 - 21	Textilmaschinen	2,51	103,9	103,4	103,8	103,8	+	0,4	+	-
937	2894 1	Maschinen für die Spinnerei, Weberei, Strickerei und Wirkerei	1,85	104,0	103,4	103,9	103,9	+	0,5	+	-
938	2894 11/12	Spinnereimaschinen	1,16	103,4	102,7	103,5	103,5	+	0,8	+	-
939	28942	Andere Maschinen und Apparate für das Textil- und Bekleidungsgewerbe	1,03	104,1	103,9	104,1	104,1	+	0,2	+	-
940	28945	Teile und Zubehör für Maschinen für die Spinnerei, Weberei und die sonstige Herstellung von Stoffen und Bekleidung sowie für die Lederbearbeitung	1,26	102,5	102,3	102,2	102,5	+	0,2	+	0,3

Deutschland

1 Index der Ausführpreise

1.2 Aktuelle Ergebnisse

2015 = 100

Lfd.-Nr.	Nr. der GP-Systematik	Güterabteilung, -gruppe, -klasse, -kategorie, -unterkategorie, -art	Wägungs- anteil am Gesamt- index in Promille	2019	2018	2019	2019	Veränderung Dez. 2019 gegenüber			
				Jahres- durch- schnitt	Dez.	Nov.	Dez.	Dez. 2018	Nov. 2019		
											in Prozent
941	289451	Teile und Zubehör für Spinnerei- und Webereimaschinen	0,90	104,4	104,0	104,4	104,8	+	0,8	+	0,4
942	2895	Maschinen für die Papiererzeugung und -verarbeitung	1,62	104,3	104,4	104,4	104,3	-	0,1	-	0,1
943	289511	Maschinen und Apparate zum Her- oder Fertigstellen, Be- oder Verarbeiten von Halbstoff aus cellulosehaltigen Faserstoffen, Papier und Pappe	0,98	103,1	102,7	103,1	103,0	+	0,3	-	0,1
944	289512	Teile für Maschinen und Apparate für die Papiererzeugung und -verarbeitung	0,64	106,0	107,0	106,2	106,2	-	0,7		-
945	2896	Maschinen für die Kunststoff- und Gummierzeugung und -verarbeitung	4,48	104,9	103,8	105,2	105,2	+	1,3		-
946	2896-1	Güter für Euro-Länder	0,73	106,2	104,6	106,5	106,5	+	1,8		-
947	2896-2	Güter für Nicht-Euro-Länder	3,75	104,6	103,6	105,0	105,0	+	1,4		-
948	28961	Maschinen und Apparate zum Be- oder Verarbeiten von Kunststoffen und Kautschuk oder zum Herstellen von Waren daraus, a.n.g.	3,49	105,2	104,0	105,6	105,6	+	1,5		-
949	28962	Teile für Maschinen und Apparate zum Be- oder Verarbeiten von Kunststoffen und Kautschuk oder zum Herstellen von Waren daraus, a.n.g.	0,99	103,7	102,9	103,9	103,9	+	1,0		-
950	2899	Maschinen für sonstige bestimmte Wirtschaftszweige, a.n.g.	14,79	104,8	103,6	105,0	105,0	+	1,4	+	-
951	2899-1	Güter für Euro-Länder	3,31	103,0	103,1	102,8	102,8	-	0,3	+	-
952	2899-2	Güter für Nicht-Euro-Länder	11,48	105,3	103,8	105,7	105,6	+	1,7	-	0,1
953	28991	Druck- und Buchbindereimaschinen und -apparate	1,90	105,1	105,3	104,9	104,6	-	0,7	-	0,3
954	289913	Offsetdruckmaschinen und -apparate	1,17	104,6	105,7	103,8	103,2	-	2,4	-	0,6
955	28992	Maschinen und Apparate von der zur Herstellung von Halbleiterbarren oder -scheiben, Halbleiterbauelementen, integrierten elektronischen Schaltungen oder Flachbildschirmen verwendeten Art	0,76	100,3	99,7	100,3	100,3	+	0,6		-
956	28993	Sonstige Maschinen für sonstige bestimmte Wirtschaftszweige, a.n.g.	9,09	105,1	103,7	105,4	105,4	+	1,6	+	-
957	289939	Montage und Handhabungstechnik, Maschinen für verschiedene chemische Zwecke, Bodenreinigungsmaschinen u.a. Maschinen, Apparate und Geräte mit eigener Funktion a.n.g.	8,77	105,1	103,7	105,4	105,4	+	1,6	+	-
958	2899395	Maschinen zum Herstellen von Bindfäden, Seilen, Tauen oder Kabeln	6,31	104,6	103,1	104,7	104,7	+	1,6	+	-
959	28995	Teile für Maschinen und Apparate von der ausschließlich oder hauptsächlich zur Herstellung von Halbleiterbarren oder -scheiben (Wafers), Halbleiterbauelementen, integrierten elektronischen Schaltungen oder Flachbildschirmen verwendeten Art sowie Teile für sonstige bestimmte Wirtschaftszweige	2,59	103,9	101,9	104,6	104,5	+	2,6	-	0,1

Deutschland

1 Index der Ausführpreise

1.2 Aktuelle Ergebnisse

2015 = 100

Lfd.- Nr.	Nr. der GP-Systematik	Güterabteilung, -gruppe, -klasse, -kategorie, -unterkategorie, -art	Wägungs- anteil am Gesamt- index in Promille	2019	2018	2019	2019	Veränderung Dez. 2019 gegenüber			
				Jahres- durch- schnitt	Dez.	Nov.	Dez.	Dez. 2018	Nov. 2019		
								in Prozent			
960	29	Kraftwagen und Kraftwagenteile	201,98	100,4	99,7	101,1	101,2	+	1,5	+	0,1
961	29-1	Güter für Euro-Länder	55,22	101,7	101,8	102,0	102,1	+	0,3	+	0,1
962	29-2	Güter für Nicht-Euro-Länder	146,76	99,9	98,9	100,8	100,9	+	2,0	+	0,1
963	291	Kraftwagen und Kraftwagenmotoren	146,82	100,3	99,4	101,4	101,5	+	2,1	+	0,1
964	291-1	Güter für Euro-Länder	38,56	102,0	102,3	102,3	102,3	-	-	+	-
965	291-2	Güter für Nicht-Euro-Länder	108,26	99,7	98,4	101,1	101,2	+	2,8	+	0,1
966	29101	Kolbenverbrennungsmotoren für Kraftwagen	6,51	103,4	103,1	103,5	103,5	+	0,4	+	-
967	291012	Hubkolbenverbrennungsmotoren mit Fremdzündung, für Zugmaschinen, Kraftwagen u.	3,14	106,4	104,5	106,4	106,5	+	1,9	+	0,1
968	291013	Kolbenverbrennungsmotoren mit Selbstzündung ((Halb-)Diesel-motoren), für Zugmaschinen, Kraftwagen u.a. nicht schienengebundene	3,37	100,5	101,8	100,7	100,7	-	1,1	+	-
969	29102	Personenkraftwagen und Wohnmobile, mit Hubkolben- und Kolbenverbrennungsmotor, mit Fremd- oder Selbstzündung	125,05	99,9	98,9	101,1	101,2	+	2,3	+	0,1
970	291022	Personenkraftwagen und Wohnmobile mit Hubkolbenverbrennungsmotor mit	58,04	96,9	95,8	98,5	98,8	+	3,1	+	0,3
971	291023	Personenkraftwagen und Wohnmobile mit Kolbenverbrennungs-motor mit Selbstzündung ((Halb-) Dieselmotor)	52,46	103,3	101,9	104,3	104,1	+	2,2	-	0,2
972	2910233	Pkw mit (Halb-)Dieselmotor, Hubraum mehr als 1500 cm3 bis 2500 cm3	36,20	103,2	101,6	104,4	104,2	+	2,6	-	0,2
973	2910235	Wohnmobile	0,98	107,4	106,5	108,2	108,6	+	2,0	+	0,4
974	29104	Lastkraftwagen, Sattel-Strassenzugmaschinen, Fahrgestelle für Zugmaschinen, Omnibusse, Personen-, Lastkraftwagen, Kraftwagen zu besonderen Zwecken	11,35	102,8	101,4	103,1	103,1	+	1,7	+	-
975	29105	Kranwagen, Schneespezialfahrzeuge u.a. Kraftfahrzeuge zu besonderen Zwecken	2,92	102,5	102,0	102,3	102,3	+	0,3		-
976	292	Karosserien, Aufbauten und Anhänger	4,85	105,2	104,6	105,4	105,3	+	0,7	-	0,1
977	292-1	Güter für Euro-Länder	1,93	105,8	104,5	105,9	105,9	+	1,3	+	-
978	292-2	Güter für Nicht-Euro-Länder	2,92	104,9	104,6	105,1	105,0	+	0,4	-	0,1
979	29202	Warenbehälter (Container), Anhänger und Sattelanhänger	2,81	104,9	104,7	105,0	104,9	+	0,2	-	0,1
980	29203	Teile für Anhänger (einschl. Sattelanhänger)	1,33	106,9	105,3	107,1	107,1	+	1,7		-
981	293	Teile und Zubehör für Kraftwagen	50,31	100,1	100,1	99,9	99,9	-	0,2		-
982	293-1	Güter für Euro-Länder	14,73	100,5	100,2	100,5	100,9	+	0,7	+	0,4
983	293-2	Güter für Nicht-Euro-Länder	35,58	99,9	100,0	99,6	99,5	-	0,5	-	0,1
984	2931	Elektrische und elektronische Ausrüstungsgegenstände für Motoren und Fahrzeuge, a.n.g.	3,24	100,8	99,8	101,1	101,1	+	1,3	+	-
985	2931-1	Güter für Euro-Länder	0,93	96,9	98,9	96,9	96,9	-	2,0	-	-
986	2931-2	Güter für Nicht-Euro-Länder	2,31	102,3	100,2	102,7	102,7	+	2,5	+	-
987	29311	Zünd- und andere Kabelsätze für Beförderungsmittel	0,79	97,4	92,2	98,2	98,2	+	6,5	+	-
988	29312	Andere elektrische Ausrüstungen für Motoren und Fahrzeuge, Teile dafür	1,40	96,4	97,1	96,7	96,7	-	0,4	+	-
989	29313	Teile für sonstige elektrische Ausrüstungen für Kraftfahrzeuge und Krafträder	1,05	109,1	109,2	109,1	109,1	-	0,1	-	-

Deutschland

1 Index der Ausführpreise

1.2 Aktuelle Ergebnisse

2015 = 100

Lfd.- Nr.	Nr. der GP-Systematik	Güterabteilung, -gruppe, -klasse, -kategorie, -unterkategorie, -art	Wägungs- anteil am Gesamt- index in Promille	2019	2018	2019	2019	Veränderung Dez. 2019 gegenüber			
				Jahres- durch- schnitt	Dez.	Nov.	Dez.	Dez.	Nov.		
								2018	2019		
in Prozent											
990	2932	Andere Teile und anderes Zubehör für Kraftwagen	47,07	100,0	100,1	99,8	99,9	-	0,2	+	0,1
991	2932-1	Güter für Euro-Länder	13,80	100,7	100,3	100,7	101,1	+	0,8	+	0,4
992	2932-2	Güter für Nicht-Euro-Länder	33,27	99,7	100,0	99,4	99,3	-	0,7	-	0,1
993	29322	Sicherheitsgurte, Airbags; andere Karosserieteile u. a. Karosseriezubehör für Kraftwagen	12,68	100,7	100,3	100,6	101,0	+	0,7	+	0,4
994	29323	Andere Teile und Zubehör, a.n.g., für Kraftfahrzeuge	33,94	99,8	100,0	99,5	99,4	-	0,6	-	0,1
995	2932302	Bremsbeläge, Servobremsen und Teile für Bremsen	3,56	98,6	98,9	98,5	98,5	-	0,4		-
996	2932303	Schaltgetriebe, Achsbrücken (Triebachsen) mit Ausgleichsgetriebe, auch mit anderen Kraftübertragungsvorrichtungen, Tragachsen und Teile dafür	12,79	99,4	99,8	98,6	98,6	-	1,2	-	-
997	29323033 - 35	Schaltgetriebe	9,57	98,0	98,7	97,4	97,3	-	1,4	-	0,1
998	29323036 - 38	Tragachsen und Teile dafür	3,22	103,4	103,3	102,3	102,3	-	1,0	+	-
999	2932306	Kühler, Auspufftöpfe und -rohre, Schaltkupplungen und Teile dafür, Lenkräder, - säulen und -getriebe	6,62	100,4	100,8	100,1	99,8	-	1,0	-	0,3
1000	30	Sonstige Fahrzeuge	5,69	101,4	100,9	101,5	101,5	+	0,6	+	-
1001	30-1	Güter für Euro-Länder	2,26	103,6	103,2	103,7	103,7	+	0,5	+	-
1002	30-2	Güter für Nicht-Euro-Länder	3,43	99,9	99,5	100,1	100,1	+	0,6	+	-
1003	302	Schienenfahrzeuge	2,80	99,6	98,9	100,0	100,1	+	1,2	+	0,1
1004	30204	Teile für Schienenfahrzeuge; ortsfestes Gleismaterial und Teile dafür; mechanische (auch elektromechanische) Signal-, Sicherungs-, Überwachungs- oder Steuergeräte für Schienenwege, Straßen, Parkplätze oder Parkhäuser, Hafenanlagen oder Flughäfen	1,79	96,3	95,6	96,8	97,0	+	1,5	+	0,2
1005	309	Fahrzeuge, a.n.g.	2,89	103,0	102,9	102,9	102,9		-		-
1006	309-1	Güter für Euro-Länder	1,43	102,5	102,6	102,5	102,5	-	0,1	+	-
1007	309-2	Güter für Nicht-Euro-Länder	1,46	103,5	103,2	103,4	103,3	+	0,1	-	0,1
1008	3091	Krafträder	1,60	106,1	106,4	105,8	105,8	-	0,6		-
1009	3092	Fahrräder und Behindertenfahrzeuge	1,06	98,0	97,4	98,1	98,1	+	0,7		-
1010	31	Möbel	9,10	105,6	104,7	105,7	105,7	+	1,0		-
1011	31-1	Güter für Euro-Länder	4,49	106,0	104,8	106,1	106,1	+	1,2	+	-
1012	31-2	Güter für Nicht-Euro-Länder	4,61	105,2	104,7	105,2	105,2	+	0,5		-
1013	3100	Sitzmöbel und Teile dafür, Teile für Möbel	4,05	105,4	105,1	105,2	105,2	+	0,1	-	-
1014	3100-1	Güter für Euro-Länder	1,75	103,7	103,8	103,8	103,7	-	0,1	-	0,1
1015	3100-2	Güter für Nicht-Euro-Länder	2,30	106,6	106,1	106,3	106,3	+	0,2	-	-
1016	31001	Sitzmöbel und Teile dafür	2,87	104,6	104,2	104,6	104,6	+	0,4	-	-
1017	310014	Teile für Sitzmöbel	1,53	102,4	102,5	102,2	102,1	-	0,4	-	0,1
1018	31002	Teile für Möbel (ohne solche für Sitzmöbel)	1,18	107,2	107,2	106,7	106,7	-	0,5		-
1019	3101	Büro-, Ladenmöbel aus Holz	0,69	103,3	103,7	103,5	103,5	-	0,2		-
1020	3102	Küchenmöbel aus Holz	1,71	108,6	106,4	108,9	108,9	+	2,3		-
1021	3109	Sonstige Möbel	2,65	104,6	103,5	104,8	104,8	+	1,3	+	-
1022	3109-1	Güter für Euro-Länder	1,33	106,2	104,7	106,3	106,3	+	1,5	+	-
1023	3109-2	Güter für Nicht-Euro-Länder	1,32	102,9	102,2	103,3	103,4	+	1,2	+	0,1
1024	310911	Metallmöbel, a.n.g. (ohne Büromöbel)	1,13	102,9	102,5	102,9	102,9	+	0,4		-
1025	310912	Schlaf-, Ess- und Wohnzimmermöbel, aus Holz	0,86	106,8	104,2	107,1	107,2	+	2,9	+	0,1
1026	32	Waren a.n.g.	23,15	103,9	102,9	104,1	104,3	+	1,4	+	0,2
1027	32-1	Güter für Euro-Länder	8,71	104,1	103,2	104,4	104,6	+	1,4	+	0,2
1028	32-2	Güter für Nicht-Euro-Länder	14,44	103,7	102,7	103,9	104,1	+	1,4	+	0,2

Deutschland

1 Index der Ausführpreise

1.2 Aktuelle Ergebnisse

2015 = 100

Lfd.-Nr.	Nr. der GP-Systematik	Güterabteilung, -gruppe, -klasse, -kategorie, -unterkategorie, -art	Wägungs- anteil am Gesamt- index in Promille	2019	2018	2019	2019	Veränderung Dez. 2019 gegenüber		
				Jahres- durch- schnitt	Dez.	Nov.	Dez.	Dez. 2018	Nov. 2019	in Prozent
1029	321	Schmuck u.ä. Erzeugnisse	1,81	111,3	107,7	113,1	114,4	+	6,2	+ 1,1
1030	321-1	Güter für Euro-Länder	0,85	112,0	108,4	114,7	115,5	+	6,5	+ 0,7
1031	321-2	Güter für Nicht-Euro-Länder	0,96	110,7	107,2	111,7	113,4	+	5,8	+ 1,5
1032	3212	Schmuck, Gold- und Silberschmiedewaren (ohne Fantasie-schmuck)	1,81	111,3	107,7	113,1	114,4	+	6,2	+ 1,1
1033	322	Musikinstrumente	0,51	108,4	106,4	109,9	110,5	+	3,9	+ 0,5
1034	323	Sportgeräte	0,94	103,1	102,8	103,2	103,2	+	0,4	-
1035	324	Spielwaren	1,65	105,6	104,6	105,7	106,2	+	1,5	+ 0,5
1036	324-1	Güter für Euro-Länder	0,94	106,0	105,5	105,7	106,6	+	1,0	+ 0,9
1037	324-2	Güter für Nicht-Euro-Länder	0,71	105,2	103,4	105,6	105,7	+	2,2	+ 0,1
1038	32403	Anderes Spielzeug (einschließlich Musikspielzeuginstrumenten)	1,04	107,1	105,9	107,0	107,8	+	1,8	+ 0,7
1039	325	Medizinische und zahnmedizinische Apparate und Materialien	15,10	102,4	102,0	102,4	102,5	+	0,5	+ 0,1
1040	325-1	Güter für Euro-Länder	5,02	102,1	101,7	102,1	102,2	+	0,5	+ 0,1
1041	325-2	Güter für Nicht-Euro-Länder	10,08	102,6	102,1	102,6	102,7	+	0,6	+ 0,1
1042	32501	Medizinische, chirurgische und zahnärztliche Instrumente, Apparate und Geräte	8,50	102,6	102,2	102,6	102,7	+	0,5	+ 0,1
1043	325013	Spritzen, Nadeln, Katheder, Kanülen u. dgl., andere augenärztliche u.a. Instrumente, Apparate und Geräte, für medizinische und chirurgische Zwecke, a.n.g., Teile und Zubehör	7,41	101,6	101,4	101,6	101,8	+	0,4	+ 0,2
1044	32502	Mechanotherapie- und Massageapparate und -geräte; Apparate und Geräte für die Psychotechnik, Atmungstherapie; Zubehör, Prothesen und orthopädische Vorrichtungen	4,21	101,9	101,2	101,8	102,0	+	0,8	+ 0,2
1045	325022	Künstliche Gelenke, orthopädische Vorrichtungen, künstliche Zähne und andere Waren der Zahnprothetik, künstliche Körperteile und Organe, a.n.g.	2,40	102,4	102,4	102,6	102,9	+	0,5	+ 0,3
1046	3250223	Künstliche Gelenke, orthopädische Vorrichtungen	1,60	105,4	105,5	105,7	105,8	+	0,3	+ 0,1
1047	32504	Brillen, Brillengläser, Teile dafür	1,22	100,5	100,9	100,3	100,0	-	0,9	- 0,3
1048	329	Sonstige Erzeugnisse	3,14	105,0	102,9	105,2	105,1	+	2,1	- 0,1
1049	329-1	Güter für Euro-Länder	1,22	103,4	102,5	103,7	103,5	+	1,0	- 0,2
1050	329-2	Güter für Nicht-Euro-Länder	1,92	105,9	103,1	106,2	106,1	+	2,9	- 0,1
1051	3291	Besen und Bürsten	0,77	101,8	101,1	102,1	102,1	+	1,0	-
1052	3299	Sonstige Erzeugnisse, a.n.g.	2,37	106,0	103,5	106,2	106,1	+	2,5	- 0,1
1053	3299 12 - 13	Schreibgeräte	0,93	107,0	104,0	107,3	106,7	+	2,6	- 0,6
1054	33	Reparatur, Instandhaltung, Installation	13,31	110,5	108,1	110,7	110,8	+	2,5	+ 0,1
1055	331	Reparatur und Instandhaltung von Metallerzeugnissen, Maschinen und Ausrüstungen (einschl. Wartung)	8,66	111,9	109,2	112,0	112,0	+	2,6	-
1056	332	Installation von Maschinen und Ausrüstungen	4,65	107,8	106,1	108,2	108,4	+	2,2	+ 0,2

Deutschland

1 Index der Ausführpreise

1.2 Aktuelle Ergebnisse

2015 = 100

Lfd.- Nr.	Nr. der GP-Systematik	Güterabteilung, -gruppe, -klasse, -kategorie, -unterkategorie, -art	Wägungs- anteil am Gesamt- index in Promille	2019	2018	2019	2019	Veränderung Dez. 2019 gegenüber	
				Jahres- durch- schnitt	Dez.	Nov.	Dez.	Dez. 2018	Nov. 2019
								in Prozent	
1057	3511	Elektrischer Strom	1,94	118,3	148,6	130,9	99,4	- 33,1	- 24,1
1058	381158	Abfälle und Schrott aus Metallen	6,31	101,1	105,2	93,3	95,5	- 9,2	+ 2,4

Gegenüberstellung der vergleichbaren Reihen auf Basis 2015 und Basis 2010

Die auf den Seiten 8 bis 50 angegebenen Verkettungsfaktoren sind errechnet worden aus den jeweiligen Indizes Januar 2010 (Basis 2015) geteilt durch Januar 2010 (Basis 2010)

lfd- Nr. Basis		lfd- Nr. Basis		lfd- Nr. Basis		lfd- Nr. Basis		lfd- Nr. Basis	
2015	2010	2015	2010	2015	2010	2015	2010	2015	2010
1	1	91	94	173	183	265	284	335	353
4	4	92	95	174	183	266	285	336	354
5	5	95	-	177	186	267	286	337	355
6	6	96	98	180	193	268	287	338	357
7	7	99	101	181	193	269	288	339	358
10	10	102	104	184	197	270	289	340	359
13	13	103	105	187	201	271	290	341	360
16	16	104	106	190	205	272	291	342	-
19	19	107	109	191	206	273	292	343	361
22	22	108	110	192	207	274	-	344	362
25	25	109	111	193	207	275	-	345	362
28	28	112	114	196	210	276	293	348	365
31	31	115	117	199	213	277	293	351	-
34	34	118	120	202	216	280	296	352	-
37	37	121	123	205	220	283	300	353	369
38	-	122	124	208	223	284	301	354	370
39	38	123	125	209	224	285	301	355	371
40	39	124	126	210	225	288	305	356	372
43	-	125	127	211	-	289	-	357	373
44	42	126	128	212	226	290	306	358	-
45	43	127	129	213	226	291	307	359	374
48	46	128	131	216	-	292	307	360	375
49	47	131	134	217	229	295	310	361	376
50	48	134	139	218	232	298	313	362	-
53	51	135	141	219	232	301	317	363	377
54	52	136	141	222	236	302	318	364	378
55	53	139	145	223	236	303	-	365	379
56	54	140	148	226	239	304	319	366	379
57	55	141	148	229	243	305	320	369	382
58	56	144	152	230	244	306	323	372	-
61	59	145	152	231	244	307	323	373	386
64	62	148	156	234	247	310	326	374	387
65	63	149	-	235	247	313	329	375	388
68	66	150	157	238	250	316	334	376	389
69	69	151	158	241	254	317	335	377	389
70	70	152	158	242	256	318	336	380	392
73	73	155	162	243	256	319	337	383	395
74	75	156	163	246	259	320	337	384	396
75	76	157	-	249	263	323	341	385	396
78	79	160	167	250	264	324	342	388	400
79	80	161	167	251	265	325	343	389	401
82	83	164	171	252	268	326	344	390	402
85	86	165	172	253	269	327	346	391	402
86	87	166	172	254	272	328	346	394	407
87	88	169	178	255	272	331	350	395	408
88	89	170	-	258	275	332	351	396	408
89	90	171	179	261	279	333	-	399	412
90	91	172	180	262	279	334	352	400	413

Gegenüberstellung der vergleichbaren Reihen auf Basis 2015 und Basis 2010

Die auf den Seiten 8 bis 50 angegebenen Verkettungsfaktoren sind errechnet worden aus den jeweiligen Indizes Januar 2010 (Basis 2015) geteilt durch Januar 2010 (Basis 2010)

lfd- Nr. Basis		lfd- Nr. Basis		lfd- Nr. Basis		lfd- Nr. Basis		lfd- Nr. Basis	
2015	2010	2015	2010	2015	2010	2015	2010	2015	2010
401	414	471	-	551	547	633	-	693	-
402	415	472	471	552	548	634	-	694	675
403	416	473	471	553	549	635	621	695	676
404	417	476	474	554	549	636	622	696	676
405	-	479	-	557	553	637	623	699	-
406	418	480	477	558	554	638	624	700	-
407	418	481	477	559	555	639	625	701	682
410	422	484	480	560	556	640	628	702	682
411	422	487	484	561	557	641	-	705	685
414	425	488	-	562	557	642	629	708	688
417	428	491	-	565	561	643	629	711	-
418	429	492	485	566	562	646	633	712	-
419	430	493	486	567	-	647	634	713	692
420	430	494	488	568	563	648	635	714	693
423	-	495	489	569	563	649	636	715	694
424	434	496	490	572	-	650	637	716	695
425	-	497	490	573	566	651	-	717	696
426	-	500	495	574	567	652	639	718	698
427	435	501	-	575	567	653	640	719	-
428	-	504	496	578	570	654	641	720	699
429	436	507	500	581	573	655	642	721	-
430	436	508	500	584	577	656	642	722	-
433	439	511	503	585	-	659	-	723	700
436	442	512	503	588	579	660	-	724	700
439	446	515	511	589	579	661	647	727	705
440	447	518	-	592	583	662	648	728	706
441	448	519	-	593	583	663	649	729	707
442	448	520	-	596	-	664	649	730	-
445	452	521	-	597	587	667	654	731	-
446	453	522	-	598	588	668	656	732	-
447	-	523	-	599	588	669	656	733	-
448	454	524	-	602	592	672	659	734	708
449	455	525	-	603	-	675	663	735	709
450	455	526	-	604	593	676	664	736	709
453	458	527	-	605	593	677	665	739	713
456	462	528	524	608	597	678	-	740	713
457	-	529	524	609	597	679	-	743	716
458	-	532	-	612	601	680	666	746	-
459	463	533	529	613	601	681	667	747	-
460	464	534	530	616	-	682	-	748	720
461	465	535	530	617	606	683	668	749	720
462	466	538	534	618	606	684	669	752	724
463	-	539	534	621	610	685	-	753	725
464	467	542	537	622	-	686	-	754	726
465	-	543	538	623	611	687	670	755	727
466	468	544	539	624	611	688	671	756	727
467	468	545	539	627	614	689	671	759	731
470	-	548	543	630	617	692	-	760	732

Gegenüberstellung der vergleichbaren Reihen auf Basis 2015 und Basis 2010

Die auf den Seiten 8 bis 50 angegebenen Verkettungsfaktoren sind errechnet worden aus den jeweiligen Indizes Januar 2010 (Basis 2015) geteilt durch Januar 2010 (Basis 2010)

lfd- Nr. Basis		lfd- Nr. Basis		lfd- Nr. Basis		lfd- Nr. Basis		lfd- Nr. Basis	
2015	2010	2015	2010	2015	2010	2015	2010	2015	2010
761	733	827	795	892	-	958	-	1035	992
762	734	830	799	893	858	959	-	1036	993
763	734	831	800	894	859	960	922	1039	996
766	737	832	801	895	860	961	922	1040	-
769	743	833	802	896	860	964	925	1043	999
770	744	834	803	899	863	967	-	1044	1002
771	745	835	-	902	-	968	929	1045	1004
772	746	836	804	903	-	969	930	1046	1006
773	748	837	805	904	867	970	931	1047	1007
774	748	838	806	905	868	971	932	1048	-
777	-	839	806	906	869	972	-	1049	1008
778	752	842	809	907	870	973	-	1052	1010
779	753	845	813	908	871	974	933	1053	1013
780	754	846	813	909	872	975	934	1054	1014
781	-	849	816	910	872	976	935	1055	1017
782	755	850	817	913	876	977	935	1056	1018
783	756	851	-	914	877	980	939	1057	-
784	757	852	818	915	878	981	940	1058	-
785	758	853	819	916	878	982	940	1059	1019
786	758	854	819	919	882	985	943		
789	761	857	823	920	882	988	946		
792	764	858	824	923	886	989	947		
795	-	859	824	924	887	990	948		
796	769	862	828	925	888	991	948		
797	770	863	829	926	889	994	952		
798	771	864	829	927	-	995	953		
799	772	864	829	928	890	996	954		
800	774	867	833	929	890	1000	-		
801	774	868	834	932	894	1001	956		
804	778	869	835	933	895	1004	957		
805	-	870	836	934	895	1005	960		
806	779	871	837	937	899	1006	-		
807	780	872	838	938	900	1009	963		
808	780	873	838	939	902	1010	966		
811	784	876	842	940	903	1011	967		
812	785	877	-	941	904	1014	968		
813	786	878	843	942	905	1017	971		
814	-	879	844	943	908	1018	974		
815	787	880	845	944	-	1019	-		
816	-	881	846	945	909	1020	975		
817	-	882	847	946	909	1021	976		
818	789	883	848	949	913	1022	977		
819	789	884	849	950	914	1025	980		
822	792	885	850	951	914	1026	983		
823	793	886	851	954	918	1027	984		
824	794	887	852	955	919	1030	985		
825	-	888	853	956	920	1033	988		
826	795	889	853	957	-	1034	991		

Gegenüberstellung der vergleichbaren Reihen auf Basis 2015 und Basis 2010

Die auf den Seiten 8 bis 50 angegebenen Verkettungsfaktoren sind errechnet worden aus den jeweiligen Indizes Januar 2010 (Basis 2015) geteilt durch Januar 2010 (Basis 2010)

lfd- Nr. Basis		lfd- Nr. Basis		lfd- Nr. Basis		lfd- Nr. Basis		lfd- Nr. Basis	
2010	2015	2010	2015	2010	2015	2010	2015	2010	2015
1	1	95	92	183	173	283	264	353	335
4	4	98	96	186	176	284	265	354	336
5	5	101	99	189	179	285	266	355	337
6	6	104	102	192	G	286	267	356	G
7	7	105	103	193	180	287	268	357	338
10	10	106	104	196	G	288	269	358	339
13	13	109	107	197	183	289	270	359	340
16	16	110	108	200	G	290	271	360	341
19	19	111	109	201	186	291	272	361	343
22	22	114	112	204	189	292	273	362	344
25	25	117	115	205	190	293	276	365	347
28	28	120	118	206	191	296	279	368	350
31	31	123	121	207	192	299	282	369	353
34	34	124	122	210	195	300	283	370	354
37	-	125	123	213	198	301	284	371	355
38	39	126	124	216	201	304	287	372	356
39	40	127	125	219	-	305	288	373	357
42	44	128	126	220	204	306	290	374	359
43	45	129	127	223	208	307	291	375	360
46	48	130	G	224	209	310	294	376	361
47	49	131	128	225	210	313	297	377	363
48	50	134	131	226	212	316	300	378	364
51	53	137	G	229	217	317	301	379	365
52	54	138	G	232	218	318	302	382	368
53	55	139	134	235	221	319	304	385	371
54	56	140	-	236	222	320	305	386	373
55	57	141	135	239	225	321	G	387	374
56	58	144	138	242	228	322	-	388	375
59	61	145	139	243	229	323	306	389	376
62	64	148	140	244	230	326	309	392	379
63	65	151	143	247	234	329	312	395	383
66	68	152	144	250	237	332	G	396	384
69	69	155	147	253	240	333	315	399	387
70	70	156	148	254	241	334	316	400	388
73	73	157	150	255	G	335	317	401	389
74	-	158	151	256	242	336	318	402	390
75	74	161	154	259	245	337	319	405	393
76	75	162	155	262	248	340	322	406	-
79	78	163	156	263	249	341	323	407	394
80	79	164	159	264	250	342	324	408	395
83	82	167	160	265	251	343	325	411	398
86	85	170	163	268	252	344	326	412	399
87	86	171	164	269	253	345	-	413	400
88	87	172	165	272	254	346	327	414	401
89	88	175	168	275	257	349	330	415	402
90	89	178	169	278	260	350	331	416	403
91	90	179	171	279	261	351	332	417	404
94	91	180	172	282	-	352	334	418	406

Gegenüberstellung der vergleichbaren Reihen auf Basis 2015 und Basis 2010

Die auf den Seiten 8 bis 50 angegebenen Verkettungsfaktoren sind errechnet worden aus den jeweiligen Indizes Januar 2010 (Basis 2015) geteilt durch Januar 2010 (Basis 2010)

lfd- Nr. Basis		lfd- Nr. Basis		lfd- Nr. Basis		lfd- Nr. Basis		lfd- Nr. Basis	
2010	2015	2010	2015	2010	2015	2010	2015	2010	2015
421	409	503	511	577	584	652	G	724	752
422	410	506	-	578	587	653	666	725	753
425	413	507	-	579	588	654	667	726	754
428	417	508	-	582	591	655	-	727	755
429	418	509	-	583	592	656	668	730	758
430	419	510	-	586	595	659	671	731	759
433	422	511	514	587	597	662	674	732	760
434	424	514	-	588	598	663	675	733	761
435	427	515	-	591	-	664	676	734	762
436	429	516	-	592	602	665	677	737	765
439	432	517	-	593	604	666	680	740	768
442	435	518	-	596	607	667	681	741	G
445	438	519	-	597	608	668	683	742	G
446	439	520	-	600	-	669	684	743	769
447	440	521	-	601	612	670	687	744	770
448	441	522	-	604	-	671	688	745	771
451	444	523	-	605	615	674	691	746	772
452	445	524	528	606	617	675	694	747	G
453	446	527	531	609	620	676	695	748	773
454	448	528	-	610	621	679	G	751	776
455	449	529	533	611	623	680	698	752	778
458	452	530	534	614	626	681	G	753	779
461	455	533	537	617	629	682	701	754	780
462	456	534	538	620	632	685	704	755	782
463	459	537	542	621	635	688	707	756	783
464	460	538	543	622	636	691	710	757	784
465	461	539	544	623	-	692	713	758	785
466	462	542	-	623	637	693	714	761	788
467	464	543	547	624	638	694	715	764	791
468	466	546	550	625	639	695	716	767	-
471	472	547	551	628	640	696	717	768	794
474	475	548	552	629	642	697	G	769	796
477	480	549	553	632	645	698	718	770	797
480	483	552	556	633	646	699	720	771	798
483	486	553	557	634	647	700	723	772	799
484	487	554	558	635	648	703	-	773	-
485	492	555	559	636	649	704	726	774	800
486	493	556	560	637	650	705	727	777	803
487	-	557	561	638	G	706	728	778	804
488	494	560	564	639	652	707	729	779	806
489	495	561	565	640	653	708	734	780	807
490	496	562	566	641	654	709	735	783	810
493	G	563	568	642	655	712	738	784	811
494	499	566	573	645	G	713	739	785	812
495	500	567	574	646	658	716	742	786	813
496	503	570	577	647	661	719	745	787	815
499	506	573	580	648	662	720	748	788	-
500	507	576	583	649	663	723	751	789	818

Gegenüberstellung der vergleichbaren Reihen auf Basis 2015 und Basis 2010

Die auf den Seiten 8 bis 50 angegebenen Verkettungsfaktoren sind errechnet worden aus den jeweiligen Indizes Januar 2010 (Basis 2015) geteilt durch Januar 2010 (Basis 2010)

lfd- Nr. Basis		lfd- Nr. Basis		lfd- Nr. Basis		lfd- Nr. Basis	
2010	2015	2010	2015	2010	2015	2010	2015
792	822	858	893	930	969	1010	1048
793	823	859	894	931	970	1013	1051
794	824	860	895	932	971	1014	1052
795	826	863	898	933	974	1017	1053
798	829	866	901	934	975	1018	1054
799	830	867	904	935	976	1019	1057
800	831	868	-	938	979	1020	1058
801	832	869	906	939	980	1021	1059
802	833	870	907	940	981	1022	-
803	834	871	908	943	984		
804	836	872	909	946	988		
805	837	875	912	947	989		
806	838	876	913	948	990		
809	841	877	914	951	993		
812	844	878	915	952	994		
813	845	881	918	953	995		
816	849	882	919	954	996		
817	850	885	922	955	-		
818	852	886	923	956	999		
819	853	887	924	957	1000		
822	856	888	925	960	1003		
823	857	889	926	963	1005		
824	858	890	928	966	1008		
827	861	893	931	967	1009		
828	862	894	932	968	1010		
829	863	895	933	971	1013		
832	866	898	936	974	1016		
833	867	899	937	975	1018		
834	868	900	938	976	1019		
835	869	901	G	977	1020		
836	870	902	939	980	1021		
837	871	903	940	983	1024		
838	872	904	941	984	1025		
841	875	905	942	985	1026		
842	876	908	943	988	1029		
843	878	909	945	991	1032		
844	879	912	948	992	1033		
845	880	913	949	993	1034		
846	881	914	950	996	1035		
847	882	917	953	999	1039		
848	883	918	954	1002	1042		
849	884	919	955	1003	G		
850	885	920	956	1004	1043		
851	886	921	G	1005	G		
852	887	922	960	1006	1044		
853	888	925	963	1007	1045		
856	891	928	966	1008	1047		
857	-	929	968	1009	G		