

STATISTISCHES  
BUNDESAMT  
WIESBADEN

FACHSERIE **H**

# VERKEHR

Reihe 6

## Straßenverkehrsunfälle

November 1968



Bestellnummer : 270600 - 680211

VERLAG: W. KOHLHAMMER GMBH, STUTTGART UND MAINZ

Methodische Erläuterungen . . . . .	3
I. Zusammenfassende Übersichten	
1. Straßenverkehrsunfälle und Verunglückte 1953 bis 1968	5
2. An Straßenverkehrsunfällen mit Personenschaden Beteiligte 1953 bis 1968 . . . . .	6
II. Straßenverkehrsunfälle mit Personenschaden im November 1968	
1. Unfälle und Verunglückte nach Ländern . . . . .	7
2. Unfälle nach Straßenarten und Ortslage . . . . .	8
3. Unfälle nach Folgen, Straßenarten und Ortslage . . . . .	9
4. Verunglückte nach Straßenarten und Ortslage . . . . .	10
5. Beteiligte Verkehrsteilnehmer . . . . .	11
6. Getötete Verkehrsteilnehmer . . . . .	13
7. Schwerverletzte Verkehrsteilnehmer . . . . .	14
8. Leichtverletzte Verkehrsteilnehmer . . . . .	15
9. Verletzte Verkehrsteilnehmer zusammen . . . . .	16
10. Polizeilich festgestellte Unfallursachen bei Unfällen mit Personenschaden zusammen . . . . .	17
11. Unfälle und Verunglückte in den Großstädten . . . . .	20
III. Straßenverkehrsunfälle mit nur Sachschaden im November 1968	
1. Unfälle nach der Schadenshöhe und nach Ländern . . . . .	22
2. Unfälle mit einer Schadenshöhe von 1 000 DM und mehr bei einem der Beteiligten nach Straßenarten und Ortslage . . . . .	23
3. Beteiligte Verkehrsteilnehmer an Unfällen mit einer Schadenshöhe von 1 000 DM und mehr bei einem der Beteiligten . . . . .	24
IV. Straßenverkehrsunfälle mit Personenschaden und Verunglückte im Ausland . . . . .	
	26

---

Die Angaben beziehen sich auf das Bundesgebiet  
Erschienen im März 1969

Nachdruck - auch auszugsweise -  
nur mit Quellenangabe gestattet.

Preis: DM 1,--

Ergebnisse für die einzelnen Länder werden in den  
"Statistischen Berichten" der Statistischen Landesämter  
mit der Kennziffer H I 1 veröffentlicht.

## Methodische Erläuterungen

1. Auf Grund des Gesetzes zur Durchführung einer Straßenverkehrsunfallstatistik (StVUnfG) <sup>1)</sup> wird über Unfälle, bei denen infolge des Fahrverkehrs auf öffentlichen Wegen und Plätzen Personen getötet oder verletzt oder Sachschäden verursacht worden sind, eine Bundesstatistik geführt.

Gezählt werden die U n f ä l l e und bei den mit Strafanzeigen gemeldeten Unfällen die daran Beteiligten, die Verunglückten sowie die polizeilich feststellbaren Unfallursachen.

Als B e t e i l i g t e an einem Straßenverkehrsunfall werden alle Fahrzeugführer und Fußgänger erfaßt, die selbst - oder deren Fahrzeuge - Schäden erlitten oder hervorgerufen haben.

Als V e r u n g l ü c k t e zählen Personen, die verletzt oder getötet wurden. Dabei werden erfaßt als

Getötete:

Personen, die auf der Stelle getötet wurden oder innerhalb von 30 Tagen an den Unfallfolgen starben;

Schwerverletzte:

Personen, die unmittelbar in Krankenanstalten zur stationären Behandlung eingeliefert wurden;

Leichtverletzte:

Personen, deren Verletzungen keinen Krankenhausaufenthalt erforderten.

Die Ermittlung der U n f a l l u r s a c h e n geht von dem Grundsatz aus, möglichst nur solche Ursachen zu erfassen, die von dem unfallaufnehmenden Polizeibeamten objektiv festgestellt werden können. Da in vielen Fällen m e h r als e i n e Ursache zum Zustandekommen des Unfalles beitragen und nicht immer zwischen Haupt- und Nebenursachen unterschieden werden kann, werden stets s ä m t l i c h e bei einem Unfall ermittelten Ursachen erfaßt. Die Gesamtzahl der von der Statistik nachgewiesenen Ursachen ist daher immer größer als die Zahl der Unfälle selbst. 1962 wurde ein neuer Ursachenkatalog eingeführt, der die Vielzahl der angegebenen Fehler und Ursachen nach 84 Positionen gruppiert.

Die O r t s l a g e des Unfalles wird durch die gelben Ortstafeln (§ 9 StVO, Bilder 37 und 38 der Anlage zur StVO) bestimmt. Als Innerortsunfälle zählen danach z.B. alle Unfälle innerhalb von Ortschaften, auch wenn es sich bei der Straße um eine freie Strecke handelt.

2. Der Tabellenteil IV bringt Angaben über Unfälle im Ausland; sie wurden amtlichen ausländischen Quellen entnommen.

<sup>1)</sup> BGBl I 1961 S. 606 und 1965 S. 1437

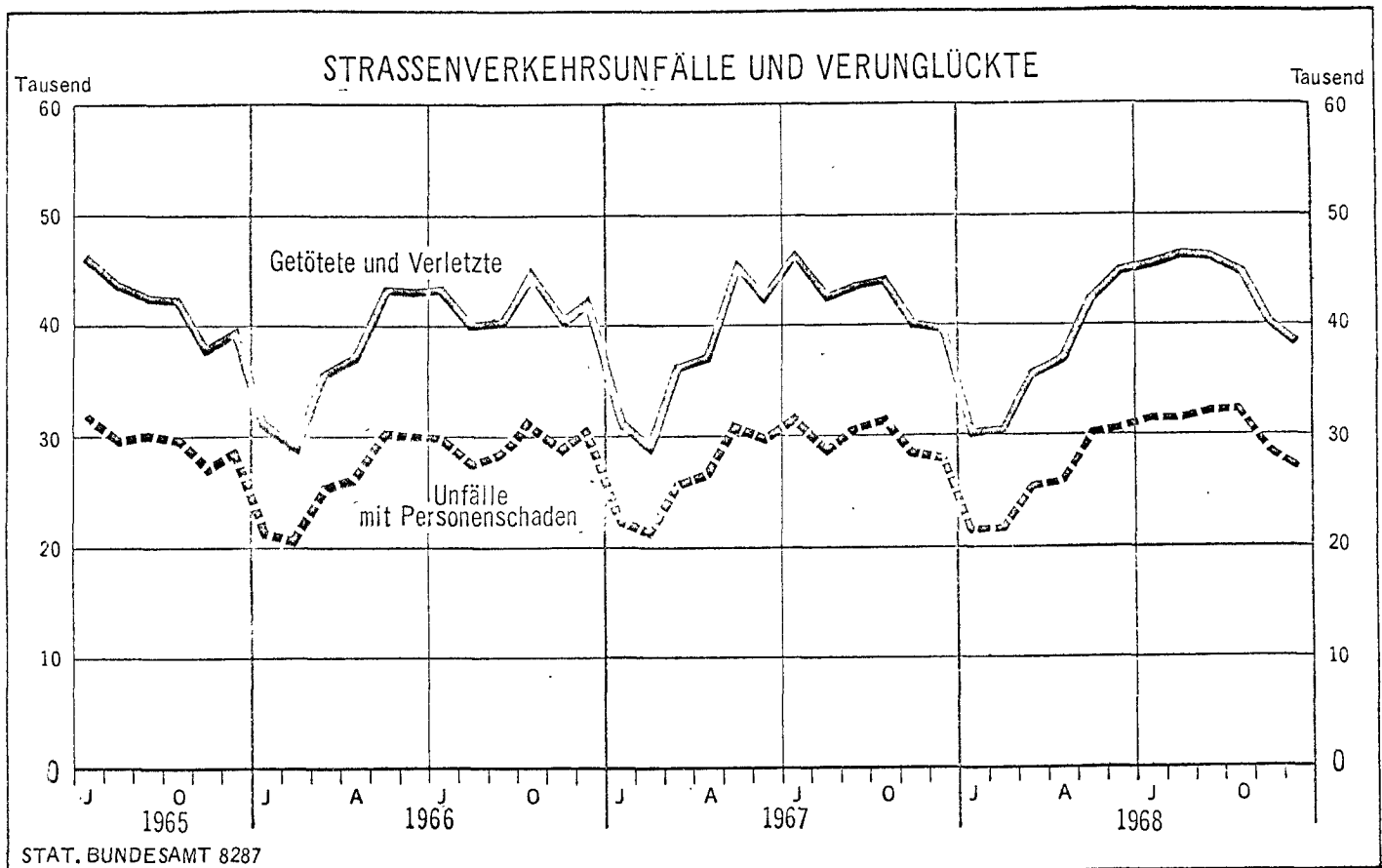
## Straßenverkehrsunfälle im November 1968

Im November 1968 ereigneten sich im Bundesgebiet 28 813 Straßenverkehrsunfälle mit Personenschaden. Bei diesen Unfällen wurden 1 571 Personen getötet oder starben innerhalb 30 Tagen an den Unfallfolgen. Verletzt wurden 39 184 Personen, davon 12 346 oder 32 % so schwer, daß sie einer Krankenanstalt zur stationären Behandlung zugeführt werden mußten. Außerdem meldete die Polizei rd. 74 500 reine Sachschadensunfälle; darunter befanden sich 12 255 Unfälle (16 %) mit schwereren Sachschäden von 1 000 DM und mehr bei einem der Beteiligten.

Von den Unfällen mit Personenschaden ereigneten sich 19 650 (68 %) innerhalb von Ortschaften. Daran waren hauptsächlich Personenkraftwagen (60 %), motorisierte Zweiräder und Fahrräder (14 %) sowie Fußgänger (16 %) beteiligt. Außerorts betrug der Anteil der unfallbeteiligten Personenkraftwagen 73 %.

Im Vergleich zum November 1967 nahm die Zahl der Unfälle mit Personenschaden um 1,5 % zu. Die Zahl der Verkehrstoten vermehrte sich gegenüber dem gleichen Monat des Vorjahres um 33 (+ 2,1 %); die Zahl der Verletzten erhöhte sich um 740 oder 1,9 %.

Unter den 1 571 Personen, die im Berichtsmonat getötet wurden, befanden sich 630 Insassen von Personenkraftwagen (+ 11,5 %), 602 Fußgänger (- 8,4 %) und 271 Benutzer von Zweiradfahrzeugen (+ 7,1 %).



### I. Zusammenfassende Übersichten

#### 1. Straßenverkehrsunfälle und Verunglückte

Zeit	Unfälle mit Personenschaden			Verunglückte				Unfälle mit nur Sachschaden
	zusammen	innerhalb von Ortschaften	außerhalb	Ge-tötete	Verletzte			
					zusammen	Schwer-verletzte	Leicht-verletzte	
1953 .....	251 618	193 254	58 364	11 449	315 157	128 800	186 357	221 000
1954 .....	267 925	205 329	62 596	12 071	334 961	133 141	201 820	256 000
1955 .....	296 071	225 075	70 996	12 791	371 160	143 719	227 441	307 000
1956 .....	307 012	234 626	72 386	13 427	383 145	150 584	232 561	357 000
1957 .....	299 866	227 270	72 596	13 004	376 141	148 909	227 232	379 000
1958 .....	296 697	217 274	79 423	12 169	372 524	143 039	229 485	455 000
1959 .....	327 595	239 435	88 160	13 822	419 827	146 951	272 876	516 000
1960 .....	349 315	252 816	96 499	14 406	454 960	145 439	309 521	641 000
1961 .....	339 547	243 703	95 839	14 543	447 927	137 615	310 312	690 000
1962 .....	321 257	224 558	96 699	14 445	428 488	130 573	297 915	758 000
1963 .....	314 642	218 104	96 538	14 513	424 298	129 925	294 373	800 000
1964 .....	328 668	225 926	102 742	16 454	446 172	140 360	305 812	760 000
1965 .....	316 361	214 676	101 685	15 753	433 490	132 725	300 765	783 000
1966 .....	332 622	225 284	107 338	16 868	456 832	141 344	315 488	834 000
1967 .....	335 552	225 748	109 804	17 034	462 048	147 270	314 778	868 000
1968 .....	339 221	.	.	16 598	468 028	.	.	840 100
1965 November	26 767	17 738	9 029	1 465	36 508	11 500	25 008	78 400
1966 November	28 393	19 667	8 726	1 641	38 104	12 204	25 900	76 400
1967 November	28 115	18 999	9 116	1 528	38 089	12 043	26 046	72 000
1968 Oktober	32 287	22 527	9 760	1 692	43 218	13 711	29 507	76 500
1968 November	28 813	19 650	9 163	1 571	39 184	12 346	26 838	74 500
1968 Dezember	26 820	.	.	1 517	36 932	.	.	79 600

## I. Zusammenfassende Übersichten

## 2. An Straßenverkehrsunfällen mit Personenschaden Beteiligte

Zeit	Verkehrsteilnehmer insgesamt	darunter										
		Kraft- räder, Kraft- roller	Per- sonen- kraft- wagen	Kraft- omni- busse, Obusse	Last- kraft- wagen	Sattel- schlep- per	Land- wirt- schaftl. Zugma- schinen	Andere Zug- ma- schinen	Son- der- Kraft- fahr- zeuge	Mopeds 1), Mofas	Fahr- räder	Fuß- gänger
1953 .....	487 289	134 703	104 839	4 133	57 155		3 843		479	6 092	88 156	70 310
1954 .....	515 794	140 802	119 859	4 305	57 511		3 871		467	15 983	82 116	73 893
1955 .....	568 091	140 784	142 905	5 549	60 937		4 622		480	36 071	78 703	80 403
1956 .....	587 501	130 873	166 340	5 787	57 638		4 694		488	48 406	71 609	84 950
1957 .....	566 855	118 624	173 519	5 521	48 884	603	4 247		700	54 129	65 609	80 195
1958 .....	560 940	102 973	185 295	5 756	49 331	770	4 161		540	56 729	62 927	79 143
1959 .....	618 798	102 579	218 983	5 884	52 186	1 054	4 384		848	69 599	67 938	82 575
1960 .....	662 556	89 042	266 782	6 545	54 400	1 424	4 680		973	75 166	63 507	88 725
1961 .....	646 527	74 826	286 455	6 609	53 042	1 743	4 327		1 316	61 351	60 112	86 584
1962 .....	609 938	55 892	307 046	6 614	50 792	2 206	3 123	1 223	1 614	38 724	52 241	81 742
1963 .....	599 513	43 976	321 061	6 740	48 845	2 562	3 026	1 143	1 836	32 839	50 044	79 647
1964 .....	622 718	37 103	351 538	6 300	47 073	2 698	2 944	1 042	1 801	32 510	51 880	81 895
1965 .....	604 679	29 254	359 198	5 947	45 109	2 799	2 953	1 020	2 032	25 314	46 369	78 684
1966 .....	636 081	27 655	392 561	5 834	44 290	2 781	3 108	916	1 745	23 372	47 528	80 431
1967 .....	637 933	26 847	399 116	5 526	41 658	2 479	3 190	946	1 856	22 667	49 568	78 641
1965 Nov.	51 836	1 578	31 888	481	4 408	319	287	101	191	1 641	3 124	7 233
1966 Nov.	55 254	1 581	34 769	493	3 986	267	290	81	164	1 703	3 580	7 759
1967 Nov.	54 093	1 814	34 162	457	3 882	225	289	93	183	1 813	3 707	6 944
1968 Okt.	62 792	2 812	38 296	516	4 356	285	550	106	199	2 146	5 160	7 765
1968 Nov.	55 386	1 863	35 496	491	3 737	249	327	67	169	1 651	3 505	7 308

1) Fahrräder mit Hilfsmotor einschl. Kleinkrafträder von nicht mehr als 40 km/h Höchstgeschwindigkeit.

# II. Straßenverkehrsunfälle mit Personenschaden im November 1968

## 1. Unfälle und Verunglückte nach Ländern

Land	Unfälle				Verunglückte				Unfälle mit Per- sonen- schaden	Ge- tö- tete	Ver- letz- te
	zu- sammen	mit Getö- teten	mit Schwer- verletzten	mit Leicht- verletzten	Ge- tö- tete	Verletzte					
						zu- sammen	Schwer- verletzte	Leicht- verletzte			
November 1968									Zu- (+) bzw. Abnahme (-) gegen November 1967 in %		
Schleswig-Holstein .	1 318	65	448	805	68	1 700	535	1 165	+ 7,9	+ 9,7	+ 5,9
Hamburg .....	1 084	28	469	587	29	1 436	562	874	+ 4,5	- 25,6	+ 5,7
Niedersachsen .....	3 552	234	1 234	2 084	259	4 744	1 536	3 208	- 2,5	+ 16,7	- 2,9
Bremen .....	356	10	109	239	10	436	122	314	- 2,5	+ 11,1	- 2,7
Nordrhein-Westfalen.	7 933	394	2 694	4 845	418	10 531	3 312	7 219	- 0,5	- 5,0	- 1,2
Hessen .....	2 581	104	764	1 713	111	3 644	961	2 683	+ 1,5	- 7,5	+ 1,3
Rheinland-Pfalz ....	1 676	101	624	951	108	2 317	831	1 486	- 1,6	+ 14,9	- 0,6
Baden-Württemberg ..	3 794	209	1 258	2 327	226	5 342	1 620	3 722	+ 2,1	+ 5,1	+ 3,5
Bayern .....	4 862	262	1 847	2 753	282	6 898	2 330	4 568	+ 2,3	-	+ 5,5
Saarland .....	465	26	175	264	28	629	214	415	- 0,2	- 3,4	- 0,2
Berlin (West) .....	1 190	31	284	875	32	1 507	323	1 184	+ 23,6	+ 23,1	+ 23,1
Bundesgebiet ...	28 813	1 464	9 906	17 443	1 571	39 184	12 346	26 838	+ 1,5	+ 2,1	+ 1,9
Januar/November 1968									Zu- (+) bzw. Abnahme (-) gegen Jan./Nov. 1967 in %		
Schleswig-Holstein .	13 654	626	4 845	8 183	698	18 579	6 177	12 402	+ 5,2	+ 7,4	+ 6,2
Hamburg .....	10 730	256	4 543	5 931	261	14 147	5 448	8 699	+ 5,7	- 2,2	+ 7,6
Niedersachsen .....	37 880	2 127	13 574	22 179	2 347	52 575	17 456	35 119	+ 2,0	- 0,9	+ 2,4
Bremen .....	3 829	94	1 209	2 526	94	4 538	1 320	3 218	+ 3,3	+ 10,6	+ 5,0
Nordrhein-Westfalen.	88 502	3 636	29 821	55 045	3 914	118 457	35 957	82 500	+ 1,3	- 8,1	+ 1,0
Hessen .....	28 019	1 090	8 426	18 503	1 202	39 785	10 791	28 994	+ 3,1	- 7,0	+ 2,8
Rheinland-Pfalz ....	19 377	992	7 239	11 146	1 062	27 523	9 577	17 946	+ 2,3	+ 1,0	+ 1,8
Baden-Württemberg ..	40 718	1 916	13 882	24 920	2 090	58 644	17 626	41 018	- 1,4	- 5,2	- 0,5
Bayern .....	53 069	2 605	19 698	30 766	2 900	75 259	25 420	49 839	+ 1,1	+ 2,4	+ 1,1
Saarland .....	5 276	207	1 969	3 100	224	7 190	2 400	4 790	+ 3,6	- 8,9	+ 3,4
Berlin (West) .....	11 347	281	2 788	8 278	289	14 399	3 192	11 207	+ 4,2	+ 10,7	+ 4,6
Bundesgebiet ...	312 401	13 830	107 994	190 577	15 081	431 096	135 364	295 732	+ 1,7	- 2,8	+ 1,8

# II. Straßenverkehrsunfälle mit Personenschaden

## 2. Unfälle nach Straßenarten und Ortslage

Straßenart	Ortslage	November		
		1968	1967	Zu- (+) bzw. Abnahme (-)
		Anzahl		%
Bundesautobahnen . . . . .	außerhalb	961	999	- 3,8
Bundesstraßen . . . . .	innerhalb	4 724	4 824	- 2,1
	außerhalb	3 580	3 686	- 2,9
	zusammen	8 304	8 510	- 2,4
Landesstraßen . . . . .	innerhalb	3 067	2 741	+ 11,9
	außerhalb	2 937	2 910	+ 0,9
	zusammen	6 004	5 651	+ 6,2
Kreisstraßen . . . . .	innerhalb	964	852	+ 13,1
	außerhalb	997	965	+ 3,3
	zusammen	1 961	1 817	+ 7,9
Andere Straßen . . . . .	innerhalb	10 895	10 709	+ 1,7
	außerhalb	688	696	- 1,2
	zusammen	11 583	11 405	+ 1,6
Straßen aller Art . . .	innerhalb	19 650	19 126	+ 2,7
	außerhalb	9 163	9 256	- 1,0
	zusammen	28 813	28 382	+ 1,5
		Januar/November		
		1968	1967	Zu- (+) bzw. Abnahme (-)
		Anzahl		%
Bundesautobahnen . . . . .	außerhalb	12 371	12 516	- 1,2
Bundesstraßen . . . . .	innerhalb	50 687	50 049	+ 1,3
	außerhalb	39 258	38 668	+ 1,5
	zusammen	89 945	88 717	+ 1,4
Landesstraßen . . . . .	innerhalb	31 885	28 885	+ 10,4
	außerhalb	30 729	29 779	+ 3,2
	zusammen	62 614	58 664	+ 6,7
Kreisstraßen . . . . .	innerhalb	10 401	9 579	+ 8,5
	außerhalb	10 468	9 917	+ 5,6
	zusammen	20 869	19 496	+ 7,0
Andere Straßen . . . . .	innerhalb	118 183	118 476	- 0,2
	außerhalb	8 419	9 411	- 10,5
	zusammen	126 602	127 887	- 1,0
Straßen aller Art . . .	innerhalb	211 156	206 989	+ 2,0
	außerhalb	101 245	100 291	+ 1,0
	zusammen	312 401	307 280	+ 1,7



# II. Straßenverkehrsunfälle mit Personenschaden

## 3. Unfälle nach Folgen, Straßenarten und Ortslage

Straßenart	Ortslage	U n f ä l l e								
		mit Getö- teten	mit Schwer- verletzten	mit Leicht- verletzten	mit Getö- teten	mit Schwer- verletzten	mit Leicht- verletzten	mit Getö- teten	mit Schwer- verletzten	mit Leicht- verletzten
		November 1968			November 1967			Zu- (+) bzw. Abnahme (-) in %		
Bundesautobahnen .	außerhalb	66	296	599	63	319	617	+ 4,8	- 7,2	- 2,9
Bundesstraßen ....	innerhalb	231	1 506	2 987	246	1 636	2 942	- 6,1	- 7,9	+ 1,5
	außerhalb	318	1 359	1 903	345	1 402	1 939	- 7,8	- 3,1	- 1,9
	zusammen	549	2 865	4 890	591	3 038	4 881	- 7,1	- 5,7	+ 0,2
Landesstraßen ....	innerhalb	141	1 110	1 816	137	1 005	1 599	+ 2,9	+ 10,4	+ 13,6
	außerhalb	260	1 190	1 487	219	1 211	1 480	+ 18,7	- 1,7	+ 0,5
	zusammen	401	2 300	3 303	356	2 216	3 079	+ 12,6	+ 3,8	+ 7,3
Kreisstraßen ....	innerhalb	31	356	577	29	334	489	+ 6,9	+ 6,6	+ 18,0
	außerhalb	77	412	508	66	419	480	+ 16,7	- 1,7	+ 5,8
	zusammen	108	768	1 085	95	753	969	+ 13,7	+ 2,0	+ 12,0
Andere Straßen ...	innerhalb	284	3 404	7 207	309	3 312	7 088	- 8,1	+ 2,8	+ 1,7
	außerhalb	56	273	359	41	287	368	+ 36,6	- 4,9	- 2,4
	zusammen	340	3 677	7 566	350	3 599	7 456	- 2,9	+ 2,2	+ 1,5
Straßen aller Art ...	innerhalb	687	6 376	12 587	721	6 267	12 118	- 4,7	+ 1,4	+ 3,9
	außerhalb	777	3 530	4 856	734	3 638	4 884	+ 5,9	- 3,0	- 0,6
	zusammen	1 464	9 906	17 443	1 455	9 925	17 002	+ 0,6	- 0,2	+ 2,6
		Januar/November 1968			Januar/November 1967			Zu- (+) bzw. Abnahme (-) in %		
Bundesautobahnen .	außerhalb	651	3 917	7 803	649	4 115	7 752	+ 0,3	- 4,6	+ 0,7
Bundesstraßen ....	innerhalb	1 904	16 270	32 513	2 061	16 036	31 952	- 7,6	+ 1,5	+ 1,8
	außerhalb	3 415	15 441	20 402	3 400	15 452	19 816	+ 0,4	- 0,1	+ 3,0
	zusammen	5 319	31 711	52 915	5 461	31 488	51 768	- 2,6	+ 0,7	+ 2,2
Landesstraßen ....	innerhalb	1 255	11 279	19 351	1 204	10 462	17 219	+ 4,2	+ 7,8	+ 12,4
	außerhalb	2 179	12 839	15 711	2 220	12 572	14 987	- 1,8	+ 2,1	+ 4,8
	zusammen	3 434	24 118	35 062	3 424	23 034	32 206	+ 0,3	+ 4,7	+ 8,9
Kreisstraßen ....	innerhalb	408	3 876	6 117	405	3 633	5 541	+ 0,7	+ 6,7	+ 10,4
	außerhalb	756	4 516	5 196	773	4 352	4 792	- 2,2	+ 3,8	+ 8,4
	zusammen	1 164	8 392	11 313	1 178	7 985	10 333	- 1,2	+ 5,1	+ 9,5
Andere Straßen ...	innerhalb	2 717	36 509	78 957	2 886	36 914	78 676	- 5,9	- 1,1	+ 0,4
	außerhalb	545	3 347	4 527	673	3 722	5 016	- 19,0	- 10,1	- 9,7
	zusammen	3 262	39 856	83 484	3 559	40 636	83 692	- 8,3	- 1,9	- 0,2
Straßen aller Art ...	innerhalb	6 284	67 934	136 938	6 556	67 045	133 388	- 4,1	+ 1,3	+ 2,7
	außerhalb	7 546	40 060	53 639	7 715	40 213	52 363	- 2,2	- 0,4	+ 2,4
	zusammen	13 830	107 994	190 577	14 271	107 258	185 751	- 3,1	+ 0,7	+ 2,6

# II. Straßenverkehrsunfälle mit Personenschaden

## 4. Verunglückte nach Straßenarten und Ortslage

Straßenart	Ortslage	Verunglückte								
		Getö- tete	Schwer- verletzte	Leicht- verletzte	Getö- tete	Schwer- verletzte	Leicht- verletzte	Getö- tete	Schwer- verletzte	Leicht- verletzte
		November 1968			November 1967			Zu- (+) bzw. Abnahme (-) in %		
Bundesautobahnen .	außerhalb	83	453	1 161	68	447	1 173	+ 22,1	+ 1,3	- 1,0
Bundesstraßen ....	innerhalb	240	1 756	4 341	256	1 918	4 412	- 6,3	- 8,4	- 1,6
	außerhalb	362	2 047	3 605	376	2 015	3 695	- 3,7	+ 1,6	- 2,4
	zusammen	602	3 803	7 946	632	3 933	8 107	- 4,7	- 3,3	- 2,0
Landesstraßen ....	innerhalb	148	1 306	2 676	143	1 184	2 397	+ 3,5	+ 10,3	+ 11,6
	außerhalb	275	1 694	2 867	242	1 645	2 673	+ 13,6	+ 3,0	+ 7,3
	zusammen	423	3 000	5 543	385	2 829	5 070	+ 9,9	+ 6,0	+ 9,3
Kreisstraßen ....	innerhalb	31	401	811	30	388	696	+ 3,3	+ 3,4	+ 16,5
	außerhalb	81	540	873	68	523	867	+ 19,1	+ 3,3	+ 0,7
	zusammen	112	941	1 684	98	911	1 563	+ 14,3	+ 3,3	+ 7,7
Andere Straßen ...	innerhalb	292	3 793	9 906	313	3 692	9 754	- 6,7	+ 2,7	+ 1,6
	außerhalb	59	356	598	42	365	600	+ 40,5	- 2,5	- 0,3
	zusammen	351	4 149	10 504	355	4 057	10 354	- 1,1	+ 2,3	+ 1,4
Straßen aller Art ...	innerhalb	711	7 256	17 734	742	7 182	17 259	- 4,2	+ 1,0	+ 2,8
	außerhalb	860	5 090	9 104	796	4 995	9 008	+ 8,0	+ 1,9	+ 1,1
	zusammen	1 571	12 346	26 838	1 538	12 177	26 267	+ 2,1	+ 1,4	+ 2,2
		Januar/November 1968			Januar/November 1967			Zu- (+) bzw. Abnahme (-) in %		
Bundesautobahnen .	außerhalb	782	6 078	15 377	770	6 398	15 437	+ 1,6	- 5,0	- 0,4
Bundesstraßen ....	innerhalb	1 991	19 410	48 212	2 187	19 032	47 475	- 9,0	+ 1,7	+ 1,6
	außerhalb	3 989	23 358	40 123	3 875	23 503	39 225	+ 2,9	- 0,6	+ 2,3
	zusammen	5 980	42 768	88 335	6 062	42 585	86 700	- 1,4	+ 0,4	+ 1,9
Landesstraßen ....	innerhalb	1 318	13 238	28 731	1 275	12 211	25 332	+ 3,4	+ 8,4	+ 13,4
	außerhalb	2 387	17 867	29 708	2 490	17 693	28 501	- 4,1	+ 1,0	+ 4,2
	zusammen	3 705	31 105	58 439	3 765	29 904	53 833	- 1,6	+ 4,0	+ 8,6
Kreisstraßen ....	innerhalb	430	4 496	8 957	419	4 203	8 225	+ 2,6	+ 7,0	+ 8,9
	außerhalb	814	6 014	9 498	816	5 840	8 747	- 0,2	+ 3,0	+ 8,6
	zusammen	1 244	10 510	18 455	1 235	10 043	16 972	+ 0,7	+ 4,7	+ 8,7
Andere Straßen ...	innerhalb	2 792	40 620	107 540	2 961	41 087	107 113	- 5,7	- 1,1	+ 0,4
	außerhalb	578	4 283	7 586	723	4 763	8 572	- 20,1	- 10,1	- 11,5
	zusammen	3 370	44 903	115 126	3 684	45 850	115 685	- 8,5	- 2,1	- 0,5
Straßen aller Art ...	innerhalb	6 531	77 764	193 440	6 842	76 583	188 145	- 4,5	+ 1,5	+ 2,8
	außerhalb	8 550	57 600	102 292	8 674	58 197	100 482	- 1,4	- 1,0	+ 1,8
	zusammen	15 081	135 364	295 732	15 516	134 780	288 627	- 2,8	+ 0,4	+ 2,5

# II. Straßenverkehrsunfälle mit Personenschaden

## 5. Beteiligte Verkehrsteilnehmer

Art des Verkehrsteilnehmers	Ortslage	November			Januar/November		
		1968	1967	Zu- (+) bzw. Abnahme (-)	1968	1967	Zu- (+) bzw. Abnahme (-)
		Anzahl		%	Anzahl		%
Kraftträder (einschließlich Kleinkraftträder über 40 km/h Höchstgeschwindigkeit) . . . . .	innerhalb	1 270	1 147	+ 10,7	17 270	16 026	+ 7,8
	außerhalb	329	345	- 4,9	5 469	5 315	+ 2,9
	zusammen	1 599	1 493	+ 7,1	22 739	21 341	+ 6,6
Kraftroller (Motorroller) . . . . .	innerhalb	214	268	- 20,2	2 816	3 621	- 22,2
	außerhalb	50	53	- 5,7	649	905	- 28,3
	zusammen	264	321	- 17,8	3 465	4 526	- 23,4
Personenkraftwagen (einschl. Kombinationskraftwagen) . . . . .	innerhalb	23 720	22 601	+ 4,5	246 086	236 499	+ 4,1
	außerhalb	11 775	11 471	+ 2,7	129 344	126 650	+ 2,0
	zusammen	35 496	34 162	+ 3,9	375 430	363 149	+ 3,3
Kraftomnibusse . . . . .	innerhalb	375	346	+ 8,4	4 113	3 877	+ 6,1
	außerhalb	102	104	- 1,9	1 074	1 042	+ 3,1
	zusammen	477	450	+ 6,0	5 187	4 919	+ 5,4
Oberleitungsomnibusse . . . . .	innerhalb	13	7		73	71	+ 2,8
	außerhalb	1	-	1)	4	4	-
	zusammen	14	7		77	75	+ 2,7
Liefer- und Lastkraftwagen . . . . .	innerhalb	2 322	2 328	- 0,3	24 117	23 397	+ 3,1
	außerhalb	1 415	1 554	- 8,9	14 897	14 254	+ 4,5
	zusammen	3 737	3 882	- 3,7	39 014	37 651	+ 3,6
davon: ohne Anhänger . . . . .	innerhalb	1 936	1 920	+ 0,8	20 327	19 804	+ 2,6
	außerhalb	926	994	- 6,8	9 825	9 417	+ 4,3
	zusammen	2 862	2 914	- 1,8	30 152	29 221	+ 3,2
mit Anhänger . . . . .	innerhalb	386	408	- 5,4	3 790	3 593	+ 5,5
	außerhalb	489	560	- 12,7	5 072	4 837	+ 4,9
	zusammen	875	968	- 9,6	8 862	8 430	+ 5,1
Sattelschlepper . . . . .	innerhalb	121	101	+ 19,8	1 098	952	+ 10,7
	außerhalb	128	124	+ 3,2	1 340	1 173	+ 13,8
	zusammen	249	225	+ 10,7	2 438	2 170	+ 12,4
Landwirtschaftliche Zugmaschinen . . . . .	innerhalb	105	100	+ 5,0	1 202	1 181	+ 1,8
	außerhalb	222	189	+ 17,5	1 943	1 651	+ 5,0
	zusammen	327	289	+ 13,1	3 145	3 032	+ 3,7
Andere Zugmaschinen . . . . .	innerhalb	41	50	- 18,0	508	445	+ 14,2
	außerhalb	26	43	- 39,5	452	410	+ 10,2
	zusammen	67	93	- 28,0	960	855	+ 12,3
Sonderkraftfahrzeuge . . . . .	innerhalb	105	100	+ 5,0	1 043	972	+ 7,3
	außerhalb	63	83	- 24,1	716	711	+ 0,7
	zusammen	169	183	- 7,7	1 759	1 683	+ 4,5
Kraftfahrzeuge zusammen . . . . .	innerhalb	28 287	27 138	+ 4,2	298 326	287 081	+ 3,9
	außerhalb	14 112	13 967	+ 1,0	155 888	152 520	+ 2,2
	zusammen	42 399	41 105	+ 3,1	454 214	439 601	+ 3,3
Fahrräder mit Hilfsmotor einschl. Kleinkraft- räder von nicht mehr als 40 km/h Höchstgeschwindigkeit . . . . .	innerhalb	1 254	1 397	- 10,2	15 761	16 928	- 6,9
	außerhalb	397	416	- 4,6	4 267	4 586	- 7,0
	zusammen	1 651	1 813	- 8,9	20 028	21 514	- 6,9
Fahrräder . . . . .	innerhalb	2 909	3 094	- 6,0	33 982	39 146	- 0,4
	außerhalb	596	613	- 2,8	7 676	7 783	- 1,4
	zusammen	3 505	3 707	- 5,5	46 658	46 929	- 0,6

# 11. Straßenverkehrsunfälle mit Personenschaden

## 5. Beteiligte Verkehrsteilnehmer

Art des Verkehrsteilnehmers	Ortslage	November			Januar/November		
		1968	1967	Zu-(+) bzw. Abnahme (-)	1968	1967	Zu-(+) bzw. Abnahme (-)
		Anzahl		%	Anzahl		%
Straßenbahnen .....	innerhalb	210	240	- 12,5	2 092	2 345	- 10,8
	außerhalb	3	4	1)	32	41	- 22,0
	zusammen	213	244	- 12,7	2 124	2 386	- 11,0
Eisenbahnen .....	innerhalb	50	24	1)	309	274	+ 12,8
	außerhalb	19	17	+ 11,8	228	202	+ 12,9
	zusammen	69	41	+ 68,3	537	476	+ 12,8
Bespannte Fuhrwerke .....	innerhalb	11	11	-	104	142	- 26,8
	außerhalb	17	23	- 26,1	154	166	- 7,2
	zusammen	28	34	- 17,6	258	308	- 16,2
Handwagen und Handkarren .....	innerhalb	19	24	- 20,8	192	197	- 2,5
	außerhalb	13	22	- 40,9	65	89	- 27,0
	zusammen	32	46	- 30,4	257	286	- 10,1
Sonstige und unbekannte Fahrzeuge .....	innerhalb	64	57	+ 12,3	666	594	+ 12,1
	außerhalb	50	30	+ 66,7	378	258	+ 46,5
	zusammen	114	87	+ 31,0	1 044	852	+ 22,5
Fußgänger .....	innerhalb	6 458	6 106	+ 5,8	62 637	63 239	- 1,0
	außerhalb	850	838	+ 1,4	7 705	7 994	- 3,6
	zusammen	7 308	6 944	+ 5,2	70 342	71 233	- 1,3
Fahrführer / Fahrer .....	innerhalb	5	5	-	55	38	+ 44,7
	außerhalb	7	7	-	54	45	+ 20,0
	zusammen	12	12	-	109	83	+ 31,3
Andera Personen .....	innerhalb	38	32	+ 18,8	400	340	+ 17,6
	außerhalb	17	28	- 39,3	197	173	+ 13,9
	zusammen	55	60	- 8,3	597	513	+ 16,4
Insgesamt .....	innerhalb	39 305	38 128	+ 3,1	419 524	410 324	+ 2,2
	außerhalb	16 081	15 965	+ 0,7	176 644	173 857	+ 1,6
	zusammen	55 386	54 093	+ 2,4	596 168	584 181	+ 2,1
davon auf:							
Bundesautobahnen .....	außerhalb	2 102	2 059	+ 2,1	25 791	26 291	- 1,9
Bundesstraßen .....	innerhalb	9 544	9 710	- 1,7	101 780	100 466	+ 1,3
	außerhalb	6 450	6 504	- 0,8	69 566	67 732	+ 2,7
	zusammen	15 994	16 214	- 1,4	171 346	168 198	+ 1,9
Landesstraßen .....	innerhalb	6 043	5 293	+ 14,2	62 132	55 748	+ 11,5
	außerhalb	4 863	4 760	+ 2,2	50 713	48 554	+ 4,4
	zusammen	10 906	10 053	+ 8,5	112 845	104 312	+ 8,2
Kreisstraßen .....	innerhalb	1 837	1 598	+ 15,0	19 884	18 249	+ 9,0
	außerhalb	1 561	1 525	+ 2,4	16 566	15 591	+ 6,3
	zusammen	3 398	3 123	+ 8,8	36 450	33 840	+ 7,7
Anderen Straßen .....	innerhalb	21 881	21 527	+ 1,6	235 728	235 861	- 0,1
	außerhalb	1 105	1 117	- 1,1	14 008	15 679	- 10,7
	zusammen	22 986	22 644	+ 1,5	249 736	251 540	- 0,7

# 11. Straßenverkehrsunfälle mit Personenschaden

## 6 Getötete Verkehrsteilnehmer

Art der Verkehrsbeteiligung	Ortslage	November			Januar/November		
		1968	1967	Zu-(+) bzw. Abnahme (-)	1968	1967	Zu-(+) bzw. Abnahme (-)
		Anzahl		%	Anzahl		%
Fahrzeugführer und Mitfahrer von	innerhalb	22	20	+ 10,0	332	323	+ 2,8
Krafträdern, Kraftrollern .....	außerhalb	28	21	+ 33,3	405	438	- 7,5
	zusammen	50	41	+ 22,0	737	761	- 3,2
Personenkraftwagen .....	innerhalb	147	141	+ 4,3	1 543	1 543	-
	außerhalb	483	424	+ 13,9	5 089	5 042	+ 0,9
	zusammen	630	565	+ 11,5	6 632	6 585	+ 0,7
Kraftomnibussen, Obussen .....	innerhalb	1	1	-	12	7 )	1)
	außerhalb	-	1 )	1)	8	29 )	
	zusammen	1	2 )		20	36	- 44,4
Lastkraftwagen .....	innerhalb	9	6	1)	73	79	- 7,6
	außerhalb	23	16	+ 43,8	211	237	- 11,0
	zusammen	32	22	+ 45,5	284	316	- 10,1
Sattelschleppern .....	innerhalb	1	1	-	7	4	1)
	außerhalb	3	1 )	1)	26	26	-
	zusammen	4	2 )		33	30	+ 10,0
landwirtschaftlichen und anderen Zugmaschinen .....	innerhalb	-	3	1)	41	36	+ 13,9
	außerhalb	16	15	+ 6,7	163	152	+ 7,2
	zusammen	16	18	- 11,1	204	188	+ 8,5
Sonderkraftfahrzeuge .....	innerhalb	1	- )	1)	11	2	1)
	außerhalb	2	3)		20	26	- 23,1
	zusammen	3	3	-	31	28	+ 10,7
Fahrrädern mit Hilfsmotor inschl. Kleinkraft- räder von nicht mehr als 40 km/h Höchstgeschwindigkeit .....	innerhalb	27	28	- 3,6	303	322	- 5,9
	außerhalb	38	29	+ 31,0	318	353	- 9,9
	zusammen	65	57	+ 14,0	621	675	- 8,0
Fahrrädern .....	innerhalb	78	83	- 6,0	888	871	+ 2,0
	außerhalb	78	72	+ 8,3	822	770	+ 6,8
	zusammen	156	155	+ 0,6	1 710	1 641	+ 4,2
sonstigen Fahrzeugen .....	innerhalb	4	1 )		32	32	-
	außerhalb	4	9 )	1)	27	27	-
	zusammen	8	10 )		59	59	-
darunter: Straßenbahnen .....	innerhalb	2	1	1)	14	15	- 6,7
	außerhalb	-	-	-	-	-	-
	zusammen	2	1	1)	14	15	- 6,7
Fußgänger .....	innerhalb	418	457	- 8,5	3 274	3 663	- 9,3
	außerhalb	184	200	- 8,0	1 436	1 557	- 7,8
	zusammen	602	657	- 8,4	4 710	5 165	- 8,8
Andere Personen .....	innerhalb	3	1 )		15	15	-
	außerhalb	1	5 )	1)	25	17	+ 47,1
	zusammen	4	6 )		40	32	+ 25,0
Insgesamt .....	innerhalb	711	742	- 4,2	6 531	6 842	- 4,5
	außerhalb	860	796	+ 8,0	8 550	8 674	- 1,4
	zusammen	1 571	1 538	+ 2,1	15 081	15 516	- 2,8

1) Veränderung in % nicht errechnet, da Basis zu klein bzw. nicht vorhanden.

II. Straßenverkehrsunfälle mit Personenschaden

7. Schwerverletzte Verkehrsteilnehmer

Art der Verkehrsbeteiligung	Ortslage	November			Januar/November		
		1968	1967	Zu-(+) bzw. Abnahme (-)	1968	1967	Zu-(+) bzw. Abnahme (-)
		Anzahl		%	Anzahl		%
Fahrzeugführer und Mitfahrer von							
Krafträdern, Kraftrollern .....	innerhalb	474	511	- 7,2	6 937	6 546	+ 6,0
	außerhalb	189	212	- 10,9	3 197	3 283	- 2,6
	zusammen	663	723	- 8,3	10 134	9 829	+ 3,1
Personenkraftwagen .....	innerhalb	2 653	2 580	+ 2,8	27 267	25 988	+ 4,9
	außerhalb	3 826	3 726	+ 2,7	43 004	43 352	- 0,8
	zusammen	6 479	6 306	+ 2,7	70 271	69 340	+ 1,3
Kraftomnibussen, Obussen .....	innerhalb	20	34	- 41,2	299	330	- 9,4
	außerhalb	54	13	1)	245	271	- 9,6
	zusammen	74	47	+ 57,4	544	601	- 9,5
Lastkraftwagen .....	innerhalb	102	104	- 1,9	1 117	1 084	+ 3,0
	außerhalb	175	159	+ 10,1	1 785	1 782	+ 0,2
	zusammen	277	263	+ 5,3	2 902	2 866	+ 1,3
Sattelschleppern .....	innerhalb	4	4	-	35	41	- 14,6
	außerhalb	19	11	+ 72,7	134	119	+ 12,6
	zusammen	23	15	+ 53,3	169	160	+ 5,6
landwirtschaftlichen und anderen Zugmaschinen .....	innerhalb	14	6	1)	141	153	- 7,8
	außerhalb	20	30	- 33,3	317	321	- 1,2
	zusammen	34	36	- 5,6	458	474	- 3,4
Sonderkraftfahrzeuge .....	innerhalb	9	4)		89	91	- 2,2
	außerhalb	7	5)	1)	162	118	+ 37,3
	zusammen	16	9)		251	209	+ 20,1
Fahrrädern mit Hilfsmotor einschl. Kleinkraft- räder von nicht mehr als 40 km/h Höchstgeschwindigkeit .....	innerhalb	372	450	- 17,3	4 752	5 142	- 7,6
	außerhalb	165	180	- 8,3	2 015	2 116	- 4,8
	zusammen	537	630	- 14,8	6 767	7 258	- 6,8
Fahrrädern .....	innerhalb	869	889	- 2,3	10 896	10 806	+ 0,8
	außerhalb	253	253	-	3 154	3 156	- 0,1
	zusammen	1 122	1 142	- 1,8	14 050	13 962	+ 0,6
sonstigen Fahrzeugen .....	innerhalb	26	37	- 29,7	281	319	- 11,9
	außerhalb	7	10	1)	85	118	- 28,0
	zusammen	33	47	- 29,8	366	437	- 16,2
darunter: Straßenbahnen .....	innerhalb	17	17	-	160	176	- 9,1
	außerhalb	1	-	1)	4	-	1)
	zusammen	18	17	+ 5,9	164	176	- 6,8
Fußgänger .....	innerhalb	2 702	2 552	+ 5,9	25 842	25 978	- 0,5
	außerhalb	364	385	- 5,5	3 425	3 497	- 2,1
	zusammen	3 066	2 937	+ 4,4	29 267	29 475	- 0,7
Andere Personen .....	innerhalb	11	11	-	108	105	+ 2,9
	außerhalb	11	11	-	77	64	+ 20,3
	zusammen	22	22	-	185	169	+ 9,5
Insgesamt .....	innerhalb	7 256	7 182	+ 1,0	77 764	76 583	+ 1,5
	außerhalb	5 090	4 995	+ 1,9	57 600	58 197	- 1,0
	zusammen	12 346	12 177	+ 1,4	135 364	134 780	+ 0,4

1) Veränderung in % nicht errechnet, da Basis zu klein bzw. nicht vorhanden.

## 11. Straßenverkehrsunfälle mit Personenschaden

## 8. Leichtverletzte Verkehrsteilnehmer

Art der Verkehrsbeteiligung	Ortslage	November			Januar/November		
		1968	1967	Zu-(+) bzw. Abnahme (-)	1968	1967	Zu-(+) bzw. Abnahme (-)
		Anzahl		%	Anzahl		%
Fahrzeugführer und Mitfahrer von	innerhalb	1 043	931	+ 12,0	14 116	13 757	+ 2,6
Krafträdern, Kraftrollern .....	außerhalb	190	193	- 1,6	3 279	3 318	- 1,2
	zusammen	1 233	1 124	+ 9,7	17 395	17 075	+ 1,9
Personenkraftwagen .....	innerhalb	10 015	9 690	+ 3,4	103 511	97 387	+ 6,3
	außerhalb	7 589	7 416	+ 2,3	84 489	82 080	+ 2,9
	zusammen	17 604	17 106	+ 2,9	188 000	179 467	+ 4,8
Kraftomnibussen, Obussen .....	innerhalb	260	231	+ 12,6	2 695	2 526	+ 6,7
	außerhalb	120	122	- 1,6	940	1 063	- 11,6
	zusammen	380	353	+ 7,6	3 635	3 589	+ 1,3
Lastkraftwagen .....	innerhalb	449	429	+ 4,7	4 213	4 129	+ 2,0
	außerhalb	408	447	- 8,7	4 247	4 159	+ 2,1
	zusammen	857	876	- 2,2	8 460	8 288	+ 2,1
Sattelschleppern .....	innerhalb	9	11	1)	105	114	- 7,9
	außerhalb	28	26	+ 7,7	323	266	+ 21,4
	zusammen	37	37	-	428	380	+ 12,6
landwirtschaftlichen und	innerhalb	19	20	- 5,0	253	285	- 11,2
anderen Zugmaschinen .....	außerhalb	39	43	- 9,3	554	546	+ 1,5
	zusammen	58	63	- 7,9	807	831	- 2,9
Sonderkraftfahrzeuge .....	innerhalb	23	18	+ 27,8	278	284	- 2,1
	außerhalb	15	44	- 65,9	278	275	+ 1,1
	zusammen	38	62	- 38,7	556	559	- 0,5
Fahrrädern mit Hilfsmotor	innerhalb	822	893	- 8,0	10 592	11 344	- 6,6
einschl. Kleinkraft-	außerhalb	188	197	- 4,6	2 020	2 252	- 10,3
rädern von nicht mehr als	zusammen	1 010	1 090	- 7,3	12 612	13 596	- 7,2
40 km/h Höchstgeschwindigkeit .....							
Fahrrädern .....	innerhalb	1 784	1 912	- 6,7	24 434	24 719	- 1,2
	außerhalb	220	245	- 10,2	3 304	3 564	- 5,7
	zusammen	2 004	2 157	- 7,1	27 738	28 223	- 1,7
sonstigen Fahrzeugen .....	innerhalb	122	142	- 14,1	1 095	1 326	- 17,4
	außerhalb	22	35	- 37,1	200	260	- 23,1
	zusammen	144	177	- 18,6	1 295	1 586	- 18,3
darunter: Straßenbahnen .....	innerhalb	97	121	- 19,8	842	1 064	- 20,9
	außerhalb	1	2	1)	25	9	1)
	zusammen	98	123	- 20,3	867	1 073	- 19,2
Fußgänger .....	innerhalb	3 163	2 963	+ 6,7	31 907	32 069	- 0,5
	außerhalb	274	228	+ 20,2	2 556	2 669	- 4,2
	zusammen	3 437	3 191	+ 7,7	34 463	34 738	- 0,8
Andere Personen .....	innerhalb	25	19	+ 31,6	241	205	+ 17,6
	außerhalb	11	12	- 8,3	102	90	+ 13,3
	zusammen	36	31	+ 16,1	343	295	+ 16,3
Insgesamt .....	innerhalb	17 734	17 259	+ 2,8	193 440	188 145	+ 2,8
	außerhalb	9 104	9 008	+ 1,1	102 292	100 482	+ 1,8
	zusammen	26 838	26 267	+ 2,2	295 732	288 627	+ 2,5

1) Veränderung in % nicht errechnet, da Basis zu klein.

# 11. Straßenverkehrsunfälle mit Personenschaden

## 9. Verletzte Verkehrsteilnehmer zusammen

Art der Verkehrsbeteiligung	Ortslage	November			Januar/November		
		1968	1967	Zu-(+) bzw. Abnahme (-)	1968	1967	Zu-(+) bzw. Abnahme (-)
		Anzahl		%	Anzahl		%
Fahrzeugführer und Mitfahrer von	innerhalb	1 517	1 442	+ 5,2	21 053	20 303	+ 3,7
Kraftträdern, Kraftrollern .....	außerhalb	379	405	- 6,4	6 476	6 601	- 1,9
	zusammen	1 896	1 847	+ 2,7	27 529	26 904	+ 2,3
Personenkraftwagen .....	innerhalb	12 668	12 270	+ 3,2	130 778	123 375	+ 6,0
	außerhalb	11 415	11 142	+ 2,5	127 493	125 432	+ 1,6
	zusammen	24 083	23 412	+ 2,9	258 271	248 807	+ 3,8
Kraftomnibussen, Obussen .....	innerhalb	280	265	+ 5,7	2 994	2 856	+ 4,8
	außerhalb	174	135	+ 28,9	1 185	1 334	- 11,2
	zusammen	454	400	+ 13,5	4 179	4 190	- 0,3
Lastkraftwagen .....	innerhalb	551	533	+ 3,4	5 330	5 213	+ 2,2
	außerhalb	583	606	- 3,8	6 032	5 941	+ 1,5
	zusammen	1 134	1 139	- 0,4	11 362	11 154	+ 1,9
Sattelschleppern .....	innerhalb	13	15	- 13,3	140	155	- 9,7
	außerhalb	47	37	+ 27,0	457	385	+ 18,7
	zusammen	60	52	+ 15,4	597	540	+ 10,6
landwirtschaftlichen und	innerhalb	33	26	+ 26,9	394	438	- 10,0
anderen Zugmaschinen .....	außerhalb	59	73	- 19,2	871	867	+ 0,5
	zusammen	92	99	- 7,1	1 265	1 305	- 3,1
Sonderkraftfahrzeuge .....	innerhalb	32	22	+ 45,5	367	375	- 2,1
	außerhalb	22	49	- 55,1	440	393	+ 12,0
	zusammen	54	71	- 23,9	807	768	+ 5,1
Fahrrädern mit Hilfsmotor	innerhalb	1 194	1 343	- 11,1	15 344	16 486	- 6,9
einschl. Kleinkraft-	außerhalb	353	377	- 6,4	4 035	4 368	- 7,6
rädern von nicht mehr als	zusammen	1 547	1 720	- 10,1	19 379	20 854	- 7,1
40 km/h Höchstgeschwindigkeit .....							
Fahrrädern .....	innerhalb	2 653	2 801	- 5,3	35 330	35 525	- 0,5
	außerhalb	473	498	- 5,0	6 458	6 660	- 3,0
	zusammen	3 126	3 299	- 5,2	41 788	42 185	- 0,9
sonstigen Fahrzeugen .....	innerhalb	148	179	- 17,3	1 376	1 645	- 16,4
	außerhalb	29	45	- 35,6	285	378	- 24,6
	zusammen	177	224	- 21,0	1 661	2 023	- 17,9
darunter: Straßenbahnen .....	innerhalb	114	138	- 17,4	1 002	1 240	- 19,2
	außerhalb	2	2	-	29	9	1)
	zusammen	116	140	- 17,1	1 031	1 249	- 17,5
Fußgänger .....	innerhalb	5 865	5 515	+ 6,3	57 749	58 047	- 0,5
	außerhalb	638	613	+ 4,1	5 981	6 166	- 3,0
	zusammen	6 503	6 128	+ 6,1	63 730	64 213	- 0,8
Andere Personen .....	innerhalb	36	30	+ 20,0	349	310	+ 12,6
	außerhalb	22	23	- 4,3	179	154	+ 15,2
	zusammen	58	53	+ 9,4	528	464	+ 13,8
Insgesamt .....	innerhalb	24 990	24 441	+ 2,1	271 204	264 728	+ 2,4
	außerhalb	14 194	14 003	+ 1,4	159 892	158 679	+ 0,8
	zusammen	39 184	38 444	+ 1,9	431 096	423 407	+ 1,8

1) Veränderung in % nicht errechnet, da nicht sinnvoll.



# II. Straßenverkehrsunfälle mit Personenschaden

## 10. Polizeilich festgestellte Unfallursachen bei Unfällen mit Personenschaden

Ursache	November			Januar/November		
	1968	1967	Zu-(+) bzw. Abnahme (-)	1968	1967	Zu-(+) bzw. Abnahme (-)
	Anzahl		%	Anzahl		%
Verkehrstüchtigkeit von Fahrzeugführern und Fußgängern .	5 004	5 169	- 3,2	51 639	53 410	- 3,3
Alkoholeinfluß . . . . .	4 554	4 684	- 2,8	45 808	47 231	- 3,0
Ermüdung (auch Einschlafen) . . . . .	299	337	- 11,3	4 197	4 542	- 7,6
Körperliche oder gesundheitliche Behinderung . . .	151	148	+ 2,0	1 634	1 637	- 0,2
Ursachen bei Fahrzeugführern . . . . .	30 310	29 688	+ 2,1	329 100	321 147	+ 2,5
Vorfahrt / Verkehrsregelung . . . . .	5 059	4 998	+ 1,2	58 299	56 199	+ 3,7
Nichtbeachten der Vorfahrtregel "rechts vor links" an Kreuzungen und Einmündungen . . . . .	916	983	- 6,8	12 021	12 441	- 3,4
Nichtbeachten der die Vorfahrt regelnden Verkehrszeichen (ohne Verkehrsampeln) an Kreuzungen und Einmündungen . . . . .	3 403	3 344	+ 1,8	38 400	36 645	+ 4,8
Nichtbeachten der für schienengleiche Wegübergänge geltenden Warnzeichen und technischen Sicherungseinrichtungen (Schraken/Blinklichter) . . . . .	43	49	- 12,2	506	511	- 1,0
Nichtbeachten der Verkehrsregelung durch Polizeibeamte, Verkehrsampeln oder Verkehrszeichen . . .	697	622	+ 12,1	7 372	6 602	+ 11,7
Einordnen . . . . .	824	747	+ 10,3	9 104	8 859	+ 2,8
Unachtsames Einordnen in den fließenden Verkehr nach Anhalten, Halten oder Parken . . . . .	164	169	- 3,0	2 094	2 117	- 1,1
Falsches Einordnen vor Kreuzungen und Einmündungen	158	162	- 2,5	2 049	1 986	+ 3,2
Unachtsamer oder verbotener Wechsel des Fahrstreifens im fließenden Verkehr . . . . .	502	416	+ 20,7	4 961	4 756	+ 4,3
Einbiegen / Ein- oder Ausfahren / Wenden . . . . .	3 322	3 111	+ 6,8	37 161	35 786	+ 3,8
Falsches Einbiegen nach links in eine and. Straße.	1 781	1 795	- 0,8	19 927	19 354	+ 3,0
Falsches Einbiegen nach rechts in eine and. Straße	322	281	+ 14,6	3 500	3 592	- 2,6
Unachtsames Ausfahren aus Grundstücken . . . . .	512	437	+ 17,2	5 805	5 437	+ 6,8
Unachtsames Einfahren in Grundstücke . . . . .	416	353	+ 17,8	4 556	4 313	+ 5,6
Falsches Wenden . . . . .	291	245	+ 18,8	3 373	3 090	+ 9,2
Überholen / Vorbeifahren / Begleichen . . . . .	4 494	4 546	- 1,1	51 727	50 554	+ 2,3
Unzulässiges Rechtsüberholen . . . . .	55	52	+ 5,8	832	862	- 3,5
Überholen unter Gefährdung des Gegenverkehrs . . .	437	408	+ 7,1	4 552	4 354	+ 4,5
Überholen trotz nicht ausreichender Übersicht . .	286	278	+ 2,9	3 063	3 037	+ 0,9
Schneiden oder sonstige Behinderung oder Gefährdung des zu überholenden Fahrzeuges . . . . .	405	381	+ 6,3	4 762	5 012	- 5,0
Sonstige Fehler beim Überholen . . . . .	658	690	- 4,6	7 876	7 965	- 1,1
Fehler beim Überholtwerden . . . . .	219	220	- 0,5	3 283	3 236	+ 1,5
Fehler beim Vorbeifahren . . . . .	846	970	- 12,8	8 927	8 842	+ 1,0
Verstoß gegen das Rechtsfahrgebot beim Begleichenverkehr . . . . .	1 588	1 547	+ 2,7	18 432	17 246	+ 6,9
Zu schnelles Fahren . . . . .	8 654	8 760	- 1,2	91 891	90 243	+ 1,8
Zu schnelles Fahren in Kurven und beim Abbiegen mit gleichzeitigem wesentlichen Überschreiten der vorgeschriebenen Höchstgeschwindigkeit . .	712	762	- 6,6	8 036	8 501	- 5,5
in sonstigen Fällen . . . . .	4 263	4 286	- 0,5	46 912	45 571	+ 2,9
Zu schnelles Fahren unter Berücksichtigung anderer Umstände mit gleichzeitigem wesentlichen Überschreiten der vorgeschriebenen Höchstgeschwindigkeit . .	344	384	- 10,4	3 838	4 261	- 9,9
in sonstigen Fällen . . . . .	3 335	3 328	+ 0,2	33 105	31 910	+ 3,7

# II. Straßenverkehrsunfälle mit Personenschaden

## 10. Polizeilich festgestellte Unfallursachen bei Unfällen mit Personenschaden

Ursache	November			Januar/November		
	1968	1967	Zu-(+) bzw. Abnahme (-)	1968	1967	Zu-(+) bzw. Abnahme (-)
	Anzahl		%	Anzahl		%
<b>Ursachen bei Fahrzeugführern</b>						
Verhalten gegenüber Fußgängern . . . . .	2 367	2 393	- 1,1	21 180	21 662	- 2,2
Falsches Verhalten gegenüber Fußgängern						
an Fußgängerüberwegen . . . . .	749	821	- 8,8	6 219	6 460	- 3,7
an anderen Stellen . . . . .	1 618	1 572	+ 2,9	14 961	15 202	- 1,6
Zu dichtes Auffahren . . . . .	2 518	2 390	+ 5,4	26 863	27 145	- 1,0
Zu geringer Sicherheitsabstand . . . . .	1 580	1 543	+ 2,4	17 189	17 766	- 3,2
Sonstige Ursachen beim Auffahrenden . . . . .	831	732	+ 13,5	8 502	8 138	+ 4,5
Falsches Verhalten des Voranfahrenden . . . . .	107	115	- 7,0	1 172	1 241	- 5,6
Zeichengebung / Beleuchtungsvorschriften . . . . .	819	770	+ 6,4	7 737	7 516	+ 2,9
Keine, nicht rechtzeitige oder falsche Anzeige der Richtungsänderung . . . . .	370	327	+ 13,1	4 325	4 156	+ 4,1
Nichtbeachten der von anderen Fahrzeugführern gegebenen Zeichen . . . . .	144	103	+ 39,8	1 398	1 360	+ 2,8
Nichtbeachten der Abblendvorschriften . . . . .	66	70	- 5,7	514	530	- 3,0
Nichtbefolgen der Beleuchtungsvorschriften im fließenden Verkehr . . . . .	191	215	- 11,2	1 218	1 206	+ 1,0
im ruhenden Verkehr . . . . .	48	55	- 12,7	282	264	+ 6,8
Halten / Parken . . . . .	323	288	+ 12,2	3 285	3 226	+ 1,8
Verkehrswidriges Halten oder Parken . . . . .	90	66	+ 36,4	799	739	+ 8,1
Mangelnde Sicherung haltender Fahrzeuge . . . . .	47	57	- 17,5	401	394	+ 1,8
Mangelnde Sicherung liegengebliebener Fahrzeuge . . . . .	38	23	+ 65,2	196	175	+ 12,0
Unachtsames Öffnen der Wagentür . . . . .	148	142	+ 4,2	1 889	1 918	- 1,5
Zurückrollen oder fehlerhaftes Rückwärtsfahren . . . . .	184	160	+ 15,0	2 078	2 031	+ 2,3
Nichtbenutzen des Radweges . . . . .	50	44	+ 13,6	608	531	+ 14,5
Fehlerhafte Beladung oder Besetzung (Überbesetzung) . . . . .	123	99	+ 24,2	1 337	1 363	- 1,9
Sonstige Ursachen beim Fahrzeugführer . . . . .	1 573	1 382	+ 13,8	17 830	16 032	+ 11,2
<b>Technische Mängel / Wartungsmängel . . . . .</b>	852	897	- 5,0	10 534	10 912	- 3,5
Mängel an den Bremsen . . . . .	194	158	+ 22,8	2 498	2 429	+ 2,8
Mängel an der Bereifung . . . . .	412	487	- 15,4	5 726	6 346	- 9,8
Mängel an der Beleuchtungsanlage des Fahrzeuges . . . . .	163	172	- 5,2	1 068	1 056	+ 1,1
Sonstige Ursachen bei Fahrzeugen . . . . .	83	80	+ 3,8	1 242	1 051	+ 14,9
<b>Falsches Verhalten von Fußgängern . . . . .</b>	5 446	5 098	+ 6,8	55 728	56 328	- 1,1
Falsches Verhalten beim Überschreiten der Fahrbahn . . . . .	4 869	4 602	+ 5,8	49 546	50 226	- 1,4
auf Fußgängerüberwegen mit Verkehrsampeln . . . . .	207	168	+ 23,2	1 832	1 735	+ 5,6
auf Fußgängerüberwegen n. poliz. Verkehrsregelung. auf anderen Fußgängerüberwegen	5	11	1)	66	93	- 29,0
plötzliches Hervortreten hinter Sichthinder- nissen . . . . .	32	38	- 15,8	389	360	+ 8,1
Überschreiten der Fahrbahn, ohne auf den Fahr- zeugverkehr zu achten . . . . .	203	165	+ 23,0	1 738	1 533	+ 13,4
sonstiges falsches Verhalten . . . . .	17	43	- 60,5	219	274	- 20,1
an anderen Stellen						
plötzliches Hervortreten hinter Sichthinder- nissen . . . . .	938	937	+ 0,1	11 637	12 000	- 3,0
Überschreiten der Fahrbahn, ohne auf den Fahr- zeugverkehr zu achten . . . . .	3 085	2 821	+ 9,4	30 153	30 356	- 0,7
sonstiges falsches Verhalten . . . . .	382	419	- 8,8	3 512	3 875	- 9,4

1) Veränderung in % nicht errechnet, da Basis zu klein.

# II. Straßenverkehrsunfälle mit Personenschaden

## 10. Polizeilich festgestellte Unfallursachen bei Unfällen mit Personenschaden

Ursache	November			Januar/November		
	1968	1967	Zu- (+) bzw. Abnahme (-)	1968	1967	Zu- (+) bzw. Abnahme (-)
	Anzahl		%	Anzahl		%
Falsches Verhalten von Fußgängern						
Nichtbenutzen des Gehweges . . . . .	105	100	+ 5,0	1 016	1 029	- 1,3
Nichtbenutzen der vorgeschriebenen Straßenseite .	161	157	+ 2,5	1 109	1 226	- 9,5
Spielen auf oder neben der Fahrbahn . . . . .	194	151	+ 28,5	3 021	3 012	+ 0,3
Sonstige Ursachen bei Fußgängern . . . . .	117	88	+ 33,0	1 036	835	+ 24,1
Straßenverhältnisse . . . . .	2 848	2 893	- 1,6	26 278	21 489	+ 22,3
Glätte oder Schlüpfrigkeit der Fahrbahn durch ausgeflossenes Öl, Dung u.a. Verunreinigungen durch Straßenbenutzer . . . . .	164	132	+ 24,2	1 253	1 324	- 5,4
Schnee oder Eis . . . . .	1 593	1 446	+ 10,2	12 544	7 646	+ 64,1
Regen . . . . .	617	799	- 22,8	7 987	7 629	+ 4,7
Laub, angeschwemmten Lehm u.ä. . . . .	82	87	- 5,7	412	422	- 2,4
Schlechter Zustand der Straßenoberfläche . . . . .	61	74	- 17,6	915	839	+ 9,1
Enge oder Unübersichtlichkeit (auch an Kreuzungen, Einsäunungen und Bahnübergängen)						
ständiger Zustand . . . . .	185	182	+ 1,6	1 713	2 174	- 21,2
durch Bauarbeiten bedingt . . . . .	113	133	- 15,0	1 149	1 191	- 3,5
aus anderen straßenbedingten Gründen (z.B. Erd- rutsch) . . . . .	3	5	1)	61	51	+ 19,6
Nicht ordnungsmäßiger Zustand der Verkehrszeichen oder technischen Sicherungseinrichtungen (Schraken/Blinklichter) . . . . .	9	11	1)	96	65	+ 47,7
Mangelhafte Beleuchtung der Straße, der Verkehrs- zeichen oder der technischen Sicherungseinrich- tungen (Schraken) . . . . .	16	20	- 20,0	88	82	+ 7,3
Sonstige Straßenverhältnisse als Ursachen . . . . .	5	4	1)	60	66	- 9,1
Witterungseinflüsse . . . . .	705	870	- 19,0	5 554	5 754	- 3,5
Sichtbehinderung durch						
Nebel . . . . .	502	559	- 10,2	1 570	1 433	+ 9,6
starken Regen, Hagel, Schneegestöber usw. . . .	97	124	- 21,8	2 253	1 900	+ 18,6
blendende Sonne . . . . .	50	94	- 46,8	756	818	- 7,6
Seitenwind . . . . .	29	41	- 29,3	610	1 073	- 43,2
Unwetter oder sonstige Witterungseinflüsse . . . .	27	52	- 48,1	365	530	- 31,1
Hindernisse . . . . .	296	276	+ 7,2	2 836	2 722	+ 4,2
Ungesicherte Unfallstelle auf der Fahrbahn . . . .	21	14	+ 50,0	102	99	+ 3,0
Tier auf der Fahrbahn . . . . .	204	190	+ 7,4	1 970	1 854	+ 6,3
Sonstiges Hindernis auf der Fahrbahn . . . . .	71	72	- 1,4	764	769	- 0,7
Nicht oder zu spät geschlossene Bahnschraken . . . .	6	4	1)	28	24	+ 16,7
Sonstige Ursachen . . . . .	130	161	- 19,3	1 986	1 842	- 3,0
Insgesamt . . . . .	45 597	45 056	+ 1,2	483 483	473 628	+ 2,1

1) Veränderung in % nicht errechnet, da Basis zu klein.

II. Straßenverkehrsunfälle mit Personenschaden

11. Unfälle und Verunglückte in den Großstädten im November 1968

Stadt	Unfälle						Verunglückte		
	mit Getö- teten	mit Schwer- verletzten	mit Leicht- verletzten	mit Personen- schaden zusammen	dagegen November 1967	Zu- (+) bzw. Abnahme (-)	Getö- tete	Schwer- verletzte	Leicht- verletzte
	Anzahl					%	Anzahl		
<u>500 000 und mehr Einwohner</u>									
Berlin (West) . . . . .	31	284	875	1 190	963	+ 23,6	32	323	1 184
Hamburg . . . . .	28	469	587	1 084	1 037	+ 4,5	29	562	874
München . . . . .	14	236	486	736	638	+ 15,4	14	270	756
Köln . . . . .	18	124	347	489	514	- 4,9	19	143	509
Essen . . . . .	12	104	178	294	277	+ 6,1	12	120	253
Düsseldorf . . . . .	10	96	221	327	332	- 1,5	15	104	312
Frankfurt a. M. . . . .	17	94	306	417	449	- 7,1	17	113	403
Dortmund . . . . .	14	93	192	299	316	- 5,4	17	108	287
Stuttgart . . . . .	12	71	176	259	287	- 9,8	12	92	267
Bremen . . . . .	9	84	207	300	315	- 4,8	9	94	270
Hannover . . . . .	7	65	176	248	309	- 19,7	9	75	236
<u>300 000 bis unter 500 000 Einw.</u>									
Duisburg . . . . .	4	73	168	245	263	- 6,8	6	91	236
Nürnberg . . . . .	16	53	148	217	206	+ 5,3	16	60	217
Wuppertal . . . . .	10	47	103	160	146	+ 9,6	10	54	140
Gelsenkirchen . . . . .	7	47	77	131	143	- 8,4	7	50	100
Bochum . . . . .	4	59	121	184	163	+ 12,9	4	62	175
Mannheim . . . . .	4	53	100	157	165	- 4,8	5	56	154
<u>200 000 bis unter 300 000 Einw.</u>									
Kiel . . . . .	5	46	97	148	137	+ 8,0	5	48	125
Wiesbaden . . . . .	3	33	97	133	124	+ 7,3	3	37	136
Oberhausen . . . . .	3	40	69	112	115	- 2,6	3	50	87
Karlsruhe . . . . .	7	32	82	121	133	- 9,0	7	34	115
Lübeck . . . . .	3	41	98	142	126	+ 12,7	3	50	127
Braunschweig . . . . .	2	31	73	106	114	- 7,0	2	35	108
Krefeld . . . . .	3	37	95	135	123	+ 9,8	3	40	137
Kassel . . . . .	2	26	71	99	92	+ 7,6	2	28	102
Augsburg . . . . .	3	34	71	108	108	-	3	40	106
Münster (Westf.) . . . . .	5	30	70	105	126	- 16,7	5	36	102

# 11. Straßenverkehrsunfälle mit Personenschaden

## 11. Unfälle und Verunglückte in den Großstädten im November 1968

Stadt	Unfälle						Verunglückte		
	mit Getö- teten	mit Schwer- verletzten	mit Leicht- verletzten	mit Personen- schaden zusammen	dagegen November 1967	Zu- (+) bzw. Abnahme (-)	Getö- tete	Schwer- verletzte	Leicht- verletzte
	Anzahl					%	Anzahl		
<u>150 000 bis unter 200 000 Einwohner</u>									
Hagen . . . . .	4	20	46	70	83	- 15,7	4	27	69
Mülheim a. d. Ruhr . . . . .	5	14	56	75	79	- 5,1	5	17	76
Aachen . . . . .	-	18	73	91	90	+ 1,1	-	18	94
Ludwigshafen a. Rh. . . . .	5	19	60	84	82	+ 2,4	5	20	74
Solingen . . . . .	2	18	37	57	62	- 8,1	2	23	50
Bielefeld . . . . .	4	26	50	80	76	+ 5,3	4	31	73
Freiburg/Breisgau . . . . .	3	30	69	102	97	+ 5,2	3	33	101
Mönchengladbach . . . . .	1	24	40	65	76	- 14,5	1	28	59
<u>120 000 bis unter 150 000 Einwohner</u>									
Bremerhaven. . . . .	1	25	32	58	52	+ 11,5	1	28	44
Mainz . . . . .	1	17	47	65	91	- 28,6	1	20	61
Osnabrück . . . . .	1	33	78	112	93	+ 20,4	1	35	105
Darmstadt . . . . .	4	15	67	86	96	- 10,4	4	19	93
Bonn . . . . .	-	15	49	64	70	- 8,6	-	16	63
Saarbrücken. . . . .	5	20	34	59	77	- 23,4	5	25	54
Remscheid . . . . .	5	13	41	59	56	+ 5,4	5	14	65
Oldenburg (Oldenburg) . . . . .	-	31	46	77	89	- 13,5	-	31	65
Recklinghausen . . . . .	1	15	43	59	46	+ 28,3	1	17	58
Regensburg . . . . .	1	19	39	59	64	- 7,8	1	19	52
Heidelberg . . . . .	3	14	59	76	91	- 16,5	3	15	85
Würzburg . . . . .	4	17	33	54	60	- 10,0	4	22	45
<u>100 000 bis unter 120 000 Einwohner</u>									
Salzgitter . . . . .	2	16	40	58	73	- 20,5	2	19	57
Offenbach a. M. . . . .	-	13	49	62	70	- 11,4	-	15	76
Neuß . . . . .	3	15	39	57	50	+ 14,0	3	21	56
Göttingen . . . . .	-	14	44	58	40	+ 45,0	-	14	63
Bottrop . . . . .	5	29	32	66	53	+ 24,5	5	36	57
Leverkusen . . . . .	2	16	47	65	70	- 7,1	2	19	61
Herne . . . . .	2	11	17	30	29	+ 3,4	2	11	20
Wanne-Eickel . . . . .	1	18	26	45	29	+ 55,2	1	21	47
Koblenz . . . . .	3	14	33	50	57	- 12,3	3	17	40
Wilhelmshaven . . . . .	-	22	38	60	55	+ 9,1	-	24	60
Insgesamt . . . . .	321	2 973	6 655	9 949	9 777	+ 1,8	337	3 430	9 441

# III. Straßenverkehrsunfälle mit nur Sachschaden im November 1968.

## 1. Unfälle nach der Schadenshöhe und nach Ländern

Land	Unfälle mit nur Sachschaden					
	zusammen	von 1 000 DM und mehr bei einem der Beteiligten	unter 1 000 DM bei jedem der Beteiligten	zusammen	von 1 000 DM und mehr bei einem der Beteiligten	unter 1 000 DM bei jedem der Beteiligten
	November 1968			November 1967		
Schleswig-Holstein . . .	3 300	554	2 700	3 100	516	2 600
Hamburg . . . . .	1 900	659	1 200	1 800	630	1 100
Niedersachsen . . . . .	7 800	1 159	6 700	8 000	1 110	6 900
Bremen . . . . .	1 300	179	1 100	1 300	141	1 100
Nordrhein-Westfalen . .	17 100	3 260	13 800	18 100	3 323	14 800
Hessen . . . . .	7 800	1 309	6 500	8 000	1 259	6 800
Rheinland-Pfalz . . . .	5 000	727	4 300	4 600	733	3 900
Baden-Württemberg . . .	11 900	1 865	10 100	10 500	1 761	8 800
Bayern . . . . .	12 600	1 749	10 900	11 500	1 734	9 700
Saarland . . . . .	1 300	146	1 100	1 200	136	1 100
Berlin (West) . . . . .	4 500	648	3 900	3 900	468	3 400
Bundesgebiet . . . .	74 500	12 255	62 300	72 000	11 811	60 200
	Januar/November 1968			Januar/November 1967		
Schleswig-Holstein . . .	33 300	5 297	28 000	30 900	4 926	26 000
Hamburg . . . . .	17 400	6 082	11 300	16 800	5 833	11 000
Niedersachsen . . . . .	81 600	11 989	69 700	76 900	10 722	66 200
Bremen . . . . .	12 000	1 457	10 600	11 800	1 287	10 500
Nordrhein-Westfalen . .	181 600	34 279	147 300	179 600	32 686	146 900
Hessen . . . . .	80 600	13 374	67 200	76 000	12 126	63 900
Rheinland-Pfalz . . . .	50 400	7 713	42 700	47 500	7 230	40 300
Baden-Württemberg . . .	119 500	18 509	101 000	108 500	17 418	91 100
Bayern . . . . .	129 800	18 356	111 400	121 400	17 426	104 000
Saarland . . . . .	13 100	1 461	11 600	12 500	1 388	11 100
Berlin (West) . . . . .	41 200	5 696	35 500	38 000	4 614	33 300
Bundesgebiet . . . .	760 500	124 213	636 300	719 900	115 656	604 300

### III. Straßenverkehrsunfälle mit nur Sachschaden

#### 2. Unfälle mit einer Schadenshöhe von 1 000 DM und mehr bei einem der Beteiligten nach Straßenarten und Ortslage

Straßenart	Ortslage	November 1968	November 1967	Zu- (+) bzw. Abnahme (-) in %
Bundesautobahnen . . . . .	außerhalb	918	832	+ 10,3
Bundesstraßen . . . . .	innerhalb	1 780	1 861	- 4,4
	außerhalb	1 396	1 470	- 5,0
	zusammen	3 176	3 331	- 4,7
Landesstraßen . . . . .	innerhalb	1 009	904	+ 11,6
	außerhalb	1 022	1 035	- 1,3
	zusammen	2 031	1 939	+ 4,7
Kreisstraßen . . . . .	innerhalb	322	259	+ 24,3
	außerhalb	311	293	+ 6,1
	zusammen	633	552	+ 14,7
Andere Straßen . . . . .	innerhalb	5 183	4 882	+ 6,2
	außerhalb	314	275	+ 14,2
	zusammen	5 497	5 157	+ 6,6
Straßen aller Art . .	innerhalb	8 294	7 906	+ 4,9
	außerhalb	3 961	3 905	+ 1,4
	zusammen	12 255	11 811	+ 3,8
		Januar/November 1968	Januar/November 1967	Zu- (+) bzw. Abnahme (-) in %
Bundesautobahnen . . . . .	außerhalb	10 463	10 011	+ 4,5
Bundesstraßen . . . . .	innerhalb	18 166	16 999	+ 6,9
	außerhalb	15 159	14 296	+ 6,0
	zusammen	33 325	31 295	+ 6,5
Landesstraßen . . . . .	innerhalb	9 852	8 059	+ 22,2
	außerhalb	10 515	9 619	+ 9,3
	zusammen	20 367	17 678	+ 15,2
Kreisstraßen . . . . .	innerhalb	3 087	2 700	+ 14,3
	außerhalb	3 017	2 838	+ 6,3
	zusammen	6 104	5 538	+ 10,2
Andere Straßen . . . . .	innerhalb	50 799	47 845	+ 6,2
	außerhalb	3 155	3 289	- 4,1
	zusammen	53 954	51 134	+ 5,5
Straßen aller Art . .	innerhalb	81 904	75 603	+ 8,3
	außerhalb	42 309	40 053	+ 5,6
	zusammen	124 213	115 656	+ 7,4

### III. Straßenverkehrsunfälle mit nur Sachschaden

#### 3. Beteiligte Verkehrsteilnehmer

an Unfällen mit einer Schadenshöhe von 1 000 DM und mehr bei einem der Beteiligten

Art des Verkehrsteilnehmers	Ortslage	November			Januar/November		
		1968	1967	Zu-(+) bzw. Abnahme (-)	1968	1967	Zu-(+) bzw. Abnahme (-)
		Anzahl		%	Anzahl		%
Krafträder (einschließlich Kleinkrafträder über 40 km/h Höchstgeschwindigkeit) . . . . .	innerhalb	13	19	- 31,6	193	142	+ 35,9
	außerhalb	8	4	1)	74	78	- 5,1
	zusammen	21	23	- 8,7	267	220	+ 21,4
Kraftroller (Motorroller) . . . . .	innerhalb	3	3	-	48	49	- 2,0
	außerhalb	-	-	-	11	15	- 26,7
	zusammen	3	3	-	59	64	- 7,8
Personenkraftwagen (einschl. Kombinationskraftwagen) . . . . .	innerhalb	14 406	13 773	+ 4,6	141 846	130 968	+ 8,3
	außerhalb	5 364	5 229	+ 2,6	60 190	57 315	+ 5,0
	zusammen	19 770	19 002	+ 4,0	202 036	188 283	+ 7,3
Kraftomnibusse . . . . .	innerhalb	161	149	+ 8,1	1 706	1 508	+ 13,1
	außerhalb	62	55	+ 12,7	704	635	+ 10,9
	zusammen	223	204	+ 9,3	2 410	2 143	+ 12,5
Oberleitungsomnibusse . . . . .	innerhalb	3	1)		18	13	+ 38,5
	außerhalb	1	- )	1)	2	-	1)
	zusammen	4	1)		20	13	+ 53,8
Liefer- und Lastkraftwagen . . . . .	innerhalb	1 650	1 667	- 1,0	16 591	15 422	+ 7,6
	außerhalb	1 200	1 213	- 1,1	12 056	10 942	+ 10,2
	zusammen	2 850	2 880	- 1,0	28 647	26 364	+ 8,7
davon:							
o h n e Anhänger . . . . .	innerhalb	1 284	1 283	+ 0,1	13 193	12 209	+ 8,1
	außerhalb	706	683	+ 3,4	6 919	6 320	+ 9,5
	zusammen	1 990	1 966	+ 1,2	20 112	18 529	+ 8,5
m i t Anhänger . . . . .	innerhalb	366	384	- 4,7	3 398	3 213	+ 5,8
	außerhalb	494	530	- 6,8	5 137	4 622	+ 11,1
	zusammen	860	914	- 5,9	8 535	7 835	+ 8,9
Sattelschlepper . . . . .	innerhalb	92	109	- 15,6	1 060	1 006	+ 5,4
	außerhalb	147	119	+ 23,5	1 355	1 150	+ 17,8
	zusammen	239	228	+ 4,8	2 415	2 156	+ 12,0
Landwirtschaftliche Zugmaschinen .	innerhalb	60	61	- 1,6	577	574	+ 0,5
	außerhalb	83	91	- 8,8	870	839	+ 3,7
	zusammen	143	152	- 5,9	1 447	1 413	+ 2,4
Andere Zugmaschinen . . . . .	innerhalb	39	36	+ 8,3	443	354	+ 25,1
	außerhalb	40	34	+ 17,6	385	313	+ 23,0
	zusammen	79	70	+ 12,9	828	667	+ 24,1
Sonderkraftfahrzeuge . . . . .	innerhalb	101	83	+ 21,7	909	769	+ 18,2
	außerhalb	54	61	- 11,5	574	552	+ 4,0
	zusammen	155	144	+ 7,6	1 483	1 321	+ 12,3
Kraftfahrzeuge zusammen . . . .	innerhalb	16 528	15 901	+ 3,9	163 391	150 805	+ 8,3
	außerhalb	6 959	6 806	+ 2,2	76 221	71 839	+ 6,1
	zusammen	23 487	22 707	+ 3,4	239 612	222 644	+ 7,6
Fahrräder mit Hilfsmotor einschl. Kleinkrafträder von nicht mehr als 40 km/h Höchstgeschwindigkeit . . . . .	innerhalb	6	9)		102	131	- 22,1
	außerhalb	5	10)	1)	71	86	- 17,4
	zusammen	11	19	- 42,1	173	217	- 20,3
Fahrräder . . . . .	innerhalb	18	33	- 45,5	223	215	+ 3,7
	außerhalb	21	8	1)	200	156	+ 28,2
	zusammen	39	41	- 4,9	423	371	+ 14,0

1) Veränderung in % nicht errechnet, da Basis zu klein bzw. nicht vorhanden.



# III. Straßenverkehrsunfälle mit nur Sachschaden

## 3. Beteiligte Verkehrsteilnehmer an Unfällen mit einer Schadenshöhe von 1 000 DM und mehr bei einem der Beteiligten

Art des Verkehrsteilnehmers	Ortslage	November			Januar/November		
		1968	1967	Zu-(+) bzw. Abnahme (-)	1968	1967	Zu-(+) bzw. Abnahme (-)
		Anzahl		%	Anzahl		%
Straßenbahnen .....	innerhalb	98	113	- 13,3	1 052	1 074	- 2,0
	außerhalb	1	2	1)	15	15	-
	zusammen	99	115	- 13,9	1 067	1 089	- 2,0
Eisenbahnen .....	innerhalb	26	27	- 3,7	212	197	+ 7,6
	außerhalb	15	11	+ 36,4	113	87	+ 29,9
	zusammen	41	38	+ 7,9	325	284	+ 14,4
Bespannte Fuhrwerke .....	innerhalb	2	3 )	1)	25	35	- 28,6
	außerhalb	6	5 )		35	31	+ 12,9
	zusammen	8	8	-	60	66	- 9,1
Handwagen und Handkarren .....	innerhalb	1	2 )		13	13	-
	außerhalb	1	2 )	1)	8	10	1)
	zusammen	2	4 )		21	23	- 8,7
Sonstige und unbekannte Fahrzeuge .....	innerhalb	82	62	+ 32,3	758	592	+ 28,0
	außerhalb	49	18	1)	240	189	+ 27,0
	zusammen	131	80	+ 63,8	998	781	+ 27,8
Fußgänger .....	innerhalb	36	42	- 14,3	348	347	+ 0,3
	außerhalb	9	9	-	97	93	+ 4,3
	zusammen	45	51	- 11,8	445	440	+ 1,1
Tierführer / Treiber .....	innerhalb	2	1	1)	13	18	- 27,8
	außerhalb	4	4	-	32	23	+ 39,1
	zusammen	6	5	1)	45	41	+ 9,8
Andere Personen .....	innerhalb	2	2	-	15	22	- 31,8
	außerhalb	1	- )	1)	6	10	1)
	zusammen	3	2 )		21	32	- 34,4
Insgesamt .....	innerhalb	16 801	16 195	+ 3,7	166 152	153 449	+ 8,3
	außerhalb	7 071	6 875	+ 2,9	77 038	72 539	+ 6,2
	zusammen	23 872	23 070	+ 3,5	243 190	225 988	+ 7,6
davon auf:							
Bundesautobahnen .....	außerhalb	1 719	1 554	+ 10,6	20 563	20 021	+ 2,7
Bundesstraßen .....	innerhalb	3 559	3 821	- 6,9	36 989	34 546	+ 7,1
	außerhalb	2 550	2 628	- 3,0	27 773	25 896	+ 7,2
	zusammen	6 109	6 449	- 5,3	64 762	60 442	+ 7,1
Landesstraßen .....	innerhalb	1 938	1 731	+ 12,0	19 141	15 501	+ 23,5
	außerhalb	1 763	1 749	+ 0,8	18 215	16 432	+ 10,9
	zusammen	3 701	3 480	+ 6,4	37 356	31 933	+ 17,0
Kreisstraßen .....	innerhalb	608	489	+ 24,3	5 819	5 027	+ 15,8
	außerhalb	513	467	+ 9,9	5 017	4 564	+ 9,9
	zusammen	1 121	956	+ 17,3	10 836	9 591	+ 13,0
Anderen Straßen .....	innerhalb	10 696	10 154	+ 5,3	104 203	98 375	+ 5,9
	außerhalb	526	477	+ 10,3	5 470	5 626	- 2,8
	zusammen	11 222	10 631	+ 5,6	109 673	104 001	+ 5,5

1) Veränderung in % nicht errechnet, da Basis zu klein.

## IV. Straßenverkehrsunfälle mit Personenschaden und Verunglückte im Ausland

Land	Monat <sup>1)</sup>	Jahr <sup>1)</sup>	Straßenverkehrs- unfälle mit Personenschaden	Verunglückte		
				Getötete <sup>2)</sup>	Verletzte	zusammen
Belgien		1965	73 277	1 392	99 394	100 786
		1966	69 168	1 291	93 694	94 985
		1967	69 523	1 359	94 772	96 131
	Oktober	1967	...	124	8 980	9 104
	Oktober	1968	...	158	10 737	10 895
Dänemark		1965	19 932	1 010	25 067	26 077
		1966	20 408	1 020	25 437	26 457
		1967	...	1 080	25 100	26 180
	Oktober	1967	...	84	2 235	2 319
	Oktober	1968	...	57	2 245	2 302
Frankreich		1965	210 754	12 150	290 256	302 406
		1966	209 906	12 158	290 109	302 267
Großbritannien <sup>3)</sup>		1965	299 229	7 952	389 985	397 937
		1966	291 725	7 985	384 472	392 457
		1967	276 942	7 319	362 659	369 978
	Oktober	1967	...	594	30 401	30 995
	Oktober	1968	...	629	30 748	31 377
Italien		1965	166 093	8 990	217 533	226 523
		1966	163 858	8 904	213 206	222 110
		1967	169 919	9 175	213 303	222 478
	September	1967	...	849	18 712	19 561
	September	1968	...	859	19 690	20 549
Niederlande		1965	54 896	2 479	61 887	64 366
		1966	57 375	2 620	65 304	67 924
		1967	53 408	2 862	61 102	63 964
	April	1967	...	201	5 016	5 217
	April	1968	...	193	4 986	5 179
Österreich		1965	44 970	1 829	59 987	61 816
		1966	47 250	1 876	63 466	65 342
		1967	49 539	2 108	66 771	68 879
	November	1967	3 673	180	4 808	4 988
	November	1968	3 933	189	5 305	5 494
Schweden		1965	18 144	1 313	23 618	24 931
		1966	16 210	1 313	21 430	22 743
		1967	15 414	1 077	21 001	22 078
	November	1967	1 407	101	1 948	2 049
	November	1968	1 386	124	1 830	1 954
Schweiz		1965	23 729	1 304	29 538	30 842
		1966	24 367	1 301	30 607	31 908
		1967	25 184	1 458	31 526	32 984
Vereinigte Staaten		1965	1 190 000	49 000	1 800 000	1 849 000
		1966	1 244 200	52 660	1 900 000	1 952 660
		1967	1 244 500	53 100	1 900 000	1 953 100
	August	1967	...	4 840	...	...
	August	1968	...	5 280	...	...

1) 1966 und 1967 vorläufige Ergebnisse.- 2) Belgien: an der Unfallstelle Getötete; Frankreich: innerhalb 3 Tagen nach dem Unfall Gestorbene; Italien: innerhalb 7 Tagen Gestorbene; Österreich ab 1966: innerhalb 3 Tagen Gestorbene; übrige europäische Länder: innerhalb 30 Tagen Gestorbene; Vereinigte Staaten: innerhalb eines Jahres Gestorbene.- 3) Ohne Nordirland.

Quelle: Amtliche Veröffentlichungen.