

STATISTISCHES  
BUNDESAMT  
WIESBADEN

# DER VERKEHR

IN DER BUNDESREPUBLIK DEUTSCHLAND

Reihe 6

**Straßenverkehrsunfälle**

**September 1961**



Jahrgang 1961 Heft 9

VERLAG W. KOHLHAMMER GMBH / STUTTGART UND MAINZ

# Inhaltsverzeichnis

|   | Seite |
|---|-------|
| Vorbemerkung . . . . .  | 3     |
| Einführung . . . . .  | 4     |
| Schaubild . . . . .   | 5     |
| Tabellenteil  |       |
| A Zusammenfassende Übersichten  |       |
| 1. Straßenverkehrsunfälle insgesamt und Unfallopfer<br>1953 bis November 1961 . . . . .                     | 5     |
| 2. An Straßenverkehrsunfällen insgesamt beteiligte<br>Verkehrsteilnehmer 1953 bis September 1961 . . . . .  | 6     |
| 3. Straßenverkehrsunfälle insgesamt und Unfallopfer<br>nach Ländern September 1961 . . . . .                | 6     |
| B Straßenverkehrsunfälle mit Personenschaden im September 1961  |       |
| 4. Unfälle nach den Unfallfolgen . . . . .  | 7     |
| 5. Unfälle nach dem Ort des Unfalles . . . . .  | 7     |
| 6. Unfallbeteiligte Verkehrsteilnehmer . . . . .  | 8     |
| 7. Getötete und verletzte Personen . . . . .  | 10    |
| 8. Straßenverkehrsunfälle mit Personenschaden und<br>Unfallopfer in den Großstädten . . . . .               | 15    |
| C Straßenverkehrsunfälle mit nur Sachschaden im September 1961  |       |
| 9. Unfälle nach der Schadenshöhe . . . . .  | 16    |
| 10. Unfallbeteiligte Verkehrsteilnehmer . . . . .   | 16    |
| D Anhang  |       |
| 11. Straßenverkehrsunfälle mit Personenschaden und<br>Unfallopfer in einigen europäischen Staaten . . . . . | 17    |

---

Ergebnisse für die einzelnen Bundesländer  
werden in den Statistischen Berichten  
der Statistischen Landesämter mit der  
Kennziffer Nr. H I 1 veröffentlicht.

Nachdruck - auch auszugsweise -  
nur mit Quellenangabe gestattet.

- Erschienen im Januar 1962 -

## Vorbemerkung

1. Ein für die Straßenverkehrsunfallstatistik meldepflichtiger Unfall liegt vor, wenn infolge des Fahrverkehrs auf öffentlichen Wegen und Plätzen Personen verletzt oder getötet oder Sachschäden verursacht worden sind.

Bei den Unfällen werden unterschieden

Unfälle mit Getöteten:

Unfälle, bei denen jeweils eine oder mehrere Personen getötet und zum Teil auch Personen schwer oder leicht verletzt wurden;

Unfälle mit Schwerverletzten:

Unfälle, bei denen eine oder mehrere Personen schwer und zum Teil auch Personen leicht verletzt wurden;

Unfälle mit Leichtverletzten:

Unfälle, bei denen eine oder mehrere Personen leicht verletzt wurden

(bei jeder der drei Unfallarten kann zugleich Sachschaden entstanden sein);

Unfälle mit n u r Sachschaden.

Dabei zählen als

Getötete:

Personen, die auf der Stelle getötet wurden oder innerhalb 30 Tagen an den Unfallfolgen starben;

Schwerverletzte:

Personen, die unmittelbar zu stationärer Behandlung in Krankenanstalten eingeliefert wurden;

Leichtverletzte:

Personen, die sich trotz Verletzung ohne fremde Hilfe vom Unfallort entfernen konnten.

2. Der vorliegende Bericht bezieht sich auf das Bundesgebiet ohne Berlin. Einige zusammengefaßte Angaben für Berlin (West) enthalten die Tabellen 3 und 8.

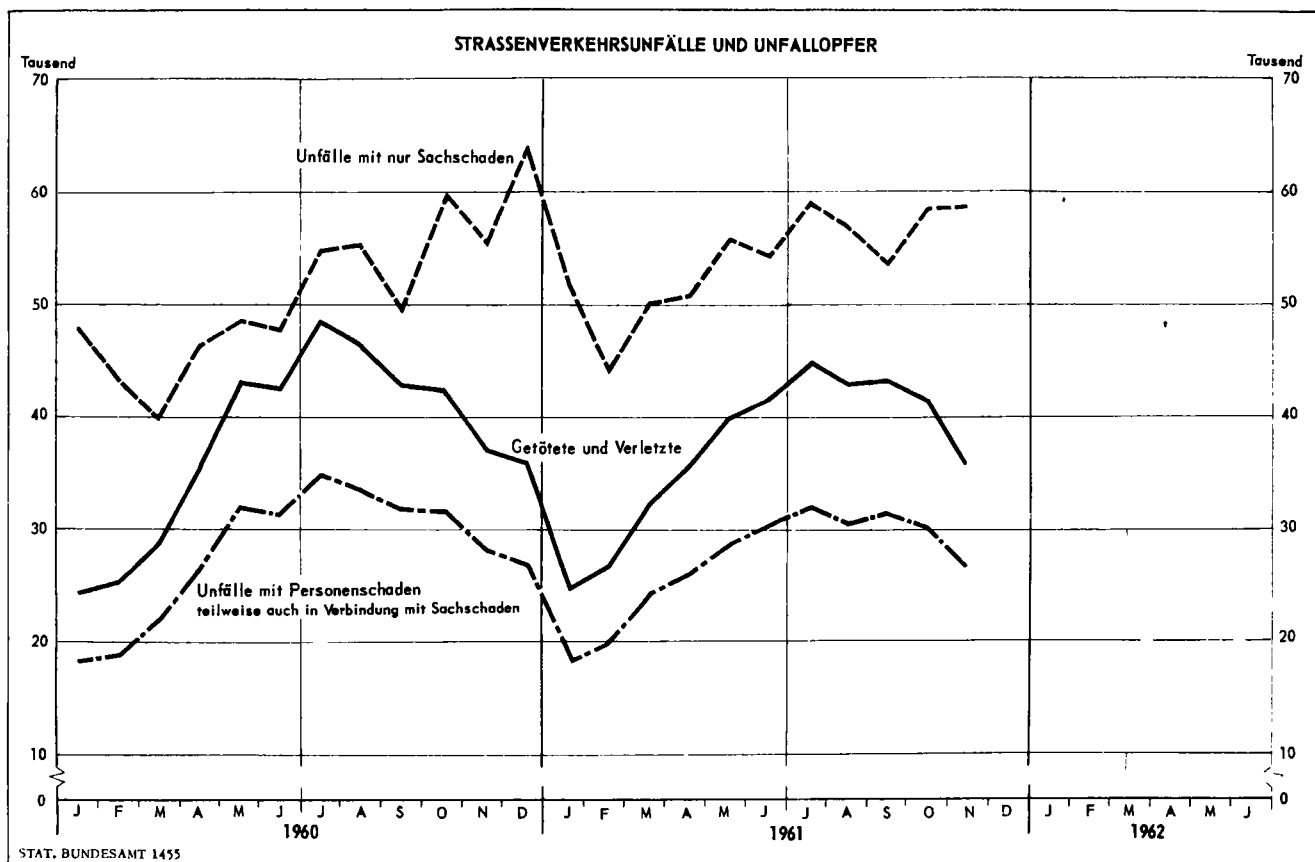
Ein Anhang bringt Angaben über Unfälle in einigen europäischen Staaten; das Material wurde amtlichen ausländischen Quellen entnommen.

3. Den Vergleichsangaben für 1960 liegen die vorläufigen Zahlen der Monatsberichte 1960 dieser Veröffentlichungsreihe zugrunde.
4. Bei Drucklegung dieses Berichtes lagen bereits einige Ergebnisse über die Straßenverkehrsunfälle in den Monaten Oktober und November 1961 vor. Diese sind in Tabelle 1 aufgeführt.

## Straßenverkehrsunfälle im September 1961

Im Monat September 1961 wurden im Bundesgebiet ohne Berlin 31 715 Unfälle mit Personenschaden, teilweise auch in Verbindung mit Sachschaden, von der Polizei gemeldet. Bei diesen Unfällen sind 1 380 Personen getötet worden oder im Laufe von 30 Tagen an den Unfallfolgen gestorben. Verletzt wurden 42 221 Menschen, davon 13 035 so schwer, daß sie zu stationärer Behandlung in Krankenanstalten eingeliefert werden mußten. Außer den Personenschadensunfällen erfaßte die Polizei 53 552 Unfälle, die lediglich Sachschaden zur Folge hatten. Bei 22 741 Unfällen hielt sich der entstandene Sachschaden nach der Schätzung der Polizeibeamten unter 200 DM je Ereignis, bei 15 115 Unfällen betrug er 200 DM bis unter 500 DM und bei den restlichen 15 696 Unfällen 500 DM und mehr.

Im Vergleich zum September 1960 ist - bei fast unveränderter Zahl der Personenschadensunfälle - die Zahl der Unfallopfer leicht angestiegen, und zwar die der Verletzten um 1,6 vH und die der Getöteten um 3,7 vH. Bei den Unfällen, die nur Sachschaden verursachten, ergab sich eine Zunahme um 8,9 vH. Die Gesamtheit aller polizeilich erfaßten Unfälle lag um 5,4 vH höher als im entsprechenden Monat des Vorjahres, während sich die Verkehrsdichte in der gleichen Zeit - gemessen an der Entwicklung des Kraftfahrzeugbestandes - um etwa 9 vH vergrößert hat.



### A Zusammenfassende Übersichten

#### 1. Straßenverkehrsunfälle und Unfallopfer

| Zeit      | Unfälle mit Personenschaden 1) |                  |               |                                |                                | Unfälle mit nur Sachschaden |                       |                                 | Unfälle mit Personenschaden und mit nur Sachschaden |                 |                |
|-----------|--------------------------------|------------------|---------------|--------------------------------|--------------------------------|-----------------------------|-----------------------|---------------------------------|---|-----------------|----------------|
|           | zu-<br>sammen                  | dabei            |               |                                |                                | zu-<br>sammen               | unter<br>200 DM<br>6) | von<br>200 DM<br>und<br>mehr 6) | ins-<br>gesamt                                      | inner-<br>halb  | außer-<br>halb |
|           |                                | Ge-<br>tötete 2) | Verletzte     |                                |                                |                             |                       |                                 |   |                 |                |
|           |                                |                  | zu-<br>sammen | Schwer-<br>verletz-<br>te 3)6) | Leicht-<br>verletz-<br>te 4)6) |                             |                       |                                 |   | von Ortschaften |                |
| 1953      | 241 174                        | 11 175           | 302 877       | 123 825                        | 179 052                        | 211 423                     | 137 376               | 74 047                          | 452 597   | 353 620         | 98 977         |
| 1954      | 257 506                        | 11 862           | 322 709       | 128 723                        | 193 986                        | 244 473                     | 157 027               | 87 446                          | 501 979   | 393 905         | 108 074        |
| 1955      | 283 856                        | 12 480           | 356 774       | 138 813                        | 217 961                        | 293 344                     | 185 352               | 107 992                         | 577 200   | 450 887         | 126 313        |
| 1956      | 294 141                        | 13 090           | 367 857       | 145 352                        | 222 505                        | 341 849                     | 217 036               | 124 813                         | 635 990   | 503 454         | 132 536        |
| 1957      | 286 659                        | 12 687           | 360 421       | 143 737                        | 216 684                        | 357 667                     | 231 476               | 126 191                         | 644 326   | 508 524         | 135 802        |
| 1958      | 284 609                        | 11 927           | 358 044       | 138 317                        | 219 727                        | 430 844                     | 278 163               | 152 681                         | 715 453   | 552 601         | 162 852        |
| 1959      | 314 653                        | 13 539           | 404 254       | 142 840                        | 261 414                        | 490 263                     | 272 554               | 217 709                         | 804 916   | 622 263         | 182 653        |
| 1960      | 335 480                        | 14 107           | 438 190       | 141 895                        | 296 295                        | 611 434                     | 275 456               | 335 978                         | 946 914   | 730 142         | 216 772        |
| 1960 MD   | 27 957                         | 1 176            | 36 516        | 11 825                         | 24 691                         | 50 953                      | 22 955                | 27 998                          | 78 910  | 60 845          | 18 065         |
| 1961 Juni | 30 396                         | 1 172            | 40 384        | 12 291                         | 28 093                         | 54 180                      | 22 872                | 31 308                          | 84 576  | 64 568          | 20 008         |
| Juli      | 31 986                         | 1 321            | 43 615        | 13 139                         | 30 476                         | 58 868                      | 23 795                | 35 073                          | 90 854  | 68 157          | 22 697         |
| August    | 30 671                         | 1 286            | 41 606        | 12 860                         | 28 746                         | 56 676                      | 23 431                | 33 245                          | 87 347  | 65 237          | 22 110         |
| Sept.     | 31 715                         | 1 380            | 42 221        | 13 035                         | 29 186                         | 53 552                      | 22 741                | 30 811                          | 85 267  | 64 251          | 21 016         |
| Okt. 5)   | 30 072                         | 1 370            | 39 808        | .                              | .                              | 58 343                      | .                     | .                               | 88 415  | .               | .              |
| Nov. 5)   | 26 727                         | 1 362            | 34 476        | .                              | .                              | 58 549                      | .                     | .                               | 85 276  | .               | .              |

1) Teilweise auch in Verbindung mit Sachschaden.- 2) Einschl. der innerhalb 30 Tagen an den Unfallfolgen Gestorbenen.- 3) Stationärer Krankenhausbehandlung zugeführte Verletzte.- 4) Sonstige Verletzte.- 5) Ergebnisse auf Grund der Schnellberichterstattung.- 6) Die Ergebnisse für 1959 und 1960 sind untereinander und mit denen der vorhergehenden Jahre aus methodischen Gründen nicht voll vergleichbar (siehe auch Jahresheft II, Jahrgang 1960, dieser Veröffentlichungsreihe, Vorbemerkung Ziffer 1).

noch: A Zusammenfassende Übersicht  
2. An Straßenverkehrsunfällen beteiligte Verkehrsteilnehmer

| Zeit                                | Unfallbeteiligte             |                          |                    |                        |                              |                         |         |           |                    |           |                                |
|-------------------------------------|------------------------------|--------------------------|--------------------|------------------------|------------------------------|-------------------------|---------|-----------|--------------------|-----------|--------------------------------|
|                                     | Verkehrsteilnehmer insgesamt | Kraftträder, Kraftroller | Personenkraftwagen | Kraftomnibusse, Obusse | Lastkraftwagen, Zugmaschinen | sonstige Kraftfahrzeuge | Mopeds  | Fahrräder | sonstige Fahrzeuge | Fußgänger | Verkehrsteilnehmer anderer Art |
| bei Unfällen mit Personenschaden 1) |                              |                          |                    |                        |                              |                         |         |           |                    |           |                                |
| 1957                                | 540 947                      | 115 566                  | 165 973            | 4 927                  | 51 347                       | 672                     | 51 700  | 60 776    | 8 438              | 75 884    | 5 664                          |
| 1958                                | 537 236                      | 100 507                  | 178 047            | 5 088                  | 51 976                       | 523                     | 54 424  | 58 952    | 7 776              | 75 125    | 4 818                          |
| 1959                                | 593 293                      | 100 247                  | 210 283            | 5 243                  | 55 432                       | 793                     | 66 732  | 64 127    | 7 213              | 78 290    | 4 933                          |
| 1960                                | 635 124                      | 86 761                   | 256 636            | 5 902                  | 58 080                       | 921                     | 71 974  | 59 944    | 7 493              | 84 131    | 3 282                          |
| 1960 MD                             | 52 927                       | 7 230                    | 21 386             | 492                    | 4 840                        | 77                      | 5 998   | 4 995     | 624                | 7 011     | 274                            |
| 1961 Juni                           | 57 473                       | 8 065                    | 23 951             | 532                    | 5 061                        | 82                      | 5 795   | 6 237     | 539                | 6 952     | 249                            |
| Juli                                | 60 199                       | 8 277                    | 26 341             | 607                    | 5 213                        | 124                     | 6 070   | 6 079     | 547                | 6 678     | 263                            |
| Aug.                                | 58 058                       | 7 979                    | 24 997             | 525                    | 5 284                        | 139                     | 5 789   | 5 848     | 582                | 6 639     | 276                            |
| Sept.                               | 59 990                       | 8 384                    | 24 784             | 545                    | 5 261                        | 126                     | 6 310   | 6 458     | 626                | 7 200     | 302                            |
| bei Unfällen mit nur Sachschaden    |                              |                          |                    |                        |                              |                         |         |           |                    |           |                                |
| 1957                                | 692 611                      | 50 959                   | 402 263            | 14 447                 | 148 082                      | 2 402                   | 21 158  | 22 193    | 17 222             | 5 771     | 8 114                          |
| 1958                                | 835 681                      | 52 049                   | 509 752            | 16 870                 | 174 450                      | 2 584                   | 25 429  | 22 972    | 16 773             | 6 175     | 8 627                          |
| 1959                                | 944 496                      | 52 717                   | 600 057            | 17 354                 | 185 249                      | 5 318                   | 31 157  | 23 877    | 15 209             | 5 767     | 7 791                          |
| 1960                                | 1 180 793                    | 49 055                   | 798 569            | 20 680                 | 217 624                      | 8 011                   | 34 313  | 22 461    | 16 389             | 6 150     | 7 541                          |
| 1960 MD                             | 98 399                       | 4 088                    | 66 547             | 1 723                  | 18 135                       | 668                     | 2 859   | 1 872     | 1 366              | 513       | 628                            |
| 1961 Juni                           | 105 344                      | 4 461                    | 72 678             | 1 918                  | 18 173                       | 899                     | 2 768   | 2 143     | 1 363              | 465       | 476                            |
| Juli                                | 114 992                      | 4 538                    | 81 776             | 2 035                  | 18 761                       | 1 008                   | 2 731   | 1 977     | 1 265              | 442       | 459                            |
| Aug.                                | 110 353                      | 4 400                    | 76 613             | 1 825                  | 19 579                       | 1 079                   | 2 543   | 1 909     | 1 424              | 396       | 585                            |
| Sept.                               | 104 121                      | 4 094                    | 71 583             | 1 821                  | 18 435                       | 925                     | 2 653   | 2 173     | 1 403              | 465       | 569                            |
| bei Unfällen insgesamt              |                              |                          |                    |                        |                              |                         |         |           |                    |           |                                |
| 1953                                | 878 335                      | 175 183                  | 280 295            | 13 250                 | 184 212                      | 1 345                   | 7 375   | 106 624   | 24 330             | 71 500    | 14 221                         |
| 1954                                | 969 447                      | 186 396                  | 337 137            | 14 356                 | 196 108                      | 867                     | 20 225  | 100 213   | 24 387             | 75 716    | 14 042                         |
| 1955                                | 1 115 341                    | 187 078                  | 422 876            | 17 922                 | 221 554                      | 1 534                   | 46 022  | 95 037    | 25 453             | 82 113    | 15 752                         |
| 1956                                | 1 227 049                    | 179 313                  | 522 080            | 19 829                 | 223 794                      | 2 029                   | 62 897  | 87 841    | 25 746             | 87 061    | 16 459                         |
| 1957                                | 1 233 558                    | 166 525                  | 568 236            | 19 374                 | 199 429                      | 3 074                   | 72 858  | 82 969    | 25 660             | 81 655    | 13 778                         |
| 1958                                | 1 372 917                    | 152 556                  | 687 799            | 21 958                 | 226 426                      | 3 107                   | 79 853  | 81 924    | 24 549             | 81 300    | 13 445                         |
| 1959                                | 1 537 789                    | 152 964                  | 810 340            | 22 597                 | 240 681                      | 6 111                   | 97 889  | 88 004    | 22 422             | 84 057    | 12 724                         |
| 1960                                | 1 815 917                    | 135 816                  | 1 055 205          | 26 582                 | 275 704                      | 8 932                   | 106 287 | 82 405    | 23 882             | 90 281    | 10 823                         |
| 1960 MD                             | 151 326                      | 11 318                   | 87 933             | 2 215                  | 22 975                       | 745                     | 8 857   | 6 867     | 1 990              | 7 524     | 902                            |
| 1961 Juni                           | 162 817                      | 12 526                   | 96 629             | 2 450                  | 23 234                       | 981                     | 8 563   | 8 380     | 1 902              | 7 427     | 725                            |
| Juli                                | 175 191                      | 12 815                   | 108 117            | 2 642                  | 23 974                       | 1 132                   | 8 801   | 8 056     | 1 812              | 7 120     | 722                            |
| Aug.                                | 168 411                      | 12 379                   | 101 610            | 2 350                  | 24 863                       | 1 218                   | 8 332   | 7 757     | 2 006              | 7 035     | 861                            |
| Sept.                               | 164 111                      | 12 478                   | 96 367             | 2 366                  | 23 696                       | 1 051                   | 8 963   | 8 631     | 2 023              | 7 665     | 871                            |

3. Straßenverkehrsunfälle und Unfallopfer nach Ländern

| Land                   | Straßenverkehrsunfälle |                                     |                     |                    |                                     |                              |                | Ge-<br>tö-<br>tete <sup>2)</sup> | Ver-<br>letz-<br>te   | Straßenverkehrsunfälle              |  |        | Ge-<br>tö-<br>tete <sup>2)</sup> | Ver-<br>letz-<br>te |
|------------------------|------------------------|-------------------------------------|---------------------|--------------------|-------------------------------------|------------------------------|----------------|----------------------------------|---|-------------------------------------|--|--------|----------------------------------|---------------------|
|                        | ins-<br>gesamt         | mit<br>Per-<br>sonen-<br>schaden 1) | mit nur Sachschaden |                    |                                     |                              | ins-<br>gesamt |                                  |   | mit<br>Per-<br>sonen-<br>schaden 1) | mit<br>nur<br>Sach-<br>schaden<br>zusammen |        |                                  |                     |
|                        |                        |                                     | zu-<br>sammen       | unter<br>200<br>DM | von<br>200 DM<br>bis unt.<br>500 DM | von<br>500 DM<br>und<br>mehr |                |                                  |   |                                     |  |        |                                  |                     |
|                        |                        |                                     |                     |                    |                                     |                              |                |                                  |   |                                     |  |        |                                  |                     |
|                        | September 1961         |                                     |                     |                    |                                     |                              |                |                                  | Zu- (+) bzw. Abnahme (-)<br>Sept. 1961 gegen Sept. 1960 in vH |                                     |  |        |                                  |                     |
| Schleswig-Holstein     | 3 794                  | 1 323                               | 2 471               | 1 012              | 726                                 | 733                          | 51             | 1 683                            | + 11,0  | - 0,4                               | + 18,3                                     | + 2,0  | + 0,6                            |                     |
| Hamburg                | 4 687                  | 1 144                               | 3 543               | 1 380              | 1 168                               | 995                          | 22             | 1 374                            | + 0,6   | - 11,5                              | + 5,3                                      | - 24,1 | - 11,9                           |                     |
| Niedersachsen          | 9 180                  | 3 804                               | 5 376               | 2 274              | 1 635                               | 1 467                        | 188            | 5 043                            | + 4,9   | + 2,6                               | + 6,5                                      | - 1,1  | + 5,1                            |                     |
| Bremen                 | 1 300                  | 418                                 | 882                 | 406                | 244                                 | 232                          | 7              | 488                              | - 9,4   | - 13,3                              | - 7,5                                      | - 36,4 | - 13,3                           |                     |
| Nordrhein-Westfalen    | 25 658                 | 9 783                               | 15 875              | 6 485              | 4 644                               | 4 746                        | 382            | 12 847                           | + 6,5   | + 0,5                               | + 10,5                                     | - 0,5  | + 2,6                            |                     |
| Hessen                 | 8 445                  | 2 708                               | 5 737               | 2 653              | 1 371                               | 1 713                        | 89             | 3 635                            | + 6,9   | - 6,0                               | + 14,3                                     | - 24,6 | - 5,0                            |                     |
| Rheinland-Pfalz        | 5 366                  | 2 129                               | 3 237               | 1 353              | 845                                 | 1 039                        | 107            | 3 022                            | + 9,3   | + 7,8                               | + 10,3                                     | + 1,9  | + 13,6                           |                     |
| Baden-Württemberg      | 11 413                 | 4 157                               | 7 256               | 3 140              | 1 967                               | 2 149                        | 214            | 5 722                            | + 4,0   | + 0,9                               | + 5,8                                      | + 32,1 | + 2,8                            |                     |
| Bayern                 | 14 047                 | 5 635                               | 8 412               | 3 761              | 2 240                               | 2 411                        | 290            | 7 625                            | + 5,2   | + 0,7                               | + 8,5                                      | + 12,8 | + 1,1                            |                     |
| Saarland               | 1 377                  | 614                                 | 763                 | 277                | 275                                 | 211                          | 30             | 782                              | - 2,9   | - 2,4                               | - 3,3                                      | + 20,0 | - 6,1                            |                     |
| Bundesgebiet o. Berlin | 85 267                 | 31 715                              | 53 552              | 22 741             | 15 115                              | 15 696                       | 1 380          | 42 221                           | + 5,4   | - 0,1                               | + 8,9                                      | + 3,7  | + 1,6                            |                     |
| Berlin (West)          | 3 977                  | 1 407                               | 2 570               | 1 432              | 741                                 | 397                          | 24             | 1 745                            | + 0,6   | - 1,1                               | + 1,6                                      | - 20,0 | + 0,3                            |                     |

1) Teilweise auch in Verbindung mit Sachschaden.- 2) Einschl. der innerhalb 30 Tagen an den Unfallfolgen Gestorbenen.

B Straßenverkehrsunfälle mit Personenschaden 1)

4. Straßenverkehrsunfälle mit Personenschaden nach den Unfallfolgen

| Art der Folgen                         | Ortslage <sup>2)</sup> | Straßenverkehrsunfälle |        |  |                  |         |  |
|--|------------------------|------------------------|--------|--|------------------|---------|--|
|  |                        | September              |        | Zu- (+) bzw.<br>Abnahme (-)<br>Sept. 1961<br>gegen<br>Sept. 1960 | Januar/September |         | Zu- (+) bzw.<br>Abnahme (-)<br>Jan./Sept. 1961<br>gegen<br>Jan./Sept. 1960 |
|  |                        | 1961                   | 1960   |  | 1961             | 1960    |  |
|  |                        | Anzahl                 |        | vH   | Anzahl           |         | vH   |
| Unfälle<br>mit Getöteten <sup>3)</sup> | innerhalb              | 553                    | 588    | - 6,0  | 4 426            | 4 481   | - 1,2  |
|  | außerhalb              | 721                    | 655    | + 10,1   | 4 907            | 4 972   | - 1,3  |
|  | zusammen               | 1 274                  | 1 243  | + 2,5  | 9 333            | 9 453   | - 1,3  |
| mit Schwerverletzten <sup>4)</sup>     | innerhalb              | 6 851                  | 7 236  | - 5,3  | 53 403           | 57 487  | - 7,1  |
|  | außerhalb              | 3 850                  | 3 793  | + 1,5  | 28 493           | 30 344  | - 6,1  |
|  | zusammen               | 10 701                 | 11 029 | - 3,0  | 81 896           | 87 831  | - 6,8  |
| mit Leichtverletzten <sup>5)</sup>     | innerhalb              | 14 765                 | 14 996 | - 1,5  | 113 794          | 115 875 | - 1,8  |
|  | außerhalb              | 4 975                  | 4 474  | + 11,2   | 37 216           | 35 839  | + 3,8  |
|  | zusammen               | 19 740                 | 19 470 | + 1,4  | 151 010          | 151 714 | - 0,5  |
| insgesamt                              | innerhalb              | 22 169                 | 22 820 | - 2,9  | 171 623          | 177 843 | - 3,5  |
|  | außerhalb              | 9 546                  | 8 922  | + 7,0  | 70 616           | 71 155  | - 0,8  |
|  | zusammen               | 31 715                 | 31 742 | - 0,1  | 242 239          | 248 998 | - 2,7  |

5. Straßenverkehrsunfälle mit Personenschaden nach dem Ort des Unfalles

| Ort des Unfalles  | Ortslage <sup>2)</sup> | Straßenverkehrsunfälle |        |  |                  |         |  |
|---|------------------------|------------------------|--------|--|------------------|---------|--|
|   |                        | September              |        | Zu- (+) bzw.<br>Abnahme (-)<br>Sept. 1961<br>gegen<br>Sept. 1960 | Januar/September |         | Zu- (+) bzw.<br>Abnahme (-)<br>Jan./Sept. 1961<br>gegen<br>Jan./Sept. 1960 |
|   |                        | 1961                   | 1960   |  | 1961             | 1960    |  |
|   |                        | Anzahl                 |        | vH   | Anzahl           |         | vH   |
| Unfälle auf einer<br>Bundesautobahn                               | innerhalb              | -                      | -      | -  | -                | -       | -  |
|   | außerhalb              | 788                    | 649    | + 21,4   | 5 951            | 5 105   | + 16,6   |
|   | zusammen               | 788                    | 649    | + 21,4   | 5 951            | 5 105   | + 16,6   |
| Bundesstraße  | innerhalb              | 5 570                  | 5 763  | - 3,3  | 42 697           | 45 740  | - 6,7  |
|   | außerhalb              | 3 498                  | 3 359  | + 4,1  | 26 820           | 26 988  | - 0,6  |
|   | zusammen               | 9 068                  | 9 122  | - 0,6  | 69 517           | 72 728  | - 4,4  |
| Landstraße I. Ordnung   | innerhalb              | 4 072                  | 4 380  | - 7,0  | 32 224           | 33 271  | - 3,1  |
|   | außerhalb              | 3 121                  | 2 865  | + 8,9  | 22 924           | 23 617  | - 2,9  |
|   | zusammen               | 7 193                  | 7 245  | - 0,7  | 55 148           | 56 888  | - 3,1  |
| Landstraße II. Ordnung  | innerhalb              | 1 121                  | 1 194  | - 6,1  | 8 667            | 9 707   | - 10,7   |
|   | außerhalb              | 1 096                  | 1 085  | + 1,0  | 7 801            | 8 441   | - 7,6  |
|   | zusammen               | 2 217                  | 2 279  | - 2,7  | 16 468           | 18 148  | - 9,3  |
| anderen Straße  | innerhalb              | 11 406                 | 11 483 | - 0,7  | 88 035           | 89 125  | - 1,2  |
|   | außerhalb              | 1 043                  | 964    | + 8,6  | 7 120            | 7 004   | + 1,7  |
|   | zusammen               | 12 449                 | 12 447 | + 0,0  | 95 155           | 96 129  | - 1,0  |
| insgesamt   | innerhalb              | 22 169                 | 22 820 | - 2,9  | 171 623          | 177 843 | - 3,5  |
|   | außerhalb              | 9 546                  | 8 922  | + 7,0  | 70 616           | 71 155  | - 0,8  |
|   | zusammen               | 31 715                 | 31 742 | - 0,1  | 242 239          | 248 998 | - 2,7  |
| darunter:<br>Unfälle auf einem<br>schienengleichen<br>Wegübergang | innerhalb              | 56                     | 48     | + 16,7   | 439              | 488     | - 10,0   |
|   | außerhalb              | 49                     | 42     | + 16,7   | 316              | 341     | - 7,3  |
|   | zusammen               | 105                    | 90     | + 16,7   | 755              | 829     | - 8,9  |

1) Teilweise auch in Verbindung mit Sachschaden.- 2) Innerhalb bzw. außerhalb von Ortschaften.- 3) Teilweise auch mit Schwerverletzten, Leichtverletzten und/oder Sachschaden.- 4) Teilweise auch mit Leichtverletzten und/oder Sachschaden, jedoch ohne Getötete.- 5) Teilweise auch in Verbindung mit Sachschaden, jedoch ohne Getötete und Schwerverletzte.

6. An Straßenverkehrsunfällen mit Personenschaden beteiligte Verkehrsteilnehmer

| Art des<br>Verkehrsteilnehmers   | Ortslage <sup>2)</sup>   | Unfallbeteiligte Verkehrsteilnehmer |        |  |                  |         |  |        |
|--|--------------------------|-------------------------------------|--------|--|------------------|---------|--|--------|
|  |                          | September                           |        | Zu- (+) bzw.<br>Abnahme (-)<br>Sept. 1961<br>gegen<br>Sept. 1960 | Januar/September |         | Zu- (+) bzw.<br>Abnahme (-)<br>Jan./Sept. 1961<br>gegen<br>Jan./Sept. 1960 |        |
|  |                          | 1961                                | 1960   |  | 1961             | 1960    |  |        |
|  |                          | Anzahl                              |        | vH   |                  | Anzahl  |  | vH     |
| Kraftträder (ohne Kraftroller und<br>Mopeds), auch mit Beiwagen                              | innerhalb                | 3 536                               | 3 920  | - 9,8  | 25 371           | 30 048  | - 15,6   |        |
|  | außerhalb                | 1 634                               | 1 740  | - 6,1  | 10 419           | 13 574  | - 23,2   |        |
|  | zusammen                 | 5 170                               | 5 660  | - 8,7  | 35 790           | 43 622  | - 18,0   |        |
| Kraftroller (Motorroller), auch<br>mit Beiwagen  | innerhalb                | 2 478                               | 2 670  | - 7,2  | 17 208           | 19 677  | - 12,5   |        |
|  | außerhalb                | 736                                 | 736    | -  | 4 718            | 5 394   | - 12,5   |        |
|  | zusammen                 | 3 214                               | 3 406  | - 5,6  | 21 926           | 25 071  | - 12,5   |        |
| Personenkraftwagen (einschl. Kombi-<br>nations- und Krankenkraftwagen),<br>auch mit Anhänger | innerhalb                | 16 271                              | 15 576 | + 4,5  | 135 330          | 127 028 | + 6,5  |        |
|  | außerhalb                | 8 513                               | 7 086  | + 20,1   | 65 640           | 58 892  | + 11,5   |        |
|  | zusammen                 | 24 784                              | 22 662 | + 9,4  | 200 970          | 185 920 | + 8,1  |        |
| Kraftomnibusse, auch mit Anhänger  | innerhalb                | 376                                 | 382    | - 1,6  | 3 015            | 3 143   | - 4,1  |        |
|  | außerhalb                | 151                                 | 143    | + 5,6  | 1 107            | 1 111   | - 0,4  |        |
|  | zusammen                 | 527                                 | 525    | + 0,4  | 4 122            | 4 254   | - 3,1  |        |
| Oberleitungsomnibusse, auch mit<br>Anhänger  | innerhalb                | 18                                  | 15     | + 20,0   | 126              | 120     | + 5,0  |        |
|  | außerhalb                | -                                   | 2      | - 100,0  | 6                | 11      | - 45,5   |        |
|  | zusammen                 | 18                                  | 17     | + 5,9  | 132              | 131     | + 0,8  |        |
| Liefer- und Lastkraftwagen zusammen  | innerhalb                | 2 992                               | 3 057  | - 2,1  | 24 370           | 25 559  | - 4,7  |        |
|  | außerhalb                | 1 662                               | 1 590  | + 4,5  | 12 747           | 12 324  | + 3,4  |        |
|  | zusammen                 | 4 654                               | 4 647  | + 0,2  | 37 117           | 37 883  | - 2,0  |        |
| davon mit einem zulässigen<br>Gesamtgewicht des <u>Zugfahrzeuges</u> :                       |                          |                                     |        |  |                  |         |  |        |
| Fahr-<br>zeuge<br>ohne<br>Anhänger   | ( bis 3 500 kg           | innerhalb                           | 1 060  | 1 044  | + 1,5            | 9 194   | 9 423  | - 2,4  |
|  | (                        | außerhalb                           | 328    | 308  | + 6,5            | 2 652   | 2 579  | + 2,8  |
|  | (                        | zusammen                            | 1 388  | 1 352  | + 2,7            | 11 846  | 12 002   | - 1,3  |
|  | ( von 3 501 bis 9 000 kg | innerhalb                           | 877    | 909  | - 3,5            | 6 650   | 7 180  | - 7,4  |
|  | (                        | außerhalb                           | 422    | 368  | + 14,7           | 2 968   | 2 858  | + 3,8  |
|  | (                        | zusammen                            | 1 299  | 1 277  | + 1,7            | 9 618   | 10 038   | - 4,2  |
|  | ( von 9 001 und mehr kg  | innerhalb                           | 344    | 328  | + 4,9            | 2 779   | 2 555  | + 8,8  |
|  | (                        | außerhalb                           | 272    | 215  | + 26,5           | 1 852   | 1 500  | + 23,5 |
|  | (                        | zusammen                            | 616    | 543  | + 13,4           | 4 631   | 4 055  | + 14,2 |
|  | ( ohne Angabe            | innerhalb                           | 167    | 223  | - 25,1           | 1 492   | 1 741  | - 14,3 |
|  | (                        | außerhalb                           | 95     | 101  | - 5,9            | 678     | 736  | - 7,9  |
|  | (                        | zusammen                            | 262    | 324  | - 19,1           | 2 170   | 2 477  | - 12,4 |
|  | ( bis 3 500 kg           | innerhalb                           | 8      | 24   | - 66,7           | 106     | 145  | - 26,9 |
|  | (                        | außerhalb                           | 4      | 4  | -                | 40      | 81   | - 50,6 |
|  | (                        | zusammen                            | 12     | 28   | - 57,1           | 146     | 226  | - 35,4 |
| Fahr-<br>zeuge<br>mit<br>Anhänger  | ( von 3 501 bis 9 000 kg | innerhalb                           | 71     | 110  | - 35,5           | 694     | 961  | - 27,8 |
|  | (                        | außerhalb                           | 53     | 92   | - 42,4           | 521     | 711  | - 26,7 |
|  | (                        | zusammen                            | 124    | 202  | - 38,6           | 1 215   | 1 672  | - 27,3 |
|  | ( von 9 001 und mehr kg  | innerhalb                           | 408    | 381  | + 7,1            | 3 107   | 3 118  | - 0,4  |
|  | (                        | außerhalb                           | 446    | 458  | - 2,6            | 3 695   | 3 499  | + 5,6  |
|  | (                        | zusammen                            | 854    | 839  | + 1,8            | 6 802   | 6 617  | + 2,8  |
|  | ( ohne Angabe            | innerhalb                           | 57     | 38   | + 50,0           | 348     | 436  | - 20,2 |
| (  | außerhalb                | 42                                  | 44     | - 4,5  | 341              | 360     | - 5,3  |        |
| (  | zusammen                 | 99                                  | 82     | + 20,7   | 689              | 796     | - 13,4   |        |

1) Teilweise auch in Verbindung mit Sachschaden.- 2) Innerhalb bzw. außerhalb von Ortschaften.



noch: B Straßenverkehrsunfälle mit Personenschaden 1)

noch: 6. An Straßenverkehrsunfällen mit Personenschaden beteiligte Verkehrsteilnehmer

| Art des<br>Verkehrsteilnehmers                    | Ortslage <sup>2)</sup> | Unfallbeteiligte Verkehrsteilnehmer |        |  |                  |         |  |
|---|------------------------|-------------------------------------|--------|--|------------------|---------|--|
|   |                        | September                           |        | Zu- (+) bzw.<br>Abnahme (-)<br>Sept. 1961<br>gegen<br>Sept. 1960 | Januar/September |         | Zu- (+) bzw.<br>Abnahme (-)<br>Jan./Sept. 1961<br>gegen<br>Jan./Sept. 1960 |
|   |                        | 1961                                | 1960   |  | 1961             | 1960    |  |
|   |                        | Anzahl                              |        | vH   | Anzahl           |         | vH   |
| Sattelschlepper, auch mit Anhänger                | innerhalb              | 69                                  | 58     | + 19,0   | 574              | 498     | + 15,3   |
|   | außerhalb              | 66                                  | 59     | + 11,9   | 636              | 463     | + 37,4   |
|   | zusammen               | 135                                 | 117    | + 15,4   | 1 210            | 961     | + 25,9   |
| Andere Zugmaschinen, auch mit Anhänger            | innerhalb              | 229                                 | 298    | - 23,2   | 1 580            | 1 704   | - 7,3  |
|   | außerhalb              | 243                                 | 249    | - 2,4  | 1 524            | 1 504   | + 1,3  |
|   | zusammen               | 472                                 | 547    | - 13,7   | 3 104            | 3 208   | - 3,2  |
| Sonstige Kraftfahrzeuge, auch mit Anhänger        | innerhalb              | 64                                  | 60     | + 6,7  | 505              | 424     | + 19,1   |
|   | außerhalb              | 62                                  | 39     | + 59,0   | 333              | 285     | + 16,8   |
|   | zusammen               | 126                                 | 99     | + 27,3   | 838              | 709     | + 18,2   |
| Kraftfahrzeuge zusammen                           | innerhalb              | 26 033                              | 26 036 | - 0,0  | 208 079          | 208 201 | - 0,1  |
|   | außerhalb              | 13 067                              | 11 644 | + 12,2   | 97 130           | 93 558  | + 3,8  |
|   | zusammen               | 39 100                              | 37 680 | + 3,8  | 305 209          | 301 759 | + 1,1  |
| Mopeds  | innerhalb              | 4 896                               | 5 926  | - 17,4   | 35 689           | 42 786  | - 16,6   |
|   | außerhalb              | 1 414                               | 1 628  | - 13,1   | 9 423            | 11 608  | - 18,8   |
|   | zusammen               | 6 310                               | 7 554  | - 16,5   | 45 112           | 54 394  | - 17,1   |
| Fahrräder   | innerhalb              | 5 363                               | 5 376  | - 0,2  | 35 854           | 38 214  | - 6,2  |
|   | außerhalb              | 1 095                               | 1 012  | + 8,2  | 7 557            | 7 805   | - 3,2  |
|   | zusammen               | 6 458                               | 6 388  | + 1,1  | 43 411           | 46 019  | - 5,7  |
| Straßenbahnen<br>(nur Schienenfahrzeuge)          | innerhalb              | 316                                 | 326    | - 3,1  | 2 615            | 2 704   | - 3,3  |
|   | außerhalb              | 5                                   | 9      | - 44,4   | 51               | 54      | - 5,6  |
|   | zusammen               | 321                                 | 335    | - 4,2  | 2 666            | 2 758   | - 3,3  |
| Eisenbahnen<br>(nur Schienenfahrzeuge)            | innerhalb              | 25                                  | 25     | -  | 208              | 217     | - 4,1  |
|   | außerhalb              | 26                                  | 30     | - 13,3   | 198              | 206     | - 3,9  |
|   | zusammen               | 51                                  | 55     | - 7,3  | 406              | 423     | - 4,0  |
| Bespannte Fuhrwerke<br>(auch bespannte Schlitten) | innerhalb              | 52                                  | 94     | - 44,7   | 385              | 479     | - 19,6   |
|   | außerhalb              | 67                                  | 101    | - 33,7   | 446              | 525     | - 15,0   |
|   | zusammen               | 119                                 | 195    | - 39,0   | 831              | 1 004   | - 17,2   |
| Handwagen und Handkarren                          | innerhalb              | 37                                  | 44     | - 15,9   | 279              | 304     | - 8,2  |
|   | außerhalb              | 19                                  | 26     | - 26,9   | 102              | 121     | - 15,7   |
|   | zusammen               | 56                                  | 70     | - 20,0   | 381              | 425     | - 10,4   |
| Sonstige und unbekannte Fahrzeuge                 | innerhalb              | 51                                  | 43     | + 18,6   | 309              | 305     | + 1,3  |
|   | außerhalb              | 22                                  | 27     | - 18,5   | 121              | 130     | - 6,9  |
|   | zusammen               | 73                                  | 70     | + 4,3  | 430              | 435     | - 1,2  |
| Fußgänger   | innerhalb              | 6 219                               | 6 536  | - 4,9  | 51 642           | 52 249  | - 1,2  |
|   | außerhalb              | 981                                 | 936    | + 4,8  | 8 046            | 8 098   | - 0,6  |
|   | zusammen               | 7 200                               | 7 472  | - 3,6  | 59 688           | 60 347  | - 1,1  |
| Geführte oder frei herumlaufende Tiere            | innerhalb              | 158                                 | 180    | - 12,2   | 997              | 1 242   | - 19,7   |
|   | außerhalb              | 110                                 | 120    | - 8,3  | 669              | 737     | - 9,2  |
|   | zusammen               | 268                                 | 300    | - 10,7   | 1 666            | 1 979   | - 15,8   |
| Sonstige Verkehrsteilnehmer                       | innerhalb              | 19                                  | 46     | - 58,7   | 201              | 334     | - 39,8   |
|   | außerhalb              | 15                                  | 17     | - 11,8   | 106              | 137     | - 22,6   |
|   | zusammen               | 34                                  | 63     | - 46,0   | 307              | 471     | - 34,8   |
| Verkehrsteilnehmer insgesamt                      | innerhalb              | 43 169                              | 44 632 | - 3,3  | 336 258          | 347 035 | - 3,1  |
|   | außerhalb              | 16 821                              | 15 550 | + 8,2  | 123 849          | 122 979 | + 0,7  |
|   | zusammen               | 59 990                              | 60 182 | - 0,3  | 460 107          | 470 014 | - 2,1  |

1) Teilweise auch in Verbindung mit Sachschaden.- 2) Innerhalb bzw. außerhalb von Ortschaften.

noch: B Straßenverkehrsunfälle mit Personenschaden 1)

7. Getötete und verletzte Personen

| Art der Verkehrsbeteiligung                                     | Getötete 2)                           |        |         |             |          |       |                  |        |
|---|---------------------------------------|--------|---------|-------------|----------|-------|------------------|--------|
|   | im Alter von ... bis unter ... Jahren |        |         |             |          |       |                  |        |
|   | unter 6                               | 6 - 15 | 15 - 65 | 65 und mehr | zusammen |       |                  |        |
|   | September                             |        |         |             |          |       | Januar/September |        |
|   | 1961                                  |        |         |             |          |       | 1960             | 1961   |
| innerhalb von Ortschaften                                       |                                       |        |         |             |          |       |                  |        |
| Fahrzeugführer und Mitfahrer von                                |                                       |        |         |             |          |       |                  |        |
| Krafträdern, Kraftrollern                                       | 1                                     | 1      | 99      | -           | 101      | 87    | 622              | 762    |
| Personenkraftwagen  | 1                                     | 3      | 64      | 7           | 75       | 71    | 674              | 641    |
| Kraftomnibussen, Obussen  | -                                     | -      | -       | -           | -        | 2     | 11               | 7      |
| Lastkraftwagen, Zugmaschinen                                    | -                                     | -      | 11      | 1           | 12       | 19    | 97               | 106    |
| sonstigen Kraftfahrzeugen                                       | -                                     | -      | -       | -           | -        | 2     | 13               | 15     |
| Mopeds  | -                                     | -      | 54      | 2           | 56       | 81    | 436              | 526    |
| Fahrrädern  | 1                                     | 13     | 41      | 22          | 77       | 78    | 561              | 535    |
| sonstigen Fahrzeugen  | -                                     | -      | 9       | 3           | 12       | 5     | 37               | 27     |
| Fußgänger   | 41                                    | 29     | 86      | 91          | 247      | 260   | 2 127            | 2 001  |
| Andere Personen   | -                                     | -      | 1       | 1           | 2        | 3     | 9                | 11     |
| zusammen  | 44                                    | 46     | 365     | 127         | 582      | 608   | 4 587            | 4 631  |
| dagegen September 1960  | 52                                    | 37     | 368     | 151         | 608      |       |                  |        |
| Zu- (+) bzw. Abnahme (-) gegen den gleichen Zeitraum 1960 in vH | - 15,4                                | + 24,3 | - 0,8   | - 15,9      | - 4,3    |       | - 1,0            |        |
| außerhalb von Ortschaften                                       |                                       |        |         |             |          |       |                  |        |
| Fahrzeugführer und Mitfahrer von                                |                                       |        |         |             |          |       |                  |        |
| Krafträdern, Kraftrollern                                       | -                                     | 2      | 151     | 2           | 155      | 177   | 965              | 1 164  |
| Personenkraftwagen  | 2                                     | 8      | 264     | 24          | 298      | 230   | 2 258            | 2 088  |
| Kraftomnibussen, Obussen  | -                                     | 1      | 3       | -           | 4        | 2     | 12               | 13     |
| Lastkraftwagen, Zugmaschinen                                    | 4                                     | 3      | 33      | 2           | 42       | 36    | 273              | 244    |
| sonstigen Kraftfahrzeugen                                       | -                                     | -      | 1       | -           | 1        | 5     | 42               | 26     |
| Mopeds  | -                                     | -      | 71      | 6           | 77       | 70    | 422              | 508    |
| Fahrrädern  | 1                                     | 14     | 53      | 25          | 93       | 77    | 524              | 510    |
| sonstigen Fahrzeugen  | -                                     | -      | 3       | 3           | 6        | 11    | 33               | 43     |
| Fußgänger   | 12                                    | 12     | 56      | 38          | 118      | 111   | 927              | 873    |
| Andere Personen   | -                                     | -      | 4       | -           | 4        | 4     | 14               | 12     |
| zusammen  | 19                                    | 40     | 639     | 100         | 798      | 723   | 5 470            | 5 481  |
| dagegen September 1960  | 16                                    | 23     | 598     | 86          | 723      |       |                  |        |
| Zu- (+) bzw. Abnahme (-) gegen den gleichen Zeitraum 1960 in vH | + 18,8                                | + 73,9 | + 6,9   | + 16,3      | + 10,4   |       | - 0,2            |        |
| innerhalb und außerhalb von Ortschaften                         |                                       |        |         |             |          |       |                  |        |
| Fahrzeugführer und Mitfahrer von                                |                                       |        |         |             |          |       |                  |        |
| Krafträdern, Kraftrollern                                       | 1                                     | 3      | 250     | 2           | 256      | 264   | 1 587            | 1 926  |
| Personenkraftwagen  | 3                                     | 11     | 328     | 31          | 373      | 301   | 2 932            | 2 729  |
| Kraftomnibussen, Obussen  | -                                     | 1      | 3       | -           | 4        | 4     | 23               | 20     |
| Lastkraftwagen, Zugmaschinen                                    | 4                                     | 3      | 44      | 3           | 54       | 55    | 370              | 350    |
| sonstigen Kraftfahrzeugen                                       | -                                     | -      | 1       | -           | 1        | 7     | 55               | 41     |
| Mopeds  | -                                     | -      | 125     | 8           | 133      | 151   | 858              | 1 034  |
| Fahrrädern  | 2                                     | 27     | 94      | 47          | 170      | 155   | 1 085            | 1 045  |
| sonstigen Fahrzeugen  | -                                     | -      | 12      | 6           | 18       | 16    | 70               | 70     |
| Fußgänger   | 53                                    | 41     | 142     | 129         | 365      | 371   | 3 054            | 2 874  |
| Andere Personen   | -                                     | -      | 5       | 1           | 6        | 7     | 23               | 23     |
| insgesamt   | 63                                    | 86     | 1 004   | 227         | 1 380    | 1 331 | 10 057           | 10 112 |
| dagegen September 1960  | 68                                    | 60     | 966     | 237         | 1 331    |       |                  |        |
| Zu- (+) bzw. Abnahme (-) gegen den gleichen Zeitraum 1960 in vH | - 7,4                                 | + 43,3 | + 3,9   | - 4,2       | + 3,7    |       | - 0,5            |        |

1) Teilweise auch in Verbindung mit Sachschaden.- 2) Einschl. der innerhalb 30 Tagen an den Unfallfolgen Gestorbenen.

noch: 8 Straßenverkehrsunfälle mit Personenschaden 1)  
 noch: 7. Getötete und verletzte Personen

| Art der Verkehrsbeteiligung  | Schwerverletzte 2)                    |        |         |             |          |              |                  |              |
|--|---------------------------------------|--------|---------|-------------|----------|--------------|------------------|--------------|
|  | im Alter von ... bis unter ... Jahren |        |         |             |          |              |                  |              |
|  | unter 6                               | 6 - 15 | 15 - 65 | 65 und mehr | zusammen |              |                  |              |
|  | September                             |        |         |             |          |              | Januar/September |              |
|  | 1961                                  |        |         |             |          |              | 1960             | 1961         |
| Fahrzeugführer und Mitfahrer von innerhalb von Ortschaften               |                                       |        |         |             |          |              |                  |              |
| Krafträdern, Kraftrollern  | 4                                     | 16     | 1 520   | 15          | 1 555    | 1 762        | 11 278           | 13 634       |
| Personenkraftwagen   | 11                                    | 34     | 1 200   | 43          | 1 288    | 1 188        | 11 289           | 10 631       |
| Kraftomnibussen, Obussen   | -                                     | 1      | 17      | 7           | 25       | 25           | 203              | 196          |
| Lastkraftwagen, Zugmaschinen   | 2                                     | 4      | 126     | 8           | 140      | 137          | 1 081            | 1 102        |
| sonstigen Kraftfahrzeugen  | -                                     | -      | 8       | -           | 8        | 11           | 75               | 54           |
| Mopeds   | 4                                     | 12     | 1 151   | 44          | 1 211    | 1 482        | 8 900            | 10 895       |
| Fahrrädern   | 21                                    | 297    | 785     | 97          | 1 200    | 1 193        | 8 095            | 8 892        |
| sonstigen Fahrzeugen   | 1                                     | 3      | 32      | 16          | 52       | 32           | 374              | 384          |
| Fußgänger  | 427                                   | 554    | 863     | 399         | 2 243    | 2 333        | 18 740           | 18 906       |
| Andere Personen  | 1                                     | -      | 1       | -           | 2        | 14           | 50               | 76           |
| zusammen   | 471                                   | 921    | 5 703   | 629         | 7 724    | 8 177        | 60 085           | 64 770       |
| dagegen September 1960   | 477                                   | 841    | 6 209   | 650         | 8 177    | <del>X</del> | <del>X</del>     | <del>X</del> |
| Zu- (+) bzw. Abnahme (-) gegen den gleichen Zeitraum 1960 in vH          | - 1,3                                 | + 9,5  | - 8,2   | - 3,2       | - 5,5    | <del>X</del> | - 7,2            | <del>X</del> |
| Fahrzeugführer und Mitfahrer von außerhalb von Ortschaften               |                                       |        |         |             |          |              |                  |              |
| Krafträdern, Kraftrollern  | 3                                     | 12     | 1 057   | 16          | 1 088    | 1 216        | 7 200            | 9 353        |
| Personenkraftwagen   | 55                                    | 67     | 2 330   | 118         | 2 570    | 2 177        | 20 318           | 18 778       |
| Kraftomnibussen, Obussen   | -                                     | 2      | 21      | 5           | 28       | 49           | 202              | 183          |
| Lastkraftwagen, Zugmaschinen   | 2                                     | 3      | 236     | 16          | 257      | 199          | 1 621            | 1 600        |
| sonstigen Kraftfahrzeugen  | -                                     | -      | 12      | 1           | 13       | 23           | 128              | 133          |
| Mopeds   | 1                                     | 5      | 521     | 11          | 538      | 689          | 3 715            | 4 826        |
| Fahrrädern   | 1                                     | 88     | 270     | 45          | 404      | 370          | 2 711            | 2 769        |
| sonstigen Fahrzeugen   | -                                     | 1      | 12      | 2           | 15       | 32           | 122              | 159          |
| Fußgänger  | 51                                    | 67     | 227     | 47          | 392      | 358          | 3 250            | 3 298        |
| Andere Personen  | 1                                     | 1      | 3       | 1           | 6        | 6            | 35               | 38           |
| zusammen   | 114                                   | 246    | 4 689   | 262         | 5 311    | 5 119        | 39 302           | 41 137       |
| dagegen September 1960   | 82                                    | 215    | 4 572   | 250         | 5 119    | <del>X</del> | <del>X</del>     | <del>X</del> |
| Zu- (+) bzw. Abnahme (-) gegen den gleichen Zeitraum 1960 in vH          | + 39,0                                | + 14,4 | + 2,6   | + 4,8       | + 3,8    | <del>X</del> | - 4,5            | <del>X</del> |
| Fahrzeugführer und Mitfahrer von innerhalb und außerhalb von Ortschaften |                                       |        |         |             |          |              |                  |              |
| Krafträdern, Kraftrollern  | 7                                     | 28     | 2 577   | 31          | 2 643    | 2 978        | 18 478           | 22 987       |
| Personenkraftwagen   | 66                                    | 101    | 3 530   | 161         | 3 858    | 3 365        | 31 607           | 29 409       |
| Kraftomnibussen, Obussen   | -                                     | 3      | 38      | 12          | 53       | 74           | 405              | 379          |
| Lastkraftwagen, Zugmaschinen   | 4                                     | 7      | 362     | 24          | 397      | 336          | 2 702            | 2 702        |
| sonstigen Kraftfahrzeugen  | -                                     | -      | 20      | 1           | 21       | 34           | 203              | 187          |
| Mopeds   | 5                                     | 17     | 1 672   | 55          | 1 749    | 2 171        | 12 615           | 15 721       |
| Fahrrädern   | 22                                    | 385    | 1 055   | 142         | 1 604    | 1 563        | 10 806           | 11 661       |
| sonstigen Fahrzeugen   | 1                                     | 4      | 44      | 18          | 67       | 64           | 496              | 543          |
| Fußgänger  | 478                                   | 621    | 1 090   | 446         | 2 635    | 2 691        | 21 990           | 22 204       |
| Andere Personen  | 2                                     | 1      | 4       | 1           | 8        | 20           | 85               | 114          |
| insgesamt  | 585                                   | 1 167  | 10 392  | 891         | 13 035   | 13 296       | 99 387           | 105 907      |
| dagegen September 1960   | 559                                   | 1 056  | 10 781  | 900         | 13 296   | <del>X</del> | <del>X</del>     | <del>X</del> |
| Zu- (+) bzw. Abnahme (-) gegen den gleichen Zeitraum 1960 in vH          | + 4,7                                 | + 10,5 | - 3,6   | - 1,0       | - 2,0    | <del>X</del> | - 6,2            | <del>X</del> |

1) Teilweise auch in Verbindung mit Sachschaden.- 2) Stationärer Krankenhausbehandlung zugeführte Verletzte.

noch: 8 Straßenverkehrsunfälle mit Personenschaden 1)  
 noch: 7. Getötete und verletzte Personen

| Art der Verkehrsbeteiligung  | Leichtverletzte 2)                    |        |         |                |          |                   |                    |                    |
|--|---------------------------------------|--------|---------|----------------|----------|-------------------|--------------------|--------------------|
|  | im Alter von ... bis unter ... Jahren |        |         |                |          |                   |                    |                    |
|  | unter<br>6                            | 6 - 15 | 15 - 65 | 65<br>und mehr | zusammen |                   |                    |                    |
|  | September                             |        |         |                |          |                   | Januar/September   |                    |
|  | 1961                                  |        |         |                |          |                   | 1960               | 1961               |
| Fahrzeugführer und Mitfahrer von innerhalb von Ortschaften               |                                       |        |         |                |          |                   |                    |                    |
| Krafträdern, Kraftrollern  | 18                                    | 46     | 4 476   | 27             | 4 567    | 4 764             | 31 200             | 35 382             |
| Personenkraftwagen   | 102                                   | 98     | 4 148   | 169            | 4 517    | 3 913             | 41 445             | 35 834             |
| Kraftomnibussen, Obussen   | 6                                     | 7      | 152     | 31             | 196      | 187               | 1 725              | 1 432              |
| Lastkraftwagen, Zugmaschinen   | 2                                     | 6      | 421     | 7              | 436      | 358               | 3 648              | 3 309              |
| sonstigen Kraftfahrzeugen  | -                                     | -      | 13      | -              | 13       | 17                | 116                | 131                |
| Mopeds   | 8                                     | 44     | 3 284   | 67             | 3 403    | 3 927             | 24 607             | 27 500             |
| Fahrrädern   | 46                                    | 845    | 2 380   | 140            | 3 411    | 3 377             | 23 059             | 23 643             |
| sonstigen Fahrzeugen   | 1                                     | 8      | 157     | 40             | 206      | 180               | 1 517              | 1 533              |
| Fußgänger  | 631                                   | 870    | 1 460   | 399            | 3 360    | 3 566             | 27 892             | 28 184             |
| Andere Personen  | 2                                     | 1      | 10      | 1              | 14       | 20                | 122                | 171                |
| zusammen   | 816                                   | 1 925  | 16 501  | 881            | 20 123   | 20 309            | 155 331            | 157 119            |
| dagegen September 1960   | 738                                   | 1 748  | 16 861  | 962            | 20 309   | <del>20 309</del> | <del>155 331</del> | <del>157 119</del> |
| Zu- (+) bzw. Abnahme (-) gegen den<br>gleichen Zeitraum 1960 in vH       | + 10,6                                | + 10,1 | - 2,1   | - 8,4          | - 0,9    | <del></del>       | - 1,1              | <del></del>        |
| Fahrzeugführer und Mitfahrer von außerhalb von Ortschaften               |                                       |        |         |                |          |                   |                    |                    |
| Krafträdern, Kraftrollern  | 9                                     | 22     | 1 529   | 13             | 1 573    | 1 525             | 9 603              | 11 474             |
| Personenkraftwagen   | 105                                   | 118    | 4 520   | 186            | 4 929    | 4 058             | 39 856             | 34 260             |
| Kraftomnibussen, Obussen   | -                                     | 12     | 128     | 20             | 160      | 142               | 1 082              | 1 010              |
| Lastkraftwagen, Zugmaschinen   | 4                                     | 10     | 499     | 12             | 525      | 407               | 3 794              | 3 458              |
| sonstigen Kraftfahrzeugen  | -                                     | -      | 25      | 1              | 26       | 26                | 220                | 158                |
| Mopeds   | 4                                     | 11     | 823     | 22             | 860      | 858               | 5 303              | 6 029              |
| Fahrrädern   | 7                                     | 137    | 337     | 45             | 526      | 473               | 3 685              | 3 759              |
| sonstigen Fahrzeugen   | -                                     | 8      | 46      | 7              | 61       | 76                | 332                | 384                |
| Fußgänger  | 52                                    | 69     | 242     | 32             | 395      | 375               | 3 296              | 3 254              |
| Andere Personen  | 2                                     | 1      | 5       | -              | 8        | 5                 | 46                 | 61                 |
| zusammen   | 183                                   | 388    | 8 154   | 338            | 9 063    | 7 945             | 67 217             | 63 867             |
| dagegen September 1960   | 156                                   | 318    | 7 152   | 319            | 7 945    | <del>7 945</del>  | <del>67 217</del>  | <del>63 867</del>  |
| Zunahme gegen den<br>gleichen Zeitraum 1960 in vH                        | 17,3                                  | 22,0   | 14,0    | 6,0            | 14,1     | <del></del>       | 5,2                | <del></del>        |
| Fahrzeugführer und Mitfahrer von innerhalb und außerhalb von Ortschaften |                                       |        |         |                |          |                   |                    |                    |
| Krafträdern, Kraftrollern  | 27                                    | 68     | 6 005   | 40             | 6 140    | 6 289             | 40 803             | 46 856             |
| Personenkraftwagen   | 207                                   | 216    | 8 668   | 355            | 9 446    | 7 971             | 81 301             | 70 094             |
| Kraftomnibussen, Obussen   | 6                                     | 19     | 280     | 51             | 356      | 329               | 2 807              | 2 442              |
| Lastkraftwagen, Zugmaschinen   | 6                                     | 16     | 920     | 19             | 961      | 765               | 7 442              | 6 767              |
| sonstigen Kraftfahrzeugen  | -                                     | -      | 38      | 1              | 39       | 43                | 336                | 289                |
| Mopeds   | 12                                    | 55     | 4 107   | 89             | 4 263    | 4 785             | 29 910             | 33 529             |
| Fahrrädern   | 53                                    | 982    | 2 717   | 185            | 3 937    | 3 850             | 26 744             | 27 412             |
| sonstigen Fahrzeugen   | 1                                     | 16     | 203     | 47             | 267      | 256               | 1 849              | 1 917              |
| Fußgänger  | 683                                   | 939    | 1 702   | 431            | 3 755    | 3 941             | 31 188             | 31 448             |
| Andere Personen  | 4                                     | 2      | 15      | 1              | 22       | 25                | 168                | 232                |
| insgesamt  | 999                                   | 2 313  | 24 655  | 1 219          | 29 186   | 28 254            | 222 548            | 220 986            |
| dagegen September 1960   | 894                                   | 2 066  | 24 013  | 1 281          | 28 254   | <del>28 254</del> | <del>222 548</del> | <del>220 986</del> |
| Zu- (+) bzw. Abnahme (-) gegen den<br>gleichen Zeitraum 1960 in vH       | + 11,7                                | + 12,0 | + 2,7   | - 4,8          | + 3,3    | <del></del>       | + 0,7              | <del></del>        |

1) Teilweise auch in Verbindung mit Sachschaden.- 2) Sonstige Verletzte.

noch: B Straßenverkehrsunfälle mit Personenschaden 1)

noch: 7. Getötete und verletzte Personen

| Art der Verkehrsbeteiligung  | Verletzte zusammen                    |        |         |             |          |        |                  |         |
|--|---------------------------------------|--------|---------|-------------|----------|--------|------------------|---------|
|  | im Alter von ... bis unter ... Jahren |        |         |             |          |        |                  |         |
|  | unter 6                               | 6 - 15 | 15 - 65 | 65 und mehr | zusammen |        |                  |         |
|  | September                             |        |         |             |          |        | Januar/September |         |
|  | 1961                                  |        |         |             |          |        | 1960             | 1961    |
| Fahrzeugführer und Mitfahrer von innerhalb von Ortschaften               |                                       |        |         |             |          |        |                  |         |
| Kraftträdern, Kraftrollern   | 22                                    | 62     | 5 996   | 42          | 6 122    | 6 526  | 42 478           | 49 016  |
| Personenkraftwagen   | 113                                   | 132    | 5 348   | 212         | 5 805    | 5 101  | 52 734           | 46 465  |
| Kraftomnibussen, Obussen   | 6                                     | 8      | 169     | 38          | 221      | 212    | 1 928            | 1 628   |
| Lastkraftwagen, Zugmaschinen   | 4                                     | 10     | 547     | 15          | 576      | 495    | 4 729            | 4 411   |
| sonstigen Kraftfahrzeugen  | -                                     | -      | 21      | -           | 21       | 28     | 191              | 185     |
| Mopeds   | 12                                    | 56     | 4 435   | 111         | 4 614    | 5 409  | 33 507           | 38 395  |
| Fahrrädern   | 67                                    | 1 142  | 3 165   | 237         | 4 611    | 4 570  | 31 154           | 32 535  |
| sonstigen Fahrzeugen   | 2                                     | 11     | 189     | 56          | 258      | 212    | 1 891            | 1 917   |
| Fußgänger  | 1 058                                 | 1 424  | 2 323   | 798         | 5 603    | 5 899  | 46 632           | 47 090  |
| Andere Personen  | 3                                     | 1      | 11      | 1           | 16       | 34     | 172              | 247     |
| zusammen   | 1 287                                 | 2 846  | 22 204  | 1 510       | 27 847   | 28 486 | 215 416          | 221 889 |
| dagegen September 1960   | 1 215                                 | 2 589  | 23 070  | 1 612       | 28 486   |        |                  |         |
| Zu- (+) bzw. Abnahme (-) gegen den gleichen Zeitraum 1960 in vH          | + 5,9                                 | + 9,9  | - 3,8   | - 6,3       | - 2,2    |        | - 2,9            |         |
| Fahrzeugführer und Mitfahrer von außerhalb von Ortschaften               |                                       |        |         |             |          |        |                  |         |
| Kraftträdern, Kraftrollern   | 12                                    | 34     | 2 586   | 29          | 2 661    | 2 741  | 16 803           | 20 827  |
| Personenkraftwagen   | 160                                   | 185    | 6 850   | 304         | 7 499    | 6 235  | 60 174           | 53 038  |
| Kraftomnibussen, Obussen   | -                                     | 14     | 149     | 25          | 188      | 191    | 1 284            | 1 193   |
| Lastkraftwagen, Zugmaschinen   | 6                                     | 13     | 735     | 28          | 782      | 606    | 5 415            | 5 058   |
| sonstigen Kraftfahrzeugen  | -                                     | -      | 37      | 2           | 39       | 49     | 348              | 291     |
| Mopeds   | 5                                     | 16     | 1 344   | 33          | 1 398    | 1 547  | 9 018            | 10 855  |
| Fahrrädern   | 8                                     | 225    | 607     | 90          | 930      | 843    | 6 396            | 6 538   |
| sonstigen Fahrzeugen   | -                                     | 9      | 53      | 9           | 76       | 108    | 454              | 543     |
| Fußgänger  | 103                                   | 136    | 469     | 79          | 787      | 733    | 6 546            | 6 562   |
| Andere Personen  | 3                                     | 2      | 8       | 1           | 14       | 11     | 81               | 99      |
| zusammen   | 297                                   | 634    | 12 843  | 600         | 14 374   | 13 064 | 106 519          | 105 004 |
| dagegen September 1960   | 238                                   | 533    | 11 724  | 569         | 13 064   |        |                  |         |
| Zunahme gegen den gleichen Zeitraum 1960 in vH                           | 24,8                                  | 18,9   | 9,5     | 5,4         | 10,0     |        | 1,4              |         |
| Fahrzeugführer und Mitfahrer von innerhalb und außerhalb von Ortschaften |                                       |        |         |             |          |        |                  |         |
| Kraftträdern, Kraftrollern   | 34                                    | 96     | 8 582   | 71          | 8 783    | 9 267  | 59 281           | 69 843  |
| Personenkraftwagen   | 273                                   | 317    | 12 198  | 516         | 13 304   | 11 336 | 112 908          | 99 503  |
| Kraftomnibussen, Obussen   | 6                                     | 22     | 318     | 63          | 409      | 403    | 3 212            | 2 821   |
| Lastkraftwagen, Zugmaschinen   | 10                                    | 23     | 1 282   | 43          | 1 358    | 1 101  | 10 144           | 9 469   |
| sonstigen Kraftfahrzeugen  | -                                     | -      | 58      | 2           | 60       | 77     | 539              | 476     |
| Mopeds   | 17                                    | 72     | 5 779   | 144         | 6 012    | 6 956  | 42 525           | 49 250  |
| Fahrrädern   | 75                                    | 1 367  | 3 772   | 327         | 5 541    | 5 413  | 37 550           | 39 073  |
| sonstigen Fahrzeugen   | 2                                     | 20     | 247     | 65          | 334      | 320    | 2 345            | 2 460   |
| Fußgänger  | 1 161                                 | 1 560  | 2 792   | 877         | 6 390    | 6 632  | 53 178           | 53 652  |
| Andere Personen  | 6                                     | 3      | 19      | 2           | 30       | 45     | 253              | 346     |
| insgesamt  | 1 584                                 | 3 480  | 35 047  | 2 110       | 42 221   | 41 550 | 321 935          | 326 893 |
| dagegen September 1960   | 1 453                                 | 3 122  | 34 794  | 2 181       | 41 550   |        |                  |         |
| Zu- (+) bzw. Abnahme (-) gegen den gleichen Zeitraum 1960 in vH          | + 9,0                                 | + 11,5 | + 0,7   | - 3,3       | + 1,6    |        | - 1,5            |         |

1) Teilweise auch in Verbindung mit Sachschaden.

noch: 8 Straßenverkehrsunfälle mit Personenschaden 1)  
 noch: 7. Getötete und verletzte Personen

| Art der Verkehrsbeteiligung  | Getötete und Verletzte zusammen       |        |         |                |          |                   |                    |                    |
|--|---------------------------------------|--------|---------|----------------|----------|-------------------|--------------------|--------------------|
|  | im Alter von ... bis unter ... Jahren |        |         |                |          |                   |                    |                    |
|  | unter<br>6                            | 6 - 15 | 15 - 65 | 65<br>und mehr | zusammen |                   |                    |                    |
|  | September                             |        |         |                |          | Januar/September  |                    |                    |
|  | 1961                                  |        |         |                |          | 1960              | 1961               | 1960               |
| innerhalb von Ortschaften  |                                       |        |         |                |          |                   |                    |                    |
| Fahrzeugführer und Mitfahrer von                                   |                                       |        |         |                |          |                   |                    |                    |
| Kraftträdern, Kraftrollern   | 23                                    | 63     | 6 095   | 42             | 6 223    | 6 613             | 43 100             | 49 778             |
| Personenkraftwagen   | 114                                   | 135    | 5 412   | 219            | 5 880    | 5 172             | 53 408             | 47 106             |
| Kraftomnibussen, Obussen   | 6                                     | 8      | 169     | 38             | 221      | 214               | 1 939              | 1 635              |
| Lastkraftwagen, Zugmaschinen                                       | 4                                     | 10     | 558     | 16             | 588      | 514               | 4 826              | 4 517              |
| sonstigen Kraftfahrzeugen  | -                                     | -      | 21      | -              | 21       | 30                | 204                | 200                |
| Mopeds   | 12                                    | 56     | 4 489   | 113            | 4 670    | 5 490             | 33 943             | 38 521             |
| Fahrrädern   | 68                                    | 1 155  | 3 206   | 259            | 4 688    | 4 648             | 31 715             | 33 070             |
| sonstigen Fahrzeugen   | 2                                     | 11     | 198     | 59             | 270      | 217               | 1 928              | 1 944              |
| Fußgänger  | 1 099                                 | 1 453  | 2 409   | 889            | 5 850    | 6 159             | 48 759             | 49 091             |
| Andere Personen  | 3                                     | 1      | 12      | 2              | 18       | 37                | 181                | 258                |
| zusammen   | 1 331                                 | 2 892  | 22 569  | 1 637          | 28 429   | 29 094            | 220 003            | 226 520            |
| dagegen September 1960   | 1 267                                 | 2 626  | 23 438  | 1 763          | 29 094   | <del>29 094</del> | <del>220 003</del> | <del>226 520</del> |
| Zu- (+) bzw. Abnahme (-) gegen den<br>gleichen Zeitraum 1960 in vH | + 5,1                                 | + 10,1 | - 3,7   | - 7,1          | - 2,3    | <del></del>       | - 2,9              | <del></del>        |
| außerhalb von Ortschaften  |                                       |        |         |                |          |                   |                    |                    |
| Fahrzeugführer und Mitfahrer von                                   |                                       |        |         |                |          |                   |                    |                    |
| Kraftträdern, Kraftrollern   | 12                                    | 36     | 2 737   | 31             | 2 816    | 2 918             | 17 768             | 21 991             |
| Personenkraftwagen   | 162                                   | 193    | 7 114   | 328            | 7 797    | 6 465             | 62 432             | 55 126             |
| Kraftomnibussen, Obussen   | -                                     | 15     | 152     | 25             | 192      | 193               | 1 296              | 1 206              |
| Lastkraftwagen, Zugmaschinen                                       | 10                                    | 16     | 768     | 30             | 824      | 642               | 5 688              | 5 302              |
| sonstigen Kraftfahrzeugen  | -                                     | -      | 38      | 2              | 40       | 54                | 390                | 317                |
| Mopeds   | 5                                     | 16     | 1 415   | 39             | 1 475    | 1 617             | 9 440              | 11 363             |
| Fahrrädern   | 9                                     | 239    | 660     | 115            | 1 023    | 920               | 6 920              | 7 048              |
| sonstigen Fahrzeugen   | -                                     | 9      | 61      | 12             | 82       | 119               | 487                | 586                |
| Fußgänger  | 115                                   | 148    | 525     | 117            | 905      | 844               | 7 473              | 7 435              |
| Andere Personen  | 3                                     | 2      | 12      | 1              | 18       | 15                | 95                 | 111                |
| zusammen   | 316                                   | 674    | 13 482  | 700            | 15 172   | 13 787            | 111 989            | 110 435            |
| dagegen September 1960   | 254                                   | 556    | 12 322  | 655            | 13 787   | <del>13 787</del> | <del>111 989</del> | <del>110 435</del> |
| Zunahme gegen den<br>gleichen Zeitraum 1960 in vH                  | 24,4                                  | 21,2   | 9,4     | 6,9            | 10,0     | <del></del>       | 1,4                | <del></del>        |
| innerhalb und außerhalb von Ortschaften                            |                                       |        |         |                |          |                   |                    |                    |
| Fahrzeugführer und Mitfahrer von                                   |                                       |        |         |                |          |                   |                    |                    |
| Kraftträdern, Kraftrollern   | 35                                    | 99     | 8 832   | 73             | 9 039    | 9 531             | 60 868             | 71 769             |
| Personenkraftwagen   | 276                                   | 328    | 12 526  | 547            | 13 677   | 11 637            | 115 840            | 102 232            |
| Kraftomnibussen, Obussen   | 6                                     | 23     | 321     | 63             | 413      | 407               | 3 235              | 2 841              |
| Lastkraftwagen, Zugmaschinen                                       | 14                                    | 26     | 1 326   | 46             | 1 412    | 1 156             | 10 514             | 9 819              |
| sonstigen Kraftfahrzeugen *  | -                                     | -      | 59      | 2              | 61       | 84                | 594                | 517                |
| Mopeds   | 17                                    | 72     | 5 904   | 152            | 6 145    | 7 107             | 43 383             | 50 284             |
| Fahrrädern   | 77                                    | 1 394  | 3 866   | 374            | 5 711    | 5 568             | 38 635             | 40 118             |
| sonstigen Fahrzeugen   | 2                                     | 20     | 259     | 71             | 352      | 336               | 2 415              | 2 530              |
| Fußgänger  | 1 214                                 | 1 601  | 2 934   | 1 006          | 6 755    | 7 003             | 56 232             | 56 526             |
| Andere Personen  | 6                                     | 3      | 24      | 3              | 36       | 52                | 276                | 369                |
| insgesamt  | 1 647                                 | 3 566  | 36 051  | 2 337          | 43 601   | 42 881            | 331 992            | 337 005            |
| dagegen September 1960   | 1 521                                 | 3 182  | 35 760  | 2 418          | 42 881   | <del>42 881</del> | <del>331 992</del> | <del>337 005</del> |
| Zu- (+) bzw. Abnahme (-) gegen den<br>gleichen Zeitraum 1960 in vH | + 8,3                                 | + 12,1 | + 0,8   | - 3,4          | + 1,7    | <del></del>       | - 1,5              | <del></del>        |

1) Teilweise auch in Verbindung mit Sachschaden.

noch: B Straßenverkehrsunfälle mit Personenschaden 1)  
8. Straßenverkehrsunfälle mit Personenschaden und Unfallopfer in den Großstädten

| Gemeinde - Größenklasse 2)<br>Großstadt 3) | Unfälle<br>mit Personenschaden |            | Unfallopfer |            |            |            |            |            |
|--|--------------------------------|------------|-------------|------------|------------|------------|------------|------------|
|  |                                |            | Getötete 4) |            | Verletzte  |            | zusammen   |            |
|  | Sept. 1961                     | Sept. 1960 | Sept. 1961  | Sept. 1960 | Sept. 1961 | Sept. 1960 | Sept. 1961 | Sept. 1960 |
| 500 000 und mehr Einwohner                 |                                |            |             |            |            |            |            |            |
| Hamburg                                    | 1 144                          | 1 292      | 22          | 29         | 1 374      | 1 559      | 1 396      | 1 588      |
| München                                    | 863                            | 848        | 19          | 23         | 1 078      | 1 078      | 1 097      | 1 101      |
| Köln                                       | 632                            | 598        | 15          | 19         | 858        | 788        | 873        | 807        |
| Essen                                      | 378                            | 408        | 10          | 9          | 475        | 522        | 485        | 531        |
| Düsseldorf                                 | 388                            | 367        | 5           | 9          | 480        | 455        | 485        | 464        |
| Frankfurt a.M.                             | 506                            | 565        | 7           | 11         | 626        | 692        | 633        | 703        |
| Dortmund                                   | 431                            | 471        | 16          | 9          | 556        | 599        | 572        | 608        |
| Stuttgart                                  | 349                            | 293        | 8           | 6          | 495        | 410        | 503        | 416        |
| Hannover                                   | 423                            | 422        | 11          | 9          | 497        | 523        | 508        | 532        |
| Bremen                                     | 374                            | 421        | 6           | 9          | 428        | 488        | 434        | 497        |
| Duisburg                                   | 349                            | 356        | 8           | 6          | 429        | 438        | 437        | 444        |
| 300 000 bis unter 500 000 Einwohner        |                                |            |             |            |            |            |            |            |
| Nürnberg                                   | 235                            | 317        | 5           | 3          | 275        | 413        | 280        | 416        |
| Wuppertal                                  | 156                            | 207        | 2           | 5          | 193        | 249        | 195        | 254        |
| Gelsenkirchen                              | 235                            | 262        | 4           | 8          | 294        | 326        | 298        | 334        |
| Bochum                                     | 220                            | 213        | 8           | 5          | 284        | 275        | 292        | 280        |
| Mannheim                                   | 217                            | 214        | 3           | 4          | 286        | 279        | 289        | 283        |
| 200 000 bis unter 300 000 Einwohner        |                                |            |             |            |            |            |            |            |
| Kiel                                       | 172                            | 182        | 4           | 1          | 220        | 217        | 224        | 218        |
| Oberhausen                                 | 142                            | 165        | 3           | 3          | 185        | 227        | 188        | 230        |
| Wiesbaden                                  | 134                            | 178        | 1           | 4          | 179        | 233        | 180        | 237        |
| Braunschweig                               | 152                            | 159        | 3           | 3          | 179        | 194        | 182        | 197        |
| Karlsruhe                                  | 143                            | 165        | 5           | 2          | 197        | 205        | 202        | 207        |
| Lübeck                                     | 187                            | 166        | 4           | 2          | 231        | 204        | 235        | 206        |
| Krefeld                                    | 150                            | 178        | 8           | 6          | 203        | 220        | 211        | 226        |
| Augsburg                                   | 155                            | 160        | 4           | 4          | 187        | 205        | 191        | 209        |
| Kassel                                     | 130                            | 119        | 2           | 1          | 176        | 147        | 178        | 148        |
| 150 000 bis unter 200 000 Einwohner        |                                |            |             |            |            |            |            |            |
| Hagen                                      | 92                             | 104        | 4           | -          | 109        | 127        | 113        | 127        |
| Mülheim/Ruhr                               | 110                            | 99         | 3           | 1          | 135        | 131        | 138        | 132        |
| Münster/Westf.                             | 119                            | 126        | 3           | 2          | 145        | 143        | 148        | 145        |
| Bielefeld                                  | 109                            | 93         | 1           | 3          | 125        | 112        | 126        | 115        |
| Solingen                                   | 68                             | 88         | 2           | 4          | 92         | 109        | 94         | 113        |
| Aachen                                     | 109                            | 96         | 1           | 2          | 138        | 120        | 139        | 122        |
| Ludwigshafen a. Rh.                        | 108                            | 120        | 1           | 4          | 149        | 159        | 150        | 163        |
| Mönchengladbach                            | 110                            | 141        | 2           | 2          | 126        | 178        | 128        | 180        |
| 120 000 bis unter 150 000 Einwohner        |                                |            |             |            |            |            |            |            |
| Bonn                                       | 106                            | 94         | 3           | 2          | 140        | 112        | 143        | 114        |
| Freiburg/Breisgau                          | 115                            | 128        | -           | -          | 136        | 163        | 136        | 163        |
| Bremerhaven                                | 44                             | 61         | 1           | 2          | 60         | 75         | 61         | 77         |
| Darmstadt                                  | 84                             | 96         | 2           | 1          | 99         | 125        | 101        | 126        |
| Osnabrück                                  | 105                            | 118        | 1           | 3          | 138        | 143        | 139        | 146        |
| Mainz                                      | 99                             | 77         | 1           | 1          | 119        | 100        | 120        | 101        |
| Recklinghausen                             | 100                            | 92         | 3           | 5          | 127        | 117        | 130        | 122        |
| Saarbrücken                                | 103                            | 108        | 2           | 2          | 130        | 146        | 132        | 148        |
| Heidelberg                                 | 94                             | 73         | 3           | 3          | 119        | 93         | 122        | 96         |
| Remscheid                                  | 42                             | 52         | 2           | -          | 57         | 72         | 59         | 72         |
| Regensburg                                 | 106                            | 97         | 3           | 2          | 117        | 124        | 120        | 126        |
| Oldenburg                                  | 84                             | 89         | -           | 1          | 111        | 111        | 111        | 112        |
| 100 000 bis unter 120 000 Einwohner        |                                |            |             |            |            |            |            |            |
| Würzburg                                   | 82                             | 95         | 2           | 1          | 111        | 139        | 113        | 140        |
| Offenbach a. M.                            | 89                             | 94         | 2           | 3          | 113        | 118        | 115        | 121        |
| Herne                                      | 71                             | 55         | 2           | 1          | 83         | 68         | 85         | 69         |
| Bottrop                                    | 72                             | 67         | 3           | 7          | 93         | 85         | 96         | 92         |
| Salzgitter                                 | 62                             | 62         | -           | -          | 82         | 77         | 82         | 77         |
| Wanne-Eickel                               | 64                             | 60         | 1           | 4          | 79         | 67         | 80         | 71         |
| Wilhelmshaven                              | 40                             | .          | 1           | .          | 57         | .          | 58         | .          |
| In Großstädten zusammen                    | 10 652                         | .          | 232         | .          | 13 375     | .          | 13 607     | .          |
| Berlin (West)                              | 1 407                          | 1 422      | 24          | 30         | 1 745      | 1 740      | 1 769      | 1 770      |

1) Teilweise auch in Verbindung mit Sachschaden.- 2) Nach dem Stande vom 31.12.1960.- 3) Innerhalb der Größenklasse nach der Zahl der Einwohner in absteigender Reihenfolge.- 4) Einschl. der innerhalb 30 Tagen an den Unfallfolgen Gestorbenen.

C Straßenverkehrsunfälle mit nur Sachschaden  
9. Straßenverkehrsunfälle mit nur Sachschaden nach der Schadenshöhe

| Art des Schadens                            | Ortslage <sup>1)</sup> | Straßenverkehrsunfälle |                        |  |                  |                         |  |
|---|------------------------|------------------------|------------------------|--|------------------|-------------------------|--|
|   |                        | September              |                        | Zu- (+) bzw.<br>Abnahme (-)<br>Sept. 1961<br>gegen<br>Sept. 1960 | Januar/September |                         | Zu- (+) bzw.<br>Abnahme (-)<br>Jan./Sept. 1961<br>gegen<br>Jan./Sept. 1960 |
|   |                        | 1961                   | 1960                   |  | 1961             | 1960                    |  |
|   |                        | Anzahl                 |                        | vH   | Anzahl           |                         | vH   |
| Unfälle mit nur Sachschaden<br>unter 200 DM | innerhalb              | 19 618                 | 20 025                 | - 2,0  | 168 658          | 172 833                 | - 2,4  |
|   | außerhalb              | 3 123                  | 3 038                  | + 2,8  | 26 775           | 26 943                  | - 0,6  |
|   | zusammen               | 22 741                 | 23 063                 | - 1,4  | 195 433          | 199 776                 | - 2,2  |
| von 200 DM bis unter 500 DM                 | innerhalb              | 12 060                 | )                      |  | 112 545          | )                       |  |
|   | außerhalb              | 3 055                  | ) 19 139 <sup>2)</sup> | + 17,4 <sup>2)</sup>   | 26 608           | ) 174 465 <sup>2)</sup> | + 20,2 <sup>2)</sup>   |
|   | zusammen               | 15 115                 | ) 6 974 <sup>3)</sup>  | + 19,7 <sup>3)</sup>   | 139 153          | ) 57 956 <sup>3)</sup>  | + 21,6 <sup>3)</sup>   |
| von 500 DM und mehr                         | innerhalb              | 10 404                 | ) 26 113 <sup>4)</sup> | + 18,0 <sup>4)</sup>   | 97 110           | ) 232 431 <sup>4)</sup> | + 20,5 <sup>4)</sup>   |
|   | außerhalb              | 5 292                  | )                      |  | 43 872           | )                       |  |
|   | zusammen               | 15 696                 | )                      |  | 140 982          | )                       |  |
| insgesamt                                   | innerhalb              | 42 082                 | 39 164                 | + 7,5  | 378 313          | 347 298                 | + 8,9  |
|   | außerhalb              | 11 470                 | 10 012                 | + 14,6   | 97 255           | 84 909                  | + 14,5   |
|   | zusammen               | 53 552                 | 49 176                 | + 8,9  | 475 568          | 432 207                 | + 10,0   |

10. An Straßenverkehrsunfällen mit nur Sachschaden beteiligte Verkehrsteilnehmer

| Art der<br>Verkehrsteilnehmer   | Ortslage <sup>1)</sup> | Unfallbeteiligte Verkehrsteilnehmer |        |  |                  |         |  |
|---|------------------------|-------------------------------------|--------|--|------------------|---------|--|
|   |                        | September                           |        | Zu- (+) bzw.<br>Abnahme (-)<br>Sept. 1961<br>gegen<br>Sept. 1960 | Januar/September |         | Zu- (+) bzw.<br>Abnahme (-)<br>Jan./Sept. 1961<br>gegen<br>Jan./Sept. 1960 |
|   |                        | 1961                                | 1960   |  | 1961             | 1960    |  |
|   |                        | Anzahl                              |        | vH   | Anzahl           |         | vH   |
| Krafträder, Kraftroller (Motor-<br>roller), auch mit Beiwagen                                   | innerhalb              | 3 527                               | 4 245  | - 16,9   | 28 216           | 33 067  | - 14,7   |
|   | außerhalb              | 567                                 | 749    | - 24,3   | 4 291            | 5 602   | - 23,4   |
|   | zusammen               | 4 094                               | 4 994  | - 18,0   | 32 507           | 38 669  | - 15,9   |
| Personenkraftwagen (einschl. Kombi-<br>nations- und Krankenkraftwagen),<br>auch mit Anhänger    | innerhalb              | 56 991                              | 50 604 | + 12,6   | 526 703          | 456 036 | + 15,5   |
|   | außerhalb              | 14 592                              | 11 714 | + 24,6   | 122 742          | 103 271 | + 18,9   |
|   | zusammen               | 71 583                              | 62 318 | + 14,9   | 649 445          | 559 307 | + 16,1   |
| Kraftomnibusse, Oberleitungs-<br>omnibusse, auch mit Anhänger                                   | innerhalb              | 1 462                               | 1 304  | + 12,1   | 12 619           | 11 975  | + 5,4  |
|   | außerhalb              | 359                                 | 315    | + 14,0   | 3 023            | 2 828   | + 6,9  |
|   | zusammen               | 1 821                               | 1 619  | + 12,5   | 15 642           | 14 803  | + 5,7  |
| Liefer- und Lastkraftwagen (einschl.<br>Sattelschlepper und Zugmaschinen),<br>auch mit Anhänger | innerhalb              | 13 826                              | 13 139 | + 5,2  | 124 162          | 117 562 | + 5,6  |
|   | außerhalb              | 4 609                               | 4 256  | + 8,3  | 38 320           | 34 945  | + 9,7  |
|   | zusammen               | 18 435                              | 17 395 | + 6,0  | 162 482          | 152 507 | + 6,5  |
| Sonstige Kraftfahrzeuge, auch<br>mit Anhänger   | innerhalb              | 676                                 | 519    | + 30,3   | 5 865            | 4 170   | + 40,6   |
|   | außerhalb              | 249                                 | 182    | + 36,8   | 2 039            | 1 178   | + 73,1   |
|   | zusammen               | 925                                 | 701    | + 32,0   | 7 904            | 5 348   | + 47,8   |
| Kraftfahrzeuge zusammen   | innerhalb              | 76 482                              | 69 811 | + 9,6  | 697 565          | 622 810 | + 12,0   |
|   | außerhalb              | 20 376                              | 17 216 | + 18,4   | 170 415          | 147 824 | + 15,3   |
|   | zusammen               | 96 858                              | 87 027 | + 11,3   | 867 980          | 770 634 | + 12,6   |
| Mopeds  | innerhalb              | 2 397                               | 3 137  | - 23,6   | 18 929           | 23 502  | - 19,5   |
|   | außerhalb              | 256                                 | 367    | - 30,2   | 2 209            | 2 878   | - 23,2   |
|   | zusammen               | 2 653                               | 3 504  | - 24,3   | 21 138           | 26 380  | - 19,9   |
| Fahrräder   | innerhalb              | 1 974                               | 2 107  | - 6,3  | 14 000           | 15 523  | - 9,8  |
|   | außerhalb              | 199                                 | 191    | + 4,2  | 1 439            | 1 724   | - 16,5   |
|   | zusammen               | 2 173                               | 2 298  | - 5,4  | 15 439           | 17 247  | - 10,5   |
| Sonstige und unbekannte Fahrzeuge   | innerhalb              | 1 243                               | 1 288  | - 3,5  | 10 692           | 10 360  | + 3,2  |
|   | außerhalb              | 160                                 | 153    | + 4,6  | 1 163            | 947     | + 22,8   |
|   | zusammen               | 1 403                               | 1 441  | - 2,6  | 11 855           | 11 307  | + 4,8  |
| Fußgänger   | innerhalb              | 395                                 | 420    | - 6,0  | 3 439            | 3 849   | - 10,7   |
|   | außerhalb              | 70                                  | 70     | -  | 534              | 610     | - 12,5   |
|   | zusammen               | 465                                 | 490    | - 5,1  | 3 973            | 4 459   | - 10,9   |
| Sonstige Verkehrsteilnehmer   | innerhalb              | 298                                 | 345    | - 13,6   | 2 465            | 3 371   | - 26,9   |
|   | außerhalb              | 271                                 | 275    | - 1,5  | 1 358            | 2 002   | - 7,2  |
|   | zusammen               | 569                                 | 620    | - 8,2  | 4 323            | 5 373   | - 19,5   |
| insgesamt   | innerhalb              | 82 789                              | 77 108 | + 7,4  | 747 090          | 679 415 | + 10,0   |
|   | außerhalb              | 21 332                              | 18 272 | + 16,7   | 177 618          | 155 985 | + 13,9   |
|   | zusammen               | 104 121                             | 95 380 | + 9,2  | 924 708          | 835 400 | + 10,7   |

1) Innerhalb bzw. außerhalb von Ortschaften. - 2) - innerhalb, 3) - außerhalb, 4) - innerhalb und außerhalb von Ortschaften zusammen.



## D Anhang

11. Straßenverkehrsunfälle mit Personenschaden und Unfallopfer  
in einigen europäischen Staaten

(Vorläufige Ergebnisse)

| Land                                      | Monat     | Jahr | Straßen-<br>verkehrsunfälle<br>mit<br>Personen-<br>schaden | Bei Straßenverkehrsunfällen |           |                           |
|---|-----------|------|--|-----------------------------|-----------|---------------------------|
|   |           |      |  | getötete                    | verletzte | getötete und<br>verletzte |
|   |           |      |  | Personen                    |           | Personen<br>zusammen      |
| Bundesrepublik Deutschland<br>ohne Berlin | Jan.-Dez. | 1960 | 335 480  | 14 107 )                    | 438 190   | 452 297                   |
|   | Juli      | 1961 | 31 986   | 1 321 )                     | 43 615    | 44 936                    |
|   | Aug.      | 1961 | 30 671   | 1 286 )                     | 41 606    | 42 892                    |
|   | Sept.     | 1961 | 31 715   | 1 380 )                     | 42 221    | 43 601                    |
| Schweden                                  | Jan.-Dez. | 1960 | 16 660   | 961 )                       | 20 682    | 21 643                    |
|   | Juli      | 1961 | 1 679  | 98 )                        | 2 210     | 2 308                     |
|   | Aug.      | 1961 | 1 642  | 105 )                       | 2 095     | 2 200                     |
|   | Sept.     | 1961 | 1 559  | 95 )                        | 1 832     | 1 927                     |
| Dänemark                                  | Jan.-Dez. | 1960 | ...  | 736 )                       | 20 402    | 21 138                    |
|   | Juli      | 1961 | .  | 62 )                        | 2 241     | 2 303                     |
|   | Aug.      | 1961 | .  | 58 )                        | 2 131     | 2 189                     |
|   | Sept.     | 1961 | .  | 54 )                        | 2 151     | 2 205                     |
| Großbritannien                            | Jan.-Dez. | 1960 | 271 787  | 6 970 )                     | 340 581   | 347 551                   |
|   | Juli      | 1961 | .  | 607 )                       | 32 810    | 33 417                    |
|   | Aug.      | 1961 | .  | 543 )                       | 32 326    | 32 869                    |
|   | Sept.     | 1961 | .  | 612 )                       | 31 437    | 32 049                    |
| Niederlande                               | Jan.-Dez. | 1960 | 43 119   | 1 842 )                     | 47 986    | 49 828                    |
|   | Juli      | 1961 | .  | 169 )                       | 5 284     | 5 453                     |
|   | Aug.      | 1961 | .  | 172 )                       | 4 929     | 5 101                     |
|   | Sept.     | 1961 | .  | .                           | .         | .                         |
| Belgien                                   | Jan.-Dez. | 1960 | ...  | 1 097 )                     | 78 650    | 79 747                    |
|   | Juli      | 1961 | .  | 88 )                        | 8 118     | 8 206                     |
|   | Aug.      | 1961 | .  | 78 )                        | 7 879     | 7 957                     |
|   | Sept.     | 1961 | .  | 67 )                        | 7 834     | 7 901                     |
| Luxemburg                                 | Jan.-Dez. | 1960 | 1 590  | 83 )                        | 2 252     | 2 335                     |
|   | Juli      | 1961 | .  | .                           | .         | .                         |
|   | Aug.      | 1961 | .  | .                           | .         | .                         |
|   | Sept.     | 1961 | .  | .                           | .         | .                         |
| Italien                                   | Jan.-Dez. | 1960 | ...  | 8 197 )                     | 201 285   | 209 482                   |
|   | Juli      | 1961 | .  | 821 )                       | 20 772    | 21 593                    |
|   | Aug.      | 1961 | .  | 910 )                       | 21 452    | 22 362                    |
|   | Sept.     | 1961 | .  | 867 )                       | 19 481    | 20 348                    |
| Österreich                                | Jan.-Dez. | 1960 | .  | 1 918                       | 65 141    | 67 059                    |
|   | Juli      | 1961 | 5 014  | 173                         | 6 871     | 7 044                     |
|   | Aug.      | 1961 | 5 063  | 206                         | 6 976     | 7 182                     |
|   | Sept.     | 1961 | 4 712  | 168                         | 6 257     | 6 425                     |

Quellen: Amtliche Veröffentlichungen

1) Einschl. der innerhalb 30 Tagen an den Unfallfolgen Gestorbenen.- 2) Einschl. der innerhalb 24 Stunden an den Unfallfolgen Gestorbenen.- 3) Sofort Getötete.