

STATISTISCHES
BUNDESAMT
WIESBADEN

DER VERKEHR

IN DER BUNDESREPUBLIK DEUTSCHLAND

Reihe 6

Straßenverkehrsunfälle

August 1961



Jahrgang 1961 Heft 8

VERLAG W. KOHLHAMMER GMBH / STUTTGART UND MAINZ

Inhaltsverzeichnis

	Seite
Vorbemerkung	3
Einführung	4
Schaubild	5
Tabellenteil	

A Zusammenfassende Übersichten

1. Straßenverkehrsunfälle insgesamt und Unfallopfer 1953 bis Oktober 1961	5
2. An Straßenverkehrsunfällen insgesamt beteiligte Verkehrsteilnehmer 1953 bis August 1961	6
3. Straßenverkehrsunfälle insgesamt und Unfallopfer nach Ländern August 1961	6

B Straßenverkehrsunfälle mit Personenschaden im August 1961

4. Unfälle nach den Unfallfolgen	7
5. Unfälle nach dem Ort des Unfalles	7
6. Unfallbeteiligte Verkehrsteilnehmer	8
7. Getötete und verletzte Personen	10
8. Straßenverkehrsunfälle mit Personenschaden und Unfallopfer in den Großstädten	15

C Straßenverkehrsunfälle mit nur Sachschaden im August 1961

9. Unfälle nach der Schadenshöhe	16
10. Unfallbeteiligte Verkehrsteilnehmer	16

D Anhang

11. Straßenverkehrsunfälle mit Personenschaden und Unfallopfer in einigen europäischen Staaten	17
---	----

Ergebnisse für die einzelnen Bundesländer
werden in den Statistischen Berichten
der Statistischen Landesämter mit der
Kennziffer Nr. H I 1 veröffentlicht.

Nachdruck - auch auszugsweise -
nur mit Quellenangabe gestattet.

- Erschienen im Januar 1962 -

Vorbemerkung

1. Ein für die Straßenverkehrsunfallstatistik meldepflichtiger Unfall liegt vor, wenn infolge des Fahrverkehrs auf öffentlichen Wegen und Plätzen Personen verletzt oder getötet oder Sachschäden verursacht worden sind.

Bei den Unfällen werden unterschieden

Unfälle mit Getöteten:

Unfälle, bei denen jeweils eine oder mehrere Personen getötet und zum Teil auch Personen schwer oder leicht verletzt wurden;

Unfälle mit Schwerverletzten:

Unfälle, bei denen eine oder mehrere Personen schwer und zum Teil auch Personen leicht verletzt wurden;

Unfälle mit Leichtverletzten:

Unfälle, bei denen eine oder mehrere Personen leicht verletzt wurden

(bei jeder der drei Unfallarten kann zugleich Sachschaden entstanden sein);

Unfälle mit n u r Sachschaden.

Dabei zählen als

Getötete:

Personen, die auf der Stelle getötet wurden oder innerhalb 30 Tagen an den Unfallfolgen starben;

Schwerverletzte:

Personen, die unmittelbar zu stationärer Behandlung in Krankenanstalten eingeliefert wurden;

Leichtverletzte:

Personen, die sich trotz Verletzung ohne fremde Hilfe vom Unfallort entfernen konnten.

2. Der vorliegende Bericht bezieht sich auf das Bundesgebiet ohne Berlin. Einige zusammengefaßte Angaben für Berlin (West) enthalten die Tabellen 3 und 8.

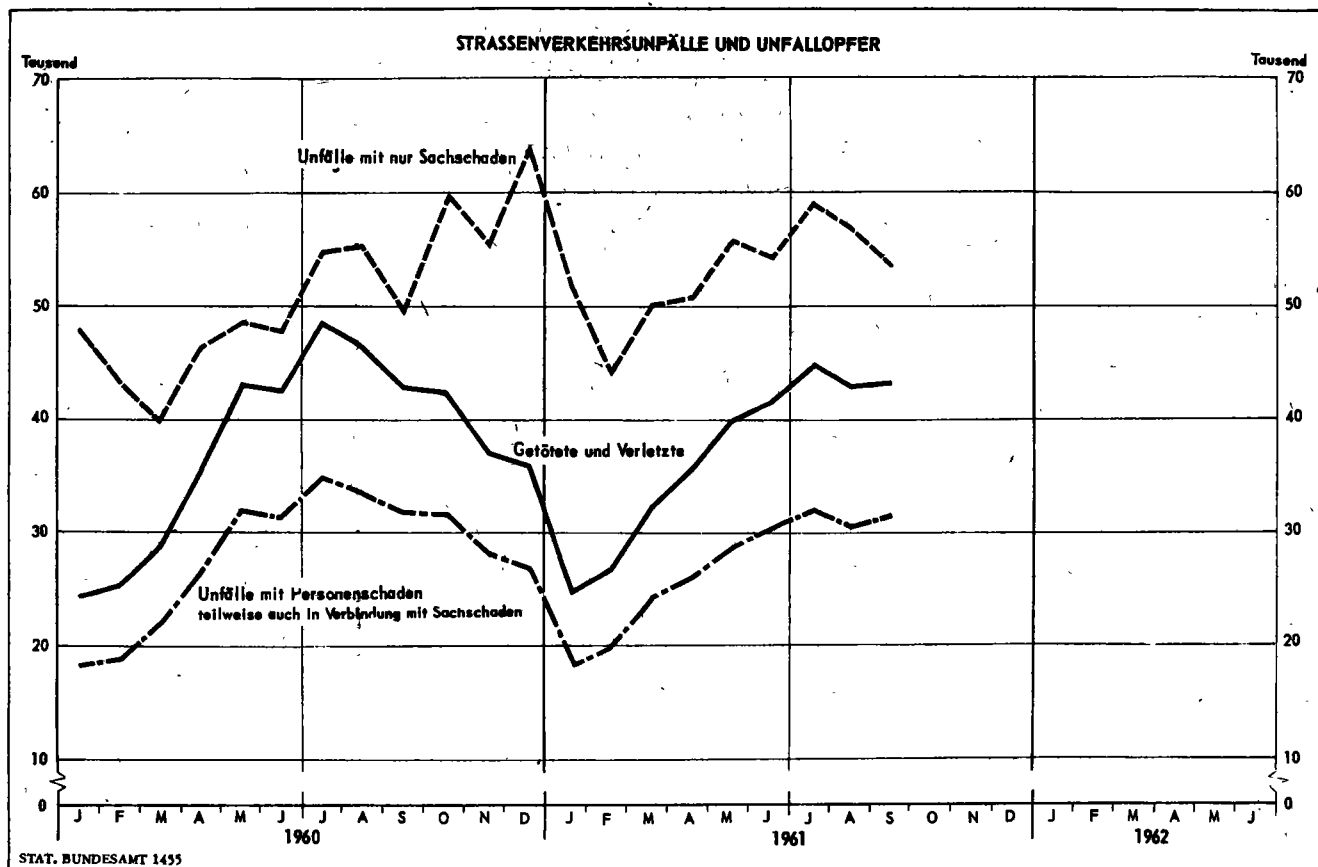
Ein Anhang bringt Angaben über Unfälle in einigen europäischen Staaten; das Material wurde amtlichen ausländischen Quellen entnommen.

3. Den Vergleichsangaben für 1960 liegen die vorläufigen Zahlen der Monatsberichte 1960 dieser Veröffentlichungsreihe zugrunde.
4. Bei Drucklegung dieses Berichtes lagen bereits einige Ergebnisse über die Straßenverkehrsunfälle in den Monaten September und Oktober 1961 vor. Diese sind in Tabelle 1 aufgeführt.

Straßenverkehrsunfälle im August 1961

Im Monat August 1961 wurden im Bundesgebiet ohne Berlin 30 671 Unfälle mit Personenschaden, teilweise auch in Verbindung mit Sachschaden, von der Polizei gemeldet. Bei diesen Unfällen sind 1 286 Personen getötet worden oder im Laufe von 30 Tagen an den Unfallfolgen gestorben. Verletzt wurden 41 606 Menschen, davon 12 860 so schwer, daß sie zu stationärer Behandlung in Krankenanstalten eingeliefert werden mußten. Außer den Personenschadensunfällen erfaßte die Polizei 56 676 Unfälle, die lediglich Sachschaden zur Folge hatten. Bei 23 431 Unfällen hielt sich der entstandene Sachschaden nach der Schätzung der Polizeibeamten unter 200 DM je Ereignis, bei 16 441 Unfällen betrug er 200 DM bis unter 500 DM und bei den restlichen 16 804 Unfällen 500 DM und mehr.

Im Vergleich zum August 1960 hat im Monatsmonat die Zahl der Personenschadensunfälle um 8,5 vH abgenommen. Ein Rückgang ergab sich ebenfalls bei der Zahl der Unfallopfer, und zwar bei den Getöteten um 1,8 vH und bei den Verletzten um 7,5 vH. Leicht zugenommen haben dagegen die Unfälle, die nur Sachschaden verursachten, nämlich um 2,6 vH. Die Gesamtheit aller polizeilich erfaßten Unfälle lag um 1,6 vH niedriger als im entsprechenden Monat des Vorjahres, während sich die Verkehrsdichte in der gleichen Zeit - gemessen an der Entwicklung des Kraftfahrzeugbestandes - um etwa 9 vH vergrößert hat.



A Zusammenfassende Übersichten

1. Straßenverkehrsunfälle und Unfallopfer

Zeit	Unfälle mit Personenschaden 1)					Unfälle mit nur Sachschaden			Unfälle mit Personenschaden und mit nur Sachschaden		
	zu- sammen	Ge- tötete 2)	dabei			zu- sammen	unter 200 DM 6)	von 200 DM und mehr 6)	ins- gesamt	inner- halb	außer- halb
			Verletzte								
			zu- sammen	Schwer- verletz- te 3)6)	Leicht- verletz- te 4)6)					von Ortschaften	
1953	241 174	11 175	302 877	123 825	179 052	211 423	137 376	74 047	452 597	353 620	98 977
1954	257 506	11 802	322 709	128 723	193 986	244 473	157 027	87 446	501 979	393 905	108 074
1955	283 856	12 480	356 774	138 813	217 961	293 344	185 352	107 992	577 200	450 887	126 313
1956	294 141	13 090	367 857	145 352	222 505	341 849	217 036	124 813	635 990	503 454	132 536
1957	286 659	12 687	360 421	143 737	216 684	357 667	231 476	126 191	644 326	508 524	135 802
1958	284 609	11 927	358 044	138 317	219 727	430 844	278 163	152 681	715 453	552 601	162 852
1959	314 653	13 539	404 254	142 840	261 414	490 263	272 554	217 709	804 916	622 263	182 653
1960	335 480	14 107	438 190	141 895	296 295	611 434	275 456	335 978	946 914	730 142	216 772
1960 MD	27 957	1 176	36 516	11 825	24 691	50 953	22 955	27 998	78 910	60 845	18 065
1961 Mai	28 833	1 132	38 847	11 623	27 224	55 866	23 136	32 730	84 699	65 325	19 374
Juni	30 396	1 172	40 384	12 291	28 093	54 180	22 872	31 308	84 576	64 568	20 008
Juli	31 986	1 321	43 615	13 139	30 476	58 868	23 795	35 073	90 854	68 157	22 697
Aug.	30 671	1 286	41 606	12 860	28 746	56 676	23 431	33 245	87 347	65 237	22 110
Sept. 5)	31 581	1 366	41 949	.	.	53 520	.	.	85 101	.	.
Okt. 5)	30 072	1 370	39 808	.	.	58 343	.	.	88 415	.	.

1) Teilweise auch in Verbindung mit Sachschaden. - 2) Einschl. der innerhalb 30 Tagen an den Unfallfolgen Gestorbenen. - 3) Stationärer Krankenhausbehandlung zugeführte Verletzte. - 4) Sonstige Verletzte. - 5) Ergebnisse auf Grund der Schnellberichterstattung. - 6) Die Ergebnisse für 1959 und 1960 sind untereinander und mit denen der vorhergehenden Jahre aus methodischen Gründen nicht voll vergleichbar (siehe auch Jahreshft 11, Jahrgang 1960, dieser Veröffentlichungsreihe, Vorbemerkung Ziffer 1).

noch: A Zusammenfassende Übersichten
2. An Straßenverkehrsunfällen beteiligte Verkehrsteilnehmer

Zeit	Unfallbeteiligte										
	Verkehrsteilnehmer insgesamt	Kraftfäder, Kaffroller	Personen-kraft-wagen	Kraft-omnibusse, Onusse	Lastkraft-wagen, Zug-maschinen	sonstige Kraft-fahrzeuge	Mopeds	Fahr-räder	sonstige Fahr-zeuge	Fuß-gänger	Verkehrsteilnehmer anderer Art
bei Unfällen mit Personenschaden 1)											
1957	540 947	115 566	165 973	4 927	51 347	672	51 700	60 776	8 438	75 884	5 664
1958	537 236	100 507	176 047	3 088	51 976	523	54 424	58 952	7 776	75 125	4 818
1959	593 293	100 247	210 283	5 243	55 432	793	66 732	64 127	7 213	78 290	4 933
1960	635 124	86 761	256 636	5 902	58 080	921	71 974	59 944	7 493	84 131	3 282
1960 MD	52 927	7 230	21 386	492	4 840	77	5 998	4 995	624	7 011	274
1961 Mai	54 968	7 029	24 706	464	4 458	70	5 272	5 213	513	7 032	211
Juni	57 473	8 065	23 951	532	5 061	82	5 795	6 237	539	6 962	249
Juli	60 199	8 277	26 341	607	5 213	124	6 070	6 079	547	6 678	263
Aug.	58 058	7 979	24 997	525	5 284	139	5 789	5 848	582	6 639	276
bei Unfällen mit nur Sachschaden											
1957	692 611	50 959	402 263	14 447	148 082	2 402	21 158	22 193	17 222	5 771	8 114
1958	835 681	52 049	509 752	16 870	174 450	2 584	25 429	22 972	16 773	6 175	8 627
1959	944 496	52 717	600 057	17 354	185 249	5 318	31 157	23 877	15 209	5 767	7 791
1960	1 180 793	49 055	798 569	20 680	217 624	8 011	34 313	22 461	16 389	6 150	7 541
1960 MD	98 399	4 088	66 547	1 723	18 135	668	2 859	1 872	1 366	513	628
1961 Mai	108 618	4 305	77 363	1 720	17 587	877	2 565	1 904	1 310	455	532
Juni	105 344	4 461	72 678	1 918	18 173	899	2 768	2 143	1 363	465	476
Juli	114 992	4 538	81 776	2 035	18 761	1 008	2 721	1 977	1 265	442	459
Aug.	110 353	4 400	76 613	1 825	19 579	1 079	2 543	1 909	1 424	396	585
bei Unfällen insgesamt											
1953	878 335	175 183	280 295	13 250	184 212	1 345	7 375	106 624	24 330	71 500	14 221
1954	969 447	186 396	337 137	14 356	196 108	867	20 225	100 213	24 387	75 716	14 042
1955	1 115 341	187 078	422 876	17 922	221 554	1 534	46 022	95 037	25 453	82 113	15 752
1956	1 227 049	179 313	522 080	19 829	223 794	2 029	62 897	87 841	25 746	87 061	16 459
1957	1 233 558	166 525	568 236	19 374	199 429	3 074	72 858	82 969	25 660	81 655	13 778
1958	1 372 917	152 556	687 799	21 958	226 426	3 107	79 853	81 924	24 549	81 300	13 445
1959	1 537 789	152 964	810 340	22 597	240 681	6 111	97 889	88 004	22 422	84 057	12 724
1960	1 815 917	135 816	1 055 205	26 582	275 704	8 932	106 287	82 405	23 882	90 281	10 823
1960 MD	151 326	11 318	87 933	2 215	22 975	745	8 857	6 867	1 990	7 524	902
1961 Mai	163 586	11 334	102 069	2 184	22 045	947	7 837	7 117	1 823	7 487	743
Juni	162 817	12 526	96 629	2 450	23 224	981	8 563	8 380	1 902	7 427	725
Juli	175 191	12 815	108 117	2 642	23 974	1 132	8 801	8 056	1 812	7 120	722
Aug.	168 411	12 379	101 610	2 350	24 863	1 218	8 332	7 757	2 006	7 035	861

3. Straßenverkehrsunfälle und Unfallopfer nach Ländern

Land	Straßenverkehrsunfälle						Ge- tö- tete ²⁾	Ver- letz- te	Straßenverkehrsunfälle			Ge- tö- tete ²⁾	Ver- letz- te
	ins- gesamt	mit Per- sonen- scha- den 1)	mit nur Sachschaden			ins- gesamt			mit Per- sonen- scha- den 1)	mit nur Sach- schaden zusammen			
			zu- sammen	unter 200 DM	von 200 DM bis unter 500 DM						von 500 DM und mehr		
August 1961									Zu-(+) bzw. Abnahme (-) Aug. 61 gegen Aug. 60 in vH				
Schleswig-Holstein	4 440	1 370	3 070	1 233	895	942	52	1 777	+ 7,0	- 4,7	+ 13,2	- 18,8	- 2,6
Hamburg	5 223	1 180	4 043	1 458	1 327	1 258	28	1 452	- 2,7	- 10,9	- 0,1	-	- 10,5
Niedersachsen	9 692	3 743	5 949	2 372	1 937	1 640	173	5 061	- 2,3	- 8,8	+ 2,3	- 7,0	- 8,7
Bremen	1 480	477	1 003	415	311	277	10	576	- 10,0	- 17,8	- 5,7	+ 42,9	- 16,9
Nordrhein-Westfalen	23 860	8 826	15 034	5 876	4 535	4 623	333	11 767	- 1,8	- 8,0	+ 2,3	+ 4,1	- 6,4
Hessen	8 416	2 676	5 740	2 775	1 328	1 637	106	3 708	+ 0,7	- 5,2	+ 3,7	- 2,8	- 3,1
Rheinland-Pfalz	5 564	2 003	3 561	1 492	969	1 100	105	2 856	+ 1,8	- 6,0	+ 6,7	- 7,1	- 2,0
Baden-Württemberg	12 256	4 305	7 951	3 385	2 187	2 379	191	5 955	- 2,4	- 6,9	+ 0,3	+ 2,7	- 8,5
Bayern	15 177	5 543	9 634	4 161	2 662	2 811	263	7 717	- 2,5	- 11,3	+ 3,3	+ 1,2	- 10,2
Saarland	1 239	548	691	264	290	137	25	737	- 13,4	- 15,4	- 11,6	- 13,8	- 18,5
Bundesgebiet o. Berlin	87 347	30 671	56 676	23 431	16 441	16 804	1 286	41 606	- 1,6	- 8,5	+ 2,6	- 1,8	- 7,5
Berlin (West)	4 102	1 306	2 796	1 513	823	460	28	1 587	+ 15,5	- 1,3	+ 25,6	+ 40,0	- 2,2

1) Teilweise auch in Verbindung mit Sachschaden. - 2) Einschl. der innerhalb 30 Tagen an den Unfallfolgen Gestorbenen.

B Straßenverkehrsunfälle mit Personenschaden 1)
4. Straßenverkehrsunfälle mit Personenschaden nach den Unfallfolgen

Art der Folgen	Ortslage 2)	Straßenverkehrsunfälle					
		August		Zu- (+) bzw. Abnahme (-) August 1961 gegen August 1960	Januar/August		Zu- (+) bzw. Abnahme (-) Jan./Aug. 1961 gegen Jan./Aug. 1960
		1961	1960		1961	1960	
		Anzahl		vH	Anzahl		vH
Unfälle mit Getöteten ³⁾	innerhalb	553	513	+ 7,8	3 873	3 893	- 0,5
	außerhalb	642	690	- 7,0	4 186	4 317	- 3,0
	zusammen	1 195	1 203	- 0,7	8 059	8 210	- 1,8
mit Schwerverletzten ⁴⁾	innerhalb	6 522	7 196	- 9,4	46 552	50 251	- 7,4
	außerhalb	3 842	4 269	- 10,0	24 643	26 551	- 7,2
	zusammen	10 364	11 465	- 9,6	71 195	76 802	- 7,3
mit Leichtverletzten ⁵⁾	innerhalb	14 170	15 647	- 9,4	99 029	100 879	- 1,8
	außerhalb	4 942	5 201	- 5,0	32 241	31 365	+ 2,8
	zusammen	19 112	20 848	- 8,3	131 270	132 244	- 0,7
insgesamt	innerhalb	21 245	23 356	- 9,0	149 454	155 023	- 3,6
	außerhalb	9 426	10 160	- 7,2	61 070	62 233	- 1,9
	zusammen	30 671	33 516	- 8,5	210 524	217 256	- 3,1

5. Straßenverkehrsunfälle mit Personenschaden nach dem Ort des Unfalles

Ort des Unfalles	Ortslage 2)	Straßenverkehrsunfälle					
		August		Zu- (+) bzw. Abnahme (-) August 1961 gegen August 1960	Januar/August		Zu- (+) bzw. Abnahme (-) Jan./Aug. 1961 gegen Jan./Aug. 1960
		1961	1960		1961	1960	
		Anzahl		vH	Anzahl		vH
Unfälle auf einer Bundesautobahn	innerhalb	-	-	-	-	-	-
	außerhalb	845	877	- 3,6	5 163	4 456	+ 15,9
	zusammen	845	877	- 3,6	5 163	4 456	+ 15,9
Bundesstraße	innerhalb	5 477	6 138	- 10,8	37 127	39 977	- 7,1
	außerhalb	3 665	3 900	- 6,0	23 322	23 629	- 1,3
	zusammen	9 142	10 038	- 8,9	60 449	63 606	- 5,0
Landstraße I. Ordnung	innerhalb	4 037	4 319	- 6,5	28 152	28 891	- 2,6
	außerhalb	2 943	3 229	- 8,9	19 803	20 752	- 4,6
	zusammen	6 980	7 548	- 7,5	47 955	49 643	- 3,4
Landstraße II. Ordnung	innerhalb	1 047	1 180	- 11,9	7 546	8 513	- 11,4
	außerhalb	972	1 130	- 14,0	6 705	7 356	- 8,9
	zusammen	2 019	2 310	- 12,6	14 251	15 869	- 10,2
anderen Straße	innerhalb	10 684	11 719	- 8,8	76 629	77 642	- 1,3
	außerhalb	1 001	1 024	- 2,2	6 077	6 040	+ 0,6
	zusammen	11 685	12 743	- 8,3	82 706	83 682	- 1,2
insgesamt	innerhalb	21 245	23 356	- 9,0	149 454	155 023	- 3,6
	außerhalb	9 426	10 160	- 7,2	61 070	62 233	- 1,9
	zusammen	30 671	33 516	- 8,5	210 524	217 256	- 3,1
darunter:							
Unfälle auf einem schiengleichen Wegübergang	innerhalb	54	65	- 16,9	383	440	- 13,0
	außerhalb	57	50	+ 14,0	267	299	- 10,7
	zusammen	111	115	- 3,5	650	739	- 12,0

1) Teilweise auch in Verbindung mit Sachschaden. - 2) Innerhalb bzw. außerhalb von Ortschaften. - 3) Teilweise auch mit Schwerverletzten, Leichtverletzten und/oder Sachschaden. - 4) Teilweise auch mit Leichtverletzten und/oder Sachschaden, jedoch ohne Getötete. - 5) Teilweise auch in Verbindung mit Sachschaden, jedoch ohne Getötete und Schwerverletzte.

noch: B Straßenverkehrsunfälle mit Personenschaden 1)
6. An Straßenverkehrsunfällen mit Personenschaden beteiligte Verkehrsteilnehmer

Art des Verkehrsteilnehmers	Ortslage 2)	Unfallbeteiligte Verkehrsteilnehmer						
		August		Zu- (+) bzw. Abnahme (-) August 1961 gegen August 1960	Januar/August		Zu- (+) bzw. Abnahme (-) Jan./Aug. 1961 gegen Jan./Aug. 1960	
		1961	1960		1961	1960		
		Anzahl		%	Anzahl		%	
Krafträder (ohne Kraftroller und Mopede), auch mit Beiwagen	innerhalb	3 371	4 230	- 20,3	21 835	26 128	- 16,4	
	außerhalb	1 494	2 011	- 25,7	8 785	11 834	- 25,8	
	zusammen	4 865	6 241	- 22,0	30 620	37 962	- 19,3	
Kraftroller (Motorroller), auch mit Beiwagen	innerhalb	2 359	2 777	- 15,1	14 730	17 007	- 13,4	
	außerhalb	755	832	- 9,3	3 982	4 658	- 14,5	
	zusammen	3 114	3 609	- 13,7	18 712	21 665	- 13,6	
Personenkraftwagen (einschl. Kombinations- und Krankenkraftwagen), auch mit Anhänger	innerhalb	16 323	16 254	+ 0,4	119 059	111 452	+ 6,8	
	außerhalb	8 674	8 572	+ 1,2	57 127	51 806	+ 10,3	
	zusammen	24 997	24 826	+ 0,7	176 186	163 258	+ 7,9	
Kraftomnibusse, auch mit Anhänger	innerhalb	351	471	- 25,5	2 639	2 761	- 4,4	
	außerhalb	156	168	- 7,1	956	968	- 1,2	
	zusammen	507	639	- 20,7	3 595	3 729	- 3,6	
Überleitungsomnibusse, auch mit Anhänger	innerhalb	18	17	+ 5,9	108	105	+ 2,9	
	außerhalb	-	-	-	6	9	- 33,3	
	zusammen	18	17	+ 5,9	114	114	-	
Liefer- und Lastkraftwagen zusammen	innerhalb	3 015	3 300	- 8,6	21 378	22 502	- 5,0	
	außerhalb	1 624	1 751	- 7,3	11 085	10 734	+ 3,3	
	zusammen	4 639	5 051	- 8,2	32 463	33 236	- 2,3	
davon mit einem zulässigen Gesamtgewicht des <u>Zugfahrzeuges</u> :								
Fahrzeuge ohne Anhänger	(bis 3 500 kg	innerhalb	1 004	1 153	- 12,9	8 134	8 379	- 2,9
	(außerhalb	345	329	+ 4,9	2 324	2 271	+ 2,3
	(zusammen	1 349	1 482	- 9,0	10 458	10 650	- 1,8	
	(von 3 501 bis 9 000 kg	innerhalb	915	962	- 4,9	5 773	6 271	- 7,9
	(außerhalb	373	389	- 4,1	2 546	2 490	+ 2,2
	(zusammen	1 288	1 351	- 4,7	8 319	8 761	- 5,0	
	(von 9 001 und mehr kg	innerhalb	400	370	+ 8,1	2 435	2 227	+ 9,3
	(außerhalb	227	225	+ 0,9	1 580	1 285	+ 23,0
	(zusammen	627	595	+ 5,4	4 015	3 512	+ 14,3	
	(ohne Angabe	innerhalb	177	232	- 23,7	1 325	1 518	- 12,7
	(außerhalb	83	117	- 29,1	583	635	- 8,2
	(zusammen	260	349	- 25,5	1 908	2 153	- 11,4	
	(bis 3 500 kg	innerhalb	19	8	+ 137,5	98	121	- 19,0
	(außerhalb	7	7	-	36	77	- 53,2
	(zusammen	26	15	+ 73,3	134	198	- 32,3	
Fahrzeuge mit Anhänger	(von 3 501 bis 9 000 kg	innerhalb	76	110	- 30,9	623	851	- 26,8
	(außerhalb	68	86	- 20,9	468	619	- 24,4
	(zusammen	144	196	- 26,5	1 091	1 470	- 25,8	
	(von 9 001 und mehr kg	innerhalb	388	420	- 7,6	2 699	2 737	- 1,4
	(außerhalb	475	544	- 12,7	3 249	3 041	+ 6,8
	(zusammen	863	964	- 10,5	5 948	5 778	+ 2,9	
	(ohne Angabe	innerhalb	36	45	- 20,0	291	398	- 26,9
	(außerhalb	46	54	- 14,8	299	316	- 5,4
(zusammen	82	99	- 17,2	590	714	- 17,4		

1) Teilweise auch in Verbindung mit Sachschaden. - 2) Innerhalb bzw. außerhalb von Ortschaften.

noch: B Straßenverkehrsunfälle mit Personenschaden 1)
 noch: 5. An Straßenverkehrsunfällen mit Personenschaden beteiligte Verkehrsteilnehmer

Art des Verkehrsteilnehmers	Ortslage ²⁾	Unfallbeteiligte Verkehrsteilnehmer					
		August		Zu- (+) bzw. Abnahme (-) August 1961 gegen August 1960	Januar / August		Zu- (+) bzw. Abnahme (-) Jan./Aug. 1961 gegen Jan./Aug. 1960
		1961	1960		1961	1960	
		Anzahl			Anzahl		
Sattelschlepper, auch mit Anhänger	innerhalb	67	65	+ 3,1	505	440	+ 14,8
	außerhalb	80	66	+ 21,2	570	404	+ 41,1
	zusammen	147	131	+ 12,2	1 075	844	+ 27,4
Andere Zugmaschinen, auch mit Anhänger	innerhalb	258	263	- 1,9	1 351	1 406	- 3,9
	außerhalb	240	281	- 14,6	1 281	1 255	+ 2,1
	zusammen	498	544	- 8,5	2 632	2 661	- 1,1
Sonstige Kraftfahrzeuge, auch mit Anhänger	innerhalb	75	64	+ 17,2	441	364	+ 21,2
	außerhalb	64	42	+ 52,4	271	246	+ 10,2
	zusammen	139	106	+ 31,1	712	610	+ 16,7
Kraftfahrzeuge zusammen	innerhalb	25 837	27 441	- 5,8	182 046	182 165	- 0,1
	außerhalb	13 087	13 723	- 4,6	84 063	81 914	+ 2,6
	zusammen	38 924	41 164	- 5,4	266 109	264 079	+ 0,8
Mopeds	innerhalb	4 511	5 979	- 24,6	30 793	36 860	- 16,5
	außerhalb	1 278	1 691	- 24,4	8 009	9 980	- 19,8
	zusammen	5 789	7 670	- 24,5	38 802	46 840	- 17,2
Fahrräder	innerhalb	4 770	5 396	- 11,6	30 491	32 838	- 7,1
	außerhalb	1 078	1 170	- 7,9	6 462	6 793	- 4,9
	zusammen	5 848	6 566	- 10,9	36 953	39 631	- 6,8
Straßenbahnen (nur Schienenfahrzeuge)	innerhalb	294	286	+ 2,8	2 299	2 378	- 3,3
	außerhalb	2	6	- 66,7	46	45	+ 2,2
	zusammen	296	292	+ 1,4	2 345	2 423	- 3,2
Eisenbahnen (nur Schienenfahrzeuge)	innerhalb	29	31	- 6,5	183	192	- 4,7
	außerhalb	41	23	+ 78,3	172	176	- 2,3
	zusammen	70	54	+ 29,6	355	368	- 3,5
Bespannte Fuhrwerke (auch bespannte Schlitten)	innerhalb	54	57	- 5,3	333	385	- 13,5
	außerhalb	68	69	- 1,5	379	424	- 10,6
	zusammen	122	126	- 3,2	712	809	- 12,0
Handwagen und Handkarren	innerhalb	27	42	- 35,7	242	260	- 6,9
	außerhalb	11	12	- 8,3	83	95	- 12,6
	zusammen	38	54	- 29,6	325	355	- 8,5
Sonstige und unbekannte Fahrzeuge	innerhalb	37	48	- 22,9	258	262	- 1,5
	außerhalb	19	26	- 26,9	99	103	- 3,9
	zusammen	56	74	- 24,3	357	365	- 2,2
Fußgänger	innerhalb	5 655	6 008	- 5,9	45 423	45 713	- 0,6
	außerhalb	984	998	- 1,4	7 065	7 162	- 1,4
	zusammen	6 639	7 006	- 5,2	52 488	52 875	- 0,7
Geführte oder frei herumlaufende Tiere	innerhalb	150	222	- 32,4	839	1 062	- 21,0
	außerhalb	95	117	- 18,8	559	617	- 9,4
	zusammen	245	339	- 27,7	1 398	1 679	- 16,7
Sonstige Verkehrsteilnehmer	innerhalb	25	44	- 43,2	182	288	- 36,8
	außerhalb	6	16	- 62,5	91	120	- 24,2
	zusammen	31	60	- 48,3	273	408	- 33,1
Verkehrsteilnehmer insgesamt	innerhalb	41 389	45 554	- 9,1	293 089	302 403	- 3,1
	außerhalb	16 669	17 851	- 6,6	107 028	107 429	- 0,4
	zusammen	58 058	63 405	- 8,4	400 117	409 832	- 2,4

1) Teilweise auch in Verbindung mit Sachschaden. 2) Innerhalb bzw. außerhalb von Ortschaften.

noch: 8 Straßenverkehrsunfälle mit Personenschaden 1)
7. Getötete und verletzte Personen

Art der Verkehrsbeteiligung	Getötete 2)							
	im Alter von ... bis unter ... Jahren							
	unter 6	6 - 15	15 - 65	65 und mehr	zusammen			
	August					Januar/August		
	1961					1960	1961	1960
innerhalb von Ortschaften								
Fahrzeugführer und Mitfahrer von								
Kraftträdern, Kraftrollern	-	-	82	-	82	96	521	675
Personenkraftwagen	1	4	75	7	87	62	599	570
Kraftomnibussen, Obussen	-	-	2	1	3	3	11	5
Lastkraftwagen, Zugmaschinen	1	1	5	1	8	10	85	87
sonstigen Kraftfahrzeugen	-	-	1	-	1	1	13	13
Mopeds	-	-	52	3	55	60	380	445
Fahrrädern	2	17	40	24	83	75	484	457
sonstigen Fahrzeugen	-	1	3	1	5	2	25	22
Fußgänger	36	19	89	101	245	218	1 880	1 741
Andere Personen	-	-	1	-	1	1	7	8
zusammen	40	42	350	138	570	528	4 005	4 023
dagegen August 1960	33	40	320	135	528	 	 	
Zu- (+) bzw. Abnahme (-) gegen den gleichen Zeitraum 1960 in vH	+ 21,2	+ 5,0	+ 9,4	+ 2,2	+ 8,0	 	- 0,4	
außerhalb von Ortschaften								
Fahrzeugführer und Mitfahrer von								
Kraftträdern, Kraftrollern	-	-	134	1	135	138	810	987
Personenkraftwagen	6	9	240	28	283	317	1 960	1 858
Kraftomnibussen, Obussen	-	-	1	1	2	4	8	11
Lastkraftwagen, Zugmaschinen	1	2	27	2	32	35	231	208
sonstigen Kraftfahrzeugen	-	1	10	-	11	5	41	21
Mopeds	-	-	59	9	68	80	345	438
Fahrrädern	-	11	39	18	68	87	431	433
sonstigen Fahrzeugen	-	-	2	2	4	4	27	32
Fußgänger	11	20	56	24	111	110	809	762
Andere Personen	-	-	2	-	2	2	10	8
zusammen	18	43	570	85	716	782	4 672	4 756
dagegen August 1960	31	32	634	85	782	 	 	
Zu- (+) bzw. Abnahme (-) gegen den gleichen Zeitraum 1960 in vH	- 41,9	+ 34,4	- 10,1	-	- 8,4	 	- 1,8	
innerhalb und außerhalb von Ortschaften								
Fahrzeugführer und Mitfahrer von								
Kraftträdern, Kraftrollern	-	-	216	1	217	234	1 331	1 662
Personenkraftwagen	7	13	315	35	370	379	2 559	2 428
Kraftomnibussen	-	-	3	2	5	7	19	16
Lastkraftwagen, Zugmaschinen	2	3	32	3	40	45	316	295
sonstigen Kraftfahrzeugen	-	1	11	-	12	6	54	34
Mopeds	-	-	111	12	123	140	725	883
Fahrrädern	2	28	79	42	151	162	915	890
sonstigen Fahrzeugen	-	1	5	3	9	6	52	54
Fußgänger	47	39	145	125	356	328	2 689	2 503
Andere Personen	-	-	3	-	3	3	17	16
insgesamt	58	85	920	223	1 286	1 310	8 677	8 781
dagegen August 1960	64	72	954	220	1 310	 	 	
Zu- (+) bzw. Abnahme (-) gegen den gleichen Zeitraum 1960 in vH	- 9,4	+ 18,1	- 3,6	+ 1,4	- 1,8	 	- 1,2	

1) Teilweise auch in Verbindung mit Sachschaden. - 2) Einschl. der innerhalb 30 Tagen an den Unfallfolgen Gestorbenen.

noch: B Straßenverkehrsunfälle mit Personenschaden 1)
7. Getötete und verletzte Personen

Art der Verkehrsbeteiligung	Schwerverletzte 2)							
	im Alter von ... bis unter ... Jahren							
	unter 6	6 - 15	15 - 65	65 und mehr	zusammen			
	August						Januar/August	
	1961						1960	1961
innerhalb von Ortschaften								
Fahrzeugführer und Mitfahrer von								
Krafträdern, Kraftrollern	10	18	1 551	13	1 592	1 842	9 723	11 872
Personenkraftwagen	30	52	1 326	63	1 471	1 312	10 001	9 443
Kraftomnibussen, Obussen	2	-	12	1	15	25	178	171
Lastkraftwagen, Zugmaschinen	2	1	138	1	142	131	941	965
sonstigen Kraftfahrzeugen	-	-	2	1	3	7	67	43
Mopeds	6	19	1 027	25	1 077	1 426	7 689	9 413
Fahrrädern	14	201	738	105	1 058	1 233	6 895	7 699
sonstigen Fahrzeugen	-	2	30	13	45	48	322	352
Fußgänger	406	445	794	395	2 040	2 071	16 497	16 573
Andere Personen	1	-	3	-	4	7	48	62
zusammen	471	738	5 621	617	7 447	8 102	52 361	56 593
dagegen August 1960	421	740	6 303	638	8 102			
Zu-(+) bzw. Abnahme (-) gegen den gleichen Zeitraum 1960 in vH	+ 11,9	- 0,3	- 10,8	- 3,3	- 8,1		- 7,5	
außerhalb von Ortschaften								
Fahrzeugführer und Mitfahrer von								
Krafträdern, Kraftrollern	2	17	1 022	10	1 051	1 320	6 112	8 137
Personenkraftwagen	45	112	2 493	117	2 767	2 691	17 748	16 601
Kraftomnibussen, Obussen	-	1	25	6	32	25	174	134
Lastkraftwagen, Zugmaschinen	1	10	207	3	221	223	1 364	1 401
sonstigen Kraftfahrzeugen	-	2	22	-	24	30	115	110
Mopeds	2	7	486	20	515	720	3 177	4 137
Fahrrädern	2	88	234	45	369	419	2 307	2 399
sonstigen Fahrzeugen	1	1	15	5	22	16	107	127
Fußgänger	67	88	211	46	412	402	2 858	2 940
Andere Personen	-	-	-	-	-	8	29	32
zusammen	120	326	4 715	252	5 413	5 854	33 991	36 018
dagegen August 1960	129	318	5 139	268	5 854			
Zu-(+) bzw. Abnahme (-) gegen den gleichen Zeitraum 1960 in vH	- 7,0	+ 2,5	- 8,3	- 6,0	- 7,5		- 5,6	
innerhalb und außerhalb von Ortschaften								
Fahrzeugführer und Mitfahrer von								
Krafträdern, Kraftrollern	12	35	2 573	23	2 643	3 162	15 835	20 009
Personenkraftwagen	75	164	3 819	180	4 238	4 003	27 749	26 044
Kraftomnibussen, Obussen	2	1	37	7	47	50	352	305
Lastkraftwagen, Zugmaschinen	3	11	345	4	363	354	2 305	2 366
sonstigen Kraftfahrzeugen	-	2	24	1	27	37	182	153
Mopeds	8	26	1 513	45	1 592	2 146	10 866	13 550
Fahrrädern	16	289	972	150	1 427	1 652	9 202	10 098
sonstigen Fahrzeugen	1	3	45	18	67	64	429	479
Fußgänger	473	533	1 005	441	2 452	2 473	19 355	19 513
Andere Personen	1	-	3	-	4	15	77	94
insgesamt	591	1 064	10 336	869	12 860	13 956	86 352	92 611
dagegen August 1960	550	1 058	11 442	906	13 956			
Zu-(+) bzw. Abnahme (-) gegen den gleichen Zeitraum 1960 in vH	+ 7,5	+ 0,6	- 9,7	- 4,1	- 7,9		- 6,8	

1) Teilweise auch in Verbindung mit Sachschaden.- 2) Stationärer Krankenhausbehandlung zugeführte Verletzte.

noch: 8 Straßenverkehrsunfälle mit Personenschaden 1)

7. Getötete und verletzte Personen

Art der Verkehrsbeteiligung	Leichtverletzte 2)							
	im Alter von ... bis unter ... Jahren							
	unter 6	6 - 15	15 - 65	65 und mehr	zusammen			
	August				Januar/August			
	1961	1960	1961	1960	1961	1960	1961	1960
innerhalb von Ortschaften								
Fahrzeugführer und Mitfahrer von								
Krafträdern, Kraftrollern	15	50	4 347	24	4 436	5 260	26 633	30 618
Personenkraftwagen	145	180	4 491	229	5 045	4 654	36 928	31 921
Kraftomnibussen, Obussen	5	7	141	16	169	242	1 529	1 245
Lastkraftwagen, Zugmaschinen	2	12	432	11	457	412	3 212	2 951
sonstigen Kraftfahrzeugen	-	-	22	1	23	18	103	114
Mopeds	13	39	3 099	57	3 208	4 117	21 204	23 573
Fahrrädern	39	688	2 191	139	3 057	3 333	19 648	20 266
sonstigen Fahrzeugen	3	8	108	43	162	209	1 311	1 353
Fußgänger	584	726	1 389	379	3 078	3 320	24 532	24 618
Andere Personen	2	3	8	-	13	25	108	151
zusammen	808	1 713	16 228	899	19 648	21 590	135 208	136 810
dagegen August 1960	835	1 655	18 171	929	21 590			
Zu-(+) bzw. Abnahme(-) gegen den gleichen Zeitraum 1960 in vH	- 3,2	+ 3,5	- 10,7	- 3,2	- 9,0		- 1,2	
außerhalb von Ortschaften								
Fahrzeugführer und Mitfahrer von								
Krafträdern, Kraftrollern	15	23	1 479	11	1 528	1 880	8 030	9 949
Personenkraftwagen	130	240	4 584	195	5 149	5 024	34 927	30 202
Kraftomnibussen, Obussen	1	10	136	28	175	100	922	868
Lastkraftwagen, Zugmaschinen	3	15	440	15	473	521	3 269	3 051
sonstigen Kraftfahrzeugen	-	1	31	1	33	25	194	132
Mopeds	2	14	709	18	743	891	4 443	5 171
Fahrrädern	6	114	394	40	554	549	3 159	3 296
sonstigen Fahrzeugen	-	6	38	4	48	56	271	308
Fußgänger	54	69	224	47	394	402	2 901	2 889
Andere Personen	1	-	-	-	1	5	38	56
zusammen	212	492	8 035	359	9 098	9 453	58 154	55 922
dagegen August 1960	181	438	8 492	342	9 453			
Zu-(+) bzw. Abnahme (-) gegen den gleichen Zeitraum 1960 in vH	+ 17,1	+ 12,3	- 5,4	+ 5,0	- 3,8		+ 4,0	
innerhalb und außerhalb von Ortschaften								
Fahrzeugführer und Mitfahrer von								
Krafträdern, Kraftrollern	30	73	5 826	35	5 964	7 140	34 663	40 567
Personenkraftwagen	275	420	9 075	424	10 194	9 678	71 855	62 123
Kraftomnibussen, Obussen	6	17	277	44	344	342	2 451	2 113
Lastkraftwagen, Zugmaschinen	5	27	872	26	930	933	6 481	6 002
sonstigen Kraftfahrzeugen	-	1	53	2	56	43	297	246
Mopeds	15	53	3 808	75	3 951	5 008	25 647	28 744
Fahrrädern	45	802	2 585	179	3 611	3 882	22 807	23 562
sonstigen Fahrzeugen	3	14	146	47	210	255	1 582	1 661
Fußgänger	638	795	1 613	426	3 472	3 722	27 433	27 507
Andere Personen	3	3	8	-	14	30	146	207
insgesamt	1 020	2 205	24 263	1 258	28 746	31 043	193 362	192 732
dagegen August 1960	1 016	2 093	26 663	1 271	31 043			
Zu-(+) bzw. Abnahme (-) gegen den gleichen Zeitraum 1960 in vH	+ 0,4	+ 5,4	- 9,0	- 1,0	- 7,4		+ 0,3	

1) Teilweise auch in Verbindung mit Sachschaden.- 2) Sonstige Verletzte.

noch: B Straßenverkehrsunfälle mit Personenschaden 1)
7. Getötete und verletzte Personen

Art der Verkehrsbeteiligung	Verletzte zusammen							
	im Alter von ... bis unter ... Jahren							
	unter 6	6 - 15	15 - 65	65 und mehr	zusammen			
	August					Januar/August		
	1961					1960	1961	1960
innerhalb von Ortschaften								
Fahrzeugführer und Mitfahrer von								
Krafträdern, Kraftrollern	25	68	5 898	37	6 028	7 102	36 356	42 490
Personenkraftwagen	175	232	5 817	292	6 516	5 966	46 929	41 364
Kraftomnibussen, Obussen	7	7	153	17	184	267	1 707	1 416
Lastkraftwagen, Zugmaschinen	4	13	570	12	599	543	4 153	3 916
sonstigen Kraftfahrzeugen	-	-	24	2	26	25	170	157
Mopeds	19	58	4 126	82	4 285	5 543	28 893	32 986
Fahrrädern	53	889	2 929	244	4 115	4 566	26 543	27 965
sonstigen Fahrzeugen	3	10	138	56	207	257	1 633	1 705
Fußgänger	990	1 171	2 183	774	5 118	5 391	41 029	41 191
Andere Personen	3	3	11	-	17	32	156	213
zusammen	1 279	2 451	21 849	1 516	27 095	29 692	187 569	193 403
dagegen August 1960	1 256	2 395	34 474	1 567	29 692	 	 	
Zu- (+) bzw. Abnahme (-) gegen den gleichen Zeitraum 1960 in vH	+ 1,8	+ 2,3	- 10,7	- 3,3	- 8,7	 	- 3,0	
außerhalb von Ortschaften								
Fahrzeugführer und Mitfahrer von								
Krafträdern, Kraftrollern	17	40	2 501	21	2 579	3 200	14 142	18 086
Personenkraftwagen	175	352	7 077	312	7 916	7 715	52 675	46 803
Kraftomnibussen, Obussen	1	11	161	34	207	125	1 096	1 002
Lastkraftwagen, Zugmaschinen	4	25	647	18	694	744	4 633	4 452
sonstigen Kraftfahrzeugen	-	3	53	1	57	55	309	242
Mopeds	4	21	1 195	38	1 258	1 611	7 620	9 308
Fahrrädern	8	202	628	85	923	968	5 466	5 695
sonstigen Fahrzeugen	1	7	53	9	70	72	378	435
Fußgänger	121	157	435	93	806	804	5 759	5 829
Andere Personen	1	-	-	-	1	13	67	88
zusammen	332	818	12 750	611	14 511	15 307	92 145	91 940
dagegen August 1960	310	756	13 631	610	15 307	 	 	
Zu- (+) bzw. Abnahme (-) gegen den gleichen Zeitraum 1960 in vH	+ 7,1	+ 8,2	- 6,5	+ 0,2	- 5,2	 	+ 0,2	
innerhalb und außerhalb von Ortschaften:								
Fahrzeugführer und Mitfahrer von								
Krafträdern, Kraftrollern	42	108	8 399	58	8 607	10 302	50 498	60 576
Personenkraftwagen	350	584	12 894	604	14 432	13 681	99 604	88 167
Kraftomnibussen, Obussen	8	18	314	51	391	392	2 803	2 418
Lastkraftwagen, Zugmaschinen	8	38	1 217	30	1 293	1 287	8 786	8 368
sonstigen Kraftfahrzeugen	-	3	77	3	83	60	479	399
Mopeds	23	79	5 321	120	5 543	7 154	36 513	42 294
Fahrrädern	61	1 091	3 557	329	5 038	5 534	32 009	33 660
sonstigen Fahrzeugen	4	17	191	65	277	329	2 011	2 140
Fußgänger	1 111	1 328	2 618	867	5 924	6 195	46 788	47 020
Andere Personen	4	3	11	-	18	45	223	301
insgesamt	1 611	3 269	34 599	2 127	41 606	44 999	279 714	285 343
dagegen August 1960	1 566	3 151	38 105	2 177	44 999	 	 	
Zu- (+) bzw. Abnahme (-) gegen den gleichen Zeitraum 1960 in vH	+ 2,9	+ 3,7	- 9,2	- 2,3	- 7,5	 	- 2,0	

1) Teilweise auch in Verbindung mit Sachschaden.

noch: B Straßenverkehrsunfälle mit Personenschaden 1)
7. Getötete und verletzte Personen

Art der Verkehrsbeteiligung	Getötete und Verletzte zusammen							
	im Alter von ... bis unter ... Jahren							
	unter 6	6 - 15	15 - 65	65 und mehr	zusammen			
	August					Januar/August		
	1961					1960	1961	1960
innerhalb von Ortschaften								
Fahrzeugführer und Mitfahrer von								
Kraftträdern, Kraftrollern	25	68	5 980	37	6 110	7 198	36 877	43 165
Personenkraftwagen	176	236	5 892	299	6 603	6 028	47 528	41 934
Kraftomnibussen, Obussen	7	7	155	18	187	270	1 718	1 421
Lastkraftwagen, Zugmaschinen	5	14	575	13	607	553	4 238	4 003
sonstigen Kraftfahrzeugen	-	-	25	2	27	26	183	170
Mopeds	19	58	4 178	85	4 340	5 603	29 273	33 431
Fahrrädern	55	906	2 969	268	4 198	4 641	27 027	28 422
sonstigen Fahrzeugen	3	11	141	57	212	259	1 658	1 727
Fußgänger	1 026	1 190	2 272	875	5 363	5 609	42 909	42 932
Andere Personen	3	3	12	-	18	33	163	221
zusammen	1 319	2 493	22 199	1 654	27 665	30 220	191 574	197 426
dagegen August 1960	1 289	2 435	24 794	1 702	30 220	X	X	X
Zu-(+) bzw. Abnahme(-) gegen den gleichen Zeitraum 1960 in vH	+ 2,3	+ 2,4	-10,5	- 2,8	- 8,5	X	- 3,0	X
außerhalb von Ortschaften								
Fahrzeugführer und Mitfahrer von								
Kraftträdern, Kraftrollern	17	40	2 635	22	2 714	3 338	14 952	19 073
Personenkraftwagen	181	361	7 317	340	8 199	8 032	54 635	48 661
Kraftomnibussen, Obussen	1	11	162	35	209	129	1 104	1 013
Lastkraftwagen, Zugmaschinen	5	27	674	20	726	779	4 864	4 660
sonstigen Kraftfahrzeugen	-	4	63	1	68	60	350	263
Mopeds	4	21	1 254	47	1 326	1 691	7 965	9 746
Fahrrädern	8	213	667	103	991	1 055	5 897	6 128
sonstigen Fahrzeugen	1	7	55	11	74	76	405	467
Fußgänger	132	177	491	117	917	914	6 568	6 591
Andere Personen	1	-	2	-	3	15	77	96
zusammen	350	861	13 320	696	15 227	16 089	96 817	96 698
dagegen August 1960	341	788	14 265	695	16 089	X	X	X
Zu-(+) bzw. Abnahme (-) gegen den gleichen Zeitraum 1960 in vH	+ 2,6	+ 9,3	- 6,6	+ 0,1	- 5,4	X	+ 0,1	X
innerhalb und außerhalb von Ortschaften								
Fahrzeugführer und Mitfahrer von								
Kraftträdern, Kraftrollern	42	108	8 615	59	8 824	10 536	51 829	62 238
Personenkraftwagen	357	597	13 209	639	14 802	14 060	102 163	90 595
Kraftomnibussen, Obussen	8	18	317	53	396	399	2 822	2 434
Lastkraftwagen, Zugmaschinen	10	41	1 249	33	1 333	1 332	9 102	8 663
sonstigen Kraftfahrzeugen	-	4	88	3	95	86	533	433
Mopeds	23	79	5 432	132	5 666	7 294	37 238	43 177
Fahrrädern	63	1 119	3 636	371	5 189	5 696	32 924	34 550
sonstigen Fahrzeugen	4	18	196	68	286	335	2 063	2 194
Fußgänger	1 158	1 367	2 763	992	6 280	6 523	49 477	49 523
Andere Personen	4	3	14	-	21	48	240	317
Insgesamt	1 669	3 354	35 519	2 350	42 892	46 309	288 391	294 124
dagegen August 1960	1 630	3 223	39 059	2 397	46 309	X	X	X
Zu-(+) bzw. Abnahme(-) gegen den gleichen Zeitraum 1960 in vH	+ 2,4	+ 4,1	- 9,1	- 2,0	- 7,4	X	- 2,0	X

1) Teilweise auch in Verbindung mit Sachschaden.

noch: B Straßenverkehrsunfälle mit Personenschaden 1)
8. Straßenverkehrsunfälle mit Personenschaden und Unfallopfer in den Großstädten

Gemeinde - Größenklasse 2) Großstadt 3)	Unfälle mit Personenschaden		Unfallopfer					
			Getötete 4)		Verletzte		zusammen	
	Aug. 1961	Aug. 1960	Aug. 1961	Aug. 1960	Aug. 1961	Aug. 1960	Aug. 1961	Aug. 1960
500 000 und mehr Einwohner								
Hamburg	1 180	1 325	28	28	1 452	1 622	1 480	1 650
München	781	906	30	15	1 004	1 150	1 034	1 165
Köln	574	575	16	13	762	775	778	788
Essen	291	360	4	10	382	445	386	455
Düsseldorf	342	368	3	8	431	488	434	496
Frankfurt a.M.	518	572	14	16	650	688	664	704
Dortmund	383	413	17	12	483	492	500	504
Stuttgart	274	338	4	6	355	502	359	508
Hannover	377	435	8	8	456	541	464	549
Bremen	420	500	6	7	508	602	514	609
Duisburg	310	417	8	6	384	551	392	557
300 000 bis unter 500 000 Einwohner								
Nürnberg	279	330	6	7	362	437	368	444
Wuppertal	133	195	6	5	184	232	190	237
Gelsenkirchen	196	268	1	7	269	346	270	353
Bochum	208	189	9	5	267	273	276	278
Mannheim	229	221	8	2	332	318	340	320
200 000 bis unter 300 000 Einwohner								
Kiel	153	180	1	3	189	217	190	220
Oberhausen	154	166	6	3	204	220	210	223
Wiesbaden	149	146	2	6	199	182	201	188
Braunschweig	173	193	6	4	227	239	233	243
Karlsruhe	163	193	4	6	211	238	215	244
Lübeck	131	160	3	4	164	185	167	189
Krefeld	148	159	3	7	205	195	208	202
Augsburg	158	173	5	-	193	207	198	207
Kassel	131	132	6	2	178	173	184	175
150 000 bis unter 200 000 Einwohner								
Hagen	99	96	3	1	122	113	125	114
Mülheim/Ruhr	109	103	2	1	149	139	151	140
Münster/Westf.	105	118	1	4	130	146	131	150
Bielefeld	100	103	2	1	133	130	135	131
Solingen	78	77	1	5	105	92	106	97
Aachen	77	93	3	3	95	119	98	122
Ludwigshafen a.Rh.	114	126	5	4	141	164	146	168
Mönchengladbach	99	115	3	2	125	144	128	146
120 000 bis unter 150 000 Einwohner								
Bonn	69	82	-	-	84	101	84	101
Freiburg/Breisgau	125	132	3	1	159	170	162	171
Bremerhaven	57	80	4	-	68	91	72	91
Darmstadt	101	115	5	1	139	166	144	167
Osnabrück	109	104	-	2	134	122	134	144
Mainz	87	77	2	1	105	98	107	99
Recklinghausen	89	88	2	4	124	116	126	120
Saarbrücken	71	100	-	2	101	133	101	135
Heidelberg	105	140	4	5	173	201	177	206
Remscheid	50	54	1	2	65	74	66	76
Regensburg	83	110	1	-	120	142	121	142
Oldenburg	78	96	1	1	95	138	96	139
100 000 bis unter 120 000 Einwohner								
Würzburg	82	72	-	1	108	83	108	84
Offenbach a.M.	97	86	-	1	127	106	127	107
Herne	44	54	2	-	58	66	60	66
Bottrop	57	63	1	2	75	86	76	88
Salzgitter	69	77	2	2	90	109	92	111
Wanne-Eickel	49	57	1	3	60	65	61	68
Wilhelmshaven	36	.	-	.	40	.	40	.
In Großstädten zusammen	10 094	.	253	.	12 976	.	13 229	.
Berlin (West)	1 306	1 323	28	20	1 587	1 623	1 615	1 643

1) Teilweise auch in Verbindung mit Sachschaden. - 2) Nach dem Stande vom 31.12.1960. - 3) Innerhalb der Größenklasse nach der Zahl der Einwohner in absteigender Reihenfolge. - 4) Einschl. der innerhalb 30 Tagen an den Unfallfolgen Gestorbenen.

C Straßenverkehrsunfälle mit nur Sachschaden
9. Straßenverkehrsunfälle mit nur Sachschaden nach der Schadenshöhe

Art des Schadens	Ortslage ¹⁾	Straßenverkehrsunfälle					
		August		Zu-(+) bzw. Abnahme (-) August 1961 gegen August 1960	Januar/August		Zu-(+) bzw. Abnahme (-) Jan./August 1961 gegen Jan./August 1960
		1961	1960		1961	1960	
		Anzahl		VH	Anzahl		VH
Unfälle mit nur Sachschaden unter 200 DM	innerhalb	19 841	21 593	- 8,1	149 040	152 808	- 2,5
	außerhalb	3 590	3 554	+ 1,0	23 652	23 905	- 1,1
	zusammen	23 431	25 147	- 6,8	172 692	176 713	- 2,3
von 200 DM bis unter 500 DM	innerhalb	13 045)			100 485)		
	außerhalb	3 396)	21 801 ²⁾	+ 10,8 ²⁾	23 553)	155 326 ²⁾	+ 20,5 ²⁾
	zusammen	16 441)	8 298 ³⁾	+ 9,6 ³⁾	124 038)	50 992 ³⁾	+ 21,8 ³⁾
von 500 DM und mehr	innerhalb	11 106)	30 099 ⁴⁾	+ 10,5 ⁴⁾	86 706)	206 318 ⁴⁾	+ 20,8 ⁴⁾
	außerhalb	5 698)			38 580)		
	zusammen	16 804)			125 286)		
insgesamt	innerhalb	43 992	43 394	+ 1,4	336 231	308 134	+ 9,1
	außerhalb	12 684	11 852	+ 7,0	85 785	74 897	+ 14,5
	zusammen	56 676	55 246	+ 2,6	422 016	383 031	+ 10,2

10. An Straßenverkehrsunfällen mit nur Sachschaden beteiligte Verkehrsteilnehmer

Art der Verkehrsteilnehmer	Ortslage ¹⁾	Unfallbeteiligte Verkehrsteilnehmer					
		August		Zu-(+) bzw. Abnahme (-) August 1961 gegen August 1960	Januar/August		Zu-(+) bzw. Abnahme (-) Jan./August 1961 gegen Jan./August 1960
		1961	1960		1961	1960	
		Anzahl		VH	Anzahl		VH
Krafträder, Kraftroller (Motor- roller), auch mit Beiwagen	innerhalb	3 742	4 652	- 19,6	24 689	28 822	- 14,3
	außerhalb	658	812	- 19,0	3 724	4 853	- 23,3
	zusammen	4 400	5 464	- 19,5	28 413	33 675	- 15,6
Personenkraftwagen (einschl. Kombi- nations- und Krankenkraftwagen), auch mit Anhänger	innerhalb	60 141	56 576	+ 6,3	469 712	405 432	+ 15,9
	außerhalb	16 472	14 738	+ 11,8	108 150	91 557	+ 18,1
	zusammen	76 613	71 314	+ 7,4	577 862	496 989	+ 16,3
Kraftomnibusse, Oberleitungs- omnibusse, auch mit Anhänger	innerhalb	1 461	1 576	- 7,3	11 157	10 671	+ 4,6
	außerhalb	364	439	- 17,1	2 664	2 513	+ 6,0
	zusammen	1 825	2 015	- 9,4	13 821	13 184	+ 4,8
Liefer- und Lastkraftwagen (einschl. Sattelschlepper und Zugmaschinen), auch mit Anhänger	innerhalb	14 682	14 149	+ 3,8	110 336	104 423	+ 5,7
	außerhalb	4 897	4 721	+ 3,7	33 711	30 689	+ 9,8
	zusammen	19 579	18 870	+ 3,8	144 047	135 112	+ 6,6
Sonstige Kraftfahrzeuge, auch mit Anhänger	innerhalb	750	475	+ 58,0	5 189	3 651	+ 42,1
	außerhalb	329	170	+ 93,5	1 790	996	+ 79,7
	zusammen	1 079	645	+ 67,3	6 979	4 647	+ 50,2
Kraftfahrzeuge zusammen	innerhalb	80 776	77 428	+ 4,3	621 083	552 999	+ 12,3
	außerhalb	22 720	20 880	+ 8,8	150 039	130 608	+ 14,9
	zusammen	103 496	98 308	+ 5,3	771 122	683 607	+ 12,8
Mopeds	innerhalb	2 269	3 196	- 29,0	16 532	20 365	- 18,8
	außerhalb	274	406	- 32,5	1 953	2 511	- 22,2
	zusammen	2 543	3 602	- 29,4	18 485	22 876	- 19,2
Fahrräder	innerhalb	1 722	2 135	- 19,3	12 026	13 416	- 10,4
	außerhalb	187	200	- 6,5	1 240	1 533	- 19,1
	zusammen	1 909	2 335	- 18,2	13 266	14 949	- 11,3
Sonstige und unbekannte Fahrzeuge	innerhalb	1 261	1 222	+ 3,2	9 449	9 072	+ 4,2
	außerhalb	163	146	+ 11,6	1 003	794	+ 26,3
	zusammen	1 424	1 368	+ 4,1	10 452	9 866	+ 5,9
Fußgänger	innerhalb	338	398	- 15,1	3 044	3 429	- 11,2
	außerhalb	58	60	- 3,3	464	540	- 14,1
	zusammen	396	458	- 13,5	3 508	3 969	- 11,6
Sonstige Verkehrsteilnehmer	innerhalb	313	368	- 14,9	2 167	3 026	- 28,4
	außerhalb	272	274	- 0,7	1 587	1 727	- 8,1
	zusammen	585	642	- 8,9	3 754	4 753	- 21,0
insgesamt	innerhalb	86 679	84 747	+ 2,3	664 301	602 307	+ 10,3
	außerhalb	23 674	21 966	+ 7,8	156 286	137 713	+ 13,5
	zusammen	110 353	106 713	+ 3,4	820 587	740 020	+ 10,9

1) Innerhalb bzw. außerhalb von Ortschaften, 2) = innerhalb, 3) = außerhalb, 4) = innerhalb und außerhalb von Ortschaften zusammen.

D Anhang

11. Straßenverkehrsunfälle mit Personenschaden und Unfallopfer
in einigen europäischen Staaten
(Vorläufige Ergebnisse)

Land	Monat	Jahr	Straßen- verkehrsunfälle mit Personen- schaden	Bei Straßenverkehrsunfällen		
				getötete	verletzte	getötete und verletzte
				Personen		Personen zusammen
Bundesrepublik Deutschland ohne Berlin	Jan.-Dez.	1960	335 480	14 107)	438 190	452 297
	Juni	1961	30 396	1 172)	40 384	41 556
	Juli	1961	31 986	1 321)	43 615	44 936
	Aug.	1961	30 671	1 286)	41 606	42 892
Schweden	Jan.-Dez.	1960	16 660	961)	20 682	21 643
	Juni	1961	1 587	85)	1 983	2 068
	Juli	1961	1 679	98)	2 210	2 308
	Aug.	1961	1 642	105)	2 095	2 200
Dänemark	Jan.-Dez.	1960	...	736)	20 402	21 138
	Juni	1961	.	47)	2 168	2 215
	Juli	1961	.	62)	2 241	2 303
	Aug.	1961	.	58)	2 131	2 189
Großbritannien	Jan.-Dez.	1960	271 787	6 970)	340 581	347 551
	Juni	1961	.	525)	30 176	30 701
	Juli	1961	.	607)	32 810	33 417
	Aug.	1961	.	543)	32 326	32 869
Niederlande	Jan.-Dez.	1960	43 119	1 842)	47 986	49 828
	Juni	1961	.	170)	4 914	5 084
	Juli	1961	.	169)	5 284	5 453
	Aug.	1961
Belgien	Jan.-Dez.	1960	...	1 097)	78 650	79 747
	Juni	1961	.	90)	7 766	7 856
	Juli	1961	.	88)	8 118	8 206
	Aug.	1961	.	78)	7 879	7 957
Luxemburg	Jan.-Dez.	1960	1 590	83)	2 252	2 335
	Juni	1961
	Juli	1961
	Aug.	1961
Italien	Jan.-Dez.	1960	...	8 197)	201 285	209 482
	Juni	1961	.	712)	19 897	20 609
	Juli	1961	.	821)	20 772	21 593
	Aug.	1961	.	910)	21 452	22 362
Österreich	Jan.-Dez.	1960	.	1 918	65 141	67 059
	Juni	1961	4 574	162	5 996	6 158
	Juli	1961	5 014	173	6 871	7 044
	Aug.	1961	5 063	206	6 976	7 182

Quellen: Amtliche Veröffentlichungen.

- 1) Einschl. der innerhalb 30 Tagen an den Unfallfolgen Gestorbenen. - 2) Einschl. der innerhalb 24 Stunden an den Unfallfolgen Gestorbenen. - 3) Sofort Getötete.