

STATISTISCHES
BUNDESAMT
WIESBADEN

DER VERKEHR

IN DER BUNDESREPUBLIK DEUTSCHLAND

Reihe 6

Straßenverkehrsunfälle

Juli 1961



Jahrgang 1961 Heft 7

VERLAG W. KOHLHAMMER GMBH / STUTTGART UND MAINZ

Inhaltsverzeichnis

	Seite
Vorbemerkung	3
Einführung	4
Schaubild	5
Tabellenteil	
A Zusammenfassende Übersichten	
1. Straßenverkehrsunfälle insgesamt und Unfallopfer 1953 bis September 1961	5
2. An Straßenverkehrsunfällen insgesamt beteiligte Verkehrsteilnehmer 1953 bis Juli 1961	6
3. Straßenverkehrsunfälle insgesamt und Unfallopfer nach Ländern Juli 1961	6
B Straßenverkehrsunfälle mit Personenschaden im Juli 1961	
4. Unfälle nach den Unfallfolgen	7
5. Unfälle nach dem Ort des Unfalles	7
6. Unfallbeteiligte Verkehrsteilnehmer	8
7. Getötete und verletzte Personen	10
8. Straßenverkehrsunfälle mit Personenschaden und Unfallopfer in den Großstädten	15
C Straßenverkehrsunfälle mit nur Sachschaden im Juli 1961	
9. Unfälle nach der Schadenshöhe	16
10. Unfallbeteiligte Verkehrsteilnehmer	16
D Anhang	
11. Straßenverkehrsunfälle mit Personenschaden und Unfallopfer in einigen europäischen Staaten	17

Ergebnisse für die einzelnen Bundesländer
werden in den Statistischen Berichten
der Statistischen Landesämter mit der
Kennziffer Nr. H I 1 veröffentlicht.

Nachdruck - auch auszugsweise -
nur mit Quellenangabe gestattet.

- Erschienen im November 1961 -

Vorbemerkung

1. Ein für die Straßenverkehrsunfallstatistik meldepflichtiger Unfall liegt vor, wenn infolge des Fahrverkehrs auf öffentlichen Wegen und Plätzen Personen verletzt oder getötet oder Sachschäden verursacht worden sind.

Bei den Unfällen werden unterschieden

Unfälle mit Getöteten:

Unfälle, bei denen jeweils eine oder mehrere Personen getötet und zum Teil auch Personen schwer oder leicht verletzt wurden;

Unfälle mit Schwerverletzten:

Unfälle, bei denen eine oder mehrere Personen schwer und zum Teil auch Personen leicht verletzt wurden;

Unfälle mit Leichtverletzten:

Unfälle, bei denen eine oder mehrere Personen leicht verletzt wurden

(bei jeder der drei Unfallarten kann zugleich Sachschaden entstanden sein);

Unfälle mit n u r Sachschaden.

Dabei zählen als

Getötete:

Personen, die auf der Stelle getötet wurden oder innerhalb 30 Tagen an den Unfallfolgen starben;

Schwerverletzte:

Personen, die unmittelbar zu stationärer Behandlung in Krankenanstalten eingeliefert wurden;

Leichtverletzte:

Personen, die sich trotz Verletzung ohne fremde Hilfe vom Unfallort entfernen konnten.

2. Der vorliegende Bericht bezieht sich auf das Bundesgebiet ohne Berlin. Einige zusammengefaßte Angaben für Berlin (West) enthalten die Tabellen 3 und 8.

Ein Anhang bringt Angaben über Unfälle in einigen europäischen Staaten; das Material wurde amtlichen ausländischen Quellen entnommen.

3. Den Vergleichsangaben für 1960 liegen die vorläufigen Zahlen der Monatsberichte 1960 dieser Veröffentlichungsreihe zugrunde.
4. Bei Drucklegung dieses Berichtes lagen bereits einige Ergebnisse über die Straßenverkehrsunfälle in den Monaten August und September 1961 vor. Diese sind in Tabelle 1 aufgeführt.

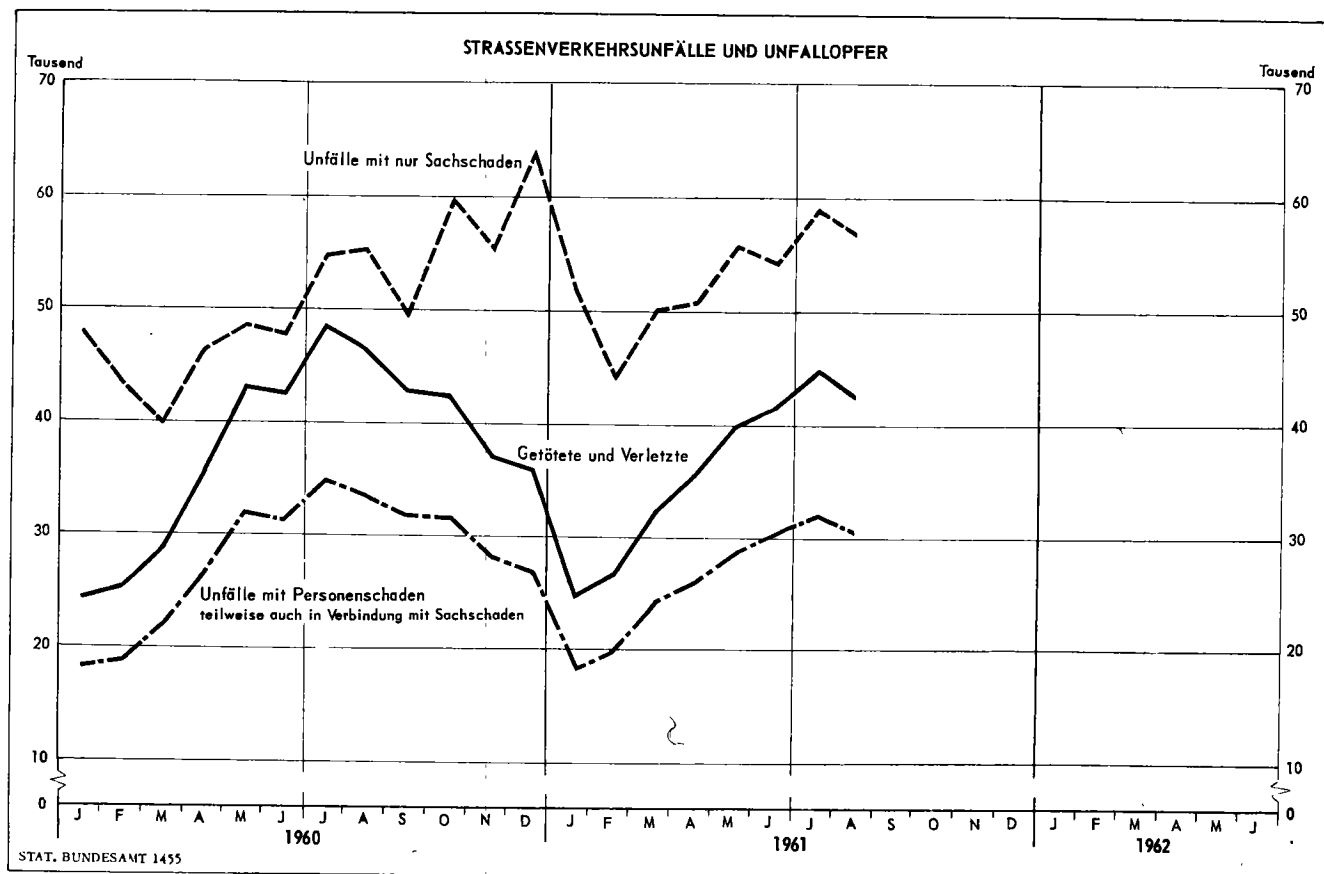
Straßenverkehrsunfälle im Juli 1961

Im Monat Juli 1961 ereigneten sich nach den Meldungen der Polizei im Bundesgebiet ohne Berlin 31 986 Unfälle mit Personenschaden, teilweise auch in Verbindung mit Sachschaden. Bei diesen Unfällen sind 1 321 Menschen tödlich verunglückt, einschließlich der innerhalb 30 Tagen an den Unfallfolgen Gestorbenen. Verletzt wurden 43 615 Personen und von diesen 13 139 oder 30,1 vH so schwer, daß sie zu stationärer Behandlung in Krankenanstalten eingeliefert werden mußten.

Von den 1 321 tödlich verunglückten Personen kam etwa ein Drittel (456) als Führer bzw. Mitfahrer von Personenkraftwagen ums Leben. Über drei Viertel (352) der getöteten Personenkraftwagenbenutzer fanden bei Unfällen außerhalb von Ortschaften den Tod. Nächst den Benutzern von Personenkraftwagen stellten die Fußgänger unter den Getöteten die größte Gruppe (326). Von diesen verunglückten die meisten (232) innerhalb von Ortschaften. Dem Alter nach gehörte rund die Hälfte der getöteten Fußgänger den Altersklassen an, die durch den modernen Verkehr besonders gefährdet sind: 55 waren Kinder im Alter unter 6 Jahren und 110 Personen waren 65 und mehr Jahre alt. An Benutzern von Krafträdern und Kraftrollern sind 239 Personen tödlich verunglückt. Die Zahl der getöteten Radfahrer belief sich auf 124 und die der getöteten Mopedfahrer auf 111.

Neben den Personenschadensunfällen erfaßte die Polizei 58 868 Unfälle, die lediglich Sachschaden zur Folge hatten. Bei 23 795 dieser Unfälle hielt sich der Gesamtsachschaden je Unfall unter 200 DM; bei weiteren 16 986 Unfällen betrug er zwischen 200 und 500 DM und bei 18 087 Ereignissen machte er 500 DM und mehr aus.

Im Vergleich zum Juli 1960 war die Entwicklung bei den schwereren Unfällen im Berichtsmonat verhältnismäßig günstig. Ihre Zahl ging nämlich um 8,4 vH zurück. Auch die Zahl der bei ihnen verunglückten Personen war rückläufig. Bei den Getöteten betrug die Abnahme binnen Jahresfrist 8,3 vH und bei den Verletzten 7,2 vH. Lediglich die Unfälle, die nur Sachschaden verursachten, wiesen eine Zunahme um 7,8 vH auf. Bei der Gesamtheit aller Unfälle ergab sich ein Anstieg um 1,5 vH, dem eine Vermehrung des Kraftfahrzeugbestandes um etwa 10 vH gegenübersteht.



A Zusammenfassende Übersichten
1. Straßenverkehrsunfälle und Unfallopfer

Zeit	Unfälle mit Personenschaden 1)					Unfälle mit nur Sachschaden			Unfälle mit Personenschaden und mit nur Sachschaden		
	zu- sammen	Ge- tötete 2)	dabei			zu- sammen	unter 200 DM 6)	von 200 DM und mehr 6)	ins- gesamt	inner- halb	außer- halb
			Verletzte								
			zu- sammen	Schwer- verletz- te 3)6)	Leicht- verletz- te 4)6)					von Ortschaften	
1953	241 174	11 175	302 877	123 825	179 052	211 423	137 376	74 047	452 597	353 620	98 977
1954	257 506	11 802	322 709	128 723	193 986	244 473	157 027	87 446	501 979	393 905	108 074
1955	283 856	12 480	336 774	138 813	217 961	293 344	185 352	107 992	577 200	450 887	126 313
1956	294 141	13 090	367 857	145 352	222 505	341 849	217 036	124 813	635 990	503 454	132 536
1957	286 659	12 687	360 421	143 737	216 684	357 667	231 476	126 191	644 326	508 524	135 802
1958	284 609	11 927	358 044	138 317	219 727	430 844	278 163	152 681	715 453	552 601	162 852
1959	314 653	13 539	404 254	142 840	261 414	490 263	272 554	217 709	804 916	622 263	182 653
1960	335 480	14 107	438 190	141 895	296 295	611 434	275 456	335 978	946 914	730 142	216 772
1960 MD	27 957	1 176	36 516	11 825	24 691	50 953	22 955	27 998	78 910	60 845	18 065
1961 April	26 064	1 034	34 522	10 582	23 940	50 803	21 207	29 596	76 867	60 415	16 452
Mai	28 833	1 132	38 847	11 623	27 224	55 866	23 136	32 730	84 699	65 325	19 374
Juni	30 396	1 172	40 364	12 291	28 093	54 180	22 872	31 308	84 576	64 568	20 008
Juli 5)	31 986	1 321	43 615	13 139	30 476	58 868	23 795	35 073	90 854	68 157	22 697
Aug. 5)	30 407	1 268	41 183	.	.	56 634	.	.	87 101	.	.
Sept. 5)	31 581	1 366	41 949	.	.	55 520	.	.	85 101	.	.

1) Teilweise auch in Verbindung mit Sachschaden.- 2) Einschl. der innerhalb 30 Tagen an den Unfallfolgen Gestorbenen.- 3) Stationärer Krankenhausbehandlung zugeführte Verletzte.- 4) Sonstige Verletzte.- 5) Ergebnisse auf Grund der Schnellberichterstattung.- 6) Die Ergebnisse für 1959 und 1960 sind untereinander und mit denen der vorhergehenden Jahre aus methodischen Gründen nicht voll vergleichbar (siehe auch Jahreshft II, Jahrgang 1960, dieser Veröffentlichungsreihe, Vorbemerkung Ziffer 1).

noch: A Zusammenfassende Übersichten
2. An Straßenverkehrsunfällen beteiligte Verkehrsteilnehmer

Zeit	Unfallbeteiligte										
	Verkehrsteilnehmer insgesamt	Kraftträder, Kraftroller	Personenkraftwagen	Kraftomnibusse, Obusse	Lastkraftwagen, Zugmaschinen	sonstige Kraftfahrzeuge	Mopeds	Fahrräder	sonstige Fahrzeuge	Fußgänger	Verkehrsteilnehmer anderer Art
bei Unfällen mit Personenschaden 1)											
1957	540 947	115 566	165 973	4 927	51 347	672	51 700	60 776	8 438	75 884	5 664
1958	537 236	100 507	178 047	5 088	51 976	523	54 424	58 952	7 776	75 125	4 818
1959	593 293	100 247	210 283	5 243	55 432	793	66 732	64 127	7 213	78 290	4 933
1960	635 124	86 761	256 636	5 902	58 080	921	71 974	59 944	7 493	84 131	3 282
1960 MD	52 927	7 230	21 386	492	4 840	77	5 998	4 995	624	7 011	274
1961 April	49 640	6 316	21 877	391	4 003	75	4 743	4 761	473	6 762	239
Mai	54 968	7 029	24 706	464	4 458	70	5 272	5 213	513	7 032	211
Juni	57 473	8 065	23 951	532	5 061	82	5 795	6 237	539	6 962	249
Juli	60 199	8 277	26 341	607	5 213	124	6 070	6 079	547	6 678	263
bei Unfällen mit nur Sachschaden											
1957	692 611	50 959	402 263	14 447	148 082	2 402	21 158	22 193	17 222	5 771	8 114
1958	835 681	52 049	509 752	16 870	174 450	2 584	25 429	22 972	16 773	6 175	8 627
1959	944 496	52 717	600 057	17 354	185 249	5 318	31 157	23 877	15 209	5 767	7 791
1960	1 180 793	49 055	798 569	20 680	217 624	8 011	34 313	22 461	16 389	6 150	7 541
1960 MD	98 399	4 088	66 547	1 723	18 135	668	2 859	1 872	1 366	513	628
1961 April	99 136	3 703	70 901	1 421	16 113	710	2 320	1 730	1 398	423	417
Mai	108 618	4 305	77 363	1 720	17 587	877	2 565	1 904	1 310	455	532
Juni	105 344	4 461	72 678	1 918	18 173	899	2 768	2 143	1 363	465	476
Juli	114 992	4 538	81 776	2 035	18 761	1 008	2 731	1 977	1 265	442	459
bei Unfällen insgesamt											
1953	878 335	175 183	280 295	13 250	184 212	1 345	7 375	106 624	24 330	71 500	14 221
1954	969 447	186 396	337 137	14 356	196 108	867	20 225	100 213	24 387	75 716	14 042
1955	1 115 341	187 078	422 876	17 922	221 554	1 534	46 022	95 037	25 453	82 113	15 752
1956	1 227 049	179 313	522 080	19 829	223 794	2 029	62 897	87 841	25 746	87 061	16 459
1957	1 233 558	166 525	568 236	19 374	199 429	3 074	72 858	82 969	25 660	81 655	13 778
1958	1 372 917	152 556	687 799	21 958	226 426	3 107	79 853	81 924	24 549	81 300	13 445
1959	1 537 789	152 964	810 340	22 597	240 681	6 111	97 889	88 004	22 422	84 057	12 724
1960	1 815 917	135 816	1 055 205	26 582	275 704	8 932	106 287	82 405	23 882	90 281	10 823
1960 MD	151 326	11 318	87 933	2 215	22 975	745	8 857	6 867	1 990	7 524	902
1961 April	148 776	10 019	92 778	1 812	20 116	785	7 063	6 491	1 871	7 185	656
Mai	163 586	11 334	102 069	2 184	22 045	947	7 837	7 117	1 823	7 487	743
Juni	162 817	12 526	96 629	2 450	23 234	981	8 563	8 380	1 902	7 427	725
Juli	175 191	12 815	108 117	2 642	23 974	1 132	8 801	8 056	1 812	7 120	722

3. Straßenverkehrsunfälle und Unfallopfer nach Ländern

Land	Straßenverkehrsunfälle						Ge- tö-2)	Ver- letz- te	Straßenverkehrsunfälle			Ge- tö-2)	Ver- letz- te
	ins- gesamt	mit Per- sonen- scha- den 1)	mit nur Sachschaden						ins- gesamt	mit Per- sonen- scha- den 1)	mit nur Sach- schaden zusammen		
			zu- sammen	unter 200 DM	von 200 DM bis unt. 500 DM	von 500 DM und mehr							
Juli 1961									Zu- (+) bzw. Abnahme (-) Juli 1961 gegen Juli 1960 in %				
Schleswig-Holstein	4 431	1 335	3 096	1 143	970	983	67	1 742	+ 10,8	- 7,2	+ 21,0	+ 45,7	- 8,8
Hamburg	4 996	1 150	3 846	1 383	1 284	1 179	26	1 424	+ 11,0	- 3,1	+ 16,1	+ 52,9	- 1,4
Niedersachsen	8 951	3 480	5 471	2 159	1 688	1 624	175	4 817	+ 0,8	- 7,1	+ 6,5	- 19,4	- 4,1
Bremen	1 313	433	880	408	219	253	10	516	+ 5,0	- 3,1	+ 9,6	- 9,1	- 6,0
Nordrhein-Westfalen	26 565	9 671	16 894	6 483	5 046	5 365	378	12 941	+ 0,5	- 8,7	+ 6,7	- 0,6	- 8,4
Hessen	8 478	2 698	5 780	2 623	1 377	1 780	117	3 728	- 0,1	- 9,7	+ 5,2	- 12,0	- 9,8
Rheinland-Pfalz	5 600	2 094	3 506	1 462	904	1 140	95	2 959	- 1,6	- 9,6	+ 3,9	- 1,0	- 6,6
Baden-Württemberg	13 326	4 679	8 647	3 704	2 324	2 619	173	6 464	+ 4,1	- 2,6	+ 8,0	- 7,0	- 2,6
Bayern	15 827	5 907	9 920	4 168	2 813	2 939	259	8 299	- 0,7	- 12,8	+ 8,3	- 15,6	- 9,5
Saarland	1 367	539	828	262	361	295	21	725	- 11,9	- 16,2	- 8,9	- 12,5	- 15,5
Bundesgebiet o. Berlin	90 854	31 966	58 868	23 795	16 986	18 087	1 321	43 615	+ 1,5	- 8,4	+ 7,8	- 8,3	- 7,2
Berlin (West)	3 774	1 239	2 535	1 360	759	416	21	1 544	- 1,4	- 11,2	+ 4,3	- 4,5	- 11,7

1) Teilweise auch in Verbindung mit Sachschaden.- 2) Einschl. der innerhalb 30 Tagen an den Unfallfolgen Gestorbenen.

8 Straßenverkehrsunfälle mit Personenschaden ¹⁾

4. Straßenverkehrsunfälle mit Personenschaden nach den Unfallfolgen

Art der Folgen	Ortslage ²⁾	Straßenverkehrsunfälle					
		Juli		Abnahme Juli 1961 gegen Juli 1960	Januar/Juli		Zu- (+) bzw. Abnahme (-) Jan./Juli 1961 gegen Jan./Juli 1960
		1961	1960		1961	1960	
		Anzahl		vH	Anzahl		vH
Unfälle mit Getöteten ³⁾	innerhalb	524	615	14,8	3 320	3 380	- 1,8
	außerhalb	678	737	8,0	3 544	3 627	- 2,3
	zusammen	1 202	1 352	11,1	6 864	7 007	- 2,0
mit Schwerverletzten ⁴⁾	innerhalb	6 742	7 740	12,9	40 030	43 055	- 7,0
	außerhalb	3 942	4 385	10,1	20 801	22 282	- 6,6
	zusammen	10 684	12 125	11,9	60 831	65 337	- 6,9
mit Leichtverletzten ⁵⁾	innerhalb	14 903	16 223	8,1	84 859	85 232	- 0,4
	außerhalb	5 197	5 233	0,7	27 299	26 164	+ 4,3
	zusammen	20 100	21 456	6,3	112 158	111 396	+ 0,7
insgesamt	innerhalb	22 169	24 578	9,8	128 209	131 667	- 2,6
	außerhalb	9 817	10 355	5,2	51 644	52 073	- 0,8
	zusammen	31 986	34 933	8,4	179 853	183 740	- 2,1

5. Straßenverkehrsunfälle mit Personenschaden nach dem Ort des Unfalles

Ort des Unfalles	Ortslage ²⁾	Straßenverkehrsunfälle					
		Juli		Zu- (+) bzw. Abnahme (-) Juli 1961 gegen Juli 1960	Januar/Juli		Zu- (+) bzw. Abnahme (-) Jan./Juli 1961 gegen Jan./Juli 1960
		1961	1960		1961	1960	
		Anzahl		vH	Anzahl		vH
Unfälle auf einer Bundesautobahn	innerhalb	-	-	-	-	-	-
	außerhalb	836	782	+ 6,9	4 318	3 579	+ 20,6
	zusammen	836	782	+ 6,9	4 318	3 579	+ 20,6
Bundesstraße	innerhalb	5 670	6 456	- 12,2	31 650	33 839	- 6,5
	außerhalb	3 754	3 963	- 5,3	19 657	19 729	- 0,4
	zusammen	9 424	10 419	- 9,6	51 307	53 568	- 4,2
Landstraße I. Ordnung	innerhalb	4 175	4 329	- 3,6	24 115	24 572	- 1,9
	außerhalb	3 049	3 335	- 8,6	16 860	17 523	- 3,8
	zusammen	7 224	7 664	- 5,7	40 975	42 095	- 2,7
Landstraße II. Ordnung	innerhalb	1 100	1 273	- 13,6	6 499	7 333	- 11,4
	außerhalb	1 112	1 226	- 9,3	5 733	6 226	- 7,9
	zusammen	2 212	2 499	- 11,5	12 232	13 559	- 9,8
anderen Straße	innerhalb	11 224	12 520	- 10,4	65 945	65 923	+ 0,0
	außerhalb	1 066	1 049	+ 1,6	5 076	5 016	+ 1,2
	zusammen	12 290	13 569	- 9,4	71 021	70 939	+ 0,1
insgesamt	innerhalb	22 169	24 578	- 9,8	128 209	131 667	- 2,6
	außerhalb	9 817	10 355	- 5,2	51 644	52 073	- 0,8
	zusammen	31 986	34 933	- 8,4	179 853	183 740	- 2,1
darunter: Unfälle auf einem schienengleichen Wegübergang	innerhalb	61	63	- 3,2	329	375	- 12,3
	außerhalb	44	50	- 12,0	210	249	- 15,7
	zusammen	105	113	- 7,1	539	624	- 13,6

1) Teilweise auch in Verbindung mit Sachschaden.- 2) Innerhalb bzw. außerhalb von Ortschaften.- 3) Teilweise auch mit Schwerverletzten, Leichtverletzten und/oder Sachschaden.- 4) Teilweise auch mit Leichtverletzten und/oder Sachschaden, jedoch ohne Getötete.- 5) Teilweise auch in Verbindung mit Sachschaden, jedoch ohne Getötete und Schwerverletzte.

noch: 5 Straßenverkehrsunfälle mit Personenschaden 1)
6. An Straßenverkehrsunfällen mit Personenschaden beteiligte Verkehrsteilnehmer

Art des Verkehrsteilnehmers	Ortslage ²⁾	Unfallbeteiligte Verkehrsteilnehmer					
		Juli		Zu- (+) bzw. Abnahme (-) Juli 1961 gegen Juli 1960	Januar/Juli		Zu- (+) bzw. Abnahme (-) Jan./Juli 1961 gegen Jan./Juli 1960
		1961	1960		1961	1960	
		Anzahl			Anzahl		
Krafträder (ohne Kraftroller und Mopeds), auch mit Beiwagen	innerhalb	3 424	4 564	- 25,3	18 464	21 898	- 15,7
	außerhalb	1 591	2 119	- 24,9	7 291	9 823	- 25,8
	zusammen	5 015	6 703	- 25,2	25 755	31 721	- 18,8
Kraftroller (Motorroller), auch mit Beiwagen	innerhalb	2 524	2 939	- 14,1	12 371	14 236	- 13,1
	außerhalb	736	908	- 18,7	3 227	3 826	- 15,7
	zusammen	3 262	3 847	- 15,2	15 598	18 066	- 13,6
Personenkraftwagen (einschl. Kombinations- und Krankenkraftwagen), auch mit Anhänger	innerhalb	17 216	17 105	+ 0,2	102 736	95 198	+ 7,9
	außerhalb	9 125	8 540	+ 6,9	48 453	43 234	+ 12,1
	zusammen	26 341	25 725	+ 2,4	151 189	138 432	+ 9,2
Kraftomnibusse, auch mit Anhänger	innerhalb	436	451	- 3,3	2 288	2 290	- 0,1
	außerhalb	159	174	- 8,6	800	800	-
	zusammen	595	625	- 4,8	3 088	3 090	- 0,1
Oberleitungsonnibusse, auch mit Anhänger	innerhalb	11	12	- 8,3	90	88	+ 2,3
	außerhalb	1	-	-	6	9	- 33,3
	zusammen	12	12	-	96	97	- 1,0
Liefer- und Lastkraftwagen zusammen	innerhalb	3 090	3 214	- 3,9	18 363	19 202	- 4,4
	außerhalb	1 566	1 607	- 2,6	9 461	8 983	+ 5,3
	zusammen	4 656	4 821	- 3,4	27 824	28 185	- 1,3
davon mit einem zulässigen Gesamtgewicht des Zugfahrzeuges:							
(bis 3 500 kg	innerhalb	1 199	1 179	+ 1,7	7 130	7 226	- 1,3
(außerhalb		330	354	- 6,8	1 979	1 942	+ 1,9
(zusammen		1 529	1 533	- 0,3	9 109	9 168	- 0,6
(von 3 501 bis 9 000 kg	innerhalb	795	943	- 16,8	4 858	5 309	- 8,5
(außerhalb		340	395	- 13,9	2 173	2 101	+ 3,4
(zusammen		1 125	1 338	- 15,9	7 031	7 410	- 5,1
(von 9 001 und mehr kg	innerhalb	370	302	+ 22,5	2 035	1 857	+ 9,6
(außerhalb		236	206	+ 14,6	1 353	1 060	+ 27,6
(zusammen		606	508	+ 19,3	3 388	2 917	+ 16,1
(ohne Angabe	innerhalb	167	205	- 8,8	1 148	1 286	- 10,7
(außerhalb		82	88	- 6,8	500	518	- 3,5
(zusammen		269	293	- 8,2	1 648	1 804	- 8,6
(bis 3 500 kg	innerhalb	13	15	- 13,3	79	113	- 30,1
(außerhalb		5	10	- 50,0	29	70	- 58,6
(zusammen		18	25	- 28,0	108	183	- 41,0
(von 3 501 bis 9 000 kg	innerhalb	73	109	- 33,0	547	741	- 26,2
(außerhalb		67	80	- 16,3	400	533	- 25,0
(zusammen		140	189	- 25,9	947	1 274	- 25,7
(von 9 001 und mehr kg	innerhalb	417	394	+ 5,8	2 311	2 317	- 0,3
(außerhalb		460	422	+ 9,0	2 774	2 497	+ 11,1
(zusammen		877	816	+ 7,5	5 085	4 814	+ 5,6
(ohne Angabe	innerhalb	46	67	- 31,3	255	353	- 27,8
(außerhalb		46	52	- 11,5	253	262	- 3,4
(zusammen		92	119	- 22,7	508	615	- 17,4

1) Teilweise auch in Verbindung mit Sachschaden.- 2) Innerhalb bzw. außerhalb von Ortschaften.

noch: B Straßenverkehrsunfälle mit Personenschaden 1)
 noch: 6. An Straßenverkehrsunfällen mit Personenschaden beteiligte Verkehrsteilnehmer

Art des Verkehrsteilnehmers	Ortslage ²⁾	Unfallbeteiligte Verkehrsteilnehmer					
		Juli		Zu- (+) bzw. Abnahme (-) Juli 1961 gegen Juli 1960	Januar/Juli		Zu- (+) bzw. Abnahme (-) Jan./Juli 1961 gegen Jan./Juli 1960
		1961	1960		1961	1960	
		Anzahl			Anzahl		
Sattelschlepper, auch mit Anhänger	innerhalb	72	68	+ 5,9	438	375	+ 16,8
	außerhalb	60	70	- 14,3	490	338	+ 45,0
	zusammen	132	138	- 4,3	928	713	+ 30,2
Andere Zugmaschinen, auch mit Anhänger	innerhalb	222	223	- 0,4	1 093	1 143	- 4,4
	außerhalb	203	200	+ 1,5	1 041	974	+ 6,9
	zusammen	425	423	+ 0,5	2 134	2 117	+ 0,8
Sonstige Kraftfahrzeuge, auch mit Anhänger	innerhalb	76	59	+ 28,8	366	300	+ 22,0
	außerhalb	48	41	+ 17,1	207	204	+ 1,5
	zusammen	124	100	+ 24,0	573	504	+ 13,7
Kraftfahrzeuge zusammen	innerhalb	27 071	28 735	- 5,8	156 209	154 724	+ 1,0
	außerhalb	13 491	13 659	- 1,2	70 976	68 191	+ 4,1
	zusammen	40 562	42 394	- 4,3	227 185	222 915	+ 1,9
Kopeds	innerhalb	4 748	6 303	- 24,7	26 282	30 881	- 14,9
	außerhalb	1 322	1 788	- 26,1	6 731	8 289	- 18,8
	zusammen	6 070	8 091	- 25,0	33 013	39 170	- 15,7
Fahrräder	innerhalb	4 984	5 705	- 12,6	25 721	27 442	- 6,3
	außerhalb	1 095	1 160	- 5,6	5 384	5 623	- 4,3
	zusammen	6 079	6 865	- 11,5	31 105	33 065	- 5,9
Straßenbahnen (nur Schienenfahrzeuge)	innerhalb	305	324	- 5,9	2 005	2 092	- 4,2
	außerhalb	9	5	+ 80,0	44	39	+ 12,8
	zusammen	314	329	- 4,6	2 049	2 131	- 3,8
Eisenbahnen (nur Schienenfahrzeuge)	innerhalb	26	23	+ 13,0	154	161	- 4,3
	außerhalb	33	29	+ 13,8	131	153	- 14,4
	zusammen	59	52	+ 13,5	285	314	- 9,2
Bespannte Fuhrwerke (auch bespannte Schlitten)	innerhalb	38	52	- 26,9	279	328	- 14,9
	außerhalb	60	66	- 9,1	311	355	- 12,4
	zusammen	98	118	- 17,0	590	683	- 13,6
Handwagen und Handkarren	innerhalb	22	39	- 43,6	215	218	- 1,4
	außerhalb	7	15	- 53,3	72	83	- 13,3
	zusammen	29	54	- 46,3	287	301	- 4,7
Sonstige und unbekannte Fahrzeuge	innerhalb	33	39	- 15,4	221	214	+ 3,3
	außerhalb	14	8	+ 75,0	80	77	+ 3,9
	zusammen	47	47	-	301	291	+ 3,4
Fußgänger	innerhalb	5 800	6 370	- 8,9	39 768	39 705	+ 0,2
	außerhalb	878	951	- 7,7	6 081	6 164	- 1,3
	zusammen	6 678	7 321	- 8,8	45 849	45 869	- 0,0
Geführte oder frei herumlaufende Tiere	innerhalb	122	163	- 25,2	689	840	- 18,8
	außerhalb	108	93	+ 16,1	464	500	- 7,2
	zusammen	230	256	- 10,2	1 153	1 340	- 14,0
Sonstige Verkehrsteilnehmer	innerhalb	23	50	- 54,0	157	244	- 35,7
	außerhalb	10	28	- 64,3	85	104	- 18,3
	zusammen	33	78	- 57,7	242	348	- 30,5
Verkehrsteilnehmer insgesamt	innerhalb	43 172	47 903	- 9,7	251 700	256 849	- 2,0
	außerhalb	17 027	17 802	- 4,4	90 359	89 578	+ 0,9
	zusammen	60 199	65 605	- 8,2	342 059	346 427	- 1,3

1) Teilweise auch in Verbindung mit Sachschaden.- 2) Innerhalb bzw. außerhalb von Ortschaften.

noch: 8 Straßenverkehrsunfälle mit Personenschaden ¹⁾
7. Getötete und verletzte Personen

Art der Verkehrsbeteiligung	Getötete 2)							
	im Alter von ... bis unter ... Jahren							
	unter 6	6 - 15	15 - 65	65 und mehr	zusammen			
	Juli					Januar/Juli		
	1961					1960	1961	1960
innerhalb von Ortschaften								
Fahrzeugführer und Mitfahrer von								
Krafträdern, Kraftrollern	-	2	85	-	87	127	439	579
Personenkraftwagen	-	2	91	11	104	67	512	508
Kraftomnibussen, Obussen	-	-	1	-	1	1	8	2
Lastkraftwagen, Zugmaschinen	-	-	14	-	14	7	77	77
sonstigen Kraftfahrzeugen	-	-	1	-	1	2	12	12
Mopeds	-	-	47	4	51	83	325	385
Fahrrädern	-	16	30	13	59	82	401	382
sonstigen Fahrzeugen	-	-	-	-	-	5	20	20
Fußgänger	40	22	87	83	232	258	1 635	1 523
Andere Personen	-	-	-	-	-	2	6	7
zusammen	40	42	356	111	549	634	3 435	3 495
dagegen Juli 1960	43	52	393	146	634	634	3 435	3 495
Abnahme gegen den gleichen Zeitraum 1960 in vH	7,0	19,2	9,4	24,0	13,4	13,4	1,7	1,7
außerhalb von Ortschaften								
Fahrzeugführer und Mitfahrer von								
Krafträdern, Kraftrollern	-	1	149	2	152	190	675	849
Personenkraftwagen	9	11	305	27	352	327	1 677	1 541
Kraftomnibussen, Obussen	-	-	-	-	-	2	6	7
Lastkraftwagen, Zugmaschinen	1	-	36	2	39	37	199	173
sonstigen Kraftfahrzeugen	-	2	2	1	5	2	30	16
Mopeds	-	-	54	6	60	77	277	358
Fahrrädern	-	11	33	21	65	70	363	346
sonstigen Fahrzeugen	-	-	3	2	5	3	23	28
Fußgänger	15	14	38	27	94	97	698	652
Andere Personen	-	-	-	-	-	2	8	6
zusammen	25	39	620	88	772	807	3 956	3 976
dagegen Juli 1960	15	33	676	83	807	807	3 956	3 976
Zu- (+) bzw. Abnahme (-) gegen den gleichen Zeitraum 1960 in vH	+ 66,7	+ 18,2	- 8,3	+ 6,0	- 4,3	- 4,3	- 0,5	- 0,5
innerhalb und außerhalb von Ortschaften								
Fahrzeugführer und Mitfahrer von								
Krafträdern, Kraftrollern	-	3	234	2	239	317	1 114	1 428
Personenkraftwagen	9	13	396	38	456	394	2 189	2 049
Kraftomnibussen, Obussen	-	-	1	-	1	3	14	9
Lastkraftwagen, Zugmaschinen	1	-	50	2	53	44	276	250
sonstigen Kraftfahrzeugen	-	2	3	1	6	4	42	28
Mopeds	-	-	101	10	111	160	602	743
Fahrrädern	-	27	63	34	124	152	764	728
sonstigen Fahrzeugen	-	-	3	2	5	8	43	48
Fußgänger	55	36	125	110	326	355	2 333	2 175
Andere Personen	-	-	-	-	-	4	14	13
insgesamt	65	81	976	199	1 321	1 441	7 391	7 471
dagegen Juli 1960	58	85	1 069	229	1 441	1 441	7 391	7 471
Zu- (+) bzw. Abnahme (-) gegen den gleichen Zeitraum 1960 in vH	+ 12,1	- 4,7	- 8,7	- 13,1	- 8,3	- 8,3	- 1,1	- 1,1

1) Teilweise auch in Verbindung mit Sachschaden.- 2) Einschl. der innerhalb 30 Tagen an den Unfallfolgen Gestorbenen.

noch: 8 Straßenverkehrsunfälle mit Personenschaden 1)

noch: 7. Getötete und verletzte Personen

Art der Verkehrsbeteiligung	Schwerverletzte 2)							
	im Alter von ... bis unter ... Jahren							
	unter 6	6 - 15	15 - 65	65 und mehr	zusammen			
	Juli					Januar/Juli		
	1961					1960	1961	1960
Fahrzeugführer und Mitfahrer von innerhalb von Ortschaften								
Krafträdern, Kraftrollern	2	17	1 569	9	1 597	2 079	8 131	10 030
Personenkraftwagen	21	37	1 376	53	1 487	1 420	8 530	8 131
Kraftomnibussen, Obussen	-	-	28	3	31	38	163	146
Lastkraftwagen, Zugmaschinen	2	4	120	5	131	138	799	834
sonstigen Kraftfahrzeugen	-	-	11	-	11	12	64	36
Mopeds	1	10	1 113	37	1 165	1 578	6 612	7 987
Fahrrädern	8	237	786	97	1 128	1 323	5 837	6 466
sonstigen Fahrzeugen	4	-	22	10	36	43	277	304
Fußgänger	376	475	846	325	2 022	2 147	14 457	14 582
Andere Personen	-	1	3	-	4	8	44	55
zusammen	414	781	5 879	539	7 613	8 796	44 914	48 491
dagegen Juli 1960	426	844	6 925	591	8 786	 	 	
Abnahme gegen den gleichen Zeitraum 1960 in vH	2,8	7,5	15,1	8,8	13,4	 	7,4	
Fahrzeugführer und Mitfahrer von außerhalb von Ortschaften								
Krafträdern, Kraftrollern	3	8	1 104	13	1 128	1 472	5 061	6 817
Personenkraftwagen	51	123	2 568	114	2 856	2 841	14 981	13 910
Kraftomnibussen, Obussen	-	3	23	1	27	21	142	109
Lastkraftwagen, Zugmaschinen	5	4	178	5	192	223	1 143	1 178
sonstigen Kraftfahrzeugen	-	1	19	-	20	12	91	80
Mopeds	1	8	518	10	537	721	2 662	3 417
Fahrrädern	7	89	246	51	393	407	1 938	1 980
sonstigen Fahrzeugen	-	1	10	1	12	20	85	111
Fußgänger	52	69	139	46	396	390	2 446	2 538
Andere Personen	-	-	5	-	5	5	29	24
zusammen	119	306	4 860	241	5 526	6 112	28 578	30 164
dagegen Juli 1960	105	323	5 412	272	6 112	 	 	
Zu- (+) bzw. Abnahme (-) gegen den gleichen Zeitraum 1960 in vH	+ 13,3	- 5,3	- 10,2	- 11,4	- 9,6	 	- 5,3	
Fahrzeugführer und Mitfahrer von innerhalb und außerhalb von Ortschaften								
Krafträdern, Kraftrollern	5	25	2 673	22	2 725	3 551	13 192	16 847
Personenkraftwagen	72	160	3 944	167	4 343	4 261	23 511	22 041
Kraftomnibussen, Obussen	-	3	51	4	58	59	305	255
Lastkraftwagen, Zugmaschinen	7	8	298	10	323	361	1 942	2 012
sonstigen Kraftfahrzeugen	-	1	30	-	31	24	155	116
Mopeds	2	18	1 636	47	1 703	2 299	9 274	11 404
Fahrrädern	15	325	1 032	148	1 521	1 730	7 775	8 446
sonstigen Fahrzeugen	4	1	32	11	48	63	362	415
Fußgänger	428	544	1 035	371	2 378	2 537	16 903	17 640
Andere Personen	-	1	8	-	9	13	73	79
insgesamt	533	1 087	10 739	780	13 139	14 898	73 492	78 655
dagegen Juli 1960	531	1 167	12 337	865	14 398	 	 	
Zu- (+) bzw. Abnahme (-) gegen den gleichen Zeitraum 1960 in vH	+ 0,4	- 6,9	- 13,0	- 9,6	- 11,8	 	- 6,6	

1) Teilweise auch in Verbindung mit Sachschaden.- 2) Stationärer Krankenhausbehandlung zugeführte Verletzte.

noch: 5 Straßenverkehrsunfälle mit Personenschaden 1)

noch: 7. Getötete und verletzte Personon

Art der Verkehrsbeteiligung	Leichtverletzte 2)							
	im Alter von ... bis unter ... Jahren							
	unter 6	6 - 15	15 - 65	65 und mehr	zusammen			
	Juli						Januar/Juli	
	1961						1960	1961
innerhalb von Ortschaften								
Fahrzeugführer und Mitfahrer von								
Krafträdern, Kraftrollern	17	42	4 446	30	4 535	5 527	22 197	25 358
Personenkraftwagen	115	173	4 963	212	5 463	4 811	31 883	27 267
Kraftomnibussen, Obussen	10	4	195	40	249	236	1 360	1 003
Lastkraftwagen, Zugmaschinen	8	11	447	10	476	423	2 754	2 539
sonstigen Kraftfahrzeugen	1	-	20	1	22	23	80	96
Mopeds	10	44	3 256	73	3 383	4 157	17 996	19 456
Fahrrädern	48	695	2 322	155	3 220	3 558	16 591	16 933
sonstigen Fahrzeugen	3	12	119	32	166	192	1 149	1 144
Fußgänger	546	214	1 462	306	3 208	3 505	21 453	21 298
Andere Personen	-	-	15	-	15	27	95	126
zusammen	753	1 795	17 245	939	20 737	22 459	115 558	115 220
dagegen Juli 1960	841	1 853	18 776	989	22 459	 	 	
Zu- (+) bzw. Abnahme (-) gegen den gleichen Zeitraum 1960 in vH	- 9,9	- 3,1	- 6,2	- 5,1	- 7,7	 	+ 0,3	
außerhalb von Ortschaften								
Fahrzeugführer und Mitfahrer von								
Krafträdern, Kraftrollern	6	19	1 522	11	1 558	1 915	6 502	8 069
Personenkraftwagen	128	256	5 176	212	5 772	5 092	29 778	25 178
Kraftomnibussen, Obussen	5	13	166	13	197	172	747	768
Lastkraftwagen, Zugmaschinen	1	18	459	9	487	435	2 796	2 530
sonstigen Kraftfahrzeugen	-	1	24	1	26	19	161	107
Mopeds	3	8	723	12	746	988	3 700	4 280
Fahrrädern	14	130	359	48	551	569	2 605	2 747
sonstigen Fahrzeugen	1	1	29	3	34	53	223	252
Fußgänger	51	59	221	34	365	398	2 507	2 487
Andere Personen	1	1	1	-	3	10	37	51
zusammen	210	506	8 680	343	9 739	9 651	49 056	46 469
dagegen Juli 1960	170	434	8 694	353	9 651	 	 	
Zu- (+) bzw. Abnahme (-) gegen den gleichen Zeitraum 1960 in vH	+ 23,5	+ 16,6	- 0,2	- 2,8	+ 0,9	 	+ 5,6	
innerhalb und außerhalb von Ortschaften								
Fahrzeugführer und Mitfahrer von								
Krafträdern, Kraftrollern	23	61	5 968	41	6 093	7 442	28 699	33 427
Personenkraftwagen	243	429	10 139	424	11 235	9 903	61 661	52 445
Kraftomnibussen, Obussen	15	17	361	53	446	408	2 107	1 771
Lastkraftwagen, Zugmaschinen	9	29	906	19	963	858	5 550	5 069
sonstigen Kraftfahrzeugen	1	1	44	2	48	42	241	203
Mopeds	13	52	3 979	85	4 129	5 145	21 696	23 736
Fahrrädern	62	825	2 681	203	3 771	4 127	19 196	19 680
sonstigen Fahrzeugen	4	13	148	35	200	245	1 372	1 396
Fußgänger	597	873	1 693	420	3 573	3 903	23 960	23 785
Andere Personen	1	1	16	-	18	37	132	177
insgesamt	968	2 301	25 925	1 282	30 476	32 110	164 614	161 689
dagegen Juli 1960	1 011	2 287	27 470	1 342	32 110	 	 	
Zu- (+) bzw. Abnahme (-) gegen den gleichen Zeitraum 1960 in vH	- 4,3	+ 0,6	- 5,6	- 4,5	- 5,1	 	+ 1,8	

1) Teilweise auch in Verbindung mit Sachschaden.- 2) Sonstige Verletzte.

noch: 5 Straßenverkehrsunfälle mit Personenschaden 1)

noch: 7. Getötete und verletzte Personen

Art der Verkehrsbeteiligung	Verletzte zusammen							
	im Alter von ... bis unter ... Jahren							
	unter 6	6 - 15	15 - 65	65 und mehr	zusammen			
	Juli					Januar/Juli		
	1961					1960	1961	1960
Fahrzeugführer und Mitfahrer von innerhalb von Ortschaften								
Kraftträdern, Kraftrollern	19	59	6 015	39	6 132	7 606	30 328	35 388
Personenkraftwagen	136	210	6 339	265	6 950	6 231	40 413	35 398
Kraftomnibussen, Obussen	10	4	223	43	280	274	1 523	1 149
Lastkraftwagen, Zugmaschinen	10	15	567	15	607	561	3 553	3 373
sonstigen Kraftfahrzeugen	1	-	31	1	33	35	144	132
Mopeds	11	54	4 374	110	4 549	5 735	24 608	27 443
Fahrrädern	56	932	3 108	252	4 348	4 881	22 428	23 399
sonstigen Fahrzeugen	7	12	141	42	202	235	1 426	1 448
Fußgänger	922	1 289	2 308	711	5 230	5 652	35 910	35 800
Andere Personen	-	1	18	-	19	35	139	181
zusammen	1 172	2 576	23 124	1 478	28 350	31 245	160 472	163 711
dagegen Juli 1960	1 267	2 697	25 701	1 580	31 245	31 245	160 472	163 711
Abnahme gegen den gleichen Zeitraum 1960 in vH	7,5	4,5	10,0	6,5	9,3	 	2,0	
Fahrzeugführer und Mitfahrer von außerhalb von Ortschaften								
Kraftträdern, Kraftrollern	9	27	2 626	24	2 686	3 387	11 563	14 886
Personenkraftwagen	179	379	7 744	326	8 628	7 933	44 759	39 008
Kraftomnibussen, Obussen	5	16	169	14	224	193	889	877
Lastkraftwagen, Zugmaschinen	6	22	637	14	679	658	3 939	3 708
sonstigen Kraftfahrzeugen	-	2	43	1	46	31	252	187
Mopeds	4	16	1 241	22	1 283	1 709	6 362	7 697
Fahrrädern	21	219	605	99	944	976	4 543	4 727
sonstigen Fahrzeugen	1	2	38	4	46	73	308	363
Fußgänger	103	128	410	80	721	788	4 953	5 025
Andere Personen	1	1	6	-	8	15	66	75
zusammen	329	812	13 540	584	15 265	15 763	77 634	76 633
dagegen Juli 1960	275	757	14 106	625	15 763	15 763	77 634	76 633
Zu- (+) bzw. Abnahme (-) gegen den gleichen Zeitraum 1960 in vH	+ 19,6	+ 7,3	- 4,0	- 6,6	- 3,2	 	+ 1,3	
Fahrzeugführer und Mitfahrer von innerhalb und außerhalb von Ortschaften								
Kraftträdern, Kraftrollern	28	86	8 641	63	8 818	10 993	41 091	50 274
Personenkraftwagen	315	589	14 083	591	15 573	14 164	85 172	74 486
Kraftomnibussen, Obussen	15	20	412	57	504	467	2 412	2 026
Lastkraftwagen, Zugmaschinen	16	37	1 204	26	1 286	1 219	7 492	7 081
sonstigen Kraftfahrzeugen	1	2	74	2	79	66	396	319
Mopeds	15	70	5 615	132	5 832	7 444	30 970	35 140
Fahrrädern	77	1 151	3 713	351	5 292	5 057	26 971	28 126
sonstigen Fahrzeugen	8	14	180	46	248	300	1 734	1 811
Fußgänger	1 025	1 417	2 718	791	5 951	6 440	40 063	40 825
Andere Personen	1	2	24	-	27	50	205	256
insgesamt	1 501	3 338	36 664	2 062	43 615	47 008	238 106	240 344
dagegen Juli 1960	1 542	3 454	39 807	2 205	47 008	47 008	238 106	240 344
Abnahme gegen den gleichen Zeitraum 1960 in vH	2,7	1,9	7,9	6,5	7,2	 	0,9	

1) Teilweise auch in Verbindung mit Sachschaden.

noch: B Straßenverkehrsunfälle mit Personenschaden 1)

noch: 7. Getötete und verletzte Personen

Art der Verkehrsbeteiligung	Getötete und Verletzte zusammen							
	im Alter von ... bis unter ... Jahren							
	unter 6	6 - 15	15 - 65	65 und mehr	zusammen			
	Juli					Januar/Juli		
	1961					1960	1961	1960
innerhalb von Ortschaften								
Fahrzeugführer und Mitfahrer von								
Kraftträdern, Kraftrollern	19	61	6 100	39	6 219	7 733	30 767	35 967
Personenkraftwagen	136	212	6 430	276	7 054	6 298	40 925	35 906
Kraftomnibussen, Obussen	10	4	224	43	281	275	1 531	1 151
Lastkraftwagen, Zugmaschinen	10	15	581	15	621	568	3 630	3 450
sonstigen Kraftfahrzeugen	1	-	32	1	34	37	156	144
Mopeds	11	54	4 421	114	4 600	5 810	24 933	27 620
Fahrrädern	56	948	3 138	265	4 407	4 963	22 829	23 781
sonstigen Fahrzeugen	7	12	141	42	202	240	1 446	1 460
Fußgänger	962	1 311	2 395	794	5 462	5 910	37 545	37 323
Andere Personen	-	1	18	-	19	37	145	188
zusammen	1 212	2 618	23 430	1 589	28 899	31 879	163 907	167 206
dagegen Juli 1960	1 310	2 749	25 094	1 726	31 879	31 879	163 907	167 206
Abnahme gegen den gleichen Zeitraum 1960 in vH	7,5	4,0	10,0	7,9	9,3		2,0	
außerhalb von Ortschaften								
Fahrzeugführer und Mitfahrer von								
Kraftträdern, Kraftrollern	9	20	2 775	26	2 838	3 577	12 238	15 735
Personenkraftwagen	108	390	8 049	353	8 980	8 260	46 436	40 629
Kraftomnibussen, Obussen	5	16	189	14	224	195	895	884
Lastkraftwagen, Zugmaschinen	7	22	673	16	718	695	4 138	3 881
sonstigen Kraftfahrzeugen	-	4	45	2	51	33	282	203
Mopeds	4	16	1 295	28	1 343	1 786	6 639	8 055
Fahrrädern	21	230	638	120	1 009	1 046	4 906	5 073
sonstigen Fahrzeugen	1	2	42	6	51	76	331	391
Fußgänger	118	142	448	107	815	805	5 651	5 677
Andere Personen	1	1	6	-	8	17	74	81
zusammen	354	851	14 160	672	16 037	16 570	81 590	80 609
dagegen Juli 1960	290	790	14 702	708	16 570	16 570	81 590	80 609
Zu- (+) bzw. Abnahme (-) gegen den gleichen Zeitraum 1960 in vH	+ 22,1	+ 7,7	- 4,2	- 5,1	- 3,2		+ 1,2	
innerhalb und außerhalb von Ortschaften								
Fahrzeugführer und Mitfahrer von								
Kraftträdern, Kraftrollern	28	89	3 875	65	9 057	11 310	43 005	51 702
Personenkraftwagen	324	602	14 479	629	16 034	14 558	87 361	76 535
Kraftomnibussen, Obussen	15	20	413	57	505	470	2 426	2 035
Lastkraftwagen, Zugmaschinen	17	37	1 254	31	1 339	1 263	7 768	7 331
sonstigen Kraftfahrzeugen	1	4	77	3	85	70	438	347
Mopeds	15	70	5 716	142	5 943	7 604	31 572	35 883
Fahrrädern	77	1 172	3 776	385	5 416	6 009	27 735	28 854
sonstigen Fahrzeugen	8	14	183	48	253	316	1 777	1 859
Fußgänger	1 080	1 453	2 843	901	6 277	6 795	43 196	43 000
Andere Personen	1	2	24	-	27	54	219	269
insgesamt	1 566	3 469	37 640	2 261	44 936	48 449	245 497	247 815
dagegen Juli 1960	1 600	3 539	40 876	2 434	48 449	48 449	245 497	247 815
Abnahme gegen den gleichen Zeitraum 1960 in vH	2,1	2,0	7,9	7,1	7,3		0,9	

1) Teilweise auch in Verbindung mit Sachschaden.

noch: 3 Straßenverkehrsunfälle mit Personenschaden 1)
2. Straßenverkehrsunfälle mit Personenschaden und Unfallpfer in den Großstädten

Gemeinde - Größenklasse 2) Großstadt 3)	Unfälle mit Personenschaden		Unfallpfer					
			Getötete 4)		Verletzte		zusammen	
	Juli 1961	Juli 1960	Juli 1961	Juli 1960	Juli 1961	Juli 1960	Juli 1961	Juli 1960
500 000 und mehr Einwohner								
Hamburg	1 150	1 187	26	17	1 424	1 444	1 450	1 461
München	930	1 027	17	27	1 232	1 323	1 249	1 350
Köln	630	718	14	14	846	946	860	960
Essen	297	358	6	11	357	425	363	436
Düsseldorf	395	451	8	9	495	596	503	605
Frankfurt a. M.	511	585	8	17	692	746	700	763
Dortmund	369	487	8	16	536	623	533	639
Stuttgart	341	346	12	14	433	433	445	447
Hannover	392	371	8	7	462	460	490	467
Bremen	371	374	18	11	441	458	451	469
Duisburg	340	417	7	3	425	530	432	538
300 000 bis unter 500 000 Einwohner								
Kürnberg	255	338	4	8	346	437	350	445
Wuppertal	173	179	9	-	198	234	207	234
Gelsenkirchen	224	249	4	9	292	313	296	322
Bochum	211	231	4	3	265	312	269	315
Mannheim	268	270	13	5	350	356	363	361
200 000 bis unter 300 000 Einwohner								
Kiel	153	177	1	5	192	207	193	212
Oberhausen	155	173	1	4	208	238	209	242
Wiesbaden	144	144	11	5	193	194	204	199
Braunschweig	126	155	6	2	171	192	177	194
Karlsruhe	265	183	2	5	351	242	353	247
Lübeck	126	192	3	5	152	246	155	251
Krefeld	171	218	4	10	227	253	231	263
Augsburg	173	193	3	6	215	230	218	236
Kassel	97	131	3	5	126	164	129	169
150 000 bis unter 200 000 Einwohner								
Hagen	95	95	3	6	123	122	126	128
Mülheim/Ruhr	117	130	2	1	163	182	165	183
Münster/Westfalen	112	136	4	6	129	166	133	172
Bielefeld	117	122	-	2	145	151	145	153
Solingen	96	95	5	-	130	129	135	129
Aachen	100	112	1	3	127	148	128	151
Ludwigshafen a. Rh.	133	177	3	3	176	220	179	231
Mönchengladbach	104	126	3	4	139	164	142	168
120 000 bis unter 150 000 Einwohner								
Bonn	116	125	-	6	149	159	149	165
Freiburg/Breisgau	130	153	1	4	162	192	163	196
Bremerhaven	62	73	-	-	75	91	75	91
Darmstadt	95	93	-	2	135	120	135	122
Osnabrück	98	95	1	2	127	115	128	117
Mainz	106	113	2	3	136	135	138	138
Recklinghausen	30	114	2	4	117	168	119	172
Saarbrücken	91	112	2	1	124	147	126	148
Heidelberg	106	124	2	6	146	173	148	179
Renscheid	75	62	5	1	97	69	102	70
Regensburg	90	109	1	4	106	135	107	139
Oldenburg	68	87	3	1	80	112	83	113
100 000 bis unter 120 000 Einwohner								
Würzburg	78	149	2	3	99	201	101	204
Offenbach a. M.	69	93	1	5	90	127	91	132
Herne	67	67	2	2	88	74	90	76
Sottrop	72	67	1	4	96	86	97	90
Salzgitter	60	56	-	-	87	76	87	76
Wanne-Eickel	52	59	1	-	63	82	64	82
Wilhelmshaven	48	.	1	.	67	.	68	.
In Großstädten zusammen	10 737	.	246	.	13 819	.	14 059	.
Berlin (West)	1 239	1 395	21	22	1 544	1 749	1 565	1 771

1) Teilweise auch in Verbindung mit Sachschaden.- 2) Nach dem Stande vom 31.12.1960.- 3) Innerhalb der Größenklassen nach der Zahl der Einwohner in absteigender Reihenfolge.- 4) Einschl. der innerhalb 30 Tagen an den Unfallfolgen Gestorbenen.

C Straßenverkehrsunfälle mit nur Sachschaden
9. Straßenverkehrsunfälle mit nur Sachschaden nach der Schadenshöhe

Art des Schadens	Ortslage ¹⁾	Straßenverkehrsunfälle					
		Juli		Zu- (+) bzw. Abnahme (-) Juli 1961 gegen Juli 1960	Januar/Juli		Zu- (+) bzw. Abnahme (-) Jan./Juli 1961 gegen Jan./Juli 1960
		1961	1960		1961	1960	
		Anzahl		vH	Anzahl		vH
Unfälle mit nur Sachschaden unter 200 DM	innerhalb	20 176	21 836	- 7,6	129 199	131 215	- 1,5
	außerhalb	3 619	3 487	+ 3,8	20 062	20 351	- 1,4
	zusammen	23 795	25 323	- 6,0	149 261	151 566	- 1,5
von 200 DM bis unter 500 DM	innerhalb	13 593)		87 440)	
	außerhalb	3 393) 21 238 ²⁾	+ 21,5 ²⁾	20 157) 133 525 ²⁾	+ 22,1 ²⁾
	zusammen	16 986) 21 238 ³⁾	+ 15,4 ³⁾	107 597) 133 525 ³⁾	+ 24,2 ³⁾
von 500 DM und mehr	innerhalb	12 219) 8 023 ⁴⁾	+ 19,9 ⁴⁾	75 600) 42 694 ⁴⁾	+ 22,6 ⁴⁾
	außerhalb	5 868) 29 261 ⁴⁾		32 882) 176 219 ⁴⁾	
	zusammen	18 087)		108 482)	
insgesamt	innerhalb	45 988	43 074	+ 6,8	292 239	264 740	+ 10,4
	außerhalb	12 880	11 510	+ 11,9	73 101	63 045	+ 16,0
	zusammen	58 868	54 584	+ 7,8	365 340	327 785	+ 11,5

10. An Straßenverkehrsunfällen mit nur Sachschaden beteiligte Verkehrsteilnehmer

Art der Verkehrsteilnehmer	Ortslage ¹⁾	Unfallbeteiligte Verkehrsteilnehmer					
		Juli		Zu- (+) bzw. Abnahme (-) Juli 1961 gegen Juli 1960	Januar/Juli		Zu- (+) bzw. Abnahme (-) Jan./Juli 1961 gegen Jan./Juli 1960
		1961	1960		1961	1960	
		Anzahl		vH	Anzahl		vH
Krafträder, Kraftroller (Motor- roller), auch mit Beiwagen	innerhalb	3 882	4 900	- 20,8	20 947	24 170	- 13,3
	außerhalb	656	915	- 28,3	3 066	4 041	- 24,1
	zusammen	4 538	5 815	- 22,0	24 013	28 211	- 14,9
Personenkraftwagen (einschl. Kombi- nations- und Krankenkraftwagen), auch mit Anhänger	innerhalb	64 781	56 944	+ 13,8	409 571	348 856	+ 17,4
	außerhalb	16 995	14 363	+ 18,3	91 678	76 819	+ 19,3
	zusammen	81 776	71 307	+ 14,7	501 249	425 675	+ 17,8
Kraftomnibusse, Oberleitungs- omnibusse, auch mit Anhänger	innerhalb	1 565	1 522	+ 2,8	9 696	9 095	+ 6,6
	außerhalb	470	402	+ 16,9	2 300	2 074	+ 10,9
	zusammen	2 035	1 924	+ 5,8	11 996	11 169	+ 7,4
Liefer- und Lastkraftwagen (einschl. Sattelschlepper und Zugmaschinen), auch mit Anhänger	innerhalb	14 252	13 290	+ 7,2	95 654	90 274	+ 6,0
	außerhalb	4 509	4 163	+ 8,3	28 814	25 968	+ 11,0
	zusammen	18 761	17 453	+ 7,5	124 468	116 242	+ 7,1
Sonstige Kraftfahrzeuge, auch mit Anhänger	innerhalb	748	509	+ 47,0	4 439	3 176	+ 39,8
	außerhalb	260	146	+ 78,1	1 461	826	+ 76,9
	zusammen	1 008	655	+ 53,9	5 900	4 002	+ 47,4
Kraftfahrzeuge zusammen		85 228	77 165	+ 10,4	540 307	475 571	+ 13,6
Mopeds	innerhalb	22 890	19 989	+ 14,5	127 319	109 728	+ 16,0
	außerhalb	108 118	97 154	+ 11,3	667 626	585 299	+ 14,1
	zusammen	131 008	117 143	+ 11,9	794 945	695 027	+ 14,2
Fahrräder	innerhalb	2 391	3 485	- 31,4	14 263	17 169	- 16,9
	außerhalb	340	438	- 22,6	1 679	2 105	- 20,2
	zusammen	2 731	3 924	- 30,4	15 942	19 274	- 17,3
Sonstige und unbekannte Fahrzeuge	innerhalb	1 786	2 157	- 17,2	10 304	11 281	- 8,7
	außerhalb	191	242	- 21,1	1 053	1 333	- 21,0
	zusammen	1 977	2 399	- 17,6	11 357	12 614	- 10,0
Fußgänger	innerhalb	1 132	1 236	- 8,4	8 198	7 850	+ 4,3
	außerhalb	133	109	+ 22,0	840	648	+ 29,6
	zusammen	1 265	1 345	- 5,9	9 038	8 498	+ 6,2
Sonstige Verkehrsteilnehmer	innerhalb	366	486	- 24,7	2 706	3 031	- 10,7
	außerhalb	76	57	+ 33,3	406	480	- 15,4
	zusammen	442	543	- 18,6	3 112	3 511	- 11,4
insgesamt	innerhalb	258	387	- 33,3	1 854	2 658	- 30,2
	außerhalb	201	279	- 28,0	1 315	1 453	- 9,5
	zusammen	459	666	- 31,1	3 169	4 111	- 22,9
insgesamt	innerhalb	91 161	84 916	+ 7,4	577 622	517 560	+ 11,6
	außerhalb	23 831	21 115	+ 12,9	132 612	115 747	+ 14,6
	zusammen	114 992	106 031	+ 8,5	710 234	633 307	+ 12,1

1) Innerhalb bzw. außerhalb von Ortschaften.- 2) = innerhalb, 3) = außerhalb, 4) = innerhalb und außerhalb von Ortschaften zusammen.

D Anhang

11. Straßenverkehrsunfälle mit Personenschaden und Unfallopfer
in einigen europäischen Staaten
(Vorläufige Ergebnisse)

Land	Monat	Jahr	Straßen- verkehrsunfälle mit Personen- schaden	Bei Straßenverkehrsunfällen		
				getötete	verletzte	getötete und verletzte Personen zusammen
				Personen		
Bundesrepublik Deutschland ohne Berlin	Jan.-Dez.	1960	335 480	14 107)	438 190	452 297
	Mai	1961	28 833	1 132)	38 847	39 979
	Juni	1961	30 396	1 172) 1)	40 384	41 556
	Juli	1961	31 986	1 321)	43 615	44 936
Schweden	Jan.-Dez.	1960	16 660	961)	20 682	21 643
	Mai	1961	1 321	71)	1 643	1 714
	Juni	1961	1 587	85) 2)	1 983	2 068
	Juli	1961	1 679	98)	2 210	2 308
Dänemark	Jan.-Dez.	1960	...	736)	20 402	21 138
	Mai	1961	.	56)	1 947	2 003
	Juni	1961	.	47) 1)	2 168	2 215
	Juli	1961	.	62)	2 241	2 303
Großbritannien	Jan.-Dez.	1960	271 787	6 970)	340 581	347 551
	Mai	1961	.	580)	29 021	29 601
	Juni	1961	.	525) 1)	30 176	30 701
	Juli	1961	.	607)	32 810	33 417
Niederlande	Jan.-Dez.	1960	43 119	1 842)	47 986	49 828
	Mai	1961	.	176)	4 602	4 778
	Juni	1961	.	170) 1)	4 914	5 084
	Juli	1961	.	.)	.	.
Belgien	Jan.-Dez.	1960	...	1 097)	78 650	79 747
	Mai	1961	.	81)	7 153	7 234
	Juni	1961	.	90) 3)	7 766	7 856
	Juli	1961	.	88)	8 118	8 206
Luxemburg	Jan.-Dez.	1960	1 590	83)	2 252	2 335
	Mai	1961	.	.)	.	.
	Juni	1961	.	.) 1)	.	.
	Juli	1961	.	.)	.	.
Italien	Jan.-Dez.	1960	...	8 197)	201 285	209 482
	Mai	1961	.	713)	19 573	20 286
	Juni	1961	.	712) 3)	19 897	20 609
	Juli	1961	.	821)	20 772	21 593
Österreich	Jan.-Dez.	1960	.	1 918	65 141	67 059
	Mai	1961	3 746	137	5 023	5 160
	Juni	1961	4 574	162	5 996	6 158
	Juli	1961	5 014	173	6 871	7 044

Quellen: Amtliche Veröffentlichungen.

1) Einschl. der innerhalb 30 Tagen an den Unfallfolgen Gestorbenen.- 2) Einschl. der innerhalb 24 Stunden an den Unfallfolgen Gestorbenen.- 3) Sofort Getötete.