

STATISTISCHES
BUNDESAMT
WIESBADEN

DER VERKEHR

IN DER BUNDESREPUBLIK DEUTSCHLAND

Reihe 6

Straßenverkehrsunfälle

Juni 1961



Jahrgang 1961 Heft 6

VERLAG W. KOHLHAMMER GMBH / STUTTGART UND MAINZ

Vorbemerkung	3
Einführung	4
Schaubild	5
Tabellenteil	
A Zusammenfassende Übersichten	
1. Straßenverkehrsunfälle insgesamt und Unfallopfer 1953 bis August 1961	5
2. An Straßenverkehrsunfällen insgesamt beteiligte Verkehrsteilnehmer 1953 bis Juni 1961	6
3. Straßenverkehrsunfälle insgesamt und Unfallopfer nach Ländern Juni 1961	6
B Straßenverkehrsunfälle mit Personenschaden im Juni 1961	
4. Unfälle nach den Unfallfolgen	7
5. Unfälle nach dem Ort des Unfalles	7
6. Unfallbeteiligte Verkehrsteilnehmer	8
7. Getötete und verletzte Personen	10
8. Straßenverkehrsunfälle mit Personenschaden und Unfallopfer in den Großstädten Juni 1961	15
C Straßenverkehrsunfälle mit nur Sachschaden im Juni 1961	
9. Unfälle nach der Schadenshöhe	16
10. Unfallbeteiligte Verkehrsteilnehmer	16
D Anhang	
11. Straßenverkehrsunfälle mit Personenschaden und Unfallopfer in einigen europäischen Staaten	17

Ergebnisse für die einzelnen Bundesländer
werden in den Statistischen Berichten
der Statistischen Landesämter mit der
Kennziffer Nr. H I 1 veröffentlicht.

Nachdruck - auch auszugsweise -
nur mit Quellenangabe gestattet.

- Erschienen im November 1961 -

Vorbemerkung

1. Ein für die Straßenverkehrsunfallstatistik meldepflichtiger Unfall liegt vor, wenn infolge des Fahrverkehrs auf öffentlichen Wegen und Plätzen Personen verletzt oder getötet oder Sachschäden verursacht worden sind.

Bei den Unfällen werden unterschieden

Unfälle mit Getöteten:

Unfälle, bei denen jeweils eine oder mehrere Personen getötet und zum Teil auch Personen schwer oder leicht verletzt wurden;

Unfälle mit Schwerverletzten:

Unfälle, bei denen eine oder mehrere Personen schwer und zum Teil auch Personen leicht verletzt wurden;

Unfälle mit Leichtverletzten:

Unfälle, bei denen eine oder mehrere Personen leicht verletzt wurden

(bei jeder der drei Unfallarten kann zugleich Sachschaden entstanden sein);

Unfälle mit n u r Sachschaden.

Dabei zählen als

Getötete:

Personen, die auf der Stelle getötet wurden oder innerhalb 30 Tagen an den Unfallfolgen starben;

Schwerverletzte:

Personen, die unmittelbar zu stationärer Behandlung in Krankenanstalten eingeliefert wurden;

Leichtverletzte:

Personen, die sich trotz Verletzung ohne fremde Hilfe vom Unfallort entfernen konnten.

2. Der vorliegende Bericht bezieht sich auf das Bundesgebiet ohne Berlin. Einige zusammengefaßte Angaben für Berlin (West) enthalten die Tabellen 3 und 8.

Ein Anhang bringt Angaben über Unfälle in einigen europäischen Staaten; das Material wurde amtlichen ausländischen Quellen entnommen.

3. Den Vergleichsangaben für 1960 liegen die vorläufigen Zahlen der Monatsberichte 1960 dieser Veröffentlichungsreihe zugrunde.
4. Bei Drucklegung dieses Berichtes lagen bereits einige Ergebnisse über die Straßenverkehrsunfälle in den Monaten Juli und August 1961 vor. Diese sind in Tabelle 1 aufgeführt.

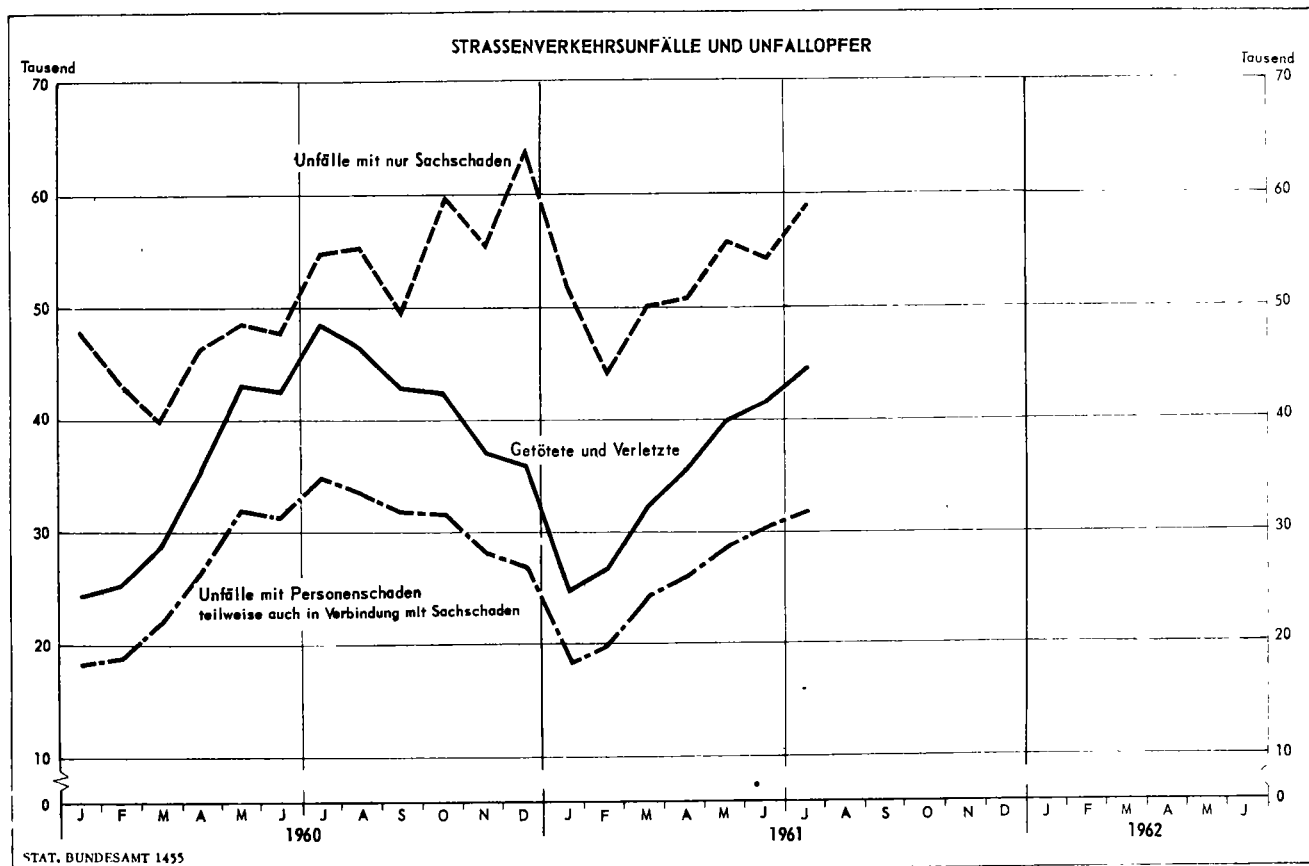
Straßenverkehrsunfälle im Juni und im 1. Halbjahr 1961

Im Monat Juni 1961 wurden im Bundesgebiet ohne Berlin 30 396 Unfälle mit Personenschaden, teilweise auch in Verbindung mit Sachschaden, von der Polizei gemeldet. Bei diesen Unfällen sind 1 172 Personen getötet worden oder im Laufe von 30 Tagen an den Unfallfolgen gestorben. Verletzt wurden 40 384 Personen, davon 12 291 so schwer, daß sie zu stationärer Behandlung in Krankenanstalten eingeliefert werden mußten. Außer den Personenschadensunfällen erfaßte die Polizei 54 180 Unfälle, die lediglich Sachschaden zur Folge hatten. Bei 22 872 Unfällen hielt sich der entstandene Sachschaden nach der Schätzung der Polizeibeamten unter 200 DM je Ereignis, bei 15 595 Unfällen betrug er 200 DM bis unter 500 DM und bei den restlichen 15 713 Unfällen 500 DM und mehr.

Im Vergleich zum Juni 1960 hat sich - bei einer Abnahme der Unfälle mit Personenschaden um 3,3 vH - die Zahl der verletzten Personen um 2,3 vH verringert, während die der getöteten Personen geringfügig, und zwar um 1,4 vH gestiegen ist. Eine stärkere Zunahme ergab sich in der Vergleichszeit bei den reinen Sachschadensunfällen, deren Gesamtzahl im Juni 1961 um 13,9 vH größer war als vor Jahresfrist. Die Gesamtheit aller Unfälle übertraf das Ergebnis des entsprechenden Monats des Vorjahres um 7,0 vH.

Im 1. Halbjahr 1961 ereigneten sich 147 867 Personenschadensunfälle, bei denen 6 070 Menschen den Tod fanden. Rund ein Drittel der Getöteten, nämlich 2 007 Personen, kamen als Fußgänger ums Leben. Verletzt wurden 194 491 Personen. Die größte Gruppe der Verletzten kam mit 69 594 auf Führer bzw. Mitfahrer von Personenkraftwagen. Die Zahl der Unfälle, die nur Sachschaden zur Folge hatten, belief sich auf 306 472.

Gegenüber dem 1. Halbjahr 1960 zeigt die Unfallentwicklung im 1. Halbjahr 1961 ein relativ günstiges Bild, insofern nämlich, als die Zahl der Personenschadensunfälle und auch die Zahl der Unfallopfer nicht mehr weiter angestiegen, sondern nahezu unverändert geblieben sind. Weiter zugenommen - um 12,2 vH - haben lediglich die reinen Sachschadensunfälle. Die Gesamtzahl der gemeldeten Straßenverkehrsunfälle lag um 7,7 vH höher als im Vergleichszeitraum des Vorjahres. Die Verkehrsdichte hat sich - gemessen an der Entwicklung des Kraftfahrzeugbestandes - von Jahresmitte 1960 zu Jahresmitte 1961 um etwa 11 vH vergrößert.



A Zusammenfassende Übersichten

1. Straßenverkehrsunfälle und Unfallopfer

Zeit	Unfälle mit Personenschaden 1)					Unfälle mit nur Sachschaden			Unfälle mit Personenschaden und mit nur Sachschaden		
	zu- sammen	Ge- tötete 2)	dabei			zu- sammen	unter 200 DM 6)	von 200 DM und mehr 6)	ins- gesamt	inner- halb von Ortschaften	außer- halb
			Verletzte								
			zu- sammen	Schwer- verletzte 3) 5)	Leicht- verletzte 4) 6)						
1953	241 174	11 175	302 877	123 825	179 052	211 423	137 376	74 047	452 597	353 620	98 977
1954	257 506	11 802	322 709	128 723	193 986	244 473	157 027	87 446	501 979	393 905	108 074
1955	283 856	12 480	356 774	138 813	217 961	293 344	185 352	107 992	577 200	450 887	126 313
1956	294 141	13 090	367 857	145 352	222 505	341 849	217 036	124 813	635 990	503 454	132 536
1957	286 659	12 687	360 421	143 737	216 684	357 667	231 476	126 191	644 326	508 524	135 802
1958	284 609	11 927	358 044	138 317	219 727	430 844	278 163	152 681	715 453	552 601	162 852
1959	314 653	13 539	404 254	142 840	261 414	490 263	272 554	217 709	804 916	622 263	182 653
1960	335 480	14 107	438 190	141 895	296 295	611 434	275 456	335 978	946 914	730 142	216 772
1960 MD	27 957	1 176	36 516	11 825	24 691	50 953	22 955	27 998	78 910	60 845	18 065
1961 März	24 283	990	31 336	9 939	21 397	50 059	21 016	29 043	74 342	58 773	15 569
April	26 064	1 034	34 522	10 582	23 940	50 803	21 207	29 596	76 867	60 415	16 452
Mai	28 833	1 132	38 847	11 623	27 224	55 866	23 136	32 730	84 699	65 325	19 374
Juni 5)	30 396	1 172	40 384	12 291	28 093	54 180	22 872	31 308	84 576	64 568	20 008
Juli 5)	31 792	1 311	43 295	.	.	58 951	.	.	90 743	.	.
Aug. 5)	30 407	1 268	41 183	.	.	56 694	.	.	87 101	.	.

1) Teilweise auch in Verbindung mit Sachschaden.- 2) Einschl. der innerhalb 30 Tagen an den Unfallfolgen Gestorbenen.- 3) Stationärer Krankenhausbehandlung zugeführte Verletzte.- 4) Sonstige Verletzte.- 5) Ergebnisse auf Grund der Schnellberichterstattung.- 6) Die Ergebnisse für 1959 und 1960 sind untereinander und mit denen der vorhergehenden Jahre aus methodischen Gründen nicht voll vergleichbar (siehe auch Jahressheft II, Jahrgang 1960, dieser Veröffentlichungsreihe, Vorbemerkung Ziffer 1).

noch: A Zusammenfassende Übersichten
2. An Straßenverkehrsunfällen beteiligte Verkehrsteilnehmer

Zeit	Unfallbeteiligte										
	Verkehrsteilnehmer insgesamt	Kraftträder, Kraftroller	Personenkraftwagen	Kraftomnibusse, -busse	Lastkraftwagen, Zugmaschinen	sonstige Kraftfahrzeuge	Mopeds	Fahrräder	sonstige Fahrzeuge	Fußgänger	Verkehrsteilnehmer anderer Art
bei Unfällen mit Personenschaden 1)											
1957	540 947	115 566	165 973	4 927	51 347	672	51 700	60 776	8 438	75 884	5 664
1958	537 236	100 507	178 047	5 088	51 976	523	54 424	58 952	7 776	75 125	4 818
1959	593 293	100 247	210 283	5 243	55 432	793	66 732	64 127	7 213	78 290	4 933
1960	635 124	86 761	256 636	5 902	58 080	921	71 974	59 944	7 493	84 131	3 282
1960 MD	52 927	7 230	21 386	492	4 840	77	5 998	4 995	624	7 011	274
1961 März	46 473	5 189	20 561	380	4 568	78	4 584	3 676	463	6 799	175
April	49 640	6 316	21 877	391	4 003	75	4 743	4 761	473	6 762	239
Mai	54 968	7 029	24 706	464	4 458	70	5 272	5 213	513	7 032	211
Juni	57 473	8 065	23 951	532	5 061	32	5 795	6 237	539	6 962	249
bei Unfällen mit nur Sachschaden											
1957	692 611	50 959	402 263	14 447	143 082	2 402	21 158	22 193	17 222	5 771	8 114
1958	835 681	52 049	509 752	16 870	174 450	2 584	25 429	22 972	16 773	6 175	8 627
1959	944 496	52 717	600 057	17 354	185 249	5 318	31 157	23 877	15 209	5 767	7 791
1960	1 180 793	49 055	798 569	20 680	217 624	8 011	34 313	22 461	16 389	6 150	7 541
1960 MD	98 399	4 068	66 547	1 723	18 125	668	2 859	1 872	1 366	513	628
1961 März	97 866	3 384	67 852	1 498	18 143	862	2 341	1 587	1 303	466	430
April	99 136	3 703	70 901	1 421	16 113	710	2 320	1 730	1 398	423	417
Mai	108 618	4 305	77 363	1 720	17 587	877	2 565	1 904	1 310	455	532
Juni	105 344	4 461	72 678	1 913	18 173	899	2 768	2 143	1 363	465	476
bei Unfällen insgesamt											
1953	878 335	175 183	280 295	13 250	184 212	1 345	7 375	106 624	24 330	71 500	14 221
1954	969 447	186 396	337 137	14 356	196 168	867	20 225	100 213	24 387	75 716	14 042
1955	1 115 341	187 078	422 876	17 922	221 554	1 534	46 022	95 037	25 453	82 113	15 752
1956	1 227 049	179 313	522 080	19 829	223 754	2 029	62 897	87 841	25 746	87 061	16 459
1957	1 233 558	166 525	568 236	19 374	199 429	3 074	72 958	82 969	25 660	81 655	13 778
1958	1 372 917	152 556	667 799	21 958	226 426	3 187	79 853	81 924	24 549	81 300	13 445
1959	1 537 789	152 964	810 340	22 597	240 681	6 111	97 889	88 004	22 422	84 057	12 724
1960	1 815 917	135 816	1 055 205	26 582	275 704	8 932	106 287	82 405	23 882	90 281	10 823
1960 MD	151 326	11 318	87 933	2 215	22 975	745	8 857	6 867	1 990	7 524	902
1961 März	144 339	8 573	88 413	1 878	22 711	940	6 925	5 263	1 766	7 265	605
April	148 776	10 019	92 778	1 812	20 116	785	7 663	6 491	1 871	7 185	656
Mai	163 586	11 334	102 069	2 184	22 045	947	7 837	7 117	1 823	7 487	743
Juni	162 817	12 526	96 629	2 450	23 234	961	8 563	8 380	1 902	7 427	725

3. Straßenverkehrsunfälle und Unfallopfer nach Ländern

Land	Straßenverkehrsunfälle						Ge- tö- tete ²⁾	Ver- letz- te	Straßenverkehrsunfälle				Ge- tö- tete ²⁾	Ver- letz- te
	ins- gesamt	mit Per- sonen- schaden 1)	mit nur Sachschaden			ins- gesamt			mit Per- sonen- schaden 1)	mit nur Sach- schaden zusammen				
			zu- sammen	unter 200 DM	von 200 DM bis unter 500 DM						von 500 DM und mehr			
Juni 1961									Zu- (+) bzw. Abnahme (-) Juni 1961 gegen Juni 1960 in vH					
Schleswig-Holstein	3 584	1 234	2 350	930	710	710	63	1 557	+ 2,3	- 5,7	+ 7,1	+103,2	- 8,7	
Hamburg	4 836	1 183	3 653	1 478	1 202	973	18	1 455	+ 8,9	- 3,1	+ 13,5	- 10,0	- 0,4	
Niedersachsen	8 692	3 554	5 138	2 146	1 628	1 364	185	4 754	+ 5,2	- 2,8	+ 11,5	+ 13,5	+ 3,2	
Bremen	1 274	481	793	379	214	200	3	572	- 9,3	- 9,2	- 9,4	- 66,7	- 5,6	
Nordrhein-Westfalen	25 677	9 658	16 019	6 349	4 723	4 947	332	12 747	+ 11,6	+ 1,0	+ 19,2	+ 3,1	+ 2,9	
Hessen	8 367	2 659	5 708	2 714	1 401	1 593	82	3 554	+ 13,1	- 2,4	+ 22,1	- 6,8	- 4,5	
Rheinland-Pfalz	5 109	1 942	3 167	1 330	892	945	79	2 709	+ 6,8	+ 0,6	+ 11,0	- 16,8	+ 3,0	
Baden-Württemberg	11 244	3 729	7 515	3 329	1 972	2 214	164	5 063	+ 0,1	- 15,4	+ 10,1	- 17,2	- 15,2	
Bayern	14 440	5 416	9 024	3 930	2 494	2 600	231	7 271	+ 6,4	- 0,6	+ 11,0	+ 11,1	- 1,1	
Saarland	1 352	540	812	287	359	167	15	702	- 3,4	- 16,4	+ 7,8	- 31,8	- 19,7	
Bundesgebiet o. Berlin	84 576	30 396	54 180	22 872	15 595	15 713	1 172	40 384	+ 7,0	- 3,3	+ 13,9	+ 1,4	- 2,3	
Berlin (West)	3 900	1 406	2 494	1 456	695	343	13	1 742	+ 1,5	- 4,3	+ 5,0	- 45,8	- 5,4	

1) Teilweise auch in Verbindung mit Sachschaden.- 2) Einschl. der innerhalb 30 Tagen an den Unfallfolgen Gestorbenen.

8 Straßenverkehrsunfälle mit Personenschaden 1)

4. Straßenverkehrsunfälle mit Personenschaden nach den Unfallfolgen

Art der Folgen	Ortslage ²⁾	Straßenverkehrsunfälle					
		Juni		Zu- (+) bzw. Abnahme (-) Juni 1961 gegen Juni 1960	Januar/Juni		Zu- (+) bzw. Abnahme (-) Jan./Juni 1961 gegen Jan./Juni 1960
		1961	1960		1961	1960	
		Anzahl		vH	Anzahl		vH
Unfälle mit Getöteten ³⁾	innerhalb	495	482	+ 2,7	2 796	2 765	+ 1,1
	außerhalb	583	591	- 1,4	2 866	2 890	- 0,8
	zusammen	1 078	1 073	+ 0,5	5 662	5 655	+ 0,1
mit Schwerverletzten ⁴⁾	innerhalb	6 586	7 255	- 9,2	33 288	35 315	- 5,7
	außerhalb	3 564	3 944	- 9,6	16 859	17 897	- 5,8
	zusammen	10 150	11 199	- 9,4	50 147	53 212	- 5,8
mit Leichtverletzten ⁵⁾	innerhalb	14 484	14 733	- 1,7	69 956	69 009	+ 1,4
	außerhalb	4 684	4 433	+ 5,7	22 102	20 931	+ 5,6
	zusammen	19 168	19 166	+ 0,0	92 058	89 940	+ 2,4
insgesamt	innerhalb	21 565	22 470	- 4,0	106 040	107 089	- 1,0
	außerhalb	8 831	8 968	- 1,5	41 827	41 718	+ 0,3
	zusammen	30 396	31 438	- 3,3	147 867	148 807	- 0,6

5. Straßenverkehrsunfälle mit Personenschaden nach dem Ort des Unfalles

Ort des Unfalles	Ortslage ²⁾	Straßenverkehrsunfälle					
		Juni		Zu- (+) bzw. Abnahme (-) Juni 1961 gegen Juni 1960	Januar/Juni		Zu- (+) bzw. Abnahme (-) Jan./Juni 1961 gegen Jan./Juni 1960
		1961	1960		1961	1960	
		Anzahl		vH	Anzahl		vH
Unfälle auf einer Bundesautobahn	innerhalb	-	-	-	-	-	-
	außerhalb	704	593	+ 18,7	3 482	2 797	+ 24,5
	zusammen	704	593	+ 18,7	3 482	2 797	+ 24,5
Bundesstraße	innerhalb	5 211	5 638	- 7,6	25 980	27 383	- 5,1
	außerhalb	3 119	3 118	+ 0,0	15 903	15 766	+ 0,9
	zusammen	8 330	8 756	- 4,9	41 883	43 149	- 2,9
Landstraße I. Ordnung	innerhalb	3 361	4 184	- 5,3	19 940	20 243	- 1,5
	außerhalb	2 881	3 111	- 7,4	13 811	14 188	- 2,7
	zusammen	6 242	7 295	- 6,2	33 751	34 431	- 2,0
Landstraße II. Ordnung	innerhalb	1 079	1 317	- 18,1	5 399	6 060	- 10,9
	außerhalb	1 031	1 104	- 6,6	4 621	5 000	- 7,6
	zusammen	2 110	2 421	- 12,8	10 020	11 060	- 9,4
anderen Straße	innerhalb	11 314	11 331	- 0,2	54 721	53 403	+ 2,5
	außerhalb	1 096	1 042	+ 5,2	4 010	3 967	+ 1,1
	zusammen	12 410	12 373	+ 0,3	58 731	57 370	+ 2,4
insgesamt	innerhalb	21 565	22 470	- 4,0	106 040	107 089	- 1,0
	außerhalb	8 831	8 968	- 1,5	41 827	41 718	+ 0,3
	zusammen	30 396	31 438	- 3,3	147 867	148 807	- 0,6
darunter:							
Unfälle auf einem schienengleichen Wegübergang	innerhalb	53	66	- 19,7	268	312	- 14,1
	außerhalb	32	34	- 5,9	166	199	- 16,6
	zusammen	85	100	- 15,0	434	511	- 15,1

1) Teilweise auch in Verbindung mit Sachschaden.- 2) Innerhalb bzw. außerhalb von Ortschaften.- 3) Teilweise auch mit Schwerverletzten, Leichtverletzten und/oder Sachschaden.- 4) Teilweise auch mit Leichtverletzten und/oder Sachschaden, jedoch ohne Getötete.- 5) Teilweise auch in Verbindung mit Sachschaden, jedoch ohne Getötete und Schwerverletzte.

6. An Straßenverkehrsunfällen mit Personenschaden beteiligte Verkehrsteilnehmer

Art des Verkehrsteilnehmers	Ortslage ²⁾	Unfallbeteiligte Verkehrsteilnehmer					
		Juni		Zu- (+) bzw. Abnahme (-) Juni 1961 gegen Juni 1960	Januar/Juni		Zu- (+) bzw. Abnahme (-) Jan./Juni 1961 gegen Jan./Juni 1960
		1961	1960		1961	1960	
		Anzahl		vH	Anzahl		vH
Krafträder (ohne Kraftroller und Mopeds), auch mit Beiwagen	innerhalb	3 392	4 134	- 17,9	15 040	17 314	- 13,1
	außerhalb	1 484	2 070	- 28,3	5 700	7 704	- 26,0
	zusammen	4 876	6 204	- 21,4	20 740	25 018	- 17,1
Kraftroller (Motorroller), auch mit Beiwagen	innerhalb	2 472	2 897	- 14,7	9 847	11 291	- 12,8
	außerhalb	717	892	- 19,6	2 489	2 918	- 14,7
	zusammen	3 189	3 789	- 15,8	12 336	14 209	- 13,2
Personenkraftwagen (einschl. Kombinations- und Krankenkraftwagen), auch mit Anhänger	innerhalb	16 210	14 904	+ 8,8	85 520	78 013	+ 9,6
	außerhalb	7 741	6 778	+ 14,2	39 328	34 694	+ 13,4
	zusammen	23 951	21 682	+ 10,5	124 848	112 707	+ 10,8
Kraftomnibusse, auch mit Anhänger	innerhalb	367	336	+ 9,2	1 852	1 839	+ 0,7
	außerhalb	146	133	+ 9,8	641	626	+ 2,4
	zusammen	513	469	+ 9,4	2 493	2 465	+ 1,1
Oberleitungsomnibusse, auch mit Anhänger	innerhalb	16	8	+ 100,0	79	76	+ 3,9
	außerhalb	3	3	-	5	9	- 44,4
	zusammen	19	11	+ 72,7	84	85	- 1,2
Liefer- und Lastkraftwagen zusammen	innerhalb	2 911	3 039	- 4,2	15 273	15 988	- 4,5
	außerhalb	1 643	1 301	+ 26,3	7 895	7 376	+ 7,0
	zusammen	4 554	4 340	+ 4,9	23 168	23 364	- 0,8
davon mit einem zulässigen Gesamtgewicht des <u>Zugfahrzeuges</u> :							
(bis 3 500 kg	innerhalb	1 142	1 188	- 3,9	5 931	6 047	- 1,9
	außerhalb	328	274	+ 19,7	1 649	1 588	+ 3,8
	zusammen	1 470	1 462	+ 0,5	7 580	7 635	- 0,7
(von 3 501 bis 9 000 kg	innerhalb	773	833	- 7,2	4 073	4 366	- 6,7
	außerhalb	355	331	+ 7,3	1 833	1 706	+ 7,4
	zusammen	1 128	1 164	- 3,1	5 906	6 072	- 2,7
(von 9 001 und mehr kg	innerhalb	318	304	+ 4,6	1 665	1 555	+ 7,1
	außerhalb	329	159	+ 106,9	1 117	854	+ 30,8
	zusammen	647	463	+ 39,7	2 782	2 409	+ 15,5
(ohne Angabe	innerhalb	170	210	- 19,0	961	1 081	- 11,1
	außerhalb	88	80	+ 10,0	418	430	- 2,8
	zusammen	258	290	- 11,0	1 379	1 511	- 8,7
(bis 3 500 kg	innerhalb	9	14	- 35,7	66	98	- 32,7
	außerhalb	6	12	- 50,0	24	60	- 60,0
	zusammen	15	26	- 42,3	90	158	- 43,0
(von 3 501 bis 9 000 kg	innerhalb	83	109	- 23,9	474	632	- 25,0
	außerhalb	57	61	- 6,6	333	453	- 26,5
	zusammen	140	170	- 17,6	807	1 085	- 25,6
(von 9 001 und mehr kg	innerhalb	377	331	+ 13,9	1 894	1 923	- 1,5
	außerhalb	438	357	+ 22,7	2 314	2 075	+ 11,5
	zusammen	815	688	+ 18,5	4 208	3 998	+ 5,3
(ohne Angabe	innerhalb	39	50	- 22,0	209	286	- 26,9
	außerhalb	42	27	+ 55,6	207	210	- 1,4
	zusammen	81	77	+ 5,2	416	496	- 16,1

1) Teilweise auch in Verbindung mit Sachschaden.- 2) Innerhalb bzw. außerhalb von Ortschaften.

noch: B Straßenverkehrsunfälle mit Personenschaden ¹⁾
 noch: 6. An Straßenverkehrsunfällen mit Personenschaden beteiligte Verkehrsteilnehmer

Art des Verkehrsteilnehmers	Ortslage ²⁾	Unfallbeteiligte Verkehrsteilnehmer					
		Juni		Zu- (+) bzw. Abnahme (-) Juni 1961 gegen Juni 1960	Januar/Juni		Zu- (+) bzw. Abnahme (-) Jan./Juni 1961 gegen Jan./Juni 1960
		1961	1960		1961	1960	
		Anzahl			Anzahl		
Sattelschlepper, auch mit Anhänger	innerhalb	46	46	-	366	307	+ 19,2
	außerhalb	82	35	+ 134,3	430	268	+ 60,4
	zusammen	128	81	+ 58,0	796	575	+ 38,4
Andere Zugmaschinen, auch mit Anhänger	innerhalb	188	221	- 14,9	871	920	- 5,3
	außerhalb	191	173	+ 10,4	838	774	+ 8,3
	zusammen	379	394	- 3,8	1 709	1 694	+ 0,9
Sonstige Kraftfahrzeuge, auch mit Anhänger	innerhalb	59	50	+ 18,0	290	241	+ 20,3
	außerhalb	23	35	- 34,3	159	163	- 2,5
	zusammen	82	85	- 3,5	449	404	+ 11,1
Kraftfahrzeuge zusammen	innerhalb	25 661	25 635	+ 0,1	129 138	125 989	+ 2,5
	außerhalb	12 030	11 420	+ 5,3	57 485	54 532	+ 5,4
	zusammen	37 691	37 055	+ 1,7	186 623	180 521	+ 3,4
Mopeds	innerhalb	4 566	5 787	- 21,1	21 534	24 578	- 12,4
	außerhalb	1 229	1 666	- 26,2	5 409	6 501	- 16,8
	zusammen	5 795	7 453	- 22,2	26 943	31 079	- 13,3
Fahrräder	innerhalb	5 151	5 608	- 8,2	20 737	21 737	- 4,6
	außerhalb	1 086	1 157	- 6,1	4 289	4 463	- 3,9
	zusammen	6 237	6 765	- 7,8	25 026	26 200	- 4,5
Straßenbahnen (nur Schienenfahrzeuge)	innerhalb	301	289	+ 4,2	1 700	1 768	- 3,8
	außerhalb	7	9	- 22,2	35	34	+ 2,9
	zusammen	308	298	+ 3,4	1 735	1 802	- 3,7
Eisenbahnen (nur Schienenfahrzeuge)	innerhalb	26	33	- 21,2	128	138	- 7,2
	außerhalb	18	20	- 10,0	98	124	- 21,0
	zusammen	44	53	- 17,0	226	262	- 13,7
Bespannte Fuhrwerke (auch bespannte Schlitten)	innerhalb	42	66	- 36,4	241	276	- 12,7
	außerhalb	56	62	- 9,7	251	289	- 13,1
	zusammen	98	128	- 23,4	492	565	- 12,9
Handwagen und Handkarren	innerhalb	22	31	- 29,0	193	179	+ 7,8
	außerhalb	11	12	- 8,3	65	68	- 4,4
	zusammen	33	43	- 23,3	258	247	+ 4,5
Sonstige und unbekannte Fahrzeuge	innerhalb	34	36	- 5,6	188	175	+ 7,4
	außerhalb	22	11	+ 100,0	66	69	- 4,3
	zusammen	56	47	+ 19,1	254	244	+ 4,1
Fußgänger	innerhalb	6 045	5 888	+ 2,7	33 968	33 335	+ 1,9
	außerhalb	917	953	- 3,8	5 203	5 213	- 0,2
	zusammen	6 962	6 841	+ 1,8	39 171	38 548	+ 1,6
Geführte oder frei herumlaufende Tiere	innerhalb	116	159	- 27,0	567	677	- 16,2
	außerhalb	91	106	- 14,2	356	407	- 12,5
	zusammen	207	265	- 21,9	923	1 084	- 14,9
Sonstige Verkehrsteilnehmer	innerhalb	28	27	+ 3,7	134	194	- 30,9
	außerhalb	14	7	+ 100,0	75	76	- 1,3
	zusammen	42	34	+ 23,5	209	270	- 22,6
Verkehrsteilnehmer insgesamt	innerhalb	41 992	43 559	- 3,6	208 528	209 046	- 0,2
	außerhalb	15 481	15 423	+ 0,4	73 332	71 776	+ 2,2
	zusammen	57 473	58 982	- 2,6	281 860	280 822	+ 0,4

1) Teilweise auch in Verbindung mit Sachschaden.- 2) Innerhalb bzw. außerhalb von Ortschaften.

noch: B Straßenverkehrsunfälle mit Personenschaden 1)
7. Getötete und verletzte Personen

Art der Verkehrsbeteiligung	Getötete 2)							
	im Alter von ... bis unter ... Jahren							
	unter 6	6 - 15	15 - 65	65 und mehr	zusammen			
	Juni					Januar/Juni		
	1961					1960	1961	1960
Fahrzeugführer und Mitfahrer von								
innerhalb von Ortschaften								
Krafträdern, Kraftrollern	-	1	80	3	84	94	352	452
Personenkraftwagen	2	-	66	9	77	88	408	441
Kraftomnibussen, Obussen	-	-	3	1	4	-	7	1
Lastkraftwagen, Zugmaschinen	-	1	13	1	15	11	63	70
sonstigen Kraftfahrzeugen	-	-	1	-	1	3	11	10
Mopeds	-	-	46	4	50	68	274	302
Fahrrädern	-	8	39	27	74	65	342	300
sonstigen Fahrzeugen	-	-	-	-	-	3	20	15
Fußgänger	30	31	62	89	212	175	1 403	1 265
Andere Personen	-	-	1	-	1	-	6	5
zusammen	32	41	311	134	518	507	2 886	2 961
dagegen Juni 1960	38	33	335	101	507			
Zu- (+) bzw. Abnahme (-) gegen den gleichen Zeitraum 1960 in vH	- 15,8	+ 24,2	- 7,2	+ 32,7	+ 2,2		+ 0,9	
Fahrzeugführer und Mitfahrer von								
außerhalb von Ortschaften								
Krafträdern, Kraftrollern	-	-	127	4	131	167	523	659
Personenkraftwagen	4	6	251	23	284	221	1 325	1 214
Kraftomnibussen, Obussen	-	-	-	-	-	-	6	5
Lastkraftwagen, Zugmaschinen	-	-	27	2	29	29	160	136
sonstigen Kraftfahrzeugen	-	-	4	-	4	-	25	14
Mopeds	-	-	37	6	43	70	217	281
Fahrrädern	-	14	38	18	70	62	298	276
sonstigen Fahrzeugen	-	-	3	2	5	8	18	25
Fußgänger	20	16	29	22	87	92	604	555
Andere Personen	-	1	-	-	1	-	8	4
zusammen	24	37	516	77	654	649	3 184	3 169
dagegen Juni 1960	22	39	524	64	649			
Zu- (+) bzw. Abnahme (-) gegen den gleichen Zeitraum 1960 in vH	+ 9,1	- 5,1	- 1,5	+ 20,3	+ 0,8		+ 0,5	
Fahrzeugführer und Mitfahrer von								
innerhalb und außerhalb von Ortschaften								
Krafträdern, Kraftrollern	-	1	207	7	215	261	875	1 111
Personenkraftwagen	6	6	317	32	361	309	1 733	1 655
Kraftomnibussen, Obussen	-	-	3	1	4	-	13	6
Lastkraftwagen, Zugmaschinen	-	1	40	3	44	40	223	206
sonstigen Kraftfahrzeugen	-	-	5	-	5	3	36	24
Mopeds	-	-	83	10	93	138	491	583
Fahrrädern	-	22	77	45	144	127	640	576
sonstigen Fahrzeugen	-	-	3	2	5	11	38	40
Fußgänger	50	47	91	111	299	267	2 007	1 820
Andere Personen	-	1	1	-	2	-	14	9
insgesamt	56	78	827	211	1 172	1 156	6 070	6 090
dagegen Juni 1960	60	72	859	165	1 156			
Zu- (+) bzw. Abnahme (-) gegen den gleichen Zeitraum 1960 in vH	- 6,7	+ 8,3	- 3,7	+ 27,9	+ 1,4		+ 0,7	

1) Teilweise auch in Verbindung mit Sachschaden.- 2) Einschl. der innerhalb 30 Tagen an den Unfallfolgen Gestorbenen.

noch: 8 Straßenverkehrsunfälle mit Personenschaden 1)
 noch: 7. Getötete und verletzte Personen

Art der Verkehrsbeteiligung	Schwerverletzte 2)							
	im Alter von ... bis unter ... Jahren							
	unter 6	6 - 15	15 - 65	65 und mehr	zusammen			
	Juni					Januar/Juni		
	1961					1960	1961	1960
innerhalb von Ortschaften								
Fahrzeugführer und Mitfahrer von								
Kraftträdern, Kraftrollern	3	14	1 605	11	1 633	2 020	6 534	7 951
Personenkraftwagen	20	35	1 167	60	1 282	1 099	7 043	6 711
Kraftomnibussen, Obussen	-	-	22	3	25	13	132	108
Lastkraftwagen, Zugmaschinen	5	3	123	5	136	104	668	696
sonstigen Kraftfahrzeugen	-	1	15	-	16	5	53	24
Mopeds	3	8	1 007	28	1 046	1 452	5 446	6 409
Fahrrädern	16	245	795	82	1 138	1 265	4 709	5 143
sonstigen Fahrzeugen	2	2	25	11	41	42	241	261
Fußgänger	404	597	801	306	2 108	2 138	12 435	12 355
Andere Personen	2	-	6	-	8	5	40	47
zusammen	455	905	5 567	506	7 433	8 143	37 301	39 705
dagegen Juni 1960	426	930	6 226	551	8 143			
Zu- (+) bzw. Abnahme (-) gegen den gleichen Zeitraum 1960 in vH	+ 4,4	- 2,7	- 10,6	- 8,2	- 8,7		- 6,1	
außerhalb von Ortschaften								
Fahrzeugführer und Mitfahrer von								
Kraftträdern, Kraftrollern	3	5	1 030	15	1 056	1 519	3 933	5 345
Personenkraftwagen	38	64	2 099	111	2 312	2 003	12 125	11 069
Kraftomnibussen, Obussen	-	-	19	1	20	20	115	88
Lastkraftwagen, Zugmaschinen	2	4	183	7	196	203	951	955
sonstigen Kraftfahrzeugen	-	1	12	3	16	9	71	68
Mopeds	-	8	457	14	479	735	2 125	2 696
Fahrrädern	6	108	253	33	400	405	1 545	1 573
sonstigen Fahrzeugen	-	2	12	6	20	16	73	91
Fußgänger	56	76	178	45	355	366	2 090	2 148
Andere Personen	-	-	3	1	4	5	24	19
zusammen	105	268	4 249	236	4 858	5 281	23 052	24 052
dagegen Juni 1960	126	245	4 701	209	5 281			
Zu- (+) bzw. Abnahme (-) gegen den gleichen Zeitraum 1960 in vH	- 16,7	+ 9,4	- 9,6	+ 12,9	- 8,0		- 4,2	
innerhalb und außerhalb von Ortschaften								
Fahrzeugführer und Mitfahrer von								
Kraftträdern, Kraftrollern	6	19	2 638	26	2 689	3 539	10 467	13 296
Personenkraftwagen	58	99	3 266	171	3 594	3 102	19 168	17 760
Kraftomnibussen, Obussen	-	-	41	4	45	33	247	196
Lastkraftwagen, Zugmaschinen	7	7	306	12	332	307	1 619	1 651
sonstigen Kraftfahrzeugen	-	2	27	3	32	14	124	92
Mopeds	3	16	1 464	42	1 525	2 187	7 571	9 105
Fahrrädern	22	353	1 048	115	1 538	1 670	6 254	6 716
sonstigen Fahrzeugen	2	4	38	17	61	58	314	352
Fußgänger	460	673	979	351	2 463	2 504	14 525	14 503
Andere Personen	2	-	9	1	12	10	64	66
insgesamt	560	1 173	9 816	742	12 291	13 424	60 353	63 757
dagegen Juni 1960	562	1 175	10 527	760	13 424			
Abnahme gegen den gleichen Zeitraum 1960 in vH	0,4	0,2	10,2	2,4	8,4		5,3	

1) Teilweise auch in Verbindung mit Sachschaden.- 2) Stationärer Krankenhausbehandlung zugeführte Verletzte.

noch: B Straßenverkehrsunfälle mit Personenschaden 1)
 noch: 7. Getötete und verletzte Personen

Art der Verkehrsbeteiligung	Leichtverletzte 2)							
	im Alter von ... bis unter ... Jahren							
	unter 6	6 - 15	15 - 65	65 und mehr	zusammen			
	Juni					Januar/Juni		
	1961					1960	1961	1960
Fahrzeugführer und Mitfahrer von								
innerhalb von Ortschaften								
Krafträder, Kraftroller	7	40	4 253	28	4 328	5 140	17 662	19 831
Personenkraftwagen	95	133	4 229	170	4 627	3 727	26 420	22 456
Kraftomnibussen, Obussen	7	2	141	20	170	115	1 111	767
Lastkraftwagen, Zugmaschinen	5	6	397	13	411	355	2 276	2 116
sonstigen Kraftfahrzeugen	-	-	8	-	6	24	58	73
Mopeds	9	38	3 171	50	3 258	3 807	14 613	15 299
Fahrrädern	51	770	2 414	153	3 398	3 462	13 371	13 375
sonstigen Fahrzeugen	6	10	102	36	156	151	933	952
Fußgänger	598	949	1 440	392	3 379	3 219	18 245	17 793
Andere Personen	1	3	13	1	18	19	80	99
zusammen	779	1 951	16 159	875	19 763	20 019	94 621	92 731
dagegen Juni 1960	743	1 843	16 652	801	20 019			
Zu- (+) bzw. Abnahme (-) gegen den gleichen Zeitraum 1960 in %	+ 4,8	+ 5,9	- 2,8	+ 8,2	- 1,3		+ 2,2	
Fahrzeugführer und Mitfahrer von								
außerhalb von Ortschaften								
Krafträder, Kraftroller	7	12	1 396	11	1 426	1 853	4 944	6 154
Personenkraftwagen	98	125	4 137	168	4 528	3 634	24 006	20 086
Kraftomnibussen, Obussen	2	1	126	17	146	116	550	596
Lastkraftwagen, Zugmaschinen	4	7	485	15	511	357	2 309	2 095
sonstigen Kraftfahrzeugen	-	-	24	-	24	12	135	88
Mopeds	3	9	675	17	705	847	2 954	3 292
Fahrrädern	8	125	375	35	543	586	2 054	2 178
sonstigen Fahrzeugen	-	-	29	5	34	37	189	199
Fußgänger	60	101	218	28	407	432	2 142	2 029
Andere Personen	-	-	5	1	6	1	34	41
zusammen	182	380	7 471	297	8 230	7 880	39 317	36 818
dagegen Juni 1960	156	349	7 090	285	7 880			
Zunahme gegen den gleichen Zeitraum 1960 in %	16,7	8,9	5,4	4,2	5,7		6,8	
Fahrzeugführer und Mitfahrer von								
innerhalb und außerhalb von Ortschaften								
Krafträder, Kraftroller	14	52	5 649	39	5 754	6 998	22 606	25 985
Personenkraftwagen	193	258	8 366	338	9 155	7 361	50 426	42 542
Kraftomnibussen, Obussen	9	3	267	37	316	231	1 661	1 363
Lastkraftwagen, Zugmaschinen	9	13	872	28	922	712	4 587	4 211
sonstigen Kraftfahrzeugen	-	-	32	-	32	36	193	161
Mopeds	12	47	3 847	67	3 973	4 654	17 567	18 591
Fahrrädern	59	895	2 789	198	3 941	4 048	15 425	15 553
sonstigen Fahrzeugen	6	10	131	43	190	188	1 172	1 151
Fußgänger	658	1 050	1 658	420	3 786	3 651	20 387	19 882
Andere Personen	1	3	18	2	24	20	114	140
insgesamt	961	2 351	23 629	1 172	28 093	27 899	134 138	129 579
dagegen Juni 1960	899	2 192	23 722	1 086	27 899			
Zu- (+) bzw. Abnahme (-) gegen den gleichen Zeitraum 1960 in %	+ 6,9	+ 6,3	- 0,4	+ 7,9	+ 0,7		+ 3,5	

1) Teilweise auch in Verbindung mit Sachschaden. 2) Sonstige Verletzte.

noch: 8 Straßenverkehrsunfälle mit Personenschaden 1)

noch: 7. Getötete und verletzte Personen

Art der Verkehrsbeteiligung	Verletzte zusammen							
	im Alter von ... bis unter ... Jahren							
	unter 6	6 - 15	15 - 65	65 und mehr	zusammen			
	Juni					Januar/Juni		
	1961					1960	1961	1960
innerhalb von Ortschaften								
Fahrzeugführer und Mitfahrer von								
Krafträdern, Kraftrollern	10	54	5 858	39	5 961	7 160	24 196	27 782
Personenkraftwagen	115	168	5 396	230	5 909	4 826	33 463	29 167
Kraftomnibussen, Obussen	7	2	163	23	195	128	1 243	875
Lastkraftwagen, Zugmaschinen	10	9	510	18	547	459	2 946	2 812
sonstigen Kraftfahrzeugen	-	1	23	-	24	29	111	97
Mopeds	12	46	4 178	78	4 314	5 259	20 059	21 708
Fahrrädern	67	1 015	3 209	245	4 536	4 727	18 080	18 518
sonstigen Fahrzeugen	8	12	128	49	197	193	1 224	1 213
Fußgänger	1 002	1 546	2 241	698	5 487	5 357	30 680	30 148
Andere Personen	3	3	19	1	26	24	120	146
zusammen	1 234	2 856	21 725	1 381	27 196	28 162	132 122	132 466
dagegen Juni 1960	1 179	2 773	22 858	1 352	28 162			
Zu- (+) bzw. Abnahme (-) gegen den gleichen Zeitraum 1960 in vH	+ 4,7	+ 3,0	- 5,0	+ 2,1	- 3,4		- 0,3	
außerhalb von Ortschaften								
Fahrzeugführer und Mitfahrer von								
Krafträdern, Kraftrollern	10	17	2 429	26	2 482	3 377	8 877	11 499
Personenkraftwagen	136	189	6 236	279	6 840	5 637	36 131	31 155
Kraftomnibussen, Obussen	2	1	145	18	166	136	665	684
Lastkraftwagen, Zugmaschinen	6	11	668	22	707	560	3 260	3 050
sonstigen Kraftfahrzeugen	-	1	36	3	40	21	206	156
Mopeds	3	17	1 133	31	1 184	1 582	5 079	5 988
Fahrrädern	14	233	628	68	943	991	3 599	3 751
sonstigen Fahrzeugen	-	2	41	11	54	53	262	290
Fußgänger	116	177	396	73	762	798	4 232	4 237
Andere Personen	-	-	8	2	10	6	58	60
zusammen	287	648	11 720	533	13 188	13 161	62 369	60 870
dagegen Juni 1960	282	594	11 791	494	13 161			
Zu- (+) bzw. Abnahme (-) gegen den gleichen Zeitraum 1960 in vH	+ 1,8	+ 9,1	- 0,6	+ 7,9	+ 0,2		+ 2,5	
innerhalb und außerhalb von Ortschaften								
Fahrzeugführer und Mitfahrer von								
Krafträdern, Kraftrollern	20	71	8 287	65	8 443	10 537	33 073	39 281
Personenkraftwagen	251	357	11 632	509	12 749	10 463	69 594	60 322
Kraftomnibussen, Obussen	9	3	308	41	361	264	1 908	1 559
Lastkraftwagen, Zugmaschinen	16	20	1 178	40	1 254	1 019	6 206	5 862
sonstigen Kraftfahrzeugen	-	2	59	3	64	50	317	253
Mopeds	15	63	5 311	109	5 498	6 841	25 138	27 696
Fahrrädern	81	1 248	3 837	313	5 479	5 718	21 679	22 269
sonstigen Fahrzeugen	8	14	169	60	251	246	1 486	1 503
Fußgänger	1 118	1 723	2 637	771	6 249	6 155	34 912	34 385
Andere Personen	3	3	27	3	36	30	178	206
insgesamt	1 521	3 504	33 445	1 914	40 384	41 323	194 491	193 336
dagegen Juni 1960	1 461	3 367	34 649	1 846	41 323			
Zu- (+) bzw. Abnahme (-) gegen den gleichen Zeitraum 1960 in vH	+ 4,1	+ 4,1	- 3,5	+ 3,7	- 2,3		+ 0,6	

1) Teilweise auch in Verbindung mit Sachschaden.

noch: B Straßenverkehrsunfälle mit Personenschaden 1)

noch: 7. Getötete und verletzte Personen

Art der Verkehrsbeteiligung	Getötete und Verletzte zusammen							
	im Alter von ... bis unter ... Jahren							
	unter 6	6 - 15	15 - 65	65 und mehr	zusammen			
	Juni					Januar/Juni		
	1961					1960	1961	1960
innerhalb von Ortschaften								
Fahrzeugführer und Mitfahrer von								
Kraftträdern, Kraftrollern	10	55	5 938	42	6 045	7 254	24 548	28 234
Personenkraftwagen	117	168	5 462	239	5 986	4 914	33 871	29 608
Kraftomnibussen, Obussen	7	2	166	24	199	128	1 250	676
Lastkraftwagen, Zugmaschinen	10	10	523	19	562	470	3 089	2 882
sonstigen Kraftfahrzeugen	-	1	24	-	25	32	122	107
Mopeds	12	46	4 224	82	4 364	5 327	20 333	22 010
Fahrrädern	67	1 023	3 248	272	4 610	4 792	18 422	18 818
sonstigen Fahrzeugen	8	12	128	49	197	196	1 244	1 228
Fußgänger	1 032	1 577	2 303	787	5 699	5 532	32 083	31 413
Andere Personen	3	3	20	1	27	24	126	151
zusammen	1 266	2 897	22 036	1 515	27 714	28 669	135 008	135 327
dagegen Juni 1960	1 217	2 806	23 193	1 453	28 669			
Zu- (+) bzw. Abnahme (-) gegen den gleichen Zeitraum 1960 in vH	+ 4,0	+ 3,2	- 5,0	+ 4,3	- 3,3		- 0,2	
außerhalb von Ortschaften								
Fahrzeugführer und Mitfahrer von								
Kraftträdern, Kraftrollern	10	17	2 556	30	2 613	3 544	9 400	12 158
Personenkraftwagen	140	195	6 487	302	7 124	5 858	37 456	32 369
Kraftomnibussen, Obussen	2	1	145	18	166	136	571	589
Lastkraftwagen, Zugmaschinen	6	11	695	24	736	589	3 420	3 186
sonstigen Kraftfahrzeugen	-	1	40	3	44	21	231	170
Mopeds	3	17	1 170	37	1 227	1 652	5 296	6 269
Fahrrädern	14	247	666	86	1 013	1 053	3 897	4 027
sonstigen Fahrzeugen	-	2	44	13	59	61	280	315
Fußgänger	136	193	425	95	849	890	4 836	4 792
Andere Personen	-	1	8	2	11	6	66	64
zusammen	311	685	12 236	610	13 842	13 810	65 553	64 039
dagegen Juni 1960	304	633	12 315	558	13 810			
Zu- (+) bzw. Abnahme (-) gegen den gleichen Zeitraum 1960 in vH	+ 2,3	+ 8,2	- 0,6	+ 9,3	+ 0,2		+ 2,4	
innerhalb und außerhalb von Ortschaften								
Fahrzeugführer und Mitfahrer von								
Kraftträdern, Kraftrollern	20	72	8 494	72	8 658	10 798	33 948	40 392
Personenkraftwagen	257	363	11 949	541	13 110	10 772	71 327	61 977
Kraftomnibussen, Obussen	9	3	311	42	365	264	1 921	1 565
Lastkraftwagen, Zugmaschinen	16	21	1 218	43	1 298	1 059	6 429	6 068
sonstigen Kraftfahrzeugen	-	2	64	3	69	53	353	277
Mopeds	15	63	5 394	119	5 591	6 979	25 629	28 273
Fahrrädern	81	1 270	3 914	358	5 623	5 845	22 319	22 845
sonstigen Fahrzeugen	8	14	172	62	256	257	1 524	1 543
Fußgänger	1 168	1 770	2 728	882	6 548	6 422	36 919	36 205
Andere Personen	3	4	28	3	38	30	192	215
insgesamt	1 577	3 582	34 272	2 125	41 556	42 479	200 561	199 366
dagegen Juni 1960	1 521	3 439	35 508	2 011	42 479			
Zu- (+) bzw. Abnahme (-) gegen den gleichen Zeitraum 1960 in vH	+ 3,7	+ 4,2	- 3,5	+ 5,7	- 2,2		+ 0,6	

1) Teilweise auch in Verbindung mit Sachschaden.

noch: B Straßenverkehrsunfälle mit Personenschaden 1)
8. Straßenverkehrsunfälle mit Personenschaden und Unfallopfer in den Großstädten

Gemeinde - Größenklasse 2) Großstadt 3)	Unfälle mit Personenschaden		Unfallopfer					
			Getötete 4)		Verletzte		zusammen	
	Juni 1961	Juni 1960	Juni 1961	Juni 1960	Juni 1961	Juni 1960	Juni 1961	Juni 1960
500 000 und mehr Einwohner								
Hamburg	1 183	1 221	18	20	1 455	1 461	1 473	1 481
München	823	732	19	11	1 032	872	1 051	883
Köln	621	598	8	18	808	765	816	783
Essen	363	329	14	11	440	394	454	405
Düsseldorf	396	376	10	9	508	461	518	470
Frankfurt a. M.	537	556	7	10	654	676	661	686
Dortmund	429	413	13	12	566	514	579	526
Stuttgart	296	316	12	5	387	384	399	389
Hannover	410	400	8	5	490	469	498	474
Bremen	416	451	3	8	497	515	500	523
Duisburg	360	362	11	3	494	456	505	459
300 000 bis unter 500 000 Einwohner								
Nürnberg	292	320	4	8	374	425	378	433
Wuppertal	148	195	1	4	210	242	211	246
Gelsenkirchen	210	256	6	4	268	329	274	333
Bochum	228	186	1	4	301	232	302	236
Mannheim	235	228	4	1	305	314	309	315
200 000 bis unter 300 000 Einwohner								
Kiel	194	188	4	1	241	229	245	230
Oberhausen	171	168	3	6	228	226	231	232
Wiesbaden	172	158	4	2	222	192	226	194
Braunschweig	135	155	1	3	158	205	159	208
Karlsruhe	72	199	-	6	87	274	87	280
Lübeck	144	172	1	3	175	204	176	207
Krefeld	150	167	3	3	190	207	193	210
Augsburg	186	165	6	-	237	215	243	215
Kassel	109	121	4	3	136	157	140	160
150 000 bis unter 200 000 Einwohner								
Hagen	102	112	3	3	127	146	130	149
Mülheim/Ruhr	94	114	1	-	147	156	148	156
Münster/Westf.	116	129	1	3	143	143	144	146
Bielefeld	93	112	1	1	113	135	114	136
Solingen	68	83	1	-	87	130	88	130
Aachen	114	116	-	4	139	136	139	140
Ludwigshafen a. Rh.	137	111	-	3	185	142	185	146
Mönchengladbach	135	115	5	2	168	147	173	149
120 000 bis unter 150 000 Einwohner								
Bonn	90	115	-	1	105	140	105	141
Freiburg/Breisgau	114	128	1	2	144	158	145	160
Bremerhaven	65	79	-	1	75	91	75	92
Darmstadt	98	118	2	2	121	152	123	154
Osnabrück	126	109	4	5	154	137	158	142
Mainz	73	89	1	-	99	117	100	117
Recklinghausen	101	108	1	8	135	135	136	143
Saarbrücken	95	99	1	-	128	129	129	129
Heidelberg	116	126	3	3	153	162	156	165
Remscheid	68	50	2	-	91	64	93	64
Regensburg	95	99	3	1	121	123	124	124
Oldenburg	61	91	-	-	81	124	81	124
100 000 bis unter 120 000 Einwohner								
Würzburg	87	72	2	1	112	87	114	88
Offenbach a. M.	72	88	1	3	86	103	87	106
Herne	61	54	1	2	78	67	79	69
Bottrop	75	60	4	3	94	85	98	88
Salzgitter	50	62	2	1	58	72	60	73
Wanne-Eickel	63	72	1	3	79	87	80	90
Wilhelmshaven	44	.	3	.	50	.	53	.
In Großstädten zusammen	10 693	.	209	.	13 536	.	13 745	.
Berlin (West)	1 406	1 469	13	24	1 742	1 842	1 755	1 866

1) Teilweise auch in Verbindung mit Sachschaden.- 2) Nach dem Stande vom 31.12.1960.- 3) Innerhalb der Größenklasse nach der Zahl der Einwohner in absteigender Reihenfolge.- 4) Einschl. der innerhalb 30 Tagen an den Unfallfolgen Gestorbenen.

C Straßenverkehrsunfälle mit nur Sachschaden
9. Straßenverkehrsunfälle mit nur Sachschaden nach der Schadenshöhe

Art des Schadens	Ortslage ¹⁾	Straßenverkehrsunfälle					
		Juni		Zu- (+) bzw. Abnahme (-) Juni 1961 gegen Juni 1960	Januar/Juni		Zu- (+) bzw. Abnahme (-) Jan./Juni 1961 gegen Jan./Juni 1960
		1961	1960		1961	1960	
		Anzahl		vH	Anzahl		vH
Unfälle mit nur Sachschaden unter 200 DM	innerhalb	19 740	20 138	- 2,0	109 023	109 379	- 0,3
	außerhalb	3 132	3 389	- 7,6	16 443	16 864	- 2,5
	zusammen	22 872	23 527	- 2,8	125 466	126 243	- 0,6
von 200 DM bis unter 500 DM	innerhalb	12 596	17 641 ²⁾	+ 31,9 ²⁾	73 847	112 287 ²⁾	+ 22,2 ²⁾
	außerhalb	2 999			16 764		
	zusammen	15 595			90 611		
von 500 DM und mehr	innerhalb	10 667	24 050 ⁴⁾	+ 25,5 ³⁾ + 30,2 ⁴⁾	63 381	146 958 ⁴⁾	+ 26,3 ³⁾ + 23,2 ⁴⁾
	außerhalb	5 046			27 014		
	zusammen	15 713			90 395		
insgesamt	innerhalb	43 003	37 779	+ 13,8	246 251	221 666	+ 11,1
	außerhalb	11 177	9 798	+ 14,1	60 221	51 535	+ 16,9
	zusammen	54 180	47 577	+ 13,9	306 472	273 201	+ 12,2

10. An Straßenverkehrsunfällen mit nur Sachschaden beteiligte Verkehrsteilnehmer

Art der Verkehrsteilnehmer	Ortslage ¹⁾	Juni		Zu- (+) bzw. Abnahme (-) Juni 1961 gegen Juni 1960	Januar/Juni		Zu- (+) bzw. Abnahme (-) Jan./Juni 1961 gegen Jan./Juni 1960
		1961	1960		1961	1960	
		Anzahl		vH	Anzahl		vH
		Anzahl		vH	Anzahl		vH
Krafträder, Kraftroller (Motor- roller), auch mit Beiwagen	innerhalb	3 837	4 632	- 17,2	17 065	19 270	- 11,4
	außerhalb	624	863	- 27,7	2 410	3 126	- 22,9
	zusammen	4 461	5 495	- 18,8	19 475	22 396	- 13,0
Personenkraftwagen (einschl. Kombi- nations- und Krankenkraftwagen), auch mit Anhänger	innerhalb	58 737	48 998	+ 19,9	344 790	291 912	+ 18,1
	außerhalb	13 941	11 926	+ 16,9	74 683	62 456	+ 19,6
	zusammen	72 678	60 924	+ 18,3	419 473	354 368	+ 18,4
Kraftomnibusse, Oberleitungs- omnibusse, auch mit Anhänger	innerhalb	1 515	1 356	+ 11,7	8 131	7 573	+ 7,4
	außerhalb	403	328	+ 22,9	1 830	1 672	+ 9,4
	zusammen	1 918	1 684	+ 13,9	9 961	9 245	+ 7,7
Liefer- und Lastkraftwagen (einschl. Sattelschlepper und Zugmaschinen), auch mit Anhänger	innerhalb	13 790	12 111	+ 13,9	81 402	76 984	+ 5,7
	außerhalb	4 383	3 530	+ 24,2	24 305	21 805	+ 11,5
	zusammen	18 173	15 641	+ 16,2	105 707	98 789	+ 7,0
Sonstige Kraftfahrzeuge, auch mit Anhänger	innerhalb	671	424	+ 58,3	3 691	2 667	+ 38,4
	außerhalb	228	93	+ 145,2	1 201	680	+ 76,6
	zusammen	899	517	+ 73,9	4 892	3 347	+ 46,2
Kraftfahrzeuge zusammen	innerhalb	78 550	67 521	+ 16,3	455 079	398 406	+ 14,2
	außerhalb	19 579	16 740	+ 17,0	104 429	89 739	+ 16,4
	zusammen	98 129	84 261	+ 16,5	559 508	488 145	+ 14,6
Mopeds	innerhalb	2 451	3 191	- 23,2	11 872	13 684	- 13,2
	außerhalb	317	411	- 22,9	1 339	1 666	- 19,6
	zusammen	2 768	3 602	- 23,2	13 211	15 350	- 13,9
Fahrräder	innerhalb	1 970	2 102	- 6,3	8 518	9 124	- 6,6
	außerhalb	173	232	- 25,4	862	1 091	- 21,0
	zusammen	2 143	2 334	- 8,2	9 380	10 215	- 8,2
Sonstige und unbekannte Fahrzeuge	innerhalb	1 238	1 161	+ 6,6	7 056	6 614	+ 6,7
	außerhalb	125	115	+ 8,7	707	539	+ 31,2
	zusammen	1 363	1 276	+ 6,8	7 763	7 153	+ 8,5
Fußgänger	innerhalb	405	397	+ 2,0	2 340	2 545	- 8,1
	außerhalb	60	43	+ 39,5	330	423	- 22,0
	zusammen	465	440	+ 5,7	2 670	2 968	- 10,0
Sonstige Verkehrsteilnehmer	innerhalb	275	385	- 28,6	1 596	2 271	- 29,7
	außerhalb	201	243	- 17,3	1 114	1 174	- 5,1
	zusammen	476	628	- 24,2	2 710	3 445	- 21,3
insgesamt	innerhalb	84 889	74 757	+ 13,6	486 461	432 644	+ 12,4
	außerhalb	20 455	17 784	+ 15,0	108 781	94 632	+ 15,0
	zusammen	105 344	92 541	+ 13,8	595 242	527 276	+ 12,9

1) Innerhalb bzw. außerhalb von Ortschaften.- 2) - innerhalb, 3) - außerhalb, 4) - innerhalb und außerhalb von Ortschaften zusammen.

D Anhang

11. Straßenverkehrsunfälle mit Personenschaden und Unfallopfer
in einigen europäischen Staaten

(Vorläufige Ergebnisse)

Land	Monat	Jahr	Straßen- verkehrsunfälle mit Personen- schaden	Bei Straßenverkehrsunfällen		
				getötete	verletzte	getötete und verletzte Personen zusammen
				Personen		
Bundesrepublik Deutschland ohne Berlin	Jan.-Dez.	1960	335 480	14 107)	438 190	452 297
	April	1961	26 064	1 034)	34 522	35 556
	Mai	1961	28 833	1 132) 1)	38 847	39 979
	Juni	1961	30 396	1 172)	40 384	41 556
Schweden	Jan.-Dez.	1960	16 660	961)	20 682	21 643
	April	1961	1 086	54)	1 357	1 411
	Mai	1961	1 321	71) 2)	1 643	1 714
	Juni	1961	1 597	85)	1 983	2 068
Dänemark	Jan.-Dez.	1960	...	736)	20 402	21 138
	April	1961	.	43)	1 585	1 628
	Mai	1961	.	56) 1)	1 947	2 003
	Juni	1961	.	47)	2 168	2 215
Großbritannien	Jan.-Dez.	1960	271 787	6 970)	340 581	347 551
	April	1961	.	534)	28 389	28 923
	Mai	1961	.	580) 1)	29 021	29 601
	Juni	1961	.	525)	30 176	30 701
Niederlande	Jan.-Dez.	1960	43 119	1 842)	47 986	49 828
	April	1961	.	150)	3 968	4 118
	Mai	1961	.	176) 1)	4 602	4 778
	Juni	1961	.	.)	.	.
Belgien	Jan.-Dez.	1960	...	1 097)	78 650	79 747
	April	1961	.	82)	6 841	6 923
	Mai	1961	.	81) 3)	7 153	7 234
	Juni	1961	.	90)	7 766	7 856
Luxemburg	Jan.-Dez.	1960	1 590	83)	2 252	2 335
	April	1961	.	.)	.	.
	Mai	1961	.	.) 1)	.	.
	Juni	1961	.	.)	.	.
Italien	Jan.-Dez.	1960	...	8 197)	201 285	209 482
	April	1961	...	675)	18 200	18 875
	Mai	1961	.	713) 3)	19 573	20 286
	Juni	1961	.	712)	19 897	20 609
Österreich	Jan.-Dez.	1960	.	1 918	65 141	67 059
	April	1961	3 522	125	4 637	4 762
	Mai	1961	3 746	137	5 023	5 160
	Juni	1961	4 574	162	5 996	6 158

Quellen: Amtliche Veröffentlichungen.

1) Einschl. der innerhalb 30 Tagen an den Unfallfolgen Gestorbenen.- 2) Einschl. der innerhalb 24 Stunden an den Unfallfolgen Gestorbenen.- 3) Sofort Getötete.