

STATISTISCHES
BUNDESAMT
WIESBADEN

DER VERKEHR

IN DER BUNDESREPUBLIK DEUTSCHLAND

Reihe 6

Straßenverkehrsunfälle

Februar 1961

Jahrgang 1961 Heft 2

VERLAG W. KOHLHAMMER GMBH / STUTTGART UND MAINZ



Vorbemerkung	3
Einführung	4
Schaubild	5
Tabellenteil:	
A Zusammenfassende Übersichten	
1. Straßenverkehrsunfälle insgesamt und Unfallopfer 1953 bis Mai 1961	5
2. An Straßenverkehrsunfällen insgesamt beteiligte Verkehrsteilnehmer 1953 bis Februar 1961	6
3. Straßenverkehrsunfälle insgesamt und Unfallopfer nach Ländern Februar 1961	6
B Straßenverkehrsunfälle mit Personenschaden im Februar 1961	
4. Unfälle nach den Unfallfolgen	7
5. Unfälle nach dem Ort des Unfalles	7
6. Unfallbeteiligte Verkehrsteilnehmer	8
7. Getötete und verletzte Personen	10
8. Straßenverkehrsunfälle mit Personenschaden und Unfall- opfer in den Großstädten Februar 1961	15
C Straßenverkehrsunfälle mit nur Sachschaden im Februar 1961	
9. Unfälle nach der Schadenshöhe	16
10. Unfallbeteiligte Verkehrsteilnehmer	16
D Anhang	
11. Straßenverkehrsunfälle mit Personenschaden und Unfallopfer in einigen europäischen Staaten	17

Weitere Ergebnisse, zum Teil in
tieferer regionaler Gliederung,
in den Veröffentlichungen aller
Statistischen Landesämter unter
der Nr. H I 1

Nachdruck - auch auszugsweise -
nur mit Quellenangabe gestattet.

- Erschienen im August 1961 -

Vorbemerkung

1. Ein für die Straßenverkehrsunfallstatistik meldepflichtiger Unfall liegt vor, wenn infolge des Fahrverkehrs auf öffentlichen Wegen und Plätzen Personen verletzt oder getötet oder Sachschäden verursacht worden sind

Bei den Unfällen werden unterschieden

Unfälle mit Getöteten:

Unfälle, bei denen jeweils eine oder mehrere Personen getötet und zum Teil auch Personen schwer oder leicht verletzt wurden;

Unfälle mit Schwerverletzten:

Unfälle, bei denen eine oder mehrere Personen schwer und zum Teil auch Personen leicht verletzt wurden;

Unfälle mit Leichtverletzten:

Unfälle, bei denen eine oder mehrere Personen leicht verletzt wurden

(bei jeder der drei Unfallarten kann zugleich Sachschaden entstanden sein);

Unfälle mit n u r Sachschaden.

Dabei zählen als

Getötete:

Personen, die auf der Stelle getötet wurden oder innerhalb 30 Tagen an den Unfallfolgen starben;

Schwerverletzte:

Personen, die unmittelbar zu stationärer Behandlung in Krankenanstalten eingeliefert wurden;

Leichtverletzte:

Personen, die sich trotz Verletzung ohne fremde Hilfe vom Unfallort entfernen konnten.

2. Der vorliegende Bericht bezieht sich auf das Bundesgebiet ohne Berlin. Einige zusammengefaßte Angaben für Berlin (West) enthalten die Tabellen 3 und 8.

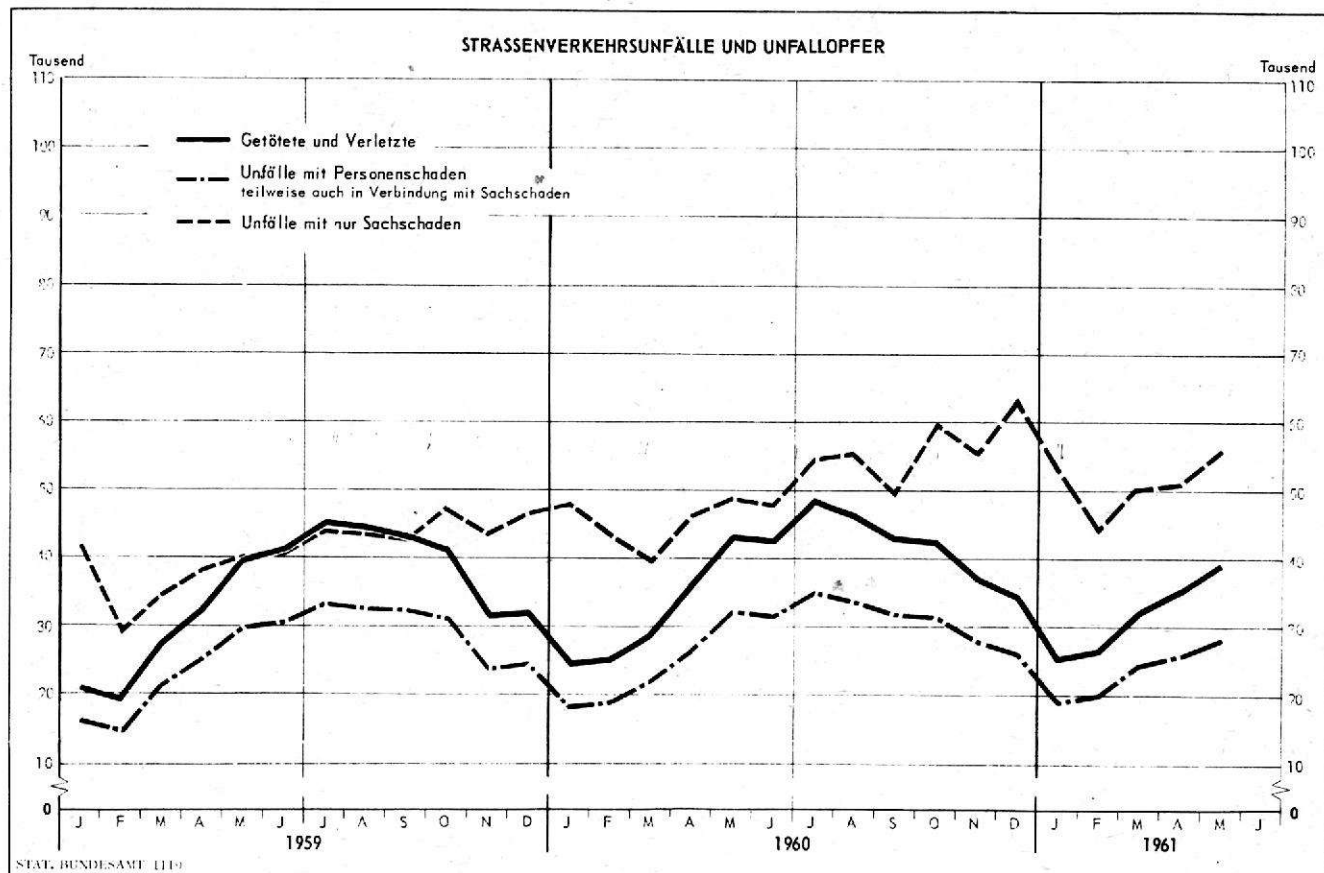
Ein Anhang bringt Angaben über Unfälle in einigen europäischen Staaten; das Material wurde amtlichen ausländischen Quellen entnommen.

3. Den Vergleichsangaben für 1960 liegen die vorläufigen Zahlen der Monatsberichte 1960 dieser Veröffentlichungsreihe zugrunde.
4. Bei Drucklegung dieses Berichtes lagen bereits einige Ergebnisse über die Straßenverkehrsunfälle in den Monaten März, April und Mai 1961 vor. Diese sind in Tabelle 1 aufgeführt.

Straßenverkehrsunfälle im Februar 1961

Im Monat Februar 1961 wurden im Bundesgebiet ohne Berlin 19 983 Unfälle mit Personenschaden, teilweise auch in Verbindung mit Sachschaden, von der Polizei gemeldet. Bei diesen Unfällen sind 923 Personen getötet worden oder im Laufe von 30 Tagen an den Unfallfolgen gestorben. Verletzt wurden 25 705 Personen, davon 8 252 so schwer, daß sie zu stationärer Behandlung in Krankenanstalten eingeliefert werden mußten. Außer den Personenschadensunfällen erfaßte die Polizei 43 754 Unfälle, die lediglich Sachschaden zur Folge hatten. Bei 17 813 Unfällen hielt sich der entstandene Sachschaden nach der Schätzung der Polizeibeamten unter 200 DM; bei weiteren 13 061 Unfällen ist ein Gesamtsachschaden je Unfall von 200 DM bis unter 500 DM entstanden. Bei 12 880 Unfällen entstand ein Sachschaden von 500 DM und mehr.

Im Vergleich zum Februar 1960 ist im Monatsmonat die Zahl der Personenschadensunfälle um 6,2 vH gestiegen. Die Zahl der bei diesen Unfällen verletzten Personen erhöhte sich um 5,8 vH, die der Getöteten um 13,0 vH. Bei den reinen Sachschadensunfällen ergab sich binnen Jahresfrist eine geringfügige Zunahme, und zwar um 1,0 vH. Die Gesamtheit aller Unfälle lag um 2,6 vH höher als im entsprechenden Monat des Vorjahres. Die Verkehrsdichte - ausgedrückt in der Entwicklung des Kraftfahrzeugbestandes - hat sich in der Vergleichszeit um etwa 11 vH vergrößert.



A Zusammenfassende Übersichten
1. Straßenverkehrsunfälle und Unfallopfer

Zeit	Unfälle mit Personenschaden 1)					Unfälle mit nur Sachschaden			Unfälle mit Personenschaden und mit nur Sachschaden		
	zu- sammen	Ge- tötete 2)	dabei			zu- sammen	unter 200 DM 6)	von 200 DM und mehr 6)	ins- gesamt	inner- halb	außer- halb
			Verletzte								
			zu- sammen	Schwer- verletzte 3)6)	Leicht- verletzte 4)6)					von Ortschaften	
1953	241 174	11 175	302 877	123 825	179 052	211 423	137 376	74 047	432 597	353 620	98 977
1954	257 506	11 802	322 709	128 723	193 986	244 473	157 027	87 446	501 979	393 905	108 074
1955	283 856	12 480	356 774	138 813	217 961	293 344	185 352	107 992	577 200	450 887	126 313
1956	294 141	13 090	367 857	145 352	222 505	341 849	217 036	124 813	635 990	503 454	132 536
1957	286 659	12 687	360 421	143 737	216 684	357 667	231 476	126 191	644 326	508 524	135 802
1958	284 609	11 927	358 044	138 317	219 727	430 844	278 163	152 681	715 453	552 601	162 852
1959	314 653	13 539	404 254	142 840	261 414	490 263	272 554	217 709	804 916	622 263	182 653
1960	335 430	14 107	438 190	141 895	296 295	611 434	275 456	335 978	946 914	730 142	216 772
1960 MD	27 957	1 176	36 516	11 825	24 691	50 953	22 955	27 998	78 910	60 845	18 065
1960 Nov.	27 994	1 338	35 691	11 716	23 975	55 103	23 901	31 202	83 097	65 404	17 693
Dez.	26 841	1 232	34 663	11 225	23 438	64 242	25 663	38 579	91 083	68 194	22 889
1961 Jan.	18 308	819	23 697	7 666	16 031	51 810	19 422	32 388	70 118	53 561	16 557
Febr.	19 983	923	25 705	8 252	17 453	43 754	17 813	25 941	63 737	49 649	14 088
März 5)	24 206	989	31 166	.	.	50 033	.	.	74 239	.	.
April 5)	25 868	1 023	34 277	.	.	50 922	.	.	76 790	.	.
Mai 5)	28 200	1 102	38 008	.	.	55 906	.	.	84 106	.	.

1) Teilweise auch in Verbindung mit Sachschaden.- 2) Einzahl. der innerhalb 30 Tagen an den Unfallfolgen Gestorbenen.- 3) Stationärer Krankenhausbehandlung zugeführte Verletzte.- 4) Sonstige Verletzte.- 5) Ergebnisse auf Grund der Schnellberichterstattung.- 6) Die Ergebnisse für 1959 und 1960 sind untereinander und mit denen für die vorhergehenden Jahre aus methodischen Gründen nicht voll vergleichbar (siehe auch Jahreshft II, Jahrgang 1960, dieser Veröffentlichungsreihe, Vorbemerkung Ziff. 1).

noch: A Zusammenfassende Übersichten
2. An Straßenverkehrsunfällen beteiligte Verkehrsteilnehmer

Zeit	Unfallbeteiligte										
	Verkehrsteilnehmer insgesamt	Kraftträder, Kraftroller	Personenkraftwagen	Kraftomnibusse, Obusse	Lastkraftwagen, Zugmaschinen	sonstige Kraftfahrzeuge	Mopeds	Fahrräder	sonstige Fahrzeuge	Fußgänger	Verkehrsteilnehmer anderer Art
bei Unfällen mit Personenschaden 1)											
1957	540 947	115 566	165 973	4 927	51 347	672	51 700	60 776	8 438	75 884	5 664
1958	537 236	100 507	178 047	5 088	51 976	523	54 424	58 952	7 776	75 125	4 818
1959	593 293	100 247	210 283	5 243	55 432	793	66 732	64 127	7 213	78 290	4 933
1960	635 124	86 761	256 636	5 902	58 080	921	71 974	59 944	7 493	84 131	3 282
1960 MD	52 927	7 230	21 386	492	4 840	77	5 998	4 995	624	7 011	274
1960 Nov.	53 806	6 145	22 158	472	5 063	63	5 992	4 703	763	8 136	311
Dez.	50 828	4 195	23 589	551	5 294	78	4 766	3 695	737	7 723	200
1961 Jan.	35 334	3 001	16 749	442	3 838	63	2 824	2 325	491	5 476	125
Febr.	37 972	3 476	17 004	368	3 745	81	3 725	2 814	486	6 140	133
bei Unfällen mit nur Sachschaden											
1957	692 611	50 959	402 263	14 447	148 082	2 402	21 158	22 193	17 222	5 771	8 114
1958	835 681	52 049	509 752	16 870	174 450	2 584	25 429	22 972	16 773	6 175	8 627
1959	944 496	52 717	600 057	18 354	185 249	5 318	31 157	23 877	15 209	5 767	7 791
1960	1 180 793	49 055	798 569	20 680	217 624	8 011	34 313	22 461	16 389	6 150	7 541
1960 MD	98 399	4 088	66 547	1 723	18 135	668	2 859	1 872	1 366	513	628
1960 Nov.	106 573	3 522	72 760	1 760	20 152	864	2 721	1 789	1 745	530	730
Dez.	122 104	2 468	86 629	2 260	23 593	960	1 965	1 417	1 606	578	628
1961 Jan.	99 740	1 549	71 121	2 006	19 779	788	1 407	992	1 264	426	408
Febr.	84 538	2 073	59 558	1 398	15 912	756	1 810	1 024	1 125	435	447
bei Unfällen insgesamt											
1953	878 335	175 183	280 295	13 250	184 212	1 345	7 375	106 624	24 330	71 500	14 221
1954	969 447	186 396	337 137	14 356	196 108	867	20 225	100 213	24 387	75 716	14 042
1955	1 115 341	187 078	422 876	17 922	221 554	1 534	46 022	95 037	25 453	82 113	15 752
1956	1 227 049	179 313	522 080	19 829	223 794	2 029	62 897	87 841	25 746	87 061	16 459
1957	1 233 558	166 525	568 236	19 374	199 429	3 074	72 858	82 969	25 660	81 655	13 778
1958	1 372 917	152 556	687 799	21 958	226 426	3 107	79 853	81 924	24 549	81 300	13 445
1959	1 537 789	152 964	810 340	22 597	240 681	6 111	97 889	88 004	22 522	84 057	12 724
1960	1 815 917	135 816	1 055 205	26 582	275 704	8 932	106 287	82 405	23 882	90 281	10 823
1960 MD	151 326	11 318	87 933	2 215	22 975	745	8 857	6 867	1 990	7 524	902
1960 Nov.	160 379	9 667	94 918	2 232	25 215	927	8 713	6 492	2 508	8 666	1 041
Dez.	172 932	6 663	110 218	2 811	28 887	1 038	6 731	5 112	2 343	8 301	828
1961 Jan.	135 074	4 550	87 870	2 448	23 617	851	4 231	3 317	1 755	5 902	533
Febr.	122 510	5 549	76 562	1 766	19 657	837	5 535	3 838	1 611	6 575	580

3. Straßenverkehrsunfälle und Unfallopfer nach Ländern

Land	Straßenverkehrsunfälle							Ge- tö- tete ²⁾	Ver- letz- te	Straßenverkehrsunfälle			Ge- tö- tete ²⁾	Ver- letz- te
	ins- gesamt	mit Per- sonen- scha- den 1)	mit nur Sachschaden				ins- gesamt			mit Per- sonen- scha- den 1)	mit nur Sach- schaden zusammen			
			zu- sammen	unter 200 DM	von 200 DM bis unter 500 DM	von 500 DM und mehr								
Februar 1961										Zu-(+ bzw. Abn. (-) Febr. 61 geg. Febr. 60 in vH				
Schleswig-Holstein	2 386	755	1 631	614	521	496	31	967	+ 2,4	+ 25,2	- 5,6	+ 19,2	+ 24,8	
Hamburg	4 232	787	3 445	1 351	1 136	958	29	957	+ 23,2	+ 22,6	+ 23,4	3)	+ 23,5	
Niedersachsen	6 893	2 417	4 476	1 807	1 523	1 146	126	3 132	+ 10,5	+ 7,9	+ 11,9	+ 1,6	+ 10,6	
Bremen	1 195	317	878	376	267	235	11	350	+ 16,1	+ 32,8	+ 10,9	+ 57,1	+ 25,9	
Nordrhein-Westfalen	20 160	6 909	13 251	5 218	4 003	4 030	311	8 706	+ 9,1	+ 0,7	+ 9,3	+ 13,5	+ 9,6	
Hessen	6 474	1 710	4 764	2 166	1 204	1 394	62	2 243	+ 7,7	+ 2,0	+ 9,9	- 15,1	+ 2,7	
Rheinland-Pfalz	3 608	1 238	2 370	971	663	736	57	1 640	- 3,4	- 1,1	- 4,6	- 1,7	- 2,1	
Baden-Württemberg	7 913	2 412	5 501	2 366	1 489	1 646	115	3 140	- 8,2	-	- 11,4	+ 4,5	- 1,8	
Bayern	9 725	2 995	6 730	2 725	1 976	2 029	151	3 982	- 12,7	- 0,1	- 17,3	+ 31,3	- 3,3	
Saarland	1 151	443	708	219	279	210	30	588	+ 1,7	+ 13,3	- 4,5	+ 42,9	+ 16,2	
Bundesgebiet o. Berlin	63 737	19 983	43 754	17 813	13 061	12 880	923	25 705	+ 2,6	+ 6,2	+ 1,0	+ 13,0	+ 5,8	
Berlin (West)	2 516	665	1 851	1 018	515	318	29	758	+ 1,0	- 2,9	+ 2,5	+ 61,1	- 5,1	

1) Teilweise auch in Verbindung mit Sachschaden.- 2) Einschl. der innerhalb 30 Tagen an den Unfallfolgen Gestorbenen.- 3) Im Februar 1960 betrug im Lande Hamburg die Zahl der Getöteten " 9 ".

5 Straßenverkehrsunfälle mit Personenschaden 1)

4. Straßenverkehrsunfälle mit Personenschaden nach den Unfallfolgen

Art der Folgen	Ortslage ²⁾	Straßenverkehrsunfälle					
		Februar		Zu- (+) bzw. Abnahme (-) Februar 1961 gegen Februar 1960	Januar/Februar		Zu- (+) bzw. Abnahme (-) Jan./Febr. 1961 gegen Jan./Febr. 1960
		1961	1960		1961	1960	
		Anzahl		vH	Anzahl		vH
Unfälle mit Getöteten ³⁾	innerhalb	462	402	+ 14,9	881	806	+ 9,3
	außerhalb	400	379	+ 5,5	759	764	- 0,7
	zusammen	862	781	+ 10,4	1 640	1 570	+ 4,5
mit Schwerverletzten ⁴⁾	innerhalb	4 659	4 392	+ 6,1	8 810	8 851	- 0,5
	außerhalb	2 306	2 445	- 5,7	4 546	4 605	- 1,3
	zusammen	6 965	6 837	+ 1,9	13 356	13 456	- 0,7
mit Leichtverletzten ⁵⁾	innerhalb	9 214	8 187	+ 12,5	17 325	16 177	+ 7,1
	außerhalb	2 942	3 004	- 2,1	5 970	5 836	+ 2,3
	zusammen	12 156	11 191	+ 8,6	23 295	22 013	+ 5,8
insgesamt	innerhalb	14 335	12 981	+ 10,4	27 016	25 834	+ 4,6
	außerhalb	5 648	5 828	- 3,1	11 275	11 205	+ 0,6
	zusammen	19 983	18 809	+ 6,2	38 291	37 039	+ 3,4

5. Straßenverkehrsunfälle mit Personenschaden nach dem Ort des Unfalles

Ort des Unfalles	Ortslage ²⁾	Straßenverkehrsunfälle					
		Februar		Zu- (+) bzw. Abnahme (-) Februar 1961 gegen Februar 1960	Januar/Februar		Zu- (+) bzw. Abnahme (-) Jan./Febr. 1961 gegen Jan./Febr. 1960
		1961	1960		1961	1960	
		Anzahl		vH	Anzahl		vH
Unfälle auf einer Bundesautobahn	innerhalb	-	-	-	-	-	-
	außerhalb	518	394	+ 31,5	1 008	782	+ 28,9
	zusammen	518	394	+ 31,5	1 008	782	+ 28,9
Bundesstraße	innerhalb	3 612	3 428	+ 5,4	6 815	6 855	- 0,6
	außerhalb	2 237	2 354	- 5,0	4 522	4 578	- 1,2
	zusammen	5 849	5 782	+ 1,2	11 337	11 433	- 0,8
Landstraße I. Ordnung	innerhalb	2 764	2 571	+ 7,5	5 339	5 140	+ 3,9
	außerhalb	1 850	1 990	- 7,0	3 714	3 762	- 1,3
	zusammen	4 614	4 561	+ 1,2	9 053	8 902	+ 1,7
Landstraße II. Ordnung	innerhalb	699	749	- 6,7	1 320	1 483	- 11,0
	außerhalb	576	690	- 16,5	1 132	1 285	- 11,9
	zusammen	1 275	1 439	- 11,4	2 452	2 768	- 11,4
anderen Straße	innerhalb	7 260	6 233	+ 16,5	13 542	12 356	+ 9,6
	außerhalb	467	400	+ 16,8	899	798	+ 12,7
	zusammen	7 727	6 633	+ 16,5	14 441	13 154	+ 9,8
insgesamt	innerhalb	14 335	12 981	+ 10,4	27 016	25 834	+ 4,6
	außerhalb	5 648	5 828	- 3,1	11 275	11 205	+ 0,6
	zusammen	19 983	18 809	+ 6,2	38 291	37 039	+ 3,4
darunter: Unfälle auf einem schienengleichen Wegübergang	innerhalb	54	21	+ 157,1	98	95	+ 3,2
	außerhalb	32	39	- 17,9	60	79	- 24,1
	zusammen	86	60	+ 43,3	158	174	- 9,2

1) Teilweise auch in Verbindung mit Sachschaden.- 2) Innerhalb bzw. außerhalb von Ortschaften.- 3) Teilweise auch mit Schwerverletzten, Leichtverletzten und/oder Sachschaden.- 4) Teilweise auch mit Leichtverletzten und/oder Sachschaden, jedoch ohne Getötete.- 5) Teilweise auch in Verbindung mit Sachschaden, jedoch ohne Getötete und Schwerverletzte.

noch: 8 Straßenverkehrsunfälle mit Personenschaden ¹⁾
6. An Straßenverkehrsunfällen mit Personenschaden beteiligte Verkehrsteilnehmer

Art des Verkehrsteilnehmers	Ortslage ²⁾	Unfallbeteiligte Verkehrsteilnehmer						
		Februar		Zu- (+) bzw. Abnahme (-) Februar 1961 gegen Februar 1960	Januar/Februar		Zu- (+) bzw. Abnahme (-) Jan./Febr. 1961 gegen Jan./Febr. 1960	
		1961	1960		1961	1960		
		Anzahl			Anzahl			vH
Krafträder (ohne Kraftroller und Mopeds), auch mit Beiwagen	innerhalb	1 595	1 497	+ 6,5	3 239	2 865	+ 13,1	
	außerhalb	546	679	- 19,6	964	1 207	- 20,1	
	zusammen	2 141	2 176	- 1,6	4 203	4 072	+ 3,2	
Kraftroller (Motorroller), auch mit Beiwagen	innerhalb	1 106	1 020	+ 8,4	1 875	1 754	+ 6,9	
	außerhalb	229	239	- 4,2	399	413	- 3,4	
	zusammen	1 335	1 259	+ 6,0	2 274	2 167	+ 4,9	
Personenkraftwagen (einschl. Kombinations- und Krankenkraft- wagen), auch mit Anhänger	innerhalb	11 643	10 694	+ 8,9	22 750	21 604	+ 5,3	
	außerhalb	5 361	5 377	- 0,3	11 003	10 484	+ 5,0	
	zusammen	17 004	16 071	+ 5,8	33 753	32 088	+ 5,2	
Kraftomnibusse, auch mit Anhänger	innerhalb	264	270	- 2,2	562	553	+ 1,6	
	außerhalb	92	110	- 16,4	225	228	- 1,3	
	zusammen	356	380	- 6,3	787	781	+ 0,8	
Oberleitungsomnibusse, auch mit Anhänger	innerhalb	12	12	-	22	29	- 24,1	
	außerhalb	-	2	- 100	1	2	- 50,0	
	zusammen	12	14	- 14,3	23	31	- 25,8	
Liefer- und Lastkraftwagen zusammen	innerhalb	2 147	2 215	- 3,1	4 432	4 585	- 3,3	
	außerhalb	1 243	1 257	- 1,1	2 481	2 534	- 2,1	
	zusammen	3 390	3 472	- 2,4	6 913	7 119	- 2,9	
davon mit einem zulässigen Gesamt- gewicht des <u>Zugfahrzeuges</u> :								
Fahr- zeuge <u>ohne</u> Anhänger	(bis 3 500 kg	innerhalb	835	821	+ 1,7	1 706	1 709	- 0,2
	(außerhalb	253	274	- 7,7	495	533	- 7,1
	(zusammen	1 088	1 095	- 0,6	2 201	2 242	- 1,8
	(von 3 501 bis 9 000 kg	innerhalb	560	619	- 9,5	1 134	1 291	- 12,2
	(außerhalb	296	289	+ 2,4	592	612	- 3,3
	(zusammen	856	908	- 5,7	1 726	1 903	- 9,3
	(von 9 001 und mehr kg	innerhalb	235	207	+ 13,5	502	444	+ 13,1
	(außerhalb	143	140	+ 2,1	304	299	+ 1,7
	(zusammen	378	347	+ 8,9	806	743	+ 8,5
	(ohne Angabe	innerhalb	123	142	- 13,4	260	302	- 13,9
	(außerhalb	68	63	+ 7,9	143	155	- 7,7
	(zusammen	191	205	- 6,8	403	457	- 11,8
Fahr- zeuge <u>mit</u> Anhänger	(bis 3 500 kg	innerhalb	16	15	+ 6,7	23	36	- 36,1
	(außerhalb	4	12	- 66,7	9	18	- 50,0
	(zusammen	20	27	- 25,9	32	54	- 40,7
	(von 3 501 bis 9 000 kg	innerhalb	62	86	- 27,9	140	173	- 19,1
	(außerhalb	50	91	- 45,1	111	171	- 35,1
	(zusammen	112	177	- 36,7	251	344	- 27,0
	(von 9 001 und mehr kg	innerhalb	284	267	+ 6,4	604	527	+ 14,6
	(außerhalb	393	356	+ 10,4	755	670	+ 12,7
	(zusammen	677	623	+ 8,7	1 359	1 197	+ 13,5
	(ohne Angabe	innerhalb	32	58	- 44,8	63	103	- 38,8
	(außerhalb	36	32	+ 12,5	72	76	- 5,3
	(zusammen	68	90	- 24,4	135	179	- 24,6

1) Teilweise auch in Verbindung mit Sachschaden.- 2) Innerhalb bzw. außerhalb von Ortschaften.

noch: 8 Straßenverkehrsunfälle mit Personenschaden 1)
 noch: 6. An Straßenverkehrsunfällen mit Personenschaden beteiligte Verkehrsteilnehmer

Art des Verkehrsteilnehmers	Ortslage ²⁾	Unfallbeteiligte Verkehrsteilnehmer					
		Februar		Zu- (+) bzw. Abnahme (-) Februar 1961 gegen Februar 1960	Januar/Februar		Zu- (+) bzw. Abnahme (-) Jan./Febr. 1961 gegen Jan./Febr. 1960
		1961	1960		1961	1960	
		Anzahl		vH	Anzahl		vH
Sattelschlepper, auch mit Anhänger	innerhalb	62	44	+ 40,9	118	96	+ 22,9
	außerhalb	72	49	+ 46,9	142	95	+ 49,5
	zusammen	134	93	+ 44,1	260	191	+ 36,1
Andere Zugmaschinen, auch mit Anhänger	innerhalb	116	111	+ 4,5	198	192	+ 3,1
	außerhalb	105	86	+ 22,1	212	145	+ 46,2
	zusammen	221	197	+ 12,2	410	337	+ 21,7
Sonstige Kraftfahrzeuge, auch mit Anhänger	innerhalb	54	31	+ 74,2	89	64	+ 39,1
	außerhalb	27	30	- 10,0	55	48	+ 14,6
	zusammen	81	61	+ 32,8	144	112	+ 28,6
Kraftfahrzeuge zusammen							
	innerhalb	16 999	15 894	+ 7,0	33 285	31 742	+ 4,9
	außerhalb	7 675	7 829	- 2,0	15 482	15 156	+ 2,2
	zusammen	24 674	23 723	+ 4,0	48 767	46 898	+ 4,0
Mopeds	innerhalb	3 037	2 527	+ 20,2	5 235	4 816	+ 8,7
	außerhalb	688	679	+ 1,3	1 314	1 342	- 2,1
	zusammen	3 725	3 206	+ 16,2	6 549	6 158	+ 6,3
Fahrräder	innerhalb	2 328	1 918	+ 21,4	4 212	3 847	+ 9,5
	außerhalb	486	512	- 5,1	927	1 035	- 10,4
	zusammen	2 814	2 430	+ 15,8	5 139	4 882	+ 5,3
Straßenbahnen (nur Schienenfahrzeuge)	innerhalb	286	268	+ 6,7	573	564	+ 1,6
	außerhalb	8	4	+ 100	13	15	- 13,3
	zusammen	294	272	+ 8,1	586	579	+ 1,2
Eisenbahnen (nur Schienenfahrzeuge)	innerhalb	27	14	+ 92,9	48	41	+ 17,1
	außerhalb	21	30	- 30,0	40	52	- 23,1
	zusammen	48	44	+ 9,1	88	93	- 5,4
Bespannte Fuhrwerke (auch bespannte Schlitten)	innerhalb	24	30	- 20,0	47	60	- 21,7
	außerhalb	36	45	- 20,0	70	87	- 19,5
	zusammen	60	75	- 20,0	117	147	- 20,4
Handwagen und Handkarren	innerhalb	36	24	+ 50,0	82	70	+ 17,1
	außerhalb	11	12	- 8,3	22	27	- 18,5
	zusammen	47	36	+ 30,6	104	97	+ 7,2
Sonstige und unbekannte Fahrzeuge	innerhalb	35	19	+ 84,2	69	45	+ 53,3
	außerhalb	2	12	- 83,3	13	25	- 48,0
	zusammen	37	31	+ 19,4	82	70	+ 17,1
Fußgänger	innerhalb	5 264	4 528	+ 16,3	9 885	9 320	+ 6,1
	außerhalb	875	740	+ 18,4	1 731	1 608	+ 7,6
	zusammen	6 140	5 268	+ 16,6	11 616	10 928	+ 6,3
Geführte oder frei herumlaufende Tiere	innerhalb	67	77	- 13,0	119	122	- 2,5
	außerhalb	31	35	- 11,4	63	81	- 22,2
	zusammen	98	112	- 12,5	182	203	- 10,3
Sonstige Verkehrsteilnehmer	innerhalb	24	42	- 42,9	49	83	- 41,0
	außerhalb	11	17	- 35,3	27	33	- 18,2
	zusammen	35	59	- 40,7	76	116	- 34,5
Verkehrsteilnehmer insgesamt							
	innerhalb	28 127	25 341	+ 11,0	53 604	50 710	+ 5,7
	außerhalb	9 846	9 915	- 0,7	19 702	19 461	+ 1,2
	zusammen	37 972	35 256	+ 7,7	73 306	70 171	+ 4,5

1) Teilweise auch in Verbindung mit Sachschaden.- 2) Innerhalb bzw. außerhalb von Ortschaften.

noch: B Straßenverkehrsunfälle mit Personenschaden ¹⁾

7. Getötete und verletzte Personen

Art der Verkehrsbeteiligung	Getötete 2)							
	im Alter von ... bis unter ... Jahren							
	unter 6	6 - 15	15 - 65	65 und mehr	zusammen			
	Februar					Januar/Februar		
	1961					1960	1961	1960
innerhalb von Ortschaften								
Fahrzeugführer und Mitfahrer von								
Krafträdern, Kraftrollern	-	-	39	1	40	42	74	84
Personenkraftwagen	1	-	59	1	61	67	129	127
Kraftomnibussen, Obussen	-	-	-	-	-	1	1	1
Lastkraftwagen, Zugmaschinen	-	-	17	-	17	8	21	15
sonstigen Kraftfahrzeugen	-	-	2	-	2	1	3	3
Mopeds	-	-	44	6	50	40	77	74
Fahrrädern	1	6	27	6	40	37	83	78
sonstigen Fahrzeugen	-	-	4	-	4	2	8	3
Fußgänger	22	25	106	108	261	209	509	434
Andere Personen	-	-	-	-	-	1	2	2
zusammen	24	31	298	122	475	408	907	821
dagegen Februar 1960	13	20	260	115	408			
Zunahme gegen den gleichen Zeitraum 1960 in vH	84,6	55,0	14,6	6,1	16,4		10,5	
außerhalb von Ortschaften								
Fahrzeugführer und Mitfahrer von								
Krafträdern, Kraftrollern	-	-	59	-	59	62	98	111
Personenkraftwagen	1	4	169	9	183	176	354	344
Kraftomnibussen, Obussen	-	-	-	-	-	1	2	3
Lastkraftwagen, Zugmaschinen	1	-	25	1	27	22	46	47
sonstigen Kraftfahrzeugen	-	1	5	-	6	3	10	3
Mopeds	-	-	24	4	28	30	45	63
Fahrrädern	-	2	30	11	43	22	70	57
sonstigen Fahrzeugen	-	-	-	1	1	2	3	8
Fußgänger	7	5	56	31	99	87	203	190
Andere Personen	-	-	2	-	2	4	4	4
zusammen	9	12	370	57	448	409	835	830
dagegen Februar 1960	11	12	341	45	409			
Zu- (+) bzw. Abnahme (-) gegen den gleichen Zeitraum 1960 in vH	- 18,2	-	+ 8,5	+ 26,7	+ 9,5		+ 0,6	
innerhalb und außerhalb von Ortschaften								
Fahrzeugführer und Mitfahrer von								
Krafträdern, Kraftrollern	-	-	98	1	99	104	172	195
Personenkraftwagen	2	4	228	10	244	243	483	471
Kraftomnibussen, Obussen	-	-	-	-	-	2	3	4
Lastkraftwagen, Zugmaschinen	1	-	42	1	44	30	67	62
sonstigen Kraftfahrzeugen	-	1	7	-	8	4	13	6
Mopeds	-	-	68	10	78	70	122	137
Fahrrädern	1	8	57	17	83	59	153	135
sonstigen Fahrzeugen	-	-	4	1	5	4	11	11
Fußgänger	29	30	162	139	360	296	712	624
Andere Personen	-	-	2	-	2	5	6	6
insgesamt	33	43	668	179	923	817	1 742	1 651
dagegen Februar 1960	24	32	601	160	817			
Zunahme gegen den gleichen Zeitraum 1960 in vH	37,5	34,4	11,1	11,9	13,0		5,5	

1) Teilweise auch in Verbindung mit Sachschaden.- 2) Einschl. der innerhalb 30 Tagen an den Unfallfolgen Gestorbenen.

noch: 8 Straßenverkehrsunfälle mit Personenschaden 1)

noch: 7. Getötete und verletzte Personen

Art der Verkehrsbeteiligung	Schwerverletzte 2)							
	im Alter von ... bis unter ... Jahren							
	unter 6	6 - 15	15 - 65	65 und mehr	zusammen			
	Februar					Januar/Februar		
	1961					1960	1961	1960
Fahrzeugführer und Mitfahrer von		innerhalb von Ortschaften						
Krafträdern, Kraftrollern	-	3	657	5	665	694	1 196	1 272
Personenkraftwagen	12	14	885	35	946	1 089	2 036	2 253
Kraftomnibussen, Obussen	-	-	16	3	19	23	43	51
Lastkraftwagen, Zugmaschinen	-	2	103	10	115	108	218	230
sonstigen Kraftfahrzeugen	-	1	8	-	9	4	12	6
Mopeds	-	6	785	18	809	728	1 387	1 353
Fahrrädern	4	80	426	55	565	499	1 027	1 019
sonstigen Fahrzeugen	1	-	26	6	33	31	72	87
Fußgänger	209	530	899	363	2 001	1 755	3 793	3 690
Andere Personen	-	-	3	-	3	8	8	21
zusammen	226	636	3 808	495	5 165	4 939	9 792	9 982
dagegen Februar 1960	170	497	3 868	404	4 939			
Zu- (+) bzw. Abnahme (-) gegen den gleichen Zeitraum 1960 in vH	+ 32,9	+ 28,0	- 1,6	+ 22,5	+ 4,6		- 1,9	
Fahrzeugführer und Mitfahrer von		außerhalb von Ortschaften						
Krafträdern, Kraftrollern	-	1	381	4	386	433	637	769
Personenkraftwagen	17	36	1 568	67	1 688	1 931	3 545	3 549
Kraftomnibussen, Obussen	-	-	33	1	34	16	51	34
Lastkraftwagen, Zugmaschinen	-	4	148	5	157	143	271	269
sonstigen Kraftfahrzeugen	1	1	9	-	11	19	18	27
Mopeds	-	1	249	10	260	274	510	533
Fahrrädern	-	33	129	17	179	182	348	359
sonstigen Fahrzeugen	-	-	8	2	10	12	17	22
Fußgänger	27	54	236	45	362	315	720	660
Andere Personen	-	-	-	-	-	4	9	6
zusammen	45	130	2 761	151	3 087	3 329	6 126	6 226
dagegen Februar 1960	40	102	3 064	123	3 329			
Zu- (+) bzw. Abnahme (-) gegen den gleichen Zeitraum 1960 in vH	+ 12,5	+ 27,5	- 9,9	+ 22,8	- 7,3		- 1,6	
Fahrzeugführer und Mitfahrer von		innerhalb und außerhalb von Ortschaften						
Krafträdern, Kraftrollern	-	4	1 038	9	1 051	1 127	1 833	2 041
Personenkraftwagen	29	50	2 453	102	2 634	3 020	5 581	5 802
Kraftomnibussen, Obussen	-	-	49	4	53	39	94	85
Lastkraftwagen, Zugmaschinen	-	6	251	15	272	251	489	499
sonstigen Kraftfahrzeugen	1	2	17	-	20	23	30	33
Mopeds	-	7	1 034	28	1 069	1 002	1 897	1 886
Fahrrädern	4	113	555	72	744	681	1 375	1 378
sonstigen Fahrzeugen	1	-	34	8	43	43	89	109
Fußgänger	236	584	1 135	408	2 363	2 070	4 513	4 350
Andere Personen	-	-	3	-	3	12	17	27
insgesamt	271	766	6 569	646	8 252	8 268	15 918	16 210
dagegen Februar 1960	210	599	6 932	527	8 268			
Zu- (+) bzw. Abnahme (-) gegen den gleichen Zeitraum 1960 in vH	+ 29,0	+ 27,9	- 5,2	+ 22,6	- 0,2		- 1,8	

1) Teilweise auch in Verbindung mit Sachschaden. 2) Stationärer Krankenhausbehandlung zugeführte Verletzte.

noch: 8 Straßenverkehrsunfälle mit Personenschaden 1)
noch: 7. Getötete und verletzte Personen

		Leichtverletzte 2)						
		im Alter von ... bis unter ... Jahren						
Art der Verkehrsbeteiligung	unter 6		6 - 15	15 - 65	65 und mehr	zusammen		
	Februar					Januar/Februar		
	1961					1960	1961	1960
Fahrzeugführer und Mitfahrer von		innerhalb von Ortschaften						
Kraftträdern, Kraftrollern	5	14	1 891	13	1 923	1 609	3 169	2 916
Personenkraftwagen	54	62	3 476	109	3 701	3 661	7 592	7 458
Kraftomnibussen, Obussen	3	2	137	16	158	103	348	290
Lastkraftwagen, Zugmaschinen	1	3	321	7	332	337	709	733
sonstigen Kraftfahrzeugen	1	-	12	-	13	16	18	22
Mopeds	-	12	1 860	28	1 900	1 502	3 289	2 819
Fahrrädern	6	164	1 214	87	1 471	1 168	2 643	2 333
sonstigen Fahrzeugen	2	9	137	27	175	131	304	287
Fußgänger	308	698	1 353	381	2 740	2 320	5 109	4 730
Andere Personen	2	1	7	2	12	17	27	36
zusammen	382	965	10 408	670	12 425	10 864	23 208	21 624
dagegen Februar 1960	303	830	9 198	533	10 864			
Zunahme gegen den gleichen Zeitraum 1960 in vH	26,1	16,3	13,2	25,7	14,4		7,3	
Fahrzeugführer und Mitfahrer von		außerhalb von Ortschaften						
Kraftträdern, Kraftrollern	-	2	442	3	447	470	745	815
Personenkraftwagen	51	63	2 992	94	3 200	3 273	6 850	6 339
Kraftomnibussen, Obussen	1	-	40	1	42	100	138	216
Lastkraftwagen, Zugmaschinen	4	5	331	7	347	374	635	719
sonstigen Kraftfahrzeugen	1	-	18	4	23	14	50	27
Mopeds	1	2	343	7	353	331	651	623
Fahrrädern	2	32	170	21	225	250	431	507
sonstigen Fahrzeugen	1	1	21	2	25	46	62	85
Fußgänger	24	60	248	29	361	289	702	659
Andere Personen	-	-	4	1	5	7	12	19
zusammen	85	165	4 609	169	5 028	5 154	10 276	10 009
dagegen Februar 1960	77	119	4 803	155	5 154			
Zu- (+) bzw. Abnahme (-) gegen den gleichen Zeitraum 1960 in vH	+ 10,4	+ 38,7	- 4,0	+ 9,0	- 2,4		+ 2,7	
Fahrzeugführer und Mitfahrer von		innerhalb und außerhalb von Ortschaften						
Kraftträdern, Kraftrollern	5	16	2 333	16	2 370	2 079	3 914	3 731
Personenkraftwagen	105	125	6 468	203	6 901	6 934	14 442	13 797
Kraftomnibussen, Obussen	4	2	177	17	200	203	486	506
Lastkraftwagen, Zugmaschinen	5	8	652	14	679	711	1 344	1 452
sonstigen Kraftfahrzeugen	2	-	30	4	36	30	68	49
Mopeds	1	14	2 203	35	2 253	1 833	3 940	3 442
Fahrrädern	8	196	1 384	108	1 696	1 418	3 074	2 840
sonstigen Fahrzeugen	3	10	158	29	200	177	366	372
Fußgänger	332	758	1 681	410	3 181	2 609	5 811	5 389
Andere Personen	2	1	11	3	17	24	39	55
insgesamt	467	1 130	15 017	839	17 453	16 018	33 484	31 633
dagegen Februar 1960	380	949	14 001	688	16 018			
Zunahme gegen den gleichen Zeitraum 1960 in vH	22,9	19,1	7,3	21,9	9,0		5,9	

1) Teilweise auch in Verbindung mit Sachschaden.- 2) Sonstige Verletzte.

noch: B Straßenverkehrsunfälle mit Personenschaden ¹⁾

noch: 7. Getötete und verletzte Personen

Art der Verkehrsbeteiligung	Verletzte zusammen							
	im Alter von ... bis unter ... Jahren							
	unter 6	6 - 15	15 - 65	65 und mehr	zusammen			
	Februar					Januar/Februar		
	1961					1960	1961	1960
innerhalb von Ortschaften								
Fahrzeugführer und Mitfahrer von								
Kraftträdern, Kraftrollern	5	17	2 548	18	2 588	2 303	4 365	4 188
Personenkraftwagen	66	76	4 361	144	4 647	4 750	9 628	9 711
Kraftomnibussen, Obussen	3	2	153	19	177	126	391	341
Lastkraftwagen, Zugmaschinen	1	5	424	17	447	445	927	963
sonstigen Kraftfahrzeugen	1	1	20	-	22	20	30	28
Mopeds	-	18	2 645	46	2 709	2 230	4 676	4 172
Fahrräder	10	244	1 640	142	2 036	1 667	3 670	3 352
sonstigen Fahrzeugen	3	9	163	33	208	162	376	374
Fußgänger	517	1 228	2 252	744	4 741	4 075	8 902	8 420
Andere Personen	2	1	10	2	15	25	35	57
zusammen	608	1 601	14 216	1 165	17 590	15 803	33 000	31 606
dagegen Februar 1960	473	1 327	13 066	937	15 803			
Zunahme gegen den gleichen Zeitraum 1960 in vH	28,5	20,6	8,8	24,3	11,3		4,4	
außerhalb von Ortschaften								
Fahrzeugführer und Mitfahrer von								
Kraftträdern, Kraftrollern	-	3	823	7	833	903	1 382	1 584
Personenkraftwagen	68	99	4 560	161	4 888	5 204	10 395	9 888
Kraftomnibussen, Obussen	1	-	73	2	76	116	189	250
Lastkraftwagen, Zugmaschinen	4	9	479	12	504	517	906	988
sonstigen Kraftfahrzeugen	2	1	27	4	34	33	68	54
Mopeds	1	3	592	17	613	605	1 161	1 156
Fahrräder	2	65	299	38	404	432	779	866
sonstigen Fahrzeugen	1	1	29	4	35	58	79	107
Fußgänger	51	114	484	74	723	604	1 422	1 319
Andere Personen	-	-	4	1	5	11	21	25
zusammen	130	295	7 370	320	8 115	8 483	16 402	16 237
dagegen Februar 1960	117	221	7 867	278	8 483			
Zu- (+) bzw. Abnahme (-) gegen den gleichen Zeitraum 1960 in vH	+ 11,1	+ 33,5	- 6,3	+ 15,1	- 4,3		+ 1,0	
innerhalb und außerhalb von Ortschaften								
Fahrzeugführer und Mitfahrer von								
Kraftträdern, Kraftrollern	5	20	3 371	25	3 421	3 206	5 747	5 772
Personenkraftwagen	134	175	8 921	305	9 535	9 954	20 023	19 599
Kraftomnibussen, Obussen	4	2	226	21	253	242	580	591
Lastkraftwagen, Zugmaschinen	5	14	903	29	951	962	1 833	1 951
sonstigen Kraftfahrzeugen	3	2	47	4	56	53	98	82
Mopeds	1	21	3 237	63	3 322	2 835	5 837	5 328
Fahrräder	12	309	1 939	180	2 440	2 099	4 449	4 218
sonstigen Fahrzeugen	4	10	192	37	243	220	453	481
Fußgänger	568	1 342	2 736	818	5 464	4 679	10 324	9 739
Andere Personen	2	1	14	3	20	36	56	82
insgesamt	738	1 896	21 586	1 485	25 705	24 286	49 402	47 843
dagegen Februar 1960	590	1 548	20 933	1 215	24 286			
Zunahme gegen den gleichen Zeitraum 1960 in vH	25,1	22,3	3,1	22,2	5,8		3,3	

1) Teilweise auch in Verbindung mit Sachschaden.

noch: B Straßenverkehrsunfälle mit Personenschaden 1)

noch: 7. Getötete und verletzte Personen

Art der Verkehrsbeteiligung	Getötete und Verletzte zusammen							
	im Alter von ... bis unter ... Jahren							
	unter 6	6 - 15	15 - 65	65 und mehr	zusammen			
	Februar					Januar/Februar		
	1961					1960	1961	1960
innerhalb von Ortschaften								
Fahrzeugführer und Mitfahrer von								
Kraftträdern, Kraftrollern	5	17	2 587	19	2 628	2 345	4 439	4 272
Personenkraftwagen	67	76	4 420	145	4 708	4 817	9 757	9 838
Kraftomnibussen, Obussen	3	2	153	19	177	127	392	342
Lastkraftwagen, Zugmaschinen	1	5	441	17	464	453	948	978
sonstigen Kraftfahrzeugen	1	1	22	-	24	21	33	31
Mopeds	-	18	2 689	52	2 759	2 270	4 753	4 246
Fahrräder	11	250	1 667	148	2 076	1 704	3 753	3 430
sonstigen Fahrzeugen	3	9	167	33	212	164	384	377
Fußgänger	539	1 253	2 358	852	5 002	4 284	9 411	8 854
Andere Personen	2	1	10	2	15	26	37	59
zusammen	632	1 632	14 514	1 287	18 065	16 211	33 907	32 427
dagegen Februar 1960	486	1 347	13 326	1 052	16 211			
Zunahme gegen den gleichen Zeitraum 1960 in vH	30,0	21,2	8,9	22,3	11,4		4,6	
außerhalb von Ortschaften								
Fahrzeugführer und Mitfahrer von								
Kraftträdern, Kraftrollern	-	3	882	7	892	965	1 480	1 695
Personenkraftwagen	69	103	4 729	170	5 071	5 380	10 749	10 232
Kraftomnibussen, Obussen	1	-	73	2	76	117	191	253
Lastkraftwagen, Zugmaschinen	5	9	504	13	531	539	952	1 035
sonstigen Kraftfahrzeugen	2	2	32	4	40	36	78	57
Mopeds	1	3	616	21	641	635	1 206	1 219
Fahrräder	2	67	329	49	447	454	849	923
sonstigen Fahrzeugen	1	1	29	5	36	60	82	115
Fußgänger	58	119	540	105	822	691	1 625	1 509
Andere Personen	-	-	6	1	7	15	25	29
zusammen	139	307	7 740	377	8 563	8 892	17 237	17 067
dagegen Februar 1960	128	233	8 208	323	8 892			
Zu- (+) bzw. Abnahme (-) gegen den gleichen Zeitraum 1960 in vH	+ 8,6	+ 31,8	- 5,7	+ 16,7	- 3,7		+ 1,0	
innerhalb und außerhalb von Ortschaften								
Fahrzeugführer und Mitfahrer von								
Kraftträdern, Kraftrollern	5	20	3 469	26	3 520	3 310	5 919	5 967
Personenkraftwagen	136	179	9 149	315	9 779	10 197	20 506	20 070
Kraftomnibussen, Obussen	4	2	226	21	253	244	583	595
Lastkraftwagen, Zugmaschinen	6	14	945	30	995	992	1 900	2 013
sonstigen Kraftfahrzeugen	3	3	54	4	64	57	111	88
Mopeds	1	21	3 305	73	3 400	2 905	5 959	5 465
Fahrräder	13	317	1 996	197	2 523	2 158	4 682	4 353
sonstigen Fahrzeugen	4	10	196	38	248	224	466	492
Fußgänger	597	1 372	2 898	957	5 824	4 975	11 036	10 363
Andere Personen	2	1	16	3	22	41	62	88
insgesamt	771	1 939	22 254	1 664	26 628	25 103	51 144	49 494
dagegen Februar 1960	614	1 580	21 534	1 375	25 103			
Zunahme gegen den gleichen Zeitraum 1960 in vH	25,6	22,7	3,3	21,0	6,1		3,3	

1) Teilweise auch in Verbindung mit Sachschaden.

noch: B Straßenverkehrsunfälle mit Personenschaden 1)
8. Straßenverkehrsunfälle mit Personenschaden und Unfallopfer in den Großstädten

Gemeinde - Größenklasse 2) Großstadt 3)	Unfälle		Unfallopfer					
	mit Personenschaden		Getötete 4)		Verletzte		zusammen	
	Febr.1961	Febr.1960	Febr.1961	Febr.1960	Febr.1961	Febr.1960	Febr.1961	Febr.1960
500 000 und mehr Einwohner								
Hamburg	787	642	29	9	957	775	986	784
München	462	490	9	8	582	606	591	614
Köln	482	469	16	12	604	582	620	594
Essen	258	273	11	8	315	329	326	337
Düsseldorf	333	297	7	3	413	351	420	354
Frankfurt a. M.	376	388	7	17	443	476	450	493
Dortmund	306	245	13	6	364	300	377	306
Stuttgart	214	211	7	6	280	274	287	280
Hannover	279	221	4	7	341	244	345	251
Bremen	266	212	9	5	295	248	304	253
Duisburg	260	229	9	8	325	268	334	276
300 000 bis unter 500 000 Einwohner								
Nürnberg	167	172	6	4	238	203	244	207
Wuppertal	133	135	4	3	165	168	169	171
Gelsenkirchen	167	164	3	5	209	199	212	204
Bochum	133	140	5	5	162	178	167	183
Mannheim	173	165	10	8	231	201	241	209
200 000 bis unter 300 000 Einwohner								
Kiel	101	65	2	2	122	83	124	85
Oberhausen	145	95	2	4	188	119	190	123
Wiesbaden	90	128	4	4	122	170	126	174
Braunschweig	104	95	2	3	124	111	126	114
Karlsruhe	100	94	-	3	118	113	118	116
Lübeck	87	68	2	-	109	81	111	81
Krefeld	129	106	11	3	162	126	173	129
Augsburg	108	75	4	3	128	88	132	91
Kassel	89	55	3	-	103	71	106	71
150 000 bis unter 200 000 Einwohner								
Hagen	69	65	2	3	82	81	84	84
Mülheim/Ruhr	87	88	3	3	104	103	107	106
Münster/Westf.	80	80	4	-	110	93	114	93
Bielefeld	85	65	3	4	97	78	100	82
Solingen	77	42	2	1	88	49	90	50
Aachen	98	86	5	2	116	111	121	113
Ludwigshafen a. Rh.	83	76	3	3	103	87	106	90
Mönchengladbach	104	82	7	2	132	104	139	106
120 000 bis unter 150 000 Einwohner								
Bonn	78	79	2	-	97	91	99	91
Freiburg/Breisgau	93	97	2	6	104	106	106	112
Bremerhaven	51	25	2	2	55	30	57	32
Darmstadt	55	57	2	3	72	68	74	71
Osnabrück	75	74	2	3	93	87	95	90
Mainz	54	64	1	2	77	74	78	76
Recklinghausen	77	58	2	3	96	74	98	77
Saarbrücken	67	80	3	3	88	109	91	112
Heidelberg	69	67	2	1	94	94	96	95
Renscheid	27	41	-	-	37	56	37	56
Regensburg	40	52	1	1	43	66	44	67
Oldenburg	62	42	3	2	73	50	76	52
100 000 bis unter 120 000 Einwohner								
Würzburg	41	31	2	-	49	42	51	42
Offenbach a. M.	50	73	2	2	64	86	66	88
Herne	35	35	1	2	43	40	44	42
Bottrop	58	48	-	1	71	61	71	62
Salzgitter	33	45	3	5	45	49	48	54
Wanne-Eickel	53	37	2	3	70	45	72	48
Wilhelmshaven	34	.	-	.	46	.	46	.
In Großstädten zusammen	7 484	.	240	.	9 249	.	9 489	.
Berlin (West)	665	745	29	28	758	870	787	898

1) Teilweise auch in Verbindung mit Sachschaden.- 2) Nach dem Stande vom 31.12.1960.- 3) Innerhalb der Größenklasse nach der Zahl der Einwohner in absteigender Reihenfolge.- 4) Einschl. der innerhalb 30 Tagen an den Unfallfolgen Gestorbenen.

C. Straßenverkehrsunfälle mit nur Sachschaden
9. Straßenverkehrsunfälle mit nur Sachschaden nach der Schadenshöhe

Art des Schadens	Ortslage ¹⁾	Straßenverkehrsunfälle					
		Februar		Zu- (+) bzw. Abnahme (-) Februar 1961 gegen Februar 1960	Januar/Februar		Zu- (+) bzw. Abnahme (-) Jan./Febr. 1961 gegen Jan./Febr. 1960
		1961	1960		1961	1960	
		Anzahl		vH	Anzahl		vH
Unfälle mit nur Sachschaden unter 200 DM	innerhalb	15 540	14 784	+ 5,1	32 146	31 090	+ 3,4
	außerhalb	2 273	2 749	- 17,3	5 089	5 727	- 11,1
	zusammen	17 813	17 533	+ 1,6	37 235	36 817	+ 1,1
von 200 DM bis unter 500 DM	innerhalb	10 677)		23 588)	
	außerhalb	2 384) 19 720 ²⁾	+ 0,3	5 626) 42 073 ²⁾	+ 4,7
	zusammen	13 061) 6 085 ³⁾	+ 1,3	29 214) 12 384 ³⁾	+ 15,3
von 500 DM und mehr	innerhalb	9 097) 25 805 ⁴⁾	+ 0,5	20 460) 54 457 ⁴⁾	+ 7,1
	außerhalb	3 783)		8 655)	
	zusammen	12 880)		29 115)	
insgesamt	innerhalb	35 314	34 504	+ 2,3	76 194	73 163	+ 4,1
	außerhalb	8 440	8 834	- 4,5	19 370	18 111	+ 7,0
	zusammen	43 754	43 338	+ 1,0	95 564	91 274	+ 4,7

10. An Straßenverkehrsunfällen mit nur Sachschaden beteiligte Verkehrsteilnehmer

Art der Verkehrsteilnehmer	Ortslage ¹⁾	Unfallbeteiligte Verkehrsteilnehmer					
		Februar		Zu- (+) bzw. Abnahme (-) Februar 1961 gegen Februar 1960	Januar/Februar		Zu- (+) bzw. Abnahme (-) Jan./Febr. 1961 gegen Jan./Febr. 1960
		1961	1960		1961	1960	
		Anzahl		vH	Anzahl		vH
Krafträder, Kraftroller (Motor- roller), auch mit Beiwagen	innerhalb	1 853	1 848	+ 0,3	3 204	3 348	- 4,3
	außerhalb	220	250	- 12,0	418	482	- 13,3
	zusammen	2 073	2 098	- 1,2	3 622	3 830	- 5,4
Personenkraftwagen (einschl. Kombi- nations- und Krankenkraftwagen), auch mit Anhänger	innerhalb	49 607	46 363	+ 7,0	107 657	99 529	+ 8,2
	außerhalb	9 951	10 172	- 2,2	23 022	21 044	+ 9,4
	zusammen	59 558	56 535	+ 5,3	130 679	120 573	+ 8,4
Kraftomnibusse, Oberleitungs- omnibusse, auch mit Anhänger	innerhalb	1 126	1 243	- 9,4	2 707	2 764	- 2,1
	außerhalb	272	321	- 15,3	697	662	+ 5,3
	zusammen	1 398	1 564	- 10,6	3 404	3 426	- 0,6
Liefer- und Lastkraftwagen (einschl. Sattelschlepper und Zugmaschinen), auch mit Anhänger	innerhalb	12 212	13 097	- 6,8	27 297	28 083	- 2,8
	außerhalb	3 700	3 878	- 4,6	8 394	8 072	+ 4,0
	zusammen	15 912	16 975	- 6,3	35 691	36 155	- 1,3
Sonstige Kraftfahrzeuge, auch mit Anhänger	innerhalb	552	457	+ 20,9	1 129	858	+ 31,6
	außerhalb	204	126	+ 61,9	415	234	+ 77,4
	zusammen	756	583	+ 29,7	1 544	1 092	+ 41,4
Kraftfahrzeuge zusammen	innerhalb	65 350	63 008	+ 3,7	141 994	134 582	+ 5,5
	außerhalb	14 347	14 747	- 2,7	32 946	30 494	+ 8,0
	zusammen	79 697	77 755	+ 2,5	174 940	165 076	+ 6,0
Mopeds	innerhalb	1 635	1 461	+ 11,9	2 867	2 679	+ 7,0
	außerhalb	175	156	+ 12,2	350	301	+ 16,3
	zusammen	1 810	1 617	+ 11,9	3 217	2 980	+ 8,0
Fahrräder	innerhalb	927	932	- 0,5	1 792	1 819	- 1,5
	außerhalb	97	129	- 24,8	224	288	- 22,2
	zusammen	1 024	1 061	- 3,5	2 016	2 107	- 4,3
Sonstige und unbekannte Fahrzeuge	innerhalb	1 028	956	+ 7,5	2 174	1 988	+ 9,4
	außerhalb	97	60	+ 61,7	215	144	+ 49,3
	zusammen	1 125	1 016	+ 10,7	2 389	2 132	+ 12,1
Fußgänger	innerhalb	390	418	- 6,7	761	844	- 9,8
	außerhalb	45	63	- 28,6	100	166	- 39,8
	zusammen	435	481	- 9,6	861	1 010	- 14,8
Sonstige Verkehrsteilnehmer	innerhalb	296	354	- 16,4	546	807	- 32,3
	außerhalb	151	152	- 0,7	309	324	- 4,6
	zusammen	447	506	- 11,7	855	1 131	- 24,4
insgesamt	innerhalb	69 626	67 129	+ 3,7	150 134	142 719	+ 5,2
	außerhalb	14 912	15 307	- 2,6	34 144	31 717	+ 7,7
	zusammen	84 538	82 436	+ 2,5	184 278	174 436	+ 5,6

1) Innerhalb bzw. außerhalb von Ortschaften.- 2) - innerhalb, 3) + außerhalb, 4) - innerhalb und außerhalb von Ortschaften zusammen.

D Anhang

11. Straßenverkehrsunfälle mit Personenschaden und Unfallopfer
in einigen europäischen Staaten

(Vorläufige Ergebnisse)

Land	Monat	Jahr	Straßen- verkehrsunfälle mit Personen- schaden	Bei Straßenverkehrsunfällen		
				getötete	verletzte	getötete und verletzte Personen zusammen
				Personen		
Bundesrepublik Deutschland ohne Berlin	Jan.-Dez.	1960	335 480	14 107)	438 190	452 297
	Dez.	1960	26 841	1 232)	34 663	35 895
	Jan.	1961	18 308	819) 1)	23 697	24 516
	Febr.	1961	19 983	923)	25 705	26 628
Schweden	Jan.-Dez.	1960	16 660	961)	20 682	21 643
	Dez.	1960	1 111	74)	1 334	1 408
	Jan.	1961	1 023	64) 2)	1 345	1 409
	Febr.	1961	948	55)	1 201	1 256
Dänemark	Jan.-Dez.	1960	...	136)	20 402	21 138 ^r
	Dez.	1960	.	52)	1 797	1 849
	Jan.	1961	.	40) 1)	1 438	1 478
	Febr.	1961	.	47)	1 225	1 272
Großbritannien	Jan.-Dez.	1960	...	6 970)	340 591	347 551
	Dez.	1960	.	764)	31 114	31 878
	Jan.	1961	.	552) 1)	23 391	23 943
	Febr.	1961	.	415)	21 022	21 437
Niederlande	Jan.-Dez.	1960	43 119	1 842)	47 986	49 828
	Dez.	1960	.	160)	3 462	3 622
	Jan.	1961	.	143) 1)	2 862	3 005
	Febr.	1961	.	110)	2 974	3 084
Belgien	Jan.-Dez.	1960	...	1 027)	78 650	79 747
	Dez.	1960	.	116)	6 315	6 435
	Jan.	1961	.	101) 3)	5 600	5 701
	Febr.	1961	.	86)	5 609	5 695
Luxemburg	Jan.-Dez.	1960	1 590	83)	2 252	2 335
	Dez.	1960	114	5)	165	170
	Jan.	1961	.	.) 1)	.	.
	Febr.	1961	.	.)	.	.
Italien	Jan.-Dez.	1960	...	8 197)	201 285	209 482
	Dez.	1960	.	646)	15 391	16 037
	Jan.	1961	.	587) 3)	13 424	14 011
	Febr.	1961	.	545)	13 263	13 818
Österreich	Jan.-Dez.	1960	.	1 918	65 141	67 059
	Dez.	1960	.	136	4 051	4 187
	Jan.	1961	1 615	45	2 149	2 194
	Febr.	1961	1 750	53	2 206	2 259

Quellen: Amtliche Veröffentlichungen.

1) Einschl. der innerhalb 30 Tagen an den Unfallfolgen Gestorbenen.- 2) Einschl. der innerhalb 24 Stunden an den Unfallfolgen Gestorbenen.- 3) Sofort Getötete.

r = berichtigte Zahl.