

STATISTISCHES  
BUNDESAMT  
WIESBADEN

# DER VERKEHR

IN DER BUNDESREPUBLIK DEUTSCHLAND

Reihe 6

**Straßenverkehrsunfälle**

**Oktober 1960**



Jahrgang 1960 Heft 10

VERLAG W. KOHLHAMMER GMBH / STUTTGART UND MAINZ



# Inhaltsverzeichnis

	Seite
Vorbemerkung	4
Einführung	5
Schaubild	6
Tabellenteil:	
A Zusammenfassende Übersichten	
1. Straßenverkehrsunfälle insgesamt und Unfallopfer 1953 bis Dezember 1960	6
2. An Straßenverkehrsunfällen insgesamt beteiligte Verkehrsteilnehmer 1953 bis Oktober 1960	7
3. Straßenverkehrsunfälle insgesamt und Unfallopfer nach Ländern Oktober 1960	7
4. Straßenverkehrsunfälle insgesamt und Unfallopfer in den Großstädten Oktober 1960	8
B Straßenverkehrsunfälle mit Personenschaden im Oktober 1960	
5. Unfälle nach den Unfallfolgen	9
6. Unfälle nach dem Ort des Unfalles	9
7. Unfallbeteiligte Verkehrsteilnehmer	10
8. Getötete und verletzte Personen	12
C Straßenverkehrsunfälle mit nur Sachschaden im Oktober 1960	
9. Unfälle nach der Schadenshöhe	17
10. Unfallbeteiligte Verkehrsteilnehmer	17
D Anhang	
11. Straßenverkehrsunfälle mit Personenschaden und Unfallopfer in einigen europäischen Staaten	18

---

Weitere Ergebnisse, zum Teil in tieferer regionaler Gliederung, in den Veröffentlichungen aller Statistischen Landesämter unter der Nr. H I 1

Nachdruck - auch auszugsweise - nur mit Quellenangabe gestattet.

- Erschienen im März 1961 -

## Vorbemerkung

1. Ein für die Straßenverkehrsunfallstatistik meldepflichtiger Unfall liegt vor, wenn infolge des Fahrverkehrs auf öffentlichen Wegen und Plätzen Personen verletzt oder getötet oder Sachschäden verursacht worden sind.

Bei den Unfällen werden unterschieden

### Unfälle mit Getöteten:

Unfälle, bei denen jeweils eine oder mehrere Personen getötet und zum Teil auch Personen schwer oder leicht verletzt wurden;

### Unfälle mit Schwerverletzten:

Unfälle, bei denen eine oder mehrere Personen schwer und zum Teil auch Personen leicht verletzt wurden;

### Unfälle mit Leichtverletzten:

Unfälle, bei denen eine oder mehrere Personen leicht verletzt wurden

(bei jeder der drei Unfallarten kann zugleich Sachschaden entstanden sein);

Unfälle mit n u r Sachschaden.

Dabei zählen als

### Getötete:

Personen, die auf der Stelle getötet wurden oder innerhalb 30 Tagen an den Unfallfolgen starben;

### Schwerverletzte:

Personen, die unmittelbar zu stationärer Behandlung in Krankenanstalten eingeliefert wurden;

### Leichtverletzte:

Personen, die sich trotz Verletzung ohne fremde Hilfe vom Unfallort entfernen konnten.

2. Die Änderungen in der Berichterstattung ab Januar 1960 gegenüber 1959 sind in der Vorbemerkung zum Januarheft 1960 dieser Reihe ausführlich dargestellt worden.
3. Der vorliegende Bericht bezieht sich auf das Bundesgebiet ohne Berlin. Einige zusammengefaßte Angaben für Berlin (West) enthalten die Tabellen 3 und 4.

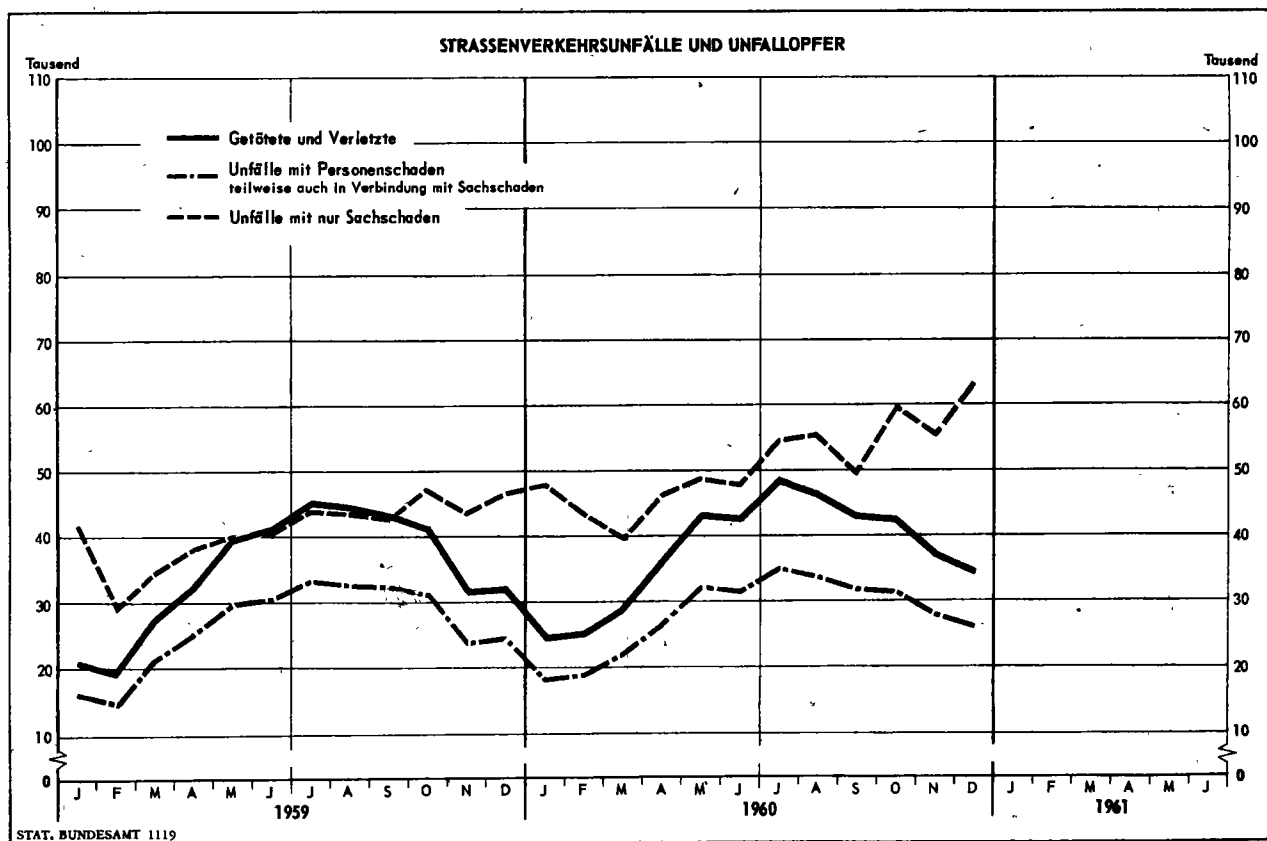
Ein Anhang bringt Angaben über Unfälle in einigen europäischen Staaten; das Material wurde amtlichen ausländischen Quellen entnommen.

4. Den Vergleichsangaben für 1959 liegen die vorläufigen Zahlen der Monatsberichte 1959 dieser Veröffentlichungsreihe zugrunde.
5. Bei Drucklegung dieses Berichtes lagen bereits einige Ergebnisse über die Straßenverkehrsunfälle in den Monaten November, Dezember und im Jahr 1960 vor. Diese sind in Tabelle 1 aufgeführt.

### Straßenverkehrsunfälle im Oktober 1960

Im Monat Oktober 1960 wurden im Bundesgebiet ohne Berlin von der Polizei 31 647 Unfälle mit Personenschäden, teilweise auch in Verbindung mit Sachschaden, gemeldet. Bei diesen Unfällen sind 1 425 Personen getötet worden oder im Laufe von 30 Tagen an den Unfallfolgen gestorben. Verletzt wurden 40 943 Personen und von diesen 13 047 so schwer, daß sie zu stationärer Behandlung in Krankenanstalten eingeliefert werden mußten. Außer den Personenschadensunfällen erfaßte die Polizei 59 882 Unfälle, die lediglich Sachschaden zur Folge hatten. Diese setzten sich zusammen aus 26 116 Unfällen, bei denen sich der entstandene Sachschaden unter 200 DM bewegte, und aus 33 766 Unfällen mit einem höheren Sachschaden je Ereignis.

Im Vergleich zum Oktober 1959 ist die Zahl der Personenschadensunfälle im Berichtsmonat geringfügig, und zwar um 1,7 vH, gestiegen. Die Zahl der bei ihnen verletzten Personen hat sich um 2,7 vH erhöht, während die der Getöteten um 7,0 vH gesunken ist. Bei den reinen Sachschadensunfällen ergab sich binnen Jahresfrist eine Zunahme um 27,1 vH. Die Gesamtheit aller Unfälle lag im Oktober 1960 um 17,0 vH höher als im entsprechenden Monat des Vorjahres. Die Verkehrsdichte hat sich - ausgedrückt in der Entwicklung des Kraftfahrzeugbestandes - in der Vergleichszeit um etwa 10 vH vergrößert.



A Zusammenfassende Übersichten  
1. Straßenverkehrsunfälle und Unfallopfer

Zeit	Unfälle mit Personenschaden 1)					Unfälle mit nur Sachschaden			Unfälle mit Personenschaden und mit nur Sachschaden		
	zu-sammen	Ge-tötete 2)	dabei			zu-sammen	unter 200 DM	von 200 DM und mehr	ins-gesamt	inner-halb	außer-halb
			Verletzte								
			zu-sammen	Schwer-verletzte 3)	Leicht-verletzte 4)					von Ortschaften	
1953	241 174	11 175	302 877	123 825	179 052	211 423	137 376	74 047	452 597	353 620	98 977
1954	257 506	11 802	322 709	128 723	193 986	244 473	157 027	87 446	501 979	393 905	108 074
1955	283 856	12 480	356 774	138 813	217 961	293 344	185 352	107 992	577 200	450 887	126 313
1956	294 141	13 090	367 857	145 352	222 505	341 849	217 036	124 813	635 990	503 454	132 536
1957	286 659	12 687	360 421	143 737	216 684	357 667	231 476	126 191	644 326	508 524	135 802
1958	284 609	11 927	358 044	138 317	219 727	430 844	278 163	152 681	715 453	552 601	162 852
1959	314 652	13 536	404 262	142 846	261 416	490 263	272 583	217 680	804 915	622 260	182 655
1960 5)	334 080	14 018	436 100	.	.	610 377	.	.	944 457	.	.
1959 MD.	26 221	1 128	33 689	11 904	21 785	40 855	22 715	18 140	67 076	51 855	15 221
1960 Juli	34 933	1 441	47 008	14 898	32 110	54 584	25 323	29 261	89 517	67 652	21 865
Aug.	33 516	1 310	44 999	13 956	31 043	55 246	25 147	30 099	88 762	66 750	22 012
Sept.	31 742	1 331	41 550	13 296	28 254	49 176	23 063	26 113	80 918	61 984	18 934
Okt. 5)	31 647	1 425	40 943	13 047	27 896	59 882	26 116	33 766	91 529	71 403	20 126
Nov. 5)	27 880	1 323	35 421	.	.	55 132	.	.	83 012	.	.
Dez.	25 874	1 182	33 107	.	.	63 240	.	.	89 114	.	.

1) Teilweise auch in Verbindung mit Sachschaden.- 2) Einschl. der innerhalb 30 Tagen an den Unfallfolgen Gestorbenen.-  
3) Stationärer Krankenhausbehandlung zugeführte Verletzte.- 4) Sonstige Verletzte.- 5) Ergebnisse auf Grund der Schnellberichterstattung.

noch: A Zusammenfassende Übersichten  
2. An Straßenverkehrsunfällen beteiligte Verkehrsteilnehmer

Zeit	Unfallbeteiligte										
	Verkehrsteilnehmer insgesamt	Kraftträder, Kraftroller	Personenkraftwagen	Kraftomnibusse, Obusse	Lastkraftwagen, Zugmaschinen	sonstige Kraftfahrzeuge	Mopeds	Fahrräder	sonstige Fahrzeuge	Fußgänger	Verkehrsteilnehmer anderer Art
bei Unfällen mit Personenschaden 1)											
1957	540 947	115 566	165 973	4 927	51 347	672	51 700	60 776	8 438	75 884	5 664
1958	537 236	100 507	178 047	5 088	51 976	523	54 424	58 952	7 776	75 125	4 818
1959	593 589	100 283	210 538	5 270	55 483	791	66 779	64 103	7 221	78 212	4 909
1959 MD	49 466	8 357	17 545	439	4 624	66	5 565	5 342	602	6 517	409
1960 Juli	65 605	10 550	25 725	637	5 382	100	8 091	6 865	600	7 321	334
Aug.	63 405	9 850	24 826	656	5 726	106	7 670	6 566	600	7 006	399
Sept.	60 182	9 066	22 662	542	5 311	99	7 554	6 388	725	7 472	363
Okt.	60 476	7 728	24 969	494	5 671	71	6 822	5 527	948	7 925	321
bei Unfällen mit nur Sachschaden											
1957	692 611	50 959	402 263	14 447	148 082	2 402	21 158	22 193	17 222	5 771	8 114
1958	835 681	52 049	509 752	16 870	174 450	2 584	25 429	22 972	16 773	6 175	8 627
1959	944 493	52 715	600 072	17 336	185 215	5 387	31 140	23 894	15 552	5 767	7 415
1959 MD	78 708	4 393	50 006	1 445	15 434	449	2 595	1 991	1 296	481	618
1960 Juli	106 031	5 815	71 307	1 924	17 453	655	3 924	2 399	1 345	543	666
Aug.	106 713	5 464	71 314	2 015	18 870	645	3 602	2 335	1 368	458	642
Sept.	95 380	4 994	62 318	1 619	17 395	701	3 504	2 298	1 441	490	620
Okt.	116 716	4 396	79 873	1 857	21 372	839	3 247	2 008	1 731	583	810
bei Unfällen insgesamt											
1953	878 335	175 183	280 295	13 250	184 212	1 345	7 375	106 624	24 330	71 500	14 221
1954	969 447	186 396	337 137	14 356	196 108	867	20 225	100 213	24 387	75 716	14 042
1955	1 115 341	187 078	422 876	17 922	221 554	1 534	46 022	95 037	25 453	82 113	15 752
1956	1 227 049	179 313	522 080	19 829	223 794	2 029	62 897	87 841	25 746	87 061	16 459
1957	1 233 558	166 525	568 236	19 374	199 429	3 074	72 858	82 969	25 660	81 655	13 778
1958	1 372 917	152 556	687 799	21 958	226 426	3 107	79 853	81 924	24 549	81 300	13 445
1959	1 538 082	152 998	810 610	22 606	240 698	6 178	97 919	87 997	22 773	83 979	12 324
1959 MD	128 174	12 750	67 551	1 884	20 058	515	8 160	7 333	1 898	6 998	1 027
1960 Juli	171 636	16 365	97 032	2 561	22 835	755	12 015	9 264	1 945	7 864	1 000
Aug.	170 118	15 314	96 140	2 671	24 595	751	11 272	8 901	1 968	7 464	1 041
Sept.	155 562	14 060	84 980	2 161	22 706	800	11 058	8 686	2 166	7 962	983
Okt.	177 192	12 124	104 842	2 351	27 043	910	10 069	7 535	2 679	8 508	1 131

3. Straßenverkehrsunfälle und Unfallopfer nach Ländern

Land	Straßenverkehrsunfälle						Ge- tö- tete <sup>2)</sup>	Ver- letz- te	Straßenverkehrsunfälle			Ge- tö- tete <sup>2)</sup>	Ver- letz- te
	ins- gesamt	mit Per- sonen- scha- den 1)	mit nur Sachschaden			ins- gesamt			mit Per- sonen- scha- den 1)	mit nur Sach- schaden zusammen			
			zu- sammen	unter 200 DM	von 200 DM bis unter 500 DM						von 500 DM und mehr		
	Oktober 1960								Zu(+) bzw. Abnahme(-) Okt. 60 gegen Okt. 59				
Schleswig-Holstein	3 605	1 209	2 396	1 032	679	685	53	1 517	+ 16,4	+ 2,5	+ 24,9	- 27,4	+ 2,9
Hamburg	5 515	1 244	4 271	1 825	1 377	1 069	29	1 502	+ 18,6	- 2,6	+ 26,6	- 37,8	- 1,5
Niederrhein	10 340	3 927	6 413	2 738	2 063	1 612	207	5 006	+ 20,9	+ 5,7	+ 32,6	- 2,4	+ 9,1
Bremen	1 595	474	1 121	520	325	276	9	555	+ 18,9	- 1,0	+ 29,9	- 18,2	+ 1,3
Nordrhein-Westfalen	28 250	10 242	18 008	7 441	5 360	5 207	444	13 140	+ 19,1	+ 6,6	+ 27,7	+ 3,5	+ 7,4
Hessen	8 955	2 700	6 255	3 025	1 440	1 790	113	3 502	+ 15,7	- 5,9	+ 28,3	- 13,1	- 5,8
Rheinland-Pfalz	5 351	1 885	3 466	1 436	925	1 105	108	2 476	+ 15,7	- 2,3	+ 28,6	- 10,0	- 4,2
Baden-Württemberg	11 854	4 035	7 819	3 582	2 067	2 170	164	5 413	+ 12,0	- 0,6	+ 19,8	- 24,8	- 0,5
Bayern	14 603	5 371	9 232	4 095	2 580	2 557	286	7 063	+ 17,2	+ 0,0	+ 30,2	+ 3,2	+ 1,4
Saarland	1 461	560	901	422	247	232	18	769	-	- 12,0	+ 9,2	- 28,0	- 2,9
Bundesgebiet o. Berlin	91 529	31 647	59 882	26 116	17 063	16 703	1 425	40 943	+ 17,0	+ 1,7	+ 27,1	- 7,0	+ 2,7
Berlin (West)	4 457	1 313	3 144	1 764	920	460	32	1 587	+ 10,5	- 4,5	+ 18,2	- 15,8	- 2,4

1) Teilweise auch in Verbindung mit Sachschaden.- 2) Einchl. der innerhalb 30 Tagen an den Unfallfolgen Gestorbenen.

noch: A Zusammenfassende Übersichten  
4. Straßenverkehrsunfälle und Unfallopfer in den Großstädten

Gemeinde-Größenklasse 1) Großstadt 2)	Unfälle mit				Getötete 4)		Verletzte	
	Personenschaden 3)		nur Sachschaden		Okt. 1960	Okt. 1959	Okt. 1960	Okt. 1959
	Okt. 1960	Okt. 1959	Okt. 1960	Okt. 1959				
500 000 und mehr Einwohner								
Hamburg	1 244	1 277	4 271	3 373	23	37	1 502	1 525
München	903	868	2 152	1 365	24	21	1 136	1 055
Köln	612	619	1 407	1 315	19	20	768	790
Essen	433	456	1 125	917	10	9	527	566
Düsseldorf	428	406	1 394	1 062	15	16	499	522
Frankfurt a.M.	617	583	1 860	1 359	12	20	764	740
Dortmund	474	430	875	648	14	18	580	540
Stuttgart	317	369	1 210	1 041	11	18	393	471
Hannover	469	432	1 267	953	15	7	543	496
Bremen	413	412	915	724	7	11	482	471
Duisburg	420	421	709	661	15	9	518	518
300 000 bis unter 500 000 Einwohner								
Nürnberg	317	313	704	585	10	7	408	391
Wuppertal	228	180	593	505	4	3	284	236
Gelsenkirchen	261	274	419	315	3	11	324	340
Bochum	224	214	467	337	6	14	276	253
Mannheim	239	256	568	524	10	8	336	306
200 000 bis unter 300 000 Einwohner								
Kiel	147	167	360	286	7	8	190	207
Oberhausen	215	184	272	183	13	7	278	231
Wiesbaden	160	177	580	500	6	3	204	235
Braunschweig	162	179	391	314	2	5	193	214
Karlsruhe	171	169	357	362	1	10	211	213
Lübeck	166	137	355	237	9	6	205	163
Krefeld	180	192	316	252	10	7	214	246
Augsburg	159	148	359	293	6	5	194	175
Kassel	124	125	493	326	6	3	143	147
150 000 bis unter 200 000 Einwohner								
Hagen	125	98	296	205	3	5	161	115
Mülheim/Ruhr	127	118	213	199	1	5	158	155
Münster/Westf.	127	127	245	220	2	1	149	156
Bielefeld	135	123	251	188	3	1	156	143
Solingen	75	73	184	144	2	4	86	98
Aachen	124	107	306	273	1	5	161	127
Ludwigshafen a.Rh.	124	122	210	127	6	4	147	147
Mönchengladbach	115	123	241	170	3	2	140	157
120 000 bis unter 150 000 Einwohner								
Bonn	100	89	296	287	3	-	122	189
Bremerhaven	61	67	206	139	2	-	73	77
Freiburg/Breisgau	111	125	222	182	2	1	126	149
Darmstadt	113	119	267	204	-	3	139	141
Osnabrück	113	118	175	152	5	1	136	141
Recklinghausen	98	86	124	130	1	3	133	106
Mainz	91	90	223	162	-	1	116	103
Heidelberg	125	116	268	269	2	1	162	148
Saarbrücken	78	107	298	282	2	2	99	117
Regensburg	102	100	192	146	2	2	122	124
Renscheid	68	55	136	119	4	4	95	68
Oldenburg	87	92	191	188	3	9	105	108
100 000 bis unter 120 000 Einwohner								
Herne	67	64	103	92	3	2	84	81
Würzburg	68	63	248	204	4	-	85	80
Offenbach a.M.	101	83	181	149	6	2	113	101
Bettrop	74	82	74	82	2	5	100	104
Wanne-Eickel	70	59	72	51	1	-	91	82
Salzgitter	72	66	100	27	2	2	93	88
In Großstädten zusammen	11 634	11 460	28 701	22 748	323	342	14 324	14 076
Berlin (West)	1 313	1 375	3 144	2 660	32	38	1 587	1 626

1) Nach dem Stande von 31.12.1959.- 2) Innerhalb der Größenklassen nach der Zahl der Einwohner in absteigender Reihenfolge.-  
3) Teilweise auch in Verbindung mit Sachschaden.- 4) Einschl. der innerhalb 30 Tagen an den Unfallfolgen Gestorbenen.

B Straßenverkehrsunfälle mit Personenschaden 1)

5. Straßenverkehrsunfälle mit Personenschaden nach den Unfallfolgen

Art der Folgen	Ortslage <sup>2)</sup>	Straßenverkehrsunfälle					
		Oktober		Zu- (+) bzw. Abnahme (-) Oktober 1960 gegen Oktober 1959	Januar/Oktober		Zu- (+) bzw. Abnahme (-) Jan./Okt. 1960 gegen Jan./Okt. 1959
		1960	1959		1960	1959	
		Anzahl		vH	Anzahl		vH
Unfälle mit Getöteten <sup>3)</sup>	innerhalb	654	710	- 7,9	5 135	5 023	+ 2,2
	außerhalb	681	729	- 6,6	5 653	5 399	+ 4,7
	zusammen	1 335	1 439	- 7,2	10 788	10 422	+ 3,5
mit Schwerverletzten <sup>4)</sup>	innerhalb	7 252	7 795	- 7,0	64 739	66 374	- 2,5
	außerhalb	3 705	3 756	- 1,4	34 049	33 944	+ 0,3
	zusammen	10 957	11 551	- 5,1	98 788	100 318	- 1,5
mit Leichtverletzten <sup>5)</sup>	innerhalb	14 755	14 089	+ 4,7	130 630	119 668	+ 9,2
	außerhalb	4 600	4 045	+ 13,7	40 439	35 034	+ 15,4
	zusammen	19 355	18 134	+ 6,7	171 069	154 702	+ 10,6
insgesamt	innerhalb	22 661	22 594	+ 0,3	200 504	191 065	+ 4,9
	außerhalb	8 986	8 530	+ 5,3	80 141	74 377	+ 7,7
	zusammen	31 647	31 124	+ 1,7	280 645	265 442	+ 5,7

6. Straßenverkehrsunfälle mit Personenschaden nach dem Ort des Unfalles

Ort des Unfalles	Ortslage <sup>2)</sup>	Straßenverkehrsunfälle					
		Oktober		Zu- (+) bzw. Abnahme (-) Oktober 1960 gegen Oktober 1959	Januar/Oktober		Zu- (+) bzw. Abnahme (-) Jan./Okt. 1960 gegen Jan./Okt. 1959
		1960	1959		1960	1959	
		Anzahl		vH	Anzahl		vH
Unfälle auf einer Bundesautobahn	innerhalb	-	-	-	-	-	-
	außerhalb	629	522	+ 20,5	5 734	5 000	+ 14,7
	zusammen	629	522	+ 20,5	5 734	5 000	+ 14,7
Bundesstraße	innerhalb	5 858	6 119	- 4,3	51 598	50 741	+ 1,7
	außerhalb	3 540	3 328	+ 6,4	30 528	28 269	+ 8,0
	zusammen	9 398	9 447	- 0,5	82 126	79 010	+ 3,9
Landstraße I. Ordnung	innerhalb	4 295	4 434	- 3,1	37 566	35 409	+ 6,1
	außerhalb	2 927	2 926	+ 0,0	26 544	24 741	+ 7,3
	zusammen	7 222	7 360	- 1,9	64 110	60 150	+ 6,6
Landstraße II. Ordnung	innerhalb	1 124	1 323	- 15,0	10 831	10 202	+ 6,2
	außerhalb	1 058	1 047	+ 1,1	9 499	8 900	+ 6,7
	zusammen	2 182	2 370	- 7,9	20 330	19 102	+ 6,4
anderen Straße	innerhalb	11 384	10 718	+ 6,2	100 509	94 713	+ 6,1
	außerhalb	832	707	+ 17,7	7 836	7 467	+ 4,9
	zusammen	12 216	11 425	+ 6,9	108 345	102 180	+ 6,0
insgesamt	innerhalb	22 661	22 594	+ 0,3	200 504	191 065	+ 4,9
	außerhalb	8 986	8 530	+ 5,3	80 141	74 377	+ 7,7
	zusammen	31 647	31 124	+ 1,7	280 645	265 442	+ 5,7
darunter:							
Unfälle auf einem schiengleichen Wegübergang	innerhalb	46	69	- 33,3	534	477	+ 11,9
	außerhalb	50	29	+ 72,4	391	301	+ 29,9
	zusammen	96	98	- 2,0	925	778	+ 18,9

1) Teilweise auch in Verbindung mit Sachschaden.- 2) Innerhalb bzw. außerhalb von Ortschaften.- 3) Teilweise auch mit Schwerverletzten, Leichtverletzten und/oder Sachschaden.- 4) Teilweise auch mit Leichtverletzten und/oder Sachschaden, jedoch ohne Getötete.- 5) Teilweise auch in Verbindung mit Sachschaden, jedoch ohne Getötete und Schwerverletzte.

7. An Straßenverkehrsunfällen mit Personenschaden beteiligte Verkehrsteilnehmer

Art des Verkehrsteilnehmers	Ortslage <sup>2)</sup>	Unfallbeteiligte Verkehrsteilnehmer						
		Oktober		Zu- (+) bzw. Abnahme (-) Oktober 1960 gegen Oktober 1959	Januar/Oktober		Zu- (+) bzw. Abnahme (-) Jan./Okt. 1960 gegen Jan./Okt. 1959	
		1960	1959		1960	1959		
		Anzahl		vH	Anzahl		vH	
Krafträder (ohne Kraftroller und Mopeds), auch mit Beiwagen	innerhalb	3 555	4 322	- 17,7	33 603	40 895	- 17,8	
	außerhalb	1 469	2 054	- 28,5	15 043	18 944	- 20,6	
	zusammen	5 024	6 376	- 21,2	48 646	59 839	- 18,7	
Kraftroller (Motorroller), auch mit Beiwagen	innerhalb	2 161	2 624	- 17,6	21 838	22 455	- 2,7	
	außerhalb	543	639	- 15,0	5 937	6 360	- 6,7	
	zusammen	2 704	3 263	- 17,1	27 775	28 815	- 3,6	
Personenkraftwagen (einschl. Kombinations- und Krankenkraftwagen), auch mit Anhänger	innerhalb	17 167	14 366	+ 19,5	144 195	120 144	+ 20,0	
	außerhalb	7 802	6 247	+ 24,9	66 694	54 011	+ 23,5	
	zusammen	24 969	20 613	+ 21,1	210 889	174 155	+ 21,1	
Kraftomnibusse, auch mit Anhänger	innerhalb	356	363	- 1,9	3 499	3 160	+ 10,7	
	außerhalb	121	104	+ 16,3	1 232	1 075	+ 14,6	
	zusammen	477	467	+ 2,1	4 731	4 235	+ 11,7	
Oberleitungsomnibusse, auch mit Anhänger	innerhalb	17	12	+ 41,7	137	184	- 25,5	
	außerhalb	-	1	- 100	11	8	+ 37,5	
	zusammen	17	13	+ 30,8	148	192	- 22,9	
Liefer- und Lastkraftwagen zusammen	innerhalb	3 239	3 637	- 10,9	28 798	28 597	+ 0,7	
	außerhalb	1 697	1 585	+ 7,1	14 021	13 231	+ 6,0	
	zusammen	4 936	5 222	- 5,5	42 819	41 828	+ 2,4	
davon mit einem zulässigen Gesamtgewicht des Zugfahrzeuges:								
Fahrzeuge ohne Anhänger	( bis 3 500 kg	innerhalb	1 124	1 315	- 14,5	10 547	10 858	- 2,9
		außerhalb	338	338	-	2 917	2 821	+ 3,4
		zusammen	1 462	1 653	- 11,6	13 464	13 679	- 1,6
	( von 3 501 bis 9 000 kg	innerhalb	922	998	- 7,6	8 102	8 037	+ 0,8
		außerhalb	374	332	+ 12,7	3 232	3 153	+ 2,5
		zusammen	1 296	1 330	- 2,6	11 334	11 190	+ 1,3
	( von 9 001 und mehr kg	innerhalb	369	334	+ 10,5	2 924	2 297	+ 27,3
		außerhalb	257	168	+ 53,0	1 757	1 267	+ 38,7
		zusammen	626	502	+ 24,7	4 681	3 564	+ 31,3
	( ohne Angabe	innerhalb	204	248	- 17,7	1 945	1 671	+ 16,4
		außerhalb	98	122	- 19,7	834	771	+ 8,2
		zusammen	302	370	- 18,4	2 779	2 442	+ 13,8
Fahrzeuge mit Anhänger	( bis 3 500 kg	innerhalb	8	20	- 60,0	153	324	- 52,8
		außerhalb	9	13	- 30,8	90	177	- 49,2
		zusammen	17	33	- 48,5	243	501	- 51,5
	( von 3 501 bis 9 000 kg	innerhalb	119	158	- 24,7	1 080	1 509	- 28,4
		außerhalb	96	113	- 15,0	807	1 085	- 25,6
		zusammen	215	271	- 20,7	1 887	2 594	- 27,3
	( von 9 001 und mehr kg	innerhalb	422	488	- 13,5	3 540	3 396	+ 4,2
		außerhalb	468	451	+ 3,8	3 967	3 533	+ 12,3
		zusammen	890	939	- 5,2	7 507	6 929	+ 8,3
	( ohne Angabe	innerhalb	71	76	- 6,6	507	505	+ 0,4
		außerhalb	57	48	+ 18,8	417	424	- 1,7
		zusammen	128	124	+ 3,2	924	929	- 0,5

1) Teilweise auch in Verbindung mit Sachschaden.- 2) Innerhalb bzw. außerhalb von Ortschaften.

noch: B Straßenverkehrsunfälle mit Personenschaden 1)

noch: 7. An Straßenverkehrsunfällen mit Personenschaden beteiligte Verkehrsteilnehmer

Art des Verkehrsteilnehmers	Ortslage 2)	Unfallbeteiligte Verkehrsteilnehmer					
		Oktober		Zu- (+) bzw. Abnahme (-) Oktober 1960 gegen Oktober 1959	Januar/Oktober		Zu- (+) bzw. Abnahme (-) Jan./Okt. 1960 gegen Jan./Okt. 1959
		1960	1959		1960	1959	
		Anzahl			Anzahl		
Sattelschlepper, auch mit Anhänger	innerhalb	84	58	+ 44,8	582	475	+ 22,5
	außerhalb	74	65	+ 13,8	537	402	+ 33,6
	zusammen	158	123	+ 28,5	1 119	877	+ 27,6
Andere Zugmaschinen, auch mit Anhänger	innerhalb	285	229	+ 24,5	1 989	1 971	+ 0,9
	außerhalb	292	220	+ 32,7	1 796	1 754	+ 2,4
	zusammen	577	449	+ 28,5	3 785	3 725	+ 1,6
Sonstige Kraftfahrzeuge, auch mit Anhänger	innerhalb	49	68	- 27,9	473	393	+ 20,4
	außerhalb	22	33	- 33,3	307	266	+ 15,4
	zusammen	71	101	- 29,7	780	659	+ 18,4
Kraftfahrzeuge zusammen	innerhalb	26 913	25 679	+ 4,8	235 114	218 274	+ 7,7
	außerhalb	12 020	10 948	+ 9,8	105 578	96 051	+ 9,9
	zusammen	38 933	36 627	+ 6,3	340 692	314 325	+ 8,4
Mopeds und sonstige Fahrräder mit Hilfsmotor	innerhalb	5 335	5 497	- 2,9	48 121	44 033	+ 9,3
	außerhalb	1 487	1 548	- 3,9	13 095	12 494	+ 4,8
	zusammen	6 822	7 045	- 3,2	61 216	56 527	+ 8,3
Fahrräder	innerhalb	4 620	5 258	- 12,1	42 834	46 318	- 7,5
	außerhalb	907	1 051	- 13,7	8 712	9 606	- 9,3
	zusammen	5 527	6 309	- 12,4	51 546	55 924	- 7,8
Straßenbahnen (nur Schienenfahrzeuge)	innerhalb	485	424	+ 14,4	3 189	3 371	- 5,4
	außerhalb	4	7	- 42,9	58	67	- 13,4
	zusammen	489	431	+ 13,5	3 247	3 438	- 5,6
Eisenbahnen (nur Schienenfahrzeuge)	innerhalb	32	32	0	249	269	- 7,4
	außerhalb	36	11	+ 227,3	242	190	+ 27,4
	zusammen	68	43	+ 58,1	491	459	+ 7,0
Bespannte Fuhrwerke (auch bespannte Schlitten)	innerhalb	71	100	- 29,0	550	640	- 14,1
	außerhalb	122	123	- 0,8	647	694	- 6,8
	zusammen	193	223	- 13,5	1 197	1 334	- 10,3
Handwagen und Handkarren	innerhalb	68	82	- 17,1	372	460	- 19,1
	außerhalb	37	41	- 9,8	158	170	- 7,1
	zusammen	105	123	- 14,6	530	630	- 15,9
Fußgänger	innerhalb	6 796	6 691	+ 1,6	59 045	55 430	+ 6,5
	außerhalb	1 129	1 055	+ 7,0	9 227	8 830	+ 4,5
	zusammen	7 925	7 746	+ 2,3	68 272	64 260	+ 6,2
Geführte oder frei herumlaufende Tiere	innerhalb	152	227	- 33,0	1 394	1 959	- 28,8
	außerhalb	116	209	- 44,5	853	1 341	- 36,4
	zusammen	268	436	- 38,5	2 247	3 300	- 31,9
Sonstige und unbekannte Fahrzeuge	innerhalb	60	i. 77 a. 35 z. 112	+ 26,0 + 40,0 + 30,4	365	i. 539 a. 227 z. 766	+ 36,5 + 39,2 + 37,3
	außerhalb	33			163		
	zusammen	93			528		
Sonstige Verkehrsteilnehmer	innerhalb	37	i. 77 a. 35 z. 112	+ 26,0 + 40,0 + 30,4	371	i. 539 a. 227 z. 766	+ 36,5 + 39,2 + 37,3
	außerhalb	16			153		
	zusammen	53			524		
Verkehrsteilnehmer insgesamt	innerhalb	44 569	44 067	+ 1,1	391 604	371 293	+ 5,5
	außerhalb	15 907	15 028	+ 5,8	138 886	129 670	+ 7,1
	zusammen	60 476	59 095	+ 2,3	530 490	500 963	+ 5,9

1) Teilweise auch in Verbindung mit Sachschaden.- 2) Innerhalb bzw. außerhalb von Ortschaften.

noch: B Straßenverkehrsunfälle mit Personenschaden 1)

8. Getötete und verletzte Personen

Art der Verkehrsbeteiligung	Getötete 2)							
	im Alter von ... bis unter ... Jahren							
	unter 6	6 - 15	15 - 65	65 und mehr	zusammen			
	Oktober					Januar/Oktober		
	1960					1959	1960	1959
Fahrzeugführer und Mitfahrer von innerhalb von Ortschaften								
Krafträdern, Kraftrollern	-	-	79	-	79	124	841	1 034
Personenkraftwagen	1	2	72	5	80	94	721	558
Kraftomnibussen, Obussen	-	-	1	-	1	2	8	6
Lastkraftwagen, Zugmaschinen	-	1	15	2	18	13	124	118
sonstigen Kraftfahrzeugen	-	-	3	1	4	2	19	20
Mopeds	-	-	76	8	84	84	610	574
Fahrrädern	2	12	57	24	95	79	630	701
sonstigen Fahrzeugen	-	-	3	1	4	9	31	45
Fußgänger	30	22	106	155	313	330	2 314	2 124
Andere Personen	-	-	1	-	1	1	12	10
zusammen	33	37	413	196	679	738	5 310	5 190
Zu-(+)bzw. Abnahme(-) gegen den gleichen Zeitraum 1959 in vH	.	.	.	.	- 8,0		+ 2,3	
Fahrzeugführer und Mitfahrer von außerhalb von Ortschaften								
Krafträdern, Kraftrollern	-	-	126	3	129	214	1 293	1 671
Personenkraftwagen	3	6	246	16	271	239	2 359	1 759
Kraftomnibussen, Obussen	-	-	1	-	1	-	14	55
Lastkraftwagen, Zugmaschinen	1	2	30	2	35	41	279	284
sonstigen Kraftfahrzeugen	-	-	4	1	5	3	31	31
Mopeds	-	-	63	8	71	85	579	593
Fahrrädern	-	11	49	21	81	75	591	566
sonstigen Fahrzeugen	-	-	3	5	8	8	51	48
Fußgänger	11	8	79	44	142	128	1 015	901
Andere Personen	-	-	1	2	3	1	15	5
zusammen	15	27	602	102	746	794	6 227	5 913
Zu-(+)bzw. Abnahme(-) gegen den gleichen Zeitraum 1959 in vH	.	.	.	.	- 6,0		+ 5,3	
Fahrzeugführer und Mitfahrer von innerhalb und außerhalb von Ortschaften								
Krafträdern, Kraftrollern	-	-	205	3	208	338	2 134	2 705
Personenkraftwagen	4	8	318	21	351	333	3 080	2 317
Kraftomnibussen, Obussen	-	-	2	-	2	2	22	61
Lastkraftwagen, Zugmaschinen	1	3	45	4	53	54	403	402
sonstigen Kraftfahrzeugen	-	-	7	2	9	5	50	51
Mopeds	-	-	139	16	155	169	1 189	1 167
Fahrrädern	2	23	106	45	176	154	1 221	1 267
sonstigen Fahrzeugen	-	-	6	6	12	17	82	93
Fußgänger	41	30	185	199	455	458	3 329	3 025
Andere Personen	-	-	2	2	4	2	27	15
insgesamt	48	64	1 015	298	1 425	1 532	11 537	11 103
Zu-(+)bzw. Abnahme(-) gegen den gleichen Zeitraum 1959 in vH	.	.	.	.	- 7,0		+ 3,9	

1) Teilweise auch in Verbindung mit Sachschaden.- 2) Einschl. der innerhalb 30 Tagen an den Unfallfolgen Gestorbenen.

noch: B Straßenverkehrsunfälle mit Personenschaden 1)

noch: 8. Getötete und verletzte Personen

Art der Verkehrsbeteiligung	Schwerverletzte 2)							
	im Alter von ... bis unter ... Jahren							
	unter 6	6 - 15	15 - 65	65 und mehr	zusammen			
	Oktober					Januar/Oktober		
	1960					1959	1960	1959
Fahrzeugführer und Mitfahrer von								
innerhalb von Ortschaften								
Krafträdern, Kraftrollern	4	6	1 459	22	1 491	2 021	15 125	18 588
Personenkraftwagen	15	23	1 272	45	1 355	1 300	11 986	10 041
Kraftomnibussen, Obussen	-	1	20	5	26	31	222	261
Lastkraftwagen, Zugmaschinen	2	2	117	6	127	155	1 229	1 217
sonstigen Kraftfahrzeugen	-	3	6	-	9	11	63	72
Mopeds	1	6	1 364	25	1 396	1 516	12 291	12 249
Fahrrädern	8	153	816	88	1 065	1 294	9 957	11 422
sonstigen Fahrzeugen	-	2	35	10	47	72	431	568
Fußgänger	291	514	1 246	537	2 588	2 493	21 494	20 775
Andere Personen	1	-	2	2	5	3	81	37
zusammen	322	710	6 337	740	8 109	8 896	72 879	75 230
Abnahme gegen den gleichen Zeitraum 1959 in vH	.	.	.	.	8,8	<del>X</del>	3,1	<del>X</del>
Fahrzeugführer und Mitfahrer von								
außerhalb von Ortschaften								
Krafträdern, Kraftrollern	1	5	954	8	968	1 337	10 321	13 077
Personenkraftwagen	37	57	2 172	90	2 356	2 005	21 134	17 801
Kraftomnibussen, Obussen	-	-	10	-	10	11	193	189
Lastkraftwagen, Zugmaschinen	1	8	210	9	228	216	1 828	1 894
sonstigen Kraftfahrzeugen	-	-	16	-	16	10	149	91
Mopeds	-	4	588	22	614	641	5 440	5 226
Fahrrädern	1	59	194	41	295	376	3 064	3 463
sonstigen Fahrzeugen	1	-	17	7	25	27	184	196
Fußgänger	40	58	272	52	422	425	3 720	3 670
Andere Personen	-	-	4	-	4	8	42	15
zusammen	81	191	4 437	229	4 938	5 056	46 075	45 622
Zu-(+) bzw. Abnahme(-) gegen den gleichen Zeitraum 1959 in vH	.	.	.	.	- 2,3	<del>X</del>	+ 1,0	<del>X</del>
Fahrzeugführer und Mitfahrer von								
innerhalb und außerhalb von Ortschaften								
Krafträdern, Kraftrollern	5	11	2 413	30	2 459	3 358	25 446	31 665
Personenkraftwagen	52	80	3 444	135	3 711	3 305	33 120	27 842
Kraftomnibussen, Obussen	-	1	30	5	36	42	415	450
Lastkraftwagen, Zugmaschinen	3	10	327	15	355	371	3 057	3 111
sonstigen Kraftfahrzeugen	-	3	22	-	25	21	212	163
Mopeds	1	10	1 952	47	2 010	2 157	17 731	17 475
Fahrrädern	9	212	1 010	129	1 360	1 670	13 021	14 885
sonstigen Fahrzeugen	1	2	52	17	72	99	615	764
Fußgänger	331	572	1 518	589	3 010	2 918	25 214	24 445
Andere Personen	1	-	6	2	9	11	123	52
insgesamt	403	901	10 774	969	13 047	13 952	118 954	120 852
Abnahme gegen den gleichen Zeitraum 1959 in vH	.	.	.	.	6,5	<del>X</del>	1,6	<del>X</del>

1) Teilweise auch in Verbindung mit Sachschaden.- 2) Stationärer Krankenhausbehandlung zugeführte Verletzte.

noch: B Straßenverkehrsunfälle mit Personenschaden <sup>1)</sup>

noch: 8. Getötete und verletzte Personen

Art der Verkehrsbeteiligung	Leichtverletzte 2)							
	im Alter von ... bis unter ... Jahren							
	unter 6	6 - 15	15 - 65	65 und mehr	zusammen			
	Oktober						Januar/Oktober	
	1960				1959		1960	1959
Fahrzeugführer und Mitfahrer von innerhalb von Ortschaften								
Kraftträdern, Kraftrollern	5	28	3 957	26	4 016	4 666	39 398	42 955
Personenkraftwagen	108	135	4 693	158	5 094	3 759	40 928	29 464
Kraftomnibussen, Obussen	3	7	121	34	165	179	1 597	1 391
Lastkraftwagen, Zugmaschinen	3	7	422	7	439	433	3 748	3 243
sonstigen Kraftfahrzeugen	-	-	15	-	15	7	146	70
Mopeds	3	23	3 418	57	3 501	3 172	31 001	25 303
Fahrrädern	32	490	2 184	147	2 853	3 054	26 496	27 107
sonstigen Fahrzeugen	3	5	126	20	154	210	1 687	1 613
Fußgänger	413	789	1 780	506	3 488	3 446	31 672	29 242
Andere Personen	6	3	13	1	23	21	194	92
zusammen	576	1 487	16 729	956	19 748	18 947	176 867	160 480
Zunahme gegen den gleichen Zeitraum 1959 in vH	.	.	.	.	4,2	<del>          </del>	10,2	<del>          </del>
Fahrzeugführer und Mitfahrer von außerhalb von Ortschaften								
Kraftträdern, Kraftrollern	-	10	1 134	4	1 148	1 478	12 622	14 827
Personenkraftwagen	88	128	4 262	133	4 611	3 365	38 871	27 606
Kraftomnibussen, Obussen	-	-	79	2	81	34	1 091	564
Lastkraftwagen, Zugmaschinen	4	7	504	13	528	383	3 986	3 235
sonstigen Kraftfahrzeugen	-	-	25	3	28	17	186	163
Mopeds	-	8	751	15	774	717	6 803	5 757
Fahrrädern	3	77	321	51	452	493	4 221	4 487
sonstigen Fahrzeugen	4	3	53	7	67	59	451	364
Fußgänger	35	59	317	39	450	417	3 714	3 473
Andere Personen	1	-	7	1	9	3	70	25
zusammen	135	292	7 453	268	8 148	6 966	72 015	60 501
Zunahme gegen den gleichen Zeitraum 1959 in vH	.	.	.	.	17,0	<del>          </del>	19,0	<del>          </del>
Fahrzeugführer und Mitfahrer von innerhalb und außerhalb von Ortschaften								
Kraftträdern, Kraftrollern	5	38	5 091	30	5 164	6 144	52 020	57 782
Personenkraftwagen	196	263	8 955	291	9 705	7 124	79 799	57 070
Kraftomnibussen, Obussen	3	7	200	36	246	213	2 688	1 955
Lastkraftwagen, Zugmaschinen	7	14	926	20	967	816	7 734	6 478
sonstigen Kraftfahrzeugen	-	-	40	3	43	24	332	233
Mopeds	3	31	4 169	72	4 275	3 889	37 804	31 060
Fahrrädern	35	567	2 505	198	3 305	3 547	30 717	31 594
sonstigen Fahrzeugen	7	8	179	27	221	269	2 138	1 977
Fußgänger	448	848	2 097	545	3 938	3 863	35 386	32 715
Andere Personen	7	3	20	2	32	24	264	117
insgesamt	711	1 779	24 182	1 224	27 896	25 913	248 882	220 981
Zunahme gegen den gleichen Zeitraum 1959 in vH	.	.	.	.	7,7	<del>          </del>	12,6	<del>          </del>

1) Teilweise auch in Verbindung mit Sachschaden.- 2) Sonstige Verletzte.

noch: 8 Straßenverkehrsunfälle mit Personenschaden 1)

noch: 8. Getötete und verletzte Personen

Art der Verkehrsbeteiligung	Verletzte zusammen							
	im Alter von ... bis unter ... Jahren							
	unter 6	6 - 15	15 - 65	65 und mehr	zusammen			
	Oktober					Januar/Oktober		
	1960					1959	1960	1959
innerhalb von Ortschaften								
Fahrzeugführer und Mitfahrer von								
Krafträdern, Kraftrollern	9	34	5 416	48	5 507	6 687	54 523	61 543
Personenkraftwagen	123	158	5 965	203	6 449	5 059	52 914	39 505
Kraftomnibussen, Obussen	3	8	141	39	191	210	1 819	1 652
Lastkraftwagen, Zugmaschinen	5	9	539	13	566	588	4 977	4 460
sonstigen Kraftfahrzeugen	-	3	21	-	24	18	209	142
Mopeds	4	29	4 782	82	4 897	4 688	43 292	37 552
Fahrrädern	40	643	3 000	235	3 918	4 348	36 453	38 529
sonstigen Fahrzeugen	3	7	161	30	201	282	2 118	2 181
Fußgänger	704	1 303	3 026	1 043	6 076	5 939	53 166	50 017
Andere Personen	7	5	15	3	28	24	275	129
zusammen	898	2 197	23 066	1 696	27 857	27 843	249 746	235 710
Zunahme gegen den gleichen Zeitraum 1959 in vH	.	.	.	.	0,1	<del>X</del>	6,0	<del>X</del>
außerhalb von Ortschaften								
Fahrzeugführer und Mitfahrer von								
Krafträdern, Kraftrollern	1	15	2 088	12	2 116	2 815	22 943	27 904
Personenkraftwagen	125	185	6 434	223	6 967	5 370	60 005	45 407
Kraftomnibussen, Obussen	-	-	89	2	91	45	1 284	753
Lastkraftwagen, Zugmaschinen	5	15	714	22	756	599	5 814	5 129
sonstigen Kraftfahrzeugen	-	-	41	3	44	27	335	254
Mopeds	-	12	1 339	37	1 388	1 358	12 243	10 983
Fahrrädern	4	136	515	92	747	869	7 285	7 950
sonstigen Fahrzeugen	5	3	70	14	92	86	635	560
Fußgänger	75	117	589	91	872	842	7 434	7 143
Andere Personen	1	-	11	1	13	11	112	40
zusammen	216	483	11 890	497	13 086	12 022	118 090	106 123
Zunahme gegen den gleichen Zeitraum 1959 in vH	.	.	.	.	8,9	<del>X</del>	11,3	<del>X</del>
innerhalb und außerhalb von Ortschaften								
Fahrzeugführer und Mitfahrer von								
Krafträdern, Kraftrollern	10	49	7 504	60	7 623	9 502	77 466	89 447
Personenkraftwagen	248	343	12 399	426	13 416	10 429	112 919	84 912
Kraftomnibussen, Obussen	3	8	230	41	282	255	3 103	2 405
Lastkraftwagen, Zugmaschinen	10	24	1 253	35	1 322	1 187	10 791	9 589
sonstigen Kraftfahrzeugen	-	3	62	3	68	45	544	396
Mopeds	4	41	6 121	119	6 285	6 046	55 535	48 535
Fahrrädern	44	779	3 515	327	4 665	5 217	43 738	46 479
sonstigen Fahrzeugen	8	10	231	44	293	368	2 753	2 741
Fußgänger	779	1 420	3 615	1 134	6 948	6 781	60 600	57 160
Andere Personen	8	3	26	4	41	35	387	169
insgesamt	1 114	2 680	34 956	2 193	40 943	39 865	367 836	341 833
Zunahme gegen den gleichen Zeitraum 1959 in vH	.	.	.	.	2,7	<del>X</del>	7,6	<del>X</del>

1) Teilweise auch in Verbindung mit Sachschaden.

noch: 8 Straßenverkehrsunfälle mit Personenschaden <sup>1)</sup>

noch: 8. Getötete und verletzte Personen

Art der Verkehrsbeteiligung	Getötete und Verletzte zusammen							
	im Alter von ... bis unter ... Jahren							
	unter 6	6 - 15	15 - 65	65 und mehr	zusammen			
	Oktober					Januar/Oktober		
	1960					1959	1960	1959
innerhalb von Ortschaften								
Fahrzeugführer und Mitfahrer von								
Kraftträdern, Kraftrollern	9	34	5 495	48	5 586	6 811	55 364	62 577
Personenkraftwagen	124	160	6 037	208	6 529	5 153	53 635	40 063
Kraftomnibussen, Obussen	3	8	142	39	192	212	1 827	1 658
Lastkraftwagen, Zugmaschinen	5	10	554	15	584	601	5 101	4 578
sonstigen Kraftfahrzeugen	-	3	24	1	28	20	228	162
Mopeds	4	29	4 858	90	4 981	4 772	43 902	38 126
Fahrrädern	42	655	3 057	259	4 013	4 427	37 083	39 230
sonstigen Fahrzeugen	3	7	164	31	205	291	2 149	2 226
Fußgänger	734	1 325	3 132	1 198	6 389	6 269	55 480	52 141
Andere Personen	7	3	16	3	29	25	287	139
zusammen	931	2 234	23 479	1 892	28 536	28 581	255 056	240 900
Zu-(+) bzw. Abnahme(-) gegen den gleichen Zeitraum 1959 in vH	.	.	.	.	- 0,2	<del>X</del>	+ 5,9	<del>X</del>
außerhalb von Ortschaften								
Fahrzeugführer und Mitfahrer von								
Kraftträdern, Kraftrollern	1	15	2 214	15	2 245	3 029	24 236	29 575
Personenkraftwagen	128	191	6 680	239	7 238	5 609	62 364	47 166
Kraftomnibussen, Obussen	-	-	90	2	92	45	1 298	808
Lastkraftwagen, Zugmaschinen	6	17	744	24	791	640	6 093	5 413
sonstigen Kraftfahrzeugen	-	-	45	4	49	30	366	285
Mopeds	-	12	1 402	45	1 459	1 443	12 822	11 576
Fahrrädern	4	147	564	113	828	944	7 876	8 516
sonstigen Fahrzeugen	5	3	73	19	100	94	686	608
Fußgänger	86	125	668	135	1 014	970	8 449	8 044
Andere Personen	1	-	12	3	16	12	127	45
zusammen	231	510	12 492	599	13 832	12 816	124 317	112 036
Zunahme gegen den gleichen Zeitraum 1959 in vH	.	.	.	.	7,9	<del>X</del>	11,0	<del>X</del>
innerhalb und außerhalb von Ortschaften								
Fahrzeugführer und Mitfahrer von								
Kraftträdern, Kraftrollern	10	49	7 709	63	7 831	9 840	79 600	92 152
Personenkraftwagen	252	351	12 717	447	13 767	10 762	115 999	87 229
Kraftomnibussen, Obussen	3	8	232	41	284	257	3 125	2 466
Lastkraftwagen, Zugmaschinen	11	27	1 298	39	1 375	1 241	11 194	9 991
sonstigen Kraftfahrzeugen	-	3	69	5	77	50	594	447
Mopeds	4	41	6 260	135	6 440	6 215	56 724	49 702
Fahrrädern	46	802	3 621	372	4 841	5 371	44 959	47 746
sonstigen Fahrzeugen	8	10	237	50	305	385	2 835	2 834
Fußgänger	820	1 450	3 800	1 333	7 403	7 239	63 929	60 185
Andere Personen	8	3	28	5	45	37	414	184
insgesamt	1 162	2 744	35 971	2 491	42 368	41 397	379 373	352 936
Zunahme gegen den gleichen Zeitraum 1959 in vH	.	.	.	.	2,3	<del>X</del>	7,5	<del>X</del>

1) Teilweise auch in Verbindung mit Sachschaden.

C Straßenverkehrsunfälle mit nur Sachschaden  
9. Straßenverkehrsunfälle mit nur Sachschaden nach der Schadenshöhe

Art des Schadens	Ortslage <sup>1)</sup>	Straßenverkehrsunfälle					
		Oktober		Zu- (+) bzw. Abnahme (-) Oktober 1960 gegen Oktober 1959	Januar/Oktober		Zu- (+) bzw. Abnahme (-) Jan./Okt. 1960 gegen Jan./Okt. 1959
		1960	1959		1960	1959	
		Anzahl		vH	Anzahl		vH
Unfälle mit nur Sachschaden unter 200 DM	innerhalb	22 855	21 081	+ 8,4	195 688	197 869	- 1,1
	außerhalb	3 261	2 831	+ 15,2	30 204	31 216	- 3,2
	zusammen	26 116	23 912	+ 9,2	225 892	229 085	- 1,4
von 200 DM und mehr	innerhalb	25 887	17 517	+ 47,8	200 352	123 688	+ 62,0
	außerhalb	7 879	5 679	+ 38,7	65 845	46 517	+ 41,6
	zusammen	33 766	23 196	+ 45,6	266 197	170 205	+ 56,4
insgesamt	innerhalb	48 742	38 598	+ 26,3	396 040	321 557	+ 23,2
	außerhalb	11 140	8 510	+ 30,9	96 049	77 733	+ 23,6
	zusammen	59 882	47 108	+ 27,1	492 089	399 290	+ 23,2

10. An Straßenverkehrsunfällen mit nur Sachschaden beteiligte Verkehrsteilnehmer

Art der Verkehrsteilnehmer	Ortslage <sup>1)</sup>	Unfallbeteiligte Verkehrsteilnehmer					
		Oktober		Zu- (+) bzw. Abnahme (-) Oktober 1960 gegen Oktober 1959	Januar/Oktober		Zu- (+) bzw. Abnahme (-) Jan./Okt. 1960 gegen Jan./Okt. 1959
		1960	1959		1960	1959	
		Anzahl		vH	Anzahl		vH
Krafträder, Kraftroller (Motor- roller), auch mit Beiwagen	innerhalb	3 822	4 318	- 11,5	36 889	39 437	- 6,5
	außerhalb	574	684	- 16,1	6 176	6 853	- 9,9
	zusammen	4 396	5 002	- 12,1	43 065	46 290	- 7,0
Personenkraftwagen (einschl. Kombinations- und Kranken- kraftwagen), auch mit Anhänger	innerhalb	66 858	47 141	+ 41,8	522 894	396 415	+ 32,0
	außerhalb	13 015	9 362	+ 39,0	116 286	89 157	+ 30,4
	zusammen	79 873	56 503	+ 41,4	639 180	485 572	+ 31,6
Kraftomnibusse, Oberleitungs- omnibusse, auch mit Anhänger	innerhalb	1 568	1 307	+ 20,0	13 543	11 751	+ 15,2
	außerhalb	289	251	+ 15,1	3 117	2 632	+ 18,4
	zusammen	1 857	1 558	+ 19,2	16 660	14 383	+ 15,8
Liefer- und Lastkraftwagen (einschl. Sattelschlepper und Zugmaschinen), auch mit Anhänger	innerhalb	16 471	14 296	+ 15,3	134 033	115 505	+ 16,0
	außerhalb	4 901	4 017	+ 22,0	39 846	34 444	+ 15,7
	zusammen	21 372	18 307	+ 16,7	173 879	149 949	+ 16,0
Sonstige Kraftfahrzeuge, auch mit Anhänger	innerhalb	661	437	+ 51,3	4 631	3 314	+ 45,8
	außerhalb	178	136	+ 30,9	1 356	872	+ 55,5
	zusammen	839	573	+ 46,4	6 187	4 186	+ 47,8
Kraftfahrzeuge zusammen	innerhalb	89 300	67 493	+ 32,4	712 190	566 422	+ 25,7
	außerhalb	18 957	14 450	+ 31,2	166 781	133 958	+ 24,5
	zusammen	108 337	81 943	+ 32,2	878 971	700 380	+ 25,5
Mopeds und sonstige Fahrräder mit Hilfsmotor	innerhalb	2 934	2 692	+ 9,5	26 436	23 696	+ 11,6
	außerhalb	313	280	+ 11,8	3 191	2 851	+ 11,9
	zusammen	3 247	2 972	+ 9,2	29 627	26 547	+ 11,6
Fahrräder	innerhalb	1 821	2 216	- 17,8	17 344	18 690	- 7,2
	außerhalb	187	181	+ 3,3	1 911	1 780	+ 7,4
	zusammen	2 008	2 397	- 16,2	19 255	20 470	- 5,9
Sonstige und unbekannte Fahr- zeuge	innerhalb	1 508	1 432	+ 5,3	11 868	11 468	+ 3,5
	außerhalb	223	141	+ 58,2	1 170	1 152	+ 1,6
	zusammen	1 731	1 573	+ 10,0	13 038	12 620	+ 3,3
Fußgänger	innerhalb	509	504	+ 1,0	4 358	4 104	+ 6,2
	außerhalb	74	72	+ 2,8	684	593	+ 15,3
	zusammen	583	576	+ 1,2	5 042	4 697	+ 7,3
Sonstige Verkehrsteilnehmer	innerhalb	438	421	+ 4,0	3 809	4 077	- 6,6
	außerhalb	372	265	+ 40,4	2 374	1 884	+ 26,0
	zusammen	810	686	+ 18,1	6 183	5 961	+ 3,7
insgesamt	innerhalb	96 590	74 958	+ 28,9	776 005	628 457	+ 23,5
	außerhalb	20 126	15 389	+ 30,8	176 111	142 218	+ 23,8
	zusammen	116 716	90 347	+ 29,2	952 116	770 675	+ 23,5

1) Innerhalb bzw. außerhalb von Ortschaften.

## D Anhang

**11. Straßenverkehrsunfälle mit Personenschaden und Unfallopfer  
in einigen europäischen Staaten  
(Vorläufige Ergebnisse)**

Land	Monat	Jahr	Straßen- verkehrsunfälle mit Personen- schaden	Bei Straßenverkehrsunfällen		
				getötete	verletzte	getötete und verletzte
				Personen		Personen zusammen
Bundesrepublik Deutschland ohne Berlin	Jan.-Dez.	1959	314 652	13 536 )	404 262	417 798
	August	1960	33 516	1 310 )	44 999	46 309
	Sept.	1960	31 742	1 331 ) 1)	41 550	42 881
	Okt.	1960	31 647	1 425 )	40 943	42 368
Schweden	Jan.-Dez.	1959	16 964	927 )	21 061	21 988
	August	1960	1 707	107 )	2 113	2 220
	Sept.	1960	1 594	75 ) 2)	1 936	2 011
	Okt.	1960	1 546	100 )	1 904	2 004
Dänemark	Jan.-Dez.	1959	16 519	770 )	19 190	19 960
	August	1960	.	54 )	2 122	2 176
	Sept.	1960	.	54 ) 1)	1 904	1 958
	Okt.	1960	.	59 )	1 960	2 019
Großbritannien	Jan.-Dez.	1959	261 216	6 520 )	326 933	333 453
	August	1960	.	589 )	32 387	32 976
	Sept.	1960	.	619 ) 1)	30 000	30 619
	Okt.	1960	.	670 )	31 070	31 740
Niederlande	Jan.-Dez.	1959	39 024	1 718 )	43 526	45 244
	August	1960	.	160 )	4 862	5 022
	Sept.	1960	.	163 ) 1)	4 393	4 556
	Okt.	1960	.	171 )	4 295	4 466
Belgien	Jan.-Dez.	1959	54 089	906 )	70 709	71 615
	August	1960	.	84 )	7 619	7 703
	Sept.	1960	.	80 ) 3)	7 311	7 391
	Okt.	1960	.	114 )	7 643	7 757
Luxemburg	Jan.-Dez.	1959	1 504	71 )	2 159	2 230
	August	1960	.	. )	.	.
	Sept.	1960	.	. ) 1)	.	.
	Okt.	1960	.	. )	.	.
Italien	Jan.-Dez.	1959	.	7 160 )	167 798	174 958
	August	1960	.	965 )	22 448	23 413
	Sept.	1960	.	811 ) 3)	18 712	19 523
	Okt.	1960	.	767 )	18 242	19 009
Österreich	Jan.-Dez.	1959	.	2 041	65 599	67 640
	August	1960	.	233	7 903	8 136
	Sept.	1960	.	203	6 744	6 947
	Okt.	1960	.	190	5 946	6 136

Quellen: Amtliche Veröffentlichungen.

1) Einschl. der innerhalb 30 Tagen an den Unfallfolgen Gestorbenen.- 2) Einschl. der innerhalb 24 Stunden an den Unfallfolgen Gestorbenen.- 3) Sofort Getötete.