

STATISTISCHES  
BUNDESAMT  
WIESBADEN

# DER VERKEHR

IN DER BUNDESREPUBLIK DEUTSCHLAND

Reihe 6

**Straßenverkehrsunfälle**

**August 1960**



Jahrgang 1960 Heft 8  
VERLAG W. KOHLHAMMER GMBH / STUTTGART UND MAINZ

2020

2020

2020

# Inhaltsverzeichnis

	Seite
Vorbemerkung	4 - 5
Einführung	5
Schaubild	6
Tabellenteil:	
A Zusammenfassende Übersichten	
1. Straßenverkehrsunfälle insgesamt und Unfallopfer 1953 bis November 1960	6
2. An Straßenverkehrsunfällen insgesamt beteiligte Verkehrsteilnehmer 1953 bis August 1960	7
3. Straßenverkehrsunfälle insgesamt und Unfallopfer in den Bundesländern August 1960	7
4. Straßenverkehrsunfälle insgesamt und Unfallopfer in den Großstädten August 1960	8
B Straßenverkehrsunfälle mit Personenschaden im August 1960	
5. Unfälle nach den Unfallfolgen	9
6. Unfälle nach dem Ort des Unfalles	9
7. Unfallbeteiligte Verkehrsteilnehmer	10 - 11
8. Getötete und verletzte Personen	12 - 16
C Straßenverkehrsunfälle mit nur Sachschaden im August 1960	
9. Unfälle nach der Schadenshöhe	17
10. Unfallbeteiligte Verkehrsteilnehmer	17
D Anhang	
11. Straßenverkehrsunfälle mit Personenschaden und Unfallopfer in einigen europäischen Staaten	18

---

Weitere Ergebnisse, zum Teil in tieferer regionaler Gliederung, in den Veröffentlichungen aller Statistischen Landesämter unter der Nr. H I 1

Nachdruck - auch auszugsweise - nur mit Quellenangabe gestattet.

- Erschienen im Februar 1961 -

## V o r b e m e r k u n g

1. Ein für die Straßenverkehrsunfallstatistik meldepflichtiger Unfall liegt vor, wenn infolge des Fahrverkehrs auf öffentlichen Wegen und Plätzen Personen verletzt oder getötet oder Sachschäden verursacht worden sind.

Bei den Unfällen werden unterschieden

Unfälle mit Getöteten:

Unfälle, bei denen jeweils eine oder mehrere Personen getötet und zum Teil auch Personen schwer oder leicht verletzt wurden;

Unfälle mit Schwerverletzten:

Unfälle, bei denen eine oder mehrere Personen schwer und zum Teil auch Personen leicht verletzt wurden;

Unfälle mit Leichtverletzten:

Unfälle, bei denen eine oder mehrere Personen leicht verletzt wurden

(bei jeder der drei Unfallarten kann zugleich Sachschaden entstanden sein);

Unfälle mit n u r Sachschaden.

Dabei zählen als

Getötete:

Personen, die auf der Stelle getötet wurden oder innerhalb 30 Tagen an den Unfallfolgen starben;

Schwerverletzte:

Personen, die unmittelbar zu stationärer Behandlung in Krankenanstalten eingeliefert wurden;

Leichtverletzte:

Personen, die sich trotz Verletzung ohne fremde Hilfe vom Unfallort entfernen konnten.

2. Die Änderungen in der Berichterstattung ab Januar 1960 gegenüber 1959 sind in der Vorbemerkung zum Januarheft 1960 dieser Reihe ausführlich dargestellt worden.
3. Der vorliegende Bericht bezieht sich auf das Bundesgebiet einschließlich Saarland (ohne Berlin). Soweit zu Vergleichszwecken Ergebnisse für Zeiträume vor dem Zeitpunkt der wirtschaftlichen Rückgliederung des Saarlandes - 6. Juli 1959 - angeführt werden, sind diese auch auf den neuen Gebietsstand umgerechnet. Einige zusammengefaßte Angaben für Berlin (West) enthalten die Tabellen 3 und 4.

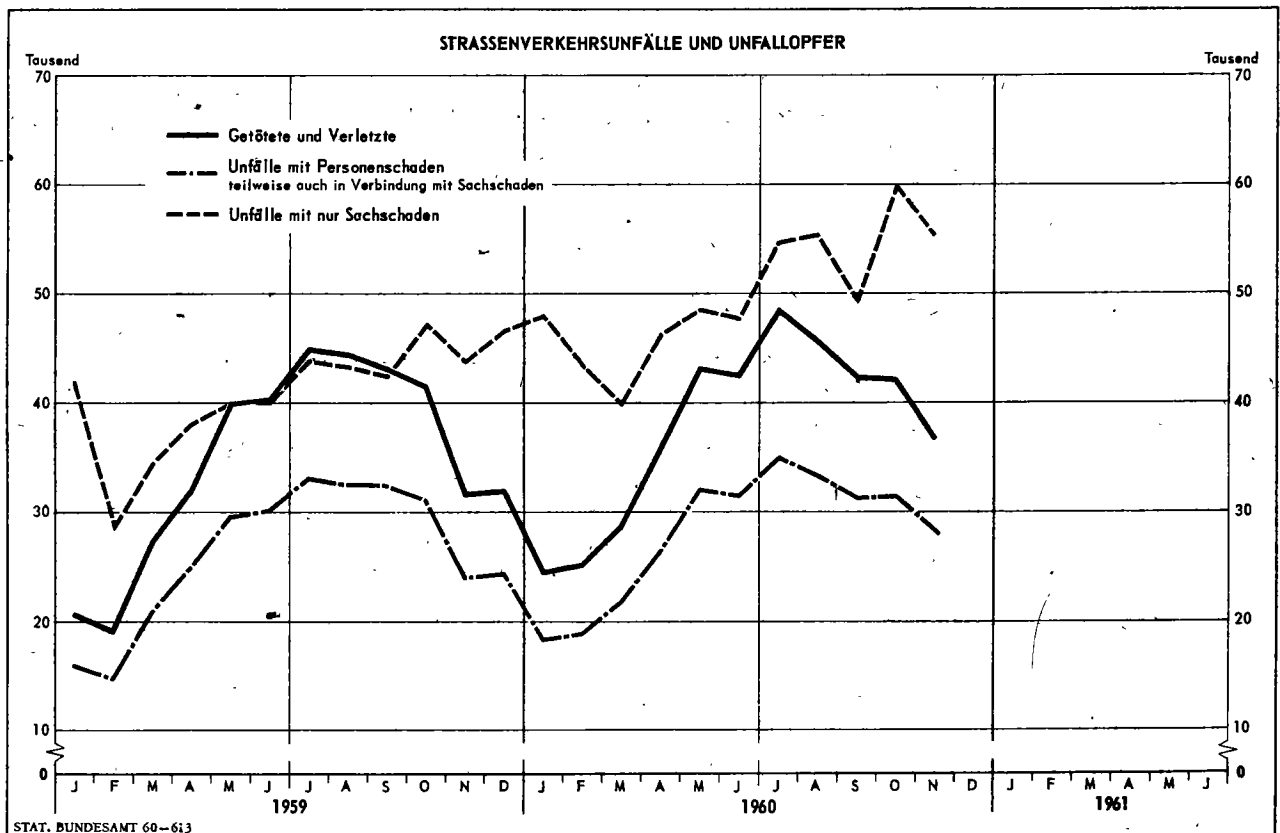
Ein Anhang bringt Angaben über Unfälle in einigen europäischen Staaten; das Material wurde amtlichen ausländischen Quellen entnommen.

4. Den Vergleichsangaben für 1959 liegen die vorläufigen Zahlen der Monatsberichte 1959 dieser Veröffentlichungsreihe zugrunde.
5. Bei Drucklegung dieses Berichtes lagen bereits einige Ergebnisse über die Straßenverkehrsunfälle in den Monaten September, Oktober und November vor. Diese sind in Tabelle 1 aufgeführt.

#### Straßenverkehrsunfälle im August 1960

Im Monat August 1960 wurden im Bundesgebiet ohne Berlin von der Polizei 33 516 Unfälle mit Personenschaden, teilweise auch in Verbindung mit Sachschaden, gemeldet. Bei diesen Unfällen sind 1 310 Personen getötet worden oder im Laufe von 30 Tagen an den Unfallfolgen gestorben. Verletzt wurden 44 999 Personen und von diesen 13 956 oder 31,0 vH so schwer, daß sie stationärer Krankenhausbehandlung zugeführt werden mußten. Außer den Personenschadensunfällen erfaßte die Polizei 55 246 Unfälle, die lediglich Sachschaden zur Folge hatten. Diese setzten sich zusammen aus 25 147 Bagatellunfällen, d.h. Unfällen, bei denen der Sachschaden im Einzelfall unter 200 DM ausmachte, und 30 099 Unfällen mit einem höheren Sachschaden je Ereignis.

Gegenüber dem entsprechenden Monat des Vorjahres ist im August 1960 - bei einer Zunahme der Unfälle mit Personenschaden um 3,1 vH - die Zahl der Verletzten um 4,2 vH und die der Getöteten um 5,5 vH gestiegen. Wesentlich stärker als die Personenschadensunfälle erhöhten sich in der gleichen Zeit die reinen Sachschadensunfälle, nämlich um 27,7 vH. Die Gesamtheit aller Unfälle lag um 17,1 vH höher als im August 1959. Die Zahl der Kraftfahrzeuge hat sich in der gleichen Zeit um etwa 11 vH vergrößert.



A Zusammenfassende Übersichten  
1. Straßenverkehrsunfälle und Unfallopfer

Zeit	Unfälle mit Personenschaden 1)					Unfälle mit nur Sachschaden			Unfälle mit Personenschäden und mit nur Sachschaden		
	zu- sammen	Ge- tötete 2)	dabei			zu- sammen	unter 200 DM	von 200 DM und mehr	ins- gesamt	inner- halb	außer- halb
			Verletzte								
			zu- sammen	Schwer- verletzte 3)	Leicht- verletzte 4)					von Ortschaften	
1953	241 174	11 175	302 877	123 825	179 052	211 423	137 376	74 047	452 597	353 620	98 977
1954	257 506	11 802	322 709	128 723	193 986	244 473	157 027	87 446	501 979	393 905	108 074
1955	283 856	12 480	356 774	138 813	217 961	293 344	185 352	107 992	577 200	450 887	126 313
1956	294 141	13 090	367 857	145 352	222 505	341 849	217 036	124 813	635 990	503 454	132 536
1957	286 659	12 687	360 421	143 737	216 684	357 667	231 476	126 191	644 326	508 524	135 802
1958	284 609	11 927	358 044	138 317	219 727	430 844	278 163	152 681	715 453	552 601	162 852
1959	314 652	13 536	404 262	142 846	261 416	490 263	272 583	217 680	804 915	622 260	182 655
MD 1959	26 221	1 128	33 689	11 904	21 785	40 855	22 715	18 140	67 076	51 855	15 221
1960 Mai	32 012	1 167	41 937	13 324	28 613	48 520	24 194	24 326	80 532	63 018	17 514
Juni	31 438	1 156	41 323	13 424	27 899	47 577	23 527	24 050	79 015	60 249	18 766
Juli	34 933	1 441	47 008	14 898	32 110	54 584	25 323	29 261	89 517	67 652	21 865
August	33 516	1 310	44 999	13 956	31 043	55 246	25 147	30 099	88 762	66 750	22 012
Sept. 5)	31 228	1 291	40 994	.	.	49 218	.	.	80 446	.	.
Okt. 5)	31 328	1 401	40 679	.	.	59 798	.	.	91 126	.	.
Nov. 5)	27 880	1 323	35 421	.	.	55 132	.	.	83 012	.	.

1) Teilweise auch in Verbindung mit Sachschaden.- 2) Einschl. der innerhalb 30 Tagen an den Unfallfolgen Gestorbenen.- 3) Stationärer Krankenhausbehandlung zugeführte Verletzte.- 4) Sonstige Verletzte.- 5) Ergebnisse auf Grund der Schnellberichterstattung.

noch: A Zusammenfassende Übersicht  
2. An Straßenverkehrsunfällen beteiligte Verkehrsteilnehmer

Zeit	Unfallbeteiligte										
	Verkehrsteilnehmer insgesamt	Kraftfahrzeuge, Kraftroller	Personen-kraftwagen	Kraft-motokaros, Obusse	Lastkraft-wagen, Zug-maschinen	sonstige Kraft-fahrzeuge	Hopeds	Fahr-räder	sonstige Fahr-zeuge	Fuß-gänger	Verkehrs-teilnehmer anderer Art
bei Unfällen mit Personenschaden 1)											
1957	540 947	115 566	165 973	4 527	51 347	372	51 700	60 776	8 433	75 884	5 664
1958	537 236	100 507	170 047	5 088	51 976	523	54 424	58 952	7 776	75 125	4 818
1959	593 589	100 283	210 538	5 270	35 433	791	66 779	64 103	7 221	78 212	4 969
MD 1959	49 466	8 357	17 545	439	4 524	66	5 565	5 342	602	6 517	409
1960 Mai	60 160	9 693	22 659	463	4 080	78	7 331	6 563	612	7 595	296
Juni	58 982	9 993	21 662	430	4 815	85	7 453	6 765	569	6 841	299
Juli	65 605	10 550	25 725	637	5 382	100	8 091	6 865	600	7 321	334
Aug.	63 405	9 850	24 826	656	5 726	106	7 670	6 566	600	7 006	399
bei Unfällen mit nur Sachschaden											
1957	692 611	50 959	462 263	14 447	143 082	2 462	21 153	22 193	17 222	5 771	8 114
1958	835 681	52 049	509 752	16 070	174 450	2 504	25 429	22 972	16 773	6 175	8 627
1959	944 493	52 715	600 072	17 336	165 215	5 387	31 140	23 894	15 552	5 767	7 415
MD 1959	78 708	4 953	58 006	1 445	15 434	449	2 595	1 991	1 296	481	618
1960 Mai	93 665	5 227	61 510	1 539	13 421	302	3 519	2 376	1 228	516	637
Juni	92 541	5 495	60 924	1 604	15 641	317	3 612	2 334	1 276	440	620
Juli	106 031	5 815	71 317	1 924	17 453	655	3 924	2 399	1 345	543	666
Aug.	106 713	5 464	71 314	2 015	18 870	645	3 602	2 335	1 368	453	642
bei Unfällen insgesamt											
1953	878 335	175 139	280 295	13 250	134 212	1 345	7 375	106 624	24 330	71 500	14 221
1954	969 447	186 396	337 137	14 356	196 108	867	20 225	100 219	24 387	75 716	14 042
1955	1 115 341	187 078	422 676	17 922	221 534	1 534	46 022	95 037	25 453	82 113	15 752
1956	1 227 049	179 313	522 080	19 829	273 794	2 029	62 897	87 041	25 746	87 061	16 459
1957	1 233 550	166 525	568 236	19 374	199 429	3 174	72 858	92 969	25 660	81 555	13 778
1958	1 372 917	152 556	627 790	21 258	226 426	3 107	79 853	81 924	24 549	81 300	13 445
1959	1 538 082	152 998	810 670	22 616	240 650	6 178	97 519	67 957	22 773	83 979	12 324
MD 1959	128 174	12 730	67 551	1 834	26 050	515	8 160	7 333	1 890	6 998	1 027
1960 Mai	153 825	14 920	84 169	2 032	21 361	600	10 850	8 530	1 830	8 111	933
Juni	151 523	15 403	82 006	2 164	20 456	602	11 055	9 039	1 045	7 251	927
Juli	171 636	16 365	97 032	2 561	22 835	755	12 115	9 264	1 545	7 864	1 000
Aug.	170 118	15 314	96 140	2 671	24 596	751	11 272	8 961	1 062	7 464	1 041

3. Straßenverkehrsunfälle und Unfalltote in den Bundesländern

Land	Straßenverkehrsunfälle							Veränderung gegenüber Aug. 1959						
	insgesamt	mit Personenschaden 1)	zusammen	mit nur Sachschaden			Gesamt (tats.)	Verletzte	insgesamt	mit Personenschaden 1)	mit Sachschaden zusammen	Gesamt (tats.)	Verletzte	
				unter 200 DM	von 200 DM bis unter 500 DM	von 500 DM und mehr								
August 1960														
Schleswig-Holstein	4 150	1 430	2 712	1 100	753	779	64	1 825	+ 16,9	+ 6,0	+ 23,6	+ 48,8	+ 1,7	
Hamburg	5 370	1 525	4 145	1 913	1 212	920	29	1 692	+ 31,6	+ 11,7	+ 39,8	+ 53,6	+ 11,5	
Niederrhein	9 919	4 104	5 815	2 668	1 810	1 329	106	5 543	+ 25,7	+ 10,9	+ 38,7	+ 11,4	+ 14,2	
Br. u. N.	1 644	500	1 054	405	314	274	7	695	+ 20,5	+ 8,0	+ 43,4	-	+ 9,3	
Nordrhein-Westfalen	24 294	9 592	14 702	6 207	4 342	4 073	320	12 571	+ 13,9	+ 1,2	+ 24,0	+ 4,5	+ 2,6	
Hessen	8 360	2 824	5 536	2 621	1 260	1 435	109	3 828	+ 19,3	+ 0,7	+ 31,8	- 1,8	+ 2,1	
Rheinland-Pfalz	5 466	2 130	3 336	1 517	962	917	113	2 913	+ 13,5	+ 1,3	+ 23,0	+ 25,6	+ 0,6	
Baden-Württemberg	12 556	4 535	7 931	3 646	2 097	2 168	106	6 506	+ 15,2	+ 2,3	+ 24,4	- 1,6	+ 3,7	
Bayern	15 373	6 250	9 323	4 258	2 536	2 529	260	8 594	+ 14,1	+ 1,1	+ 25,0	- 6,5	+ 2,4	
Saarland	1 430	648	782	371	240	171	29	904	+ 11,8	+ 2,7	+ 20,7	+ 16,0	+ 2,1	
Bundesgebiet e. Berlin	88 732	33 316	55 246	25 147	15 464	14 615	1 310	44 999	+ 17,1	+ 3,1	+ 27,7	+ 5,5	+ 4,2	
Berlin (West)	2 550	1 323	2 217	1 325	506	316	20	1 623	+ 14,5	+ 10,8	+ 16,8	- 16,7	+ 11,9	

1) Teilweise auch in Verbindung mit Sachschaden. - 2) Einschl. der innerhalb 30 Tagen an den Unfallfolgen Gestorbenen.

noch: A Zusammenfassende Übersichten  
4. Straßenverkehrsunfälle und Unfallopfer in den Großstädten des Bundesgebietes

Gemeinde - Größenklasse 1) Großstadt 2)	Unfälle mit				Getötete 4)		Verletzte	
	Personenschaden 3)		nur Sachschaden		Aug. 1960	Aug. 1959	Aug. 1960	Aug. 1959
	Aug. 1960	Aug. 1959	Aug. 1960	Aug. 1959				
500 000 und mehr Einwohner								
Hamburg	1 325	1 186	4 045	2 893	28	18	1 622	1 455
München	906	1 148	2 074	1 656	15	23	1 150	1 453
Köln	575	611	1 056	923	13	12	775	782
Essen	360	427	774	671	10	11	445	522
Düsseldorf	368	438	945	763	8	12	488	569
Frankfurt a.M.	572	556	1 550	1 085	16	13	688	683
Dortmund	413	414	677	557	12	7	492	540
Stuttgart	338	293	953	710	6	9	502	360
Hannover	435	389	1 004	727	8	5	541	473
Bremen	500	482	848	596	7	7	602	566
Duisburg	417	415	577	482	6	4	551	522
300 000 bis unter 500 000 Einwohner								
Nürnberg	390	282	510	447	7	7	437	362
Wuppertal	195	182	409	414	5	-	232	225
Gelsenkirchen	268	217	383	209	7	7	346	260
Bochum	189	202	337	264	5	7	273	254
Mannheim	221	243	482	404	2	4	318	314
200 000 bis unter 300 000 Einwohner								
Kiel	180	175	365	271	3	3	217	213
Oberhausen	166	163	174	168	3	5	220	183
Wiesbaden	146	167	460	368	6	1	182	216
Braunschweig	183	151	317	270	4	2	239	185
Karlsruhe	193	149	371	233	6	7	238	195
Lübeck	160	169	317	281	4	2	185	216
Krefeld	159	173	220	213	7	4	195	216
Augsburg	173	151	304	223	-	4	207	178
Kassel	192	126	335	237	2	4	173	144
150 000 bis unter 200 000 Einwohner								
Hagen	96	52	219	182	1	5	113	112
Mülheim/Ruhr	103	108	150	136	1	2	139	137
Münster/Westf.	118	161	190	148	4	5	146	136
Bielefeld	103	105	192	137	1	4	130	118
Solingen	77	57	133	98	5	1	52	84
Aachen	93	103	281	222	3	2	119	131
Ludwigshafen a.Rh.	126	124	155	132	4	1	164	160
Mönchengladbach	115	105	153	144	2	3	144	133
120 000 bis unter 150 000 Einwohner								
Bonn	82	116	284	244	-	1	101	145
Bromerhaven	80	55	215	146	-	-	91	68
Freiburg/Breisgau	152	174	228	190	1	6	170	144
Darmstadt	175	104	203	156	1	2	166	143
Osnabrück	104	87	152	104	2	4	122	103
Recklinghausen	88	92	132	88	4	3	115	112
Mainz	77	99	164	153	1	2	98	141
Heidelberg	140	119	326	245	5	2	201	169
Saarbrücken	100	88	219	195	2	4	133	109
Regensburg	110	99	120	111	-	-	142	133
Remscheid	54	50	115	83	2	1	74	62
Oldenburg	96	87	167	110	1	2	138	113
100 000 bis unter 120 000 Einwohner								
Herne	54	64	99	58	-	-	66	80
Würzburg	72	62	183	149	1	2	83	82
Offenbach a.M.	86	88	133	109	1	1	106	118
Bottrop	63	56	81	56	2	2	86	71
Wanne-Eickel	57	57	64	63	3	-	65	74
Salzgitter	77	44	86	23	2	1	109	54
In Großstädten zusammen	11 552	11 184	23 944	18 577	239	234	14 432	14 008
Berlin (West)	1 323	1 194	2 227	1 906	20	24	1 623	1 451

1) Nach dem Stande vom 31.12.1959.- 2) Innerhalb der Größenklassen nach der Zahl der Einwohner in absteigender Reihenfolge.-

3) Teilweise auch in Verbindung mit Sachschaden.- 4) Einschl. der innerhalb 30 Tagen an den Unfallfolgen Gestorbenen.



B Straßenverkehrsunfälle mit Personenschaden 1)

5. Straßenverkehrsunfälle mit Personenschaden nach den Unfallfolgen

Art der Folgen	Ortslage <sup>2)</sup>	Straßenverkehrsunfälle					
		August		Veränderung August 1960 gegenüber August 1959	Januar/August		Veränderung Jan./Aug. 1960 gegenüber Jan./Aug. 1959
		1960	1959		1960	1959	
		Anzahl		vH	Anzahl		vH
Unfälle mit Getöteten <sup>3)</sup>	innerhalb	513	544	- 5,7	3 893	3 694	+ 5,4
	außerhalb	690	627	+ 10,0	4 317	3 970	+ 8,7
	zusammen	1 203	1 171	+ 2,7	8 210	7 664	+ 7,1
mit Schwerverletzten <sup>4)</sup>	innerhalb	7 196	7 723	- 6,8	50 251	50 704	- 0,9
	außerhalb	4 269	4 335	- 1,5	26 551	26 083	+ 1,8
	zusammen	11 465	12 058	- 4,9	76 802	76 787	+ 0,0
mit Leichtverletzten <sup>5)</sup>	innerhalb	15 647	14 696	+ 6,5	100 879	90 713	+ 11,2
	außerhalb	5 201	4 570	+ 13,8	31 365	26 770	+ 17,2
	zusammen	20 848	19 266	+ 8,2	132 244	117 483	+ 12,6
insgesamt	innerhalb	23 356	22 963	+ 1,7	155 023	145 111	+ 6,8
	außerhalb	10 160	9 522	+ 6,6	62 233	56 823	+ 9,5
	zusammen	33 516	32 495	+ 3,1	217 256	201 934	+ 7,6

6. Straßenverkehrsunfälle mit Personenschaden nach dem Ort des Unfalles

Ort des Unfalles	Ortslage <sup>2)</sup>	Straßenverkehrsunfälle					
		August		Veränderung August 1960 gegenüber August 1959	Januar/August		Veränderung Jan./Aug. 1960 gegenüber Jan./Aug. 1959
		1960	1959		1960	1959	
		Anzahl		vH	Anzahl		vH
Unfälle auf einer Bundesautobahn	innerhalb	-	-	-	-	-	-
	außerhalb	877	745	+ 17,7	4 456	3 895	+ 14,4
	zusammen	877	745	+ 17,7	4 456	3 895	+ 14,4
Bundesstraße	innerhalb	6 138	6 142	- 0,1	39 977	38 523	+ 3,8
	außerhalb	3 900	3 646	+ 7,0	23 629	21 477	+ 10,0
	zusammen	10 038	9 788	+ 2,6	63 606	60 000	+ 6,0
Landstraße I. Ordnung	innerhalb	4 319	4 292	+ 0,6	28 891	26 780	+ 7,9
	außerhalb	3 229	3 074	+ 5,0	20 752	18 886	+ 9,9
	zusammen	7 548	7 366	+ 2,5	49 643	45 666	+ 8,7
Landstraße II. Ordnung	innerhalb	1 180	1 165	+ 1,3	8 513	7 672	+ 11,0
	außerhalb	1 130	1 083	+ 4,3	7 356	6 708	+ 9,7
	zusammen	2 310	2 248	+ 2,8	15 869	14 380	+ 10,4
anderen Straße	innerhalb	11 719	11 364	+ 3,1	77 642	72 136	+ 7,6
	außerhalb	1 024	984	+ 4,1	6 040	5 857	+ 3,1
	zusammen	12 743	12 348	+ 3,2	83 682	77 993	+ 7,3
insgesamt	innerhalb	23 356	22 963	+ 1,7	155 023	145 111	+ 6,8
	außerhalb	10 160	9 522	+ 6,6	62 233	56 823	+ 9,5
	zusammen	33 516	32 495	+ 3,1	217 256	201 934	+ 7,6
darunter: Unfälle auf einem schienen- gleichen Wegübergang	innerhalb	65	59	+ 10,2	440	347	+ 26,0
	außerhalb	50	25	+ 100,0	299	238	+ 25,6
	zusammen	115	84	+ 36,9	739	585	+ 26,3

1) Teilweise auch in Verbindung mit Sachschaden.- 2) Innerhalb bzw. außerhalb von Ortschaften.- 3) Teilweise auch mit Schwerverletzten, Leichtverletzten und/oder Sachschaden.- 4) Teilweise auch mit Leichtverletzten und/oder Sachschaden, jedoch ohne Getötete.- 5) Teilweise auch in Verbindung mit Sachschaden, jedoch ohne Getötete und Schwerverletzte.

noch: 8 Straßenverkehrsunfälle mit Personenschaden 1)

7. An Straßenverkehrsunfällen mit Personenschaden beteiligte Verkehrsteilnehmer

Art des Verkehrsteilnehmers	Ortslage <sup>2)</sup>	Unfallbeteiligte Verkehrsteilnehmer					
		August		Veränderung August 1960 gegenüber August 1959	Januar/August		Veränderung Jan./Aug. 1960 gegenüber Jan./Aug. 1959
		1960	1959		1960	1959	
		Anzahl		vH	Anzahl		vH
Krafträder (ohne Kraftroller und Mopeds), auch mit Beiwagen	innerhalb	4 230	5 367	- 21,2	26 128	31 304	- 16,5
	außerhalb	2 011	2 597	- 22,6	11 834	14 361	- 17,6
	zusammen	6 241	7 964	- 21,6	37 962	45 665	- 16,9
Kraftroller (Motorroller), auch mit Beiwagen	innerhalb	2 777	3 127	- 11,2	17 007	16 902	+ 0,6
	außerhalb	832	979	- 15,0	4 658	4 900	- 4,9
	zusammen	3 609	4 106	- 12,1	21 665	21 802	- 0,6
Personenkraftwagen (einschl. Kombinations- und Krankenkraftwagen), auch mit Anhänger	innerhalb	16 254	13 645	+ 19,1	111 452	92 280	+ 20,8
	außerhalb	8 572	6 810	+ 25,9	51 806	41 590	+ 24,6
	zusammen	24 826	20 455	+ 21,4	163 258	133 870	+ 22,0
Kraftomnibusse, auch mit Anhänger	innerhalb	471	366	+ 28,7	2 761	2 434	+ 13,4
	außerhalb	168	129	+ 30,2	950	840	+ 15,2
	zusammen	639	495	+ 29,1	3 729	3 274	+ 13,9
Oberleitungsomnibusse, auch mit Anhänger	innerhalb	17	16	+ 6,3	105	144	- 27,1
	außerhalb	-	1	- 100,0	9	6	+ 50,0
	zusammen	17	17	-	114	150	- 24,0
Liefer- und Lastkraftwagen zusammen	innerhalb	3 300	3 191	+ 3,4	22 502	21 700	+ 3,7
	außerhalb	1 751	1 491	+ 17,4	10 734	10 083	+ 6,5
	zusammen	5 051	4 682	+ 7,9	33 236	31 783	+ 4,6
davon mit einem zulässigen Gesamtgewicht des <u>Zugfahrzeuges</u> :							
( bis 3 500 kg	innerhalb	1 153	1 176	- 2,0	8 379	8 329	+ 0,6
	außerhalb	329	312	+ 5,4	2 271	2 124	+ 6,9
	zusammen	1 482	1 488	- 0,4	10 650	10 453	+ 1,9
( von 3 501 bis 9 000 kg	innerhalb	962	920	+ 4,6	6 271	6 131	+ 2,3
	außerhalb	389	363	+ 7,2	2 490	2 463	+ 1,1
	zusammen	1 351	1 283	+ 5,3	8 761	8 594	+ 1,9
( von 9 001 und mehr kg	innerhalb	370	261	+ 41,8	2 227	1 702	+ 30,8
	außerhalb	225	156	+ 44,2	1 285	945	+ 36,0
	zusammen	595	417	+ 42,7	3 512	2 647	+ 32,7
( ohne Angabe	innerhalb	232	218	+ 6,4	1 518	1 218	+ 24,6
	außerhalb	117	95	+ 23,2	635	535	+ 18,7
	zusammen	349	313	+ 11,5	2 153	1 753	+ 22,8
( bis 3 500 kg	innerhalb	8	39	- 79,5	121	261	- 53,6
	außerhalb	7	16	- 56,3	77	149	- 48,3
	zusammen	15	55	- 72,7	198	410	- 51,7
( von 3 501 bis 9 000 kg	innerhalb	110	159	- 30,8	851	1 187	- 28,3
	außerhalb	86	120	- 28,3	619	850	- 27,2
	zusammen	196	279	- 29,8	1 470	2 037	- 27,8
( von 9 001 und mehr kg	innerhalb	420	361	+ 16,3	2 737	2 516	+ 3,8
	außerhalb	544	375	+ 45,1	3 041	2 695	+ 12,8
	zusammen	964	736	+ 31,0	5 778	5 211	+ 10,9
( ohne Angabe	innerhalb	45	57	- 21,1	398	356	+ 11,8
	außerhalb	54	54	-	316	322	- 1,9
	zusammen	99	111	- 10,8	714	678	+ 5,3

1) Teilweise auch in Verbindung mit Sachschaden.- 2) Innerhalb bzw. außerhalb von Ortschaften.

noch: B Straßenverkehrsunfälle mit Personenschaden <sup>1)</sup>

noch: 7. An Straßenverkehrsunfällen mit Personenschaden beteiligte Verkehrsteilnehmer

Art des Verkehrsteilnehmers	Ortslage <sup>2)</sup>	Unfallbeteiligte Verkehrsteilnehmer					
		August		Veränderung August 1960 gegenüber August 1959	Januar/August		Veränderung Jan./Aug. 1960 gegenüber Jan./Aug. 1959
		1960	1959		1960	1959	
		Anzahl			Anzahl		
Sattelschlepper, auch mit Anhänger	innerhalb	65	68	- 4,4	440	357	+ 23,2
	außerhalb	66	49	+ 34,7	404	297	+ 36,0
	zusammen	131	117	+ 12,0	844	654	+ 29,1
Andere Zugmaschinen, auch mit Anhänger	innerhalb	263	236	+ 11,4	1 436	1 433	- 5,8
	außerhalb	281	232	+ 21,1	1 255	1 321	- 5,0
	zusammen	544	468	+ 16,2	2 691	2 754	- 5,4
Sonstige Kraftfahrzeuge, auch mit Anhänger	innerhalb	64	50	+ 28,0	364	283	+ 28,6
	außerhalb	42	33	+ 27,3	255	192	+ 28,1
	zusammen	106	83	+ 27,7	619	475	+ 28,4
Kraftfahrzeuge zusammen	innerhalb	27 431	26 066	+ 5,3	182 165	166 897	+ 9,1
	außerhalb	13 723	12 321	+ 11,4	81 914	73 590	+ 11,3
	zusammen	41 154	38 387	+ 7,2	264 079	240 487	+ 9,8
Mopeds und sonstige Fahrräder mit Hilfsmotor	innerhalb	5 979	5 820	+ 2,7	36 860	32 503	+ 13,4
	außerhalb	1 691	1 682	+ 0,5	9 980	9 252	+ 7,9
	zusammen	7 670	7 502	+ 2,2	46 840	41 755	+ 12,2
Fahrräder	innerhalb	5 396	5 821	- 7,3	32 838	34 799	- 5,6
	außerhalb	1 170	1 308	- 10,6	6 799	7 272	- 6,6
	zusammen	6 566	7 129	- 7,9	39 637	42 071	- 5,8
Straßenbahnen (nur Schienenfahrzeuge)	innerhalb	286	361	- 20,8	2 378	2 595	- 8,4
	außerhalb	6	4	+ 50,0	43	51	- 14,8
	zusammen	292	365	- 20,0	2 421	2 646	- 8,4
Eisenbahnen (nur Schienenfahrzeuge)	innerhalb	31	37	- 16,2	192	206	- 6,8
	außerhalb	23	20	+ 15,0	176	162	+ 8,6
	zusammen	54	57	- 5,3	368	368	-
Bespannte Fuhrwerke (auch bespannte Schlitten)	innerhalb	57	84	- 32,1	385	481	- 20,0
	außerhalb	69	77	- 10,4	424	502	- 15,5
	zusammen	126	161	- 21,7	809	983	- 17,7
Handwagen und Handkarren	innerhalb	42	35	+ 20,0	260	309	- 15,9
	außerhalb	12	19	- 36,8	95	106	- 10,4
	zusammen	54	54	-	355	415	- 14,5
Fußgänger	innerhalb	6 008	5 803	+ 3,5	45 713	42 378	+ 7,9
	außerhalb	598	947	+ 5,4	7 162	6 808	+ 5,2
	zusammen	7 006	6 750	+ 3,8	52 875	49 186	+ 7,5
Geführte oder frei herumlaufende Tiere	innerhalb	222	263	- 15,6	1 062	1 457	- 27,6
	außerhalb	117	208	- 43,7	617	902	- 31,6
	zusammen	339	471	- 28,0	1 679	2 359	- 29,1
Sonstige und unbekannte Fahrzeuge	innerhalb	48	1. 88 2. 34 3. 122	+ 4,5 + 23,5 + 9,8	262	1. 388 2. 163 3. 551	+ 41,8 + 36,8 + 40,3
	außerhalb	26			103		
	zusammen	74			365		
Sonstige Verkehrsteilnehmer	innerhalb	44	1. 122 2. 34 3. 122	+ 9,8 + 23,5 + 9,8	288	1. 551 2. 163 3. 551	+ 40,3 + 36,8 + 40,3
	außerhalb	14			710		
	zusammen	60			408		
Verkehrsteilnehmer insgesamt	innerhalb	45 554	44 378	+ 2,6	302 403	282 023	+ 7,2
	außerhalb	17 851	16 620	+ 7,4	107 429	98 808	+ 8,7
	zusammen	63 405	60 998	+ 3,9	409 832	380 831	+ 7,6

1) Teilweise auch in Verbindung mit Sachschaden.- 2) Innerhalb bzw. außerhalb von Ortschaften.

8. Getötete und verletzte Personen

Art der Verkehrsbeteiligung	Getötete 2)							
	im Alter von ... bis unter ... Jahren							
	unter 6	6 - 15	15 - 65	65 und mehr	zusammen			
	August					Januar/August		
	1960					1959	1960	1959
innerhalb von Ortschaften								
Fahrzeugführer und Mitfahrer von								
Kraftträdern, Kraftrollern	-	-	96	-	96	122	675	768
Personenkraftwagen	-	-	54	8	62	68	570	400
Kraftomnibussen, Obussen	-	-	3	-	3	-	5	3
Lastkraftwagen, Zugmaschinen	-	2	8	-	10	15	87	92
sonstigen Kraftfahrzeugen	-	-	1	-	1	4	13	15
Mopeds	-	1	51	8	60	66	445	421
Fahrrädern	1	12	43	19	75	90	457	520
sonstigen Fahrzeugen	-	-	1	1	2	7	22	31
Fußgänger	32	25	62	99	218	196	1 741	1 558
Andere Personen	-	-	1	-	1	-	8	5
zusammen	33	40	320	135	528	568	4 023	3 813
Veränderung gegenüber dem gleichen Zeitraum 1959 in vH	.	.	.	.	- 7,0	<del>X</del>	+ 5,5	<del>X</del>
außerhalb von Ortschaften								
Fahrzeugführer und Mitfahrer von								
Kraftträdern, Kraftrollern	-	-	136	2	138	214	987	1 248
Personenkraftwagen	7	6	262	22	317	192	1 858	1 293
Kraftomnibussen, Obussen	-	-	4	-	4	8	11	54
Lastkraftwagen, Zugmaschinen	-	1	32	2	35	33	208	215
sonstigen Kraftfahrzeugen	-	2	3	-	5	1	21	25
Mopeds	-	-	73	7	80	62	438	415
Fahrrädern	1	12	49	25	87	69	433	398
sonstigen Fahrzeugen	1	-	2	1	4	5	32	36
Fußgänger	22	11	51	26	110	99	762	657
Andere Personen	-	-	2	-	2	1	8	3
zusammen	31	32	654	85	782	674	4 758	4 344
Veränderung gegenüber dem gleichen Zeitraum 1959 in vH	.	.	.	.	+ 16,0	<del>X</del>	+ 9,5	<del>X</del>
innerhalb und außerhalb von Ortschaften								
Fahrzeugführer und Mitfahrer von								
Kraftträdern, Kraftrollern	-	-	232	2	234	336	1 662	2 016
Personenkraftwagen	7	6	336	30	379	250	2 428	1 693
Kraftomnibussen, Obussen	-	-	7	-	7	8	16	57
Lastkraftwagen, Zugmaschinen	-	3	40	2	45	48	295	307
sonstigen Kraftfahrzeugen	-	2	4	-	6	5	34	40
Mopeds	-	1	124	15	140	128	883	836
Fahrrädern	2	24	92	44	162	159	890	918
sonstigen Fahrzeugen	1	-	3	2	6	12	54	67
Fußgänger	54	36	113	125	328	295	2 503	2 215
Andere Personen	-	-	3	-	3	1	16	8
insgesamt	64	72	954	220	1 310	1 242	8 781	8 157
Veränderung gegenüber dem gleichen Zeitraum 1959 in vH	.	.	.	.	+ 5,5	<del>X</del>	+ 7,6	<del>X</del>

1) Teilweise auch in Verbindung mit Sachschaden.- 2) Einschl. der innerhalb 30 Tagen an den Unfallfolgen Gestorbenen.

noch: 8. Straßenverkehrsunfälle mit Personenschaden 1)

noch: 8. Getötete und verletzte Personen

Art der Verkehrsbeteiligung	Schwerverletzte 2)							
	im Alter von ... bis unter ... Jahren							
	unter 6	6 - 15	15 - 65	65 und mehr	zusammen			
	August					Januar/August		
	1960					1959	1960	1959
Fahrzeugführer und Mitfahrer von innerhalb von Ortschaften								
Krafträdern, Kraftrollern	6	11	1 813	12	1 842	2 442	11 872	14 300
Personenkraftwagen	16	29	1 203	64	1 312	1 063	9 443	7 795
Kraftomnibussen, Obussen	-	-	22	3	25	32	171	202
Lastkraftwagen, Zugmaschinen	-	5	124	2	131	130	965	921
sonstigen Kraftfahrzeugen	-	-	6	1	7	12	43	56
Mopeds	2	10	1 382	32	1 426	1 557	9 413	9 134
Fahrrädern	16	234	883	100	1 233	1 393	7 699	8 650
sonstigen Fahrzeugen	1	1	34	12	48	62	352	420
Fußgänger	379	449	831	412	2 071	2 111	16 573	15 910
Andere Personen	1	1	5	-	7	6	62	28
zusammen	421	740	6 303	638	8 102	8 808	56 593	57 416
Veränderung gegenüber dem gleichen Zeitraum 1959 in vH	.	.	.	.	- 8,0	<del>X</del>	- 1,4	<del>X</del>
Fahrzeugführer und Mitfahrer von außerhalb von Ortschaften								
Krafträdern, Kraftrollern	1	8	1 299	12	1 320	1 808	8 137	10 087
Personenkraftwagen	59	121	2 404	107	2 691	2 292	16 601	13 882
Kraftomnibussen, Obussen	-	-	21	4	25	17	134	162
Lastkraftwagen, Zugmaschinen	-	11	200	12	223	193	1 401	1 466
sonstigen Kraftfahrzeugen	2	1	26	1	30	9	110	69
Mopeds	1	6	689	24	720	713	4 137	3 847
Fahrrädern	6	81	285	47	439	453	2 399	2 633
sonstigen Fahrzeugen	-	2	9	5	16	24	127	148
Fußgänger	60	87	199	56	402	406	2 940	2 842
Andere Personen	-	1	7	-	8	1	32	5
zusammen	129	318	5 139	268	5 854	5 916	36 018	35 141
Veränderung gegenüber dem gleichen Zeitraum 1959 in vH	.	.	.	.	- 1,0	<del>X</del>	+ 2,5	<del>X</del>
Fahrzeugführer und Mitfahrer von innerhalb und außerhalb von Ortschaften								
Krafträdern, Kraftrollern	7	19	3 112	24	3 162	4 250	20 009	24 387
Personenkraftwagen	75	150	3 607	171	4 003	3 355	26 044	21 677
Kraftomnibussen, Obussen	-	-	43	7	50	49	305	364
Lastkraftwagen, Zugmaschinen	-	16	324	14	354	323	2 366	2 387
sonstigen Kraftfahrzeugen	2	1	32	2	37	21	133	125
Mopeds	3	16	2 071	56	2 146	2 270	13 550	12 981
Fahrrädern	22	313	1 168	147	1 652	1 846	10 098	11 283
sonstigen Fahrzeugen	1	3	43	17	64	86	479	568
Fußgänger	439	536	1 030	468	2 473	2 517	19 513	18 752
Andere Personen	1	2	12	-	15	7	94	33
insgesamt	550	1 058	11 442	906	13 956	14 724	92 611	92 557
Veränderung gegenüber dem gleichen Zeitraum 1959 in vH	.	.	.	.	- 5,2	<del>X</del>	+ 0,1	<del>X</del>

1) Teilweise auch in Verbindung mit Sachschaden. 2) Stationärer Krankenhausbehandlung zugeführte Verletzte.

noch: B Straßenverkehrsunfälle mit Personenschaden 1)

noch: C. Getötete und verletzte Personen

Art der Verkehrsbeteiligung	Leichtverletzte 2)							
	im Alter von ... bis unter ... Jahren							
	unter 6	6 - 15	15 - 65	65 und mehr	zusammen			
	August					Januar/August		
	1960					1959		1960
Fahrzeugführer und Mitfahrer von innerhalb von Ortschaften								
Kraftträdern, Kraftrollern	12	56	5 160	32	5 260	6 174	30 618	32 633
Personenkraftwagen	107	162	4 218	167	4 654	3 290	31 921	22 714
Kraftomnibussen, Obussen	3	2	201	36	242	131	1 245	1 046
Lastkraftwagen, Zugmaschinen	5	16	366	5	412	324	2 951	2 451
sonstigen Kraftfahrzeugen	-	1	15	1	18	11	114	53
Mopeds	15	48	3 579	75	4 117	3 520	23 573	18 491
Fahrrädern	47	597	2 535	164	3 333	3 481	20 266	20 365
sonstigen Fahrzeugen	3	17	150	39	209	205	1 353	1 232
Fußgänger	633	752	1 526	409	3 320	3 143	24 618	22 420
Andere Personen	10	4	19	1	25	12	151	63
zusammen	835	1 655	13 171	929	21 590	20 291	136 810	121 468
Veränderung gegenüber dem gleichen Zeitraum 1959 in vH	.	.	.	.	+ 6,4	<del>X</del>	+ 12,6	<del>X</del>
Fahrzeugführer und Mitfahrer von außerhalb von Ortschaften								
Kraftträdern, Kraftrollern	3	21	1 840	16	1 880	2 355	9 949	11 297
Personenkraftwagen	112	214	4 522	176	5 024	3 437	30 202	21 236
Kraftomnibussen, Obussen	1	2	85	12	100	112	868	440
Lastkraftwagen, Zugmaschinen	3	19	424	15	521	351	3 051	2 466
sonstigen Kraftfahrzeugen	-	-	24	1	25	22	132	116
Mopeds	4	6	805	14	891	818	5 171	4 272
Fahrrädern	10	99	395	45	549	613	3 296	3 401
sonstigen Fahrzeugen	1	6	37	10	50	42	308	274
Fußgänger	47	66	236	53	492	345	2 889	2 692
Andere Personen	-	1	4	-	5	3	56	21
zusammen	181	438	8 492	342	9 453	8 178	55 922	46 215
Veränderung gegenüber dem gleichen Zeitraum 1959 in vH	.	.	.	.	+ 15,6	<del>X</del>	+ 21,0	<del>X</del>
Fahrzeugführer und Mitfahrer von innerhalb und außerhalb von Ortschaften								
Kraftträdern, Kraftrollern	15	77	7 000	48	7 140	8 529	40 567	43 930
Personenkraftwagen	219	376	8 740	343	9 673	6 777	62 123	43 950
Kraftomnibussen, Obussen	4	4	206	48	342	243	2 113	1 486
Lastkraftwagen, Zugmaschinen	8	35	370	20	593	685	6 032	4 917
sonstigen Kraftfahrzeugen	-	1	40	2	43	33	246	169
Mopeds	19	56	4 844	89	5 008	4 338	28 744	22 763
Fahrrädern	57	696	2 920	209	3 882	4 174	23 562	23 766
sonstigen Fahrzeugen	4	25	187	49	265	247	1 661	1 506
Fußgänger	680	818	1 762	462	3 722	3 438	27 507	25 112
Andere Personen	10	5	14	1	30	15	207	84
insgesamt	1 016	2 093	26 663	1 271	31 843	28 469	192 752	167 683
Veränderung gegenüber dem gleichen Zeitraum 1959 in vH	.	.	.	.	+ 9,0	<del>X</del>	+ 14,9	<del>X</del>

1) Teilweise auch in Verbindung mit Sachschaden.- 2) Sonstige Verletzte.

noch: 8 Straßenverkehrsunfälle mit Personenschaden 1)

noch: 8. Getötete und verletzte Personen

Art der Verkehrsbeteiligung	Verletzte zusammen							
	im Alter von ... bis unter ... Jahren							
	unter 6	6 - 15	15 - 65	65 und mehr	zusammen			
	August					Januar/August		
	1960					1959	1960	1959
innerhalb von Ortschaften								
Fahrzeugführer und Mitfahrer von								
Kraftträdern, Kraftrollern	18	67	6 973	44	7 102	8 616	42 490	46 933
Personenkraftwagen	123	191	5 421	231	5 966	4 353	41 364	30 509
Kraftomnibussen, Obussen	3	2	223	39	267	163	1 416	1 248
Lastkraftwagen, Zugmaschinen	5	21	510	7	543	454	3 916	3 372
sonstigen Kraftfahrzeugen	-	1	22	2	25	23	157	109
Mopeds	17	58	5 361	107	5 543	5 077	32 986	27 625
Fahrräder	63	831	3 408	264	4 566	4 874	27 965	29 015
sonstigen Fahrzeugen	4	18	184	51	257	267	1 705	1 652
Fußgänger	1 012	1 201	2 357	821	5 391	5 254	41 191	38 330
Andere Personen	11	5	15	1	32	18	213	91
zusammen	1 256	2 395	24 474	1 567	29 692	29 099	193 403	178 884
Veränderung gegenüber dem gleichen Zeitraum 1959 in vH	.	.	.	.	+ 2,0	<del>XXXX</del>	+ 8,1	<del>XXXX</del>
außerhalb von Ortschaften								
Fahrzeugführer und Mitfahrer von								
Kraftträdern, Kraftrollern	4	29	3 139	28	3 200	4 163	18 086	21 384
Personenkraftwagen	171	335	6 926	283	7 715	5 779	46 803	35 118
Kraftomnibussen, Obussen	1	2	106	16	125	129	1 002	602
Lastkraftwagen, Zugmaschinen	3	30	684	27	744	554	4 452	3 932
sonstigen Kraftfahrzeugen	2	1	50	2	55	31	242	185
Mopeds	5	14	1 554	38	1 611	1 531	9 308	8 119
Fahrräder	16	180	680	92	968	1 086	5 695	6 034
sonstigen Fahrzeugen	1	10	46	15	72	66	435	422
Fußgänger	107	153	435	109	804	751	5 829	5 534
Andere Personen	-	2	11	-	13	4	88	26
zusammen	310	756	13 631	610	15 307	14 094	91 940	81 356
Veränderung gegenüber dem gleichen Zeitraum 1959 in vH	.	.	.	.	+ 8,6	<del>XXXX</del>	+ 13,0	<del>XXXX</del>
innerhalb und außerhalb von Ortschaften								
Fahrzeugführer und Mitfahrer von								
Kraftträdern, Kraftrollern	22	96	10 112	72	10 302	12 779	60 576	68 317
Personenkraftwagen	294	526	12 347	514	13 681	10 132	88 167	65 627
Kraftomnibussen, Obussen	4	4	329	55	392	292	2 418	1 850
Lastkraftwagen, Zugmaschinen	8	51	1 194	34	1 287	1 008	8 368	7 304
sonstigen Kraftfahrzeugen	2	2	72	4	80	54	399	294
Mopeds	22	72	6 915	145	7 154	6 608	42 294	35 744
Fahrräder	79	1 011	4 088	356	5 534	5 960	33 660	35 049
sonstigen Fahrzeugen	5	28	230	66	329	333	2 140	2 074
Fußgänger	1 119	1 354	2 792	930	6 195	6 005	47 020	43 864
Andere Personen	11	7	26	1	45	22	301	117
insgesamt	1 566	3 151	38 105	2 177	44 999	43 193	285 343	260 240
Veränderung gegenüber dem gleichen Zeitraum 1959 in vH	.	.	.	.	+ 4,2	<del>XXXX</del>	+ 9,6	<del>XXXX</del>

1) Teilweise auch in Verbindung mit Sachschaden.

nach: B : Straßenverkehrsunfälle mit Personenschaden 1)

nach: 8. Getötete und verletzte Personen

Art der Verkehrsbeteiligung	Getötete und Verletzte zusammen							
	im Alter von ... bis unter ... Jahren							
	unter 6	6 - 15	15 - 65	65 und mehr	zusammen			
	August					Januar/August		
	1960					1959	1960	1959
Fahrzeugführer und Mitfahrer von innerhalb von Ortschaften								
Krafträdern, Kraftrollern	18	67	7 069	44	7 198	8 738	43 165	47 701
Personenkraftwagen	123	191	5 475	239	6 028	4 421	41 934	30 909
Kraftomnibussen, Obussen	3	2	226	39	270	163	1 421	1 251
Lastkraftwagen, Zugmaschinen	5	23	518	7	553	469	4 003	3 464
sonstigen Kraftfahrzeugen	-	1	23	2	26	27	170	124
Mopeds	17	59	5 472	115	5 603	5 143	33 431	28 046
Fahrrädern	64	843	3 451	283	4 641	4 964	28 422	29 535
sonstigen Fahrzeugen	4	18	185	52	259	274	1 727	1 683
Fußgänger	1 044	1 226	2 419	920	5 609	5 450	42 932	39 888
Andere Personen	11	5	16	1	33	18	221	96
zusammen	1 289	2 435	24 794	1 702	30 220	29 667	197 426	182 697
Veränderung gegenüber dem gleichen Zeitraum 1959 in vH	.	.	.	.	+ 1,9	<del>X</del>	+ 8,1	<del>X</del>
Fahrzeugführer und Mitfahrer von außerhalb von Ortschaften								
Krafträdern, Kraftrollern	4	29	3 275	30	3 338	4 377	19 073	22 632
Personenkraftwagen	178	341	7 208	305	8 032	5 961	48 661	36 411
Kraftomnibussen, Obussen	1	2	110	16	129	137	1 013	656
Lastkraftwagen, Zugmaschinen	3	31	716	29	779	587	4 660	4 147
sonstigen Kraftfahrzeugen	2	3	53	2	60	32	263	210
Mopeds	5	14	1 627	45	1 691	1 593	9 746	8 534
Fahrrädern	17	192	729	117	1 055	1 155	6 128	6 432
sonstigen Fahrzeugen	2	10	48	16	76	71	467	458
Fußgänger	129	164	486	135	914	850	6 591	6 191
Andere Personen	-	2	13	-	15	5	96	29
zusammen	341	788	14 265	695	16 069	14 768	96 698	85 700
Veränderung gegenüber dem gleichen Zeitraum 1959 in vH	.	.	.	.	+ 8,9	<del>X</del>	+ 12,8	<del>X</del>
Fahrzeugführer und Mitfahrer von innerhalb und außerhalb von Ortschaften								
Krafträdern, Kraftrollern	22	96	10 344	74	10 536	13 115	62 238	70 333
Personenkraftwagen	301	532	12 683	544	14 060	10 382	90 595	67 320
Kraftomnibussen, Obussen	4	4	336	55	399	300	2 434	1 907
Lastkraftwagen, Zugmaschinen	8	54	1 234	36	1 332	1 056	8 663	7 611
sonstigen Kraftfahrzeugen	2	4	76	4	86	59	433	334
Mopeds	22	73	7 039	160	7 294	6 736	43 177	36 580
Fahrrädern	81	1 035	4 180	400	5 696	6 119	34 550	35 967
sonstigen Fahrzeugen	6	28	233	68	335	345	2 194	2 141
Fußgänger	1 173	1 390	2 905	1 055	6 523	6 300	49 523	46 079
Andere Personen	11	7	29	1	48	23	317	125
insgesamt	1 630	3 223	39 059	2 397	46 309	44 435	294 124	268 397
Veränderung gegenüber dem gleichen Zeitraum 1959 in vH	.	.	.	.	+ 4,2	<del>X</del>	+ 9,6	<del>X</del>

1) Teilweise auch in Verbindung mit Sachschaden.



C Straßenverkehrsunfälle mit nur Sachschaden  
 9. Straßenverkehrsunfälle mit nur Sachschaden nach der Schadenshöhe

Art des Schadens	Ortslage <sup>1)</sup>	Straßenverkehrsunfälle					
		August		Veränderung	Januar/August		Veränderung
		1960	1959	August 1960 gegenüber August 1959	1960	1959	Jan./Aug. 1960 gegenüber Jan./Aug. 1959
		Anzahl		vH	Anzahl		vH
Unfälle mit nur Sachschaden unter 200 DM	innerhalb	21 593	19 639	+ 9,9	152 308	156 763	- 2,5
	außerhalb	3 554	3 310	+ 7,4	23 905	25 426	- 6,0
	zusammen	25 147	22 949	+ 9,6	176 213	182 189	- 3,0
von 200 DM und mehr	innerhalb	21 801	14 390	+ 51,5	155 326	92 834	+ 68,8
	außerhalb	8 298	5 939	+ 39,7	50 992	35 569	+ 43,4
	zusammen	30 099	20 329	+ 48,1	206 318	127 693	+ 61,7
Insgesamt	innerhalb	43 394	34 029	+ 27,5	308 134	243 797	+ 23,8
	außerhalb	11 852	9 249	+ 28,1	74 897	60 995	+ 22,8
	zusammen	55 246	43 278	+ 27,7	383 031	304 792	+ 23,6

10. An Straßenverkehrsunfällen mit nur Sachschaden beteiligte Verkehrsteilnehmer

Art der Verkehrsteilnehmer	Ortslage <sup>1)</sup>	Beteiligtete Verkehrsteilnehmer					
		August		Veränderung	Januar/August		Veränderung
		1960	1959	August 1960 gegenüber August 1959	1960	1959	Jan./Aug. 1960 gegenüber Jan./Aug. 1959
		Anzahl		vH	Anzahl		vH
Kraftfahrräder, Kraftroller (Motor- roller), auch mit Beiwagen	innerhalb	4 652	5 022	- 7,4	20 822	30 232	- 4,7
	außerhalb	812	1 020	- 20,4	4 353	5 348	- 9,3
	zusammen	5 464	6 042	- 9,6	25 175	35 580	- 5,4
Personenkraftwagen (einschl. Kombinations- und Krankenkraft- wagen), auch mit Anhänger	innerhalb	56 576	41 248	+ 37,2	405 432	309 105	+ 31,1
	außerhalb	14 738	11 101	+ 32,8	91 557	70 421	+ 30,0
	zusammen	71 314	52 349	+ 36,2	496 989	379 526	+ 30,9
Kraftomnibusse, Oberleitungs- omnibusse, auch mit Anhänger	innerhalb	1 576	1 157	+ 31,7	10 571	9 246	+ 15,4
	außerhalb	439	321	+ 36,8	2 513	2 131	+ 17,9
	zusammen	2 015	1 478	+ 32,7	13 084	11 377	+ 15,9
Liefer- und Lastkraftwagen (einschl. Sattelschlepper und Zugmaschinen), auch mit Anhänger	innerhalb	14 149	11 341	+ 24,8	104 423	89 239	+ 16,9
	außerhalb	4 721	3 550	+ 33,0	30 389	26 783	+ 14,6
	zusammen	18 870	14 891	+ 26,7	134 812	116 022	+ 16,4
Sonstige Kraftfahrzeuge, auch mit Anhänger	innerhalb	475	306	+ 55,8	3 351	2 467	+ 36,0
	außerhalb	170	82	+ 108,8	996	631	+ 57,8
	zusammen	645	388	+ 66,8	4 347	3 098	+ 40,6
Kraftfahrzeuge zusammen	innerhalb	77 428	59 174	+ 30,8	582 399	440 399	+ 32,0
	außerhalb	20 680	16 084	+ 29,0	130 508	105 314	+ 24,0
	zusammen	98 108	75 258	+ 30,6	712 907	545 713	+ 29,0
Mopeds und sonstige Fahrräder mit Hilfsmotor	innerhalb	3 196	3 650	- 12,6	20 305	17 686	+ 15,2
	außerhalb	406	375	+ 8,3	2 511	2 209	+ 13,7
	zusammen	3 602	4 025	- 10,8	22 816	19 895	+ 14,7
Fahrräder	innerhalb	2 135	2 291	- 6,8	13 416	13 980	- 4,0
	außerhalb	200	219	- 8,7	1 533	1 401	+ 9,4
	zusammen	2 335	2 510	- 7,0	14 949	15 381	- 2,8
Sonstige und unbekannte Fahr- zeuge	innerhalb	1 222	1 149	+ 6,4	9 072	8 633	+ 5,0
	außerhalb	146	134	+ 9,0	794	987	- 20,5
	zusammen	1 368	1 283	+ 6,6	9 866	9 620	+ 2,5
Fußgänger	innerhalb	393	306	+ 28,1	3 429	3 173	+ 8,1
	außerhalb	60	70	- 14,3	540	465	+ 16,1
	zusammen	453	376	+ 20,5	4 009	3 638	+ 10,2
Sonstige Verkehrsteilnehmer	innerhalb	366	366	+ 0,0	3 026	3 145	- 3,8
	außerhalb	274	231	+ 18,6	1 727	1 949	- 12,0
	zusammen	640	597	+ 7,2	4 753	5 094	- 6,7
Insgesamt	innerhalb	84 747	66 410	+ 27,0	602 307	487 211	+ 23,6
	außerhalb	21 366	17 113	+ 25,4	137 713	111 625	+ 23,4
	zusammen	106 113	83 523	+ 27,0	740 020	598 836	+ 23,6

1) Innerhalb bzw. außerhalb von Ortschaften

## D Anhang

**11. Straßenverkehrsunfälle mit Personenschaden und Unfallopfer  
in einigen europäischen Staaten  
(Vorläufige Ergebnisse)**

Land	Monat	Jahr	Straßen- verkehrsunfälle mit Personen- schaden	Bei Straßenverkehrsunfällen		
				getötete	verletzte	getötete und verletzte Personen zusammen
				Personen		
Bundesrepublik Deutschland einschließlich Saarland (ohne Berlin)	Jan.-Dez.	1959	314 652	13 536 )	404 262	417 798
	Juni	1960	31 438	1 156 )	41 323	42 479
	Juli	1960	34 933	1 441 ) 1)	47 008	48 449
	August	1960	33 516	1 310 )	44 999	46 309
Schweden	Jan.-Dez.	1959	16 964	927 )	21 061	21 988
	Juni	1960	1 565	76 )	1 937	2 013
	Juli	1960	1 712	98 ) 2)	2 286	2 384
	August	1960	1 707	107 )	2 113	2 220
Dänemark	Jan.-Dez.	1959	15 519	770 )	19 190	19 960
	Juni	1960	.	41 )	2 039	2 080
	Juli	1960	.	53 ) 1)	1 960	2 013
	August	1960	.	54 )	2 122	2 176
Großbritannien	Jan.-Dez.	1959	261 216	6 520 )	326 933	333 453
	Juni	1960	.	537 )	30 783	31 320
	Juli	1960	.	634 ) 1)	33 306	33 940
	August	1960	.	539 )	32 387	32 976
Niederlande	Jan.-Dez.	1959	.	1 718r)	43 526r	45 244r
	Juni	1960	.	142 )	5 182	5 324
	Juli	1960	.	170 ) 1)	5 022	5 192
	August	1960	.	160 )	4 862	5 022
Belgien	Jan.-Dez.	1959	.	906 )	70 709	71 615
	Juni	1960	.	92 )	7 286	7 378
	Juli	1960	.	118 ) 3)	7 719	7 837
	August	1960	.	34 )	7 615	7 703
Luxemburg	Jan.-Dez.	1959	1 504	71 )	2 159	2 230
	Juni	1960	142	6 )	220	226
	Juli	1960	176	7 ) 1)	259	266
	August	1960	.	.	.	.
Italien	Jan.-Dez.	1959	.	7 160 )	167 798	174 958
	Juni	1960	.	656r)	19 180r	19 836r
	Juli	1960	.	808r)	20 269r	21 077r
	August	1960	.	965 ) 3)	22 448	23 413
Österreich	Jan.-Dez.	1959	.	2 041	65 599	67 640
	Juni	1960	.	181	7 106	7 287
	Juli	1960	.	187	7 390	7 577
	August	1960	.	233	7 903	8 136

Quellen: Amtliche Veröffentlichungen.

1) Einschl. der innerhalb 30 Tagen an den Unfallfolgen Gestorbenen.- 2) Einschl. der innerhalb 24 Stunden an den Unfallfolgen Gestorbenen.- 3) Sofort Getötete.- r = Berichtete Zahlen.