

**STATISTISCHES
BUNDESAMT
WIESBADEN**

FACHSERIE H

VERKEHR

Reihe 2

Seeschifffahrt

Dezember 1969



Bestellnummer : 270200 - 690212

VERLAG: W. KOHLHAMMER GMBH, STUTTGART UND MAINZ

Inhalt

	Seite
Methodische Erläuterungen	3
Seeschifffahrt im Dezember 1969	4
Tabellenteil	
1. Gesamtübersichten	
a) Güterverkehr über See nach Verkehrsbeziehungen	5
b) Güterumschlag in ausgewählten Küstenhäfen	5
c) Empfang und Versand ausgewählter Güter in den Küstenhäfen	6
d) Güterverkehr über See mit Häfen außerhalb des Bundesgebietes nach Einsatzarten	6
e) Güterverkehr über See mit Häfen außerhalb des Bundesgebietes nach Flaggen	7
f) Güterumschlag in ausgewählten Küstenhäfen nach Massen-, Sack- und Stückgut	8
g) Schiffs- und Güterverkehr auf dem Nord-Ostsee-Kanal	9
h) Bestand an Seeschiffen	9
2. Schiffsverkehr über See nach Hafengruppen	10
3. Schiffsverkehr über See nach Flaggen	11
4. Güterverkehr über See nach ausgewählten Häfen und Verkehrsbeziehungen	12
5. Güterverkehr über See nach Güterhauptgruppen und Verkehrsbeziehungen	13
6. Güterverkehr über See nach Flaggen und Verkehrsbeziehungen	15
7. Güterverkehr über See der Bundesländer nach Verkehrsbeziehungen	16
8. Güterverkehr über See nach Verkehrsbeziehungen, Verkehrsgebieten und Verkehrsbezirken	16
9. Gesamtverkehr auf dem Nord-Ostsee-Kanal nach der Verwendungsart der Fahrzeuge	17
10. Verkehr der Handelsschiffe auf dem Nord-Ostsee-Kanal nach Flaggen	18
11. Güterverkehr der Handelsschiffe auf dem Nord-Ostsee-Kanal nach zusammengefaßten Gütergruppen	19
12. Güterverkehr über See der Binnenhäfen mit Häfen außerhalb des Bundesgebietes im November 1969	20

Erschienen im April 1970

Nachdruck - auch auszugsweise - nur mit Quellenangabe gestattet

Preis DM 1,-

Ergebnisse der Länder in tieferer regionaler bzw. sachlicher Gliederung werden in den "Statistischen Berichten" der Statistischen Landesämter mit der Kennziffer H II 2 veröffentlicht.

1. Allgemeines

Ausführliche Ergebnisse über die aufgrund des Gesetzes über die Statistik der Seeschifffahrt vom 26. 7. 1957 (BGBl. II, S. 739) durchgeführte Erhebung werden jährlich in dieser Veröffentlichungsreihe herausgegeben.

Die vorliegende monatliche Veröffentlichung über die Seeschifffahrt beschränkt sich auf den Nachweis der wichtigsten Ergebnisse über den Schiffs- und Güterverkehr über See in den Küstenhäfen des Bundesgebietes, über den Verkehr auf dem Nord-Ostsee-Kanal sowie über den Bestand an Handelsschiffen. Nachrichtlich wird auch der im Rahmen der Binnenschifffahrtsstatistik erfaßte Seeverkehr der Binnenhäfen mit Häfen außerhalb des Bundesgebietes nachgewiesen.

2. Abgrenzung der Seeschifffahrt

Als Seeverkehr gelten alle Fahrten von Handelsschiffen, die außerhalb der Seegrenzen stattfinden oder bei denen die Seegrenzen überschritten werden. Die Seegrenzen sind in der 3. Durchführungsverordnung zum Flaggenrechtsgesetz vom 3.8.1951 - BGBl. II, S. 155 - festgelegt worden.

Die Seeschifffahrtsstatistik unterscheidet zwischen reinem Seeverkehr und Binnen-Seeverkehr.

Zum reinen Seeverkehr zählen sowohl die Fahrten von einem Küstenhafen des Bundesgebietes zu einem anderen als auch die Fahrten zwischen einem solchen Küstenhafen und einem Hafen außerhalb des Bundesgebietes.

Als Küstenhäfen gelten alle seewärts der Binnengrenze der Seeschifffahrt gelegenen Häfen, Lösch- und Ladeplätze. Die Binnengrenze der Seeschifffahrt verläuft oberhalb der Hauptschnittpunkte des See- und Binnenverkehrs, d.h. oberhalb von Lübeck, Hamburg, Bremen und Harren und fällt auf dem Rhein mit der deutsch-niederländischen Grenze bei Emmerich zusammen.

Fahrten über die Seegrenze, die in Binnenhäfen des Bundesgebietes - das sind Häfen landwärts der vorgenannten Binnengrenze der Seeschifffahrt - beginnen oder enden, gehören zum Binnen-Seeverkehr. Von diesem Verkehr wird derjenige zwischen Binnen- und Küstenhäfen des Bundesgebietes sowohl in der Seeschifffahrtsstatistik als auch in der Binnenschifffahrtsstatistik - also doppelt - erfaßt. Der Binnen-Seeverkehr zwischen Binnenhäfen und Häfen außerhalb des Bundesgebietes sowie der unbedeutende Binnen-Seeverkehr der Binnenhäfen untereinander werden demgegenüber nur in der Binnenschifffahrtsstatistik angeschlossen.

3. Handelsschiffe

Handelsschiffe sind dem Erwerb durch Seefahrt dienende Schiffe mit festem Deck und einem Raumgehalt von mindestens 10 BRZ. Fischerei-, Bagger-, Montage- und Bergungsfahrzeuge gelten nicht als Handelsschiffe.

4. Mit oder ohne Ladung fahrende Schiffe

Den internationalen Gepflogenheiten entsprechend gelten als Schiffe mit Ladung solche, die im Berichtshafen nach dem Einlaufen Güter gelöscht oder Passagiere ausgeschifft oder vor dem Auslaufen Güter geladen oder Passagiere eingeschifft haben. Schiffe ohne Ladung sind solche, die im Anschreibhafen entweder leer oder mit Ballast angekommen bzw. abgegangen sind, sowie solche Schiffe, die zwar beladen ein- oder ausgelassen sind, ohne aber Güter gelöscht bzw. geladen oder Passagiere aus- bzw. eingeschifft zu haben.

5. Zwischenverkehr

Schiffe, die im Verkehr mit Häfen außerhalb des Bundesgebietes auf der gleichen Reise mehr als einen deutschen Küstenhafen angelaufen haben (Zwischenverkehr), sind in Tabelle 3 in Ankunft und Abgang nur je einmal gezählt worden. In Tabelle 2 sind sie dagegen in jedem Küstenhafen als angekommen bzw. abgegangen erfaßt worden, den sie angelaufen haben.

6. Flagge

Für den Nachweis des Schiffs- und Güterverkehrs nach Flaggen ist maßgebend, in welchem Land die Schiffe im Zeitpunkt der Anschreibung registriert sind.

7. Einsatzart

Unter Linienfahrt ist der Verkehr von Handelsschiffen nach einem festen Fahrplan auf einer festgelegten Route zu verstehen. Zur Linienfahrt zählt auch der Fährverkehr. Als Trampfahrt gilt der nicht an bestimmte Linien gebundene Verkehr zwischen beliebig zu vereinbarenden Häfen.

Zur Tankerfahrt zählt nur die Beförderung von flüssigen, unverpackten Gütern in Tankschiffen.

8. Verkehrsbeziehungen

Dem regionalen Nachweis der Seeschifffahrtsstatistik liegt das Verzeichnis der Verkehrsbezirke und Häfen, Ausgabe 1969, zugrunde. Folgende Hauptverkehrsbeziehungen werden unterschieden:

Verkehr innerhalb des Bundesgebietes

Hierzu zählt der Verkehr der Küstenhäfen untereinander und der Verkehr zwischen Küsten- und Binnenhäfen. Die im Verkehr zwischen Küstenhäfen beförderte Gütermenge ist in den Tabellen 1 a, 7 und 8 nur einmal, in den Übersichten 1 b bis f und 4 bis 6 indessen sowohl beim Empfang als auch beim Versand gezählt.

Verkehr der Küstenhäfen mit Häfen der sowjetischen Besatzungszone Deutschlands

Grenzüberschreitender Verkehr

Das ist der Verkehr der Küstenhäfen mit Häfen außerhalb des Bundesgebietes sowie außerhalb der sowjetischen Besatzungszone Deutschlands.

Die nachgewiesenen Ländergruppen setzen sich wie folgt zusammen:

Europäische Gemeinschaften = EG:

Belgien, Frankreich, Italien, Luxemburg, Niederlande, (Bundesrepublik Deutschland)

Europäische Freihandels-Assoziation = EFTA:

Dänemark, Großbritannien und Nordirland, Norwegen, Österreich, Portugal, Schweden, Schweiz

Ostblockländer in Europa:

Albanien, Bulgarien, Polen, Rumänien, Sowjetunion (ohne Häfen in Asien), Tschechoslowakei, Ungarn

Ostblockländer in Asien:

China (Volksrepublik), Mongolei, Nord-Korea, Nord-Vietnam, Sowjetunion (nur Häfen in Asien)

9. Gütersystematik

Die Art der beförderten Güter wird im vorliegenden Bericht nach Güterhauptgruppen und Güterabteilungen des Güterverzeichnis für die Verkehrsstatistik, Ausgabe 1969, nachgewiesen. In Tabelle 5 werden die Angaben für die Güterabteilung 9 getrennt nach "Sonstige Waren" und "Besondere Transportgüter" dargestellt.

10. Massen-, Sack- und Stückgut

Anhand der Verpackungsart der Güter sowie der beim Löschen und Laden angewandten Umschlagstechnik ist eine einheitliche Zuordnung der Gütergruppen zu den drei Kategorien Massen-, Sack- und Stückgut vorgenommen worden. So zählen Güter, die überwiegend in Säcken transportiert werden, immer zum Sackgut, auch wenn sie manchmal anders verpackt sind; überwiegend in Ballen, Fässern, Kisten und Kartons verpackte Güter werden dem Stückgut zugerechnet. Zum Massengut zählen alle unverpackten Güter, die hauptsächlich mit Hilfe von Greifern, Elektromagneten, Saug- und Schüttnanlagen sowie Pumpen umgeschlagen werden. Unverpackte Güter, die eine aufwendigere Umschlagstechnik erfordern, rechnen dagegen zum Stückgut.

Die Eigengewichte der im Seeverkehr übersetzten Reise- und Transportfahrzeuge sowie der beladenen und unbeladenen Container/Trailer werden gesondert nachgewiesen.

Zeichenerklärung

- = nichts vorhanden
- O = mehr als nichts, aber weniger als die Hälfte der kleinsten Einheit, die in der Tabelle zur Darstellung gebracht werden kann.
- . = kein Nachweis vorhanden
- x = Nachweis ist nicht sinnvoll bzw. Fragestellung trifft nicht zu.

Abkürzungen

- V = Versand
- E = Empfang

Seeschifffahrt im Dezember 1969

Im Güterverkehr über See in den Küstenhäfen der Bundesrepublik Deutschland wurden im Dezember 1969 11,1 Mill.t Güter befördert; das waren 0,2 Mill.t oder 1,4 % mehr als im Vormonat und 0,8 Mill.t oder 8,2 % mehr als im Dezember 1968.

Der Verkehrsanstieg im Vergleich zum Dezember 1968 ist fast ausschließlich auf erhöhte Ankünfte aus Häfen außerhalb des Bundesgebietes zurückzuführen (+ 0,8 Mill.t oder 10 %). Der Empfang aus europäischen Häfen nahm allein um 0,6 Mill.t (19 %) zu. Es wurden vor allem mehr Eisenerze sowie Kraftstoffe und Heizöle (je + 0,2 Mill.t) empfangen. Die Ankünfte von Steinkohle erhöhten sich um 0,1 Mill.t.

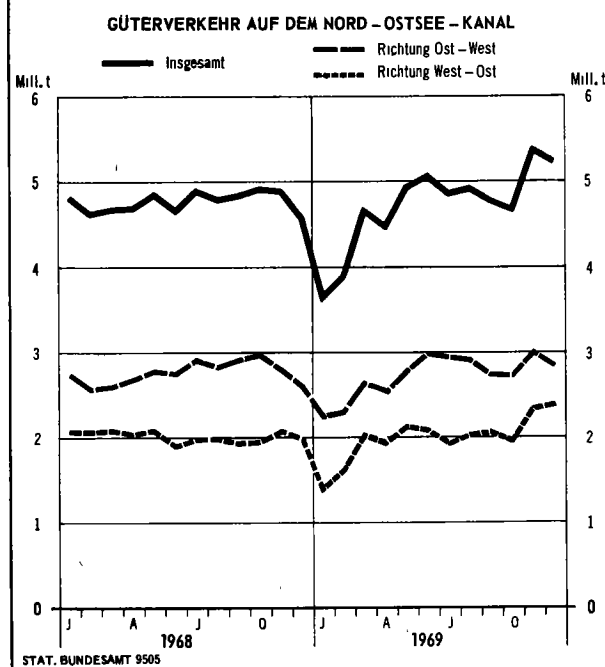
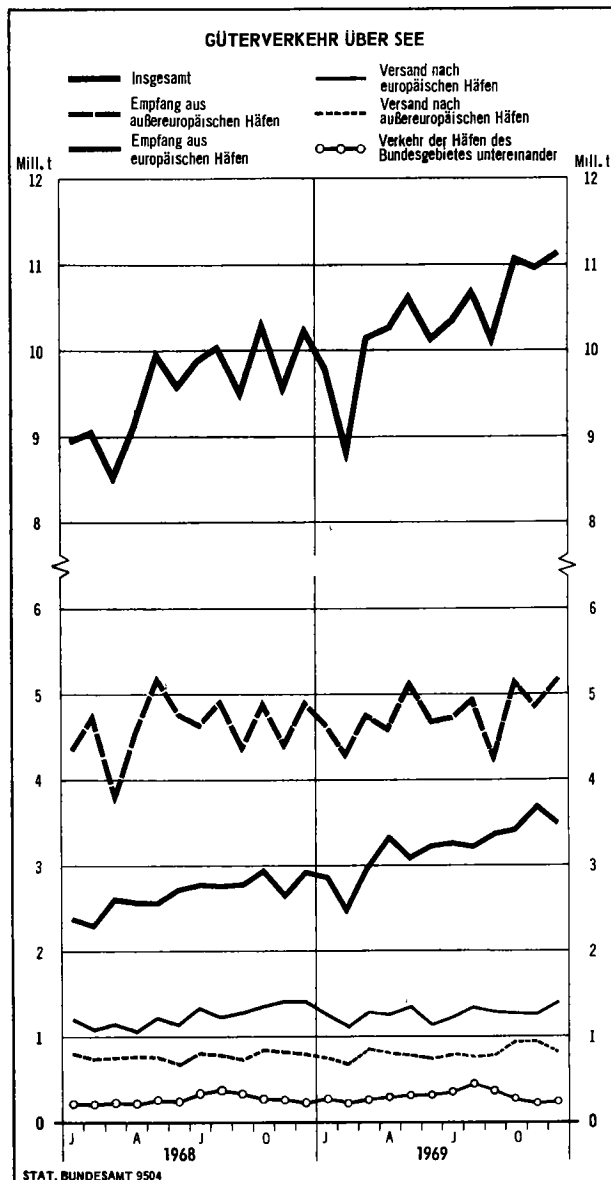
Von dem gesamten Güteraufkommen im Verkehr mit Häfen außerhalb des Bundesgebietes in Höhe von 10,9 Mill.t entfielen 23 % auf die Linienfahrt, 39 % auf die Trampfahrt und 38 % auf die Tankerfahrt. Im Dezember 1968 waren von 10,0 Mill.t Gütern 25 % in der Linienfahrt, 35 % in der Trampfahrt und 40 % in der Tankerfahrt befördert worden.

Den größten Verkehrszuwachs verzeichnete der Hafen Hamburg (+ 0,5 Mill.t). Wilhelmshaven und Lübeck steigerten ihren Güterumschlag um je 0,1 Mill.t. Demgegenüber wurden in Nordenham 0,1 Mill.t Güter weniger umgeschlagen als im Dezember 1968.

Nach den jetzt vorliegenden vorläufigen Ergebnissen wurden im Jahre 1969 im Seeverkehr über die Küstenhäfen des Bundesgebietes insgesamt 124,0 Mill.t Güter befördert. Dieses Ergebnis liegt um 9,2 Mill.t (8,0 %) höher als im Vorjahr.

Auf dem Nord-Ostsee-Kanal wurden im Dezember 1969 insgesamt 5,2 Mill.t Güter befördert. Der Verkehr hat gegenüber dem Vormonat leicht abgenommen (- 0,1 Mill.t oder 2,0 %); gegenüber Dezember 1968 ist aber eine Zunahme zu verzeichnen (+ 0,7 Mill.t oder 14 %).

Im Jahr 1969 wurden auf dem Nord-Ostsee-Kanal 56,5 Mill.t Güter befördert gegenüber 57,3 Mill.t im Vorjahr (- 0,8 Mill.t oder 1,4 %). In der Ost-West-Richtung nahmen die Gütertransporte um 0,5 Mill.t (1,5 %) auf 32,6 Mill.t ab, in umgekehrter Richtung verminderten sie sich um 0,3 Mill.t (1,3 %) auf 23,9 Mill.t.



1. GESAMTUEBERSICHTEN

A) GUETERVERKEHR UEBER SEE NACH VERKEHRSBEZIEHUNGEN *)

VERKEHRSBEZIEHUNG	DEZEMBER	NOVEMBER	DEZEMBER	JANUAR BIS DEZEMBER			
	1968	1969	1969	1968	1969	ZU- (+) BZW. ABNAHME (-)	
	TONNEN						0/0
VERKEHR INNERHALB DES BUNDESGBIETES 1)	228 521	231 808	237 604	3 157 017	3 578 830	+ 421 813	+ 13,4
EMPFANG AUS HAEFEN AUSSERHALB D. BUNDESGB.	7 837 544	8 489 940	8 660 186	87 287 358	95 393 078	+ 8 105 720	+ 9,3
EUROPAEISCHE HAEFEN	2 925 355	3 674 941	3 480 011	31 927 360	38 329 616	+ 6 402 256	+ 20,1
DAVON HAEFEN IN							
SOWJ. BES.-ZONE DEUTSCHL.	322	2 856	12 839	29 810	30 900	+ 1 090	+ 3,7
DEUTSCHEN OSTGEB., Z.Z. UNT. FR. VERW.	55 205	41 245	54 413	543 944	609 926	+ 65 982	+ 12,1
EUROPAEISCHEN GEMEINSCHAFTEN	642 711	813 628	895 452	5 464 078	6 336 806	+ 872 728	+ 52,6
EFTA-LAENDERN	1 536 621	1 858 912	1 622 107	17 490 103	19 330 612	+ 1 840 509	+ 10,5
EUROPAEISCHEN OSTBLOCKLAENDERN	428 293	684 166	566 300	5 808 654	6 564 255	+ 755 601	+ 13,0
UEBRIGEM EUROPA	262 203	274 134	328 900	2 590 771	3 457 117	+ 866 346	+ 33,4
AUSSEREUROPAEISCHE HAEFEN	4 912 189	4 814 999	5 180 175	55 359 998	57 063 462	+ 1 703 464	+ 3,1
DARUNTER HAEFEN IN							
AFRIKA	1 487 224	1 616 489	1 497 050	18 208 235	19 151 643	+ 943 408	+ 5,2
AMERIKA	1 815 874	1 754 904	2 145 002	18 407 765	19 993 417	+ 1 585 652	+ 8,6
ASIEN	1 535 164	1 356 091	1 460 322	17 924 088	16 769 793	- 1 154 295	- 6,4
DAR. ASIATISCHE OSTBLOCKLAENDER	10 982	17 958	37 643	228 293	218 869	- 9 424	- 4,1
AUSTRALIEN	73 927	87 515	77 801	817 386	1 148 609	+ 331 223	+ 40,5
VERSAND NACH HAEFEN AUSSERHALB D. BUNDESGB.	2 202 483	2 213 998	2 217 214	24 053 420	24 786 154	+ 732 734	+ 3,0
EUROPAEISCHE HAEFEN	1 405 524	1 269 750	1 403 819	14 841 492	15 199 920	+ 358 428	+ 2,4
DAVON HAEFEN IN							
SOWJ. BES.-ZONE DEUTSCHL.	6 079	3 851	5 152	22 444	88 410	+ 65 966	+293,9
DEUTSCHEN OSTGEB., Z.Z. UNT. FR. VERW.	13 375	64 641	76 462	159 233	358 073	+ 198 840	+124,9
EUROPAEISCHEN GEMEINSCHAFTEN	129 919	80 779	116 635	1 546 790	1 373 928	- 172 862	- 11,2
EFTA-LAENDERN	989 888	955 488	1 012 229	10 801 840	10 862 468	+ 60 628	+ 0,6
EUROPAEISCHEN OSTBLOCKLAENDERN	60 261	22 763	63 112	351 475	475 953	+ 124 478	+ 35,4
UEBRIGEM EUROPA	206 002	142 228	130 229	1 959 710	2 041 088	+ 81 378	+ 4,2
AUSSEREUROPAEISCHE HAEFEN	796 959	944 248	813 395	9 211 928	9 586 234	+ 374 306	+ 4,1
DARUNTER HAEFEN IN							
AFRIKA	174 493	273 896	227 645	1 630 814	2 001 896	+ 371 082	+ 22,8
AMERIKA	331 844	395 306	317 698	4 281 006	4 304 883	+ 23 877	+ 0,6
ASIEN	261 476	255 059	247 142	3 016 825	3 031 091	+ 14 266	+ 0,5
DAR. ASIATISCHE OSTBLOCKLAENDER	40 228	46 553	55 343	636 849	595 591	- 41 258	- 6,5
AUSTRALIEN	29 146	19 987	20 910	283 283	248 364	- 34 919	- 12,3
NICHT ERMITTELTE HAEFEN EMPFANG	5 517	22 670	4 462	166 746	145 901	- 20 845	- 12,5
VERSAND	3 388	5 556	867	84 214	56 888	- 27 326	- 32,4
GESAMTVERKEHR	10 277 453	10 963 972	11 120 333	114 748 755	123 960 851	+ 9 212 096	+ 8,0
DAR. FAHRVERKEHR MIT DEM AUSLAND (E + V)		723 673	737 922	8 209 525	8 828 767	+ 619 242	+ 7,5
UND ZWAR GEWICHT DER							
GUETER	.	326 565	346 617	2 810 893	3 404 118	+ 593 225	+ 21,1
STRASSENFAHRZEUGE IM REISEVERKEHR	.	19 194	20 647	698 153	714 991	+ 16 838	+ 2,4
LASTKRAFTWAGEN UND EISENBAHNWAGEN	.	377 914	370 658	4 700 479	4 709 658	+ 9 179	+ 0,2

*) OHNE DEN SEEVERKEHR DER BINNENHAEFEN MIT HAEFEN AUSSERHALB DES BUNDESGBIETES.

1) EMPFANG AUS ALLEN HAEFEN DES BUNDESGBIETES SOWIE VERSAND NACH BINNENHAEFEN DES BUNDESGBIETES.

B) GUETERUMSCHLAG IN AUSGEWAHLTEN KUESTENHAEFEN

HAFEN	DEZEMBER	NOVEMBER	DEZEMBER	JANUAR BIS DEZEMBER			
	1968	1969	1969	1968	1969	ZU- (+) BZW. ABNAHME (-)	
	TONNEN						0/0
OSTSEEHAEFEN	1 119 378	1 235 941	1 249 333	13 248 610	14 877 332	+ 1 628 722	+ 12,3
LUEBECK	394 755	510 968	518 411	4 958 160	5 802 243	+ 844 083	+ 17,0
PUTTGARDEN	544 260	490 259	527 789	6 047 061	6 222 701	+ 175 640	+ 2,9
KIEL	104 447	116 461	126 184	1 097 539	1 476 384	+ 378 845	+ 34,5
RENSBURG	20 080	46 999	33 954	386 511	496 607	+ 110 096	+ 28,5
FLENSBURG	42 662	50 074	24 843	477 490	580 773	+ 103 283	+ 21,6
UEBRIGE OSTSEEHAEFEN	13 174	21 180	18 152	281 849	298 624	+ 16 775	+ 6,0
NORDSEEHAEFEN	9 384 840	9 927 378	10 082 843	104 199 603	112 090 846	+ 7 891 243	+ 7,6
BRUNSBUETTTELKOOG	235 685	332 962	270 471	3 214 685	3 530 290	+ 315 605	+ 9,8
HAMBURG	3 649 186	3 631 143	4 115 683	38 139 094	40 899 822	+ 2 760 728	+ 7,2
CUXHAVEN	8 605	18 688	11 830	158 254	199 338	+ 41 104	+ 26,0
BREMISCHE HAEFEN	1 829 232	1 774 027	1 850 933	18 983 535	20 595 229	+ 1 611 694	+ 8,5
BREMEN STADT	1 250 520	1 290 659	1 327 900	13 399 646	14 097 733	+ 698 087	+ 5,2
BREMERHAVEN	578 712	483 368	523 033	5 583 889	6 497 496	+ 913 607	+ 16,4
BRAKE	298 701	354 887	357 397	2 530 770	3 401 783	+ 871 013	+ 34,4
NORDENHAM	408 522	308 807	314 614	3 839 160	4 046 774	+ 207 614	+ 5,4
WILHELMSHAVEN	1 655 995	1 904 774	1 789 270	20 765 581	21 127 515	+ 361 934	+ 1,7
EMDEN	943 004	1 306 172	976 985	12 442 896	13 981 608	+ 1 538 712	+ 12,4
UEBRIGE HAEFEN IN							
SCHLESWIG-HOLSTEIN	232 179	153 435	250 292	2 502 314	2 530 733	+ 28 419	+ 1,1
NIEDERSACHSEN	123 731	142 483	145 368	1 623 334	1 777 754	+ 154 420	+ 9,5
INSGESAMT	10 504 218	11 163 319	11 332 176	117 448 213	126 968 178	+ 9 519 965	+ 8,1

1. GESAMTUEBERSICHTEN

C) EMPFANG UND VERSAND AUSGEWAHLTER GUETER IN DEN KUESTENHAEFEN *)

GÜTERART	DEZEMBER	NOVEMBER	DEZEMBER	JANUAR BIS DEZEMBER		
	1968	1969	1969	1968	1969	ZU- (+) BZW. ABNAHME (-) JANUAR-DEZEMBER 1969 GEGEN 1968
	TONNEN					O/O
EMPFANG						
GETREIDE (01)	434 389	275 112	318 438	3 523 967	2 862 454	- 661 513 - 18,8
FRÜCHTE, GEMÜSE (03)	100 161	110 179	114 614	1 563 039	1 490 853	- 72 186 - 4,6
HOLZ UND KORK (05)	144 805	219 414	201 772	1 704 771	2 364 987	+ 660 216 + 38,7
FUTTERMITTEL (17)	235 370	303 383	329 260	2 320 352	2 940 983	+ 620 631 + 26,7
ÖLSAATEN, FETTE (18)	219 494	190 355	241 581	1 769 070	1 863 545	+ 94 475 + 5,3
STEINKOHL-, -BRIKETS (21)	574 593	414 859	712 000	5 182 564	5 833 191	+ 650 627 + 12,6
ROHES ERÖL (31)	3 159 689	3 348 656	3 052 150	36 064 313	36 040 517	- 23 796 - 0,1
KRAFTSTOFFE, HEIZÖLE (32)	731 324	728 292	885 615	7 425 911	9 286 434	+ 1 860 523 + 25,1
EISENERZE (41)	926 178	1 286 990	1 129 935	11 535 640	14 225 456	+ 2 689 816 + 23,3
SAND, KIES, TON, AND. STEINE U. ERDEN (61,63)	164 906	337 910	230 005	3 035 686	3 498 713	+ 463 027 + 15,3
FAHRZEUGE (91) 1)	224 708	214 465	207 567	2 812 101	2 939 387	+ 127 286 + 4,5
ÜBRIGE GÜTER (REST)	1 152 947	1 308 773	1 474 648	13 603 630	15 673 052	+ 2 069 422 + 15,2
INSGESAMT	8 068 564	8 738 388	8 897 585	90 541 044	99 019 572	+ 8 478 528 + 9,4
VERSAND						
FUTTERMITTEL (17)	41 487	55 912	48 937	486 236	580 025	+ 93 789 + 19,3
KOKS (23)	129 916	98 886	75 255	1 668 056	1 437 340	- 230 716 - 13,8
KRAFTSTOFFE, HEIZÖLE (32)	288 449	147 391	279 063	2 882 451	2 569 857	- 312 594 - 10,8
ROHEISEN, -STAHL (51)	15 815	29 917	38 317	313 546	384 257	+ 70 711 + 22,6
STAB-U.FORMSTAHL (53)	112 816	103 886	96 159	997 254	991 510	- 5 744 - 0,6
STAHLBLECH, BANDSTAHL (54)	146 753	123 365	124 577	1 432 627	1 486 248	+ 53 621 + 3,7
DUENGEMITTEL (71,72)	206 995	201 331	173 942	2 328 307	2 328 588	+ 281 + 0,0
CHEMISCHE GRUNDSTOFFE (81)	58 447	68 101	67 018	696 209	813 703	+ 117 494 + 16,9
FAHRZEUGE (91) 1)	338 952	335 875	330 584	4 173 177	4 295 075	+ 121 898 + 2,9
MASCHINEN, ELEKTROERZEUGNISSE (92,93)	113 095	123 741	122 721	1 039 294	1 278 390	+ 239 096 + 23,0
ÜBRIGE GÜTER (REST)	982 929	1 136 526	1 078 018	10 890 012	11 783 613	+ 893 601 + 8,2
INSGESAMT	2 435 654	2 424 931	2 434 591	26 907 169	27 948 606	+ 1 041 437 + 3,9

*) DIE IM SEEVERKEHR ZWISCHEN KUESTENHAEFEN DES BUNDESGBIETES BEFOERDERTEN GUETER SIND SOWOHL BEIM EMPFANG ALS AUCH BEIM VERSAND GEZAHLT.

1) EINSCHL. TRANSPORTFAHRZEUGE IM FAHRVERKEHR.

D) GUETERVERKEHR UEBER SEE MIT HAEFEN AUSSERHALB DES BUNDESGBIETES NACH EINSATZARTEN *)

EINSATZART HAFEN	DEZEMBER	NOVEMBER	DEZEMBER	JANUAR BIS DEZEMBER		
	1968	1969	1969	1968	1969	ZU- (+) BZW. ABNAHME (-) JANUAR-DEZEMBER 1969 GEGEN 1968
	TONNEN					O/O
EMPFANG						
LINIENFAHRT 1)	1 211 003	1 237 989	1 400 891	14 508 158	14 973 149	+ 464 991 + 3,2
DARUNTER LUEBECK	.	114 424	100 620	1 018 893	1 218 822	+ 199 929 + 19,6
PUTTGARDEN	.	234 792	250 832	2 672 941	2 928 732	+ 255 791 + 9,6
HAMBURG	.	536 784	622 183	6 269 567	6 599 606	+ 330 039 + 5,3
BREMISCHE HAEFEN	.	340 877	417 566	4 413 112	4 088 876	- 324 236 - 7,3
TRAMPFAHRT	2 788 815	3 226 057	3 361 636	30 010 973	35 752 880	+ 5 741 907 + 19,1
DARUNTER LUEBECK	.	199 662	217 081	2 039 178	2 392 439	+ 353 261 + 17,3
HAMBURG	.	803 891	1 073 417	7 218 065	8 177 155	+ 959 090 + 13,3
BREMISCHE HAEFEN	.	584 369	583 724	5 572 384	7 074 200	+ 1 501 816 + 27,0
BRAKE	.	234 886	238 710	1 881 005	2 454 790	+ 573 785 + 30,5
NORDENHAM	.	233 742	254 553	1 887 732	2 393 295	+ 505 563 + 26,8
EMDEN	.	835 821	608 828	7 446 224	8 896 637	+ 1 450 413 + 19,5
TANKERFAHRT	3 843 243	4 048 564	3 902 121	42 934 973	44 812 950	+ 1 877 977 + 4,4
DARUNTER BRUNSBUETTELKOOG	.	284 563	217 785	2 718 065	2 826 128	+ 108 063 + 4,0
HAMBURG	.	1 311 566	1 399 014	14 404 187	15 027 751	+ 623 564 + 4,3
BREMISCHE HAEFEN	.	234 537	223 321	1 349 478	1 828 475	+ 478 997 + 35,5
NORDENHAM	.	40 484	31 769	1 200 068	1 082 378	- 117 690 - 9,8
WILHELMSHAVEN	.	1 872 442	1 772 905	20 436 934	20 707 959	+ 271 025 + 1,3
EMDEN	.	247 448	162 713	2 385 360	2 543 939	+ 158 579 + 6,6
VERSAND						
LINIENFAHRT 1)	1 262 444	1 206 726	1 147 356	13 531 405	13 978 534	+ 447 129 + 3,3
DARUNTER PUTTGARDEN	.	255 467	276 957	3 374 120	3 293 969	- 80 151 - 2,4
HAMBURG	.	464 360	425 181	5 153 852	5 249 754	+ 95 902 + 1,9
BREMISCHE HAEFEN	.	363 426	332 712	3 856 942	4 087 487	+ 230 545 + 6,0
TRAMPFAHRT	727 828	880 423	840 406	8 286 754	8 825 413	+ 538 659 + 6,5
DARUNTER LUEBECK	.	63 232	88 423	677 439	740 495	+ 63 056 + 9,3
HAMBURG	.	331 129	300 703	2 084 078	2 775 792	+ 691 714 + 33,2
BREMISCHE HAEFEN	.	162 230	177 923	2 653 353	2 295 264	- 358 089 - 13,5
EMDEN	.	162 317	151 583	1 685 247	1 677 326	- 7 921 - 0,5
TANKERFAHRT	215 599	132 405	230 319	2 319 475	2 039 095	- 280 380 - 12,1
DARUNTER BRUNSBUETTELKOOG	.	20 561	26 931	382 528	317 553	- 64 975 - 17,0
HAMBURG	.	83 890	165 816	1 379 426	1 409 888	+ 30 462 + 2,2
BREMISCHE HAEFEN	.	12 135	26 983	180 433	150 851	- 29 582 - 16,4

*) OHNE DEN SEEVERKEHR DER BINNENHAEFEN MIT HAEFEN AUSSERHALB DES BUNDESGBIETES.

1) EINSCHLIESSLICH FAHRVERKEHR MIT DEM AUSLAND.

1. GESAMTUEBERSICHTEN

E) GUETERVERKEHR UEBER SEE MIT HAEFEN AUSSERHALB DES BUNDESGBIETES NACH FLAGGEN

FLAGGE	DEZEMBER	NOVEMBER	DEZEMBER	JANUAR BIS		DEZEMBER	ZU- (+) BZW. ABNAHME (-) JANUAR-DEZEMBER 1969 GEGEN 1968	
	1968	1969	1969	1968	1969			
	TONNEN					O/O		
EMPFANG								
DEUTSCHLAND								
BUNDESREPUBLIK DEUTSCHLAND	1 994 860	2 052 923	2 289 585	24 958 256	25 152 163	+	193 907	+ 0,8
SOWJETISCHE BESATZUNGSZONE DEUTSCHLANDS	35 358	43 219	44 686	392 130	460 246	+	68 116	+ 17,4
FREMDE FLAGGEN	5 812 843	6 416 468	6 330 377	62 103 718	69 926 570	+	7 822 852	+ 12,6
BELGIEN	51 426	39 056	60 457	501 163	766 624	+	265 461	+ 53,0
BRASILien	-	19 417	4 752	33 510	158 733	+	125 223	+373,7
DAENEMARK	350 292	477 907	604 101	4 570 185	5 004 380	+	434 195	+ 9,5
FINNLAND	64 166	264 274	136 307	1 214 342	1 876 050	+	661 708	+ 54,5
FRANKREICH	97 110	191 903	147 767	1 747 438	2 242 540	+	495 102	+ 28,3
GRIECHENLAND	382 385	150 462	370 888	1 967 356	2 873 426	+	906 070	+ 46,1
GROSSBRITANNIEN UND NORDIRLAND	745 123	792 413	698 599	8 638 499	9 209 138	+	570 639	+ 6,6
INDIEN	22 721	73 339	4 853	138 984	225 484	+	86 500	+ 62,2
ITALIEN	333 148	294 006	81 763	1 592 518	2 036 321	+	443 803	+ 27,9
JAPAN	63 723	11 758	19 706	891 968	771 180	-	120 788	- 13,5
LIBERIA	857 458	1 279 531	1 115 000	11 038 017	13 533 037	+	2 495 020	+ 22,6
NIEDERLANDE	197 428	176 330	174 571	2 483 394	2 177 392	-	306 002	- 12,3
NORWEGEN	1 524 555	1 287 429	1 795 458	13 159 571	13 124 546	-	35 025	- 0,3
PANAMA	74 898	252 203	98 472	2 070 667	2 892 816	+	822 149	+ 39,7
POLEN	43 502	37 987	50 475	464 474	493 788	+	29 314	+ 6,3
SCHWEDEN	471 190	197 249	233 618	4 535 637	3 714 406	-	821 231	- 18,1
SOWJETUNION	298 252	542 999	431 351	3 915 359	4 880 674	+	965 315	+ 24,7
SPANIEN	34 881	8 799	5 189	120 899	110 221	-	10 678	- 8,8
VEREINIGTE STAATEN	38 827	49 685	59 931	667 178	793 525	+	126 347	+ 18,9
VOLKSREPUBLIK CHINA	4 628	5 201	11 855	37 349	59 465	+	22 116	+ 59,2
UEBRIGE FLAGGEN	157 130	264 520	225 264	2 315 210	2 982 824	+	667 614	+ 28,8
INSGESAMT	7 843 061	8 512 610	8 664 648	87 454 104	95 538 979	+	8 084 875	+ 9,2
DARUNTER								
LAENDER DER EUROP. GEM.	2 673 972	2 754 218	2 754 143	31 282 769	32 375 040	+	1 092 271	+ 3,5
EFTA-LAENDER	3 101 790	2 764 133	3 337 940	31 058 058	31 190 152	+	132 094	+ 0,4
OSTBLOCKLAENDER								
IN EUROPA	394 798	734 773	656 783	5 063 547	6 976 231	+	1 912 684	+ 37,8
IN ASIEN	4 628	5 201	11 855	37 349	59 465	+	22 116	+ 59,2
VERSAND								
DEUTSCHLAND								
BUNDESREPUBLIK DEUTSCHLAND	876 773	873 810	864 613	9 402 141	9 655 608	+	253 467	+ 2,7
SOWJETISCHE BESATZUNGSZONE DEUTSCHLANDS	21 851	21 820	17 211	320 365	206 105	-	114 260	- 35,7
FREMDE FLAGGEN	1 307 247	1 323 924	1 334 257	14 415 128	14 981 329	+	566 201	+ 3,9
BELGIEN	3 065	5 084	12 534	124 364	89 740	-	34 624	- 27,8
BRASILien	-	1 121	2 985	21 051	15 479	-	5 572	- 26,5
DAENEMARK	197 682	216 336	223 605	2 525 944	2 640 812	+	114 868	+ 4,5
FINNLAND	24 702	46 507	57 273	382 887	483 475	+	100 588	+ 26,3
FRANKREICH	23 839	19 356	41 958	231 793	264 138	+	32 345	+ 14,0
GRIECHENLAND	43 555	79 794	64 109	757 703	789 760	+	32 057	+ 4,2
GROSSBRITANNIEN UND NORDIRLAND	173 044	131 429	185 084	1 410 627	1 601 887	+	191 260	+ 13,6
INDIEN	6 357	4 313	11 831	88 471	56 880	-	31 591	- 35,7
ITALIEN	40 955	30 510	30 958	278 246	239 626	-	38 620	- 13,9
JAPAN	28 923	16 769	10 064	252 507	189 585	-	62 922	- 24,9
LIBERIA	36 404	116 214	54 133	641 842	770 896	+	129 054	+ 20,1
NIEDERLANDE	139 965	114 958	96 755	1 231 897	1 281 201	+	49 304	+ 4,0
NORWEGEN	152 384	125 443	127 437	2 036 636	1 781 406	-	255 230	- 12,5
PANAMA	30 860	41 645	22 035	428 241	372 753	-	55 488	- 13,0
POLEN	20 859	21 462	17 227	250 872	264 235	+	13 363	+ 5,3
SCHWEDEN	110 703	120 271	137 154	1 384 122	1 338 703	-	45 419	- 3,3
SOWJETUNION	70 877	33 778	77 998	435 679	613 324	+	177 645	+ 40,8
SPANIEN	22 872	16 560	4 832	173 336	257 856	+	84 520	+ 48,8
VEREINIGTE STAATEN	27 356	42 260	50 996	451 362	448 659	-	2 703	- 0,6
VOLKSREPUBLIK CHINA	14 713	48	-	74 214	80 163	+	5 949	+ 8,0
UEBRIGE FLAGGEN	138 132	140 066	107 289	1 233 334	1 400 751	+	167 417	+ 13,6
INSGESAMT	2 205 871	2 219 554	2 218 081	24 137 634	24 843 042	+	705 408	+ 2,9
DARUNTER								
LAENDER DER EUROP. GEM.	1 084 597	1 043 718	1 046 818	11 268 764	11 530 313	+	261 549	+ 2,3
EFTA-LAENDER	641 612	602 933	679 352	7 468 454	7 459 433	-	9 021	- 0,1
OSTBLOCKLAENDER								
IN EUROPA	114 476	78 526	113 709	1 093 593	1 148 206	+	54 613	+ 5,0
IN ASIEN	14 713	48	-	74 214	80 163	+	5 949	+ 8,0

1. GESAMTUEBERSICHTEN

F) GUETERUMSCHLAG IN AUSGEWAHLTEN KUESTENHAEFEN NACH MASSEN-, SACK- UND STUECKGUT *)

HAFEN	DEZEMBER	NOVEMBER	DEZEMBER	JANUAR BIS DEZEMBER			ZU- (+) BZW. ABNAHME (-) JANUAR-DEZEMBER 1969 GEGEN 1968
	1968	1969	1969	1968	1969		
	TONNEN					0/0	
LUEBECK	394 755	510 968	518 411	4 958 160	5 802 243	+ 844 083	+ 17,0
MASSENGUT	.	197 642	243 888	.	2 468 892	.	.
SACKGUT	.	7 026	8 123	.	99 279	.	.
STUECKGUT	.	227 124	196 408	.	2 254 221	.	.
REISE- U. TRANSPORTFAHRZEUGE	.	78 446	69 232	.	966 207	.	.
CONTAINER, TRAILER	.	728	760	.	13 644	.	.
KIEL	104 447	116 461	126 184	1 097 539	1 476 384	+ 378 845	+ 34,5
MASSENGUT	.	66 704	77 129	.	878 685	.	.
SACKGUT	.	10 073	8 103	.	99 214	.	.
STUECKGUT	.	30 661	31 493	.	369 543	.	.
REISE- U. TRANSPORTFAHRZEUGE	.	8 285	7 739	.	123 773	.	.
CONTAINER, TRAILER	.	738	1 720	.	5 169	.	.
FLENSBURG	42 662	50 074	24 843	477 490	580 773	+ 103 283	+ 21,6
MASSENGUT	.	22 050	13 270	.	309 271	.	.
SACKGUT	.	19 296	7 179	.	165 517	.	.
STUECKGUT	.	8 728	4 394	.	105 985	.	.
REISE- U. TRANSPORTFAHRZEUGE	.	-	-	.	-	.	.
CONTAINER, TRAILER	.	-	-	.	-	.	.
BRUNSBUETTELKOOG	235 685	332 962	270 471	3 214 685	3 530 290	+ 315 605	+ 9,8
MASSENGUT	.	312 659	256 068	.	3 291 385	.	.
SACKGUT	.	-	400	.	12 901	.	.
STUECKGUT	.	20 303	14 003	.	226 004	.	.
REISE- U. TRANSPORTFAHRZEUGE	.	-	-	.	-	.	.
CONTAINER, TRAILER	.	-	-	.	-	.	.
HAMBURG	3 649 186	3 631 143	4 115 683	38 139 094	40 899 822	+ 2 760 728	+ 7,2
MASSENGUT	.	2 349 651	2 735 511	.	26 329 806	.	.
SACKGUT	.	350 325	380 501	.	3 684 138	.	.
STUECKGUT	.	916 744	987 014	.	10 751 788	.	.
REISE- U. TRANSPORTFAHRZEUGE	.	816	722	.	13 708	.	.
CONTAINER, TRAILER	.	13 607	11 935	.	120 382	.	.
BREMISCHE HAEFEN	1 829 232	1 774 027	1 850 933	18 983 535	20 595 229	+ 1 611 694	+ 8,5
MASSENGUT	.	764 693	828 172	.	8 871 459	.	.
SACKGUT	.	205 310	183 117	.	2 430 364	.	.
STUECKGUT	.	784 545	818 016	.	9 100 372	.	.
REISE- U. TRANSPORTFAHRZEUGE	.	828	1 132	.	9 191	.	.
CONTAINER, TRAILER	.	18 651	20 496	.	183 843	.	.
BRAKE	298 701	354 887	357 397	2 530 770	3 401 783	+ 871 013	+ 34,4
MASSENGUT	.	290 891	240 784	.	2 549 728	.	.
SACKGUT	.	34 607	82 645	.	447 323	.	.
STUECKGUT	.	29 389	33 968	.	404 732	.	.
REISE- U. TRANSPORTFAHRZEUGE	.	-	-	.	-	.	.
CONTAINER, TRAILER	.	-	-	.	-	.	.
NORDENHAM	408 522	308 807	314 614	3 839 160	4 046 774	+ 207 614	+ 5,4
MASSENGUT	.	286 849	310 788	.	3 924 588	.	.
SACKGUT	.	19 630	610	.	64 746	.	.
STUECKGUT	.	2 328	3 216	.	57 440	.	.
REISE- U. TRANSPORTFAHRZEUGE	.	-	-	.	-	.	.
CONTAINER, TRAILER	.	-	-	.	-	.	.
WILHELMSHAVEN	1 655 995	1 904 774	1 789 270	20 765 581	21 127 515	+ 361 934	+ 1,7
MASSENGUT	.	1 902 851	1 787 407	.	21 092 313	.	.
SACKGUT	.	-	-	.	230	.	.
STUECKGUT	.	1 923	1 863	.	34 972	.	.
REISE- U. TRANSPORTFAHRZEUGE	.	-	-	.	-	.	.
CONTAINER, TRAILER	.	-	-	.	-	.	.
EMDEN	943 004	1 306 172	976 985	12 442 896	13 981 608	+ 1 538 712	+ 12,4
MASSENGUT	.	1 222 750	911 673	.	13 072 807	.	.
SACKGUT	.	12 653	2 880	.	50 240	.	.
STUECKGUT	.	70 174	61 886	.	844 753	.	.
REISE- U. TRANSPORTFAHRZEUGE	.	595	546	.	13 805	.	.
CONTAINER, TRAILER	.	-	-	.	3	.	.
PUTTGARDEN	544 260	490 259	527 789	6 047 061	6 222 701	+ 175 640	+ 2,9
MASSENGUT	.	7 479	17 057	.	101 805	.	.
SACKGUT	.	5 118	5 856	.	60 427	.	.
STUECKGUT	.	168 788	192 442	.	1 758 364	.	.
REISE- U. TRANSPORTFAHRZEUGE	.	308 441	312 076	.	4 297 573	.	.
CONTAINER, TRAILER	.	433	358	.	4 532	.	.
UEBRIGE HAEFEN	397 769	382 785	459 596	4 952 242	5 303 056	+ 350 814	+ 7,1
MASSENGUT	.	242 191	320 785	.	3 429 371	.	.
SACKGUT	.	48 948	47 957	.	543 401	.	.
STUECKGUT	.	73 369	72 676	.	961 339	.	.
REISE- U. TRANSPORTFAHRZEUGE	.	18 277	18 178	.	368 945	.	.
CONTAINER, TRAILER	.	-	-	.	-	.	.

*) DIE EIGENGEWICHTE DER REISE- UND TRANSPORTFAHRZEUGE SOWIE DER CONTAINER UND TRAILER SIND GESONDERT NACHGEWIESEN.

1. GESAMTUEBERSICHTEN

6) SCHIFFS- UND GÜTERVERKEHR AUF DEM NORD-OSTSEE-KANAL

GEGENSTAND DER NACHWEISUNG	DEZEMBER 1968	NOVEMBER 1969	DEZEMBER 1969	JANUAR - DEZEMBER			
				1968	1969	ZU- (+) BZW. ABNAHME (-) JANUAR-DEZEMBER 1969 GEGEN 1968	
						ABSOLUT	0/0
SCHIFFSVERKEHR INSGESAMT							
Zahl der Schiffe 1 000 NRT	6 424 3 527	6 814 4 045	6 413 4 040	80 204 42 276	80 240 42 878	+ 36 + 602	+ 0,0 + 1,4
DARUNTER HANDELSCHIFFE							
Zahl der Schiffe 1 000 NRT	5 972 3 460	6 377 3 974	5 975 3 975	74 488 41 425	74 358 42 010	- 130 + 585	- 0,2 + 1,4
GÜTERVERKEHR INSGESAMT (1000 T)	4 587	5 345	5 237	57 268	56 478	- 790	- 1,4
RICHTUNG WEST-OST	1 990	2 343	2 382	24 156	23 854	- 302	- 1,3
RICHTUNG OST-WEST	2 597	3 002	2 854	33 111	32 623	- 488	- 1,5

HJ BESTAND AN SEESCHIFFEN

VERWENDUNGSART FAHRZEUGART	DEZEMBER 1968		NOVEMBER 1968		DEZEMBER 1969	
	ANZAHL	BRT	ANZAHL	BRT	ANZAHL	BRT

ALLE SCHIFFE

HANDELSCHIFFE	2 692	7 069 314	2 714	7 363 549	2 732	7 494 733
FRACHTSCHIFFE	2 520	6 900 687	2 535	7 160 701	2 553	7 291 885
TROCKENLADUNGSSCHIFFE	2 320	5 207 011	2 338	5 492 089	2 354	5 577 676
KUEHLSCHIFFE	77	289 286	74	302 516	72	292 797
TANKER	123	1 404 390	123	1 366 096	127	1 421 412
FAHRGASTSCHIFFE	172	168 627	179	202 848	179	202 848
PASSAGIERSCHIFFE	7	103 130	8	128 080	8	128 080
FAHR-, FÖRDE- UND BAEDERSCHIFFE	165	65 497	171	74 768	171	74 768
SEEFISCHEREIFAHRZEUGE	813	178 126	802	168 068	790	164 809
ANDERE, NICHT EIGENTLICHEN HANDELSZWECKEN DIENENDE FAHRZEUGE	598	116 607	648	152 122	659	157 323
INSGESAMT	4 103	7 364 047	4 164	7 683 739	4 181	7 816 865

SCHIFFE UNTER 100 BRT

HANDELSCHIFFE	170	10 338	166	10 126	165	10 063
FRACHTSCHIFFE	128	8 164	122	7 804	121	7 741
TROCKENLADUNGSSCHIFFE	128	8 164	122	7 804	121	7 741
KUEHLSCHIFFE	-	-	-	-	-	-
TANKER	-	-	-	-	-	-
FAHRGASTSCHIFFE	42	2 174	44	2 322	44	2 322
PASSAGIERSCHIFFE	-	-	-	-	-	-
FAHR-, FÖRDE- UND BAEDERSCHIFFE	42	2 174	44	2 322	44	2 322
SEEFISCHEREIFAHRZEUGE	605	24 593	627	25 304	620	25 015
ANDERE, NICHT EIGENTLICHEN HANDELSZWECKEN DIENENDE FAHRZEUGE	311	17 278	330	18 104	331	18 155
ZUSAMMEN	1 086	52 209	1 123	53 534	1 116	53 233

1) DARUNTER 5 ERZ-OEL-FRACHTSCHIFFE MIT 84 010 BRT FUER ERZTRANSPORT UND 87 355 BRT FUER OELTRANSPORT.

2. SCHIFFSVERKEHR UEBER SEE IM DEZEMBER 1969 NACH HAFENGRUPPEN

- EINSCHL. ZWISCHENVERKEHR -

HAFEN	SCHIFFE										JANUAR BIS DEZEMBER 1969	
	MIT LADUNG				OHNE LADUNG				INSGESAMT			
	ZUSAMMEN		DARUNTER AUS/NACH HAEFEN AUSSERHALB DES BUNDESGBIETES		ZUSAMMEN		DARUNTER AUS/NACH HAEFEN AUSSERHALB DES BUNDESGBIETES					
	ANZAHL	1000 NRT	ANZAHL	1000 NRT	ANZAHL	1000 NRT	ANZAHL	1000 NRT	ANZAHL	1000 NRT	ANZAHL	1000 NRT
ANKUNFT												
OSTSEEHAEFEN	1 666	2 104	1 587	2 094	172	47	135	40	1 838	2 151	25 200	27 473
LUEBECK	470	691	464	689	128	36	111	30	598	726	7 345	9 002
PUTTGARDEN	573	1 131	573	1 131	-	-	-	-	573	1 131	7 501	14 237
KIEL	211	179	208	179	19	9	13	8	230	188	3 231	2 575
RENSBURG	34	14	29	14	-	-	-	-	34	14	595	217
FLensburg	76	11	35	6	5	1	2	0	81	11	1 665	268
UEBRIGE HAEFEN	302	78	278	76	20	2	9	1	322	80	4 863	1 174
NORDSEEHAEFEN	5 056	6 832	2 594	6 408	868	1 910	455	1 327	5 924	8 742	93 379	103 296
BRUNSBUETTELKOOG	23	167	21	166	29	10	11	6	52	176	686	2 095
HAMBURG	1 261	2 968	1 165	2 947	377	878	250	681	1 638	3 847	19 411	40 105
CUXHAFEN	48	24	27	17	2	0	1	0	50	24	902	1 076
BREM. HAEFEN 1)	825	1 657	716	1 614	229	707	134	445	1 054	2 364	12 361	27 863
BREMEN STADT	708	1 116	599	1 072	204	574	109	312	912	1 690	10 788	19 681
BREMERHAVEN	142	611	129	610	41	203	25	133	183	815	2 207	10 085
BRAKE	69	190	64	189	23	36	11	33	92	226	970	2 268
NORDENHAM	50	213	44	204	5	7	2	2	55	220	622	2 486
WILHELMSHAVEN	63	760	60	759	-	-	-	-	63	760	872	9 030
EMDEN	161	303	93	277	101	195	39	157	262	498	3 583	7 736
UEBR. HAEFEN IN												
SCHLESW.-HOLST.	1 009	224	285	122	53	3	-	-	1 062	227	19 340	4 435
NIEDERSACHSEN	1 522	256	107	43	33	3	7	2	1 555	259	33 998	4 300
INSGESAMT	6 722	8 936	4 181	8 502	1 040	1 957	590	1 366	7 762	10 893	118 579	130 769
JANUAR-DEZ. 1969	105 314	107 543	52 900	97 894	13 265	23 226	6 870	15 627	118 579	130 769	118 579	130 769
ABGANG												
OSTSEEHAEFEN	1 457	1 973	1 407	1 964	337	155	287	126	1 794	2 129	24 853	27 325
LUEBECK	498	643	494	642	110	81	103	75	608	724	7 342	8 988
PUTTGARDEN	573	1 131	573	1 131	-	-	-	-	573	1 131	7 501	14 238
KIEL	102	125	101	125	110	52	94	33	212	177	3 127	2 496
RENSBURG	1	0	-	-	16	8	13	7	17	8	436	176
FLensburg	8	1	4	1	64	9	53	7	72	10	1 663	268
UEBRIGE HAEFEN	275	74	235	66	37	5	24	3	312	79	4 784	1 159
NORDSEEHAEFEN	4 491	4 173	2 093	3 761	1 232	4 127	751	3 418	5 723	8 299	92 986	100 861
BRUNSBUETTELKOOG	50	15	26	11	11	147	8	139	61	162	696	2 012
HAMBURG	1 199	1 911	1 019	1 855	424	1 746	370	1 607	1 623	3 656	20 076	39 853
CUXHAFEN	37	35	13	28	5	4	4	4	42	38	767	1 069
BREM. HAEFEN 1)	652	1 453	619	1 444	312	661	176	444	964	2 114	12 008	26 488
BREMEN STADT	589	1 173	556	1 164	275	491	139	274	864	1 664	10 656	19 509
BREMERHAVEN	87	374	83	373	78	283	38	174	165	657	2 025	9 056
BRAKE	65	46	38	42	33	150	26	140	98	197	1 083	1 906
NORDENHAM	8	13	7	13	36	161	26	131	44	175	627	2 123
WILHELMSHAVEN	-	-	-	-	60	786	45	631	60	786	870	9 022
EMDEN	190	257	74	218	66	261	57	247	256	519	3 749	7 797
UEBR. HAEFEN IN												
SCHLESW.-HOLST.	898	136	225	48	104	67	19	60	1 002	203	18 861	4 319
NIEDERSACHSEN	1 368	213	52	9	140	30	19	12	1 508	243	33 576	4 196
INSGESAMT	5 948	6 146	3 500	5 725	1 569	4 282	1 038	3 545	7 517	10 428	117 839	128 186
JANUAR-DEZ. 1969	96 225	78 720	45 509	69 472	21 614	49 466	13 933	40 693	117 839	128 186	117 839	128 186

1) SCHIFFE, DIE AUF EINER REISE SOWOHL BREMEN ALS AUCH BREMERHAVEN ANGELAUFEN HABEN, SIND NUR EINMAL GEZAEHLT WORDEN.

3. SCHIFFSVERKEHR UEBER SEE IM DEZEMBER 1969 NACH FLAGGEN

- OHNE ZWISCHENVERKEHR -

FLAGGE	SCHIFFE										JANUAR BIS DEZEMBER 1969	
	MIT LADUNG				OHNE LADUNG				INSGESAMT			
	ZUSAMMEN		DARUNTER AUS/NACH HAEFEN AUSSERHALB DES BUNDESGBIETES		ZUSAMMEN		DARUNTER AUS/NACH HAEFEN AUSSERHALB DES BUNDESGBIETES					
	ANZAHL	1000 NRT	ANZAHL	1000 NRT	ANZAHL	1000 NRT	ANZAHL	1000 NRT	ANZAHL	1000 NRT	ANZAHL	1000 NRT
ANKUNFT												
DEUTSCHLAND												
BUNDESREP. DEUTSCHL. SBZ DEUTSCHL.	4 313 51	2 504 58	1 791 51	2 079 58	543 14	488 22	185 13	200 22	4 856 65	2 992 80	80 590 591	39 218 771
FREMDE FLAGGEN	2 045	5 251	2 026	5 242	457	1 366	366	1 062	2 502	6 617	33 204	77 123
BELGIEN	15	66	15	66	5	18	4	11	20	84	195	903
BRASILIEN	3	9	3	9	1	4	1	4	4	13	37	154
DAENEMARK	961	1 013	958	1 013	84	53	71	38	1 045	1 067	15 793	14 260
FINNLAND	94	235	94	235	15	41	15	41	109	276	1 293	3 127
FRANKREICH	27	133	27	133	14	54	11	43	41	186	450	2 158
GRIECHENLAND	46	216	46	216	14	59	13	52	60	275	585	2 565
GROSSBRIT.U.NORDIRL.	90	469	90	469	42	157	28	118	132	426	1 721	8 163
INDIEN	4	18	4	18	6	35	2	10	10	53	70	400
ITALIEN	10	45	10	45	4	25	4	25	14	70	160	1 061
JAPAN	8	46	8	46	4	25	3	18	12	70	141	1 066
LIBERIA	53	482	53	482	20	111	18	101	73	593	674	6 916
NIEDERLANDE	145	267	129	258	44	96	27	42	189	363	2 620	4 192
NORWEGEN	183	994	183	994	65	250	53	203	248	1 245	2 910	11 735
PANAMA	18	56	18	56	5	22	4	18	23	78	300	1 655
POLEN	22	55	22	55	15	45	14	41	37	100	467	1 152
SCHWEDEN	199	414	199	414	42	87	37	69	241	501	2 928	6 209
SOWJETUNION	56	238	56	238	38	137	36	133	94	375	954	3 433
SPANIEN	10	8	10	8	2	4	2	4	12	12	192	249
VER. STAATEN	31	257	31	257	4	19	3	14	35	276	387	3 282
VOLKSREP. CHINA	2	9	2	9	-	-	-	-	2	9	28	130
UEBRIGE FLAGGEN	68	221	68	221	33	125	20	77	101	346	1 299	4 313
INSGESAMT	6 409	7 814	3 868	7 379	1 014	1 875	564	1 284	7 423	9 689	114 385	117 112
DARUNTER												
EUROP. GEM.	4 510	3 015	1 972	2 580	610	680	231	321	5 120	3 694	84 015	47 532
EFTA-LAENDER	1 440	2 907	1 437	2 907	236	557	190	432	1 676	3 464	23 465	40 696
OSTBLOCKLAENDER	139	406	139	406	67	203	63	196	206	610	2 169	5 986
IN EUROPA	137	397	137	397	67	203	63	196	204	600	2 141	5 857
IN ASIEN	2	9	2	9	-	-	-	-	2	9	28	130
JANUAR-DEZ. 1969	101 506	95 189	49 092	85 540	12 879	21 923	6 484	14 324	114 385	117 112	114 385	117 112
ABGANG												
DEUTSCHLAND												
BUNDESREP. DEUTSCHL. SBZ DEUTSCHL.	3 869 33	2 025 31	1 436 33	1 620 31	783 30	861 35	358 28	559 32	4 652 63	2 886 66	80 090 587	38 357 754
FREMDE FLAGGEN	1 758	3 258	1 743	3 241	723	3 263	619	2 831	2 481	6 521	32 994	77 431
BELGIEN	9	31	8	31	9	46	9	46	18	77	181	861
BRASILIEN	2	7	2	7	2	7	1	3	4	14	35	149
DAENEMARK	898	854	896	854	157	233	144	223	1 055	1 086	15 650	14 194
FINNLAND	83	226	83	226	28	52	25	49	111	278	1 284	3 135
FRANKREICH	18	68	18	68	19	88	17	83	37	157	439	2 167
GRIECHENLAND	17	34	17	34	33	189	32	187	50	223	549	2 454
GROSSBRIT.U.NORDIRL.	67	255	66	248	75	489	60	403	142	744	1 719	8 318
INDIEN	6	34	6	34	2	9	2	9	8	43	60	369
ITALIEN	7	36	7	36	8	39	8	39	15	75	160	1 139
JAPAN	3	17	3	17	3	17	3	17	6	34	119	939
LIBERIA	14	47	14	47	54	552	49	497	68	598	668	7 139
NIEDERLANDE	123	211	112	202	60	121	35	51	183	332	2 691	4 141
NORWEGEN	128	372	128	372	118	844	99	718	246	1 216	2 923	11 944
PANAMA	18	35	18	35	11	51	9	43	29	87	318	1 860
POLEN	25	64	25	64	10	32	9	28	35	97	464	1 139
SCHWEDEN	194	382	194	382	56	152	50	132	250	534	2 934	6 297
SOWJETUNION	48	148	48	148	41	221	38	212	89	369	944	3 443
SPANIEN	9	5	9	5	4	4	4	4	13	9	192	261
VER. STAATEN	27	232	27	232	4	20	2	10	31	252	383	3 256
VOLKSREP. CHINA	-	-	-	-	2	9	2	9	2	9	34	156
UEBRIGE FLAGGEN	62	200	62	200	27	89	21	69	89	288	1 247	4 071
INSGESAMT	5 660	5 314	3 212	4 893	1 536	4 160	1 005	3 423	7 196	9 474	113 671	116 541
DARUNTER												
EUROP. GEM.	4 026	2 371	1 581	1 957	879	1 155	427	778	4 905	3 526	83 561	46 664
EFTA-LAENDER	1 293	1 882	1 290	1 875	408	1 722	354	1 478	1 701	3 605	23 335	41 047
OSTBLOCKLAENDER	109	251	109	251	88	329	82	313	197	580	2 160	6 002
IN EUROPA	109	251	109	251	86	320	80	303	195	570	2 126	5 846
IN ASIEN	-	-	-	-	2	9	2	9	2	9	34	156
JANUAR-DEZ. 1969	92 413	68 424	41 697	59 175	21 258	48 117	13 577	39 344	113 671	116 541	113 671	116 541

4. GUETERVERKEHR UEBER SEE *) IM DEZEMBER 1969 NACH AUSGEWAELTEN HAEFEN UND VERKEHRSBEZIEHUNGEN

MENGE IN T								
HAFEN	VERKEHR			GRENZUEBERSCHREITENDER VERKEHR			INSGESAMT	JAN. BIS DEZ. 1969
	INNERHALB DES BUNDESGBIETES		MIT DER SBZ DEUTSCHL.	ZUSAMMEN	MIT EURD- PAEISCHEN	MIT AUSSEREURO- PAEISCHEN 1)		
	ZUSAMMEN	DARUNTER						
		BINNEN- SEE-VERK.						
HAEFEN								

EMPFANG

OSTSEEHAEFEN	24 675	2 153	-	728 791	696 176	32 615	753 466	9 187 316
LUEBECK	3 676	-	-	324 558	310 876	13 682	328 234	3 838 157
PUTTGARDEN	-	-	-	250 832	250 832	-	250 832	2 928 732
KIEL	846	596	-	103 538	87 306	16 232	104 384	1 211 189
RENSBURG	2 090	465	-	31 553	28 852	2 701	33 643	494 468
FLensburg	12 222	600	-	10 977	10 977	-	23 199	528 544
UEBRIGE HAEFEN	5 841	492	-	7 333	7 333	-	13 174	186 226
NORDSEEHAEFEN	208 262	15 398	12 839	7 923 018	2 770 996	5 152 022	8 144 119	89 832 256
BRUNSBUETTTELKOOG	1 724	-	933	229 055	55 832	173 223	231 712	3 111 413
HAMBURG	28 692	9 040	8 597	3 086 017	928 736	2 157 281	3 123 306	30 385 817
CUXHAVEN	-	-	-	11 296	10 819	477	11 296	187 230
BREMISCHE HAEFEN	72 022	-	-	1 224 611	609 749	614 862	1 296 633	13 714 677
BREMEN STADT	67 671	-	-	785 451	442 773	342 678	853 122	8 352 177
BREMERHAVEN	4 351	-	-	439 160	166 976	272 184	443 511	5 362 500
BRAKE	3 689	-	3 309	263 273	98 356	164 917	270 271	2 661 412
NORDENHAM	19 239	-	-	286 322	135 665	150 657	305 561	3 668 711
WILHELMSHAVEN	2 450	-	-	1 786 820	314 097	1 472 723	1 789 270	21 116 837
EMDEN	4 647	-	-	771 541	474 561	296 980	776 188	11 514 419
UEBR. HAEFEN IN								
SCHLESWIG-HOLSTEIN	46 640	1 225	-	181 530	60 628	120 902	228 170	2 148 274
NIEDERSACHSEN	29 159	5 133	-	82 553	82 553	-	111 712	1 323 466
INSGESAMT	232 937	17 551	12 839	8 651 809	3 467 172	5 184 637	8 897 585	99 019 572
JANUAR-DEZEMBER 1969	3 480 593	374 028	30 900	95 508 079	38 298 716	57 209 363	99 019 572	99 019 572

VERSAND

OSTSEEHAEFEN	7 732	244	573	487 562	487 562	-	495 867	5 690 016
LUEBECK	1 680	-	573	187 924	187 924	-	190 177	1 964 086
PUTTGARDEN	-	-	-	276 957	276 957	-	276 957	3 293 969
KIEL	244	244	-	21 556	21 556	-	21 800	265 195
RENSBURG	311	-	-	-	-	-	311	2 139
FLensburg	779	-	-	865	865	-	1 644	52 229
UEBRIGE HAEFEN	4 718	-	-	260	260	-	4 978	112 398
NORDSEEHAEFEN	208 778	4 423	4 579	1 725 367	911 105	814 262	1 938 724	22 258 590
BRUNSBUETTTELKOOG	9 487	480	-	29 272	29 272	-	38 759	418 877
HAMBURG	100 677	3 493	4 579	887 121	459 623	427 498	992 377	10 514 005
CUXHAVEN	92	-	-	442	442	-	534	12 108
BREMISCHE HAEFEN	16 682	-	-	537 618	248 133	289 485	554 300	6 880 552
BREMEN STADT	15 998	-	-	458 780	243 587	215 193	474 778	5 745 556
BREMERHAVEN	684	-	-	78 838	4 546	74 292	79 522	1 134 996
BRAKE	9 639	-	-	77 487	22 630	54 857	87 126	740 371
NORDENHAM	210	-	-	8 843	2 522	6 321	9 053	378 063
WILHELMSHAVEN	-	-	-	-	-	-	-	10 678
EMDEN	40 507	-	-	160 290	124 189	36 101	200 797	2 467 189
UEBR. HAEFEN IN								
SCHLESWIG-HOLSTEIN	18 493	-	-	3 629	3 629	-	22 122	382 459
NIEDERSACHSEN	12 991	450	-	20 665	20 665	-	33 656	454 288
INSGESAMT	216 510	4 667	5 152	2 212 929	1 398 667	814 262	2 434 591	27 948 606
JANUAR-DEZEMBER 1969	3 105 564	98 237	88 410	24 754 632	15 111 510	9 643 122	27 948 606	27 948 606

*) OHNE DEN SEEVERKEHR DER BINNENHAEFEN MIT HAEFEN AUSSERHALB DES BUNDESGBIETES.
1) EINSCHLIESSLICH NICHT ERMITTELTEN HAEFEN.

5. GUETERVERKEHR UEBER SEE *) IN DEZEMBER 1969 NACH GUETERHAUPTGRUPPEN UND VERKEHRSBEZIEHUNGEN

MENGE IN T

NR. DER SY- STE- MA- TIK	GUETERABTEILUNG — GUETERHAUPTGRUPPE	EMPFANG							JAN. BIS	
		AUS HAEFEN INNERHALB DES BUNDESGBIETES		AUS HAEFEN DER SOZ DEUTSCHL.	IN GRENZUEBERSCHREITENDEN VERKEHR			INSGESAMT	DEZ. 1969	
		ZUSAMMEN	DARUNTER BINNEN- SEE-VERK.		ZUSAMMEN	DAVON AUS				
				EURO- PAEISCHEN		AUSSEREURO- PAEISCHEN				
							HAEFEN			
LANDWIRTSCH.ERZ.U.AE.		14 002	530	608	773 742	253 466	520 276	788 352	8 216 975	
00	LEBENDE TIERE	116	-	-	7 172	7 168	4	7 288	120 659	
01	GETREIDE	9 142	240	-	309 296	101 661	207 635	318 438	2 862 454	
02	KARTOFFELN	5	-	-	2	-	2	7	3 286	
03	FRUECHTE,GEMUESE	130	-	-	114 484	12 082	102 402	114 614	1 490 853	
04	TEXTILE ROHSTOFFE	2 242	-	-	75 184	12 677	62 507	77 426	722 141	
05	HOLZ UND KORK	1 723	290	608	199 441	111 579	87 862	201 772	2 364 987	
06	ZUCKERRUEBEN	-	-	-	4	4	-	4	79	
09	PFL.U.TIER.ROHST.ANG.	644	-	-	68 159	8 295	59 864	68 803	652 516	
AND.NAHRUNGSMITTEL		16 139	-	336	771 432	133 321	638 111	787 907	7 034 279	
11	ZUCKER	-	-	-	2 921	1 916	1 005	2 921	203 179	
12	GETRAENKE	325	-	-	15 545	14 593	952	15 870	176 675	
13	AND.GENUSSMITTEL U.A.	1 691	-	-	78 924	17 837	61 087	80 615	813 056	
14	FLEISCH,EIER,MILCH	179	-	-	46 582	27 513	19 069	46 761	408 827	
16	GETREIDE- U.AE.ERZGN.	1 194	-	-	69 705	26 032	43 673	70 899	628 014	
17	FUTTERMITTEL	10 215	-	214	318 831	22 284	296 547	329 260	2 940 983	
18	OELSAATEN,FETTE ANG.	2 535	-	122	238 924	23 146	215 778	241 581	1 863 545	
FESTE MIN.BRENNSTOFFE		28 235	947	-	703 075	227 183	475 892	731 310	6 001 786	
21	STEINKOHLE,-BRIKETTS	26 020	175	-	685 980	210 108	475 872	712 000	5 833 191	
22	BRAUNKOHLE U.A.,TORF	292	-	-	1 245	1 245	-	1 537	22 849	
23	KOKS	1 923	772	-	15 850	15 830	20	17 773	145 746	
MINERALOELERZGN.U.AE.		103 058	1 024	11 847	3 894 079	1 215 586	2 678 493	4 008 984	46 009 372	
31	ROHES ERDOEL	-	-	-	3 052 150	466 133	2 586 017	3 052 150	36 040 517	
32	KRAFTSTOFFE,HEIZOEL	98 339	-	11 847	775 429	737 435	37 994	885 615	9 286 434	
33	NATUR-,RAFFINIERIEGAS	37	-	-	-	-	-	37	371	
34	MINERALOELERZGN.ANG.	4 682	1 024	-	66 500	12 018	54 482	71 182	682 050	
ERZE,METALLABFAELLE		4 357	356	-	1 239 600	486 578	553 022	1 243 957	16 090 438	
41	EISENERZE	-	-	-	1 129 935	607 951	521 984	1 129 935	14 225 456	
45	NE-METALLERZE	619	356	-	59 081	28 286	30 795	59 700	1 187 537	
46	EISEN-,STAHLABFAELLE	3 738	-	-	50 584	50 341	243	54 322	677 445	
EISEN,NE-METALLE		9 226	7 557	33	123 070	75 620	47 450	132 329	1 394 794	
51	ROHEISEN,-STAHL	1 716	406	-	17 175	15 964	1 211	18 891	220 842	
52	STAHLHALBZEUG	-	-	-	6 107	456	5 651	6 107	27 426	
53	STAB-,FORMSTAHL U.A.	4 637	4 458	-	20 515	14 911	5 604	25 152	269 556	
54	STAHLBLECH,BANDSTAHL	2 347	2 303	-	29 328	20 456	8 872	31 675	276 687	
55	ROHRE,GIESSEREIERZGN.	51	-	-	3 153	2 307	846	3 204	32 142	
56	NE-METALLE,-HALBZEUG	475	390	33	46 792	21 526	25 266	47 300	568 141	
STEINE U.ERDEN		25 656	3 501	-	266 432	240 408	26 024	292 088	4 079 569	
61	SAND,KIES,BIMS,TON	8 346	3 040	-	33 140	32 400	740	41 486	698 247	
62	SALZ,SCHWEFEL,-KIES	8	-	-	23 060	23 060	-	23 068	98 847	
63	AND.STEINE U.ERDEN	1 544	371	-	186 975	164 773	22 202	188 519	2 800 466	
64	ZEMENT,KALK	10 263	90	-	10 167	10 140	27	20 430	193 306	
65	GIPS	-	-	-	66	-	66	66	898	
69	AND.MIN.BAUSTOFFE.	5 495	-	-	13 024	10 035	2 989	18 519	287 805	
DUENGEMITTEL		11 474	2 726	-	136 128	67 908	68 220	147 602	1 445 655	
71	NAT.DUENGEMITTEL	710	-	-	117 023	48 898	68 125	117 733	1 032 034	
72	CHEM.DUENGEMITTEL	10 764	2 726	-	19 105	19 010	95	29 869	413 621	
CHEM.ERZEUGNISSE		3 864	-	7	190 982	130 703	60 279	194 853	1 841 232	
81	CHEM.GRUNDESTOFFE U.A.	1 611	-	1	22 448	15 014	7 434	24 060	301 743	
82	ALUMINIUMOXID	-	-	-	10 061	11	10 050	10 061	18 929	
83	BENZOL,TEER U.AE.	-	-	-	11 920	10 926	994	11 920	79 631	
84	ZELLSTOFF,ALTPAPIER	1 637	-	-	119 275	91 613	27 662	120 912	1 166 124	
89	AND.CHEM.ERZEUGNISSE	616	-	6	27 278	13 139	14 139	27 900	274 805	
SONSTIGE WAREN		12 545	910	8	465 025	398 344	66 681	477 578	5 873 624	
91	FAHRZEUGE	9 096	-	-	198 471	195 486	2 985	207 567	2 939 387	
	DARUNTER 2) PKW,OMNIBUSSE	3 007	-	-	10 751	10 691	60	13 758	457 089	
	LASTKRAFTWAGEN	6 068	-	-	43 344	43 344	-	49 412	616 751	
	EISENBAHNWAGEN	-	-	-	134 564	134 564	-	134 564	1 749 273	
92	LANDMASCHINEN	51	-	-	2 083	1 425	658	2 134	25 162	
93	EL.ERZGN.,MASCHINEN	385	-	-	26 254	16 694	9 560	26 639	263 473	
94	EBM-WAREN U.A.	1 406	910	-	6 746	5 572	1 174	8 152	91 325	
95	GLAS-U.A.MIN.WAREN	118	-	-	5 987	4 761	1 226	6 105	55 667	
96	LEDER- U.TEXTILWAREN	654	-	-	14 233	2 866	11 367	14 887	174 481	
97	SONSTIGE WAREN ANG.	835	-	8	211 251	171 540	39 711	212 094	2 324 129	
BES.TRANSPORTGUETER		4 381	-	-	88 244	38 055	50 189	92 625	1 031 848	
INSGESAMT		232 937	17 551	12 839	8 651 809	3 467 172	5 184 637	8 897 585	99 019 572	
JANUAR-DEZEMBER 1969		3 480 593	374 028	30 900	95 508 079	38 298 716	57 209 363	99 019 572	99 019 572	

*) OHNE DEN SEEVERKEHR DER BINNENHAEFEN MIT HAEFEN AUSSERHALB DES BUNDESGBIETES.

1) EINSCHLIESSLICH NICHT ERMITTELTEN HAEFEN.- 2) IM PERSONEN- UND/ODER GUETERVERKEHR EINGESETZTE FAHRZEUGE.

5. GUETERVERKEHR UEBER SEE *) IM DEZEMBER 1969 NACH GUETERHAUPTGRUPPEN UND VERKEHRSBEZIEHUNGEN

MENGE IN T

NR. DER SY- STE- MA- TIK	GUETERABTEILUNG — GUETERHAUPTGRUPPE	VERSAND							JAN. BIS	
		NACH HAEFEN INNERHALB DES BUNDESGBIETES		NACH HAEFEN DER SBZ DEUTSCHL.	IN GRENZUEBERSCHREITENDEN VERKEHR			INSGESAMT	DEZ. 1969	
		ZUSAMMEN	DARUNTER BINNEN- HAEFEN		ZUSAMMEN	DAVON NACH				
						EURO- PAEISCHEN	AUSSEREURO- PAEISCHEN ¹⁾			
										HAEFEN
LANDWIRTSCH.ERZ.U.AE.		13 969	-	573	252 164	146 222	105 942	266 706	2 027 962	
00	LEBENDE TIERE	58	-	-	65	19	46	123	5 565	
01	GETREIDE	9 473	-	-	178 670	84 913	93 757	188 143	1 126 642	
02	KARTOFFELN	6	-	-	3 540	2 961	579	3 546	21 076	
03	FRUECHTE,GEMUESE	206	-	-	40 983	39 654	1 329	41 189	385 665	
04	TEXTILE ROHSTOFFE	2 241	-	-	13 122	6 774	6 348	15 363	220 713	
05	HOLZ UND KORK	1 100	-	573	6 996	6 121	875	8 669	135 990	
06	ZUCKERRUEBEN	-	-	-	-	-	-	-	38	
09	PFL.U.TIER.ROHST.ANG.	885	-	-	8 788	5 780	3 008	9 673	132 273	
AND.NAHRUNGSMITTEL		18 298	338	4 526	148 668	86 661	62 007	171 492	1 979 898	
11	ZUCKER	-	-	-	21 196	12 960	8 236	21 196	107 848	
12	GETRAENKE	237	-	-	11 576	3 592	7 984	11 813	175 658	
13	AND.GENUSSMITTEL U.A.	1 575	-	923	12 096	6 342	5 754	14 594	167 744	
14	FLEISCH,EIER,MILCH	461	-	-	20 814	3 681	17 133	21 275	267 976	
16	GETREIDE- U.AE.ERZGN.	1 065	-	-	40 756	21 073	19 683	41 821	410 019	
17	FUTTERMITTEL	12 384	338	3 603	32 950	32 355	595	48 937	580 025	
18	OLSAATEN,FETTE ANG.	2 576	-	-	9 280	6 658	2 622	11 856	270 628	
FESTE MIN.BRENNSTOFFE		26 868	-	-	131 575	111 941	19 634	158 443	2 676 338	
21	STEINKOEHLE,-BRIKETTS	25 337	-	-	55 543	55 492	51	80 880	1 209 657	
22	BRAUNKOEHLE U.A.,TORF	277	-	-	2 031	900	1 131	2 308	29 341	
23	KOKS	1 254	-	-	74 001	55 549	18 452	75 255	1 437 340	
MINERALOELERZGN.U.AE.		106 819	1 486	-	221 404	206 254	15 150	328 223	3 059 302	
31	ROHES ERDOEL	-	-	-	18	18	-	18	223	
32	KRAFTSTOFFE,HEIZOEL	102 207	1 486	-	176 856	174 368	2 488	279 063	2 569 857	
33	NATUR-,RAFFINIERIEGAS	-	-	-	19	19	-	19	9 793	
34	MINERALOELERZGN.ANG.	4 612	-	-	44 511	31 849	12 662	49 123	479 429	
ERZE,METALLABFAELLE		1 738	807	-	2 228	1 243	985	3 966	177 451	
41	EISENERZE	-	-	-	565	43	522	565	8 359	
45	NE-METALLERZE	91	-	-	697	673	24	788	20 846	
46	EISEN-,STAHLABFAELLE	1 647	807	-	966	527	439	2 613	148 246	
EISEN,NE-METALLE		3 722	1 586	-	371 496	214 532	156 964	375 218	4 154 587	
51	ROHEISEN,-STAHL	1 986	706	-	36 331	8 971	27 360	38 317	384 257	
52	STAHLHALBZEUG	26	-	-	14 994	9 538	5 456	15 020	259 894	
53	STAB-,FORMSTAHL U.A.	1 096	880	-	95 063	39 169	55 894	96 159	991 510	
54	STAHLBLECH,BANDSTAHL	516	-	-	124 061	84 181	39 880	124 577	1 486 248	
55	ROHRE,GIESSEREIERZGN.	28	-	-	82 596	65 151	17 445	82 624	764 691	
56	NE-METALLE,-HALBZEUG	70	-	-	18 451	7 522	10 929	18 521	267 987	
STEINE U.ERDEN		20 463	450	-	128 443	97 238	31 205	148 906	1 737 616	
61	SAND,KIES,BIMS,TON	8 628	-	-	5 600	4 921	679	14 228	263 444	
62	SALZ,SCHWEFEL,-KIES	452	450	-	70 077	67 497	2 580	70 529	503 946	
63	AND.STEINE U.ERDEN	105	-	-	18 467	11 198	7 269	18 572	271 199	
64	ZEMENT,KALK	8 065	-	-	13 564	1 936	11 628	21 629	384 361	
65	GIPS	-	-	-	1 375	681	694	1 375	22 567	
69	AND.MIN.BAUSTOFFE	3 213	-	-	19 360	11 005	8 355	22 573	292 099	
DUENGEMITTEL		6 662	-	-	167 280	86 701	80 579	173 942	2 328 588	
71	NAT.DUENGEMITTEL	-	-	-	1 292	839	453	1 292	28 899	
72	CHEM.DUENGEMITTEL	6 662	-	-	165 988	85 862	80 126	172 650	2 299 689	
CHEM.ERZEUGNISSE		2 310	-	-	148 807	87 493	61 314	151 117	1 790 110	
81	CHEM.GRUNDSTOFFE U.A.	1 622	-	-	65 396	37 466	27 930	67 018	813 703	
82	ALUMINIUMOXID	-	-	-	407	269	138	407	7 948	
83	BENZOL,TEER U.AE.	-	-	-	6 644	6 349	295	6 644	74 173	
84	ZELLSTOFF,ALTPAPIER	327	-	-	5 508	1 949	3 559	5 835	64 358	
89	AND.CHEM.ERZEUGNISSE	361	-	-	70 852	41 460	29 392	71 213	829 928	
SONSTIGE WAREN		10 966	-	5	571 426	316 723	254 703	582 397	7 188 656	
91	FAHRZEUGE	9 108	-	-	321 476	232 930	88 546	330 584	4 295 075	
	DARUNTER 2) PKW,OMNIBUSSE	3 039	-	-	10 043	9 978	65	13 082	462 462	
	LASTKRAFTWAGEN	6 046	-	-	46 167	46 167	-	52 213	643 942	
	EISENBAHNWAGEN	-	-	-	146 596	146 596	-	146 596	1 863 685	
92	LANDMASCHINEN	1	-	-	3 925	1 775	2 150	3 926	50 433	
93	EL.ERZGN.,MASCHINEN	244	-	5	118 546	38 204	80 342	118 795	1 227 957	
94	EDM-WAREN U.A.	238	-	-	33 869	10 813	23 056	34 107	433 859	
95	GLAS-U.A.MIN.WAREN	20	-	-	18 700	5 540	13 160	18 720	257 769	
96	LEDER- U.TEXTILWAREN	571	-	-	17 216	7 023	10 193	17 787	224 718	
97	SONSTIGE WAREN ANG.	784	-	-	57 694	20 438	37 256	58 478	698 845	
BES.TRANSPORTGUETER		4 695	-	48	69 438	43 659	25 779	74 181	828 098	
INSGESAMT		216 510	4 667	5 152	2 212 929	1 398 667	814 262	2 434 591	27 948 606	
JANUAR-DEZEMBER 1969		3 105 564	98 237	88 410	24 754 632	15 111 510	9 643 122	27 948 606	27 948 606	

*) OHNE DEN SEEVERKEHR DER BINNENHAEFEN MIT HAEFEN AUSSERHALB DES BUNDESGBIETES.

1) EINSCHLIESSLICH NICHT ERMITTELTEN HAEFEN.- 2) IN PERSONEN- UND/ODER GUETERVERKEHR EINGESATZTE FAHRZEUGE.

6. GÜTERVERKEHR UEBER SEE *) IM DEZEMBER 1969 NACH FLAGGEN UND VERKEHRSBEZIEHUNGEN

MENGE IN T

FLAGGE	VERKEHR			GRENZUEBERSCHREITENDER VERKEHR			INSGESAMT	JAN. BIS	
	INNERHALB DES BUNDESGBIETES		MIT DER SBZ DEUTSCHL.	ZUSAMMEN	MIT EURO- PAEISCHEN	MIT AUSSEREURO- PAEISCHEN		DEZ.	1969
	ZUSAMMEN	DARUNTER							
		BINNEN- HAEFEN							
					HAEFEN				

EMPFANG

DEUTSCHLAND								
BUNDESREPUBLIK DEUTSCHLAND	213 129	14 224	2 119	2 287 466	1 286 407	1 001 059	2 502 714	28 227 650
SOWJ. BES.-ZONE DEUTSCHL.	-	-	992	43 694	15 766	27 928	44 686	461 799
FREMDE FLAGGEN	19 808	3 327	9 728	6 320 649	2 164 999	4 155 650	6 350 185	70 330 123
BELGIEN	-	-	-	60 457	40 253	20 204	60 457	770 276
BRASILIEN	-	-	-	4 752	-	4 752	4 752	158 733
DAENEMARK	908	-	6 419	597 682	175 784	421 898	605 009	5 035 793
FINNLAND	-	-	-	136 307	93 560	42 747	136 307	1 876 050
FRANKREICH	-	-	-	147 767	12 297	135 470	147 767	2 243 259
GRIECHENLAND	-	-	-	370 888	141 016	229 872	370 888	2 873 801
GROSSBRITANNIEN U. NORDIRLAND	8 914	-	-	698 599	247 023	451 576	707 513	9 342 912
INDIEN	-	-	-	4 853	-	4 853	4 853	225 484
ITALIEN	-	-	-	81 763	42 875	38 888	81 763	2 036 321
JAPAN	-	-	-	19 706	35	19 671	19 706	771 180
LIBERIA	-	-	-	1 115 000	368 578	746 422	1 115 000	13 541 549
NIEDERLANDE	9 688	3 327	-	174 571	76 136	98 435	184 259	2 295 756
NORWEGEN	183	-	-	1 795 458	212 368	1 583 090	1 795 441	13 218 083
PANAMA	-	-	-	98 472	77 416	21 056	98 472	7 892 816
POLEN	-	-	-	50 475	34 230	16 245	50 475	493 788
SCHWEDEN	-	-	-	233 618	141 582	92 036	233 618	3 725 867
SOWJETUNION	-	-	-	431 351	381 487	49 864	431 351	4 880 674
SPANIEN	-	-	-	5 189	3 255	1 934	5 189	110 320
VEREINIGTE STAATEN	-	-	-	59 931	8 484	51 447	59 931	793 525
VOLKSREPUBLIK CHINA	-	-	-	11 855	-	11 855	11 855	59 465
UEBRIGE FLAGGEN	115	-	3 309	221 955	108 620	113 335	225 379	2 984 471
INSGESAMT	232 937	17 551	12 839	8 651 809	3 467 172	5 184 637	8 897 585	99 019 572
DARUNTER								
LAENDER DER EUROP. GEM.	222 817	17 551	2 119	2 752 024	1 457 968	1 294 056	2 976 960	35 573 262
EFTA-LAENDER	10 005	-	6 419	3 331 521	778 260	2 553 261	3 347 945	31 460 347
OSTBLOCKLAENDER	-	-	992	667 646	526 966	140 680	668 638	7 037 249
IN EUROPA	-	-	992	655 791	526 966	128 825	656 783	6 977 784
IN ASIEN	-	-	-	11 855	-	11 855	11 855	59 465
JANUAR-DEZEMBER 1969	3 480 593	374 028	30 900	95 508 079	38 298 716	57 209 363	99 019 572	99 019 572

VERSAND

DEUTSCHLAND								
BUNDESREPUBLIK DEUTSCHLAND	192 986	2 518	4 526	860 087	623 787	236 300	1 057 599	12 453 663
SOWJ. BES.-ZONE DEUTSCHL.	-	-	626	16 585	6 258	10 327	17 211	207 144
FREMDE FLAGGEN	23 524	2 149	-	1 336 257	768 622	567 635	1 359 781	15 287 799
BELGIEN	500	-	-	12 534	1 613	10 921	13 034	91 580
BRASILIEN	-	-	-	2 985	-	2 985	2 985	15 704
DAENEMARK	779	-	-	223 605	202 819	20 786	224 384	2 655 771
FINNLAND	-	-	-	57 273	39 810	17 463	57 273	483 475
FRANKREICH	3	-	-	41 958	27 328	14 630	41 961	264 403
GRIECHENLAND	-	-	-	64 109	18 436	45 673	64 109	789 919
GROSSBRITANNIEN U. NORDIRLAND	13 939	-	-	185 084	133 547	51 537	199 023	1 747 019
INDIEN	-	-	-	11 831	-	11 831	11 831	57 276
ITALIEN	-	-	-	30 958	10 472	20 486	30 958	239 626
JAPAN	-	-	-	10 064	-	10 064	10 064	189 585
LIBERIA	-	-	-	54 133	12 576	41 557	54 133	770 897
NIEDERLANDE	8 300	2 149	-	96 755	45 813	50 942	105 055	1 360 582
NORWEGEN	-	-	-	127 437	56 209	71 228	127 437	1 829 886
PANAMA	3	-	-	22 035	14 052	7 983	22 038	372 756
POLEN	-	-	-	17 227	4 762	12 465	17 227	264 236
SCHWEDEN	-	-	-	137 154	98 766	38 388	137 154	1 352 799
SOWJETUNION	-	-	-	77 998	73 546	4 452	77 998	613 324
SPANIEN	-	-	-	4 832	4 702	130	4 832	257 952
VEREINIGTE STAATEN	-	-	-	50 996	10 165	40 831	50 996	448 700
VOLKSREPUBLIK CHINA	-	-	-	-	-	-	-	80 163
UEBRIGE FLAGGEN	-	-	-	107 289	14 006	93 283	107 289	1 402 146
INSGESAMT	216 510	4 667	5 152	2 212 929	1 398 667	814 262	2 434 591	27 948 606
DARUNTER								
LAENDER DER EUROP. GEM.	201 789	4 667	4 526	1 042 292	709 013	333 279	1 248 607	14 409 854
EFTA-LAENDER	14 718	-	-	679 352	493 655	185 697	694 070	7 682 102
OSTBLOCKLAENDER	-	-	626	113 083	85 839	27 244	113 709	1 229 409
IN EUROPA	-	-	626	113 083	85 839	27 244	113 709	1 149 246
IN ASIEN	-	-	-	-	-	-	-	80 163
JANUAR-DEZEMBER 1969	3 105 564	98 237	88 410	24 754 632	15 111 510	9 643 122	27 948 606	27 948 606

*) OHNE DEN SEEVERKEHR DER BINNENHAEFEN MIT HAEFEN AUSSERHALB DES BUNDESGBIETES.

1) EINSCHLIESSLICH NICHT ERMITTELTEN HAEFEN.

7. GUETERVERKEHR UEBER SEE DER BUNDESLAENDER IM DEZEMBER 1969 NACH VERKEHRSBEZIEHUNGEN

TONNEN

BUNDES- LAND	VERKEHR			VERKEHR MIT DER SBZ DEUTSCHL.		GRENZ- UEBERSCHREITENDER VERKEHR		INSGESAMT		JANUAR BIS DEZEMBER 1969	
	INNERHALB DES BUNDES- LANDES	DER BUNDESLAENDER UNTEREINANDER		V		V		V		V	
		V	E								
SCHLESWIG-HOLSTEIN	22 059	16 171	50 980	573	933	520 463	1 139 376	559 266	1 213 348	6 501 653	14 447 003
HAMBURG	-	92 088	28 692	4 579	8 597	887 121	3 086 017	983 788	3 123 306	10 552 329	30 385 817
NIEDERSACHSEN	22 267	49 172	36 917	-	3 309	267 727	3 201 805	339 166	3 264 298	4 130 414	40 475 545
BREMEN	-	19 200	72 022	-	-	537 618	1 224 611	556 818	1 296 633	6 895 626	13 714 677
UEBRIGE BUNDESLAENDER	X	16 647	4 667	16 647	4 667	341 850	94 767
BUNDESGBIET	44 326	193 278	193 278	5 152	12 839	2 212 929	8 651 809	2 455 685	8 902 252	28 421 872	99 117 809

8. GUETERVERKEHR UEBER SEE IM DEZEMBER 1969 NACH VERKEHRSBEZIEHUNGEN, VERKEHRSGBIETEN UND VERKEHRSBEZIRKEN

TONNEN

NR. DER SY- MA- TIK	VERKEHRSGBIET — VERKEHRSBEZIRK	VERKEHR				GRENZ- UEBERSCHREITENDER VERKEHR		INSGESAMT		JANUAR BIS DEZEMBER 1969	
		INNERHALB DES BUNDESGBIETES		MIT DER SBZ DEUTSCHL.		V		V		V	
		V	E	V	E						
01	SCHLESWIG-HOLSTEIN										
012	FLENSBURG/OSTSEE	1 193	13 511	-	-	1 125	13 330	2 318	26 841	68 334	601 329
013	HUSUM/NORDSEE	13 098	18 892	-	-	-	1 707	13 098	20 599	218 152	367 697
014	HEIDE	9 104	5 640	-	-	933	30 584	39 688	241 811	434 067	3 153 571
016	KIEL/KIELERFOERDE	1 406	3 997	-	-	-	21 556	22 962	142 996	279 422	1 773 091
017	KIEL/UEBR.HAEFEN	4 588	3 491	-	-	-	276 957	281 545	255 395	3 371 741	2 974 739
018	LUEBECK (STADT)	1 675	3 676	573	-	-	187 924	190 172	328 234	1 963 318	3 838 157
019	ITZEHOE/RATZBURG	7 166	23 832	-	-	-	2 317	9 483	197 472	166 619	1 738 419
	ZUSAMMEN	38 230	73 039	573	933	520 463	1 139 376	559 266	1 213 348	6 501 653	14 447 003
02	HAMBURG										
020	HAMBURG (STADT)	92 088	28 692	4 579	8 597	887 121	3 086 017	983 788	3 123 306	10 552 329	30 385 817
03	NIEDERSACHSEN NORD										
031	STADE/HARBURG	5 852	4 977	-	-	-	4 477	10 329	68 079	147 354	750 532
032	LUENEBURG/UELZEN	-	-	-	-	-	-	-	-	726	-
033	SOLTAU	-	-	-	-	-	-	-	-	-	-
034	BRAKE	9 661	22 928	-	3 309	97 864	561 153	107 525	587 390	1 230 862	6 456 648
035	VERDEN/NIENBURG	533	-	-	-	-	-	533	-	16 735	1 894
	ZUSAMMEN	16 046	27 905	-	3 309	102 341	624 255	118 387	655 469	1 395 677	7 209 074
04	NIEDERSACHSEN WEST										
041	EMDEN (STADT)	41 742	4 647	-	-	160 290	771 541	202 032	776 188	2 476 764	11 514 419
042	WILHELMSHAVEN	11 287	25 951	-	-	1 325	1 790 559	12 612	1 816 510	186 987	21 545 535
043	MEPPEN	1 078	-	-	-	1 066	11 726	2 144	11 726	31 259	127 717
044	OLDENBURG	915	681	-	-	2 705	3 724	3 620	4 405	33 367	77 224
045	OSNABRUECK	-	-	-	-	-	-	-	-	5 302	997
	ZUSAMMEN	55 022	31 279	-	-	165 386	2 577 550	220 408	2 608 829	2 733 679	33 265 892
05	NIEDERSACHS.SUED-OST										
051	HANNOVER	-	-	-	-	-	-	-	-	-	579
052	BRAUNSCHWEIG	371	-	-	-	-	-	371	-	1 058	-
053	GOETTINGEN	-	-	-	-	-	-	-	-	-	-
	ZUSAMMEN	371	-	-	-	-	-	371	-	1 058	579
06	BREMEN (LAND)										
061	BREMEN (STADT)	17 259	67 671	-	-	458 780	785 451	476 039	853 122	5 742 790	8 352 177
062	BREMERHAVEN (STADT)	1 941	4 351	-	-	78 838	439 160	80 779	443 511	1 152 836	5 362 500
	ZUSAMMEN	19 200	72 022	-	-	537 618	1 224 611	556 818	1 296 633	6 895 626	13 714 677
	UEBRIGE VB	16 647	4 667	16 647	4 667	341 850	94 767
	INSGESAMT	237 604	237 604	5 152	12 839	2 212 929	8 651 809	2 455 685	8 902 252	28 421 872	99 117 809

9. GESAMTVERKEHR AUF DEM NORD-OSTSEE-KANAL IM DEZEMBER 1969 NACH DER VERWENDUNGSART DER FAHRZEUGE

VERWENDUNGSART	ZUSAMMEN			RICHTUNG BRUNSBÜTTELKOOG-HOLTENAU (WEST-OST)			RICHTUNG HOLTENAU-BRUNSBÜTTELKOOG (OST-WEST)		
	ANZAHL	1000 NRT	1000 BRT	ANZAHL	1000 NRT	1000 BRT	ANZAHL	1000 NRT	1000 BRT
ALLE FAHRZEUGE									
1) HANDELSCHIFFE	5 975	3 975,3	7 176,0	2 989	2 050,8	3 704,6	2 986	1 924,5	3 471,4
DARUNTER: TANKER	1 135	838,0	1 501,5	569	418,5	747,9	566	419,5	753,6
BINNENSCHIFFE	980	198,1	400,0	486	97,7	197,0	494	100,4	203,0
FISCHEREIFAHRZEUGE	104	21,1	58,8	70	12,6	35,4	34	8,5	23,4
DIENTSFAHRZEUGE	5	0,3	2,1	3	0,2	1,2	2	0,1	0,9
KRIEGSFAHRZEUGE	69	31,6	68,6	34	14,7	32,4	35	16,9	36,1
GERÄTE	257	11,5	41,0	132	8,2	22,1	125	3,3	18,9
SPORTFAHRZEUGE	3	0,2	0,3	-	-	-	3	0,2	0,3
SONSTIGE FAHRZEUGE	-	-	-	-	-	-	-	-	-
INSGESAMT	6 413	4 040,0	7 346,8	3 228	2 086,5	3 795,7	3 185	1 953,5	3 551,1
JANUAR-DEZEMBER 1969	80 240	42 877,6	78 629,1	40 531	21 565,8	39 537,8	39 709	21 311,7	39 091,3
FAHRZEUGE DER BUNDESREPUBLIK DEUTSCHLAND									
1) HANDELSCHIFFE	3 832	1 192,5	2 119,8	1 883	572,7	1 015,4	1 949	619,8	1 104,4
DARUNTER: TANKER	935	328,9	617,7	464	164,8	308,9	471	164,1	308,7
BINNENSCHIFFE	968	195,7	395,1	483	97,1	195,8	485	98,6	199,4
FISCHEREIFAHRZEUGE	45	5,6	16,8	30	3,5	10,1	15	2,1	6,6
DIENTSFAHRZEUGE	5	0,3	2,1	3	0,2	1,2	2	0,1	0,9
KRIEGSFAHRZEUGE	69	31,6	68,6	34	14,7	32,4	35	16,9	36,1
GERÄTE	249	11,1	37,3	129	7,9	21,5	120	3,2	15,8
SPORTFAHRZEUGE	1	0,0	0,0	-	-	-	1	0,0	0,0
SONSTIGE FAHRZEUGE	-	-	-	-	-	-	-	-	-
INSGESAMT	4 201	1 241,1	2 244,5	2 079	598,9	1 080,6	2 122	642,2	1 163,9
JANUAR-DEZEMBER 1969	53 855	14 007,5	25 488,7	27 235	7 124,5	12 966,3	26 620	6 883,1	12 522,4
FAHRZEUGE DER SOWJETISCHEN BESATZUNGSZONE DEUTSCHLANDS									
1) HANDELSCHIFFE	126	111,0	217,4	62	46,9	94,1	64	64,1	123,3
DARUNTER: TANKER	-	-	-	-	-	-	-	-	-
BINNENSCHIFFE	-	-	-	-	-	-	-	-	-
FISCHEREIFAHRZEUGE	-	-	-	-	-	-	-	-	-
DIENTSFAHRZEUGE	-	-	-	-	-	-	-	-	-
KRIEGSFAHRZEUGE	-	-	-	-	-	-	-	-	-
GERÄTE	-	-	-	-	-	-	-	-	-
SPORTFAHRZEUGE	-	-	-	-	-	-	-	-	-
SONSTIGE FAHRZEUGE	-	-	-	-	-	-	-	-	-
INSGESAMT	126	111,0	217,4	62	46,9	94,1	64	64,1	123,3
JANUAR-DEZEMBER 1969	1 651	1 284,0	2 592,3	803	546,3	1 122,2	848	737,7	1 470,1
FAHRZEUGE FREMDER STAATEN									
1) HANDELSCHIFFE	2 017	2 671,8	4 838,8	1 044	1 431,2	2 595,1	973	1 240,6	2 243,7
DARUNTER: TANKER	200	509,1	883,8	105	253,7	439,0	95	255,4	444,9
BINNENSCHIFFE	12	2,4	4,9	3	0,6	1,3	9	1,8	3,6
FISCHEREIFAHRZEUGE	59	15,5	42,0	40	9,2	25,3	19	6,3	16,8
DIENTSFAHRZEUGE	-	-	-	-	-	-	-	-	-
KRIEGSFAHRZEUGE	-	-	-	-	-	-	-	-	-
GERÄTE	8	0,4	3,7	3	0,3	0,6	5	0,1	3,1
SPORTFAHRZEUGE	2	0,1	0,3	-	-	-	2	0,1	0,3
SONSTIGE FAHRZEUGE	-	-	-	-	-	-	-	-	-
INSGESAMT	2 086	2 687,9	4 884,9	1 087	1 440,7	2 621,0	999	1 247,2	2 263,8
JANUAR-DEZEMBER 1969	24 734	27 586,0	50 548,1	12 493	13 895,1	25 449,3	12 241	13 690,9	25 098,8

1) FRACHT- UND FAHRGASTSCHIFFE, EINSCHL. BINNENSCHIFFE.

10. VERKEHR DER HANDELSCHIFFE *) AUF DEM NORD-OSTSEE-KANAL IM DEZEMBER 1969 NACH FLAGGEN

FLAGGE	ALLE SCHIFFE		DAVON SCHIFFE					
	ANZAHL	NRT	MIT LADUNG			OHNE LADUNG		
			ANZAHL	NRT	GEWICHT DER LADUNG IN TONNEN	ANZAHL	NRT	
GESAMTVERKEHR								
DEUTSCHLAND	3 958	1 303 543	3 025	938 956	2 010 215	933	364 587	
BUNDESREPUBLIK DEUTSCHLAND	3 832	1 192 522	2 915	849 003	1 940 381	917	343 519	
SOWJ. BES. ZONE DEUTSCHL.	126	111 021	110	89 953	69 834	16	21 068	
FREMDE STAATEN	2 017	2 671 768	1 582	1 832 785	3 226 426	435	838 983	
ÄGYPTEN	2	3 870	2	3 870	3 014	-	-	
BELGIEN	15	23 425	13	10 885	20 393	2	12 540	
BRASILIEN	-	-	-	-	-	-	-	
BULGARIEN	6	32 268	3	16 131	42 117	3	16 137	
DAENEMARK	348	99 276	289	79 894	187 182	59	19 382	
FINNLAND	207	266 624	180	224 868	369 001	27	41 756	
FRANKREICH	28	83 962	18	43 751	78 354	10	40 211	
GRIECHENLAND	80	220 097	54	131 031	290 909	26	89 066	
GROSSBRITANNIEN UND NORDIRLAND	86	204 930	65	127 270	214 108	21	77 660	
INDIEN	7	45 972	6	26 977	40 494	1	18 995	
ISLAND	7	4 722	5	3 782	3 119	2	940	
ITALIEN	9	47 231	4	10 968	18 271	5	36 263	
JUGOSLAWIEN	-	-	-	-	-	-	-	
LIBANON	1	1 643	1	1 643	3 808	-	-	
LIBERIA	32	160 122	17	71 218	132 341	15	88 904	
MAROKKO	-	-	-	-	-	-	-	
NIEDERLANDE	400	200 826	344	159 749	292 691	56	41 077	
NORWEGEN	125	281 017	88	181 795	298 408	37	99 222	
PANAMA	22	48 723	15	30 744	69 127	7	17 979	
POLEN	235	340 899	186	282 840	475 011	49	58 059	
SCHWEDEN	175	256 714	135	190 818	312 627	40	65 896	
SOWJETUNION	178	230 220	121	153 263	241 762	57	76 957	
SPANIEN	19	30 510	11	16 932	24 891	8	13 578	
TSSCHECHOSLOWAKEI	2	3 802	2	3 802	7 430	-	-	
TUERKEI	2	2 518	1	1 259	1 800	1	1 259	
VEREINIGTE STAATEN	-	-	-	-	-	-	-	
ZYPERN	15	40 765	9	26 241	61 234	6	14 524	
UEBRIGE FLAGGEN	16	41 632	13	33 054	38 334	3	8 578	
INSGESAMT	5 975	3 975 311	4 607	2 771 741	5 236 641	1 368	1 203 570	
JANUAR - DEZEMBER 1969	74 358	42 009 752	56 179	29 783 959	56 441 253	18 179	11 225 793	
DURCHGANGSVERKEHR								
DEUTSCHLAND	2 811	1 042 842	2 392	803 548	1 667 114	419	239 294	
BUNDESREPUBLIK DEUTSCHLAND	2 686	932 805	2 283	714 579	1 597 530	403	218 226	
SOWJ. BES. ZONE DEUTSCHL.	125	110 037	109	88 969	69 584	16	21 068	
FREMDE STAATEN	1 925	2 456 532	1 532	1 670 042	2 952 877	393	786 490	
ÄGYPTEN	2	3 870	2	3 870	3 014	-	-	
BELGIEN	15	23 425	13	10 885	20 393	2	12 540	
BRASILIEN	-	-	-	-	-	-	-	
BULGARIEN	6	32 268	3	16 131	42 117	3	16 137	
DAENEMARK	324	93 918	278	77 448	179 942	46	16 470	
FINNLAND	205	266 076	179	224 594	368 411	26	41 482	
FRANKREICH	28	83 962	18	43 751	78 354	10	40 211	
GRIECHENLAND	75	188 996	51	111 572	252 575	24	77 424	
GROSSBRITANNIEN UND NORDIRLAND	79	168 114	60	93 341	147 008	19	74 773	
INDIEN	7	45 972	6	26 977	40 494	1	18 995	
ISLAND	7	4 722	5	3 782	3 119	2	940	
ITALIEN	9	47 231	4	10 968	18 271	5	36 263	
JUGOSLAWIEN	-	-	-	-	-	-	-	
LIBANON	1	1 643	1	1 643	3 808	-	-	
LIBERIA	28	136 210	15	59 262	110 523	13	76 948	
MAROKKO	-	-	-	-	-	-	-	
NIEDERLANDE	380	182 856	332	143 695	269 431	48	39 161	
NORWEGEN	105	189 067	77	106 747	192 001	28	82 320	
PANAMA	22	48 723	15	30 744	69 127	7	17 979	
POLEN	235	340 899	186	282 840	475 011	49	58 059	
SCHWEDEN	167	251 009	130	187 241	303 827	37	63 768	
SOWJETUNION	176	228 344	121	153 263	241 762	55	75 081	
SPANIEN	19	30 510	11	16 932	24 891	8	13 578	
TSSCHECHOSLOWAKEI	2	3 802	2	3 802	7 430	-	-	
TUERKEI	2	2 518	1	1 259	1 800	1	1 259	
VEREINIGTE STAATEN	-	-	-	-	-	-	-	
ZYPERN	15	40 765	9	26 241	61 234	6	14 524	
UEBRIGE FLAGGEN	16	41 632	13	33 054	38 334	3	8 578	
INSGESAMT	4 736	3 499 374	3 924	2 473 590	4 619 991	812	1 025 784	
JANUAR - DEZEMBER 1969	58 896	36 867 855	47 831	26 935 649	50 260 413	11 065	9 932 206	

*) FRACHT- UND FAHRGASTSCHIFFE, EINSCHL. BINNENSCHIFFE.

11. GUETERVERKEHR DER HANDELSCHIFFE *) AUF DEM NORD-OSTSEE-KANAL IM DEZEMBER 1969 NACH ZUSAMMENGEFASSTEN GUETERGRUPPEN

MENGE IN TONNEN

ZUSAMMENGEFASSTE GUETERGRUPPEN	ZUSAMMEN	GUETERVERKEHR IN RICHTUNG					
		BRUNSBUETTELKOOB-HOLTENAU (WEST-OST)			HOLTENAU-BRUNSBUETTELKOOB (OST-WEST)		
		AUF SCHIFFEN			AUF SCHIFFEN		
		DER BUNDESREP. DEUTSCHLAND	DER SOWJ. BES. ZONE DEUTSCHL.	FREMDER STAATEN	DER BUNDESREP. DEUTSCHLAND	DER SOWJ. BES. ZONE DEUTSCHL.	FREMDER STAATEN
GESAMTVERKEHR							
ERDOEL UND DERIVATE	987 082	213 164	—	402 324	228 655	—	142 939
KOEHLE	438 538	60 868	2 020	94 035	33 871	—	247 744
ERZE	238 970	5 540	—	112 619	58 585	—	62 226
HOLZ	454 965	2 300	450	140	249 045	3 943	199 087
ZELLULOSE	182 521	1 261	—	312	59 227	7 465	114 256
GETREIDE	222 476	52 202	—	63 893	64 963	—	41 418
DUENGEMITTEL	234 106	57 116	550	128 103	16 828	1 080	30 429
FUTTERMITTEL	142 259	48 349	1 250	55 028	11 250	—	26 382
SALZ	55 187	18 436	—	36 131	620	—	—
EISEN UND STAHL	314 617	87 028	3 009	69 218	40 815	—	114 547
SCHROTT	5 257	1 609	—	—	2 156	—	1 492
KIESABBRAENDE	82 236	9 910	—	25 781	33 522	—	13 023
OELSAATEN, FETTE USW.	43 981	4 576	—	32 588	2 469	—	4 348
SAND, KIES, STEINE	190 120	64 635	1 219	53 341	66 862	—	4 063
BAUSTOFFE, KALK, ZEMENT	24 123	1 339	520	11 136	3 539	—	7 589
ANDERE MASSENGUETER	535	—	—	—	535	—	—
NAHR.- UND GENUSSMITTEL	165 953	34 386	3 817	67 864	3 714	570	55 602
CHEM. GRUNDSTOFFE	210 007	18 316	570	59 673	44 817	631	86 000
EISEN- UND BLECHWAREN	5 823	785	—	4 383	600	55	—
ROHSTOFFE	14 644	584	—	2 439	—	—	11 621
HALB-, FERTIGWAREN	1 220 812	138 888	9 826	318 175	195 945	32 859	525 119
LEBENDES VIEH	2 429	413	—	109	658	—	1 249
INSGESAMT	5 236 641	821 705	23 231	1 537 292	1 118 676	46 603	1 689 134
JANUAR-DEZEMBER 1969	56 477 253	8 572 582	331 808	14 949 983	12 659 524	604 790	19 358 566
DURCHGANGSVERKEHR							
ERDOEL UND DERIVATE	486 812	53 988	—	247 058	115 375	—	70 391
KOEHLE	420 837	59 921	2 020	78 967	32 185	—	247 744
ERZE	238 970	5 540	—	112 619	58 585	—	62 226
HOLZ	453 152	1 800	450	140	248 322	3 943	198 497
ZELLULOSE	181 851	926	—	312	58 892	7 465	114 256
GETREIDE	192 141	46 590	—	47 188	57 865	—	40 498
DUENGEMITTEL	209 505	33 600	550	128 103	15 953	1 080	30 219
FUTTERMITTEL	133 309	42 353	1 000	53 713	10 453	—	25 790
SALZ	55 187	18 436	—	36 131	620	—	—
EISEN UND STAHL	311 834	85 520	3 009	69 218	39 540	—	114 547
SCHROTT	4 912	1 609	—	—	2 156	—	1 147
KIESABBRAENDE	82 236	9 910	—	25 781	33 522	—	13 023
OELSAATEN, FETTE USW.	43 247	4 576	—	32 588	1 735	—	4 348
SAND, KIES, STEINE	174 170	60 575	1 219	47 541	61 722	—	3 113
BAUSTOFFE, KALK, ZEMENT	23 674	890	520	11 136	3 539	—	7 589
ANDERE MASSENGUETER	535	—	—	—	535	—	—
NAHR.- UND GENUSSMITTEL	163 701	33 648	3 817	67 384	2 890	570	55 392
CHEM. GRUNDSTOFFE	202 542	16 980	570	59 173	39 188	631	86 000
EISEN- UND BLECHWAREN	5 644	606	—	4 383	600	55	—
ROHSTOFFE	14 644	584	—	2 439	—	—	11 621
HALB-, FERTIGWAREN	1 218 659	138 800	9 826	316 125	195 930	32 859	525 119
LEBENDES VIEH	2 429	413	—	109	658	—	1 249
INSGESAMT	4 619 991	617 265	22 981	1 340 108	980 265	46 603	1 612 769
JANUAR-DEZEMBER 1969	50 260 413	6 394 091	328 958	13 437 672	10 679 614	604 790	18 815 288
TEILSTRECKENVERKEHR							
ERDOEL UND DERIVATE	500 270	159 176	—	155 266	113 280	—	72 548
KOEHLE	17 701	947	—	15 068	1 686	—	—
ERZE	—	—	—	—	—	—	—
HOLZ	1 813	500	—	—	723	—	590
ZELLULOSE	670	335	—	—	335	—	—
GETREIDE	30 335	5 612	—	16 705	7 098	—	920
DUENGEMITTEL	24 601	23 516	—	—	875	—	210
FUTTERMITTEL	8 950	5 996	250	1 315	797	—	592
SALZ	—	—	—	—	—	—	—
EISEN UND STAHL	2 783	1 508	—	—	1 275	—	—
SCHROTT	345	—	—	—	—	—	345
KIESABBRAENDE	—	—	—	—	—	—	—
OELSAATEN, FETTE USW.	734	—	—	—	734	—	—
SAND, KIES, STEINE	15 950	4 060	—	5 800	5 140	—	950
BAUSTOFFE, KALK, ZEMENT	449	449	—	—	—	—	—
ANDERE MASSENGUETER	—	—	—	—	—	—	—
NAHR.- UND GENUSSMITTEL	2 252	738	—	480	824	—	210
CHEM. GRUNDSTOFFE	7 465	1 336	—	500	5 629	—	—
EISEN- UND BLECHWAREN	—	179	—	—	—	—	—
ROHSTOFFE	—	—	—	—	—	—	—
HALB-, FERTIGWAREN	2 153	88	—	2 050	15	—	—
LEBENDES VIEH	—	—	—	—	—	—	—
INSGESAMT	616 650	204 440	250	197 184	138 411	—	76 365
JANUAR-DEZEMBER 1969	6 216 840	2 178 491	2 850	1 512 311	1 979 910	—	543 278

*) FRACHT- UND FAHRGASTSCHIFFE, EINSCHL. BINNENSCHIFFE.

12. GUETERVERKEHR UEBER SEE DER BINNENHAEFEN MIT HAEFEN AUSSERHALB DES BUNDESGBIETES IM NOVEMBER 1969 *)

1000 T

NR. DER SY- STE- MA- TIK	GUETERHAUPTGRUPPE	EMPFANG DER BINNENHAEFEN					VERSAND DER BINNENHAEFEN				
		INS- GESAMT	RHEIN-	EMS-	WESER-	ELBE-	INS- GESAMT	RHEIN-	EMS-	WESER-	ELBE-
00	LEBENDE TIERE	-	-	-	-	-	-	-	-	-	-
01	GETREIDE	1,0	0,8	0,2	-	-	-	-	-	-	-
02	KARTOFFELN	-	-	-	-	-	-	-	-	-	-
03	FRUECHTE, GEMUESE	-	-	-	-	-	-	-	-	-	-
04	TEXTILE ROHSTOFFE	0,0	0,0	-	-	-	0,0	0,0	-	-	-
05	HOLZ UND KORK	4,8	2,1	2,8	1,6	0,3	0,0	0,0	-	-	-
06	ZUCKERRUEBEN	-	-	-	-	-	-	-	-	-	-
09	PFL.U.TIER.ROHST.ANG.	0,2	0,2	-	-	-	0,0	0,0	-	-	-
11	ZUCKER	-	-	-	-	-	-	-	-	-	-
12	GETRAENKE	0,7	0,7	-	-	-	0,2	0,2	-	-	-
13	AND.GENUSSMITTEL U.A.	0,0	0,0	-	-	-	0,0	0,0	-	-	-
14	FLEISCH,EIER,MILCH	-	-	-	-	-	-	-	-	-	-
16	GETREIDE- U.AE.ERZGN.	0,3	0,3	-	-	-	0,6	0,6	-	-	-
17	FUTTERMITTEL	0,5	0,3	-	0,1	-	-	-	-	-	-
18	DELSAATEN,FETTE ANG.	0,9	0,9	-	-	-	0,0	0,0	-	-	-
21	STEINKOEHLE,-BRIKETTS	-	-	-	-	-	0,3	-	0,3	-	-
22	BRAUNKOEHLE U.A.,TORF	-	-	-	-	-	-	-	-	-	-
23	KOKS	-	-	-	-	-	0,5	-	-	0,5	-
31	ROHES ERDOEL	-	-	-	-	-	-	-	-	-	-
32	KRAFTSTOFFE,HEIZOEL	-	-	-	-	-	-	-	-	-	-
33	NATUR-,RAFFINIERIEGAS	-	-	-	-	-	-	-	-	-	-
34	MINERALOELERZGN.ANG.	0,1	0,1	-	-	-	0,0	0,0	-	-	-
41	EISENERZE	0,2	0,2	-	-	-	-	-	-	-	-
45	NE-METALLERZE	0,0	0,0	-	-	-	-	-	-	-	-
46	EISEN-,STAHLABFAELLE	0,8	0,4	-	0,4	-	-	-	-	-	-
51	ROMEISEN,-STAHL	0,8	0,8	-	-	-	0,3	0,0	0,3	-	-
52	STAHLHALBZEUG	1,5	1,5	-	-	-	0,2	0,2	-	-	-
53	STAB-,FORMSTAHL U.A.	2,0	1,2	0,7	0,2	-	4,6	4,6	-	-	-
54	STAHLBLECH,BANDSTAHL	1,1	1,1	-	-	-	6,0	5,2	0,3	0,5	-
55	ROHRE,GIESSEREIERZGN.	1,2	1,2	-	-	-	0,5	0,5	-	-	-
56	NE-METALLE,-HALBZEUG	0,1	0,1	-	-	-	0,0	0,0	-	-	-
61	SAND,KIES,BIMS,TON	0,9	0,9	-	-	-	0,6	0,3	0,3	0,0	-
62	SALZ,SCHWEFEL,-KIES	-	-	-	-	-	0,6	0,6	-	-	-
63	AND.STEINE U.ERDEN	1,0	1,0	-	-	-	-	-	-	-	-
64	ZEMENT,KALK	-	-	-	-	-	0,0	0,0	-	-	-
65	GIPS	-	-	-	-	-	-	-	-	-	-
69	AND.MIN.BAUSTOFFE	0,4	0,4	-	-	-	0,0	0,0	-	-	-
71	NAT.DUENGEMITTEL	-	-	-	-	-	0,0	0,0	-	-	-
72	CHEM.DUENGEMITTEL	-	-	-	-	-	1,2	1,2	-	-	-
81	CHEM.GRUNDSTOFFE U.A.	0,6	0,6	-	-	-	3,5	3,5	-	-	-
82	ALUMINIUMOXID	-	-	-	-	-	0,9	0,9	-	-	-
83	BENZOL,TEER U.AE.	0,0	0,0	-	-	-	-	-	-	-	-
84	ZELLSTOFF,ALTPAPIER	0,8	0,6	-	0,2	-	0,0	0,0	-	-	-
89	AND.CHEM.ERZEUGNISSE	0,6	0,6	-	-	-	2,0	2,0	-	-	-
91	FAHRZEUGE	0,1	0,1	-	-	-	0,5	0,5	-	-	-
92	LANDMASCHINEN	-	-	-	-	-	0,0	0,0	-	-	-
93	EL.ERZGN.,MASCHINEN	0,2	0,2	-	-	-	0,6	0,6	-	-	-
94	EDM-WAREN U.A.	0,0	0,0	-	-	-	0,2	0,2	-	-	-
95	GLAS-U.A.MIN.WAREN	0,0	0,0	-	-	-	0,1	0,1	-	-	-
96	LEDER- U.TEXTILWAREN	0,0	0,0	-	-	-	0,1	0,1	-	-	-
97	SONSTIGE WAREN ANG.	0,1	0,1	-	-	-	0,5	0,5	-	-	-
99	BES. TRANSPORTGUETER	1,4	1,4	0,1	-	-	0,1	0,1	-	-	-
INSGESAMT		24,3	17,8	3,7	2,6	0,3	24,2	21,9	1,2	1,1	-
NOVEMBER 1968		69,1	62,7	4,2	1,9	0,3	75,0	71,8	0,3	3,0	-
JANUAR-NOVEMBER 1969		765,6	711,9	27,7	22,7	3,2	839,8	807,0	11,8	21,0	-
JANUAR-NOVEMBER 1968		698,0	618,2	40,5	36,2	3,2	776,6	752,6	6,2	17,9	-

*) ALLE HAEFEN OBERHALB EMMERICH (RHEIN), HAREN (EMS), BREMEN (WESER) UND HAMBURG (ELBE).