

**STATISTISCHES
BUNDESAMT
WIESBADEN**

FACHSERIE F

GROSS- UND EINZELHANDEL GASTGEWERBE FREMDENVERKEHR

Reihe 5

**Warenverkehr zwischen Berlin (West)
und dem übrigen Bundesgebiet**

September 1967



Bestellnummer: F 5 - m 9/67

VERLAG: W. KOHLHAMMER GMBH, STUTTGART UND MAINZ

Inhaltsverzeichnis

	Seite
Vorbemerkungen	3
Tabellen	
I. Entwicklung des Warenverkehrs seit 1960	5
II. Warenverkehr der Länder	5
III. Lieferungen aus Berlin (West)	6
IV. Lieferungen nach Berlin (West)	8
V. Transporte ausgewählter Warengruppen	10
VI. Wichtige Grenzkontrollstellen	11
Schaubild	12

Erschienen im November 1967

Nachdruck - auch auszugsweise - nur mit Quellenangabe gestattet.

Preis: DM -,50

Ergebnisse für die einzelnen Länder des Bundesgebietes werden in den "Statistischen Berichten" der Statistischen Landesämter mit der Kennziffer G II 1 veröffentlicht.

Vorbemerkungen

1. Grundlage für die Ermittlung der Zahlen bilden die für den Warenverkehr Berlins (West) über die Zonengrenze verwendeten Warenbegleitscheine.

Die Zahlen enthalten also auch die mit Warenbegleitscheinen über die Zonengrenze gehenden Sendungen zwischen Berlin und dem Ausland sowie den nicht fakturierten Warenverkehr zwischen Niederlassungen der gleichen Firma.

Post- und Kleinstsendungen sowie Luftfrachtsendungen bis 20 kg sind in den Zahlen nicht enthalten. Umzugsgut, gebrauchtes Verpackungsmaterial und dgl. sind nur in die Verkehrstabellen V und VI einbezogen.

2. Der Nachweis der Waren erfolgt entsprechend den Angaben auf den Warenbegleitscheinen. Hierfür werden das "Warenverzeichnis für die Industriestatistik" und ergänzende Meldenummern verwendet.

Warenverkehr mit Berlin (West) im September 1967

Im September 1967 erreichte der begleitscheinpflichtige Warenverkehr zwischen Berlin (West) und dem übrigen Bundesgebiet einen Gesamtwert in Höhe von 1 921 Mill.DM. Hierbei stiegen die Lieferungen aus Berlin (West) in das übrige Bundesgebiet um 4 Mill.DM auf 985 Mill.DM, während die Lieferungen des übrigen Bundesgebietes nach Berlin (West) einen Rückgang um 32 Mill.DM auf 936 Mill.DM verzeichneten.

In der Zeit von Januar bis September 1967 betrug der Gesamtwert des begleitscheinpflichtigen Warenverkehrs 16 050 Mill.DM. Das entspricht gegenüber der vorjährigen Vergleichszeit einer Erhöhung um 1 %. Dabei erhöhte sich der Versand Westberliner Waren um 3 % auf 8 126 Mill.DM, während sich der Wert der Gegenlieferungen um 1 % auf 7 924 Mill.DM verminderte.

Der Gütertransport aus Berlin erfolgte im gleichen Zeitraum bei einem Bruttogewicht von 1 541 Mill.t zu 71 % auf der Landstraße, zu 7 % auf dem Schienenwege und zu 22 % auf dem Wasserwege.

Nach Berlin wurden begleitscheinpflichtige Güter in Höhe von 7 649 Mill.t befördert. Diese verteilen sich auf Lastkraftwagen zu 35 %, Eisenbahn zu 19 % und Schiffe zu 46 %.

Bei den hauptsächlichsten Warengruppen entwickelten sich die Lieferungen aus bzw. nach Berlin (West) gemäß folgender Tabelle:

Warengruppe	1966	1967		1966	1967	Ver-
	Sept.					änderung
		Aug.	Sept.	Januar bis September		
	Mill. DM					%
Lieferungen aus Berlin (West)	981,2	931,4	985,4	7 909,4	8 125,8	+ 2,7
davon:						
Eisen und Stahl, NE-Metalle, Gießereierzeugnisse	40,7	35,3	45,9	334,7	366,2	+ 9,4
Maschinenbauerzeugnisse	88,8	73,1	88,6	767,1	750,1	- 2,2
Stahlbauerzeugnisse, Eisen-, Blech- und Metallwaren	33,1	31,2	33,3	270,0	285,2	+ 5,6
Straßen- und Wasserfahrzeuge	13,3	13,0	13,5	114,3	133,5	+ 16,8
Elektrotechnische Erzeugnisse	235,4	190,1	211,1	1 925,8	1 791,3	- 7,0
Chemische Erzeugnisse	56,0	53,3	54,2	475,5	501,9	+ 5,6
Papier, Pappe und Waren daraus, Druckereierzeugnisse	25,6	25,4	26,0	212,5	215,1	+ 1,2
Leder, Lederwaren, Textilien, Bekleidung	98,4	81,4	88,9	652,5	622,5	- 4,6
Erzeugnisse der Ernährungsindustrie	116,8	104,1	124,3	808,8	851,9	+ 5,3
Tabakwaren	226,0	284,9	257,1	1 958,4	2 244,6	+ 14,6
Übrige Waren	47,1	39,6	42,5	389,8	363,5	- 6,7
Lieferungen nach Berlin (West)	967,6	842,1	935,5	8 018,9	7 923,9	- 1,2
davon:						
Erzeugnisse der Land- und Forstwirtschaft	70,1	69,8	69,3	594,5	642,1	+ 8,0
Steinkohle	14,9	13,3	14,1	145,7	135,7	- 6,9
Heizöl	6,0	5,1	5,6	75,8	87,9	+ 16,0
Eisen und Stahl, NE-Metalle, Gießereierzeugnisse	67,3	65,6	74,7	682,4	610,7	- 10,5
Maschinenbauerzeugnisse	62,6	53,7	61,9	528,3	495,1	- 6,3
Straßen- und Wasserfahrzeuge	51,4	33,4	39,3	430,6	374,4	- 13,1
Elektrotechnische Erzeugnisse	81,9	66,0	73,9	653,4	609,2	- 6,8
Chemische Erzeugnisse	68,4	67,6	72,8	580,0	638,5	+ 10,0
Bearbeitetes Holz und Holzwaren	31,7	21,3	28,1	227,5	216,4	- 4,9
Papier, Pappe und Waren daraus, Druckereierzeugnisse	41,9	40,5	41,7	350,8	353,4	+ 0,7
Leder, Lederwaren, Textilien, Bekleidung	128,0	100,5	127,6	991,7	993,7	+ 0,2
Erzeugnisse der Ernährungsindustrie	190,9	170,4	180,9	1 553,9	1 532,7	- 1,4
Übrige Waren	152,5	134,9	145,6	1 204,3	1 234,1	+ 2,4

I. Warenverkehr seit 1960

Berichtszeit	Lieferungen			
	aus Berlin (West)		nach Berlin (West)	
	Bruttogewicht t	Wert 1 000 DM	Bruttogewicht t	Wert 1 000 DM
1960 MD	139 252	558 046	675 712	607 055
1961 MD	153 208	635 530	659 648	643 326
1962 MD	152 279	665 104	675 150	659 599
1963 MD	148 938	684 276	749 086	695 070
1964 MD	168 925	767 051	833 619	778 121
1965 MD	176 188	845 651	848 499	877 713
1966 MD	169 519	901 272	863 394	913 345
1966 April	166 900	819 210	922 845	888 582
Mai	174 431	858 869	891 774	908 435
Juni	166 966	826 466	858 018	883 330
Juli	163 303	865 625	832 775	865 955
August	166 546	907 071	824 315	819 238
September	182 850	981 177	868 681	967 578
Oktober	178 605	992 931	892 309	1 023 983
November	180 663	979 033	947 293	1 003 717
Dezember	165 084	933 931	896 605	913 416
1967 Januar	159 105	867 576	862 314	876 033
Februar	156 031	869 012	800 699	822 924
März	174 460	918 430	919 422	934 810
April	183 088	923 760	872 612	909 111
Mai	166 370	848 292	857 883	863 656
Juni	176 379	918 770	869 056	902 747
Juli	171 879	863 074	809 198	837 111
August	171 556	931 350	811 728	842 093
September	182 037	985 494	846 319	935 514

II. Warenverkehr der Länder

1 000 DM

L a n d	Lieferungen			
	aus Berlin (West)		nach Berlin (West)	
	1966 September	1967 September	1966 September	1967 September
Schleswig-Holstein	25 098	26 878	35 790	35 162
Hamburg	126 265	123 011	140 354	143 379
Niedersachsen	176 720	176 273	137 296	134 431
Bremen	70 392	79 696	30 741	30 873
Nordrhein-Westfalen	218 842	224 241	257 994	242 134
Hessen	80 909	83 267	78 584	77 050
Rheinland-Pfalz	14 564	12 161	36 917	34 728
Baden-Württemberg	115 578	114 595	106 530	104 365
Bayern	146 832	140 549	138 587	129 153
Saarland	5 977	4 823	4 785	4 569
Insgesamt	981 177	985 494	967 578	935 514

III. Lieferungen aus Berlin (West)

1 000 DM

Die Werte der dreistelligen Warennummern sind in denen der zweistelligen enthalten.

Warengruppe	1966	1967	1967
	Sept.	Aug.	Sept.
01-09 Erzeugnisse d. Land- u. Forstwirtschaft	1 513	1 264	1 174
21 Kohlenteere, Rohbenzol	77	149	125
22 Mineralölerzeugnisse	652	515	526
25 Steine und Erden	8 669	8 980	8 125
27 Eisen und Stahl	8 159	5 489	7 087
271 Roheisen, Walzstahl, Schrott	7 801	5 264	7 001
274 Schmiedestücke, Eisenbahnzeug	358	225	86
28 NE-Metalle und -Metallhalbzeug	29 546	27 452	36 034
281 NE-Metalle	14 751	13 481	16 875
285 NE-Metallhalbzeug	14 795	13 971	19 159
29 Gießereierzeugnisse	2 957	2 385	2 731
291 Eisen- und Stahlguß	1 536	1 112	1 434
295 NE-Metallguß	1 421	1 273	1 297
30 Erzeugn. d. Zieherei u. Stahlverformung	2 890	2 422	2 435
301 Blankstahl, Kaltband, Draht	413	435	413
302 Schmiedestücke, Schrauben usw.	2 477	1 987	2 022
31 Stahlbauerzeugnisse	12 779	18 312	16 975
311 Stahl- u. Leichtmetallkonstruktionen	5 253	3 821	4 399
312 Weichen und Kreuzungen	51	647	298
313 Schienengebundene Wagen	2 132	8 392	6 364
315 Dampfkessel, Behälter, Rohrleitungen	5 212	5 427	5 911
316 Wärme- und Lüftungsanlagen	129	16	3
32 Maschinenbauerzeugnisse	88 803	73 068	88 609
321 Metall- u. Holzbearbeitungsmaschinen	16 202	12 847	11 834
322 Motoren, Turbinen, Dampfmaschinen	10 633	6 662	8 499
323 Druckluftgeräte, Baumaschinen	19 225	20 871	22 175
324 Landmaschinen, Maschinen für Nahrungsmittelindustrie	2 540	2 869	3 049
325 Automaten, Krane und Aufzüge	11 279	10 851	12 691
326 Papier-, Druck-, Büro-, Nähmaschinen	25 199	16 399	27 652
33 Straßenfahrzeuge	10 796	11 433	12 265
34 Wasserfahrzeuge	2 533	1 594	1 278
36 Elektrotechnische Erzeugnisse	235 357	190 062	211 134
361 Elektromotoren, Transformatoren	40 344	33 651	36 036
362 Schaltgeräte, Installationsmaterial	53 510	45 156	50 554
363 Elektrische Verbrauchergeräte	18 112	13 189	13 980
364 Elektrische Leuchten	20 337	14 498	17 611
365 Nachrichtentechnische Geräte	54 885	51 675	49 453
366 Rundfunk-, Fernsehgeräte usw.	29 786	17 077	28 172
367 Elektr. Meß-, Prüf- und Regelgeräte	14 446	11 796	11 212
368 Sonstige elektrotechnische Erzeugnisse	3 921	3 017	4 116
37 Feinmechanische und optische Erzeugnisse, Uhren	13 136	10 341	11 803
371 Optische Geräte	923	650	1 104
372 Foto- und Projektionsgeräte	2 632	2 690	2 332
375 Feinmechanische Geräte	7 052	4 753	5 450
376 Medizinmechanische Geräte	2 496	2 216	2 861

Warengruppe	1966	1967	1967
	Sept.	Aug.	Sept.
38 Eisen-, Blech- und Metallwaren	20.297	12 931	16 352
382 Werkzeuge	306	345	226
383 Heiz- und Kochgeräte	81	88	32
384 Blechwaren, Blechkonstruktionen	4 254	2 591	3 226
385 Schlösser und Beschläge	816	750	732
386 Fahrrad- und Kraftradteile	717	888	894
387 Schneidwaren, Bestecke	10 575	5 552	7 743
388 Metallwaren und Metallkurzwaren	3 517	2 712	3 164
39 Musikinstrumente, Spielwaren usw.	2 176	2 156	2 145
41 Anorg. Grundstoffe und Chemikalien	332	549	417
42 Organische Grundstoffe und Chemikalien	2 603	3 409	2 544
43 Düngemittel, Saaten - Pflanzenschutz- und Schädlingsbekämpfungsmittel	75	136	79
44 Kunststoffe u. synthetischer Kautschuk	313	436	570
45 Chemiefasern	12 741	6 853	7 282
46 Farbstoffe, Farben, Lacke und verwandte Erzeugnisse	3 998	4 464	4 706
47 Pharmazeutische Erzeugnisse	22 825	25 161	24 862
49 Sonstige chemische Erzeugnisse	13 149	12 290	13 751
51 Feinkeramische Erzeugnisse	1 626	986	922
52 Glas und Glaswaren	2 238	1 385	1 533
522 Hohlglas	1 324	942	951
523 Glaswaren	171	73	99
524 Veredeltes Glas	728	330	408
53 Schnittholz u. a. bearbeitetes Holz	278	131	260
54 Holzwaren	4 081	3 015	3 182
55 Zellstoff, Papier, Pappe	1 583	1 678	1 612
56 Papier- und Pappwaren	5 804	5 267	6 116
561 Tapeten, technische Papierwaren	960	941	785
562 Geschäftsbücher, Bürohilfsmittel	2 021	2 145	2 696
563 Zellstoffwattwaren, Tüten, Rollen	1 713	1 337	1 816
564 Kartonagen, Wellpappe	1 110	844	819
57 Druckereierzeugnisse, Vervielfältigungen	18 239	18 441	18 290
58 Kunststoffserzeugnisse	6 483	5 255	6 421
59 Gummi- und Asbestwaren	2 859	2 645	3 438
61 Leder	785	906	925
62 Lederwaren und Schuhe	571	607	524
63 Textilien	35 805	26 558	32 411
64 Bekleidung	61 260	53 343	55 001
65 Warenhaussortimente	334	279	416
68 Nahrungsmittel und Getränke	116 811	104 111	124 316
681 Mühlenprodukte, Nahrungsmittel u. ä.	1 401	1 809	1 384
682 Zucker, Süßwaren, verarb. Obst u. Gemüse	32 296	25 789	33 036
683 Milch, Butter, Käse	5 932	5 569	4 773
684 Öl, Kunstspeisefette, Schmalz	1 568	1 826	1 968
685 Fleisch, Fleisch- und Fischwaren	21 429	23 233	23 162
686 Kaffee, Tee	4 911	3 316	3 830
687 Bier, Spirituosen u. a. Getränke	47 643	39 338	54 646
69 Tabakwaren	226 044	284 892	257 118
Insgesamt	981 177	931 350	985 494

IV. Lieferungen nach Berlin (West)

1 000 DM

Die Werte der dreistelligen Warennummern sind in denen
der zweistelligen enthalten.

Warengruppe		1966	1967	1967
		Sept.	Aug.	Sept.
01	Landwirtschaft und Weinbau	52 505	49 814	50 925
02	Gartenbau	16 231	18 784	16 891
04	Forst- und Jagdwirtschaft	541	558	537
07	Gewerbliche Tierzucht	51	101	302
08	Hochsee- und Küstenfischerei	577	332	400
09	Binnenfischerei und Fischzucht	233	243	267
21	Bergbauliche Erzeugnisse	15 961	14 187	14 933
	darunter Kohlen	14 912	13 353	14 064
22	Mineralölerzeugnisse	20 574	25 987	25 406
25	Steine und Erden	14 538	13 102	14 598
251	Natursteine	961	1 020	1 215
252	Sand, Kies, Ton, Kaolin	1 737	1 307	1 317
253	Zement, Kalk, Mörtel	6 058	6 141	6 326
254	Grobkeramische Erzeugnisse	1 892	1 473	1 585
256	Künstliche Steinerzeugnisse	3 890	3 161	4 155
27	Eisen und Stahl	24 684	20 370	19 940
271	Roheisen, Walzstahl, Schrott	23 061	19 807	19 180
274	Schmiedestücke, Eisenbahnzeug	1 623	563	760
28	NE-Metalle und -Metallhalbzeug	38 013	40 906	49 716
281	NE-Metalle	19 350	21 664	27 948
285	NE-Metallhalbzeug	18 663	19 242	21 768
29	Gießereierzeugnisse	4 611	4 307	5 018
291	Eisen- und Stahlguß	3 246	3 080	3 783
295	NE-Metallguß	1 365	1 227	1 235
30	Erzeugn. d. Zieherei u. Stahlverformung	12 537	8 842	9 391
301	Blankstahl, Kaltband, Draht	7 035	5 146	5 184
302	Schmiedestücke, Schrauben usw.	5 502	3 696	4 207
31	Stahlbauerzeugnisse	7 553	4 443	4 626
32	Maschinenbauerzeugnisse	62 597	53 706	61 878
321	Metall- u. Holzbearbeitungsmaschinen	9 147	6 115	6 752
322	Motoren, Turbinen, Dampfmaschinen	1 499	1 173	2 204
323	Druckluftgeräte, Baumaschinen	17 022	15 180	16 839
324	Landmaschinen, Maschinen für Nahrungsmittelindustrie	4 240	4 706	5 131
325	Automaten, Krane und Aufzüge	7 033	6 452	6 198
326	Papier-, Druck-, Büro-, Nähmaschinen	17 450	14 317	18 720
327	Zahnräder und Getriebe, Kupplungen	3 833	3 025	2 853
33	Straßenfahrzeuge	50 831	33 300	39 141
331	Kraftwagen und Krafträder	40 597	25 704	28 676
332	Zugmaschinen	530	177	58
333	Kraftfahrzeugteile	6 734	5 601	8 005
334	Karosserien, Aufbauten, Anhänger	2 665	1 402	1 858
335	Fahrräder	184	263	351
34	Wasserfahrzeuge	606	160	139
36	Elektrotechnische Erzeugnisse	81 882	65 958	73 917
361	Elektromotoren, Transformatoren	10 723	8 687	8 475
362	Schaltgeräte, Installationsmaterial	12 770	11 298	11 924
363	Elektrische Verbrauchergeräte	15 331	10 934	12 960
364	Elektrische Leuchten	4 668	4 216	5 028
365	Nachrichtentechnische Geräte	6 618	5 336	5 554
366	Rundfunk-, Fernsehgeräte usw.	21 860	16 468	19 374
367	Elektr. Meß-, Prüf- und Regelgeräte	6 410	5 277	7 320
368	Sonstige elektrotechnische Erzeugnisse	3 502	3 742	3 163
37	Feinmechanische u. optische Erzeugnisse, Uhren	6 845	7 736	7 989

Warengruppe	1966	1967	1967
	Sept.	Aug.	Sept.
38 Eisen-, Blech- und Metallwaren	30 159	23 210	27 200
382 Werkzeuge	1 126	1 102	1 185
383 Heiz- und Kochgeräte	3 200	2 392	2 813
384 Blechwaren, Blechkonstruktionen	12 878	10 821	12 059
385 Schlösser und Beschläge	1 867	1 558	1 670
386 Fahrrad- und Kraftradteile	1 137	888	980
387 Schneidwaren, Bestecke	1 820	496	1 047
388 Metallwaren und Metallkurzwaren	8 080	5 934	7 428
39 Musikinstrumente, Spielwaren usw.	5 216	3 296	3 723
41 Anorg. Grundstoffe und Chemikalien	2 406	1 740	1 852
42 Organische Grundstoffe und Chemikalien	7 200	8 235	6 134
43 Düngemittel, Saaten - Pflanzenschutz- und Schädlingsbekämpfungsmittel	335	559	246
44 Kunststoffe u. synthetischer Kautschuk	8 142	8 241	9 214
45 Chemiefasern	2 835	2 257	3 294
46 Farbstoffe, Farben, Lacke und verwandte Erzeugnisse	5 392	6 317	5 613
47 Pharmazeutische Erzeugnisse	11 646	10 661	13 831
49 Sonstige chemische Erzeugnisse	30 466	29 619	32 643
51 Feinkeramische Erzeugnisse	4 545	3 563	3 770
52 Glas und Glaswaren	9 622	7 596	8 620
53 Schnittholz u. a. bearbeitetes Holz	4 705	3 577	4 025
54 Holzwaren	26 950	17 752	24 082
541 Bauelemente aus Holz	1 699	1 560	1 494
542 Möbel	22 303	14 323	20 209
543 Verpackungsmittel aus Holz	260	218	290
544 Leisten u. sonstige Holzbestandteile	1 439	778	1 024
545 Bürogeräte, Holzwaren sonstiger Art	348	263	312
546 Korb-, Kork-, Flecht- und Bürstenwaren	889	602	751
55 Zellstoff, Papier, Pappe	16 925	16 863	16 737
552 Zellstoff	67	95	425
553 Papier	13 335	13 554	13 107
554 Pappe	1 373	1 278	1 215
557 Gestrichenes Papier aller Art	1 922	1 802	1 842
56 Papier- und Pappwaren	14 564	11 392	12 459
561 Tapeten, technische Papierwaren	1 605	1 276	1 647
562 Geschäftsbücher, Bürohilfsmittel	1 430	871	1 058
563 Zellstoffwattwaren, Tüten, Rollen	6 966	5 227	5 949
564 Kartonagen, Wellpappe	4 563	4 018	3 805
57 Druckereierzeugnisse, Vervielfältigungen	10 448	12 293	12 492
58 Kunststoffherzeugnisse	13 480	12 978	14 640
59 Gummi- und Asbestwaren	7 386	6 422	6 942
61 Leder	1 100	1 007	1 088
62 Lederwaren und Schuhe	10 740	9 335	11 052
63 Textilien	59 908	42 044	56 178
64 Bekleidung	56 301	48 158	59 321
65 Warenhaussortimente	3 067	3 141	3 590
68 Nahrungsmittel und Getränke	190 865	170 394	180 905
681 Mühlenprodukte, Nahrungsmittel u. ä.	8 459	7 173	7 419
682 Zucker, Süßwaren, verarb. Obst u. Gemüse	37 802	30 828	37 822
683 Milch, Butter, Käse	31 773	35 383	31 033
684 Öl, Kunstspeisefette, Schmalz	5 241	5 115	4 728
685 Fleisch, Fleisch- und Fischwaren	67 270	49 918	52 764
686 Kaffee, Tee	8 893	7 511	9 806
687 Bier, Spirituosen u. a. Getränke	26 150	29 333	32 162
69 Tabakwaren	21 805	18 607	19 849
Insgesamt	967 578	842 093	935 514

V. Transporte ausgewählter Waren

September 1967

Bruttogewicht in t

	Ins- gesamt	Straße	Eisen- bahn	Schiff- fahrt
<u>Lieferungen aus Berlin (West)</u>	182 037	130 252	12 483	39 164
darunter:				
Erzeugnisse der Land- und Forstwirtschaft	1 404	1 127	277	-
Nahrungs- und Genußmittel	47 194	40 915	835	5 444
Bergbauliche- und Mineralöl- erzeugnisse	3 123	771	946	1 406
Steine und Erden	11 337	6 189	27	5 121
Eisen, Stahl, NE-Metalle und Gießereierzeugnisse	34 374	10 848	261	23 264
Stahlbau, Maschinenbauernz., Fahrzg. sowie Eisen-, Blech- u. Metallwaren	17 320	12 164	4 276	870
Elektrotechnische Erzeugnisse	22 220	16 641	2 731	2 826
Chemische Erzeugnisse	10 997	9 707	1 257	32
Feinkeramische Erzeugnisse, Glas und Glaswaren	1 215	1 038	177	-
Bearbeitetes Holz und Holzwaren	1 192	1 122	69	-
Zellstoff, Papier, Pappe und Waren daraus 1)	11 328	11 018	253	-
Leder, Lederwaren, Textilien und Bekleidung	3 447	3 263	175	-
<u>Lieferungen nach Berlin (West)</u>	846 319	312 080	151 821	382 350
darunter:				
Erzeugnisse der Land- und Forstwirtschaft	55 549	41 781	9 622	4 143
Nahrungs- und Genußmittel	74 533	70 821	1 393	2 317
Steinkohle	179 201	23	108 477	70 701
Benzin, Dieselöl, Petroleum u.ä.	44 753	2 381	330	42 042
Steine und Erden	259 569	55 333	11 868	192 368
Eisen, Stahl, NE-Metalle und Gießereierzeugnisse	48 884	25 004	1 705	22 174
Stahlbau, Maschinenbauernz., Fahrzg. sowie Eisen-, Blech- u. Metallwaren	25 135	19 744	5 027	351
Elektrotechnische Erzeugnisse	6 544	5 885	650	-
Chemische Erzeugnisse	23 278	18 392	4 020	863
Feinkeramische Erzeugnisse, Glas und Glaswaren	12 789	10 743	346	1 700
Bearbeitetes Holz und Holzwaren	15 063	13 603	1 453	7
Zellstoff, Papier, Pappe und Waren daraus 1)	23 581	21 457	2 050	62
Leder, Lederwaren, Textilien und Bekleidung	5 649	4 943	693	-

1) Einschl. Druckereierzeugnisse.

VI. Wichtige Grenzkontrollstellen

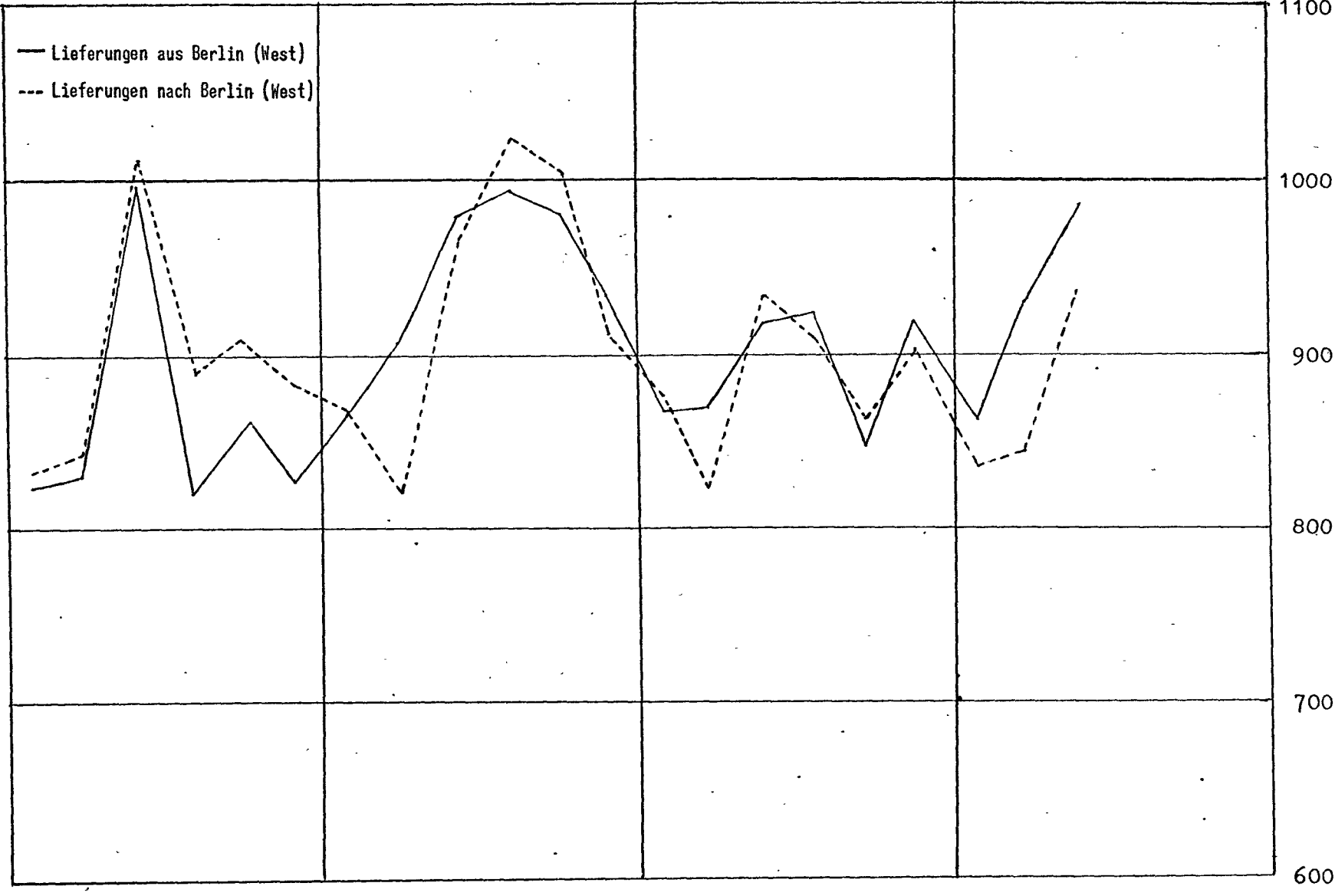
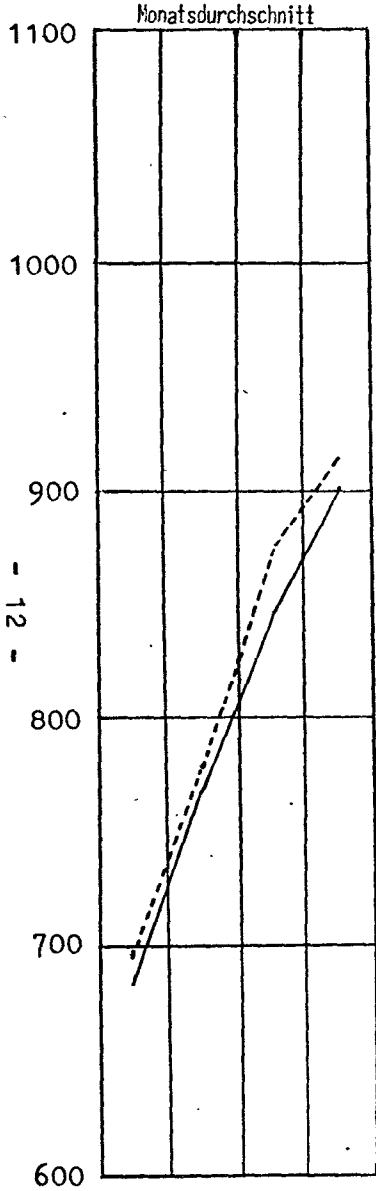
Bruttogewicht in t

Grenzkontrollstelle	Lieferungen			
	aus		nach	
	Berlin (West)		Berlin (West)	
	August 1967	September 1967	August 1967	September 1967
Straße	125 338	130 252	310 001	312 080
Lauenburg	10 726	12 373	35 976	36 498
Helmstedt	86 273	88 589	223 983	223 611
Herleshausen	3 032	3 044	4 615	3 981
Rudolphstein	25 307	26 246	45 427	47 990
Eisenbahn	13 211	12 483	140 904	151 821
darunter:				
Helmstedt	8 529	7 690	125 641	134 135
Vorsfelde	-	-	-	-
Bebra	650	713	3 519	4 801
Büchen	1 771	1 783	3 526	3 870
Hof	2 261	2 296	8 217	9 015
Schiffahrt	32 928	39 164	360 641	382 350
Schnackenburg (Elbe)	11 531	13 815	123 206	148 284
Rühen (Mittellandkanal)	21 397	25 349	237 435	234 066
Flughäfen	79	138	182	68
Insgesamt	171 556	182 037	811 728	846 319

Warenverkehr Berlins (West) über Zonengrenze

Mill.DM

Mill.DM



0 1963 1964 1965 1966

J F M A M J J A S O N D 1966 J F M A M J J A S O N D 1967 0