

STATISTISCHES  
BUNDESAMT  
WIESBADEN

FACHSERIE **F**

# **GROSS- UND EINZELHANDEL GASTGEWERBE FREMDENVERKEHR**

**Reihe 5**

**Warenverkehr zwischen Berlin (West)  
und dem übrigen Bundesgebiet**

**Januar 1963**



Bestellnummer: F 5 - m 1/63

VERLAG: W. KOHLHAMMER GMBH, STUTTGART UND MAINZ

## Inhaltsverzeichnis

	Seite
Vorbemerkungen .....	2
Tabellen	
Schaubild .....	4
I. Entwicklung des Warenverkehrs seit 1956 .....	5
II. Warenverkehr der Länder .....	5
III. Lieferungen aus Berlin (West) .....	6
IV. Lieferungen nach Berlin (West) .....	8
V. Transporte ausgewählter Warengruppen .....	10
VI. Wichtige Grenzkontrollstellen .....	11

Erschienen im März 1963

Nachdruck - auch auszugsweise - nur mit Quellenangabe gestattet.

Preis DM -.50

Ergebnisse der Länder in tieferer regionaler bzw. sachlicher Gliederung werden in den "Statistischen Berichten" der Statistischen Landesämter mit der Kennziffer G II 1 veröffentlicht.

### Vorbemerkungen

1. Grundlage für die Ermittlung der Zahlen bilden die für den Warenverkehr Berlins (West) über die Zonengrenze verwendeten Warenbegleitscheine.

Die Zahlen enthalten also auch die mit Warenbegleitscheinen über die Zonengrenze gehenden Sendungen zwischen Berlin und dem Ausland sowie den nicht fakturierten Warenverkehr zwischen Niederlassungen der gleichen Firma.

Post- und Kleinstsendungen sowie Luftfrachtsendungen bis 20 kg sind in den Zahlen nicht enthalten. Umzugsgut, gebrauchtes Verpackungsmaterial und dgl. sind nur in die Verkehrstabellen V und VI einbezogen.

2. Der Nachweis der Waren erfolgt entsprechend den Angaben auf den Warenbegleitscheinen. Hierfür werden das "Warenverzeichnis für die Industriestatistik" und ergänzende Meldenummern verwendet.

## Warenverkehr mit Berlin (West) im Januar 1963

Im begleitscheinpflichtigen Warenverkehr zwischen Berlin (West) und dem übrigen Bundesgebiet erreichte der Januar 1963 mit 1 274 Mill.DM etwa die gleiche Höhe wie der entsprechende Vorjahresmonat.

Die Sendungen aus Berlin in das übrige Bundesgebiet blieben auf gleicher Höhe, während in der Gegenrichtung mit 638 Mill.DM um 1,6 % weniger geliefert wurde als vor Jahresfrist.

Der starke Frost und die dadurch hervorgerufene Lahmlegung des Schiffsverkehrs auf den Binnenwasserstraßen führte zu einer Zunahme der Eisenbahn-Transporte.

Bei einem Vergleich des Gesamtumsatzes im Januar 1963 (1 274 Mill.DM) mit dem im Dezember 1962 (1 233 Mill.DM) ist ein Anstieg um 41 Mill.DM oder 3,3 % festzustellen.

Nennenswerte Veränderungen der Lieferwerte gegenüber Januar 1962 ergaben sich bei nachfolgenden Warengruppen:

### Lieferungen Berlins (West)

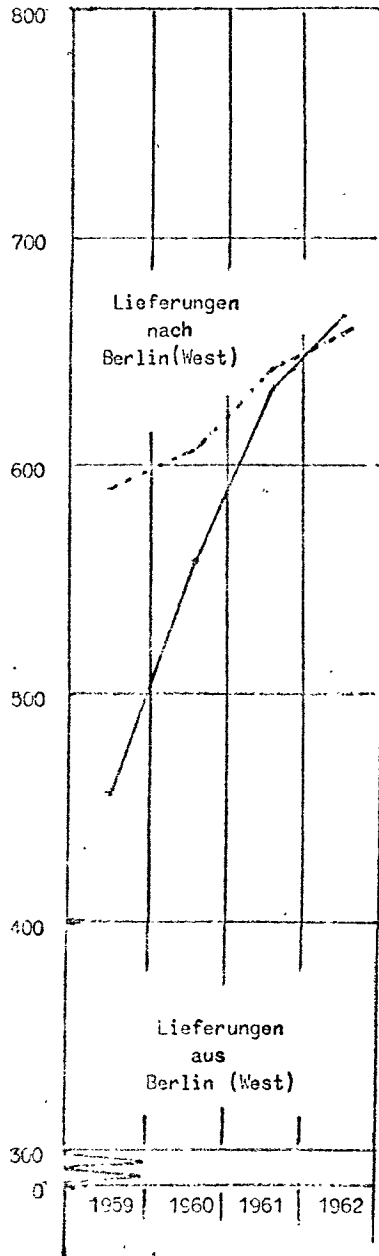
	Januar 1962	Januar 1963	Zu- (+) bzw. Abnahme (-)
	Mill.DM		
NE-Metalle und -Metallhalbzeug	20,1	10,6	- 9,5
Stahlbauerzeugnisse	18,0	13,9	- 4,1
Maschinen	60,3	62,3	+ 2,0
Elektroartikel	182,0	178,0	- 4,0
Pharmazeutika	13,7	17,6	+ 3,9
Tabakwaren	147,1	160,0	+ 12,9

### Lieferungen des Bundesgebietes

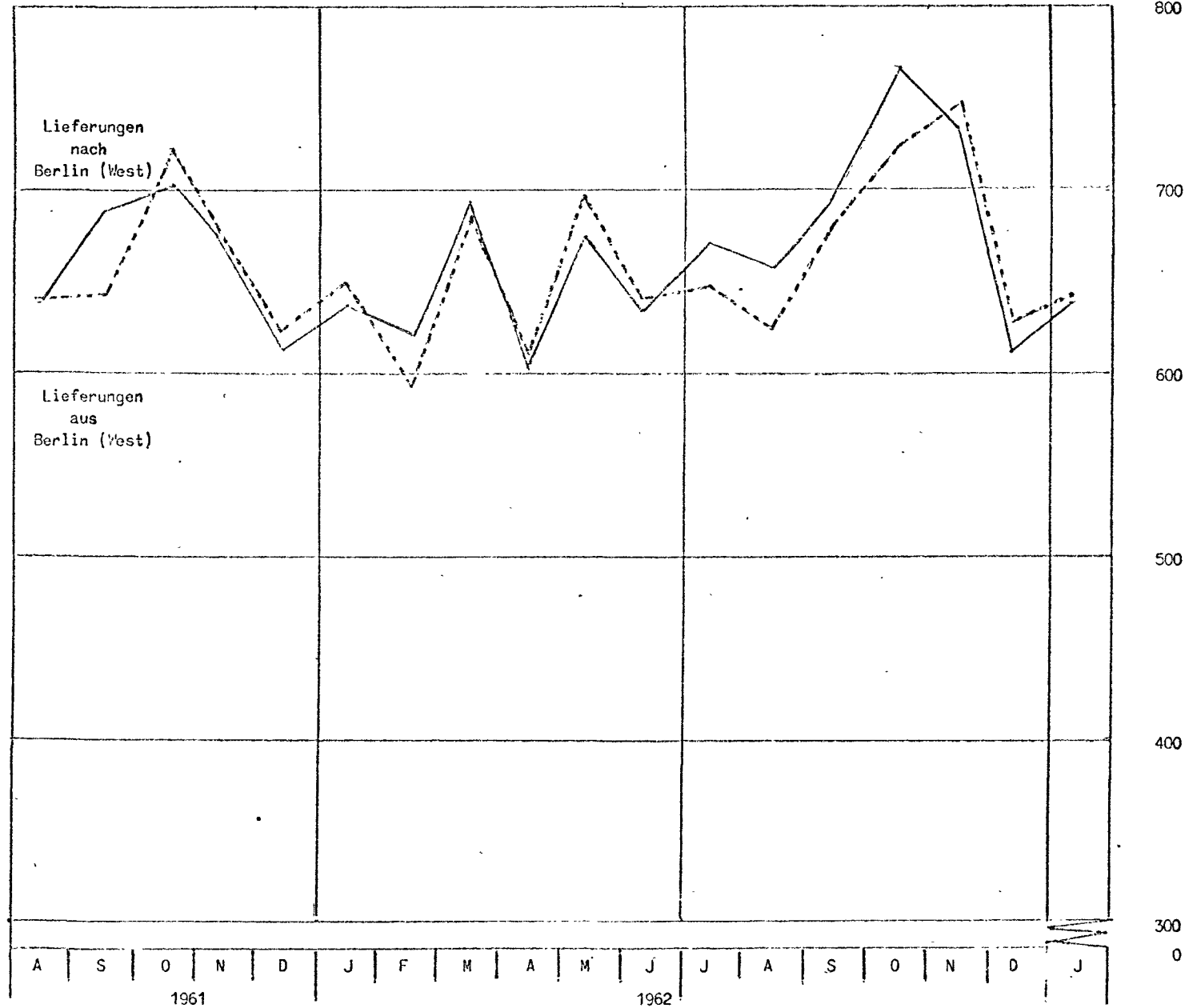
Landwirtschaftliche Produkte	45,4	42,2	- 3,2
Steinkohlen und Koks	14,1	8,9	- 5,2
Steine und Erden	6,9	3,8	- 3,1
NE-Metalle und -Metallhalbzeug	48,6	24,6	- 24,0
Landfahrzeuge	29,4	34,0	+ 4,6
Pharmazeutika	6,9	8,6	+ 1,7
Lederwaren und Schuhe	5,7	7,6	+ 1,9
Nahrungsmittel und Getränke	130,2	147,8	+ 17,6

Warenverkehr Berlins (West) über Zonengrenze

Mill.DM  
800



Mill.DM  
800



# I. Entwicklung des Warenverkehrs

Berichtszeit	Lieferungen			
	aus Berlin (West)		nach Berlin (West)	
	Bruttogewicht t	Wert 1 000 DM	Bruttogewicht t	Wert 1 000 DM
1956 MD	96 488	280 538	586 842	426 970
1957 MD	106 076	323 956	607 124	471 143
1958 MD	111 784	369 510	572 666	495 496
1959 MD	125 803	456 974	667 018	590 402
1960 MD	139 252	558 046	675 712	607 055
1961 MD	153 208	635 530	659 648	643 326
1962 MD	152 279	665 104	675 150	659 599
1961 August	158 129	639 550	665 169	640 215
September	160 589	688 095	653 782	643 817
Okttober	164 875	702 841	695 949	721 928
November	158 320	674 531	680 492	673 922
Dezember	137 090	613 437	582 748	623 775
1962 Januar	141 793	635 768	666 847	648 813
Februar	137 097	619 240	599 437	591 631
März	157 530	695 101	703 159	685 715
April	137 440	602 900	671 174	608 381
Mai	149 004	674 425	747 534	697 945
Juni	153 355	631 833	653 640	639 506
Juli	160 538	667 933	680 311	647 164
August	151 390	655 991	653 758	624 147
September	153 275	692 521	698 275	681 097
Okttober	171 835	765 403	696 848	721 754
November	162 788	731 924	730 899	743 935
Dezember	134 781	608 203	583 957	625 107
1963 Januar	114 621	635 586	498 105	638 672

## II. Warenverkehr der Länder

1 000 DM

Land	Lieferungen			
	aus Berlin (West)		nach Berlin (West)	
	Januar 1963	Januar 1962	Januar 1963	Januar 1962
Schleswig-Holstein	13 730	12 485	36 660	38 089
Hamburg	83 293	84 199	108 513	145 050
Niedersachsen	144 145	117 321	92 360	90 007
Bremen	55 080	64 714	23 273	17 762
Nordrhein-Westfalen	127 961	135 335	155 901	161 692
Hessen	51 575	59 355	44 653	40 224
Rheinland-Pfalz	9 813	12 418	23 875	17 657
Baden-Württemberg	58 936	61 961	65 890	60 638
Bayern	86 810	85 292	85 782	76 493
Saarland	4 243	2 688	1 765	1 201

# III. Lieferungen aus Berlin (West)

1 000 DM

Die Werte der dreistelligen Warennummern sind in denen  
der zweistelligen enthalten.

Warengruppe	1961	1962	1962	1963
	Dezember	Januar	Dezember	Januar
01 Landwirtschaft und Weinbau	1 123	628	1 373	534
02 Gartenbau	113	82	436	119
04 Forst- und Jagdwirtschaft	108	59	110	501
07 Gewerbliche Tierzucht	3	1	2	3
08 Hochsee- und Küstenfischerei	-	0	0	-
09 Binnenfischerei und Fischzucht	72	16	105	33
21 Bergbau	226	242	199	129
22 Mineralöle, Kohlenwertstoffe	995	849	915	816
25 Steine und Erden	6 649	5 393	6 827	3 534
27 Eisen und Stahl	3 721	4 903	4 227	2 830
271 Roheisen, Walzstahl, Schrott	3 071	4 423	3 869	2 541
274 Schmiedestücke, Eisenbahnzeug	642	454	309	282
28 NE-Metalle und -Metallhalbzeug	17 541	20 066	9 258	10 612
281 NE-Metalle	9 128	11 582	1 260	2 224
285 NE-Metallhalbzeug	8 357	8 410	7 994	8 375
29 Gießerei	2 880	3 129	2 329	2 617
291 Eisen- u. Stahlguß	1 443	1 644	1 221	1 515
295 NE-Metallguß	1 271	1 399	1 104	1 097
30 Zieherei, Stahlverformung	2 166	2 144	2 042	2 184
301 Blankstahl, Kaltband, Draht	128	192	263	360
302 Schmiedestücke, Schrauben usw.	1 976	1 947	1 775	1 824
31 Stahlbau	18 049	18 007	16 344	13 940
311 Stahl- u. Leichtmetallkonstrukt.	4 618	5 172	3 711	2 799
312 Weichen und Kreuzungen	267	117	307	45
313 Schienengebundene Wagen	9 675	9 304	9 035	8 280
315 Dampfkessel, Behälter, Rohrleitungen	3 273	2 847	3 014	2 507
316 Wärme- und Lüftungsanlagen	65	212	69	50
32 Maschinen	69 565	60 329	73 858	62 294
321 Metall- u. Holzbearb. Maschinen	16 207	12 760	19 157	12 413
322 Motoren, Turbinen, Dampfmaschinen	4 929	4 897	6 085	7 285
323 Druckluftgeräte, Baumaschinen	11 149	10 558	10 890	8 189
324 Landmasch., Masch. f. Nahrungsm.-Ind.	1 900	1 433	1 969	1 771
325 Automaten, Krane u. Aufzüge	11 184	10 377	11 608	10 656
326 Papier-, Druck-, Büro-, Nähmaschinen	19 042	15 915	19 235	16 935
327 Armaturen, Zahnräder u. Getriebe	3 078	2 665	3 092	3 143
329 Maschinenreparatur	1 925	1 622	1 630	1 734
33 Landfahrzeuge	7 361	6 763	7 259	7 752
34 Wasserfahrzeuge	2 646	2 497	2 551	23
35 Luftfahrzeuge	1	-	-	-
36 Elektrotechnik	182 554	181 994	182 788	177 960
361 Elektromotoren, Transformatoren	31 988	33 608	35 700	35 031
362 Schaltgeräte, Install.-Material	38 725	41 326	41 082	36 046
363 Elektrische Verbrauchergeräte	13 258	13 971	13 165	13 685
364 Elektrische Leuchten	18 451	17 603	14 498	19 221
365 Nachrichtentechnische Geräte	36 355	33 644	43 226	36 494
366 Rundfunk-, Fernsehgeräte usw.	28 626	27 220	20 517	21 972
367 Elektr. Meß-, Prüf- u. Regelgeräte	9 322	9 529	9 294	10 734
368 Sonstige elektrotechnische Waren	3 824	3 464	4 109	3 121
37 Feinmechanik und Optik	8 153	7 303	8 102	7 064
371 Optische Waren	701	528	1 141	680
372 Foto- und Projektionsgeräte	1 597	1 338	1 614	1 368
375 Feinmechanische Geräte	4 813	4 535	4 153	4 086
376 Medizinmechanische Geräte	961	808	965	844

Warengruppe	1961	1962	1962	1963
	Dezember	Januar	Dezember	Januar
38 Eisen-, Blech- u. Metallwaren	9 226	10 396	11 040	11 739
383 Heiz- und Kochgeräte	116	124	109	104
384 Blechwaren, Blechkonstruktionen	3 404	3 434	4 830	3 809
385 Schlösser und Beschläge	487	458	487	525
386 Fahrrad- und Kraftradteile	359	431	68	151
387 Schneidwaren, Bestecke	2 193	3 241	2 701	3 730
388 Metallwaren und Metallkurzwaren	2 501	2 502	2 719	3 289
389 Werkzeuge	142	149	79	80
39 Musikinstrumente, Spielwaren usw.	1 701	1 773	1 332	1 348
41 Anorg. Chemikalien u. Grundstoffe	913	929	664	368
42 Organische Chemikalien	780	964	1 137	791
43 Pharmazeutika	15 046	13 687	7 124	17 642
44 Mineralfarben und Teerfarbstoffe	123	198	106	161
45 Kunststoffe	653	624	804	649
46 Chemisch-technische Waren	8 505	9 434	8 930	9 040
49 Chemische Fasern	5 473	6 466	5 262	8 021
51 Feinkeramik	1 200	914	1 029	802
52 Glas und Glaswaren	2 106	2 488	2 426	2 496
522 Hohlglas	1 445	1 937	1 520	1 781
523 Glaswaren	440	336	568	522
524 Veredeltes Glas	201	154	324	165
53 Schnittholz u.a bearb. Holz	160	184	173	203
54 Holzwaren	2 575	2 353	2 586	1 985
55 Zellstoff, Papier, Pappe	1 205	1 252	1 323	1 534
56 Papier- und Pappwaren	3 892	4 200	4 172	4 228
561 Tapeten, techn. Papierwaren	283	316	366	361
562 Geschäftsbücher, Bürohilfsmittel	1 165	1 132	1 468	1 440
563 Zellstoffwattwaren, Tüten, Rollen	1 465	1 584	1 282	1 386
564 Kartonagen, Wellpappe	979	1 166	1 056	1 041
57 Druck, Vervielfältigung	11 021	12 101	10 156	11 228
58 Kunststoffwaren	2 898	2 870	3 315	3 003
581 Kunststoffteile	692	704	838	677
582 Verpackungsmittel a. Kunststoff	441	426	551	610
584 Kunststoffwaren	159	110	186	158
585 Rohre u. Beläge a. Kunststoff	755	654	881	682
587 Folien u. sonst. Kunststoffwaren	835	950	823	855
59 Gummi- u. Asbestwaren	2 089	1 792	1 663	1 664
61 Leder	269	240	169	119
62 Lederwaren und Schuhe	307	327	223	225
63 Textilien	7 605	7 357	9 990	9 840
64 Bekleidung	11 542	19 069	10 040	19 182
68 Nahrungsmittel u. Getränke	71 226	74 648	72 294	76 401
681 Mühlenprodukte, Nahrungsmittel u.ä.	1 438	1 495	1 613	1 602
682 Zucker, Süßw., verarb. Obst u. Gemüse	14 546	19 590	15 403	20 631
683 Milch, Butter, Käse	8 944	10 647	750	4 917
684 Öl, Kunstspeisefette, Schmalz	1 610	1 193	2 228	1 042
685 Fleisch, Fleisch- u. Fischwaren	15 651	16 828	15 149	19 690
686 Kaffee, Tee	465	254	536	382
687 Bier, Spirituosen u.a. Getränke	26 229	21 531	33 163	25 138
688 Essenzen u. Gewürze	409	983	527	590
689 Futtermittel	316	331	203	145
69 Tabakwaren	128 996	147 097	133 520	159 972
Insgesamt	613 437	635 768	608 203	635 586

# IV. Lieferungen nach Berlin (West)

1 000 DM

Die Werte der dreistelligen Warennummern sind in denen  
der zweistelligen enthalten.

Warengruppe	1961	1962	1962	1963
	Dezember	Januar	Dezember	Januar
01 Landwirtschaft und Weinbau	44 262	45 390	41 194	42 168
02 Gartenbau	14 854	14 676	14 240	14 118
04 Forst- und Jagdwirtschaft	1 259	616	1 469	771
07 Gewerbliche Tierzucht	9	29	29	84
08 Hochsee- und Küstenfischerei	466	486	502	486
09 Binnenfischerei und Fischzucht	428	273	508	183
21 Bergbau	12 881	14 703	13 426	9 514
darunter Kohlen	12 311	14 114	12 729	8 918
22 Mineralöle, Kohlenwertstoffe	17 474	24 629	19 673	21 702
25 Steine und Erden	5 415	6 850	6 217	3 772
251 Natursteine	431	275	366	280
252 Sand, Kies, Ton, Kaolin	662	925	670	461
253 Zement, Kalk, Mörtel	2 579	4 061	2 984	1 544
254 Grobkeramik	966	918	956	639
256 Künstliche Steinwaren	778	671	1 241	849
27 Eisen und Stahl	16 435	20 393	20 004	17 916
271 Roheisen, Walzstahl, Schrott	15 105	18 964	18 464	16 203
274 Schmiedestücke, Eisenbahnzeug	1 305	1 410	1 533	1 690
28 NE-Metalle und -Metallhalbzeug	29 093	48 574	22 673	24 611
281 NE-Metalle	20 109	38 202	13 331	13 696
285 NE-Metallhalbzeug	8 946	10 373	9 341	10 908
29 Gießerei	4 092	4 645	4 020	4 267
291 Eisen- u. Stahlguß	3 252	3 804	2 837	3 193
295 NE-Metallguß	799	835	1 176	1 067
30 Zieherei, Stahlverformung	8 550	9 243	7 970	8 647
301 Blankstahl, Kaltband, Draht	4 295	4 812	4 289	4 795
302 Schmiedestücke, Schrauben usw.	4 180	4 416	3 674	3 851
31 Stahlbau	3 651	3 368	3 144	2 430
32 Maschinen	41 013	34 492	43 227	36 424
321 Metall- u. Holzbearb.-Maschinen	7 674	5 531	8 770	7 213
322 Motoren, Turbinen, Dampfmaschinen	1 816	2 969	1 294	1 283
323 Druckluftgeräte, Baumaschinen	5 930	5 526	6 644	6 120
324 Landmasch., Masch.f.Nahrungsm.-Ind.	2 532	2 386	2 830	2 683
325 Automaten, Krane u. Aufzüge	2 914	2 451	3 262	3 238
326 Papier-, Druck-, Büro-, Nähmaschinen	12 250	8 759	12 713	8 017
327 Armaturen, Zahnräder u. Getriebe	4 605	4 327	4 319	4 205
329 Maschinenreparatur	3 291	2 533	3 376	3 664
33 Landfahrzeuge	30 284	29 369	30 844	33 964
331 Kraftwagen u. Krafträder	24 843	24 783	23 915	27 300
332 Zugmaschinen	162	114	515	481
333 Kraftfahrzeugteile	2 821	2 774	3 862	3 559
334 Karosserien, Aufbauten, Anhänger	1 546	1 276	1 973	2 109
335 Fahrräder	483	63	140	105
34 Wasserfahrzeuge	27	54	35	20
35 Luftfahrzeuge	13	-	-	5
36 Elektrotechnik	55 351	52 485	52 772	52 243
361 Elektromotoren, Transformatoren	6 272	6 532	6 333	6 493
362 Schaltgeräte, Install.Material	7 535	7 370	6 958	7 236
363 Elektrische Verbrauchergeräte	10 702	9 145	9 399	10 288
364 Elektrische Leuchten	2 667	2 459	3 009	2 977
365 Nachrichtentechnische Geräte	2 280	2 154	3 434	2 186
366 Rundfunk-, Fernsehgeräte usw.	19 177	17 552	15 223	15 856
367 Elektr.Mess-, Prüf- u. Regelgeräte	4 003	3 165	3 930	3 206
368 Sonstige elektrotechnische Waren	2 240	2 063	3 131	2 297
37 Feinmechanik und Optik	2 924	2 332	4 326	2 982



Warengruppe	1961	1962	1962	1963
	Dezember	Januar	Dezember	Januar
38 Eisen-,Blech- und Metallwaren	17 431	16 700	17 133	15 539
383 Heiz- und Kochgeräte	1 972	2 033	2 054	1 808
384 Blechwaren, Blechkonstruktionen	7 397	6 704	7 479	6 666
385 Schlösser und Beschläge	1 293	1 264	1 300	1 153
386 Fahrrad- und Kraftradteile	882	821	137	92
387 Schneidwaren, Bestecke	585	310	978	698
388 Metallwaren und Metallkurzwaren	4 544	4 983	4 472	4 511
389 Werkzeuge	661	562	632	538
39 Musikinstrumente, Spielwaren usw.	985	812	1 028	1 030
41 Anorg.Chemikalien u.Grundstoffe	2 044	2 511	2 319	2 211
42 Organische Chemikalien	3 136	3 900	4 191	4 561
43 Pharmazeutika	6 511	6 867	6 297	8 643
44 Mineralfarben und Teerfarbstoffe	1 374	1 507	1 214	1 256
45 Kunststoffe	9 641	9 345	8 181	9 448
46 Chemisch-technische Waren	12 815	15 520	15 155	16 754
49 Chemische Fasern	1 314	1 357	1 756	1 941
51 Feinkeramik	3 120	2 930	3 349	3 232
52 Glas und Glaswaren	5 418	5 472	6 368	5 936
53 Schnittholz u.a. bearb. Holz	3 024	3 580	3 564	3 780
54 Holzwaren	13 603	10 667	15 422	11 707
541 Bauelemente aus Holz	521	226	499	269
542 Möbel	11 521	8 872	13 274	9 698
543 Verpackungsmittel aus Holz	159	165	116	150
544 Sonstige Holzwaren	598	624	736	783
545 Bürogeräte, Holzw. sonst.Art	175	136	119	195
546 Korb-, Kork-, Flecht- u.Bürstenw.	607	625	640	590
55 Zellstoff, Papier, Pappe	15 215	15 394	13 471	16 243
552 Zellstoff	608	786	913	629
553 Papier	11 864	11 646	9 960	13 096
554 Pappe	1 368	1 375	1 366	1 201
557 Gestrichenes Papier aller Art	1 347	1 536	1 186	1 270
56 Papier- und Pappwaren	7 883	9 413	7 584	8 630
561 Tapeten, techn. Papierwaren	885	1 171	714	846
562 Geschäftsbücher, Bürohilfsmittel	489	409	686	494
563 Zellstoffwattewaren, Tüten, Rollen	3 928	4 535	3 510	4 353
564 Kartonagen, Wellpappe	2 571	3 296	2 674	2 938
57 Druck, Vervielfältigung	5 281	4 143	4 929	4 898
58 Kunststoffwaren	6 210	6 989	7 886	7 100
59 Gummi- und Asbestwaren	4 841	5 298	5 342	5 053
61 Leder	988	898	753	723
62 Lederwaren und Schuhe	6 039	5 711	5 481	7 602
63 Textilien	48 572	51 772	39 646	47 871
64 Bekleidung	12 254	14 688	13 410	18 914
68 Nahrungsmittel und Getränke	135 879	130 177	140 195	147 830
681 Mühlenprodukte, Nahrungsmittel u.ä.	6 290	6 672	5 810	7 605
682 Zucker,Süßw.,verarb.Obst u.Gemüse	21 187	19 957	21 372	23 601
683 Milch, Butter, Käse	29 707	31 229	22 717	30 395
684 Öl, Kunstspeisefette, Schmalz	5 402	3 576	5 261	3 768
685 Fleisch, Fleisch- u. Fischwaren	45 914	45 554	51 123	50 717
686 Kaffee, Tee	4 568	3 941	5 111	5 065
687 Bier, Spirituosen u.a. Getränke	19 751	15 489	25 764	22 882
688 Essenzen u. Gewürze	1 249	1 284	1 249	1 403
689 Futtermittel	190	282	259	474
69 Tabakwaren	11 716	10 555	14 160	11 463
Insgesamt	623 775	648 813	625 107	638 672

# V. Transporte ausgewählter Waren

Januar 1963

Bruttogewicht in t

	Ins- gesamt	Straße	Eisen- bahn	Schiff-*) fahrt
<u>Lieferungen aus Berlin (West)</u>	114 621	95 257	19 079	141
darunter:				
Landwirtschaftliche Produkte	958	825	132	-
Nahrungs- und Genußmittel	33 565	32 212	1 353	-
Bergbau, Mineralöle, Kohlen- wertstoffe usw.	3 217	1 358	1 859	-
Asbestzementwaren, Schlacken usw.	4 709	4 687	22	-
Eisen- und metallschaffende und Gießereiindustrie	11 513	9 216	2 155	141
Eisen- und metallverarbeitende Industrie	16 134	10 266	5 858	-
Elektroartikel	18 013	14 163	3 810	-
Chemische Waren	7 694	5 452	2 242	-
Feinkeramik und Glaswaren	1 262	1 057	205	-
Holz und Holzwaren	661	571	90	-
Papier, Papierwaren, Druck	7 324	6 989	307	-
Textilien, Schuh- und Lederwaren	1 556	1 386	140	-
<u>Lieferungen nach Berlin (West)</u>	498 105	254 444	243 302	241
darunter:				
Landwirtschaftliche Produkte	41 270	24 855	16 366	-
Nahrungs- und Genußmittel	66 720	64 192	2 527	-
Steinkohlen	131 365	-	131 365	-
Benzin, Dieselöl, Petroleum u.ä.	21 994	9 313	12 681	-
Zement, Steine, Bausand	31 882	26 149	5 595	138
Eisen- und metallschaffende und Gießereiindustrie	37 596	32 518	4 974	102
Eisen- und metallverarbeitende Industrie	18 695	13 688	4 998	1
Elektroartikel	4 846	3 887	947	-
Chemische Waren	18 534	13 659	4 866	-
Feinkeramik und Glaswaren	9 051	8 514	537	-
Holz und Holzwaren	9 774	8 032	1 742	-
Papier, Papierwaren, Druck	20 640	18 098	2 529	-
Textilien, Schuh- und Lederwaren	4 171	3 398	758	-

\*) Nachmeldung Dezember 1962

# VI. Wichtige Grenzkontrollstellen

Bruttogewicht in t

Grenzkontrollstelle	Lieferungen			
	aus Berlin (West)		nach Berlin (West)	
	1963 Januar	1962 Dezember	1963 Januar	1962 Dezember
Straße	95 257	84 694	254 444	231 004
Lauenburg	18 617	13 625	64 593	52 785
Helmstedt	60 885	55 586	159 092	149 984
Herleshausen	912	1 028	1 572	2 113
Töpen	14 843	14 455	29 187	26 122
Eisenbahn	19 079	20 829	243 302	210 025
darunter:				
Helmstedt	16 836	18 879	243 272	209 964
Vorsfelde	2 243	1 950	30	-
Bebra	0	0	-	61
Schiffahrt	141 <sup>*)</sup>	29 098	241 <sup>*)</sup>	142 829
Schnackenburg (Elbe)	0	11 274	1	53 746
Rühen (Mittellandkanal)	141	17 824	240	89 083
Flughäfen	144	160	118	99
Insgesamt	114 621	134 781	498 105	583 957

<sup>\*)</sup> Nachmeldung Dezember 1962