

STATISTISCHES  
BUNDESAMT  
WIESBADEN

FACHSERIE **F**

# **GROSS- UND EINZELHANDEL GASTGEWERBE FREMDENVERKEHR**

**Reihe 3**

**Einzelhandel**

**I. Umsätze und Beschäftigte**

**Meßzahlen zur Entwicklung der Umsätze  
und der Beschäftigtenzahl**

**Dezember 1969**



Bestellnummer : 250312 - 690212

VERLAG: W. KOHLHAMMER GMBH, STUTTGART UND MAINZ

## Inhalt

	Seite
Umsatz und Beschäftigte im Dezember 1969	3
<u>Tabellenteil</u>	
1. Umsatzentwicklung im Einzelhandel	
a) Werte zu jeweiligen Preisen	
nach Wirtschaftsklassen .....	4
nach Betriebsformen .....	6
b) Werte zu Preisen von 1962	
nach Wirtschaftsklassen .....	7
2. Entwicklung der Beschäftigtenzahl im Einzelhandel ...	8
<u>Schaubild</u>	
Umsatzentwicklung im Einzelhandel	
nach Betriebsformen .....	10

Die Angaben beziehen sich auf das Bundesgebiet.

### Vorbemerkung

Die Einzelhandelsberichterstattung wird aufgrund des Gesetzes über die Durchführung laufender Statistiken im Handel sowie über die Statistik des Fremdenverkehrs in Beherbergungsstätten (HFVStatG) vom 12. Januar 1960 (BGBl. I S. 6) auf repräsentativer Basis durchgeführt. Die Grundlage für die Auswahl der Unternehmen waren das Erhebungsmaterial der Handels- und Gaststättenzählung 1960 sowie Anschriften der seitdem neugegründeten Unternehmen. In diesem Bericht werden die Entwicklungsreihen (Meßzahlen auf Basis 1962 = 100 und prozentuale Umsatzveränderungen) der an der Berichterstattung beteiligten Geschäftszweige nach den endgültigen Ergebnissen veröffentlicht. Bei der Auswertung ist zu beachten, daß die Ergebnisse auch durch Zu- und Abgänge von Unternehmen, z.B. infolge Änderung der Betriebsform bzw. des Geschäftszweiges, beeinflußt werden können (vgl. Fachserie F, Reihe 3, I. Umsatz 1966; Bestellnummer: F 3/I - j 66).

### Zeichenerklärung

- |     |   |  |                             |
|-----|---|--|-----------------------------|
| -   | = nichts vorhanden  |  | . = kein Nachweis vorhanden |
| ... | = Angaben fallen später an  |  | r = berichtigte Zahl        |
| 0   | = mehr als nichts, aber weniger als die Hälfte der kleinsten Einheit, die in der Tabelle zur Darstellung gebracht werden kann |  |                             |
- a.n.g. = anderweitig nicht genannt

Erschienen im Februar 1970

Nachdruck - auch auszugsweise - nur mit Quellenangabe gestattet.

Preis: DM 1,-

Ergebnisse für die einzelnen Länder des Bundesgebietes werden in den "Statistischen Berichten" der Statistischen Landesämter mit der Kennziffer G I 1 veröffentlicht.

## Umsatz und Beschäftigte im Dezember 1969

Die Einzelhandelsunternehmen im Bundesgebiet setzten im Dezember 1969 zu jeweiligen Preisen 12,9 % und zu konstanten Preisen 10,7 % mehr um als im Dezember 1968.

Überdurchschnittliche Zuwachsraten berichteten der Einzelhandel mit Fahrzeugen, Maschinen und Büroeinrichtungen (+ 31 %), mit pharmazeutischen, kosmetischen und ähnlichen Erzeugnissen (+ 19 %), mit Bekleidung, Wäsche und Schuhen sowie mit Hausrat und Wohnbedarf (je + 15 %). Die Umsatznahmen des Einzelhandels mit Waren verschiedener Art und mit Papierwaren und Druckerzeugnissen betrugen je 12 %, mit Nahrungs- und Genußmitteln und Gemischtwaren sowie mit Elektro- und optischen Erzeugnissen, Uhren jeweils 9 % gegenüber Dezember 1968. Unter den Vorjahreswerten blieb lediglich der Einzelhandel mit Kohle und Mineralölerzeugnissen.

In der Gliederung nach Betriebsformen betrugen die Wachstumsraten bei den Filialunternehmen 21 %, bei den beobachteten Versandhandelsunternehmen 14 % und bei den Warenhaus- und Facheinzelhandelsunternehmen je 12 %.

Die Zusammenfassung der Monatsergebnisse dieses Jahres ergibt für den gesamten Einzelhandel eine wertmäßige Umsatzsteigerung von 10,2 % und dem Volumen nach eine Zunahme von 8,6 % gegenüber 1968.

Die Gesamtzahl der in den Einzelhandelsunternehmen tätigen Personen war Ende Dezember 1969 nur geringfügig höher als Ende Dezember 1968 (+ 0,6 %). Die Anzahl der Vollbeschäftigten nahm um 1,5 % ab, dagegen erhöhte sich die Zahl der Teilbeschäftigten um 10,2 %.

# 1. Umsatzentwicklung im Einzelhandel

a) Werte zu jeweiligen Preisen

Nummer der Systematik	Wirtschaftsgliederung (Eh.o. = Einzelhandel mit)	Maßzahlen				Veränderungen		
		1968		1969		Dezember 1969		Jan./Dez. 69
		November	Dezember	November	Dezember	Nov. 69	Dez. 69	gegenüber Jan./Dez. 68
		1968 = 100				%		
43 0 <sup>a)</sup>	<u>Eh.o. Waren verschiedener Art (ohne Gemischwaren)</u>	247,2	277,1	263,8	311,7	+ 18,2	+ 12,4	+ 8,8
	darunter mit:							
43 00 0	Waren versch. Art, Hauptrichtung Nichtnahrungsmittel	247,2	277,1	263,8	311,7	+ 18,2	+ 12,4	+ 8,8
43 1 <sup>b)</sup>	<u>Eh.o. Nahrungs- u. Genussmitteln u. Gemischwaren</u>	142,2	165,9	145,3	180,7	+ 24,4	+ 8,9	+ 7,4
	darunter mit:							
43 10 0 <sup>b)</sup>	verschied. Nahrungs- und Genussmittel 1)							
	und Gemischwaren (ohne Reformwaren)	148,6	172,2	151,3	188,0	+ 24,3	+ 9,2	+ 7,6
43 10 5	Reformwaren	133,9	160,7	135,1	179,3	+ 32,7	+ 11,6	+ 7,6
43 14 0	Gemüse und Obst	90,7	99,2	93,2	105,8	+ 13,5	+ 6,7	+ 8,8
43 14 1	Milch, Fettwaren und Eiern	115,3	117,6	118,3	129,2	+ 9,2	+ 9,9	+ 5,2
43 14 2	Fleisch und Fleischzubehörsachen	128,6	154,1	133,1	172,3	+ 29,4	+ 11,8	+ 7,6
43 14 4	Süßwaren	128,2	198,1	131,4	210,4	+ 60,4	+ 6,2	+ 1,3
43 14 5	Kaffee, Tee und Kakao	100,8	135,1	95,5	133,0	+ 39,3	+ 1,6	+ 0,4
43 14 9	sonstigen Nahrungs- und Genussmitteln	104,6	124,6	114,9	128,1	+ 11,4	+ 2,8	+ 11,0
43 16 0	Wein und Spirituosen	165,5	247,7	155,8	251,4	+ 61,4	+ 1,4	+ 8,2
43 16 5	Bier und alkoholfreie Getränke	144,8	160,4	153,1	185,8	+ 21,4	+ 15,8	+ 9,1
43 19 0	Tabakwaren	137,1	172,4	145,9	188,4	+ 29,1	+ 9,3	+ 6,6
43 2	<u>Eh.o. Bekleidung, Hüte, Schuhe</u>	165,4	191,9	183,8	221,3	+ 20,4	+ 15,3	+ 11,3
	darunter mit:							
43 20 0	Textilwaren verschiedener Art 1)	147,4	192,9	154,3	210,3	+ 36,3	+ 9,0	+ 7,0
43 21 0	Motorware	133,9	139,4	133,4	142,6	+ 6,9	+ 2,3	+ 3,6
43 22 0	Oberteilbekleidung verschiedener Art 1)	189,6	183,6	227,4	225,4	+ 0,9	+ 22,8	+ 18,2
43 22 4	Herrnoberbekleidung	201,4	224,3	226,9	257,1	+ 13,3	+ 14,5	+ 14,4
43 22 7	Damenoberbekleidung	162,0	160,2	197,0	198,5	+ 0,8	+ 23,9	+ 21,5
43 23 0	Leibwäsche, Wirk- und Strickwaren	156,5	225,1	170,2	256,0	+ 50,4	+ 13,2	+ 13,9
43 23 2	Haushaltswäsche	118,2	176,1	123,6	184,4	+ 49,2	+ 4,7	+ 6,2
43 23 8	Handarbeiten und Handarbeitsbedarf	167,5	161,4	162,6	176,0	+ 8,2	+ 9,0	+ 3,4
43 24	Hüten, Bekleidungszubehör u.ä.	179,2	255,4	204,8	308,0	+ 50,4	+ 20,6	+ 10,0
43 26 0	Teppiche und Gardinen	158,6	195,1	172,1	210,8	+ 22,4	+ 8,0	+ 9,0
43 26 5	Bettwaren	128,0	150,4	133,7	173,2	+ 29,5	+ 15,2	+ 9,7
43 27 0	Sport- und Campingartikel	203,4	321,1	233,1	427,4	+ 83,4	+ 33,1	+ 15,1
43 28 0	Schuhe und Schuhwaren	179,6	180,6	201,0	218,6	+ 8,8	+ 21,0	+ 7,2
43 3	<u>Eh.o. Hausrat und Möbelbedarf</u>	155,5	202,9	172,9	233,2	+ 34,9	+ 14,9	+ 12,4
	darunter mit:							
43 30 0	Metall- und Kunststoffwaren verschiedener Art 1)	128,8	193,3	143,9	214,9	+ 49,3	+ 11,2	+ 11,1
43 30 2	Hausrat aus Metall und Kunststoffen	120,9	194,0	126,4	210,6	+ 66,6	+ 8,6	+ 4,9
43 30 4	Öfen, Kühlschränke und Waschmaschinen	124,2	156,7	138,7	180,5	+ 30,1	+ 15,2	+ 5,6
43 33 0	Haushaltskeramik und -gläser	158,2	283,5	171,2	315,0	+ 84,0	+ 11,1	+ 8,9
43 35 0	Möbel	173,6	206,1	194,7	242,3	+ 24,4	+ 17,6	+ 15,0

1) Ohne ausgeprägten Schwerpunkt.

a) Ohne 43 04. - b) Zusätzlich 43 04.

1. Umsatzentwicklung im Einzelhandel  
a) Werte zu jeweiligen Preisen

Nummer der Systematik	Wirtschaftsgliederung (Eh.m. = Einzelhandel mit)	Maßzahlen				Veränderungen		
		1968		1969		Dezember 1969 gegenüber		Jan./Dez. 69
		November	Dezember	November	Dezember	Nov. 69	Dez. 68	Jan./Dez. 68
		1962 = 100				%		
43 4	<u>Eh.m. Elektro- und opt. Erzeugnissen, Uhren</u> darunter mit:	167,8	309,5	182,3	337,0	+ 84,9	+ 8,9	+ 11,4
43 40 0	Elektroerzeugnissen (a.n.g.)	167,8	256,4	178,7	266,3	+ 49,0	+ 3,9	+ 13,0
43 40 4	Rundfunk-, Fernsch- und Phonogeräten	163,9	265,6	186,5	303,3	+ 62,6	+ 14,2	+ 13,2
43 43 0	Foto- und Kinoapparaten	133,5	219,9	142,0	229,2	+ 61,4	+ 4,2	+ 11,0
43 43 5	sonstigen feinstech.u.opt. Erzeugnissen	143,0	199,9	152,2	214,1	+ 40,7	+ 7,1	+ 8,2
43 46 0	Uhren und Schmuckwaren	164,2	406,6	174,7	436,4	+149,8	+ 7,3	+ 10,1
43 48 0	Lederwaren (ohne Schuhe)	169,0	302,5	186,7	324,1	+ 74,5	+ 7,1	+ 8,4
43 49	Galanterie- und Spielwaren, Musikinstrumenten	237,5	444,6	243,3	487,0	+100,2	+ 9,5	+ 9,3
43 5	<u>Eh.m. Papierwaren und Druckerzeugnissen</u> darunter mit:	175,1	249,2	191,9	279,8	+ 45,8	+ 12,3	+ 10,2
43 50 0	Papierwaren, Schul- und Büroartikel	176,6	272,5	198,3	303,4	+ 53,0	+ 11,3	+ 10,4
43 54 0	Büchern und Fachzeitschriften	175,2	244,6	191,2	281,2	+ 47,1	+ 15,0	+ 11,4
43 54 5	sonstigen Zeitschriften und Zeitungen	169,6	178,9	171,1	189,7	+ 10,9	+ 6,0	+ 5,4
43 6	<u>Eh.m. pharmazeut., kosmet. u.ä. Erzeugnissen</u> darunter mit/in:	165,4	203,1	173,7	247,8	+ 42,7	+ 19,1	+ 10,0
43 60 0	Apotheken	196,0	209,9	206,7	266,6	+ 29,0	+ 27,0	+ 11,8
43 60 4	Drogerien	122,9	197,0	128,9	217,4	+ 68,7	+ 10,4	+ 7,5
43 67 0	Parfüm und Körperpflegemitteln	192,7	314,2	206,3	352,1	+ 70,7	+ 12,1	+ 9,3
43 67 5	Feinseifen, Bürsten und Reinigungsmitteln	123,4	175,5	117,4	177,4	+ 51,1	+ 1,1	+ 1,2
43 7	<u>Eh.m. Kohle und Mineralölerzeugnissen</u> darunter mit:	127,2	160,8	119,3	160,2	+ 34,3	+ 0,4	+ 5,1
43 70 0	Brennstoffen	119,3	155,1	111,5	155,4	+ 39,4	+ 0,2	+ 4,7
43 75 0	Mineralölerzeugnissen (Tankstellen)	218,6	226,3	209,6	214,4	+ 2,3	+ 5,3	+ 7,4
43 8	<u>Eh.m. Fahrzeugen, Maschinen u. Büroeinrichtungen</u> darunter mit:	119,0	124,0	146,1	162,4	+ 11,2	+ 31,0	+ 23,8
43 80 0	Kraftwagen und Krafträdern	115,3	109,2	146,9	150,8	+ 3,4	+ 38,1	+ 25,2
43 80 4	Kraftfahrzeugteilen	229,7	232,2	257,6	327,3	+ 27,1	+ 41,0	+ 23,5
43 80 7	Fahrrädern und Mopeds	98,6	140,2	101,8	153,3	+ 50,6	+ 9,3	+ 5,6
43 83 0	Büromaschinen und -möbeln	167,6	251,3	198,3	298,9	+ 50,7	+ 18,9	+ 22,1
43 86 0	Nähmaschinen	107,4	136,1	125,9	160,0	+ 27,1	+ 17,6	+ 16,7
43 89 0	Landmaschinen	106,6	132,4	117,7	143,1	+ 21,6	+ 8,1	+ 23,1
43 9	<u>Eh.m. sonstigen Waren</u> darunter mit:	152,6	162,7	162,7	181,2	+ 11,4	+ 11,4	+ 9,1
43 90 0	Sämereien und Düngemitteln	118,6	108,3	114,4	118,7	+ 3,8	+ 9,6	+ 8,4
43 90 5	Blumen und Pflanzen	190,0	216,3	202,2	221,7	+ 9,6	+ 2,4	+ 7,1
43 93 0	Lacken und Farben	157,8	157,1	180,3	179,9	+ 0,2	+ 14,5	+ 10,4
43 93 5	Tapeten, Linoleum u.ä.	144,0	160,5	158,1	195,4	+ 23,6	+ 21,7	+ 10,8
43	<u>Einzelhandel insgesamt</u>	160,7	193,9	172,3	218,9	+ 27,0	+ 12,9	+ 10,2

1. Umsatzentwicklung im Einzelhandel  
a) Werte zu jeweiligen Preisen

Nummer der Systematik	Betriebsform  Wirtschaftsgliederung (Eh.m. = Einzelhandel mit)	Maßzahlen				Veränderungen		
		1968		1969		Dezember 1969 gegenüber		Jan./Dez. 69
		November	Dezember	November	Dezember	Nov. 69	Dez. 68	Jan./Dez. 68
		1962 = 100				%		
<u>Warenhausunternehmen</u>								
43 00 0	Eh.m. Waren versch. Art, Hauptrichtung Nichtnahrungsmittel	221,8	276,0	236,1	310,4	+ 31,4	+ 12,4	+ 8,6
	davon die Warengruppe:							
	Nahrungs- und Genussmittel	222,7	275,1	234,8	309,6	+ 31,9	+ 12,5	+ 8,6
	Bekleidung, Wäsche, Schuhe	203,9	236,1	215,0	268,2	+ 24,7	+ 13,6	+ 8,5
	Hausrat und Wohnbedarf	215,7	270,0	233,9	303,3	+ 29,7	+ 12,3	+ 6,6
	Sonstige Waren und übriger Umsatz	298,2	440,3	323,0	484,4	+ 50,0	+ 10,0	+ 11,3
	<u>Versandhandelsunternehmen</u> 2)	315,5	245,4	339,4	280,5	+ 17,4	+ 14,3	+ 9,3
	darunter Einzelhandel mit:							
43 00 0	Waren versch. Art, Hauptrichtung Nichtnahrungsmittel	363,2	276,6	390,0	312,7	+ 19,8	+ 13,1	+ 9,3
43 20 0	Textilwaren verschiedener Art 1)	189,0	159,3	199,8	166,5	+ 16,7	+ 4,5	+ 6,3
43 54 0	Büchern und Fachzeitschriften	169,9	161,8	196,0	246,4	+ 25,7	+ 52,3	+ 15,3
	<u>Konsumentengossenschaften und sonstige Verbraucherorganisationen</u>							
43 10 0 <sup>b)</sup>	Eh.m. versch. Nahrungs- und Genussmitteln 1) und Gemischtwaren (ohne Reformwaren)	135,3	155,3	134,4	165,9	+ 23,4	+ 6,8	+ 6,0
43	<u>Filialunternehmen</u>	198,8	223,1	230,3	270,7	+ 17,5	+ 21,3	+ 18,2
	darunter Einzelhandel mit:							
43 10 0 <sup>b)</sup>	versch. Nahrungs- und Genussmitteln 1) und Gemischtwaren (ohne Reformwaren)	196,8	231,7	221,9	280,9	+ 26,6	+ 21,2	+ 17,1
43 19 0	Tabakwaren	140,8	193,7	150,4	204,9	+ 36,2	+ 5,8	+ 6,3
43 20 0	Textilwaren verschiedener Art 1)	222,7	270,8	240,7	325,4	+ 35,2	+ 20,2	+ 17,4
43 22	Oberbekleidung	241,6	216,6	300,1	272,6	+ 9,2	+ 25,9	+ 21,7
43 28 0	Schuhen und Schuhwaren	241,7	217,2	276,4	273,7	+ 1,0	+ 26,0	+ 14,9
43 36 0	Möbeln	195,6	182,4	238,3	232,6	+ 2,4	+ 27,5	+ 17,5
43 80 0	Kraftwagen und Kraftträdern	158,3	143,4	209,7	197,4	+ 5,9	+ 37,7	+ 37,8
43	<u>Übrige Unternehmen</u>	142,3	178,6	150,8	199,4	+ 32,2	+ 11,6	+ 9,3
	darunter Einzelhandel mit:							
43 00 0	Waren versch. Art, Hauptrichtung Nichtnahrungsmittel	216,0	302,8	215,7	307,1	+ 42,4	+ 1,4	+ 0,3
43 10 0 <sup>b)</sup>	versch. Nahrungs- und Genussmitteln 1) und Gemischtwaren (ohne Reformwaren)	138,1	159,2	135,3	167,0	+ 23,4	+ 4,9	+ 4,4
43 19 0	Tabakwaren	136,7	169,9	145,3	186,4	+ 28,3	+ 9,7	+ 6,6
43 20 0	Textilwaren verschiedener Art 1)	140,8	191,7	146,8	208,1	+ 41,8	+ 8,6	+ 6,3
43 22	Oberbekleidung	161,0	172,2	185,7	204,4	+ 10,1	+ 18,7	+ 16,3
43 28 0	Schuhen und Schuhwaren	173,6	178,2	193,4	214,2	+ 10,8	+ 20,2	+ 5,8
43 36 0	Möbeln	170,1	209,9	187,7	243,8	+ 29,9	+ 16,2	+ 14,5
43 54 0	Büchern und Fachzeitschriften	176,1	278,7	185,2	292,0	+ 57,7	+ 4,8	+ 9,4
43 80 0	Kraftwagen und Kraftträdern	110,1	105,1	138,2	145,2	+ 5,1	+ 38,2	+ 23,4
43	<u>Einzelhandel insgesamt</u>	160,7	193,9	172,3	218,9	+ 27,0	+ 12,9	+ 10,2

1) Ohne ausgeprägten Schwerpunkt.- 2) Aus den Wirtschaftsklassen 43 00 0, 43 20 0, 43 28 0 und 43 54 0.

b) Zuzüglich 43 04.

# 1. Umsatzentwicklung im Einzelhandel

b) Werte zu Preisen von 1962

Nummer der Systematik	Wirtschaftsgliederung (Eh.m. - Einzelhandel mit)	Maßzahlen				Veränderungen		
		1968		1969		Dezember 1969 gegenüber		Jan./Dez. 69
		November	Dezember	November	Dezember	Nov. 69	Dez. 68	Jan./Dez. 68
		1962 = 100				%		
43 0 <sup>a)</sup>	<u>Eh.m. Waren verschiedener Art (ohne Gemischtwaren)</u>	235,7	263,9	247,9	292,1	+ 17,8	+ 10,7	+ 7,7
43 1 <sup>b)</sup>	<u>Eh.m. Nahrungs- u. Genußmitteln u. Gemischtwaren</u>	133,6	155,3	134,5	166,7	+ 23,9	+ 7,3	+ 5,2
43 10 0 <sup>b)</sup>	darunter mit: <u>versch. Nahrungs- und Genußmitteln</u> 1)							
	und Gemischtwaren (ohne Reformwaren)	139,7	161,4	140,4	173,6	+ 23,6	+ 7,6	+ 5,5
43 14 0	Gemüse und Obst	102,0	110,3	99,8	113,2	+ 13,4	+ 2,6	- 1,4
43 14 1	Milch, Fettwaren und Eiern	101,8	103,3	104,0	113,1	+ 8,8	+ 9,4	+ 3,4
43 14 2	Fischen und Fischerzeugnissen	96,4	116,3	89,3	118,1	+ 32,3	+ 1,5	+ 1,4
43 14 4	Süßwaren	132,0	203,8	132,9	212,3	+ 59,7	+ 4,2	- 2,2
43 14 5	Kaffee, Tee und Kakao	105,0	140,7	99,1	137,7	+ 39,0	- 2,1	- 0,1
43 16	Getränken	146,9	185,9	147,3	200,3	+ 36,0	+ 7,7	+ 8,8
43 19 0	Tabakwaren	125,8	158,2	133,4	172,2	+ 29,1	+ 8,8	+ 6,4
43 2	<u>Eh.m. Bekleidung, Wäsche, Schuhen</u>	151,2	175,4	165,4	198,7	+ 20,1	+ 13,3	+ 10,2
43 20 0	darunter mit: <u>Textilwaren verschiedener Art</u> 1)	136,4	178,4	140,7	191,4	+ 36,0	+ 7,3	+ 5,9
43 22	Oberbekleidung	169,9	170,2	198,7	202,7	+ 2,0	+ 19,2	+ 17,2
43 23	Wäsche, Wirk- und Strick- u.ä. Waren	143,8	197,6	150,6	217,2	+ 44,2	+ 9,9	+ 10,5
43 28 0	Schuhen und Schuhwaren	156,0	156,8	171,6	186,0	+ 8,4	+ 18,6	+ 6,1
43 3	<u>Eh.m. Hausrat und Wohnbedarf</u>	144,4	188,4	157,3	211,4	+ 34,4	+ 12,2	+ 11,5
43 30	darunter mit: <u>Metall- und Kunststoffwaren</u>	118,9	175,1	126,9	189,4	+ 49,3	+ 8,2	+ 6,6
43 33 0	<u>Haushaltskeramik und -glaswaren</u>	143,6	257,3	151,5	278,3	+ 83,7	+ 8,2	+ 7,2
43 36 0	<u>Möbeln</u>	159,4	189,3	175,6	217,5	+ 23,9	+ 14,9	+ 14,3
43 4	<u>Eh.m. Elektro- und opt. Erzeugnissen, Uhren</u>	169,4	312,9	181,8	335,7	+ 84,7	+ 7,3	+ 10,3
43 40	darunter: <u>Elektro-Einzelhandel</u>	188,6	299,9	209,6	331,7	+ 58,3	+ 10,6	+ 13,4
43 5	<u>Eh.m. Papierwaren und Druckerzeugnissen</u>	142,9	202,3	150,3	217,7	+ 44,8	+ 7,6	+ 7,1
43 6	<u>Eh.m. pharmazeut., kosmet. u.ä. Erzeugnissen</u>	145,0	182,4	150,8	214,5	+ 42,2	+ 17,6	+ 8,0
43 60 0	darunter in: <u>Apotheken</u>	167,5	179,4	175,2	225,5	+ 28,7	+ 25,7	+ 9,4
43 60 4	<u>Drogerien</u>	110,6	177,3	114,4	192,6	+ 68,4	+ 8,6	+ 6,0
43 7	<u>Eh.m. Kohle und Mineralölerzeugnissen</u>	105,4	133,1	92,4	123,8	+ 34,0	- 7,0	+ 3,0
43 70 0	darunter mit: <u>Brennstoffen</u>	97,9	127,1	84,3	117,0	+ 38,8	- 7,9	+ 1,8
43 75 0	<u>Mineralölerzeugnissen (Tankstellen)</u>	194,7	202,1	198,1	202,4	+ 2,2	+ 0,1	+ 12,4
43 8	<u>Eh.m. Fahrzeugen, Maschinen u. Büroeinrichtungen</u>	112,7	117,4	136,5	149,8	+ 9,7	+ 27,6	+ 22,4
43 80	darunter mit: <u>Fahrzeugen</u>	113,2	110,0	140,6	147,0	+ 4,6	+ 33,6	+ 23,4
43 9	<u>Eh.m. sonstigen Waren</u>	149,4	157,5	155,4	168,9	+ 8,7	+ 7,2	+ 8,5
43	<u>Einzelhandel insgesamt</u>	149,6	180,2	157,6	199,4	+ 26,5	+ 10,7	+ 8,6

1) Ohne ausgeprägten Schwerpunkt.

a) Ohne 43 04.- b) Zusätzlich 43 04.

## 2. Entwicklung des Einzelhandelsumsatzes im Einzelhandel \*)

Nummer der Systematik	Wirtschaftsgliederung (Eh.m. = Einzelhandel mit)	Fließzahlen				Veränderungen		
		1968		1969		Dezember 1969		Jan./Dez. 69
		November	Dezember	November	Dezember	Nov. 69	Dez. 68	gegenüber Jan./Dez. 68
		1968 = 100				%		
43 0 <sup>a)</sup>	Eh.m. Waren verschiedener Art (ohne Genießwaren) darunter mit:	130,8	133,8	130,4	133,6	+ 2,4	- 0,2	+ 2,4
43 00 0	Waren versch. Art, Hauptrichtung Nichtnahrungsmittel	130,8	133,8	130,4	133,6	+ 2,4	- 0,2	+ 2,4
43 1 <sup>b)</sup>	Eh.m. Nahrungs- u. Genüßmitteln u. Genießwaren darunter mit:	88,0	87,6	84,3	84,3	0	- 3,8	- 2,7
43 10 0 <sup>b)</sup>	versch. Nahrungs- und Genüßmitteln <sup>1)</sup> und Genießwaren (ohne Reformwaren)	91,2	90,9	87,8	87,8	0	- 3,4	- 2,4
43 10 5	Reformwaren	92,0	93,4	90,8	90,2	- 0,7	- 3,4	+ 1,1
43 14 0	Getreide und Obst	80,6	77,8	73,7	73,4	- 0,4	- 5,7	- 4,1
43 14 1	Milch, Fettwaren und Eiern	82,3	82,2	74,2	74,7	+ 0,7	- 9,1	- 5,0
43 14 2	Fischen und Fischerzeugnissen	76,7	75,0	74,6	75,8	+ 1,6	+ 1,1	- 0,2
43 14 4	SEBwaren	70,0	74,3	68,7	67,5	- 1,7	- 9,2	- 8,6
43 14 5	Kaffee, Tee und Kakao	76,4	76,0	67,0	64,1	- 4,3	- 15,7	- 5,8
43 14 9	sonstigen Nahrungs- und Genüßmitteln	70,2	71,1	74,1	70,9	- 4,3	- 0,3	+ 2,7
43 16 0	Wein und Spirituosen	84,4	87,9	81,4	83,2	+ 2,2	- 5,3	- 0,5
43 16 5	Bier und alkoholfreie Getränke	70,1	64,0	60,9	60,5	- 0,7	- 5,4	- 8,4
43 19 0	Tabakwaren	87,2	88,9	88,8	89,7	+ 1,0	+ 0,9	+ 1,6
43 2	Eh.m. Bekleidung, Wäsche, Schuhe darunter mit:	93,5	93,7	92,7	92,6	- 0,1	- 1,2	- 0,9
43 20 0	Textilwaren verschiedener Art <sup>1)</sup>	91,1	91,6	87,9	87,9	0	- 4,0	- 3,6
43 21 0	Wollwaren	85,7	86,3	81,8	81,2	- 0,7	- 5,9	- 4,9
43 22 0	Oberbekleidung verschiedener Art <sup>1)</sup>	100,8	100,1	104,8	104,1	- 0,7	+ 4,0	+ 3,7
43 22 4	Herrnenoberbekleidung	109,4	110,1	111,2	111,3	+ 0,1	+ 1,1	+ 0,3
43 22 7	Damenoberbekleidung	86,4	86,6	95,0	93,9	- 1,2	+ 8,4	+ 6,6
43 23 0	Leibwäsche, Wirk- und Strickwaren	91,0	92,5	88,2	89,0	+ 0,9	- 3,8	+ 0,9
43 23 2	Haushaltswäsche	78,9	75,2	73,9	74,6	+ 0,9	- 0,8	- 3,4
43 23 8	Handarbeiten und Handarbeitsbedarf	93,4	91,1	89,8	89,7	- 0,1	- 1,5	- 3,7
43 24	Hüten, Bekleidungszubehör u.ä.	83,7	84,0	81,8	83,4	+ 2,0	- 0,7	- 5,0
43 25 0	Teppiche und Gardinen	98,9	100,2	99,4	99,7	+ 0,3	- 0,5	- 0,1
43 26 5	Bettwaren	86,2	85,7	83,0	84,9	+ 2,3	- 0,9	- 1,9
43 27 0	Sport- und Campingartikeln	113,6	114,3	118,4	120,6	+ 1,9	+ 5,5	+ 3,2
43 28 0	Schuhen und Schuhwaren	96,4	95,8	94,1	93,7	- 0,4	- 2,2	- 1,7
43 3	Eh.m. Hausrat und Wohnbedarf darunter mit:	99,0	98,9	98,8	99,2	+ 0,4	+ 0,3	+ 0,9
43 30 0	Metall- und Kunststoffwaren verschiedener Art <sup>1)</sup>	94,1	93,8	90,4	91,4	+ 1,1	- 2,6	- 2,4
43 30 2	Hausrat aus Metall und Kunststoffen	89,7	89,4	85,1	85,0	- 0,1	- 4,9	- 3,5
43 30 4	Öfen, Kühlschränke und Waschmaschinen	87,6	85,9	89,7	89,3	- 0,4	+ 4,0	+ 0,6
43 33 0	Haushaltskeramik und -glaswaren	96,2	98,3	90,7	93,4	+ 3,0	- 5,0	- 1,1
43 36 0	Kübeln	106,0	106,1	109,2	109,1	- 0,1	+ 2,8	+ 3,5

\*) Nur Vollbeschäftigte.

1) Ohne ausgeprägten Schwerpunkt.

a) Ohne 43 04.- b) Zusätzlich 43 04.



## 2. Entwicklung der Beschäftigtenzahl im Einzelhandel \*)

Nummer der Systematik	Wirtschaftsgliederung (Eh.m. - Einzelhandel mit)	Meßzahlen				Veränderungen		
		1968		1969		Dezember 1969 gegenüber		Jan./Dez. 69
		November	Dezember	November	Dezember	Nov. 69	Dez. 68	Jan./Dez. 68
		1962 = 100				%		
43 4	<u>Eh.m. Elektro- und opt. Erzeugnissen, Uhren</u> darunter mit:	103,7	104,3	100,8	101,4	+ 0,6	- 2,8	- 2,6
43 40 0	Elektroerzeugnissen (a.n.g.)	104,7	105,1	103,9	103,8	- 0,1	- 1,2	- 3,1
43 40 4	Rundfunk-, Fernseh- und Phonogeräten	112,2	112,1	108,4	107,7	- 0,6	- 3,9	- 2,7
43 43 0	Foto- und Kinoapparaten	88,0	87,8	82,4	82,8	+ 0,4	- 5,7	- 4,4
43 43 5	sonstigen feinmech. u. opt. Erzeugnissen	105,1	106,1	100,8	102,7	+ 1,9	- 3,2	- 3,5
43 46 0	Uhren und Schatzwaren	100,8	101,3	99,6	100,5	+ 0,9	- 0,8	- 0,9
43 48 0	Lederwaren (ohne Schuhe)	97,0	98,1	93,4	94,5	+ 1,2	- 3,7	- 4,2
43 49	Galanterie- und Spielwaren, Musikinstrumenten	107,2	111,2	103,0	108,8	+ 5,6	- 2,2	- 1,4
43 5	<u>Eh.m. Papierwaren und Druckerzeugnissen</u> darunter mit:	102,3	101,9	103,6	101,4	- 2,1	- 0,4	+ 0,4
43 50 0	Papierwaren, Schul- und Büroartikeln	105,4	106,2	103,8	105,2	- 4,2	- 0,9	- 0,1
43 54 0	Büchern und Fachzeitschriften	101,2	100,9	99,9	100,4	+ 0,5	- 0,4	+ 1,4
43 54 5	sonstigen Zeitschriften und Zeitungen	89,6	88,7	90,2	89,1	- 1,2	+ 0,4	- 0,3
43 6	<u>Eh.m. pharmazeut., kosmet. u. ä. Erzeugnissen</u> darunter mit/in:	103,9	102,3	103,0	107,7	- 0,3	- 0,6	+ 0,4
43 60 0	Apotheken	117,9	116,8	118,4	118,4	0	+ 1,4	+ 3,6
43 60 4	Drogerien	102,0	102,0	100,3	99,7	- 0,6	- 2,3	- 1,6
43 67 0	Parfüm und Körperpflegemitteln	135,1	134,5	135,8	135,3	- 0,4	+ 0,6	+ 0,4
43 67 5	Feinseifen, Bürsten und Reinigungsmitteln	81,2	80,3	75,5	75,9	+ 0,5	- 5,4	- 8,7
43 7	<u>Eh.m. Kohle und Mineralölzeugnissen</u> darunter mit:	84,4	84,2	81,6	81,7	+ 0,1	- 3,0	- 2,3
43 70 0	Brennstoffen	80,4	80,1	77,2	77,8	+ 0,8	- 2,9	- 2,7
43 75 0	Mineralölzeugnissen (Tankstellen)	135,5	137,1	137,6	132,0	- 4,1	- 3,7	+ 0,7
43 8	<u>Eh.m. Fahrzeugen, Maschinen u. Büroeinrichtungen</u> darunter mit:	104,9	104,1	104,7	104,2	- 0,4	+ 0,1	- 0,9
43 80 0	Kraftwagen und Krafträdern	107,4	106,4	107,4	107,1	- 0,3	+ 0,7	- 0,7
43 80 4	Kraftfahrzeugteilen	120,0	119,3	119,0	120,8	+ 1,5	+ 1,3	- 0,7
43 80 7	Fahrrädern und Mopeds	76,1	78,2	72,2	71,1	- 1,5	- 9,1	- 6,2
43 83 0	Büromaschinen und -möbeln	114,9	114,8	119,0	117,9	- 0,9	+ 2,7	+ 2,3
43 86 0	Nähmaschinen	74,0	71,9	70,4	66,2	- 6,0	- 7,9	- 2,4
43 89 0	Landmaschinen	106,8	105,1	105,7	105,4	- 0,3	+ 0,3	- 0,2
43 9	<u>Eh.m. sonstigen Waren</u> darunter mit:	104,5	103,6	104,3	107,4	+ 3,0	+ 3,7	+ 0,9
43 90 0	Sämereien und Düngemitteln	88,0	85,3	87,4	85,8	- 1,8	- 0,6	- 3,7
43 90 5	Blumen und Pflanzen	103,8	102,7	104,1	105,4	+ 1,2	+ 2,6	+ 2,9
43 93 0	Lacken und Farben	117,0	119,8	117,9	118,6	+ 0,6	- 1,0	+ 1,6
43 93 5	Tapeten, Linoleum u. ä.	108,4	106,6	107,1	116,6	+ 8,9	+ 9,4	- 0,4
43	<u>Einzelhandel insgesamt</u>	99,2	99,3	97,4	97,8	+ 0,4	- 1,5	- 0,8
	außerdem							
43	Teilbeschäftigte	143,5	148,0	135,3	163,1	+ 5,0	+ 10,2	+ 7,7
43	Beschäftigte insgesamt	105,1	105,8	105,1	106,4	+ 1,2	+ 0,6	+ 0,7

\*) Nur Vollbeschäftigte.

# UMSATZENTWICKLUNG IM EINZELHANDEL NACH BETRIEBSFORMEN

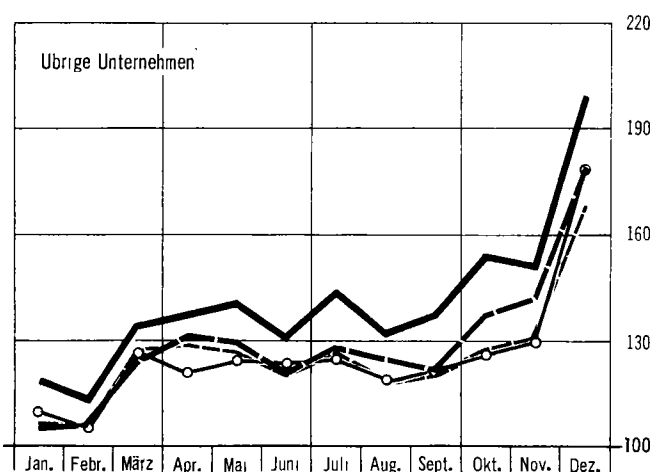
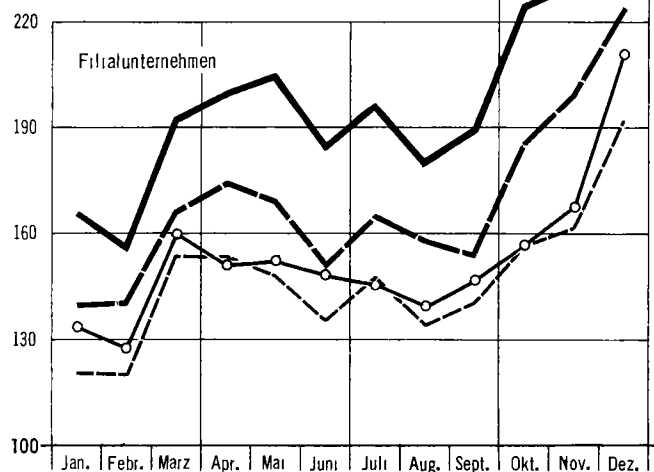
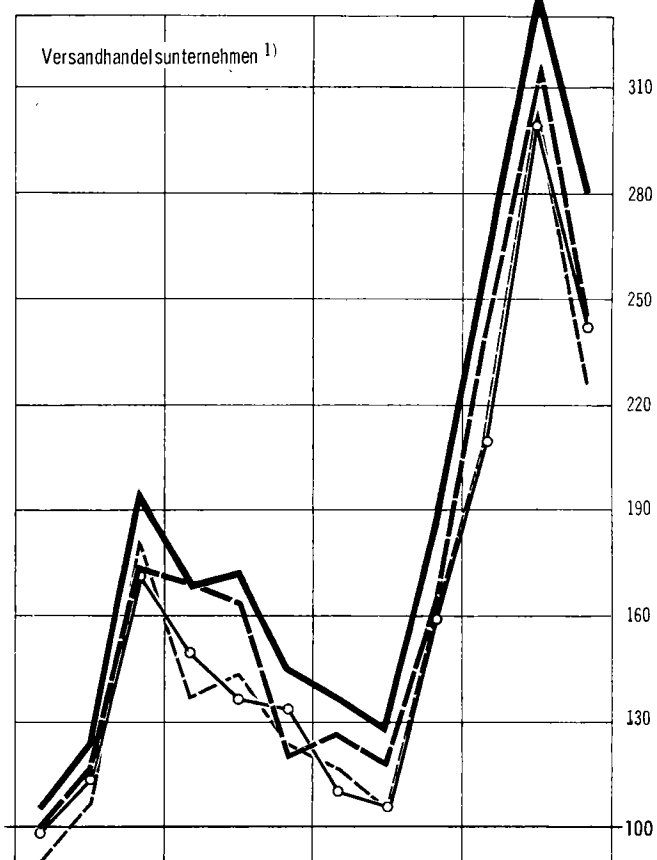
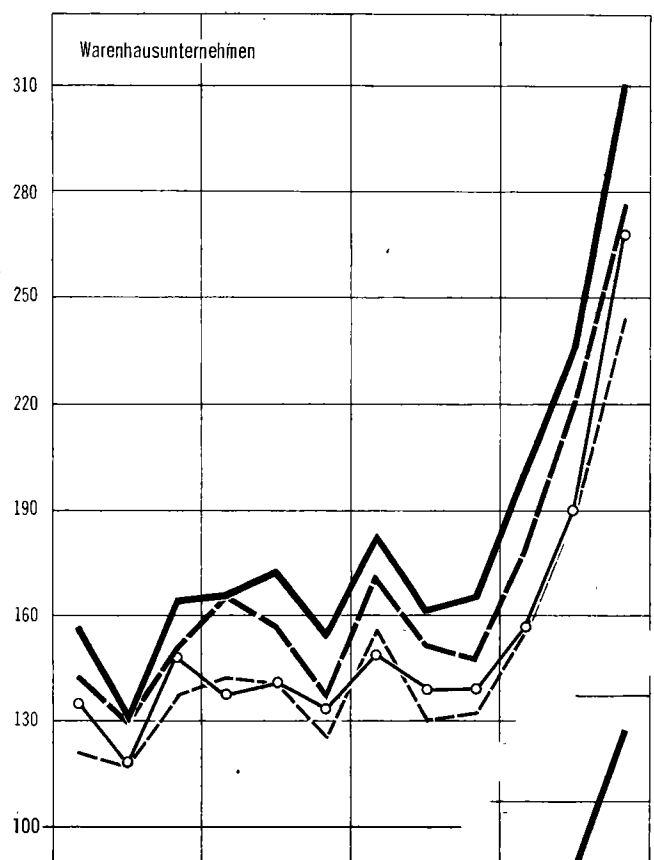
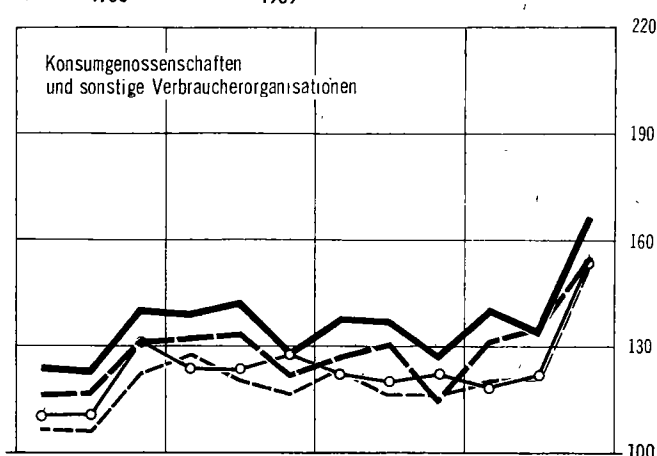
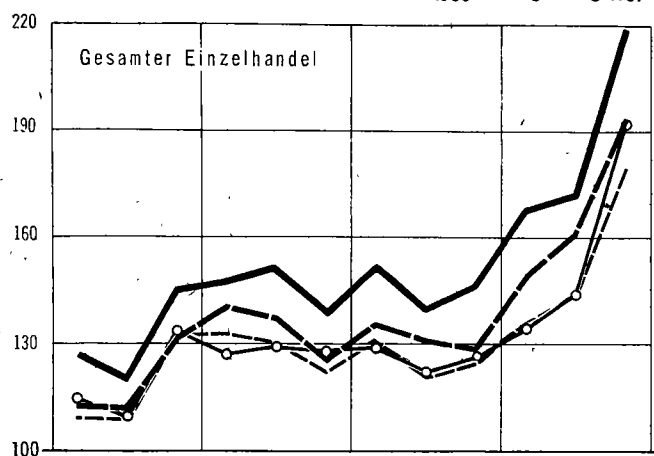
1962 = 100

--- 1966

○ 1967

— 1968

— 1969



1) Versandhandelsunternehmen des Einzelhandels mit Waren versch. Art, Hauptrichtung Nahrungsmittel, mit Textilwaren versch. Art, mit Schuhen und Schuhwaren und mit Buchern und Fachzeitschriften