

STATISTISCHES
BUNDESAMT
WIESBADEN

FACHSERIE **F**

GROSS- UND EINZELHANDEL GASTGEWERBE FREMDENVERKEHR

Reihe 3

Einzelhandel

I. Umsätze und Beschäftigte

**Meßzahlen zur Entwicklung der Umsätze
und der Beschäftigtenzahl**

Januar 1969



Bestellnummer : 250312 - 690201

VERLAG: W. KOHLHAMMER GMBH, STUTTGART UND MAINZ

Inhalt

	Seite
Umsatz und Beschäftigte im Januar 1969	3

Tabellenteil

1. Umsatzentwicklung im Einzelhandel	
a) Werte zu jeweiligen Preisen	
nach Wirtschaftsklassen	4
nach Betriebsformen	6
b) Werte zu Preisen von 1962	
nach Wirtschaftsklassen	7
2. Entwicklung der Beschäftigtenzahl im Einzelhandel	8
3. Umsatzentwicklung je Beschäftigten im Einzelhandel	10

Schaubild

Umsatzentwicklung im Einzelhandel	
nach Betriebsformen	12

Die Angaben beziehen sich auf das Bundesgebiet.

Vorbemerkung

Die Einzelhandelsberichterstattung wird aufgrund des Gesetzes über die Durchführung laufender Statistiken im Handel sowie über die Statistik des Fremdenverkehrs in Beherbergungsstätten (HFVStatG) vom 12. Januar 1960 (BGBl. I S. 6) auf repräsentativer Basis durchgeführt. Die Grundlage für die Auswahl der Unternehmen waren das Erhebungsmaterial der Handels- und Gaststättenzählung 1960 sowie Anschriften der seitdem neugegründeten Unternehmen. In diesem Bericht werden die Entwicklungsreihen (Meßzahlen auf Basis 1962 = 100 und prozentuale Umsatzveränderungen) der an der Berichterstattung beteiligten Geschäftszweige nach den endgültigen Ergebnissen veröffentlicht. Bei der Auswertung ist zu beachten, daß die Ergebnisse auch durch Zu- und Abgänge von Unternehmen, z.B. infolge Änderung der Betriebsform bzw. des Geschäftszweiges, beeinflußt werden können (vgl. Fachserie F, Reihe 3, I. Umsatz 1966; Bestellnummer: F 3/I - j 66).

Zeichenerklärung

-	= nichts vorhanden		.	= kein Nachweis vorhanden
...	= Angaben fallen später an		r	= berichtigte Zahl
0	= mehr als nichts, aber weniger als die Hälfte der kleinsten Einheit, die in der Tabelle zur Darstellung gebracht werden kann			
a.n.g.	= anderweitig nicht genannt			

Erschienen im Juni 1969

Nachdruck - auch auszugsweise - nur mit Quellenangabe gestattet.

Preis: DM 1,-

Ergebnisse für die einzelnen Länder des Bundesgebietes werden in den "Statistischen Berichten" der Statistischen Landesämter mit der Kennziffer G I 1 veröffentlicht.

Umsatz und Beschäftigte im Januar 1969

Die Einzelhandelsunternehmen im Bundesgebiet setzten im Januar 1969 zu jeweiligen Preisen 12,6 %, zu konstanten Preisen 11,9 % mehr um als im Januar 1968, der insbesondere infolge der Einführung der Mehrwertsteuer ein relativ niedriges Umsatzniveau aufwies.

Überdurchschnittliche Umsatzzunahmen ergaben sich im Berichtsmonat gegenüber Januar 1968 u.a. im Einzelhandel mit Fahrzeugen, Maschinen und Büroeinrichtungen (+ 37 %), mit Hausrat und Wohnbedarf (+ 20 %) sowie mit Elektro- und optischen Erzeugnissen und Uhren (+ 15 %). Die Umsatzausweitung des Einzelhandels mit Bekleidung, Wäsche und Schuhen (+ 13 %) entsprach dem Einzelhandelsdurchschnitt, während der Einzelhandel mit Nahrungs- und Genußmitteln und Gemischtwaren (+ 10 %), mit pharmazeutischen, kosmetischen u.ä. Erzeugnissen (+ 10 %) sowie mit Kohle und Mineralölerzeugnissen (+ 3 %) darunter blieben.

In der Gliederung nach Betriebsformen verlief die Umsatzentwicklung der "Fach"-Geschäfte (übrige Unternehmen) entsprechend der für den gesamten Einzelhandel errechneten Zuwachsrate, während die Filialunternehmen (+ 19 %) wesentlich günstiger abschnitten. Niedriger waren die Wachstumsraten der Warenhausunternehmen (+ 10 %), der Konsumgenossenschaften und sonstigen Verbraucherorganisationen (+ 7 %) sowie der beobachteten Versandhandelsunternehmen (+ 6 %).

Die Gesamtzahl der in den Einzelhandelsunternehmen tätigen Personen war Ende Januar 1969 0,9 % höher als Ende Januar 1968. Während die Anzahl der Vollbeschäftigten gegenüber dem Vorjahr unverändert blieb, nahmen die Teilbeschäftigten um 5,4 % zu.

1. Umsatzentwicklung im Einzelhandel

a) Werte zu jeweiligen Preisen

Nummer der System- atik	Wirtschaftsgliederung (Eh.e. = Einzelhandel mit)	Maßzahlen				Veränderungen	
		1967	1968	1968	1969	Januar 1969	
		Dezember	Januar	Dezember	Januar	gegenüber Dez. 68 Jan. 68	
		1952 = 100				%	
43 0 ^{a)}	<u>Eh.e. Waren verschiedener Art (ohne Gemischtwaren)</u> darunter mit:	269,7	135,3	277,1	148,3	- 46,4	+ 9,6
43 00 0	Waren versch.Art, Hauptrichtung Nichtnahrungs- mittel	269,7	135,3	277,1	148,3	- 46,4	+ 9,6
43 1 ^{b)}	<u>Eh.e. Nahrungs- u. Genussmitteln u. Gemischtwaren</u> darunter mit:	160,2	118,5	165,9	130,6	- 21,3	+ 10,1
43 10 0 ^{b)}	versch. Nahrungs- und Genussmitteln 1) und Gemischtwaren (ohne Reformwaren)	164,2	122,8	172,2	136,5	- 20,7	+ 11,2
43 10 5	Reformwaren	156,4	120,2	160,7	131,1	- 18,4	+ 9,1
43 14 0	Gemüse und Obst	99,2	86,3	99,2	81,2	- 18,1	- 5,9
43 14 1	Milch, Fettwaren und Eiern	121,8	104,1	117,6	106,1	- 9,8	+ 1,9
43 14 2	Fischen und Fischereierzeugnissen	160,6	107,8	154,1	123,3	- 20,0	+ 14,4
43 14 4	Süßwaren	213,6	85,2	198,1	82,0	- 58,6	- 3,8
43 14 5	Kaffee, Tee und Kakao	137,8	73,1	135,1	77,3	- 42,8	+ 5,7
43 14 9	sonstigen Nahrungs- und Genussmitteln	124,7	97,2	124,6	108,2	- 13,2	+ 11,3
43 16 0	Wein und Spirituosen	231,3	94,1	247,7	120,6	- 51,3	+ 28,2
43 16 5	Bier und alkoholfreie Getränke	159,7	123,6	160,4	138,6	- 13,6	+ 12,1
43 19 0	Tabakwaren	174,4	122,5	172,4	134,6	- 21,9	+ 9,9
43 2	<u>Eh.e. Bekleidung, Hüte, Schuhe</u> darunter mit:	191,2	103,0	191,9	116,1	- 39,5	+ 12,7
43 20 0	Textilwaren verschiedener Art 1)	192,2	102,3	192,9	113,0	- 41,4	+ 10,4
43 21 0	Wollwaren	139,3	108,5	139,4	122,4	- 12,2	+ 11,8
43 22 0	Oberbekleidung verschiedener Art 1)	180,3	105,7	183,6	122,6	- 33,2	+ 16,0
43 22 4	Herrenoberbekleidung	223,4	114,9	224,3	147,6	- 34,2	+ 28,4
43 22 7	Damenoberbekleidung	156,1	105,2	160,2	125,1	- 21,9	+ 18,9
43 23 0	Leibwäsche, Wirk- und Strickwaren	214,9	104,9	226,1	121,0	- 46,4	+ 15,3
43 23 2	Haushaltswäsche	173,6	77,0	176,1	88,6	- 49,7	+ 15,1
43 23 8	Handarbeiten und Handarbeitsbedarf	170,5	117,9	161,4	126,7	- 21,5	+ 7,4
43 24	Hüten, Bekleidungszubehör u.ä.	263,4	86,7	255,4	85,2	- 66,6	- 1,7
43 26 0	Teppiche und Gardinen	201,3	105,2	195,1	125,6	- 35,6	+ 19,4
43 26 5	Bettwaren	155,1	89,0	150,4	99,6	- 33,8	+ 11,9
43 27 0	Sport- und Campingartikel	296,9	151,7	321,1	153,8	- 52,1	+ 1,4
43 28 0	Schuhe und Schuhwaren	187,2	93,3	180,6	97,7	- 45,9	+ 4,7
43 3	<u>Eh.e. Hausrat und Wohnbedarf</u> darunter mit:	208,3	88,6	202,9	106,1	- 47,7	+ 19,8
43 30 0	Metall- und Kunststoffwaren verschiedener Art 1)	199,7	89,8	193,3	96,0	- 50,3	+ 6,9
43 30 2	Hausrat aus Metall und Kunststoffen	209,9	84,4	194,0	85,1	- 55,6	+ 2,0
43 30 4	Öfen, Kälteanlagen und Waschmaschinen	168,9	83,9	156,7	87,0	- 44,4	+ 3,7
43 33 0	Haushaltskeramik und -gläsern	295,7	99,5	283,5	108,3	- 61,8	+ 8,8
43 36 0	Möbel	207,5	88,8	206,1	115,4	- 44,0	+ 30,0

1) Ohne ausgeprägten Schwerpunkt.

a) Ohne 43 04.- b) Zusätzlich 43 04.

1. Umsatzentwicklung im Einzelhandel
a) Werte zu jeweiligen Preisen

Nummer der Systematik	Wirtschaftsgliederung (Eh.m. = Einzelhandel mit)	Maßzahlen				Veränderungen	
		1967	1968	1968	1969	Januar 1969	
		Dezember	Januar	Dezember	Januar	gegenüber	
		1962 = 100				Dez. 68	Jan. 69
						%	
43 4	<u>Eh.m. Elektro- und opt. Erzeugnissen, Uhren</u> darunter mit:	292,3	94,9	309,5	108,8	- 54,8	+ 14,6
43 40 0	Elektroerzeugnissen (a.n.g.)	230,2	105,3	255,4	117,4	- 54,2	+ 11,4
43 40 4	Rundfunk-, Fernseh- und Phonogeräten	242,0	104,0	255,6	118,4	- 55,4	+ 13,8
43 43 0	Foto- und Kinoapparaten	210,2	92,0	219,9	107,2	- 51,3	+ 16,5
43 43 5	sonstigen feinsch. u. opt. Erzeugnissen	192,8	113,0	199,9	129,7	- 35,1	+ 14,8
43 46 0	Uhren und Schmuckwaren	395,2	83,2	406,6	98,4	- 75,8	+ 18,3
43 48 0	Lederwaren (ohne Schuhe)	300,9	72,4	302,5	83,2	- 72,4	+ 14,9
43 49	Galanterie- und Spielwaren, Musikinstrumenten	424,4	95,4	444,6	109,8	- 75,3	+ 13,9
43 5	<u>Eh.m. Papierwaren und Druckerzeugnissen</u> darunter mit:	235,6	130,6	249,2	145,4	- 41,7	+ 11,3
43 50 0	Papierwaren, Schul- und Büroartikeln	270,9	136,6	272,5	149,5	- 45,1	+ 9,4
43 54 0	Büchern und Fachzeitschriften	218,5	118,3	244,6	134,8	- 44,9	+ 13,9
43 54 5	sonstigen Zeitschriften und Zeitungen	168,8	147,3	178,9	164,1	- 8,3	+ 11,4
43 6	<u>Eh.m. pharmazeut., kosmet. u. ä. Erzeugnissen</u> darunter mit/in:	202,0	148,4	208,1	162,9	- 21,7	+ 9,8
43 60 0	Apotheken	197,4	181,7	209,9	200,1	- 4,7	+ 10,1
43 60 4	Drogerien	198,2	105,1	197,0	115,8	- 41,2	+ 9,1
43 67 0	Parfüm und Körperpflegemitteln	293,7	145,6	314,2	167,1	- 45,8	+ 14,0
43 67 5	Feinseifen, Bürsten und Reinigungsmitteln	195,7	101,4	175,5	102,3	- 41,7	+ 0,9
43 7	<u>Eh.m. Kohle und Mineralölerzeugnissen</u> darunter mit:	153,7	137,6	160,8	141,5	- 12,0	+ 2,8
43 70 0	Brennstoffen	147,6	136,2	155,1	138,3	- 10,8	+ 1,5
43 75 0	Mineralölerzeugnissen (Tankstellen)	224,8	153,9	226,3	179,0	- 20,9	+ 16,3
43 8	<u>Eh.m. Fahrzeugen, Maschinen u. Büroeinrichtungen</u> darunter mit:	152,7	75,3	124,0	103,1	- 16,9	+ 36,9
43 80 0	Kraftwagen und Krafträdern	135,8	76,4	109,2	103,3	- 5,4	+ 35,2
43 80 4	Kraftfahrzeugteilen	224,1	127,9	232,2	153,7	- 33,8	+ 20,2
43 80 7	Fahrrädern und Mopeds	138,8	58,0	140,2	78,2	- 44,2	+ 34,8
43 83 0	Büromaschinen und -möbeln	283,0	108,2	251,3	162,5	- 35,3	+ 50,2
43 86 0	Nähmaschinen	169,4	78,9	136,1	90,1	- 33,8	+ 14,2
43 89 0	Landmaschinen	195,4	42,9	132,4	71,2	- 46,2	+ 66,0
43 9	<u>Eh.m. sonstigen Waren</u> darunter mit:	168,2	100,0	162,7	114,9	- 29,4	+ 14,9
43 90 0	Sämereien und Düngemitteln	122,9	77,9	108,3	86,2	- 20,4	+ 10,7
43 90 5	Blumen und Pflanzen	213,6	129,3	216,3	152,3	- 29,6	+ 17,8
43 93 0	Lacken und Farben	156,7	91,2	157,1	110,1	- 29,9	+ 20,7
43 93 5	Tapeten, Linoleum u. ä.	168,6	95,2	160,5	106,4	- 33,7	+ 11,8
43	<u>Einzelhandel insgesamt</u>	192,2	112,6	193,9	126,8	- 34,6	+ 12,6

1. Umsatzentwicklung im Einzelhandel
a) Werte zu jeweiligen Preisen

Nummer der Systematik	Betriebsform Wirtschaftsgliederung (Eh.m. = Einzelhandel mit)	Maßzahlen				Veränderungen	
		1967	1968	1968	1969	Januar 1969 gegenüber	
		Dezember	Januar	Dezember	Januar	Dez. 68	Jan. 69
		1962 = 100				%	
<u>Warenhausunternehmen</u>							
43 00 0	Eh.m. Waren versch. Art, Hauptrichtung Nahrungsmittel davon die Warengruppe: Nahrungs- und Genussmittel Bekleidung, Wäsche, Schuhe Hausrat und Wohnbedarf Sonstige Waren und übriger Umsatz	267,8	142,5	276,0	156,9	- 43,2	+ 10,1
		264,4	178,5	275,1	194,3	- 29,4	+ 8,9
		228,7	131,3	235,1	143,2	- 39,3	+ 9,1
		265,5	141,4	270,0	155,1	- 42,6	+ 9,7
		427,6	133,4	440,3	156,4	- 64,4	+ 17,2
<u>Versandhandelsunternehmen</u> 2)		241,9	99,8	245,4	105,5	- 57,0	+ 5,7
darunter Einzelhandel mit:							
43 00 0	Waren versch. Art, Hauptrichtung Nahrungsmittel	277,8	101,4	276,6	107,1	- 61,3	+ 5,6
43 20 0	Textilwaren verschiedener Art 1)	160,4	88,2	159,3	94,5	- 40,7	+ 7,1
43 54 0	Büchern und Fachzeitschriften	105,2	122,1	161,8	128,7	- 20,4	+ 5,4
<u>Konsumgenossenschaften und sonstige Verbraucherorganisationen</u>							
43 10 0 ^{b)}	Eh.m. versch. Nahrungs- und Genussmitteln und Gemischwaren (ohne Reformwaren) 1)	153,3	115,8	155,3	123,4	- 20,5	+ 6,6
43	<u>Filialunternehmen</u>	210,4	139,4	223,1	165,7	- 25,7	+ 18,9
darunter Einzelhandel mit:							
43 10 0 ^{b)}	versch. Nahrungs- und Genussmitteln und Gemischwaren (ohne Reformwaren) 1)	205,0	158,5	231,7	193,0	- 16,7	+ 21,8
43 19 0	Tabakwaren	196,3	124,2	193,7	129,2	- 33,3	+ 4,0
43 20 0	Textilwaren verschiedener Art 1)	235,9	153,2	270,8	185,7	- 31,1	+ 21,9
43 22	Oberbekleidung	208,8	129,4	216,6	151,6	- 30,0	+ 17,2
43 28 0	Schuhen und Schuhwaren	202,4	105,5	217,2	123,3	- 43,2	+ 15,8
43 36 0	Möbeln	271,2	137,0	182,4	138,4	- 24,1	+ 1,0
43 80 0	Kraftwagen und Kraftträdern	132,9	96,1	143,4	125,7	- 12,3	+ 30,8
43	<u>Übrige Unternehmen</u>	179,5	105,1	178,6	118,2	- 33,8	+ 12,4
darunter Einzelhandel mit:							
43 00 0	Waren versch. Art, Hauptrichtung Nahrungsmittel	239,0	141,6	302,8	155,4	- 48,7	+ 9,7
43 10 0 ^{b)}	versch. Nahrungs- und Genussmitteln und Gemischwaren (ohne Reformwaren) 1)	155,2	114,4	159,2	123,7	- 22,3	+ 8,1
43 19 0	Tabakwaren	171,8	122,3	169,9	135,2	- 20,4	+ 10,5
43 20 0	Textilwaren verschiedener Art 1)	192,6	100,9	191,7	110,9	- 42,2	+ 9,9
43 22	Oberbekleidung	171,2	97,9	172,2	117,9	- 31,5	+ 20,4
43 28 0	Schuhen und Schuhwaren	187,9	93,0	178,2	95,7	- 46,3	+ 2,9
43 36 0	Möbeln	197,3	81,0	209,9	111,6	- 46,8	+ 37,8
43 54 0	Büchern und Fachzeitschriften	265,7	115,5	278,7	135,4	- 51,4	+ 17,2
43 80 0	Kraftwagen und Kraftträdern	136,1	74,1	105,1	100,6	- 4,3	- 35,8
43	<u>Einzelhandel insgesamt</u>	192,2	112,6	193,9	126,8	- 34,6	+ 12,6

1) Ohne ausgeprägten Schwerpunkt. - 2) Aus den Wirtschaftsklassen 43 00 0, 43 20 0, 43 28 0 und 43 54 0.

b) Zuzüglich 43 04.

1. Umsatzentwicklung im Einzelhandel

b) Werte zu Preisen von 1962

Nummer der Systematik	Wirtschaftsgliederung (Eh.m. = Einzelhandel mit)	Maßzahlen				Veränderungen	
		1967	1968	1968	1969	Januar 1969	
		Dezember	Januar	Dezember	Januar	Dez. 68	Jan. 69
		1962 = 100				gegenüber	
43 0 ^{a)}	<u>Eh.m. Waren verschiedener Art (ohne Gemischwaren)</u>	257,3	129,1	263,9	141,0	- 46,6	+ 9,2
43 1 ^{b)}	<u>Eh.m. Nahrungs- u. Genußmittel u. Gemischwaren</u>	150,4	110,9	155,3	121,4	- 21,8	+ 9,4
43 10 0 ^{b)}	darunter mit: versch. Nahrungs- und Genußmitteln ¹⁾ und Gemischwaren (ohne Reformwaren)	154,2	114,9	161,4	127,0	- 21,3	+ 10,5
43 14 0	Gemüse und Obst	113,8	93,9	110,3	85,7	- 22,3	- 8,7
43 14 1	Milch, Fettwaren und Eiern	108,7	92,9	103,3	93,2	- 9,8	+ 0,3
43 14 2	Fischen und Fischerzeugnissen	122,9	81,6	116,3	92,2	- 20,7	+ 13,0
43 14 4	Süßwaren	216,9	87,0	203,8	84,3	- 58,6	- 3,1
43 14 5	Kaffee, Tee und Kakao	140,3	75,2	140,7	80,5	- 42,8	+ 7,0
43 16	Getränken	178,0	107,8	185,9	127,2	- 31,6	+ 18,0
43 19 0	Tabakwaren	160,0	112,4	158,2	123,4	- 22,0	+ 9,8
43 2	<u>Eh.m. Bekleidung, Wäsche, Schuhen</u>	175,3	94,4	175,4	105,9	- 39,6	+ 12,2
43 20 0	darunter mit: Textilwaren verschiedener Art ¹⁾	178,3	95,0	178,4	104,4	- 41,4	+ 9,9
43 22	Oberbekleidung	167,4	98,7	170,2	117,4	- 31,0	+ 18,9
43 23	Wäsche, Wirk- und Strick- u.ä. Waren	191,7	97,4	197,6	110,1	- 44,3	+ 13,0
43 28 0	Schuhen und Schuhwaren	163,4	81,4	156,8	84,7	- 46,0	+ 4,1
43 3	<u>Eh.m. Hausrat und Wohnbedarf</u>	193,2	82,1	188,4	98,5	- 47,7	+ 20,0
43 30	darunter mit: Metall- und Kunststoffwaren	185,4	82,1	175,1	85,9	- 50,9	+ 4,6
43 33 0	Haushaltskeramik und -glaswaren	270,0	90,8	257,3	98,3	- 61,8	+ 8,3
43 36 0	Möbeln	190,2	81,2	189,3	105,9	- 44,1	+ 30,4
43 4	<u>Eh.m. Elektro- und opt. Erzeugnissen, Uhren</u>	298,0	96,3	312,9	109,9	- 64,9	+ 14,1
43 40	darunter: Elektro-Einzelhandel	270,1	118,6	299,9	135,1	- 55,0	+ 13,9
43 5	<u>Eh.m. Papierwaren und Druckerzeugnissen</u>	193,0	107,0	202,3	117,4	- 42,0	+ 9,7
43 6	<u>Eh.m. pharmazeut., kosmet. u.ä. Erzeugnissen</u>	182,6	133,4	182,4	142,8	- 21,7	+ 7,0
43 60 0	darunter in: Apotheken	176,9	161,2	179,4	171,0	- 4,7	+ 6,1
43 60 4	Drogerien	180,2	96,5	177,3	104,1	- 41,3	+ 7,9
43 7	<u>Eh.m. Kohle und Mineralölzeugnissen</u>	131,8	114,1	133,1	116,9	- 12,2	+ 2,4
43 70 0	darunter mit: Brennstoffen	125,7	112,3	127,1	113,0	- 11,1	+ 0,6
43 75 0	Mineralölzeugnissen (Tankstellen)	202,2	132,9	202,1	160,8	- 20,4	+ 21,0
43 8	<u>Eh.m. Fahrzeugen, Maschinen u. Büroeinrichtungen</u>	147,7	72,3	117,4	97,7	- 16,8	+ 35,1
43 80	darunter mit: Fahrzeugen	135,4	74,6	110,0	99,7	- 9,4	+ 33,6
43 9	<u>Eh.m. sonstigen Waren</u>	161,3	95,4	157,5	108,4	- 31,2	+ 13,6
43	<u>Einzelhandel insgesamt</u>	179,8	104,9	180,2	117,4	- 34,9	+ 11,9

1) Ohne ausgeprägten Schwerpunkt.

a) Ohne 43 04.- b) Zusätzlich 43 04.

2. Entwicklung der Beschäftigtenzahl im Einzelhandel *)

Nummer der Systematik	Wirtschaftsgliederung (Eh.m. = Einzelhandel mit)	Maßzahlen				Veränderungen	
		1967	1968	1968	1969	Januar 1969	
		Dezember	Januar	Dezember	Januar	Dez. 68	Jan. 69
		1962 = 100				%	
43 0 ^{a)}	<u>Eh.m. Waren verschiedener Art (ohne Gemischtwaren)</u> darunter mit:	125,8	123,2	133,8	129,2	- 3,4	+ 4,9
43 00 0	Waren versch. Art, Hauptrichtung Nahrungsmittel	125,8	123,2	133,8	129,2	- 3,4	+ 4,9
43 1 ^{b)}	<u>Eh.m. Nahrungs- u. Genussmitteln u. Gemischtwaren</u> darunter mit:	88,6	87,2	87,6	86,8	- 0,9	- 0,4
43 10 0 ^{b)}	versch. Nahrungs- und Genussmitteln 1) und Gemischtwaren (ohne Reformwaren)	91,2	89,8	90,9	89,8	- 1,2	0
43 10 5	Reformwaren	89,9	87,6	93,4	89,3	- 4,4	+ 1,9
43 14 0	Gemüse und Obst	83,4	78,7	77,8	76,1	- 2,2	- 3,3
43 14 1	Milch, Fettwaren und Eiern	83,6	82,6	82,2	81,3	- 1,1	- 1,6
43 14 2	Fischen und Fischerzeugnissen	80,3	77,0	75,0	75,9	+ 1,2	- 1,4
43 14 4	Süßwaren	77,9	74,4	74,3	68,8	- 7,4	- 7,5
43 14 5	Kaffee, Tee und Kakao	73,7	72,8	76,0	75,9	- 0,1	+ 4,3
43 14 9	sonstigen Nahrungs- und Genussmitteln	80,1	75,1	71,1	77,3	+ 8,7	+ 2,9
43 16 0	Wein und Spirituosen	88,1	81,8	87,9	87,6	- 0,3	+ 7,1
43 16 5	Bier und alkoholfreien Getränken	75,4	74,4	64,0	66,3	+ 3,6	- 10,9
43 19 0	Tabakwaren	89,3	88,0	88,9	89,8	+ 1,0	+ 2,0
43 2	<u>Eh.m. Bekleidung, Wäsche, Schuhe</u> darunter mit:	94,9	93,5	93,7	91,9	- 1,9	- 1,7
43 20 0	Textilwaren verschiedener Art 1)	93,7	92,1	91,6	88,4	- 3,4	- 4,0
43 21 0	Werkzeuge	87,4	86,9	86,3	83,0	- 3,8	- 4,4
43 22 0	Oberbekleidung verschiedener Art 1)	100,9	99,4	100,1	100,7	+ 0,6	+ 1,3
43 22 4	Herrnoberbekleidung	111,6	108,8	110,1	107,7	- 2,2	- 1,0
43 22 7	Damenoberbekleidung	87,4	87,3	86,6	87,4	+ 0,9	+ 0,1
43 23 0	Leibwäsche, Wirk- und Strickwaren	89,0	87,7	92,5	91,1	- 1,5	+ 3,9
43 23 2	Haushaltswäsche	81,2	78,3	75,2	83,4	+ 10,9	+ 6,5
43 23 8	Handarbeiten und Handarbeitsbedarf	98,2	94,7	91,1	91,8	+ 0,8	- 3,1
43 24	Hüten, Bekleidungszubehör u.ä.	86,8	84,4	84,0	77,8	- 7,4	- 7,8
43 26 0	Toppichen und Gardinen	100,6	100,4	100,2	99,1	- 1,1	- 1,3
43 26 5	Bettwaren	88,2	87,7	85,7	86,7	+ 1,2	- 1,1
43 27 0	Sport- und Campingartikeln	117,1	111,3	114,3	114,0	- 0,3	+ 2,4
43 28 0	Schuhen und Schuhwaren	96,0	95,5	95,8	93,8	- 2,1	- 1,8
43 3	<u>Eh.m. Hausrat und Wohnbedarf</u> darunter mit:	97,0	94,4	98,9	96,5	- 2,4	+ 2,2
43 30 0	Metall- und Kunststoffwaren verschiedener Art 1)	95,9	92,8	93,8	91,6	- 2,3	- 1,3
43 30 2	Hausrat aus Metall und Kunststoffen	93,2	88,7	89,4	85,0	- 4,9	- 4,2
43 30 4	Öfen, Kühlschränke und Waschmaschinen	86,9	86,4	85,9	84,0	- 2,2	- 2,8
43 33 0	Haushaltskeramik und -glaswaren	99,0	92,7	98,3	94,8	- 3,6	+ 2,3
43 36 0	Möbeln	99,6	98,4	106,1	104,4	- 1,6	+ 6,1

*) Nur Vollbeschäftigte.

1) Ohne ausgesprägten Schwerpunkt.

a) Ohne 43 04.- b) Zuzüglich 43 04.

2. Entwicklung der Beschäftigtenzahl im Einzelhandel *)

Nummer der Systematik	Wirtschaftsgliederung (Eh.m. = Einzelhandel mit)	Meßzahlen				Veränderungen		
		1967	1968	1968	1969	Januar 1969 gegenüber		
		Dezember	Januar	Dezember	Januar	Dez. 68	Jan. 68	
		1962 = 100				%		
43 4	<u>Eh.m. Elektro- und opt. Erzeugnissen, Uhren</u> darunter mit:	106,1	102,7	104,3	100,1	- 4,0	- 2,5	
43 40 0	Elektroerzeugnissen (a.n.g.)	109,3	109,4	105,1	103,8	- 1,2	- 5,1	
43 40 4	Rundfunk-, Fernseh- und Phonogeräten	111,4	110,6	112,1	107,8	- 3,8	- 2,5	
43 43 0	Foto- und Kinoapparaten	92,7	89,6	87,8	85,3	- 2,8	- 4,8	
43 43 5	sonstigen feinmech. u. opt. Erzeugnissen	108,3	108,3	106,1	103,0	- 2,9	- 4,9	
43 46 0	Uhren und Schmuckwaren	102,6	96,9	101,3	97,8	- 3,4	+ 0,9	
43 48 0	Lederwaren (ohne Schuhe)	100,3	95,1	98,1	90,8	- 7,4	- 4,5	
43 49	Galanterie- und Spielwaren, Musikinstrumenten	113,4	99,3	111,2	100,2	- 9,9	+ 0,9	
43 5	<u>Eh.m. Papierwaren und Druckerzeugnissen</u> darunter mit:	102,2	100,0	101,9	100,8	- 1,1	+ 0,8	
43 50 0	Papierwaren, Schul- und Büroartikeln	105,3	104,4	106,2	104,6	- 1,5	+ 0,2	
43 54 0	Büchern und Fachzeitschriften	101,7	97,3	100,9	99,7	- 1,2	+ 2,4	
43 54 5	sonstigen Zeitschriften und Zeitungen	91,7	90,4	88,7	89,3	+ 0,7	- 1,2	
43 6	<u>Eh.m. pharmazeut., kosmet. u. ä. Erzeugnissen</u> darunter mit/in:	107,3	106,0	108,3	106,2	- 1,9	+ 0,2	
43 60 0	Apotheken	110,2	111,7	116,8	115,9	- 0,8	+ 3,8	
43 60 4	Drogerien	104,0	100,1	102,0	98,5	- 3,4	- 1,6	
43 67 0	Parfüm und Körperpflegemitteln	134,5	134,2	134,5	132,7	- 1,3	- 1,1	
43 67 5	Feinseifen, Bürsten und Reinigungsmitteln	92,4	89,5	80,3	79,2	- 1,4	- 11,5	
43 7	<u>Eh.m. Kohle und Mineralölzeugnissen</u> darunter mit:	86,1	85,4	84,2	83,7	- 0,6	- 2,0	
43 70 0	Brennstoffen	82,8	82,4	80,1	80,5	+ 0,4	- 2,3	
43 75 0	Mineralölzeugnissen (Tankstellen)	129,1	124,7	137,1	124,3	- 9,3	- 0,3	
43 8	<u>Eh.m. Fahrzeugen, Maschinen u. Büroeinrichtungen</u> darunter mit:	105,8	105,1	104,1	103,3	- 0,8	- 1,7	
43 80 0	Kraftwagen und Kraftträdern	108,7	108,5	106,4	105,9	- 0,4	- 2,4	
43 80 4	Kraftfahrzeugteilen	114,6	112,1	119,3	117,3	- 1,7	+ 4,6	
43 80 7	Fahrrädern und Mopeds	78,0	73,4	78,2	78,4	+ 0,3	+ 6,8	
43 83 0	Büromaschinen und -möbeln	112,7	111,2	114,8	112,7	- 1,8	+ 1,3	
43 86 0	Nähmaschinen	74,6	73,7	71,9	70,7	- 1,7	- 4,1	
43 89 0	Landmaschinen	108,8	108,2	105,1	102,8	- 2,2	- 5,0	
43 9	<u>Eh.m. sonstigen Waren</u> darunter mit:	105,7	101,6	103,6	102,7	- 0,9	+ 1,1	
43 90 0	Sämereien und Düngemitteln	88,3	89,4	86,3	85,9	- 0,4	- 3,9	
43 90 5	Blumen und Pflanzen	106,0	98,0	102,7	100,9	- 1,8	+ 3,0	
43 93 0	Lacken und Farben	115,6	113,6	119,8	115,8	- 3,3	+ 1,9	
43 93 5	Tapeten, Linoleum u.ä.	102,6	107,9	106,6	108,2	+ 1,5	+ 0,3	
43	<u>Einzelhandel insgesamt</u>	99,1	97,4	99,3	97,4	- 1,9	0	
	außerdem							
43	Teilbeschäftigte	141,5	133,5	148,0	140,8	- 4,9	+ 5,4	
43	Beschäftigte insgesamt	105,0	102,3	105,8	103,2	- 2,4	+ 0,9	

*) Nur Vollbeschäftigte.

3. Umsatzentwicklung*) je Beschäftigten**) im Einzelhandel

Nummer der Systematik	Wirtschaftsgliederung (E.h. = Einzelhandel mit)	Maßzahlen					
		1963	1964	1965	1966	1967	1968
		1962 = 100					
43 0 ^{a)}	<u>E.h. Waren verschiedener Art (ohne Genusswaren)</u>	107,4	116,9	126,3	127,2	133,3	138,9
	darunter mit:						
43 00 0	Waren versch. Art, Hauptrichtung Nichtnahrungsmittel	107,4	116,9	126,3	127,2	133,3	138,9
43 1 ^{b)}	<u>E.h. Nahrungs- u. Genussmitteln u. Gemischten</u>	105,1	114,2	126,8	134,2	141,6	149,4
	darunter mit:						
43 10 0 ^{b)}	versch. Nahrungs- und Genussmitteln 1)						
	und Gemischten (ohne Reformwaren)	106,0	115,0	127,7	135,6	141,7	149,7
43 10 5	Reformwaren	103,5	109,9	121,2	127,4	133,4	133,1
43 14 0	Gemüse und Obst	99,0	107,4	121,1	117,1	118,7	122,9
43 14 1	Milch, Fettwaren und Eiern	101,8	109,9	119,2	122,3	130,0	132,6
43 14 2	Fischen und Fischereierzeugnissen	103,1	112,2	128,4	135,4	135,6	140,0
43 14 4	Süßwaren	105,4	115,6	134,1	136,9	149,3	152,7
43 14 5	Kaffee, Tee und Kakao	99,0	103,7	112,9	112,3	115,2	113,2
43 14 9	sonstigen Nahrungs- und Genussmitteln	100,1	105,0	111,1	122,4	121,8	130,6
43 16 0	Wein und Spirituosen	106,7	116,8	135,1	137,0	144,1	157,5
43 16 5	Bier und alkoholfreie Getränke	101,2	117,7	141,9	143,7	187,5	213,6
43 19 0	Tabakwaren	103,6	111,9	122,1	131,8	142,7	147,9
43 2	<u>E.h. Bekleidung, Wäsche, Schuhe</u>	103,6	111,4	123,2	126,2	126,2	130,8
	darunter mit:						
43 20 0	Textilwaren verschiedener Art 1)	103,2	111,0	120,9	123,6	122,4	126,8
43 21 0	Metzwaren	102,1	111,4	121,2	122,9	123,8	124,6
43 22 0	Oberbekleidung verschiedener Art 1)	101,7	111,1	125,4	125,6	124,7	129,7
43 22 4	Herrnoberbekleidung	101,2	111,0	125,2	124,3	123,7	130,3
43 22 7	Damenoberbekleidung	105,8	114,6	130,0	134,9	136,5	144,4
43 23 0	Leibwäsche, Wirk- und Strickwaren	105,8	112,9	126,0	132,3	129,2	135,2
43 23 2	Haushaltswäsche	101,8	116,9	123,1	125,3	121,9	122,4
43 23 8	Handarbeiten und Handarbeitsbedarf	104,6	101,4	111,6	118,0	114,7	112,1
43 24	Hüten, Bekleidungsgehör u.ä.	107,2	118,2	134,0	131,4	128,9	132,8
43 26 0	Teppiche und Gardinen	99,6	111,3	124,2	128,0	128,0	130,1
43 26 5	Bettwaren	99,1	106,4	119,8	122,2	117,3	116,4
43 27 0	Sport- und Campingartikeln	110,7	110,8	120,2	126,7	127,7	138,2
43 28 0	Schuhen und Schuhwaren	105,2	110,1	117,9	122,5	125,7	128,3
43 3	<u>E.h. Hausrat und Wohnbedarf</u>	100,7	111,3	122,6	130,1	131,1	133,4
	darunter mit:						
43 30 0	Metall- und Kunststoffwaren verschiedener Art 1)	102,6	111,6	120,5	126,3	123,3	123,3
43 30 2	Hausrat aus Metall und Kunststoffen	102,7	109,6	119,3	125,6	125,1	121,2
43 30 4	Öfen, Kühlschränke und Waschmaschinen	97,8	105,9	112,9	119,0	120,8	121,5
43 33 0	Haushaltskeramik und -glaswaren	100,7	110,6	122,4	129,4	131,1	131,0
43 36 0	Kübeln	100,6	112,7	125,1	133,1	134,7	137,9

*) Zu jeweiligen Preisen.- **) 2 Teilbeschäftigte = 1 Vollbeschäftigter.

1) Ohne ausgeprägten Schwerpunkt.

a) Ohne 43 04.- b) Zuzüglich 43 04.

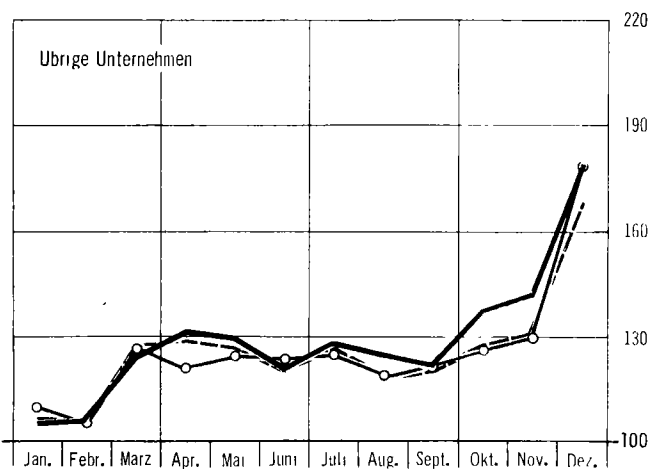
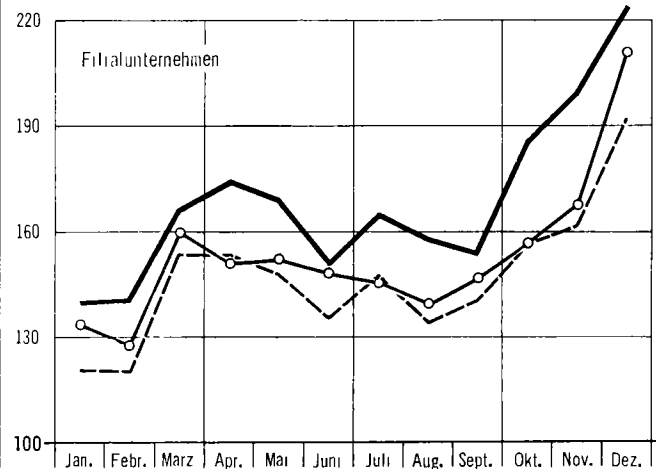
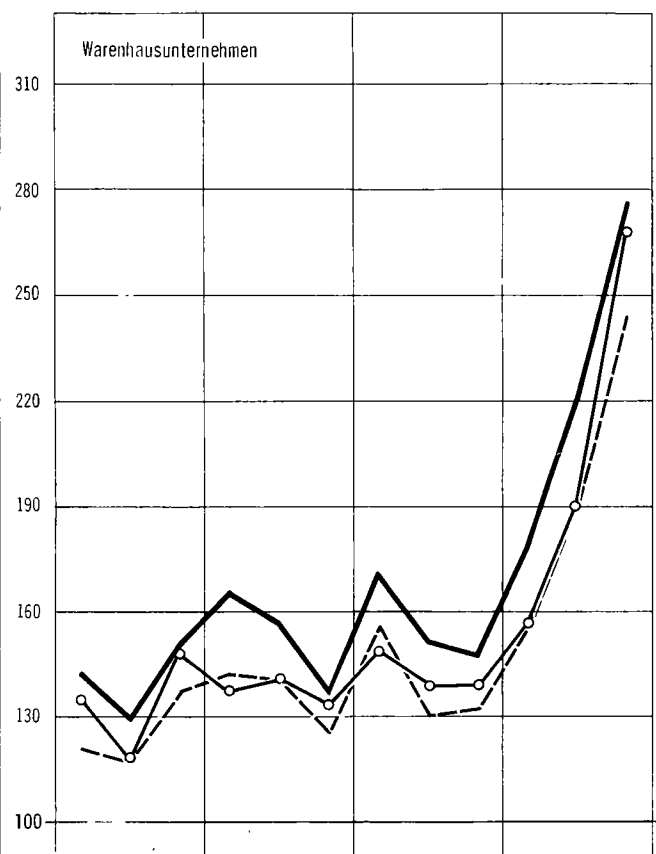
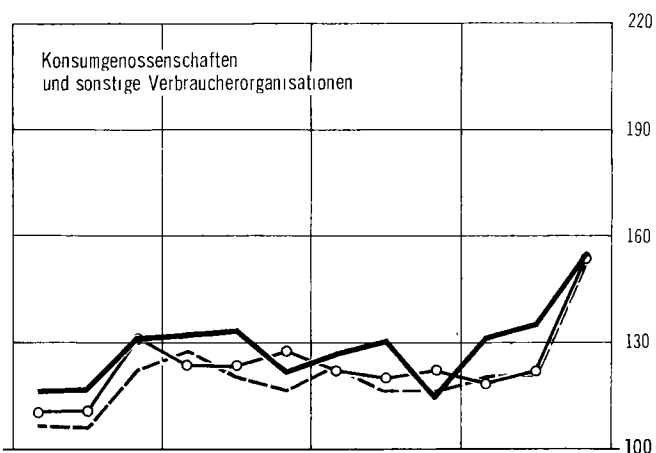
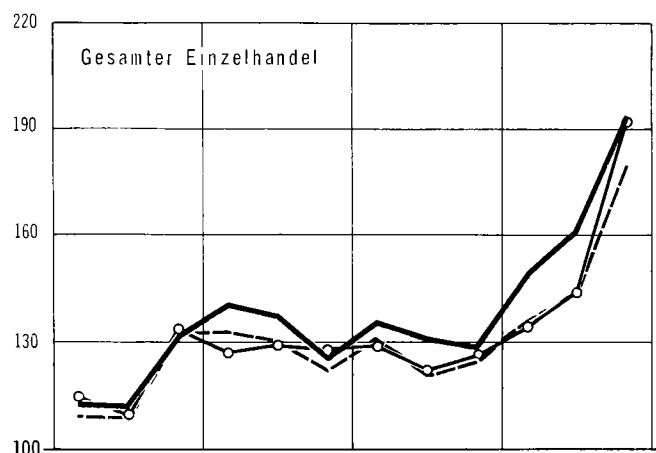
3. Umsatzentwicklung^{*)} je Beschäftigten^{**)} im Einzelhandel

Nummer der Systematik	Wirtschaftsgliederung (Eh.m. = Einzelhandel mit)	Meßzahlen					
		1963	1964	1965	1966	1967	1968
		1962 = 100					
43 4	<u>Eh.m. Elektro- und opt. Erzeugnissen, Uhren</u> darunter mit:	101,1	109,7	120,4	122,5	120,0	126,5
43 40 0	Elektroerzeugnissen (a.n.g.)	99,4	103,1	113,8	116,8	112,8	119,8
43 40 4	Rundfunk-, Fernseh- und Phonogeräten	100,9	106,6	113,2	111,9	108,8	115,3
43 43 0	Foto- und Kinoapparaten	104,4	113,8	125,3	131,3	138,4	148,3
43 43 5	sonstigen feinmech. u. opt. Erzeugnissen	100,8	111,5	120,2	124,7	125,2	133,0
43 46 0	Uhren und Schmuckwaren	99,6	113,1	126,7	131,5	127,3	131,8
43 48 0	Lederwaren (ohne Schuhe)	102,6	110,2	125,2	125,1	122,5	128,3
43 49	Galanterie- und Spielwaren, Musikinstrumenten	104,8	120,6	135,4	139,2	137,8	143,5
43 5	<u>Eh.m. Papierwaren und Druckerzeugnissen</u> darunter mit:	105,6	115,4	128,8	136,2	140,8	146,6
43 50 0	Papierwaren, Schul- und Büroartikeln	105,8	115,8	127,6	133,2	138,2	144,0
43 54 0	Büchern und Fachzeitschriften	105,0	113,9	129,4	138,2	141,4	144,1
43 54 5	sonstigen Zeitschriften und Zeitungen	106,9	118,3	133,6	144,2	150,9	169,1
43 6	<u>Eh.m. pharmazeut., kosmet. u. ä. Erzeugnissen</u> darunter mit/in:	105,3	112,6	124,8	135,0	141,4	148,3
43 60 0	Apotheken	107,4	114,3	129,3	144,4	152,4	160,7
43 60 4	Drogerien	102,4	109,9	118,7	123,3	124,4	126,1
43 67 0	Parfüm und Körperpflegemitteln	105,4	110,1	113,5	118,4	124,9	131,5
43 67 5	Feinseifen, Bürsten und Reinigungsmitteln	104,7	112,4	123,5	124,6	130,0	133,1
43 7	<u>Eh.m. Kohle und Mineralölerzeugnissen</u> darunter mit:	112,8	108,1	118,9	125,5	133,6	150,0
43 70 0	Brennstoffen	113,6	107,7	118,2	123,7	130,9	150,0
43 75 0	Mineralölerzeugnissen (Tankstellen)	103,0	110,1	122,1	135,2	146,8	142,2
43 8	<u>Eh.m. Fahrzeugen, Maschinen u. Büroeinrichtungen</u> darunter mit:	100,2	108,1	120,4	118,7	112,9	112,5
43 80 0	Kraftwagen und Kraftträdern	99,5	106,4	117,8	116,8	109,9	109,6
43 80 4	Kraftfahrzeugteilen	108,2	122,9	137,2	135,6	140,9	152,1
43 80 7	Fahrrädern und Mopeds	102,3	115,2	132,5	130,9	129,7	139,8
43 83 0	Büromaschinen und -möbeln	99,2	106,6	119,0	117,2	119,7	124,7
43 86 0	Nähmaschinen	96,9	108,0	125,8	127,1	121,3	123,4
43 89 0	Landmaschinen	101,5	110,4	123,3	113,9	107,6	97,4
43 9	<u>Eh.m. sonstigen Waren</u> darunter mit:	104,7	113,3	123,2	130,8	130,9	132,3
43 90 0	Sämereien und Düngemitteln	101,3	107,3	118,2	123,2	130,9	123,4
43 90 5	Blumen und Pflanzen	107,0	116,8	129,2	137,0	137,2	148,4
43 93 0	Lacken und Farben	105,2	118,0	129,6	135,6	133,6	134,4
43 93 5	Tapeten, Linoleum u. ä.	104,4	112,4	121,4	127,5	128,1	126,3
43	<u>Einzelhandel insgesamt</u>	104,4	112,8	124,4	129,0	132,2	137,9

UMSATZENTWICKLUNG IM EINZELHANDEL NACH BETRIEBSFORMEN

1962 = 100

--- 1966 ○—○ 1967 — 1968



1) Versandhandelsunternehmen des Einzelhandels mit Waren versch. Art, Hauptrichtung Nahrungsmittel, mit Textilwaren versch. Art, mit Schuhen und Schuhwaren und mit Büchern und Fachzeitschriften