

Preise

Preisindizes für die Einfuhr



August 2014

Erscheinungsfolge: monatlich
Erschienen am 26.09.2014
Artikelnummer: 2170810141084

Ihr Kontakt zu uns:
www.destatis.de/kontakt/
Telefon: +49 (0)611/75 2302

© Statistisches Bundesamt, Wiesbaden 2014

Vervielfältigung und Verbreitung, auch auszugsweise, mit Quellenangabe gestattet.

Inhalt

	Seite
Aktuelle Ergebnisse	3
 Textteil	
1 Schaubild	4
2 Erläuterungen	5
 Tabellenteil	
1.1 Nach Warengruppen der Ernährungswirtschaft und der Gewerblichen Wirtschaft	7
1.2 Nach dem systematischen Güterverzeichnis für Produktionsstatistiken, Ausgabe 2009 (GP 2009), gegliedert nach Euro- und Nicht-Euro-Ländern	8
1.3 Nach dem internationalen Warenverzeichnis für den Außenhandel (SITC-Rev. 4)	52
Gegenüberstellung der vergleichbaren Reihen auf Basis 2010 und Basis 2005	55
Gegenüberstellung der vergleichbaren Reihen auf Basis 2005 und Basis 2010	57

Zeichenerklärung

r = berichtigte Zahl
 - = nichts vorhanden
 ... = Angaben fallen später an
 . = Zahlenwert unbekannt oder geheimzuhalten
 | = grundsätzliche Änderung innerhalb einer Reihe,
 die den zeitlichen Vergleich beeinträchtigt

Abkürzungen

G = Gramm	KW (kW) = Kilowatt
KG (kg) = Kilogramm	L (l) = Liter
DT (dt) = Dezitonne (100 kg)	M (m) = Meter
T (t) = Tonne	M3 (m ³) = Kubikmeter
MM (mm) = Millimeter	MWH (MWh) = Megawattstunde
CM (cm) = Zentimeter	n.A.E. = nicht in Aufmachungen für den Einzelverkauf
CM3 (cm ³) = Kubikzentimeter	
D = Jahresdurchschnitt	V = Volt
GHT = Gewichtshunterteile	W = Watt
HL (hl) = Hektoliter	

Sämtliche Indizes beziehen sich auf die Bundesrepublik Deutschland nach dem Gebietsstand seit dem 03.10.1990

2 Aktuelle Ergebnisse

Die Einfuhrpreise waren im August 2014 um 1,9 % niedriger als im August 2013. Im Juli 2014 und im Juni 2014 hatten die Jahresveränderungsraten – 1,7 % und – 1,2 % betragen. Die Einfuhrpreise fielen gegenüber Juli 2014 geringfügig um 0,1 %.

Den größten Einfluss auf die Gesamtpreisveränderung zum Vorjahr hatte die Entwicklung der Einfuhrpreise für Energie. Diese waren im August 2014 um 11,2 % niedriger als im August 2013. Im Vorjahresvergleich sanken insbesondere die Importpreise für Erdgas (– 22,5 %), aber auch Erdöl (– 7,6 %) und Mineralölerzeugnisse (– 6,9 %) waren gegenüber dem Vorjahr günstiger. Im Vergleich zu Juli 2014 verbilligten sich die Energieimporte um 2,2 %.

Der Einfuhrpreisindex ohne Energie war im August 2014 geringfügig niedriger als im August 2013 (– 0,1 %), gegenüber Juli 2014 lag er um 0,3 % höher. Lässt man nur Erdöl und Mineralölerzeugnisse außer Betracht, lag der Einfuhrpreisindex im August 2014 um 1,3 % unter dem Niveau des Vorjahres und nur geringfügig über dem Stand des Vormonats (+ 0,1 %).

Starke Preisrückgänge gegenüber dem Vorjahresmonat gab es im August 2014 unter anderem auch bei importierten Erzen (– 11,0 %) und Getreide (– 2,2 %). Dagegen stiegen die Preise für Rohkaffee gegenüber August 2013 um 46,7 %.

Ausgewählte Preisveränderungen im August 2014

Einfuhrpreisindex für	Veränderung zu August 2013 in %	Veränderung zu Juli 2014 in %
Energie	– 11,2	– 2,2
darunter:		
Steinkohle	– 6,8	1,4
Erdöl, roh	– 7,6	– 2,3
Erdgas, roh	– 22,5	– 2,9
Mineralölerzeugnisse	– 6,9	– 1,8
Eisenerze	– 18,2	– 1,8
Nichteisen-Metallerze	– 0,5	0,4
Roheisen, Stahl und Ferrolegierungen	0,8	0,0
Nichteisen-Metalle und Halbzeug daraus	2,3	1,3
darunter:		
Nickel, roh	27,1	0,9
Getreide	– 2,2	– 1,4
Milch und Milcherzeugnisse	0,6	– 0,8
Kaffeebohnen, nicht geröstet	46,7	5,5

Der Index der Ausfuhrpreise sank im August 2014 im Vergleich zu August 2013 um 0,1 %. Im Juli 2014 und im Juni 2014 hatte die Vorjahresveränderung ebenfalls jeweils – 0,1 % betragen. Gegenüber dem Vormonat Juli 2014 veränderten sich die Ausfuhrpreise im Durchschnitt nicht.

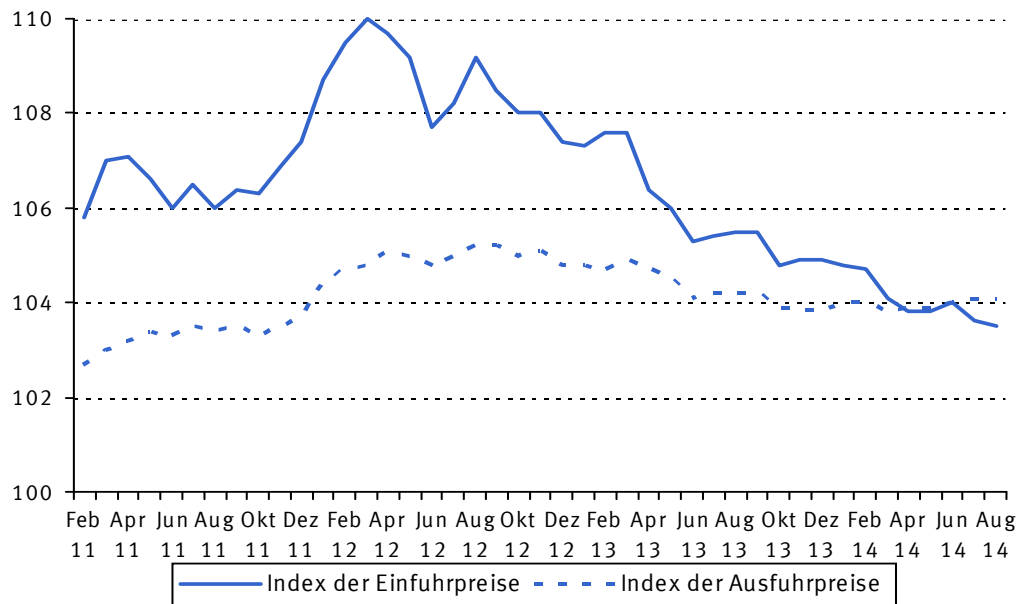
Detaillierte Informationen zu den Statistiken der Ein- und Ausfuhrpreise bietet die Fachserie 17, Reihe 8.1 und Reihe 8.2. Die Daten können auch über die Tabellen Einfuhrpreise (61411-0006) und Ausfuhrpreise (61421-0006) in der Datenbank GENESIS-Online bezogen werden.

Ergebnisse liegen im Themenbereich Außenhandelspreisindex vor. Methodische Hinweise befinden sich in den Erläuterungen zur Statistik.

Indizes der Außenhandelspreise für Deutschland

2010 = 100

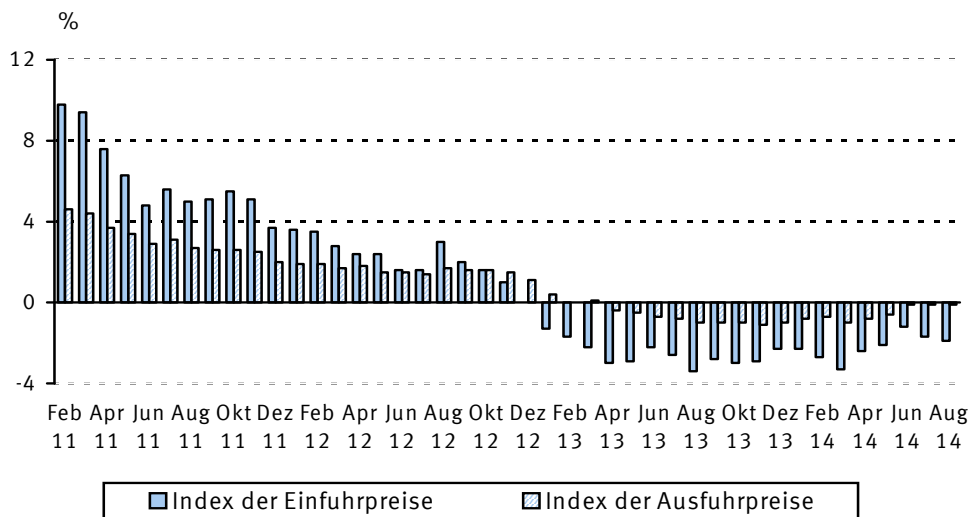
- Indexverlauf -



Indizes der Außenhandelspreise für Deutschland

2010 = 100

- Veränderung gegenüber dem Vorjahresmonat in Prozent -



Erläuterungen

- 1 Die **Indizes der Außenhandelspreise** messen die Entwicklung der Preise aller Waren, die zwischen Deutschland und dem Ausland gehandelt werden. Die Bezugsgröße der Gesamtindizes der Ein- bzw. Ausfuhrpreise ist die Summe der Ein-/Ausfuhrwerte im Basisjahr (gegenwärtig 2010). Im Hinblick auf die wesentlichen Rechenvorgänge können die Indizes als der gewogene Durchschnitt aus den einzelnen Preisveränderungszahlen bezeichnet werden, die für eine repräsentative Auswahl von Import- bzw. Exportwaren (die sog. Preisrepräsentanten) gebildet werden. Als Wägungszahlen (= Indexgewichte) für die ausgewählten Waren dienen die entsprechenden Ein-/Ausfuhrwerte aus der Außenhandelsstatistik für das jeweilige Basisjahr.

- 2 Die Einzelpreisreihen werden in der Form von Messzahlen auf der Grundlage des Preisstandes im Basisjahr (= 100) dargestellt. Sie beruhen auf den Ergebnissen **monatlicher Preiserhebungen** bei einer repräsentativen Auswahl von Berichtsstellen. Bei einigen Welthandelsgütern - z.B. Getreide, NE- und Edelmetallen - werden auch internationale Börsennotierungen aus Wirtschaftspresse und Fachveröffentlichungen verwendet. Damit die monatlichen Werte einer Einzelpreisreihe nur „reine“ Preisveränderungen zum Ausdruck bringen, müssen alle für die Höhe des Preises maßgeblichen Faktoren, die sog. preisbestimmenden Merkmale, konstant gehalten werden. Dies gilt nicht nur für die Mengeneinheit des beobachteten Erzeugnisses und dessen qualitative Beschaffenheit, sondern auch für die verschiedenen Handels-, Liefer- und Zahlungsbedingungen. Ändert sich eines dieser Merkmale, so kann die Differenz zwischen dem neuen und dem zuletzt gemeldeten Preis eine unechte Preisveränderung enthalten, die eliminiert werden muss.

Die monatlich ermittelten Preise sind Effektivpreise (keine Listenpreise) und beziehen sich auf die Handelsbedingungen „frei deutsche Grenze“ (bzw. „cif“ bei den Einfuhrpreisen, „fob“ bei den Ausfuhrpreisen). Öffentliche Abgaben (Zölle, Abschöpfungen, Währungsungleichbeträge, Einfuhrumsatzsteuer bzw. - bei der Ausfuhr – Umsatzsteuer, Verbrauchssteuer sowie Exporthilfen) sind in den Preisen nicht enthalten. In die Indexberechnungen gehen nur Preise in Euro ein. In Fremdwährung gemeldete Preise werden mit den jeweils geltenden Devisenkursen umgerechnet. Gegenwärtig werden bei den Importen rund 4 000 Berichtsstellen nach ihren Einfuhrpreisen für insgesamt 5 600 Preisrepräsentanten befragt, bei den Exporten rund 4 000 Berichtsstellen nach ihren Exportpreisen für insgesamt 5 900 Preisrepräsentanten. Den Indizes liegen zusammen rund 11 500 Einzelpreisreihen zugrunde.

- 3 Der Index wird nach der sog. **Laspeyres-Formel** berechnet. Das bedeutet, dass die aus dem gegenwärtigen Basisjahr (2010) stammenden

Wägungszahlen bis zur Umstellung des Index auf ein neueres Basisjahr **unverändert bleiben**. Als nächstes Basisjahr ist das Jahr 2015 in Aussicht genommen. Das letzte Basisjahr vor dem gegenwärtigen Basisjahr war das Jahr 2005. Für längerfristige Vergleiche können durchlaufende Reihen durch Verkettung der gegenwärtigen Berechnungsergebnisse auf Basis 2010 (= 100) mit den früheren Indexzahlen auf Basis 2005 (= 100) für die Zeit vor 2010 gebildet werden. Zu diesem Zweck enthalten die Tabellen Verkettungsfaktoren, die als Quotienten aus den Januarindizes auf der neuen Basis 2010 = 100 und den entsprechenden Januarindizes auf der früheren Basis 2005 = 100 gebildet werden. Mit diesen Faktoren sind die Indexzahlen 2005 = 100 für die Zeit vor 2010 zwecks Umbasierung auf 2010 = 100 zu multiplizieren bzw. durch sie sind die Indexzahlen 2010 = 100 für die Zeit ab Januar 2010 zwecks Umbasierung auf 2005 = 100 zu dividieren. Die Angabe eines Verkettungsfaktors wird bei denjenigen Gliederungen und Positionen fehlen, für die es keine Indexreihen auf früherer Basis gibt bzw. bei denen eine Verbindung der alten mit der neuen Reihe wegen zu großer Unterschiede in der Auswahl von Preisrepräsentanten problematisch wäre.

- 4 Eine langfristige Übersicht mit jährlichen Angaben bieten für die Gesamtheit der Ein- und Ausfuhrwaren, aber auch für die wichtigsten Teilindizes, die langen Reihen (Einfuhr ab 1950, Ausfuhr und Terms of Trade ab 1954).
- 5 Die Indizes der Außenhandelspreise werden nicht nur für die Gesamtheit der Ein- bzw. Ausfuhrwaren und für wichtige Teilindizes, sondern auch für eine große Zahl von **Warengruppen verschiedener Aggregationsstufen** berechnet und veröffentlicht. Die verschiedenen Standpunkte, von denen aus die Außenhandelspreisindizes betrachtet und verwendet werden, erfordern eine Darstellung der Ergebnisse in mehrfacher Gliederung:

a) Warengliederung

- nach Warengruppen der Ernährungswirtschaft und der Gewerblichen Wirtschaft (EGW)
- nach ausgewählten Positionen des systematischen Güterverzeichnis für Produktionsstatistiken (GP), Ausgabe 2009, soweit möglich in der Gliederung nach Euro- und Nicht-Euro-Ländern
- nach dem Internationalen Warenverzeichnis für den Außenhandel (SITC Rev.4), Ausgabe 2007

b) Regionale Gliederung

- nach Euro-Ländern:

Belgien
Estland
Finnland
Frankreich
Griechenland
Irland
Italien
Luxemburg
Malta
Niederlande
Österreich
Portugal
Slowakei
Slowenien
Spanien
Zypern

- nach Nicht-Euro-Ländern

Darüber hinaus werden die Terms of Trade berechnet. Sie ergeben sich aus der Relation der Ausfuhrpreis- zu den Einfuhrpreisveränderungen (Index der Ausfuhrpreise dividiert durch den Index der Einfuhrpreise mal hundert). Die Terms of Trade zeigen also, ob sich die Ausfuhr aus Deutschland insgesamt gegenüber dem Basisjahr stärker oder weniger stark verteuert hat als die Einfuhr.

- 6 Die Ergebnisse in ausführlicher Darstellung mit Angabe der Veränderung zum Vormonat und zum Vorjahresmonat erscheinen zum direkten kosten-losen Download unter www.destatis.de > Publikationen > Thematische Veröffentlichungen > Fachserie 17: Preise > Ein- und Ausfuhrpreisindex als **Monatsbericht** in der Reihe 8 der Fachserie 17, getrennt nach Ein- und Ausfuhrpreisindizes (Reihe 8.1 bzw. 8.2). Ebenfalls werden **lange Indexreihen** ab Januar 2000 für sämtliche Positionen der Fachserie 17, Reihen 8.1 und 8.2 als xls- und pdf-Dateien zum Download angeboten. Die Daten stehen allen Nutzern am Tag der Veröffentlichung der Pressemitteilung (ca. 25 Tage nach Ende des jeweiligen Berichtszeitraums) zur Verfügung.

Über das Datenbanksystem GENESIS-Online (www-genesis.destatis.de/genesis) können ausführliche Ergebnisse der Außenhandelspreis-statistik in unterschiedlichen Dateiformen (.xls, .html und .csv) direkt geladen werden. Der Zugang ist grundsätzlich kostenfrei (Gastnutzer). Registrierten Nutzern stehen gegen eine Jahres-pauschale von EUR 50,00 erweiterte Funktionalitäten (z.B. Definition von fest definierten Abruftabellen) zur Verfügung.

Fachliche Informationen zu Fachserie 17, Reihen 8.1 und 8.2, erhalten Sie unter

Telefon: +49 (0) 611 / 75-2995 oder -2302
Fax: +49 (0) 611 / 72 40 00
Kontaktformular: www.destatis.de/kontakt
e-mail: aussenhandelspreise@destatis.de

- 7 Weitere **methodische Erläuterungen** zur Berechnung der Preisindizes für die Ein- und Ausfuhr auf **Basis 2010 werden in einem Aufsatz, der Zeitschrift „Wirtschaft und Statistik“** erscheinen.

- 8 Indexzahlen für viele der in den Außenhandelspreisindizes erfassten und dargestellten Warenarten werden auch in den folgenden, für andere Wirtschaftsstufen monatlich berechneten Preisindizes des Statistischen Bundesamtes nachgewiesen, die ebenfalls in der Fachserie 17 veröffentlicht und im Publikationsservice und zum Teil in GENESIS-Online vertreten sind:

- Index der Erzeugerpreise landwirtschaftlicher Produkte sowie Index der Erzeugerpreise forstwirtschaftlicher Produkte (Reihe 1),
- Index der Erzeugerpreise gewerblicher Produkte (Reihe 2),
- Index der Großhandelsverkaufspreise (Reihe 6),
- Index der Einzelhandelspreise sowie Preisindex für die Lebenshaltung aller privaten Haushalte (Reihe 7).

Der Index der Ausfuhrpreise wird darüber hinaus für Nachweisungen über die Preisentwicklung bei den gewerblichen Verkäufen insgesamt einschließlich der Exporte verwendet. Hierbei handelt es sich um eine Kombination des Teilindex für die gewerblichen Erzeugnisse aus dem Index der Ausfuhrpreise mit dem Index der Erzeugerpreise gewerblicher Produkte im Inlandsabsatz.

Deutschland
1 Index der Einfuhrpreise
1.1 Aktuelle Ergebnisse
2010 = 100

Lfd.- Nr.	Waren der Ernährungswirtschaft und der Gewerblichen Wirtschaft	Wägungs- anteil am Gesamt- index in Promille	Verket- tungs- faktor	2013	2013	2014	2014	Veränderung Aug. 2014 gegenüber	
				Jahres- durch- schnitt	Aug.	Juli	Aug.	Aug. 2013	Juli 2014
								in Prozent	
1	Gesamtindex ¹⁾	1000,00		105,9	105,5	103,6	103,5	- 1,9	- 0,1
2	Waren der Ernährungswirtschaft	91,84		112,6	111,3	110,7	111,1	- 0,2	+ 0,4
3	aus Euro-Ländern	50,60		112,6	110,9	108,1	108,7	- 2,0	+ 0,6
4	aus Nicht-Euro-Ländern	41,24		112,5	111,7	113,8	114,1	+ 2,1	+ 0,3
5	- Waren tierischen Ursprungs	26,24		114,6	115,5	115,7	114,8	- 0,6	- 0,8
6	aus Euro-Ländern	14,24		112,9	114,0	113,7	112,8	- 1,1	- 0,8
7	aus Nicht-Euro-Ländern	12,00		116,6	117,3	118,0	117,3	-	- 0,6
8	- - Lebende Tiere	2,11		116,1	114,6	115,4	111,1	- 3,1	- 3,7
9	- - Nahrungsmittel tierischen Ursprungs	24,13		114,4	115,6	115,7	115,2	- 0,3	- 0,4
10	aus Euro-Ländern	12,90		112,8	114,2	113,8	113,2	- 0,9	- 0,5
11	aus Nicht-Euro-Ländern	11,23		116,4	117,3	117,9	117,4	+ 0,1	- 0,4
12	- Waren pflanzlichen Ursprungs	65,60		111,7	109,5	108,7	109,6	+ 0,1	+ 0,8
13	aus Euro-Ländern	36,36		112,5	109,7	105,9	107,0	- 2,5	+ 1,0
14	aus Nicht-Euro-Ländern	29,24		110,8	109,3	112,1	112,8	+ 3,2	+ 0,6
15	- - Nahrungsmittel pflanzlichen Ursprungs	52,58		113,5	111,0	108,5	109,3	- 1,5	+ 0,7
16	aus Euro-Ländern	30,74		112,2	108,8	105,2	106,6	- 2,0	+ 1,3
17	aus Nicht-Euro-Ländern	21,84		115,3	114,1	113,2	113,1	- 0,9	- 0,1
18	- - Genussmittel	13,02		104,5	103,7	109,1	110,8	+ 6,8	+ 1,6
19	aus Euro-Ländern	5,62		114,1	114,8	109,5	109,3	- 4,8	- 0,2
20	aus Nicht-Euro-Ländern	7,40		97,3	95,2	108,9	111,9	+ 17,5	+ 2,8
21	Waren der Gewerblichen Wirtschaft	908,16		105,3	104,9	102,9	102,7	- 2,1	- 0,2
22	aus Euro-Ländern	317,75		106,0	105,7	104,5	104,3	- 1,3	- 0,2
23	aus Nicht-Euro-Ländern	590,41		104,9	104,5	102,0	101,9	- 2,5	- 0,1
24	- Rohstoffe und Halbwaren	215,43		118,1	117,2	109,9	108,5	- 7,4	- 1,3
25	aus Euro-Ländern	62,21		117,5	117,2	111,2	110,0	- 6,1	- 1,1
26	aus Nicht-Euro-Ländern	153,22		118,4	117,2	109,4	107,9	- 7,9	- 1,4
27	- - Rohstoffe	117,10		124,2	123,2	111,1	108,8	- 11,7	- 2,1
28	aus Euro-Ländern	13,04		118,1	116,8	99,8	97,4	- 16,6	- 2,4
29	aus Nicht-Euro-Ländern	104,06		125,0	124,0	112,5	110,2	- 11,1	- 2,0
30	- - Halbwaren	98,33		110,9	110,0	108,5	108,2	- 1,6	- 0,3
31	aus Euro-Ländern	49,17		117,3	117,3	114,2	113,3	- 3,4	- 0,8
32	aus Nicht-Euro-Ländern	49,16		104,4	102,7	102,8	103,1	+ 0,4	+ 0,3
33	- Fertigwaren	692,73		101,3	101,1	100,7	100,9	- 0,2	+ 0,2
34	aus Euro-Ländern	255,54		103,2	102,9	102,8	102,9	-	+ 0,1
35	aus Nicht-Euro-Ländern	437,19		100,2	100,0	99,4	99,7	- 0,3	+ 0,3
36	- - Vorerzeugnisse	112,70		105,8	105,0	105,2	105,2	+ 0,2	-
37	aus Euro-Ländern	65,49		105,5	104,6	104,4	104,4	- 0,2	-
38	aus Nicht-Euro-Ländern	47,21		106,2	105,5	106,3	106,5	+ 0,9	+ 0,2
39	- - Enderzeugnisse	580,03		100,4	100,3	99,8	100,1	- 0,2	+ 0,3
40	aus Euro-Ländern	190,05		102,4	102,4	102,3	102,4	-	+ 0,1
41	aus Nicht-Euro-Ländern	389,98		99,4	99,4	98,6	98,9	- 0,5	+ 0,3

¹⁾ Ohne Schiffe, Boote, Yachten, Luft- und Raumfahrzeuge.

Deutschland
1 Index der Einfuhrpreise
1.2 Aktuelle Ergebnisse
2010 = 100

Lfd.- Nr.	Nr. der GP-Systematik	Güterabteilung, -gruppe, -klasse, -kategorie, -unterkategorie, -art	Wägungs- anteil am Gesamt- index in Promille	Verket- tungs- faktor	2013	2013	2014	2014	Veränderung Aug. 2014 gegenüber	
					Jahres- durch- schnitt	Aug.	Juli	Aug.	Aug. 2013	Juli 2014
									in Prozent	
1		Gesamtindex ¹⁾	1000,00	0,92906	105,9	105,5	103,6	103,5	- 1,9	- 0,1
2		Güter aus Euro-Ländern	368,35	0,92404	106,9	106,4	105,0	104,9	- 1,4	- 0,1
3		Güter aus Nicht-Euro-Ländern	631,65	0,93346	105,4	104,9	102,8	102,7	- 2,1	- 0,1
4		Gesamtindex ohne Mineralölerzeugnisse	968,57	0,93463	105,1	104,6	102,8	102,8	- 1,7	-
5		Gesamtindex ohne Erdöl und Mineralölerzeugnisse	910,69	0,95531	103,2	102,5	101,1	101,2	- 1,3	+ 0,1
6		Gesamtindex ohne Energie	866,20	0,96794	102,5	102,0	101,6	101,9	- 0,1	+ 0,3
7		Erzeugnisse der Vorleistungsgüter- produzenten (einschl. Abfälle und Schrott)	350,38	0,90019	103,0	102,3	101,9	102,3	-	+ 0,4
8		Euro-Länder	149,03	0,88263	105,5	104,8	104,5	104,6	- 0,2	+ 0,1
9		Nicht-Euro-Länder	201,35	0,91593	101,2	100,4	100,1	100,6	+ 0,2	+ 0,5
10		Erzeugnisse der Investitionsgüter- produzenten ¹⁾	273,93	1,10532	97,7	97,6	97,0	97,2	- 0,4	+ 0,2
11		Euro-Länder	94,99	1,02572	101,1	101,1	100,9	101,1	-	+ 0,2
12		Nicht-Euro-Länder	178,94	1,16608	95,9	95,7	95,0	95,2	- 0,5	+ 0,2
13		Erzeugnisse der Konsumgüterproduzenten	206,00	0,93061	106,8	107,0	106,8	107,0	-	+ 0,2
14		Euro-Länder	74,87	0,92931	106,8	107,2	107,7	107,7	+ 0,5	-
15		Nicht-Euro-Länder	131,13	0,93123	106,8	106,9	106,3	106,6	- 0,3	+ 0,3
16		Erzeugnisse der Gebrauchsgüter- produzenten	49,12	0,99899	101,0	100,9	99,8	100,0	- 0,9	+ 0,2
17		Euro-Länder	12,05	0,96408	99,1	99,2	98,9	98,8	- 0,4	- 0,1
18		Nicht-Euro-Länder	37,07	1,01133	101,6	101,5	100,1	100,4	- 1,1	+ 0,3
19		Erzeugnisse der Verbrauchsgüter- produzenten	156,88	0,90884	108,7	108,9	109,0	109,2	+ 0,3	+ 0,2
20		Euro-Länder	62,82	0,92315	108,3	108,7	109,4	109,4	+ 0,6	-
21		Nicht-Euro-Länder	94,06	0,90000	108,9	109,0	108,8	109,1	+ 0,1	+ 0,3
22		Energie	133,80	0,71509	128,0	127,9	116,2	113,6	- 11,2	- 2,2
23		Euro-Länder	33,26	0,77324	127,8	128,6	116,3	113,6	- 11,7	- 2,3
24		Nicht-Euro-Länder	100,54	0,70047	128,0	127,7	116,2	113,6	- 11,0	- 2,2
25	01 - 03	Erzeugnisse der Land- und Forstwirtschaft, Fischerei	35,89	0,83679	109,6	105,0	103,8	104,9	- 0,1	+ 1,1
26		Euro-Länder	16,20	0,92042	111,2	104,1	97,2	99,0	- 4,9	+ 1,9
27		Nicht-Euro-Länder	19,69	0,77114	108,4	105,8	109,2	109,7	+ 3,7	+ 0,5
28	01	Erzeugnisse der Landwirtschaft, Gewerblichen Jagd	34,13	0,83036	109,7	104,9	103,6	104,9	-	+ 1,3
29		Euro-Länder	15,69	0,91794	111,2	103,8	96,6	98,6	- 5,0	+ 2,1
30		Nicht-Euro-Länder	18,44	0,75819	108,4	105,8	109,5	110,2	+ 4,2	+ 0,6

¹⁾ Ohne Schiffe, Boote, Yachten, Luft- und Raumfahrzeuge.

Deutschland
1 Index der Einfuhrpreise
1.2 Aktuelle Ergebnisse
2010 = 100

Lfd.- Nr.	Nr. der GP-Systematik	Güterabteilung, -gruppe, -klasse, -kategorie, -unterkategorie, -art	Wägungs- anteil am Gesamt- index in Promille	Verket- tungs- faktor	2013	2013	2014	2014	Veränderung Aug. 2014 gegenüber	
					Jahres- durch- schnitt	Aug.	Juli	Aug.	Aug. 2013	Juli 2014
									in Prozent	
31	011	Erzeugnisse einjähriger Pflanzen	14,48	0,80558	118,4	109,9	101,6	101,6	- 7,6	-
32		Euro-Länder	8,19	0,85908	110,5	98,6	90,2	91,3	- 7,4	+ 1,2
33		Nicht-Euro-Länder	6,29	0,73169	128,7	124,6	116,5	114,9	- 7,8	- 1,4
34	0111	Getreide (ohne Reis), Hülsenfrüchte und Ölsaaten	5,90	0,66772	138,1	131,4	121,2	118,8	- 9,6	- 2,0
35		Euro-Länder	1,56	0,66774	131,0	122,2	114,9	113,2	- 7,4	- 1,5
36		Nicht-Euro-Länder	4,34	0,66772	140,6	134,8	123,5	120,7	- 10,5	- 2,3
37	0111 1 - 4	Getreide	2,22	0,67647	132,8	121,0	120,0	118,3	- 2,2	- 1,4
38	0111 1	Weizen	1,10	0,64750	129,6	115,3	120,2	119,3	+ 3,5	- 0,7
39	0111 2	Mais	0,63	0,71840	141,4	133,1	126,4	124,1	- 6,8	- 1,8
40	0111 8	Ölsamen und ölhaltige Früchte	1,83	0,67923	163,2	162,4	141,4	137,9	- 15,1	- 2,5
41	0111 81	Sojabohnen	.	0,67821	166,3	165,4	144,4	140,6	- 15,0	- 2,6
42	0113	Gemüse und Melonen sowie Wurzeln und Knollen	5,91	0,85861	102,5	92,5	85,3	83,2	- 10,1	- 2,5
43		Euro-Länder	5,26	.	103,0	91,7	84,0	81,3	- 11,3	- 3,2
44		Nicht-Euro-Länder	0,65	.	98,3	99,2	95,6	98,1	- 1,1	+ 2,6
45	0113 1	Kohl, Salate, anderes Blatt- oder Stängelgemüse	1,06	0,90673	109,7	114,0	91,6	91,8	- 19,5	+ 0,2
46	0113 14/15	Salate und Chicoree	0,58	0,90727	103,8	108,9	85,0	85,3	- 21,7	+ 0,4
47	0113 32	Gurken und Cornichons	0,63	0,69571	102,2	93,6	81,5	80,2	- 14,3	- 1,6
48	0113 34	Tomaten	1,52	1,00299	92,6	66,8	73,9	64,3	- 3,7	- 13,0
49	0113 4	Karotten, Knoblauch, Zwiebeln, Porree	0,58	0,61949	108,2	107,2	107,5	97,2	- 9,3	- 9,6
50	0113 51	Kartoffeln, frisch oder gekühlt	0,29	1,09862	126,2	129,7	53,7	93,5	- 27,9	+ 74,1
51	0115	Tabak, unverarbeitet	0,93	0,99098	98,3	99,3	99,3	100,4	+ 1,1	+ 1,1
52	0119	Sonstige einjährige Pflanzen	1,64	.	118,6	102,5	92,6	108,3	+ 5,7	+ 17,0
53	0119 21	Schnittblumen und Blütenknospen	1,45	0,99891	116,5	98,4	85,5	104,0	+ 5,7	+ 21,6
54	012	Mehrfjährige Pflanzen	13,87	0,81958	100,1	97,7	103,1	107,0	+ 9,5	+ 3,8
55		Euro-Länder	3,42	0,95950	119,3	114,8	104,5	112,0	- 2,4	+ 7,2
56		Nicht-Euro-Länder	10,45	0,77261	93,8	92,1	102,7	105,4	+ 14,4	+ 2,6
57	0121 11	Weintrauben, frisch	0,59	0,89863	117,3	107,9	114,5	105,5	- 2,2	- 7,9
58	0122 - 0125	Andere Früchte und Nüsse	6,58	1,00537	114,6	113,3	107,6	113,1	- 0,2	+ 5,1
59	0122 12	Bananen	1,15	1,14355	110,8	109,8	111,3	108,7	- 1,0	- 2,3
60	0123	Zitrusfrüchte, frisch oder getrocknet	1,10	0,90509	102,9	106,6	96,4	103,0	- 3,4	+ 6,8

Deutschland
1 Index der Einfuhrpreise
1.2 Aktuelle Ergebnisse
2010 = 100

Lfd.- Nr.	Nr. der GP-Systematik	Güterabteilung, -gruppe, -klasse, -kategorie, -unterkategorie, -art	Wägungs- anteil am Gesamt- index in Promille	Verket- tungs- faktor	2013	2013	2014	2014	Veränderung Aug. 2014 gegenüber	
					Jahres- durch- schnitt	Aug.	Juli	Aug.	Aug. 2013	Juli 2014
									in Prozent	
61	0124	Kern- und Steinobst	1,60	0,89410	129,8	119,2	97,5	105,0	- 11,9	+ 7,7
62	0124 1/ 0124 21	Äpfel und Birnen	0,84	0,79155	125,7	133,0	110,4	118,1	- 11,2	+ 7,0
63	0124 1	Äpfel	0,62	0,80451	130,7	140,6	114,5	122,1	- 13,2	+ 6,6
64	0124 23 - 27	Aprikosen, Kirschen, Pfirsiche, Pflaumen und Schlehen	0,76	1,13382	134,3	103,9	83,3	90,4	- 13,0	+ 8,5
65	0124 25	Pfirsiche (einschließlich Nektarinen)	0,15	1,83455	143,2	107,3	88,7	100,5	- 6,3	+ 13,3
66	0125	Sonstiges Baum- und Strauchobst und Nüsse	2,40	1,03509	112,1	113,2	118,5	126,3	+ 11,6	+ 6,6
67		Euro-Länder	0,84	.	113,7	117,5	117,9	134,5	+ 14,5	+ 14,1
68		Nicht-Euro-Länder	1,56	.	111,3	110,9	118,8	121,9	+ 9,9	+ 2,6
69	0125 31	Mandeln	0,36	1,77897	147,6	147,7	165,5	168,3	+ 13,9	+ 1,7
70	0125 33	Haselnüsse	0,55	1,43888	102,4	104,7	122,6	146,0	+ 39,4	+ 19,1
71	0127	Pflanzen zur Herstellung von Getränken	4,88	0,63067	81,8	79,0	104,4	109,4	+ 38,5	+ 4,8
72	0127 11	Kaffeebohnen, nicht geröstet	3,42	0,64066	83,1	78,2	108,7	114,7	+ 46,7	+ 5,5
73	0127 11 1	Rohkaffee aus Afrika	0,45	0,59763	86,2	83,5	109,8	113,8	+ 36,3	+ 3,6
74	0127 11 2	Rohkaffee aus Mittelamerika	0,50	0,68133	80,4	75,8	113,1	118,3	+ 56,1	+ 4,6
75	0127 11 3	Rohkaffee aus Südamerika	1,75	0,65598	82,8	76,8	105,5	112,0	+ 45,8	+ 6,2
76	0127 11 4	Rohkaffe aus Asien und übrige Gebiete	0,72	0,59984	83,8	79,8	112,6	119,5	+ 49,7	+ 6,1
77	0127 14	Kakaobohnen und Kakaobohnenbruch, roh oder geröstet	1,31	0,53385	74,1	76,5	92,2	95,1	+ 24,3	+ 3,1
78	0129 1	Naturkautschuk	1,18	0,47326	78,5	73,8	58,0	56,4	- 23,6	- 2,8
79	013	Baumschulerzeugnisse, Pflanzen zu Vermehrungszwecken	2,04	.	102,1	102,9	98,1	98,4	- 4,4	+ 0,3
80	014	Lebende Tiere und Erzeugnisse tierischen Ursprungs	3,74	0,85476	115,7	113,3	115,6	113,0	- 0,3	- 2,2
81		Euro-Länder	2,30	0,97679	107,9	105,0	104,5	102,2	- 2,7	- 2,2
82		Nicht-Euro-Länder	1,44	0,71816	128,0	126,4	133,3	130,3	+ 3,1	- 2,3
83	02	Forstwirtschaft und Holzeinschlag	1,03	1,04387	107,2	105,0	106,4	106,1	+ 1,0	- 0,3
84	022	Holzeinschlag	0,76	0,94833	106,1	105,6	106,4	105,7	+ 0,1	- 0,7
85	03	Fischerei und Aquakultur	0,73	0,92017	111,6	112,0	111,6	104,3	- 6,9	- 6,5

Deutschland
1 Index der Einfuhrpreise
1.2 Aktuelle Ergebnisse
2010 = 100

Lfd.- Nr.	Nr. der GP-Systematik	Güterabteilung, -gruppe, -klasse, -kategorie, -unterkategorie, -art	Wägungs- anteil am Gesamt- index in Promille	Verket- tungs- faktor	2013	2013	2014	2014	Veränderung Aug. 2014 gegenüber	
					Jahres- durch- schnitt	Aug.	Juli	Aug.	Aug. 2013	Juli 2014
									in Prozent	
86	05 - 35 ¹⁾	Erzeugnisse des Bergbaus; Steine und Erden; Erzeugnisse des Verarbeitenden Gewerbes; Strom	953,93	0,93836	105,9	105,7	103,7	103,5	- 2,1	- 0,2
87		Euro-Länder	347,77	0,92947	106,9	106,8	105,5	105,3	- 1,4	- 0,2
88		Nicht-Euro-Länder	606,16	0,94280	105,4	105,1	102,6	102,5	- 2,5	- 0,1
89	05 - 32 ¹⁾	Erzeugnisse des Bergbaus, Steine und Erden; Erzeugnisse des Verarbeitenden Gewerbes	951,00	0,93738	106,0	105,8	103,8	103,7	- 2,0	- 0,1
90	05 - 32 ohne Energie ¹⁾	Erzeugnisse des Bergbaus, Steine und Erden; Erzeugnisse des Verarbeitenden Gewerbes ohne Energie	820,13	0,98079	102,3	102,1	101,6	101,9	- 0,2	+ 0,3
91	05 - 08	Erzeugnisse des Bergbaus, Steine und Erden	109,99	0,68971	125,7	124,8	112,1	109,7	- 12,1	- 2,1
92		Euro-Länder	10,39	0,77709	122,7	121,3	99,9	96,9	- 20,1	- 3,0
93		Nicht-Euro-Länder	99,60	0,68221	126,1	125,2	113,4	111,0	- 11,3	- 2,1
94	05	Kohle	5,29	0,57374	93,3	90,8	83,4	84,6	- 6,8	+ 1,4
95	051	Steinkohle	5,29	0,57374	93,3	90,8	83,4	84,6	- 6,8	+ 1,4
96	06	Erdöl und Erdgas	92,47	0,70588	130,8	130,4	116,8	113,9	- 12,7	- 2,5
97		Euro-Länder	8,93	0,76985	125,4	123,9	99,0	95,3	- 23,1	- 3,7
98		Nicht-Euro-Länder	83,54	0,70134	131,4	131,1	118,7	115,9	- 11,6	- 2,4
99	061	Erdöl und Öl aus bituminösen Mineralien, roh	57,88	0,69636	136,0	137,8	130,3	127,3	- 7,6	- 2,3
100	0610 10 05	Erdöl, roh, aus OPEC-Ländern	10,08	0,68552	139,3	139,8	133,0	131,3	- 6,1	- 1,3
101	062	Erdgas	34,59	0,72941	122,3	118,1	94,2	91,5	- 22,5	- 2,9
102		Euro-Länder	.	.	124,2	122,2	95,4	91,7	- 25,0	- 3,9
103		Nicht-Euro-Länder	.	.	121,7	116,9	93,8	91,4	- 21,8	- 2,6
104	07	Erze	9,90	0,54757	99,8	94,3	84,6	83,9	- 11,0	- 0,8
105	071	Eisenerze	5,77	0,48591	102,8	95,4	79,4	78,0	- 18,2	- 1,8
106	072	NE-Metallerze (ohne Uran- und Thoriumerze)	4,13	0,63852	95,5	92,8	91,9	92,3	- 0,5	+ 0,4
107	08	Steine und Erden, sonstige Bergbauerzeugnisse	2,33	0,86602	107,9	107,9	108,0	108,1	+ 0,2	+ 0,1
108		Euro-Länder	1,03	0,88779	109,3	109,4	110,6	110,7	+ 1,2	+ 0,1
109		Nicht-Euro-Länder	1,30	0,84747	106,8	106,7	105,9	106,0	- 0,7	+ 0,1
110	081	Natursteine, Kies, Sand, Ton und Kaolin	1,07	0,90055	103,9	104,0	103,7	103,9	- 0,1	+ 0,2
111	0811	Naturwerksteine und Natursteine, Kalk- und Gipssteine, Kreide und Schiefer	0,15	0,93848	112,4	112,0	112,7	113,0	+ 0,9	+ 0,3
112	0812	Kies, Sand, Ton und Kaolin	0,92	0,89279	102,5	102,7	102,2	102,4	- 0,3	+ 0,2
113		Euro-Länder	0,38	0,91421	103,8	103,9	102,8	102,9	- 1,0	+ 0,1
114		Nicht-Euro-Länder	0,54	0,87766	101,5	101,8	101,8	102,0	+ 0,2	+ 0,2

¹⁾ Ohne Schiffe, Boote, Yachten, Luft- und Raumfahrzeuge.

Deutschland
1 Index der Einfuhrpreise
1.2 Aktuelle Ergebnisse
2010 = 100

Lfd.- Nr.	Nr. der GP-Systematik	Güterabteilung, -gruppe, -klasse, -kategorie, -unterkategorie, -art	Wägungs- anteil am Gesamt- index in Promille	Verket- tungs- faktor	2013	2013	2014	2014	Veränderung Aug. 2014 gegenüber		
					Jahres- durch- schnitt	Aug.	Juli	Aug.	Aug. 2013	Juli 2014	
									in Prozent		
115	089	Steine und Erden, a.n.g.; sonstige Bergbauerzeugnisse	1,26	0,82998	111,3	111,1	111,7	111,7	+ 0,5		
116	0891	Chemische Düngemittelminerale	0,28	0,68903	124,6	125,5	131,3	131,2	+ 4,5	- 0,1	
117	0893	Salz (ohne Speisesalz)	.	0,97811	112,8	112,4	114,7	114,7	+ 2,0		
118	0899	Steine und Erden, a.n.g., sonstige Bergbauerzeugnisse	0,70	0,85039	106,1	105,4	103,3	103,3	- 2,0		
119	10 - 35	Erzeugnisse des Verarbeitenden Gewerbes, Strom	843,94	0,97780	103,4	103,2	102,6	102,7	- 0,5	+ 0,1	
120	10 - 32	Erzeugnisse des Verarbeitenden Gewerbes	841,01	0,97780	103,4	103,3	102,7	102,9	- 0,4	+ 0,2	
121		Euro-Länder	335,71	0,93508	106,5	106,5	105,9	105,8	- 0,7	- 0,1	
122		Nicht-Euro-Länder	505,30	1,01250	101,4	101,2	100,6	100,9	- 0,3	+ 0,3	
123	nachrichtlich:	Erzeugnisse des Verarbeitenden Ge- werbes ohne Mineralölerzeugnisse	809,58	0,98680	102,3	102,1	101,8	102,0	- 0,1	+ 0,2	
124	10 - 12	Nahrungs- und Futtermittel, Getränke und Tabakwaren	57,93	0,87332	114,0	114,7	114,6	114,6	- 0,1		
125	10/11	Nahrungs- und Futtermittel sowie Getränke	56,86	0,87175	114,1	114,8	114,7	114,7	- 0,1		
126	10	Nahrungs- und Futtermittel	49,98	0,86275	114,6	115,3	115,4	115,4	+ 0,1		
127		Euro-Länder	28,69	0,90463	113,8	114,7	114,8	114,8	+ 0,1		
128		Nicht-Euro-Länder	21,29	0,81170	115,6	116,1	116,3	116,3	+ 0,2		
129	101 - 108	Nahrungsmittel	48,20	0,86816	114,3	115,0	115,2	115,3	+ 0,3	+ 0,1	
130	101	Fleisch und Fleischerzeugnisse	10,12	0,88950	114,3	116,2	113,6	113,2	- 2,6	- 0,4	
131		Euro-Länder	5,69	0,93816	113,5	115,9	112,7	112,4	- 3,0	- 0,3	
132		Nicht-Euro-Länder	4,43	0,83537	115,4	116,6	114,8	114,2	- 2,1	- 0,5	
133	1011	Fleisch (ohne Geflügel)	6,17	0,86697	117,3	119,1	115,3	114,2	- 4,1	- 1,0	
134		Euro-Länder	3,34	0,92589	118,3	121,1	116,2	115,0	- 5,0	- 1,0	
135		Nicht-Euro-Länder	2,83	0,80916	116,1	116,6	114,2	113,2	- 2,9	- 0,9	
136	1011 1	Fleisch und genießbare Schlachtnebenerzeugnisse, ohne Geflügel	4,13	0,93514	114,2	116,3	112,7	111,1	- 4,5	- 1,4	
137	1011 11/ 1011 31	Rindfleisch, frisch, gekühlt oder gefroren	2,12	0,71058	111,2	109,5	108,1	108,2	- 1,2	+ 0,1	
138	1011 12/ 1011 32	Schweinefleisch, frisch, gekühlt oder gefroren	2,37	1,02637	117,5	122,7	116,6	114,0	- 7,1	- 2,2	
139	1011 6	Schlachtabfälle, ungenießbar, Waren tierischen Ursprungs, a.n.g.	0,79	0,77496	126,9	126,9	119,6	119,6	- 5,8		

Deutschland
1 Index der Einfuhrpreise
1.2 Aktuelle Ergebnisse
2010 = 100

Lfd.- Nr.	Nr. der GP-Systematik	Güterabteilung, -gruppe, -klasse, -kategorie, -unterkategorie, -art	Wägungs- anteil am Gesamt- index in Promille	Verket- tungs- faktor	2013	2013	2014	2014	Veränderung Aug. 2014 gegenüber	
					Jahres- durch- schnitt	Aug.	Juli	Aug.	Aug. 2013	Juli 2014
									in Prozent	
140	1012	Geflügelfleisch	1,70	0,95074	117,7	121,2	119,2	119,0	- 1,8	- 0,2
141		Euro-Länder	0,95	0,94912	109,8	113,2	111,3	110,9	- 2,0	- 0,4
142		Nicht-Euro-Länder	0,75	0,94945	127,6	131,3	129,1	129,2	- 1,6	+ 0,1
143	1013	Verarbeitetes Fleisch	2,25	0,90302	103,6	104,6	104,7	106,2	+ 1,5	+ 1,4
144		Euro-Länder	1,40	0,96128	104,4	105,3	105,1	107,3	+ 1,9	+ 2,1
145		Nicht-Euro-Länder	0,85	0,81469	102,3	103,5	104,0	104,4	+ 0,9	+ 0,4
146	102	Fischerzeugnisse und andere Meeres- früchte	4,70	0,84168	119,5	119,9	122,6	123,7	+ 3,2	+ 0,9
147		Euro-Länder	0,62	0,87027	118,9	119,3	121,3	120,3	+ 0,8	- 0,8
148		Nicht-Euro-Länder	4,08	0,83750	119,5	120,0	122,8	124,2	+ 3,5	+ 1,1
149	1020 1	Fische, frisch, gekühlt oder gefroren	2,16	0,79774	107,4	107,5	107,3	106,7	- 0,7	- 0,6
150	1020 2	Fische, anders zubereitet oder haltbar gemacht; Kaviar und Kaviarersatz	1,44	0,93631	140,6	141,6	146,4	146,7	+ 3,6	+ 0,2
151	103	Obst und Gemüseerzeugnisse	7,10	0,82747	117,0	116,4	119,3	120,5	+ 3,5	+ 1,0
152		Euro-Länder	3,62	0,88315	115,4	115,3	118,1	121,9	+ 5,7	+ 3,2
153		Nicht-Euro-Länder	3,48	0,78161	118,6	117,5	120,5	119,0	+ 1,3	- 1,2
154	1031	Verarbeitete Kartoffeln und Kartoffel- erzeugnisse	0,45	0,86231	115,9	115,1	114,2	114,2	- 0,8	-
155	1032	Frucht- und Gemüsesäfte	1,61	0,79647	130,8	129,7	130,0	129,0	- 0,5	- 0,8
156		Euro-Länder	0,65	0,90671	129,3	129,0	130,8	130,6	+ 1,2	- 0,2
157		Nicht-Euro-Länder	0,96	0,76166	131,9	130,2	129,4	127,9	- 1,8	- 1,2
158	1039	Verarbeitetes Obst und Gemüse, a.n.g.	5,04	0,83459	112,6	112,3	116,3	118,3	+ 5,3	+ 1,7
159		Euro-Länder	2,52	0,88811	111,7	111,8	115,5	121,0	+ 8,2	+ 4,8
160		Nicht-Euro-Länder	2,52	0,78913	113,6	112,7	117,1	115,6	+ 2,6	- 1,3
161	1039 1	Gemüse, gefroren, gekocht, getrocknet, haltbar gemacht	2,63	0,84896	108,3	108,1	107,4	109,6	+ 1,4	+ 2,0
162	1039 17	Gemüse, ohne Essig zubereitet oder haltbar gemacht	1,32	0,77692	104,4	103,8	106,3	107,4	+ 3,5	+ 1,0
163	1039 2	Früchte und Nüsse, zubereitet oder haltbar gemacht	2,36	0,81488	117,6	117,1	126,6	128,3	+ 9,6	+ 1,3
164	1039 25	Andere Fruchtzubereitungen	1,17	0,86867	119,1	119,8	122,3	126,6	+ 5,7	+ 3,5
165	1039 25 5	Andere Früchte, zubereitet oder haltbar gemacht	0,82	0,90451	121,1	120,8	124,4	124,4	+ 3,0	-
166	104	Pflanzliche und tierische Öle und Fette	5,61	0,73774	116,8	116,7	114,0	114,2	- 2,1	+ 0,2
167		Euro-Länder	2,43	0,87937	113,7	112,3	107,8	107,0	- 4,7	- 0,7
168		Nicht-Euro-Länder	3,18	0,65305	119,2	120,0	118,7	119,7	- 0,3	+ 0,8
169	1041	Öle und Fette (ohne Margarine und Nahrungsfette)	5,43	0,73000	116,6	116,5	113,9	114,1	- 2,1	+ 0,2
170		Euro-Länder	.	0,87637	113,1	111,7	106,9	106,1	- 5,0	- 0,7
171		Nicht-Euro-Länder	.	0,65034	119,2	120,0	118,7	119,7	- 0,3	+ 0,8

Deutschland
1 Index der Einfuhrpreise
1.2 Aktuelle Ergebnisse
2010 = 100

Lfd.- Nr.	Nr. der GP-Systematik	Güterabteilung, -gruppe, -klasse, -kategorie, -unterkategorie, -art	Wägungs- anteil am Gesamt- index in Promille	Verket- tungs- faktor	2013	2013	2014	2014	Veränderung Aug. 2014 gegenüber			
					Jahres- durch- schnitt	Aug.	Juli	Aug.	Aug. 2013	Juli 2014		
									in Prozent			
172	1041 2	Pflanzliche Öle, nicht behandelt	2,40	0,77787	102,6	100,9	105,3	104,5	+	3,6	- 0,8	
173	1041 4	Ölkuchen u. a. feste Rückstände aus der Gewinnung pflanzlicher Öle und Fette	1,71	0,64667	139,4	141,3	131,5	132,6	-	6,2	+	0,8
174	1041 5	Raffinierte Öle, außer Rückstände, nicht chemisch modifiziert	1,13	.	116,4	117,6	109,9	111,2	-	5,4	+	1,2
175	105	Milch und Milcherzeugnisse	6,97	0,91691	116,2	118,3	120,0	119,0	+	0,6	-	0,8
176		Euro-Länder	5,37	0,92241	116,2	117,8	120,8	119,8	+	1,7	-	0,8
177		Nicht-Euro-Länder	1,60	0,90323	116,3	119,7	117,5	116,3	-	2,8	-	1,0
178	1051	Milch und Milcherzeugnisse (ohne Speiseeis)	6,72	0,91858	116,5	118,6	120,4	119,3	+	0,6	-	0,9
179		Euro-Länder	.	0,92500	116,5	118,2	121,3	120,2	+	1,7	-	0,9
180		Nicht-Euro-Länder	.	0,90323	116,3	119,7	117,5	116,3	-	2,8	-	1,0
181	1051 1	Flüssige Milch und flüssiger Rahm, verarbeitet	1,17	0,92417	115,9	119,2	120,0	120,9	+	1,4	+	0,8
182	1051 3	Butter und andere Fettstoffe aus Milch, Milchstreichfette	0,53	0,70929	113,4	121,1	110,7	109,7	-	9,4	-	0,9
183	1051 4	Käse und Quark	3,95	0,98320	113,1	113,9	119,4	118,3	+	3,9	-	0,9
184	1051 40 5	Käse, gerieben oder in Pulverform, Käse mit Schimmelbildung im Teig und anderer Käse (ohne Schmelzkäse)	3,56	0,98515	113,7	114,1	120,7	119,5	+	4,7	-	1,0
185	1051 5	Milch und Rahm, eingedickt, nicht in Pulverform, auch gesüßt	0,77	.	132,4	133,4	129,9	128,4	-	3,7	-	1,2
186	1052	Speiseeis, auch kakaohaltig	0,25	0,87654	110,1	110,2	110,7	110,7	+	0,5		-
187	106	Mahl- und Schälmlühlenerzeugnisse, Stärke und Stärkeerzeugnisse	2,16	0,92511	120,1	120,2	114,1	112,2	-	6,7	-	1,7
188		Euro-Länder	1,66	0,91379	123,7	124,2	117,1	114,7	-	7,6	-	2,0
189		Nicht-Euro-Länder	0,50	0,96449	107,8	106,9	103,9	103,9	-	2,8		-
190	1061	Mahl- und Schälmlühlenerzeugnisse	1,03	0,84275	108,0	108,5	105,8	102,0	-	6,0	-	3,6
191	1062	Stärke und Stärkeerzeugnisse	1,13	1,01320	131,1	130,9	121,7	121,6	-	7,1	-	0,1
192	107/108	Back- und Teigwaren, sonstige Nahrungsmittel (ohne Getränke)	11,54	0,90984	107,2	107,4	109,2	109,5	+	2,0	+	0,3
193	107	Back- und Teigwaren	2,28	0,92721	111,0	110,6	110,8	110,8	+	0,2		-
194		Euro-Länder	1,76	0,90747	113,0	112,6	112,8	112,8	+	0,2		-
195		Nicht-Euro-Länder	0,52	1,01707	104,0	104,0	104,0	104,0		-		-
196	1071	Backwaren (ohne Dauerbackwaren)	0,56	0,98622	110,6	111,2	109,2	109,2	-	1,8		-
197	1072	Dauerbackwaren	1,29	0,96466	112,9	113,1	113,4	113,4	+	0,3		-

Deutschland
1 Index der Einfuhrpreise
1.2 Aktuelle Ergebnisse
2010 = 100

Lfd.- Nr.	Nr. der GP-Systematik	Güterabteilung, -gruppe, -klasse, -kategorie, -unterkategorie, -art	Wägungs- anteil am Gesamt- index in Promille	Verket- tungs- faktor	2013	2013	2014	2014	Veränderung Aug. 2014 gegenüber	
					Jahres- durch- schnitt	Aug.	Juli	Aug.	Aug. 2013	Juli 2014
									in Prozent	
198	nachrichtlich: 1073/1085 14	Teigwaren, auch gefüllt	0,75	0,77853	107,7	105,6	107,3	107,3	+ 1,6	-
199	108	Sonstige Nahrungsmittel (ohne Getränke)	9,26	0,90498	106,2	106,7	108,7	109,2	+ 2,3	+ 0,5
200		Euro-Länder	6,32	.	106,1	106,9	110,0	110,3	+ 3,2	+ 0,3
201		Nicht-Euro-Länder	2,94	.	106,4	106,1	106,1	106,7	+ 0,6	+ 0,6
202	1081	Zucker	.	1,26523	140,5	143,1	117,8	117,6	- 17,8	- 0,2
203	1082	Süßwaren (ohne Dauerbackwaren)	3,54	0,85307	101,9	103,0	112,3	113,0	+ 9,7	+ 0,6
204		Euro-Länder	2,69	0,83854	103,8	105,6	115,7	116,2	+ 10,0	+ 0,4
205		Nicht-Euro-Länder	0,85	0,91373	95,9	95,0	101,9	103,1	+ 8,5	+ 1,2
206	1082 1	Kakao	1,21	0,71155	102,1	105,7	122,3	124,4	+ 17,7	+ 1,7
207	1082 2	Schokoladen und andere Süßwaren	2,33	0,91900	101,8	101,7	107,2	107,1	+ 5,3	- 0,1
208	1082 22	Schokolade u. a. kakaohaltige Lebens- mittelzubereitungen, in Verpackungen von 2 kg oder weniger (auch diätetisch)	1,34	0,91764	102,4	102,4	106,7	106,7	+ 4,2	-
209	1083	Kaffee und Tee, Kaffee-Ersatz	0,97	0,88356	116,4	115,5	113,6	113,8	- 1,5	+ 0,2
210	1084	Würzen und Soßen	0,69	0,99315	96,2	96,4	98,4	99,2	+ 2,9	+ 0,8
211	1085	Fertiggerichte	1,02	0,88354	106,4	106,1	105,7	106,6	+ 0,5	+ 0,9
212	1089	Sonstige Nahrungsmittel, a.n.g.	2,40	0,90210	103,8	103,5	103,6	103,6	+ 0,1	-
213		Euro-Länder	1,58	0,91489	103,9	103,4	102,8	102,6	- 0,8	- 0,2
214		Nicht-Euro-Länder	0,82	0,87344	103,4	103,6	105,2	105,6	+ 1,9	+ 0,4
215	109	Futtermittel	1,78	0,75776	121,1	122,1	120,3	118,5	- 2,9	- 1,5
216		Euro-Länder	1,22	.	124,8	126,1	123,4	121,0	- 4,0	- 1,9
217		Nicht-Euro-Länder	0,56	.	113,2	113,6	113,7	113,1	- 0,4	- 0,5
218	1091	Futtermittel für Nutztiere	0,85	0,74482	135,9	138,1	133,1	129,3	- 6,4	- 2,9
219	1092	Futtermittel für sonstige Tiere, zube- reitet (ohne Vormischungen)	0,93	0,77464	107,6	107,5	108,7	108,6	+ 1,0	- 0,1
220	11	Getränke	6,88	0,93097	110,9	111,6	109,5	109,5	- 1,9	-
221		Euro-Länder	4,84	0,92572	111,6	112,4	109,0	109,0	- 3,0	-
222		Nicht-Euro-Länder	2,04	0,94340	109,2	109,6	110,7	110,7	+ 1,0	-
223	1101	Spirituosen	1,68	0,95389	106,4	106,7	109,2	109,2	+ 2,3	-
224		Euro-Länder	0,80	0,90293	104,6	104,7	105,9	105,9	+ 1,1	-
225		Nicht-Euro-Länder	0,88	1,00705	108,0	108,5	112,1	112,1	+ 3,3	-
226	1102	Wein	3,05	0,90909	116,3	117,5	112,1	112,1	- 4,6	-
227		Euro-Länder	2,56	.	117,3	118,7	112,5	112,5	- 5,2	-
228		Nicht-Euro-Länder	0,49	.	110,7	111,2	109,8	109,6	- 1,4	- 0,2
229	1102 11	Schaumwein	0,45	0,96030	104,8	105,0	106,1	106,1	+ 1,0	-

Deutschland
1 Index der Einfuhrpreise
1.2 Aktuelle Ergebnisse
2010 = 100

Lfd.- Nr.	Nr. der GP-Systematik	Güterabteilung, -gruppe, -klasse, -kategorie, -unterkategorie, -art	Wägungs- anteil am Gesamt- index in Promille	Verket- tungs- faktor	2013	2013	2014	2014	Veränderung Aug. 2014 gegenüber			
					Jahres- durch- schnitt	Aug.	Juli	Aug.	Aug. 2013	Juli 2014		
									in Prozent			
230	1102 12	Wein aus frischen Trauben, ohne Schaumwein, Traubenmost	2,60	0,89901	118,3	119,7	113,1	113,1	-	5,5	-	
231	1102 12 11/ 1102 12 13	Weißweine	0,63	0,87091	118,9	119,1	118,3	118,3	-	0,7		
232	1102 12 17/ 1102 12 19	Rotweine	1,30	0,90645	120,7	123,3	111,1	111,1	-	9,9	-	
233	1105	Bier	0,63	1,00504	110,3	110,1	110,0	110,1	-	+	0,1	
234	1107	Erfrischungsgetränke; natürliches Mineralwasser und sonstige Wasser, abgefüllt	1,24	1,01524	103,3	103,3	102,6	102,6	-	0,7	-	
235	12	Tabakerzeugnisse	1,07	0,97361	109,2	109,7	110,9	110,9	+	1,1	-	
236		Euro-Länder	0,55	.	110,2	110,4	111,6	111,6	+	1,1	-	
237		Nicht-Euro-Länder	0,52	.	108,3	108,9	110,1	110,1	+	1,1	-	
238	13	Textilien	13,11	0,95205	109,2	109,3	108,6	109,0	-	0,3	+	0,4
239		Euro-Länder	4,77	0,94961	108,1	108,1	108,3	108,0	-	0,1	-	0,3
240		Nicht-Euro-Länder	8,34	0,95661	109,9	110,0	108,8	109,5	-	0,5	+	0,6
241	131	Textile Spinnstoffe und Garne	1,37	0,82369	118,4	117,9	117,1	115,9	-	1,7	-	1,0
242		Euro-Länder	0,45	0,86965	124,5	124,2	125,1	123,0	-	1,0	-	1,7
243		Nicht-Euro-Länder	0,92	0,79304	115,4	114,8	113,1	112,4	-	2,1	-	0,6
244	1310 6	Garne aus Baumwolle	0,33	0,79487	110,4	110,5	107,5	103,3	-	6,5	-	3,9
245	1310 8	Garne aus Kunstfasern	0,49	0,89135	107,1	107,3	105,3	105,5	-	1,7	+	0,2
246	132	Gewebe	2,66	0,94894	104,3	104,2	104,4	105,0	+	0,8	+	0,6
247		Euro-Länder	1,32	0,94407	109,1	109,2	109,6	109,7	+	0,5	+	0,1
248		Nicht-Euro-Länder	1,34	0,95476	99,6	99,2	99,2	100,3	+	1,1	+	1,1
249	1320 1	Gewebe aus natürlichen Spinnstoffen, ohne Baumwolle	0,43	0,95349	105,2	105,2	105,2	105,2	-			
250	1320 2	Baumwollgewebe	0,80	0,94118	97,4	96,7	101,1	101,8	+	5,3	+	0,7
251	1320 3	Gewebe aus Chemiefasern	1,08	0,95841	109,1	109,2	107,6	108,6	-	0,5	+	0,9
252	1320 4	Spezialgewebe	0,35	0,93799	104,3	104,6	100,6	100,9	-	3,5	+	0,3
253	139	Andere Textilerzeugnisse (ohne Maschenware)	9,08	0,97709	109,3	109,6	108,6	109,1	-	0,5	+	0,5
254		Euro-Länder	3,00	0,96585	105,3	105,2	105,2	105,0	-	0,2	-	0,2
255		Nicht-Euro-Länder	6,08	0,98687	111,3	111,7	110,3	111,1	-	0,5	+	0,7
256	1391	Gewirke und Gestricke	0,56	0,98130	103,9	105,1	104,0	104,0	-	1,0		-
257	1392	Konfektionierte Textilwaren (ohne Bekleidung)	4,36	0,96514	112,2	112,6	111,0	111,9	-	0,6	+	0,8
258		Euro-Länder	0,54	0,92740	108,1	108,4	108,5	108,5	+	0,1		-
259		Nicht-Euro-Länder	3,82	0,97097	112,7	113,1	111,3	112,4	-	0,6	+	1,0

Deutschland
1 Index der Einfuhrpreise
1.2 Aktuelle Ergebnisse
2010 = 100

Lfd.- Nr.	Nr. der GP-Systematik	Güterabteilung, -gruppe, -klasse, -kategorie, -unterkategorie, -art	Wägungs- anteil am Gesamt- index in Promille	Verket- tungs- faktor	2013	2013	2014	2014	Veränderung Aug. 2014 gegenüber		
					Jahres- durch- schnitt	Aug.	Juli	Aug.	Aug. 2013	Juli 2014	
									in Prozent		
260	1392 1	Konfektionierte Heim- und Haushalts- textilwaren	2,35	.	113,9	114,4	112,8	114,4	-	+	1,4
261	1392 12	Bettwäsche	0,92	.	114,1	115,8	111,1	114,2	-	1,4	+ 2,8
262	1392 2	Andere konfektionierte Textilwaren (ohne Bekleidung)	2,01	.	110,2	110,4	108,9	109,1	-	1,2	+ 0,2
263	1393	Teppiche und textile Fußbodenbeläge	1,43	0,99299	106,4	106,5	105,2	105,5	-	0,9	+ 0,3
264		Euro-Länder	0,71	0,96217	103,9	103,9	101,5	101,5	-	2,3	-
265		Nicht-Euro-Länder	0,72	1,02697	108,9	109,0	109,0	109,4	+	0,4	+ 0,4
266	1395	Vliesstoffe, auch getränkt, bestrichen etc.	1,03	1,00912	106,9	106,4	107,3	107,0	+	0,6	- 0,3
267		Euro-Länder	0,61	.	107,6	106,3	108,9	108,3	+	1,9	- 0,6
268		Nicht-Euro-Länder	0,42	.	105,9	106,6	105,0	105,0	-	1,5	-
269	1396	Textilerzeugnisse, a.n.g.	1,34	1,01744	108,0	107,8	107,7	107,9	+	0,1	+ 0,2
270		Euro-Länder	0,64	0,98813	104,0	104,2	104,6	104,6	+	0,4	-
271		Nicht-Euro-Länder	0,70	1,08830	111,6	111,1	110,5	110,9	-	0,2	+ 0,4
272	14	Bekleidung	32,26	0,97027	110,8	110,7	110,9	111,3	+	0,5	+ 0,4
273		Euro-Länder	4,66	0,97316	110,0	109,9	110,5	110,2	+	0,3	- 0,3
274		Nicht-Euro-Länder	27,60	0,96931	110,9	110,9	111,0	111,5	+	0,5	+ 0,5
275	141	Bekleidung (ohne Pelzbekleidung)	26,58	0,96640	111,0	111,1	111,2	111,6	+	0,5	+ 0,4
276		Euro-Länder	3,73	0,97894	111,2	111,1	111,5	111,0	-	0,1	- 0,4
277		Nicht-Euro-Länder	22,85	0,96355	111,0	111,0	111,1	111,7	+	0,6	+ 0,5
278	1411	Bekleidung aus Leder oder rekonsti- tuiertem Leder, ohne Zubehör	0,51	0,99284	100,8	100,9	96,3	97,5	-	3,4	+ 1,2
279	1412 - 1419	Bekleidung (ohne Lederbekleidung)	26,07	0,96545	111,2	111,2	111,5	111,9	+	0,6	+ 0,4
280	1412	Arbeits- und Berufskleidung	0,29	0,94715	126,1	126,3	124,7	125,8	-	0,4	+ 0,9
281	1413	Sonstige Oberbekleidung (ohne Arbeits- und Berufskleidung)	12,03	0,98204	109,6	109,6	109,4	109,8	+	0,2	+ 0,4
282		Euro-Länder	1,66	0,99100	109,6	109,6	110,1	109,1	-	0,5	- 0,9
283		Nicht-Euro-Länder	10,37	0,98104	109,5	109,6	109,3	109,9	+	0,3	+ 0,5
284	1413 1	Oberbekleidung aus Gewirken und Gestricken	2,56	0,86619	102,3	102,1	101,4	102,0	-	0,1	+ 0,6
285	1413 2	Oberbekleidung, ohne solche aus Gewirken oder Gestricken für Männer	4,13	0,96264	111,4	111,5	112,1	112,4	+	0,8	+ 0,3
286	1413 24	Lange Hosen, Latzhosen und kurze Hosen, für Männer	2,79	.	114,7	114,9	116,0	116,2	+	1,1	+ 0,2
287	1413 3	Oberbekleidung, ohne solche aus Gewirken oder Gestricken für Frauen	5,34	1,02583	111,6	111,7	111,1	111,5	-	0,2	+ 0,4
288	1413 35	Lange Hosen, Latzhosen und kurze Hosen, für Frauen	2,17	.	114,9	114,7	115,4	114,2	-	0,4	- 1,0

Deutschland
1 Index der Einfuhrpreise
1.2 Aktuelle Ergebnisse
2010 = 100

Lfd.- Nr.	Nr. der GP-Systematik	Güterabteilung, -gruppe, -klasse, -kategorie, -unterkategorie, -art	Wägungs- anteil am Gesamt- index in Promille	Verket- tungs- faktor	2013	2013	2014	2014	Veränderung Aug. 2014 gegenüber			
					Jahres- durch- schnitt	Aug.	Juli	Aug.	Aug. 2013	Juli 2014		
									in Prozent			
289	1414	Wäsche	9,60	0,95601	112,3	112,4	113,4	113,5	+	1,0	+	0,1
290		Euro-Länder	1,32	0,99482	113,6	113,4	114,0	113,9	+	0,4	-	0,1
291		Nicht-Euro-Länder	8,28	0,94783	112,1	112,2	113,3	113,5	+	1,2	+	0,2
292	1419	Bekleidung und Bekleidungszubehör, a.n.g.	4,15	0,93217	112,4	112,5	112,3	113,0	+	0,4	+	0,6
293		Euro-Länder	0,62	0,89184	111,1	111,3	111,2	111,5	+	0,2	+	0,3
294		Nicht-Euro-Länder	3,53	0,94118	112,7	112,7	112,5	113,3	+	0,5	+	0,7
295	143	Bekleidung aus gewirktem oder gestricktem Stoff	5,68	0,99296	109,6	109,3	109,5	110,1	+	0,7	+	0,5
296		Euro-Länder	0,93	0,95560	105,6	105,2	106,4	106,8	+	1,5	+	0,4
297		Nicht-Euro-Länder	4,75	1,00509	110,4	110,1	110,1	110,8	+	0,6	+	0,6
298	1431	Strumpfwaren	1,05	0,99202	112,5	112,3	111,1	111,7	-	0,5	+	0,5
299	1439	Pullover, Strickjacken, Westen u. ä. aus Gewirken oder Gestricken	4,63	0,99295	109,0	108,7	109,1	109,8	+	1,0	+	0,6
300		Euro-Länder	0,61	0,94207	106,4	105,7	107,5	108,1	+	2,3	+	0,6
301		Nicht-Euro-Länder	4,02	1,00716	109,4	109,1	109,4	110,0	+	0,8	+	0,5
302	15	Leder und Lederwaren	11,46	0,93397	109,0	108,9	110,6	110,9	+	1,8	+	0,3
303		Euro-Länder	3,37	0,92344	106,8	106,8	109,9	109,7	+	2,7	-	0,2
304		Nicht-Euro-Länder	8,09	0,94363	109,8	109,8	110,9	111,4	+	1,5	+	0,5
305	151	Leder und Lederwaren (ohne Bekleidung und Schuhe)	3,65	0,92982	111,7	111,2	115,1	115,8	+	4,1	+	0,6
306		Euro-Länder	1,04	0,96906	112,9	112,9	121,3	121,6	+	7,7	+	0,2
307		Nicht-Euro-Länder	2,61	0,91321	111,2	110,5	112,6	113,5	+	2,7	+	0,8
308	1511	Leder und Lederfaserstoff; zugerichtete und gefärbte Felle	0,92	0,96957	116,3	115,8	125,2	126,2	+	9,0	+	0,8
309		Euro-Länder	0,50	.	116,2	115,6	128,8	129,4	+	11,9	+	0,5
310		Nicht-Euro-Länder	0,42	.	116,4	116,0	120,9	122,5	+	5,6	+	1,3
311	1512	Sattlerwaren, Reiseartikel; Handtaschen u. ä. Behältnisse; andere Waren aus Leder	2,73	0,91196	110,2	109,7	111,7	112,3	+	2,4	+	0,5
312		Euro-Länder	0,54	.	109,9	110,4	114,3	114,4	+	3,6	+	0,1
313		Nicht-Euro-Länder	2,19	.	110,2	109,5	111,1	111,8	+	2,1	+	0,6
314	152	Schuhe	7,81	0,93643	107,7	107,8	108,5	108,7	+	0,8	+	0,2
315		Euro-Länder	2,33	0,90967	104,1	104,0	104,9	104,4	+	0,4	-	0,5
316		Nicht-Euro-Länder	5,48	0,95805	109,2	109,5	110,0	110,5	+	0,9	+	0,5
317	1520 1	Schuhe (ohne Sport- und Sicherheits- schuhe)	6,53	.	108,1	108,3	108,4	108,7	+	0,4	+	0,3
318	16	Holz-, Korb-, Flecht-, Korkwaren (ohne Möbel)	7,80	0,94373	107,4	107,4	109,3	110,0	+	2,4	+	0,6
319		Euro-Länder	2,97	0,95945	107,7	107,6	110,1	110,5	+	2,7	+	0,4
320		Nicht-Euro-Länder	4,83	0,93393	107,2	107,3	108,9	109,6	+	2,1	+	0,6
321	161	Holz, gesägt, auch gehobelt oder imprägniert	1,97	0,89394	102,5	103,1	105,2	105,6	+	2,4	+	0,4
322		Euro-Länder	0,66	0,87996	103,2	103,5	107,7	108,1	+	4,4	+	0,4
323		Nicht-Euro-Länder	1,31	0,90211	102,2	102,9	103,9	104,3	+	1,4	+	0,4

Deutschland
1 Index der Einfuhrpreise
1.2 Aktuelle Ergebnisse
2010 = 100

Lfd.- Nr.	Nr. der GP-Systematik	Güterabteilung, -gruppe, -klasse, -kategorie, -unterkategorie, -art	Wägungs- anteil am Gesamt- index in Promille	Verket- tungs- faktor	2013	2013	2014	2014	Veränderung Aug. 2014 gegenüber		
					Jahres- durch- schnitt	Aug.	Juli	Aug.	Aug. 2013	Juli 2014	
									in Prozent		
324	1610 1	Bahnschwellen aus Holz, Holz in der Längsrichtung gesägt, gesäumt, gemessert oder geschält	1,58	0,88534	101,9	102,4	104,7	105,0	+	2,5	+ 0,3
325	1610 10 3	aus Nadelholz	1,34	0,86563	101,2	102,0	104,7	104,9	+	2,8	+ 0,2
326	1610 10 5	aus Laubholz	0,15	0,94600	109,4	108,2	111,2	111,9	+	3,4	+ 0,6
327	162	Holz-, Kork-, Flecht- und Korbmacher- waren	5,83	0,96192	109,1	108,8	110,7	111,5	+	2,5	+ 0,7
328		Euro-Länder	2,31	0,98584	109,0	108,8	110,8	111,3	+	2,3	+ 0,5
329		Nicht-Euro-Länder	3,52	0,94622	109,1	108,9	110,7	111,6	+	2,5	+ 0,8
330	1621	Furnier-, Sperrholz-, Holzfaser- und Holzspanplatten	2,40	0,97056	113,7	113,4	117,1	117,9	+	4,0	+ 0,7
331		Euro-Länder	1,30	0,99174	110,7	110,3	113,0	113,8	+	3,2	+ 0,7
332		Nicht-Euro-Länder	1,10	0,94538	117,2	117,1	121,9	122,6	+	4,7	+ 0,6
333	1621 1	Sperrholz, furniertes Holz u. ä. Lagenholz, Span- u. ä. Platten, Faserplatten	2,17	0,98452	114,5	114,2	118,0	118,5	+	3,8	+ 0,4
334	1621 12	Sperrholz, furniertes Holz u. ä. Lagenholz	0,91	0,94641	116,6	117,0	124,3	125,5	+	7,3	+ 1,0
335	1621 13	Spanplatten u. ä. Platten aus Holz oder anderen holzigen Stoffen	0,77	0,98974	113,0	112,2	111,7	111,7	-	0,4	-
336	1621 2	Furnierblätter, Blätter für Sperrholz, verdichtetes Holz	0,23	0,92155	106,3	105,9	108,0	111,4	+	5,2	+ 3,1
337	1622 - 1623	Parkettböden, Konstruktions-, Fertig- bauteile, Ausbauelemente und Fertig- teilmontagen aus Holz	1,12	0,98124	102,9	102,9	104,0	104,7	+	1,7	+ 0,7
338	1622	Parkettböden	0,31	1,04555	101,1	101,3	102,1	104,3	+	3,0	+ 2,2
339		Euro-Länder	0,14	.	105,0	105,2	108,0	108,0	+	2,7	-
340		Nicht-Euro-Länder	0,17	.	98,0	98,0	97,2	101,2	+	3,3	+ 4,1
341	1623	Konstruktions-, Fertigbauteile, Ausbau- elemente und Fertigteilbauten aus Holz	0,81	0,95984	103,6	103,5	104,7	104,8	+	1,3	+ 0,1
342		Euro-Länder	0,33	.	106,8	106,9	108,9	108,9	+	1,9	-
343		Nicht-Euro-Länder	0,48	.	101,3	101,1	101,8	102,0	+	0,9	+ 0,2
344	1623 11	Fenster, Fenstertüren, Rahmen und Verkleidungen dafür, Türen und Tür- rahmen, -verkleidungen und -schwellen, aus Holz	.	0,91705	105,2	105,2	108,6	108,6	+	3,2	-
345	1623 19	Andere Bautischler- und Zimmermanns- arbeiten aus Holz, a.n.g.	0,41	.	101,2	100,9	101,6	101,8	+	0,9	+ 0,2
346	1624	Verpackungsmittel, Lagerbehälter und Ladungsträger, aus Holz	0,52	0,91039	107,5	108,3	108,1	107,7	-	0,6	- 0,4

Deutschland
1 Index der Einfuhrpreise
1.2 Aktuelle Ergebnisse
2010 = 100

Lfd.- Nr.	Nr. der GP-Systematik	Güterabteilung, -gruppe, -klasse, -kategorie, -unterkategorie, -art	Wägungs- anteil am Gesamt- index in Promille	Verket- tungs- faktor	2013	2013	2014	2014	Veränderung Aug. 2014 gegenüber			
					Jahres- durch- schnitt	Aug.	Juli	Aug.	Aug. 2013	Juli 2014		
									in Prozent			
347	1629	Andere Holzwaren, Kork-, Flecht- und Korbmacherwaren	1,79	0,95437	107,2	106,6	107,2	108,2	+	1,5	+	0,9
348		Euro-Länder	0,43	0,99497	105,3	105,1	103,8	103,8	-	1,2		-
349		Nicht-Euro-Länder	1,36	0,94170	107,8	107,0	108,3	109,6	+	2,4	+	1,2
350	17	Papier, Pappe und Waren daraus	20,34	0,90559	103,4	103,4	102,1	102,4	-	1,0	+	0,3
351		Euro-Länder	10,01	0,93039	102,7	102,8	101,6	101,8	-	1,0	+	0,2
352		Nicht-Euro-Länder	10,33	0,88174	104,0	104,0	102,5	103,0	-	1,0	+	0,5
353	171	Holzstoff, Zellstoff, Papier, Karton und Pappe	15,80	0,89296	103,1	103,0	101,6	101,8	-	1,2	+	0,2
354		Euro-Länder	7,65	0,92406	101,9	101,9	100,5	100,6	-	1,3	+	0,1
355		Nicht-Euro-Länder	8,15	0,86497	104,2	104,1	102,5	103,0	-	1,1	+	0,5
356	1711	Holzstoff und Zellstoff	4,45	0,74191	103,0	102,7	99,9	100,6	-	2,0	+	0,7
357		Euro-Länder	1,15	0,74517	98,4	98,8	95,4	95,9	-	2,9	+	0,5
358		Nicht-Euro-Länder	3,30	0,73843	104,5	104,1	101,5	102,2	-	1,8	+	0,7
359	1711 12	Chemische Halbstoffe aus Holz (Natron- oder Sulfatzellstoff) ohne solche zum Auflösen	3,60	0,72884	96,0	95,9	94,0	94,7	-	1,3	+	0,7
360	1711 12 01	Chemische Halbstoffe aus Nadelholz, halbgebleicht oder gebleicht	1,67	0,72173	95,7	95,8	99,8	101,3	+	5,7	+	1,5
361	1711 12 02	Chemische Halbstoffe aus Laubholz, halbgebleicht oder gebleicht	1,93	0,73827	96,3	95,9	89,0	89,0	-	7,2		-
362	1712	Papier, Karton und Pappe	11,35	0,95266	103,1	103,2	102,2	102,3	-	0,9	+	0,1
363		Euro-Länder	6,50	0,95709	102,5	102,4	101,4	101,5	-	0,9	+	0,1
364		Nicht-Euro-Länder	4,85	0,94563	104,0	104,1	103,2	103,4	-	0,7	+	0,2
365	nachrichtlich: 1712/3811 52	Papier, Karton und Pappe (einschl. Papier- und Pappeabfall)	12,28	0,90936	99,5	99,5	98,7	98,8	-	0,7	+	0,1
366	1712 1 - 6	Papier und Pappe, unbearbeitet	5,76	0,92375	104,0	103,9	102,5	102,8	-	1,1	+	0,3
367	1712 1	Zeitungsdruckpapier, Büttenpapier und -pappe, Rohpapier und -pappe, grafische Papiere und Pappen	3,11	0,95969	103,5	103,1	102,5	102,5	-	0,6		-
368	1712 11	Zeitungsdruckpapier, in Rollen oder Bogen	0,63	1,12675	110,8	110,5	112,6	112,6	+	1,9		-
369	1712 14	Grafische Papiere und Pappen, in Rollen oder Bogen	2,48	0,91485	101,7	101,3	100,0	100,0	-	1,3		-
370	1712 14 3	Andere grafische Papiere und Pappen mit einem Quadratmetergewicht von 40 g bis 150 g (holzfrei)	1,60	.	101,7	101,0	99,6	99,6	-	1,4		-
371	1712 14 7	Andere grafische Papiere und Pappen mit einer mechanisch gewonnenen Faser- menge von mehr als 10% (holzhaltig)	0,88	.	101,7	101,7	100,7	100,7	-	1,0		-

Deutschland
1 Index der Einfuhrpreise
1.2 Aktuelle Ergebnisse
2010 = 100

Lfd.- Nr.	Nr. der GP-Systematik	Güterabteilung, -gruppe, -klasse, -kategorie, -unterkategorie, -art	Wägungs- anteil am Gesamt- index in Promille	Verket- tungs- faktor	2013	2013	2014	2014	Veränderung Aug. 2014 gegenüber		
					Jahres- durch- schnitt	Aug.	Juli	Aug.	Aug. 2013	Juli 2014	
									in Prozent		
372	1712 3	Wellpappenrohpapier	1,23	0,82667	105,2	106,5	102,4	103,3	- 3,0	+ 0,9	
373	1712 31/32	Kraftliner	0,76	0,85359	107,9	108,2	103,8	103,5	- 4,3	- 0,3	
374	1712 4	Papier, weder gestrichen noch überzogen	0,82	0,90485	109,0	108,8	106,8	107,5	- 1,2	+ 0,7	
375	1712 41	Kraftpapier, weder gestrichen noch über- zogen; Kraftsackpapier, gekreppt oder gefältelt	0,55	0,90310	109,4	109,7	107,1	108,0	- 1,5	+ 0,8	
376	1712 7	Papier und Pappe, bearbeitet	5,59	0,98187	102,2	102,3	101,9	101,8	- 0,5	- 0,1	
377	1712 73	Papiere und Pappen, gestrichen, zum Be- schreiben, Bedrucken oder für andere grafische Zwecke, in Rollen oder Bogen	2,61	0,99390	101,7	101,8	100,8	100,5	- 1,3	- 0,3	
378	1712 73 3	Ein- oder beidseitig mit Kaolin oder an- deren anorganischen Stoffen gestrichene Papiere und Pappen zum Beschreiben, Bedrucken oder für andere grafische Zwecke, in Rollen oder Bogen	1,59	.	102,0	102,0	101,8	101,7	- 0,3	- 0,1	
379	1712 73 6	LWC-Papier, holzhaltig	0,51	.	101,8	101,6	100,1	100,1	- 1,5		-
380	1712 73 7	Andere gestrichene Papiere und Pappen, zum Beschreiben, Bedrucken und zu anderen grafischen Zwecken, holzhaltig, ohne LWC-Papier	0,51	.	100,7	101,4	98,3	97,1	- 4,2	- 1,2	
381	1712 77	Papiere und Pappen, Zellstoffwatte und Vlies aus Zellstofffasern, gestrichen, überzogen, getränkt, geteert, bituminiert, asphaltiert, gummiert oder mit Klebe- schicht versehen, in Rollen oder Bogen	1,34	0,96275	100,6	100,3	99,6	100,0	- 0,3	+ 0,4	
382	1712 78	Kraftpapiere und -pappen, Multiplex- papiere und -pappen, ungebleicht	0,51	0,94283	101,7	102,1	102,1	102,1	-		-
383	172	Papier-, Karton- und Pappwaren	4,54	0,94923	104,4	104,7	103,9	104,3	- 0,4	+ 0,4	
384		Euro-Länder	2,36	0,95192	105,3	105,7	105,3	105,4	- 0,3	+ 0,1	
385		Nicht-Euro-Länder	2,18	0,94566	103,4	103,7	102,5	103,2	- 0,5	+ 0,7	
386	1721	Wellpapier und -pappe; Verpackungs- mittel aus Papier, Karton und Pappe	1,40	0,97168	106,3	106,6	105,8	106,0	- 0,6	+ 0,2	
387		Euro-Länder	0,72	.	107,8	108,3	107,5	107,5	- 0,7		-
388		Nicht-Euro-Länder	0,68	.	104,7	104,7	103,9	104,5	- 0,2	+ 0,6	
389	1722	Haushalts-, Hygiene- und Toilettenartikel, aus Zellstoff, Papier und Pappe	2,00	0,93845	100,5	100,7	100,3	100,4	- 0,3	+ 0,1	
390		Euro-Länder	1,10	0,93521	101,0	101,3	100,7	101,0	- 0,3	+ 0,3	
391		Nicht-Euro-Länder	0,90	0,94434	99,9	99,9	99,9	99,7	- 0,2	- 0,2	
392	1722 12	Monatsbinden und Tampons, Windeln und Windeleinlagen für Kleinkinder u. ä. Hy- gieneartikel sowie Bekleidung(szubehör), aus Papier(halbstoff), Zellstoffwatte oder Vliesen aus Zellstofffasern	0,95	.	99,6	99,7	99,6	99,6	- 0,1		-

Deutschland
1 Index der Einfuhrpreise
1.2 Aktuelle Ergebnisse
2010 = 100

Lfd.- Nr.	Nr. der GP-Systematik	Güterabteilung, -gruppe, -klasse, -kategorie, -unterkategorie, -art	Wägungs- anteil am Gesamt- index in Promille	Verket- tungs- faktor	2013	2013	2014	2014	Veränderung Aug. 2014 gegenüber			
					Jahres- durch- schnitt	Aug.	Juli	Aug.	Aug. 2013	Juli 2014		
									in Prozent			
393	1723	Schreibwaren und Bürobedarf	0,44	.	103,1	104,4	105,4	106,2	+	1,7	+	0,8
394	1729	Andere Waren aus Papier, Karton und Pappe	0,70	0,92498	112,3	112,9	109,8	111,0	-	1,7	+	1,1
395	19	Kokereierzeugnisse und Mineralöl- erzeugnisse	33,11	0,75765	129,3	131,3	124,5	122,2	-	6,9	-	1,8
396		Euro-Länder	22,48	0,76195	131,9	134,2	127,0	124,8	-	7,0	-	1,7
397		Nicht-Euro-Länder	10,63	0,74852	124,0	125,1	119,0	116,7	-	6,7	-	1,9
398	191	Kokereierzeugnisse	1,68	0,76087	86,4	85,1	78,3	78,1	-	8,2	-	0,3
399	192	Mineralölerzeugnisse	31,43	0,75569	131,6	133,8	126,9	124,6	-	6,9	-	1,8
400		Euro-Länder	.	0,76215	132,4	134,7	127,6	125,3	-	7,0	-	1,8
401		Nicht-Euro-Länder	.	0,73899	129,9	131,4	125,3	122,7	-	6,6	-	2,1
402	1920 2	Motorentreibstoffe, Heizöle und andere Mineralöle	28,59	0,76174	133,0	135,6	128,4	126,3	-	6,9	-	1,6
403	1920 21	Motorenbenzin (einschließlich Flug- benzin)	1,38	0,75321	132,9	138,7	135,0	127,2	-	8,3	-	5,8
404	1920 23	Leichtöle, leichte Zubereitungen a.n.g.	6,85	0,71538	125,0	126,5	124,3	119,0	-	5,9	-	4,3
405	1920 25	Flugturbinenkraftstoff aus Leuchtöl (Kerosin)	3,94	0,81204	136,5	138,9	130,4	129,6	-	6,7	-	0,6
406	1920 26	Dieselmotorkraftstoff und leichtes Heizöl	12,91	0,82938	136,7	140,1	129,5	129,2	-	7,8	-	0,2
407	1920 28	Heizöle, schwer (Schweröle)	2,10	0,59417	134,6	136,0	129,4	126,6	-	6,9	-	2,2
408	1920 29	Schmieröle, andere Öle	.	0,68896	125,5	123,4	122,9	123,8	+	0,3	+	0,7
409	1920 3	Gasförmige Kohlenwasserstoffe	1,80	0,72565	116,9	114,5	114,3	106,9	-	6,6	-	6,5
410	1920 4	Andere Mineralölerzeugnisse	1,04	0,62012	118,4	117,5	107,6	107,2	-	8,8	-	0,4
411	1920 42	Petrolkoks, Bitumen aus Erdöl u. a. Rückstände aus Erdöl oder Öl aus bituminösen Mineralien	0,62	.	117,3	116,2	102,3	102,5	-	11,8	+	0,2
412	nachrichtlich: 061/192	Erdöl, roh und Mineralölerzeugnisse	89,31	0,71236	134,5	136,4	129,1	126,3	-	7,4	-	2,2
413	20/21	Chemische Erzeugnisse/ Pharmazeutische u. ä. Erzeugnisse	119,89	0,88387	107,3	106,9	106,9	106,8	-	0,1	-	0,1
414	20	Chemische Erzeugnisse	85,03	0,88951	110,5	109,9	110,3	110,3	+	0,4		-
415		Euro-Länder	48,95	0,86630	111,7	111,3	111,1	110,9	-	0,4	-	0,2
416		Nicht-Euro-Länder	36,08	0,92174	108,9	108,1	109,2	109,5	+	1,3	+	0,3
417	201	Chemische Grundstoffe	54,60	0,87348	112,6	111,8	112,6	112,5	+	0,6	-	0,1
418		Euro-Länder	33,01	0,85267	114,1	113,5	113,3	113,1	-	0,4	-	0,2
419		Nicht-Euro-Länder	21,59	0,90559	110,4	109,2	111,4	111,8	+	2,4	+	0,4

Deutschland
1 Index der Einfuhrpreise
1.2 Aktuelle Ergebnisse
2010 = 100

Lfd.- Nr.	Nr. der GP-Systematik	Güterabteilung, -gruppe, -klasse, -kategorie, -unterkategorie, -art	Wägungs- anteil am Gesamt- index in Promille	Verket- tungs- faktor	2013	2013	2014	2014	Veränderung Aug. 2014 gegenüber			
					Jahres- durch- schnitt	Aug.	Juli	Aug.	Aug. 2013	Juli 2014		
									in Prozent			
420	2012	Farbstoffe und Pigmente	3,06	0,90307	119,4	119,0	122,4	122,8	+	3,2	+	0,3
421		Euro-Länder	1,28	0,83617	115,7	115,2	113,2	113,4	-	1,6	+	0,2
422		Nicht-Euro-Länder	1,78	0,96041	122,1	121,7	129,1	129,6	+	6,5	+	0,4
423	2012 1	Metalloxide,-hydroxide, -peroxide (ohne basische Verbindungen der (Erd)Alkali- metalle sowie Aluminium(hydr)oxide); Lithium(hydr)oxid	0,67	.	125,6	124,8	119,0	120,2	-	3,7	+	1,0
424	2012 2	Farben und Farbstoffe; Gerbstoffe; Tannine und ihre Derivate	2,39	.	117,7	117,3	123,4	123,6	+	5,4	+	0,2
425	2012 21	Synth. organ. Farbmittel, auch chem. einheitlich; Farbstoffe und Zuberei- tungen auf deren Grundlage; synth. organ. Erzeugnisse als fluoreszierende Aufheller, Farblacke und Zubereitungen auf deren Grundlage	1,36	.	112,9	113,2	126,0	126,3	+	11,6	+	0,2
426	2012 24	Andere Farbmittel, Pigmente und deren Zubereitungen, anorgan. Erzeugnisse als Luminophore, auch chem. einheitlich	1,03	.	123,9	122,9	120,0	120,0	-	2,4		-
427	2013	Sonstige anorganische Grundstoffe und Chemikalien	4,82	0,69630	107,9	107,7	105,5	105,6	-	1,9	+	0,1
428		Euro-Länder	1,93	0,64932	107,0	107,0	106,0	105,4	-	1,5	-	0,6
429		Nicht-Euro-Länder	2,89	0,74860	108,5	108,2	105,2	105,8	-	2,2	+	0,6
430	2013 2	Nicht gasförmige chem. Elemente; an- organ. Säuren; nicht gasförmige an- organ. Halogen-, Sauerstoff-, und Schwe- felverbindungen der Nichtmetalle	2,51	.	109,2	108,9	106,1	105,9	-	2,8	-	0,2
431	2013 21	Halogene; Schwefel; Kohlenstoff; andere nicht gasförmige Nichtmetalle	1,65	.	111,9	111,5	108,9	109,4	-	1,9	+	0,5
432	2013 21 5	Silicium	1,17	.	111,6	111,5	108,2	109,0	-	2,2	+	0,7
433	2013 4	(Poly)Sulfide; Dithionite, Sulfoxylate, Sulfite, Sulfate; Nitrate; Phosphinate, Phosphonate; (Poly)Phosphate; (Peroxo)Carbonate	0,77	.	107,7	104,8	106,8	107,5	+	2,6	+	0,7
434	2013 6	Sonstige anorganische Grundstoffe und Chemikalien, a.n.g.	0,79	.	106,1	107,8	102,8	103,0	-	4,5	+	0,2
435	2013 65	(An)Organische Verbindungen der Selten- erdmatalle, des Yttriums oder des Scan- diums oder der Mischungen dieser Metalle	0,09	.	72,3	68,8	59,3	57,8	-	16,0	-	2,5
436	2014	Sonstige organische Grundstoffe und Chemikalien	23,26	0,90927	111,8	110,9	111,6	111,3	+	0,4	-	0,3
437		Euro-Länder	13,95	0,89675	113,5	112,8	111,6	111,3	-	1,3	-	0,3
438		Nicht-Euro-Länder	9,31	0,92578	109,2	108,1	111,7	111,4	+	3,1	-	0,3

Deutschland
1 Index der Einfuhrpreise
1.2 Aktuelle Ergebnisse
2010 = 100

Lfd.- Nr.	Nr. der GP-Systematik	Güterabteilung, -gruppe, -klasse, -kategorie, -unterkategorie, -art	Wägungs- anteil am Gesamt- index in Promille	Verket- tungs- faktor	2013	2013	2014	2014	Veränderung Aug. 2014 gegenüber		
					Jahres- durch- schnitt	Aug.	Juli	Aug.	Aug. 2013	Juli 2014	
									in Prozent		
439	2014 1	Kohlenwasserstoffe und ihre Derivate	5,08	1,02130	121,9	120,1	123,6	123,2	+	2,6	- 0,3
440	2014 11	Acyclische Kohlenwasserstoffe	2,89	.	115,8	114,5	119,7	118,4	+	3,4	- 1,1
441	2014 12	Cyclische Kohlenwasserstoffe	1,67	.	132,2	129,7	132,8	133,8	+	3,2	+ 0,8
442	2014 2	Alkohole, Phenole, Phenolalkohole und ihre Derivate	2,61	0,90918	122,0	121,1	121,6	120,9	-	0,2	- 0,6
443	2014 3	Carbonsäuren und ihre Derivate	3,84	0,93242	110,6	109,6	106,9	107,3	-	2,1	+ 0,4
444	2014 32	Gesättigte acyclische einbasische Carbon- säuren und ihre Anhydride, Halogenide, Peroxide und Peroxysäuren; ihre Halogen-, Sulfo- oder Nitro(so)derivate	1,00	.	102,5	101,2	110,3	110,0	+	8,7	- 0,3
445	2014 33	Ungesättigte acyclische sowie alicyc- lische einbasische Carbonsäuren und ihre Anhydride, Halogenide, Peroxide und Peroxysäuren; ihre HSNN-Derivate (z.B. Acrylsäure, Sorbinsäure), a.n.g.	0,98	.	110,7	111,0	107,9	108,3	-	2,4	+ 0,4
446	2014 34	Aromatische mehrbasische Carbonsäuren und Carbonsäuren mit zusätzlichen Sauerstofffunktionen und ihre Anhy- dride, Halogenide, peroxide und Peroxy- säuren (ohne (O-Acety)Salicylsäure); ihre HSNN-Derivate	1,38	.	117,1	115,9	105,3	106,1	-	8,5	+ 0,8
447	2014 4	Organische Verbindungen mit Stickstoff- funktionen	3,04	0,78453	101,0	100,6	102,8	102,1	+	1,5	- 0,7
448	2014 5	Organisch-anorganische Verbindungen, heterocyclische Verbindungen	4,05	0,98952	105,1	104,3	104,3	104,6	+	0,3	+ 0,3
449	2014 51	Organische Thioverbindungen und andere (an)organische Verbindungen	1,00	.	106,4	105,2	113,6	114,3	+	8,7	+ 0,6
450	2014 52	Heterocyclische Verbindungen, a.n.g.; Nucleinsäure und ihre Salze	3,05	.	104,7	104,0	101,3	101,5	-	2,4	+ 0,2
451	2014 6	Aldehyde, Ketone, Chinone; Ether und Acetale, auch mit anderen Sauerstoff- funktionen; Alkohol-, Ether-, Ketonper- oxide, auch chemisch nicht einheitlich; Epoxide; andere organische Verbindungen; Enzyme	2,20	0,85780	109,2	108,8	112,8	112,5	+	3,4	- 0,3
452	2014 7	Verschiedene organische chemische Grundstoffe und Chemikalien	2,44	0,67502	108,3	108,9	105,2	104,0	-	4,5	- 1,1
453	2015	Düngemittel und Stickstoffverbindungen	1,85	0,76138	128,1	123,2	120,9	121,6	-	1,3	+ 0,6
454		Euro-Länder	1,08	.	130,2	126,4	125,3	124,4	-	1,6	- 0,7
455		Nicht-Euro-Länder	0,77	.	125,2	118,8	114,9	117,6	-	1,0	+ 2,3

Deutschland
1 Index der Einfuhrpreise
1.2 Aktuelle Ergebnisse
2010 = 100

Lfd.- Nr.	Nr. der GP-Systematik	Güterabteilung, -gruppe, -klasse, -kategorie, -unterkategorie, -art	Wägungs- anteil am Gesamt- index in Promille	Verket- tungs- faktor	2013	2013	2014	2014	Veränderung Aug. 2014 gegenüber		
					Jahres- durch- schnitt	Aug.	Juli	Aug.	Aug. 2013	Juli 2014	
									in Prozent		
456	2015 3	Mineralische oder chemische Stickstoff- düngemittel (ohne Natronsalpeter)	0,99	.	127,4	119,9	117,6	117,2	- 2,3	- 0,3	
457	2016	Kunststoffe, in Primärformen	19,85	0,88612	112,8	112,3	114,2	114,3	+ 1,8	+ 0,1	
458		Euro-Länder	13,92	0,85595	114,2	113,8	115,4	115,2	+ 1,2	- 0,2	
459		Nicht-Euro-Länder	5,93	0,96701	109,6	108,9	111,5	112,4	+ 3,2	+ 0,8	
460	2016 1	Polymere des Ethylens, in Primärformen	4,58	0,80762	110,7	109,7	111,4	111,1	+ 1,3	- 0,3	
461	2016 10 3	Polyethylen mit einer Dichte von weniger als 0,94, in Primärformen	2,23	.	115,6	114,9	116,5	116,0	+ 1,0	- 0,4	
462	2016 10 5	Polyethylen mit einer Dichte von 0,94 oder mehr, in Primärformen	1,43	.	104,9	103,3	104,6	104,4	+ 1,1	- 0,2	
463	2016 2	Polymere des Styrols, in Primärformen	1,54	0,97303	125,3	125,9	125,6	125,2	- 0,6	- 0,3	
464	2016 3	Polymere des Vinylchlorids oder anderer halogener Olefine, in Primärformen	1,28	0,90406	125,2	127,2	126,5	126,6	- 0,5	+ 0,1	
465	2016 4	Polyacetale, andere Polyether und Epoxid- harze, in Primärformen, Polycarbonate, Alkydharze, Allylpolyester u. a.	3,87	0,93399	107,9	106,8	106,8	107,2	+ 0,4	+ 0,4	
466	2016 5	Andere synthetische, natürliche oder modifizierte natürliche Polymere, in Pri- märformen, Ionenaustauscher auf der Grundlage von Polymeren, in Primärformen	8,58	0,88985	112,1	111,5	115,2	115,5	+ 3,6	+ 0,3	
467	2016 51	Polymere des Propylens oder anderer Olefine, in Primärformen	2,97	.	113,1	112,5	122,4	121,9	+ 8,4	- 0,4	
468	2016 53	Acrylpolymeren, in Primärformen	1,03	.	114,2	113,1	112,7	112,7	- 0,4	-	
469	2016 54	Polyamide, in Primärformen	1,66	.	107,6	107,6	107,9	110,5	+ 2,7	+ 2,4	
470	2017	Synthetischer Kautschuk, in Primärformen	1,57	0,89822	106,0	103,5	99,0	99,8	- 3,6	+ 0,8	
471		Euro-Länder	0,76	0,89662	117,7	117,3	112,3	112,3	- 4,3	-	
472		Nicht-Euro-Länder	0,81	0,89514	95,0	90,5	86,5	88,0	- 2,8	+ 1,7	
473	202	Schädlingsbekämpfungs-, Pflanzen- schutz- und Desinfektionsmittel	1,56	0,93284	98,6	99,1	100,7	100,7	+ 1,6	-	
474		Euro-Länder	1,09	.	98,0	98,7	100,3	100,3	+ 1,6	-	
475		Nicht-Euro-Länder	0,47	.	99,9	100,0	101,6	101,6	+ 1,6	-	
476	203	Anstrichmittel, Druckfarben und Kitte	2,94	0,88503	110,9	110,1	109,5	109,4	- 0,6	- 0,1	
477		Euro-Länder	1,52	0,82988	110,7	110,2	110,2	109,4	- 0,7	- 0,7	
478		Nicht-Euro-Länder	1,42	0,96758	111,1	110,1	108,8	109,3	- 0,7	+ 0,5	
479	2030 1	Anstrichmittel; Lösungen von Polymeren mit einem Anteil an organischen Löse- mitteln über 50%	1,08	.	110,0	109,3	110,1	110,1	+ 0,7	-	

Deutschland
1 Index der Einfuhrpreise
1.2 Aktuelle Ergebnisse
2010 = 100

Lfd.- Nr.	Nr. der GP-Systematik	Güterabteilung, -gruppe, -klasse, -kategorie, -unterkategorie, -art	Wägungs- anteil am Gesamt- index in Promille	Verket- tungs- faktor	2013	2013	2014	2014	Veränderung Aug. 2014 gegenüber	
					Jahres- durch- schnitt	Aug.	Juli	Aug.	Aug. 2013	Juli 2014
									in Prozent	
480	2030 2	Zubereitete Pigmente usw. und Glasfritte für die Keramik-, Emaillier- und Glasindustrie; and. Anstrichfarben, Lacke, zubereitete Sikkative und Pigmente; Prägefolien, Färbemittel, Kitte, Druckfarben	1,86	.	111,4	110,6	109,2	109,0	- 1,4	- 0,2
481	204	Seifen, Wasch-, Reinigungs- und Körperpflegemittel sowie Duftstoffe	7,50	0,94533	104,6	104,5	106,0	106,1	+ 1,5	+ 0,1
482		Euro-Länder	4,66	0,95094	104,3	104,3	106,5	106,5	+ 2,1	-
483		Nicht-Euro-Länder	2,84	0,93421	105,3	104,9	105,3	105,4	+ 0,5	+ 0,1
484	2041	Seifen, Wasch-, Reinigungs- und Poliermittel	2,61	0,88788	109,9	109,2	110,0	110,0	+ 0,7	-
485		Euro-Länder	1,63	.	110,1	109,8	110,7	110,7	+ 0,8	-
486		Nicht-Euro-Länder	0,98	.	109,7	108,3	108,9	108,9	+ 0,6	-
487	2041 3	Seifen, zubereitete Wasch-, Waschhilfs- und Reinigungsmittel	1,67	0,88110	106,6	105,9	106,5	106,5	+ 0,6	-
488	2042	Duftstoffe und Körperpflegemittel	4,89	0,97782	101,8	102,0	103,9	103,9	+ 1,9	-
489		Euro-Länder	3,03	0,96500	101,1	101,4	104,2	104,2	+ 2,8	-
490		Nicht-Euro-Länder	1,86	0,99702	102,9	103,1	103,4	103,5	+ 0,4	+ 0,1
491	2042 11	Duftstoffe und Duftwässer	1,64	.	108,6	109,4	112,6	112,6	+ 2,9	-
492	2042 15	Andere Zubereitungen zur Schönheitspflege	1,18	.	98,4	98,4	97,5	97,5	- 0,9	-
493	2042 19	Zubereitete Rasiermittel; Körperdesodorierungs- und Antitranspirationsmittel; zubereitete Bad- und Duschzusätze; zubereitete, Riech-, Körperpflege- oder Schönheitsmittel, a.n.g.	0,84	.	102,0	101,8	108,1	108,1	+ 6,2	-
494	205	Sonstige chemische Erzeugnisse	16,44	0,90361	108,5	108,3	107,0	107,1	- 1,1	+ 0,1
495		Euro-Länder	7,68	0,85539	110,7	110,4	108,4	108,5	- 1,7	+ 0,1
496		Nicht-Euro-Länder	8,76	0,95401	106,5	106,5	105,7	105,9	- 0,6	+ 0,2
497	2052/2059 6	Klebstoffe und Gelatine	1,14	1,06543	113,9	114,6	106,0	105,9	- 7,6	- 0,1
498	2053	Etherische Öle	1,19	1,02790	116,7	120,1	121,0	121,5	+ 1,2	+ 0,4
499	2059	Sonstige chemische Erzeugnisse	14,16	0,88818	107,8	107,4	106,3	106,3	- 1,0	-
500		Euro-Länder	6,71	0,82838	111,1	110,7	108,1	108,2	- 2,3	+ 0,1
501		Nicht-Euro-Länder	7,45	0,95136	104,7	104,5	104,6	104,7	+ 0,2	+ 0,1
502	2059 1	Fotochemische Erzeugnisse	0,95	1,03579	102,8	102,8	101,0	101,0	- 1,8	-
503	2059 11	Lichtempfindliche fotografische Platten, Filme und Papiere, unbelichtet	0,58	1,00401	104,6	104,8	102,1	102,1	- 2,6	-
504	2059 2 - 5	Chemische Erzeugnisse, a.n.g.	12,91	0,85627	107,4	106,9	106,0	106,1	- 0,7	+ 0,1
505	2059 5	Verschiedene Erzeugnisse der chemischen Industrie	10,43	0,87511	105,8	105,4	104,9	105,0	- 0,4	+ 0,1

Deutschland
1 Index der Einfuhrpreise
1.2 Aktuelle Ergebnisse
2010 = 100

Lfd.- Nr.	Nr. der GP-Systematik	Güterabteilung, -gruppe, -klasse, -kategorie, -unterkategorie, -art	Wägungs- anteil am Gesamt- index in Promille	Verket- tungs- faktor	2013	2013	2014	2014	Veränderung Aug. 2014 gegenüber	
					Jahres- durch- schnitt	Aug.	Juli	Aug.	Aug. 2013	Juli 2014
									in Prozent	
506	2059 52	Zusammengesetzte Diagnostik- oder Laborreagenzien, a.n.g.; Modelliermassen; Zubereitungen für zahnärztliche Zwecke; Füllungen für Feuerlöschgeräte; Nährsubstrate zum Züchten von Mikroorganismen	3,00	.	98,4	98,4	99,2	99,2	+ 0,8	-
507	2059 56	Zubereitungen zum Abbeizen, Schweißen oder Löten von Metallen; Vulkanisationsbeschleuniger und Antioxidationsmittel; Reaktionsauslöser, Alkylbenzol- und Alkylnaphtalingemische	2,08	.	114,0	112,7	111,0	111,2	- 1,3	+ 0,2
508	2059 59	Chemische Erzeugnisse und Zubereitungen der chemischen Industrie, a.n.g.; Rückstände aus der chemischen Industrie, a.n.g.	3,48	.	109,1	108,6	108,6	108,6	-	-
509	206	Chemiefasern	1,99	0,93186	101,1	100,5	99,5	99,6	- 0,9	+ 0,1
510		Euro-Länder	0,99	0,92614	94,0	93,4	92,2	92,4	- 1,1	+ 0,2
511		Nicht-Euro-Länder	1,00	0,94283	108,2	107,5	106,7	106,8	- 0,7	+ 0,1
512	2060 1	Kabel aus synth. Filamenten, synth. Spinnfasern, hochfeste Garne aus Polyamiden u. Polyestern, texturierte Garne aus synth. Filamenten, synth. Monofile	1,77	0,92124	101,2	100,6	100,6	100,7	+ 0,1	+ 0,1
513	21	Pharmazeutische und ähnliche Erzeugnisse	34,86	0,87034	99,6	99,6	98,6	98,4	- 1,2	- 0,2
514		Euro-Länder	14,13	0,90073	100,8	100,7	101,8	101,7	+ 1,0	- 0,1
515		Nicht-Euro-Länder	20,73	0,85153	98,8	98,9	96,4	96,2	- 2,7	- 0,2
516	211	Pharmazeutische Grundstoffe u. ä. Erzeugnisse	5,23	0,91126	94,2	93,0	90,7	88,9	- 4,4	- 2,0
517		Euro-Länder	1,20	1,00524	101,6	99,2	98,2	97,0	- 2,2	- 1,2
518		Nicht-Euro-Länder	4,03	0,85869	92,0	91,2	88,5	86,5	- 5,2	- 2,3
519	2110 2	Lysinsäureester, Glutaminsäure und deren Salze; quartäre organische Ammoniumsalze und -hydroxide; Phosphoaminolipoide; (a)cyclische Amide	1,87	.	87,0	83,3	79,3	77,0	- 7,6	- 2,9
520	2110 3	Ausgewählte heterocyclische Verbindungen; Sulfonamide	0,79	.	85,1	84,8	86,9	87,2	+ 2,8	+ 0,3
521	2110 5	Provitamine, Vitamine, Hormone, Glykoside, Alkaloide, Antibiotika	1,68	0,89068	101,5	102,0	99,7	97,5	- 4,4	- 2,2
522	212	Pharmazeutische Spezialitäten und sonstige pharmazeutische Erzeugnisse	29,63	0,86252	100,6	100,8	100,0	100,1	- 0,7	+ 0,1
523		Euro-Länder	12,93	0,87855	100,8	100,9	102,2	102,1	+ 1,2	- 0,1
524		Nicht-Euro-Länder	16,70	0,84996	100,5	100,8	98,3	98,6	- 2,2	+ 0,3
525	2120 1	Arzneiwaren zu therapeutischen oder prophylaktischen Zwecken	21,53	0,89711	99,8	99,9	98,8	98,6	- 1,3	- 0,2

Deutschland
1 Index der Einfuhrpreise
1.2 Aktuelle Ergebnisse
2010 = 100

Lfd.- Nr.	Nr. der GP-Systematik	Güterabteilung, -gruppe, -klasse, -kategorie, -unterkategorie, -art	Wägungs- anteil am Gesamt- index in Promille	Verket- tungs- faktor	2013	2013	2014	2014	Veränderung Aug. 2014 gegenüber			
					Jahres- durch- schnitt	Aug.	Juli	Aug.	Aug. 2013	Juli 2014		
									in Prozent			
526	2120 12	Arzneiwaren, Hormone enthaltend (ohne solche mit Antibiotika)	1,88	.	86,1	86,6	87,7	87,3	+	0,8	-	0,5
527	2120 13	Arzneiwaren, Alkaloide oder ihre Deri- vate, Jod(verbindungen), Vitamine u. a. gemischte Bestandteile enthaltend (ohne solche mit Antibiotika oder Hormonen)	18,84	.	100,8	100,9	99,7	99,6	-	1,3	-	0,1
528	2120 2	Andere pharmazeutische Erzeugnisse für medizinische oder chirurgische Zwecke	8,10	0,78882	102,6	103,2	103,2	104,1	+	0,9	+	0,9
529	2120 21	Antisera und andere Blutbestandteile, Vaccine	6,84	.	102,9	103,6	103,9	104,9	+	1,3	+	1,0
530	22	Gummi- und Kunststoffwaren	30,71	0,91854	109,0	109,0	108,1	108,0	-	0,9	-	0,1
531		Euro-Länder	14,16	0,91877	111,4	111,5	111,0	110,8	-	0,6	-	0,2
532		Nicht-Euro-Länder	16,55	0,91925	106,9	106,8	105,6	105,6	-	1,1		-
533	221	Gummiwaren	12,10	0,90275	115,1	114,8	112,8	112,5	-	2,0	-	0,3
534		Euro-Länder	5,46	0,91697	118,6	118,5	116,4	116,1	-	2,0	-	0,3
535		Nicht-Euro-Länder	6,64	0,88960	112,3	111,8	109,8	109,5	-	2,1	-	0,3
536	2211	Herstellung und Runderneuerung von Bereifungen	6,64	0,89973	115,9	115,6	112,4	111,7	-	3,4	-	0,6
537		Euro-Länder	3,19	0,90917	119,3	119,2	115,2	114,7	-	3,8	-	0,4
538		Nicht-Euro-Länder	3,45	0,88789	112,7	112,2	109,7	108,8	-	3,0	-	0,8
539	2211 1	Bereifungen, neu, aus Kautschuk	6,64	0,90054	115,9	115,6	112,4	111,7	-	3,4	-	0,6
540	2211 11	Luftreifen, neu, aus Kautschuk, für Pkw	4,25	0,94777	113,4	113,2	110,0	108,9	-	3,8	-	1,0
541	2211 13	Bereifungen, neu, für Omnibusse und Lastkraftwagen	1,53	0,82902	120,9	120,6	116,1	116,6	-	3,3	+	0,4
542	2219	Andere Gummiwaren (ohne Bereifungen)	5,46	0,90561	114,2	113,9	113,3	113,4	-	0,4	+	0,1
543		Euro-Länder	2,27	0,92662	117,6	117,4	118,0	118,0	+	0,5		-
544		Nicht-Euro-Länder	3,19	0,88868	111,8	111,4	109,9	110,2	-	1,1	+	0,3
545	2219 2	Kautschukmischungen und andere Formen (z.B. Fäden, Kordeln, Platten, Blätter), aus (nicht) vulkanisiertem Kautschuk	0,97	.	111,6	110,4	105,9	105,9	-	4,1		-
546	2219 3	Rohre und Schläuche, aus Weichkau- tschuk, auch mit Form-, Verschluss- oder Verbindungsstücken	0,84	.	135,6	135,4	140,0	140,0	+	3,4		-
547	2219 7	Waren aus Weichkautschuk, a.n.g.; Hartkautschuk und Waren daraus	2,53	.	107,3	107,4	107,0	107,0	-	0,4		-
548	2219 73 2	Radiergummi, Dichtungen, Fender u. a. aufblasbare Waren aus vulkanisiertem Weichkautschuk	1,21	.	104,2	104,4	104,5	104,5	+	0,1		-
549	222	Kunststoffwaren	18,61	0,93067	105,0	105,2	105,0	105,1	-	0,1	+	0,1
550		Euro-Länder	8,70	0,92090	106,9	107,1	107,6	107,5	+	0,4	-	0,1
551		Nicht-Euro-Länder	9,91	0,93966	103,3	103,5	102,7	103,0	-	0,5	+	0,3

Deutschland
1 Index der Einfuhrpreise
1.2 Aktuelle Ergebnisse
2010 = 100

Lfd.- Nr.	Nr. der GP-Systematik	Güterabteilung, -gruppe, -klasse, -kategorie, -unterkategorie, -art	Wägungs- anteil am Gesamt- index in Promille	Verket- tungs- faktor	2013	2013	2014	2014	Veränderung Aug. 2014 gegenüber			
					Jahres- durch- schnitt	Aug.	Juli	Aug.	Aug. 2013	Juli 2014		
									in Prozent			
552	2221	Platten, Folien, Schläuche und Profile aus Kunststoffen	6,95	0,92170	103,1	103,3	103,8	103,7	+	0,4	-	0,1
553		Euro-Länder	3,79	0,91501	103,6	104,0	104,7	104,3	+	0,3	-	0,4
554		Nicht-Euro-Länder	3,16	0,93025	102,5	102,5	102,8	103,0	+	0,5	+	0,2
555	2221 2	Rohre, Schläuche und Formstücke sowie Verschluss- und Verbindungsstücke aus Kunststoffen	1,43	0,87108	102,0	101,6	102,1	101,8	+	0,2	-	0,3
556	2221 3	Tafeln, Platten, Folien, Filme, Bänder und Streifen, aus nicht geschäumten Kunststoffen, weder verstärkt noch geschichtet und ohne Unterlage	3,38	0,92183	106,4	107,0	107,7	107,3	+	0,3	-	0,4
557	2221 4	Andere Tafeln, Platten, Folien, Filme, Bänder und Streifen, aus Kunststoffen	1,78	0,95573	96,2	96,2	96,6	96,9	+	0,7	+	0,3
558	2222	Verpackungsmittel aus Kunststoffen	3,29	0,87931	115,2	115,3	115,3	115,7	+	0,3	+	0,3
559		Euro-Länder	1,59	0,87644	121,8	121,8	122,5	122,8	+	0,8	+	0,2
560		Nicht-Euro-Länder	1,70	0,88252	109,1	109,2	108,5	109,1	-	0,1	+	0,6
561	2223	Baubedarfsartikel aus Kunststoffen	1,43	0,98708	102,0	102,1	102,5	102,5	+	0,4		-
562		Euro-Länder	0,64	0,98890	102,1	102,3	102,0	102,1	-	0,2	+	0,1
563		Nicht-Euro-Länder	0,79	0,98430	101,8	101,9	102,8	102,8	+	0,9		-
564	2229	Sonstige Kunststoffwaren	6,94	0,95446	102,7	102,9	101,8	102,0	-	0,9	+	0,2
565		Euro-Länder	2,68	0,93905	103,8	103,9	104,2	104,2	+	0,3		-
566		Nicht-Euro-Länder	4,26	0,96660	102,0	102,3	100,3	100,6	-	1,7	+	0,3
567	23	Glas und Glaswaren, Keramik, bearbei- tete Steine und Erden	12,11	0,93277	105,0	105,1	106,6	106,9	+	1,7	+	0,3
568		Euro-Länder	5,40	0,93826	102,5	102,7	103,4	103,5	+	0,8	+	0,1
569		Nicht-Euro-Länder	6,71	0,92917	107,0	107,1	109,2	109,6	+	2,3	+	0,4
570	231	Glas und Glaswaren	5,16	0,93551	103,2	103,5	104,4	104,5	+	1,0	+	0,1
571		Euro-Länder	2,31	0,95969	98,6	99,1	99,9	99,9	+	0,8		-
572		Nicht-Euro-Länder	2,85	0,90926	106,9	107,1	108,1	108,2	+	1,0	+	0,1
573	2312	Veredeltes und bearbeitetes Flachglas	2,13	0,94692	105,4	104,9	107,0	107,1	+	2,1	+	0,1
574		Euro-Länder	0,93	0,96815	98,5	98,0	100,6	100,6	+	2,7		-
575		Nicht-Euro-Länder	1,20	0,92744	110,7	110,3	111,9	112,2	+	1,7	+	0,3
576	2313	Hohlglas	0,95	0,80562	106,0	105,4	105,8	105,8	+	0,4		-
577	2314	Glasfasern und Waren daraus	0,99	1,04075	103,6	103,7	104,9	104,9	+	1,2		-
578	2319	Sonstiges Glas (einschl. technischer Glaswaren)	0,67	0,87975	102,9	103,2	103,7	103,7	+	0,5		-
579	232/234	Keramik (ohne Ziegel und Baukeramik)	2,30	0,95302	110,0	109,5	110,9	111,3	+	1,6	+	0,4
580	232	Feuerfeste keramische Werkstoffe	0,45	0,90222	112,2	112,4	111,7	111,7	-	0,6		-
581	233	Keramische Baumaterialien	0,94	0,92758	102,3	102,1	103,3	103,3	+	1,2		-
582	2331	Keramische Wand-, Bodenfliesen und -platten	.	0,92758	102,3	102,1	103,4	103,4	+	1,3		-

Deutschland
1 Index der Einfuhrpreise
1.2 Aktuelle Ergebnisse
2010 = 100

Lfd.- Nr.	Nr. der GP-Systematik	Güterabteilung, -gruppe, -klasse, -kategorie, -unterkategorie, -art	Wägungs- anteil am Gesamt- index in Promille	Verket- tungs- faktor	2013	2013	2014	2014	Veränderung Aug. 2014 gegenüber			
					Jahres- durch- schnitt	Aug.	Juli	Aug.	Aug. 2013	Juli 2014		
									in Prozent			
583	234	Sonstige Porzellan- und keramische Erzeugnisse	1,85	0,96961	109,4	108,9	110,7	111,2	+	2,1	+	0,5
584		Euro-Länder	0,42	0,95489	106,1	106,1	106,3	106,3	+	0,2		-
585		Nicht-Euro-Länder	1,43	0,97626	110,4	109,7	112,0	112,6	+	2,6	+	0,5
586	2341	Haushaltswaren und Ziergegenstände, aus Keramik	0,69	1,00821	107,6	106,1	108,4	109,5	+	3,2	+	1,0
587	235	Zement, Kalk, Gips	0,35	0,77821	102,8	101,4	100,9	100,9	-	0,5		-
588	236	Erzeugnisse aus Beton, Zement und Gips	0,45	0,89089	107,8	107,9	108,6	108,6	+	0,6		-
589	237	Naturwerksteinerzeugnisse, a.n.g.	0,76	0,92096	101,8	102,0	106,3	107,4	+	5,3	+	1,0
590	239	Sonstige Erzeugnisse aus nicht-metallischen Mineralien	2,15	0,94707	106,2	106,5	109,4	109,9	+	3,2	+	0,5
591		Euro-Länder	0,89	0,93733	107,0	107,2	108,7	108,9	+	1,6	+	0,2
592		Nicht-Euro-Länder	1,26	0,95568	105,7	106,1	109,9	110,6	+	4,2	+	0,6
593	2391	Mühl-, Mahl-, Schleif-, Wetz- und Poliersteine, natürliche oder künstliche Schleifstoffe	0,81	1,01124	105,0	105,5	105,2	105,4	-	0,1	+	0,2
594	2399	Sonstige Erzeugnisse aus nicht-metallischen Mineralien, a.n.g.	1,34	0,90991	106,9	107,1	112,0	112,6	+	5,1	+	0,5
595	2399 19	Mineralische Wollen, geblähte mineralische Erzeugnisse, Mischungen aus mineralischen Stoffen, andere Waren aus mineralischen Stoffen, a.n.g.	0,90	.	108,3	108,5	115,2	116,2	+	7,1	+	0,9
596	24	Metalle (ohne Abfälle und Schrott)	68,46	0,76675	99,1	97,0	97,9	98,7	+	1,8	+	0,8
597		Euro-Länder	34,63	0,81633	99,1	97,2	97,2	97,7	+	0,5	+	0,5
598		Nicht-Euro-Länder	33,83	0,72036	99,0	96,7	98,6	99,7	+	3,1	+	1,1
599	nachrichtlich: 24/3811 58	Metalle (einschl. Abfälle und Schrott)	77,56	0,73411	98,8	96,5	97,8	98,6	+	2,2	+	0,8
600	nachrichtlich: 24/3811 58 13	Metalle (einschl. Abfälle und Schrott aus Eisen oder Stahl)	71,43	0,76327	99,1	96,8	98,2	99,0	+	2,3	+	0,8
601	nachrichtlich:	Walzstahl, unlegiert und legiert	19,03	0,89746	98,0	96,2	95,9	95,9	-	0,3		-
602		Walzstahl, unlegiert	13,04	0,93202	100,5	98,8	96,5	96,5	-	2,3		-
603		Walzstahl, legiert	5,99	0,84143	92,7	90,6	94,5	94,4	+	4,2	-	0,1
604	241	Roheisen, Stahl und Ferrolegierungen	24,08	0,86503	95,1	93,1	93,8	93,8	+	0,8		-
605		Euro-Länder	15,90	0,91694	96,2	94,3	93,6	93,7	-	0,6	+	0,1
606		Nicht-Euro-Länder	8,18	0,78942	92,8	90,8	94,2	94,1	+	3,6	-	0,1
607	2410 01	Roh- und Spiegeleisen, Eisenschwamm; Rohstahl in Blöcken, im Strangguss oder als Flüssigstahl für Stahlguss; gewalztes Halbzeug	1,71	0,77987	103,5	102,6	100,2	100,3	-	2,2	+	0,1

Deutschland
1 Index der Einfuhrpreise
1.2 Aktuelle Ergebnisse
2010 = 100

Lfd.- Nr.	Nr. der GP-Systematik	Güterabteilung, -gruppe, -klasse, -kategorie, -unterkategorie, -art	Wägungs- anteil am Gesamt- index in Promille	Verket- tungs- faktor	2013	2013	2014	2014	Veränderung Aug. 2014 gegenüber			
					Jahres- durch- schnitt	Aug.	Juli	Aug.	Aug. 2013	Juli 2014		
									in Prozent			
608	2410 02	Warmgewalzte Flach- und Langerzeugnisse, Walzdraht, Betonstahl, warmgewalzte und geschweißte Profile, Spundwunderzeugnisse, Oberbaumaterial aus Stahl	10,45	0,91969	99,9	97,9	98,1	98,3	+	0,4	+	0,2
609	2410 02 1	Flacherzeugnisse, warmgewalzt, in Rollen	2,64	0,99883	100,8	99,0	97,7	97,8	-	1,2	+	0,1
610	2410 02 11	Warmbreitband, mit einer Breite von 600 mm oder mehr	2,11	.	101,5	99,3	97,8	97,9	-	1,4	+	0,1
611	2410 02 2	Blech, warmgewalzt, Breitflachstahl, Quartoblech, mit einer Breite von 600 mm oder mehr	2,89	0,99042	90,5	88,3	88,4	89,0	+	0,8	+	0,7
612	2410 02 22	Breitflachstahl, Quartoblech	2,53	.	91,3	89,4	88,1	89,0	-	0,4	+	1,0
613	2410 02 3	Walzdraht, warmgewalzt	1,47	0,99646	109,6	108,3	108,7	108,8	+	0,5	+	0,1
614	2410 02 4	Betonstahl, anderer Stab- und Flachstahl, warmgewalzt, leichte und schwere Profile	3,02	0,81097	103,7	100,9	102,4	102,4	+	1,5		-
615	2410 02 42	Betonstahl in Stäben und anderer Stab- und Flachstahl, warmgewalzt	2,13	0,82146	104,0	101,8	104,0	103,9	+	2,1	-	0,1
616	2410 02 44	Schwere Profile, Breitflanschträger, Grubenausbauprofile, Formstahl u. a. Träger, m. einer Höhe von 80 mm und mehr	0,58	0,76050	99,5	95,1	90,5	91,1	-	4,2	+	0,7
617	2410 03	Kaltgewalzte und oberflächenveredelte Flacherzeugnisse, mit einer Breite von 600 mm oder mehr	7,78	0,90560	94,9	93,3	92,5	92,1	-	1,3	-	0,4
618	2410 03 1	Kaltgewalzte Bleche in Rollen oder Tafeln	3,20	0,88401	94,5	92,4	95,3	95,2	+	3,0	-	0,1
619	2410 03 4	Schmelztauchveredelte Bleche	2,81	0,91049	92,4	91,0	86,7	86,6	-	4,8	-	0,1
620	2410 08	Ferrolegerungen	3,59	0,83060	77,1	73,9	81,1	81,4	+	10,1	+	0,4
	2410 09 siehe 3811 58 13	Abfälle und Schrott aus Eisen oder Stahl										
621	242	Stahlrohre, Rohrform-, Rohrverschluss- und Rohrverbindungsstücke, aus Eisen oder Stahl	4,35	0,91094	97,5	95,7	96,5	96,9	+	1,3	+	0,4
622		Euro-Länder	2,43	0,83165	95,4	93,9	95,6	96,1	+	2,3	+	0,5
623		Nicht-Euro-Länder	1,92	1,02383	100,2	97,9	97,7	98,0	+	0,1	+	0,3
624	2420 1/3	Rohre und Hohlprofile, aus Eisen oder Stahl (ohne solche aus Gusseisen), nahtlos oder geschweißt	3,28	0,88683	95,8	93,9	94,8	95,3	+	1,5	+	0,5
625	2420 1	Rohre und Hohlprofile, nahtlos, aus Eisen oder Stahl (ohne solche aus Gusseisen)	1,09	.	103,7	101,9	101,5	101,8	-	0,1	+	0,3

Deutschland
1 Index der Einfuhrpreise
1.2 Aktuelle Ergebnisse
2010 = 100

Lfd.- Nr.	Nr. der GP-Systematik	Güterabteilung, -gruppe, -klasse, -kategorie, -unterkategorie, -art	Wägungs- anteil am Gesamt- index in Promille	Verket- tungs- faktor	2013	2013	2014	2014	Veränderung Aug. 2014 gegenüber		
					Jahres- durch- schnitt	Aug.	Juli	Aug.	Aug. 2013	Juli 2014	
									in Prozent		
626	2420 3	Warmbreitband, mit einer Breite von 600 mm oder mehr	2,19	.	91,8	90,0	91,5	92,0	+	2,2	+ 0,5
627	2420 4	Flansche, Rohrform-, -verschluss- und -verbindungsstücke, Bogen und Winkel, aus Stahl, nicht gegossen	.	.	104,0	102,4	103,7	103,8	+	1,4	+ 0,1
628	243	Andere Erzeugnisse aus Eisen oder Stahl	4,66	0,90239	97,8	96,5	98,6	98,5	+	2,1	- 0,1
629		Euro-Länder	2,86	0,91071	93,2	91,7	94,4	94,3	+	2,8	- 0,1
630		Nicht-Euro-Länder	1,80	0,88878	105,2	104,1	105,2	105,1	+	1,0	- 0,1
631	2431	Blankstahl	1,58	0,81871	98,0	97,0	98,6	98,8	+	1,9	+ 0,2
632	2431 1	Stäbe und Vollprofile, kalt gezogen, aus nicht legiertem Stahl	0,42	.	107,8	108,0	103,8	104,3	-	3,4	+ 0,5
633	2431 3	Stäbe und Vollprofile, kalt gezogen, aus nicht rostendem Stahl	0,69	.	87,3	85,1	90,3	90,5	+	6,3	+ 0,2
634	2432	Kaltband mit einer Breite von weniger als 600 mm	1,43	0,99888	92,4	90,6	94,0	93,5	+	3,2	- 0,5
635	2433	Kaltprofile	0,41	.	97,5	96,4	99,7	99,8	+	3,5	+ 0,1
636	2434	Draht	1,24	0,92266	103,9	102,7	103,4	103,5	+	0,8	+ 0,1
637		Euro-Länder	0,70	.	103,2	101,9	102,7	102,7	+	0,8	-
638		Nicht-Euro-Länder	0,54	.	104,8	103,6	104,4	104,4	+	0,8	-
639	244	NE-Metalle und Halbzeug daraus	35,12	0,66420	102,1	99,8	100,8	102,1	+	2,3	+ 1,3
640		Euro-Länder	13,31	0,69242	104,5	102,5	102,4	103,3	+	0,8	+ 0,9
641		Nicht-Euro-Länder	21,81	0,64749	100,6	98,2	99,8	101,4	+	3,3	+ 1,6
642	nachrichtlich: 244/3811 58 ohne 3811 58 13	NE-Metalle und Halbzeug daraus (einschl. Abfälle und Schrott)	41,25	0,63392	101,1	98,8	99,7	101,1	+	2,3	+ 1,4
643	2441	Edelmetalle und Halbzeug daraus	7,95	0,46904	111,9	107,2	105,7	105,9	-	1,2	+ 0,2
644		Euro-Länder	2,36	.	119,7	112,5	108,2	107,7	-	4,3	- 0,5
645		Nicht-Euro-Länder	5,59	.	108,6	104,9	104,7	105,2	+	0,3	+ 0,5
646	24411	Silber, in Rohform oder als Halbzeug oder Pulver	0,99	0,39126	120,3	108,2	102,0	98,3	-	9,1	- 3,6
647	24412	Gold, in Rohform oder als Halbzeug oder Pulver	4,08	0,39943	118,7	112,0	107,7	108,1	-	3,5	+ 0,4
648	24413	Platin u. a. Edelmetalle, a.n.g., in Rohform oder als Pulver und als Halbzeug	2,88	0,52452	99,4	99,9	104,3	105,5	+	5,6	+ 1,2
649	nachrichtlich: 2442 1/2443 1/ 2444 1/2445 1	NE-Metalle in Rohform	16,93	0,69207	96,8	94,9	97,5	99,6	+	5,0	+ 2,2
650	2442	Aluminium und Halbzeug daraus	12,62	0,90634	103,5	102,8	104,2	107,0	+	4,1	+ 2,7
651		Euro-Länder	6,11	0,91182	103,4	103,1	103,6	105,4	+	2,2	+ 1,7
652		Nicht-Euro-Länder	6,51	0,89902	103,7	102,6	104,7	108,5	+	5,8	+ 3,6

Deutschland
1 Index der Einfuhrpreise
1.2 Aktuelle Ergebnisse
2010 = 100

Lfd.- Nr.	Nr. der GP-Systematik	Güterabteilung, -gruppe, -klasse, -kategorie, -unterkategorie, -art	Wägungs- anteil am Gesamt- index in Promille	Verket- tungs- faktor	2013	2013	2014	2014	Veränderung Aug. 2014 gegenüber			
					Jahres- durch- schnitt	Aug.	Juli	Aug.	Aug. 2013	Juli 2014		
									in Prozent			
653	2442 1	Aluminium in Rohform, Aluminiumlegierungen, Aluminiumoxid	6,48	0,90010	102,0	101,2	103,3	107,7	+	6,4	+	4,3
654	2442 2	Halbzeug aus Aluminium	6,14	0,91651	105,2	104,5	105,2	106,2	+	1,6	+	1,0
655	2442 22	Stangen (Stäbe) und Profile, aus Aluminium	2,22	0,95106	106,4	105,9	112,1	113,4	+	7,1	+	1,2
656	2442 24	Bleche und Bänder aus Aluminium, ≥0,2 mm dick	2,37	0,93143	105,6	104,7	100,3	100,6	-	3,9	+	0,3
657	2442 25	Folien und dünne Bänder, aus Aluminium, ≤0,2 mm dick	0,93	0,93237	106,3	105,8	103,6	104,6	-	1,1	+	1,0
658	2443	Blei, Zink und Zinn und Halbzeug daraus	2,13	0,62246	100,0	97,6	105,7	107,7	+	10,3	+	1,9
659		Euro-Länder	1,42	.	97,8	96,7	105,2	106,8	+	10,4	+	1,5
660		Nicht-Euro-Länder	0,71	.	104,5	99,2	106,6	109,3	+	10,2	+	2,5
661	2443 1	Blei, Zink und Zinn, in Rohform	1,89	0,60563	100,2	97,4	106,0	108,1	+	11,0	+	2,0
662	2443 12	Zink, in Rohform	1,13	0,71653	94,8	93,5	105,8	108,8	+	16,4	+	2,8
663	2444	Kupfer und Halbzeug daraus	8,90	0,55218	100,2	98,1	95,5	95,8	-	2,3	+	0,3
664		Euro-Länder	2,63	0,60212	102,3	100,5	96,1	96,0	-	4,5	-	0,1
665		Nicht-Euro-Länder	6,27	0,52571	99,2	97,1	95,3	95,7	-	1,4	+	0,4
666	2444 1	Kupfermatte, nicht raffiniertes und raffiniertes Kupfer	6,67	0,52389	98,1	96,0	93,2	93,3	-	2,8	+	0,1
667	2444 2	Halbzeug aus Kupfer und Kupferle- gierungen	2,23	0,60092	106,4	104,6	102,4	103,0	-	1,5	+	0,6
668	2444 23	Draht aus Kupfer und Kupferle- gierungen	0,52	.	104,9	103,0	92,1	93,1	-	9,6	+	1,1
669	2444 26	Rohre, Rohrform-, Rohrverschluss-, Rohrverbindungstücke, aus Kupfer und Kupferlegierungen	0,70	.	108,5	107,1	110,6	112,6	+	5,1	+	1,8
670	2445	Sonstige NE-Metalle und Halbzeug daraus	3,52	0,70865	80,9	78,0	87,5	89,0	+	14,1	+	1,7
671		Euro-Länder	0,79	0,70183	87,0	84,6	90,8	91,7	+	8,4	+	1,0
672		Nicht-Euro-Länder	2,73	0,71292	79,1	76,2	86,6	88,2	+	15,7	+	1,8
673	2445 1	Nickelmatte u.a. Zwischenerzeugnisse der Nickelmetallurgie, Nickel in Rohform	1,89	0,71119	70,8	67,2	84,6	85,4	+	27,1	+	0,9
674	2445 3	Andere NE-Metalle und Halbzeug daraus (einschl. Abfällen und Schrott)	1,31	0,66111	93,7	92,8	92,5	95,0	+	2,4	+	2,7
675	245	Gießereierzeugnisse	0,25	.	106,8	107,0	107,3	107,3	+	0,3		-
676	25	Metallerzeugnisse	28,37	0,93143	106,5	106,3	106,4	106,7	+	0,4	+	0,3
677		Euro-Länder	11,22	0,93876	104,8	104,5	104,7	104,9	+	0,4	+	0,2
678		Nicht-Euro-Länder	17,15	0,92512	107,6	107,5	107,5	107,9	+	0,4	+	0,4

Deutschland
1 Index der Einfuhrpreise
1.2 Aktuelle Ergebnisse
2010 = 100

Lfd.- Nr.	Nr. der GP-Systematik	Güterabteilung, -gruppe, -klasse, -kategorie, -unterkategorie, -art	Wägungs- anteil am Gesamt- index in Promille	Verket- tungs- faktor	2013	2013	2014	2014	Veränderung Aug. 2014 gegenüber	
					Jahres- durch- schnitt	Aug.	Juli	Aug.	Aug. 2013	Juli 2014
									in Prozent	
679	251	Stahl- und Leichtmetallbauerzeugnisse	3,21	0,80948	104,1	103,2	101,3	101,4	- 1,7	+ 0,1
680		Euro-Länder	1,40	.	99,9	99,2	98,2	98,0	- 1,2	- 0,2
681		Nicht-Euro-Länder	1,81	.	107,4	106,3	103,6	104,0	- 2,2	+ 0,4
682	2511	Metallkonstruktionen	.	0,79933	104,3	103,3	101,2	101,4	- 1,8	+ 0,2
683	2511 2	Andere Konstruktionen und Konstruk- tionsteile, aus Metall (ohne vorgefertigte Gebäude)	2,72	.	104,5	103,4	101,1	101,2	- 2,1	+ 0,1
684	252	Kessel und Behälter (ohne Dampfkessel)	1,78	0,95897	101,7	101,7	102,5	103,4	+ 1,7	+ 0,9
685		Euro-Länder	1,01	0,95889	101,9	101,9	102,7	102,7	+ 0,8	-
686		Nicht-Euro-Länder	0,77	0,95814	101,3	101,4	102,2	104,4	+ 3,0	+ 2,2
687	2521	Heizkörper für Zentralheizungen, Zentral- heizungskessel	1,34	0,95545	100,2	100,3	101,8	103,1	+ 2,8	+ 1,3
688	2529	Sonstige Metallbehälter mit einem Fas- sungsvermögen von mehr als 300 Litern	0,44	.	106,1	106,1	104,6	104,6	- 1,4	-
689	257	Schneidwaren; Werkzeuge; Schlösser und Beschläge, aus unedlen Metallen	8,89	0,94434	109,6	110,0	109,6	109,9	- 0,1	+ 0,3
690		Euro-Länder	3,07	0,93409	106,9	107,1	107,7	107,9	+ 0,7	+ 0,2
691		Nicht-Euro-Länder	5,82	0,95238	111,0	111,5	110,6	110,9	- 0,5	+ 0,3
692	2571	Schneidwaren und Bestecke	0,77	0,95093	109,2	109,6	110,2	111,0	+ 1,3	+ 0,7
693	2572	Schlösser und Beschläge, aus unedlen Metallen	3,57	0,92495	110,6	110,6	110,0	110,2	- 0,4	+ 0,2
694		Euro-Länder	.	0,90511	105,0	105,0	104,6	104,9	- 0,1	+ 0,3
695		Nicht-Euro-Länder	.	0,94519	113,8	113,9	113,2	113,4	- 0,4	+ 0,2
696	2572 14	Beschläge u. ä. Erzeugnisse für Kraftfahr- zeuge, Türen, Fenster, Möbel, Koffer u. a. derartige Waren, aus unedlen Metallen; automatische Türschließer, aus unedlen Metallen	2,58	.	110,2	110,2	109,9	109,9	- 0,3	-
697	2573	Werkzeuge	4,55	0,95817	108,9	109,6	109,2	109,3	- 0,3	+ 0,1
698		Euro-Länder	1,57	0,96505	108,0	108,5	109,3	109,5	+ 0,9	+ 0,2
699		Nicht-Euro-Länder	2,98	0,95521	109,3	110,2	109,1	109,3	- 0,8	+ 0,2
700	2573 1 - 4/6	Werkzeuge (ohne Formen; Gießerei- Formkästen; Grundplatten für Formen; Gießereimodelle)	3,80	0,94788	109,8	110,6	110,0	110,2	- 0,4	+ 0,2
701	259	Sonstige Metallwaren	14,15	0,94942	105,8	105,4	106,0	106,4	+ 0,9	+ 0,4
702		Euro-Länder	5,68	0,94135	105,3	104,8	104,9	105,2	+ 0,4	+ 0,3
703		Nicht-Euro-Länder	8,47	0,95776	106,1	105,7	106,8	107,2	+ 1,4	+ 0,4
704	2592	Verpackungen und Verschlüsse	.	0,98338	109,2	109,1	110,2	110,2	+ 1,0	-
705	2593	Drahtwaren, Ketten und Federn	1,76	0,89790	105,9	104,8	105,4	105,8	+ 1,0	+ 0,4
706	2593 11 - 15	Drahtwaren	1,23	0,86965	108,7	107,6	108,4	108,9	+ 1,2	+ 0,5

Deutschland
1 Index der Einfuhrpreise
1.2 Aktuelle Ergebnisse
2010 = 100

Lfd.- Nr.	Nr. der GP-Systematik	Güterabteilung, -gruppe, -klasse, -kategorie, -unterkategorie, -art	Wägungs- anteil am Gesamt- index in Promille	Verket- tungs- faktor	2013	2013	2014	2014	Veränderung Aug. 2014 gegenüber		
					Jahres- durch- schnitt	Aug.	Juli	Aug.	Aug. 2013	Juli 2014	
									in Prozent		
707	2594	Schrauben und Nieten	3,30	0,95183	108,7	107,3	106,2	107,0	- 0,3	+ 0,8	
708		Euro-Länder	1,19	0,98417	110,3	109,7	108,5	108,7	- 0,9	+ 0,2	
709		Nicht-Euro-Länder	2,11	0,93094	107,8	105,9	105,0	106,0	+ 0,1	+ 1,0	
710	nachrichtlich: 259316/17, 2594	Schrauben, Niete, Ketten, Federn	3,83	0,95284	107,4	106,0	105,2	105,8	- 0,2	+ 0,6	
711	2594 11	(Schwellen)Schrauben, Bolzen, Muttern, Schraubhaken u. ä. Waren, mit Gewinde, aus Eisen oder Stahl	2,64	.	110,2	109,0	107,7	108,7	- 0,3	+ 0,9	
712	2599	Andere Metallwaren, a.n.g.	8,08	0,95780	104,2	104,3	105,7	106,0	+ 1,6	+ 0,3	
713		Euro-Länder	3,04	0,93774	103,5	103,1	103,9	104,2	+ 1,1	+ 0,3	
714		Nicht-Euro-Länder	5,04	0,97206	104,6	105,1	106,8	107,0	+ 1,8	+ 0,2	
715	2599 1	Metallerzeugnisse, für Badezimmer und Küchen	1,36	.	101,1	101,0	101,3	101,6	+ 0,6	+ 0,3	
716	2599 2	Andere Metallerzeugnisse (ohne Schwer- ter, Buschmesser, Bajonette u. ä. Waffen), a.n.g.	6,72	.	104,8	105,0	106,6	106,9	+ 1,8	+ 0,3	
717	26	Datenverarbeitungsgeräte, elektronische und optische Erzeugnisse	132,48	1,62215	86,2	86,1	84,0	84,3	- 2,1	+ 0,4	
718		Euro-Länder	21,07	1,57962	86,8	86,8	84,8	85,5	- 1,5	+ 0,8	
719		Nicht-Euro-Länder	111,41	1,63279	86,1	86,0	83,8	84,1	- 2,2	+ 0,4	
720	261	Elektronische Bauelemente und Leiter- platten	36,03	2,04034	84,2	84,9	82,4	83,1	- 2,1	+ 0,8	
721		Euro-Länder	4,92	1,97143	80,7	80,9	77,9	78,7	- 2,7	+ 1,0	
722		Nicht-Euro-Länder	31,11	2,06452	84,7	85,5	83,1	83,8	- 2,0	+ 0,8	
723	2611	Elektronische Bauelemente	34,08	2,16629	83,2	83,9	81,3	82,0	- 2,3	+ 0,9	
724		Euro-Länder	4,48	2,14159	80,1	80,3	77,0	77,8	- 3,1	+ 1,0	
725		Nicht-Euro-Länder	29,60	2,16892	83,6	84,4	82,0	82,7	- 2,0	+ 0,9	
726	2611 2	Dioden, Transistoren und andere Halb- leiterbauelemente; Leuchtdioden; ge- fasste und montierte piezoelektrische Kristalle	20,70	1,17647	96,4	96,8	93,7	94,1	- 2,8	+ 0,4	
727	2611 3	Elektronische integrierte Schaltungen	13,23	3,23333	62,4	63,6	61,8	63,0	- 0,9	+ 1,9	
728	2611 30 03/ 2611 30 06	Steuer- und Kontrollschaltungen, Prozessoren	5,44	2,83965	70,3	70,5	65,3	66,1	- 6,2	+ 1,2	
729	2611 30 27 - 2611 30 67	RAM-Arbeitsspeicher	1,72	4,02510	49,6	52,3	56,0	57,8	+ 10,5	+ 3,2	
730	2611 30 8/9	Verstärker, andere elektronische inte- grierte Schaltungen	6,07	2,13907	59,0	60,7	60,4	61,8	+ 1,8	+ 2,3	
731	2612	Bestückte Leiterplatten	1,95	1,30659	101,9	102,5	100,8	102,0	- 0,5	+ 1,2	
732		Euro-Länder	0,44	1,20152	87,2	87,9	87,5	88,4	+ 0,6	+ 1,0	
733		Nicht-Euro-Länder	1,51	1,35030	106,2	106,8	104,7	106,0	- 0,7	+ 1,2	

Deutschland
1 Index der Einfuhrpreise
1.2 Aktuelle Ergebnisse
2010 = 100

Lfd.- Nr.	Nr. der GP-Systematik	Güterabteilung, -gruppe, -klasse, -kategorie, -unterkategorie, -art	Wägungs- anteil am Gesamt- index in Promille	Verket- tungs- faktor	2013	2013	2014	2014	Veränderung Aug. 2014 gegenüber			
					Jahres- durch- schnitt	Aug.	Juli	Aug.	Aug. 2013	Juli 2014		
									in Prozent			
734	2612 1	Gedruckte Schaltungen	1,65	1,18194	111,4	111,7	109,0	110,1	-	1,4	+	1,0
735	262	Datenverarbeitungsgeräte und periphere Geräte	34,53	3,16000	72,3	71,9	68,9	68,9	-	4,2		-
736		Euro-Länder	4,28	3,19304	70,9	70,8	67,8	68,2	-	3,7	+	0,6
737		Nicht-Euro-Länder	30,25	3,14679	72,5	72,0	69,1	69,0	-	4,2	-	0,1
738	2620 1	Datenverarbeitungsgeräte sowie Teile und Zubehör dafür	21,52	2,67609	72,5	71,6	70,2	69,3	-	3,2	-	1,3
739	2620 11	Mobile Computer mit 10 kg oder weniger Gewicht wie Laptops, Notebooks; Per- sonal Digital Assistants (PDA) u. ä. Computer	10,68	3,71731	64,5	63,4	63,3	62,6	-	1,3	-	1,1
740	nachrichtlich: 2620 11 01	Notebooks	8,01	.	64,4	63,7	64,2	63,4	-	0,5	-	1,2
741	nachrichtlich: 2620 11 02	Tablets	2,67	.	64,9	62,7	60,8	60,4	-	3,7	-	0,7
742	2620 13	Andere digitale automatische Datenverar- beitungsmaschinen, die in einem gemein- samen Gehäuse mindestens eine Zentral- einheit sowie, auch kombiniert, eine Ein- und Ausgabeeinheit enthalten	0,66	2,88372	75,6	74,3	73,9	72,5	-	2,4	-	1,9
743	2620 14	Andere digitale Datenverarbeitungsma- schinen in Form von Systemen	1,10	3,10769	70,1	69,8	65,9	64,9	-	7,0	-	1,5
744	2620 15	Andere digitale Verarbeitungseinheiten, auch wenn sie eine oder zwei der fol- genden Einheitenarten in einem gemein- samen Gehäuse umfassen: Speicherein- heiten, Eingabeeinheiten, Ausgabeein- heiten	2,81	3,02719	72,8	72,1	69,9	68,7	-	4,7	-	1,7
745	2620 16	Ein- oder Ausgabeeinheiten, auch wenn sie in einem gemeinsamen Gehäuse Speichereinheiten enthalten	2,90	1,88969	78,5	77,4	74,3	74,8	-	3,4	+	0,7
746	2620 16 4	Drucker, Fernkopiergeräte u. a. Ma- schinen, die an eine ADV-Anlage oder ein Netzwerk angeschlossen werden können	2,09	.	76,7	75,4	72,3	72,8	-	3,4	+	0,7
747	2620 16 6	Andere Ein- und Ausgabeeinheiten, a.n.g. (z.B. Mäuse, Scanner und Plotter)	.	2,00000	78,6	77,8	73,7	74,5	-	4,2	+	1,1
748	2620 2	Speichereinheiten und andere Daten- speicher	5,63	3,93462	81,9	81,1	71,2	72,4	-	10,7	+	1,7
749	2620 3	Andere Einheiten von automatischen Datenverarbeitungsmaschinen	1,72	3,58759	66,0	67,1	64,2	65,5	-	2,4	+	2,0

Deutschland
1 Index der Einfuhrpreise
1.2 Aktuelle Ergebnisse
2010 = 100

Lfd.- Nr.	Nr. der GP-Systematik	Güterabteilung, -gruppe, -klasse, -kategorie, -unterkategorie, -art	Wägungs- anteil am Gesamt- index in Promille	Verket- tungs- faktor	2013	2013	2014	2014	Veränderung Aug. 2014 gegenüber		
					Jahres- durch- schnitt	Aug.	Juli	Aug.	Aug. 2013	Juli 2014	
									in Prozent		
750	2620 4	Teile und Zubehör für automatische Datenverarbeitungsmaschinen	5,66	3,97189	63,7	65,1	63,3	64,9	-	0,3	+ 2,5
751	263	Geräte und Einrichtungen der Telekom- munikationstechnik	19,12	1,37017	86,8	86,0	83,5	84,2	-	2,1	+ 0,8
752		Euro-Länder	3,66	1,36915	97,1	96,8	95,3	97,9	+	1,1	+ 2,7
753		Nicht-Euro-Länder	15,46	1,36399	84,3	83,5	80,7	81,0	-	3,0	+ 0,4
754	2630 2	Elektrische Geräte für die leitergebun- dene, zellulare und andere drahtlose Telekommunikation, Videofone	13,17	1,50575	84,5	83,5	81,2	81,9	-	1,9	+ 0,9
755	nachrichtlich: 2630 22 02	Smartphones	.	.	64,5	63,7	55,9	54,9	-	13,8	- 1,8
756	2630 3	Teile für Geräte der Fernsprech- und Telegrafentechnik	1,84	0,94877	87,0	87,1	87,3	87,7	+	0,7	+ 0,5
757	2630 4	Antennen und Antennenreflektoren aller Arten sowie Teile dafür; Teile für Hör- und Fernsehfunk-Übertragungsgeräte und Fernsehkameras	3,25	0,99387	96,2	95,9	91,0	92,1	-	4,0	+ 1,2
758	264	Geräte der Unterhaltungselektronik	15,02	1,11538	93,8	93,6	90,4	90,3	-	3,5	- 0,1
759		Euro-Länder	3,19	1,01854	86,6	86,6	84,1	84,2	-	2,8	+ 0,1
760		Nicht-Euro-Länder	11,83	1,14518	95,7	95,5	92,1	92,0	-	3,7	- 0,1
761	2640 1	Rundfunkempfangsgeräte	1,60	1,03830	98,6	98,6	96,7	95,5	-	3,1	- 1,2
762	2640 2	Fernsehempfangsgeräte auch mit ein- gebautem Hörfunkempfangsgerät oder Tonaufzeichnungsgerät, Bildaufzeich- nungsgerät oder Bildwiedergabegerät	6,39	1,27020	88,6	88,1	82,9	82,8	-	6,0	- 0,1
763	2640 3	Geräte zur Bild- und Tonaufzeichnung und -wiedergabe	3,71	1,24289	94,3	94,5	91,8	92,2	-	2,4	+ 0,4
764	2640 4	Mikrofone, Lautsprecher, Hörer, elek- trische Tonfrequenz-Verstärker- und Tonverstärkereinrichtungen; Empfangs- geräte für den Funksprech- oder Funk- televerkehr	1,55	0,92727	106,1	106,5	105,0	104,1	-	2,3	- 0,9
765	265	Mess-, Kontroll-, Navigations- u. ä. Ins- trumente und Vorrichtungen, Uhren	18,36	0,99596	102,1	101,9	102,2	102,5	+	0,6	+ 0,3
766		Euro-Länder	3,66	0,98522	99,5	99,4	99,3	99,1	-	0,3	- 0,2
767		Nicht-Euro-Länder	14,70	0,99898	102,7	102,5	103,0	103,3	+	0,8	+ 0,3
768	2651	Mess-, Kontroll-, Navigations- u. ä. Ins- trumente und Vorrichtungen	16,45	1,00407	102,1	101,9	102,3	102,5	+	0,6	+ 0,2
769		Euro-Länder	3,53	0,98522	99,4	99,4	99,3	99,0	-	0,4	- 0,3
770		Nicht-Euro-Länder	12,92	1,01131	102,8	102,6	103,1	103,5	+	0,9	+ 0,4
771	2651 5	Instrumente, Apparate und Geräte zum Messen oder Prüfen anderer physika- lischer und chemischer Eigenschaften	4,38	0,98596	103,8	103,4	104,7	105,0	+	1,5	+ 0,3

Deutschland
1 Index der Einfuhrpreise
1.2 Aktuelle Ergebnisse
2010 = 100

Lfd.- Nr.	Nr. der GP-Systematik	Güterabteilung, -gruppe, -klasse, -kategorie, -unterkategorie, -art	Wägungs- anteil am Gesamt- index in Promille	Verket- tungs- faktor	2013	2013	2014	2014	Veränderung Aug. 2014 gegenüber			
					Jahres- durch- schnitt	Aug.	Juli	Aug.	Aug. 2013	Juli 2014		
									in Prozent			
772	2651 53	Instrumente, Apparate und Geräte für physikalische oder chemische Untersuchungen, a.n.g.	2,70	.	100,9	100,4	101,4	101,6	+	1,2	+	0,2
773	2651 6	Andere Instrumente, Apparate und Geräte zum Messen oder Prüfen	2,84	1,07996	98,5	98,3	95,1	95,6	-	2,7	+	0,5
774	2651 66	Instrumente, Apparate, Geräte und Maschinen zum Messen oder Prüfen, a.n.g.	1,88	.	97,1	96,5	92,9	93,5	-	3,1	+	0,6
775	2651 7	Thermostate, Druckregler u. a. Instrumente, Apparate und Geräte zum Regeln	2,26	0,94889	99,0	98,7	100,1	100,2	+	1,5	+	0,1
776	2651 8	Teile und Zubehör für Mess-, Kontroll-, Navigations- und Steuerungsinstrumente und -vorrichtungen	4,26	0,97428	103,5	103,9	105,1	105,1	+	1,2		-
777	2651 82	Teile und Zubehör für Mess-, Kontrollinstrumente und -vorrichtungen	2,00	.	104,8	105,5	105,8	106,0	+	0,5	+	0,2
778	2652	Uhren	1,91	0,92564	101,9	101,7	101,9	101,9	+	0,2		-
779	266	Bestrahlungs- und Elektrotherapiegeräte und elektromedizinische Geräte	3,94	1,07419	98,9	98,5	98,4	98,6	+	0,1	+	0,2
780		Euro-Länder	0,90	.	92,2	92,0	91,0	91,0	-	1,1		-
781		Nicht-Euro-Länder	3,04	.	100,9	100,4	100,6	100,9	+	0,5	+	0,3
782	2660 1	Bestrahlungs- und Elektrotherapiegeräte und elektromedizinische Geräte	3,94	.	98,9	98,5	98,4	98,6	+	0,1	+	0,2
783	2660 12	Elektrodiagnoseapparate und -geräte für medizinische Zwecke, Teile und Zubehör	1,65	.	100,2	100,3	99,9	100,4	+	0,1	+	0,5
784	2660 14	Schwerhörigengeräte, Herzschrittmacher	0,95	.	94,9	93,4	94,6	94,6	+	1,3		-
785	267	Optische und fotografische Instrumente und Geräte	4,97	1,06920	101,2	100,8	100,9	101,5	+	0,7	+	0,6
786		Euro-Länder	0,32	.	99,2	99,2	101,0	101,0	+	1,8		-
787		Nicht-Euro-Länder	4,65	.	101,4	100,9	100,9	101,5	+	0,6	+	0,6
788	2670 1	Fotografische Geräte und Teile dafür	3,05	1,09452	99,6	98,5	98,3	98,5		-	+	0,2
789	2670 2	Andere optische Geräte und Teile dafür	1,92	1,00406	103,9	104,4	105,1	106,1	+	1,6	+	1,0
790	268	Magnetische und optische Datenträger	0,51	1,19451	116,3	116,8	115,5	115,5	-	1,1		-
791	27	Elektrische Ausrüstungen	52,47	0,94519	103,3	103,1	102,6	103,2	+	0,1	+	0,6
792		Euro-Länder	16,62	0,92179	103,2	103,1	102,7	102,7	-	0,4		-
793		Nicht-Euro-Länder	35,85	0,95699	103,4	103,1	102,6	103,4	+	0,3	+	0,8
794	271	Elektromotoren, Generatoren, Transformatoren, Elektrizitäts- und Schalteinrichtungen	18,95	0,95732	102,7	102,3	101,9	102,3		-	+	0,4
795		Euro-Länder	6,31	0,95481	102,9	102,5	102,0	101,8	-	0,7	-	0,2
796		Nicht-Euro-Länder	12,64	0,95813	102,6	102,1	101,9	102,6	+	0,5	+	0,7

Deutschland
1 Index der Einfuhrpreise
1.2 Aktuelle Ergebnisse
2010 = 100

Lfd.- Nr.	Nr. der GP-Systematik	Güterabteilung, -gruppe, -klasse, -kategorie, -unterkategorie, -art	Wägungs- anteil am Gesamt- index in Promille	Verket- tungs- faktor	2013	2013	2014	2014	Veränderung Aug. 2014 gegenüber			
					Jahres- durch- schnitt	Aug.	Juli	Aug.	Aug. 2013	Juli 2014		
									in Prozent			
797	2711	Elektromotoren, Generatoren, Transfor- motoren und Teile dafür	11,89	0,96562	101,9	101,4	100,9	101,6	+	0,2	+	0,7
798		Euro-Länder	4,03	0,95757	103,0	102,6	101,4	101,3	-	1,3	-	0,1
799		Nicht-Euro-Länder	7,86	0,97217	101,3	100,8	100,7	101,7	+	0,9	+	1,0
800	2711 1	Elektromotoren mit einer Leistung von 37,5 W oder weniger; andere Gleich- strommotoren; Gleichstromgeneratoren	1,67	1,06573	105,1	105,0	105,4	105,4	+	0,4		-
801	2711 2	Allstrom-(Universal-)motoren mit einer Leistung von mehr als 37,5 W; andere Wechselstrommotoren; Wechselstrom- generatoren	.	0,91468	106,2	105,5	104,9	104,9	-	0,6		-
802	2711 24	Mehrphasen-Wechselstrommotoren, mit einer Leistung von mehr als 750 Watt bis 75 kW	0,62	.	111,4	111,2	110,9	110,9	-	0,3		-
803	2711 4 - 5	Elektrische Transformatoren; Vorschaltge- räte für Entladungslampen; Stromrichter; andere Drosselspulen u. a. Selbstinduk- tionsspulen	5,90	0,94803	100,5	100,1	99,2	100,4	+	0,3	+	1,2
804	2711 4	Elektrische Transformatoren	1,11	.	102,4	102,2	99,9	100,4	-	1,8	+	0,5
805	2711 5	Vorschaltgeräte für Entladungslampen; Stromrichter; andere Drosselspulen u. a. Selbstinduktionsspulen	4,79	1,04742	100,0	99,6	99,0	100,4	+	0,8	+	1,4
806	2711 50 4	Stromversorgungseinheiten für Telekom- munikationsgeräte, automatische Daten- verarbeitungsmaschinen und ihre Bausteine	0,71	.	104,2	104,2	103,1	103,8	-	0,4	+	0,7
807	2711 50 5	Wechselrichter	1,31	.	93,3	91,7	90,8	90,8	-	1,0		-
808	2711 6	Teile für Elektromotoren, Generatoren und Transformatoren	2,30	0,97166	101,5	101,1	101,3	101,5	+	0,4	+	0,2
809	2711 61	Teile für Elektromotoren, elektrische Ge- neratoren, Stromerzeugungsaggregate und elektrische rotierende Umformer	1,70	.	100,2	99,9	99,4	99,8	-	0,1	+	0,4
810	2712	Elektrizitätsverteilungs- und -schaltein- richtungen, Teile dafür	7,06	0,94218	104,1	103,7	103,6	103,6	-	0,1		-
811		Euro-Länder	2,28	0,94933	102,7	102,4	103,0	102,7	+	0,3	-	0,3
812		Nicht-Euro-Länder	4,78	0,93862	104,7	104,3	103,8	104,0	-	0,3	+	0,2
813	nachrichtlich: 2712/2733	Elektrizitätsverteilungs- und -schaltein- richtungen, Teile dafür, elektrisches Installationsmaterial	12,02	0,91328	106,3	106,3	106,1	106,8	+	0,5	+	0,7
814	2712 2	Elektrische Geräte zum Schließen, Unter- brechen, Schützen oder Verbinden von elektrischen Stromkreisen, bis 1000 V Spannung	1,81	0,91974	110,2	110,0	109,1	109,2	-	0,7	+	0,1

Deutschland
1 Index der Einfuhrpreise
1.2 Aktuelle Ergebnisse
2010 = 100

Lfd.- Nr.	Nr. der GP-Systematik	Güterabteilung, -gruppe, -klasse, -kategorie, -unterkategorie, -art	Wägungs- anteil am Gesamt- index in Promille	Verket- tungs- faktor	2013	2013	2014	2014	Veränderung Aug. 2014 gegenüber	
					Jahres- durch- schnitt	Aug.	Juli	Aug.	Aug. 2013	Juli 2014
									in Prozent	
815	2712 24	Relais für eine Spannung von 1000 V oder weniger	0,93	.	112,7	112,7	110,7	110,4	- 2,0	- 0,3
816	2712 3	Tafeln, Felder, Konsolen, Pulte, Schränke zum elektrischen Schalten oder Steuern oder für die Stromverteilung	2,59	1,03021	102,1	101,7	100,9	100,9	- 0,8	
817	2712 4	Teile für Elektrizitätsverteilungs- oder Schalteinrichtungen	1,95	0,85413	101,9	101,4	103,1	102,9	+ 1,5	- 0,2
818	272	Akkumulatoren und Batterien	2,24	0,84820	98,0	97,3	98,0	98,3	+ 1,0	+ 0,3
819		Euro-Länder	0,84	0,78526	98,1	98,3	94,6	94,6	- 3,8	-
820		Nicht-Euro-Länder	1,40	0,89250	98,0	96,8	100,0	100,5	+ 3,8	+ 0,5
821	2720 2	Elektrische Akkumulatoren und Teile dafür	1,74	0,79854	100,7	99,9	101,3	101,7	+ 1,8	+ 0,4
822	273	Kabel und elektrisches Installations- material	9,77	0,86170	104,7	104,5	103,3	104,6	+ 0,1	+ 1,3
823		Euro-Länder	2,93	0,81993	106,7	106,5	104,1	104,4	- 2,0	+ 0,3
824		Nicht-Euro-Länder	6,84	0,88412	103,8	103,6	103,0	104,6	+ 1,0	+ 1,6
825	2731	Glasfaserkabel	0,28	.	101,7	101,6	99,0	99,2	- 2,4	+ 0,2
826	2732	Sonstige elektronische und elektrische Kabel	4,53	0,81617	99,8	98,7	96,8	97,4	- 1,3	+ 0,6
827		Euro-Länder	1,61	0,70284	98,6	97,3	94,7	95,2	- 2,2	+ 0,5
828		Nicht-Euro-Länder	2,92	0,89346	100,4	99,5	97,9	98,6	- 0,9	+ 0,7
829	2732 13	Andere elektrische Leiter, auch mit An- schlussstücken versehen oder dafür vor- bereitet (ohne Kabelsätze für Beförder- ungsmittel), für eine Spannung von 1000 V oder weniger	3,72	.	97,6	96,5	95,0	95,7	- 0,8	+ 0,7
830	2732 13 4	Andere elektrische Leiter, mit An- schlussstücken versehen	1,42	.	101,4	101,5	101,3	102,0	+ 0,5	+ 0,7
831	2732 13 8	Andere elektrische Leiter, nicht mit An- schlussstücken versehen	2,30	.	95,3	93,4	91,1	91,8	- 1,7	+ 0,8
832	2733	Elektrisches Installationsmaterial	4,96	0,88500	109,4	109,9	109,6	111,4	+ 1,4	+ 1,6
833		Euro-Länder	1,32	0,91805	116,7	117,8	115,6	115,6	- 1,9	-
834		Nicht-Euro-Länder	3,64	0,87111	106,7	107,1	107,4	109,9	+ 2,6	+ 2,3
835	2733 11	Andere Schalter (Ein-, Aus- oder Um- schalter für Gebäudeinstallation), bis 1000 V Spannung	.	0,92100	103,6	103,6	103,4	103,4	- 0,2	-
836	2733 13	Steckvorrichtungen u. a. Geräte zum Schließen, Unterbrechen, Schützen oder Verbinden von elektrischen Stromkreisen, bis 1000 V Spannung	2,95	0,85627	109,2	109,8	110,9	114,0	+ 3,8	+ 2,8
837	2733 13 5	Andere Stecker und Steckvorrichtungen	1,28	.	111,2	111,9	112,0	118,8	+ 6,2	+ 6,1

Deutschland
1 Index der Einfuhrpreise
1.2 Aktuelle Ergebnisse
2010 = 100

Lfd.- Nr.	Nr. der GP-Systematik	Güterabteilung, -gruppe, -klasse, -kategorie, -unterkategorie, -art	Wägungs- anteil am Gesamt- index in Promille	Verket- tungs- faktor	2013	2013	2014	2014	Veränderung Aug. 2014 gegenüber			
					Jahres- durch- schnitt	Aug.	Juli	Aug.	Aug. 2013	Juli 2014		
									in Prozent			
838	2733 13 7	Verbindungs- und Kontaktelemente, für Drähte und Kabel	0,92	.	109,2	109,8	111,4	111,9	+	1,9	+	0,4
839	274	Elektrische Lampen und Leuchten	5,65	0,93555	103,4	103,5	104,3	104,6	+	1,1	+	0,3
840		Euro-Länder	2,10	0,94234	100,9	100,8	103,6	103,6	+	2,8		
841		Nicht-Euro-Länder	3,55	0,93067	104,9	105,0	104,7	105,3	+	0,3	+	0,6
842	2740 1	Elektrische Glühlampen und Entla- dungslampen; Bogenlampen	1,06	1,02996	104,7	104,6	104,0	104,6		-	+	0,6
843	2740 2	Beleuchtungsgeräte	1,58	0,89507	106,8	106,7	107,7	108,3	+	1,5	+	0,6
844	2740 3	Andere elektrische Beleuchtungskörper	2,69	0,94701	101,0	101,3	102,0	102,1	+	0,8	+	0,1
845	275	Haushaltsgeräte	9,00	0,98402	103,7	103,6	103,4	103,8	+	0,2	+	0,4
846		Euro-Länder	3,17	0,96217	103,2	103,4	103,2	103,2	-	0,2		-
847		Nicht-Euro-Länder	5,83	1,00204	104,0	103,7	103,6	104,1	+	0,4	+	0,5
848	2751	Elektrische Haushaltsgeräte, Teile dafür	7,93	0,98795	103,8	103,6	103,5	103,9	+	0,3	+	0,4
849		Euro-Länder	2,65	0,96589	103,0	103,2	103,1	103,2		-	+	0,1
850		Nicht-Euro-Länder	5,28	1,00513	104,2	103,8	103,8	104,3	+	0,5	+	0,5
851	2751 1	Kühl-, Gefrierschränke, Tiefkühltruhen, Geschirrspülmaschinen, Waschma- schinen und Wäschetrockner, Heiz- decken, Ventilatoren und Abzugshauben	2,88	0,98130	101,1	101,1	102,3	102,7	+	1,6	+	0,4
852	2751 11	Kühl-, Gefrierschränke, Tiefkühltruhen	0,95	1,00601	102,7	102,8	103,8	104,0	+	1,2	+	0,2
853	2751 13	Waschmaschinen und Wäschetrockner, bis 10 kg Fassungsvermögen an Trockenwäsche	1,36	0,97184	97,7	97,7	96,3	96,7	-	1,0	+	0,4
854	2751 2	Andere elektrische Haushaltsgeräte, a.n.g.	4,51	0,98387	105,9	105,7	105,0	105,4	-	0,3	+	0,4
855	2751 21	Staubsauger und elektromechanische Haushaltsgeräte, mit eingebautem Elektromotor	1,24	1,03481	107,9	107,8	105,3	106,2	-	1,5	+	0,9
856	2751 24	Andere Elektrowärmegeräte	1,10	0,94763	108,1	107,9	105,6	105,6	-	2,1		-
857	2751 28	Andere elektrische Öfen, a.n.g.; elek- trische Küchenherde, Kochplatten, Grill- und Bratgeräte	0,75	0,98108	105,3	105,2	105,1	105,6	+	0,4	+	0,5
858	2752	Nicht elektrische Haushaltsgeräte, Teile dafür	1,07	0,94752	103,4	103,4	102,8	102,7	-	0,7	-	0,1
859	279	Sonstige elektrische Ausrüstungen und Geräte a.n.g.	6,86	1,01136	104,3	104,1	102,8	103,2	-	0,9	+	0,4
860		Euro-Länder	1,27	0,98794	103,6	104,1	105,1	105,4	+	1,2	+	0,3
861		Nicht-Euro-Länder	5,59	1,01558	104,4	104,2	102,3	102,7	-	1,4	+	0,4
862	2790 1	Elektrische Maschinen, Apparate und Geräte, mit eigener Funktion	1,69	.	102,1	101,9	98,8	99,5	-	2,4	+	0,7

Deutschland
1 Index der Einfuhrpreise
1.2 Aktuelle Ergebnisse
2010 = 100

Lfd.- Nr.	Nr. der GP-Systematik	Güterabteilung, -gruppe, -klasse, -kategorie, -unterkategorie, -art	Wägungs- anteil am Gesamt- index in Promille	Verket- tungs- faktor	2013	2013	2014	2014	Veränderung Aug. 2014 gegenüber		
					Jahres- durch- schnitt	Aug.	Juli	Aug.	Aug. 2013	Juli 2014	
									in Prozent		
863	2790 2	Anzeigetafeln mit LCD- oder LED- Anzeige; Hör- und Sichtsignalgeräte (ohne solche für Fahrräder, Kraft- fahrzeuge und den Verkehr)	1,12	.	103,4	103,2	99,4	99,8	-	3,3	+ 0,4
864	2790 3	Elektrische Löt- und Schweißmaschinen, -apparate und -geräte sowie solche zum Oberflächenhärten und Heißspritzen	1,29	.	108,1	108,7	108,5	109,2	+	0,5	+ 0,6
865	2790 5	Elektrische Kondensatoren	1,59	.	111,1	110,9	111,0	111,0	+	0,1	-
866	2790 6	Elektrische Widerstände (einschl. Rheostaten und Potentiometern) (ohne Heizwiderstände)	.	.	90,1	89,3	89,0	89,0	-	0,3	-
867	28	Maschinen	85,86	0,94439	103,8	103,9	104,0	104,2	+	0,3	+ 0,2
868		Euro-Länder	29,77	0,93934	104,6	104,6	105,3	105,3	+	0,7	-
869		Nicht-Euro-Länder	56,09	0,94691	103,5	103,6	103,3	103,5	-	0,1	+ 0,2
870	281	Nicht wirtschaftszweigspezifische Maschinen	31,93	0,93876	102,6	102,5	102,5	102,7	+	0,2	+ 0,2
871		Euro-Länder	11,80	0,93032	103,0	103,1	103,8	103,8	+	0,7	-
872		Nicht-Euro-Länder	20,13	0,94487	102,3	102,2	101,7	102,0	-	0,2	+ 0,3
873	2811	Verbrennungsmotoren und Turbinen (ohne Motoren für Luft- und Straßen- fahrzeuge)	8,21	0,96624	97,8	97,7	97,2	97,5	-	0,2	+ 0,3
874		Euro-Länder	2,56	0,94610	96,9	97,1	96,8	96,8	-	0,3	-
875		Nicht-Euro-Länder	5,65	0,97879	98,2	98,0	97,5	97,8	-	0,2	+ 0,3
876	2811 1 - 3	Verbrennungsmotoren und Turbinen (ohne Teile für Kolbenverbrennungs- motoren)	2,96	0,95584	103,7	103,7	103,9	104,6	+	0,9	+ 0,7
877	2811 1	Motoren für Wasserfahrzeuge, Schienen- fahrzeuge, industrielle u. a. Zwecke (ohne Motoren für Luft- und Straßenfahrzeuge)	0,68	1,05863	102,4	102,3	101,6	102,2	-	0,1	+ 0,6
878	2811 2	Turbinen	0,82	.	104,6	104,7	102,7	102,9	-	1,7	+ 0,2
879	2811 3	Teile für Turbinen	1,46	0,89944	103,8	103,7	105,7	106,6	+	2,8	+ 0,9
880	2811 4	Teile für Kolbenverbrennungsmotoren mit Fremdzündung (ohne solche für Motoren für Luftfahrzeuge)	5,25	0,97593	94,5	94,4	93,5	93,5	-	1,0	-
881	2811 41	Teile für Kolbenverbrennungsmotoren mit Fremdzündung	2,08	.	96,6	96,4	96,3	96,4	-		+ 0,1
882	2811 42	Teile für Kolbenverbrennungsmotoren mit Selbstzündung ((Halb)Dieselmotoren)	3,17	.	93,1	93,1	91,6	91,6	-	1,6	-
883	2812/2813	Pumpen und Kompressoren	11,27	0,90657	101,8	101,7	101,7	101,9	+	0,2	+ 0,2

Deutschland
1 Index der Einfuhrpreise
1.2 Aktuelle Ergebnisse
2010 = 100

Lfd.- Nr.	Nr. der GP-Systematik	Güterabteilung, -gruppe, -klasse, -kategorie, -unterkategorie, -art	Wägungs- anteil am Gesamt- index in Promille	Verket- tungs- faktor	2013	2013	2014	2014	Veränderung Aug. 2014 gegenüber		
					Jahres- durch- schnitt	Aug.	Juli	Aug.	Aug. 2013	Juli 2014	
									in Prozent		
884	2812	Hydraulische und pneumatische Komponenten und Systeme	3,60	0,93220	100,1	100,3	101,3	101,3	+	1,0	-
885		Euro-Länder	1,09	0,90851	102,8	103,4	103,7	103,6	+	0,2	- 0,1
886		Nicht-Euro-Länder	2,51	0,94914	99,0	98,9	100,2	100,4	+	1,5	+ 0,2
887	2812 1	Hydraulische und pneumatische Kom- ponenten und Systeme, ausgenommen Teile	2,02	0,99299	102,2	102,7	103,7	103,9	+	1,2	+ 0,2
888	2812 14	Hydraulische und pneumatische Ventile	0,88	.	100,9	101,5	102,7	102,8	+	1,3	+ 0,1
889	2813	Sonstige Pumpen und Kompressoren	7,67	0,89450	102,5	102,4	101,9	102,2	-	0,2	+ 0,3
890		Euro-Länder	2,62	0,93440	104,4	104,7	105,4	105,3	+	0,6	- 0,1
891		Nicht-Euro-Länder	5,05	0,87240	101,6	101,2	100,0	100,6	-	0,6	+ 0,6
892	2813 1	Flüssigkeitspumpen; Hebewerke für Flüssigkeiten	2,68	0,92140	103,0	103,1	102,4	103,1	-	+	0,7
893	2813 14	Kreiselpumpen für Flüssigkeiten; andere Flüssigkeitspumpen; Hebewerke für Flüssigkeiten	1,17	.	106,1	106,2	106,2	106,4	+	0,2	+ 0,2
894	2813 2	Luft- oder Vakuumpumpen; Luft- oder andere Gaskompressoren	2,74	0,87690	98,6	98,5	97,5	97,6	-	0,9	+ 0,1
895	2813 3	Teile für sonstige Pumpen und Kompressoren	2,25	0,88971	106,8	106,5	106,7	106,8	+	0,3	+ 0,1
896	2813 31	Teile für Flüssigkeitspumpen und Hebe- werke für Flüssigkeiten	1,31	.	105,1	105,4	105,2	105,4	-	+	0,2
897	2813 32	Teile für Luft- oder Vakuumpumpen, Luft- oder andere Gaskompressoren, Venti- latoren usw.	0,94	.	109,0	107,9	108,7	108,7	+	0,7	-
898	nachrichtlich: 28122/ 28133	Teile für hydraulische und pneumatische Komponenten und Systeme, für sonstige Pumpen und Kompressoren	3,83	0,87232	103,0	102,7	103,2	103,2	+	0,5	
899	2814	Armaturen	4,48	0,92272	109,7	109,7	110,7	110,9	+	1,1	+ 0,2
900		Euro-Länder	1,70	0,90516	109,5	109,5	110,1	110,1	+	0,5	-
901		Nicht-Euro-Länder	2,78	0,93340	109,8	109,9	111,0	111,4	+	1,4	+ 0,4
902	2814 1	Armaturen u. ä. Apparate für Rohr- und Schlauchleitungen, Dampfkessel, Sammel- o. ä. Behälter	3,05	.	109,5	109,7	111,3	111,4	+	1,5	+ 0,1
903	2814 13	Regelventile, Schieber und andere Armaturen	1,64	.	109,5	109,4	111,5	111,8	+	2,2	+ 0,3
904	2814 2	Teile für Armaturen u. ä. Apparate für Rohr- und Schlauchleitungen, Dampf- kessel, Sammel- u. ä. Behälter	1,43	.	110,0	109,8	109,4	109,8	-	+	0,4
905	nachrichtlich: 2814/2812 14	Armaturen, hydraulische und pneu- matische Ventile	5,36	0,94011	108,2	108,4	109,4	109,6	+	1,1	+ 0,2

Deutschland
1 Index der Einfuhrpreise
1.2 Aktuelle Ergebnisse
2010 = 100

Lfd.- Nr.	Nr. der GP-Systematik	Güterabteilung, -gruppe, -klasse, -kategorie, -unterkategorie, -art	Wägungs- anteil am Gesamt- index in Promille	Verket- tungs- faktor	2013	2013	2014	2014	Veränderung Aug. 2014 gegenüber			
					Jahres- durch- schnitt	Aug.	Juli	Aug.	Aug. 2013	Juli 2014		
									in Prozent			
906	2815	Lager, Getriebe, Zahnräder und Antriebs- elemente	7,97	0,94712	104,5	104,5	104,5	104,5	-	-		
907		Euro-Länder	3,83	0,92837	103,4	103,1	104,7	104,6	+	1,5	-	0,1
908		Nicht-Euro-Länder	4,14	0,96569	105,6	105,9	104,3	104,4	-	1,4	+	0,1
909	28151	Wälzlager (z.B. Kugellager, Rollenlager, Nadellager)	3,18	0,97263	102,3	102,0	103,2	103,2	+	1,2		-
910	2815 10 5	Kegelrollenlager, Tonnenlager, Zylinder- rollenlager	1,10	.	102,0	102,3	102,9	102,8	+	0,5	-	0,1
911	28152	Getriebe, Zahnräder, Lagergehäuse u. ä. Antriebselemente	2,81	0,93518	108,1	108,3	107,1	107,2	-	1,0	+	0,1
912	2815 22	Kurbeln und Wellen	0,67	.	103,8	103,7	102,6	102,8	-	0,9	+	0,2
913	2815 24	Getriebe, auch in Form von Wechsel- oder Schaltgetrieben oder Drehmoment- wandlern; Kugel- oder Rollenrollspindeln	0,66	.	103,7	103,4	104,3	104,4	+	1,0	+	0,1
914	28153	Teile für Lager, Getriebe, Zahnräder und Antriebselemente	1,98	0,92235	103,1	103,1	102,7	102,8	-	0,3	+	0,1
915	282	Sonstige Maschinen für unspezifische Verwendung	29,50	0,94365	105,1	105,4	105,7	105,7	+	0,3		-
916		Euro-Länder	8,98	0,94492	105,9	106,1	107,2	107,2	+	1,0		-
917		Nicht-Euro-Länder	20,52	0,94349	104,7	105,0	105,0	105,0		-		-
918	2821	Öfen und Brenner, Teile dafür	0,42	0,96850	103,4	103,5	103,2	103,4	-	0,1	+	0,2
919	2822	Hebezeuge und Fördermittel	3,91	0,87766	103,6	103,7	103,5	103,7		-	+	0,2
920		Euro-Länder	1,99	0,91934	102,1	102,3	102,3	102,3		-		-
921		Nicht-Euro-Länder	1,92	0,83791	105,2	105,1	104,8	105,1		-	+	0,3
922	2822 19	Teile für Hebezeuge und Fördermittel	1,83	.	101,6	101,6	100,5	100,7	-	0,9	+	0,2
923	2823	Büromaschinen (ohne Datenverarbei- tungsgeräte und periphere Geräte)	10,56	0,96362	103,7	104,1	104,5	104,3	+	0,2	-	0,2
924		Euro-Länder	1,80	0,93971	109,4	110,1	112,2	112,2	+	1,9		-
925		Nicht-Euro-Länder	8,76	0,97512	102,5	102,9	102,9	102,6	-	0,3	-	0,3
926	2823 2	Büromaschinen und Teile dafür (ohne Schreib- und Rechenmaschinen)	10,33	0,96078	103,6	104,1	104,5	104,3	+	0,2	-	0,2
927	2823 26	Teile und Zubehör für Fotokopier- apparate	9,70	0,95890	104,0	104,5	104,8	104,6	+	0,1	-	0,2
928	2824	Handgeführte, kraftbetriebene Werk- zeuge, Teile dafür	1,96	0,98293	110,8	110,9	110,1	110,4	-	0,5	+	0,3
929	2824 1	Handgeführte, kraftbetriebene Werk- zeuge	.	0,99189	110,9	111,0	110,1	110,4	-	0,5	+	0,3

Deutschland
1 Index der Einfuhrpreise
1.2 Aktuelle Ergebnisse
2010 = 100

Lfd.- Nr.	Nr. der GP-Systematik	Güterabteilung, -gruppe, -klasse, -kategorie, -unterkategorie, -art	Wägungs- anteil am Gesamt- index in Promille	Verket- tungs- faktor	2013	2013	2014	2014	Veränderung Aug. 2014 gegenüber		
					Jahres- durch- schnitt	Aug.	Juli	Aug.	Aug. 2013	Juli 2014	
									in Prozent		
930	2825	Kälte- und lufttechnische Erzeugnisse für gewerbliche Zwecke	6,75	0,94408	105,3	105,8	106,6	106,6	+	0,8	-
931		Euro-Länder	2,61	0,94145	106,5	106,6	108,3	108,3	+	1,6	-
932		Nicht-Euro-Länder	4,14	0,94492	104,6	105,4	105,5	105,4	-	-	0,1
933	2825 1	Wärmeaustauscher, Klimageräte und Tiefkühlgeräte, Apparate zum Filtrieren	4,40	0,93957	105,4	106,0	106,0	106,1	+	0,1	+ 0,1
934	2825 12	Klimageräte	0,98	.	105,6	105,4	107,1	107,2	+	1,7	+ 0,1
935	2825 13	Tief(Kühl-) und Gefriermöbel und andere Einrichtungen, Maschinen, Apparate und Geräte zur Kälteerzeugung; Wärmepumpen	1,09	.	104,4	104,4	105,7	105,9	+	1,4	+ 0,2
936	2825 14	Apparate zum Filtrieren oder Reinigen von Gasen, a.n.g.	1,67	.	107,5	109,3	107,7	107,8	-	1,4	+ 0,1
937	2825 3	Teile für Klimageräte, Kühl- und Gefrierschränke, Wärmepumpen, Wärmeaustauscher	1,86	.	105,7	106,1	108,4	108,1	+	1,9	- 0,3
938	2829	Sonstige nicht wirtschaftszweig-spezifische Maschinen, a.n.g.	5,90	0,96696	106,4	106,4	107,1	107,2	+	0,8	+ 0,1
939		Euro-Länder	2,38	0,96884	106,3	106,2	107,0	107,0	+	0,8	-
940		Nicht-Euro-Länder	3,52	0,96318	106,6	106,5	107,2	107,3	+	0,8	+ 0,1
941	2829 1	Gaserzeuger, Destillier- und Filterapparate	1,30	0,97350	107,8	107,9	108,5	108,5	+	0,6	-
942	2829 2	Verpackungsmaschinen, Waagen, Strahlapparate, metalloplastische Dichtungen	1,52	0,99500	109,7	109,3	110,1	110,2	+	0,8	+ 0,1
943	2829 22	Feuerlöscher, Spritzpistolen, Sandstrahlmaschinen, Wasserstrahlreinigungs- u. ä. Strahlapparate (ohne solche für Landwirtschaft oder Gartenbau)	0,62	.	104,2	103,6	102,7	103,0	-	0,6	+ 0,3
944	2829 8	Teile für nicht wirtschaftszweig-spezifische Maschinen	2,38	0,93246	104,0	104,0	104,7	104,7	+	0,7	-
945	283	Maschinen für die Land- und Forstwirtschaft	3,49	0,92350	107,2	107,4	108,2	108,3	+	0,8	+ 0,1
946		Euro-Länder	1,86	0,92678	106,4	106,8	107,3	107,3	+	0,5	-
947		Nicht-Euro-Länder	1,63	0,92026	108,0	108,1	109,1	109,4	+	1,2	+ 0,3
948	2830 2	Acker- und Forstschlepper; andere Zugmaschinen (ohne Sattel-Straßenzug- und Gleiskettenzugmaschinen)	1,04	0,87873	106,5	107,1	108,0	108,0	+	0,8	-
949	2830 3 - 9	Sonstige Maschinen für die Land- und Forstwirtschaft (ohne Schlepper, andere Zugmaschinen), Teile dafür	2,45	0,93738	107,5	107,5	108,2	108,4	+	0,8	+ 0,2

Deutschland
1 Index der Einfuhrpreise
1.2 Aktuelle Ergebnisse
2010 = 100

Lfd.- Nr.	Nr. der GP-Systematik	Güterabteilung, -gruppe, -klasse, -kategorie, -unterkategorie, -art	Wägungs- anteil am Gesamt- index in Promille	Verket- tungs- faktor	2013	2013	2014	2014	Veränderung Aug. 2014 gegenüber			
					Jahres- durch- schnitt	Aug.	Juli	Aug.	Aug. 2013	Juli 2014		
									in Prozent			
950	2830 9	Teile für Maschinen, Apparate und Ge- räte für die Land- und Forstwirtschaft	0,90	0,95170	108,4	108,2	109,1	109,3	+	1,0	+	0,2
951	284	Werkzeugmaschinen	4,14	0,99095	105,6	105,6	104,5	104,8	-	0,8	+	0,3
952		Euro-Länder	1,23	0,95143	109,0	109,0	109,0	109,0	-	-	-	-
953		Nicht-Euro-Länder	2,91	1,00822	104,1	104,2	102,6	103,0	-	1,2	+	0,4
954	2841	Werkzeugmaschinen für die Metall- bearbeitung, Teile dafür	3,06	0,96771	105,7	105,9	104,5	104,6	-	1,2	+	0,1
955		Euro-Länder	0,85	0,94702	109,0	108,8	108,9	108,9	+	0,1	-	-
956		Nicht-Euro-Länder	2,21	0,97525	104,5	104,8	102,8	103,0	-	1,7	+	0,2
957	2841 1	Werkzeugmaschinen zum Abtragen von Stoffen aller Art durch Laserstrahlen oder ähnliche Verfahren, Bearbeitungszentren, Mehrwegemaschinen und Transferma- schinen, zum Bearbeiten von Metallen	0,77	0,96109	99,4	99,2	94,7	94,9	-	4,3	+	0,2
958	2841 2	Dreh-, Bohr-, Fräs-, Schleif-, Verzahnma- schinen u. a. spanabhebende Maschinen für die Metallbearbeitung	1,04	0,91536	108,0	108,3	108,2	108,5	+	0,2	+	0,3
959	2841 4	Teile und Zubehör für Werkzeugma- schinen für die Metallbearbeitung	0,81	1,07956	102,2	101,8	100,9	100,9	-	0,9	-	-
960	2849	Werkzeugmaschinen, a.n.g., Teile dafür; Zubehör für Werkzeugmaschinen	1,08	1,08066	105,1	105,0	104,7	105,3	+	0,3	+	0,6
961		Euro-Länder	0,38	0,96321	109,1	109,6	109,2	109,2	-	0,4	-	-
962		Nicht-Euro-Länder	0,70	1,15495	103,0	102,5	102,3	103,2	+	0,7	+	0,9
963	289	Maschinen für sonstige bestimmte Wirtschaftszweige	16,80	0,94514	103,0	103,0	102,9	103,2	+	0,2	+	0,3
964		Euro-Länder	5,90	0,94995	104,0	103,9	104,1	104,2	+	0,3	+	0,1
965		Nicht-Euro-Länder	10,90	0,94225	102,5	102,6	102,3	102,7	+	0,1	+	0,4
966	2892	Bergwerks-, Bau- und Baustoff- maschinen, Teile dafür	4,16	0,91368	107,9	107,8	108,2	108,3	+	0,5	+	0,1
967		Euro-Länder	2,14	0,93010	105,3	105,1	105,6	105,6	+	0,5	-	-
968		Nicht-Euro-Länder	2,02	0,90191	110,6	110,6	111,1	111,2	+	0,5	+	0,1
969	2892 2	Andere Maschinen, Apparate und Geräte zur Erdbewegung, zum Planieren, Ver- dichten oder Bohren des Bodens oder zum Abbauen von Erzen oder anderen Mineralien, selbstfahrend (einschl. Planiermaschinen, Schürf- und Schauffellader und Straßenwalzen)	1,58	0,93527	107,2	107,4	107,9	108,1	+	0,7	+	0,2
970	2892 26	Bagger mit um 360 Grad drehbarem Oberwagen	0,72	.	105,5	105,8	105,8	105,8	-	-	-	-
971	2892 6	Teile für Bergwerks-, Bau- und Baustoff- maschinen	2,20	0,90437	108,3	107,9	108,3	108,2	+	0,3	-	0,1
972	2893	Maschinen für die Nahrungs-, Futtermittel- und Getränkeherstellung und für die Tabakverarbeitung, Teile dafür	1,05	0,99595	109,5	109,5	111,1	111,1	+	1,5	-	-

Deutschland
1 Index der Einfuhrpreise
1.2 Aktuelle Ergebnisse
2010 = 100

Lfd.- Nr.	Nr. der GP-Systematik	Güterabteilung, -gruppe, -klasse, -kategorie, -unterkategorie, -art	Wägungs- anteil am Gesamt- index in Promille	Verket- tungs- faktor	2013	2013	2014	2014	Veränderung Aug. 2014 gegenüber			
					Jahres- durch- schnitt	Aug.	Juli	Aug.	Aug. 2013	Juli 2014		
									in Prozent			
973	2894	Maschinen für die Textil- und Bekleidungs- herstellung, die Ledererzeugung und -verarbeitung sowie die Herstellung von Schuhen	1,05	0,99899	107,0	107,1	109,4	109,7	+	2,4	+	0,3
974		Euro-Länder	0,29	1,00809	104,4	104,4	112,5	112,5	+	7,8		-
975		Nicht-Euro-Länder	0,76	0,99492	107,9	108,1	108,2	108,6	+	0,5	+	0,4
976	2894 5	Teile und Zubehör für Maschinen für die Spinnerei, Weberei und für die sonstige Herstellung von Stoffen und Bekleidung sowie für die Lederbearbeitung	0,67	.	110,2	110,4	114,2	114,5	+	3,7	+	0,3
977	2895	Maschinen für die Papiererzeugung und -verarbeitung	.	1,00720	110,5	110,6	110,2	110,3	-	0,3	+	0,1
978	2896	Maschinen für die Kunststoff- und Gummi- erzeugung	1,02	0,95837	101,1	100,5	100,3	100,4	-	0,1	+	0,1
979	2899	Maschinen für sonstige bestimmte Wirtschaftszweige, a.n.g.	8,50	0,95678	98,9	99,0	98,2	98,7	-	0,3	+	0,5
980		Euro-Länder	2,01	0,95866	102,2	102,0	100,8	100,9	-	1,1	+	0,1
981		Nicht-Euro-Länder	6,49	0,95682	97,9	98,0	97,4	97,9	-	0,1	+	0,5
982	2899 3	Sonstige Maschinen für sonstige bestimmte Wirtschaftszweige, a.n.g.	4,34	0,93969	101,7	101,9	102,0	102,6	+	0,7	+	0,6
983	29	Kraftwagen und Kraftwagenteile	93,28	0,96699	102,1	102,1	101,9	102,2	+	0,1	+	0,3
984		Euro-Länder	45,74	0,95243	102,4	102,4	101,9	102,1	-	0,3	+	0,2
985		Nicht-Euro-Länder	47,54	0,98706	101,8	101,7	101,9	102,3	+	0,6	+	0,4
986	291	Kraftwagen und Kraftwagenmotoren	51,59	0,97363	102,9	102,9	103,6	104,0	+	1,1	+	0,4
987		Euro-Länder	25,47	0,95965	103,0	102,9	103,6	103,9	+	1,0	+	0,3
988		Nicht-Euro-Länder	26,12	0,99104	102,7	102,9	103,6	104,0	+	1,1	+	0,4
989	2910 1	Verbrennungsmotoren für Kraftwagen und Krafräder	10,96	0,96390	112,5	112,6	113,6	113,7	+	1,0	+	0,1
990	2910 13	Kolbenverbrennungsmotoren mit Selbst- zündung ((Halb-)Diesel-motoren), für Zugmaschinen, Kraftwagen und andere nicht schienengebundene Landfahrzeuge	5,36	.	105,0	105,0	104,4	104,8	-	0,2	+	0,4
991	2910 2	Personenkraftwagen und Wohnmobile, mit Hubkolben- und Kolbenverbrennungs- motor, mit Fremd- oder Selbstzündung	33,93	0,98135	100,4	100,5	101,1	101,4	+	0,9	+	0,3
992	2910 21	Personenkraftwagen und Wohnmobile mit Hubkolbenverbrennungsmotor mit Fremd- zündung, Hubraum bis 1500 ccm	8,54	0,98249	100,1	100,0	100,2	100,9	+	0,9	+	0,7
993	2910 22	Personenkraftwagen und Wohnmobile mit Hubkolbenverbrennungsmotor mit Fremd- zündung, Hubraum > 1500 ccm	11,03	0,98623	99,8	99,9	100,8	101,3	+	1,4	+	0,5
994	2910 23	Personenkraftwagen und Wohnmobile mit Kolbenverbrennungsmotor mit Selbst- zündung (Diesel- oder Halbdieselmotor)	14,36	0,97542	101,0	101,2	101,9	101,7	+	0,5	-	0,2

Deutschland
1 Index der Einfuhrpreise
1.2 Aktuelle Ergebnisse
2010 = 100

Lfd.- Nr.	Nr. der GP-Systematik	Güterabteilung, -gruppe, -klasse, -kategorie, -unterkategorie, -art	Wägungs- anteil am Gesamt- index in Promille	Verket- tungs- faktor	2013	2013	2014	2014	Veränderung Aug. 2014 gegenüber			
					Jahres- durch- schnitt	Aug.	Juli	Aug.	Aug. 2013	Juli 2014		
									in Prozent			
995	2910 4	Lastkraftwagen, Sattel-Straßenzug- maschinen, Fahrgestelle für Zug- maschinen, Omnibusse, Personen-, Lastkraftwagen, Kraftwagen zu be- sonderen Zwecken	5,77	0,94140	98,9	98,7	99,1	100,3	+	1,6	+	1,2
996	292	Karosserien, Aufbauten und Anhänger	2,60	0,94011	102,7	102,4	102,6	102,6	+	0,2		-
997		Euro-Länder	1,71	0,95665	104,9	104,8	105,0	105,0	+	0,2		-
998		Nicht-Euro-Länder	0,89	0,92286	98,5	97,7	98,1	98,1	+	0,4		-
999	293	Teile und Zubehör für Kraftwagen	39,09	0,95769	101,1	100,9	99,7	99,8	-	1,1	+	0,1
1000		Euro-Länder	18,56	0,93222	101,4	101,5	99,3	99,3	-	2,2		-
1001		Nicht-Euro-Länder	20,53	0,98900	100,8	100,4	100,0	100,2	-	0,2	+	0,2
1002	2931	Elektrische und elektronische Aus- rüstungsgegenstände für Motoren und Fahrzeuge, a.n.g.	5,57	0,95508	100,7	100,4	98,2	98,6	-	1,8	+	0,4
1003		Euro-Länder	2,00	0,94589	105,9	105,9	104,2	104,2	-	1,6		-
1004		Nicht-Euro-Länder	3,57	0,95878	97,8	97,4	94,9	95,4	-	2,1	+	0,5
1005	2931 1	Zünd- und andere Kabelsätze für Beförderungsmittel	3,02	.	98,4	98,0	95,2	95,7	-	2,3	+	0,5
1006	2931 2	Andere elektrische Ausrüstungen für Motoren und Fahrzeuge, Teile dafür	1,86	.	104,1	103,9	102,5	102,6	-	1,3	+	0,1
1007	2931 3	Teile für sonstige elektrische Aus- rüstungen für Kraftfahrzeuge und Krafträder	0,69	.	101,8	101,6	100,1	100,2	-	1,4	+	0,1
1008	2932	Andere Teile und anderes Zubehör für Kraftwagen	33,52	0,95781	101,2	101,0	99,9	100,0	-	1,0	+	0,1
1009		Euro-Länder	16,56	0,93068	100,9	101,0	98,7	98,7	-	2,3		-
1010		Nicht-Euro-Länder	16,96	0,99799	101,5	101,0	101,0	101,2	+	0,2	+	0,2
1011	2932 2	Sicherheitsgurte, andere Karosserie- teile u. a. Karosseriezubehör für Per- sonen-, Lastkraftwagen und Kraftfahrzeuge zu besonderen Zwecken	.	0,89955	102,6	102,4	99,5	99,5	-	2,8		-
1012	2932 3	Andere Teile und Zubehör für Einachs- schlepper, Personen-, Lastkraftwagen, Kraftfahrzeuge zu besonderen Zwecken	21,07	0,97745	100,4	100,2	100,1	100,3	+	0,1	+	0,2
1013	2932 30 2	Bremsbeläge, Servobremsen und Teile für Bremsen	3,36	.	105,6	105,1	104,1	104,1	-	1,0		-
1014	2932 30 3	Schaltgetriebe, Achsbrücken (Trieb- achsen) mit Ausgleichsgetriebe, auch mit anderen Kraftübertragungsvorrich- tungen; Tragachsen und Teile dafür	5,19	.	98,5	97,9	100,0	100,2	+	2,3	+	0,2
1015	2932 30 4	Räder sowie Teile und Zubehör	.	.	105,7	105,7	104,6	104,6	-	1,0		-

Deutschland
1 Index der Einfuhrpreise
1.2 Aktuelle Ergebnisse
2010 = 100

Lfd.- Nr.	Nr. der GP-Systematik	Güterabteilung, -gruppe, -klasse, -kategorie, -unterkategorie, -art	Wägungs- anteil am Gesamt- index in Promille	Verket- tungs- faktor	2013	2013	2014	2014	Veränderung Aug. 2014 gegenüber	
					Jahres- durch- schnitt	Aug.	Juli	Aug.	Aug. 2013	Juli 2014
									in Prozent	
1016	2932 30 6	Kühler, Auspufftöpfe und -rohre, Schalt- kupplungen und Teile dafür, Lenkräder, Lenksäulen und Lenkgetriebe	3,76	.	98,3	98,1	97,6	98,0	- 0,1	+ 0,4
1017	2932 30 9	Andere Teile und Zubehör	5,46	.	97,8	98,0	97,1	97,2	- 0,8	+ 0,1
1018	30 ¹⁾	Sonstige Fahrzeuge	5,98	0,89772	101,5	101,7	102,2	102,3	+ 0,6	+ 0,1
1019		Euro-Länder	2,27	0,85163	101,6	101,7	102,6	102,6	+ 0,9	-
1020		Nicht-Euro-Länder	3,71	0,93403	101,4	101,6	101,9	102,1	+ 0,5	+ 0,2
1021	302	Schienenfahrzeuge	2,19	0,77361	99,6	99,7	99,9	99,9	+ 0,2	-
1022	309	Fahrzeuge, a.n.g.	3,79	0,98193	102,6	102,8	103,5	103,7	+ 0,9	+ 0,2
1023		Euro-Länder	1,10	0,97053	102,8	103,0	104,0	104,0	+ 1,0	-
1024		Nicht-Euro-Länder	2,69	0,98783	102,5	102,7	103,2	103,5	+ 0,8	+ 0,3
1025	3091	Krafträder	1,50	1,01638	101,4	101,6	103,5	103,6	+ 2,0	+ 0,1
1026		Euro-Länder	0,64	.	103,7	104,1	105,8	105,8	+ 1,6	-
1027		Nicht-Euro-Länder	0,86	.	99,6	99,7	101,9	102,0	+ 2,3	+ 0,1
1028	3092	Fahrräder und Behindertenfahrzeuge	.	0,92706	103,3	103,4	103,2	103,5	+ 0,1	+ 0,3
1029	3092 3	Teile und Zubehör für Zweiräder u. a. Fahrräder, ohne Motor, sowie für Roll- stühle u. a. Fahrzeuge für Behinderte	1,21	.	104,0	104,2	104,3	104,7	+ 0,5	+ 0,4
1030	31	Möbel	13,28	0,92731	103,6	103,8	103,3	103,6	- 0,2	+ 0,3
1031		Euro-Länder	3,55	0,94085	102,9	103,0	103,3	103,1	+ 0,1	- 0,2
1032		Nicht-Euro-Länder	9,73	0,92286	103,9	104,1	103,3	103,8	- 0,3	+ 0,5
1033	3100	Sitzmöbel und Teile dafür; Teile für Möbel	8,66	0,93685	103,7	104,0	103,0	103,4	- 0,6	+ 0,4
1034		Euro-Länder	2,19	0,93545	103,0	103,1	103,1	102,7	- 0,4	- 0,4
1035		Nicht-Euro-Länder	6,47	0,93851	104,0	104,2	103,0	103,7	- 0,5	+ 0,7
1036	3100 1	Sitzmöbel und Teile dafür	7,25	.	104,0	104,3	103,2	103,6	- 0,7	+ 0,4
1037	3100 11	Sitzmöbel, vorwiegend mit Gestell aus Metall	.	.	107,3	107,0	105,9	107,0	-	+ 1,0
1038	3100 12	Sitzmöbel (ohne solche mit Gestell aus Metall)	2,20	0,93321	108,5	109,2	107,5	109,1	- 0,1	+ 1,5
1039	3100 14	Teile für Sitzmöbel	3,72	0,95706	100,6	100,9	99,7	99,1	- 1,8	- 0,6
1040	3100 2	Teile für Möbel (ohne solche für Sitzmöbel)	1,41	.	102,1	102,0	102,2	102,6	+ 0,6	+ 0,4
1041	3109	Sonstige Möbel	3,76	0,90355	103,9	103,9	104,2	104,4	+ 0,5	+ 0,2
1042		Euro-Länder	1,02	0,96061	102,3	102,2	103,4	103,4	+ 1,2	-
1043		Nicht-Euro-Länder	2,74	0,88314	104,5	104,5	104,5	104,7	+ 0,2	+ 0,2
1044	3109 11	Metallmöbel, a.n.g. (ohne Büromöbel)	0,74	.	102,7	102,8	101,9	102,3	- 0,5	+ 0,4
1045	3109 12	Schlaf-, Ess- und Wohnzimmermöbel, aus Holz	1,69	0,92810	106,1	106,1	106,5	106,8	+ 0,7	+ 0,3

Deutschland
1 Index der Einfuhrpreise
1.2 Aktuelle Ergebnisse
2010 = 100

Lfd.- Nr.	Nr. der GP-Systematik	Güterabteilung, -gruppe, -klasse, -kategorie, -unterkategorie, -art	Wägungs- anteil am Gesamt- index in Promille	Verket- tungs- faktor	2013	2013	2014	2014	Veränderung Aug. 2014 gegenüber			
					Jahres- durch- schnitt	Aug.	Juli	Aug.	Aug. 2013	Juli 2014		
									in Prozent			
1046	3109 12 5	Ess- und Wohnzimmernmöbel	1,19	.	106,7	106,5	107,2	107,4	+	0,8	+	0,2
1047	32	Waren a.n.g.	22,00	0,91682	105,3	105,3	105,7	106,2	+	0,9	+	0,5
1048		Euro-Länder	5,81	0,91805	103,8	103,7	104,8	104,8	+	1,1	-	
1049		Nicht-Euro-Länder	16,19	0,91549	105,8	105,8	106,0	106,7	+	0,9	+	0,7
1050	321	Schmuck u. ä. Erzeugnisse	2,39	0,70471	115,4	115,5	113,8	114,3	-	1,0	+	0,4
1051	3212	Schmuck, Gold- und Silberschmiede- waren (ohne Fantasieschmuck)	1,74	0,71564	119,7	119,8	117,1	117,4	-	2,0	+	0,3
1052	322	Musikinstrumente	0,67	0,91098	111,5	110,9	110,9	110,6	-	0,3	-	0,3
1053	323	Sportgeräte	1,42	0,92724	106,5	106,6	106,8	107,2	+	0,6	+	0,4
1054	324	Spielwaren	2,75	0,90338	110,1	109,9	113,1	114,0	+	3,7	+	0,8
1055		Euro-Länder	0,66	.	108,5	108,4	107,5	107,7	-	0,6	+	0,2
1056		Nicht-Euro-Länder	2,09	.	110,6	110,4	114,9	116,0	+	5,1	+	1,0
1057	3240 1	Puppen; Spielzeug, Tiere oder nicht- menschliche Wesen darstellend; Teile und Zubehör für Puppen	0,56	.	112,0	111,3	114,6	116,0	+	4,2	+	1,2
1058	325	Medizinische und zahnmedizinische Apparate und Materialien	11,32	0,98799	100,3	100,3	100,2	100,6	+	0,3	+	0,4
1059		Euro-Länder	3,34	0,96150	99,5	99,3	100,1	100,2	+	0,9	+	0,1
1060		Nicht-Euro-Länder	7,98	0,99695	100,7	100,7	100,3	100,8	+	0,1	+	0,5
1061	3250 1	Medizinische, chirurgische und zahn- ärztliche Instrumente, Apparate und Geräte	6,00	0,97633	101,1	101,2	100,3	100,6	-	0,6	+	0,3
1062	3250 13	Spritzen, Nadeln, Katheder, Kanülen u. dgl.; andere augenärztliche u. a. Instrumente, Apparate und Geräte, für medizinische und chirurgische Zwecke, a.n.g.; Teile und Zubehör	5,59	.	101,0	101,1	100,1	100,4	-	0,7	+	0,3
1063	3250 13 1	Spritzen, Nadeln, Katheder, Kanülen u. dgl.	2,03	.	100,9	100,7	100,5	101,0	+	0,3	+	0,5
1064	3250 2	Mechanotherapie- und Massage- apparate und -geräte; Apparate und Geräte für die Psychotechnik, Atmungstherapie; Zubehör, Prothesen und orthopädische Vorrichtungen	3,31	1,04666	99,1	98,8	100,4	101,0	+	2,2	+	0,6
1065	3250 22	Künstliche Gelenke; orthopädische Vorrichtungen; künstliche Zähne und andere Waren der Zahnprothetik; künstliche Körperteile und Organe, a.n.g.	1,93	.	102,9	102,7	101,7	102,6	-	0,1	+	0,9
1066	3250 4	Brillen, Brillengläser, Teile dafür	1,29	0,97308	103,9	104,0	103,1	103,6	-	0,4	+	0,5

Deutschland
1 Index der Einfuhrpreise
1.2 Aktuelle Ergebnisse
2010 = 100

Lfd.- Nr.	Nr. der GP-Systematik	Güterabteilung, -gruppe, -klasse, -kategorie, -unterkategorie, -art	Wägungs- anteil am Gesamt- index in Promille	Verket- tungs- faktor	2013	2013	2014	2014	Veränderung Aug. 2014 gegenüber			
					Jahres- durch- schnitt	Aug.	Juli	Aug.	Aug. 2013	Juli 2014		
									in Prozent			
1067	329	Sonstige Erzeugnisse	3,45	0,92625	109,1	109,2	110,9	111,6	+	2,2	+	0,6
1068		Euro-Länder	0,79	.	109,9	110,0	113,6	113,4	+	3,1	-	0,2
1069		Nicht-Euro-Länder	2,66	.	108,8	108,9	110,1	111,1	+	2,0	+	0,9
1070	3299	Sonstige Erzeugnisse (ohne Besen und Bürsten)	2,89	.	110,9	111,1	112,5	113,4	+	2,1	+	0,8
1071		Euro-Länder	.	.	112,2	112,3	116,8	116,5	+	3,7	-	0,3
1072		Nicht-Euro-Länder	.	.	110,6	110,7	111,3	112,5	+	1,6	+	1,1
1073	3299 12 - 16	Schreibgeräte	0,72	1,08739	109,2	108,8	109,6	111,9	+	2,8	+	2,1
1074	3511	Elektrischer Strom	2,93	0,90594	83,5	77,7	63,2	59,4	-	23,6	-	6,0
1075	3811 58	Abfälle und Schrott aus Metallen	9,10	.	96,5	92,6	97,1	98,5	+	6,4	+	1,4
1076	3811 58 13	Abfälle und Schrott aus Eisen oder Stahl	2,97	0,65789	99,4	91,4	104,1	106,0	+	16,0	+	1,8
1077	nachrichtlich:	Abfälle und Schrott aus NE-Metallen	6,13	0,51624	95,1	93,1	93,7	94,9	+	1,9	+	1,3

Deutschland
1 Index der Einfuhrpreise
1.3 Aktuelle Ergebnisse
2010 = 100

Lfd.- Nr.	Nr. der SITC	Internationales Warenverzeichnis für den Außenhandel (SITC Rev.4) Teile und Abschnitte	Wägungs- anteil am Gesamt- index in Promille	Verket- tungs- faktor	2013	2013	2014	2014	Veränderung Aug. 2014 gegenüber			
					Jahres- durch- schnitt	Aug.	Juli	Aug.	Aug. 2013	Juli 2014		
									in Prozent			
1		Gesamtindex	1000,00		105,9	105,5	103,6	103,5	-	1,9	-	0,1
2	0	Nahrungsmittel und lebende Tiere	68,99		111,6	110,4	111,4	111,8	+	1,3	+	0,4
3	00	Lebende Tiere (ohne Fische)	2,11		116,1	114,6	115,4	111,1	-	3,1	-	3,7
4	01	Fleisch und Zubereitungen von Fleisch	8,89		111,3	113,2	110,6	110,1	-	2,7	-	0,5
5	02	Milch und Milcherzeugnisse, Eier	8,02		113,3	114,1	115,2	113,9	-	0,2	-	1,1
6	03	Fische, Krebs- und Weichtiere, Zubereitungen daraus	5,08		119,0	119,5	122,8	122,6	+	2,6	-	0,2
7	04	Getreide und Getreideerzeugnisse	5,68		119,2	114,5	113,5	112,2	-	2,0	-	1,1
8	05	Gemüse und Früchte	20,22		112,0	108,3	105,6	106,9	-	1,3	+	1,2
9	06	Zucker, Zuckerwaren und Honig	2,17		124,7	125,2	119,8	120,7	-	3,6	+	0,8
10	07	Kaffee, Tee, Kakao, Gewürze und Waren daraus	9,19		92,6	91,4	108,6	111,7	+	22,2	+	2,9
11	08	Tierfutter (ausgen. ungemahlenes Getreide)	3,95		127,8	129,2	123,3	123,0	-	4,8	-	0,2
12	09	Verschiedene genießbare Waren und Zubereitungen	3,68		104,7	104,8	105,8	106,2	+	1,3	+	0,4
13	1	Getränke und Tabak	8,73		109,2	109,9	108,5	108,6	-	1,2	+	0,1
14	11	Getränke	6,73		110,7	111,4	109,4	109,4	-	1,8		-
15	12	Tabak und Tabakerzeugnisse	2,00		104,2	104,8	105,5	106,0	+	1,1	+	0,5
16	2	Rohstoffe (ausgenommen Nahrungsmittel und mineralische Brennstoffe)	43,20		105,1	101,8	97,7	98,3	-	3,4	+	0,6
17	21	Häute, Felle und Pelzfelle, roh	0,21	
18	22	Ölsaaten und ölhaltige Früchte	3,53		143,1	139,3	123,2	120,2	-	13,7	-	2,4
19	23	Rohkautschuk (einschl. synthetischer und regenerierter Kautschuk)	2,75		94,2	90,7	81,4	81,2	-	10,5	-	0,2
20	24	Kork und Holz	3,06		105,0	104,9	106,5	106,6	+	1,6	+	0,1
21	25	Papierhalbstoffe und Abfälle von Papier	5,38		94,7	94,5	92,3	92,9	-	1,7	+	0,7
22	26	Spinnstoffe (ausgenommen gekämmte Wolle) und ihre Abfälle	1,61		112,3	111,2	110,7	110,5	-	0,6	-	0,2
23	27	Düngemittel (ausgenommen solche des Abschnitts 56), roh und mineralische Rohstoffe (ausgenommen Kohle, Öl und Edelsteine)	2,25		107,9	107,8	108,0	108,1	+	0,3	+	0,1
24	28	Metallurgische Erze und Metallabfälle	18,74		98,6	93,8	90,8	91,2	-	2,8	+	0,4
25	29	Rohstoffe tierischen und pflanzlichen Ursprungs, a.n.g.	5,67		112,8	108,1	102,3	107,0	-	1,0	+	4,6
26	3	Mineralische Brennstoffe, Schmiermittel und verwandte Erzeugnisse	134,73		127,7	127,7	116,1	113,5	-	11,1	-	2,2
27	32	Kohle, Koks und Briketts	7,05		91,8	89,6	82,5	83,3	-	7,0	+	1,0
28	33	Erdöl, Erdölerzeugnisse und verwandte Waren	88,36		134,4	136,5	129,2	126,5	-	7,3	-	2,1

Deutschland
1 Index der Einfuhrpreise
1.3 Aktuelle Ergebnisse
2010 = 100

Lfd.- Nr.	Nr. der SITC	Internationales Warenverzeichnis für den Außenhandel (SITC Rev.4) Teile und Abschnitte	Wägungs- anteil am Gesamt- index in Promille	Verket- tungs- faktor	2013	2013	2014	2014	Veränderung Aug. 2014 gegenüber	
					Jahres- durch- schnitt	Aug.	Juli	Aug.	Aug. 2013	Juli 2014
									in Prozent	
29	34	Gas	36,39		122,0	117,9	95,2	92,3	- 21,7	- 3,0
30	35	Elektrischer Strom	2,93		83,5	77,7	63,2	59,4	- 23,6	- 6,0
31	4	Tierische und pflanzliche Öle, Fette und Wachse	3,96		106,6	105,8	105,4	105,4	- 0,4	-
32	41	Tierische Öle und Fette	0,06	
33	42	Pflanzliche Fette und fette Öle, roh oder raffiniert	3,53		107,0	106,2	106,7	106,6	+ 0,4	- 0,1
34	43	Tierische und pflanzliche Fette und Öle, verarbeitet; Wachse	0,37	
35	5	Chemische Erzeugnisse	123,04		107,5	107,2	107,2	107,2	-	-
36	51	Organische chemische Erzeugnisse	24,57		109,8	108,6	108,6	108,3	- 0,3	- 0,3
37	52	Anorganische chemische Erzeugnisse	5,99		112,2	111,8	109,6	110,0	- 1,6	+ 0,4
38	53	Farbmittel, Gerbstoffe und Farben	5,33		113,9	113,4	115,8	115,7	+ 2,0	- 0,1
39	54	Medizinische und pharmazeutische Erzeugnisse	32,70		100,8	101,0	100,1	100,0	- 1,0	- 0,1
40	55	Etherische Öle, Resinoide und Riechmittel; zubereitete Körperpflege-, Putz- und Reinigungsmittel	8,52		106,4	106,8	108,2	108,3	+ 1,4	+ 0,1
41	56	Düngemittel (ausgenommen solche des Abschnitts 272)	1,58		123,6	118,9	114,8	114,8	- 3,4	-
42	57	Kunststoffe in Primärformen	20,00		112,8	112,3	114,2	114,3	+ 1,8	+ 0,1
43	58	Kunststoffe in anderen als Primärformen	8,15		104,1	104,2	104,8	104,7	+ 0,5	- 0,1
44	59	Chemische Erzeugnisse und Waren, a.n.g.	16,20		108,1	107,8	107,0	107,0	- 0,7	-
45	6	Bearbeitete Waren, vorwiegend nach Beschaffenheit gegliedert	148,62		103,3	102,5	102,9	103,4	+ 0,9	+ 0,5
46	61	Leder, Lederwaren, a.n.g., und zugerichtete Pelzfelle	1,05		116,7	116,6	125,8	126,7	+ 8,7	+ 0,7
47	62	Kautschukwaren, a.n.g.	11,43		114,5	114,2	112,1	111,6	- 2,3	- 0,4
48	63	Kork- und Holzwaren (ausgenommen Möbel)	5,22		108,8	108,7	110,8	111,6	+ 2,7	+ 0,7
49	64	Papier und Pappe; Waren aus Papierhalbstoff, Papier oder Pappe	15,64		103,4	103,5	102,6	102,8	- 0,7	+ 0,2
50	65	Garne, Gewebe, fertiggestellte Spinnstoffzeugnisse, a.n.g., und verwandte Waren	13,81		109,0	109,1	108,3	108,7	- 0,4	+ 0,4
51	66	Waren aus nicht-metallischen mineralischen Stoffen, a.n.g.	11,09		104,6	104,7	106,1	106,4	+ 1,6	+ 0,3
52	67	Eisen und Stahl	33,11		95,8	94,0	94,9	94,9	+ 1,0	-
53	68	NE-Metalle	30,35		99,9	98,2	99,9	101,3	+ 3,2	+ 1,4
54	69	Metallwaren, a.n.g.	26,92		106,4	106,2	106,1	106,4	+ 0,2	+ 0,3
55	7	Maschinenbauerzeugnisse, elektrotech- nische Erzeugnisse und Fahrzeuge	343,40		96,7	96,7	95,8	96,1	- 0,6	+ 0,3
56	71	Kraftmaschinen und -ausrüstungen	27,33		104,9	104,8	105,2	105,3	+ 0,5	+ 0,1
57	72	Arbeitsmaschinen für besondere Zwecke	18,60		103,7	103,7	103,6	103,9	+ 0,2	+ 0,3

Deutschland
1 Index der Einfuhrpreise
1.3 Aktuelle Ergebnisse
2010 = 100

Lfd.- Nr.	Nr. der SITC	Internationales Warenverzeichnis für den Außenhandel (SITC Rev.4) Teile und Abschnitte	Wägungs- anteil am Gesamt- index in Promille	Verket- tungs- faktor	2013	2013	2014	2014	Veränderung Aug. 2014 gegenüber			
					Jahres- durch- schnitt	Aug.	Juli	Aug.	Aug. 2013	Juli 2014		
									in Prozent			
58	73	Metallbearbeitungsmaschinen	4,23		106,0	106,1	105,2	105,4	-	0,7	+	0,2
59	74	Maschinen, Apparate und Geräte für verschiedene Zwecke, a.n.g., und Teile davon	40,21		105,0	105,1	105,3	105,5	+	0,4	+	0,2
60	75	Büromaschinen und automatische Datenverarbeitungsmaschinen	43,56		79,4	79,2	77,2	77,1	-	2,7	-	0,1
61	76	Geräte für die Nachrichtentechnik; Bild-, Tonaufnahme- und -wiedergabe -geräte	37,89		91,0	90,4	87,9	88,2	-	2,4	+	0,3
62	77	Elektrische Maschinen, Apparate und Geräte, a.n.g., und Teile davon	89,06		95,7	95,8	94,4	95,0	-	0,8	+	0,6
63	78	Straßenfahrzeuge	80,33		100,9	100,8	100,7	101,0	+	0,2	+	0,3
64	79 ¹⁾	Andere Beförderungsmittel	2,19		99,6	99,7	99,9	99,9	+	0,2		-
65	8	Verschiedene Fertigwaren	120,87		105,8	105,8	105,9	106,3	+	0,5	+	0,4
66	81	Vorgefertigte Gebäude; sanitäre Anlagen, Heizungs- und Beleuchtungsein- richtungen, a.n.g.	4,63		103,2	103,3	104,3	105,0	+	1,6	+	0,7
67	82	Möbel und Teile davon; Bettausstattungen u.ä. Waren	14,17		103,6	103,8	103,3	103,6	-	0,2	+	0,3
68	83	Reiseartikel, Handtaschen und ähnliche Behältnisse	2,60		109,7	109,0	110,8	111,4	+	2,2	+	0,5
69	84	Bekleidung und Bekleidungszubehör	33,33		111,0	110,9	111,0	111,5	+	0,5	+	0,5
70	85	Schuhe	7,81		107,7	107,8	108,5	108,7	+	0,8	+	0,2
71	87	Mess-, Prüf- und Kontrollinstrumente, -apparate und -geräte, a.n.g.	22,18		102,0	102,0	102,3	102,6	+	0,6	+	0,3
72	88	Fotografische Apparate, Ausrüstungen und Zubehör; optische Waren; Uhr- macherwaren	5,70		100,7	100,6	100,2	100,5	-	0,1	+	0,3
73	89	Verschiedene bearbeitete Waren, a.n.g.	30,45		104,6	104,7	104,5	104,9	+	0,2	+	0,4
74	97	Gold zu nicht monetären Zwecken	4,46		117,0	110,6	107,3	107,8	-	2,5	+	0,5

¹⁾ Ohne Schiffe, Boote, Yachten, Luft- und Raumfahrzeuge.

Gegenüberstellung der vergleichbaren Reihen auf Basis 2010 und Basis 2005

Die auf den Seiten 8 bis 51 angegebenen Verkettungsfaktoren sind errechnet worden aus den jeweiligen Indizes Januar 2010 (Basis 2010) geteilt durch Januar 2010 (Basis 2005)

lfd- Nr. Basis		lfd- Nr. Basis		lfd- Nr. Basis		lfd- Nr. Basis		lfd- Nr. Basis	
2010	2005	2010	2005	2010	2005	2010	2005	2010	2005
1	1	90	85	183	175	284	262	395	352
4	4	91	86	184	176	285	263	398	355
5	5	94	89	186	177	287	264	399	356
6	6	95	90	187	178	289	265	402	359
7	7	96	91	190	181	292	268	403	360
10	10	99	94	191	182	295	271	404	361
13	13	100	95	192	183	298	274	405	362
16	16	101	96	193	184	299	275	406	363
19	19	104	97	196	187	302	278	407	364
22	22	105	98	197	188	305	281	408	365
25	25	106	99	198	189	308	284	409	366
28	28	107	100	199	190	311	285	410	367
31	31	110	103	202	191	314	286	412	368
34	34	111	104	203	192	318	289	413	369
37	37	112	105	206	195	321	292	414	370
38	38	115	108	207	196	324	295	417	373
39	39	116	109	208	197	325	296	420	376
40	40	117	110	209	198	326	297	427	379
41	41	118	111	210	199	327	298	436	382
42	42	119	112	211	200	330	301	439	385
45	43	120	113	212	201	333	304	442	386
46	44	123	116	215	204	334	305	443	387
47	45	124	117	218	205	335	306	447	388
48	46	125	118	219	206	336	307	448	389
49	47	126	119	220	207	337	308	451	390
50	48	129	122	223	210	338	309	452	391
51	49	130	123	226	213	341	310	453	392
53	51	133	126	229	214	344	311	457	393
54	52	136	129	230	215	346	312	460	396
57	55	137	130	231	216	347	313	463	397
58	56	138	131	232	217	350	316	464	398
59	57	139	132	233	218	353	319	465	399
61	59	140	133	234	219	356	322	466	400
62	60	143	136	235	220	359	325	470	401
63	61	146	139	238	221	360	326	473	404
64	62	149	142	241	224	361	327	476	405
65	63	150	143	245	228	362	328	481	408
66	64	151	144	246	229	365	331	484	411
69	65	154	147	249	232	366	332	487	412
70	66	155	148	250	233	367	333	488	413
71	67	158	151	251	234	368	334	494	416
72	68	161	154	252	235	369	335	497	419
73	69	162	155	253	236	372	336	498	420
74	70	163	156	256	239	373	337	499	421
75	71	164	157	257	240	374	338	502	424
76	72	165	158	263	243	375	339	503	425
77	73	166	159	266	246	376	340	504	426
78	74	169	162	269	247	377	341	505	427
80	75	172	165	272	250	381	342	509	428
83	78	173	166	275	253	382	343	512	431
84	79	175	168	278	256	383	344	513	432
85	80	178	171	279	257	386	347	516	435
86	81	181	888	280	258	389	348	521	438
89	84	182	174	281	259	394	351	522	439

Gegenüberstellung der vergleichbaren Reihen auf Basis 2010 und Basis 2005

Die auf den Seiten 8 bis 51 angegebenen Verkettungsfaktoren sind errechnet worden aus den jeweiligen Indizes Januar 2010 (Basis 2010) geteilt durch Januar 2010 (Basis 2005)

lfd- Nr. Basis		lfd- Nr. Basis		lfd- Nr. Basis		lfd- Nr. Basis		lfd- Nr. Basis	
2010	2005	2010	2005	2010	2005	2010	2005	2010	2005
525	442	628	532	742	624	848	706	960	797
528	443	631	535	743	625	851	709	963	800
530	444	634	536	744	626	852	710	966	803
533	447	636	537	745	627	853	711	969	806
536	450	639	538	747	628	854	712	971	807
539	453	642	541	748	629	855	713	972	808
540	887	643	542	749	630	856	714	973	809
541	454	646	543	750	631	857	715	977	812
542	455	647	544	751	632	858	717	978	813
549	458	648	545	754	635	859	720	979	814
552	461	649	546	756	636	867	723	982	818
555	464	650	547	757	637	870	726	983	820
556	465	653	550	758	638	873	729	986	823
557	466	654	551	761	641	876	732	989	826
558	467	655	552	762	642	877	733	991	827
561	470	656	553	763	643	879	734	992	828
564	473	657	554	764	644	880	735	993	829
567	476	658	555	765	645	883	736	994	830
570	479	661	556	768	648	884	737	995	831
573	482	662	557	771	651	887	740	996	832
576	485	663	558	773	652	889	741	999	835
577	486	666	561	775	653	892	744	1002	838
578	487	667	562	776	654	894	745	1008	841
579	488	670	563	778	655	895	746	1011	844
580	489	673	566	779	656	898	747	1012	845
581	490	674	567	785	657	899	748	1018	846
582	491	676	568	788	658	905	751	1021	849
583	492	679	571	789	659	906	752	1022	850
586	495	682	572	790	660	909	755	1025	853
587	496	684	573	791	661	911	756	1028	854
588	497	687	576	794	664	914	757	1030	855
589	498	689	577	797	667	915	758	1033	858
590	499	692	580	800	670	918	761	1038	861
593	502	693	581	801	671	919	762	1039	862
594	503	697	584	803	672	923	765	1041	863
596	504	700	587	805	673	926	768	1045	866
599	507	701	588	808	674	927	769	1047	867
601	508	704	591	810	675	928	770	1050	870
602	509	705	592	813	678	929	771	1051	871
603	510	706	593	814	679	930	772	1052	872
604	511	707	594	816	680	933	775	1053	873
607	514	710	597	817	681	938	776	1054	874
608	515	712	598	818	682	941	779	1058	875
609	516	717	601	821	685	942	780	1061	878
611	517	720	604	822	686	944	781	1064	879
613	518	723	607	826	689	945	782	1066	880
614	519	726	610	832	692	948	785	1067	881
616	521	727	611	835	695	949	786	1073	882
617	522	729	613	836	696	950	787	1074	883
618	523	731	615	839	697	951	788	1075	884
619	524	734	618	842	700	954	791		
620	526	735	619	843	701	957	794		
621	528	738	622	844	702	958	795		
625	531	739	623	845	703	959	796		

Gegenüberstellung der vergleichbaren Reihen auf Basis 2010 und Basis 2005

Die auf den Seiten 8 bis 51 angegebenen Verkettungsfaktoren sind errechnet worden aus den jeweiligen Indizes Januar 2010 (Basis 2010) geteilt durch Januar 2010 (Basis 2005)

lfd- Nr. Basis		lfd- Nr. Basis		lfd- Nr. Basis		lfd- Nr. Basis		lfd- Nr. Basis	
2005	2010	2005	2010	2005	2010	2005	2010	2005	2010
1	1	85	90	175	183	262	284	352	395
4	4	86	91	176	184	263	285	355	398
5	5	89	94	177	186	264	287	356	399
6	6	90	95	178	187	265	289	359	402
7	7	91	96	181	190	268	292	360	403
10	10	94	99	182	191	271	295	361	404
13	13	95	100	183	192	274	298	362	405
16	16	96	101	184	193	275	299	363	406
19	19	97	104	187	196	278	302	364	407
22	22	98	105	188	197	281	305	365	408
25	25	99	106	189	198	284	308	366	409
28	28	100	107	190	199	285	311	367	410
31	31	103	110	191	202	286	314	368	412
34	34	104	111	192	203	289	318	369	413
37	37	105	112	195	206	292	321	370	414
38	38	108	115	196	207	295	324	373	417
39	39	109	116	197	208	296	325	376	420
40	40	110	117	198	209	297	326	379	427
41	41	111	118	199	210	298	327	382	436
42	42	112	119	200	211	301	330	385	439
43	45	113	120	201	212	304	333	386	442
44	46	118	125	204	215	305	334	387	443
45	47	116	123	205	218	306	335	388	447
46	48	117	124	206	219	307	336	389	448
47	49	118	125	207	220	308	337	390	451
48	50	119	126	210	223	309	338	391	452
49	51	122	129	213	226	310	341	392	453
51	53	123	130	214	229	311	344	393	457
52	54	126	133	215	230	312	346	396	460
55	57	129	136	216	231	313	347	397	463
56	58	130	137	217	232	316	350	398	464
57	59	131	138	218	233	319	353	399	465
59	61	132	139	219	234	322	356	400	466
60	62	133	140	220	235	325	359	401	470
61	63	136	143	221	238	326	360	404	473
62	64	139	146	224	241	327	361	405	476
63	65	142	149	228	245	328	362	408	481
64	66	143	150	229	246	331	365	411	484
65	69	144	151	232	249	332	366	412	487
66	70	147	154	233	250	333	367	413	488
67	71	148	155	234	251	334	368	416	494
68	72	151	158	235	252	335	369	419	497
69	73	154	161	236	253	336	372	420	498
70	74	155	162	239	256	337	373	421	499
71	75	156	163	240	257	338	374	424	502
72	76	157	164	243	263	339	375	425	503
73	77	158	165	246	266	340	376	426	504
74	78	159	166	247	269	341	377	427	505
75	80	162	169	250	272	342	381	428	509
78	83	165	172	253	275	343	382	431	512
79	84	166	173	256	278	344	383	432	513
80	85	168	175	257	279	347	386	435	516
81	86	171	178	258	280	348	389	438	521
84	89	174	182	259	281	351	394	439	522

Gegenüberstellung der vergleichbaren Reihen auf Basis 2010 und Basis 2005

Die auf den Seiten 8 bis 51 angegebenen Verkettungsfaktoren sind errechnet worden aus den jeweiligen Indizes
Januar 2010 (Basis 2010) geteilt durch Januar 2010 (Basis 2005)

lfd- Nr. Basis		lfd- Nr. Basis		lfd- Nr. Basis		lfd- Nr. Basis		lfd- Nr. Basis	
2005	2010	2005	2010	2005	2010	2005	2010	2005	2010
442	525	535	631	625	743	709	851	800	963
443	528	536	634	626	744	710	852	803	966
444	530	537	636	627	745	711	853	806	969
447	533	538	639	628	747	712	854	807	971
450	536	541	642	629	748	713	855	808	972
453	539	542	643	630	749	714	856	809	973
454	541	543	646	631	750	715	857	812	977
455	542	544	647	632	751	717	858	813	978
458	549	545	648	635	754	720	859	814	979
461	552	546	649	636	756	723	867	818	982
464	555	547	650	637	757	726	870	820	983
465	556	550	653	638	758	729	873	823	986
466	557	551	654	641	761	732	876	826	989
467	558	552	655	642	762	733	877	827	991
470	561	553	656	643	763	734	879	828	992
473	564	554	657	644	764	735	880	829	993
476	567	555	658	645	765	736	883	830	994
479	570	556	661	648	768	737	884	831	995
482	573	557	662	651	771	740	887	832	996
485	576	558	663	652	773	741	889	835	999
486	577	561	666	653	775	744	892	838	1002
487	578	562	667	654	776	745	894	841	1008
488	579	563	670	655	778	746	895	844	1011
489	580	566	673	656	779	747	898	845	1012
490	581	567	674	657	785	748	899	846	1018
491	582	568	676	658	788	751	905	849	1021
492	583	571	679	659	789	752	906	850	1022
495	586	572	682	660	790	755	909	853	1025
496	587	573	684	661	791	756	911	854	1028
497	588	576	687	664	794	757	914	855	1030
498	589	577	689	667	797	758	915	858	1033
499	590	580	692	670	800	761	918	861	1038
502	593	581	693	671	801	762	919	862	1039
503	594	584	697	672	803	765	923	863	1041
504	596	587	700	673	805	768	926	866	1045
507	599	588	701	674	808	769	927	867	1047
508	601	591	704	675	810	770	928	870	1050
509	602	592	705	678	813	771	929	871	1051
510	603	593	706	679	814	772	930	872	1052
511	604	594	707	680	816	775	933	873	1053
514	607	597	710	681	817	776	938	874	1054
515	608	598	712	682	818	779	941	875	1058
516	609	601	717	685	821	780	942	878	1061
517	611	604	720	686	822	781	944	879	1064
518	613	607	723	689	826	782	945	880	1066
519	614	610	726	692	832	785	948	881	1067
521	616	611	727	695	835	786	949	882	1073
522	617	613	729	696	836	787	950	883	1074
523	618	615	731	697	839	788	951	884	1075
524	619	618	734	700	842	791	954	887	540
526	620	619	735	701	843	794	957	888	181
528	621	622	738	702	844	795	958		
531	625	623	739	703	845	796	959		
532	628	624	742	706	848	797	960		