

STATISTISCHES BUNDESAMT
AUßENSTELLE DÜSSELDORF

EISEN UND STAHL

Zahlen zur Montanunion

November 1966



Herausgeber: Statistisches Bundesamt, Außenstelle Düsseldorf

**STATISTISCHES BUNDESAMT
AUßENSTELLE DÜSSELDORF**

Fachserie D: Industrie und Handwerk

**Reihe 9
Fachstatistiken**

I. EISEN UND STAHL

Zahlen zur Montanunion

November 1966



Bestell-Nr.: D9/I/2 - m 11/66
Herausgeber: Statistisches Bundesamt, Außenstelle Düsseldorf

Inhalt

		Seite
Vorbemerkung.....	Zeichenerklärung	1
A. Gesamtübersichten	Tabellen und Schaubilder	2-3
B. Förderung/Erzeugung	1. Steinkohle, Koks, Steinkohlenbriketts, Braunkohle	4
	2. Eisenerze, Sinter, Schrott	5
	3. Erzeugungsanlagen: Hochöfen und Stahlföfen	6
	4. Roheisen nach Sorten	7
	5. Rohstahl nach Sorten	8-9
	6. Walzstahlfertigerzeugnisse nach Sorten	10-11
	7. Weiterverarbeitete Walzstahlfertigerzeugnisse	12
	8. Anteile der Länder an der Förderung/Erzeugung der Montanunion in %	13
C. Verbrauch	1. Eisenerze, Manganerze, Sinter, Schrott und Koks für die Roheisenerzeugung	14
	2. Roheisen und Schrott für die Stahlerzeugung	15
	3. Verbrauch je t Roheisenerzeugung	16
	Verbrauch je t Rohstahlerzeugung	16
D. Außenhandel	1. Kohle, Koks und Briketts, Eisenerze	17
	2. Schrott, Roheisen	18
	3. Rohblöcke und Stahlhalbzeug, Warmbreitband	19
	4. Walzstahl insgesamt, Eisenbahnoberbaumaterial	20
	5. Schwere Profile, leichte Profile	21
	6. Walzdraht, Bandstahl	22
	7. Grob- und Mittelbleche, Feinbleche	23
	8. Transformatoren- und Dynamobleche, sonstige Bleche ...	24
	9. Weiterverarbeitete Walzstahlfertigerzeugnisse, Stahlrohre	25
E. Erzeugung und Versorgung	1. Rohstahl, Walzstahl, Kohle insgesamt	26
	2. Rohstahl, Walzstahl, Kohle, je Kopf der Bevölkerung ..	27
	3. Walzstahlfertigerzeugnisse nach Sorten	28
F. Bestände	Steinkohle, Koks, Eisenerze, Schrott	29
G. Belegschaft und Leistung	1. Beschäftigte/Arbeiter im Steinkohlenbergbau, Eisenerzbergbau und in der Eisen schaffenden Industrie	30
	2. Schichtleistung im Steinkohlenbergbau	30
H. Löhne	Brutto-Stundenlöhne im Steinkohlenbergbau, Eisenerzbergbau und in der Eisen schaffenden Industrie	31

Vorbemerkung

Die "Zahlen zur Montanunion" enthalten ausgewählte Zahlenreihen über wichtige wirtschaftliche Tatbestände und Vorgänge, die für eine Beobachtung der Entwicklung innerhalb der Montanunion sowie der Vergleichsländer Großbritannien und USA von besonderer Bedeutung sind oder brauchbare Anhaltspunkte bieten.

Das nach Ländern der Montanunion aufgliederte Zahlenmaterial erstreckt sich hauptsächlich auf den Steinkohlenbergbau, den Eisenerzbergbau sowie die Eisen- und Stahlindustrie. In erster Linie werden die im Vertrag über die Gründung der Europäischen Gemeinschaft für Kohle und Stahl genannten Erzeugnisse berücksichtigt, wobei Erzeugung und Förderung, Rohstoffverbrauch und -versorgung sowie Bezüge und Lieferungen im Vordergrund stehen. Darüberhinaus werden Bestände, Belegschaft, Löhne und allgemeine Wirtschaftszahlen dargestellt.

Die Zahlen entstammen größtenteils den Veröffentlichungen der Länder und des Statistischen Amtes der Europäischen Gemeinschaften. Wegen Benutzung verschiedener Quellen sind die Zahlen mit anderen Veröffentlichungen des Statistischen Bundesamtes nicht immer vergleichbar.

Für die einzelnen Länder gilt der jetzige Gebietsstand. Soweit nicht anders vermerkt, ist unter der Bezeichnung "Bundesrepublik" bei den Forderungs- und Erzeugungszahlen Bundesrepublik ohne Berlin-West, beim Außenhandel einschließlich Berlin-West zu verstehen. Das Saarland ist nur ausnahmsweise in den Zahlen von Frankreich enthalten. Bei Italien ist Triest eingeschlossen.

Die Reihen werden monatlich auf den neuesten Stand gebracht und laufend - ohne besondere Kennzeichnung - berichtigt. Die sich bei der Aufrechnung der einzelnen Zahlen ergebenden Differenzen mit den Summen sind auf Abrundungen zurückzuführen.

Bei den Angaben über die Erzeugung von Roheisen und Rohstahl handelt es sich um die Netto-Erzeugung, d.h. bei Roheisen ohne umgeschmolzenes Roheisen und bei Rohstahl ohne Vorschmelzstahl. Beim "Außenhandel" (Einfuhr und Ausfuhr) ist beim Bundesgebiet der Handel mit der sowjetischen Besatzungszone (Interzonenhandel) nicht einbezogen.

Als Maßeinheit gilt das metrische System.

Zeichenerklärung

-	an Stelle einer Zahl = null (nichts)
0 oder 0,0	an Stelle einer Zahl = mehr als null, jedoch weniger als die Hälfte der kleinsten Einheit, die in der betr. Tabelle dargestellt wird.
.	an Stelle einer Zahl = kein Nachweis vorhanden
...	Angaben folgen
MD bzw. JD	= Monats- bzw. Jahresdurchschnitt
ME bzw. JE	= Monats- bzw. Jahresende
Hj bzw. Vj	= Halbjahr bzw. Vierteljahr
*)	= vorläufige oder geschätzte Zahlen

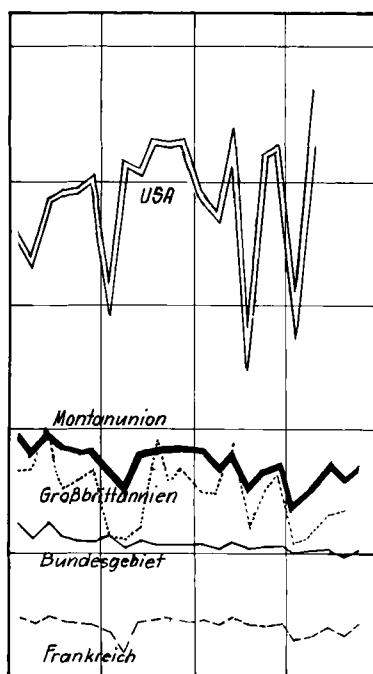
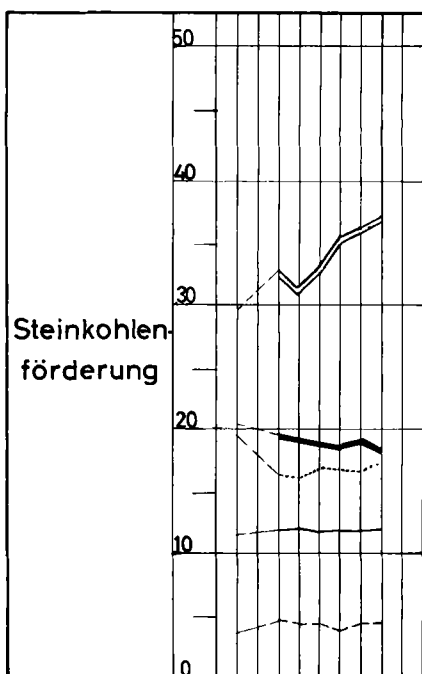
Erschienen im Dezember 1966

Nachdruck - auch auszugsweise - nur mit Quellenangabe gestattet

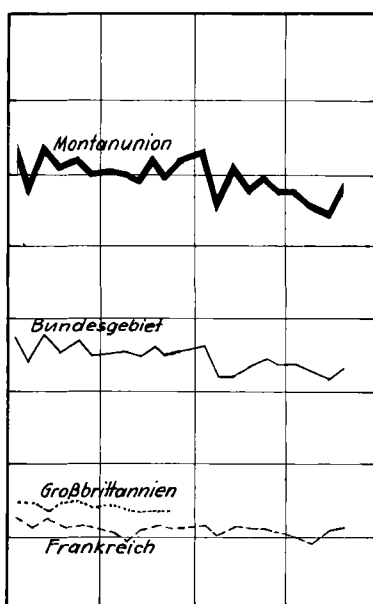
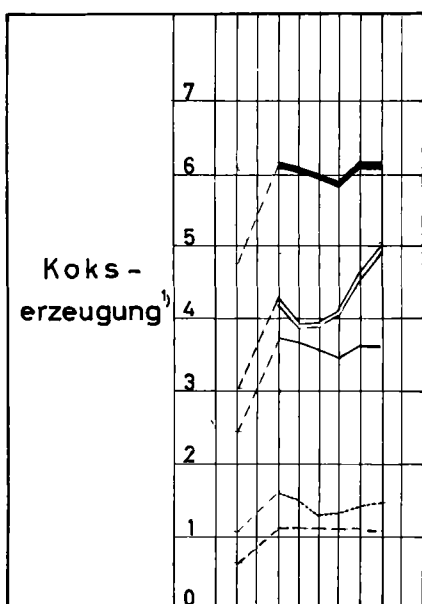
Preis DM 3,--

Zusammenfassende Übersichten

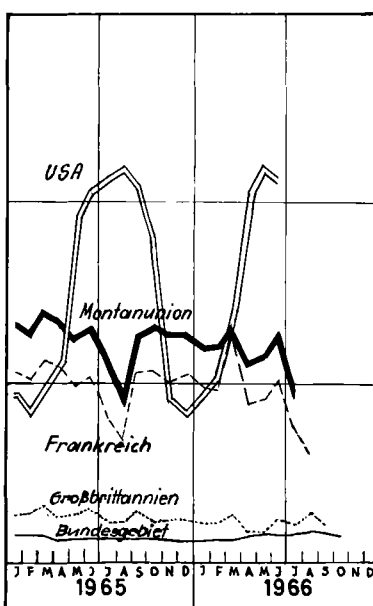
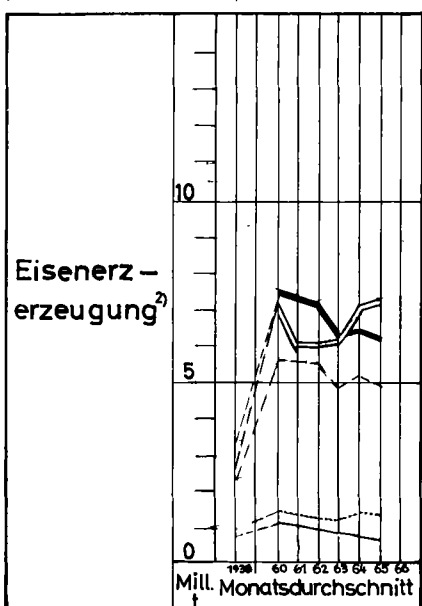
Förderung – Erzeugung



Jahr Monat	Bundes- republik	Frankreich	MONTAN- UNION	Großbrit. nien	USA ³⁾
4) In Millionen Tonnen					
1958 MD	11,41	3,88	20,20	19,22	29,61
1959 "	10,47	4,80	19,57	17,46	32,52
1960 "	11,86	4,66	19,49	16,40	32,63
1961 "	11,89	4,36	19,16	16,07	31,56
1962 "	11,76	4,36	18,91	16,71	33,02
1963 "	11,84	3,98	18,61	16,58	35,41
1964 "	11,85	4,42	19,04	16,57	37,89
1965 "	11,26	4,28	18,17	15,83	39,51
1965					
Oktober	11,09	4,45	18,19	19,26	43,63
November	10,88	4,60	18,21	15,91	43,00
Dezember	11,10	4,48	18,41	16,53a)	43,44
1966					
Januar	11,16	4,53	18,29	15,09	39,00
Februar	10,56	4,21	17,15	15,12	37,38
März	11,71	4,60	18,97	18,94a)	44,71
April	10,44	4,34	17,15	13,74	28,88
Mai	10,46	4,32	17,04	15,31	42,17
Juni	10,71	4,45	17,58	16,44a)	42,93
Juli	10,00	3,03	14,82	10,82	31,79
August	10,26	3,23	15,67	13,36a)	47,60
September	10,34	4,40	17,06	13,44	
Oktober	9,78	4,33	16,26	14,31	
November	10,35	4,52	17,18		
Dezember					



1958 MD	3,06	0,64	4,73	1,09	2,46
1959 "	3,20	1,09	5,85	1,44	4,21
1960 "	3,71	1,13	6,16	1,60	4,31
1961 "	3,69	1,12	6,12	1,51	3,91
1962 "	3,57	1,12	6,01	1,32	3,92
1963 "	3,47	1,12	5,92	1,31	4,10
1964 "	3,61	1,16	6,15	1,43	4,70
1965 "	3,61	1,12	6,17	1,45	5,03
1965					
Oktober	3,65	1,10	6,25	1,49	
November	3,53	1,08	6,07	1,45	
Dezember	3,58	1,14	6,23	1,49	
1966					
Januar	3,67	1,16	6,35		
Februar	3,28	1,04	5,69		
März	3,28	1,13	6,15		
April	3,37	1,08	5,89		
Mai	3,48	1,10	6,00		
Juni	3,33	1,06	5,81		
Juli	3,39	1,00	5,79		
August	3,27	0,93	5,61		
September	3,11	1,05	5,55		
Oktober	3,18	1,12	5,91		
November					
Dezember					



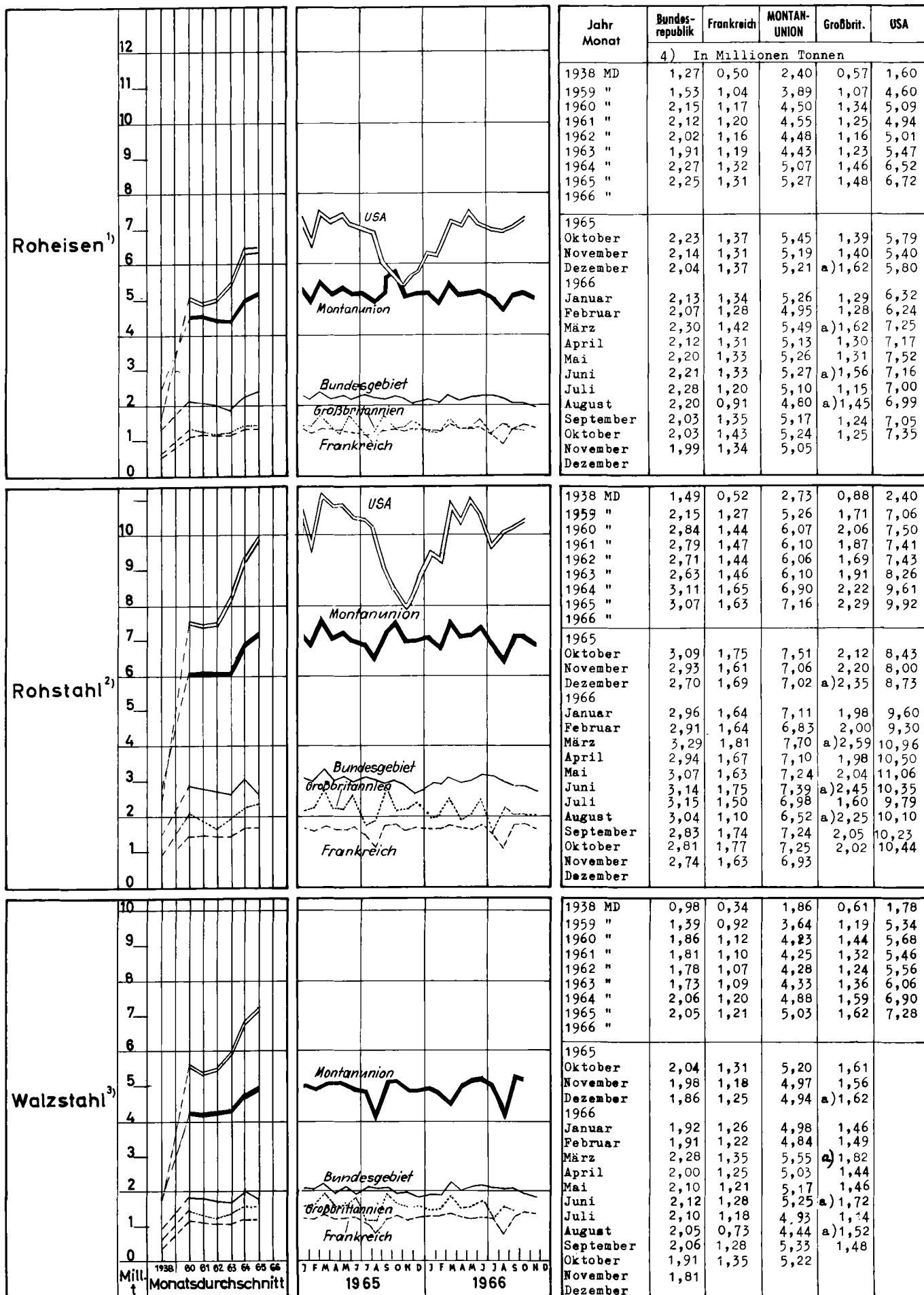
1958 MD	0,82	2,76	3,36	1,00	2,41
1959 "	1,15	5,07	6,87	1,26	5,10
1960 "	1,18	5,58	7,46	1,44	7,52
1961 "	1,17	5,55	7,45	1,40	6,04
1962 "	1,04	5,45	7,20	1,29	6,08
1963 "	0,79	4,82	6,29	1,26	6,12
1964 "	0,72	5,08	6,43	1,38	7,18
1965 "	0,66	4,96	6,22	1,31	7,40
1965					
Oktober	0,66	5,19	6,49	1,25	9,04
November	0,65	5,01	6,25	1,27	4,62
Dezember	0,60	5,22	6,36	1,32a)	4,23
1966					
Januar	0,61	4,89	6,06	1,20	4,79
Februar	0,63	4,86	6,08	1,17	4,57
März	0,66	5,39	6,72	1,42a)	5,12
April	0,60	4,42	5,67	0,96	7,00
Mai	0,62	4,58	5,82	0,96	10,15
Juni	0,63	5,07	6,40	1,31a)	10,96
Juli	0,59	3,73	4,98	1,08	10,51
August	0,62	3,08		1,28a)	
September	0,61			1,16	
Oktober	0,59			1,04	
November	0,57				
Dezember					

1) Zechen- und Hüttenkoks. 2) Gewinnung von handelsfähigem Roherz und Erzeugung von aufbereitetem Erz einschl. Rösterz und Eisenerzsinter der Gruben (Bundesgebiet ohne Grubensinter). 3) Monatszahlen enthalten geringe Mengen (etwa 218 000 t für 1966) Braunkohle. 4) Ab 1960 einschl. Saarland. a) 5 Wochen, sonst 4 Wochen.

Zusammenfassende Übersichten

Erzeugung

3



Roheisen¹⁾

Rohstahl²⁾

Walzstahl³⁾

Jahr Monat	Bundes- republik	Frankreich	MONTAN- UNION	Großbrit. nien	USA
4) In Millionen Tonnen					
1938 MD	1,27	0,50	2,40	0,57	1,60
1959 "	1,53	1,04	3,89	1,07	4,60
1960 "	2,15	1,17	4,50	1,34	5,09
1961 "	2,12	1,20	4,55	1,25	4,94
1962 "	2,02	1,16	4,48	1,16	5,01
1963 "	1,91	1,19	4,43	1,23	5,47
1964 "	2,27	1,32	5,07	1,46	6,52
1965 "	2,25	1,31	5,27	1,48	6,72
1966 "					
1965					
Oktober	2,23	1,37	5,45	1,39	5,79
November	2,14	1,31	5,19	1,40	5,40
Dezember	2,04	1,37	5,21	a) 1,62	5,80
1966					
Januar	2,13	1,34	5,26	1,29	6,32
Februar	2,07	1,28	4,95	1,28	6,24
März	2,30	1,42	5,49	a) 1,62	7,25
April	2,12	1,31	5,13	1,30	7,17
Mai	2,20	1,33	5,26	1,31	7,52
Juni	2,21	1,33	5,27	a) 1,56	7,16
Juli	2,28	1,20	5,10	1,15	7,00
August	2,20	0,91	4,60	a) 1,45	6,99
September	2,03	1,35	5,17	1,24	7,05
Oktober	2,03	1,43	5,24	1,25	7,35
November	1,99	1,34	5,05		
Dezember					

1938 MD	1,49	0,52	2,73	0,88	2,40
1959 "	2,15	1,27	5,26	1,71	7,06
1960 "	2,84	1,44	6,07	2,06	7,50
1961 "	2,79	1,47	6,10	1,87	7,41
1962 "	2,71	1,44	6,06	1,69	7,43
1963 "	2,63	1,46	6,10	1,91	8,26
1964 "	3,11	1,65	6,90	2,22	9,61
1965 "	3,07	1,63	7,16	2,29	9,92
1966 "					
1965					
Oktober	3,09	1,75	7,51	2,12	8,43
November	2,93	1,61	7,06	2,20	8,00
Dezember	2,70	1,69	7,02	a) 2,35	8,73
1966					
Januar	2,96	1,64	7,11	1,98	9,60
Februar	2,91	1,64	6,83	2,00	9,30
März	3,29	1,81	7,70	a) 2,59	10,96
April	2,94	1,67	7,10	1,98	10,50
Mai	3,07	1,63	7,24	2,04	11,06
Juni	3,14	1,75	7,39	a) 2,45	10,35
Juli	3,15	1,50	6,98	1,60	9,79
August	3,04	1,10	6,22	a) 2,25	10,10
September	2,83	1,74	7,54	2,05	10,23
Oktober	2,81	1,77	7,25	2,02	10,44
November	2,74	1,63	6,93		
Dezember					

1938 MD	0,98	0,34	1,86	0,61	1,78
1959 "	1,39	0,92	3,64	1,19	5,34
1960 "	1,86	1,12	4,23	1,44	5,68
1961 "	1,81	1,10	4,25	1,32	5,46
1962 "	1,78	1,07	4,28	1,24	5,56
1963 "	1,73	1,09	4,33	1,36	6,06
1964 "	2,06	1,20	4,88	1,59	6,90
1965 "	2,05	1,21	5,03	1,62	7,28
1966 "					
1965					
Oktober	2,04	1,31	5,20	1,61	
November	1,98	1,18	4,97	1,56	
Dezember	1,86	1,25	4,94	a) 1,62	
1966					
Januar	1,92	1,26	4,98	1,46	
Februar	1,91	1,22	4,84	1,49	
März	2,28	1,35	5,55	a) 1,82	
April	2,00	1,25	5,03	1,44	
Mai	2,10	1,21	5,17	1,46	
Juni	2,12	1,28	5,25	a) 1,72	
Juli	2,10	1,18	4,93	1,14	
August	2,05	0,73	4,44	a) 1,52	
September	2,06	1,28	5,33	1,48	
Oktober	1,91	1,35	5,22		
November	1,81				
Dezember					

Förderung/Erzeugung

Maßeinheit: 1000 t

	Jahr Monat	Montanunion-Länder							Vergleichszahlen	
		Bundesrepublik	Belgien	Frankreich	Italien	Luxemburg	Niederlande	Montanunion	Großbritannien	USA 1)
Steinkohle	1960	142 287	22 465	55 961	746	-	12 498	233 947	196 701	391 521
	1964	142 201	21 305	53 030	472	-	11 480	228 487	198 849	454 710
	1965	135 077	19 786	51 355	389	-	11 446	218 053	189 960	474 059
	1965 MD	11 256	1 649	4 279	32	-	953	18 171	15 830	39 505
	Jan. 66	11 164	1 565	4 530	37	-	998	18 294	15 048	38 995
	Febr. "	10 561	1 498	4 208	32	-	848	17 147	15 120	37 375
	Marz "	11 709	1 664	4 602	33	-	966	18 974	a) 18 943	44 708
	April "	10 455	1 478	4 345	24	-	847	17 149	13 739	28 879
	Mai "	10 466	1 437	4 322	27	-	794	17 046	15 312	42 785
	Juni "	10 708	1 519	4 446	31	-	876	17 580	a) 16 435	42 933
	Juli "	10 007	1 005	3 029	27	-	753	14 821	10 819	32 328
	Aug. "	10 260	1 348	3 228	32	-	802	15 670	a) 13 361	47 605
	Sept. "	10 341	1 485	4 395	38	-	807	17 066	13 441	43 536
	Okt. "	9 782	1 440	4 325	33	-	775	16 355	14 311	
	Nov. "	10 354	1 479	4 517	30	-	795	17 175		
	Dez. "									
Steinkohlen-Koks 2)	1960	44 541	7 539	13 605	3 725	-	4 518	73 919	19 132	51 917
	1964	43 268	7 398	13 941	4 683	-	4 514	73 802	17 131	56 377
	1965	43 282	7 334	13 378	5 737	-	4 286	74 01	17 344	60 297
	1965 MD	3 608	611	1 115	478	-	357	6 168	1 445	5 025
	Jan. 66	3 672	615	1 159	537	-	364	6 347		
	Febr. "	3 281	572	1 039	477	-	322	5 691		
	Marz "	3 556	625	1 125	515	-	331	6 152		
	April "	3 366	594	1 080	519	-	327	5 886		
	Mai "	3 484	538	1 104	545	-	327	5 998		
	Juni "	3 331	576	1 058	534	-	308	5 807		
	Juli "	3 391	541	1 004	543	-	312	5 790		
	Aug. "	3 268	559	930	540	-	310	5 607		
	Sept. "	3 107	570	1 049	518	-	303	5 547		
	Okt. "	3 180	787	1 118	525	-	304	5 914		
	Nov. "									
	Dez. "									
Steinkohlen-Briketts	1960	5 566	1 079	6 073	27	-	1 181	13 926	.	.
	1964	5 506	1 433	6 625	72	-	1 355	14 991	.	.
	1965	4 570	1 071	5 806	68	-	1 348	12 864	.	.
	1965 MD	381	85	484	6	-	112	1 072		
	Jan. 66	320	129	539	12	-	107	1 106		
	Febr. "	202	78	370	5	-	83	738		
	März "	161	68	240	2	-	75	545		
	April "	395	124	405	0	-	111	1 035		
	Mai "	396	80	448	4	-	122	1 050		
	Juni "	412	54	445	5	-	119	1 035		
	Juli "	377	31	361	3	-	103	875		
	Aug. "	414	73	265	5	-	106	863		
	Sept. "	382								
	Okt. "	314								
	Nov. "									
	Dez. "									
Braunkohle 3)	1960	97 921	-	2 276	1 246	-	4	101 447	-	2 496
	1964	112 814	-	2 241	1 209	-	-	116 264	-	2 676
	1965	103 641	-	2 700	1 020	-	-	107 361	-	2 616
	1965 MD	8 637	-	225	85	-	-	8 947	-	218
	Jan. 66	9 550	-	178	60	-	-	9 788		
	Febr. "	7 247	-	164	72	-	-	7 483		
	Marz "	7 726	-	234	102	-	-	8 061		
	April "	7 869	-	199	85	-	-	8 153		
	Mai "	8 035	-	148	93	-	-	8 276		
	Juni "	7 962	-	205	111	-	-	8 278		
	Juli "	8 024	-	211	116	-	-	8 351		
	Aug. "	8 080	-	131	100	-	-	8 311		
	Sept. "	8 803								
	Okt. "	8 909								
	Nov. "									
	Dez. "									
Braunkohlen-Briketts	1960	15 245	-	-	-	-	62	15 310	-	.
	1964	15 356	-	-	-	-	66	15 422	-	.
	1965	12 682	-	-	-	-	47	12 729	-	.
	1965 MD	1 057	-	-	-	-	4	1 061		
	Jan. 66	1 178	-	-	-	-	-	1 178		
	Febr. "	779	-	-	-	-	-	779		
	Marz "	659	-	-	-	-	-	659		
	April "	903	-	-	-	-	-	903		
	Mai "	1 042	-	-	-	-	-	1 042		
	Juni "	1 112	-	-	-	-	-	1 112		
	Juli "	1 130	-	-	-	-	-	1 130		
	Aug. "	1 160	-	-	-	-	-	1 160		
	Sept. "	1 149	-	-	-	-	-	1 149		
	Okt. "	1 003	-	-	-	-	-	1 003		
	Nov. "									
	Dez. "									

1) Monatszahlen einschließlich geringer Mengen. (rd. 218 000 t für 1966) Braunkohle. 2) Zechen- und Huttenkoks, ohne Spezialkoks und Schmelzkoks. 3) Jüngere und ältere Braunkohle, Bundesgebiet einschl. Pechkohle. a) 5 Wochen, sonst 4 Wochen.

Förderung/Erzeugung

5

Maßeinheit: 1000t

	Jahr Monat	Montanunion-Länder							Vergleichszahlen	
		Bundesrepublik	Belgien	Frankreich	Italien	Luxemburg	Niederlande	Montanunion	Großbritannien	USA
Eisenerze Rohförderung	1960	18 869	160	67 724	2 138	6 978	-	95 859	17 362	90 209
	1964	11 613	65	61 472	1 572	6 680	-	81 402	16 588	86 197
	1965	10 847	91	60 126	1 368	6 315	-	78 747	15 653	88 833
	1965 MD	904	8	5 011	114	526	-	6 562	1 305	7 403
	Jan. 66	857	10	4 946	95	499	-	6 406	1 198	4 788
	Febr. "	817	10	4 901	101	517	-	6 345	1 166	4 569
	März "	872	9	5 447	110	589	-	7 027	a) 1 419	5 119
	April "	785	10	4 449	96	578	-	5 917	963	7 003
	Mai "	785	12	4 612	116	535	-	6 059	964	10 152
	Juni "	806	12	5 120	112	612	-	6 662	a) 1 305	10 957
	Juli "	764	12	3 755	118	579	-	5 229	1 079	10 514
	Aug. "	807	12	3 095	121	551	-	4 585	a) 1 280	
	Sept. "	801	11	4 930	116	544	-	6 402	1 164	
	Okt. "	779							1 036	
	Nov. "	757								
	Dez. "									
Eisenerze Erzeugung 1)	1960	14 184	160	66 911	1 222	6 978	-	89 468	17 362	90 209
	1964	8 697	65	60 937	897	6 680	-	77 276	16 588	86 197
	1965	7 953	91	59 531	779	6 315	-	74 681	15 653	88 833
	1965 MD	663	7	4 960	67	526	-	6 224	1 305	7 403
	Jan. 66	609	10	4 885	60	499	-	6 063	1 198	4 788
	Febr. "	628	10	4 862	67	517	-	6 084	1 166	4 569
	März "	664	9	5 388	73	589	-	6 723	a) 1 419	5 119
	April "	596	10	4 416	67	578	-	5 666	963	7 003
	Mai "	616	12	4 579	82	535	-	5 823	964	10 152
	Juni "	628	12	5 071	74	612	-	6 397	a) 1 305	10 957
	Juli "	585	12	3 732	75	579	-	4 984	1 079	10 514
	Aug. "	623	11	3 082					a) 1 280	
	Sept. "	611							1 164	
	Okt. "	585							1 036	
	Nov. "	567								
	Dez. "									
Eisenerz-Sinter 2)	1960	22 899	2 230	6 351	2 129	2 928	968	37 505	15 024	55 203
	1964	28 705	6 587	17 442	2 608	4 776	2 787	62 905	21 363	76 743
	1965	29 912	7 214	18 531	5 407	4 749	3 212	69 025	21 691	77 413
	1965 MD	2 493	601	1 544	451	396	263	5 747	1 808	6 451
	Jan. 66	2 517					255		1 564	
	Febr. "	2 410					239	17 649	1 505	
	März "	2 601	1 767	4 894	1 521	1 198	257		a) 1 982	
	April "	2 409					248		1 545	
	Mai "	2 433	1 743	4 961	1 784	1 164	273	17 750	1 560	
	Juni "	2 489					247		a) 1 875	
	Juli "	2 561					269		1 428	
	Aug. "	2 532							a) 1 835	
	Sept. "	2 334							1 574	
	Okt. "	2 411							1 579	
	Nov. "	2 328								
	Dez. "									
Schrottversorgung 1. Eigenentfall 3)	1960	9 426	1 456	4 278	2 396	805	450	18 811	7 310	30 218
	1964	10 547	1 745	4 940	2 951	976	624	21 783	8 361	40 421
	1965	10 563	1 791	4 818	3 548	1 058	729	22 533	8 345	42 349
	3.Vj.65	2 734	424	1 069	868	264	172	5 531		
	4. " "	2 507	468	1 203	967	268	195	5 608		
	1. " 66	2 580	441	1 207	879	254	200	5 561		
	2. " "	2 572	431	1 195	913	256	197	5 564		
	3. " "	2 579	384	1 034	936	254	188	5 375		
	4. " "									
2. Zukäufe	1960	5 708	769	3 481	4 027	49	604	15 638	7 634	16 486
	1964	6 554	565	3 116	4 356	27	485	15 103	7 742	23 213
	1965	5 604	502	2 923	5 338	24	587	14 977	7 953	25 324
	3.Vj.65	1 383	128	618	1 329	5	152	3 615		
	4. " "	1 232	177	701	1 412	3	194	3 719		
	1. " 66	1 421	119	754	1 195	4	159	3 652		
	2. " "	1 467	168	874	1 145	3	155	3 813		
	3. " "	1 377	131	660	1 025	3	177	3 373		
	4. " "									
3. Aufkommen Insgesamt 4)	1960	14 311	2 025	7 431	6 277	817	1 023	31 884	14 944	46 704
	1964	16 389	1 971	7 655	7 167	966	1 088	35 236	16 103	59 720
	1965	15 389	1 991	7 295	8 745	1 048	1 289	35 757	16 298	63 311
	3.Vj.65	3 910	484	1 605	2 158	262	317	8 736		
	4. " "	3 615	519	1 796	2 316	260	382	8 886		
	1. " 66	3 816	472	1 866	2 025	246	352	8 777		
	2. " "	3 877	510	1 972	2 008	250	342	8 959		
	3. " "	3 794	448	1 619	2 072	246	358	8 537		
	4. " "									

1) Gewinnung von handelsfähigem Roherz und Erzeugung von aufbereitetem Erz (einschl. Rösterz und Eisenerzsinter der Gruben), Bundesgebiet ohne Grubensinter. 2) Bundesgebiet einschl. Grubensinter und ab 1964 einschl. zugekauften Sinter. 3) Der Hochofen- und Stahlwerke einschl. der örtl. verbundenen Betriebe und der Bezüge von Konzernwerken. 4) Montanunion-Länder abzüglich der Werksverkäufe. a) 5 Wochen, sonst 4 Wochen.

Hochöfen

Stahlöfen Thomas-Konverter

Siemens-Martin-Öfen

Elektroöfen (Lichtbogen- und Induktionsöfen)

[illegible]

Erzeugung

Maßeinheit: 1000t

	Jahr Monat	Montanunion-Länder							Vergleichszahlen	
		Bundesrepublik	Belgien	Frankreich	Italien	Luxemburg	Niederlande	Montanunion	Großbritannien	USA
Roheisen insgesamt	1960	25 739	6 520	14 005	2 715	3 713	1 347	54 039	16 016	61 072
	1964	27 182	8 122	15 840	3 513	4 178	1 948	60 783	17 551	78 210
	1965	26 990	8 436	15 766	5 501	4 145	2 364	63 202	17 740	80 611
	1965 MD	2 249	703	1 314	458	345	197	5 267	1 478	6 718
	Jan. 66	2 133	706	1 336	544	341	196	5 256	1 285	6 316
	Febr. "	2 065	682	1 282	460	312	148	4 948	1 275	6 242
	Marz "	2 297	734	1 417	518	349	166	5 480	a) 1 623	7 246
	April "	2 118	699	1 309	514	334	160	5 135	1 301	7 169
	Mai "	2 199	691	1 326	533	336	166	5 256	a) 1 309	7 522
	Juni "	2 212	714	1 326	505	336	174	5 266	a) 1 562	7 161
	Juli "	2 276	602	1 153	530	329	165	5 101	1 151	7 002
	Aug. "	2 198	620	905	559	310	204	4 796	a) 1 452	6 990
	Sept. "	2 034	722	1 348	537	325	207	5 173	1 241	7 052
	Okt. "	2 026	703	1 425	527	340	212	5 238	1 251	7 348
	Nov. "	1 989	700	1 335	499	325	201	5 049		
	Dez. "									
Roheisen für die Stahlerzeugung	1960	23 492	6 358	12 604	2 466	3 713	1 109	49 742	13 856	55 942
	1964	24 899	7 931	14 319	3 239	4 178	1 743	56 309	15 783	73 595
	1965	24 684	8 243	14 235	5 178	4 145	2 118	58 602	16 068	75 430
	1965 MD	2 057	687	1 186	431	345	177	4 884	1 339	6 286
	Jan. 66	1 958	687	1 203	506	341	173	4 868	1 150	
	Febr. "	1 894	666	1 166	433	312	131	4 601	1 137	
	Marz "	2 122	717	1 277	491	349	166	5 121	a) 1 464	
	April "	1 948	685	1 201	484	334	160	4 812	1 163	
	Mai "	2 029	681	1 201	505	334	161	4 911	1 181	
	Juni "	2 047	698	1 230	479	336	156	4 946	a) 1 425	
	Juli "	2 105	586	1 117	501	329	127	4 765	1 046	
	Aug. "	2 030	597	836	525	310	188	4 486	a) 1 328	
	Sept. "	1 871	703	1 233	500	325	192	4 824	1 128	
	Okt. "	1 857	686	1 296	496	340	197	4 872	1 146	
	Nov. "	1 837	681	1 212	471	325	187	4 713		
	Dez. "									
Roheisen für die Gußerzeugung	1960	1 655	96	757	217	-	238	2 963	1 951	4 107
	1964	1 755	91	902	257	-	205	3 210	1 599	3 713
	1965	1 744	100	925	311	-	246	3 326	1 476	4 196
	1965 MD	144	8	77	26	-	21	277	123	350
	Jan. 66	126	8	81	37	-	21	274	121	
	Febr. "	125	8	70	27	-	17	248	124	
	Marz "	127	8	91	27	-	-	252	a) 141	
	April "	136	6	63	30	-	-	234	125	
	Mai "	130	9	84	27	-	4	253	117	
	Juni "	116	7	58	25	-	19	225	a) 121	
	Juli "	123	6	47	28	-	38	242	98	
	Aug. "	127	13	42	31	-	15	228	a) 111	
	Sept. "	107	12	72	33	-	15	239	102	
	Okt. "	124	13	75	28	-	20	260	95	
	Nov. "	104	13	78	28	-	14	237		
	Dez. "									
Spiegelroheisen und Hochofen- Ferro-Mangan	1960	278	67	386	32	-	-	763	209	552
	1964	287	94	412	16	-	-	809	171	555
	1965	280	85	432	11	-	-	808	196	611
	1965 MD	23	7	36	1	-	-	67	16	51
	Jan. 66	24	10	37	1	-	-	72	14	47
	Febr. "	21	8	31	0	-	-	59	14	43
	Marz "	34	8	36	0	-	-	78	a) 18	46
	April "	19	8	27	0	-	-	54	13	45
	Mai "	19	8	30	1	-	-	58	11	46
	Juni "	21	7	19	0	-	-	48	a) 16	52
	Juli "	32	10	26	0	-	-	68	7	54
	Aug. "	23	8	24	3	-	-	58	a) 13	55
	Sept. "	36	6	31	3	-	-	73	11	38
	Okt. "	22	6	38	0	-	-	66	10	50
	Nov. "	22	6	29	2	-	-	59		
	Dez. "									
Sonstiges Roheisen	1960	313	-	258	-	-	-	571	-	472
	1964	241	5	206	1	-	-	454	-	347
	1965	281	8	174	2	-	-	466	-	395
	1965 MD	23	1	14	0	-	-	39	-	31
	Jan. 66	25	1	15	0	-	-	41	-	
	Febr. "	24	-	15	0	-	-	40	-	
	Marz "	13	1	14	0	-	-	28	-	
	April "	15	-	19	0	-	-	34	-	
	Mai "	22	1	11	0	-	-	35	-	
	Juni "	28	1	18	0	-	-	48	-	
	Juli "	15	1	9	0	-	-	25	-	
	Aug. "	18	-	4	0	-	-	23	-	
	Sept. "	20	1	12	0	-	-	33	-	
	Okt. "	23	0	16	0	-	-	39	-	
	Nov. "	26	0	16	0	-	-	42	-	
	Dez. "									

a) 5 Wochen, sonst 4 Wochen.

Erzeugung

Maßeinheit: 1000 t

	Jahr Monat	Montanunion-Länder						Vergleichszahlen		
		Bundesrepublik	Belgien	Frankreich	Italien	Luxemburg	Niederlande	Montanunion	Großbritannien	USA
Rohstahl insgesamt	1960	34 100	7 181	17 300	8 462	4 084	1 950	73 076	24 695	90 067
	1964	37 339	8 725	19 781	9 793	4 559	2 659	82 856	26 651	115 281
	1965	36 821	9 162	19 599	12 68	4 585	3 145	85 991	27 440	119 260
	1965 MD	3 068	763	1 634	1 057	382	262	7 166	2 287	9 938
	Jan. 66	2 960	741	1 639	1 113	369	288	7 110	1 982	9 595
	Febr. "	2 905	733	1 635	974	354	246	6 847	1 997	9 298
	Marz "	3 291	794	1 812	1 138	380	300	7 715	a) 2 592	10 961
	April "	2 940	761	1 670	1 102	367	269	7 109	1 975	10 496
	Mai "	3 074	724	1 633	1 184	353	270	7 238	2 035	11 060
	Juni "	3 136	787	1 753	1 080	369	271	7 396	a) 2 450	10 345
	Juli "	3 147	615	1 498	1 135	368	226	6 989	1 595	9 790
	Aug. "	3 039	669	1 097	1 079	346	287	6 517	a) 2 247	10 097
	Sept. "	2 828	804	1 737	1 200	377	294	7 240	2 046	10 233
	Okt. "	2 810	764	1 772	1 220	383	298	7 247	2 015	10 441
	Nov. "	2 742	752	1 629	1 180	365	264	6 932		
	Dez. "									
Stahlrohblöcke	1960	33 428	7 081	16 974	8 283	4 079	1 930	71 776	24 101	89 870
	1964	36 702	8 627	19 414	9 626	4 553	2 643	81 566	26 068	115 078
	1965	36 171	9 059	19 237	12 521	4 579	3 130	84 696	26 844	119 018
	1965 MD	3 014	755	1 603	1 043	382	261	7 058	2 237	9 918
	Jan. 66	2 909	732	1 609	1 096	368	287	7 001	1 937	9 579
	Febr. "	2 854	725	1 604	958	354	244	6 740	1 951	9 281
	Marz "	3 233	784	1 777	1 120	379	299	7 592	a) 2 534	10 941
	April "	2 892	752	1 640	1 086	366	268	7 005	1 932	10 477
	Mai "	3 026	716	1 604	1 169	353	269	7 137	1 988	11 043
	Juni "	3 088	778	1 723	1 066	368	270	7 293	a) 2 398	10 329
	Juli "	3 099	607	1 477	1 120	367	225	6 896	1 562	9 776
	Aug. "	2 992	660	1 081	1 069	345	285	6 432	a) 2 202	10 082
	Sept. "	2 780	796	1 709	1 184	377	293	7 139	2 002	10 195
	Okt. "	2 765	756	1 745	1 203	383	297	7 149	1 972	10 425
	Nov. "	2 698	744	1 604	1 160	365	263	6 834		
	Dez. "									
Thomasstahl	1960	14 906	6 105	10 458	449	4 002	-	35 920	1 708	-
	1964	12 239	7 206	10 603	449	4 219	-	34 717	1 464	-
	1965	10 811	6 894	10 396	-	4 040	-	32 141	1 585	-
	1965 MD	901	574	866	-	337	-	2 678	132	-
	Jan. 66	843	531	864	-	318	-	2 556	102	-
	Febr. "	819	524	851	-	303	-	2 497	85	-
	Marz "	917	558	955	-	319	-	2 748	a) 106	-
	April "	837	527	881	-	315	-	2 560	78	-
	Mai "	849	504	839	-	309	-	2 501	92	-
	Juni "	882	549	927	-	314	-	2 671	a) 119	-
	Juli "	883	439	799	-	317	-	2 439	74	-
	Aug. "	821	473	587	-	297	-	2 177	a) 94	-
	Sept. "	762	553	898	-	323	-	2 536	79	-
	Okt. "	772	528	931	-	332	-	2 563	85	-
	Nov. "	749	521	880	-	311	-	2 461		-
	Dez. "									
Oxygen - Stahl	1960	863	-	95	-	-	635	1 593	-	-
	1964	5 226	637	2 223	231	271	1 841	10 427	3 039	14 009
	1965	7 035	1 449	2 585	2 789	488	2 174	16 501	4 538	20 755
	1965 MD	586	121	214	232	41	181	1 375	378	1 729
	Jan. 66	639	153	226	314	45	186	1 564	421	2 104
	Febr. "	674	159	233	240	45	152	1 503	414	2 078
	Marz "	763	171	247	287	55	191	1 715	a) 552	2 433
	April "	684	175	235	314	46	176	1 630	424	2 357
	Mai "	719	165	236	302	41	177	1 640	433	2 589
	Juni "	746	183	243	304	52	164	1 692	a) 546	2 481
	Juli "	754	145	231	317	47	142	1 636	386	2 437
	Aug. "	809	141	184	352	45	180	1 711	a) 493	2 475
	Sept. "	747	188	254	326	50	194	1 759	455	2 778
	Okt. "	717	176	265	327	47	195	1 727	454	3 014
	Nov. "	733	178	239	316	51	175	1 692		
	Dez. "									
Siemens-Martin-Stahl	1960	16 087	614	5 131	4 601	-	1 105	27 538	20 863	78 351
	1964	16 836	446	5 183	4 886	-	587	27 939	18 786	88 993
	1965	15 805	385	4 774	5 145	-	764	26 874	17 490	85 451
	1965 MD	1 317	32	398	429	-	64	2 240	1 457	7 121
	Jan. 66	1 207	24	384	404	-	79	2 098	1 153	6 429
	Febr. "	1 163	21	385	355	-	68	1 992	1 181	6 189
	Marz "	1 314	27	427	423	-	79	2 270	a) 1 540	7 265
	April "	1 163	23	390	392	-	69	2 037	1 199	6 967
	Mai "	1 245	23	397	442	-	68	2 175	1 203	7 272
	Juni "	1 235	20	407	372	-	76	2 110	a) 1 419	6 686
	Juli "	1 230	10	332	404	-	71	2 047	938	6 376
	Aug. "	1 165	19	240	390	-	80	1 894	a) 1 339	6 500
	Sept. "	1 080	22	410	430	-	80	2 022	1 216	6 309
	Okt. "	1 064	21	402	440	-	82	2 009	1 186	6 195
	Nov. "	1 010	20	348	425	-	68	1 871		
	Dez. "									

a) 5 Wochen, sonst 4 Wochen.

Erzeugung

9

Maßeinheit: 1 000 t

	Jahr Monat	Montanunion-Länder							Vergleichszahlen	
		Bundesrepublik	Belgien	Frankreich	Italien	Luxemburg	Niederlande	Montanunion	Großbritannien	USA
Elektro-Stahl	1960	2 174	438	1 506	3 412	81	210	7 821	1 713	7 601
	1964	2 998	414	1 673	4 227	69	229	9 610	2 986	11 502
	1965	3 137	413	1 776	4 745	57	207	10 334	3 493	12 523
	1965 MD	261	34	148	395	5	17	861	291	1 044
	Jan. 66	269	31	158	395	5	23	881	286	1 042
	Febr. "	249	28	158	378	6	25	844	297	1 017
	Marz "	295	36	173	427	6	29	966	a) 370	1 236
	April "	255	33	158	356	5	23	870	256	1 144
	Mai "	260	31	155	440	4	24	914	288	1 172
	Juni "	272	32	170	404	3	31	912	a) 343	1 150
	Juli "	278	16	133	414	3	13	857	182	953
	Aug. "	243	34	82	337	4	27	727	a) 301	1 095
	Sept. "	237	39	171	444	4	20	915	276	1 124
	Okt. "	255	37	170	453	4	21	940	270	1 216
	Nov. "	248	31	158	438	3	21	899		
	Dez. "									
Sonstiger Stahl	1960	71	24	109	0	-	2	204	-	-
	1964	40	21	99	1	-	-	161	376	778
	1965	33	21	85	2	-	-	141	334	532
	1965 MD	3	2	6	-	-	-	10	28	44
	Jan. 66	1	2	7	0	-	-	10	20	20
	Febr. "	1	2	8	0	-	-	11	20	14
	Marz "	2	2	10	0	-	-	14	a) 24	28
	April "	1	2	6	0	-	-	9	18	28
	Mai "	1	1	6	0	-	-	8	19	26
	Juni "	1	2	6	0	-	-	9	a) 23	27
	Juli "	1	1	3	0	-	-	5	15	24
	Aug. "	1	2	4	0	-	-	7	a) 20	28
	Sept. "	1	2	4	0	-	-	7	20	22
	Okt. "	1	2	4	0	-	-	7	20	17
	Nov. "	1	2	4	0	-	-	7		
	Dez. "									
Edelstahl insgesamt 1) 2)	1960	2968,5	199,4	1470,2	1337,1	In Belgien enthalten	In Belgien enthalten	5975,2		
	1964	3047,1	251,8	1600,8	1069,9			5969,6		
	1965	3108,1	215,9	1764,7	1319,8			6408,5		
	1965 MD	259,0	18,0	147,1	110,0			534,0		
	Jan. 66	268,4	20,6	163,0	107,3			559,4		
	Febr. "	242,2	18,0	159,3	121,5			541,0		
	März "	279,7	16,8	167,6	134,3			598,4		
	April "	255,3	21,8	161,5	122,3			561,0		
	Mai "	252,1	20,4	151,9	146,3			570,6		
	Juni "	264,3	20,7	165,8	136,2			586,9		
	Juli "	268,5	10,9	98,7	137,2			515,3		
	Aug. "	257,6	16,0	116,1	88,4			478,0		
	Sept. "	242,9	21,9	178,4	156,5			599,7		
	Okt. "	251,0								
	Nov. "									
	Dez. "									
Unlegierte Rohblöcke	1960	796,5	94,5	597,3	558,1	In Belgien enthalten	In Belgien enthalten	2046,3		
	1964	697,2	121,6	595,4	455,1			1869,3		
	1965	744,7	100,5	649,9	571,1			2066,1		
	1965 MD	62,1	8,4	54,2	47,6			172,2		
	Jan. 66	62,8	10,4	60,3	48,3			181,7		
	Febr. "	57,0	8,6	59,1	54,8			179,5		
	März "	69,0	7,3	61,9	55,2			193,6		
	April "	63,7	9,9	62,0	47,3			183,0		
	Mai "	62,6	10,0	54,9	59,6			187,0		
	Juni "	62,1	10,6	58,1	54,2			185,0		
	Juli "	63,7	3,7	34,9	48,3			150,5		
	Aug. "	61,8	7,7	41,6	36,9			148,0		
	Sept. "	62,0	10,2	58,9	61,4			192,5		
	Okt. "	63,3								
	Nov. "									
	Dez. "									
Legierte Rohblöcke	1960	2069,6	99,4	848,1	755,1	In Belgien enthalten	In Belgien enthalten	3772,2	1528,7	7508,1
	1964	2225,8	126,9	977,6	598,9			3929,1	1799,5	11404,0
	1965	2234,6	111,8	1083,9	730,0			4160,3	1814,8	13374,0
	1965 MD	186,2	9,3	90,3	60,8			346,7	151,2	1114,5
	Jan. 66	195,1	10,0	99,9	57,9			362,9	144,0	1106,2
	Febr. "	174,2	9,0	97,4	65,5			346,1	152,2	1068,9
	März "	198,8	9,2	102,9	77,3			388,2	a) 183,5	1295,3
	April "	181,9	11,6	97,0	73,6			364,1	123,9	1216,0
	Mai "	179,8	10,1	94,5	85,0			369,5	137,0	1255,6
	Juni "	192,5	9,8	105,2	80,5			388,0	a) 153,3	1194,6
	Juli "	195,4	7,0	62,8	87,5			352,8	80,8	1061,1
	Aug. "	187,4	8,0	72,1	50,3			317,8	a) 195,3	1131,6
	Sept. "	172,0	11,4	116,5	93,5			393,4	132,0	1126,0
	Okt. "	179,1							123,1	1185,7
	Nov. "									
	Dez. "									

1) Rohblöcke und Flüssigstahl für Stahlguß. 2) In Rohstahl enthalten. a) 5 Wochen, sonst 4 Wochen.

Erzeugung

11

Maßeinheit: 1000t

	Jahr Monat	Montanunion-Länder							Vergleichszahlen	
		Bundesrepublik	Belgien	Frankreich	Italien	Luxemburg	Niederlande	Montanunion	Großbritannien	USA
Röhren-Rund- und Vierkantstahl	1960	1 259	22	461	211	-	-	1 983	433	3 217
	1964	1 302	14	447	232	-	-	1 994	478	3 610
	1965	1 327	21	447	197	-	12	2 003	504	3 880
	1965 MD	111	2	37	16	-	1	167	42	323
	Jan. 66	109	5	42	12	-	3	169	43	
	Febr. "	94	4	36	12	-	3	149	47	
	März "	105	5	41	15	-	4	171	54	
	April "	102	5	40	18	-	3	167	38	
	Mai "	101	5	43	18	-	3	171	38	
	Juni "	110	6	44	16	-	4	180	43	
	Juli "	101	5	45	21	-	3	153		
	Aug. "	103	4	36	13	-	3	159		
	Sept. "	88	4	37	21	-	2	152		
	Okt. "	96	4	42	17	-	2	161		
	Nov. "	99								
	Dez. "									
Bandstahl und Röhrenstreifen	1960	2 378	293	935	448	523	73	4 650	1 764	4 312
	1964	2 406	376	1 092	537	749	84	5 245	1 878	4 686
	1965	2 249	382	1 043	732	668	82	5 156	1 830	4 891
	1965 MD	187	31	87	61	56	7	430	152	408
	Jan. 66	200	31	97	65	55	7	454	174	
	Febr. "	196	29	89	59	54	8	433	150	
	März "	223	40	100	56	56	8	483	a) 181	
	April "	199	35	88	58	61	7	449	126	
	Mai "	208	33	96	63	55	6	461	143	
	Juni "	205	36	100	57	58	9	465	a) 177	
	Juli "	197	22	87	61	56	4	427	105	
	Aug. "	178	33	33	51	51	10	356	a) 134	
	Sept. "	209	36	97	70	55	7	474	130	
	Okt. "	186	32	112	64	59	7	460	133	
	Nov. "	172				59				
	Dez. "									
Breitflachstahl	1960	381	30	66	21	1	-	499	2) .	748
	1964	381	32	79	11	3	-	507		806
	1965	407	38	94	10	3	-	552		813
	1965 MD	34	3	8	1	0	-	46		68
	Jan. 66	24	3	7	1	0	-	36		
	Febr. "	36	2	8	0	0	-	47		
	März "	36	2	9	1	0	-	49		
	April "	24	2	9	2	0	-	36		
	Mai "	35	2	7	0	0	-	44		
	Juni "	36	2	8	0	0	-	46		
	Juli "	33	1	14	1	0	-	49		
	Aug. "	31	2	5	0	0	-	38		
	Sept. "	32	3	9	1	0	-	45		
	Okt. "	32	3	8	2	0	-	45		
	Nov. "	32				0				
	Dez. "									
Grob- und Mittelblech (3 mm und stärker)	1960	4 406	589	1 305	824	113	443	7 322	2 927	3) 6 010
	1964	4 282	758	1 619	912	179	430	8 180	3 405	8 175
	1965	4 219	979	1 534	1 112	181	432	8 457	3 223	9 532
	1965 MD	352	82	128	92	16	36	703	269	794
	Jan. 66	334	83	131	98	15	36	697	220	
	Febr. "	345	82	129	90	14	39	700	248	
	März "	406	105	148	120	16	41	835	a) 314	
	April "	352	91	129	101	14	36	723	258	
	Mai "	364	85	131	112	14	36	742	256	
	Juni "	376	86	142	101	14	37	756	a) 304	
	Juli "	367	55	117	100	15	28	682	224	
	Aug. "	351	84	80	99	16	32	662	a) 288	
	Sept. "	351	99	130	111	17	33	741	274	
	Okt. "	320	96	134	111	17	33	711	268	
	Nov. "	294				15				
	Dez. "									
Feinblech warm- und kaltegewalzt (unter 3 mm stark)	1960	3 229	1 198	3 708	1 323	289	608	10 355	4 128	4) 34 267
	1964	4 315	1 672	4 256	1 957	281	1 026	13 507	5 301	41 750
	1965	4 334	1 557	4 059	2 291	280	1 017	13 539	5 469	42 647
	1965 MD	361	130	338	192	23	85	1 128	456	3 554
	Jan. 66	345	132	354	203	23	87	1 145	433	
	Febr. "	334	127	341	186	21	86	1 095	464	
	März "	400	151	375	219	23	101	1 269	a) 562	
	April "	359	138	366	199	23	86	1 172	448	
	Mai "	393	127	352	225	24	95	1 218	436	
	Juni "	400	147	341	195	25	110	1 216	a) 508	
	Juli "	373	123	396	225	22	57	1 197	369	
	Aug. "	367	118	230	163	22	112	1 012	a) 443	
	Sept. "	362	157	367	229	23	96	1 234	422	
	Okt. "	358	154	383	231	23	96	1 245	394	
	Nov. "	347				23				
	Dez. "									

1) Siehe Formstahl. 2) In Grobblechen enthalten. 3) Plates. 4) Sheets, einschl. Coils for cold reduced blackplate and tinplate.
a) 5 Wochen, sonst 4 Wochen.

Erzeugung

Maßeinheit: 1000 t

	Jahr Monat	Montanunion-Länder						Vergleichszahlen		
		Bundesrepublik	Belgien	Frankreich	Italien	Luxemburg	Niederlande	Montanunion	Großbritannien	USA
1)										
Warmbreitband (Fertigerzeugnis)	1960	238	58	95	123	64	109	687	.	.
	1964	652	126	160	73	49	149	1 209	.	.
	1965	774	177	318	248	51	270	1 839	.	.
	1965 MD	65	15	27	21	4	23	153	.	.
	Jan. 66	55	12	44	28	5	35	179	.	.
	Febr. "	44	10	40	22	3	22	142	.	.
	März "	76	14	40	32	3	15	179	.	.
	April "	74	20	24	43	2	25	181	.	.
	Mai "	83	14	31	32	3	24	187	.	.
	Juni "	83	28	41	40	3	10	210	.	.
	Juli "	90	16	31	33	2	16	188	.	.
	Aug. "	112	10	32	36	3	21	214	.	.
	Sept. "	106	12	30	47	3	24	222	.	.
	Okt. "	89							.	.
	Nov. "	83							.	.
	Dez. "								.	.
Weiterverarbeitete Walzstahlfertig- erzeugnisse Weißblech Weißband Feinstblech Feinstband	1960	404	133	626	174	-	166	1 503	1 254	5 333
	1964	579	227	643	193	-	272	1 914	1 205	4 919
	1965	558	193	557	261	-	246	1 816	1 231	4 936
	1965 MD	47	16	46	22	-	23	154	103	411
	Jan. 66	50	21	45	16	-	20	152	93	
	Febr. "	47	22	53	19	-	22	160	98	
	März "	54	21	55	24	-	26	180	a)	121
	April "	49	20	57	22	-	27	175		96
	Mai "	49	18	57	25	-	26	175		104
	Juni "	52	19	60	20	-	29	180	a)	121
	Juli "	54	16	63	23	-	28	184		85
	Aug. "	52	14	49	24	-	27	168	a)	84
	Sept. "	47	19	56	25	-	29	176		105
	Okt. "	47	17	61	25	-	29	179		105
	Nov. "	45								
	Dez. "									
Verzinktes verbleites und sonstige Blech	1960	241	240	357	98	18	-	954	269	2 985
	1964	345	364	505	209	23	-	1 447	331	4 247
	1965	447	340	447	277	24	-	1 534	332	4 727
	1965 MD	37	28	37	23	2	-	128	28	4 727
	Jan. 66	45	26	39	20	2	-	132	26	
	Febr. "	38	28	38	20	2	-	126	30	
	März "	52	30	42	22	2	-	149	a)	38
	April "	45	30	44	20	2	-	140		29
	Mai "	52	31	44	26	2	-	155		30
	Juni "	54	26	44	23	2	-	149	a)	32
	Juli "	58	17	45	22	2	-	144		25
	Aug. "	54	27	19	21	2	-	123	a)	29
	Sept. "	54	32	43	27	2	-	158		30
	Okt. "	61	28	39	26	2	-	156		29
	Nov. "	58								
	Dez. "									
Transformatoren- und Dynamoblech	1960	295	61	208	49	-	-	613	251	507
	1964	266	41	207	81	-	-	595	228	673
	1965	250	41	187	82	-	-	560	221	706
	1965 MD	21	3	16	7	-	-	47	19	59
	Jan. 66	20	3	16	8	-	-	47	18	
	Febr. "	20	5	15	8	-	-	48	18	
	März "	25	5	17	12	-	-	59	a)	22
	April "	19	5	16	8	-	-	48		15
	Mai "	22	-	15	10	-	-	47		17
	Juni "	21	2	18	9	-	-	50	a)	21
	Juli "	20	3	16	11	-	-	50		15
	Aug. "	13	5	7	8	-	-	33	a)	18
	Sept. "	16	5	16	11	-	-	48		16
	Okt. "	17	5	17	12	-	-	51		15
	Nov. "	19								
	Dez. "									
Stahlrohre nahtlos und geschweißt	1960	2 376	182	1 064	876	66	127	4 691	1 363	6 930
	1964	2 526	266	1 258	1 172	94	175	5 491	1 452	7 449
	1965	2 598	244	1 305	1 358	103	193	5 801	1 551	8 111
	1965 MD	217	20	109	113	9	16	483	129	676
	Jan. 66	213	19	103	101	9	15	460	120	
	Febr. "	203	17	106	94	9	12	441	132	
	März "	254	22	113	118	9	15	531	a)	151
	April "	222	19	113	100		13			133
	Mai "	225	18	109	121		13			134
	Juni "	224	21	117	91		15		a)	146
	Juli "	225	13		98		11			105
	Aug. "	221	16		98		12		a)	110
	Sept. "	207	22		117					131
	Okt. "	194	20		125					114
	Nov. "	195								
	Dez. "									

1) d.i. ohne Warmbreitband, das nur zur Herstellung eines anderen Walzstahlfertigerzeugnisses verbraucht wird.

2) Einschl. verzinkt oder verbl. Bandstahl. a) 5 Wochen, sonst 4 Wochen.

Verbrauch für die Roheisenerzeugung

Maßeinheit 1000 t

	Jahr Monat	Montanunion-Länder							Vergleichsländer	
		Bundesrepublik	Belgien	Frankreich	Italien	Luxemburg	Niederlande	MONTANUNION	Großbritannien	USA
Eisenerze in Hochöfen	1960	25 341	12 566	33 564	2 368	9 863	1 190	84 892	15 270	46 943
	1964	16 621	9 418	21 275	3 029	8 047	321	58 711	9 862	46 064
	1965	14 484	8 684	19 381	3 216	8 179	608	54 551	8 655	45 266
	1965 MD	1 207	724	1 615	268	682	51	4 546	721	3 772
	Jan. 66	930	2 142	4 646	794	1 959	51	12 632	a)	716
	Febr. "	966					10			778
	Marz "	1 091					2			817
	Apr. "	1 036	2 144	4 203	559	1 983	0	12 150	a)	653
	Mai "	1 091					-			684
	Juni "	1 092					25			764
	Juli "	1 119	2 144	4 203	559	1 983	10	12 150	a)	540
	Aug. "	1 026					69			656
	Sept. "	1 016					-			517
	Okt. "	945	2 144	4 203	559	1 983	-	12 150	a)	544
	Nov. "	-					-			-
	Dez. "	-					-			-
Eisenerze in Sinteranlagen 1)	1960	19 933	2 179	6 247	1 388	2 921	862	33 530	16 953	51 871
	1964	25 046	6 569	20 780	2 142	5 488	2 594	62 619	23 769	72 510
	1965	26 518	7 194	22 506	4 881	5 494	2 926	69 519	24 274	71 931
	1965 MD	2 210	600	1 876	407	458	244	5 796	2 023	5 994
	Jan. 66	2 242	1 772	5 974	1 451	1 459	230	18 069	a)	1 773
	Febr. "	2 163					217			1 707
	Marz "	2 317					238			2 228
	Apr. "	2 116	1 724	6 017	1 591	1 405	227	17 545	a)	1 714
	Mai "	2 107					254			1 701
	Juni "	2 180					222			2 078
	Juli "	2 238	1 724	6 017	1 591	1 405	240	17 545	a)	1 590
	Aug. "	2 243					238			2 070
	Sept. "	2 025					-			1 741
	Okt. "	2 100	1 724	6 017	1 591	1 405	-	17 545	a)	1 734
	Nov. "	-					-			-
	Dez. "	-					-			-
Manganerze 2) a) in Hochöfen b) in Sinteranlagen.	1960	a 354 b 101	a 159 b -	a 548 b 43	a 80 b 1	a 50 b -	a 75 b -	a 1266 b 145	a 479 b -	a 1157 b -
	1964	a 556 b 84	a 235 b -	a 630 b 48	a 66 b 7	a 42 b -	a 11 b -	a 1540 b 138	a 415 b -	a 1115 b -
	1965	a 603 b 67	a 199 b -	a 677 b 44	a 27 b 37	a - b -	a 6 b -	a 1565 b 157	a 440 b -	a 1276 b -
	1965 VjD	a 151 b 17	a 50 b -	a 169 b 16	a 11 b 7	a 9 b -	a 1 b -	a 391 b 39	a 110 b -	a 319 b -
	1. Vj. 66	a 160 b 16	a 55 b -	a 177 b 17	a 8 b 0	a 9 b -	a 1 b -	a 410 b 33	a - b -	a - b -
	2. " "	a 122 b 19	a 55 b -	a 127 b 11	a 8 b 15	a 11 b -	a 1 b -	a 323 b 44	a - b -	a - b -
	3. " "	a 168 b 30	a - b -	a - b -	a - b -	a - b -	a - b -	a - b -	a - b -	a - b -
	4. " "	a - b -	a - b -	a - b -	a - b -	a - b -	a - b -	a - b -	a - b -	a - b -
	5. " "	a - b -	a - b -	a - b -	a - b -	a - b -	a - b -	a - b -	a - b -	a - b -
	6. " "	a - b -	a - b -	a - b -	a - b -	a - b -	a - b -	a - b -	a - b -	a - b -
Sinter in Hochöfen	1960	22 914	2 209	6 344	2 133	2 923	987	37 490	15 029	52 472
	1964	28 658	6 584	17 299	2 575	4 760	2 773	62 648	21 354	77 560
	1965	29 908	7 191	18 337	5 316	4 723	3 171	68 646	21 640	80 243
	1965 MD	2 492	599	1 528	443	394	264	5 720	1 803	6 687
	Jan. 66	2 521	1 767	4 894	1 503	1 200	262	17 650	a)	1 522
	Febr. "	2 416					229			1 518
	Marz "	2 600					258			1 970
	April "	2 405	1 748	4 991	1 665	1 171	253	17 678	a)	1 559
	Mai "	2 444					260			1 530
	Juni "	2 496					246			1 863
	Juli "	2 570	1 748	4 991	1 665	1 171	242	17 678	a)	1 473
	Aug. "	2 549					250			1 874
	Sept. "	2 292					-			1 600
	Okt. "	2 351	1 748	4 991	1 665	1 171	-	17 678	a)	1 568
	Nov. "	-					-			-
	Dez. "	-					-			-
Schrott in Hochöfen	1960	920	616	1 257	35	197	0	3 026	1 484	3 205
	1964	799	277	689	16	157	-	1 938	1 693	4 116
	1965	685	226	480	21	91	-	1 503	1 663	4 296
	1965 MD	57	19	40	2	8	-	125	139	358
	Jan. 66	52	12	35	4	5	-	108	111	-
	Febr. "	52	14	35	2	5	-	108	119	-
	Marz "	58	15	46	3	4	-	126	a)	157
	April "	57	13	41	3	5	-	119	a)	112
	Mai "	57	15	41	2	5	-	120	a)	120
	Juni "	58	15	41	2	6	-	122	a)	150
	Juli "	55	12	37	2	4	-	110	a)	99
	Aug. "	53	14	25	3	3	-	98	a)	127
	Sept. "	53	17	39	4	6	-	119	a)	123
	Okt. "	49	12	36	3	6	-	106	a)	130
	Nov. "	50	-	-	-	-	-	-	-	-
	Dez. "	-	-	-	-	-	-	-	-	-
Koks in Hochöfen	1960	21 471	5 557	13 730	1 845	4 053	1 060	47 716	13 207	47 115
	1964	18 932	5 697	12 769	2 250	3 711	1 214	44 573	12 244	51 767
	1965	18 127	5 555	12 299	3 483	3 563	1 321	44 348	12 066	53 568
	1965 MD	4 532	1 389	3 075	871	891	330	11 087	3 016	4 464
	1. Vj. 66	4 131	1 360	3 070	948	844	280	10 633	2 875	-
	2. " "	4 082	1 331	2 935	952	829	273	10 403	2 807	-
	3. " "	3 987	-	-	-	-	-	-	-	-
	4. " "	-	-	-	-	-	-	-	-	-
	5. " "	-	-	-	-	-	-	-	-	-
	6. " "	-	-	-	-	-	-	-	-	-

1) Bundesrepublik: Einschl. Eisenerze für Rennkluppen.

2) Einschl. Elektro-Roheisen-Ofen. a) 5 Wochen, sonst 4 Wochen.

Verbrauch für die Rohstahlerzeugung

15

Maßeinheit: 1000 t

	Jahr Monat	Montanunion-Länder							Vergleichszahlen	
		Bundesrepublik	Belgien	Frankreich	Italien	Luxemburg	Niederlande	MONTANUNION	Großbritannien	USA 3)
Roheisen 1)	1960	23 129	6 477	12 434	2 844	3 891	1 107	49 942	14 129	53 981
	1964	24 686	7 996	14 353	3 465	4 207	1 803	56 498	15 892	71 310
	1965	24 517	8 293	14 283	5 447	4 138	2 122	58 795	16 296	73 308
	1965 VjD	6 129	2 073	3 570	1 362	1 035	531	14 699	4 074	18 327
	1. Vj. 66	6 018	2 069	3 663	1 522	989	510	14 787	3 824	
	2. " "	6 046	2 054	3 619	1 593	978	498	14 788	3 779	
	3. " "	6 067							3 552	
	4. " "									
Spiegeleisen Hochofen-Ferro- Mangan	1960	312	70	252	47	39	10	729	203	.
	1964	288	79	219	57	42	14	698	202	.
	1965	281	84	210	68	44	17	703	290	.
	1965 VjD	70	21	53	17	11	4	176		.
	1. Vj. 66	70	22	49	18	10	5	173		
	2. " "	67	20	50	17	11	4	166		
	3. " "	65								
	4. " "									
Schrott insgesamt	1960	13 485	1 457	6 188	6 186	630	1 002	28 953	12 850	42 868
	1964	15 381	1 689	7 012	7 304	811	1 080	33 277	13 582	54 514
	1965	14 917	1 804	6 867	8 503	961	1 289	34 342	14 086	57 115
	1965 MD	1 243	150	572	709	80	107	2 862	1 174	4 760
	Jan. 66	1 226	144	585	699	80	125	2 859	1 036	
	Febr. "	1 200	135	586	627	76	109	2 732	1 070	
	März "	1 371	154	654	713	82	131	3 105	a) 1 368	
	April "	1 212	154	596	667	79	117	2 825	1 014	
	Mai "	1 282	146	599	740	74	119	2 960	1 071	
	Juni "	1 278	156	633	668	76	131	2 942	a) 1 294	
	Juli "	1 271	106	509	684	76	99	2 745	778	
	Aug. "	1 209	137	354	616	74	129	2 519	a) 1 157	
	Sept. "	1 134	166	623	766	81	136	2 905	1 065	
	Okt. "	1 150	152	607	774	81	130	2 894	1 052	
	Nov. "	1 095								
	Dez. "									
Schrott für a) Thomasstahl b) SM-Stahl	1960	735 10864	622 560	724 4255	- 2861	612 -	- 616	2694 19155	94 10964	- 34968
	1964	906 10909	817 427	898 4219	36 2862	738 -	- 377	3390 18794	101 9509	- 38818
	1965	742 10348	792 373	890 3868	- 2775	812 -	- 499	3237 17763	28 8935	- 38709
	1965 MD	62 854	66 31	75 322	- 231	68 -	- 42	270 1480	2 744	- 3226
	Jan. 66	65 816	62 19	78 314	- 203	66 -	- 49	271 1404	596	
	Febr. "	65 804	67 18	77 314	- 173	61 -	- 42	268 1351	623	
	März "	74 901	71 23	84 351	- 211	64 -	- 48	293 1534	a) 801	
	April "	67 799	66 21	76 318	- 191	64 -	- 44	273 1373	604	
	Mai "	69 853	61 21	72 327	- 230	61 -	- 45	263 1476	622	
	Juni "	69 838	68 19	80 339	- 192	60 -	- 51	277 1439	a) 760	
	Juli "	69 829	51 9	74 267	- 201	61 -	- 44	255 1350	463	
	Aug. "	66 788	58 17	43 186	- 181	60 -	- 51	227 1223	a) 681	
	Sept. "	60 722	70 22	80 327	- 231	65 -	- 49	275 1349	632	
	Okt. "	65 729	61 19	76 323	- 234	66 -	- 50	268 1355	623	
	Nov. "	69 679								
	Dez. "									
Schrott für a) Elektro b) Sonst. Stahl	1960	1748 143	275 -	1173 36	3324 -	18 -	- 207	180 6745	357 1684	108 6951
	1964	2637 930	314 131	1273 627	4336 70	17 56	225 478	8802 2291	3038 942	10677 5019
	1965	2752 1175	332 307	1338 771	4906 822	19 130	208 582	9555 3787	3601 1522	11325 7081
	1965 MD	229 97	28 26	112 64	409 69	2 11	17 49	796 316	300 127	943 590
	Jan. 66	233 112	27 36	127 66	404 92	1 13	24 52	816 371	291	
	Febr. "	216 116	23 27	119 76	386 68	1 14	26 41	771 342	300	
	März "	259 137	29 31	135 84	430 72	2 16	31 52	886 392	a) 374	
	April "	226 120	25 42	121 81	405 71	1 14	24 49	802 377	261	
	Mai "	231 129	25 39	120 80	447 63	1 12	25 49	849 372	296	
	Juni "	243 128	27 42	134 80	405 71	1 15	33 47	843 383	a) 350	
	Juli "	250 123	12 34	100 68	413 70	1 14	13 42	789 351	186	
	Aug. "	214 141	28 34	71 54	350 85	1 13	28 50	692 377	a) 309	
	Sept. "	211 140	32 44	140 76	455 80	1 15	33 54	872 409	283	
	Okt. "	227 129	32 40	132 76	461 79	1 14	27 53	880 391		
	Nov. "	216 132								
	Dez. "									
Verbrauch unabh. Stahlgießereien a) Roheisen 2) b) Schrott	1960	17 363	5 80	9 240	1 40	- -	0 8	33 731	.	.
	1964	12 367	4 78	23 265	1 46	- -	0 6	41 763	.	.
	1965	11 375	5 84	19 260	2 38	- -	0 0	35 763	.	.
	1965 VjD	3 94	1 21	5 65	0 9	- -	- -	9 191	.	.
	4. Vj. 65	2 90	1 21	5 68	0 10	- -	0 2	9 191	.	.
	1. " 66	2 93	2 22	5 69	0 8	- -	0 2	9 194	.	.
	2. " "	2 83	1 22	5 69	0 9	- -	0 2	9 184	.	.
	3. " "	4 86							.	.
	4. " "								.	.
									.	.

1) Ohne unabhängige Stahlgießereien. 2) Einschl. Spiegeleisen u. Hochofen-Ferro-Mangan. 3) Verbrauchsangaben nur für 99 % der Rohstahlerzeugung.

Verbrauch

je t Roheisenerzeugung

je t Rohstahlerzeugung

Maßeinheit: kg

Jahr Monat	Montanunion-Länder								Vergleichsländer		Montanunion-Länder								Vergleichsländer		Maßeinheit: kg																
	Bundesrep.	Belgien	Frankreich	Italien	Luxemburg	Niederlande	MONTAN-UNION	Großbrit	USA	Bundesrep.	Belgien	Frankreich	Italien	Luxemburg	Niederlande	MONTAN-UNION	Großbrit	USA																			
Eisenerze 1)																			Roheisen																		
1963	1 581	2 120	2 727	1 465	3 505	1 508	2 077	1962	1567	666	934	739	376	929	644	685	590	609																			
1964	1 533	1 968	2 655	1 472	3 238	1 496	1 996	1916	1516	669	926	737	360	932	686	691	559	625																			
1965	1 519	1 882	2 657	1 472	3 299	1 499	1 964	1879	1413	674	915	740	434	912	679	692	594	615																			
Jan. 66	1 519							1890																													
Febr. "	1 512	1 844	2 632	1 475	3 411	1 534	1 957	1894		665	922	724	474	906	612	683	582																				
März "	1 484					1 446		1876																													
April "	1 488					1 419		1819		646	973	715	360	974	615	680	585																				
Mai "	1 454	1 832	2 581	1 385	3 375	1 530	1 897	1822																													
Juni "	1 479					1 276		1819		673																											
Juli "	1 475					1 503		1851									603																				
Aug. "	1 487							1877																													
Sept. "	1 495							1820																													
Okt. "	1 503																																				
Nov. "																																					
Dez. "																																					
Manganerze 1)																			Schrott für Rohstahl insgesamt +)																		
1963	22	24	42	16	10	13	28	20	13	418	191	356	725	182	440	410	518	489																			
1964	24	29	43	19	10	6	28	24	14	418	195	359	753	178	411	406	510	477																			
1965	25	24	47	13	9	3	26	25	16	409	199	356	673	210	413	403	510	479																			
Jan. 66										418	196	362	633	217	439	406	523																				
Febr. "	27	26	48	5	9	2	3			417	186	363	649	215	452	403	536																				
März "										421	196	366	635	216	453	407	528																				
April "										416	204	361	609	216	445	401	513																				
Mai "	22	26	35	1	11	2	2			421	203	372	629	210	441	412	526																				
Juni "										411	200	366	621	206	483	401	528																				
Juli "										407	175	343	605	207	436	396	488																				
Aug. "	30									401	207	326	572	214	449	389	514																				
Sept. "										405	208	363	641	215	456	404	601																				
Okt. "										409	201	346	637	211	433	402																					
Nov. "																																					
Dez. "																																					
Sinter																			Schrott für Thomasstahl																		
1963	1 090	741	1 003	677	1 233	1 370	1 010	1208																													

1) In Hochofen und Sinteranlagen.

+) Ohne unabhängige Stahlgießereien.

Außenhandel

17

Jahr Monat	Bundes republik	Frankreich	Belgien	Luxemburg	Italien	Niederlande	MONTAN- UNION	Bundes republik	Frankreich	Belgien	Luxemburg	Italien	Niederlande	MONTAN- UNION
---------------	--------------------	------------	---------	-----------	---------	-------------	------------------	--------------------	------------	---------	-----------	---------	-------------	------------------

Steinkohle, Koks und Briketts

1)

Einfuhr

Insgesamt

aus Montanunion-Ländern

1960	6 611	15 978	4 572	4 529	10 369	7 517	51 356	1 167	14 032	3 409	4 529	4 036	4 252	32 025
1963	10 419	22 746	4 347	4 048	12 003	10 532	67 797	2 356	15 201	4 160	4 045	1 912	4 958	32 632
1964	9 023	19 731	7 823	4 271	10 590	9 178	60 616	1 591	13 863	4 609	4 267	1 107	4 009	29 446
1965	9 077	17 145	7 077	4 047	11 159	7 637	56 922	1 781	12 142	5 134	4 047	907	4 129	28 140
Jan.-Juni 65	3 922	8 741	3 618	2 095	5 258	3 725	27 359	837	6 027	2 384	2 095	271	1 857	13 471
Juli	780	1 407	562	345	1 086	582	4 762	187	1 026	418	345	64	266	2 306
August	779	1 328	741	319	801	577	4 545	164	970	433	319	69	343	2 298
September	957	1 467	720	331	953	611	5 039	166	1 059	484	331	99	374	2 463
Oktober	778	1 583	730	331	982	686	5 090	153	1 142	455	331	88	391	2 560
November	861	1 376	733	331	1 013	717	5 031	145	1 010	446	331	162	363	2 457
Dezember	1 000	1 328	764	334	1 055	657	5 138	129	970	503	334	153	393	2 482
Januar 66	584	1 514	604	336	992	636	4 666	109	1 011	455	336	142	331	2 384
Februar	547	1 403	545	308	820	541	4 164	114	981	427	308	52	271	2 153
März	823	1 382	640	330	1 082	541	4 798	100	959	457	330	68	247	2 161
April	650	1 174	685	314	1 022	458	4 303	107	795	458	314	104	267	2 045
Mai	713	1 312	628	310	940	512	4 415	137	943	474	310	164	344	2 372
Juni	650	1 343	605	316	949	546	4 409	107	943	453	316	99	284	2 202
Juli	874							134						
August	701							121						
September	736							125						
Oktober	799							135						
November														
Dezember														

Ausfuhr

Insgesamt

nach Montanunion-Ländern

1960	30 478	1 592	3 428	-	112	4 926	40 536	24 453	1 071	2 807	-	-	4 226	32 557
1963	30 597	1 131	3 304	-	142	5 184	40 360	24 617	878	2 926	-	-	4 672	33 093
1964	26 728	1 159	3 185	-	93	5 113	36 278	21 610	946	2 671	-	-	4 697	29 924
1965	24 673	1 067	2 651	-	118	5 127	33 636	20 061	909	2 312	-	-	4 708	27 990
Jan.-Juni 65	11 574	449	1 480	-	41	2 364	15 908	9 463	377	1 286	-	-	2 179	13 305
Juli	2 070	82	255	-	16	449	2 872	1 716	70	193	-	-	408	2 387
August	2 076	81	234	-	10	440	2 841	1 645	71	192	-	-	401	2 309
September	2 213	108	253	-	10	471	3 055	1 795	90	216	-	-	435	2 536
Oktober	2 296	124	235	-	11	476	3 142	1 859	107	205	-	-	434	2 605
November	2 213	112	192	-	22	466	3 012	1 801	106	160	-	-	433	2 500
Dezember	2 230	104	206	-	10	449	2 999	1 781	89	184	-	-	412	2 466
Januar 66	2 128	73	178	-	15	397	2 791	1 805	62	153	-	-	365	2 385
Februar	1 926	78	172	-	7	344	2 527	1 694	68	156	-	-	321	2 239
März	1 882	69	148	-	9	371	2 479	1 649	56	126	-	-	344	2 172
April	1 870	56	138	-	6	366	2 436	1 660	46	118	-	-	338	2 165
Mai	2 046	82	149	-	18	402	2 699	1 808	78	127	-	-	360	2 373
Juni	2 197	61	133	-	9	330	2 730	1 819	53	115	-	-	305	2 299
Juli	2 111							1 764						
August	2 159							1 744						
September	2 255							1 856						
Oktober	2 109							1 731						
November														
Dezember														

Einfuhr

Insgesamt

Eisenerze

aus Montanunion-Ländern

1960	53 529	1 506	20 063	In Belg.	2 621	2 321	60 640	9 727	132	16 580	In Belg.	1	8	26 448
1963	27 000	3 478	19 720	enth.	5 226	2 539	57 964	6 810	271	14 320	enth.	0	6	21 408
1964	35 024	3 602	22 897		5 039	3 048	69 610	6 474	214	15 223		0	5	21 915
1965	35 471	3 909	23 745		7 945	3 571	74 640	5 933	154	14 774		59	6	20 923
Jan.-Sept. 65	27 124	2 975	17 630		5 910	2 470	56 110	4 518	123	11 147		0	5	15 790
Okt.-Dez. "	8 347	934	6 115		2 035	1 101	18 530	1 416	31	3 627		59	1	5 133
Jan.-März 66	7 938	947	5 547		2 285	689	17 406	1 342	15	3 469		0	0	4 827
Apr.-Juni "	7 852							1 146						
Juli-Sept. "	8 469							1 211						
Okt.-Dez. "														

Ausfuhr

Insgesamt

nach Montanunion-Ländern

1960	244	27 155	129	In Belg.	7	8	27 543	8	26 615	128	In Belg.	7	7	26 764
1963	286	21 204	275	enth.	0	6	21 772	13	20 940	275	enth.	0	7	21 235
1964	290	22 091	226		7	3	22 616	17	21 859	225		6	3	22 110
1965	279	20 747	67		37	7	21 137	11	20 657	67		37	6	20 778
Jan.-Sept. 65	203	15 774	65		23	5	16 069	8	15 702	65		23	5	15 803
Okt.-Dez. "	76	4 973	2		14	2	5 068	3	4 955	2		14	1	4 975
Jan.-März 66	72	4 819	1		7	0	4 900	4	4 797	1		7	0	4 809
Apr.-Juni "	75							3						
Juli-Sept. "	74							1						
Okt.-Dez. "														

1) Kohle/Koks = t, t (einschl. Braunkohle)

Jahr Monat	Bundesrepublik	Frankreich	Belgien / Luxemburg	Italien	Niederlande	Montanunion	Bundesrepublik	Frankreich	Belgien / Luxemburg	Italien	Niederlande	Montanunion
---------------	----------------	------------	------------------------	---------	-------------	-------------	----------------	------------	------------------------	---------	-------------	-------------

Einfuhr insgesamt

aus Montanunion-Ländern

[illegible]

Ausfuhr insgesamt

nach Montanunion-Ländern

[illegible]**Einfuhr** I n s g e s a m t

aus Montanunion-Ländern

[illegible]

Ausfuhr insgesamt

nach Montanunion-Ländern

[illegible]

Außenhandel

Maßeinheit: 1000 t

Jahr Monat	Bundesrepublik	Frankreich	Belgien / Luxemburg	Italien	Niederlande	Montanunion	Bundesrepublik	Frankreich	Belgien / Luxemburg	Italien	Niederlande	Montanunion
---------------	----------------	------------	------------------------	---------	-------------	-------------	----------------	------------	------------------------	---------	-------------	-------------

Walzstahlfertigerzeugnisse insgesamt 1)

Einfuhr insgesamt

							aus Montanunion-Ländern					
1960	2 848	1 823	350	960	1 654	7 632	2 440	1 797	303	802	1 529	6 869
1963	3 446	2 316	511	2 323	1 616	10 210	2 839	2 189	406	1 746	1 457	8 633
1964	4 054	2 773	588	1 275	1 919	10 607	3 507	2 677	534	989	1 790	9 496
1965	4 372	2 680	611	959	1 767	10 390	3 844	2 570	564	767	1 673	9 420
Januar 66	342	238	54	118	151	903	292	233	50	88	143	804
Februar "	365	245	62	126	134	933	329	236	56	96	129	846
März "	460	270	71	133	188	1 119	406	257	67	97	179	1 004
April "	419	242	59	134	167	1 020	375	230	56	94	156	909
Mai "	400	250	58	115	158	980	352	239	54	88	149	881
Juni "	411	271	56	136	156	1 032	359	255	52	96	145	906
Juli "	395	256		131	149		349	246		101	142	
August "	304	169		86	150		268	163		62	130	
September "	333	258		149	158		288	241		107	147	
Oktober "	358						315					
November "												
Dezember "												

Ausfuhr insgesamt

							nach Montanunion-Ländern					
1960	4 939	4 403	5 842	696	689	16 570	2 270	1 859	2 457	65	302	6 953
1963	5 028	4 119	6 240	393	987	16 767	2 681	2 024	3 269	95	461	8 529
1964	5 367	4 573	6 980	944	995	18 858	2 829	2 082	3 755	347	476	9 489
1965	6 303	5 054	7 713	1 698	1 115	21 882	2 604	2 170	3 783	490	479	9 527
Januar 66	499	364	561	99	96	1 620	236	162	331	29	43	801
Februar "	442	409	623	104	87	1 667	204	194	335	41	44	817
März "	536	436	714	124	93	1 903	273	212	422	56	48	1 011
April "	549	444	627	120	99	1 843	256	204	349	51	52	915
Mai "	530	424	544	129	92	1 719	244	194	338	44	56	877
Juni "	494	393	593	124	102	1 704	242	194	342	62	57	896
Juli "	528	371		106	81		256	167		69	51	
August "	553	329		125	86		241	125		39	44	
September "	548			106	110		230			51	57	
Oktober "	521						217					
November "												
Dezember "												

Eisenbahnoberbaumaterial 2)

Einfuhr insgesamt

							aus Montanunion-Ländern					
1960	6	11	2	160	60	238	6	11	2	148	60	226
1963	9	16	23	83	48	179	6	5	2	67	48	127
1964	10	31	4	20	50	115	7	10	2	16	50	84
1965	21	37	4	10	51	124	17	13	3	10	51	96
Januar 66	1	1	0	1	2	4	1	0	0	1	2	3
Februar "	1	2	0	1	3	6	1	1	0	1	3	5
März "	1	1	1	1	6	11	1	0	1	1	6	10
April "	1	2	0	3	3	11	1	1	0	3	3	8
Mai "	1	2	0	2	8	15	1	0	0	2	8	12
Juni "	2	6	0	2	4	14	1	2	0	2	4	9
Juli "	2	2		2	8		1	1		2	8	
August "	1	2		1	4		1	1		1	4	
September "	0	6		2	5		0	0		1	5	
Oktober "	1						1					
November "												
Dezember "												

Ausfuhr insgesamt

							nach Montanunion-Ländern					
1960	256	187	114	26	10	595	127	34	46	0	9	217
1963	173	124	113	11	5	429	98	47	47	0	5	198
1964	124	95	66	8	6	300	63	24	32	0	6	125
1965	154	127	113	23	7	425	57	32	47	0	6	143
Januar 66	11	8	4	2	-	26	2	2	2	0	-	5
Februar "	14	8	5	1	0	28	6	4	1	0	0	11
März "	11	10	11	1	0	34	5	4	3	0	0	13
April "	10	8	6	0	0	25	2	5	2	0	0	9
Mai "	16	10	4	2	-	33	10	3	1	2	-	14
Juni "	12	5	8	-	0	27	6	3	4	-	0	13
Juli "	14	3		0	6		4	2		0	2	
August "	13	4		0	0		8	3		0	0	
September "	13	4		0	11		3	2		0	0	
Oktober "	7						3					
November "												
Dezember "												

1) S. 20-24 Eisenbahnoberbaumaterial bis Sonstige Bleche. 2) Einschl. gebr. Schienen.

Außenhandel

21

Maßeinheit: 1000 t

Jahr Monat	Bundesrepublik	Frankreich	Belgien / Luxemburg	Italien	Niederlande	Montanunion	Bundesrepublik	Frankreich	Belgien / Luxemburg	Italien	Niederlande	Montanunion
---------------	----------------	------------	------------------------	---------	-------------	-------------	----------------	------------	------------------------	---------	-------------	-------------

Schwere Profile (Formstahl, Breitflanschträger, Stahlpundwände)

Einfuhr Insgesamt

aus Montanunion-Ländern

1960	209	165	11	57	219	660	204	165	11	55	214	649
1963	259	212	33	229	233	966	217	211	31	168	217	844
1964	344	249	37	92	268	990	322	248	35	69	259	933
1965	339	238	49	140	276	1 042	322	237	48	105	266	979
Januar 66	36	25	4	18	27	112	34	25	4	11	26	101
Februar "	36	27	5	22	21	111	35	27	5	15	21	102
Marz "	48	27	6	24	32	136	45	27	6	19	31	127
April "	41	23	4	19	30	117	40	23	4	13	29	109
Mai "	31	22	4	11	27	96	30	22	4	10	25	91
Juni "	38	21	3	19	27	108	34	21	3	14	26	98
Juli "	37	29		8	27		34	29		6	26	
August "	18	20		13	25		17	20		8	24	
September "	22	25		16	23		18	25		11	22	
Oktober "	18						17					
November "												
Dezember "												

Ausfuhr Insgesamt

nach Montanunion-Ländern

1960	472	318	625	3	7	1 427	228	128	291	0	2	649
1963	607	279	719	6	4	1 615	325	110	348	4	1	787
1964	657	349	809	44	8	1 867	323	135	408	14	3	884
1965	747	431	899	102	9	2 188	314	192	394	46	3	949
Januar 66	67	38	66	12	0	184	29	19	40	5	0	94
Februar "	69	44	69	13	0	195	25	22	47	5	0	100
Marz "	72	45	89	26	1	233	31	25	58	14	1	128
April "	84	37	78	4	2	205	44	18	44	1	2	109
Mai "	74	38	62	2	0	178	33	17	36	0	0	87
Juni "	61	31	72	0	0	168	32	12	40	0	0	86
Juli "	64	32		0	0		30	12		0	0	
August "	79	29		2	1		37	9		0	1	
September "	62	32		3	0		28	12		1	0	
Oktober "	62						30					
November "												
Dezember "												

Leichte Profile (Stabstahl) 1)

Einfuhr Insgesamt

aus Montanunion-Ländern

1960	605	537	93	117	635	1 990	559	527	87	90	608	1 872
1963	710	661	131	276	682	2 486	610	639	114	220	630	2 227
1964	877	782	103	108	798	2 669	754	762	96	89	727	2 428
1965	905	742	70	109	693	2 519	779	711	104	55	661	2 309
Januar 66	61	64	9	7	55	199	47	64	9	6	52	177
Februar "	78	65	12	9	55	219	71	63	11	8	52	205
Marz "	112	73	13	9	72	279	100	69	13	6	68	257
April "	100	64	12	15	64	255	88	63	10	13	59	232
Mai "	108	61	10	14	58	251	91	59	10	12	56	227
Juni "	110	73	8	13	58	261	96	71	8	10	54	239
Juli "	97	61		15	50		85	59		12	46	
August "	72	47		9	49		65	46		8	47	
September "	79	72		21	58		70	70		18	55	
Oktober "	84						74					
November "												
Dezember "												

Ausfuhr Insgesamt

nach Montanunion-Ländern

1960	1 428	1 153	2 459	284	39	5 366	741	327	767	17	24	1 879
1963	1 460	952	2 491	68	78	5 084	811	277	910	25	70	2 124
1964	1 401	861	2 694	404	63	5 423	841	252	1 012	233	55	2 393
1965	1 539	1 015	2 863	827	90	6 333	754	283	951	257	56	2 301
Januar 66	119	74	193	36	8	432	59	22	86	12	7	186
Februar "	105	85	244	30	9	475	56	26	88	15	8	193
Marz "	128	88	274	42	11	543	73	30	124	20	8	255
April "	147	85	227	47	12	518	74	29	93	26	10	232
Mai "	133	91	195	73	14	505	69	27	86	27	13	223
Juni "	126	94	216	53	13	501	71	34	88	34	11	238
Juli "	120	72		52	12		58	19		31	10	
August "	129	65		46	12		64	17		24	9	
September "	123	61		48	15		70	23		29	12	
Oktober "	137						67					
November "												
Dezember "												

1) Einschl. Walzdraht aus Edelstahl für 1963.

Außenhandel

Maßeinheit: 1 000 t

Maßeinheit: 1000 t												
Jahr Monat	Bundesrepublik	Frankreich	Belgien / Luxemburg	Italien	Niederlande	Montanunion	Bundesrepublik	Frankreich	Belgien / Luxemburg	Italien	Niederlande	Montanunion

Walzdraht

Einfuhr **I n s g e s a m t**

aus Montanunion-Ländern

[illegible]

Ausfuhr insgesamt

nach Montanunion-Ländern

[illegible]

Bandstahl und Röhrenstreifen

Einfuhr **I n s g e s a m t**

aus Montanunion-Ländern

[illegible]

Ausfuhr insgesamt

nach Montanunion-Ländern

[illegible]

Außenhandel

23

Maßeinheit: 1000 t

Jahr Monat	Bundesrepublik	Frankreich	Belgien / Luxemburg	Italien	Niederlande	Montanunion	Bundesrepublik	Frankreich	Belgien / Luxemburg	Italien	Niederlande	Montanunion
---------------	----------------	------------	------------------------	---------	-------------	-------------	----------------	------------	------------------------	---------	-------------	-------------

Grob- und Mittelblech (3 mm und stärker) 1)

Einfuhr Insgesamt

aus Montanunion-Ländern

1960	273	428	47	124	225	1 097	156	425	37	114	210	941
1963	469	590	129	530	219	1 944	269	532	103	344	177	1 428
1964	571	660	150	300	250	1 931	402	634	144	211	238	1 628
1965	764	683	151	130	255	1 982	578	654	143	101	234	1 710
Januar 66	56	58	13	35	22	183	41	57	11	27	22	157
Februar "	57	55	14	29	13	170	44	52	13	24	12	147
März "	71	65	21	30	25	212	51	61	20	28	24	184
April "	61	64	19	26	25	194	49	59	18	20	24	169
Mai "	59	67	15	27	24	192	48	65	13	19	22	167
Juni "	63	69	15	38	24	208	48	66	14	22	21	170
Juli "	57	59		36	23		44	57		28	22	
August "	44	49		19	29		35	46		12	24	
September "	46	62		41	26		33	59		25	23	
Oktober "	53						38					
November "												
Dezember "												

Ausfuhr Insgesamt

nach Montanunion-Ländern

1960	1 292	294	502	85	123	2 295	511	152	223	21	33	941
1963	1 267	300	481	48	173	2 282	717	178	389	21	94	1 411
1964	1 315	370	661	81	152	2 579	756	206	517	32	86	1 599
1965	1 732	439	961	141	185	3 460	688	225	684	44	72	1 714
Januar 66	135	34	75	8	14	267	74	11	58	3	6	153
Februar "	112	38	83	13	12	257	58	17	57	4	6	141
März "	147	41	92	11	13	304	82	16	75	5	5	183
April "	139	30	94	11	17	292	71	14	76	5	8	175
Mai "	139	28	83	9	10	269	68	13	72	6	8	167
Juni "	133	34	80	18	13	280	66	19	69	10	6	171
Juli "	144	28		16	9		81	15		5	6	
August "	155	29		15	11		71	11		4	6	
September "	165	24		16	16		60	13		5	11	
Oktober "	137						53					
November "												
Dezember "												

Feinblech, warm- und kaltgewalzt (unter 3 mm stark)

Einfuhr Insgesamt

aus Montanunion-Ländern

1960	996	325	55	259	189	1 823	822	318	47	214	183	1 583
1963	1 057	365	68	540	126	2 166	891	346	49	424	95	1 809
1964	1 182	458	84	318	163	2 206	1 048	446	73	278	139	1 984
1965	1 287	442	79	303	153	2 264	1 169	430	73	269	129	2 071
Januar 66	99	44	5	29	13	189	89	43	5	25	11	172
Februar "	99	49	6	35	12	200	90	46	6	27	10	179
März "	117	53	6	30	17	223	105	50	6	21	15	197
April "	110	42	5	31	17	205	97	39	5	23	13	177
Mai "	98	45	5	28	12	188	88	41	5	23	10	166
Juni "	97	51	6	29	14	197	87	46	5	23	12	173
Juli "	96	58		36	13		87	53		29	12	
August "	85	20		22	11		75	20		19	9	
September "	102	45		40	12		92	40		30	10	
Oktober "	103						96					
November "												
Dezember "												

Ausfuhr Insgesamt

nach Montanunion-Ländern

1960	568	1 138	928	152	358	3 144	280	752	409	18	143	1 602
1963	544	1 003	998	177	533	3 256	234	693	645	33	166	1 771
1964	767	1 205	1 097	250	517	3 837	315	763	727	49	172	2 026
1965	980	1 384	1 199	347	579	4 489	317	786	737	104	194	2 138
Januar 66	67	91	88	24	48	319	29	54	60	6	17	166
Februar "	58	95	89	28	46	315	23	59	61	14	17	174
März "	89	92	111	24	46	361	37	58	76	12	22	205
April "	78	120	83	38	47	366	30	59	53	18	18	178
Mai "	73	93	80	22	48	316	26	56	57	8	20	167
Juni "	74	81	88	29	52	324	28	52	60	13	25	178
Juli "	88	90		20	38		40	50		10	21	
August "	71	88		43	38		28	51		9	15	
September "	83	78		23	41		32	46		13	18	
Oktober "	76						26					
November "												
Dezember "												

1) Einschl. Breitflachstahl.

Außenhandel

Maßeinheit: 1000 t

Jahr Monat	Bundesrepublik	Frankreich	Belgien / Luxemburg	Italien	Niederlande	Montanunion	Bundesrepublik	Frankreich	Belgien / Luxemburg	Italien	Niederlande	Montanunion
---------------	----------------	------------	------------------------	---------	-------------	-------------	----------------	------------	------------------------	---------	-------------	-------------

Einfuhr insgesamt

Transformatoren- und Dynamoblech

aus Montanunion-Ländern

1960	18	10	4	36	11	79	12	8	3	32	9	64
1963	23	21	3	67	9	122	18	20	3	56	7	104
1964	33	17	7	41	7	106	29	16	7	36	5	94
1965	38	15	5	37	8	104	34	13	5	32	7	91
Januar 66	3	1	0	2	0	7	2	1	0	2	0	6
Februar "	3	1	0	5	1	10	3	1	0	4	1	9
März "	4	1	0	2	1	8	3	1	0	2	1	7
April "	3	1	0	2	1	8	3	1	0	2	1	7
Mai "	3	1	0	2	0	6	2	1	0	2	0	5
Juni "	3	1	0	2	0	8	3	1	0	2	0	7
Juli "	4	1	3	3	0		3	1	3	3	0	
August "	2	2	2	2	0		2	2	1	1	0	
September "	3	1	3	3	0		2	1	2	0		
Oktober "	3						3					
November "												
Dezember "												

Ausfuhr insgesamt

nach Montanunion-Ländern

1960	81	118	49	11	1	261	30	24	15	1	1	71
1963	79	112	36	15	1	243	40	67	18	2	1	128
1964	70	104	32	17	3	225	38	39	13	3	3	95
1965	54	99	29	21	2	204	30	41	11	4	2	88
Januar 66	5	7	4	1	0	18	3	2	2	0	0	7
Februar "	5	11	2	2	0	18	3	5	1	1	0	8
März "	4	9	4	3	0	19	3	3	2	1	0	8
April "	5	9	4	2	-	19	2	3	1	0	-	6
Mai "	5	10	2	2	0	18	2	3	1	0	0	6
Juni "	4	9	0	1	0	14	2	3	0	0	0	6
Juli "	5	9					2	4		0	0	
August "	4	6	2	1	0		2	3		1	0	
September "	5	3	3	3	0		2	2		0	0	
Oktober "	5						2	3		1	0	
November "							3					
Dezember "												

Sonstiges Blech 1)

Einfuhr insgesamt

aus Montanunion-Ländern

1960	152	90	24	117	104	485	124	86	7	66	38	319
1963	173	142	12	257	69	647	151	131	7	178	60	525
1964	189	151	15	211	74	639	181	147	12	157	70	566
1965	177	148	20	137	68	549	171	146	17	94	63	491
Januar 66	14	13	1	8	6	43	13	12	1	5	5	37
Februar "	15	15	1	9	5	46	14	15	1	5	5	41
März "	18	16	2	18	5	57	18	15	2	7	5	45
April "	20	16	2	22	5	66	20	16	2	7	5	45
Mai "	18	15	3	16	5	57	18	15	3	10	5	50
Juni "	16	18	2	15	6	58	16	17	2	7	6	49
Juli "	16	15		11	6		16	15		7	6	
August "	13	8	9	9	4		12	8		5	4	
September "	13	11	14	8			12	11		9	8	
Oktober "	17						14					
November "												
Dezember "												

Ausfuhr insgesamt

nach Montanunion-Ländern

1960	171	580	332	47	56	1 188	54	105	129	4	31	324
1963	184	501	468	45	97	1 296	81	146	232	8	51	518
1964	222	635	503	82	103	1 545	88	164	273	5	42	572
1965	255	499	473	133	101	1 461	80	114	243	13	47	495
Januar 66	23	27	39	9	9	108	6	6	19	0	3	33
Februar "	17	36	36	13	7	111	5	8	21	0	3	39
März "	24	41	44	8	8	125	8	13	26	0	4	51
April "	26	42	40	11	8	127	6	12	21	0	5	44
Mai "	28	43	40	13	10	132	6	11	25	0	8	49
Juni "	22	47	47	13	8	137	8	12	23	1	5	49
Juli "	30	42		12	13		8	11		0	7	
August "	37	44		13	12		7	9		1	3	
September "	31	43		10	11		6	9		1	5	
Oktober "	31						7					
November "												
Dezember "												

1) Weißbleche, verzinkte und verbleite Bleche.

Außenhandel

25

Maßeinheit: 1000 t

Jahr Monat	Bundesrepublik	Frankreich	Belgien / Luxemburg	Italien	Niederlande	Montanunion	Bundesrepublik	Frankreich	Belgien / Luxemburg	Italien	Niederlande	Montanunion
---------------	----------------	------------	------------------------	---------	-------------	-------------	----------------	------------	------------------------	---------	-------------	-------------

Weiterverarbeitete Walzstahlfertigerzeugnisse insgesamt ¹⁾

Einfuhr insgesamt

aus Montanunion-Ländern

1960	36	46	15	29	92	220	12	40	11	16	70	150
1963	49	64	24	42	87	266	21	54	18	25	71	189
1964	74	73	30	31	115	325	30	64	23	20	98	236
1965	93	71	39	34	130	367	48	62	26	25	112	273
Januar 66	8	6	3	4	11	32	4	5	2	3	9	23
Februar "	8	7	3	4	10	33	5	6	2	3	9	26
März "	11	10	4	3	12	39	5	8	3	2	10	28
April "	9	8	4	4	11	37	6	7	3	3	10	29
Mai "	9	9	4	4	11	37	6	8	3	3	9	28
Juni "	7	9	4	3	14	37	7	8	3	2	12	32
Juli "	9	10		4	11		6	9		3	10	
August "	8	6		3	10		5	5		2	9	
September "	9	10		5	12		6	9		4	10	
Oktober "												
November "												
Dezember "												

Ausfuhr insgesamt

nach Montanunion-Ländern

1960	268	91	121	23	25	528	93	24	34	1	14	165
1963	250	74	134	19	20	497	86	30	47	3	15	191
1964	281	105	163	34	17	600	114	40	70	5	12	241
1965	308	123	199	56	26	711	123	48	83	6	17	277
Januar 66	26	9	17	3	2	57	10	3	9	0	1	24
Februar "	25	10	17	5	2	58	12	5	7	0	1	24
März "	30	10	18	4	2	64	14	4	9	1	1	29
April "	29	10	18	5	2	64	12	4	8	1	2	27
Mai "	30	10	16	5	2	63	13	4	8	1	2	27
Juni "	31	10	22	6	3	71	14	4	10	1	2	31
Juli "	30	11		5	2		16	4		1	1	
August "	35	8		3	2		15	3		1	2	
September "	33	9		3	4		16	4		1	2	
Oktober "												
November "												
Dezember "												

Stahlrohre, nahtlos und geschweißt

Einfuhr insgesamt

aus Montanunion-Ländern

1960	64	81	28	18	185	376	35	70	23	10	133	271
1963	124	99	38	60	201	525	93	83	32	38	149	398
1964	159	123	47	39	411	778	117	102	40	21	336	615
1965	179	132	52	30	373	766	130	107	44	16	322	619
Januar 66	8		6	4	41	70	6	7	5	2	37	58
Februar "	14	13	5	3	32	65	9	9	4	2	28	52
März "	16	14	5	4	53	91	11	11	4	2	47	75
April "	15	13	5	4	36	71	10	10	4	2	32	57
Mai "	17	15	5	3	38	77	11	13	4	2	33	62
Juni "	19	17	7	4	37	82	13	14	6	2	32	66
Juli "	12	18		5	35		8	16		3	30	
August "	14	14		3	33		10	12		1	28	
September "	18	18		4	43		13	15		2	38	
Oktober "							14					
November "												
Dezember "												

Ausfuhr insgesamt

nach Montanunion-Ländern

1960	1 126	538	170	182	74	2 090	167	30	55	3	16	271
1963	898	422	191	323	108	1 941	207	42	81	7	33	370
1964	952	439	215	360	115	2 081	314	60	108	57	47	587
1965	1 048	505	242	533	129	2 456	299	82	117	79	48	625
Januar 66	85	38	16	28	9	175	25	6	9	3	4	46
Februar "	80	28	19	47	7	181	26	7	11	13	3	61
März "	82	27	21	36	12	178	25	4	11	8	4	51
April "	86	34	22	38	12	191	30	10	10	5	5	59
Mai "	88	43	20	40	13	204	29	17	10	6	6	69
Juni "	98	47	20	39	16	220	28	7	12	8	7	63
Juli "	97	35		27	15		33	3		5	5	
August "	101	33		28	13		33	8		4	6	
September "	91	35		30	22		32	4		4	11	
Oktober "												
November "												
Dezember "												

¹⁾ Geschmiedete, kaltgezogene und kaltgewalzte Erzeugnisse aller Art (außer Blechen und kaltgewalztem Band zur Herstellung von Weißband), oberflächenbearbeitete Produkte, ausgenommen gezogener Draht und Stahlrohren.

Erzeugung und Versorgung insgesamt

Maßeinheit 1000 t

	Jahr Vj.	Rohstahl			Walzstahl ²⁾		Steinkohlen	
		Erzeugung	Versorgung ^{1a)}	Versorgung ^{1 b)}	Erzeugung	Versorgung	Förderung	Versorgung ³⁾
Bundesrepublik	1960	34 100	30 110	28 134	22 363	20 272	142 287	126 914
	1964	37 339	34 240	32 697	24 745	23 432	142 201	119 784
	1965	36 821	33 680	32 063	24 568	22 637	133 064	113 810
	1966							
	1. Vj. 1966	9 156	8 292	7 878	6 110	5 800	33 434	28 629
	2. " "	9 150			6 206	5 770	31 607	
	3. " "	9 014			6 213	5 616	30 608	27 457
	4. " "							
	1. " 1967							
	2. " "							
Frankreich	1960	17 300	14 065	13 188	12 878	10 298	55 961	67 185
	1964	19 777	17 345	16 783	14 371	12 571	53 028	71 646
	1965	19 607	16 849	16 200	14 547	12 173	51 347	65 380
	1966							
	1. Vj. 1966	5 085	4 684	4 579	3 824	3 372	13 340	16 059
	2. " "	5 057			3 734	3 179	13 113	15 429
	3. " "	4 332			3 196		10 652	
	4. " "							
	1. " 1967							
	2. " "							
Belgien/Luxemburg	1960	11 265	2 641	1 942	7 888	2 396	22 465	28 750
	1964	13 270	3 842	3 037	9 780	3 388	21 305	28 965
	1965	13 719	3 402	2 521	10 067	2 965	19 772	27 760
	1966							
	1. Vj. 1966	3 370	907	688	2 575	864	4 727	6 553
	2. " "	3 363			2 534		4 434	6 543
	3. " "	3 174			2 363		3 836	
	4. " "							
	1. " 1967							
	2. " "							
Italien	1960	8 229	9 379	9 390	6 239	6 503	736	10 756
	1964	9 793	12 089	11 658	7 748	8 079	470	10 702
	1965	12 659	12 479	11 764	9 085	8 346	373	11 333
	1966							
	1. Vj. 1966	3 212	3 434	3 296	2 255	2 305	102	2 933
	2. " "	3 368			2 401	2 413	81	2 886
	3. " "	3 414			2 396		89	
	4. " "							
	1. " 1967							
	2. " "							
Niederlande	1960	1 942	2 923	3 190	1 424	2 369	12 498	15 217
	1964	2 659	3 406	3 980	1 909	2 832	11 483	15 469
	1965	3 109	3 273	3 792	2 101	2 753	11 426	15 491
	1966							
	1. Vj. 1966	834	873	1 044	593	790	2 812	3 229
	2. " "	799			558	774	2 511	2 844
	3. " "	805			454		2 766	
	4. " "							
	1. " 1967							
	2. " "							
Montanunion	1960	72 836	59 118	55 944	50 791	41 853	233 947	248 822
	1964	82 856	70 922	68 155	58 553	50 301	228 487	246 566
	1965	85 933	69 683	66 340	60 367	48 875	217 982	231 744
	1966							
	1. Vj. 1966	21 659	18 190	17 485	15 361	13 126	54 415	57 403
	2. " "	21 737			15 433		51 746	55 159
	3. " "	20 739			14 620		47 551	
	4. " "							
	1. " 1967							
	2. " "							
Großbritannien	1960	24 695	23 263	22 117	17 375	16 042	196 701	197 758
	1964	26 651	24 804	24 232	19 138	17 424	198 849	195 689
	1965	27 438	23 802	23 052	19 480	17 064	189 960	183 274
	1966							
	1. Vj. 1966	6 571	5 981	5 846	4 772	4 350	49 111	
	2. " "	6 460	5 684	5 531	4 624	4 091	45 986	
	3. " "	5 888	5 159	5 049	4 138		37 621	
	4. " "							
	1. " 1967							
	2. " "							
USA	1960	90 068	89 361	89 936	68 211	67 832	391 521	361 341
	1964	115 281	117 611	118 479	82 429	84 995	454 710	401 436
	1965	119 009	126 259	128 459	87 350	93 479	474 059	
	1966							
	1. Vj. 1966	29 854					120 860	
	2. " "	31 901					113 984	
	3. " "	30 120						
	4. " "							
	1. " 1967							
	2. " "							

1a) Berechnet unter Beschränkung auf die dem gemeinsamen Markt zugehörigen Erzeugnisse: Erzeugung + Einfuhr - Lagerbewegung (bei Werken und Händlern). Berechnungsfaktoren auf Kohlenstahlgewicht: Kohlenblocke 1,00, Halbzeug 1,18, Flacherzeugnisse 1,43, Überbaumaterial 1,30, sonstige dem Vertrag unterworfenen Erzeugnisse 1,27. 1b) berechnet wie unter 1a), aber + Aussehenhandel mit Rohren, geschweißten, kaltgezogenen Erzeugnissen, die nicht unter den Montanvertrag fallen. 2) Walzstahl im Sinne des Montanvertrages ohne Halbzeug und bei der Versorgung ohne Berücksichtigung der Lagerveränderungen. 3) Steinkohlenförderung + Einfuhr - Ausfuhr + Bestandsveränderung an Steinkohle, Koke, Steinkohlenbriketts. (t = t) 4) Ohne Lagerveränderungen.

Erzeugung und Versorgung je Kopf der Bevölkerung 5)

Maßeinheit: Kg

	Jahr Vj	Rohstahl			Walzstahl 2)		Steinkohlen	
		Erzeugung	Versorgung 1a)	Versorgung 1b)	Erzeugung	Versorgung	Förderung	Versorgung 3)
Bundesrepublik	1960	616	543	508	403	366	2 565	2 288
	1964	641	587	561	425	402	2 440	2 055
	1965	622	571	543	421	383	2 283	1 928
	1966							
	1. Vj. 1966	157	140	133	103	98	566	485
	2. " "	135			105	98	535	465
	3. " "	153			105	95	518	
	4. " "							
	1. " 1967							
	2. " "							
Frankreich	1960	379	307	289	280	225	1 227	1 462
	1964	408	358	346	298	257	1 095	1 480
	1965	405	344	331	297	249	1 061	1 336
	1966							
	1. Vj. 1966	104	96	94	78	69	273	328
	2. " "	103			76	65	265	315
	3. " "	89			65		218	
	4. " "							
	1. " 1967							
	2. " "							
Belgien/Luxemburg	1960	1 187	279	205	832	253	2 372	3 057
	1964	1 380	398	313	1 017	349	2 216	2 991
	1965	1 413	347	257	1 028	303	2 037	2 860
	1966							
	1. Vj. 1966	346	93	70	263	88	483	669
	2. " "	343			259		453	668
	3. " "	324			241		392	
	4. " "							
	1. " 1967							
	2. " "							
Italien	1960	166	189	189	127	131	15	219
	1964	193	237	229	153	159	9	210
	1965	248	242	228	176	162	7	220
	1966							
	1. Vj. 1966	63	67	64	44	45	2	57
	2. " "	65			47	47	2	56
	3. " "	66			46		2	
	4. " "							
	1. " 1967							
	2. " "							
Niederlande	1960	169	248	271	124	208	1 087	1 326
	1964	218	281	327	157	234	947	1 276
	1965	256	266	308	171	224	942	1 098
	1966							
	1. Vj. 1966	63	71	85	48	64	229	263
	2. " "	65			45	63	204	231
	3. " "	65			37		192	
	4. " "							
	1. " 1967							
	2. " "							
Montanunion	1960	425	344	326	296	244	1 383	1 470
	1964	462	395	380	326	280	1 275	1 374
	1965	478	384	365	332	269	1 214	1 277
	1966							
	1. Vj. 1966	119	100	96	85	72	300	316
	2. " "	120			85		285	304
	3. " "	114			80		262	
	4. " "							
	1. " 1967							
	2. " "							
Großbritannien 1)	1960	472	444	423	331	306	3 635	3 766
	1964	492	458	447	354	321	3 695	3 610
	1965	506	436	430	357	313	3 479	3 357
	1966							
	1. Vj. 1966	121	109	107	87	80	900	
	2. " "	118	104	101	85	75	833	
	3. " "	108	94	92	76		689	
	4. " "							
	1. " 1967							
	2. " "							
USA 4)	1960	499	495	498	378	358	2 167	2 000
	1964	600	612	617	429	442	2 367	2 090
	1965	619	652	660	449	480	2 436	
	1966							
	1. Vj. 1966	153					621	
	2. " "	164					586	
	3. " "	155						
	4. " "							
	1. " 1967							
	2. " "							

1a), 1b), 2), 3), 4), siehe Seite 26.

5) Bundesrepublik und Montanunion einschließlich Berlin (West).

Versorgung ¹⁾

(Walzstahlfertigerzeugnisse nach Sorten)

Maßeinheit: 1000t

	Jahr	Montanunion-Länder						Vergleichszahlen	
		Bundesrepublik	Frankreich	Belgien/ Luxemburg	Italien	Niederlande	MONTANUNION	Großbritannien	USA
Eisenbahnoberbaumaterial									
Erzeugung	1965	443	364	139	177	-	1 122	421	743
Einfuhr 6)	"	21	37	4	10	51	124	0	19
Ausfuhr	"	154	127	113	23	6	425	306	46
Versorgung									
	1965	310	274	30	164	45	821	115	853
	1964	402	289	27	181	44	942	211	775
	1963	402	229	31	223	43	927	209	582
	1962	337	259	50	325	59	1 029	231	526
	1960	425	269	31	276	50	1 047	412	695
Schwere Profile									
Erzeugung	1965	2 288	1 122	1 128	725	-	5 264	siehe	6 254
Einfuhr	"	339	238	49	140	276	1 042	Stabstahl	843
Ausfuhr	"	747	431	899	102	9	2 188		212
Versorgung									
	1965	1 880	929	278	763	267	4 118	.	6 885
	1964	1 874	930	378	692	260	4 134	.	6 077
	1963	1 570	781	257	857	229	3 694	1 895	5 238
	1962	1 616	898	251	788	222	3 775	1 725	4 508
	1960	1 663	702	175	494	212	3 243	2 228	4 895
Leichte Profile (Stabstahl)									
Erzeugung	1965	5 658	3 654	3 288	2 919	128	15 646	3 726	13 849
Einfuhr	"	905	742	70	109	693	2 519	113	1 467
Ausfuhr	"	1 539	1 015	2 863	827	90	6 333	619	152
Versorgung									
	1965	5 024	3 381	495	2 201	731	11 832	3 220	15 164
	1964	5 413	3 440	619	2 363	803	12 639	3 209	13 916
	1963	4 372	3 024	719	3 056	650	11 821	2 735	11 896
	1962	4 611	3 049	598	2 584	610	11 452	2 543	10 914
	1960	5 235	2 845	522	1 914	642	11 158	3 211	10 792
Walzdraht									
Erzeugung	1965	2 868	1 911	1 175	674	158	6 787	1 774	4 610
Einfuhr	"	546	154	176	52	113	1 041	34	1 164
Ausfuhr	"	546	878	539	66	93	2 121	76	17
Versorgung									
	1965	2 868	1 187	812	660	178	5 707	1 732	5 757
	1964	2 780	1 229	818	615	194	5 637	1 703	5 252
	1963	2 251	1 098	668	696	190	4 903	1 474	4 902
	1962	2 099	984	655	669	178	4 589	1 357	4 594
	1960	2 201	1 112	649	594	199	4 755	1 575	4 230
Bandstahl und Röhrenstr.2)									
Erzeugung	1965	3 023	1 361	1 278	980	352	6 995	1 830	4 891
Einfuhr	"	298	220	18	78	150	764	38	48
Ausfuhr	"	297	183	635	37	50	1 202	96	84
Versorgung									
	1965	3 024	1 398	661	1 021	452	6 557	1 772	4 855
	1964	3 079	1 313	640	677	356	6 066	1 991	4 548
	1963	2 434	1 204	570	735	267	5 210	1 788	4 067
	1962	2 502	1 123	502	667	216	5 004	1 398	4 127
	1960	2 504	1 108	459	610	246	4 929	1 687	4 504
Grob- und Mittelbleche 3)									
Erzeugung	1965	4 626	1 628	1 201	1 122	432	9 009	3 223	10 345
Einfuhr	"	764	683	151	130	255	1 982	31	702
Ausfuhr	"	1 732	439	961	141	185	3 460	345	115
Versorgung									
	1965	3 658	1 872	391	1 111	502	7 531	2 909	10 932
	1964	3 919	1 988	462	1 142	528	8 039	3 077	9 240
	1963	3 027	1 751	376	1 393	452	6 991	2 384	7 545
	1962	3 476	1 688	366	1 499	485	7 465	1 960	6 470
	1960	3 408	1 504	278	883	545	6 619	2 557	6 867
Feinbleche (unter 3 mm)									
Erzeugung	1965	4 334	4 059	1 837	2 291	1 017	13 539	5 469	4) 42 647
Einfuhr	"	1 502	605	104	479	229	2 917	254	2 776
Ausfuhr	"	1 289	1 982	1 701	501	682	6 154	1 469	874
Versorgung									
	1965	4 547	2 682	240	2 269	564	10 302	4 254	44 549
	1964	4 660	2 938	427	2 178	646	10 850	4 251	41 724
	1963	4 018	2 744	375	2 398	465	10 004	3 624	37 098
	1962	3 882	2 420	310	1 868	549	9 014	3 201	33 332
	1960	3 513	2 297	261	1 525	497	8 151	3 816	32 673
Walzstahlfertigerzeugnisse									
Insgesamt 5)									
Erzeugung	1965	24 568	14 547	10 067	9 085	2 101	60 367	19 433	87 350
Einfuhr	"	4 372	2 680	611	959	767	10 390	471	7 019
Ausfuhr	"	6 303	5 054	7 713	1 698	1 115	21 882	2 991	1 381
Versorgung									
	1965	22 637	12 173	2 966	8 346	2 753	48 875	16 913	92 988
	1964	23 432	12 571	3 388	8 079	2 832	50 301	17 302	84 995
	1963	19 177	11 227	3 001	9 634	2 381	45 416	14 464	74 610
	1962	19 613	10 829	2 738	8 661	2 313	44 155	13 034	67 692
	1960	20 272	10 298	2 396	6 503	2 389	41 853	16 042	67 832

1) Ohne Berücksichtigung der Lagerveränderungen. 2) Erzeugung einschl. Warmbreitband-Fertigerzeugnis. 3) Einschl. Breitflachstahl. 4) Erzeugung einschl. Coils for cold reduced blackplate and timplat. 5) Erzeugung einschl. Röhrenrund- und Röhrenvierkantstahl, der oben nicht besonders aufgeführt ist. 6) Einschl. gebr. Schienen.

Bestände

29

Maßeinheit: 1 000 t

	Jahr Monat	Montanunion-Länder							Vergleichszahlen	
		Bundesrepublik	Belgien	Frankreich	Italien	Luxemburg	Niederlande	Montanunion	Großbritannien	USA
Steinkohlen bei den Zechen										
1)	1960	7 148	6 565	13 202	2)	93	-	655	27 834	29 656 66 446
	1964	8 629	1 489	5 703		73	-	898	16 792	20 704 68 349
	1965	14 598	2 404	7 184		20	-	1 204	25 430	21 877
	Jan. 66	14 450	2 422	7 590		31	-	1 237	25 730	
	Febr. "	14 713	2 582	7 960		36	-	1 274	26 565	
	März "	15 394	2 785	8 472		26	-	1 384	28 061	
	April "	15 241	2 859	9 106		19	-	1 438	28 663	
	Mai "	15 204	2 936	9 492		38	-	1 390	29 060	
	Juni "	15 450	3 085	9 777		38	-	1 396	29 746	
	Juli "	15 797	3 048	9 654		40	-	1 334	29 874	
	Aug. "	16 440	3 005	9 805		31	-	1 352	30 633	
	Sept. "	17 446	3 061	10 090		32	-	1 376	32 005	
	Okt. "	17 352	3 094	10 294		25	-	1 383	32 148	
	Nov. "									
	Dez. "									
Koks bei Kokereien										
	1960	5 475	270	576	111	-	221	6 653		
	1964	1 083	162	682	420	-	270	2 616		
	1965	2 789	120	578	282	-	285	4 054		
	Jan. 66	2 966	104	536	245	-	303	4 154		
	Febr. 66	3 376	109	525	271	-	296	4 577		
	März "	3 693	113	556	220	-	232	4 814		
	Apr. "	3 665	145	528	348	-	374	5 060		
	Mai "	3 909	165	552	359	-	405	5 390		
	Juni "	3 703	146	524	412	-	452	5 237		
	Juli "	4 049	203	540	452	-	500	5 744		
	Aug. "	4 500	200	639	453	-	540	6 331		
	Sept. "	4 554	202	625	434	-	550	6 365		
	Okt. "	4 500	206	617	439	-	560	6 322		
	Nov. "									
	Dez. "									
Eisenerze bei den Gruben										
	1960	1 091	15	5 739	610	490	-	7 945		
	1964	2 218	10	7 726	614	842	-	11 411		
	1965	2 216	...	8 238	455	902	-	11 820		
	Jan. 66	2 207	9	8 361	464	894	-	11 935		
	Febr. "	2 192	8	8 517	464	891	-	12 072		
	März "	2 254	10	8 726	418	897	-	12 305		
	Apr. "	2 251	10	8 645	417	904	-	12 227		
	Mai "	2 235	6	8 731	422	908	-	12 302		
	Juni "	2 238	7	9 077	432	907	-	12 661		
	Juli "	2 221	10	8 683	464	904	-	12 282		
	Aug. "	2 225		8 092						
	Sept. "	2 263								
	Okt. "	2 302								
	Nov. "	2 327								
	Dez. "									
Schrott bei den Hütten										
	1960	1 464	101	716	835	47	163	3 326	3) 1 646	6 985
	1964	1 361	122	654	698	105	119	3 059	1 342	5 414
	1965	1 261	84	610	926	101	117	3 084	1 309	5 447
	Jan. 66	1 214	83	583	931	96	104	3 011	1 291	
	Febr. "	1 164	84	570	930	94	105	2 947	1 293	
	März "	1 126	87	545	916	95	103	2 872	1 356	
	Apr. "	1 106	86	567	898	93	100	2 855	1 359	
	Mai "	1 079	87	579	848	95	95	2 783	1 393	
	Juni "	1 082	94	562	862	99	78	2 787	1 421	
	Juli "	1 090	102	606	895	101	74	2 868	1 521	
	Aug. "	1 051	92	597	883	102	61	2 786	1 497	
	Sept. "	1 100	90	595	847	100	69	2 817	1 491	
	Okt. "	1 032	95	628	833	97	74	2 759	1 396	
	Nov. "	1 046								
	Dez. "									
Steinkohlen und Steinkohlen-Briketts										
Koks										
Verbrauchergruppen								Verbrauchergruppen		
Kokereien (Steinkohle)	Brikettfabriken (Steinkohle)	Eisen- bahnen	Elektrizitäts- werke	Gaswerke	Eisen- industrie	Übrige Industrie	Insgesamt	Eisen- industrie	Übrige Industrie 4)	zusammen
Steinkohlen	1960	2 215	328	987	8 263	1 223	261	3 850	17 127	1 767 869 2 636
Briketts und Koks	1964	2 001	550	1 025	9 096	1 144	376	3 790	17 982	1 501 894 2 395
bei Verbrauchern	1965	2 163	389	790	9 845	769	405	3 360	17 721	1 405 784 2 189
in den Ländern	März 65	2 058	570	886	7 987	917	325	3 293	16 036	1 446 747 2 193
der Montanunion	Juni "	1 813	507	853	8 889	737	325	3 220	16 344	1 415 816 2 231
insgesamt	Sept. "	1 957	436	845	10 157	849	367	3 555	18 166	1 465 807 2 272
	Dez. "	2 163	389	790	9 845	769	405	3 360	17 721	1 405 784 2 189
	März 66	2 157	399	824	9 973	741	374	3 036	17 504	1 534 723 2 257
	Juni "	2 208	367	858	10 959	732	374	3 176	18 674	
	Sept. "									
	Dez. "									

**Steinkohlen
Briketts und Koks
bei Verbrauchern
in den Ländern
der Montanunion
insgesamt**

1) Ohne Einsatzkohle bei Zechenkokereien. 2) Nur Sulcis. 3) Bestände insgesamt. 4) Ohne Belgien.

Belegschaft und Leistung

Jahr Monat	Montanunion-Länder							Vergleichszahlen	
	Bundesrepublik	Frankreich	Belgien	Italien	Luxemburg	Niederlande	MONTANUNION	Großbritannien	USA

Beschäftigte im Steinkohlen-Bergbau insgesamt in 1000

1960	490,2	213,3	108,9	3,9	-	58,6	874,9		
1964	398,5	188,1	90,6	3,0	-	55,7	736,1		
1965	377,0	181,4	80,7	2,8	-	53,9	695,8		
Marz 65	394,9	185,1	86,5	3,0	-	55,6	725,1		
Juni "	389,7	184,9	83,3	3,0	-	54,9	715,9		
Sept. "	381,7	180,4	80,0	3,0	-	54,6	699,7		
Dez. "	377,0	181,4	80,7	2,8	-	53,9	695,8		
März 66	368,7	178,7	75,8	2,2	-	52,6	678,0		
Juni "	355,5	178,4	72,5	1,9	-	50,5	658,8		
Sept. "									
Dez. "									

Beschäftigte Arbeiter im Steinkohlen-Bergbau insgesamt in 1000

1960 D	437,2	187,9	97,3	3,4	-	51,1	776,9	598,3	
1964 "	348,8	164,7	80,6	2,6	-	47,8	644,5		
1965 "	327,4	158,2	71,3	2,4	-	45,9	605,2		
Marz 65	345,0	161,6	76,5	2,6	-	47,5	633,3		
Juni "	339,6	161,5	73,5	2,6	-	46,9	624,1		
Sept. "	331,9	157,0	70,4	2,6	-	46,6	608,6		
Dez. "	327,4	150,2	71,3	2,4	-	45,9	605,2		
März 66	319,6	155,4	66,7	1,9	-	44,7	588,3		
Juni "	306,9	155,2	63,7	1,6	-	42,7	570,1		
Sept. "									
Dez. "									

Beschäftigte Arbeiter im Steinkohlen-Bergbau unter Tage in 1000

1960 D	297,0	124,6	71,6	2,2	-	28,2	532,6	482,0	
1964 "	237,7	111,0	59,8	1,1	-	25,2	431,0	396,2	
1965 "	224,5	106,9	54,7	0,8	-	24,7	401,1	372,0	
Marz 65	231,0	108,7	57,0	0,8	-	25,1	422,6		
Juni "	225,4	109,1	54,6	0,8	-	24,8	414,7		
Sept. "	219,5	105,3	51,8	0,7	-	24,4	401,7		
Dez. "	216,9	106,9	52,6	0,7	-	24,0	401,1		
März 66	211,9	104,5	48,9	1,0	-	23,2	389,6		
Juni "	201,0	104,6	46,6	1,0	-	21,8	375,0		
Sept. "	193,5	100,4	43,6	1,0	-	20,2	358,7		
Dez. "									

Arbeiter im Eisenerz-Bergbau a) insgesamt b) unter Tage in 1000

	a	a	a	a	a	a	a	b	a
1960	16,8	23,2	.	2,9	2,1	-	44,9	30,2	3,8
1964	7,9	17,8	.	1,6	1,7	-	28,9	19,1	
1965	6,5	16,3	.	1,5	1,6	-	25,9	17,0	
Marz 65	7,8	17,3	.	1,5	1,7	-	28,4	18,7	
Juni "	6,9	17,0	.	1,5	1,6	-	27,1	17,8	
Sept. "	6,7	16,7	.	1,5	1,6	-	26,5	17,3	
Dez. "	6,5	16,3	.	1,5	1,6	-	25,9	17,0	
März 66	5,9	15,9	.	1,3	1,6	-	24,7	16,2	
Juni "	5,4	15,2	.	1,3	1,5	-	23,4	15,3	
Sept. "									
Dez. "									

Arbeiter in der Eisen schaffenden Industrie

1960	214 810	131 690	54 442	52 897	19 353	9 261	482 453	261 150	449 888
1964	206 174	130 080	53 657	56 271	19 820	11 511	477 513		
1965	200 017	124 433	50 199	58 167	19 841	12 050	446 707		
Marz 65	207 044	128 883	53 258	58 866	19 581	11 753	479 385		
Juni "	206 140	127 067	52 572	58 955	19 641	11 841	476 216		
Sept. "	203 471	126 285	51 393	58 052	19 796	12 044	471 039		
Dez. "	200 017	124 433	50 199	58 167	19 841	12 050	464 707		
März 66	197 793	122 754	49 050	58 625	19 720	12 048	459 990		
Juni "	195 364	119 974	48 716		19 620	11 965			
Sept. "	191 972								
Dez. "									

Schichtleistung im Steinkohlen-Bergbau je Mann unter Tage in kg

1960	2 057	1 798	1 577	1 346	-	1 789	1 917	1 971	9 653
1964	2 614	2 046	1 763	2 532	-	2 140	2 332	2 528	12 462
1965	2 704	2 038	1 874	2 906	-	2 197	2 397	2 656	
Juli 65	2 686	1 979	1 853	3 151	-	2 162	2 396	2 597	
Aug. "	2 701	1 888	1 907	2 812	-	2 166	2 391	2 511	
Sept. "	2 677	2 037	1 950	1 728	-	2 158	2 385	2 603	
Okt. "	2 716	2 045	1 952	1 112	-	2 246	2 410	2 694	
Nov. "	2 704	2 062	1 941	2 253	-	2 245	2 401	2 755	
Dez. "	2 745	2 047	1 944	3 200	-	2 281	2 421	2 737	
Jan. 66	2 795	2 281	1 650	3 747	-	2 336	2 467	2 725	
Febr. "	2 864	2 239	1 898	3 459	-	2 353	2 518	2 772	
März "	2 897	2 095	2 007	3 282	-	2 279	2 530	2 757	
April "	2 941	2 095	2 007	3 100	-	2 274	2 543		
Mai "	2 944	2 106	1 961	3 006	-	2 224	2 437		
Juni "	2 947	2 137	1 953	2 361	-	2 245	2 546		
Juli "	2 918	2 003	1 971	1 785	-	2 211	2 547		
Aug. "	2 950	2 047	2 063	2 447	-	2 183	2 572		
Sept. "	2 977				-	2 215			
Okt. "	2 895								

Löhne Brutto-Stundenlöhne

31

in Landeswährung

	JD, Vj.-D., Monatsende	Montanunion-Länder						Vergleichszahlen	
		Bundesrepublik	Frankreich	Belgien	Italien	Luxemburg	Niederlande	Großbritannien	USA
		DM	ffrs	bfrs	Lire	bfrs	flh	£	\$
Steinkohlen-Bergbau	1960 D	3,41	NF 3,24	44,13	270,61	-	3,20	.	.
	1961 "	3,74	3,39	45,29	283,97	-	3,45	.	.
	1962 "	4,09	3,63	48,07	304,13	-	3,65	.	.
	1963 "	4,39	4,01	52,11	394,76	-	3,84	.	.
	1964 "	4,64	4,34	55,23	489,00	-	4,39	.	.
	1965 "	5,04	4,59	60,04	576,80	-	4,69	.	.
	3.Vj. 64	4,72	4,35	55,65	499,19	-	4,37	.	.
	4. " "	4,77	4,42	56,73	520,22	-	4,42	.	.
	1. " 65	4,95	4,54	58,34	514,76	-	4,83	.	.
	2. " "	5,01	4,60	59,71	528,41	-	4,63	.	.
	3. " "	5,07	4,58	60,67	509,26	-	4,63	.	.
	4. " "	5,12	4,63	61,70	514,98	-	4,68	.	.
	1. " 66	5,03	4,75	63,45	616,20	-	5,08	.	.
	2. " "	5,17	4,72	65,06	558,92	-	4,89	.	.
a) Arbeiter unter Tage insgesamt	1960 D	2,35	NF 2,42	29,65	195,67	-	1,95	.	.
	1961 "	2,59	2,54	30,10	220,86	-	2,23	.	.
	1962 "	2,78	2,73	32,27	243,05	-	2,38	.	.
	1963 "	2,97	3,04	35,87	301,64	-	2,54	.	.
	1964 "	3,18	3,30	38,36	352,09	-	2,87	.	.
	1965 "	3,50	3,51	40,70	380,47	-	3,06	.	.
	3.Vj. 64	3,22	3,35	39,36	358,91	-	2,88	.	.
	4. " "	3,27	3,35	38,96	361,51	-	2,87	.	.
	1. " 65	3,46	3,44	39,61	374,68	-	3,10	.	.
	2. " "	3,50	3,50	40,46	386,09	-	3,04	.	.
	3. " "	3,48	3,54	41,84	378,62	-	3,05	.	.
	4. " "	3,54	3,55	41,09	382,60	-	3,06	.	.
	1. " 66	3,49	3,63	41,75	451,03	-	3,41	.	.
	2. " "	3,61	3,63	43,12	428,42	-	3,35	.	.
Eisenerz-Bergbau	Febr. 64	4,02	NF 5,79	.	466,78	67,00	.	.	.
	April "	4,31	" 5,85	.	482,42	70,71	.	.	.
	Juli "	4,50	" 5,92	.	507,95	71,97	.	.	.
	Oktob. "	4,53	" 5,99	.	553,99	72,10	.	.	.
	Jan. 65	4,72	" 6,06	.	559,47	75,48	.	.	.
	April "	4,74	" 6,15	.	565,64	78,12	.	.	.
	Juli "	4,96	" 6,16	.	574,58	80,81	.	.	.
	Oktob. "	4,74	" 6,22	.	571,21	87,11	.	.	.
	Jan. 66	4,71	" 6,24	.	565,04	83,40	.	.	.
	April "	4,77	" 6,14	.	568,09	84,20	.	.	.
	Juli "	4,90	" 6,42	.	546,86	86,57	.	.	.
a) Arbeiter unter Tage insgesamt	Febr. 64	3,22	" 4,26	.	395,60	54,63	.	.	.
	April "	3,58	" 4,37	.	366,15	56,14	.	.	.
	Juli "	3,74	" 4,48	.	382,01	56,82	.	.	.
	Okt. "	3,76	" 4,50	.	389,08	56,47	.	.	.
	Jan. 65	3,98	" 4,59	.	400,01	60,70	.	.	.
	April "	3,95	" 4,65	.	407,23	61,90	.	.	.
	Juli "	4,23	" 4,70	.	399,26	63,19	.	.	.
	Oktob. "	3,93	" 4,73	.	414,32	66,63	.	.	.
	Jan. 66	3,89	" 4,78	.	418,51	66,06	.	.	.
	April "	3,91	" 4,64	.	420,46	67,10	.	.	.
	Juli "	4,07	" 4,96	.	430,66	69,39	.	.	.
b) Arbeiter über Tage insgesamt	Febr. 64	3,22	" 4,26	.	395,60	54,63	.	.	.
	April "	3,58	" 4,37	.	366,15	56,14	.	.	.
	Juli "	3,74	" 4,48	.	382,01	56,82	.	.	.
	Okt. "	3,76	" 4,50	.	389,08	56,47	.	.	.
	Jan. 65	3,98	" 4,59	.	400,01	60,70	.	.	.
	April "	3,95	" 4,65	.	407,23	61,90	.	.	.
	Juli "	4,23	" 4,70	.	399,26	63,19	.	.	.
	Oktob. "	3,93	" 4,73	.	414,32	66,63	.	.	.
	Jan. 66	3,89	" 4,78	.	418,51	66,06	.	.	.
	April "	3,91	" 4,64	.	420,46	67,10	.	.	.
	Juli "	4,07	" 4,96	.	430,66	69,39	.	.	.
Eisen schaffende Industrie	April 64	4,36	" 3,67	53,19	483,94	61,79	3,55	.	.
	Okt. "	4,64	" 3,80	55,95	508,15	63,20	3,82	.	.
	Jan. 65	4,77	" 3,91	58,31	544,86	67,60	4,01	.	.
	April "	5,04	" 3,88	58,39	543,34	68,14	4,16	.	.
	Okt. "	4,97	" 4,02	59,93	559,17	70,02	4,10	.	.
	Jan. 66	4,96	" 4,07	61,98	575,11	71,06	4,32	.	.
	April "	5,13	" 4,07	62,32	578,11	71,05	4,36	.	.
Arbeiter insgesamt	April 64	4,36	" 3,67	53,19	483,94	61,79	3,55	.	.
	Okt. "	4,64	" 3,80	55,95	508,15	63,20	3,82	.	.
	Jan. 65	4,77	" 3,91	58,31	544,86	67,60	4,01	.	.
	April "	5,04	" 3,88	58,39	543,34	68,14	4,16	.	.
	Okt. "	4,97	" 4,02	59,93	559,17	70,02	4,10	.	.
	Jan. 66	4,96	" 4,07	61,98	575,11	71,06	4,32	.	.
	April "	5,13	" 4,07	62,32	578,11	71,05	4,36	.	.