

STATISTISCHES BUNDESAMT
AUßENSTELLE DÜSSELDORF

EISEN UND STAHL

Zahlen zur Montanunion

Juni 1966



Herausgeber: Statistisches Bundesamt, Außenstelle Düsseldorf

**STATISTISCHES BUNDESAMT
AUßENSTELLE DÜSSELDORF**

Fachserie D: Industrie und Handwerk

**Reihe 9
Fachstatistiken**

I. EISEN UND STAHL

Zahlen zur Montanunion

Juni 1966



Bestell-Nr.: D9/I/2 - m 6/66
Herausgeber: Statistisches Bundesamt, Außenstelle Düsseldorf



Inhalt

		Seite
Vorbemerkung.....	Zeichenerklärung	1
A. Gesamtübersichten	Tabellen und Schaubilder	2-3
B. Förderung/Erzeugung	1. Steinkohle, Koks, Steinkohlenbriketts, Braunkohle	4
	2. Eisenerze, Sinter, Schrott	5
	3. Erzeugungsanlagen: Hochöfen und Stahlföfen	6
	4. Roheisen nach Sorten	7
	5. Rohstahl nach Sorten	8-9
	6. Walzstahlfertigerzeugnisse nach Sorten	10-11
	7. Weiterverarbeitete Walzstahlfertigerzeugnisse	12
	8. Anteile der Länder an der Förderung/Erzeugung der Montanunion in %	13
C. Verbrauch	1. Eisenerze, Manganerze, Sinter, Schrott und Koks für die Roheisenerzeugung	14
	2. Roheisen und Schrott für die Stahlerzeugung	15
	3. Verbrauch je t Roheisenerzeugung	16
	Verbrauch je t Rohstahlerzeugung	16
D. Außenhandel	1. Kohle, Koks und Briketts, Eisenerze	17
	2. Schrott, Roheisen	18
	3. Rohblöcke und Stahlhalbzeug, Warmbreitband	19
	4. Walzstahl insgesamt, Eisenbahnoberbaumaterial	20
	5. Schwere Profile, leichte Profile	21
	6. Walzdraht, Bandstahl	22
	7. Grob- und Mittelbleche, Feinbleche	23
	8. Transformatoren- und Dynamobleche, sonstige Bleche ...	24
	9. Weiterverarbeitete Walzstahlfertigerzeugnisse, Stahlröhren	25
E. Erzeugung und Versorgung	1. Rohstahl, Walzstahl, Kohle insgesamt	26
	2. Rohstahl, Walzstahl, Kohle, je Kopf der Bevölkerung ..	27
	3. Walzstahlfertigerzeugnisse nach Sorten	28
F. Bestände	Steinkohle, Koks, Eisenerze, Schrott	29
G. Belegschaft und Leistung	1. Beschäftigte/Arbeiter im Steinkohlenbergbau, Eisenerzbergbau und in der Eisen schaffenden Industrie	30
	2. Schichtleistung im Steinkohlenbergbau	30
H. Löhne	Brutto-Stundenlöhne im Steinkohlenbergbau, Eisenerzbergbau und in der Eisen schaffenden Industrie	31

Vorbemerkung

Die "Zahlen zur Montanunion" enthalten ausgewählte Zahlenreihen über wichtige wirtschaftliche Tatbestände und Vorgänge, die für eine Beobachtung der Entwicklung innerhalb der Montanunion sowie der Vergleichsländer Großbritannien und USA von besonderer Bedeutung sind oder brauchbare Anhaltspunkte bieten.

Das nach Ländern der Montanunion aufgegliederte Zahlenmaterial erstreckt sich hauptsächlich auf den Steinkohlenbergbau, den Eisenerzbergbau sowie die Eisen- und Stahlindustrie. In erster Linie werden die im Vertrag über die Gründung der Europäischen Gemeinschaft für Kohle und Stahl genannten Erzeugnisse berücksichtigt, wobei Erzeugung und Förderung, Rohstoffverbrauch und -versorgung sowie Bezüge und Lieferungen im Vordergrund stehen. Darüberhinaus werden Bestände, Belegschaft, Löhne und allgemeine Wirtschaftszahlen dargestellt.

Die Zahlen entstammen größtenteils den Veröffentlichungen der Länder und des Statistischen Amtes der Europäischen Gemeinschaften. Wegen Benutzung verschiedener Quellen sind die Zahlen mit anderen Veröffentlichungen des Statistischen Bundesamtes nicht immer vergleichbar.

Für die einzelnen Länder gilt der jetzige Gebietsstand. Soweit nicht anders vermerkt, ist unter der Bezeichnung "Bundesrepublik" bei den Forderungs- und Erzeugungszahlen Bundesrepublik ohne Berlin-West, beim Außenhandel einschließlich Berlin-West zu verstehen. Das Saarland ist nur ausnahmsweise in den Zahlen von Frankreich enthalten. Bei Italien ist Triest eingeschlossen.

Die Reihen werden monatlich auf den neuesten Stand gebracht und laufend - ohne besondere Kennzeichnung - berichtigt. Die sich bei der Aufrechnung der einzelnen Zahlen ergebenden Differenzen mit den Summen sind auf Abrundungen zurückzuführen.

Bei den Angaben über die Erzeugung von Roheisen und Rohstahl handelt es sich um die Netto-Erzeugung, d.h. bei Roheisen ohne umgeschmolzenes Roheisen und bei Rohstahl ohne Vorschmelzstahl. Beim "Außenhandel" (Einfuhr und Ausfuhr) ist beim Bundesgebiet der Handel mit der sowjetischen Besatzungszone (Interzonenhandel) nicht einbezogen.

Als Maßeinheit gilt das metrische System.

Zeichenerklärung

-	an Stelle einer Zahl = null (nichts)
0 oder 0,0	an Stelle einer Zahl = mehr als null, jedoch weniger als die Hälfte der kleinsten Einheit, die in der betr. Tabelle dargestellt wird.
.	an Stelle einer Zahl = kein Nachweis vorhanden
...	Angaben folgen
MD bzw. JD	= Monats- bzw. Jahresdurchschnitt
ME bzw. JE	= Monats- bzw. Jahresende
Hj bzw. Vj	= Halbjahr bzw. Vierteljahr
*)	= vorläufige oder geschätzte Zahlen

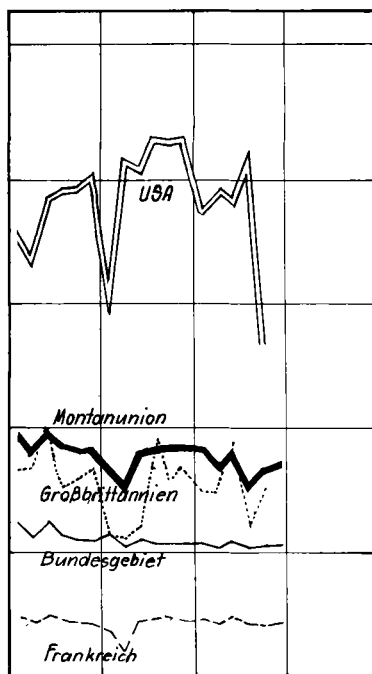
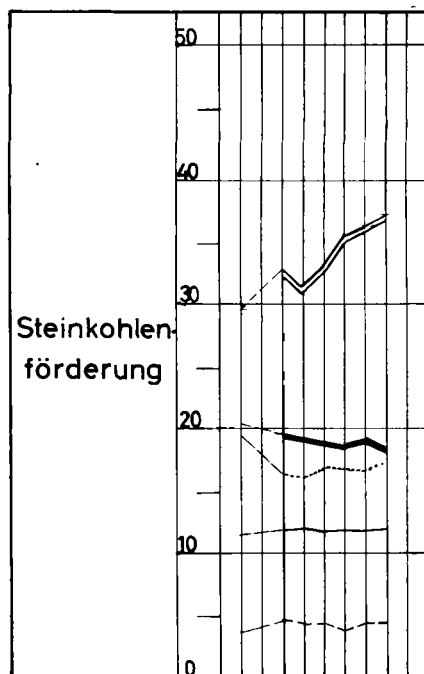
Erschienen im Juli 1966

Nachdruck - auch auszugsweise - nur mit Quellenangabe gestattet

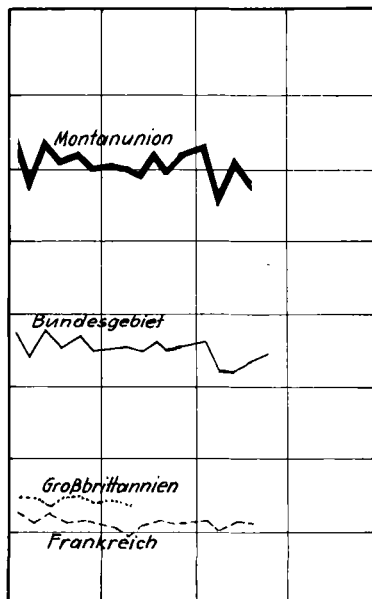
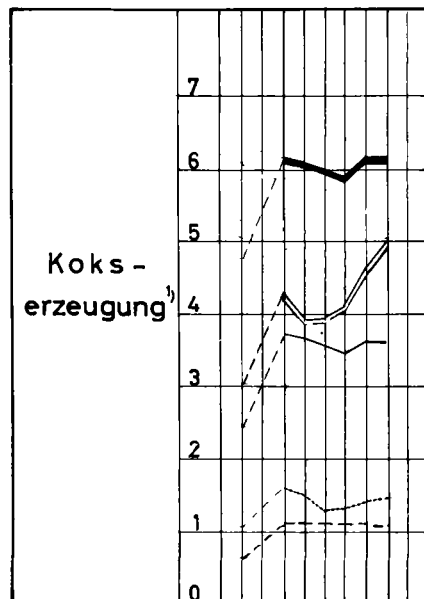
Preis DM 3,--

Zusammenfassende Übersichten

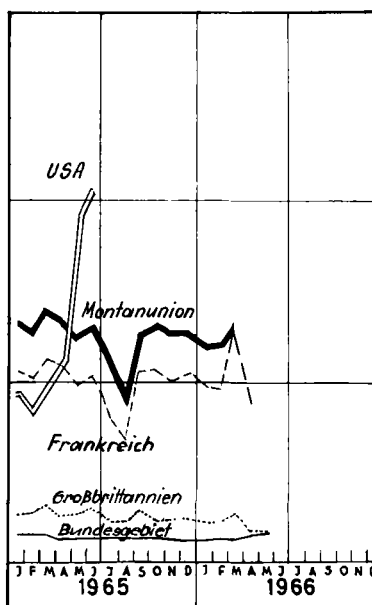
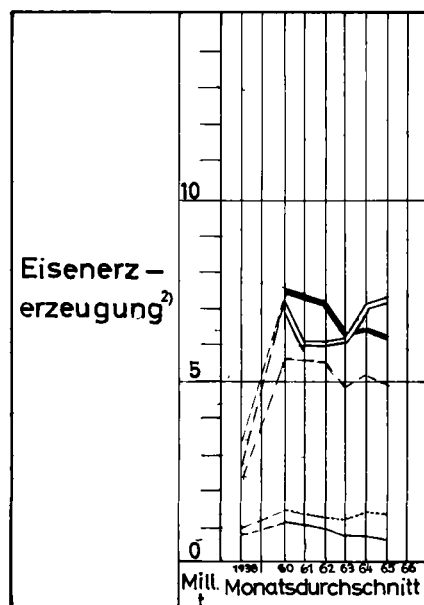
Förderung – Erzeugung



Jahr Monat	Bundes- republik	Frankreich	MONTAN- UNION	Großbrit.	USA ³⁾
	In Millionen Tonnen				
1938 MD	11,41	3,88	20,20	19,22	29,61
1959 "	10,47	4,80	19,57	17,46	32,52
1960 "	11,86	4,66	19,49	16,40	32,63
1961 "	11,89	4,36	19,16	16,07	31,56
1962 "	11,76	4,36	18,91	16,71	33,02
1963 "	11,84	3,98	18,61	16,58	35,41
1964 "	11,85	4,42	19,04	16,57	37,89
1965 "	11,26	4,28	18,17	15,83	39,51
1966 "					
1965 Oktober	11,09	4,45	18,19	19,26	43,63
November	10,88	4,60	18,21	15,91	43,00
Dezember	11,10	4,48	18,41	16,53 ^{a)}	43,44
1966 Januar	11,16	4,53	18,29	15,05	39,00
Februar	10,56	4,21	17,15	15,12	37,38
März	11,71	4,60	18,97	18,94 ^{a)}	44,49
April	10,44	4,34	17,15	13,74	28,88
Mai	10,46	4,32	17,04	15,31	
Juni	10,71	4,45	17,57		
Juli					
August					
September					
Oktober					
November					
Dezember					



1938 MD	3,06	1,04	4,73	1,09	2,46
1959 "	3,20	1,09	5,85	1,44	4,21
1960 "	3,71	1,13	6,16	1,60	4,31
1961 "	3,69	1,12	6,12	1,51	3,91
1962 "	3,57	1,12	6,01	1,32	3,92
1963 "	3,47	1,12	5,92	1,31	4,10
1964 "	3,61	1,16	6,15	1,43	4,70
1965 "	3,61	1,12	6,17	1,45	5,03
1966 "					
1965 Oktober	3,65	1,10	6,25		
November	3,53	1,08	6,05		
Dezember	3,58	1,14	6,23		
1966 Januar	3,67	1,16	6,35		
Februar	3,28	1,04	5,69		
März	3,28	1,13	6,15		
April	3,37	1,07	5,84		
Mai	3,48				
Juni					
Juli					
August					
September					
Oktober					
November					
Dezember					

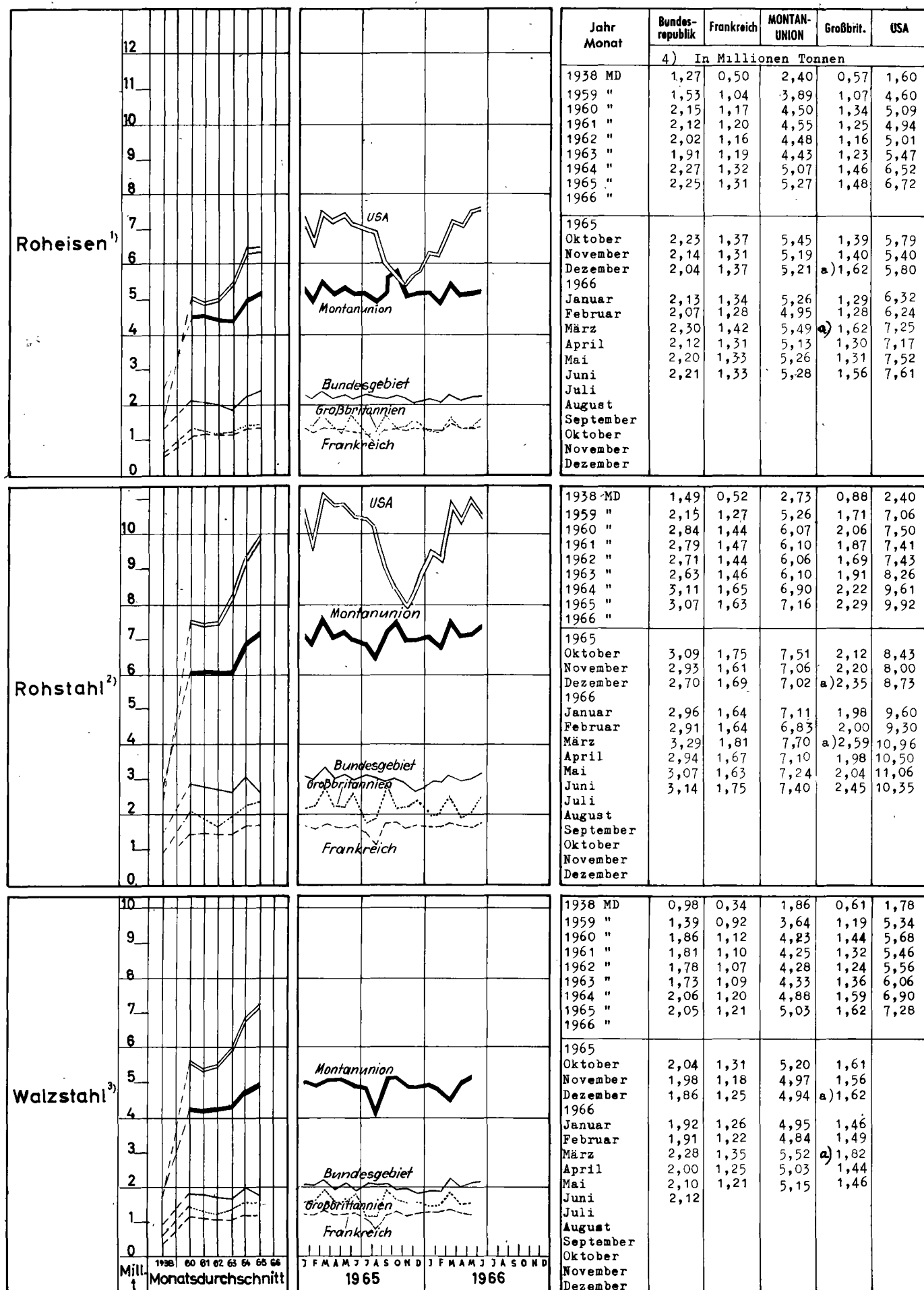


1938 MD	0,82	2,76	3,36	1,00	2,41
1959 "	1,08	5,07	6,87	1,26	5,10
1960 "	1,13	5,58	7,46	1,44	7,52
1961 "	1,09	5,55	7,45	1,40	6,04
1962 "	0,95	5,45	7,20	1,29	6,08
1963 "	0,75	4,82	6,29	1,26	6,12
1964 "	0,72	5,08	6,43	1,38	7,18
1965 "	0,66	4,96	6,22	1,31	7,40
1966 "					
1965 Oktober	0,66	5,19	6,49	1,25	
November	0,65	5,01	6,25	1,27	
Dezember	0,60	5,22	6,36	1,32 ^{a)}	
1966 Januar	0,61	4,89	6,06	1,20	
Februar	0,63	4,86	6,08	1,17	
März	0,66	5,39	6,72	1,42 ^{a)}	
April	0,60	4,42		0,96	
Mai	0,62			0,96	
Juni					
Juli					
August					
September					
Oktober					
November					
Dezember					

1) Zechen- und Hüttenkoks. 2) Gewinnung von handelsfähigem Roherz und Erzeugung von aufbereitetem Erz einschl. Rösterz und Eisenerzsinter. 3) Monatszahlen enthalten geringe Mengen (etwa 218 000 t für 1966) Braunkohle. 4) Ab 1960 einschl. Saarland. a) 5 Wochen, sonst 4 Wochen.

Zusammenfassende Übersichten Erzeugung

3



Förderung/Erzeugung

Mengeinheit: 1000t

	Jahr Monat	Montanunion-Länder							Vergleichszahlen	
		Bundesrepublik	Belgien	Frankreich	Italien	Luxemburg	Niederlande	MONTANUNION	Großbritannien	USA 1)
Steinkohle										
	1960	142 287	22 485	55 961	746	-	12 498	233 947	196 701	391 521
	1964	142 201	21 305	53 030	472	-	11 480	228 487	198 849	454 710
	1965	135 077	19 786	51 355	589	-	11 446	218 053	189 960	474 059
	1965 MD	11 256	1 649	4 279	32	-	953	18 171	15 830	39 505
	Juli 65	11 069	1 224	3 530	28	-	946	16 797	12 163	31 875
	Aug. "	10 604	1 503	2 816	30	-	903	15 855	11 860	43 184
	Sept. "	11 013	1 646	4 295	17	-	974	17 945	a) 12 121	40 582
	Okt. "	11 099	1 640	4 451	13	-	985	18 188	19 256	43 626
	Nov. "	10 881	1 703	4 597	23	-	1 002	18 206	15 908	43 005
	Dez. "	11 096	1 747	4 479	34	-	1 052	18 408	a) 16 530	43 441
	Jan. 66	11 164	1 565	4 530	37	-	998	18 294	15 048	38 995
	Febr. "	10 561	1 498	4 208	32	-	848	17 147	15 120	37 375
	März "	11 709	1 664	4 602	33	-	966	18 974	a) 18 943	44 490
	April "	10 455	1 478	4 345	24	-	847	17 149	13 739	28 879
	Mai "	10 445	1 437	4 322	21	-	794	17 025	15 312	
	Juni "	10 707	1 519	4 446	30	-	870	17 572		
Steinkohlen-Koks 2)										
	1960	44 541	7 539	13 605	3 725	-	4 518	73 919	19 132	51 917
	1964	43 268	7 398	13 941	4 683	-	4 514	73 802	17 131	56 377
	1965	43 282	7 334	13 377	5 737	-	4 286	74 016	17 344	60 297
	1965 MD	3 608	611	1 115	478	-	357	6 168	1 445	5 025
	Juli 65	3 647	575	1 054	486	-	342	6 084	1 442	
	Aug. "	3 631	603	985	478	-	333	6 050	1 418	
	Sept. "	3 531	608	1 056	465	-	339	5 999	1 400	
	Okt. "	3 653	627	1 099	516	-	354	6 249	1 489	
	Nov. "	3 528	597	1 085	508	-	349	6 067	1 446	
	Dez. "	3 579	618	1 142	534	-	357	6 250	1 485	
	Jan. 66	3 672	615	1 159	537	-	364	6 347		
	Febr. "	3 481	572	1 039	477	-	322	5 691		
	März "	3 556	625	1 125	515	-	331	6 152		
	April "	3 366	594	1 067	498	-	316	5 841		
	Mai "	3 484								
	Juni "									
Steinkohlen-Briketts										
	1960	5 566	1 079	6 073	27	-	1 181	13 926	.	.
	1964	5 506	1 433	6 625	72	-	1 355	14 991	.	.
	1965	4 570	1 071	5 806	68	-	1 348	12 864	.	.
	1965 MD	381				-	112			
	Juli 65	472	39	459	4	-	135	1 111		
	Aug. "	486	80	317	6	-	126	1 015		
	Sept. "	487	95	618	10	-	137	1 346		
	Okt. "	427	80	602	11	-	129	1 249		
	Nov. "	399	113	596	11	-	123	1 242		
	Dez. "	353	109	520	10	-	110	1 102		
	Jan. 66	320	129	539	12	-	107	1 106		
	Febr. "	202	78	370	5	-	83	738		
	März "	101	71	240		-	75			
	April "	395								
	Mai "	396								
	Juni "									
Braunkohle 3)										
	1960	97 921	-	2 276	1 246	-	4	101 447	-	2 496
	1964	112 814	-	2 241	1 209	-	-	116 264	-	2 676
	1965	103 641	-	2 700	1 020	-	-	107 361	-	2 616
	1965 MD	8 637	-	225	85	-	-	8 947	-	218
	Juli 65	8 498	-	260	143	-	-	8 901	-	
	Aug. "	8 638	-	160	85	-	-	8 883	-	
	Sept. "	8 821	-	226	73	-	-	9 120	-	
	Okt. "	9 334	-	236	71	-	-	9 641	-	
	Nov. "	9 669	-	258	84	-	-	9 991	-	
	Dez. "	9 639	-	216	64	-	-	9 919	-	
	Jan. 66	9 550	-	178	60	-	-	9 788	-	
	Febr. "	7 247	-	147	72	-	-	7 466	-	
	März "	7 720	-	234	102	-	-	8 061	-	
	April "	7 870	-	199		-	-		-	
	Mai "	8 035	-			-	-		-	
	Juni "		-			-	-		-	
Braunkohlen-Briketts										
	1960	15 245	-	-	-	-	62	15 310	-	.
	1964	15 356	-	-	-	-	66	15 422	-	.
	1965	12 682	-	-	-	-	47	12 729	-	.
	1965 MD	1 057	-	-	-	-	4	1 061	-	
	Juli 65	1 218	-	-	-	-	4	1 222	-	
	Aug. "	1 207	-	-	-	-	4	1 211	-	
	Sept. "	1 193	-	-	-	-	4	1 197	-	
	Okt. "	1 220	-	-	-	-	4	1 224	-	
	Nov. "	1 167	-	-	-	-	5	1 172	-	
	Dez. "	1 187	-	-	-	-	5	1 192	-	
	Jan. 66	1 178	-	-	-	-	-	1 178	-	
	Febr. "	779	-	-	-	-	-	779	-	
	März "	659	-	-	-	-	-	659	-	
	April "	903	-	-	-	-	-	903	-	
	Mai "	1 042	-	-	-	-	-	1 042	-	
	Juni "		-	-	-	-	-		-	

1) Monatszahlen einschließlich geringer Mengen (rd. 218 000 t für 1966) Braunkohle. 2) Zechen- und Huttenkoks, ohne Spezialkoks und Schmelzkoks. 3) Jüngere und ältere Braunkohle, Bundesgebiet einschl. Pechkohle. a) 5 Wochen, sonst 4 Wochen.

Förderung/Erzeugung

Maßeinheit: 1000t

	Jahr Monat	Montanunion-Länder							Vergleichszahlen	
		Bundesrepublik	Belgien	Frankreich	Italien	Luxemburg	Niederlande	MONTANUNION	Großbritannien	USA
Eisenerze Rohförderung										
	1960	18 869	160	67 724	2 138	6 978	-	95 869	17 362	90 209
	1964	11 613	62	61 472	1 572	6 680	-	81 399	16 588	86 197
	1965	10 847	92	60 126	1 367	6 315	-	78 747	15 662	88 833
	1965 MD	904	8	5 011	114	526	-	6 562	1 305	7 403
	Juli 65	908	6	4 063	141	592	-	5 710	1 065	10 677
	Aug. "	893	10	3 403	142	538	-	4 985	1 055	11 025
	Sept. "	929	11	5 230	133	565	-	6 868	a) 1 414	10 447
	Okt. "	907	13	5 249	128	555	-	6 853	1 249	9 035
	Nov. "	915	11	5 057	107	519	-	6 609	1 274	4 616
	Dez. "	849	10	5 266	100	469	-	6 653	a) 1 322	4 231
	Jan. 66	857	10	4 946	95	499	-	6 407	1 198	4 788
	Febr. "	817	10	4 901	101	517	-	6 345	1 166	
	März "	872	9	4 447	110	583	-	7 027	a) 1 419	
	April "	785	10	4 483	96	578	-	5 952	962	
	Mai "	785					-		964	
	Juni "	806					-			
Eisenerze Erzeugung 1)										
	1960	14 184	160	66 911	1 222	6 978	-	89 468	17 362	90 209
	1964	8 697	65	60 937	897	6 680	-	77 273	16 588	86 197
	1965	7 953	85	59 525	803	6 315	-	74 661	15 662	88 833
	1965 MD	663	7	4 200	67	526	-	6 224	1 305	7 403
	Juli 65	656	6	4 016	86	592	-	5 357	1 065	10 677
	Aug. "	655	10	3 386	76	538	-	4 664	1 055	11 025
	Sept. "	667	11	5 176	77	565	-	6 495	a) 1 414	10 447
	Okt. "	660	9	5 194	63	555	-	6 486	1 249	9 035
	Nov. "	651	11	5 013	56	519	-	6 250	1 274	4 616
	Dez. "	598	"	216	71	469	-	6 517	a) 1 322	4 231
	Jan. 66	609	10	4 335	61	449	-	6 361	1 198	4 788
	Febr. "	628	10	4 362	67	517	-	6 084	1 166	
	März "	664	9	5 388	73	589	-	6 723	a) 1 419	
	April "	596		4 416		578	-		962	
	Mai "	616					-		964	
	Juni "	628					-			
Eisenerz-Sinter 2)										
	1960	22 899	2 230	6 351	2 129	2 928	968	37 505	15 024	55 203
	1964	28 705	6 587	17 442	2 608	4 776	2 787	62 905	21 363	76 743
	1965	29 912	7 214	18 551	2 407	4 744	3 152	68 366	21 691	77 413
	1965 MD	2 493	601	1 544	451	396	263	5 747	1 808	6 451
	Juli 65	2 607					266		1 481	
	Aug. "	2 572	1 723	4 364	1 492	1 168	275	17 194	1 583	
	Sept. "	2 463					264		a) 2 115	
	Okt. "	2 555					273		1 729	
	Nov. "	2 463	1 861	4 962	1 576	1 189	268	17 775	1 729	
	Dez. "	2 351					277		a) 1 952	
	Jan. 66	2 517					255		1 564	
	Febr. "	2 410	1 767	4 894		1 198	239		1 505	
	März "	2 601					257		a) 1 982	
	April "	2 409							1 545	
	Mai "	2 433							1 560	
	Juni "	2 489								
Schrottversorgung										
1. Eigenentfall 3)										
	1960	9 426	1 456	4 278	2 396	805	450	18 811	7 310	30 218
	1964	10 547	1 745	4 940	2 951	976	624	21 783	8 361	40 421
	1965	10 563	1 791	4 818	3 548	1 058	729	22 533	8 345	42 349
	1. Vj. 65	2 703	445	1 268	833	264	182	5 695		
	2. " "	2 618	454	1 242	910	262	180	5 666		
	3. " "	2 734	424	1 069	868	264	172	5 531		
	4. " "	2 507	468	1 203	967	268	195	5 608		
	1. " 66	2 580	441	1 207	879	254	200	5 561		
	2. " "	2 572								
2. Zukäufe										
	1960	5 708	769	3 481	4 027	49	604	14 638	7 634	16 486
	1964	6 554	565	3 116	4 356	27	485	15 103	7 742	23 213
	1965	5 604	502	2 923	5 338	24	587	14 977	7 953	25 324
	1. Vj. 65	1 493	126	788	1 246	9	116	3 778		
	2. " "	1 446	126	816	1 351	7	125	3 871		
	3. " "	1 383	128	618	1 329	5	152	3 615		
	4. " "	1 232	177	701	1 412	3	194	3 719		
	1. " 66	1 421	119	754	1 195	4	159	3 652		
	2. " "	1 467								
3. Aufkommen										
Insgesamt 4)										
	1960	14 311	2 025	7 431	6 277	817	1 023	31 884	14 944	46 704
	1964	16 389	1 971	7 655	7 167	966	1 088	35 236	16 103	59 720
	1965	15 389	1 991	7 295	8 745	1 048	1 289	35 757	16 298	63 311
	1. Vj. 65	3 997	479	1 951	2 045	263	291	9 026		
	2. " "	3 869	509	1 943	2 226	263	299	9 109		
	3. " "	3 910	484	1 605	2 158	262	317	8 736		
	4. " "	3 613	519	1 796	2 316	260	382	8 886		
	1. " 66	3 816	472	1 866	2 025	246	352	8 777		
	2. " "	3 877								

1) Gewinnung von handelsfähigem Roherz und Erzeugung von aufbereitetem Erz (einschl. Rosterz und Grubensinter), Bundesgebiet ohne Grubensinter.
 2) Bundesgebiet einschl. Grubensinter und ab 1964 einschl. zugekauften Sinter. 3) Der Hochofen- und Stahlwerke einschl. der ortl. verbundenen Betriebe und der Bezüge von Konzernwerken. 4) Montanunion-Länder abzüglich der Werksverkäufe. a) 5 Wochen, sonst 4 Wochen.

Erzeugung

Maßeinheit: 1000t

	Jahr Monat	Montanunion-Länder							Vergleichszahlen	
		Bundesrepublik	Belgien	Frankreich	Italien	Luxemburg	Niederlande	MONTANUNION	Großbritannien	USA
Roheisen insgesamt										
	1960	25 739	6 520	14 005	2 715	3 713	1 347	54 039	16 016	61 072
	1964	27 182	8 122	15 840	3 513	4 178	1 948	60 783	17 551	78 210
	1965	26 990	8 436	15 766	5 501	4 145	2 364	63 202	17 740	80 611
	1965 MD	2 249	703	1 344	458	345	197	5 267	1 478	6 718
	Juli 65	2 353	627	1 208	470	360	196	5 213	1 246	7 114
	Aug. "	2 299	698	1 016	477	322	209	5 021	1 271	6 998
	Sept. "	2 197	735	1 343	500	345	203	5 324	a) 1 718	6 116
	Okt. "	2 230	757	1 373	552	349	188	5 450	1 389	5 787
	Nov. "	2 142	709	1 311	510	334	187	5 123	1 346	5 396
	Dez. "	2 037	744	1 365	520	341	200	5 207	a) 1 622	5 799
	Jan. 66	2 133	706	1 336	544	341	196	5 256	1 285	6 316
	Febr. "	2 065	682	1 282	460	312	148	4 948	1 275	6 242
	Marz "	2 297	734	1 417	518	349	166	5 481	a) 1 623	7 246
	April "	2 118	699	1 309	514	334	160	5 134	1 301	7 169
	Mai "	2 199	696	1 326	533	334	166	5 262	1 309	7 522
	Juni "	2 212	714	1 334	505	336	174	5 275	1 562	7 161
Roheisen für die Stahlerzeugung										
	1960	23 492	6 358	12 604	2 466	3 713	1 109	49 742	13 856	55 942
	1964	24 899	7 930	14 319	3 239	4 178	1 743	56 309	15 783	73 595
	1965	24 684	8 243	14 235	5 178	4 145	2 118	58 603	16 068	75 430
	1965 MD	2 057	687	1 186	431	345	177	4 894	1 339	6 286
	Juli 65	2 136	611	1 089	435	360	168	4 799	1 114	
	Aug. "	2 109	683	942	439	322	188	4 682	1 147	
	Sept. "	2 020	719	1 222	470	345	188	4 965	a) 1 566	
	Okt. "	2 049	740	1 254	524	349	169	5 086	1 256	
	Nov. "	1 971	691	1 181	487	334	169	4 834	1 279	
	Dez. "	1 850	726	1 241	498	341	180	4 836	a) 1 474	
	Jan. 66	1 958	687	1 203	506	341	173	4 868	1 150	
	Febr. "	1 894	666	1 166	433	312	131	4 601	1 137	
	Marz "	2 122	717	1 277	491	349	140	5 045	a) 1 464	
	April "	1 948	686	1 201	484	334	140	4 793	1 163	
	Mai "	2 029	685	1 202	505	334	140	4 845	1 181	
	Juni "	2 047	698	1 232	476	336	145	4 934	1 425	
Roheisen für die Gußerzeugung										
	1960	1 655	96	757	217	-	238	2 963	1 951	4 107
	1964	1 755	91	902	257	-	205	3 210	1 599	3 713
	1965	1 744	100	925	311	-	246	3 326	1 476	4 196
	1965 MD	144	8	77	26	-	21	277	123	350
	Juli 65	171	9	75	34	-	28	316	116	
	Aug. "	149	9	36	35	-	21	250	105	
	Sept. "	114	9	75	28	-	14	241	a) 130	
	Okt. "	128	11	81	28	-	18	266	118	
	Nov. "	137	10	83	22	-	18	268	103	
	Dez. "	137	10	67	21	-	21	256	a) 130	
	Jan. 66	126	8	81	37	-	21	274	121	
	Febr. "	125	8	70	25	-	16	248	124	
	Marz "	127	8	91	27	-	26	276	a) 141	
	April "	136	6	62	30	-	20	254	125	
	Mai "	130	5	83	27	-	26	272	117	
	Juni "	116	8	61	29	-	29	243	121	
Spiegelroheisen und Hochofen- Ferro-Mangan										
	1960	278	67	386	32	-	-	763	209	552
	1964	287	94	412	16	-	-	809	171	555
	1965	280	85	432	8	-	-	808	196	611
	1965 MD	23	7	36	1	-	-	67	16	51
	Juli 65	25	7	30	1	-	-	64	16	56
	Aug. "	22	6	33	3	-	-	64	19	48
	Sept. "	25	5	32	2	-	-	63	a) 22	46
	Okt. "	30	6	28	1	-	-	65	15	63
	Nov. "	17	7	32	0	-	-	56	14	61
	Dez. "	27	8	45	0	-	-	80	a) 18	58
	Jan. 66	24	10	37	1	-	-	72	14	47
	Febr. "	21	8	31	0	-	-	59	a) 14	43
	Marz "	34	8	36	0	-	-	74	18	46
	April "	19	6	27	0	-	-	52	13	45
	Mai "	19	5	30	1	-	-	55	11	46
	Juni "	21	7	23	0	-	-	51	16	52
Sonstiges Roheisen										
	1960	313	-	258	-	-	-	571	-	472
	1964	241	5	20	1	-	-	454	-	347
	1965	281	8	174	4	-	-	466	-	395
	1965 MD	23	1	14	0	-	-	39	-	31
	Juli 65	21	0	13	0	-	-	34	-	
	Aug. "	19	0	6	0	-	-	25	-	
	Sept. "	39	1	14	0	-	-	54	-	
	Okt. "	24	0	10	0	-	-	34	-	
	Nov. "	17	1	15	0	-	-	34	-	
	Dez. "	23	0	13	0	-	-	36	-	
	Jan. 66	25	1	15	0	-	-	41	-	
	Febr. "	24	-	15	0	-	-	40	-	
	Marz "	13	1	14	0	-	-	28	-	
	April "	15	1	19	0	-	-	35	-	
	Mai "	22	1	11	0	-	-	34	-	
	Juni "	28	1	18	0	-	-	47	-	

a) 5 Wochen, sonst 4 Wochen.

Erzeugung

Maßeinheit: 1000t

	Jahr Monat	Montanunion-Länder							Vergleichszahlen	
		Bundesrepublik	Belgien	Frankreich	Italien	Luxemburg	Niederlande	MONTANUNION	Großbritannien	USA
Rohstahl insgesamt										
	1960	34 100	7 181	17 300	8 462	4 084	1 950	73 076	24 695	90 067
	1964	37 339	8 725	19 780	9 795	4 559	2 659	82 856	26 651	115 281
	1965	36 621	9 162	19 599	12 630	4 585	3 145	85 931	27 440	119 260
	1965 MD	3 068	763	1 634	1 057	382	262	7 166	2 287	9 938
	Juli 65	3 178	650	1 466	1 077	397	238	7 006	1 764	10 479
	Aug. "	3 147	744	1 236	859	353	249	6 589	1 911	10 273
	Sept. "	3 021	813	1 722	1 127	385	270	7 338	a) 2 785	9 026
	Okt. "	3 095	832	1 745	1 189	392	275	7 526	2 118	8 433
	Nov. "	2 930	775	1 604	1 157	377	267	7 110	2 196	8 003
	Dez. "	2 700	808	1 685	1 170	372	284	7 019	a) 2 350	8 734
	Jan. 66	2 960	741	1 639	1 108	369	288	7 105	1 982	9 595
	Febr. "	2 905	733	1 635	970	354	246	6 843	1 997	9 298
	Marz "	3 291	793	1 811	1 134	380	300	7 711	a) 2 592	10 961
	April "	2 940	762	1 670	1 099	367	262	7 100	1 975	10 496
	Mai "	3 074	725	1 634	1 184	353	267	7 237	2 035	11 060
	Juni "	3 136	785	1 753	1 085	369	270	7 398	2 450	10 345
Stahlrohblöcke										
	1960	33 428	7 081	16 974	8 283	4 079	1 930	71 776	24 101	89 870
	1964	36 702	8 627	19 414	9 626	4 553	2 643	81 566	26 068	115 078
	1965	36 171	9 059	19 237	12 521	4 579	3 130	84 696	26 844	119 018
	1965 MD	3 014	755	1 603	1 043	382	261	7 058	2 237	9 918
	Juli 65	3 123	645	1 444	1 063	396	237	6 909	1 727	10 461
	Aug. "	3 097	736	1 218	851	353	248	6 503	1 874	10 256
	Sept. "	2 965	803	1 690	1 113	384	269	7 225	a) 2 726	9 008
	Okt. "	3 042	823	1 713	1 174	391	273	7 417	2 069	8 416
	Nov. "	2 879	767	1 575	1 142	376	266	7 005	2 147	7 987
	Dez. "	2 649	799	1 653	1 157	371	283	6 912	a) 2 296	8 717
	Jan. 66	2 909	732	1 609	1 096	368	287	7 001	1 937	9 579
	Febr. "	2 854	724	1 604	958	354	244	6 740	1 951	9 281
	Marz "	3 235	784	1 787	1 120	380	288	7 592	a) 2 534	10 941
	April "	2 892	752	1 640	1 086	367	261	6 998	1 932	10 477
	Mai "	3 026	716	1 604	1 169	353	265	7 133	1 988	11 043
	Juni "	3 088	778	1 718	1 072	369	269	7 294		10 329
Thomasstahl										
	1960	14 906	6 105	10 458	449	4 002	-	35 920	1 708	-
	1964	12 239	7 206	10 603	449	4 219	-	34 717	1 464	-
	1965	10 811	6 894	10 396	-	4 040	-	32 141	1 585	-
	1965 MD	901	574	866	-	337	-	2 678	132	-
	Juli 65	936	512	828	-	349	-	2 625	95	-
	Aug. "	908	543	640	-	305	-	2 397	97	-
	Sept. "	879	573	905	-	335	-	2 692	a) 132	-
	Okt. "	896	591	921	-	343	-	2 751	102	-
	Nov. "	854	556	871	-	322	-	2 603	110	-
	Dez. "	791	578	932	-	325	-	2 626	a) 112	-
	Jan. 66	843	531	864	-	318	-	2 556	104	-
	Febr. "	819	524	851	-	303	-	2 497	87	-
	Marz "	911	558	955	-	319	-	2 748	a) 106	-
	April "	837	527	881	-	316	-	2 561	80	-
	Mai "	843	503	839	-	308	-	2 499	94	-
	Juni "	882	549	926	-	314	-	2 671	119	-
Oxygen-Stahl										
	1960	863	-	95	-	-	635	1 593	-	-
	1964	5 226	637	2 237	232	271	1 841	10 442	3 039	14 009
	1965	7 035	1 448	2 585	2 791	488	2 174	16 521	4 538	20 755
	1965 MD	586	121	215	233	41	181	1 377	378	1 729
	Juli 65	649	96	166	246	44	151	1 350	312	1 829
	Aug. "	632	138	200	219	43	179	1 410	339	1 841
	Sept. "	601	171	226	280	46	182	1 508	a) 506	1 725
	Okt. "	629	173	236	302	45	186	1 570	376	1 791
	Nov. "	588	159	209	282	49	184	1 472	407	1 662
	Dez. "	555	163	223	313	42	188	1 484	a) 466	1 854
	Jan. 66	639	153	228	311	45	186	1 564	421	2 104
	Febr. "	674	159	234	40	45	152	1 503	414	2 078
	Marz "	763	171	248	287	55	191	1 715	a) 552	2 433
	April "	684	175	235	313	46	175	1 628	424	2 357
	Mai "	719	164	236	302	41	184	1 646	433	2 589
	Juni "	746	183	244	287	52	182	1 694	546	2 481
Siemens-Martin- Stahl										
	1960	16 087	614	5 131	4 601	-	1 105	27 538	20 863	78 351
	1964	16 836	446	5 183	4 886	-	587	27 939	18 786	88 993
	1965	15 805	385	4 774	5 145	-	764	26 874	17 490	85 451
	1965 MD	1 317	32	398	429	-	64	2 240	1 457	7 121
	Juli 65	1 316	21	338	408	-	73	2 155	1 117	7 592
	Aug. "	1 344	26	313	345	-	61	2 089	1 220	7 417
	Sept. "	1 272	30	420	431	-	69	2 221	a) 1 751	6 343
	Okt. "	1 301	31	420	456	-	69	2 277	1 313	5 706
	Nov. "	1 243	26	372	442	-	63	2 146	1 367	5 395
	Dez. "	1 122	25	367	433	-	77	2 023	a) 1 433	5 897
	Jan. 66	1 207	24	384	404	-	79	2 098	1 153	6 429
	Febr. "	1 163	21	385	355	-	68	1 994	1 181	6 189
	Marz "	1 314	27	427	423	-	79	2 270	a) 1 540	7 265
	April "	1 163	23	390	392	-	67	2 035	1 199	6 967
	Mai "	1 245	23	397	442	-	63	2 170	1 203	7 272
	Juni "	1 235	20	408	397	-	69	2 129	1 419	6 686

a) 5 Wochen, sonst 4 Wochen.

Erzeugung

9

Maßeinheit: 1000t

	Jahr Monat	Montanunion-Länder							Vergleichszahlen	
		Bundesrepublik	Belgien	Frankreich	Italien	Luxemburg	Niederlande	MONTANUNION	Großbritannien	USA
Elektro-Stahl										
	1960	2 174	438	1 506	3 412	81	210	7 821	1 713	7 601
	1964	2 998	414	1 673	4 227	69	229	9 610	2 986	11 502
	1965	3 137	413	1 776	4 745	57	207	10 334	3 493	12 523
	1965 MD	261	34	148	395	5	17	861	291	1 044
	Juli 65	274	21	131	423	4	14	868	218	1 023
	Aug. "	262	36	79	296	5	9	686	236	984
	Sept. "	266	37	166	416	4	19	908	a) 361	928
	Okt. "	267	34	163	430	4	20	919	302	912
	Nov. "	244	32	147	432	6	19	881	292	918
	Dez. "	231	34	158	426	4	19	872	a) 313	957
	Jan. 66	269	31	156	390	5	23	877	286	1 042
	Febr. "	249	28	158	375	6	25	841	297	1 017
	Marz "	295	36	174	424	6	30	958	a) 370	1 236
	April "	255	27	158	394	5	20	859	256	1 144
	Mai "	260	26	155	440	4	20	905	288	1 172
	Juni "	272	26	168	401	3	19	889	343	1 150
Sonstiger Stahl										
	1960	71	24	109	0	-	2	204	-	-
	1964	38	21	85	-	-	-	149	376	778
	1965	33	21	68	-	-	-	122	334	532
	1965 MD	3	2	6	-	-	-	10	28	44
	Juli 65	2	1	4	-	-	-	8	22	34
	Aug. "	2	2	4	-	-	-	8	19	31
	Sept. "	2	2	6	-	-	-	9	a) 35	29
	Okt. "	2	2	5	-	-	-	8	25	24
	Nov. "	1	2	5	-	-	-	8	20	28
	Dez. "	1	2	5	-	-	-	9	a) 26	26
	Jan. 66	1	2	5	-	-	-	8	18	20
	Febr. "	1	2	5	-	-	-	8	18	14
	Marz "	2	4	8	-	-	-	19	a) 22	28
	April "	1	10	6	-	-	-	17	16	28
	Mai "	1	9	7	-	-	-	17	17	26
	Juni "	1	7	7	-	-	-	15	23	27
Edelstahl insgesamt										
1) 2)	1960	2968,5	199,4	1470,2	1337,1	In Belgien	In Belgien	5975,2		
	1964	3047,1	251,8	1600,8	1069,9	enthalten	enthalten	5969,6		
	1965	3108,1	215,9	1704,7	1319,8			6408,5		
	1965 MD	259,0	18,0	147,1	110,0			534,0		
	Juli 65	267,4	12,1	128,4	123,5			531,4		
	Aug. "	260,6	8,8	80,3	72,2			421,9		
	Sept. "	235,1	19,4	168,4	117,1			540,0		
	Okt. "	248,1	19,4	155,3	119,3			542,1		
	Nov. "	235,4	15,6	149,9	119,4			520,5		
	Dez. "	231,0	15,7	158,8	121,1			526,5		
	Jan. 66	268,4	20,6	163,0	107,3			559,4		
	Febr. "	242,2	18,0	159,3	121,5			541,0		
	Marz "	279,7	16,8	167,6	134,3			598,4		
	April "	255,3								
	Mai "	252,1								
	Juni "									
Rohblöcke										
	1960	796,5	94,5	597,3	558,1	In Belgien	In Belgien	2046,3		
	1964	697,2	121,6	595,4	455,1	enthalten	enthalten	1869,3		
	1965	744,7	100,5	649,9	571,1			2066,1		
	1965 MD	62,1	8,4	54,2	47,6			172,2		
	Juli 65	59,6	5,7	45,9	53,6			164,8		
	Aug. "	62,1	3,6	27,8	30,3			123,7		
	Sept. "	56,0	10,3	65,6	49,7			181,6		
	Okt. "	65,8	9,5	59,4	53,4			188,0		
	Nov. "	52,2	9,0	60,3	53,2			174,8		
	Dez. "	57,4	6,4	58,6	55,0			177,4		
	Jan. 66	62,8	10,4	60,3	48,3			181,7		
	Febr. "	57,0	8,6	59,1	54,8			179,5		
	Marz "	69,0	7,3	61,9	55,2			193,6		
	April "	63,7								
	Mai "	62,6								
	Juni "									
Legierte Rohblöcke										
	1960	2069,6	99,4	848,1	755,1	In Belgien	In Belgien	3772,2		
	1964	2225,8	126,9	977,6	598,9	enthalten	enthalten	3929,1		
	1965	2234,6	111,8	1083,9	730,0			4160,3		
	1965 MD	186,2	9,3	90,3	60,8			346,7		
	Juli 65	196,7	6,2	80,2	68,3			351,4		
	Aug. "	188,6	5,0	51,5	40,8			285,9		
	Sept. "	167,8	8,8	100,2	65,6			342,4		
	Okt. "	171,6	9,6	93,1	64,2			338,6		
	Nov. "	172,9	6,4	86,8	64,3			330,4		
	Dez. "	163,1	9,0	96,6	64,3			332,9		
	Jan. 66	195,1	10,0	99,9	57,9			362,9		
	Febr. "	174,2	9,0	97,4	63,5			346,1		
	März "	198,8	9,2	102,9	77,3			388,2		
	April "	181,9								
	Mai "	179,8								
	Juni "									

1) Rohblöcke und Flusssigstahl für Stahlguß. 2) In Rohstahl enthalten. a) 3 Woche., sonst 4 Wochen.

Erzeugung

Maßeinheit: 1000t

	Jahr Monat	Montanunion-Länder							Vergleichszahlen	
		Bundesrepublik	Belgien	Frankreich	Italien	Luxemburg	Niederlande	MONTANUNION	Großbritannien	USA
Walzstahlfertigerzeugnisse insgesamt 1)										
	1960	22 363	4 875	12 878	6 239	3 013	1 424	50 791	17 375	68 211
	1964	24 745	6 409	14 371	7 748	3 371	1 909	58 553	19 139	82 429
	1965	24 568	6 694	14 547	9 085	3 373	2 101	60 367	19 433	87 350
	1965 MD	2 047	558	1 212	757	281	175	5 031	1 619	7 279
	Juli 65	2 090	447	1 163	805	289	172	4 966	1 235	
	Aug. "	2 075	477	714	552	250	147	4 216	1 279	
	Sept. "	2 087	595	1 261	811	288	185	5 225	a) 1 949	
	Okt. "	2 040	595	1 313	784	293	178	5 203	1 606	
	Nov. "	1 977	540	1 181	828	276	174	4 977	1 560	
	Dez. "	1 856	581	1 252	800	278	187	4 954	a) 1 616	
	Jan. 66	1 924	569	1 265	742	278	197	4 975	1 458	
	Febr. "	1 909	548	1 216	705	268	170	4 856	1 487	
	Marz "	2 277	634	1 347	808	278	178	5 522	a) 1 820	
	April "	1 995	584	1 245	763	266	178	5 031	1 441	
	Mai "	2 096	544	1 212	864	258	178	5 152	1 462	
	Juni "	2 115				274				
Eisenbahnoberbaumaterial										
	1960	675	77	445	142	66	-	1 405	586	802
	1964	516	43	353	169	46	-	1 127	393	810
	1965	443	74	364	177	65	-	1 122	421	874
	1965 MD	37	6	30	15	5	-	93	35	73
	Juli 65	43	9	33	13	7	-	105	22	
	Aug. "	34	8	19	14	5	-	79	34	
	Sept. "	35	7	30	13	7	-	93	a) 46	
	Okt. "	32	9	27	19	4	-	91	29	
	Nov. "	33	7	27	13	3	-	84	26	
	Dez. "	31	6	26	17	5	-	85	a) 23	
	Jan. 66	42	9	24	15	3	-	94	23	
	Febr. "	34	8	23	13	6	-	84	23	
	Marz "	43	7	23	14	6	-	93	b) 26	
	April "	33	4	24	13	6	-	80	26	
	Mai "	38	6	20	18	5	-	87	22	
	Juni "	35				5	-			
Schwere Profile (Formstahl, Breitflanschträger, Stahlspondwände)										
	1960	1 926	184	855	440	605	-	4 010	2 408	4 872
	1964	2 187	431	1 030	644	719	-	5 012	2 379	5 725
	1965	2 288	402	1 122	725	726	-	5 264	2 484	6 254
	1965 MD	191	33	94	61	60	-	439	207	521
	Juli 65	199	30	86	68	64	-	447	b) 156	
	Aug. "	229	28	77	43	52	-	429	156	
	Sept. "	186	34	99	60	64	-	442	a) 255	
	Okt. "	197	35	101	61	62	-	455	216	
	Nov. "	197	35	93	63	63	-	451	195	
	Dez. "	177	36	97	62	61	-	434	a) 184	
	Jan. 66	183	37	90	53	59	-	423	198	
	Febr. "	194	35	89	43	59	-	420	196	
	Marz "	227	39	98	53	63	-	480	a) 257	
	April "	186	42	96	46	58	-	428	201	
	Mai "	189	35	83	54	56	-	417	203	
	Juni "	174				69				
Stabstahl										
	1960	6 058	1 781	3 640	2 081	1 107	46	14 533	3 583	10 114
	1964	5 937	2 089	3 519	2 659	1 121	68	15 393	3 590	12 450
	1965	5 658	2 147	3 654	2 919	1 141	128	15 646	3 726	13 849
	1965 MD	472	179	305	243	95	11	1 304	310	1 154
	Juli 65	478	148	280	264	98	12	1 279	229	
	Aug. "	439	125	190	190	86	9	1 038	250	
	Sept. "	483	190	328	261	99	9	1 371	a) 377	
	Okt. "	437	182	345	246	99	12	1 321	281	
	Nov. "	431	168	299	248	88	10	1 244	302	
	Dez. "	380	190	304	250	91	16	1 231	a) 325	
	Jan. 66	417	181	312	213	90	19	1 232	276	
	Febr. "	418	181	297	225	94	15	1 230	272	
	Marz "	502	197	330	249	91	16	1 385	a) 316	
	April "	436	171	298	231	81	16	1 233	252	
	Mai "	455	163	284	286	80	16	1 284	264	
	Juni "	470				78				
Walzdraht										
	1960	2 172	643	1 549	627	245	145	5 381	1 543	3 869
	1964	2 767	866	1 818	553	223	152	6 379	1 719	4 419
	1965	2 868	918	1 911	674	257	158	6 787	1 774	4 610
	1965 MD	239	77	159	56	21	13	566	158	384
	Juli 65	250	51	163	61	22	10	557	109	
	Aug. "	239	73	70	38	18	7	445	106	
	Sept. "	249	84	174	68	20	13	608	a) 170	
	Okt. "	234	86	173	70	25	15	603	152	
	Nov. "	223	78	164	64	24	16	570	144	
	Dez. "	224	79	174	52	24	19	572	a) 148	
	Jan. 66	215	76	164	54	23	12	547	134	
	Febr. "	214	69	164	54	21	19	535	133	
	Marz "	259	75	186	50	19	15	604	a) 165	
	April "	229	76	172	51	20	15	563	130	
	Mai "	230	75	168	54	20	15	562	137	
	Juni "	225				21				

1) Erzeugnisse im Sinne des Montan-Vertrages (bis Warmbreitband/Fertigerzeugnis einschl.)

a) 5 Wochen, sonst 4 Wochen. b) Einschließlich Halbzeug für Rohren.

Erzeugung

Maßeinheit: 1000t

	Jahr Monat	Montanunion-Länder							Vergleichszahlen	
		Bundesrepublik	Belgien	Frankreich	Italien	Luxemburg	Niederlande	MONTANUNION	Großbritannien	USA
Röhren-Rund- und Vierkantstahl										
	1960	1 259	22	461	211	-	-	1 983	433	3 217
	1964	1 302	14	447	232	-	-	1 994	478	3 610
	1965	1 327	21	447	197	-	12	2 003	506	3 880
	1965 MD	111	2	37	16	-	1	167	42	323
	Juli 65	119	1	25	16	-	-	161	1)	29
	Aug. "	111	3	29	2	-	2	146		30
	Sept. "	105	2	37	18	-	2	164		44
	Okt. "	105	2	39	17	-	4	167		42
	Nov. "	112	1	41	18	-	-	172		42
	Dez. "	91	1	38	15	-	4	149		49
	Jan. 66	109	5	42	12	-	3	169		
	Febr. "	94	4	36	12	-	3	149		
	Marz "	105	5	40	15	-	-	165		
	April "	102	5	38	18	-	-	163		
	Mai "	101	5	41	18	-	-	165		
	Juni "	110				-				
Bandstahl und Röhrenstreifen										
	1960	2 378	293	935	448	523	73	4 650	1 764	4 312
	1964	2 406	376	1 092	537	749	84	5 245	1 878	4 686
	1965	2 249	382	1 043	732	668	82	5 156	1 830	4 891
	1965 MD	187	31	87	61	56	7	430	152	408
	Juli 65	195	23	67	63	50	6	404	117	
	Aug. "	167	33	43	48	47	5	343	94	
	Sept. "	181	35	97	61	52	7	433	a)	201
	Okt. "	183	33	96	68	59	7	446		156
	Nov. "	192	34	91	77	58	5	457		150
	Dez. "	184	31	94	65	55	5	434	a)	172
	Jan. 66	200	31	97	65	55	7	454		174
	Febr. "	196	29	89	59	54	8	433		150
	Marz "	223	40	100	56	55	7	481	a)	181
	April "	199	35	88	58	59	7	446		126
	Mai "	208	33	96	63	54	7	461		143
	Juni "	205				54				
Breitflachstahl										
	1960	381	30	66	21	1	-	499	2)	748
	1964	381	32	79	11	3	-	507		806
	1965	407	38	94	10	3	-	552		813
	1965 MD	34	3	8	1	0	-	46		68
	Juli 65	37	1	8	2	0	-	48		
	Aug. "	37	3	4	0	0	-	44		
	Sept. "	34	4	10	0	0	-	49		
	Okt. "	29	4	10	1	0	-	44		
	Nov. "	31	3	8	1	1	-	44		
	Dez. "	30	3	8	0	0	-	41		
	Jan. 66	24	3	7	1	0	-	36		
	Febr. "	36	2	8	0	0	-	47		
	Marz "	36	2	9	1	0	-	48		
	April "	24	2	9	2	0	-	37		
	Mai "	35	2	7	0	0	-	44		
	Juni "	36				0				
Grob- und Mittelblech (3 mm und stärker)										
	1960	4 406	589	1 305	824	113	443	7 322	2 927	3) 6 010
	1964	4 282	758	1 619	912	179	430	8 180	3 405	8 175
	1965	4 219	979	1 534	1 112	181	432	8 457	3 223	9 532
	1965 MD	352	82	128	92	16	36	703	269	794
	Juli 65	352	67	122	94	15	26	676	216	
	Aug. "	363	85	82	68	16	36	648	224	
	Sept. "	360	92	133	100	16	37	733	a)	316
	Okt. "	359	97	135	100	16	42	750		257
	Nov. "	334	81	114	112	15	37	694		257
	Dez. "	338	93	128	100	14	38	711	a)	251
	Jan. 66	334	83	131	98	15	36	697		220
	Febr. "	345	82	129	90	14	39	700		248
	Marz "	406	106	148	120	16	34	830	a)	314
	April "	352	95	130	101	15	34	727		258
	Mai "	364	87	131	112	16	34	744		256
	Juni "	376				16				
Feinblech warm- und kaltgewalzt (unter 3 mm stark)										
	1960	3 229	1 198	3 708	1 323	289	608	10 355	4 128	4) 34 267
	1964	4 315	1 672	4 256	1 957	281	1 026	13 507	5 301	41 750
	1965	4 334	1 557	4 059	2 291	280	1 017	13 539	5 469	42 647
	1965 MD	361	130	338	192	23	85	1 128	456	3 554
	Juli 65	350	108	340	207	26	86	1 118	360	
	Aug. "	362	112	183	128	21	67	874		387
	Sept. "	350	137	325	197	25	96	1 132	a)	547
	Okt. "	383	129	367	188	23	84	1 175		473
	Nov. "	370	119	321	195	20	78	1 106		494
	Dez. "	343	134	345	201	23	75	1 121	a)	463
	Jan. 66	345	132	354	203	23	87	1 145		433
	Febr. "	334	127	341	186	21	86	1 095		464
	März "	400	152	375	218	22	84	1 249	a)	562
	April "	359	142	366	199	21	84	1 171		448
	Mai "	393	128	352	225	22	84	1 204		436
	Juni "	400				22				

1) Siehe Formstahl. 2) In Grobblechen enthalten. 3) Plates. 4) Sheets, einschl. Coils for cold reduced blackplate and tinplate.
a) 5 Wochen, sonst 4 Wochen.

Erzeugung

Maßeinheit: 1000 t

	Jahr Monat	Montanunion-Länder							Vergleichszahlen	
		Bundesrepublik	Belgien	Frankreich	Italien	Luxemburg	Niederlande	MONTANUNION	Großbritannien	USA
Warmbreitband ¹⁾										
(Fertigerzeugnis)										
	1960	238	58	95	123	64	109	687	.	.
	1964	652	126	160	73	49	149	1 209	.	.
	1965	774	177	318	248	51	270	1 839		
	1965 MD	65	15	27	21	4	23	153		
	Juli 65	66	7	38	19	7	33	171		
	Aug. "	95	7	18	20	5	21	166		
	Sept. "	104	11	27	32	5	24	202		
	Okt. "	82	16	20	13	5	24	161		
	Nov. "	55	12	22	35	5	29	159		
	Dez. "	57	10	39	39	6	30	181		
	Jan. 66	55	12	44	28	5	35	179		
	Febr. "	44	10	40	22	3	22	142		
	Marz "	76	12	36	32	5	22	184		
	April "	74	12	24	43	5	22	180		
	Mai "	87		30	33	5		183		
	Juni "	83	10			5	22			
Weiterverarbeitete Walzstahlfertigerzeugnisse										
	1960	404	133	626	174	-	166	1 503	1 254	5 333
	1964	579	227	643	193	-	272	1 914	1 205	4 919
	1965	511	193	557	261	-	276	1 843	1 231	4 936
	1965 MD	41	16	46	22	-	23	154	103	411
	Juli 65	52	18	53	21	-	24	169	83	
	Aug. "	49	15	31	21	-	15	131	69	
	Sept. "	42	8	39	19	-	26	135	a) 121	
	Okt. "	43	16	45	21	-	25	151	97	
	Nov. "	44	13	41	24	-	26	148	92	
	Dez. "	45	20	40	23	-	24	152	a) 95	
	Jan. 66	50	21	44	16	-	27	159	93	
	Febr. "	47	20	52	19	-	24	161	98	
	Marz "	44	20	53	24	-	25	176	a) 121	
	April "	49	19	55	22	-	25	170	96	
	Mai "	49	17	55	25	-	25	171	104	
	Juni "	52				-				
Verzinktes, verbleites und sonstiges Blech										
	1960	241	240	357	98	18	-	954	269	2 985
	1964	345	365	505	209	22	-	1 447	331	4 247
	1965	447	347	447	277	24	-	1 535	332	4 727
	1965 MD	27	28	37	23	2	-	128	28	394
	Juli 65	36	25	42	23	2	-	129	21	
	Aug. "	37	27	16	22	2	-	105	21	
	Sept. "	39	32	43	24	2	-	140	a) 25	
	Okt. "	49	27	40	23	2	-	141	30	
	Nov. "	46	24	38	25	2	-	138	24	
	Dez. "	39	26	36	25	2	-	150	a) 26	
	Jan. 66	45	26	40	20	2	-	132	26	
	Febr. "	26	28	37	20	2	-	126	30	
	Marz "	52	30	42	22	2	-	148	a) 38	
	April "	41	30	43	20	2	-	140	29	
	Mai "	52	31	44	26	2	-	155	30	
	Juni "	51				2	-			
Transforma- toren- und Dynamoblech										
	1960	295	61	208	49	-	-	613	251	507
	1964	266	41	207	81	-	-	595	228	673
	1965	252	41	187	82	-	-	562	221	706
	1965 MD	21	3	16	7	-	-	47	19	59
	Juli 65	19	3	15	6	-	-	43	14	
	Aug. "	17	3	8	6	-	-	34	16	
	Sept. "	19	3	16	6	-	-	44	a) 19	
	Okt. "	21	4	17	8	-	-	51	17	
	Nov. "	18	4	15	9	-	-	47	17	
	Dez. "	20	2	17	9	-	-	47	a) 18	
	Jan. 66	20	3	16	9	-	-	47	18	
	Febr. "	20	5	15	9	-	-	48	18	
	Marz "	25	5	17	13	-	-	60	a) 22	
	April "	19	5	16	9	-	-	49	15	
	Mai "	22	-	15	10	-	-	47	17	
	Juni "	21				-				
Stahlrohre nahtlos und geschweißt										
	1960	2 376	182	1 064	876	66	127	4 691	1 363	6 930
	1964	2 526	266	1 258	1 172	94	175	5 491	1 452	7 449
	1965	2 600	188	1 305	1 357	103	193	5 746	1 551	8 111
	1965 MD	217	16	109	113	9	16	479	129	676
	Juli 65	225	9	107	125	9	15	490	111	
	Aug. "	197	13	56	95	10	13	384	90	
	Sept. "	213	15	116	93	10	15	462	a) 162	
	Okt. "	215	17	110	118	9	15	484	110	
	Nov. "	228	14	111	121	7	15	496	132	
	Dez. "	218	13	102	124	7	15	479	a) 153	
	Jan. 66	199	15		101		15		120	
	Febr. "	204	13		94		15		132	
	Marz "	240	17		118		15		a) 151	
	April "	226	15		100		15		133	
	Mai "	227	14		121		15		134	
	Juni "	224								

1) d.h. ohne Warmbreitband, das nur zur Herstellung eines anderen Walzstahlfertigerzeugnisses verbraucht wird.

2) Einschl. verzinkt oder verbl. Bandstahl. a) 5 Wochen, sonst 4 Wochen.

Förderung/Erzeugung

13

Anteile der Länder an der Förderung/Erzeugung der Montanunion in %

	Bundesrep. o. Saarland	Saarland	Belgien	Frankreich	Italien	Luxemburg	Niederlande	MONTAN- UNION	Jahr	Bundesrep. o. Saarland	Saarland	Belgien	Frankreich	Italien	Luxemburg	Niederlande	MONTAN- UNION
Steinkohlen									Walzstahlfertigerzeugnisse insgesamt								
1958	53,8	6,7	11,0	23,4	0,3	-	4,8	100	1958	37,8	6,0	10,5	26,3	10,8	6,1	2,6	100
1959	53,5	6,9	9,7	24,5	0,3	-	5,1	100	1959	38,1	5,6	10,6	25,2	11,4	6,3	2,7	100
1960	60,8		9,6	23,9	0,3	-	5,3	100	1960	44,1		9,6	25,3	12,3	5,9	2,8	100
1961	62,1		9,4	22,8	0,3	-	5,5	100	1961	42,5		9,5	25,9	13,3	6,0	2,7	100
1962	62,2		9,3	23,1	0,3	-	5,1	100	1962	41,6		10,5	25,1	13,9	5,9	3,1	100
1963	65,6		9,6	21,4	0,3	-	5,2	100	1963	39,9		11,0	25,1	14,8	5,8	3,4	100
1964	62,2		9,3	23,2	0,2	-	5,0	100	1964	42,2		10,9	24,6	13,2	5,8	3,2	100
1965	62,0		9,1	23,6	0,2	-	5,2	100	1965	40,7		11,1	24,1	15,1	5,6	3,5	100
Koks									Eisenbahnoberbaumaterial								
1958	58,4	5,6	9,3	16,8	4,5	-	5,5	100	1958	38,6	3,9	9,9	28,3	11,5	8,0	-	100
1959	54,7	6,2	10,3	18,7	4,3	-	5,8	100	1959	50,7	3,5	7,3	23,7	9,8	5,2	-	100
1960	60,3		10,2	18,4	5,0	-	6,1	100	1960	48,1		5,6	31,6	10,1	4,7	-	100
1961	60,3		9,9	18,3	5,3	-	6,2	100	1961	43,1		5,6	31,7	13,6	5,9	-	100
1962	59,5		10,0	18,7	6,0	-	5,9	100	1962	41,0		7,1	33,8	12,6	5,4	-	100
1963	58,5		10,1	18,7	6,5	-	6,0	100	1963	48,2		5,4	28,7	12,8	4,8	-	100
1964	58,6		10,0	18,9	6,3	-	6,1	100	1964	45,8		3,7	31,3	15,0	4,1	-	100
1965	58,5		9,9	18,1	7,7	-	5,8	100	1965	39,5		6,6	32,5	15,8	5,6	-	100
Braunkohlen									Schwere Profile/Formstahl, Breitflanschträger, Stahlpundwände								
1958	96,1	-	-	2,3	1,3	-	0,3	100	1958	38,7	9,0	5,4	22,5	19,9	14,4	-	100
1959	95,7	-	-	2,2	1,9	-	0,2	100	1959	38,9	7,5	5,7	22,6	10,0	15,3	-	100
1960	96,5	-	-	2,2	1,2	-	0,0	100	1960	48,1		4,6	21,5	11,0	15,1	-	100
1961	95,7	-	-	2,8	1,5	-	-	100	1961	48,7		3,8	20,2	12,3	14,9	-	100
1962	95,7	-	-	2,7	1,6	-	-	100	1962	46,3		6,0	20,0	13,2	14,4	-	100
1963	96,5	-	-	2,2	1,3	-	-	100	1963	44,2		7,3	19,5	14,6	14,4	-	100
1964	97,0	-	-	1,8	1,2	-	-	100	1964	43,7		8,6	20,5	12,9	14,4	-	100
1965	96,5	-	-	2,5	1,0	-	-	100	1965	43,5		7,6	21,3	13,8	13,8	-	100
Eisenerze ¹⁾									Leichte Profile (Stabstahl)								
1958	15,8	-	0,2	74,3	1,6	8,2	-	100	1958	31,7	8,6	13,2	26,5	12,2	7,6	0,3	100
1959	15,9	-	0,2	74,6	1,5	7,8	-	100	1959	32,1	8,4	14,1	23,8	12,9	8,3	0,4	100
1960	15,3		0,2	75,4	1,4	7,9	-	100	1960	41,7		12,3	23,8	14,3	7,6	0,3	100
1961	14,8		0,1	75,3	1,3	8,4	-	100	1961	40,5		12,8	23,6	15,2	7,7	0,2	100
1962	13,4		0,1	77,6	1,3	7,6	-	100	1962	37,2		14,5	23,8	17,3	7,0	0,2	100
1963	12,6		0,1	77,7	1,3	9,4	-	100	1963	35,5		14,2	23,0	19,8	7,2	0,4	100
1964	11,3		0,1	78,9	1,1	8,6	-	100	1964	38,6		13,6	22,9	17,3	7,3	1,4	100
1965	10,6		0,1	79,7	1,1	8,5	-	100	1965	36,1		13,7	23,4	18,6	7,3	0,9	100
Roh Eisen									Walzdraht								
1958	38,3	7,1	12,7	27,5	4,8	7,5	2,1	100	1958	36,1	6,1	12,4	27,5	10,5	5,2	2,3	100
1959	39,4	6,9	12,8	26,6	4,5	7,3	2,4	100	1959	55,1	6,0	12,4	27,8	11,0	5,2	2,2	100
1960	47,6		12,1	25,9	5,0	6,9	2,5	100	1960	40,3		12,0	28,8	11,6	4,6	2,7	100
1961	46,6		11,8	26,4	5,7	6,9	2,7	100	1961	38,9		11,5	30,9	12,1	4,1	2,4	100
1962	45,1		12,6	26,0	6,7	6,7	2,9	100	1962	39,5		12,2	29,8	11,5	4,5	2,4	100
1963	43,1		13,1	26,9	7,1	6,7	3,2	100	1963	40,4		13,2	29,6	10,3	4,1	2,4	100
1964	44,7		13,3	26,1	5,8	6,9	3,2	100	1964	43,3		13,6	28,4	8,7	3,5	2,5	100
1965	42,7		13,4	24,9	8,7	6,6	3,7	100	1965	42,3		13,5	28,2	9,9	3,8	2,3	100
Rohstahl insgesamt									Halbzeug für nahtlose Röhren (Röhren-Rund- und Vierkantstahl)								
1958	39,3	6,0	10,4	25,2	10,8	5,9	2,5	100	1958	58,1	4,4	0,7	24,1	11,0	-	-	100
1959	40,9	5,7	10,2	24,1	10,7	5,8	2,6	100	1959	62,1	4,2	0,5	22,7	10,7	-	-	100
1960	46,8		9,9	23,8	11,3	5,6	2,7	100	1960	64,6		1,1	23,6	10,8	-	-	100
1961	45,7		9,5	24,0	12,4	5,6	2,7	100	1961	64,8		0,2	21,7	13,3	-	-	100
1962	44,6		10,1	23,6	13,3	5,5	2,9	100	1962	62,0		0,2	21,9	15,9	-	-	100
1963	43,2		10,3	24,0	13,9	5,5	3,2	100	1963	62,3		0,0	22,1	15,6	-	-	100
1964	45,1		10,5	23,9	11,8	5,5	3,2	100	1964	65,3		0,7	22,4	11,6	-	-	100
1965	42,8		10,7	22,8	14,8	5,3	3,6	100	1965	66,8		1,1	22,2	9,9	-	-	100
Thomasstahl									Bandstahl und Röhrenstreifen								
1958	31,4	9,0	17,5	29,7	1,1	11,3	-	100	1958	44,0	6,8	5,9	22,5	6,9	11,1	1,9	100
1959	33,3	8,5	17,1	18,7	1,2	11,1	-	100	1959	45,4	5,7	5,9	21,0	8,7	11,5	1,7	100
1960	41,4		17,0	29,3	1,2	11,1	-	100	1960	51,0		6,3	20,0	9,9	11,3	1,5	100
1961	40,6		16,9	29,4	1,8	11,4	-	100	1961	46,8		6,5	22,4	10,4	12,2	1,6	100
1962	38,7		18,7	29,4	1,8	11,4	-	100	1962	46,4		6,9	21,8	10,3	13,3	1,4	100
1963	37,3		19,7	29,4	2,0	11,7	-	100	1963	43,3		7,6	23,2	10,9	13,3	1,7	100
1964	35,2		20,7	30,5	1,3	12,2	-	100	1964	45,8		7,2	20,8	10,2	14,6	1,5	100
1965	33,6		21,4	32,3	-	12,6	-	100	1965	43,4		7,4	20,1	14,1	13,3	1,6	100
Siemens-Martin-Stahl									Breitflachstahl								
1958	52,6	3,5	2,6	20,5	16,3	-	4,5	100	1958	57,0	15,4	5,5	13,1	8,3	0,7	-	100
1959	54,1	3,5	2,5	19,4	16,0	-	4,4	100	1959	60,0	12,1	6,5	13,4	8,0	0,3	-	100
1960	58,3		2,2	18,6	16,7	-	4,2	100	1960	74,3		5,8	12,9	7,0	0,0	-	100
1961	57,0		2,0	18,7	18,4	-	3,9	100	1961	73,2		7,4	14,6	4,7	0,0	-	100
1962	56,9		1,9	18,6	19,5	-	3,0	100	1962	70,8		8,7	15,6	4,9	0,0	-	100
1963	55,5		2,0	18,9	20,9	-	2,7	100	1963	71,1		7,7	18,3	2,9	0,0	-	100
1964	60,2		1,6	18,5	17,5	-	2,2	100	1964	75,4		6,5	15,8	2,2	0,2	-	100
1965	58,8		1,4	17,8	19,3	-	2,8	100	1965	74,0		6,9	17,3	1,8	0,0	-	100
Elektro-Stahl									Grob- und Mittelbleche (3 mm und stärker)								
1958	26,9	1,2	4,7	22,4	40,7	1,3	3,0	100	1958	48,8	6,4	9,6	18,6	9,5	2,6	5,0	100
1959	28,5	1,1	4,7	20,2	41,2	1,4	3,0	100	1959	47,4	6,4	9,6	18,3	10,8	1,6	5,8	100
1960	28,7		5,8	19,8	41,9	1,1	2,7	100	1960	55,3		8,0	17,8	11,2	1,5	6,1	100
1961	29,1		5,4	19,4	43,0	0,9	2,1	100	1961	52,1		7,8	19,7	12,3	1,8	6,3	100
1962	29,3		5,0	17,4	45,2	0,7	2,3	100	1962	53,2		7,9	18,5	13,0	1,5	5,7	100
1963	29,5		3,4	16,9	47,1	0,7	2,4	100	1963	50,7		8,3	19,9	13,0	2,3	5,8	100
1964	31,1		4,2	17,3	44,3	0,7	2,4	100	1964	52,3		9,2	19,8	11,1			

Verbrauch für die Roheisenerzeugung

Maßeinheit: 1000t

	Jahr Monat	Montanunion							Vergleichszahlen	
		Bundesrepublik	Belgien	Frankreich	Italien	Luxemburg	Niederlande	MONTANUNION	Großbritannien	USA
Eisenerze in Hochöfen	1960	25 341	12 566	33 564	2 368	9 863	1 190	84 892	15 270	46 943
	1962	17 680	10 226	28 245	3 443	8 968	522	69 134	9 698	39 065
	1963	14 291	9 676	21 851	3 507	7 157	370	56 851	8 429	39 602
	1964	16 621	9 418	21 275	3 029	8 047	321	58 711	9 862	46 064
	1965	14 488	8 683	19 382	3 283	8 179	608	54 617	8 655	45 266
	1965 MD	1 207	724	1 615	274	622	51	455	721	3 772
	Juli 65	1 272	2 151	4 192	767	2 055	80	12 956	a)	681
	Aug. "	1 186					60		a)	617
	Sept. "	1 146					48		a)	830
	Okt. "	1 120	2 236	4 703	883	2 036	26	13 093	a)	706
	Nov. "	1 020					30		a)	702
	Dez. "	1 493					41		a)	867
	Jan. 66	930	2 142	4 646		1 959	51		a)	716
	Febr. "	966					10		a)	708
	Marz "	1 091					2		a)	817
	April "	1 336							a)	653
	Mai "	1 091							a)	684
	Juni "	1 092							a)	
Eisenerze in 1) Sinteranlagen	1960	19 353	2 174	6 247	1 388	2 921	862	33 530	16 953	51 871
	1962	23 414	4 914	11 279	1 878	3 571	1 782	46 839	18 045	56 949
	1963	21 317	5 062	17 135	2 030	5 336	2 205	53 676	20 355	63 305
	1964	25 046	6 569	20 780	2 142	5 488	2 594	62 619	23 769	72 510
	1965	26 518	7 194	22 506	4 881	5 424	2 926	69 519	24 274	71 931
	1965 MD	2 210	570	1 876	407	458	244	5 796	2 023	5 994
	Juli 65	2 322	1 711	5 223	1 353	1 324	235	17 775	a)	1 644
	Aug. "	2 297					252		a)	1 726
	Sept. "	2 207					238		a)	2 364
	Okt. "	2 259	1 868	6 075	1 447	1 394	247	18 190	a)	1 944
	Nov. "	2 196					245		a)	2 937
	Dez. "	2 096					264		a)	1 201
	Jan. 66	2 242	1 772	5 974		1 459	230		a)	1 773
	Febr. "	2 163					217		a)	1 707
	Marz "	2 317					238		a)	2 228
	April "	2 110							a)	1 714
	Mai "	2 107							a)	1 701
	Juni "	2 180							a)	
Manganerze 2) a) in Hochöfen b) in Sinteranlag.		a b	a b	a b	a b	a b	a b	a b	a b	a b
	1960	354 101	159 -	548 43	80 1	50 -	75 -	1266 145	479 -	1157 -
	1962	406 104	153 -	582 37	79 6	52 -	42 -	1314 147	387 -	936 -
	1963	509 78	170 -	569 38	56 3	34 -	23 -	1361 119	294 -	849 -
	1964	556 84	233 -	630 48	66 7	42 -	11 -	1540 138	415 -	1115 -
	1965	603 67	149 -	677 63	44 27	37 -	6 -	1565 157	440	1276
	1965 VjD	151 17	50 -	162 16	11 7	9 -	1 -	391 39	110 -	319 -
	4. " "	1 12	50 -	155 11	14 5	8 -	1 -	372 39		
	1. " 66	160 16	55 -	177 17	7 5	9 -	1 -	375 40		
	2. " "	122 19								
Sinter in Hochöfen 2)	1960	22 914	2 209	6 344	2 113	2 923	987	37 490	15 029	52 472
	1962	25 652	4 864	10 067	2 451	3 190	1 987	48 211	15 901	57 588
	1963	24 969	5 153	14 342	2 553	4 395	2 341	53 751	17 906	64 327
	1964	28 658	6 584	17 299	2 575	4 760	2 773	62 648	21 354	77 560
	1965	29 908	7 191	18 337	5 316	4 723	3 171	68 646	21 640	80 243
	1965 MD	2 492	599	1 528	443	394	264	5 720	1 803	6 687
	Juli 65	2 588	1 702	4 315	1 472	1 176	235	17 084	a)	1 481
	Aug. "	2 581					274		a)	1 588
	Sept. "	2 465					275		a)	2 134
	Okt. "	2 541	1 867	4 913	1 558	1 180	274	17 684	a)	1 697
	Nov. "	2 494					265		a)	1 712
	Dez. "	2 318					276		a)	1 959
	Jan. 66	2 521	1 767	4 894		1 200	262		a)	1 522
	Febr. "	2 416					229		a)	1 518
	Marz "	2 600					258		a)	1 970
	April "	2 405							a)	1 559
	Mai "	2 444							a)	1 530
	Juni "	2 496							a)	
Schrott in Hochöfen 2)	1960	920	616	1 257	35	197	0	3 026	1 484	3 205
	1962	834	317	883	30	109	-	2 174	1 440	3 221
	1963	752	326	833	19	89	-	2 019	1 553	3 595
	1964	799	277	689	16	157	-	1 938	1 693	4 116
	1965	685	226	480	21	91	-	1 503	1 663	4 296
	1965 MD	57	19	40	2	8	-	125	139	358
	Juli 65	57	18	35	1	9	-	118	a)	115
	Aug. "	51	17	23	2	7	-	100	a)	117
	Sept. "	54	23	47	2	6	-	131	a)	163
	Okt. "	50	22	33	1	5	-	111	a)	130
	Nov. "	50	21	28	1	5	-	105	a)	132
	Dez. "	47	20	38	2	7	-	114	a)	138
	Jan. 66	52	12	35	4	5	-	108	a)	111
	Febr. "	52	14	35	2	5	-	108	a)	119
	Marz "	58	15	46	3	4	-	126	a)	157
	April "	57	13	41	3	5	-	119	a)	112
	Mai "	57	15	41	2	5	-	120	a)	120
	Juni "	58							a)	
Koks in Hochöfen 2)	1960	21 471	5 557	13 730	1 845	4 053	1 060	47 716	13 207	47 115
	1962	18 264	5 367	12 800	2 379	3 792	1 101	43 703	10 766	42 780
	1963	16 626	5 266	12 100	2 398	3 433	1 123	40 946	10 657	45 293
	1964	18 932	5 697	12 769	2 250	3 711	1 214	44 573	12 244	51 767
	1965	18 127	5 555	12 299	3 403	3 563	1 321	44 348	12 066	53 568
	1965 VjD	4 532	1 389	3 075	871	891	330	11 087	3 016	4 464
	3. Vj. 65	4 553	1 359	2 761	845	894	325	10 758	2 913	
	4. " "	4 219	1 323	3 092	982	875	310	10 913	3 007	
	1. " 66	4 131		3 070		844	280		2 875	
	2. " "	4 082								

1) Bundesrepublik: Ab 1959 einschl. Eisenerze für Rennluppen zur Stahlerzeugung.

2) Einschl. Elektro-Roheisen-Ofen. a) 5 Wochen, sonst 4 Wochen.

Verbrauch für die Rohstahlerzeugung

15

Maßeinheit: 1000 t

	Jahr Monat	Montanunion-Länder							Vergleichszahlen										
		Bundesrepublik	Belgien	Frankreich	Italien	Luxemburg	Niederlande	MONTANUNION	Großbritannien	USA 3)									
Roheisen 1)	1960	23 129	6 477	12 494	2 844	3 891	1 107	49 942	14 129	53 981									
	1962	21 720	6 706	12 422	3 672	3 717	1 222	49 458	12 301	54 613									
	1963	20 778	6 950	12 753	3 736	3 707	1 498	49 423	13 502	59 848									
	1964	24 686	7 996	14 353	3 465	4 207	1 803	56 498	15 892	71 310									
	1965	24 517	8 293	14 283	5 447	4 138	2 122	58 795	16 296	73 308									
	1965 VjD	6 129	2 073	3 570	1 362	1 035	531	14 699	4 074	18 327									
	3.Vj.65	6 272	2 015	3 265	1 347	1 029	520	14 447	3 876										
	4. " "	5 784	2 174	3 712	1 592	1 025	544	14 837	3 936										
1. " 66	6 018	2 069			989	510		3 824											
2. " "	6 046																		
Spiegeleisen Hochofen-Ferro- Mangan	1960	312	70	252	47	39	10	729	203	.									
	1962	292	81	224	60	39	10	708	161	.									
	1963	265	76	205	63	37	11	657	174	.									
	1964	288	79	219	57	42	14	698	202	.									
	1965	281	84	210	68	44	17	703	290	.									
	1965 VjD	70	21	53	17	11	4	176											
	3.Vj.65	72	20	47	16	11	4	170											
	4. " "	65	20	52	19	10	5	172											
1. " 66	70	21	49		10	5													
2. " "	67																		
Schrott insgesamt	1960	13 485	1 457	6 188	6 186	630	1 002	28 953	12 850	42 868									
	1962	13 152	1 394	6 109	6 890	696	1 031	29 274	10 633	41 655									
	1963	13 194	1 411	6 201	7 487	732	1 042	30 070	11 844	48 035									
	1964	15 381	1 689	7 012	7 304	811	1 080	33 277	13 582	54 514									
	1965	14 917	1 804	6 867	8 503	961	1 289	34 342	14 086	57 115									
	1965 MD	1 243	150	572	709	80	107	2 862	1 174	4 760									
	Juli 65	1 254	110	502	736	83	99	2 784	900										
	Aug. "	1 273	146	413	544	73	95	2 545	977										
	Sept. "	1 212	163	615	739	82	108	2 919	a) 1 442										
	Okt. "	1 263	170	610	774	84	116	3 017	a) 1 116										
	Nov. "	1 191	153	542	756	80	110	2 832	a) 1 140										
	Dez. "	1 099	153	548	738	78	121	2 757	a) 1 222										
	Jan. 66	1 226	144	585	699	80	125	2 859	a) 1 036										
	Febr. "	1 200	135	586	627	76	109	2 732	a) 1 070										
	März "	1 371	154	654	713	82	131	3 105	a) 1 368										
	April "	1 212	154	596	667	79	117	2 825	1 014										
	Mai "	1 282	146	599	740	74	119	2 960	1 071										
	Juni "	1 278																	
		a	b	a	b	a	b	a	b	a	b								
	Schrott für a) Thomasstahl b) SM-Stahl	1960	735	10864	622	560	724	4255	-	2861	612	-	616	2694	19155	94	10964	-	24968
		1962	737	10066	587	471	755	4030	34	2938	666	-	517	2778	18023	114	8882	-	32620
		1963	890	9546	747	463	778	3923	51	3027	694	-	433	3160	17393	110	9162	-	36029
		1964	906	10909	817	427	898	4219	36	2862	738	-	377	3390	18794	101	9509	-	38818
		1965	742	10348	792	373	890	3868	-	2775	812	-	499	3237	17763	28	8935	-	38709
1965 MD		62	854	66	31	75	322	-	231	68	-	42	270	1480	2	744	-	3226	
Juli 65		63	846	56	20	71	274	-	228	70	-	44	260	1412		560			
Aug. "		60	876	61	24	48	248	-	167	60	-	38	229	1354		611			
Sept. "		56	825	66	28	77	342	-	229	67	-	40	266	1464		a) 897			
Okt. "		61	860	71	30	79	339	-	234	70	-	44	281	1507		a) 664			
Nov. "		60	826	64	25	78	299	-	220	65	-	40	267	1410		a) 695			
Dez. "		57	756	68	24	80	284	-	207	65	-	50	270	1321		a) 731			
Jan. 66		65	816	62	19	78	314	-	203	66	-	49	271	1404		a) 596			
Febr. "		63	804	67	18	77	314	-	173	61	-	42	268	1351		a) 623			
März "		74	901	71	23	84	351	-	211	64	-	48	293	1534		a) 801			
April "		67	799	66	21	76	318	-	191	64	-	44	273	1373		a) 604			
Mai "		69	853	61	21	72	327	-	230	61	-	45	263	1476		a) 622			
Juni "		69	838																
Schrott für a) Elektro b) Sonst. Stahl	1960	1748	143	275	-	1173	36	3324	-	18	-	207	180	6745	357	1684	108	6951	951
	1962	2109	241	324	-	1207	171	3918	-	15	-	225	289	7755	723	1485	152	7603	1432
	1963	2288	470	181	20	1167	338	4376	-	13	22	219	391	8244	1241	2129	443	9424	2583
	1964	2637	930	314	131	1273	627	4336	70	17	56	225	478	8802	2291	3038	942	10677	5019
	1965	2752	1175	332	307	1338	771	4906	822	19	130	208	582	9555	3787	3601	1522	11325	7081
	1965 MD	229	97	28	26	112	64	409	69	2	11	17	49	796	316	300	127	943	590
	Juli 65	241	104	15	19	106	51	439	69	2	11	14	41	817	295	227			
	Aug. "	231	106	29	32	53	64	318	59	2	11	8	49	641	321	247			
	Sept. "	235	96	29	40	125	71	434	76	2	13	19	49	844	345	a) 370			
	Okt. "	237	105	27	42	125	67	448	92	1	13	20	52	858	371	a) 317			
	Nov. "	215	90	27	37	112	53	452	84	1	14	19	51	826	329	a) 303			
	Dez. "	199	87	27	34	124	60	442	89	1	12	20	51	813	333	a) 324			
	Jan. 66	233	112	27	36	127	66	404	92	1	13	24	52	816	371	a) 291			
	Febr. "	216	116	23	27	119	76	386	68	1	14	26	41	771	342	a) 300			
	März "	259	137	29	31	135	84	430	72	2	16	31	52	886	392	a) 374			
	April "	226	120	25	42	121	81	405	71	1	14	24	49	802	377	261			
	Mai "	231	129	25	39	120	80	447	63	1	12	25	49	849	372	296			
	Juni "	243	128																
Verbrauch unabh. Stahlgießereien a) Roheisen 2) b) Schrott	1960	17	363	5	80	9	240	1	40	-	-	0	8	33	731
	1962	14	377	6	102	16	270	1	50	-	-	0	7	38	806
	1963	12	336	5	85	15	255	1	39	-	-	0	7	32	720
	1964	12	367	4	78	23	265	1	46	-	-	0	6	41	763
	1965	11	375	5	84	19	260	2	38	-	-	0	6	35	763
	1965 VjD	3	94	1	21	5	65	0	9	-	-	-	-	9	191				
	1.Vj.65	3	98	1	22	6	73	0	10	-	-	0	2	10	204				
	2. " "	3	95	1	22	5	69	0	10	-	-	0	2	8	197				
3. " "	3	92	1	18	3	50	0	8	-	-	0	2	7	171					
4. " "	2	90	1	21	5	68	0	10	-	-	0	2	9	191					
1. " 66	2	93	2	22					-	-									

1) Ohne unabhängige Stahlgießereien. 2) Einschl. Spiegeleisen u. Hochofen-Ferro-Mangan. 3) Verbrauchsangaben nur für 99 % der Rohstahlerzeugung.

Verbrauch

je t Roheisenerzeugung

je t Rohstahlerzeugung

Maßeinheit: kg

Jahr Monat	Montanunion-Länder							Vergleichsländer		Montanunion-Länder							Vergleichsländer		
	Bundesrep.	Belgien	Frankreich	Italien	Luxemburg	Niederlande	MONTAN-UNION	Großbrit	USA	Bundesrep.	Belgien	Frankreich	Italien	Luxemburg	Niederlande	MONTAN-UNION	Großbrit	USA	
Eisenerze 1)									Roheisen										
1962	1 901	2 238	2 836	1 845	3 492	1 465	2 252	1994	1597	676	925	735	391	937	591	688	591	618	
1963	1 581	2 120	2 727	1 465	3 505	1 508	2 077	1962	1567	666	934	739	376	929	644	685	590	609	
1964	1 533	1 968	2 655	1 472	3 238	1 496	1 996	1916	1516	669	926	737	360	932	686	691	559	625	
1965	1 519	1 882	2 657	1 472	3 249	1 499	1 964	1879	1413	674	915	740	434	912	679	692	594	615	
Jul. 65	1 527					1 607		1866											
Aug. "	1 516	1 875	2 646	1 470	3 290	1 493	1 975	1843		679	923	749	445	916	686	698	600		
Sept. "	1 526					1 404		1859											
Okt. "	1 515					1 452		1908											
Nov. "	1 499	1 857	2 662	1 473	3 335	1 471	1 974	1890		671	908	748	457	908	665	694			
Dez. "	1 521					1 525		1891											
Jan. 66	1 519					1 454		1890											
Febr. "	1 512	1 844	2 632		3 411	1 534		1894		665	922			906	612				
Marz "	1 484					1 446		1876											
April "	1 488							1819											
Mai "	1 454							1822											
Juni "	1 479																		
Manganerze 1)									Schrott für Rohstahl insgesamt +)										
1962	17	22	42	24	14	27	27	28	16	404	190	354	729	174	494	403	511	471	
1963	22	24	42	16	10	13	28	20	13	418	191	356	725	182	440	410	518	489	
1964	24	29	43	19	10	6	28	24	14	418	195	359	753	178	411	406	510	477	
1965	25	24	47	13	9	3	26	25	16	409	199	356	673	210	413	403	510	479	
Jul. 65										398	170	346	685	209	416	400	510		
Aug. "	24	24	48	13	8	2	26			405	198	338	630	207	368	388	511		
Sept. "										405	202	362	656	213	401	401	518		
Okt. "										412	206	354	653	214	423	404	527		
Nov. "	28	23	41	8	8	2	26			410	199	342	656	212	414	402	519		
Dez. "										411	191	330	632	210	428	393	520		
Jan. 66										418	196	362	633	217	439	406	523		
Febr. "	27	26	48		9	2				417	186	363	649	215	452	403	536		
Marz "										421	196	366	635	216	453	407	528		
April "										416	204	361	609	216	445	401	513		
Mai "										421	203	372	629	210	441	412	526		
Juni "	22																		
Sinter									Schrott für Thomasstahl										
1962	1 058	719	722	684	889	1 263	898	1143	958	41	92	75	-	170	-	81	63	-	
1963	1 090	741	1 003	677	1 233	1 370	1 010	1208	986	72	113	79	-	178	-	95	64	-	
1964	1 054	810	1 092	700	1 139	1 424	1 031	1217	992	74	113	85	80	175	-	98	70	-	
1965	1 108	852	1 163	717	1 139	1 541	1 066	1220	995	69	115	86	-	201	-	101	-	-	
Jul. 65	1 100					1 199		1189		67	110	86	-	201	-	99	-		
Aug. "	1 123	626	1 210	1 017	1 145	1 311	1 098	1249		66	112	75	-	197	-	96	-		
Sept. "	1 122					1 355		1242		64	115	85	-	200	-	99	-		
Okt. "	1 139					1 457		1222		68	120	86	-	204	-	102	-		
Nov. "	1 164	764	1 213	985	1 152	1 417	1 116	1226		70	115	90	-	202	-	103	-		
Dez. "	1 138					1 375		1208		72	118	86	-	200	-	103	-		
Jan. 66	1 182					1 337		1184		77	117	90	-	208	-	106	-		
Febr. "	1 170	633	1 213		1 198	1 547		1141		81	128	90	-	201	-	107	-		
Marz "	1 152					1 554		1214		81	127	88	-	201	-	107	-		
April "	1 146							1198		80	125	86	-	203	-	107	-		
Mai "	1 111							1173		81	121	86	-	198	-	105	-		
Juni "	1 124																		
Schrott									Schrott für Siemens-Martin-Stahl										
1962	34	47	63	9	30	-	40	103	54	669	931	818	569	-	631	681	523	434	
1963	33	47	58	5	25	-	38	105	55	681	935	822	574	-	604	625	527	448	
1964	29	34	44	5	37	-	32	96	53	648	953	815	586	-	642	673	506	437	
1965	25	27	31	4	22	-	24	94	53	649	966	812	539	-	652	661	511	453	
Jul. 65	23	29	30	2	25	-	23	92		643	952	811	559	-	603	655	501		
Aug. "	22	25	23	4	22	-	20	92		652	923	795	484	-	594	648	501		
Sept. "	25	30	35	4	17	-	25	95		649	933	816	531	-	580	659	512		
Okt. "	22	29	24	2	14	-	20	94		661	968	807	513	-	638	662	506		
Nov. "	23	30	22	2	15	-	20	95		665	893	806	497	-	625	657	508		
Dez. "	23	17	27	7	15	-	21	85		674	960	776	478	-	649	653	510		
Jan. 66	24	17	27	7	15	-	21	86		676	792	816	502	-	628	668	517		
Febr. "	25	21	25	4	16	-	22	93		671	857	809	487	-	627	676	528		
Marz "	25	21	35	6	11	-	23	94		686	852	822	499	-	632	677	520		
April "	27	19	32	6	15	-	23	91		674	815	815	488	-	657	675	504		
Mai "	26	22	31	4	15	-	23	92		685	813	826	520	-	662	679	517		
Juni "	26																		
Koks									Schrott für Elektro Stahl										
1962	748	764	917	664	1 056	700	814	774	711	934	875	857	1039	208	1137	970	986	1019	
1963	719	758	846	623	963	657	768	719	690	966	770	852	1045	227	1045	980	1001	1029	
1964	691	701	806	640	888	623	733	698	662	979	875	845	1048	246	1108	982	1017	1016	
1965	668	643	711	633	860	559	700	680	665	977	941	834	1044	316	1083	983	1031	904	
Jul. 65										972	833	883	1043	500	1000	990	1041		
Aug. "	661	660	774	584	870	535	690	688		979	935	757	1060	400	1000	986	1047		
Sept. "										987	935	833	1043	500	1056	985	1025		
Okt. "										988	931	856	1047	250	1053	991	1050		
Nov. "	655	546	764	621	854	539	688	682		986	1000	842	1056	167	1056	995	1038		
Dez. "										971	964	867	1045	250	1111	990	1035		
Jan. 66										959	1038	888	1044	200	1091	988	1017		
Febr. "	652		761		842	549		687		973	1000	852	1040	167	1083	977	1010		
Marz "										974	967	860	1041	333	1063	983	1011		
April "										983	893	846	1038	200	1091	980	1020		
Mai "	621									983	926	857	1035	250	1087	986	1028		
Juni "																			

1) In Hochofen u. Sinteranlagen.

+) Ohne unabhängige Stahlgießereien.

Außenhandel

1

Jahr Monat	Bundes republik	Frankreich	Belgien	Luxemburg	Italien	Niederlande	MONTAN- UNION	Bundes republik	Frankreich	Belgien	Luxemburg	Italien	Niederlande	MONTAN- UNION
---------------	--------------------	------------	---------	-----------	---------	-------------	------------------	--------------------	------------	---------	-----------	---------	-------------	------------------

Steinkohle, Koks und Briketts

Einfuhr

Insgesamt

aus Montanunion-Ländern

1960	8 611	15 978	4 352	4 529	10 369	7 517	51 356	1 167	14 032	3 409	4 529	4 036	4 252	32 029
1963	10 419	22 746	6 349	4 048	12 003	10 532	67 797	2 356	15 201	4 160	4 045	1 912	4 958	32 632
1964	9 023	19 731	7 823	4 271	10 590	9 178	60 616	1 591	13 863	4 609	4 267	1 107	4 009	29 446
1965	9 077	17 145	7 677	4 047	11 139	7 637	56 922	1 781	12 142	5 134	4 047	907	4 129	28 140
Jan.-Juni 65	3 922	8 741	3 618	2 095	5 258	3 725	27 359	837	6 027	2 384	2 095	271	1 657	13 471
Juli "	780	1 407	562	345	1 086	582	4 762	187	1 026	418	345	64	266	2 306
August "	779	1 328	741	319	801	577	4 545	164	970	433	319	69	343	2 298
September "	957	1 467	720	331	953	611	5 039	166	1 059	484	331	99	314	2 463
Oktober "	778	1 583	730	331	982	686	5 090	153	1 142	455	331	88	341	2 560
November "	861	1 376	733	331	1 013	717	5 031	145	1 010	446	331	162	363	2 457
Dezember "	1 000	1 328	764	334	1 015	657	5 138	129	970	503	334	153	393	2 482
Januar 66	584	1 554	594	336	992	636	4 699	109	1 047	445	336	142	331	2 410
Februar "	547	1 384	546	308	820	541	4 146	114	958	427	308	52	271	2 130
Marz "	823	1 375	640	330	984	548	4 700	100	951	457	330	132	285	2 255
April "	650							107						
Mai "	713							137						
Juni "														
Juli "														
August "														
September "														
Oktober "														
November "														
Dezember "														

Ausfuhr

Insgesamt

nach Montanunion-Ländern

1960	30 478	1 592	5 428	-	112	4 926	40 531	24 453	1 071	2 807	-	-	4 226	32 557
1963	30 597	1 131	3 304	-	142	5 184	40 360	24 617	878	2 926	-	-	4 672	33 093
1964	26 728	1 152	3 101	-	33	5 113	36 276	21 610	946	2 671	-	-	4 697	29 924
1965	24 673	1 067	2 111	-	116	5 127	33 636	20 061	909	2 312	-	-	4 708	27 990
Jan.-Juni 65	11 574	449	1 466	-	41	2 364	15 908	9 463	577	1 286	-	-	2 179	13 305
Juli "	2 070	82	255	-	16	449	2 872	1 716	70	193	-	-	408	2 387
August "	2 076	81	254	-	10	440	2 841	1 645	71	192	-	-	401	2 309
September "	2 213	103	253	-	10	471	3 055	1 795	90	216	-	-	435	2 536
Oktober "	2 236	124	235	-	11	476	3 142	1 859	107	205	-	-	434	2 605
November "	2 213	112	192	-	22	466	3 012	1 801	106	160	-	-	433	2 500
Dezember "	2 230	104	206	-	10	449	2 999	1 781	89	184	-	-	412	2 466
Januar 66	2 128	74	174	-	15	397	2 788	1 805	63	149	-	-	365	2 382
Februar "	1 926	66	172	-	7	341	2 514	1 694	60	156	-	-	318	2 228
Marz "	1 882	61	148	-	10	375	2 476	1 649	50	126	-	-	345	2 170
April "	1 870							1 660						
Mai "	2 048							1 808						
Juni "														
Juli "														
August "														
September "														
Oktober "														
November "														
Dezember "														

Einfuhr

Insgesamt

Eisenerze

aus Montanunion-Ländern

1960	33 529	1 506	20 663	In Belg. 2 621	2 321	60 641	3 727	132	16 580	In Belg. 1	8	26 448
1963	27 000	3 478	19 120	enth. 5 226	2 539	57 964	6 810	271	14 320	enth. 0	6	21 408
1964	35 024	3 602	22 697	5 039	3 048	64 610	6 474	214	15 223	0	5	21 915
1965	35 471	3 909	23 745	7 945	3 711	74 640	5 933	154	14 774	59	6	20 923
Jan.-Sept. 65	27 124	2 975	17 630	5 910	2 470	56 110	4 518	123	11 147	0	5	15 790
Okt.-Dez. "	8 347	934	6 115	2 035	1 101	18 530	1 416	31	3 627	59	1	5 133
Jan.-Marz 66	7 936						1 342					
Apr.-Juni "												
Juli-Sept. "												
Okt.-Dez. "												

Ausfuhr

Insgesamt

nach Montanunion-Ländern

1960	244	21 155	129	In Belg. 7	8	27 542	8	26 614	129	In Belg. 7	7	26 764
1963	266	21 204	275	enth. 0	8	21 772	15	20 945	275	enth. 0	7	21 235
1964	290	22 091	226	7	8	22 616	17	21 614	225	6	5	22 110
1965	279	20 747	67	37	8	21 137	11	20 657	67	37	6	20 776
Jan.-Sept. 65	203	15 774	63	23	5	16 069	8	15 702	63	23	5	15 803
Okt.-Dez. "	76	4 973	2	14	2	5 068	3	4 955	2	14	1	4 275
Jan.-Marz 66	72						4					
Apr.-Juni "												
Juli-Sept. "												
Okt.-Dez. "												

1) Kohle/Koks = t/t (einschl. Braunkohle)

[illegible]

Einfuhr

[illegible]

Ausfuhr insgesamt

[illegible]

Einfuhr

[illegible]

Ausfuhr **I n s g e s a m t**

[illegible]

Außenhandel

Maßeinheit: 1000 t

Jahr Monat	Bundesrepublik	Frankreich	Belgien / Luxemburg	Italien	Niederlande	MONTANUNION	Bundesrepublik	Frankreich	Belgien / Luxemburg	Italien	Niederlande	MONTANUNION
---------------	----------------	------------	------------------------	---------	-------------	-------------	----------------	------------	------------------------	---------	-------------	-------------

Walzstahlfertigzeugnisse insgesamt 1)

Einfuhr

Insgesamt

aus Montanunion-Ländern

1960	2 848	1 823	350	960	1 654	7 632	2 440	1 797	303	802	1 529	6 869
1963	3 446	2 316	511	2 323	1 616	10 210	2 639	2 189	406	1 746	1 457	8 633
1964	4 054	2 773	588	1 275	1 919	10 607	3 507	2 677	534	989	1 790	9 496
1965	4 372	2 680	611	959	1 767	10 390	3 844	2 570	564	767	1 673	9 420
Jan.-Juni 65	2 241	1 334	305	400	916	5 194	1 986	1 264	281	318	867	4 711
Juli "	409	210	46	78	146	888	354	200	42	66	135	798
August "	322	161	46	75	124	730	284	159	42	54	118	659
September "	381	242	51	84	146	903	329	233	48	71	138	817
Oktober "	362	252	53	94	143	901	310	242	50	78	137	816
November "	352	233	52	101	145	880	311	225	48	79	138	799
Dezember "	311	258	62	125	152	909	273	247	56	102	144	823
Januar 66	342	238	54	118	151	903	292	233	50	88	143	804
Februar "	365	245	62	126	134	933	329	236	56	96	129	846
März "	460	270			188		406	257			179	
April "	419	242			167		375	230			156	
Mai "	400						352					
Juni "												

Ausfuhr

Insgesamt

nach Montanunion-Ländern

1960	4 939	4 403	5 842	696	689	16 570	2 270	1 859	2 457	65	302	6 953
1963	5 028	4 119	6 240	393	987	16 767	2 681	2 024	3 269	95	461	8 529
1964	5 367	4 573	6 980	944	995	18 856	2 829	2 082	3 755	347	476	9 489
1965	6 303	5 054	7 713	1 698	1 115	21 882	2 604	2 170	3 783	490	479	9 527
Jan.-Juni 65	2 977	2 675	3 844	956	556	11 004	1 255	1 173	1 855	275	227	4 782
Juli "	498	430	610	164	92	1 792	210	176	310	33	43	770
August "	556	344	615	126	89	1 728	199	147	242	37	35	657
September "	565	369	677	108	92	1 810	211	169	352	37	47	813
Oktober "	581	413	642	123	108	1 866	226	177	332	39	48	821
November "	498	418	636	100	83	1 735	222	169	357	32	35	815
Dezember "	630	431	665	120	94	1 959	279	184	332	38	46	881
Januar 66	499	364	561	99	96	1 620	236	162	331	29	43	801
Februar "	442	409	623	104	87	1 667	204	194	335	41	44	817
März "	536	436			93		273	212			48	
April "	549	444			99		256	204			52	
Mai "	530						244					
Juni "												

Eisenbahnoberbaumaterial 2)

Einfuhr

Insgesamt

aus Montanunion-Ländern

1960	6	11	2	160	60	238	6	11	2	148	60	226
1963	9	16	23	83	48	179	6	5	2	67	48	127
1964	10	31	4	20	50	115	7	10	2	16	50	84
1965	21	37	4	10	51	124	17	13	3	10	51	96
Jan.-Juni 65	11	24	1	4	29	73	9	5	0	3	29	51
Juli "	1	4	0	0	7	12	1	2	0	0	7	10
August "	1	1	0	0	3	9	1	0	0	0	3	7
September "	2	3	0	0	4	9	2	1	0	0	4	7
Oktober "	2	2	0	2	3	10	2	1	0	2	3	9
November "	1	2	0	1	1	7	1	0	0	1	1	5
Dezember "	1	4	0	2	3	10	1	0	0	2	3	6
Januar 66	1	1	0	1	2	4	1	0	0	1	2	3
Februar "	1	2	0	1	3	6	1	1	0	1	3	5
März "	1	1			6		1	0			6	
April "	1	2			3		1	1			3	
Mai "	1						0					
Juni "												

Ausfuhr

Insgesamt

nach Montanunion-Ländern

1960	256	187	114	26	10	595	127	34	46	0	9	217
1963	173	124	113	11	5	429	98	47	47	0	5	198
1964	124	95	66	8	6	300	63	24	32	0	6	125
1965	154	127	113	23	7	425	57	32	47	0	6	143
Jan.-Juni 65	67	51	38	8	3	173	31	12	24	3	3	74
Juli "	21	15	10	1	1	47	10	2	3	0	1	17
August "	16	13	13	6	0	47	5	4	4	0	-	12
September "	12	11	11	2	0	38	2	2	3	-	0	8
Oktober "	16	11	12	0	1	41	3	3	4	-	1	12
November "	7	14	12	5	0	39	1	3	5	-	-	10
Dezember "	15	11	9	1	1	37	5	5	1	-	0	11
Januar 66	11	8	4	2	-	26	2	2	2	0	-	5
Februar "	14	8	5	1	0	28	6	4	1	0	0	11
März "	11	10			0		5				0	
April "	10	8			-		2	4			-	
Mai "	16						5					
Juni "							10					

1) S.20-24 Eisenbahnoberbaumaterial bis Sonstige Bleche. 2) Einschl. gebr. Schienen.

Außenhandel

Maßeinheit: 1000t

Jahr Monat	Bundesrepublik	Frankreich	Belgien / Luxemburg	Italien	Niederlande	MONTANUNION	Bundesrepublik	Frankreich	Belgien / Luxemburg	Italien	Niederlande	MONTANUNION
---------------	----------------	------------	------------------------	---------	-------------	-------------	----------------	------------	------------------------	---------	-------------	-------------

Schwere Profile (Formstahl, Breitflanschträger, Stahlspundwände)

Einfuhr

Insgesamt

aus Montanunion-Ländern

1960	209	165	11	57	219	660	204	165	11	55	214	649
1963	259	212	33	229	233	966	217	211	31	168	217	844
1964	344	249	37	92	268	990	322	248	35	69	259	933
1965	339	238	44	140	276	1 042	322	237	48	107	266	974
Jan.-Juni 65	179	113	20	42	138	493	172	113	20	32	133	470
Juli "	35	20	3	10	23	92	33	20	3	7	22	85
August "	21	16	5	14	22	77	20	16	5	10	21	72
September "	25	20	5	13	23	86	24	20	5	11	22	82
Oktober "	25	22	5	12	22	86	23	22	5	9	21	80
November "	26	22	6	19	26	100	25	22	6	15	24	93
Dezember "	28	22	5	32	23	109	26	22	5	24	23	99
Januar 66	36	25	5	18	27	112	34	25	5	11	26	101
Februar "	36	27	4	22	21	111	35	27	4	15	21	102
März "	48	27			32		45	27			31	
April "	41	23			30		40	23			29	
Mai "	31						30					
Juni "												

Ausfuhr

Insgesamt

nach Montanunion-Ländern

1960	472	310	625	3	7	1 427	328	128	241	0	2	649
1963	607	279	719	6	4	1 615	325	110	348	4	1	787
1964	657	349	809	44	8	1 867	323	135	408	14	3	884
1965	747	431	899	102	4	2 186	314	112	494	46	3	949
Jan.-Juni 65	341	215	446	52	2	1 058	132	97	193	24	0	441
Juli "	62	34	75	16	0	189	28	14	33	4	0	80
August "	75	29	70	7	0	181	29	12	22	3	0	66
September "	68	39	73	5	0	185	27	17	29	3	0	77
Oktober "	57	33	80	5	1	175	29	14	29	1	1	72
November "	62	38	70	3	0	175	34	19	32	2	0	95
Dezember "	81	44	87	12	0	225	35	19	48	8	0	111
Januar 66	67	38	66	12	0	184	29	19	40	5	0	94
Februar "	69	44	69	13	0	195	25	22	47	5	0	100
März "	72	45			1		31	25			1	
April "	84	37			2		44	18			2	
Mai "												
Juni "	74						33					

Leichte Profile (Stabstahl) 1)

Einfuhr

Insgesamt

aus Montanunion-Ländern

1960	605	537	93	117	635	1 990	559	527	87	90	608	1 872
1963	710	661	131	276	682	2 486	610	639	114	220	630	2 227
1964	877	782	103	108	798	2 669	754	762	96	89	727	2 428
1965	905	742	70	109	693	2 519	779	711	104	55	661	2 309
Jan.-Juni 65	459	363	53	25	359	1 259	394	344	53	17	345	1 152
Juli "	94	59	7	5	52	217	79	57	7	4	48	195
August "	68	44	8	7	52	179	61	44	8	6	50	169
September "	88	67	8	7	59	228	73	65	8	6	56	207
Oktober "	75	68	9	9	59	219	64	63	9	6	56	197
November "	69	67	8	9	56	209	64	65	8	8	53	197
Dezember "	51	76	11	9	59	207	44	73	11	8	54	191
Januar 66	61	64	9	7	55	199	47	64	9	6	52	177
Februar "	78	65	12	9	55	219	71	63	11	8	52	205
März "	112	73			72		100	69			68	
April "	100	64			64		85	63			59	
Mai "	108						91					
Juni "												

Ausfuhr

Insgesamt

nach Montanunion-Ländern

1960	1 428	1 153	2 459	284	39	5 366	741	327	767	17	24	1 879
1963	1 460	952	2 491	68	78	5 084	811	277	910	25	70	2 124
1964	1 401	861	2 694	404	63	5 423	841	252	1 012	233	55	2 393
1965	1 539	1 015	2 863	827	90	6 333	754	283	951	257	56	2 301
Jan.-Juni 65	747	530	1 434	467	37	3 210	374	149	467	135	22	1 150
Juli "	140	77	232	86	6	540	61	21	79	20	5	185
August "	128	60	259	66	9	523	59	18	65	23	6	171
September "	133	76	246	59	10	523	63	24	92	23	6	206
Oktober "	140	85	227	59	9	522	67	25	77	23	6	199
November "	113	94	214	43	5	469	58	24	95	20	3	197
Dezember "	139	94	250	45	7	535	72	23	79	11	6	191
Januar 66	119	74	193	36	8	432	59	22	86	12	7	186
Februar "	105	85	244	30	9	475	56	26	88	15	8	193
März "	128	88			11		73	30			8	
April "	147	85			12		74	29			10	
Mai "	133						69					
Juni "												

1) Einschtl. Walzdraht aus Edelstahl für 1963.

[illegible]

Außenhandel

Maßeinheit: 1000 t

Jahr Monat	Bundesrepublik	Frankreich	Belgien / Luxemburg	Italien	Niederlande	MONTANION	Bundesrepublik	Frankreich	Belgien / Luxemburg	Italien	Niederlande	MONTANION
---------------	----------------	------------	------------------------	---------	-------------	-----------	----------------	------------	------------------------	---------	-------------	-----------

Grob- und Mittelblech (3 mm und stärker) 1)

Einfuhr

Insgesamt

aus Montanunion-Ländern

1960	273	428	47	124	225	1 097	156	425	37	114	210	941
1963	469	590	129	530	219	1 944	269	532	103	344	177	1 418
1964	571	660	150	500	250	1 931	402	634	144	211	238	1 628
1965	764	683	151	130	255	1 982	578	654	143	101	234	1 710
Jan.-Juni 65	349	345	70	41	139	944	276	325	67	31	127	826
Juli "	80	48	12	8	20	167	57	46	11	6	17	136
August "	65	44	14	5	16	145	49	44	13	4	15	125
September "	73	60	15	11	19	178	56	57	14	8	17	152
Oktober "	72	69	12	15	19	186	51	67	11	12	18	158
November "	68	56	14	20	21	177	49	54	13	15	20	150
Dezember "	60	60	19	25	21	187	45	60	18	21	20	163
Januar 66	56	58	13	35	22	183	41	57	11	27	22	157
Februar "	57	55	14	29	13	170	44	52	13	24	12	147
März "	71	65			25		51	61			24	
April "	61	64			24		49	59			23	
Mai "	59						48					
Juni "												

Ausfuhr

Insgesamt

nach Montanunion-Ländern

1960	1 292	294	502	85	123	2 295	511	152	223	21	33	941
1963	1 267	300	481	48	173	2 282	717	178	389	21	94	1 411
1964	1 315	370	661	81	152	2 579	756	206	517	32	86	1 599
1965	1 732	439	901	141	185	3 460	688	225	684	44	72	1 714
Jan.-Juni 65	824	232	458	81	87	1 682	337	127	309	29	28	831
Juli "	123	37	80	8	13	259	46	21	56	2	6	130
August "	132	38	73	10	16	272	50	16	55	1	5	129
September "	155	29	87	6	13	290	56	17	64	2	9	147
Oktober "	164	38	89	12	26	329	56	17	73	2	8	156
November "	156	30	85	13	12	296	60	16	68	3	7	154
Dezember "	181	34	90	10	19	333	83	11	59	4	9	168
Januar 66	135	34	75	8	14	267	74	11	58	3	6	153
Februar "	112	38	83	13	12	257	58	17	57	4	6	141
März "	147	41			13		82	16			5	
April "	139	30			17		71	14			8	
Mai "	139						68					
Juni "												

Feinblech, warm- und kaltgewalzt (unter 3 mm stark)

Einfuhr

Insgesamt

aus Montanunion-Ländern

1960	996	325	55	259	189	1 823	622	318	47	214	183	1 583
1963	1 057	365	68	540	126	2 166	891	346	49	424	95	1 809
1964	1 182	458	84	318	163	2 206	1 048	446	73	278	139	1 984
1965	1 287	442	74	303	153	2 284	1 169	430	73	269	129	2 071
Jan.-Juni 65	682	216	41	133	76	1 152	621	209	39	122	65	1 057
Juli "	106	34	3	32	14	189	97	33	3	31	11	175
August "	95	27	6	30	12	171	86	27	5	21	10	150
September "	109	42	7	26	12	198	98	41	7	23	10	180
Oktober "	103	42	6	30	12	193	93	41	6	27	10	177
November "	101	35	5	25	13	180	92	34	5	21	11	164
Dezember "	89	46	8	26	14	184	82	45	7	23	12	170
Januar 66	99	44	5	29	13	189	89	43	5	25	11	172
Februar "	99	49	6	35	12	200	90	46	6	27	10	179
März "	117	53			17		100	50			15	
April "	110	42			17		97	39			13	
Mai "	98						88					
Juni "												

Ausfuhr

Insgesamt

nach Montanunion-Ländern

1960	568	1 138	928	152	358	3 144	280	752	409	18	143	1 602
1963	544	1 003	998	177	333	3 256	234	693	645	33	166	1 771
1964	767	1 205	1 097	250	517	3 837	315	763	727	49	172	2 026
1965	980	1 384	1 199	347	579	4 464	317	786	737	104	194	2 138
Jan.-Juni 65	471	783	641	215	299	2 408	148	445	372	59	91	1 115
Juli "	60	121	87	27	47	341	26	62	60	4	15	167
August "	94	99	78	16	48	334	24	57	45	6	16	147
September "	82	93	105	20	50	349	23	58	72	6	20	179
Oktober "	104	103	92	27	49	374	31	61	69	11	19	191
November "	75	105	106	14	43	343	30	55	59	5	14	163
Dezember "	95	100	93	27	42	356	35	67	62	12	19	195
Januar 66	67	91	88	24	48	319	29	54	60	6	17	166
Februar "	58	95	89	28	46	315	23	59	61	14	17	174
März "	89	92			46		37	58			22	
April "	78	120			47		30	59			18	
Mai "	73						26					
Juni "												

1) Einschl. Breitflachstahl.

Außenhandel

Maßeinheit: 1000 t

Jahr Monat	Bundesrepublik	Frankreich	Belgien / Luxemburg	Italien	Niederlande	MONTANUNION	Bundesrepublik	Frankreich	Belgien / Luxemburg	Italien	Niederlande	MONTANUNION
---------------	----------------	------------	------------------------	---------	-------------	-------------	----------------	------------	------------------------	---------	-------------	-------------

Transformatoren- und Dynamoblech

Einfuhr

Insgesamt

aus Montanunion-Ländern

1960	18	10	4	36	11	79	12	8	3	32	9	64
1963	23	21	3	67	9	122	18	20	3	56	7	104
1964	33	17	7	41	7	106	29	16	7	36	5	94
1965	38	15	5	37	6	104	34	13	5	32	7	91
Jan.-Juni 65	21	7	1	18	5	54	19	7	2	18	5	48
Juli "	3	1	0	3	1	9	3	1	0	3	1	8
August "	3	0	0	3	0	7	3	0	0	2	0	5
September "	3	1	0	3	1	8	3	1	0	3	1	7
Oktober "	3	1	1	2	1	9	3	1	1	2	1	8
November "	4	2	3	3	0	10	3	1	0	3	0	8
Dezember "	3	2	0	4	0	9	3	2	0	3	0	8
Januar 66	3	1	0	2	0	7	2	1	0	2	0	6
Februar "	3	1	0	5	1	10	3	1	0	4	1	9
Marz "	4	1			1		3	1			1	
April "	3	1			1		3	1			1	
Mai "	3						2					
Juni "												

Ausfuhr

Insgesamt

nach Montanunion-Ländern

1960	81	118	49	11	1	261	50	24	15	1	1	71
1963	79	112	36	15	1	243	40	67	18	2	1	128
1964	70	104	32	17	3	225	38	39	13	3	3	95
1965	54	91	21	21	2	204	30	41	11	4	2	88
Jan.-Juni 65	54	53	18	7	0	108	18	22	8	0	0	46
Juli "	5	11	5	1	0	20	3	4	1	0	0	7
August "	3	4	0	3	0	11	2	2	0	0	0	4
September "	4	7	2	0	0	14	3	3	1	0	0	7
Oktober "	5	8	3	2	0	17	3	4	1	0	0	8
November "	5	7	2	2	0	19	3	3	1	0	0	7
Dezember "	4	6	2	2	0	15	3	4	1	0	0	7
Januar 66	5	7	4	1	0	18	3	2	2	0	0	7
Februar "	5	11	2	2	0	18	3	5	1	1	0	8
Marz "	6	9			0		3	3			0	
April "	5	9			-		2	3			-	
Mai "	5						2					
Juni "												

Sonstiges Blech 1)

Einfuhr

Insgesamt

aus Montanunion-Ländern

1960	152	90	24	117	104	485	124	86	7	66	38	319
1963	173	142	12	257	69	647	151	131	7	178	60	525
1964	189	151	15	211	74	639	181	147	12	157	70	566
1965	177	148	20	137	68	549	171	146	17	94	63	491
Jan.-Juni 65	87	81	7	76	38	293	86	81	7	49	35	258
Juli "	16	14	2	11	4	47	16	14	2	8	4	43
August "	13	9	1	9	4	36	13	9	1	5	4	31
September "	14	13	2	10	5	45	14	13	2	8	5	42
Oktober "	15	11	2	9	5	42	14	11	2	8	5	40
November "	14	10	2	9	5	40	13	10	2	6	5	36
Dezember "	15	10	2	11	6	43	15	10	2	9	6	40
Januar 66	14	13	1	8	6	43	13	12	1	5	5	37
Februar "	15	15	1	9	5	46	14	15	1	5	5	41
Marz "	18	16			5		18	15			5	
April "	20	16			5		20	16			5	
Mai "	18						18					
Juni "												

Ausfuhr

Insgesamt

nach Montanunion-Ländern

1960	171	580	332	47	56	1 188	54	105	129	4	31	324
1963	184	501	468	45	97	1 296	81	146	232	8	51	518
1964	222	635	503	82	103	1 545	88	164	273	5	42	572
1965	255	494	473	133	101	1 461	80	114	243	13	47	495
Jan.-Juni 65	118	241	244	68	44	715	44	55	130	8	19	257
Juli "	19	52	37	9	10	128	4	11	20	0	6	42
August "	22	35	33	12	9	112	7	8	14	0	4	35
September "	22	33	43	8	8	114	7	9	22	1	4	43
Oktober "	20	44	40	12	6	122	5	8	20	0	3	37
November "	21	40	39	5	10	116	6	10	19	0	4	39
Dezember "	30	51	38	18	11	152	7	12	18	0	4	43
Januar 66	23	27	39	9	9	108	6	6	19	0	3	33
Februar "	17	36	36	13	7	111	5	8	21	0	3	39
Marz "	24	41					8	13			4	
April "	26	42			8		6	12			5	
Mai "	28						6					
Juni "												

1) Weißbleche, verzinkte und verbleite Bleche.

Außenhandel

Maßeinheit: 1000t

Jahr Monat	Bundesrepublik	Frankreich	Belgien / Luxemburg	Italien	Niederlande	MONTANUNION	Bundesrepublik	Frankreich	Belgien / Luxemburg	Italien	Niederlande	MONTANUNION
---------------	----------------	------------	------------------------	---------	-------------	-------------	----------------	------------	------------------------	---------	-------------	-------------

Weiterverarbeitete Walzstahlfertigerzeugnisse insgesamt ¹⁾

Einfuhr

Insgesamt

aus Montanunion-Ländern

1960	36	46	15	29	92	220	12	40	11	10	70	150
1963	49	64	24	42	87	266	21	54	18	25	71	189
1964	74	75	30	31	115	325	30	64	23	20	98	236
1965	93	71	39	34	130	367	48	62	26	25	112	275
Jan.-Juni 65	45	39	19	18	59	177	22	33	12	12	51	130
Juli "	9	6	3	5	12	36	5	5	2	4	10	27
August "	7	2	3	3	9	26	4	2	2	2	8	19
September "	7	6	3	3	13	31	4	5	2	2	11	24
Oktober "	7	7	4	3	13	33	4	6	2	2	11	25
November "	7	6	3	3	11	30	4	5	2	2	10	23
Dezember "	10	7	3	3	13	36	5	6	2	2	11	27
Januar 66	8	6	3	4	11	32	4	5	2	3	9	23
Februar "	8	7	3	4	10	33	5	6	2	3	9	26
März "	11	10			12		5	8			10	
April "	9	8			11		6	7			10	
Mai "												
Juni "												

Ausfuhr

Insgesamt

nach Montanunion-Ländern

1960	268	91	121	23	25	528	43	24	34	1	14	165
1963	250	74	134	19	20	497	86	30	47	3	15	191
1964	281	105	163	34	17	600	114	40	70	5	12	241
1965	308	123	179	56	26	711	123	41	85	6	17	277
Jan.-Juni 65	149	63	95	33	12	348	59	24	40	2	9	130
Juli "	27	12	17	4	3	63	10	5	8	1	2	26
August "	23	7	13	5	1	50	8	3	5	0	1	17
September "	26	8	18	4	1	58	11	3	9	1	1	25
Oktober "	27	11	19	5	3	74	12	4	7	1	2	25
November "	25	11	17	2	2	59	11	4	7	0	1	25
Dezember "	29	12	20	3	3	67	12	5	8	0	2	27
Januar 66	26	9	17	3	2	57	10	5	9	0	1	24
Februar "	25	10	17	5	2	58	12	5	7	0	1	24
März "	30	10			2		14	4			1	
April "	29	10			2		12	4			2	
Mai "												
Juni "												

Stahlrohre, nahtlos und geschweißt

Einfuhr

Insgesamt

aus Montanunion-Ländern

1960	64	81	28	18	185	376	22	70	23	10	133	271
1963	124	99	38	60	201	525	93	83	32	38	149	398
1964	159	123	47	39	411	778	117	102	40	21	336	615
1965	179	132	52	30	373	766	130	107	44	16	322	619
Jan.-Juni 65	97	65	25	16	188	389	73	51	21	8	164	316
Juli "	19	11	5	2	36	72	13	10	4	1	31	58
August "	14	9	4	1	23	53	10	8	4	1	20	44
September "	14	13	5	2	26	58	9	10	4	1	22	45
Oktober "	16	12	5	3	29	64	11	10	4	2	25	52
November "	12	11	5	4	31	61	8	9	4	2	27	49
Dezember "	11	11	5	4	38	69	7	9	4	2	32	55
Januar 66	8	9	6	4	41	70	6	7	5	2	37	58
Februar "	14	13	5	3	32	65	10	9	4	2	28	52
März "	16	14			53		8	11			47	
April "	15	13			36		10	10			32	
Mai "												
Juni "												

Ausfuhr

Insgesamt

nach Montanunion-Ländern

1960	1 126	538	170	182	74	2 090	167	30	55	3	16	371
1963	898	422	191	323	108	1 941	207	42	81	7	33	370
1964	952	439	215	360	115	2 081	314	60	108	57	47	587
1965	1 048	505	242	533	123	2 456	299	82	117	79	46	625
Jan.-Juni 65	553	271	115	240	64	1 245	142	44	56	39	24	309
Juli "	86	37	25	36	13	197	24	7	12	6	6	54
August "	78	30	17	52	8	187	25	6	7	4	3	45
September "	80	38	22	49	12	202	24	6	12	6	4	51
Oktober "	73	41	22	62	12	212	24	6	9	5	4	49
November "	77	40	21	46	7	195	28	6	11	4	3	52
Dezember "	92	46	21	43	10	212	29	7	10	16	4	66
Januar 66	85	38	16	28	9	175	25	6	9	3	4	46
Februar "	80	28	19	47	7	181	26	7	11	13	3	61
März "	82	27			12		25	4			4	
April "	86	34			12		30	10			5	
Mai "												
Juni "												

1) Geschmiedete, kaltgezogene und kaltgewalzte Erzeugnisse aller Art (außer Blechen und kaltgewalztem Band zur Herstellung von Weißband), oberflächenbearbeitete Produkte, ausgenommen gezogener Draht und Stahlrohren.

Erzeugung und Versorgung insgesamt

Maßeinheit: 1000 t

	Jahr Vj.	Rohstahl			Walzstahl 2)		Steinkohlen	
		Erzeugung	Versorgung ^{1a)}	Versorgung ^{1b)}	Erzeugung	Versorgung	Förderung	Versorgung ³⁾
Bundesrepublik	1960	34 409	30 110	28 134	22 363	20 272	142 287	126 914
	1961	33 498	29 413	27 575	21 688	19 321	142 741	121 674
	1962	32 563	29 685	27 701	21 356	19 613	141 136	123 037
	1963	31 597	28 633	27 144	20 759	19 177	142 116	124 558
	1964	31 334	34 243	32 697	24 745	23 432	142 201	119 784
	1965	36 821			24 568	22 640	133 064	113 810
	1. Vj. 1965	9 578	8 735	8 277	6 443	6 041	35 914	27 853
	2. " "	9 172	8 594	8 212	6 036	5 674	33 382	27 357
	3. " "	3 346	8 647	8 257	6 255	5 748	32 686	28 253
	4. " "	3 125			5 873	5 189	33 066	30 317
Frankreich	1960	17 500	14 065	13 188	12 878	10 298	55 961	67 185
	1961	17 577	14 620	13 840	13 221	10 565	52 357	67 264
	1962	17 234	15 150	14 646	12 878	10 829	52 359	69 809
	1963	17 541	15 143	15 203	13 030	11 227	47 758	74 232
	1964	19 711	17 345	16 783	14 371	12 571	53 028	71 646
	1965	19 607			14 550		51 347	65 380
	1. Vj. 1965	5 070	4 487	4 275	3 893	3 304	13 658	17 350
	2. " "	5 061	4 400	4 239	3 779	3 051	13 497	16 479
	3. " "	4 429	3 531	3 399	3 136	2 600	10 641	14 586
	4. " "	5 044			3 742		13 927	16 465
Belgien/Luxemburg	1960	11 265	2 641	1 942	7 888	2 396	22 465	28 750
	1961	11 115	3 516	2 841	7 940	2 924	21 539	28 692
	1962	11 361	3 253	2 534	8 414	2 758	21 226	30 048
	1963	11 551	3 402	2 678	8 730	3 001	21 406	30 832
	1964	13 270	3 842	3 037	9 780	3 388	21 305	28 965
	1965	13 713			10 046		19 772	27 760
	1. Vj. 1965	3 397	822	601	2 594	809	5 210	5 963
	2. " "	3 348	357	725	2 560	811	5 074	5 012
	3. " "	3 338	666	453	2 346	586	4 361	6 488
	4. " "	3 546			2 541		5 087	7 297
Italien	1960	8 224	9 379	9 390	6 234	6 503	736	10 756
	1961	8 124	11 368	11 146	6 788	7 616	740	11 062
	1962	9 777	12 753	12 406	7 136	8 661	691	11 700
	1963	10 157	14 072	13 772	7 704	9 634	592	12 469
	1964	11 135	12 304	11 658	7 740	8 079	470	10 702
	1965	12 652					373	11 333
	1. Vj. 1965	2 905	2 747	2 600	2 167	1 918	97	2 701
	2. " "	3 146	3 138	2 951	2 353	2 026	127	2 740
	3. " "	3 084	3 063	2 883	2 168	2 007	75	2 881
	4. " "	3 516			2 412		56	3 011
Niederlande	1960	1 442	2 423	3 140	1 424	2 369	12 498	15 217
	1961	1 470	2 874	3 130	1 442	2 349	12 621	14 924
	1962	2 087	2 864	3 059	1 333	2 313	11 573	15 967
	1963	2 354	2 847	3 069	1 752	2 361	11 510	16 703
	1964	2 652	3 405	3 477	1 909	2 832	11 483	15 469
	1965	3 109			2 099		11 426	13 491
	1. Vj. 1965	770	882	1 022	518	752	2 426	3 352
	2. " "	779	869	982	544	673	2 636	3 128
	3. " "	766	710	830	503	646	2 823	3 259
	4. " "	799			534		2 993	3 752
Montanunion	1960	72 836	59 116	45 944	50 791	41 853	233 947	246 822
	1961	73 076	61 851	56 532	51 076	42 781	229 998	243 617
	1962	73 011	63 689	60 355	51 338	44 155	226 983	250 562
	1963	73 218	64 703	61 886	51 373	45 416	223 982	258 814
	1964	82 856	70 914	68 152	58 552	50 301	228 487	246 566
	1965	82 933					217 982	231 744
	1. Vj. 1965	21 763	17 673	16 795	15 623	12 816	57 805	58 249
	2. " "	21 612	17 930	17 109	15 212	12 206	54 710	56 716
	3. " "	20 936	16 617	15 822	14 451	11 622	50 586	55 467
	4. " "	21 623			15 102		54 735	61 342
Großbritannien 4)	1960	24 695	23 263	22 117	17 375	16 042	198 701	197 758
	1961	22 430	17 865	18 724	15 751	13 660	135 356	187 162
	1962	20 820	18 398	17 684	14 859	13 034	200 595	195 677
	1963	22 881	20 575	19 914	16 312	14 464	198 995	195 721
	1964	26 651	24 804	24 232	19 165	17 424	198 849	195 689
	1965	27 438						
	1. Vj. 1965	7 232			5 158	4 625	53 410	52 888
	2. " "	7 082			5 045	4 327	47 257	44 345
	3. " "	6 463			4 463	3 864	36 144	
	4. " "	6 664			4 782		51 694	
USA 4)	1960	90 068	89 361	89 936	66 211	67 832	391 521	361 541
	1961	88 917	89 150	89 665	65 467	65 723	378 665	348 743
	1962	89 201	90 316	91 124	66 694	67 692	395 521	362 449
	1963	99 120	101 468	102 246	72 706	74 610	430 456	387 549
	1964	115 281	117 611	118 479	82 813	84 995	454 704	401 436
	1965	119 009						
	1. Vj. 1965	31 763					111 985	
	2. " "	32 271					118 225	
	3. " "	29 178					115 641	
	4. " "	25 170					130 072	

1a) Berechnet unter Beschränkung auf die dem gemeinsamen Markt zugehörigen Erzeugnisse: Erzeugung + Einfuhr + Lagerbewegung (bei Marken und Händlern) Umrechnungsfaktoren auf Rohstahlgewicht: Fehlerleiste 1,00; Halbzeug 1,18; Fleischergzeugnisse 1,43; Oberbaumaterial 1,30, sonstige dem Vertrag unterworfenen Erzeugnisse 1,27, 1b) Berechnet wie unter 1a), aber + Ausnahmehandel mit Rohren, geschweißten, kaltgezogenen Erzeugnissen, die nicht unter den Montanvertrag fallen. 2) Walzstahl im Sinne des Montan-Vertrages ohne Halbzeug und bei der Versorgung ohne Berücksichtigung der Lagerveränderungen. 3) Steinkohlenförderung + Einfuhr - Ausfuhr + Bestandsveränderung an Steinkohle, Koks, Steinkohlenbrik. (t = t) 4) Ohne Lagerveränderungen.

Erzeugung und Versorgung

(je Kopf der Bevölkerung 5)

27

Maßeinheit: kg

	Jahr Vj.	Rohstahl			Walzstahl 2)		Steinkohle	
		Erzeugung	Versorgung 1a)	Versorgung 1b)	Erzeugung	Versorgung	Förderung	Versorgung 3)
Bundesrepublik	1960	616	543	508	403	366	2 565	2 288
	1961	595	524	490	385	344	2 633	2 164
	1962	579	521	486	380	344	2 473	2 161
	1963	555	497	473	365	333	2 495	2 162
	1964	641	587	561	425	402	2 440	2 055
	1965	632			421	388	2 203	1 928
	1.Vj. 1965	164	150	142	111	134	616	416
	2. " "	157	141	141	104	97	573	469
	3. " "	160	146	140	101	99	561	485
	4. " "	150			101	89	561	513
Frankreich	1960	379	307	289	260	225	1 227	1 462
	1961	380	311	300	281	229	1 139	1 404
	1962	375	322	312	276	230	1 139	1 405
	1963	373	329	318	271	235	1 016	1 551
	1964	408	358	346	298	257	1 095	1 480
	1965	405			301		1 061	1 336
	1.Vj. 1965	105	95	89	60	68	282	356
	2. " "	105	90	85	78	63	279	340
	3. " "	91	72	69	65	54	220	301
	4. " "	104			77		279	337
Belgien/Luxemburg	1960	1 187	279	205	652	253	2 372	3 057
	1961	1 174	370	299	351	308	2 215	3 014
	1962	1 192	340	266	884	287	2 224	3 145
	1963	1 211	374	279	915	312	2 243	3 207
	1964	1 380	398	313	1 017	349	2 216	2 991
	1965	1 413			1 035		2 037	2 865
	1.Vj. 1965	353	85	62	263	83	542	717
	2. " "	355	97	75	264	84	523	722
	3. " "	344	69	47	247	60	449	668
	4. " "	365			262		524	752
Italien	1960	166	189	189	127	131	15	219
	1961	183	229	224	137	153	15	224
	1962	194	255	248	144	175	14	233
	1963	203	279	273	152	191	12	248
	1964	193	237	229	153	159	7	210
	1965	248					7	220
	1.Vj. 1965	57	54	51	43	38	2	55
	2. " "	62	62	58	46	40	2	54
	3. " "	60	59	56	43	39	1	56
	4. " "	69			47		1	58
Niederlande	1960	169	248	271	124	208	1 047	1 326
	1961	123	246	268	120	202	1 085	1 265
	1962	176	242	259	132	196	981	1 334
	1963	199	237	257	150	199	976	1 316
	1964	218	281	327	157	234	947	1 276
	1965	256			173		942	1 098
	1.Vj. 1965	64	73	84	43	62	241	276
	2. " "	64	72	81	45	56	218	258
	3. " "	63	58	74	44	53	233	269
	4. " "	66			44		247	305
Montanunion	1960	425	344	326	296	244	1 383	1 470
	1961	423	357	337	295	247	1 329	1 388
	1962	416	363	344	293	252	1 294	1 445
	1963	417	365	349	293	256	1 273	1 460
	1964	462	395	380	326	280	1 275	1 374
	1965	478					1 214	1 277
	1.Vj. 1965	121	97	94	57	71	323	325
	2. " "	120	99	94	55	68	325	316
	3. " "	117	92	87	60	65	282	309
	4. " "	120			84		305	338
Großbritannien 4)	1960	472	444	423	331	306	3 635	3 766
	1961	426	366	350	237	258	3 597	3 551
	1962	394	344	331	210	244	3 720	3 662
	1963	428	385	373	305	269	3 698	3 636
	1964	492	458	447	354	321	3 692	3 615
	1965	506						
	1.Vj. 1965	134			75	65	985	976
	2. " "	131			75	67	872	810
	3. " "	119			82	71	667	
	4. " "	123			88		954	
USA 4)	1960	499	495	498	378	356	2 167	2 000
	1961	483	485	488	356	347	2 061	1 898
	1962	478	484	488	357	357	2 119	1 942
	1963	531	536	540	384	394	2 241	2 046
	1964	600	612	617	429	442	2 367	2 090
	1965	619						
	1.Vj. 1965	165					563	
	2. " "	168					615	
	3. " "	155					601	
	4. " "	131					677	

1a), 1b), 2), 3), 4), siehe Seite 26 5) Bundesrepublik und Montanunion einschließlich Berlin (West).

Versorgung ¹⁾

(Walzstahlfertigerzeugnisse nach Sorten)

Maßeinheit: 1000t

		Montanunion-Länder						Vergleichszahlen		
		Bundesrepublik	Frankreich	Belgien/ Luxemburg	Italien	Niederlande	MONTANUNION	Großbritannien	USA	
Eisenbahnoberbaumaterial	Erzeugung	1964	516	353	89	169	-	1 127	393	810
	Einfuhr 6)	"	10	31	4	20	50	115	0	11
	Ausfuhr	"	124	95	66	8	300	182	46	
	Versorgung	1964	402	289	27	181	44	942	211	775
		1963	404	229	31	223	43	927	209	582
		1962	337	259	50	325	59	1 029	231	526
Schwere Profile		1961	382	254	58	264	58	904	356	447
		1960	425	263	31	276	50	1 047	412	695
	Erzeugung	1964	2 187	1 030	1 150	644	-	5 011	siehe	5 724
	Einfuhr	"	344	249	37	92	268	990	Stabstahl	579
	Ausfuhr	"	657	349	809	44	1 867		226	
	Versorgung	1964	1 874	930	378	692	260	4 134		6 077
Leichte Profile (Stabstahl)		1963	1 570	781	257	857	229	3 694	1 895	5 238
		1962	1 616	898	251	788	222	3 775	1 725	4 508
		1961	1 707	796	239	550	200	3 579	2 066	4 373
		1960	1 663	702	175	494	212	3 243	2 228	4 895
	Erzeugung	1964	5 937	3 519	3 210	2 659	68	5 393	3 590	12 833
	Einfuhr	"	877	782	103	108	798	2 669	227	1 239
Walzdraht	Ausfuhr	"	1 401	861	2 694	404	63	5 423	608	156
	Versorgung	1964	5 413	3 440	619	2 363	803	12 639	3 209	13 916
		1963	4 372	3 024	719	3 056	650	11 821	2 735	11 896
		1962	4 671	3 049	598	2 584	610	11 452	2 543	10 914
		1961	4 993	2 892	785	2 283	653	11 660	2 797	10 442
		1960	5 235	2 845	522	1 914	642	11 158	3 211	10 792
Bandstahl und Röhrenstr.2)	Erzeugung	1964	2 767	1 816	1 089	553	152	6 379	1 715	4 419
	Einfuhr	"	529	175	168	89	132	1 094	86	864
	Ausfuhr	"	516	764	439	27	1 836	98	31	
	Versorgung	1964	2 780	1 229	818	615	194	5 637	1 703	5 252
		1963	2 251	1 098	668	696	190	4 903	1 474	4 902
		1962	2 099	984	655	669	178	4 589	1 357	4 594
Grob- und Mittelbleche 3)		1961	2 094	1 085	568	674	197	4 682	1 353	4 410
		1960	2 201	1 112	649	594	199	4 755	1 575	4 230
	Erzeugung	1964	3 058	1 252	1 300	610	233	6 453	1 878	4 686
	Einfuhr	"	320	249	18	97	175	859	218	40
	Ausfuhr	"	299	188	678	30	52	1 246	105	138
	Versorgung	1964	3 079	1 313	640	677	356	6 066	1 991	4 548
Feinbleche (unter 3 mm)		1963	2 434	1 204	570	735	267	5 210	1 788	4 067
		1962	2 502	1 123	502	667	216	5 004	1 398	4 127
		1961	2 274	1 091	336	602	217	4 633	1 343	4 358
		1960	2 504	1 108	459	610	246	4 929	1 687	4 504
	Erzeugung	1964	4 663	1 698	973	923	430	8 687	3 405	8 981
	Einfuhr	"	571	600	150	300	250	1 931	100	419
Walzstahlfertigerzeugnisse	Ausfuhr	"	1 315	370	661	81	152	2 579	428	160
	Versorgung	1964	3 919	1 988	462	1 142	528	8 039	3 077	9 240
		1963	3 027	1 751	376	1 393	452	6 991	2 384	7 545
		1962	3 476	1 688	366	1 499	485	7 465	1 960	6 470
		1961	3 307	1 813	393	1 110	501	7 119	2 411	6 208
		1960	3 408	1 504	278	883	545	6 619	2 557	6 867
Walzstahlfertigerzeugnisse	Erzeugung	1964	4 315	4 256	1 953	1 957	1 025	13 506	5 301	4) 41 750
	Einfuhr	"	1 404	626	106	570	244	2 951	448	1 098
	Ausfuhr	"	1 059	1 944	1 632	349	623	5 607	1 498	1 124
	Versorgung	1964	4 660	2 938	427	2 178	646	10 850	4 251	41 724
		1963	4 029	2 744	375	2 398	465	10 004	3 624	37 098
		1962	3 928	2 420	310	1 868	549	9 014	3 201	33 332
Walzstahlfertigerzeugnisse		1961	3 290	2 201	319	1 382	453	7 976	2 849	32 171
		1960	3 578	2 297	261	1 525	497	8 151	3 816	32 673
	Erzeugung	1964	24 745	14 371	9 780	7 748	1 908	58 552	19 139	82 813
	Einfuhr	"	4 054	2 773	588	1 275	1 919	10 607	1 079	4 063
	Ausfuhr	"	5 367	4 573	6 980	944	995	18 858	2 916	1 881
	Versorgung	1964	23 432	12 571	3 388	8 079	2 832	50 301	17 302	84 995
Walzstahlfertigerzeugnisse		1963	19 177	11 227	3 001	9 634	2 381	45 416	14 464	74 610
		1962	19 613	10 829	2 738	8 661	2 313	44 155	13 034	67 692
		1961	19 321	10 565	2 924	7 616	2 349	42 781	13 660	67 723
		1960	20 272	10 298	2 396	6 503	2 389	41 853	16 042	67 832

1) Ohne Berücksichtigung der Lagerveränderungen. 2) Erzeugung einschl. Warmbreitband-Fertigerzeugnis. 3) Einschl. Breitflachstahl. 4) Erzeugung einschl. Coils for cold reduced blackplate and tinplate. 5) Erzeugung einschl. Rohrenrund- und Rohrenvierkantstahl, der oben nicht besonders aufgeführt ist. 6) Einschl. gebr. Schienen.

Bestände

Maßeinheit: 1000t

	Jahr Monat	Montanunion-Länder							Vergleichszahlen	
		Bundesrepublik	Belgien	Frankreich	Italien	Luxemburg	Niederlande	MONTANUNION	Großbritannien	USA
Steinkohlen bei den Zechen										
1)	1960	7 148	6 565	13 202	2) 93	-	655	27 834	29 656	66 446
	1964	8 629	1 489	5 703	73	-	898	16 732	20 704	68 349
	1965	14 598	2 404	7 184	20	-	1 204	25 410		
	Juli 65	15 586	2 007	7 082	28	-	1 323	26 026	22 269	60 009
	Aug. "	15 627	1 985	6 901	29	-	1 328	25 870	22 257	62 875
	Sept. "	15 757	2 044	6 923	20	-	1 310	26 045	22 403	63 876
	Okt. "	15 523	2 143	6 993	8	-	1 236	25 904	22 702	66 212
	Nov. "	15 055	2 188	7 048	11	-	1 208	25 510	22 828	
	Dez. "	14 598	2 404	7 184	20	-	1 204	25 410	21 877	
	Jan. 66	14 450	2 422	7 590	31	-	1 237	25 730		
	Febr. "	14 713	2 582	7 960	36	-	1 274	26 565		
	März "	15 394	2 785	8 472	26	-	1 384	28 061		
	April "	15 241	2 850	9 010	19	-	1 438	28 558		
	Mai "									
	Juni "									
Koks bei Kokereien										
	1960	5 475	270	576	111	-	221	6 653		
	1964	1 083	162	682	420	-	270	2 616		
	1965	2 789	120	578	282	-	285	4 054		
	Juli 65	1 538	179	675	496	-	359	3 248		
	Aug. "	1 876	168	729	449	-	340	3 562		
	Sept. "	1 929	147	677	372	-	309	3 434		
	Okt. "	2 269	143	635	277	-	300	3 625		
	Nov. "	2 513	123	582	257	-	291	3 766		
	Dez. "	2 785	121	578	282	-	280	4 046		
	Jan. 66	2 966	104	536	245	-	303	4 154		
	Febr. "	3 376	109	524	271	-	296	4 577		
	März "	3 693	113	556	220	-	232	4 814		
	April "	3 665	145	545	230	-	330	4 915		
	Mai "									
	Juni "									
Eisenerze bei den Gruben										
	1960	1 091	15	5 739	610	490	-	7 945		
	1964	2 218	10	7 726	614	842	-	11 411		
	1965	2 217	...	8 238	455	902	-	11 820		
	Juli 65	2 052	6	8 034	449	886	-	11 427		
	Aug. "	1 996	6	7 376	479	878	-	10 735		
	Sept. "	2 038	6	7 675	474	883	-	11 076		
	Okt. "	2 085	8	7 777	477	891	-	11 238		
	Nov. "	2 146	-	...		
	Dez. "	2 217	8	8 238	455	902	-	11 820		
	Jan. 66	2 207	9	8 361	464	894	-	11 935		
	Febr. "	2 192								
	März "	2 254								
	April "	2 254								
	Mai "	2 255								
	Juni "	2 238								
Schrott bei den Hütten										
	1960	1 464	101	716	835	47	163	3 326	3) 1 646	6 985
	1964	1 361	122	654	698	105	119	3 059	1 342	5 414
	1965	1 261	84	610	926	101	117	3 084	1 309	5 447
	Juli 65	1 297	104	659	771	97	72	3 000	1 336	
	Aug. "	1 241	103	646	867	97	71	3 025	1 349	
	Sept. "	1 317	107	612	879	100	82	3 097	1 312	
	Okt. "	1 309	107	608	881	100	101	3 099	1 349	
	Nov. "	1 261	93	607	884	102	112	3 059	1 353	
	Dez. "	1 260	89	618	937	101	117	3 122	1 309	
	Jan. 66	1 214	83	585	931	96	104	3 011	1 291	
	Febr. "	1 164	84	570	930	94	105	2 947	1 295	
	März "	1 126	87	545	916	95	103	2 872	1 356	
	April "	1 106	86	567	898	93	100	2 855	1 359	
	Mai "	1 070	86	579	843	95	95	2 768	1 386	
	Juni "	1 082								

Steinkohlen und Steinkohlen-Briketts

Verbrauchergruppen

Koks

Verbrauchergruppen

		Steinkohlen und Steinkohlen-Briketts						Koks		
		Kokereien (Steinkohle)	Brikettfabriken (Steinkohle)	Eisen- bahnen	Elektro- Hütten- werke	Gewerke	Eisen- Industrie	Ubrige Industrie	Insgesamt	zusammen
Steinkohlen Briketts und Koks bei Verbrauchern in den Ländern der Montanunion insgesamt	1960	2 215	328	987	8 263	1 223	261	3 850	17 127	1 767 869 2 636
	1964	2 001	550	1 025	9 096	1 144	376	3 790	17 982	1 501 894 2 395
	1965	2 163	389	769	9 845	769	405	3 360	17 721	1 405 784 2 189
	März 65	2 058	570	886	7 987	917	325	3 293	16 036	1 446 747 2 193
	Juni "	1 813	507	853	8 889	737	325	3 220	16 344	1 415 816 2 231
	Sept. "	1 957	436	845	10 157	849	367	3 555	18 166	1 465 807 2 272
	Dez. "	2 163	389	769	9 845	769	405	3 360	17 721	1 405 784 2 189
	März 66									
	Juni "									
	Sept. "									
	Dez. "									

1) Ohne Einsatzkohle bei Zechenkokereien. 2) Nur Sulcis. 3) Bestände insgesamt. 4) ohne Belgien.

Belegschaft und Leistung

Jahr Monat	Montanunion-Länder							Vergleichszahlen	
	Bundesrepublik	Frankreich	Belgien	Italien	Luxemburg	Niederlande	MONTANUNION	Großbritannien	USA
Beschäftigte im Steinkohlen-Bergbau insgesamt in 1000									
1960	490,2	213,3	108,9	3,9	-	58,6	874,9		
1964	398,5	188,1	90,6	3,0	-	55,7	736,1		
1965	377,0	181,4	80,7	2,8	-	53,9	695,8		
März 65	394,9	185,1	86,5	3,0	-	55,6	725,1		
Juni "	389,7	184,9	83,3	3,0	-	54,9	715,9		
Sept. "	381,7	180,4	80,0	3,0	-	54,6	699,7		
Dez. "	377,0	181,4	80,7	2,8	-	53,9	695,8		
März 66	368,7								
Juni "									
Sept. "									
Dez. "									
Beschäftigte Arbeiter im Steinkohlen-Bergbau insgesamt in 1000									
1960 D	437,2	187,9	97,3	3,4	-	51,1	776,9	598,3	
1964 "	348,8	164,7	80,6	2,6	-	47,8	644,5		
1965 "	327,4	158,2	71,3	2,4	-	45,9	605,2		
März 65	345,0	161,6	76,5	2,6	-	47,5	633,3		
Juni "	339,6	161,5	73,5	2,6	-	46,9	624,1		
Sept. "	331,9	157,0	70,4	2,6	-	46,6	608,6		
Dez. "	327,4	158,2	71,3	2,4	-	45,9	605,2		
März 66	319,6								
Juni "									
Sept. "									
Dez. "									
Beschäftigte Arbeiter im Steinkohlen-Bergbau unter Tage in 1000									
1960 D	297,0	124,6	71,6	2,2	-	28,2	532,6	482,0	
1964 "	237,7	111,1	59,8	1,1	-	25,2	431,0	396,2	
1965 "	224,5	107,7	54,7	0,8	-	24,7	401,1		
März 65	231,0	108,7	57,0	0,8	-	25,1	422,6		
Juni "	225,4	109,2	54,6	0,8	-	24,8	414,7		
Sept. "	219,5	105,4	51,8	0,7	-	24,4	401,7		
Dez. "	216,9	107,0	52,6	0,7	-	24,0	401,1		
März 66	211,9								
Juni "									
Sept. "									
Dez. "									
Arbeiter im Eisenerz-Bergbau a) insgesamt b) unter Tage in 1000									
1960	a 16,8	a 23,2	a .	a 2,9	a 2,1	a -	a 44,9	b 30,2	a 3,8
1964	7,9	17,8	.	1,6	1,7	-	28,9	19,1	
1965	6,5	16,3	.	1,5	1,6	-	25,9	17,0	
März 65	7,8	17,3	.	1,5	1,7	-	28,4	18,7	
Juni "	6,9	17,0	.	1,5	1,6	-	27,1	17,8	
Sept. "	6,7	16,7	.	1,5	1,6	-	26,5	17,3	
Dez. "	6,5	16,3	.	1,5	1,6	-	25,9	17,0	
März 66									
Juni "									
Sept. "									
Dez. "									
Arbeiter in der Eisen schaffenden Industrie									
1960	214 810	131 690	54 442	52 897	19 353	9 261	482 453	261 150	449 888
1964	206 174	130 080	53 657	56 271	19 820	11 511	477 513		
1965	200 017	124 433	50 199	58 167	19 841	12 050	446 707		
März 65	207 044	128 883	53 258	58 866	19 581	11 753	479 385		
Juni "	206 140	127 067	52 572	58 955	19 641	11 841	476 216		
Sept. "	203 471	126 283	51 393	58 052	19 796	12 044	471 039		
Dez. "	200 017	124 433	50 199	58 167	19 841	12 050	464 707		
März 66	197 793	122 754	49 050		19 720				
Juni "	195 364								
Sept. "									
Dez. "									
Schichtleistung im Steinkohlen-Bergbau je Mann unter Tage in kg									
1960	2 057	1 798	1 577	1 346	-	1 789	1 917	1 971	9 653
1964	2 614	2 046	1 763	2 532	-	2 140	2 332	2 528	12 462
1965	2 704	2 038	1 874	2 906	-	2 197	2 397	2 656	
Juli 65	2 686	1 979	1 853	3 151	-	2 162	2 396	2 597	
Aug. "	2 701	1 888	1 907	2 812	-	2 166	2 391	2 511	
Sept. "	2 677	2 037	1 950	1 728	-	2 158	2 385	2 603	
Okt. "	2 716	2 045	1 952	1 112	-	2 246	2 410	2 694	
Nov. "	2 704	2 062	1 941	2 253	-	2 245	2 401	2 755	
Dez. "	2 745	2 047	1 944	3 200	-	2 281	2 421	2 737	
Jan. 66	2 795	2 281	1 650	3 747	-	2 336			
Febr. "	2 864	2 239	1 742	3 459	-	2 353			
März "	2 897	2 286			-	2 282			
April "	2 941								
Mai "	2 944								
Juni "									

Löhne Brutto-Stundenlöhne

31

in Landeswährung

	JD, Vj.-D. Monatsende	Montanunion-Länder						Vergleichszahlen	
		Bundesrepublik	Frankreich	Belgien	Italien	Luxemburg	Niederlande	Großbritannien	USA
		DM	ffrs	bfrs	Lire	bfrs	fl.	£	\$
Steinkohlen-Bergbau	1960 D	3,41	NP 3,24	44,13	270,61	-	3,20	.	.
	1961 "	3,74	3,39	45,29	283,97	-	3,45	.	.
	1962 "	4,09	3,63	48,07	304,13	-	3,65	.	.
	1963 "	4,39	4,01	52,11	394,76	-	3,84	.	.
	1964 "	4,64	4,34	55,23	489,00	-	4,39	.	.
	1965 "	5,04	4,59	60,04	576,80	-	4,69	.	.
	3.Vj. 64	4,72	4,35	55,65	499,19	-	4,37	.	.
	4. " "	4,77	4,42	56,73	520,22	-	4,42	.	.
	1. " 65	4,95	4,54	58,34	514,76	-	4,83	.	.
	2. " "	5,01	4,60	59,71	528,41	-	4,63	.	.
a) Arbeiter unter Tage insgesamt	3. " "	5,07	4,58	60,67	509,26	-	4,63	.	.
	4. " "	5,12	4,63	61,70	514,98	-	4,68	.	.
	1960 D	2,35	NP 2,42	29,65	195,67	-	1,95	.	.
	1961 "	2,59	2,54	30,10	220,86	-	2,23	.	.
	1962 "	2,78	2,73	32,27	243,05	-	2,38	.	.
	1963 "	2,97	3,04	35,87	301,64	-	2,54	.	.
	1964 "	3,18	3,30	38,36	352,09	-	2,87	.	.
	1965 "	3,50	3,51	40,70	380,47	-	3,06	.	.
	3.Vj. 64	3,22	3,35	39,36	358,91	-	2,88	.	.
	4. " "	3,27	3,35	38,96	361,51	-	2,87	.	.
b) Arbeiter über Tage insgesamt	1. " 65	3,46	3,44	39,61	374,68	-	3,10	.	.
	2. " "	3,50	3,50	40,46	386,09	-	3,04	.	.
	3. " "	3,48	3,54	41,84	378,62	-	3,05	.	.
	4. " "	3,51	3,55	41,09	382,60	-	3,06	.	.
Eisenerz-Bergbau	Febr. 64	4,02	NP 5,79	.	466,78	67,00	.	.	.
	April "	4,31	" 5,85	.	482,42	70,71	.	.	.
	Juli "	4,50	" 5,92	.	507,95	71,97	.	.	.
	Oktob. "	4,53	" 5,99	.	553,99	72,10	.	.	.
	Jan. 65	4,72	" 6,06	.	559,47	75,48	.	.	.
	April "	4,74	" 6,15	.	565,64	78,12	.	.	.
	Juli "	4,96	" 6,16	.	574,58	80,81	.	.	.
	Oktob. "	4,74	" 6,22	.	571,21	87,11	.	.	.
	Jan. 66	4,71	" 6,24	.	365,04	83,40	.	.	.
	Febr. 64	3,22	" 4,26	.	395,60	54,63	.	.	.
a) Arbeiter unter Tage insgesamt	April "	3,58	" 4,37	.	366,15	56,14	.	.	.
	Juli "	3,74	" 4,48	.	382,01	56,82	.	.	.
	Okt. "	3,76	" 4,50	.	389,08	56,47	.	.	.
	Jan. 65	3,98	" 4,59	.	400,01	60,70	.	.	.
	April "	3,95	" 4,65	.	407,23	61,90	.	.	.
	Juli "	4,23	" 4,70	.	399,26	63,19	.	.	.
	Oktob. "	3,93	" 4,73	.	414,32	66,63	.	.	.
	Jan. 66	3,89	" 4,78	.	418,51	66,06	.	.	.
b) Arbeiter über Tage insgesamt	April 64	4,36	" 3,67	53,19	483,94	61,79	3,55	.	.
	Okt. "	4,64	" 3,80	55,95	508,15	63,20	3,82	.	.
	Jan. 65	4,77	" 3,91	58,31	544,86	67,60	4,01	.	.
	April "	5,04	" 3,88	58,39	543,34	68,14	4,16	.	.
	Okt. "	4,97	" 4,02	59,93	559,17	70,02	4,10	.	.
	Jan. 66	4,96	" 4,07	61,98	575,11	71,06	4,32	.	.
	Jan. 66	4,96	" 4,07	61,98	575,11	71,06	4,32	.	.
Eisen schaffende Industrie	April 64	4,36	" 3,67	53,19	483,94	61,79	3,55	.	.
	Okt. "	4,64	" 3,80	55,95	508,15	63,20	3,82	.	.
	Jan. 65	4,77	" 3,91	58,31	544,86	67,60	4,01	.	.
	April "	5,04	" 3,88	58,39	543,34	68,14	4,16	.	.
	Okt. "	4,97	" 4,02	59,93	559,17	70,02	4,10	.	.
	Jan. 66	4,96	" 4,07	61,98	575,11	71,06	4,32	.	.
	Jan. 66	4,96	" 4,07	61,98	575,11	71,06	4,32	.	.
Arbeiter insgesamt	April 64	4,36	" 3,67	53,19	483,94	61,79	3,55	.	.
	Okt. "	4,64	" 3,80	55,95	508,15	63,20	3,82	.	.
	Jan. 65	4,77	" 3,91	58,31	544,86	67,60	4,01	.	.
	April "	5,04	" 3,88	58,39	543,34	68,14	4,16	.	.
	Okt. "	4,97	" 4,02	59,93	559,17	70,02	4,10	.	.
	Jan. 66	4,96	" 4,07	61,98	575,11	71,06	4,32	.	.
	Jan. 66	4,96	" 4,07	61,98	575,11	71,06	4,32	.	.

Zahlen zur Montanunion
vorbericht Juni 1966
(Berichtsmonat vorläufige Zahlen)

Maßeinheit: 1 000 t

	Bundes- republik	Belgien	Frank- reich	Italien	Luxem- burg	Nieder- lande	Montan- union
Roheisenerzeugung							
1964	27 182	8 122	15 840	3 513	4 178	1 948	60 783
1965	26 990	8 436	15 766	5 500	4 145	2 365	63 202
1964 Monats-D	2 265	677	1 320	293	348	162	5 066
1965 " "	2 249	704	1 314	458	345	197	5 267
1966 Januar	2 133	706	1 338	544	341	196	5 258
" Februar	2 065	681	1 285	460	312	148	4 950
" März	2 297	735	1 420	518	349	166	5 485
" April	2 118	699	1 309	514	334	160	5 134
" Mai	2 199	696	1 333	533	334	166	5 261
" Juni	2 214	714	1 334	505	336	174	5 277
1966 Januar - Juni	13 026	4 231	8 019	3 074	2 006	1 010	31 366
1965 " - "	13 731	4 168	8 150	2 470	2 093	1 182	31 793
Veränderung 1966 geg. 1965 in %	- 5,1	+ 1,5	- 1,6	+ 24,5	- 4,2	- 14,6	- 1,3
Rohstahlerzeugung							
1964	37 339	8 725	19 780	9 793	4 559	2 659	82 856
1965	36 821	9 161	19 599	12 681	4 585	3 140	85 987
1964 Monats-D	3 112	727	1 648	816	380	220	6 904
1965 " "	3 068	763	1 634	1 057	382	259	7 163
1966 Januar	2 960	738	1 640	1 107	369	284	7 098
" Februar	2 905	731	1 637	968	354	239	6 834
" März	3 291	793	1 811	1 134	380	289	7 698
" April	2 940	762	1 670	1 099	367	262	7 100
" Mai	3 074	725	1 634	1 170	353	267	7 223
" Juni	3 137	787	1 753	1 085	369	270	7 401
1966 Januar - Juni	18 307	4 536	10 145	6 563	2 192	1 611	43 354
1965 " - "	18 750	4 539	10 139	6 080	2 310	1 557	43 375
Veränderung 1966 geg. 1965 in %	- 2,4	- 0,1	+ 0,1	+ 7,9	- 5,1	+ 3,5	- 0,0
Steinkohlenförderung							
1964	142 201	21 304	53 029	472	-	11 480	228 487
1965	135 077	19 777	51 353	389	-	11 446	218 043
1964 Monats-D	11 850	1 775	4 419	39	-	957	19 041
1965 " "	11 256	1 648	4 279	31	-	952	18 170
1966 Januar	11 164	1 565	4 530	37	-	998	18 294
" Februar	10 561	1 498	4 208	32	-	848	17 147
" März	11 709	1 664	4 602	33	-	966	18 974
" April	10 444	1 476	4 340	45	-	847	17 152
" Mai	10 457	1 437	4 322	27	-	794	17 037
" Juni	10 707	1 519	4 446	30	-	870	17 572
1966 Januar - Juni	65 042	9 159	26 448	204	-	5 323	106 176
1965 " - "	69 315	10 306	27 172	230	-	5 584	112 607
Veränderung 1966 geg. 1965 in %	- 6,2	- 11,1	- 2,7	-11,3	-	- 4,7	- 5,7