

STATISTISCHES
BUNDESAMT
WIESBADEN

LAND- UND FORSTWIRTSCHAFT, FISCHEREI

Reihe 2

Gartenbau und Weinwirtschaft

1967



W. KOHLHAMMER VERLAG

STATISTISCHES
BUNDESAMT
WIESBADEN

FACHSERIE **B**

LAND- UND FORSTWIRTSCHAFT, FISCHEREI

Reihe 2

Gartenbau und Weinwirtschaft

1967



Bestellnummer: 210200 — 67

VERLAG W. KOHLHAMMER GMBH, STUTTGART UND MAINZ



Schaubilder

Bestockte Rebflächen nach Gemeinden

1. Übersichtskarte	68
2. - 5. Gebietskarten	69

Anhang

Übersicht über frühere Veröffentlichungen	73
Statistische Ergebnisse über einen längeren Zeitraum	73

Zeichenerklärung

- = nichts vorhanden
- 0 = mehr als nichts, aber weniger als die Hälfte der kleinsten Einheit, die in der Tabelle dargestellt werden kann
- . = kein Nachweis vorhanden

Die Angaben beziehen sich auf das Bundesgebiet
falls nicht anders vermerkt

Erschienen im Juli 1968

Nachdruck - auch auszugsweise - nur mit Quellenangabe gestattet.

Preis DM 9,-

Vorbemerkung

Der vorliegende Band enthält die Ergebnisse der nach dem Gesetz über Bodennutzungs- und Ernteerhebung vom 23. Juni 1964 durchgeführten Erhebungen des Jahres 1967, soweit sie den Gartenbau und den Weinbau betreffen, sowie die Ergebnisse der Weinerzeugungs- und -bestandsstatistik 1967.

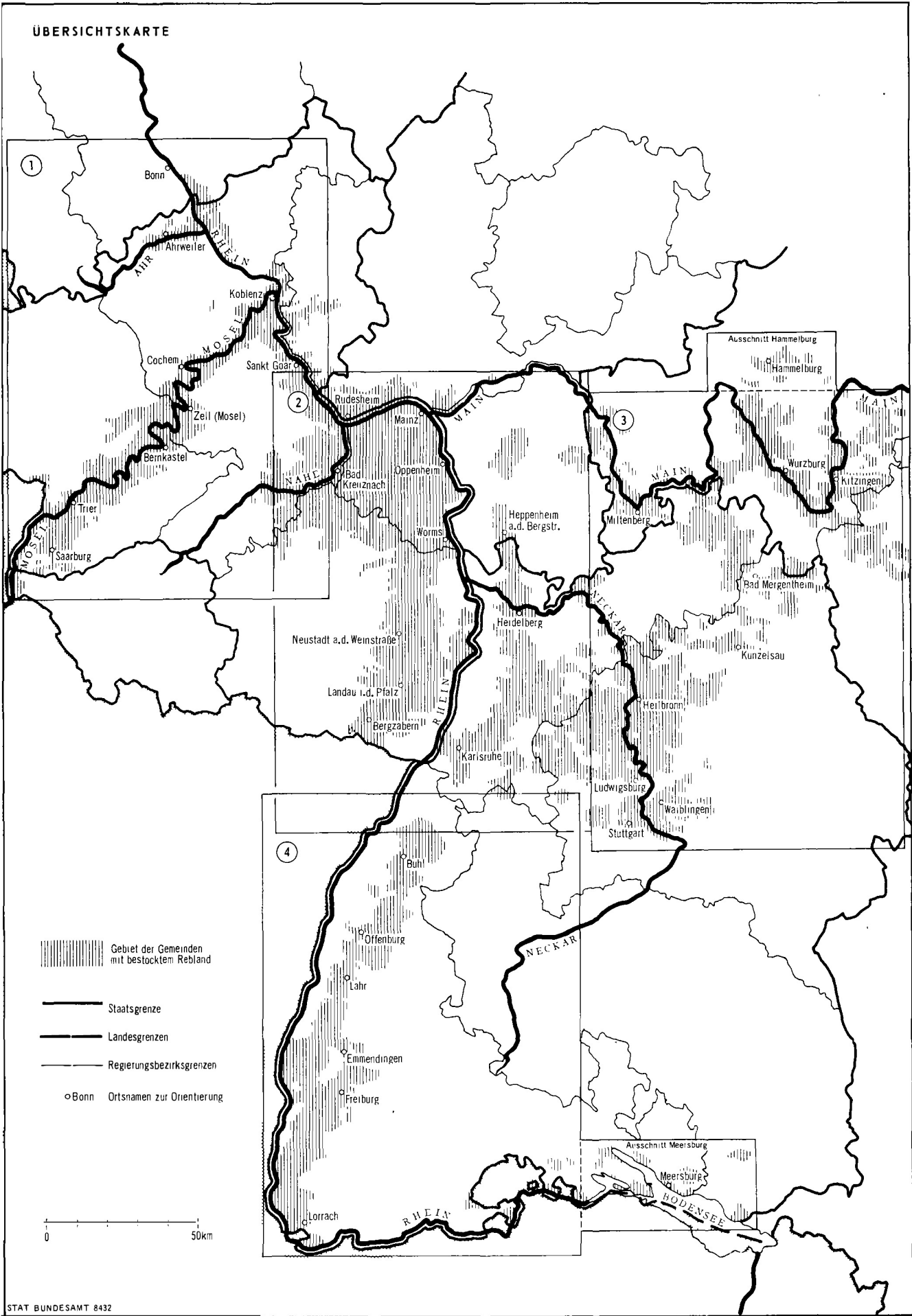
Hinweise auf frühere Veröffentlichungen aus diesen Sachgebieten finden sich im Anhang zu diesem Heft.

Wie in den Vorjahren sind außerdem Auszüge aus den Wirtschaftsrechnungen über den Verbrauch an Obst und Gemüse in Arbeitnehmerhaushaltungen aufgenommen worden.

Diese Veröffentlichung wurde in der Abteilung „Ernährungs- und Landwirtschaftsstatistik, Allgemeine Auslandsstatistik“, des Ltd. Regierungsdirektors Dr. Dennukat von Regierungsrat Dr. F. Sante, Dr. Schubring und Dipl.-Landwirt v. Hoenning O' Carrol in der Gruppe „Pflanzliche Produktion“ des Regierungsdirektors Dr. Ehrath bearbeitet.

BESTOCKTE REBLÄCHEN IM BUNDESGEBIET

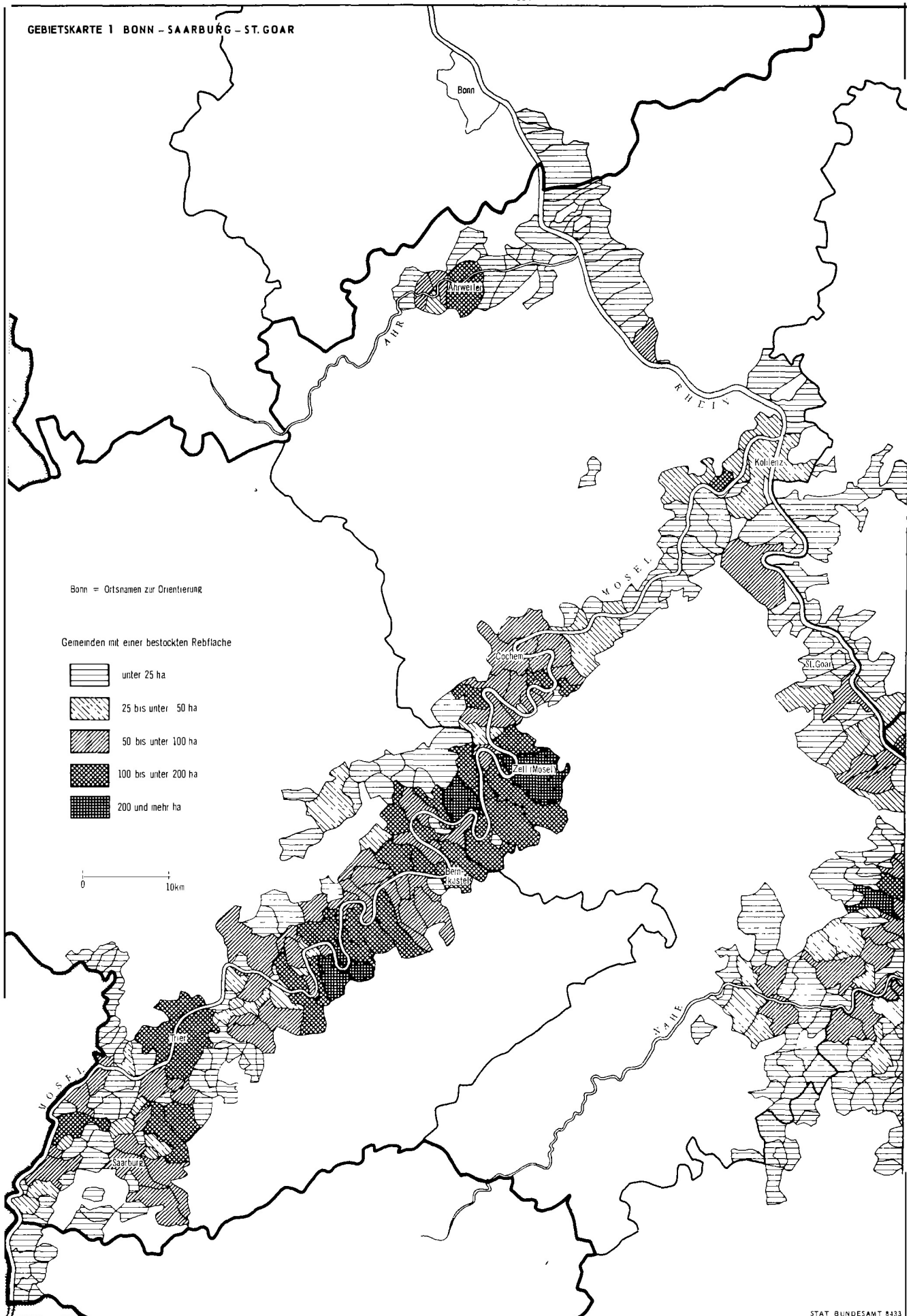
Nach dem Weinbaukataster von 1964



BESTOCKTE REBFLÄCHEN NACH GEMEINDEN

Nach dem Weinbaukataster von 1964

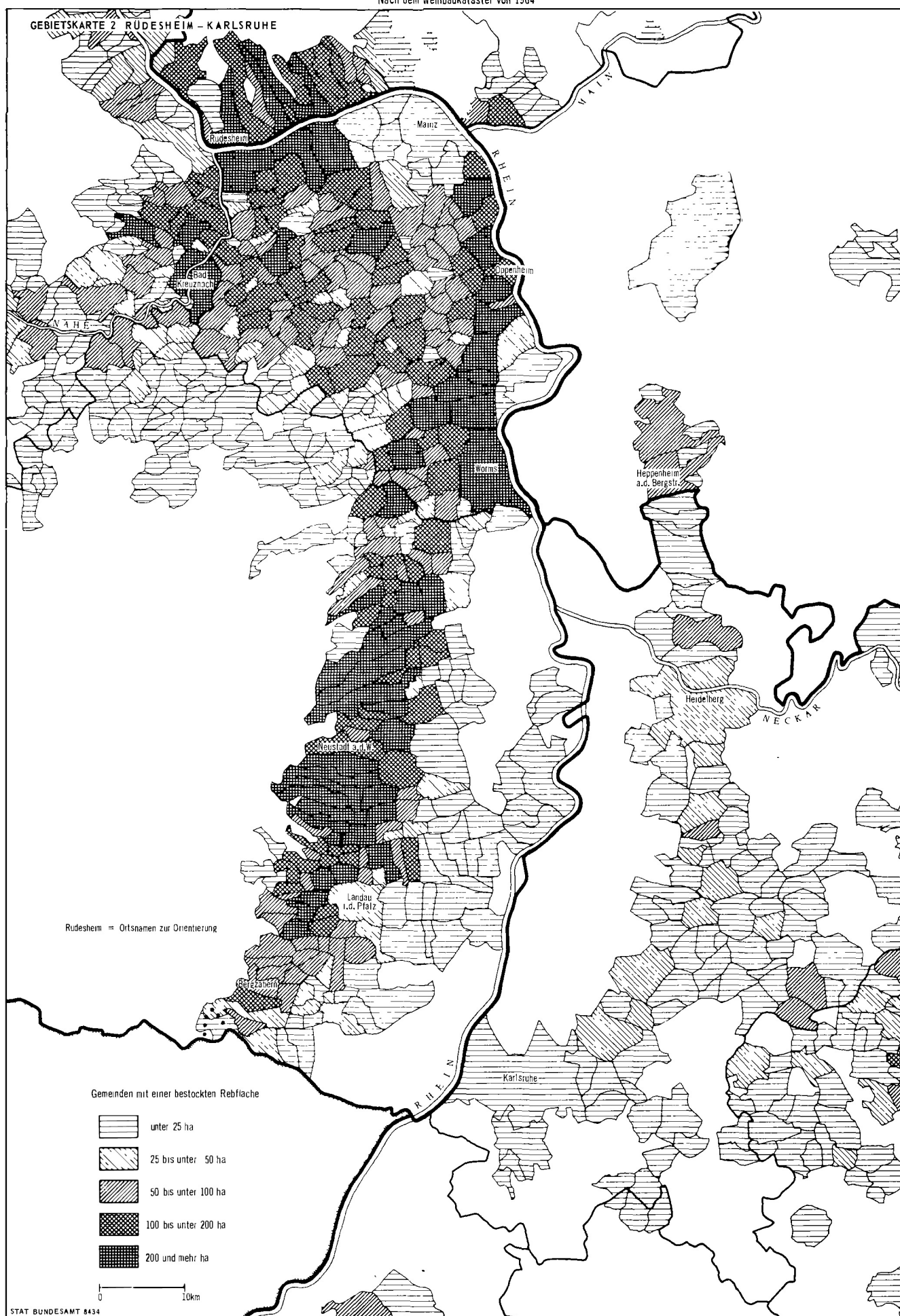
GEBIETSKARTE 1 BONN – SAARBURG – ST. GOAR



STAT. BUNDESAMT 8433

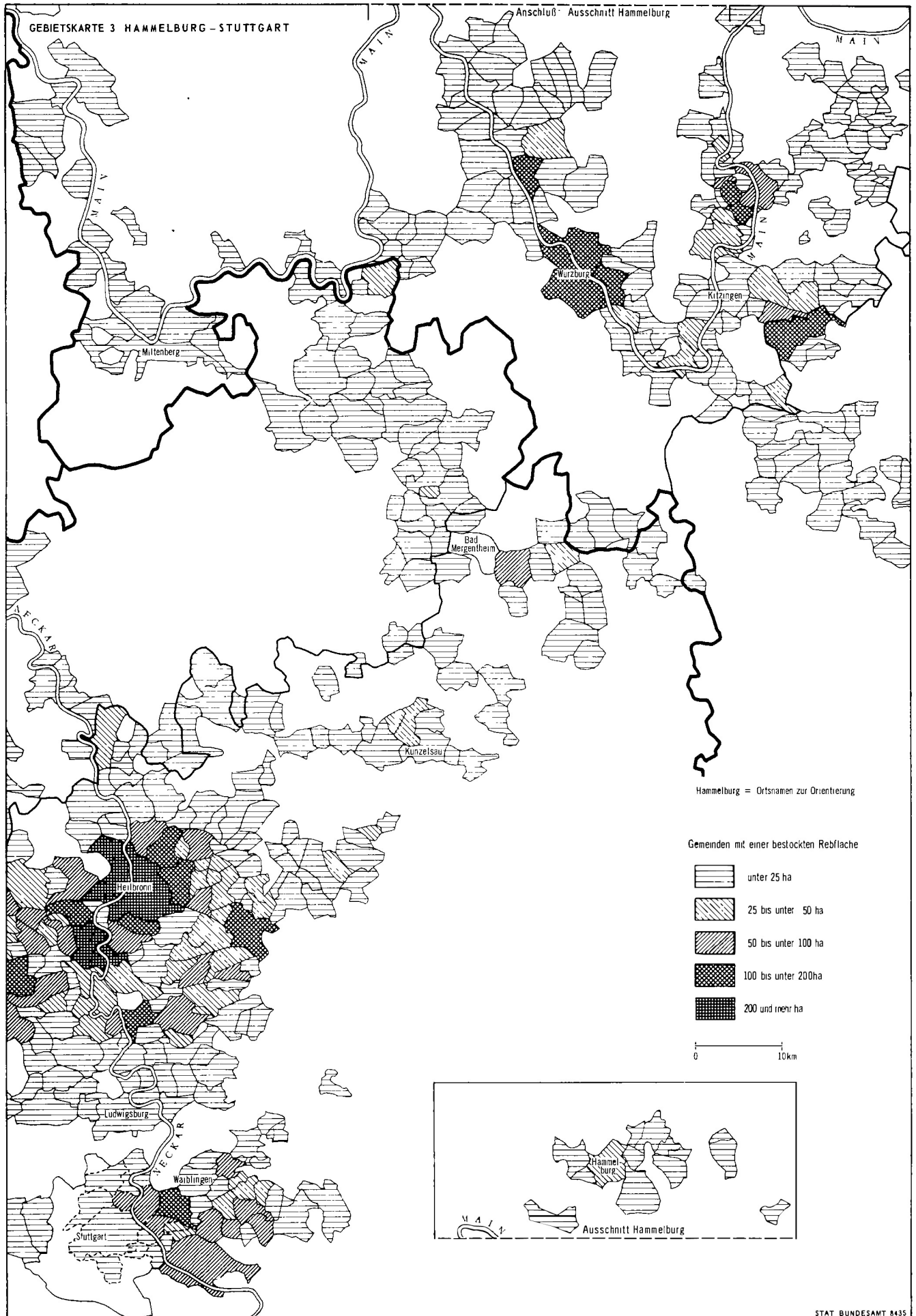
BESTOCKTE REBFLÄCHEN NACH GEMEINDEN

Nach dem Weinbaukataster von 1964



BESTOCKTE REBFLÄCHEN NACH GEMEINDEN

Nach dem Weinbaukataster von 1964

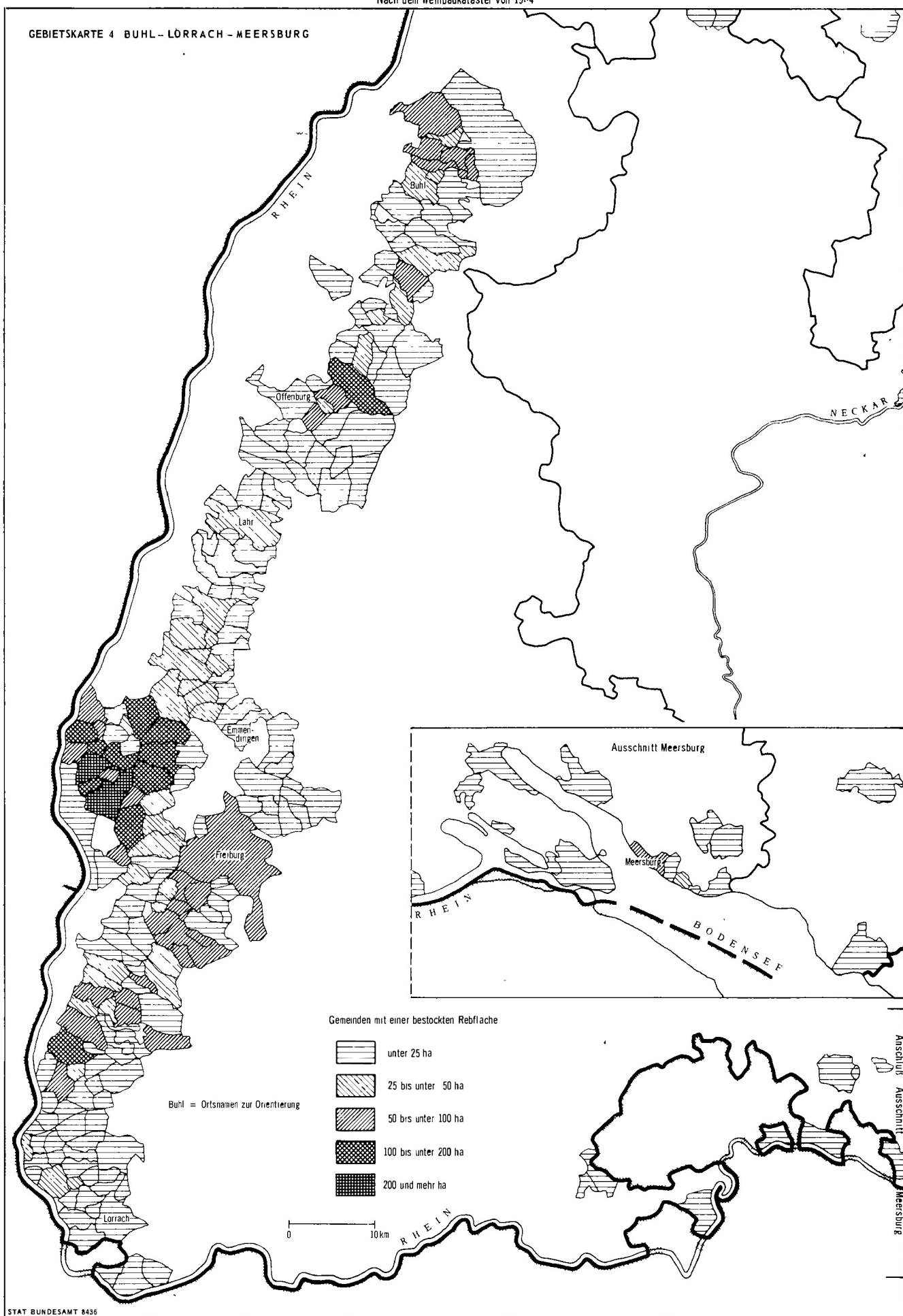


STAT BUNDESAMT 8435

BESTOCKTE REBFLÄCHEN NACH GEMEINDEN

Nach dem Weinbaukataster von 1964

GEBIETSKARTE 4 BUHL - LÖRRACH - MEERSBURG



STAT BUNDESAMT 8436

Obstbau

- Wachstumsstandsbeurteilungen und Ernteschätzungen 1950 bis 1960 StBRD Band 263
 Obststernte 1950 bis 1960 StBRD Band 263

Weinwirtschaft

- Durchschnittliches Mostgewicht und durchschnittlicher Säuregehalt des Mostes im Bundesgebiet und in den Ländern 1950 bis 1959 StBRD Band 242
 Rebflächen und Weinmosternte im Bundesgebiet 1878 bis 1960 StBRD Band 263
 Mostgewicht und Säuregehalt des Mostes im Bundesgebiet 1954 bis 1965 B 2 – j 65

Obst- und Gemüseverbrauch

- Im Durchschnitt monatlich verbrauchte Mengen an Obst und Gemüse und ausgegebene Beträge in ausgewählten Arbeitnehmerhaushalten mit mittlerem Einkommen je Haushaltsmitglied 1950 bis 1965 B 2 – j 65
 Durchschnittlicher jährlicher Verbrauch an Obst und Gemüse in ausgewählten Arbeitnehmerhaushalten mit mittlerem Einkommen je Haushaltsmitglied 1950 bis 1964 . . . B 2 – j 65

Alle vorgenannten Veröffentlichungen sind zu beziehen beim
 W. Kohlhammer-Verlag, Mainz-Hechtsheim, Siemensstraße 3

