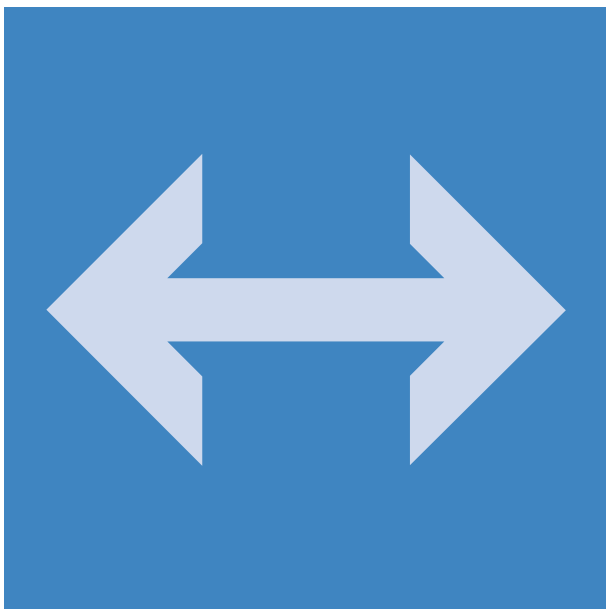


VERKEHRSUNFÄLLE

**Kraftrad- und Fahrradunfälle
im Straßenverkehr**



2016

Statistisches Bundesamt

Herausgeber: Statistisches Bundesamt (Destatis)

Internet: www.destatis.de

Ihr Kontakt zu uns:

www.destatis.de/kontakt

Zentraler Auskunftsdienst:

Tel.: +49 (0) 611 / 75 24 05

Erscheinungsfolge: jährlich

Erschienen am 24. August 2017

Artikelnummer: 5462408-16700-4 [PDF]



© Statistisches Bundesamt (Destatis), 2017

Vervielfältigung und Verbreitung, auch auszugsweise, mit Quellenangabe gestattet.

Methodische Erläuterungen	4
Zeichenerklärung und Abkürzungen	4
Arten der Verkehrsbeteiligung	5
Kraftrad- und Fahrradunfälle	6
 Jahrestabellen	
1.1 Das Straßenverkehrsunfallgeschehen von Kraft- und Fahrrädern im Überblick	10
1.2 Verunglückte Benutzer von Krafträdern mit amtlichen Kennzeichen 2016 nach Bundesländern	12
1.3 Verunglückte Benutzer von Krafträdern mit Versicherungskennzeichen und Fahrradbenutzer 2016 nach Bundesländern	12
1.4 Verunglückte Benutzer von Kraft- und Fahrrädern 2016 nach Art der Verkehrsbeteiligung, Verletzungsschwere, Monaten und Ortslage	13
1.5 Verunglückte Benutzer von Kraft- und Fahrrädern 2016 nach Art der Verkehrsbeteiligung, Altersgruppen und Geschlecht	14
1.6 Verunglückte 2016 nach Art der Verkehrsbeteiligung und Alters- gruppen je 100 000 Einwohner der jeweiligen Altersgruppe	15
1.7 Getötete 2016 nach Art der Verkehrsbeteiligung und Altersgruppen je 1 Mill. Einwohner der jeweiligen Altersgruppe	15
1.8 Alleinunfälle und Unfälle mit mehreren Beteiligten von Kraftrad- und Fahrradfahrern 2016 sowie dabei Verunglückte	15
1.9 Beteiligte und verunglückte Benutzer von Kraft- und Fahrrädern 2016 nach Art der Verkehrsbeteiligung, Unfallfolgen und Ortslage	16
1.10 Beteiligte Fahrer von Krafträdern mit amtlichen Kennzeichen 2016 bei Unfällen mit Personenschaden nach Hubraum, Leistung und Alter des Fahrzeugs	
1.10.1 Altersgruppen der Fahrzeugführer	17
1.10.2 Dauer der Fahrerlaubnis	18
1.11 Fehlverhalten der Kraftrad- und Fahrradfahrer 2016 bei Unfällen mit Personenschaden nach Altersgruppen und Art der Verkehrsbeteiligung	
1.11.1 Fehlverhalten insgesamt	19
1.11.2 Fehlverhalten je 1 000 Beteiligte	20
1.12 Beteiligte Fahrer von Krafträdern als Hauptverursacher bei Unfällen mit Personenschaden 2016 nach Unfalltypen	22
 Zeitreihen	
2.1 Verunglückte Benutzer von Kraft- und Fahrrädern 1979 – 2016 nach Art der Verkehrsbeteiligung und Ortslage	23
2.2 Verunglückte Benutzer von Kraft- und Fahrrädern 1991 – 2016 nach Art der Verkehrsbeteiligung und Altersgruppen	27
2.3 Bestand an Zweirädern und Krankenfahrstühlen 1970 – 2016	32
2.4 Das Fahrerlaubnisrecht im Überblick	32

Methodische Erläuterungen

Basis für die Analyse des Unfallgeschehens von Kraftrad- und Fahrradfahrern sind die Ergebnisse der Straßenverkehrsunfallstatistik für das Jahr 2016. Auskunftspflichtig für diese Statistik ist laut Gesetz die Polizei. Unfälle, zu denen die Polizei nicht hinzugezogen wurde, werden folglich in der Statistik nicht nachgewiesen. Dies dürfte insbesondere der Fall sein, wenn außer dem Unfallverursacher niemand an dem Unfall beteiligt war (insbesondere bei Alleinunfällen in der Nacht) beziehungsweise wenn es zu einer gütlichen Einigung zwischen den Unfallparteien gekommen ist. Es ist aber davon auszugehen, dass der Anteil der nicht von der Polizei erfassten Unfälle an der Gesamtzahl der sich tatsächlich ereignenden Unfälle (Unfalldunkelziffer) mit zunehmender Unfallschwere zurückgeht.

Nachgewiesen werden die Unfälle nach dem Inlandskonzept, das heißt, es werden – unabhängig von der Nationalität der Unfallbeteiligten – nur die Unfälle und Verunglückten registriert, die sich auf deutschen Straßen ereigneten beziehungsweise hier zu Schaden kamen. Stirbt ein Deutscher im Ausland an den Folgen eines Verkehrsunfalls, so wird dieser – im Gegensatz zur Todesursachenstatistik – in der Straßenverkehrsunfallstatistik nicht nachgewiesen.

Unfälle mit Personenschaden

sind Unfälle, bei denen unabhängig von der Höhe des Sachschadens Personen verletzt oder getötet wurden.

Beteiligte

sind alle Fahrzeugführer oder Fußgänger, die selbst oder deren Fahrzeug Schäden erlitten oder hervorgerufen haben. Verunglückte Mitfahrer zählen somit nicht zu den Unfallbeteiligten.

Der **Hauptverursacher** (1. Beteiligter) ist der Beteiligte, der nach Einschätzung der Polizei die Hauptschuld am Unfall trägt. Beteiligte an Alleinunfällen gelten immer als Hauptverursacher.

Verunglückte

sind Personen (auch Mitfahrer), die beim Unfall verletzt oder getötet wurden, dabei werden erfasst als

- **Getötete**
Personen, die innerhalb von 30 Tagen an den Unfallfolgen starben,
- **Schwerverletzte**
Personen, die unmittelbar zur stationären Behandlung (mindestens 24 Stunden) in einem Krankenhaus aufgenommen wurden,
- **Leichtverletzte**
alle übrigen Verletzten.

Unfallursachen

sind polizeilich festgestellte unmittelbare Ursachen und Umstände, die zum Unfall führten. Diese werden nach einem seit 1975 geltenden Ursachenverzeichnis von den Polizeibeamten aufgenommen. Es wird unterschieden nach **allgemeinen Unfallursachen** (Straßenverhältnisse, Witterungseinflüsse, Hindernisse) sowie **personenbezogenem Fehlverhalten** (bspw. zu schnelles Fahren, Vorfahrtsmissachtung), das bestimmten Fahrzeugführern oder Fußgängern zugeschrieben wird.

Zeichenerklärung und Abkürzungen

- | | | | |
|-----|--|----------|----------------------|
| - | = nichts vorhanden | bspw. | = beispielsweise |
| . | = kein Nachweis vorhanden | bzw. | = beziehungsweise |
| ... | = Angabe fällt später an | einschl. | = einschließlich |
| X | = Nachweis ist nicht sinnvoll bzw. Fragestellung trifft nicht zu | Kfz | = Kraftfahrzeuge |
| % | = Prozent | Pkw | = Personenkraftwagen |
| r | = berichtigte Zahl | | |

Arten der Verkehrsbeteiligung

Schlüsselnummer:

- | | |
|------------|---|
| 01 | Kleinkraftrad mit Versicherungskennzeichen
2-rädrig (Moped, Mokick, Roller, Fahrzeugklasse L1e) mit einem Hubraum von nicht mehr als 50 cm ³ und einer Höchstgeschwindigkeit bis 50 km/h |
| 02 | Mofa 25
Fahrrad mit Hilfsmotor (einschl. Leichtmofa) mit einem Hubraum von nicht mehr als 50 cm ³ und einer Höchstgeschwindigkeit von nicht mehr als 25 km/h |
| 03 | E-Bike
Elektrofahrrad mit Treithilfe und einem elektromotorischen Antrieb, mit dessen Unterstützung auch eine Fahrgeschwindigkeit zwischen 25 und 45 km/h erreicht werden kann. |
| 04 | Drei- und leichtes vierrädriges Kraftfahrzeug
3-rädrig (Fahrzeugklasse L2e)
4-rädrig unter 350 kg Leermasse, bis 45 km/h und bis 50 cm ³ (L6e) |
| 01 – 04 | Kraftrad mit Versicherungskennzeichen |
| 12 | Leichtkraftrad
Motorrad/-roller, (Fahrzeugklasse L3e und L4e jeweils mit Aufbauart B) über 50 bis 125 cm ³ Hubraum und einer Nennleistung von nicht mehr als 11 kW. |
| 11, 15 | Motorrad/-roller
Motorrad/-roller mit einem Hubraum über 125 cm ³ oder einer Nennleistung von mehr als 11 kW (Fahrzeugklasse L3e, L4e) |
| 11, 12, 15 | Zweirädrige Kraftfahrzeuge |
| 13 | Drei- und leichtes vierrädriges Kraftfahrzeug (Fahrzeugklasse L5e, L7e)
3-rädrig (über 50 cm ³ und/oder über 45 km/h, Klasse L5e)
4-rädrig zur Personenbeförderung (bis 400 kg Leermasse und bis 15 kW, Klasse L7e)
4-rädrig zur Güterbeförderung (bis 550 kg Leermasse und bis 15 kW, Klasse L7e) |
| 11 - 15 | Kraftrad mit amtlichem Kennzeichen |
| 01 - 15 | Kraftrad |
| 71 | Fahrrad (ohne Elektroantrieb) |
| 72 | Pedelec
Elektrofahrrad mit einem elektromotorischen Hilfsantrieb mit einer maximalen Nenndauerleistung von 0,25 kW, dessen Unterstützung sich mit zunehmender Fahrgeschwindigkeit progressiv verringert und beim Erreichen von 25 km/h oder wenn der Fahrer im Treten einhält, unterbrochen wird. Das Pedelec ist verkehrsrechtlich dem Fahrrad gleichgestellt.

Elektrofahrräder, die nicht den vorgenannten Bedingungen entsprechen (zum Beispiel höhere Nenndauerleistung oder höhere Geschwindigkeiten) siehe Schlüssel Nr. 03. |
| 71, 72 | Fahrrad |

In diesem Fachbericht wird das Unfallgeschehen von Krafträdern und Fahrrädern dargestellt. Bei den Krafträdern werden Krafträder mit Versicherungskennzeichen und Krafträder mit amtlichem Kennzeichen unterschieden. Zu Krafträdern mit Versicherungskennzeichen zählen Mopeds/Mokicks, Mofas, E-Bikes sowie drei- und leichte vierrädrige Kraftfahrzeuge mit Versicherungskennzeichen. Für die Krafträder mit Versicherungskennzeichen wird im folgenden Text auch vereinfacht der Begriff Kleinkraftrad verwendet.

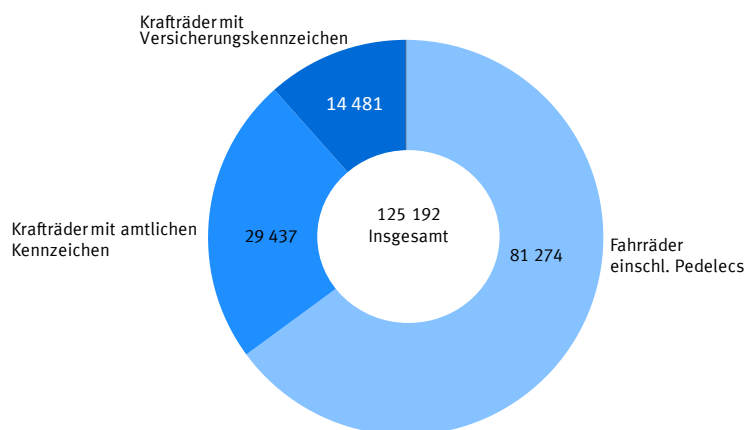
Zu den Krafträdern mit amtlichen Kennzeichen in der Straßenverkehrsunfallstatistik werden Leichtkrafträder, Krafträder/-roller sowie drei- und leichte vierrädrige Kraftfahrzeuge mit amtlichen Kennzeichen gezählt.

Zu den Fahrrädern zählen auch Pedelecs.

Überblick über die Entwicklung

Im Jahr 2016 verunglückten insgesamt 125 192 Kraftrad- und Fahrradnutzer, davon 997 tödlich. Damit waren 31,3 % aller Verunglückten und 31,1 % aller Verkehrstoten im Straßenverkehr Benutzer von Kraft- beziehungsweise Fahrrädern.

Abb 1 Verunglückte Kraftrad- und Fahrradbenutzer bei Straßenverkehrsunfällen 2016 nach Art der Verkehrsbeteiligung



Insgesamt kamen im Jahr 2016 im Straßenverkehr 536 Menschen, die auf einem Kraftrad mit amtlichem Kennzeichen unterwegs waren ums Leben, 393 waren mit einem Fahrrad unterwegs, darunter 62 auf einem Pedelec, und 68 mit einem Kleinkraftrad.

Im Vergleich zu 2015 ging die Zahl der verunglückten Nutzer von Kleinkrafträdern im Jahr 2016 um 7,2 %, die der Nutzer von Krafträdern mit amtlichem Kennzeichen um 3,3 % zurück. Dagegen stieg die Zahl der verunglückten Fahrradbenutzer (einschl. Pedelec) um 4,0 %.

Im Vergleich zum Vorjahr kamen auch weniger Menschen auf Krafträdern mit amtlichem Kennzeichen ums Leben (– 16,1 %). Dagegen stieg die Zahl der getöteten Benutzer eines Kleinkraftrads um 9,7 % und die der getöteten Benutzer eines Fahrrads (einschl. Pedelec) um 2,6 %.

Größeres Sterberisiko für Kraftradnutzer

Um Aussagen über das Risiko einzelner Fahrzeugarten zu treffen, ist die Zahl der Verunglückten auf den jeweiligen Fahrzeugbestand zu beziehen. Am Anfang des Jahres 2016 gab es gemäß Kraftfahrt-Bundesamt im Bundesgebiet einen Bestand von 4,2 Millionen Krafträdern¹ mit amtlichen Kennzeichen sowie 2,0 Millionen Krafträdern mit Versicherungskennzeichen. Zum Vergleich: Bundesweit waren 44,6 Millionen Pkw gemeldet.

Das bestandsbezogene Risiko im Straßenverkehr zu verunglücken ist bei Krafträdern höher als bei anderen Kraftfahrzeugen: Bezogen auf 1 000 zugelassene Kleinkrafträder und Krafträder mit amtlichem Kennzeichen verunglückten 2016 sieben Benutzer, auf 1 000 Pkw kamen fünf Verunglückte. Auch das Risiko, bei Straßenverkehrsunfällen tödlich verletzt zu werden, lag für Benutzer von Krafträdern mit amtlichem Kennzeichen mit 13 Getöteten je 100 000 Krafträder deutlich über dem Wert für Fahrer und Mitfahrer von Kleinkrafträdern und dem von Pkw-Insassen mit jeweils drei Getöteten je 100 000 zugelassenen Fahrzeugen. Aus diesen Zahlen wird deutlich, dass erstens das Verletzungsrisiko auf Krafträdern insgesamt größer ist als im Auto und zweitens die Unfallfolgen für Nutzer von Krafträdern mit amtlichen Kennzeichen im Vergleich zu Benutzern von Kleinkrafträdern sowie zu Pkw-Insassen schwerwiegender sind. Das bestandsbezogene Risiko auf einem Kraftrad mit amtlichem Kennzeichen getötet zu werden, war im Jahr 2016 fast viermal so hoch wie im Auto. Denn Kraftradfahrer sind bei einem Unfall nahezu ungeschützt. Das noch größere Risiko für Kraftradnutzer mit amtlichen Kennzeichen bei einem Unfall tödlich verletzt zu werden, resultiert daraus, dass mit einem Kraftrad wesentlich höhere Geschwindigkeiten gefahren werden als mit einem Kleinkraftrad. Demzufolge sind die Unfallfolgen oft schwerer. Damit bestätigt die Unfallstatistik, was viele vermuten: Kraftradfahren ist gefährlich. Allerdings hat diese Gefahr in den letzten Jahren nicht zugenommen. Bezogen auf den Bestand nahm das Todesrisiko sogar ab.

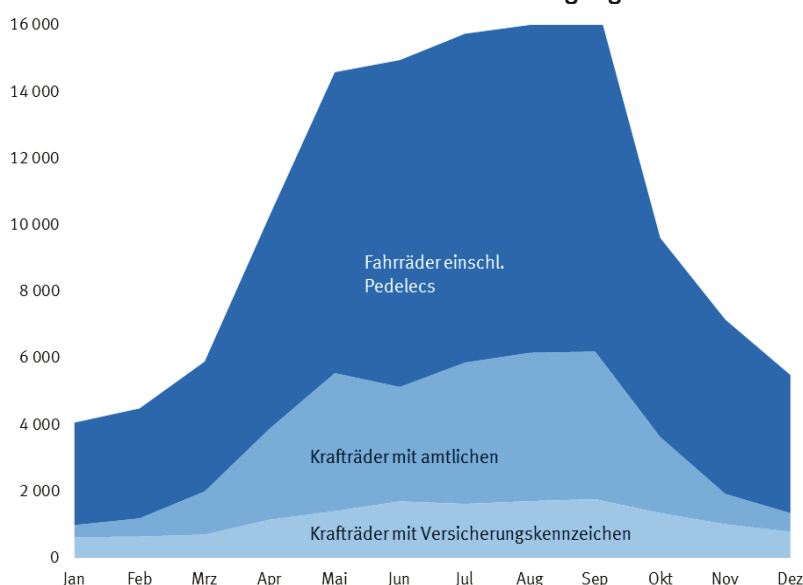
Nur 25,0 % der Krafträder verunglückten im Winterhalbjahr

Die Verkehrsteilnahme und damit auch die Unfallhäufigkeit von Kraftrad- und Fahrradfahrern sind auch abhängig von saisonalen Einflussfaktoren. Schlechte Straßen- und Witterungsverhältnisse, wie sie im Winterhalbjahr oft vorliegen, halten viele von den Straßen fern; sie sind dann im Sommerhalbjahr bei schönerem Wetter umso häufiger unterwegs.

Dies wirkt sich auch auf die Verunglücktenzahlen aus. Während 50,5 % der verunglückten Pkw-Benutzer in den Monaten April bis September 2016 zu Schaden kamen, betrug der entsprechende Anteil bei Krafträdern mit amtlichen Kennzeichen 79,7 %, und bei Kleinkrafträdern 64,6 %. Bei Fahrrädern waren es 68,5 %. Der besonders starke jahreszeitliche Bezug der Kraft- und Fahrräder ist darin begründet, dass diese häufig als Schönwetter – und Freizeitfahrzeuge benutzt werden, Krafträder werden in den Wintermonaten zudem häufig stillgelegt. Insgesamt waren die unfallträchtigsten Monate für Krafträder mit amtlichen Kennzeichen im Jahr 2016 der August sowie der September mit jeweils 15,1 % der Verunglückten gefolgt vom Juli mit 14,4 % und im Mai mit 14,1 % der Verunglückten. Im Januar verunglückten dagegen die wenigsten Benutzer von Krafträdern mit amtlichen Kennzeichen (1,2 %).

¹ Ohne vorübergehend stillgelegte Fahrzeuge.

Abb 2 Verunglückte Kraftrad- und Fahrradbenutzer bei Straßenverkehrsunfällen 2016 nach Monaten und Art der Verkehrsbeteiligung



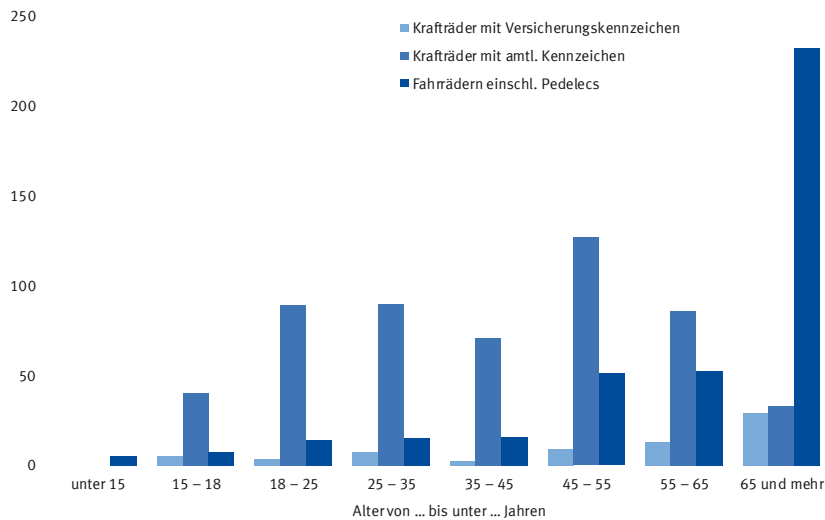
Junge Kraftradfahrer besonders gefährdet

Fahranfänger sind auch auf Krafträdern besonders gefährdet: 33,9 % der verunglückten und 22,7 % der getöteten Kraftradbenutzer des Jahres 2016 waren im Alter von 15 bis 24 Jahren. Denn junge Fahrer haben oft noch wenig Fahrpraxis (Einstiegsrisiko) und neigen dazu, eigene Grenzen zu überschreiten. Die Gefährdung junger Kraftradfahrer zeigt sich auch am bestandsbezogenen Risiko: Je 100 000 Krafträder mit amtlichen Kennzeichen, die auf 15- bis 24-Jährige zugelassen waren, starben 89 Fahrer (Wert für die 18- bis 24-Jährigen: 69). Dies ist mehr als das Dreifache des Wertes bei den 25- bis 34-Jährigen (20), die gemessen am Bestand das zweithöchste Todesrisiko haben.

Auf Kleinkrafträdern verunglücken besonders häufig Jugendliche und Senioren: Zur Altersgruppe der 15- bis 17-Jährigen gehörten 21,7 % aller verunglückten und 7,4 % aller getöteten Fahrer und Mitfahrer von Kleinkrafträdern. 8,5 % der verunglückten und 42,6 % der tödlich verletzten Benutzer von Kleinkrafträdern waren 65 Jahre oder älter. Bei den verunglückten Fahrradbenutzern war der Anteil der Senioren noch höher: Jeder sechste (17,4 %), der auf einem Fahrrad zu Schaden kam, war im Alter von 65 oder mehr Jahren. Bei den tödlich verletzten Fahrradfahrern war sogar mehr als die Hälfte in diesem Alter.

Die großen Unterschiede zwischen Verunglückten- und Getötetenanteil zeigen zudem, dass das Sterberisiko für Senioren bei Kraftrad- und Fahrradunfällen wesentlich größer ist als bei Jüngeren. Die nachlassende körperliche Widerstandskraft älterer Menschen dürfte der Grund für die höhere Unfallschwere sein.

Abb 3 Getötete Kraftrad- und Fahrradbenutzer bei Straßenverkehrsunfällen 2016 nach Altersgruppen und Art der Verkehrsbeteiligung



Pkw häufigster Unfallgegner

29,0 % der verunglückten und 27,0 % der getöteten Kraftradbenutzer kamen bei Alleinunfällen zu Schaden, das heißt, es waren keine anderen Fahrzeuge oder Fußgänger beteiligt. Unfallgegner von Kraftradfahrern bei Zusammenstößen mit einem weiteren Verkehrsteilnehmer war zu 80,4 % ein Pkw. Bei den 22 777 Zusammenstößen dieser Art verunglückten 1 723 Pkw-Insassen und 23 623 Kraftradbenutzer. 93,2 % der Unfallopfer waren also Kraftradfahrer oder -mitfahrer, aber 68,6 % dieser Unfälle wurden von Pkw-Fahrern verursacht.

Von den insgesamt 81 272 Fahrradunfällen mit Personenschaden waren 18,8 % Alleinunfälle. Bei 78,3 % gab es nur einen weiteren Unfallbeteiligten und bei 2,9 % dieser Unfälle waren mindestens zwei weitere Verkehrsteilnehmer involviert. Auch bei den Fahrradfahrern war ein Pkw der häufigste Unfallgegner (74,5 %). Bei 8,7 % war ein weiterer Radfahrer und bei 6,4 % ein Fußgänger der Unfallgegner. Insgesamt galten 42,8 % aller unfallbeteiligten Radfahrer als Hauptverursacher ihres Unfalls. Bei Unfällen mit einem Pkw war der Radfahrer nur zu 24,6 % und bei Unfällen mit Güterkraftfahrzeugen nur zu 19,8 % der Hauptverursacher des Unfalls. Bei Unfällen mit Fußgängern wurde dagegen dem Radfahrer häufig (60,2 %) die Hauptschuld angelastet. Auch Kollisionen mit Krafträdern wurden überwiegend von Radfahrern verschuldet (50,6 %).

Nicht angepasste Geschwindigkeit bei Kraftradfahrern häufigstes Fehlverhalten

Eine „nicht angepasste Geschwindigkeit“ wurde 21,9 % der an Unfällen mit Personenschaden beteiligten Fahrern von Krafträdern mit amtlichem Kennzeichen von der Polizei angelastet. Auch bei den Fahrern von Kleinkrafträdern war das häufigste Fehlverhalten eine „nicht angepasste Geschwindigkeit“, das bei 13,0 % aller Unfallbeteiligten festgestellt wurde. Im Vergleich zu anderen Fahrzeugführern standen diese besonders häufig unter Alkoholeinfluss (5,0 % der Unfallbeteiligten). Radfahrern wurde als Fehlverhalten hauptsächlich eine „falsche Straßenbenutzung“ (13,2 % der Unfallbeteiligten) vorgeworfen.

Jahrestabellen

1.1 Das Straßenverkehrsunfallgeschehen von Kraft- und Fahrrädern im Überblick

	2000	2005	2010	2013	2014	2015	2016	Veränderung 2016 gegenüber 2015 in %
Unfälle insgesamt	382 949	336 619	288 297	291 105	302 435	305 659	308 145	+ 0,8
dar.: Unfälle mit Beteiligung von Fahrern von								
Kraftträdern mit Versicherungskennzeichen ¹	19 184	17 609	17 003	15 081	15 853	15 466	14 431	- 6,7
Kraftträdern mit amtlichen Kennzeichen ²	39 348	34 266	25 915	26 262	29 772	29 295	28 410	- 3,0
Fahrrädern ³	73 927	78 678	65 647	71 548	78 685	78 341	81 272	+ 3,7
Verunglückte insgesamt	511 577	438 804	374 818	377 481	392 912	396 891	399 872	+ 0,8
dar.: Benutzer von								
Kraftträdern mit Versicherungskennzeichen ¹	19 373	17 864	17 247	15 231	15 952	15 612	14 481	- 7,2
Kraftträdern mit amtlichen Kennzeichen ²	41 112	35 703	26 969	27 336	30 930	30 434	29 437	- 3,3
Fahrrädern ³	73 397	78 434	65 573	71 420	78 296	78 176	81 274	+ 4,0
Getötete insgesamt	7 503	5 361	3 648	3 339	3 377	3 459	3 206	- 7,3
dar.: Benutzer von								
Kraftträdern mit Versicherungskennzeichen ¹	157	107	74	73	87	62	68	+ 9,7
Kraftträdern mit amtlichen Kennzeichen ²	945	875	635	568	587	639	536	- 16,1
Fahrrädern ³	659	575	381	354	396	383	393	+ 2,6
Getötete außerhalb von Ortschaften	5 674	3 890	2 637	2 362	2 394	2 411	2 246	- 6,8
dar.: Benutzer von								
Kraftträdern mit Versicherungskennzeichen ¹	87	68	45	48	43	31	30	- 3,2
Kraftträdern mit amtlichen Kennzeichen ²	745	661	494	442	465	501	435	- 13,2
Fahrrädern ³	287	236	158	138	166	147	142	- 3,4
Beteiligte an Unfällen mit Personenschaden insgesamt	750 315	652 487	554 491	561 504	584 716	590 962	595 948	+ 0,8
dar.: Benutzer von								
Kraftträdern mit Versicherungskennzeichen ¹	19 405	17 866	17 188	15 241	15 981	15 607	14 551	- 6,8
Kraftträdern mit amtlichen Kennzeichen ²	40 372	35 242	26 710	27 186	30 736	30 200	29 392	- 2,7
Fahrrädern ³	79 612	85 666	71 103	77 439	85 199	84 616	87 992	+ 4,0
Hauptverursacher von Unfällen mit Personenschaden	382 949	336 619	288 297	291 105	302 435	305 659	308 145	+ 0,8
dar.: Fahrer von								
Kraftträdern mit Versicherungskennzeichen ¹	9 306	8 790	8 620	7 501	7 913	7 682	7 248	- 5,6
Kraftträdern mit amtlichen Kennzeichen ²	18 141	16 610	13 213	13 812	15 718	15 779	15 437	- 2,2
Fahrrädern ³	33 590	36 189	29 669	32 329	35 801	35 825	37 671	+ 5,2
Anteil der Hauptverursacher an allen Beteiligten in %	51,0	51,6	52,0	51,8	51,7	51,7	51,7	- 0,0
dar.: Fahrer von								
Kraftträdern mit Versicherungskennzeichen ¹	48,0	49,2	50,2	49,2	49,5	49,2	49,8	+ 1,2
Kraftträdern mit amtlichen Kennzeichen ²	44,9	47,1	49,5	50,8	51,1	52,2	52,5	+ 0,5
Fahrrädern ³	42,2	42,2	41,7	41,7	42,0	42,3	42,8	+ 1,1
Fehlverhalten der Beteiligten bei Unfällen mit Personenschaden insgesamt	503 011	434 330	365 799	365 289	376 469	380 707	369 242	- 3,0
darunter:								
Kraftträdern mit Versicherungskennzeichen ¹	13 050	12 136	11 493	9 982	10 404	10 088	9 543	- 5,4
dar.: Alkoholeinfluss	1 702	1 389	985	841	856	818	725	- 11,4
Vorfahrt, Vorrang	1 386	1 194	980	804	771	756	662	- 12,4
Nicht angepasste Geschwindigkeit	2 120	2 057	2 085	1 852	1 931	1 857	1 897	+ 2,2
Abbiegen, Wenden, Rückwärtsfahren, Ein- und Anfahren	1 285	1 150	1 001	825	861	805	763	- 5,2
Falsche Straßenbenutzung	1 162	962	836	698	708	647	671	+ 3,7
Kraftträdern mit amtlichen Kennzeichen ²	24 072	21 746	16 897	17 434	19 824	19 849	19 114	- 3,7
dar.: Nicht angepasste Geschwindigkeit	8 366	7 444	5 694	5 932	6 758	6 801	6 446	- 5,2
Überholen	2 602	2 469	1 839	1 850	2 039	2 029	2 033	+ 0,2
Abstand	2 494	2 307	2 014	2 081	2 516	2 485	2 504	+ 0,8
Falsche Straßenbenutzung	1 460	1 257	868	900	1 057	973	1 014	+ 4,2
Alkoholeinfluss	1 091	882	495	410	426	481	410	- 14,8
Fahrrädern ³	52 069	55 134	44 808	47 195	51 796	51 529	53 870	+ 4,5
dar.: Falsche Straßenbenutzung	13 483	13 687	10 886	10 691	11 732	11 366	11 814	+ 3,9
Abbiegen, Wenden, Rückwärtsfahren, Ein- und Anfahren	6 759	6 186	4 600	5 032	5 428	5 367	5 174	- 3,6
Vorfahrt, Vorrang	5 907	5 881	4 397	4 631	5 082	4 903	5 192	+ 5,9
Alkoholeinfluss	4 194	4 971	3 489	3 432	3 532	3 435	3 556	+ 3,5
Nicht angepasste Geschwindigkeit	3 344	3 788	3 296	3 783	3 885	3 900	4 265	+ 9,4

¹ Ab 2014 einschl. E-Bikes und drei- und leichten vierrädrigen Kfz.

² Ab 2014 einschl. drei- und leichten vierrädrigen Kfz.

³ Ab 2014 einschl. Pedelecs.

Jahrestabellen

Noch 1.1 Das Straßenverkehrsunfallgeschehen von Kraft- und Fahrrädern im Überblick

	2000	2005	2010	2013	2014	2015	2016	Veränderung 2016 gegenüber 2015 in %
Fehlverhalten je 1 000 Beteiligte insgesamt	670	666	660	651	644	644	620	- 3,8
darunter:								
Kraftträdern mit Versicherungskennzeichen ¹	673	679	669	655	651	646	656	+ 1,5
dar.: Alkoholeinfluss	88	78	57	55	54	52	50	- 4,9
Vorfahrt, Vorrang	71	67	57	53	48	48	45	- 6,1
Nicht angepasste Geschwindigkeit	109	115	121	122	121	119	130	+ 9,6
Abbiegen, Wenden, Rückwärtsfahren, Ein- und Anfahren	66	64	58	54	54	52	52	+ 1,7
Falsche Straßenbenutzung	60	54	49	46	44	41	46	+ 11,2
KraftträdernomitoamtlichenKennzeichen ²	596	617	633	641	645	657	650	- 1,1
dar.: Nicht angepasste Geschwindigkeit	207	211	213	218	220	225	219	- 2,6
Überholen	64	70	69	68	66	67	69	+ 3,0
Abstand	62	65	75	77	82	82	85	+ 3,5
Falsche Straßenbenutzung	36	36	32	33	34	32	34	+ 7,1
Alkoholeinfluss	27	25	19	15	14	16	14	- 12,4
Fahrrädern ³	654	644	630	609	608	609	612	+ 0,5
dar.: Falsche Straßenbenutzung	169	160	153	138	138	134	134	- 0,0
Abbiegen, Wenden, Rückwärtsfahren, Ein- und Anfahren	85	72	65	65	64	63	59	- 7,3
Vorfahrt, Vorrang	74	69	62	60	60	58	59	+ 1,8
Alkoholeinfluss	53	58	49	44	41	41	40	- 0,4
Nicht angepasste Geschwindigkeit	42	44	46	49	46	46	48	+ 5,2
Bezugszahlen								
Bevölkerung (1000) ⁴	82 188	82 464	81 757	80 646	80 983	81 687	82 176	+ 0,6
Gesamtfahrleistung (Mrd. Kfz-km)	663	684	705	726	741	752	766	+ 1,8
dar.: Kraftträdern mit Versicherungskennzeichen	4	4	5	5	5	5	...	XX
Kraftträdern mit amtlichen Kennzeichen	13	13	12	12	13	13	...	+ 1,6
Kraftfahrzeugbestand (1 000) insgesamt ⁵	53 107	56 305	52 289	54 480	55 011	55 752	56 623	
dar.: Zulassungsfreie Fahrzeuge mit Versicherungskennzeichen ⁶	1 725	1 750	2 060	2 025	2 007	1 997	1 977	- 1,0
Motorräder mit amtlichen Kennzeichen	3 338	3 828	3 763	3 983	4 055	4 145	4 228	+ 2,0
Kennzahlen								
Verunglückte je 100 000 Einwohner	622,5	532,1	458,5	468,1	485,2	485,9	486,6	+ 0,2
Benutzer von								
Kraftträdern mit Versicherungskennzeichen ¹	23,6	21,7	21,1	18,9	19,7	19,1	17,6	- 7,8
Kraftträdern mit amtlichen Kennzeichen ²	50,0	43,3	33,0	33,9	38,2	37,3	35,8	- 3,9
Fahrrädern ³	89,3	95,1	80,2	88,6	96,7	95,7	98,9	+ 3,3
Getötete je 1 Mill. Einwohner	91,3	65,0	44,6	41,4	41,7	42,3	39,0	- 7,9
Benutzer von								
Kraftträdern mit Versicherungskennzeichen ¹	1,9	1,3	0,9	0,9	1,1	0,8	0,8	+ 9,0
Kraftträdern mit amtlichen Kennzeichen ²	11,5	10,6	7,8	7,0	7,2	7,8	6,5	- 16,6
Fahrrädern ³	8,0	7,0	4,7	4,4	4,9	4,7	4,8	+ 2,0
Verunglückte Kfz-Benutzer je 100 000 Fahrzeuge des Kfz-Bestandes	749	574	530	500	511	511	503	- 1,7
Benutzer von								
Kraftträdern mit Versicherungskennzeichen ¹	1 123	1 021	837	752	795	782	732	- 6,3
Kraftträdern mit amtlichen Kennzeichen ²	1 232	933	717	686	763	734	696	- 5,2
Getötete Kfz-Benutzer je 100 000 Fahrzeuge des Kfz-Bestandes	11	7	5	4	4	5	4	- 10,0
Benutzer von								
Kraftträdern mit Versicherungskennzeichen ¹	10	6	4	4	4	3	3	+ 10,8
Kraftträdern mit amtlichen Kennzeichen ²	28	23	17	14	14	15	13	- 17,8
Verunglückte je 1 Mrd. Kfz-Kilometer	772	641	532	520	531	528	522	- 1,1
Benutzer von								
Kraftträdern mit Versicherungskennzeichen ¹	5 062	4 145	3 670	3 240	3 394	3 394	...	X
Kraftträdern mit amtlichen Kennzeichen ²	3 158	2 748	2 316	2 216	2 455	2 359	...	X
Getötete je 1 Mrd. Kfz-Kilometer	11	8	5	5	5	5	4	- 9,0
Benutzer von								
Kraftträdern mit Versicherungskennzeichen ¹	41	25	16	16	19	13	...	X
Kraftträdern mit amtlichen Kennzeichen ²	73	67	55	46	47	50	...	X

1 Ab 2014 einschl. E-Bikes und drei- und leichten vierrädrigen Kfz.

2 Ab 2014 einschl. drei- und leichten vierrädrigen Kfz.

3 Ab 2014 einschl. Pedelecs.

4 Bis 2010 Jahresdurchschnitt Bevölkerungsfortschreibung auf Basis früherer Zählungen.

Ab 2011 Jahresdurchschnitt Zensusfortschreibung; 2016: Zensusfortschreibung Stand 31.12. des Vorjahres.

5 Ab 2008 ohne vorübergehende Stilllegungen.

6 Ohne Krankenfahrstühle.

Jahrestabellen

1.2 Verunglückte Benutzer von Krafträdern mit amtlichen Kennzeichen 2016 nach Bundesländern

	Verunglückte	Getötete	Einwohner ¹	Bestand an Motorrädern mit amtlichen Kennzeichen ²	Bestand an Motorrädern mit amtlichen Kz. je 1 000 Einwohner	Verunglückte je 100 000 Einwohner	Getötete je 1 Mill. Einwohner	Verunglückte je 10 000 Motorräder mit amtlichen Kennzeichen	Getötete
Deutschland	29 437	536	82 175 684	4 228 238 ^a	51	36	7	70	1
Baden-Württemberg	4 423	77	10 879 618	648 699	60	41	7	68	1
Bayern	6 031	122	12 843 514	885 891	69	47	9	68	1
Berlin	1 322	10	3 520 031	103 150	29	38	3	128	1
Brandenburg	891	15	2 484 826	118 455	48	36	6	75	1
Bremen	134	2	671 489	20 530	31	20	3	65	1
Hamburg	498	7	1 787 408	52 535	29	28	4	95	1
Hessen	2 147	46	6 176 172	323 002	52	35	7	66	1
Mecklenburg-Vorpommern	430	10	1 612 362	63 022	39	27	6	68	2
Niedersachsen	2 778	55	7 926 599	410 403	52	35	7	68	1
Nordrhein-Westfalen	5 281	85	17 865 516	814 495	46	30	5	65	1
Rheinland-Pfalz	1 982	31	4 052 803	238 034	59	49	8	83	1
Saarland	329	7	995 597	58 937	59	33	7	56	1
Sachsen	997	22	4 084 851	163 671	40	24	5	61	1
Sachsen-Anhalt	629	16	2 245 470	87 032	39	28	7	72	2
Schleswig-Holstein	1 003	17	2 858 714	143 348	50	35	6	70	1
Thüringen	562	14	2 170 714	94 345	43	26	6	60	1

Ab 2014 einschl. drei- und leichten vierrädrigen Kfz.

1 Zensusfortschreibung Stand 31.12. des Vorjahres.

2 Stand: 1.1.2015, einschl. Leichtkrafträder, ohne vorübergehende Stilllegungen. Quelle: Kraftfahrt-Bundesamt

a Einschl. 2 689 Fahrzeuge: Technisches Hilfswerk, Bundespolizei sowie unbekannt.

1.3 Verunglückte Benutzer von Krafträdern mit Versicherungskennzeichen und Fahrradbenutzer 2016 nach Bundesländern

	Fahrer und Mitfahrer von Krafträdern mit Versicherungskennzeichen ¹				Fahrer und Mitfahrer von Fahrrädern ²			
	Verunglückte	Getötete	Verunglückte je 100 000 Einwohner	Getötete je 1 Mill. Einwohner	Verunglückte	Getötete	Verunglückte je 100 000 Einwohner	Getötete je 1 Mill. Einwohner
Deutschland	14 481	68	18	1	81 274	393	99	5
Baden-Württemberg	1 771	1	16	–	8 713	53	80	5
Bayern	2 383	16	19	1	14 755	68	115	5
Berlin	834	–	24	–	5 295	17	150	5
Brandenburg	172	3	7	1	2 714	13	109	5
Bremen	126	–	19	–	1 271	3	189	4
Hamburg	253	2	14	1	2 407	3	135	2
Hessen	992	2	16	–	3 782	21	61	3
Mecklenburg-Vorpommern	154	4	10	2	1 548	11	96	7
Niedersachsen	1 225	9	15	1	9 274	49	117	6
Nordrhein-Westfalen	3 566	15	20	1	16 786	69	94	4
Rheinland-Pfalz	784	2	19	–	2 695	17	66	4
Saarland	221	4	22	4	524	5	53	5
Sachsen	739	2	18	–	3 952	26	97	6
Sachsen-Anhalt	347	2	15	1	2 094	20	93	9
Schleswig-Holstein	529	2	19	1	4 210	11	147	4
Thüringen	385	4	18	2	1 254	7	58	3

1 Ab 2014 einschl. E-Bikes und drei- und leichten vierrädrigen Kfz.

2 Ab 2014 einschl. Pedelecs.

Jahrestabellen

1.4 Verunglückte Benutzer von Kraft- und Fahrrädern 2016 nach Art der Verkehrsbeteiligung, Verletzungsschwere, Monaten und Ortslage

	Insgesamt	Januar	Februar	März	April	Mai	Juni	Juli	August	September	Oktober	November	Dezember
Innerhalb von Ortschaften													
Verunglückte	102 356	3 701	4 060	5 025	8 527	11 339	12 284	12 180	12 256	13 425	8 019	6 496	5 044
Getötete	390	16	18	19	34	36	33	44	50	57	35	29	19
Schwerverletzte	18 370	686	751	935	1 519	2 148	2 084	2 186	2 428	2 348	1 418	1 047	820
Leichtverletzte	83 596	2 999	3 291	4 071	6 974	9 155	10 167	9 950	9 929	10 198	6 067	5 249	3 861
davon:													
Krafträder mit Versicherungskennz. ¹													
Verunglückte	12 335	539	553	615	998	1 197	1 445	1 379	1 412	1 454	1 158	890	695
Getötete	38	2	1	3	4	4	2	5	3	3	4	5	2
Schwerverletzte	2 294	101	118	115	190	212	243	231	275	270	219	178	142
Leichtverletzte	10 003	436	434	497	804	981	1 200	1 143	1 134	1 181	935	707	551
Krafträder mit amtlichen Kennz. ²													
Verunglückte	16 547	281	413	824	1 627	2 112	1 953	2 153	2 301	2 413	1 352	679	439
Getötete	101	–	–	5	10	14	10	13	17	15	10	6	1
Schwerverletzte	4 060	70	94	225	409	523	469	529	599	562	328	158	94
Leichtverletzte	12 386	211	319	594	1 208	1 575	1 474	1 611	1 685	1 836	1 014	515	344
Fahrräder ³													
Verunglückte	73 474	2 881	3 094	3 586	5 902	8 030	8 886	8 648	8 543	9 558	5 509	4 927	3 910
Getötete	251	14	17	11	20	18	21	26	30	39	21	18	16
Schwerverletzte	12 016	515	539	595	920	1 413	1 372	1 426	1 554	1 516	871	711	584
Leichtverletzte	61 207	2 352	2 538	2 980	4 962	6 599	7 493	7 196	6 959	8 003	4 617	4 198	3 310
Außerhalb von Ortschaften, einschließlich Autobahn													
Verunglückte	22 836	365	432	873	1 764	3 252	2 673	3 567	3 757	3 446	1 594	663	450
Getötete	607	8	10	15	57	78	69	97	97	91	55	17	13
Schwerverletzte	8 665	113	133	330	705	1 280	1 067	1 370	1 487	1 288	546	198	148
Leichtverletzte	13 564	244	289	528	1 002	1 894	1 537	2 100	2 173	2 067	993	448	289
davon:													
Krafträder mit Versicherungskennz. ¹													
Verunglückte	2 146	86	88	88	153	210	256	246	297	313	190	124	95
Getötete	30	2	–	1	4	3	3	3	3	6	–	3	2
Schwerverletzte	642	28	24	30	41	59	91	70	87	95	58	36	23
Leichtverletzte	1 474	56	64	57	108	148	162	173	207	212	132	85	70
Krafträder mit amtlichen Kennz. ²													
Verunglückte	12 890	84	139	473	1 112	2 036	1 484	2 094	2 156	2 023	936	233	120
Getötete	435	2	6	9	45	59	53	79	69	65	38	7	3
Schwerverletzte	5 554	27	54	196	493	915	668	907	964	842	362	81	45
Leichtverletzte	6 901	55	79	268	574	1 062	763	1 108	1 123	1 116	536	145	72
Fahrräder ³													
Verunglückte	7 800	195	205	312	499	1 006	933	1 227	1 304	1 110	468	306	235
Getötete	142	4	4	5	8	16	13	15	25	20	17	7	8
Schwerverletzte	2 469	58	55	104	171	306	308	393	436	351	126	81	80
Leichtverletzte	5 189	133	146	203	320	684	612	819	843	739	325	218	147
Innerhalb und außerhalb von Ortschaften													
Verunglückte	125 192	4 066	4 492	5 898	10 291	14 591	14 957	15 747	16 013	16 871	9 613	7 159	5 494
Getötete	997	24	28	34	91	114	102	141	147	148	90	46	32
Schwerverletzte	27 035	799	884	1 265	2 224	3 428	3 151	3 556	3 915	3 636	1 964	1 245	968
Leichtverletzte	97 160	3 243	3 580	4 599	7 976	11 049	11 704	12 050	11 951	13 087	7 559	5 868	4 494
davon:													
Krafträder mit Versicherungskennz. ¹													
Verunglückte	14 481	625	641	703	1 151	1 407	1 701	1 625	1 709	1 767	1 348	1 014	790
Getötete	68	4	1	4	8	7	5	8	6	9	4	8	4
Schwerverletzte	2 936	129	142	145	231	271	334	301	362	365	277	214	165
Leichtverletzte	11 477	492	498	554	912	1 129	1 362	1 316	1 341	1 393	1 067	792	621
Krafträder mit amtlichen Kennz. ²													
Verunglückte	29 437	365	552	1 297	2 739	4 148	3 437	4 247	4 457	4 436	2 288	912	559
Getötete	536	2	6	14	55	73	63	92	86	80	48	13	4
Schwerverletzte	9 614	97	148	421	902	1 438	1 137	1 436	1 563	1 404	690	239	139
Leichtverletzte	19 287	266	398	862	1 782	2 637	2 237	2 719	2 808	2 952	1 550	660	416
Fahrräder ³													
Verunglückte	81 274	3 076	3 299	3 898	6 401	9 036	9 819	9 875	9 847	10 668	5 977	5 233	4 145
Getötete	393	18	21	16	28	34	34	41	55	59	38	25	24
Schwerverletzte	14 485	573	594	699	1 091	1 719	1 680	1 819	1 990	1 867	997	792	664
Leichtverletzte	66 396	2 485	2 684	3 183	5 282	7 283	8 105	8 015	7 802	8 742	4 942	4 416	3 457

¹ Ab 2014 einschl. E-Bikes und drei- und leichten vierrädrigen Kfz.

² Ab 2014 einschl. drei- und leichten vierrädrigen Kfz

³ Ab 2014 einschl. Pedelecs.

Jahrestabellen

1.5 Verunglückte Benutzer von Kraft- und Fahrrädern 2016 nach Art der Verkehrsbeteiligung, Altersgruppen und Geschlecht

	Insgesamt ¹	Männlich				Weiblich			
		zusammen	davon Fahrer und Mitfahrer von			zusammen	davon Fahrer und Mitfahrer von		
			Kraftträder mit Versicherungskennzeichen ²	Kraftträder mit amtlichen Kennzeichen ³	Fahrrädern ⁴		Kraftträder mit Versicherungskennzeichen ²	Kraftträder mit amtlichen Kennzeichen ³	Fahrrädern ⁴
Getötete									
Insgesamt	997	829	58	488	283	168	10	48	110
unter 6	1	–	–	–	–	1	–	–	1
6 – 10	2	1	–	–	1	1	–	–	1
10 – 15	2	1	–	–	1	1	–	–	1
15 – 18	52	42	4	34	4	10	1	6	3
18 – 21	40	35	1	31	3	5	1	2	2
21 – 25	66	61	1	54	6	5	–	2	3
25 – 30	64	60	3	55	2	4	–	2	2
30 – 35	48	38	2	29	7	10	2	4	4
35 – 40	39	37	2	29	6	2	–	2	–
40 – 45	50	41	–	35	6	9	–	5	4
45 – 50	71	60	2	48	10	11	–	6	5
50 – 55	116	92	6	63	23	24	1	10	13
55 – 60	90	78	4	54	20	12	–	4	8
60 – 65	61	52	8	27	17	9	1	1	7
65 – 70	50	36	2	13	21	14	2	2	10
70 – 75	45	37	3	7	27	8	–	1	7
75 und mehr	199	157	20	9	128	42	2	1	39
Ohne Angabe	1	1	–	–	1	–	–	–	–
Schwerverletzte									
Insgesamt	27 033	19 826	2 320	8 436	9 070	7 207	616	1 177	5 414
unter 6	67	35	–	1	34	32	1	1	30
6 – 10	223	167	–	1	166	56	2	1	53
10 – 15	906	622	8	15	599	284	10	16	258
15 – 18	2 373	1 812	398	1 015	399	561	151	201	209
18 – 21	1 369	1 069	108	616	345	300	46	93	161
21 – 25	1 455	1 144	100	703	341	311	35	91	185
25 – 30	1 849	1 469	130	795	544	380	29	89	262
30 – 35	1 475	1 152	121	572	459	323	26	59	238
35 – 40	1 371	1 084	135	442	507	287	24	60	203
40 – 45	1 482	1 137	143	482	512	345	28	77	240
45 – 50	2 244	1 706	196	738	772	538	45	133	360
50 – 55	2 807	2 070	246	1 027	797	737	70	169	498
55 – 60	2 598	1 860	239	895	726	738	60	97	581
60 – 65	1 864	1 297	162	531	604	567	31	42	494
65 – 70	1 365	910	106	277	527	455	18	25	412
70 – 75	1 160	726	63	140	523	434	18	16	400
75 und mehr	2 315	1 483	150	146	1 187	832	16	1	815
Ohne Angabe	110	83	15	40	28	27	6	6	15
Leichtverletzte									
Insgesamt	97 005	65 563	8 262	16 407	40 894	31 442	3 207	2 873	25 362
unter 6	447	286	2	3	281	161	4	3	154
6 – 10	1 681	1 162	11	11	1 140	519	5	15	499
10 – 15	6 183	4 056	54	41	3 961	2 127	28	42	2 057
15 – 18	10 172	7 254	1 778	2 826	2 650	2 918	814	696	1 408
18 – 21	5 788	4 063	674	1 378	2 011	1 725	369	251	1 105
21 – 25	6 400	4 270	626	1 269	2 375	2 130	300	203	1 627
25 – 30	8 104	5 394	597	1 412	3 385	2 710	294	252	2 164
30 – 35	6 652	4 593	519	960	3 114	2 059	165	169	1 725
35 – 40	5 543	3 759	435	814	2 510	1 784	183	147	1 454
40 – 45	5 283	3 678	465	935	2 278	1 605	159	161	1 285
45 – 50	7 494	5 078	588	1 389	3 101	2 416	226	289	1 901
50 – 55	8 627	5 753	718	1 803	3 232	2 874	304	293	2 277
55 – 60	7 213	4 912	577	1 615	2 720	2 301	154	209	1 938
60 – 65	4 945	3 253	396	894	1 963	1 692	84	78	1 530
65 – 70	3 589	2 337	228	490	1 619	1 252	29	36	1 187
70 – 75	3 073	1 927	201	242	1 484	1 146	31	8	1 107
75 und mehr	5 225	3 366	315	225	2 826	1 859	28	6	1 825
Ohne Angabe	586	422	78	100	244	164	30	15	119
Getötete und Verletzte insgesamt									
Insgesamt	125 035	86 218	10 640	25 331	50 247	38 817	3 833	4 098	30 886
unter 6	515	321	2	4	315	194	5	4	185
6 – 10	1 906	1 330	11	12	1 307	576	7	16	553
10 – 15	7 091	4 679	62	56	4 561	2 412	38	58	2 316
15 – 18	12 597	9 108	2 180	3 875	3 053	3 489	966	903	1 620
18 – 21	7 197	5 167	783	2 025	2 359	2 030	416	346	1 268
21 – 25	7 921	5 475	727	2 026	2 722	2 446	335	296	1 815
25 – 30	10 017	6 923	730	2 262	3 931	3 094	323	343	2 428
30 – 35	8 175	5 783	642	1 561	3 580	2 392	193	232	1 967
35 – 40	6 953	4 880	572	1 285	3 023	2 073	207	209	1 657
40 – 45	6 815	4 856	608	1 452	2 796	1 959	187	243	1 529
45 – 50	9 809	6 844	786	2 175	3 883	2 965	271	428	2 266
50 – 55	11 550	7 915	970	2 893	4 052	3 635	375	472	2 788
55 – 60	9 901	6 850	820	2 564	3 466	3 051	214	310	2 527
60 – 65	6 870	4 602	566	1 452	2 584	2 268	116	121	2 031
65 – 70	5 004	3 283	336	780	2 167	1 721	49	63	1 609
70 – 75	4 278	2 690	267	389	2 034	1 588	49	25	1 514
75 und mehr	7 739	5 006	485	380	4 141	2 733	46	8	2 679
Ohne Angabe	697	506	93	140	273	191	36	21	134

1 Einschl. ohne Angabe des Geschlechts.

2 Ab 2014 einschl. E-Bikes und drei- und leichten vierrädrigen Kfz.

3 Ab 2014 einschl. drei- und leichten vierrädrigen Kfz.

4 Ab 2014 einschl. Pedelecs.

Jahrestabellen

1.6 Verunglückte 2016 nach Art der Verkehrsbeteiligung und Altersgruppen je 100 000 Einwohner der jeweiligen Altersgruppe

	Insgesamt	Darunter Fahrer und Mitfahrer von				
		Krafträdern mit Versicherungs- kennzeichen ¹	Krafträdern mit amtlichen Kennzeichen ²	Fahrräder		Personenkraftwagen
				ohne Elektroantrieb	Pedelecs	
Insgesamt ³	487	18	36	94	5	272
unter 6	142	–	–	11	–	91
6 – 10	273	1	1	65	–	114
10 – 15	395	3	3	186	–	106
15 – 18	792	129	195	190	1	200
18 – 21	1210	46	91	138	1	851
21 – 25	922	29	62	121	1	635
25 – 35	671	18	42	111	2	434
35 – 45	529	16	32	88	2	331
45 – 55	481	18	44	92	4	266
55 – 65	412	15	40	87	8	210
65 und mehr	290	7	10	70	11	137

Bevölkerung: Zensusfortschreibung Stand 31.12. des Vorjahres.

1 Ab 2014 einschl. E-Bikes und drei- und leichten vierrädrigen Kfz.

2 Ab 2014 einschl. drei- und leichten vierrädrigen Kfz.

3 Einschl. ohne Angabe des Alters.

1.7 Getötete 2016 nach Art der Verkehrsbeteiligung und Altersgruppen je 1 Mill. Einwohner der jeweiligen Altersgruppe

	Insgesamt	Darunter Fahrer und Mitfahrer von					Personenkraftwagen
		Krafträdern mit Versicherungs- kennzeichen ¹	Krafträdern mit amtlichen Kennzeichen ²	Fahrräder			
				ohne Elektroantrieb	Pedelecs		
Insgesamt ³	39	1	7	4	1	19	
unter 6	7	–	–	–	–	4	
6 – 10	5	–	–	1	–	2	
10 – 15	5	–	–	1	–	2	
15 – 18	34	2	16	3	–	9	
18 – 21	73	1	13	2	–	49	
21 – 25	66	–	15	2	–	41	
25 – 35	36	1	9	1	–	21	
35 – 45	30	–	7	2	–	16	
45 – 55	36	1	9	4	–	15	
55 – 65	37	1	8	4	–	15	
65 und mehr	61	2	2	10	3	25	

Bevölkerung: Zensusfortschreibung Stand 31.12. des Vorjahres.

1 Ab 2014 einschl. E-Bikes und drei- und leichten vierrädrigen Kfz.

2 Ab 2014 einschl. drei- und leichten vierrädrigen Kfz.

3 Einschl. ohne Angabe des Alters.

1.8 Alleinunfälle und Unfälle mit mehreren Beteiligten von Kraft- und Fahrradfahrern 2016 sowie dabei Verunglückte

	Unfälle mit Personenschaden unter Beteiligung von			Verunglückte			Darunter: Getötete		
	Kraftfahrzeugen mit Vers.- kennz. ¹	Kraftfahrzeugen mit amtlich. Kennz. ²	Fahrrädern ³	Fahrer und Mitfahrer von			Kraftfahrzeugen mit Vers.- kennz. ¹	Kraftfahrzeugen mit amtlich. Kennz. ²	Fahrrädern ³
				Kraftfahrzeugen mit Vers.- kennz. ¹	Kraftfahrzeugen mit amtlich. Kennz. ²	Fahrrädern ³			
Insgesamt	14 431	28 410	81 272	14 481	29 437	81 274	68	536	393
Alleinunfälle	3 568	8 607	15 283	3 710	9 028	15 356	13	150	86
Zusammenstöße zwischen zwei beteiligten Verkehrsteilnehmern	10 325	18 008	63 612	10 288	18 443	63 232	50	302	283
davon mit einem									
Kraftfahrzeug mit Versicherungskennzeichen ¹	82	141	419	125	109	341	–	–	2
Kraftfahrzeug mit amtlich. Kennzeichen ²	141	559	660	109	872	538	5	13	7
Personenkraftwagen	8 390	14 387	47 414	8 649	14 974	47 474	30	217	166
Busse	77	134	557	72	129	466	1	3	3
Güterkraftfahrzeug	643	1 117	3 250	662	1 146	3 251	10	41	77
Fahrrad ³	419	660	5 555	219	365	7 360	–	3	9
Fußgänger	280	383	4 050	154	208	2 140	1	1	4
Sonstige	293	627	1 707	298	640	1 662	3	24	15
Zusammenstöße zwischen mehr als zwei beteiligten Verkehrsteilnehmern	538	1 795	2 377	483	1 966	2 686	5	84	24

Beispiel:

Im Jahr 2016 verursachten Kraftfahrzeuge mit amtlichen Kennzeichen 8 607 Alleinunfälle (ohne Fremdbeteiligung) mit Personenschaden; dabei verunglückten 9 028 Benutzer von Kraftfahrzeugen mit amtlichen Kennzeichen, darunter 150 tödlich. Zwischen einem Kraftfahrzeug mit amtlich. Kennzeichen und einem Fahrrad wurden 660 Zusammenstöße gezählt, bei denen 538 Fahrrad- sowie 365 Benutzer von Kraftfahrzeugen mit amtlich. Kennzeichen verunglückten und 7 bzw. 3 von ihnen starben. Daten zu Zusammenstößen zwischen mehr als zwei beteiligten Verkehrsteilnehmern werden nicht gesondert nachgewiesen.

1 Ab 2014 einschl. E-Bikes und drei- und leichten vierrädrigen Kfz.

2 Ab 2014 einschl. drei- und leichten vierrädrigen Kfz.

3 Ab 2014 einschl. Pedelecs.

Jahrestabellen

1.9 Beteiligte und verunglückte Benutzer von Kraft- und Fahrrädern 2016 nach Art der Verkehrsbeteiligung, Unfallfolgen und Ortslage

	Beteiligte an Unfällen mit Personenschaden			Verunglückte ¹				Beteiligte an schwerwiegenden Unfällen mit Sachschaden (i.e.S.)
	insgesamt	darunter Hauptverursacher	Anteil in %	insgesamt	Getötete	Schwer-verletzte	Leicht-verletzte	
Innerhalb von Ortschaften								
Insgesamt	108 653	46 286	43	102 356	390	18 370	83 596	1 305
Krafträder zusammen	29 049	13 112	45	28 882	139	6 354	22 389	1 111
davon Fahrer von:								
Krafträdern mit Versicherungskennzeichen	12 411	6 059	49	12 335	38	2 294	10 003	425
davon: Kleinkraftrad	9 072	4 336	48	9 107	23	1 674	7 410	287
Mofas 25	2 767	1 470	53	2 682	12	478	2 192	102
E-Bikes	380	142	37	364	2	95	267	1
Drei- und leichten vierrädigen Kraftfahrzeugen	192	111	58	182	1	47	134	35
Krafträdern mit amtlichen Kennzeichen	16 638	7 053	42	16 547	101	4 060	12 386	686
davon: Leichtkrafträdern	10 879	4 436	41	10 717	80	2 837	7 800	487
Motorräder /-roller	5 507	2 466	45	5 590	17	1 151	4 422	166
Drei- und leichten vierrädigen Kraftfahrzeugen	252	151	60	240	4	72	164	33
Fahrrädern	79 604	33 174	42	73 474	251	12 016	61 207	194
darunter: Pedelecs	3 307	1 396	42	3 167	39	801	2 327	1
Außerhalb von Ortschaften, einschl. Autobahn								
Insgesamt	23 282	14 070	60	22 836	607	8 665	13 564	495
Krafträder zusammen	14 894	9 573	64	15 036	465	6 196	8 375	473
davon Fahrer von:								
Krafträdern mit Versicherungskennzeichen	2 140	1 189	56	2 146	30	642	1 474	45
davon: Kleinkraftrad	1 319	741	56	1 341	12	414	915	27
Mofas 25	679	363	53	664	13	175	476	10
E-Bikes	79	40	51	76	2	31	43	1
Drei- und leichten vierrädigen Kraftfahrzeugen	63	45	71	65	3	22	40	7
Krafträdern mit amtlichen Kennzeichen	12 754	8 384	66	12 890	435	5 554	6 901	428
davon: Leichtkrafträdern	9 896	6 452	65	9 945	380	4 521	5 044	354
Motorräder /-roller	2 699	1 821	67	2 774	49	963	1 762	67
Drei- und leichten vierrädigen Kraftfahrzeugen	159	111	70	171	6	70	95	7
Fahrrädern	8 388	4 497	54	7 800	142	2 469	5 189	22
darunter: Pedelecs	771	461	60	734	23	286	425	-
Innerhalb und außerhalb von Ortschaften								
Insgesamt	131 935	60 356	46	125 192	997	27 035	97 160	1 800
Krafträder zusammen	43 943	22 685	52	43 918	604	12 550	30 764	1 584
davon Fahrer von:								
Krafträdern mit Versicherungskennzeichen	14 551	7 248	50	14 481	68	2 936	11 477	470
davon: Kleinkraftrad	10 391	5 077	49	10 448	35	2 088	8 325	314
Mofas 25	3 446	1 833	53	3 346	25	653	2 668	112
E-Bikes	459	182	40	440	4	126	310	2
Drei- und leichten vierrädigen Kraftfahrzeugen	255	156	61	247	4	69	174	42
Krafträdern mit amtlichen Kennzeichen	29 392	15 437	53	29 437	536	9 614	19 287	1 114
davon: Leichtkrafträdern	20 775	10 888	52	20 662	460	7 358	12 844	841
Motorräder /-roller	8 206	4 287	52	8 364	66	2 114	6 184	233
Drei- und leichten vierrädigen Kraftfahrzeugen	411	262	64	411	10	142	259	40
Fahrrädern	87 992	37 671	43	81 274	393	14 485	66 396	216
darunter: Pedelecs	4 078	1 857	46	3 901	62	1 087	2 752	1

¹ Einschl. Mitfahrer.

Jahrestabellen

1.10 Beteiligte Fahrer von Krafträdern mit amtlichen Kennzeichen 2016 bei Unfällen mit Personenschaden nach Hubraum, Leistung und Alter des Fahrzeugs

1.10.1 Altersgruppen der Fahrzeugführer

	Insgesamt	Fahrer von Krafträdern mit amtlichen Kennzeichen im Alter von ... bis unter ... Jahren								Ohne Angabe
		unter 18	18 – 21	21 – 25	25 – 35	35 – 45	45 – 55	55 – 65	65 und mehr	
Beteiligte Fahrzeugführer bei Unfällen mit Personenschaden										
Hubraum										
Insgesamt	29 392	4 548	2 290	2 278	4 416	3 224	6 039	4 565	1 691	341
von ... bis unter ... cm ³										
unter 81	87	16	6	2	5	12	18	21	6	1
81 – 126	8 186	4 348	684	118	282	319	624	1 014	639	158
126 – 250	830	10	57	46	107	110	229	175	93	3
250 – 350	625	3	63	48	62	95	167	114	72	1
350 – 500	1 407	2	233	183	213	151	300	216	106	3
500 – 750	6 892	8	956	1 129	1 667	877	1 273	741	224	17
750 und mehr	9 598	14	194	634	1 765	1 449	3 094	2 004	435	9
Zusammen	27 625	4 401	2 193	2 160	4 101	3 013	5 705	4 285	1 575	192
Ohne Angabe	1 767	147	97	118	315	211	334	280	116	149
Leistung										
Insgesamt	29 392	4 548	2 290	2 278	4 416	3 224	6 039	4 565	1 691	341
von ... bis unter ... kW										
unter 8	1 384	243	63	38	100	149	256	317	206	12
8 – 14	7 438	4 120	680	115	271	260	526	808	506	152
14 – 21	1 033	6	79	66	110	139	305	218	110	–
21 – 38	4 885	12	1 237	937	555	419	846	632	239	8
38 – 50	1 919	–	18	74	291	285	602	485	159	5
50 – 60	2 113	1	18	145	443	313	639	437	113	4
60 – 70	1 108	–	10	46	159	163	417	266	46	1
70 – 75	2 183	4	17	130	465	359	759	385	61	3
75 und mehr	5 579	16	71	609	1 711	928	1 360	740	137	7
Zusammen	27 642	4 402	2 193	2 160	4 105	3 015	5 710	4 288	1 577	192
Ohne Angabe	1 750	146	97	118	311	209	329	277	114	149
Alter des Fahrzeugs										
Insgesamt	29 392	4 548	2 290	2 278	4 416	3 224	6 039	4 565	1 691	341
von ... bis unter ... Jahren										
unter 1	1 882	673	161	137	195	149	296	158	59	54
1 – 2	2 116	816	186	108	235	157	282	239	82	11
2 – 3	1 512	382	142	85	175	126	302	206	84	10
3 – 4	1 246	369	118	69	126	101	211	175	64	13
4 – 5	1 071	209	78	60	145	124	221	154	70	10
5 – 6	1 012	221	76	67	137	106	219	129	51	6
6 – 8	2 158	399	166	170	356	230	376	350	99	12
8 – 10	2 437	329	206	254	431	247	444	363	143	20
10 – 12	2 430	268	248	269	491	284	433	311	113	13
12 und mehr	11 783	736	812	941	1 815	1 491	2 928	2 204	813	43
Zusammen	27 647	4 402	2 193	2 160	4 106	3 015	5 712	4 289	1 578	192
Ohne Angabe	1 745	146	97	118	310	209	327	276	113	149
dar. Hauptverursacher										
Hubraum										
Insgesamt	15 437	2 608	1 372	1 348	2 501	1 593	2 807	2 094	861	253
von ... bis unter ... cm ³										
unter 81	36	5	3	2	3	6	7	10	–	–
81 – 126	4 247	2 483	370	51	122	122	261	423	309	106
126 – 250	386	7	37	28	60	49	79	77	48	1
250 – 350	284	1	45	25	36	33	63	47	33	1
350 – 500	679	2	134	95	112	66	116	94	58	2
500 – 750	3 747	6	600	678	939	451	613	335	117	8
750 und mehr	4 909	8	121	388	1 011	740	1 464	947	223	7
Zusammen	14 288	2 512	1 310	1 267	2 283	1 467	2 603	1 933	788	125
Ohne Angabe	1 149	96	62	81	218	126	204	161	73	128
Leistung										
Insgesamt	15 437	2 608	1 372	1 348	2 501	1 593	2 807	2 094	861	253
von ... bis unter ... kW										
unter 8	634	124	30	22	51	48	111	146	96	6
8 – 14	3 930	2 368	380	52	127	115	206	330	249	103
14 – 21	463	4	50	37	55	57	120	88	52	–
21 – 38	2 550	7	764	545	274	186	362	277	130	5
38 – 50	929	–	11	33	156	130	298	223	76	2
50 – 60	1 052	1	11	92	236	167	281	196	67	1
60 – 70	538	–	6	27	91	73	179	137	24	1
70 – 75	1 116	1	10	76	253	178	377	186	33	2
75 und mehr	3 084	8	48	383	1 041	514	671	351	63	5
Zusammen	14 296	2 513	1 310	1 267	2 284	1 468	2 605	1 934	790	125
Ohne Angabe	1 141	95	62	81	217	125	202	160	71	128
Alter des Fahrzeugs										
Insgesamt	15 437	2 608	1 372	1 348	2 501	1 593	2 807	2 094	861	253
von ... bis unter ... Jahren										
unter 1	1 112	429	111	84	112	85	142	79	28	42
1 – 2	1 097	438	105	66	138	85	114	102	44	5
2 – 3	763	218	80	54	96	52	136	79	44	4
3 – 4	638	203	77	40	64	43	100	74	27	10
4 – 5	556	119	41	39	84	66	101	60	36	10
5 – 6	526	135	38	40	82	56	85	63	24	3
6 – 8	1 175	244	108	113	217	117	179	141	52	4
8 – 10	1 238	178	116	138	263	113	192	152	72	14
10 – 12	1 336	151	151	178	279	141	216	150	58	12
12 und mehr	5 856	398	483	515	950	710	1 340	1 034	405	21
Zusammen	14 297	2 513	1 310	1 267	2 285	1 468	2 605	1 934	790	125
Ohne Angabe	1 140	95	62	81	216	125	202	160	71	128

Jahrestabellen

1.10 Beteiligte Fahrer von Krafträdern mit amtlichen Kennzeichen 2016 bei Unfällen mit Personenschaden nach Hubraum, Leistung und Alter des Fahrzeugs

1.10.2 Dauer der Fahrerlaubnis

	Ins- gesamt	Dauer der Fahrerlaubnis von . . . bis unter . . .										Ohne erfor- derliche Fahrer- laubnis	
		zu- sammen	Monaten unter 3	3 – 6	6 – 12	Jahren							ohne Angabe
Beteiligte Fahrzeugführer bei Unfällen mit Personenschaden													
Hubraum													
Insgesamt	29 392	28 712	1 623	1 451	2 699	3 466	1 540	2 240	3 229	4 239	7 790	435	680
von ... bis unter ... cm ³													
unter 81	87	84	3	5	5	9	3	1	4	17	35	2	3
81 – 126	8 186	8 055	862	823	1 550	1 728	325	198	290	578	1 619	82	131
126 – 250	830	813	14	11	32	39	42	46	95	178	345	11	17
250 – 350	625	609	17	15	30	48	37	42	72	108	235	5	16
350 – 500	1 407	1 377	62	68	102	136	98	134	179	189	394	15	30
500 – 750	6 892	6 745	389	299	574	794	483	809	984	993	1 343	77	147
750 und mehr	9 598	9 479	210	177	320	581	475	876	1 389	1 975	3 404	72	119
Zusammen	27 625	27 162	1 557	1 398	2 613	3 335	1 463	2 106	3 013	4 038	7 375	264	463
Ohne Angabe	1 767	1 550	66	53	86	131	77	134	216	201	415	171	217
Leistung													
Insgesamt	29 392	28 712	1 623	1 451	2 699	3 466	1 540	2 240	3 229	4 239	7 790	435	680
von ... bis unter ... kW													
unter 8	1 384	1 345	63	46	95	117	53	70	99	214	573	15	39
8 – 14	7 438	7 327	809	788	1 482	1 653	300	168	252	495	1 300	80	111
14 – 21	1 033	1 012	17	19	37	59	66	60	134	188	428	4	21
21 – 38	4 885	4 803	329	270	461	662	396	529	504	519	1 087	46	82
38 – 50	1 919	1 898	31	30	70	92	82	137	277	442	716	21	21
50 – 60	2 113	2 066	69	47	87	145	105	179	311	420	676	27	47
60 – 70	1 108	1 094	22	27	43	55	42	66	161	223	444	11	14
70 – 75	2 183	2 138	67	34	86	129	94	208	294	486	718	22	45
75 und mehr	5 579	5 497	151	138	252	424	326	690	981	1 056	1 441	38	82
Zusammen	27 642	27 180	1 558	1 399	2 613	3 336	1 464	2 107	3 013	4 043	7 383	264	462
Ohne Angabe	1 750	1 532	65	52	86	130	76	133	216	196	407	171	218
Alter des Fahrzeugs													
Insgesamt	29 392	28 712	1 623	1 451	2 699	3 466	1 540	2 240	3 229	4 239	7 790	435	680
von ... bis unter ... Jahren													
unter 1	1 882	1 847	337	276	285	159	59	100	148	154	313	16	35
1 – 2	2 116	2 084	71	106	418	543	99	107	128	195	391	26	32
2 – 3	1 512	1 485	115	86	142	250	112	102	131	194	338	15	27
3 – 4	1 246	1 222	87	88	167	166	82	94	101	127	295	15	24
4 – 5	1 071	1 065	51	45	107	152	55	104	103	163	277	8	6
5 – 6	1 012	1 001	50	48	113	142	55	90	107	147	242	7	11
6 – 8	2 158	2 133	120	129	202	287	108	155	281	290	541	20	25
8 – 10	2 437	2 409	137	112	230	272	145	203	339	332	617	22	28
10 – 12	2 430	2 394	125	125	242	320	142	227	291	354	549	19	36
12 und mehr	11 783	11 544	465	384	707	1 046	607	925	1 385	2 088	3 821	116	239
Zusammen	27 647	27 184	1 558	1 399	2 613	3 337	1 464	2 107	3 014	4 044	7 384	264	463
Ohne Angabe	1 745	1 528	65	52	86	129	76	133	215	195	406	171	217
dar. Hauptverursacher													
Hubraum													
Insgesamt	15 437	14 913	1 051	848	1 511	1 867	870	1 220	1 645	2 056	3 589	256	524
von ... bis unter ... cm ³													
unter 81	36	33	1	2	1	3	2	–	1	7	14	2	3
81 – 126	4 247	4 146	566	477	850	918	171	77	95	271	689	32	101
126 – 250	386	373	8	7	22	24	22	28	38	83	135	6	13
250 – 350	284	276	12	7	17	24	20	21	27	44	102	2	8
350 – 500	679	658	33	38	52	70	58	76	78	71	173	9	21
500 – 750	3 747	3 635	267	187	327	430	290	451	550	486	614	33	112
750 und mehr	4 909	4 830	127	95	185	318	255	478	727	983	1 626	36	79
Zusammen	14 288	13 951	1 014	813	1 454	1 787	818	1 131	1 516	1 945	3 353	120	337
Ohne Angabe	1 149	962	37	35	57	80	52	89	129	111	236	136	187
Leistung													
Insgesamt	15 437	14 913	1 051	848	1 511	1 867	870	1 220	1 645	2 056	3 589	256	524
von ... bis unter ... kW													
unter 8	634	602	33	25	48	54	25	33	31	100	246	7	32
8 – 14	3 930	3 848	539	459	818	892	164	70	93	233	547	33	82
14 – 21	463	447	9	9	22	29	30	29	57	83	178	1	16
21 – 38	2 550	2 490	213	171	264	357	225	274	269	211	481	25	60
38 – 50	929	918	17	12	27	46	47	75	132	223	331	8	11
50 – 60	1 052	1 019	46	23	48	70	60	94	163	189	312	14	33
60 – 70	538	525	13	15	28	31	23	34	65	117	195	4	13
70 – 75	1 116	1 089	40	20	49	59	48	117	166	235	344	11	27
75 und mehr	3 084	3 022	105	79	150	249	197	406	541	557	721	17	62
Zusammen	14 296	13 960	1 015	813	1 454	1 787	819	1 132	1 517	1 948	3 355	120	336
Ohne Angabe	1 141	953	36	35	57	80	51	88	128	108	234	136	188
Alter des Fahrzeugs													
Insgesamt	15 437	14 913	1 051	848	1 511	1 867	870	1 220	1 645	2 056	3 589	256	524
von ... bis unter ... Jahren													
unter 1	1 112	1 083	239	171	172	88	37	50	86	84	150	6	29
1 – 2	1 097	1 077	41	61	231	285	62	59	72	96	158	12	20
2 – 3	763	742	73	49	79	124	63	45	63	89	149	8	21
3 – 4	638	618	59	51	77	90	47	52	47	57	132	6	20
4 – 5	556	552	32	27	60	76	25	57	59	77	136	3	4
5 – 6	526	517	31	23	76	80	31	44	52	74	102	4	9
6 – 8	1 175	1 151	83	86	129	156	61	93	144	149	246	4	24
8 – 10	1 238	1 218	83	64	125	147	82	116	169	175	250	7	20
10 – 12	1 336	1 310	87	74	136	182	87	129	151	179	273	12	26
12 und mehr	5 856	5 692	287	207	369	559	324	487	674	968	1 759	58	164
Zusammen	14 297	13 960	1 015	813	1 454	1 787	819	1 132	1 517	1 948	3 355	120	337
Ohne Angabe	1 140	953	36	35	57	80	51	88	128	108	234	136	187

Jahrestabellen

1.11 Fehlverhalten der Krafterad- und Fahrradfahrer 2016 bei Unfällen mit Personenschaden nach Altersgruppen und Art der Verkehrsbeteiligung

1.11.1 Insgesamt

	Insgesamt	Darunter im Alter von . . . bis unter . . . Jahren										Ohne Angabe
		unter 15	15 – 18	18 – 21	21 – 25	25 – 35	35 – 45	45 – 55	55 – 65	65 – 75	75 und mehr	
Krafträder mit Versicherungskennzeichen												
Beteiligte Fahrzeugführer	14 551	32	3 116	1 146	1 042	1 878	1 597	2 458	1 755	721	540	266
Fehlverhalten der Fahrzeugführer												
insgesamt	9 543	34	2 167	793	739	1 263	939	1 446	1 084	477	385	216
Verkehrstüchtigkeit	933	2	63	48	73	168	132	205	161	48	30	3
dar. Alkoholeinfluss	725	1	35	26	51	121	108	185	142	36	18	2
Einfluss anderer berauschender Mittel	129	–	20	18	21	42	17	7	3	1	–	–
Falsche Straßenbenutzung	671	4	181	50	42	79	49	95	67	33	45	26
Nicht angepasste Geschwindigkeit	1 897	7	491	190	168	264	182	260	191	66	44	34
Abstand	988	2	281	107	84	155	94	125	69	37	20	14
Überholen	360	1	60	26	25	57	42	52	53	16	11	17
Vorbeifahren	40	–	11	6	5	3	2	4	7	2	–	–
Nebeneinanderfahren	109	–	20	8	9	16	12	13	16	3	7	5
Vorfahrt/Vorrang	662	5	216	37	49	62	51	63	64	41	49	25
Abbiegen, Wenden, Rückwärts- fahren, Ein- und Anfahren	763	2	220	50	46	78	55	99	85	56	42	30
Falsches Verhalten gegenüber Fußgängern	101	–	14	5	9	15	7	16	10	9	–	16
Ruhender Verkehr, Verkehrssicherung	2	–	–	–	–	1	–	1	–	–	–	–
Nichtbeachtung der Beleuchtungs- vorschriften	14	–	1	3	1	2	2	2	1	–	2	–
Ladung, Besetzung	13	–	2	2	1	1	–	3	2	1	1	–
Andere Fehler beim Fahrzeugführer	2 990	11	607	261	227	362	311	508	358	165	134	46
Krafträder mit amtlichem Kennzeichen												
Beteiligte Fahrzeugführer	29 392	13	4 535	2 290	2 278	4 416	3 224	6 039	4 565	1 290	401	341
Fehlverhalten der Fahrzeugführer												
insgesamt	19 114	12	3 053	1 735	1 660	3 203	2 028	3 516	2 571	763	274	299
Verkehrstüchtigkeit	552	–	34	29	41	126	88	128	77	16	11	2
dar. Alkoholeinfluss	410	–	20	19	32	98	66	108	52	10	3	2
Einfluss anderer berauschender Mittel	71	–	10	5	9	26	14	5	2	–	–	–
Falsche Straßenbenutzung	1 014	3	205	79	88	163	100	179	113	36	14	34
Nicht angepasste Geschwindigkeit	6 446	3	998	678	687	1 296	687	1 076	707	210	43	61
Abstand	2 504	–	545	245	182	332	228	482	351	85	32	22
Überholen	2 033	–	260	162	188	325	222	415	324	82	16	39
Vorbeifahren	34	–	7	3	2	3	1	5	6	1	3	3
Nebeneinanderfahren	140	–	18	7	14	22	20	29	22	4	2	2
Vorfahrt/Vorrang	560	2	137	40	39	51	48	78	92	38	22	13
Abbiegen, Wenden, Rückwärts- fahren, Ein- und Anfahren	568	1	91	47	25	77	54	109	91	26	29	18
Falsches Verhalten gegenüber Fußgängern	95	–	13	4	6	11	8	14	16	2	6	15
Ruhender Verkehr, Verkehrssicherung	9	–	1	–	–	1	2	3	2	–	–	–
Nichtbeachtung der Beleuchtungs- vorschriften	9	–	–	–	1	1	1	3	3	–	–	–
Ladung, Besetzung	9	–	2	–	–	–	2	4	–	–	1	–
Andere Fehler beim Fahrzeugführer	5 141	3	742	441	387	795	567	991	767	263	95	90
Fahrräder / Pedelec												
Beteiligte Fahrzeugführer	87 992	9 732	5 154	3 955	4 914	12 844	9 659	13 734	11 107	7 604	6 981	2 308
Fehlverhalten der Fahrzeugführer												
insgesamt	53 870	6 344	3 463	2 830	3 275	7 986	5 658	7 458	6 070	4 225	4 253	2 308
Verkehrstüchtigkeit	4 291	19	90	226	242	980	730	858	634	292	208	12
dar. Alkoholeinfluss	3 556	2	72	193	201	805	643	777	562	216	75	10
Einfluss anderer berauschender Mittel	276	–	8	19	26	138	55	24	2	1	1	2
Falsche Straßenbenutzung	11 814	1 339	915	755	919	1 939	1 249	1 438	1 169	751	682	658
Nicht angepasste Geschwindigkeit	4 265	434	276	205	289	645	469	712	549	361	233	92
Abstand	1 842	220	127	97	105	275	208	270	211	131	95	103
Überholen	1 348	82	65	62	61	213	170	226	159	95	60	155
Vorbeifahren	123	15	12	5	5	18	10	20	16	9	6	7
Nebeneinanderfahren	205	10	8	9	17	36	19	29	29	18	22	8
Vorfahrt/Vorrang	5 192	827	416	324	342	770	436	550	425	361	572	169
Abbiegen, Wenden, Rückwärts- fahren, Ein- und Anfahren	5 174	1 169	459	272	295	600	393	482	438	386	511	169
Falsches Verhalten gegenüber Fußgängern	1 431	98	84	72	77	201	148	164	109	65	42	371
Ruhender Verkehr, Verkehrssicherung	23	–	–	–	2	1	–	2	5	4	6	3
Nichtbeachtung der Beleuchtungs- vorschriften	245	14	29	28	27	55	27	25	12	5	9	14
Ladung, Besetzung	208	39	16	24	16	32	19	23	19	14	6	–
Andere Fehler beim Fahrzeugführer	17 709	2 078	966	751	878	2 221	1 780	2 659	2 295	1 733	1 801	547

Jahrestabellen

1.11 Fehlverhalten der Krafttrad- und Fahrradfahrer 2016 bei Unfällen mit Personenschaden nach Altersgruppen und

Art der Verkehrsbeteiligung

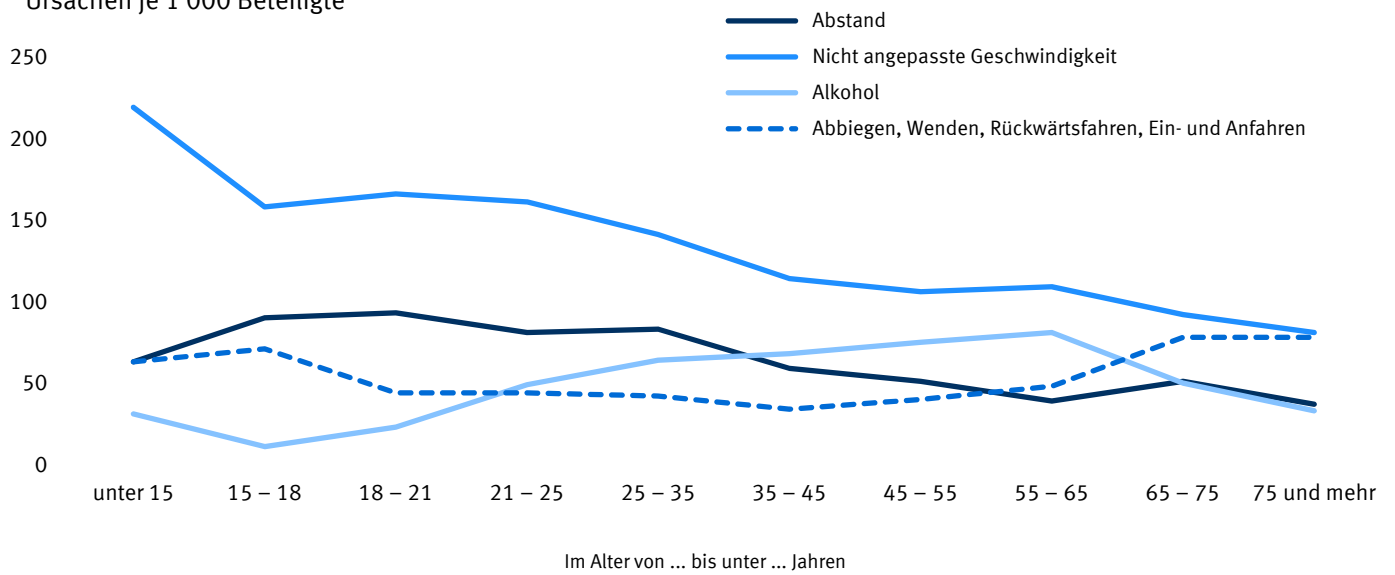
1.11.2 je 1 000 Beteiligte

	Insgesamt	Darunter										Ohne Angabe
		unter 15	15 – 18	18 – 21	21 – 25	25 – 35	35 – 45	45 – 55	55 – 65	65 – 75	75 und	
Krafträder mit Versicherungskennzeichen												
Beteiligte Fahrzeugführer	14 551	32	3 116	1 146	1 042	1 878	1 597	2 458	1 755	721	540	266
Fehlverhalten der Fahrzeugführer												
insgesamt	656	1 063	695	692	709	673	588	588	618	662	713	812
Verkehrstüchtigkeit	64	63	20	42	70	89	83	83	92	67	56	11
dar. Alkoholeinfluss	50	31	11	23	49	64	68	75	81	50	33	8
Einfluss anderer berauschender Mittel	9	–	6	16	20	22	11	3	2	1	–	–
Falsche Straßenbenutzung	46	125	58	44	40	42	31	39	38	46	83	98
Nicht angepasste Geschwindigkeit	130	219	158	166	161	141	114	106	109	92	81	128
Abstand	68	63	90	93	81	83	59	51	39	51	37	53
Überholen	25	31	19	23	24	30	26	21	30	22	20	64
Vorbeifahren	3	–	4	5	5	–	1	2	4	3	–	–
Nebeneinanderfahren	7	–	6	7	9	9	8	5	9	4	13	19
Vorfahrt/Vorrang	45	156	69	32	47	33	32	26	36	57	91	94
Abbiegen, Wenden, Rückwärts- fahren, Ein- und Anfahren	52	63	71	44	44	42	34	40	48	78	78	113
Falsches Verhalten gegenüber Fußgängern	7	–	4	4	9	8	4	7	6	12	–	60
Ruhender Verkehr, Verkehrssicherung	–	–	–	–	–	1	–	–	–	–	–	–
Nichtbeachtung der Beleuchtungs- vorschriften	1	–	–	3	1	1	1	–	1	–	4	–
Ladung, Besetzung	1	–	1	2	1	1	–	1	1	1	2	–
Andere Fehler beim Fahrzeugführer	205	344	195	228	218	193	195	207	204	229	248	173
Krafträder mit amtlichem Kennzeichen												
Beteiligte Fahrzeugführer	29 392	13	4 535	2 290	2 278	4 416	3 224	6 039	4 565	1 290	401	341
Fehlverhalten der Fahrzeugführer												
insgesamt	650	923	673	758	729	725	629	582	563	591	683	877
Verkehrstüchtigkeit	19	–	7	13	18	29	27	21	17	12	27	6
dar. Alkoholeinfluss	14	–	4	8	14	22	20	18	11	8	7	6
Einfluss anderer berauschender Mittel	2	–	2	2	4	6	4	1	–	–	–	–
Falsche Straßenbenutzung	34	231	45	34	39	37	31	30	25	28	35	100
Nicht angepasste Geschwindigkeit	219	231	220	296	302	293	213	178	155	163	107	179
Abstand	85	–	120	107	80	75	71	80	77	66	80	65
Überholen	69	–	57	71	83	74	69	69	71	64	40	114
Vorbeifahren	1	–	2	–	–	1	–	–	1	1	7	9
Nebeneinanderfahren	5	–	4	3	6	5	6	5	5	3	5	6
Vorfahrt/Vorrang	19	154	30	17	17	12	15	13	20	29	55	38
Abbiegen, Wenden, Rückwärts- fahren, Ein- und Anfahren	19	77	20	21	11	17	17	18	20	20	72	53
Falsches Verhalten gegenüber Fußgängern	3	–	3	2	3	2	2	2	4	2	15	44
Ruhender Verkehr, Verkehrssicherung	–	–	–	–	–	–	–	–	–	–	–	–
Nichtbeachtung der Beleuchtungs- vorschriften	–	–	–	–	–	–	–	–	–	–	–	–
Ladung, Besetzung	–	–	–	–	–	–	1	–	–	–	2	–
Andere Fehler beim Fahrzeugführer	175	231	164	193	170	180	176	164	168	204	237	264
Fahrräder / Pedelec												
Beteiligte Fahrzeugführer	87 992	9 732	5 154	3 955	4 914	12 844	9 659	13 734	11 107	7 604	6 981	2 308
Fehlverhalten der Fahrzeugführer												
insgesamt	612	652	672	716	666	622	586	543	547	556	609	1 000
Verkehrstüchtigkeit	49	2	17	57	49	76	76	62	57	38	30	5
dar. Alkoholeinfluss	40	–	14	49	41	63	67	57	51	28	11	4
Einfluss anderer berauschender Mittel	3	–	2	5	5	11	6	2	–	–	–	1
Falsche Straßenbenutzung	134	138	178	191	187	151	129	105	105	99	98	285
Nicht angepasste Geschwindigkeit	48	45	54	52	59	50	49	52	49	47	33	40
Abstand	21	23	25	25	21	21	22	20	19	17	14	45
Überholen	15	8	13	16	12	17	18	16	14	12	9	67
Vorbeifahren	1	2	2	1	1	1	1	1	1	–	1	3
Nebeneinanderfahren	2	1	2	2	3	3	2	2	3	2	3	3
Vorfahrt/Vorrang	59	85	81	82	70	60	45	40	38	47	82	73
Abbiegen, Wenden, Rückwärts- fahren, Ein- und Anfahren	59	120	89	69	60	47	41	35	39	51	73	73
Falsches Verhalten gegenüber Fußgängern	16	10	16	18	16	16	15	12	10	9	6	161
Ruhender Verkehr, Verkehrssicherung	–	–	–	–	–	–	–	–	–	–	–	–
Nichtbeachtung der Beleuchtungs- vorschriften	3	1	6	7	5	4	3	2	1	1	–	6
Ladung, Besetzung	2	4	3	6	3	2	2	2	2	2	1	–
Andere Fehler beim Fahrzeugführer	201	214	187	190	179	173	184	194	207	228	258	237

Häufigste Fehlverhalten der Kraft- und Fahrradfahrer 2016 bei Unfällen mit Personenschaden

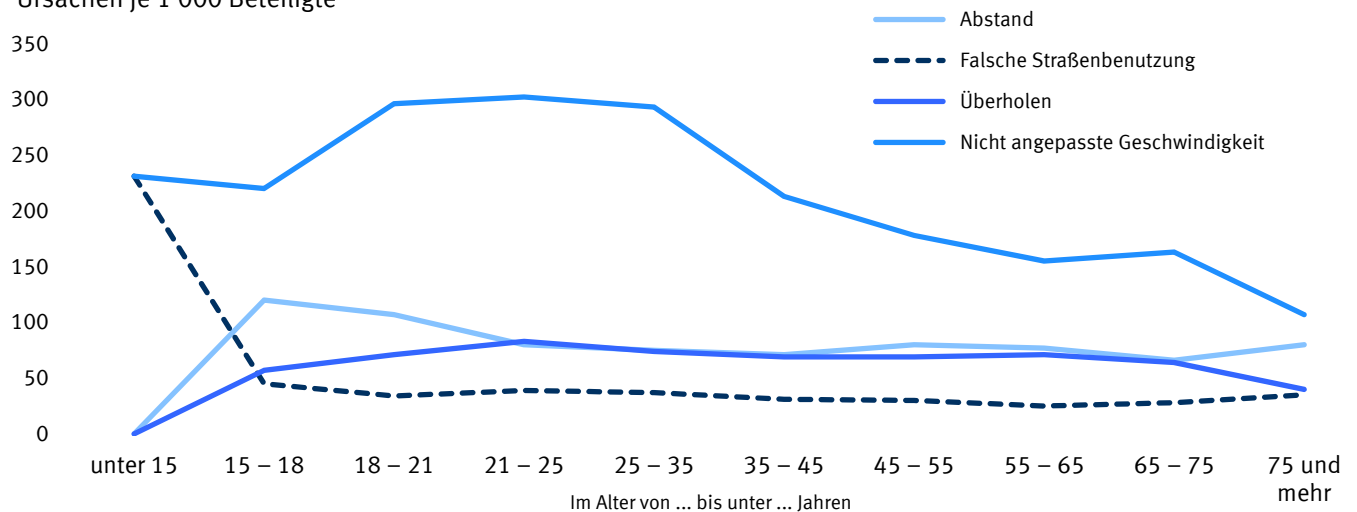
Fehlverhalten der Fahrer von Krafträdern mit Versicherungskennzeichen

Ursachen je 1 000 Beteiligte



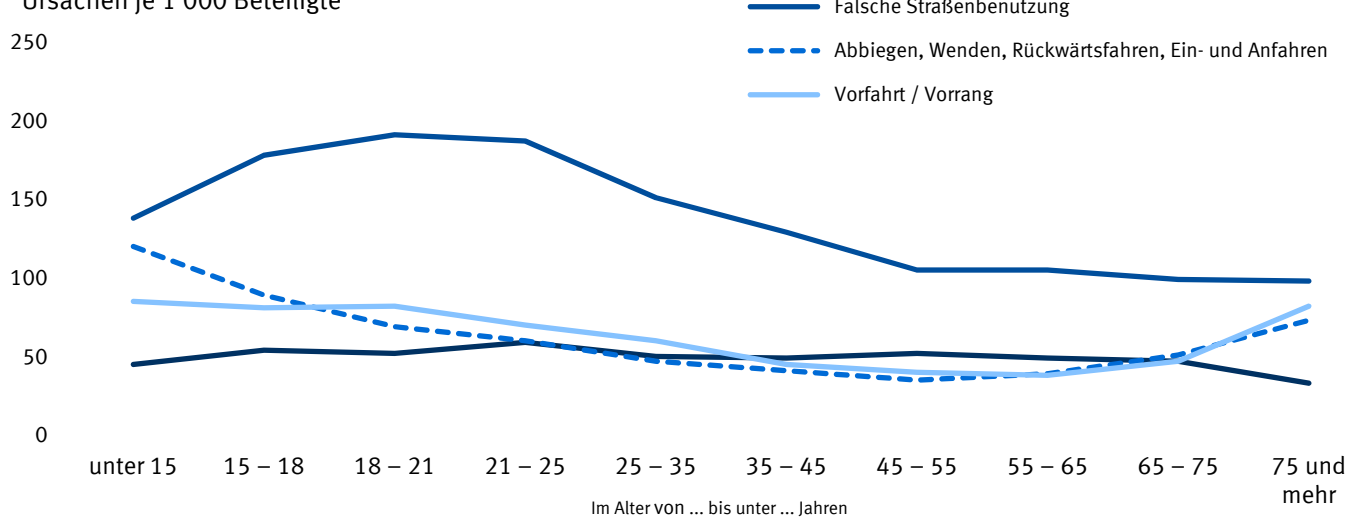
Fehlverhalten der Fahrer von Krafträdern mit amtl. Kennzeichen

Ursachen je 1 000 Beteiligte



Fehlverhalten der Fahrradfahrer inkl. Pedelecs

Ursachen je 1 000 Beteiligte

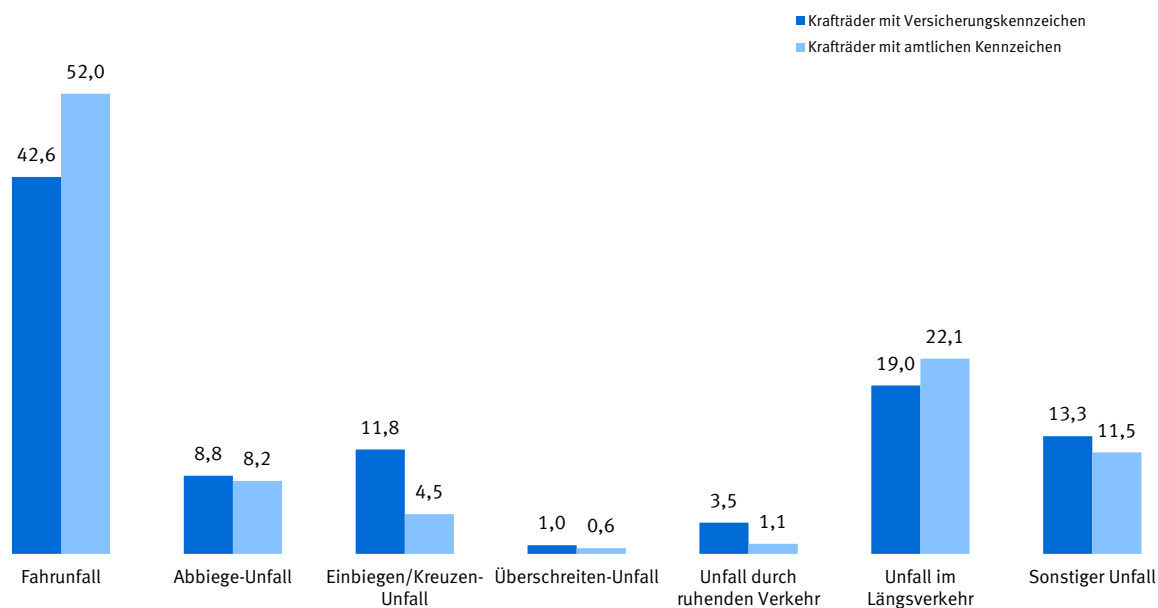


Jahrestabellen

1.12 Beteiligte Fahrer von Krafträdern als Hauptverursacher bei Unfällen mit Personenschaden 2016 nach Unfalltypen

	Unfälle mit Personenschaden	Verunglückte			
		insgesamt	Getötete	Schwerverletzte	Leichtverletzte
Krafräder mit Versicherungskennzeichen					
Zusammen	7 248	7 896	39	1 756	6 101
Fahrerunfall	3 087	3 235	10	795	2 430
Abbiege-Unfall	639	751	6	138	607
Einbiegen/Kreuzen-Unfall	855	984	12	257	715
Überschreiten-Unfall	70	104	0	23	81
Unfall durch ruhenden Verkehr	255	269	2	70	197
Unfall im Längsverkehr	1 379	1 543	5	238	1 300
Sonstiger Unfall	963	1 010	4	235	771
Krafräder mit amtlichen Kennzeichen					
Zusammen	15 437	17 545	352	6 053	11 140
Fahrerunfall	8 027	8 753	207	3 571	4 975
Abbiege-Unfall	1 272	1 545	18	485	1 042
Einbiegen/Kreuzen-Unfall	692	843	13	229	601
Überschreiten-Unfall	96	132	2	34	96
Unfall durch ruhenden Verkehr	174	188	2	45	141
Unfall im Längsverkehr	3 407	4 192	101	1 155	2 936
Sonstiger Unfall	1 769	1 892	9	534	1 349
Krafräder					
Insgesamt	22 685	25 441	391	7 809	17 241
Fahrerunfall	11 114	11 988	217	4 366	7 405
Abbiege-Unfall	1 911	2 296	24	623	1 649
Einbiegen/Kreuzen-Unfall	1 547	1 827	25	486	1 316
Überschreiten-Unfall	166	236	2	57	177
Unfall durch ruhenden Verkehr	429	457	4	115	338
Unfall im Längsverkehr	4 786	5 735	106	1 393	4 236
Sonstiger Unfall	2 732	2 902	13	769	2 120

Beteiligte Fahrer von Krafträdern als Hauptverursacher bei Unfällen mit Personenschaden 2016 nach Unfalltypen in %



Zeitreihen

2.1 Verunglückte Benutzer von Kraft- und Fahrrädern 1979 – 2016 nach Art der Verkehrsbeteiligung und Ortslage

	Insgesamt	Verunglückte			Darunter Getötete			
		davon Fahrer und Mitfahrer von			insgesamt	davon Fahrer und Mitfahrer von		
		Kraftträdern mit Versicherungs- kennzeichen ¹	Kraftträdern mit amtlichen Kennzeichen ²	Fahrrädern ³		Kraftträdern mit Versicherungs- kennzeichen ¹	Kraftträdern mit amtlichen Kennzeichen ²	Fahrrädern ³
Innerhalb von Ortschaften								
1979	130 674	49 350	36 472	44 852	1 954	533	671	750
1980	135 368	50 179	37 809	47 380	1 875	504	628	743
1981	134 672	42 843	41 924	49 905	1 769	426	640	703
1982	142 705	36 814	51 996	53 895	1 727	381	630	716
1983	146 915	33 308	56 252	57 355	1 682	366	633	683
1984	140 842	30 328	54 382	56 132	1 466	277	556	633
1985	127 309	26 130	45 781	55 398	1 229	278	420	531
1986	121 758	22 858	41 071	57 829	1 176	239	381	556
1987	104 286	19 680	32 178	52 428	1 021	175	358	488
1988	105 384	18 846	29 223	57 315	1 002	182	316	504
1989	106 870	17 484	26 997	62 389	939	168	264	507
1990	105 627	17 317	27 357	60 953	1 003	176	307	520
1991	100 641	12 415	26 009	62 217	865	100	278	487
1992	105 619	12 752	23 649	69 218	848	103	226	519
1993	97 265	11 801	21 835	63 629	770	99	212	459
1994	102 551	12 781	24 098	65 672	761	75	231	455
1995	100 324	12 504	23 958	63 862	716	74	213	429
1996	94 311	12 414	23 245	58 652	571	64	193	314
1997	105 448	14 431	26 470	64 547	663	61	203	399
1998	101 046	15 332	24 827	60 887	599	49	201	349
1999	109 944	15 716	26 888	67 340	648	63	221	364
2000	106 273	15 715	25 313	65 245	642	70	200	372
2001	102 383	15 280	23 631	63 472	614	58	186	370
2002	100 414	14 682	23 060	62 672	576	58	194	324
2003	106 194	15 027	23 378	67 789	614	57	189	368
2004	101 956	14 654	21 453	65 849	510	58	184	268
2005	107 028	14 814	21 772	70 442	592	39	214	339
2006	106 487	16 158	21 104	69 225	536	55	201	280
2007	110 486	18 156	21 194	71 136	459	38	163	258
2008	109 321	18 678	18 883	71 760	490	47	165	278
2009	103 456	16 884	18 137	68 435	449	47	143	259
2010	89 868	14 507	16 108	59 253	393	29	141	223
2011	103 199	15 731	18 120	69 348	417	26	152	239
2012	98 685	14 533	16 463	67 689	429	46	135	248
2013	93 260	12 881	15 800	64 579	367	25	126	216
2014	102 193	13 445	17 885	70 863	396	44	122	230
2015	101 463	13 143	17 437	70 883	405	31	138	236
2016	102 356	12 335	16 547	73 474	390	38	101	251
Außerhalb von Ortschaften								
1979	34 771	11 744	16 060	6 967	2 169	602	960	607
1980	36 062	11 772	17 087	7 203	2 094	552	947	595
1981	36 640	10 436	18 788	7 416	2 019	478	1 002	539
1982	39 413	9 543	21 963	7 907	2 142	441	1 156	545
1983	40 163	8 792	22 932	8 439	1 979	402	1 021	556
1984	36 435	7 530	20 952	7 953	1 791	348	928	515
1985	34 288	6 858	19 751	7 679	1 632	324	908	400
1986	31 853	6 095	17 896	7 862	1 516	283	825	408
1987	27 546	5 208	15 103	7 235	1 380	237	771	372
1988	27 887	5 131	15 056	7 700	1 364	231	739	394
1989	28 304	5 154	14 766	8 384	1 416	239	717	460
1990	28 445	4 955	15 149	8 341	1 348	208	752	388
1991	26 604	3 545	14 346	8 713	1 295	143	714	438
1992	26 354	3 569	13 617	9 168	1 212	148	677	387
1993	25 070	3 262	13 384	8 424	1 162	127	673	362
1994	26 495	3 555	14 239	8 701	1 220	147	703	370
1995	25 980	3 327	14 163	8 490	1 130	109	699	322
1996	24 036	3 103	13 597	7 336	1 021	70	671	280
1997	27 384	3 534	15 730	8 120	1 159	108	771	280
1998	25 788	3 613	14 748	7 427	1 049	98	663	288
1999	29 137	3 870	16 911	8 356	1 142	84	760	298
2000	27 609	3 658	15 799	8 152	1 119	87	745	287
2001	26 865	3 591	15 032	8 242	1 123	80	778	265
2002	26 613	3 320	15 219	8 074	1 051	73	719	259
2003	27 704	3 311	15 907	8 486	1 082	77	757	248
2004	24 873	3 227	13 858	7 788	945	64	674	207
2005	24 973	3 050	13 931	7 992	965	68	661	236
2006	24 178	3 232	13 117	7 829	850	52	592	206
2007	24 818	3 342	13 608	7 868	873	62	644	167
2008	22 951	3 531	11 757	7 663	732	63	491	178
2009	22 625	3 030	12 233	7 362	762	52	507	203
2010	19 921	2 740	10 861	6 320	697	45	494	158
2011	22 910	2 948	12 560	7 402	760	44	556	160
2012	21 382	2 811	11 484	7 087	656	47	451	158
2013	20 727	2 350	11 536	6 841	628	48	442	138
2014	22 985	2 507	13 045	7 433	674	43	465	166
2015	22 759	2 469	12 997	7 293	679	31	501	147
2016	22 836	2 146	12 890	7 800	607	30	435	142

1 Ab 2014 einschl. E-Bikes und drei- und leichten vierrädrigen Kfz.

2 Ab 2014 einschl. drei- und leichten vierrädrigen Kfz.

3 Ab 2014 einschl. Pedelecs.

Zeitreihen

Noch 2.1 Verunglückte Benutzer von Kraft- und Fahrrädern 1979 – 2016 nach Art der Verkehrsbeteiligung und Ortslage

	Insgesamt	Verunglückte			Darunter Getötete			
		davon Fahrer und Mitfahrer von			insgesamt	davon Fahrer und Mitfahrer von		
		Kraftträdern mit Versicherungs- kennzeichen ¹	Kraftträdern mit amtlichen Kennzeichen ²	Fahrrädern ³		Kraftträdern mit Versicherungs- kennzeichen ¹	Kraftträdern mit amtlichen Kennzeichen ²	Fahrrädern ³
Innerhalb und außerhalb von Ortschaften								
1979	165 445	61 094	52 532	51 819	4 123	1 135	1 631	1 357
1980	171 430	61 951	54 896	54 583	3 969	1 056	1 575	1 338
1981	171 312	53 279	60 712	57 321	3 788	904	1 642	1 242
1982	182 118	46 357	73 959	61 802	3 869	822	1 786	1 261
1983	187 078	42 100	79 184	65 794	3 661	768	1 654	1 239
1984	177 277	37 858	75 334	64 085	3 257	625	1 484	1 148
1985	161 597	32 988	65 532	63 077	2 861	602	1 328	931
1986	153 611	28 953	58 967	65 691	2 692	522	1 206	964
1987	131 832	24 888	47 281	59 663	2 401	412	1 129	860
1988	133 271	23 977	44 279	65 015	2 366	413	1 055	898
1989	135 174	22 638	41 763	70 773	2 355	407	981	967
1990	134 072	22 272	42 506	69 294	2 351	384	1 059	908
1991	127 245	15 960	40 355	70 930	2 160	243	992	925
1992	131 973	16 321	37 266	78 386	2 060	251	903	906
1993	122 335	15 063	35 219	72 053	1 932	226	885	821
1994	129 046	16 336	38 337	74 373	1 981	222	934	825
1995	126 304	15 831	38 121	72 352	1 846	183	912	751
1996	118 347	15 517	36 842	65 988	1 592	134	864	594
1997	132 832	17 965	42 200	72 667	1 822	169	974	679
1998	126 834	18 945	39 575	68 314	1 648	147	864	637
1999	139 081	19 586	43 799	75 696	1 790	147	981	662
2000	133 882	19 373	41 112	73 397	1 761	157	945	659
2001	129 248	18 871	38 663	71 714	1 737	138	964	635
2002	127 027	18 002	38 279	70 746	1 627	131	913	583
2003	133 898	18 338	39 285	76 275	1 696	134	946	616
2004	126 829	17 881	35 311	73 637	1 455	122	858	475
2005	132 001	17 864	35 703	78 434	1 557	107	875	575
2006	130 665	19 390	34 221	77 054	1 386	107	793	486
2007	135 304	21 498	34 802	79 004	1 332	100	807	425
2008	132 272	22 209	30 640	79 423	1 222	110	656	456
2009	126 081	19 914	30 370	75 797	1 211	99	650	462
2010	109 789	17 247	26 969	65 573	1 090	74	635	381
2011	126 109	18 679	30 680	76 750	1 177	70	708	399
2012	120 067	17 344	27 947	74 776	1 085	93	586	406
2013	113 987	15 231	27 336	71 420	995	73	568	354
2014	125 178	15 952	30 930	78 296	1 070	87	587	396
2015	124 222	15 612	30 434	78 176	1 084	62	639	383
2016	125 192	14 481	29 437	81 274	997	68	536	393

1 Ab 2014 einschl. E-Bikes und drei- und leichten vierrädrigen Kfz.

2 Ab 2014 einschl. drei- und leichten vierrädrigen Kfz.

3 Ab 2014 einschl. Pedelecs.

Zeitreihen

Noch 2.1 Verunglückte Benutzer von Kraft- und Fahrrädern 1979 – 2016 nach Art der Verkehrsbeteiligung und Ortslage

	Schwerverletzte ¹				Leichtverletzte			
	insgesamt	davon Fahrer und Mitfahrer von			insgesamt	davon Fahrer und Mitfahrer von		
		Krafträdern mit Versicherungs- kennzeichen ²	Krafträdern mit amtlichen Kennzeichen ³	Fahrrädern ⁴		Krafträdern mit Versicherungs- kennzeichen ²	Krafträdern mit amtlichen Kennzeichen ³	Fahrrädern ⁴
Innerhalb von Ortschaften								
1979	128 720	48 817	35 801	44 102
1980	133 493	49 675	37 181	46 637
1981	132 903	42 417	41 284	49 202
1982	140 978	36 433	51 366	53 179
1983	145 233	32 942	55 619	56 672
1984	139 376	30 051	53 826	55 499
1985	126 080	25 852	45 361	54 867
1986	120 582	22 619	40 690	57 273
1987	103 265	19 505	31 820	51 940
1988	104 382	18 664	28 907	56 811
1989	105 931	17 316	26 733	61 882
1990	104 624	17 141	27 050	60 433
1991	25 394	3 645	7 533	14 216	74 382	8 670	18 198	47 514
1992	25 333	3 638	6 421	15 274	79 438	9 011	17 002	53 425
1993	23 314	3 449	5 807	14 058	73 181	8 253	15 816	49 112
1994	24 525	3 637	6 334	14 554	77 265	9 069	17 533	50 663
1995	23 734	3 315	6 267	14 152	75 874	9 115	17 478	49 281
1996	22 004	3 250	5 935	12 819	71 736	9 100	17 117	45 519
1997	24 155	3 620	6 704	13 831	80 630	10 750	19 563	50 317
1998	22 454	3 553	6 202	12 699	77 993	11 730	18 424	47 839
1999	23 679	3 703	6 495	13 481	85 617	11 950	20 172	53 495
2000	21 938	3 414	5 939	12 585	83 693	12 231	19 174	52 288
2001	20 712	3 181	5 694	11 837	81 057	12 041	17 751	51 265
2002	19 758	3 014	5 464	11 280	80 080	11 610	17 402	51 068
2003	20 243	3 007	5 340	11 896	85 337	11 963	17 849	55 525
2004	19 242	2 781	5 117	11 344	82 204	11 815	16 152	54 237
2005	19 757	2 772	4 974	12 011	86 679	12 003	16 584	58 092
2006	19 672	2 996	5 013	11 663	86 279	13 107	15 890	57 282
2007	20 129	3 152	4 962	12 015	89 898	14 966	16 069	58 863
2008	19 534	3 162	4 511	11 861	89 297	15 469	14 207	59 621
2009	18 909	2 842	4 366	11 701	84 098	13 995	13 628	56 475
2010	16 686	2 650	3 983	10 053	72 789	11 828	11 984	48 977
2011	19 245	2 838	4 460	11 947	83 537	12 867	13 508	57 162
2012	18 187	2 555	4 132	11 500	80 069	11 932	12 196	55 941
2013	17 158	2 331	3 949	10 878	75 735	10 525	11 725	53 485
2014	18 994	2 456	4 432	12 106	82 803	10 945	13 331	58 527
2015	18 529	2 329	4 377	11 823	82 529	10 783	12 922	58 824
2016	18 370	2 294	4 060	12 016	83 596	10 003	12 386	61 207
Außerhalb von Ortschaften								
1979	32 602	11 142	15 100	6 360
1980	33 968	11 220	16 140	6 608
1981	34 621	9 958	17 786	6 877
1982	37 271	9 102	20 807	7 362
1983	38 184	8 390	21 911	7 883
1984	34 644	7 182	20 024	7 438
1985	32 656	6 534	18 843	7 279
1986	30 337	5 812	17 071	7 454
1987	26 166	4 971	14 332	6 863
1988	26 523	4 900	14 317	7 306
1989	26 888	4 915	14 049	7 924
1990	27 097	4 747	14 397	7 953
1991	11 761	1 562	6 717	3 482	13 548	1 840	6 915	4 793
1992	11 380	1 524	6 202	3 654	13 762	1 897	6 738	5 127
1993	11 021	1 456	6 155	3 410	12 887	1 679	6 556	4 652
1994	11 541	1 503	6 551	3 487	13 734	1 905	6 985	4 844
1995	11 346	1 398	6 548	3 400	13 504	1 820	6 916	4 768
1996	10 415	1 274	6 213	2 928	12 600	1 759	6 713	4 128
1997	11 581	1 368	6 932	3 281	14 644	2 058	8 027	4 559
1998	10 801	1 352	6 524	2 925	13 938	2 163	7 561	4 214
1999	12 111	1 446	7 406	3 259	15 884	2 340	8 745	4 799
2000	11 227	1 330	6 896	3 001	15 263	2 241	8 158	4 864
2001	10 495	1 181	6 410	2 904	15 247	2 330	7 844	5 073
2002	10 202	1 062	6 395	2 745	15 360	2 185	8 105	5 070
2003	10 541	1 068	6 570	2 903	16 081	2 166	8 580	5 335
2004	9 549	1 035	5 852	2 662	14 379	2 128	7 332	4 919
2005	9 539	963	5 939	2 637	14 469	2 019	7 331	5 119
2006	9 156	1 009	5 577	2 570	14 172	2 171	6 948	5 053
2007	9 452	986	5 780	2 686	14 493	2 294	7 184	5 015
2008	8 558	1 025	4 995	2 538	13 661	2 443	6 271	4 947
2009	8 670	866	5 323	2 481	13 193	2 112	6 403	4 678
2010	7 533	820	4 623	2 090	11 691	1 875	5 744	4 072
2011	8 777	858	5 429	2 490	13 373	2 046	6 575	4 752
2012	8 191	811	5 026	2 354	12 535	1 953	6 007	4 575
2013	8 082	729	5 025	2 328	12 017	1 573	6 069	4 375
2014	8 842	743	5 683	2 416	13 469	1 721	6 897	4 851
2015	8 745	729	5 609	2 407	13 335	1 709	6 887	4 739
2016	8 665	642	5 554	2 469	13 564	1 474	6 901	5 189

1 1979 – 1990 einschl. Leichtverletzte.

2 Ab 2014 einschl. E-Bikes und drei- und leichten vierradrigen Kfz.

3 Ab 2014 einschl. drei- und leichten vierradrigen Kfz.

4 Ab 2014 einschl. Pedelecs.

Zeitreihen

Noch 2.1 Verunglückte Benutzer von Kraft- und Fahrrädern 1979 – 2016 nach Art der Verkehrsbeteiligung und Ortslage

	Schwerverletzte ¹				Leichtverletzte			
	insgesamt	davon Fahrer und Mitfahrer von			insgesamt	davon Fahrer und Mitfahrer von		
		Kraftträdern mit Versicherungs- kennzeichen ²	Kraftträdern mit amtlichen Kennzeichen ³	Fahrrädern ⁴		Kraftträdern mit Versicherungs- kennzeichen ²	Kraftträdern mit amtlichen Kennzeichen ³	Fahrrädern ⁴
Innerhalb und außerhalb von Ortschaften								
1979	161 322	59 959	50 901	50 462
1980	167 461	60 895	53 321	53 245
1981	167 524	52 375	59 070	56 079
1982	178 249	45 535	72 173	60 541
1983	183 417	41 332	77 530	64 555
1984	174 020	37 233	73 850	62 937
1985	158 736	32 386	64 204	62 146
1986	150 919	28 431	57 761	64 727
1987	129 431	24 476	46 152	58 803
1988	130 905	23 564	43 224	64 117
1989	132 819	22 231	40 782	69 806
1990	131 721	21 888	41 447	68 386
1991	37 155	5 207	14 250	17 698	87 930	10 510	25 113	52 307
1992	36 713	5 162	12 623	18 928	93 200	10 908	23 740	58 552
1993	34 335	4 905	11 962	17 468	86 068	9 932	22 372	53 764
1994	36 066	5 140	12 885	18 041	90 999	10 974	24 518	55 507
1995	35 080	4 713	12 815	17 552	89 378	10 935	24 394	54 049
1996	32 419	4 524	12 148	15 747	84 336	10 859	23 830	49 647
1997	35 736	4 988	13 636	17 112	95 274	12 808	27 590	54 876
1998	33 255	4 905	12 726	15 624	91 931	13 893	25 985	52 053
1999	35 790	5 149	13 901	16 740	101 501	14 290	28 917	58 294
2000	33 165	4 744	12 835	15 586	98 956	14 472	27 332	57 152
2001	31 207	4 362	12 104	14 741	96 304	14 371	25 595	56 338
2002	29 960	4 076	11 859	14 025	95 440	13 795	25 507	56 138
2003	30 784	4 075	11 910	14 799	101 418	14 129	26 429	60 860
2004	28 791	3 816	10 969	14 006	96 583	13 943	23 484	59 156
2005	29 296	3 735	10 913	14 648	101 148	14 022	23 915	63 211
2006	28 828	4 005	10 590	14 233	100 451	15 278	22 838	62 335
2007	29 581	4 138	10 742	14 701	104 391	17 260	23 253	63 878
2008	28 092	4 187	9 506	14 399	102 958	17 912	20 478	64 568
2009	27 579	3 708	9 689	14 182	97 291	16 107	20 031	61 153
2010	24 219	3 470	8 606	12 143	84 480	13 703	17 728	53 049
2011	28 022	3 696	9 889	14 437	96 910	14 913	20 083	61 914
2012	26 378	3 366	9 158	13 854	92 604	13 885	18 203	60 516
2013	25 240	3 060	8 974	13 206	87 752	12 098	17 794	57 860
2014	27 836	3 199	10 115	14 522	96 272	12 666	20 228	63 378
2015	27 274	3 058	9 986	14 230	95 864	12 492	19 809	63 563
2016	27 035	2 936	9 614	14 485	97 160	11 477	19 287	66 396

1 1979 – 1990 einschl. Leichtverletzte.

2 Ab 2014 einschl. E-Bikes und drei- und leichten vierrädrigen Kfz.

3 Ab 2014 einschl. drei- und leichten vierrädrigen Kfz.

4 Ab 2014 einschl. Pedelecs.

Zeitreihen

2.2 Verunglückte Benutzer von Kraft- und Fahrrädern 1991 – 2016 nach Art der Verkehrsbeteiligung und Altersgruppen

	Insgesamt	Verunglückte			Darunter Getötete			
		davon Fahrer und Mitfahrer von			insgesamt	davon Fahrer und Mitfahrer von		
		Kraftträdern mit Versicherungs- kennzeichen ¹	Kraftträdern mit amtlichen Kennzeichen ²	Fahrrädern ³		Kraftträdern mit Versicherungs- kennzeichen ¹	Kraftträdern mit amtlichen Kennzeichen ²	Fahrrädern ³
insgesamt ⁴								
1991	127 245	15 960	40 355	70 930	2 160	243	992	925
1992	131 973	16 321	37 266	78 386	2 060	251	903	906
1993	122 335	15 063	35 219	72 053	1 932	226	885	821
1994	129 046	16 336	38 337	74 373	1 981	222	934	825
1995	126 304	15 831	38 121	72 352	1 846	183	912	751
1996	118 347	15 517	36 842	65 988	1 592	134	864	594
1997	132 832	17 965	42 200	72 667	1 822	169	974	679
1998	126 834	18 945	39 575	68 314	1 648	147	864	637
1999	139 081	19 586	43 799	75 696	1 790	147	981	662
2000	133 882	19 373	41 112	73 397	1 761	157	945	659
2001	129 248	18 871	38 663	71 714	1 737	138	964	635
2002	127 027	18 002	38 279	70 746	1 627	131	913	583
2003	133 898	18 338	39 285	76 275	1 696	134	946	616
2004	126 829	17 881	35 311	73 637	1 455	122	858	475
2005	132 001	17 864	35 703	78 434	1 557	107	875	575
2006	130 665	19 390	34 221	77 054	1 386	107	793	486
2007	135 304	21 498	34 802	79 004	1 332	100	807	425
2008	132 272	22 209	30 640	79 423	1 222	110	656	456
2009	126 081	19 914	30 370	75 797	1 211	99	650	462
2010	109 789	17 247	26 969	65 573	1 090	74	635	381
2011	126 109	18 679	30 680	76 750	1 177	70	708	399
2012	120 067	17 344	27 947	74 776	1 085	93	586	406
2013	113 987	15 231	27 336	71 420	995	73	568	354
2014	125 178	15 952	30 930	78 296	1 070	87	587	396
2015	124 222	15 612	30 434	78 176	1 084	62	639	383
2016	125 192	14 481	29 437	81 274	997	68	536	393
darunter im Alter von unter 15 Jahren								
1991	17 903	273	335	17 295	117	4	5	108
1992	19 056	279	289	18 488	104	–	6	98
1993	18 458	316	315	17 827	126	5	4	117
1994	18 440	328	338	17 774	113	5	3	105
1995	18 362	313	377	17 672	96	5	1	90
1996	16 912	286	348	16 278	84	2	4	78
1997	18 371	347	420	17 604	72	4	2	66
1998	16 181	361	447	15 373	79	3	3	73
1999	18 518	365	496	17 657	85	2	3	80
2000	16 348	359	417	15 572	60	1	4	55
2001	14 554	323	353	13 878	59	3	3	53
2002	14 299	340	402	13 557	44	–	2	42
2003	14 710	338	372	14 000	54	2	5	47
2004	13 879	331	307	13 241	27	2	2	23
2005	14 175	303	304	13 568	43	2	–	41
2006	12 771	286	270	12 215	38	1	1	36
2007	12 572	316	293	11 963	27	2	2	23
2008	11 996	311	215	11 470	26	1	2	23
2009	11 524	276	180	11 068	26	2	–	24
2010	9 970	226	210	9 534	21	–	1	20
2011	11 332	221	193	10 918	24	–	–	24
2012	10 246	195	159	9 892	17	–	1	16
2013	9 533	165	149	9 219	8	–	–	8
2014	9 875	179	149	9 547	14	1	1	12
2015	9 382	157	152	9 073	17	–	–	17
2016	9 512	125	150	9 237	5	–	–	5

1 Ab 2014 einschl. E-Bikes und drei- und leichten vierrädrigen Kfz.

2 Ab 2014 einschl. drei- und leichten vierrädrigen Kfz.

3 Ab 2014 einschl. Pedelecs.

4 Einschl. ohne Angabe des Alters.

Zeitreihen

Noch 2.2 Verunglückte Benutzer von Kraft- und Fahrrädern 1991 – 2016 nach Art der Verkehrsbeteiligung und Altersgruppen

	Insgesamt	Verunglückte			Darunter Getötete			
		davon Fahrer und Mitfahrer von			insgesamt	davon Fahrer und Mitfahrer von		
		Kraft­rädern mit Versicherungs- kennzeichen ¹	Kraft­rädern mit amtlichen Kennzeichen ²	Fahrrädern ³		Kraft­rädern mit Versicherungs- kennzeichen ¹	Kraft­rädern mit amtlichen Kennzeichen ²	Fahrrädern ³
15 bis unter 18 Jahren								
1991	19 725	5 439	8 203	6 083	170	53	85	32
1992	19 479	5 815	6 653	7 011	167	57	68	42
1993	18 534	5 736	6 286	6 512	163	60	71	32
1994	20 713	6 669	7 284	6 760	191	74	75	42
1995	20 076	6 273	7 350	6 453	153	53	59	41
1996	19 406	5 999	7 532	5 875	135	38	75	22
1997	21 843	6 685	8 784	6 374	149	37	88	24
1998	21 435	6 938	8 488	6 009	137	35	83	19
1999	22 460	7 291	8 950	6 219	159	30	103	26
2000	20 648	7 040	7 845	5 763	163	40	93	30
2001	18 866	6 702	6 529	5 635	114	25	59	30
2002	18 637	6 660	6 360	5 617	133	36	73	24
2003	19 122	7 005	6 065	6 052	117	31	63	23
2004	19 025	7 167	5 854	6 004	108	31	62	15
2005	18 399	6 627	5 442	6 330	98	25	51	22
2006	17 149	6 552	4 742	5 855	64	16	32	16
2007	17 139	6 958	4 461	5 720	77	26	40	11
2008	15 272	6 465	3 426	5 381	75	15	42	18
2009	13 371	5 784	2 883	4 704	51	16	23	12
2010	11 670	5 066	2 706	3 898	48	12	27	9
2011	12 720	5 257	2 960	4 503	41	14	22	5
2012	11 565	4 559	2 634	4 372	40	16	18	6
2013	11 252	3 787	3 217	4 248	40	9	24	7
2014	12 863	3 873	4 350	4 640	48	6	28	14
2015	12 813	3 667	4 615	4 531	41	7	26	8
2016	12 597	3 146	4 778	4 673	52	5	40	7
18 bis unter 25 Jahren								
1991	27 957	2 867	15 520	9 570	497	36	395	66
1992	26 410	2 658	13 267	10 485	394	20	317	57
1993	22 367	2 256	11 434	8 677	348	22	296	30
1994	21 848	2 236	11 094	8 518	339	17	287	35
1995	19 885	2 170	9 726	7 989	308	11	267	30
1996	17 369	2 110	8 480	6 779	277	8	242	27
1997	18 431	2 612	8 678	7 141	276	23	226	27
1998	17 771	2 855	7 952	6 964	225	6	196	23
1999	18 727	3 006	8 331	7 390	239	21	199	19
2000	17 783	2 993	7 571	7 219	229	12	197	20
2001	17 114	2 931	6 997	7 186	220	14	187	19
2002	16 112	2 682	6 453	6 977	183	7	154	22
2003	16 709	2 727	6 408	7 574	191	11	154	26
2004	16 164	2 721	5 957	7 486	182	12	153	17
2005	16 918	2 841	6 108	7 969	195	9	164	22
2006	17 416	3 385	6 005	8 026	185	10	163	12
2007	18 122	3 929	6 143	8 050	151	10	122	19
2008	17 937	4 252	5 494	8 191	159	12	129	18
2009	16 922	3 914	5 459	7 549	148	16	116	16
2010	14 409	3 205	4 767	6 437	124	9	103	12
2011	16 302	3 535	5 308	7 459	140	5	113	22
2012	15 421	3 259	4 818	7 344	126	12	102	12
2013	14 299	2 708	4 713	6 878	120	8	103	9
2014	15 305	2 648	5 170	7 487	115	2	98	15
2015	15 044	2 610	4 785	7 649	134	3	116	15
2016	15 119	2 261	4 693	8 165	106	3	89	14

1 Ab 2014 einschl. E-Bikes und drei- und leichten vierrädrigen Kfz.

2 Ab 2014 einschl. drei- und leichten vierrädrigen Kfz.

3 Ab 2014 einschl. Pedelecs.

Zeitreihen

Noch 2.2 Verunglückte Benutzer von Kraft- und Fahrrädern 1991 – 2016 nach Art der Verkehrsbeteiligung und Altersgruppen

	Insgesamt	Verunglückte			Darunter Getötete			
		davon Fahrer und Mitfahrer von			insgesamt	davon Fahrer und Mitfahrer von		
		Kraftträdern mit Versicherungs- kennzeichen ¹	Kraftträdern mit amtlichen Kennzeichen ²	Fahrrädern ³		Kraftträdern mit Versicherungs- kennzeichen ¹	Kraftträdern mit amtlichen Kennzeichen ²	Fahrrädern ³
25 bis unter 35 Jahren								
1991	24 991	2 412	11 764	10 815	452	25	365	62
1992	27 416	2 450	12 329	12 637	486	29	388	69
1993	25 567	2 092	12 079	11 396	434	18	357	59
1994	27 364	2 200	13 133	12 031	463	13	374	76
1995	26 588	2 160	13 045	11 383	448	24	385	39
1996	24 264	2 171	11 770	10 323	383	11	332	40
1997	26 579	2 598	12 894	11 087	432	18	376	38
1998	23 908	2 666	10 881	10 361	366	11	308	47
1999	24 614	2 478	11 287	10 849	373	7	335	31
2000	22 327	2 364	10 028	9 935	340	13	294	33
2001	20 702	2 281	8 858	9 563	295	7	266	22
2002	19 217	1 964	8 241	9 012	272	6	239	27
2003	19 043	1 924	7 792	9 327	309	11	270	28
2004	17 095	1 734	6 373	8 988	225	5	204	16
2005	17 362	1 764	6 146	9 452	243	2	215	26
2006	17 038	2 080	5 720	9 238	194	8	165	21
2007	17 397	2 423	5 554	9 420	205	3	180	22
2008	17 354	2 718	4 926	9 710	166	4	136	26
2009	16 642	2 346	4 948	9 348	169	6	142	21
2010	14 615	1 980	4 352	8 283	141	7	113	21
2011	16 701	2 110	4 888	9 703	187	4	169	14
2012	16 334	2 095	4 360	9 879	133	2	117	14
2013	15 774	1 890	4 298	9 586	143	9	119	15
2014	17 716	2 078	4 744	10 894	133	6	113	14
2015	18 022	2 017	4 720	11 285	160	3	135	22
2016	18 193	1 889	4 398	11 906	112	7	90	15
35 bis unter 45 Jahren								
1991	10 422	1 479	2 422	6 521	176	27	72	77
1992	11 928	1 637	2 646	7 645	185	34	72	79
1993	11 683	1 533	3 102	7 048	193	32	95	66
1994	13 177	1 602	3 898	7 677	196	21	107	68
1995	14 084	1 821	4 668	7 595	188	17	104	67
1996	14 340	1 862	5 382	7 096	204	9	139	56
1997	17 629	2 191	7 014	8 424	251	9	174	68
1998	18 037	2 488	7 204	8 345	240	18	164	58
1999	21 242	2 687	8 999	9 556	284	24	216	44
2000	21 853	2 815	9 207	9 831	295	21	208	66
2001	22 332	2 791	9 276	10 265	358	20	286	52
2002	22 417	2 660	9 489	10 268	323	19	251	53
2003	24 226	2 612	10 044	11 570	331	9	269	53
2004	22 205	2 341	8 840	11 024	301	10	239	52
2005	23 001	2 418	8 678	11 905	293	18	228	47
2006	22 317	2 765	7 865	11 687	260	13	213	34
2007	22 621	3 037	7 843	11 741	245	10	199	36
2008	21 132	3 170	6 300	11 662	174	17	131	26
2009	19 065	2 551	5 918	10 596	205	6	161	38
2010	15 883	2 087	4 926	8 870	157	3	131	23
2011	16 983	2 244	5 050	9 689	150	8	127	15
2012	15 421	2 090	4 192	9 139	135	9	102	24
2013	13 796	1 744	3 638	8 414	110	5	78	27
2014	14 470	1 789	3 819	8 862	111	5	87	19
2015	13 906	1 722	3 501	8 683	118	4	92	22
2016	13 768	1 574	3 189	9 005	89	2	71	16

1 Ab 2014 einschl. E-Bikes und drei- und leichten vierrädrigen Kfz.

2 Ab 2014 einschl. drei- und leichten vierrädrigen Kfz.

3 Ab 2014 einschl. Pedelecs.

Zeitreihen

Noch 2.2 Verunglückte Benutzer von Kraft- und Fahrrädern 1991 – 2016 nach Art der Verkehrsbeteiligung und Altersgruppen

	Insgesamt	Verunglückte			Darunter Getötete			
		davon Fahrer und Mitfahrer von			insgesamt	davon Fahrer und Mitfahrer von		
		Kraftträdern mit Versicherungs- kennzeichen ¹	Kraftträdern mit amtlichen Kennzeichen ²	Fahrrädern ³		Kraftträdern mit Versicherungs- kennzeichen ¹	Kraftträdern mit amtlichen Kennzeichen ²	Fahrrädern ³

45 bis unter 55 Jahren

1991	10 311	1 455	1 232	7 624	179	24	36	119
1992	10 589	1 457	1 242	7 890	146	29	27	90
1993	9 720	1 285	1 173	7 262	134	21	28	85
1994	10 006	1 248	1 508	7 250	145	24	42	79
1995	9 447	1 181	1 657	6 609	141	17	43	81
1996	9 118	1 206	1 961	5 951	97	11	33	53
1997	10 532	1 337	2 605	6 590	131	17	50	64
1998	10 554	1 415	2 804	6 335	143	14	60	69
1999	12 123	1 507	3 527	7 089	156	22	67	67
2000	12 749	1 549	3 749	7 451	177	12	91	74
2001	13 751	1 620	4 266	7 865	180	13	102	65
2002	14 288	1 572	4 730	7 986	202	17	118	67
2003	16 313	1 618	5 641	9 054	208	21	128	59
2004	15 818	1 609	5 142	9 067	203	18	131	54
2005	17 793	1 753	5 900	10 140	219	16	137	66
2006	18 699	2 015	6 205	10 479	218	21	129	68
2007	20 527	2 442	6 844	11 241	233	13	163	57
2008	21 075	2 741	6 611	11 723	219	20	135	64
2009	21 333	2 535	7 054	11 744	191	13	123	55
2010	19 176	2 409	6 347	10 420	228	17	165	46
2011	22 700	2 717	7 571	12 412	241	13	177	51
2012	22 026	2 645	7 027	12 354	215	15	143	57
2013	20 927	2 399	6 527	12 001	190	10	136	44
2014	22 782	2 617	6 910	13 255	195	14	138	43
2015	21 861	2 444	6 528	12 889	185	10	127	48
2016	21 359	2 402	5 968	12 989	187	9	127	51

55 bis unter 65 Jahren

1991	7 980	1 202	602	6 176	198	36	19	143
1992	8 763	1 185	553	7 025	210	34	15	161
1993	8 243	1 041	591	6 611	195	26	21	148
1994	9 275	1 207	800	7 268	196	34	32	130
1995	9 518	1 131	938	7 449	176	20	31	125
1996	9 079	1 127	1 041	6 911	174	19	36	119
1997	10 616	1 277	1 368	7 971	202	28	43	131
1998	10 508	1 319	1 396	7 793	166	19	37	110
1999	11 770	1 344	1 739	8 687	206	18	51	137
2000	11 844	1 257	1 743	8 844	167	19	33	115
2001	11 460	1 227	1 771	8 462	183	18	46	119
2002	11 307	1 157	1 889	8 261	178	15	50	113
2003	11 831	1 057	2 132	8 642	155	12	39	104
2004	10 763	972	1 979	7 812	134	12	49	73
2005	11 306	1 087	2 122	8 097	136	9	58	69
2006	11 527	1 127	2 336	8 064	123	4	54	65
2007	11 982	1 225	2 473	8 284	129	7	58	64
2008	12 208	1 297	2 476	8 435	125	9	53	63
2009	12 234	1 279	2 699	8 256	144	16	63	65
2010	10 953	1 163	2 555	7 235	117	8	56	53
2011	13 723	1 416	3 321	8 986	131	8	65	58
2012	13 634	1 340	3 360	8 934	126	12	58	56
2013	13 438	1 364	3 368	8 706	128	9	72	47
2014	15 482	1 497	4 204	9 781	158	18	87	53
2015	15 975	1 610	4 399	9 966	162	15	94	53
2016	16 771	1 716	4 447	10 608	151	13	86	52

1 Ab 2014 einschl. E-Bikes und drei- und leichten vierrädrigen Kfz.

2 Ab 2014 einschl. drei- und leichten vierrädrigen Kfz.

3 Ab 2014 einschl. Pedelects.

Zeitreihen

Noch 2.2 Verunglückte Benutzer von Kraft- und Fahrrädern 1991 – 2016 nach Art der Verkehrsbeteiligung und Altersgruppen

	Insgesamt	Verunglückte			Darunter Getötete			
		davon Fahrer und Mitfahrer von			insgesamt	davon Fahrer und Mitfahrer von		
		Kraftträdern mit Versicherungs- kennzeichen ¹	Kraftträdern mit amtlichen Kennzeichen ²	Fahrrädern ³		Kraftträdern mit Versicherungs- kennzeichen ¹	Kraftträdern mit amtlichen Kennzeichen ²	Fahrrädern ³

65 und mehr Jahren

1991	7 594	796	213	6 585	368	38	14	316
1992	7 864	797	225	6 842	366	48	10	308
1993	7 368	770	186	6 412	338	41	13	284
1994	7 798	811	229	6 758	338	34	14	290
1995	7 912	750	305	6 857	335	36	22	277
1996	7 468	738	278	6 452	237	36	3	198
1997	8 378	887	395	7 096	309	33	15	261
1998	8 101	872	365	6 864	291	41	13	237
1999	9 212	875	435	7 902	287	23	7	257
2000	9 970	966	526	8 478	329	39	25	265
2001	10 140	964	584	8 592	318	38	15	265
2002	10 502	959	688	8 855	292	31	26	235
2003	11 644	1 038	808	9 798	330	37	18	275
2004	11 547	988	845	9 714	274	32	18	224
2005	12 818	1 155	980	10 683	329	26	21	282
2006	13 406	1 165	1 050	11 191	303	34	36	233
2007	14 515	1 143	1 146	12 226	265	29	43	193
2008	14 934	1 227	1 161	12 546	278	32	28	218
2009	14 669	1 203	1 203	12 263	277	24	22	231
2010	12 857	1 097	1 089	10 671	254	18	39	197
2011	15 339	1 160	1 376	12 803	263	18	35	210
2012	15 169	1 145	1 385	12 639	293	27	45	221
2013	14 690	1 154	1 398	12 138	256	23	36	197
2014	16 364	1 249	1 570	13 545	296	35	35	226
2015	16 688	1 315	1 688	13 685	267	20	49	198
2016	17 021	1 232	1 645	14 144	294	29	33	232

1 Ab 2014 einschl. E-Bikes und drei- und leichten vierrädrigen Kfz.

2 Ab 2014 einschl. drei- und leichten vierrädrigen Kfz.

3 Ab 2014 einschl. Pedelecs.

Zeitreihen

2.3 Bestand an Zweirädern und Krankenfahrstühlen 1970 – 2016

	insgesamt	Zulassungsfreie Fahrzeuge						Motorräder mit amtlichen Kennzeichen ^{4, 5}					Fahrräder ⁶
		mit Versicherungskennzeichen ^{1, 2}						insgesamt	davon				
		insgesamt	darunter						Leicht- krafträder	Zulassungspflichtige Fahrzeuge			
			Mofas ³	Mopeds	Mokicks	leichte drei- und vierrädrige Kfz	Kranken- fahrstühle			Kraftroller	Krafträder	dreirädrige (einschl. leichte vierrädrige) Kfz	
Anzahl												Mill.	
1970	1 432 807	1 054 203	260 487	711 323	80 733	.	1 660	378 604	150 000 ^a	87 557	141 047	.	22,1
1971	1 463 977	1 102 525	395 717	627 340	77 494	.	1 974	361 452	160 000 ^a	68 339	133 113	.	23,4
1972	1 614 481	1 246 260	569 158	593 222	81 611	.	2 269	368 221	170 000 ^a	55 175	143 046	.	25,0
1973	1 794 631	1 393 581	743 249	555 188	92 536	.	2 608	401 050	188 344	46 137	166 569	.	26,6
1974	1 972 635	1 539 974	902 679	531 907	102 626	.	2 762	432 661	202 297	40 367	189 997	.	28,1
1975	2 173 818	1 719 007	1 116 439	486 805	111 698	.	4 065	454 811	204 979	35 185	214 647	.	29,3
1976	2 352 383	1 848 548	1 271 543	449 716	124 573	.	2 716	503 835	211 977	32 134	259 724	.	30,5
1977	2 465 310	1 910 836	1 352 600 ^a	404 400 ^a	151 000 ^a	.	2 800 ^a	554 474	211 557	30 222	312 695	.	31,9
1978	2 624 902	2 029 051	1 372 556	407 902	244 262	.	4 331	595 851	192 880	28 741	374 230	.	33,3
1979	2 668 803	2 014 129	1 369 929	355 268	284 122	.	4 810	654 674	175 574	28 466	450 634	.	34,7
1980	2 848 388	2 110 208	1 410 604	332 912	362 320	.	4 372	738 180	166 250	29 043	542 887	.	36,5
1981	2 759 427	1 879 458	1 223 714	315 366	336 941	.	3 437	879 969	190 283	32 145	657 541	.	38,5
1982	2 886 941	1 808 827	1 246 742	257 926	300 416	.	3 743	1 078 114	280 875	36 177	761 062	.	40,2
1983	2 958 552	1 715 570	1 217 339	227 888	266 598	.	3 745	1 242 982	358 601	40 125	844 256	.	41,8
1984	2 907 628	1 552 069	1 122 138	193 027	233 167	.	3 737	1 355 559	408 987	44 723	901 849	.	43,2
1985	2 880 484	1 473 615	1 072 995	173 611	222 729	.	4 280	1 406 869	413 761	50 750	942 358	.	44,2
1986	2 688 705	1 276 991	911 950	150 630	210 133	.	4 278	1 411 714	368 515	56 895	986 304	.	45,2
1987	2 519 884	1 128 792	797 255	134 127	192 955	.	4 455	1 391 092	305 717	60 559	1 024 816	.	46,6
1988	2 429 855	1 057 785	747 927	118 371	186 298	.	5 189	1 372 070	246 868	63 133	1 062 069	.	47,8
1989	2 381 215	1 002 687	688 155	108 959	199 938	.	5 635	1 378 528	207 421	66 905	1 104 202	.	49,5
1990	2 368 123	954 449	637 047	101 882	209 582	.	5 938	1 413 674	180 574	71 406	1 161 694	.	51,9
1991	2 354 803	874 314	555 546	97 605	214 724	.	6 439	1 480 489	167 807	78 198	1 234 484	.	64,2
1992	3 729 012	2 050 311	714 394	531 580	790 394	.	13 943	1 678 701	170 153	86 980	1 421 568	.	67,3
1993	3 856 848	1 962 644	644 813	521 831	780 719	.	15 281	1 894 204	178 678	96 261	1 619 265	.	70,0
1994	3 773 828	1 690 565	661 005	362 551	652 965	.	14 044	2 083 263	188 094	108 969	1 786 200	.	72,3
1995	3 934 044	1 666 616	647 323	327 279	678 171	.	13 843	2 267 428	200 572	125 633	1 941 223	.	73,5
1996	4 198 508	1 728 057	635 287	311 633	766 771	.	14 366	2 470 451	223 357	145 779	2 101 315	.	73,9
1997	4 383 775	1 666 995	577 770	274 572	800 947	.	13 706	2 716 780	320 745	152 222	2 243 813	.	74,0
1998	4 559 926	1 634 083	541 791	243 294	835 632	.	13 366	2 925 843	400 665	162 935	2 362 243	.	74,0
1999	4 924 576	1 747 139	551 000	243 995	936 320	.	15 824	3 177 437	468 983	171 215	2 537 239	.	74,1
2000	5 080 552	1 742 704	529 187	232 871	962 887	.	17 759	3 337 848	570 924	2 766 877	47	74,5	
2001	5 005 229	1 594 749	466 545	196 141	914 983	.	17 080	3 410 480	597 904	2 811 833	743	74,6	
2002	5 239 883	1 682 523	465 204	188 515	1 007 262	2 880	18 662	3 557 360	639 177	2 914 939	3 244	74,3	
2003	5 240 790	1 583 917	428 732	159 437	973 089	5 363	17 296	3 656 873	667 945	2 981 247	7 681	74,1	
2004	5 407 736	1 662 765	452 924	158 211	1 023 449	9 534	18 647	3 744 971	692 294	3 029 360	23 317	73,9	
2005	5 613 519	1 785 620	488 939	164 266	1 096 752	14 537	21 114	3 827 899	712 809	3 066 763	48 327	73,6	
2006	5 721 141	1 818 629		1 776 321		16 888	21 546	3 902 512		3 834 743	67 769	73,0	
2007	5 899 288	1 930 185		1 895 486		15 668	18 527	3 969 103		3 885 572	83 531	72,3	
2008	5 549 967	1 983 845		1 947 063		16 632	19 851	3 566 122		3 481 157	84 965	69,7	
2009	5 852 283	2 193 693		2 153 200		18 500	21 838	3 658 590		3 560 060	98 530	66,4	
2010	5 866 765	2 104 204		2 059 679		19 868	24 657	3 762 561		3 650 111	112 450	66,6	
2011	5 870 890	2 042 996		1 996 123		18 747	28 126	3 827 894		3 704 649	123 245	67,3	
2012	6 004 233	2 096 161		2 037 194		25 956	33 011	3 908 072		3 775 827	132 245	67,7	
2013	6 071 601	2 088 623		2 024 633		28 318	35 672	3 982 978		3 843 155	139 823	71,3	
2014	6 099 050	2 044 104		1 976 214		30 502	37 388	4 054 946		3 911 830	143 116	68,2	
2015	6 181 744	2 036 352		1 963 837		32 780	39 735	4 145 392		3 998 585	146 807	68,2	
2016	6 248 598	2 020 360		1 942 465		34 609	43 286	4 228 238		4 078 176	150 062	68,6	

Einschl. leichte drei- und vierrädrige Kfz.

Bis einschl. 1991 früheres Bundesgebiet, ab 1992 Deutschland.

1 Fahrräder mit Hilfsmotor, Kleinkrafträder bis 50 km/h und Krankenfahrstühle mit einem Leergewicht von nicht mehr als 300 kg und einer durch die Bauart bestimmten Höchstgeschwindigkeit von nicht mehr als 30 km/h (nach den Angaben der Versicherer erfasst).

2 Bestände bis 1991 zum 1.7., ab 1992 zum Ende des Versicherungsjahres (28.2. bzw. 29.2.) ermittelt.

3 Ab 1988 einschließlich Leichtmofas.

4 Ab 2008 ohne vorübergehende Stilllegungen (Bestand 2007 ohne vorübergehende Stilllegungen: 3 475 715).

5 Bestände bis 2000 zum 1.7., ab 2001 zum 1.1.

6 Quelle: bis 2007 Deutsches Institut für Wirtschaftsforschung (DIW) Berlin, Bestand zum 1.7.; ohne Kinderspielfahrräder.

Ab 2007 Destatis, Laufende Wirtschaftsrechnungen bzw. jedes 5. Jahr beginnend mit 2008 Einkommens- und Verbrauchsstichprobe (EVS).

a Geschätzt.

2.4 Das Fahrerlaubnisrecht im Überblick

Klasse neu/ eingeschlossene Klassen neu	Fahrzeugart	weitere Bedingungen	Mindestalter
A AM, A1, A2	Krafträder	<ul style="list-style-type: none">• Krafträder (unbeschränkt): 2 Jahre Vorbesitz A2; bei Direkteinstieg: Mindestalter 24• dreirädrige Kfz über 15 kW (Mindestalter: 21)	20
A2 AM, A1	Krafträder	<ul style="list-style-type: none">• Krafträder (beschränkt): bis 35 kW und bis 0,2 kW Leistung je Kilogramm	18
A1 AM	Krafträder	<ul style="list-style-type: none">• Leichtkrafträder: bis 125 ccm Hubraum; bis 11 kW Leistung und bis 0,1 kW Leistung je Kilogramm• dreirädrige Kfz bis 15 kW Leistung	16
AM	Krafträder	<ul style="list-style-type: none">• zweirädrige Kleinkrafträder, Fahrräder mit Hilfsmotor• dreirädrige Kleinkrafträder, vierrädrige Leicht-Kfz bis 350 kg (ohne Gewicht der Batterien bei Elektrofahrzeugen) bis 45 km/h, bis 50 ccm (Benziner), bis 4 kW (Diesel, Elektro)	16

Quelle: Kraftfahrt-Bundesamt, Flensburg