

STATISTISCHES
BUNDESAMT
WIESBADEN

FACHSERIE A

BEVÖLKERUNG UND KULTUR

Reihe 7

Gesundheitswesen

V. Geschlechtskrankheiten

4. Vierteljahr 1976

Hinweis: Dieser Bericht erscheint künftig
unter dem gleichen Titel in der Fachserie 12:
Gesundheitswesen, Reihe 2.1
(Kennziffer: 2120210).



Statistisches Bundesamt
Bibliothek

VERLAG W. KOHLHAMMER, STUTTGART UND MAINZ
Bestellnummer: 200750 – 760304

Erschienen im Mai 1977

Nachdruck - auch auszugsweise - nur mit Quellenangabe gestattet

Preis: DM 2,10

Inhalt

	Seite
Vorbemerkung	4
Schaubild	
Gemeldete Erkrankte an ausgewählten Geschlechtskrankheiten	5
Tabelleenteil	
1. Meldete Erkrankte an ausgewählten Geschlechtskrankheiten	6
2. Meldete Erkrankte an Geschlechtskrankheiten nach der Art der Erkrankung, Familienstand und Altersgruppen	
Bundesgebiet	7
Schleswig-Holstein	8
Hamburg	8
Niedersachsen	9
Bremen	10
Nordrhein-Westfalen	10
Hessen	11
Rheinland-Pfalz	12
Baden-Württemberg	13
Bayern	13
Saarland	14
Berlin (West)	15

Die Angaben beziehen sich auf das Bundesgebiet;
sie schließen Berlin (West) ein.

Abkürzungen

M = männlich
W = weiblich

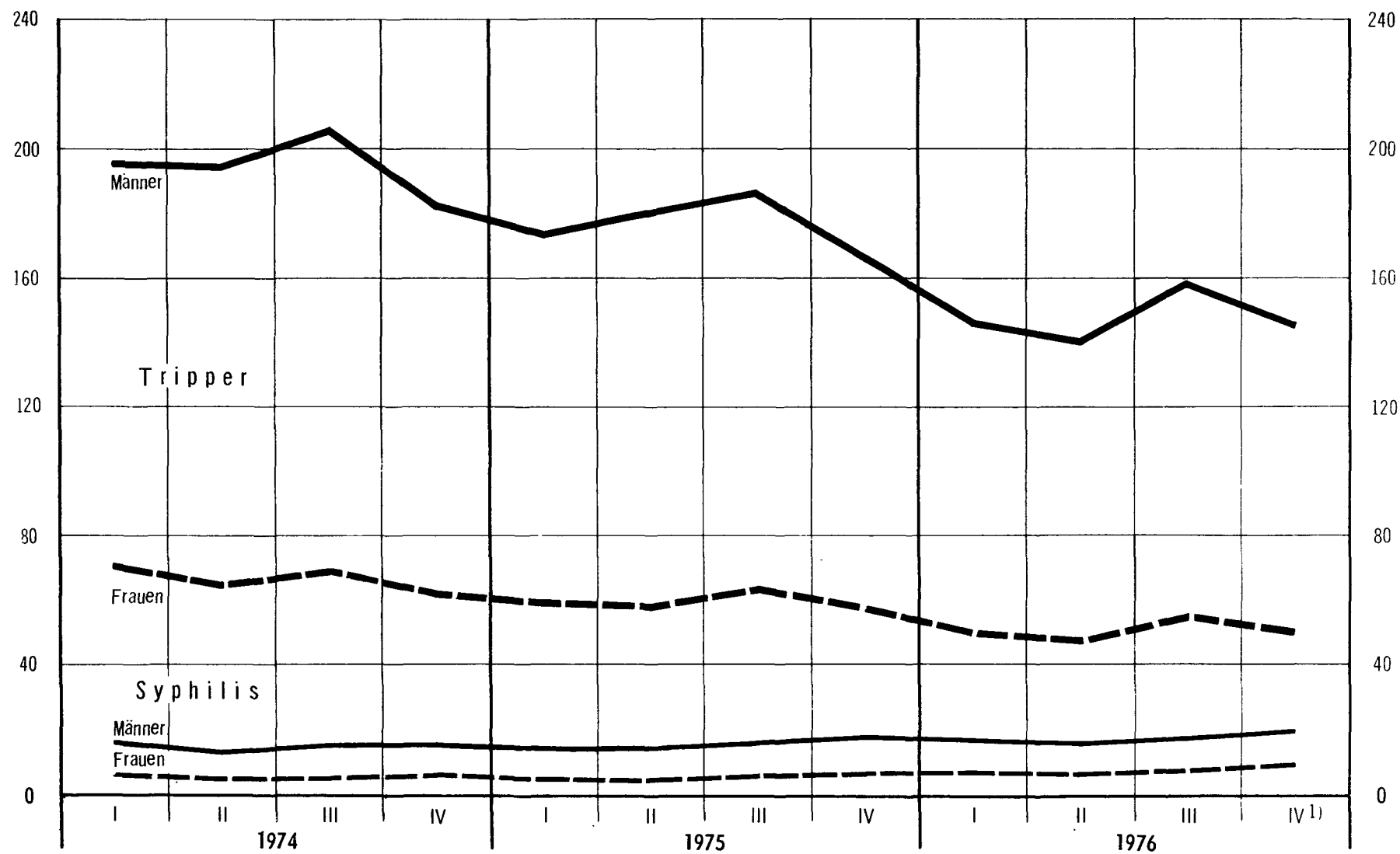
Vorbemerkung

Das Gesetz zur Änderung des Gesetzes zur Bekämpfung der Geschlechtskrankheiten vom 25. August 1969 (BGBl. I S. 1351) hat durch Einfügen des § 11 a in das Gesetz zur Bekämpfung der Geschlechtskrankheiten vom 23. Juli 1953 (BGBl. I S. 700) die Durchführung einer Bundesstatistik über die ansteckungsfähigen Erkrankungen an Geschlechtskrankheiten angeordnet. Danach ist jeder Fall einer Erkrankung an einer Geschlechtskrankheit von dem behandelnden oder sonst hinzugezogenen Arzt unverzüglich ohne Nennung des Namens und der Anschrift des Erkrankten dem Gesundheitsamt zu melden, in dessen Bezirk der Arzt seine ärztliche Tätigkeit ausübt. Dabei sind u.a. Geburtsdatum, Geschlecht, Familienstand und Art der Erkrankung wie Syphilis (Lues), Tripper (Gonorrhoe), weicher Schanker (Ulcus molle) und venerische Lymphknotenentzündung (Lymphopathia venerea syn. Lymphogranuloma inguinale) anzugeben, desgleichen die Zahl und Art früherer Erkrankungen. Der Meldeweg geht vom Arzt über das Gesundheitsamt bzw. vom Truppenarzt über den Standortarzt und das Sanitätsamt der Bundeswehr zum Statistischen Landesamt und von dort an das Statistische Bundesamt, wo die zentrale maschinelle Aufbereitung für alle Länder außer Nordrhein-Westfalen und Bayern erfolgt und auch die Koordinierung und Zusammenstellung der Ergebnisse vorgenommen wird. Die Ergebnisse werden vierteljährlich und jährlich veröffentlicht.

Die vierteljährlichen Ergebnisse sind gegliedert nach Alter, Geschlecht, Familienstand, Art der Erkrankung und Mehrfachinfektion (bei gleichzeitigem Vorliegen von mehr als einer Geschlechtskrankheit); die jährlichen enthalten darüber hinaus u.a. statistische Angaben über frühere Erkrankungen an Geschlechtskrankheiten.

GEMELDETE ERKRANKTE AN AUSGEWÄHLTEN GESCHLECHTSKRANKHEITEN

Je 100 000 Einwohner und 1 Jahr



1 Gemeldete Erkrankte an ausgewählten Geschlechtskrankheiten

Jahr Vierteljahr	Insgesamt			Syphilis			Tripper		
	insges.	männl.	weibl.	zus.	männl.	weibl.	zus.	männl.	weibl.
Grundzahlen									
1. Vj. 1974	21 511	15 430	6 081	1 579	1 109	470	19 848	14 261	5 587
2. Vj. 1974	21 001	15 352	5 649	1 339	944	395	19 587	14 354	5 233
3. Vj. 1974	22 549	16 481	6 068	1 501	1 102	399	20 956	15 325	5 631
4. Vj. 1974	20 203	14 723	5 480	1 549	1 108	441	18 566	13 554	5 012
1974	85 264	61 986	23 278	5 968	4 263	1 705	78 957	57 494	21 463
1. Vj. 1975	18 733	13 661	5 072	1 393	1 005	388	17 249	12 591	4 658
2. Vj. 1975	19 363	14 283	5 080	1 419	1 032	387	17 871	13 198	4 673
3. Vj. 1975	20 723	15 074	5 649	1 646	1 194	452	18 977	13 812	5 165
4. Vj. 1975	18 692	13 555	5 137	1 748	1 246	502	16 867	12 254	4 613
1975	77 511	56 573	20 938	6 206	4 477	1 729	70 964	51 855	19 109
1. Vj. 1976	16 481	11 961	4 520	1 723	1 205	518	14 676	10 699	3 977
2. Vj. 1976	15 772	11 472	4 300	1 640	1 147	493	14 056	10 266	3 790
3. Vj. 1976	18 074	13 031	5 043	1 816	1 249	567	16 138	11 695	4 443
4. Vj. 1976	16 990	12 204	4 786	2 128	1 425	703	14 757	10 700	4 057
1976	67 317	48 668	18 649	7 307	5 026	2 281	59 627	43 360	16 267
Je 100 000 Einwohner und 1 Jahr									
1. Vj. 1974	140,5	210,7	76,2	10,3	15,1	5,9	129,7	194,8	70,0
2. Vj. 1974	135,8	207,6	70,0	8,7	12,8	4,9	126,6	194,1	64,8
3. Vj. 1974	144,2	220,5	74,3	9,6	14,7	4,9	134,0	205,0	69,0
4. Vj. 1974	129,3	197,3	67,1	9,9	14,8	5,4	118,8	181,6	61,4
1974	137,4	208,5	72,0	9,6	14,3	5,3	127,2	193,4	66,4
1. Vj. 1975	122,7	187,4	63,6	9,1	13,8	4,9	113,0	172,8	58,4
2. Vj. 1975	125,6	194,2	63,0	9,2	14,0	4,8	115,9	179,4	58,0
3. Vj. 1975	133,2	203,1	69,4	10,6	16,1	5,6	121,9	186,1	63,4
4. Vj. 1975	120,1	182,6	63,1	11,2	16,8	6,2	108,4	165,1	56,7
1975	125,5	192,1	64,8	10,1	15,2	5,4	114,9	176,1	59,2
1. Vj. 1976	107,4	163,5	56,2	11,2	16,5	6,4	95,6	146,3	49,5
2. Vj. 1976	102,8	157,0	53,6	10,7	15,7	6,1	91,7	140,5	47,2
3. Vj. 1976	116,6	176,5	62,1	11,7	16,9	7,0	104,1	158,4	54,7
4. Vj. 1976 ¹⁾	109,6	165,3	59,0	13,7	19,3	8,7	95,2	144,9	50,0
1976 ¹⁾	109,1	165,6	57,7	11,8	17,1	7,1	96,7	147,6	50,4

1) Vorläufiges Ergebnis.

2 Gemeldete Erkrankte an Geschlechtskrankheiten nach Art der Erkrankung, Familienstand und Altersgruppen im 4. Vierteljahr 1976

FAMILIENSTAND ALTER VON BIS UNT. JAHREN	INSGESAMT			SYPHILIS			TRIPPER			WEICHER SCHANKER			VEN. LYMPHOKN. ENTZ.			MEHRFACHINFEKTION		
	I. So.	M	F	ZUS.	M	F	ZUS.	M	F	ZUS.	M	F	ZUS.	M	F	ZUS.	M	F
HUNDESGEBIET																		
LEDIG																		
0 - 10	39	24	15	17	10	7	22	14	8									
10 - 15	38	12	26	11	4	7	27	8	19									
15 - 20	1874	957	917	166	71	95	1700	882	818				1	1		7	3	4
20 - 25	3664	2624	1040	293	200	93	3344	2404	940	9		2	9	6	3	9	7	2
25 - 30	2513	2058	455	264	201	63	2239	1850	389	2	2	2	2	2		6	3	3
30 - 40	2187	1934	253	315	269	46	1852	1647	205	3	3		5	5		12	10	2
40 - 50	478	424	54	107	95	12	369	327	42	1	1					1	1	
50 - 60	106	61	25	21	15	6	82	63	19				3	3				
60 U. MEHR	37	28	9	12	12		25	16	9									
UNBEKANNT	51	36	15	7	7		44	29	15									
ZUSAMMEN	10981	6175	2806	1213	884	329	9698	7237	2461	15	13	2	20	17	3	35	24	11
VERHEIRATET																		
15 - 20	69	17	52	8	1		61	16	45									
20 - 25	526	226	300	55	18	37	468	207	261	2	1	1	1		1			
25 - 30	960	595	365	110	51	59	847	541	306	1	1		2	2				
30 - 40	1823	1423	400	258	189	69	1553	1225	328	1	1		3	2	1	8	6	2
40 - 50	613	474	139	137	97	40	474	375	99	1	1					1	1	
50 - 60	151	109	42	56	27	29	94	82	12	1		1						
60 U. MEHR	57	42	15	29	18	11	27	23	4				1	1				
UNBEKANNT	12	7	5	3	1	2	9	6	3									
ZUSAMMEN	4217	2696	1321	656	402	254	3539	2478	1061	6	4	2	7	5	2	9	7	2
VERWITWET																		
20 - 25	1		1				1		1									
25 - 30	16	5	11				16	5	11									
30 - 40	20	13	7	3	2	1	17	11	6									
40 - 50	19	8	11	7	3	4	12	5	7									
50 - 60	23	11	12	8	4	4	14	7	7							1		1
60 U. MEHR	24	14	10	13	5	8	11	9	2									
UNBEKANNT	1	1		1	1													
ZUSAMMEN	104	52	52	32	15	17	71	37	34							1		1
GESCHIEDEN																		
15 - 20	8		8	2		2	6		6									
20 - 25	111	27	84	11	2	9	100	25	75									
25 - 30	238	113	125	28	10	18	210	103	107									
30 - 40	436	273	163	57	31	26	376	242	134	3		3						
40 - 50	122	78	44	15	8	7	105	68	37				1	1		1	1	
50 - 60	39	18	21	8	2	6	31	16	15									
60 U. MEHR	11	6	5	1	1		10	5	5									
UNBEKANNT	3		3				3		3									
ZUSAMMEN	968	515	453	122	54	68	841	459	382	3		3	1	1		1	1	
GETR. LEBEND																		
15 - 20	4		4				4		4									
20 - 25	28	8	20	5		5	23	8	15									
25 - 30	90	56	34	10	4	6	80	52	28									
30 - 40	221	193	28	24	17	7	192	171	21	4	4					1	1	
40 - 50	85	73	12	14	11	3	70	61	9	1	1							
50 - 60	15	10	5	2	1	1	13	9	4									
60 U. MEHR	3	2	1	1	1	1	2	2										
ZUSAMMEN	446	342	104	56	33	23	384	303	81	5	5					1	1	
OHNE ANGABE																		
15 - 20	17	11	6	1		1	16	11	5									
20 - 25	51	34	17	6	1	5	44	32	12							1	1	
25 - 30	47	40	7	5	3	2	42	37	5									
30 - 40	115	100	15	22	21	1	93	79	14									
40 - 50	27	26	1	8	7	1	19	19										
50 - 60	11	10	1	5	5		6	5	1									
60 U. MEHR	5	3	2	2		2	3	3										
UNBEKANNT	1		1				1		1									
ZUSAMMEN	274	224	50	49	37	12	224	186	38							1	1	
INSGESAMT																		
0 - 10	39	24	15	17	10	7	22	14	8									
10 - 15	38	12	26	11	4	7	27	8	19									
15 - 20	1972	985	987	177	72	105	1787	909	978				1	1		7	3	4
20 - 25	4381	2919	1462	370	221	149	3980	2676	1304	11	8	3	10	6	4	10	8	2
25 - 30	3664	2667	997	417	269	148	3434	2588	846	3	3		4	4		6	3	3
30 - 40	4802	3936	866	679	529	150	4083	3375	708	11	8	3	8	7	1	21	17	4
40 - 50	1344	1083	261	288	221	67	1049	855	194	3	3		1	1		3	3	
50 - 60	345	239	106	100	54	46	240	182	58			1	3	3				1
60 U. MEHR	137	95	42	58	36	22	78	58	20				1	1				
UNBEKANNT	68	44	24	11	9	2	57	35	22									
ZUSAMMEN	10990	12204	4786	2128	1425	703	14757	10700	4057	29	22	7	28	23	5	48	34	14

2 Gemeldete Erkrankte an Geschlechtskrankheiten nach Art der Erkrankung, Familienstand und Altersgruppen im 4. Vierteljahr 1976

FAMILIENSTAND ALTER V., BIS UNT...JAHREN	INSGESAMT			SYPHILIS			TRIPPER			WEICHER SCHANKER			VEN.LYMPHKN.ENTZ.			MEHRFACHINFektion		
	INSg.	M	W	ZUS.	M	W	ZUS.	M	W	ZUS.	M	W	ZUS.	M	W	ZUS.	M	W

SCHLESWIG-HOLSTEIN

LEDIG																		
10 - 15	1		1				1		1									
15 - 20	48	27	21	3	3		45	24	21									
20 - 25	154	131	23	2		2	152	131	21									
25 - 30	53	44	9	4	3	1	49	41	8									
30 - 40	37	33	4	1	1		33	30	3	1	1					2	1	1
40 - 50	11	8	3	3	2	1	8	6	2									
50 - 60	1	1		1	1													
ZUSAMMEN	305	244	61	14	10	4	288	232	56	1	1					2	1	1
VERHEIRATET																		
20 - 25	18	9	9				18	9	9									
25 - 30	21	11	10	2	1	1	19	10	9									
30 - 40	35	27	8	3	2	1	31	24	7							1	1	
40 - 50	10	8	2	3	2	1	7	6	1									
ZUSAMMEN	84	55	29	8	5	3	75	49	26							1	1	
VERWITWET																		
30 - 40	1	1					1	1										
60 U.MEHR	1		1	1		1												
ZUSAMMEN	2	1	1	1		1	1	1										
GESCHIEDEN																		
20 - 25	4	1	3				4	1	3									
25 - 30	6	3	3				6	3	3									
30 - 40	5	3	2				5	3	2									
40 - 50	5	3	2	1	1		4	2	2									
ZUSAMMEN	20	10	10	1	1		19	9	10									
GEM. LEBEND																		
20 - 25	1		1				1		1									
25 - 30	4	1	3	1		1	3	1	2									
30 - 40	2	2					2	2										
ZUSAMMEN	7	3	4	1		1	6	3	3									
INSGESAMT																		
10 - 15	1		1				1		1									
15 - 20	48	27	21	3	3		45	24	21									
20 - 25	177	141	36	2		2	175	141	34									
25 - 30	84	59	25	7	4	3	77	55	22									
30 - 40	80	66	14	4	3	1	72	60	12	1	1					3	2	1
40 - 50	26	19	7	7	5	2	19	14	5									
50 - 60	1	1		1	1													
60 U.MEHR	1		1	1		1												
ZUSAMMEN	418	313	105	25	16	9	389	294	95	1	1					3	2	1

HAMBURG

LEDIG																		
15 - 20	75	38	37	5	2	3	70	36	34									
20 - 25	192	128	64	20	16	4	168	108	60	3	3					1	1	
25 - 30	174	140	34	20	17	3	152	121	31	1	1					1	1	
30 - 40	192	174	18	31	29	2	160	144	16							1	1	
40 - 50	37	31	6	11	9	2	25	21	4							1	1	
50 - 60	12	10	2	2	2		8	6	2									
60 U.MEHR	6	4	2	3	3		3	1	2				2	2				
UNBEKANNT	1	1					1	1										
ZUSAMMEN	689	526	163	92	78	14	587	438	149	4	4		2	2		4	4	
VERHEIRATET																		
15 - 20	4		4	1		1	3		3									
20 - 25	11	3	8				11	3	8									
25 - 30	37	24	13	3	3		34	21	13									
30 - 40	86	68	18	14	9	5	70	57	13				1	1		1	1	
40 - 50	24	17	7	2	1	1	21	15	6	1	1							
50 - 60	14	12	2	4	2	2	10	10										
60 U.MEHR	4	3	1	2	1	1	2	2										
ZUSAMMEN	180	127	53	26	16	10	151	108	43	1	1		1	1		1	1	
VERWITWET																		
30 - 40	4	2	2	1	1		3	1	2									
40 - 50	2		2				2		2									
60 U.MEHR	1	1					1	1										
ZUSAMMEN	7	3	4	1	1		6	2	4									
GESCHIEDEN																		
20 - 25	6	1	5				6	1	5									
25 - 30	17	6	11				17	6	11									
30 - 40	38	19	19	4	2	2	34	17	17									
40 - 50	8	2	6				6	2	6									
50 - 60	6	2	4	1		1	5	2	3									
ZUSAMMEN	75	30	45	5	2	3	70	28	42									

2 Gemeldete Erkrankte an Geschlechtskrankheiten nach Art der Erkrankung.

Familienstand und Altersgruppen im 4. Vierteljahr 1976

FAMILIENSTAND ALTER V. BIS UNT. JAHREN	INSGESAMT			SYPHILIS			TRIPPER			WEICHER SCHANKER			VEN. LYMPHKN. ENTZ.			MEHRFACHINFEKTION		
	INSG.	M	W	ZUS.	M	W	ZUS.	M	W	ZUS.	M	W	ZUS.	M	W	ZUS.	M	W
HAMBURG																		
GETR. LEBEND																		
25 - 30	5	1	4	2			2	3	1	2								
30 - 40	6	5	3					7	4	3						1	1	
40 - 50	5	4	1	2	2			3	2	1								
50 - 60	1		1					1		1								
ZUSAMMEN	19	10	9	4	2	2	2	14	7	7						1	1	
INGESAMT																		
15 - 20	79	38	41	6	2	4	73	36	37							1	1	
20 - 25	209	132	77	20	16	4	185	112	73	3	3					1	1	
25 - 30	233	171	62	25	20	5	206	149	57	1	1					1	1	
30 - 40	328	208	60	50	41	9	274	223	51				1	1		3	3	
40 - 50	76	54	22	15	12	3	59	40	19	1	1					1	1	
50 - 60	33	24	9	7	4	3	24	18	6				2	2				
60 U. MEHR	11	8	3	5	4	1	6	4	2									
UNBEKANNT	1	1					1	1										
ZUSAMMEN	970	696	274	128	99	29	828	583	245	5	5		3	3		6	6	
NIEDERSACHSEN																		
LEDIG																		
0 - 10	2		2	1		1	1		1									
10 - 15	5	2	3	4	2	2	1		1									
15 - 20	144	64	80	5	1	4	138	63	75							1	1	1
20 - 25	295	218	77	12	11	1	282	206	76							1	1	
25 - 30	165	138	27	11	9	2	154	129	25									
30 - 40	118	102	16	14	13	1	104	89	15									
40 - 50	17	14	3	2	2		15	12	3									
50 - 60	6	4	2	2	1	1	4	3	1									
60 U. MEHR	1	1		1	1													
UNBEKANNT	4	3	1	1	1		3	2	1									
ZUSAMMEN	757	546	211	53	41	12	702	504	198							2	1	1
VERHEIRATET																		
15 - 20	5	1	4	1		1	4	1	3									
20 - 25	43	10	25	2		2	40	18	22	1		1						
25 - 30	81	46	35	11	5	6	70	41	29									
30 - 40	122	88	34	12	8	4	109	80	29							1	1	
40 - 50	42	29	13	3	1	2	39	28	11									
50 - 60	14	13	1	6	5	1	8	8										
60 U. MEHR	7	4	3	7	4	3												
UNBEKANNT	2	1	1	1	1		1	1										
ZUSAMMEN	316	200	116	43	23	20	271	177	94	1		1				1		1
VERWITWET																		
30 - 40	1	1					1	1										
40 - 50	5	2	3	2	1	1	3	1	2									
50 - 60	3	1	2	1		1	2	1	1									
60 U. MEHR	1	1					1	1										
ZUSAMMEN	10	5	5	3	1	2	7	4	3									
GESCHIEDEN																		
20 - 25	6	2	4	1		1	5	2	3									
25 - 30	26	10	16	2		2	24	10	14									
30 - 40	27	20	7	4	4		23	16	7									
40 - 50	4	3	1				4	3	1									
60 U. MEHR	1	1					1	1										
UNBEKANNT	2		2				2		2									
ZUSAMMEN	66	36	30	7	4	3	59	32	27									
GETR. LEBEND																		
25 - 30	4	1	3				4	1	3									
30 - 40	5	4	1				5	4	1									
40 - 50	1	1					1	1										
50 - 60	1	1					1	1										
60 U. MEHR	1		1	1		1												
ZUSAMMEN	12	7	5	1		1	11	7	4									
OHNE ANGABE																		
15 - 20	1	1					1	1								1	1	
20 - 25	1	1																
25 - 30	1	1					1	1										
30 - 40	5	4	1	1	1		4	3	1									
40 - 50	1	1					1	1										
50 - 60	1	1		1	1													
ZUSAMMEN	10	9	1	2	2		7	6	1							1	1	
INGESAMT																		
0 - 10	2		2	1		1	1		1									
10 - 15	5	2	3	4	2	2	1		1									
15 - 20	150	66	84	6	1	5	143	65	78							1		1
20 - 25	345	239	106	15	11	4	327	226	101	1		1				2	2	
25 - 30	277	196	81	24	14	10	253	182	71									
30 - 40	278	219	59	31	26	5	246	193	53							1		1
40 - 50	70	50	20	7	4	3	63	46	17									
50 - 60	25	20	5	10	7	3	15	13	2									
60 U. MEHR	11	7	4	9	5	4	2	2										
UNBEKANNT	8	4	4	2	1	1	6	3	3									
ZUSAMMEN	1171	803	368	109	71	38	1057	730	327	1		1				4	2	2

2 Gemeldete Erkrankte an Geschlechtskrankheiten nach Art der Erkrankung, Familienstand und Altersgruppen im 4. Vierteljahr 1976

FAMILIENSTAND ALTER V..BIS UNT...JAHREN	INSGESAMT			SYPHILIS			TRIPPER			WEICHER SCHANKER			VEN.LYMPHKN.ENTZ.			MEHRFACHINFektion		
	INSG.	M	W	ZUS.	M	W	ZUS.	M	W	ZUS.	M	W	ZUS.	M	W	ZUS.	M	W
BREMEN																		
LEDIG																		
0 - 10	1		1				1		1									
10 - 15	3	2	1				3	2	1									
15 - 20	32	15	17				32	15	17									
20 - 25	64	55	9	8	8		56	47	9									
25 - 30	44	35	9	4	3	1	40	32	8									
30 - 40	42	32	10	7	4	3	34	27	7							1	1	
40 - 50	13	13		3	3		10	10										
50 - 60	4	4		3	3		1	1										
UNBEKANNT	1		1				1		1									
ZUSAMMEN	203	156	47	25	21	4	177	134	43							1	1	
VERHEIRATET																		
20 - 25	10	4	6	2	1	1	8	3	5				1	1				
25 - 30	21	14	7				20	13	7									
30 - 40	29	23	6	6	5	1	23	18	5									
40 - 50	18	15	3	4	4		14	11	3									
50 - 60	1	1					1	1										
60 U.MEHR	1	1					1	1										
ZUSAMMEN	81	58	23	12	10	2	68	47	21				1	1				
VERWITWET																		
50 - 60	1		1	1		1												
60 U.MEHR	1		1	1		1												
ZUSAMMEN	2		2	2		2												
GESCHIEDEN																		
20 - 25	1		1				1		1									
25 - 30	2		2				2		2									
30 - 40	14	7	7				14	7	7									
40 - 50	4	2	2	1	1		3	1	2									
ZUSAMMEN	21	9	12	1	1		20	8	12									
GETR.LEBEND																		
25 - 30	1		1				1		1									
ZUSAMMEN	1		1				1		1									
OHNE ANGABE																		
30 - 40	1	1					1	1										
ZUSAMMEN	1	1					1	1										
INSGESAMT																		
0 - 10	1		1				1		1									
10 - 15	3	2	1				3	2	1									
15 - 20	32	15	17				32	15	17									
20 - 25	75	59	16	10	9	1	65	50	15									
25 - 30	68	49	19	4	3	1	63	45	18				1	1				
30 - 40	86	63	23	13	9	4	72	53	19							1	1	
40 - 50	35	30	5	8	8		27	22	5									
50 - 60	6	5	1	4	3	1	2	2										
60 U.MEHR	2	1	1	1		1	1	1										
UNBEKANNT	1		1				1		1									
ZUSAMMEN	309	224	85	40	32	8	267	190	77				1	1		1	1	
NORDRHEIN-WESTFALEN																		
LEDIG																		
0 - 10	8	6	2	5	3	2	3	3										
10 - 15	8		8	3		3	5		5									
15 - 20	556	311	245	49	21	28	506	289	217							1	1	
20 - 25	921	677	244	66	48	18	853	628	225							2	1	1
25 - 30	608	517	91	49	39	10	556	476	80	1	1					2	1	1
30 - 40	566	524	42	67	60	7	496	461	35	1	1		1	1		1	1	
40 - 50	160	151	9	30	29	1	130	122	8									
50 - 60	30	22	8	5	2	3	25	20	5									
60 U.MEHR	8	7	1	4	4		4	3	1									
ZUSAMMEN	2865	2215	650	278	206	72	2578	2002	576	2	2		1	1		6	4	2
VERHEIRATET																		
15 - 20	20	6	14	3		3	17	6	11									
20 - 25	136	54	82	14	6	8	122	48	74									
25 - 30	236	155	81	37	21	16	198	133	65	1	1							
30 - 40	495	389	106	79	56	23	416	333	83									
40 - 50	143	107	36	41	26	15	102	81	21									
50 - 60	41	26	15	20	8	12	21	18	3									
60 U.MEHR	11	6	5	9	6	3	2	2	2									
ZUSAMMEN	1082	743	339	203	123	80	878	619	259	1	1							
VERWITWET																		
20 - 25	1		1				1		1									
25 - 30	6	2	4				6	2	4									
30 - 40	3		3				3		3									
40 - 50	4	2	2	1	1		3	1	2									
50 - 60	8	4	4	4	3	1	4	1	3									
60 U.MEHR	3	1	2	2	1	1	1	1	1									
ZUSAMMEN	25	9	16	7	5	2	18	4	14									

2 Gemeldete Erkrankte an Geschlechtskrankheiten nach Art der Erkrankung, Familienstand und Altersgruppen im 4. Vierteljahr 1976

FAMILIENSTAND ALTER v. v. BIS UNT. ... JAHREN	INSGESAMT			SYPHILIS			TRIPPER			WEICHER SCHANKER			VEN. LYMPHOM. ENTZ.			MEHRFACHINFEKTION		
	INSG.	M	W	ZUS.	M	W	ZUS.	M	W	ZUS.	M	W	ZUS.	M	W	ZUS.	M	W
NORDRHEIN-WESTFALEN																		
GESCHIEDEN																		
15 - 20	3			1			1	2		2								
20 - 25	32	10	22	2			2	30	10	20								
25 - 30	54	16	38	9	2		7	45	24	21								
30 - 40	98	36	62	12	9		3	86	57	29								
40 - 50	37	23	14	5	2		3	32	21	11								
50 - 60	6	3	3					6	3	3								
60 u. MEHR	2	1	1					2	1	1								
ZUSAMMEN	232	129	103	29	13	16	203	116	87									
GETR. LEBEND																		
15 - 20	2						2			2								
20 - 25	15	5	10	3			3	12	5	7								
25 - 30	43	36	7	3	2		1	40	34	6								
30 - 40	145	139	6	11	9	2	130	126	4	4	4							
40 - 50	48	44	4	6	5	1	41	38	3	1	1							
50 - 60	7	5	2				7	5	2									
60 u. MEHR	2	2					2	2										
ZUSAMMEN	262	231	31	23	16	7	234	210	24	5	5							
OHNE ANGABE																		
15 - 20	9	8	1				9	8	1									
20 - 25	40	24	16	5			5	35	24	11								
25 - 30	28	24	4	4	2		2	24	22	2								
30 - 40	81	72	9	13	12	1	68	60	8									
40 - 50	19	18	1	5	4	1	14	14										
50 - 60	4	3	1	2	2		2	1	1									
60 u. MEHR	5	3	2	2		2	3	3										
ZUSAMMEN	186	152	34	31	20	11	155	132	23									
INSGESAMT																		
0 - 10	8	6	2	5	3		2	3	3									
10 - 15	8			3			3			5								
15 - 20	590	325	265	53	21	32	536	303	233							1	1	
20 - 25	1145	770	375	90	54	36	1053	715	338							2	1	1
25 - 30	975	760	215	102	66	36	869	691	178	2	2					2	1	1
30 - 40	1388	1190	198	182	146	36	1199	1037	162	5	5		1	1		1	1	
40 - 50	411	345	66	88	67	21	322	277	45	1	1							
50 - 60	96	63	33	31	15	16	65	48	17									
60 u. MEHR	31	20	11	17	11	6	14	9	5									
ZUSAMMEN	4652	3479	1173	571	383	188	4066	3083	983	8	8		1	1		6	4	2
HESSEN																		
LEBEND																		
0 - 10	11	7	4	5	2		3	6	5	1								
10 - 15	2			2														
15 - 20	163	77	86	25	12	13	137	65	72							1		1
20 - 25	344	222	122	36	22	14	307	199	108				1	1				
25 - 30	257	195	62	34	19	15	223	176	47									
30 - 40	227	177	50	42	30	12	183	146	37	1	1					1		1
40 - 50	53	45	8	17	14	3	35	30	5	1	1							
50 - 60	22	16	6	3	2	1	19	14	5									
60 u. MEHR	6	5	1	1	1		5	4	1									
UNBEKANNT	12	5	7	1	1		11	4	7									
ZUSAMMEN	1094	749	345	166	105	61	923	641	282	2	2		1	1		2		2
VERHEIRATET																		
15 - 20	8	2	6	1			7	2	5									
20 - 25	57	26	31	12	3	9	45	23	22									
25 - 30	90	55	35	10	6	4	80	49	31									
30 - 40	201	154	47	38	24	14	161	128	33	1	1					1		1
40 - 50	88	70	18	17	13	4	71	57	14									
50 - 60	20	15	5	6	4	2	14	11	3									
UNBEKANNT	4	3	1	1	1		3	2	1									
ZUSAMMEN	471	327	144	85	51	34	384	274	110	1	1					1		1
VERWITWET																		
25 - 30	2		2				2		2									
30 - 40	1		1	1			1											
40 - 50	1		1				1		1									
50 - 60	1	1					1	1										
ZUSAMMEN	5	1	4	1		1	4	1	3									
GESCHIEDEN																		
15 - 20	1		1				1		1									
20 - 25	12	1	11	2		2	10	1	9									
25 - 30	17	5	12	6		4	11	3	8									
30 - 40	33	20	13	5	2	3	27	18	9	1			1					
40 - 50	11	6	5				11	6	5									
50 - 60	3	2	1				3	2	1									
60 u. MEHR	1	1		1	1		1		1									
UNBEKANNT	1		1				1		1									
ZUSAMMEN	79	35	44	14	5	9	64	30	34	1			1					

2 Gemeldete Erkrankte an Geschlechtskrankheiten nach Art der Erkrankung, Familienstand und Altersgruppen im 4. Vierteljahr 1976

FAMILIENSTAND ALTER V..BIS UNT...JAHREN	INSGESAMT			SYPHILIS			TRIPPER			WEICHER SCHANKER			VEN.LYMPHKN.ENTZ.			MEHRFACHINFEKTION		
	1.SG.	M	W	ZUS.	M	W	ZUS.	M	W	ZUS.	M	W	ZUS.	M	W	ZUS.	M	W
HESSEN																		
GETR.LEBEND																		
20 - 25	3	2	1	1		1	2	2										
25 - 30	3	1	2	2	1	1	1		1									
30 - 40	6	5	1	3	2	1	3	3										
40 - 50	4	4		1	1		3	3										
ZUSAMMEN	16	12	4	7	4	3	9	8	1									
OHNE ANGABE																		
15 - 20	2		2				2		2									
20 - 25	7	6	1	1	1		6	5	1									
25 - 30	12	10	2	1	1		11	9	2									
30 - 40	14	12	2	3	3		11	9	2									
40 - 50	4	4		1	1		3	3										
50 - 60	3	3		2	2		1	1										
UNBEKANNT	1		1				1		1									
ZUSAMMEN	43	35	8	8	8		35	27	8									
INSGESAMT																		
0 - 10	11	7	4	5	2	3	6	5	1									
10 - 15	2	2		2	2													
15 - 20	174	79	95	26	12	14	147	67	80							1		1
20 - 25	423	257	166	52	26	26	370	230	140				1	1				
25 - 30	381	266	115	53	29	24	328	237	91									
30 - 40	482	368	114	92	61	31	385	304	81	3	2	1				2	1	1
40 - 50	161	129	32	36	29	7	124	99	25	1	1							
50 - 60	49	37	12	11	8	3	38	29	9									
60 u. MEHR	7	6	1	2	2		5	4	1									
UNBEKANNT	18	8	10	2	2		16	6	10									
ZUSAMMEN	1708	1139	549	281	173	108	1419	981	438	4	3	1	1	1		3	1	2
RHEINLAND-PFALZ																		
LEDIG																		
10 - 15	3		3	2		2	1		1									
15 - 20	64	31	33	4	3	1	60	28	32									
20 - 25	127	94	33	13	8	5	113	85	28	1	1							
25 - 30	64	52	12	7	4	3	57	48	9									
30 - 40	85	72	13	11	9	2	70	59	11				2	2		2	2	
40 - 50	18	17	1	5	5		13	12	1									
50 - 60	2	2					2	2										
60 u. MEHR	2	1	1				2	1	1									
UNBEKANNT	1	1					1	1										
ZUSAMMEN	366	270	96	42	29	13	319	236	83	1	1		2	2		2	2	
VERHEIRATET																		
20 - 25	20	9	11	4	2	2	16	7	9									
25 - 30	34	20	14	8	4	4	26	16	10									
30 - 40	64	56	8	6	5	1	58	51	7									
40 - 50	20	14	6	2	2		18	12	6									
50 - 60	9	6	3	5	3	2	4	3	1									
60 u. MEHR	1	1		1	1													
ZUSAMMEN	148	106	42	26	17	9	122	89	33									
VERWITWET																		
50 - 60	1		1													1		1
ZUSAMMEN	1		1													1		1
GESCHIEDEN																		
20 - 25	2		2			1	2		2									
25 - 30	4	2	2	1		1	3	2	1									
30 - 40	9	5	4	3	1	2	6	4	2									
40 - 50	1	1					1	1										
ZUSAMMEN	16	8	8	4	1	3	12	7	5									
GETR.LEBEND																		
20 - 25	1		1				1		1									
25 - 30	2		2				2		2									
30 - 40	2	2					2	2										
40 - 50	2	2					2	2										
ZUSAMMEN	7	4	3				7	4	3									
OHNE ANGABE																		
30 - 40	1		1				1		1									
40 - 50	1	1					1	1										
ZUSAMMEN	2	1	1				2	1	1									
INSGESAMT																		
0 - 15	3		3	2		2	1		1									
15 - 20	64	31	33	4	3	1	60	28	32									
20 - 25	150	103	47	17	10	7	132	92	40	1	1							
25 - 30	104	74	30	16	8	8	88	66	22									
30 - 40	161	135	26	20	15	5	137	116	21				2	2		2	2	
40 - 50	41	34	7	7	7		34	27	7									
50 - 60	13	9	4	5	3	2	7	6	1							1		1
60 u. MEHR	3	2	1	1	1		2	1	1									
UNBEKANNT	1	1					1	1										
ZUSAMMEN	540	369	151	72	47	25	462	337	125	1	1		2	2		3	2	1

2 Gemeldete Erkrankte an Geschlechtskrankheiten nach Art der Erkrankung, Familienstand und Altersgruppen im 4. Vierteljahr 1976

FAMILIENSTAND ALTER v. BIS UNT. JAHREN	INSGESAMT			SYPHILIS			TRIPPER			HEICHER SCHANKER			VEN. LYMPH. K. ENTZ.			MEHRFACHINFEKTION		
	INSG.	M	W	ZUS.	M	W	ZUS.	M	W	ZUS.	M	W	ZUS.	M	W	ZUS.	M	W

BADEN-WÜRTTEMBERG

LEDIG																		
0 - 10	7	5	2	1	1		6	4	2									
10 - 15	4		4				4		4									
15 - 20	237	117	120	34	14	20	203	103	100									
20 - 25	439	236	143	35	19	16	402	276	126	1		1	1	1				
25 - 30	311	249	62	39	26	13	270	222	48			1	1			1	1	1
30 - 40	216	188	28	34	26	6	181	161	20							1	1	
40 - 50	44	37	7	8	6	2	36	31	5									
50 - 60	6	5	1				6	5	1									
60 J. MEHR	2	2		1	1		1	1										
ZUSAMMEN	1266	898	368	152	93	59	1109	802	307	1		1	2	2		2	1	1
VERHEIRATET																		
15 - 20	9	3	6				9	3	6									
20 - 25	92	42	50	8	1	7	83	40	43	1	1							
25 - 30	149	104	45	16	4	12	133	100	33									
30 - 40	233	193	40	42	38	4	190	154	36							1	1	
40 - 50	83	66	17	24	19	5	58	46	12							1	1	
50 - 60	22	15	7	6	2	4	15	13	2	1		1						
60 J. MEHR	10	8	2	4	3	1	6	5	1									
UNBEKANNT	1		1				1		1									
ZUSAMMEN	601	432	169	100	67	33	497	362	135	2	1	1				2	2	
VERWITWET																		
25 - 30	1		1				1		1									
30 - 40	5	5					5	5										
40 - 50	4	2	2	3	1	2	1	1										
50 - 60	4	2	2				4	2	2									
60 J. MEHR	5	4	1	3	2	1	2	2										
ZUSAMMEN	19	13	6	6	3	3	13	10	3									
GESCHIEDEN																		
15 - 20	1		1				1		1									
20 - 25	12	2	10	4	1	3	8	1	7									
25 - 30	29	16	13	1	1		28	15	13									
30 - 40	54	30	24	7	3	4	47	27	20									
40 - 50	18	11	7	2	1	1	15	9	6							1	1	
50 - 60	6	4	2	3	1	2	3	3										
ZUSAMMEN	120	63	57	17	7	10	102	55	47							1	1	
GETR. LEBEND																		
20 - 25	2	1	1	1		1	1	1										
25 - 30	5	3	2	1		1	4	3	1									
30 - 40	22	17	5	8	6	2	14	11	3									
40 - 50	12	9	3	3	3		9	6	3									
50 - 60	4	3	1	1	1		3	2	1									
ZUSAMMEN	45	33	12	14	10	4	31	23	8									
OHNE ANGABE																		
15 - 20	2	2					2	2										
20 - 25	2	2					2	2										
25 - 30	3	3					3	3										
30 - 40	2	2					2	2										
40 - 50	1	1		1	1													
50 - 60	1	1					1	1										
ZUSAMMEN	11	11		1	1		10	10										
INSGESAMT																		
0 - 10	7	5	2	1	1		6	4	2									
10 - 15	4		4				4		4									
15 - 20	249	122	127	34	14	20	215	108	107									
20 - 25	547	343	204	48	21	27	496	320	176	2	1	1	1	1				
25 - 30	498	375	123	57	31	26	439	343	96				1	1		1		1
30 - 40	532	435	97	91	73	18	439	360	79							2	2	
40 - 50	162	126	36	41	31	10	119	93	26							2	2	
50 - 60	45	30	15	10	4	6	34	26	8	1		1						
60 J. MEHR	17	14	3	8	6	2	9	8	1									
UNBEKANNT	1		1				1		1									
ZUSAMMEN	2062	1450	612	290	181	109	1762	1262	500	3	1	2	2	2		5	4	1

BAYERN

LEDIG																		
0 - 10	10	6	4	5	4	1	5	2	3									
10 - 15	3	1	2				3	1	2									
15 - 20	275	128	147	37	14	23	235	112	123							3	2	1
20 - 25	564	411	153	61	40	21	496	366	130	3	2	1				4	3	1
25 - 30	355	260	75	53	40	13	301	240	61							1		1
30 - 40	288	239	29	49	43	6	238	215	23							1	1	
40 - 50	56	50	6	17	15	2	39	35	4									
50 - 60	6	7	1	4	4		4	3	1									
60 J. MEHR	6	5	3	1	1		7	4	3									
UNBEKANNT	13	9	4	2	2		11	7	4									
ZUSAMMEN	1580	1156	424	229	163	66	1339	985	354	3	2	1				9	6	3

2 Gemeldete Erkrankte an Geschlechtskrankheiten nach Art der Erkrankung, Familienstand und Altersgruppen im 4. Vierteljahr 1976

FAMILIENSTAND ALTER V..BIS UNT...JAHREN	INSGESAMT			SYPHILIS			TRIPPER			WEICHER SCHANKER			VEN.LYMPHKN.ENTZ.			MEHRFACHINFEKTION		
	INSG.	M	W	ZUS.	M	W	ZUS.	M	W	ZUS.	M	W	ZUS.	M	W	ZUS.	M	W
BAYERN																		
VERHEIRATET																		
15 - 20	2	3	5	1	1		7	2	5									
20 - 25	62	29	33	11	4	7	50	25	25				1		1			
25 - 30	110	68	42	14	6	8	96	62	34									
30 - 40	221	166	55	29	22	7	189	142	47							3	2	1
40 - 50	72	62	10	12	10	2	60	52	8									
50 - 60	17	10	7	6	2	4	11	8	3									
60 U.MEHR	11	7	4	4	1	3	7	6	1									
UNBEKANNT	3	1	2	1		1	2	1	1									
ZUSAMMEN	504	346	158	78	46	32	422	298	124				1		1	3	2	1
VERWITWET																		
25 - 30	4	3	1				4	3	1									
30 - 40	2	2					2	2										
40 - 50	2	2					2	2										
50 - 60	1	1		1	1													
60 U.MEHR	3	2	1	2	1	1	1	1										
UNBEKANNT	1	1		1	1													
ZUSAMMEN	13	11	2	4	3	1	9	8	1									
GESCHIEDEN																		
15 - 20	1		1	1		1												
20 - 25	11	2	9	1		1	10	2	8									
25 - 30	30	18	12	3	2	1	27	16	11									
30 - 40	56	35	21	13	7	6	43	28	15									
40 - 50	13	11	2	1	1		12	10	2									
50 - 60	7	4	3	3	1	2	4	3	1									
60 U.MEHR	3	1	2				3	1	2									
ZUSAMMEN	121	71	50	22	11	11	99	60	39									
GETR.LEBEND																		
25 - 30	4	3	1				4	3	1									
30 - 40	9	5	4	1		1	8	5	3									
40 - 50	3	2	1	1		1	2	2										
ZUSAMMEN	16	10	6	2		2	14	10	4									
INSGESAMT																		
0 - 10	10	6	4	5	4	1	5	2	3									
10 - 15	3	1	2				3	1	2									
15 - 20	284	131	153	39	15	24	242	114	128							3	2	1
20 - 25	637	442	195	73	44	29	556	393	163						1	4	3	1
25 - 30	503	372	131	70	48	22	432	324	108	3	2	1	1					
30 - 40	576	467	109	92	72	20	480	392	88							1		1
40 - 50	146	127	19	31	26	5	115	101	14							4	3	1
50 - 60	33	22	11	14	8	6	19	14	5									
60 U.MEHR	25	15	10	7	3	4	18	12	6									
UNBEKANNT	17	11	6	4	3	1	13	8	5									
ZUSAMMEN	2234	1594	640	335	223	112	1883	1361	522	3	2	1	1		1	12	8	4
SAARLAND																		
LEDIG																		
15 - 20	10	4	6				10	4	6									
20 - 25	32	26	6	3	2	1	29	24	5									
25 - 30	13	11	2				13	11	2									
30 - 40	9	7	2				9	7	2									
40 - 50	1	1					1	1										
ZUSAMMEN	65	49	16	3	2	1	62	47	15									
VERHEIRATET																		
20 - 25	4	3	1				4	3	1									
25 - 30	6	5	1				6	5	1									
30 - 40	13	11	2				13	11	2									
40 - 50	2	2					2	2										
ZUSAMMEN	25	21	4				25	21	4									
VERWITWET																		
50 - 60	1	1					1	1										
ZUSAMMEN	1	1					1	1										
GESCHIEDEN																		
25 - 30	1	1					1	1										
30 - 40	1		1				1		1									
40 - 50	1	1					1	1										
ZUSAMMEN	3	2	1				3	2	1									
GETR.LEBEND																		
25 - 30	1	1					1	1										
ZUSAMMEN	1	1					1	1										
INSGESAMT																		
15 - 20	10	4	6				10	4	6									
20 - 25	36	29	7	3	2	1	33	27	6									
25 - 30	21	18	3				21	18	3									
30 - 40	23	18	5				23	18	5									
40 - 50	4	4					4	4										
50 - 60	1	1					1	1										
ZUSAMMEN	95	74	21	3	2	1	92	72	20									

2 Gemeldete Erkrankte an Geschlechtskrankheiten nach Art der Erkrankung, Familienstand und Altersgruppen im 4. Vierteljahr 1976

FAMILIENSTAND ALTER VON BIS UNT. JAHREN	INSGESAMT			SYPHILIS			TRIPPER			WEICHER SCHANKER			VEN. LYMPH. K. ENTZ.			MEHRFACHINFEKTION		
	INSG.	M	W	ZUS.	M	W	ZUS.	M	W	ZUS.	M	W	ZUS.	M	W	ZUS.	M	W
BERLIN (WEST)																		
LEDIG																		
10 - 15	9	5	4				9	5	4									
15 - 20	270	145	125	4	1	3	264	143	121				1	1		1		1
20 - 25	532	306	160	37	26	11	486	334	152	1	1		7	4	3	1	1	
25 - 30	469	397	72	43	41	2	424	354	70				1	1		1	1	
30 - 40	407	306	41	59	54	5	344	308	36				2	2		2	2	
40 - 50	66	37	11	11	10	1	57	47	10									
50 - 60	13	10	3	1	1	1	11	9	2				1	1				
60 U.MEHR	4	3	1	1	1		3	2	1									
UNBEKANNT	19	17	2	3	3		16	14	2									
ZUSAMMEN	1791	1306	425	159	136	23	1614	1216	398	1	1		12	9	3	5	4	1
VERHEIRATET																		
15 - 20	15	2	13	1		1	14	2	12									
20 - 25	73	29	44	2	1	1	71	28	43									
25 - 30	175	93	82	9	1	8	165	91	74				1	1				
30 - 40	324	248	76	29	20	9	293	227	66				2	1	1			
40 - 50	111	64	27	29	19	10	82	65	17									
50 - 60	13	11	2	3	1	2	10	10										
60 U.MEHR	12	12		2	2		9	9					1	1				
UNBEKANNT	2	2					2	2										
ZUSAMMEN	725	481	244	75	44	31	646	434	212				4	3	1			
VERWITWET																		
25 - 30	3		3				3		3									
30 - 40	3	2	1	1	1		2	1	1									
40 - 50	1		1	1		1												
50 - 60	3	1	2	1		1	2	1	1									
60 U.MEHR	9	5	4	4	1	3	5	4	1									
ZUSAMMEN	19	8	11	7	2	5	12	6	6									
GESCHIEDEN																		
15 - 20	2		2				2		2									
20 - 25	25	8	17	1	1		24	7	17									
25 - 30	52	26	26	6	3	3	46	23	23									
30 - 40	101	68	33	9	3	6	90	65	25	2		2						
40 - 50	21	16	5	5	2	3	15	13	2				1	1				
50 - 60	10	2	8	1		1	9	2	7									
60 U.MEHR	4	2	2				4	2	2									
ZUSAMMEN	215	122	93	22	9	13	190	112	78	2		2	1	1				
GETR. LEBEND																		
15 - 20	2		2				2		2									
20 - 25	6		6				6		6									
25 - 30	18	9	9	1	1		17	8	9									
30 - 40	22	14	8	1		1	21	14	7									
40 - 50	10	7	3	1		1	9	7	2									
50 - 60	2	1	1	1		1	1	1										
ZUSAMMEN	60	31	29	4	1	3	56	30	26									
OHNE ANGABE																		
15 - 20	3		3	1		1	2		2									
20 - 25	1	1					1	1										
25 - 30	3	2	1				3	2	1									
30 - 40	11	9	2	5	5		6	4	2									
40 - 50	1	1		1	1													
50 - 60	2	2					2	2										
ZUSAMMEN	21	15	6	7	6	1	14	9	5									
INSGESAMT																		
10 - 15	9	5	4				9	5	4									
15 - 20	292	147	145	6	1	5	284	145	139				1	1		1		1
20 - 25	637	404	233	40	28	12	588	370	218	1	1		7	4	3	1	1	
25 - 30	720	527	193	59	46	13	658	478	180				2	2		1	1	
30 - 40	866	707	161	104	83	21	756	619	137	2		2	4	3	1	2	2	
40 - 50	212	165	47	48	32	16	163	132	31				1	1				
50 - 60	43	27	16	7	1	6	35	25	10				1	1				
60 U.MEHR	29	22	7	7	4	3	21	17	4				1	1				
UNBEKANNT	21	19	2	3	3		18	16	2									
ZUSAMMEN	2831	2023	808	274	198	76	2532	1807	725	3	1	2	17	13	4	5	4	1