

STATISTISCHES  
BUNDESAMT  
WIESBADEN

FACHSERIE **A**

# **BEVÖLKERUNG UND KULTUR**

**Reihe 7**

**Gesundheitswesen**

**V. Geschlechtskrankheiten**

**3. Vierteljahr 1976**

Statistisches Bundesamt  
Bibliothek



VERLAG W. KOHLHAMMER, STUTTGART UND MAINZ  
Bestellnummer: 200750 – 760303

Erschienen im Februar 1977

Nachdruck - auch auszugsweise - nur mit Quellenangabe gestattet

Preis: DM 2,10

## I n h a l t

	Seite
Vorbemerkung .....	4

### Schaubild

Gemeldete Erkrankte an ausgewählten Geschlechtskrankheiten .....	5
--	---

### T a b e l l e n t e i l

1	Gemeldete Erkrankte an ausgewählten Geschlechtskrankheiten .....	6
2	Gemeldete Erkrankte an Geschlechtskrankheiten nach der Art der Erkrankung, Familienstand und Altersgruppen	
	Bundesgebiet .....	7
	Schleswig-Holstein .....	8
	Hamburg .....	8
	Niedersachsen .....	9
	Bremen .....	10
	Nordrhein-Westfalen .....	11
	Hessen .....	11
	Rheinland-Pfalz .....	12
	Baden-Württemberg .....	13
	Bayern .....	14
	Saarland .....	15
	Berlin (West) .....	15

Die Angaben beziehen sich auf das Bundesgebiet;  
sie schließen Berlin (West) ein.

### Abkürzungen

M = männlich

W = weiblich

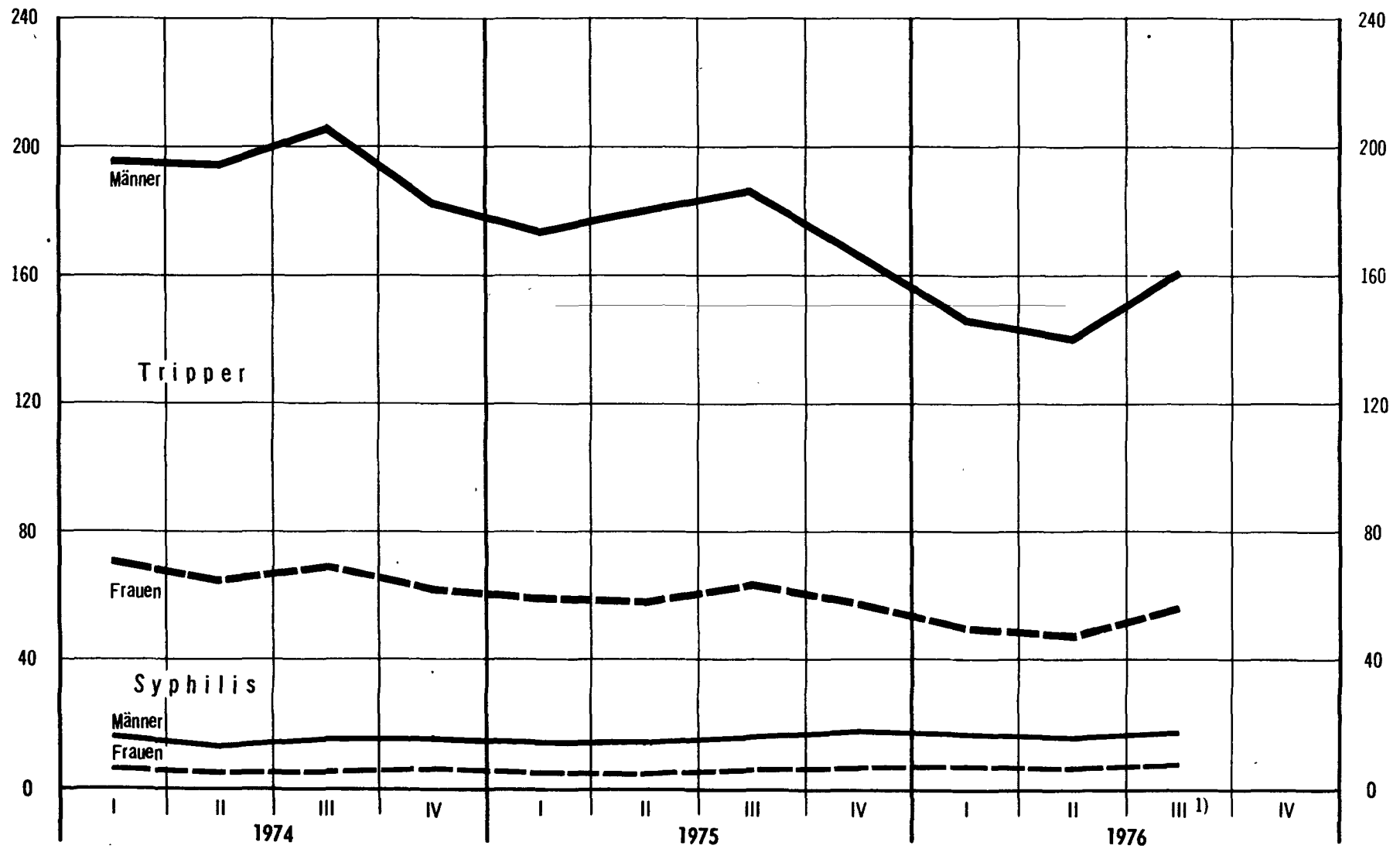
### Vorbemerkung

Das Gesetz zur Änderung des Gesetzes zur Bekämpfung der Geschlechtskrankheiten vom 25. August 1969 (BGBl. I S. 1351) hat durch Einfügen des § 11 a in das Gesetz zur Bekämpfung der Geschlechtskrankheiten vom 23. Juli 1953 (BGBl. I S. 700) die Durchführung einer Bundesstatistik über die ansteckungsfähigen Erkrankungen an Geschlechtskrankheiten angeordnet. Danach ist jeder Fall einer Erkrankung an einer Geschlechtskrankheit von dem behandelnden oder sonst hinzugezogenen Arzt unverzüglich ohne Nennung des Namens und der Anschrift des Erkrankten dem Gesundheitsamt zu melden, in dessen Bezirk der Arzt seine ärztliche Tätigkeit ausübt. Dabei sind u.a. Geburtsdatum, Geschlecht, Familienstand und Art der Erkrankung wie Syphilis (Lues), Tripper (Gonorrhoe), weicher Schanker (Ulcus molle) und venerische Lymphknotenentzündung (Lymphopathia venerea syn. Lymphogranuloma inguinale) anzugeben, desgleichen die Zahl und Art früherer Erkrankungen. Der Meldeweg geht vom Arzt über das Gesundheitsamt bzw. vom Truppenarzt über den Standortarzt und das Sanitätsamt der Bundeswehr zum Statistischen Landesamt und von dort an das Statistische Bundesamt, wo die zentrale maschinelle Aufbereitung für alle Länder außer Nordrhein-Westfalen und Bayern erfolgt und auch die Koordinierung und Zusammenstellung der Ergebnisse vorgenommen wird. Die Ergebnisse werden vierteljährlich und jährlich veröffentlicht.

Die vierteljährlichen Ergebnisse sind gegliedert nach Alter, Geschlecht, Familienstand, Art der Erkrankung und Mehrfachinfektion (bei gleichzeitigem Vorliegen von mehr als einer Geschlechtskrankheit); die jährlichen enthalten darüber hinaus u.a. statistische Angaben über frühere Erkrankungen an Geschlechtskrankheiten.

# GEMELDETE ERKRANKTE AN AUSGEWÄHLTEN GESCHLECHTSKRANKHEITEN

Je 100 000 Einwohner und 1 Jahr



# 1 Gemeldete Erkrankte an ausgewählten Geschlechtskrankheiten

Jahr Vierteljahr	Insgesamt			Syphilis			Tripper		
	insges.	männl.	weibl.	zus.	männl.	weibl.	zus.	männl.	weibl.
Grundzahlen									
1. Vj. 1974	21 511	15 430	6 081	1 579	1 109	470	19 848	14 261	5 587
2. Vj. 1974	21 001	15 352	5 649	1 339	944	395	19 587	14 354	5 233
3. Vj. 1974	22 549	16 481	6 068	1 501	1 102	399	20 956	15 325	5 631
4. Vj. 1974	20 203	14 723	5 480	1 549	1 108	441	18 566	13 554	5 012
1974	85 264	61 986	23 278	5 968	4 263	1 705	78 957	57 494	21 463
1. Vj. 1975	18 733	13 661	5 072	1 393	1 005	388	17 249	12 501	4 658
2. Vj. 1975	19 363	14 283	5 080	1 419	1 032	387	17 871	13 198	4 673
3. Vj. 1975	20 723	15 074	5 649	1 646	1 194	452	18 977	13 812	5 165
4. Vj. 1975	18 692	13 555	5 137	1 748	1 246	502	16 867	12 254	4 613
1975	77 511	56 573	20 938	6 206	4 477	1 729	70 964	51 855	19 109
1. Vj. 1976	16 481	11 961	4 520	1 723	1 205	518	14 676	10 699	3 977
2. Vj. 1976	15 772	11 472	4 300	1 640	1 147	493	14 056	10 266	3 790
3. Vj. 1976	18 074	13 031	5 043	1 816	1 249	567	16 138	11 695	4 443
Je 100 000 Einwohner und 1 Jahr									
1. Vj. 1974	140,5	210,7	76,2	10,3	15,1	5,9	129,7	194,8	70,0
2. Vj. 1974	135,8	207,6	70,0	8,7	12,8	4,9	126,6	194,1	64,8
3. Vj. 1974	144,2	220,5	74,3	9,6	14,7	4,9	134,0	205,0	69,0
4. Vj. 1974	129,3	197,3	67,1	9,9	14,8	5,4	118,8	181,6	61,4
1974	137,4	208,5	72,0	9,6	14,3	5,3	127,2	193,4	66,4
1. Vj. 1975	122,7	187,4	63,6	9,1	13,8	4,9	113,0	172,8	58,4
2. Vj. 1975	125,6	194,2	63,0	9,2	14,0	4,8	115,9	179,4	58,0
3. Vj. 1975	133,2	203,1	69,4	10,6	16,1	5,6	121,9	186,1	63,4
4. Vj. 1975	120,1	182,6	63,1	11,2	16,8	6,2	108,4	165,1	56,7
1975	125,5	192,1	64,8	10,1	15,2	5,4	114,9	176,1	59,2
1. Vj. 1976	107,4	163,5	56,2	11,2	16,5	6,4	95,6	146,3	49,5
2. Vj. 1976	102,8	157,0	53,6	10,7	15,7	6,1	91,7	140,5	47,2
3. Vj. 1976 <sup>1)</sup>	117,9	178,3	62,8	11,8	17,1	7,1	105,2	160,1	55,3

1) Vorläufiges Ergebnis.

## 2 Gemeldete Erkrankte an Geschlechtskrankheiten nach Art der Erkrankung, Familienstand und Altersgruppen im 3. Vierteljahr 1976

FAMILIENSTAND ALTER V..BIS UNT...JAHREN	INSGESAMT			SYPHILIS			TRIPPER			WEICHER SCHANKER			VEN.LYMPHKN.ENTZ.			MEHRFACHINFEKTION		
	INSG.	M	W	ZUS.	M	W	ZUS.	M	W	ZUS.	M	W	ZUS.	M	W	ZUS.	M	W
BUNDESgebiet																		
LEBIG																		
0 - 10	63	40	23	18	11	7	45	29	16									
10 - 15	30	9	21	3	1	2	27	8	19									
15 - 20	1995	942	1053	145	53	92	1838	888	950	2	1	1				10		10
20 - 25	4082	2891	1191	271	162	109	3790	2716	1074	9	6	3	2	2		10	5	5
25 - 30	2808	2334	474	202	164	38	2581	2150	431	10	10		1	1		14	9	5
30 - 40	2536	2263	273	304	271	33	2198	1960	238	14	14		4	4		16	14	2
40 - 50	496	422	74	90	72	18	404	348	56	2	2							
50 - 60	96	69	27	31	18	13	64	50	14							1	1	
60 U.MEHR	40	33	7	10	9	1	30	24	6									
UNBEKANNT	42	34	8	9	7	2	33	27	6									
ZUSAMMEN	12185	9036	3149	1083	768	315	11007	8199	2808	37	33	4	7	7		51	29	22
VERHEIRATET																		
15 - 20	56	13	43	5	2	3	51	11	40									
20 - 25	564	256	308	37	12	25	527	244	283									
25 - 30	1043	673	370	98	52	46	943	619	324							2	2	
30 - 40	1788	1425	363	201	158	43	1575	1256	319	6	6					6	5	1
40 - 50	580	468	112	92	66	26	486	401	85							2	1	1
50 - 60	164	124	40	53	39	14	111	85	26									
60 U.MEHR	56	50	6	22	19	3	34	31	3									
UNBEKANNT	16	9	7	4	3	1	12	6	6									
ZUSAMMEN	4270	3019	1251	512	351	161	3742	2654	1088	6	6					10	8	2
VERWITWET																		
15 - 20	1		1				1		1									
20 - 25	2		2				2		2									
25 - 30	7	5	2				7	5	2									
30 - 40	22	15	7	1	1		21	14	7									
40 - 50	27	15	12	6	5	1	20	10	10							1		1
50 - 60	25	11	14	9	4	5	15	6	9							1	1	
60 U.MEHR	36	17	19	17	4	13	19	13	6									
UNBEKANNT	2	1	1	1		1	1	1										
ZUSAMMEN	122	64	58	34	14	20	86	49	37							2	1	1
GESCHIEDEN																		
15 - 20	5		5				5		5									
20 - 25	106	19	87	2		2	104	19	85									
25 - 30	240	109	131	24	8	16	213	100	113	1		1	1	1		1		1
30 - 40	401	231	170	57	30	27	341	199	142	2	1	1				1	1	
40 - 50	138	84	54	36	22	14	101	62	39							1		1
50 - 60	32	15	17	7	4	3	25	11	14									
60 U.MEHR	14	10	4	4	3	1	10	7	3									
UNBEKANNT	6	3	3				6	3	3									
ZUSAMMEN	942	471	471	130	67	63	805	401	404	3	1	2	1	1		3	1	2
GETR.LEBEND																		
15 - 20	7	2	5	1		1	6	2	4									
20 - 25	48	19	29	2		2	46	19	27									
25 - 30	89	67	22	6	4	2	83	63	20									
30 - 40	263	235	28	27	25	2	236	210	26									
40 - 50	79	67	12	11	11		68	56	12									
50 - 60	16	13	3	4	3	1	12	10	2									
60 U.MEHR	5	4	1	1	1		4	3	1									
UNBEKANNT	2	2					2	2										
ZUSAMMEN	509	409	100	52	44	8	457	365	92									
OHNE ANGABE																		
15 - 20	2		2				2		2									
20 - 25	10	4	6				10	4	6									
25 - 30	8	7	1	1	1		7	6	1									
30 - 40	16	13	3	4	4		12	9	3									
40 - 50	7	5	2				7	5	2									
60 U.MEHR	1	1					1	1										
UNBEKANNT	2	2					2	2										
ZUSAMMEN	46	32	14	5	5		41	27	14									
INSGESAMT																		
0 - 10	63	40	23	18	11	7	45	29	16									
10 - 15	30	9	21	3	1	2	27	8	19									
15 - 20	2066	957	1109	151	55	96	1903	901	1002	2	1	1				10		10
20 - 25	4812	3189	1623	312	174	138	4479	3002	1477	9	6	3	2	2		10	5	5
25 - 30	4195	3195	1000	331	229	102	3834	2943	891	11	10	1				17	11	6
30 - 40	5026	4182	844	594	489	105	4383	3648	735	22	21	1	4	4		23	20	3
40 - 50	1327	1061	266	235	176	59	1086	882	204	2	2					4	1	3
50 - 60	333	232	101	104	68	36	227	162	65							2	2	
60 U.MEHR	152	115	37	54	36	18	98	79	19									
UNBEKANNT	70	51	19	14	10	4	56	41	15									
ZUSAMMEN	18074	13031	5043	1816	1249	567	16138	11695	4443	46	40	6	8	8		66	39	27

## 2 Gemeldete Erkrankte an Geschlechtskrankheiten nach Art der Erkrankung, Familienstand und Altersgruppen im 3. Vierteljahr 1976

FAMILIENSTAND ALTER V..BIS UNT...JAHREN	INSGESAMT			SYPHILIS			TRIPPER			WEICHER SCHANKER			VEN.,LYMPHKN.,ENTZ.			MEHRFACHINFEKTION		
	INSG.	M	W	ZUS.	M	W	ZUS.	M	W	ZUS.	M	W	ZUS.	M	W	ZUS.	M	W

### SCHLESWIG-HOLSTEIN

LEDIG																		
0 - 10	1	1					1	1										
10 - 15	3		3				3		3									
15 - 20	51	15	36	5	1	4	46	14	32									
20 - 25	161	136	25	5	5		155	130	25							1	1	
25 - 30	76	64	12	4	4		68	57	11	1	1					3	2	1
30 - 40	54	48	6	5	4	1	46	41	5	2	2		1	1				
40 - 50	4	3	1				4	3	1									
50 - 60	4	4					4	4										
60 U.MEHR	1		1				1		1									
UNBEKANNT	3	3					3	3										
ZUSAMMEN	358	274	84	19	14	5	331	253	78	3	3		1	1		4	3	1
VERHEIRATET																		
15 - 20	2		2				2		2									
20 - 25	16	5	11	2		2	14	5	9									
25 - 30	27	16	11	2	1	1	25	15	10									
30 - 40	47	41	6	1	1		45	39	6	1	1							
40 - 50	16	12	4	1		1	15	12	3									
50 - 60	4		4	2		2	2		2									
60 U.MEHR	2	2					2	2										
ZUSAMMEN	114	76	38	8	2	6	105	73	32	1	1							
VERWITWET																		
30 - 40	1	1					1	1										
40 - 50	1	1		1	1													
60 U.MEHR	2		2	1		1	1		1									
UNBEKANNT	1		1	1		1	1											
ZUSAMMEN	5	2	3	3	1	2	2	1	1									
GESCHIEDEN																		
20 - 25	6	2	4				6	2	4									
25 - 30	12	6	6	1	1		10	5	5							1		1
30 - 40	7	6	1	1	1		6	5	1									
50 - 60	1	1					1	1										
60 U.MEHR	1		1				1		1									
ZUSAMMEN	27	15	12	2	2		24	13	11							1		1
GETR.,LEBEND																		
20 - 25	1		1				1		1									
25 - 30	1	1					1	1										
30 - 40	2	2					2	2										
40 - 50	1	1					1	1										
50 - 60	1		1				1		1									
ZUSAMMEN	6	4	2				6	4	2									
INSGESAMT																		
0 - 10	1	1					1	1										
10 - 15	3		3				3		3									
15 - 20	53	15	38	5	1	4	48	14	34									
20 - 25	184	143	41	7	5	2	176	137	39							1	1	
25 - 30	116	87	29	7	6	1	104	78	26							4	2	2
30 - 40	111	98	13	7	6	1	100	88	12	1	1		1	1				
40 - 50	22	17	5	2	1	1	20	16	4									
50 - 60	10	5	5	2		2	8	5	3									
60 U.MEHR	6	2	4	1		1	5	2	3									
UNBEKANNT	4	3	1	1		1	3	3										
ZUSAMMEN	510	371	139	32	19	13	468	344	124	4	4		1	1		5	3	2

### HAMBURG

LEDIG																		
0 - 10	3	3					3	3										
15 - 20	90	45	45	2	1	1	87	44	43							1		1
20 - 25	175	116	59	17	8	9	156	106	50	1	1		1	1				
25 - 30	162	136	26	9	7	2	149	126	23	3	3					1		1
30 - 40	194	176	18	27	26	1	160	144	16	2	2		2	2		3	2	1
40 - 50	33	28	5	5	5		27	22	5	1	1							
50 - 60	6	4	2	1	1		4	2	2							1	1	
60 U.MEHR	3	3		1	1		2	2										
ZUSAMMEN	666	511	155	62	49	13	588	449	139	7	7		3	3		6	3	3
VERHEIRATET																		
15 - 20	4		4				4		4									
20 - 25	11	3	8	1		1	10	3	7									
25 - 30	31	21	10	2	1	1	29	20	9									
30 - 40	63	51	12	4	3	1	58	48	10							1		1
40 - 50	29	26	3	4	3	1	25	23	2									
50 - 60	11	7	4	1		1	10	7	3									
60 U.MEHR	5	4	1	3	2	1	2	2										
UNBEKANNT	1		1				1		1									
ZUSAMMEN	155	112	43	15	9	6	139	103	36							1		1



## 2 Gemeldete Erkrankte an Geschlechtskrankheiten nach Art der Erkrankung, Familienstand und Altersgruppen im 3. Vierteljahr 1976

FAMILIENSTAND ALTER v. BIS UNT. ... JAHREN	INSGESAMT			SYPHILIS			TRIPPER			WEICHER SCHANKER			VEN. LYMPHKN. ENTZ.			MEHRFACHINFEKTION		
	INSG.	M	W	ZUS.	M	W	ZUS.	M	W	ZUS.	M	W	ZUS.	M	W	ZUS.	M	W

### HAMBURG

VERWITWET																		
40 - 50	3	2	1	1	1		1	1								1		1
50 - 60	1		1				1		1									
60 U. MEHR	3	1	2	3	1	2												
ZUSAMMEN	7	3	4	4	2	2	2	1	1							1		1
GESCHIEDEN																		
20 - 25	9	1	8	1		1	8	1	7									
25 - 30	13	3	10				12	3	9	1		1						
30 - 40	23	12	11	2	1	1	21	11	10									
40 - 50	7	4	3	4	3	1	3	1	2									
50 - 60	3	1	2				3	1	2									
ZUSAMMEN	55	21	34	7	4	3	47	17	30	1		1						
GEB. U. LEBEND																		
20 - 25	2	1	1				2	1	1									
25 - 30	3	2	1	1		1	2	2										
30 - 40	5	2	3				5	2	3									
40 - 50	2	1	1				2	1	1									
50 - 60	2	1	1				2	1	1									
ZUSAMMEN	14	7	7	1		1	13	7	6									
OHNE ANGABE																		
30 - 40	1	1					1	1										
ZUSAMMEN	1	1					1	1										
INSGESAMT																		
0 - 10	3	3					3	3										
15 - 20	94	45	49	2	1	1	91	44	47							1		1
20 - 25	197	121	76	19	8	11	176	111	65	1	1		1	1				
25 - 30	209	162	47	12	8	4	192	151	41	4	3	1				1		1
30 - 40	286	242	44	33	30	3	245	206	39	2	2		2	2		4	2	2
40 - 50	74	61	13	14	12	2	58	48	10	1	1					1		1
50 - 60	23	13	10	2	1	1	20	11	9							1	1	
60 U. MEHR	11	8	3	7	4	3	4	4										
UNBEKANNT	1		1				1		1									
ZUSAMMEN	898	655	243	89	64	25	790	578	212	8	7	1	3	3		8	3	5

### NIEDERSACHSEN

LEDIG																		
0 - 10	4	1	3	2	1	1	2		2									
10 - 15	1	1		1	1													
15 - 20	156	74	82	11	7	4	145	67	78									
20 - 25	343	248	95	14	10	4	328	237	91	1	1							
25 - 30	221	193	28	13	12	1	206	179	27	1	1					1		1
30 - 40	131	118	13	9	8	1	120	108	12							2		2
40 - 50	22	17	5	7	4	3	15	13	2									
50 - 60	6	6		1	1		5	5										
60 U. MEHR	1	1					1	1										
UNBEKANNT	4	4					4	4										
ZUSAMMEN	888	663	225	58	44	14	825	614	211	2	2					3		3
VERHEIRATET																		
15 - 20	4		4				4		4									
20 - 25	48	24	24	3	1	2	45	23	22									
25 - 30	78	48	30	9	4	5	69	44	25									
30 - 40	124	96	28	13	10	3	111	86	25									
40 - 50	39	32	7	4	3	1	35	29	6									
50 - 60	13	8	5	4	2	2	9	6	3									
60 U. MEHR	2	2					2	2										
UNBEKANNT	1		1				1		1									
ZUSAMMEN	310	210	100	33	20	13	277	190	87									
VERWITWET																		
20 - 25	1		1				1		1									
30 - 40	1		1				1		1									
50 - 60	1		1				1		1									
60 U. MEHR	2		2	2		2												
ZUSAMMEN	5		5	2		2	3		3									
GESCHIEDEN																		
15 - 20	1		1				1		1									
20 - 25	10	2	8				10	2	8									
25 - 30	21	8	13	2		2	19	8	11									
30 - 40	34	22	12	6		6	28	22	6									
40 - 50	12	6	6	2	1	1	10	5	5									
50 - 60	1		1	1		1												
60 U. MEHR	1	1					1	1										
UNBEKANNT	1		1				1		1									
ZUSAMMEN	81	39	42	11	1	10	70	38	32									

**2 Gemeldete Erkrankte an Geschlechtskrankheiten nach Art der Erkrankung,  
Familienstand und Altersgruppen im 3. Vierteljahr 1976**

FAMILIENSTAND ALTER V..BIS UNT...JAHREN	INSGESAMT			SYPHILIS			TRIPPER			WEICHER SCHANKER			VEN.LYMPHKN.ENTZ.			MEHRFACHINFEKTION		
	INSG.	M	W	ZUS.	M	W	ZUS.	M	W	ZUS.	M	W	ZUS.	M	W	ZUS.	M	W
<b>NIEDERSACHSEN</b>																		
GETR.LEBEND																		
20 - 25	6	1	5				6	1	5									
25 - 30	3	1	2				3	1	2									
30 - 40	6	5	1	1	1		5	4	1									
40 - 50	3	2	1				3	2	1									
ZUSAMMEN	18	9	9	1	1		17	8	9									
OHNE ANGABE																		
20 - 25	1	1					1	1										
30 - 40	1	1		1	1													
40 - 50	1		1				1		1									
60 U.MEHR	1	1					1	1										
UNBEKANNT	1	1					1	1										
ZUSAMMEN	5	4	1	1	1		4	3	1									
INSGESAMT																		
0 - 10	4	1	3	2	1	1	2		2									
10 - 15	1	1		1	1													
15 - 20	161	74	87	11	7	4	150	67	83									
20 - 25	409	276	133	17	11	6	391	264	127	1	1							
25 - 30	323	250	73	24	16	8	297	232	65	1	1					1	1	
30 - 40	297	242	55	30	20	10	265	220	45							2	2	
40 - 50	77	57	20	13	8	5	64	49	15									
50 - 60	21	14	7	6	3	3	15	11	4									
60 U.MEHR	7	5	2	2		2	5	5										
UNBEKANNT	7	5	2				7	5	2									
ZUSAMMEN	1307	925	382	106	67	39	1196	853	343	2	2					3	3	
<b>BREMEN</b>																		
LEDIG																		
0 - 10	3	2	1				3	2	1									
10 - 15	1		1				1		1									
15 - 20	45	18	27	2	2		42	16	26	1		1						
20 - 25	95	74	21	5	4	1	89	69	20	1	1							
25 - 30	58	46	12	3	3		51	39	12	3	3		1	1				
30 - 40	72	66	6	5	5		61	55	6	6	6							
40 - 50	17	15	2	1	1		15	13	2	1	1							
50 - 60	2	2		1	1		1	1										
UNBEKANNT	1	1		1	1													
ZUSAMMEN	293	224	69	18	17	1	262	195	67	12	11	1	1	1				
VERHEIRATET																		
20 - 25	9	2	7				9	2	7									
25 - 30	24	17	7	2	1	1	22	16	6									
30 - 40	42	30	12	4	1	3	36	27	9	2	2							
40 - 50	13	11	2	2	1	1	11	10	1									
50 - 60	6	4	2	1	1		5	3	2									
UNBEKANNT	1	1		1	1													
ZUSAMMEN	96	65	31	10	5	5	84	58	26	2	2							
VERWITWET																		
30 - 40	1		1				1		1									
UNBEKANNT	1	1					1	1										
ZUSAMMEN	2	1	1				2	1	1									
GESCHIEDEN																		
20 - 25	3	1	2				3	1	2									
25 - 30	11	5	6	1		1	10	5	5									
30 - 40	13	7	6	2	1	1	11	6	5									
40 - 50	7	3	4	2	1	1	5	2	3									
50 - 60	2		2				2		2									
ZUSAMMEN	36	16	20	5	2	3	31	14	17									
GETR.LEBEND																		
20 - 25	1		1				1		1									
25 - 30	2	2					2	2										
30 - 40	4	4					4	4										
40 - 50	1		1				1		1									
ZUSAMMEN	8	6	2				8	6	2									
OHNE ANGABE																		
30 - 40	1	1					1	1										
ZUSAMMEN	1	1					1	1										
INSGESAMT																		
0 - 10	3	2	1				3	2	1									
10 - 15	1		1				1		1									
15 - 20	45	18	27	2	2		42	16	26	1		1						
20 - 25	108	77	31	5	4	1	102	72	30	1	1							
25 - 30	95	70	25	6	4	2	85	62	23	3	3					1	1	
30 - 40	133	108	25	11	7	4	114	93	21	8	8							
40 - 50	38	29	9	5	3	2	32	25	7	1	1							
50 - 60	10	6	4	2	2		8	4	4									
UNBEKANNT	3	3		2	2		1	1										
ZUSAMMEN	436	313	123	33	24	9	388	275	113	14	13	1	1	1				

## 2 Gemeldete Erkrankte an Geschlechtskrankheiten nach Art der Erkrankung.

### Familienstand und Altersgruppen im 3. Vierteljahr 1976

FAMILIENSTAND ALTER V..BAS UNT...JAHREN	INSGESAMT			SYPHILIS			TRIPPER			WEICHER SCANKER			VEN.,LYMPHKN.,ENTZ.			MEHRFACHINFEKTION		
	INSG.	M	W	ZUS.	M	W	ZUS.	M	W	ZUS.	M	W	ZUS.	M	W	ZUS.	M	W

#### NORDRHEIN-WESTFALEN

LEDIG																		
0 - 10	29	20	9	7	4	3	22	16	6									
10 - 15	12	2	10	1		1	11	2	9									
15 - 20	602	302	300	46	17	29	556	285	271									
20 - 25	1011	741	270	60	36	24	949	703	246	1	1					1	1	
25 - 30	647	558	89	41	35	6	604	521	83	1	1					1	1	
30 - 40	644	595	49	72	63	9	570	530	40				1	1		1	1	
40 - 50	139	113	26	19	16	3	120	97	23									
50 - 60	34	24	10	15	9	6	19	15	4									
60 U.MEHR	13	13		2	2		11	11										
ZUSAMMEN	3131	2368	763	263	182	81	2862	2180	682	2	2		1	1		3	3	
VERHEIRATET																		
15 - 20	22	9	13				22	9	13									
20 - 25	158	70	88	11	3	8	147	67	80									
25 - 30	286	184	102	31	14	17	255	170	85									
30 - 40	477	386	91	64	51	13	412	334	78	1	1							
40 - 50	154	127	27	28	20	8	126	107	19									
50 - 60	37	28	9	16	11	5	21	17	4									
60 U.MEHR	18	15	3	9	8	1	9	7	2									
ZUSAMMEN	1152	819	333	159	107	52	992	711	281	1	1							
VERWITWET																		
15 - 20	1		1				1		1									
25 - 30	2	2					2	2										
30 - 40	3	2	1				3	2	1									
40 - 50	11	5	6	1	1		10	4	6									
50 - 60	7	5	2	5	3	2	2	2										
60 U.MEHR	7	3	4	3	3	3	4	3	1									
ZUSAMMEN	31	17	14	9	4	5	22	13	9									
GESCHIEDEN																		
15 - 20	2		2				2		2									
20 - 25	33	5	28	1		1	32	5	27									
25 - 30	61	35	26	5	3	2	56	32	24									
30 - 40	94	62	32	7	6	1	86	56	30	1		1						
40 - 50	31	20	11	7	4	3	24	16	8									
50 - 60	9	4	5	2	1	1	7	3	4									
60 U.MEHR	2	2		1	1		1	1										
ZUSAMMEN	232	128	104	23	15	8	208	113	95	1		1						
GETR.LEBEND																		
15 - 20	6	2	4	1		1	5	2	3									
20 - 25	18	12	6				18	12	6									
25 - 30	49	44	5	4	3	1	45	41	4									
30 - 40	166	162	4	19	17	2	147	145	2									
40 - 50	45	41	4	7	7		38	34	4									
50 - 60	10	10		3	3		7	7										
60 U.MEHR	4	3	1				4	3	1									
ZUSAMMEN	298	274	24	34	30	4	264	244	20									
OHNE ANGABE																		
20 - 25	1	1					1	1										
25 - 30	3	3		1	1		2	2										
30 - 40	1	1					1	1										
40 - 50	1	1					1	1										
ZUSAMMEN	6	6		1	1		5	5										
INSGESAMT																		
0 - 10	29	20	9	7	4	3	22	16	6									
10 - 15	12	2	10	1		1	11	2	9									
15 - 20	633	313	320	47	17	30	586	296	290									
20 - 25	1221	829	392	72	39	33	1147	788	359	1	1					1	1	
25 - 30	1048	826	222	82	56	26	964	768	196	1	1					1	1	
30 - 40	1385	1208	177	162	137	25	1219	1068	151	2	1	1	1	1		1	1	
40 - 50	381	307	74	62	48	14	319	259	60									
50 - 60	97	71	26	41	27	14	56	44	12									
60 U.MEHR	44	36	8	15	11	4	29	25	4									
ZUSAMMEN	4850	3612	1238	489	339	150	4353	3266	1087	4	3	1	1	1		3	3	

#### HESSEN

LEDIG																		
0 - 10	12	7	5	5	3	2	7	4	3									
10 - 15	1		1	1		1												
15 - 20	120	51	69	11	4	7	108	47	61							1		1
20 - 25	358	224	134	25	13	12	330	209	121	1	1					2	1	1
25 - 30	308	252	56	29	22	7	276	227	49	1	1					2	2	
30 - 40	288	234	54	42	36	6	244	197	47							2	1	1
40 - 50	80	70	10	17	16	1	63	54	9									
50 - 60	14	10	4	2		2	12	10	2									
60 U.MEHR	6	4	2	3	3		3	1	2									
UNBEKANNT	11	8	3	4	2	2	7	6	1									
ZUSAMMEN	1197	859	338	139	99	40	1049	754	295	2	2					7	4	3

## 2 Gemeldete Erkrankte an Geschlechtskrankheiten nach Art der Erkrankung, Familienstand und Altersgruppen im 3. Vierteljahr 1976

FAMILIENSTAND ALTER V...BIS UNT...JAHREN	INSGESAMT			SYPHILIS			TRIPPER			WEICHER SCHANKER			VEN.LYMPHKN.ENTZ.			MEHRFACHINFEKTION		
	INSG.	M	W	ZUS.	M	W	ZUS.	M	W	ZUS.	M	W	ZUS.	M	W	ZUS.	M	W

HESSEN																		
VERHEIRATET																		
15 - 20	3		3				3		3									
20 - 25	24	9	15	1		1	23	9	14									
25 - 30	66	38	28	10	3	7	56	35	21									
30 - 40	145	110	35	26	19	7	118	90	28							1	1	
40 - 50	62	48	14	8	6	2	54	42	12									
50 - 60	15	14	1	3	3		12	11	1									
60 U.MEHR	4	4		3	3		1	1										
UNBEKANNT	4	1	3	1		1	3	1	2									
ZUSAMMEN	324	225	99	52	34	18	271	190	81							1	1	
VERWITWET																		
25 - 30	1		1				1		1									
40 - 50	1	1					1	1										
50 - 60	3	2	1	1	1		2	1	1									
60 U.MEHR	2	1	1				2	1	1									
ZUSAMMEN	7	4	3	1	1		6	3	3									
GESCHIEDEN																		
20 - 25	4	1	3				4	1	3									
25 - 30	16	7	9	2		2	14	7	7									
30 - 40	31	13	18	7	6	1	24	7	17									
40 - 50	6	4	2	2	1	1	4	3	1									
50 - 60	4	1	3	1	1		3		3									
60 U.MEHR	3	3		2	2		1	1										
UNBEKANNT	1	1					1	1										
ZUSAMMEN	65	30	35	14	10	4	51	20	31									
GETR.+LEBEND																		
20 - 25	2		2				2		2									
25 - 30	2	2					2	2										
30 - 40	10	9	1				10	9	1									
40 - 50	6	6		1	1		5	5										
ZUSAMMEN	20	17	3	1	1		19	16	3									
OHNE ANGABE																		
15 - 20	1		1				1		1									
20 - 25	5	1	4				5	1	4									
25 - 30	2	1	1				2	1	1									
30 - 40	3	3		1	1		2	2										
40 - 50	2	1	1				2	1	1									
ZUSAMMEN	13	6	7	1	1		12	5	7									
INSGESAMT																		
0 - 10	12	7	5	5	3		7	4	3									
10 - 15	1		1	1			1											
15 - 20	124	51	73	11	4	7	112	47	65							1		1
20 - 25	393	235	158	26	13	13	364	220	144							2	1	1
25 - 30	395	300	95	41	25	16	351	272	79							2	2	
30 - 40	477	369	108	76	62	14	398	305	93							3	2	1
40 - 50	157	130	27	28	24	4	129	106	23									
50 - 60	36	27	9	7	5	2	29	22	7									
60 U.MEHR	15	12	3	8	8		7	4	3									
UNBEKANNT	16	10	6	5	2	3	11	8	3									
ZUSAMMEN	1626	1141	485	208	146	62	1408	988	420				2	2		8	5	3

RHEINLAND-PFALZ																		
LEDIG																		
10 - 15	2	1	1				2	1	1									
15 - 20	78	35	43	10	2	8	66	33	33							2		2
20 - 25	129	96	33	8	4	4	119	91	28				1	1		1		1
25 - 30	103	79	24	5	4	1	98	75	23									
30 - 40	73	59	14	6	5	1	66	53	13							1	1	
40 - 50	15	14	1	3	2	1	12	12										
50 - 60	3	2	1	2	1	1	1	1										
ZUSAMMEN	403	286	117	34	18	16	364	266	98				1	1		4	1	3
VERHEIRATET																		
15 - 20	1		1	1		1												
20 - 25	22	7	15	3	2	1	19	5	14									
25 - 30	41	32	9	5	4	1	35	27	8							1	1	
30 - 40	66	52	14	4	3	1	62	49	13									
40 - 50	22	20	2	3	3		19	17	2									
50 - 60	10	6	2	3	2	1	7	6	1									
60 U.MEHR	3	3		1	1		2	2										
ZUSAMMEN	165	122	43	20	15	5	144	106	38							1	1	
VERWITWET																		
30 - 40	2	1	1				2	1	1									
40 - 50	1		1	1		1												
50 - 60	1	1														1	1	
ZUSAMMEN	4	2	2	1		1	2	1	1							1	1	

## 2 Gemeldete Erkrankte an Geschlechtskrankheiten nach Art der Erkrankung, Familienstand und Altersgruppen im 3. Vierteljahr 1976

FAMILIENSTAND ALTER v...bis UNT...JAHREN	INSGESAMT			SYPHILIS			TRIPPER			WEICHER SCHANKER			VEN.LYMPHKN.ENTZ.			MEHRFACHINFEKTION		
	INSG.	M	W	ZUS.	M	W	ZUS.	M	W	ZUS.	M	W	ZUS.	M	W	ZUS.	M	W

### RHEINLAND-PFALZ

GESCHIEDEN																		
20 - 25	4	1	3				4	1	3									
25 - 30	4	3	1	1	1		3	2	1									
30 - 40	17	6	11	3	1	2	14	5	9									
40 - 50	3	3		1	1		2	2										
50 - 60	2		2				2		2									
ZUSAMMEN	30	13	17	5	3	2	25	10	15									
GETR.LEBEND																		
20 - 25	2		2	2		2												
25 - 30	1	1					1	1										
30 - 40	11	11		4	4		7	7										
40 - 50	3	3		1	1		2	2										
UNBEKANNT	1	1					1	1										
ZUSAMMEN	18	16	2	7	5	2	11	11										
OHNE ANGABE																		
30 - 40	1	1					1	1										
ZUSAMMEN	1	1					1	1										
INSGESAMT																		
10 - 15	2	1	1				2	1	1									
15 - 20	79	35	44	11	2	9	66	33	33							2		2
20 - 25	157	104	53	13	6	7	142	97	45	1	1					1		1
25 - 30	149	115	34	11	9	2	137	105	32							1	1	
30 - 40	170	130	40	17	13	4	152	116	36							1	1	
40 - 50	44	40	4	9	7	2	35	33	2									
50 - 60	16	11	5	5	3	2	10	7	3							1	1	
60 U.MEHR	3	3		1	1		2	2										
UNBEKANNT	1	1					1	1										
ZUSAMMEN	621	440	181	67	41	26	547	395	152	1	1					6	3	3

### BADEN-WÜRTTEMBERG

LEDIG																		
0 - 10	2	1	1	1		1	1	1										
10 - 15	1		1				1		1									
15 - 20	263	148	115	19	6	13	238	141	97	1	1					5		5
20 - 25	532	366	166	45	19	26	482	345	137	2		2	1	1		2	1	1
25 - 30	359	291	68	22	15	7	336	275	61							1	1	
30 - 40	275	250	25	38	33	5	236	216	20							1	1	
40 - 50	56	49	7	15	12	3	41	37	4									
50 - 60	11	10	1	3	3		8	7	1									
60 U.MEHR	3	2	1				3	2	1									
ZUSAMMEN	1502	1117	385	143	88	55	1346	1024	322	3	1	2	1	1		9	3	6
VERHEIRATET																		
15 - 20	7	3	4	1	1		6	2	4									
20 - 25	96	50	46	4	2	2	92	48	44									
25 - 30	185	124	61	13	8	5	172	116	56									
30 - 40	271	218	53	31	26	5	236	188	48	2	2					2	2	
40 - 50	85	67	18	14	11	3	71	56	15									
50 - 60	22	20	2	10	9	1	12	11	1									
60 U.MEHR	4	4		2	2		2	2										
ZUSAMMEN	670	486	184	75	59	16	591	423	168	2	2					2	2	
VERWITWET																		
25 - 30	3	2	1				3	2	1									
30 - 40	4	4					4	4										
40 - 50	4	4		1	1		3	3										
50 - 60	5	3	2				5	3	2									
60 U.MEHR	4	2	2	3	1	2	1	1										
ZUSAMMEN	20	15	5	4	2	2	16	13	3									
GESCHIEDEN																		
20 - 25	7	2	5				7	2	5									
25 - 30	20	8	12	2		2	17	7	10				1	1				
30 - 40	36	19	17	5	3	2	30	15	15	1	1							
40 - 50	16	8	8	3	2	1	13	6	7									
50 - 60	2	2		1	1		1	1										
60 U.MEHR	1		1	1		1												
ZUSAMMEN	82	39	43	12	6	6	68	31	37	1	1		1	1				
GETR.LEBEND																		
20 - 25	3	1	2				3	1	2									
25 - 30	4	4		1	1		3	3										
30 - 40	29	19	10	3	3		26	16	10									
40 - 50	7	5	2	1	1		6	4	2									
50 - 60	2	2					2	2										
60 U.MEHR	1	1		1	1													
ZUSAMMEN	46	32	14	6	6		40	26	14									

## 2 Gemeldete Erkrankte an Geschlechtskrankheiten nach Art der Erkrankung, Familienstand und Altersgruppen im 3. Vierteljahr 1976

FAMILIENSTAND ALTER V..BIS UNT...JAHREN	INSGESAMT			SYPHILIS			TRIPPER			WEICHER SCHANKER			VEN.LYMPHKN.ENTZ.			MEHRFACHINFEKTION		
	INSG.	M	W	ZUS.	M	W	ZUS.	M	W	ZUS.	M	W	ZUS.	M	W	ZUS.	M	W
BADEN-WÜRTTEMBERG																		
OHNE ANGABE																		
30 - 40	1	1		1	1													
40 - 50	1	1					1	1										
ZUSAMMEN	2	2		1	1		1	1										
INSGESAMT																		
0 - 10	2	1	1	1			1	1										
10 - 15	1		1				1											
15 - 20	270	151	119	20	7	13	244	143	101		1					5		5
20 - 25	638	419	219	49	21	28	584	396	188	2		2	1	1		2	1	1
25 - 30	571	429	142	38	24	14	531	403	128				1	1		1	1	
30 - 40	616	511	105	78	66	12	532	439	93	3	3					3	3	
40 - 50	169	134	35	34	27	7	135	107	28									
50 - 60	42	37	5	14	13	1	28	24	4									
60 U. MEHR	13	9	4	7	4	3	6	5	1									
ZUSAMMEN	2322	1691	631	241	162	79	2062	1518	544	6	4	2	2	2		11	5	6
BAYERN																		
LEDIG																		
0 - 10	9	5	4	3	3		6	2	4									
10 - 15	5	3	2				5	3	2									
15 - 20	303	126	177	25	8	17	277	118	159							1		1
20 - 25	658	475	183	51	34	17	605	441	164	1		1				1		1
25 - 30	443	362	81	36	30	6	404	330	74							3	2	1
30 - 40	368	320	48	46	39	7	317	276	41	2	2					3	3	
40 - 50	59	51	8	12	6	6	47	45	2									
50 - 60	7	4	3	3	1	2	4	3	1									
60 U. MEHR	7	5	2	3	2	1	4	3	1									
UNBEKANNT	11	8	3	3	3		8	5	3									
ZUSAMMEN	1870	1359	511	182	126	56	1677	1226	451	3	2	1				8	5	5
VERHEIRATET																		
15 - 20	4	1	3	3	1	2	1		1									
20 - 25	79	45	34	6	2	4	73	43	30									
25 - 30	150	101	49	20	14	6	130	87	43									
30 - 40	287	234	53	40	32	8	246	201	45							1	1	
40 - 50	80	67	13	16	11	5	64	56	8									
50 - 60	28	22	6	10	8	2	18	14	4									
60 U. MEHR	6	5	1	3	3		3	2	1									
UNBEKANNT	4	3	1	1	1		3	2	1									
ZUSAMMEN	638	478	160	99	72	27	538	405	133							1	1	
VERWITWET																		
30 - 40	5	4	1				5	4	1									
40 - 50	3	1	2				3	1	2									
50 - 60	5		5	3		3	2		2									
60 U. MEHR	9	5	4	5	2	3	4	3	1									
ZUSAMMEN	22	10	12	8	2	6	14	8	6									
GESCHIEDEN																		
15 - 20	1		1				1		1									
20 - 25	10		10				10		10									
25 - 30	46	20	26	4	1	3	42	19	23									
30 - 40	56	29	27	14	6	8	41	22	19							1	1	
40 - 50	25	16	9	6	4	2	18	12	6							1		1
50 - 60	3	1	2	1		1	2	1	1									
60 U. MEHR	1		1				1		1									
ZUSAMMEN	142	66	76	25	11	14	115	54	61							2	1	1
GETR.LEBEND																		
15 - 20	1		1				1		1									
20 - 25	4	2	2				4	2	2									
25 - 30	1		1				1		1									
30 - 40	11	5	6				11	5	6									
40 - 50	5	4	1	1	1		4	3	1									
ZUSAMMEN	22	11	11	1	1		21	10	11									
INSGESAMT																		
0 - 10	9	5	4	3	3		6	2	4									
10 - 15	5	3	2				5	3	2									
15 - 20	309	127	182	28	9	19	280	118	162							1		1
20 - 25	751	522	229	57	36	21	692	486	206	1		1				1		1
25 - 30	640	483	157	60	45	15	577	436	141							3	2	1
30 - 40	727	592	135	100	77	23	620	508	112	2	2					5	5	
40 - 50	172	139	33	35	22	13	136	117	19							1		1
50 - 60	43	27	16	17	9	8	26	18	8									
60 U. MEHR	23	15	8	11	7	4	12	8	4									
UNBEKANNT	15	11	4	4	4		11	7	4									
ZUSAMMEN	2694	1924	770	315	212	103	2365	1703	662	3	2	1				11	7	4
SAARLAND																		
LEDIG																		
15 - 20	2	1	1				2	1	1									
20 - 25	13	12	1				13	12	1									
25 - 30	16	13	3	1	1		15	12	3									
30 - 40	9	9					8	8		1	1							
50 - 60	1		1	1		1												
ZUSAMMEN	41	35	6	2	1	1	38	33	5	1	1							

## 2 Gemeldete Erkrankte an Geschlechtskrankheiten nach Art der Erkrankung, Familienstand und Altersgruppen im 3. Vierteljahr 1976

FAMILIENSTAND ALTER V. BIS UNT. ... JAHREN	INSGESAMT			SYPHILIS			TRIPPER			WEICHER SCHANKER			VEN. LYMPHOKN. ENTZ.			MEHRFACHINFEKTION		
	INSG.	M	W	ZUS.	M	W	ZUS.	M	W	ZUS.	M	W	ZUS.	M	W	ZUS.	M	W

SAARLAND																		
VERHEIRATET																		
15 - 20	1		1				1		1									
20 - 25	3	1		2	1	1	1											
25 - 30	9	7	2				9	7	2									
30 - 40	8	7	1				8	7	1									
40 - 50	2	2					2	2										
50 - 60	2	2					2	2										
ZUSAMMEN	25	19	6	2	1	1	23	18	5									
GESCHIEDEN																		
30 - 40	2		2	1		1	1		1									
40 - 50	1	1		1	1													
ZUSAMMEN	3	1	2	2	1	1	1		1									
INSGESAMT																		
15 - 20	3	1	2				3	1	2									
20 - 25	16	13	3	2	1	1	14	12	2									
25 - 30	25	20	5	1	1		24	19	5									
30 - 40	19	16	3	1		1	17	15	2	1	1							
40 - 50	3	3		1	1		2	2										
50 - 60	3	2	1	1		1	2	2										
ZUSAMMEN	69	55	14	6	3	3	62	51	11	1	1							

BERLIN (WEST)																		
LEDIG																		
10 - 15	4	2	2				4	2	2									
15 - 20	285	127	158	14	5	9	271	122	149									
20 - 25	607	403	204	41	29	12	564	373	191							2	1	1
25 - 30	415	340	75	39	31	8	374	309	65							2		2
30 - 40	428	388	40	54	52	2	370	332	38	1	1					3	3	
40 - 50	71	62	9	11	10	1	60	52	8									
50 - 60	8	3	5	2	1	1	6	2	4									
60 U. MEHR	6	5	1	1	1		5	4	1									
UNBEKANNT	12	10	2	1	1		11	9	2									
ZUSAMMEN	1836	1340	496	163	130	33	1665	1205	460	1	1					7	4	3
VERHEIRATET																		
15 - 20	8		8				8		8									
20 - 25	98	40	58	4	1	3	94	39	55									
25 - 30	146	85	61	4	2	2	141	82	59							1	1	
30 - 40	258	200	58	14	12	2	243	187	56							1	1	
40 - 50	78	56	22	12	8	4	64	47	17							2	1	1
50 - 60	16	11	5	3	3		13	8	5									
60 U. MEHR	12	11	1	1	1	1	11	11										
UNBEKANNT	5	4	1	1	1		4	3	1									
ZUSAMMEN	621	407	214	39	27	12	578	377	201							4	3	1
VERWITWET																		
20 - 25	1		1				1		1									
25 - 30	1	1					1	1										
30 - 40	5	3	2	1	1		4	2	2									
40 - 50	3	1	2	1	1		2		2									
50 - 60	2		2				2		2									
60 U. MEHR	7	5	2				7	5	2									
ZUSAMMEN	19	10	9	2	2		17	8	9									
GESCHIEDEN																		
15 - 20	1		1				1		1									
20 - 25	20	4	16				20	4	16									
25 - 30	36	14	22	6	2	4	30	12	18									
30 - 40	88	55	33	9	5	4	79	50	29									
40 - 50	30	19	11	8	4	4	22	15	7									
50 - 60	5	5		1	1		4	4										
60 U. MEHR	5	4	1				5	4	1									
UNBEKANNT	4	2	2				4	2	2									
ZUSAMMEN	189	103	86	24	12	12	165	91	74									
GETR. LEBEND																		
20 - 25	9	2	7				9	2	7									
25 - 30	23	10	13				23	10	13									
30 - 40	19	16	3				19	16	3									
40 - 50	6	4	2				6	4	2									
50 - 60	1		1	1		1												
UNBEKANNT	1	1					1	1										
ZUSAMMEN	59	33	26	1		1	58	33	25									
OHNE ANGABE																		
15 - 20	1		1				1		1									
20 - 25	3	1	2				3	1	2									
25 - 30	3	3					3	3										
30 - 40	7	4	3	1	1		6	3	3									
40 - 50	2	2					2	2										
UNBEKANNT	1	1					1	1										
ZUSAMMEN	17	11	6	1	1		16	10	6									

**2 Gemeldete Erkrankte an Geschlechtskrankheiten nach Art der Erkrankung,  
Familienstand und Altersgruppen im 3. Vierteljahr 1976**

FAMILIENSTAND ALTER V..BIS UNT...JAHREN	INSGESAMT			SYPHILIS			TRIPPER			WEICHER SCHANKER			VEN.,LYMPHKN.ENTZ.			MEHRFACHINFEKTION		
	INSO.	M	W	ZUS.	M	W	ZUS.	M	W	ZUS.	M	W	ZUS.	M	W	ZUS.	M	W

BERLIN (WEST)

INSGESAMT																		
10 - 15	4	2	2				4	2	2									
15 - 20	295	127	168	14	5	9	281	122	159									
20 - 25	738	450	288	45	30	15	691	419	272							2	1	1
25 - 30	624	453	171	49	35	14	572	417	155							3	1	2
30 - 40	805	666	139	79	71	8	721	590	131	1	1					4	4	
40 - 50	190	144	46	32	23	9	156	120	36							2	1	1
50 - 60	32	19	13	7	5	2	25	14	11									
60 J. MEHR	30	25	5	2	1	1	28	24	4									
UNBEKANNT	23	18	5	2	2	2	21	16	5									
ZUSAMMEN	2741	1904	837	230	172	58	2499	1724	775	1	1					11	7	4