

STATISTISCHES
BUNDESAMT
WIESBADEN

FACHSERIE **A**

BEVÖLKERUNG UND KULTUR

Reihe 7

Gesundheitswesen

V. Geschlechtskrankheiten

2. Vierteljahr 1976

Statistisches Bundesamt
Bibliothek



VERLAG W. KOHLHAMMER, STUTTGART UND MAINZ
Bestellnummer: 200750 — 760302

Erschienen im Dezember 1976

Nachdruck - auch auszugsweise - nur mit Quellenangabe gestattet

Einzelpreis DM 2,--

Jahresbezugspreis DM 7,--(für einen kompletten Berichtsjahrgang)

Inhalt

	Seite
Vorbemerkung	4

Schaubild

Gemeldete Erkrankte an ausgewählten Geschlechtskrankheiten	5
------------------------------------------------------------------	---

Tabelle n t e i l

1	Gemeldete Erkrankte an ausgewählten Geschlechtskrankheiten	6
2	Gemeldete Erkrankte an Geschlechtskrankheiten nach der Art der Erkrankung, Familienstand und Altersgruppen	

Bundesgebiet	7
Schleswig-Holstein	8
Hamburg	8
Niedersachsen	9
Bremen	10
Nordrhein-Westfalen	11
Hessen	11
Rheinland-Pfalz	12
Baden-Württemberg	13
Bayern	14
Saarland	15
Berlin (West)	15

Die Angaben beziehen sich auf das Bundesgebiet;
sie schließen Berlin (West) ein.

Abkürzungen

M = männlich

W = weiblich

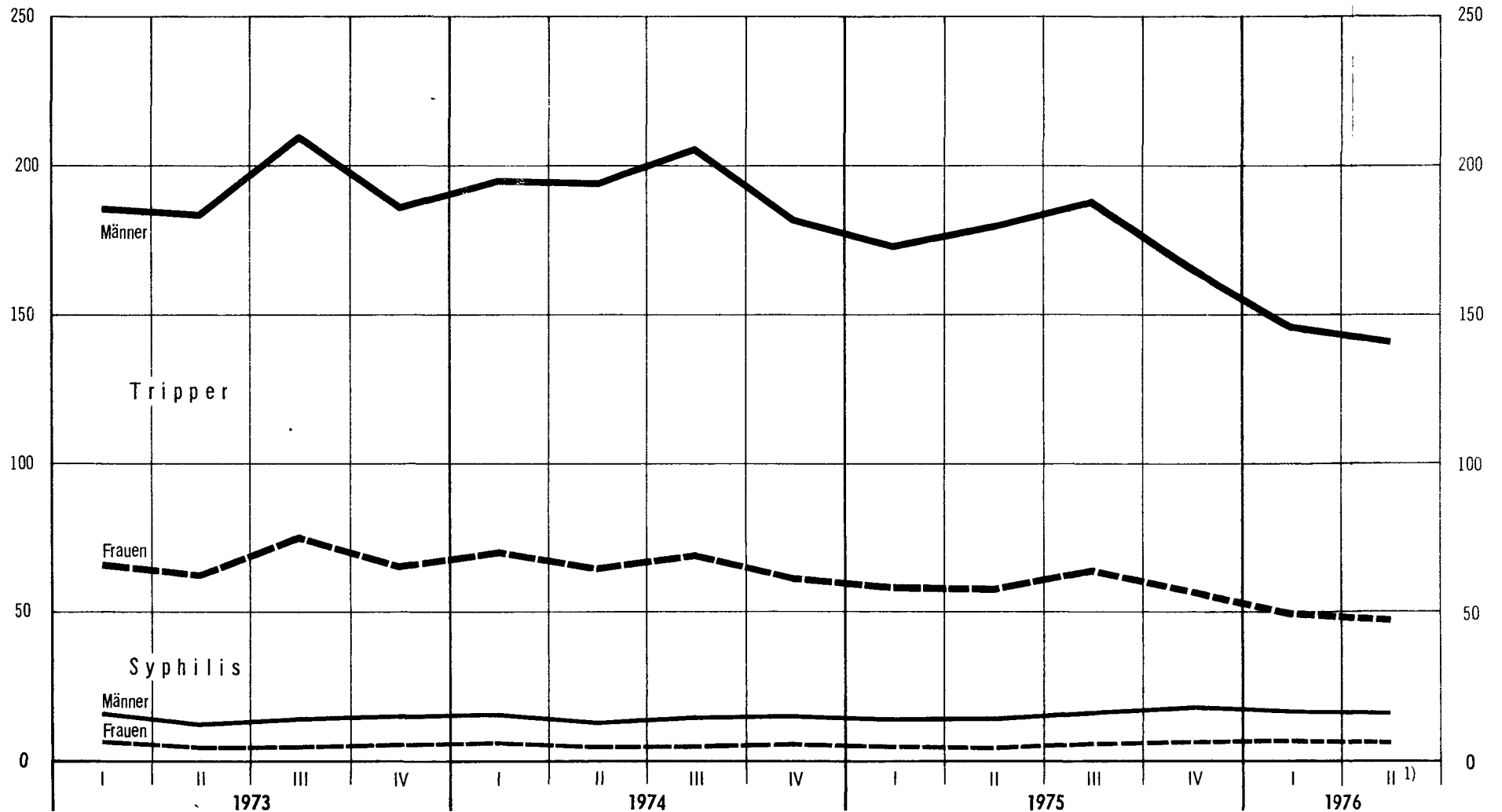
Vorbemerkung

Das Gesetz zur Änderung des Gesetzes zur Bekämpfung der Geschlechtskrankheiten vom 25. August 1969 (BGBl. I S. 1351) hat durch Einfügen des § 11 a in das Gesetz zur Bekämpfung der Geschlechtskrankheiten vom 23. Juli 1953 (BGBl. I S. 700) die Durchführung einer Bundesstatistik über die ansteckungsfähigen Erkrankungen an Geschlechtskrankheiten angeordnet. Danach ist jeder Fall einer Erkrankung an einer Geschlechtskrankheit von dem behandelnden oder sonst hinzugezogenen Arzt unverzüglich ohne Nennung des Namens und der Anschrift des Erkrankten dem Gesundheitsamt zu melden, in dessen Bezirk der Arzt seine ärztliche Tätigkeit ausübt. Dabei sind u.a. Geburtsdatum, Geschlecht, Familienstand und Art der Erkrankung wie Syphilis (Lues), Tripper (Gonorrhoe), weicher Schanker (Ulcus molle) und venerische Lymphknotenentzündung (Lymphopathia venerea syn. Lymphogranuloma inguinale) anzugeben, desgleichen die Zahl und Art früherer Erkrankungen. Der Meldeweg geht vom Arzt über das Gesundheitsamt bzw. vom Truppenarzt über den Standortarzt und das Sanitätsamt der Bundeswehr zum Statistischen Landesamt und von dort an das Statistische Bundesamt, wo die zentrale maschinelle Aufbereitung für alle Länder außer Nordrhein-Westfalen und Bayern erfolgt und auch die Koordinierung und Zusammenstellung der Ergebnisse vorgenommen wird. Die Ergebnisse werden vierteljährlich und jährlich veröffentlicht.

Die vierteljährlichen Ergebnisse sind gegliedert nach Alter, Geschlecht, Familienstand, Art der Erkrankung und Mehrfachinfektion (bei gleichzeitigem Vorliegen von mehr als einer Geschlechtskrankheit); die jährlichen enthalten darüber hinaus u.a. statistische Angaben über frühere Erkrankungen an Geschlechtskrankheiten.

GEMELDETE ERKRANKTE AN AUSGEWÄHLTEN GESCHLECHTSKRANKHEITEN

Auf 100 000 Einwohner und 1 Jahr



1 Gemeldete Erkrankte an ausgewählten Geschlechtskrankheiten

Jahr Vierteljahr	Insgesamt			Syphilis			Tripper		
	insges.	männl.	weibl.	zus.	männl.	weibl.	zus.	männl.	weibl.

Grundzahlen

1. Vj. 1974	21 511	15 430	6 081	1 579	1 109	470	1 348	14 261	5 587
2. Vj. 1974	21 001	15 352	5 649	1 339	944	395	19 587	14 354	5 233
3. Vj. 1974	22 549	16 481	6 068	1 501	1 102	399	20 956	15 325	5 631
4. Vj. 1974	20 203	14 723	5 480	1 549	1 108	441	18 566	13 554	5 012
1974	85 264	61 986	23 278	5 968	4 263	1 705	78 957	57 494	21 463
1. Vj. 1975	18 733	13 661	5 072	1 393	1 005	388	17 249	12 591	4 658
2. Vj. 1975	19 363	14 283	5 080	1 419	1 032	387	17 871	13 198	4 673
3. Vj. 1975	20 723	15 074	5 649	1 646	1 194	452	18 977	13 812	5 165
4. Vj. 1975	18 692	13 555	5 137	1 748	1 246	502	16 867	12 254	4 613
1975	77 511	56 573	20 938	6 206	4 477	1 729	70 964	51 855	19 109
1. Vj. 1976	16 481	11 961	4 520	1 723	1 205	518	14 676	10 699	3 977
2. Vj. 1976	15 772	11 472	4 300	1 640	1 147	493	14 056	10 266	3 790

Je 100 000 Einwohner und 1 Jahr

1. Vj. 1974	140,5	210,7	76,2	10,3	15,1	5,9	129,7	194,8	70,0
2. Vj. 1974	135,8	207,6	70,0	8,7	12,8	4,9	126,6	194,1	64,8
3. Vj. 1974	144,2	220,5	74,3	9,6	14,7	4,9	134,0	205,0	69,0
4. Vj. 1974	129,3	197,3	67,1	9,9	14,8	5,4	118,8	181,6	61,4
1974	137,4	208,5	72,0	9,6	14,3	5,3	127,2	193,4	66,4
1. Vj. 1975	122,7	187,4	63,6	9,1	13,8	4,9	113,0	172,8	58,4
2. Vj. 1975	125,6	194,2	63,0	9,2	14,0	4,8	115,9	179,4	58,0
3. Vj. 1975	133,2	203,1	69,4	10,6	16,1	5,6	121,9	186,1	63,4
4. Vj. 1975	120,1	182,6	63,1	11,2	16,8	6,2	108,4	165,1	56,7
1975	125,5	192,1	64,8	10,1	15,2	5,4	114,9	176,1	59,2
1. Vj. 1976	107,4	163,5	56,2	11,2	16,5	6,4	95,6	146,3	49,5
2. Vj. 1976 ¹⁾	102,7	156,8	53,5	10,7	15,7	6,1	91,6	140,3	47,2

1) Vorläufiges Ergebnis.

2 Gemeldete Erkrankte an Geschlechtskrankheiten nach Art der Erkrankung, Familienstand und Altersgruppen im 2. Vierteljahr 1976

FAMILIENSTAND ALTER v..BIS UNT...JAHREN	INSGESAMT			SYPHILIS			TRIPPER			WEICHER SCHANKER			VEN.LYMPHKN.ENTZ.			MEHRFACHINFektion		
	INSG.	M	W	ZUS.	M	W	ZUS.	M	W	ZUS.	M	W	ZUS.	M	W	ZUS.	M	W
BUNDESgebiet																		
LEDIG																		
0 - 10	50	33	17	14	3	11	35	29	6							1	1	
10 - 15	12	9	3	2	2		10	7	3									
15 - 20	1445	665	780	87	32	55	1350	631	719	1	1					7	1	6
20 - 25	3495	2449	1046	235	151	84	3249	2290	959	2	2		3	3		6	3	3
25 - 30	2440	2042	398	220	176	44	2207	1855	352	5	5		2	2		6	4	2
30 - 40	2266	2026	240	327	288	39	1924	1723	201	6	6		3	3		6	6	
40 - 50	491	414	77	97	80	17	391	331	60	1	1		1	1		1	1	
50 - 60	88	66	22	26	17	9	62	49	13									
60 U.MEHR	42	33	9	12	10	2	30	23	7									
UNBEKANNT	43	30	13	4	4		39	26	13									
ZUSAMMEN	10372	7767	2605	1024	763	261	9297	6964	2333	15	15		9	9		27	16	11
VERHEIRATET																		
15 - 20	42	13	29	9	1	8	33	12	21							1	1	
20 - 25	475	207	268	40	15	25	434	191	243									
25 - 30	901	589	312	68	36	32	833	553	280									
30 - 40	1757	1385	372	175	140	35	1572	1236	336	3	3		1	1		6	5	1
40 - 50	572	470	102	98	70	28	472	398	74							2	2	
50 - 60	124	94	30	37	21	16	87	73	14									
60 U.MEHR	52	38	14	18	12	6	34	26	8									
UNBEKANNT	20	11	9	2	2		18	9	9									
ZUSAMMEN	3943	2807	1136	447	297	150	3483	2498	985	3	3		1	1		9	8	1
VERWITWET																		
15 - 20			1				1		1									
20 - 25	1		1				1		1									
25 - 30	7	4	3				7	4	3									
30 - 40	14	8	6	2	2		12	6	6									
40 - 50	21	15	6	1		1	17	13	4	2	1	1				1	1	
50 - 60	17	5	12	7	2	5	10	3	7									
60 U.MEHR	20	6	14	12	3	9	8	3	5									
UNBEKANNT	1		1				1		1									
ZUSAMMEN	82	38	44	22	7	15	57	29	28	2	1	1				1	1	
GESCHIEDEN																		
15 - 20	5	1	4				5	1	4									
20 - 25	88	18	70	7		7	81	18	63									
25 - 30	203	80	123	17	5	12	185	75	110							1		1
30 - 40	355	227	128	37	21	16	317	205	112							1	1	
40 - 50	135	79	56	26	14	12	107	63	44				1	1		1	1	
50 - 60	41	19	22	6	2	4	34	17	17							1		1
60 U.MEHR	11	5	6	4		4	7	5	2									
ZUSAMMEN	838	429	409	97	42	55	736	384	352				1	1		4	2	2
GETR.LEBEND																		
15 - 20	4		4				4		4									
20 - 25	34	11	23	4		4	30	11	19									
25 - 30	77	62	15	7	6	1	70	56	14									
30 - 40	245	220	25	20	19	1	222	199	23	1	1					2	1	1
40 - 50	81	66	15	8	8		73	58	15									
50 - 60	8	7	1	2	1	1	6	6										
60 U.MEHR	5	4	1	2	1	1	3	3										
UNBEKANNT	1	1					1	1										
ZUSAMMEN	455	371	84	43	35	8	409	334	75	1	1					2	1	1
OHNE ANGABE																		
15 - 20	6	3	3	1		1	5	3	2									
20 - 25	18	14	4	1	1		17	13	4									
25 - 30	13	9	4				13	9	4									
30 - 40	34	26	8	4	2	2	29	24	5	1		1						
40 - 50	4	3	1	1		1	3	3										
50 - 60	6	5	1				6	5	1									
60 U.MEHR	1		1				1	1										
ZUSAMMEN	82	60	22	7	3	4	74	57	17	1		1						
INSGESAMT																		
0 - 10	50	33	17	14	3	11	35	29	6							1	1	
10 - 15	12	9	3	2	2		10	7	3									
15 - 20	1503	682	821	97	33	64	1398	647	751	1	1					7	1	6
20 - 25	4111	2699	1412	287	167	120	3812	2523	1289	2	2		3	3		7	4	3
25 - 30	3641	2786	855	312	223	89	3315	2552	763	5	5		2	2		7	4	3
30 - 40	4671	3892	779	565	472	93	4076	3393	683	11	10	1	4	4		15	13	2
40 - 50	1304	1047	257	231	172	59	1063	866	197	3	2	1	2	2		5	5	
50 - 60	284	196	88	78	43	35	205	153	52							1		1
60 U.MEHR	131	86	45	48	26	22	83	60	23									
UNBEKANNT	65	42	23	6	6		59	36	23									
ZUSAMMEN	15772	11472	4300	1640	1147	493	14056	10266	3790	22	20	2	11	11		43	28	15

2 Gemeldete Erkrankte an Geschlechtskrankheiten nach Art der Erkrankung,
Familienstand und Altersgruppen im 2. Vierteljahr 1976

FAMILIENSTAND ALTER V..BIS UNT...JAHREN	INSGESAMT			SYPHILIS			TRIPPER			WEICHER SCHANKER			VEN.LYMPHKN.ENTZ.			MEHRFACHINFEKTION		
	INSO.	M	W	ZUS.	M	W	ZUS.	M	W	ZUS.	M	W	ZUS.	M	W	ZUS.	M	W

SCHLESWIG-HOLSTEIN

LEDIG																		
15 - 20	35	8	27				35	8	27									
20 - 25	117	96	21	10	5	5	107	91	16									
25 - 30	54	43	11	2	2		52	41	11									
30 - 40	43	37	6	7	6	1	35	30	5							1	1	
40 - 50	6	4	2	1	1		5	3	2									
50 - 60	1		1	1		1												
60 U.MEHR	1	1					1	1										
UNBEKANNT	3	2	1	1	1		2	1	1									
ZUSAMMEN	260	191	69	22	15	7	237	175	62							1	1	
VERHEIRATET																		
20 - 25	15	7	8	1	1		14	6	8									
25 - 30	14	9	5	1	1		13	8	5									
30 - 40	42	38	4	2	2		40	36	4									
40 - 50	17	15	2	5	4	1	12	11	1									
50 - 60	3	2	1	2	1	1	1	1										
60 U.MEHR	3	2	1	1	1		2	1	1									
ZUSAMMEN	94	73	21	12	10	2	82	63	19									
VERWITWET																		
40 - 50	1		1	1		1												
ZUSAMMEN	1		1	1		1												
GESCHIEDEN																		
20 - 25	6	1	5	1		1	5	1	4									
25 - 30	6	3	3				6	3	3									
30 - 40	9	7	2	1	1		8	6	2									
40 - 50	5	4	1	2	1	1	3	3										
50 - 60	2	1	1	1	1		1		1									
ZUSAMMEN	28	16	12	5	3	2	23	13	10									
GETR.LEBEND																		
30 - 40	1	1					1	1										
ZUSAMMEN	1	1					1	1										
INSGESAMT																		
15 - 20	35	8	27				35	8	27									
20 - 25	138	104	34	12	6	6	126	98	28									
25 - 30	74	55	19	3	3		71	52	19									
30 - 40	95	83	12	10	9	1	84	73	11							1	1	
40 - 50	29	23	6	9	6	3	20	17	3									
50 - 60	6	3	3	4	2	2	2	1	1									
60 U.MEHR	4	3	1	1	1		3	2	1									
UNBEKANNT	3	2	1	1	1		2	1	1									
ZUSAMMEN	384	281	103	40	28	12	343	252	91							1	1	

HAMBURG

LEDIG																		
0 - 10	4	4					4	4										
15 - 20	60	23	37	4	2	2	56	21	35									
20 - 25	165	101	64	8	6	2	153	92	61				1	1		3	2	1
25 - 30	180	154	26	16	15	1	157	134	23				1	1		5	3	2
30 - 40	188	173	15	35	31	4	147	136	11	1	1		2	2		2	2	
40 - 50	50	43	7	12	10	2	37	32	5				1	1				
50 - 60	9	8	1				9	8	1									
60 U.MEHR	5	5		3	3		2	2										
UNBEKANNT	3	2	1	1	1		2	1	1									
ZUSAMMEN	664	513	151	79	68	11	567	430	137	3	3		5	5		10	7	3
VERHEIRATET																		
15 - 20	3	2	1				3	2	1									
20 - 25	13	5	8	1	1		12	4	8									
25 - 30	33	23	10	4	2	2	29	21	8									
30 - 40	103	83	20	9	9		91	72	19							2	1	1
40 - 50	26	19	7	6	3	3	20	16	4	1	1							
50 - 60	7	5	2	4	2		3	3										
60 U.MEHR	8	7	1	3	3		5	4	1									
ZUSAMMEN	193	144	49	27	20	7	163	122	41	1	1					2	1	1
VERWITWET																		
30 - 40	2	1	1	1	1		1		1									
40 - 50	3	3					2	2								1	1	
ZUSAMMEN	5	4	1	1	1		3	2	1							1	1	

2 Gemeldete Erkrankte an Geschlechtskrankheiten nach Art der Erkrankung,

Familienstand und Altersgruppen im 2. Vierteljahr 1976

FAMILIENSTAND ALTER V..BIS UNT...JAHREN	INSGESAMT			SYPHILIS			TRIPPER			WEICHER SCHANKER			VEN.LYMPHOKN.ENTZ.			MEHRFACHINFEKTION		
	INSg.	M	W	ZUS.	M	W	ZUS.	M	W	ZUS.	M	W	ZUS.	M	W	ZUS.	M	W
HAMBURG																		
GESCHIEDEN																		
20 - 25	7		7				7		7									
25 - 30	11	2	9	1	1		9	1	8							1		1
30 - 40	35	20	15	2	2		33	18	15									
40 - 50	20	10	10	2	1	1	17	8	9							1	1	
50 - 60	6	1	5	1		1	5	1	4									
60 U.MEHR	1		1				1		1									
ZUSAMMEN	80	33	47	6	4	2	72	28	44							2	1	1
GETR.LEBEND																		
15 - 20	1		1				1		1									
20 - 25	3	1	2	1		1	2	1	1									
25 - 30	3	1	2				3	1	2									
30 - 40	7	2	5	1	1		6	1	5									
40 - 50	1		1				1		1									
ZUSAMMEN	15	4	11	2	1	1	13	3	10									
OHNE ANGABE																		
25 - 30	2	1	1				2	1	1									
ZUSAMMEN	2	1	1				2	1	1									
INSGESAMT																		
0 - 10	4	4					4	4										
15 - 20	64	25	39	4	2	2	60	23	37							3	2	1
20 - 25	188	107	81	10	7	3	174	97	77				1	1		6	3	3
25 - 30	229	181	48	21	18	3	200	158	42	1	1		1	1		4	3	1
30 - 40	335	279	56	48	44	4	278	227	51	3	3		2	2		2	2	
40 - 50	100	75	25	20	14	6	77	58	19				1	1				
50 - 60	22	14	8	5	2	3	17	12	5									
60 U.MEHR	14	12	2	6	6		8	6	2									
UNBEKANNT	3	2	1	1	1		2	1	1									
ZUSAMMEN	959	699	260	115	94	21	820	586	234	4	4		5	5		15	10	5
NIEDERSACHSEN																		
LEDIG																		
0 - 10	1		1	1		1												
10 - 15	1	1					1	1										
15 - 20	108	42	66	6	4	2	102	38	64									
20 - 25	285	215	70	16	12	4	268	202	66				1	1				
25 - 30	174	147	27	10	9	1	160	134	26	3	3		1	1				
30 - 40	145	125	20	26	23	3	117	100	17	1	1					1	1	
40 - 50	26	19	7	8	6	2	17	12	5							1	1	
50 - 60	6	5	1	3	2	1	3	3										
60 U.MEHR	3	2	1	1	1		2	1	1									
UNBEKANNT	7	4	3				7	4	3									
ZUSAMMEN	756	560	196	71	57	14	677	495	182	4	4		2	2		2	2	
VERHEIRATET																		
15 - 20	1		1				1		1									
20 - 25	45	16	29	1	1		44	15	29									
25 - 30	63	33	30	5	5		58	28	30									
30 - 40	122	97	25	19	17	2	101	78	23							2	2	
40 - 50	47	35	12	6	4		39	29	10							2	2	
50 - 60	7	4	3	1		1	6	4	2									
60 U.MEHR	3	2	1	2	1	1	1	1										
UNBEKANNT	4			1	1		3	3										
ZUSAMMEN	292	191	101	35	29	6	253	168	95							4	4	
VERWITWET																		
25 - 30	1		1				1		1									
30 - 40	1	1					1	1										
ZUSAMMEN	2	1	1				2	1	1									
GESCHIEDEN																		
15 - 20	1	1					1	1										
20 - 25	9	3	6	1		1	8	3	5									
25 - 30	18	7	11				18	7	11									
30 - 40	30	19	11	5	2	3	25	17	8									
40 - 50	7	6	1	1	1		6	5	1									
50 - 60	1		1				1		1									
ZUSAMMEN	66	36	30	7	3	4	59	33	26									
GETR.LEBEND																		
20 - 25	1		1	1		1												
30 - 40	8	6	2	3	3		4	3	1							1		1
40 - 50	1	1					1	1										
ZUSAMMEN	10	7	3	4	3	1	5	4	1							1		1

**2 Gemeldete Erkrankte an Geschlechtskrankheiten nach Art der Erkrankung,
Familienstand und Altersgruppen im 2. Vierteljahr 1976**

FAMILIENSTAND ALTER V...BIS UNT...JAHREN	INSGESAMT			SYPHILIS			TRIPPER			WEICHER SCHANKER			VEN.LYMPHKN.ENTZ.			MEHRFACHINFEKTION		
	INSG.	M	W	ZUS.	M	W	ZUS.	M	W	ZUS.	M	W	ZUS.	M	W	ZUS.	M	W
NIEDERSACHSEN																		
OHNE ANGABE																		
20 - 25	3	2	1				3	2	1									
25 - 30	2	2					2	2										
30 - 40	7	4	3	2	1	1	5	3	2									
40 - 50	1		1	1			1											
50 - 60	2	2					2	2										
ZUSAMMEN	15	10	5	3	1	2	12	9	3									
INSGESAMT																		
0 - 10	1		1	1		1	1	1										
10 - 15	1	1					1											
15 - 20	110	43	67	6	4	2	104	39	65									
20 - 25	343	236	107	19	13	6	323	222	101				1	1				
25 - 30	258	189	69	15	14	1	239	171	68	3	3		1	1				
30 - 40	313	252	61	55	46	9	253	202	51	1	1					4	3	1
40 - 50	82	61	21	16	11	5	63	47	16							3	3	
50 - 60	16	11	5	4	2	2	12	9	3									
60 U. MEHR	6	4	2	3	2	1	3	2	1									
UNBEKANNT	11	8	3	1	1	1	10	7	3									
ZUSAMMEN	1141	805	336	120	93	27	1008	700	308	4	4		2	2		7	6	1
BREMEN																		
LEDIG																		
0 - 10	4	4		1	1		2	2								1	1	
10 - 15	1						1	1										
15 - 20	34	11	23	4	1	3	30	10	20									
20 - 25	94	70	24	6	3	3	86	65	21									
25 - 30	63	55	8	6	6		56	48	8	1	1							
30 - 40	68	64	4	4	3	1	62	59	3	1	1					1	1	
40 - 50	10	10		2	2		7	7		1	1							
50 - 60	1	1					1	1										
60 U. MEHR	1	1					1	1										
ZUSAMMEN	275	216	59	23	16	7	245	193	52	5	5					2	2	
VERHEIRATET																		
20 - 25	7	2	5				7	2	5									
25 - 30	11	6	5	1	1		10	5	5									
30 - 40	45	32	13	5	4	1	40	28	12									
40 - 50	11	8	3	2	1	1	9	7	2									
50 - 60	1	1					1	1										
UNBEKANNT	1	1					1	1										
ZUSAMMEN	76	50	26	8	6	2	68	44	24									
VERWITET																		
40 - 50	1	1								1	1							
50 - 60	2	1	1				2	1	1									
60 U. MEHR	1	1	1				1	1	1									
ZUSAMMEN	4	2	2				3	1	2	1	1							
GESCHIEDEN																		
15 - 20	2		2				2		2									
20 - 25	1	1					1	1										
25 - 30	5	1	4				5	1	4									
30 - 40	10	3	7	1		1	9	3	6									
40 - 50	2	1	1				1	1	1									
ZUSAMMEN	20	6	14	1		1	18	5	13				1	1				
GETR.LEBEND																		
20 - 25	3		3				3		3									
25 - 30	1	1					1	1										
30 - 40	1	1					1	1										
40 - 50	1		1				1		1									
ZUSAMMEN	6	2	4				6	2	4									
OHNE ANGABE																		
30 - 40	4	4					4	4										
ZUSAMMEN	4	4					4	4										
INSGESAMT																		
0 - 10	4	4		1	1		2	2								1	1	
10 - 15	1	1					1	1										
15 - 20	36	11	25	4	1	3	32	10	22									
20 - 25	105	73	32	6	3	3	97	68	29	2	2							
25 - 30	80	63	17	7	7		72	55	17	1	1							
30 - 40	128	104	24	10	7	3	116	95	21	1	1					1	1	
40 - 50	25	20	5	4	3	1	18	14	4	2	2		1	1				
50 - 60	3	2	1				3	2	1									
60 U. MEHR	2	1	1				2	1	1									
UNBEKANNT	1	1					1	1										
ZUSAMMEN	365	280	105	32	22	10	344	249	95	6	6		1	1		2	2	

2 Gemeldete Erkrankte an Geschlechtskrankheiten nach Art der Erkrankung, Familienstand und Altersgruppen im 2. Vierteljahr 1976

FAMILIENSTAND ALTER V., BIS UNT. JAHREN	INSGESAMT			SYPHILIS			TRIPPER			WEICHER SCHANKER			VEN. LYMPHKN. ENTZ.			MEHRFACHINFEKTION		
	INSG.	M	W	ZUS.	M	W	ZUS.	M	W	ZUS.	M	W	ZUS.	M	W	ZUS.	M	W

NORDRHEIN-WESTFALEN

LEDIG																		
0 - 10	14	10	4	3	1	2	11	9	2									
10 - 15	1	1		1	1													
15 - 20	466	231	235	32	13	19	431	217	214	1	1					2		2
20 - 25	932	688	244	53	37	16	879	651	228									
25 - 30	569	496	73	44	34	10	525	462	63									
30 - 40	619	559	60	65	57	8	554	502	52									
40 - 50	158	143	15	24	22	2	134	121	13									
50 - 60	30	25	5	8	4	4	22	21	1									
60 U. MEHR	16	14	2	2	2		14	12	2									
ZUSAMMEN	2805	2167	638	232	171	61	2570	1995	575	1	1					2		2

VERHEIRATET																		
15 - 20	7	1	6	1		1	6	1	5									
20 - 25	138	63	75	13	3	10	125	60	65									
25 - 30	240	171	69	13	7	6	227	164	63									
30 - 40	456	365	91	55	44	11	401	321	80									
40 - 50	168	144	24	21	19	2	147	125	22									
50 - 60	44	34	10	15	11	4	29	23	6									
60 U. MEHR	13	7	6	5	2	3	8	5	3									
ZUSAMMEN	1066	785	281	123	86	37	943	699	244									

VERWITWET																		
25 - 30	1	1					1	1										
30 - 40	3	2	1	1	1		2	1	1									
40 - 50	2	2					2	2										
50 - 60	4	1	3	2		2	2	1	1									
60 U. MEHR	5	1	4	5	1	4												
ZUSAMMEN	15	7	8	8	2	6	7	5	2									

GESCHIEDEN																		
15 - 20	2		2				2		2									
20 - 25	24	5	19	2		2	22	5	17									
25 - 30	66	27	39	5	2	3	61	25	36									
30 - 40	77	50	27	7	3	4	70	47	23									
40 - 50	30	20	10	7	5	2	23	15	8									
50 - 60	6	3	3				6	3	3									
60 U. MEHR	6	3	3	2		2	4	3	1									
ZUSAMMEN	211	108	103	23	10	13	188	98	90									

GETR. LEBEND																		
15 - 20	3		3				3		3									
20 - 25	9	5	4	1		1	8	5	3									
25 - 30	46	41	5	5	4	1	41	37	4									
30 - 40	177	171	6	10	10		166	160	6	1	1							
40 - 50	42	42		4	4		38	38										
50 - 60	1	1					1	1										
60 U. MEHR	3	2	1	1		1	2	2										
ZUSAMMEN	281	262	19	21	18	3	259	243	16	1	1							

OHNE ANGABE																		
20 - 25	1	1		1	1													
30 - 40	4	2	2	1	1		3	1	2									
40 - 50	1	1					1	1										
ZUSAMMEN	6	4	2	2	2		4	2	2									

INSGESAMT																		
0 - 10	14	10	4	3	1	2	11	9	2									
10 - 15	1	1		1	1													
15 - 20	478	232	246	33	13	20	442	218	224	1	1					2		2
20 - 25	1104	762	342	70	41	29	1034	721	313									
25 - 30	922	736	186	67	47	20	855	689	166									
30 - 40	1336	1149	187	139	116	23	1196	1032	164	1	1							
40 - 50	401	352	49	56	50	6	345	302	43									
50 - 60	85	64	21	25	15	10	60	49	11									
60 U. MEHR	43	27	16	15	5	10	28	22	6									
ZUSAMMEN	4384	3333	1051	409	289	120	3971	3042	929	2	2					2		2

HESSEN

LEDIG																		
0 - 10	9	5	4	3	1	2	6	4	2									
10 - 15	2	2					2	2										
15 - 20	90	36	54	2		2	86	36	50							2		2
20 - 25	304	185	119	19	14	5	285	171	114									
25 - 30	235	188	47	17	13	4	218	175	43									
30 - 40	228	195	33	25	20	5	203	175	28									
40 - 50	58	47	11	8	6	2	50	41	9									
50 - 60	12	6	6	3	2	1	9	4	5									
60 U. MEHR	5	3	2	2	2		3	1	2									
UNBEKANNT	14	8	6	1	1		13	7	6									
ZUSAMMEN	957	675	282	80	59	21	875	616	259							2		2

**2 Gemeldete Erkrankte an Geschlechtskrankheiten nach Art der Erkrankung,
Familienstand und Altersgruppen im 2. Vierteljahr 1976**

FAMILIENSTAND ALTER V., BIS UNT., ...JAHREN	INSGESAMT			SYPHILIS			TRIPPER			WEICHER SCHANKER			VEN., LYMPHKN., ENTZ.			MEHRFACHINFEKTION		
	INSg.	M	W	ZUS.	M	W	ZUS.	M	W	ZUS.	M	W	ZUS.	M	W	ZUS.	M	W

HESSEN

VERHEIRATET

15 - 20	5	1	4	2	1	2	3	1	2									
20 - 25	37	11	26	6	1	5	31	10	21									
25 - 30	75	45	30	7	5	2	68	40	28									
30 - 40	144	117	27	5	5		138	111	27	1	1							
40 - 50	58	48	10	7	5		51	43	8									
50 - 60	8	6	2	1	1		7	6	1									
60 U. MEHR	5	4	1	2	1		3	3										
UNBEKANNT	8	3	5				8	3	5									
ZUSAMMEN	340	235	105	30	17	13	309	217	92	1	1							

VERWITWET

25 - 30	1		1				1		1									
30 - 40	1	1					1	1										
40 - 50	2	1	1				2	1	1									
50 - 60	1	1		1	1													
60 U. MEHR	3	1	2	3	1	2												
ZUSAMMEN	8	4	4	4	2	2	4	2	2									

GESCHIEDEN

20 - 25	6	2	4				6	2	4									
25 - 30	13	10	3	4	2	2	9	8	1									
30 - 40	26	15	11	3	2	1	23	13	10									
40 - 50	15	8	7	2	1	1	13	7	6									
50 - 60	5	3	2				5	3	2									
60 U. MEHR	1	1					1	1										
ZUSAMMEN	66	39	27	9	5	4	57	34	23									

GETR. LEBEND

20 - 25	1		1				1		1									
25 - 30	6	4	2	1	1		5	3	2									
30 - 40	6	4	2	1	1		5	3	2									
40 - 50	5	3	2	1	1		4	2	2									
50 - 60	2	1	1	2	1	1												
UNBEKANNT	21	13	8	5	4	1	16	9	7									
ZUSAMMEN	21	13	8	5	4	1	16	9	7									

OHNE ANGABE

15 - 20	1	1					1	1										
20 - 25	2	2					2	2										
25 - 30	4	4					4	4										
30 - 40	6	5	1	1		1	5	5										
40 - 50	1	1					1	1										
50 - 60	2	2					2	2										
ZUSAMMEN	16	15	1	1		1	15	15										

INSGESAMT

0 - 10	9	5	4	3	1	2	6	4	2									
10 - 15	2	2					2	2										
15 - 20	96	38	58	4		4	90	38	52							2		2
20 - 25	350	200	150	25	15	10	325	185	140									
25 - 30	334	251	83	29	21	8	305	230	75									
30 - 40	411	337	74	35	28	7	375	308	67	1	1							
40 - 50	139	108	31	18	13	5	121	95	26									
50 - 60	30	19	11	7	4	3	23	15	8									
60 U. MEHR	14	9	5	7	4	3	7	5	2									
UNBEKANNT	23	12	11	1	1		22	11	11									
ZUSAMMEN	1408	981	427	129	87	42	1276	893	383	1	1					2		2

RHEINLAND-PFALZ

LEBIG

0 - 10	3	1	2	2		2	1	1										
15 - 20	63	34	29	4	2	2	58	31	27							1		1
20 - 25	128	96	32	5	4	1	123	92	31									
25 - 30	85	75	10	9	7	2	76	68	8									
30 - 40	65	57	8	10	7	3	55	50	5									
40 - 50	6	5	1	4	3	1	2	2										
50 - 60	1	1					1	1										
60 U. MEHR	2		2	2		2												
ZUSAMMEN	353	269	84	36	23	13	316	245	71							1		1

VERHEIRATET

15 - 20	7	2	5	3		3	4	2	2									
20 - 25	22	10	12	3	1	2	19	9	10									
25 - 30	39	23	16	5	2	3	34	21	13									
30 - 40	67	51	16	4	3	1	61	46	15							2		2
40 - 50	28	20	8	6	4	2	22	16	6									
50 - 60	4	4		1	1		3	3										
60 U. MEHR	2		2				2		2									
ZUSAMMEN	169	110	59	22	11	11	145	97	48							2		2

2 Gemeldete Erkrankte an Geschlechtskrankheiten nach Art der Erkrankung, Familienstand und Altersgruppen im 2. Vierteljahr 1976

FAMILIENSTAND ALTER V..BIS UNT...JAHREN	INSGESAMT			SYPHILIS			TRIPPER			WEICHER SCHÄNKER			VEN.LYMPHKN.ENTZ.			MEHRFACHINFEKTION		
	INSG.	M	W	ZUS.	M	W	ZUS.	M	W	ZUS.	M	W	ZUS.	M	W	ZUS.	M	W
RHEINLAND-PFALZ																		
VERWITWET																		
50 - 60	1		1				1		1									
ZUSAMMEN	1		1				1		1									
GESCHIEDEN																		
20 - 25	6	1	5	1		1	5	1	4									
25 - 30	6	1	5	1		1	5	1	4									
30 - 40	7	5	2	1	1		6	4	2									
40 - 50	2	1	1	1		1	1	1										
ZUSAMMEN	21	8	13	4	1	3	17	7	10									
GETR.LEBEND																		
20 - 25	3		3	1		1	2		2									
25 - 30	3	3					3	3										
30 - 40	3	3					3	3										
40 - 50	2	2					2	2										
50 - 60	2	2					2	2										
ZUSAMMEN	13	10	3	1		1	12	10	2									
OHNE ANGABE																		
15 - 20	2	1	1				2	1	1									
20 - 25	2	1	1				2	1	1									
30 - 40	1	1					1	1										
50 - 60	1		1				1		1									
ZUSAMMEN	6	3	3				6	3	3									
INSGESAMT																		
0 - 10	3	1	2	2		2	1	1										
15 - 20	72	37	35	7	2	5	64	34	30							1	1	
20 - 25	161	108	53	10	5	5	151	103	48									
25 - 30	133	102	31	15	9	6	118	93	25									
30 - 40	143	117	26	15	11	4	126	104	22							2	2	
40 - 50	38	28	10	11	7	4	27	21	6									
50 - 60	9	7	2	1	1		8	6	2									
60 U.MEHR	4		4	2		2	2		2									
ZUSAMMEN	563	400	163	63	35	28	497	362	135							3	3	
BADEN-WÜRTTEMBERG																		
LEBIG																		
0 - 10	4	3	1				4	3	1									
10 - 15	3	1	2				3	1	2									
15 - 20	167	85	82	6	2	4	161	83	78									
20 - 25	477	324	153	50	31	19	426	293	133							1		1
25 - 30	339	278	61	34	26	8	304	251	53							1	1	
30 - 40	252	219	33	41	34	7	211	185	26									
40 - 50	52	44	8	8	7	1	44	37	7									
50 - 60	11	9	2	4	3	1	7	6	1									
UNBEKANNT	1	1					1	1										
ZUSAMMEN	1306	964	342	143	103	40	1161	860	301							2	1	1
VERHEIRATET																		
15 - 20	7	5	2	1		1	6	5	1									
20 - 25	81	37	44	7	2	5	73	34	39							1	1	
25 - 30	166	124	42	6	4	2	160	120	40									
30 - 40	275	219	56	35	26	9	239	192	47									
40 - 50	82	72	10	15	11	4	67	61	6			1		1				
50 - 60	25	17	8	11	5	6	14	12	2									
60 U.MEHR	6	5	1	3	2	1	3	3										
ZUSAMMEN	642	479	163	78	50	28	562	427	135			1		1		1	1	
VERWITWET																		
15 - 20	1		1				1		1									
25 - 30	2	1	1				2	1	1									
30 - 40	4	2	2				4	2	2									
40 - 50	5	4	1				4	4				1			1			
50 - 60	1		1				1		1									
60 U.MEHR	3	1	2				3	1	2									
ZUSAMMEN	16	8	8				15	8	7			1			1			
GESCHIEDEN																		
20 - 25	10	2	8	1		1	9	2	7									
25 - 30	17	6	11	2		2	15	6	9									
30 - 40	40	26	14	4	2	2	36	24	12									
40 - 50	7	5	2	2	1	1	5	4	1									
50 - 60	6	4	2	1		1	5	4	1									
60 U.MEHR	2	1	1	1		1	1	1										
ZUSAMMEN	82	44	38	11	3	8	71	41	30									

2 Gemeldete Erkrankte an Geschlechtskrankheiten nach Art der Erkrankung, Familienstand und Altersgruppen im 2. Vierteljahr 1976

FAMILIENSTAND ALTER V...BIS UNT...JAHREN	INSGESAMT			SYPHILIS			TRIPPER			WEICHER SCHANKER			VEN.LYMPHKN.ENTZ.			MEHRFACHINFEKTION		
	INSG.	M	W	ZUS.	M	W	ZUS.	M	W	ZUS.	M	W	ZUS.	M	W	ZUS.	M	W

BADEN-WÜRTTEMBERG																		
GETR.LEBEND																		
20 - 25	1		1				1		1									
25 - 30	2	2		1	1		1	1										
30 - 40	15	11	4	2	1	1	13	10	3									
40 - 50	13	8	5	1	1		12	7	5									
50 - 60	2	2					2	2										
ZUSAMMEN	33	23	10	4	3	1	29	20	9									
OHNE ANGABE																		
20 - 25	2	2					2	2										
25 - 30	2	1	1				2	1	1									
30 - 40	1	1					1	1										
ZUSAMMEN	5	4	1				5	4	1									
INSGESAMT																		
0 - 10	4	3	1				4	3	1									
10 - 15	3	1	2				3	1	2									
15 - 20	175	90	85	7	2	5	168	88	80									
20 - 25	571	365	206	58	33	25	511	331	180							2	1	1
25 - 30	528	412	116	43	31	12	484	360	104							1	1	
30 - 40	587	478	109	82	63	19	504	414	90									
40 - 50	159	133	26	26	20	6	132	113	19	1	1							
50 - 60	45	32	13	16	8	8	29	24	5									
60 U.MEHR	11	7	4	4	2	2	7	5	2									
UNBEKANNT	1	1					1	1										
ZUSAMMEN	2084	1522	562	236	159	77	1843	1360	483	2	1	1				3	2	1

BAYERN																		
LEDIG																		
0 - 10	7	4	3	2		2	5	4	1									
10 - 15	2	1	1	1	1		1	1	1									
15 - 20	208	86	122	17	7	10	189	79	110							2		2
20 - 25	531	371	160	35	20	15	493	349	144				1	1		2	1	1
25 - 30	370	308	62	40	31	9	330	277	53									
30 - 40	299	272	27	47	43	4	251	228	23							1	1	
40 - 50	53	40	13	16	10	6	37	30	7									
50 - 60	9	7	2	5	4	1	4	3	1									
60 U.MEHR	4	3	1	1	1		4	3	1									
UNBEKANNT	9	7	2	1	1		8	6	2									
ZUSAMMEN	1492	1099	393	165	118	47	1321	978	343				1	1		5	2	3
VERHEIRATET																		
15 - 20	3		3				3		3									
20 - 25	59	31	28	7	5	2	52	26	26									
25 - 30	115	76	39	12	5	7	103	71	32									
30 - 40	265	214	51	29	21	8	236	193	43									
40 - 50	71	57	14	19	12	7	52	45	7									
50 - 60	12	9	3	2	1	1	10	8	2									
60 U.MEHR	5	4	1	1	1		4	3	1									
UNBEKANNT	6	2	4	1	1		5	1	4									
ZUSAMMEN	536	393	143	71	46	25	465	347	118									
VERWITWET																		
25 - 30	2	2					2	2										
30 - 40	1	1					1	1										
40 - 50	1	1					1	1										
50 - 60	3	1	2	2	1	1	1	1	1									
60 U.MEHR	4	2	2	3	1	2	1	1										
ZUSAMMEN	11	7	4	5	2	3	6	5	1									
GESCHIEDEN																		
20 - 25	11	2	9	1		1	10	2	8									
25 - 30	25	10	15	2		2	23	10	13									
30 - 40	43	30	13	4	2	2	39	28	11									
40 - 50	14	9	5	6	3	3	8	6	2									
50 - 60	5	3	2	3	1	2	2	2										
ZUSAMMEN	98	54	44	16	6	10	82	48	34									
GETR.LEBEND																		
20 - 25	3	1	2				3	1	2									
25 - 30	2		2				2		2									
30 - 40	14	10	4	2	2		11	7	4							1	1	
40 - 50	5	3	2	1	1		4	2	2									
50 - 60	1	1					1	1										
60 U.MEHR	2	2		1	1		1	1										
ZUSAMMEN	27	17	10	4	4		22	12	10							1	1	

**2 Gemeldete Erkrankte an Geschlechtskrankheiten nach Art der Erkrankung,
Familienstand und Altersgruppen im 2. Vierteljahr 1976**

FAMILIENSTAND ALTER v...BIS UNT...JAHREN	INSGESAMT			SYPHILIS			TRIPPER			WEICHER SCHANKER			VEN.LYMPHKN.ENTZ.			MEHRFACHINFEKTION		
	INSG.	M	F	ZUS.	M	F	ZUS.	M	F	ZUS.	M	F	ZUS.	M	F	ZUS.	M	F

BAYERN

INSGESAMT																		
0 - 10	7	4	3	2			2	5	4	1								
10 - 15	2	1	1	1	1			1		1								
15 - 20	211	66	125	17	7		10	192	79	113						2		2
20 - 25	604	405	199	43	25		18	558	378	180			1	1		2	1	1
25 - 30	514	396	118	54	36		18	460	360	100								
30 - 40	622	527	95	82	68		14	538	457	81						2	2	
40 - 50	144	110	34	42	26		16	102	84	18								
50 - 60	30	21	9	12	7		5	18	14	4								
60 U.MEHR	15	11	4	6	4		2	9	7	2								
UNBEKANNT	15	9	6	2	2			13	7	6								
ZUSAMMEN	2164	1570	594	261	176		85	1896	1390	506			1	1		6	3	3

SAARLAND

LEDIG																		
0 - 10	2		2	2			2											
10 - 15	8	6	2					8	6	2								
15 - 20	15	14	1					15	14	1								
20 - 25	15	12	3	1			1	14	12	2								
25 - 30	16	14	2	3	3			13	11	2								
30 - 40	6	6		1	1			5	5									
40 - 50	1	1						1	1									
50 - 60	63	53	10	7	4		3	56	49	7								
ZUSAMMEN																		
VERHEIRATET																		
25 - 30	7	5	2	1			1	6	5	1								
30 - 40	7	7		1	1			6	6									
40 - 50	6	5	1	1			1	5	5									
60 U.MEHR	1	1						1	1									
ZUSAMMEN	21	18	3	3	1		2	18	17	1								
VERWITWET																		
40 - 50	1		1					1		1								
ZUSAMMEN	1		1					1		1								
GESCHIEDEN																		
25 - 30	2		2					2		2								
30 - 40	1		1					1		1								
ZUSAMMEN	3		3					3		3								
GETR.LEBEND																		
25 - 30	1		1					1		1								
30 - 40	2	1	1					2	1	1								
ZUSAMMEN	3	1	2					3	1	2								
OHNE ANGABE																		
15 - 20	3	1	2	1			1	2	1	1								
20 - 25	8	6	2					8	6	2								
25 - 30	3	1	2					3	1	2								
30 - 40	8	7	1					7	7		1		1					
40 - 50	1	1						1	1									
50 - 60	1	1						1	1									
60 U.MEHR	1		1					1		1								
ZUSAMMEN	25	17	8	1			1	23	17	6	1		1					
INSGESAMT																		
0 - 10	2		2	2			2											
15 - 20	11	7	4	1			1	10	7	3								
20 - 25	23	20	3					23	20	3								
25 - 30	28	18	10	2			2	26	18	8								
30 - 40	34	29	5	4	4			29	25	4	1		1					
40 - 50	14	12	2	2	1		1	12	11	1								
50 - 60	2	2						2	2									
60 U.MEHR	2	1	1					2	1	1								
ZUSAMMEN	116	89	27	11	5		6	104	84	20	1		1					

BERLIN (WEST)

LEDIG																		
0 - 10	2	2					2	2										
10 - 15	2	2					2	2										
15 - 20	206	103	103	12	1		11	194	102	92								
20 - 25	447	289	158	33	19		14	414	270	144								
25 - 30	356	286	70	41	33		8	315	253	62								
30 - 40	343	311	32	64	61		3	276	247	29								
40 - 50	66	53	13	13	12		1	53	41	12								
50 - 60	8	4	4	2	2			6	2	4								
60 U.MEHR	5	4	1	1	1			4	3	1								
UNBEKANNT	6	6						6	6									
ZUSAMMEN	1441	1060	381	166	129		37	1272	928	344	2	2			1	1		

**2 Gemeldete Erkrankte an Geschlechtskrankheiten nach Art der Erkrankung,
Familienstand und Altersgruppen im 2. Vierteljahr 1976**

FAMILIENSTAND ALTER V...BIS UNT...JAHREN	INSGESAMT			SYPHILIS			TRIPPER			WEICHER SCHANKER			VEN.LYMPHKN.ENTZ.			MEHRFACHINFEKTION		
	INSG.	M	W	ZUS.	M	W	ZUS.	M	W	ZUS.	M	W	ZUS.	M	W	ZUS.	M	W
BERLIN (WEST)																		
VERHEIRATET																		
15 - 20	9	2	7	2	1	1	7	1	6									
20 - 25	58	25	33	1		1	57	25	32									
25 - 30	136	74	64	13	4	9	125	70	55									
30 - 40	231	102	69	11	8	3	219	153	66				1	1				
40 - 50	58	47	11	10	7	3	48	40	8									
50 - 60	13	12	1				13	12	1									
60 U.MEHR	6	6		1	1		5	5										
UNBEKANNT	1	1					1	1										
ZUSAMMEN	514	329	185	38	21	17	475	307	168				1	1				
VERWITWET																		
20 - 25	1		1				1		1									
30 - 40	2		2				2		2									
40 - 50	5	3	2				5	3	2									
50 - 60	5	1	4	2		2	3	1	2									
60 U.MEHR	4	1	3	1		1	3	1	2									
UNBEKANNT	1		1				1		1									
ZUSAMMEN	18	5	13	3		3	15	5	10									
GESCHIEDEN																		
20 - 25	8	1	7				8	1	7									
25 - 30	34	13	21	2		2	32	13	19									
30 - 40	77	52	25	9	6	3	67	45	22							1	1	
40 - 50	33	15	18	3	1	2	30	14	16									
50 - 60	10	4	6				9	4	5							1		1
60 U.MEHR	1		1	1		1												
ZUSAMMEN	163	85	78	15	7	8	146	77	69							2	1	1
GETR.LEBEND																		
20 - 25	10	4	6				10	4	6									
25 - 30	13	10	3				13	10	3									
30 - 40	11	10	1	1	1		10	9	1									
40 - 50	11	7	4	1	1		10	6	4									
ZUSAMMEN	45	31	14	2	2		43	29	14									
OHNE ANGABE																		
30 - 40	3	2	1				3	2	1									
ZUSAMMEN	3	2	1				3	2	1									
INSGESAMT																		
0 - 10	2	2					2	2										
10 - 15	2	2					2	2										
15 - 20	215	105	110	14	2	12	201	103	98									
20 - 25	524	319	205	34	19	15	490	300	190									
25 - 30	541	383	158	56	37	19	485	346	139									
30 - 40	667	537	130	85	76	9	577	456	121	2	2		2	2		1	1	
40 - 50	173	125	48	27	21	6	146	104	42									
50 - 60	36	21	15	4	2	2	31	19	12							1		1
60 U.MEHR	16	11	5	4	2	2	12	9	3									
UNBEKANNT	8	7	1				8	7	1									
ZUSAMMEN	2184	1512	672	224	159	65	1954	1348	606	2	2		2	2		2	1	1