

STATISTISCHES
BUNDESAMT
WIESBADEN

FACHSERIE **A**

BEVÖLKERUNG UND KULTUR

Reihe 7

Gesundheitswesen

V. Geschlechtskrankheiten

1. Vierteljahr 1976



VERLAG W. KOHLHAMMER, STUTTGART UND MAINZ
Bestellnummer: 200750 – 760301

Erschienen im September 1976

Nachdruck - auch auszugsweise - nur mit Quellenangabe gestattet

Einzelpreis DM 2,--

Jahresbezugspreis DM 7,--(für einen kompletten Berichtsjahrgang)

Inhalt

	Seite
Vorbemerkung	4
Schaubild	
Gemeldete Erkrankte an ausgewählten Geschlechtskrankheiten	5
T a b e l l e n t e i l	
1. Meldete Erkrankte an ausgewählten Geschlechtskrankheiten	6
2. Meldete Erkrankte an Geschlechtskrankheiten nach der Art der Erkrankung, Familienstand und Altersgruppen	
Bundesgebiet	7
Schleswig-Holstein	8
Hamburg	8
Niedersachsen	9
Bremen	10
Nordrhein-Westfalen	10
Hessen	11
Rheinland-Pfalz	12
Baden-Württemberg	13
Bayern	14
Saarland	15
Berlin (West)	15

Die Angaben beziehen sich auf das Bundesgebiet;
sie schließen Berlin (West) ein.

Abkürzungen

M = männlich

W = weiblich

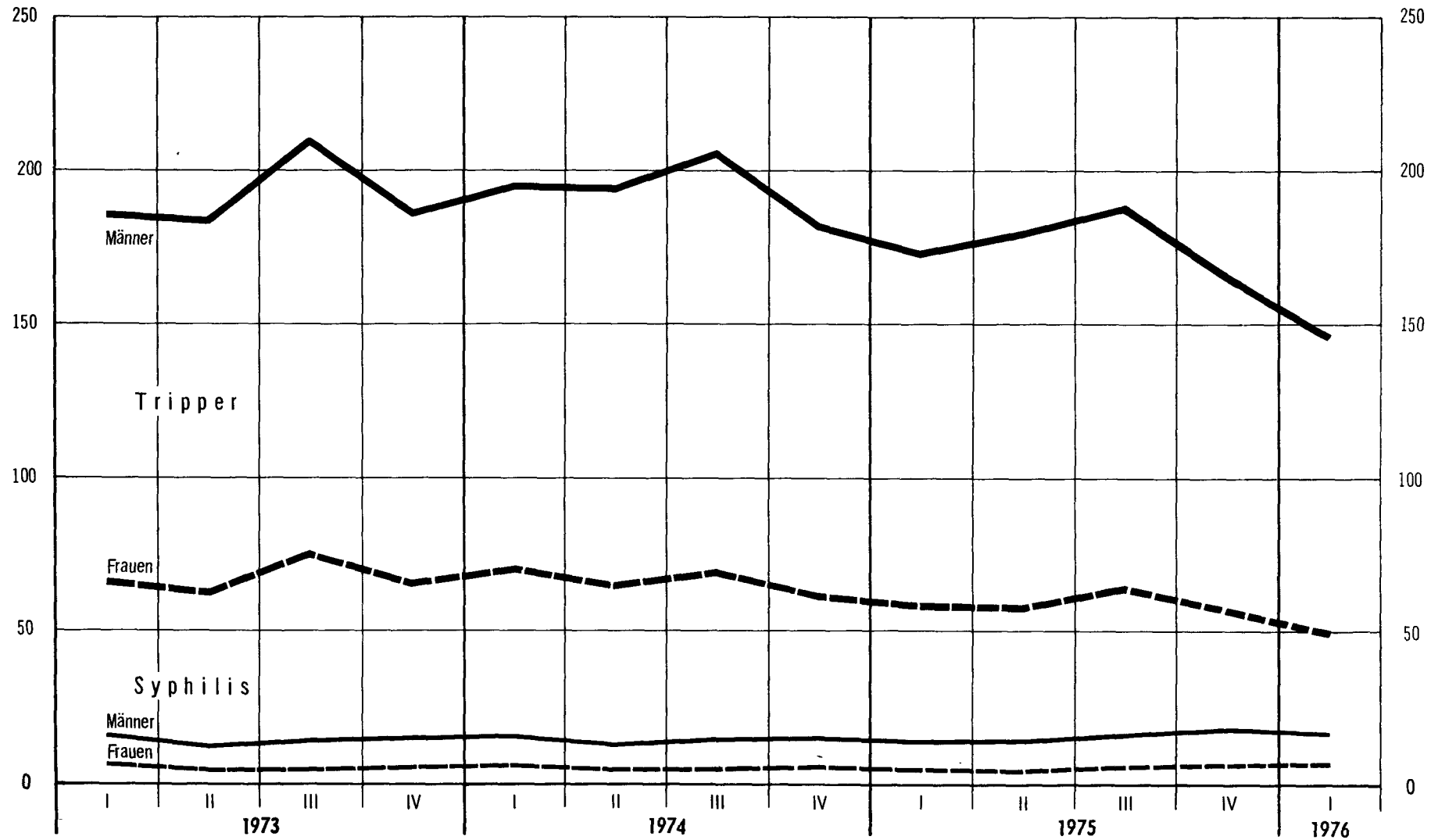
Vorbemerkung

Das Gesetz zur Änderung des Gesetzes zur Bekämpfung der Geschlechtskrankheiten vom 25. August 1969 (BGBl. I S. 1351) hat durch Einfügen des § 11 a in das Gesetz zur Bekämpfung der Geschlechtskrankheiten vom 23. Juli 1953 (BGBl. I S. 700) die Durchführung einer Bundesstatistik über die ansteckungsfähigen Erkrankungen an Geschlechtskrankheiten angeordnet. Danach ist jeder Fall einer Erkrankung an einer Geschlechtskrankheit von dem behandelnden oder sonst hinzugezogenen Arzt unverzüglich ohne Nennung des Namens und der Anschrift des Erkrankten dem Gesundheitsamt zu melden, in dessen Bezirk der Arzt seine ärztliche Tätigkeit ausübt. Dabei sind u.a. Geburtsdatum, Geschlecht, Familienstand und Art der Erkrankung wie Syphilis (Lues), Tripper (Gonorrhoe), weicher Schanker (Ulcus molle) und venerische Lymphknotenentzündung (Lymphopathia venerea syn. Lymphogranuloma inguinale) anzugeben, desgleichen die Zahl und Art früherer Erkrankungen. Der Meldeweg geht vom Arzt über das Gesundheitsamt bzw. vom Truppenarzt über den Standortarzt und das Sanitätsamt der Bundeswehr zum Statistischen Landesamt und von dort an das Statistische Bundesamt, wo die zentrale maschinelle Aufbereitung für alle Länder außer Nordrhein-Westfalen und Bayern erfolgt und auch die Koordinierung und Zusammenstellung der Ergebnisse vorgenommen wird. Die Ergebnisse werden vierteljährlich und jährlich veröffentlicht.

Die vierteljährlichen Ergebnisse sind gegliedert nach Alter, Geschlecht, Familienstand, Art der Erkrankung und Mehrfachinfektion (bei gleichzeitigem Vorliegen und von mehr als einer Geschlechtskrankheit); die jährlichen enthalten darüber hinaus u.a. statistische Angaben über frühere Erkrankungen an Geschlechtskrankheiten.

GEMELDETE ERKRANKTE AN AUSGEWÄHLTEN GESCHLECHTSKRANKHEITEN

Auf 100 000 Einwohner und 1 Jahr



1 Gemeldete Erkrankte an ausgewählten Geschlechtskrankheiten

Jahr Vierteljahr	Insgesamt			Syphilis			Tripper		
	insges.	männl.	weibl.	zus.	männl.	weibl.	zus.	männl.	weibl.

Grundzahlen

1. Vj. 1974	21 511	15 430	6 081	1 579	1 109	470	19 848	14 261	5 587
2. Vj. 1974	21 001	15 352	5 649	1 339	944	395	19 587	14 354	5 233
3. Vj. 1974	22 549	16 481	6 068	1 501	1 102	399	20 956	15 325	5 631
4. Vj. 1974	20 203	14 723	5 480	1 549	1 108	441	18 566	13 554	5 012
1974	85 264	61 986	23 278	5 968	4 263	1 705	78 957	57 494	21 463
1. Vj. 1975	18 733	13 661	5 072	1 393	1 005	388	17 249	12 591	4 658
2. Vj. 1975	19 363	14 283	5 080	1 419	1 032	387	17 871	13 198	4 673
3. Vj. 1975	20 723	15 074	5 649	1 646	1 194	452	18 977	13 812	5 165
4. Vj. 1975	18 692	13 555	5 137	1 748	1 246	502	16 867	12 254	4 613
1975	77 511	56 573	20 938	6 206	4 477	1 729	70 964	51 855	19 109
1. Vj. 1976	16 481	11 961	4 520	1 723	1 205	518	14 676	10 699	3 977

Auf 100 000 Einwohner und 1 Jahr

1. Vj. 1974	140,5	210,7	76,2	10,3	15,1	5,9	129,7	194,8	70,0
2. Vj. 1974	135,8	207,6	70,0	8,7	12,8	4,9	126,6	194,1	64,8
3. Vj. 1974	144,2	220,5	74,3	9,6	14,7	4,9	134,0	205,0	69,0
4. Vj. 1974	129,3	197,3	67,1	9,9	14,8	5,4	118,8	181,6	61,4
1974	137,4	208,5	72,0	9,6	14,3	5,3	127,2	193,4	66,4
1. Vj. 1975	122,7	187,4	63,6	9,1	13,8	4,9	113,0	172,8	58,4
2. Vj. 1975	125,6	194,2	63,0	9,2	14,0	4,8	115,9	179,4	58,0
3. Vj. 1975	133,2	203,1	69,4	10,6	16,1	5,6	121,9	186,1	63,4
4. Vj. 1975	120,1	182,6	63,1	11,2	16,8	6,2	108,4	165,1	56,7
1975	125,5	192,1	64,8	10,1	15,2	5,4	114,9	176,1	59,2
1. Vj. 1976 ¹⁾	107,1	163,1	56,2	11,2	16,4	6,4	95,4	145,9	49,4

1) Vorläufiges Ergebnis.

2 Gemeldete Erkrankte an Geschlechtskrankheiten nach Art der Erkrankung, Familienstand und Altersgruppen im 1. Vierteljahr 1976

FAMILIENSTAND ALTER v. BIS UNT. JAHREN	INSGESAMT			SYPHILIS			TRIPPER			WEICHER SCHANKER			VEN. LYMPHOKN. ENTZ.			MEHRFACHINFEKTION		
	INSG.	M	W	ZUS.	M	W	ZUS.	M	W	ZUS.	M	W	ZUS.	M	W	ZUS.	M	W
BUNDESgebiet																		
LEDIG																		
0 - 10	20	11	9	12	8	4	8	3	5									
10 - 15	45	12	33	7	1	6	38	11	27									
15 - 20	2053	1039	1014	143	73	70	1900	964	936	5	1	4				5	1	4
20 - 25	3663	2622	1041	238	155	83	3409	2457	952	4	3	1	1		1	11	7	4
25 - 30	2461	2071	390	238	191	47	2212	1871	341	4	4					7	5	2
30 - 40	2091	1904	187	288	260	28	1787	1629	158	4	4		2	2		10	9	1
40 - 50	380	328	52	70	59	11	305	266	39	1		1				4	3	1
50 - 60	75	59	16	30	22	8	43	35	8							2	2	
60 u. MEHR	37	26	11	12	9	3	25	17	8									
UNBEKANNT	44	28	16	3	2	1	41	26	15									
ZUSAMMEN	10869	8100	2769	1041	780	261	9768	7279	2489	18	12	6	3	2	1	39	27	12
VERHEIRATET																		
15 - 20	96	33	63	10	3	7	85	30	55							1		1
20 - 25	586	275	311	55	14	41	528	259	269				1		1	2	2	
25 - 30	1056	719	337	74	45	29	982	674	308									
30 - 40	1643	1307	336	178	123	55	1458	1178	280	6		1				1	1	
40 - 50	493	411	82	114	84	30	376	325	51	1	1					2	1	1
50 - 60	127	100	27	37	27	10	89	72	17				1	1				
60 u. MEHR	59	49	10	26	20	6	33	29	4									
UNBEKANNT	17	13	4	2	2		15	11	4									
ZUSAMMEN	4077	2907	1170	496	318	178	3566	2578	988	7	6	1	2	1	1	6	4	2
VERWITWET																		
15 - 20	1		1	1		1												
20 - 25	7		7				7		7									
25 - 30	8	1	7				8	1	7									
30 - 40	30	20	10	6	5	1	24	15	9									
40 - 50	21	12	9	2	1	1	19	11	8									
50 - 60	16	9	7	5	3	2	11	6	5									
60 u. MEHR	18	9	9	8	4	4	9	4	5	1	1							
UNBEKANNT	2	1	1	1		1	1	1										
ZUSAMMEN	103	52	51	23	13	10	79	38	41	1	1							
GESCHIEDEN																		
15 - 20	6		6				6		6									
20 - 25	115	30	85	4	1	3	111	29	82									
25 - 30	221	102	119	13	4	9	208	98	110									
30 - 40	388	241	147	57	32	25	327	206	121	1		1				3	3	
40 - 50	142	73	69	31	15	16	110	58	52							1		1
50 - 60	39	20	19	8	4	4	31	16	15									
60 u. MEHR	5	9	1	2	2		8	7	1									
UNBEKANNT	5	3	2	1	1		4	2	2									
ZUSAMMEN	926	478	448	116	59	57	805	416	389	1		1				4	3	1
GETR. LEBEND																		
15 - 20	7	5	2	1	1		6	4	2									
20 - 25	33	17	16	3	1	2	30	16	14									
25 - 30	85	63	22	5	3	2	79	59	20	1	1							
30 - 40	222	205	17	17	13	4	205	192	13									
40 - 50	73	64	9	12	11	1	61	53	8									
50 - 60	9	8	1	2	1	1	7	7										
60 u. MEHR	2	2					2	2										
ZUSAMMEN	431	364	67	40	30	10	390	333	57	1	1							
OHNE ANGABE																		
15 - 20	11	10	1	1	1		10	9	1									
20 - 25	12	8	4				12	8	4									
25 - 30	17	10	7				17	10	7									
30 - 40	21	20	1	3	2	1	18	18										
40 - 50	8	7	1	2	2		6	5	1									
50 - 60	3	2	1	1		1	2	2										
60 u. MEHR	2	2					2	2										
UNBEKANNT	1	1					1	1										
ZUSAMMEN	75	60	15	7	5	2	68	55	13									
INSGESAMT																		
0 - 10	20	11	9	12	8	4	8	3	5									
10 - 15	45	12	33	7	1	6	38	11	27									
15 - 20	2174	1087	1087	156	78	78	2007	1007	1000	5	1	4				6	1	5
20 - 25	4416	2952	1464	300	171	129	4097	2769	1328	4	3	1	2		2	13	9	4
25 - 30	3848	2966	882	330	243	87	3506	2713	793	5	5					7	5	2
30 - 40	4395	3697	698	549	435	114	3819	3238	581	11	9	2	2	2		14	13	1
40 - 50	1117	895	222	231	172	59	877	718	159	2	1	1				7	4	3
50 - 60	269	198	71	83	57	26	183	138	45				1	1		2	2	
60 u. MEHR	128	97	31	48	35	13	79	61	18	1	1							
UNBEKANNT	69	46	23	7	5	2	62	41	21									
ZUSAMMEN	16481	11961	4520	1723	1205	518	14676	10699	3977	28	20	8	5	3	2	49	34	15

**2 Gemeldete Erkrankte an Geschlechtskrankheiten nach Art der Erkrankung,
Familienstand und Altersgruppen im 1. Vierteljahr 1976**

FAMILIENSTAND ALTER VON BIS UNT. JAHREN	INSGESAMT			SYPHILIS			TRIPPER			WEICHER SCHANKER			VEN. LYMPHKN. ENTZ.			MEHRFACHINFEKTION		
	INSG.	M	W	ZUS.	M	W	ZUS.	M	W	ZUS.	M	W	ZUS.	M	W	ZUS.	M	W

SCHLESWIG-HOLSTEIN

LEDIG																		
15 - 20	50	25	25	2	1	1	47	24	23	1		1						
20 - 25	136	113	23	3	2	1	133	111	22									
25 - 30	42	38	4	2	1	1	40	37	3									
30 - 40	44	39	5	6	5	1	36	32	4	1	1					1	1	
40 - 50	10	9	1	1	1		9	8	1									
50 - 60	2	2					2	2										
UNBEKANNT	1	1					1	1										
ZUSAMMEN	285	227	58	14	10	4	268	215	53	2	1	1				1	1	
VERHEIRATET																		
20 - 25	15	10	5	1	1		13	8	5							1	1	
25 - 30	24	16	8	3	1	2	21	15	6									
30 - 40	40	32	8	3	1	2	36	30	6	1	1							
40 - 50	7	5	2	1	1		5	4	1							1		1
ZUSAMMEN	86	63	23	8	4	4	75	57	18	1	1					2	1	1
VERWITWET																		
25 - 30	1	1					1	1										
30 - 40	1		1				1		1									
ZUSAMMEN	2	1	1				2	1	1									
GESCHIEDEN																		
20 - 25	1		1				1		1									
25 - 30	5	2	3				5	2	3									
30 - 40	12	10	2	2	1	1	10	9	1									
40 - 50	1	1					1	1										
ZUSAMMEN	19	13	6	2	1	1	17	12	5									
GETR. LEBEND																		
15 - 20	1		1				1		1									
20 - 25	1	1					1	1										
25 - 30	1	1					1	1										
30 - 40	4	4					4	4										
ZUSAMMEN	7	6	1				7	6	1									
INSGESAMT																		
15 - 20	51	25	26	2	1	1	48	24	24	1		1						
20 - 25	153	124	29	4	3	1	148	120	28							1	1	
25 - 30	73	58	15	5	2	3	68	56	12									
30 - 40	101	85	16	11	7	4	87	75	12	2	2					1	1	
40 - 50	18	15	3	2	2		15	13	2							1		1
50 - 60	2	2					2	2										
UNBEKANNT	1	1					1	1										
ZUSAMMEN	399	310	89	24	15	9	369	291	78	3	2	1				3	2	1

HAMBURG

LEDIG																		
10 - 15	2	2					2	2										
15 - 20	79	33	46	5	1	4	74	32	42									
20 - 25	152	110	42	13	12	1	138	97	41							1	1	
25 - 30	174	147	27	15	13	2	157	134	23							2		2
30 - 40	188	174	14	34	33	1	149	137	12				1	1		4	3	1
40 - 50	32	20	12	8	5	3	21	13	8							3	2	1
50 - 60	6	6		2	2		3	3								1	1	
UNBEKANNT	5	3	2				5	3	2									
ZUSAMMEN	638	495	143	77	66	11	549	421	128				1	1		11	7	4
VERHEIRATET																		
15 - 20	6	1	5				6	1	5									
20 - 25	18	9	9	1	1		17	8	9									
25 - 30	32	25	7	2	2		30	23	7									
30 - 40	66	53	13	8	7	1	58	46	12									
40 - 50	27	24	3	4	3	1	23	21	2									
50 - 60	5	3	2				5	3	2									
60 u. MEHR	5	5		1	1		4	4										
UNBEKANNT	3	2	1				3	2	1									
ZUSAMMEN	162	122	40	16	14	2	146	108	38									
VERWITWET																		
40 - 50	3	2	1				3	2	1									
ZUSAMMEN	3	2	1				3	2	1									
GESCHIEDEN																		
20 - 25	5	1	4				5	1	4									
25 - 30	13	5	8				13	5	8									
30 - 40	42	21	21	6	1	5	32	17	15	1		1				3	3	
40 - 50	17	8	9	2	2		15	6	9									
50 - 60	5	3	2				5	3	2									
ZUSAMMEN	82	38	44	8	3	5	70	32	38	1		1				3	3	

**2 Gemeldete Erkrankte an Geschlechtskrankheiten nach Art der Erkrankung,
Familienstand und Altersgruppen im 1. Vierteljahr 1976**

FAMILIENSTAND ALTER V...BIS UNT...JAHREN	INSGESAMT			SYPHILIS			TRIPPER			WEICHER SCHANKER			VEN.LYMPHKN.ENTZ.			MEHRFACHINFektion		
	INSG.	M	W	ZUS.	M	W	ZUS.	M	W	ZUS.	M	W	ZUS.	M	W	ZUS.	M	W

HAMBURG

GETR.LEBEND

20 - 25	1		1				1		1									
25 - 30	3	1	2				3	1	2									
30 - 40	2		2				2		2									
40 - 50	1	1					1	1										
ZUSAMMEN	7	2	5				7	2	5									

OHNE ANGABE

30 - 40	1	1					1	1										
ZUSAMMEN	1	1					1	1										

INSGESAMT

10 - 15	2	2					2	2										
15 - 20	85	34	51	5	1	4	80	33	47									
20 - 25	176	120	56	14	13	1	161	106	55							1	1	
25 - 30	222	178	44	17	15	2	203	163	40							2		2
30 - 40	299	249	50	48	41	7	242	201	41	1		1	1	1		7	6	1
40 - 50	80	55	25	14	10	4	63	43	20							3	2	1
50 - 60	16	12	4	2	2		13	9	4							1	1	
60 U.MEHR	5	5		1	1		4	4										
UNBEKANNT	8	5	3				8	5	3									
ZUSAMMEN	893	660	233	101	83	18	776	566	210	1		1	1	1		14	10	4

NIEDERSACHSEN

LEDIG

0 - 10	3	2	1	2	1	1	1	1										
10 - 15	4	1	3				4	1	3									
15 - 20	173	83	90	9	7	2	163	75	88	1	1							
20 - 25	311	231	80	17	12	5	290	215	75							2	2	
25 - 30	177	140	37	20	13	7	157	127	30	2	2							
30 - 40	116	103	13	18	15	3	97	87	10							1	1	
40 - 50	24	20	4	9	7	2	15	13	2									
50 - 60	5	5		2	2		3	3										
60 U.MEHR	2	2					2	2										
UNBEKANNT	2	1	1				2	1	1									
ZUSAMMEN	817	588	229	77	57	20	734	525	209	3	3					3	3	

VERHEIRATET

15 - 20	8	1	7	1		1	7	1	6									
20 - 25	56	27	29	10	3	7	46	24	22									
25 - 30	65	39	26	8	7	1	57	32	25									
30 - 40	86	68	18	14	11	3	72	57	15									
40 - 50	26	19	7	7	5	2	19	14	5									
50 - 60	9	7	2				9	7	2									
60 U.MEHR	2	1	1	1		1	1	1										
UNBEKANNT	1	1					1	1										
ZUSAMMEN	253	163	90	41	26	15	212	137	75									

VERWITWET

25 - 30	1		1				1		1									
30 - 40	1		1				1		1									
50 - 60	1	1					1	1										
60 U.MEHR	1	1					1	1										
ZUSAMMEN	4	2	2				4	2	2									

GESCHIEDEN

15 - 20	1		1				1		1									
20 - 25	10	3	7				10	3	7									
25 - 30	17	7	10	2		2	15	7	8									
30 - 40	19	9	10	3	2	1	16	7	9									
40 - 50	6	3	3	2	1	1	4	2	2									
50 - 60	2	2		1	1		1	1										
UNBEKANNT	2	2		1	1		1	1										
ZUSAMMEN	57	26	31	9	5	4	48	21	27									

GETR.LEBEND

15 - 20	1		1				1		1									
20 - 25	3		3				3		3									
25 - 30	1		1			1	1											
30 - 40	10	9	1	3	3		7	6	1									
40 - 50	1	1		1	1		1	1										
ZUSAMMEN	16	10	6	5	4	1	11	6	5									

OHNE ANGABE

25 - 30	1	1					1	1										
30 - 40	1	1					1	1										
40 - 50	1	1					1	1										
ZUSAMMEN	3	3					3	3										

**2 Gemeldete Erkrankte an Geschlechtskrankheiten nach Art der Erkrankung,
Familienstand und Altersgruppen im 1. Vierteljahr 1976**

FAMILIENSTAND ALTER V. BIS UNT. JAHREN	INSGESAMT			SYPHILIS			TRIPPER			WEICHER SCHANKER			VEN. LYMPHKN. ENTZ.			MEHRFACHINFEKTION		
	INSG.	M	W	ZUS.	M	W	ZUS.	M	W	ZUS.	M	W	ZUS.	M	W	ZUS.	M	W

NIEDERSACHSEN

INSGESAMT																		
0 - 10	3	2	1	2	1	1	1	1										
10 - 15	4	1	3				4	1	3									
15 - 20	183	84	99	10	7	3	172	76	96	1	1							
20 - 25	380	261	119	27	15	12	349	242	107							2	2	
25 - 30	262	187	75	31	20	11	231	167	64	2	2							
30 - 40	233	190	43	38	31	7	194	158	36							1	1	
40 - 50	58	44	14	19	14	5	39	30	9									
50 - 60	17	15	2	3	3		14	12	2									
60 U. MEHR	5	4	1	1		1	4	4										
UNBEKANNT	5	4	1	1	1		4	3	1									
ZUSAMMEN	1150	792	358	132	92	40	1012	694	318	3	3					3	3	

BREMEN

LEBIG																		
15 - 20	60	20	40	3	1	2	57	19	38									
20 - 25	114	81	33	3	3		111	78	33									
25 - 30	57	50	7	7	6	1	50	44	6									
30 - 40	55	48	7	9	7	2	44	39	5	2	2							
40 - 50	14	13	1	2	1	1	12	12										
50 - 60	1		1	1		1												
60 U. MEHR	2	2					2	2										
UNBEKANNT	1		1				1		1									
ZUSAMMEN	304	214	90	25	18	7	277	194	83	2	2							
VERHEIRATET																		
15 - 20	2		2				2		2									
20 - 25	16	11	5	1		1	15	11	4									
25 - 30	18	13	5	3	1	2	15	12	3									
30 - 40	36	26	10	4	2	2	31	23	8	1	1							
40 - 50	16	14	2	6	5	1	10	9	1									
50 - 60	2	1	1	2	1	1												
60 U. MEHR	1	1					1	1										
ZUSAMMEN	91	66	25	16	9	7	74	56	18	1	1							
VERWITWET																		
30 - 40	1		1	1		1												
50 - 60	1		1	1		1												
ZUSAMMEN	2		2	2		2												
GESCHIEDEN																		
20 - 25	5	1	4				5	1	4									
25 - 30	4	1	3				4	1	3									
30 - 40	11	8	3				11	8	3									
40 - 50	2	1	1				2	1	1									
50 - 60	3	2	1				3	2	1									
UNBEKANNT	1		1				1		1									
ZUSAMMEN	26	13	13				26	13	13									
GETR. LEBEND																		
25 - 30	1		1				1		1									
40 - 50	1		1				1		1									
ZUSAMMEN	2		2				2		2									
OHNE ANGABE																		
15 - 20	1	1					1	1										
ZUSAMMEN	1	1					1	1										
INSGESAMT																		
15 - 20	63	21	42	3	1	2	60	20	40									
20 - 25	135	93	42	4	3	1	131	90	41									
25 - 30	80	64	16	10	7	3	70	57	13									
30 - 40	103	82	21	14	9	5	86	70	16	3	3							
40 - 50	33	28	5	8	6	2	25	22	3									
50 - 60	7	3	4	4	1	3	3	2	1									
60 U. MEHR	3	3					3	3										
UNBEKANNT	2		2				2		2									
ZUSAMMEN	426	294	132	43	27	16	380	264	116	3	3							

NORDRHEIN-WESTFALEN

LEBIG																		
0 - 10	7	5	2	4	3	1	3	2	1									
10 - 15	14		14	3		3	11		11									
15 - 20	629	338	291	42	23	19	585	315	270	1		1				1		1
20 - 25	915	661	254	62	36	26	852	625	227	1		1						
25 - 30	636	549	87	58	45	13	577	503	74	1	1							
30 - 40	618	573	45	72	64	8	544	507	37	1	1		1	1				
40 - 50	122	117	5	20	18	2	102	99	3									
50 - 60	20	14	6	8	6	2	12	8	4									
60 U. MEHR	16	10	6	6	4	2	10	6	4									
ZUSAMMEN	2977	2267	710	275	199	76	2696	2065	631	4	2	2	1	1		1		1

2 Gemeldete Erkrankte an Geschlechtskrankheiten nach Art der Erkrankung, Familienstand und Altersgruppen im 1. Vierteljahr 1976

FAMILIENSTAND ALTER V...BIS UNT...JAHREN	INSGESAMT			SYPHILIS			TRIPPER			WEICHER SCHANKER			VEN.LYMPHKN.ENTZ.			MEHRFACHINFEKTION		
	INSG.	M	W	ZUS.	M	W	ZUS.	M	W	ZUS.	M	W	ZUS.	M	W	ZUS.	M	W

NORDRHEIN-WESTFALEN

VERHEIRATET																		
15 - 20	41	14	27	4	2	2	36	12	24							1		1
20 - 25	175	90	85	15	6	9	160	84	76									
25 - 30	286	206	80	18	9	9	268	197	71									
30 - 40	503	399	104	55	37	18	446	360	86	2	2							
40 - 50	145	123	22	35	26	9	109	96	13							1	1	
50 - 60	45	32	13	15	9	6	30	23	7									
60 U.MEHR	17	13	4	7	6	1	10	7	3									
ZUSAMMEN	1212	877	335	149	95	54	1059	779	280	2	2					2	1	1
VERWITWET																		
20 - 25	3		3				3		3									
25 - 30	2		2				2		2									
30 - 40	11	10	1	4	4		7	6	1									
40 - 50	2		2				2		2									
50 - 60	3	2	1	1	1		2	1	1									
60 U.MEHR	6	3	3	3	1	2	3	2	1									
ZUSAMMEN	27	15	12	8	6	2	19	9	10									
GESCHIEDEN																		
15 - 20	2		2				2		2									
20 - 25	30	14	16	1	1		29	13	16									
25 - 30	71	40	31	2	1	1	69	39	30									
30 - 40	84	55	29	15	9	6	69	46	23									
40 - 50	44	25	19	9	6	3	35	19	16									
50 - 60	6	2	4	1	1		5	1	4									
60 U.MEHR	5	4	1				5	4	1									
ZUSAMMEN	242	140	102	28	18	10	214	122	92									
GETR.LEBEND																		
15 - 20	3	3		1	1		2	2										
20 - 25	14	11	3	1	1		13	10	3									
25 - 30	54	47	7	3	2	1	50	44	6	1	1							
30 - 40	148	144	4	11	9	2	137	135	2									
40 - 50	46	43	3	9	8	1	37	35	2									
50 - 60	2	2		1	1		1	1										
60 U.MEHR	2	2					2	2										
ZUSAMMEN	269	252	17	26	22	4	242	229	13	1	1							
OHNE ANGABE																		
15 - 20	1	1					1	1										
30 - 40	1																	
ZUSAMMEN	2	1	1	1		1	1	1										
INSGESAMT																		
0 - 10	7	5	2	4	3	1	3	2	1									
10 - 15	14		14	3		3	11		11									
15 - 20	676	356	320	47	26	21	626	330	296							2		2
20 - 25	1137	776	361	79	44	35	1057	732	325	1		1						
25 - 30	1049	842	207	81	57	24	966	785	183	2								
30 - 40	1365	1181	184	158	123	35	1203	1054	149	3	2		1	1				
40 - 50	359	308	51	73	58	15	285	249	36							1	1	
50 - 60	76	52	24	26	18	8	50	34	16									
60 U.MEHR	46	32	14	16	11	5	30	21	9									
ZUSAMMEN	4729	3552	1177	487	340	147	4231	3205	1026	7	5	2	1	1		3	1	2

HESSEN

LEBIG																		
0 - 10	2	1	1	1	1		1		1									
10 - 15	1		1				1		1									
15 - 20	151	68	83	7	3	4	143	65	78	1		1						
20 - 25	299	186	113	20	11	9	277	174	103				1			1	1	1
25 - 30	260	211	49	30	21	9	228	188	40	1	1					1	1	1
30 - 40	215	194	21	27	25	2	187	168	19							1	1	1
40 - 50	46	40	6	7	7		38	33	5	1		1						
50 - 60	11	8	3	5	4	1	6	4	2									
60 U.MEHR	5	4	1	2	2		3	2	1									
UNBEKANNT	14	7	7	1	1		13	6	7									
ZUSAMMEN	1004	719	285	100	75	25	897	640	257	3	1	2	1			1	3	3
VERHEIRATET																		
15 - 20	6	3	3	1		1	5	3	2									
20 - 25	42	14	28	3		3	38	14	24				1			1		
25 - 30	84	49	35	5	2	3	79	47	32									
30 - 40	135	104	31	18	12	6	117	92	25									
40 - 50	59	49	10	12	8	4	47	41	6									
50 - 60	11	9	2	3	2	1	8	7	1									
60 U.MEHR	4	4		2	2		2	2										
UNBEKANNT	6	4	2	2	2		4	2	2									
ZUSAMMEN	347	236	111	46	28	18	300	208	92				1			1		

2 Gemeldete Erkrankte an Geschlechtskrankheiten nach Art der Erkrankung, Familienstand und Altersgruppen im 1. Vierteljahr 1976

FAMILIENSTAND ALTER v. v. BIS UNT. JAHREN	INSGESAMT			SYPHILIS			TRIPPER			WEICHER SCHANKER			VEN. LYMPHKN. ENTZ.			MEHRFACHINFEKTION		
	ZUSG.	M	w	ZUSG.	M	w	ZUSG.	M	w	ZUSG.	M	w	ZUSG.	M	w	ZUSG.	M	w

HESSEN

VERHEIRATET																		
20 - 25	1		1				1		1									
25 - 30	1		1				1		1									
ZUSAMMEN	2		2				2		2									
GESCHIEDEN																		
15 - 20	1		1				1		1									
20 - 25	14	1	13	1		1	13	1	12									
25 - 30	15	5	10	3		3	12	5	7									
30 - 40	21	8	13	5	3	2	16	5	11									
40 - 50	10	6	4	3	3		6	3	3							1		1
50 - 60	6	3	3	3	1	2	3	2	1									
UNBEKANNT	1		1				1		1									
ZUSAMMEN	68	23	45	15	7	8	52	16	36							1		1
GETR. LEBEND																		
20 - 25	2		2				2		2									
25 - 30	3	2	1				3	2	1									
30 - 40	13	13					13	13										
40 - 50	5	4	1				5	4	1									
50 - 60	2	2					2	2										
ZUSAMMEN	25	21	4				25	21	4									
OHNE ANGABE																		
15 - 20	2	1	1	1	1		1		1									
20 - 25	3	2	1				3	2	1									
25 - 30	4	2	2				4	2	2									
30 - 40	5	5		1	1		4	4										
40 - 50	1	1		1	1													
50 - 60	1		1	1		1												
UNBEKANNT	1	1					1	1										
ZUSAMMEN	17	12	5	4	3	1	13	9	4									
INSGESAMT																		
0 - 10	2	1	1	1	1		1		1									
10 - 15	1		1				1		1									
15 - 20	160	72	88	9	4	5	150	68	82	1		1						
20 - 25	361	203	158	24	11	13	334	191	143				2		2	1	1	
25 - 30	366	269	97	38	23	15	326	244	82	1	1					1	1	
30 - 40	389	324	65	51	41	10	337	282	55							1	1	
40 - 50	121	100	21	23	19	4	96	81	15	1		1				1		1
50 - 60	32	22	10	12	7	5	20	15	5									
60 J. MEHR	9	8	1	4	4		5	4	1									
UNBEKANNT	22	12	10	3	3		19	9	10									
ZUSAMMEN	1463	1011	452	165	113	52	1289	894	395	3	1	2	2		2	4	3	1

RHEINLAND-PFALZ

LEBEND																		
10 - 15	1		1				1		1									
15 - 20	64	39	25	3		3	60	39	21							1		1
20 - 25	149	113	36	8	8		141	105	36									
25 - 30	61	53	8	6	6		53	45	8							2	2	
30 - 40	52	49	3	3	3		49	46	3									
40 - 50	15	13	2	6	5	1	9	8	1									
50 - 60	1	1					1	1										
ZUSAMMEN	343	268	75	26	22	4	314	244	70							3	2	1
VERHEIRATET																		
15 - 20	4	1	3	1		1	3	1	2									
20 - 25	30	13	17	3		3	27	13	14									
25 - 30	38	20	18	4	3	1	34	17	17									
30 - 40	51	39	12	6	5	1	44	34	10	1		1						
40 - 50	23	20	3	8	8		15	12	3									
50 - 60	9	8	1	4	3	1	5	5										
60 J. MEHR	2	1	1	2	1	1												
UNBEKANNT	1	1					1	1										
ZUSAMMEN	158	103	55	28	20	8	129	83	46	1		1						
VERHEIRATET																		
30 - 40	1	1					1	1										
50 - 60	2	2		1	1		1	1										
60 J. MEHR	2	1	1				2	1	1									
ZUSAMMEN	5	4	1	1	1		4	3	1									
GESCHIEDEN																		
15 - 20	1		1				1		1									
20 - 25	5	3	2				5	3	2									
25 - 30	0	2	4				6	2	4									
30 - 40	9	4	5	2	1	1	7	3	4									
40 - 50	1	1					1	1										
ZUSAMMEN	22	10	12	2	1	1	20	9	11									

2 Gemeldete Erkrankte an Geschlechtskrankheiten nach Art der Erkrankung, Familienstand und Altersgruppen im 1. Vierteljahr 1976

FAMILIENSTAND ALTER VON BIS UNTER...JAHREN	INSGESAMT			SYPHILIS			TRIPPER			WEICHER SCHANKER			VEN.LYMPHKN.ENTZ.			MEHRFACHINFEKTION		
	INSG.	M	W	ZUS.	M	W	ZUS.	M	W	ZUS.	M	W	ZUS.	M	W	ZUS.	M	W

RHEINLAND-PFALZ

GETR.LEBEND

25 - 30
30 - 40
ZUSAMMEN

1 1
4 3 1
5 3 2

1 1
4 3 1
5 3 2

OHNE ANGABE

40 - 50
ZUSAMMEN

1 1
1 1

1 1
1 1

INSGESAMT

10 - 15
15 - 20
20 - 25
25 - 30
30 - 40
40 - 50
50 - 60
60 U.MEHR
UNBEKANNT
ZUSAMMEN

1 1
69 40 29 4 4 64 40 24
184 129 55 11 8 3 173 121 52
106 75 31 10 9 1 94 64 30
117 96 21 11 9 2 105 87 18
40 35 5 14 13 1 26 22 4
12 11 1 5 4 1 7 7
4 2 2 2 1 1 2 1 1
1 1 1 1 1
534 389 145 57 44 13 473 343 130

1 1
1 1
2 2
1 1
3 2 1

BADEN-WÜRTTEMBERG

LEBIG

0 - 10
10 - 15
15 - 20
20 - 25
25 - 30
30 - 40
40 - 50
50 - 60
60 U.MEHR
UNBEKANNT
ZUSAMMEN

1 1
5 5 1
286 140 146 22 9 13 263 130 133
486 338 148 38 19 19 444 317 127
292 246 46 25 21 4 267 225 42
219 193 26 26 22 4 192 170 22
36 31 5 4 4 32 27 5
7 6 1 5 5 2 1 1
4 2 2 2 1 1 2 1 1
2 1 1 1 1 1 1 1
1338 957 381 125 61 44 1207 872 335

1 1
3 1 2
1 1
5 3 2

VERHEIRATET

15 - 20
20 - 25
25 - 30
30 - 40
40 - 50
50 - 60
60 U.MEHR
ZUSAMMEN

11 4 7 2 1 1 9 3 6
83 41 42 7 2 5 76 39 37
213 148 65 16 11 5 197 137 60
287 231 56 31 23 8 255 207 48
77 61 16 23 17 6 53 43 10
16 14 2 4 3 1 12 11 1
9 8 1 3 2 1 6 6
696 507 189 86 59 27 608 446 162

1 1
1 1
1 1
1 1

VERWITWET

20 - 25
30 - 40
40 - 50
50 - 60
60 U.MEHR
UNBEKANNT
ZUSAMMEN

2 2
5 4 1 1 1 4 3 1
5 4 1 1 1 5 4 1
5 3 2 5 3 2
2 1 1 1 1 1 1 1
1 1 1 1 1 1 1 1
20 13 7 1 1 18 11 7

1 1
1 1
1 1
1 1

GESCHIEDEN

15 - 20
20 - 25
25 - 30
30 - 40
40 - 50
50 - 60
60 U.MEHR
ZUSAMMEN

1 1
12 1 11 1 1 11 1 10
21 10 11 2 2 19 10 9
37 23 14 4 3 1 33 20 13
15 4 11 4 2 2 11 2 9
7 3 4 2 1 1 5 2 3
2 2 1 1 1 1 1 1
95 43 52 14 7 7 81 36 45

1 1
1 1
1 1
1 1
1 1

GETR.LEBEND

15 - 20
20 - 25
25 - 30
30 - 40
40 - 50
50 - 60
ZUSAMMEN

1 1
2 2
7 5 2
14 12 2 1 1 13 12 1
14 11 3 2 2 12 9 3
2 2 2 2
40 33 7 3 2 1 37 31 6

1 1
2 2
7 5 2
13 12 1
12 9 3
2 2
37 31 6

OHNE ANGABE

25 - 30
30 - 40
ZUSAMMEN

1 1
1 1
2 2

1 1
1 1
2 2

2 Gemeldete Erkrankte an Geschlechtskrankheiten nach Art der Erkrankung, Familienstand und Altersgruppen im 1. Vierteljahr 1976

FAMILIENSTAND ALTER VON BIS UNT. ... JAHREN	INSGESAMT			SYPHILIS			TRIPPER			WEICHER SCHANKER			VEN. LYMPHKN. ENTZ.			MEHRFACHINFEKTION		
	INSG.	M	W	ZUS.	M	W	ZUS.	M	W	ZUS.	M	W	ZUS.	M	W	ZUS.	M	W

BADEN-WÜRTTEMBERG																		
INSGESAMT																		
0 - 10	1		1	1		1												
10 - 15	5		5	1		1												
15 - 20	299	145	154	24	10	14	274	134	140							1	1	
20 - 25	585	382	203	46	21	25	535	359	176	1	1					3	1	2
25 - 30	534	410	124	43	32	11	491	378	113									
30 - 40	563	464	99	63	49	14	498	413	85							2	2	
40 - 50	147	111	36	33	25	8	113	85	28	1	1							
50 - 60	37	28	9	11	9	2	26	19	7									
60 U. MEHR	17	13	4	6	4	2	10	8	2	1	1							
UNBEKANNT	3	2	1	1		1	2	2										
ZUSAMMEN	2191	1555	636	229	150	79	1953	1398	555	3	3					6	4	2

BAYERN																		
LEBENDIG																		
0 - 10	6	2	4	3	2	1	3		3									
10 - 15	5	3	2	1	1				2									
15 - 20	282	146	136	34	17	17	246	129	117							2		2
20 - 25	547	417	130	39	29	10	504	386	118							4	2	2
25 - 30	361	301	60	33	27	6	327	273	54	1	1							
30 - 40	256	230	26	36	30	6	219	199	20							1	1	
40 - 50	32	27	5	3	3		29	24	5									
50 - 60	11	9	2	4	2	2	7	7										
60 U. MEHR	6	4	2	1	1		5	3	2									
UNBEKANNT	7	6	1				7	6	1									
ZUSAMMEN	1513	1145	368	154	112	42	1351	1029	322	1	1					7	3	4
VERHEIRATET																		
15 - 20	8	3	5	1		1	7	3	4									
20 - 25	54	29	25	7	1	6	46	27	19							1	1	
25 - 30	138	108	30	9	6	3	129	102	27									
30 - 40	235	198	37	24	16	8	210	181	29	1	1							
40 - 50	66	55	11	11	5	6	55	50	5									
50 - 60	15	13	2	5	5		9	7	2				1	1				
60 U. MEHR	9	8	1	4	3	1	5	5										
UNBEKANNT	4	4					4	4										
ZUSAMMEN	529	418	111	61	36	25	465	379	86	1	1		1	1		1	1	
VERWITWET																		
15 - 20	1		1	1		1												
25 - 30	2		2				2		2									
30 - 40	4	3	1				4	3	1									
40 - 50	6	3	3				6	3	3									
50 - 60	2	1	1	2	1	1												
60 U. MEHR	3	1	2	2	1	1	1		1									
ZUSAMMEN	18	8	10	5	2	3	13	6	7									
GESCHIEDEN																		
20 - 25	11	2	9	1		1	10	2	8									
25 - 30	32	13	19	1	1		31	12	19									
30 - 40	59	42	17	7	3	4	52	39	13									
40 - 50	23	17	6	3		3	20	17	3									
50 - 60	3	3					3	3										
60 U. MEHR	1	1					1	1										
ZUSAMMEN	129	78	51	12	4	8	117	74	43									
GETR. LEBENDIG																		
20 - 25	3	1	2	1		1	2	1	1									
25 - 30	5	3	2				5	3	2									
30 - 40	7	6	1				7	6	1									
40 - 50	1	1					1	1										
50 - 60	1	1					1	1										
ZUSAMMEN	17	12	5	1		1	16	12	4									
INSGESAMT																		
0 - 10	6	2	4	3	2	1	3		3									
10 - 15	5	3	2	1	1		4	2	2									
15 - 20	291	149	142	36	17	19	253	132	121							2		2
20 - 25	615	449	166	48	30	18	562	416	146							5	3	2
25 - 30	538	425	113	43	34	9	494	390	104									
30 - 40	561	479	82	67	49	18	492	428	64	1	1					1	1	
40 - 50	128	103	25	17	8	9	111	95	16									
50 - 60	32	27	5	11	8	3	20	18	2				1	1				
60 U. MEHR	19	14	5	7	5	2	12	9	3									
UNBEKANNT	11	10	1				11	10	1									
ZUSAMMEN	2206	1661	545	233	154	79	1962	1500	462	2	2		1	1		8	4	4

**2 Gemeldete Erkrankte an Geschlechtskrankheiten nach Art der Erkrankung,
Familienstand und Altersgruppen im 1. Vierteljahr 1976**

FAMILIENSTAND ALTER VON BIS UNT...JAHREN	INSGESAMT			SYPHILIS			TRIPPER			"EICHER" SCHANKER			VEN., LYMPHKN., ENTZ.			MEHRFACHINFESTION		
	INSG.	M	F	ZUS.	M	F	ZUS.	M	F	ZUS.	M	F	ZUS.	M	F	ZUS.	M	F

SAARLAND

LEBENDIG																		
0 - 10	1	1		1	1													
10 - 20	5	2	3				5	2	3									
20 - 25	17	14	3	1			16	14	2									
25 - 30	9	9					9	9										
30 - 40	7	7		1	1		6	6										
ZUSAMMEN	39	33	6	3	2		36	31	5									
VERHEIRATET																		
20 - 25	6	1	5	1			5	1	4									
25 - 30	9	9					9	9										
30 - 40	7	5	2	1	1		6	4	2									
50 - 60	2	2					2	2										
ZUSAMMEN	24	17	7	2	1	1	22	16	6									
GESCHIEDEN																		
20 - 25	1		1				1		1									
40 - 50	1		1	1			1											
ZUSAMMEN	2		2	1			1		1									
WITWOLLEBENDIG																		
50 - 60	1	1					1	1										
ZUSAMMEN	1	1					1	1										
OHNE ANGABE																		
15 - 20	5	5					5	5										
20 - 25	6	3	3				6	3	3									
25 - 30	5	4	1				5	4	1									
30 - 40	7	7					7	7										
40 - 50	4	3	1				4	3	1									
50 - 60	2	2					2	2										
ZUSAMMEN	29	24	5				29	24	5									
INSGESAMT																		
0 - 10	1	1		1	1													
10 - 20	10	7	3				10	7	3									
20 - 25	30	18	12	2			28	18	10									
25 - 30	23	22	1				23	22	1									
30 - 40	21	19	2	2	2		19	17	2									
40 - 50	5	3	2	1		1	4	3	1									
50 - 60	5	5					5	5										
ZUSAMMEN	95	75	20	6	3	3	89	72	17									

BERLIN (WEST)

LEBENDIG																		
10 - 15	13	6	7	2			11	6	5									
15 - 20	274	145	129	16	11		257	134	123									
20 - 25	537	358	179	34	23		503	335	168									
25 - 30	392	327	65	42	38		347	286	61									
30 - 40	321	294	27	56	55		264	238	26									
40 - 50	49	38	11	10	8		38	29	9									
50 - 60	11	8	3	3	1		7	6	1									
60 u. MEHR	2	2		1	1		1	1										
UNBEKANNT	12	9	3	1	1		11	8	3									
ZUSAMMEN	1611	1157	424	165	138		1439	1043	396									
VERHEIRATET																		
15 - 20	10	6	4				10	6	4									
20 - 25	91	30	61	6			85	30	55									
25 - 30	149	86	63	6	3		143	83	60									
30 - 40	197	152	45	14	8		183	144	39									
40 - 50	47	41	6	7	6		40	35	5									
50 - 60	13	11	2	4	4		9	7	2									
60 u. MEHR	10	8	2	6	5		4	3	1									
UNBEKANNT	2	1	1				2	1	1									
ZUSAMMEN	519	335	184	43	26	17	476	309	167									
VERWITWET																		
20 - 25	1		1				1		1									
25 - 30	2		2				2		2									
30 - 40	6	2	4				6	2	4									
40 - 50	5	3	2	2	1	1	3	2	1									
50 - 60	1		1				1		1									
60 u. MEHR	4	2	2	3	2	1	1		1									
UNBEKANNT	1		1	1	1	1	1											
ZUSAMMEN	20	7	13	6	3	3	14	4	10									

2 Gemeldete Erkrankte an Geschlechtskrankheiten nach Art der Erkrankung,
 Familienstand und Altersgruppen im 1. Vierteljahr 1976

FAMILIENSTAND ALTER VON BIS UNTER JAHREN	INSGESAMT			SYPHILIS			TRIPPER			WEICHER SCHANKER			VEN.LYMPHKN.ENTZ.			MEHRFACHINFEKTION		
	INSG.	M	W	ZUS.	M	W	ZUS.	M	W	ZUS.	M	W	ZUS.	M	W	ZUS.	M	W
BERLIN (WEST)																		
GESCHIEDEN																		
20 - 25	21	4	17				21	4	17									
25 - 30	37	17	20	3	2	1	34	15	19									
30 - 40	94	61	33	13	9	4	81	52	29									
40 - 50	22	7	15	7	1	6	15	6	9									
50 - 60	7	2	5	1		1	6	2	4									
60 JÄHRE	2	2		1	1		1	1										
UNBEKANNT	1	1					1	1										
ZUSAMMEN	184	94	90	25	13	12	159	81	78									
GETR. LEBEND																		
15 - 20	1	1					1	1										
20 - 25	7	2	5	1		1	6	2	4									
25 - 30	9	4	5	1	1		8	3	5									
30 - 40	20	14	6	2	1	1	18	13	5									
40 - 50	4	3	1				4	3	1									
50 - 60	1		1	1		1												
ZUSAMMEN	42	24	18	5	2	3	37	22	15									
OHNE ANGABE																		
15 - 20	2	2					2	2										
20 - 25	3	3					3	3										
25 - 30	6	2	4				6	2	4									
30 - 40	5	5		1	1		4	4										
40 - 50	1	1		1	1													
50 - 60	2	2					2	2										
ZUSAMMEN	19	15	4	2	2		17	13	4									
INSGESAMT																		
10 - 15	13	6	7	2		2	11	6	5									
15 - 20	287	154	133	16	11	5	270	143	127	1		1						
20 - 25	660	397	263	41	23	18	619	374	245									
25 - 30	595	436	159	52	44	8	540	389	151	1	1					2	2	
30 - 40	643	528	115	86	74	12	556	453	103							1	1	
40 - 50	126	93	33	27	17	10	100	75	25							1	1	
50 - 60	33	21	12	9	5	4	23	15	8							1	1	
60 JÄHRE	20	16	4	11	9	2	9	7	2									
UNBEKANNT	16	11	5	2	1	1	14	10	4									
ZUSAMMEN	2395	1662	733	246	184	62	2142	1472	670	2	1	1				5	5	