

STATISTISCHES  
BUNDESAMT  
WIESBADEN

FACHSERIE A

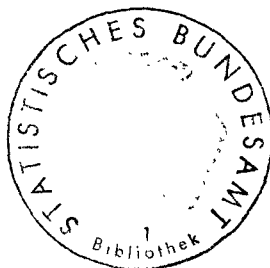
# BEVÖLKERUNG UND KULTUR

Reihe 7

Gesundheitswesen

**V. Geschlechtskrankheiten**

**4. Vierteljahr 1975**



VERLAG W. KOHLHAMMER, STUTTGART UND MAINZ

Bestellnummer: 200750 — 750304

Erschienen im Mai 1976

Nachdruck - auch auszugsweise - nur mit Quellenangabe gestattet

Einzelpreis DM 2,--

Jahresbezugspreis DM 7,--(für einen kompletten Berichtsjahrgang)

# Inhalt

	Seite
Vorbemerkung .....	4
Schaubild	
Gemeldete Erkrankte an ausgewählten Geschlechtskrankheiten (Schaubild) .....	5
T a b e l l e n t e i l	
1   Gemeldete Erkrankte an ausgewählten Geschlechtskrankheiten .....	6
2   Gemeldete Erkrankte an Geschlechtskrankheiten nach der Art der Erkrankung, Familienstand und Altersgruppen	
Bundesgebiet .....	7
Schleswig-Holstein .....	8
Hamburg .....	8
Niedersachsen .....	9
Bremen .....	10
Nordrhein-Westfalen .....	11
Hessen .....	11
Rheinland-Pfalz .....	12
Baden-Württemberg .....	13
Bayern .....	14
Saarland .....	15
Berlin (West) .....	15

Die Angaben beziehen sich auf das Bundesgebiet;  
sie schließen Berlin (West) ein.

## Abkürzungen

M = männlich

W = weiblich

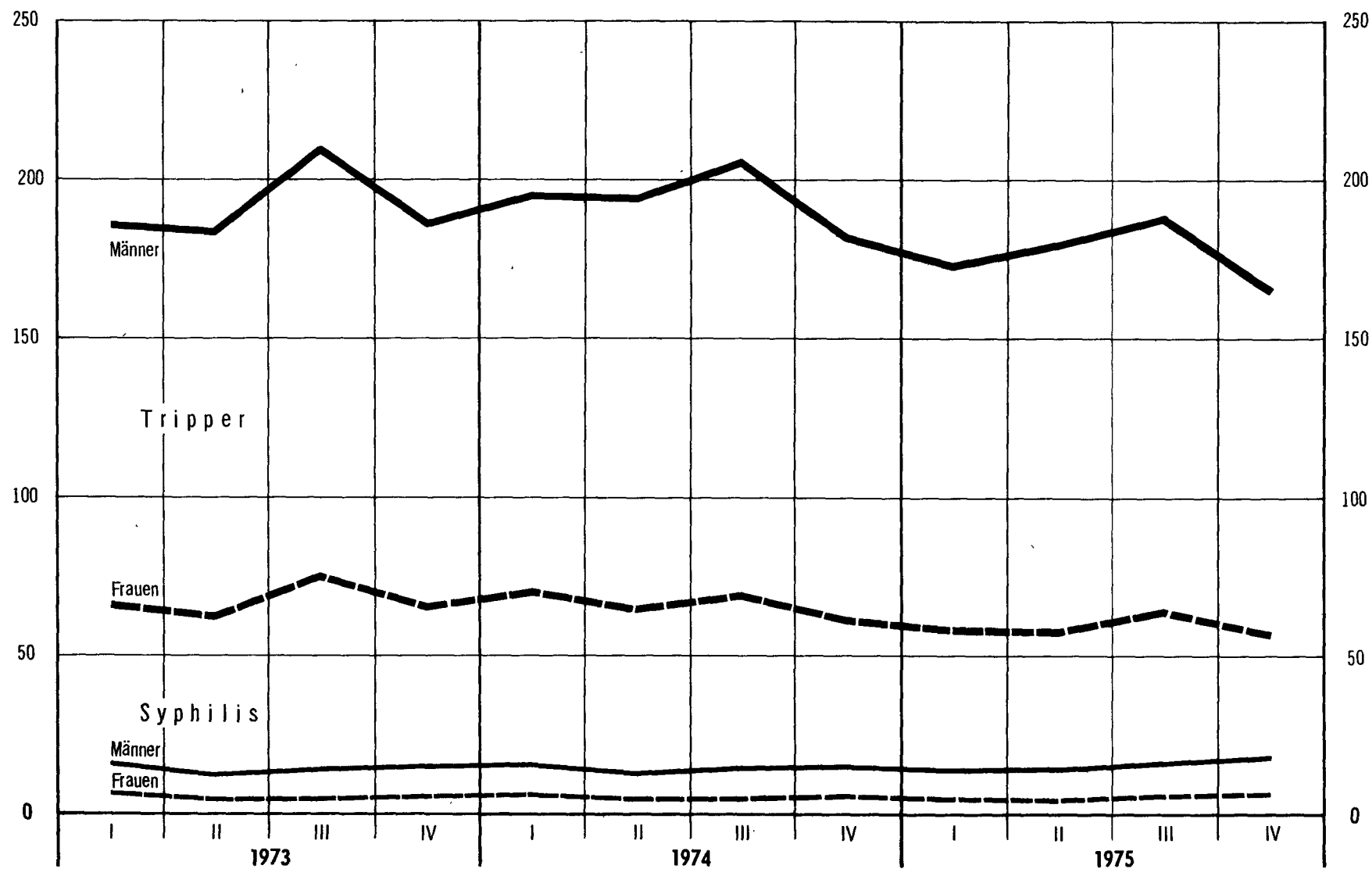
### Vorbemerkung

Das Gesetz zur Änderung des Gesetzes zur Bekämpfung der Geschlechtskrankheiten vom 25. August 1969 (BGBl. I S. 1351) hat durch Einfügen des § 11 a in das Gesetz zur Bekämpfung der Geschlechtskrankheiten vom 23. Juli 1953 (BGBl. I S. 700) die Durchführung einer Bundesstatistik über die ansteckungsfähigen Erkrankungen an Geschlechtskrankheiten angeordnet. Danach ist jeder Fall einer Erkrankung an einer Geschlechtskrankheit von dem behandelnden oder sonst hinzugezogenen Arzt unverzüglich ohne Nennung des Namens und der Anschrift des Erkrankten dem Gesundheitsamt zu melden, in dessen Bezirk der Arzt seine ärztliche Tätigkeit ausübt. Dabei sind u.a. Geburtsdatum, Geschlecht, Familienstand und Art der Erkrankung wie Syphilis (Lues), Tripper (Gonorrhoe), weicher Schanker (Ulcus molle) und venerische Lymphknotenentzündung (Lymphopathia venerea syn. Lymphogranuloma inguinale) anzugeben, desgleichen die Zahl und Art früherer Erkrankungen. Der Meldeweg geht vom Arzt über das Gesundheitsamt bzw. vom Truppenarzt über den Standortarzt und das Sanitätsamt der Bundeswehr zum Statistischen Landesamt und von dort an das Statistische Bundesamt, wo die zentrale maschinelle Aufbereitung für alle Länder außer Nordrhein-Westfalen und Bayern erfolgt und auch die Koordinierung und Zusammenstellung der Ergebnisse vorgenommen wird. Die Ergebnisse werden vierteljährlich und jährlich veröffentlicht.

Die vierteljährlichen Ergebnisse sind gegliedert nach Alter, Geschlecht, Familienstand, Art der Erkrankung und Mehrfachinfektion (bei gleichzeitigem Vorliegen und von mehr als einer Geschlechtskrankheit); die jährlichen enthalten darüber hinaus u.a. statistische Angaben über frühere Erkrankungen an Geschlechtskrankheiten.

# GEMELDETE ERKRANKTE AN AUSGEWÄHLTEN GESCHLECHTSKRANKHEITEN

Auf 100 000 Einwohner und 1 Jahr



# 1 Gemeldete Erkrankte an ausgewählten Geschlechtskrankheiten

Jahr Vierteljahr	Insgesamt			Syphilis			Tripper		
	insges.	männl.	weibl.	zus.	männl.	weibl.	zus.	männl.	weibl.
Grundzahlen									
2. Vj. 1973	19 946	14 519	5 427	1 261	902	359	18 611	13 567	5 044
3. Vj. 1973	23 263	16 753	6 510	1 423	1 035	388	21 760	15 652	6 108
4. Vj. 1973	20 885	15 133	5 752	1 542	1 123	419	19 260	13 943	5 317
1973	84 616	61 157	23 459	5 847	4 186	1 661	78 431	56 712	21 719
1. Vj. 1974	21 511	15 430	6 081	1 579	1 109	470	19 848	14 261	5 587
2. Vj. 1974	21 001	15 352	5 649	1 339	944	395	19 587	14 354	5 233
3. Vj. 1974	22 549	16 481	6 068	1 501	1 102	399	20 956	15 325	5 631
4. Vj. 1974	20 203	14 723	5 480	1 549	1 108	441	18 566	13 554	5 012
1974	85 264	61 986	23 278	5 968	4 263	1 705	78 957	57 494	21 463
1. Vj. 1975	18 733	13 661	5 072	1 393	1 005	388	17 249	12 591	4 658
2. Vj. 1975	19 363	14 283	5 080	1 419	1 032	387	17 871	13 198	4 673
3. Vj. 1975	20 723	15 074	5 649	1 646	1 194	452	18 977	13 812	5 165
4. Vj. 1975	18 692	13 555	5 137	1 748	1 246	502	16 867	12 254	4 613
1975	77 511	56 573	20 938	6 206	4 477	1 729	70 964	51 855	19 109
Auf 100 000 Einwohner und 1 Jahr									
2. Vj. 1973	129,1	196,4	67,4	8,2	12,2	4,5	120,5	183,5	62,6
3. Vj. 1973	148,6	223,6	79,8	9,1	13,8	4,8	139,0	208,9	74,9
4. Vj. 1973	133,4	202,1	70,5	9,9	15,0	5,1	123,0	186,2	65,1
1973	136,5	206,3	72,6	9,4	14,1	5,1	126,6	191,3	67,2
1. Vj. 1974	140,5	210,7	76,2	10,3	15,1	5,9	129,7	194,8	70,0
2. Vj. 1974	135,8	207,6	70,0	8,7	12,8	4,9	126,6	194,1	64,8
3. Vj. 1974	144,2	220,5	74,3	9,6	14,7	4,9	134,0	205,0	69,0
4. Vj. 1974	129,3	197,3	67,1	9,9	14,8	5,4	118,8	181,6	61,4
1974	137,4	208,5	72,0	9,6	14,3	5,3	127,2	193,4	66,4
1. Vj. 1975	122,7	187,4	63,6	9,1	13,8	4,9	113,0	172,8	58,4
2. Vj. 1975	125,6	194,2	63,0	9,2	14,0	4,8	115,9	179,4	58,0
3. Vj. 1975	133,2	203,1	69,4	10,6	16,1	5,6	121,9	186,1	63,4
4. Vj. 1975 <sup>1)</sup>	120,1	182,6	63,1	11,2	16,8	6,2	108,4	165,1	56,7
1975 <sup>1)</sup>	125,5	192,1	64,8	10,1	15,2	5,4	114,9	176,1	59,2

1) Vorläufiges Ergebnis.

2 Gemeldete Erkrankte an Geschlechtskrankheiten nach Art der Erkrankung, Familienstand und Altersgruppen im 4. Vierteljahr 1975

FAM. STAND ALTER V..BIS UNT...JAHREN	INSGESAMT			SYPHILIS			TRIPPER			WEICHER SCHANKER			VFN.,LYMPHKN.,ENTZ.			MEHRFACHINFEKTION		
	INSG.	M	W	ZUS.	M	W	ZUS.	M	W	ZUS.	M	W	ZUS.	M	W	ZUS.	M	W
BUNDESGBEIT																		
LEDIG																		
0 - 10	51	34	17	9	9		40	23	17	2	2							
10 - 15	38	10	28	2	1		36	9	27									
15 - 20	2143	1032	1111	140	69		71	1993	959	1034	3	3		1	1		6	6
20 - 25	4244	3057	1187	239	146		93	3989	2894	1090	4	3					12	9
25 - 30	2731	2292	439	225	189		36	2493	2093	400	1	1		2	2		10	7
30 - 40	2392	2151	241	313	286		27	2072	1859	213	3	3					4	3
40 - 50	437	371	66	88	82		6	347	287	60							2	2
50 - 60	97	81	16	23	18		5	72	62	10							2	1
60 U.MEHR	29	25	4	9	9			20	16	4								
UNBEKANNT	37	28	9	1	1			36	27	9								
ZUSAMMEN	12199	9081	3118	1049	810		239	11098	8234	2864	13	12		1	3	3	36	22
VERHEIRATET																		
15 - 20	91	33	58	5			5	86	33	53								
20 - 25	627	295	332	44	16		28	582	279	303	1			1				
25 - 30	1274	838	436	104	57		47	1164	774	386				3	2		3	1
30 - 40	1947	1540	407	194	133		61	1745	1400	345	1	1					7	6
40 - 50	601	494	107	93	64		24	504	421	83	3	3					1	1
50 - 60	173	136	37	37	23		14	136	113	23								
60 U.MEHR	58	47	11	19	13		6	39	34	5								
UNBEKANNT	17	11	6	1	1			16	10	6								
ZUSAMMEN	4788	3394	1394	497	312		185	4272	3064	1204	5	4		1	3	2	1	11
VERWITWET																		
20 - 25	4	3	1				4	3	1									
25 - 30	16	6	10	1			15	6	9									
30 - 40	22	10	12	2	2		20	4	12									
40 - 50	25	9	16	2	1		23	4	15									
50 - 60	24	10	14	9	6		3	15	4	11								
60 U.MEHR	20	8	12	13	4		9	7	4	3								
ZUSAMMEN	111	46	65	27	13		14	84	33	51								
GESCHIEDEN																		
15 - 20	9	1	8				9	1	8									
20 - 25	105	32	73	7	3		4	98	29	69								
25 - 30	236	104	132	20	10		10	216	94	122								
30 - 40	415	265	150	44	25		19	369	239	130	2	1		1				
40 - 50	147	78	69	25	11		14	121	67	54							1	1
50 - 60	43	27	16	7	4		3	36	23	13								
60 U.MEHR	19	15	4	7	5		2	12	10	2								
UNBEKANNT	3	3						3	3									
ZUSAMMEN	977	525	452	110	58		52	864	466	394	2	1		1			1	1
GETR. LEBEND																		
15 - 20	1	1					1	1										
20 - 25	32	13	19				32	13	19									
25 - 30	111	87	24	8	6		2	103	81	22								
30 - 40	260	239	21	21	14		3	238	220	14				1	1			
40 - 50	83	70	13	6	5		1	76	64	12	1	1						
50 - 60	11	7	4	3	3			8	4	4								
60 U.MEHR	2	1	1					2	1	1								
UNBEKANNT	1	1						1	1									
ZUSAMMEN	501	419	82	38	32		6	461	385	74	1	1			1	1		
OHNE ANGABE																		
15 - 20	5	4	1	1	1		4	3	1									
20 - 25	21	14	5	4	2		2	17	14	3								
25 - 30	31	22	9	3	2		1	28	20	4								
30 - 40	37	29	8	11	9		2	26	20	6								
40 - 50	13	11	2	5	4		1	8	7	1								
50 - 60	4	3	1	2	2			2	1	1								
60 U.MEHR	3	3		1	1			1	1		1	1						
UNBEKANNT	2	2						2	2									
ZUSAMMEN	116	90	26	27	21		6	88	68	20	1	1						
INSGESAMT																		
0 - 10	51	34	17	9	9		40	23	17	2	2							
10 - 15	38	10	28	2	1		36	9	27									
15 - 20	2249	1071	1178	146	70		76	2093	997	1094	3	3		1	1		6	6
20 - 25	5033	3416	1617	294	167		127	4722	3237	1485	5	3		2			12	9
25 - 30	4399	3349	1050	361	264		97	4019	3072	947	1	1		5	4		13	8
30 - 40	5073	4234	839	585	473		112	4470	3746	724	6	5		1	1		11	9
40 - 50	1306	1033	273	219	172		47	1079	854	225	4	4					4	3
50 - 60	352	264	88	81	56		25	269	207	69							2	1
60 U.MEHR	131	99	32	49	32		17	81	66	15	1	1						
UNBEKANNT	60	45	15	2	2			58	43	15								
ZUSAMMEN	18692	13555	5137	1748	1246		502	16867	12254	4613	22	19		3	7	6	1	44

## 2 Gemeldete Erkrankte an Geschlechtskrankheiten nach Art der Erkrankung, Familienstand und Altersgruppen im 4. Vierteljahr 1975

FAM. STAND ALTER V..BIS UNT...JAHREN	INSGESAMT			SYPHILIS			TRIPPER			WEICHER SCHANKER			VEN.LYMPHKN.ENTZ.			MEHRFACHINFEKTION		
	INSG.	M	W	ZUS.	M	W	ZUS.	M	W	ZUS.	M	W	ZUS.	M	W	ZUS.	M	W

## SCHLESWIG-HOLSTEIN

LEDIG																		
10 - 15	3		3				3		3									
15 - 20	67	26	41	4	1	3	63	25	38									
20 - 25	280	250	30	7	5	2	273	245	28									
25 - 30	64	53	11	3	3		61	50	11									
30 - 40	60	55	5	11	11		49	44	5									
40 - 50	10	7	3	5	3	2	5	4	1									
50 - 60	3	2	1	1	1											2	1	1
UNBEKANNT	2	2		1	1		1	1										
ZUSAMMEN	489	395	94	32	25	7	455	369	86							2	1	1
VERHEIRATET																		
15 - 20	2		2	1		1	1		1									
20 - 25	21	16	5	1	1		20	15	5									
25 - 30	34	27	7				34	27	7									
30 - 40	40	35	5	5	3	2	35	32	3									
40 - 50	12	8	4				12	8	4									
50 - 60	1	1		1	1													
60 U.MEHR	1	1					1	1										
ZUSAMMEN	111	88	23	8	5	3	103	83	20									
VERWITWET																		
30 - 40	1		1				1		1									
40 - 50	2		2				2		2									
50 - 60	1	1					1	1										
ZUSAMMEN	4	1	3				4	1	3									
GESCHIEDEN																		
15 - 20	1		1				1		1									
25 - 30	8	1	7				8	1	7									
30 - 40	12	9	3	2	1	1	10	8	2									
40 - 50	4		4				4		4									
ZUSAMMEN	25	10	15	2	1	1	23	9	14									
GETR. LEBEND																		
20 - 25	1	1					1	1										
25 - 30	1		1				1		1									
30 - 40	3	2	1				3	2	1									
ZUSAMMEN	5	3	2				5	3	2									
INSGESAMT																		
10 - 15	3		3				3		3									
15 - 20	70	26	44	5	1	4	65	25	40									
20 - 25	302	267	35	8	6	2	294	261	33									
25 - 30	107	81	26	3	3		104	78	26									
30 - 40	116	101	15	18	15	3	98	86	12									
40 - 50	28	15	13	5	3	2	23	12	11									
50 - 60	5	4	1	2	2		1	1								2	1	1
60 U.MEHR	1	1					1	1										
UNBEKANNT	2	2		1	1		1	1										
ZUSAMMEN	634	497	137	42	31	11	590	465	125							2	1	1

## HAMBURG

LEDIG																		
0 - 10	1	1								1	1							
10 - 15	1	1					1	1										
15 - 20	71	28	43	7	4	3	63	24	39							1		1
20 - 25	178	129	49	9	7	2	168	121	47							1	1	
25 - 30	198	163	35	19	18	1	179	145	34									
30 - 40	206	178	28	34	33	1	171	144	27	1	1							
40 - 50	26	20	6	9	9		16	10	6							1	1	
50 - 60	6	5	1	1		1	5	5										
60 U.MEHR	4	3	1				4	3	1									
UNBEKANNT	1	1					1	1										
ZUSAMMEN	692	529	163	79	71	8	608	454	154	2	2					3	2	1
VERHEIRATET																		
15 - 20	3	1	2				3	1	2									
20 - 25	17	10	7	1	1		16	9	7									
25 - 30	46	27	19	2	1	1	44	26	18									
30 - 40	86	68	18	9	3	6	77	65	12									
40 - 50	37	29	8	3	3		33	25	8	1	1							
50 - 60	14	11	3	3	1	2	11	10	1									
60 U.MEHR	1	1					1	1										
ZUSAMMEN	204	147	57	18	9	9	185	137	48	1	1							
VERWITWET																		
30 - 40	1		1				1		1									
40 - 50	2	1	1				2	1	1									
50 - 60	2	2		1	1		1	1										
60 U.MEHR	1		1	1		1												
ZUSAMMEN	6	3	3	2	1	1	4	2	2									



2 Gemeldete Erkrankte an Geschlechtskrankheiten nach Art der Erkrankung, Familienstand und Altersgruppen im 4. Vierteljahr 1975

FAM. STAND ALTER V..BIS UNT...JAHREN	INSGESAMT			SYPHILIS			TRIPPER			WEICHER SCHANKER			VFN.LYMPHKN.ENTZ.			MEHRFACHINFEKTION		
	INSG.	M	W	ZUS.	M	W	ZUS.	M	W	ZUS.	M	W	ZUS.	M	W	ZUS.	M	W
HAMBURG																		
GESCHIEDEN																		
15 - 20	1		1				1											
20 - 25	5	2	3				5	2										
25 - 30	19	12	7				19	12										
30 - 40	30	22	8		1		28	21										
40 - 50	17	6	11	3	1		14	5										
50 - 60	4	2	2				4	2										
60 U.MEHR	1	1		1	1													
UNBEKANNT	1	1					1	1										
ZUSAMMEN	78	46	32	6	3	3	72	43	20									
GETR. LEBEND																		
20 - 25	1		1				1											
25 - 30	5	1	4				5	1										
30 - 40	4	3	1				4	3										
40 - 50	4	3	1				4	3										
50 - 60	1		1				1											
ZUSAMMEN	15	7	8				15	7	8									
OHNE ANGABE																		
25 - 30	2	2		1	1		1	1										
ZUSAMMEN	2	2		1	1		1	1										
INSGESAMT																		
0 - 10	1	1								1	1							
10 - 15	1	1					1	1										
15 - 20	75	29	46	7	4	3	67	25	42							1		1
20 - 25	201	141	60	10	8	2	190	132	58							1	1	
25 - 30	270	205	65	22	20	2	248	185	63									
30 - 40	327	271	56	45	37	8	281	233	48	1	1							
40 - 50	86	59	27	15	13	2	69	44	25	1	1					1	1	
50 - 60	27	20	7	5	2	3	22	18	4									
60 U.MEHR	7	5	2	2	1	1	5	4	1									
UNBEKANNT	2	2					2	2										
ZUSAMMEN	997	734	263	106	85	21	885	644	241	3	3					3	2	1
NIEDERSACHSEN																		
LEDIG																		
0 - 10	2	2		1	1		1	1										
10 - 15	6	1	5				6	1										
15 - 20	189	77	112	15	3	12	173	74	99							1		1
20 - 25	362	244	118	12	8	4	349	235	114							1	1	
25 - 30	161	131	30	9	7	2	150	122	28				1	1		1	1	
30 - 40	125	111	14	11	7	4	114	104	10									
40 - 50	16	15	1	3	2	1	12	12								1	1	
50 - 60	5	3	2	3	2	1	2	1	1									
60 U.MEHR	2	2		1	1		1	1										
UNBEKANNT	3	1	2				3	1	2									
ZUSAMMEN	871	587	284	55	31	24	811	552	259				1	1		4	3	1
VERHEIRATET																		
15 - 20	4	2	2				4	2	2									
20 - 25	44	18	26	1		1	43	18	25									
25 - 30	111	66	45	11	6	5	100	60	40									
30 - 40	125	92	33	9	6	3	116	86	30									
40 - 50	32	28	4	5	5		27	23	4									
50 - 60	7	7					7	7										
60 U.MEHR	2	2					2	2										
UNBEKANNT	1		1				1		1									
ZUSAMMEN	326	215	111	26	17	9	300	198	102									
VERWITWET																		
20 - 25	1	1					1	1										
50 - 60	1	1					1	1										
60 U.MEHR	2	1	1				2	1	1									
ZUSAMMEN	4	3	1				4	3	1									
GESCHIEDEN																		
20 - 25	5		5				5		5									
25 - 30	17	1	16	2		2	15	1	14									
30 - 40	22	10	12	3	1	2	19	9	10									
40 - 50	8	4	4	1	1		7	3	4									
50 - 60	5	3	1				5	4	1									
60 U.MEHR	3	3		1	1		2	2										
ZUSAMMEN	60	22	38	7	3	4	53	19	34									
GETR. LEBEND																		
20 - 25	1	1					1	1										
25 - 30	1	1					1	1										
30 - 40	4	4		1	1		3	3										
40 - 50	2	2		1	1		1	1										
UNBEKANNT	1	1					1	1										
ZUSAMMEN	9	9		2	2		7	7										

2 Gemeldete Erkrankte an Geschlechtskrankheiten nach Art der Erkrankung, Familienstand und Altersgruppen im 4. Vierteljahr 1975

FAM. STAND ALTER V. BIS UNT. ... JAHREN	INSGESAMT			SYPHILIS			TRIPPER			WEICHER SCHANKER			VEN. LYMPHKN. ENTZ.			MEHRFACHINFEKTION		
	INSO.	M	W	ZUS.	M	W	ZUS.	M	W	ZUS.	M	W	ZUS.	M	W	ZUS.	M	W

NIEDERSACHSEN

OHNE ANGABE

20 - 25  
25 - 30  
30 - 40  
40 - 50  
UNBEKANNT  
ZUSAMMEN

1	1						1	1										
1	1						1	1										
4	4			1	1		3	3										
2	2			2	2													
1	1						1	1										
9	9			3	3		6	6										

INSGESAMT

0 - 10  
10 - 15  
15 - 20  
20 - 25  
25 - 30  
30 - 40  
40 - 50  
50 - 60  
60 U. MEHR  
UNBEKANNT  
ZUSAMMEN

2	2			1	1		1	1										
6	1	5					6	1	5									
193	79	114	15	3	12	177	76	101								1		1
414	265	149	13	8	5	400	256	144								1	1	
291	200	91	22	13	9	267	185	82					1	1		1	1	
280	221	59	25	16	9	255	205	50										
60	51	9	12	11	1	47	39	8								1	1	
18	15	3	3	2	1	15	13	2										
9	8	1	2	2		7	6	1										
6	3	3				6	3	3										
1279	845	434	93	56	37	1181	785	396					1	1		4	3	1

BREMEN

LEDIG

0 - 10  
15 - 20  
20 - 25  
25 - 30  
30 - 40  
40 - 50  
50 - 60  
UNBEKANNT  
ZUSAMMEN

1	1									1	1							
43	21	22	2	2		40	18	22		1	1							
85	67	18	8	5	3	75	60	15	2	2								
65	59	6	7	7		57	51	6	1	1								
47	45	2	6	5	1	40	39	1	1	1								
10	10					10	10											
1	1					1	1											
1	1					1	1											
253	205	48	23	19	4	224	180	44	6	6								

VERHEIRATET

15 - 20  
20 - 25  
25 - 30  
30 - 40  
40 - 50  
50 - 60  
60 U. MEHR  
ZUSAMMEN

2		2				2		2										
15	10	5				15	10	5										
21	12	9				20	11	9					1	1				
30	24	6	1	1		29	23	6										
11	10	1	2	2		8	7	1	1	1								
3	2	1				3	2	1										
1	1					1	1											
83	59	24	3	3		78	54	24	1	1			1	1				

VERWITWET

40 - 50  
ZUSAMMEN

2	1	1				2	1	1										
2	1	1				2	1	1										

GESCHIEDEN

15 - 20  
20 - 25  
25 - 30  
30 - 40  
40 - 50  
ZUSAMMEN

1		1				1		1										
4		4				4		4										
8	4	4	1	1		7	3	4										
10	7	3	2	2		8	5	3										
3	2	1	1	1		2	1	1										
26	13	13	4	4		22	9	13										

GETR. LEBEND

30 - 40  
40 - 50  
ZUSAMMEN

1		1				1		1										
1	1					1	1											
2	1	1				2	1	1										

OHNE ANGABE

15 - 20  
20 - 25  
25 - 30  
30 - 40  
ZUSAMMEN

1	1		1	1		1		1										
1		1				1												
1	1					1	1											
2	2		1	1		1	1											
5	4	1	2	2		3	2	1										

INSGESAMT

0 - 10  
15 - 20  
20 - 25  
25 - 30  
30 - 40  
40 - 50  
50 - 60  
60 U. MEHR  
UNBEKANNT  
ZUSAMMEN

1	1									1	1							
47	22	25	3	3		43	18	25		1	1							
105	77	28	8	5	3	95	70	25	2	2								
95	76	19	8	8		85	66	19	1	1			1	1				
90	78	12	10	9	1	79	68	11	1	1								
27	24	3	3	3		23	20	3	1	1								
4	3	1				4	3	1										
1	1					1	1											
1	1					1	1											
371	283	88	32	28	4	331	247	84	7	7			1	1				

2 Gemeldete Erkrankte an Geschlechtskrankheiten nach Art der Erkrankung, Familienstand und Altersgruppen im 4. Vierteljahr 1975

FAM. STAND ALTER V..BIS UNT...JAHREN	INSGESAMT			SYPHILIS			TRIPPER			WEICHER SCHANKER			VFN.LYMPHKN.ENTZ.			MEHRFACHINFEKTION		
	INSG.	M	W	ZUS.	M	W	ZUS.	M	W	ZUS.	M	W	ZUS.	M	W	ZUS.	M	W
NORDRH.-WESTFALEN																		
LEDIG																		
0 - 10	31	17	14	6	6		25	11	14									
10 - 15	11	1	10	1			10	1	9									
15 - 20	716	371	345	38	17	21	678	354	324									
20 - 25	1099	848	251	62	41	21	1035	805	230	1	1					1	1	
25 - 30	677	583	94	54	48	6	622	534	88							1	1	
30 - 40	673	619	54	70	65	5	603	554	49									
40 - 50	139	126	13	23	21	2	116	105	11									
50 - 60	32	26	6	7	6	1	25	20	5									
60 U.MEHR	7	7		3	3		4	4										
ZUSAMMEN	3385	2598	787	264	207	57	3118	2388	730	1	1					2	2	
VERHEIRATET																		
15 - 20	39	16	23	3		3	36	16	20									
20 - 25	180	82	98	14	3	11	166	79	87									
25 - 30	346	237	109	30	15	15	315	221	94				1	1				
30 - 40	540	441	99	51	33	18	489	408	81									
40 - 50	191	158	33	39	26	13	152	132	20									
50 - 60	46	34	12	16	10	6	30	24	6									
60 U.MEHR	18	12	6	10	6	4	8	6	2									
ZUSAMMEN	1360	980	380	163	93	70	1196	886	310				1	1				
VERWITWET																		
20 - 25	2	2					2	2										
25 - 30	7	3	4	1		1	6	3	3									
30 - 40	7	3	4				7	3	4									
40 - 50	6	2	4	1		1	5	2	3									
50 - 60	9	2	7	1	1		8	1	7									
60 U.MEHR	5	3	2	3	1	2	2	2										
ZUSAMMEN	36	15	21	6	2	4	30	13	17									
GESCHIEDEN																		
15 - 20	2	1	1				2	1	1									
20 - 25	39	13	26	2	1	1	37	12	25									
25 - 30	63	37	26	2	2		61	35	26									
30 - 40	186	68	38	8	3	5	97	64	33	1	1							
40 - 50	34	23	11	6	4	2	28	19	9									
50 - 60	15	9	6	2	1	1	13	8	5									
60 U.MEHR	5	5	2	2	2		3	3										
ZUSAMMEN	264	156	108	22	13	9	241	142	99	1	1							
GETR. LEBEND																		
15 - 20	1	1					1	1										
20 - 25	16	8	8				16	8	8									
25 - 30	73	65	8	5	3	2	68	62	6									
30 - 40	190	183	7	13	12	1	177	171	6									
40 - 50	51	50	1	5	4	1	45	45		1	1							
50 - 60	6	5	1	2	2		4	3	1									
60 U.MEHR	1	1					1	1										
ZUSAMMEN	338	313	25	25	21	4	312	291	21	1	1							
OHNE ANGABE																		
15 - 20	2	2					2	2										
20 - 25	6	5	1	1		1	5	5										
25 - 30	11	8	3	1		1	10	8	2									
30 - 40	11	10	1	3	2	1	8	8										
40 - 50	1	1					1	1										
50 - 60	1	1								1	1							
60 U.MEHR	1	1								1	1							
ZUSAMMEN	32	27	5	5	2	3	26	24	2	1	1							
INSGESAMT																		
0 - 10	31	17	14	6	6		25	11	14									
10 - 15	11	1	10	1		1	10	1	9									
15 - 20	760	391	369	41	17	24	719	374	345									
20 - 25	1342	958	384	79	45	34	1261	911	350	1	1					1	1	
25 - 30	1177	933	244	93	68	25	1082	863	219				1	1		1	1	
30 - 40	1527	1324	203	145	115	30	1381	1208	173	1	1							
40 - 50	422	368	62	74	55	19	347	304	43	1	1							
50 - 60	108	76	32	28	20	8	80	56	24									
60 U.MEHR	37	29	8	18	12	6	18	16	2	1	1							
ZUSAMMEN	5415	4889	1326	485	338	147	4923	3744	1179	4	4		1	1		2	2	
HESSEN																		
LEDIG																		
0 - 10	7	6	1	1	1		6	5	1									
10 - 15	2	2					2	2										
15 - 20	162	81	81	13	7	6	149	74	75							1	1	
20 - 25	436	286	150	26	15	11	408	270	130	1	1					1	1	
25 - 30	336	265	71	37	28	9	297	236	61							1	1	
30 - 40	280	250	30	44	42	4	233	207	26							1	1	
40 - 50	67	57	10	10	10		57	47	10									
50 - 60	14	13	1	2	2		12	11	1									
60 U.MEHR	4	3	1	1	1		3	2	1									
UNBEKANNT	4	4					4	4										
ZUSAMMEN	1312	967	345	136	106	30	1171	858	313	1	1					4	3	1

## 2 Gemeldete Erkrankte an Geschlechtskrankheiten nach Art der Erkrankung, Familienstand und Altersgruppen im 4. Vierteljahr 1975

FAM. STAND ALTER V..BIS UNT...JAHREN	INSGESAMT			SYPHILIS			TRIPPER			WEICHER SCHANKER			VEN.LYMPHKN.ENTZ.			MEHRFACHINFektion		
	INSO.	M	W	ZUS.	M	W	ZUS.	M	W	ZUS.	M	W	ZUS.	M	W	ZUS.	M	W
HESSEN																		
VERHEIRATET																		
15 - 20	7	2	5				7	2	5									
20 - 25	76	37	39	7	3	4	69	34	35									
25 - 30	141	84	57	12	6	6	127	74	49				1		1	1		1
30 - 40	218	154	64	25	18	7	190	133	57							3	3	
40 - 50	80	65	15	6	6		74	59	15									
50 - 60	20	18	2	3	3		17	15	2									
60 U.MEHR	6	6		1	1		5	5										
UNBEKANNT	7	3	4				7	3	4									
ZUSAMMEN	555	369	186	54	37	17	496	329	167				1		1	4	3	1
VERWITWET																		
25 - 30	4	1	3				4	1	3									
30 - 40	1		1				1		1									
40 - 50	2	1	1				2	1	1									
50 - 60	2	1	1	1	1		1		1									
60 U.MEHR	1	1		1	1													
ZUSAMMEN	10	4	6	2	2		8	2	6									
GESCHIEDEN																		
20 - 25	7	1	6	1		1	6	1	5									
25 - 30	14	5	11	2	1	1	12	2	10									
30 - 40	35	18	17	3	2	1	32	16	16									
40 - 50	23	12	11	2		2	21	12	9									
50 - 60	2	2		1	1		1	1										
60 U.MEHR	2		2	1		1	1		1									
UNBEKANNT	1	1					1	1										
ZUSAMMEN	84	37	47	10	4	6	74	33	41									
GETR. LEBEND																		
20 - 25	1		1				1		1									
25 - 30	8	6	2				8	6	2									
30 - 40	13	12	1	2	2		11	10	1									
40 - 50	5	3	2				5	3	2									
50 - 60	2	1	1	1	1		1		1									
ZUSAMMEN	29	22	7	3	3		26	19	7									
OHNE ANGABE																		
20 - 25	4	2	2				4	2	2									
25 - 30	8	4	4	1	1		7	3	4									
30 - 40	7	5	2	4	3	1	3	2	1									
40 - 50	2	2					2											
50 - 60	1	1		1	1													
60 U.MEHR	1	1		1	1													
ZUSAMMEN	23	15	8	7	6	1	16	9	7									
INSGESAMT																		
0 - 10	7	6	1	1	1		6	5	1									
10 - 15	2	2					2											
15 - 20	169	83	86	13	7	6	156	76	80									
20 - 25	524	326	198	34	18	16	488	307	181	1		1				1	1	
25 - 30	511	363	148	52	36	16	455	326	129				1			3	1	2
30 - 40	354	439	115	80	67	13	470	364	102							4	4	
40 - 50	179	140	39	18	16	2	161	124	37									
50 - 60	41	36	5	9	9		32	27	5									
60 U.MEHR	14	11	3	5	4	1	9	7	2									
UNBEKANNT	12	8	4				12	8	4									
ZUSAMMEN	2013	1414	599	212	158	54	1791	1250	541	1		1	1		1	4	6	2

## RHEINLAND-PFALZ

LEDIG																		
10 - 15	2		2				2		2									
15 - 20	77	41	36	1	1		74	39	35	1	1					1		1
20 - 25	157	111	46	5	2	3	150	104	42							2	1	1
25 - 30	75	65	10	4	4		71	61	10									
30 - 40	60	56	4	8	8		52	44	8									
40 - 50	17	12	5	1	1		16	11	5									
50 - 60	2	2					2											
ZUSAMMEN	390	287	103	19	16	3	367	269	94	1	1					3	1	2
VERHEIRATET																		
15 - 20	6	3	3				6	3	3									
20 - 25	22	10	12				22	10	12									
25 - 30	41	25	16	4	4		37	21	16									
30 - 40	63	49	14	5	4	1	57	44	13	1	1							
40 - 50	15	12	3	2	1	1	13	11	2									
50 - 60	6	2	4	2	1	1	4	1	3									
60 U.MEHR	2	2		1	1		1											
ZUSAMMEN	155	103	52	14	11	3	140	91	49	1	1							

2 Gemeldete Erkrankte an Geschlechtskrankheiten nach Art der Erkrankung, Familienstand und Altersgruppen im 4. Vierteljahr 1975

FAM. STAND ALTER v. BIS UNT. ... JAHREN	INSGESAMT			SYPHILIS			TRIPPER			WEICHER SCHANKER			VFN. LYMPHKN. ENTZ.			MEHRFACHINFEKTION		
	INSG.	M	W	ZUS.	M	W	ZUS.	M	W	ZUS.	M	W	ZUS.	M	W	ZUS.	M	W

RHEINLAND-PFALZ

VERWITWET	2		2				2		2									
50 - 60																		
60 U. MEHR	1		1	1			1											
ZUSAMMEN	3		3	1			1		2									
GESCHIEDEN																		
20 - 25	5	2	3	1	1		4	1	3									
25 - 30	5	2	3	1			1	4	2									
30 - 40	6	2	4	1			1	5	2									
40 - 50	1		1	1			1											
50 - 60	1	1					1	1										
ZUSAMMEN	18	7	11	4	1	3	14	6	8									
GETR. LEBEND																		
30 - 40	2	2					2	2										
40 - 50	2	2					2	2										
ZUSAMMEN	4	4					4	4										
OHNE ANGABE																		
40 - 50	2	2					2	2										
ZUSAMMEN	2	2					2	2										
INSGESAMT																		
10 - 15	2		2				2		2									
15 - 20	83	44	39	1	1		80	42	38	1	1					1		1
20 - 25	184	123	61	6	3	3	176	119	57							2	1	1
25 - 30	121	92	29	9	8	1	112	84	28									
30 - 40	131	109	22	14	12	2	116	96	20	1	1							
40 - 50	37	28	9	4	2	2	33	26	7									
50 - 60	11	5	6	2	1	1	9	4	5									
60 U. MEHR	3	2	1	2	1	1	1	1										
ZUSAMMEN	572	403	169	38	28	10	529	372	157	2	2					3	1	2

BADEN-WÜRTTEMBERG

LEDIG																		
0 - 10	3	2	1	1	1		2	1	1									
10 - 15	3		3				3		3									
15 - 20	288	146	142	17	9	8	268	135	133	1	1		1	1		1		1
20 - 25	485	355	130	39	22	17	443	332	111							3	1	2
25 - 30	341	294	47	26	22	4	312	270	42							3	2	1
30 - 40	249	220	29	40	37	3	207	181	26	1	1					1	1	
40 - 50	40	34	6	11	11		29	23	6									
50 - 60	8	8		1	1		7	7										
ZUSAMMEN	1417	1059	358	135	103	32	1271	949	322	2	2		1	1		8	4	4
VERHEIRATET																		
15 - 20	15	6	9				15	6	9									
20 - 25	86	43	43	5	3	2	80	40	40	1		1						
25 - 30	208	140	68	16	8	8	192	132	60									
30 - 40	304	251	53	44	34	10	258	216	42							2	1	1
40 - 50	74	63	11	16	13	3	56	48	8	1	1					1	1	
50 - 60	25	20	5	3	1	2	22	19	3									
60 U. MEHR	6	6		4	4		2	2										
ZUSAMMEN	718	529	189	88	63	25	625	463	162	2	1	1				3	2	1
VERWITWET																		
20 - 25	1		1				1		1									
25 - 30	1	1					1	1										
30 - 40	3	2	1	1	1		2	1	1									
40 - 50	5	2	3				5	2	3									
50 - 60	1	1		1	1													
ZUSAMMEN	11	6	5	2	2		9	4	5									
GESCHIEDEN																		
15 - 20	2		2				2		2									
20 - 25	6	2	4	2	1	1	4	1	3									
25 - 30	19	8	11	4	1	3	15	7	8									
30 - 40	58	40	18	8	4	4	49	36	13	1		1						
40 - 50	19	5	14	2		2	17	5	12									
50 - 60	5	4	1	1		1	4	4										
60 U. MEHR	1		1				1		1									
ZUSAMMEN	110	59	51	17	6	11	92	53	39	1		1						
GETR. LEBEND																		
20 - 25	2	1	1				2	1	1									
25 - 30	8	6	2				8	6	2									
30 - 40	15	12	3	3	2	1	11	9	2				1	1				
40 - 50	10	6	4				10	6	4									
50 - 60	2	1	1				2	1	1									
ZUSAMMEN	37	26	11	3	2	1	33	23	10				1	1				

2 Gemeldete Erkrankte an Geschlechtskrankheiten nach Art der Erkrankung, Familienstand und Altersgruppen im 4. Vierteljahr 1975

FAM. STAND ALTER V...BIS UNT...JAHREN	INSGESAMT			SYPHILIS			TRIPPER			WEICHER SCHANKER			VEN.-LYMPHOKN. ENTZ.			MEHRFACHINFektion		
	INSg.	M	W	ZUS.	M	W	ZUS.	M	W	ZUS.	M	W	ZUS.	M	W	ZUS.	M	W
BADEN-WÜRTTEMBERG																		
OHNE ANGABE																		
20 - 25	4	4		1	1		3	3										
25 - 30	2	2					2	2										
30 - 40	3	3		1	1		2	2										
40 - 50	1	1		1	1		1	1										
50 - 60	1	1		1	1													
ZUSAMMEN	11	11		3	3		8	8										
INSGESAMT																		
0 - 10	3	2	1	1	1		2	1	1									
10 - 15	3		3				3		3									
15 - 20	305	152	153	17	9		8	285	141	144			1	1	1	1	1	1
20 - 25	384	405	179	47	27		20	533	377	156			1		1	3	1	2
25 - 30	579	451	128	46	31		15	530	414	112						3	2	1
30 - 40	632	528	104	97	79		18	529	445	84			2	1	1	3	2	1
40 - 50	149	111	38	29	24		5	116	85	33			1	1		1	1	
50 - 60	42	35	7	7	4		3	35	31	4								
60 U. MEHR	2	6	1	4	4		3	2	1									
UNBEKANNT																		
ZUSAMMEN	2304	1690	614	248	179		69	2038	1500	534			5	3	2	2	6	5
BAYERN																		
LEDIG																		
0 - 10	6	5	1				6	5	1									
10 - 15	3	1	2				3	1	2									
15 - 20	385	142	183	31	16		15	292	126	166						2		2
20 - 25	627	434	193	40	25		15	585	407	178						2	2	
25 - 30	416	342	74	33	25		8	340	315	65			1	1		2	1	1
30 - 40	334	293	41	32	26		6	300	266	34						2	1	1
40 - 50	64	50	14	13	12		1	51	38	13								
50 - 60	15	12	3	6	4		2	9	4	1								
60 U. MEHR	4	2	2	2	2													
UNBEKANNT	16	10	6				16	10	6									
ZUSAMMEN	1810	1291	519	157	110		47	1644	1176	464			1	1		4	4	4
VERHEIRATET																		
15 - 20	7	2	5	1			1	6	2	4								
20 - 25	98	38	60	13	5		8	85	33	59								
25 - 30	173	122	51	14	9		5	157	112	45						2	1	1
30 - 40	307	246	61	27	20		7	278	224	54						2		
40 - 50	93	80	13	10	7		3	83	73	10								
50 - 60	29	23	6	3	1		2	26	22	4								
60 U. MEHR	11	9	2	1	1		2	10	4	2								
UNBEKANNT	3	3	1	1	1			2	2									
ZUSAMMEN	721	525	198	70	44		26	647	476	171						4	3	1
VERWITET																		
25 - 30	1		1				1		1									
30 - 40	9	5	4	1	1		8	4	4									
40 - 50	4	1	3				4	1	3									
50 - 60	2		2	2			2											
60 U. MEHR	6	2	4	4	1		3	2	1	1								
ZUSAMMEN	22	8	14	7	2		5	15	6	4								
GESCHIEDEN																		
15 - 20	1		1				1		1									
20 - 25	16	6	10	1			1	15	6	9								
25 - 30	51	18	33	6	3		3	45	15	30								
30 - 40	59	43	16	6	4		2	53	39	14								
40 - 50	16	12	4	4	2		2	12	10	2								
50 - 60	5	4	1	2	2			3	2	1								
ZUSAMMEN	148	83	65	19	11		8	129	72	57								
GETR. LEBEND																		
20 - 25	3		3				3		3									
25 - 30	4	5	1	3	3		3	2	1									
30 - 40	14	11	3				14	11	3									
40 - 50	1	1					1	1										
ZUSAMMEN	24	17	7	3	3		21	14	7									
INSGESAMT																		
0 - 10	6	5	1				6	5	1									
10 - 15	3	1	2				3	1	2									
15 - 20	333	144	189	32	16		16	299	128	171						2		2
20 - 25	744	478	266	54	30		24	688	446	242						2	2	
25 - 30	647	487	160	56	40		16	586	444	142			1	1		4	2	2
30 - 40	723	598	125	66	51		15	653	544	109						4	3	1
40 - 50	178	144	34	27	21		6	151	123	28								
50 - 60	51	39	12	13	7		6	30	32	6								
60 U. MEHR	21	13	8	7	4		3	14	9	5								
UNBEKANNT	19	13	6	1	1			18	12	6								
ZUSAMMEN	2725	1922	803	256	170		86	2456	1744	712			1	1		19	7	5

2 Gemeldete Erkrankte an Geschlechtskrankheiten nach Art der Erkrankung, Familienstand und Altersgruppen im 4. Vierteljahr 1975

FAM. STAND ALTER V. BIS UNT. JAHREN	INSGESAMT			SYPHILIS			TRIPPER		WEICHER SCHANKER			VFN. LYMPHKN. ENTZ.		MEHRFACHINFEKTION		
	INSG.	M	W	ZUS.	M	W	ZUS.	M	W	ZUS.	M	W	ZUS.	M	W	ZUS.

SAARLAND

LEDIG																
15 - 20	10	6	4				10	6	4							
20 - 25	26	16	10	3	1	2	23	15	8							
25 - 30	19	16	3	4	3	1	15	13	2							
30 - 40	22	22		7	7		15	15								
40 - 50	2	2		2	2											
ZUSAMMEN	79	62	17	16	13	3	63	49	14							
VERHEIRATET																
15 - 20	1		1				1		1							
20 - 25	3	2	1				3	2	1							
25 - 30	4	2	2	1		1	3	2	1							
30 - 40	7	6	1				7	6	1							
40 - 50	6	4	2	1		1	5	4	1							
50 - 60	1	1					1	1								
ZUSAMMEN	22	15	7	2		2	20	15	5							
GESCHIEDEN																
40 - 50	2	1	1	1		1	1	1								
ZUSAMMEN	2	1	1	1		1	1	1								
GETR. LEBEND																
40 - 50	1	1					1	1								
ZUSAMMEN	1	1					1	1								
OHNE ANGABE																
20 - 25	1						1	1								
ZUSAMMEN	1	1					1	1								
INSGESAMT																
15 - 20	11	6	5				11	6	5							
20 - 25	30	19	11	3	1	2	27	16	9							
25 - 30	23	18	5	5	3	2	18	15	3							
30 - 40	29	28	1	7	7		22	21	1							
40 - 50	11	8	3	4	2	2	7	6	1							
50 - 60	1	1					1	1								
ZUSAMMEN	105	80	25	19	13	6	86	67	19							

BERLIN

LEDIG																
15 - 20	7	4	3	1	1		6	3	3							
20 - 25	195	93	102	12	9	3	183	84	99							
25 - 30	509	317	192	28	15	13	480	301	179				1	1		
30 - 40	379	321	58	29	24	5	349	294	55				1	1		
40 - 50	336	302	34	48	45	3	288	257	31							
50 - 60	46	38	8	11	11		35	27	8							
60 U. MEHR	11	9	2	2	2		9	7	2							
UNBEKANNT	8	8		2	2		6	6								
ZUSAMMEN	1501	1101	400	133	109	24	1366	990	376				2	2		
VERHEIRATET																
15 - 20	5	1	4				5	1	4							
20 - 25	65	29	36	2		2	63	29	34							
25 - 30	149	96	53	14	8	6	135	84	47							
30 - 40	227	174	53	18	11	7	209	163	46							
40 - 50	50	37	13	9	6	3	41	31	10							
50 - 60	21	17	4	6	5	1	15	12	3							
60 U. MEHR	10	7	3	2		2	8	7	1							
UNBEKANNT	6	5	1				6	5	1							
ZUSAMMEN	533	366	167	51	30	21	482	336	146							
VERWITWET																
25 - 30	3	1	2				3	1	2							
40 - 50	2	1	1	1	1		1	1	1							
50 - 60	4	2	2	3	2	1	1	1	1							
60 U. MEHR	4	1	3	3	1	2	1	1	1							
ZUSAMMEN	13	5	8	7	4	3	6	1	5							
GESCHIEDEN																
15 - 20	1		1				1		1							
20 - 25	18	6	12				18	6	12							
25 - 30	32	18	14	2	2		30	16	14							
30 - 40	77	46	31	9	7	2	68	39	29							
40 - 50	20	13	7	4	2	2	15	11	4				1		1	
50 - 60	6	1	5	1		1	5	1	4							
60 U. MEHR	7	6	1	2	1	1	5	5								
UNBEKANNT	1	1					1	1								
ZUSAMMEN	162	91	71	18	12	6	143	79	64				1		1	

2 Gemeldete Erkrankte an Geschlechtskrankheiten nach Art der Erkrankung, Familienstand und Altersgruppen im 4. Vierteljahr 1975

FAM. STAND ALTER V..BIS UNT...JAHREN	INSGESAMT			SYPHILIS			TRIPPER			WEICHER SCHANKER			VFN.LYMPHKN.ENTZ.			MEHRFACHINFEKTION		
	INSG.	M	W	ZUS.	M	W	ZUS.	M	W	ZUS.	M	W	ZUS.	M	W	ZUS.	M	W
BERLIN																		
GETR. LEBEND																		
20 - 25	7	2	5				7	2	5									
25 - 30	9	3	6				9	3	6									
30 - 40	14	10	4	2	1	1	12	9	3									
40 - 50	6	1	5				6	1	5									
60 U.MEHR	1	1	1				1	1	1									
ZUSAMMEN	37	16	21	2	1	1	35	15	20									
OHNE ANGABE																		
15 - 20	2	1	1				2	1	1									
20 - 25	4	3	1	2	1	1	2	2										
25 - 30	6	4	2				6	4	2									
30 - 40	10	5	5	1	1		9	4	5									
40 - 50	5	3	2	3	2	1	2	1	1									
50 - 60	2	1	1				2	1	1									
60 U.MEHR	1	1					1	1										
UNBEKANNT	1	1					1	1										
ZUSAMMEN	31	19	12	6	4	2	25	15	10									
INSGESAMT																		
10 - 15	7	4	3	1	1		6	3	3									
15 - 20	203	95	108	12	9	3	191	86	105									
20 - 25	603	357	246	32	16	16	570	340	230							1	1	
25 - 30	578	443	135	45	34	11	532	408	124							1	1	
30 - 40	664	537	127	78	65	13	586	472	114									
40 - 50	129	93	36	28	22	6	100	71	29									
50 - 60	44	30	14	12	9	3	32	21	11							1		1
60 U.MEHR	31	23	8	9	4	5	22	19	3									
UNBEKANNT	18	16	2				18	16	2									
ZUSAMMEN	2277	1598	679	217	160	57	2057	1434	621							3	2	1