

STATISTISCHES
BUNDESAMT
WIESBADEN

FACHSERIE **A**

BEVÖLKERUNG UND KULTUR

Reihe 7

Gesundheitswesen

V. Geschlechtskrankheiten

3. Vierteljahr 1975



VERLAG W. KOHLHAMMER, STUTTGART UND MAINZ
Bestellnummer: 200750 — 750303

Erschienen im März 1976

Nachdruck - auch auszugsweise - nur mit Quellenangabe gestattet

Einzelpreis DM 2,--

Jahresbezugspreis DM 7,--(für einen kompletten Berichtsjahrgang)

I n h a l t

	Seite
Vorbemerkung	4

Schaubild

Gemeldete Erkrankte an ausgewählten Geschlechtskrankheiten (Schaubild)	5
--	---

T a b e l l e n t e i l

1	Gemeldete Erkrankte an ausgewählten Geschlechtskrankheiten	6
2	Gemeldete Erkrankte an Geschlechtskrankheiten nach der Art der Erkrankungen, Familienstand und Altersgruppen	
	Bundesgebiet	7
	Schleswig-Holstein	8
	Hamburg	8
	Niedersachsen	9
	Bremen	10
	Nordrhein-Westfalen	11
	Hessen	11
	Rheinland-Pfalz	12
	Baden-Württemberg	13
	Bayern	14
	Saarland	15
	Berlin (West)	15

Die Angaben beziehen sich auf das Bundesgebiet;
sie schließen Berlin (West) ein.

Abkürzungen

M = männlich

W = weiblich

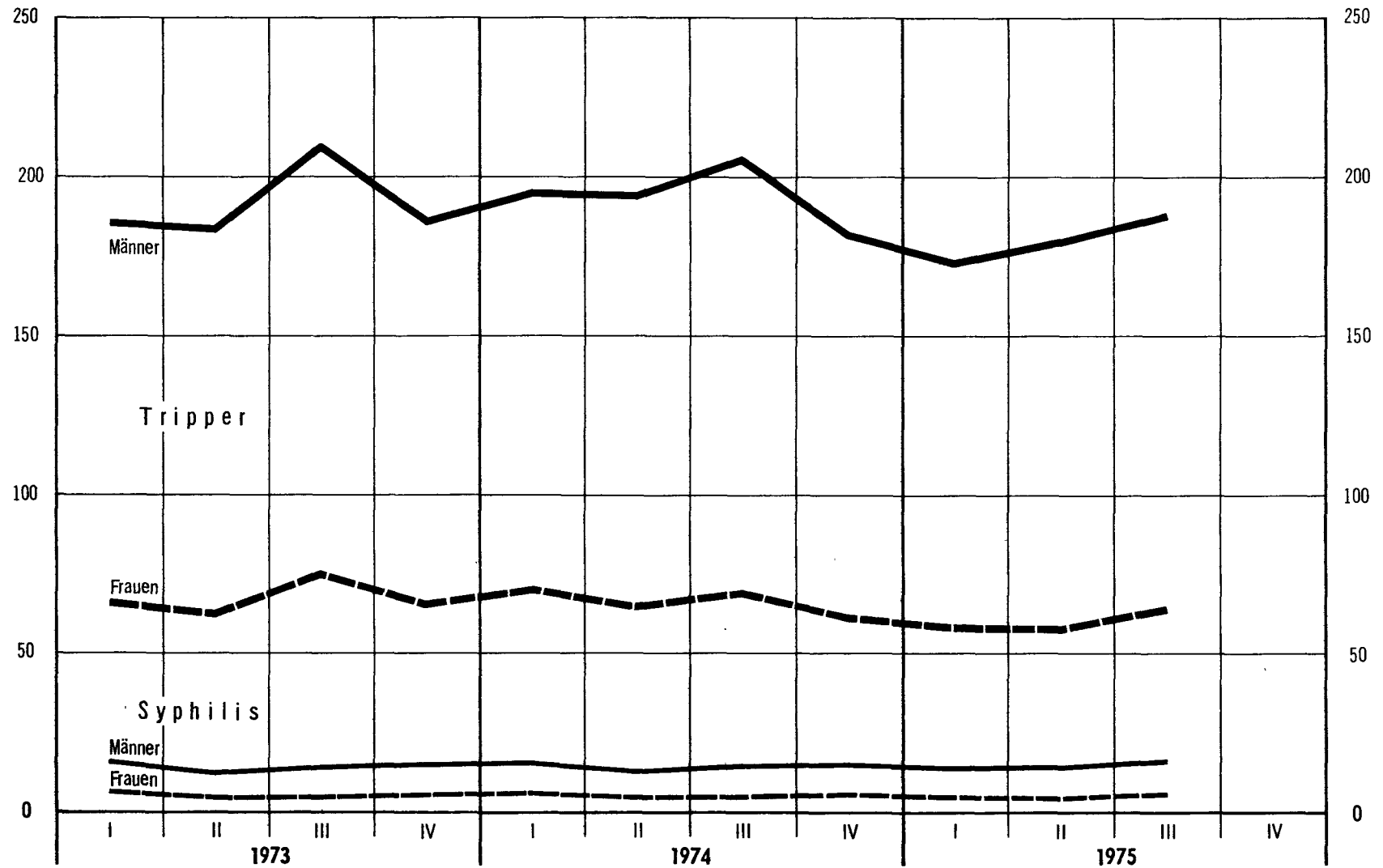
Vorbemerkung

Das Gesetz zur Änderung des Gesetzes zur Bekämpfung der Geschlechtskrankheiten vom 25. August 1969 (BGBl. I S. 1351) hat durch Einfügen des § 11 a in das Gesetz zur Bekämpfung der Geschlechtskrankheiten vom 23. Juli 1953 (BGBl. I S. 700) die Durchführung einer Bundesstatistik über die ansteckungsfähigen Erkrankungen an Geschlechtskrankheiten angeordnet. Danach ist jeder Fall einer Erkrankung an einer Geschlechtskrankheit von dem behandelnden oder sonst hinzugezogenen Arzt unverzüglich ohne Nennung des Namens und der Anschrift des Erkrankten dem Gesundheitsamt zu melden, in dessen Bezirk der Arzt seine ärztliche Tätigkeit ausübt. Dabei sind u.a. Geburtsdatum, Geschlecht, Familienstand und Art der Erkrankung wie Syphilis (Lues), Tripper (Gonorrhoe), weicher Schanker (Ulcus molle) und venerische Lymphknotenentzündung (Lymphopathia venerea syn. Lymphogranuloma inguinale) anzugeben, desgleichen die Zahl und Art früherer Erkrankungen. Der Meldeweg geht vom Arzt über das Gesundheitsamt bzw. vom Truppenarzt über den Standortarzt und das Sanitätsamt der Bundeswehr zum Statistischen Landesamt und von dort an das Statistische Bundesamt, wo die zentrale maschinelle Aufbereitung für alle Länder außer Nordrhein-Westfalen und Bayern erfolgt und auch die Koordinierung und Zusammenstellung der Ergebnisse vorgenommen wird. Die Ergebnisse werden vierteljährlich und jährlich veröffentlicht.

Die vierteljährlichen Ergebnisse sind gegliedert nach Alter, Geschlecht, Familienstand, Art der Erkrankung und Mehrfachinfektion (bei gleichzeitigem Vorliegen und von mehr als einer Geschlechtskrankheit); die jährlichen enthalten darüber hinaus u.a. statistische Angaben über frühere Erkrankungen an Geschlechtskrankheiten.

GEMELDETE ERKRANKTE AN AUSGEWÄHLTEN GESCHLECHTSKRANKHEITEN

Auf 100 000 Einwohner und 1 Jahr



1 Gemeldete Erkrankte an ausgewählten Geschlechtskrankheiten

Jahr Vertriebsjahr	Insgesamt			Syphilis			Tripper		
	Insges.	Männl.	Weibl.	Zus.	Männl.	Weibl.	Zus.	Männl.	Weibl.
Grundzahlen									
1. Vj. 1973	20 522	14 752	5 770	1 621	1 126	1 126	18 800	13 550	5 250
2. Vj. 1973	19 946	14 519	5 427	1 261	902	359	18 611	13 567	5 044
3. Vj. 1973	23 263	16 753	6 510	1 423	1 035	388	21 760	15 652	6 108
4. Vj. 1973	20 885	15 133	5 752	1 542	1 123	419	19 260	13 943	5 317
1973	84 616	61 157	23 459	5 847	4 186	1 661	78 431	56 712	21 719
1. Vj. 1974	21 511	15 430	6 081	1 579	1 109	470	19 848	14 261	5 587
2. Vj. 1974	21 001	15 352	5 649	1 339	944	395	19 587	14 354	5 233
3. Vj. 1974	22 549	16 481	6 068	1 501	1 102	399	20 956	15 325	5 631
4. Vj. 1974	20 203	14 723	5 480	1 549	1 108	441	18 566	13 554	5 012
1974	85 264	61 986	23 278	5 968	4 263	1 705	78 957	57 494	21 463
1. Vj. 1975	18 733	13 661	5 072	1 393	1 005	388	17 249	12 591	4 658
2. Vj. 1975	19 363	14 283	5 080	1 419	1 032	387	17 871	13 198	4 673
3. Vj. 1975	20 723	15 074	5 649	1 646	1 194	452	18 977	13 812	5 165
Auf 100 000 Einwohner und 1 Jahr									
1. Vj. 1973	134,5	202,2	72,5	10,6	15,4	6,2	123,2	185,7	65,9
2. Vj. 1973	129,1	196,4	67,4	8,2	12,2	4,5	120,5	183,5	62,6
3. Vj. 1973	148,6	223,6	79,8	9,1	13,8	4,8	139,0	208,9	74,9
4. Vj. 1973	133,4	202,1	70,5	9,9	15,0	5,1	123,0	186,2	65,1
1973	136,5	206,3	72,6	9,4	14,1	5,1	126,6	191,3	67,2
1. Vj. 1974	140,5	210,7	76,2	10,3	15,1	5,9	129,7	194,8	70,0
2. Vj. 1974	135,8	207,6	70,0	8,7	12,8	4,9	126,6	194,1	64,8
3. Vj. 1974	144,2	220,5	74,3	9,6	14,7	4,9	134,0	205,0	69,0
4. Vj. 1974	129,3	197,3	67,1	9,9	14,8	5,4	118,8	181,6	61,4
1974	137,4	208,5	72,0	9,6	14,3	5,3	127,2	193,4	66,4
1. Vj. 1975	122,7	187,4	63,6	9,1	13,8	4,9	113,0	172,8	58,4
2. Vj. 1975	125,6	194,2	63,0	9,2	14,0	4,8	115,9	179,4	58,0
3. Vj. 1975 ¹⁾	134,4	204,9	70,1	10,7	16,2	5,6	123,1	187,8	64,1

1) Vorläufiges Ergebnis.

2 Gemeldete Erkrankte an Geschlechtskrankheiten nach Art der Erkrankung, Familienstand und Altersgruppen im 3. Vierteljahr 1975

FAM. STAND ALTER v. BIS UNT. JAHREN	INSGESAMT			SYPHILIS			TRIPPER			WEICHER SCHANKER			VEN. LYMPHKN. ENTZ.			MEHRFACHINFEKTION		
	INSG.	M	W	ZUS.	M	W	ZUS.	M	W	ZUS.	M	W	ZUS.	M	W	ZUS.	M	W
BUNDESGBEIT																		
LEDIG																		
0 - 10	73	46	27	10	4	2	6	63	42	21								
10 - 15	46	10	36	4	2	2	2	42	8	34								
15 - 20	2310	1129	1181	92	38	54	2203	1081	1122	5	2	3	3	3		7	5	2
20 - 25	4587	3291	1296	236	166	70	4336	3118	1218	3	2	1	4	4		8	1	7
25 - 30	3203	2705	498	234	198	36	2949	2492	457	10	8	2	1	1		9	6	3
30 - 40	2658	2412	246	311	277	34	2337	2125	212	5	5					5	5	
40 - 50	507	435	72	92	79	13	414	355	59							1	1	
50 - 60	97	75	22	15	13	2	82	62	20									
60 U. MEHR	37	28	9	14	10	4	23	18	5									
UNBEKANNT	62	43	19	7	4	3	54	38	16									
ZUSAMMEN	13580	10174	3406	1015	791	224	12503	9339	3164	23	17	6	8	8		31	19	12
VERHEIRATET																		
15 - 20	90	24	66	9	2	7	81	22	59									
20 - 25	669	275	394	37	14	23	626	258	368	3	1	2				3	2	1
25 - 30	1362	905	457	74	40	34	1280	860	420	2	2					6	3	3
30 - 40	2166	1727	439	189	137	52	1970	1584	386	4	4					3	2	1
40 - 50	619	490	129	83	59	24	532	428	104	3	2	1				1	1	
50 - 60	143	113	30	28	16	12	114	97	17							1		1
60 U. MEHR	61	55	6	19	17	2	42	38	4									
UNBEKANNT	23	16	7	2	1	1	21	15	6									
ZUSAMMEN	5133	3605	1528	441	286	155	4666	3302	1364	12	9	3				14	8	6
VERMUTET																		
20 - 25	5	2	3	1		1	4	2	2									
25 - 30	10	7	3	1		1	9	7	2									
30 - 40	32	16	16	4	1	3	28	15	13									
40 - 50	16	9	7	2	1	3	14	8	6									
50 - 60	31	11	20	8	3	5	23	8	15									
60 U. MEHR	26	12	14	8	2	6	18	10	8									
UNBEKANNT	3	2	1	2	1	1	1	1										
ZUSAMMEN	123	59	64	26	8	18	97	51	46									
GESCHIEDEN																		
15 - 20	9		9				9		9									
20 - 25	124	19	105	4		4	120	19	101									
25 - 30	296	145	151	20		11	275	136	139									
30 - 40	465	279	186	41	25	16	421	252	169	2	1	1				1		1
40 - 50	167	118	49	31	22	9	131	92	39	1		1	2	2		2		
50 - 60	32	26	6	4	4		28	22	6									
60 U. MEHR	14	9	5	4	3	1	10	6	4									
UNBEKANNT	5	2	3	1	1		3	1	2							1		1
ZUSAMMEN	1112	598	514	105	64	41	997	528	469	3	1	2	2	2		5	3	2
GETR. LEBEND																		
15 - 20	2	2					2	2										
20 - 25	49	13	36	5	1	4	43	12	31	1		1						
25 - 30	99	76	23	7	5	2	92	71	21									
30 - 40	263	237	26	19	16	3	243	220	23	1	1							
40 - 50	80	66	14	12	10	2	68	56	12									
50 - 60	18	13	5	2	2		16	11	5									
60 U. MEHR	3	2	1				3	2	1									
UNBEKANNT	4	4					4	4										
ZUSAMMEN	518	413	105	45	34	11	471	378	93	2	1	1						
OHNE ANGABE																		
15 - 20	12	10	2				12	10	2									
20 - 25	42	32	10	1	1		41	31	10									
25 - 30	60	50	10	2		2	58	50	8									
30 - 40	101	95	6	4	4		97	91	6									
40 - 50	25	22	3	2	1	1	23	21	2									
50 - 60	9	9					9	9										
60 U. MEHR	7	6	1	4	4		3	2	1									
UNBEKANNT	1	1		1	1													
ZUSAMMEN	257	225	32	14	11	3	243	214	29									
INSGESAMT																		
0 - 10	73	46	27	10	4	2	63	42	21									
10 - 15	46	10	36	4	2	2	42	8	34									
15 - 20	2423	1165	1258	101	40	61	2307	1115	1192	5	2	3	3	3		7	5	2
20 - 25	5476	3632	1844	284	182	102	5170	3440	1730	7	3	4	4	4		11	3	8
25 - 30	5030	3888	1142	338	252	86	4663	3616	1047	12	10	2	1	1		16	9	7
30 - 40	5685	4766	919	568	460	108	5096	4287	809	12	11	1				9	8	1
40 - 50	1414	1140	274	222	172	50	1182	960	222	4	2	2	2	2		4	4	
50 - 60	330	247	83	57	38	19	272	209	63							1		1
60 U. MEHR	148	112	36	49	36	13	99	76	23									
UNBEKANNT	98	68	30	13	8	5	83	59	24									
ZUSAMMEN	20723	15074	5649	1646	1194	452	18977	13812	5165	40	28	12	10	10		50	30	20

2 Gemeldete Erkrankte an Geschlechtskrankheiten nach Art der Erkrankung, Familienstand und Altersgruppen im 3. Vierteljahr 1975

FAM. STAND ALTER V...BIS UNT...JAHREN	INSGESAMT			SYPHILIS			TRIPPER			WEICHER SCHANKER			VEN. LYMPHKN. ENTZ.			MEHRFACHINFEKTION		
	INSG.	M	W	ZUS.	M	W	ZUS.	M	W	ZUS.	M	W	ZUS.	M	W	ZUS.	M	W

SCHLESWIG-HOLSTEIN

LEDIG																		
0 - 10	4	2	2	2	1	1	2	1	1									
15 - 20	63	25	38	1		1	60	24	36	1		1				1	1	
20 - 25	220	185	35	6	6		213	178	35				1	1				
25 - 30	80	73	7	2	2		78	71	7									
30 - 40	63	60	3	7	6	1	55	53	2	1	1							
40 - 50	13	9	4	1	1		12	8	4									
50 - 60	2		2	1		1	1		1									
60 U. MEHR	1		1				1		1									
UNBEKANNT	3	2	1	1	1		2	1	1									
ZUSAMMEN	449	356	93	21	17	4	424	336	88	2	1	1	1	1		1	1	
VERHEIRATET																		
20 - 25	23	11	12				23	11	12									
25 - 30	45	28	17	1	1		43	26	17	1	1							
30 - 40	56	44	12	2	1	1	54	43	11									
40 - 50	17	14	3	2	1	1	15	13	2									
50 - 60	7	2	5	2		2	5	2	3									
60 U. MEHR	4	3	1	1	1		3	2	1									
UNBEKANNT	3	1	2				3	1	2									
ZUSAMMEN	155	103	52	8	4	4	146	98	48	1	1							
VERWITWET																		
25 - 30	1	1					1	1										
30 - 40	1	1					1	1										
40 - 50	1		1				1		1									
50 - 60	1		1	1		1												
ZUSAMMEN	4	2	2	1		1	3	2	1									
GESCHIEDEN																		
20 - 25	2	1	1				2	1	1									
25 - 30	11	5	6				11	5	6									
30 - 40	13	6	7	1		1	11	5	6	1	1							
40 - 50	3	2	1				3	2	1									
ZUSAMMEN	29	14	15	1		1	27	13	14	1	1							
GETR. LEBEND																		
20 - 25	2		2				2		2									
25 - 30	2	1	1				2	1	1									
30 - 40	2	2		1	1		1	1										
40 - 50	1	1					1	1										
50 - 60	1	1					1	1										
ZUSAMMEN	8	5	3	1	1		7	4	3									
INSGESAMT																		
0 - 10	4	2	2	2	1	1	2	1	1									
15 - 20	63	25	38	1		1	60	24	36	1		1				1	1	
20 - 25	247	197	50	6	6		240	190	50				1	1				
25 - 30	139	108	31	3	3		135	104	31	1	1							
30 - 40	135	113	22	11	8	3	122	103	19	2	2							
40 - 50	32	24	8	3	2	1	29	22	7									
50 - 60	14	5	9	4		4	10	5	5									
60 U. MEHR	5	3	2	1	1		4	2	2									
UNBEKANNT	6	3	3	1	1		5	2	3									
ZUSAMMEN	645	480	165	32	22	10	607	453	154	4	3	1	1	1		1	1	

HAMBURG

LEDIG																		
0 - 10	3	3					3	3										
10 - 15	1		1				1		1									
15 - 20	91	48	43	3	2	1	88	46	42									
20 - 25	251	171	80	16	11	5	231	156	75	1	1		3	3				
25 - 30	217	190	27	25	21	4	187	165	22	3	3		1	1		1		1
30 - 40	222	194	28	34	29	5	186	163	23	2	2							
40 - 50	64	51	13	12	10	2	51	40	11							1	1	
50 - 60	12	9	3	3	2	1	9	7	2									
60 U. MEHR	2		2	2														
ZUSAMMEN	863	668	195	95	77	18	756	580	176	6	6		4	4		2	1	1
VERHEIRATET																		
15 - 20	3	1	2				3	1	2									
20 - 25	33	15	18	3		3	30	15	15									
25 - 30	39	25	14	2	1	1	37	24	13									
30 - 40	103	93	10	8	7	1	94	85	9	1	1							
40 - 50	52	42	10	3	2	1	49	40	9									
50 - 60	10	8	2	4	2	2	6	6										
60 U. MEHR	4	4		1	1		3	3										
UNBEKANNT	1	1					1	1										
ZUSAMMEN	245	189	56	21	13	8	223	175	48	1	1							

2 Gemeldete Erkrankte an Geschlechtskrankheiten nach Art der Erkrankung, Familienstand und Altersgruppen im 3. Vierteljahr 1975

FAM. STAND ALTER V..BIS UNT...JAHREN	INGESAMT			SYPHILIS			TRIPPER			WEICHER SCHANKER			VEN.LYMPHKN.ENTZ.			MEHRFACHINFEKTION		
	INSG.	M	W	ZUS.	M	W	ZUS.	M	W	ZUS.	M	W	ZUS.	M	W	ZUS.	M	W

HAMBURG

VERWITWET																		
30 - 40	3	1	2	1		1	2	1	1									
40 - 50	6	3	3	2	1	1	4	2	2									
50 - 60	3	2	1	1		1	2	2										
60 U.MEHR	2	1	1	1		1	1	1										
ZUSAMMEN	14	7	7	5	1	4	9	6	3									
GESCHIEDEN																		
20 - 25	6	2	4				6	2	4									
25 - 30	31	13	18	1		1	29	13	16							1		1
30 - 40	37	23	14	4	2	2	33	21	12									
40 - 50	24	15	9	5	3	2	17	10	7				1	1		1	1	
50 - 60	4	4		1	1		3	3										
UNBEKANNT	1		1				1		1									
ZUSAMMEN	103	57	46	11	6	5	89	49	40				1	1		2	1	1
GETR. LEBEND																		
20 - 25	4		4				4		4									
25 - 30	8	5	3	1	1		7	4	3									
30 - 40	11	7	4	2	1	1	9	6	3									
40 - 50	6	2	4	3	1	2	3	1	2									
50 - 60	1		1				1		1									
UNBEKANNT	1	1					1	1										
ZUSAMMEN	31	15	16	6	3	3	25	12	13									
INGESAMT																		
0 - 10	3	3					3	3										
10 - 15	1		1				1		1									
15 - 20	94	49	45	3	2	1	91	47	44									
20 - 25	294	188	106	19	11	8	271	173	98	1	1		3	3				
25 - 30	295	233	62	29	23	6	260	206	54	3	3		1	1		2		2
30 - 40	376	318	58	49	39	10	324	276	48	3	3							
40 - 50	152	113	39	25	17	8	124	93	31				1	1		2	2	
50 - 60	29	23	6	9	5	4	20	18	2									
60 U.MEHR	9	7	2	4	3	1	5	4	1									
UNBEKANNT	3	2	1				3	2	1									
ZUSAMMEN	1256	936	320	138	100	38	1102	822	280	7	7		5	5		4	2	2

NIEDERSACHSEN

LEDIG																		
0 - 10	5	4	1				5	4	1									
10 - 15	2	1	1				2	1	1									
15 - 20	239	111	128	11	6	5	226	104	122	1		1				1	1	
20 - 25	436	321	115	17	11	6	419	310	109									
25 - 30	261	219	42	15	13	2	245	205	40	1	1							
30 - 40	167	149	18	20	18	2	146	130	16							1	1	
40 - 50	20	18	2	3	2	1	17	16	1									
50 - 60	7	6	1	1	1		6	5	1									
60 U.MEHR	1	1					1	1										
UNBEKANNT	9	8	1				9	8	1									
ZUSAMMEN	1147	838	309	67	51	16	1076	784	292	2	1	1				2	2	
VERHEIRATET																		
15 - 20	4		4				4		4									
20 - 25	72	29	43	3	1	2	68	28	40	1		1						
25 - 30	100	66	34	9	4	5	90	61	29							1	1	
30 - 40	144	108	36	13	7	6	131	101	30									
40 - 50	32	29	3	3	3		29	26	3									
50 - 60	13	10	3				13	10	3									
60 U.MEHR	5	5		1	1		4	4										
UNBEKANNT	1	1					1	1										
ZUSAMMEN	371	248	123	29	16	13	340	231	109	1		1				1	1	
VERWITWET																		
20 - 25	1		1	1		1												
25 - 30	1		1	1		1												
30 - 40	2	2		1	1		1	1										
40 - 50	1		1				1		1									
50 - 60	4	1	3	1	1		3		3									
60 U.MEHR	4	1	3	1		1	3	1	2									
ZUSAMMEN	13	4	9	5	2	3	8	2	6									
GESCHIEDEN																		
20 - 25	14	1	13	1		1	13	1	12									
25 - 30	33	16	17	2	1	1	31	15	16									
30 - 40	31	18	13	1		1	30	18	12									
40 - 50	12	9	3	2	2		10	7	3									
50 - 60	2		2				2		2									
60 U.MEHR	1	1					1	1										
ZUSAMMEN	93	45	48	6	3	3	87	42	45									

2 Gemeldete Erkrankte an Geschlechtskrankheiten nach Art der Erkrankung, Familienstand und Altersgruppen im 3. Vierteljahr 1975

FAM. STAND ALTER V..BIS UNT...JAHREN	INSGESAMT			SYPHILIS			TRIPPER			WEICHER SCHANKER			VEN.LYMPHKN.ENTZ.			MEHRFACHINFEKTION		
	INSG.	M	W	ZUS.	M	W	ZUS.	M	W	ZUS.	M	W	ZUS.	M	W	ZUS.	M	W
NIEDERSACHSEN																		
GETR. LEBEND																		
20 - 25	5		5	1		1	4		4									
25 - 30	4	2	2	1		1	3	2	1									
30 - 40	7	6	1				7	6	1									
40 - 50	2	1	1				2	1	1									
50 - 60	2	2					2	2										
ZUSAMMEN	20	11	9	2		2	18	11	7									
OHNE ANGABE																		
20 - 25	1		1				1		1									
25 - 30	1	1					1	1										
30 - 40	1	1					1	1										
40 - 50	1	1					1	1										
ZUSAMMEN	4	3	1				4	3	1									
INSGESAMT																		
0 - 10	5	4	1				5	4	1									
10 - 15	2	1	1				2	1	1									
15 - 20	243	111	132	11	6	5	230	104	186	1		1				1	1	
20 - 25	529	351	178	23	12	11	505	339	166	1		1						
25 - 30	400	304	96	28	18	10	370	284	86	1	1					1	1	
30 - 40	352	284	68	35	26	9	316	257	59							1	1	
40 - 50	68	58	10	8	7	1	60	51	9									
50 - 60	28	19	9	2	2		26	17	9									
60 U.MEHR	11	8	3	2	1	1	9	7	2									
UNBEKANNT	10	9	1				10	9	1									
ZUSAMMEN	1648	1149	499	109	72	37	1533	1073	460	3	1	2				3	3	
BREMEN																		
LEDIG																		
0 - 10	1	1					1	1										
15 - 20	58	28	30	2	1	1	56	27	29									
20 - 25	96	73	23	7	7		89	66	23									
25 - 30	64	55	9	4	3	1	60	52	8									
30 - 40	65	55	10	2	2		63	53	10									
40 - 50	10	8	2	1		1	9	8	1									
50 - 60	1	1		1	1													
UNBEKANNT	1		1				1		1									
ZUSAMMEN	296	221	75	17	14	3	279	207	72									
VERHEIRATET																		
15 - 20	6	1	5	1		1	5	1	4						1			
20 - 25	22	4	18	1		1	20	4	16	1			1					
25 - 30	36	23	13				36	23	13									
30 - 40	44	36	8	4	2	2	39	33	6	1	1							
40 - 50	10	9	1				8	8		2	1	1						
50 - 60	3	3					3	3										
60 U.MEHR	3	3		1	1		2	2										
ZUSAMMEN	124	79	45	7	3	4	113	74	39	4	2	2						
VERWITWET																		
60 U.MEHR	1		1				1		1									
ZUSAMMEN	1		1				1		1									
GESCHIEDEN																		
15 - 20	2		2				2		2									
20 - 25	2		2				2		2									
25 - 30	9	4	5	2	1	1	7	3	4									
30 - 40	11	6	5	1		1	10	6	4									
60 U.MEHR	1	1					1	1										
ZUSAMMEN	25	11	14	3	1	2	22	10	12									
GETR. LEBEND																		
20 - 25	2	2					2	2										
25 - 30	2	1	1				2	1	1									
30 - 40	3	2	1				3	2	1									
ZUSAMMEN	7	5	2				7	5	2									
OHNE ANGABE																		
20 - 25	1		1				1		1									
25 - 30	3	2	1				3	2	1									
ZUSAMMEN	4	2	2				4	2	2									
INSGESAMT																		
0 - 10	1	1					1	1										
15 - 20	66	29	37	3	1	2	63	28	35									
20 - 25	123	79	44	8	7	1	114	72	42	1			1					
25 - 30	114	85	29	6	4	2	108	81	27									
30 - 40	123	99	24	7	4	3	115	94	21	1	1							
40 - 50	20	17	3	1		1	17	16	1	2	1	1						
50 - 60	4	4		1	1		3	3										
60 U.MEHR	5	4	1	1	1		4	3	1									
UNBEKANNT	1		1				1		1									
ZUSAMMEN	457	318	139	27	18	9	426	298	128	4	2	2						

2 Gemeldete Erkrankte an Geschlechtskrankheiten nach Art der Erkrankung, Familienstand und Altersgruppen im 3. Vierteljahr 1975

FAM.-STAND ALTER V...bis UNT...JAHREN	INSGESAMT			SYPHILIS			TRIPPER			WEICHER SCHANKER			VEN.LYMPHKN.ENTZ.			MEHRFACHINFEKTION		
	INSG.	M	W	ZUS.	M	W	ZUS.	M	W	ZUS.	M	W	ZUS.	M	W	ZUS.	M	W
NORDRH.-WESTFALEN																		
LEDIG																		
0 - 10	30	19	11	3	2	1	27	17	10									
10 - 15	22	2	20	1	1		21	1	20									
15 - 20	734	364	370	24	9	15	708	355	353							1		1
20 - 25	1161	865	296	49	38	11	1108	826	282	1	1					3		3
25 - 30	805	698	107	54	48	6	750	649	101							1	1	
30 - 40	707	658	49	72	63	9	635	595	40									
40 - 50	157	141	16	27	25	2	130	116	14									
50 - 60	23	20	3	3	3		20	17	3									
60 U.MEHR	7	6	1	1	1		6	5	1									
ZUSAMMEN	3646	2773	873	234	190	44	3405	2581	824	2	1	1				5	1	4
VERHEIRATET																		
15 - 20	28	8	20	1		1	27	8	19									
20 - 25	190	83	107	12	5	7	177	77	100							1	1	
25 - 30	394	263	131	29	17	12	363	244	119	1	1					1	1	
30 - 40	660	538	122	61	44	17	597	493	104							1		1
40 - 50	194	148	46	33	21	12	160	126	34	1	1							
50 - 60	35	28	7	5	2	3	30	26	4									
60 U.MEHR	16	13	3	4	3		12	10	2									
ZUSAMMEN	1517	1081	436	145	92	53	1366	984	382	3	3					3	2	1
VERWITWET																		
20 - 25	2	1	1				2	1	1									
25 - 30	3	2	1				3	2	1									
30 - 40	9	3	6	2		2	7	3	4									
40 - 50	2	1	1				2	1	1									
50 - 60	9	2	7	2	1	1	7	1	6									
60 U.MEHR	8	4	4	2		2	6	4	2									
UNBEKANNT	2	1	1	2	1	1												
ZUSAMMEN	35	14	21	8	2	6	27	12	15									
GESCHIEDEN																		
15 - 20	3		3				3		3									
20 - 25	45	6	39	1		1	44	6	38									
25 - 30	65	41	24	4	2	2	61	39	22									
30 - 40	125	79	46	17	12	5	108	67	41									
40 - 50	45	34	11	10	5	5	34	29	5	1		1						
50 - 60	8	8		2	2		6											
60 U.MEHR	3	1	2	2	1	1	1		1									
ZUSAMMEN	294	169	125	36	22	14	257	147	110	1		1						
GETR. LEBEND																		
15 - 20	2	2					2	2										
20 - 25	20	6	14	2	1	1	18	5	13									
25 - 30	43	36	7	3	2	1	40	34	6									
30 - 40	169	158	11	13	12	1	155	145	10	1	1							
40 - 50	46	42	4	7	7		39	35	4									
50 - 60	9	6	3	1	1	1	8	5	3									
ZUSAMMEN	289	250	39	26	23	3	262	226	36	1	1							
OHNE ANGABE																		
15 - 20	11	9	2				11	9	2									
20 - 25	28	24	4	1	1		27	23	4									
25 - 30	49	45	4				49	45	4									
30 - 40	85	80	5	3	3		82	77	5									
40 - 50	21	18	3	2	1	1	19	17	2									
50 - 60	4	4					4	4										
60 U.MEHR	7	6	1	4	4		3	2	1									
ZUSAMMEN	205	186	19	10	9	1	195	177	18									
INSGESAMT																		
0 - 10	30	19	11	3	2	1	27	17	10									
10 - 15	22	2	20	1	1		21	1	20									
15 - 20	778	383	395	25	9	16	751	374	377							1		1
20 - 25	1446	985	461	65	45	20	1376	938	438	1	1					4	1	3
25 - 30	1359	1085	274	90	69	21	1266	1013	253							2	2	
30 - 40	1755	1516	239	168	134	34	1584	1380	204	2	2					1		1
40 - 50	465	384	81	79	59	20	384	324	60	2	1	1						
50 - 60	88	68	20	13	9	4	75	59	16									
60 U.MEHR	41	30	11	13	9	4	28	21	7									
UNBEKANNT	2	1	1	2	1	1												
ZUSAMMEN	5986	4473	1513	459	338	121	5512	4127	1385	7	5	2				8	3	5
HESSEN																		
LEDIG																		
0 - 10	8	4	4				8	4	4									
10 - 15	3	1	2				3	1	2									
15 - 20	203	89	114	8	2	6	193	85	108	1	1		1	1				
20 - 25	479	314	165	29	21	8	448	293	155							2		2
25 - 30	417	324	93	28	21	7	385	301	84							4	2	2
30 - 40	354	312	42	28	24	4	325	287	38							1	1	
40 - 50	78	67	11	11	9	2	67	58	9									
50 - 60	14	12	2	1	1		13	11	2									
60 U.MEHR	1		1	1		1												
UNBEKANNT	10	8	2	3	2	1	6	5	1							1	1	
ZUSAMMEN	1567	1131	436	109	80	29	1448	1045	403	1	1		1	1		8	4	4

2 Gemeldete Erkrankte an Geschlechtskrankheiten nach Art der Erkrankung, Familienstand und Altersgruppen im 3. Vierteljahr 1975

FAM. STAND ALTER V..BIS UNT...JAHREN	INSGESAMT			SYPHILIS			TRIPPER			WEICHER SCHANKER			VEN.LYMPHKN.ENTZ.			MEHRFACHINFEKTION		
	INSG.	M	W	ZUS.	M	W	ZUS.	M	W	ZUS.	M	W	ZUS.	M	W	ZUS.	M	W
HESSEN																		
VERHEIRATET																		
15 - 20	14	3	11				14	3	11									
20 - 25	69	26	43	4	2	2	65	24	41									
25 - 30	165	107	58	3	2	1	161	105	56							1		1
30 - 40	277	223	54	13	9	4	264	214	50									
40 - 50	90	72	18	11	10	1	78	61	17							1	1	
50 - 60	25	20	5	8	6	2	16	14	2							1		1
60 U.MEHR	6	6		1	1		5	5										
UNBEKANNT	3	2	1	1		1	2	2										
ZUSAMMEN	649	459	190	41	30	11	605	428	177							3	1	2
VERWITWET																		
25 - 30	1	1					1	1										
30 - 40	1		1				1		1									
40 - 50	1	1					1	1										
50 - 60	3	1	2				3	1	2									
60 U.MEHR	1	1					1	1										
UNBEKANNT	1	1					1	1										
ZUSAMMEN	8	5	3				8	5	3									
GESCHIEDEN																		
15 - 20	2		2				2		2									
20 - 25	13	1	12	1		1	12	1	11									
25 - 30	20	7	13	3	1	2	17	6	11									
30 - 40	38	23	15	2		2	36	23	13									
40 - 50	15	12	3	4	4		11	8	3									
50 - 60	5	4	1				5	4	1									
ZUSAMMEN	93	47	46	10	5	5	83	42	41									
GETR. LEBEND																		
20 - 25	6	2	4				5	2	3	1		1						
25 - 30	14	11	3				14	11	3									
30 - 40	15	13	2	1		1	14	13	1									
40 - 50	5	3	2				5	3	2									
50 - 60	1	1					1	1										
60 U.MEHR	2	2					2	2										
UNBEKANNT	3	3					3	3										
ZUSAMMEN	46	35	11	1		1	44	35	9	1		1						
OHNE ANGABE																		
15 - 20	1	1					1	1										
20 - 25	3	2	1				3	2	1									
25 - 30	2	1	1				2	1	1									
30 - 40	5	4	1	1	1		4	3	1									
40 - 50	2	2					2	2										
50 - 60	3	3					3	3										
UNBEKANNT	1	1		1	1													
ZUSAMMEN	17	14	3	2	2		15	12	3									
INSGESAMT																		
0 - 10	8	4	4				8	4	4									
10 - 15	3	1	2				3	1	2									
15 - 20	220	93	127	8	2	6	210	89	121	1	1		1	1				
20 - 25	570	345	225	34	23	11	533	322	211	1		1				2		2
25 - 30	619	451	168	34	24	10	580	425	155							5	2	3
30 - 40	690	575	115	45	34	11	644	540	104							1	1	
40 - 50	191	157	34	26	23	3	164	133	31							1	1	
50 - 60	51	41	10	9	7	2	41	34	7							1		1
60 U.MEHR	10	9	1	2	1	1	8	8										
UNBEKANNT	18	15	3	5	3	2	12	11	1							1	1	
ZUSAMMEN	2380	1691	689	163	117	46	2203	1567	636	2	1	1	1	1		11	5	6
RHEINLAND-PFALZ																		
LEDIG																		
0 - 10	1		1	1		1												
10 - 15	2	1	1				2	1	1									
15 - 20	93	45	48				92	45	47							1		1
20 - 25	160	120	40	8	3	5	152	117	35									
25 - 30	91	81	10	3	2	1	87	78	9	1	1							
30 - 40	65	59	6	10	8	2	54	50	4							1	1	
40 - 50	11	11		2	2		9	9										
50 - 60	2	1	1				2	1	1									
60 U.MEHR	1	1					1	1										
UNBEKANNT	1	1					1	1										
ZUSAMMEN	427	320	107	24	15	9	400	303	97	1	1					2	1	1
VERHEIRATET																		
15 - 20	7	2	5	1		1	6	2	4									
20 - 25	25	13	12	2	2		23	11	12									
25 - 30	41	21	20	4	1	3	36	20	16							1		1
30 - 40	89	70	19	15	10	5	74	60	14									
40 - 50	16	14	2	3	3		13	11	2									
50 - 60	5	4	1	1		1	4	4										
60 U.MEHR	2	2		2	2													
UNBEKANNT	1	1					1	1										
ZUSAMMEN	186	127	59	28	18	10	157	109	48							1		1

2 Gemeldete Erkrankte an Geschlechtskrankheiten nach Art der Erkrankung, Familienstand und Altersgruppen im 3. Vierteljahr 1975

FAM. STAND ALTER v. BIS UNT. JAHREN	INSGESAMT			SYPHILIS			TRIPPER			WEICHER SCHANKER			VEN. LYMPHKN. ENTZ.			MEHRFACHINFEKTION		
	INSG.	M	W	ZUS.	M	W	ZUS.	M	W	ZUS.	M	W	ZUS.	M	W	ZUS.	M	W
RHEINLAND-PFALZ																		
VERWITWET																		
40 - 50	1	1					1	1										
50 - 60	1		1				1		1									
ZUSAMMEN	2	1	1				2	1	1									
GESCHIEDEN																		
20 - 25	4		4				4		4									
25 - 30	12	2	10				12	2	10									
30 - 40	8	5	3	3	2	1	5	3	2									
40 - 50	1	1					1	1										
60 U. MEHR	1	1					1	1										
ZUSAMMEN	26	9	17	3	2	1	23	7	16									
GETR. LEBEND																		
20 - 25	2	1	1				2	1	1									
25 - 30	2	1	1				2	1	1									
30 - 40	1	1					1	1										
40 - 50	1	1					1	1										
ZUSAMMEN	6	4	2				6	4	2									
INSGESAMT																		
0 - 10	1		1	1		1												
10 - 15	2	1	1				2	1	1									
15 - 20	100	47	53	1		1	98	47	51							1		1
20 - 25	191	134	57	10	5	5	181	129	52									
25 - 30	146	105	41	7	3	4	137	101	36	1	1					1		1
30 - 40	163	135	28	28	20	8	134	114	20							1	1	
40 - 50	30	28	2	5	5		25	23	2									
50 - 60	8	5	3	1		1	7	5	2									
60 U. MEHR	4	4		2	2		2	2										
UNBEKANNT	2	2					2	2										
ZUSAMMEN	647	461	186	55	35	20	588	424	164	1	1					3	1	2
BADEN-WÜRTTEMBERG																		
LEDIG																		
0 - 10	5	2	3	2		2	3	2	1									
10 - 15	5	2	3	1	1		4	1	3									
15 - 20	278	147	131	12	6	6	262	137	125				1	1		3	3	
20 - 25	584	419	165	28	19	9	555	400	155							1		1
25 - 30	396	345	51	35	29	6	358	314	44	2	1	1				1	1	
30 - 40	279	255	24	29	27	2	247	225	22	1	1					2	2	
40 - 50	45	40	5	13	11	2	32	29	3									
50 - 60	18	12	6	4	4		14	8	6									
60 U. MEHR	7	5	2				7	5	2									
UNBEKANNT	3	3					3	3										
ZUSAMMEN	1620	1230	390	124	97	27	1485	1124	361	3	2	1	1	1		7	6	1
VERHEIRATET																		
15 - 20	13	3	10	2		2	11	3	8									
20 - 25	86	37	49	2	1	1	83	35	48	1	1							
25 - 30	223	164	59	4		4	218	163	55							1	1	
30 - 40	280	219	61	32	25	7	245	191	54	1	1					2	2	
40 - 50	82	70	12	9	6	3	73	64	9									
50 - 60	13	11	2	3	1	2	10	10										
60 U. MEHR	6	5	1	3	3		3	2	1									
UNBEKANNT	1	1					1	1										
ZUSAMMEN	704	510	194	55	36	19	644	469	175	2	2					3	3	
VERWITWET																		
20 - 25	1		1				1		1									
25 - 30	1	1					1	1										
30 - 40	7	4	3				7	4	3									
40 - 50	1	1					1	1										
50 - 60	3	1	2				3	1	2									
60 U. MEHR	5	2	3	2	1	1	3	1	2									
ZUSAMMEN	18	9	9	2	1	1	16	8	8									
GESCHIEDEN																		
20 - 25	13	1	12				13	1	12									
25 - 30	28	13	15	3	2	1	25	11	14									
30 - 40	47	22	25	1	1		44	20	24	1		1				1	1	
40 - 50	22	11	11	3	3		19	8	11									
50 - 60	3	1	2				3	1	2									
60 U. MEHR	1	1					1		1									
ZUSAMMEN	114	48	66	7	6	1	105	41	64	1		1				1	1	
GETR. LEBEND																		
25 - 30	6	5	1				6	5	1									
30 - 40	23	23					23	23										
40 - 50	10	7	3	2	2		8	5	3									
50 - 60	2	2		1	1		1	1										
ZUSAMMEN	41	37	4	3	3		38	34	4									

2 Gemeldete Erkrankte an Geschlechtskrankheiten nach Art der Erkrankung, Familienstand und Altersgruppen im 3. Vierteljahr 1975

FAM. STAND ALTER V. BIS UNT. JAHREN	INSGESAMT			SYPHILIS			TRIPPER			WEICHER SCHANKER			VEN. LYMPHKN. ENTZ.			MEHRFACHINFEKTION		
	INSO.	M	W	ZUS.	M	W	ZUS.	M	W	ZUS.	M	W	ZUS.	M	W	ZUS.	M	W
BADEN-WÜRTTEMBERG																		
OHNE ANGABE																		
20 - 25	5	3	2				5	3	2									
25 - 30	1		1	1			1											
30 - 40	4	4					4	4										
ZUSAMMEN	10	7	3	1			1	7	2									
INSGESAMT																		
0 - 10	5	2	3	2			2	3	1									
10 - 15	5	2	3	1	1		4	1	3									
15 - 20	291	150	141	14	6	8	273	140	133				1	1		3	3	1
20 - 25	689	460	229	30	20	10	657	439	218	1	1					1		
25 - 30	655	528	127	43	31	12	608	494	114	2	1	1				2	2	
30 - 40	640	527	113	62	53	9	570	467	103	3	2	1				5	5	
40 - 50	160	129	31	27	22	5	133	107	26									
50 - 60	39	27	12	8	6	2	31	21	10									
60 U. MEHR	19	12	7	5	4	1	14	8	6									
UNBEKANNT	4	4					4	4										
ZUSAMMEN	2507	1841	666	192	143	49	2297	1683	614	6	4	2	1	1		11	10	1
BAYERN																		
LEDIG																		
0 - 10	12	9	3	2	1	1	10	8	2									
10 - 15	4	1	3	2		2	2	1	1									
15 - 20	287	140	147	17	7	10	269	132	137	1	1							
20 - 25	609	428	181	35	27	8	572	400	172							2	1	1
25 - 30	430	356	74	29	28	1	399	326	73	2	2							
30 - 40	298	261	37	33	27	6	264	233	31	1	1							
40 - 50	51	43	8	8	8		43	35	8									
50 - 60	10	9	1	1	1		9	8	1									
60 U. MEHR	2	6	4	4	4		2	12	7									
UNBEKANNT	6	13	9	3	1	2	19	12	7									
ZUSAMMEN	1729	1266	463	134	104	30	1589	1157	432	4	4					2	1	1
VERHEIRATET																		
15 - 20	13	6	7	4	2	2	9	4	5									
20 - 25	68	29	39	5	2	3	63	27	36									
25 - 30	155	109	46	9	6	3	146	103	43									
30 - 40	229	183	46	16	13	3	213	170	43									
40 - 50	61	41	20	7	3	4	54	38	16									
50 - 60	13	12	1	2	2		11	10	1									
60 U. MEHR	8	8	3	3	3		5	5										
UNBEKANNT	9	6	3				9	6	3									
ZUSAMMEN	556	394	162	46	31	15	510	363	147									
VERWITWET																		
20 - 25	1	1					1	1										
30 - 40	5	4	1				5	4	1									
40 - 50	2	1	1				2	1	1									
50 - 60	4	2	2	3	1	2	1	1										
60 U. MEHR	2	2					2	2										
ZUSAMMEN	14	10	4	3	1	2	11	9	2									
GESCHIEDEN																		
20 - 25	11	5	6	1		1	10	5	5									
25 - 30	34	14	20	1		1	33	14	19									
30 - 40	58	38	20	4	4		54	34	20									
40 - 50	16	15	1	4	3	1	12	12										
50 - 60	2	2					2	2										
ZUSAMMEN	121	74	47	10	7	3	111	67	44									
GETR. LEBEND																		
20 - 25	1		1	1		1												
25 - 30	7	7					7	7										
30 - 40	16	15	1	2	2		14	13	1									
40 - 50	4	4					4	4										
ZUSAMMEN	28	26	2	3	2	1	25	24	1									
INSGESAMT																		
0 - 10	12	9	3	2	1	1	10	8	2									
10 - 15	4	1	3	2		2	2	1	1									
15 - 20	300	146	154	21	9	12	278	136	142	1	1					2	1	1
20 - 25	690	463	227	42	29	13	646	433	213									
25 - 30	626	486	140	39	34	5	585	450	135	2	2							
30 - 40	606	501	105	55	46	9	550	454	96	1	1							
40 - 50	134	104	30	19	14	5	115	90	25									
50 - 60	29	25	4	6	4	2	23	21	2									
60 U. MEHR	16	16	7	7	7		9	9										
UNBEKANNT	31	19	12	3	1	2	28	18	10									
ZUSAMMEN	2448	1770	678	196	145	51	2246	1620	626	4	4					2	1	1

2 Gemeldete Erkrankte an Geschlechtskrankheiten nach Art der Erkrankung, Familienstand und Altersgruppen im 3. Vierteljahr 1975

FAM. STAND ALTER V..BIS UNT...JAHREN	INSGESAMT			SYPHILIS			TRIPPER			WEICHER SCHANKER			VEN.,LYMPHKN.ENTZ.			MEHRFACHINFEKTION		
	INSG.	M	W	ZUS.	M	W	ZUS.	M	W	ZUS.	M	W	ZUS.	M	W	ZUS.	M	W

SAARLAND

LEDIG
15 - 20
20 - 25
25 - 30
30 - 40
40 - 50
ZUSAMMEN

VERHEIRATET
20 - 25
25 - 30
30 - 40
40 - 50
50 - 60
60 U.MEHR
ZUSAMMEN

GESCHIEDEN
25 - 30
30 - 40
ZUSAMMEN

GETR. LEBEND
30 - 40
ZUSAMMEN

INSGESAMT
15 - 20
20 - 25
25 - 30
30 - 40
40 - 50
50 - 60
60 U.MEHR
ZUSAMMEN

9	3	6	3	1	2	6	2	4										
27	23	4	1	1		26	22	4										
25	22	3				24	22	2	1			1						
14	14					14	14											
3	2	1				3	2	1										
78	64	14	4	2	2	73	62	11	1			1						
3	2	1				3	2	1										
9	6	3	2	2		7	4	3										
19	15	4	2	2		17	13	4										
5	3	2				5	3	2										
3	3					3	3											
2	1	1	2	1	1	3	3											
41	30	11	6	5	1	35	25	10										
1	1					1	1											
3	2	1				3	2	1										
4	3	1				4	3	1										
1		1				1		1										
1		1				1		1										
9	3	6	3	1	2	6	2	4										
30	25	5	1	1		29	24	5										
35	29	6	2	2		32	27	5	1			1						
37	31	6	2	2		35	29	6										
8	5	3				8	5	3										
3	3					3	3											
2	1	1	2	1	1	3	3											
124	97	27	10	7	3	113	90	23	1			1						

BERLIN

LEDIG
0 - 10
10 - 15
15 - 20
20 - 25
25 - 30
30 - 40
40 - 50
50 - 60
60 U.MEHR
UNBEKANNT
ZUSAMMEN

VERHEIRATET
15 - 20
20 - 25
25 - 30
30 - 40
40 - 50
50 - 60
60 U.MEHR
UNBEKANNT
ZUSAMMEN

VERWITWET
25 - 30
30 - 40
40 - 50
50 - 60
60 U.MEHR
ZUSAMMEN

GESCHIEDEN
15 - 20
20 - 25
25 - 30
30 - 40
40 - 50
50 - 60
60 U.MEHR
UNBEKANNT
ZUSAMMEN

4	2	2				4	2	2										
7	2	5				7	2	5										
255	129	126	11	4	7	243	124	119										
564	372	192	40	22	18	523	350	173	1		1	1	1					
417	342	75	39	31	8	376	309	67								2	2	
424	395	29	76	73	3	348	322	26										
55	45	10	14	11	3	41	34	7										
8	5	3				8	5	3										
11	7	4	6	3	3	5	4	1										
13	8	5				13	8	5										
1758	1307	451	186	144	42	1568	1160	408	1		1	1	1			2	2	
2		2				2		2										
78	26	52	5	1	4	71	24	47								2	1	1
155	93	62	11	6	5	143	87	56								1		1
265	198	67	23	17	6	242	181	61										
60	48	12	12	10	2	48	38	10										
16	12	4	3	3		13	9	4										
5	5					5	5											
4	3	1	1	1	3	3	2	1										
585	385	200	55	38	17	527	346	181								3	1	2
3	2	1				3	2	1										
4	1	3				4	1	3										
1	1					1	1											
3	2	1				3	2	1										
3	1	2	2	1	1	1	1	1										
14	7	7	2	1	1	12	6	6										
2		2				2		2										
14	2	12				14	2	12										
52	29	23	4	2	2	48	27	21										
94	57	37	7	4	3	87	53	34										
32	21	11	3	2	1	27	17	10										
5	5		1	1		4	4						1	1		1	1	
7	5	2	2	2		5	3	2										
4	2	2	1	1		2	1	1								1		1
210	121	89	18	12	6	189	107	82					1	1		2	1	1

2 Gemeldete Erkrankte an Geschlechtskrankheiten nach Art der Erkrankung, Familienstand und Altersgruppen im 3. Vierteljahr 1975

FAM. STAND ALTER V., BIS UNT....JAHREN	INSGESAMT			SYPHILIS			TRIPPER			WEICHER SCHANKER			VEN.LYMPHKN.ENTZ.			MEHRFACHINFEKTION		
	INSG.	M	W	ZUS.	M	W	ZUS.	M	W	ZUS.	M	W	ZUS.	M	W	ZUS.	M	W
BERLIN																		
GETR. LEBEND																		
20 - 25	7	2	5	1		1	6	2	4									
25 - 30	11	7	4	2	2		9	5	4									
30 - 40	15	10	5				15	10	5									
40 - 50	5	5					5	5										
50 - 60	3	1	2				3	1	2									
ZUSAMMEN	41	25	16	3	2	1	38	23	15									
OHNE ANGABE																		
20 - 25	4	3	1				4	3	1									
25 - 30	4	1	3	1		1	3	1	2									
30 - 40	6	6					6	6										
40 - 50	1	1					1	1										
50 - 60	2	2					2	2										
ZUSAMMEN	17	13	4	1		1	16	13	3									
INSGESAMT																		
0 - 10	4	2	2				4	2	2									
10 - 15	7	2	5				7	2	5									
15 - 20	259	129	130	11	4	7	247	124	123				1	1				
20 - 25	667	405	262	46	23	23	618	381	237	1		1				2	1	1
25 - 30	642	474	168	57	41	16	582	431	151							3	2	1
30 - 40	808	667	141	106	94	12	702	573	129									
40 - 50	154	121	33	29	23	6	123	96	27				1	1		1	1	
50 - 60	37	27	10	4	4		33	23	10									
60 U.MEHR	26	18	8	10	6	4	16	12	4									
UNBEKANNT	21	13	8	2	2		18	11	7							1		1
ZUSAMMEN	2625	1858	767	265	197	68	2350	1655	695	1		1	2	2		7	4	3