

STATISTISCHES  
BUNDESAMT  
WIESBADEN

FACHSERIE **A**

# **BEVÖLKERUNG UND KULTUR**

**Reihe 7**

**Gesundheitswesen**

**V. Geschlechtskrankheiten**

**2. Vierteljahr 1975**



VERLAG W. KOHLHAMMER, STUTTGART UND MAINZ

Bestellnummer: 200750 – 750302

.Erschienen im Februar 1976

Nachdruck - auch auszugsweise - nur mit Quellenangabe gestattet

Einzelpreis DM 2,--

Jahresbezugspreis DM 7,- (für einen kompletten Berichtsjahrgang)

# Inhalt

	Seite
Vorbemerkung .....	4
Schaubild	
Gemeldete Erkrankte an ausgewählten Geschlechtskrankheiten (Schaubild) .....	5
T a b e l l e n t e i l	
1   Gemeldete Erkrankte an ausgewählten Geschlechtskrankheiten .....	6
2   Gemeldete Erkrankte an Geschlechtskrankheiten nach der Art der Erkrankungen, Familienstand und Altersgruppen	
Bundesgebiet .....	7
Schleswig-Holstein .....	8
Hamburg .....	8
Niedersachsen .....	9
Bremen .....	10
Nordrhein-Westfalen .....	11
Hessen .....	11
Rheinland-Pfalz .....	12
Baden-Württemberg .....	13
Bayern .....	14
Saarland .....	15
Berlin (West) .....	15

Die Angaben beziehen sich auf das Bundesgebiet;  
sie schließen Berlin (West) ein.

## Abkürzungen

M = männlich

W = weiblich

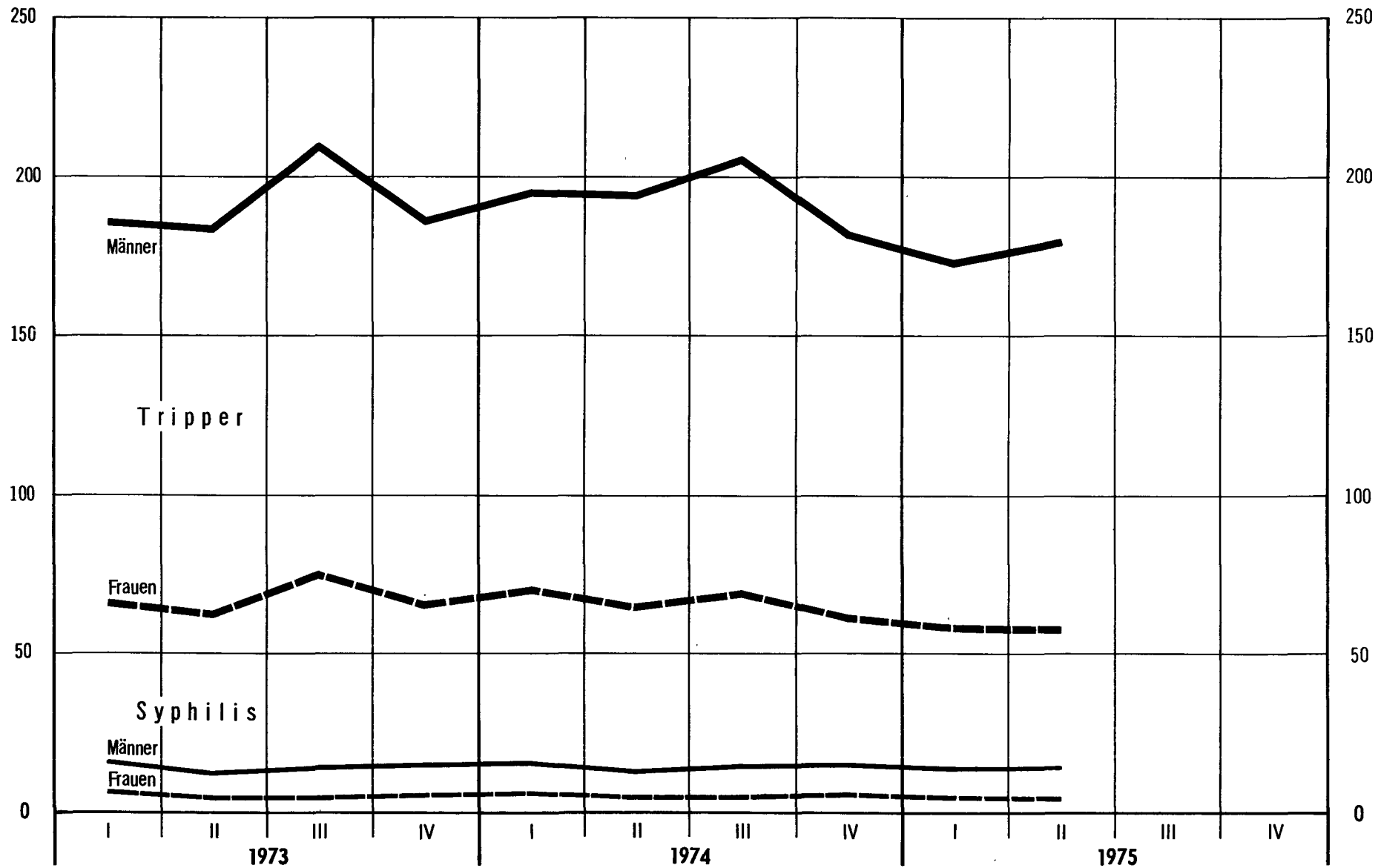
### Vorbemerkung

Das Gesetz zur Änderung des Gesetzes zur Bekämpfung der Geschlechtskrankheiten vom 25. August 1969 (BGBl. I S. 1351) hat durch Einfügen des § 11 a in das Gesetz zur Bekämpfung der Geschlechtskrankheiten vom 23. Juli 1953 (BGBl. I S. 700) die Durchführung einer Bundesstatistik über die ansteckungsfähigen Erkrankungen an Geschlechtskrankheiten angeordnet. Danach ist jeder Fall einer Erkrankung an einer Geschlechtskrankheit von dem behandelnden oder sonst hinzugezogenen Arzt unverzüglich ohne Nennung des Namens und der Anschrift des Erkrankten dem Gesundheitsamt zu melden, in dessen Bezirk der Arzt seine ärztliche Tätigkeit ausübt. Dabei sind u.a. Geburtsdatum, Geschlecht, Familienstand und Art der Erkrankung wie Syphilis (Lues), Tripper (Gonorrhoe), weicher Schanker (Ulcus molle) und venerische Lymphknotenentzündung (Lymphopathia venerea syn. Lymphogranuloma inguinale) anzugeben, desgleichen die Zahl und Art früherer Erkrankungen. Der Meldeweg geht vom Arzt über das Gesundheitsamt bzw. vom Truppenarzt über den Standortarzt und das Sanitätsamt der Bundeswehr zum Statistischen Landesamt und von dort an das Statistische Bundesamt, wo die zentrale maschinelle Aufbereitung für alle Länder außer Nordrhein-Westfalen und Bayern erfolgt und auch die Koordinierung und Zusammenstellung der Ergebnisse vorgenommen wird. Die Ergebnisse werden vierteljährlich und jährlich veröffentlicht.

Die vierteljährlichen Ergebnisse sind gegliedert nach Alter, Geschlecht, Familienstand, Art der Erkrankung und Mehrfachinfektion (bei gleichzeitigem Vorliegen und mehr als einer Geschlechtskrankheit); die jährlichen enthalten darüber hinaus u.a. statistische Angaben über frühere Erkrankungen an Geschlechtskrankheiten.

# GEMELDETE ERKRANKTE AN AUSGEWÄHLTEN GESCHLECHTSKRANKHEITEN

Auf 100 000 Einwohner und 1 Jahr



# 1 Gemeldete Erkrankte an ausgewählten Geschlechtskrankheiten

Jahr Vierteljahr	Insgesamt			Syphilis			Tripper		
	Insges.	Männl.	Weibl.	Zus.	Männl.	Weibl.	Zus.	Männl.	Weibl.
Grundzahlen									
1. Vj. 1973	20 522	14 752	5 770	1 621	1 126	495	18 800	13 550	5 250
2. Vj. 1973	19 946	14 519	5 427	1 261	902	359	18 611	13 567	5 044
3. Vj. 1973	23 263	16 753	6 510	1 423	1 035	388	21 760	15 652	6 108
4. Vj. 1973	20 885	15 133	5 752	1 542	1 123	419	19 260	13 943	5 317
1973	84 616	61 157	23 459	5 847	4 186	1 661	78 431	56 712	21 719
1. Vj. 1974	21 511	15 430	6 081	1 579	1 109	470	19 848	14 261	5 587
2. Vj. 1974	21 001	15 352	5 649	1 339	944	395	19 587	14 354	5 233
3. Vj. 1974	22 549	16 481	6 068	1 501	1 102	399	20 956	15 325	5 631
4. Vj. 1974	20 203	14 723	5 480	1 549	1 108	441	18 566	13 554	5 012
1974	85 264	61 986	23 278	5 968	4 263	1 705	78 957	57 494	21 463
1. Vj. 1975	18 733	13 661	5 072	1 393	1 005	388	17 249	12 591	4 658
2. Vj. 1975	19 363	14 283	5 080	1 419	1 032	387	17 871	13 198	4 673
Auf 100 000 Einwohner und 1 Jahr									
1. Vj. 1973	134,5	202,2	72,5	10,6	15,4	6,2	123,2	185,7	65,9
2. Vj. 1973	129,1	196,4	67,4	8,2	12,2	4,5	120,5	183,5	62,6
3. Vj. 1973	148,6	223,6	79,8	9,1	13,8	4,8	139,0	208,9	74,9
4. Vj. 1973	133,4	202,1	70,5	9,9	15,0	5,1	123,0	186,2	65,1
1973	136,5	206,3	72,6	9,4	14,1	5,1	126,6	191,3	67,2
1. Vj. 1974	140,5	210,7	76,2	10,3	15,1	5,9	129,7	194,8	70,0
2. Vj. 1974	135,8	207,6	70,0	8,7	12,8	4,9	126,6	194,1	64,8
3. Vj. 1974	144,2	220,5	74,3	9,6	14,7	4,9	134,0	205,0	69,0
4. Vj. 1974	129,3	197,3	67,1	9,9	14,8	5,4	118,8	181,6	61,4
1974	137,4	208,5	72,0	9,6	14,3	5,3	127,2	193,4	66,4
1. Vj. 1975	122,7	187,4	63,6	9,1	13,8	4,9	113,0	172,8	58,4
2. Vj. 1975 <sup>1)</sup>	125,6	194,2	63,0	9,2	14,0	4,8	115,9	179,4	58,0

1) Vorläufiges Ergebnis.

2 Gemeldete Erkrankte an Geschlechtskrankheiten nach Art der Erkrankung, Familienstand und Altersgruppen im 2. Vierteljahr 1975

FAM. STAND ALTER V...BIS UNT...JAHREN	INSGESAMT			SYPHILIS			TRIPPER			WEICHER SCHANKER			VEN.,LYMPHKN.,ENTZ.			MEHRFACHINFEKTION		
	INSO.	M	W	ZUS.	M	W	ZUS.	M	W	ZUS.	M	W	ZUS.	M	W	ZUS.	M	W
BUNDESGEBIET																		
LIEDIG																		
0 - 10	49	31	18	5	4	1	44	27	17									
10 - 15	13	4	9	1		1	12	4	8									
15 - 20	1870	898	972	88	41	47	1778	856	922	1	1					3		3
20 - 25	4545	3289	1256	218	147	71	4315	3136	1179	3	2	1				9	4	5
25 - 30	3043	2565	478	190	154	36	2843	2402	441	1		1				7	7	
30 - 40	2766	2495	271	295	270	25	2454	2211	243	9	9		2	2		6	3	3
40 - 50	476	429	47	73	64	9	399	361	38	1	1					3	3	
50 - 60	88	68	20	18	16	2	69	51	18							1	1	
60 U.MEHR	31	27	4	10	8	2	21	19	2									
UNBEKANNT	50	44	6	4	4		46	40	6									
ZUSAMMEN	12931	9850	3081	902	708	194	11981	9107	2874	15	13	2	4	4		29	18	11
VERHEIRATET																		
15 - 20	65	18	47	5		5	59	17	42	1	1							
20 - 25	552	246	306	42	12	30	509	234	275				1		1			
25 - 30	1146	727	419	69	30	39	1074	698	376	1	1		1	1		1		1
30 - 40	2088	1655	433	154	113	43	1919	1535	384	3	3		1	1		3	3	
40 - 50	561	479	102	67	56	11	511	421	90	2	1	1				1	1	
50 - 60	163	124	39	34	21	13	128	102	26	1	1							
60 U.MEHR	64	48	16	26	19	7	38	29	9									
UNBEKANNT	21	16	5	1		1	20	16	4									
ZUSAMMEN	4674	3313	1361	448	251	149	4258	3049	1209	8	7	1	3	2	1	5	4	1
VERWITWET																		
15 - 20	2	1	1				2	1	1									
20 - 25	4	3	1				4	3	1									
25 - 30	13	7	6				13	7	6									
30 - 40	40	30	10	3	2	1	37	28	9									
40 - 50	30	17	13	1		1	29	17	12									
50 - 60	17	7	10	3	1	2	14	6	8									
60 U.MEHR	23	12	11	13	5	8	10	7	3									
UNBEKANNT	1	1					1	1										
ZUSAMMEN	130	78	52	20	8	12	110	70	40									
GESCHIEDEN																		
15 - 20	7	2	5	1	1		6	1	5									
20 - 25	124	23	101	2		2	122	23	99									
25 - 30	844	117	127	11	6	5	833	111	122									
30 - 40	430	249	181	18	10	8	410	237	173							2	2	
40 - 50	148	84	64	16	9	7	132	75	57									
50 - 60	47	28	19	10	7	3	35	20	15							1	1	
60 U.MEHR	10	8	2	4	2	2	6	4										
ZUSAMMEN	1610	511	499	62	35	27	944	473	471	1		1				3	3	
GETR. LEBEND																		
15 - 20	1	1					1	1										
20 - 25	37	12	25	3	1	2	34	11	23									
25 - 30	106	90	16	2	2		104	88	16									
30 - 40	293	275	18	16	15	1	276	260	16							1		1
40 - 50	81	68	13	7	6	1	73	62	11	1		1						
50 - 60	10	10		1	1		8	8								1	1	
60 U.MEHR	4	4					4	4										
ZUSAMMEN	532	460	72	29	25	4	500	434	66	1		1				2	1	1
OHNE ANGABE																		
15 - 20	3	2	1				3	2	1									
20 - 25	16	11	5				15	11	4							1		1
25 - 30	21	19	2	1	1		20	18	2									
30 - 40	35	30	5	5	4	1	29	25	4							1	1	
40 - 50	7	6	1				7	6	1									
50 - 60	2	1	1				2	1	1									
60 U.MEHR	1	1					1	1										
UNBEKANNT	1	1					1	1										
ZUSAMMEN	86	71	15	6	5	1	78	65	13							2	1	1
INSGESAMT																		
0 - 10	49	31	18	5	4	1	44	27	17									
10 - 15	13	4	9	1		1	12	4	8									
15 - 20	1949	922	1026	94	42	52	1849	878	971	2	2					3		3
20 - 25	5278	3584	1694	265	160	105	4999	3418	1581	3	2	1			1	10	4	6
25 - 30	4573	3525	1048	273	193	80	4287	3381	946	2	1	1	3	3		8	7	1
30 - 40	5446	4734	912	493	414	79	5125	4296	829	12	12		3	3		13	9	4
40 - 50	1323	1083	240	164	135	29	1151	942	209	4	2	2				4	4	
50 - 60	327	238	89	66	46	20	256	188	68	2	1	1				3	3	
60 U.MEHR	133	100	33	83	34	19	80	66	14									
UNBEKANNT	73	62	11	5	4	1	68	58	10									
ZUSAMMEN	19343	14283	5060	1419	1032	347	17871	13198	4673	25	20	5	7	6	1	41	27	14

2 Gemeldete Erkrankte an Geschlechtskrankheiten nach Art der Erkrankung, Familienstand und Altersgruppen im 2. Vierteljahr 1975

FAM. STAND ALTER V..BIS UNT...JAHREN	INSGESAMT			SYPHILIS			TRIPPER			WEICHER SCHANKER			VEN.LYMPHKN.ENTZ.			MEHRFACHINFEKTION		
	INSG.	M	W	ZUS.	M	W	ZUS.	M	W	ZUS.	M	W	ZUS.	M	W	ZUS.	M	W

SCHLESWIG-HOLSTEIN

LEDIG																		
0 - 10	2		2				2		2									
15 - 20	51	24	27	5	1	4	46	23	23									
20 - 25	177	141	36	6	5	1	171	136	35									
25 - 30	80	71	9	6	5	1	74	66	8									
30 - 40	62	57	5	6	6		53	48	5	1	1		1	1		1	1	
40 - 50	7	6	1	2	2		5	4	1									
50 - 60	3	3					3	3										
60 U.MEHR	3	3		1	1		2	2										
UNBEKANNT	4	4					4	4										
ZUSAMMEN	389	309	80	26	20	6	360	286	74	1	1		1	1		1	1	
VERHEIRATET																		
20 - 25	11	4	7				11	4	7									
25 - 30	32	22	10	1	1		31	21	10									
30 - 40	43	34	9	4	2	2	39	32	7									
40 - 50	12	7	5	1		1	11	7	4									
50 - 60	2	1	1				2	1	1									
60 U.MEHR	3	3		2	2		1	1										
ZUSAMMEN	103	71	32	8	5	3	95	66	29									
VERWITWET																		
20 - 25	1	1					1	1										
30 - 40	1	1					1	1										
50 - 60	1		1						1									
60 U.MEHR	1	1		1	1		1											
ZUSAMMEN	4	3	1	1	1		3	2	1									
GESCHIEDEN																		
20 - 25	4		4				4		4									
25 - 30	8	1	7				8	1	7									
30 - 40	11	5	6	1		1	10	5	5									
40 - 50	2	1	1	1	1		1		1									
50 - 60	1		1				1		1									
ZUSAMMEN	26	7	19	2	1	1	24	6	18									
GETR. LEBEND																		
20 - 25	1		1				1		1									
25 - 30	2	2					2	2										
30 - 40	3	3					3	3										
ZUSAMMEN	6	5	1				6	5	1									
INSGESAMT																		
0 - 10	2		2				2		2									
15 - 20	51	24	27	5	1	4	46	23	23									
20 - 25	194	146	48	6	5	1	188	141	47									
25 - 30	122	96	26	7	6	1	115	90	25									
30 - 40	120	100	20	11	8	3	106	89	17	1	1		1	1		1	1	
40 - 50	21	14	7	4	3	1	17	11	6									
50 - 60	7	4	3				7	4	3									
60 U.MEHR	7	7		4	4		3	3										
UNBEKANNT	4	4					4	4										
ZUSAMMEN	528	395	133	37	27	10	488	365	123	1	1		1	1		1	1	

HAMBURG

LEDIG																		
0 - 10	1		1				1		1									
15 - 20	69	32	37	3	3		66	29	37									
20 - 25	258	188	70	22	15	7	229	170	59	3	2	1				4	1	3
25 - 30	231	183	48	19	14	3	210	165	45				2	2				
30 - 40	233	202	31	32	27	5	196	173	23	2	2					3	2	3
40 - 50	39	31	8	5	3	2	32	26	6							2	2	
50 - 60	6	3	3	2	1	1	4	2	2									
60 U.MEHR	3	3		2	2		1	1										
UNBEKANNT	2	2					2	2										
ZUSAMMEN	842	644	198	85	67	18	741	568	173	5	4	1	2	2		9	3	6
VERHEIRATET																		
15 - 20	2		2				2		2									
20 - 25	19	7	12				19	7	12									
25 - 30	54	29	25	3	1	2	51	28	23									
30 - 40	119	93	26	15	13	2	104	80	24									
40 - 50	33	25	8	2	2		31	23	8									
50 - 60	15	13	2	3	3		12	10	2									
60 U.MEHR	6	4	2	1	1		5	3	2									
ZUSAMMEN	248	171	77	24	20	4	224	151	73									



## 2 Gemeldete Erkrankte an Geschlechtskrankheiten nach Art der Erkrankung, Familienstand und Altersgruppen im 2. Vierteljahr 1975

FAM. STAND ALTER V...BIS UNT...JAHREN	INSGESAMT			SYPHILIS			TRIPPER			WEICHER SCHANKER			VEN.LYMPHKN.ENTZ.			MEHRFACHINFEXION		
	INSG.	M	W	ZUS.	M	W	ZUS.	M	W	ZUS.	M	W	ZUS.	M	W	ZUS.	M	W

## HAMBURG

VERWITWET																		
30 - 40	2		2				2		2									
40 - 50	5	3	2				5	3	2									
50 - 60	1		1	1			1											
ZUSAMMEN	8	3	5	1			7	3	4									
GESCHIEDEN																		
15 - 20	2		2				2		2									
20 - 25	14		14				14		14									
25 - 30	17	9	8	1	1		16	8	8									
30 - 40	40	19	21	3	2		37	17	20									
40 - 50	18	9	9	2			16	9	7									
50 - 60	10	4	6	3			3	6	3							1	1	
60 U.MEHR	1	1					1	1										
ZUSAMMEN	102	42	60	9	3	6	92	38	54							1	1	
GETR. LEBEND																		
20 - 25	1		1				1		1									
25 - 30	4	3	1				4	3	1									
30 - 40	5	1	4	1	1		3		3							1		1
40 - 50	9	6	3	1	1		8	5	3									
ZUSAMMEN	19	10	9	2	2		16	8	8							1		1
OHNE ANGABE																		
25 - 30	1	1					1	1										
30 - 40	1	1					1	1										
ZUSAMMEN	2	2					2	2										
INSGESAMT																		
0 - 10	1		1				1		1									
15 - 20	75	32	41	3	3		70	29	41									
20 - 25	292	195	97	22	15	7	263	177	86	3	2	1	2	2		4	1	3
25 - 30	307	225	82	23	18	5	282	205	77				2	2				
30 - 40	488	316	172	51	43	8	343	271	72	2	2					4		4
40 - 50	104	74	30	10	6	4	98	66	32							2	2	
50 - 60	32	20	12	9	4	5	22	15	7							1	1	
60 U.MEHR	10	8	2	3	3		7	5	2									
UNBEKANNT	2	2					2	2										
ZUSAMMEN	1221	872	349	121	92	29	1082	778	304	5	4	1	2	2		11	4	7

## NIEDERSACHSEN

LEDIG																		
0 - 10	4	3	1				4	3	1									
10 - 15	2		2				2		2									
15 - 20	160	58	102	9	3	6	151	55	96									
20 - 25	380	284	96	19	11	8	361	273	88									
25 - 30	191	163	28	13	12	1	174	167	7							4	4	
30 - 40	123	112	11	14	12	2	108	99	9							1	1	
40 - 50	20	17	3	5	4	1	15	13	2									
50 - 60	4	4		1	1		3	3										
60 U.MEHR	2	2					2	2										
UNBEKANNT	5	2	3				5	2	3									
ZUSAMMEN	891	645	246	61	43	18	825	597	228							5	5	
VERHEIRATET																		
15 - 20	3	1	2				3	1	2									
20 - 25	55	23	32	5	2	3	50	21	29									
25 - 30	79	51	28	5	2	3	74	49	25									
30 - 40	123	94	29	7	4	3	116	90	26									
40 - 50	27	21	6	3	3		24	18	6									
50 - 60	18	13	5	1	1		17	12	5									
UNBEKANNT	1		1				1		1									
ZUSAMMEN	366	283	103	21	12	9	335	191	94									
VERWITWET																		
25 - 30	1		1				1		1									
30 - 40	1		1				1		1									
50 - 60	2	1	1				2	1	1									
ZUSAMMEN	4	1	3				4	1	3									
GESCHIEDEN																		
20 - 25	9	1	8				9	1	8									
25 - 30	17	6	11				17	6	11									
30 - 40	24	10	14	1		1	23	10	13									
40 - 50	7	4	3	1		1	6	4	2									
ZUSAMMEN	57	21	36	2		2	55	21	34									

2 Gemeldete Erkrankte an Geschlechtskrankheiten nach Art der Erkrankung, Familienstand und Altersgruppen im 2. Vierteljahr 1975

FAM. STAND ALTER V..BIS UNT...JAHREN	INSGESAMT			SYPHILIS			TRIPPER			WEICHER SCHANKER			VEN.LYMPHKN.ENTZ.			MEHRFACHINFEKTION		
	INSG.	M	W	ZUS.	M	W	ZUS.	M	W	ZUS.	M	W	ZUS.	M	W	ZUS.	M	W

NIEDERSACHSEN

GETR. LEBEND

20 - 25  
25 - 30  
30 - 40  
40 - 50  
ZUSAMMEN

2		2					2		2
3	3						3	3	
9	9						9	9	
1	1						1	1	
15	13	2					15	13	2

OHNE ANGABE

20 - 25  
30 - 40  
50 - 60  
ZUSAMMEN

1		1					1		1
2	2						1	1	
1		1					1		1
4	2	2					3	1	2

1	1	
1	1	

INSGESAMT

0 - 10  
10 - 15  
15 - 20  
20 - 25  
25 - 30  
30 - 40  
40 - 50  
50 - 60  
60 U.MEHR  
UNBEKANNT  
ZUSAMMEN

4	3	1					4	3	1
2		2					2		2
163	59	104	9	3		6	154	56	98
447	308	139	24	13		11	423	295	128
291	223	68	18	14		4	269	205	64
282	227	55	22	16		6	258	209	49
55	43	12	9	7		2	46	36	10
25	18	7	2	2			23	16	7
2	2						2	2	
6	2	4					6	2	4
1277	885	392	64	55		29	1187	824	343

6	6	

BREMEN

LEDIG

0 - 10  
15 - 20  
20 - 25  
25 - 30  
30 - 40  
40 - 50  
50 - 60  
60 U.MEHR  
UNBEKANNT  
ZUSAMMEN

2	1	1					2	1	1
41	13	28	4	3		1	37	10	27
114	78	36	4	4			110	74	36
74	61	13	4	4			69	57	12
85	76	9	10	10			73	64	9
12	11	1	3	3			9	8	1
1	1								
2	2						2	2	
1	1						1	1	
332	244	88	26	25		1	303	217	86

1									
2	2								

VERHEIRATET

15 - 20  
20 - 25  
25 - 30  
30 - 40  
40 - 50  
50 - 60  
60 U.MEHR  
UNBEKANNT  
ZUSAMMEN

2	1	1					2	1	1
8	1	7	1	1			7		7
13	7	6					13	7	6
38	28	10	2	1		1	35	26	9
28	13	7	2	1		1	17	11	6
1									
2	1	1	2	1		1			
84	52	32	7	4		3	74	45	29

1	1	
1	1	

GESCHIEDEN

20 - 25  
25 - 30  
30 - 40  
40 - 50  
60 U.MEHR  
UNBEKANNT  
ZUSAMMEN

5	1	4					5	1	4
5	2	3					5	2	3
11	6	5					11	6	5
1		1					1		1
1	1						1	1	
23	10	13					23	10	13

GETR. LEBEND

20 - 25  
25 - 30  
30 - 40  
40 - 50  
ZUSAMMEN

1		1					1		1
2		2					2		2
2	1	1					2	1	1
1	1						1	1	
6	2	4					6	2	4

OHNE ANGABE

20 - 25  
40 - 50  
ZUSAMMEN

1		1					1		1
1	1						1	1	
2	1	1					2	1	1

INSGESAMT

0 - 10  
15 - 20  
20 - 25  
25 - 30  
30 - 40  
40 - 50  
50 - 60  
60 U.MEHR  
UNBEKANNT  
ZUSAMMEN

2	1	1					2	1	1
43	14	29	4	3		1	39	11	28
129	80	49	5	5			124	75	49
94	70	24	4	4			89	66	23
136	111	25	12	11		1	121	97	24
35	26	9	5	4		1	29	21	8
2	2		1	1					
5	4	1	2	1		1	3	3	
1	1						1	1	
447	309	138	33	29		4	408	275	133

1	1	
1	1	
1	1	

## 2 Gemeldete Erkrankte an Geschlechtskrankheiten nach Art der Erkrankung, Familienstand und Altersgruppen im 2. Vierteljahr 1975

FAM. STAND ALTER V...BIS UNT...JAHREN	INSGESAMT			SYPHILIS			TRIPPER			WEICHER SCHANKER			VEN.LYMPHKN.ENTZ.			MEHRFACHINFEKTION		
	INSO.	M	W	ZUS.	M	W	ZUS.	M	W	ZUS.	M	W	ZUS.	M	W	ZUS.	M	W

## NORDRH.-WESTFALEN

LEDIG																		
0 - 10	22	15	7	4	4		18	11	7									
10 - 15	7	3	4				7	3	4									
15 - 20	508	303	205	13	7	6	574	295	279	1	1							
20 - 25	1163	882	281	38	27	11	1124	855	269							1		1
25 - 30	730	649	81	36	28	8	693	620	73							1	1	
30 - 40	795	736	59	69	63	6	726	673	53									
40 - 50	159	151	8	19	18	1	140	133	7									
50 - 60	28	17	11	3	2	1	25	15	10									
60 U.MEHR	5	3	2	3	2	1	2	1	1									
ZUSAMMEN	3497	2759	738	185	151	34	3309	2606	703	1	1					2	1	1
VERHEIRATET																		
15 - 20	19	8	11	1		1	17	7	10	1	1							
20 - 25	177	70	107	17	2	15	160	68	92									
25 - 30	366	249	119	21	10	11	346	239	107							1		1
30 - 40	571	459	112	43	33	10	527	425	102							1	1	
40 - 50	165	138	27	20	17	3	145	121	24									
50 - 60	28	21	7	8	4	4	20	17	3									
60 U.MEHR	17	10	7	5	4	1	12	6	6									
ZUSAMMEN	1345	955	390	115	70	45	1227	883	344	1	1					2	1	1
VERWITWET																		
15 - 20	2	1	1				2	1	1									
20 - 25	2	2					2	2										
25 - 30	8	7	1				8	7	1									
30 - 40	19	17	2	2	1	1	17	16	1									
40 - 50	12	9	3				12	9	3									
50 - 60	7	2	5	1		1	6	2	4									
60 U.MEHR	7	6	1	4	3	1	3	3										
ZUSAMMEN	57	44	13	7	4	3	50	40	10									
GESCHIEDEN																		
15 - 20	2	1	1				2	1	1									
20 - 25	45	10	35	1		1	44	10	34									
25 - 30	75	37	38	4	2	2	71	35	36									
30 - 40	125	79	46	5	3	2	119	75	44							1	1	
40 - 50	43	28	15	3	2	1	40	26	14									
50 - 60	7	5	2	3	3		4	2	2									
60 U.MEHR	1	1	1	1		1												
ZUSAMMEN	298	160	138	17	10	7	280	149	131							1	1	
GETR. LEBEND																		
20 - 25	18	8	10				18	8	10									
25 - 30	70	62	8	1	1		69	61	8									
30 - 40	208	203	5	7	7		201	196	5									
40 - 50	45	40	5	2	2		42	38	4	1		1						
50 - 60	6	6		1	1		5	5										
60 U.MEHR	4	4					4	4										
ZUSAMMEN	351	323	28	11	11		339	312	27	1		1						
OHNE ANGABE																		
20 - 25	2	1	1				2	1	1									
25 - 30	3	3					3	3										
30 - 40	2	1	1				2	1	1									
40 - 50	2	2					2	2										
ZUSAMMEN	9	7	2				9	7	2									
INSGESAMT																		
0 - 10	22	15	7	4	4		18	11	7									
10 - 15	7	3	4				7	3	4									
15 - 20	611	313	298	14	7	7	595	304	291									
20 - 25	1407	973	434	56	29	27	1350	944	406							1		1
25 - 30	1254	1007	247	62	41	21	1190	945	245							2	1	1
30 - 40	1720	1495	225	126	107	19	1592	1366	226							2	2	
40 - 50	426	368	58	44	39	5	381	329	52	1		1						
50 - 60	76	51	25	16	10	6	60	41	19									
60 U.MEHR	34	23	11	13	9	4	21	14	7									
ZUSAMMEN	5557	4248	1309	335	246	89	5214	3997	1217	3	2	1				5	3	2

## HESSEN

LEDIG																		
0 - 10	8	8					8	8										
15 - 20	131	65	66	4	3	1	127	62	65									
20 - 25	374	237	137	22	13	9	351	223	128							1	1	
25 - 30	310	261	49	16	11	5	294	250	44									
30 - 40	289	231	28	17	15	2	241	215	26							1	1	
40 - 50	53	46	7	6	5	1	47	41	6									
50 - 60	9	7	2	2	2		7	5	2									
60 U.MEHR	3	3		2	2		1	1										
UNBEKANNT	13	10	3				13	10	3									
ZUSAMMEN	1160	868	292	69	51	18	1089	815	274							2	2	

2 Gemeldete Erkrankte an Geschlechtskrankheiten nach Art der Erkrankung, Familienstand und Altersgruppen im 2. Vierteljahr 1975

FAM. STAND ALTER V., BIS UNT., JAHREN	INSGESAMT			SYPHILIS			TRIPPER			WEICHER SCHANKER			VEN. LYMPHKN. ENTZ.			MEHRFACHINFEKTION		
	INSG.	M	W	ZUS.	M	W	ZUS.	M	W	ZUS.	M	W	ZUS.	M	W	ZUS.	M	W
HESSEN																		
VERHEIRATET																		
15 - 20	4		4	1		1	3		3									
20 - 25	40	23	17	2	1	1	38	22	16									
25 - 30	89	48	41	7	4	3	81	43	38	1	1							
30 - 40	173	138	35	9	6	3	164	132	32									
40 - 50	64	55	9	7	6	1	56	49	7	1		1						
50 - 60	28	20	8	5	3	2	23	17	6									
60 U. MEHR	7	7		4	4		3	3										
UNBEKANNT	7	5	2				7	5	2									
ZUSAMMEN	412	296	116	35	24	11	375	271	104	2	1	1						
VERWITWET																		
30 - 40	1	1					1	1										
50 - 60	3	3		1	1		2	2										
60 U. MEHR	3	2	1	2	1	1	1	1										
UNBEKANNT	1	1					1	1										
ZUSAMMEN	8	7	1	3	2	1	5	5										
GESCHIEDEN																		
15 - 20	1		1				1		1									
20 - 25	5		5	1		1	4		4									
25 - 30	17	8	9				17	8	9									
30 - 40	17	8	9	1		1	16	8	8									
40 - 50	16	6	10	1	1		15	5	10									
50 - 60	5	2	3				5	2	3									
60 U. MEHR	2	2		1	1		1	1										
ZUSAMMEN	63	26	37	4	2	2	59	24	35									
GETR. LEBEND																		
20 - 25	1	1					1	1										
25 - 30	5	5					5	5										
30 - 40	23	22	1	2	2		21	20	1									
40 - 50	10	8	2	1	1		9	7	2									
ZUSAMMEN	39	36	3	3	3		36	33	3									
OHNE ANGABE																		
20 - 25	4	3	1				3	3								1		1
25 - 30	4	4		1	1		3	3										
30 - 40	9	8	1	2	2		7	6	1									
50 - 60	1	1					1	1										
60 U. MEHR	1	1					1	1										
UNBEKANNT	1	1					1	1										
ZUSAMMEN	20	18	2	3	3		16	15	1							1		1
INSGESAMT																		
0 - 10	8	8					8	8										
15 - 20	136	65	71	5	3	2	131	62	69									
20 - 25	424	264	160	25	14	11	397	249	148							2	1	1
25 - 30	425	326	99	24	16	8	400	309	91	1	1							
30 - 40	482	408	74	31	25	6	450	382	68							1	1	
40 - 50	143	115	28	15	13	2	127	102	25	1		1						
50 - 60	46	33	13	8	6	2	38	27	11									
60 U. MEHR	16	15	1	9	8	1	7	7										
UNBEKANNT	22	17	5				22	17	5									
ZUSAMMEN	1702	1251	451	117	85	32	1580	1163	417	2	1	1				3	2	1

RHEINLAND-PFALZ

LEDIG																		
15 - 20	70	39	31	2		2	67	39	28							1		1
20 - 25	177	129	48	11	4	7	166	125	41									
25 - 30	73	62	11	5	5		68	57	11									
30 - 40	72	65	7	9	9		62	55	7	1	1							
40 - 50	13	13		2	2		10	10		1	1							
50 - 60	2	2		1	1		1	1										
UNBEKANNT	2	2					2	2										
ZUSAMMEN	409	312	97	30	21	9	376	289	87	2	2					1		1
VERHEIRATET																		
20 - 25	23	9	14	3	2	1	20	7	13									
25 - 30	42	25	17				41	24	17				1	1				
30 - 40	72	61	11	1	1		70	59	11	1	1							
40 - 50	24	20	4	1	1		22	18	4							1	1	
50 - 60	5	3	2	3	1	2	2	2										
60 U. MEHR	1	1					1	1										
ZUSAMMEN	167	119	48	8	5	3	156	111	48	1	1		1	1		1	1	

2 Gemeldete Erkrankte an Geschlechtskrankheiten nach Art der Erkrankung, Familienstand und Altersgruppen im 2. Vierteljahr 1975

FAM. STAND ALTER V..BIS UNT....JAHREN	INSGESANT			SYPHILIS			TRIPPER			WEICHER SCHANKER			VEN.LYMPHKN.ENTZ.			MEHRFACHINFEKTION		
	INSG.	M	W	ZUS.	M	W	ZUS.	M	W	ZUS.	M	W	ZUS.	M	W	ZUS.	M	W

RHEINLAND-PFALZ

VERWITWET																		
40 - 50	1	1					1	1										
50 - 60	1	1					1	1										
ZUSAMMEN	2	2					2	2										
GESCHIEDEN																		
20 - 25	6		6				6		6									
25 - 30	8	1	7	1		1	7	1	6									
30 - 40	8	5	3	1		1	7	4	3									
40 - 50	3	3		1	1		2	2										
50 - 60	1		1							1		1						
ZUSAMMEN	26	9	17	3	2	1	22	7	15	1		1						
GETR. LEBEND																		
20 - 25	2		2	1		1	1		1									
25 - 30	1	1					1	1										
30 - 40	4	4		1	1		3	3										
40 - 50	1	1					1	1										
50 - 60	1	1					1	1										
ZUSAMMEN	9	7	2	2	1	1	7	6	1									
OHNE ANGABE																		
30 - 40	1	1					1	1										
ZUSAMMEN	1	1					1	1										
INSGESANT																		
15 - 20	70	39	31	2		2	67	39	28							1		1
20 - 25	208	138	70	15	6	9	193	132	61									
25 - 30	124	89	35	6	5	1	117	83	34				1	1				
30 - 40	157	136	21	12	12		143	122	21	2	2							
40 - 50	42	38	4	4	4		36	32	4	1	1					1	1	
50 - 60	10	7	3	4	2	2	5	5		1		1						
60 U.MEHR	1	1					1	1										
UNBEKANNT	2	2					2	2										
ZUSAMMEN	614	450	164	43	29	14	564	416	148	4	3	1	1	1		2	1	1

BADEN-WÜRTTEMBERG

LEDIG																		
0 - 10	3	1	2				3	1	2									
15 - 20	240	121	119	13	5	8	226	116	110							1		1
20 - 25	534	386	148	30	17	13	503	369	134							1		1
25 - 30	378	322	56	26	22	4	352	300	52									
30 - 40	298	264	34	29	26	3	266	235	31	3	3							
40 - 50	58	49	9	15	11	4	43	38	5									
50 - 60	10	8	2	3	3		7	5	2									
60 U.MEHR	1	1					1	1										
UNBEKANNT	1	1					1	1										
ZUSAMMEN	1523	1153	370	116	84	32	1402	1066	336	3	3					2		2
VERHEIRATET																		
15 - 20	14	4	10	1		1	13	4	9									
20 - 25	77	41	36	7	3	4	69	38	31				1		1			
25 - 30	172	113	59	13	5	8	159	108	51									
30 - 40	341	278	63	32	24	8	309	254	55									
40 - 50	92	77	15	13	9	4	79	68	11									
50 - 60	16	13	3	5	3	2	11	10	1									
60 U.MEHR	7	5	2	3	1	2	4	4										
ZUSAMMEN	719	531	188	74	45	29	644	486	158				1		1			
VERWITWET																		
20 - 25	1		1				1		1									
25 - 30	2		2				2		2									
30 - 40	5	4	1	1	1		4	3	1									
40 - 50	4	1	3				4	1	3									
50 - 60	2		2	1		1	1		1									
ZUSAMMEN	14	5	9	2	1	1	12	4	8									
GESCHIEDEN																		
20 - 25	9	1	8				9	1	8									
25 - 30	31	12	19	1		1	30	12	18									
30 - 40	38	21	17				37	20	17							1	1	
40 - 50	21	8	13	3	2	1	18	6	12									
50 - 60	11	8	3	2	2		9	6	3									
ZUSAMMEN	110	50	60	6	4	2	103	45	58							1	1	
GETR. LEBEND																		
15 - 20	1	1					1	1										
20 - 25	4		4				4		4									
25 - 30	5	3	2	1	1		4	2	2									
30 - 40	17	12	5	3	2	1	14	10	4									
40 - 50	9	7	2	1	1		8	6	2									
50 - 60	2	2					1	1								1	1	
ZUSAMMEN	38	25	13	5	4	1	32	20	12							1	1	

2 Gemeldete Erkrankte an Geschlechtskrankheiten nach Art der Erkrankung, Familienstand und Altersgruppen im 2. Vierteljahr 1975

FAM. STAND ALTER V. BIS UNT. JAHREN	INSGESAMT			SYPHILIS			TRIPPER			WEICHER SCHANKER			VEN. LYMPHKN. ENTZ.			MEHRFACHINFEKTION		
	INSG.	M	W	ZUS.	M	W	ZUS.	M	W	ZUS.	M	W	ZUS.	M	W	ZUS.	M	W

BADEN-WÜRTTEMBERG

OHNE ANGABE																		
25 - 30	1	1					1	1										
40 - 50	1	1					1	1										
ZUSAMMEN	2	2					2	2										
INSGESAMT																		
0 - 10	3	1	2				3	1	2									
15 - 20	255	126	129	14	5	9	240	121	119							1		1
20 - 25	625	428	197	37	20	17	586	408	178				1		1			1
25 - 30	589	451	138	41	28	13	548	423	125									
30 - 40	699	579	120	65	53	12	630	522	108	3	3					1	1	
40 - 50	185	143	42	32	23	9	153	120	33									
50 - 60	39	31	8	10	8	2	28	22	6							1	1	
60 U. MEHR	10	6	4	4	1	3	6	5	1									
UNBEKANNT	1	1					1	1										
ZUSAMMEN	2406	1766	640	203	138	65	2195	1623	572	3	3		1		1	4	2	2

BAYERN

LEDIG																		
0 - 10	6	3	3	1		1	5	3	2									
10 - 15	3		3	1		1	2		2									
15 - 20	304	142	162	20	10	10	283	132	151							1		1
20 - 25	720	534	186	39	32	7	679	500	179							2	2	
25 - 30	512	406	106	26	22	4	484	382	102							2	2	
30 - 40	438	388	50	62	57	5	375	330	45				1	1				
40 - 50	58	53	5	9	9		48	43	5							1	1	
50 - 60	16	16		4	4		11	11								1	1	
60 U. MEHR	4	3	1				4	3	1									
UNBEKANNT	11	11		2	2		9	9										
ZUSAMMEN	2072	1556	516	164	136	28	1900	1413	487				1	1		7	6	1
VERHEIRATET																		
15 - 20	14	4	10	2		2	12	4	8									
20 - 25	76	42	34	5		5	71	42	29									
25 - 30	141	101	40	7	2	5	134	99	35									
30 - 40	290	229	61	18	15	3	269	211	58	1	1		1	1		1	1	
40 - 50	84	72	12	9	9		75	63	12									
50 - 60	31	24	7	7	4	3	24	20	4									
60 U. MEHR	8	5	3	4	2	2	4	3	1									
UNBEKANNT	7	6	1				7	6	1									
ZUSAMMEN	651	483	168	52	32	20	596	448	148	1	1		1	1		1	1	
VERWITWET																		
25 - 30	1		1				1		1									
30 - 40	8	4	4				8	4	4									
40 - 50	5	2	3				5	2	3									
50 - 60	5	2	3	1		1	4	2	2									
ZUSAMMEN	19	8	11	1		1	18	8	10									
GESCHIEDEN																		
15 - 20	1		1				1		1									
20 - 25	14	6	8				14	6	8									
25 - 30	33	17	16	3	2	1	30	15	15									
30 - 40	65	42	23	3	2	1	62	40	22									
40 - 50	13	9	4	1		1	12	9	3									
50 - 60	6	6		1	1		5	5										
60 U. MEHR	4	4		1	1		3	3										
ZUSAMMEN	136	84	52	9	6	3	127	78	49									
GETR. LEBEND																		
25 - 30	5	4	1				5	4	1									
30 - 40	8	8		2	2		6	6										
40 - 50	2	1	1	1		1	1	1										
50 - 60	1	1					1	1										
ZUSAMMEN	16	14	2	3	2	1	13	12	1									
INSGESAMT																		
0 - 10	6	3	3	1		1	5	3	2									
10 - 15	3		3	1		1	2		2									
15 - 20	319	146	173	22	10	12	296	136	160							1		1
20 - 25	810	582	228	44	32	12	764	548	216							2	2	
25 - 30	692	528	164	36	26	10	654	500	154							2	2	
30 - 40	809	671	138	85	76	9	720	591	129							1	1	
40 - 50	162	137	25	20	18	2	141	118	23				2	2		1	1	
50 - 60	54	47	7	12	9	3	41	37	4							1	1	
60 U. MEHR	21	14	7	6	3	3	15	11	4									
UNBEKANNT	18	17	1	2	2		16	15	1									
ZUSAMMEN	2894	2145	749	229	176	53	2654	1959	695	1	1		2	2		8	7	1

## 2 Gemeldete Erkrankte an Geschlechtskrankheiten nach Art der Erkrankung, Familienstand und Altersgruppen im 2. Vierteljahr 197 5

FAM. STAND ALTER v. BIS UNT...JAHREN	INSGESAMT			SYPHILIS			TRIPPER			WEICHER SCHANKER			VEN.LYMPHKN.ENTZ.			MEHRFACHINFEKTION		
	INSG.	M	W	ZUS.	M	W	ZUS.	M	W	ZUS.	M	W	ZUS.	M	W	ZUS.	M	W

## SAARLAND

LEDIG																		
0 - 10	1		1				1		1									
15 - 20	7	5	2	1	1		6	4										
20 - 25	36	26	10	1			35	26	9									
25 - 30	20	17	3	2	1	1	18	16	2									
30 - 40	9	8	1	2	1	1	7	7										
40 - 50	1		1				1		1									
50 - 60	1	1					1	1										
ZUSAMMEN	75	57	18	6	3	3	69	54	15									
VERHEIRATET																		
15 - 20	1		1				1		1									
20 - 25	2	1	1				2	1										
25 - 30	5	4	1				5	4	1									
30 - 40	21	17	4	2	1	1	18	15	3	1	1							
40 - 50	5	4	1				5	4	1									
ZUSAMMEN	34	26	8	2	1	1	31	24	7	1	1							
GESCHIEDEN																		
20 - 25	1		1				1		1									
25 - 30	2	2					2	2										
30 - 40	2	2					2	2										
40 - 50	1	1					1	1										
ZUSAMMEN	6	5	1				6	5	1									
GETR. LEBEND																		
25 - 30	1	1					1	1										
40 - 50	1	1					1	1										
ZUSAMMEN	2	2					2	2										
INSGESAMT																		
0 - 10	1		1				1		1									
15 - 20	8	5	3	1	1		7	4	3									
20 - 25	39	27	12	1			38	27	11									
25 - 30	28	24	4	2	1	1	26	23	3									
30 - 40	32	27	5	4		2	27	24	3	1	1							
40 - 50	6	6	2				6	6	2									
50 - 60	1	1					1	1										
ZUSAMMEN	117	90	27	8	4	4	108	85	23	1	1							

## BERLIN

LEDIG																		
10 - 15	1	1					1	1										
15 - 20	209	96	113	14	5	9	195	91	104									
20 - 25	612	404	208	26	19	7	586	385	261									
25 - 30	844	370	74	37	28	9	807	342	65									
30 - 40	392	356	36	45	44	1	347	312	35									
40 - 50	56	52	4	7	7		49	45	4									
50 - 60	8	6	2	1	1		7	5	2									
60 U. MEHR	8	7	1	2	1	1	6	6										
UNBEKANNT	11	11	2	2	2		9	9										
ZUSAMMEN	1741	1303	438	134	107	27	1607	1196	411									
VERHEIRATET																		
15 - 20	6		6				6		6									
20 - 25	64	25	39	2	1	1	62	24	36									
25 - 30	151	78	73	12	5	7	139	73	66									
30 - 40	251	224	67	23	13	10	248	211	57									
40 - 50	55	47	8	9	8	1	46	39	7									
50 - 60	19	15	4	2	2		17	13	4									
60 U. MEHR	13	12	1	5	4	1	8	8										
UNBEKANNT	6	5	1	1	1	1	5	5										
ZUSAMMEN	605	406	199	54	33	21	551	373	178									
VERMITWET																		
25 - 30	1		1				1		1									
30 - 40	3	3					3	3										
40 - 50	3	1	2	1		1	2	1	1									
50 - 60	2		2				2		2									
60 U. MEHR	5	1	4	4		4	1	1	1									
ZUSAMMEN	14	5	9	5		5	9	5	4									
GESCHIEDEN																		
15 - 20	1	1		1	1													
20 - 25	12	4	8				12	4	8									
25 - 30	31	22	9	1	1		30	21	9									
30 - 40	89	52	37	3	2	1	86	50	36									
40 - 50	23	15	8	3	2	1	20	13	7									
50 - 60	6	3	3	1	1		5	2	3									
60 U. MEHR	1		1			1												
ZUSAMMEN	163	97	66	10	7	3	153	90	63									

## 2 Gemeldete Erkrankte an Geschlechtskrankheiten nach Art der Erkrankung Familienstand und Altersgruppen im 2. Vierteljahr 1975

FAM. STAND ALTER V...BIS UNT...JAHREN	INSGESAMT			SYPHILIS			TRIPPER			WEICHER SCHANKER			VFN.LYMPHKN.ENTZ.			MEHRFACHINFEKTION		
	INSG.	M	W	ZUS.	M	W	ZUS.	M	W	ZUS.	M	W	ZUS.	M	W	ZUS.	M	W
BERLIN																		
GETR. LEBEND																		
20 - 25	7	3	4	2	1	1	5	2	3									
25 - 30	8	6	2				8	6	2									
30 - 40	14	12	2				14	12	2									
40 - 50	2	2		1	1		1	1										
ZUSAMMEN	31	23	8	3	2	1	28	21	7									
OHNE ANGABE																		
15 - 20	3	2	1				3	2	1									
20 - 25	8	7	1				8	7	1									
25 - 30	12	10	2				12	10	2									
30 - 40	20	17	3	3	2	1	17	15	2									
40 - 50	3	2	1				3	2	1									
ZUSAMMEN	46	38	8	3	2	1	43	36	7									
INSGESAMT																		
10 - 15	1	1					1	1										
15 - 20	219	99	120	15	6	9	204	93	111									
20 - 25	703	443	260	30	21	9	673	422	251									
25 - 30	647	486	161	50	34	16	597	452	145									
30 - 40	809	664	145	74	61	13	735	603	132									
40 - 50	142	119	23	21	18	3	121	101	20									
50 - 60	35	24	11	4	4		31	20	11									
60 U. MEHR	27	20	7	12	5	7	15	15										
UNBEKANNT	17	16	1	3	2	1	14	14										
ZUSAMMEN	2600	1872	728	209	151	58	2391	1721	670									