

STATISTISCHES
BUNDESAMT
WIESBADEN

FACHSERIE A

BEVÖLKERUNG UND KULTUR

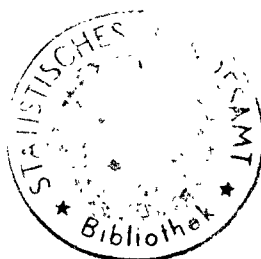
Reihe 7

Gesundheitswesen

V. Geschlechtskrankheiten

1. Vierteljahr 1974

8



Bestellnummer: 200750 — 740301

VERLAG W. KOHLHAMMER, STUTTGART UND MAINZ

Erschienen im September 1974

Nachdruck - auch auszugsweise - nur mit Quellenangabe gestattet

Einzelpreis DM 2,-

Jahresbezugspreis DM 7,- (für einen kompletten Berichtsjahrgang)

Inhalt

Seite

Vorbemerkung	4
T a b e l l e n t e i l	
1. Gemeldete Erkrankte an ausgewählten Geschlechtskrankheiten	5
2. Gemeldete Erkrankte an ausgewählten Geschlechtskrankheiten	6
3. Gemeldete Erkrankte an Geschlechtskrankheiten nach der Art der Erkrankungen, Familienstand und Altersgruppen	
Bundesgebiet	7
Schleswig-Holstein	8
Hamburg	8
Niedersachsen	9
Bremen	10
Nordrhein-Westfalen	10
Hessen	11
Rheinland-Pfalz	12
Baden-Württemberg	13
Bayern	13
Saarland	14
Berlin (West)	15
Verzeichnis der Veröffentlichungen über das Gesundheitswesen Stand September 1974	16

Abkürzungen

M = männlich

W = weiblich

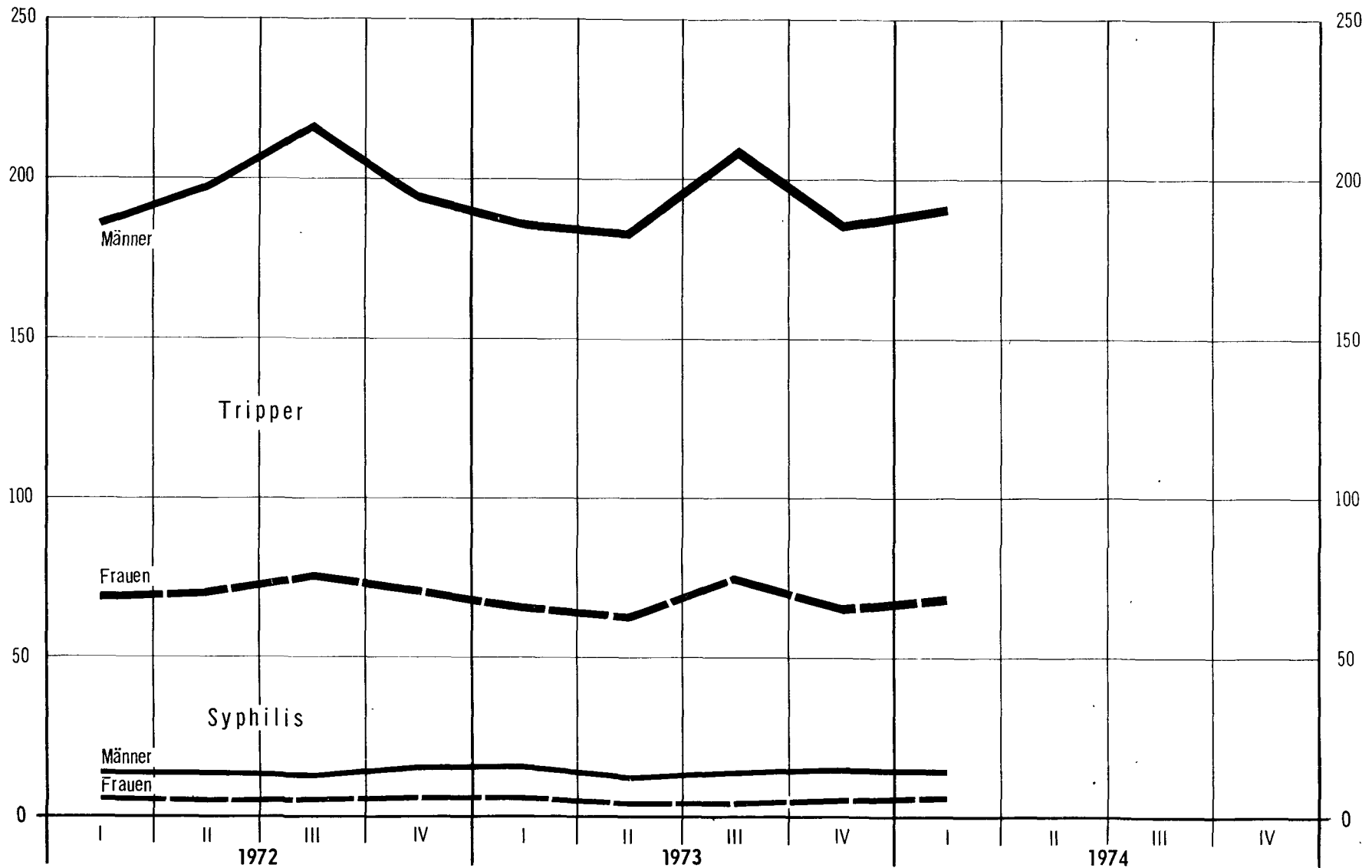
Vorbemerkung

Das Gesetz zur Änderung des Gesetzes zur Bekämpfung der Geschlechtskrankheiten vom 25. August 1969 (BGBl. I S. 1351) hat durch Einfügen des § 11 a in das Gesetz zur Bekämpfung der Geschlechtskrankheiten vom 23. Juli 1953 (BGBl. I S. 700) die Durchführung einer Bundesstatistik über die ansteckungsfähigen Erkrankungen an Geschlechtskrankheiten angeordnet. Danach ist jeder Fall einer Erkrankung an einer Geschlechtskrankheit von dem behandelnden oder sonst hinzugezogenen Arzt unverzüglich ohne Nennung des Namens und der Anschrift des Erkrankten dem Gesundheitsamt zu melden, in dessen Bezirk der Arzt seine ärztliche Tätigkeit ausübt. Dabei sind u.a. Geburtsdatum, Geschlecht, Familienstand und Art der Erkrankung wie Syphilis (Lues), Tripper (Gonorrhoe), weicher Schanker (Ulcus molle) und venerische Lymphknotenentzündung (Lymphopathia venerea syn. Lymphogranuloma inguinale) anzugeben, desgleichen die Zahl und Art früherer Erkrankungen. Der Meldeweg geht vom Arzt über das Gesundheitsamt bzw. vom Truppenarzt über den Standortarzt und das Sanitätsamt der Bundeswehr zum Statistischen Landesamt und von dort an das Statistische Bundesamt, wo die zentrale maschinelle Aufbereitung für alle Länder außer Nordrhein-Westfalen und Bayern erfolgt und auch die Koordinierung und Zusammenstellung der Ergebnisse vorgenommen wird. Die Ergebnisse werden vierteljährlich und jährlich veröffentlicht.

Die vierteljährlichen Ergebnisse sind gegliedert nach Alter, Geschlecht, Familienstand, Art der Erkrankung und Mehrfachinfektion (bei gleichzeitigem Vorliegen und mehr als einer Geschlechtskrankheit); die jährlichen enthalten darüber hinaus u.a. statistische Angaben über frühere Erkrankungen an Geschlechtskrankheiten.

GEMELDETE ERKRANKTE AN AUSGEWÄHLTEN GESCHLECHTSKRANKHEITEN

Auf 100 000 Einwohner und 1 Jahr



1. Gemeldete Erkrankte an ausgewählten Geschlechtskrankheiten

Jahr Vierteljahr	Insgesamt			Syphilis			Tripper		
	Insges.	M	W	Zus.	M	W	Zus.	M	W

Grundzahlen

1. Vj. 1972	20 703	14 704	5 999	1 480	1 026	454	19 135	13 620	5 515
2. Vj. 1972	21 621	15 598	6 023	1 416	1 023	393	20 104	14 497	5 607
3. Vj. 1972	23 731	17 145	6 586	1 388	973	415	22 243	16 102	6 141
4. Vj. 1972	21 922	15 683	6 239	1 593	1 141	452	20 229	14 472	5 757
1972	87 977	63 130	24 847	5 877	4 163	1 714	81 711	58 691	23 020
1. Vj. 1973	20 522	14 752	5 770	1 621	1 126	495	18 800	13 550	5 250
2. Vj. 1973	19 946	14 519	5 427	1 261	902	359	18 611	13 567	5 044
3. Vj. 1973	23 263	16 753	6 510	1 423	1 035	388	21 760	15 652	6 108
4. Vj. 1973	20 885	15 133	5 752	1 542	1 123	419	19 260	13 943	5 317
1973	84 616	61 157	23 459	5 847	4 186	1 661	78 431	56 712	21 719
1. Vj. 1974	21 511	15 430	6 081	1 579	1 109	470	19 848	14 261	5 587

Auf 100 000 Einwohner und 1 Jahr

1. Vj. 1972	134,9	200,5	74,8	9,6	14,0	5,7	124,6	185,7	68,8
2. Vj. 1972	140,6	212,3	75,0	9,2	13,9	4,9	130,7	197,3	69,8
3. Vj. 1972	152,4	230,4	81,0	8,9	13,1	5,1	142,8	216,3	75,6
4. Vj. 1972	140,7	210,7	76,7	10,2	15,3	5,6	129,8	194,4	70,8
1972	142,3	213,7	76,9	9,5	14,1	5,3	132,1	198,6	71,3
1. Vj. 1973	134,5	202,2	72,5	10,6	15,4	6,2	123,2	185,7	65,9
2. Vj. 1973	129,1	196,4	67,4	8,2	12,2	4,5	120,5	183,5	62,6
3. Vj. 1973	148,6	223,6	79,8	9,1	13,8	4,8	139,0	208,9	74,9
4. Vj. 1973	133,4	202,1	70,5	9,9	15,0	5,1	123,0	186,2	65,1
1973	136,5	206,3	72,6	9,4	14,1	5,1	126,6	191,3	67,2
1. Vj. 1974 ¹⁾	137,4	206,0	74,5	10,1	14,8	5,8	126,8	190,4	68,4

1) Vorläufiges Ergebnis

2. Gemeldete Erkrankte an Geschlechtskrankheiten

FAM. STAND ALTER V., BIS UNT...JAHREN	INSGESAMT			SYPHILIS			TRIPPER			WEICHER SCHANKER			VEN.LYMPHKN.ENTZ.			MEHRFACHINFEKTION		
	INSG.	M	W	ZUS.	M	W	ZUS.	M	W	ZUS.	M	W	ZUS.	M	W	ZUS.	M	W
BUNDESGBIET																		
LEDIG																		
0 - 10	48	26	22	9	4	5	39	22	17									
10 - 15	20	4	16	1		1	19	4	15									
15 - 20	1861	824	1037	86	43	43	1767	777	990	2	1	1				6	3	3
20 - 25	5338	3700	1638	229	143	86	5093	3548	1545	5	4	1				11	5	6
25 - 30	3502	2947	555	240	208	32	3251	2728	523	3	3					8	8	
30 - 40	2978	2672	306	301	268	33	2656	2388	268	4	4		4	4		13	8	5
40 - 50	503	443	60	82	72	10	419	369	50	1	1					1	1	
50 - 60	83	67	16	17	14	3	66	53	13									
60 U.MEHR	38	27	11	8	7	1	29	19	10	1	1							
UNBEKANNT	46	40	6	1	1		44	38	6				1	1				
ZUSAMMEN	14417	10750	3667	974	760	214	13383	9946	3437	16	14	2	5	5		39	25	14
VERHEIRATET																		
15 - 20	59	11	48	5		5	54	11	43									
20 - 25	666	295	371	39	15	24	626	279	347							1	1	
25 - 30	1388	859	529	94	46	48	1293	812	481							1	1	
30 - 40	2269	1710	559	158	106	52	2108	1602	506							3	2	1
40 - 50	646	522	124	88	61	27	557	460	97	1	1							
50 - 60	168	111	57	50	27	23	117	84	33	1		1						
60 U.MEHR	64	54	10	21	16	5	42	37	5							1	1	
UNBEKANNT	13	6	7				13	6	7									
ZUSAMMEN	5273	3568	1705	455	271	184	4810	3291	1519	2	1	1				6	5	1
VERWITWET																		
20 - 25	1		1				1		1									
25 - 30	8	2	6				8	2	6									
30 - 40	35	18	17	8	3	5	27	15	12									
40 - 50	30	14	16	5	1	4	25	13	12									
50 - 60	18	12	6	5	2	3	13	10	3									
60 U.MEHR	22	17	5	5	3	2	16	13	3							1	1	
ZUSAMMEN	114	63	51	23	9	14	90	53	37							1	1	
GESCHIEDEN																		
15 - 20	8	1	7				8	1	7									
20 - 25	120	24	96	6	1	5	112	23	89	1		1				1		1
25 - 30	263	119	144	14	6	8	244	110	134	2	1	1				3	2	1
30 - 40	509	306	203	35	16	19	471	288	183	2	2					1		1
40 - 50	146	81	65	23	10	13	122	71	51							1		1
50 - 60	34	24	10	5	4	1	29	20	9									
60 U.MEHR	10	5	5	3	1	2	7	4	3									
ZUSAMMEN	1090	560	530	86	38	48	993	517	476	5	3	2				6	2	4
GETR. LEBEND																		
15 - 20	4	1	3				4	1	3									
20 - 25	53	27	26				53	27	26									
25 - 30	121	90	31	7	3	4	112	85	27	1	1					1	1	
30 - 40	262	232	30	20	19	1	241	212	29	1	1							
40 - 50	74	64	10	7	4	3	67	60	7									
50 - 60	17	14	3	1		1	16	14	2									
60 U.MEHR	1		1				1	1	1									
ZUSAMMEN	532	428	104	35	26	9	494	399	95	2	2					1	1	
OHNE ANGABE																		
15 - 20	4	1	3				4	1	3									
20 - 25	18	10	8	1	1		17	9	8									
25 - 30	22	15	7	1	1		20	13	7							1	1	
30 - 40	27	23	4	2	2		25	21	4									
40 - 50	6	6		1	1		5	5										
50 - 60	6	4	2	1		1	5	4	1									
UNBEKANNT	2	2					2	2										
ZUSAMMEN	85	61	24	6	5	1	78	55	23							1	1	
INSGESAMT																		
0 - 10	48	26	22	9	4	5	39	22	17									
10 - 15	20	4	16	1		1	19	4	15									
15 - 20	1936	838	1098	91	43	48	1837	791	1046	2	1	1				6	3	3
20 - 25	6196	4056	2140	275	160	115	5902	3886	2016	6	4	2				13	6	7
25 - 30	5304	4032	1272	356	264	92	4928	3750	1178	6	5	1				14	13	1
30 - 40	6080	4961	1119	524	414	110	5528	4526	1002	7	7		4	4		17	10	7
40 - 50	1405	1130	275	206	149	57	1195	978	217	2	2					2	1	1
50 - 60	326	232	94	79	47	32	246	185	61	1		1						
60 U.MEHR	135	103	32	37	27	10	95	73	22	1	1					2	2	
UNBEKANNT	61	48	13	1	1		59	46	13				1	1				
ZUSAMMEN	21511	15430	6081	1579	1109	470	19848	14261	5587	25	20	5	5	5		54	35	19

2 Gemeldete Erkrankte an Geschlechtskrankheiten

FAM. STAND ALTER V..BIS UNT....JAHREN	INSGESAMT			SYPHILIS			TRIPPER			WEICHER SCHANKER			VEN.LYMPHKN.ENTZ.			MEHRFACHINFEKTION		
	INSG.	M	W	ZUS.	M	W	ZUS.	M	W	ZUS.	M	W	ZUS.	M	W	ZUS.	M	W

SCHLESWIG-HOLSTEIN

LEDIG

15 - 20	36	12	24	3		3	33	12	21
20 - 25	177	129	48	5	3	2	172	126	46
25 - 30	74	65	9	3	2	1	71	63	8
30 - 40	65	58	7	4	3	1	61	55	6
40 - 50	3	2	1				3	2	1
50 - 60	4	3	1				4	3	1
ZUSAMMEN	359	269	90	15	8	7	344	261	83

VERHEIRATET

20 - 25	16	7	9				16	7	9
25 - 30	19	13	6				19	13	6
30 - 40	49	38	11	3	2	1	46	36	10
40 - 50	13	9	4	2	1	1	11	8	3
50 - 60	5	5		2	2		3	3	
60 U.MEHR	1		1	1		1			
ZUSAMMEN	103	72	31	8	5	3	95	67	28

VERWITWET

25 - 30	1	1					1	1	
50 - 60	1		1				1		1
ZUSAMMEN	2	1	1				2	1	1

GESCHIEDEN

20 - 25	7	3	4	1		1	6	3	3
25 - 30	8	4	4				8	4	4
30 - 40	8	3	5	1		1	7	3	4
40 - 50	1	1					1	1	
50 - 60	1	1		1	1				
60 U.MEHR	1	1					1	1	
ZUSAMMEN	26	13	13	3	1	2	23	12	11

GETR. LEBEND

20 - 25	1	1					1	1	
25 - 30	1	1					1	1	
ZUSAMMEN	2	2					2	2	

INSGESAMT

15 - 20	36	12	24	3		3	33	12	21
20 - 25	201	140	61	6	3	3	195	137	58
25 - 30	103	84	19	3	2	1	100	82	18
30 - 40	122	99	23	8	5	3	114	94	20
40 - 50	17	12	5	2	1	1	15	11	4
50 - 60	11	9	2	3	3		8	6	2
60 U.MEHR	2	1	1	1		1	1	1	
ZUSAMMEN	492	357	135	26	14	12	466	343	123

HAMBURG

LEDIG

10 - 15	1		1				1		1
15 - 20	69	34	35	4	1	3	65	33	32
20 - 25	348	244	104	23	13	10	320	230	90
25 - 30	306	244	62	29	25	4	273	215	58
30 - 40	299	270	29	45	43	2	252	225	27
40 - 50	50	39	11	10	8	2	39	30	9
50 - 60	9	7	2	5	4	1	4	3	1
60 U.MEHR	6	4	2	1		1	4	3	1
UNBEKANNT	2	2					2	2	
ZUSAMMEN	1090	844	246	117	94	23	960	741	219

VERHEIRATET

20 - 25	23	11	12	1		1	22	11	11
25 - 30	55	35	20	5	3	2	49	31	16
30 - 40	124	97	27	8	7	1	116	90	26
40 - 50	38	34	4	4	4		34	30	4
50 - 60	10	10		4	4		6	6	
60 U.MEHR	9	6	3	3	1	2	6	5	1
UNBEKANNT	1		1				1		1
ZUSAMMEN	260	193	67	25	19	6	234	173	61

VERWITWET

25 - 30	1		1				1		1
30 - 40	5	2	3				5	2	3
40 - 50	2		2				2		2
60 U.MEHR	4	2	2	1	1		3	1	2
ZUSAMMEN	12	4	8	1	1		11	3	8

GESCHIEDEN

20 - 25	4	1	3				4	1	3
25 - 30	28	13	15	4	1	3	21	9	12
30 - 40	53	29	24	4	3	1	48	26	22
40 - 50	11	6	5	3		3	8	6	2
50 - 60	2	2					2	2	
60 U.MEHR	1		1				1		1
ZUSAMMEN	99	51	48	11	4	7	84	44	40

2. Gemeldete Erkrankte an Geschlechtskrankheiten

FAM. STAND ALTER V...BIS UNT...JAHREN	INSGESAMT			SYPHILIS			TRIPPER			WEICHER SCHANKER			VEN.LYMPHKN.ENTZ.			MEHRFACHINFEKTION		
	INSG.	M	W	ZUS.	M	W	ZUS.	M	W	ZUS.	M	W	ZUS.	M	W	ZUS.	M	W
HAMBURG																		
GETR. LEBEND																		
15 - 20	1		1				1		1									
20 - 25	2	1	1				2	1	1									
25 - 30	6	1	5	1			1	1	4									
30 - 40	7	5	2	2	2		5	3	2									
40 - 50	3	2	1				3	2	1									
50 - 60	1		1				1		1									
ZUSAMMEN	20	9	11	3	2	1	17	7	10									
OHNE ANGABE																		
25 - 30	1	1					1	1										
30 - 40	1	1					1	1										
50 - 60	2		2	1			1	1	1									
ZUSAMMEN	4	2	2	1			3	2	1									
INSGESAMT																		
10 - 15	1		1				1		1									
15 - 20	70	34	36	4	1	3	66	33	33									
20 - 25	377	257	120	24	13	11	348	243	105	1	1					4		4
25 - 30	397	294	103	39	29	10	350	257	93	2	2					6	6	
30 - 40	489	404	85	59	55	4	427	347	80				1	1		2	1	1
40 - 50	104	81	23	17	12	5	86	66	18	1	1							
50 - 60	24	19	5	10	8	2	14	11	3									
60 U.MEHR	20	12	8	5	2	3	14	9	5	1	1							
UNBEKANNT	3	2	1				3	2	1									
ZUSAMMEN	1485	1103	382	158	120	38	1309	970	339	5	5		1	1		12	7	5
NIEDERSACHSEN																		
LEDIG																		
0 - 10	8	2	6	2			2	6	2									
10 - 15	1		1				1		1									
15 - 20	172	70	102	10	5	5	161	65	96							1		1
20 - 25	536	379	157	18	10	8	516	348	148							2	1	1
25 - 30	272	235	37	14	10	4	257	224	33							1	1	
30 - 40	151	142	9	13	12	1	135	127	8	2	2					1	1	
40 - 50	27	24	3	2	2		25	22	3									
50 - 60	2	2					2	2										
60 U.MEHR	15	14	1	1	1		14	13	1									
UNBEKANNT	3	2	1				3	2	1									
ZUSAMMEN	1184	868	316	60	40	20	1117	823	294	2	2					5	3	2
VERHEIRATET																		
15 - 20	2		2				2		2									
20 - 25	51	25	26	5	2	3	46	23	23									
25 - 30	134	80	54	12	4	8	122	76	46									
30 - 40	171	124	47	14	8	6	156	116	40							1		1
40 - 50	39	35	4	1	1		38	34	4									
50 - 60	10	7	3	3	2	1	7	5	2									
60 U.MEHR	1	1					1	1										
UNBEKANNT	3	2	1				3	2	1									
ZUSAMMEN	411	274	137	35	17	18	375	257	118							1		1
VERWITWET																		
25 - 30	1		1				1		1									
30 - 40	4	2	2				4	2	2									
40 - 50	2		2				2		2									
50 - 60	1	1					1	1										
60 U.MEHR	1	1		1	1													
ZUSAMMEN	9	4	5	1	1		8	3	5									
GESCHIEDEN																		
15 - 20	1		1				1		1									
20 - 25	12	1	11				12	1	11									
25 - 30	23	10	13	1	1		22	9	13									
30 - 40	26	10	16	4	2	2	22	8	14									
40 - 50	10	5	5				10	5	5									
50 - 60	1		1				1		1									
60 U.MEHR	1		1	1		1												
ZUSAMMEN	74	26	48	6	3	3	68	23	45									
GETR. LEBEND																		
20 - 25	4	2	2				4	2	2									
25 - 30	8	6	2	1		1	6	5	1							1	1	
30 - 40	13	11	2	2	1	1	11	10	1									
40 - 50	2	2					2	2										
ZUSAMMEN	27	21	6	3	1	2	23	19	4							1	1	
OHNE ANGABE																		
25 - 30	1	1					1	1										
30 - 40	1	1		1	1													
40 - 50	2	2		1	1		1	1										
UNBEKANNT	1	1					1	1										
ZUSAMMEN	5	5		2	2		3	3										

2 Gemeldete Erkrankte an Geschlechtskrankheiten

FAM. STAND ALTER V..BIS UNT....JAHREN	INSGESAMT			SYPHILIS			TRIPPER			WEICHER SCHANKER			VEN.LYMPHKN.ENTZ.			MEHRFACHINFEKTION		
	INSGE.	M	W	ZUS.	M	W	ZUS.	M	W	ZUS.	M	W	ZUS.	M	W	ZUS.	M	W

NIEDERSACHSEN

INSGESAMT																		
0 - 10	8	2	6	2			2	6	2	4								
10 - 15	1		1					1		1								
15 - 20	175	70	105	10	5	5	164	65	99							1	1	1
20 - 25	603	407	196	23	12	11	578	394	184							2	1	1
25 - 30	439	332	107	28	15	13	409	315	94							2	2	
30 - 40	366	290	76	34	24	10	328	263	65	2	2					2	1	1
40 - 50	82	68	14	4	4		78	64	14									
50 - 60	12	8	4	3	2	1	9	6	3									
60 U.MEHR	5	4	1	2	1	1	3	3										
UNBEKANNT	19	17	2	1	1		18	16	2									
ZUSAMMEN	1710	1198	512	107	64	43	1594	1128	466	2	2					7	4	3

BREMEN

LEDIG																		
0 - 10	1		1				1		1									
10 - 15	1		1				1		1									
15 - 20	54	24	30	3		3	50	23	27							1	1	
20 - 25	118	88	30	4	4		113	83	30	1	1							
25 - 30	89	78	11	14	13	1	75	65	10									
30 - 40	70	64	6	7	5	2	63	59	4									
40 - 50	11	10	1	1	1		10	9	1									
50 - 60	2	1	1	1		1	1	1										
60 U.MEHR	1	1					1	1										
UNBEKANNT	3	3					2	2					1	1				
ZUSAMMEN	350	269	81	30	23	7	317	243	74	1	1		1	1		1	1	
VERHEIRATET																		
15 - 20	1		1	1		1												
20 - 25	17	5	12	1		1	16	5	11									
25 - 30	29	18	11	2	2		27	16	11									
30 - 40	48	44	4	6	5	1	42	39	3									
40 - 50	15	12	3	5	4	1	10	8	2									
50 - 60	2	1	1	1	1		1	1	1									
ZUSAMMEN	112	80	32	16	12	4	96	68	28									
VERWITWET																		
25 - 30	1	1					1	1										
60 U.MEHR	2	1	1	1		1										1	1	
ZUSAMMEN	3	2	1	1		1	1	1								1	1	
GESCHIEDEN																		
15 - 20	3	1	2				3	1	2									
20 - 25	7		7				7		7									
25 - 30	7	1	6				7	1	6									
30 - 40	15	12	3	2	1	1	13	11	2									
40 - 50	3	3					3	3										
ZUSAMMEN	35	17	18	2	1	1	33	16	17									
GETR. LEBEND																		
20 - 25	2		2				2		2									
30 - 40	7	5	2	1	1		6	4	2									
40 - 50	1	1					1	1										
50 - 60	1		1				1		1									
ZUSAMMEN	11	6	5	1	1		10	5	5									
OHNE ANGABE																		
15 - 20	1		1				1		1									
20 - 25	1		1				1		1									
25 - 30	1		1				1		1									
ZUSAMMEN	3		3				3		3									
INSGESAMT																		
0 - 10	1		1				1		1									
10 - 15	1		1				1		1									
15 - 20	59	25	34	4		4	54	24	30							1	1	
20 - 25	145	93	52	5	4	1	139	88	51	1	1							
25 - 30	127	98	29	16	15	1	111	83	28									
30 - 40	140	125	15	16	12	4	124	113	11									
40 - 50	30	26	4	6	5	1	24	21	3									
50 - 60	5	2	3	2	1	1	3	1	2									
60 U.MEHR	3	2	1	1		1	1	1								1	1	
UNBEKANNT	3	3					2	2					1	1				
ZUSAMMEN	514	374	140	50	37	13	460	333	127	1	1		1	1		2	2	

NORDRH.-WESTFALEN

LEDIG																		
0 - 10	22	14	8	4	2	2	18	12	6									
10 - 15	5		5	1		1	4		4									
15 - 20	573	256	317	21	11	10	548	243	305	1		1				3	2	1
20 - 25	1231	898	333	47	33	14	1183	864	319	1	1							
25 - 30	779	686	93	38	32	6	740	653	87	1	1							
30 - 40	824	742	82	59	52	7	762	698	74	1	1		1	1		1		1
40 - 50	167	145	22	22	18	4	145	127	18									
50 - 60	24	20	4	2	2		22	18	4									
60 U.MEHR	3	2	1	1	1		2	1	1									
ZUSAMMEN	3628	2763	865	195	151	44	3424	2606	818	4	3	1	1	1		4	2	2

2. Gemeldete Erkrankte an Geschlechtskrankheiten

FAM. STAND ALTER V..BIS UNT...JAHREN	INSGESAMT			SYPHILIS			TRIPPER			WEICHER SCHANKER			VEN.LYMPHKN.ENTZ.			MEHRFACHINFEKTION		
	INSG.	M	W	ZUS.	M	W	ZUS.	M	W	ZUS.	M	W	ZUS.	M	W	ZUS.	M	W

NORDRH.-WESTFALEN

VERHEIRATET

15 - 20	27	5	22	1		1	26	5	21									
20 - 25	183	79	104	15	3	12	168	76	92									
25 - 30	333	216	117	27	10	17	306	206	100									
30 - 40	536	389	147	38	23	15	498	366	132									
40 - 50	173	142	31	26	15	11	146	126	20	1	1							
50 - 60	40	24	16	15	7	8	25	17	8									
60 U.MEHR	16	12	4	8	7	1	8	5	3									
ZUSAMMEN	1308	867	441	130	65	65	1177	801	376	1	1							

VERWITWET

20 - 25	1		1				1		1									
25 - 30	3		3				3		3									
30 - 40	7	5	2	3	1	2	4	4										
40 - 50	8	4	4	3	1	2	5	3	2									
50 - 60	5	3	2	2	1	1	3	2	1									
60 U.MEHR	3	3					3	3										
ZUSAMMEN	27	15	12	8	3	5	19	12	7									

GESCHIEDEN

15 - 20	1		1				1		1									
20 - 25	37	7	30	3	1	2	33	6	27							1		1
25 - 30	68	32	36	1	1		67	31	36									
30 - 40	101	58	43	7	3	4	93	54	39	1	1							
40 - 50	24	14	10	2		2	22	14	8									
50 - 60	9	6	3	2	1	1	7	5	2									
60 U.MEHR	2		2				2		2									
ZUSAMMEN	242	117	125	15	6	9	225	110	115	1	1					1		1

GETR. LEBEND

15 - 20	1	1					1	1										
20 - 25	27	19	8				27	19	8									
25 - 30	65	58	7	3		1	61	55	6	1	1							
30 - 40	163	157	6	11	11		151	145	6	1	1							
40 - 50	40	36	4	5	3	2	35	33	2									
50 - 60	8	8					8	8										
ZUSAMMEN	304	279	25	19	16	3	283	261	22	2	2							

INSGESAMT

0 - 10	22	14	8	4	2	2	18	12	6									
10 - 15	5		5	1		1	4		4									
15 - 20	602	262	340	22	11	11	576	249	327	1		1				3	2	1
20 - 25	1479	1003	476	65	37	28	1412	965	447	1	1					1		1
25 - 30	1248	992	256	69	45	24	1177	945	232	2	2							
30 - 40	1631	1351	280	118	90	28	1508	1257	251	3	3		1	1		1		1
40 - 50	412	341	71	58	37	21	353	303	50	1	1							
50 - 60	86	61	25	21	11	10	65	50	15									
60 U.MEHR	24	17	7	9	8	1	15	9	6									
ZUSAMMEN	5509	4041	1468	367	241	126	5128	3790	1338	8	7	1	1	1		5	2	3

HESSEN

LEDIG

0 - 10	4	3	1	2	1	1	2	2										
10 - 15	3	1	2				3	1	2									
15 - 20	155	55	100	5	1	4	150	54	96									
20 - 25	432	296	136	19	10	9	412	285	127							1		1
25 - 30	354	283	71	32	29	3	320	252	68							2		2
30 - 40	304	263	41	37	29	8	266	233	33				1	1				
40 - 50	63	56	7	12	12		50	43	7							1		1
50 - 60	9	6	3	2	2		7	4	3									
60 U.MEHR	6	5	1	3	3		3	2	1									
UNBEKANNT	11	8	3				11	8	3									
ZUSAMMEN	1341	976	365	112	87	25	1224	884	340				1	1		4		4

VERHEIRATET

15 - 20	8	1	7				8	1	7									
20 - 25	58	32	26	5	4	1	53	28	25									
25 - 30	138	68	70	10	4	6	128	64	64									
30 - 40	277	192	85	30	23	7	247	169	78									
40 - 50	87	64	23	12	11	1	75	53	22									
50 - 60	21	15	6	4	2	2	17	13	4									
60 U.MEHR	9	9		4	4		5	5										
UNBEKANNT	4	2	2				4	2	2									
ZUSAMMEN	602	383	219	65	48	17	537	335	202									

VERWITWET

25 - 30	1		1				1		1									
30 - 40	1	1					1	1										
40 - 50	2	1	1				2	1	1									
50 - 60	2	2					2	2										
60 U.MEHR	1	1					1	1										
ZUSAMMEN	7	5	2				7	5	2									

2 Gemeldete Erkrankte an Geschlechtskrankheiten

FAM. STAND ALTER V..BIS UNT...JAHREN	INSGESAMT			SYPHILIS			TRIPPER			WEICHER SCHANKER			VEN.LYMPHKN.ENTZ.			MEHRFACHINFEKTION		
	INSG.	M	W	ZUS.	M	W	ZUS.	M	W	ZUS.	M	W	ZUS.	M	W	ZUS.	M	W
HESSEN																		
GESCHIEDEN																		
20 - 25	7	1	6				7	1	6									
25 - 30	34	14	20	3	1	2	31	13	18									
30 - 40	43	27	16	3	2	1	40	25	15									
40 - 50	20	14	6	4	4		16	10	6									
50 - 60	3	3					3	3										
ZUSAMMEN	107	59	48	10	7	3	97	52	45									
GETR. LEBEND																		
20 - 25	3	1	2				3	1	2									
25 - 30	14	10	4	1		1	13	10	3									
30 - 40	20	18	2				20	18	2									
40 - 50	16	15	1	1	1		15	14	1									
50 - 60	3	3					3	3										
ZUSAMMEN	56	47	9	2	1	1	54	46	8									
OHNE ANGABE																		
20 - 25	1	1					1	1										
25 - 30	3	3					3	3										
ZUSAMMEN	4	4					4	4										
INSGESAMT																		
0 - 10	4	3	1	2	1	1	2	2										
10 - 15	3	1	2				3	1	2									
15 - 20	163	56	107	5	1	4	158	55	103									
20 - 25	501	331	170	24	14	10	476	316	160							1	1	
25 - 30	544	378	166	46	34	12	496	342	154							2	2	
30 - 40	645	501	144	70	54	16	574	446	128				1	1				
40 - 50	188	150	38	29	28	1	158	121	37							1	1	
50 - 60	38	29	9	6	4	2	32	25	7									
60 U.MEHR	16	15	1	7	7		9	8	1									
UNBEKANNT	15	10	5				15	10	5									
ZUSAMMEN	2117	1474	643	189	143	46	1923	1326	597				1	1		4	4	
RHEINLAND-PFALZ																		
LEDIG																		
15 - 20	62	24	38	4	3	1	58	21	37									
20 - 25	159	114	45	11	8	3	146	105	41	2	1	1						
25 - 30	102	92	10	7	7		95	85	10									
30 - 40	66	58	8	13	12	1	52	46	6							1		1
40 - 50	20	20		2	2		18	18										
50 - 60	2	2					2	2										
60 U.MEHR	1	1		1	1													
UNBEKANNT	1	1					1	1										
ZUSAMMEN	413	312	101	38	33	5	372	278	94	2	1	1				1		1
VERHEIRATET																		
15 - 20	4		4	2		2	2		2									
20 - 25	19	7	12	1		1	17	6	11							1		1
25 - 30	42	30	12	3	2	1	39	28	11									
30 - 40	69	58	11	7	5	2	62	53	9									
40 - 50	19	18	1	2	2		17	16	1									
50 - 60	3	2	1	1		1	2	2										
UNBEKANNT	1	1					1	1										
ZUSAMMEN	157	116	41	16	9	7	140	106	34							1		1
VERWITWET																		
40 - 50	2		2	1		1	1		1									
ZUSAMMEN	2		2	1		1	1		1									
GESCHIEDEN																		
25 - 30	3	2	1				3	2	1									
30 - 40	14	9	5				14	9	5									
40 - 50	4	2	2				4	2	2									
ZUSAMMEN	21	13	8				21	13	8									
GETR. LEBEND																		
25 - 30	4	4					4	4										
30 - 40	1	1					1	1										
40 - 50	1	1					1	1										
50 - 60	1	1					1	1										
ZUSAMMEN	7	7					7	7										
OHNE ANGABE																		
30 - 40	1	1					1	1										
ZUSAMMEN	1	1					1	1										
INSGESAMT																		
15 - 20	66	24	42	6	3	3	60	21	39									
20 - 25	178	121	57	12	8	4	163	111	52	2	1	1				1		1
25 - 30	151	128	23	10	9	1	141	119	22									
30 - 40	151	127	24	20	17	3	130	110	20							1		1
40 - 50	46	41	5	5	4	1	41	37	4									
50 - 60	6	5	1	1		1	5	5										
60 U.MEHR	1	1		1	1													
UNBEKANNT	2	2					2	2										
ZUSAMMEN	601	449	152	55	42	13	542	405	137	2	1	1				2	1	1

2 Gemeldete Erkrankte an Geschlechtskrankheiten

FAM. STAND ALTER V..BIS UNT...JAHREN	INSGESAMT			SYPHILIS			TRIPPER			WEICHER SCHANKER			VEN.LYMPHKN.ENTZ.			MEHRFACHINFEKTION		
	INSG.	M	W	ZUS.	M	W	ZUS.	M	W	ZUS.	M	W	ZUS.	M	W	ZUS.	M	W

BADEN-WUERTTEMBERG

LEDIG

0 - 10	5	2	3				5	2	3									
10 - 15	2	1	1				2	1	1									
15 - 20	229	106	123	9	4		5	218	101	117						1		1
20 - 25	689	467	222	32	22		10	657	445	212								
25 - 30	410	345	65	26	22		4	384	323	61								
30 - 40	309	267	42	20	17		3	289	250	39								
40 - 50	59	53	6	12	10		2	47	43	4								
50 - 60	12	8	4	1	1			11	7	4								
60 U.MEHR	4	3	1					4	3	1								
UNBEKANNT	1	1						1	1									
ZUSAMMEN	1720	1253	467	100	76		24	1618	1176	442	1	1				1		1

VERHEIRATET

15 - 20	3	2	1				3	2	1									
20 - 25	95	40	55	6	3		3	89	37	52								
25 - 30	235	160	75	13	7		6	222	153	69								
30 - 40	333	259	74	17	11		6	316	248	68								
40 - 50	101	77	24	13	10		3	88	67	21								
50 - 60	24	16	8	7	6		1	16	10	6								
60 U.MEHR	8	7	1	1	1			6	5	1						1		1
ZUSAMMEN	799	561	238	57	38		19	740	522	218	1					1		1

VERWITWET

30 - 40	8	4	4	2	1		1	6	3	3								
40 - 50	3	3						3	3									
50 - 60	4	4						4	4									
60 U.MEHR	2	2						2	2									
ZUSAMMEN	17	13	4	2	1		1	15	12	3								

GESCHIEDEN

20 - 25	9	1	8					8	1	7	1			1				
25 - 30	30	13	17	2	1		1	27	12	15	1			1				
30 - 40	60	32	28	3			3	57	32	25								
40 - 50	26	11	15	7	3		4	18	8	10						1		1
50 - 60	5	3	2	2	2			3	1	2								
60 U.MEHR	1	1						1	1									
ZUSAMMEN	131	61	70	14	6		8	114	55	59	2			2			1	1

GETR. LEBEND

15 - 20	2		2					2		2								
20 - 25	4	2	2					4	2	2								
25 - 30	7	4	3					7	4	3								
30 - 40	13	9	4	2	2			11	7	4								
40 - 50	6	3	3	1			1	5	3	2								
ZUSAMMEN	32	18	14	3	2		1	29	16	13								

OHNE ANGABE

15 - 20	1		1					1		1								
20 - 25	4	2	2					4	2	2								
25 - 30	3	2	1					3	2	1								
30 - 40	7	7						7	7									
40 - 50	1	1						1	1									
50 - 60	1	1						1	1									
ZUSAMMEN	17	13	4					17	13	4								

INSGESAMT

0 - 10	5	2	3					5	2	3								
10 - 15	2	1	1					2	1	1								
15 - 20	235	108	127	9	4		5	224	103	121	1	1				1		1
20 - 25	801	512	289	38	25		13	762	487	275	1			1				
25 - 30	685	524	161	41	30		11	643	494	149	1			1				
30 - 40	730	578	152	44	31		13	686	547	139								
40 - 50	196	148	48	33	23		10	162	125	37						1		1
50 - 60	46	32	14	10	9		1	35	23	12	1			1				
60 U.MEHR	15	13	2	1	1			13	11	2						1		1
UNBEKANNT	1	1						1	1									
ZUSAMMEN	2716	1919	797	176	123		53	2533	1794	739	4	1		3		3	1	2

BAYERN

LEDIG

0 - 10	5	5		1	1			4	4									
10 - 15	1		1					1		1								
15 - 20	243	113	130	12	9		3	231	104	127								
20 - 25	859	593	266	39	20		19	817	570	247						3		3
25 - 30	568	474	94	33	27		6	533	445	88	1	1				1		1
30 - 40	419	386	33	58	55		3	354	327	27	1	1				5		3
40 - 50	44	41	3	12	12			32	29	3				1	1			
50 - 60	11	11		3	3			8	8									
60 U.MEHR	4	2	2	2	2			2	2	2								
UNBEKANNT	8	7	1					8	7	1								
ZUSAMMEN	2162	1632	530	160	129		31	1990	1494	496	2	2				9		3

2 Gemeldete Erkrankte an Geschlechtskrankheiten

FAM. STAND ALTER V..BIS UNT....JAHREN	INSGESAMT			SYPHILIS			TRIPPER			WEICHER SCHANKER			VEN.LYMPHKN.ENTZ.			MEHRFACHINFEKTION		
	INSG.	M	W	ZUS.	M	W	ZUS.	M	W	ZUS.	M	W	ZUS.	M	W	ZUS.	M	W

BAYERN

VERHEIRATET

15 - 20	6	1	5				6	1	5									
20 - 25	90	46	44	3	2	1	87	44	43									
25 - 30	201	125	76	8	3	5	193	122	71									
30 - 40	304	246	58	20	12	8	282	232	50							2	2	
40 - 50	86	69	17	9	4	5	77	65	12									
50 - 60	30	19	11	5	1	4	25	18	7									
60 U.MEHR	7	6	1	2	1	1	5	5										
UNBEKANNT	4	1	3				4	1	3									
ZUSAMMEN	728	513	215	47	23	24	679	488	191							2	2	

VERWITWET

30 - 40	3	2	1	1	1		2	1	1									
40 - 50	3	1	2				3	1	2									
50 - 60	1	1		1	1													
60 U.MEHR	6	5	1	1		1	5	5										
ZUSAMMEN	13	9	4	3	2	1	10	7	3									

GESCHIEDEN

15 - 20	1		1				1		1									
20 - 25	15	5	10	2		2	13	5	8									
25 - 30	27	9	18				26	9	17							1		1
30 - 40	73	52	21	5	4	1	67	47	20	1	1							
40 - 50	25	14	11	3	1	2	22	13	9									
50 - 60	5	4	1				5	4	1									
ZUSAMMEN	146	84	62	10	5	5	134	78	56	1	1					1		1

GETR. LEBEND

20 - 25	2	1	1				2	1	1									
25 - 30	8	2	6				8	2	6									
30 - 40	11	10	1				11	10	1									
40 - 50	2	2					2	2										
50 - 60	1	1					1	1										
60 U.MEHR	1		1				1		1									
ZUSAMMEN	25	16	9				25	16	9									

INSGESAMT

0 - 10	5	5		1	1		4	4										
10 - 15	1		1				1		1									
15 - 20	250	114	136	12	9	3	238	105	133									
20 - 25	966	645	321	44	22	22	919	620	299							3	3	
25 - 30	804	610	194	41	30	11	760	578	182	1	1					2	1	1
30 - 40	810	696	114	84	72	12	716	617	99	2	2		1	1		7	4	3
40 - 50	160	127	33	24	17	7	136	110	26									
50 - 60	48	36	12	9	5	4	39	31	8									
60 U.MEHR	18	13	5	5	3	2	13	10	3									
UNBEKANNT	12	8	4				12	8	4									
ZUSAMMEN	3074	2254	820	220	159	61	2838	2083	755	3	3		1	1		12	8	4

SAARLAND

LEDIG

15 - 20	9	6	3	1		1	8	6	2									
20 - 25	28	24	4	2	2		26	22	4									
25 - 30	11	11		1	1		10	10										
30 - 40	6	6					6	6										
40 - 50	1	1					1	1										
ZUSAMMEN	55	48	7	4	3	1	51	45	6									

VERHEIRATET

20 - 25	8	3	5	1		1	7	3	4									
25 - 30	7	5	2	1	1		6	4	2									
30 - 40	8	6	2				8	6	2									
40 - 50	4	4					4	4										
50 - 60	3	1	2	3	1	2												
ZUSAMMEN	30	19	11	5	2	3	25	17	8									

VERWITWET

40 - 50	1	1					1	1										
50 - 60	1		1	1		1												
ZUSAMMEN	2	1	1	1		1	1	1										

OHNE ANGABE

20 - 25	12	7	5	1	1		11	6	5									
25 - 30	6	5	1				6	5	1									
30 - 40	14	11	3	1	1		13	10	3									
40 - 50	2	2					2	2										
50 - 60	3	3					3	3										
UNBEKANNT	1	1					1	1										
ZUSAMMEN	38	29	9	2	2		36	27	9									

INSGESAMT

15 - 20	9	6	3	1		1	8	6	2									
20 - 25	48	34	14	4	3	1	44	31	13									
25 - 30	24	21	3	2	2		22	19	3									
30 - 40	28	23	5	1	1		27	22	5									
40 - 50	8	8					8	8										
50 - 60	7	4	3	4	1	3	3	3										
UNBEKANNT	1	1					1	1										
ZUSAMMEN	125	97	28	12	7	5	113	90	23									

2 Gemeldete Erkrankte an Geschlechtskrankheiten

FAM. STAND ALTER V..BIS UNT...JAHREN	INSGESAMT			SYPHILIS			TRIPPER			WEICHER SCHANKER			VEN.LYMPHKN.ENTZ. MEHRFACHINFEKTION		
	INSG.	M	W	ZUS.	M	W	ZUS.	M	W	ZUS.	M	W	ZUS.	M	W
BERLIN															
LEDIG															
0 - 10	3		3				3		3						
10 - 15	6	2	4				6	2	4						
15 - 20	259	124	135	14	9	5	245	115	130						
20 - 25	761	468	293	29	18	11	731	450	281				1		1
25 - 30	537	434	103	43	40	3	493	393	100				1	1	
30 - 40	465	416	49	45	40	5	416	372	44				4	4	
40 - 50	58	52	6	9	7	2	49	45	4						
50 - 60	10	9	1	3	2	1	7	7							
60 U.MEHR	11	7	4				11	7	4						
UNBEKANNT	5	4	1				5	4	1						
ZUSAMMEN	2115	1516	599	143	116	27	1966	1395	571				6	5	1
VERHEIRATET															
15 - 20	8	2	6	1		1	7	2	5						
20 - 25	106	40	66	1	1		105	39	66						
25 - 30	195	109	86	13	10	3	182	99	83						
30 - 40	350	257	93	15	10	5	335	247	88						
40 - 50	71	58	13	14	9	5	57	49	8						
50 - 60	20	11	9	5	1	4	15	10	5						
60 U.MEHR	13	13		2	2		11	11							
ZUSAMMEN	763	490	273	51	33	18	712	457	255						
VERWITWET															
30 - 40	7	2	5	2		2	5	2	3						
40 - 50	7	4	3	1		1	6	4	2						
50 - 60	3	1	2	1		1	2	1	1						
60 U.MEHR	3	2	1	1	1		2	1	1						
ZUSAMMEN	20	9	11	5	1	4	15	8	7						
GESCHIEDEN															
15 - 20	2		2				2		2						
20 - 25	22	5	17				22	5	17						
25 - 30	35	21	14	3	1	2	32	20	12						
30 - 40	116	74	42	6	1	5	110	73	37						
40 - 50	22	11	11	4	2	2	18	9	9						
50 - 60	8	5	3				8	5	3						
60 U.MEHR	4	3	1	2	1	1	2	2							
ZUSAMMEN	209	119	90	15	5	10	194	114	80						
GETR. LEBEND															
20 - 25	8		8				8		8						
25 - 30	8	4	4	1	1		7	3	4						
30 - 40	27	16	11	2	2		25	14	11						
40 - 50	3	2	1				3	2	1						
50 - 60	2	1	1	1		1	1	1							
ZUSAMMEN	48	23	25	4	3	1	44	20	24						
OHNE ANGABE															
15 - 20	2	1	1				2	1	1						
25 - 30	7	3	4	1	1		5	1	4				1	1	
30 - 40	3	2	1				3	2	1						
40 - 50	1	1					1	1							
ZUSAMMEN	13	7	6	1	1		11	5	6				1	1	
INSGESAMT															
0 - 10	3		3				3		3						
10 - 15	6	2	4				6	2	4						
15 - 20	271	127	144	15	9	6	256	118	138						
20 - 25	897	513	384	30	19	11	866	494	372				1		1
25 - 30	782	571	211	61	53	8	719	516	203				2	2	
30 - 40	968	767	201	70	53	17	894	710	184				4	4	
40 - 50	162	128	34	28	18	10	134	110	24						
50 - 60	43	27	16	10	3	7	33	24	9						
60 U.MEHR	31	25	6	5	4	1	26	21	5						
UNBEKANNT	5	4	1				5	4	1						
ZUSAMMEN	3168	2164	1004	219	159	60	2942	1999	943				7	6	1

Titelverzeichnis der Veröffentlichungen über das Gesundheitswesen

Stand September 1974

I. Jahresbände

1. Statistik der Bundesrepublik Deutschland, Gesundheitswesen - Statistische Ergebnisse - (vergriffen ¹⁾)

Band 61 Ergebnisse 1946 - 1950	Band 127 Ergebnisse 1953	Band 187 Ergebnisse 1956
" 74 " 1951	" 148 " 1954	" 232 " 1957
" 89 " 1952	" 174 " 1955	" 255 " 1958

2. Fachserie A: Bevölkerung und Kultur, Reihe 7: Gesundheitswesen (Fortsetzung von 1.)

1959 - 1967 (einzelne Jahre) vergriffen ¹⁾ 1972 in Vorbereitung
1968 - 1971 (einzelne Jahre) Preis DM 15,--

II. Sonderbeiträge der Fachserie A: Bevölkerung und Kultur, Reihe 7: Gesundheitswesen

A 7/S/1 Beruf und Todesursache (Ergebnis einer Sonderauszählung 1955)	Preis DM 5,--
A 7/S/2 Körperbehinderte, Oktober 1957 bis Oktober 1962	" DM 2,50
A 7/S/3 Sterbefälle nach Todesursachen 1952 - 1961	" DM 9,--
A 7/S/4 Sterbefälle nach Todesursachen, Altersgruppen und Familienstand 1961	" DM 10,--
A 7/S/5 Sterbefälle nach Todesursachen, Altersgruppen und Gemeindegrößenklassen 1961 ...	" DM 9,--
A 7/S Körperbehinderte April 1966	" DM 3,--
A 7/S Kranke und unfallverletzte Personen April 1966	" DM 9,--

III. Einzeltitel der Fachserie A: Bevölkerung und Kultur, Reihe 7: Gesundheitswesen

- A 7/ I Meldepflichtige Krankheiten, erscheint vierteljährlich (Einzelpreis DM 2,--, Jahresbezugspreis DM 7,--) und jährlich (Jahresbericht 1973, Preis DM 2,--)
- A 7/ II Tuberkulose, erscheint jährlich (Jahresbericht 1971, Preis DM 1,--)
- A 7/III Krankenhäuser, Berufe des Gesundheitswesens, erscheint jährlich (Jahresbericht 1972, Preis DM 4,--)
- A 7/IV Sterbefälle nach Todesursachen, erscheint vierteljährlich (Einzelpreis DM 1,--, Jahresbezugspreis DM 3,--) und jährlich (Jahresbericht 1972, Preis 3,--)
- A 7/V Geschlechtskrankheiten, erscheint vierteljährlich (Einzelpreis DM 2,-- Jahresbezugspreis DM 7,--) und jährlich (Jahresbericht 1973, Preis DM 3,--)

IV. Systematiken

1. Handbuch der Internationalen Klassifikation der Krankheiten, Verletzungen und Todesursachen (ICD) 1968 (8. Revis.)
- Band I: Systematisches Verzeichnis, Preis DM 25,--
Band II: Alphabetisches Verzeichnis, Preis DM 20,--
2. Verzeichnis der Krankheiten, Gesundheitsschädigungen und Todesursachen für die Statistik der Sozialversicherungsträger, Ausgabe 1962, vergriffen. ¹⁾
3. Verzeichnis der Krankenhäuser in der Bundesrepublik Deutschland, Stand 1.1. 1969, Preis DM 11,--
Stand 1.1. 1974 in Vorbereitung

V. Veröffentlichungen des Bundesministeriums für Jugend, Familie und Gesundheit, bearbeitet im Statistischen Bundesamt

Das Gesundheitswesen der Bundesrepublik Deutschland

Band 1, Ausgabe 1963, Preis DM 18,--	Band 4, Ausgabe 1970, Preis DM 39,--
Band 2, Ausgabe 1965, " DM 25,--	Band 5, Ausgabe 1974 in Vorbereitung
Band 3, Ausgabe 1968, vergriffen ¹⁾	

"Die Veröffentlichungen werden vom Verlag W. Kohlhammer, 6500 Mainz 42, Postfach 120 - Telefon (06131) 59 344-1 vertrieben. Bestellungen bitten wir dorthin zu richten.

1) Diese Bände liegen in größeren Bibliotheken (Landes- und Universitätsbibliotheken), in der Berliner Medizinischen Zentralbibliothek, 1 Berlin 33, Mecklenburgische Str. 57 sowie bei den Statistischen Landesämtern und im Statistischen Bundesamt vor.