

Dr. Sz. über
I/1

STATISTISCHE BERICHTE

Unverkäufliches
Freiexemplar



Herausgeber: Statistisches Bundesamt / Wiesbaden

Arb.-Nr. VI/24/11

Erschienen am 17. Dezember 1952

DIE BAUTÄTIGKEIT IM BUNDESGBEIT

O k t o b e r 1 9 5 2

I n h a l t

	Seite
Vorbemerkungen	2
Tabelle 1 Die erteilten Baugenehmi- gungen im Bundesgebiet	3
Tabelle 2 Die erteilten Baugenehmi- gungen für <u>Wohnbauten</u> in den Ländern des Bundesge- bietes	4
Tabelle 3 Die erteilten Baugenehmi- gungen für <u>Nichtwohnbauten</u> in den Ländern des Bundes- gebietes	5
Tabelle 4 Rohzugang an Gebäuden, Wohnungen und Wohnräumen	6
Graphische Darstellungen	8

(2584)

Vorbemerkungen

Bereits nach Ablauf des ersten Halbjahres 1952 war auf Grund der bis dahin erteilten Baugenehmigungen vorzusehen, daß die diesjährige Entwicklung im Wohnbausektor nicht ungünstiger verlaufen würde als die vorjährige (siehe Stat. Bericht VI/24/6). Seitdem haben sich die Zahlen der monatlich genehmigten Wohnungen gegenüber dem vorigen Jahr ständig weiter erhöht. Zwei Monate vor dem Jahresende

Monat	Genehmigte Wohnungen	darunter für	
		Private Bauherren	Gemeinnützige Wohnungsunternehmen
Januar	27 713	15 603	10 368
Februar	35 032	19 314	14 094
März	38 247	24 109	12 450
April	41 107	24 441	14 722
Mai	47 602	27 213	17 750
Juni	41 369	23 135	14 700
Juli	47 251	26 448	18 713
August	47 046	25 629	19 210
September	42 694	23 637	16 323
Oktober	46 667	24 126	19 947

steht die Gesamtzahl auf über 414 700 Wohnungen. 1951 waren bis zum gleichen Zeitpunkt nur rd. 403 000 Wohnungen genehmigt worden. Dieser verstärkte Bauwille ist umso bemerkenswerter, als er sich erst in der zweiten Jahreshälfte auswirkte und deshalb erwarten läßt, daß das Baujahr 1953 mit einem besonders großen Vorrat an fertigzustellenden Wohnungen beginnen wird. Unter diesem Aspekt ist nach dem Rückgang im September gerade das überraschend hohe Oktoberergebnis bemerkenswert, das wieder 46 667 genehmigte Wohnungen ausweist und damit nur wenig unter den diesjährigen Höchstzahlen vom Juli und August liegt.

Besonders baufreudig zeigten sich die gemeinnützigen Wohnungsunternehmen, die mit fast 20000 im Oktober genehmigten Wohnungen ihr höchstes Monatsergebnis dieses Jahres erzielten. Für private Bauherren wurden über 24 100 Wohnungen genehmigt, fast 500 Wohnungen mehr als im Vormonat, aber doch weniger als in den vorangegangenen Monaten.

Monat	Fertiggestellte Wohnungen
Januar	14 029
Februar	16 181
März	16 662
April	14 131
Mai	21 187
Juni	23 632
Juli	26 864
August	27 335
September	30 057
Oktober	42 271

Bei den Baufertigstellungen ist dagegen einheitlich bei allen Bauherrngruppen ein Anwachsen der monatlichen Fertigmeldungen von der Mitte des Jahres ab zu beobachten. Im Oktober wurde die bisher höchste Zahl fertiggestellter Wohnungen erreicht. Sie liegt mit 42 271 Wohnungen um rd. 40 vH über der des Vormonats und um mehr als 80 vH über dem bisherigen Monatsdurchschnitt. Eine Vorausschätzung des Jahresergebnisses ist auch jetzt noch nicht möglich, da das Ausmaß der von der Statistik im Jahresablauf nicht erfaßten Fertigstellungen, das im Jahr 1951 über 120 000 Wohnungen umfaßte, einstweilen unbekannt ist und erst in der Bauüberhangserhebung nach dem Jahreschluß festgestellt werden kann.

Tab. 1: Die erteilten Baugenehmigungen im Bundesgebiet

Monat Oktober 1952

Art der genehmigten Bauvorhaben	Baugenehmigungen insgesamt				darunter für							
	Zahl der Gebäude	Zahl der Woh- nungen über- haupt	umbauter Raum der Gebäude 1000 cbm	veranschl. Bauf- wand über- haupt 1000 DM	Private Bauherren				Gemeinnützige Wohnungsunternehmen			
					Zahl der Gebäude	Zahl der Woh- nungen über- haupt	umbauter Raum der Gebäude 1000 cbm	veranschl. Bauf- wand über- haupt 1000 DM	Zahl der Gebäude	Zahl der Woh- nungen über- haupt	umbauter Raum der Gebäude 1000 cbm	veranschl. Bauf- wand über- haupt 1000 DM
	1	2	3	4	5	6	7	8	9	10	11	12
<u>Wohnbauten</u>												
Neubau	12 638	34 420	10 104	459 744	7 450	14 833	5 248	230 491	4 584	17 647	4 363	206 185
Wiederaufbau	1 535	8 343	2 503	110 398	1 204	6 147	1 943	83 553	300	2 058	512	24 435
Umbau ganzer Gebäude	91	159	38	1 250	84	142	33	1 126	-	-	-	-
Wiederher- stellung	-	289	-	3 753	-	249	-	3 188	-	39	-	533
Umbau, Ausb. Erweiterung	-	2 326	-	23 067	-	2 053	-	21 185	-	117	-	753
Zusammen	14 264	45 537	12 645	598 212	8 738	23 424	7 224	339 543	4 884	19 861	4 875	231 906
Stadtkreise	4 697	23 992	6 413	313 587	2 556	11 525	3 414	166 967	1 936	11 594	2 795	136 164
dar. Neubau	3 445	15 536	4 204	204 477	1 594	5 187	1 714	83 327	1 668	9 615	2 323	112 890
Landkreise	9 567	21 545	6 232	284 625	6 182	11 899	3 810	172 576	2 948	8 267	2 080	95 742
dar. Neubau	9 193	18 884	5 900	255 267	5 856	9 646	3 534	147 164	2 916	8 032	2 040	93 295
<u>Öffentliche Bauten (einschl. Anstalten)</u>												
Neubau	413	245	1 171	65 467	50	26	99	4 280	5	2	16	844
Wiederaufbau	51	51	221	12 641	7	7	14	393	-	-	-	-
Umbau ganzer Gebäude	6	3	76	4 835	1	-	2	77	-	-	-	-
Wiederher- stellung	-	11	-	2 303	-	-	-	190	-	-	-	-
Umbau, Ausb. Erweiterung	-	32	-	13 431	-	4	-	1 499	-	-	-	-
Zusammen	470	342	1 468	98 677	58	37	115	6 439	5	2	16	844
Stadtkreise	159	151	835	59 537	25	24	80	4 250	4	1	10	480
dar. Neubau	114	88	564	35 228	17	16	64	2 943	4	1	10	480
Landkreise	311	191	633	39 140	33	13	35	2 189	1	1	6	364
dar. Neubau	299	157	607	30 239	33	10	35	1 337	1	1	6	364
<u>Wirtschaftsbauten (gewerbliche und landwirtschaftliche)</u>												
Neubau	6 626	478	4 659	136 679	6 038	384	4 299	116 711	354	72	107	3 514
Wiederaufbau	438	110	706	22 113	424	101	675	20 342	5	3	19	1 084
Umbau ganzer Gebäude	29	8	23	725	29	8	23	725	-	-	-	-
Wiederher- stellung	-	17	-	2 368	-	8	-	2 096	-	9	-	153
Umbau, Ausb. Erweiterung	-	175	-	37 761	-	164	-	36 703	-	-	-	140
Zusammen	7 093	788	5 388	199 646	6 491	665	4 997	176 577	359	84	126	4 891
Stadtkreise	2 004	293	2 558	103 437	1 846	269	2 339	91 781	99	14	41	2 490
dar. Neubau	1 755	154	2 057	68 993	1 605	146	1 866	59 694	95	2	23	1 224
Landkreise	5 089	495	2 830	96 209	4 645	396	2 658	84 796	260	70	85	2 401
dar. Neubau	4 871	324	2 602	67 686	4 433	238	2 433	57 017	259	70	84	2 290

Tab. 2: Die erteilten Baugenehmigungen für Wohnbauten in den Ländern des Bundesgebietes

Monat Oktober 1952

Art der genehmigten Bauvorhaben	Baugenehmigungen insgesamt				darunter für							
	Zahl der Gebäude	Zahl der Woh- nungen über- haupt	umbauter Raum der Gebäude 1000 cbm	veransch. Baufauf- wand über- haupt 1000 DM	Private Bauherren				Gemeinnützige Wohnungsunternehmen			
					Zahl der Gebäude	Zahl der Woh- nungen über- haupt	umbauter Raum der Gebäude 1000 cbm	veransch. Baufauf- wand über- haupt 1000 DM	Zahl der Gebäude	Zahl der Woh- nungen über- haupt	umbauter Raum der Gebäude 1000 cbm	veransch. Baufauf- wand über- haupt 1000 DM
	1	2	3	4	5	6	7	8	9	10	11	12
<u>Bundesgebiet</u>												
insgesamt	14 264	45 537	12 645	598 212	8 738	23 424	7 224	339 543	4 884	19 861	4 875	231 906
dar. Neubau	12 638	34 420	10 104	459 744	7 450	14 833	5 248	230 491	4 584	17 647	4 363	206 185
Stadtkreise	4 697	23 992	6 413	313 587	2 556	11 525	3 414	166 967	1 936	11 594	2 795	136 164
dar. Neubau	3 445	15 536	4 204	204 477	1 594	5 187	1 714	83 327	1 668	9 615	2 323	112 890
<u>Schleswig-Holstein</u>												
insgesamt	985	2 009	452	19 864	521	810	197	8 927	456	1 185	251	10 746
dar. Neubau	974	1 827	444	18 570	511	676	189	7 971	455	1 137	251	10 419
Stadtkreise	110	319	76	2 747	24	81	19	806	86	238	57	1 941
dar. Neubau	106	288	72	2 524	21	52	15	597	85	236	57	1 927
<u>Hamburg</u>												
insgesamt	345	2 475	583	28 658	228	1 338	339	16 439	116	1 097	237	11 672
dar. Neubau	245	1 394	337	16 503	181	856	221	10 387	63	514	109	5 666
<u>Niedersachsen</u>												
insgesamt	1 805	5 103	1 470	61 425	1 191	2 748	864	37 128	547	2 129	558	22 508
dar. Neubau	1 758	4 609	1 391	56 027	1 149	2 298	796	32 263	544	2 100	549	22 073
Stadtkreise	396	2 022	553	24 298	188	935	271	12 677	202	1 065	278	11 468
dar. Neubau	365	1 751	485	20 953	160	693	212	9 749	199	1 038	269	11 076
<u>Bremen</u>												
insgesamt	260	866	210	9 762	147	502	118	5 783	40	220	58	2 559
dar. Neubau	178	522	137	6 018	65	158	45	2 039	40	220	58	2 559
<u>Nordrhein-Westfalen</u>												
insgesamt	4 757	16 648	4 701	221 421	2 437	8 254	2 593	119 745	2 180	7 868	1 988	95 421
dar. Neubau	3 855	11 194	3 269	152 099	1 698	3 781	1 409	62 525	2 037	6 981	1 768	84 941
Stadtkreise	1 948	9 904	2 751	130 807	1 055	5 315	1 598	75 357	855	4 344	1 103	52 778
dar. Neubau	1 254	5 457	1 516	73 166	501	1 715	582	28 324	728	3 569	903	43 258
<u>Hessen</u>												
insgesamt	964	3 476	937	47 153	658	1 555	499	25 049	253	1 766	402	20 201
dar. Neubau	869	2 794	804	38 190	583	1 074	409	18 776	235	1 599	367	18 124
Stadtkreise	307	1 950	468	24 888	149	565	174	8 968	125	1 311	278	14 983
dar. Neubau	232	1 427	344	18 031	91	210	89	4 513	109	1 156	246	13 038
<u>Rheinland-Pfalz</u>												
insgesamt	711	2 095	610	28 282	526	1 149	379	17 480	137	728	175	8 388
dar. Neubau	606	1 482	486	20 684	435	666	284	11 289	127	619	151	7 178
Stadtkreise	222	1 033	268	13 115	122	408	120	6 050	78	506	118	5 826
dar. Neubau	157	646	171	8 036	65	124	46	2 100	72	418	99	4 867
<u>Baden-Württemberg</u>												
insgesamt	2 220	6 239	1 860	91 458	1 237	3 158	1 043	50 945	786	2 495	661	32 677
dar. Neubau	2 023	4 839	1 565	73 138	1 100	2 078	819	36 594	733	2 266	599	29 459
Stadtkreise	497	2 269	657	34 417	247	1 061	351	18 497	225	1 066	269	13 954
dar. Neubau	364	1 457	432	22 520	163	454	183	9 407	182	879	219	11 484
<u>Bayern</u>												
insgesamt	2 217	6 626	1 822	90 189	1 793	3 910	1 192	58 047	369	2 373	545	27 734
dar. Neubau	2 130	5 759	1 671	78 515	1 728	3 246	1 076	48 647	350	2 211	511	25 766
Stadtkreise	612	3 154	847	44 895	396	1 320	424	22 390	209	1 747	397	20 983
dar. Neubau	544	2 594	710	36 726	347	925	321	16 211	190	1 585	363	19 015

Tab. 3: Die erteilten Baugenehmigungen für Nichtwohnbauten in den Ländern des Bundesgebietes

Monat Oktober 1952

Art der genehmigten Bauvorhaben	Baugenehmigungen insgesamt				darunter für							
	Zahl der Gebäude	Zahl der Woh- nungen über- haupt	umbauter Raum der Gebäude 1000 cbm	veransch. Bauauf- wand über- haupt 1000 DM	Private Bauherren				Behörden u. öff.-rechtl. Körpersch.			
					Zahl der Gebäude	Zahl der Woh- nungen über- haupt	umbauter Raum der Gebäude 1000 cbm	veransch. Bauauf- wand über- haupt 1000 DM	Zahl der Gebäude	Zahl der Woh- nungen über- haupt	umbauter Raum der Gebäude 1000 cbm	veransch. Bauauf- wand über- haupt 1000 DM
	1	2	3	4	5	6	7	8	9	10	11	12
<u>Bundesgebiet</u>												
insgesamt	7 563	1 130	6 856	298 323	6 549	702	5 112	183 016	650	342	1 602	109 572
dar. Neubau	7 039	723	5 830	202 146	6 088	410	4 398	120 991	592	239	1 309	76 797
Stadtkreise	2 163	444	3 393	162 974	1 871	293	2 419	96 031	189	136	923	63 973
dar. Neubau	1 869	242	2 621	104 221	1 622	162	1 930	62 637	148	77	658	39 880
<u>Schleswig-Holstein</u>												
insgesamt	564	106	262	9 626	410	43	145	5 679	31	7	65	2 352
dar. Neubau	548	82	250	6 843	396	21	135	3 215	30	5	64	2 102
Stadtkreise	58	1	52	2 301	50	1	20	1 549	6	-	32	749
dar. Neubau	53	-	49	1 151	45	-	17	441	6	-	32	707
<u>Hamburg</u>												
insgesamt	149	26	205	10 865	137	12	140	4 811	8	12	54	5 236
dar. Neubau	138	10	183	7 674	128	5	124	3 443	6	3	48	3 413
<u>Niedersachsen</u>												
insgesamt	1 003	107	648	24 966	894	66	522	17 738	83	41	121	7 125
dar. Neubau	968	57	599	16 966	860	25	475	10 959	82	32	119	5 913
Stadtkreise	173	16	175	7 510	158	12	144	5 001	8	4	31	2 487
dar. Neubau	156	8	155	5 411	141	4	124	3 426	8	4	31	1 963
<u>Bremen</u>												
insgesamt	54	10	121	4 278	45	5	109	3 537	9	5	12	741
dar. Neubau	43	5	88	2 782	37	3	84	2 536	6	2	4	246
<u>Nordrhein-Westfalen</u>												
insgesamt	1 671	235	1 960	87 202	1 453	137	1 444	53 104	138	84	481	32 418
dar. Neubau	1 500	164	1 537	57 925	1 302	93	1 162	34 655	120	57	347	22 016
Stadtkreise	803	123	1 293	61 676	679	75	921	36 610	66	47	352	24 073
dar. Neubau	689	78	929	38 884	580	48	682	22 784	53	29	234	15 532
<u>Hessen</u>												
insgesamt	762	88	544	32 105	636	55	389	15 504	87	28	132	15 640
dar. Neubau	707	60	452	21 774	593	41	344	10 910	77	17	96	10 572
Stadtkreise	171	39	226	12 361	148	27	162	8 240	13	9	50	3 374
dar. Neubau	138	21	153	6 985	126	21	136	6 050	4	-	14	851
<u>Rheinland-Pfalz</u>												
insgesamt	481	110	487	21 695	419	71	384	13 580	49	39	102	8 060
dar. Neubau	417	59	385	11 892	363	29	320	9 179	41	30	64	2 658
Stadtkreise	113	55	224	12 071	97	26	158	5 579	14	29	65	6 451
dar. Neubau	83	31	153	4 938	73	7	122	3 428	8	24	30	1 469
<u>Baden-Württemberg</u>												
insgesamt	1 161	217	1 214	53 361	989	145	882	32 043	115	72	323	21 131
dar. Neubau	1 081	135	1 094	37 418	919	82	779	20 464	105	53	306	16 793
Stadtkreise	249	70	509	24 787	210	63	375	13 973	33	7	132	10 745
dar. Neubau	206	37	427	17 031	172	33	305	8 774	28	4	120	8 188
<u>Bayern</u>												
insgesamt	1 718	231	1 415	54 225	1 566	168	1 097	37 020	130	54	312	16 869
dar. Neubau	1 637	151	1 242	38 872	1 490	111	975	25 630	125	40	261	13 084
Stadtkreise	393	104	588	27 125	347	72	390	16 731	32	23	195	10 117
dar. Neubau	363	52	484	19 365	320	41	336	11 755	29	11	145	7 511

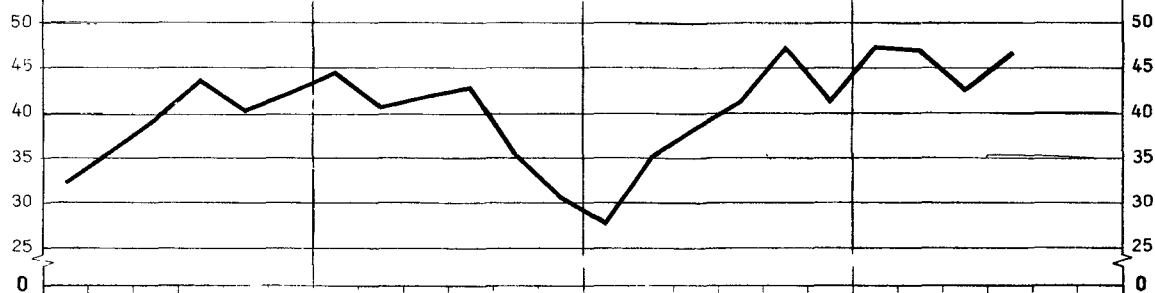
Tab. 4 : Die Baufertigstellungen an Gebäuden, Wohnungen und Wohnräumen in den Ländern des Bundesgebietes

Monat Oktober 1952

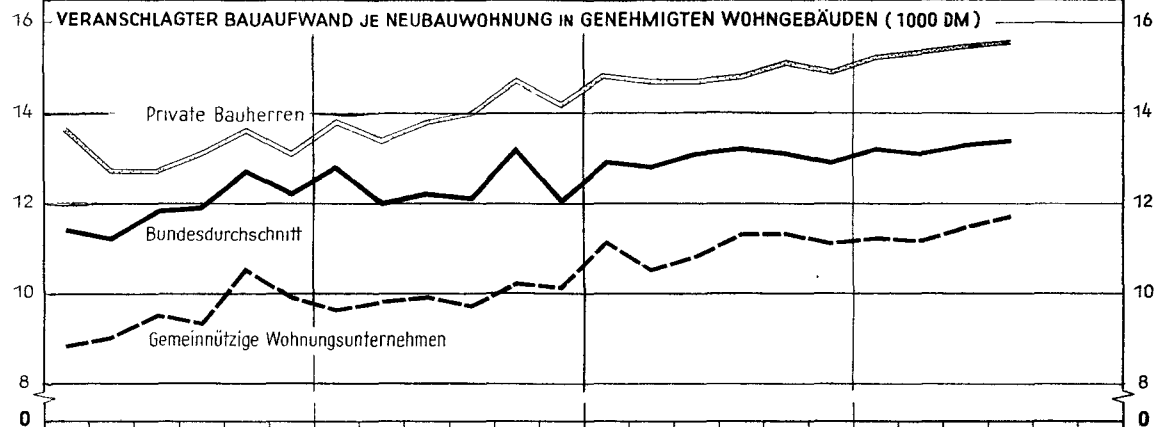
Bauarten	Normalbauten													Notbauten			
	Nichtwohngebäude				Wohngebäude				Wohnungen					Wohn- räume insges.	Nicht- wohn- gebäude	Wohngebäude	
	insgesamt		darunter U.R.d. gewerbl. u. landw. Gebäude 1000 cbm	Zahl der Woh- nungen i. Nicht- wohn- gebäuden	insgesamt		darunter	Gebäude gemein- nütz. Wohnungs- untern.	mit Woh- nungen	Anzahl	davon mit						
	Zahl der Gebäude	umbauter Raum 1000 cbm			Zahl der Gebäude	Zahl der Woh- nungen					1 u. 2	3	4			5 u. mehr	
	1	2	3	4	5	6	7	8	9	10	11	12	13	14	15	16	17
Bundesgebiet																	
Neubau	5 603	5 106	4 154	450	10 990	30 168	3 732	14 536	30 616	4 016	14 603	9 355	2 644	105 242	142	187	307
Wiederaufbau	545	1 210	886	196	1 696	8 295	373	2 675	3 431	1 757	4 000	2 215	519	27 518	14	8	8
Umbau ganzer Gebäude	18	11	9	3	64	94	1	1	97	17	28	39	13	372	1	2	2
Wiederherstellung	-	-	-	15	-	390	-	68	405	66	167	119	53	1 459	-	-	-
Umbau, Ausbau, Erweiterung	-	-	-	203	-	2 457	-	85	2 660	664	977	664	355	10 240	-	-	29
Rohzugang insgesamt	6 166	6 327	5 049	867	12 750	41 404	4 106	17 365	42 271	6 520	19 775	12 392	3 534	144 831	157	197	346
in Stadtkreisen	1 883	2 926	2 126	360	4 584	21 578	1 743	10 017	21 331	4 349	10 187	5 951	1 451	72 001	114	101	163
dar. Neubau	1 566	1 996	1 480	153	3 300	13 428	1 433	7 609	13 501	2 549	6 215	3 684	933	44 774	103	97	145
Schleswig-Holstein																	
Neubau	211	100	75	15	557	1 380	284	814	1 395	226	560	512	97	4 685	7	16	39
Wiederaufbau	18	26	14	5	19	89	6	44	94	8	35	38	13	339	1	1	1
Umbau ganzer Gebäude	-	-	-	-	1	1	-	-	1	-	1	-	-	3	-	-	-
Wiederherstellung	-	-	-	1	-	16	-	2	17	-	1	5	11	81	-	-	-
Umbau, Ausbau, Erweiterung	-	-	-	28	-	87	-	2	115	24	49	27	15	505	-	-	7
Rohzugang insgesamt	229	126	89	49	577	1 573	290	862	1 622	258	646	582	136	5 613	8	17	47
in Stadtkreisen	42	40	24	16	142	594	88	359	610	130	147	266	67	2 126	4	4	6
dar. Neubau	34	20	16	3	127	489	82	313	492	118	108	224	42	1 673	4	4	4
Hamburg																	
Neubau	120	145	126	15	433	1 833	213	1 010	1 848	387	721	627	113	6 046	9	13	13
Wiederaufbau	12	29	21	6	120	1 250	69	764	1 256	295	659	235	14	3 734	-	-	-
Umbau ganzer Gebäude	1	-	-	-	3	5	-	-	5	4	1	-	-	11	-	1	1
Wiederherstellung	-	-	-	5	-	30	-	-	35	3	17	12	3	114	-	-	-
Umbau, Ausbau, Erweiterung	-	-	-	8	-	110	-	-	118	18	46	30	24	276	-	-	1
Rohzugang insgesamt	133	174	147	34	556	3 228	282	1 774	3 262	710	1 444	954	154	10 181	9	14	15
Niedersachsen																	
Neubau	600	519	453	35	1 197	2 835	383	1 196	2 870	301	1 285	991	293	10 172	6	32	52
Wiederaufbau	21	27	23	3	43	172	7	26	175	17	72	67	19	627	-	-	-
Umbau ganzer Gebäude	-	-	-	-	3	6	-	-	6	-	2	3	1	23	1	-	-
Wiederherstellung	-	-	-	-	-	2	-	-	2	-	-	2	-	10	-	-	-
Umbau, Ausbau, Erweiterung	-	-	-	16	-	194	-	1	210	-	76	48	27	843	-	-	3
Rohzugang insgesamt	621	546	476	54	1 243	3 209	390	1 223	3 263	317	1 435	1 111	340	11 675	7	32	55
in Stadtkreisen	500	450	380	40	1 000	2 500	300	1 000	2 500	200	900	800	200	9 000	5	25	40

Neubau	46	37	32	2	194	854	109	552	858	111	404	288	15	2 888	8	31	21
Wiederaufbau	12	25	15	4	107	350	2	18	354	12	210	123	9	1 216	1	-	-
Umbau ganzer Gebäude	1	3	3	1	1	2	-	-	2	-	2	-	-	6	-	-	-
Wiederherstellung	-	-	-	-	-	4	-	-	4	-	2	2	-	16	-	-	-
Umbau, Ausbau, Erweiterung	-	-	-	2	-	52	-	19	54	5	32	10	7	176	-	-	1
Rohzugang insgesamt	59	65	50	8	302	1 262	111	590	1 270	128	650	403	89	4 300	9	31	32
N o r d r h e i n - W e s t f a l e n																	
Neubau	1 397	1 443	1 102	86	2 852	7 881	1 132	4 166	7 967	1 276	4 117	1 950	624	26 057	29	27	70
Wiederaufbau	187	507	367	56	924	4 229	232	1 311	4 285	1 126	2 004	928	227	13 194	3	4	4
Umbau ganzer Gebäude	10	5	3	1	16	19	-	-	20	5	3	7	5	95	-	-	-
Wiederherstellung	-	-	-	2	-	121	-	39	123	36	54	17	16	452	-	-	-
Umbau, Ausbau, Erweiterung	-	-	-	36	-	582	-	55	618	247	235	94	42	2 038	-	-	5
Rohzugang insgesamt	1 594	1 955	1 472	181	3 792	12 832	1 364	5 551	13 013	2 690	6 413	2 996	914	41 836	32	31	79
in Stadtkreisen	764	1 155	799	97	1 725	7 403	680	3 249	7 500	1 799	3 696	1 546	459	23 767	22	22	61
dar. Neubau	617	697	466	35	1 056	3 658	504	2 226	3 693	743	1 883	805	262	11 922	19	19	54
H e s s e n																	
Neubau	355	340	318	34	883	2 669	250	1 328	2 703	215	1 458	808	222	9 862	10	9	16
Wiederaufbau	35	68	50	14	81	416	12	112	430	58	227	115	30	1 583	2	1	1
Umbau ganzer Gebäude	1	3	3	1	10	15	1	1	16	3	4	7	2	57	-	-	-
Wiederherstellung	-	-	-	-	-	55	-	6	55	10	11	25	9	200	-	-	-
Umbau, Ausbau, Erweiterung	-	-	-	13	-	163	-	2	176	51	48	60	17	725	-	-	1
Rohzugang insgesamt	391	411	371	62	974	3 318	263	1 449	3 380	337	1 748	1 015	280	12 427	12	10	18
in Stadtkreisen	94	233	198	32	245	1 419	97	831	1 451	175	741	425	110	5 166	8	6	8
dar. Neubau	71	173	156	16	177	970	87	728	986	94	518	305	69	3 397	8	6	7
R h e i n l a n d - P f a l z																	
Neubau	339	365	310	30	556	1 140	112	408	1 170	77	665	240	188	4 298	8	2	2
Wiederaufbau	57	98	61	29	115	349	7	47	378	38	177	110	53	1 351	-	-	-
Umbau ganzer Gebäude	2	-	-	-	15	18	-	-	18	2	6	7	3	74	-	-	-
Wiederherstellung	-	-	-	3	-	24	-	6	27	3	13	9	2	93	-	-	-
Umbau, Ausbau, Erweiterung	-	-	-	13	-	196	-	-	209	35	81	48	45	878	-	-	2
Rohzugang insgesamt	398	463	371	75	686	1 727	119	461	1 802	155	942	414	291	6 694	8	2	4
in Stadtkreisen	104	256	204	35	173	611	28	151	646	66	330	165	85	2 326	4	1	1
dar. Neubau	75	190	163	8	95	281	22	103	289	21	161	63	44	1 081	4	1	1
B a d e n - W ü r t t e m b e r g																	
Neubau	1 309	1 086	883	127	2 548	6 136	902	2 796	6 263	353	2 571	2 653	686	23 400	37	21	33
Wiederaufbau	123	211	164	40	171	709	14	154	749	79	275	305	90	2 841	7	1	1
Umbau ganzer Gebäude	3	-	-	1	14	26	-	-	27	1	9	15	2	99	-	1	1
Wiederherstellung	-	-	-	2	-	69	-	-	71	6	44	15	6	244	-	-	-
Umbau, Ausbau, Erweiterung	-	-	-	67	-	710	-	11	777	122	277	246	132	3 218	-	-	4
Rohzugang insgesamt	1 435	1 297	1 047	237	2 733	7 650	916	2 961	7 887	561	3 176	3 234	916	29 802	44	23	39
in Stadtkreisen	251	335	239	40	433	2 127	144	947	2 167	248	931	801	187	7 816	30	3	3
dar. Neubau	210	232	178	18	335	1 468	133	806	1 486	163	647	558	118	5 278	23	3	3
B a y e r n																	
Neubau	1 226	1 071	855	106	1 770	5 440	347	2 265	5 546	1 070	2 822	1 306	348	17 836	28	36	51
Wiederaufbau	80	219	171	39	116	731	24	199	770	121	341	244	64	2 633	-	1	1
Umbau ganzer Gebäude	-	-	-	-	1	2	-	-	2	2	-	-	-	4	-	-	-
Wiederherstellung	-	-	-	2	-	69	-	15	71	8	25	32	6	249	-	-	-
Umbau, Ausbau, Erweiterung	-	-	-	20	-	363	-	15	383	103	133	101	46	1 581	-	-	5
Rohzugang insgesamt	1 306	1 290	1 026	167	1 887	6 605	371	2 494	6 772	1 304	3 321	1 683	464	22 303	28	37	57
in Stadtkreisen	338	509	331	79	731	3 714	213	1 651	3 793	892	1 721	969	211	12 056	24	19	36
dar. Neubau	305	358	222	42	631	2 331	189	1 430	2 873	735	1 327	674	137	8 892	24	19	31

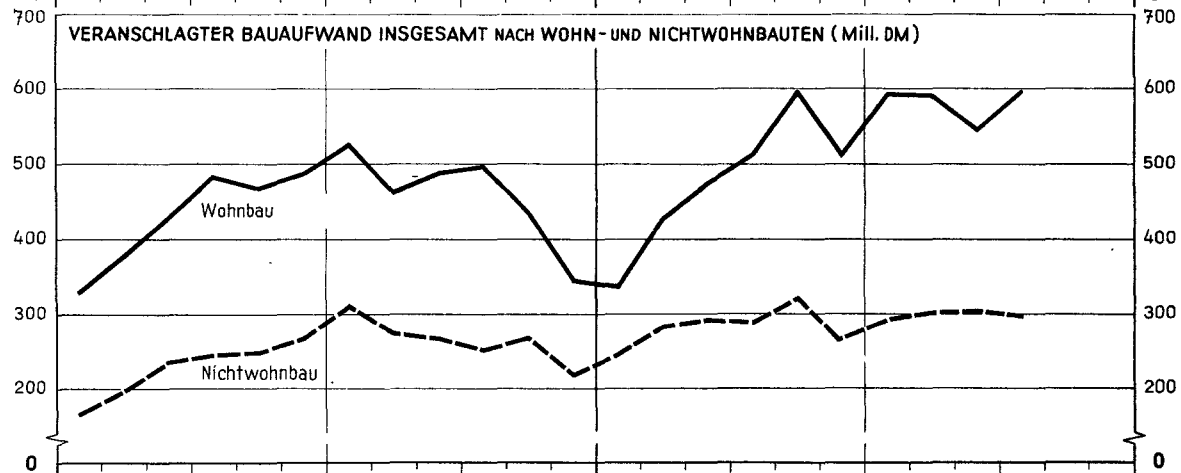
ERTEILTE BAUGENEHMIGUNGEN NACH DER GESAMTZAHL DER WOHNUNGEN (1000 Wohnungen)



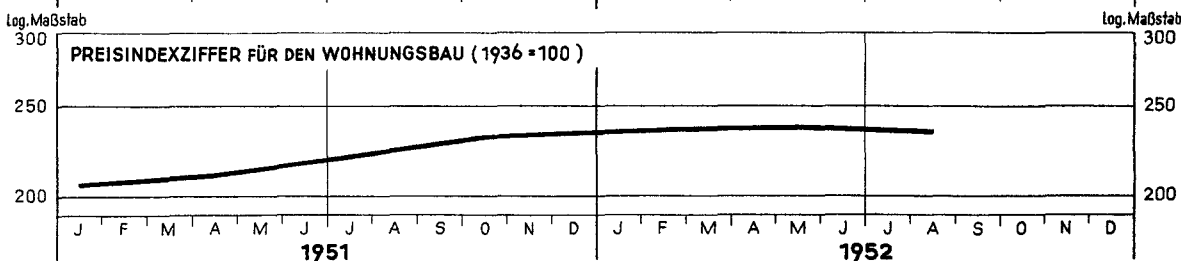
VERANSCHLAGTER BAUAUFWAND JE NEUBAUWohnUNG IN GENEHMIGTEN WOHNGEBÄUDEN (1000 DM)



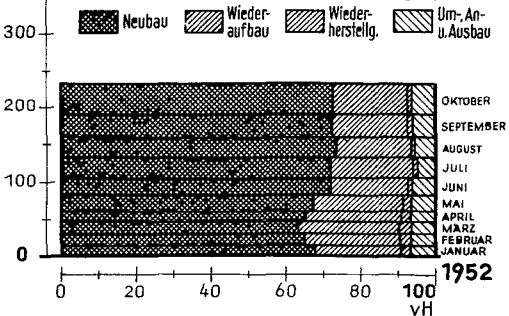
VERANSCHLAGTER BAUAUFWAND INSGESAMT NACH WOHN- UND NICHTWOHNBAUTEN (Mill. DM)



PREISINDEXZIFFER FÜR DEN WOHNUNGSBAU (1936 = 100)



INSGESAMT FERTIGGESTELLTE WOHNUNGEN NACH BAUMASSNAHMEN (1000 Wohnungen)



ZAHl DER INSGES. FERTIGGESTELLTEN WOHNUNGEN (1000 Wohnungen)

