

# STATISTISCHE BERICHTE



Herausgeber: Statistisches Bundesamt / Wiesbaden

---

Arb. Nr. V/25/8

16.7.1951

Die Ein- und Ausfuhr  
der Bundesrepublik Deutschland  
an Kohlen und Koks

Juni 1951

(1460)

Einfuhr  
der Bundesrepublik Deutschland  
an Kohlen und Koks <sup>1)</sup>

im Juni 1951

Auch im Juni setzte sich die seit März dieses Jahres währende Steigerung der Kohleneinfuhr fort. Der Import an Kohlen und Koks nahm von 706 000 t im Mai auf 842 000 t im Juni, d.h. um 136 000 t oder um 19,3 vH zu. Die Kohleneinfuhr war damit doppelt so groß wie im Juni 1950.

Kohlenart	1950				1951				Zu-(+) bzw Abnahme (-) Juni 1951 gegenüber Mai
	I. Vj.	II. Vj.	III. Vj.	IV. Vj.	I. Vj.	II. Vj.	Mai	Juni	
	• Monatsdurchschnitt								
	1000 t								
Steinkohlen 2)	372	332	327	325	366	703	688	798	+ 110
Braunkohlen	89	70	86	95	3	14	5	29	+ 24
Koks	15	14	17	34	15	13	13	15	+ 2
Braunk.-Briketts	5	2	5	6	0	-	-	-	-
insgesamt:	481	418	435	460	384	730	706	842	+ 136

1) Auf Grund der Meldungen der Grenzzollstellen über die tatsächlich erfolgte Einfuhr.

2) Einschl. Steinkohlenbriketts.

An den Mehreinfuhren von Kohlen waren zwar wieder hauptsächlich die USA beteiligt, doch erhöhten sich auch die Einfuhren aus dem Saargebiet, der Tschechoslowakei und Jugoslawien.

Herstellungs- land	1950				1951				Zu-(+)bzw. Abnahme(-) Juni 1951 gegenüber Mai
	I. Vj.	II. Vj.	III. Vj.	IV. Vj.	I. Vj.	II. Vj.	Mai	Juni	
	Monatsdurchschnitt								
	1000 t								
Frankreich 1)	29	29	25	27	33	30	30	30	-
Saargebiet 1)	268	254	251	262	265	262	251	269	+ 18
Großbritannien	60	44	41	33	11	7	6	11	+ 5
Polen	22	7	18	19	17	17	16	21	+ 5
Schweden 2)	1	5	1	2	0	0	-	-	-
Tschechoslowakei	101	79	99	112	2	8	2	15	+ 13
Niederlande	-	-	0	2	1	1	2	1	- 1
Belgien	-	-	0	-	2	6	6	2	- 4
U.S.A.	-	-	-	3	53	394	392	480	+ 88
Jugoslawien	-	-	-	-	-	5	1	13	+ 12
insgesamt:	481	418	435	460	384	730	706	842	+ 136

1) Eingeführt im Saar/Lothringen - Ruhr-Austausch.

2) Koksgrus.

Die Steigerung des Wertes der Kohleneinfuhr entfiel zum größten Teil - wie im Vormonat - auf die freien Dollarländer.

Zahlungsgebiet	1950				1951				Zu-(+) bzw. Abnahme(..) Juni 1951 gegenüber Mai
	I.	II.	III.	IV.	I.	II.	Mai	Juni	
	Vierteljahr								
	1000 \$								
Freie Dollar- länder	-	-	-	106	2970	26432	8996	10257	+ 1 261
Länder der Europ. Zahlungsunion	3936	8495	8027	8331	9288	9146	2975	3113	+ 138
Sonst. Verrech- nungsländer	2043	1420	2020	2219	431	757	174	416	+ 242
insgesamt:	10979	9915	10047	10656	12689	36335	12145	13786	+ 1 641

Die Durchschnittswerte (cif- bzw. Grenzwerte) der eingeführten Steinkohlen hielten sich im ganzen auf der Höhe des Vormonats, bis auf die Einfuhren aus den USA, von denen Lieferungen mit erheblich niedrigeren Preisen eingingen, so daß der Durchschnittswert aller Kohleneinfuhren aus den USA von DM 97,85 auf DM 90,30 sank.

Herstellungsland	Durchschnittspreise für eingeführte Steinkohlen								
	1950			1951					
	Okt.	Nov.	Dez.	Jan.	Febr.	März	April	Mai	Juni
	DM je t								
Frankreich	36.70	36.58	35.36	42.83	41.22	40.56	40.28	41.45	41.43
Saargebiet	35.90	36.01	36.10	41.16	40.71	40.85	40.81	40.44	40.50
Polen	33.82	34.44	35.20	37.14	44.92	42.63	41.52	40.26	43.19
Ver.Staaten v. Amerika	.	.	50.95	56.90	80.67	90.83	97.62	97.85	90.30
Gesamtdurch- schnittspreis b.d. Ausfuhr:	50.67	50.60	50.12	54.55	54.73	54.99	55.16	56.42	56.31

Ausfuhr  
der Bundesrepublik Deutschland  
an Kohlen und Koks <sup>1)</sup>

im Juni 1951

Die Ausfuhr an Steinkohlen hat im Juni wieder beträchtlich zugenommen.

Die Ausfuhr an Koks ist dagegen leicht gesunken.

Kohlenart	1950				1951				Zu-(+) bzw. Abnahme (-) Juni 1951 gegenüber Mai
	I. Vj.	II. Vj.	III. Vj.	IV. Vj.	I. Vj.	II. Vj.	Mai	Juni	
	Monatsdurchschnitt								
	1000 t								
Steinkohlen	1 267	1 248	1 428	1 303	1 160	1 153	1 000	1 182	+ 182
Koks	636	480	811	788	770	821	826	811	- 15
Steink.-Briketts	6	17	34	26	20	20	18	23	+ 5
Braunk.-Briketts	124	125	141	140	134	133	136	134	- 2
insgesamt:	2 033	1 870	2 414	2 257	2 084	2 127	1 980	2 150	+ 170

1) Auf Grund der Meldungen der Grenzzollstellen über die tatsächlich erfolgte Ausfuhr.

Mehr ausgeführt als im Mai wurde vor allem nach Österreich, Italien, Belgien, den Niederlanden und Schweden, weniger dagegen nach Dänemark.

Bestimmungs- land	1950				1951				Zu-(+) bzw. Abnahme(-) Juni 1951 gegenüber Mai
	I. Vj.	II. Vj.	III. Vj.	IV. Vj.	I. Vj.	II. Vj.	Mai	Juni	
	Monatsdurchschnitt								
	1000 t								
Frankreich 1)	583	423	420	498	490	489	456	472	+ 16
Saargebiet 1)	68	67	68	74	60	62	61	61	-
Belgien	33	32	29	36	41	33	23	53	+ 30
Luxemburg	159	193	216	260	251	270	267	266	- 1
Niederlande	266	295	333	324	281	243	209	235	+ 26
Dänemark	69	59	235	88	71	97	107	80	- 27
Norwegen	17	6	7	3	8	13	14	8	- 6
Schweden	224	79	198	228	193	174	171	194	+ 23
Finnland	1	10	2	4	8	13	16	18	+ 2
Österreich	300	243	243	270	272	265	230	273	+ 43
Schweiz	24	86	116	80	71	95	93	99	+ 6
Italien	196	273	429	274	248	260	224	265	+ 41
Triest	8	6	11	8	5	8	8	12	+ 4
Jugoslawien	25	37	20	22	25	37	33	35	+ 2
Griechenland	31	34	29	31	25	22	21	30	+ 9
Portugal	1	0	8	13	9	7	10	8	- 2
Spanien	-	-	11	13	-	-	-	-	-
Sonst. Länder	-	2	5	1	-	5	3	6	+ 3
Bunkerkohlen f. frd. Schiffe	28	25	34	30	26	34	34	35	+ 1
insgesamt:	2033	1870	2414	2257	2084	2127	1980	2150	+ 170

1) Davon ausgeführt im Saar/Lothringen-Ruhr-Austausch: Frankreich 260 000 t u.  
Saargebiet 37 000 t.

Die Mehrausfuhr des Gesamtwertes von Kohlen und Koks entfiel auf die Länder der Europäischen Zahlungsunion.

Zahlungs- gebiet	1950				1951				Zu-(+) bzw. Abnahme(-) Juni 1951 gegenüber Mai
	I.	II.	III.	IV.	I.	II.	Mai	Juni	
	Vierteljahr								
	Mill. \$								
Freie Dollar- länder	-	-	0,0	0,0	-	-	-	-	-
Länder d.Europ. Zahlungsunion	72,5	65,4	85,6	81,1	78,9	83,9	26,1	28,4	+ 2,3
Sonst.Verrech- nungsländer	1,3	2,1	1,5	1,6	1,5	2,5	0,8	0,8	-
Nicht ermittelte Länder (Bunker- kohlen f.frd. Schiffe)	1,1	1,0	1,4	1,2	1,1	1,5	0,5	0,5	-
insgesamt:	74,9	68,5	88,5	83,9	81,5	87,9	27,4	29,7	+ 2,3
vH d. Gesamt- ausfuhr	21,0	16,2	17,2	12,2	11,5	10,4	10,0	10,0	

Die Ausfuhr von Steinkohlen und Koks aus den  
wichtigsten westeuropäischen Produktions-Ländern.

Die Bundesrepublik Deutschland ist heute das bedeutendste  
Ausfuhrland Westeuropas an Steinkohlen und Koks.

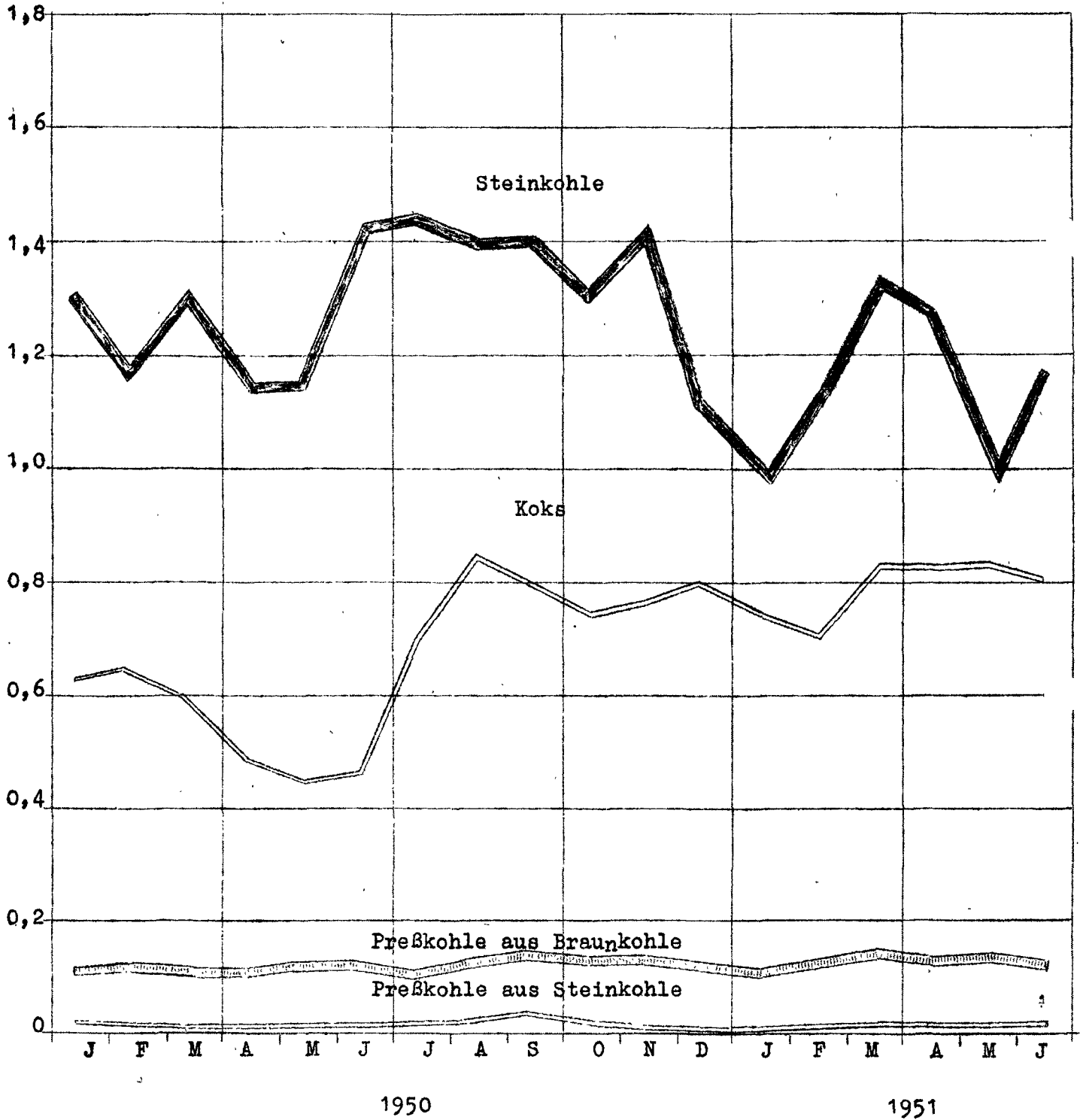
L a n d	1938	1951			
	Monatsdurchschnitt		Januar	Februar	März
	Jan./Dez.	I. Vj.			
	1000 t				
Bundesrepublik Deutschland	3 005 <sup>1)</sup>	1 950	1 785	1 861	2 205
Großbritannien <sup>3)</sup>	3 924	954	1 152	822	887
Frankreich-Saargebiet	92 <sup>2)</sup>	549	562	497	589
Belgien-Luxemburg	490	192	214	176	186
Niederlande	476	109	145	96	86

- 1) Altes Reichsgebiet,
- 2) Ohne Saargebiet,
- 3) Einschl. Bunkerkohlen.

# Die Ausfuhr von Kohlen und Koks

Januar 1950 bis Juni 1951

Millionen t





# Die Einfuhr von Kohlen und Koks

Januar 1950 bis Juni 1951

