

# Bevölkerung und Erwerbstätigkeit

## Vorläufige Wanderungsergebnisse



## 2015

Erscheinungsfolge: jährlich  
Erschienen am 14.07.2016  
Artikelnummer: 5127101157004

Ihr Kontakt zu uns:  
[www.destatis.de/kontakt](http://www.destatis.de/kontakt)  
Telefon: +49 (0) 611 / 75 48 65

© Statistisches Bundesamt, Wiesbaden 2016

Vervielfältigung und Verbreitung, auch auszugsweise, mit Quellenangabe gestattet.

## Inhalt

### Textteil

Vorbemerkungen  
Notice/Glossary

### Tabellenteil

1. Wanderungen zwischen Deutschland und dem Ausland 2015
2. Wanderungen über die Grenzen Deutschlands 2015 nach Herkunfts- bzw. Zielgebieten
3. Wanderungen über die Grenzen Deutschlands 2015 nach Staatsangehörigkeiten
4. Top 20 Zuzüge nach Herkunftsländern bzw. Fortzüge nach Zielländern von Personen insgesamt 2015
5. Top 20 Zuzüge nach Herkunftsländern bzw. Fortzüge nach Zielländern von Nichtdeutschen 2015
6. Top 20 Zuzüge bzw. Fortzüge nach Staatsangehörigkeit von Personen insgesamt 2015
7. Zeitreihe Wanderungen zwischen der Bundesrepublik Deutschland und dem Ausland 1950 bis 2015
8. Zeitreihe Salden zwischen der Bundesrepublik Deutschland und dem Ausland 1950 bis 2015
- 9.1. Wanderungen über die Grenzen Deutschlands nach Herkunfts- bzw. Zielgebieten 2015 im Vergleich zu 2014 - Personen insgesamt
- 9.2. Wanderungen über die Grenzen Deutschlands nach Herkunfts- bzw. Zielgebieten 2015 im Vergleich zu 2014 - Nichtdeutsche Personen
10. Wanderungen über die Grenzen Deutschlands nach Staatsangehörigkeit 2015 im Vergleich zu 2014 - Personen insgesamt
11. Wanderungen zwischen Deutschland und dem Ausland nach Bundesländern 2015 im Vergleich zu 2014
12. Zeitreihe Zuzüge über die Grenzen Deutschlands nach Herkunftsgebieten von Nichtdeutschen 1996 bis 2015
13. Zeitreihe Fortzüge über die Grenzen Deutschlands nach Zielgebieten von Nichtdeutschen 1996 bis 2015
14. Zeitreihe Zuzüge über die Grenzen Deutschlands nach Staatsangehörigkeiten 1996 bis 2015
15. Zeitreihe Fortzüge über die Grenzen Deutschlands nach Staatsangehörigkeiten 1996 bis 2015

### Grafiken

16. Grafiken zu Zu- und Fortzügen von Nichtdeutschen aus der Europäischen Union 1996 bis 2015
17. Grafiken zu Zu- und Fortzügen nach Staatsangehörigkeit aus der Europäischen Union 1996 bis 2015
18. Grafik Zeitreihe Wanderungen zwischen der Bundesrepublik Deutschland und dem Ausland 1991 bis 2015

### Zeichenerklärung

- 0 = weniger als die Hälfte von 1 in der letzten besetzten Stelle, jedoch mehr als nichts
- = nichts vorhanden
- ... = Angabe fällt später an
- . = Zahlenwert unbekannt oder geheim zu halten
- x = Tabellenfach gesperrt, weil Aussage nicht sinnvoll

## Vorbemerkung

Die beiliegenden Tabellen enthalten vorläufige Ergebnisse zur Außenwanderung 2015. Diese Ergebnisse liegen sehr nah an den endgültigen Zahlen, es sind allerdings nur wenige Untergliederungen verfügbar:

- Herkunft- bzw. Zielland
- Geschlecht
- Staatsangehörigkeit deutsch/nichtdeutsch
- Regionale Gliederung der Zu- und Fortzüge nach Bundesländern.

Die endgültigen und vollständigen Ergebnisse der Wanderungen eines Jahres stehen üblicherweise im Herbst des Folgejahres zur Verfügung.

Für methodische Hinweise zur Wanderungsstatistik siehe die Information zu Qualität, Methoden und Definitionen in der Fachserie 1 Reihe 1.2 ‚Wanderungen‘ von 2014.

## Erläuterungen zu den EU-Ländern

EU 15:	Belgien, Deutschland, Frankreich, Italien, Luxemburg, Niederlande, Dänemark, Irland, Vereinigtes Königreich, Griechenland, Portugal, Spanien, Finnland, Österreich, Schweden
EU-Erweiterung 2004 (EU 25):	Estland, Lettland, Litauen, Malta, Polen, Slowakei, Slowenien, Tschechische Republik, Ungarn, Zypern
EU-Erweiterung 2007 (EU 27):	Bulgarien, Rumänien
EU-Erweiterung 2013 (EU 28):	Kroatien

## Notice

The following tables contain provisional figures on migration to and from Germany in 2015. These provisional figures are very close to the final figures but contain only limited variables:

- Country of origin or destination
- Sex
- Citizenship - national or non national
- Regional disaggregation by federal states

The final and complete results for one year are usually available in the fall of the following year.

Data are based on administrative data provided by the local population registers. They are calculated according to the national definition of migration and therefore not comparable to statistics published by Eurostat or other statistical institutes using other definitions.

### Tables

1. Migrations to and from Germany by federal states, 2015
2. Migrations to and from Germany by country of origin and destination, 2015
3. Migrations to and from Germany by nationality, 2015
4. TOP20 countries of origin and destination, 2015
5. TOP20 countries of origin and destination of non nationals, 2015
6. TOP20 migrations to and from Germany by nationality, 2015
7. Migration to and from Germany 1950-2015
8. Net migration 1950-2015
- 9.1. Immigration by country of origin, 2014 and 2015 - total
- 9.2. Immigration by country of origin, 2014 and 2015 - non national
10. Migrations to and from Germany by nationality, 2014 and 2015 - total
11. Migrations to and from Germany by federal state, 2014 and 2015
12. Immigration to Germany by country of origin (EU Member states) or continent of origin (third countries) 1996-2015 - non nationals
13. Emigration from Germany by country of destination (EU Member states) or continent of destination (third countries) 1996-2015 - non nationals
14. Immigration to Germany by nationality (EU Member states) or continent, 1996-2015
15. Emigration from Germany by nationality (EU Member states) or continent, 1996-2015

### Graph

16. Migration between Germany and EU Member states, 1996-2015
17. Migration between Germany and EU Member states by nationality, 1996-2015
18. Migration to and from Germany, 1991-2015

The tables are unfortunately not available in english. However, we provide a small **glossary** of terms, which should help

Wanderungen	migrations
Zuzüge, Zugezogene	immigration, immigrants
Fortzüge, Fortgezogene	emigrations, emigrants
Saldo, Wanderungssaldo	net migration
Deutsch	german (national)
Nicht-deutsch	non national
männlich	male
weiblich	female
insgesamt	total
Personen	persons
Entwicklung	change, development
Deutschland	Germany
Ausland	abroad
Beitrittsstaaten	acceding countries

# 1. Wanderungen zwischen Deutschland und dem Ausland 2015 \*

Land	Zuzüge			Fortzüge			Saldo		
	insgesamt	männlich	weiblich	insgesamt	männlich	weiblich	insgesamt	männlich	weiblich
<b>Personen insgesamt</b>									
Baden-Württemberg .....	341 516	216 903	124 613	172 278	108 746	63 532	+ 169 238	+ 108 157	+ 61 081
Bayern .....	349 708	223 928	125 780	189 759	122 551	67 208	+ 159 949	+ 101 377	+ 58 572
Berlin .....	108 195	62 411	45 784	62 482	35 796	26 686	+ 45 713	+ 26 615	+ 19 098
Brandenburg .....	39 901	26 671	13 230	14 549	9 123	5 426	+ 25 352	+ 17 548	+ 7 804
Bremen .....	21 539	13 201	8 338	7 892	4 986	2 906	+ 13 647	+ 8 215	+ 5 432
Hamburg .....	48 173	30 336	17 837	30 757	19 392	11 365	+ 17 416	+ 10 944	+ 6 472
Hessen .....	182 983	116 755	66 228	89 288	57 447	31 841	+ 93 695	+ 59 308	+ 34 387
Mecklenburg-Vorpommern .....	31 386	21 088	10 298	10 935	6 853	4 082	+ 20 451	+ 14 235	+ 6 216
Niedersachsen .....	206 650	131 087	75 563	87 051	55 283	31 768	+ 119 599	+ 75 804	+ 43 795
Nordrhein-Westfalen .....	485 047	313 946	171 101	211 112	136 084	75 028	+ 273 935	+ 177 862	+ 96 073
Rheinland-Pfalz .....	97 276	61 380	35 896	43 645	27 800	15 845	+ 53 631	+ 33 580	+ 20 051
Saarland .....	23 539	14 833	8 706	8 361	4 848	3 513	+ 15 178	+ 9 985	+ 5 193
Sachsen .....	64 641	43 474	21 167	23 206	14 866	8 340	+ 41 435	+ 28 608	+ 12 827
Sachsen-Anhalt .....	43 692	30 321	13 371	13 857	9 409	4 448	+ 29 835	+ 20 912	+ 8 923
Schleswig-Holstein .....	49 379	31 364	18 015	19 376	12 440	6 936	+ 30 003	+ 18 924	+ 11 079
Thüringen .....	43 329	28 532	14 797	13 003	8 181	4 822	+ 30 326	+ 20 351	+ 9 975
<b>Deutschland .....</b>	<b>2 136 954</b>	<b>1 366 230</b>	<b>770 724</b>	<b>997 551</b>	<b>633 805</b>	<b>363 746</b>	<b>+ 1 139 403</b>	<b>+ 732 425</b>	<b>+ 406 978</b>
davon:									
Früh. Bundesgebiet (ohne Berlin) ....	1 805 810	1 153 733	652 077	859 519	549 577	309 942	+ 946 291	+ 604 156	+ 342 135
Neue Länder (ohne Berlin) .....	222 949	150 086	72 863	75 550	48 432	27 118	+ 147 399	+ 101 654	+ 45 745
<b>Deutsche</b>									
Baden-Württemberg .....	20 574	11 249	9 325	24 136	13 000	11 136	- 3 562	- 1 751	- 1 811
Bayern .....	21 147	11 616	9 531	30 537	17 327	13 210	- 9 390	- 5 711	- 3 679
Berlin .....	8 328	4 390	3 938	8 753	4 426	4 327	- 425	- 36	- 389
Brandenburg .....	2 382	1 314	1 068	2 480	1 326	1 154	- 98	- 12	- 86
Bremen .....	1 074	616	458	1 116	595	521	- 42	+ 21	- 63
Hamburg .....	3 748	2 010	1 738	4 316	2 177	2 139	- 568	- 167	- 401
Hessen .....	9 791	5 368	4 423	10 987	5 824	5 163	- 1 196	- 456	- 740
Mecklenburg-Vorpommern .....	1 213	683	530	1 391	762	629	- 178	- 79	- 99
Niedersachsen .....	13 242	6 746	6 496	9 108	4 716	4 392	+ 4 134	+ 2 030	+ 2 104
Nordrhein-Westfalen .....	21 852	11 952	9 900	25 089	13 000	12 089	- 3 237	- 1 048	- 2 189
Rheinland-Pfalz .....	5 354	2 909	2 445	6 658	3 426	3 232	- 1 304	- 517	- 787
Saarland .....	1 811	976	835	1 747	928	819	+ 64	+ 48	+ 16
Sachsen .....	3 515	1 990	1 525	4 405	2 389	2 016	- 890	- 399	- 491
Sachsen-Anhalt .....	1 442	833	609	1 594	853	741	- 152	- 20	- 132
Schleswig-Holstein .....	3 673	1 988	1 685	3 963	2 110	1 853	- 290	- 122	- 168
Thüringen .....	1 567	829	738	1 993	1 128	865	- 426	- 299	- 127
<b>Deutschland .....</b>	<b>120 713</b>	<b>65 469</b>	<b>55 244</b>	<b>138 273</b>	<b>73 987</b>	<b>64 286</b>	<b>- 17 560</b>	<b>- 8 518</b>	<b>- 9 042</b>
davon:									
Früh. Bundesgebiet (ohne Berlin) ....	102 266	55 430	46 836	117 657	63 103	54 554	- 15 391	- 7 673	- 7 718
Neue Länder (ohne Berlin) .....	10 119	5 649	4 470	11 863	6 458	5 405	- 1 744	- 809	- 935
<b>Nichtdeutsche</b>									
Baden-Württemberg .....	320 942	205 654	115 288	148 142	95 746	52 396	+ 172 800	+ 109 908	+ 62 892
Bayern .....	328 561	212 312	116 249	159 222	105 224	53 998	+ 169 339	+ 107 088	+ 62 251
Berlin .....	99 867	58 021	41 846	53 729	31 370	22 359	+ 46 138	+ 26 651	+ 19 487
Brandenburg .....	37 519	25 357	12 162	12 069	7 797	4 272	+ 25 450	+ 17 560	+ 7 890
Bremen .....	20 465	12 585	7 880	6 776	4 391	2 385	+ 13 689	+ 8 194	+ 5 495
Hamburg .....	44 425	28 326	16 099	26 441	17 215	9 226	+ 17 984	+ 11 111	+ 6 873
Hessen .....	173 192	111 387	61 805	78 301	51 623	26 678	+ 94 891	+ 59 764	+ 35 127
Mecklenburg-Vorpommern .....	30 173	20 405	9 768	9 544	6 091	3 453	+ 20 629	+ 14 314	+ 6 315
Niedersachsen .....	193 408	124 341	69 067	77 943	50 567	27 376	+ 115 465	+ 73 774	+ 41 691
Nordrhein-Westfalen .....	463 195	301 994	161 201	186 023	123 084	62 939	+ 277 172	+ 178 910	+ 98 262
Rheinland-Pfalz .....	91 922	58 471	33 451	36 987	24 374	12 613	+ 54 935	+ 34 097	+ 20 838
Saarland .....	21 728	13 857	7 871	6 614	3 920	2 694	+ 15 114	+ 9 937	+ 5 177
Sachsen .....	61 126	41 484	19 642	18 801	12 477	6 324	+ 42 325	+ 29 007	+ 13 318
Sachsen-Anhalt .....	42 250	29 488	12 762	12 263	8 556	3 707	+ 29 987	+ 20 932	+ 9 055
Schleswig-Holstein .....	45 706	29 376	16 330	15 413	10 330	5 083	+ 30 293	+ 19 046	+ 11 247
Thüringen .....	41 762	27 703	14 059	11 010	7 053	3 957	+ 30 752	+ 20 650	+ 10 102
<b>Deutschland .....</b>	<b>2 016 241</b>	<b>1 300 761</b>	<b>715 480</b>	<b>859 278</b>	<b>559 818</b>	<b>299 460</b>	<b>+ 1 156 963</b>	<b>+ 740 943</b>	<b>+ 416 020</b>
davon:									
Früh. Bundesgebiet (ohne Berlin) ....	1 703 544	1 098 303	605 241	741 862	486 474	255 388	+ 961 682	+ 611 829	+ 349 853
Neue Länder (ohne Berlin) .....	212 830	144 437	68 393	63 687	41 974	21 713	+ 149 143	+ 102 463	+ 46 680

\* Einschl. unbekanntes Ausland, sowie einschl. Herkunfts-/Zielgebiet  
"ungeklärt" und "ohne Angabe"; vorläufige Werte.

## 2. Wanderungen über die Grenzen Deutschlands 2015 nach Herkunfts- bzw. Zielgebieten \*

Herkunfts-/bzw. Zielgebiet	Zugezogene						Fortgezogene						Saldo					
	Insgesamt		Deutsche		Nichtdeutsche		Insgesamt		Deutsche		Nichtdeutsche		Insgesamt		Deutsche		Nichtdeutsche	
	Insgesamt	männlich	Insgesamt	männlich	Insgesamt	männlich	Insgesamt	männlich	Insgesamt	männlich	Insgesamt	männlich	Insgesamt	männlich	Insgesamt	männlich	Insgesamt	männlich
Europa .....	1 221 291	742 234	71 435	38 806	1 149 856	703 428	763 886	488 542	85 499	44 648	678 387	443 894 +	457 405 +	253 692 -	14 064 -	5 842 +	471 469 +	259 534
OECD-Länder .....	593 626	359 929	62 324	33 802	531 302	326 127	431 490	270 309	79 776	41 273	351 714	229 036 +	162 136 +	89 620 -	17 452 -	7 471 +	179 588 +	97 091
Belgien .....	5 915	3 266	1 871	970	4 044	2 296	5 075	2 719	2 123	1 045	2 952	1 674 +	840 +	547 -	252 -	75 +	1 092 +	622
Bulgarien .....	83 579	51 626	353	222	83 226	51 404	45 729	31 917	331	217	45 398	31 700 +	37 850 +	19 709 +	22 +	5 +	37 828 +	19 704
Dänemark .....	3 299	1 784	736	393	2 563	1 391	3 782	1 990	1 254	657	2 528	1 333 -	483 -	206 -	518 -	264 +	35 +	58
Estland .....	1 071	481	77	55	994	426	832	406	75	43	757	363 +	239 +	75 +	2 +	12 +	237 +	63
Finnland .....	2 677	1 294	281	149	2 396	1 145	2 305	1 083	339	167	1 966	916 +	372 +	211 -	58 -	18 +	430 +	229
Frankreich .....	22 314	11 509	5 658	2 985	16 656	8 524	19 570	9 856	5 863	2 947	13 707	6 909 +	2 744 +	1 653 -	205 +	38 +	2 949 +	1 615
Griechenland .....	32 494	19 174	966	490	31 528	18 684	16 975	10 621	741	374	16 234	10 247 +	15 519 +	8 553 +	225 +	116 +	15 294 +	8 437
Irland .....	2 914	1 590	705	362	2 209	1 228	2 488	1 298	1 017	461	1 471	837 +	426 +	292 -	312 -	99 +	738 +	391
Italien .....	74 105	44 475	2 600	1 271	71 505	43 204	38 235	24 263	2 297	1 079	35 938	23 184 +	35 870 +	20 212 +	303 +	192 +	35 567 +	20 020
Kroatien .....	57 412	37 645	406	258	57 006	37 387	20 685	15 434	446	234	20 239	15 200 +	36 727 +	22 211 -	40 +	24 +	36 767 +	22 187
Lettland .....	6 623	4 179	87	55	6 536	4 124	4 878	3 273	84	47	4 794	3 226 +	1 745 +	906 +	3 +	8 +	1 742 +	898
Litauen .....	9 720	5 741	103	61	9 617	5 680	5 802	3 506	111	71	5 691	3 435 +	3 918 +	2 235 -	8 -	10 +	3 926 +	2 245
Luxemburg .....	4 022	2 091	635	358	3 387	1 733	2 707	1 418	734	387	1 973	1 031 +	1 315 +	673 -	99 -	29 +	1 414 +	702
Malta .....	323	202	150	85	173	117	334	197	194	109	140	88 -	11 +	5 -	44 -	24 +	33 +	29
Niederlande .....	14 340	8 208	2 816	1 397	11 524	6 811	12 243	6 817	3 384	1 590	8 859	5 227 +	2 097 +	1 391 -	568 -	193 +	2 665 +	1 584
Österreich .....	20 312	10 935	6 832	3 642	13 480	7 293	19 907	10 527	10 239	5 180	9 668	5 347 +	405 +	408 -	3 407 -	1 538 +	3 812 +	1 946
Polen .....	195 666	125 743	5 898	3 841	189 768	121 902	132 387	91 444	5 536	3 731	126 851	87 713 +	63 279 +	34 299 +	362 +	110 +	62 917 +	34 189
Portugal .....	10 654	6 912	782	457	9 872	6 455	8 181	5 655	868	450	7 313	5 205 +	2 473 +	1 257 -	86 +	7 +	2 559 +	1 250
Rumänien .....	213 037	137 121	855	562	212 182	136 559	126 763	86 204	829	521	125 934	85 683 +	86 274 +	50 917 +	26 +	41 +	86 248 +	50 876
Schweden .....	4 337	2 359	1 060	577	3 277	1 782	4 686	2 448	1 771	894	2 915	1 554 -	349 -	89 -	711 -	317 +	362 +	228
Slowakei .....	14 376	9 102	116	70	14 260	9 032	10 354	6 748	155	93	10 199	6 655 +	4 022 +	2 354 -	39 -	23 +	4 061 +	2 377
Slowenien .....	7 003	5 178	78	48	6 925	5 130	3 794	2 968	132	72	3 662	2 896 +	3 209 +	2 210 -	54 -	24 +	3 263 +	2 234
Spanien .....	35 717	19 843	6 088	3 291	29 629	16 552	24 462	13 381	6 216	3 154	18 246	10 227 +	11 255 +	6 462 -	128 +	137 +	11 383 +	6 325
Tschechische Republik .....	13 274	7 838	609	428	12 665	7 410	8 693	5 094	898	594	7 795	4 500 +	4 581 +	2 744 -	289 -	166 +	4 870 +	2 910
Ungarn .....	56 373	38 059	755	444	55 618	37 615	38 176	28 691	935	565	37 241	28 126 +	18 197 +	9 368 -	180 -	121 +	18 377 +	9 489
Vereinigtes Königreich .....	19 159	10 955	6 043	3 080	13 116	7 875	19 689	10 440	8 917	4 172	10 772	6 268 -	530 +	515 -	2 874 -	1 092 +	2 344 +	1 607
Zypern .....	1 004	515	177	101	827	414	477	245	155	88	322	157 +	527 +	270 +	22 +	13 +	505 +	257
EU-Länder (Stand: ab Juli 2013) .....	911 720	567 825	46 737	25 652	864 983	542 173	579 209	378 643	55 644	28 942	523 565	349 701 +	332 511 +	189 182 -	8 907 -	3 290 +	341 418 +	192 472
Albanien .....	68 932	42 569	94	62	68 838	42 507	21 890	14 309	47	26	21 843	14 283 +	47 042 +	28 260 +	47 +	36 +	46 995 +	28 224
Andorra .....	23	17	12	8	11	9	11	6	4	2	7	4 +	12 +	11 +	8 +	6 +	4 +	5
Bosnien und Herzegowina .....	22 968	13 903	136	75	22 832	13 828	15 904	10 601	135	76	15 769	10 525 +	7 064 +	3 302 +	1 -	1 +	7 063 +	3 303
Island .....	336	171	58	21	278	150	255	115	98	37	157	78 +	81 +	56 -	40 -	16 +	121 +	72
Kosovo .....	41 492	26 918	175	98	41 317	26 820	21 355	14 962	135	76	21 220	14 886 +	20 137 +	11 956 +	40 +	22 +	20 097 +	11 934
Mazedonien .....	24 694	12 980	99	52	24 595	12 928	12 272	6 749	65	38	12 207	6 711 +	12 422 +	6 231 +	34 +	14 +	12 388 +	6 217
Montenegro .....	5 207	2 814	46	29	5 161	2 785	1 973	1 146	33	19	1 940	1 127 +	3 234 +	1 668 +	13 +	10 +	3 221 +	1 658
Norwegen .....	2 118	1 157	864	490	1 254	667	2 112	1 103	1 168	623	944	480 +	6 +	54 -	304 -	133 +	310 +	187
Russische Föderation .....	25 082	10 527	4 583	2 359	20 499	11 876	23 411	13 401	5 517	2 341	9 535	4 176 +	13 206 +	5 010 +	2 242 +	1 018 +	10 964 +	3 992
Schweiz .....	18 466	9 988	12 064	6 743	6 402	3 245	24 042	12 899	18 266	9 980	5 776	2 919 -	5 576 -	2 911 -	6 202 -	3 237 +	626 +	326
Serbien .....	42 594	23 737	259	144	42 335	23 593	34 352	19 837	233	145	34 119	19 692 +	8 242 +	3 900 +	26 -	1 +	8 216 +	3 901
Türkei .....	32 684	17 817	4 732	2 240	27 952	15 577	30 540	18 325	6 750	2 978	23 790	15 347 +	2 144 -	508 -	2 018 -	738 +	4 162 +	230
Ukraine .....	16 073	6 978	1 236	642	14 837	6 336	4 893	2 391	273	181	4 620	2 210 +	11 180 +	4 587 +	963 +	461 +	10 217 +	4 126
Weißrussland .....	2 310	898	196	102	2 114	796	1 068	504	159	96	909	408 +	1 242 +	394 +	37 +	6 +	1 205 +	388
Übriges Europa .....	6 592	3 935	144	89	6 448	3 846	2 134	1 435	148	88	1 986	1 347 +	4 458 +	2 500 -	4 +	1 +	4 462 +	2 499
Außereuropäisches Ausland .....	880 820	598 707	47 080	25 146	833 740	573 561	212 398	128 994	46 007	24 442	166 391	104 552 +	668 422 +	469 713 +	1 073 +	704 +	667 349 +	469 009
Afrika .....	115 905	88 123	5 693	3 084	110 212	85 039	33 385	25 186	4 574	2 398	28 811	22 788 +	82 520 +	62 937 +	1 119 +	686 +	81 401 +	62 251
Ägypten .....	7 144	4 699	704	330	6 440	4 369	3 002	1 919	549	237	2 453	1 682 +	4 142 +	2 780 +	155 +	93 +	3 987 +	2 687
Algerien .....	10 497	9 761	182	107	10 315	9 654	3 464	3 223	158	84	3 306	3 139 +	7 033 +	6 538 +	24 +	23 +	7 009 +	6 515
Angola .....	330	191	46	26	284	165	319	193	37	17	282	176 +	11 -	2 +	9 +	9 +	2 -	11
Äthiopien .....	3 633	2 431	169	89	3 464	2 342	771	541	111	62	660	479 +	2 862 +	1 890 +	58 +	27 +	2 804 +	1 863
Côte d'Ivoire .....	1 257	1 009	30	23	1 227	986	292	233	27	21	265	212 +	965 +	776 +	3 +	2 +	962 +	774
Ghana .....	4 318	3 070	239	140	4 079	2 930	1 364	1 032	159	81	1 205	951 +	2 954 +	2 038 +	80 +	59 +	2 874 +	1 979
Kamerun .....	3 018	1 851	104	58	2 914	1												

## 2. Wanderungen über die Grenzen Deutschlands 2015 nach Herkunfts- bzw. Zielgebieten \*

Herkunfts-/bzw. Zielgebiet	Zugezogene						Fortgezogene						Saldo					
	Insgesamt		Deutsche		Nichtdeutsche		Insgesamt		Deutsche		Nichtdeutsche		Insgesamt		Deutsche		Nichtdeutsche	
	Insgesamt	männlich	Insgesamt	männlich	Insgesamt	männlich	Insgesamt	männlich	Insgesamt	männlich	Insgesamt	männlich	Insgesamt	männlich	Insgesamt	männlich	Insgesamt	männlich
<b>Amerika .....</b>	<b>69 171</b>	<b>34 877</b>	<b>19 159</b>	<b>9 485</b>	<b>50 012</b>	<b>25 392</b>	<b>60 942</b>	<b>31 149</b>	<b>21 496</b>	<b>10 517</b>	<b>39 446</b>	<b>20 632 +</b>	<b>8 229 +</b>	<b>3 728 -</b>	<b>2 337 -</b>	<b>1 032 +</b>	<b>10 566 +</b>	<b>4 760</b>
Argentinien .....	1 891	1 006	477	258	1 414	748	1 380	744	418	205	962	539 +	511 +	262 +	59 +	53 +	452 +	209
Bolivien .....	537	259	238	128	299	131	367	177	180	88	187	89 +	170 +	82 +	58 +	40 +	112 +	42
Brasilien .....	10 513	5 179	1 925	1 125	8 588	4 054	8 296	4 405	1 338	800	6 958	3 605 +	2 217 +	774 +	587 +	325 +	1 630 +	449
Chile .....	1 997	1 082	621	343	1 376	739	1 311	704	495	256	816	448 +	686 +	378 +	126 +	87 +	560 +	291
Costa Rica .....	510	260	185	103	325	157	387	185	192	90	195	95 +	123 +	75 -	7 +	13 +	130 +	62
Honduras .....	216	103	51	30	165	73	82	38	33	18	49	20 +	134 +	65 +	18 +	12 +	116 +	53
Kanada .....	5 511	2 746	1 846	917	3 665	1 829	5 058	2 580	2 200	1 161	2 858	1 419 +	453 +	166 -	354 -	244 +	807 +	410
Kolumbien .....	3 006	1 373	770	237	2 529	1 136	1 981	944	374	203	1 607	741 +	1 025 +	429 +	103 +	34 +	922 +	395
Mexiko .....	5 477	2 957	927	498	4 550	2 459	4 971	2 903	915	479	4 056	2 424 +	506 +	54 +	12 +	19 +	494 +	35
Nicaragua .....	164	74	66	24	98	50	95	43	53	28	42	15 +	69 +	31 +	13 -	4 +	56 +	35
Paraguay .....	578	282	346	189	232	93	519	254	328	170	191	84 +	59 +	28 +	18 +	19 +	41 +	9
Peru .....	1 210	548	362	182	848	366	829	395	331	175	498	220 +	381 +	153 +	31 +	7 +	350 +	146
Uruguay .....	258	123	110	50	148	73	228	117	129	68	99	49 +	30 +	6 -	19 -	18 +	49 +	24
Venezuela .....	1 262	608	349	181	913	427	423	231	99	62	324	169 +	839 +	377 +	250 +	119 +	589 +	258
Vereinigte Staaten, auch USA .....	32 430	16 476	10 159	4 665	22 271	11 811	32 470	16 098	13 438	6 190	19 032	9 908 -	40 +	378 -	3 279 -	1 525 +	3 239 +	1 903
Übriges Amerika .....	3 611	1 801	1 020	555	2 591	1 246	2 545	1 331	973	524	1 572	807 +	1 066 +	470 +	47 +	31 +	1 019 +	439
<b>Asien .....</b>	<b>687 848</b>	<b>471 493</b>	<b>18 588</b>	<b>10 760</b>	<b>669 260</b>	<b>460 733</b>	<b>110 367</b>	<b>68 815</b>	<b>15 078</b>	<b>9 230</b>	<b>95 289</b>	<b>59 585 +</b>	<b>577 481 +</b>	<b>402 678 +</b>	<b>3 510 +</b>	<b>1 530 +</b>	<b>573 971 +</b>	<b>401 148</b>
Afghanistan .....	94 902	69 457	317	207	94 585	69 250	4 971	4 136	159	112	4 812	4 024 +	89 931 +	65 321 +	158 +	95 +	89 773 +	65 226
Armenien .....	4 538	2 297	70	31	4 468	2 266	903	493	17	9	886	484 +	3 635 +	1 804 +	53 +	23 +	3 582 +	1 782
Aserbaidschan .....	3 419	1 884	46	26	3 373	1 858	937	601	39	25	898	576 +	2 482 +	1 283 +	7 +	1 +	2 475 +	1 282
China .....	28 193	13 852	2 991	1 837	25 202	12 015	17 878	9 506	2 729	1 786	15 149	7 720 +	10 315 +	4 346 +	262 +	51 +	10 053 +	4 295
Georgien .....	6 624	3 953	83	38	6 541	3 915	3 247	2 235	63	29	3 184	2 206 +	3 377 +	1 718 +	20 +	9 +	3 357 +	1 709
Indien .....	24 997	16 840	829	446	24 168	16 394	14 783	10 338	761	407	14 022	9 931 +	10 214 +	6 502 +	68 +	39 +	10 146 +	6 463
Indonesien .....	2 714	1 329	405	229	2 309	1 100	1 900	1 022	355	211	1 545	811 +	814 +	307 +	50 +	18 +	764 +	289
Irak .....	73 122	52 023	1 418	850	71 704	51 173	5 777	4 325	1 033	615	4 744	3 710 +	67 345 +	47 698 +	385 +	235 +	66 960 +	47 463
Iran, Islam. Republik .....	19 414	13 511	416	267	18 998	13 244	3 119	1 991	334	195	2 785	1 796 +	16 295 +	11 520 +	82 +	72 +	16 213 +	11 448
Israel .....	3 174	1 897	625	331	2 549	1 566	1 925	1 161	539	261	1 386	900 +	1 249 +	736 +	86 +	70 +	1 163 +	666
Japan .....	7 212	3 583	532	312	6 680	3 271	6 619	3 407	684	442	5 935	2 965 +	593 +	176 -	152 -	130 +	745 +	306
Jemen .....	992	639	62	33	930	606	203	150	3	2	200	148 +	789 +	489 +	59 +	31 +	730 +	458
Jordanien .....	2 576	1 444	320	159	2 256	1 285	1 162	696	269	134	893	562 +	1 414 +	748 +	51 +	25 +	1 363 +	723
Kasachstan .....	4 241	1 862	2 209	1 072	2 032	790	1 337	685	333	203	1 004	482 +	2 904 +	1 177 +	1 876 +	869 +	1 028 +	308
Kirgistan .....	851	393	192	89	659	304	485	214	69	31	416	183 +	366 +	179 +	123 +	58 +	243 +	121
Korea, Dem. Volksrepublik .....	295	132	18	10	277	122	296	145	32	14	264	131 -	1 -	13 -	14 -	4 +	13 -	9
Korea, Dem. Republik .....	7 129	3 053	225	113	6 904	2 940	5 151	2 166	219	127	4 932	2 039 +	1 978 +	887 +	6 -	14 +	1 972 +	901
Kuwait .....	2 348	1 398	58	27	2 290	1 371	1 446	873	64	30	1 382	843 +	902 +	525 -	6 -	3 +	908 +	528
Libanon .....	8 976	5 560	731	348	8 245	5 212	1 887	1 194	650	276	1 237	918 +	7 089 +	4 366 +	81 +	72 +	7 008 +	4 294
Pakistan .....	25 161	22 538	454	242	24 707	22 296	3 580	3 084	307	188	3 273	2 896 +	21 581 +	19 454 +	147 +	54 +	21 434 +	19 400
Philippinen .....	2 391	1 013	645	412	1 746	601	1 635	974	538	365	1 097	609 +	756 +	39 +	107 +	47 +	649 -	8
Saudi-Arabien .....	3 627	2 173	269	167	3 358	2 006	2 385	1 447	295	187	2 090	1 260 +	1 242 +	726 -	26 -	20 +	1 268 +	746
Singapur .....	1 707	852	735	418	972	434	1 504	820	747	448	757	372 +	203 +	32 -	12 -	30 +	215 +	62
Syrien, Arabische Republik .....	326 872	231 498	493	347	326 379	231 151	10 140	7 501	74	45	10 066	7 456 +	316 732 +	223 997 +	419 +	302 +	316 313 +	223 695
Tadschikistan .....	1 246	808	52	26	1 194	782	384	266	37	18	347	248 +	862 +	542 +	15 +	8 +	847 +	534
Thailand .....	4 789	2 007	1 552	1 113	3 237	894	3 880	2 032	1 669	1 296	2 211	736 +	909 -	25 -	117 -	183 +	1 026 +	158
Usbekistan .....	696	349	107	55	589	294	335	188	23	15	312	173 +	361 +	161 +	84 +	40 +	277 +	121
Vereinigte Arabische Emirate .....	4 554	2 394	1 164	630	3 390	1 764	3 243	1 757	1 498	829	1 745	928 +	1 311 +	637 -	334 -	199 +	1 645 +	836
Vietnam .....	4 842	2 149	276	173	4 566	1 976	2 171	1 313	251	150	1 920	1 163 +	2 671 +	836 +	25 +	23 +	2 646 +	813
Übriges Asien .....	16 246	10 605	1 294	752	14 952	9 853	7 084	4 095	1 287	780	5 797	3 315 +	9 162 +	6 510 +	7 -	28 +	9 155 +	6 538
<b>Australien und Ozeanien .....</b>	<b>7 896</b>	<b>4 214</b>	<b>3 640</b>	<b>1 817</b>	<b>4 256</b>	<b>2 397</b>	<b>7 704</b>	<b>3 844</b>	<b>4 859</b>	<b>2 297</b>	<b>2 845</b>	<b>1 547 +</b>	<b>192 +</b>	<b>370 -</b>	<b>1 219 -</b>	<b>480 +</b>	<b>1 411 +</b>	<b>850</b>
Australien .....	6 013	3 213	2 621	1 330	3 392	1 883	5 745	2 838	3 523	1 669	2 222	1 169 +	268 +	375 -	902 -	339 +	1 170 +	714
Neuseeland .....	1 718	886	950	455	768	431	1 798	893	1 284	601	514	292 -	80 -	7 -	334 -	146 +	254 +	139
Übriges Ozeanien .....	165	115	69	32	96	83	161	113	52	27	109	86 +	4 +	2 +	17 +	5 -	13 -	3
<b>Von / Nach See .....</b>	<b>2 457</b>	<b>2 421</b>	<b>35</b>	<b>22</b>	<b>2 422</b>	<b>2 399</b>	<b>2 475</b>	<b>2 446</b>	<b>38</b>	<b>23</b>	<b>2 437</b>	<b>2 423 -</b>	<b>18 -</b>	<b>25 -</b>	<b>3 -</b>	<b>1 -</b>	<b>15 -</b>	<b>24</b>
<b>Unbekanntes Ausland .....</b>	<b>27 699</b>	<b>19 497</b>	<b>1 978</b>	<b>1 378</b>	<b>25 721</b>	<b>18 119</b>	<b>15 624</b>	<b>11 342</b>	<b>6 555</b>	<b>4 750</b>	<b>9 069</b>	<b>6 592 +</b>	<b>12 075 +</b>	<b>8 155 -</b>	<b>4 577 -</b>	<b>3 372 +</b>	<b>16 652 +</b>	<b>11 527</b>
<b>Ungeklärt .....</b>	<b>-</b>	<b>-</b>	<b>-</b>	<b>-</b>	<b>-</b>	<b>-</b>	<b>-</b>	<b>-</b>	<b>-</b>	<b>-</b>	<b>-</b>	<b>-</b>	<b>-</b>	<b>-</b>	<b>-</b>	<b>-</b>	<b>-</b>	<b>-</b>
<b>Ohne Angabe .....</b>	<b>4 687</b>	<b>3 371</b>	<b>185</b>	<b>117</b>	<b>4 502</b>	<b>3 254</b>	<b>3 168</b>	<b>2 481</b>	<b>174</b>	<b>124</b>	<b>2 994</b>	<b>2 357 +</b>	<b>1 519 +</b>	<b>890 +</b>	<b>11 -</b>	<b>7 +</b>	<b>1 508 +</b>	<b>897</b>
<b>Insgesamt .....</b>	<b>2 136 954</b>	<b>1 366 230</b>	<b>120 713</b>	<b>65 469</b>	<b>2 016 241</b>	<b>1 300 761</b>	<b>997 551</b>	<b>633 805</b>	<b>138 273</b>	<b>73 987</b>	<b>859 278</b>	<b>559 818 +</b>	<b>1 139 403 +</b>	<b>732 425 -</b>	<b>17 560 -</b>	<b>8 518 +</b>	<b>1 156 963 +</b>	<b>740 943</b>

\* Vorläufiges Ergebnis.

1 Ohne die außereuropäischen OECD-Länder Australien, Japan, Kanada, Mexiko, Korea Republik, Neuseeland, Chile, Israel und die Vereinigten Staaten.

2 Einschl. der von Großbritannien abhängigen Gebiete (Gibraltar, Kanarische Inseln u. Insel Man.)

3 Einschl. Kroatien, welches der EU am 1.7.2013 beigetreten ist.

### 3. Wanderungen über die Grenzen Deutschlands 2015 nach der Staatsangehörigkeit \*

Land der Staatsangehörigkeit	Zugezogene			Fortgezogene			Saldo		
	Insgesamt	männlich	weiblich	Insgesamt	männlich	weiblich	Insgesamt	männlich	weiblich
Europa .....	1 244 218	752 794	491 424	811 199	514 096	297 103	+ 433 019	+ 238 698	+ 194 321
OECD-Länder .....	610 399	367 253	243 146	476 285	294 605	181 680	+ 134 114	+ 72 648	+ 61 466
Belgien .....	2 833	1 629	1 204	1 994	1 147	847	+ 839	+ 482	+ 357
Bulgarien .....	86 274	53 038	33 236	46 754	32 526	14 228	+ 39 520	+ 20 512	+ 19 008
Dänemark .....	2 249	1 228	1 021	2 180	1 139	1 041	+ 69	+ 89	- 20
Deutschland .....	120 713	65 469	55 244	138 273	73 987	64 286	- 17 560	- 8 518	- 9 042
Estland .....	991	417	574	769	369	400	+ 222	+ 48	+ 174
Finnland .....	2 241	1 029	1 212	1 920	861	1 059	+ 321	+ 168	+ 153
Frankreich .....	14 908	7 513	7 395	12 920	6 458	6 462	+ 1 988	+ 1 055	+ 933
Griechenland .....	28 256	16 731	11 525	15 918	10 036	5 882	+ 12 338	+ 6 695	+ 5 643
Irland .....	1 941	1 124	817	1 483	896	587	+ 458	+ 228	+ 230
Italien .....	57 191	34 342	22 849	33 633	21 321	12 312	+ 23 558	+ 13 021	+ 10 537
Kroatien .....	60 980	39 658	21 322	21 321	15 873	5 448	+ 39 659	+ 23 785	+ 15 874
Lettland .....	6 608	4 127	2 481	4 870	3 242	1 628	+ 1 738	+ 885	+ 853
Litauen .....	9 798	5 716	4 082	5 822	3 452	2 370	+ 3 976	+ 2 264	+ 1 712
Luxemburg .....	2 680	1 361	1 319	1 489	781	708	+ 1 191	+ 580	+ 611
Malta .....	95	55	40	75	40	35	+ 20	+ 15	+ 5
Niederlande .....	10 512	6 362	4 150	7 967	4 796	3 171	+ 2 545	+ 1 566	+ 979
Österreich .....	10 181	5 471	4 710	7 661	4 320	3 341	+ 2 520	+ 1 151	+ 1 369
Polen .....	190 834	122 309	68 525	127 789	88 141	39 648	+ 63 045	+ 34 168	+ 28 877
Portugal .....	10 145	6 643	3 502	7 736	5 502	2 234	+ 2 409	+ 1 141	+ 1 268
Rumänien .....	221 405	141 618	79 787	129 059	87 608	41 451	+ 92 346	+ 54 010	+ 38 336
Schweden .....	2 763	1 454	1 309	2 437	1 231	1 206	+ 326	+ 223	+ 103
Slowakei .....	14 541	9 109	5 432	10 600	6 849	3 751	+ 3 941	+ 2 260	+ 1 681
Slowenien .....	4 754	3 361	1 393	2 892	2 145	747	+ 1 862	+ 1 216	+ 646
Spanien .....	23 598	13 166	10 432	16 435	9 075	7 360	+ 7 163	+ 4 091	+ 3 072
Tschechische Republik .....	10 974	6 286	4 688	7 274	4 123	3 151	+ 3 700	+ 2 163	+ 1 537
Ungarn .....	58 096	38 895	19 201	38 346	28 704	9 642	+ 19 750	+ 10 191	+ 9 559
Vereinigtes Königreich .....	10 726	6 642	4 084	8 840	5 376	3 464	+ 1 886	+ 1 266	+ 620
Zypern .....	465	209	256	277	132	145	+ 188	+ 77	+ 111
EU-Länder (Stand: ab Juli 2013) .....	966 752	594 962	371 790	656 734	420 130	236 604	+ 310 018	+ 174 832	+ 135 186
Albanien .....	69 362	42 838	26 524	22 533	14 770	7 763	+ 46 829	+ 28 068	+ 18 761
Bosnien und Herzegowina .....	21 737	13 689	8 048	16 055	10 895	5 160	+ 5 682	+ 2 794	+ 2 888
Island .....	270	148	122	172	88	84	+ 98	+ 60	+ 38
Kosovo .....	44 081	28 579	15 502	21 858	15 341	6 517	+ 22 223	+ 13 238	+ 8 985
Mazedonien .....	24 776	13 006	11 770	12 344	6 741	5 603	+ 12 432	+ 6 265	+ 6 167
Moldau, Republik .....	3 477	1 731	1 746	1 121	666	455	+ 2 356	+ 1 065	+ 1 291
Montenegro .....	5 194	2 846	2 348	1 921	1 121	800	+ 3 273	+ 1 725	+ 1 548
Norwegen .....	1 022	537	485	734	360	374	+ 288	+ 177	+ 111
Russische Föderation .....	21 633	8 526	13 107	10 584	4 528	6 056	+ 11 049	+ 3 998	+ 7 051
Schweiz .....	4 282	2 119	2 163	2 838	1 402	1 436	+ 1 444	+ 717	+ 727
Serbien .....	39 720	22 253	17 467	33 153	19 135	14 018	+ 6 567	+ 3 118	+ 3 449
ehem. Serbien und Montenegro .....	306	197	109	900	499	401	- 594	- 302	- 292
Türkei .....	23 698	13 908	9 790	23 985	15 498	8 487	- 287	- 1 590	+ 1 303
Ukraine .....	15 778	6 652	9 126	5 376	2 528	2 848	+ 10 402	+ 4 124	+ 6 278
Weißrussland .....	2 021	740	1 281	840	365	475	+ 1 181	+ 375	+ 806
Übriges Europa .....	109	63	46	51	29	22	+ 58	+ 34	+ 24
Außereuropäisches Ausland .....	799 128	546 865	252 263	175 099	111 566	63 533	+ 624 029	+ 435 299	+ 188 730
Afrika .....	113 170	86 457	26 713	32 249	25 478	6 771	+ 80 921	+ 60 979	+ 19 942
Ägypten .....	5 831	4 267	1 564	2 564	1 792	772	+ 3 267	+ 2 475	+ 792
Algerien .....	9 596	8 920	676	3 540	3 357	183	+ 6 056	+ 5 563	+ 493
Angola .....	298	171	127	287	176	111	+ 11	- 5	+ 16
Äthiopien .....	3 341	2 229	1 112	723	509	214	+ 2 618	+ 1 720	+ 898
Benin .....	569	482	87	199	180	19	+ 370	+ 302	+ 68
Burkina Faso .....	425	362	63	203	189	14	+ 222	+ 173	+ 49
Côte d'Ivoire .....	1 324	1 047	277	310	245	65	+ 1 014	+ 802	+ 212
Eritrea .....	17 796	13 541	4 255	1 900	1 518	382	+ 15 896	+ 12 023	+ 3 873
Gambia .....	5 484	5 233	251	917	858	59	+ 4 567	+ 4 375	+ 192
Ghana .....	4 983	3 536	1 447	1 538	1 181	357	+ 3 445	+ 2 355	+ 1 090
Guinea .....	2 151	1 876	275	718	651	67	+ 1 433	+ 1 225	+ 208
Guinea-Bissau .....	715	662	53	287	269	18	+ 428	+ 393	+ 35
Kamerun .....	3 189	1 943	1 246	980	667	313	+ 2 209	+ 1 276	+ 933
Kenia .....	877	331	546	464	227	237	+ 413	+ 104	+ 309
Libyen .....	2 621	1 871	750	1 965	1 383	582	+ 656	+ 488	+ 168
Madagaskar .....	371	65	306	116	25	91	+ 255	+ 40	+ 215
Mali .....	1 411	1 359	52	414	397	17	+ 997	+ 962	+ 35
Marokko .....	11 636	8 401	3 235	4 330	3 535	795	+ 7 306	+ 4 866	+ 2 440
Nigeria .....	12 135	8 153	3 982	2 362	1 708	654	+ 9 773	+ 6 445	+ 3 328
Senegal .....	2 255	2 043	212	514	457	57	+ 1 741	+ 1 586	+ 155
Sierra Leone .....	551	446	105	129	112	17	+ 422	+ 334	+ 88
Somalia .....	9 653	7 217	2 436	2 362	1 934	428	+ 7 291	+ 5 283	+ 2 008
Südafrika .....	882	439	443	511	242	269	+ 371	+ 197	+ 174
ehem. Sudan (einschl. Südsudan) .....	46	38	8	69	45	24	- 23	- 7	- 16
Sudan (ohne Südsudan) .....	5 531	5 140	391	739	685	54	+ 4 792	+ 4 455	+ 337



### 3. Wanderungen über die Grenzen Deutschlands 2015 nach der Staatsangehörigkeit \*

Land der Staatsangehörigkeit	Zugezogene			Fortgezogene			Saldo		
	Insgesamt	männlich	weiblich	Insgesamt	männlich	weiblich	Insgesamt	männlich	weiblich
Südsudan .....	199	171	28	36	32	4 +	163 +	139 +	24
Togo .....	784	533	251	283	223	60 +	501 +	310 +	191
Tunesien .....	5 299	3 912	1 387	2 188	1 794	394 +	3 111 +	2 118 +	993
übriges Afrika .....	3 217	2 069	1 148	1 601	1 087	514 +	1 616 +	982 +	634
<b>Amerika .....</b>	<b>48 374</b>	<b>24 332</b>	<b>24 042</b>	<b>37 337</b>	<b>19 385</b>	<b>17 952 +</b>	<b>11 037 +</b>	<b>4 947 +</b>	<b>6 090</b>
Argentinien .....	1 073	551	522	792	428	364 +	281 +	123 +	158
Brasilien .....	8 010	3 654	4 356	6 522	3 271	3 251 +	1 488 +	383 +	1 105
Chile .....	1 389	750	639	802	449	353 +	587 +	301 +	286
Dominikanische Republik .....	596	262	334	339	140	199 +	257 +	122 +	135
Ecuador .....	776	381	395	493	276	217 +	283 +	105 +	178
Kanada .....	3 453	1 700	1 753	2 712	1 351	1 361 +	741 +	349 +	392
Kolumbien .....	2 751	1 226	1 525	1 786	820	966 +	965 +	406 +	559
Kuba .....	753	337	416	435	213	222 +	318 +	124 +	194
Mexiko .....	4 592	2 445	2 147	4 033	2 391	1 642 +	559 +	54 +	505
Peru .....	968	415	553	564	258	306 +	404 +	157 +	247
Venezuela .....	880	407	473	386	181	205 +	494 +	226 +	268
Vereinigte Staaten, auch USA .....	21 115	11 263	9 852	17 324	9 070	8 254 +	3 791 +	2 193 +	1 598
Übriges Amerika .....	2 018	941	1 077	1 149	537	612 +	869 +	404 +	465
<b>Asien .....</b>	<b>633 768</b>	<b>433 865</b>	<b>199 903</b>	<b>103 038</b>	<b>65 299</b>	<b>37 739 +</b>	<b>530 730 +</b>	<b>368 566 +</b>	<b>162 164</b>
Afghanistan .....	84 881	62 335	22 546	5 309	4 426	883 +	79 572 +	57 909 +	21 663
Armenien .....	4 259	2 127	2 132	978	511	467 +	3 281 +	1 616 +	1 665
Aserbaidschan .....	3 154	1 729	1 425	912	586	326 +	2 242 +	1 143 +	1 099
Bangladesch .....	4 297	3 935	362	1 070	955	115 +	3 227 +	2 980 +	247
China .....	25 921	12 266	13 655	15 790	7 954	7 836 +	10 131 +	4 312 +	5 819
Georgien .....	6 472	3 828	2 644	3 364	2 294	1 070 +	3 108 +	1 534 +	1 574
Indien .....	26 113	17 829	8 284	15 195	10 753	4 442 +	10 918 +	7 076 +	3 842
Indonesien .....	2 470	1 124	1 346	1 633	828	805 +	837 +	296 +	541
Irak .....	64 825	46 310	18 515	5 120	4 001	1 119 +	59 705 +	42 309 +	17 396
Iran .....	17 187	11 697	5 490	3 115	2 017	1 098 +	14 072 +	9 680 +	4 392
Israel .....	2 251	1 403	848	1 308	870	438 +	943 +	533 +	410
Japan .....	6 886	3 356	3 530	6 150	3 056	3 094 +	736 +	300 +	436
Jemen .....	1 010	670	340	242	172	70 +	768 +	498 +	270
Jordanien .....	1 574	970	604	844	539	305 +	730 +	431 +	299
Kasachstan .....	2 126	829	1 297	1 091	519	572 +	1 035 +	310 +	725
Kirgisistan .....	660	289	371	453	198	255 +	207 +	91 +	116
Korea, Dem. Volksrep. ....	291	119	172	169	81	88 +	122 +	38 +	84
Korea, Republik .....	7 229	3 073	4 156	5 414	2 240	3 174 +	1 815 +	833 +	982
Kuwait .....	2 093	1 254	839	1 338	820	518 +	755 +	434 +	321
Libanon .....	5 592	3 857	1 735	1 188	903	285 +	4 404 +	2 954 +	1 450
Malaysia .....	793	420	373	656	387	269 +	137 +	33 +	104
Mongolei .....	1 298	607	691	642	281	361 +	656 +	326 +	330
Nepal .....	1 213	596	617	532	262	270 +	681 +	334 +	347
Pakistan .....	24 496	21 910	2 586	3 996	3 515	481 +	20 500 +	18 395 +	2 105
Palästinensische Gebiete .....	1 919	1 408	511	314	243	71 +	1 605 +	1 165 +	440
Philippinen .....	3 909	2 374	1 535	2 959	2 327	632 +	950 +	47 +	903
Saudi-Arabien .....	2 959	1 781	1 178	1 949	1 186	763 +	1 010 +	595 +	415
Singapur .....	604	264	340	446	202	244 +	158 +	62 +	96
Sri Lanka .....	1 178	664	514	534	326	208 +	644 +	338 +	306
Syrien .....	309 699	217 479	92 220	11 216	8 280	2 936 +	298 483 +	209 199 +	89 284
Tadschikistan .....	1 008	664	344	356	258	98 +	652 +	406 +	246
Taiwan .....	1 609	483	1 126	1 389	474	915 +	220 +	9 +	211
Thailand .....	3 223	809	2 414	2 181	653	1 528 +	1 042 +	156 +	886
Usbekistan .....	636	318	318	345	194	151 +	291 +	124 +	167
Vereinigte Arabische Emirate .....	2 086	1 169	917	1 183	683	500 +	903 +	486 +	417
Vietnam .....	6 117	2 905	3 212	2 393	1 454	939 +	3 724 +	1 451 +	2 273
Übriges Asien .....	1 730	1 014	716	1 264	851	413 +	466 +	163 +	303
<b>Australien und Ozeanien .....</b>	<b>3 816</b>	<b>2 211</b>	<b>1 605</b>	<b>2 475</b>	<b>1 404</b>	<b>1 071 +</b>	<b>1 341 +</b>	<b>807 +</b>	<b>534</b>
Australien .....	2 888	1 604	1 284	1 828	967	861 +	1 060 +	637 +	423
Neuseeland .....	711	409	302	459	273	186 +	252 +	136 +	116
Übriges Ozeanien .....	217	198	19	188	164	24 +	29 +	34 -	5
<b>Staatenlos .....</b>	<b>2 459</b>	<b>1 683</b>	<b>776</b>	<b>377</b>	<b>298</b>	<b>79 +</b>	<b>2 082 +</b>	<b>1 385 +</b>	<b>697</b>
<b>Ungeklärt .....</b>	<b>84 314</b>	<b>59 848</b>	<b>24 466</b>	<b>10 428</b>	<b>7 506</b>	<b>2 922 +</b>	<b>73 886 +</b>	<b>52 342 +</b>	<b>21 544</b>
<b>Ohne Angabe .....</b>	<b>6 835</b>	<b>5 040</b>	<b>1 795</b>	<b>448</b>	<b>339</b>	<b>109 +</b>	<b>6 387 +</b>	<b>4 701 +</b>	<b>1 686</b>
<b>Insgesamt .....</b>	<b>2 136 954</b>	<b>1 366 230</b>	<b>770 724</b>	<b>997 551</b>	<b>633 805</b>	<b>363 746 +</b>	<b>1 139 403 +</b>	<b>732 425 +</b>	<b>406 978</b>

\* Vorläufiges Ergebnis.

1 Ohne die außereuropäischen OECD-Länder Australien, Japan, Kanada, Mexiko, Korea Republik, Neuseeland, Chile, Israel und die Vereinigten Staaten.

2 Einschl. der von Großbritannien abhängigen Gebiete (Gibraltar, Kanalinseln u. Insel Man.)

3 Einschl. Kroatien, welches der EU am 1.7.2013 beigetreten ist.

#### 4. Top 20

##### Zuzüge von Personen insgesamt nach Herkunftsländern 2015

Herkunftsland	2015 *					
	Insgesamt	%	männlich	%	weiblich	%
<b>Insgesamt .....</b>	<b>2 136 954</b>	<b>100,0</b>	<b>1 366 230</b>	<b>100,0</b>	<b>770 724</b>	<b>100,0</b>
darunter:						
Syrien, Arabische Republik .....	326 872	15,3	231 498	16,9	95 374	12,4
Rumänien .....	213 037	10,0	137 121	10,0	75 916	9,8
Polen .....	195 666	9,2	125 743	9,2	69 923	9,1
Afghanistan .....	94 902	4,4	69 457	5,1	25 445	3,3
Bulgarien .....	83 579	3,9	51 626	3,8	31 953	4,1
Italien .....	74 105	3,5	44 475	3,3	29 630	3,8
Irak .....	73 122	3,4	52 023	3,8	21 099	2,7
Albanien .....	68 932	3,2	42 569	3,1	26 363	3,4
Kroatien .....	57 412	2,7	37 645	2,8	19 767	2,6
Ungarn .....	56 373	2,6	38 059	2,8	18 314	2,4
Serbien .....	42 594	2,0	23 737	1,7	18 857	2,4
Kosovo .....	41 492	1,9	26 918	2,0	14 574	1,9
übriges Afrika .....	38 430	1,8	31 418	2,3	7 012	0,9
Spanien .....	35 717	1,7	19 843	1,5	15 874	2,1
Türkei .....	32 684	1,5	17 817	1,3	14 867	1,9
Griechenland .....	32 494	1,5	19 174	1,4	13 320	1,7
Vereinigte Staaten, auch USA .....	32 430	1,5	16 476	1,2	15 954	2,1
China .....	28 193	1,3	13 852	1,0	14 341	1,9
Pakistan .....	25 161	1,2	22 538	1,6	2 623	0,3
Russische Föderation .....	25 082	1,2	10 527	0,8	14 555	1,9

#### Top 20

##### Fortzüge von Personen insgesamt nach Zielländern 2015

Zielland	2015 *					
	Insgesamt	%	männlich	%	weiblich	%
<b>Insgesamt .....</b>	<b>997 551</b>	<b>100,0</b>	<b>633 805</b>	<b>100,0</b>	<b>363 746</b>	<b>100,0</b>
darunter:						
Polen .....	132 387	13,3	91 444	14,4	40 943	11,3
Rumänien .....	126 763	12,7	86 204	13,6	40 559	11,2
Bulgarien .....	45 729	4,6	31 917	5,0	13 812	3,8
Italien .....	38 235	3,8	24 263	3,8	13 972	3,8
Ungarn .....	38 176	3,8	28 691	4,5	9 485	2,6
Serbien .....	34 352	3,4	19 837	3,1	14 515	4,0
Vereinigte Staaten, auch USA .....	32 470	3,3	16 098	2,5	16 372	4,5
Türkei .....	30 540	3,1	18 325	2,9	12 215	3,4
Spanien .....	24 462	2,5	13 381	2,1	11 081	3,0
Schweiz .....	24 042	2,4	12 899	2,0	11 143	3,1
Albanien .....	21 890	2,2	14 309	2,3	7 581	2,1
Kosovo .....	21 355	2,1	14 962	2,4	6 393	1,8
Kroatien .....	20 685	2,1	15 434	2,4	5 251	1,4
Österreich .....	19 907	2,0	10 527	1,7	9 380	2,6
Vereinigtes Königreich .....	19 689	2,0	10 440	1,6	9 249	2,5
Frankreich .....	19 570	2,0	9 856	1,6	9 714	2,7
China .....	17 878	1,8	9 506	1,5	8 372	2,3
Griechenland .....	16 975	1,7	10 621	1,7	6 354	1,7
Bosnien und Herzegowina .....	15 904	1,6	10 601	1,7	5 303	1,5
Indien .....	14 783	1,5	10 338	1,6	4 445	1,2

\* Vorläufiges Ergebnis.

## 5. Top 20

### Zuzüge von Nichtdeutschen nach Herkunftsländern 2015

Herkunftsland	2015 *					
	Insgesamt	%	männlich	%	weiblich	%
<b>Insgesamt .....</b>	<b>2 016 241</b>	<b>100,0</b>	<b>1 300 761</b>	<b>100,0</b>	<b>715 480</b>	<b>100,0</b>
darunter:						
Syrien, Arabische Republik .....	326 379	16,2	231 151	17,8	95 228	13,3
Rumänien .....	212 182	10,5	136 559	10,5	75 623	10,6
Polen .....	189 768	9,4	121 902	9,4	67 866	9,5
Afghanistan .....	94 585	4,7	69 250	5,3	25 335	3,5
Bulgarien .....	83 226	4,1	51 404	4,0	31 822	4,4
Irak .....	71 704	3,6	51 173	3,9	20 531	2,9
Italien .....	71 505	3,5	43 204	3,3	28 301	4,0
Albanien .....	68 838	3,4	42 507	3,3	26 331	3,7
Kroatien .....	57 006	2,8	37 387	2,9	19 619	2,7
Ungarn .....	55 618	2,8	37 615	2,9	18 003	2,5
Serbien .....	42 335	2,1	23 593	1,8	18 742	2,6
Kosovo .....	41 317	2,0	26 820	2,1	14 497	2,0
übriges Afrika .....	37 641	1,9	30 996	2,4	6 645	0,9
Griechenland .....	31 528	1,6	18 684	1,4	12 844	1,8
Spanien .....	29 629	1,5	16 552	1,3	13 077	1,8
Türkei .....	27 952	1,4	15 577	1,2	12 375	1,7
China .....	25 202	1,2	12 015	0,9	13 187	1,8
Pakistan .....	24 707	1,2	22 296	1,7	2 411	0,3
Mazedonien .....	24 595	1,2	12 928	1,0	11 667	1,6
Indien .....	24 168	1,2	16 394	1,3	7 774	1,1

### Top 20 Fortzüge von Nichtdeutschen nach Zielländern 2015

Zielland	2015 *					
	Insgesamt	%	männlich	%	weiblich	%
<b>Insgesamt .....</b>	<b>859 278</b>	<b>100,0</b>	<b>559 818</b>	<b>100,0</b>	<b>299 460</b>	<b>100,0</b>
darunter:						
Polen .....	126 851	14,8	87 713	15,7	39 138	13,1
Rumänien .....	125 934	14,7	85 683	15,3	40 251	13,4
Bulgarien .....	45 398	5,3	31 700	5,7	13 698	4,6
Ungarn .....	37 241	4,3	28 126	5,0	9 115	3,0
Italien .....	35 938	4,2	23 184	4,1	12 754	4,3
Serbien .....	34 119	4,0	19 692	3,5	14 427	4,8
Türkei .....	23 790	2,8	15 347	2,7	8 443	2,8
Albanien .....	21 843	2,5	14 283	2,6	7 560	2,5
Kosovo .....	21 220	2,5	14 886	2,7	6 334	2,1
Kroatien .....	20 239	2,4	15 200	2,7	5 039	1,7
Vereinigte Staaten, auch USA .....	19 032	2,2	9 908	1,8	9 124	3,0
Spanien .....	18 246	2,1	10 227	1,8	8 019	2,7
Griechenland .....	16 234	1,9	10 247	1,8	5 987	2,0
Bosnien und Herzegowina .....	15 769	1,8	10 525	1,9	5 244	1,8
China .....	15 149	1,8	7 720	1,4	7 429	2,5
Indien .....	14 022	1,6	9 931	1,8	4 091	1,4
Frankreich .....	13 707	1,6	6 909	1,2	6 798	2,3
Mazedonien .....	12 207	1,4	6 711	1,2	5 496	1,8
Vereinigtes Königreich .....	10 772	1,3	6 268	1,1	4 504	1,5
Slowakei .....	10 199	1,2	6 655	1,2	3 544	1,2

\* Vorläufiges Ergebnis.

## 6. Top 20

### Zuzüge von Personen insgesamt nach Staatsangehörigkeit 2015

Land der Staatsangehörigkeit	2015 *					
	Insgesamt	%	männlich	%	weiblich	%
<b>Insgesamt .....</b>	<b>2 136 954</b>	<b>100,0</b>	<b>1 366 230</b>	<b>100,0</b>	<b>770 724</b>	<b>100,0</b>
darunter:						
Syrien .....	309 699	14,5	217 479	15,9	92 220	12,0
Rumänien .....	221 405	10,4	141 618	10,4	79 787	10,4
Polen .....	190 834	8,9	122 309	9,0	68 525	8,9
Deutschland .....	120 713	5,6	65 469	4,8	55 244	7,2
Bulgarien .....	86 274	4,0	53 038	3,9	33 236	4,3
Afghanistan .....	84 881	4,0	62 335	4,6	22 546	2,9
Albanien .....	69 362	3,2	42 838	3,1	26 524	3,4
Irak .....	64 825	3,0	46 310	3,4	18 515	2,4
Kroatien .....	60 980	2,9	39 658	2,9	21 322	2,8
Ungarn .....	58 096	2,7	38 895	2,8	19 201	2,5
Italien .....	57 191	2,7	34 342	2,5	22 849	3,0
Kosovo .....	44 081	2,1	28 579	2,1	15 502	2,0
Serbien .....	39 720	1,9	22 253	1,6	17 467	2,3
Griechenland .....	28 256	1,3	16 731	1,2	11 525	1,5
Indien .....	26 113	1,2	17 829	1,3	8 284	1,1
China .....	25 921	1,2	12 266	0,9	13 655	1,8
Mazedonien .....	24 776	1,2	13 006	1,0	11 770	1,5
Pakistan .....	24 496	1,1	21 910	1,6	2 586	0,3
Türkei .....	23 698	1,1	13 908	1,0	9 790	1,3
Spanien .....	23 598	1,1	13 166	1,0	10 432	1,4

### Top 20 Fortzüge von Personen insgesamt nach Staatsangehörigkeit 2015

Land der Staatsangehörigkeit	2015 *					
	Insgesamt	%	männlich	%	weiblich	%
<b>Insgesamt .....</b>	<b>997 551</b>	<b>100,0</b>	<b>633 805</b>	<b>100,0</b>	<b>363 746</b>	<b>100,0</b>
darunter:						
Deutschland .....	138 273	13,9	73 987	11,7	64 286	17,7
Rumänien .....	129 059	12,9	87 608	13,8	41 451	11,4
Polen .....	127 789	12,8	88 141	13,9	39 648	10,9
Bulgarien .....	46 754	4,7	32 526	5,1	14 228	3,9
Ungarn .....	38 346	3,8	28 704	4,5	9 642	2,7
Italien .....	33 633	3,4	21 321	3,4	12 312	3,4
Serbien .....	33 153	3,3	19 135	3,0	14 018	3,9
Türkei .....	23 985	2,4	15 498	2,4	8 487	2,3
Albanien .....	22 533	2,3	14 770	2,3	7 763	2,1
Kosovo .....	21 858	2,2	15 341	2,4	6 517	1,8
Kroatien .....	21 321	2,1	15 873	2,5	5 448	1,5
Vereinigte Staaten, auch USA .....	17 324	1,7	9 070	1,4	8 254	2,3
Spanien .....	16 435	1,6	9 075	1,4	7 360	2,0
Bosnien und Herzegowina .....	16 055	1,6	10 895	1,7	5 160	1,4
Griechenland .....	15 918	1,6	10 036	1,6	5 882	1,6
China .....	15 790	1,6	7 954	1,3	7 836	2,2
Indien .....	15 195	1,5	10 753	1,7	4 442	1,2
Frankreich .....	12 920	1,3	6 458	1,0	6 462	1,8
Mazedonien .....	12 344	1,2	6 741	1,1	5 603	1,5
Syrien .....	11 216	1,1	8 280	1,3	2 936	0,8

\* Vorläufiges Ergebnis.

# 7. Wanderungen zwischen der Bundesrepublik Deutschland und dem Ausland\*

Jahr	Zuzüge									Fortzüge								
	Personen insgesamt			Deutsche			Ausländer			Personen insgesamt			Deutsche			Ausländer		
	insgesamt	männlich	weiblich	insgesamt	männlich	weiblich	insgesamt	männlich	weiblich	insgesamt	männlich	weiblich	insgesamt	männlich	weiblich	insgesamt	männlich	weiblich
Früheres Bundesgebiet																		
1950 <sup>1</sup> .....	96 140	49 180	46 960	.	.	.	.	.	.	78 148	31 773	46 375	.	.	.	.	.	.
1951 <sup>1</sup> .....	88 349	43 684	44 665	.	.	.	.	.	.	126 071	61 968	64 103	.	.	.	.	.	.
1952 <sup>1</sup> .....	88 089	44 450	43 639	.	.	.	.	.	.	135 796	62 978	72 818	.	.	.	.	.	.
1953 <sup>1</sup> .....	101 599	51 715	49 884	.	.	.	.	.	.	122 264	56 551	65 713	.	.	.	.	.	.
1954 <sup>1</sup> .....	111 490	56 430	55 060	64 637	31 037	33 600	46 853	25 393	21 460	136 212	63 884	72 328	107 381	48 690	58 691	28 831	15 194	13 637
1955 <sup>1</sup> .....	127 921	67 350	60 571	67 553	33 164	34 389	60 368	34 186	26 182	136 977	63 036	73 941	101 429	60 435	40 994	35 548	2 601	32 947
1956 <sup>1</sup> .....	159 086	89 224	69 862	76 581	36 734	39 847	82 505	52 490	30 015	168 101	82 517	85 584	119 880	53 918	65 962	48 221	28 599	19 622
1957 .....	200 142	113 762	86 380	92 724	43 660	49 064	107 418	70 102	37 316	173 171	86 953	86 218	113 879	51 102	62 777	59 292	35 851	23 441
1958 .....	212 520	126 157	86 363	94 238	44 696	49 542	118 282	81 461	36 821	161 865	82 410	79 455	97 854	40 560	57 294	64 011	41 850	22 161
1959 .....	227 600	143 113	84 487	81 681	38 041	43 640	145 919	105 072	40 847	178 864	97 727	81 137	98 234	41 424	56 810	80 630	56 303	24 327
1960 .....	395 016	293 468	101 548	77 331	35 934	41 397	317 685	257 534	60 151	218 574	136 707	81 867	94 133	41 760	52 373	124 441	94 947	29 494
1961 .....	489 423	365 207	124 216	78 354	37 123	41 231	411 069	328 084	82 985	266 536	183 904	82 632	85 012	36 512	48 500	181 524	147 392	34 132
1962 .....	566 465	419 790	146 675	71 984	34 773	37 211	494 481	385 017	109 464	326 339	239 496	86 843	78 657	34 003	44 654	247 682	205 493	42 189
1963 .....	576 951	415 218	161 733	71 188	34 636	36 552	505 763	380 582	125 181	426 767	319 701	107 066	78 645	34 657	43 988	348 122	285 044	63 078
1964 .....	698 609	510 453	188 156	73 125	36 121	37 004	625 484	474 332	151 152	457 767	334 476	123 291	86 319	38 885	47 434	371 448	295 591	75 857
1965 .....	791 737	561 720	230 017	75 580	37 409	38 171	716 157	524 311	191 846	489 503	360 084	129 419	76 799	34 756	42 043	412 704	325 328	87 376
1966 .....	702 337	470 207	232 130	69 841	34 024	35 817	632 496	436 183	196 313	608 775	445 097	163 678	73 540	33 238	40 302	535 235	411 859	123 376
1967 .....	398 403	241 461	156 942	68 105	32 891	35 214	330 298	208 570	121 728	604 211	407 004	197 207	76 317	34 787	41 530	527 894	372 217	155 677
1968 .....	657 513	422 256	235 257	67 951	33 146	34 805	589 562	389 110	200 452	404 301	261 404	142 897	71 676	32 669	39 007	332 625	228 735	103 890
1969 .....	980 731	655 706	325 025	71 165	35 042	36 123	909 566	620 664	288 902	436 685	290 525	146 160	68 021	31 586	36 435	368 664	258 939	109 725
1970 .....	1 042 760	701 379	341 381	66 528	33 083	33 445	976 232	668 296	307 936	495 675	339 064	156 611	61 023	28 783	32 240	434 652	310 281	124 371
1971 .....	936 349	611 570	324 779	65 612	32 960	32 652	870 737	578 610	292 127	554 280	384 723	169 557	54 022	25 557	28 465	500 258	359 166	141 092
1972 .....	852 549	530 083	322 466	65 387	32 760	32 627	787 162	497 323	289 839	568 610	384 827	183 783	54 164	26 061	28 103	514 446	358 766	155 680
1973 .....	932 583	586 399	346 184	63 474	31 731	31 743	869 109	554 668	314 441	580 019	383 211	196 808	53 208	25 630	27 578	526 811	357 581	169 230
1974 .....	601 013	330 281	270 732	62 439	30 899	31 540	538 574	299 382	239 192	635 613	412 441	223 172	55 168	27 012	28 156	580 445	385 429	195 016
1975 .....	429 064	228 346	200 718	62 969	30 943	32 026	366 095	197 403	168 692	652 966	401 493	251 473	52 861	25 571	27 290	600 105	375 922	224 183
1976 .....	476 286	258 282	218 004	88 983	43 858	45 125	387 303	214 424	172 879	569 133	334 822	234 311	53 695	25 681	28 014	515 438	309 141	206 297
1977 .....	522 611	286 947	235 664	99 766	48 950	50 816	422 845	237 997	184 848	505 696	292 407	213 289	53 603	25 826	27 777	452 093	266 581	185 512
1978 .....	559 620	317 627	241 993	103 503	51 225	52 278	456 117	266 402	189 715	458 769	267 131	191 638	53 016	25 504	27 512	405 753	241 627	164 126
1979 .....	649 832	390 203	259 629	104 645	52 564	52 081	545 187	337 639	207 548	419 091	246 388	172 703	53 083	25 343	27 740	366 008	221 045	144 963
1980 .....	736 362	456 506	279 856	104 928	53 394	51 534	631 434	403 112	228 322	439 571	269 638	169 933	53 728	26 243	27 485	385 843	243 395	142 448
1981 .....	605 629	353 451	252 178	104 491	52 510	51 981	501 138	300 941	200 197	470 525	291 049	179 476	55 001	26 974	28 027	415 524	264 075	151 449
1982 .....	404 019	225 279	178 740	82 337	40 261	42 076	321 682	185 018	136 664	493 495	303 652	189 843	60 227	29 137	31 090	433 268	274 515	158 753
1983 .....	354 496	192 831	161 665	81 244	39 518	41 726	273 252	153 313	119 939	487 268	286 248	201 020	62 355	29 669	32 686	424 913	256 579	168 334
1984 .....	410 387	223 456	186 931	79 247	39 273	39 974	331 140	184 183	146 957	604 832	342 087	262 745	59 764	27 952	31 812	545 068	314 135	230 933
1985 .....	480 872	268 334	212 538	82 653	40 714	41 939	398 219	227 620	170 599	425 313	241 080	184 233	58 607	28 014	30 593	366 706	213 066	153 640
1986 .....	567 215	315 722	251 493	88 867	44 244	44 623	478 348	271 478	206 870	407 139	229 526	177 613	59 350	28 414	30 936	347 789	201 112	146 677
1987 .....	591 765	315 530	276 235	119 429	59 629	59 800	472 336	255 901	216 435	398 518	222 005	176 513	64 534	31 055	33 479	333 984	190 950	143 034
1988 .....	860 578	458 549	402 029	213 044	106 842	106 202	647 534	351 707	295 827	419 439	234 093	185 346	60 498	29 703	30 795	358 941	204 390	154 551
1989 .....	1 133 794	613 748	520 046	366 849	185 955	180 894	766 945	427 793	339 152	539 832	303 551	236 281	101 750	52 102	49 648	438 082	251 449	186 633
1990 .....	1 256 250	695 231	561 019	420 548	208 948	211 600	835 702	486 283	349 419	574 378	327 796	246 582	108 908	54 479	54 429	465 470	273 317	192 153

## 7. Wanderungen zwischen der Bundesrepublik Deutschland und dem Ausland\*

Jahr	Zuzüge									Fortzüge								
	Personen insgesamt			Deutsche			Ausländer			Personen insgesamt			Deutsche			Ausländer		
	insgesamt	männlich	weiblich	insgesamt	männlich	weiblich	insgesamt	männlich	weiblich	insgesamt	männlich	weiblich	insgesamt	männlich	weiblich	insgesamt	männlich	weiblich
<b>Deutschland</b>																		
1991 .....	1 198 978	705 813	493 165	273 633	137 129	136 504	925 345	568 684	356 661	596 455	370 990	225 465	98 915	49 213	49 702	497 540	321 777	175 763
1992 .....	1 502 198	919 170	583 028	290 850	145 668	145 182	1 211 348	773 502	437 846	720 127	459 637	260 490	105 171	52 000	53 171	614 956	407 637	207 319
1993 .....	1 277 408	776 814	500 594	287 561	145 596	141 965	989 847	631 218	358 629	815 312	552 724	262 588	104 653	53 648	51 005	710 659	499 076	211 583
1994 .....	1 082 553	639 629	442 924	305 037	155 307	149 730	777 516	484 322	293 194	767 555	499 966	267 589	138 280	70 953	67 327	629 275	429 013	200 262
1995 .....	1 096 048	651 809	444 239	303 347	155 854	147 493	792 701	495 955	296 746	698 113	454 260	243 853	130 672	69 770	60 902	567 441	384 490	182 951
1996 .....	959 691	571 876	387 815	251 737	132 249	119 488	707 954	439 627	268 327	677 494	442 324	235 170	118 430	63 969	54 461	559 064	378 355	180 709
1997 .....	840 633	496 540	344 093	225 335	119 743	105 592	615 298	376 797	238 501	746 969	477 595	269 374	109 903	60 339	49 564	637 066	417 256	219 810
1998 .....	802 456	473 145	329 311	196 956	106 645	90 311	605 500	366 500	239 000	755 358	470 639	284 719	116 403	65 371	51 032	638 955	405 268	233 687
1999 .....	874 023	504 974	369 049	200 150	109 187	90 963	673 873	395 787	278 086	672 048	423 940	248 108	116 410	65 255	51 155	555 638	358 685	196 953
2000 .....	841 158	487 839	353 319	191 909	104 586	87 323	649 249	383 253	265 996	674 038	426 798	247 240	111 244	62 531	48 713	562 794	364 267	198 527
2001 .....	879 217	507 483	371 734	193 958	104 695	89 263	685 259	402 788	282 471	606 494	383 889	222 605	109 507	61 592	47 915	496 987	322 297	174 690
2002 .....	842 543	481 085	361 458	184 202	99 803	84 399	658 341	381 282	277 059	623 255	390 764	232 491	117 683	65 130	52 553	505 572	325 634	179 938
2003.....	768 975	439 988	328 987	167 216	91 885	75 331	601 759	348 103	253 656	626 330	392 541	233 789	127 267	72 472	54 795	499 063	320 069	178 994
2004.....	780 175	455 601	324 574	177 993 <sup>a</sup>	103 512	74 481	602 182	352 089	250 093	697 632	436 362	261 270	150 667 <sup>a</sup>	88 165	62 502	546 965	348 197	198 768
2005.....	707 352	411 622	295 730	128 051	71 877	56 174	579 301	339 745	239 556	628 399	390 266	238 133	144 815	81 320	63 495	483 584	308 946	174 638
2006.....	661 855	393 582	268 273	103 388	59 859	43 529	558 467	333 723	224 744	639 064	394 072	244 992	155 290	87 313	67 977	483 774	306 759	177 015
2007 .....	680 766	403 500	277 266	106 014	60 055	45 959	574 752	343 445	231 307	636 854	391 967	244 887	161 105	88 727	72 378	475 749	303 240	172 509
2008 <sup>2</sup> .....	682 146	404 759	277 387	108 331	60 250	48 081	573 815	344 509	229 306	737 889	448 347	289 542	174 759	94 507	80 252	563 130	353 840	209 290
2009 <sup>2</sup> .....	721 014	426 296	294 718	114 700	64 782	49 918	606 314	361 514	244 800	733 796	444 591	289 205	154 988	82 987	72 001	578 808	361 604	217 204
2010 <sup>2</sup> .....	798 282	475 575	322 707	114 752	64 388	50 364	683 530	411 187	272 343	670 605	406 556	264 049	141 000	75 443	65 557	529 605	331 113	198 492
2011 <sup>2</sup> .....	958 299	578 353	379 946	116 604	64 585	52 019	841 695	513 768	327 927	678 969	417 879	261 090	140 132	74 310	65 822	538 837	343 569	195 268
2012.....	1 080 936	652 321	428 615	115 028	63 520	51 508	965 908	588 801	377 107	711 991	443 842	268 149	133 232	70 670	62 562	578 759	373 172	205 587
2013.....	1 226 493	738 740	487 753	118 425	65 294	53 131	1 108 068	673 446	434 622	797 886	498 936	298 950	140 282	74 942	65 340	657 604	423 994	233 610
2014.....	1 464 724	887 234	577 490	122 195	66 925	55 270	1 342 529	820 309	522 220	914 241	574 595	339 646	148 636	80 161	68 475	765 605	494 434	271 171
2015 <sup>3</sup> .....	2 136 954	1 366 230	770 724	120 713	65 469	55 244	2 016 241	1 300 761	715 480	997 551	633 805	363 746	138 273	73 987	64 286	859 278	559 818	299 460

\* Bis 1990 ohne Herkunfts-/Zielgebiet "ungeklärt" und "ohne Angabe", ab

1991 einschl. Herkunfts-/Zielgebiet "ungeklärt" und "ohne Angabe".

Bis 1974 ohne Ostgebiete des Deutschen Reiches.

1 Ohne Saarland.

2 Die den Wanderungsdaten zugrunde liegenden Meldungen der Meldebehörden enthalten zahlreiche Melderegisterbereinigungen, die infolge der Einführung der persönlichen Steuer-Identifikationsnummer durchgeführt worden sind. Die Fortzugszahlen 2008 bis einschließlich 2011 sind nur bedingt mit dem jeweiligen Vorjahr vergleichbar.

3 Vorläufiges Ergebnis.

a Überhöhte Außenwanderungszahlen auf Grund von Korrekturen im Land Hessen.

## 8. Wanderungen zwischen der Bundesrepublik Deutschland und dem Ausland \*

Jahr	Saldo								
	Personen insgesamt			Deutsche			Ausländer		
	insgesamt	männlich	weiblich	insgesamt	männlich	weiblich	insgesamt	männlich	weiblich
<b>Früheres Bundesgebiet</b>									
1950 <sup>1</sup> .....	+	17 992	+	17 407	+	585	.	.	.
1951 <sup>1</sup> .....	-	37 722	-	18 284	-	19 438	.	.	.
1952 <sup>1</sup> .....	-	47 707	-	18 528	-	29 179	.	.	.
1953 <sup>1</sup> .....	-	20 665	-	4 836	-	15 829	.	.	.
1954 <sup>1</sup> .....	-	24 722	-	7 454	-	17 268	-	42 744	-
1955 <sup>1</sup> .....	-	9 056	+	4 314	-	13 370	-	33 876	-
1956 <sup>1</sup> .....	-	9 015	+	6 707	-	15 722	-	43 299	-
1957 .....	+	26 971	+	26 809	+	162	-	21 155	-
1958 .....	+	50 655	+	43 747	+	6 908	-	3 616	+
1959 .....	+	48 736	+	45 386	+	3 350	-	16 553	-
1960 .....	+	176 442	+	156 761	+	19 681	-	16 802	-
1961 .....	+	222 887	+	181 303	+	41 584	-	6 658	+
1962 .....	+	240 126	+	180 294	+	59 832	-	6 673	+
1963 .....	+	150 184	+	95 517	+	54 667	-	7 457	-
1964 .....	+	240 842	+	175 977	+	64 865	-	13 194	-
1965 .....	+	302 234	+	201 636	+	100 598	-	1 219	+
1966 .....	+	93 562	+	25 110	+	68 452	-	3 699	+
1967 .....	-	205 808	-	165 543	-	40 265	-	8 212	-
1968 .....	+	253 212	+	160 852	+	92 360	-	3 725	+
1969 .....	+	544 046	+	365 181	+	178 865	+	3 144	+
1970 .....	+	547 085	+	362 315	+	184 770	+	5 505	+
1971 .....	+	382 069	+	226 847	+	155 222	+	11 590	+
1972 .....	+	283 939	+	145 256	+	138 683	+	11 223	+
1973 .....	+	352 564	+	203 188	+	149 376	+	10 266	+
1974 .....	-	34 600	-	82 160	+	47 560	+	7 271	+
1975 .....	-	223 902	-	173 147	-	50 755	+	10 108	+
1976 .....	-	92 847	-	76 540	-	16 307	+	35 288	+
1977 .....	+	16 915	+	5 460	+	22 375	+	46 163	+
1978 .....	+	100 851	+	50 496	+	50 355	+	50 487	+
1979 .....	+	230 741	+	143 815	+	86 926	+	51 562	+
1980 .....	+	296 791	+	186 868	+	109 923	+	51 200	+
1981 .....	+	135 104	+	62 402	+	72 702	+	49 490	+
1982 .....	-	89 476	-	78 373	-	11 103	+	22 110	+
1983 .....	-	132 772	-	93 417	-	39 355	+	18 889	+
1984 .....	-	194 445	-	118 631	-	75 814	+	19 483	+
1985 .....	+	55 559	+	27 254	+	28 305	+	24 046	+
1986 .....	+	160 076	+	86 196	+	73 880	+	29 517	+
1987 .....	+	193 247	+	93 525	+	99 722	+	54 895	+
1988 .....	+	441 139	+	224 456	+	216 683	+	152 546	+
1989 .....	+	593 962	+	310 197	+	283 765	+	265 099	+
1990 .....	+	681 872	+	367 435	+	314 437	+	311 640	+
<b>Deutschland</b>									
1991 .....	+	602 523	+	334 823	+	267 700	+	174 718	+
1992 .....	+	782 071	+	459 533	+	322 538	+	185 679	+
1993 .....	+	462 096	+	224 090	+	238 006	+	182 908	+
1994 .....	+	314 998	+	139 663	+	175 335	+	166 757	+
1995 .....	+	397 935	+	197 549	+	200 386	+	172 675	+
1996 .....	+	282 197	+	129 552	+	152 645	+	133 307	+
1997 .....	+	93 664	+	18 945	+	74 719	+	115 432	+
1998 .....	+	47 098	+	2 506	+	44 592	+	80 553	+
1999 .....	+	201 975	+	81 034	+	120 941	+	83 740	+
2000 .....	+	167 120	+	61 041	+	106 079	+	80 665	+
2001 .....	+	272 723	+	123 594	+	149 129	+	84 451	+
2002 .....	+	219 288	+	90 321	+	128 967	+	66 519	+
2003 .....	+	142 645	+	47 447	+	95 198	+	39 949	+
2004 .....	+	82 543	+	19 239	+	63 304	+	27 326 <sup>a</sup>	+
2005 .....	+	78 953	+	21 356	+	57 597	-	16 764	-
2006 .....	+	22 791	-	490	+	23 281	-	51 902	-
2007 .....	+	43 912	+	11 533	+	32 379	-	55 091	-
2008 <sup>2</sup> .....	-	55 743	-	43 588	-	12 155	-	66 428	-
2009 <sup>2</sup> .....	-	12 782	-	18 295	+	5 513	-	40 288	-
2010 <sup>2</sup> .....	+	127 677	+	69 019	+	58 658	-	26 248	-
2011 <sup>2</sup> .....	+	279 330	+	160 474	+	118 856	-	23 528	-
2012 .....	+	368 945	+	208 479	+	160 466	-	18 204	-
2013 .....	+	428 607	+	239 804	+	188 803	-	21 857	-
2014 .....	+	550 483	+	312 639	+	237 844	-	26 441	-
2015 <sup>3</sup> .....	+	1 139 403	+	732 425	+	406 978	-	17 560	-

\* Bis 1990 ohne Herkunfts-/Zielgebiet "ungeklärt" und "ohne Angabe", ab 1991 einschl. Herkunfts-/Zielgebiet "ungeklärt" und "ohne Angabe".

Bis 1974 ohne Ostgebiete des Deutschen Reiches.

<sup>1</sup> Ohne Saarland.

<sup>2</sup> Die den Wanderungsdaten zugrunde liegenden Meldungen der Meldebehörden enthalten zahlreiche Melderegisterbereinigungen, die infolge der Einführung der persönlichen Steuer-Identifikationsnummer durchgeführt worden sind. Die Fortzugszahlen 2008 bis einschließlich 2011 sind nur bedingt mit dem jeweiligen Vorjahr vergleichbar.

<sup>3</sup> Vorläufiges Ergebnis.

<sup>a</sup> Überhöhte Außenwanderungszahlen auf Grund von Korrekturen im Land Hessen.

# 9.1 Wanderungen zwischen Deutschland und dem Ausland in den Jahren 2014 und 2015

Herkunftsgebiet	Personen insgesamt											
	Zuzüge					Saldo						
	2015 *	2014	Differenz 2015 - 2014		2015 *	2014	Differenz 2015 - 2014					
			Anzahl	Veränderung in %			Anzahl	Veränderung in %				
Europa .....	1 221 291	1 081 155	+	140 136	13,0	+	457 405	+	367 913	+	89 492	24,3
EU-Länder												
Belgien .....	5 915	6 099	-	184	-3,0	+	840	+	770	+	70	9,1
Bulgarien .....	83 579	77 790	+	5 789	7,4	+	37 850	+	33 299	+	4 551	13,7
Dänemark .....	3 299	3 517	-	218	-6,2	-	483	-	125	-	358	286,4
Estland .....	1 071	1 176	-	105	-8,9	+	239	+	240	-	1	-0,4
Finnland .....	2 677	2 605	+	72	2,8	+	372	+	183	+	189	103,3
Frankreich .....	22 314	23 307	-	993	-4,3	+	2 744	+	3 789	-	1 045	-27,6
Griechenland .....	32 494	31 687	+	807	2,5	+	15 519	+	14 466	+	1 053	7,3
Irland .....	2 914	2 919	-	5	-0,2	+	426	+	565	-	139	-24,6
Italien .....	74 105	73 361	+	744	1,0	+	35 870	+	37 057	-	1 187	-3,2
Kroatien .....	57 412	44 240	+	13 172	29,8	+	36 727	+	26 913	+	9 814	36,5
Lettland .....	6 623	7 445	-	822	-11,0	+	1 745	+	1 619	+	126	7,8
Litauen .....	9 720	8 464	+	1 256	14,8	+	3 918	+	2 220	+	1 698	76,5
Luxemburg .....	4 022	3 651	+	371	10,2	+	1 315	+	829	+	486	58,6
Malta .....	323	274	+	49	17,9	-	11	-	41	+	30	-73,2
Niederlande .....	14 340	14 300	+	40	0,3	+	2 097	+	2 622	-	525	-20,0
Österreich .....	20 312	19 293	+	1 019	5,3	+	405	-	2 145	+	2 550	-118,9
Polen .....	195 666	197 908	-	2 242	-1,1	+	63 279	+	59 228	+	4 051	6,8
Portugal .....	10 654	11 961	-	1 307	-10,9	+	2 473	+	3 358	-	885	-26,4
Rumänien .....	213 037	191 861	+	21 176	11,0	+	86 274	+	75 132	+	11 142	14,8
Schweden .....	4 337	4 335	+	2	0,0	-	349	-	240	-	109	45,4
Slowakei .....	14 376	15 435	-	1 059	-6,9	+	4 022	+	4 149	-	127	-3,1
Slowenien .....	7 003	6 864	+	139	2,0	+	3 209	+	2 861	+	348	12,2
Spanien .....	35 717	41 091	-	5 374	-13,1	+	11 255	+	16 940	-	5 685	-33,6
Tschechische Republik .....	13 274	12 957	+	317	2,4	+	4 581	+	4 126	+	455	11,0
Ungarn .....	56 373	57 280	-	907	-1,6	+	18 197	+	16 256	+	1 941	11,9
Vereinigtes Königreich .....	19 159	18 576	+	583	3,1	-	530	-	658	+	128	-19,5
Zypern .....	1 004	1 100	-	96	-8,7	+	527	+	603	-	76	-12,6
EU 15 .....	252 259	256 702	-	4 443	-1,7	+	71 954	+	77 411	-	5 457	-7,0
Erweiterung 2004 .....	305 433	308 903	-	3 470	-1,1	+	99 706	+	91 261	+	8 445	9,3
Erweiterung 2007 .....	296 616	269 651	+	26 965	10,0	+	124 124	+	108 431	+	15 693	14,5
Erweiterung 2013 .....	57 412	44 240	+	13 172	29,8	+	36 727	+	26 913	+	9 814	36,5
EU-Länder .....	911 720	879 496	+	32 224	3,7	+	332 511	+	304 016	+	28 495	9,4
Sonstige europäische Länder												
Albanien .....	68 932	13 094	+	55 838	426,4	+	47 042	+	10 227	+	36 815	360,0
Andorra .....	23	16	+	7	43,8	+	12	-	-	+	12	#DIV/0!
Bosnien und Herzegowina .....	22 968	20 605	+	2 363	11,5	+	7 064	+	7 374	-	310	-4,2
Island .....	336	334	+	2	0,6	+	81	+	48	+	33	68,8
Kosovo .....	41 492	20 012	+	21 480	107,3	+	20 137	+	14 283	+	5 854	41,0
Mazedonien .....	24 694	14 727	+	9 967	67,7	+	12 422	+	5 381	+	7 041	130,8
Montenegro .....	5 207	2 318	+	2 889	124,6	+	3 234	+	1 468	+	1 766	120,3
Norwegen .....	2 118	1 973	+	145	7,3	+	6	-	293	+	299	-102,0
Russische Föderation .....	25 082	23 352	+	1 730	7,4	+	13 206	+	8 858	+	4 348	49,1
Schweiz .....	18 466	18 437	+	29	0,2	-	5 576	-	7 444	+	1 868	-25,1
Serbien .....	42 594	39 828	+	2 766	6,9	+	8 242	+	15 601	-	7 359	-47,2
Türkei .....	32 684	27 805	+	4 879	17,5	+	2 144	-	4 136	+	6 280	-151,8
Ukraine .....	16 073	13 527	+	2 546	18,8	+	11 180	+	9 222	+	1 958	21,2
Weißrussland .....	2 310	1 954	+	356	18,2	+	1 242	+	871	+	371	42,6
Übriges Europa .....	6 592	3 677	+	2 915	79,3	+	4 458	+	2 437	+	2 021	82,9
Nicht-EU-Länder .....	309 571	201 659	+	107 912	53,5		124 894	+	63 897	+	60 997	95,5
Außereuropäisches Ausland .....	880 820	375 494	+	505 326	134,6	+	668 422	+	189 398	+	479 024	252,9
Afrika .....	115 905	75 313	+	40 592	53,9	+	82 520	+	47 878	+	34 642	72,4
Ägypten .....	7 144	5 389	+	1 755	32,6	+	4 142	+	2 839	+	1 303	45,9
Algerien .....	10 497	3 799	+	6 698	176,3	+	7 033	+	1 904	+	5 129	269,4
Angola .....	330	350	-	20	-5,7	+	11	-	114	+	125	-109,6
Äthiopien .....	3 633	1 916	+	1 717	89,6	+	2 862	+	1 144	+	1 718	150,2
Côte d'Ivoire .....	1 257	515	+	742	144,1	+	965	+	239	+	726	303,8
Ghana .....	4 318	2 677	+	1 641	61,3	+	2 954	+	1 543	+	1 411	91,4
Kamerun .....	3 018	2 652	+	366	13,8	+	2 092	+	1 711	+	381	22,3
Kenia .....	1 202	1 175	+	27	2,3	+	518	+	541	-	23	-4,3
Kongo .....	269	195	+	74	37,9	+	128	+	50	+	78	156,0
Kongo, Dem. Republik .....	354	269	+	85	31,6	+	121	+	41	+	80	195,1
Libyen .....	2 693	4 568	-	1 875	-41,0	+	759	+	2 335	-	1 576	-67,5
Marokko .....	10 057	5 671	+	4 386	77,3	+	5 948	+	2 361	+	3 587	151,9
Namibia .....	389	372	+	17	4,6	+	120	+	86	+	34	39,5
Niger .....	292	219	+	73	33,3	+	155	+	103	+	52	50,5
Nigeria .....	11 039	5 383	+	5 656	105,1	+	8 989	+	3 855	+	5 134	133,2
Ruanda .....	153	182	-	29	-15,9	+	58	+	91	-	33	-36,3
Senegal .....	2 158	1 173	+	985	84,0	+	1 683	+	696	+	987	141,8
Somalia .....	10 120	6 303	+	3 817	60,6	+	7 990	+	5 189	+	2 801	54,0
Südafrika .....	2 244	2 102	+	142	6,8	+	700	+	371	+	329	88,7
Tansania, Vereinigte Republik .....	447	413	+	34	8,2	+	119	+	119	-	-	0,0
Tunesien .....	5 376	4 998	+	378	7,6	+	2 968	+	2 621	+	347	13,2
Uganda .....	400	349	+	51	14,6	+	190	+	136	+	54	39,7
Zentralafrikanische Republik .....	85	88	-	3	-3,4	+	43	+	57	-	14	-24,6
übriges Afrika .....	38 430	24 555	+	13 875	56,5	+	31 972	+	19 960	+	12 012	60,2



# 9.1 Wanderungen zwischen Deutschland und dem Ausland in den Jahren 2014 und 2015

Herkunftsgebiet	Personen insgesamt											
	Zuzüge					Saldo						
	2015 *	2014	Differenz 2015 - 2014		2015 *	2014	Differenz 2015 - 2014					
			Anzahl	Veränderung in %			Anzahl	Veränderung in %				
Amerika .....	69 171	67 799	+	1 372	2,0	+	8 229	+	7 101	+	1 128	15,9
Argentinien .....	1 891	1 865	+	26	1,4	+	511	+	488	+	23	4,7
Bolivien .....	537	546	-	9	-1,6	+	170	+	160	+	10	6,3
Brasilien .....	10 513	10 872	-	359	-3,3	+	2 217	+	3 178	-	961	-30,2
Chile .....	1 997	1 526	+	471	30,9	+	686	+	319	+	367	115,0
Costa Rica .....	510	466	+	44	9,4	+	123	+	98	+	25	25,5
Honduras .....	216	147	+	69	46,9	+	134	+	53	+	81	152,8
Kanada .....	5 511	5 613	-	102	-1,8	+	453	+	58	+	395	681,0
Kolumbien .....	3 006	2 735	+	271	9,9	+	1 025	+	783	+	242	30,9
Mexiko .....	5 477	5 600	-	123	-2,2	+	506	+	1 974	-	1 468	-74,4
Nicaragua .....	164	166	-	2	-1,2	+	69	+	34	+	35	102,9
Paraguay .....	578	611	-	33	-5,4	+	59	+	120	-	61	-50,8
Peru .....	1 210	1 125	+	85	7,6	+	381	+	295	+	86	29,2
Uruguay .....	258	189	+	69	36,5	+	30	-	19	+	49	-257,9
Venezuela .....	1 262	1 103	+	159	14,4	+	839	+	621	+	218	35,1
Vereinigte Staaten, auch USA .....	32 430	31 861	+	569	1,8	-	40	-	1 902	+	1 862	-97,9
Übriges Amerika .....	3 611	3 374	+	237	7,0	+	1 066	+	841	+	225	26,8
Asien .....	687 848	224 889	+	462 959	205,9	+	577 481	+	134 754	+	442 727	328,5
Afghanistan .....	94 902	12 567	+	82 335	655,2	+	89 931	+	10 578	+	79 353	750,2
Armenien .....	4 538	3 032	+	1 506	49,7	+	3 635	+	2 309	+	1 326	57,4
Aserbaidshan .....	3 419	2 178	+	1 241	57,0	+	2 482	+	1 350	+	1 132	83,9
China .....	28 193	25 285	+	2 908	11,5	+	10 315	+	8 898	+	1 417	15,9
Georgien .....	6 624	5 391	+	1 233	22,9	+	3 377	+	2 273	+	1 104	48,6
Indien .....	24 997	21 304	+	3 693	17,3	+	10 214	+	8 538	+	1 676	19,6
Indonesien .....	2 714	2 792	-	78	-2,8	+	814	+	896	-	82	-9,2
Irak .....	73 122	8 615	+	64 507	748,8	+	67 345	+	4 863	+	62 482	1284,8
Iran, Islam. Republik .....	19 414	7 199	+	12 215	169,7	+	16 295	+	4 488	+	11 807	263,1
Israel .....	3 174	3 095	+	79	2,6	+	1 249	+	1 147	+	102	8,9
Japan .....	7 212	6 991	+	221	3,2	+	593	+	233	+	360	154,5
Jemen .....	992	604	+	388	64,2	+	789	+	373	+	416	111,5
Jordanien .....	2 576	2 027	+	549	27,1	+	1 414	+	861	+	553	64,2
Kasachstan .....	4 241	4 691	-	450	-9,6	+	2 904	+	3 204	-	300	-9,4
Kirgistan .....	851	749	+	102	13,6	+	366	+	287	+	79	27,5
Korea, Dem. Volksrepublik .....	295	309	-	14	-4,5	-	1	-	10	+	9	-90,0
Korea, Dem. Republik .....	7 129	6 233	+	896	14,4	+	1 978	+	1 498	+	480	32,0
Kuwait .....	2 348	1 614	+	734	45,5	+	902	+	784	+	118	15,1
Libanon .....	8 976	4 959	+	4 017	81,0	+	7 089	+	3 173	+	3 916	123,4
Pakistan .....	25 161	8 528	+	16 633	195,0	+	21 581	+	5 958	+	15 623	262,2
Philippinen .....	2 391	2 145	+	246	11,5	+	756	+	751	+	5	0,7
Saudi-Arabien .....	3 627	2 678	+	949	35,4	+	1 242	+	798	+	444	55,6
Singapur .....	1 707	1 675	+	32	1,9	+	203	+	261	-	58	-22,2
Syrien, Arabische Republik .....	326 872	64 952	+	261 920	403,3	+	316 732	+	62 173	+	254 559	409,4
Tadschikistan .....	1 246	700	+	546	78,0	+	862	+	481	+	381	79,2
Thailand .....	4 789	4 519	+	270	6,0	+	909	+	409	+	500	122,2
Usbekistan .....	696	509	+	187	36,7	+	361	+	162	+	199	122,8
Vereinigte Arabische Emirate .....	4 554	4 016	+	538	13,4	+	1 311	+	741	+	570	76,9
Vietnam .....	4 842	4 115	+	727	17,7	+	2 671	+	1 907	+	764	40,1
Übriges Asien .....	16 246	11 417	+	4 829	42,3	+	9 162	+	5 370	+	3 792	70,6
Australien und Ozeanien .....	7 896	7 493	+	403	5,4	+	192	-	335	+	527	-157,3
Australien .....	6 013	5 752	+	261	4,5	+	268	-	79	+	347	-439,2
Neuseeland .....	1 718	1 541	+	177	11,5	-	80	-	271	+	191	-70,5
Übriges Ozeanien .....	165	200	-	35	-17,5	+	4	+	15	-	11	-73,3
Von / Nach See .....	2 457	-	-	-	-	-	18	-	-	-	-	-
Unbekanntes Ausland .....	27 699	-	-	-	-	+	12 075	-	-	-	-	-
Ungeklärt .....	-	-	-	-	-	-	-	-	-	-	-	-
Ohne Angabe .....	4 687	8 075	-	-	-	+	1 519	-	6 828	-	-	-
Insgesamt .....	2 136 954	1 464 724	+	672 230	45,9	+	1 139 403	+	550 483	+	588 920	107,0

\* Vorläufiges Ergebnis.

1 Einschl. der von Großbritannien abhängigen Gebiete (Gibraltar, Kanalinseln u. Insel Man.)

## 9.2 Wanderungen zwischen Deutschland und dem Ausland in den Jahren 2014 und 2015

Herkunftsgebiet	Nichtdeutsche Personen											
	Zuzüge					Saldo						
	2015 *	2014	Differenz 2015 - 2014		2015 *	2014	Differenz 2015 - 2014					
			Anzahl	Veränderung in %			Anzahl	Veränderung in %				
Europa .....	1 149 856	1 007 732	+	142 124	14,1	+	471 469	+	383 941	+	87 528	22,8
EU-Länder												
Belgien .....	4 044	4 122	-	78	-1,9	+	1 092	+	943	+	149	15,8
Bulgarien .....	83 226	77 375	+	5 851	7,6	+	37 828	+	33 285	+	4 543	13,6
Dänemark .....	2 563	2 662	-	99	-3,7	+	35	+	269	-	234	-87,0
Estland .....	994	1 112	-	118	-10,6	+	237	+	254	-	17	-6,7
Finnland .....	2 396	2 384	+	12	0,5	+	430	+	283	+	147	51,9
Frankreich .....	16 656	17 307	-	651	-3,8	+	2 949	+	4 146	-	1 197	-28,9
Griechenland .....	31 528	30 602	+	926	3,0	+	15 294	+	14 239	+	1 055	7,4
Irland .....	2 209	2 196	+	13	0,6	+	738	+	779	-	41	-5,3
Italien .....	71 505	70 388	+	1 117	1,6	+	35 567	+	36 556	-	989	-2,7
Kroatien .....	57 006	43 843	+	13 163	30,0	+	36 767	+	26 983	+	9 784	36,3
Lettland .....	6 536	7 356	-	820	-11,1	+	1 742	+	1 624	+	118	7,3
Litauen .....	9 617	8 344	+	1 273	15,3	+	3 926	+	2 221	+	1 705	76,8
Luxemburg .....	3 387	2 998	+	389	13,0	+	1 414	+	1 024	+	390	38,1
Malta .....	173	161	+	12	7,5	+	33	+	21	+	12	57,1
Niederlande .....	11 524	11 427	+	97	0,8	+	2 665	+	3 167	-	502	-15,9
Österreich .....	13 480	12 284	+	1 196	9,7	+	3 812	+	1 635	+	2 177	133,1
Polen .....	189 768	190 926	-	1 158	-0,6	+	62 917	+	58 500	+	4 417	7,6
Portugal .....	9 872	11 155	-	1 283	-11,5	+	2 559	+	3 355	-	796	-23,7
Rumänien .....	212 182	190 931	+	21 251	11,1	+	86 248	+	75 040	+	11 208	14,9
Schweden .....	3 277	3 320	-	43	-1,3	+	362	+	556	-	194	-34,9
Slowakei .....	14 260	15 283	-	1 023	-6,7	+	4 061	+	4 164	-	103	-2,5
Slowenien .....	6 925	6 745	+	180	2,7	+	3 263	+	2 899	+	364	12,6
Spanien .....	29 629	34 376	-	4 747	-13,8	+	11 383	+	16 380	-	4 997	-30,5
Tschechische Republik .....	12 665	12 226	+	439	3,6	+	4 870	+	4 294	+	576	13,4
Ungarn .....	55 618	56 439	-	821	-1,5	+	18 377	+	16 508	+	1 869	11,3
Vereinigtes Königreich .....	13 116	12 673	+	443	3,5	+	2 344	+	2 146	+	198	9,2
Zypern .....	827	931	-	104	-11,2	+	505	+	584	-	79	-13,5
EU 15 .....	215 186	217 894	-	2 708	-1,2	+	80 644	+	85 478	-	4 834	-5,7
Erweiterung 2004 .....	297 383	299 523	-	2 140	-0,7	+	99 931	+	91 069	+	8 862	9,7
Erweiterung 2007 .....	295 408	268 306	+	27 102	10,1	+	124 076	+	108 325	+	15 751	14,5
Erweiterung 2013 .....	57 006	43 843	+	13 163	30,0	+	36 767	+	26 983	+	9 784	36,3
	352 414											
EU-Länder .....	864 983	829 566	+	35 417	4,3	+	341 418	+	311 855	+	29 563	9,5
Sonstige europäische Länder												
Albanien .....	68 838	13 036	+	55 802	428,1	+	46 995	+	10 215	+	36 780	360,1
Andorra .....	11	13	-	2	-15,4	+	4	-	-	+	4	-
Bosnien und Herzegowina .....	22 832	20 492	+	2 340	11,4	+	7 063	+	7 405	-	342	-4,6
Island .....	278	275	+	3	1,1	+	121	+	86	+	35	40,7
Kosovo .....	41 317	19 829	+	21 488	108,4	+	20 097	+	14 259	+	5 838	40,9
Mazedonien .....	24 595	14 650	+	9 945	67,9	+	12 388	+	5 383	+	7 005	130,1
Montenegro .....	5 161	2 283	+	2 878	126,1	+	3 221	+	1 468	+	1 753	119,4
Norwegen .....	1 254	1 108	+	146	13,2	+	310	+	140	+	170	121,4
Russische Föderation .....	20 499	19 133	+	1 366	7,1	+	10 964	+	6 939	+	4 025	58,0
Schweiz .....	6 402	6 413	-	11	-0,2	+	626	+	462	+	164	35,5
Serbien .....	42 335	39 575	+	2 760	7,0	+	8 216	+	15 603	-	7 387	-47,3
Türkei .....	27 952	23 502	+	4 450	18,9	+	4 162	-	1 646	+	5 808	-352,9
Ukraine .....	14 837	12 537	+	2 300	18,3	+	10 217	+	8 522	+	1 695	19,9
Weißrussland .....	2 114	1 797	+	317	17,6	+	1 205	+	850	+	355	41,8
Übriges Europa .....	6 448	3 523	+	2 925	83,0	+	4 462	+	2 400	+	2 062	85,9
Nicht-EU-Länder .....	284 873	178 166	+	106 707	59,9	+	130 051	+	72 086	+	57 965	80,4
Außereuropäisches Ausland .....	833 740	329 025	+	504 715	153,4	+	667 349	+	192 011	+	475 338	247,6
Afrika .....	110 212	69 307	+	40 905	59,0	+	81 401	+	47 006	+	34 395	73,2
Ägypten .....	6 440	4 712	+	1 728	36,7	+	3 987	+	2 734	+	1 253	45,8
Algerien .....	10 315	3 639	+	6 676	183,5	+	7 009	+	1 910	+	5 099	267,0
Angola .....	284	324	-	40	-12,3	+	2	-	108	+	110	-101,9
Äthiopien .....	3 464	1 752	+	1 712	97,7	+	2 804	+	1 119	+	1 685	150,6
Côte d'Ivoire .....	1 227	481	+	746	155,1	+	962	+	233	+	729	312,9
Ghana .....	4 079	2 398	+	1 681	70,1	+	2 874	+	1 449	+	1 425	98,3
Kamerun .....	2 914	2 527	+	387	15,3	+	2 068	+	1 678	+	390	23,2
Kenia .....	906	854	+	52	6,1	+	458	+	450	+	8	1,8
Kongo .....	250	174	+	76	43,7	+	120	+	45	+	75	166,7
Kongo, Dem. Republik .....	310	228	+	82	36,0	+	118	+	26	+	92	353,8
Libyen .....	2 660	4 441	-	1 781	-40,1	+	745	+	2 248	-	1 503	-66,9
Marokko .....	9 570	5 223	+	4 347	83,2	+	5 927	+	2 456	+	3 471	141,3
Namibia .....	127	102	+	25	24,5	+	51	+	18	+	33	183,3
Niger .....	279	210	+	69	32,9	+	163	+	102	+	61	59,8
Nigeria .....	10 817	5 153	+	5 664	109,9	+	8 925	+	3 780	+	5 145	136,1
Ruanda .....	108	128	-	20	-15,6	+	51	+	73	-	22	-30,1
Senegal .....	2 107	1 089	+	1 018	93,5	+	1 665	+	685	+	980	143,1
Somalia .....	10 109	6 284	+	3 825	60,9	+	7 987	+	5 182	+	2 805	54,1
Südafrika .....	1 045	958	+	87	9,1	+	431	+	298	+	133	44,6
Tansania, Vereinigte Republik .....	299	240	+	59	24,6	+	129	+	75	+	54	72,0
Tunesien .....	4 864	4 479	+	385	8,6	+	2 856	+	2 658	+	198	7,4
Uganda .....	317	222	+	95	42,8	+	197	+	106	+	91	85,8
Zentralafrikanische Republik .....	80	72	+	8	11,1	+	52	+	55	-	3	-5,5
übriges Afrika .....	37 641	23 617	+	14 024	59,4	+	31 820	+	19 734	+	12 086	61,2

## 9.2 Wanderungen zwischen Deutschland und dem Ausland in den Jahren 2014 und 2015

Herkunftsgebiet	Nichtdeutsche Personen											
	Zuzüge						Saldo					
	2015 *	2014	Differenz 2015 - 2014		2015 *	2014	Differenz 2015 - 2014					
			Anzahl	Veränderung in %			Anzahl	Veränderung in %				
Amerika .....	50 012	48 974	+	1 038	2,1	+	10 566	+	11 077	-	511	-4,6
Argentinien .....	1 414	1 386	+	28	2,0	+	452	+	401	+	51	12,7
Bolivien .....	299	284	+	15	5,3	+	112	+	95	+	17	17,9
Brasilien .....	8 588	9 252	-	664	-7,2	+	1 630	+	3 096	-	1 466	-47,4
Chile .....	1 376	1 008	+	368	36,5	+	560	+	280	+	280	100,0
Costa Rica .....	325	286	+	39	13,6	+	130	+	109	+	21	19,3
Honduras .....	165	108	+	57	52,8	+	116	+	47	+	69	146,8
Kanada .....	3 665	3 726	-	61	-1,6	+	807	+	701	+	106	15,1
Kolumbien .....	2 529	2 321	+	208	9,0	+	922	+	743	+	179	24,1
Mexiko .....	4 550	4 758	-	208	-4,4	+	494	+	2 031	-	1 537	-75,7
Nicaragua .....	98	96	+	2	2,1	+	56	+	47	+	9	19,1
Paraguay .....	232	257	-	25	-9,7	+	41	+	85	-	44	-51,8
Peru .....	848	747	+	101	13,5	+	350	+	265	+	85	32,1
Uruguay .....	148	114	+	34	29,8	+	49	+	17	+	32	188,2
Venezuela .....	913	807	+	106	13,1	+	589	+	429	+	160	37,3
Vereinigte Staaten, auch USA .....	22 271	21 504	+	767	3,6	+	3 239	+	1 981	+	1 258	63,5
Übriges Amerika .....	2 591	2 320	+	271	11,7	+	1 019	+	750	+	269	35,9
Asien .....	669 260	206 879	+	462 381	223,5	+	573 971	+	133 046	+	440 925	331,4
Afghanistan .....	94 585	12 297	+	82 288	669,2	+	89 773	+	10 480	+	79 293	756,6
Armenien .....	4 468	2 982	+	1 486	49,8	+	3 582	+	2 276	+	1 306	57,4
Aserbaidtschan .....	3 373	2 138	+	1 235	57,8	+	2 475	+	1 342	+	1 133	84,4
China .....	25 202	22 453	+	2 749	12,2	+	10 053	+	8 925	+	1 128	12,6
Georgien .....	6 541	5 312	+	1 229	23,1	+	3 357	+	2 262	+	1 095	48,4
Indien .....	24 168	20 462	+	3 706	18,1	+	10 146	+	8 524	+	1 622	19,0
Indonesien .....	2 309	2 384	-	75	-3,1	+	764	+	927	-	163	-17,6
Irak .....	71 704	7 183	+	64 521	898,2	+	66 960	+	4 693	+	62 267	1326,8
Iran, Islam. Republik .....	18 998	6 859	+	12 139	177,0	+	16 213	+	4 528	+	11 685	258,1
Israel .....	2 549	2 437	+	112	4,6	+	1 163	+	1 026	+	137	13,4
Japan .....	6 680	6 494	+	186	2,9	+	745	+	437	+	308	70,5
Jemen .....	930	578	+	352	60,9	+	730	+	353	+	377	106,8
Jordanien .....	2 256	1 686	+	570	33,8	+	1 363	+	791	+	572	72,3
Kasachstan .....	2 032	2 491	-	459	-18,4	+	1 028	+	1 388	-	360	-25,9
Kirgistan .....	659	587	+	72	12,3	+	243	+	199	+	44	22,1
Korea, Dem. Volksrepublik .....	277	277	-	-	0,0	+	13	-	9	+	22	-244,4
Korea, Dem. Republik .....	6 904	6 038	+	866	14,3	+	1 972	+	1 568	+	404	25,8
Kuwait .....	2 290	1 562	+	728	46,6	+	908	+	804	+	104	12,9
Libanon .....	8 245	4 213	+	4 032	95,7	+	7 008	+	3 067	+	3 941	128,5
Pakistan .....	24 707	8 024	+	16 683	207,9	+	21 434	+	5 871	+	15 563	265,1
Philippinen .....	1 746	1 569	+	177	11,3	+	649	+	730	-	81	-11,1
Saudi-Arabien .....	3 358	2 340	+	1 018	43,5	+	1 268	+	865	+	403	46,6
Singapur .....	972	964	+	8	0,8	+	215	+	264	-	49	-18,6
Syrien, Arabische Republik .....	326 379	64 705	+	261 674	404,4	+	316 313	+	61 982	+	254 331	410,3
Tadschikistan .....	1 194	652	+	542	83,1	+	847	+	463	+	384	82,9
Thailand .....	3 237	3 069	+	168	5,5	+	1 026	+	806	+	220	27,3
Usbekistan .....	589	455	+	134	29,5	+	277	+	129	+	148	114,7
Vereinigte Arabische Emirate .....	3 390	2 776	+	614	22,1	+	1 645	+	1 087	+	558	51,3
Vietnam .....	4 566	3 775	+	791	21,0	+	2 646	+	1 811	+	835	46,1
Übriges Asien .....	14 952	10 117	+	4 835	47,8	+	9 155	+	5 457	+	3 698	67,8
Australien und Ozeanien .....	4 256	3 865	+	391	10,1	+	1 411	+	882	+	529	60,0
Australien .....	3 392	3 063	+	329	10,7	+	1 170	+	751	+	419	55,8
Neuseeland .....	768	686	+	82	12,0	+	254	+	128	+	126	98,4
Übriges Ozeanien .....	96	116	-	20	-17,2	-	13	+	3	-	16	-533,3
Von / Nach See .....	2 422		-		-	-	15		-		-	-
Unbekanntes Ausland .....	25 721		-		-	+	16 652		-		-	-
Ungeklärt .....	-		-		-		-		-		-	-
Ohne Angabe .....	4 502	5 772	-		-	+	1 508	+	972		-	-
Insgesamt .....	2 016 241	1 342 529	+	673 712	50,2	+	1 156 963	+	576 924	+	580 039	100,5

\* Vorläufiges Ergebnis.

1 Einschl. der von Großbritannien abhängigen Gebiete (Gibraltar, Kanalinseln u. Insel Man.)

## 10. Wanderungen über die Grenzen Deutschlands nach Staatsangehörigkeiten in den Jahren 2014 und 2015

Land der Staatsangehörigkeit	Personen insgesamt										
	Zuzüge					Saldo					
	2015 <sup>+</sup>	2014	Differenz 2015 - 2014		2015 <sup>+</sup>	2014	Differenz 2015 - 2014				
			Anzahl	Veränderung in %			Anzahl	Veränderung in %			
Europa .....	1 244 218	1 113 245	+	130 973	11,8	+	433 019	+	344 771	88 248	25,6
EU-Länder											
Belgien .....	2 833	2 821	+	12	0,4	+	839	+	752	87	11,6
Bulgarien .....	86 274	80 069	+	6 205	7,7	+	39 520	+	34 853	4 667	13,4
Dänemark .....	2 249	2 342	-	93	-4,0	+	69	+	152	-83	-54,6
Deutschland .....	120 713	122 195	-	1 482	-1,2	-	17 560	-	26 441	8 881	-33,6
Estland .....	991	1 120	-	129	-11,5	+	222	+	244	-22	-9,0
Finnland .....	2 241	2 268	-	27	-1,2	+	321	+	229	92	40,2
Frankreich .....	14 908	15 723	-	815	-5,2	+	1 988	+	3 452	-1 464	-42,4
Griechenland .....	28 256	28 752	-	496	-1,7	+	12 338	+	12 372	-34	-0,3
Irland .....	1 941	2 010	-	69	-3,4	+	458	+	615	-157	-25,5
Italien .....	57 191	56 700	+	491	0,9	+	23 558	+	25 056	-1 498	-6,0
Kroatien .....	60 980	46 090	+	14 890	32,3	+	39 659	+	28 555	11 104	38,9
Lettland .....	6 608	7 457	-	849	-11,4	+	1 738	+	1 658	80	4,8
Litauen .....	9 798	8 584	+	1 214	14,1	+	3 976	+	2 273	1 703	74,9
Luxemburg .....	2 680	2 390	+	290	12,1	+	1 191	+	865	326	37,7
Malta .....	95	92	+	3	3,3	+	20	+	23	-3	-13,0
Niederlande .....	10 512	10 197	+	315	3,1	+	2 545	+	2 500	45	1,8
Österreich .....	10 181	10 120	+	61	0,6	+	2 520	+	1 225	1 295	105,7
Polen .....	190 834	192 172	-	1 338	-0,7	+	63 045	+	59 300	3 745	6,3
Portugal .....	10 145	11 394	-	1 249	-11,0	+	2 409	+	3 074	-665	-21,6
Rumänien .....	221 405	198 705	+	22 700	11,4	+	92 346	+	80 359	11 987	14,9
Schweden .....	2 763	2 814	-	51	-1,8	+	326	+	508	-182	-35,8
Slowakei .....	14 541	15 518	-	977	-6,3	+	3 941	+	3 971	-30	-0,8
Slowenien .....	4 754	4 515	+	239	5,3	+	1 862	+	1 797	65	3,6
Spanien .....	23 598	27 072	-	3 474	-12,8	+	7 163	+	11 020	-3 857	-35,0
Tschechische Republik .....	10 974	10 776	+	198	1,8	+	3 700	+	3 267	433	13,3
Ungarn .....	58 096	58 779	-	683	-1,2	+	19 750	+	17 773	1 977	11,1
Vereinigtes Königreich .....	10 726	10 796	-	70	-0,6	+	1 886	+	1 787	99	5,5
Zypern .....	465	531	-	66	-12,4	+	188	+	239	-51	-21,3
EU 15 .....	300 937	307 594	-	6 657	-2,2	+	40 051	+	37 166	2 885	7,8
Erweiterung 2004 .....	297 156	299 544	-	2 388	-0,8	+	98 442	+	90 545	7 897	8,7
Erweiterung 2007 .....	307 679	278 774	+	28 905	10,4	+	131 866	+	115 212	16 654	14,5
Erweiterung 2013 .....	60 980	46 090	+	14 890	32,3	+	39 659	+	28 555	11 104	38,9
EU-Länder .....	966 752	932 002	+	34 750	3,7	+	310 018	+	271 478	38 540	14,2
Sonstige europäische Länder											
Albanien .....	69 362	15 165	+	54 197	357,4	+	46 829	+	11 646	35 183	302,1
Bosnien und Herzegowina .....	21 737	20 659	+	1 078	5,2	+	5 682	+	6 885	-1 203	-17,5
Island .....	270	293	-	23	-7,8	+	98	+	69	29	42,0
Kosovo .....	44 081	23 435	+	20 646	88,1	+	22 223	+	16 887	5 336	31,6
Mazedonien .....	24 776	15 634	+	9 142	58,5	+	12 432	+	6 113	6 319	103,4
Montenegro .....	5 194	2 367	+	2 827	119,4	+	3 273	+	1 568	1 705	108,7
Norwegen .....	1 022	897	+	125	13,9	+	288	+	193	95	49,2
Russische Föderation .....	21 633	20 629	+	1 004	4,9	+	11 049	+	6 741	4 308	63,9
Schweiz .....	4 282	4 245	+	37	0,9	+	1 444	+	1 300	144	11,1
Serbien .....	39 720	38 440	+	1 280	3,3	+	6 567	+	15 162	-8 595	-56,7
Türkei .....	23 698	22 058	+	1 640	7,4	-	287	-	3 462	3 175	-91,7
Ukraine .....	15 778	13 477	+	2 301	17,1	+	10 402	+	8 883	1 519	17,1
Weißrussland .....	2 021	1 707	+	314	18,4	+	1 181	+	838	343	40,9
Übriges Europa .....	3 892	2 237	+	1 655	74,0	+	1 820	+	470	1 350	287,2
Nicht-EU-Länder .....	277 466	181 243	+	96 223	53,1	+	123 001	+	73 293	49 708	67,8
Außereuropäisches Ausland .....	799 128	345 361	+	453 767	131,4	+	624 029	+	201 260	422 769	210,1
Afrika .....	113 170	76 320	+	36 850	48,3	+	80 921	+	51 082	29 839	58,4
Ägypten .....	5 831	4 650	+	1 181	25,4	+	3 267	+	2 549	718	28,2
Algerien .....	9 596	3 879	+	5 717	147,4	+	6 056	+	2 013	4 043	200,8
Angola .....	298	342	-	44	-12,9	+	11	-	90	101	-112,2
Äthiopien .....	3 341	1 782	+	1 559	87,5	+	2 618	+	1 094	1 524	139,3
Benin .....	569	405	+	164	40,5	+	370	+	224	146	65,2
Burkina Faso .....	425	353	+	72	20,4	+	222	+	126	96	76,2
Côte d'Ivoire .....	1 324	563	+	761	135,2	+	1 014	+	274	740	270,1
Eritrea .....	17 796	14 372	+	3 424	23,8	+	15 896	+	13 504	2 392	17,7
Gambia .....	5 484	2 441	+	3 043	124,7	+	4 567	+	1 939	2 628	135,5
Ghana .....	4 983	3 544	+	1 439	40,6	+	3 445	+	2 242	1 203	53,7
Guinea .....	2 151	1 743	+	408	23,4	+	1 433	+	1 116	317	28,4
Guinea-Bissau .....	715	442	+	273	61,8	+	428	+	260	168	64,6
Kamerun .....	3 189	2 810	+	379	13,5	+	2 209	+	1 841	368	20,0
Kenia .....	877	867	+	10	1,2	+	413	+	445	-32	-7,2
Libyen .....	2 621	4 256	-	1 635	-38,4	+	656	+	1 999	-1 343	-67,2
Madagaskar .....	371	250	+	121	48,4	+	255	+	158	97	61,4
Mali .....	1 411	739	+	672	90,9	+	997	+	382	615	161,0
Marokko .....	11 636	7 836	+	3 800	48,5	+	7 306	+	4 430	2 876	64,9
Nigeria .....	12 135	6 516	+	5 619	86,2	+	9 773	+	4 720	5 053	107,1
Senegal .....	2 255	1 252	+	1 003	80,1	+	1 741	+	753	988	131,2
Sierra Leone .....	551	313	+	238	76,0	+	422	+	177	245	138,4
Somalia .....	9 653	6 464	+	3 189	49,3	+	7 291	+	5 160	2 131	41,3
Südafrika .....	882	785	+	97	12,4	+	371	+	242	129	53,3
ehem. Sudan (einschl. Südsudan) .....	46	16	+	30	187,5	-	23	-	39	16	-41,0
Sudan (ohne Südsudan) .....	5 531	1 398	+	4 133	295,6	+	4 792	+	1 094	3 698	338,0
Südsudan .....	199	83	+	116	139,8	+	163	+	57	106	186,0
Togo .....	784	620	+	164	26,5	+	501	+	368	133	36,1
Tunesien .....	5 299	4 950	+	349	7,1	+	3 111	+	2 928	183	6,3
übriges Afrika .....	3 217	2 649	+	568	21,4	+	1 616	+	1 116	500	44,8

# 10. Wanderungen über die Grenzen Deutschlands nach Staatsangehörigkeiten in den Jahren 2014 und 2015

Land der Staatsangehörigkeit	Personen insgesamt											
	Zuzüge					Saldo						
	2015 <sup>*</sup>	2014	Differenz 2015 - 2014		2015 <sup>*</sup>	2014	Differenz 2015 - 2014					
			Anzahl	Veränderung in %			Anzahl	Veränderung in %				
Amerika .....	48 374	48 023	+	351	0,7	+	11 037	+	12 114	-	1 077	-8,9
Argentinien .....	1 073	1 081	-	8	-0,7	+	281	+	301	-	20	-6,6
Brasilien .....	8 010	8 926	-	916	-10,3	+	1 488	+	3 153	-	1 665	-52,8
Chile .....	1 389	997	+	392	39,3	+	587	+	280	+	307	109,6
Dominikanische Republik .....	596	271	+	325	119,9	+	257	+	101	+	156	154,5
Ecuador .....	776	133	+	643	483,5	+	283	+	68	+	215	316,2
Kanada .....	3 453	3 516	-	63	-1,8	+	741	+	737	+	4	0,5
Kolumbien .....	2 751	2 672	+	79	3,0	+	965	+	875	+	90	10,3
Kuba .....	753	751	+	2	0,3	+	318	+	275	+	43	15,6
Mexiko .....	4 592	4 763	-	171	-3,6	+	559	+	2 015	-	1 456	-72,3
Peru .....	968	926	+	42	4,5	+	404	+	363	+	41	11,3
Venezuela .....	880	792	+	88	11,1	+	494	+	358	+	136	38,0
Vereinigte Staaten, auch USA .....	21 115	20 468	+	647	3,2	+	3 791	+	2 581	+	1 210	46,9
Übriges Amerika .....	2 018	2 727	-	709	-26,0	+	869	+	1 007	-	138	-13,7
Asien .....	633 768	217 542	+	416 226	191,3	+	530 730	+	137 238	+	393 492	286,7
Afghanistan .....	84 881	12 922	+	71 959	556,9	+	79 572	+	10 865	+	68 707	632,4
Armenien .....	4 259	3 174	+	1 085	34,2	+	3 281	+	2 407	+	874	36,3
Aserbaidshan .....	3 154	2 196	+	958	43,6	+	2 242	+	1 352	+	890	65,8
Bangladesch .....	4 297	2 006	+	2 291	114,2	+	3 227	+	1 211	+	2 016	166,5
China .....	25 921	23 163	+	2 758	11,9	+	10 131	+	9 031	+	1 100	12,2
Georgien .....	6 472	5 604	+	868	15,5	+	3 108	+	2 338	+	770	32,9
Indien .....	26 113	22 374	+	3 739	16,7	+	10 918	+	9 240	+	1 678	18,2
Indonesien .....	2 470	2 520	-	50	-2,0	+	837	+	963	-	126	-13,1
Irak .....	64 825	7 140	+	57 685	807,9	+	59 705	+	4 438	+	55 267	1245,3
Iran .....	17 187	7 122	+	10 065	141,3	+	14 072	+	4 494	+	9 578	213,1
Israel .....	2 251	2 108	+	143	6,8	+	943	+	831	+	112	13,5
Japan .....	6 886	6 747	+	139	2,1	+	736	+	425	+	311	73,2
Jemen .....	1 010	645	+	365	56,6	+	768	+	380	+	388	102,1
Jordanien .....	1 574	1 413	+	161	11,4	+	730	+	568	+	162	28,5
Kasachstan .....	2 126	2 557	-	431	-16,9	+	1 035	+	1 353	-	318	-23,5
Kirgisistan .....	660	618	+	42	6,8	+	207	+	196	+	11	5,6
Korea, Dem. Volksrep. ....	291	263	+	28	10,6	+	122	+	64	+	58	90,6
Korea, Republik .....	7 229	6 261	+	968	15,5	+	1 815	+	1 426	+	389	27,3
Kuwait .....	2 093	1 421	+	672	47,3	+	755	+	692	+	63	9,1
Libanon .....	5 592	2 498	+	3 094	123,9	+	4 404	+	1 410	+	2 994	212,3
Malaysia .....	793	794	-	1	-0,1	+	137	+	186	-	49	-26,3
Mongolei .....	1 298	952	+	346	36,3	+	656	+	408	+	248	60,8
Nepal .....	1 213	1 010	+	203	20,1	+	681	+	617	+	64	10,4
Pakistan .....	24 496	9 549	+	14 947	156,5	+	20 500	+	6 734	+	13 766	204,4
Palästinensische Gebiete .....	1 919	1 181	+	738	62,5	+	1 605	+	1 046	+	559	53,4
Philippinen .....	3 909	4 090	-	181	-4,4	+	950	+	857	+	93	10,9
Saudi-Arabien .....	2 959	2 010	+	949	47,2	+	1 010	+	769	+	241	31,3
Singapur .....	604	586	+	18	3,1	+	158	+	179	-	21	-11,7
Sri Lanka .....	1 178	1 214	-	36	-3,0	+	644	+	703	-	59	-8,4
Syrien .....	309 699	69 074	+	240 625	348,4	+	298 483	+	65 921	+	232 562	352,8
Tadschikistan .....	1 008	649	+	359	55,3	+	652	+	452	+	200	44,2
Taiwan .....	1 609	1 357	+	252	18,6	+	220	+	365	-	145	-39,7
Thailand .....	3 223	3 075	+	148	4,8	+	1 042	+	798	+	244	30,6
Usbekistan .....	636	513	+	123	24,0	+	291	+	133	+	158	118,8
Vereinigte Arabische Emirate .....	2 086	1 707	+	379	22,2	+	903	+	531	+	372	70,1
Vietnam .....	6 117	5 053	+	1 064	21,1	+	3 724	+	2 706	+	1 018	37,6
Übriges Asien .....	1 730	1 976	-	246	-12,4	+	466	+	1 149	-	683	-59,4
Australien und Ozeanien .....	3 816	3 476	+	340	9,8	+	1 341	+	826	+	515	62,3
Australien .....	2 888	2 612	+	276	10,6	+	1 060	+	663	+	397	59,9
Neuseeland .....	711	634	+	77	12,1	+	252	+	115	+	137	119,1
Übriges Ozeanien .....	217	230	-	13	-5,7	+	29	+	48	-	19	-39,6
Staatenlos .....	2 459	968	+	1 491	154,0	+	2 082	+	613	+	1 469	239,6
Ungeklärt .....	84 314	4 844	+	79 470	1640,6	+	73 886	+	3 609	+	70 277	1947,3
Ohne Angabe .....	6 835	306	+	6 529	2133,7	+	6 387	+	230	+	6 157	2677,0
Insgesamt .....	2 136 954	1 464 724	+	672 230	45,9	+	1 139 403	+	550 483	+	588 920	107,0

\* Vorläufiges Ergebnis.

1 Einschl. der von Großbritannien abhängigen Gebiete (Gibraltar, Kanalinseln u. Insel Man.)

# 11. Wanderungen zwischen Deutschland und dem Ausland in den Jahren 2014 und 2015

Bundesland	2015 *			2014			Differenz 2015 - 2014				
	Zuzüge	Fortzüge	Saldo	Zuzüge	Fortzüge	Saldo	Zuzüge				
	absolut						absolut	%			
Personen insgesamt											
Baden-Württemberg .....	341 516	172 278	+	169 238	254 975	164 971	+	90 004	+ 86 541	33,9	
Bayern .....	349 708	189 759	+	159 949	276 101	190 071	+	86 030	+ 73 607	26,7	
Berlin .....	108 195	62 482	+	45 713	93 094	58 653	+	34 441	+ 15 101	16,2	
Brandenburg .....	39 901	14 549	+	25 352	21 387	12 294	+	9 093	+ 18 514	86,6	
Bremen .....	21 539	7 892	+	13 647	14 830	7 850	+	6 980	+ 6 709	45,2	
Hamburg .....	48 173	30 757	+	17 416	33 131	19 091	+	14 040	+ 15 042	45,4	
Hessen .....	182 983	89 288	+	93 695	132 656	76 856	+	55 800	+ 50 327	37,9	
Mecklenburg-Vorpommern .....	31 386	10 935	+	20 451	15 907	7 759	+	8 148	+ 15 479	97,3	
Niedersachsen .....	206 650	87 051	+	119 599	139 181	85 138	+	54 043	+ 67 469	48,5	
Nordrhein-Westfalen .....	485 047	211 112	+	273 935	289 879	182 039	+	107 840	+ 195 168	67,3	
Rheinland-Pfalz .....	97 276	43 645	+	53 631	65 138	37 693	+	27 445	+ 32 138	49,3	
Saarland .....	23 539	8 361	+	15 178	14 561	9 638	+	4 923	+ 8 978	61,7	
Sachsen .....	64 641	23 206	+	41 435	38 413	21 260	+	17 153	+ 26 228	68,3	
Sachsen-Anhalt .....	43 692	13 857	+	29 835	20 948	11 356	+	9 592	+ 22 744	108,6	
Schleswig-Holstein .....	49 379	19 376	+	30 003	33 167	18 593	+	14 574	+ 16 212	48,9	
Thüringen .....	43 329	13 003	+	30 326	21 356	10 979	+	10 377	+ 21 973	102,9	
Deutschland .....	2 136 954	997 551	+	1 139 403	1 464 724	914 241	+	550 483	+ 672 230	45,9	
davon:											
Früh. Bundesgebiet (ohne Berlin) ..	1 805 810	859 519	+	946 291	1 253 619	791 940	+	461 679	+ 552 191	44,0	
Neue Länder (ohne Berlin) .....	222 949	75 550	+	147 399	118 011	63 648	+	54 363	+ 104 938	88,9	
Deutsche											
Baden-Württemberg .....	20 574	24 136	-	3 562	20 262	25 517	-	5 255	+	312	1,5
Bayern .....	21 147	30 537	-	9 390	21 554	35 441	-	13 887	-	407	-1,9
Berlin .....	8 328	8 753	-	425	9 241	9 252	-	11	-	913	-9,9
Brandenburg .....	2 382	2 480	-	98	2 368	2 604	-	236	+	14	0,6
Bremen .....	1 074	1 116	-	42	1 048	1 287	-	239	+	26	2,5
Hamburg .....	3 748	4 316	-	568	3 456	4 260	-	804	+	292	8,4
Hessen .....	9 791	10 987	-	1 196	10 148	11 729	-	1 581	-	357	-3,5
Mecklenburg-Vorpommern .....	1 213	1 391	-	178	1 286	1 569	-	283	-	73	-5,7
Niedersachsen .....	13 242	9 108	+	4 134	13 013	9 649	+	3 364	+	229	1,8
Nordrhein-Westfalen .....	21 852	25 089	-	3 237	22 306	26 108	-	3 802	-	454	-2,0
Rheinland-Pfalz .....	5 354	6 658	-	1 304	5 682	6 654	-	972	-	328	-5,8
Saarland .....	1 811	1 747	+	64	1 765	2 051	-	286	+	46	2,6
Sachsen .....	3 515	4 405	-	890	3 557	4 493	-	936	-	42	-1,2
Sachsen-Anhalt .....	1 442	1 594	-	152	1 369	1 729	-	360	+	73	5,3
Schleswig-Holstein .....	3 673	3 963	-	290	3 544	4 201	-	657	+	129	3,6
Thüringen .....	1 567	1 993	-	426	1 596	2 092	-	496	-	29	-1,8
Deutschland .....	120 713	138 273	-	17 560	122 195	148 636	-	26 441	-	1 482	-1,2
davon:											
Früh. Bundesgebiet (ohne Berlin) ..	102 266	117 657	-	15 391	102 778	126 897	-	24 119	-	512	-0,5
Neue Länder (ohne Berlin) .....	10 119	11 863	-	1 744	10 176	12 487	-	2 311	-	57	-0,6
Nichtdeutsche											
Baden-Württemberg .....	320 942	148 142	+	172 800	234 713	139 454	+	95 259	+	86 229	36,7
Bayern .....	328 561	159 222	+	169 339	254 547	154 630	+	99 917	+	74 014	29,1
Berlin .....	99 867	53 729	+	46 138	83 853	49 401	+	34 452	+	16 014	19,1
Brandenburg .....	37 519	12 069	+	25 450	19 019	9 690	+	9 329	+	18 500	97,3
Bremen .....	20 465	6 776	+	13 689	13 782	6 563	+	7 219	+	6 683	48,5
Hamburg .....	44 425	26 441	+	17 984	29 675	14 831	+	14 844	+	14 750	49,7
Hessen .....	173 192	78 301	+	94 891	122 508	65 127	+	57 381	+	50 684	41,4
Mecklenburg-Vorpommern .....	30 173	9 544	+	20 629	14 621	6 190	+	8 431	+	15 552	106,4
Niedersachsen .....	193 408	77 943	+	115 465	126 168	75 489	+	50 679	+	67 240	53,3
Nordrhein-Westfalen .....	463 195	186 023	+	277 172	267 573	155 931	+	111 642	+	195 622	73,1
Rheinland-Pfalz .....	91 922	36 987	+	54 935	59 456	31 039	+	28 417	+	32 466	54,6
Saarland .....	21 728	6 614	+	15 114	12 796	7 587	+	5 209	+	8 932	69,8
Sachsen .....	61 126	18 801	+	42 325	34 856	16 767	+	18 089	+	26 270	75,4
Sachsen-Anhalt .....	42 250	12 263	+	29 987	19 579	9 627	+	9 952	+	22 671	115,8
Schleswig-Holstein .....	45 706	15 413	+	30 293	29 623	14 392	+	15 231	+	16 083	54,3
Thüringen .....	41 762	11 010	+	30 752	19 760	8 887	+	10 873	+	22 002	111,3
Deutschland .....	2 016 241	859 278	+	1 156 963	1 342 529	765 605	+	576 924	+	673 712	50,2
davon:											
Früh. Bundesgebiet (ohne Berlin) ..	1 703 544	741 862	+	961 682	1 150 841	665 043	+	485 798	+	552 703	48,0
Neue Länder (ohne Berlin) .....	212 830	63 687	+	149 143	107 835	51 161	+	56 674	+	104 995	97,4

\* Vorläufiges Ergebnis.

**12. Zuzüge über die Grenzen Deutschlands nach Herkunftsgebieten**  
**Nichtdeutsche**

Herkunftsgebiet	1996	1997	1998	1999	2000	2001	2002	2003	2004	2005	2006	2007	2008	2009	2010	2011	2012	2013	2014	2015 *
insgesamt																				
Europa .....	518 030	438 867	442 434	498 693	459 811	473 582	458 729	422 081	439 895	432 629	416 386	433 126	424 125	441 508	511 110	653 374	765 412	867 162	1 007 732	1 149 856
Europäische Union nach dem jeweiligen Gebietsstand .....	172 483	151 667	137 275	137 284	132 719	125 319	113 464	101 921	268 826	288 264	291 774	346 111	339 264	353 534	404 460	542 186	638 378	727 075	829 566	864 983
Europäische Union ab Januar 1995 (EU15) .....	172 483	151 667	137 275	137 284	132 719	125 319	113 464	101 921	95 931	92 345	93 539	96 652	101 699	106 243	115 663	145 524	183 441	209 643	217 894	215 186
Europäische Union ab Mai 2004 (EU25) .....	290 822	256 581	238 631	250 140	253 031	254 508	242 555	231 396	268 826	288 264	291 774	282 708	268 623	269 186	291 493	396 161	463 720	508 786	517 417	512 569
Europäische Union ab Januar 2007 (EU27) .....	314 178	277 162	260 874	276 984	287 530	288 131	279 398	268 056	303 496	320 005	322 653	346 111	339 264	353 534	404 460	542 186	638 378	702 230	785 723	807 977
Europäische Union ab Juli 2013 (EU28) .....	326 468	287 168	270 698	289 277	301 599	301 992	292 136	279 286	313 614	328 961	330 963	354 529	347 682	362 366	414 399	553 383	650 986	727 075	829 566	864 983
Belgien .....	2 540	2 536	2 443	2 370	2 421	2 556	2 479	2 362	2 456	2 234	2 316	2 330	2 433	2 523	2 997	3 246	3 599	3 784	4 122	4 044
Bulgarien .....	6 287	6 334	5 211	8 041	10 308	13 295	13 040	13 204	11 431	8 868	7 526	20 504	23 627	28 607	39 115	51 319	58 504	58 950	77 375	83 226
Dänemark .....	2 862	2 548	2 548	2 706	2 648	2 580	2 294	2 191	2 174	2 122	2 081	2 042	2 277	2 228	2 305	2 546	2 590	2 837	2 662	2 563
Estland .....	1 366	1 184	1 035	839	935	914	886	843	777	697	577	675	601	849	1 146	1 441	1 305	1 367	1 112	994
Finnland .....	3 217	3 079	2 716	2 725	2 799	2 546	2 026	2 045	2 047	1 981	1 792	2 060	1 829	1 859	1 912	2 167	2 331	2 366	2 384	2 396
Frankreich .....	15 519	14 972	14 735	15 872	15 853	14 451	13 207	13 072	13 210	13 010	13 633	13 776	13 928	13 820	14 142	14 783	15 581	16 593	17 307	16 656
Griechenland .....	18 829	16 439	15 957	17 469	17 400	16 520	15 011	12 076	10 100	8 920	8 189	8 032	8 302	8 716	12 523	23 779	34 109	33 379	30 602	31 528
Irland .....	5 060	3 806	2 910	2 637	2 210	2 094	1 693	1 459	1 158	1 045	1 091	1 089	1 215	1 378	1 486	1 964	2 097	2 070	2 196	2 209
Italien .....	45 821	38 996	35 074	34 540	32 762	29 019	24 379	21 171	19 001	17 770	17 650	18 184	19 809	22 110	24 520	30 154	42 167	57 523	70 388	71 505
Kroatien .....	12 290	10 006	9 824	12 293	14 069	13 861	12 738	11 230	10 118	8 956	8 310	8 418	8 418	8 832	9 939	11 197	12 608	24 845	43 843	57 006
Lettland .....	2 308	2 275	2 343	2 119	1 960	2 145	2 058	1 868	2 315	2 419	2 023	1 686	1 996	4 847	7 595	10 075	9 233	8 314	7 356	6 536
Litauen .....	2 947	2 466	2 181	2 306	3 054	3 508	3 830	3 193	4 737	5 309	4 806	3 901	3 326	4 439	6 007	9 817	9 956	9 053	8 344	9 617
Luxemburg .....	650	693	790	835	927	1 019	1 156	1 210	1 416	1 838	2 002	2 521	2 757	2 462	2 322	2 412	2 440	2 745	2 998	3 387
Malta .....	-	-	-	-	59	76	65	47	48	67	91	84	80	77	141	251	130	147	161	173
Niederlande .....	8 108	7 255	6 826	6 795	7 169	8 733	10 204	9 439	9 379	10 302	10 970	11 095	11 443	9 800	9 418	9 783	9 988	10 972	11 427	11 524
Österreich .....	10 953	10 851	11 268	12 221	12 314	12 163	10 714	9 600	9 439	9 321	9 830	10 596	10 626	10 969	11 322	11 711	11 593	11 760	12 284	13 480
Polen .....	77 405	71 214	66 106	72 210	74 144	79 650	81 466	88 020	124 629	146 943	151 743	139 967	119 177	110 951	114 726	163 414	176 367	189 109	190 926	189 768
Portugal .....	32 000	26 402	18 696	14 604	11 212	9 414	7 946	6 931	5 483	4 883	4 917	5 375	5 766	6 598	6 418	8 213	11 762	13 646	11 155	9 872
Rumänien .....	17 069	14 247	17 032	18 803	24 191	20 328	23 803	23 456	23 239	22 873	23 353	42 899	47 014	55 741	73 852	94 706	116 154	134 494	190 931	212 182
Schweden .....	3 702	3 618	3 619	3 552	3 394	3 200	2 883	2 863	2 914	2 664	2 569	2 538	2 397	2 472	2 552	2 846	3 113	3 095	3 320	3 277
Slowakei .....	6 485	6 907	6 472	9 015	10 755	11 424	11 454	10 566	11 582	11 714	11 292	9 434	8 638	8 396	8 434	11 893	13 593	14 744	15 283	14 260
Slowenien .....	2 151	1 822	1 995	1 903	1 862	2 605	2 286	1 992	2 321	1 442	1 086	1 201	1 226	1 448	1 785	3 210	5 208	6 434	6 745	6 925
Spanien .....	7 832	7 775	7 819	8 608	9 137	9 440	9 233	8 491	8 484	8 032	8 196	8 571	9 497	11 711	13 607	20 672	29 910	36 511	34 376	29 629
Tschechische Republik .....	9 041	7 815	7 896	9 551	11 341	11 298	10 351	8 556	8 973	8 609	7 844	6 778	6 604	6 445	6 529	9 031	10 035	10 984	12 226	12 665
Ungarn .....	16 636	11 231	13 328	14 913	16 049	17 421	16 531	14 256	17 369	18 546	18 634	22 163	25 100	25 258	29 220	41 136	53 892	58 068	56 439	55 618
Vereinigtes Königreich .....	15 390	12 697	11 874	12 350	12 473	11 584	10 239	9 011	8 670	8 223	8 303	8 443	9 420	9 597	10 139	11 248	12 161	12 362	12 673	13 116
Zypern .....	-	-	-	-	153	148	164	134	144	173	139	167	176	233	247	369	560	923	931	827
übriges Europa .....	191 562	151 699	171 736	209 416	158 212	171 590	166 593	142 795	126 281	103 668	85 423	78 597	76 443	79 142	96 711	99 991	114 426	140 087	178 166	284 873
Afrika .....	35 741	32 556	30 445	28 945	30 634	34 691	35 487	32 266	28 814	23 616	21 885	20 995	20 809	22 706	25 515	25 667	29 255	47 773	69 307	110 212
Amerika .....	31 206	30 203	32 619	34 388	36 563	37 161	36 494	34 838	34 637	34 706	35 454	37 138	38 791	38 874	39 854	43 786	43 676	45 755	48 974	50 012
Asien .....	112 706	103 056	87 908	99 575	112 420	130 548	119 193	101 300	86 640	75 817	72 717	72 967	79 922	92 108	97 481	108 472	118 831	138 831	206 879	669 260
Australien und Ozeanien .....	2 055	1 867	1 983	1 907	2 061	2 713	2 612	2 266	2 260	2 299	2 477	2 634	2 890	3 056	3 257	3 544	3 491	3 860	3 865	4 256
Von und nach See .....	-	-	-	-	3 190	2 673	2 307	-	-	-	5 344	5 088	6 133	6 865	4 949	-	-	-	-	2 422
Unbekanntes Ausland .....	4 480	5 582	6 489	5 915	1 899	1 431	1 171	-	-	-	3 849	2 646	996	947	1 126	-	-	-	-	25 721
Ungeklärt und ohne Angabe .....	3 736	3 167	3 622	4 450	2 671	2 460	2 348	9 008	9 936	10 234	355	158	149	250	238	6 852	5 243	4 687	5 772	4 502
Insgesamt .....	707 954	615 298	605 500	673 873	649 249	685 259	658 341	601 759	602 182	579 301	558 467	574 752	573 815	606 314	683 530	841 695	965 908	1 108 068	1 342 529	2 016 241

\* Vorläufiges Ergebnis.

1 Mitgliedsstaaten der EU15 ab Januar 1995: Belgien, Deutschland, Dänemark, Finnland, Frankreich, Griechenland, Irland, Italien, Luxemburg, Niederlande, Österreich, Portugal, Schweden, Spanien, Vereinigtes Königreich.

2 Mitgliedsstaaten der EU25 ab Mai 2004: Mitgliedsstaaten der EU15, Estland, Lettland, Litauen, Malta, Polen, Slowakei, Slowenien, Tschechische Republik, Ungarn, Zypern.

3 Mitgliedsstaaten EU27 ab Januar 2007: Mitgliedsstaaten der EU25, Bulgarien, Rumänien.

4 Mitgliedsstaaten EU28 ab Juli 2013: Mitgliedsstaaten der EU27 und Kroatien.

13. Fortzüge über die Grenzen Deutschlands nach Zielgebieten  
Nichtdeutsche

Zielgebiet	1996	1997	1998	1999	2000	2001	2002	2003	2004	2005	2006	2007	2008	2009	2010	2011	2012	2013	2014	2015 <sup>*</sup>
insgesamt																				
Europa .....	442 066	509 158	490 956	411 791	432 508	378 302	384 172	363 915	400 694	353 670	346 834	353 536	425 477	434 931	399 621	420 220	458 512	526 157	623 791	678 387
Europäische Union nach dem jeweiligen Gebietsstand .....	153 895	159 604	146 077	138 245	125 293	122 126	123 759	112 286	260 675	230 701	233 763	272 850	327 569	335 378	305 450	326 461	362 902	427 732	517 711	523 565
Europäische Union ab Januar 1995 (EU15) .....	<sup>1</sup> 153 895	159 604	146 077	138 245	125 293	122 126	123 759	112 286	124 169	98 084	94 296	94 499	111 259	117 174	96 884	90 311	94 703	107 611	132 416	134 542
Europäische Union ab Mai 2004 (EU25) .....	<sup>2</sup> 263 581	265 638	237 693	228 719	223 023	226 443	232 449	223 679	260 675	230 701	233 763	241 447	274 875	272 415	233 677	238 623	258 972	292 119	340 870	331 994
Europäische Union ab Januar 2007 (EU27) .....	<sup>3</sup> 287 152	285 476	256 063	248 387	246 426	252 943	258 442	252 535	290 002	259 061	261 009	272 850	327 569	335 378	305 450	326 461	362 902	415 434	500 851	503 326
Europäische Union ab Juli 2013 (EU28) .....	<sup>4</sup> 304 419	304 424	275 595	261 824	259 413	266 916	271 905	264 069	301 904	269 772	270 877	282 963	339 125	347 147	316 298	338 031	374 415	427 732	517 711	523 565
Belgien .....	2 245	2 287	2 280	2 282	1 990	1 970	2 100	2 152	2 352	1 911	1 902	2 123	2 473	2 641	2 240	2 267	2 160	2 762	3 179	2 952
Bulgarien .....	6 951	6 280	4 799	5 388	6 639	7 942	8 562	9 947	9 951	8 721	6 973	8 113	15 581	19 653	23 542	29 160	33 460	38 261	44 090	45 398
Dänemark .....	3 160	2 897	2 815	2 642	2 109	2 094	2 250	1 971	2 327	1 805	1 891	1 932	2 341	2 603	2 057	1 874	1 802	1 996	2 393	2 528
Estland .....	849	910	802	655	609	590	571	537	724	453	446	460	671	622	725	773	783	795	858	757
Finnland .....	3 486	3 122	2 820	2 634	2 553	2 406	2 396	2 079	2 363	1 845	1 778	1 756	2 024	2 252	1 790	1 712	1 808	1 770	2 101	1 966
Frankreich .....	12 366	13 733	13 267	14 298	12 812	12 604	12 940	12 196	13 576	10 641	10 218	10 565	13 558	14 841	12 132	10 643	10 458	10 853	13 161	13 707
Griechenland .....	20 060	21 758	19 854	19 284	18 384	18 726	18 896	17 066	19 352	15 648	14 273	14 074	15 994	16 433	11 482	10 306	12 139	13 462	16 363	16 234
Irland .....	5 931	4 919	3 612	2 815	2 289	2 049	1 909	1 641	1 606	1 024	1 081	1 162	1 366	1 582	1 150	1 041	1 138	1 226	1 417	1 471
Italien .....	36 841	37 937	36 837	35 496	33 630	33 091	33 271	30 719	32 825	25 144	23 370	22 008	24 674	25 149	21 462	20 375	20 897	25 291	33 832	35 938
Kroatien .....	17 267	18 948	19 532	13 437	12 987	13 973	13 463	11 534	11 902	10 711	9 868	10 113	11 556	11 769	10 848	11 570	11 513	12 298	16 860	20 239
Lettland .....	1 229	1 450	1 370	1 353	1 376	1 222	1 326	1 415	1 621	1 368	1 459	1 329	1 653	2 230	4 102	5 095	5 522	5 384	5 732	4 794
Litauen .....	1 973	1 823	1 596	1 468	1 647	1 899	2 230	1 955	2 250	2 239	2 721	2 778	2 965	3 134	3 602	4 702	5 153	5 807	6 123	5 691
Luxemburg .....	539	568	619	590	661	615	660	775	938	912	962	1 094	1 383	1 606	1 437	1 608	1 567	1 776	1 974	1 973
Malta .....	-	-	-	-	51	46	43	53	63	49	51	49	64	68	53	92	95	94	140	140
Niederlande .....	6 589	7 051	6 648	6 556	5 646	5 455	5 676	5 271	6 210	5 358	5 635	6 374	7 503	7 894	7 140	6 971	7 146	7 277	8 260	8 859
Österreich .....	10 165	10 610	9 611	9 875	9 887	9 245	9 650	9 073	9 996	8 221	8 259	8 951	10 713	10 756	9 058	8 703	8 977	9 119	10 649	9 668
Polen .....	71 661	70 171	60 673	58 572	60 441	64 601	67 655	72 648	94 880	96 262	103 402	110 340	118 727	110 580	93 803	98 893	108 245	118 783	132 426	126 851
Portugal .....	25 352	26 515	21 697	15 792	12 402	10 847	10 509	8 035	8 282	6 303	6 184	6 051	6 700	7 753	6 456	5 443	5 476	6 928	7 800	7 313
Rumänien .....	16 620	13 558	13 571	14 618	16 764	18 558	17 431	18 909	19 376	19 639	20 273	23 290	37 113	43 310	48 231	58 678	70 470	85 054	115 891	125 934
Schweden .....	3 293	3 660	3 519	3 228	2 802	2 783	2 732	2 555	2 841	2 146	2 234	2 331	2 569	2 758	2 385	2 240	2 284	2 272	2 764	2 915
Slowakei .....	6 167	6 118	5 897	6 727	8 621	9 809	9 725	9 422	10 067	8 978	9 225	8 223	9 212	7 930	7 173	7 598	8 460	9 750	11 119	10 199
Slowenien .....	2 447	2 276	2 158	1 914	1 888	2 406	2 373	2 226	2 337	1 561	1 208	1 257	1 676	1 826	1 566	1 886	2 609	3 388	3 846	3 662
Spanien .....	8 215	9 248	8 848	9 660	9 370	9 632	9 914	9 467	10 814	8 742	8 585	8 132	10 368	10 782	9 366	9 322	11 147	14 349	17 996	18 246
Tschechische Republik .....	8 366	8 181	6 930	7 293	8 747	8 635	9 003	8 199	8 160	6 149	6 228	5 684	7 096	6 608	5 187	5 025	5 533	6 553	7 932	7 795
Ungarn .....	16 994	15 105	12 190	12 492	14 232	14 988	15 642	14 776	16 254	15 475	14 618	16 704	21 365	22 083	20 425	24 106	27 727	33 713	39 931	37 241
Vereinigtes Königreich .....	15 653	15 299	13 650	13 093	10 758	10 609	10 856	9 286	10 687	8 384	7 924	7 946	9 593	10 124	8 729	7 806	7 704	8 530	10 527	10 772
Zypern .....	-	-	-	-	118	121	122	162	150	81	111	133	167	160	157	142	142	241	347	322
übriges Europa .....	137 647	204 734	215 361	149 629	173 095	111 386	112 267	99 846	98 790	83 898	75 957	70 573	86 352	87 784	83 323	82 189	84 097	98 425	106 080	154 822
Afrika .....	21 809	23 350	26 068	22 578	22 011	19 851	20 502	20 275	21 524	18 750	16 858	15 475	18 845	18 761	16 723	15 529	15 877	18 320	22 301	28 811
Amerika .....	25 588	32 383	40 649	39 323	33 411	29 327	27 210	26 849	29 021	27 997	28 276	29 868	38 496	40 508	36 471	33 492	32 985	36 188	37 897	39 446
Asien .....	56 437	60 386	62 009	56 860	54 936	55 127	58 797	61 758	66 715	58 649	58 815	57 181	69 065	72 041	66 669	60 736	62 722	69 248	73 833	95 289
Australien und Ozeanien .....	2 341	2 459	3 185	2 888	2 467	2 097	1 996	2 145	2 128	2 064	2 053	2 209	2 925	3 313	2 888	2 454	2 662	2 841	2 983	2 845
Von und nach See .....	-	-	-	-	3 513	2 348	2 205	-	-	-	4 179	4 466	5 937	6 518	4 837	-	-	-	-	2 437
Unbekanntes Ausland .....	6 949	6 628	7 779	7 657	4 379	3 748	4 524	-	-	-	26 214	12 814	1 983	2 421	2 144	-	-	-	-	9 069
Ungeklärt und ohne Angabe .....	3 874	2 702	8 309	14 541	9 569	6 187	6 166	24 121	26 883	22 454	545	200	402	315	252	6 406	6 001	4 850	4 800	2 994
Insgesamt .....	559 064	637 066	638 955	555 638	562 794	496 987	505 572	499 063	546 965	483 584	483 774	475 749	563 130	578 808	529 605	538 837	578 759	657 604	765 605	859 278

\* Vorläufiges Ergebnis.

<sup>1</sup> Mitgliedsstaaten der EU15 ab Januar 1995: Belgien, Deutschland, Dänemark, Finnland, Frankreich, Griechenland, Irland, Italien, Luxemburg, Niederlande, Österreich, Portugal, Schweden, Spanien, Vereinigtes Königreich.

<sup>2</sup> Mitgliedsstaaten der EU25 ab Mai 2004: Mitgliedsstaaten der EU15, Estland, Lettland, Litauen, Malta, Polen, Slowakei, Slowenien, Tschechische Republik, Ungarn, Zypern.

<sup>3</sup> Mitgliedsstaaten EU27 ab Januar 2007: Mitgliedsstaaten der EU25, Bulgarien, Rumänien.

<sup>4</sup> Mitgliedsstaaten EU28 ab Juli 2013: Mitgliedsstaaten der EU27 und Kroatien.



# 14. Zuzüge über die Grenzen Deutschlands nach Staatsangehörigkeiten

Herkunftsgebiet	1996	1997	1998	1999	2000	2001	2002	2003	2004	2005	2006	2007	2008	2009	2010	2011	2012	2013	2014	2015 *
insgesamt																				
Europa .....	772 083	666 029	641 825	700 798	652 393	666 102	642 635	590 116	619 722	561 966	520 570	539 157	531 060	553 951	622 137	763 813	871 170	972 619	1 113 245	1 244 218
Europäische Union nach dem jeweiligen Gebietsstand .....	577 641	511 589	466 524	487 863	485 756	482 982	473 981	444 260	489 992	455 689	432 739	458 623	452 977	472 738	523 401	660 483	751 322	826 196	932 002	966 752
Europäische Union ab Januar 1995 (EU15) .....	423 541	375 918	332 864	335 418	322 592	314 548	294 812	265 925	270 924	217 286	193 176	197 948	204 293	213 545	221 760	248 358	277 546	300 667	307 594	300 937
Europäische Union ab Mai 2004 (EU25) .....	541 607	480 607	434 122	448 279	436 705	435 569	423 787	395 491	444 348	414 098	392 623	385 052	371 927	377 115	397 828	499 064	557 702	600 041	607 138	598 093
Europäische Union ab Januar 2007 (EU27) .....	564 928	501 184	456 384	475 236	471 318	468 867	460 931	432 640	479 479	446 429	424 115	449 865	444 245	463 609	513 203	648 999	738 435	800 424	885 912	905 772
Europäische Union ab Juli 2013 (EU28) .....	577 641	511 589	466 524	487 863	485 756	482 982	473 981	444 260	489 992	455 689	432 739	458 623	452 977	472 738	523 401	660 483	751 322	826 196	932 002	966 752
Belgien .....	2 112	2 008	1 920	1 992	2 030	2 138	2 011	1 943	1 982	1 861	1 883	1 798	2 038	1 905	2 303	2 418	2 622	2 563	2 821	2 833
Bulgarien .....	6 335	6 433	5 275	8 143	10 411	13 156	13 191	13 369	11 586	9 057	7 749	20 919	24 093	29 221	39 844	52 417	60 209	60 896	80 069	86 274
Dänemark .....	2 814	2 574	2 401	2 467	2 559	2 473	2 210	2 175	2 160	2 086	2 015	2 000	2 188	2 167	2 171	2 315	2 322	2 522	2 342	2 249
Deutschland .....	251 737	225 335	196 956	200 150	191 909	193 958	184 202	167 216	177 993	128 051	103 388	106 014	108 331	114 700	114 752	116 604	115 028	118 425	122 195	120 713
Estland .....	1 349	1 142	1 004	817	-	-	836	814	769	715	597	696	621	842	1 110	1 419	1 290	1 336	1 120	991
Finnland .....	3 316	3 184	2 805	2 803	2 895	2 623	2 085	2 117	2 081	1 981	1 830	2 100	1 836	1 847	1 901	2 158	2 190	2 212	2 268	2 241
Frankreich .....	14 875	14 357	14 298	15 261	15 276	13 451	12 747	12 324	12 488	12 260	12 705	12 874	12 979	12 858	13 349	13 830	14 458	15 215	15 723	14 908
Griechenland .....	18 955	16 503	16 036	17 595	17 403	16 153	14 957	12 146	10 205	8 975	8 289	7 892	8 266	8 574	12 256	23 043	32 660	32 088	28 752	28 256
Irland .....	5 162	3 914	3 071	2 765	2 281	2 064	1 734	1 461	1 244	1 122	1 122	1 070	1 184	1 279	1 426	1 760	1 868	1 796	2 010	1 941
Italien .....	46 249	39 456	35 576	34 934	33 235	28 787	25 011	21 634	19 550	18 349	18 293	18 624	20 087	22 235	23 894	28 070	36 896	47 485	56 700	57 191
Kroatien .....	12 713	10 405	10 140	12 627	14 438	14 115	13 050	11 620	10 513	9 260	8 624	8 758	8 732	9 129	10 198	11 484	12 887	25 772	46 090	60 980
Lettland .....	2 075	2 048	2 157	1 954	-	-	1 956	1 834	2 314	2 473	2 046	1 737	2 066	4 896	7 485	10 034	9 212	8 403	7 457	6 608
Litauen .....	2 919	2 508	2 215	2 344	-	-	3 882	3 235	4 783	5 399	4 957	4 075	3 453	4 647	6 134	10 075	10 226	9 271	8 584	9 798
Luxemburg .....	531	549	630	661	719	743	967	1 000	1 147	1 488	1 700	2 064	2 231	1 985	1 903	1 963	2 003	2 253	2 390	2 680
Malta .....	39	32	25	40	-	-	51	35	42	60	67	72	66	68	51	103	94	102	92	95
Niederlande .....	7 943	7 028	6 487	6 526	6 955	8 446	9 945	9 132	9 140	10 088	10 726	10 964	11 203	9 441	9 143	9 287	9 164	10 037	10 197	10 512
Österreich .....	10 678	10 521	11 065	11 878	11 863	11 614	10 167	9 154	8 998	8 647	8 901	9 614	9 477	9 957	10 039	10 199	10 089	9 955	10 120	10 181
Polen .....	77 545	71 322	66 263	72 402	74 256	79 033	81 551	88 241	125 042	147 716	152 733	140 870	119 867	112 027	115 587	164 705	177 758	190 424	192 172	190 834
Portugal .....	32 177	26 619	18 819	14 703	11 369	9 287	7 955	6 981	5 570	5 010	5 001	5 516	5 911	6 779	6 513	8 297	11 820	13 635	11 394	10 145
Rumänien .....	16 986	14 144	16 987	18 814	24 202	20 142	23 953	23 780	23 545	23 274	23 743	43 894	48 225	57 273	75 531	97 518	120 524	139 487	198 705	221 405
Schweden .....	3 627	3 568	3 448	3 342	3 274	3 006	2 608	2 503	2 433	2 368	2 288	2 257	2 192	2 218	2 280	2 479	2 615	2 665	2 814	2 763
Slowakei .....	6 513	6 922	6 504	9 074	10 805	11 374	11 558	10 599	11 633	11 806	11 400	9 505	8 749	8 499	8 590	12 224	13 892	15 038	15 518	14 541
Slowenien .....	2 091	1 818	1 989	1 917	1 848	2 589	2 274	2 029	2 372	1 489	1 160	1 200	1 218	1 242	1 591	2 486	3 592	4 331	4 515	4 754
Spanien .....	7 571	7 442	7 497	8 253	8 753	8 652	8 460	7 650	7 613	7 147	7 093	7 241	7 778	8 965	10 657	16 168	23 345	28 980	27 072	23 598
Tschechische Republik .....	8 888	7 677	7 746	9 345	11 148	10 986	10 236	8 447	8 947	8 459	7 712	6 651	6 309	5 924	6 063	8 255	9 221	9 963	10 776	10 974
Ungarn .....	16 571	11 140	13 283	14 893	16 056	17 039	16 506	14 252	17 411	18 574	18 654	22 175	25 151	25 270	29 286	41 132	54 491	59 995	58 779	58 096
Vereinigtes Königreich .....	15 794	12 860	11 855	12 088	12 071	11 153	9 753	8 489	8 320	7 853	7 942	7 920	8 592	8 635	9 173	9 767	10 466	10 836	10 796	10 726
Zypern .....	76	80	72	75	-	-	125	80	111	121	121	123	134	155	171	273	380	511	531	465
übriges Europa .....	194 442	154 440	175 301	212 935	166 637	183 120	168 654	145 856	129 730	106 277	87 831	80 534	78 083	81 213	98 736	103 330	119 848	146 423	181 243	277 466
Afrika .....	36 670	33 500	31 550	30 061	31 789	35 801	36 814	33 921	30 757	25 229	23 504	22 401	22 087	24 767	27 795	29 279	33 850	53 918	76 320	113 170
Amerika .....	30 384	29 479	31 502	33 298	35 322	35 689	34 943	33 835	33 763	33 724	34 555	36 126	37 777	37 972	39 001	43 008	43 529	45 885	48 023	48 374
Asien .....	114 396	105 869	91 684	102 891	115 439	133 320	122 175	105 481	90 779	81 926	78 617	78 633	86 373	99 334	103 807	116 448	127 001	147 624	217 542	633 768
Australien und Ozeanien .....	2 356	2 260	2 424	2 218	2 319	2 878	2 729	2 318	2 398	2 574	2 690	2 847	3 148	3 034	3 149	3 380	3 323	3 520	3 476	3 816
Staatenlos .....	842	798	764	650	-	2 009	576	511	558	434	363	376	358	427	508	608	422	479	968	2 459
Ungeklärt .....	2 684	2 420	2 431	2 841	-	-	2 493	2 629	2 015	1 418	1 437	1 163	1 277	1 439	1 770	1 650	1 532	2 304	4 844	84 314
Ohne Angabe .....	276	278	276	1 266	-	-	178	164	183	81	119	63	66	90	115	113	109	144	306	6 835
Insgesamt .....	959 691	840 633	802 456	874 023	841 158	879 217	842 543	768 975	780 175	707 352	661 855	680 766	682 146	721 014	798 282	958 299	1 080 936	1 226 493	1 464 724	2 136 954

\* Vorläufiges Ergebnis.

1 Mitgliedsstaaten der EU15 ab Januar 1995: Belgien, Deutschland, Dänemark, Finnland, Frankreich, Griechenland, Irland, Italien, Luxemburg, Niederlande, Österreich, Portugal, Schweden, Spanien, Vereinigtes Königreich.

2 Mitgliedsstaaten der EU25 ab Mai 2004: Mitgliedsstaaten der EU15, Estland, Lettland, Litauen, Malta, Polen, Slowakei, Slowenien, Tschechische Republik, Ungarn, Zypern.

3 Mitgliedsstaaten EU27 ab Januar 2007: Mitgliedsstaaten der EU25, Bulgarien, Rumänien.

4 Mitgliedsstaaten EU28 ab Juli 2013: Mitgliedsstaaten der EU27 und Kroatien.

15. Fortzüge über die Grenzen Deutschlands nach Staatsangehörigkeiten

Zielgebiet	1996	1997	1998	1999	2000	2001	2002	2003	2004	2005	2006	2007	2008	2009	2010	2011	2012	2013	2014	2015 <sup>*</sup>
insgesamt																				
Europa .....	566 975	628 139	627 697	551 995	556 960	490 645	505 658	502 513	564 171	509 160	518 765	522 681	599 492	589 702	539 574	559 345	589 870	663 311	768 474	811 199
Europäische Union nach dem jeweiligen Gebietsstand .....	421 819	412 118	388 729	381 537	368 113	370 014	389 625	396 390	459 158	420 302	437 727	450 086	512 974	501 503	456 009	476 790	504 799	562 439	660 524	656 734
Europäische Union ab Januar 1995 (EU15) .....	<sup>1</sup> 272 463	269 096	263 034	257 615	237 604	229 915	240 665	241 309	277 415	243 926	252 561	254 979	282 588	268 990	234 176	226 404	222 051	239 566	270 428	260 886
Europäische Union ab Mai 2004 (EU25) .....	<sup>2</sup> 381 950	374 808	354 617	348 923	332 067	329 602	349 673	354 231	416 205	379 273	397 789	406 316	447 390	425 070	371 897	375 354	386 961	423 890	479 427	459 600
Europäische Union ab Januar 2007 (EU27) .....	<sup>3</sup> 405 650	394 666	373 007	369 200	355 606	355 945	376 011	384 270	446 779	409 008	427 023	439 551	501 158	489 440	444 825	464 931	492 952	549 804	642 989	635 413
Europäische Union ab Juli 2013 (EU28) .....	<sup>4</sup> 421 819	412 118	388 729	381 537	368 113	370 014	389 625	396 390	459 158	420 302	437 727	450 086	512 974	501 503	456 009	476 790	504 799	562 439	660 524	656 734
Belgien .....	1 742	1 840	1 788	1 930	1 732	1 623	1 728	1 688	1 897	1 517	1 620	1 658	1 894	2 166	1 738	1 776	1 593	1 765	2 069	1 994
Bulgarien .....	7 012	6 362	4 904	5 547	6 783	7 974	8 783	10 280	9 129	7 521	8 693	15 990	20 065	23 985	29 756	34 276	39 172	45 216	46 754	
Dänemark .....	3 170	2 926	2 790	2 681	2 175	2 160	2 272	2 064	2 364	1 846	1 940	1 934	2 132	2 499	2 002	1 803	1 681	1 873	2 190	2 180
Deutschland .....	118 430	109 903	116 403	116 410	111 244	109 507	117 683	127 267	150 667	144 815	155 290	161 105	174 759	154 988	141 000	140 132	133 232	140 282	148 636	138 273
Estland .....	854	881	763	641	-	-	532	506	764	461	496	473	690	628	722	748	769	788	876	769
Finnland .....	3 579	3 223	2 900	2 743	2 692	2 478	2 514	2 194	2 499	1 927	1 938	1 844	2 076	2 263	1 772	1 713	1 799	1 744	2 039	1 920
Frankreich .....	11 999	13 320	12 931	14 364	12 817	12 162	12 567	12 045	13 646	10 354	10 387	10 451	12 938	14 172	11 590	10 160	9 789	10 085	12 271	12 920
Griechenland .....	20 315	22 010	20 250	19 983	18 866	18 709	19 152	17 769	20 340	16 391	15 318	14 500	16 079	16 449	11 569	10 371	12 165	13 576	16 380	15 918
Irland .....	6 066	5 001	3 794	3 006	2 385	2 092	1 984	1 743	1 823	1 146	1 134	1 142	1 280	1 632	1 230	1 121	1 138	1 205	1 395	1 483
Italien .....	37 535	38 590	37 851	37 205	34 260	33 164	34 179	32 485	35 056	27 118	25 720	23 591	25 846	26 146	22 099	20 816	20 553	24 180	31 644	33 633
Kroatien .....	16 169	17 452	15 722	12 337	12 507	14 069	13 614	12 120	12 379	11 294	10 704	10 535	11 816	12 063	11 184	11 859	11 847	12 635	17 535	21 321
Lettland .....	1 183	1 385	1 356	1 326	-	-	1 300	1 424	1 650	1 430	1 558	1 400	1 727	2 254	4 067	5 032	5 505	5 429	5 799	4 870
Litauen .....	1 990	1 857	1 631	1 547	-	-	2 313	2 083	2 407	2 538	3 189	3 123	3 152	3 282	3 797	4 862	5 340	5 988	6 311	5 822
Luxemburg .....	401	406	435	480	522	423	481	617	746	711	718	832	1 108	1 330	1 119	1 208	1 180	1 357	1 525	1 489
Malta .....	28	28	23	31	-	-	42	46	48	35	31	36	57	55	48	57	66	72	69	75
Niederlande .....	6 519	6 834	6 577	6 542	5 653	5 224	5 493	5 264	6 230	5 479	6 230	5 479	6 340	7 309	7 674	6 818	6 723	6 803	7 697	7 967
Österreich .....	10 079	10 568	9 657	9 678	9 691	9 076	9 261	8 663	9 458	7 639	7 870	8 188	9 776	9 877	8 140	7 568	7 665	7 653	8 895	7 661
Polen .....	71 824	70 180	60 778	59 352	60 727	64 262	67 907	73 666	96 345	98 190	107 569	113 791	119 649	111 376	94 616	99 602	108 985	118 742	132 872	127 789
Portugal .....	25 726	26 716	22 116	16 376	12 861	10 968	10 771	8 508	8 772	6 912	6 729	6 452	7 009	8 032	6 709	5 702	5 844	7 162	8 320	7 736
Rumänien .....	16 688	13 496	13 486	14 730	16 756	18 369	17 555	19 759	20 275	20 606	21 713	24 542	37 778	44 305	48 943	59 821	71 715	86 742	118 346	129 059
Schweden .....	3 179	3 528	3 291	3 295	2 844	2 686	2 630	2 434	2 687	2 022	2 132	2 200	2 345	2 564	2 154	1 941	1 980	1 980	2 306	2 437
Slowakei .....	6 230	6 185	5 985	6 825	8 708	9 703	9 883	9 669	10 284	9 088	9 542	8 479	9 406	8 087	7 419	7 854	8 717	10 136	11 547	10 600
Slowenien .....	2 258	2 135	2 094	1 866	1 886	2 368	2 314	2 223	2 370	1 607	1 265	1 241	1 611	1 686	1 438	1 629	2 025	2 493	2 718	2 892
Spanien .....	7 850	8 866	8 413	9 541	8 959	9 004	9 194	8 992	10 345	8 185	8 140	7 442	9 139	9 731	8 236	8 018	9 601	12 473	16 052	16 435
Tschechische Republik .....	8 073	7 886	6 680	7 076	8 735	8 526	8 942	8 232	8 302	6 254	6 450	5 741	6 929	6 452	5 010	4 830	5 284	6 171	7 509	7 274
Ungarn .....	16 946	15 065	12 175	12 560	14 407	14 828	15 688	14 972	16 490	15 669	15 036	16 950	21 454	22 125	20 485	24 227	28 099	34 319	41 006	38 346
Vereinigtes Königreich .....	15 873	15 365	13 838	13 381	10 903	10 639	10 756	9 576	10 885	7 864	7 771	7 300	8 898	9 467	8 000	7 352	7 028	7 376	9 009	8 840
Zypern .....	101	110	98	84	-	-	87	101	130	75	92	103	127	135	119	109	120	186	292	277
übriges Europa .....	145 156	216 021	238 968	170 458	188 847	120 631	116 033	106 123	105 013	88 858	81 038	72 595	86 518	88 199	83 565	82 555	85 071	100 872	107 950	154 465
Afrika .....	22 992	24 210	28 011	24 721	23 540	21 031	21 867	22 551	24 170	21 175	19 348	17 099	19 764	19 738	17 822	16 834	17 448	20 298	25 238	32 249
Amerika .....	22 885	24 479	25 967	26 006	26 335	26 710	26 159	26 510	28 258	27 399	28 506	29 105	37 240	38 905	35 167	31 817	31 538	34 709	35 909	37 337
Asien .....	60 226	64 873	67 929	63 549	61 404	61 019	64 802	69 237	74 808	65 978	67 605	63 776	75 736	79 149	72 574	66 634	68 790	75 102	80 304	103 038
Australien und Ozeanien .....	1 721	2 143	1 932	2 099	2 055	1 862	2 008	2 199	2 596	2 175	2 305	2 366	2 987	3 249	2 751	2 319	2 458	2 700	2 650	2 475
Staatenlos .....	693	698	735	615	-	2 405	607	634	793	600	554	449	448	449	490	473	404	333	355	377
Ungeklärt .....	1 253	1 545	1 899	2 081	-	-	1 850	2 571	2 372	1 715	1 812	1 343	2 167	2 526	2 172	1 497	1 408	1 380	1 235	10 428
Ohne Angabe .....	749	882	1 188	982	-	-	304	115	464	197	169	35	55	78	55	50	75	53	76	448
insgesamt .....	677 494	746 969	755 358	672 048	674 038	606 494	623 255	626 330	697 632	628 399	639 064	636 854	737 889	733 796	670 605	678 969	711 991	797 886	914 241	997 551

<sup>\*</sup> Vorläufiges Ergebnis.

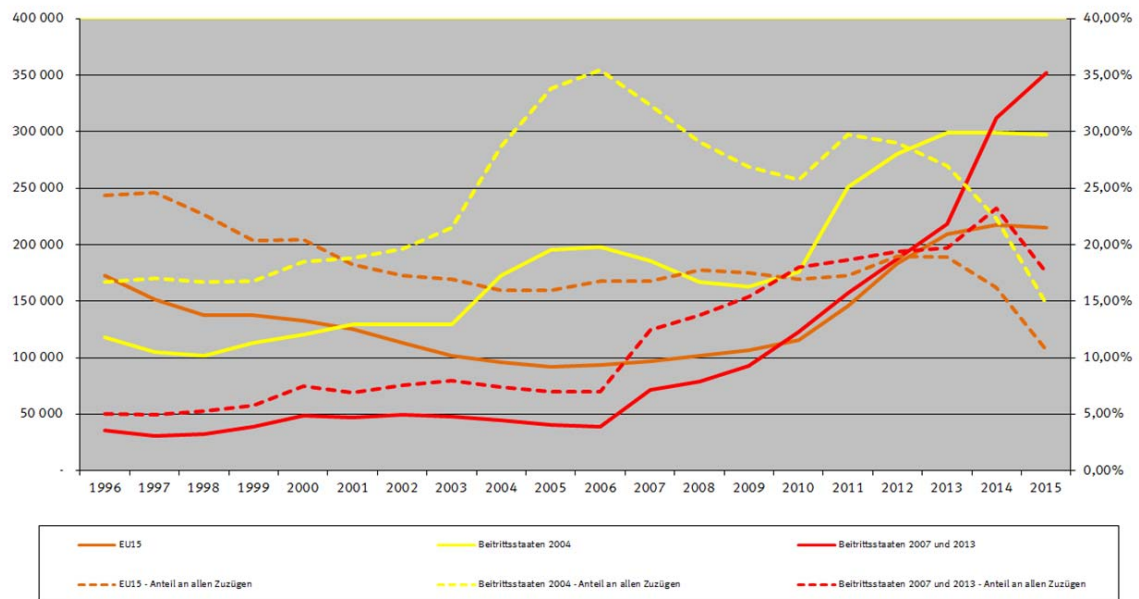
<sup>1</sup> Mitgliedsstaaten der EU15 ab Januar 1995: Belgien, Deutschland, Dänemark, Finnland, Frankreich, Griechenland, Irland, Italien, Luxemburg, Niederlande, Österreich, Portugal, Schweden, Spanien, Vereinigtes Königreich.

<sup>2</sup> Mitgliedsstaaten der EU25 ab Mai 2004: Mitgliedsstaaten der EU15, Estland, Lettland, Litauen, Malta, Polen, Slowakei, Slowenien, Tschechische Republik, Ungarn, Zypern.

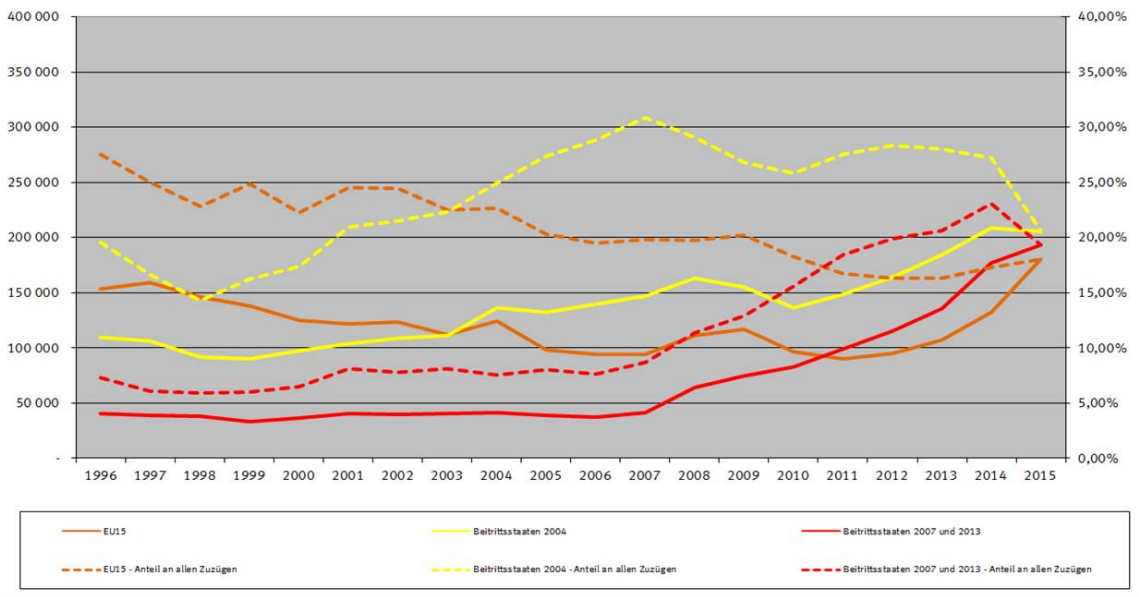
<sup>3</sup> Mitgliedsstaaten EU27 ab Januar 2007: Mitgliedsstaaten der EU25, Bulgarien, Rumänien.

<sup>4</sup> Mitgliedsstaaten EU28 ab Juli 2013: Mitgliedsstaaten der EU27 und Kroatien.

16. Zuzüge von Nichtdeutschen aus der Europäischen Union 1996 bis 2015 \*

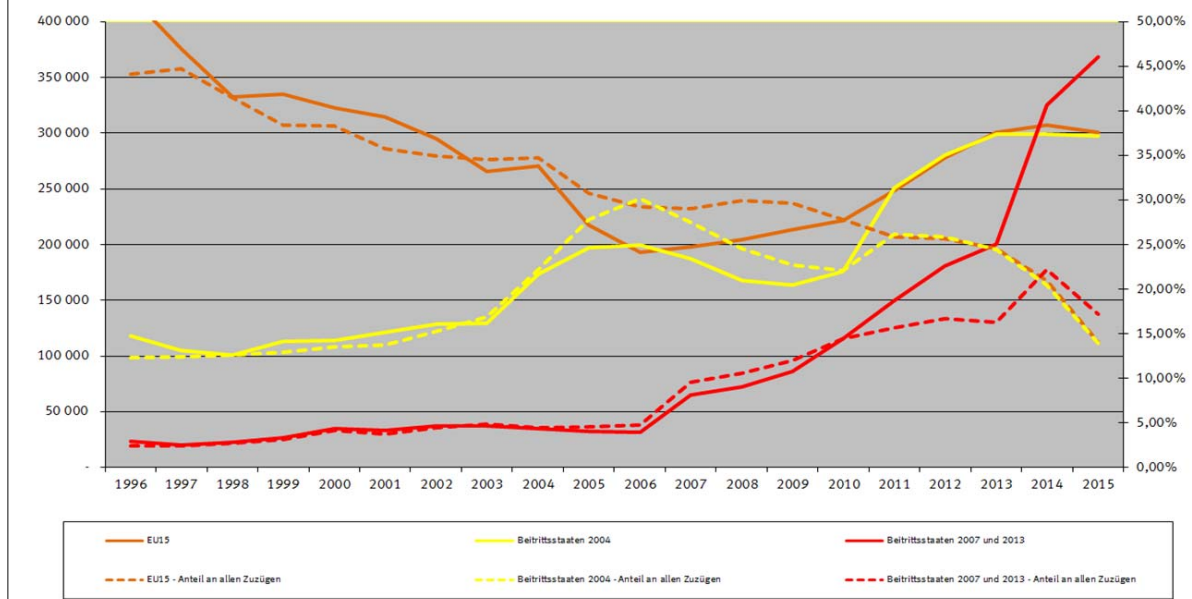


Fortzüge von Nichtdeutschen aus der Europäischen Union 1996 bis 2015 \*

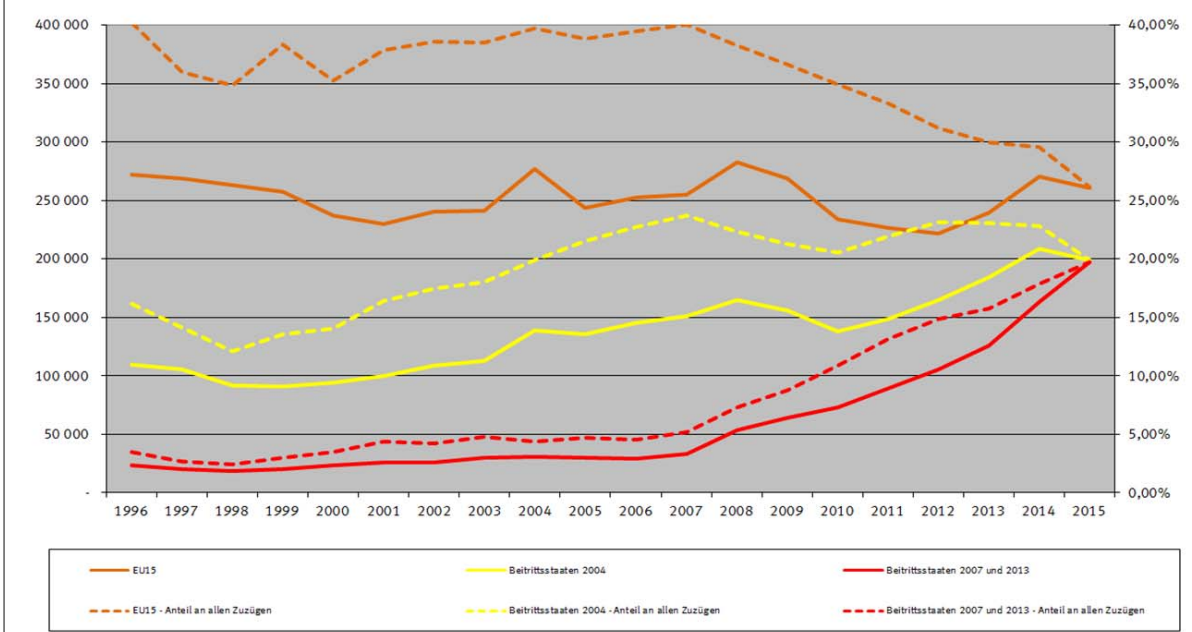


\*) Vorläufiges Ergebnis für 2015.

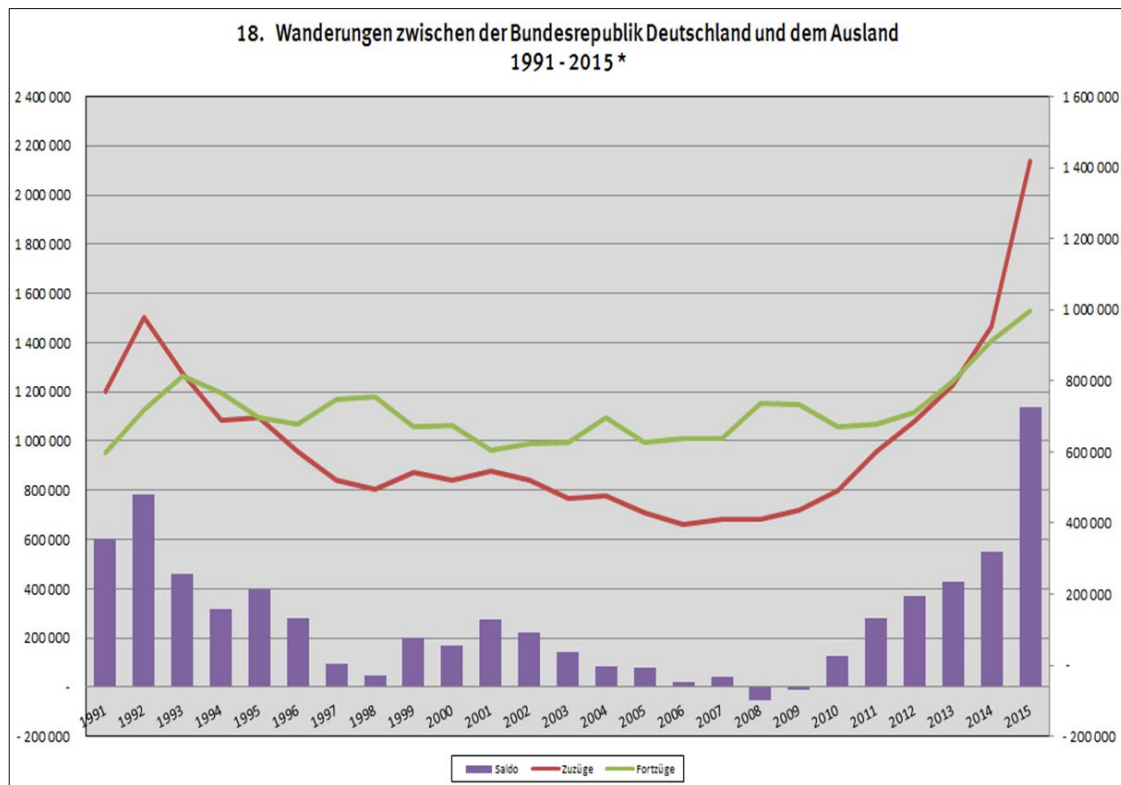
17. Zuzüge nach Staatsangehörigkeit aus der Europäischen Union 1996 bis 2015 \*



Fortzuzüge nach Staatsangehörigkeit aus der Europäischen Union 1996 bis 2015 \*



\*) Vorläufiges Ergebnis für 2015.



\*) Vorläufiges Ergebnis für 2015.