

Strukturerhebung im Dienstleistungsbereich

Datenverarbeitung und Datenbanken

2004

Erscheinungsfolge: jährlich
Erschienen am 27.09.2006
Artikelnummer: 5474107047004

Fachliche Informationen zu dieser Veröffentlichung können Sie direkt beim Statistischen Bundesamt erfragen:
Gruppe VII C, Zweigstelle Bonn, Telefon: +49 (0) 18 88 / 644 8563; Fax: +49 (0) 18 88 / 644 8961 oder E-Mail:
dienstleistungen@destatis.de

© Statistisches Bundesamt, Wiesbaden 2006

Vervielfältigung und Verbreitung, auch auszugsweise, mit Quellenangabe gestattet.

Inhalt

Vorbemerkungen	Seite
Methodik der Erhebung	3
Spektrum der dargestellten Wirtschaftsbereiche	3
 Kommentare und Grafiken zu den Ergebnissen	
Anzahl der Unternehmen	4
Tätige Personen (Stichtag: 30. September)	4
Umsatz	5
Aufwendungen	5
Differenzierung nach Beschäftigtengrößenklassen	6
Veränderungen gegenüber dem Vorjahr	7
 Tabellenteil	
Datenverarbeitung und Datenbanken (WZ 72)	8
Hardwareberatung (WZ 72.1)	10
Softwarehäuser (WZ 72.2)	12
Datenverarbeitungsdienste (WZ 72.3)	14
Datenbanken (WZ 72.4)	16
Sonstige IT-Tätigkeiten (WZ 72.5 und 72.6)	18

Vorbemerkungen

Methodik der Erhebung

Die rechtliche Grundlage für die Durchführung der Strukturerhebung im Dienstleistungsbereich (Dienstleistungsstatistik) ist das Dienstleistungsstatistikgesetz vom 19. Dezember 2000 in Verbindung mit dem Bundesstatistikgesetz.

Das Dienstleistungsstatistikgesetz schreibt vor, dass beginnend mit dem Berichtsjahr 2000 zur Darstellung der Entwicklung im Dienstleistungsbereich und zur Erfüllung der Anforderungen der Europäischen Strukturverordnung jährlich dezentrale Erhebungen als Stichprobe bei höchstens 15 Prozent aller Erhebungseinheiten mit Auskunftspflicht durchgeführt werden. Erhebungseinheiten dieser Statistik sind Unternehmen und Einrichtungen zur Ausübung einer freiberuflichen Tätigkeit, die den Schwerpunkt ihrer wirtschaftlichen Tätigkeit entsprechend der aktuellen Klassifikation der Wirtschaftszweige haben im

- Wirtschaftsabschnitt I
Verkehr und Nachrichtenübermittlung
- Wirtschaftsabschnitt K
Grundstücks- und Wohnungswesen,
Vermietung beweglicher Sachen,
Erbringung von wirtschaftlichen Dienstleistungen.

Zur Entlastung der auskunftspflichtigen Einheiten werden Unternehmen und Einrichtungen mit einem Jahresumsatz von weniger als 250 000 Euro (kleine Unternehmen) nur mit einem verkürzten Merkmalskatalog befragt.

Zur Festlegung der Auswahlgesamtheit aller Erhebungseinheiten dient das bei den Statistischen Ämtern des Bundes und der Länder geführte Unternehmensregister. Das Unternehmensregister enthält eindeutige Angaben zur Identifizierung der Erhebungseinheiten, zu ihrer wirtschaftszweigsystematischen Zuordnung, zur Aufnahme bzw. Einstellung ihrer wirtschaftlichen Tätigkeit sowie zu ihrer Größe.

Nach mathematisch-statistischen Methoden werden aus den Unternehmen in den erhebungsrelevanten Wirtschaftsabschnitten I und K (Auswahlgesamtheit) die auskunftspflichtigen Erhebungseinheiten nach einem Auswahlplan mittels einer geschichteten Zufallsstichprobe gezogen. Dabei werden Schichten, die nur minimal besetzt sind, als Totalschichten erfasst, d.h. jedes darin befindliche Unternehmen ist auskunftspflichtig; gleiches gilt auch für nach ihrem Umsatz sehr große Unternehmen.

Im Ergebnis der Erhebung werden aus den von den befragten Einheiten ermittelten Angaben durch Hochrechnung die vorliegenden Totalwerte errechnet.

Mit dieser Statistik werden die Strukturdaten der in den Wirtschaftsabschnitten I und K zusammengefassten sehr heterogenen Wirtschaftsbereiche in einem konsistenten Gesamtkonzept erhoben.

Im Ergebnis der Erhebung erhält der Nutzer vergleichbare Daten für Unternehmen und Einrichtungen mit unterschiedlichen wirtschaftlichen Tätigkeiten.

Spektrum der dargestellten Wirtschaftsbereiche

Unter Informationstechnik (IT-Branche) ist der Oberbegriff für die Informations- und Datenverarbeitung sowie die dafür erforderliche Hardware zu verstehen. Nach der Klassifikation der Wirtschaftszweige (Ausgabe 2003) werden die Unternehmen mit Schwerpunkt ihrer wirtschaftlichen Tätigkeiten in der IT-Branche der Wirtschaftsabteilung 72 „Datenverarbeitung und Datenbanken“ zugeordnet.

In der vorliegenden Datenzusammenstellung sind ausgewählte Ergebnisse aus der Strukturerhebung im Dienstleistungsbereich für Unternehmen, deren Schwerpunkt ihrer wirtschaftlichen Tätigkeit nach der Wirtschaftszweikklassifikation (WZ) als Datenverarbeitung und Datenbanken (IT-Branche) bezeichnet wird, für diese Tätigkeitsbereiche zusammengefasst dargestellt. Zu diesen wirtschaftlichen Tätigkeiten zählen:

- Hardwareberatung (WZ 72.1)
- Softwarehäuser (WZ 72.2)
- Datenverarbeitungsdienste (WZ 72.3)
- Datenbanken (WZ 72.4)
- sonstige IT-Tätigkeiten (WZ 72.5 und 72.6)

Die wirtschaftlichen Tätigkeiten der befragten Unternehmen umfassen im Einzelnen

- Beratung über Art und Konfiguration von Hardware und der dazu gehörenden Softwareanwendung,
- Entwickeln und Verlegen von (nicht kunden-spezifischer) Standardsoftware, einschließlich der Lieferung von Dokumentationen dazu, Softwareberatung und –entwicklung (kunden-spezifischer) sowie Entwicklung und Programmierung von Internetpräsentationen,
- Datenerfassungsdienste und Bereitstellungsdienste für Teilnehmersysteme,
- Online-Veröffentlichung von Datenbanken, Verzeichnissen, Mailinglisten und sonstigen Online-Veröffentlichungen sowie Websearch-Portale,
- Instandhaltung und Reparatur von Büromaschinen, Datenverarbeitungsgeräten und –einrichtungen,
- sonstige mit der Datenverarbeitung verbundene Tätigkeiten einschließlich Informationsvermittlung

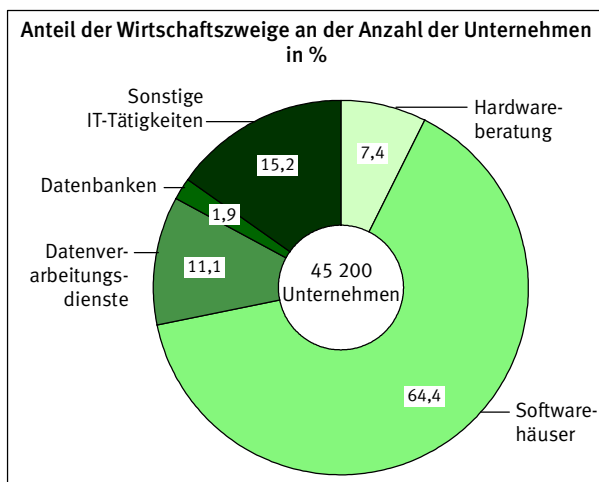
So heterogen wie die genannten wirtschaftlichen Tätigkeiten, so unterschiedlich sind die aus der Strukturerhebung im Dienstleistungsbereich ermittelten Strukturdaten für die im Folgenden dargestellten einzelnen wirtschaftlichen Tätigkeiten.

Kommentare und Grafiken zu den Ergebnissen

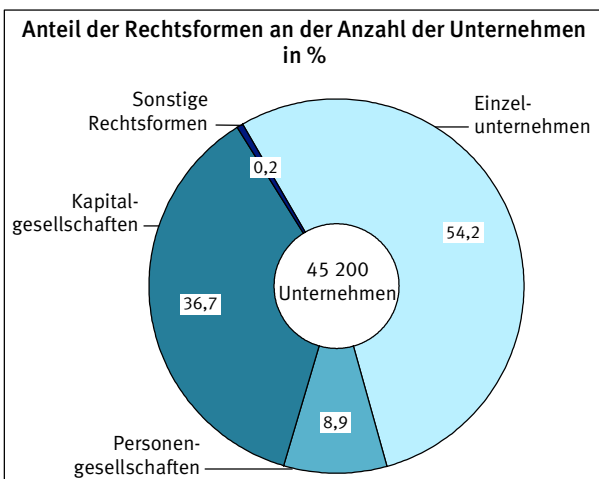
1. Anzahl der Unternehmen

In der IT-Branche waren im Berichtsjahr rund 45 200 Unternehmen tätig, darunter fast drei Viertel (33 050 Unternehmen) mit einem Jahresumsatz von weniger als 250 000 Euro.

29 100 Unternehmen, also fast zwei Drittel der Unternehmen der Informationstechnik, waren Softwarehäuser. 12% der Unternehmen führten sonstige mit der Datenverarbeitung verbundene Tätigkeiten aus.

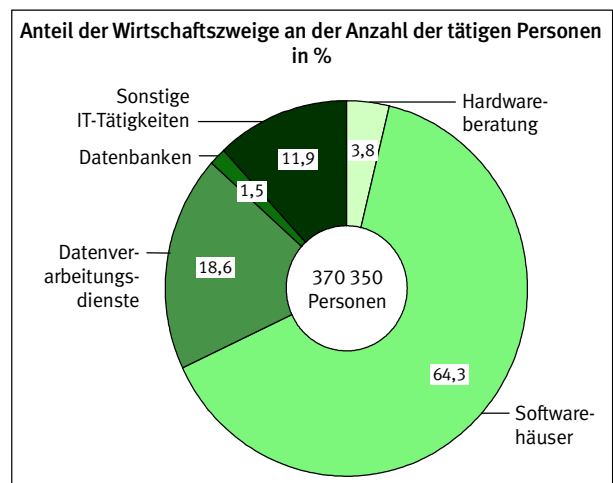


Dominiert wurde die IT-Branche vorrangig durch Einzelunternehmen. Mehr als die Hälfte der in diesem Wirtschaftsbereich tätigen Unternehmen (54%) wurde als Einzelunternehmen geführt; 37% wurden als Kapitalgesellschaft geleitet. Bei den kleinen Unternehmen mit einem Jahresumsatz von weniger als 250 000 Euro lag der Anteil der als Einzelunternehmen geführten Unternehmen bei 71%, darunter bei der Hardwareberatung bei 83%.



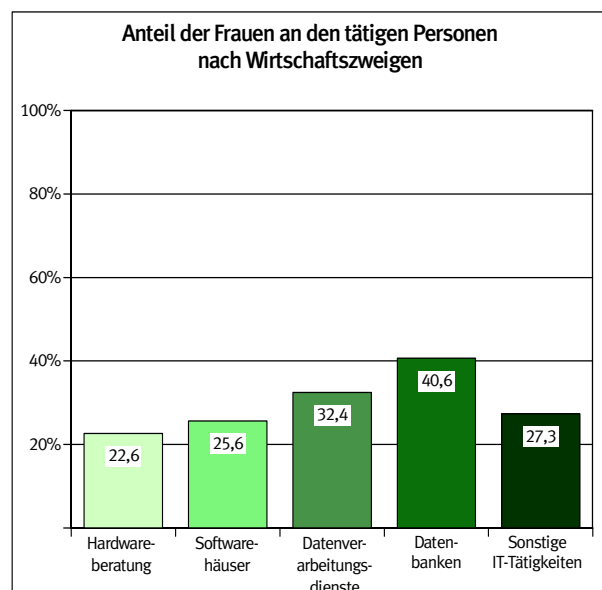
2. Tätige Personen (Stichtag: 30. September)

In der Informationstechnik arbeiteten 370 350 Personen, darunter fast zwei Drittel (64%) in Softwarehäusern. Damit waren in der IT-Branche durchschnittlich 8 Personen je Unternehmen beschäftigt. In den Unternehmen der Datenverarbeitungsdienste arbeiteten durchschnittlich 14 Personen je Unternehmen.



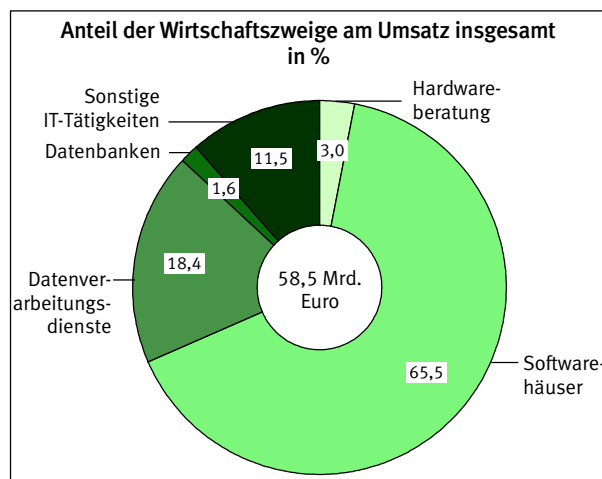
Der Anteil der Lohn- und Gehaltsempfänger an den tätigen Personen insgesamt war mit 91% relativ hoch und erreichte bei den Datenverarbeitungsdiensten 95%.

86% der in der IT-Branche tätigen Personen arbeiteten in Unternehmen mit einem Jahresumsatz von 250 000 Euro und mehr, darunter knapp 13% in Teilzeit. In diesen Unternehmen waren 27% der Beschäftigten Frauen und 11 600 Auszubildende hatten eine Lehrstelle.

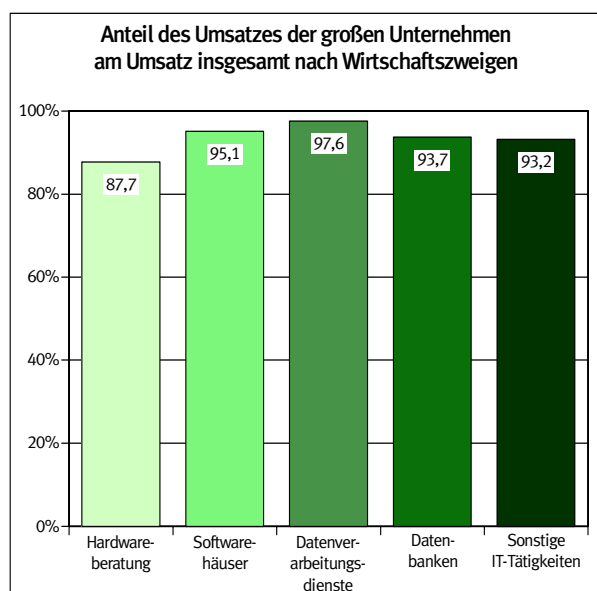


3. Umsatz

Im Berichtsjahr wurde von den Unternehmen der IT-Branche ein Umsatz von 58,5 Mrd. Euro erwirtschaftet. Davon entfielen die größten Anteile mit 38,3 Mrd. Euro (66%) auf die Softwarehäuser sowie mit 10,8 Mrd. Euro (18%) auf die Datenverarbeitungsdienste.



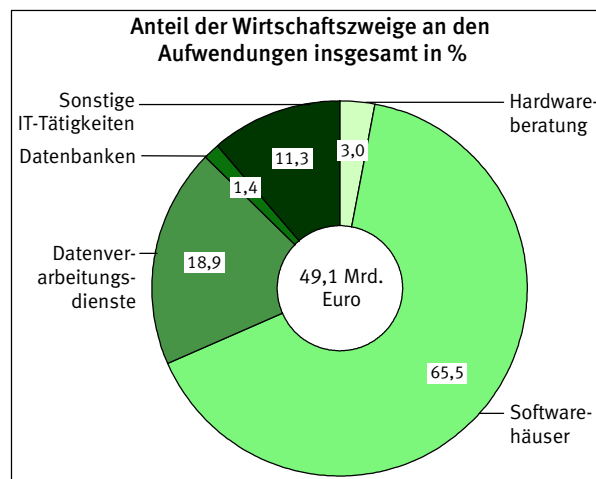
27% der Unternehmen, die als große Unternehmen mit einem Jahresumsatz von 250 000 Euro und mehr definiert sind, haben 95% bzw. 55,6 Mrd. Euro des Umsatzes realisiert. Gut 12% des Umsatzes aus selbstständiger Tätigkeit entstand durch Aufträge aus dem Ausland.



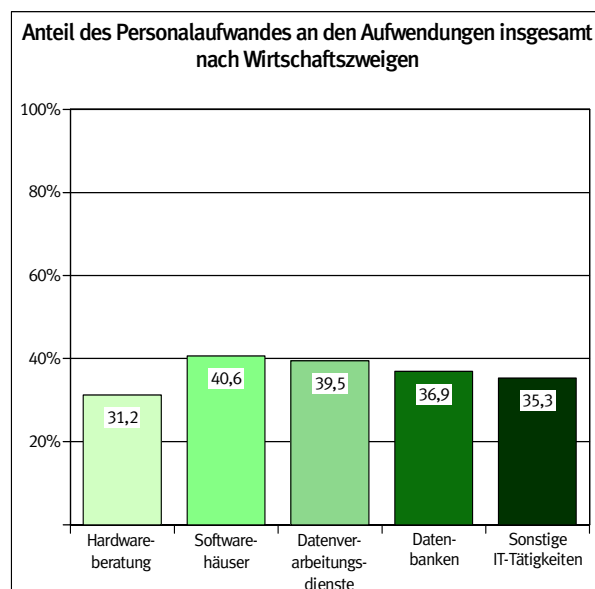
Während die großen Unternehmen einen durchschnittlichen Jahresumsatz von 4,6 Mill. Euro erwirtschafteten, betrug er bei den kleinen Unternehmen nur knapp 87 100 Euro je Unternehmen.

4. Aufwendungen

Die Unternehmen der IT-Branche hatten Aufwendungen in Höhe von 49,1 Mrd. Euro. Mit 32,1 Mrd. Euro waren die Aufwendungen im Bereich der Softwarehäuser am höchsten. Gemessen am Umsatz betrug der Anteil der Aufwendungen 84%.



Die Aufwendungen verteilen sich zu 39% auf Personal- und zu 61% auf Sachaufwendungen. Am höchsten liegt der Anteil der Personalaufwendungen an den Aufwendungen insgesamt mit 41% bei den Softwarehäusern.



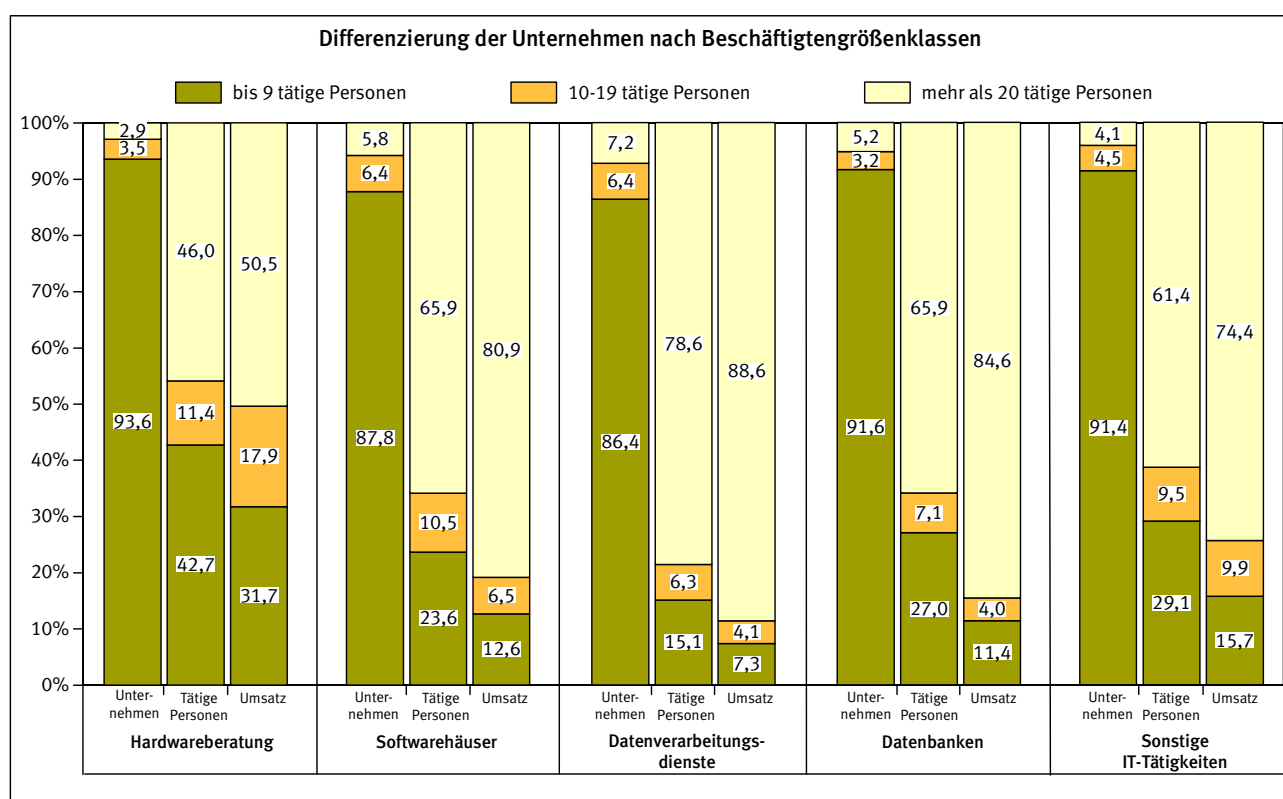
16,1 Mrd. Euro bzw. 83% der Personalaufwendungen wurden für Löhne und Gehälter aufgewendet; damit betrug der Anteil der Sozialaufwendungen des Arbeitgebers in diesem Wirtschaftsbereich 17%.

5. Differenzierung nach Beschäftigtengrößenklassen

In der Unterteilung der Unternehmen der IT-Branche nach Beschäftigtengrößenklassen der in diesen Unternehmen tätigen Personen zeigt sich folgendes Bild:

- In 89% der Unternehmen waren bis zu 9 Personen beschäftigt.
- In diesen Unternehmen arbeiteten aber nur 23% der in der Informationstechnik insgesamt tätigen Personen.
- Diese Unternehmen realisierten im Berichtsjahr mit 7,3 Mrd. Euro nur knapp 13% des Gesamtumsatzes der IT-Branche.

Demgegenüber erzielten 5% der Unternehmen mit 20 und mehr Beschäftigten knapp 81% des Gesamtumsatzes aller Unternehmen. In diesen Unternehmen hatten mit 67% gut zwei Drittel der in der IT-Branche beschäftigten Personen einen Arbeitsplatz.



6. Veränderungen gegenüber dem Vorjahr

Im Berichtsjahr stieg die Anzahl der mit Schwerpunkt ihrer wirtschaftlichen Tätigkeit in der IT-Branche klassifizierten Unternehmen gegenüber dem Vorjahr um 3 050 Unternehmen (+ 7,2%) an. In allen zur IT-Branche zählenden Wirtschaftszweigen war ein Anstieg der Unternehmensanzahl im Vorjahresvergleich festzustellen.

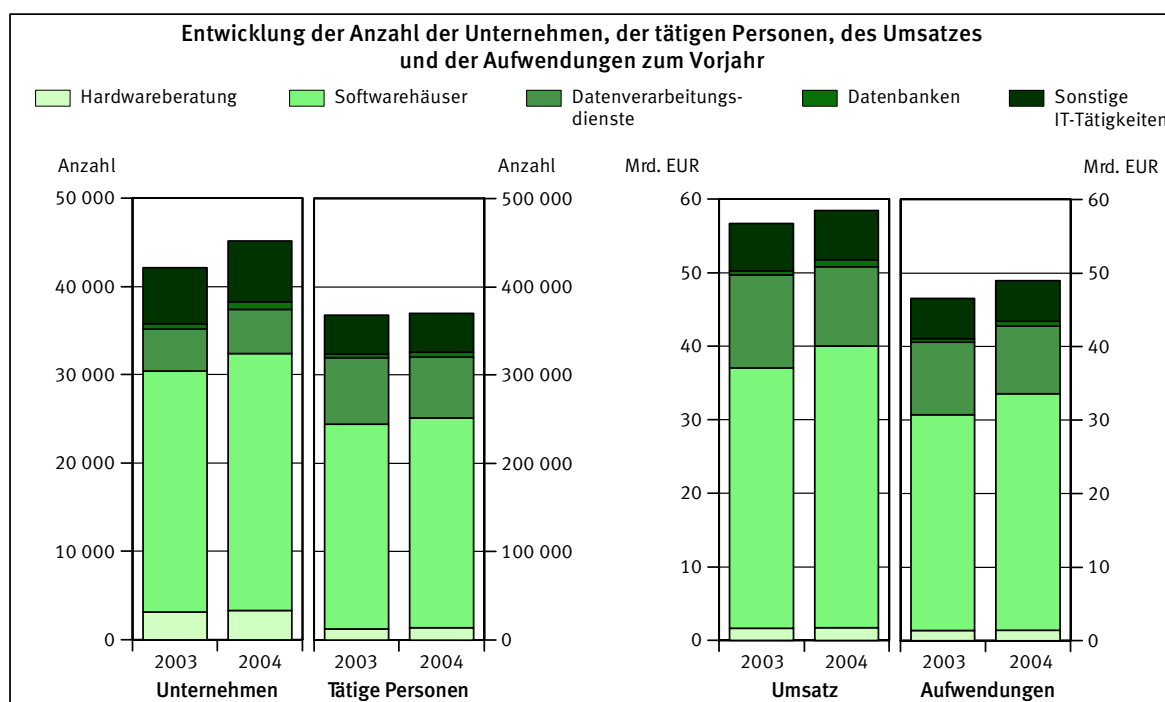
Im gleichen Zeitraum waren in der IT-Branche rund 2 100 Personen (+ 0,6%) mehr beschäftigt. Ein Rückgang der Mitarbeiterzahl war bei den Unternehmen der Datenverarbeitungsdienste (- 8,8%) sowie der Instandhaltung und Reparatur von Büromaschinen, Datenverarbeitungsgeräten und -einrichtungen (- 2,4%) zu registrieren.

Gegenüber dem Vorberichtszeitraum stieg der erwirtschaftete Jahresumsatz um insgesamt 1,7 Mrd. Euro (+ 3,1%). Von den betrachteten Wirtschaftszweigen der IT-Branche

gingen die Umsätze im Vorjahresvergleich nur bei den Unternehmen in den Wirtschaftszweigen 72.3 Datenverarbeitungsdienste (- 15,2%) und 72.5 Instandhaltung und Reparatur von Büromaschinen, Datenverarbeitungsgeräten und -einrichtungen (- 5,0%) zurück.

Im gleichen Zeitraum stiegen die Aufwendungen um 2,4 Mrd. Euro (+ 5,2%). Ausschlaggebend für den Anstieg war der Sachaufwand, der im Vorjahresvergleich um 2,8 Mrd. Euro (+ 10,2%) anstieg, während sich die Personalaufwendungen um 328,9 Mill. Euro (- 1,7%) verringerten.

Weitere Ergebnisse aus der Strukturerhebung im Dienstleistungsbereich werden in der Fachserie 9, Reihe 2 und in den entsprechenden Branchenberichten, die jährlich erscheinen, veröffentlicht.



Datenverarbeitung und Datenbanken (WZ 72)

Merkmale	Maßeinheit	Unternehmen/Einrichtungen			
		insgesamt	davon mit Umsatz von		
			weniger als 250 000 EUR	250 000 EUR und mehr	
				absolut	Anteil an insgesamt in %
Unternehmen/Einrichtungen	Anzahl	45 205	33 052	12 153	26,9
davon:					
Einzelunternehmen	Anzahl	24 504	23 365	1 139	4,6
Personengesellschaften	Anzahl	4 023	2 645	1 378	34,3
Kapitalgesellschaften	Anzahl	16 577	7 004	9 573	57,7
Sonstige Rechtsformen	Anzahl	102	39	63	61,8
Umsatz oder Einnahmen aus selbstständiger Tätigkeit und sonstige betriebliche Erträge	1 000 EUR	58 524 602	2 877 499	55 647 103	95,1
davon:					
Umsatz oder Einnahmen aus selbstständiger Tätigkeit	1 000 EUR	.	.	53 963 324	
dar.: durch Auftraggeber mit Sitz im Ausland	1 000 EUR	.	.	6 705 730	
sonstige betriebliche Erträge	1 000 EUR	.	.	1 683 779	
Umsatz oder Einnahmen aus selbstständiger Tätigkeit und sonstige betriebliche Erträge je Unternehmen	1 000 EUR	1 295	87	4 579	
Tätige Personen insgesamt am 30. September	Anzahl	370 346	53 033	317 313	85,7
und zwar:					
in Teilzeit	Anzahl	.	.	39 851	
weiblich	Anzahl	.	.	86 369	
Lohn- und Gehaltsempfänger	Anzahl	335 241	23 576	311 665	93,0
dar.: Auszubildende	Anzahl	.	.	11 582	
Tätige Personen insgesamt am 30. September je Unternehmen	Anzahl	8	2	26	
Aufwendungen	1 000 EUR	49 064 715	1 454 437	47 610 278	97,0
davon:					
Personalaufwand	1 000 EUR	19 354 221	588 150	18 766 071	97,0
davon:					
Bruttolöhne und -gehälter	1 000 EUR	16 056 742	509 111	15 547 631	96,8
Sozialaufwendungen des Arbeitgebers	1 000 EUR	3 297 479	79 040	3 218 439	97,6
davon:					
gesetzliche Sozialaufwendungen	1 000 EUR	.	.	2 461 199	
übrige Sozialaufwendungen	1 000 EUR	.	.	757 240	
Sachaufwand	1 000 EUR	29 710 494	866 287	28 844 207	97,1
davon für:					
bezogene Waren und Dienstleistungen zum Wiederverkauf in unverändertem Zustand	1 000 EUR	.	.	11 746 872	
Roh-, Hilfs- und Betriebsstoffe	1 000 EUR	.	.	958 113	
bezogene Dienstleistungen (nicht zum Wiederverkauf) und sonstige betriebliche Aufwendungen	1 000 EUR	.	.	16 139 222	
dar.: Mieten, Pachten und Leasing	1 000 EUR	2 470 823	136 443	2 334 380	94,5

Datenverarbeitung und Datenbanken (WZ 72)

Merkmale	Maßeinheit	Unternehmen/Einrichtungen			
		insgesamt	davon mit Umsatz von		
			weniger als 250 000 EUR	250 000 EUR und mehr	
				absolut	Anteil an insgesamt in %
Bestände insgesamt					
am Anfang des Berichtsjahres	1 000 EUR	1 860 557	76 667	1 783 890	95,9
am Ende des Berichtsjahres	1 000 EUR	1 893 275	85 995	1 807 280	95,5
Investitionen	1 000 EUR	3 160 720	133 124	3 027 596	95,8
davon:					
erworbene Sachanlagen für betriebliche Zwecke	1 000 EUR	.	.	2 305 750	
davon:					
Ausrüstungen	1 000 EUR	.	.	2 217 101	
Bauten	1 000 EUR	.	.	76 171	
Grundstücke	1 000 EUR	.	.	12 478	
selbst erstellte Sachanlagen für betriebliche Zwecke	1 000 EUR	.	.	78 993	
erworbene immaterielle Vermögensgegenstände	1 000 EUR	.	.	642 853	
dar.: erworbene Software	1 000 EUR	.	.	527 202	
Betriebliche Steuern und sonstige öffentliche Abgaben	1 000 EUR	600 109	59 818	540 291	90,0
Subventionen	1 000 EUR	49 172	4 960	44 212	89,9

Merkmale	Maßeinheit	Unternehmen/Einrichtungen mit ... bis ... tätigen Personen			
		bis 9	10 - 19	20 - 99	100 und mehr
Unternehmen/Einrichtungen	Anzahl	40 090	2 645	2 060	410
Umsatz oder Einnahmen aus selbstständiger Tätigkeit und sonstige betriebliche Erträge	1 000 EUR	7 343 967	3 943 443	9 839 332	37 397 860
Tätige Personen insgesamt am 30. September	Anzahl	86 768	35 484	79 225	168 869
dar.:					
Lohn- und Gehaltsempfänger	Anzahl	54 082	34 465	78 137	168 556
Aufwendungen	1 000 EUR	5 139 458	3 467 066	8 520 220	31 937 971
davon:					
Personalaufwand	1 000 EUR	1 953 252	1 526 078	4 082 412	11 792 479
Sachaufwand	1 000 EUR	3 186 206	1 940 988	4 437 808	20 145 491
Investitionen	1 000 EUR	280 802	103 979	290 177	2 485 762
Betriebliche Steuern und sonstige öffentliche Abgaben	1 000 EUR	124 394	49 211	113 647	312 856

. Keine Angaben, da das Merkmal bei dieser Unternehmensgruppe nicht erfragt wurde.

Hardwareberatung (WZ 72.1)

Merkmale	Maßeinheit	Unternehmen/Einrichtungen			
		insgesamt	davon mit Umsatz von		
			weniger als 250 000 EUR	250 000 EUR und mehr	
				absolut	Anteil an insgesamt in %
Unternehmen/Einrichtungen	Anzahl	3 328	2 621	707	21,2
davon:					
Einzelunternehmen	Anzahl	2 320	2 178	142	6,1
Personengesellschaften	Anzahl	281	179	102	36,3
Kapitalgesellschaften	Anzahl	721	263	458	63,5
Sonstige Rechtsformen	Anzahl	6	0	6	100,0
Umsatz oder Einnahmen aus selbstständiger Tätigkeit und sonstige betriebliche Erträge	1 000 EUR	1 735 524	212 758	1 522 766	87,7
davon:					
Umsatz oder Einnahmen aus selbstständiger Tätigkeit	1 000 EUR	.	.	1 503 250	
dar.: durch Auftraggeber mit Sitz im Ausland	1 000 EUR	.	.	38 415	
sonstige betriebliche Erträge	1 000 EUR	.	.	19 517	
Umsatz oder Einnahmen aus selbstständiger Tätigkeit und sonstige betriebliche Erträge je Unternehmen	1 000 EUR	521	81	2 154	
Tätige Personen insgesamt am 30. September und zwar:	Anzahl	13 953	3 665	10 288	73,7
in Teilzeit	Anzahl	.	.	1 355	
weiblich	Anzahl	.	.	2 327	
Lohn- und Gehaltsempfänger	Anzahl	11 066	1 221	9 845	89,0
dar.: Auszubildende	Anzahl	.	.	589	
Tätige Personen insgesamt am 30. September je Unternehmen	Anzahl	4	1	15	
Aufwendungen	1 000 EUR	1 451 938	104 029	1 347 909	92,8
davon:					
Personalaufwand	1 000 EUR	453 308	24 874	428 434	94,5
davon:					
Bruttolöhne und -gehälter	1 000 EUR	381 993	21 433	360 560	94,4
Sozialaufwendungen des Arbeitgebers	1 000 EUR	71 314	3 440	67 874	95,2
davon:					
gesetzliche Sozialaufwendungen	1 000 EUR	.	.	56 221	
übrige Sozialaufwendungen	1 000 EUR	.	.	11 653	
Sachaufwand	1 000 EUR	998 631	79 155	919 476	92,1
davon für:					
bezogene Waren und Dienstleistungen zum Wiederverkauf in unverändertem Zustand	1 000 EUR	.	.	628 671	
Roh-, Hilfs- und Betriebsstoffe	1 000 EUR	.	.	37 279	
bezogene Dienstleistungen (nicht zum Wiederverkauf) und sonstige betriebliche Aufwendungen	1 000 EUR	.	.	253 525	
dar.: Mieten, Pachten und Leasing	1 000 EUR	81 516	8 330	73 186	89,8

Hardwareberatung (WZ 72.1)

Merkmale	Maßeinheit	Unternehmen/Einrichtungen			
		insgesamt	davon mit Umsatz von		
			weniger als 250 000 EUR	250 000 EUR und mehr	
				absolut	Anteil an insgesamt in %
Bestände insgesamt					
am Anfang des Berichtsjahres	1 000 EUR	74 754	5 553	69 201	92,6
am Ende des Berichtsjahres	1 000 EUR	60 207	5 516	54 691	90,8
Investitionen	1 000 EUR	56 194	8 284	47 910	85,3
davon:					
erworbene Sachanlagen für betriebliche Zwecke	1 000 EUR	.	.	35 794	
davon:					
Ausrüstungen	1 000 EUR	.	.	33 480	
Bauten	1 000 EUR	.	.	1 959	
Grundstücke	1 000 EUR	.	.	356	
selbst erstellte Sachanlagen für betriebliche Zwecke	1 000 EUR	.	.	3 479	
erworbene immaterielle Vermögensgegenstände	1 000 EUR	.	.	8 637	
dar.: erworbene Software	1 000 EUR	.	.	7 538	
Betriebliche Steuern und sonstige öffentliche Abgaben	1 000 EUR	14 888	4 039	10 849	72,9
Subventionen	1 000 EUR	946	204	742	78,4

Merkmale	Maßeinheit	Unternehmen/Einrichtungen mit ... bis ... tätigen Personen			
		bis 9	10 - 19	20 - 99	100 und mehr
Unternehmen/Einrichtungen	Anzahl	3 115	116	84	13
Umsatz oder Einnahmen aus selbstständiger Tätigkeit und sonstige betriebliche Erträge	1 000 EUR	549 526	310 313	427 207	448 477
Tätige Personen insgesamt am 30. September	Anzahl	5 952	1 585	3 192	3 225
dar.:					
Lohn- und Gehaltsempfänger	Anzahl	3 205	1 511	3 154	3 197
Aufwendungen	1 000 EUR	395 532	289 692	398 005	368 710
davon:					
Personalaufwand	1 000 EUR	91 324	58 615	139 022	164 346
Sachaufwand	1 000 EUR	304 208	231 076	258 983	204 363
Investitionen	1 000 EUR	12 899	3 609	11 365	28 321
Betriebliche Steuern und sonstige öffentliche Abgaben	1 000 EUR	6 835	1 639	2 193	4 221

. Keine Angaben, da das Merkmal bei dieser Unternehmensgruppe nicht erfragt wurde.

Softwarehäuser (WZ 72.2)

Merkmale	Maßeinheit	Unternehmen/Einrichtungen			
		insgesamt	davon mit Umsatz von		
			weniger als 250 000 EUR	250 000 EUR und mehr	
				absolut	Anteil an insgesamt in %
Unternehmen/Einrichtungen	Anzahl	29 105	20 769	8 336	28,6
davon:					
Einzelunternehmen	Anzahl	14 683	14 098	585	4,0
Personengesellschaften	Anzahl	2 582	1 700	882	34,2
Kapitalgesellschaften	Anzahl	11 772	4 939	6 833	58,0
Sonstige Rechtsformen	Anzahl	68	31	37	54,4
Umsatz oder Einnahmen aus selbstständiger Tätigkeit und sonstige betriebliche Erträge	1 000 EUR	38 341 179	1 888 319	36 452 860	95,1
davon:					
Umsatz oder Einnahmen aus selbstständiger Tätigkeit	1 000 EUR	.	.	35 299 407	
dar.: durch Auftraggeber mit Sitz im Ausland	1 000 EUR	.	.	5 975 845	
sonstige betriebliche Erträge	1 000 EUR	.	.	1 153 453	
Umsatz oder Einnahmen aus selbstständiger Tätigkeit und sonstige betriebliche Erträge je Unternehmen	1 000 EUR	1 317	91	4 373	
Tätige Personen insgesamt am 30. September	Anzahl	238 039	32 913	205 126	86,2
und zwar:					
in Teilzeit	Anzahl	.	.	24 927	
weiblich	Anzahl	.	.	52 476	
Lohn- und Gehaltsempfänger	Anzahl	216 343	15 009	201 334	93,1
dar.: Auszubildende	Anzahl	.	.	8 041	
Tätige Personen insgesamt am 30. September je Unternehmen	Anzahl	8	2	25	
Aufwendungen	1 000 EUR	32 140 038	941 706	31 198 332	97,1
davon:					
Personalaufwand	1 000 EUR	13 035 594	424 091	12 611 503	96,7
davon:					
Bruttolöhne und -gehälter	1 000 EUR	10 835 854	370 269	10 465 585	96,6
Sozialaufwendungen des Arbeitgebers	1 000 EUR	2 199 739	53 821	2 145 918	97,6
davon:					
gesetzliche Sozialaufwendungen	1 000 EUR	.	.	1 605 810	
übrige Sozialaufwendungen	1 000 EUR	.	.	540 108	
Sachaufwand	1 000 EUR	19 104 445	517 616	18 586 829	97,3
davon für:					
bezogene Waren und Dienstleistungen zum Wiederverkauf in unverändertem Zustand	1 000 EUR	.	.	8 214 314	
Roh-, Hilfs- und Betriebsstoffe	1 000 EUR	.	.	602 638	
bezogene Dienstleistungen (nicht zum Wiederverkauf) und sonstige betriebliche Aufwendungen	1 000 EUR	.	.	9 769 877	
dar.: Mieten, Pachten und Leasing	1 000 EUR	1 194 998	86 913	1 108 085	92,7

Softwarehäuser (WZ 72.2)

Merkmale	Maßeinheit	Unternehmen/Einrichtungen			
		insgesamt	davon mit Umsatz von		
			weniger als 250 000 EUR	250 000 EUR und mehr	
				absolut	Anteil an insgesamt in %
Bestände insgesamt					
am Anfang des Berichtsjahres	1 000 EUR	1 265 326	48 417	1 216 909	96,2
am Ende des Berichtsjahres	1 000 EUR	1 235 739	55 872	1 179 867	95,5
Investitionen	1 000 EUR	1 641 608	82 137	1 559 471	95,0
davon:					
erworbene Sachanlagen für betriebliche Zwecke	1 000 EUR	.	.	1 222 932	
davon:					
Ausrüstungen	1 000 EUR	.	.	1 170 095	
Bauten	1 000 EUR	.	.	45 194	
Grundstücke	1 000 EUR	.	.	7 644	
selbst erstellte Sachanlagen für betriebliche Zwecke	1 000 EUR	.	.	69 670	
erworbene immaterielle Vermögensgegenstände	1 000 EUR	.	.	266 869	
dar.: erworbene Software	1 000 EUR	.	.	209 774	
Betriebliche Steuern und sonstige öffentliche Abgaben	1 000 EUR	435 163	40 483	394 680	90,7
Subventionen	1 000 EUR	33 667	3 240	30 427	90,4

Merkmale	Maßeinheit	Unternehmen/Einrichtungen mit ... bis ... tätigen Personen			
		bis 9	10 - 19	20 - 99	100 und mehr
Unternehmen/Einrichtungen	Anzahl	25 554	1 869	1 445	238
Umsatz oder Einnahmen aus selbstständiger Tätigkeit und sonstige betriebliche Erträge	1 000 EUR	4 849 472	2 488 481	6 584 102	24 419 124
Tätige Personen insgesamt am 30. September	Anzahl	56 151	24 980	56 192	100 718
dar.:					
Lohn- und Gehaltsempfänger	Anzahl	36 050	24 266	55 428	100 599
Aufwendungen	1 000 EUR	3 365 984	2 203 373	5 729 057	20 841 624
davon:					
Personalaufwand	1 000 EUR	1 422 396	1 119 072	3 040 869	7 453 256
Sachaufwand	1 000 EUR	1 943 587	1 084 301	2 688 188	13 388 368
Investitionen	1 000 EUR	184 624	61 997	167 201	1 227 786
Betriebliche Steuern und sonstige öffentliche Abgaben	1 000 EUR	85 521	33 695	77 644	238 303

. Keine Angaben, da das Merkmal bei dieser Unternehmensgruppe nicht erfragt wurde.

Datenverarbeitungsdienste (WZ 72.3)

Merkmale	Maßeinheit	Unternehmen/Einrichtungen			
		insgesamt	davon mit Umsatz von		
			weniger als 250 000 EUR	250 000 EUR und mehr	
				absolut	Anteil an insgesamt in %
Unternehmen/Einrichtungen	Anzahl	5 027	3 587	1 440	28,6
davon:					
Einzelunternehmen	Anzahl	2 723	2 536	187	6,9
Personengesellschaften	Anzahl	429	265	164	38,2
Kapitalgesellschaften	Anzahl	1 857	786	1 071	57,7
Sonstige Rechtsformen	Anzahl	19	1	18	94,7
Umsatz oder Einnahmen aus selbstständiger Tätigkeit und sonstige betriebliche Erträge	1 000 EUR	10 796 001	260 219	10 535 782	97,6
davon:					
Umsatz oder Einnahmen aus selbstständiger Tätigkeit	1 000 EUR	.	.	10 278 751	
dar.: durch Auftraggeber mit Sitz im Ausland	1 000 EUR	.	.	394 709	
sonstige betriebliche Erträge	1 000 EUR	.	.	257 031	
Umsatz oder Einnahmen aus selbstständiger Tätigkeit und sonstige betriebliche Erträge je Unternehmen	1 000 EUR	2 148	73	7 317	
Tätige Personen insgesamt am 30. September	Anzahl	68 772	6 768	62 004	90,2
und zwar:					
in Teilzeit	Anzahl	.	.	8 545	
weiblich	Anzahl	.	.	20 074	
Lohn- und Gehaltsempfänger	Anzahl	64 980	3 499	61 481	94,6
dar.: Auszubildende	Anzahl	.	.	1 465	
Tätige Personen insgesamt am 30. September je Unternehmen	Anzahl	14	2	43	
Aufwendungen	1 000 EUR	9 269 168	138 028	9 131 140	98,5
davon:					
Personalaufwand	1 000 EUR	3 662 714	60 112	3 602 602	98,4
davon:					
Bruttolöhne und -gehälter	1 000 EUR	3 006 745	51 021	2 955 724	98,3
Sozialaufwendungen des Arbeitgebers	1 000 EUR	655 970	9 092	646 878	98,6
davon:					
gesetzliche Sozialaufwendungen	1 000 EUR	.	.	505 712	
übrige Sozialaufwendungen	1 000 EUR	.	.	141 166	
Sachaufwand	1 000 EUR	5 606 454	77 916	5 528 538	98,6
davon für:					
bezogene Waren und Dienstleistungen zum Wiederverkauf in unverändertem Zustand	1 000 EUR	.	.	1 441 209	
Roh-, Hilfs- und Betriebsstoffe	1 000 EUR	.	.	146 489	
bezogene Dienstleistungen (nicht zum Wiederverkauf) und sonstige betriebliche Aufwendungen	1 000 EUR	.	.	3 940 841	
dar.: Mieten, Pachten und Leasing	1 000 EUR	778 422	12 559	765 863	98,4

Datenverarbeitungsdienste (WZ 72.3)

Merkmale	Maßeinheit	Unternehmen/Einrichtungen			
		insgesamt	davon mit Umsatz von		
			weniger als 250 000 EUR	250 000 EUR und mehr	
				absolut	Anteil an insgesamt in %
Bestände insgesamt					
am Anfang des Berichtsjahres	1 000 EUR	345 905	5 654	340 251	98,4
am Ende des Berichtsjahres	1 000 EUR	416 812	6 188	410 624	98,5
Investitionen	1 000 EUR	1 018 124	14 479	1 003 645	98,6
davon:					
erworbene Sachanlagen für betriebliche Zwecke	1 000 EUR	.	.	776 331	
davon:					
Ausrüstungen	1 000 EUR	.	.	747 881	
Bauten	1 000 EUR	.	.	24 249	
Grundstücke	1 000 EUR	.	.	4 201	
selbst erstellte Sachanlagen für betriebliche Zwecke	1 000 EUR	.	.	5 308	
erworbene immaterielle Vermögensgegenstände	1 000 EUR	.	.	222 006	
dar.: erworbene Software	1 000 EUR	.	.	172 272	
Betriebliche Steuern und sonstige öffentliche Abgaben	1 000 EUR	78 775	4 459	74 316	94,3
Subventionen	1 000 EUR	2 891	146	2 745	94,9

Merkmale	Maßeinheit	Unternehmen/Einrichtungen mit ... bis ... tätigen Personen			
		bis 9	10 - 19	20 - 99	100 und mehr
Unternehmen/Einrichtungen	Anzahl	4 343	321	269	95
Umsatz oder Einnahmen aus selbstständiger Tätigkeit und sonstige betriebliche Erträge	1 000 EUR	786 405	443 625	1 479 877	8 086 094
Tätige Personen insgesamt am 30. September	Anzahl	10 358	4 342	10 265	43 809
dar.:					
Lohn- und Gehaltsempfänger	Anzahl	6 846	4 245	10 096	43 794
Aufwendungen	1 000 EUR	556 041	377 573	1 254 813	7 080 740
davon:					
Personalaufwand	1 000 EUR	191 788	170 203	460 181	2 840 542
Sachaufwand	1 000 EUR	364 253	207 370	794 633	4 240 200
Investitionen	1 000 EUR	37 314	22 419	60 030	898 359
Betriebliche Steuern und sonstige öffentliche Abgaben	1 000 EUR	12 967	6 435	18 447	40 926

. Keine Angaben, da das Merkmal bei dieser Unternehmensgruppe nicht erfragt wurde.

Datenbanken (WZ 72.4)

Merkmale	Maßeinheit	Unternehmen/Einrichtungen			
		insgesamt	davon mit Umsatz von		
			weniger als 250 000 EUR	250 000 EUR und mehr	
				absolut	Anteil an insgesamt in %
Unternehmen/Einrichtungen	Anzahl	868	712	156	18,0
davon:					
Einzelunternehmen	Anzahl	434	428	6	1,4
Personengesellschaften	Anzahl	67	48	19	28,4
Kapitalgesellschaften	Anzahl	367	236	131	35,7
Sonstige Rechtsformen	Anzahl	1	0	1	100,0
Umsatz oder Einnahmen aus selbstständiger Tätigkeit und sonstige betriebliche Erträge	1 000 EUR	946 643	59 225	887 418	93,7
davon:					
Umsatz oder Einnahmen aus selbstständiger Tätigkeit	1 000 EUR	.	.	820 765	
dar.: durch Auftraggeber mit Sitz im Ausland	1 000 EUR	.	.	153 557	
sonstige betriebliche Erträge	1 000 EUR	.	.	66 653	
Umsatz oder Einnahmen aus selbstständiger Tätigkeit und sonstige betriebliche Erträge je Unternehmen	1 000 EUR	1 091	83	5 689	
Tätige Personen insgesamt am 30. September	Anzahl	5 664	1 226	4 438	78,4
und zwar:					
in Teilzeit	Anzahl	.	.	886	
weiblich	Anzahl	.	.	1 803	
Lohn- und Gehaltsempfänger	Anzahl	4 800	537	4 263	88,8
dar.: Auszubildende	Anzahl	.	.	104	
Tätige Personen insgesamt am 30. September je Unternehmen	Anzahl	7	2	28	
Aufwendungen	1 000 EUR	676 082	33 780	642 302	95,0
davon:					
Personalaufwand	1 000 EUR	249 449	18 403	231 046	92,6
davon:					
Bruttolöhne und -gehälter	1 000 EUR	209 208	15 633	193 575	92,5
Sozialaufwendungen des Arbeitgebers	1 000 EUR	40 241	2 769	37 472	93,1
davon:					
gesetzliche Sozialaufwendungen	1 000 EUR	.	.	31 910	
übrige Sozialaufwendungen	1 000 EUR	.	.	5 562	
Sachaufwand	1 000 EUR	426 634	15 378	411 256	96,4
davon für:					
bezogene Waren und Dienstleistungen zum Wiederverkauf in unverändertem Zustand	1 000 EUR	.	.	167 144	
Roh-, Hilfs- und Betriebsstoffe	1 000 EUR	.	.	4 731	
bezogene Dienstleistungen (nicht zum Wiederverkauf) und sonstige betriebliche Aufwendungen	1 000 EUR	.	.	239 380	
dar.: Mieten, Pachten und Leasing	1 000 EUR	18 403	3 237	15 166	82,4

Datenbanken (WZ 72.4)

Merkmale	Maßeinheit	Unternehmen/Einrichtungen			
		insgesamt	davon mit Umsatz von		
			weniger als 250 000 EUR	250 000 EUR und mehr	
				absolut	Anteil an insgesamt in %
Bestände insgesamt					
am Anfang des Berichtsjahres	1 000 EUR	6 888	1 046	5 842	84,8
am Ende des Berichtsjahres	1 000 EUR	6 489	767	5 722	88,2
Investitionen	1 000 EUR	21 916	2 673	19 243	87,8
davon:					
erworbene Sachanlagen für betriebliche Zwecke	1 000 EUR	.	.	13 680	
davon:					
Ausrüstungen	1 000 EUR	.	.	13 427	
Bauten	1 000 EUR	.	.	253	
Grundstücke	1 000 EUR	.	.	-	
selbst erstellte Sachanlagen für betriebliche Zwecke	1 000 EUR	.	.	248	
erworbene immaterielle Vermögensgegenstände	1 000 EUR	.	.	5 315	
dar.: erworbene Software	1 000 EUR	.	.	3 610	
Betriebliche Steuern und sonstige öffentliche Abgaben	1 000 EUR	11 468	2 200	9 268	80,8
Subventionen	1 000 EUR	1 663	191	1 472	88,5

Merkmale	Maßeinheit	Unternehmen/Einrichtungen mit ... bis ... tätigen Personen			
		bis 9	10 - 19	20 - 99	100 und mehr
Unternehmen/Einrichtungen	Anzahl	795	28	36	9
Umsatz oder Einnahmen aus selbstständiger Tätigkeit und sonstige betriebliche Erträge	1 000 EUR	107 813	37 569	249 253	552 009
Tätige Personen insgesamt am 30. September	Anzahl	1 532	400	1 428	2 303
dar.:					
Lohn- und Gehaltsempfänger	Anzahl	816	382	1 423	2 178
Aufwendungen	1 000 EUR	71 612	31 903	203 752	368 816
davon:					
Personalaufwand	1 000 EUR	33 710	17 571	68 291	129 877
Sachaufwand	1 000 EUR	37 901	14 332	135 461	238 940
Investitionen	1 000 EUR	5 094	1 575	7 332	7 915
Betriebliche Steuern und sonstige öffentliche Abgaben	1 000 EUR	2 713	554	4 646	3 554

. Keine Angaben, da das Merkmal bei dieser Unternehmensgruppe nicht erfragt wurde.
- Nichts vorhanden.

Sonstige IT-Tätigkeiten (WZ 72.5 und 72.6)

Merkmale	Maßeinheit	Unternehmen/Einrichtungen			
		insgesamt	davon mit Umsatz von		
			weniger als 250 000 EUR	250 000 EUR und mehr	
				absolut	Anteil an insgesamt in %
Unternehmen/Einrichtungen	Anzahl	6 876	5 364	1 512	22,0
davon:					
Einzelunternehmen	Anzahl	4 343	4 123	220	5,1
Personengesellschaften	Anzahl	664	453	211	31,8
Kapitalgesellschaften	Anzahl	1 860	780	1 080	58,1
Sonstige Rechtsformen	Anzahl	9	7	2	22,2
Umsatz oder Einnahmen aus selbstständiger Tätigkeit und sonstige betriebliche Erträge	1 000 EUR	6 705 254	456 978	6 248 276	93,2
davon:					
Umsatz oder Einnahmen aus selbstständiger Tätigkeit	1 000 EUR	.	.	6 061 151	
dar.: durch Auftraggeber mit Sitz im Ausland	1 000 EUR	.	.	143 205	
sonstige betriebliche Erträge	1 000 EUR	.	.	187 125	
Umsatz oder Einnahmen aus selbstständiger Tätigkeit und sonstige betriebliche Erträge je Unternehmen	1 000 EUR	975	85	4 132	
Tätige Personen insgesamt am 30. September	Anzahl	43 918	8 461	35 457	80,7
und zwar:					
in Teilzeit	Anzahl	.	.	4 137	
weiblich	Anzahl	.	.	9 691	
Lohn- und Gehaltsempfänger	Anzahl	38 052	3 310	34 742	91,3
dar.: Auszubildende	Anzahl	.	.	1 384	
Tätige Personen insgesamt am 30. September je Unternehmen	Anzahl	6	2	23	
Aufwendungen	1 000 EUR	5 527 487	236 892	5 290 595	95,7
davon:					
Personalaufwand	1 000 EUR	1 953 157	60 672	1 892 485	96,9
davon:					
Bruttolöhne und -gehälter	1 000 EUR	1 622 942	50 753	1 572 189	96,9
Sozialaufwendungen des Arbeitgebers	1 000 EUR	330 215	9 918	320 297	97,0
davon:					
gesetzliche Sozialaufwendungen	1 000 EUR	.	.	261 545	
übrige Sozialaufwendungen	1 000 EUR	.	.	58 752	
Sachaufwand	1 000 EUR	3 574 330	176 221	3 398 109	95,1
davon für:					
bezogene Waren und Dienstleistungen zum Wiederverkauf in unverändertem Zustand	1 000 EUR	.	.	1 295 533	
Roh-, Hilfs- und Betriebsstoffe	1 000 EUR	.	.	166 977	
bezogene Dienstleistungen (nicht zum Wiederverkauf) und sonstige betriebliche Aufwendungen	1 000 EUR	.	.	1 935 599	
dar.: Mieten, Pachten und Leasing	1 000 EUR	397 484	25 403	372 081	93,6

Sonstige IT-Tätigkeiten (WZ 72.5 und 72.6)

Merkmale	Maßeinheit	Unternehmen/Einrichtungen			
		insgesamt	davon mit Umsatz von		
			weniger als 250 000 EUR	250 000 EUR und mehr	
				absolut	Anteil an insgesamt in %
Bestände insgesamt					
am Anfang des Berichtsjahres	1 000 EUR	167 685	15 998	151 687	90,5
am Ende des Berichtsjahres	1 000 EUR	174 029	17 653	156 376	89,9
Investitionen	1 000 EUR	422 878	25 551	397 327	94,0
davon:					
erworbene Sachanlagen für betriebliche Zwecke	1 000 EUR	.	.	257 013	
davon:					
Ausrüstungen	1 000 EUR	.	.	252 219	
Bauten	1 000 EUR	.	.	4 516	
Grundstücke	1 000 EUR	.	.	278	
selbst erstellte Sachanlagen für betriebliche Zwecke	1 000 EUR	.	.	287	
erworbene immaterielle Vermögensgegenstände	1 000 EUR	.	.	140 027	
dar.: erworbene Software	1 000 EUR	.	.	134 010	
Betriebliche Steuern und sonstige öffentliche Abgaben	1 000 EUR	59 817	8 639	51 178	85,6
Subventionen	1 000 EUR	10 005	1 180	8 825	88,2

Merkmale	Maßeinheit	Unternehmen/Einrichtungen mit ... bis ... tätigen Personen			
		bis 9	10 - 19	20 - 99	100 und mehr
Unternehmen/Einrichtungen	Anzahl	6 285	311	226	55
Umsatz oder Einnahmen aus selbstständiger Tätigkeit und sonstige betriebliche Erträge	1 000 EUR	1 050 751	663 455	1 098 893	3 892 154
Tätige Personen insgesamt am 30. September	Anzahl	12 775	4 177	8 148	18 817
dar.:					
Lohn- und Gehaltsempfänger	Anzahl	7 166	4 061	8 036	18 789
Aufwendungen	1 000 EUR	750 289	564 525	934 593	3 278 081
davon:					
Personalaufwand	1 000 EUR	214 033	160 616	374 050	1 204 458
Sachaufwand	1 000 EUR	536 256	403 909	560 544	2 073 621
Investitionen	1 000 EUR	40 869	14 378	44 250	323 381
Betriebliche Steuern und sonstige öffentliche Abgaben	1 000 EUR	16 358	6 887	10 717	25 854

. Keine Angaben, da das Merkmal bei dieser Unternehmensgruppe nicht erfragt wurde.