

STATISTISCHE BERICHTE



Herausgeber: Statistisches Bundesamt / Wiesbaden **Z 643**

Arb.Nr. V/30/74

Erschienen am 8. Mai 1956

Signatur
ZS 1
3 F 6c

Der Interzonenhandel
des Bundesgebietes und West-Berlins
mit dem Währungsgebiet der DM-Ost
im Jahre 1955

(5385) J

Nachdruck - auch auszugsweise -
nur mit Quellenangabe gestattet.

Inhaltsverzeichnis

	Seite
Vorbemerkungen	3
Tabellen:	
I. Die Entwicklung des Interzonenhandels vierteljährlich seit 1950	4 - 5
II. Bezüge des Bundesgebietes nach Erzeugnisgruppen (Vierteljahreszahlen)	6 - 7
III. Lieferungen des Bundesgebietes nach Erzeugnisgruppen (Vierteljahreszahlen)	8 - 9
IV. Bezüge des Bundesgebietes nach zusammengefaßten Erzeugnisgruppen (Vierteljahreszahlen)	10 - 11
V. Lieferungen des Bundesgebietes nach zusammengefaßten Erzeugnisgruppen (Vierteljahreszahlen)	12 - 13
VI. Bezüge des Bundesgebietes und West-Berlins nach Erzeugnisgruppen im 4. Vierteljahr 1955	14
VII. Lieferungen des Bundesgebietes und West-Berlins nach Erzeugnisgruppen im 4. Vierteljahr 1955	15
VIII. Bezüge des Bundesgebietes und West-Berlins nach Erzeugnisgruppen (Jahreszahlen)	16
IX. Lieferungen des Bundesgebietes und West-Berlins nach Erzeugnisgruppen (Jahreszahlen)	17
X. Der Interzonenhandel der Bundesländer und West-Berlins in den Jahren 1954 und 1955	18
XI. Verkehrsträger und Verkehrswege (Jahreszahlen)	19
XII. Bezüge des Bundesgebietes nach Verkehrsträgern und Erzeugnisgruppen	20
XIII. Lieferungen des Bundesgebietes nach Verkehrsträgern und Erzeugnisgruppen	21
XIV. Bezüge West-Berlins nach Verkehrsträgern und Erzeugnisgruppen	22
XV. Lieferungen West-Berlins nach Verkehrsträgern und Erzeugnisgruppen	23
XVI. Bezüge und Lieferungen des Bundesgebietes und West-Berlins im 2. Halbjahr 1955	24 - 27
XVII. Bezüge und Lieferungen des Bundesgebietes und West-Berlins im Jahre 1955	28 - 31
Schaubilder	
Der Interzonenhandel des Bundesgebietes und West-Berlins monatlich seit Januar 1954	32 - 33

Vorbemerkungen zu den Tabellen:

1. Die Statistik über den Interzonenhandel weist den Warenverkehr zwischen den Währungsgebieten der DM-West und DM-Ost nach.

Der Umfang dieses Warenverkehrs wird nicht nur durch die Wertgrenzen bestimmt, die in den Abkommen bzw. Zusatzvereinbarungen über den Handel zwischen den Währungsgebieten der DM-West und DM-Ost festgelegt sind, sondern enthält auch besonders genehmigte Handelsgeschäfte.

Die Bezahlung erfolgt teils im Rahmen der Verrechnungsabkommen, teils in Devisen.

Der Anteil West-Berlins an diesem Warenverkehr ist auf Grund der Nachweisungen des Statistischen Landesamtes Berlin dargestellt; er umfaßt die tatsächlichen Bezüge und Lieferungen West-Berlins ohne Rücksicht darauf, ob die Genehmigungen in West-Berlin oder im Bundesgebiet erteilt wurden.

2. Grundlagen für die Ermittlung der Zahlen sind im allgemeinen die für den Interzonenhandel vorgeschriebenen, dem Statistischen Bundesamt und dem Statistischen Landesamt in Berlin zugegangenen Warenbegleitscheine und für einen Teil der Bezüge die Bezugsgenehmigungen. Der Austausch von Strom und die Lieferungen von Gas und andere Dienstleistungen sind in den Tabellen nicht enthalten.

Sendungen im Lohnveredelungs- und Reparaturverkehr sind in den Zahlen enthalten. Umzugsgut und sonstige Sendungen ohne Werterfassung sind gewichtsmäßig nachgewiesen.

Interzonenhandelsgeschäfte auf ausländische Rechnung sind in die Tabellen XI bis XIII aufgenommen.

Exporte und Importe der Währungsgebiete der DM-West und DM-Ost sowie Sendungen von Ausland zum Ausland, welche die Zonengrenze passieren, sind in den Tabellen nicht enthalten.

3. Der Nachweis der Waren erfolgt nach dem "Warenverzeichnis für die Industriestatistik" gültig ab Januar 1955 und der ergänzenden "Allgemeinen Erzeugnisgliederung der Land-, Forst-, Jagdwirtschaft; Fischerei" nach dem Stande Anfang 1951.
4. Die Werte sind in DM angegeben. Sie stellen teils den Wert ab Werk, teils frei Grenze und teils frei Bestimmungsort dar.

I. Die Entwicklung des Interzonenhandels

Berichtszeit	Reingewicht in t			Wert in 1000 DM		
	Bundesgebiet	West-Berlin ¹⁾	Zusammen	Bundesgebiet	West-Berlin ¹⁾	Zusammen
a) Bezüge						
1950 Vierteljahresdurchschnitt	354 560	.	.	103 650	.	.
Jahressumme	1 418 242	.	.	414 599	.	.
1951 Vierteljahresdurchschnitt	131 403	.	.	32 943	.	.
Jahressumme	525 612	.	.	131 773	.	.
1952 Vierteljahresdurchschnitt	32 899	165 459	198 358	18 898	12 015	30 913
Jahressumme	131 596	661 837	793 433	75 590	48 059	123 649
1953 Vierteljahresdurchschnitt	285 618	323 795	609 413	46 464	25 351	71 815
Jahressumme	1 142 472	1 295 180	2 437 652	185 858	101 403	287 261
1954 1. Vierteljahr	675 198	265 547	940 745	70 119	28 879	98 998
2. Vierteljahr	909 261	344 317	1 253 578	85 710	24 101	109 811
1. Halbjahr	1 584 459	609 864	2 194 323	155 829	52 980	208 809
3. Vierteljahr	718 406	330 741	1 049 147	74 511	21 983	96 494
4. Vierteljahr	823 392	450 708	1 274 100	99 331	35 315	134 646
2. Halbjahr	1 541 798	781 449	2 323 247	173 842	57 298	231 140
Jahressumme	3 126 257	1 391 313	4 517 570	329 671	110 278	439 949
1955 1. Vierteljahr	768 541	353 510	1 122 051	74 756	33 034	107 790
2. Vierteljahr	790 176	352 270	1 142 446	93 161	28 213	121 374
1. Halbjahr	1 558 717	705 780	2 264 497	167 917	61 247	229 164
3. Vierteljahr	1 118 262	448 741	1 567 003	120 556	26 943	147 599
4. Vierteljahr	1 501 933	470 719	1 972 652	165 907	37 990	203 897
2. Halbjahr	2 620 195	919 460	3 539 655	286 563	64 933	351 496
Jahressumme	4 178 912	1 625 240	5 804 152	454 480	126 180	580 660

¹⁾ Zahlen über die tatsächlichen Bezüge und Lieferungen liegen erst ab 1952 vor.

noch: I. Die Entwicklung des Interzonenhandels

Berichtszeit	Reifgewicht in t			Wert in 1000 DM		
	Bundesgebiet	West-Berlin ¹⁾	Zusammen	Bundesgebiet	West-Berlin ¹⁾	Zusammen
b) <u>Lieferungen</u>						
1950 Vierteljahresdurchschnitt	171 989	.	.	82 495	.	.
Jahressumme	687 954	.	.	329 980	.	.
1951 Vierteljahresdurchschnitt	127 264	.	.	35 172	.	.
Jahressumme	509 054	.	.	140 686	.	.
1952 Vierteljahresdurchschnitt	34 575	3 139	37 714	36 112	4 901	41 013
Jahressumme	138 299	12 555	150 854	144 446	19 604	164 050
1953 Vierteljahresdurchschnitt	76 922	14 154	91 076	54 943	7 945	62 888
Jahressumme	307 687	56 616	364 303	219 773	31 778	251 551
1954 1. Vierteljahr	130 770	4 058	134 828	69 222	6 218	75 440
2. Vierteljahr	223 791	928	224 719	90 392	6 688	97 080
1. Halbjahr	354 561	4 986	359 547	159 614	12 906	172 520
3. Vierteljahr	193 618	3 734	197 352	94 941	9 581	104 522
4. Vierteljahr	162 899	3 963	166 862	129 831	10 800	140 631
2. Halbjahr	356 517	7 697	364 214	224 772	20 381	245 153
Jahressumme	711 078	12 663	723 761	384 386	33 287	417 673
1955 1. Vierteljahr	129 229	3 612	132 841	91 490	7 625	99 115
2. Vierteljahr	150 036	3 397	153 433	80 088	10 801	90 889
1. Halbjahr	279 265	7 009	286 274	171 578	18 426	190 004
3. Vierteljahr	242 846	2 428	245 274	109 727	9 396	119 123
4. Vierteljahr	352 851	3 540	356 391	195 891	15 087	211 978
2. Halbjahr	595 697	5 968	601 665	306 618	24 483	331 101
Jahressumme	874 962	12 977	887 939	478 196	42 909	521 105

¹⁾ Zahlen über die tatsächlichen Bezüge und Lieferungen liegen erst ab 1952 vor.

II. B e z ü g e des Bundesgebietes

Reingewicht in Tonnen

Vierteljahreszahlen (Jahreszahlen Seite 16)

Erzeugnisgruppe	1.Vj.1955	2.Vj.1955	3.Vj.1955	4.Vj.1955	Jan.-Dez. 1955
01 Landwirtschaft und Weinbau	493	80	601	180	1 354
02 Gärtnerei und Baumschulen	4 495	248	0	281	5 025
04 Forst- und Jagdwirtschaft	36	7	0	-	43
09 Binnenfischerei und Fischzucht	0	10	0	0	10
21 Bergbau	651 966	656 616	943 466	1 272 232	3 524 280
darunter Kohlen	643 824	649 675	937 781	1 261 974	3 493 254
22 Mineralöle, Kohlenwertstoffe usw.	26 587	26 386	64 556	75 281	192 810
25 Steine und Erden	42 267	41 984	40 050	68 496	192 797
27 Eisen und Stahl	360	16 187	9 774	18	26 339
28 NE-Metalle	187	80	503	991	1 761
29 Gießerei	188	372	315	356	1 231
31 Stahlbau	104	26	60	30	220
32 Maschinenbau	1 188	1 775	2 275	2 734	7 972
33 Fahrzeugbau	8	106	147	214	475
34 Schiffbau	-	-	0	1	1
36 Elektrotechnik	40	104	131	157	432
37 Feinmechanik und Optik	18	13	14	27	72
38 Eisen-, Stahl-, Blech- und Metallwaren	27	112	119	122	380
39 Musikinstrumente, Spielwaren, Sportgeräte, Schmuckwaren usw.	24	91	232	243	590
41 Anorganische Chemikalien	12 037	15 968	20 674	19 583	68 262
42 Organische Chemikalien	3 208	6 777	5 418	6 632	22 035
43 Pharmazeutika	26	95	48	54	223
44 Mineralfarben und Teerfarbstoffe	50	64	60	72	246
45 Kunststoffe	223	281	281	750	1 535
46 Chemisch-technische Erzeugnisse	1 413	1 631	1 660	3 450	8 154
49 Chemische Fasern	1	1	-	3	5
51 Feinkeramik	421	619	515	1 182	2 737
52 Glas und Glaswaren	552	945	731	1 689	3 917
53 Sägerei und Holzbearbeitung	9 288	7 443	8 539	16 621	41 891
54 Holzverarbeitung	1 094	1 306	1 190	1 444	5 034
55 Papiererzeugung	1 180	1 134	1 195	2 106	5 615
56 Papierverarbeitung	265	310	409	646	1 630
57 Druckereierzeugnisse usw.	72	85	107	206	470
58 Kunststoffverarbeitung	1	5	8	3	17
59 Gummi- und Asbestverarbeitung	12	50	20	174	256
61 Ledererzeugung	184	114	0	116	414
62 Schuhherstellung und Lederverarbeitung	0	0	3	4	7
63 Textilien	1 286	1 633	1 611	2 908	7 338
64 Bekleidung	2	4	5	3	14
65 Mühlengewerbe, Süßwaren usw.	993	1 858	1 081	282	4 214
66 Fleisch-, Fisch-, Milcherzeugnisse, Margarine, Zucker usw.	2 162	197	7 852	18 321	28 532
67 Obst-, Gemüseverarbeitung usw.	68	6	70	36	180
68 Spirituosen, Bier usw.	19	10	42	87	158
70 Umzugsgut usw.	5 970	5 410	4 460	4 076	19 916
Sonstige Erzeugnisse	25	33	40	222	320
Insgesamt	768 541	790 176	1 118 262	1 501 933	4 178 912

noch II. B e z ü g e des Bundesgebietes

W e r t in 1 000 DM

Vierteljahreszahlen (Jahreszahlen Seite 16)

Erzeugnisgruppe	1.Vj.1955	2.Vj.1955	3.Vj.1955	4.Vj.1955	Jan.-Dez. 1955
01 Landwirtschaft und Weinbau	1 432	514	1 412	343	3 701
02 Gärtnerei und Baumschulen	1 376	245	1	501	2 123
04 Forst- und Jagdwirtschaft	5	26	0	-	31
09 Binnenfischerei und Fischzucht	21	56	9	44	130
21 Bergbau	23 907	22 367	30 657	40 274	117 205
darunter Kohlen	23 389	21 933	30 210	39 568	115 100
22 Mineralöle, Kohlenwertstoffe usw.	5 651	6 060	19 582	22 001	53 294
25 Steine und Erden	2 123	1 857	2 099	3 365	9 444
27 Eisen und Stahl	151	2 621	1 718	30	4 520
28 NE-Metalle	383	232	430	879	1 924
29 Gießerei	129	231	152	232	744
31 Stahlbau	86	23	49	30	198
32 Maschinenbau	7 609	12 765	14 528	18 371	53 273
33 Fahrzeugbau	61	537	687	1 041	2 326
34 Schiffbau	-	-	2	0	2
36 Elektrotechnik	250	726	677	767	2 420
37 Feinmechanik und Optik	807	906	1 090	1 559	4 362
38 Eisen-, Stahl-, Blech- und Metallwaren	61	367	346	353	1 127
39 Musikinstrumente, Spielwaren, Sportgeräte, Schmuckwaren usw.	322	946	1 372	2 168	4 808
41 Anorganische Chemikalien	3 583	5 162	4 947	5 824	19 516
42 Organische Chemikalien	4 316	9 135	6 862	9 123	29 436
43 Pharmazeutika	77	248	154	192	671
44 Mineralfarben und Teerfarbstoffe	174	246	238	266	924
45 Kunststoffe	1 395	1 816	3 066	6 875	13 152
46 Chemisch-technische Erzeugnisse	725	926	870	1 789	4 310
49 Chemische Fasern	41	9	-	44	94
51 Feinkeramik	519	669	598	1 337	3 123
52 Glas und Glaswaren	861	1 400	1 082	2 204	5 547
53 Sägerei und Holzbearbeitung	886	725	1 024	1 367	4 002
54 Holzverarbeitung	346	454	481	529	1 810
55 Papiererzeugung	1 146	1 044	1 112	2 000	5 302
56 Papierverarbeitung	293	325	486	611	1 715
57 Druckereierzeugnisse usw.	523	843	694	1 045	3 205
58 Kunststoffverarbeitung	7	24	49	26	106
59 Gummi- und Asbestverarbeitung	51	128	38	381	598
61 Ledererzeugung	13	7	1	10	31
62 Schuhherstellung und Lederverarbeitung	5	14	123	359	501
63 Textilien	13 363	17 976	18 160	27 819	77 018
64 Bekleidung	68	104	101	155	428
65 Mühlengewerbe, Süßwaren usw.	1 068	1 175	841	447	3 531
66 Fleisch-, Fisch-, Milcherzeugnisse, Margarine, Zucker usw.	1 042	242	4 869	11 441	17 594
67 Obst-, Gemüseverarbeitung usw.	62	5	21	65	153
68 Spirituosen, Bier usw.	13	3	20	25	61
70 Umzugsgut usw.	-	-	-	-	-
Sonstige Erzeugnisse	5	2	8	15	30
Insgesamt	74 756	93 161	120 655	165 907	454 480

III. L i e f e r u n g e n des Bundesgebietes

Reingewicht in Tonnen

Vierteljahreszahlen (Jahreszahlen Seite 17)

Erzeugnisgruppe	1.Vj.1955	2.Vj.1955	3.Vj.1955	4.Vj.1955	Jan.-Dez.1955
01 Landwirtschaft und Weinbau	3 560	11 488	9 625	12 092	36 765
02 Gärtnerei und Baumschulen	907	111	850	4 932	6 800
04 Forst- und Jagdwirtschaft	278	178	2 000	2 752	5 208
07 Gewerbliche Tierzucht	105	6	32	295	438
08 Hochseefischerei	20	400	11 070	6 135	17 625
09 Binnenfischerei und Fischzucht	8	26	21	4	59
21 Bergbau	47 696	42 654	129 922	172 094	392 366
darunter Kohlen	47 335	39 721	127 125	172 000	386 181
22 Mineralöle, Kohlenwertstoffe usw.	137	423	721	812	2 093
25 Steine und Erden	1 592	1 529	3 489	3 598	10 208
27 Eisen und Stahl	16 275	13 173	19 156	36 496	85 100
28 NE-Metalle	585	1 624	1 262	1 284	4 755
29 Gießerei	2	742	1 201	884	2 829
31 Stahlbau	209	787	1 747	791	3 534
32 Maschinenbau	592	439	776	1 314	3 121
33 Fahrzeugbau	107	98	87	82	374
34 Schiffbau	-	0	1	0	1
36 Elektrotechnik	183	98	143	237	661
37 Feinmechanik und Optik	14	4	16	72	106
38 Eisen-, Stahl-, Blech- und Metallwaren	7 911	3 826	8 787	13 958	34 482
39 Musikinstrumente, Spielwaren, Sportgeräte, Schackwaren usw.	12	10	32	19	73
41 Anorganische Chemikalien	33 106	62 210	32 371	49 167	176 854
42 Organische Chemikalien	210	377	286	449	1 322
43 Pharmazeutika	42	37	34	138	251
44 Mineralfarben und Teerfarbstoffe	568	198	891	2 991	4 648
45 Kunststoffe	733	403	745	1 064	2 945
46 Chemisch-technische Erzeugnisse	1 309	400	1 325	2 419	5 454
49 Chemische Fasern	225	55	96	275	651
51 Feinkeramik	0	28	93	73	194
52 Glas und Glaswaren	31	10	39	61	141
53 Sägerei und Holzbearbeitung	1 277	459	5 018	5 972	12 726
54 Holzverarbeitung	553	309	670	456	1 988
55 Papiererzeugung	183	107	159	281	730
56 Papierverarbeitung	1	1	3	22	27
57 Druckereierzeugnisse usw.	42	54	61	81	238
58 Kunststoffverarbeitung	0	0	11	27	38
59 Gummi- und Asbestverarbeitung	13	36	107	21	177
61 Ledererzeugung	20	2	0	2	24
62 Schuhherstellung und Lederverarbeitung	47	116	95	55	314
63 Textilien	659	417	120	1 034	2 230
64 Bekleidung	1	3	3	1	8
65 Mühlengewerbe, Süßwaren usw.	350	917	1 216	2 106	4 589
66 Fleisch-, Fisch-, Milcherzeugnisse, Margarine, Zucker usw.	5 143	3 462	6 555	23 976	39 136
67 Obst-, Gemüseverarbeitung usw.	678	802	124	2 498	4 102
68 Spirituosen, Bier usw.	-	6	72	100	178
70 Unzugut usw.	3 839	1 986	1 793	1 730	9 348
Sonstige Erzeugnisse	6	25	20	-	51
Insgesamt	129 229	150 036	242 846	352 851	874 962

noch III. L i e f e r u n g e n des Bundesgebietes

W e r t in 1 000 DM

Vierteljahreszahlen (Jahreszahlen Seite 17)

Erzeugnisgruppe	1.Vj.1955	2.Vj.1955	3.Vj.1955	4.Vj.1955	Jan.-Dez.1955
01 Landwirtschaft und Weinbau	12 024	17 814	8 189	23 674	61 701
02 Gärtnerei und Baumschulen	493	69	270	3 580	4 412
04 Forst- und Jagdwirtschaft	879	487	2 150	1 709	5 225
07 Gewerbliche Tierzucht	630	86	141	1 344	2 201
08 Hochseefischerei	19	244	4 701	2 895	7 859
09 Binnenfischerei und Fischzucht	41	212	101	9	363
21 Bergbau	3 078	2 713	9 020	11 896	26 707
darunter Kohlen	2 974	2 528	8 791	11 836	26 129
22 Mineralöle, Kohlenwertstoffe usw.	51	228	474	540	1 293
25 Steine und Erden	571	378	1 024	808	2 781
27 Eisen und Stahl	14 882	9 772	16 007	26 581	67 242
28 NE-Metalle	621	895	933	1 937	4 386
29 Gießerei	2	551	977	819	2 349
31 Stahlbau	625	1 833	6 375	2 137	10 970
32 Maschinenbau	5 384	4 380	7 376	11 720	28 860
33 Fahrzeugbau	1 025	566	278	662	2 531
34 Schiffbau	-	4	12	1	17
36 Elektrotechnik	2 342	901	1 601	2 523	7 367
37 Feinmechanik und Optik	1 259	447	1 113	3 013	5 832
38 Eisen-, Stahl-, Blech- und Metallwaren	12 314	7 287	14 196	26 086	59 883
39 Musikinstrumente, Spielwaren,*					
Sportgeräte, Schmuckwaren usw.	124	171	216	208	719
41 Anorganische Chemikalien	3 613	5 548	3 667	6 314	19 142
42 Organische Chemikalien	622	1 202	1 041	1 331	4 196
43 Pharmazeutika	568	620	558	1 477	3 223
44 Mineralfarben und Teerfarbstoffe	3 734	858	3 425	6 196	14 213
45 Kunststoffe	3 810	2 774	4 003	5 840	16 427
46 Chemisch-technische Erzeugnisse	2 192	1 356	2 920	4 184	10 652
49 Chemische Fasern	2 330	624	1 122	2 502	6 578
51 Feinkeramik	3	44	80	103	230
52 Glas- und Glaswaren	171	38	173	337	719
53 Sägerei und Holzbearbeitung	1 083	540	3 226	2 856	7 705
54 Holzverarbeitung	1 047	368	871	524	2 810
55 Papiererzeugung	457	323	409	754	1 943
56 Papierverarbeitung	8	10	7	84	109
57 Druckereierzeugnisse usw.	546	528	782	1 099	2 955
58 Kunststoffverarbeitung	1	6	130	237	374
59 Gummi- und Asbestverarbeitung	169	448	1 245	229	2 091
61 Ledererzeugung	1 055	95	20	58	1 228
62 Schuhherstellung und Lederverarbeitung	1 149	2 995	2 439	1 526	8 109
63 Textilien	5 592	6 309	1 363	5 966	19 230
64 Bekleidung	27	124	104	53	308
65 Mühlengewerbe, Süßwaren usw.	253	669	852	1 724	3 498
66 Fleisch-, Fisch-, Milcherzeugnisse,					
Margarine, Zucker usw.	5 215	4 225	5 877	27 230	42 547
67 Obst-, Gemüseverarbeitung usw.	1 476	1 324	211	4 053	7 064
68 Spirituosen, Bier usw.	-	22	48	72	142
70 Umzugsgut usw.	-	-	-	-	-
Sonstige Erzeugnisse	5	-	0	-	5
Insgesamt	91 490	80 088	109 727	196 891	478 196

IV. B e z ü g e des Bundesgebietes (einschließlich Lohnveredelungsverkehr)

nach zusammengefaßten Erzeugnisgruppen

W e r t in 1000 DM

Zeit	insgesamt	davon:				
		Nahrungs- mittel (65-67)	Pflanzliche und tierische Erzeugnisse (01-09)	Bergbau (21)	Mineralöle Kohlenwertstoffe usw. (22)	Maschinen (32)
1953 1. Vj.	28 987	1 471	482	1 518	1 734	5 473
2. Vj.	46 490	81	185	10 849	8 014	4 374
1. Hj.	75 477	1 552	667	12 367	9 748	9 847
3. Vj.	38 485	46	369	2 531	4 207	4 770
4. Vj.	71 896	4 642	1 672	9 386	9 164	6 534
2. Hj.	110 381	4 688	2 041	11 917	13 371	11 304
Jahressumme	185 858	6 240	2 708	24 284	23 119	21 151
1954 1. Vj.	70 119	10 508	2 537	16 565	4 918	6 433
2. Vj.	85 710	9 151	1 857	22 461	12 302	6 886
1. Hj.	155 829	19 659	4 394	39 026	17 220	13 319
3. Vj.	74 511	1 095	913	16 814	16 090	6 651
4. Vj.	99 331	1 926	4 223	19 693	15 422	10 386
2. Hj.	173 842	3 021	5 136	36 507	31 512	17 037
Jahressumme	329 671	22 680	9 530	75 533	48 732	30 356
1955 1. Vj.	74 756	2 172	2 834	23 907	5 651	7 609
2. Vj.	93 161	1 422	841	22 367	6 060	12 765
1. Hj.	167 917	3 594	3 675	46 274	11 711	20 374
3. Vj.	120 656	5 731	1 422	30 657	19 582	14 528
4. Vj.	165 907	11 953	888	40 274	22 001	18 371
2. Hj.	286 563	17 684	2 310	70 931	41 583	32 899
Jahressumme	454 480	21 278	5 985	117 205	53 294	53 273

noch: B e z ü g e des Bundesgebietes (einschließlich Lohnveredelungsverkehr)

nach zusammengefaßten Erzeugnisgruppen

W e r t in 1000 DM

davon:					Zeit
Chemie (40)	Feinkeramik, Glas und Glaswaren (51,52)	Sägerei, Holzbe- und -verarbeitung (53,54)	Textilien (63)	Sonstiges	
3 415	1 257	2 401	7 684	3 552	1953 1. Vj.
3 112	1 140	3 686	11 399	3 650	2. Vj.
6 527	2 397	6 087	19 083	7 202	1. Hj.
4 747	1 645	2 750	12 705	4 715	3. Vj.
10 940	2 126	3 959	18 070	5 403	4. Vj.
15 687	3 771	6 709	30 775	10 118	2. Hj.
22 214	6 168	12 795	49 858	17 320	Jahressumme
8 371	1 183	3 410	11 821	4 373	1954 1. Vj.
9 178	1 664	2 500	14 003	5 708	2. Vj.
17 549	2 847	5 910	25 824	10 081	1. Hj.
9 883	1 622	2 848	13 466	5 129	3. Vj.
13 170	2 942	1 678	22 062	7 829	4. Vj.
23 053	4 564	4 526	35 528	12 958	2. Hj.
40 602	7 411	10 436	61 352	23 089	Jahressumme
10 311	1 380	1 232	13 063	6 597	1955 1. Vj.
17 542	2 069	1 179	17 976	10 940	2. Vj.
27 853	3 449	2 411	31 039	17 537	1. Hj.
16 137	1 680	1 505	18 160	11 254	3. Vj.
24 113	3 541	1 896	27 819	15 051	4. Vj.
40 250	5 221	3 401	45 979	26 305	2. Hj.
68 103	8 670	5 812	77 018	43 842	Jahressumme

V. Lieferungen des Bundesgebietes (einschließlich Lohnveredelungsverkehr)
nach zusammengefaßten Erzeugnisgruppen

Wert in 1 000 DM

Zeit	Insgesamt	davon:			
		Nahrungs- mittel (65-67)	Pflanzliche und tierische Erzeugnisse (01-09)	Bergbau (21)	Eisen- und metall- schaffende Industrie, Gießereiindustrie (27-29)
1953 1. Vj.	24 304	2 497	4 366	91	4 539
2. Vj.	21 976	1 034	1 625	94	5 426
1. Hj.	46 280	3 531	5 991	185	9 965
3. Vj.	80 119	9 919	16 606	40	22 191
4. Vj.	93 374	11 144	16 506	4 679	22 522
2. Hj.	173 493	21 063	33 112	4 719	44 713
Jahressumme	219 773	24 594	39 103	4 904	54 678
1954 1. Vj.	69 222	6 605	15 751	4 355	17 942
2. Vj.	90 392	7 052	20 711	7 265	18 941
1. Hj.	159 614	13 657	36 462	11 620	36 883
3. Vj.	94 941	6 001	22 496	3 480	18 962
4. Vj.	129 831	8 924	35 005	1 729	25 442
2. Hj.	224 772	14 925	57 501	5 209	44 404
Jahressumme	384 386	28 582	93 963	16 829	81 287
1955 1. Vj.	91 490	6 944	14 086	3 078	15 505
2. Vj.	80 088	6 218	18 912	2 713	11 219
1. Hj.	171 578	13 162	32 998	5 791	26 723
3. Vj.	109 727	6 940	15 552	9 020	17 917
4. Vj.	196 891	33 007	33 211	11 896	29 337
2. Hj.	306 618	39 947	48 763	20 916	47 254
Jahressumme	478 196	53 109	81 761	26 707	73 977

noch: L i e f e r u n g e n des Bundesgebietes (einschließlich Lohnveredelungsverkehr)
nach zusammengefaßten Erzeugnisgruppen

W e r t in 1 000 DM

davon:					Zeit
Maschinen (32)	Eisen- und Metallwaren (31,33,34,36)	Chemie (40)	Textilien (63)	Sonstiges	
1 162	4 450	4 664	493	2 042	1953: 1. Vj.
497	3 195	8 232	423	1 450	2. Vj.
1 659	7 645	12 896	916	3 492	1. Hj.
1 297	12 730	10 501	3 331	3 504	3. Vj.
1 607	9 292	13 512	1 659	12 453	4. Vj.
2 904	22 022	24 013	4 990	15 957	2. Hj.
4 563	29 667	36 909	5 906	19 449	Jahressumme
1 424	7 138	6 556	3 453	5 998	1954: 1. Vj.
2 286	11 291	12 423	2 066	8 357	2. Vj.
3 710	18 429	18 979	5 519	14 355	1. Hj.
2 178	16 062	14 372	3 063	8 327	3. Vj.
5 365	19 323	18 787	4 230	11 026	4. Vj.
7 543	35 385	33 159	7 293	19 353	2. Hj.
11 253	53 814	52 138	12 812	33 708	Jahressumme
5 384	13 964	16 869	5 592	10 068	1955: 1. Vj.
4 380	9 690	12 982	6 309	7 666	2. Vj.
9 764	23 654	29 851	11 901	17 734	1. Hj.
7 376	20 861	16 736	1 363	13 962	3. Vj.
11 720	28 886	27 844	5 966	15 024	4. Vj.
19 096	49 747	44 580	7 329	28 986	2. Hj.
28 860	73 401	74 431	19 230	46 720	Jahressumme

VI. B e z ü g e des Bundesgebietes und West-Berlins
im 4. Vierteljahr 1955

Erzeugnisgruppe	Rein Gewicht in t			Wert in 1000 DM		
	Bundesgebiet	West-Berlin	Zusammen	Bundesgebiet	West-Berlin	Zusammen
01 Landwirtschaft und Weinbau	180	23 481	23 661	343	6 096	6 439
02 Gärtnerei und Baumschulen	281	635	916	501	298	799
04 Forst- und Jagdwirtschaft	-	12	12	-	3	3
07 Gewerbliche Tierzucht	-	-	-	-	-	-
08 Hochseefischerei	-	-	-	-	-	-
09 Binnenfischerei und Fischzucht	-	229	229	44	12	56
21 Bergbau	1 272 232	319 037	1 591 269	40 274	13 808	54 082
darunter Kohlen	1 251 974	318 627	1 580 601	39 558	13 793	53 351
22 Mineralöle, Kohlenwertstoffe usw.	75 281	6 662	81 943	22 001	2 046	24 047
25 Steine und Erden	68 496	107 221	175 717	3 365	1 595	4 960
27 Eisen und Stahl	18	0	18	30	1	31
28 NE-Metalle	991	0	991	879	3	882
29 Gießerei	356	-	356	232	-	232
31 Stahlbau	30	4	34	30	4	34
32 Maschinenbau	2 734	106	2 840	18 371	1 365	19 736
33 Fahrzeugbau	214	6	220	1 041	60	1 101
34 Schiffbau	1	-	1	0	-	0
36 Elektrotechnik	157	0	157	757	34	801
37 Feinmechanik und Optik	27	7	34	1 559	348	1 907
38 Eisen-, Stahl-, Blech- und Metallwaren	122	0	122	353	2	355
39 Musikinstrumente, Spielwaren, Sportgeräte, Schmuckwaren usw.	243	19	262	2 168	29	2 197
41 Anorganische Chemikalien	19 583	3 196	22 779	5 824	396	6 220
42 Organische Chemikalien	6 632	218	6 850	9 123	167	9 290
43 Pharmazutika	54	30	84	192	11	203
44 Mineralfarben und Teerfarbstoffe	72	0	72	266	0	266
45 Kunststoffe	750	41	791	6 875	136	7 011
46 Chemisch-technische Erzeugnisse	3 450	86	3 536	1 789	10	1 799
49 Chemische Fasern	3	-	3	44	-	44
51 Feinkeramik	1 182	827	2 009	1 337	722	2 059
52 Glas und Glaswaren	1 689	313	2 002	2 204	412	2 616
53 Sägerei und Holzbearbeitung	16 621	1 627	18 248	1 367	166	1 533
54 Holzverarbeitung	1 444	362	1 806	529	106	635
55 Papiererzeugung	2 106	1 553	3 659	2 000	1 405	3 405
56 Papierverarbeitung	646	84	730	611	155	766
57 Druckereierzeugnisse usw.	206	145	351	1 045	1 506	2 551
58 Kunststoffverarbeitung	3	0	3	26	1	27
59 Gummi- und Asbestverarbeitung	174	-	174	381	-	381
61 Ledererzeugung	116	0	116	10	16	26
62 Schuhherstellung und Lederverarbeitung	4	2	6	359	19	378
63 Textilien	2 808	274	3 082	27 819	2 945	30 764
64 Bekleidung	3	4	7	155	92	247
65 Nüchlinggewerbe, Süßwaren usw.	282	37	319	447	49	496
66 Fleisch-, Fisch-, Milcherzeugnisse, Margarine, Zucker usw.	18 321	4 448	22 769	11 441	3 981	15 422
67 Obst-, Gemüseverarbeitung usw.	36	-	36	65	-	65
68 Spirituosen, Bier usw.	87	5	92	25	1	26
70 Umzugsgut usw.	4 076	-	4 076	-	-	-
Sonstige Erzeugnisse	222	48	270	15	-	15
Insgesamt	1 501 933	470 719	1 972 652	165 907	37 990	203 897

VII. Lieferungen des Bundesgebietes und West-Berlins

im 4. Vierteljahr 1955

Erzeugnisgruppe	Reingewicht in t			Wert in 1000 DM		
	Bundesgebiet	West-Berlin	Zusammen	Bundesgebiet	West-Berlin	Zusammen
01 Landwirtschaft und Weinbau	12 092	571	12 663	23 674	1 573	25 247
02 Gärtnerei und Baumschulen	4 932	11	4 943	3 580	50	3 630
04 Forst- und Jagdwirtschaft	2 752	-	2 752	1 709	-	1 709
07 Gewerbliche Tierzucht	295	-	295	1 344	-	1 344
08 Hochseefischerei	6 135	-	6 135	2 895	-	2 895
09 Binnenfischerei u. Fischzucht	4	-	4	9	-	9
21 Bergbau	172 094	-	172 094	11 896	-	11 896
darunter Kohlen	172 000	-	172 000	11 836	-	11 836
22 Mineralöle, Kohlenverstoffe usw.	812	0	812	540	2	542
25 Steine und Erden	3 598	24	3 622	808	26	834
27 Eisen und Stahl	36 496	14	36 510	26 581	181	26 762
28 NE-Metalle	1 284	6	1 290	1 937	296	2 233
29 Gießerei	884	4	888	819	36	855
31 Stahlbau	791	451	1 242	2 137	1 840	3 977
32 Maschinenbau	1 314	133	1 447	11 720	1 252	12 972
33 Fahrzeugbau	82	21	103	662	305	967
34 Schiffbau	0	-	0	1	-	1
36 Elektrotechnik	237	39	276	2 523	2 118	4 641
37 Feinmechanik und Optik	72	10	82	3 013	540	3 553
38 Eisen-, Stahl-, Blech- und Metallwaren	13 958	110	14 068	26 086	503	26 589
39 Musikinstrumente, Spielwaren, Sportgeräte, Schmeckwaren usw.	19	0	19	208	64	272
41 Anorganische Chemikalien	49 167	0	49 167	6 314	-	6 314
42 Organische Chemikalien	449	0	449	1 331	1	1 332
43 Pharmazeutika	138	38	176	1 477	1 122	2 599
44 Mineralfarben und Teerfarbstoffe	2 991	6	2 997	6 196	58	6 254
45 Kunststoffe	1 064	1	1 065	5 840	23	5 863
46 Chemisch-technische Erzeugnisse	2 419	9	2 428	4 184	110	4 294
49 Chemische Fasern	275	3	278	2 502	16	2 518
51 Feinkeramik	73	0	73	103	0	103
52 Glas und Glaswaren	61	123	184	337	198	535
53 Sägerei und Holzbearbeitung	5 972	97	6 069	2 856	34	2 890
54 Holzverarbeitung	456	0	456	524	19	543
55 Papiererzeugung	281	516	797	754	82	836
56 Papierverarbeitung	22	0	22	84	8	92
57 Druckereierzeugnisse usw.	61	93	174	1 099	2 097	3 196
58 Kunststoffverarbeitung	27	0	27	237	0	237
59 Gummi- und Asbestverarbeitung	21	1	22	229	44	273
61 Ledererzeugung	2	-	2	58	-	58
62 Schuhherstellung und Lederverarbeitung	56	0	56	1 526	41	1 567
63 Textilien	1 034	34	1 068	5 966	464	6 430
64 Bekleidung	1	0	1	53	8	61
65 Nahrungsgewerbe, Süßwaren usw.	2 106	2	2 108	1 724	11	1 735
66 Fleisch-, Fisch-, Milchzeugnisse, Margarine, Zucker usw.	23 976	998	24 974	27 230	1 965	29 195
67 Obst-, Gemüseverarbeitung usw.	2 498	-	2 498	4 053	-	4 053
68 Spirituosen, Bier usw.	100	-	100	72	-	72
70 Umzugsgut usw.	1 730	49	1 779	-	-	-
Sonstige Erzeugnisse	-	176	176	-	-	-
Insgesamt	352 851	3 540	356 391	196 891	15 087	211 978

VIII. B e z ü g e des Bundesgebietes und West-Berlins
im Jahre 1955

Erzeugnisgruppe	Beingewächt i n t			Wert in 1000 DM		
	Bundesgebiet	West-Berlin	Zusammen	Bundesgebiet	West-Berlin	Zusammen
01 Landwirtschaft und Weinbau	1 354	60 551	61 905	3 701	16 330	20 031
02 Gärtnerei und Baumschulen	5 025	1 501	6 526	2 123	529	2 652
04 Forst- und Jagdwirtschaft	43	15	58	31	6	37
09 Binnenfischerei u. Fischzucht	10	240	250	130	34	164
21 Bergbau	3 524 280	1 183 596	4 707 876	117 205	49 039	166 244
darunter Kohlen	3 493 254	1 181 731	4 674 985	115 100	48 955	164 055
22 Mineralöle, Kohlenwertstoffe usw.	192 810	19 206	212 016	53 294	5 428	58 722
25 Steine und Erden	192 797	306 868	499 665	9 444	4 599	14 043
27 Eisen und Stahl	26 339	0	26 339	4 520	1	4 521
28 NE-Metalle	1 761	0	1 761	1 924	14	1 938
29 Gießerei	1 231	0	1 231	744	0	744
31 Stahlbau	220	8	228	188	8	196
32 Maschinenbau	7 972	273	8 245	53 273	4 693	57 966
33 Fahrzeugbau	475	10	485	2 326	98	2 424
34 Schiffbau	1	-	1	2	-	2
35 Elektrotechnik	432	1	433	2 420	120	2 540
37 Feinmechanik und Optik	72	19	91	4 362	1 253	5 615
38 Eisen-, Stahl-, Blech- und Metallwaren	380	16	396	1 127	43	1 170
39 Musikinstrumente, Spielwaren, Sportgeräte, Schmuckwaren usw.	590	21	611	4 808	66	4 874
41 Anorganische Chemikalien	68 262	13 016	81 278	19 516	1 521	21 037
42 Organische Chemikalien	22 035	669	22 704	29 436	536	29 972
43 Pharmazeutika	223	54	277	671	26	697
44 Mineralfarben und Teerfarbstoffe	246	1	247	924	0	924
45 Kunststoffe	1 535	191	1 726	13 152	380	13 540
46 Chemisch-technische Erzeugnisse	8 154	661	8 815	4 310	589	4 899
49 Chemische Fasern	5	-	5	94	-	94
51 Feinkeramik	2 737	3 142	5 879	3 123	2 462	5 585
52 Glas und Glaswaren	3 917	1 076	4 993	5 547	1 229	6 776
53 Sägerei und Holzbearbeitung	41 891	7 927	49 818	4 002	897	4 899
54 Holzverarbeitung	5 034	950	5 984	1 810	228	2 038
55 Papiererzeugung	5 615	4 859	10 474	5 382	4 300	9 682
56 Papierverarbeitung	1 630	290	1 920	1 715	386	2 101
57 Druckererzeugnisse usw.	470	624	1 094	3 205	5 903	9 108
58 Kunststoffverarbeitung	17	0	17	106	3	109
59 Gummi- und Asbestverarbeitung	256	0	256	588	8	606
61 Ledererzeugung	414	0	414	31	41	72
62 Schuhherstellung und Lederverarbeitung	7	2	9	501	20	521
63 Textilien	7 338	1 044	8 382	77 018	12 683	89 701
64 Bekleidung	14	11	25	428	317	745
65 Hütten- und Metallgewerbe, Süßwaren usw.	4 214	2 237	6 451	3 531	1 304	4 835
66 Fleisch-, Fisch-, Hilferzeugnisse, Margarine, Zucker usw.	28 532	15 880	44 412	17 584	10 991	28 585
67 Obst-, Gemüseverarbeitung usw.	180	24	204	153	36	189
68 Spirituosen, Bier usw.	158	22	180	61	51	112
70 Unzugut usw.	19 916	5	19 921	-	-	-
Sonstige Erzeugnisse	320	230	550	30	-	30
Insgesamt	4 178 912	1 625 240	5 804 152	454 480	126 180	580 660

IX. L i e f e r u n g e n des Bundesgebietes und West-Berlins

im Jahre 1955

Erzeugnisgruppe	Reingewicht in t			Wert in 1000 DM		
	Bundesgebiet	West-Berlin	Zusammen	Bundesgebiet	West-Berlin	Zusammen
01 Landwirtschaft und Weinbau	36 765	5 180	41 945	61 701	2 141	63 842
02 Gärtnerei und Baumschulen	6 800	12	6 812	4 412	53	4 465
04 Forst- und Jagdwirtschaft	5 208	-	5 208	5 225	-	5 225
07 Gewerbliche Tierzucht	438	0	438	2 201	32	2 233
08 Hochseefischerei	17 625	-	17 625	7 859	-	7 859
09 Binnenfischerei u. Fischzucht	59	-	59	363	-	363
21 Bergbau	392 366	-	392 366	26 707	-	26 707
darunter Kohlen	386 181	-	386 181	26 129	-	26 129
22 Mineralöle, Kohlenwertstoffe usw.	2 093	5	2 098	1 293	13	1 306
25 Steine und Erden	10 208	29	10 237	2 781	32	2 813
27 Eisen und Stahl	85 100	23	85 123	67 242	782	68 024
28 NE-Metalle	4 755	12	4 767	4 386	678	5 064
29 Gießerei	2 829	12	2 841	2 349	118	2 467
31 Stahlbau	3 534	2 214	5 748	10 970	8 284	19 254
32 Maschinenbau	3 121	396	3 517	28 860	4 217	33 077
33 Fahrzeugbau	374	81	455	2 531	739	3 270
34 Schiffbau	1	-	1	17	-	17
36 Elektrotechnik	661	155	816	7 367	5 516	12 883
37 Feinmechanik und Optik	106	28	134	5 832	1 313	7 145
38 Eisen-, Stahl-, Blech- und Metallwaren	34 482	232	34 714	59 883	1 227	61 110
39 Musikinstrumente, Spielwaren, Sportgeräte, Schackwaren, usw.	73	2	75	719	533	1 252
41 Anorganische Chemikalien	176 854	5	176 859	19 142	6	19 148
42 Organische Chemikalien	1 322	0	1 322	4 196	9	4 205
43 Pharmazeutika	251	67	318	3 223	3 244	6 467
44 Mineralfarben und Teerfarbstoffe	4 648	25	4 673	14 213	223	14 436
45 Kunststoffe	2 945	2	2 947	16 427	32	16 459
46 Chemisch-technische Erzeugnisse	5 454	21	5 475	10 652	495	11 147
49 Chemische Fasern	651	8	659	6 578	50	6 628
51 Feinkeramik	194	0	194	230	10	240
52 Glas und Glaswaren	141	378	519	719	569	1 288
53 Sägerei und Holzbearbeitung	12 726	281	13 007	7 705	386	8 091
54 Holzverarbeitung	1 988	0	1 988	2 810	40	2 850
55 Papiererzeugung	730	915	1 645	1 943	145	2 088
56 Papierverarbeitung	27	0	27	109	9	118
57 Druckereierzeugnisse usw.	230	579	817	2 955	7 744	10 699
58 Kunststoffverarbeitung	38	0	38	374	1	375
59 Gummi- und Asbestverarbeitung	177	1	178	2 091	66	2 157
61 Ledererzeugung	24	4	28	1 228	260	1 488
62 Schuhherstellung und Lederverarbeitung	314	0	314	8 109	69	8 178
63 Textilien	2 230	130	2 360	19 230	790	20 020
64 Bekleidung	8	0	8	308	25	333
65 Nahrungsgewerbe, Süßwaren usw.	4 589	2	4 591	3 468	11	3 509
66 Fleisch-, Fisch-, Milcherzeugnisse, Margarine, Zucker usw.	39 136	1 293	40 429	42 547	3 047	45 594
67 Obst-, Gemüseverarbeitung usw.	4 102	-	4 102	7 064	-	7 064
68 Spirituosen, Bier usw.	178	-	178	142	-	142
70 Umzugsgut usw.	9 348	318	9 666	-	-	-
Sonstige Erzeugnisse	51	567	618	5	-	5
Insgesamt	874 962	12 977	887 939	478 196	42 909	521 105

X. Der Interzonenhandel der Bundesländer und West-Berlins
in den Jahren 1954 und 1955

L a n d	1954	1955	Zunahme (+) Abnahme (-)	Anteil am Gesamtwert	
	Wert in 1000 DM		in vH	1954	1955
				in vH	
<u>B e z ü g e</u>					
Schleswig-Holstein	2 662	3 965	+ 48,9	0,6	0,7
Hamburg	70 424	69 808	- 0,9	16,0	12,0
Niedersachsen	25 830	42 194	+ 63,4	5,9	7,3
Bremen	10 395	7 981	- 23,2	2,4	1,4
Nordrhein-Westfalen	139 664	215 034	+ 54,0	31,7	37,0
Hessen	25 197	30 340	+ 20,4	5,7	5,2
Rheinland-Pfalz	7 523	9 590	+ 27,4	1,7	1,7
Baden-Württemberg	13 086	25 086	+ 91,7	3,0	4,3
Bayern	34 890	50 482	+ 44,7	7,9	8,7
West-Berlin	110 278	126 180	+ 14,4	25,1	21,7
Insgesamt	439 949	580 660	+ 32,0	100	100
<u>L i e f e r u n g e n</u>					
Schleswig-Holstein	10 856	17 447	+ 60,7	2,6	3,4
Hamburg	72 157	79 124	+ 9,7	17,3	15,2
Niedersachsen	33 167	47 517	+ 43,3	7,9	9,1
Bremen	18 616	14 196	- 23,7	4,5	2,7
Nordrhein-Westfalen	178 389	212 799	+ 19,3	42,7	40,8
Hessen	23 430	27 344	+ 16,7	5,6	5,3
Rheinland-Pfalz	10 546	18 832	+ 78,6	2,5	3,6
Baden-Württemberg	10 025	20 512	+ 104,6	2,4	3,9
Bayern	27 200	40 425	+ 48,6	6,5	7,8
West-Berlin	33 287	42 909	+ 28,9	8,0	8,2
Insgesamt	417 673	521 105	+ 24,8	100	100

XI. Verkehrsträger und Verkehrswege im Interzonenhandel

im Jahre 1955

Verkehrsträger	B e z ü g e		L i e f e r u n g e n	
	Bruttogewicht		Bruttogewicht	
	in t	in vH	in t	in vH
a) <u>Bundesgebiet</u>				
Landstraße	37 386	0,9	15 119	1,7
darunter:				
Helmstedt	20 156		9 514	
Töpen	6 341		2 113	
Herleshausen	5 446		2 000	
Lauenburg	4 974		1 465	
Schienenweg	4 030 325	96,2	644 885	70,6
Wasserweg	120 344	2,9	253 400	27,7
Zusammen	4 188 055	100	913 404	100
b) <u>West-Berlin</u>				
Landstraße	12 408	0,8	2 153	16,2
Schienenweg	1 460 361	89,8	10 087	76,1
Wasserweg	153 478	9,4	1 015	7,7
Zusammen	1 626 247	100	13 255	100
Bundesgebiet und West-Berlin	5 814 302		926 659	

XII. Verkehrsträger im Interzonenhandel

B e z ü g e des Bundesgebietes im Jahre 1955

Bruttogewicht in Tonnen

Erzeugnisgruppe	Land- strasse	Schienen- weg	Wasser- weg	Zusammen
01 Landwirtschaft und Weinbau	1 148	358	-	1 506
02 Gärtnerei und Baumschulen	459	4 571	-	5 030
04 Forst- und Jagdwirtschaft	-	54	-	54
09 Binnenfischerei und Fischzucht	2	30	-	32
21 Bergbau	107	3 465 247	59 042	3 524 396
22 Mineralöle, Kohlenwertstoffe usw.	415	194 162	-	194 577
25 Steine und Erden	2 242	159 736	30 921	192 899
27 Eisen und Stahl	-	875	25 464	26 339
28 NE-Metalle	-	1 809	-	1 809
29 Gießerei	241	1 001	-	1 242
31 Stahlbau	175	46	-	221
32 Maschinenbau	6 669	2 314	-	8 983
33 Fahrzeugbau	27	500	-	527
34 Schiffbau	-	1	-	1
36 Elektrotechnik	234	393	-	627
37 Feinmechanik und Optik	48	87	-	135
38 Eisen-, Stahl-, Blech- und Metallwaren	25	394	-	419
39 Musikinstrumente, Spielwaren, Sportgeräte, Schmuckwaren usw.	51	723	-	774
41 Anorganische Chemikalien	57	69 082	-	69 139
42 Organische Chemikalien	99	22 336	-	22 435
43 Pharmazeutika	0	277	-	277
44 Mineralfarben und Teerfarbstoffe	2	287	-	289
45 Kunststoffe	155	1 575	-	1 730
46 Chemisch-technische Erzeugnisse	50	7 506	709	8 265
49 Chemische Fasern	5	4	-	9
51 Feinkeramik	1 846	1 332	-	3 178
52 Glas und Glaswaren	2 881	1 690	-	4 571
53 Sägerei und Holzbearbeitung	-	41 891	-	41 891
54 Holzverarbeitung	2 949	2 107	-	5 056
55 Papiererzeugung	1 275	4 822	-	6 097
56 Papierverarbeitung	480	1 227	-	1 707
57 Druckereierzeugnisse usw.	249	268	-	517
58 Kunststoffverarbeitung	11	9	-	20
59 Gummi- und Asbestverarbeitung	59	213	-	272
61 Ledererzeugung	-	414	-	414
62 Schuhherstellung und Lederverarbeitung	1	9	-	10
63 Textilien	7 081	1 495	-	8 576
64 Bekleidung	1	19	-	20
65 Mühlengewerbe, Süßwaren usw.	3 191	1 370	-	4 561
66 Fleisch-, Fisch-, Milcherzeugnisse, Margarine, Zucker usw.	68	24 326	4 207	28 601
67 Obst-, Gemüseverarbeitung usw.	1	183	-	184
68 Spirituosen, Bier usw.	62	167	-	229
Sonstiges	5 020	15 415	1	20 436
Insgesamt	37 386	4 030 325	120 344	4 188 055

XIII. Verkehrsträger im Interzonenhandel

Lieferungen des Bundesgebietes im Jahre 1955

Bruttogewicht in Tonnen

Erzeugnisgruppe	Land- strasse	Schienen- weg	Wasser- weg	Zusammen
01 Landwirtschaft und Weinbau	212	37 430	1 119	38 761
02 Gärtnerei und Baumschulen	57	12 008	-	12 065
04 Forst- und Jagdwirtschaft	25	5 493	283	5 801
07 Gewerbliche Tierzucht	1	456	-	457
08 Hochseefischerei	1	22 255	-	22 256
09 Binnenfischerei und Fischzucht	1	186	-	187
21 Bergbau	-	170 028	222 343	392 371
22 Mineralöle, Kohlenwertstoffe usw.	90	2 620	-	2 710
25 Steine und Erden	93	10 303	-	10 396
27 Eisen und Stahl	437	71 511	13 937	85 885
28 NE-Metalle	44	2 586	3 695	6 325
29 Gießerei	33	2 834	-	2 867
31 Stahlbau	9	3 545	-	3 554
32 Maschinenbau	318	2 594	-	2 912
33 Fahrzeugbau	67	281	-	348
34 Schiffbau	-	2	-	2
36 Elektrotechnik	42	686	-	728
37 Feinmechanik und Optik	17	150	0	167
38 Eisen-, Stahl-, Blech- und Metallwaren	682	34 772	-	35 454
39 Musikinstrumente, Spielwaren, Sportgeräte, Schmuckwaren usw.	2	71	-	73
41 Anorganische Chemikalien	423	177 175	100	177 698
42 Organische Chemikalien	42	1 372	-	1 414
43 Pharmazeutika	95	346	-	441
44 Mineralfarben und Teerfarbstoffe	447	3 593	1 222	5 262
45 Kunststoffe	2 777	616	-	3 393
46 Chemisch-technische Erzeugnisse	480	5 473	-	5 953
49 Chemische Fasern	553	361	-	914
51 Feinkeramik	1	221	-	222
52 Glas und Glaswaren	28	134	-	162
53 Sägerei und Holzbearbeitung	54	13 210	-	13 264
54 Holzverarbeitung	37	2 425	-	2 462
55 Papiererzeugung	6	4 897	-	4 903
56 Papierverarbeitung	222	53	-	275
57 Druckereierzeugnisse usw.	21	246	-	267
58 Kunststoffverarbeitung	0	55	-	55
59 Gummi- und Asbestverarbeitung	39	159	-	198
61 Ledererzeugung	11	15	-	26
62 Schuhherstellung und Lederverarbeitung	179	201	-	380
63 Textilien	1 524	1 832	-	3 356
64 Bekleidung	5	3	-	8
65 Mühlengewerbe, Süßwaren usw.	37	4 803	-	4 840
66 Fleisch-, Fisch-, Milcherzeugnisse, Margarine, Zucker usw.	1 523	37 266	10 685	49 474
67 Obst-, Gemüseverarbeitung usw.	91	4 901	-	4 992
68 Spirituosen, Bier usw.	-	401	-	401
69 Tabakverarbeitung	-	-	-	-
Sonstige Erzeugnisse	4 393	5 316	16	9 725
Insgesamt	15 119	644 885	253 400	913 404

XIV. Verkehrsträger im Interzonenhandel

B e z ü g e West-Berlins im Jahre 1955

Bruttogewicht in Tonnen

Erzeugnisgruppe	Land- strasse	Schienen- weg	Wasser- weg	Zusammen
01 Landwirtschaft und Weinbau	111	43 484	16 967	60 562
02 Gärtnerei und Baumschulen	120	1 390	-	1 510
04 Forst- und Jagdwirtschaft	10	7	-	17
09 Binnenfischerei und Fischzucht	237	3	-	240
21 Bergbau	-	1 183 298	300	1 183 598
22 Mineralöle, Kohlenwertstoffe usw.	1	19 322	-	19 323
25 Steine und Erden	5 756	165 453	135 686	306 895
28 NE-Metalle	0	0	-	0
31 Stahlbau	-	8	-	8
32 Maschinenbau	224	106	-	330
33 Fahrzeugbau	0	64	-	64
34 Schiffbau	-	-	3	3
36 Elektrotechnik	3	3	-	6
37 Feinmechanik und Optik	7	13	-	20
38 Eisen-, Stahl-, Blech- und Metallwaren	4	14	-	18
39 Musikinstrumente, Spielwaren, Sportgeräte, Schmuckwaren usw.	1	22	-	23
41 Anorganische Chemikalien	170	12 903	-	13 073
42 Organische Chemikalien	-	683	-	683
43 Pharmazeutika	8	53	-	61
44 Mineralfarben und Teerfarbstoffe	4	1	-	5
45 Kunststoffe	28	164	-	192
46 Chemisch-technische Erzeugnisse	2	661	-	663
51 Feinkeramik	2 537	790	-	3 327
52 Glas und Glaswaren	382	813	-	1 195
53 Sägerei und Holzbearbeitung	-	7 969	-	7 969
54 Holzverarbeitung	295	672	-	967
55 Papiererzeugung	247	4 761	-	5 008
56 Papierverarbeitung	32	261	-	293
57 Druckereierzeugnisse usw.	598	97	-	695
63 Textilien	913	294	-	1 207
64 Bekleidung	9	12	-	21
65 Mühlengewerbe, Süßwaren usw.	100	2 151	-	2 251
66 Fleisch-, Fisch-, Milcherzeugnisse, Margarine, Zucker usw.	586	14 772	522	15 880
67 Obst-, Gemüseverarbeitung usw.	-	24	-	24
68 Spirituosen, Bier usw.	-	36	-	36
Sonstiges	23	57	-	80
Insgesamt	12 408	1 460 361	153 478	1 626 247

XV. Verkehrsträger im Interzonenhandel

Lieferungen West-Berlins im Jahre 1955

Bruttogewicht in Tonnen

Erzeugnisgruppe	Land- strasse	Schienen- weg	Wasser- weg	Zusammen
01 Landwirtschaft und Weinbau	7	4 180	1 000	5 187
02 Gärtnerei und Baumschulen	12	1	-	13
04 Forst- und Jagdwirtschaft	0	-	-	0
22 Mineralöle, Kohlenwertstoffe usw.	3	3	-	6
25 Steine und Erden	5	24	-	29
28 NE-Metalle	124	1	-	125
31 Stahlbau	18	2 204	-	2 222
32 Maschinenbau	117	349	-	466
33 Fahrzeugbau	55	29	-	84
34 Schiffbau	-	-	15	15
36 Elektrotechnik	127	60	-	187
37 Feinmechanik und Optik	40	2	-	42
38 Eisen-, Stahl-, Blech- und Metallwaren	99	151	-	250
39 Musikinstrumente, Spielwaren, Sportgeräte, Schmuckwaren usw.	4	1	-	5
41 Anorganische Chemikalien	9	1	-	10
42 Organische Chemikalien	0	0	-	0
43 Pharmazeutika	97	11	-	108
44 Mineralfarben und Teerfarbstoffe	0	28	-	28
45 Kunststoffe	1	1	-	2
46 Chemisch-technische Erzeugnisse	24	4	-	28
51 Feinkeramik	0	1	-	1
52 Glas und Glaswaren	382	55	-	437
53 Sägerei und Holzbearbeitung	45	236	-	281
54 Holzverarbeitung	4	17	-	21
55 Papiererzeugung	39	906	-	945
56 Papierverarbeitung	6	1	-	7
57 Druckereierzeugnisse usw.	521	102	-	623
63 Textilien	96	168	-	264
64 Bekleidung	0	1	-	1
65 Mühlengewerbe, Süßwaren usw.	2	-	-	2
66 Fleisch-, Fisch-, Milcherzeugnisse, Margarine, Zucker usw.	60	1 243	-	1 303
Sonstiges	256	307	-	563
Insgesamt	2 153	10 087	1 015	13 255

XVI. Bezüge und Lieferungen
des Bundesgebietes und West - Berlins

im 2. Halbjahr 1955¹⁾

Warenbenennung	Bezüge			Lieferungen		
	Wert in 1000 DM			Wert in 1000 DM		
	Bundesgebiet	West-Berlin	Zusammen	Bundesgebiet	West-Berlin	Zusammen
<u>Tiere und tierische Produkte</u> (ohne Nahrungsmittel tierischen Ursprungs)	13	-	13	12 507	661	13 168
darunter:						
Haustiere	-	-	-	7 885	-	7 885
Tierzucht	-	-	-	1 481	-	1 481
Wolle, Federn und Tierhaare, roh und bearbeitet	-	-	-	1 007	-	1 007
Schlachtabenprodukte	13	-	13	115	-	115
Häute und Felle	-	-	-	2 004	661	2 665
<u>Nahrungs- und Futtermittel</u> (einschließlich landwirtschaftlicher Erzeugnisse)	19 403	11 183	30 586	63 783	3 011	66 794
darunter:						
Getreide	-	3 448	3 448	2 395	-	2 395
Kartoffeln	-	2 315	2 315	780	-	780
Saatgut	251	1 100	1 351	3 475	-	3 475
Gemüse einschließlich Gewürzpflanzen	11	187	198	-	-	-
Obst	-	0	0	3 809	-	3 809
Obst- und Gemüsekonserven	25	-	25	939	-	939
Stärkeerzeugnisse	380	96	476	11	-	11
Futtermittel	0	-	0	2 001	-	2 001
Kakao, roh	-	-	-	4 650	938	5 588
Süßwaren	844	-	844	523	11	534
Fische und Fischwaren	52	30	82	24 087	-	24 087
Fleisch und Fleischwaren	-	1 698	1 698	680	1 965	2 645
Milch und Milcherzeugnisse	-	-	-	2 375	-	2 375
Pflanzliche und tierische Fette	90	-	90	13 517	83	13 600
Eier	1 414	-	1 414	1 035	-	1 035
Zucker	16 206	2 283	18 489	-	-	-
<u>Genussmittel und Getränke</u>	152	3	155	8 651	-	8 651
darunter:						
Kaffee	-	-	-	6 160	-	6 160
Wein	1	-	1	906	-	906
Hopfen	-	-	-	1 549	-	1 549
<u>Bergbau-Erzeugnisse, Mineralöle, Kohlen-</u> <u>wertstoffe usw.</u>	117 978	32 818	150 796	23 761	33	23 794
darunter:						
Steinkohle	627	-	627	20 628	-	20 628
Braunkohle	69 152	25 865	95 017	-	-	-

¹⁾ Die Abweichungen der Ergebnisse dieser Tabelle von den Zusammenstellungen nach 2-stelligen Erzeugnisgruppen beruhen auf Abrundungsunterschieden.

noch Tabelle XVI. 2. Halbjahr 1955

Warenbenennung	Bezüge			Lieferungen		
	Wert in 1000 DM			Wert in 1000 DM		
	Bundesgebiet	West-Berlin	Zusammen	Bundesgebiet	West-Berlin	Zusammen
<u>noch: Bergbau-Erzeugnisse, Mineralöle, Kohlen- wertstoffe usw.</u>						
Motorenbenzin	13 125	1 515	14 641	-	-	-
Dieselöl	9 537	802	10 339	-	-	-
Paraffin	4 920	87	5 007	14	3	17
Montanwachs	4 550	11	4 561	-	-	-
Naturgestein	201	826	1 027	36	3	39
Rohton, Kaolin, Farben	1 632	95	1 727	184	-	184
Schlacken und Schlackenzeugnisse	1 832	246	2 078	-	-	-
<u>Erzeugnisse der eisen- und metallschaffenden sowie der Gießerei-Industrie</u>	3 445	11	3 456	73 426	1 208	74 634
darunter:						
Hochofenerzeugnisse	1 709	-	1 709	4 605	24	4 629
Warmwalzwerks-Fertigerzeugnisse	1	-	1	5 805	86	5 891
Kaltwalzwerks-Erzeugnisse	1	-	1	16 648	95	16 743
Bleche und Röhren	10	1	11	39 499	433	39 932
Erzeugnisse aus Schmiede-, Press- und Hammerwerken	14	-	14	1 639	0	1 639
Freiformschmiedestücke	19	-	19	217	3	220
Gesensschmiedestücke	-	-	-	283	-	283
Leicht- und Schwermetalle und deren Legierungen	549	10	559	581	7	588
Halbzeug aus NE-Metallen	-	-	-	1 760	474	2 234
Gießerei-Erzeugnisse	384	-	384	1 797	86	1 883
<u>Erzeugnisse der eisen- und metallverarbeitenden Industrie</u>	55 403	2 490	57 893	42 672	8 274	50 946
darunter:						
Stahlbauerzeugnisse	79	4	83	8 512	5 309	13 821
Metallbearbeitungsmaschinen	13 352	439	13 791	1 427	88	1 515
Antriebsmaschinen	14	-	14	1 775	1 027	2 802
Papier- und Druckereimaschinen	2 329	297	2 626	187	89	276
Büromaschinen	10 271	1 531	11 802	113	18	131
Textilmaschinen	2 530	43	2 573	746	137	883
Nähmaschinen	1 535	0	1 535	805	2	807
Drahterzeugnisse	24	-	24	1 423	2	1 425
Stahlverformung	53	-	53	4 572	337	4 909
Fahrzeuge	1 728	60	1 788	941	415	1 356
<u>Elektrotechnische, feinmechanische und optische Artikel</u>	4 092	994	5 086	8 250	3 530	11 780
darunter:						
Elektrotechnische Artikel	1 444	64	1 508	4 124	2 844	6 968
Optische Erzeugnisse	794	1	795	101	22	123
Fotogeräte	1 206	916	2 122	1 214	15	1 229

Warenbenennung	Bezüge			Lieferungen		
	Wert in 1000 DM			Wert in 1000 DM		
	Bundesgebiet	West-Berlin	Zusammen	Bundesgebiet	West-Berlin	Zusammen
<u>Musikinstrumente, Spielwaren, Sportgeräte, Schmuckwaren usw.</u>	3 541	39	3 580	424	83	507
darunter:						
Spielwaren	956	3	959	56	-	56
<u>Chemische und Kunststoffserzeugnisse</u>	40 328	1 355	41 683	47 341	2 146	49 487
darunter:						
Schwefel und Schwefelprodukte	1 934	257	2 191	16	-	16
Ätzkali und sonstige Halogenverbindungen	2 263	47	2 310	64	-	64
Phosphor und Phosphorverbindungen	1 502	-	1 502	10	-	10
Phosphordüngemittel	-	4	4	6 522	-	6 522
Organische Vorprodukte und Grundstoffe	7 353	118	7 471	487	6	493
Lösungsmittel und Weichmacher	6 403	226	6 629	458	-	458
Pharmazeutika	344	15	359	2 034	1 673	3 707
Mineralfarben	284	0	284	2 876	6	2 882
Teerfarbstoffe	220	-	220	6 744	103	6 847
Kunststoffe aus abgewandelten Naturstoffen	182	36	218	6 144	7	6 151
Kunstharze und plastische Massen						
a) Kondensationsprodukte	6	5	11	598	-	598
b) Polymerisationsprodukte	1 291	131	1 422	98	2	100
Fotochemische Materialien	3 624	60	3 684	3	16	19
Chemisch-technische Erzeugnisse	2 660	20	2 680	9 500	301	9 801
Rayon	1	-	1	2 907	31	2 938
<u>Feinkeramik; Glas und Glaswaren</u>	5 221	2 121	7 342	693	269	962
darunter:						
Feinkeramik	1 936	1 469	3 404	183	9	192
Hohlglas	2 722	471	3 193	18	-	18
<u>Holz</u>	3 417	521	3 938	8 970	158	9 128
darunter:						
Grubenholz	2 345	-	2 345	-	-	-
Nadelnschnittholz	28	110	138	55	1	56
Laubschnittholz	-	16	16	4 978	82	5 060
Erzeugnisse der Holzverarbeitung	1 010	145	1 155	1 396	34	1 430
<u>Papier und Papierwaren</u>	5 946	6 388	12 334	3 134	4 353	7 487
darunter:						
Druck- und Schreibpapier	1 192	1 289	2 481	4	-	4
Pappen	757	648	1 405	-	13	13
Papierwaren	1 473	664	2 137	568	294	862
Bücher und Zeitschriften	1 339	3 201	4 540	1 404	3 945	5 349

noch Tabelle XVI. 2. Halbjahr 1955

Warenbenennung	Bezüge Wert in 1000 DM			Lieferungen Wert in 1000 DM		
	Bundesgebiet	West-Berlin	Zusammen	Bundesgebiet	West-Berlin	Zusammen
<u>Gummi- und Asbestartikel</u>	421	-	421	1 474	45	1 519
<u>Leder- und Lederwaren</u>	492	33	525	4 045	64	4 109
darunter:						
Oberleder	-	-	-	53	-	53
Sonstige Flächenleder	3	30	33	25	-	25
Schuhe	62	-	62	3 277	3	3 280
Lederwaren	420	2	422	689	61	750
<u>Textilien und Bekleidung</u>	46 235	6 946	53 181	7 487	599	8 086
darunter:						
Roh- und Spinnstoffe	59	-	59	1 265	93	1 358
Gespinnst	101	36	137	758	-	758
Spinnstoffwaren	3 337	482	4 369	553	0	553
Meterware (ausser Möbel- und Dekorationsstoff, Teppiche, Läufer)	4 195	673	4 868	797	439	1 236
Möbel- und Dekorationsstoff	4 873	155	5 028	79	-	79
Teppiche, Läufer usw.	7 201	389	7 590	90	-	90
Undichter Vorhangstoff	7 777	11	7 788	19	-	19
Wirk- und Strickwaren (ausser Strumpfwaren)	3 290	71	3 361	32	23	55
Strumpfwaren	14 546	5 000	19 546	5	25	30
Bekleidung	255	131	387	157	18	175
<u>Sonstiges</u>	476	31	507	0	49	49
Insgesamt	286 563	64 933	351 496	306 618	24 483	331 101

XVII. Bezüge und Lieferungen
des Bundesgebietes und West-Berlins

im Jahre 1955 ¹⁾

Wert in 1000 DM

Warenbenennung	Bezüge			Lieferungen		
	Bundesgebiet	West-Berlin	Zusammen	Bundesgebiet	West-Berlin	Zusammen
<u>Tiere und tierische Produkte</u> (ohne Nahrungsmittel tierischen Ursprungs)	45	-	45	27 413	693	28 106
darunter:						
Haustiere	-	-	-	11 702	-	11 702
Tierzucht	-	-	-	2 197	32	2 229
Wolle, Federn und Tierhaare, roh und bearbeitet	-	-	-	1 356	-	1 356
Schlachtnebenprodukte	19	-	19	820	-	820
Häute und Felle	-	-	-	11 312	661	11 973
<u>Nahrungs- und Futtermittel</u> (einschließlich landwirtschaftlicher Erzeugnisse)	26 626	29 083	55 709	86 180	4 536	90 716
darunter:						
Getreide	-	9 549	9 549	4 361	457	4 818
Kartoffeln	-	2 733	2 733	780	-	780
Saatgut	1 342	3 856	5 198	7 189	-	7 189
Gemüse einschließlich Gewürzpflanzen	998	385	1 383	0	-	0
Obst	-	0	0	4 259	-	4 259
Obst und Gemüsekonserven	29	-	29	2 242	-	2 242
Stärkeerzeugnisse	1 670	1 271	2 941	11	-	11
Futtermittel	0	-	0	2 889	-	2 889
Kakao, roh	-	-	-	7 833	938	8 771
Süßwaren	844	-	844	523	11	534
Fische und Fischwaren	129	34	163	31 905	-	31 905
Fleisch und Fleischwaren	-	1 698	1 698	680	1 965	2 645
Milch und Milcherzeugnisse	-	-	-	3 147	999	4 146
Pflanzliche und tierische Fette	423	-	423	14 172	83	14 255
Eier	2 881	195	3 076	1 043	-	1 043
Zucker	16 939	9 293	26 232	-	-	-
<u>Genussmittel und Getränke</u>	168	52	220	16 169	-	16 169
darunter:						
Kaffee	-	-	-	7 714	-	7 714
Wein	1	-	1	3 098	-	3 098
Hopfen	-	-	-	5 321	-	5 321
<u>Bergbau-Erzeugnisse, Mineralöle und Kohlenwertstoffe usw.</u>	179 943	59 066	239 009	30 781	46	30 827
darunter:						
Steinkohle	3 815	-	3 815	26 130	-	26 130
Braunkohle	111 285	48 966	160 251	-	-	-

1) Die Abweichungen der Ergebnisse dieser Tabelle von den Zusammenstellungen nach 2-stelligen Erzeugnisgruppen beruhen auf Abrundungsunterschieden.

noch Tabelle XVII. Jahreszahlen

Warenbenennung	Bezüge			Lieferungen		
	Bundesgebiet	West-Berlin	Zusammen	Bundesgebiet	West-Berlin	Zusammen
<u>noch: Bergbau-Erzeugnisse, Mineralöle und Kohlenwertstoffe usw.</u>						
Motorenbenzin	13 652	1 800	15 452	-	-	-
Diesöl	12 577	1 606	14 183	-	-	-
Paraffin	7 599	178	7 777	14	8	22
Montanwachs	6 404	16	6 420	-	-	-
Naturgestein	351	1 315	1 666	41	3	44
Rehton, Kaolin, Farberden	2 823	103	2 926	325	-	325
Schlacken und Schlackenerzeugnisse	3 874	316	4 190	-	-	-
<u>Erzeugnisse der eisen- und metallschaffenden sowie Gießerei-Industrie</u>	7 202	17	7 219	114 106	1 849	115 955
darunter:						
Hochfenerzeugnisse	1 902	-	1 902	7 478	24	7 502
Warmwalzwerks-Fertigerzeugnisse	3	-	3	8 424	147	8 571
Kaltwalzwerkszeugnisse	2	-	2	25 698	219	25 917
Bleche und Röhren	35	1	36	61 690	648	62 338
Erzeugnisse aus Schmiede-, Press- und Hammerwerken	15	-	15	3 076	7	3 083
Freiformschmiedestücke	23	-	23	516	3	519
Gesensschmiedestücke	-	-	-	423	-	423
Leicht- und Schwermetalle und deren Legierungen	553	16	569	1 573	8	1 581
Halbzeug aus NE-Metallen	1	-	1	2 283	673	2 956
Gießereierzeugnisse	744	-	744	2 350	113	2 468
<u>Erzeugnisse der eisen- und metallverarbeitenden Industrie</u>	56 896	4 846	61 742	62 137	14 199	76 336
darunter:						
Stahlbauerzeugnisse	187	8	195	10 971	8 283	19 254
Metallbearbeitungsmaschinen	20 550	683	21 233	1 801	120	1 921
Antriebsmaschinen	56	-	56	4 848	2 065	6 913
Papier- und Druckereimaschinen	4 180	496	4 676	317	96	413
Büromaschinen	17 178	3 323	20 501	193	51	244
Textilmaschinen	4 282	63	4 345	1 148	182	1 330
Nähmaschinen	2 666	0	2 666	1 540	2	1 542
Drahterzeugnisse	60	8	68	2 031	3	2 034
Stahlverformung	61	-	61	6 259	528	6 787
Fahrzeuge	2 325	99	2 424	2 533	739	3 272
<u>Elektrotechnische, feinmechanische und optische Artikel</u>	6 783	1 374	8 157	13 198	6 829	20 027
darunter:						
Elektrotechnische Artikel	2 422	120	2 542	7 367	5 515	12 882
Optische Erzeugnisse	1 351	2	1 353	123	33	156
Fotogeräte	1 973	1 216	3 189	1 857	24	1 881

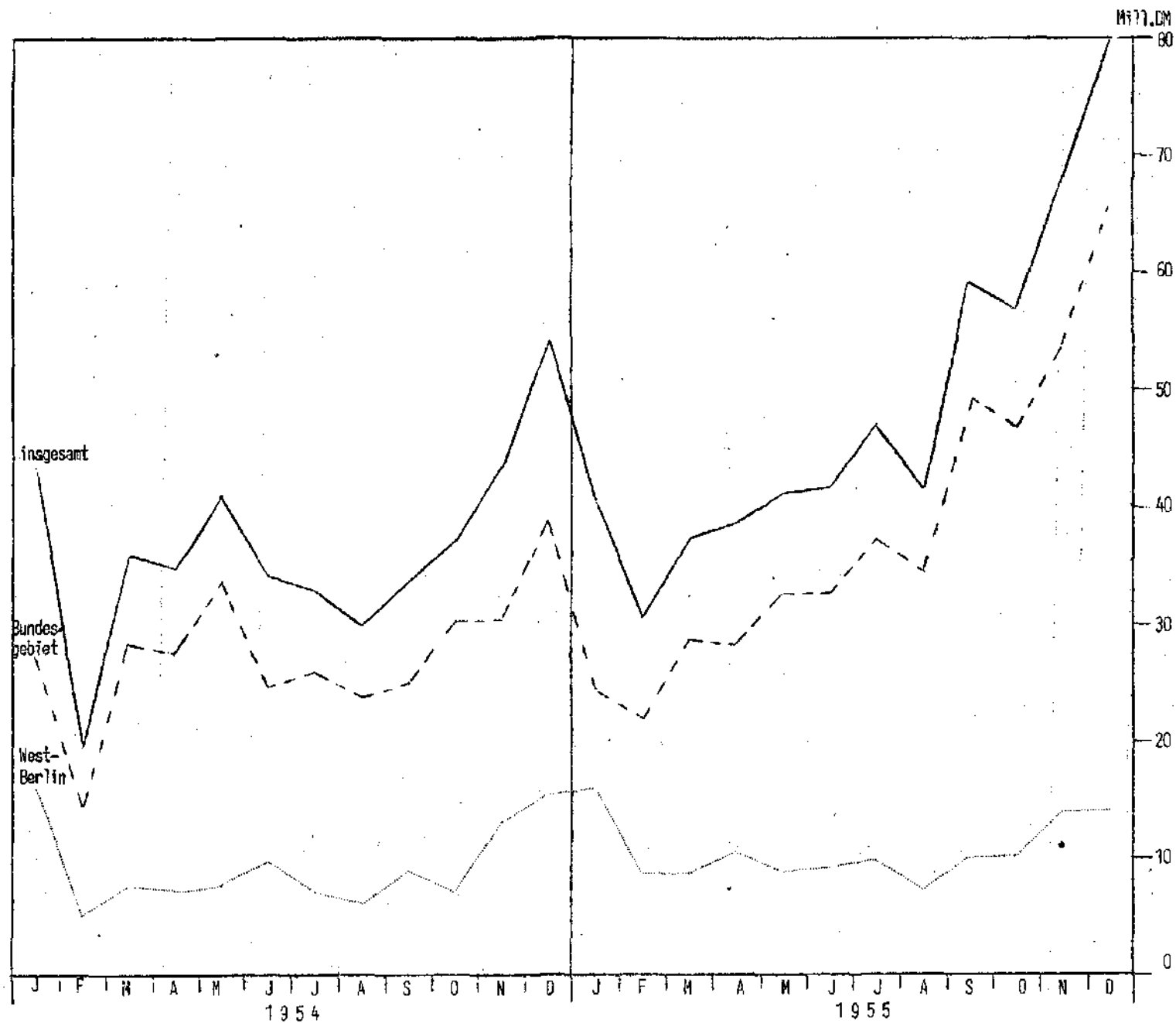
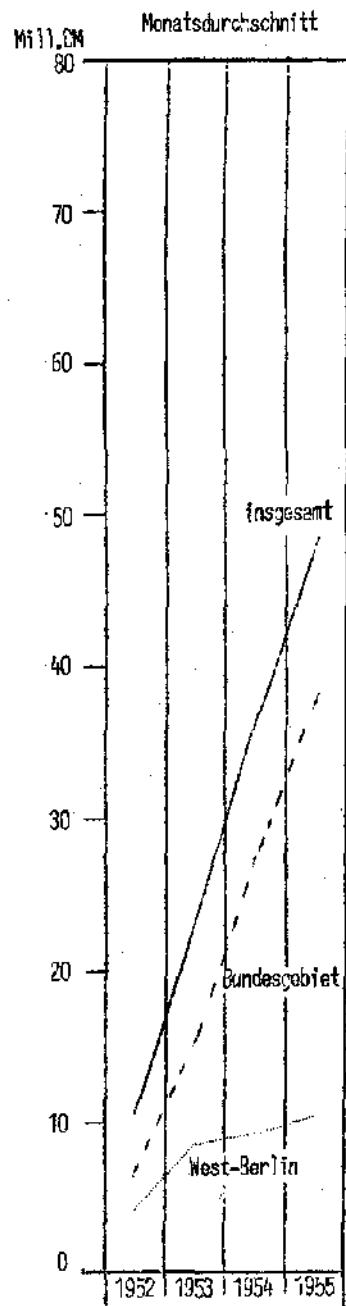
noch Tabelle XVII. Jahreszahlen

Warenbenennung	Bezüge			Lieferungen		
	Bundesgebiet	West-Berlin	Zusammen	Bundesgebiet	West-Berlin	Zusammen
<u>Musikinstrumente, Spielwaren, Sportgeräte, Schmuckwaren</u>	4 807	64	4 871	718	532	1 250
darunter:						
Spielwaren	1 166	4	1 170	128	-	128
<u>Chemische und Kunststoffserzeugnisse</u>	68 211	3 064	71 275	78 526	4 061	82 587
darunter:						
Schwefel und Schwefelprodukte	2 773	500	3 273	17	-	17
Ätzkali und sonstige Halogenverbindungen	4 615	107	4 722	113	0	113
Phosphor und Phosphorverbindungen	3 089	-	3 089	29	-	29
Phosphordüngemittel	-	4	4	14 362	-	14 362
Organische Vorprodukte und Grundstoffe	14 517	194	14 711	1 379	9	1 388
Lösungsmittel und Weichmacher	11 233	332	11 565	574	-	574
Pharmazeutika	668	27	695	3 222	3 244	6 466
Mineralfarben	532	1	533	3 658	6	3 664
Teerfarbstoffe	392	-	392	10 554	217	10 771
Kunststoffe aus abgewandelten Naturstoffen	361	69	430	11 876	13	11 889
Kunstharze und plastische Massen						
a) Kondensationsprodukte	6	6	12	1 054	0	1 054
b) Polymerisationsprodukte	1 919	246	2 165	194	4	198
Fotochemische Materialien	6 027	65	6 092	296	15	312
Chemisch-technische Erzeugnisse	4 311	590	4 901	14 378	496	14 874
Rayon	10	-	10	5 658	31	5 689
<u>Feinkeramik, Glas und Glaswaren</u>	8 669	3 691	12 360	949	577	1 526
darunter:						
Feinkeramik	3 122	2 462	5 584	229	10	239
Hohlglas	4 595	892	5 487	31	-	31
<u>Holz</u>	5 841	1 238	7 079	12 039	427	12 466
darunter:						
Grubenholz	3 426	-	3 426	-	-	-
Nadelschnittholz	255	498	753	93	1	94
Laubschnittholz	-	29	29	5 641	82	5 723
Erzeugnisse der Holzverarbeitung	1 810	229	2 039	2 811	40	2 851
<u>Papier und Papierwaren</u>	10 221	10 584	20 805	5 007	7 899	12 906
darunter:						
Druck- und Schreibpapier	1 870	2 224	4 094	38	-	38
Pappen	1 347	1 119	2 466	8	13	21
Papierwaren	2 522	893	3 415	713	543	1 256
Bücher und Zeitschriften	2 369	5 389	7 758	2 351	7 211	9 562

noch Tabelle XVII. Jahreszahlen

Warenbenennung	Bezüge			Lieferungen		
	Bundesgebiet	West-Berlin	Zusammen	Bundesgebiet	West-Berlin	Zusammen
<u>Gummi- und Asbestartikel</u>	601	-	601	2 091	65	2 156
<u>Leder und Lederwaren</u>	532	53	585	9 339	329	9 668
darunter:						
Oberleder	-	-	-	509	-	509
Sonstige Flächenleder	3	49	52	719	260	979
Schuhe	75	-	75	7 181	3	7 184
Lederwaren	427	2	429	928	66	994
<u>Textilien und Bekleidung</u>	77 443	13 017	90 460	19 538	815	20 353
darunter:						
Roh- und Spinnstoffe	176	-	176	2 806	93	2 899
Gespinnst	857	38	895	4 710	-	4 710
Spinnstoffwaren	6 164	1 065	7 229	1 204	20	1 224
Meterware (außer Möbel- und Dekorationsstoff, Teppiche, Läufer)	6 665	1 091	7 756	6 273	621	6 894
Möbel- und Dekorationsstoff	8 007	285	8 292	95	-	95
Teppiche, Läufer usw.	11 734	787	12 521	318	-	318
Undichter Vorhangstoff	14 694	42	14 736	51	-	51
Wirk- und Strickwaren (außer Strumpfwaren)	4 565	76	4 641	30	29	67
Strumpfwaren	24 107	9 309	33 416	5	25	30
Bekleidung	423	317	740	307	25	332
<u>Sonstiges</u>	492	31	523	5	52	57
Insgesamt	454 480	126 180	580 660	478 196	42 909	521 105

Bezüge des Bundesgebietes und West-Berlins



Lieferungen des Bundesgebietes und West-Berlins

Monatsdurchschnitt
Mill. DM

