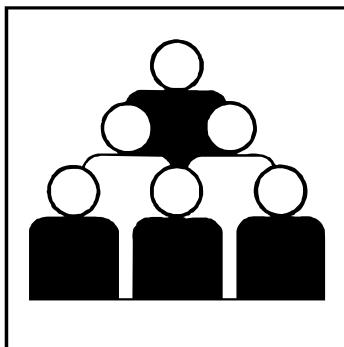


## Statistisches Bundesamt

---

### Bevölkerung

#### Bevölkerungsfortschreibung zum 31.12.2002 (Zeitreihen ab 1950)



Erscheinungsfolge: jährlich  
erschienen im November 2003

Fachliche Informationen zu diesem Produkt können Sie direkt beim Statistischen Bundesamt erfragen:  
Gruppe VII B, Telefon: 0611 / 75 23 44 bzw. 75 31 88, Fax: 0611 / 72 40 00 oder  
E-Mail: [walter.becker@destatis.de](mailto:walter.becker@destatis.de) sowie [jutta.gebhardt@destatis.de](mailto:jutta.gebhardt@destatis.de)

© Statistisches Bundesamt, Wiesbaden 2003

Für nichtgewerbliche Zwecke sind Vervielfältigung und unentgeltliche Verbreitung, auch auszugsweise, mit Quellenangabe gestattet. Die Verbreitung, auch auszugsweise, über elektronische Systeme/Datenträger bedarf der vorherigen Zustimmung. Alle übrigen Rechte vorbehalten.

## Inhalt

Bevölkerung im früheren Bundesgebiet, den neuen Ländern und Deutschland ab 1950 <sup>\*)</sup>

[Bev. Ab 1950](#)

Bevölkerung: Deutschlands nach Altersgruppen ab 1990

[Deutschland insges. ab 1990](#)

[Deutschland männl. ab 1990](#)

[Deutschland weibl. ab 1990](#)

Bevölkerung: Früheres Bundesgebiet nach Altersgruppen ab 1950

[Früh. Bundesgebiet ab 1950](#)

Bevölkerung: Neue Länder und Berlin-Ost nach Altersgruppen ab 1950

[Neue Länder ab 1950](#)

### Bevölkerung im früheren Bundesgebiet, neue Länder und Deutschland ab 1950 <sup>\*)</sup>

Jahr	Früheres Bundesgebiet <sup>1)</sup>			Neue Länder und Berlin-Ost			Deutschland		
	insgesamt	männlich	weiblich	insgesamt	männlich	weiblich	insgesamt	männlich	weiblich
1950	50 336 093	23 405 124	26 930 969	18 388 172	8 161 189	10 226 983	68 724 265	31 566 313	37 157 952
1951	50 725 974	23 589 902	27 136 072	18 350 128	8 159 015	10 191 113	69 076 102	31 748 917	37 327 185
1952	51 051 851	23 746 636	27 305 215	18 300 111	8 146 390	10 153 721	69 351 962	31 893 026	37 458 936
1953	51 639 648	24 044 982	27 594 666	18 112 122	8 071 789	10 040 333	69 751 770	32 116 771	37 634 999
1954	52 126 773	24 290 019	27 836 754	18 001 547	8 036 712	9 964 835	70 128 320	32 326 731	37 801 589
1955	52 698 323	24 593 603	28 104 720	17 832 232	7 968 716	9 863 516	70 530 555	32 562 319	37 968 236
1956	53 318 815	24 906 241	28 412 574	17 603 578	7 876 305	9 727 273	70 922 393	32 782 546	38 139 847
1957	53 993 840	25 236 756	28 757 084	17 410 670	7 795 241	9 615 429	71 404 510	33 031 997	38 372 513
1958	54 605 995	25 533 285	29 072 710	17 311 707	7 769 816	9 541 891	71 917 702	33 303 101	38 614 601
1959	55 123 371	25 793 302	29 330 069	17 285 902	7 774 689	9 511 213	72 409 273	33 567 991	38 841 282
1960	55 784 799	26 173 334	29 611 465	17 188 488	7 745 274	9 443 214	72 973 287	33 918 608	39 054 679
1961	56 589 148	26 637 794	29 951 354	17 079 306	7 704 357	9 374 949	73 668 454	34 342 151	39 326 303
1962	57 247 246	27 028 246	30 219 000	17 135 867	7 743 936	9 391 931	74 383 113	34 772 182	39 610 931
1963	57 864 509	27 351 588	30 512 921	17 181 083	7 784 482	9 396 601	75 045 592	35 136 070	39 909 522
1964	58 587 451	27 764 732	30 822 719	17 003 631	7 748 134	9 255 497	75 591 082	35 512 866	40 078 216
1965	59 296 591	28 171 017	31 125 574	17 039 717	7 779 661	9 260 056	76 336 308	35 950 678	40 385 630
1966	59 792 934	28 399 595	31 393 339	17 071 380	7 808 255	9 263 125	76 864 314	36 207 850	40 656 464
1967	59 948 474	28 418 493	31 529 981	17 089 884	7 829 905	9 259 979	77 038 358	36 248 398	40 789 960
1968	60 463 033	28 716 238	31 746 795	17 087 236	7 843 503	9 243 733	77 550 269	36 559 741	40 990 528
1969	61 194 591	29 179 962	32 014 629	17 074 504	7 851 573	9 222 931	78 269 095	37 031 535	41 237 560
1970	61 001 164	29 071 621	31 929 543	17 068 318	7 865 265	9 203 053	78 069 482	36 936 886	41 132 596
1971	61 502 503	29 367 427	32 135 076	17 053 699	7 872 973	9 180 726	78 556 202	37 240 400	41 315 802
1972	61 809 378	29 533 254	32 276 124	17 011 343	7 866 579	9 144 764	78 820 721	37 399 833	41 420 888
1973	62 101 369	29 713 753	32 387 616	16 951 251	7 851 336	9 099 915	79 052 620	37 565 089	41 487 531
1974	61 991 475	29 604 450	32 387 025	16 890 760	7 834 818	9 055 942	78 882 235	37 439 268	41 442 967
1975	61 644 624	29 381 500	32 263 124	16 820 249	7 817 415	9 002 834	78 464 873	37 198 915	41 265 958

### Bevölkerung im früheren Bundesgebiet, neue Länder und Deutschland ab 1950 <sup>\*)</sup>

Jahr	Früheres Bundesgebiet <sup>1)</sup>			Neue Länder und Berlin-Ost			Deutschland		
	insgesamt	männlich	weiblich	insgesamt	männlich	weiblich	insgesamt	männlich	weiblich
1976	61 441 996	29 262 796	32 179 200	16 767 030	7 805 889	8 961 141	78 209 026	37 068 685	41 140 341
1977	61 352 745	29 216 516	32 136 229	16 757 857	7 817 041	8 940 816	78 110 602	37 033 557	41 077 045
1978	61 321 663	29 214 271	32 107 392	16 751 375	7 830 905	8 920 470	78 073 038	37 045 176	41 027 862
1979	61 439 342	29 317 070	32 122 272	16 740 324	7 839 484	8 900 840	78 179 666	37 156 554	41 023 112
1980	61 657 945	29 481 033	32 176 912	16 739 538	7 856 965	8 882 573	78 397 483	37 337 998	41 059 485
1981	61 712 689	29 522 856	32 189 833	16 705 635	7 849 112	8 856 523	78 418 324	37 371 968	41 046 356
1982	61 546 101	29 427 855	32 118 246	16 702 306	7 862 064	8 840 242	78 248 407	37 289 919	40 958 488
1983	61 306 669	29 305 788	32 000 881	16 701 487	7 876 958	8 824 529	78 008 156	37 182 746	40 825 410
1984	61 049 256	29 179 721	31 869 535	16 659 957	7 868 406	8 791 551	77 709 213	37 048 127	40 661 086
1985	61 020 474	29 190 016	31 830 458	16 640 059	7 877 669	8 762 390	77 660 533	37 067 685	40 592 848
1986	61 140 461	29 285 381	31 855 080	16 639 877	7 903 614	8 736 263	77 780 338	37 188 995	40 591 343
1987	61 238 079	29 419 390	31 818 689	16 661 423	7 935 297	8 726 126	77 899 502	37 354 687	40 544 815
1988	61 715 103	29 693 115	32 021 988	16 674 632	7 972 802	8 701 830	78 389 735	37 665 917	40 723 818
1989	62 679 035	30 236 438	32 442 597	16 433 796	7 873 300	8 560 496	79 112 831	38 109 738	41 003 093
1990	63 725 653	30 850 899	32 874 754	16 027 574	7 649 078	8 378 496	79 753 227	38 499 977	41 253 250
1991	64 484 787	31 282 282	33 202 505	15 789 777	7 556 821	8 232 956	80 274 564	38 839 103	41 435 461
1992	65 289 234	31 755 682	33 533 552	15 685 398	7 544 399	8 140 999	80 974 632	39 300 081	41 674 551
1993	65 739 665	31 991 210	33 748 455	15 598 428	7 527 274	8 071 154	81 338 093	39 518 484	41 819 609
1994	66 007 213	32 124 373	33 882 840	15 531 390	7 520 592	8 010 798	81 538 603	39 644 965	41 893 638
1995	66 341 950	32 305 839	34 036 111	15 475 549	7 518 984	7 956 565	81 817 499	39 824 823	41 992 676
1996	66 583 419	32 439 816	34 143 603	15 428 743	7 515 019	7 913 724	82 012 162	39 954 835	42 057 327
1997	66 688 008	32 496 016	34 191 992	15 369 371	7 496 295	7 873 076	82 057 379	39 992 311	42 065 068
1998	66 747 264	32 539 242	34 208 022	15 289 747	7 464 900	7 824 847	82 037 011	40 004 142	42 032 869
1999	66 946 150	32 653 094	34 293 056	15 217 325	7 437 682	7 779 643	82 163 475	40 090 776	42 072 699
2000	67 140 010	32 760 476	34 379 534	15 119 530	7 396 060	7 723 470	82 259 540	40 156 536	42 103 004
2001 <sup>2)</sup>	65 322 753	31 911 158	33 411 595	13 729 122	6 715 349	7 013 773	82 440 309	40 274 676	42 165 633
2002 <sup>2)</sup>	65 527 242	32 024 864	33 502 378	13 617 013	6 668 544	6 948 469	82 536 680	40 344 879	42 191 801

<sup>\*)</sup> Stichtag: 31.12.

### Bevölkerung im früheren Bundesgebiet, neue Länder und Deutschland ab 1950 <sup>\*)</sup>

Jahr	Früheres Bundesgebiet <sup>1)</sup>			Neue Länder und Berlin-Ost			Deutschland		
	insgesamt	männlich	weiblich	insgesamt	männlich	weiblich	insgesamt	männlich	weiblich

<sup>1)</sup> 1950 - 1955 und 1956 bis 1960 rückgerechnete Bevölkerungszahlen auf der Basis der Wohnungsstatistik vom 25.09.1956 bzw. der Volkszählung vom 06.06.1961.

<sup>2)</sup> Früheres Bundesgebiet ohne Berlin-West; Neue Länder ohne Berlin-Ost.

**Bevölkerung nach Altersgruppen**  
**- Anzahl -**  
**Deutschland**

Jahresende	Zusammen	Im Alter von ... bis unter ... Jahren									
		unter 1	1 - 6	6 - 14	14 - 15	15 - 18	18 - 21	21 - 40	40 - 60	60 - 65	65 und mehr
Insgesamt											
1990	79 753 227	911 442	4 432 548	6 789 743	803 770	2 406 208	3 066 450	24 120 544	20 959 571	4 350 811	11 912 140
1991	80 274 564	832 749	4 544 063	6 898 324	824 656	2 422 045	2 835 286	24 363 410	21 169 108	4 352 341	12 032 582
1992	80 974 632	811 917	4 546 220	7 043 390	840 382	2 471 372	2 655 028	24 657 300	21 450 048	4 322 804	12 176 171
1993	81 338 093	799 022	4 478 279	7 171 346	859 054	2 532 715	2 543 059	24 671 240	21 689 890	4 233 218	12 360 270
1994	81 538 603	769 617	4 349 795	7 261 870	913 053	2 577 608	2 539 829	24 476 317	21 776 896	4 331 845	12 541 773
1995	81 817 499	766 004	4 219 148	7 338 998	914 335	2 664 020	2 575 222	24 296 431	21 833 979	4 476 912	12 732 450
1996	82 012 162	796 261	4 058 516	7 409 091	923 378	2 733 905	2 628 518	24 024 573	21 882 288	4 698 853	12 856 779
1997	82 057 379	811 285	3 995 678	7 389 570	901 878	2 788 383	2 662 501	23 665 420	21 915 664	4 960 585	12 966 415
1998	82 037 011	784 782	3 972 461	7 327 248	895 552	2 764 578	2 735 176	23 291 009	21 903 851	5 294 899	13 067 455
1999	82 163 475	771 223	3 959 195	7 264 738	901 858	2 745 009	2 799 882	22 925 801	21 914 621	5 529 896	13 351 252
2000	82 259 540	766 554	3 951 030	7 123 903	935 755	2 722 944	2 852 894	22 536 777	21 957 504	5 718 165	13 694 014
2001	82 440 309	735 755	3 959 424	6 967 982	955 683	2 762 575	2 841 251	22 222 764	22 123 547	5 805 606	14 065 722
2002	82 536 680	719 250	3 904 271	6 813 038	979 021	2 821 077	2 822 292	21 857 838	22 517 506	5 663 568	14 438 819

**Bevölkerung nach Altersgruppen**  
**-Anzahl-**  
**Deutschland**

Jahresende	Zusammen	Im Alter von ... bis unter ... Jahren									
		unter 1	1 - 6	6 - 14	14 - 15	15 - 18	18 - 21	21 - 40	40 - 60	60 - 65	65 und mehr

**Männlich**

1990	38 499 977	467 995	2 274 143	3 483 812	412 631	1 236 842	1 569 641	12 385 442	10 613 279	2 037 026	4 019 166
1991	38 839 103	427 236	2 332 056	3 539 053	424 025	1 245 036	1 452 101	12 538 677	10 716 782	2 077 209	4 086 928
1992	39 300 081	416 050	2 333 144	3 612 479	432 204	1 272 812	1 363 467	12 743 320	10 858 514	2 083 152	4 184 939
1993	39 518 484	410 152	2 296 727	3 679 025	441 091	1 303 866	1 306 182	12 755 396	10 962 563	2 046 611	4 316 871
1994	39 644 965	395 665	2 230 747	3 726 489	467 944	1 326 253	1 302 984	12 644 708	10 998 665	2 101 876	4 449 634
1995	39 824 823	392 907	2 164 964	3 766 531	468 658	1 369 499	1 322 181	12 548 508	11 027 017	2 178 769	4 585 789
1996	39 954 835	409 150	2 082 252	3 802 511	474 473	1 404 067	1 348 503	12 398 693	11 050 823	2 290 637	4 693 726
1997	39 992 311	416 403	2 050 621	3 792 830	462 917	1 431 953	1 364 855	12 193 328	11 063 443	2 422 246	4 793 715
1998	40 004 142	402 663	2 039 404	3 759 804	459 861	1 420 503	1 401 375	11 984 730	11 057 225	2 587 782	4 890 795
1999	40 090 776	396 428	2 032 309	3 727 990	462 418	1 410 740	1 431 995	11 782 509	11 065 610	2 705 347	5 075 430
2000	40 156 536	392 998	2 028 004	3 656 208	479 961	1 397 963	1 457 634	11 566 392	11 089 482	2 801 342	5 286 552
2001	40 274 676	378 223	2 032 358	3 574 774	491 504	1 418 765	1 452 534	11 394 294	11 173 425	2 848 032	5 510 767
2002	40 344 879	369 289	2 004 605	3 495 049	502 846	1 449 044	1 443 742	11 189 637	11 371 999	2 780 420	5 738 248

**Bevölkerung nach Altersgruppen**  
- Anzahl -  
Deutschland

Jahresende	Zusammen	Im Alter von ... bis unter ... Jahren									
		unter 1	1 - 6	6 - 14	14 - 15	15 - 18	18 - 21	21 - 40	40 - 60	60 - 65	65 und mehr

**Weiblich**

1990	41 253 250	443 447	2 158 405	3 305 931	391 139	1 169 366	1 496 809	11 735 102	10 346 292	2 313 785	7 892 974
1991	41 435 461	405 513	2 212 007	3 359 271	400 631	1 177 009	1 383 185	11 824 733	10 452 326	2 275 132	7 945 654
1992	41 674 551	395 867	2 213 076	3 430 911	408 178	1 198 560	1 291 561	11 913 980	10 591 534	2 239 652	7 991 232
1993	41 819 609	388 870	2 181 552	3 492 321	417 963	1 228 849	1 236 877	11 915 844	10 727 327	2 186 607	8 043 399
1994	41 893 638	373 952	2 119 048	3 535 381	445 109	1 251 355	1 236 845	11 831 609	10 778 231	2 229 969	8 092 139
1995	41 992 676	373 097	2 054 184	3 572 467	445 677	1 294 521	1 253 041	11 747 923	10 806 962	2 298 143	8 146 661
1996	42 057 327	387 111	1 976 264	3 606 580	448 905	1 329 838	1 280 015	11 625 880	10 831 465	2 408 216	8 163 053
1997	42 065 068	394 882	1 945 057	3 596 740	438 961	1 356 430	1 297 646	11 472 092	10 852 221	2 538 339	8 172 700
1998	42 032 869	382 119	1 933 057	3 567 444	435 691	1 344 075	1 333 801	11 306 279	10 846 626	2 707 117	8 176 660
1999	42 072 699	374 795	1 926 886	3 536 748	439 440	1 334 269	1 367 887	11 143 292	10 849 011	2 824 549	8 275 822
2000	42 103 004	373 556	1 923 026	3 467 695	455 794	1 324 981	1 395 260	10 970 385	10 868 022	2 916 823	8 407 462
2001	42 165 633	357 532	1 927 066	3 393 208	464 179	1 343 810	1 388 717	10 828 470	10 950 122	2 957 574	8 554 955
2002	42 191 801	349 961	1 899 666	3 317 989	476 175	1 372 033	1 378 550	10 668 201	11 145 507	2 883 148	8 700 571



**Bevölkerung nach Altersgruppen**  
**-Anzahl-**  
**Früheres Bundesgebiet\*)**

Jahresende	Zusammen	Im Alter von ... bis unter ... Jahren									
		unter 1	1 - 6	6 - 14	14 - 15	15 - 18	18 - 21	21 - 40	40 - 60	60 - 65	65 und mehr
Insgesamt											
1950	50 958 125	775 090	3 379 284	6 840 830	859 781	2 315 047	2 139 696	13 186 392	14 311 390	2 344 987	4 805 628
1955	53 517 683	790 725	3 842 494	5 678 969	924 257	2 947 107	2 688 552	13 367 814	15 221 686	2 620 174	5 435 905
1960	55 958 321	941 827	4 292 584	6 174 741	657 242	2 115 547	2 781 638	15 277 439	14 482 789	3 134 062	6 100 452
1965	59 296 591	1 020 843	4 981 499	6 641 931	775 335	2 367 493	2 024 548	16 437 339	14 327 013	3 585 843	7 134 747
1970	61 001 164	784 613	4 832 964	7 648 709	836 729	2 411 795	2 435 478	16 245 799	14 001 245	3 684 584	8 119 248
1971	61 502 503	762 827	4 627 837	7 838 571	872 692	2 489 291	2 442 755	16 523 854	13 976 830	3 656 779	8 311 067
1972	61 809 378	687 094	4 390 737	8 001 869	893 592	2 564 387	2 492 516	16 739 714	13 887 790	3 650 279	8 501 400
1973	62 101 369	623 024	4 098 844	8 096 696	940 400	2 660 400	2 530 383	17 035 106	13 813 723	3 616 934	8 685 859
1974	61 991 475	614 537	3 778 991	8 121 705	968 560	2 744 097	2 569 398	16 896 111	13 871 501	3 560 280	8 866 295
1975	61 644 624	587 834	3 481 388	8 016 849	997 966	2 816 737	2 600 441	16 662 982	14 110 260	3 365 435	9 004 732
1976	61 441 996	593 752	3 256 888	7 808 940	1 004 366	2 915 007	2 671 737	16 480 041	14 517 092	3 061 626	9 132 547
1977	61 352 745	575 696	3 077 076	7 535 779	1 043 525	2 983 179	2 761 503	16 385 749	14 987 090	2 695 862	9 307 286
1978	61 321 663	571 432	2 971 643	7 185 550	1 060 533	3 066 351	2 856 462	16 297 048	15 507 443	2 363 187	9 442 014
1979	61 439 342	578 555	2 937 191	6 801 392	1 046 270	3 149 005	2 974 359	16 235 367	15 913 238	2 240 606	9 563 359
1980	61 657 945	617 152	2 924 923	6 410 855	1 050 075	3 212 557	3 066 507	16 239 082	16 170 795	2 431 468	9 534 531
1981	61 712 689	621 031	2 958 878	6 004 794	1 019 274	3 211 641	3 151 031	16 292 120	16 339 594	2 744 001	9 370 325
1982	61 546 101	616 631	2 969 282	5 607 819	983 266	3 140 602	3 207 476	16 441 327	16 351 849	3 054 592	9 173 257
1983	61 306 669	590 215	2 990 254	5 243 176	914 252	3 054 708	3 228 645	16 584 946	16 409 452	3 310 318	8 980 703
1984	61 049 256	580 343	2 989 092	4 963 541	808 388	2 905 583	3 208 837	16 814 295	16 407 168	3 391 205	8 980 804
1985	61 020 474	584 304	3 001 762	4 766 587	773 783	2 703 629	3 146 909	17 330 764	16 230 323	3 355 710	9 126 703

**Bevölkerung nach Altersgruppen  
-Anzahl-  
Früheres Bundesgebiet\*)**

Jahresende	Zusammen	Im Alter von ... bis unter ... Jahren									
		unter 1	1 - 6	6 - 14	14 - 15	15 - 18	18 - 21	21 - 40	40 - 60	60 - 65	65 und mehr
Insgesamt											
1986	61 140 461	625 121	2 994 319	4 707 113	691 263	2 509 388	3 076 436	17 776 935	16 176 352	3 310 442	9 273 092
1987	61 238 079	636 933	2 996 783	4 691 208	615 872	2 293 126	2 943 996	17 939 399	16 381 038	3 323 982	9 415 742
1988	61 715 103	678 404	3 069 332	4 768 734	607 055	2 109 680	2 769 304	18 346 031	16 454 137	3 397 409	9 515 017
1989	62 679 035	686 693	3 236 453	4 914 814	598 447	1 974 466	2 622 057	18 923 208	16 648 138	3 460 510	9 614 249
1990	63 725 653	730 152	3 395 195	5 042 071	622 589	1 903 301	2 461 278	19 472 158	16 854 045	3 500 859	9 744 005
1991	64 484 787	725 903	3 555 762	5 159 959	618 239	1 916 780	2 298 942	19 813 326	17 039 471	3 490 550	9 865 855
1992	65 289 234	723 600	3 661 227	5 315 997	627 372	1 925 310	2 166 302	20 135 944	17 275 176	3 459 116	9 999 190
1993	65 739 665	718 408	3 714 408	5 449 816	642 838	1 940 407	2 068 979	20 200 350	17 464 903	3 384 544	10 155 012
1994	66 007 213	690 754	3 704 621	5 563 284	688 163	1 947 819	2 050 281	20 067 554	17 533 888	3 460 143	10 300 706
1995	67 643 057	690 209	3 727 937	5 809 030	713 579	2 063 796	2 086 108	20 381 476	17 931 186	3 643 226	10 596 510
1996	67 880 084	711 483	3 646 967	5 917 430	720 075	2 128 193	2 096 018	20 170 927	17 970 209	3 828 289	10 690 493
1997	66 688 008	710 970	3 556 481	5 865 794	686 600	2 126 546	2 047 616	19 453 689	17 653 280	3 969 345	10 617 687
1998	66 747 264	682 075	3 523 667	5 924 237	684 024	2 112 312	2 101 230	19 136 706	17 656 456	4 240 143	10 686 414
1999	66 946 150	664 538	3 490 342	5 989 585	690 546	2 099 410	2 161 202	18 841 371	17 680 898	4 431 132	10 897 126
2000	67 140 010	655 631	3 458 999	5 978 079	728 576	2 088 121	2 213 287	18 536 585	17 740 258	4 583 932	11 156 542
2001 <sup>1)</sup>	65 322 753	609 416	3 349 516	5 796 476	726 046	2 079 021	2 149 092	17 708 507	17 301 058	4 491 261	11 112 360
2002 <sup>1)</sup>	65 527 242	594 394	3 283 559	5 752 723	758 448	2 138 793	2 138 362	17 449 591	17 642 364	4 373 390	11 395 618

\*) 1995 und 1996 einschl. Berlin-Ost.

<sup>1)</sup> Ohne Berlin-West.

**Bevölkerung nach Altersgruppen**  
**-Anzahl-**  
**Neue Länder und Berlin-Ost \*)**

Jahr <sup>1)</sup>	Zusammen	Im Alter von ... bis unter ... Jahren									
		unter 1	1 - 6	6 - 14	14 - 15	15 - 18	18 - 21	21 - 40	40 - 60	60 - 65	65 und mehr
Insgesamt											
1950 <sup>2)</sup>	18 388 172	279 000	1 010 586	2 586 121	325 904	854 181	738 542	4 101 248	5 520 297	1 028 536	1 943 757
1955	17 832 232	281 707	1 388 256	1 728 912	319 453	998 878	885 104	3 794 698	5 173 635	1 041 702	2 219 887
1960	17 188 488	284 428	1 322 146	1 928 233	142 834	637 058	832 742	4 215 257	4 328 292	1 127 809	2 369 689
1965	17 039 717	274 950	1 435 010	2 097 322	259 906	654 422	468 684	4 388 840	3 787 680	1 170 401	2 502 502
1970 <sup>2)</sup>	17 068 318	231 045	1 256 608	2 222 850	260 065	793 557	775 547	4 242 304	3 522 634	1 103 315	2 660 393
1971	17 053 699	231 244	1 211 825	2 240 884	255 509	789 548	789 463	4 283 100	3 499 553	1 067 939	2 684 634
1972	17 011 343	197 538	1 179 858	2 245 101	256 763	780 216	795 419	4 344 089	3 462 159	1 044 186	2 706 014
1973	16 951 251	177 767	1 128 974	2 215 498	275 538	771 628	798 994	4 408 910	3 434 241	1 014 702	2 724 999
1974	16 890 760	176 648	1 066 132	2 173 156	280 390	787 035	794 412	4 429 431	3 465 691	973 375	2 744 490
1975	16 820 249	179 310	1 007 994	2 114 144	289 647	811 530	785 252	4 441 114	3 554 407	896 141	2 740 710
1976	16 767 030	193 080	956 542	2 054 661	286 975	844 271	775 094	4 451 201	3 683 967	791 307	2 729 932
1977	16 757 857	220 505	919 046	1 991 850	290 826	855 658	789 523	4 459 501	3 824 819	670 703	2 735 426
1978	16 751 375	229 421	942 174	1 903 482	282 944	866 259	813 731	4 449 281	3 975 307	563 350	2 725 426
1979	16 740 324	232 459	993 820	1 805 372	272 730	859 601	846 138	4 413 511	4 090 941	524 128	2 701 624
1980	16 739 538	242 379	1 049 410	1 718 895	260 086	845 272	859 423	4 398 590	4 157 679	578 300	2 629 504
1981 <sup>2)</sup>	16 705 635	232 187	1 108 725	1 656 262	246 722	816 893	868 012	4 371 898	4 218 805	662 131	2 524 000
1982	16 702 306	237 702	1 148 806	1 606 781	238 070	780 233	861 500	4 432 833	4 241 849	738 828	2 415 704
1983	16 701 487	231 639	1 166 929	1 592 066	232 507	745 713	846 312	4 485 013	4 287 619	798 151	2 315 538
1984	16 659 957	226 069	1 168 673	1 584 065	230 498	714 970	815 207	4 527 917	4 319 508	806 742	2 266 308
1985	16 640 059	225 709	1 159 394	1 580 854	227 738	698 566	778 977	4 650 286	4 275 637	780 787	2 262 111

**Bevölkerung nach Altersgruppen**  
**-Anzahl-**  
**Neue Länder und Berlin-Ost \*)**

Jahr <sup>1)</sup>	Zusammen	Im Alter von ... bis unter ... Jahren									
		unter 1	1 - 6	6 - 14	14 - 15	15 - 18	18 - 21	21 - 40	40 - 60	60 - 65	65 und mehr
Insgesamt											
1986	16 639 877	220 643	1 144 874	1 622 695	194 759	687 777	745 780	4 790 382	4 217 369	763 565	2 252 033
1987	16 661 423	224 214	1 133 891	1 676 683	174 456	650 359	722 449	4 884 746	4 196 922	764 984	2 232 719
1988	16 674 632	214 176	1 120 935	1 732 442	172 305	593 646	709 772	4 970 281	4 161 277	795 565	2 204 233
1989	16 433 796	195 582	1 086 587	1 747 544	172 429	531 034	680 227	4 884 149	4 128 522	827 661	2 180 061
1990	16 027 574	181 290	1 037 353	1 747 672	181 181	502 907	605 172	4 648 386	4 105 526	849 952	2 168 135
1991	15 789 777	106 846	988 301	1 738 365	206 417	505 265	536 344	4 550 084	4 129 637	861 791	2 166 727
1992	15 685 398	88 317	884 993	1 727 393	213 010	546 062	488 726	4 521 356	4 174 872	863 688	2 176 981
1993	15 598 428	80 614	763 871	1 721 530	216 216	592 308	474 080	4 470 890	4 224 987	848 674	2 205 258
1994	15 531 390	78 863	645 174	1 698 586	224 890	629 789	489 548	4 408 763	4 243 008	871 702	2 241 067
1995	14 174 442	75 795	491 211	1 529 968	200 756	600 224	489 114	3 914 955	3 902 793	833 686	2 135 940
1996	14 132 078	84 778	411 549	1 491 661	203 303	605 712	532 500	3 853 646	3 912 079	870 564	2 166 286
1997	15 369 371	100 315	439 197	1 523 776	215 278	661 837	614 885	4 211 731	4 262 384	991 240	2 348 728
1998	15 289 747	102 707	448 794	1 403 011	211 528	652 266	633 946	4 154 303	4 247 395	1 054 756	2 381 041
1999	15 217 325	106 685	468 853	1 275 153	211 312	645 599	638 680	4 084 430	4 233 723	1 098 764	2 454 126
2000	15 119 530	110 923	492 031	1 145 824	207 179	634 823	639 607	4 000 192	4 217 246	1 134 233	2 537 472
2001 <sup>3)</sup>	13 729 122	97 771	469 237	932 879	193 356	577 364	576 459	3 485 980	3 879 146	1 072 347	2 444 583
2002 <sup>3)</sup>	13 617 013	96 204	480 075	832 434	184 242	574 868	569 287	3 389 720	3 923 720	1 047 489	2 518 974

\*) 1995 und 1996 ohne Berlin-Ost.

<sup>1)</sup> Stand: jeweils Jahresende.

<sup>2)</sup> 1950 und 1981 Ergebnisse der Volkszählung; 1970 Ergebnis der Volkszählung vom 1. Januar 1971.

<sup>3)</sup> Ohne Berlin-Ost.