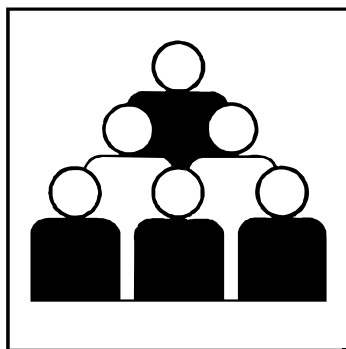


Statistisches Bundesamt

Bevölkerung

Bevölkerungsfortschreibung zum 31.12.2002



Erscheinungsfolge: jährlich
erschienen im November 2003

Fachliche Informationen zu diesem Produkt können Sie direkt beim Statistischen Bundesamt erfragen:
Gruppe VII B, Telefon: 0611 / 75 35 54 bzw. 75 31 88, Fax: 0611 / 72 40 00 oder
E-Mail: walter.becker@destatis.de sowie jutta.gebhardt@destatis.de

© Statistisches Bundesamt, Wiesbaden 2003

Für nichtgewerbliche Zwecke sind Vervielfältigung und unentgeltliche Verbreitung, auch auszugsweise, mit Quellenangabe gestattet. Die Verbreitung, auch auszugsweise, über elektronische Systeme/Datenträger bedarf der vorherigen Zustimmung. Alle übrigen Rechte vorbehalten.

Inhalt

A 1 Bevölkerung zum 31.12.2002 nach Alters- und Geburtsjahren sowie Bundesländern

[Schleswig-Holstein \(SH\)](#)

[Hamburg \(HH\)](#)

[Niedersachsen \(NS\)](#)

[Bremen \(HB\)](#)

[Nordrhein-Westfalen \(NW\)](#)

[Hessen \(HE\)](#)

[Rheinland-Pfalz \(RP\)](#)

[Baden-Württemberg \(BW\)](#)

[Bayern \(BY\)](#)

[Saarland \(SL\)](#)

[Berlin insgesamt \(BE\)](#)

[Brandenburg \(BB\)](#)

[Mecklenburg-Vorpommern \(MV\)](#)

[Sachsen \(SN\)](#)

[Sachsen-Anhalt \(ST\)](#)

[Thüringen \(TH\)](#)

[Deutschland \(BUND\)](#)

[Früheres Bundesgebiet ohne Berlin-West \(WSET\)](#)

[Neue Länder ohne Berlin-Ost \(OST\)](#)

Bevölkerung insgesamt

A 1 Bevölkerung am 31.12.2002 nach Alters- und Geburtsjahren

Schleswig-Holstein

Alter von ... bis unter ... Jahren	Geburtsjahr	Bevölkerung		
		insgesamt	männlich	weiblich
unter 1	2002	25 063	12 785	12 278
1 - 2	2001	26 147	13 293	12 854
2 - 3	2000	27 862	14 147	13 715
3 - 4	1999	28 575	14 626	13 949
4 - 5	1998	29 110	14 919	14 191
zusammen		136 757	69 770	66 987
5 - 6	1997	30 553	15 824	14 729
6 - 7	1996	30 339	15 613	14 726
7 - 8	1995	29 122	14 943	14 179
8 - 9	1994	29 535	15 249	14 286
9 - 10	1993	30 813	15 768	15 045
zusammen		150 362	77 397	72 965
10 - 11	1992	31 352	16 005	15 347
11 - 12	1991	32 015	16 496	15 519
12 - 13	1990	32 959	16 983	15 976
13 - 14	1989	31 972	16 389	15 583
14 - 15	1988	32 363	16 729	15 634
zusammen		160 661	82 602	78 059
15 - 16	1987	30 753	15 949	14 804
16 - 17	1986	29 499	15 058	14 441
17 - 18	1985	27 852	14 087	13 765
18 - 19	1984	27 812	14 360	13 452
19 - 20	1983	28 530	14 561	13 969
zusammen		144 446	74 015	70 431
20 - 21	1982	29 689	14 890	14 799
21 - 22	1981	30 092	15 119	14 973
22 - 23	1980	30 372	15 137	15 235
23 - 24	1979	28 928	14 443	14 485
24 - 25	1978	29 375	14 852	14 523
zusammen		148 456	74 441	74 015
25 - 26	1977	29 221	14 804	14 417
26 - 27	1976	29 696	14 912	14 784
27 - 28	1975	29 248	14 945	14 303
28 - 29	1974	29 717	15 226	14 491
29 - 30	1973	30 578	15 513	15 065
zusammen		148 460	75 400	73 060
30 - 31	1972	34 269	17 474	16 795
31 - 32	1971	38 924	19 872	19 052
32 - 33	1970	41 462	21 337	20 125
33 - 34	1969	46 415	24 038	22 377
34 - 35	1968	49 648	25 511	24 137
zusammen		210 718	108 232	102 486
35 - 36	1967	51 053	26 303	24 750
36 - 37	1966	51 187	26 575	24 612
37 - 38	1965	50 210	25 849	24 361
38 - 39	1964	50 205	25 808	24 397
39 - 40	1963	48 960	24 981	23 979
zusammen		251 615	129 516	122 099
40 - 41	1962	47 287	24 005	23 282
41 - 42	1961	45 911	23 247	22 664
42 - 43	1960	44 249	22 217	22 032
43 - 44	1959	42 809	21 550	21 259
44 - 45	1958	40 445	20 418	20 027
zusammen		220 701	111 437	109 264

Bevölkerung insgesamt

A 1 Bevölkerung am 31.12.2002 nach Alters- und Geburtsjahren

Schleswig-Holstein

Alter von ... bis unter ... Jahren	Geburtsjahr	Bevölkerung		
		insgesamt	männlich	weiblich
45 - 46	1957	39 951	19 897	20 054
46 - 47	1956	37 825	18 949	18 876
47 - 48	1955	37 103	18 662	18 441
48 - 49	1954	36 973	18 477	18 496
49 - 50	1953	35 662	17 960	17 702
zusammen		187 514	93 945	93 569
50 - 51	1952	35 865	17 958	17 907
51 - 52	1951	36 022	18 083	17 939
52 - 53	1950	36 526	18 325	18 201
53 - 54	1949	36 677	18 451	18 226
54 - 55	1948	36 270	18 163	18 107
zusammen		181 360	90 980	90 380
55 - 56	1947	33 978	16 999	16 979
56 - 57	1946	32 078	16 019	16 059
57 - 58	1945	26 773	13 081	13 692
58 - 59	1944	35 594	17 703	17 891
59 - 60	1943	37 073	18 555	18 518
zusammen		165 496	82 357	83 139
60 - 61	1942	36 115	18 035	18 080
61 - 62	1941	43 648	21 901	21 747
62 - 63	1940	44 373	22 237	22 136
63 - 64	1939	44 198	21 927	22 271
64 - 65	1938	41 735	20 753	20 982
zusammen		210 069	104 853	105 216
65 - 66	1937	38 534	19 131	19 403
66 - 67	1936	36 587	17 937	18 650
67 - 68	1935	34 476	16 639	17 837
68 - 69	1934	31 226	15 047	16 179
69 - 70	1933	23 476	11 081	12 395
zusammen		164 299	79 835	84 464
70 - 71	1932	22 752	10 508	12 244
71 - 72	1931	22 865	10 304	12 561
72 - 73	1930	23 507	10 502	13 005
73 - 74	1929	22 945	10 121	12 824
74 - 75	1928	22 794	9 940	12 854
zusammen		114 863	51 375	63 488
75 - 76	1927	20 678	8 420	12 258
76 - 77	1926	19 830	7 458	12 372
77 - 78	1925	20 162	7 341	12 821
78 - 79	1924	17 965	6 080	11 885
79 - 80	1923	17 289	5 762	11 527
zusammen		95 924	35 061	60 863
80 - 81	1922	17 132	5 613	11 519
81 - 82	1921	17 393	5 431	11 962
82 - 83	1920	16 144	4 854	11 290
83 - 84	1919	11 278	3 286	7 992
84 - 85	1918	6 858	1 936	4 922
zusammen		68 805	21 120	47 685
85 - 86	1917	6 167	1 741	4 426
86 - 87	1916	6 061	1 632	4 429
87 - 88	1915	7 038	1 878	5 160

Bevölkerung insgesamt

A 1 Bevölkerung am 31.12.2002 nach Alters- und Geburtsjahren

Hamburg

Alter von ... bis unter ... Jahren	Geburtsjahr	Bevölkerung		
		insgesamt	männlich	weiblich
unter 1	2002	15 475	7 917	7 558
1 - 2	2001	15 413	7 869	7 544
2 - 3	2000	15 384	7 953	7 431
3 - 4	1999	15 265	7 888	7 377
4 - 5	1998	15 359	7 786	7 573
zusammen		76 896	39 413	37 483
5 - 6	1997	15 691	8 007	7 684
6 - 7	1996	15 343	7 877	7 466
7 - 8	1995	14 562	7 533	7 029
8 - 9	1994	14 830	7 673	7 157
9 - 10	1993	14 753	7 484	7 269
zusammen		75 179	38 574	36 605
10 - 11	1992	15 298	7 786	7 512
11 - 12	1991	15 772	8 066	7 706
12 - 13	1990	16 262	8 449	7 813
13 - 14	1989	15 708	8 084	7 624
14 - 15	1988	16 199	8 381	7 818
zusammen		79 239	40 766	38 473
15 - 16	1987	15 287	7 910	7 377
16 - 17	1986	15 211	7 960	7 251
17 - 18	1985	15 356	7 883	7 473
18 - 19	1984	15 482	7 975	7 507
19 - 20	1983	16 749	8 476	8 273
zusammen		78 085	40 204	37 881
20 - 21	1982	18 790	9 181	9 609
21 - 22	1981	20 638	9 665	10 973
22 - 23	1980	22 301	10 540	11 761
23 - 24	1979	22 616	10 781	11 835
24 - 25	1978	23 498	11 563	11 935
zusammen		107 843	51 730	56 113
25 - 26	1977	24 224	11 778	12 446
26 - 27	1976	25 593	12 836	12 757
27 - 28	1975	25 686	13 077	12 609
28 - 29	1974	25 990	13 295	12 695
29 - 30	1973	25 740	12 910	12 830
zusammen		127 233	63 896	63 337
30 - 31	1972	27 765	14 132	13 633
31 - 32	1971	29 398	15 086	14 312
32 - 33	1970	30 164	15 775	14 389
33 - 34	1969	31 798	16 763	15 035
34 - 35	1968	33 951	18 024	15 927
zusammen		153 076	79 780	73 296
35 - 36	1967	33 889	17 849	16 040
36 - 37	1966	34 013	17 943	16 070
37 - 38	1965	32 868	17 323	15 545
38 - 39	1964	33 293	17 545	15 748
39 - 40	1963	31 650	16 642	15 008
zusammen		165 713	87 302	78 411
40 - 41	1962	29 461	15 323	14 138
41 - 42	1961	27 996	14 342	13 654
42 - 43	1960	27 828	14 592	13 236
43 - 44	1959	25 756	13 208	12 548
44 - 45	1958	24 766	12 595	12 171
zusammen		135 807	70 060	65 747
45 - 46	1957	23 656	11 894	11 762
46 - 47	1956	22 565	11 368	11 197
47 - 48	1955	21 838	11 006	10 832
48 - 49	1954	21 028	10 476	10 552
49 - 50	1953	20 211	10 002	10 209
zusammen		109 298	54 746	54 552

Bevölkerung insgesamt

A 1 Bevölkerung am 31.12.2002 nach Alters- und Geburtsjahren

Hamburg

Alter von ... bis unter ... Jahren	Geburtsjahr	Bevölkerung		
		insgesamt	männlich	weiblich
50 - 51	1952	20 611	10 144	10 467
51 - 52	1951	20 476	10 004	10 472
52 - 53	1950	21 379	10 356	11 023
53 - 54	1949	21 398	10 544	10 854
54 - 55	1948	21 081	10 419	10 662
zusammen		104 945	51 467	53 478
55 - 56	1947	20 249	10 151	10 098
56 - 57	1946	19 099	9 581	9 518
57 - 58	1945	17 252	8 528	8 724
58 - 59	1944	21 578	10 674	10 904
59 - 60	1943	21 877	10 980	10 897
zusammen		100 055	49 914	50 141
60 - 61	1942	21 425	10 671	10 754
61 - 62	1941	24 190	12 094	12 096
62 - 63	1940	24 764	12 148	12 616
63 - 64	1939	23 452	11 273	12 179
64 - 65	1938	22 492	10 788	11 704
zusammen		116 323	56 974	59 349
65 - 66	1937	20 957	10 180	10 777
66 - 67	1936	20 346	9 546	10 800
67 - 68	1935	19 831	9 150	10 681
68 - 69	1934	17 333	7 733	9 600
69 - 70	1933	13 465	6 048	7 417
zusammen		91 932	42 657	49 275
70 - 71	1932	12 896	5 653	7 243
71 - 72	1931	13 317	5 742	7 575
72 - 73	1930	14 171	6 001	8 170
73 - 74	1929	13 808	5 821	7 987
74 - 75	1928	13 730	5 552	8 178
zusammen		67 922	28 769	39 153
75 - 76	1927	12 671	4 928	7 743
76 - 77	1926	12 456	4 561	7 895
77 - 78	1925	12 420	4 346	8 074
78 - 79	1924	11 301	3 644	7 657
79 - 80	1923	10 428	3 394	7 034
zusammen		59 276	20 873	38 403
80 - 81	1922	10 582	3 375	7 207
81 - 82	1921	10 676	3 246	7 430
82 - 83	1920	10 394	3 082	7 312
83 - 84	1919	7 465	2 098	5 367
84 - 85	1918	4 405	1 250	3 155
zusammen		43 522	13 051	30 471
85 - 86	1917	3 746	1 015	2 731
86 - 87	1916	3 873	1 033	2 840
87 - 88	1915	4 584	1 178	3 406
88 - 89	1914	5 081	1 368	3 713
89 - 90	1913	4 135	1 093	3 042
zusammen		21 419	5 687	15 732
90 und älter	1912 u.fr.	15 043	3 143	11 900
Insgesamt		1 728 806	839 006	889 800

Bevölkerung insgesamt

A 1 Bevölkerung am 31.12.2002 nach Alters- und Geburtsjahren

Niedersachsen

Alter von ... bis unter ... Jahren	Geburtsjahr	Bevölkerung		
		insgesamt	männlich	weiblich
unter 1	2002	73 095	37 398	35 697
1 - 2	2001	76 345	38 888	37 457
2 - 3	2000	80 836	41 648	39 188
3 - 4	1999	81 831	42 122	39 709
4 - 5	1998	84 984	43 669	41 315
zusammen		397 091	203 725	193 366
5 - 6	1997	88 746	45 376	43 370
6 - 7	1996	86 805	44 686	42 119
7 - 8	1995	84 656	43 259	41 397
8 - 9	1994	86 535	44 266	42 269
9 - 10	1993	90 488	46 586	43 902
zusammen		437 230	224 173	213 057
10 - 11	1992	91 317	46 697	44 620
11 - 12	1991	92 819	47 633	45 186
12 - 13	1990	95 592	49 204	46 388
13 - 14	1989	92 395	47 568	44 827
14 - 15	1988	94 188	48 580	45 608
zusammen		466 311	239 682	226 629
15 - 16	1987	90 904	46 868	44 036
16 - 17	1986	89 378	46 154	43 224
17 - 18	1985	85 585	43 717	41 868
18 - 19	1984	84 967	43 908	41 059
19 - 20	1983	86 520	44 279	42 241
zusammen		437 354	224 926	212 428
20 - 21	1982	89 405	45 379	44 026
21 - 22	1981	90 010	45 570	44 440
22 - 23	1980	90 485	45 605	44 880
23 - 24	1979	87 299	44 162	43 137
24 - 25	1978	86 882	44 223	42 659
zusammen		444 081	224 939	219 142
25 - 26	1977	86 779	44 045	42 734
26 - 27	1976	87 208	44 282	42 926
27 - 28	1975	85 166	43 251	41 915
28 - 29	1974	87 583	44 263	43 320
29 - 30	1973	89 836	45 409	44 427
zusammen		436 572	221 250	215 322
30 - 31	1972	99 548	50 358	49 190
31 - 32	1971	109 768	55 385	54 383
32 - 33	1970	116 475	59 060	57 415
33 - 34	1969	126 753	64 474	62 279
34 - 35	1968	132 981	67 910	65 071
zusammen		585 525	297 187	288 338
35 - 36	1967	136 726	69 453	67 273
36 - 37	1966	139 644	71 690	67 954
37 - 38	1965	139 022	71 672	67 350
38 - 39	1964	139 526	71 685	67 841
39 - 40	1963	138 611	71 195	67 416
zusammen		693 529	355 695	337 834
40 - 41	1962	134 083	68 355	65 728
41 - 42	1961	132 842	67 883	64 959
42 - 43	1960	128 668	65 643	63 025
43 - 44	1959	124 259	63 178	61 081
44 - 45	1958	117 870	60 126	57 744
zusammen		637 722	325 185	312 537
45 - 46	1957	116 214	58 878	57 336
46 - 47	1956	112 554	57 308	55 246
47 - 48	1955	108 143	55 052	53 091
48 - 49	1954	106 680	53 639	53 041
49 - 50	1953	103 265	52 096	51 169
zusammen		546 856	276 973	269 883

Bevölkerung insgesamt

A 1 Bevölkerung am 31.12.2002 nach Alters- und Geburtsjahren

Niedersachsen

Alter von ... bis unter ... Jahren	Geburtsjahr	Bevölkerung		
		insgesamt	männlich	weiblich
50 - 51	1952	104 845	52 999	51 846
51 - 52	1951	103 732	52 523	51 209
52 - 53	1950	105 090	53 409	51 681
53 - 54	1949	103 771	52 855	50 916
54 - 55	1948	96 827	49 272	47 555
zusammen		514 265	261 058	253 207
55 - 56	1947	89 086	44 809	44 277
56 - 57	1946	84 314	42 356	41 958
57 - 58	1945	67 016	33 744	33 272
58 - 59	1944	89 939	44 630	45 309
59 - 60	1943	93 431	47 053	46 378
zusammen		423 786	212 592	211 194
60 - 61	1942	91 537	46 076	45 461
61 - 62	1941	111 792	55 840	55 952
62 - 63	1940	117 520	58 383	59 137
63 - 64	1939	115 287	56 877	58 410
64 - 65	1938	110 459	54 421	56 038
zusammen		546 595	271 597	274 998
65 - 66	1937	102 047	50 245	51 802
66 - 67	1936	98 155	47 460	50 695
67 - 68	1935	93 390	44 947	48 443
68 - 69	1934	85 971	40 956	45 015
69 - 70	1933	67 295	31 331	35 964
zusammen		446 858	214 939	231 919
70 - 71	1932	67 530	30 902	36 628
71 - 72	1931	68 214	30 922	37 292
72 - 73	1930	71 096	31 504	39 592
73 - 74	1929	67 857	29 880	37 977
74 - 75	1928	67 597	29 575	38 022
zusammen		342 294	152 783	189 511
75 - 76	1927	63 110	26 390	36 720
76 - 77	1926	60 037	23 311	36 726
77 - 78	1925	58 843	21 344	37 499
78 - 79	1924	52 977	17 989	34 988
79 - 80	1923	49 366	16 183	33 183
zusammen		284 333	105 217	179 116
80 - 81	1922	49 284	15 927	33 357
81 - 82	1921	48 222	15 007	33 215
82 - 83	1920	43 732	13 048	30 684
83 - 84	1919	30 988	8 955	22 033
84 - 85	1918	18 477	5 158	13 319
zusammen		190 703	58 095	132 608
85 - 86	1917	16 401	4 628	11 773
86 - 87	1916	16 405	4 284	12 121
87 - 88	1915	18 635	4 730	13 905
88 - 89	1914	20 774	5 078	15 696
89 - 90	1913	17 543	4 105	13 438
zusammen		89 758	22 825	66 933
90 und älter	1912 u.fr.	59 609	14 115	45 494
Insgesamt		7 980 472	3 906 956	4 073 516

Bevölkerung insgesamt

A 1 Bevölkerung am 31.12.2002 nach Alters- und Geburtsjahren

Bremen

Alter von ... bis unter ... Jahren	Geburtsjahr	Bevölkerung		
		insgesamt	männlich	weiblich
unter 1	2002	5 450	2 851	2 599
1 - 2	2001	5 709	2 917	2 792
2 - 3	2000	5 897	3 024	2 873
3 - 4	1999	5 845	2 957	2 888
4 - 5	1998	5 963	3 054	2 909
zusammen		28 864	14 803	14 061
5 - 6	1997	6 141	3 188	2 953
6 - 7	1996	6 077	3 196	2 881
7 - 8	1995	5 969	3 009	2 960
8 - 9	1994	5 853	3 005	2 848
9 - 10	1993	5 991	3 089	2 902
zusammen		30 031	15 487	14 544
10 - 11	1992	6 205	3 217	2 988
11 - 12	1991	6 315	3 277	3 038
12 - 13	1990	6 442	3 378	3 064
13 - 14	1989	6 450	3 267	3 183
14 - 15	1988	6 485	3 348	3 137
zusammen		31 897	16 487	15 410
15 - 16	1987	6 437	3 230	3 207
16 - 17	1986	6 376	3 286	3 090
17 - 18	1985	6 345	3 247	3 098
18 - 19	1984	6 441	3 187	3 254
19 - 20	1983	7 169	3 535	3 634
zusammen		32 768	16 485	16 283
20 - 21	1982	7 700	3 698	4 002
21 - 22	1981	8 020	3 882	4 138
22 - 23	1980	8 247	4 085	4 162
23 - 24	1979	8 061	3 970	4 091
24 - 25	1978	8 063	4 004	4 059
zusammen		40 091	19 639	20 452
25 - 26	1977	8 084	4 044	4 040
26 - 27	1976	8 347	4 214	4 133
27 - 28	1975	8 019	4 073	3 946
28 - 29	1974	8 161	4 211	3 950
29 - 30	1973	8 314	4 204	4 110
zusammen		40 925	20 746	20 179
30 - 31	1972	8 948	4 503	4 445
31 - 32	1971	9 553	4 954	4 599
32 - 33	1970	9 851	5 195	4 656
33 - 34	1969	10 506	5 495	5 011
34 - 35	1968	11 102	5 851	5 251
zusammen		49 960	25 998	23 962
35 - 36	1967	11 174	5 970	5 204
36 - 37	1966	11 372	6 176	5 196
37 - 38	1965	11 213	5 864	5 349
38 - 39	1964	10 986	5 830	5 156
39 - 40	1963	10 472	5 340	5 132
zusammen		55 217	29 180	26 037
40 - 41	1962	10 558	5 365	5 193
41 - 42	1961	10 203	5 209	4 994
42 - 43	1960	10 048	5 100	4 948
43 - 44	1959	9 792	4 914	4 878
44 - 45	1958	9 563	4 771	4 792
zusammen		50 164	25 359	24 805
45 - 46	1957	9 452	4 722	4 730
46 - 47	1956	9 182	4 525	4 657
47 - 48	1955	9 114	4 539	4 575
48 - 49	1954	8 865	4 356	4 509
49 - 50	1953	8 551	4 185	4 366
zusammen		45 164	22 327	22 837

Bevölkerung insgesamt

A 1 Bevölkerung am 31.12.2002 nach Alters- und Geburtsjahren

Bremen

Alter von ... bis unter ... Jahren	Geburtsjahr	Bevölkerung		
		insgesamt	männlich	weiblich
50 - 51	1952	8 622	4 266	4 356
51 - 52	1951	8 685	4 274	4 411
52 - 53	1950	8 826	4 327	4 499
53 - 54	1949	8 963	4 467	4 496
54 - 55	1948	8 424	4 248	4 176
zusammen		43 520	21 582	21 938
55 - 56	1947	8 087	3 998	4 089
56 - 57	1946	8 047	4 050	3 997
57 - 58	1945	6 650	3 336	3 314
58 - 59	1944	8 320	4 194	4 126
59 - 60	1943	8 658	4 419	4 239
zusammen		39 762	19 997	19 765
60 - 61	1942	8 581	4 242	4 339
61 - 62	1941	9 612	4 767	4 845
62 - 63	1940	10 044	5 079	4 965
63 - 64	1939	9 720	4 699	5 021
64 - 65	1938	9 445	4 547	4 898
zusammen		47 402	23 334	24 068
65 - 66	1937	8 962	4 254	4 708
66 - 67	1936	8 621	4 110	4 511
67 - 68	1935	8 004	3 653	4 351
68 - 69	1934	7 391	3 359	4 032
69 - 70	1933	5 676	2 584	3 092
zusammen		38 654	17 960	20 694
70 - 71	1932	5 709	2 383	3 326
71 - 72	1931	5 695	2 412	3 283
72 - 73	1930	5 972	2 516	3 456
73 - 74	1929	5 850	2 480	3 370
74 - 75	1928	6 046	2 518	3 528
zusammen		29 272	12 309	16 963
75 - 76	1927	5 423	2 112	3 311
76 - 77	1926	5 290	1 937	3 353
77 - 78	1925	5 087	1 780	3 307
78 - 79	1924	4 571	1 472	3 099
79 - 80	1923	4 520	1 421	3 099
zusammen		24 891	8 722	16 169
80 - 81	1922	4 535	1 462	3 073
81 - 82	1921	4 623	1 375	3 248
82 - 83	1920	4 241	1 214	3 027
83 - 84	1919	3 114	929	2 185
84 - 85	1918	1 888	566	1 322
zusammen		18 401	5 546	12 855
85 - 86	1917	1 645	473	1 172
86 - 87	1916	1 617	462	1 155
87 - 88	1915	1 863	509	1 354
88 - 89	1914	2 084	500	1 584
89 - 90	1913	1 743	415	1 328
zusammen		8 952	2 359	6 593
90 und älter	1912 u.fr.	6 163	1 620	4 543
Insgesamt		662 098	319 940	342 158

Bevölkerung insgesamt

A 1 Bevölkerung am 31.12.2002 nach Alters- und Geburtsjahren

Nordrhein-Westfalen

Alter von ... bis unter ... Jahren	Geburtsjahr	Bevölkerung		
		insgesamt	männlich	weiblich
unter 1	2002	163 265	83 835	79 430
1 - 2	2001	168 335	86 345	81 990
2 - 3	2000	176 581	90 412	86 169
3 - 4	1999	178 391	91 295	87 096
4 - 5	1998	184 248	94 626	89 622
zusammen		870 820	446 513	424 307
5 - 6	1997	192 448	98 723	93 725
6 - 7	1996	190 485	97 597	92 888
7 - 8	1995	185 733	95 107	90 626
8 - 9	1994	190 290	97 678	92 612
9 - 10	1993	199 034	101 881	97 153
zusammen		957 990	490 986	467 004
10 - 11	1992	203 996	104 746	99 250
11 - 12	1991	208 587	106 743	101 844
12 - 13	1990	214 308	110 051	104 257
13 - 14	1989	208 196	106 474	101 722
14 - 15	1988	211 871	108 487	103 384
zusammen		1 046 958	536 501	510 457
15 - 16	1987	205 775	105 867	99 908
16 - 17	1986	201 413	103 142	98 271
17 - 18	1985	191 937	98 242	93 695
18 - 19	1984	191 177	97 860	93 317
19 - 20	1983	194 489	98 972	95 517
zusammen		984 791	504 083	480 708
20 - 21	1982	201 453	102 724	98 729
21 - 22	1981	202 452	102 026	100 426
22 - 23	1980	206 471	103 707	102 764
23 - 24	1979	197 515	98 945	98 570
24 - 25	1978	197 548	99 089	98 459
zusammen		1 005 439	506 491	498 948
25 - 26	1977	199 379	100 175	99 204
26 - 27	1976	202 936	101 763	101 173
27 - 28	1975	199 360	100 368	98 992
28 - 29	1974	203 623	101 967	101 656
29 - 30	1973	207 516	104 535	102 981
zusammen		1 012 814	508 808	504 006
30 - 31	1972	228 546	115 651	112 895
31 - 32	1971	250 280	126 381	123 899
32 - 33	1970	265 011	134 975	130 036
33 - 34	1969	289 541	147 524	142 017
34 - 35	1968	303 194	154 457	148 737
zusammen		1 336 572	678 988	657 584
35 - 36	1967	310 761	158 593	152 168
36 - 37	1966	316 950	162 028	154 922
37 - 38	1965	317 559	162 778	154 781
38 - 39	1964	321 848	165 109	156 739
39 - 40	1963	317 212	162 464	154 748
zusammen		1 584 330	810 972	773 358
40 - 41	1962	305 057	155 747	149 310
41 - 42	1961	300 048	152 228	147 820
42 - 43	1960	296 715	150 439	146 276
43 - 44	1959	287 895	145 755	142 140
44 - 45	1958	275 870	139 895	135 975
zusammen		1 465 585	744 064	721 521
45 - 46	1957	271 549	137 771	133 778
46 - 47	1956	263 084	133 197	129 887
47 - 48	1955	254 169	127 589	126 580
48 - 49	1954	250 902	125 055	125 847
49 - 50	1953	239 751	118 913	120 838
zusammen		1 279 455	642 525	636 930

Bevölkerung insgesamt

A 1 Bevölkerung am 31.12.2002 nach Alters- und Geburtsjahren

Nordrhein-Westfalen

Alter von ... bis unter ... Jahren	Geburtsjahr	Bevölkerung		
		insgesamt	männlich	weiblich
50 - 51	1952	239 727	118 651	121 076
51 - 52	1951	232 227	114 970	117 257
52 - 53	1950	235 650	117 120	118 530
53 - 54	1949	234 697	117 236	117 461
54 - 55	1948	217 263	108 368	108 895
zusammen		1 159 564	576 345	583 219
55 - 56	1947	201 516	100 685	100 831
56 - 57	1946	186 106	92 522	93 584
57 - 58	1945	159 827	78 611	81 216
58 - 59	1944	205 466	101 470	103 996
59 - 60	1943	207 220	102 506	104 714
zusammen		960 135	475 794	484 341
60 - 61	1942	203 104	100 304	102 800
61 - 62	1941	240 917	118 695	122 222
62 - 63	1940	260 637	128 042	132 595
63 - 64	1939	255 644	124 987	130 657
64 - 65	1938	242 390	117 618	124 772
zusammen		1 202 692	589 646	613 046
65 - 66	1937	228 850	110 127	118 723
66 - 67	1936	221 874	106 269	115 605
67 - 68	1935	215 086	102 307	112 779
68 - 69	1934	202 010	95 309	106 701
69 - 70	1933	159 682	74 633	85 049
zusammen		1 027 502	488 645	538 857
70 - 71	1932	158 876	73 754	85 122
71 - 72	1931	161 092	73 616	87 476
72 - 73	1930	170 390	77 112	93 278
73 - 74	1929	162 715	72 287	90 428
74 - 75	1928	159 128	69 658	89 470
zusammen		812 201	366 427	445 774
75 - 76	1927	145 395	60 289	85 106
76 - 77	1926	138 089	53 491	84 598
77 - 78	1925	132 525	47 840	84 685
78 - 79	1924	120 460	39 888	80 572
79 - 80	1923	109 834	35 129	74 705
zusammen		646 303	236 637	409 666
80 - 81	1922	109 060	34 920	74 140
81 - 82	1921	103 944	31 595	72 349
82 - 83	1920	92 500	26 990	65 510
83 - 84	1919	65 315	18 453	46 862
84 - 85	1918	40 706	11 088	29 618
zusammen		411 525	123 046	288 479
85 - 86	1917	35 545	9 543	26 002
86 - 87	1916	35 634	9 110	26 524
87 - 88	1915	39 339	9 503	29 836
88 - 89	1914	43 347	10 020	33 327
89 - 90	1913	36 497	7 946	28 551
zusammen		190 362	46 122	144 240
90 und älter	1912 u.fr.	121 317	26 080	95 237
Insgesamt		18 076 355	8 798 673	9 277 682

Bevölkerung insgesamt

A 1 Bevölkerung am 31.12.2002 nach Alters- und Geburtsjahren

Hessen

Alter von ... bis unter ... Jahren	Geburtsjahr	Bevölkerung		
		insgesamt	männlich	weiblich
unter 1	2002	55 205	28 334	26 871
1 - 2	2001	56 612	29 023	27 589
2 - 3	2000	59 257	30 060	29 197
3 - 4	1999	59 282	30 443	28 839
4 - 5	1998	60 904	31 297	29 607
zusammen		291 260	149 157	142 103
5 - 6	1997	63 041	32 396	30 645
6 - 7	1996	62 060	31 846	30 214
7 - 8	1995	59 934	30 805	29 129
8 - 9	1994	60 994	31 163	29 831
9 - 10	1993	62 634	32 008	30 626
zusammen		308 663	158 218	150 445
10 - 11	1992	63 383	32 319	31 064
11 - 12	1991	64 668	33 045	31 623
12 - 13	1990	67 107	34 438	32 669
13 - 14	1989	65 729	33 649	32 080
14 - 15	1988	66 521	34 229	32 292
zusammen		327 408	167 680	159 728
15 - 16	1987	64 253	33 058	31 195
16 - 17	1986	63 062	32 308	30 754
17 - 18	1985	60 721	31 386	29 335
18 - 19	1984	61 848	31 759	30 089
19 - 20	1983	63 096	31 933	31 163
zusammen		312 980	160 444	152 536
20 - 21	1982	66 824	33 455	33 369
21 - 22	1981	67 885	33 925	33 960
22 - 23	1980	69 542	34 671	34 871
23 - 24	1979	67 768	33 612	34 156
24 - 25	1978	68 416	33 730	34 686
zusammen		340 435	169 393	171 042
25 - 26	1977	69 162	34 196	34 966
26 - 27	1976	70 790	35 215	35 575
27 - 28	1975	70 377	35 126	35 251
28 - 29	1974	72 234	36 150	36 084
29 - 30	1973	73 832	37 128	36 704
zusammen		356 395	177 815	178 580
30 - 31	1972	80 730	40 341	40 389
31 - 32	1971	88 612	44 887	43 725
32 - 33	1970	93 221	47 508	45 713
33 - 34	1969	100 327	51 487	48 840
34 - 35	1968	105 621	54 342	51 279
zusammen		468 511	238 565	229 946
35 - 36	1967	107 354	54 927	52 427
36 - 37	1966	110 097	56 589	53 508
37 - 38	1965	110 481	56 833	53 648
38 - 39	1964	111 710	57 422	54 288
39 - 40	1963	110 634	56 865	53 769
zusammen		550 276	282 636	267 640
40 - 41	1962	106 135	54 670	51 465
41 - 42	1961	103 181	52 540	50 641
42 - 43	1960	100 808	51 530	49 278
43 - 44	1959	97 500	50 043	47 457
44 - 45	1958	93 303	47 848	45 455
zusammen		500 927	256 631	244 296
45 - 46	1957	91 376	46 804	44 572
46 - 47	1956	88 587	45 084	43 503
47 - 48	1955	85 410	43 403	42 007
48 - 49	1954	83 864	42 201	41 663
49 - 50	1953	81 276	40 733	40 543
zusammen		430 513	218 225	212 288

Bevölkerung insgesamt

A 1 Bevölkerung am 31.12.2002 nach Alters- und Geburtsjahren

Hessen

Alter von ... bis unter ... Jahren	Geburtsjahr	Bevölkerung		
		insgesamt	männlich	weiblich
50 - 51	1952	82 205	41 047	41 158
51 - 52	1951	81 180	40 432	40 748
52 - 53	1950	83 711	41 720	41 991
53 - 54	1949	83 604	41 901	41 703
54 - 55	1948	79 361	40 169	39 192
zusammen		410 061	205 269	204 792
55 - 56	1947	74 776	37 465	37 311
56 - 57	1946	64 609	32 472	32 137
57 - 58	1945	54 696	27 457	27 239
58 - 59	1944	72 832	36 616	36 216
59 - 60	1943	72 415	36 598	35 817
zusammen		339 328	170 608	168 720
60 - 61	1942	69 023	34 782	34 241
61 - 62	1941	82 676	41 593	41 083
62 - 63	1940	88 636	44 081	44 555
63 - 64	1939	85 641	42 373	43 268
64 - 65	1938	78 658	38 665	39 993
zusammen		404 634	201 494	203 140
65 - 66	1937	73 448	35 794	37 654
66 - 67	1936	71 511	34 729	36 782
67 - 68	1935	68 059	32 715	35 344
68 - 69	1934	63 298	30 311	32 987
69 - 70	1933	50 675	23 989	26 686
zusammen		326 991	157 538	169 453
70 - 71	1932	49 699	22 992	26 707
71 - 72	1931	50 205	23 171	27 034
72 - 73	1930	52 844	23 772	29 072
73 - 74	1929	51 204	23 060	28 144
74 - 75	1928	50 673	22 758	27 915
zusammen		254 625	115 753	138 872
75 - 76	1927	46 557	19 637	26 920
76 - 77	1926	45 748	18 258	27 490
77 - 78	1925	44 049	16 814	27 235
78 - 79	1924	40 393	14 102	26 291
79 - 80	1923	38 028	12 593	25 435
zusammen		214 775	81 404	133 371
80 - 81	1922	37 275	12 329	24 946
81 - 82	1921	36 471	11 508	24 963
82 - 83	1920	34 046	10 508	23 538
83 - 84	1919	23 247	6 850	16 397
84 - 85	1918	13 717	4 029	9 688
zusammen		144 756	45 224	99 532
85 - 86	1917	12 019	3 441	8 578
86 - 87	1916	11 583	3 247	8 336
87 - 88	1915	13 381	3 558	9 823
88 - 89	1914	15 120	3 944	11 176
89 - 90	1913	12 972	3 298	9 674
zusammen		65 075	17 488	47 587
90 und älter	1912 u.fr.	44 005	11 023	32 982
Insgesamt		6 091 618	2 984 565	3 107 053

Bevölkerung insgesamt

A 1 Bevölkerung am 31.12.2002 nach Alters- und Geburtsjahren

Rheinland-Pfalz

Alter von ... bis unter ... Jahren	Geburtsjahr	Bevölkerung		
		insgesamt	männlich	weiblich
unter 1	2002	34 921	18 225	16 696
1 - 2	2001	36 458	19 802	16 656
2 - 3	2000	38 794	21 300	17 494
3 - 4	1999	39 112	20 001	19 111
4 - 5	1998	40 860	20 866	19 994
zusammen		190 145	100 194	89 951
5 - 6	1997	42 766	21 944	20 822
6 - 7	1996	42 308	21 869	20 439
7 - 8	1995	41 364	21 075	20 289
8 - 9	1994	42 563	21 827	20 736
9 - 10	1993	44 970	23 194	21 776
zusammen		213 971	109 909	104 062
10 - 11	1992	46 037	23 301	22 736
11 - 12	1991	47 179	24 113	23 066
12 - 13	1990	48 855	25 139	23 716
13 - 14	1989	47 558	24 386	23 172
14 - 15	1988	48 917	25 071	23 846
zusammen		238 546	122 010	116 536
15 - 16	1987	47 337	24 134	23 203
16 - 17	1986	46 376	23 823	22 553
17 - 18	1985	44 053	22 696	21 357
18 - 19	1984	44 399	22 645	21 754
19 - 20	1983	44 431	22 735	21 696
zusammen		226 596	116 033	110 563
20 - 21	1982	46 141	23 547	22 594
21 - 22	1981	46 580	23 691	22 889
22 - 23	1980	46 530	23 294	23 236
23 - 24	1979	44 363	22 291	22 072
24 - 25	1978	43 969	22 172	21 797
zusammen		227 583	114 995	112 588
25 - 26	1977	43 315	21 890	21 425
26 - 27	1976	43 210	21 965	21 245
27 - 28	1975	42 243	21 468	20 775
28 - 29	1974	43 137	21 840	21 297
29 - 30	1973	44 243	22 429	21 814
zusammen		216 148	109 592	106 556
30 - 31	1972	48 637	24 496	24 141
31 - 32	1971	53 776	27 246	26 530
32 - 33	1970	56 846	29 022	27 824
33 - 34	1969	61 990	31 770	30 220
34 - 35	1968	65 284	33 489	31 795
zusammen		286 533	146 023	140 510
35 - 36	1967	66 922	34 254	32 668
36 - 37	1966	69 136	35 739	33 397
37 - 38	1965	69 800	35 980	33 820
38 - 39	1964	71 181	36 833	34 348
39 - 40	1963	71 592	36 844	34 748
zusammen		348 631	179 650	168 981
40 - 41	1962	69 497	35 534	33 963
41 - 42	1961	69 375	35 412	33 963
42 - 43	1960	68 519	34 778	33 741
43 - 44	1959	66 274	33 839	32 435
44 - 45	1958	62 974	32 213	30 761
zusammen		336 639	171 776	164 863
45 - 46	1957	62 803	32 256	30 547
46 - 47	1956	60 661	30 857	29 804
47 - 48	1955	58 907	30 000	28 907
48 - 49	1954	58 528	29 815	28 713
49 - 50	1953	56 758	28 688	28 070
zusammen		297 657	151 616	146 041

Bevölkerung insgesamt

A 1 Bevölkerung am 31.12.2002 nach Alters- und Geburtsjahren

Rheinland-Pfalz

Alter von ... bis unter ... Jahren	Geburtsjahr	Bevölkerung		
		insgesamt	männlich	weiblich
50 - 51	1952	56 630	28 827	27 803
51 - 52	1951	55 612	28 375	27 237
52 - 53	1950	56 698	28 964	27 734
53 - 54	1949	55 453	28 160	27 293
54 - 55	1948	48 123	24 539	23 584
zusammen		272 516	138 865	133 651
55 - 56	1947	43 075	21 885	21 190
56 - 57	1946	38 836	19 723	19 113
57 - 58	1945	32 888	16 413	16 475
58 - 59	1944	43 119	21 519	21 600
59 - 60	1943	43 259	21 729	21 530
zusammen		201 177	101 269	99 908
60 - 61	1942	42 586	21 323	21 263
61 - 62	1941	53 057	26 067	26 990
62 - 63	1940	58 063	28 420	29 643
63 - 64	1939	57 365	28 299	29 066
64 - 65	1938	53 800	26 398	27 402
zusammen		264 871	130 507	134 364
65 - 66	1937	50 631	24 754	25 877
66 - 67	1936	49 855	24 113	25 742
67 - 68	1935	47 640	22 911	24 729
68 - 69	1934	44 152	21 137	23 015
69 - 70	1933	36 050	16 992	19 058
zusammen		228 328	109 907	118 421
70 - 71	1932	35 837	16 809	19 028
71 - 72	1931	36 561	16 778	19 783
72 - 73	1930	38 185	17 350	20 835
73 - 74	1929	36 802	16 274	20 528
74 - 75	1928	36 432	16 175	20 257
zusammen		183 817	83 386	100 431
75 - 76	1927	33 875	14 349	19 526
76 - 77	1926	32 635	12 774	19 861
77 - 78	1925	31 359	11 589	19 770
78 - 79	1924	28 233	9 368	18 865
79 - 80	1923	26 636	8 739	17 897
zusammen		152 738	56 819	95 919
80 - 81	1922	26 215	8 448	17 767
81 - 82	1921	24 779	7 714	17 065
82 - 83	1920	21 896	6 592	15 304
83 - 84	1919	15 536	4 596	10 940
84 - 85	1918	9 508	2 679	6 829
zusammen		97 934	30 029	67 905
85 - 86	1917	8 199	2 367	5 832
86 - 87	1916	8 110	2 234	5 876
87 - 88	1915	9 146	2 335	6 811
88 - 89	1914	10 193	2 531	7 662
89 - 90	1913	8 311	1 988	6 323
zusammen		43 959	11 455	32 504
90 und älter	1912 u.fr.	29 938	7 296	22 642
Insgesamt		4 057 727	1 991 331	2 066 396

Bevölkerung insgesamt

A 1 Bevölkerung am 31.12.2002 nach Alters- und Geburtsjahren

Baden-Württemberg

Alter von ... bis unter ... Jahren	Geburtsjahr	Bevölkerung		
		insgesamt	männlich	weiblich
unter 1	2002	99 888	51 482	48 406
1 - 2	2001	102 792	52 712	50 080
2 - 3	2000	108 138	55 144	52 994
3 - 4	1999	110 356	57 079	53 277
4 - 5	1998	113 404	58 257	55 147
zusammen		534 578	274 674	259 904
5 - 6	1997	117 929	60 485	57 444
6 - 7	1996	116 052	59 492	56 560
7 - 8	1995	113 971	58 640	55 331
8 - 9	1994	115 217	59 263	55 954
9 - 10	1993	119 577	61 333	58 244
zusammen		582 746	299 213	283 533
10 - 11	1992	120 805	62 252	58 553
11 - 12	1991	123 602	63 283	60 319
12 - 13	1990	127 626	65 321	62 305
13 - 14	1989	123 877	63 382	60 495
14 - 15	1988	126 963	64 940	62 023
zusammen		622 873	319 178	303 695
15 - 16	1987	121 177	62 305	58 872
16 - 17	1986	120 823	61 905	58 918
17 - 18	1985	115 733	59 319	56 414
18 - 19	1984	116 746	59 823	56 923
19 - 20	1983	119 282	59 930	59 352
zusammen		593 761	303 282	290 479
20 - 21	1982	125 239	62 935	62 304
21 - 22	1981	127 448	63 387	64 061
22 - 23	1980	130 295	65 057	65 238
23 - 24	1979	124 137	61 948	62 189
24 - 25	1978	122 866	61 811	61 055
zusammen		629 985	315 138	314 847
25 - 26	1977	123 567	61 929	61 638
26 - 27	1976	125 852	63 864	61 988
27 - 28	1975	123 925	62 685	61 240
28 - 29	1974	127 845	64 365	63 480
29 - 30	1973	128 636	64 719	63 917
zusammen		629 825	317 562	312 263
30 - 31	1972	141 487	71 515	69 972
31 - 32	1971	153 335	78 110	75 225
32 - 33	1970	160 453	81 911	78 542
33 - 34	1969	173 004	88 501	84 503
34 - 35	1968	182 305	93 466	88 839
zusammen		810 584	413 503	397 081
35 - 36	1967	186 499	95 802	90 697
36 - 37	1966	191 299	98 302	92 997
37 - 38	1965	190 763	98 552	92 211
38 - 39	1964	193 716	100 334	93 382
39 - 40	1963	191 124	98 907	92 217
zusammen		953 401	491 897	461 504
40 - 41	1962	185 741	96 013	89 728
41 - 42	1961	182 655	93 431	89 224
42 - 43	1960	177 373	90 729	86 644
43 - 44	1959	169 555	86 824	82 731
44 - 45	1958	162 436	83 256	79 180
zusammen		877 760	450 253	427 507
45 - 46	1957	158 150	81 134	77 016
46 - 47	1956	155 164	79 132	76 032
47 - 48	1955	147 394	74 776	72 618
48 - 49	1954	143 294	71 707	71 587
49 - 50	1953	138 125	68 600	69 525
zusammen		742 127	375 349	366 778

Bevölkerung insgesamt

A 1 Bevölkerung am 31.12.2002 nach Alters- und Geburtsjahren

Baden-Württemberg

Alter von ... bis unter ... Jahren	Geburtsjahr	Bevölkerung		
		insgesamt	männlich	weiblich
50 - 51	1952	139 162	69 379	69 783
51 - 52	1951	135 195	67 381	67 814
52 - 53	1950	137 382	68 027	69 355
53 - 54	1949	134 919	67 579	67 340
54 - 55	1948	126 423	63 896	62 527
zusammen		673 081	336 262	336 819
55 - 56	1947	118 253	59 751	58 502
56 - 57	1946	104 281	52 406	51 875
57 - 58	1945	91 309	45 642	45 667
58 - 59	1944	117 913	59 170	58 743
59 - 60	1943	119 558	59 434	60 124
zusammen		551 314	276 403	274 911
60 - 61	1942	118 468	59 581	58 887
61 - 62	1941	141 320	69 838	71 482
62 - 63	1940	148 281	73 094	75 187
63 - 64	1939	146 122	71 949	74 173
64 - 65	1938	136 614	66 482	70 132
zusammen		690 805	340 944	349 861
65 - 66	1937	127 141	62 020	65 121
66 - 67	1936	122 877	59 507	63 370
67 - 68	1935	117 231	56 427	60 804
68 - 69	1934	106 262	50 839	55 423
69 - 70	1933	89 366	42 509	46 857
zusammen		562 877	271 302	291 575
70 - 71	1932	87 466	40 891	46 575
71 - 72	1931	87 866	40 608	47 258
72 - 73	1930	90 511	41 351	49 160
73 - 74	1929	86 017	38 543	47 474
74 - 75	1928	84 367	36 764	47 603
zusammen		436 227	198 157	238 070
75 - 76	1927	76 831	31 869	44 962
76 - 77	1926	74 161	29 080	45 081
77 - 78	1925	71 647	26 368	45 279
78 - 79	1924	63 963	21 640	42 323
79 - 80	1923	61 795	20 111	41 684
zusammen		348 397	129 068	219 329
80 - 81	1922	60 064	19 235	40 829
81 - 82	1921	59 777	18 347	41 430
82 - 83	1920	55 374	16 327	39 047
83 - 84	1919	39 241	11 494	27 747
84 - 85	1918	23 372	6 550	16 822
zusammen		237 828	71 953	165 875
85 - 86	1917	19 704	5 455	14 249
86 - 87	1916	19 636	5 333	14 303
87 - 88	1915	22 820	5 916	16 904
88 - 89	1914	25 829	6 414	19 415
89 - 90	1913	21 879	5 321	16 558
zusammen		109 868	28 439	81 429
90 und älter	1912 u.fr.	73 283	17 657	55 626
Insgesamt		10 661 320	5 230 234	5 431 086

Bevölkerung insgesamt

A 1 Bevölkerung am 31.12.2002 nach Alters- und Geburtsjahren

Bayern

Alter von ... bis unter ... Jahren	Geburtsjahr	Bevölkerung		
		insgesamt	männlich	weiblich
unter 1	2002	114 154	58 443	55 711
1 - 2	2001	117 380	60 476	56 904
2 - 3	2000	123 028	62 720	60 308
3 - 4	1999	125 393	64 768	60 625
4 - 5	1998	128 975	66 200	62 775
zusammen		608 930	312 607	296 323
5 - 6	1997	132 305	67 880	64 425
6 - 7	1996	131 010	67 329	63 681
7 - 8	1995	128 208	65 849	62 359
8 - 9	1994	130 738	67 344	63 394
9 - 10	1993	137 459	70 609	66 850
zusammen		659 720	339 011	320 709
10 - 11	1992	139 086	70 895	68 191
11 - 12	1991	141 357	72 886	68 471
12 - 13	1990	146 607	75 216	71 391
13 - 14	1989	141 319	72 269	69 050
14 - 15	1988	143 051	73 546	69 505
zusammen		711 420	364 812	346 608
15 - 16	1987	136 528	70 505	66 023
16 - 17	1986	135 990	69 928	66 062
17 - 18	1985	130 160	66 488	63 672
18 - 19	1984	131 896	67 238	64 658
19 - 20	1983	135 685	68 924	66 761
zusammen		670 259	343 083	327 176
20 - 21	1982	142 268	71 448	70 820
21 - 22	1981	145 749	73 090	72 659
22 - 23	1980	147 010	73 569	73 441
23 - 24	1979	142 479	71 369	71 110
24 - 25	1978	142 689	71 377	71 312
zusammen		720 195	360 853	359 342
25 - 26	1977	143 506	72 018	71 488
26 - 27	1976	144 358	72 926	71 432
27 - 28	1975	142 967	72 204	70 763
28 - 29	1974	147 126	74 374	72 752
29 - 30	1973	148 972	75 573	73 399
zusammen		726 929	367 095	359 834
30 - 31	1972	163 150	82 729	80 421
31 - 32	1971	178 336	90 661	87 675
32 - 33	1970	188 029	95 870	92 159
33 - 34	1969	203 211	104 234	98 977
34 - 35	1968	213 124	109 191	103 933
zusammen		945 850	482 685	463 165
35 - 36	1967	218 273	111 998	106 275
36 - 37	1966	221 463	113 605	107 858
37 - 38	1965	220 615	114 151	106 464
38 - 39	1964	224 112	115 186	108 926
39 - 40	1963	221 442	113 343	108 099
zusammen		1 105 905	568 283	537 622
40 - 41	1962	215 042	110 000	105 042
41 - 42	1961	212 112	108 421	103 691
42 - 43	1960	204 757	104 442	100 315
43 - 44	1959	197 676	101 157	96 519
44 - 45	1958	188 895	96 566	92 329
zusammen		1 018 482	520 586	497 896
45 - 46	1957	184 204	94 119	90 085
46 - 47	1956	177 667	90 686	86 981
47 - 48	1955	168 728	85 411	83 317
48 - 49	1954	166 202	83 814	82 388
49 - 50	1953	160 153	80 210	79 943
zusammen		856 954	434 240	422 714

Bevölkerung insgesamt

A 1 Bevölkerung am 31.12.2002 nach Alters- und Geburtsjahren

Bayern

Alter von ... bis unter ... Jahren	Geburtsjahr	Bevölkerung		
		insgesamt	männlich	weiblich
50 - 51	1952	162 021	80 654	81 367
51 - 52	1951	157 661	78 707	78 954
52 - 53	1950	160 637	80 355	80 282
53 - 54	1949	157 580	78 902	78 678
54 - 55	1948	151 397	76 149	75 248
zusammen		789 296	394 767	394 529
55 - 56	1947	149 227	75 055	74 172
56 - 57	1946	132 830	66 354	66 476
57 - 58	1945	108 341	54 316	54 025
58 - 59	1944	139 857	70 294	69 563
59 - 60	1943	140 604	70 650	69 954
zusammen		670 859	336 669	334 190
60 - 61	1942	137 513	68 986	68 527
61 - 62	1941	166 533	82 555	83 978
62 - 63	1940	178 167	87 695	90 472
63 - 64	1939	175 171	85 875	89 296
64 - 65	1938	159 234	77 560	81 674
zusammen		816 618	402 671	413 947
65 - 66	1937	145 879	70 493	75 386
66 - 67	1936	140 363	66 877	73 486
67 - 68	1935	132 723	62 823	69 900
68 - 69	1934	122 303	57 393	64 910
69 - 70	1933	103 177	47 960	55 217
zusammen		644 445	305 546	338 899
70 - 71	1932	103 069	46 953	56 116
71 - 72	1931	102 365	46 136	56 229
72 - 73	1930	105 602	47 064	58 538
73 - 74	1929	101 345	44 539	56 806
74 - 75	1928	99 867	43 621	56 246
zusammen		512 248	228 313	283 935
75 - 76	1927	92 324	38 464	53 860
76 - 77	1926	90 238	34 761	55 477
77 - 78	1925	86 845	31 276	55 569
78 - 79	1924	78 985	26 034	52 951
79 - 80	1923	76 331	24 550	51 781
zusammen		424 723	155 085	269 638
80 - 81	1922	75 312	24 066	51 246
81 - 82	1921	73 634	22 790	50 844
82 - 83	1920	67 103	20 023	47 080
83 - 84	1919	47 986	14 218	33 768
84 - 85	1918	28 563	8 283	20 280
zusammen		292 598	89 380	203 218
85 - 86	1917	25 158	7 023	18 135
86 - 87	1916	23 960	6 702	17 258
87 - 88	1915	26 702	7 120	19 582
88 - 89	1914	29 885	7 664	22 221
89 - 90	1913	25 339	6 326	19 013
zusammen		131 044	34 835	96 209
90 und älter	1912 u.fr.	80 876	20 167	60 709
Insgesamt		12 387 351	6 060 688	6 326 663

Bevölkerung insgesamt

A 1 Bevölkerung am 31.12.2002 nach Alters- und Geburtsjahren

Saarland

Alter von ... bis unter ... Jahren	Geburtsjahr	Bevölkerung		
		insgesamt	männlich	weiblich
unter 1	2002	7 878	4 033	3 845
1 - 2	2001	8 223	4 195	4 028
2 - 3	2000	8 703	4 426	4 277
3 - 4	1999	9 029	4 553	4 476
4 - 5	1998	9 201	4 725	4 476
zusammen		43 034	21 932	21 102
5 - 6	1997	9 958	5 057	4 901
6 - 7	1996	10 083	5 123	4 960
7 - 8	1995	9 821	4 996	4 825
8 - 9	1994	10 212	5 175	5 037
9 - 10	1993	10 863	5 627	5 236
zusammen		50 937	25 978	24 959
10 - 11	1992	11 251	5 719	5 532
11 - 12	1991	11 603	6 054	5 549
12 - 13	1990	12 135	6 253	5 882
13 - 14	1989	11 728	6 017	5 711
14 - 15	1988	11 890	6 097	5 793
zusammen		58 607	30 140	28 467
15 - 16	1987	11 749	6 066	5 683
16 - 17	1986	11 705	6 006	5 699
17 - 18	1985	11 018	5 696	5 322
18 - 19	1984	11 084	5 732	5 352
19 - 20	1983	11 252	5 765	5 487
zusammen		56 808	29 265	27 543
20 - 21	1982	11 798	6 011	5 787
21 - 22	1981	12 020	6 192	5 828
22 - 23	1980	12 049	6 177	5 872
23 - 24	1979	11 411	5 678	5 733
24 - 25	1978	11 144	5 572	5 572
zusammen		58 422	29 630	28 792
25 - 26	1977	11 202	5 681	5 521
26 - 27	1976	10 792	5 557	5 235
27 - 28	1975	10 683	5 489	5 194
28 - 29	1974	10 921	5 570	5 351
29 - 30	1973	10 795	5 412	5 383
zusammen		54 393	27 709	26 684
30 - 31	1972	11 998	6 101	5 897
31 - 32	1971	13 390	6 756	6 634
32 - 33	1970	13 794	7 047	6 747
33 - 34	1969	15 570	7 877	7 693
34 - 35	1968	16 400	8 377	8 023
zusammen		71 152	36 158	34 994
35 - 36	1967	17 082	8 738	8 344
36 - 37	1966	17 548	8 972	8 576
37 - 38	1965	17 917	9 005	8 912
38 - 39	1964	18 322	9 131	9 191
39 - 40	1963	18 707	9 491	9 216
zusammen		89 576	45 337	44 239
40 - 41	1962	18 314	9 282	9 032
41 - 42	1961	18 535	9 480	9 055
42 - 43	1960	17 931	8 954	8 977
43 - 44	1959	18 238	9 390	8 848
44 - 45	1958	17 729	9 065	8 664
zusammen		90 747	46 171	44 576
45 - 46	1957	17 165	8 789	8 376
46 - 47	1956	16 678	8 515	8 163
47 - 48	1955	16 006	8 118	7 888
48 - 49	1954	16 164	8 203	7 961
49 - 50	1953	15 846	8 037	7 809
zusammen		81 859	41 662	40 197

Bevölkerung insgesamt

A 1 Bevölkerung am 31.12.2002 nach Alters- und Geburtsjahren

Saarland

Alter von ... bis unter ... Jahren	Geburtsjahr	Bevölkerung		
		insgesamt	männlich	weiblich
50 - 51	1952	15 654	8 000	7 654
51 - 52	1951	15 133	7 622	7 511
52 - 53	1950	15 627	7 936	7 691
53 - 54	1949	15 949	8 190	7 759
54 - 55	1948	14 097	7 179	6 918
zusammen		76 460	38 927	37 533
55 - 56	1947	11 494	5 820	5 674
56 - 57	1946	9 451	4 696	4 755
57 - 58	1945	8 813	4 408	4 405
58 - 59	1944	11 955	5 891	6 064
59 - 60	1943	11 740	5 779	5 961
zusammen		53 453	26 594	26 859
60 - 61	1942	11 578	5 639	5 939
61 - 62	1941	14 895	7 288	7 607
62 - 63	1940	15 742	7 624	8 118
63 - 64	1939	16 080	7 657	8 423
64 - 65	1938	15 086	7 277	7 809
zusammen		73 381	35 485	37 896
65 - 66	1937	14 965	7 018	7 947
66 - 67	1936	15 188	7 087	8 101
67 - 68	1935	13 703	6 482	7 221
68 - 69	1934	12 103	5 693	6 410
69 - 70	1933	10 395	4 918	5 477
zusammen		66 354	31 198	35 156
70 - 71	1932	10 624	4 897	5 727
71 - 72	1931	10 690	4 772	5 918
72 - 73	1930	10 798	4 931	5 867
73 - 74	1929	10 335	4 518	5 817
74 - 75	1928	10 070	4 357	5 713
zusammen		52 517	23 475	29 042
75 - 76	1927	9 353	3 764	5 589
76 - 77	1926	8 800	3 420	5 380
77 - 78	1925	8 444	2 989	5 455
78 - 79	1924	8 110	2 628	5 482
79 - 80	1923	8 075	2 619	5 456
zusammen		42 782	15 420	27 362
80 - 81	1922	7 281	2 293	4 988
81 - 82	1921	6 705	2 056	4 649
82 - 83	1920	5 538	1 601	3 937
83 - 84	1919	3 952	1 119	2 833
84 - 85	1918	2 684	771	1 913
zusammen		26 160	7 840	18 320
85 - 86	1917	2 320	617	1 703
86 - 87	1916	2 196	549	1 647
87 - 88	1915	2 246	556	1 690
88 - 89	1914	2 541	586	1 955
89 - 90	1913	2 163	465	1 698
zusammen		11 466	2 773	8 693
90 und älter	1912 u.fr.	6 880	1 407	5 473
Insgesamt		1 064 988	517 101	547 887

Bevölkerung insgesamt

A 1 Bevölkerung am 31.12.2002 nach Alters- und Geburtsjahren

Berlin

Alter von ... bis unter ... Jahren	Geburtsjahr	Bevölkerung		
		insgesamt	männlich	weiblich
unter 1	2002	28 652	14 705	13 947
1 - 2	2001	28 283	14 458	13 825
2 - 3	2000	28 731	14 635	14 096
3 - 4	1999	28 319	14 400	13 919
4 - 5	1998	27 598	14 079	13 519
zusammen		141 583	72 277	69 306
5 - 6	1997	27 706	14 297	13 409
6 - 7	1996	26 811	13 693	13 118
7 - 8	1995	25 611	13 085	12 526
8 - 9	1994	25 594	13 299	12 295
9 - 10	1993	25 857	13 256	12 601
zusammen		131 579	67 630	63 949
10 - 11	1992	26 925	13 955	12 970
11 - 12	1991	27 967	14 363	13 604
12 - 13	1990	34 040	17 471	16 569
13 - 14	1989	35 076	17 941	17 135
14 - 15	1988	36 331	18 731	17 600
zusammen		160 339	82 461	77 878
15 - 16	1987	36 234	18 474	17 760
16 - 17	1986	35 653	18 289	17 364
17 - 18	1985	35 529	18 060	17 469
18 - 19	1984	35 786	18 256	17 530
19 - 20	1983	37 742	19 022	18 720
zusammen		180 944	92 101	88 843
20 - 21	1982	41 115	20 476	20 639
21 - 22	1981	43 782	21 483	22 299
22 - 23	1980	46 757	22 883	23 874
23 - 24	1979	46 171	22 683	23 488
24 - 25	1978	46 743	23 091	23 652
zusammen		224 568	110 616	113 952
25 - 26	1977	47 364	23 452	23 912
26 - 27	1976	47 188	23 583	23 605
27 - 28	1975	46 841	23 643	23 198
28 - 29	1974	46 218	23 430	22 788
29 - 30	1973	45 942	23 320	22 622
zusammen		233 553	117 428	116 125
30 - 31	1972	48 313	24 754	23 559
31 - 32	1971	54 027	27 972	26 055
32 - 33	1970	55 096	28 638	26 458
33 - 34	1969	57 724	30 173	27 551
34 - 35	1968	60 408	31 398	29 010
zusammen		275 568	142 935	132 633
35 - 36	1967	61 235	31 807	29 428
36 - 37	1966	64 280	33 143	31 137
37 - 38	1965	66 368	34 775	31 593
38 - 39	1964	67 349	34 953	32 396
39 - 40	1963	66 721	34 676	32 045
zusammen		325 953	169 354	156 599
40 - 41	1962	63 606	33 017	30 589
41 - 42	1961	60 142	31 244	28 898
42 - 43	1960	57 224	29 814	27 410
43 - 44	1959	54 739	28 350	26 389
44 - 45	1958	50 205	25 861	24 344
zusammen		285 916	148 286	137 630
45 - 46	1957	48 345	24 909	23 436
46 - 47	1956	47 688	24 330	23 358
47 - 48	1955	47 289	24 023	23 266
48 - 49	1954	46 600	23 477	23 123
49 - 50	1953	45 965	22 960	23 005
zusammen		235 887	119 699	116 188

Bevölkerung insgesamt

A 1 Bevölkerung am 31.12.2002 nach Alters- und Geburtsjahren

Berlin

Alter von ... bis unter ... Jahren	Geburtsjahr	Bevölkerung		
		insgesamt	männlich	weiblich
50 - 51	1952	45 698	22 418	23 280
51 - 52	1951	46 250	22 562	23 688
52 - 53	1950	48 741	23 720	25 021
53 - 54	1949	45 651	22 526	23 125
54 - 55	1948	42 189	20 981	21 208
zusammen		228 529	112 207	116 322
55 - 56	1947	39 429	19 566	19 863
56 - 57	1946	31 474	16 103	15 371
57 - 58	1945	35 278	17 489	17 789
58 - 59	1944	46 383	23 193	23 190
59 - 60	1943	48 526	24 171	24 355
zusammen		201 090	100 522	100 568
60 - 61	1942	46 241	23 063	23 178
61 - 62	1941	53 371	26 433	26 938
62 - 63	1940	51 389	25 252	26 137
63 - 64	1939	47 650	23 183	24 467
64 - 65	1938	44 038	21 191	22 847
zusammen		242 689	119 122	123 567
65 - 66	1937	41 700	19 569	22 131
66 - 67	1936	39 856	18 830	21 026
67 - 68	1935	38 729	18 006	20 723
68 - 69	1934	35 716	16 517	19 199
69 - 70	1933	25 749	11 694	14 055
zusammen		181 750	84 616	97 134
70 - 71	1932	23 906	10 739	13 167
71 - 72	1931	24 418	10 925	13 493
72 - 73	1930	25 243	10 972	14 271
73 - 74	1929	23 987	10 065	13 922
74 - 75	1928	22 759	9 308	13 451
zusammen		120 313	52 009	68 304
75 - 76	1927	20 384	7 839	12 545
76 - 77	1926	19 878	6 928	12 950
77 - 78	1925	19 154	6 184	12 970
78 - 79	1924	16 464	4 840	11 624
79 - 80	1923	14 437	3 969	10 468
zusammen		90 317	29 760	60 557
80 - 81	1922	15 266	4 096	11 170
81 - 82	1921	16 144	4 263	11 881
82 - 83	1920	16 299	4 311	11 988
83 - 84	1919	11 721	2 881	8 840
84 - 85	1918	7 062	1 655	5 407
zusammen		66 492	17 206	49 286
85 - 86	1917	6 100	1 412	4 688
86 - 87	1916	6 362	1 383	4 979
87 - 88	1915	7 415	1 551	5 864
88 - 89	1914	8 204	1 630	6 574
89 - 90	1913	7 533	1 488	6 045
zusammen		35 614	7 464	28 150
90 und älter	1912 u.fr.	29 741	5 778	23 963
Insgesamt		3 392 425	1 651 471	1 740 954

Bevölkerung insgesamt

A 1 Bevölkerung am 31.12.2002 nach Alters- und Geburtsjahren

Brandenburg

Alter von ... bis unter ... Jahren	Geburtsjahr	Bevölkerung		
		insgesamt	männlich	weiblich
unter 1	2002	17 773	9 191	8 582
1 - 2	2001	17 970	9 223	8 747
2 - 3	2000	19 064	9 738	9 326
3 - 4	1999	18 855	9 630	9 225
4 - 5	1998	18 495	9 556	8 939
zusammen		92 157	47 338	44 819
5 - 6	1997	18 151	9 252	8 899
6 - 7	1996	17 221	8 916	8 305
7 - 8	1995	15 770	8 115	7 655
8 - 9	1994	15 054	7 735	7 319
9 - 10	1993	15 033	7 734	7 299
zusammen		81 229	41 752	39 477
10 - 11	1992	16 513	8 541	7 972
11 - 12	1991	20 153	10 117	10 036
12 - 13	1990	31 538	16 231	15 307
13 - 14	1989	34 402	17 559	16 843
14 - 15	1988	36 936	19 078	17 858
zusammen		139 542	71 526	68 016
15 - 16	1987	38 400	19 621	18 779
16 - 17	1986	37 683	19 124	18 559
17 - 18	1985	38 577	20 128	18 449
18 - 19	1984	37 764	19 541	18 223
19 - 20	1983	37 042	19 477	17 565
zusammen		189 466	97 891	91 575
20 - 21	1982	36 097	19 637	16 460
21 - 22	1981	33 795	18 249	15 546
22 - 23	1980	33 512	18 210	15 302
23 - 24	1979	31 621	17 221	14 400
24 - 25	1978	30 301	16 460	13 841
zusammen		165 326	89 777	75 549
25 - 26	1977	28 534	15 447	13 087
26 - 27	1976	25 417	13 791	11 626
27 - 28	1975	23 605	12 836	10 769
28 - 29	1974	23 391	12 494	10 897
29 - 30	1973	23 910	12 660	11 250
zusammen		124 857	67 228	57 629
30 - 31	1972	27 037	14 473	12 564
31 - 32	1971	31 942	16 917	15 025
32 - 33	1970	33 381	17 516	15 865
33 - 34	1969	35 055	18 128	16 927
34 - 35	1968	37 096	18 948	18 148
zusammen		164 511	85 982	78 529
35 - 36	1967	39 822	20 485	19 337
36 - 37	1966	43 186	22 058	21 128
37 - 38	1965	45 921	23 746	22 175
38 - 39	1964	48 022	24 782	23 240
39 - 40	1963	49 852	25 732	24 120
zusammen		226 803	116 803	110 000
40 - 41	1962	50 019	25 838	24 181
41 - 42	1961	49 637	25 541	24 096
42 - 43	1960	48 018	24 699	23 319
43 - 44	1959	47 192	24 425	22 767
44 - 45	1958	43 622	22 568	21 054
zusammen		238 488	123 071	115 417
45 - 46	1957	42 432	22 067	20 365
46 - 47	1956	42 254	21 869	20 385
47 - 48	1955	42 862	22 203	20 659
48 - 49	1954	42 203	21 648	20 555
49 - 50	1953	41 785	21 385	20 400
zusammen		211 536	109 172	102 364

Bevölkerung insgesamt

A 1 Bevölkerung am 31.12.2002 nach Alters- und Geburtsjahren

Brandenburg

Alter von ... bis unter ... Jahren	Geburtsjahr	Bevölkerung		
		insgesamt	männlich	weiblich
50 - 51	1952	40 668	20 762	19 906
51 - 52	1951	39 703	20 534	19 169
52 - 53	1950	37 428	19 119	18 309
53 - 54	1949	31 617	16 106	15 511
54 - 55	1948	27 349	13 902	13 447
zusammen		176 765	90 423	86 342
55 - 56	1947	26 380	13 259	13 121
56 - 57	1946	17 845	8 957	8 888
57 - 58	1945	21 208	10 328	10 880
58 - 59	1944	31 877	15 645	16 232
59 - 60	1943	34 444	17 011	17 433
zusammen		131 754	65 200	66 554
60 - 61	1942	33 572	16 428	17 144
61 - 62	1941	42 325	20 745	21 580
62 - 63	1940	42 680	20 700	21 980
63 - 64	1939	41 930	20 121	21 809
64 - 65	1938	39 025	18 642	20 383
zusammen		199 532	96 636	102 896
65 - 66	1937	36 008	17 312	18 696
66 - 67	1936	35 260	16 727	18 533
67 - 68	1935	34 652	16 368	18 284
68 - 69	1934	31 863	15 017	16 846
69 - 70	1933	24 518	11 291	13 227
zusammen		162 301	76 715	85 586
70 - 71	1932	23 971	10 954	13 017
71 - 72	1931	23 789	10 781	13 008
72 - 73	1930	24 276	10 659	13 617
73 - 74	1929	22 387	9 541	12 846
74 - 75	1928	20 850	8 488	12 362
zusammen		115 273	50 423	64 850
75 - 76	1927	17 929	6 832	11 097
76 - 77	1926	16 821	5 826	10 995
77 - 78	1925	15 592	5 134	10 458
78 - 79	1924	13 587	4 099	9 488
79 - 80	1923	12 388	3 601	8 787
zusammen		76 317	25 492	50 825
80 - 81	1922	12 452	3 447	9 005
81 - 82	1921	12 456	3 415	9 041
82 - 83	1920	11 519	3 051	8 468
83 - 84	1919	7 818	1 946	5 872
84 - 85	1918	4 360	1 061	3 299
zusammen		48 605	12 920	35 685
85 - 86	1917	3 841	926	2 915
86 - 87	1916	3 838	852	2 986
87 - 88	1915	4 552	996	3 556
88 - 89	1914	5 128	1 041	4 087
89 - 90	1913	4 655	954	3 701
zusammen		22 014	4 769	17 245
90 und älter	1912 u.fr.	15 903	3 027	12 876
Insgesamt		2 582 379	1 276 145	1 306 234

Bevölkerung insgesamt

A 1 Bevölkerung am 31.12.2002 nach Alters- und Geburtsjahren

Mecklenburg-Vorpommern

Alter von ... bis unter ... Jahren	Geburtsjahr	Bevölkerung		
		insgesamt	männlich	weiblich
unter 1	2002	12 468	6 415	6 053
1 - 2	2001	12 920	6 651	6 269
2 - 3	2000	13 022	6 702	6 320
3 - 4	1999	12 384	6 370	6 014
4 - 5	1998	12 117	6 155	5 962
zusammen		62 911	32 293	30 618
5 - 6	1997	12 061	6 281	5 780
6 - 7	1996	11 254	5 831	5 423
7 - 8	1995	10 123	5 183	4 940
8 - 9	1994	9 429	4 883	4 546
9 - 10	1993	9 985	5 244	4 741
zusammen		52 852	27 422	25 430
10 - 11	1992	11 290	5 806	5 484
11 - 12	1991	13 609	6 955	6 654
12 - 13	1990	22 060	11 242	10 818
13 - 14	1989	24 140	12 537	11 603
14 - 15	1988	25 879	13 370	12 509
zusammen		96 978	49 910	47 068
15 - 16	1987	27 729	14 324	13 405
16 - 17	1986	26 908	13 807	13 101
17 - 18	1985	27 292	14 005	13 287
18 - 19	1984	26 649	13 750	12 899
19 - 20	1983	26 550	13 981	12 569
zusammen		135 128	69 867	65 261
20 - 21	1982	26 198	13 978	12 220
21 - 22	1981	24 372	13 246	11 126
22 - 23	1980	24 645	13 459	11 186
23 - 24	1979	22 844	12 650	10 194
24 - 25	1978	22 237	12 239	9 998
zusammen		120 296	65 572	54 724
25 - 26	1977	21 172	11 671	9 501
26 - 27	1976	17 999	9 828	8 171
27 - 28	1975	16 827	9 318	7 509
28 - 29	1974	16 102	8 871	7 231
29 - 30	1973	16 452	8 948	7 504
zusammen		88 552	48 636	39 916
30 - 31	1972	17 991	9 648	8 343
31 - 32	1971	21 051	11 298	9 753
32 - 33	1970	21 952	11 558	10 394
33 - 34	1969	22 899	12 074	10 825
34 - 35	1968	24 413	12 720	11 693
zusammen		108 306	57 298	51 008
35 - 36	1967	25 700	13 235	12 465
36 - 37	1966	27 828	14 468	13 360
37 - 38	1965	29 706	15 515	14 191
38 - 39	1964	31 161	16 225	14 936
39 - 40	1963	32 647	17 007	15 640
zusammen		147 042	76 450	70 592
40 - 41	1962	32 508	16 832	15 676
41 - 42	1961	33 079	17 164	15 915
42 - 43	1960	32 472	16 835	15 637
43 - 44	1959	31 686	16 369	15 317
44 - 45	1958	29 901	15 515	14 386
zusammen		159 646	82 715	76 931
45 - 46	1957	29 277	15 266	14 011
46 - 47	1956	29 407	15 140	14 267
47 - 48	1955	29 609	15 297	14 312
48 - 49	1954	29 601	15 341	14 260
49 - 50	1953	28 959	14 909	14 050
zusammen		146 853	75 953	70 900

Bevölkerung insgesamt

A 1 Bevölkerung am 31.12.2002 nach Alters- und Geburtsjahren

Mecklenburg-Vorpommern

Alter von ... bis unter ... Jahren	Geburtsjahr	Bevölkerung		
		insgesamt	männlich	weiblich
50 - 51	1952	28 157	14 333	13 824
51 - 52	1951	27 223	13 935	13 288
52 - 53	1950	25 230	12 976	12 254
53 - 54	1949	21 800	11 121	10 679
54 - 55	1948	18 988	9 721	9 267
zusammen		121 398	62 086	59 312
55 - 56	1947	17 738	8 973	8 765
56 - 57	1946	11 746	6 041	5 705
57 - 58	1945	12 611	6 247	6 364
58 - 59	1944	18 992	9 340	9 652
59 - 60	1943	20 901	10 204	10 697
zusammen		81 988	40 805	41 183
60 - 61	1942	20 526	9 952	10 574
61 - 62	1941	26 646	12 953	13 693
62 - 63	1940	27 274	13 066	14 208
63 - 64	1939	27 622	12 970	14 652
64 - 65	1938	26 106	12 444	13 662
zusammen		128 174	61 385	66 789
65 - 66	1937	24 060	11 352	12 708
66 - 67	1936	23 441	10 738	12 703
67 - 68	1935	22 700	10 467	12 233
68 - 69	1934	21 597	9 922	11 675
69 - 70	1933	17 359	7 864	9 495
zusammen		109 157	50 343	58 814
70 - 71	1932	17 345	7 798	9 547
71 - 72	1931	16 753	7 425	9 328
72 - 73	1930	16 599	7 085	9 514
73 - 74	1929	15 209	6 341	8 868
74 - 75	1928	14 190	5 644	8 546
zusammen		80 096	34 293	45 803
75 - 76	1927	12 251	4 401	7 850
76 - 77	1926	11 131	3 679	7 452
77 - 78	1925	10 424	3 265	7 159
78 - 79	1924	9 115	2 663	6 452
79 - 80	1923	8 375	2 380	5 995
zusammen		51 296	16 388	34 908
80 - 81	1922	8 067	2 190	5 877
81 - 82	1921	8 150	2 060	6 090
82 - 83	1920	7 284	1 802	5 482
83 - 84	1919	4 973	1 214	3 759
84 - 85	1918	2 778	691	2 087
zusammen		31 252	7 957	23 295
85 - 86	1917	2 493	551	1 942
86 - 87	1916	2 468	568	1 900
87 - 88	1915	2 850	550	2 300
88 - 89	1914	3 194	623	2 571
89 - 90	1913	2 752	505	2 247
zusammen		13 757	2 797	10 960
90 und älter	1912 u.fr.	8 942	1 689	7 253
Insgesamt		1 744 624	863 859	880 765

Bevölkerung insgesamt

A 1 Bevölkerung am 31.12.2002 nach Alters- und Geburtsjahren

Sachsen

Alter von ... bis unter ... Jahren	Geburtsjahr	Bevölkerung		
		insgesamt	männlich	weiblich
unter 1	2002	31 463	15 943	15 520
1 - 2	2001	31 779	16 401	15 378
2 - 3	2000	32 827	16 772	16 055
3 - 4	1999	30 880	15 870	15 010
4 - 5	1998	29 531	15 101	14 430
zusammen		156 480	80 087	76 393
5 - 6	1997	28 499	14 530	13 969
6 - 7	1996	26 798	13 705	13 093
7 - 8	1995	24 046	12 262	11 784
8 - 9	1994	23 104	11 880	11 224
9 - 10	1993	23 828	12 273	11 555
zusammen		126 275	64 650	61 625
10 - 11	1992	25 535	13 114	12 421
11 - 12	1991	31 045	16 023	15 022
12 - 13	1990	48 103	24 650	23 453
13 - 14	1989	51 672	26 679	24 993
14 - 15	1988	54 960	28 292	26 668
zusammen		211 315	108 758	102 557
15 - 16	1987	57 673	29 705	27 968
16 - 17	1986	56 705	29 034	27 671
17 - 18	1985	57 643	29 858	27 785
18 - 19	1984	57 322	29 571	27 751
19 - 20	1983	57 432	29 891	27 541
zusammen		286 775	148 059	138 716
20 - 21	1982	58 615	30 893	27 722
21 - 22	1981	57 215	30 321	26 894
22 - 23	1980	58 218	30 934	27 284
23 - 24	1979	55 867	30 103	25 764
24 - 25	1978	55 423	29 741	25 682
zusammen		285 338	151 992	133 346
25 - 26	1977	53 545	28 896	24 649
26 - 27	1976	46 727	24 904	21 823
27 - 28	1975	44 342	23 900	20 442
28 - 29	1974	43 711	23 692	20 019
29 - 30	1973	44 164	23 841	20 323
zusammen		232 489	125 233	107 256
30 - 31	1972	48 662	26 298	22 364
31 - 32	1971	56 998	30 502	26 496
32 - 33	1970	57 900	30 933	26 967
33 - 34	1969	58 135	30 668	27 467
34 - 35	1968	59 642	31 532	28 110
zusammen		281 337	149 933	131 404
35 - 36	1967	61 774	32 448	29 326
36 - 37	1966	65 429	33 880	31 549
37 - 38	1965	68 538	35 763	32 775
38 - 39	1964	71 367	36 796	34 571
39 - 40	1963	72 473	37 733	34 740
zusammen		339 581	176 620	162 961
40 - 41	1962	71 532	37 260	34 272
41 - 42	1961	71 446	36 668	34 778
42 - 43	1960	68 648	35 452	33 196
43 - 44	1959	68 221	34 941	33 280
44 - 45	1958	63 244	32 302	30 942
zusammen		343 091	176 623	166 468
45 - 46	1957	63 145	32 252	30 893
46 - 47	1956	64 214	32 809	31 405
47 - 48	1955	66 309	33 682	32 627
48 - 49	1954	66 020	33 363	32 657
49 - 50	1953	66 521	33 570	32 951
zusammen		326 209	165 676	160 533

Bevölkerung insgesamt

A 1 Bevölkerung am 31.12.2002 nach Alters- und Geburtsjahren

Sachsen

Alter von ... bis unter ... Jahren	Geburtsjahr	Bevölkerung		
		insgesamt	männlich	weiblich
50 - 51	1952	67 672	34 325	33 347
51 - 52	1951	69 358	34 831	34 527
52 - 53	1950	66 556	33 432	33 124
53 - 54	1949	58 453	29 383	29 070
54 - 55	1948	46 968	23 467	23 501
zusammen		309 007	155 438	153 569
55 - 56	1947	46 933	23 031	23 902
56 - 57	1946	35 447	17 633	17 814
57 - 58	1945	42 151	20 507	21 644
58 - 59	1944	61 304	29 947	31 357
59 - 60	1943	60 808	29 503	31 305
zusammen		246 643	120 621	126 022
60 - 61	1942	56 625	27 226	29 399
61 - 62	1941	70 800	33 894	36 906
62 - 63	1940	73 103	35 001	38 102
63 - 64	1939	71 975	34 308	37 667
64 - 65	1938	65 755	31 277	34 478
zusammen		338 258	161 706	176 552
65 - 66	1937	60 542	28 553	31 989
66 - 67	1936	59 736	27 796	31 940
67 - 68	1935	59 408	27 760	31 648
68 - 69	1934	55 005	25 255	29 750
69 - 70	1933	42 903	19 424	23 479
zusammen		277 594	128 788	148 806
70 - 71	1932	42 351	19 052	23 299
71 - 72	1931	43 794	19 141	24 653
72 - 73	1930	46 583	19 855	26 728
73 - 74	1929	45 157	18 754	26 403
74 - 75	1928	42 302	17 009	25 293
zusammen		220 187	93 811	126 376
75 - 76	1927	37 530	14 106	23 424
76 - 77	1926	36 517	12 468	24 049
77 - 78	1925	34 187	10 945	23 242
78 - 79	1924	29 793	8 971	20 822
79 - 80	1923	28 874	8 279	20 595
zusammen		166 901	54 769	112 132
80 - 81	1922	29 631	8 603	21 028
81 - 82	1921	30 599	8 587	22 012
82 - 83	1920	28 978	7 699	21 279
83 - 84	1919	18 628	4 921	13 707
84 - 85	1918	9 940	2 592	7 348
zusammen		117 776	32 402	85 374
85 - 86	1917	8 169	2 048	6 121
86 - 87	1916	8 408	1 933	6 475
87 - 88	1915	10 720	2 378	8 342
88 - 89	1914	11 910	2 494	9 416
89 - 90	1913	10 396	2 141	8 255
zusammen		49 603	10 994	38 609
90 und älter	1912 u.fr.	34 200	6 337	27 863
Insgesamt		4 349 059	2 112 497	2 236 562

Bevölkerung insgesamt

A 1 Bevölkerung am 31.12.2002 nach Alters- und Geburtsjahren

Sachsen-Anhalt

Alter von ... bis unter ... Jahren	Geburtsjahr	Bevölkerung		
		insgesamt	männlich	weiblich
unter 1	2002	17 551	9 068	8 483
1 - 2	2001	17 889	9 218	8 671
2 - 3	2000	18 269	9 438	8 831
3 - 4	1999	17 566	9 148	8 418
4 - 5	1998	16 916	8 578	8 338
zusammen		88 191	45 450	42 741
5 - 6	1997	16 586	8 560	8 026
6 - 7	1996	15 727	8 045	7 682
7 - 8	1995	14 394	7 440	6 954
8 - 9	1994	14 165	7 275	6 890
9 - 10	1993	14 508	7 381	7 127
zusammen		75 380	38 701	36 679
10 - 11	1992	16 210	8 343	7 867
11 - 12	1991	19 058	9 823	9 235
12 - 13	1990	30 047	15 530	14 517
13 - 14	1989	31 995	16 507	15 488
14 - 15	1988	34 410	17 663	16 747
zusammen		131 720	67 866	63 854
15 - 16	1987	35 819	18 371	17 448
16 - 17	1986	35 234	18 109	17 125
17 - 18	1985	35 269	18 267	17 002
18 - 19	1984	35 254	18 334	16 920
19 - 20	1983	35 281	18 614	16 667
zusammen		176 857	91 695	85 162
20 - 21	1982	34 286	18 361	15 925
21 - 22	1981	33 187	17 999	15 188
22 - 23	1980	32 811	17 897	14 914
23 - 24	1979	30 360	16 649	13 711
24 - 25	1978	29 988	16 332	13 656
zusammen		160 632	87 238	73 394
25 - 26	1977	28 180	15 233	12 947
26 - 27	1976	24 745	13 330	11 415
27 - 28	1975	23 231	12 624	10 607
28 - 29	1974	23 223	12 381	10 842
29 - 30	1973	24 244	13 055	11 189
zusammen		123 623	66 623	57 000
30 - 31	1972	27 840	14 858	12 982
31 - 32	1971	33 307	17 690	15 617
32 - 33	1970	33 814	17 781	16 033
33 - 34	1969	34 908	18 131	16 777
34 - 35	1968	36 028	18 878	17 150
zusammen		165 897	87 338	78 559
35 - 36	1967	37 419	19 282	18 137
36 - 37	1966	39 452	20 387	19 065
37 - 38	1965	41 232	21 347	19 885
38 - 39	1964	43 187	22 088	21 099
39 - 40	1963	44 696	22 990	21 706
zusammen		205 986	106 094	99 892
40 - 41	1962	44 170	22 462	21 708
41 - 42	1961	44 209	22 611	21 598
42 - 43	1960	42 961	21 983	20 978
43 - 44	1959	42 113	21 395	20 718
44 - 45	1958	39 738	20 291	19 447
zusammen		213 191	108 742	104 449
45 - 46	1957	39 338	19 843	19 495
46 - 47	1956	39 774	19 915	19 859
47 - 48	1955	40 875	20 907	19 968
48 - 49	1954	40 322	20 659	19 663
49 - 50	1953	40 519	20 444	20 075
zusammen		200 828	101 768	99 060

Bevölkerung insgesamt

A 1 Bevölkerung am 31.12.2002 nach Alters- und Geburtsjahren

Sachsen-Anhalt

Alter von ... bis unter ... Jahren	Geburtsjahr	Bevölkerung		
		insgesamt	männlich	weiblich
50 - 51	1952	40 330	20 401	19 929
51 - 52	1951	38 605	19 355	19 250
52 - 53	1950	38 120	19 211	18 909
53 - 54	1949	34 013	16 898	17 115
54 - 55	1948	28 831	14 319	14 512
zusammen		179 899	90 184	89 715
55 - 56	1947	28 290	13 925	14 365
56 - 57	1946	23 124	11 489	11 635
57 - 58	1945	23 492	11 550	11 942
58 - 59	1944	33 052	16 205	16 847
59 - 60	1943	34 373	16 857	17 516
zusammen		142 331	70 026	72 305
60 - 61	1942	34 149	16 484	17 665
61 - 62	1941	42 014	20 472	21 542
62 - 63	1940	43 497	21 138	22 359
63 - 64	1939	42 403	20 385	22 018
64 - 65	1938	38 548	18 307	20 241
zusammen		200 611	96 786	103 825
65 - 66	1937	36 184	17 097	19 087
66 - 67	1936	35 117	16 258	18 859
67 - 68	1935	34 305	15 692	18 613
68 - 69	1934	32 047	14 565	17 482
69 - 70	1933	25 676	11 420	14 256
zusammen		163 329	75 032	88 297
70 - 71	1932	25 265	11 145	14 120
71 - 72	1931	25 484	11 108	14 376
72 - 73	1930	26 336	10 981	15 355
73 - 74	1929	24 939	10 146	14 793
74 - 75	1928	24 191	9 454	14 737
zusammen		126 215	52 834	73 381
75 - 76	1927	21 166	7 895	13 271
76 - 77	1926	19 867	6 778	13 089
77 - 78	1925	18 988	6 128	12 860
78 - 79	1924	16 894	5 036	11 858
79 - 80	1923	15 659	4 463	11 196
zusammen		92 574	30 300	62 274
80 - 81	1922	15 836	4 508	11 328
81 - 82	1921	15 603	4 366	11 237
82 - 83	1920	14 625	3 882	10 743
83 - 84	1919	9 565	2 458	7 107
84 - 85	1918	5 274	1 323	3 951
zusammen		60 903	16 537	44 366
85 - 86	1917	4 552	1 085	3 467
86 - 87	1916	4 306	985	3 321
87 - 88	1915	5 067	1 153	3 914
88 - 89	1914	5 741	1 172	4 569
89 - 90	1913	5 106	1 124	3 982
zusammen		24 772	5 519	19 253
90 und älter	1912 u.fr.	15 972	3 099	12 873
Insgesamt		2 548 911	1 241 832	1 307 079

Bevölkerung insgesamt

A 1 Bevölkerung am 31.12.2002 nach Alters- und Geburtsjahren

Thüringen

Alter von ... bis unter ... Jahren	Geburtsjahr	Bevölkerung		
		insgesamt	männlich	weiblich
unter 1	2002	16 949	8 664	8 285
1 - 2	2001	17 292	8 843	8 449
2 - 3	2000	17 379	8 864	8 515
3 - 4	1999	16 728	8 671	8 057
4 - 5	1998	16 476	8 407	8 069
zusammen		84 824	43 449	41 375
5 - 6	1997	16 419	8 412	8 007
6 - 7	1996	15 056	7 650	7 406
7 - 8	1995	13 790	7 188	6 602
8 - 9	1994	12 867	6 549	6 318
9 - 10	1993	13 566	6 953	6 613
zusammen		71 698	36 752	34 946
10 - 11	1992	14 849	7 522	7 327
11 - 12	1991	17 504	8 922	8 582
12 - 13	1990	27 675	14 138	13 537
13 - 14	1989	29 318	14 989	14 329
14 - 15	1988	32 057	16 304	15 753
zusammen		121 403	61 875	59 528
15 - 16	1987	33 365	17 180	16 185
16 - 17	1986	33 103	17 082	16 021
17 - 18	1985	33 468	17 383	16 085
18 - 19	1984	33 273	17 374	15 899
19 - 20	1983	33 209	17 482	15 727
zusammen		166 418	86 501	79 917
20 - 21	1982	34 315	18 239	16 076
21 - 22	1981	33 197	17 515	15 682
22 - 23	1980	33 558	18 130	15 428
23 - 24	1979	31 545	17 179	14 366
24 - 25	1978	29 718	16 118	13 600
zusammen		162 333	87 181	75 152
25 - 26	1977	28 775	15 727	13 048
26 - 27	1976	25 405	13 814	11 591
27 - 28	1975	23 649	13 141	10 508
28 - 29	1974	24 142	13 329	10 813
29 - 30	1973	24 666	13 406	11 260
zusammen		126 637	69 417	57 220
30 - 31	1972	27 613	15 302	12 311
31 - 32	1971	31 380	16 959	14 421
32 - 33	1970	32 512	17 365	15 147
33 - 34	1969	32 873	17 395	15 478
34 - 35	1968	33 489	17 599	15 890
zusammen		157 867	84 620	73 247
35 - 36	1967	34 504	17 985	16 519
36 - 37	1966	37 061	19 331	17 730
37 - 38	1965	38 342	19 857	18 485
38 - 39	1964	40 478	20 923	19 555
39 - 40	1963	41 433	21 316	20 117
zusammen		191 818	99 412	92 406
40 - 41	1962	41 188	21 176	20 012
41 - 42	1961	42 289	21 658	20 631
42 - 43	1960	40 690	20 898	19 792
43 - 44	1959	40 317	20 600	19 717
44 - 45	1958	37 653	19 288	18 365
zusammen		202 137	103 620	98 517
45 - 46	1957	37 665	19 264	18 401
46 - 47	1956	38 403	19 602	18 801
47 - 48	1955	38 747	19 683	19 064
48 - 49	1954	38 218	19 391	18 827
49 - 50	1953	38 089	19 406	18 683
zusammen		191 122	97 346	93 776

Bevölkerung insgesamt

A 1 Bevölkerung am 31.12.2002 nach Alters- und Geburtsjahren

Thüringen

Alter von ... bis unter ... Jahren	Geburtsjahr	Bevölkerung		
		insgesamt	männlich	weiblich
50 - 51	1952	37 590	19 155	18 435
51 - 52	1951	37 605	19 143	18 462
52 - 53	1950	35 804	18 013	17 791
53 - 54	1949	31 978	16 324	15 654
54 - 55	1948	27 702	13 940	13 762
zusammen		170 679	86 575	84 104
55 - 56	1947	26 426	13 255	13 171
56 - 57	1946	22 058	10 840	11 218
57 - 58	1945	20 761	10 220	10 541
58 - 59	1944	30 274	14 908	15 366
59 - 60	1943	30 636	15 169	15 467
zusammen		130 155	64 392	65 763
60 - 61	1942	28 927	14 085	14 842
61 - 62	1941	37 237	18 022	19 215
62 - 63	1940	40 420	19 400	21 020
63 - 64	1939	39 451	18 973	20 478
64 - 65	1938	34 879	16 800	18 079
zusammen		180 914	87 280	93 634
65 - 66	1937	32 126	15 104	17 022
66 - 67	1936	31 465	14 640	16 825
67 - 68	1935	30 485	13 990	16 495
68 - 69	1934	28 360	13 009	15 351
69 - 70	1933	22 317	10 100	12 217
zusammen		144 753	66 843	77 910
70 - 71	1932	22 397	10 004	12 393
71 - 72	1931	22 400	9 721	12 679
72 - 73	1930	23 529	9 884	13 645
73 - 74	1929	22 211	9 082	13 129
74 - 75	1928	21 704	8 643	13 061
zusammen		112 241	47 334	64 907
75 - 76	1927	19 431	7 330	12 101
76 - 77	1926	18 624	6 352	12 272
77 - 78	1925	17 490	5 788	11 702
78 - 79	1924	15 567	4 641	10 926
79 - 80	1923	14 718	4 399	10 319
zusammen		85 830	28 510	57 320
80 - 81	1922	14 391	4 152	10 239
81 - 82	1921	14 501	4 085	10 416
82 - 83	1920	13 078	3 511	9 567
83 - 84	1919	8 620	2 318	6 302
84 - 85	1918	4 477	1 166	3 311
zusammen		55 067	15 232	39 835
85 - 86	1917	3 911	941	2 970
86 - 87	1916	3 887	947	2 940
87 - 88	1915	4 780	1 124	3 656
88 - 89	1914	5 358	1 161	4 197
89 - 90	1913	4 451	961	3 490
zusammen		22 387	5 134	17 253
90 und älter	1912 u.fr.	13 757	2 738	11 019
Insgesamt		2 392 040	1 174 211	1 217 829

Bevölkerung insgesamt

A 1 Bevölkerung am 31.12.2002 nach Alters- und Geburtsjahren

Früheres Bundesgebiet ohne Berlin-West

Alter von ... bis unter ... Jahren	Geburtsjahr	Bevölkerung		
		insgesamt	männlich	weiblich
unter 1	2002	594 394	305 303	289 091
1 - 2	2001	613 414	315 520	297 894
2 - 3	2000	644 480	330 834	313 646
3 - 4	1999	653 079	335 732	317 347
4 - 5	1998	673 008	345 399	327 609
zusammen		3 178 375	1 632 788	1 545 587
5 - 6	1997	699 578	358 880	340 698
6 - 7	1996	690 562	354 628	335 934
7 - 8	1995	673 340	345 216	328 124
8 - 9	1994	686 767	352 643	334 124
9 - 10	1993	716 582	367 579	349 003
zusammen		3 466 829	1 778 946	1 687 883
10 - 11	1992	728 730	372 937	355 793
11 - 12	1991	743 917	381 596	362 321
12 - 13	1990	767 893	394 432	373 461
13 - 14	1989	744 932	381 485	363 447
14 - 15	1988	758 448	389 408	369 040
zusammen		3 743 920	1 919 858	1 824 062
15 - 16	1987	730 200	375 892	354 308
16 - 17	1986	719 833	369 570	350 263
17 - 18	1985	688 760	352 761	335 999
18 - 19	1984	691 852	354 487	337 365
19 - 20	1983	707 203	359 110	348 093
zusammen		3 537 848	1 811 820	1 726 028
20 - 21	1982	739 307	373 268	366 039
21 - 22	1981	750 894	376 547	374 347
22 - 23	1980	763 302	381 842	381 460
23 - 24	1979	734 577	367 199	367 378
24 - 25	1978	734 450	368 393	366 057
zusammen		3 722 530	1 867 249	1 855 281
25 - 26	1977	738 439	370 560	367 879
26 - 27	1976	748 782	377 534	371 248
27 - 28	1975	737 674	372 686	364 988
28 - 29	1974	756 337	381 261	375 076
29 - 30	1973	768 462	387 832	380 630
zusammen		3 749 694	1 889 873	1 859 821
30 - 31	1972	845 078	427 300	417 778
31 - 32	1971	925 372	469 338	456 034
32 - 33	1970	975 306	497 700	477 606
33 - 34	1969	1 059 115	542 163	516 952
34 - 35	1968	1 113 610	570 618	542 992
zusammen		4 918 481	2 507 119	2 411 362
35 - 36	1967	1 139 733	583 887	555 846
36 - 37	1966	1 162 709	597 619	565 090
37 - 38	1965	1 160 448	598 007	562 441
38 - 39	1964	1 174 899	604 883	570 016
39 - 40	1963	1 160 404	596 072	564 332
zusammen		5 798 193	2 980 468	2 817 725
40 - 41	1962	1 121 175	574 294	546 881
41 - 42	1961	1 102 858	562 193	540 665
42 - 43	1960	1 076 896	548 424	528 472
43 - 44	1959	1 039 754	529 858	509 896
44 - 45	1958	993 851	506 753	487 098
zusammen		5 334 534	2 721 522	2 613 012
45 - 46	1957	974 520	496 264	478 256
46 - 47	1956	943 967	479 621	464 346
47 - 48	1955	906 812	458 556	448 256
48 - 49	1954	892 500	447 743	444 757
49 - 50	1953	859 598	429 424	430 174
zusammen		4 577 397	2 311 608	2 265 789

Bevölkerung insgesamt

A 1 Bevölkerung am 31.12.2002 nach Alters- und Geburtsjahren

Früheres Bundesgebiet ohne Berlin-West

Alter von ... bis unter ... Jahren	Geburtsjahr	Bevölkerung		
		insgesamt	männlich	weiblich
50 - 51	1952	865 342	431 925	433 417
51 - 52	1951	845 923	422 371	423 552
52 - 53	1950	861 526	430 539	430 987
53 - 54	1949	853 011	428 285	424 726
54 - 55	1948	799 266	402 402	396 864
zusammen		4 225 068	2 115 522	2 109 546
55 - 56	1947	749 741	376 618	373 123
56 - 57	1946	679 651	340 179	339 472
57 - 58	1945	573 565	285 536	288 029
58 - 59	1944	746 573	372 161	374 412
59 - 60	1943	755 835	377 703	378 132
zusammen		3 505 365	1 752 197	1 753 168
60 - 61	1942	739 930	369 639	370 291
61 - 62	1941	888 640	440 638	448 002
62 - 63	1940	946 227	466 803	479 424
63 - 64	1939	928 680	455 916	472 764
64 - 65	1938	869 913	424 509	445 404
zusammen		4 373 390	2 157 505	2 215 885
65 - 66	1937	811 414	394 016	417 398
66 - 67	1936	785 377	377 635	407 742
67 - 68	1935	750 143	358 054	392 089
68 - 69	1934	692 049	327 777	364 272
69 - 70	1933	559 257	262 045	297 212
zusammen		3 598 240	1 719 527	1 878 713
70 - 71	1932	554 458	255 742	298 716
71 - 72	1931	558 870	254 461	304 409
72 - 73	1930	583 076	262 103	320 973
73 - 74	1929	558 878	247 523	311 355
74 - 75	1928	550 704	240 918	309 786
zusammen		2 805 986	1 260 747	1 545 239
75 - 76	1927	506 217	210 222	295 995
76 - 77	1926	487 284	189 051	298 233
77 - 78	1925	471 381	171 687	299 694
78 - 79	1924	426 958	142 845	284 113
79 - 80	1923	402 302	130 501	271 801
zusammen		2 294 142	844 306	1 449 836
80 - 81	1922	396 740	127 668	269 072
81 - 82	1921	386 224	119 069	267 155
82 - 83	1920	350 968	104 239	246 729
83 - 84	1919	248 122	71 998	176 124
84 - 85	1918	150 178	42 310	107 868
zusammen		1 532 232	465 284	1 066 948
85 - 86	1917	130 904	36 303	94 601
86 - 87	1916	129 075	34 586	94 489
87 - 88	1915	145 754	37 283	108 471
88 - 89	1914	162 287	39 920	122 367
89 - 90	1913	136 997	32 524	104 473
zusammen		705 017	180 616	524 401
90 und älter	1912 u.fr.	460 001	107 909	352 092
Insgesamt		65 527 242	32 024 864	33 502 378

Bevölkerung insgesamt

A 1 Bevölkerung am 31.12.2002 nach Alters- und Geburtsjahren

Neue Länder ohne Berlin-Ost

Alter von ... bis unter ... Jahren	Geburtsjahr	Bevölkerung		
		insgesamt	männlich	weiblich
unter 1	2002	96 204	49 281	46 923
1 - 2	2001	97 850	50 336	47 514
2 - 3	2000	100 561	51 514	49 047
3 - 4	1999	96 413	49 689	46 724
4 - 5	1998	93 535	47 797	45 738
zusammen		484 563	248 617	235 946
5 - 6	1997	91 716	47 035	44 681
6 - 7	1996	86 056	44 147	41 909
7 - 8	1995	78 123	40 188	37 935
8 - 9	1994	74 619	38 322	36 297
9 - 10	1993	76 920	39 585	37 335
zusammen		407 434	209 277	198 157
10 - 11	1992	84 397	43 326	41 071
11 - 12	1991	101 369	51 840	49 529
12 - 13	1990	159 423	81 791	77 632
13 - 14	1989	171 527	88 271	83 256
14 - 15	1988	184 242	94 707	89 535
zusammen		700 958	359 935	341 023
15 - 16	1987	192 986	99 201	93 785
16 - 17	1986	189 633	97 156	92 477
17 - 18	1985	192 249	99 641	92 608
18 - 19	1984	190 262	98 570	91 692
19 - 20	1983	189 514	99 445	90 069
zusammen		954 644	494 013	460 631
20 - 21	1982	189 511	101 108	88 403
21 - 22	1981	181 766	97 330	84 436
22 - 23	1980	182 744	98 630	84 114
23 - 24	1979	172 237	93 802	78 435
24 - 25	1978	167 667	90 890	76 777
zusammen		893 925	481 760	412 165
25 - 26	1977	160 206	86 974	73 232
26 - 27	1976	140 293	75 667	64 626
27 - 28	1975	131 654	71 819	59 835
28 - 29	1974	130 569	70 767	59 802
29 - 30	1973	133 436	71 910	61 526
zusammen		696 158	377 137	319 021
30 - 31	1972	149 143	80 579	68 564
31 - 32	1971	174 678	93 366	81 312
32 - 33	1970	179 559	95 153	84 406
33 - 34	1969	183 870	96 396	87 474
34 - 35	1968	190 668	99 677	90 991
zusammen		877 918	465 171	412 747
35 - 36	1967	199 219	103 435	95 784
36 - 37	1966	212 956	110 124	102 832
37 - 38	1965	223 739	116 228	107 511
38 - 39	1964	234 215	120 814	113 401
39 - 40	1963	241 101	124 778	116 323
zusammen		1 111 230	575 379	535 851
40 - 41	1962	239 417	123 568	115 849
41 - 42	1961	240 660	123 642	117 018
42 - 43	1960	232 789	119 867	112 922
43 - 44	1959	229 529	117 730	111 799
44 - 45	1958	214 158	109 964	104 194
zusammen		1 156 553	594 771	561 782
45 - 46	1957	211 857	108 692	103 165
46 - 47	1956	214 052	109 335	104 717
47 - 48	1955	218 402	111 772	106 630
48 - 49	1954	216 364	110 402	105 962
49 - 50	1953	215 873	109 714	106 159
zusammen		1 076 548	549 915	526 633

Bevölkerung insgesamt

A 1 Bevölkerung am 31.12.2002 nach Alters- und Geburtsjahren

Neue Länder ohne Berlin-Ost

Alter von ... bis unter ... Jahren	Geburtsjahr	Bevölkerung		
		insgesamt	männlich	weiblich
50 - 51	1952	214 417	108 976	105 441
51 - 52	1951	212 494	107 798	104 696
52 - 53	1950	203 138	102 751	100 387
53 - 54	1949	177 861	89 832	88 029
54 - 55	1948	149 838	75 349	74 489
zusammen		957 748	484 706	473 042
55 - 56	1947	145 767	72 443	73 324
56 - 57	1946	110 220	54 960	55 260
57 - 58	1945	120 223	58 852	61 371
58 - 59	1944	175 499	86 045	89 454
59 - 60	1943	181 162	88 744	92 418
zusammen		732 871	361 044	371 827
60 - 61	1942	173 799	84 175	89 624
61 - 62	1941	219 022	106 086	112 936
62 - 63	1940	226 974	109 305	117 669
63 - 64	1939	223 381	106 757	116 624
64 - 65	1938	204 313	97 470	106 843
zusammen		1 047 489	503 793	543 696
65 - 66	1937	188 920	89 418	99 502
66 - 67	1936	185 019	86 159	98 860
67 - 68	1935	181 550	84 277	97 273
68 - 69	1934	168 872	77 768	91 104
69 - 70	1933	132 773	60 099	72 674
zusammen		857 134	397 721	459 413
70 - 71	1932	131 329	58 953	72 376
71 - 72	1931	132 220	58 176	74 044
72 - 73	1930	137 323	58 464	78 859
73 - 74	1929	129 903	53 864	76 039
74 - 75	1928	123 237	49 238	73 999
zusammen		654 012	278 695	375 317
75 - 76	1927	108 307	40 564	67 743
76 - 77	1926	102 960	35 103	67 857
77 - 78	1925	96 681	31 260	65 421
78 - 79	1924	84 956	25 410	59 546
79 - 80	1923	80 014	23 122	56 892
zusammen		472 918	155 459	317 459
80 - 81	1922	80 377	22 900	57 477
81 - 82	1921	81 309	22 513	58 796
82 - 83	1920	75 484	19 945	55 539
83 - 84	1919	49 604	12 857	36 747
84 - 85	1918	26 829	6 833	19 996
zusammen		313 603	85 048	228 555
85 - 86	1917	22 966	5 551	17 415
86 - 87	1916	22 907	5 285	17 622
87 - 88	1915	27 969	6 201	21 768
88 - 89	1914	31 331	6 491	24 840
89 - 90	1913	27 360	5 685	21 675
zusammen		132 533	29 213	103 320
90 und älter	1912 u.fr.	88 774	16 890	71 884
Insgesamt		13 617 013	6 668 544	6 948 469

Bevölkerung insgesamt

A 1 Bevölkerung am 31.12.2002 nach Alters- und Geburtsjahren

Deutschland

Alter von ... bis unter ... Jahren	Geburtsjahr	Bevölkerung		
		insgesamt	männlich	weiblich
unter 1	2002	719 250	369 289	349 961
1 - 2	2001	739 547	380 314	359 233
2 - 3	2000	773 772	396 983	376 789
3 - 4	1999	777 811	399 821	377 990
4 - 5	1998	794 141	407 275	386 866
zusammen		3 804 521	1 953 682	1 850 839
5 - 6	1997	819 000	420 212	398 788
6 - 7	1996	803 429	412 468	390 961
7 - 8	1995	777 074	398 489	378 585
8 - 9	1994	786 980	404 264	382 716
9 - 10	1993	819 359	420 420	398 939
zusammen		4 005 842	2 055 853	1 949 989
10 - 11	1992	840 052	430 218	409 834
11 - 12	1991	873 253	447 799	425 454
12 - 13	1990	961 356	493 694	467 662
13 - 14	1989	951 535	487 697	463 838
14 - 15	1988	979 021	502 846	476 175
zusammen		4 605 217	2 362 254	2 242 963
15 - 16	1987	959 420	493 567	465 853
16 - 17	1986	945 119	485 015	460 104
17 - 18	1985	916 538	470 462	446 076
18 - 19	1984	917 900	471 313	446 587
19 - 20	1983	934 459	477 577	456 882
zusammen		4 673 436	2 397 934	2 275 502
20 - 21	1982	969 933	494 852	475 081
21 - 22	1981	976 442	495 360	481 082
22 - 23	1980	992 803	503 355	489 448
23 - 24	1979	952 985	483 684	469 301
24 - 25	1978	948 860	482 374	466 486
zusammen		4 841 023	2 459 625	2 381 398
25 - 26	1977	946 009	480 986	465 023
26 - 27	1976	936 263	476 784	459 479
27 - 28	1975	916 169	468 148	448 021
28 - 29	1974	933 124	475 458	457 666
29 - 30	1973	947 840	483 062	464 778
zusammen		4 679 405	2 384 438	2 294 967
30 - 31	1972	1 042 534	532 633	509 901
31 - 32	1971	1 154 077	590 676	563 401
32 - 33	1970	1 209 961	621 491	588 470
33 - 34	1969	1 300 709	668 732	631 977
34 - 35	1968	1 364 686	701 693	662 993
zusammen		6 071 967	3 115 225	2 956 742
35 - 36	1967	1 400 187	719 129	681 058
36 - 37	1966	1 439 945	740 886	699 059
37 - 38	1965	1 450 555	749 010	701 545
38 - 39	1964	1 476 463	760 650	715 813
39 - 40	1963	1 468 226	755 526	712 700
zusammen		7 235 376	3 725 201	3 510 175
40 - 41	1962	1 424 198	730 879	693 319
41 - 42	1961	1 403 660	717 079	686 581
42 - 43	1960	1 366 909	698 105	668 804
43 - 44	1959	1 324 022	675 938	648 084
44 - 45	1958	1 258 214	642 578	615 636
zusammen		6 777 003	3 464 579	3 312 424
45 - 46	1957	1 234 722	629 865	604 857
46 - 47	1956	1 205 707	613 286	592 421
47 - 48	1955	1 172 503	594 351	578 152
48 - 49	1954	1 155 464	581 622	573 842
49 - 50	1953	1 121 436	562 098	559 338
zusammen		5 889 832	2 981 222	2 908 610

Bevölkerung insgesamt

A 1 Bevölkerung am 31.12.2002 nach Alters- und Geburtsjahren

Deutschland

Alter von ... bis unter ... Jahren	Geburtsjahr	Bevölkerung		
		insgesamt	männlich	weiblich
50 - 51	1952	1 125 457	563 319	562 138
51 - 52	1951	1 104 667	552 731	551 936
52 - 53	1950	1 113 405	557 010	556 395
53 - 54	1949	1 076 523	540 643	535 880
54 - 55	1948	991 293	498 732	492 561
zusammen		5 411 345	2 712 435	2 698 910
55 - 56	1947	934 937	468 627	466 310
56 - 57	1946	821 345	411 242	410 103
57 - 58	1945	729 066	361 877	367 189
58 - 59	1944	968 455	481 399	487 056
59 - 60	1943	985 523	490 618	494 905
zusammen		4 439 326	2 213 763	2 225 563
60 - 61	1942	959 970	476 877	483 093
61 - 62	1941	1 161 033	573 157	587 876
62 - 63	1940	1 224 590	601 360	623 230
63 - 64	1939	1 199 711	585 856	613 855
64 - 65	1938	1 118 264	543 170	575 094
zusammen		5 663 568	2 780 420	2 883 148
65 - 66	1937	1 042 034	503 003	539 031
66 - 67	1936	1 010 252	482 624	527 628
67 - 68	1935	970 422	460 337	510 085
68 - 69	1934	896 637	422 062	474 575
69 - 70	1933	717 779	333 838	383 941
zusammen		4 637 124	2 201 864	2 435 260
70 - 71	1932	709 693	325 434	384 259
71 - 72	1931	715 508	323 562	391 946
72 - 73	1930	745 642	331 539	414 103
73 - 74	1929	712 768	311 452	401 316
74 - 75	1928	696 700	299 464	397 236
zusammen		3 580 311	1 591 451	1 988 860
75 - 76	1927	634 908	258 625	376 283
76 - 77	1926	610 122	231 082	379 040
77 - 78	1925	587 216	209 131	378 085
78 - 79	1924	528 378	173 095	355 283
79 - 80	1923	496 753	157 592	339 161
zusammen		2 857 377	1 029 525	1 827 852
80 - 81	1922	492 383	154 664	337 719
81 - 82	1921	483 677	145 845	337 832
82 - 83	1920	442 751	128 495	314 256
83 - 84	1919	309 447	87 736	221 711
84 - 85	1918	184 069	50 798	133 271
zusammen		1 912 327	567 538	1 344 789
85 - 86	1917	159 970	43 266	116 704
86 - 87	1916	158 344	41 254	117 090
87 - 88	1915	181 138	45 035	136 103
88 - 89	1914	201 822	48 041	153 781
89 - 90	1913	171 890	39 697	132 193
zusammen		873 164	217 293	655 871
90 und älter	1912 u.fr.	578 516	130 577	447 939
Insgesamt		82 536 680	40 344 879	42 191 801