

Indonesien

Statistische Länderprofile G20 Industrie- und Schwellenländer



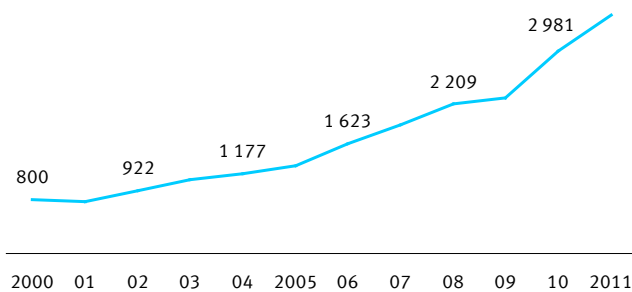
2012

■ Allgemeine Informationen

Hauptstadt	Jakarta
Währung	Rupiah (IDR)
Amtssprache	Indonesisch
Bevölkerung in Tausend (2011)	242 326
Landfläche in km ² (2010)	1 811 570
Bruttoinlandsprodukt, jew. Preise, Mill. US\$ (2011)	846 450
Wechselkurs, Jahresdurchschnitt, IDR je € (2011)	12 207

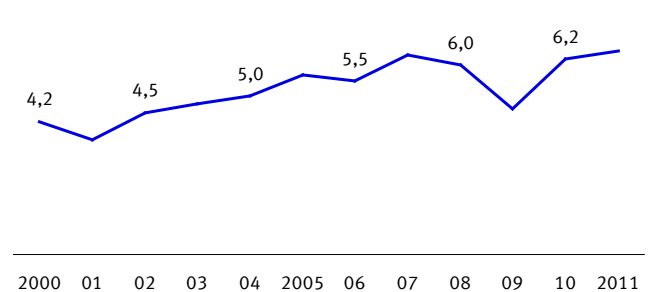


Bruttoinlandsprodukt je Einwohner
jeweilige Preise, US\$



Quelle: IMF-WEO

Reale Veränderung des Bruttoinlandsproduktes
in % zum Vorjahr



Quelle: IMF-WEO

■ Wirtschaft und Finanzen

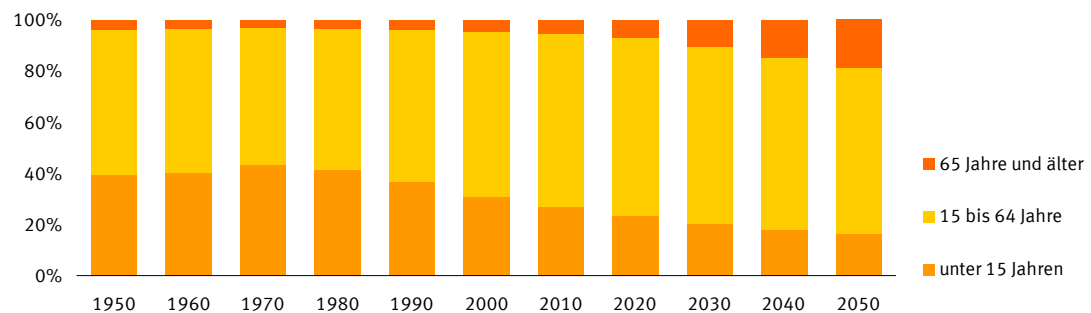
	Einheit	Quelle	1995	2000	2005	2011
Bruttoinlandsprodukt (BIP), jeweilige Preise	Mrd. US\$	IMF-WEO	202	165	286	846
Bruttoinlandsprodukt (BIP), je Einwohner, jeweilige Preise	US\$	IMF-WEO	1 038	800	1 291	3 512
Reale Veränderung des BIP	% zum Vorjahr	IMF-WEO	+8,2	+4,2	+5,7	+6,5
Einnahmen des Staates	% des BIP	IMF-WEO	15,2	14,6	19,4	17,8
Ausgaben des Staates	% des BIP	IMF-WEO	14,4	16,6	18,8	18,6
Finanzierungssaldo des Staates	% des BIP	IMF-WEO	+0,8	-2,0	+0,6	-0,8
Bruttoschuldenstand des Staates	% des BIP	IMF-WEO	.	95,1	46,3	24,5
Inflationsrate (Veränderung des Verbraucherpreisindex)	% zum Vorjahr	IMF-WEO	9,4	3,8	10,5	5,4
Wechselkurs, Jahresdurchschnitt	IDR je US\$	IMF-IFS	2 249	8 422	9 705	8 770
Bestand an Direktinvestitionen des Auslands	Mrd. US\$	UNCTAD	20,6	25,1	41,2	173,1
Bestand an Direktinvestitionen im Ausland	Mrd. US\$	UNCTAD	5,9	6,9	1,0 ¹	9,5
Nettozufluss: Direktinvestitionen des Auslands	Mrd. US\$	UNCTAD	4,4	-4,5	8,3	18,9
Nettoabfluss: Direktinvestitionen ins Ausland	Mrd. US\$	UNCTAD	1,3	0,2	3,1	7,8
Bruttowertschöpfung:						
↳ Land- und Forstwirtschaft, Fischerei	% des BIP	WB-WDI	17,1	15,6	13,1	14,7
↳ Produzierendes Gewerbe	% des BIP	WB-WDI	41,8	45,9	46,5	47,2
↳ Dienstleistungen	% des BIP	WB-WDI	41,1	38,5	40,3	38,1

¹ 2006.

Bevölkerung	Einheit	Quelle	1995	2000	2005	2011
Bevölkerung	1 000	WB-WDI	199 400	213 395	227 303	242 326
Bevölkerungsdichte	Einwohner je km ²	WB-WDI	110	118	125	132 ¹
Bevölkerung (unter 15 Jahren)	% der Gesamtbevölkerung	WB-WDI	33,7	30,7	28,8	26,7
Bevölkerung (15 bis 64 Jahre)	% der Gesamtbevölkerung	WB-WDI	62,2	64,7	66,1	67,6
Bevölkerung (65 Jahre und älter)	% der Gesamtbevölkerung	WB-WDI	4,1	4,6	5,1	5,6
Im Ausland geborener Bevölkerungsanteil	% der Gesamtbevölkerung	WB-WDI	0,1	0,1	0,1	0,1 ¹
Zusammengefasste Geburtenziffer	Kinderzahl je Frau	WB-WDI	2,70	2,45	2,28	2,09
Bevölkerungsentwicklung	% zum Vorjahr	WB-WDI	+1,47	+1,31	+1,19	+1,02
Lebenserwartung bei Geburt (männlich)	Jahre	WB-WDI	62,4	64,1	65,5	67,7
Lebenserwartung bei Geburt (weiblich)	Jahre	WB-WDI	65,6	67,3	68,7	71,1

¹ 2010.

Bevölkerung nach Altersgruppen



Ab 2020 Vorausberechnungen der Vereinten Nationen, mittlere Variante.

Quelle: UN POP

Gesundheit	Einheit	Quelle	1995	2000	2005	2010
Gesamtausgaben für Gesundheit	% des BIP	WHO	2,0	2,0	2,4	2,6
Arztdichte: Praktizierende Ärzte	je 1 000 Einwohner	WHO	.	0,2	0,1 ²	0,3
Krankenhausbetten	je 1 000 Einwohner	WB-WDI	.	0,6 ³	.	0,6
Säuglingssterblichkeit	je 1 000 Lebendgeborene	UN-IGME	44,9	37,6	31,4	25,8

² 2006 – ³ 2002.

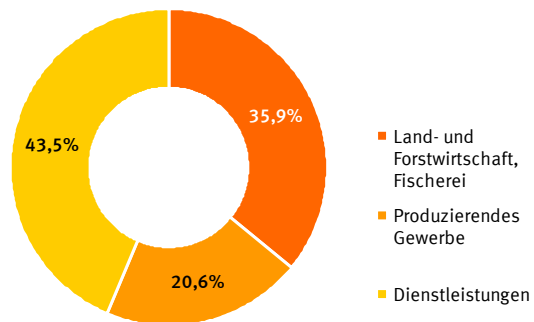
Bildung	Einheit	Quelle	1995	2000	2005	2010
Öffentliche Bildungsausgaben	% des BIP	UNESCO	1,0	2,5 ⁴	2,9	3,0
Schüler je Lehrkraft (Primarstufe)	Anzahl	UNESCO	22,7	22,4	20,4	16,0
Schüler je Lehrkraft (Sekundarstufe)	Anzahl	UNESCO	14,1	15,8	12,5	12,2
Studierende (tertiärer Bildungssektor)	je 100 000 Einwohner	UNESCO	1 144	1 495	1 645	2 121

⁴ 2001.

Arbeitsmarkt	Einheit	Quelle	1995	2000	2005	2011
Erwerbspersonen (15 Jahre und älter)	1 000	ILO-KILM	88 623	99 691	109 287	119 909
Erwerbsquote (15 Jahre und älter)	%	ILO-KILM	67,0	67,4	67,5	67,5
Erwerbstätigenquote (15 Jahre und älter)	%	ILO-KILM	63,5	63,3	59,9	62,7
Erwerbstätigenquote (15 Jahre und älter, Männer)	%	ILO-KILM	79,5	79,8	77,2	79,0
Erwerbstätigenquote (15 Jahre und älter, Frauen)	%	ILO-KILM	47,8	47,1	42,9	46,8
Selbstständigenquote (15 Jahre und älter)	%	ILO-KILM	.	67,2	66,4	60,6
Erwerbslosenquote (15 Jahre und älter)	%	ILO-KILM	4,4 ¹	6,1	11,2	6,6
Erwerbslosenquote (15 bis 24 Jahre)	%	ILO-KILM	15,5 ¹	19,9	32,4	22,2 ²
Langzeiterwerbslosenquote (15 Jahre und älter)	% der Erwerbslosen	ILO-KILM
Durchschnittliche Arbeitskosten (V. Gewerbe)	US\$ pro Stunde	BLS

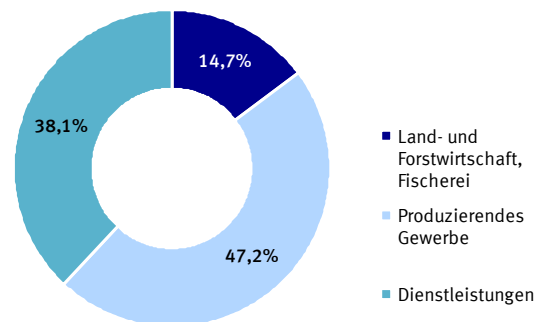
¹ 1996 – ² 2009.

Erwerbstätige nach Sektoren 2011



Quelle: ILO-KILM

Bruttowertschöpfung nach Sektoren 2011



Quelle: WB-WDI

Lebensbedingungen	Einheit	Quelle	1995	2000	2005	2010
Bruttonationaleinkommen (Atlas-Methode)	US\$ je Einwohner	WB-WDI	980	560	1 220	2 500
Preisindex für Lebensmittel	2000 = 100	ILO-Lab.	37	100	140	147

Unternehmen, Produktion	Einheit	Quelle	1995	2000	2005	2010
Produktionsindex, Industrie	2005 = 100	IMF-IFS
Produktion: Rohstahl	1 000 Tonnen	WSA	4 130	2 848	3 675	3 664
Produktion: PKW	1 000 Fahrzeuge	OICA	.	257	233	497

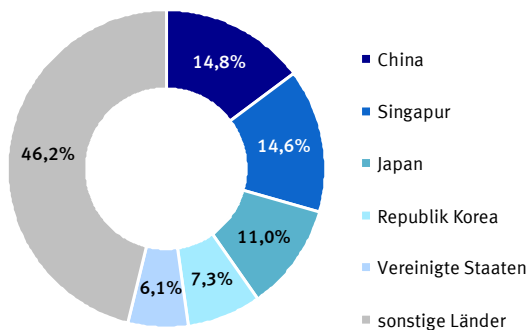
Land- und Forstwirtschaft	Einheit	Quelle	1995	2000	2005	2010
Landwirtschaftlich genutzte Fläche	% der Landfläche	FAO	23,3	25,2	27,2	29,6 ²
Bewaldete Fläche	% der Landfläche	FAO	60,2	54,9	54,0	52,5 ²
Erwerbstätige im Sektor Landwirtschaft	1 000	FAO	45 379	48 438	49 307	49 513
Index der landwirtschaftlichen Produktion	2004 bis 2006 = 100	FAO	77	78	98	121
Holzeinschlag: Industrierundholz	Mill. m ³	FAO	43,2	48,8	50,1	54,1

² 2009.

Außenhandel

Herkunftsländer 2011

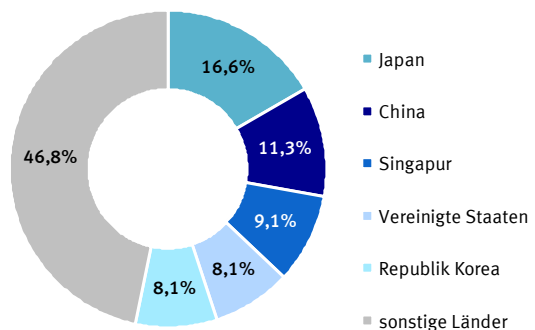
Anteile an der Wareneinfuhr insgesamt



Quelle: UN Comtrade

Bestimmungsländer 2011

Anteile an der Warenausfuhr insgesamt

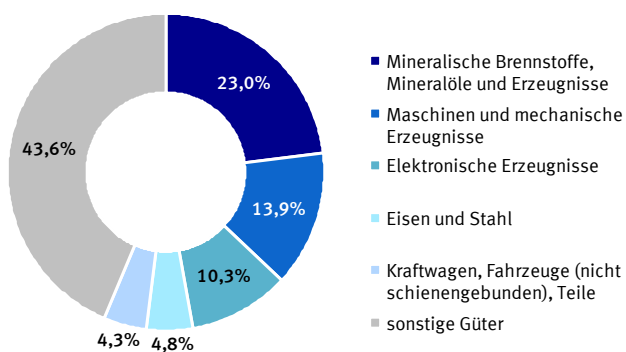


Quelle: UN Comtrade

	Einheit	Quelle	1995	2000	2005	2011
Außenhandelsbilanz	Mrd. US\$	UN-Comt.	+4,8	+28,6	+28,0	+26,1
Wareneinfuhr	Mrd. US\$	UN-Comt.	40,6	33,5	57,7	177,4
↳ darunter aus Deutschland	Mrd. US\$	UN-Comt.	2,8	1,2	1,8	3,4
Anteil der Wareneinfuhr aus Deutschland	% der Wareneinfuhr insg.	UN-Comt.	6,9	3,7	3,1	1,9
Warenausfuhr	Mrd. US\$	UN-Comt.	45,4	62,1	85,7	203,5
↳ darunter nach Deutschland	Mrd. US\$	UN-Comt.	1,4	1,4	1,8	3,3
Anteil der Warenausfuhr nach Deutschland	% der Warenausfuhr insg.	UN-Comt.	3,0	2,3	2,1	1,6
Einfuhr von Waren und Dienstleistungen	% des BIP	WB-WDI	27,6	30,5	29,9	24,9
Ausfuhr von Waren und Dienstleistungen	% des BIP	WB-WDI	26,3	41,0	34,1	31,0

Ausgewählte Einfuhrgüter 2011

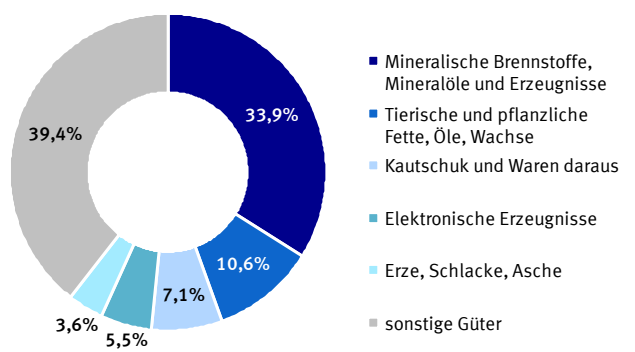
Anteil an der Wareneinfuhr insgesamt



Quelle: UN Comtrade

Ausgewählte Ausfuhrüter 2011

Anteil an der Warenausfuhr insgesamt



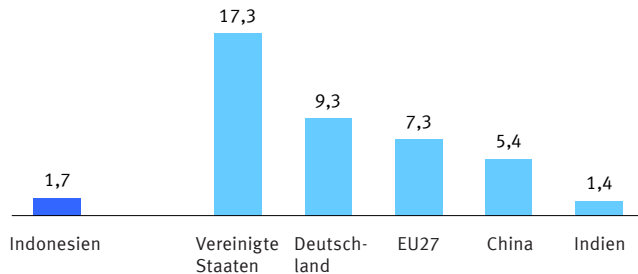
Quelle: UN Comtrade

Verkehr	Einheit	Quelle	1995	2000	2005	2010
Personenkraftwagen	je 1 000 Einwohner	WB-WDI	11	.	25	37
Schienenverkehr: Personen	Mill. Personenkilometer	WB-WDI	15 520	.	25 535	14 344 ¹
Schienenverkehr: Güter	Mill. Tonnenkilometer	WB-WDI	4 170	.	4 698	4 390 ¹
Luftverkehr: Personen	Mill. beförderte Passagiere	WB-WDI	16	10	27	35
Luftverkehr: Güter	Mill. Tonnenkilometer	WB-WDI	783	409	440	660
Benzinpreis an der Zapfsäule	US\$ pro Liter	WB-WDI	0,44	0,17	.	0,79

¹ 2008.

Umwelt und Energie	Einheit	Quelle	1995	2000	2005	2010
CO ₂ -Emissionen fossiler Brennstoffe	Tonnen je Einwohner	IEA	1,1	1,3	1,5	1,7
Bruttostromverbrauch	kWh je Einwohner	WB-WDI	260	387	498	641
Energieverbrauch	kg Rohöleinheiten je Einw.	WB-WDI	656	727	794	867
Verbrauch fossiler Energieträger	% des Energieverbrauchs	WB-WDI	60,6	62,4	65,3	65,5
Nettoenergieimporte (+) bzw. -exporte (-)	% des Energieverbrauchs	WB-WDI	-64,0	-52,5	-55,1	-83,5

Kohlendioxidemissionen 2010
in Tonnen je Einwohner



Quelle: IEA

Internetnutzer
je 100 Einwohner



Quelle: ITU

Wissenschaft, Forschung, Technologie	Einheit	Quelle	1995	2000	2005	2011
Ausgaben für Forschung und Entwicklung	% des BIP	UNESCO	.	0,1	.	0,1 ²
Wissenschaftler im Bereich F&E	je Mill. Einwohner	UNESCO	.	211	.	90 ²
Inländische Patentanmeldungen	je Mill. Einwohner	WIPO	.	1	1	2 ³
Mobilfunkverträge	je 100 Einwohner	ITU	0,1	1,7	20,6	97,7
Internetnutzer	je 100 Einwohner	ITU	0,0	0,9	3,6	18,0
Breitbandabonnenten	je 100 Einwohner	ITU	.	0,0	0,0	1,1

² 2009 – ³ 2010.

■ Weitere Informationen



Infoservice International

Für Fragen steht Ihnen unser Auskunftsdienst gerne zur Verfügung.

Telefon: +49 30 18 644 9494

Kontaktformular: www.destatis.de/kontakt

Internet: www.destatis.de/international



■ Quellen

Unter den folgenden Links finden Sie weitere Angaben zu den verwendeten Quellen:

BLS	U.S. Bureau of Labor Statistics
FAO	United Nations, Food and Agricultural Organization
IEA	International Energy Agency
ILO-KILM	International Labour Organization, Key Indicators of the Labour Market
ILO-Lab.	International Labour Organization, Database of Labour Statistics
IMF-IFS	International Monetary Fund, International Financial Statistics
IMF-WEO	International Monetary Fund, World Economic Outlook
ITU	United Nations, International Telecommunication Union
OICA	International Organization of Motor Vehicle Manufacturers
UN-Comt.	United Nations, Comtrade Database
UNCTAD	United Nations, Conference on Trade and Development
UNESCO	United Nations, Educational, Scientific and Cultural Organization
UN-IGME	United Nations, Inter-agency Group for Child Mortality Estimation
UN-POP	United Nations, Population Division
WB-WDI	World Bank, World Development Indicators
WHO	World Health Organization, Global Health Observatory
WIPO	World Intellectual Property Organization
WSA	World Steel Association

■ Datenstand

Die Datenextraktion erfolgte im November 2012.

■ Copyright

© Statistisches Bundesamt, Wiesbaden 2012

Vervielfältigung und Verbreitung, auch auszugsweise, mit Quellenangabe gestattet.