

# Preise

## Preisindizes für die Ausfuhr



**Dezember 2013**

Erscheinungsfolge: monatlich  
Erschienen am 28.01.2014  
Artikelnummer: 2170820131124

Ihr Kontakt zu uns:  
[www.destatis.de/kontakt/](http://www.destatis.de/kontakt/)  
Telefon: +49 (0)611/75 2995

© Statistisches Bundesamt, Wiesbaden 2014

Vervielfältigung und Verbreitung, auch auszugsweise, mit Quellenangabe gestattet.

## Inhalt

	Seite
<b>Aktuelle Ergebnisse .....</b>	3
 <b>Textteil</b>	
1    Schaubild .....	4
2    Erläuterungen .....	5
 <b>Tabellenteil</b>	
1.1   Nach Warengruppen der Ernährungswirtschaft und der Gewerblichen Wirtschaft .....	7
1.2   Nach dem systematischen Güterverzeichnis für Produktionsstatistiken, Ausgabe 2009 (GP 2009), gegliedert nach Euro- und Nicht-Euro-Ländern .....	8
1.3   Nach dem internationalen Warenverzeichnis für den Außenhandel (SITC-Rev. 4) .....	51
Gegenüberstellung der vergleichbaren Reihen auf Basis 2010 und Basis 2005 .....	54
Gegenüberstellung der vergleichbaren Reihen auf Basis 2005 und Basis 2010 .....	56

## Zeichenerklärung

r    = berichtigte Zahl  
 -    = nichts vorhanden  
 ... = Angaben fallen später an  
 .    = Zahlenwert unbekannt oder geheimzuhalten  
 |    = grundsätzliche Änderung innerhalb einer Reihe,  
       die den zeitlichen Vergleich beeinträchtigt

## Abkürzungen

G                    =    Gramm	KW (kW)        =    Kilowatt
KG (kg)           =    Kilogramm	L (l)            =    Liter
DT (dt)           =    Dezitonne (100 kg)	M (m)           =    Meter
T (t)              =    Tonne	M3 (m <sup>3</sup> )        =    Kubikmeter
MM (mm)         =    Millimeter	MWH (MWh)    =    Megawattstunde
CM (cm)          =    Zentimeter	n.A.E.          =    nicht in Aufmachungen für den Einzelverkauf
CM3 (cm <sup>3</sup> )       =    Kubikzentimeter	
D                  =    Jahresdurchschnitt	V                =    Volt
GHT               =    Gewichtshunterteile	W                =    Watt
HL (hl)           =    Hektoliter	

Sämtliche Indizes beziehen sich auf die Bundesrepublik Deutschland nach dem Gebietsstand seit dem 03.10.1990

## **2 Aktuelle Ergebnisse**

Die Einfuhrpreise waren im Jahresdurchschnitt 2013 um 2,6 % niedriger als im Vorjahr (2012: + 2,2 %). Insbesondere prägte die Preisentwicklung bei den Energieträgern (– 7,0 % gegenüber 2012) den Index der Einfuhrpreise. Die Rohölpreise waren 2013 um 6,2 % niedriger als 2012, importierte Mineralölerzeugnisse waren im Schnitt um 6,9 % billiger als ein Jahr zuvor. Erdgas verbilligte sich um durchschnittlich 7,4 %.

Der Einfuhrpreisindex ohne Erdöl und Mineralölerzeugnisse lag im Jahresdurchschnitt 2013 um 2,0 % unter dem Stand des Vorjahres.

Für Erzimporte wurde im Jahr 2013 durchschnittlich 6,5 % weniger bezahlt als ein Jahr zuvor. Eisenerze waren um 2,5 % billiger als im Vorjahr. Die Preise für importierte Nicht-Eisen-Metallerze sanken um 11,9 %. In diesem Produktbereich war dies der stärkste Rückgang gegenüber dem Vorjahr seit 2009 (– 19,2 % gegenüber 2008).

Die Preisentwicklung der Erze wirkte sich auch auf die Metallpreise aus: Der Einfuhrpreisindex für Roheisen, Stahl und Ferrolegierungen lag 2013 um 6,9 % unter dem von 2012. Nicht-Eisen-Metalle und Halbzeug daraus waren im Jahresdurchschnitt 2013 um 8,5 % billiger als im Jahr 2012.

Deutliche Preissteigerungen im Vorjahresvergleich gab es dagegen unter anderem bei Milch und Milcherzeugnissen (+ 7,5 %) sowie bei Kartoffeln (+ 11,3 %) und Kartoffelerzeugnissen (+ 15,1 %).

Die Ausfuhrpreise waren im Jahresdurchschnitt 2013 um 0,6 % niedriger als im Vorjahr.

### **Veränderungen im Dezember 2013**

Im Dezember 2013 lagen die Einfuhrpreise um 2,3 % unter denen von Dezember 2012. Im November 2013 hatte die Veränderung zum Vorjahr – 2,9 % und im Oktober – 3,0 % betragen. Gegenüber November 2013 änderte sich der Einfuhrpreisindex im Dezember 2013 nicht.

Importierte Energie war im Dezember 2013 um 5,0 % billiger als im Dezember 2012. Gegenüber dem Vormonat stiegen die Preise für Energieträger um 0,6 %. Die Erdgaspreise lagen um 7,8 % unter denen des Vorjahresmonats, gegenüber November 2013 stiegen die Preise für Erdgas aber um 0,3 %. Importiertes Rohöl war im Vergleich zu Dezember 2012 um 3,5 % billiger (+ 0,7 % gegenüber November 2013). Für Mineralölerzeugnisse musste binnen Jahresfrist 3,9 % weniger bezahlt werden (+ 0,8 % gegenüber November 2013). Der Einfuhrpreisindex ohne Erdöl und Mineralölerzeugnisse sank gegenüber Dezember 2012 um 2,1 %. Im Vergleich zum Vormonat November 2013 veränderte er sich nicht.

Nicht-Eisen-Metallerze verbilligten sich gegenüber Dezember 2012 um 15,5 %, Nicht-Eisen-Metalle und deren Halbzeug um 13,7 %. Importiertes Eisenerz war dagegen um 10,6 % teurer als im Dezember 2012. Für Eisen, Stahl und Ferrolegierungen wurde jedoch im Dezember 2013 verglichen mit dem Vorjahresmonat um 5,4 % weniger bezahlt.

Deutliche Preissenkungen gegenüber dem Vorjahresmonat gab es im Dezember 2013 unter anderem auch bei Rohkaffee (– 21,6 %) und Getreide (– 19,5 %).

Preissteigerungen gegenüber Dezember 2012 waren unter anderem bei Milch und Milcherzeugnissen (+ 12,9 %), Rohkakao (+ 8,2 %) und verarbeitetem Kakao (+ 18,3 %) zu beobachten.

Ausgewählte Preisveränderungen in 2013:

Einfuhrpreisindex für	Veränderung 2013 zu 2012 in %	Veränderung Dezember 2013 zu Dezember 2012 in %	Veränderung Dezember 2013 zu November 2013 in %
Energie	- 7,0	- 5,0	0,6
darunter:			
Erdöl, roh	- 6,2	- 3,5	0,7
Erdgas, roh	- 7,4	- 7,8	0,3
Mineralölerzeugnisse	- 6,9	- 3,9	0,8
Eisenerze	- 2,5	10,6	- 2,1
NE-Metallerze	- 11,9	- 15,5	- 0,1
Roheisen, Stahl und Ferrolegierungen	- 6,9	- 5,4	- 0,1
NE-Metalle und Halbzeug daraus	- 8,5	- 13,7	- 1,5
darunter:			
Aluminium, roh	- 4,6	- 7,7	- 1,1
Kupfer, roh	- 10,5	- 12,9	0,2
Nickel, roh	- 15,7	- 21,2	- 1,1
Getreide	- 5,5	- 19,5	- 1,5
Rohkaffee	- 27,7	- 21,6	1,2
Milch und Milcherzeugnisse	7,5	12,9	0,6

Der Index der Ausfuhrpreise lag im Dezember 2013 um 1,0 % unter dem Stand von Dezember 2012. Im November und im Oktober 2013 hatte die Veränderung zum Vorjahr – 1,1 % und – 1,0 % betragen. Gegenüber dem Vormonat November 2013 sank der Ausfuhrpreisindex im Dezember 2013 um 0,1 %.

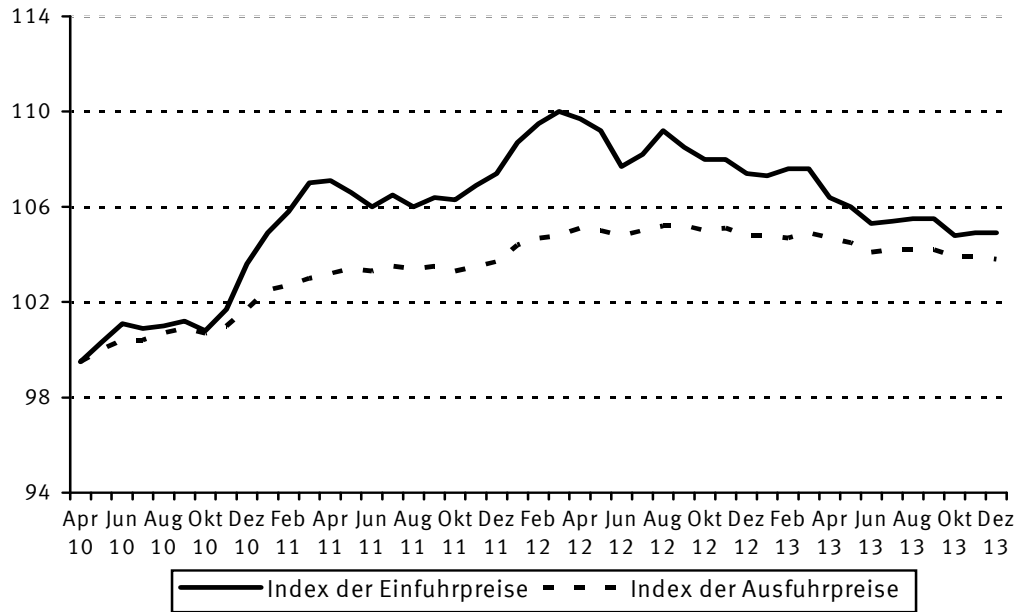
Detaillierte Informationen zu den Statistiken der Ein- und Ausfuhrpreise bietet die Fachserie 17, Reihen 8.1 und 8.2, die im Internet unter [www.destatis.de](http://www.destatis.de) › Publikationen › Thematische Veröffentlichungen › Preise erhältlich ist. Die Daten können auch aus den Tabellen Einfuhrpreise (61411-0006) und Ausfuhrpreise (61421-0006) über die Datenbank GENESIS-Online bezogen werden.

Weitere Daten und Informationen zum Thema bietet die Online-Fassung dieser Pressemitteilung unter [www.destatis.de](http://www.destatis.de).

# Index der Außenhandelspreise für Deutschland

2010 = 100

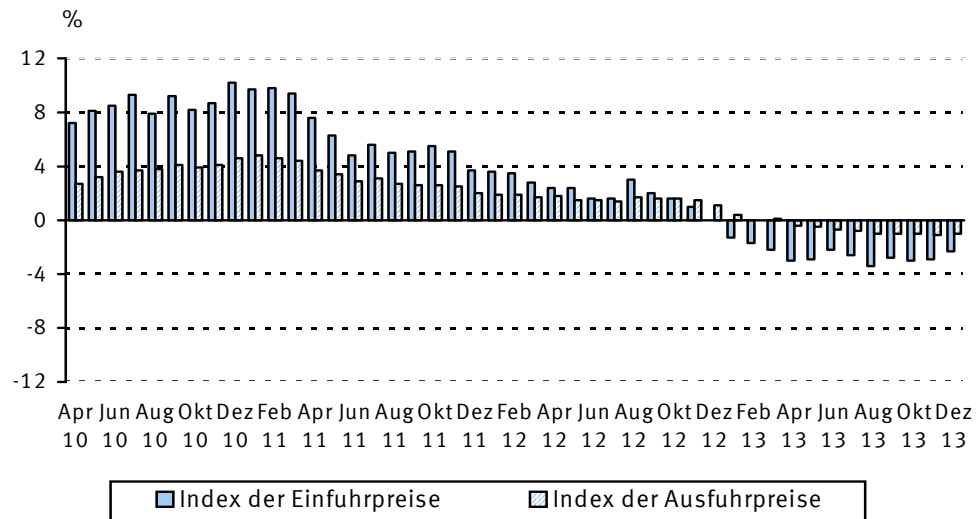
- Indexverlauf -



# Index der Außenhandelspreise für Deutschland

2010 = 100

- Veränderung gegenüber dem Vorjahresmonat in Prozent -



## Erläuterungen

1 Die **Indizes der Außenhandelspreise** messen die Entwicklung der Preise aller Waren, die zwischen Deutschland und dem Ausland gehandelt werden. Die Bezugsgröße der Gesamtindizes der Ein- bzw. Ausfuhrpreise ist die Summe der Ein-/Ausfuhrwerte im Basisjahr (gegenwärtig 2010). Im Hinblick auf die wesentlichen Rechenvorgänge können die Indizes als der gewogene Durchschnitt aus den einzelnen Preisveränderungszahlen bezeichnet werden, die für eine repräsentative Auswahl von Import- bzw. Exportwaren (die sog. Preisrepräsentanten) gebildet werden. Als Wägungszahlen (= Indexgewichte) für die ausgewählten Waren dienen die entsprechenden Ein-/Ausfuhrwerte aus der Außenhandelsstatistik für das jeweilige Basisjahr.

2 Die Einzelpreisreihen werden in der Form von Messzahlen auf der Grundlage des Preisstandes im Basisjahr (= 100) dargestellt. Sie beruhen auf den Ergebnissen **monatlicher Preiserhebungen** bei einer repräsentativen Auswahl von Berichtsstellen. Bei einigen Welthandelsgütern - z.B. Getreide, NE- und Edelmetallen - werden auch internationale Börsennotierungen aus Wirtschaftspresse und Fachveröffentlichungen verwendet. Damit die monatlichen Werte einer Einzelpreisreihe nur „reine“ Preisveränderungen zum Ausdruck bringen, müssen alle für die Höhe des Preises maßgeblichen Faktoren, die sog. preisbestimmenden Merkmale, konstant gehalten werden. Dies gilt nicht nur für die Mengeneinheit des beobachteten Erzeugnisses und dessen qualitative Beschaffenheit, sondern auch für die verschiedenen Handels-, Liefer- und Zahlungsbedingungen. Ändert sich eines dieser Merkmale, so kann die Differenz zwischen dem neuen und dem zuletzt gemeldeten Preis eine unechte Preisveränderung enthalten, die eliminiert werden muss.

Die monatlich ermittelten Preise sind Effektivpreise (keine Listenpreise) und beziehen sich auf die Handelsbedingungen „frei deutsche Grenze“ (bzw. „cif“ bei den Einfuhrpreisen, „fob“ bei den Ausfuhrpreisen). Öffentliche Abgaben (Zölle, Abschöpfungen, Währungsausgleichsbeträge, Einfuhrumsatzsteuer bzw. - bei der Ausfuhr – Umsatzsteuer, Verbrauchssteuer sowie Exporthilfen) sind in den Preisen nicht enthalten. In die Indexberechnungen gehen nur Preise in Euro ein. In Fremdwährung gemeldete Preise werden mit den jeweils geltenden Devisenkursen umgerechnet. Gegenwärtig werden bei den Importen rund 4 000 Berichtsstellen nach ihren Einfuhrpreisen für insgesamt 5 600 Preisrepräsentanten befragt, bei den Exporten rund 4 000 Berichtsstellen nach ihren Exportpreisen für insgesamt 5 900 Preisrepräsentanten. Den Indizes liegen zusammen rund 11 500 Einzelpreisreihen zugrunde.

3 Der Index wird nach der sog. **Laspeyres-Formel** berechnet. Das bedeutet, dass die aus dem gegenwärtigen Basisjahr (2010) stammenden

2015 in Aussicht genommen. Das letzte Basisjahr vor dem gegenwärtigen Basisjahr war das Jahr 2005. Für längerfristige Vergleiche können durchlaufende Reihen durch Verkettung der gegenwärtigen Berechnungsergebnisse auf Basis 2010 (= 100) mit den früheren Indexzahlen auf Basis 2005 (= 100) für die Zeit vor 2010 gebildet werden. Zu diesem Zweck enthalten die Tabellen Verkettungsfaktoren, die als Quotienten aus den Januarindizes auf der neuen Basis 2010 = 100 und den entsprechenden Januarindizes auf der früheren Basis 2005 = 100 gebildet werden. Mit diesen Faktoren sind die Indexzahlen 2005 = 100 für die Zeit vor 2010 zwecks Umbasierung auf 2010 = 100 zu multiplizieren bzw. durch sie sind die Indexzahlen 2010 = 100 für die Zeit ab Januar 2010 zwecks Umbasierung auf 2005 = 100 zu dividieren. Die Angabe eines Verkettungsfaktors wird bei denjenigen Gliederungen und Positionen fehlen, für die es keine Indexreihen auf früherer Basis gibt bzw. bei denen eine Verbindung der alten mit der neuen Reihe wegen zu großer Unterschiede in der Auswahl von Preisrepräsentanten problematisch wäre.

4 Eine langfristige Übersicht mit jährlichen Angaben bieten für die Gesamtheit der Ein- und Ausfuhrwaren, aber auch für die wichtigsten Teilindizes, die langen Reihen (Einfuhr ab 1950, Ausfuhr und Terms of Trade ab 1954).

5 Die Indizes der Außenhandelspreise werden nicht nur für die Gesamtheit der Ein- bzw. Ausfuhrwaren und für wichtige Teilindizes, sondern auch für eine große Zahl von **Warengruppen verschiedener Aggregationsstufen** berechnet und veröffentlicht. Die verschiedenen Standpunkte, von denen aus die Außenhandelspreisindizes betrachtet und verwendet werden, erfordern eine Darstellung der Ergebnisse in mehrfacher Gliederung:

### a) Warengliederung

- nach Warengruppen der Ernährungswirtschaft und der Gewerblichen Wirtschaft (EGW)
- nach ausgewählten Positionen des systematischen Güterverzeichnis für Produktionsstatistiken (GP), Ausgabe 2009, soweit möglich in der Gliederung nach Euro- und Nicht-Euro-Ländern
- nach dem Internationalen Warenverzeichnis für den Außenhandel (SITC Rev.4), Ausgabe 2007

## b) Regionale Gliederung

### - nach Euro-Ländern:

Belgien  
Estland  
Finnland  
Frankreich  
Griechenland  
Irland  
Italien  
Luxemburg  
Malta  
Niederlande  
Österreich  
Portugal  
Slowakei  
Slowenien  
Spanien  
Zypern

### - nach Nicht-Euro-Ländern

Darüber hinaus werden die Terms of Trade berechnet. Sie ergeben sich aus der Relation der Ausfuhrpreis- zu den Einfuhrpreisveränderungen (Index der Ausfuhrpreise dividiert durch den Index der Einfuhrpreise mal hundert). Die Terms of Trade zeigen also, ob sich die Ausfuhr aus Deutschland insgesamt gegenüber dem Basisjahr stärker oder weniger stark verteuert hat als die Einfuhr.

- 6 Die Ergebnisse in ausführlicher Darstellung mit Angabe der Veränderung zum Vormonat und zum Vorjahresmonat erscheinen zum direkten kosten-losen Download unter [www.destatis.de](http://www.destatis.de) > Publikationen > Thematische Veröffentlichungen > Fachserie 17: Preise > Ein- und Ausfuhrpreisindex als **Monatsbericht** in der Reihe 8 der Fachserie 17, getrennt nach Ein- und Ausfuhrpreisindizes (Reihe 8.1 bzw. 8.2). Ebenfalls werden **lange Indexreihen** ab Januar 2000 für sämtliche Positionen der Fachserie 17, Reihen 8.1 und 8.2 als xls- und pdf-Dateien zum Download angeboten. Die Daten stehen allen Nutzern am Tag der Veröffentlichung der Pressemitteilung (ca. 25 Tage nach Ende des jeweiligen Berichtszeitraums) zur Verfügung.

Über das Datenbanksystem GENESIS-Online ([www-genesis.destatis.de/genesis](http://www-genesis.destatis.de/genesis)) können ausführliche Ergebnisse der Außenhandelspreis-statistik in unterschiedlichen Dateiformen (.xls, .html und .csv) direkt geladen werden. Der Zugang ist grundsätzlich kostenfrei (Gastnutzer). Registrierten Nutzern stehen gegen eine Jahrespauschale von EUR 50,00 erweiterte Funktionalitäten (z.B. Definition von fest definierten Abruftabellen) zur Verfügung.

Fachliche Informationen zu Fachserie 17, Reihen 8.1 und 8.2, erhalten Sie unter

Telefon: +49 (0) 611 / 75-2995 oder -2302  
Fax: +49 (0) 611 / 72 40 00  
Kontaktformular: [www.destatis.de/kontakt](http://www.destatis.de/kontakt)  
e-mail: [aussenhandelspreise@destatis.de](mailto:aussenhandelspreise@destatis.de)

- 7 Weitere **methodische Erläuterungen** zur Berechnung der Preisindizes für die Ein- und Ausfuhr auf **Basis 2010 werden in einem Aufsatz, der Zeitschrift „Wirtschaft und Statistik“** erscheinen.

- 8 Indexzahlen für viele der in den Außenhandelspreisindizes erfassten und dargestellten Warenarten werden auch in den folgenden, für andere Wirtschaftsstufen monatlich berechneten Preisindizes des Statistischen Bundesamtes nachgewiesen, die ebenfalls in der Fachserie 17 veröffentlicht und im Publikationsservice und zum Teil in GENESIS-Online vertreten sind:

- Index der Erzeugerpreise landwirtschaftlicher Produkte sowie Index der Erzeugerpreise forstwirtschaftlicher Produkte (Reihe 1),
- Index der Erzeugerpreise gewerblicher Produkte (Reihe 2),
- Index der Großhandelsverkaufspreise (Reihe 6),
- Index der Einzelhandelspreise sowie Preisindex für die Lebenshaltung aller privaten Haushalte (Reihe 7).

Der Index der Ausfuhrpreise wird darüber hinaus für Nachweisungen über die Preisentwicklung bei den gewerblichen Verkäufen insgesamt einschließlich der Exporte verwendet. Hierbei handelt es sich um eine Kombination des Teilindex für die gewerblichen Erzeugnisse aus dem Index der Ausfuhrpreise mit dem Index der Erzeugerpreise gewerblicher Produkte im Inlandsabsatz.

**Deutschland**  
1 Index der Ausführpreise  
1.1 Aktuelle Ergebnisse  
2010 = 100

Lfd.- Nr.	Waren der Ernährungswirtschaft und der Gewerblichen Wirtschaft	Wägungs- anteil am Gesamt- index in Promille	Verket- tungs- faktor	2013	2012	2013	2013	Veränderung Dez. 2013 gegenüber	
				Jahres- durch- schnitt	Dez.	Nov.	Dez.	Dez. 2012	Nov. 2013
								in Prozent	
1	Gesamtindex ohne Reparatur, Instand- haltung und Installation von Maschinen und Ausrüstungen <sup>1)</sup>	982,49	0,94579	104,3	104,8	103,9	103,8	- 1,0	- 0,1
3	für Euro-Länder	395,38	0,93936	104,8	105,2	104,3	104,3	- 0,9	
4	für Nicht-Euro-Länder	587,11	0,95136	104,0	104,5	103,5	103,4	- 1,1	- 0,1
2	Waren der Ernährungswirtschaft	62,30	0,87261	113,7	114,5	112,8	113,1	- 1,2	+ 0,3
3	für Euro-Länder	35,14	0,88735	114,5	114,7	113,8	114,1	- 0,5	+ 0,3
4	für Nicht-Euro-Länder	27,16	0,85053	112,6	114,4	111,6	111,7	- 2,4	+ 0,1
5	- Waren tierischen Ursprungs	22,90	0,90669	117,5	117,0	118,7	119,1	+ 1,8	+ 0,3
6	für Euro-Länder	14,20	0,91810	116,6	115,2	118,2	118,4	+ 2,8	+ 0,2
7	für Nicht-Euro-Länder	8,70	0,88469	119,1	120,1	119,6	120,1	-	+ 0,4
8	- - Lebende Tiere	1,19	1,00842	119,7	120,4	117,8	116,0	- 3,7	- 1,5
9	- - Nahrungsmittel tierischen Ursprungs	21,71	0,90075	117,4	116,9	118,8	119,2	+ 2,0	+ 0,3
10	für Euro-Länder	13,45	0,91029	116,7	115,1	118,6	119,0	+ 3,4	+ 0,3
11	für Nicht-Euro-Länder	8,26	0,88224	118,6	119,7	119,1	119,6	- 0,1	+ 0,4
12	- Waren pflanzlichen Ursprungs	39,40	0,85446	111,4	113,1	109,4	109,6	- 3,1	+ 0,2
13	für Euro-Länder	20,94	0,86787	113,0	114,4	110,8	111,2	- 2,8	+ 0,4
14	für Nicht-Euro-Länder	18,46	0,83772	109,6	111,7	107,9	107,7	- 3,6	- 0,2
15	- - Nahrungsmittel pflanzlichen Ursprungs	29,27	0,84875	113,7	115,8	111,2	111,3	- 3,9	+ 0,1
16	für Euro-Länder	16,02	0,86114	115,1	116,8	112,2	112,7	- 3,5	+ 0,4
17	für Nicht-Euro-Länder	13,25	0,83159	111,9	114,6	109,9	109,6	- 4,4	- 0,3
18	- - Genussmittel	10,13	0,86847	105,0	105,3	104,4	104,7	- 0,6	+ 0,3
19	für Euro-Länder	4,92	0,88584	106,3	106,4	106,2	106,4	-	+ 0,2
20	für Nicht-Euro-Länder	5,21	0,85004	103,7	104,2	102,8	103,1	- 1,1	+ 0,3
21	Waren der Gewerblichen Wirtschaft	920,19	0,95044	103,7	104,1	103,3	103,1	- 1,0	- 0,2
22	für Euro-Länder	360,21	0,94396	103,9	104,3	103,4	103,3	- 1,0	- 0,1
23	für Nicht-Euro-Länder	559,98	0,95512	103,6	104,0	103,2	103,0	- 1,0	- 0,2
24	- Rohstoffe und Halbwaren	69,90	0,76174	112,7	116,5	109,9	109,6	- 5,9	- 0,3
25	für Euro-Länder	38,63	0,75587	112,9	116,7	110,1	110,1	- 5,7	-
26	für Nicht-Euro-Länder	31,27	0,76930	112,5	116,2	109,6	109,0	- 6,2	- 0,5
27	- - Rohstoffe	12,37	0,77594	119,9	120,2	118,2	119,0	- 1,0	+ 0,7
28	für Euro-Länder	6,89	0,76655	118,9	118,7	116,5	117,5	- 1,0	+ 0,9
29	für Nicht-Euro-Länder	5,48	0,78553	121,2	122,0	120,5	120,9	- 0,9	+ 0,3
30	- - Halbwaren	57,53	0,75874	111,2	115,7	108,1	107,6	- 7,0	- 0,5
31	für Euro-Länder	31,74	0,75354	111,6	116,2	108,7	108,5	- 6,6	- 0,2
32	für Nicht-Euro-Länder	25,79	0,76475	110,6	115,0	107,2	106,4	- 7,5	- 0,7
33	- Fertigwaren	850,29	0,96660	102,9	103,1	102,7	102,6	- 0,5	- 0,1
34	für Euro-Länder	321,58	0,96765	102,7	102,8	102,6	102,5	- 0,3	- 0,1
35	für Nicht-Euro-Länder	528,71	0,96657	103,0	103,3	102,8	102,6	- 0,7	- 0,2
36	- - Vorerzeugnisse	128,63	0,88879	105,2	106,6	104,5	104,4	- 2,1	- 0,1
37	für Euro-Länder	54,17	0,88931	105,0	106,7	104,4	104,3	- 2,2	- 0,1
38	für Nicht-Euro-Länder	74,46	0,88734	105,4	106,6	104,5	104,5	- 2,0	-
39	- - Enderzeugnisse	721,66	0,98117	102,5	102,5	102,4	102,3	- 0,2	- 0,1
40	für Euro-Länder	267,41	0,98318	102,3	102,1	102,2	102,2	+ 0,1	-
41	für Nicht-Euro-Länder	454,25	0,98113	102,7	102,8	102,5	102,3	- 0,5	- 0,2

<sup>1)</sup> Ohne Schiffe, Boote, Yachten, Luft- und Raumfahrzeuge.



**Deutschland**  
**1 Index der Ausfuhrpreise**  
**1.2 Aktuelle Ergebnisse**  
**2010 = 100**

Lfd.- Nr.	Nr. der GP-Systematik	Güterabteilung, -gruppe, -klasse, -kategorie, -unterkategorie, -art	Wägungs- anteil am Gesamt- index in Promille	Verket- tungs- faktor	2013	2012	2013	2013	Veränderung Dez. 2013 gegenüber	
					Jahres- durch- schnitt	Dez.	Nov.	Dez.	Dez.	Nov.
									2012	2013
									in Prozent	
1		Gesamtindex <sup>1)</sup>	1000,00	0,94676	104,3	104,8	103,9	103,8	- 1,0	- 0,1
2		Güter für Euro-Länder	402,10	0,93936	104,8	105,2	104,4	104,3	- 0,9	- 0,1
3		Güter für Nicht-Euro-Länder	597,90	0,95136	104,0	104,5	103,6	103,4	- 1,1	- 0,2
4		Gesamtindex ohne Mineralölerzeugnisse	986,62	0,94956	104,0	104,4	103,6	103,5	- 0,9	- 0,1
5		Gesamtindex ohne Energie	977,27	0,95053	103,9	104,3	103,5	103,4	- 0,9	- 0,1
6		Gesamtindex ohne Reparatur, Instandhaltung und Installation von Maschinen und Ausrüstungen	982,49	0,94579	104,3	104,8	103,9	103,8	- 1,0	- 0,1
7		Erzeugnisse der Vorleistungsgüter- produzenten (einschl. Abfälle und Schrott)	355,52	0,92352	104,4	105,4	103,7	103,6	- 1,7	- 0,1
8		Euro-Länder	154,10	0,90918	104,6	106,0	103,8	103,6	- 2,3	- 0,2
9		Nicht-Euro-Länder	201,42	0,93539	104,3	105,0	103,7	103,5	- 1,4	- 0,2
10		Erzeugnisse der Investitionsgüter- produzenten <sup>1)</sup>	448,48	0,98410	102,4	102,4	102,3	102,2	- 0,2	- 0,1
11		Euro-Länder	148,00	0,99106	101,6	101,2	101,6	101,6	+ 0,4	-
12		Nicht-Euro-Länder	300,48	0,98109	102,9	103,0	102,7	102,5	- 0,5	- 0,2
13		Erzeugnisse der Konsumgüterproduzenten	163,53	0,92135	105,9	105,8	105,9	105,8	-	- 0,1
14		Euro-Länder	81,91	0,93188	107,0	106,6	107,2	107,2	+ 0,6	-
15		Nicht-Euro-Länder	81,62	0,91111	104,8	105,0	104,6	104,5	- 0,5	- 0,1
16		Erzeugnisse der Gebrauchsgüter- produzenten	33,95	0,97547	101,9	102,0	101,8	101,4	- 0,6	- 0,4
17		Euro-Länder	17,10	0,98134	102,0	101,7	101,8	101,4	- 0,3	- 0,4
18		Nicht-Euro-Länder	16,85	0,97059	101,8	102,3	101,7	101,3	- 1,0	- 0,4
19		Erzeugnisse der Verbrauchsgüter- produzenten	129,58	0,90507	106,9	106,8	107,0	107,0	+ 0,2	
20		Euro-Länder	64,81	0,91768	108,4	107,9	108,6	108,7	+ 0,7	+ 0,1
21		Nicht-Euro-Länder	64,77	0,89121	105,5	105,8	105,4	105,3	- 0,5	- 0,1
22		Energie	22,73	0,77933	123,2	126,2	120,9	120,7	- 4,4	- 0,2
23		Euro-Länder	12,87	0,77914	123,9	126,6	122,1	122,3	- 3,4	+ 0,2
24		Nicht-Euro-Länder	9,86	0,78059	122,3	125,6	119,3	118,6	- 5,6	- 0,6
25	01 - 03	Erzeugnisse der Land- und Forst-wirtschaft, Fischerei	9,74	0,82509	115,8	122,7	109,5	110,5	- 9,9	+ 0,9
26		Euro-Länder	5,22	0,84186	117,9	122,6	111,2	112,4	- 8,3	+ 1,1
27		Nicht-Euro-Länder	4,52	0,80233	113,3	122,9	107,6	108,2	- 12,0	+ 0,6
28	01	Erzeugnisse der Landwirtschaft, Gewerblichen Jagd	9,02	0,82477	116,5	124,9	110,2	110,9	- 11,2	+ 0,6
29		Euro-Länder	4,72	0,84774	118,9	125,4	112,2	113,0	- 9,9	+ 0,7
30		Nicht-Euro-Länder	4,30	0,79344	113,9	124,3	108,1	108,5	- 12,7	+ 0,4

<sup>1)</sup> Ohne Schiffe, Boote und Yachten, Luft- und Raumfahrzeuge.

**Deutschland**  
**1 Index der Ausfuhrpreise**  
**1.2 Aktuelle Ergebnisse**  
**2010 = 100**

Lfd.- Nr.	Nr. der GP-Systematik	Güterabteilung, -gruppe, -klasse, -kategorie, -unterkategorie, -art	Wägungs- anteil am Gesamt- index in Promille	Verket- tungs- faktor	2013	2012	2013	2013	Veränderung Dez. 2013 gegenüber	
					Jahres- durch- schnitt	Dez.	Nov.	Dez.	Dez.	Nov.
									2012	2013
									in Prozent	
31	011	Erzeugnisse einjähriger Pflanzen	4,26	0,73596	127,2	141,7	115,1	116,0	- 18,1	+ 0,8
32		Euro-Länder	2,26	0,75719	131,9	143,3	119,4	121,7	- 15,1	+ 1,9
33		Nicht-Euro-Länder	2,00	0,70763	121,8	139,8	110,2	109,5	- 21,7	- 0,6
34	0111	Getreide (ohne Reis), Hülsenfrüchte und Ölsaaten	2,84	0,73751	132,6	154,8	119,6	118,7	- 23,3	- 0,8
35		Euro-Länder	1,54	0,77446	138,2	157,5	124,6	124,5	- 21,0	- 0,1
36		Nicht-Euro-Länder	1,30	0,69143	125,9	151,5	113,7	111,9	- 26,1	- 1,6
37	0111 1 - 4	Getreide	2,46	0,73394	133,4	157,4	119,5	118,4	- 24,8	- 0,9
38	0113	Gemüse und Melonen sowie Wurzeln und Knollen	1,05	.	121,1	119,9	107,7	113,7	- 5,2	+ 5,6
39	012	Mehrfjährige Pflanzen	2,47	.	102,6	104,0	100,3	101,8	- 2,1	+ 1,5
40		Euro-Länder	1,08	.	105,1	103,7	102,9	103,2	- 0,5	+ 0,3
41		Nicht-Euro-Länder	1,39	.	100,6	104,2	98,3	100,7	- 3,4	+ 2,4
42	013	Baumschulerzeugnisse, Pflanzen zu Vermehrungszwecken	0,66	.	102,3	102,5	102,8	103,3	+ 0,8	+ 0,5
43	014	Lebende Tiere und Erzeugnisse tierischen Ursprungs	1,63	1,01291	115,7	121,7	115,6	114,4	- 6,0	- 1,0
44		Euro-Länder	0,98	.	110,8	117,4	109,4	107,5	- 8,4	- 1,7
45		Nicht-Euro-Länder	0,65	.	123,1	128,3	125,0	124,8	- 2,7	- 0,2
46	0147	Geflügel und Eier	0,78	.	111,8	123,5	112,9	110,6	- 10,4	- 2,0
47	02	Forstwirtschaft und Holzeinschlag	0,42	0,78625	104,7	103,9	104,9	105,2	+ 1,3	+ 0,3
48	05 - 35 <sup>1)</sup>	Erzeugnisse des Bergbaus; Steine und Erden; Erzeugnisse des Verarbeitenden Gewerbes; Strom	980,42	0,95053	104,2	104,6	103,9	103,8	- 0,8	- 0,1
49		Euro-Länder	390,41	0,94503	104,7	105,0	104,4	104,3	- 0,7	- 0,1
50		Nicht-Euro-Länder	590,01	0,95424	103,9	104,3	103,6	103,4	- 0,9	- 0,2
51	05 - 33 <sup>1)</sup>	Erzeugnisse des Bergbaus, Steine und Erden; Erzeugnisse des Verarbeitenden Gewerbes	976,55	0,95053	104,3	104,6	103,9	103,8	- 0,8	- 0,1
52	05 - 33 <sup>1)</sup> ohne Energie	Erzeugnisse des Bergbaus, Steine und Erden; Erzeugnisse des Verarbeitenden Gewerbes ohne Energie	957,69	0,95432	103,8	104,1	103,5	103,4	- 0,7	- 0,1
53	05 - 08	Erzeugnisse des Bergbaus, Steine und Erden	7,12	0,76300	124,8	126,7	121,6	123,0	- 2,9	+ 1,2
54	06	Erdöl und Erdgas	5,23	0,76868	131,8	133,8	127,4	129,3	- 3,4	+ 1,5
55	062	Erdgas	.	0,77608	131,7	133,8	127,4	129,3	- 3,4	+ 1,5
56	08	Steine und Erden, sonstige Bergbauerzeugnisse	1,61	0,75498	109,5	110,0	109,8	109,7	- 0,3	- 0,1
57		Euro-Länder	1,01	.	108,0	107,3	107,4	107,5	+ 0,2	+ 0,1
58		Nicht-Euro-Länder	0,60	.	112,1	114,5	113,9	113,5	- 0,9	- 0,4

<sup>1)</sup> Ohne Schiffe, Boote und Yachten, Luft- und Raumfahrzeuge.

**Deutschland**  
1 Index der Ausführpreise  
1.2 Aktuelle Ergebnisse  
2010 = 100

Lfd.- Nr.	Nr. der GP-Systematik	Güterabteilung, -gruppe, -klasse, -kategorie, -unterkategorie, -art	Wägungs- anteil am Gesamt- index in Promille	Verket- tungs- faktor	2013	2012	2013	2013	Veränderung Dez. 2013 gegenüber	
					Jahres- durch- schnitt	Dez.	Nov.	Dez.	Dez.	Nov.
									2012	2013
in Prozent										
59	081	Natursteine, Kies, Sand, Ton und Kaolin	0,78	.	106,0	105,8	105,8	106,2	+ 0,4	+ 0,4
60		Euro-Länder	0,54	.	106,3	106,2	106,2	107,0	+ 0,8	+ 0,8
61		Nicht-Euro-Länder	0,24	.	105,3	104,9	104,9	104,3	- 0,6	- 0,6
62	0811	Naturwerksteine und Natursteine, Kalk- und Gipssteine, Kreide und Schiefer	0,11	0,82773	107,9	106,9	108,0	108,0	+ 1,0	
63	0812	Kies, Sand, Ton und Kaolin	0,67	0,96394	105,7	105,6	105,5	105,9	+ 0,3	+ 0,4
64		Euro-Länder	.	.	106,2	106,3	106,1	107,0	+ 0,7	+ 0,8
65		Nicht-Euro-Länder	.	.	104,3	104,0	103,8	103,1	- 0,9	- 0,7
66	089	Steine und Erden a.n.g., sonstige Bergbauerzeugnisse	0,83	.	112,8	113,9	113,5	113,1	- 0,7	- 0,4
67		Euro-Länder	0,47	.	109,9	108,5	108,7	108,2	- 0,3	- 0,5
68		Nicht-Euro-Länder	0,36	.	116,6	120,9	119,9	119,6	- 1,1	- 0,3
69	10 - 35 <sup>1)</sup>	Erzeugnisse des Verarbeitenden Gewerbes, Strom	973,30	0,95146	104,1	104,4	103,8	103,6	- 0,8	- 0,2
70	10 - 33 <sup>1)</sup>	Erzeugnisse des Verarbeitenden Gewerbes	969,43	0,95243	104,1	104,4	103,8	103,7	- 0,7	- 0,1
71		Euro-Länder	383,87	0,94691	104,5	104,7	104,2	104,2	- 0,5	-
72		Nicht-Euro-Länder	585,56	0,95517	103,9	104,2	103,5	103,4	- 0,8	- 0,1
73	nachrichtlich:	Erzeugnisse des Verarbeitenden Gewerbes ohne Mineralölerzeugnisse	956,05	0,95525	103,8	104,1	103,5	103,4	- 0,7	- 0,1
74	10 - 12	Nahrungs- und Futtermittel, Getränke und Tabakwaren	53,75	0,88058	113,4	113,0	113,7	113,8	+ 0,7	+ 0,1
75	10/11	Nahrungs- und Futtermittel sowie Getränke	50,20	0,88139	113,7	113,5	113,9	114,1	+ 0,5	+ 0,2
76	10	Nahrungs- und Futtermittel	45,09	0,87603	114,6	114,4	114,8	114,9	+ 0,4	+ 0,1
77		Euro-Länder	25,77	0,88582	115,1	114,6	115,6	115,7	+ 1,0	+ 0,1
78		Nicht-Euro-Länder	19,32	0,86188	113,8	114,2	113,8	113,8	- 0,4	
79	101 - 108	Nahrungsmittel	43,41	0,87993	114,9	114,8	115,1	115,2	+ 0,3	+ 0,1
80	101	Fleisch und Fleischerzeugnisse	10,66	0,91500	120,5	122,1	120,2	120,7	- 1,1	+ 0,4
81		Euro-Länder	5,93	0,89831	118,7	120,2	117,5	118,4	- 1,5	+ 0,8
82		Nicht-Euro-Länder	4,73	0,94227	122,7	124,4	123,7	123,6	- 0,6	- 0,1
83	1011	Fleisch (ohne Geflügel)	7,30	0,87488	125,1	128,4	124,2	124,9	- 2,7	+ 0,6
84		Euro-Länder	3,91	0,86519	125,3	127,4	123,5	125,0	- 1,9	+ 1,2
85		Nicht-Euro-Länder	3,39	0,88806	124,8	129,5	124,9	124,7	- 3,7	- 0,2
86	1011 1	Fleisch und genießbare Schlacht- nebenerzeugnisse, ohne Geflügel	4,44	0,89259	117,4	120,7	114,0	115,8	- 4,1	+ 1,6
87	1011 11	Rindfleisch, frisch oder gekühlt	1,57	0,82533	113,6	118,2	106,5	108,4	- 8,3	+ 1,8
88	1011 12	Schweinefleisch, frisch oder gekühlt	2,87	0,95316	119,4	122,1	118,2	119,9	- 1,8	+ 1,4
89	1011 3	Fleisch und genießbare Schlachtnebenerzeugnisse, gefroren	1,72	.	135,5	143,4	136,2	135,7	- 5,4	- 0,4

<sup>1)</sup> Ohne Schiffe, Boote und Yachten, Luft- und Raumfahrzeuge.

**Deutschland**  
1 Index der Ausführpreise  
1.2 Aktuelle Ergebnisse  
2010 = 100

Lfd.- Nr.	Nr. der GP-Systematik	Güterabteilung, -gruppe, -klasse, -kategorie, -unterkategorie, -art	Wägungs- anteil am Gesamt- index in Promille	Verket- tungs- faktor	2013	2012	2013	2013	Veränderung Dez. 2013 gegenüber	
					Jahres- durch- schnitt	Dez.	Nov.	Dez.	Dez.	Nov.
									2012	2013
in Prozent										
90	1011 32	Schweinefleisch, gefroren	1,01	.	114,5	120,9	114,6	114,2	- 5,5	- 0,3
91	1012	Geflügelfleisch	0,97	1,06689	117,4	109,6	122,3	122,2	+ 11,5	- 0,1
92		Euro-Länder	0,56	.	103,8	104,0	103,8	103,3	- 0,7	- 0,5
93		Nicht-Euro-Länder	0,41	.	135,9	117,2	147,5	147,9	+ 26,2	+ 0,3
94	1012 1	Geflügelfleisch, frisch oder gekühlt	0,51	.	107,2	107,8	106,7	106,5	- 1,2	- 0,2
95	1013	Verarbeitetes Fleisch	2,39	0,97845	107,8	107,9	107,4	107,5	- 0,4	+ 0,1
96		Euro-Länder	1,46	0,96439	106,9	107,2	106,5	106,7	- 0,5	+ 0,2
97		Nicht-Euro-Länder	0,93	1,00607	109,2	109,0	108,7	108,7	- 0,3	-
98	102	Fischerzeugnisse und andere Meeresfrüchte	1,89	0,90299	114,2	114,0	112,9	114,4	+ 0,4	+ 1,3
99		Euro-Länder	1,15	0,96746	106,9	106,0	107,2	106,7	+ 0,7	- 0,5
100		Nicht-Euro-Länder	0,74	0,80897	125,6	126,4	121,8	126,3	- 0,1	+ 3,7
101	103	Obst und Gemüseerzeugnisse	2,75	0,91410	117,9	115,9	117,9	118,0	+ 1,8	+ 0,1
102		Euro-Länder	1,78	0,92635	119,7	117,7	118,7	118,8	+ 0,9	+ 0,1
103		Nicht-Euro-Länder	0,97	0,89305	114,6	112,6	116,3	116,4	+ 3,4	+ 0,1
104	1031	Verarbeitete Kartoffeln und Kartoffelerzeugnisse	0,43	.	115,3	111,7	115,5	115,6	+ 3,5	+ 0,1
105	1032	Frucht- und Gemüsesäfte	0,77	0,82509	127,6	128,7	126,4	126,5	- 1,7	+ 0,1
106	1039	Verarbeitetes Obst und Gemüse, a.n.g.	1,55	0,98330	113,8	110,8	114,3	114,3	+ 3,2	-
107		Euro-Länder	1,04	0,95901	113,7	110,6	113,1	113,2	+ 2,4	+ 0,1
108		Nicht-Euro-Länder	0,51	1,04101	114,0	111,0	116,8	116,6	+ 5,0	- 0,2
109	1039 1	Gemüse, gefroren, gekocht, getrocknet, haltbar gemacht	0,64	.	108,7	106,3	106,5	106,3	-	- 0,2
110	1039 2	Früchte und Nüsse, zubereitet oder haltbar gemacht	0,91	.	117,4	113,9	119,8	120,0	+ 5,4	+ 0,2
111	104	Pflanzliche und tierische Öle und Fette	2,74	0,68130	115,5	122,7	110,1	110,6	- 9,9	+ 0,5
112		Euro-Länder	1,43	0,70000	116,2	124,9	109,5	110,9	- 11,2	+ 1,3
113		Nicht-Euro-Länder	1,31	0,66354	114,7	120,3	110,6	110,3	- 8,3	- 0,3
114	1041	Öle und Fette (ohne Margarine und Nahrungsfette)	.	0,67322	113,3	121,5	107,2	107,6	- 11,4	+ 0,4
115		Euro-Länder	.	.	114,0	124,3	106,7	107,7	- 13,4	+ 0,9
116		Nicht-Euro-Länder	.	.	112,4	118,4	107,8	107,5	- 9,2	- 0,3
117	105	Milch und Milcherzeugnisse	8,34	0,87546	118,4	113,7	123,4	123,0	+ 8,2	- 0,3
118		Euro-Länder	5,85	0,88889	120,2	114,9	126,4	125,8	+ 9,5	- 0,5
119		Nicht-Euro-Länder	2,49	0,83319	114,2	110,9	116,5	116,5	+ 5,0	-
120	1051	Milch und Milcherzeugnisse (ohne Speiseeis)	8,07	0,86796	119,0	114,1	124,2	123,8	+ 8,5	- 0,3
121		Euro-Länder	.	0,88202	120,9	115,3	127,2	126,6	+ 9,8	- 0,5
122		Nicht-Euro-Länder	.	0,82250	114,6	111,2	117,0	117,0	+ 5,2	-
123	1051 1	Flüssige Milch und flüssiger Rahm, verarbeitet	1,42	0,91173	124,5	119,2	136,5	133,7	+ 12,2	- 2,1

**Deutschland**  
1 Index der Ausführpreise  
1.2 Aktuelle Ergebnisse  
2010 = 100

Lfd.- Nr.	Nr. der GP-Systematik	Güterabteilung, -gruppe, -klasse, -kategorie, -unterkategorie, -art	Wägungs- anteil am Gesamt- index in Promille	Verket- tungs- faktor	2013	2012	2013	2013	Veränderung Dez. 2013 gegenüber	
					Jahres- durch- schnitt	Dez.	Nov.	Dez.	Dez.	Nov.
									2012	2013
in Prozent										
124	1051 11	Flüssige Milch, verarbeitet	1,07	.	127,9	119,8	141,4	136,8	+ 14,2	- 3,3
125	1051 2	Milch und Rahm, in Pulverform, granuliert oder in anderer fester Form, auch gesüßt	0,75	0,89962	131,6	114,9	137,3	137,5	+ 19,7	+ 0,1
126	1051 4	Käse und Quark	3,62	0,94925	113,1	108,1	118,4	118,5	+ 9,6	+ 0,1
127	1051 40 5	Käse, gerieben oder in Pulverform, Käse mit Schimmelbildung im Teig und anderer Käse (ohne Schmelzkäse)	2,48	.	113,3	108,4	118,7	118,4	+ 9,2	- 0,3
128	1051 5	Andere Milch und Milcherzeugnisse	1,78	0,71568	121,3	124,7	119,4	119,7	- 4,0	+ 0,3
129	1051 52	Buttermilch, Sauermilch, Sauerrahm, Joghurt, Kefir u.a. fermentierte oder gesäuerte Milch oder Rahm	0,74	.	103,9	105,1	104,6	104,6	- 0,5	-
130	1051 55	Molke	0,46	.	143,5	145,7	143,7	143,7	- 1,4	-
131	106	Mahl- und Schälmlühlenerzeugnisse, Stärke und Stärkeerzeugnisse	2,31	0,89060	121,7	120,0	121,7	121,0	+ 0,8	- 0,6
132		Euro-Länder	1,16	0,82353	118,3	118,2	117,2	117,4	- 0,7	+ 0,2
133		Nicht-Euro-Länder	1,15	0,96985	125,3	121,7	126,3	124,8	+ 2,5	- 1,2
134	1061	Mahl- und Schälmlühlenerzeugnisse	1,38	0,88620	116,5	115,6	115,2	115,1	- 0,4	- 0,1
135		Euro-Länder	0,78	.	117,5	116,4	115,4	115,4	- 0,9	-
136		Nicht-Euro-Länder	0,60	.	115,2	114,5	114,8	114,8	+ 0,3	-
137	1061 2	Mehl von Getreide; Mehl und Gries von Hülsenfrüchten, Sagomark, Wurzeln und Früchten; Mischungen und Teig zum Herstellen von Backwaren	0,61	.	124,6	120,4	124,0	124,0	+ 3,0	-
138	1061 3	Grobgries, Feingries, Pellets u.a. Erzeugnisse aus Getreidekörnern	0,69	.	110,5	111,5	109,7	109,7	- 1,6	-
139	1062	Stärke und Stärkeerzeugnisse	0,93	0,88303	129,5	126,5	131,5	129,8	+ 2,6	- 1,3
140	107/108	Back- und Teigwaren, sonstige Nahrungsmittel (ohne Getränke)	14,72	0,89455	107,0	107,8	106,3	106,3	- 1,4	-
141	107	Back- und Teigwaren	3,12	1,00101	107,8	107,5	107,9	107,7	+ 0,2	- 0,2
142		Euro-Länder	1,89	0,97656	107,1	106,4	107,7	107,7	+ 1,2	-
143		Nicht-Euro-Länder	1,23	1,05668	109,1	109,2	108,2	107,8	- 1,3	- 0,4
144	1071	Backwaren (ohne Dauerbackwaren)	0,74	0,96911	105,3	104,3	105,0	105,1	+ 0,8	+ 0,1
145	1072	Dauerbackwaren	2,32	1,00608	108,6	108,6	108,8	108,6	-	- 0,2
146		Euro-Länder	1,45	.	107,2	106,7	108,1	108,1	+ 1,3	-
147		Nicht-Euro-Länder	0,87	.	111,1	111,8	110,0	109,3	- 2,2	- 0,6
148	108	Sonstige Nahrungsmittel (ohne Getränke)	11,60	0,86814	106,8	107,8	105,8	105,9	- 1,8	+ 0,1
149		Euro-Länder	5,74	0,88251	109,4	109,9	108,5	108,4	- 1,4	- 0,1
150		Nicht-Euro-Länder	5,86	0,85192	104,3	105,8	103,3	103,5	- 2,2	+ 0,2

**Deutschland**  
**1 Index der Ausfuhrpreise**  
**1.2 Aktuelle Ergebnisse**  
**2010 = 100**

Lfd.- Nr.	Nr. der GP-Systematik	Güterabteilung, -gruppe, -klasse, -kategorie, -unterkategorie, -art	Wägungs- anteil am Gesamt- index in Promille	Verket- tungs- faktor	2013	2012	2013	2013	Veränderung Dez. 2013 gegenüber		
					Jahres- durch- schnitt	Dez.	Nov.	Dez.	Dez.	Nov.	
									2012	2013	
in Prozent											
151	1081	Zucker	0,71	1,22010	137,2	138,8	130,5	130,5	-	6,0	-
152	1082	Süßwaren (ohne Dauerbackwaren)	4,35	0,83503	104,4	103,9	104,4	104,3	+	0,4	- 0,1
153		Euro-Länder	2,14	0,81674	106,0	104,6	106,7	106,5	+	1,8	- 0,2
154		Nicht-Euro-Länder	2,21	0,85976	102,8	103,2	102,2	102,2	-	1,0	-
155	1082 2	Schokoladen und andere Süßwaren	3,63	0,91484	107,0	105,8	107,5	107,6	+	1,7	+ 0,1
156	1082 22	Schokolade u.a. kakaohaltige Lebensmittelzubereitungen, in Verpackungen von 2 kg oder weniger (auch diätetisch)	2,59	0,89177	105,0	104,2	105,6	105,6	+	1,3	-
157	1082 23	Süßwaren ohne Kakaogehalt (einschl. weißer Schokolade)	0,75	.	110,5	110,1	110,8	110,8	+	0,6	-
158	1083	Kaffee und Tee, Kaffee-Ersatz	1,96	0,77490	104,5	110,5	101,6	101,7	-	8,0	+ 0,1
159		Euro-Länder	0,91	.	108,1	113,7	107,4	107,5	-	5,5	+ 0,1
160		Nicht-Euro-Länder	1,05	.	101,3	107,7	96,5	96,6	-	10,3	+ 0,1
161	1083 11	Kaffee, entkoffeiniert oder geröstet	1,18	.	104,6	114,0	100,7	100,7	-	11,7	-
162	1084	Würzen und Soßen	.	0,85314	109,7	107,7	109,3	109,3	+	1,5	-
163	1085	Fertiggerichte	1,64	0,95757	107,9	107,8	107,2	107,5	-	0,3	+ 0,3
164	1089	Sonstige Nahrungsmittel, a.n.g.	1,92	0,82822	101,8	102,9	101,8	102,1	-	0,8	+ 0,3
165		Euro-Länder	0,89	0,97580	104,8	105,3	104,9	104,9	-	0,4	-
166		Nicht-Euro-Länder	1,03	0,70714	99,1	100,8	99,1	99,6	-	1,2	+ 0,5
167	109	Futtermittel	1,68	0,78679	107,5	105,3	108,2	107,4	+	2,0	- 0,7
168		Euro-Länder	0,84	0,81932	107,2	106,6	106,1	106,1	-	0,5	-
169		Nicht-Euro-Länder	0,84	0,75303	107,9	104,0	110,3	108,6	+	4,4	- 1,5
170	1091	Futtermittel für Nutztiere	0,94	0,71345	110,2	108,8	110,3	109,7	+	0,8	- 0,5
171	1092	Futtermittel für sonstige Tiere, zubereitet (ohne Vormischungen)	0,74	0,88968	104,0	100,8	105,4	104,4	+	3,6	- 0,9
172	11	Getränke	5,11	0,92188	105,9	104,7	106,1	106,5	+	1,7	+ 0,4
173		Euro-Länder	2,57	0,92818	106,5	105,2	106,9	107,6	+	2,3	+ 0,7
174		Nicht-Euro-Länder	2,54	0,91644	105,2	104,2	105,3	105,4	+	1,2	+ 0,1
175	1101	Spirituosen	1,23	0,94162	104,5	101,3	105,5	106,1	+	4,7	+ 0,6
176		Euro-Länder	0,49	.	104,3	101,4	106,2	106,9	+	5,4	+ 0,7
177		Nicht-Euro-Länder	0,74	.	104,6	101,2	105,0	105,6	+	4,3	+ 0,6
178	1102	Wein	1,07	0,93063	104,0	103,6	104,1	104,1	+	0,5	-
179	1105	Bier	1,19	0,94665	104,1	103,9	104,0	103,9	-	-	0,1
180	1107	Erfrischungsgetränke; natürliches Mineralwasser und sonstiges Wasser, abgefüllt	1,44	0,95347	107,1	106,1	107,0	107,9	+	1,7	+ 0,8
181		Euro-Länder	0,98	.	108,1	106,9	107,9	109,4	+	2,3	+ 1,4
182		Nicht-Euro-Länder	0,46	.	104,8	104,3	104,9	104,9	+	0,6	-

**Deutschland**  
**1 Index der Ausfuhrpreise**  
**1.2 Aktuelle Ergebnisse**  
**2010 = 100**

Lfd.- Nr.	Nr. der GP-Systematik	Güterabteilung, -gruppe, -klasse, -kategorie, -unterkategorie, -art	Wägungs- anteil am Gesamt- index in Promille	Verket- tungs- faktor	2013	2012	2013	2013	Veränderung Dez. 2013 gegenüber		
					Jahres- durch- schnitt	Dez.	Nov.	Dez.	Dez.	Nov.	
									2012	2013	
in Prozent											
183	12	Tabakerzeugnisse	3,55	0,86984	109,1	105,9	110,0	110,0	+	3,9	-
184		Euro-Länder	2,26	.	108,7	106,3	109,1	109,2	+	2,7	+ 0,1
185		Nicht-Euro-Länder	1,29	.	109,7	105,2	111,5	111,5	+	6,0	-
186	13	Textilien	9,75	0,94646	107,3	106,8	107,1	107,1	+	0,3	-
187		Euro-Länder	4,31	0,93845	109,7	109,0	109,6	109,5	+	0,5	- 0,1
188		Nicht-Euro-Länder	5,44	0,95192	105,3	105,1	105,1	105,1	-		-
189	131	Textile Spinnstoffe und Garne	0,97	0,90746	109,6	109,2	109,4	109,4	+	0,2	-
190		Euro-Länder	0,51	0,85855	114,9	114,3	114,5	114,5	+	0,2	-
191		Nicht-Euro-Länder	0,46	0,96590	103,8	103,5	103,8	103,8	+	0,3	-
192	1310 8	Garne aus Kunstfasern	0,45	1,01021	101,8	100,9	101,9	101,9	+	1,0	-
193	132	Gewebe	1,71	0,91958	111,4	110,8	111,4	111,4	+	0,5	-
194		Euro-Länder	0,69	0,94487	114,9	115,3	115,2	115,2	-	0,1	-
195		Nicht-Euro-Länder	1,02	0,90815	109,0	107,7	108,9	108,9	+	1,1	-
196	1320 3	Gewebe aus Chemiefasern	0,85	0,91213	109,6	110,4	109,5	109,5	-	0,8	-
197	139	Andere Textilerzeugnisse (ohne Maschenware)	7,07	0,96243	105,9	105,6	105,7	105,7	+	0,1	-
198		Euro-Länder	3,11	0,95052	107,7	106,7	107,5	107,5	+	0,7	-
199		Nicht-Euro-Länder	3,96	0,97179	104,5	104,7	104,3	104,3	-	0,4	-
200	1391	Gewirke und Gestricke	0,67	0,99900	97,8	99,9	96,3	96,3	-	3,6	-
201	1392	Konfektionierte Textilwaren (ohne Bekleidung)	1,98	0,95773	108,0	106,8	107,9	107,8	+	0,9	- 0,1
202		Euro-Länder	1,19	0,93433	106,4	104,7	105,9	105,7	+	1,0	- 0,2
203		Nicht-Euro-Länder	0,79	0,98518	110,5	110,0	110,9	111,0	+	0,9	+ 0,1
204	1392 1	Konfektionierte Heim- und Haushaltstextilwaren	0,91	.	109,9	109,2	110,1	110,2	+	0,9	+ 0,1
205	1392 2	Andere konfektionierte Textilwaren (ohne Bekleidung)	1,07	.	106,5	104,8	106,0	105,8	+	1,0	- 0,2
206	1393	Teppiche und textile Fußbodenbeläge	0,53	0,90253	110,0	108,6	109,0	109,0	+	0,4	-
207	1395	Vliesstoffe, auch getränkt, bestrichen etc.	1,58	0,93371	108,3	107,1	108,3	108,3	+	1,1	-
208		Euro-Länder	0,65	.	113,9	111,9	114,6	114,6	+	2,4	-
209		Nicht-Euro-Länder	0,93	.	104,4	103,8	103,9	103,9	+	0,1	-
210	1396	Textilerzeugnisse, a.n.g.	1,94	0,98328	103,1	104,0	103,1	103,1	-	0,9	-
211		Euro-Länder	0,67	0,97182	102,5	102,1	102,6	102,6	+	0,5	-
212		Nicht-Euro-Länder	1,27	0,99108	103,4	105,0	103,4	103,4	-	1,5	-
213	14	Bekleidung	15,22	0,97252	104,1	103,6	104,3	104,3	+	0,7	-
214		Euro-Länder	9,07	0,97837	104,8	103,9	105,1	105,0	+	1,1	- 0,1
215		Nicht-Euro-Länder	6,15	0,96383	103,2	103,1	103,2	103,1	-		- 0,1
216	141	Bekleidung (ohne Pelzbekleidung)	12,88	0,97633	104,0	103,6	104,2	104,1	+	0,5	- 0,1
217		Euro-Länder	7,60	0,98416	104,8	104,2	105,1	105,1	+	0,9	-
218		Nicht-Euro-Länder	5,28	0,96565	102,8	102,8	102,7	102,7	-	0,1	-

**Deutschland**  
1 Index der Ausfuhrpreise  
1.2 Aktuelle Ergebnisse  
2010 = 100

Lfd.- Nr.	Nr. der GP-Systematik	Güterabteilung, -gruppe, -klasse, -kategorie, -unterkategorie, -art	Wägungs- anteil am Gesamt- index in Promille	Verket- tungs- faktor	2013	2012	2013	2013	Veränderung Dez. 2013 gegenüber		
					Jahres- durch- schnitt	Dez.	Nov.	Dez.	Dez.	Nov.	
									2012	2013	
in Prozent											
219	1412 - 1419	Bekleidung (ohne Lederbekleidung)	.	0,97633	103,9	103,6	104,1	104,0	+	0,4	- 0,1
220	1413	Sonstige Oberbekleidung (ohne Arbeits- und Berufskleidung)	6,74	0,99295	104,3	103,8	104,4	104,4	+	0,6	-
221		Euro-Länder	3,90	0,99598	105,7	104,7	106,0	106,0	+	1,2	
222		Nicht-Euro-Länder	2,84	0,98992	102,4	102,5	102,3	102,3	-	0,2	-
223	1413 2	Oberbekleidung, ohne solche aus Gewirken oder Gestricken, für Männer	2,48	1,00714	102,6	102,5	102,7	102,7	+	0,2	-
224	1413 24	Lange Hosen, Latzhosen und kurze Hosen, für Männer	1,59	.	103,2	102,9	102,8	102,8	-	0,1	-
225	1413 3	Oberbekleidung, ohne solche aus Gewirken oder Gestricken, für Frauen	2,78	0,99099	104,8	104,7	104,9	105,0	+	0,3	+ 0,1
226	1414	Wäsche	4,06	0,93845	103,8	103,4	104,1	104,0	+	0,6	- 0,1
227		Euro-Länder	2,49	0,95498	104,0	103,2	104,3	104,1	+	0,9	- 0,2
228		Nicht-Euro-Länder	1,57	0,90665	103,5	103,7	103,7	103,8	+	0,1	+ 0,1
229	1419	Bekleidung und Bekleidungszubehör, a.n.g.	1,74	0,99206	102,8	103,4	102,9	102,7	-	0,7	- 0,2
230		Euro-Länder	1,01	.	103,0	103,8	103,2	103,2	-	0,6	-
231		Nicht-Euro-Länder	0,73	.	102,5	103,0	102,5	102,0	-	1,0	- 0,5
232	143	Bekleidung aus gewirktem oder getricktem Stoff	2,34	0,95502	104,8	103,4	105,1	105,1	+	1,6	-
233		Euro-Länder	1,47	.	104,3	102,5	104,7	104,7	+	2,1	-
234		Nicht-Euro-Länder	0,87	.	105,4	104,8	105,6	105,6	+	0,8	-
235	1439	Pullover, Strickjacken, Westen u.ä. aus Gewirken oder Gestricken	.	0,94777	105,7	104,0	105,9	105,9	+	1,8	-
236	15	Leder und Lederwaren	5,02	0,95468	103,8	103,7	104,3	104,3	+	0,6	-
237		Euro-Länder	2,45	0,94833	103,7	103,4	104,5	104,5	+	1,1	-
238		Nicht-Euro-Länder	2,57	0,96117	103,8	104,0	104,1	104,2	+	0,2	+ 0,1
239	151	Leder und Lederwaren (ohne Bekleidung und Schuhe)	1,76	0,98121	106,5	105,7	107,1	106,9	+	1,1	- 0,2
240		Euro-Länder	0,72	1,01947	105,9	104,3	107,5	107,5	+	3,1	-
241		Nicht-Euro-Länder	1,04	0,95279	107,0	106,7	106,8	106,5	-	0,2	- 0,3
242	1511	Leder und Lederfaserstoff; zugerichtete und gefärbte Felle	0,60	1,06342	110,3	108,1	111,0	110,7	+	2,4	- 0,3
243	1512	Sattlerwaren, Reiseartikel; Handtaschen u.ä. Behältnisse; andere Waren aus Leder	1,16	0,92135	104,6	104,4	105,0	104,9	+	0,5	- 0,1
244	152	Schuhe	3,26	0,93928	102,3	102,6	102,8	102,9	+	0,3	+ 0,1
245		Euro-Länder	1,73	0,91489	102,8	103,0	103,2	103,2	+	0,2	-
246		Nicht-Euro-Länder	1,53	0,96777	101,7	102,2	102,3	102,6	+	0,4	+ 0,3
247	16	Holz-, Korb-, Flecht-, Korkwaren (ohne Möbel)	7,48	0,92960	106,9	105,1	107,8	108,1	+	2,9	+ 0,3
248		Euro-Länder	3,74	0,92197	108,3	105,0	109,6	109,5	+	4,3	- 0,1
249		Nicht-Euro-Länder	3,74	0,93629	105,5	105,3	106,0	106,8	+	1,4	+ 0,8



**Deutschland**  
1 Index der Ausführpreise  
1.2 Aktuelle Ergebnisse  
**2010 = 100**

Lfd.- Nr.	Nr. der GP-Systematik	Güterabteilung, -gruppe, -klasse, -kategorie, -unterkategorie, -art	Wägungs- anteil am Gesamt- index in Promille	Verket- tungs- faktor	2013	2012	2013	2013	Veränderung Dez. 2013 gegenüber		
					Jahres- durch- schnitt	Dez.	Nov.	Dez.	Dez.	Nov.	
									2012	2013	
in Prozent											
250	161	Holz, gesägt, auch gehobelt oder imprägniert	2,19	0,87925	108,5	106,0	110,2	110,2	+	4,0	-
251		Euro-Länder	1,22	0,82149	109,7	104,8	112,4	112,4	+	7,3	-
252		Nicht-Euro-Länder	0,97	0,94000	106,9	107,4	107,5	107,5	+	0,1	-
253	1610 1	Bahnschwellen aus Holz, Holz in der Längsrichtung gesägt, gesäumt, gemessert oder geschält	1,82	0,88079	108,1	106,6	109,3	109,4	+	2,6	+ 0,1
254	1610 10 3	aus Nadelholz	1,55	.	109,4	107,6	110,8	110,9	+	3,1	+ 0,1
255	1610 10 5	aus Laubholz	0,27	.	100,5	100,5	100,7	100,7	+	0,2	-
256	162	Holz-, Kork-, Flecht- und Korbmacherwaren	5,29	0,95039	106,2	104,8	106,8	107,3	+	2,4	+ 0,5
257		Euro-Länder	2,52	0,97103	107,6	105,0	108,3	108,1	+	3,0	- 0,2
258		Nicht-Euro-Länder	2,77	0,93518	105,0	104,6	105,5	106,5	+	1,8	+ 0,9
259	1621	Sperrholz, Span- u.ä. Platten, Faser-platten, Furnierblätter, verdichtetes Holz	3,06	0,96059	106,6	106,4	107,1	107,7	+	1,2	+ 0,6
260		Euro-Länder	1,33	1,00831	107,4	107,5	107,8	107,2	-	0,3	- 0,6
261		Nicht-Euro-Länder	1,73	0,93048	106,0	105,5	106,6	108,0	+	2,4	+ 1,3
262	1621 1	Sperrholz, furniertes Holz u.ä. Lagenholz, Span- u.ä. Platten, Faserplatten	2,83	0,96245	107,3	107,0	107,8	108,4	+	1,3	+ 0,6
263	1621 13	Spanplatten u.ä. Platten aus Holz oder anderen holzigen Stoffen	0,76	0,94402	115,0	114,0	115,7	113,6	-	0,4	- 1,8
264	1621 14	Faserplatten aus Holz oder anderen holzigen Stoffen, auch mit Harz o.a. organischen Stoffen hergestellt	1,80	0,98374	104,6	104,8	105,1	106,9	+	2,0	+ 1,7
265	1623	Konstruktions-, Fertigbauteile, Ausbau- elemente und Fertigteilbauten aus Holz	1,00	0,87757	106,4	100,8	107,6	108,2	+	7,3	+ 0,6
266		Euro-Länder	0,54	.	110,2	100,2	112,3	112,7	+	12,5	+ 0,4
267		Nicht-Euro-Länder	0,46	.	101,8	101,5	102,0	102,9	+	1,4	+ 0,9
268	1624	Verpackungsmittel, Lagerbehälter und Ladungsträger, aus Holz	0,25	.	101,7	103,3	101,6	101,6	-	1,6	-
269	1629	Andere Holzwaren, Kork-, Flecht- und Korbmacherwaren	0,80	1,02789	105,7	104,2	106,5	106,5	+	2,2	-
270		Euro-Länder	0,43	.	107,7	105,4	108,4	108,3	+	2,8	- 0,1
271		Nicht-Euro-Länder	0,37	.	103,4	102,9	104,4	104,4	+	1,5	-
272	17	Papier, Pappe und Waren daraus	22,00	0,94685	104,2	104,0	104,7	104,7	+	0,7	-
273		Euro-Länder	10,52	0,94675	104,3	103,9	104,7	104,7	+	0,8	-
274		Nicht-Euro-Länder	11,48	0,94695	104,1	104,1	104,7	104,8	+	0,7	+ 0,1
275	171	Holzstoff, Zellstoff, Papier, Karton und Pappe	14,05	0,94223	104,0	104,0	104,6	104,6	+	0,6	-
276		Euro-Länder	6,13	0,94018	103,4	103,3	103,8	104,0	+	0,7	+ 0,2
277		Nicht-Euro-Länder	7,92	0,94522	104,4	104,5	105,1	105,1	+	0,6	-

**Deutschland**  
1 Index der Ausfuhrpreise  
1.2 Aktuelle Ergebnisse  
2010 = 100

Lfd.- Nr.	Nr. der GP-Systematik	Güterabteilung, -gruppe, -klasse, -kategorie, -unterkategorie, -art	Wägungs- anteil am Gesamt- index in Promille	Verket- tungs- faktor	2013	2012	2013	2013	Veränderung Dez. 2013 gegenüber			
					Jahres- durch- schnitt	Dez.	Nov.	Dez.	Dez.	Nov.		
									2012	2013		
in Prozent												
278	1711	Holzstoff und Zellstoff	0,79	0,74561	88,4	86,2	90,5	91,8	+	6,5	+	1,4
279	1712	Papier, Karton und Pappe	13,26	0,95500	104,9	105,0	105,4	105,4	+	0,4		-
280		Euro-Länder	5,63	0,95984	104,9	105,0	105,3	105,4	+	0,4	+	0,1
281		Nicht-Euro-Länder	7,63	0,95020	104,9	105,1	105,5	105,4	+	0,3	-	0,1
282	nachrichtlich: 1712/381152	Papier, Karton und Pappe (einschl. Papier- und Pappeabfall)	13,74	0,93418	104,2	104,3	104,7	104,7	+	0,4		-
283	1712 1 - 6	Papier und Pappe, unbearbeitet	5,52	0,88921	104,5	103,8	106,1	106,8	+	2,9	+	0,7
284	1712 1	Zeitungsdruckpapier, Büttenpapier und - pappe, Rohpapier und -pappe, grafische Papiere und Pappen	2,64	0,94439	103,6	105,4	102,6	103,6	-	1,7	+	1,0
285	1712 14	Grafische Papiere und Pappen, in Rollen oder Bogen	2,16	0,94054	103,2	104,8	102,6	103,1	-	1,6	+	0,5
286	1712 3	Wellpappenrohpapier	1,57	.	101,4	96,2	108,5	108,6	+	12,9	+	0,1
287	1712 4	Papier, weder gestrichen noch überzogen	1,04	.	110,7	109,6	111,0	112,1	+	2,3	+	1,0
288	1712 7	Papier und Pappe, bearbeitet	7,74	1,00000	105,2	105,9	104,9	104,4	-	1,4	-	0,5
289	1712 73	Papiere und Pappen, gestrichen, zum Beschreiben, Bedrucken oder für andere grafische Zwecke, in Rollen oder Bogen	3,90	1,01877	102,2	104,0	101,5	100,9	-	3,0	-	0,6
290	1712 73 3	Papiere und Pappen, gestrichen oder überzogen, zum Beschreiben, Bedrucken oder zu anderen grafischen Zwecken (holzfrei)	2,23	.	101,7	103,2	100,8	101,0	-	2,1	+	0,2
291	1712 73 6	LWC-Papier, holzhaltig	1,06	1,06476	103,5	105,9	103,4	101,8	-	3,9	-	1,5
292	1712 77	Papiere und Pappen, Zellstoffwatte und Vlies aus Zellstofffasern, gestrichen, überzogen, getränkt, geteert, bitumi-niert, asphalziert, gummiert oder mit Klebeschicht versehen, in Rollen oder Bogen	3,01	1,00615	109,3	108,9	109,5	108,8	-	0,1	-	0,6
293	172	Papier-, Karton- und Pappewaren	7,95	0,95192	104,5	104,1	105,0	105,0	+	0,9		-
294		Euro-Länder	4,39	0,95446	105,5	104,8	106,0	105,7	+	0,9	-	0,3
295		Nicht-Euro-Länder	3,56	0,95043	103,4	103,3	103,7	104,0	+	0,7	+	0,3
296	1721	Wellpapier und -pappe; Verpackungs-mittel aus Papier, Karton und Pappe	2,94	0,95980	105,9	105,0	106,9	106,5	+	1,4	-	0,4
297		Euro-Länder	1,75	0,95103	108,2	107,1	109,6	108,5	+	1,3	-	1,0
298		Nicht-Euro-Länder	1,19	0,97157	102,6	101,9	102,8	103,6	+	1,7	+	0,8
299	1721 13	Schachteln und Kartons, aus Wellpapier oder Wellpappe	0,76	.	113,9	111,1	116,3	115,9	+	4,3	-	0,3

**Deutschland**  
1 Index der Ausfuhrpreise  
1.2 Aktuelle Ergebnisse  
2010 = 100

Lfd.- Nr.	Nr. der GP-Systematik	Güterabteilung, -gruppe, -klasse, -kategorie, -unterkategorie, -art	Wägungs- anteil am Gesamt- index in Promille	Verket- tungs- faktor	2013	2012	2013	2013	Veränderung Dez. 2013 gegenüber			
					Jahres- durch- schnitt	Dez.	Nov.	Dez.	Dez.	Nov.		
									2012	2013		
in Prozent												
300	1721 14	Faltschachteln und -kartons, aus nicht gewelltem Papier oder nicht gewellter Pappe	1,48	.	101,6	100,9	101,7	101,3	+	0,4	- 0,4	
301	1722	Haushalts-, Hygiene- und Toiletten-artikel, aus Zellstoff, Papier und Pappe	2,99	0,98813	102,9	103,0	102,9	103,1	+	0,1	+	0,2
302		Euro-Länder	1,71	0,98611	102,1	102,1	102,1	102,5	+	0,4	+	0,4
303		Nicht-Euro-Länder	1,28	0,99212	104,0	104,1	104,0	104,0	-	0,1		-
304	1722 11	Toilettenpapier, Taschen-, Abschmink-, Hand- und Taschentücher, Servietten aus Papier(halbstoff), Zellstoffwatte oder Vliesen aus Zellstofffasern	1,18	.	102,7	101,9	102,8	102,8	+	0,9		-
305	1722 12	Monatsbinden und Tampons, Windeln und Windeleinlagen für Kleinkinder u.ä. Hygieneartikel sowie Bekleidung(szubehör), aus Papier(halbstoff), Zellstoffwatte oder Vliesen aus Zellstofffasern	1,81	.	103,0	103,7	103,0	103,3	-	0,4	+	0,3
306	1723	Schreibwaren und Bürobedarf	0,47	0,96582	102,1	101,1	101,9	102,2	+	1,1	+	0,3
307	1729	Andere Waren aus Papier, Karton und Pappe	1,17	0,84068	106,6	106,3	107,4	107,4	+	1,0		-
308		Euro-Länder	0,54	.	109,0	107,8	109,0	109,0	+	1,1		-
309		Nicht-Euro-Länder	0,63	.	104,6	105,0	106,0	106,0	+	1,0		-
310	19	Kokereierzeugnisse und Mineralöl- erzeugnisse	13,50	0,77003	128,8	131,0	125,4	126,2	-	3,7	+	0,6
311		Euro-Länder	7,39	0,76890	128,5	131,5	125,8	126,2	-	4,0	+	0,3
312		Nicht-Euro-Länder	6,11	0,77249	129,2	130,4	125,0	126,1	-	3,3	+	0,9
313	192	Mineralölerzeugnisse	13,38	0,77003	128,9	131,0	125,4	126,2	-	3,7	+	0,6
314		Euro-Länder	.	0,76890	128,5	131,5	125,8	126,3	-	4,0	+	0,4
315		Nicht-Euro-Länder	.	0,77249	129,2	130,4	125,0	126,1	-	3,3	+	0,9
316	1920 2	Motorentreibstoffe, Heizöle und andere Mineralöle	11,99	0,78846	129,5	131,2	126,0	126,7	-	3,4	+	0,6
317	1920 21 - 25	Motorenbenzin (einschl. Flugbenzin), Leichtöle, Spezialbenzin, Fluggasturbinen- kraftstoff (Kerosin) u.a. Leuchtöl	4,17	0,81045	129,0	129,6	123,7	125,2	-	3,4	+	1,2
318	1920 21	Motorenbenzin (einschließlich Flugbenzin)	2,39	0,77145	131,8	130,9	123,2	124,1	-	5,2	+	0,7
319	1920 26	Dieselmotorkraftstoff und leichtes Heizöl	5,23	0,84917	134,0	137,4	130,5	131,3	-	4,4	+	0,6
320	1920 29	Schmieröle, andere Öle	2,02	0,79451	118,3	118,0	118,9	118,1	+	0,1	-	0,7
321	1920 3	Gasförmige Kohlenwasserstoffe	0,34	.	119,6	132,9	121,0	126,1	-	5,1	+	4,2

**Deutschland**  
1 Index der Ausfuhrpreise  
1.2 Aktuelle Ergebnisse  
**2010 = 100**

Lfd.- Nr.	Nr. der GP-Systematik	Güterabteilung, -gruppe, -klasse, -kategorie, -unterkategorie, -art	Wägungs- anteil am Gesamt- index in Promille	Verket- tungs- faktor	2013	2012	2013	2013	Veränderung Dez. 2013 gegenüber	
					Jahres- durch- schnitt	Dez.	Nov.	Dez.	Dez. 2012	Nov. 2013
									in Prozent	
322	20/21	Chemische Erzeugnisse/ Pharma-zeutische u.ä. Erzeugnisse	140,83	0,89204	106,9	107,5	106,0	106,0	- 1,4	-
323	20	Chemische Erzeugnisse	105,09	0,89649	109,0	109,6	107,9	107,9	- 1,6	
324		Euro-Länder	45,25	0,88747	109,3	110,3	108,0	108,0	- 2,1	-
325		Nicht-Euro-Länder	59,84	0,90485	108,7	109,1	107,8	107,7	- 1,3	- 0,1
326	201	Chemische Grundstoffe	62,04	0,88007	111,0	111,9	109,5	109,6	- 2,1	+ 0,1
327		Euro-Länder	27,78	0,87339	110,7	112,1	109,0	109,2	- 2,6	+ 0,2
328		Nicht-Euro-Länder	34,26	0,88683	111,3	111,7	109,9	110,0	- 1,5	+ 0,1
329	2012	Farbstoffe und Pigmente	3,82	0,95200	110,8	114,7	110,0	109,5	- 4,5	- 0,5
330		Euro-Länder	1,31	0,95825	109,5	112,1	109,2	108,8	- 2,9	- 0,4
331		Nicht-Euro-Länder	2,51	0,94885	111,4	116,0	110,4	109,9	- 5,3	- 0,5
332	2012 1	Metalloxide, -hydroxide, -peroxide (ohne basische Verbindungen der (Erd)Alkali- metalle sowie Aluminium(hydr)oxide); Lithium(hydr)oxid	0,64	.	111,8	113,5	109,6	108,6	- 4,3	- 0,9
333	2012 2	Farben und Farbstoffe, Gerbstoffe; Tannine und ihre Derivate	3,18	0,95305	110,6	114,9	110,0	109,7	- 4,5	- 0,3
334	2012 21	Synthetische organische Farbmittel, Farbstoffe und deren Zubereitungen, Farblacke und Zubereitungen auf deren Grundlage	1,56	0,96720	102,5	103,7	102,0	101,9	- 1,7	- 0,1
335	2012 21 5	Küpenfarbstoffe, Reaktivfarbstoffe, organische Pigmente sowie andere synthetische organische Farbmittel und deren Zubereitungen	1,14	.	100,4	102,3	99,9	99,9	- 2,3	-
336	2012 24	Andere Farbmittel, Pigmente und deren Zubereitungen	1,53	0,96691	119,1	126,7	118,5	118,1	- 6,8	- 0,3
337	2013	Sonstige anorganische Grundstoffe und Chemikalien	6,37	0,76807	111,0	111,4	109,6	109,2	- 2,0	- 0,4
338		Euro-Länder	1,99	0,70571	115,0	115,5	113,7	112,5	- 2,6	- 1,1
339		Nicht-Euro-Länder	4,38	0,82194	109,1	109,6	107,7	107,6	- 1,8	- 0,1
340	2013 2	Nicht gasförmige chemische Elemente; anorganische Säuren; nicht gasförmige anorganische Halogen-, Sauerstoff- und Schwefelverbindungen der Nichtmetalle	3,42	.	106,3	105,3	105,5	105,0	- 0,3	- 0,5
341	2013 21	Halogene; Schwefel; Kohlenstoff; andere nicht gasförmige Nichtmetalle	1,77	.	94,4	94,8	94,0	93,3	- 1,6	- 0,7
342	2013 24	Chlorwasserstoff; Oleum, Diphosphor- pentaoxid; andere anorgan. Säuren, Silicium- und Schwefeldioxid	0,70	.	115,1	111,8	114,6	114,9	+ 2,8	+ 0,3

**Deutschland**  
1 Index der Ausfuhrpreise  
1.2 Aktuelle Ergebnisse  
2010 = 100

Lfd.- Nr.	Nr. der GP-Systematik	Güterabteilung, -gruppe, -klasse, -kategorie, -unterkategorie, -art	Wägungs- anteil am Gesamt- index in Promille	Verket- tungs- faktor	2013	2012	2013	2013	Veränderung Dez. 2013 gegenüber	
					Jahres- durch- schnitt	Dez.	Nov.	Dez.	Dez. 2012	Nov. 2013
									in Prozent	
343	2013 25	Hydroxide und Peroxide des Natriums, Kaliums oder Magnesiums; (Hydr)Oxide und Peroxide des Strontiums und Bariums; Aluminiumhydroxid, Hydrazin und Hydroxylamin und ihre anorganischen Salze	0,74	.	117,9	116,3	115,3	114,5	- 1,5	- 0,7
344	2013 4	(Poly)Sulfide; Dithionite, Sulfoxylate, Sulfite, Sulfate; Nitrate; Phosphinate, Phosphonate; (Poly)Phosphate; (Peroxo)Carbonate	1,19	.	121,5	116,5	121,3	121,7	+ 4,5	+ 0,3
345	2013 5	Salze der Säuren der Metalloxide, -peroxide; kolloide Edelmetalle; (an)organische Verbindungen der Edelmetalle; Amalgame; destilliertes Leitfähigkeitswasser, and. anorgan. Verbindungen	0,58	.	100,2	112,8	91,2	89,9	- 20,3	- 1,4
346	2014	Sonstige organische Grundstoffe und Chemikalien	23,44	0,89207	110,0	110,9	108,2	108,6	- 2,1	+ 0,4
347		Euro-Länder	11,64	0,88015	112,3	114,5	109,6	110,6	- 3,4	+ 0,9
348		Nicht-Euro-Länder	11,80	0,90419	107,7	107,4	106,9	106,6	- 0,7	- 0,3
349	2014 1	Kohlenwasserstoffe und ihre Derivate	3,89	0,76026	122,9	124,0	117,9	121,0	- 2,4	+ 2,6
350	2014 12	Cyclische Kohlenwasserstoffe	1,81	.	116,3	118,0	110,8	115,9	- 1,8	+ 4,6
351	2014 2	Alkohole, Phenole, Phenolalkohole und ihre Derivate	3,64	0,88400	107,4	109,6	105,5	105,3	- 3,9	- 0,2
352	2014 23	Zwei- und andere mehrwertige Alkohole; HSNN-Derivate der acyclischen Alkohole	1,23	.	111,3	113,3	109,5	108,7	- 4,1	- 0,7
353	2014 3	Carbonsäuren und ihre Derivate	3,81	0,83085	112,9	116,2	111,9	112,7	- 3,0	+ 0,7
354	2014 33	Ungesättigte acyclische sowie alicyclische einbasische Carbonsäuren und ihre Anhydride, Halogenide, Peroxide und Peroxysäuren; ihre HSNN-Derivate (z.B. Acrylsäure, Sorbinsäure), a.n.g.	1,77	.	106,3	109,1	105,0	106,3	- 2,6	+ 1,2
355	2014 4	Organische Verbindungen mit Stickstofffunktionen	3,06	0,91075	102,2	103,3	100,9	100,8	- 2,4	- 0,1
356	2014 42	Amine mit Sauerstofffunktionen (ohne Lysin und seine Ester und Salze dieser Erzeugnisse; Glutaminsäure und ihre +D17Salze)	0,75	.	95,0	96,7	93,9	93,8	- 3,0	- 0,1
357	2014 5	Organisch-anorganische Verbindungen, heterocyclische Verbindungen	4,56	0,96165	102,5	101,5	102,5	101,9	+ 0,4	- 0,6

**Deutschland**  
1 Index der Ausführpreise  
1.2 Aktuelle Ergebnisse  
**2010 = 100**

Lfd.-Nr.	Nr. der GP-Systematik	Güterabteilung, -gruppe, -klasse, -kategorie, -unterkategorie, -art	Wägungs-anteil am Gesamt-index in Promille	Verket-tungs-faktor	2013	2012	2013	2013	Veränderung Dez. 2013 gegenüber			
					Jahres-durch-schnitt	Dez.	Nov.	Dez.	Dez. 2012	Nov. 2013		
									in Prozent			
358	2014 51	Organische Thioverbindungen und andere (an)organische Verbindungen	1,27	.	114,3	112,0	114,5	114,4	+	2,1	- 0,1	
359	2014 52	Heterocyclische Verbindungen, a.n.g.; Nucleinsäure und ihre Salze	2,98	.	96,5	95,9	96,5	95,5	-	0,4	- 1,0	
360	2014 6	Aldehyde, Ketone, Chinone; Ether und Acetale, auch mit anderen Sauerstoff-funk-tionen; Alkohol-, Ether-, Keton-peroxide, auch chemisch nicht einheitlich; Epoxide; andere organische Verbindungen; Enzyme	3,17	.	109,2	108,4	109,1	108,3	-	0,1	- 0,7	
361	2014 7	Verschiedene organische chemische Grundstoffe und Chemikalien	1,31	.	116,6	116,3	111,4	111,1	-	4,5	- 0,3	
362	2015	Düngemittel und Stickstoffverbindungen	2,64	0,67332	123,7	130,4	114,8	114,9	-	11,9	+	0,1
363		Euro-Länder	0,97	.	120,1	125,0	111,4	111,4	-	10,9	-	
364		Nicht-Euro-Länder	1,67	.	125,8	133,6	116,7	116,9	-	12,5	+	0,2
365	2016	Kunststoffe, in Primärformen	24,10	0,91578	110,3	109,7	109,8	110,1	+	0,4	+	0,3
366		Euro-Länder	11,15	0,91553	107,7	107,6	107,5	107,4	-	0,2	-	0,1
367		Nicht-Euro-Länder	12,95	0,91506	112,6	111,6	111,8	112,4	+	0,7	+	0,5
368	2016 1	Polymere des Ethylens, in Primärformen	3,20	0,90145	119,3	119,1	117,7	119,2	+	0,1	+	1,3
369	2016 2	Polymere des Styrols, in Primärformen	1,59	.	117,9	114,3	118,1	117,5	+	2,8	-	0,5
370	2016 3	Polymere des Vinylchlorids oder anderer halogenerter Olefine, in Primärformen	1,80	0,83812	107,7	107,6	107,3	107,7	+	0,1	+	0,4
371	2016 4	Polyacetale, andere Polyether und Epoxidharze, in Primärformen, Poly-carbonate, Alkydharze, Allylpolyester u.a.	4,59	0,89583	108,3	107,7	106,6	106,6	-	1,0	-	
372	2016 5	Andere synthetische, natürliche oder modifizierte natürliche Polymere, in Primärformen, Ionenaustauscher auf der Grundlage von Polymeren, in Primärformen	12,92	0,94252	108,2	107,9	108,3	108,4	+	0,5	+	0,1
373	2016 51	Polymere des Propylens oder anderer Olefine, in Primärformen	2,88	.	108,7	111,0	108,4	108,9	-	1,9	+	0,5
374	2016 53	Acrylpolymer, in Primärformen	1,89	.	105,2	105,4	104,7	104,8	-	0,6	+	0,1
375	2016 54	Polyamide, in Primärformen	2,18	.	116,9	113,8	121,6	120,9	+	6,2	-	0,6
376	2016 56	Andere Aminoharze, Phenolharze, Polyurethane, in Primärformen	1,72	.	107,1	106,3	108,3	108,3	+	1,9	-	

**Deutschland**  
1 Index der Ausführpreise  
1.2 Aktuelle Ergebnisse  
2010 = 100

Lfd.- Nr.	Nr. der GP-Systematik	Güterabteilung, -gruppe, -klasse, -kategorie, -unterkategorie, -art	Wägungs- anteil am Gesamt- index in Promille	Verket- tungs- faktor	2013	2012	2013	2013	Veränderung Dez. 2013 gegenüber	
					Jahres- durch- schnitt	Dez.	Nov.	Dez.	Dez. 2012	Nov. 2013
									in Prozent	
377	2016 59	Andere synthetische, natürliche oder modifizierte natürliche Polymere, a.n.g., in Primärformen; Ionenaustauscher auf Kunststoffbasis, in Primärformen	1,77	.	106,7	106,6	102,8	103,8	- 2,6	+ 1,0
378	2017	Synthetischer Kautschuk, in Primärformen	.	0,82064	117,3	123,1	113,4	113,0	- 8,2	- 0,4
379	202	Schädlingsbekämpfungs-, Pflanzenschutz- und Desinfektionsmittel	2,58	1,01923	109,0	109,7	108,9	108,7	- 0,9	- 0,2
380		Euro-Länder	1,06	.	110,9	110,2	111,2	111,2	+ 0,9	-
381		Nicht-Euro-Länder	1,52	.	107,6	109,4	107,3	106,9	- 2,3	- 0,4
382	203	Anstrichmittel, Druckfarben und Kitte	6,43	0,93762	107,0	106,3	106,8	106,9	+ 0,6	+ 0,1
383		Euro-Länder	2,77	0,95468	105,9	106,1	105,7	105,8	- 0,3	+ 0,1
384		Nicht-Euro-Länder	3,66	0,92372	107,8	106,4	107,7	107,7	+ 1,2	-
385	2030 1	Anstrichmittel; Lösungen von Polymeren mit einem Anteil des organ. Lösungsmittels von über 50 GHT	2,84	0,92624	110,2	110,6	110,2	110,2	- 0,4	-
386	2030 12	Anstrichfarben und Lacke auf der Grund-lage von synthetischen oder chemisch modifizierten natürlichen Polymeren, in einem nicht wässrigen Medium gelöst oder dispergiert; Lösungen der o. a. Polymeren, Anteil an organischen Lösemitteln über 50%	1,86	.	110,7	110,7	111,0	111,0	+ 0,3	-
387	2030 2	Zubereitete Pigmente usw. und Glasfritte für die Keramik-, Emaillier- und Glasindustrie; andere Anstrichfarben, Lacke, zubereitete Sikkative und Pigmente; Prägefolien; Färbemittel; Kitte; Druckfarben	3,59	0,94747	104,5	102,8	104,2	104,3	+ 1,5	+ 0,1
388	2030 22	Andere Anstrichfarben, Lacke; zubereitete Wasserpigmentfarben, Sikkative; Pigmente in nicht wässrigen Medien; Prägefolien, Färbemittel; Kitte; Spachtelmassen; zusammengesetzte organische Löse- und Verdünnungsmittel	2,00	.	102,9	101,5	102,9	102,9	+ 1,4	-
389	204	Seifen,Wasch-, Reinigungs- und Körperpflegemittel sowie Duftstoffe	10,89	0,92544	106,3	105,9	106,0	105,7	- 0,2	- 0,3
390		Euro-Länder	4,55	0,90182	109,8	109,1	109,1	108,9	- 0,2	- 0,2
391		Nicht-Euro-Länder	6,34	0,94487	103,7	103,6	103,8	103,4	- 0,2	- 0,4
392	2041	Seifen, Wasch-, Reinigungs- und Poliermittel	3,92	0,88385	115,0	114,5	113,9	113,7	- 0,7	- 0,2
393		Euro-Länder	1,82	0,85789	119,7	118,0	118,0	117,7	- 0,3	- 0,3
394		Nicht-Euro-Länder	2,10	0,91174	110,9	111,5	110,4	110,2	- 1,2	- 0,2
395	2041 3	Seifen, zubereitete Wasch-, Waschhilfs- und Reinigungsmittel	1,73	0,92857	103,5	103,3	102,6	102,6	- 0,7	-

**Deutschland**  
1 Index der Ausführpreise  
1.2 Aktuelle Ergebnisse  
2010 = 100

Lfd.- Nr.	Nr. der GP-Systematik	Güterabteilung, -gruppe, -klasse, -kategorie, -unterkategorie, -art	Wägungs- anteil am Gesamt- index in Promille	Verket- tungs- faktor	2013	2012	2013	2013	Veränderung Dez. 2013 gegenüber		
					Jahres- durch- schnitt	Dez.	Nov.	Dez.	Dez.	Nov.	
									2012	2013	
in Prozent											
396	2042	Duftstoffe und Körperpflegemittel	6,97	0,95166	101,4	101,1	101,5	101,3	+ 0,2	- 0,2	
397		Euro-Länder	2,73	0,93645	103,3	103,3	103,2	103,1	- 0,2	- 0,1	
398		Nicht-Euro-Länder	4,24	0,96172	100,1	99,7	100,5	100,1	+ 0,4	- 0,4	
399	2042 11	Duftstoffe und Duftwässer	1,75	.	103,0	102,5	103,4	103,5	+ 1,0	+ 0,1	
400	2042 15	Andere Zubereitungen zur Schönheitspflege	1,64	.	98,2	98,2	98,2	98,2	-	-	
401	2042 19	Zubereitete Rasiermittel; Körperdeso- dierungs- und Antitranspirations- mittel; zubereitete Bad- und Dusch- zusätze; zubereitete, Riech-, Körper- pflege- oder Schönheitsmittel, a.n.g.	1,21	.	100,4	100,6	100,2	100,2	- 0,4	-	
402	205	Sonstige chemische Erzeugnisse	20,72	0,90308	104,9	106,0	104,3	103,9	- 2,0	- 0,4	
403		Euro-Länder	8,21	0,87358	105,1	106,0	104,6	103,9	- 2,0	- 0,7	
404		Nicht-Euro-Länder	12,51	0,92724	104,7	106,1	104,0	103,8	- 2,2	- 0,2	
405	2052	Klebstoffe	1,54	.	106,3	106,0	106,3	106,3	+ 0,3	-	
406	nachrichtlich: 2052/2059 6	Klebstoffe und Gelatine	1,87	0,90727	109,2	106,9	109,3	109,3	+ 2,2	-	
407	2053	Etherische Öle	1,72	0,99404	108,9	109,0	108,5	108,5	- 0,5	-	
408	2059	Sonstige chemische Erzeugnisse	17,27	0,89327	104,3	105,8	103,6	103,1	- 2,6	- 0,5	
409		Euro-Länder	6,86	0,86168	104,8	106,0	104,3	103,4	- 2,5	- 0,9	
410		Nicht-Euro-Länder	10,41	0,92193	104,0	105,7	103,2	102,9	- 2,6	- 0,3	
411	2059 1	Fotochemische Erzeugnisse	1,24	1,04752	98,6	99,9	97,8	97,5	- 2,4	- 0,3	
412	2059 4	Zubereitete Schmiermittel, Additive, Hydraulikflüssigkeiten, Gefrierschutz- mittel	2,21	0,91043	111,1	110,8	110,7	110,6	- 0,2	- 0,1	
413	2059 41	Zubereitete Schmiermittel	1,30	.	114,9	113,6	114,3	114,3	+ 0,6	-	
414	2059 5	Verschiedene Erzeugnisse der chemischen Industrie	12,96	0,87204	103,1	105,3	102,4	101,8	- 3,3	- 0,6	
415	2059 52	Zusammengesetzte Diagnostik- oder Laborreagenzien, a.n.g.; Modellier- massen; Zubereitungen für zahnärzt- liche Zwecke; Füllungen für Feuerlösch- geräte; Nährsubstrate zum Züchten von Mikroorganismen	3,50	0,92287	101,6	103,0	101,4	101,3	- 1,7	- 0,1	
416	2059 56	Zubereitungen zum Abbeizen, Schweißen oder Löten von Metallen; Vulkanisationsbeschleuniger und Antioxidationsmittel; Reaktions- auslöser, Alkylbenzol- und Alkyl- naphthalingemische	2,52	.	117,4	118,0	116,1	116,0	- 1,7	- 0,1	



**Deutschland**  
1 Index der Ausfuhrpreise  
1.2 Aktuelle Ergebnisse  
**2010 = 100**

Lfd.- Nr.	Nr. der GP-Systematik	Güterabteilung, -gruppe, -klasse, -kategorie, -unterkategorie, -art	Wägungs- anteil am Gesamt- index in Promille	Verket- tungs- faktor	2013	2012	2013	2013	Veränderung Dez. 2013 gegenüber	
					Jahres- durch- schnitt	Dez.	Nov.	Dez.	Dez.	Nov.
									2012	2013
in Prozent										
417	2059 59	Chemische Erzeugnisse und Zube-reitungen der chemischen Industrie, a.n.g.; Rückstände aus der chemischen Industrie, a.n.g.	4,94	.	104,1	105,8	103,2	101,9	- 3,7	- 1,3
418	206	Chemiefasern	2,43	0,87959	108,5	108,7	108,0	107,5	- 1,1	- 0,5
419		Euro-Länder	0,88	0,90593	108,8	111,3	107,7	107,7	- 3,2	-
420		Nicht-Euro-Länder	1,55	0,86466	108,4	107,2	108,2	107,3	+ 0,1	- 0,8
421	2060 1	Kabel aus synth. Filamenten, synthetische Spinnfasern, hochfeste Garne aus Polyamiden und Polyestern, texturierte Garne aus synthetischen Filamenten, synthetische Monofile	1,80	0,85834	108,1	110,2	107,6	106,9	- 3,0	- 0,7
422	21	Pharmazeutische und ähnliche Erzeugnisse	35,74	0,88146	100,8	101,3	100,6	100,4	- 0,9	- 0,2
423		Euro-Länder	14,21	0,91558	100,7	101,3	100,7	100,7	- 0,6	-
424		Nicht-Euro-Länder	21,53	0,85640	100,8	101,2	100,5	100,2	- 1,0	- 0,3
425	211	Pharmazeutische Grundstoffe u.ä. Erzeugnisse	4,05	0,92744	100,5	101,8	99,7	99,4	- 2,4	- 0,3
426		Euro-Länder	1,41	0,98908	101,7	102,0	101,6	101,2	- 0,8	- 0,4
427		Nicht-Euro-Länder	2,64	0,90317	99,9	101,7	98,7	98,4	- 3,2	- 0,3
428	2110 3	Ausgewählte heterocyclische Verbindungen; Sulfonamide	1,01	.	93,4	93,1	93,4	93,4	+ 0,3	-
429	2110 5	Provitamine, Vitamine, Hormone, Glykoside, Alkaloide, Antibiotika	1,74	.	99,7	102,5	98,1	98,0	- 4,4	- 0,1
430	212	Pharmazeutische Spezialitäten und sonstige pharmazeutische Erzeugnisse	31,69	0,87434	100,8	101,2	100,7	100,5	- 0,7	- 0,2
431		Euro-Länder	12,80	0,90792	100,6	101,2	100,6	100,6	- 0,6	-
432		Nicht-Euro-Länder	18,89	0,84747	101,0	101,2	100,8	100,5	- 0,7	- 0,3
433	2120 1	Arzneiwaren zu therapeutischen oder prophylaktischen Zwecken	23,02	0,96296	101,3	101,8	101,2	101,1	- 0,7	- 0,1
434	2120 13	Arzneiwaren, Alkaloide oder ihre Derivate, Jod(verbindungen), Vitamine u.a. gemischte Bestandteile enthaltend (ohne solche mit Antibiotika oder Hormonen)	18,97	.	101,8	102,6	101,7	101,6	- 1,0	- 0,1
435	2120 2	Andere pharmazeutische Erzeugnisse für medizinische oder chirurgische Zwecke	8,67	.	99,6	99,7	99,4	99,0	- 0,7	- 0,4
436	22	Gummi- und Kunststoffwaren	39,38	0,94909	105,6	105,6	105,6	105,5	- 0,1	- 0,1
437		Euro-Länder	17,75	0,92830	105,1	105,2	105,0	104,8	- 0,4	- 0,2
438		Nicht-Euro-Länder	21,63	0,96780	106,1	105,9	106,1	106,2	+ 0,3	+ 0,1
439	221	Gummiwaren	11,47	0,93939	108,9	109,2	108,7	108,6	- 0,5	- 0,1
440		Euro-Länder	5,05	0,90809	108,4	108,7	108,2	107,8	- 0,8	- 0,4
441		Nicht-Euro-Länder	6,42	0,96693	109,3	109,6	109,2	109,2	- 0,4	-

**Deutschland**  
1 Index der Ausführpreise  
1.2 Aktuelle Ergebnisse  
**2010 = 100**

Lfd.- Nr.	Nr. der GP-Systematik	Güterabteilung, -gruppe, -klasse, -kategorie, -unterkategorie, -art	Wägungs- anteil am Gesamt- index in Promille	Verket- tungs- faktor	2013	2012	2013	2013	Veränderung Dez. 2013 gegenüber			
					Jahres- durch- schnitt	Dez.	Nov.	Dez.	Dez. 2012	Nov. 2013		
									in Prozent			
442	2211	Herstellung und Runderneuerung von Bereifungen	4,88	0,94894	111,7	112,3	111,3	110,8	-	1,3	-	0,4
443		Euro-Länder	2,69	0,93120	108,8	109,2	108,4	107,7	-	1,4	-	0,6
444		Nicht-Euro-Länder	2,19	0,96647	115,4	116,1	114,9	114,7	-	1,2	-	0,2
445	2211 1	Bereifungen, neu, aus Kautschuk	4,75	0,94803	111,7	112,2	111,2	110,7	-	1,3	-	0,4
446	2211 11	Luftreifen, neu, aus Kautschuk, für Personenkraftwagen	3,26	0,95914	109,3	109,4	109,3	108,5	-	0,8	-	0,7
447	2211 13	Bereifungen, neu, für Omnibusse und Lastkraftwagen	1,08	0,92315	120,5	122,2	118,6	118,9	-	2,7	+	0,3
448	2219	Andere Gummiwaren (ohne Bereifungen)	6,59	0,93265	106,8	106,9	106,8	106,9	-		+	0,1
449		Euro-Länder	2,36	0,88689	108,0	108,1	107,9	108,0	-	0,1	+	0,1
450		Nicht-Euro-Länder	4,23	0,96435	106,2	106,2	106,2	106,3	+	0,1	+	0,1
451	2219 2	Kautschukmischungen und andere Formen (z.B. Fäden, Kordeln, Platten, Blätter), aus (nicht) vulkanisiertem Kautschuk	1,83	.	104,8	109,2	103,5	103,6	-	5,1	+	0,1
452	2219 3	Rohre und Schläuche, aus Weich- kautschuk, auch mit Form-, Verschluss- oder Verbindungsstücken	0,96	.	105,5	105,6	105,7	105,7	+	0,1		-
453	2219 7	Waren aus Weichkautschuk, a.n.g.; Hartkautschuk und Waren daraus	2,74	.	105,8	103,2	106,8	106,9	+	3,6	+	0,1
454	2219 73 4	Kompensatoren für Rohrleitungen, Gummi- Metallverbindungen, aus vulkanisiertem Weichkautschuk	1,52	.	106,7	105,7	107,1	107,2	+	1,4	+	0,1
455	222	Kunststoffwaren	27,91	0,95362	104,3	104,1	104,3	104,3	+	0,2		-
456		Euro-Länder	12,70	0,93702	103,8	103,8	103,8	103,6	-	0,2	-	0,2
457		Nicht-Euro-Länder	15,21	0,96777	104,7	104,4	104,8	104,9	+	0,5	+	0,1
458	2221	Platten, Folien, Schläuche und Profile aus Kunststoffen	13,07	0,95833	104,4	104,9	104,0	103,9	-	1,0	-	0,1
459		Euro-Länder	5,66	0,93954	104,6	105,1	104,0	103,7	-	1,3	-	0,3
460		Nicht-Euro-Länder	7,41	0,97458	104,3	104,8	104,1	104,1	-	0,7		-
461	2221 1	Monofile mit einem größten Durch- messer von mehr als 1mm, Stäbe, Stangen und Profile, nicht weiter bearbeitet, aus Kunststoffen	1,69	1,05799	107,6	108,1	107,3	107,1	-	0,9	-	0,2
462	2221 2	Rohre, Schläuche und Formstücke sowie Verschluss- und Verbindungsstücke aus Kunststoffen	3,07	0,95124	99,4	99,2	99,6	99,6	+	0,4		-
463	2221 3	Tafeln, Platten, Folien, Filme, Bänder und Streifen, aus nicht geschäumten Kunststoffen, weder verstärkt noch geschichtet und ohne Unterlage	5,58	0,91038	106,7	107,4	106,2	105,9	-	1,4	-	0,3

**Deutschland**  
1 Index der Ausführpreise  
1.2 Aktuelle Ergebnisse  
2010 = 100

Lfd.- Nr.	Nr. der GP-Systematik	Güterabteilung, -gruppe, -klasse, -kategorie, -unterkategorie, -art	Wägungs- anteil am Gesamt- index in Promille	Verket- tungs- faktor	2013	2012	2013	2013	Veränderung Dez. 2013 gegenüber			
					Jahres- durch- schnitt	Dez.	Nov.	Dez.	Dez.	Nov.		
									2012	2013		
in Prozent												
464	2221 30 1	Tafeln, Folien u.ä., aus Polymeren des Ethylens	1,83	.	106,7	107,3	105,6	105,0	-	2,1	- 0,6	
465	2221 30 3	Tafeln, Folien u.ä., aus Polymeren des Styrols	1,12	.	110,4	109,8	110,6	110,5	+	0,6	- 0,1	
466	2221 4	Andere Tafeln, Platten, Folien, Filme, Bänder und Streifen, aus Kunststoffen	2,73	1,00200	103,3	104,2	102,4	102,7	-	1,4	+	0,3
467	2221 42	Andere Tafeln, Platten, Folien, Filme, Bänder und Streifen, aus anderen Kunststoffen	1,59	.	104,4	105,3	103,1	103,5	-	1,7	+	0,4
468	2222	Verpackungsmittel aus Kunststoffen	3,71	0,93580	104,4	102,5	105,4	105,0	+	2,4	-	0,4
469		Euro-Länder	2,01	0,90625	103,6	103,1	103,4	102,8	-	0,3	-	0,6
470		Nicht-Euro-Länder	1,70	0,97576	105,3	101,8	107,8	107,6	+	5,7	-	0,2
471	2223	Baubedarfsartikel aus Kunststoffen	2,34	0,89089	103,8	104,0	105,6	105,6	+	1,5		-
472		Euro-Länder	1,32	.	102,3	102,6	105,3	105,3	+	2,6		-
473		Nicht-Euro-Länder	1,02	.	105,7	105,9	106,1	106,1	+	0,2		-
474	2229	Sonstige Kunststoffwaren	8,79	0,96878	104,2	103,5	104,1	104,2	+	0,7	+	0,1
475		Euro-Länder	3,71	0,96508	103,1	102,5	103,1	103,2	+	0,7	+	0,1
476		Nicht-Euro-Länder	5,08	0,97157	105,0	104,3	104,7	105,0	+	0,7	+	0,3
477	23	Glas und Glaswaren, Keramik, bearbeitete Steine und Erden	14,40	0,91344	104,9	104,3	105,3	104,9	+	0,6	-	0,4
478		Euro-Länder	6,28	0,90727	104,6	103,9	105,1	105,1	+	1,2		-
479		Nicht-Euro-Länder	8,12	0,91907	105,1	104,6	105,5	104,8	+	0,2	-	0,7
480	231	Glas und Glaswaren	5,50	0,92120	103,9	103,4	104,1	103,1	-	0,3	-	1,0
481		Euro-Länder	2,40	0,91136	104,8	103,9	105,4	105,1	+	1,2	-	0,3
482		Nicht-Euro-Länder	3,10	0,92877	103,2	103,1	103,1	101,6	-	1,5	-	1,5
483	2311	Flachglas (ohne veredeltes und bearbeitetes Flachglas)	0,68	0,95279	93,6	96,3	95,0	94,1	-	2,3	-	0,9
484	2312	Veredeltes und bearbeitetes Flachglas	1,81	0,92161	105,7	104,4	105,9	105,9	+	1,4		-
485	2313	Hohlglas	1,57	0,90558	106,8	105,4	107,0	104,5	-	0,9	-	2,3
486	2319	Sonstiges Glas (einschl. technischer Glaswaren)	0,99	0,88366	103,9	104,0	103,4	102,8	-	1,2	-	0,6
487	232/234	Keramik (ohne Ziegel und Baukeramik)	2,95	0,95206	105,0	104,5	105,0	105,0	+	0,5		-
488	232	Feuerfeste keramische Werkstoffe	1,27	0,96471	109,1	108,8	109,1	109,1	+	0,3		-
489	233	Keramische Baumaterialien	.	0,87332	105,7	107,2	106,5	106,5	-	0,7		-
490	234	Sonstige Porzellan- und keramische Erzeugnisse	1,68	0,93809	101,8	101,3	101,9	101,9	+	0,6		-
491		Euro-Länder	0,61	0,90597	102,6	101,5	102,8	102,8	+	1,3		-
492		Nicht-Euro-Länder	1,07	0,96429	101,4	101,1	101,4	101,4	+	0,3		-
493	2341	Haushaltswaren und Ziergegenstände, aus Keramik	0,48	0,92904	102,2	101,3	102,3	102,3	+	1,0		-

**Deutschland**  
1 Index der Ausführpreise  
1.2 Aktuelle Ergebnisse  
**2010 = 100**

Lfd.- Nr.	Nr. der GP-Systematik	Güterabteilung, -gruppe, -klasse, -kategorie, -unterkategorie, -art	Wägungs- anteil am Gesamt- index in Promille	Verket- tungs- faktor	2013	2012	2013	2013	Veränderung Dez. 2013 gegenüber			
					Jahres- durch- schnitt	Dez.	Nov.	Dez.	Dez. 2012	Nov. 2013		
									in Prozent			
494	235	Zement, Kalk, gebrannter Gips	0,79	0,89602	105,1	104,0	105,5	106,5	+	2,4	+	0,9
495	236	Erzeugnisse aus Beton, Zement und Gips	1,32	0,99054	101,9	100,9	102,1	102,1	+	1,2		-
496	239	Sonstige Erzeugnisse aus nicht- metallischen Mineralien	2,93	0,84166	107,9	106,6	109,2	108,8	+	2,1	-	0,4
497		Euro-Länder	1,22	0,84983	105,1	104,0	106,2	106,0	+	1,9	-	0,2
498		Nicht-Euro-Länder	1,71	0,83502	109,9	108,5	111,4	110,7	+	2,0	-	0,6
499	2391	Mühl-, Mahl-, Schleif-, Wetz- und Poliersteine, natürliche oder künstliche Schleifstoffe	1,14	0,88592	110,3	108,5	111,1	110,9	+	2,2	-	0,2
500	2399	Sonstige Erzeugnisse aus nicht- metallischen Mineralien, a.n.g.	1,79	0,80945	106,4	105,4	108,0	107,4	+	1,9	-	0,6
501		Euro-Länder	0,75	.	103,2	102,4	104,0	103,8	+	1,4	-	0,2
502		Nicht-Euro-Länder	1,04	.	108,7	107,5	110,9	110,0	+	2,3	-	0,8
503	24	Metalle (ohne Abfälle und Schrott)	50,84	0,79138	101,2	106,2	98,6	98,1	-	7,6	-	0,5
504		Euro-Länder	22,64	0,78916	101,7	107,3	99,0	98,5	-	8,2	-	0,5
505		Nicht-Euro-Länder	28,20	0,79361	100,9	105,4	98,3	97,8	-	7,2	-	0,5
506	nachrichtlich: 24/3811 58	Metalle (einschl. Abfälle und Schrott)	59,67	0,77502	101,1	106,4	98,2	97,8	-	8,1	-	0,4
507	nachrichtlich: 24/ 3811 58 13	Metalle (einschl. Abfälle und Schrott aus Eisen oder Stahl)	55,38	0,78276	101,1	106,5	98,4	97,9	-	8,1	-	0,5
508	nachrichtlich:	Walzstahl, unlegiert und legiert	16,06	0,89940	100,6	103,1	98,8	98,8	-	4,2		-
509		Walzstahl, unlegiert	10,60	0,89960	103,3	105,9	101,9	102,0	-	3,7	+	0,1
510		Walzstahl, legiert	5,46	0,89819	95,3	97,9	92,8	92,8	-	5,2		-
511	241	Roheisen, Stahl und Ferrolegierungen	17,56	0,86377	100,5	102,9	98,7	98,8	-	4,0	+	0,1
512		Euro-Länder	8,84	0,84551	101,4	104,1	99,4	99,4	-	4,5		-
513		Nicht-Euro-Länder	8,72	0,89225	99,6	101,7	98,0	98,2	-	3,4	+	0,2
514	2410 01	Roh- und Spiegeleisen, Eisenschwamm; Rohstahl in Blöcken, im Strangguss oder als Flüssigstahl für Stahlguss; gewalztes Halbzeug	1,50	1,08013	112,8	115,5	110,8	110,9	-	4,0	+	0,1
515	2410 02	Warmgewalzte Flach- und Langerzeug- nisse, Walzdraht, Betonstahl, warm- gewalzte und geschweißte Profile, Spundwanderzeugnisse, Oberbaumaterial aus Stahl	8,95	0,90826	101,6	104,6	100,1	100,2	-	4,2	+	0,1
516	2410 02 1	Flacherzeugnisse, warmgewalzt, in Rollen	2,44	0,91625	99,8	102,7	97,7	97,2	-	5,4	-	0,5
517	2410 02 2	Blech, warmgewalzt, Breitflachstahl, Quartoblech, mit einer Breite von 600 mm oder mehr	2,19	0,97685	93,2	97,3	91,0	91,6	-	5,9	+	0,7
518	2410 02 22	Breitflachstahl, Quartoblech	2,01	1,10323	93,7	97,9	92,2	92,1	-	5,9	-	0,1

**Deutschland**  
1 Index der Ausführpreise  
1.2 Aktuelle Ergebnisse  
**2010 = 100**

Lfd.- Nr.	Nr. der GP-Systematik	Güterabteilung, -gruppe, -klasse, -kategorie, -unterkategorie, -art	Wägungs- anteil am Gesamt- index in Promille	Verket- tungs- faktor	2013	2012	2013	2013	Veränderung Dez. 2013 gegenüber	
					Jahres- durch- schnitt	Dez.	Nov.	Dez.	Dez. 2012	Nov. 2013
									in Prozent	
519	2410 02 3	Walzdraht, warmgewalzt	1,37	0,81220	105,8	107,2	106,2	105,9	- 1,2	- 0,3
520	2410 02 4	Betonstahl, anderer Stab- und Flachstahl, warmgewalzt; leichte und schwere Profile	2,49	.	107,5	110,7	106,3	106,4	- 3,9	+ 0,1
521	2410 02 42	Betonstahl in Stäben und anderer Stab- und Flachstahl, warmgewalzt	1,49	0,79025	107,1	111,1	106,5	106,2	- 4,4	- 0,3
522	2410 02 44	Schwere Profile, Breitflanschträger, Grubenausbauprofile, Formstahl u.a. Träger, mit einer Höhe von 80 mm und mehr	0,84	0,89914	107,4	109,9	105,4	106,3	- 3,3	+ 0,9
523	2410 03	Kaltgewalzte und oberflächenveredelte Flacherzeugnisse, mit einer Breite von 600 mm oder mehr	6,07	0,85300	96,5	98,4	94,3	94,4	- 4,1	+ 0,1
	2410 09 siehe 3811 58 13	Abfälle und Schrott aus Eisen oder Stahl								
524	242	Stahlrohre, Rohrform-, Rohrverschluss- und Rohrverbindungsstücke, aus Eisen oder	6,54	0,88026	98,4	101,8	97,5	97,3	- 4,4	- 0,2
525		Euro-Länder	2,42	0,91485	99,9	103,4	99,7	99,4	- 3,9	- 0,3
526		Nicht-Euro-Länder	4,12	0,86034	97,4	100,8	96,2	96,1	- 4,7	- 0,1
527	2420 1	Rohre und Hohlprofile, aus Eisen oder Stahl (ohne solche aus Gusseisen), nahtlos	2,52	0,83591	99,0	103,0	97,3	97,0	- 5,8	- 0,3
528	2420 2/3	Geschweißte Rohre	2,84	0,92429	98,0	102,5	97,4	97,3	- 5,1	- 0,1
529	2420 4	Flansche, Rohrform-, -verschluss- und -verbindungsstücke, Bogen und Winkel, aus Stahl, nicht gegossen	1,18	0,90054	98,0	97,3	98,2	98,2	+ 0,9	-
530	243	Andere Erzeugnisse aus Eisen oder Stahl	4,32	0,95562	104,9	106,9	103,5	103,6	- 3,1	+ 0,1
531		Euro-Länder	1,91	0,95037	105,1	107,5	104,2	104,4	- 2,9	+ 0,2
532		Nicht-Euro-Länder	2,41	0,95556	104,7	106,5	102,9	102,9	- 3,4	-
533	2431	Blankstahl	0,81	0,93373	106,8	108,8	103,3	104,6	- 3,9	+ 1,3
534	2432	Kaltband mit einer Breite von weniger als 600 mm	2,31	0,98808	104,3	106,9	103,4	103,1	- 3,6	- 0,3
535		Euro-Länder	1,02	0,99562	106,6	109,7	106,5	105,9	- 3,5	- 0,6
536		Nicht-Euro-Länder	1,29	0,97961	102,5	104,7	101,0	100,9	- 3,6	- 0,1
537	2433	Kaltprofile	0,46	.	103,1	103,8	102,1	103,0	- 0,8	+ 0,9
538	2434	Kaltgezogener Draht	0,74	.	105,6	106,9	104,9	104,1	- 2,6	- 0,8
539	244	NE-Metalle und Halbzeug daraus	22,14	0,68323	101,9	110,1	97,8	96,6	- 12,3	- 1,2
540		Euro-Länder	9,34	0,68074	101,6	111,3	97,2	96,0	- 13,7	- 1,2
541		Nicht-Euro-Länder	12,80	0,68550	102,0	109,2	98,1	96,9	- 11,3	- 1,2

**Deutschland**  
1 Index der Ausfuhrpreise  
1.2 Aktuelle Ergebnisse  
2010 = 100

Lfd.- Nr.	Nr. der GP-Systematik	Güterabteilung, -gruppe, -klasse, -kategorie, -unterkategorie, -art	Wägungs- anteil am Gesamt- index in Promille	Verket- tungs- faktor	2013	2012	2013	2013	Veränderung Dez. 2013 gegenüber	
					Jahres- durch- schnitt	Dez.	Nov.	Dez.	Dez.	Nov.
									2012	2013
in Prozent										
542	nachrichtlich: 244/3811 58 ohne 3811 58 13	NE-Metalle und Halbzeug daraus (einschl. Abfälle und Schrott)	26,43	0,67929	101,8	109,4	97,5	96,4	- 11,9	- 1,1
543	2441	Edelmetalle und Halbzeug daraus	4,31	0,48218	113,5	135,9	101,9	96,3	- 29,1	- 5,5
544		Euro-Länder	1,66	0,46280	116,2	141,4	103,2	96,2	- 32,0	- 6,8
545		Nicht-Euro-Länder	2,65	0,49650	111,8	132,4	101,2	96,4	- 27,2	- 4,7
546	2441 1	Silber, in Rohform oder als Halbzeug oder Pulver	1,25	0,39839	121,4	154,0	103,2	99,3	- 35,5	- 3,8
547	2441 2	Gold, in Rohform oder als Halbzeug oder Pulver	2,18	0,39588	114,0	138,0	103,0	95,8	- 30,6	- 7,0
548	2441 3	Platin u.a. Edelmetalle, a.n.g., in Rohform, als Halbzeug oder Pulver	0,88	0,57847	101,1	104,8	97,4	93,4	- 10,9	- 4,1
549	2442	Aluminium und Halbzeug daraus	7,24	0,93320	100,9	103,4	100,4	99,5	- 3,8	- 0,9
550		Euro-Länder	2,98	0,97143	99,8	104,1	99,1	98,8	- 5,1	- 0,3
551		Nicht-Euro-Länder	4,26	0,90640	101,7	102,9	101,3	100,0	- 2,8	- 1,3
552	2442 1	Aluminium in Rohform, Aluminium- legierungen, Aluminiumoxid	1,15	0,89867	103,7	110,1	102,2	101,3	- 8,0	- 0,9
553	2442 2	Halbzeug aus Aluminium	6,09	0,94141	100,4	102,1	100,0	99,2	- 2,8	- 0,8
554	2442 24	Bleche und Bänder aus Aluminium, mit einer Dicke von mehr als 0,2 mm	2,87	0,90363	99,0	102,6	98,2	96,8	- 5,7	- 1,4
555	2442 25	Folien, dünne Bänder, aus Aluminium, mit einer Dicke von 0,2 mm oder weniger	1,62	0,97120	100,7	100,6	100,3	100,6	-	+ 0,3
556	2443	Blei, Zink und Zinn und Halbzeug daraus	0,98	0,41526	95,1	99,8	92,3	93,0	- 6,8	+ 0,8
557	2444	Kupfer und Halbzeug daraus	7,94	0,61053	99,1	106,1	95,7	96,3	- 9,2	+ 0,6
558		Euro-Länder	3,58	0,57716	99,1	107,2	95,6	96,1	- 10,4	+ 0,5
559		Nicht-Euro-Länder	4,36	0,64931	99,0	105,1	95,7	96,6	- 8,1	+ 0,9
560	2444 2	Halbzeug aus Kupfer und Kupferlegierungen	6,94	0,63119	99,4	105,9	96,2	96,9	- 8,5	+ 0,7
561	2444 23	Draht aus Kupfer	2,49	0,58546	98,5	106,5	93,9	94,2	- 11,5	+ 0,3
562	2444 24	Bleche und Bänder, aus Kupfer, mit einer Dicke von mehr als 0,15 mm	1,86	0,65275	99,1	104,9	95,4	97,2	- 7,3	+ 1,9
563	2445	Sonstige NE-Metalle und Halbzeug daraus	1,67	0,82081	93,4	97,3	88,7	87,7	- 9,9	- 1,1
564		Euro-Länder	0,54	0,82459	92,1	99,6	85,7	84,8	- 14,9	- 1,1
565		Nicht-Euro-Länder	1,13	0,81884	94,0	96,2	90,1	89,1	- 7,4	- 1,1
566	245	Gießereierzeugnisse	0,28	.	108,2	104,6	108,4	108,4	+ 3,6	-

**Deutschland**  
1 Index der Ausführpreise  
1.2 Aktuelle Ergebnisse  
**2010 = 100**

Lfd.- Nr.	Nr. der GP-Systematik	Güterabteilung, -gruppe, -klasse, -kategorie, -unterkategorie, -art	Wägungs- anteil am Gesamt- index in Promille	Verket- tungs- faktor	2013	2012	2013	2013	Veränderung Dez. 2013 gegenüber		
					Jahres- durch- schnitt	Dez.	Nov.	Dez.	Dez.	Nov.	
									2012	2013	
in Prozent											
567	25	Metallerzeugnisse	37,85	0,92891	103,3	103,2	103,4	103,4	+ 0,2	-	
568		Euro-Länder	16,03	0,93333	103,3	102,9	103,5	103,5	+ 0,6	-	
569		Nicht-Euro-Länder	21,82	0,92537	103,4	103,5	103,2	103,3	- 0,2	+ 0,1	
570	251	Stahl- und Leichtmetallbauerzeugnisse	5,02	0,88530	101,3	101,2	101,5	101,3	+ 0,1	- 0,2	
571		Euro-Länder	2,39	0,90110	100,8	100,4	101,0	100,6	+ 0,2	- 0,4	
572		Nicht-Euro-Länder	2,63	0,87159	101,8	102,0	102,0	102,0	-	-	
573	2511	Metallkonstruktionen	4,29	0,88969	100,2	100,5	100,4	100,4	- 0,1	-	
574		Euro-Länder	.	0,91529	99,2	99,1	99,5	99,5	+ 0,4	-	
575		Nicht-Euro-Länder	.	0,86918	101,1	101,7	101,2	101,2	- 0,5	-	
576	2512	Ausbauelemente aus Stahl und Aluminium	0,73	0,86250	107,5	105,7	108,0	106,5	+ 0,8	- 1,4	
577	252	Kessel und Behälter (ohne Dampfkessel)	2,30	0,92301	97,4	100,5	97,9	97,9	- 2,6	-	
578	2521	Heizkörper für Zentralheizungen, Zentralheizungskessel	.	0,90776	94,5	99,1	95,0	95,0	- 4,1	-	
579	257	Schneidwaren; Werkzeuge; Schlösser und Beschläge, aus unedlen Metallen	12,48	0,92917	105,5	104,2	105,8	106,0	+ 1,7	+ 0,2	
580		Euro-Länder	4,99	0,92665	105,4	104,0	105,8	105,7	+ 1,6	- 0,1	
581		Nicht-Euro-Länder	7,49	0,93084	105,6	104,3	105,8	106,1	+ 1,7	+ 0,3	
582	2571	Schneidwaren und Bestecke	0,89	0,95138	100,7	101,4	100,3	100,3	- 1,1	-	
583	2572	Schlösser und Beschläge, aus unedlen Metallen	5,19	0,90628	105,0	103,5	105,4	105,7	+ 2,1	+ 0,3	
584		Euro-Länder	2,12	0,89606	104,9	103,6	105,3	105,4	+ 1,7	+ 0,1	
585		Nicht-Euro-Länder	3,07	0,91444	105,1	103,4	105,4	105,9	+ 2,4	+ 0,5	
586	2572 14	Beschläge u.ä. Erzeugnisse für Kfz, Türen, Fenster, Möbel, Koffer u.a. aus unedlen Metallen; automatische Türschließer aus unedlen Metallen	4,22	0,90893	104,2	102,9	104,4	104,8	+ 1,8	+ 0,4	
587	2572 14 4	Baubeschläge	1,18	0,94366	98,4	97,8	98,8	98,9	+ 1,1	+ 0,1	
588	2573	Werkzeuge	6,40	0,94318	106,6	105,1	106,9	107,0	+ 1,8	+ 0,1	
589		Euro-Länder	2,59	0,95043	106,3	104,6	106,8	106,6	+ 1,9	- 0,2	
590		Nicht-Euro-Länder	3,81	0,93874	106,8	105,5	107,0	107,3	+ 1,7	+ 0,3	
591	2573 1 - 4/6	Werkzeuge (ohne Formen; Gießerei-Formkästen; Grundplatten für Formen; Gießereimodelle)	5,46	0,93440	106,3	104,6	106,6	106,7	+ 2,0	+ 0,1	
592	2573 4	Auswechselbare Werkzeuge zur Verwendung in (nicht) mechanischen Handwerkzeugen, auch kraftbetrieben, oder in Werkzeugmaschinen	1,82	0,91659	105,1	104,0	105,5	105,5	+ 1,4	-	
593	259	Sonstige Eisen-, Blech- und Metallwaren	17,19	0,94842	103,1	103,5	102,8	102,8	- 0,7	-	
594		Euro-Länder	7,32	0,95853	103,3	103,3	103,4	103,4	+ 0,1	-	
595		Nicht-Euro-Länder	9,87	0,93939	103,0	103,6	102,3	102,3	- 1,3	-	

**Deutschland**  
1 Index der Ausführpreise  
1.2 Aktuelle Ergebnisse  
**2010 = 100**

Lfd.- Nr.	Nr. der GP-Systematik	Güterabteilung, -gruppe, -klasse, -kategorie, -unterkategorie, -art	Wägungs- anteil am Gesamt- index in Promille	Verket- tungs- faktor	2013	2012	2013	2013	Veränderung Dez. 2013 gegenüber			
					Jahres- durch- schnitt	Dez.	Nov.	Dez.	Dez. 2012	Nov. 2013		
									in Prozent			
596	2592	Verpackungen und Verschlüsse	1,52	0,94811	101,4	102,0	101,1	101,1	-	0,9	-	
597	2593	Drahtwaren, Ketten und Federn	3,12	0,92837	102,9	102,7	102,9	103,1	+	0,4	+	0,2
598		Euro-Länder	1,22	0,92308	101,6	101,8	101,6	102,0	+	0,2	+	0,4
599		Nicht-Euro-Länder	1,90	0,93195	103,8	103,3	103,7	103,7	+	0,4	-	
600	2593 11 - 15	Drahtwaren	1,59	0,90424	101,5	101,5	101,2	101,6	+	0,1	+	0,4
601	2594	Schrauben und Nieten	4,09	0,94000	103,4	104,9	103,3	103,2	-	1,6	-	0,1
602		Euro-Länder	1,61	0,95934	104,1	105,9	104,8	104,6	-	1,2	-	0,2
603		Nicht-Euro-Länder	2,48	0,92662	103,0	104,2	102,3	102,3	-	1,8	-	
604	nachrichtlich: 2593 16/17, 2594	Schrauben, Niete, Ketten, Federn	5,62	0,94455	103,7	104,6	103,7	103,6	-	1,0	-	0,1
605	2594 11	Schrauben, Bolzen, Muttern u.ä. Waren mit Gewinde, aus Eisen oder Stahl	3,09	0,97151	103,6	105,5	103,1	102,9	-	2,5	-	0,2
606	2599	Andere Metallwaren, a.n.g.	8,11	0,95324	103,5	103,5	103,0	102,9	-	0,6	-	0,1
607		Euro-Länder	3,42	0,96705	104,7	103,3	104,7	104,7	+	1,4	-	
608		Nicht-Euro-Länder	4,69	0,94245	102,6	103,6	101,7	101,6	-	1,9	-	0,1
609	2599 1	Metallerzeugnisse, für Badezimmer und Küchen	0,98	0,85317	105,0	105,6	104,4	104,4	-	1,1	-	
610	2599 2	Andere Metallerzeugnisse (ohne Schwerter, Buschmesser, Bajonette u.ä. Waffen), a.n.g.	7,13	.	103,3	103,2	102,8	102,7	-	0,5	-	0,1
611	26	Datenverarbeitungsgeräte, elektronische und optische Erzeugnisse	94,74	1,32888	93,2	93,5	92,9	92,6	-	1,0	-	0,3
612		Euro-Länder	36,92	1,38827	93,9	94,0	93,5	93,2	-	0,9	-	0,3
613		Nicht-Euro-Länder	57,82	1,29259	92,8	93,1	92,5	92,2	-	1,0	-	0,3
614	261	Elektronische Bauelemente und Leiterplatten	18,91	2,13496	86,5	85,8	86,4	85,9	+	0,1	-	0,6
615		Euro-Länder	8,75	2,21198	93,1	93,2	92,5	92,2	-	1,1	-	0,3
616		Nicht-Euro-Länder	10,16	2,09503	80,8	79,5	81,1	80,5	+	1,3	-	0,7
617	2611	Elektronische Bauelemente	17,75	2,22120	86,5	86,0	86,2	85,7	-	0,3	-	0,6
618		Euro-Länder	8,39	2,25647	93,5	93,9	92,7	92,4	-	1,6	-	0,3
619		Nicht-Euro-Länder	9,36	2,19728	80,2	79,0	80,4	79,7	+	0,9	-	0,9
620	2611 2	Dioden, Transistoren u.a. Halbleiter- bauelemente, Leuchtdioden, gefasste oder montierte piezoelektrische Kristalle	9,24	1,03008	105,1	107,5	103,6	103,5	-	3,7	-	0,1
621	2611 3	Elektronische integrierte Schaltungen	8,14	3,09904	64,3	60,8	65,5	64,6	+	6,3	-	1,4
622	2611 30 03/ 2611 30 06	Steuer- und Kontrollschaltungen, Prozessoren	4,42	4,56808	70,4	70,6	69,4	68,1	-	3,5	-	1,9
623	2611 30 27 - 2611 30 67	RAM-Arbeitsspeicher	0,76	2,61685	49,6	38,1	55,7	55,9	+	46,7	+	0,4



**Deutschland**  
1 Index der Ausführpreise  
1.2 Aktuelle Ergebnisse  
2010 = 100

Lfd.- Nr.	Nr. der GP-Systematik	Güterabteilung, -gruppe, -klasse, -kategorie, -unterkategorie, -art	Wägungs- anteil am Gesamt- index in Promille	Verket- tungs- faktor	2013	2012	2013	2013	Veränderung Dez. 2013 gegenüber	
					Jahres- durch- schnitt	Dez.	Nov.	Dez.	Dez.	Nov.
									2012	2013
in Prozent										
624	2611 30 8/9	Verstärker, andere elektronische integrierte Schaltungen	2,96	3,48201	59,0	52,0	62,2	61,7	+ 18,7	- 0,8
625	2612	Bestückte Leiterplatten	1,16	1,65159	86,7	82,7	88,8	88,6	+ 7,1	- 0,2
626		Euro-Länder	0,36	1,84211	83,6	78,5	86,6	86,7	+ 10,4	+ 0,1
627		Nicht-Euro-Länder	0,80	1,58240	88,1	84,6	89,8	89,5	+ 5,8	- 0,3
628	2612 1	Gedruckte Schaltungen	0,74	0,95598	107,6	107,9	107,3	107,1	- 0,7	- 0,2
629	262	Datenverarbeitungsgeräte und periphere Geräte	16,94	2,96221	73,1	75,7	72,0	72,2	- 4,6	+ 0,3
630		Euro-Länder	7,34	2,95362	73,1	76,1	71,9	72,0	- 5,4	+ 0,1
631		Nicht-Euro-Länder	9,60	2,96221	73,2	75,3	72,2	72,4	- 3,9	+ 0,3
632	2620 1	Datenverarbeitungsgeräte sowie Teile und Zubehör dafür	10,79	2,61266	74,4	77,3	73,6	73,9	- 4,4	+ 0,4
633	2620 11	Mobile Computer mit 10 kg oder weniger Gewicht wie Laptops, Notebooks; Personal Digital Assistants (PDA) u.ä. Computer	4,38	3,76786	65,1	69,4	65,1	65,3	- 5,9	+ 0,3
634	2620 14	Andere digitale Datenverarbeitungs- maschinen in Form von Systemen	0,58	2,98817	70,0	72,2	68,4	68,0	- 5,8	- 0,6
635	2620 15	Andere digitale Verarbeitungseinheiten, auch wenn sie eine oder zwei der folgenden Einheitenarten in einem gemeinsamen Gehäuse umfassen: Speichereinheiten, Eingabeeinheiten, Ausgabereinheiten	1,76	2,86286	72,8	74,6	71,3	71,6	- 4,0	+ 0,4
636	2620 16	Ein- oder Ausgabereinheiten, auch wenn sie in einem gemeinsamen Gehäuse Speichereinheiten enthalten	1,91	1,86096	79,0	81,6	77,0	77,3	- 5,3	+ 0,4
637	2620 16 4	Drucker, Fernkopiergeräte u.a. Maschinen, die an eine ADV-Anlage oder ein Netzwerk angeschlossen werden können, ohne Maschinen zum Drucken mittels Druckformen und Maschinen, die mindestens zwei der Funktionen Drucken, Kopieren oder Übertragen von Fernkopien ausüben	1,21	1,89910	76,9	80,1	74,7	74,7	- 6,7	-
638	2620 16 6	Andere Ein- und Ausgabereinheiten, a.n.g. (z.B. Mäuse, Scanner und Plotter)	0,56	1,96578	78,7	80,3	76,8	77,8	- 3,1	+ 1,3
639	2620 2	Speichereinheiten und andere Datenspeicher	2,36	3,65704	81,1	91,6	74,9	75,2	- 17,9	+ 0,4
640	2620 3	Andere Einheiten von automatischen Datenverarbeitungsmaschinen	1,06	3,45263	65,9	63,5	66,6	66,3	+ 4,4	- 0,5
641	2620 4	Teile und Zubehör für automatische Datenverarbeitungsmaschinen	2,73	3,78544	64,0	60,2	65,4	65,6	+ 9,0	+ 0,3

**Deutschland**  
1 Index der Ausführpreise  
1.2 Aktuelle Ergebnisse  
**2010 = 100**

Lfd.-Nr.	Nr. der GP-Systematik	Güterabteilung, -gruppe, -klasse, -kategorie, -unterkategorie, -art	Wägungs-anteil am Gesamt-index in Promille	Verket-tungs-faktor	2013	2012	2013	2013	Veränderung Dez. 2013 gegenüber		
					Jahres-durchschnitt	Dez.	Nov.	Dez.	Dez. 2012	Nov. 2013	
									in Prozent		
642	263	Geräte und Einrichtungen der Telekommunikationstechnik	11,89	1,02902	100,3	100,6	99,1	98,7	- 1,9	- 0,4	
643		Euro-Länder	4,27	1,04092	100,4	99,0	100,0	100,2	+ 1,2	+ 0,2	
644		Nicht-Euro-Länder	7,62	1,02158	100,2	101,5	98,6	97,9	- 3,5	- 0,7	
645	2630 1	Sendegeräte für den Funksprech- oder Funktelegrafieverkehr, den Rundfunk oder das Fernsehen; Fernsehkameras	0,60	1,01136	105,2	104,7	105,3	105,3	+ 0,6	-	
646	2630 2	Elektrische Geräte für die leitergebundene, zellulare und andere drahtlose Telekommunikation, Videofone	7,55	1,01745	98,8	99,1	97,7	97,4	- 1,7	- 0,3	
647	2630 3	Teile für Geräte der Fernsprech- und Telegrafentechnik	1,16	1,09539	104,6	103,8	104,6	104,4	+ 0,6	- 0,2	
648	2630 4	Antennen(reflektoren) aller Arten sowie Teile dafür; Teile für Hör- und Fernsehfunk-Übertragungsgeräte und Fernsehkameras	2,29	.	101,5	102,8	98,9	98,3	- 4,4	- 0,6	
649	264	Geräte der Unterhaltungselektronik	6,29	1,04921	89,7	90,7	88,9	87,9	- 3,1	- 1,1	
650		Euro-Länder	3,35	1,07089	90,9	91,5	90,1	88,4	- 3,4	- 1,9	
651		Nicht-Euro-Länder	2,94	1,02962	88,4	89,7	87,5	87,4	- 2,6	- 0,1	
652	2640 2	Fernsehempfangsgeräte auch mit eingebautem Hörfunkempfangsgerät oder Tonaufzeichnungsgerät, Bildaufzeichnungsgerät oder Bildwiedergabegerät	1,40	1,38133	88,4	89,4	86,3	86,3	- 3,5	-	
653	2640 3	Geräte zur Bild- und Tonaufzeichnung und -wiedergabe	1,34	1,04570	82,3	82,6	82,9	78,6	- 4,8	- 5,2	
654	2640 4	Mikrofone, Lautsprecher, Hörer; elektrische Tonfrequenz-Verstärker und Tonverstärkereinrichtungen; Empfangsgeräte für den Funksprech oder Funkteleverkehr	1,04	.	96,6	98,6	96,6	96,5	- 2,1	- 0,1	
655	2640 5	Teile für Geräte der Bild- und Tonaufzeichnung oder -wiedergabe	0,24	0,95315	97,8	98,5	94,2	94,2	- 4,4	-	
656	265	Mess-, Kontroll-, Navigations- u.ä. Instrumente und Vorrichtungen, Uhren	26,91	0,96146	104,5	103,5	104,7	104,6	+ 1,1	- 0,1	
657		Euro-Länder	8,52	0,95893	106,0	104,0	106,6	106,5	+ 2,4	- 0,1	
658		Nicht-Euro-Länder	18,39	0,96321	103,8	103,3	103,8	103,7	+ 0,4	- 0,1	
659	2651	Mess-, Kontroll-, Navigations- u.ä. Instrumente und Vorrichtungen	25,57	0,96522	104,2	103,5	104,5	104,4	+ 0,9	- 0,1	
660		Euro-Länder	7,91	0,96084	105,9	104,1	106,6	106,5	+ 2,3	- 0,1	
661		Nicht-Euro-Länder	17,66	0,96696	103,4	103,2	103,5	103,4	+ 0,2	- 0,1	
662	2651 1	Navigationsinstrumente; Instrumente, Apparate und Geräte für die Geophysik, Meteorologie und dgl.	0,83	0,92871	103,9	103,7	103,7	103,5	- 0,2	- 0,2	

**Deutschland**  
1 Index der Ausführpreise  
1.2 Aktuelle Ergebnisse  
**2010 = 100**

Lfd.- Nr.	Nr. der GP-Systematik	Güterabteilung, -gruppe, -klasse, -kategorie, -unterkategorie, -art	Wägungs- anteil am Gesamt- index in Promille	Verket- tungs- faktor	2013	2012	2013	2013	Veränderung Dez. 2013 gegenüber		
					Jahres- durch- schnitt	Dez.	Nov.	Dez.	Dez.	Nov.	
									2012	2013	
in Prozent											
663	2651 2	Funkmess-, Funknavigations-, Funk- steuergeräte und -einrichtungen	1,39	1,04249	103,1	101,2	103,3	103,0	+	1,8	- 0,3
664	2651 4	Instrumente, Apparate und Geräte zum Messen oder Nachweis von ionisieren-den Strahlen sowie zum Messen und Prüfen von elektrischen Größen	1,44	0,93251	110,4	109,6	110,5	110,7	+	1,0	+ 0,2
665	2651 5	Instrumente, Apparate und Geräte zum Messen oder Prüfen anderer physikalischer und chemischer Eigenschaften	7,13	0,95389	102,5	101,4	102,9	102,8	+	1,4	- 0,1
666	2651 6	Andere Instrumente, Apparate und Geräte zum Messen oder Prüfen	6,36	0,93779	105,3	104,7	105,3	105,3	+	0,6	-
667	2651 66	Instrumente, Apparate, Geräte und Maschinen zum Messen oder Prüfen, a.n.g.	4,39	.	104,1	103,2	103,9	104,0	+	0,8	+ 0,1
668	2651 7	Thermostate, Druckregler u.a. Instrumente, Apparate und Geräte zum Regeln	3,37	0,95710	105,2	105,8	106,6	106,6	+	0,8	-
669	2651 8	Teile und Zubehör für Mess-, Kontroll-, Navigations- und Steuerungs- instrumente und -vorrichtungen	4,90	1,02117	102,8	101,9	102,6	102,3	+	0,4	- 0,3
670	2652	Uhren	1,34	0,91136	109,7	104,1	109,3	109,1	+	4,8	- 0,2
671	266	Bestrahlungs- und Elektrotherapiegeräte und elektromedizinische Geräte	7,53	1,01852	98,9	99,2	98,7	98,5	-	0,7	- 0,2
672		Euro-Länder	1,80	0,99899	99,8	100,0	99,7	99,7	-	0,3	-
673		Nicht-Euro-Länder	5,73	1,02381	98,7	99,0	98,3	98,1	-	0,9	- 0,2
674	2660 11	Röntgenapparate und -geräte, Apparate und Geräte, die Alpha-, Beta- oder Gammastrahlen verwenden, Teile dafür	4,36	1,01967	98,8	99,2	98,4	98,1	-	1,1	- 0,3
675	2660 12	Elektrodiagnoseapparate und -geräte	2,61	1,03306	100,3	100,3	100,2	100,2	-	0,1	-
676	267	Optische und fotografische Intrumente und Geräte	5,69	0,98031	100,7	101,4	101,2	99,9	-	1,5	- 1,3
677		Euro-Länder	2,61	0,99803	101,0	101,4	101,1	100,6	-	0,8	- 0,5
678		Nicht-Euro-Länder	3,08	0,96562	100,5	101,4	101,3	99,3	-	2,1	- 2,0
679	2670 1	Fotografische Geräte und Teile dafür	1,54	1,03071	92,0	92,8	91,9	92,1	-	0,8	+ 0,2
680	2670 2	Andere optische Geräte und Teile dafür	4,15	0,94837	103,9	104,5	104,6	102,8	-	1,6	- 1,7
681	268	Magnetische und optische Datenträger	0,58	.	125,5	129,4	122,3	122,2	-	5,6	- 0,1
682	27	Elektrische Ausrüstungen	68,55	0,94134	103,5	103,4	103,4	103,4	-		-
683		Euro-Länder	24,45	0,93779	102,8	103,2	102,5	102,5	-	0,7	-
684		Nicht-Euro-Länder	44,10	0,94313	103,9	103,5	104,0	103,9	+	0,4	- 0,1

**Deutschland**  
1 Index der Ausführpreise  
1.2 Aktuelle Ergebnisse  
**2010 = 100**

Lfd.- Nr.	Nr. der GP-Systematik	Güterabteilung, -gruppe, -klasse, -kategorie, -unterkategorie, -art	Wägungs- anteil am Gesamt- index in Promille	Verket- tungs- faktor	2013	2012	2013	2013	Veränderung Dez. 2013 gegenüber		
					Jahres- durch- schnitt	Dez.	Nov.	Dez.	Dez.	Nov.	
									2012	2013	
										in Prozent	
685	271	Elektromotoren, Generatoren, Trans- formatoren, Elektrizitäts- und Schalteinrichtungen	31,50	0,92624	103,3	103,4	103,4	103,4	-	-	
686		Euro-Länder	10,32	0,92617	103,1	103,9	102,9	102,9	- 1,0		
687		Nicht-Euro-Länder	21,18	0,92624	103,5	103,2	103,7	103,7	+ 0,5		
688	2711	Elektromotoren, Generatoren, Trans- formatoren und Teile dafür	16,13	0,91429	102,3	102,6	102,3	102,2	- 0,4	- 0,1	
689		Euro-Länder	5,54	0,90320	102,7	103,4	102,1	101,9	- 1,5	- 0,2	
690		Nicht-Euro-Länder	10,59	0,92115	102,1	102,1	102,4	102,3	+ 0,2	- 0,1	
691	2711 1	Elektromotoren mit einer Leistung von 37,5 W oder weniger; andere Gleich- strommotoren; Gleichstromgeneratoren	2,11	0,89039	103,2	102,8	103,2	103,2	+ 0,4	-	
692	2711 2	Allstrom-(Universal-)motoren mit einer Leistung von mehr als 37,5 W; andere Wechselstrommotoren; Wechselstrom- generatoren	3,15	0,90611	105,5	105,1	105,4	105,4	+ 0,3	-	
693	2711 24	Mehrphasen-Wechselstrommotoren, mit einer Leistung von mehr als 750 Watt bis 75 kW	1,32	.	107,3	106,5	107,4	107,4	+ 0,8	-	
694	2711 4	Elektrische Transformatoren	1,31	0,91268	104,3	103,1	104,3	104,2	+ 1,1	- 0,1	
695	2711 5	Vorschaltgeräte für Entladungslampen; Stromrichter; andere Drosselspulen u.a. Selbstinduktionsspulen	5,50	0,95761	97,4	98,2	97,1	96,9	- 1,3	- 0,2	
696	2711 50 5	Wechselrichter	2,69	.	96,6	97,9	95,7	95,7	- 2,2	-	
697	2711 50 53	Wechselrichter mit einer Leistung von 7,5 kVA oder weniger	0,98	.	97,5	98,5	96,3	96,3	- 2,2	-	
698	2711 50 55	Wechselrichter mit einer Leistung von mehr als 7,5 kVA	1,71	.	96,2	97,5	95,4	95,4	- 2,2	-	
699	2711 6	Teile für Elektromotoren, Generatoren und Transformatoren	3,21	0,89292	104,7	106,1	104,8	104,8	- 1,2	-	
700	2712	Elektrizitätsverteilungs- und -schalt- einrichtungen, Teile dafür	15,37	0,93762	104,4	104,4	104,7	104,7	+ 0,3	-	
701		Euro-Länder	4,78	0,94842	103,6	104,5	103,9	103,9	- 0,6	-	
702		Nicht-Euro-Länder	10,59	0,93052	104,8	104,3	105,1	105,0	+ 0,7	- 0,1	
703	nachrichtlich: 2712/2733	Elektrizitätsverteilungs- und -schalt- einrichtungen, Teile dafür, elektrisches Installationsmaterial	23,35	0,93962	104,6	104,3	104,8	104,8	+ 0,5	-	
704	2712 1	Elektrische Geräte zum Schließen, Unterbrechen, Schützen oder Verbinden von elektrischen Stromkreisen, für eine Spannung von mehr als 1000 V	1,88	0,94163	100,3	101,0	100,3	100,1	- 0,9	- 0,2	

**Deutschland**  
1 Index der Ausführpreise  
1.2 Aktuelle Ergebnisse  
2010 = 100

Lfd.- Nr.	Nr. der GP-Systematik	Güterabteilung, -gruppe, -klasse, -kategorie, -unterkategorie, -art	Wägungs- anteil am Gesamt- index in Promille	Verket- tungs- faktor	2013	2012	2013	2013	Veränderung Dez. 2013 gegenüber	
					Jahres- durch- schnitt	Dez.	Nov.	Dez.	Dez.	Nov.
									2012	2013
in Prozent										
705	2712 2	Elektrische Geräte zum Schließen, Unterbrechen, Schützen oder Verbinden von elektrischen Stromkreisen, für eine Spannung von 1000 V oder weniger	2,46	0,97134	107,2	107,6	107,1	107,1	- 0,5	-
706	2712 24	Relais für eine Spannung von 1000 V oder weniger	0,99	.	106,4	108,0	106,9	106,9	- 1,0	-
707	2712 3	Tafeln, Felder, Konsolen, Pulte, Schränke zum elektrischen Schalten oder Steuern oder für die Stromverteilung	6,44	0,97945	99,8	100,2	99,8	99,8	- 0,4	-
708	2712 4	Teile für Elektrizitätsverteilungs- oder Schalteinrichtungen	4,59	0,87168	111,1	109,8	112,1	112,1	+ 2,1	-
709	272	Akkumulatoren und Batterien	1,85	0,86690	102,6	102,1	102,7	102,3	+ 0,2	- 0,4
710		Euro-Länder	0,73	0,87922	103,3	104,2	103,7	103,7	- 0,5	-
711		Nicht-Euro-Länder	1,12	0,85714	102,2	100,7	102,1	101,3	+ 0,6	- 0,8
712	2720 2	Elektrische Akkumulatoren und Teile dafür	1,46	0,80937	102,5	102,2	102,5	102,0	- 0,2	- 0,5
713	273	Kabel und elektrisches Installationsmaterial	12,57	0,93937	104,9	104,4	104,7	104,6	+ 0,2	- 0,1
714		Euro-Länder	4,33	0,93414	104,0	103,6	103,9	103,7	+ 0,1	- 0,2
715		Nicht-Euro-Länder	8,24	0,94283	105,3	104,8	105,2	105,1	+ 0,3	- 0,1
716	2732	Sonstige elektronische und elektrische Kabel	4,34	0,91073	104,7	104,5	104,0	103,6	- 0,9	- 0,4
717		Euro-Länder	1,61	0,89701	103,2	104,5	102,4	101,6	- 2,8	- 0,8
718		Nicht-Euro-Länder	2,73	0,91949	105,5	104,6	105,0	104,8	+ 0,2	- 0,2
719	2732 13	Andere elektrische Leiter, auch mit Anschlussstücken versehen oder dafür vorbereitet (ohne Kabelsätze für Beförderungsmittel), für eine Spannung von 1000 V oder weniger	3,05	.	105,5	104,8	104,7	104,1	- 0,7	- 0,6
720	2733	Elektrisches Installationsmaterial	7,98	0,94544	105,0	104,3	105,1	105,2	+ 0,9	+ 0,1
721		Euro-Länder	2,64	0,94256	104,4	102,9	104,8	104,9	+ 1,9	+ 0,1
722		Nicht-Euro-Länder	5,34	0,94643	105,2	104,9	105,3	105,3	+ 0,4	-
723	2733 11	Andere Schalter (Ein-, Aus- oder Umschalter für Gebäudeinstallation), bis 1000 V Spannung	2,48	0,93456	104,9	105,1	105,0	105,2	+ 0,1	+ 0,2
724	2733 13	Steckvorrichtungen u.a. Geräte zum Schließen, Unterbrechen, Schützen oder Verbinden von elektrischen Stromkreisen, a.n.g., bis 1000 V Spannung	4,75	0,94882	104,5	103,3	104,6	104,6	+ 1,3	-
725	2733 13 5	Andere Stecker und Steckvorrichtungen	1,83	.	104,2	104,1	104,2	104,2	+ 0,1	-

**Deutschland**  
1 Index der Ausfuhrpreise  
1.2 Aktuelle Ergebnisse  
2010 = 100

Lfd.- Nr.	Nr. der GP-Systematik	Güterabteilung, -gruppe, -klasse, -kategorie, -unterkategorie, -art	Wägungs- anteil am Gesamt- index in Promille	Verket- tungs- faktor	2013	2012	2013	2013	Veränderung Dez. 2013 gegenüber	
					Jahres- durch- schnitt	Dez.	Nov.	Dez.	Dez.	Nov.
									2012	2013
in Prozent										
726	2733 13 7	Verbindungs- und Kontaktelemente, für Drähte und Kabel	1,97	.	105,1	103,1	105,3	105,3	+ 2,1	-
727	274	Elektrische Lampen und Leuchten	5,68	0,90064	103,4	102,6	104,1	104,1	+ 1,5	
728		Euro-Länder	2,20	0,94207	101,2	102,1	101,3	101,9	- 0,2	+ 0,6
729		Nicht-Euro-Länder	3,48	0,86784	104,9	102,9	105,9	105,5	+ 2,5	- 0,4
730	2740 1	Elektrische Glühlampen und Ent- ladungslampen; Bogenlampen	1,91	0,86903	101,8	100,6	103,1	102,5	+ 1,9	- 0,6
731	2740 15	Entladungslampen; Ultraviolett- und Infrarotlampen; Bogenlampen	1,07	.	103,3	100,1	104,4	104,1	+ 4,0	- 0,3
732	2740 2	Beleuchtungsgeräte	1,17	0,90715	106,6	105,7	106,6	107,7	+ 1,9	+ 1,0
733	2740 3	Andere elektrische Beleuchtungskörper	2,30	0,93433	103,5	103,1	103,9	103,9	+ 0,8	-
734	275	Haushaltsgeräte	8,76	1,00913	103,3	102,7	103,1	103,2	+ 0,5	+ 0,1
735		Euro-Länder	4,05	0,98422	102,8	102,3	102,4	102,6	+ 0,3	+ 0,2
736		Nicht-Euro-Länder	4,71	1,02585	103,6	103,1	103,7	103,7	+ 0,6	-
737	2751	Elektrische Haushaltsgeräte, Teile dafür	8,11	1,01015	103,4	102,9	103,2	103,4	+ 0,5	+ 0,2
738		Euro-Länder	3,72	0,99008	102,7	102,3	102,2	102,4	+ 0,1	+ 0,2
739		Nicht-Euro-Länder	4,39	1,02270	104,1	103,5	104,1	104,2	+ 0,7	+ 0,1
740	2751 1	Kühl-, Gefrierschränke, Tiefkühltruhen, Geschirrspülmaschinen, Waschmaschinen und Wäschetrockner, Heizdecken, Ventilatoren und Abzugshauben	3,18	0,98522	101,4	101,7	100,5	100,6	- 1,1	+ 0,1
741	2751 11	Kühl-, Gefrierschränke, Tiefkühltruhen	.	.	102,0	101,5	101,9	102,0	+ 0,5	+ 0,1
742	2751 13	Waschmaschinen und Wäschetrockner, bis 10 kg Fassungsvermögen an Trockenwäsche	1,18	1,01420	104,6	104,1	104,9	104,9	+ 0,8	-
743	2751 2	Andere elektrische Haushaltsgeräte, a.n.g.	4,32	1,03549	105,4	104,1	106,0	106,0	+ 1,8	-
744	2751 21	Staubsauger und elektromechanische Haushaltsgeräte, mit eingebautem Elektromotor	1,27	.	105,1	103,2	106,4	106,4	+ 3,1	-
745	2751 28	Andere elektrische Öfen, a.n.g.; elektrische Küchenherde, Kochplatten, Grill- und Bratgeräte	1,15	0,98799	100,2	98,9	100,2	100,2	+ 1,3	-
746	2751 3	Teile für elektrische Haushaltsgeräte	0,61	0,96569	100,0	101,0	98,2	99,4	- 1,6	+ 1,2
747	2752	Nichtelektrische Haushaltsgeräte, Teile dafür	0,65	0,96693	101,1	100,4	101,2	101,2	+ 0,8	-

**Deutschland**  
1 Index der Ausführpreise  
1.2 Aktuelle Ergebnisse  
2010 = 100

Lfd.- Nr.	Nr. der GP-Systematik	Güterabteilung, -gruppe, -klasse, -kategorie, -unterkategorie, -art	Wägungs- anteil am Gesamt- index in Promille	Verket- tungs- faktor	2013	2012	2013	2013	Veränderung Dez. 2013 gegenüber		
					Jahres- durch- schnitt	Dez.	Nov.	Dez.	Dez.	Nov.	
									2012	2013	
in Prozent											
748	279	Sonstige elektrische Ausrüstungen und Geräte a.n.g.	8,19	0,93346	102,3	103,0	101,5	101,3	- 1,7	- 0,2	
749		Euro-Länder	2,82	0,92044	100,6	101,7	99,5	99,4	- 2,3	- 0,1	
750		Nicht-Euro-Länder	5,37	0,93962	103,2	103,6	102,5	102,4	- 1,2	- 0,1	
751	2790 1	Elektrische Maschinen, Apparate und Geräte mit eigener Funktion	2,60	0,86293	100,0	101,5	98,5	98,3	- 3,2	- 0,2	
752	2790 2	Anzeigetafeln mit LCD- oder LED-Anzeige; Hör- und Sichtsignalgeräte (ohne solche für Fahrräder, Kraftfahrzeuge und den Verkehr)	0,70	.	104,0	105,2	102,1	101,0	- 4,0	- 1,1	
753	2790 3	Elektrische Löt- und Schweißmaschinen, -apparate und -geräte sowie elektrische Maschinen und Geräte zum Oberflächenhärten und Heißspritzen	2,61	0,93494	104,8	103,5	104,7	104,9	+ 1,4	+ 0,2	
754	2790 31	Elektrische Löt- und Schweißmaschinen, -apparate und -geräte sowie elektrische Maschinen und Geräte zum Spritzen schmelzflüssiger Metalle oder Cermets	1,15	0,88417	101,9	101,1	101,3	101,8	+ 0,7	+ 0,5	
755	2790 4	Sonstige elektrische Ausrüstungen, a.n.g.	0,64	0,94938	107,2	105,7	107,8	107,5	+ 1,7	- 0,3	
756	2790 5	Elektrische Kondensatoren	0,73	0,95419	98,5	103,3	96,3	96,3	- 6,8	-	
757	2790 6	Elektrische Widerstände (einschl. Rheostaten und Potentiometern) (ohne Heizwiderstände)	0,67	1,03128	97,8	100,4	97,8	97,5	- 2,9	- 0,3	
758	28	Maschinen	164,15	0,92122	104,8	103,8	105,0	105,0	+ 1,2	-	
759		Euro-Länder	48,24	0,92479	105,2	104,0	105,3	105,4	+ 1,3	+ 0,1	
760		Nicht-Euro-Länder	115,91	0,92037	104,6	103,7	104,8	104,8	+ 1,1	-	
761	281	Nicht wirtschaftszweigspezifische Maschinen	57,24	0,90619	105,2	104,1	105,4	105,4	+ 1,2	-	
762		Euro-Länder	17,68	0,92074	106,8	105,4	106,8	106,9	+ 1,4	+ 0,1	
763		Nicht-Euro-Länder	39,56	0,89864	104,5	103,6	104,8	104,7	+ 1,1	- 0,1	
764	2811	Verbrennungsmotoren und Turbinen (ohne Motoren für Luft- und Straßen- fahrzeuge)	17,93	0,92166	103,7	102,9	104,1	104,1	+ 1,2	-	
765		Euro-Länder	5,30	0,94910	105,7	105,0	105,4	105,4	+ 0,4	-	
766		Nicht-Euro-Länder	12,63	0,90801	102,8	102,0	103,6	103,5	+ 1,5	- 0,1	
767	2811 1 - 3	Verbrennungsmotoren und Turbinen (ohne Teile für Kolbenverbrennungs- motoren)	7,16	0,88313	102,8	102,5	103,0	103,0	+ 0,5	-	
768	2811 1	Motoren für Wasserfahrzeuge, Schienen- fahrzeuge, industrielle u.a. Zwecke (ohne Motoren für Luft- und Straßenfahrzeuge)	2,34	0,83138	104,1	103,2	104,2	104,1	+ 0,9	- 0,1	

**Deutschland**  
1 Index der Ausführpreise  
1.2 Aktuelle Ergebnisse  
**2010 = 100**

Lfd.- Nr.	Nr. der GP-Systematik	Güterabteilung, -gruppe, -klasse, -kategorie, -unterkategorie, -art	Wägungs- anteil am Gesamt- index in Promille	Verket- tungs- faktor	2013	2012	2013	2013	Veränderung Dez. 2013 gegenüber	
					Jahres- durch- schnitt	Dez.	Nov.	Dez.	Dez. 2012	Nov. 2013
									in Prozent	
769	2811 3	Teile für Turbinen	2,19	0,91539	105,9	105,6	106,5	106,4	+ 0,8	- 0,1
770	2811 4	Teile für Kolbenverbrennungsmotoren mit Fremdzündung (ohne solche für Motoren für Luftfahrzeuge)	10,77	0,94057	104,2	103,2	104,8	104,8	+ 1,6	
771	2811 41	Teile für Kolbenverbrennungsmotoren mit Fremdzündung	4,80	.	103,9	103,9	103,7	103,7	- 0,2	-
772	2811 42	Teile für Kolbenverbrennungsmotoren mit Selbstzündung ((Halb-)Dieselmotoren)	5,97	.	104,5	102,6	105,8	105,7	+ 3,0	- 0,1
773	2812/2813	Pumpen und Kompressoren	18,54	0,89982	105,7	104,3	105,8	105,8	+ 1,4	-
774	2812	Hydraulische und pneumatische Komponenten und Systeme	6,15	0,92978	106,3	104,3	106,3	106,5	+ 2,1	+ 0,2
775		Euro-Länder	2,03	0,90851	107,0	105,0	107,4	107,7	+ 2,6	+ 0,3
776		Nicht-Euro-Länder	4,12	0,94662	105,9	103,9	105,7	105,8	+ 1,8	+ 0,1
777	2812 1	Hydraulische und pneumatische Komponenten und Systeme, ausgenommen Teile	5,16	0,92537	106,9	104,8	107,0	107,2	+ 2,3	+ 0,2
778	2812 11	Linear arbeitende hydraulische und pneumatische Motoren	0,76	.	104,4	102,0	104,8	104,8	+ 2,7	-
779	2812 14	Hydraulische und pneumatische Ventile	1,95	.	110,3	107,0	110,3	111,1	+ 3,8	+ 0,7
780	2813	Sonstige Pumpen und Kompressoren	12,39	0,88589	105,5	104,3	105,5	105,5	+ 1,2	-
781		Euro-Länder	3,60	0,90602	107,1	105,1	107,2	107,2	+ 2,0	-
782		Nicht-Euro-Länder	8,79	0,87690	104,8	103,9	104,8	104,8	+ 0,9	-
783	2813 1	Flüssigkeitspumpen; Hebwerke für Flüssigkeiten	5,07	0,90036	106,0	104,2	106,3	106,3	+ 2,0	-
784	2813 11	Flüssigkeitspumpen für bestimmte Verwendungszwecke	2,22	.	104,5	102,6	105,1	105,1	+ 2,4	-
785	2813 14	Kreiselpumpen für Flüssigkeiten; andere Flüssigkeitspumpen; Hebwerke für Flüssigkeiten	1,96	.	106,6	105,3	106,6	106,6	+ 1,2	-
786	2813 2	Luft- oder Vakuumpumpen; Luft- oder andere Gaskompressoren	4,46	0,85915	103,8	103,8	103,4	103,4	- 0,4	-
787	2813 3	Teile für sonstige Pumpen und Kompressoren	2,86	0,89881	107,3	105,1	107,4	107,3	+ 2,1	- 0,1
788	nachrichtlich: 2812 2/ 2813 3	Teile für hydraulische und pneumatische Komponenten und Systeme, für sonstige Pumpen und Kompressoren	3,85	0,91068	106,1	104,2	106,2	106,1	+ 1,8	- 0,1



**Deutschland**  
1 Index der Ausführpreise  
1.2 Aktuelle Ergebnisse  
**2010 = 100**

Lfd.- Nr.	Nr. der GP-Systematik	Güterabteilung, -gruppe, -klasse, -kategorie, -unterkategorie, -art	Wägungs- anteil am Gesamt- index in Promille	Verket- tungs- faktor	2013	2012	2013	2013	Veränderung Dez. 2013 gegenüber		
					Jahres- durch- schnitt	Dez.	Nov.	Dez.	Dez.	Nov.	
									2012	2013	
in Prozent											
789	2814	Armaturen	6,95	0,88021	106,6	105,1	106,9	107,0	+ 1,8	+ 0,1	
790		Euro-Länder	2,35	0,87500	109,5	106,9	109,6	109,9	+ 2,8	+ 0,3	
791		Nicht-Euro-Länder	4,60	0,88246	105,1	104,2	105,5	105,5	+ 1,2	-	
792	2814 11	Druckminderventile, Ventile für öl- hydraulische oder pneumatische Energieübertragung, Rückschlagklappen und -ventile, Überdruck- und Sicherheitsventile	0,86	.	105,1	104,0	105,9	105,9	+ 1,8	-	
793	2814 12	Sanitärarmaturen; Armaturen für Heizkörper von Zentralheizungen	1,37	.	109,9	108,4	109,9	109,9	+ 1,4	-	
794	2814 13	Regelventile, Schieber und andere Armaturen	3,35	.	106,9	104,5	107,6	107,7	+ 3,1	+ 0,1	
795	2815	Lager, Getriebe, Zahnräder und Antriebselemente	13,82	0,90390	105,9	105,0	105,8	105,8	+ 0,8	-	
796		Euro-Länder	4,40	0,92336	106,1	105,4	106,4	106,5	+ 1,0	+ 0,1	
797		Nicht-Euro-Länder	9,42	0,89408	105,8	104,8	105,6	105,5	+ 0,7	- 0,1	
798	28151	Wälzlager (z.B. Kugellager, Rollenlager, Nadellager)	3,66	0,93333	107,6	105,8	107,5	107,3	+ 1,4	- 0,2	
799	2815 10 5	Kegelrollenlager, Tonnenlager, Zylinderrollenlager	1,81	.	111,2	107,9	110,7	110,2	+ 2,1	- 0,5	
800	2815 2	Getriebe, Zahnräder, Lagergehäuse u.ä. Antriebselemente	7,59	0,88564	106,1	105,3	106,1	106,1	+ 0,8	-	
801	2815 22	Kurbeln und Wellen	1,64	.	106,5	105,9	106,6	106,6	+ 0,7	-	
802	2815 23	Lagergehäuse; Gleitlager und Lagerschalen	1,05	.	103,9	103,0	104,0	104,0	+ 1,0	-	
803	2815 24	Getriebe; Kugel- oder Rollenrollspindeln	2,93	0,89865	105,1	103,9	105,0	104,9	+ 1,0	- 0,1	
804	2815 3	Teile für Lager, Getriebe, Zahnräder und Antriebselemente	2,57	0,92658	102,8	102,8	102,7	102,8	-	+ 0,1	
805	2815 39	Teile für Wellen, Kurbeln, Gleitlager, Lagergehäuse und Lagerschalen, Getriebe, Schwungräder, Riemen- und Seilscheiben, Wellenkupplungen	1,82	.	101,7	101,5	102,0	102,2	+ 0,7	+ 0,2	
806	282	Sonstige Maschinen für unspezifische Verwendung	47,59	0,93133	103,7	103,0	103,8	103,8	+ 0,8	-	
807		Euro-Länder	16,19	0,92451	102,9	102,0	102,9	103,0	+ 1,0	+ 0,1	
808		Nicht-Euro-Länder	31,40	0,93478	104,1	103,4	104,3	104,2	+ 0,8	- 0,1	
809	2821	Öfen und Brenner, Teile dafür	1,82	0,88561	109,0	106,9	109,6	109,6	+ 2,5	-	
810		Euro-Länder	0,43	.	110,0	108,3	110,1	110,1	+ 1,7	-	
811		Nicht-Euro-Länder	1,39	.	108,6	106,5	109,4	109,4	+ 2,7	-	

**Deutschland**  
1 Index der Ausführpreise  
1.2 Aktuelle Ergebnisse  
2010 = 100

Lfd.- Nr.	Nr. der GP-Systematik	Güterabteilung, -gruppe, -klasse, -kategorie, -unterkategorie, -art	Wägungs- anteil am Gesamt- index in Promille	Verket- tungs- faktor	2013	2012	2013	2013	Veränderung Dez. 2013 gegenüber	
					Jahres- durch- schnitt	Dez.	Nov.	Dez.	Dez. 2012	Nov. 2013
									in Prozent	
812	2821 13/14	Elektrische Industrie- und Laboratoriums- öfen, Industrie- und Laboratoriums- apparate, zum Warmbehandeln von Stoffen mittels Induktion oder dielektrischer Erwärmung, Teile dafür	1,36	0,87555	108,9	106,3	109,6	109,6	+ 3,1	-
813	2822	Hebezeuge und Fördermittel	9,94	0,93458	103,6	102,4	103,9	103,9	+ 1,5	-
814		Euro-Länder	3,13	0,91659	104,0	103,0	103,3	103,3	+ 0,3	-
815		Nicht-Euro-Länder	6,81	0,94697	103,4	102,2	104,1	104,1	+ 1,9	-
816	2822 15	Elektrokraftkarren u.a. mit Hebevorrich- tung ausgerüstete Karren, andere Karren	1,81	0,92195	103,2	102,2	103,7	103,7	+ 1,5	-
817	2822 17	Stetigförderer (ohne solche für Untertagebergbau)	1,54	0,90154	100,8	101,2	99,3	99,3	- 1,9	-
818	2822 19	Teile für Hebezeuge und Fördermittel	2,30	.	105,2	103,4	106,7	106,7	+ 3,2	-
819	2823	Büromaschinen (ohne Datenver- arbeitungsgeräte und periphere Geräte)	7,75	0,97100	100,3	101,7	99,8	99,8	- 1,9	-
820		Euro-Länder	3,73	0,98094	99,2	99,0	99,4	99,4	+ 0,4	-
821		Nicht-Euro-Länder	4,02	0,96404	101,2	104,1	100,3	100,2	- 3,7	- 0,1
822	2823 2	Büromaschinen und Teile dafür (ohne Schreib- und Rechenmaschinen)	.	.	100,0	101,5	99,6	99,6	- 1,9	-
823	2823 26	Teile und Zubehör für Fotokopierapparate	6,92	.	99,7	101,3	99,3	99,2	- 2,1	- 0,1
824	2824	Handgeführte, kraftbetriebene Werkzeuge, Teile dafür	2,52	0,93184	103,9	102,8	104,0	103,9	+ 1,1	- 0,1
825		Euro-Länder	1,06	0,92521	103,4	102,1	103,9	103,9	+ 1,8	-
826		Nicht-Euro-Länder	1,46	0,93779	104,3	103,2	104,0	104,0	+ 0,8	-
827	2824 1	Handgeführte, kraftbetriebene Werkzeuge	2,25	0,92837	104,0	102,8	104,1	104,0	+ 1,2	- 0,1
828	2824 11	Handgeführte Elektrowerkzeuge mit eingebautem Elektromotor	1,60	.	103,9	102,6	104,0	103,9	+ 1,3	- 0,1
829	2825	Kälte- und lufttechnische Erzeugnisse für gewerbliche Zwecke	8,34	0,91705	102,3	102,1	102,4	102,5	+ 0,4	+ 0,1
830		Euro-Länder	2,95	0,89982	102,5	102,2	102,8	103,1	+ 0,9	+ 0,3
831		Nicht-Euro-Länder	5,39	0,92729	102,3	102,0	102,2	102,2	+ 0,2	-
832	2825 1	Wärmeaustauscher, Klimageräte und Tiefkühlgeräte, Apparate zum Filtrieren	4,98	0,90323	102,8	102,7	102,9	103,1	+ 0,4	+ 0,2
833	2825 11	Wärmeaustauscher; Apparate und Vorrichtungen für die Verflüssigung von Luft oder anderen Gasen	1,14	.	101,0	101,0	101,0	101,0	-	-
834	2825 12	Klimageräte	0,74	.	102,4	101,9	102,3	102,3	+ 0,4	-

**Deutschland**  
1 Index der Ausführpreise  
1.2 Aktuelle Ergebnisse  
2010 = 100

Lfd.- Nr.	Nr. der GP-Systematik	Güterabteilung, -gruppe, -klasse, -kategorie, -unterkategorie, -art	Wägungs- anteil am Gesamt- index in Promille	Verket- tungs- faktor	2013	2012	2013	2013	Veränderung Dez. 2013 gegenüber			
					Jahres- durch- schnitt	Dez.	Nov.	Dez.	Dez.	Nov.		
									2012	2013		
in Prozent												
835	2825 14	Apparate zum Filtrieren oder Reinigen von Gasen, a.n.g.	2,36	.	103,4	103,5	103,5	103,9	+	0,4	+	0,4
836	2825 2	Ventilatoren, mit einem Leistung von mehr als 125 W	1,72	0,91272	103,6	103,5	103,1	103,0	-	0,5	-	0,1
837	2825 3	Teile für Klimageräte, Kühl- und Gefrierschränke, Wärmepumpen, Wärmeaustauscher u.a.	1,64	0,96618	99,6	98,8	100,1	100,1	+	1,3		-
838	2829	Sonstige nicht wirtschaftszweig-spezifische Maschinen, a.n.g.	17,22	0,93685	105,3	103,8	105,6	105,6	+	1,7		-
839		Euro-Länder	4,89	0,93709	104,3	103,0	104,5	104,5	+	1,5		-
840		Nicht-Euro-Länder	12,33	0,93673	105,7	104,2	106,0	106,0	+	1,7		-
841	2829 1	Gaserzeuger, Destillier- und Filterapparate	3,13	0,92150	107,3	105,5	107,5	107,4	+	1,8	-	0,1
842	2829 12	Apparate zum Filtrieren oder Reinigen von Flüssigkeiten (ohne Öl- und Kraftstofffilter für Kolbenverbrennungsmotoren)	2,10	.	108,8	106,6	109,1	109,1	+	2,3		-
843	2829 2	Verpackungsmaschinen, Waagen, Strahlapparate, metalloplastische Dichtungen	6,31	0,93951	105,5	104,3	106,0	106,0	+	1,6		-
844	2829 21	Maschinen und Apparate zum Reinigen, Trocknen, Füllen, Verschließen u.ä. von Flaschen o.ä. Behältnissen	3,59	0,95407	104,5	103,4	105,1	105,1	+	1,6		-
845	2829 22	Feuerlöscher, Spritzpistolen, Sandstrahlmaschinen, Wasserstrahlreinigungs- u.ä. Strahlapparate	1,70	0,92751	106,4	105,5	106,7	106,7	+	1,1		-
846	2829 23	Metalloplastische Dichtungen; mechanische Dichtungen	1,02	0,90028	107,3	105,4	108,0	108,0	+	2,5		-
847	2829 3	Gewerbe-, Haushalts- und andere Wiege- und Messmaschinen	0,62	1,00702	106,8	103,4	107,3	107,3	+	3,8		-
848	2829 6	Maschinen und Apparate für die Behandlung von Stoffen durch Temperaturänderung, a.n.g.	1,21	0,88849	99,1	97,5	98,8	98,8	+	1,3		-
849	2829 8	Teile für nicht wirtschaftszweigspezifische Maschinen	5,02	0,94397	104,1	102,7	104,4	104,3	+	1,6	-	0,1
850	2829 82	Teile für Zentrifugen und Apparate zum Filtrieren und Reinigen von Flüssigkeiten oder Gasen	2,02	.	105,0	102,0	105,6	105,6	+	3,5		-

**Deutschland**  
1 Index der Ausführpreise  
1.2 Aktuelle Ergebnisse  
2010 = 100

Lfd.- Nr.	Nr. der GP-Systematik	Güterabteilung, -gruppe, -klasse, -kategorie, -unterkategorie, -art	Wägungs- anteil am Gesamt- index in Promille	Verket- tungs- faktor	2013	2012	2013	2013	Veränderung Dez. 2013 gegenüber	
					Jahres- durch- schnitt	Dez.	Nov.	Dez.	Dez. 2012	Nov. 2013
									in Prozent	
851	2829 83	Walzen und Teile für Kalande und Walzwerke, Teile für Waagen und mechanische Apparate zum Verteilen von Flüssigkeiten usw., Warenverkaufs- automaten; Gewichte für Waagen	0,80	.	105,0	104,1	105,4	105,4	+ 1,2	-
852	2829 85	Teile für Geschirrspülmaschinen und Verpackungsmaschinen	1,22	.	103,5	103,0	103,6	103,6	+ 0,6	-
853	283	Maschinen für die Land- und Forstwirtschaft	6,72	0,92180	109,9	108,2	110,7	110,7	+ 2,3	-
854		Euro-Länder	2,65	0,90818	109,1	107,4	110,2	110,2	+ 2,6	-
855		Nicht-Euro-Länder	4,07	0,93222	110,3	108,6	111,0	111,0	+ 2,2	-
856	2830 2	Acker- und Forstschlepper; andere Zugmaschinen (ohne Sattel-Straßenzug- und Gleiskettenzugmaschinen)	2,43	0,90317	111,2	107,8	111,7	111,7	+ 3,6	-
857	2830 3 - 9	Sonstige Maschinen für die Land- und Forstwirtschaft (ohne Schlepper, andere Zugmaschinen), Teile dafür	4,29	0,93309	109,1	108,4	110,1	110,1	+ 1,6	-
858	2830 5	Erntemaschinen, -apparate und -geräte	1,55	0,90018	110,5	109,3	112,0	112,0	+ 2,5	-
859	2830 9	Teile für Maschinen, Apparate und Geräte für die Land- und Forstwirtschaft	1,06	.	107,4	106,1	109,1	109,1	+ 2,8	-
860	284	Werkzeugmaschinen	10,69	0,91392	104,2	103,3	104,5	104,4	+ 1,1	- 0,1
861		Euro-Länder	2,41	0,91790	103,7	103,5	103,6	103,3	- 0,2	- 0,3
862		Nicht-Euro-Länder	8,28	0,91233	104,4	103,2	104,8	104,7	+ 1,5	- 0,1
863	2841	Werkzeugmaschinen für die Metallbearbeitung, Teile dafür	7,43	0,89901	103,6	103,4	103,8	103,6	+ 0,2	- 0,2
864		Euro-Länder	1,48	0,91308	102,1	103,1	101,8	101,3	- 1,7	- 0,5
865		Nicht-Euro-Länder	5,95	0,89417	104,0	103,4	104,3	104,2	+ 0,8	- 0,1
866	2841 1	Werkzeugmaschinen zum Abtragen von Stoffen aller Art durch Laserstrahlen oder ähnliche Verfahren, Bearbeitungs- zentren, Mehrwegemaschinen und Transfermaschinen, zum Bearbeiten von Metallen	1,75	0,88438	102,9	102,4	103,2	103,1	+ 0,7	- 0,1
867	2841 2	Dreh-, Bohr-, Fräs-, Verzahnmaschinen u.a. spanabhebende Maschinen für die Metallbearbeitung	2,92	0,89107	102,8	103,6	102,8	102,5	- 1,1	- 0,3
868	2841 21/22	Drehmaschinen, Bohr-, Fräs- und Gewindeschneidemaschinen	1,39	0,86059	102,7	104,9	102,5	101,8	- 3,0	- 0,7

**Deutschland**  
1 Index der Ausführpreise  
1.2 Aktuelle Ergebnisse  
2010 = 100

Lfd.- Nr.	Nr. der GP-Systematik	Güterabteilung, -gruppe, -klasse, -kategorie, -unterkategorie, -art	Wägungs- anteil am Gesamt- index in Promille	Verket- tungs- faktor	2013	2012	2013	2013	Veränderung Dez. 2013 gegenüber		
					Jahres- durch- schnitt	Dez.	Nov.	Dez.	Dez.	Nov.	
									2012	2013	
in Prozent											
869	2841 23	Werkzeugmaschinen zum Schleifen, Schärfen, Honen u.ä., Hobelmaschinen, Verzahnmaschinen, Sägemaschinen u.a. Maschinen zur spanabhebenden Bearbeitung von Metallen, Hartmetallen oder Cermets	0,80	0,92672	102,7	102,2	102,8	102,8	+	0,6	-
870	2841 3	Biege-, Abkant-, Richtmaschinen, Scheren, Lochstanzen, Ausklinkmaschinen, Schmiedemaschinen, Pressen u.a. Maschinen für die spanlose Bearbeitung von Metallen, Hartmetallen	1,57	0,90602	104,7	102,9	105,0	105,0	+	2,0	-
871	2841 4	Teile und Zubehör für Werkzeugmaschinen für die Metallbearbeitung	1,19	0,93785	105,3	105,0	105,3	105,3	+	0,3	-
872	2849	Werkzeugmaschinen, a.n.g., Teile dafür; Zubehör für Werkzeugmaschinen	3,26	0,94782	105,7	103,1	106,3	106,3	+	3,1	-
873		Euro-Länder	0,93	0,92784	106,3	104,1	106,5	106,5	+	2,3	-
874		Nicht-Euro-Länder	2,33	0,95611	105,4	102,7	106,1	106,1	+	3,3	-
875	2849 1	Werkzeugmaschinen zum Bearbeiten von Steinen, Holz u.ä. harten Stoffen; Pressen zum Herstellen von Span- und Faserplatten	2,10	0,93551	103,8	101,9	104,7	104,7	+	2,7	-
876	2849 12	Werkzeugmaschinen zum Bearbeiten von Holz, Kork, Bein, Hartkautschuk oder ähnlichen harten Stoffen	.	0,94702	103,3	101,5	104,3	104,3	+	2,8	-
877	2849 2	Werkzeughalter, selbstöffnende Gewindeschneidköpfe, Werkstückhalter, Teilköpfe u.a. Spezialvorrichtungen für Werkzeugmaschinen, Teile und Zubehör	1,16	0,97263	108,9	105,3	109,0	109,0	+	3,5	-
878	289	Maschinen für sonstige bestimmte Wirtschaftszweige	41,91	0,93615	104,7	103,8	104,8	104,9	+	1,1	+ 0,1
879		Euro-Länder	9,31	0,93597	105,8	104,2	105,8	105,8	+	1,5	-
880		Nicht-Euro-Länder	32,60	0,93527	104,3	103,7	104,5	104,6	+	0,9	+ 0,1
881	2891	Maschinen für die Metallerzeugung, Walzwerkseinrichtungen, Gießmaschinen, Teile dafür	1,13	0,82030	110,4	109,7	110,9	110,7	+	0,9	- 0,2
882	2892	Bergwerks-, Bau- und Baustoffmaschinen, Teile dafür	9,54	0,87831	105,4	104,5	105,6	105,8	+	1,2	+ 0,2
883		Euro-Länder	2,25	0,88368	106,8	105,1	106,9	106,8	+	1,6	- 0,1
884		Nicht-Euro-Länder	7,29	0,87347	105,0	104,3	105,2	105,5	+	1,2	+ 0,3

**Deutschland**  
1 Index der Ausführpreise  
1.2 Aktuelle Ergebnisse  
**2010 = 100**

Lfd.- Nr.	Nr. der GP-Systematik	Güterabteilung, -gruppe, -klasse, -kategorie, -unterkategorie, -art	Wägungs- anteil am Gesamt- index in Promille	Verket- tungs- faktor	2013	2012	2013	2013	Veränderung Dez. 2013 gegenüber		
					Jahres- durch- schnitt	Dez.	Nov.	Dez.	Dez. 2012	Nov. 2013	
									in Prozent		
885	2892 2	Andere Maschinen, Apparate und Geräte zur Erdbewegung, zum Planieren, Verdichten oder Bohren des Bodens oder zum Abbauen von Erzen oder anderen Mineralien, selbstfahrend (einschl. Planier-maschinen, Schürf- und Schaufellader und Straßenwalzen)	2,57	0,92137	106,8	106,0	106,9	107,1	+	1,0	+ 0,2
886	2892 25	Frontschaufellader, selbstfahrend	0,57	.	104,9	104,3	104,9	104,9	+	0,6	-
887	2892 26	Bagger mit um 360 Grad drehbarem Oberwagen	1,24	0,91989	108,9	108,0	109,2	109,5	+	1,4	+ 0,3
888	2892 4	Maschinen zum Sortieren, Sieben, Mischen und zur ähnlichen Bearbeitung von Erden, Steinen, Erzen u.a. mineralischen Stoffen	1,25	0,86210	105,6	104,7	105,7	105,9	+	1,1	+ 0,2
889	2892 6	Teile für Bergwerks-, Bau- und Baustoffmaschinen	3,13	0,82541	106,0	104,1	106,4	106,4	+	2,2	-
890	2893	Maschinen für die Nahrungs-, Futtermittel- und Getränkeherstellung und für die Tabakverarbeitung, Teile dafür	3,17	0,94559	104,1	103,1	104,2	104,2	+	1,1	-
891		Euro-Länder	.	0,91241	105,3	104,7	105,5	105,5	+	0,8	-
892		Nicht-Euro-Länder	.	0,95463	103,7	102,6	103,9	103,9	+	1,3	-
893	2893 1	Maschinen für die Nahrungs-, Futtermittel- und Getränkeherstellung und für die Tabakverarbeitung, Teile dafür	2,65	.	103,9	102,8	104,1	104,1	+	1,3	-
894	2893 17	Maschinen und Apparate zum Herstellen von Lebensmitteln, Futtermitteln oder Getränken, a.n.g; zum Gewinnen oder Aufbereiten von tierischen oder pflanzlichen Ölen und Fetten	1,65	.	105,3	103,7	105,6	105,6	+	1,8	-
895	2894	Maschinen für die Textil- und Bekleidungs-herstellung, die Ledererzeugung und -verarbeitung sowie die Herstellung von Schuhen	4,55	1,00504	104,0	103,7	104,1	104,2	+	0,5	+ 0,1
896		Euro-Länder	0,57	0,98527	104,3	104,0	103,5	103,8	-	0,2	+ 0,3
897		Nicht-Euro-Länder	3,98	1,00810	104,0	103,7	104,2	104,3	+	0,6	+ 0,1
898	2894 11 - 21	Textilmaschinen	2,68	1,04384	104,1	103,8	104,5	104,5	+	0,7	-
899	2894 1	Maschinen für die Spinnerei, Weberei, Strickerei und Wirkerei	1,96	1,06496	104,4	104,0	105,0	104,8	+	0,8	- 0,2
900	2894 11/12	Spinnereimaschinen	0,94	1,06645	107,2	106,4	108,4	108,1	+	1,6	- 0,3
901	2894 14	Wirk- und Strickmaschinen	0,87	1,09130	101,7	101,7	101,7	101,7	-		-

**Deutschland**  
1 Index der Ausführpreise  
1.2 Aktuelle Ergebnisse  
**2010 = 100**

Lfd.- Nr.	Nr. der GP-Systematik	Güterabteilung, -gruppe, -klasse, -kategorie, -unterkategorie, -art	Wägungs- anteil am Gesamt- index in Promille	Verket- tungs- faktor	2013	2012	2013	2013	Veränderung Dez. 2013 gegenüber		
					Jahres- durch- schnitt	Dez.	Nov.	Dez.	Dez.	Nov.	
									2012	2013	
in Prozent											
902	2894 2	Andere Maschinen und Apparate für das Textil- und Bekleidungsgewerbe	1,04	0,98619	104,0	103,8	104,0	104,0	+	0,2	-
903	2894 5	Teile und Zubehör für Maschinen für die Spinnerei, Weberei und für die sonstige Herstellung von Stoffen und Bekleidung sowie für die Lederbearbeitung	1,55	0,93845	103,5	103,2	103,0	103,6	+	0,4	+ 0,6
904	2894 51	Teile und Zubehör für Spinnerei- und Webereimaschinen	1,10	0,94240	106,7	106,6	106,2	107,2	+	0,6	+ 0,9
905	2895	Maschinen für die Papiererzeugung und - verarbeitung	1,97	0,94354	104,7	102,8	105,0	105,0	+	2,1	-
906		Euro-Länder	0,37	0,93868	104,5	101,6	104,5	104,5	+	2,9	-
907		Nicht-Euro-Länder	1,60	0,94610	104,8	103,1	105,2	105,2	+	2,0	-
908	2895 11	Maschinen und Apparate zum Her- oder Fertigstellen, Be- oder Verarbeiten von Halbstoff aus cellulosehaltigen Faserstoffen, Papier und Pappe	1,25	.	104,5	103,6	104,6	104,6	+	1,0	-
909	2896	Maschinen für die Kunststoff- und Gummierzeugung	4,03	0,93738	102,2	102,5	102,6	102,5	-	-	0,1
910		Euro-Länder	0,76	0,92208	102,2	102,1	102,7	102,7	+	0,6	-
911		Nicht-Euro-Länder	3,27	0,94359	102,1	102,6	102,5	102,5	-	0,1	-
912	2896 1	Maschinen und Apparate zum Be- oder Verarbeiten von Kunststoffen oder Kautschuk oder zum Herstellen von Waren daraus, a.n.g.	3,14	0,91884	102,2	102,8	102,7	102,7	-	0,1	-
913	2896 2	Teile für Maschinen und Apparate zum Be- oder Verarbeiten von Kunststoffen oder Kautschuk oder zum Herstellen von Waren daraus, a.n.g.	0,89	1,00705	101,8	101,7	102,0	102,0	+	0,3	-
914	2899	Maschinen für sonstige bestimmte Wirtschaftszweige, a.n.g.	17,52	0,95965	104,7	103,6	104,8	104,8	+	1,2	-
915		Euro-Länder	4,50	0,98134	105,8	103,9	105,8	105,8	+	1,8	-
916		Nicht-Euro-Länder	13,02	0,99008	104,3	103,5	104,4	104,4	+	0,9	-
917	2899 1	Druck- und Buchbindereimaschinen und -apparate	2,82	0,98428	101,6	100,6	102,0	102,3	+	1,7	+ 0,3
918	2899 13	Offsetdruckmaschinen und -apparate	1,85	1,00099	103,2	101,8	103,8	104,1	+	2,3	+ 0,3
919	2899 2	Maschinen und Apparate von der zur Herstellung von Halbleiterbarren oder -scheiben, Halbleiterbauelementen, integrierten elektronischen Schaltungen oder Flachbildschirmen verwendeten Art	2,27	.	101,4	101,2	101,4	101,4	+	0,2	-
920	2899 3	Sonstige Maschinen für sonstige bestimmte Wirtschaftszweige, a.n.g.	9,53	0,93715	104,6	104,1	104,5	104,4	+	0,3	- 0,1

**Deutschland**  
1 Index der Ausführpreise  
1.2 Aktuelle Ergebnisse  
**2010 = 100**

Lfd.- Nr.	Nr. der GP-Systematik	Güterabteilung, -gruppe, -klasse, -kategorie, -unterkategorie, -art	Wägungs- anteil am Gesamt- index in Promille	Verket- tungs- faktor	2013	2012	2013	2013	Veränderung Dez. 2013 gegenüber		
					Jahres- durch- schnitt	Dez.	Nov.	Dez.	Dez.		in Prozent
									2012	2013	
921	2899 4	Teile und Zubehör für Buchbinderei-, Setz- und Druckmaschinen	0,55	0,96061	112,6	107,8	113,5	113,5	+	5,3	-
922	29	Kraftwagen und Kraftwagenteile	177,38	0,95428	102,8	103,8	102,4	102,2	-	1,5	- 0,2
923		Euro-Länder	60,54	0,94413	101,2	101,3	101,1	101,1	-	0,2	-
924		Nicht-Euro-Länder	116,84	0,96524	103,7	105,0	103,1	102,8	-	2,1	- 0,3
925	291	Kraftwagen und Kraftwagenmotoren	127,82	0,95406	103,4	104,7	102,8	102,5	-	2,1	- 0,3
926		Euro-Länder	43,03	0,94677	101,0	101,5	100,7	100,7	-	0,8	-
927		Nicht-Euro-Länder	84,79	0,96503	104,6	106,4	103,8	103,5	-	2,7	- 0,3
928	2910 1	Verbrennungsmotoren für Kraftwagen und Krafträder	5,50	0,99306	106,8	105,0	107,0	107,0	+	1,9	-
929	2910 13	Kolbenverbrennungsmotoren mit Selbstzündung ((Halb-)Dieselmotoren), für Zugmaschinen, Kraftwagen und andere nicht schienengebundene Landfahrzeuge	3,46	.	107,3	106,5	107,4	107,4	+	0,8	-
930	2910 2	Personenkraftwagen und Wohnmobile, mit Hubkolben- und Kolben- verbrennungsmotor, mit Fremd- oder Selbstzündung	108,70	0,95858	103,0	104,9	102,3	102,1	-	2,7	- 0,2
931	2910 22	Personenkraftwagen und Wohnmobile mit Hubkolbenverbrennungsmotor mit Fremdzündung, Hubraum > 1500 ccm	57,08	0,95337	104,9	106,8	104,3	104,0	-	2,6	- 0,3
932	2910 23	Personenkraftwagen und Wohnmobile mit Kolbenverbrennungsmotor mit Selbstzündung ((Halb-) Dieselmotor)	44,51	0,96094	100,6	102,5	99,7	99,5	-	2,9	- 0,2
933	2910 4	Lastkraftwagen, Sattel-Straßenzug- maschinen, Fahrgestelle für Zug- maschinen, Omnibusse, Personen-, Lastkraftwagen, Kraftwagen zu besonderen Zwecken	9,41	0,94090	105,7	104,1	105,4	105,4	+	1,2	-
934	2910 5	Kranwagen, Schneespezialfahrzeuge u.a. Kraftfahrzeuge zu besonderen Zwecken	3,15	0,89539	104,2	103,6	104,2	104,5	+	0,9	+ 0,3
935	292	Karosserien, Aufbauten und Anhänger	3,91	0,90264	102,1	101,4	102,8	102,8	+	1,4	-
936		Euro-Länder	1,48	0,88809	101,8	100,8	102,8	102,8	+	2,0	-
937		Nicht-Euro-Länder	2,43	0,91429	102,3	101,8	102,7	102,7	+	0,9	-
938	2920 2	Warenbehälter (Container); Anhänger und Sattelanhänger	2,03	.	101,3	100,3	102,3	102,3	+	2,0	-
939	2920 3	Teile für Anhänger (einschl. Sattelanhänger)	1,20	.	103,6	103,3	104,1	104,1	+	0,8	-
940	293	Teile und Zubehör für Kraftwagen	45,65	0,95753	101,5	101,3	101,4	101,3	-	-	- 0,1
941		Euro-Länder	16,03	0,93985	101,6	100,9	102,0	102,0	+	1,1	-
942		Nicht-Euro-Länder	29,62	0,97244	101,5	101,5	101,1	101,0	-	0,5	- 0,1



**Deutschland**  
1 Index der Ausführpreise  
1.2 Aktuelle Ergebnisse  
2010 = 100

Lfd.- Nr.	Nr. der GP-Systematik	Güterabteilung, -gruppe, -klasse, -kategorie, -unterkategorie, -art	Wägungs- anteil am Gesamt- index in Promille	Verket- tungs- faktor	2013	2012	2013	2013	Veränderung Dez. 2013 gegenüber		
					Jahres- durch- schnitt	Dez.	Nov.	Dez.	Dez.	Nov.	
									2012	2013	
in Prozent											
943	2931	Elektrische und elektronische Aus- rüstungsgegenstände für Motoren und Fahrzeuge, a.n.g.	2,94	0,94140	99,2	97,9	99,4	99,4	+ 1,5	-	
944		Euro-Länder	1,04	.	101,3	99,5	101,1	101,1	+ 1,6		
945		Nicht-Euro-Länder	1,90	.	98,0	97,1	98,4	98,4	+ 1,3		
946	2931 2	Andere elektrische Ausrüstungen für Motoren und Fahrzeuge, Teile dafür	1,52	.	97,4	94,9	97,6	97,6	+ 2,8	-	
947	2931 3	Teile für sonstige elektrische Ausrüstungen für Kraftfahrzeuge und Krafträder	0,73	.	102,7	102,7	102,7	102,7	-	-	
948	2932	Andere Teile und anderes Zubehör für Kraftwagen	42,71	0,96027	101,7	101,5	101,6	101,5	-	- 0,1	
949		Euro-Länder	14,99	0,94145	101,6	100,9	102,1	102,0	+ 1,1	- 0,1	
950		Nicht-Euro-Länder	27,72	0,97530	101,7	101,8	101,3	101,2	- 0,6	- 0,1	
951	2932 2	Sicherheitsgurte, andere Karosserieteile u.a. Karosseriezubehör für Personen-, Lastkraftwagen und Kraftfahrzeuge zu besonderen Zwecken	12,99	0,98714	102,2	102,4	102,2	101,9	- 0,5	- 0,3	
952	2932 3	Andere Teile und Zubehör für Einachsschlepper, Personen-, Lastkraftwagen, Kraftfahrzeuge zu besonderen Zwecken	29,25	0,94995	101,5	101,1	101,3	101,3	+ 0,2	-	
953	2932 30 2	Bremsbeläge, Servobremsen und Teile für Bremsen	3,92	0,99699	99,3	98,9	99,7	99,6	+ 0,7	- 0,1	
954	2932 30 3	Schaltgetriebe, Achsbrücken (Trieb- achsen) mit Ausgleichsgetriebe, auch mit anderen Kraftübertragungsvor- richtungen; Tragachsen und Teile dafür	9,57	.	101,3	102,1	100,2	100,3	- 1,8	+ 0,1	
955	2932 30 33	Schaltgetriebe	6,59	0,91434	101,4	102,7	100,4	100,6	- 2,0	+ 0,2	
956	2932 30 6	Kühler, Auspufftöpfe und -rohre, Schaltkupplungen und Teile dafür, Lenkräder, Lenksäulen und Lenkgetriebe	5,62	.	101,1	100,3	101,4	101,4	+ 1,1	-	
957	30 <sup>1)</sup>	Sonstige Fahrzeuge	6,82	0,89384	103,2	103,5	103,0	103,0	- 0,5	-	
958		Euro-Länder	3,22	0,85579	104,7	104,1	104,7	104,7	+ 0,6	-	
959		Nicht-Euro-Länder	3,60	0,93148	102,0	102,9	101,5	101,4	- 1,5	- 0,1	
960	302	Schienenfahrzeuge	4,53	0,85507	102,7	102,6	102,7	102,7	+ 0,1	-	
961		Euro-Länder	1,98	.	103,9	103,6	103,9	103,9	+ 0,3	-	
962		Nicht-Euro-Länder	2,55	.	101,9	101,8	101,8	101,8	-	-	
963	309	Fahrzeuge, a.n.g.	2,29	0,97750	104,2	105,2	103,7	103,4	- 1,7	- 0,3	
964		Euro-Länder	1,24	0,98715	105,9	104,8	106,1	106,1	+ 1,2	-	
965		Nicht-Euro-Länder	1,05	0,96709	102,2	105,7	100,8	100,3	- 5,1	- 0,5	
966	3091	Krafträder	1,16	0,95270	103,5	104,4	102,7	102,7	- 1,6	-	
967	3092	Fahrräder und Behindertenfahrzeuge	0,88	0,93791	106,3	106,8	105,8	105,3	- 1,4	- 0,5	

<sup>1)</sup> Ohne Schiffe, Boote, Yachten, Luft- und Raumfahrzeuge.

**Deutschland**  
1 Index der Ausführpreise  
1.2 Aktuelle Ergebnisse  
**2010 = 100**

Lfd.- Nr.	Nr. der GP-Systematik	Güterabteilung, -gruppe, -klasse, -kategorie, -unterkategorie, -art	Wägungs- anteil am Gesamt- index in Promille	Verket- tungs- faktor	2013	2012	2013	2013	Veränderung Dez. 2013 gegenüber		
					Jahres- durch- schnitt	Dez.	Nov.	Dez.	Dez.	Nov.	
									2012	2013	
in Prozent											
968	31	Möbel	9,28	0,91690	106,6	105,7	106,9	106,8	+ 1,0	- 0,1	
969		Euro-Länder	5,16	0,92151	106,9	105,5	107,4	107,3	+ 1,7	- 0,1	
970		Nicht-Euro-Länder	4,12	0,91228	106,2	105,9	106,3	106,2	+ 0,3	- 0,1	
971	3100	Sitzmöbel und Teile dafür; Teile für Möbel	4,03	0,93484	103,5	103,4	103,7	103,7	+ 0,3		
972		Euro-Länder	2,02	0,94497	104,4	104,0	105,0	105,0	+ 1,0	-	
973		Nicht-Euro-Länder	2,01	0,92394	102,6	102,8	102,4	102,3	- 0,5	- 0,1	
974	3100 1	Sitzmöbel und Teile dafür	2,75	.	103,6	102,8	104,0	103,9	+ 1,1	- 0,1	
975	3100 2	Teile für Möbel (ohne solche für Sitzmöbel)	1,28	.	103,2	104,7	103,3	103,3	- 1,3	-	
976	3101	Büro-, Ladenmöbel aus Holz	0,67	0,92122	106,1	105,0	106,2	106,2	+ 1,1	-	
977	3102	Küchenmöbel aus Holz	1,75	0,85154	111,4	108,7	111,5	111,5	+ 2,6	-	
978		Euro-Länder	1,18	.	112,7	109,4	112,8	112,8	+ 3,1	-	
979		Nicht-Euro-Länder	0,57	.	108,7	107,3	108,9	108,9	+ 1,5	-	
980	3109	Sonstige Möbel	2,60	0,92308	108,0	107,1	108,5	108,5	+ 1,3	-	
981		Euro-Länder	1,49	0,92251	105,5	104,1	106,0	106,0	+ 1,8	-	
982		Nicht-Euro-Länder	1,11	0,92351	111,5	111,0	111,9	111,9	+ 0,8	-	
983	3109 11	Metallmöbel, a.n.g. (ohne Büromöbel)	0,85	.	111,1	110,9	111,1	111,1	+ 0,2	-	
984	3109 12	Schlaf-, Ess- und Wohnzimmermöbel, aus Holz	1,02	.	107,9	106,0	108,9	108,9	+ 2,7	-	
985	32	Waren a.n.g.	20,73	0,92430	104,7	104,2	104,8	104,7	+ 0,5	- 0,1	
986		Euro-Länder	8,20	0,94656	104,6	104,5	104,4	104,4	- 0,1	-	
987		Nicht-Euro-Länder	12,53	0,90968	104,8	104,1	105,0	104,9	+ 0,8	- 0,1	
988	321	Schmuck u.ä. Erzeugnisse	1,18	0,78146	117,9	121,8	115,9	115,7	- 5,0	- 0,2	
989		Euro-Länder	0,50	0,86262	112,5	117,6	109,3	108,7	- 7,6	- 0,5	
990		Nicht-Euro-Länder	0,68	0,74778	121,9	124,9	120,7	120,9	- 3,2	+ 0,2	
991	3212	Schmuck, Gold- und Silberschmiede-waren (ohne Fantasieschmuck)	.	0,75955	120,8	125,3	118,4	118,2	- 5,7	- 0,2	
992	322	Musikinstrumente	0,46	0,83929	111,4	107,5	112,8	112,8	+ 4,9	-	
993	323	Sportgeräte	0,95	0,90585	102,7	102,7	102,8	102,7	-	- 0,1	
994		Euro-Länder	0,51	.	103,6	103,1	104,5	104,5	+ 1,4	-	
995		Nicht-Euro-Länder	0,44	.	101,8	102,2	100,9	100,6	- 1,6	- 0,3	
996	324	Spielwaren	1,53	0,92904	102,5	102,4	102,0	101,9	- 0,5	- 0,1	
997		Euro-Länder	0,85	.	103,0	102,4	103,1	103,1	+ 0,7	-	
998		Nicht-Euro-Länder	0,68	.	102,0	102,3	100,7	100,4	- 1,9	- 0,3	
999	325	Medizinische und zahnmedizinische Apparate und Materialien	13,46	0,94397	103,5	102,7	103,8	103,7	+ 1,0	- 0,1	
1000		Euro-Länder	4,86	0,97070	103,9	103,7	103,6	103,6	- 0,1	-	
1001		Nicht-Euro-Länder	8,60	0,92897	103,3	102,2	103,8	103,7	+ 1,5	- 0,1	
1002	3250 1	Medizinische, chirurgische und zahn- ärztliche Instrumente, Apparate und Geräte	7,66	0,91982	103,4	102,1	104,2	104,2	+ 2,1	-	

**Deutschland**  
1 Index der Ausführpreise  
1.2 Aktuelle Ergebnisse  
**2010 = 100**

Lfd.- Nr.	Nr. der GP-Systematik	Güterabteilung, -gruppe, -klasse, -kategorie, -unterkategorie, -art	Wägungs- anteil am Gesamt- index in Promille	Verket- tungs- faktor	2013	2012	2013	2013	Veränderung Dez. 2013 gegenüber			
					Jahres- durch- schnitt	Dez.	Nov.	Dez.	Dez.	Nov.		
									2012	2013		
in Prozent												
1003	3250 11	Andere Instrumente, Apparate und Geräte, für zahnärztliche Zwecke, Teile und Zubehör	0,99	0,90463	108,6	107,1	109,5	110,0	+	2,7	+	0,5
1004	3250 13	Spritzen, Nadeln, Katheder, Kanülen u. dgl.; andere augenärztliche u.a. Instrumente, Apparate und Geräte, für medizinische und chirurgische Zwecke, a.n.g.; Teile und Zubehör	6,67	.	102,6	101,3	103,4	103,3	+	2,0	-	0,1
1005	3250 13 1	Spritzen, Nadeln, Katheder, Kanülen u. dgl.	1,30	.	102,0	101,0	103,8	103,7	+	2,7	-	0,1
1006	3250 2	Mechanotherapie- und Massageapparate und -geräte; Apparate und Geräte für die Psychotechnik, Atmungstherapie; Zubehör, Prothesen und orthopädische Vorrichtungen	3,20	0,96952	101,5	100,7	101,4	101,3	+	0,6	-	0,1
1007	3250 22	Künstliche Gelenke; orthopädische Vorrichtungen; künstliche Zähne und andere Waren der Zahnprothetik; künstliche Körperteile und Organe, a.n.g.	1,90	.	101,2	99,3	101,2	101,0	+	1,7	-	0,2
1008	3250 4	Brillen, Brillengläser, Teile dafür	1,25	1,06967	101,4	102,4	100,5	100,4	-	2,0	-	0,1
1009	3250 41	Kontaktlinsen, Brillengläser	0,84	.	103,0	103,9	101,8	101,8	-	2,0		-
1010	329	Sonstige Erzeugnisse	3,15	0,94455	105,8	105,0	105,7	105,4	+	0,4	-	0,3
1011		Euro-Länder	1,29	0,93691	105,2	104,2	105,5	105,3	+	1,1	-	0,2
1012		Nicht-Euro-Länder	1,86	0,94884	106,2	105,5	105,8	105,6	+	0,1	-	0,2
1013	3291	Besen und Bürsten	0,75	0,99497	100,2	100,5	100,0	100,0	-	0,5		-
1014	3299	Sonstige Erzeugnisse, a.n.g.	2,40	0,92938	107,5	106,4	107,4	107,1	+	0,7	-	0,3
1015		Euro-Länder	0,96	0,91774	106,5	105,4	106,9	106,5	+	1,0	-	0,4
1016		Nicht-Euro-Länder	1,44	0,93708	108,2	107,0	107,8	107,5	+	0,5	-	0,3
1017	3299 12 - 13	Schreibgeräte	0,97	0,96484	104,4	104,6	104,3	103,5	-	1,1	-	0,8
1018	33	Reparatur, Instandhaltung und Installation von Maschinen und Ausrüstungen	17,51	.	104,8	103,3	105,2	105,3	+	1,9	+	0,1
1019	3511	Elektrischer Strom	3,87	0,96809	92,5	99,4	96,6	90,5	-	9,0	-	6,3
1020	3811 58	Bearbeitungsreststoffe und Schrott aus Metallen	8,83	.	100,1	107,5	96,2	95,8	-	10,9	-	0,4
1021	3811 58 13	Abfälle und Schrott aus Eisen oder Stahl	4,54	0,63636	99,1	108,9	96,3	96,1	-	11,8	-	0,2
1022	nachrichtlich:	Abfälle und Schrott aus NE-Metallen	4,29	0,65699	101,1	106,0	96,2	95,5	-	9,9	-	0,7

**Deutschland**  
1 Index der Ausführpreise  
1.3 Aktuelle Ergebnisse  
2010 = 100

Lfd.- Nr.	Nr. der SITC	Internationales Warenverzeichnis für den Außenhandel (SITC Rev.4)  Teile und Abschnitte	Wägungs- anteil am Gesamt- index in Promille	Verket- tungs- faktor	2013	2012	2013	2013	Veränderung Dez. 2013 gegenüber			
					Jahres- durch- schnitt	Dez.	Nov.	Dez.	Dez.		Nov.	
									2012	2013		
									in Prozent			
1		Gesamtindex ohne Reparatur, Instandhaltung und Installation von Maschinen und Ausrüstungen <sup>1)</sup>	982,49	0,94579	104,3	104,8	103,9	103,8	-	1,0	-	0,1
2	0	Nahrungsmittel und lebende Tiere	48,44	0,88132	115,0	116,2	113,9	114,3	-	1,6	+	0,4
3	00	Lebende Tiere (ohne Fische)	1,19	1,00842	119,7	120,4	117,8	116,0	-	3,7	-	1,5
4	01	Fleisch und Zubereitungen von Fleisch	9,32	0,94737	117,2	120,3	115,7	116,5	-	3,2	+	0,7
5	02	Milch und Milcherzeugnisse, Eier	8,50	0,88273	117,1	113,2	122,7	122,3	+	8,0	-	0,3
6	03	Fische, Krebs- und Weichtiere, Zubereitungen daraus	1,88	1,01129	113,6	109,0	111,5	115,1	+	5,6	+	3,2
7	04	Getreide und Getreideerzeugnisse	7,06	0,86623	119,0	127,0	114,1	113,6	-	10,6	-	0,4
8	05	Gemüse und Früchte	4,98	0,86740	118,5	115,8	115,8	117,2	+	1,2	+	1,2
9	06	Zucker, Zuckerwaren und Honig	1,93	1,05708	123,5	126,0	119,0	119,0	-	5,6		-
10	07	Kaffee, Tee, Kakao, Gewürze und Waren daraus	6,38	0,78881	102,6	105,1	100,9	101,2	-	3,7	+	0,3
11	08	Tierfutter (ausgen. ungemahlenes Getreide)	3,05	0,67837	118,0	120,7	114,3	114,1	-	5,5	-	0,2
12	09	Verschiedene genießbare Waren und Zubereitungen	4,15	0,91376	107,4	107,2	107,1	107,4	+	0,2	+	0,3
13	1	Getränke und Tabak	8,65	0,91566	106,6	104,7	107,1	107,4	+	2,6	+	0,3
14	11	Getränke	4,93	0,94618	105,0	103,8	105,3	105,7	+	1,8	+	0,4
15	12	Tabak und Tabakerzeugnisse	3,72	0,88171	108,8	105,8	109,6	109,6	+	3,6		-
16	2	Rohstoffe (ausgenommen Nahrungsmittel und mineralische Brennstoffe)	21,61	0,72802	105,7	108,2	104,4	104,3	-	3,6	-	0,1
17	21	Häute, Felle und Pelzfelle, roh	0,30	.	.	.	.	.		.		.
18	22	Ölsaaten und ölhaltige Früchte	0,31	.	.	.	.	.		.		.
19	23	Rohkautschuk (einschl. synthetischer und regenerierter Kautschuk)	1,87	0,81581	111,0	117,2	107,2	107,3	-	8,4	+	0,1
20	24	Kork und Holz	2,87	0,85688	107,9	105,5	109,4	109,5	+	3,8	+	0,1
21	25	Papierhalbstoffe und Abfälle von Papier	1,27	0,62920	87,2	85,1	88,5	89,3	+	4,9	+	0,9
22	26	Spinnstoffe (ausgenommen gekämmte Wolle) und ihre Abfälle	1,92	0,87896	114,2	111,1	114,2	113,5	+	2,2	-	0,6
23	27	Düngemittel (ausgenommen solche des Abschnitts 56), roh und mineralische Rohstoffe (ausgenommen Kohle, Öl und Edelsteine)	1,59	0,74434	109,7	111,3	109,9	109,8	-	1,3	-	0,1
24	28	Metallurgische Erze und Metallabfälle	9,12	0,64242	99,2	106,1	95,7	95,3	-	10,2	-	0,4
25	29	Rohstoffe tierischen und pflanzlichen Ursprungs, a.n.g.	2,36	0,73394	116,0	115,0	118,1	117,9	+	2,5	-	0,2
26	3	Mineralische Brennstoffe, Schmiermittel und verwandte Erzeugnisse	23,89	0,78490	123,0	125,8	120,6	120,4	-	4,3	-	0,2
27	32	Kohle, Koks und Briketts	0,44	0,84380	117,3	115,9	117,3	116,2	+	0,3	-	0,9
28	33	Erdöl, Erdölerzeugnisse und verwandte Waren	14,18	0,78478	128,6	130,3	124,7	125,4	-	3,8	+	0,6

<sup>1)</sup> Ohne Schiffe, Boote, Yachten, Luft- und Raumfahrzeuge.

**Deutschland**  
1 Index der Ausfuhrpreise  
1.3 Aktuelle Ergebnisse  
**2010 = 100**

Lfd.- Nr.	Nr. der SITC	Internationales Warenverzeichnis für den Außenhandel (SITC Rev.4)  Teile und Abschnitte	Wägungs- anteil am Gesamt- index in Promille	Verket- tungs- faktor	2013	2012	2013	2013	Veränderung Dez. 2013 gegenüber			
					Jahres- durch- schnitt	Dez.	Nov.	Dez.	Dez.	Nov.		
									2012	2013		
									in Prozent			
29	34	Gas	5,40	0,74613	131,0	133,7	127,0	129,1	-	3,4	+	1,7
30	35	Elektrischer Strom	3,87	0,96809	92,5	99,4	96,6	90,5	-	9,0	-	6,3
31	4	Tierische und pflanzliche Öle, Fette und Wachse	1,89	0,72862	102,4	108,0	100,0	99,8	-	7,6	-	0,2
32	41	Tierische Öle und Fette	0,32	.	.	.	.	.	.	.	.	.
33	42	Pflanzliche Fette und fette Öle, roh oder raffiniert	1,18	0,68349	107,9	114,9	100,8	99,9	-	13,1	-	0,9
34	43	Tierische und pflanzliche Fette und Öle, verarbeitet; Wachse	0,39	.	.	.	.	.	.	.	.	.
35	5	Chemische Erzeugnisse	151,56	0,89706	106,8	107,3	106,1	106,0	-	1,2	-	0,1
36	51	Organische chemische Erzeugnisse	24,06	0,89063	109,1	110,0	107,7	108,0	-	1,8	+	0,3
37	52	Anorganische chemische Erzeugnisse	7,26	0,78339	111,5	112,4	109,7	109,2	-	2,8	-	0,5
38	53	Farbmittel, Gerbstoffe und Farben	9,61	0,94407	108,2	109,1	107,9	107,8	-	1,2	-	0,1
39	54	Medizinische und pharmazeutische Erzeugnisse	35,19	0,88304	101,1	101,6	100,9	100,7	-	0,9	-	0,2
40	55	Etherische Öle, Resinoide und Riechmittel; zubereitete Körperpflege-, Putz- und Reinigungsmittel	12,07	0,93609	106,3	106,0	106,0	105,8	-	0,2	-	0,2
41	56	Düngemittel (ausgenommen solche des Abschnitts 27)	2,42	0,66854	122,1	128,7	114,0	114,1	-	11,3	+	0,1
42	57	Kunststoffe in Primärformen	24,63	0,90751	110,9	110,5	110,3	110,5	.	-	+	0,2
43	58	Kunststoffe in anderen als Primärformen	14,86	0,96964	104,7	105,1	104,3	104,2	-	0,9	-	0,1
44	59	Chemische Erzeugnisse und Waren, a.n.g.	21,46	0,89665	106,7	107,7	106,2	105,8	-	1,8	-	0,4
45	6	Bearbeitete Waren, vorwiegend nach Beschaffenheit gegliedert	144,40	0,89342	103,8	105,0	103,1	103,0	-	1,9	-	0,1
46	61	Leder, Lederwaren, a.n.g., und zugerichtete Pelzfelle	0,73	1,03950	110,0	108,3	110,4	110,1	+	1,7	-	0,3
47	62	Kautschukwaren, a.n.g.	11,13	0,93845	109,1	109,4	109,0	108,8	-	0,5	-	0,2
48	63	Kork- und Holzwaren (ausgenommen Möbel)	4,90	0,95215	106,1	104,8	106,7	107,1	+	2,2	+	0,4
49	64	Papier und Pappe; Waren aus Papierhalbstoff, Papier oder Pappe	20,79	0,95743	104,8	104,7	105,3	105,3	+	0,6	.	-
50	65	Garne, Gewebe, fertiggestellte Spinnstoffserzeugnisse, a.n.g., und verwandte Waren	10,55	0,94202	107,0	106,9	106,7	106,7	-	0,2	.	-
51	66	Waren aus nicht-metallischen mineralischen Stoffen, a.n.g.	13,62	0,91667	105,3	104,7	105,7	105,3	+	0,6	-	0,4
52	67	Eisen und Stahl	28,70	0,89804	100,8	103,3	99,2	99,3	-	3,9	+	0,1
53	68	NE-Metalle	19,38	0,70548	100,8	107,6	97,3	96,8	-	10,0	-	0,5
54	69	Metallwaren, a.n.g.	34,60	0,92971	103,6	103,3	103,5	103,5	+	0,2	.	-
55	7	Maschinenbauerzeugnisse, elektrotechnische Erzeugnisse und Fahrzeuge	477,31	1,00304	101,7	101,8	101,5	101,4	-	0,4	-	0,1
56	71	Kraftmaschinen und -ausrüstungen	34,21	0,93103	104,6	103,8	104,9	104,9	+	1,1	.	-
57	72	Arbeitsmaschinen für besondere Zwecke	49,42	0,93709	105,1	104,1	105,4	105,4	+	1,2	.	-
58	73	Metallbearbeitungsmaschinen	10,42	0,88849	105,4	104,6	105,5	105,5	+	0,9	.	-

**Deutschland**  
**1 Index der Ausführpreise**  
**1.3 Aktuelle Ergebnisse**  
**2010 = 100**

Lfd.- Nr.	Nr. der SITC	Internationales Warenverzeichnis für den Außenhandel (SITC Rev.4)  Teile und Abschnitte	Wägungs- anteil am Gesamt- index in Promille	Verket- tungs- faktor	2013	2012	2013	2013	Veränderung Dez. 2013 gegenüber		
					Jahres- durch- schnitt	Dez.	Nov.	Dez.	Dez.	Nov.	
									2012	2013	
									in Prozent		
59	74	Maschinen, Apparate und Geräte für verschiedene Zwecke, a.n.g., und Teile davon	77,56	0,91521	105,2	104,0	105,4	105,4	+	1,3	-
60	75	Büromaschinen und automatische Datenverarbeitungsmaschinen	24,10	2,39048	81,6	83,8	80,8	80,9	-	3,5	+ 0,1
61	76	Geräte für die Nachrichtentechnik; Bild-, Tonaufnahme- und -wiedergabe-geräte	19,69	1,05380	97,2	97,6	96,3	95,7	-	1,9	- 0,6
62	77	Elektrische Maschinen, Apparate und Geräte, a.n.g., und Teile davon	86,51	1,08443	99,3	99,1	99,2	99,0	-	0,1	- 0,2
63	78	Straßenfahrzeuge	170,87	0,95331	102,8	103,9	102,3	102,2	-	1,6	- 0,1
64	79 <sup>1)</sup>	Andere Beförderungsmittel	4,53	0,85507	102,7	102,6	102,7	102,7	+	0,1	-
65	8	Verschiedene Fertigwaren	102,56	0,95202	103,5	103,1	103,8	103,7	+	0,6	- 0,1
66	81	Vorgefertigte Gebäude; sanitäre Anlagen, Heizungs- und Beleuchtungsein- richtungen, a.n.g.	4,97	0,90100	101,6	102,4	102,0	102,3	-	0,1	+ 0,3
67	82	Möbel und Teile davon; Bettausstattungen u.ä. Waren	10,02	0,92030	106,4	105,6	106,7	106,7	+	1,0	-
68	83	Reiseartikel, Handtaschen und ähnliche Behältnisse	1,03	0,92236	104,1	103,8	104,7	104,6	+	0,8	- 0,1
69	84	Bekleidung und Bekleidungszubehör	15,20	0,97255	103,5	103,2	103,6	103,6	+	0,4	-
70	85	Schuhe	3,26	0,93928	102,3	102,6	102,8	102,9	+	0,3	+ 0,1
71	87	Mess-, Prüf- und Kontrollinstrumente, -apparate und -geräte, a.n.g.	35,08	0,95134	103,6	102,9	103,9	103,9	+	1,0	-
72	88	Fotografische Apparate, Ausrüstungen und Zubehör; optische Waren; Uhrmacherwaren	6,32	0,96905	105,5	105,1	105,7	104,5	-	0,6	- 1,1
73	89	Verschiedene bearbeitete Waren, a.n.g.	26,68	0,96090	102,5	101,9	102,6	102,5	+	0,6	- 0,1
74	97	Gold zu nicht monetären Zwecken	2,18	0,41737	114,0	138,0	103,0	95,8	-	30,6	- 7,0

<sup>1)</sup> Ohne Schiffe, Boote, Yachten, Luft- und Raumfahrzeuge.

# Gegenüberstellung der vergleichbaren Reihen auf Basis 2010 und Basis 2005

Die auf den Seiten 8 bis 50 angegebenen Verkettungsfaktoren sind errechnet worden aus den jeweiligen Indizes Januar 2010 (Basis 2010) geteilt durch Januar 2010 (Basis 2005)

lfd- Nr. Basis		lfd- Nr. Basis		lfd- Nr. Basis		lfd- Nr. Basis		lfd- Nr. Basis	
2010	2005	2010	2005	2010	2005	2010	2005	2010	2005
1	1	140	103	263	205	392	292	514	393
4	4	141	104	264	206	395	295	515	394
5	5	144	107	265	207	396	296	516	395
7	6	145	108	269	208	402	299	517	396
10	9	148	109	272	209	406	302	519	398
13	12	151	112	275	212	407	303	522	400
16	15	152	113	278	215	408	304	523	401
19	18	155	116	279	216	411	307	524	403
22	21	156	117	282	219	412	308	527	406
25	24	158	118	283	220	414	309	528	407
28	27	162	119	284	221	418	311	529	408
31	30	163	120	285	222	421	314	530	409
34	33	164	121	288	223	422	316	533	412
37	36	167	124	289	224	425	319	534	413
43	37	170	127	291	225	430	322	539	416
47	38	171	128	292	226	433	325	542	419
48	39	172	129	293	227	436	326	543	420
51	42	175	132	296	230	439	329	546	423
52	43	178	133	301	233	442	332	547	424
53	44	179	134	306	236	445	335	548	425
54	45	180	135	307	237	446	336	549	426
55	46	183	136	310	238	447	337	552	429
56	47	186	137	313	241	448	338	553	430
62	48	189	140	316	244	455	341	554	431
63	49	192	143	317	245	458	344	555	432
69	50	193	144	318	246	461	347	556	433
70	51	196	149	319	247	462	348	557	434
73	54	197	150	320	249	463	349	560	437
74	55	200	153	322	250	466	350	561	438
75	56	201	154	323	251	468	351	562	439
76	57	206	157	326	254	471	354	563	440
79	60	207	158	329	257	474	355	567	443
80	61	210	159	333	260	477	358	570	446
83	64	213	162	334	261	480	361	573	449
86	67	216	165	336	262	483	364	576	452
87	68	219	168	337	263	484	365	577	453
88	69	220	169	346	266	485	366	578	454
91	70	223	172	349	269	486	368	579	455
95	71	225	173	351	270	487	369	582	458
98	74	226	174	353	271	488	370	583	459
101	77	229	177	355	272	489	371	586	462
105	80	232	178	357	273	490	372	587	463
106	81	235	179	362	274	493	375	588	464
111	84	236	180	365	275	494	376	591	467
114	87	239	183	368	278	495	377	592	468
117	88	242	186	370	279	496	378	593	470
120	91	243	187	371	280	499	381	596	473
123	94	244	188	372	281	500	382	597	474
125	95	247	191	378	282	503	383	600	477
126	96	250	194	379	283	506	386	601	478
128	97	253	197	382	284	508	387	604	481
131	98	256	198	385	287	509	388	605	482
134	101	259	201	387	288	510	389	606	483
139	102	262	204	389	289	511	390	609	486

# Gegenüberstellung der vergleichbaren Reihen auf Basis 2010 und Basis 2005

Die auf den Seiten 8 bis 50 angegebenen Verkettungsfaktoren sind errechnet worden aus den jeweiligen Indizes  
Januar 2010 (Basis 2010) geteilt durch Januar 2010 (Basis 2005)

lfd- Nr. Basis		lfd- Nr. Basis		lfd- Nr. Basis		lfd- Nr. Basis	
2010	2005	2010	2005	2010	2005	2010	2005
611	487	705	573	816	661	914	745
614	490	707	574	817	662	917	746
617	493	708	575	819	663	918	747
620	496	709	576	824	666	920	748
621	497	712	579	827	669	921	749
623	499	713	580	829	670	922	750
625	501	716	583	832	673	925	753
628	504	720	586	836	674	928	756
629	505	723	589	837	675	930	757
632	508	724	590	838	676	931	759
633	509	727	591	841	679	932	760
634	510	730	594	843	680	933	762
635	511	732	595	844	681	934	763
636	512	733	596	845	682	935	764
637	513	734	597	846	683	940	767
638	514	737	600	847	684	943	770
639	515	740	603	848	685	948	771
640	516	742	604	849	686	951	774
641	517	743	605	853	687	952	775
642	518	745	606	856	690	953	776
645	521	746	607	857	691	955	777
646	522	747	608	858	692	957	778
647	523	748	609	860	693	960	781
649	524	751	612	863	696	963	782
652	527	753	613	866	699	966	785
653	528	754	614	867	700	967	786
655	529	755	615	868	701	968	787
656	530	756	616	869	703	971	790
659	533	757	617	870	704	976	793
662	536	758	618	871	705	977	794
663	537	761	621	872	706	980	795
664	538	764	624	875	709	985	798
665	539	767	627	876	710	988	801
666	540	768	628	877	711	991	804
668	541	769	629	878	712	992	805
669	542	770	630	881	715	993	806
670	543	773	631	882	716	996	807
671	544	774	632	885	719	999	808
674	547	777	635	887	720	1002	811
675	548	780	636	888	721	1003	812
676	549	783	639	889	722	1006	813
679	552	786	640	890	723	1008	814
680	553	787	641	895	726	1010	815
682	554	788	642	898	729	1013	818
685	557	789	643	899	730	1014	819
688	560	795	646	900	731	1017	822
691	563	798	649	901	732	1019	823
692	564	800	650	902	733	1020	824
694	565	803	651	903	734		
695	566	804	652	904	735		
699	567	806	653	905	736		
700	568	809	656	909	739		
703	571	812	657	912	742		
704	572	813	658	913	744		



# Gegenüberstellung der vergleichbaren Reihen auf Basis 2010 und Basis 2005

Die auf den Seiten 8 bis 50 angegebenen Verkettungsfaktoren sind errechnet worden aus den jeweiligen Indizes Januar 2010 (Basis 2010) geteilt durch Januar 2010 (Basis 2005)

lfd- Nr. Basis		lfd- Nr. Basis		lfd- Nr. Basis		lfd- Nr. Basis		lfd- Nr. Basis	
2005	2010	2005	2010	2005	2010	2005	2010	2005	2010
1	1	103	140	205	263	292	392	393	514
4	4	104	141	206	264	295	395	394	515
5	5	107	144	207	265	296	396	395	516
6	7	108	145	208	269	299	402	396	517
9	10	109	148	209	272	302	406	398	519
12	13	112	151	212	275	303	407	400	522
15	16	113	152	215	278	304	408	401	523
18	19	116	155	216	279	307	411	403	524
21	22	117	156	219	282	308	412	406	527
24	25	118	158	220	283	309	414	407	528
27	28	119	162	221	284	311	418	408	529
30	31	120	163	222	285	314	421	409	530
33	34	121	164	223	288	316	422	412	533
36	37	124	167	224	289	319	425	413	534
37	43	127	170	225	291	322	430	416	539
38	47	128	171	226	292	325	433	419	542
39	48	129	172	227	293	326	436	420	543
42	51	132	175	230	296	329	439	423	546
43	52	133	178	233	301	332	442	424	547
44	53	134	179	236	306	335	445	425	548
45	54	135	180	237	307	336	446	426	549
46	55	136	183	238	310	337	447	429	552
47	56	137	186	241	313	338	448	430	553
48	62	140	189	244	316	341	455	431	554
49	63	143	192	245	317	344	458	432	555
50	69	144	193	246	318	347	461	433	556
51	70	149	196	247	319	348	462	434	557
54	73	150	197	249	320	349	463	437	560
55	74	153	200	250	322	350	466	438	561
56	75	154	201	251	323	351	468	439	562
57	76	157	206	254	326	354	471	440	563
60	79	158	207	257	329	355	474	443	567
61	80	159	210	260	333	358	477	446	570
64	83	162	213	261	334	361	480	449	573
67	86	165	216	262	336	364	483	452	576
68	87	168	219	263	337	365	484	453	577
69	88	169	220	266	346	366	485	454	578
70	91	172	223	269	349	368	486	455	579
71	95	173	225	270	351	369	487	458	582
74	98	174	226	271	353	370	488	459	583
77	101	177	229	272	355	371	489	462	586
80	105	178	232	273	357	372	490	463	587
81	106	179	235	274	362	375	493	464	588
84	111	180	236	275	365	376	494	467	591
87	114	183	239	278	368	377	495	468	592
88	117	186	242	279	370	378	496	470	593
91	120	187	243	280	371	381	499	473	596
94	123	188	244	281	372	382	500	474	597
95	125	191	247	282	378	383	503	477	600
96	126	194	250	283	379	386	506	478	601
97	128	197	253	284	382	387	508	481	604
98	131	198	256	287	385	388	509	482	605
101	134	201	259	288	387	389	510	483	606
102	139	204	262	289	389	390	511	486	609

# Gegenüberstellung der vergleichbaren Reihen auf Basis 2010 und Basis 2005

Die auf den Seiten 8 bis 50 angegebenen Verkettungsfaktoren sind errechnet worden aus den jeweiligen Indizes Januar 2010 (Basis 2010) geteilt durch Januar 2010 (Basis 2005)

lfd- Nr. Basis		lfd- Nr. Basis		lfd- Nr. Basis		lfd- Nr. Basis	
2005	2010	2005	2010	2005	2010	2005	2010
487	611	573	705	661	816	745	914
490	614	574	707	662	817	746	917
493	617	575	708	663	819	747	918
496	620	576	709	666	824	748	920
497	621	579	712	669	827	749	921
499	623	580	713	670	829	750	922
501	625	583	716	673	832	753	925
504	628	586	720	674	836	756	928
505	629	589	723	675	837	757	930
508	632	590	724	676	838	759	931
509	633	591	727	679	841	760	932
510	634	594	730	680	843	762	933
511	635	595	732	681	844	763	934
512	636	596	733	682	845	764	935
513	637	597	734	683	846	767	940
514	638	600	737	684	847	770	943
515	639	603	740	685	848	771	948
516	640	604	742	686	849	774	951
517	641	605	743	687	853	775	952
518	642	606	745	690	856	776	953
521	645	607	746	691	857	777	955
522	646	608	747	692	858	778	957
523	647	609	748	693	860	781	960
524	649	612	751	696	863	782	963
527	652	613	753	699	866	785	966
528	653	614	754	700	867	786	967
529	655	615	755	701	868	787	968
530	656	616	756	703	869	790	971
533	659	617	757	704	870	793	976
536	662	618	758	705	871	794	977
537	663	621	761	706	872	795	980
538	664	624	764	709	875	798	985
539	665	627	767	710	876	801	988
540	666	628	768	711	877	804	991
541	668	629	769	712	878	805	992
542	669	630	770	715	881	806	993
543	670	631	773	716	882	807	996
544	671	632	774	719	885	808	999
547	674	635	777	720	887	811	1002
548	675	636	780	721	888	812	1003
549	676	639	783	722	889	813	1006
552	679	640	786	723	890	814	1008
553	680	641	787	726	895	815	1010
554	682	642	788	729	898	818	1013
557	685	643	789	730	899	819	1014
560	688	646	795	731	900	822	1017
563	691	649	798	732	901	823	1019
564	692	650	800	733	902	824	1020
565	694	651	803	734	903		
566	695	652	804	735	904		
567	699	653	806	736	905		
568	700	656	809	739	909		
571	703	657	812	742	912		
572	704	658	813	744	913		