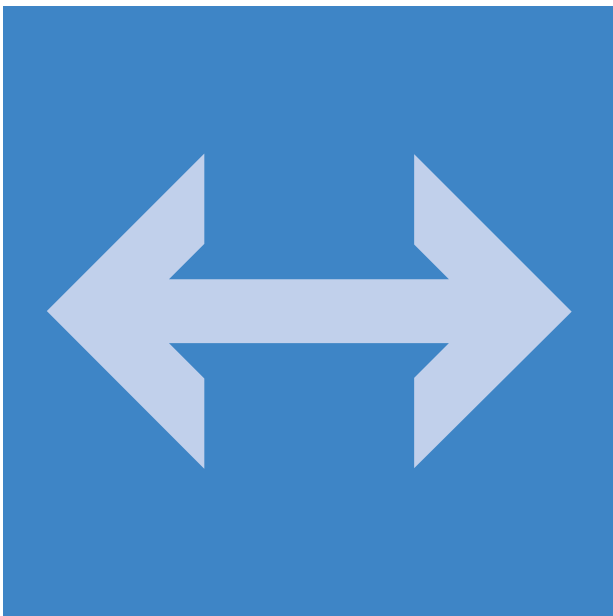


VERKEHRSUNFÄLLE

Zweiradunfälle im Straßenverkehr



2010

Statistisches Bundesamt

Herausgeber: Statistisches Bundesamt, Wiesbaden

Internet: www.destatis.de

Ihr Kontakt zu uns:

www.destatis.de/kontakt

Zweiradunfälle im Straßenverkehr

Tel.: +49 (0) 611 / 75 4547

Statistischer Informationsservice

Tel.: +49 (0) 611 / 75 24 05

Fax: +49 (0) 611 / 75 33 30

Erscheinungsfolge: jährlich

Erschienen am 21. November 2011, korrigiert am 11. April 2012 (Seite 20)

Artikelnummer: 546240810700-4 [PDF]

© Statistisches Bundesamt, Wiesbaden 2011

Vervielfältigung und Verbreitung, auch auszugsweise, mit Quellenangabe gestattet.

Methodische Erläuterungen	4
Zeichenerklärung und Abkürzungen	5
Zweiradunfälle im Straßenverkehr	6

1 Jahrestabellen

1.1 Das Straßenverkehrsunfallgeschehen von Zweirädern 2005 - 2010 im Überblick	10
1.2 Verunglückte Motorradbenutzer 2010 nach Bundesländern	12
1.3 Verunglückte Mofa-/Moped- und Fahrradbenutzer 2010 nach Bundesländern	12
1.4 Verunglückte Zweiradbenutzer 2010 nach Art der Verkehrsbeteiligung, Verletzungsschwere, Monaten und Ortslage	13
1.5 Verunglückte Zweiradbenutzer 2010 nach Art der Verkehrsbeteiligung, Altersgruppen und Geschlecht	14
1.6 Verunglückte 2010 nach Art der Verkehrsbeteiligung und Altersgruppen je 100 000 Einwohner der jeweiligen Altersgruppe	15
1.7 Getötete 2010 nach Art der Verkehrsbeteiligung und Altersgruppen je 1 Million Einwohner der jeweiligen Altersgruppe	15
1.8 Alleinunfälle und Unfälle mit mehreren Beteiligten von Zweirad- fahrern 2010 sowie dabei Verunglückte	15
1.9 Beteiligte und verunglückte Zweiradbenutzer 2010 nach Art der Verkehrsbeteiligung, Unfallfolgen und Ortslage	16
1.10 Beteiligte Fahrer von Motorrädern 2010 bei Unfällen mit Personen- schaden nach Hubraum, Leistung und Alter des Fahrzeugs	
1.10.1 Altersgruppen der Fahrzeugführer	17
1.10.2 Dauer der Fahrerlaubnis	18
1.11 Fehlverhalten der Zweiradfahrer 2010 bei Unfällen mit Personen- schaden nach Altersgruppen und Art der Verkehrsbeteiligung	19
1.12 Beteiligte Fahrer von Motorzweirädern als Hauptverursacher bei Unfällen mit Personenschaden 2010 nach Unfalltypen	21

2 Zeitreihen

2.1 Verunglückte Zweiradbenutzer 1979 – 2010 nach Art der Verkehrs- beteiligung und Ortslage	22
2.2 Verunglückte Zweiradbenutzer 1991 – 2010 nach Art der Verkehrs- beteiligung und Altersgruppen	23
2.3 Bestand an Zweirädern und Krankenfahrstühlen 1970 – 2010	29
2.4 Das Fahrerlaubnisrecht im Überblick	29

Basis für die Analyse des Unfallgeschehens sind die Ergebnisse der Straßenverkehrsunfallstatistik für das Jahr 2010. Grundlage für diese Statistik sind die Durchschläge der polizeilichen Verkehrsunfallanzeigen. Unfälle, zu denen die Polizei nicht hinzugezogen wurde, werden folglich in der Statistik nicht nachgewiesen. Dies dürfte insbesondere der Fall sein, wenn außer dem Unfallverursacher niemand an dem Unfall beteiligt war (insbesondere bei Alleinunfällen in der Nacht) beziehungsweise wenn es zu einer gütlichen Einigung zwischen den Unfallparteien gekommen ist. Es ist aber davon auszugehen, dass der Anteil der nicht von der Polizei erfassten Unfälle an der Gesamtzahl der sich tatsächlich ereignenden Unfälle (Unfalldunkelziffer) mit zunehmender Unfallschwere zurückgeht.

Nachgewiesen werden die Unfälle nach dem Inlandskonzept, das heißt, es werden – unabhängig von der Nationalität der Unfallbeteiligten – nur die Unfälle und Verunglückten registriert, die sich auf deutschen Straßen ereigneten bzw. hier zu Schaden kamen. Stirbt ein Deutscher im Ausland an den Folgen eines Verkehrsunfalls, so wird dieser – im Gegensatz zur Todesursachenstatistik – in der Straßenverkehrsunfallstatistik nicht nachgewiesen.

Unfälle mit Personenschaden

Sind Unfälle, bei denen unabhängig von der Höhe des Sachschadens Personen verletzt oder getötet wurden.

Beteiligte

Sind alle Fahrzeugführer oder Fußgänger, die selbst oder deren Fahrzeug Schäden erlitten oder hervorgerufen haben. Verunglückte Mitfahrer zählen somit nicht zu den Unfallbeteiligten.

Der **Hauptverursacher** (1. Beteiligter) ist der Beteiligte, der nach Einschätzung der Polizei die Hauptschuld am Unfall trägt. Beteiligte an Alleinunfällen gelten immer als Hauptverursacher.

Verunglückte

Sind Personen (auch Mitfahrer), die beim Unfall verletzt oder getötet wurden, dabei werden erfasst als

- **Getötete**
Personen, die innerhalb von 30 Tagen an den Unfallfolgen starben,
- **Schwerverletzte**
Personen, die unmittelbar zur stationären Behandlung (mindestens 24 Stunden) in einem Krankenhaus aufgenommen wurden,
- **Leichtverletzte**
Alle übrigen Verletzten.

Unfallursachen

Sind polizeilich festgestellte unmittelbare Ursachen und Umstände, die zum Unfall führten. Diese werden nach einem seit 1975 geltenden Ursachenverzeichnis von den Polizeibeamten aufgenommen. Es wird unterschieden nach **allgemeinen Unfallursachen** (Straßenverhältnisse, Witterungseinflüsse, Hindernisse) sowie **personenbezogenem Fehlverhalten** (bspw. zu schnelles Fahren, Vorfahrtsmissachtung), das bestimmten Fahrzeugführern oder Fußgängern zugeschrieben wird.

Zeichenerklärung

- = nichts vorhanden	X = Nachweis ist nicht sinnvoll bzw. Fragestellung trifft nicht zu
. = kein Nachweis vorhanden	% = Prozent
... = Angabe fällt später an	r = berichtigte Zahl

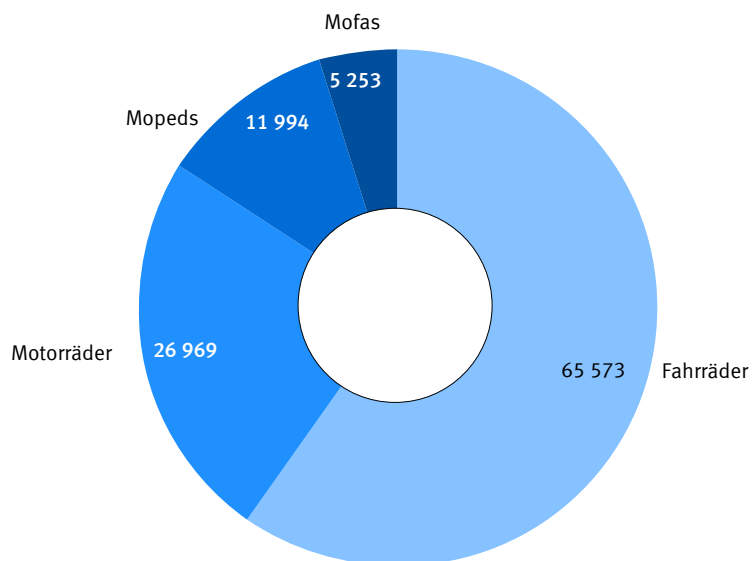
In dieser Broschüre wird das Unfallgeschehen von Zweirädern dargestellt und zwar in den Gruppen Fahrräder, Mofas/Mopeds und Motorräder. Zu den Motorrädern werden Leichtkrafträder, Krafträder und Kraftroller sowie drei- und leichte vierrädrige Kraftfahrzeuge mit amtlichen Kennzeichen gezählt. Leichte drei- und vierrädrige Kraftfahrzeuge mit Versicherungskennzeichen werden dagegen als Kleinkrafträder (Mopeds) erfasst.

Überblick über die Entwicklung

Im Jahr 2010 verunglückten insgesamt 109 789 Zweiradbenutzer, davon 1 090 tödlich. Damit waren 29 % aller Verunglückten und 30 % aller Todesopfer im Straßenverkehr Zweiradbenutzer. Gegenüber 2009 sank die Zahl der Verunglückten auf Zweirädern um 13 %, die der Getöteten sank um 10 %.

Schaubild 1

**Verunglückte Zweiradbenutzer bei Straßenverkehrsunfällen 2010
nach Art der Verkehrsbeteiligung**



60 % der Verunglückten auf Zweirädern im Jahr 2010 benutzten ein Fahrrad, 25 % ein Motorrad und 16 % ein Mofa oder Moped. Bei den im Straßenverkehr ums Leben gekommenen Bikern benutzten 58 % ein Motorrad, mehr als jeder Dritte (35 %) ein Fahrrad und 6,8 % ein Mofa bzw. Moped.

Im Vergleich zu 2009 sank die Zahl der verunglückten Mofa-/Mopedbenutzer und die der verunglückten Fahrradbenutzer um jeweils 13 %. Bei den Verunglückten auf Motorrädern gab es einen Rückgang um 11 %. Auch wurden im Jahr 2010 weniger Zweiradbenutzer tödlich verletzt. Besonders stark abgenommen gegenüber dem Vorjahr hat die Zahl der Getöteten auf Mofas/Mopeds (– 25 %) und auf Fahrrädern (– 18 %). Wesentlich geringer war der Rückgang bei den Motorradbenutzern mit – 2,3 %.

Größeres Sterberisiko für Motorradbenutzer

Sollen Aussagen über das Risiko einzelner Fahrzeugarten getroffen werden, ist es sinnvoll, die Zahl der Verunglückten auf den jeweiligen Fahrzeugbestand zu beziehen. Am Anfang des Jahres 2010 gab es gemäß Kraftfahrt-Bundesamt im Bundesgebiet einen Bestand von 3,8 Millionen Motorrädern mit amtlichem Kennzeichen¹ sowie 2,1 Millionen zulassungsfreien Kraftfahrzeugen mit Versicherungskennzeichen (Mofas, Mopeds und Mokicks sowie leichte drei- und vierrädrige Kfz).

Gemessen an ihrem Bestand verunglückten je 1 000 Fahrzeuge acht Benutzer von Mofas/Mopeds, sieben Motorradbenutzer und fünf Pkw-Insassen. Das Risiko, bei Straßenverkehrsunfällen tödlich verletzt zu werden, lag für Benutzer von Motorrädern bei 17 Getöteten je 100 000 Krafträder. Der entsprechende Wert für Mofa-/Mopedbenutzer und Pkw-Insassen lag deutlich niedriger bei jeweils vier Getöteten je 100 000 Fahrzeuge. Aus diesen Zahlen wird deutlich, dass erstens das Verletzungsrisiko auf motorisierten Zweirädern insgesamt größer als im Auto ist. Zweitens sind die Unfallfolgen für Motorradbenutzer im Vergleich zu Mofa-/Mopedbenutzern sowie zu Pkw-Insassen schwerwiegender. Das bestandsbezogene Risiko auf einem Motorrad getötet zu werden, war im Jahr 2010 mehr als viermal so hoch wie auf Kleinkrafträdern und im Auto. Die Gründe hierfür liegen auf der Hand: Zweiradfahrer sind bei einem Unfall nahezu ungeschützt. Sie haben kein Blech um sich herum und bisher nur äußerst selten Airbags, die sie vor Verletzungen schützen. Das noch größere Risiko für Motorradbenutzer bei einem Unfall tödlich verletzt zu werden, resultiert aus der wesentlich höheren Geschwindigkeit eines Kraftrades im Vergleich zu einem Kleinkraftrad. Demzufolge sind die Unfallfolgen oft schwerer. Damit bestätigt die Unfallstatistik, was viele vermuten: Motorradfahren ist gefährlich. Allerdings hat diese Gefahr in den letzten Jahren nicht zugenommen, sondern bezogen auf den Bestand hat das Todesrisiko sogar abgenommen.

Nur 26 % verunglückten im Winterhalbjahr

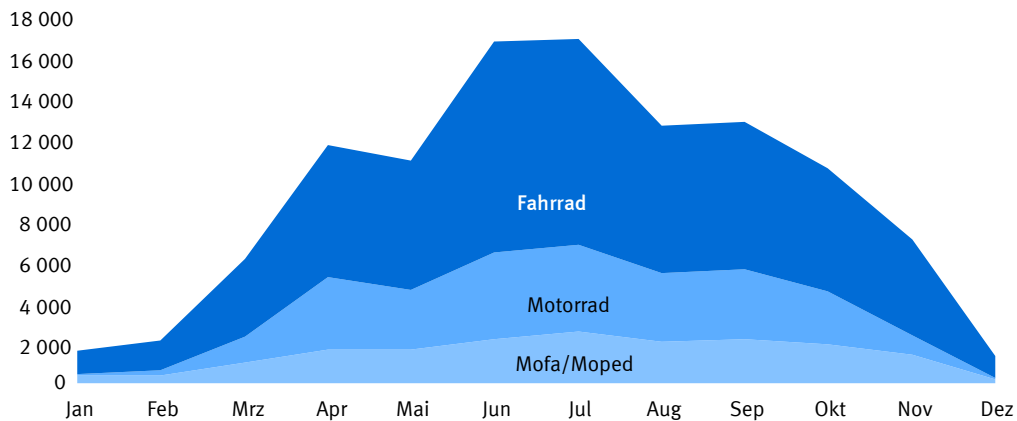
Die Verkehrsteilnahme und damit auch die Unfallhäufigkeit von Zweirädern ist wesentlich abhängig von saisonalen Einflussfaktoren. Schlechte Straßen- und Witterungsverhältnisse, wie sie im Winterhalbjahr oft vorliegen, halten viele der ungeschützten Zweiradfahrer von den Straßen fern; sie sind dann im Sommerhalbjahr bei schönem Wetter umso häufiger unterwegs. Dies wirkt sich auch auf die Verunglücktenzahlen aus. Während 51 % der verunglückten Pkw-Benutzer in den Monaten April bis September 2010 zu Schaden kamen, betrug der entsprechende Anteil bei Motorrädern 80 %, bei Fahrrädern 72 % und bei Mofas/Mopeds 70 %. Der besonders starke jahreszeitliche Bezug der Motorräder ist darin begründet, dass diese als Freizeit- und Schönwetterfahrzeuge hauptsächlich im Sommer, auch für längere Strecken, benutzt und in den Wintermonaten stillgelegt werden. Die unfallträchtigsten Monate für Zweiräder waren 2010 der Juni und der Juli mit jeweils 15 % der Verunglückten; im Dezember verunglückten die wenigsten Zweiradbenutzer (1,2 %).

¹ Ohne vorübergehend stillgelegte Fahrzeuge.

Zweiradunfälle im Straßenverkehr

Schaubild 2

Verunglückte Zweiradbenutzer bei Straßenverkehrsunfällen 2010
nach Monaten und Art der Verkehrsbeteiligung

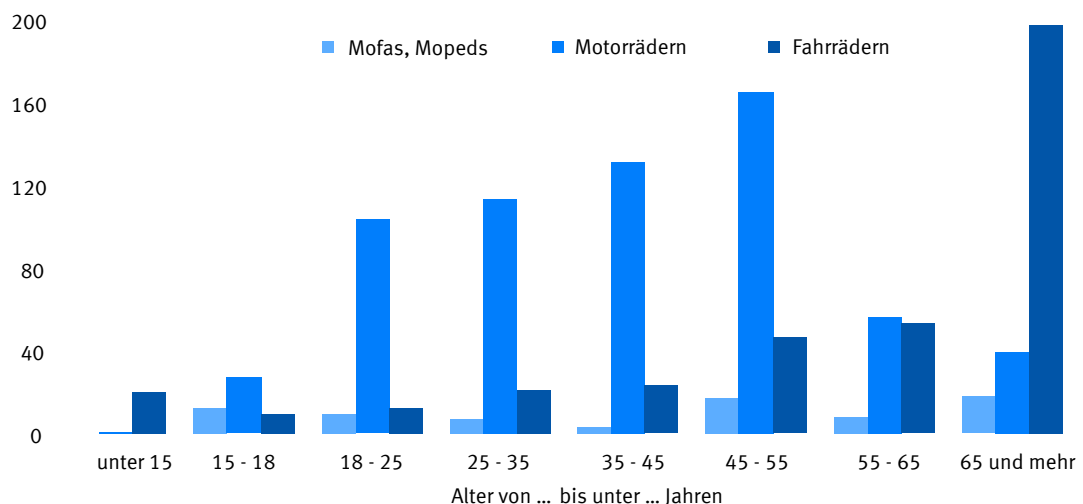


Junge Motorradfahrer besonders gefährdet

Mehr als jeder vierte verunglückte und gut jeder fünfte getötete Motorradbenutzer des Jahres 2010 war im Alter von 15 bis 24 Jahren. Junge Motorradfahrer sind besonders gefährdet. Sie haben oft noch wenig Fahrpraxis (Einstiegsrisiko) und neigen dazu, eigene Grenzen zu überschätzen. Die Gefährdung der jungen Motorradfahrer zeigt sich besonders deutlich, wird das bestandsbezogene Risiko betrachtet. Je 100 000 Krafträder mit amtlichen Kennzeichen, die auf 15- bis 24-Jährige zugelassen waren, starben 83 Fahrer (Wert für die 18- bis 24-Jährigen Fahrer: 71). Dies ist mehr als das Dreifache des Wertes der 25- bis 34-Jährigen Motorradfahrer (25 getötete Fahrer je 100 000 Krafträder), die gemessen am Bestand das zweithöchste Todesrisiko haben.

Schaubild 3

Getötete Zweiradbenutzer bei Straßenverkehrsunfällen 2010
nach Altersgruppen und Art der Verkehrsbeteiligung



Zur Altersgruppe der 15- bis 17-Jährigen gehörten 29 % aller verunglückten und 16 % aller getöteten Fahrer und Mitfahrer von Mofas/Mopeds. 6,4 % der verunglückten und 24 % der tödlich verletzten Benutzer von Mofas/Mopeds waren 65 Jahre oder älter. Noch höher war der Anteil der Senioren bei den verunglückten Fahrradbenutzern. Jeder sechste, der auf einem Fahrrad zu Schaden kam, war im Alter von 65 oder mehr Jahren. Bei den tödlich verletzten Fahrradfahrern war sogar mehr als die Hälfte in diesem Alter. Zudem zeigen die großen Unterschiede zwischen Verunglückten- und Getötetenanteil, dass das Sterberisiko für Senioren bei Zweiradunfällen wesentlich größer ist als bei Jüngeren. Die nachlassende körperliche Konstitution älterer Menschen dürfte der Grund für die höhere Unfallschwere sein.

Besonders häufig: Pkw-Zweirad-Unfälle

28 % der verunglückten und 30 % der getöteten Motorradbenutzer kamen bei Alleinunfällen zu Schaden, d.h. es waren keine anderen Fahrzeuge oder Fußgänger beteiligt. Unfallgegner von Motorradfahrern bei Zusammenstößen mit einem weiteren Verkehrsteilnehmer war zu 79 % ein Pkw-Fahrer. Bei den 13 556 Zusammenstößen dieser Art verunglückten 1 378 Pkw-Insassen und 14 205 Motorradbenutzer. 91 % der Unfall-opfer waren also Motorradfahrer oder -mitfahrer, aber 71 % dieser Unfälle wurden von Pkw-Fahrern verursacht.

Von den insgesamt gezählten 65 647 Fahrradunfällen mit Personenschaden waren 16 % Alleinunfälle. Bei 80 % gab es nur einen weiteren Unfallbeteiligten (52 780) und bei 3,2 % dieser Unfälle waren mindestens zwei weitere Verkehrsteilnehmer involviert. Auch bei den Fahrradfahrern war ein Pkw der häufigste Unfallgegner (74 %). Bei 8,3 % war ein weiterer Radfahrer und bei 6,3 % war ein Fußgänger der Unfallgegner. Insgesamt galten 42 % aller unfallbeteiligten Radfahrer als Hauptverursacher ihres Unfalls. Bei Unfällen mit einem Pkw war der Radfahrer nur zu 25 % und bei Unfällen mit Güterkraftfahrzeugen nur zu 21 % der Hauptverursacher des Unfalls. Bei Unfällen mit Fußgängern wurde dagegen dem Radfahrer häufig (61 %) die Hauptschuld angelastet. Auch bei Kollisionen mit Motorrädern war der Radfahrer überdurchschnittlich häufig der Hauptverursacher (59 %).

Nicht angepasste Geschwindigkeit bei Motorradfahrern zahlreichstes Fehlverhalten

Eine „nicht angepasste Geschwindigkeit“ wurde 21 % der an Unfällen mit Personenschaden beteiligten Motorradfahrer von der Polizei angelastet. Auch bei den Mofa-/Mopedfahrern war das häufigste Fehlverhalten eine „nicht angepasste Geschwindigkeit“, das bei 12 % aller Unfallbeteiligten festgestellt wurde. Im Vergleich zu anderen Fahrzeugführern standen Mofa-/Mopedfahrer besonders häufig unter Alkoholeinfluss (5,7 % der Unfallbeteiligten). Radfahrern wurde als Fehlverhalten hauptsächlich eine „falsche Straßenbenutzung“ (15 % der Unfallbeteiligten) vorgeworfen.

Jahrestabellen

1.1 Das Straßenverkehrsunfallgeschehen von Zweirädern 2005 - 2010 im Überblick

Gegenstand der Nachweisung	Jahr						Veränderung 2010 gegenüber 2009 in %
	2005	2006	2007	2008	2009	2010	
Verunglückte insgesamt	438 804	427 428	436 368	413 524	401 823	374 818	- 6,7
dar.: Benutzer von							
Mofas, Mopeds	17 864	19 390	21 498	22 209	19 914	17 247	- 13,4
Motorrädern	35 703	34 221	34 802	30 640	30 370	26 969	- 11,2
Fahrrädern	78 434	77 054	79 004	79 423	75 797	65 573	- 13,5
Getötete insgesamt	5 361	5 091	4 949	4 477	4 152	3 648	- 12,1
dar.: Benutzer von							
Mofas, Mopeds	107	107	100	110	99	74	- 25,3
Motorrädern	875	793	807	656	650	635	- 2,3
Fahrrädern	575	486	425	456	462	381	- 17,5
Getötete Außerhalb von Ortschaften	3 890	3 707	3 614	3 216	2 927	2 637	- 9,9
dar.: Benutzer von							
Mofas, Mopeds	68	52	62	63	52	45	- 13,5
Motorrädern	661	592	644	491	507	494	- 2,6
Fahrrädern	236	206	167	178	203	158	- 22,2
Beteiligte an Unfällen mit Personenschaden insgesamt	652 487	634 947	648 796	616 741	595 702	554 491	- 6,9
dar.: Benutzer von							
Mofas, Mopeds	17 866	19 241	21 424	22 107	19 832	17 188	- 13,3
Motorrädern	35 242	33 782	34 443	30 419	30 027	26 710	- 11,0
Fahrrädern	85 666	84 108	86 209	86 596	82 520	71 103	- 13,8
Hauptverursacher von Unfällen mit Personenschaden	336 619	327 984	335 845	320 614	310 806	288 297	- 7,2
dar.: Fahrer von							
Mofas, Mopeds	8 790	9 506	10 564	10 861	9 798	8 620	- 12,0
Motorrädern	16 610	15 956	16 433	14 541	14 554	13 213	- 9,2
Fahrrädern	36 189	35 387	36 514	36 257	34 922	29 669	- 15,0
Anteil der Hauptverursacher an allen Beteiligten in %	51,6	51,7	51,8	52,0	52,2	52,0	- 0,3
dar.: Fahrer von							
Mofas, Mopeds	49,2	49,4	49,3	49,1	49,4	50,2	+ 1,5
Motorrädern	47,1	47,2	47,7	47,8	48,5	49,5	+ 2,1
Fahrrädern	42,2	42,1	42,4	41,9	42,3	41,7	- 1,4
Fehlverhalten der Beteiligten bei Unfällen mit Personenschaden insgesamt	434 330	423 973	409 529	388 201	377 733	350 323	- 7,3
darunter:							
Mofas, Mopeds	12 136	13 040	14 438	14 593	13 157	11 493	- 12,6
dar.: Alkoholeinfluss	1 389	1 353	1 430	1 400	1 132	985	- 13,0
Vorfahrt, Vorrang	1 194	1 212	1 232	1 242	1 067	980	- 8,2
Nicht angepasste Geschwindigkeit	2 057	2 319	2 600	2 775	2 459	2 085	- 15,2
Abbiegen, Wenden, Rückwärtsfahren, Ein- und Anfahren	1 150	1 250	1 316	1 212	1 139	1 001	- 12,1
Falsche Straßenbenutzung	962	1 023	1 033	1 020	845	836	- 1,1
Motorrädern	21 746	20 958	21 157	18 791	18 629	16 897	- 9,3
dar.: Nicht angepasste Geschwindigkeit	7 444	7 139	7 108	6 314	6 402	5 694	- 11,1
Überholen	2 469	2 384	2 274	1 911	2 051	1 839	- 10,3
Abstand	2 307	2 241	2 288	2 139	2 125	2 014	- 5,2
Falsche Straßenbenutzung	1 257	1 175	1 085	952	871	868	- 0,3
Alkoholeinfluss	882	846	796	694	553	495	- 10,5
Fahrrädern	55 134	54 480	55 787	55 302	52 704	44 808	- 15,0
dar.: Falsche Straßenbenutzung	13 687	14 019	13 988	14 094	12 583	10 886	- 13,5
Abbiegen, Wenden, Rückwärtsfahren, Ein- und Anfahren	6 186	5 974	6 025	5 837	5 647	4 600	- 18,5
Vorfahrt, Vorrang	5 881	5 603	5 733	5 501	5 077	4 397	- 13,4
Alkoholeinfluss	4 971	4 657	4 818	4 629	4 418	3 489	- 21,0
Nicht angepasste Geschwindigkeit	3 788	3 732	3 739	3 785	3 939	3 296	- 16,3

Jahrestabellen

1.1 Das Straßenverkehrsunfallgeschehen von Zweirädern 2005 - 2010 im Überblick

Gegenstand der Nachweisung	Jahr						Veränderung
	2005	2006	2007	2008	2009	2010	2010 gegenüber 2009 in %
Fehlverhalten je 1 000 Beteiligte insgesamt	666	668	631	629	634	632	- 0,4
darunter:							
Mofas, Mopeds	679	678	674	660	663	669	+ 0,8
dar.: Alkoholeinfluss	78	70	67	63	57	57	+ 0,4
Vorfahrt, Vorrang	67	63	58	56	54	57	+ 6,0
Nicht angepasste Geschwindigkeit	115	121	121	126	124	121	- 2,2
Abbiegen, Wenden, Rückwärtsfahren, Ein- und Anfahren	64	65	61	55	57	58	+ 1,4
Falsche Straßenbenutzung	54	53	48	46	43	49	+ 14,2
Motorrädern	617	620	614	618	620	633	+ 2,0
dar.: Nicht angepasste Geschwindigkeit	211	211	206	208	213	213	- 0,0
Überholen	70	71	66	63	68	69	+ 0,8
Abstand	65	66	66	70	71	75	+ 6,5
Falsche Straßenbenutzung	36	35	32	31	29	32	+ 12,0
Alkoholeinfluss	25	25	23	23	18	19	+ 0,6
Fahrrädern	644	648	647	639	639	630	- 1,3
dar.: Falsche Straßenbenutzung	160	167	162	163	152	153	+ 0,4
Abbiegen, Wenden, Rückwärtsfahren, Ein- und Anfahren	72	71	70	67	68	65	- 5,5
Vorfahrt, Vorrang	69	67	67	64	62	62	+ 0,5
Alkoholeinfluss	58	55	56	53	54	49	- 8,3
Nicht angepasste Geschwindigkeit	44	44	43	44	48	46	- 2,9
Bezugszahlen							
Bevölkerung (1 000) 1)	82 464	82 366	82 263	82 120	81 875	81 757	- 0,1
Gesamtfahrleistung (Milliarden Kfz-km)	684,3	687,3	692,0	690,1	699,0r	705,0p	+ 0,9
dar. von: Mofas, Mopeds, Mokicks	4,3	4,6	4,6	4,7	4,8	X
Motorrädern	13,0	13,2	10,8	11,1	11,4	X
Kraftfahrzeugbestand (1 000) insgesamt 2)	56 305	56 728	57 442	51 314	51 796	52 289	+ 1,0
dar: Mofas, Mopeds, Mokicks	1 750	1 776	1 895	1 947	2 153	2 060	- 4,3
Motorräder	3 828	3 903	3 969	3 566	3 659	3 763	+ 2,8
Kennzahlen							
Verunglückte je 100 000 Einwohner	532	519	530	504	491	458	- 6,6
Benutzer von							
Mofas, Mopeds	22	24	26	27	24	21	- 13,3
Motorrädern	43	42	42	37	37	33	- 11,1
Fahrrädern	95	94	96	97	93	80	- 13,4
Getötete je 1 Million Einwohner	65	62	60	55	51	45	- 12,0
Benutzer von							
Mofas, Mopeds	1	1	1	1	1	1	- 25,1
Motorrädern	11	10	10	8	8	8	- 2,2
Fahrrädern	7	6	5	6	6	5	- 17,4
Verunglückte Kfz-Benutzer je 100 000 Fahrzeuge des Kfz-Bestandes	574	554	558	582	563	530	- 6,0
Benutzer von							
Mofas, Mopeds	1 021	1 092	1 134	1 141	925	837	- 9,5
Motorrädern	933	877	877	859	830	717	- 13,7
Getötete Kfz-Benutzer je 100 000 Fahrzeuge des Kfz-Bestandes	7	7	7	7	6	5	- 10,4
Benutzer von							
Mofas, Mopeds	6	6	5	6	5	4	- 21,9
Motorrädern	23	20	20	18	18	17	- 5,0
Verunglückte je 1 Milliarde Kfz-Kilometer	641	622	631	599	575	532	- 7,5
Benutzer von							
Mofas, Mopeds	4 145	4 215	4 673	4 725	4 149	X
Motorrädern	2 748	2 593	3 222	2 760	2 664	X
Getötete je 1 Milliarde Kfz-Kilometer	8	7	7	6	6	5	- 12,9
Benutzer von							
Mofas, Mopeds	25	23	22	23	21	X
Motorrädern	67	60	75	59	57	X

1) Jahresdurchschnitt.

2) Ab 2008 ohne vorübergehende Stilllegungen.

Jahrestabellen

1.2 Verunglückte Motorradbenutzer 2010 nach Bundesländern

Land	Verunglückte	Getötete	Einwohner ¹⁾	Bestand an Motorrädern ²⁾	Bestand an	Verunglückte	Getötete	Verunglückte	Getötete
					Motorrädern je 1 000 Einwohner	je 100 000 Einwohner	je 1 Mill. Einwohner	je 10 000 Motorräder	
Baden-Württemberg	3 709	105	10 748 450	562 510	52	35	10	66	2
Bayern	4 959	118	12 522 691	753 790	60	40	9	66	2
Berlin	1 297	9	3 446 973	93 478	27	38	3	139	1
Brandenburg	819	23	2 507 550	97 476	39	33	9	84	2
Bremen	194	2	660 437	19 318	29	29	3	100	1
Hamburg	494	5	1 780 065	48 448	27	28	3	102	1
Hessen	2 039	50	6 064 166	296 276	49	34	8	69	2
Mecklenburg-Vorpommern ...	380	14	1 646 330	52 634	32	23	9	72	3
Niedersachsen	2 561	82	7 925 361	370 674	47	32	10	69	2
Nordrhein-Westfalen	5 047	85	17 853 668	769 611	43	28	5	66	1
Rheinland-Pfalz	1 790	57	4 007 454	217 637	54	45	14	82	3
Saarland	382	8	1 019 968	55 190	54	37	8	69	1
Sachsen	1 186	30	4 155 787	136 179	33	29	7	87	2
Sachsen-Anhalt	614	23	2 344 850	75 504	32	26	10	81	3
Schleswig-Holstein	910	15	2 832 162	131 261	46	32	5	69	1
Thüringen	588	9	2 241 559	82 274	37	26	4	71	1
Deutschland	26 969	635	81 757 471	3 762 561a)	46	33	8	72	2

1) Jahresdurchschnitt.

2) Stand: 01.01.2010, einschl. Leichtkrafträder, ohne vorübergehende Stilllegungen. Quelle: Kraftfahrt-Bundesamt.

a) Einschließlich 301 Fahrzeuge: Technisches Hilfswerk, Bundespolizei sowie unbekannt.

1.3 Verunglückte Mofa-/Moped- und Fahrradbenutzer 2010 nach Bundesländern

Land	Fahrer und Mitfahrer von Mofas / Mopeds				Fahrer und Mitfahrer von Fahrrädern			
	Verunglückte	Getötete	Verunglückte	Getötete	Verunglückte	Getötete	Verunglückte	Getötete
			je 100 000 Einwohner	je 1 Mill. Einwohner			je 100 000 Einwohner	je 1 Mill. Einwohner
Baden-Württemberg	2 097	7	20	1	7 051	50	66	5
Bayern	2 803	16	22	1	11 291	65	90	5
Berlin	841	-	24	-	4 281	6	124	2
Brandenburg	232	3	9	1	2 115	19	84	8
Bremen	127	-	19	-	1 106	2	167	3
Hamburg	276	1	16	1	1 931	4	108	2
Hessen	1 277	3	21	-	3 189	26	53	4
Mecklenburg-Vorpommern ...	174	2	11	1	1 297	8	79	5
Niedersachsen	1 567	6	20	1	7 256	51	92	6
Nordrhein-Westfalen	4 977	15	28	1	14 144	74	79	4
Rheinland-Pfalz	1 033	6	26	1	2 320	17	58	4
Saarland	239	2	23	2	445	1	44	1
Sachsen	454	2	11	-	3 091	22	74	5
Sachsen-Anhalt	305	5	13	2	1 963	14	84	6
Schleswig-Holstein	620	3	22	1	3 073	13	109	5
Thüringen	225	3	10	1	1 020	9	46	4
Deutschland	17 247	74	21	1	65 573	381	80	5

Jahrestabellen

1.4 Verunglückte Zweiradbenutzer 2010 nach Art der Verkehrsbeteiligung, Verletzungsschwere, Monaten und Ortslage

Art der Verkehrsbeteiligung Verletzungsschwere	Insgesamt	Januar	Februar	März	April	Mai	Juni	Juli	August	September	Oktober	November	Dezember
Innerhalb von Ortschaften													
Zusammen													
Verunglückte	89 868	1 419	1 894	5 332	9 186	8 670	13 469	13 491	9 930	10 347	8 692	6 235	1 203
Getötete	393	5	7	25	46	38	57	64	36	50	39	22	4
Schwerverletzte ..	16 686	255	335	980	1 826	1 546	2 502	2 499	1 907	1 888	1 625	1 111	212
Leichtverletzte	72 789	1 159	1 552	4 327	7 314	7 086	10 910	10 928	7 987	8 409	7 028	5 102	987
davon:													
Mofas, Mopeds													
Verunglückte	14 507	302	330	844	1 342	1 398	1 803	2 117	1 633	1 795	1 573	1 193	177
Getötete	29	-	-	1	1	2	4	7	3	3	2	5	1
Schwerverletzte ..	2 650	58	69	144	271	239	330	357	290	317	301	234	40
Leichtverletzte	11 828	244	261	699	1 070	1 157	1 469	1 753	1 340	1 475	1 270	954	136
Motorräder													
Verunglückte	16 108	77	170	925	2 097	1 608	2 436	2 492	1 884	2 016	1 627	729	47
Getötete	141	-	-	8	17	12	26	25	16	20	13	3	1
Schwerverletzte ..	3 983	17	35	236	544	368	653	597	479	487	387	169	11
Leichtverletzte	11 984	60	135	681	1 536	1 228	1 757	1 870	1 389	1 509	1 227	557	35
Fahrräder													
Verunglückte	59 253	1 040	1 394	3 563	5 747	5 664	9 230	8 882	6 413	6 536	5 492	4 313	979
Getötete	223	5	7	16	28	24	27	32	17	27	24	14	2
Schwerverletzte ..	10 053	180	231	600	1 011	939	1 519	1 545	1 138	1 084	937	708	161
Leichtverletzte	48 977	855	1 156	2 947	4 708	4 701	7 684	7 305	5 258	5 425	4 531	3 591	816
Außerhalb von Ortschaften, einschließlich Autobahn													
Zusammen													
Verunglückte	19 921	167	196	724	2 414	2 181	3 214	3 304	2 631	2 426	1 786	749	129
Getötete	697	8	2	27	101	71	91	122	74	99	64	35	3
Schwerverletzte ..	7 533	52	62	249	973	863	1 266	1 253	1 013	899	636	229	38
Leichtverletzte	11 691	107	132	448	1 340	1 247	1 857	1 929	1 544	1 428	1 086	485	88
davon:													
Mofas, Mopeds													
Verunglückte	2 740	54	55	142	270	228	326	434	366	330	306	189	40
Getötete	45	1	1	3	6	3	6	3	5	5	6	4	2
Schwerverletzte ..	820	14	17	43	80	68	95	131	108	107	92	54	11
Leichtverletzte	1 875	39	37	96	184	157	225	300	253	218	208	131	27
Motorräder													
Verunglückte	10 861	33	53	354	1 484	1 328	1 797	1 704	1 471	1 388	981	255	13
Getötete	494	1	-	19	75	53	65	85	59	77	44	16	-
Schwerverletzte ..	4 623	10	21	139	665	587	803	722	612	573	400	86	5
Leichtverletzte	5 744	22	32	196	744	688	929	897	800	738	537	153	8
Fahrräder													
Verunglückte	6 320	80	88	228	660	625	1 091	1 166	794	708	499	305	76
Getötete	158	6	1	5	20	15	20	34	10	17	14	15	1
Schwerverletzte ..	2 090	28	24	67	228	208	368	400	293	219	144	89	22
Leichtverletzte	4 072	46	63	156	412	402	703	732	491	472	341	201	53
Innerhalb und außerhalb von Ortschaften													
Zusammen													
Verunglückte	109 789	1 586	2 090	6 056	11 600	10 851	16 683	16 795	12 561	12 773	10 478	6 984	1 332
Getötete	1 090	13	9	52	147	109	148	186	110	149	103	57	7
Schwerverletzte ..	24 219	307	397	1 229	2 799	2 409	3 768	3 752	2 920	2 787	2 261	1 340	250
Leichtverletzte	84 480	1 266	1 684	4 775	8 654	8 333	12 767	12 857	9 531	9 837	8 114	5 587	1 075
davon:													
Mofas, Mopeds													
Verunglückte	17 247	356	385	986	1 612	1 626	2 129	2 551	1 999	2 125	1 879	1 382	217
Getötete	74	1	1	4	7	5	10	10	8	8	8	9	3
Schwerverletzte ..	3 470	72	86	187	351	307	425	488	398	424	393	288	51
Leichtverletzte	13 703	283	298	795	1 254	1 314	1 694	2 053	1 593	1 693	1 478	1 085	163
Motorräder													
Verunglückte	26 969	110	223	1 279	3 581	2 936	4 233	4 196	3 355	3 404	2 608	984	60
Getötete	635	1	-	27	92	65	91	110	75	97	57	19	1
Schwerverletzte ..	8 606	27	56	375	1 209	955	1 456	1 319	1 091	1 060	787	255	16
Leichtverletzte	17 728	82	167	877	2 280	1 916	2 686	2 767	2 189	2 247	1 764	710	43
Fahrräder													
Verunglückte	65 573	1 120	1 482	3 791	6 407	6 289	10 321	10 048	7 207	7 244	5 991	4 618	1 055
Getötete	381	11	8	21	48	39	47	66	27	44	38	29	3
Schwerverletzte ..	12 143	208	255	667	1 239	1 147	1 887	1 945	1 431	1 303	1 081	797	183
Leichtverletzte	53 049	901	1 219	3 103	5 120	5 103	8 387	8 037	5 749	5 897	4 872	3 792	869

Jahrestabellen

1.5 Verunglückte Zweiradbenutzer 2010 nach Art der Verkehrsbeteiligung, Altersgruppen und Geschlecht

Im Alter von ... bis unter ... Jahren	Insgesamt ¹⁾	Männlich				Weiblich			
		zusammen	davon Fahrer und Mitfahrer von			zusammen	davon Fahrer und Mitfahrer von		
			Mofas, Mopeds	Motor- rädern	Fahrrädern		Mofas, Mopeds	Motor- rädern	Fahrrädern
Getötete	1 090	912	63	579	270	178	11	56	111
unter 6	1	-	-	-	-	1	-	-	1
6 - 10	4	3	-	-	3	1	-	-	1
10 - 15	16	10	-	-	10	6	-	1	5
15 - 18	48	40	10	24	6	8	2	3	3
18 - 21	38	29	3	24	2	9	1	5	3
21 - 25	86	81	5	70	6	5	-	4	1
25 - 30	75	69	4	57	8	6	1	3	2
30 - 35	66	60	1	50	9	6	1	3	2
35 - 40	69	63	-	56	7	6	-	4	2
40 - 45	88	76	2	63	11	12	1	8	3
45 - 50	132	106	9	85	12	26	1	13	12
50 - 55	96	78	5	61	12	18	2	6	10
55 - 60	70	58	4	36	18	12	-	2	10
60 - 65	47	40	4	17	19	7	-	1	6
65 - 70	63	56	3	12	41	7	-	2	5
70 - 75	80	62	5	16	41	18	-	-	18
75 und mehr	111	81	8	8	65	30	2	1	27
Ohne Angabe	-	-	-	-	-	-	-	-	-
Schwerverletzte	24 217	17 754	2 698	7 584	7 472	6 463	772	1 021	4 670
unter 6	58	36	2	-	34	22	-	-	22
6 - 10	264	201	1	4	196	63	1	1	61
10 - 15	1 098	733	24	21	688	365	18	16	331
15 - 18	2 014	1 499	635	518	346	515	222	85	208
18 - 21	1 319	997	240	535	222	322	92	87	143
21 - 25	1 531	1 195	151	753	291	336	66	107	163
25 - 30	1 557	1 194	133	720	341	363	53	94	216
30 - 35	1 326	1 057	126	575	356	269	33	64	172
35 - 40	1 401	1 102	142	534	426	299	35	72	192
40 - 45	2 242	1 741	198	893	650	501	67	139	295
45 - 50	2 650	2 064	247	1 087	730	586	68	170	348
50 - 55	2 206	1 631	206	817	608	575	51	117	407
55 - 60	1 674	1 206	175	512	519	468	28	44	396
60 - 65	1 188	822	121	259	442	366	15	12	339
65 - 70	1 127	742	103	171	468	385	9	8	368
70 - 75	1 235	766	95	138	533	469	7	3	459
75 und mehr	1 320	763	99	47	617	557	7	2	548
Ohne Angabe	7	5	-	-	5	2	-	-	2
Leichtverletzte	84 375	57 230	10 066	15 151	32 013	27 145	3 632	2 569	20 944
unter 6	402	267	4	6	257	135	3	2	130
6 - 10	1 713	1 174	15	21	1 138	539	10	16	513
10 - 15	6 414	4 091	94	68	3 929	2 323	54	54	2 215
15 - 18	9 608	6 715	3 007	1 730	1 978	2 893	1 190	346	1 357
18 - 21	5 629	3 728	1 081	1 304	1 343	1 901	561	244	1 096
21 - 25	5 805	3 799	687	1 366	1 746	2 006	318	268	1 420
25 - 30	6 399	4 295	606	1 374	2 315	2 104	259	236	1 609
30 - 35	5 191	3 655	564	1 039	2 052	1 536	199	136	1 201
35 - 40	5 062	3 658	578	1 061	2 019	1 404	184	167	1 053
40 - 45	7 021	4 976	655	1 613	2 708	2 045	225	316	1 504
45 - 50	7 876	5 585	793	1 919	2 873	2 291	271	351	1 669
50 - 55	6 216	4 250	592	1 458	2 200	1 966	164	263	1 539
55 - 60	4 700	3 143	393	972	1 778	1 557	86	97	1 374
60 - 65	3 274	2 189	293	566	1 330	1 085	44	37	1 004
65 - 70	3 153	2 024	264	330	1 430	1 129	31	18	1 080
70 - 75	2 974	1 899	242	224	1 433	1 075	18	13	1 044
75 und mehr	2 794	1 682	192	93	1 397	1 112	12	3	1 097
Ohne Angabe	144	100	6	7	87	44	3	2	39
Getötete und Verletzte insgesamt	109 682	75 896	12 827	23 314	39 755	33 786	4 415	3 646	25 725
unter 6	461	303	6	6	291	158	3	2	153
6 - 10	1 981	1 378	16	25	1 337	603	11	17	575
10 - 15	7 528	4 834	118	89	4 627	2 694	72	71	2 551
15 - 18	11 670	8 254	3 652	2 272	2 330	3 416	1 414	434	1 568
18 - 21	6 986	4 754	1 324	1 863	1 567	2 232	654	336	1 242
21 - 25	7 422	5 075	843	2 189	2 043	2 347	384	379	1 584
25 - 30	8 031	5 558	743	2 151	2 664	2 473	313	333	1 827
30 - 35	6 583	4 772	691	1 664	2 417	1 811	233	203	1 375
35 - 40	6 532	4 823	720	1 651	2 452	1 709	219	243	1 247
40 - 45	9 351	6 793	855	2 569	3 369	2 558	293	463	1 802
45 - 50	10 658	7 755	1 049	3 091	3 615	2 903	340	534	2 029
50 - 55	8 518	5 959	803	2 336	2 820	2 559	217	386	1 956
55 - 60	6 444	4 407	572	1 520	2 315	2 037	114	143	1 780
60 - 65	4 509	3 051	418	842	1 791	1 458	59	50	1 349
65 - 70	4 343	2 822	370	513	1 939	1 521	40	28	1 453
70 - 75	4 289	2 727	342	378	2 007	1 562	25	16	1 521
75 und mehr	4 225	2 526	299	148	2 079	1 699	21	6	1 672
Ohne Angabe	151	105	6	7	92	46	3	2	41

1) Einschl. ohne Angabe des Geschlechts.

Jahrestabellen

1.6 Verunglückte 2010 nach Art der Verkehrsbeteiligung und Altersgruppen je 100 000 Einwohner der jeweiligen Altersgruppe*)

Im Alter von ... bis unter ... Jahren	Insgesamt	Darunter Fahrer und Mitfahrer von				
		Mofas	Mopeds	Motorrädern	Fahrrädern	Personen- kraftwagen
unter 6	127	-	-	-	11	76
6 - 10	272	-	1	1	66	99
10 - 15	391	2	3	4	181	98
15 - 18	794	101	107	111	160	228
18 - 21	1307	13	58	79	101	962
21 - 25	925	4	27	64	91	658
25 - 35	632	2	18	45	85	413
35 - 45	488	2	15	42	75	295
45 - 55	448	6	13	48	79	245
55 - 65	344	4	8	26	73	183
65 und mehr	240	3	3	6	63	114
Insgesamt ¹⁾ ...	458	6	15	33	80	261

1.7 Getötete 2010 nach Art der Verkehrsbeteiligung und Altersgruppen je 1 Million Einwohner der jeweiligen Altersgruppe*)

Im Alter von ... bis unter ... Jahren	Insgesamt	Darunter Fahrer und Mitfahrer von				
		Mofas	Mopeds	Motorrädern	Fahrrädern	Personen- kraftwagen
unter 6	9	-	-	-	-	6
6 - 10	7	-	-	-	1	4
10 - 15	11	-	-	-	4	4
15 - 18	42	2	3	11	4	16
18 - 21	118	1	1	10	2	97
21 - 25	91	-	1	19	2	60
25 - 35	51	-	1	12	2	30
35 - 45	34	-	-	11	2	14
45 - 55	44	1	1	13	3	17
55 - 65	36	-	1	6	5	16
65 und mehr	54	-	1	2	12	23
Insgesamt ¹⁾ ...	45	-	1	8	5	23

*) Jahresdurchschnitt.

1) Einschl. ohne Angabe des Alters.

1.8 Alleinunfälle und Unfälle mit mehreren Beteiligten von Zweiradfahrern 2010 sowie dabei Verunglückte

Gegenstand der Nachweisung	Unfälle mit Personenschaden unter Beteiligung von			Verunglückte			Darunter: Getötete		
	Mofas, Mopeds	Motor- rädern	Fahr- rädern	Fahrer und Mitfahrer von			Mofas, Mopeds	Motor- rädern	Fahr- rädern
				Mofas, Mopeds	Motor- rädern	Fahr- rädern			
Alleinunfälle	3 686	7 147	10 799	3 935	7 538	10 876	17	192	74
Zusammenstöße zwischen zwei beteiligten Verkehrsteilnehmern	12 637	17 096	52 780	12 651	17 622	52 347	49	358	283
davon mit einem									
Fahrrad	564	580	4 378	280	370	5 755	-	5	8
Mofa, Moped	130	170	564	198	117	453	-	1	2
Motorrad	170	442	580	137	666	467	2	26	13
Personenkraftwagen	10 026	13 556	38 895	10 431	14 205	38 957	32	241	163
Kraftomnibus, Obus	113	113	454	114	114	378	1	3	4
Güterkraftfahrzeug	896	1 228	3 144	920	1 284	3 152	9	58	73
Fußgänger	379	391	3 322	208	228	1 777	-	-	2
Sonstige	359	616	1 443	363	638	1 408	5	24	18
Zusammenstöße zwischen mehr als zwei beteiligten Verkehrsteilnehmern	680	1 672	2 068	661	1 809	2 350	8	85	24
Insgesamt ...	17 003	25 915	65 647	17 247	26 969	65 573	74	635	381

Beispiel: Im Jahr 2010 verursachten die Motorradfahrer 7 147 Alleinunfälle (ohne Fremdbeteiligung) mit Personenschaden; dabei verunglückten 7 538 Motorradbenutzer, darunter 192 tödlich.

Zwischen einem Motorrad und einem Fahrrad wurden 580 Zusammenstöße gezählt, bei denen 467 Fahrrad- sowie 370 Motorradbenutzer verunglückten und 13 bzw. 5 von ihnen starben.

Daten zu Zusammenstößen zwischen mehr als zwei beteiligten Verkehrsteilnehmern werden nicht gesondert nachgewiesen.

Jahrestabellen

1.9 Beteiligte und verunglückte Zweiradbenutzer 2010 nach Art der Verkehrsbeteiligung, Unfallfolgen und Ortslage

Art der Verkehrsbeteiligung	Beteiligte an Unfällen mit Personenschaden			Verunglückte ¹⁾				Beteiligte an schwerwiegenden Unfällen mit Sachschaden (i.e.S.)
	insgesamt	darunter Hauptverursacher	Anteil in %	insgesamt	Getötete	Schwer- verletzte	Leicht-	

Innerhalb von Ortschaften

Insgesamt	94 732	39 529	41,7	89 731	393	16 663	72 675	1 403
Motorzweirädern zusammen	30 488	13 471	44,2	30 594	170	6 629	23 795	1 243
davon Fahrer von:								
Mofa 25	4 306	2 400	55,7	4 226	9	793	3 424	205
Kleinkraftträdern (Mopeds, Mokicks)	10 160	4 683	46,1	10 272	20	1 857	8 395	323
Leichtkraftträdern	3 833	1 607	41,9	3 944	17	856	3 071	146
Kraftträdern/ -rollern	12 189	4 781	39,2	12 152	124	3 123	8 905	569
Fahrrädern	64 244	26 058	40,6	59 137	223	10 034	48 880	160

Außerhalb von Ortschaften, einschl. Autobahn

Insgesamt	20 269	11 973	59,1	19 903	697	7 529	11 677	547
Motorzweirädern zusammen	13 410	8 362	62,4	13 595	539	5 442	7 614	509
davon Fahrer von:								
Mofa 25	1 044	601	57,6	1 022	18	268	736	39
Kleinkraftträdern (Mopeds, Mokicks)	1 678	936	55,8	1 718	27	552	1 139	58
Leichtkraftträdern	1 398	895	64,0	1 466	37	479	950	40
Kraftträdern/ -rollern	9 290	5 930	63,8	9 389	457	4 143	4 789	372
Fahrrädern	6 859	3 611	52,6	6 308	158	2 087	4 063	38

Innerhalb und außerhalb von Ortschaften

Insgesamt	115 001	51 502	44,8	109 634	1 090	24 192	84 352	1 950
Motorzweirädern zusammen	43 898	21 833	49,7	44 189	709	12 071	31 409	1 752
davon Fahrer von:								
Mofa 25	5 350	3 001	56,1	5 248	27	1 061	4 160	244
Kleinkraftträdern (Mopeds, Mokicks)	11 838	5 619	47,5	11 990	47	2 409	9 534	381
Leichtkraftträdern	5 231	2 502	47,8	5 410	54	1 335	4 021	186
Kraftträdern/ -rollern	21 479	10 711	49,9	21 541	581	7 266	13 694	941
Fahrrädern	71 103	29 669	41,7	65 445	381	12 121	52 943	198

1) Einschl. Mitfahrer.

Jahrestabellen

1.10 Beteiligte Fahrer von Motorrädern 2010 bei Unfällen mit Personenschaden nach Hubraum, Leistung und Alter des Fahrzeugs

1.10.1 Altersgruppen der Fahrzeugführer

Hubraum Leistung Alter des Fahrzeugs	Insgesamt	Fahrer von Motorrädern im Alter von ... bis unter ... Jahren								Ohne Angabe
		unter 18	18 - 21	21 - 25	25 - 35	35 - 45	45 - 55	55 - 65	65 und mehr	

bei Unfällen mit Personenschaden

Hubraum

von ... bis unter ... cm³

unter 81	130	35	11	3	13	19	21	16	12	-
81 - 126	6 007	2 210	545	208	341	350	986	897	461	9
126 - 250	920	4	73	75	114	192	235	124	102	1
250 - 350	256	3	17	15	28	49	79	42	23	-
350 - 500	1 433	1	232	247	215	224	328	106	76	4
500 - 750	7 101	4	846	1 153	1 679	1 464	1 419	398	124	14
750 und mehr	8 865	2	200	614	1 661	2 302	2 972	872	236	6
Zusammen	24 712	2 259	1 924	2 315	4 051	4 600	6 040	2 455	1 034	34
Ohne Angabe	1 998	217	176	196	299	359	356	150	84	161
Insgesamt ...	26 710	2 476	2 100	2 511	4 350	4 959	6 396	2 605	1 118	195

Leistung

von ... bis unter ... kW

unter 8	2 020	769	147	51	146	162	307	254	181	3
8 - 14	4 669	1 477	431	193	298	328	833	747	356	6
14 - 21	946	2	82	90	104	187	281	113	85	2
21 - 38	4 509	9	1 042	843	565	738	880	299	126	7
38 - 50	1 827	-	28	100	222	457	691	241	85	3
50 - 60	1 861	2	40	156	370	449	593	187	60	4
60 - 70	1 198	1	14	57	186	326	453	135	25	1
70 - 75	2 933	-	54	250	674	777	904	212	55	7
75 und mehr	4 734	-	86	573	1 485	1 171	1 091	267	60	1
Zusammen	24 697	2 260	1 924	2 313	4 050	4 595	6 033	2 455	1 033	34
Ohne Angabe	2 013	216	176	198	300	364	363	150	85	161
Insgesamt ...	26 710	2 476	2 100	2 511	4 350	4 959	6 396	2 605	1 118	195

Alter des Fahrzeugs

von ... bis unter ... Jahren

unter 1	1 459	325	83	122	254	245	270	117	43	-
1 - 2	1 801	362	133	136	278	309	367	152	62	2
2 - 3	1 705	247	146	122	266	299	386	156	83	-
3 - 4	1 461	180	96	123	250	262	337	147	65	1
4 - 5	1 470	203	110	158	240	244	331	124	59	1
5 - 6	1 299	152	99	132	239	234	293	115	35	-
6 - 8	2 596	224	194	269	498	424	638	246	99	4
8 - 10	2 450	162	162	274	444	422	620	265	99	2
10 - 12	2 471	151	234	227	403	459	611	274	107	5
12 und mehr	8 012	254	667	752	1 180	1 703	2 191	863	383	19
Zusammen	24 724	2 260	1 924	2 315	4 052	4 601	6 044	2 459	1 035	34
Ohne Angabe	1 986	216	176	196	298	358	352	146	83	161
Insgesamt ...	26 710	2 476	2 100	2 511	4 350	4 959	6 396	2 605	1 118	195

dar. Hauptverursacher

Hubraum

von ... bis unter ... cm³

unter 81	53	18	7	1	3	7	5	7	5	-
81 - 126	2 756	1 199	293	94	129	120	371	339	207	4
126 - 250	412	4	39	41	52	82	100	53	41	-
250 - 350	116	3	10	11	10	21	34	20	7	-
350 - 500	674	1	138	116	103	96	142	41	33	4
500 - 750	3 630	3	492	626	912	688	660	185	63	1
750 und mehr	4 370	1	117	354	897	1 096	1 389	403	112	1
Zusammen	12 011	1 229	1 096	1 243	2 106	2 110	2 701	1 048	468	10
Ohne Angabe	1 202	138	102	133	167	197	187	86	52	140
Insgesamt ...	13 213	1 367	1 198	1 376	2 273	2 307	2 888	1 134	520	150

Leistung

von ... bis unter ... kW

unter 8	947	426	78	19	56	63	111	107	86	1
8 - 14	2 112	793	233	93	121	127	318	275	149	3
14 - 21	444	2	42	56	49	71	130	55	38	1
21 - 38	2 213	6	614	440	282	324	373	108	64	2
38 - 50	822	-	13	52	100	195	319	100	40	3
50 - 60	852	2	25	79	167	204	263	89	23	-
60 - 70	554	1	9	27	91	147	202	66	11	-
70 - 75	1 436	-	33	134	344	363	424	109	29	-
75 und mehr	2 624	-	49	342	896	614	558	138	27	-
Zusammen	12 004	1 230	1 096	1 242	2 106	2 108	2 698	1 047	467	10
Ohne Angabe	1 209	137	102	134	167	199	190	87	53	140
Insgesamt ...	13 213	1 367	1 198	1 376	2 273	2 307	2 888	1 134	520	150

Alter des Fahrzeugs

von ... bis unter ... Jahren

unter 1	763	187	49	64	148	107	133	52	23	-
1 - 2	909	196	73	78	161	145	153	69	34	-
2 - 3	834	130	77	69	143	143	171	62	39	-
3 - 4	719	90	54	60	143	131	157	60	24	-
4 - 5	726	114	61	91	112	116	154	58	19	1
5 - 6	664	83	57	76	135	106	143	50	14	-
6 - 8	1 282	115	111	144	285	221	258	105	43	-
8 - 10	1 200	82	95	148	243	177	290	118	46	1
10 - 12	1 202	87	144	122	198	197	296	114	44	-
12 und mehr	3 718	146	375	391	539	767	948	361	183	8
Zusammen	12 017	1 230	1 096	1 243	2 107	2 110	2 703	1 049	469	10
Ohne Angabe	1 196	137	102	133	166	197	185	85	51	140
Insgesamt ...	13 213	1 367	1 198	1 376	2 273	2 307	2 888	1 134	520	150

Jahrestabellen

1.10 Beteiligte Fahrer von Motorrädern 2010 bei Unfällen mit Personenschaden nach Hubraum, Leistung und Alter des Fahrzeugs

1.10.2 Dauer der Fahrerlaubnis

Hubraum Leistung Alter des Fahrzeugs	Ins- gesamt	Dauer der Fahrerlaubnis von ... bis unter ...											Ohne erfor- derliche Fahrer- laubnis
		zu- sammen	Monaten			Jahren						ohne Angabe	
			unter 3	3 - 6	6 - 12	1 - 2	2 - 3	3 - 5	5 - 10	10 - 20	20 und mehr		
Beteiligte Fahrzeugführer													
bei Unfällen mit Personenschaden													
Hubraum													
von ... bis unter ... cm ³													
unter 81	130	127	6	4	14	22	1	3	17	24	35	1	3
81 - 126	6 007	5 853	406	395	780	1 004	312	271	516	567	1 552	50	154
126 - 250	920	907	21	27	41	67	47	74	123	191	306	10	13
250 - 350	256	244	9	5	7	13	13	15	36	50	92	4	12
350 - 500	1 433	1 403	65	45	112	199	110	131	189	194	337	21	30
500 - 750	7 101	6 958	279	260	538	855	612	828	1 216	1 099	1 191	80	143
750 und mehr	8 865	8 728	158	126	318	502	557	807	1 603	1 970	2 623	64	137
Zusammen	24 712	24 220	944	862	1 810	2 662	1 652	2 129	3 700	4 095	6 136	230	492
Ohne Angabe	1 998	1 769	68	57	134	161	122	155	247	287	337	201	229
Insgesamt ...	26 710	25 989	1 012	919	1 944	2 823	1 774	2 284	3 947	4 382	6 473	431	721
Leistung													
von ... bis unter ... kW													
unter 8	2 020	1 972	140	123	267	343	96	84	189	227	486	17	48
8 - 14	4 669	4 545	279	293	534	715	243	229	423	491	1 298	40	124
14 - 21	946	926	29	19	55	75	44	73	117	183	322	9	20
21 - 38	4 509	4 413	277	206	484	742	357	394	513	576	819	45	96
38 - 50	1 827	1 797	31	27	47	96	99	149	336	367	626	19	30
50 - 60	1 861	1 828	39	32	74	154	147	198	321	357	482	24	33
60 - 70	1 198	1 183	19	20	29	55	72	111	200	274	394	9	15
70 - 75	2 933	2 892	57	49	133	174	208	329	562	623	724	33	41
75 und mehr	4 734	4 649	73	94	187	308	384	559	1 034	993	983	34	85
Zusammen	24 697	24 205	944	863	1 810	2 662	1 650	2 126	3 695	4 091	6 134	230	492
Ohne Angabe	2 013	1 784	68	56	134	161	124	158	252	291	339	201	229
Insgesamt ...	26 710	25 989	1 012	919	1 944	2 823	1 774	2 284	3 947	4 382	6 473	431	721
Alter des Fahrzeugs													
von ... bis unter ... Jahren													
unter 1	1 459	1 424	159	136	167	105	80	92	156	216	302	11	35
1 - 2	1 801	1 759	53	54	249	325	96	118	211	267	374	12	42
2 - 3	1 705	1 671	74	59	114	216	161	136	269	261	365	16	34
3 - 4	1 461	1 444	53	50	102	168	108	146	229	209	366	13	17
4 - 5	1 470	1 447	48	54	125	190	116	160	235	210	299	10	23
5 - 6	1 299	1 279	47	55	88	152	81	152	218	202	276	8	20
6 - 8	2 596	2 545	85	85	165	266	177	241	457	406	633	30	51
8 - 10	2 450	2 407	73	76	183	237	165	217	404	421	612	19	43
10 - 12	2 471	2 419	85	65	136	279	171	203	365	434	654	27	52
12 und mehr	8 012	7 837	267	229	481	724	498	664	1 157	1 470	2 263	84	175
Zusammen	24 724	24 232	944	863	1 810	2 662	1 653	2 129	3 701	4 096	6 144	230	492
Ohne Angabe	1 986	1 757	68	56	134	161	121	155	246	286	329	201	229
Insgesamt ...	26 710	25 989	1 012	919	1 944	2 823	1 774	2 284	3 947	4 382	6 473	431	721
dar. Hauptverursacher													
Hubraum													
von ... bis unter ... cm ³													
unter 81	53	50	4	3	7	11	-	1	7	5	12	-	3
81 - 126	2 756	2 657	252	210	431	490	135	119	177	209	613	21	99
126 - 250	412	403	13	19	18	29	25	32	53	87	125	2	9
250 - 350	116	108	4	3	4	7	7	9	11	19	41	3	8
350 - 500	674	655	37	23	61	96	50	61	89	96	131	11	19
500 - 750	3 630	3 521	185	144	297	449	321	426	607	504	558	30	109
750 und mehr	4 370	4 286	81	66	174	246	294	401	793	951	1 246	34	84
Zusammen	12 011	11 680	576	468	992	1 328	832	1 049	1 737	1 871	2 726	101	331
Ohne Angabe	1 202	1 021	46	31	77	79	73	92	135	142	188	158	181
Insgesamt ...	13 213	12 701	622	499	1 069	1 407	905	1 141	1 872	2 013	2 914	259	512
Leistung													
von ... bis unter ... kW													
unter 8	947	913	92	70	145	169	44	33	74	84	198	4	34
8 - 14	2 112	2 034	168	154	295	346	108	101	144	194	506	18	78
14 - 21	444	429	14	15	30	32	24	41	52	74	143	4	15
21 - 38	2 213	2 146	169	109	257	396	172	197	239	262	327	18	67
38 - 50	822	807	18	11	23	46	46	76	135	155	285	12	15
50 - 60	852	828	18	18	42	73	72	76	158	159	204	8	24
60 - 70	554	543	16	8	12	28	31	53	84	125	181	5	11
70 - 75	1 436	1 406	36	25	71	77	108	149	269	303	360	8	30
75 und mehr	2 624	2 567	45	59	117	161	226	322	581	511	521	24	57
Zusammen	12 004	11 673	576	469	992	1 328	831	1 048	1 736	1 867	2 725	101	331
Ohne Angabe	1 209	1 028	46	30	77	79	74	93	136	146	189	158	181
Insgesamt ...	13 213	12 701	622	499	1 069	1 407	905	1 141	1 872	2 013	2 914	259	512
Alter des Fahrzeugs													
von ... bis unter ... Jahren													
unter 1	763	739	98	69	99	51	47	40	80	102	146	7	24
1 - 2	909	880	33	34	146	163	48	63	105	118	166	4	29
2 - 3	834	814	41	31	67	97	74	62	146	113	172	11	20
3 - 4	719	711	32	25	51	95	49	78	108	100	167	6	8
4 - 5	726	708	32	32	65	96	58	88	112	90	129	6	18
5 - 6	664	653	32	32	55	74	36	89	104	106	119	6	11
6 - 8	1 282	1 248	52	45	83	129	109	111	222	193	288	16	34
8 - 10	1 200	1 172	51	39	102	132	77	113	184	192	273	9	28
10 - 12	1 202	1 170	51	35	72	140	91	104	168	198	302	9	32
12 und mehr	3 718	3 591	154	127	252	351	243	301	509	659	968	27	127
Zusammen	12 017	11 686	576	469	992	1 328	832	1 049	1 738	1 871	2 730	101	331
Ohne Angabe	1 196	1 015	46	30	77	79	73	92	134	142	184	158	181
Insgesamt ...	13 213	12 701	622	499	1 069	1 407	905	1 141	1 872	2 013	2 914	259	512

Jahrestabellen

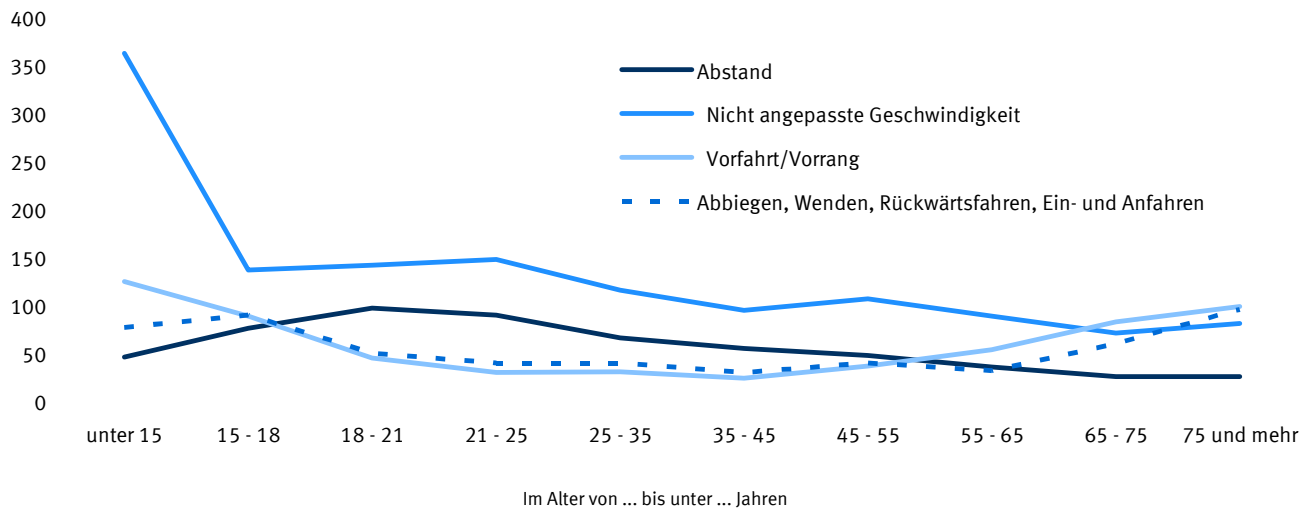
1.11 Fehlverhalten der Zweiradfahrer 2010 bei Unfällen mit Personenschaden nach Altersgruppen und Art der Verkehrsbeteiligung

Ursache	Ins- gesamt	Darunter im Alter von ... bis unter ... Jahren										Ohne Angabe
		unter 15	15 - 18	18 - 21	21 - 25	25 - 35	35 - 45	45 - 55	55 - 65	65 - 75	75 und mehr	
Fehlverhalten insgesamt												
Mofas / Mopeds												
Beteiligte Fahrzeugführer	17 188	63	4 922	1 930	1 223	2 002	2 122	2 464	1 194	792	326	150
Fehlverhalten der Fahrzeugführer												
insgesamt	11 493	75	3 658	1 384	854	1 212	1 121	1 541	739	515	238	156
darunter:												
Alkoholeinfluss	985	1	131	102	82	116	137	254	106	50	6	-
Einfluss anderer berauschender Mittel ...	88	-	4	16	20	29	10	8	1	-	-	-
Falsche Straßenbenutzung	836	9	290	99	61	73	71	91	44	40	18	40
Nicht angepasste Geschwindigkeit	2 085	23	685	277	183	237	206	269	109	58	27	11
Abstand	1 154	3	383	191	112	136	120	122	45	22	9	11
Überholen	547	1	175	70	39	69	54	60	32	23	8	16
Vorfahrt / Vorrang	980	8	448	90	39	67	55	95	67	67	33	11
Abbiegen, Wenden, Rückwärts- fahren, Ein- und Anfahren	1 001	5	455	101	51	84	68	104	40	49	32	12
Motorräder												
Beteiligte Fahrzeugführer	26 710	12	2 464	2 100	2 511	4 350	4 959	6 396	2 605	957	161	195
Fehlverhalten der Fahrzeugführer												
insgesamt	16 897	12	1 692	1 529	1 823	2 947	3 026	3 640	1 399	534	110	185
darunter:												
Alkoholeinfluss	495	-	29	42	58	88	110	123	34	10	-	1
Einfluss anderer berauschender Mittel ...	46	-	5	6	9	14	6	5	1	-	-	-
Falsche Straßenbenutzung	868	1	103	69	106	144	142	180	50	31	5	37
Nicht angepasste Geschwindigkeit	5 694	6	515	576	756	1 185	1 049	1 076	369	125	19	18
Abstand	2 014	-	234	196	177	295	351	462	206	79	8	6
Überholen	1 839	-	147	141	200	313	314	439	180	44	13	48
Vorfahrt / Vorrang	489	-	98	44	32	58	64	96	43	31	15	8
Abbiegen, Wenden, Rückwärts- fahren, Ein- und Anfahren	523	2	63	42	39	71	71	139	40	31	15	10
Fahrräder												
Beteiligte Fahrzeugführer	71 103	10 126	4 304	3 071	3 949	8 951	9 497	10 989	7 607	7 174	3 825	1 610
Fehlverhalten der Fahrzeugführer												
insgesamt	44 808	6 907	3 070	2 147	2 779	5 658	5 705	6 246	4 324	3 885	2 395	1 692
darunter:												
Alkoholeinfluss	3 489	1	92	174	296	632	729	815	451	253	40	6
Einfluss anderer berauschender Mittel ...	141	-	3	8	30	47	33	17	3	-	-	-
Falsche Straßenbenutzung	10 886	1 518	893	624	788	1 599	1 398	1 331	975	831	450	479
Nicht angepasste Geschwindigkeit	3 296	453	188	166	212	456	461	554	393	250	104	59
Abstand	1 312	191	87	43	79	186	194	202	129	89	41	71
Überholen	985	87	44	38	68	136	165	153	83	69	30	112
Vorfahrt / Vorrang	4 397	944	443	223	254	448	441	442	340	374	358	130
Abbiegen, Wenden, Rückwärts- fahren, Ein- und Anfahren	4 600	1 436	424	229	222	416	364	410	319	383	302	95
Fehlverhalten je 1000 Beteiligte												
Mofas / Mopeds												
Beteiligte Fahrzeugführer	17 188	63	4 922	1 930	1 223	2 002	2 122	2 464	1 194	792	326	150
Fehlverhalten der Fahrzeugführer												
insgesamt	669	1 190	743	717	698	605	528	625	619	650	730	1 040
darunter:												
Alkoholeinfluss	57	16	27	53	67	58	65	103	89	63	18	-
Einfluss anderer berauschender Mittel ...	5	-	1	8	16	14	5	3	1	-	-	-
Falsche Straßenbenutzung	49	143	59	51	50	36	33	37	37	51	55	267
Nicht angepasste Geschwindigkeit	121	365	139	144	150	118	97	109	91	73	83	73
Abstand	67	48	78	99	92	68	57	50	38	28	28	73
Überholen	32	16	36	36	32	34	25	24	27	29	25	107
Vorfahrt / Vorrang	57	127	91	47	32	33	26	39	56	85	101	73
Abbiegen, Wenden, Rückwärts- fahren, Ein- und Anfahren	58	79	92	52	42	42	32	42	34	62	98	80
Motorräder												
Beteiligte Fahrzeugführer	26 710	12	2 464	2 100	2 511	4 350	4 959	6 396	2 605	957	161	195
Fehlverhalten der Fahrzeugführer												
insgesamt	633	1 000	687	728	726	677	610	569	537	558	683	949
darunter:												
Alkoholeinfluss	19	-	12	20	23	20	22	19	13	10	-	5
Einfluss anderer berauschender Mittel ...	2	-	2	3	4	3	1	1	-	-	-	-
Falsche Straßenbenutzung	32	83	42	33	42	33	29	28	19	32	31	190
Nicht angepasste Geschwindigkeit	213	500	209	274	301	272	212	168	142	131	118	92
Abstand	75	-	95	93	70	68	71	72	79	83	50	31
Überholen	69	-	60	67	80	72	63	69	69	46	81	246
Vorfahrt / Vorrang	18	-	40	21	13	13	13	15	17	32	93	41
Abbiegen, Wenden, Rückwärts- fahren, Ein- und Anfahren	-											
.....	20	167	26	20	16	16	14	22	15	32	93	51
Fahrräder												
Beteiligte Fahrzeugführer	71 103	10 126	4 304	3 071	3 949	8 951	9 497	10 989	7 607	7 174	3 825	1 610
Fehlverhalten der Fahrzeugführer												
insgesamt	630	682	713	699	704	632	601	568	568	542	626	1 051
darunter:												
Alkoholeinfluss	49	-	21	57	75	71	77	74	59	35	10	4
Einfluss anderer berauschender Mittel ...	2	-	1	3	8	5	3	2	-	-	-	-
Falsche Straßenbenutzung	153	150	207	203	200	179	147	121	128	116	118	298
Nicht angepasste Geschwindigkeit	46	45	44	54	54	51	49	50	52	35	27	37
Abstand	18	19	20	14	20	21	20	18	17	12	11	44
Überholen	14	9	10	12	17	15	17	14	11	10	8	70
Vorfahrt / Vorrang	62	93	103	73	64	50	46	40	45	52	94	81
Abbiegen, Wenden, Rückwärts- fahren, Ein- und Anfahren	65	142	99	75	56	46	38	37	42	53	79	59

Häufigste Fehlverhalten der Zweiradfahrer 2010 bei Unfällen mit Personenschaden

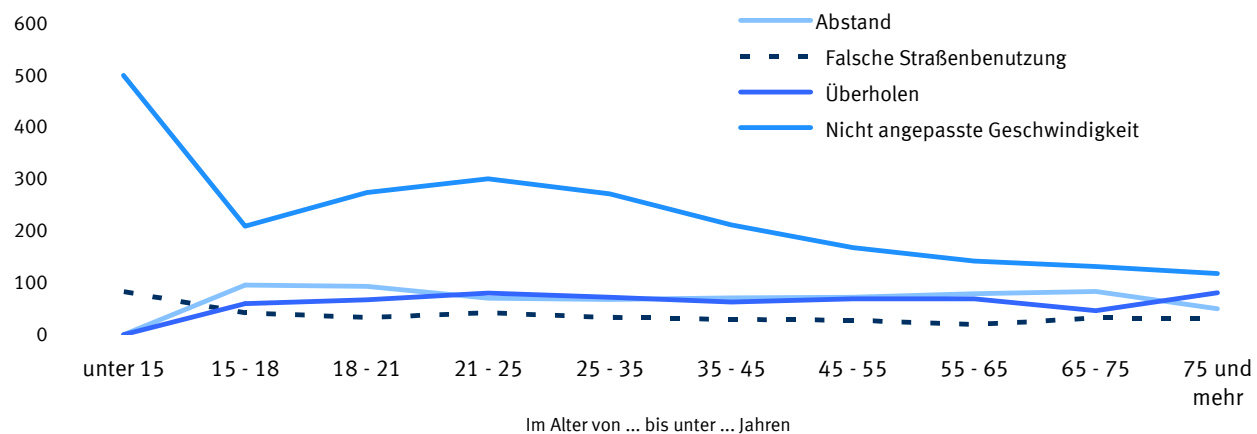
Fehlverhalten der Mofa- / Mopedfahrer

Ursachen je 1 000 Beteiligte



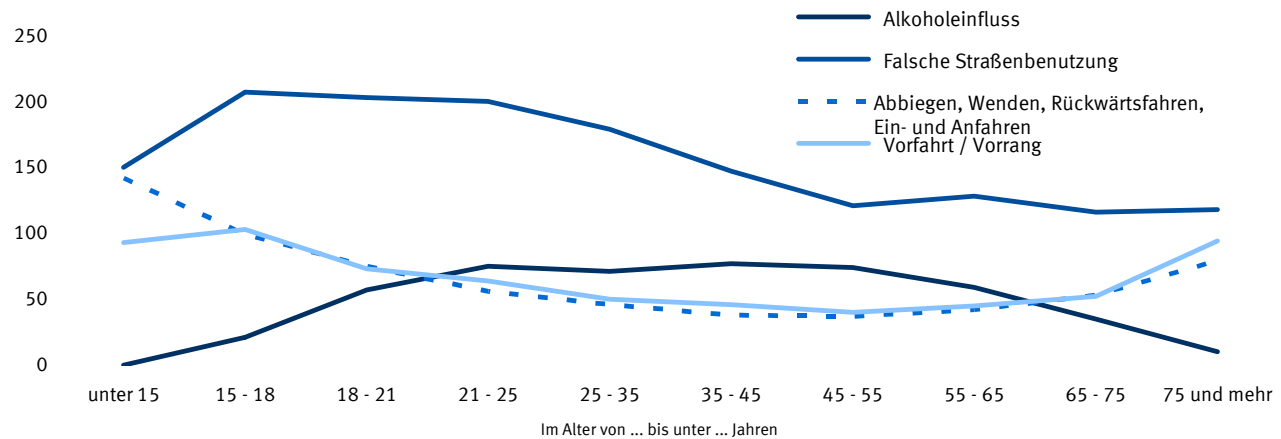
Fehlverhalten der Motorradfahrer

Ursachen je 1 000 Beteiligte



Fehlverhalten der Fahrradfahrer

Ursachen je 1 000 Beteiligte

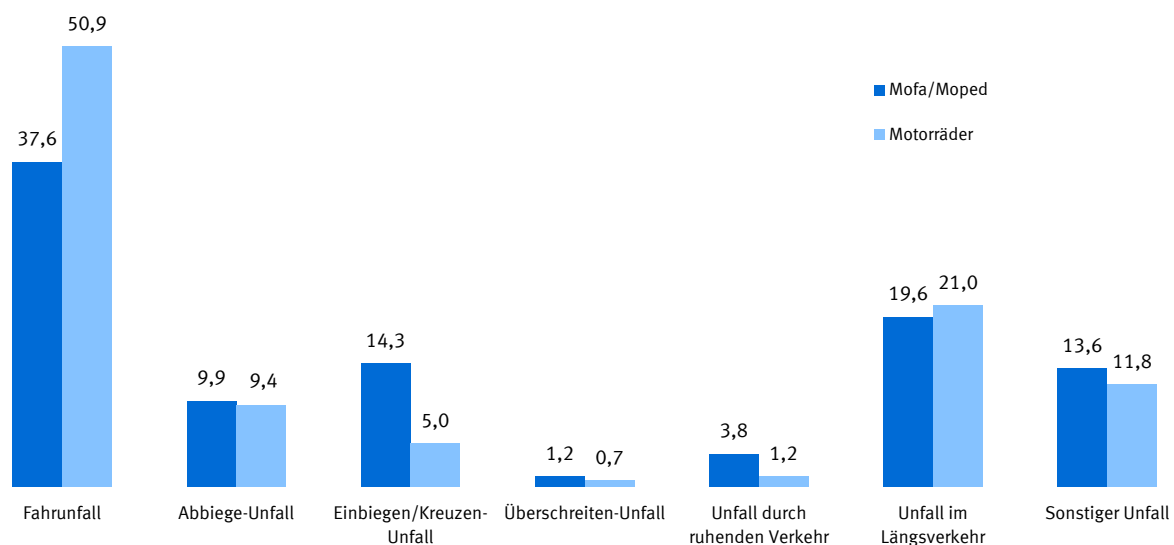


Jahrestabellen

1.12 Beteiligte Fahrer von Motorzweirädern als Hauptverursacher bei Unfällen mit Personenschaden 2010 nach Unfalltypen

Unfalltyp	Unfälle mit Personenschaden	Verunglückte			
		insgesamt	Getötete	Schwer- verletzte	Leicht-
Mofa/Moped					
Fahrerunfall	3 237	3 492	17	910	2 565
Abbiege-Unfall	856	990	2	192	796
Einbiegen/Kreuzen-Unfall	1 231	1 504	19	361	1 124
Überschreiten-Unfall	103	150	-	20	130
Unfall durch ruhenden Verkehr	326	339	4	102	233
Unfall im Längsverkehr	1 691	1 915	7	338	1 570
Sonstiger Unfall	1 176	1 271	4	250	1 017
Insgesamt ...	8 620	9 661	53	2 173	7 435
Motorräder					
Fahrerunfall	6 724	7 404	280	3 064	4 060
Abbiege-Unfall	1 237	1 531	21	444	1 066
Einbiegen/Kreuzen-Unfall	664	832	14	217	601
Überschreiten-Unfall	96	146	5	38	103
Unfall durch ruhenden Verkehr	156	169	2	48	119
Unfall im Längsverkehr	2 772	3 459	84	1 043	2 332
Sonstiger Unfall	1 564	1 696	20	493	1 183
Insgesamt ...	13 213	15 237	426	5 347	9 464
Motorzweiräder					
Fahrerunfall	9 961	10 896	297	3 974	6 625
Abbiege-Unfall	2 093	2 521	23	636	1 862
Einbiegen/Kreuzen-Unfall	1 895	2 336	33	578	1 725
Überschreiten-Unfall	199	296	5	58	233
Unfall durch ruhenden Verkehr	482	508	6	150	352
Unfall im Längsverkehr	4 463	5 374	91	1 381	3 902
Sonstiger Unfall	2 740	2 967	24	743	2 200
Insgesamt ...	21 833	24 898	479	7 520	16 899

Beteiligte Fahrer von Motorzweirädern als Hauptverursacher bei Unfällen mit Personenschaden 2010 nach Unfalltypen
Anteile in %



Zeitreihen

2.1 Verunglückte Zweiradbenutzer 1979 - 2010 nach Art der Verkehrsbeteiligung und Ortslage

Jahr	Insgesamt	Verunglückte				Insgesamt	Getötete			
		davon Fahrer und Mitfahrer von					davon Fahrer und Mitfahrer von			
		Mofas	Mopeds	Motorrädern	Fahrrädern		Mofas	Mopeds	Motorrädern	Fahrrädern
Innerhalb von Ortschaften										
1979	130 674	49 350		36 472	44 852	1 954	533		671	750
1980	135 368	50 179		37 809	47 380	1 875	504		628	743
1981	134 672	42 843		41 924	49 905	1 769	426		640	703
1982	142 705	36 814		51 996	53 895	1 727	381		630	716
1983	146 915	33 308		56 252	57 355	1 682	366		633	683
1984	140 842	30 328		54 382	56 132	1 466	277		556	633
1985	127 309	26 130		45 781	55 398	1 229	278		420	531
1986	121 758	22 858		41 071	57 829	1 176	239		381	556
1987	104 286	19 680		32 178	52 428	1 021	175		358	488
1988	105 384	18 846		29 223	57 315	1 002	182		316	504
1989	106 870	17 484		26 997	62 389	939	168		264	507
1990	105 627	17 317		27 357	60 953	1 003	176		307	520
1991	100 641	5 597	6 818	26 009	62 217	865	36	64	278	487
1992	105 619	5 421	7 331	23 649	69 218	848	43	60	226	519
1993	97 265	5 113	6 688	21 835	63 629	770	37	62	212	459
1994	102 551	5 013	7 768	24 098	65 672	761	33	42	231	455
1995	100 324	4 892	7 612	23 958	63 862	716	31	43	213	429
1996	94 311	4 767	7 647	23 245	58 652	571	27	37	193	314
1997	105 448	5 193	9 238	26 470	64 547	663	20	41	203	399
1998	101 046	5 440	9 892	24 827	60 887	599	21	28	201	349
1999	109 944	5 778	9 938	26 888	67 340	648	24	39	221	364
2000	106 273	5 706	10 009	25 313	65 245	642	23	47	200	372
2001	102 383	5 494	9 786	23 631	63 472	614	32	26	186	370
2002	100 414	5 435	9 247	23 060	62 672	576	22	36	194	324
2003	106 194	5 597	9 430	23 378	67 789	614	20	37	189	368
2004	101 956	5 281	9 373	21 453	65 849	510	25	33	184	268
2005	107 028	5 236	9 578	21 772	70 442	592	16	23	214	339
2006	106 487	5 218	10 940	21 104	69 225	536	12	43	201	280
2007	110 486	5 508	12 648	21 194	71 136	459	9	29	163	258
2008	109 321	5 243	13 435	18 883	71 760	490	12	35	165	278
2009	103 456	4 634	12 250	18 137	68 435	449	16	31	143	259
2010	89 868	4 231	10 276	16 108	59 253	393	9	20	141	223
Außerhalb von Ortschaften										
1979	34 771	11 744		16 060	6 967	2 169	602		960	607
1980	36 062	11 772		17 087	7 203	2 094	552		947	595
1981	36 640	10 436		18 788	7 416	2 019	478		1 002	539
1982	39 413	9 543		21 963	7 907	2 142	441		1 156	545
1983	40 163	8 792		22 932	8 439	1 979	402		1 021	556
1984	36 435	7 530		20 952	7 953	1 791	348		928	515
1985	34 288	6 858		19 751	7 679	1 632	324		908	400
1986	31 853	6 095		17 896	7 862	1 516	283		825	408
1987	27 546	5 208		15 103	7 235	1 380	237		771	372
1988	27 887	5 131		15 056	7 700	1 364	231		739	394
1989	28 304	5 154		14 766	8 384	1 416	239		717	460
1990	28 445	4 955		15 149	8 341	1 348	208		752	388
1991	26 604	1 716	1 829	14 346	8 713	1 295	67	76	714	438
1992	26 354	1 727	1 842	13 617	9 168	1 212	75	73	677	387
1993	25 070	1 494	1 768	13 384	8 424	1 162	56	71	673	362
1994	26 495	1 528	2 027	14 239	8 701	1 220	60	87	703	370
1995	25 980	1 488	1 839	14 163	8 490	1 130	48	61	699	322
1996	24 036	1 402	1 701	13 597	7 336	1 021	34	36	671	280
1997	27 384	1 506	2 028	15 730	8 120	1 159	35	73	771	280
1998	25 788	1 498	2 115	14 748	7 427	1 049	50	48	663	288
1999	29 137	1 607	2 263	16 911	8 356	1 142	35	49	760	298
2000	27 609	1 537	2 121	15 799	8 152	1 119	42	45	745	287
2001	26 865	1 489	2 102	15 032	8 242	1 123	37	43	778	265
2002	26 613	1 426	1 894	15 219	8 074	1 051	38	35	719	259
2003	27 704	1 415	1 896	15 907	8 486	1 082	37	40	757	248
2004	24 873	1 374	1 853	13 858	7 788	945	29	35	674	207
2005	24 973	1 212	1 838	13 931	7 992	965	30	38	661	236
2006	24 178	1 293	1 939	13 117	7 829	850	24	28	592	206
2007	24 818	1 228	2 114	13 608	7 868	873	16	46	644	167
2008	22 951	1 227	2 304	11 757	7 663	732	23	40	491	178
2009	22 625	1 075	1 955	12 233	7 362	762	20	32	507	203
2010	19 921	1 022	1 718	10 861	6 320	697	18	27	494	158

Zeitreihen

2.1 Verunglückte Zweiradbenutzer 1979 - 2010 nach Art der Verkehrsbeteiligung und Ortslage

Jahr	Insgesamt	Verunglückte				Insgesamt	Getötete			
		davon Fahrer und Mitfahrer von					davon Fahrer und Mitfahrer von			
		Mofas	Mopeds	Motorrädern	Fahrrädern		Mofas	Mopeds	Motorrädern	Fahrrädern
Innerhalb und außerhalb von Ortschaften										
1979	165 445	61 094		52 532	51 819	4 123	1 135		1 631	1 357
1980	171 430	61 951		54 896	54 583	3 969	1 056		1 575	1 338
1981	171 312	53 279		60 712	57 321	3 788	904		1 642	1 242
1982	182 118	46 357		73 959	61 802	3 869	822		1 786	1 261
1983	187 078	42 100		79 184	65 794	3 661	768		1 654	1 239
1984	177 277	37 858		75 334	64 085	3 257	625		1 484	1 148
1985	161 597	32 988		65 532	63 077	2 861	602		1 328	931
1986	153 611	28 953		58 967	65 691	2 692	522		1 206	964
1987	131 832	24 888		47 281	59 663	2 401	412		1 129	860
1988	133 271	23 977		44 279	65 015	2 366	413		1 055	898
1989	135 174	22 638		41 763	70 773	2 355	407		981	967
1990	134 072	22 272		42 506	69 294	2 351	384		1 059	908
1991	127 245	7 313	8 647	40 355	70 930	2 160	103	140	992	925
1992	131 973	7 148	9 173	37 266	78 386	2 060	118	133	903	906
1993	122 335	6 607	8 456	35 219	72 053	1 932	93	133	885	821
1994	129 046	6 541	9 795	38 337	74 373	1 981	93	129	934	825
1995	126 304	6 380	9 451	38 121	72 352	1 846	79	104	912	751
1996	118 347	6 169	9 348	36 842	65 988	1 592	61	73	864	594
1997	132 832	6 699	11 266	42 200	72 667	1 822	55	114	974	679
1998	126 834	6 938	12 007	39 575	68 314	1 648	71	76	864	637
1999	139 081	7 385	12 201	43 799	75 696	1 790	59	88	981	662
2000	133 882	7 243	12 130	41 112	73 397	1 761	65	92	945	659
2001	129 248	6 983	11 888	38 663	71 714	1 737	69	69	964	635
2002	127 027	6 861	11 141	38 279	70 746	1 627	60	71	913	583
2003	133 898	7 012	11 326	39 285	76 275	1 696	57	77	946	616
2004	126 829	6 655	11 226	35 311	73 637	1 455	54	68	858	475
2005	132 001	6 448	11 416	35 703	78 434	1 557	46	61	875	575
2006	130 665	6 511	12 879	34 221	77 054	1 386	36	71	793	486
2007	135 304	6 736	14 762	34 802	79 004	1 332	25	75	807	425
2008	132 272	6 470	15 739	30 640	79 423	1 222	35	75	656	456
2009	126 081	5 709	14 205	30 370	75 797	1 211	36	63	650	462
2010	109 789	5 253	11 994	26 969	65 573	1 090	27	47	635	381

Zeitreihen

2.1 Verunglückte Zweiradbenutzer 1979 - 2010 nach Art der Verkehrsbeteiligung und Ortslage

Jahr	Insgesamt	Schwerverletzte ¹⁾				Insgesamt	Leichtverletzte			
		davon Fahrer und Mitfahrer von					davon Fahrer und Mitfahrer von			
		Mofas	Mopeds	Motorrädern	Fahrrädern		Mofas	Mopeds	Motorrädern	Fahrrädern
Innerhalb von Ortschaften										
1979	128 720	48 817		35 801	44 102
1980	133 493	49 675		37 181	46 637
1981	132 903	42 417		41 284	49 202
1982	140 978	36 433		51 366	53 179
1983	145 233	32 942		55 619	56 672
1984	139 376	30 051		53 826	55 499
1985	126 080	25 852		45 361	54 867
1986	120 582	22 619		40 690	57 273
1987	103 265	19 505		31 820	51 940
1988	104 382	18 664		28 907	56 811
1989	105 931	17 316		26 733	61 882
1990	104 624	17 141		27 050	60 433
1991	25 394	1 467	2 178	7 533	14 216	74 382	4 094	4 576	18 198	47 514
1992	25 333	1 373	2 265	6 421	15 274	79 438	4 005	5 006	17 002	53 425
1993	23 314	1 332	2 117	5 807	14 058	73 181	3 744	4 509	15 816	49 112
1994	24 525	1 239	2 398	6 334	14 554	77 265	3 741	5 328	17 533	50 663
1995	23 734	1 197	2 118	6 267	14 152	75 874	3 664	5 451	17 478	49 281
1996	22 004	1 192	2 058	5 935	12 819	71 736	3 548	5 552	17 117	45 519
1997	24 155	1 220	2 400	6 704	13 831	80 630	3 953	6 797	19 563	50 317
1998	22 454	1 224	2 329	6 202	12 699	77 993	4 195	7 535	18 424	47 839
1999	23 679	1 341	2 362	6 495	13 481	85 617	4 413	7 537	20 172	53 495
2000	21 938	1 230	2 184	5 939	12 585	83 693	4 453	7 778	19 174	52 288
2001	20 712	1 099	2 082	5 694	11 837	81 057	4 363	7 678	17 751	51 265
2002	19 758	1 113	1 901	5 464	11 280	80 080	4 300	7 310	17 402	51 068
2003	20 243	1 098	1 909	5 340	11 896	85 337	4 479	7 484	17 849	55 525
2004	19 242	1 026	1 755	5 117	11 344	82 204	4 230	7 585	16 152	54 237
2005	19 757	995	1 777	4 974	12 011	86 679	4 225	7 778	16 584	58 092
2006	19 672	931	2 065	5 013	11 663	86 279	4 275	8 832	15 890	57 282
2007	20 129	947	2 205	4 962	12 015	89 898	4 552	10 414	16 069	58 863
2008	19 534	885	2 277	4 511	11 861	89 297	4 346	11 123	14 207	59 621
2009	18 909	792	2 050	4 366	11 701	84 098	3 826	10 169	13 628	56 475
2010	16 686	793	1 857	3 983	10 053	72 789	3 429	8 399	11 984	48 977
Außerhalb von Ortschaften										
1979	32 602	11 142		15 100	6 360
1980	33 968	11 220		16 140	6 608
1981	34 621	9 958		17 786	6 877
1982	37 271	9 102		20 807	7 362
1983	38 184	8 390		21 911	7 883
1984	34 644	7 182		20 024	7 438
1985	32 656	6 534		18 843	7 279
1986	30 337	5 812		17 071	7 454
1987	26 166	4 971		14 332	6 863
1988	26 523	4 900		14 317	7 306
1989	26 888	4 915		14 049	7 924
1990	27 097	4 747		14 397	7 953
1991	11 761	736	826	6 717	3 482	13 548	913	927	6 915	4 793
1992	11 380	661	863	6 202	3 654	13 762	991	906	6 738	5 127
1993	11 021	593	863	6 155	3 410	12 887	845	834	6 556	4 652
1994	11 541	626	877	6 551	3 487	13 734	842	1 063	6 985	4 844
1995	11 346	590	808	6 548	3 400	13 504	850	970	6 916	4 768
1996	10 415	550	724	6 213	2 928	12 600	818	941	6 713	4 128
1997	11 581	580	788	6 932	3 281	14 644	891	1 167	8 027	4 559
1998	10 801	555	797	6 524	2 925	13 938	893	1 270	7 561	4 214
1999	12 111	581	865	7 406	3 259	15 884	991	1 349	8 745	4 799
2000	11 227	550	780	6 896	3 001	15 263	945	1 296	8 158	4 864
2001	10 495	486	695	6 410	2 904	15 247	966	1 364	7 844	5 073
2002	10 202	456	606	6 395	2 745	15 360	932	1 253	8 105	5 070
2003	10 541	435	633	6 570	2 903	16 081	943	1 223	8 580	5 335
2004	9 549	439	596	5 852	2 662	14 379	906	1 222	7 332	4 919
2005	9 539	390	573	5 939	2 637	14 469	792	1 227	7 331	5 119
2006	9 156	389	620	5 577	2 570	14 172	880	1 291	6 948	5 053
2007	9 452	366	620	5 780	2 686	14 493	846	1 448	7 184	5 015
2008	8 558	329	696	4 995	2 538	13 661	875	1 568	6 271	4 947
2009	8 670	277	589	5 323	2 481	13 193	778	1 334	6 403	4 678
2010	7 533	268	552	4 623	2 090	11 691	736	1 139	5 744	4 072

1) 1979 - 1990 einschl. Leichtverletzte.

Zeitreihen

2.1 Verunglückte Zweiradbenutzer 1979 - 2010 nach Art der Verkehrsbeteiligung und Ortslage

Jahr	Insgesamt	Schwerverletzte ¹⁾				Insgesamt	Leichtverletzte						
		davon Fahrer und Mitfahrer von					davon Fahrer und Mitfahrer von						
		Mofas	Mopeds	Motorrädern	Fahrrädern		Mofas	Mopeds	Motorrädern	Fahrrädern			
Innerhalb und außerhalb von Ortschaften													
1979	161 322		59 959		50 901		50 462
1980	167 461		60 895		53 321		53 245
1981	167 524		52 375		59 070		56 079
1982	178 249		45 535		72 173		60 541
1983	183 417		41 332		77 530		64 555
1984	174 020		37 233		73 850		62 937
1985	158 736		32 386		64 204		62 146
1986	150 919		28 431		57 761		64 727
1987	129 431		24 476		46 152		58 803
1988	130 905		23 564		43 224		64 117
1989	132 819		22 231		40 782		69 806
1990	131 721		21 888		41 447		68 386
1991	37 155	2 203	3 004	14 250	17 698	87 930	5 007	5 503	25 113	52 307			
1992	36 713	2 034	3 128	12 623	18 928	93 200	4 996	5 912	23 740	58 552			
1993	34 335	1 925	2 980	11 962	17 468	86 068	4 589	5 343	22 372	53 764			
1994	36 066	1 865	3 275	12 885	18 041	90 999	4 583	6 391	24 518	55 507			
1995	35 080	1 787	2 926	12 815	17 552	89 378	4 514	6 421	24 394	54 049			
1996	32 419	1 742	2 782	12 148	15 747	84 336	4 366	6 493	23 830	49 647			
1997	35 736	1 800	3 188	13 636	17 112	95 274	4 844	7 964	27 590	54 876			
1998	33 255	1 779	3 126	12 726	15 624	91 931	5 088	8 805	25 985	52 053			
1999	35 790	1 922	3 227	13 901	16 740	101 501	5 404	8 886	28 917	58 294			
2000	33 165	1 780	2 964	12 835	15 586	98 956	5 398	9 074	27 332	57 152			
2001	31 207	1 585	2 777	12 104	14 741	96 304	5 329	9 042	25 595	56 338			
2002	29 960	1 569	2 507	11 859	14 025	95 440	5 232	8 563	25 507	56 138			
2003	30 784	1 533	2 542	11 910	14 799	101 418	5 422	8 707	26 429	60 860			
2004	28 791	1 465	2 351	10 969	14 006	96 583	5 136	8 807	23 484	59 156			
2005	29 296	1 385	2 350	10 913	14 648	101 148	5 017	9 005	23 915	63 211			
2006	28 828	1 320	2 685	10 590	14 233	100 451	5 155	10 123	22 838	62 335			
2007	29 581	1 313	2 825	10 742	14 701	104 391	5 398	11 862	23 253	63 878			
2008	28 092	1 214	2 973	9 506	14 399	102 958	5 221	12 691	20 478	64 568			
2009	27 579	1 069	2 639	9 689	14 182	97 291	4 604	11 503	20 031	61 153			
2010	24 219	1 061	2 409	8 606	12 143	84 480	4 165	9 538	17 728	53 049			

1) 1979 - 1990 einschl. Leichtverletzte.

Zeitreihen

2.2 Verunglückte Zweiradbenutzer 1991 - 2010 nach Art der Verkehrsbeteiligung und Altersgruppen

Jahr	Insgesamt	Verunglückte				Insgesamt	Getötete			
		davon Fahrer und Mitfahrer von					davon Fahrer und Mitfahrer von			
		Mofas	Mopeds	Motorrädern	Fahrrädern		Mofas	Mopeds	Motorrädern	Fahrrädern
Insgesamt ¹⁾										
1991	127 245	7 313	8 647	40 355	70 930	2 160	103	140	992	925
1992	131 973	7 148	9 173	37 266	78 386	2 060	118	133	903	906
1993	122 335	6 607	8 456	35 219	72 053	1 932	93	133	885	821
1994	129 046	6 541	9 795	38 337	74 373	1 981	93	129	934	825
1995	126 304	6 380	9 451	38 121	72 352	1 846	79	104	912	751
1996	118 347	6 169	9 348	36 842	65 988	1 592	61	73	864	594
1997	132 832	6 699	11 266	42 200	72 667	1 822	55	114	974	679
1998	126 834	6 938	12 007	39 575	68 314	1 648	71	76	864	637
1999	139 081	7 385	12 201	43 799	75 696	1 790	59	88	981	662
2000	133 882	7 243	12 130	41 112	73 397	1 761	65	92	945	659
2001	129 248	6 983	11 888	38 663	71 714	1 737	69	69	964	635
2002	127 027	6 861	11 141	38 279	70 746	1 627	60	71	913	583
2003	133 898	7 012	11 326	39 285	76 275	1 696	57	77	946	616
2004	126 829	6 655	11 226	35 311	73 637	1 455	54	68	858	475
2005	132 001	6 448	11 416	35 703	78 434	1 557	46	61	875	575
2006	130 665	6 511	12 879	34 221	77 054	1 386	36	71	793	486
2007	135 304	6 736	14 762	34 802	79 004	1 332	25	75	807	425
2008	132 272	6 470	15 739	30 640	79 423	1 222	35	75	656	456
2009	126 081	5 709	14 205	30 370	75 797	1 211	36	63	650	462
2010	109 789	5 253	11 994	26 969	65 573	1 090	27	47	635	381
darunter im Alter von unter 15 Jahren										
1991	17 903	76	197	335	17 295	117	2	2	5	108
1992	19 056	76	203	289	18 488	104	-	-	6	98
1993	18 458	99	217	315	17 827	126	2	3	4	117
1994	18 440	83	245	338	17 774	113	-	5	3	105
1995	18 362	85	228	377	17 672	96	1	4	1	90
1996	16 912	91	195	348	16 278	84	1	1	4	78
1997	18 371	98	249	420	17 604	72	1	3	2	66
1998	16 181	126	235	447	15 373	79	1	2	3	73
1999	18 518	112	253	496	17 657	85	2	-	3	80
2000	16 348	127	232	417	15 572	60	1	-	4	55
2001	14 554	108	215	353	13 878	59	1	2	3	53
2002	14 299	131	209	402	13 557	44	-	-	2	42
2003	14 710	139	199	372	14 000	54	-	2	5	47
2004	13 879	121	210	307	13 241	27	-	2	2	23
2005	14 175	124	179	304	13 568	43	2	-	-	41
2006	12 771	106	180	270	12 215	38	1	-	1	36
2007	12 572	117	199	293	11 963	27	-	2	2	23
2008	11 996	100	211	215	11 470	26	-	1	2	23
2009	11 524	93	183	180	11 068	26	2	-	-	24
2010	9 970	75	151	210	9 534	21	-	-	1	20
15 bis unter 18 Jahren										
1991	19 725	2 215	3 224	8 203	6 083	170	18	35	85	32
1992	19 479	2 168	3 647	6 653	7 011	167	18	39	68	42
1993	18 534	2 030	3 706	6 286	6 512	163	24	36	71	32
1994	20 713	1 977	4 692	7 284	6 760	191	27	47	75	42
1995	20 076	1 998	4 275	7 350	6 453	153	14	39	59	41
1996	19 406	1 978	4 021	7 532	5 875	135	12	26	75	22
1997	21 843	2 135	4 550	8 784	6 374	149	7	30	88	24
1998	21 435	2 247	4 691	8 488	6 009	137	8	27	83	19
1999	22 460	2 487	4 804	8 950	6 219	159	10	20	103	26
2000	20 648	2 479	4 561	7 845	5 763	163	14	26	93	30
2001	18 866	2 492	4 210	6 529	5 635	114	13	12	59	30
2002	18 637	2 586	4 074	6 360	5 617	133	14	22	73	24
2003	19 122	2 902	4 103	6 065	6 052	117	13	18	63	23
2004	19 025	2 999	4 168	5 854	6 004	108	10	21	62	15
2005	18 399	2 849	3 778	5 442	6 330	98	11	14	51	22
2006	17 149	2 916	3 636	4 742	5 855	64	5	11	32	16
2007	17 139	3 013	3 945	4 461	5 720	77	5	21	40	11
2008	15 272	2 839	3 626	3 426	5 381	75	6	9	42	18
2009	13 371	2 644	3 140	2 883	4 704	51	5	11	23	12
2010	11 670	2 457	2 609	2 706	3 898	48	5	7	27	9

1) Einschl. ohne Angabe des Alters.

Zeitreihen

2.2 Verunglückte Zweiradbenutzer 1991 - 2010 nach Art der Verkehrsbeteiligung und Altersgruppen

Jahr	Insgesamt	Verunglückte				Insgesamt	Getötete			
		davon Fahrer und Mitfahrer von					davon Fahrer und Mitfahrer von			
		Mofas	Mopeds	Motorrädern	Fahrrädern		Mofas	Mopeds	Motorrädern	Fahrrädern
18 bis unter 25 Jahren										
1991	27 957	916	1 951	15 520	9 570	497	10	26	395	66
1992	26 410	827	1 831	13 267	10 485	394	2	18	317	57
1993	22 367	677	1 579	11 434	8 677	348	3	19	296	30
1994	21 848	694	1 542	11 094	8 518	339	5	12	287	35
1995	19 885	588	1 582	9 726	7 989	308	3	8	267	30
1996	17 369	526	1 584	8 480	6 779	277	1	7	242	27
1997	18 431	565	2 047	8 678	7 141	276	3	20	226	27
1998	17 771	596	2 259	7 952	6 964	225	2	4	196	23
1999	18 727	668	2 338	8 331	7 390	239	5	16	199	19
2000	17 783	644	2 349	7 571	7 219	229	2	10	197	20
2001	17 114	655	2 276	6 997	7 186	220	3	11	187	19
2002	16 112	592	2 090	6 453	6 977	183	3	4	154	22
2003	16 709	602	2 125	6 408	7 574	191	3	8	154	26
2004	16 164	562	2 159	5 957	7 486	182	2	10	153	17
2005	16 918	544	2 297	6 108	7 969	195	1	8	164	22
2006	17 416	620	2 765	6 005	8 026	185	2	8	163	12
2007	18 122	671	3 258	6 143	8 050	151	-	10	122	19
2008	17 937	678	3 574	5 494	8 191	159	1	11	129	18
2009	16 922	556	3 358	5 459	7 549	148	3	13	116	16
2010	14 409	527	2 678	4 767	6 437	124	3	6	103	12
25 bis unter 35 Jahren										
1991	24 991	1 267	1 145	11 764	10 815	452	11	14	365	62
1992	27 416	1 207	1 243	12 329	12 637	486	12	17	388	69
1993	25 567	1 103	989	12 079	11 396	434	10	8	357	59
1994	27 364	1 048	1 152	13 133	12 031	463	6	7	374	76
1995	26 588	976	1 184	13 045	11 383	448	14	10	385	39
1996	24 264	852	1 319	11 770	10 323	383	7	4	332	40
1997	26 579	881	1 717	12 894	11 087	432	4	14	376	38
1998	23 908	805	1 861	10 881	10 361	366	3	8	308	47
1999	24 614	710	1 768	11 287	10 849	373	3	4	335	31
2000	22 327	625	1 739	10 028	9 935	340	7	6	294	33
2001	20 702	545	1 736	8 858	9 563	295	2	5	266	22
2002	19 217	421	1 543	8 241	9 012	272	2	4	239	27
2003	19 043	415	1 509	7 792	9 327	309	-	11	270	28
2004	17 095	322	1 412	6 373	8 988	225	1	4	204	16
2005	17 362	286	1 478	6 146	9 452	243	-	2	215	26
2006	17 038	306	1 774	5 720	9 238	194	2	6	165	21
2007	17 397	333	2 090	5 554	9 420	205	-	3	180	22
2008	17 354	354	2 364	4 926	9 710	166	1	3	136	26
2009	16 642	270	2 076	4 948	9 348	169	-	6	142	21
2010	14 615	236	1 744	4 352	8 283	141	-	7	113	21
35 bis unter 45 Jahren										
1991	10 422	865	614	2 422	6 521	176	8	19	72	77
1992	11 928	909	728	2 646	7 645	185	22	12	72	79
1993	11 683	868	665	3 102	7 048	193	15	17	95	66
1994	13 177	871	731	3 898	7 677	196	8	13	107	68
1995	14 084	944	877	4 668	7 595	188	8	9	104	67
1996	14 340	973	889	5 382	7 096	204	3	6	139	56
1997	17 629	1 085	1 106	7 014	8 424	251	1	8	174	68
1998	18 037	1 189	1 299	7 204	8 345	240	13	5	164	58
1999	21 242	1 325	1 362	8 999	9 556	284	14	10	216	44
2000	21 853	1 279	1 536	9 207	9 831	295	7	14	208	66
2001	22 332	1 165	1 626	9 276	10 265	358	11	9	286	52
2002	22 417	1 111	1 549	9 489	10 268	323	11	8	251	53
2003	24 226	961	1 651	10 044	11 570	331	4	5	269	53
2004	22 205	783	1 558	8 840	11 024	301	4	6	239	52
2005	23 001	717	1 701	8 678	11 905	293	6	12	228	47
2006	22 317	653	2 112	7 865	11 687	260	4	9	213	34
2007	22 621	655	2 382	7 843	11 741	245	1	9	199	36
2008	21 132	529	2 641	6 300	11 662	174	4	13	131	26
2009	19 065	374	2 177	5 918	10 596	205	-	6	161	38
2010	15 883	278	1 809	4 926	8 870	157	1	2	131	23

Zeitreihen

2.2 Verunglückte Zweiradbenutzer 1991 - 2010 nach Art der Verkehrsbeteiligung und Altersgruppen

Jahr	Insgesamt	Verunglückte				Insgesamt	Getötete			
		davon Fahrer und Mitfahrer von					davon Fahrer und Mitfahrer von			
		Mofas	Mopeds	Motorrädern	Fahrrädern		Mofas	Mopeds	Motorrädern	Fahrrädern
45 bis unter 55 Jahren										
1991	10 311	843	612	1 232	7 624	179	16	8	36	119
1992	10 589	845	612	1 242	7 890	146	20	9	27	90
1993	9 720	772	513	1 173	7 262	134	10	11	28	85
1994	10 006	718	530	1 508	7 250	145	10	14	42	79
1995	9 447	662	519	1 657	6 609	141	11	6	43	81
1996	9 118	666	540	1 961	5 951	97	7	4	33	53
1997	10 532	710	627	2 605	6 590	131	9	8	50	64
1998	10 554	705	710	2 804	6 335	143	12	2	60	69
1999	12 123	792	715	3 527	7 089	156	7	15	67	67
2000	12 749	798	751	3 749	7 451	177	6	6	91	74
2001	13 751	801	819	4 266	7 865	180	10	3	102	65
2002	14 288	829	743	4 730	7 986	202	10	7	118	67
2003	16 313	806	812	5 641	9 054	208	10	11	128	59
2004	15 818	779	830	5 142	9 067	203	11	7	131	54
2005	17 793	782	971	5 900	10 140	219	6	10	137	66
2006	18 699	801	1 214	6 205	10 479	218	7	14	129	68
2007	20 527	857	1 585	6 844	11 241	233	4	9	163	57
2008	21 075	883	1 858	6 611	11 723	219	7	13	135	64
2009	21 333	750	1 785	7 054	11 744	191	4	9	123	55
2010	19 176	755	1 654	6 347	10 420	228	8	9	165	46
55 bis unter 65 Jahren										
1991	7 980	675	527	602	6 176	198	13	23	19	143
1992	8 763	648	537	553	7 025	210	14	20	15	161
1993	8 243	609	432	591	6 611	195	12	14	21	148
1994	9 275	680	527	800	7 268	196	16	18	32	130
1995	9 518	682	449	938	7 449	176	10	10	31	125
1996	9 079	649	478	1 041	6 911	174	13	6	36	119
1997	10 616	714	563	1 368	7 971	202	17	11	43	131
1998	10 508	750	569	1 396	7 793	166	11	8	37	110
1999	11 770	780	564	1 739	8 687	206	6	12	51	137
2000	11 844	727	530	1 743	8 844	167	10	9	33	115
2001	11 460	661	566	1 771	8 462	183	12	6	46	119
2002	11 307	666	491	1 889	8 261	178	7	8	50	113
2003	11 831	562	495	2 132	8 642	155	5	7	39	104
2004	10 763	509	463	1 979	7 812	134	10	2	49	73
2005	11 306	548	539	2 122	8 097	136	5	4	58	69
2006	11 527	511	616	2 336	8 064	123	2	2	54	65
2007	11 982	534	691	2 473	8 284	129	2	5	58	64
2008	12 208	494	803	2 476	8 435	125	3	6	53	63
2009	12 234	470	809	2 699	8 256	144	7	9	63	65
2010	10 953	395	768	2 555	7 235	117	3	5	56	53
65 und mehr Jahren										
1991	7 594	440	356	213	6 585	368	25	13	14	316
1992	7 864	454	343	225	6 842	366	30	18	10	308
1993	7 368	433	337	186	6 412	338	16	25	13	284
1994	7 798	456	355	229	6 758	338	21	13	14	290
1995	7 912	431	319	305	6 857	335	18	18	22	277
1996	7 468	425	313	278	6 452	237	17	19	3	198
1997	8 378	496	391	395	7 096	309	13	20	15	261
1998	8 101	506	366	365	6 864	291	21	20	13	237
1999	9 212	492	383	435	7 902	287	12	11	7	257
2000	9 970	553	413	526	8 478	329	18	21	25	265
2001	10 140	540	424	584	8 592	318	17	21	15	265
2002	10 502	522	437	688	8 855	292	13	18	26	235
2003	11 644	617	421	808	9 798	330	22	15	18	275
2004	11 547	575	413	845	9 714	274	16	16	18	224
2005	12 818	689	466	980	10 683	329	15	11	21	282
2006	13 406	594	571	1 050	11 191	303	13	21	36	233
2007	14 515	551	592	1 146	12 226	265	13	16	43	193
2008	14 934	587	640	1 161	12 546	278	13	19	28	218
2009	14 669	545	658	1 203	12 263	277	15	9	22	231
2010	12 857	529	568	1 089	10 671	254	7	11	39	197

Zeitreihen

2.3 Bestand an Zweirädern und Krankenfahrstühlen 1970 - 2010*)

Jahr	Zulassungsfreie Fahrzeuge						Motorräder mit amtlichen Kennzeichen ⁴⁾⁵⁾					Fahrräder ⁶⁾
	mit Versicherungskennzeichen ¹⁾²⁾						insgesamt	davon				
	insgesamt	darunter						Leicht- krafträder	Zulassungspflichtige Fahrzeuge			
		Mofas ³⁾	Mopeds	Mokicks	leichte drei- und vierrädrige Kfz	Kranken- fahrstühle			Kraftroller	Krafträder	dreirädrige (einschl. leichte vierrädrige) Kfz	
Anzahl											Mill.	
1970	1 054 203	260 487	711 323	80 733	.	1 660	378 604	150 000a)	87 557	141 047	.	22,1
1971	1 102 525	395 717	627 340	77 494	.	1 974	361 452	160 000a)	68 339	133 113	.	23,4
1972	1 246 260	569 158	593 222	81 611	.	2 269	368 221	170 000a)	55 175	143 046	.	25,0
1973	1 393 581	743 249	555 188	92 536	.	2 608	401 050	188 344	46 137	166 569	.	26,6
1974	1 539 974	902 679	531 907	102 626	.	2 762	432 661	202 297	40 367	189 997	.	28,1
1975	1 719 007	1 116 439	486 805	111 698	.	4 065	454 811	204 979	35 185	214 647	.	29,3
1976	1 848 548	1 271 543	449 716	124 573	.	2 716	503 835	211 977	32 134	259 724	.	30,5
1977	1 910 836	1 352 600a)	404 400a)	151 000a)	.	2 800a)	554 474	211 557	30 222	312 695	.	31,9
1978	2 029 051	1 372 556	407 902	244 262	.	4 331	595 851	192 880	28 741	374 230	.	33,3
1979	2 014 129	1 369 929	355 268	284 122	.	4 810	654 674	175 574	28 466	450 634	.	34,7
1980	2 110 208	1 410 604	332 912	362 320	.	4 372	738 180	166 250	29 043	542 887	.	36,5
1981	1 879 458	1 223 714	315 366	336 941	.	3 437	879 969	190 283	32 145	657 541	.	38,5
1982	1 808 827	1 246 742	257 926	300 416	.	3 743	1 078 114	280 875	36 177	761 062	.	40,2
1983	1 715 570	1 217 339	227 888	266 598	.	3 745	1 242 982	358 601	40 125	844 256	.	41,8
1984	1 552 069	1 122 138	193 027	233 167	.	3 737	1 355 559	408 987	44 723	901 849	.	43,2
1985	1 473 615	1 072 995	173 611	222 729	.	4 280	1 406 869	413 761	50 750	942 358	.	44,2
1986	1 276 991	911 950	150 630	210 133	.	4 278	1 411 714	368 515	56 895	986 304	.	45,2
1987	1 128 792	797 255	134 127	192 955	.	4 455	1 391 092	305 717	60 559	1 024 816	.	46,6
1988	1 057 785	747 927	118 371	186 298	.	5 189	1 372 070	246 868	63 133	1 062 069	.	47,8
1989	1 002 687	688 155	108 959	199 938	.	5 635	1 378 528	207 421	66 905	1 104 202	.	49,5
1990	954 449	637 047	101 882	209 582	.	5 938	1 413 674	180 574	71 406	1 161 694	.	51,9
1991	874 314	555 546	97 605	214 724	.	6 439	1 480 489	167 807	78 198	1 234 484	.	64,2
1992	2 050 311	714 394	531 580	790 394	.	13 943	1 678 701	170 153	86 980	1 421 568	.	67,3
1993	1 962 644	644 813	521 831	780 719	.	15 281	1 894 204	178 678	96 261	1 619 265	.	70,0
1994	1 690 565	661 005	362 551	652 965	.	14 044	2 083 263	188 094	108 969	1 786 200	.	72,3
1995	1 666 616	647 323	327 279	678 171	.	13 843	2 267 428	200 572	125 633	1 941 223	.	73,5
1996	1 728 057	635 287	311 633	766 771	.	14 366	2 470 451	223 357	145 779	2 101 315	.	73,9
1997	1 666 995	577 770	274 572	800 947	.	13 706	2 716 780	320 745	152 222	2 243 813	.	74,0
1998	1 634 083	541 791	243 294	835 632	.	13 366	2 925 843	400 665	162 935	2 362 243	.	74,0
1999	1 747 139	551 000	243 995	936 320	.	15 824	3 177 437	468 983	171 215	2 537 239	.	74,1
2000	1 742 704	529 187	232 871	962 887	.	17 759	3 337 848	570 924	2 766 877		47	74,5
2001	1 594 749	466 545	196 141	914 983	.	17 080	3 410 480	597 904	2 811 833	743		74,6
2002	1 682 523	465 204	188 515	1 007 262	2 880	18 662	3 557 360	639 177	2 914 939	3 244		74,3
2003	1 583 917	428 732	159 437	973 089	5 363	17 296	3 656 873	667 945	2 981 247	7 681		74,1
2004	1 662 765	452 924	158 211	1 023 449	9 534	18 647	3 744 971	692 294	3 029 360	23 317		73,9
2005	1 785 620	488 939	164 266	1 096 752	14 537	21 114	3 827 899	712 809	3 066 763	48 327		73,6
2006	1 818 629		1 776 321		16 888	21 546	3 902 512		3 834 743	67 769		73,0r
2007	1 930 185		1 895 486		15 668	18 527	3 969 103		3 885 572	83 531		72,3r
2008	1 983 845		1 947 063		16 632	19 851	3 566 122		3 481 157	84 965		72,5
2009	2 193 693		2 153 200		18 500	21 838	3 658 590		3 560 060	98 530		...
2010	2 104 204		2 059 679		19 868	24 657	3 762 561		3 650 111	112 450	

*) einschl. leichte drei- und vierrädrige Kfz.

Bis einschl. 1991 früheres Bundesgebiet, ab 1992 Deutschland,

1) Fahrräder mit Hilfsmotor, Kleinkrafträder bis 50 km/h und Krankenfahrstühle mit einem Leergewicht von nicht mehr als 300 kg und einer durch die Bauart bestimmten Höchstgeschwindigkeit von nicht mehr als 30 km/h (nach den Angaben der Versicherer erfasst).

2) Bestände bis 1991 zum 01.07., ab 1992 zum Ende des Versicherungsjahres (28.02. bzw. 29.02.) ermittelt.

3) Ab 1988 einschließlich Leichtmofas.

4) Ab 2008 ohne vorübergehende Stilllegungen

(Bestand 2007 ohne vorübergehende Stilllegungen: 3 475 715).

5) Bestände bis 2000 zum 01.07., ab 2001 zum 01.01.

6) Bestand zum 1.7.; Ohne Kinderspielfahrräder.

Quelle: Deutsches Institut für Wirtschaftsforschung (DIW), Berlin.

a) Geschätzt.

Quelle: Kraftfahrt-Bundesamt, Flensburg.

2.4 Das Fahrerlaubnisrecht im Überblick

Kraftfahrzeugart	Technische Bestimmungen	Fahrerlaubnis			Mindestalter des Fahrers
		Klasse		oder ersatzweise Klasse	
		Alt	Neu		
Mofa	Fahrrad mit Hilfsmotor bis 25 km/h bbH, Motorhöchstzahl bis 4 800/min., einsitzig	keine		Prüfbescheinigung erforderlich, wenn Fahrer nach dem 1.4.80 15 Jahre alt wurde oder noch keine Fahrerlaubnis vorlag	15
Kleinkraftrad (Moped, Mokick)	Zweirad bis 50 cm ³ Hubraum und nicht mehr als 60 km/h bbH	4	M	1, 1a, 1b, 2 oder 3; Klasse 5, wenn vor dem 1.4.80 erteilt	16
Leichtkraftrad	Zweirad bis 125 cm ³ Hubraum und nicht mehr als 80 km/h bbH und einer Nennleistung von nicht mehr als 11 kW	1b	A1	1 oder 1a; Klasse 2, 3 oder 4, wenn vor dem 1.4.80 erteilt	16
	Zweirad bis 125 cm ³ Hubraum, offene Endgeschwindigkeit und einer Nennleistung von nicht mehr als 11 kW	1b	A1		18
Kraftrad/Kraftroller (auch mit Beiwagen)	Krafträder der Klasse 1, jedoch mit einer Nennleistung von nicht mehr als 25 kW und einem Verhältnis von Leistung/Leergewicht von nicht mehr als 0,16 kW/kg	1a	A	1	18
	Zweirad mit mehr als 50 cm ³ Hubraum und mehr als 50 km/h bbH	1	A	Ab dem 1.4.88 kann den Führerschein nur noch erwerben, wer vorher 2 Jahre im Besitz des Führerscheins Klasse 1a war und mit diesem Fahrpraxis von mindestens 4 000 km erworben hat	20