

# Strukturerhebung im Dienstleistungsbereich

Hilfs- und Nebentätigkeiten für den Verkehr;  
Verkehrsvermittlung



**2006**

Erscheinungsfolge: jährlich  
Erschienen am 29. September 2008  
Artikelnummer: 5474112067004

Fachliche Informationen zu dieser Veröffentlichung können Sie direkt beim Statistischen Bundesamt erfragen:  
Gruppe VII C, Zweigstelle Bonn, Telefon: +49 (0) 18 88 / 644 8563; Fax: +49 (0) 18 88 / 644 8961 oder E-Mail:  
dienstleistungen@destatis.de

© **Statistisches Bundesamt, Wiesbaden 2008**

Vervielfältigung und Verbreitung, auch auszugsweise, mit Quellenangabe gestattet.

# Inhalt

<b>Vorbemerkungen</b>	<b>Seite</b>
Methodik der Erhebung	3
Spektrum der dargestellten Wirtschaftsbereiche	3
 <b>Kommentare und Grafiken zu den Ergebnissen</b>	
Anzahl der Unternehmen	4
Tätige Personen (Stichtag: 30. September)	4
Umsatz	5
Aufwendungen	5
Differenzierung nach Beschäftigtengrößenklassen	6
Veränderungen gegenüber dem Vorjahr	7
 <b>Tabellenteil</b>	
Hilfs- und Nebentätigkeiten für den Verkehr; Verkehrsvermittlung (WZ 63)	8
Frachtumschlag und Lagerei (WZ 63.1)	10
Sonstige Hilfs- und Nebentätigkeiten für den Verkehr (WZ 63.2)	12
Reisebüros und Reiseveranstalter (WZ 63.3)	14
Spedition, sonstige Verkehrsvermittlung (WZ 63.4)	16

## Vorbemerkungen

### Methodik der Erhebung

Die rechtliche Grundlage für die Durchführung der Strukturerhebung im Dienstleistungsbereich (Dienstleistungsstatistik) ist das Dienstleistungsstatistikgesetz vom 19. Dezember 2000 in Verbindung mit dem Bundesstatistikgesetz.

Das Dienstleistungsstatistikgesetz schreibt vor, dass beginnend mit dem Berichtsjahr 2000 zur Darstellung der Entwicklung im Dienstleistungsbereich und zur Erfüllung der Anforderungen der Europäischen Strukturverordnung jährlich dezentrale Erhebungen als Stichprobe bei höchstens 15 Prozent aller Erhebungseinheiten mit Auskunftspflicht durchgeführt werden. Erhebungseinheiten dieser Statistik sind Unternehmen und Einrichtungen zur Ausübung einer freiberuflichen Tätigkeit, die den Schwerpunkt ihrer wirtschaftlichen Tätigkeit entsprechend der aktuellen Klassifikation der Wirtschaftszweige haben im

- Wirtschaftsabschnitt I  
Verkehr und Nachrichtenübermittlung
- Wirtschaftsabschnitt K  
Grundstücks- und Wohnungswesen,  
Vermietung beweglicher Sachen,  
Erbringung von wirtschaftlichen Dienstleistungen.

Zur Entlastung der auskunftspflichtigen Einheiten werden Unternehmen und Einrichtungen mit einem Jahresumsatz von weniger als 250 000 Euro (kleine Unternehmen) nur mit einem verkürzten Merkmalskatalog befragt.

Zur Festlegung der Auswahlgesamtheit aller Erhebungseinheiten dient das bei den Statistischen Ämtern des Bundes und der Länder geführte Unternehmensregister. Das Unternehmensregister enthält eindeutige Angaben zur Identifizierung der Erhebungseinheiten, zu ihrer wirtschaftszweigsystematischen Zuordnung, zur Aufnahme bzw. Einstellung ihrer wirtschaftlichen Tätigkeit sowie zu ihrer Größe. Nach mathematisch-statistischen Methoden werden aus den Unternehmen in den erhebungsrelevanten Wirtschaftsabschnitten I und K (Auswahlgesamtheit) die auskunftspflichtigen Erhebungseinheiten nach einem Auswahlplan mittels einer geschichteten Zufallsstichprobe gezogen. Dabei werden Schichten, die nur minimal besetzt sind, als Totalschichten erfasst, d.h. jedes darin befindliche Unternehmen ist auskunftspflichtig; gleiches gilt auch für nach ihrem Umsatz sehr große Unternehmen.

Mit dieser Statistik werden die Strukturdaten der in den Wirtschaftsabschnitten I und K zusammengefassten sehr heterogenen Wirtschaftsbereiche in einem konsistenten Gesamtkonzept erhoben. Im Ergebnis der Erhebung werden aus den von den befragten Einheiten ermittelten Angaben durch Hochrechnung die vorliegenden Totalwerte errechnet. Der Nutzer erhält vergleichbare Daten für Unternehmen und Einrichtungen mit unterschiedlichen wirtschaftlichen Tätigkeiten.

### Spektrum der dargestellten Wirtschaftsbereiche

In der vorliegenden Datenzusammenstellung sind ausgewählte Ergebnisse aus der Strukturerhebung im Dienstleistungsbereich für Unternehmen, deren Schwerpunkt ihrer wirtschaftlichen Tätigkeit nach der Wirtschaftszweikklassifikation (WZ) als Hilfs- und Nebentätigkeiten für den Verkehr und Verkehrsvermittlung bezeichnet wird, für ausgewählte Tätigkeitsbereiche zusammengefasst dargestellt. Zu diesen ausgewählten wirtschaftlichen Tätigkeiten zählen:

- Frachumschlag und Lagerei (WZ 63.1),
- Sonstige Hilfs- und Nebentätigkeiten für den Verkehr (WZ 63.2),
- Reisebüros und Reiseveranstalter (WZ 63.3),
- Spedition, sonstige Verkehrsvermittlung (WZ 63.4).

Die wirtschaftlichen Tätigkeiten der befragten Unternehmen reichen im Einzelnen von der

- Be- und Entladung von Gütern und Gepäck, Stauerei sowie dem Betrieb von Lagereinrichtungen, einschl. Kühlhäusern, für alle Arten von Gütern,
- sonstigen Hilfs- und Nebentätigkeiten für den
  - Landverkehr  
(z.B. Betrieb von Parkplätzen und -häusern, Winterstellplätzen für Wohnwagen, Bahnhöfen, Straßen, Brücken, Tunneln, Schienenwegen, Fahrzentralen für Taxis und Fahrradkurier, Instandhaltung und kleinere Reparaturen an Schienenfahrzeugen),
  - Schifffahrt  
(z.B. Betrieb von Abfertigungseinrichtungen, wie Häfen und Anlegestellen, Schleusen und Leuchttürmen, sowie Bugsier- und Bergungsschifffahrt, Navigation und Lotsendienst),
  - Luftfahrt  
(z.B. Betrieb von Flughäfen, Landeplätzen für Luftfahrzeuge, Segelfluggeländen, Flugsicherung sowie Flugunterricht zur Erlangung von Musterberechtigungen)
- Tätigkeiten von Reisebüros, Reiseveranstaltern, Fremdenführern, Reiseleitern und örtlichen Fremdenverkehrsbüros und Zimmervermittlungen bis zur
- Spedition, Schiffsmaklerbüros und -agenturen, sonstigen logistischen Dienstleistungen und Tätigkeiten von Luftfrachtagenten, Mitfahrzentralen, Frachtenbörsen usw.

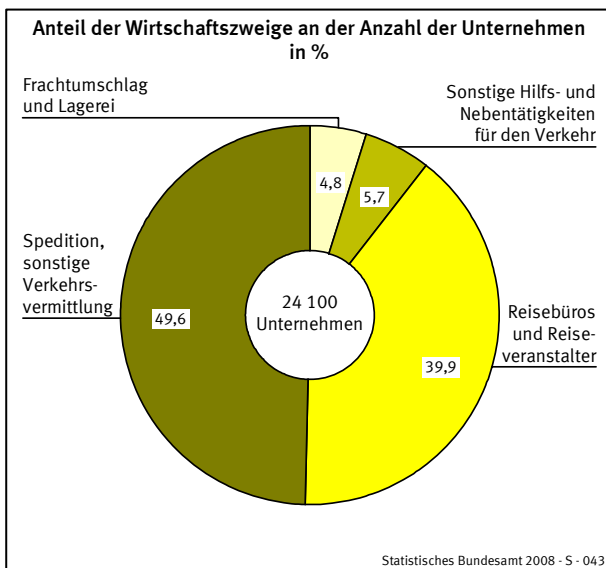
So heterogen wie die genannten wirtschaftlichen Tätigkeiten, so unterschiedlich sind die aus der Strukturerhebung im Dienstleistungsbereich ermittelten Strukturdaten für die im Folgenden dargestellten einzelnen Verkehrszweige.

Die Ergebnisse für den Bereich der Hilfs- und Nebentätigkeiten für den Verkehr resultieren aus der Befragung von rund 14 750 Unternehmen.

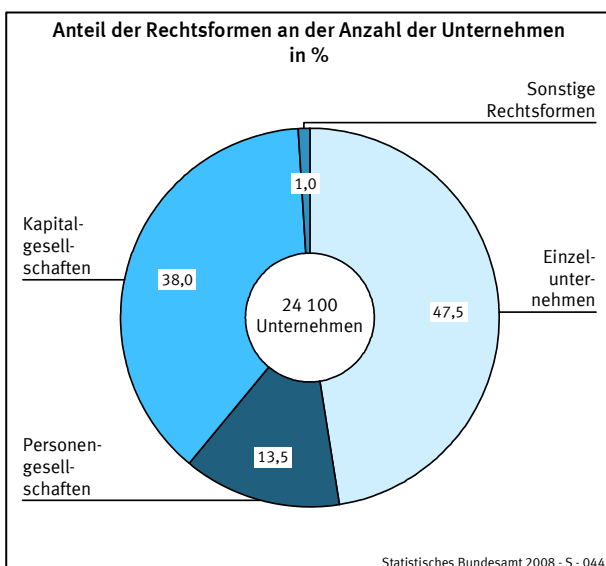
## Kommentare und Grafiken zu den Ergebnissen

### 1. Anzahl der Unternehmen

In den Wirtschaftszweigen mit Schwerpunkt der wirtschaftlichen Tätigkeit im Bereich der Hilfs- und Nebentätigkeiten für den Verkehr und Verkehrsvermittlung waren im Berichtsjahr rund 24 100 Unternehmen tätig, darunter 46% mit einem Jahresumsatz von weniger als 250 000 Euro. Mit gut 11 950 Unternehmen im Wirtschaftszweig 63.4 und 9 600 im Wirtschaftszweig 63.3 waren rund 90% der untersuchten Unternehmen in diesen beiden WZ klassifiziert.

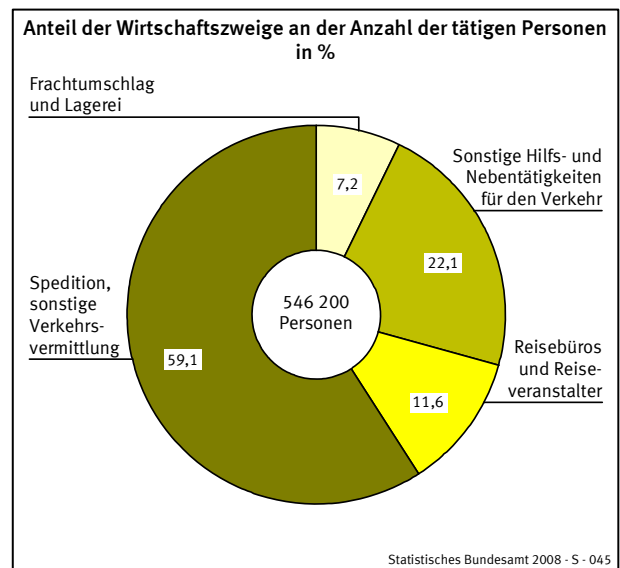


Dominiert wurde der Wirtschaftsbereich vorrangig durch Einzelunternehmen. Ihr Anteil betrug gut 47% an den in diesem Wirtschaftsbereich tätigen Unternehmen; 38% wurden als Kapitalgesellschaft geleitet. Bei den kleinen Unternehmen mit einem Jahresumsatz von weniger als 250 000 Euro lag der Anteil der als Einzelunternehmen geführten Unternehmen bei 72%.

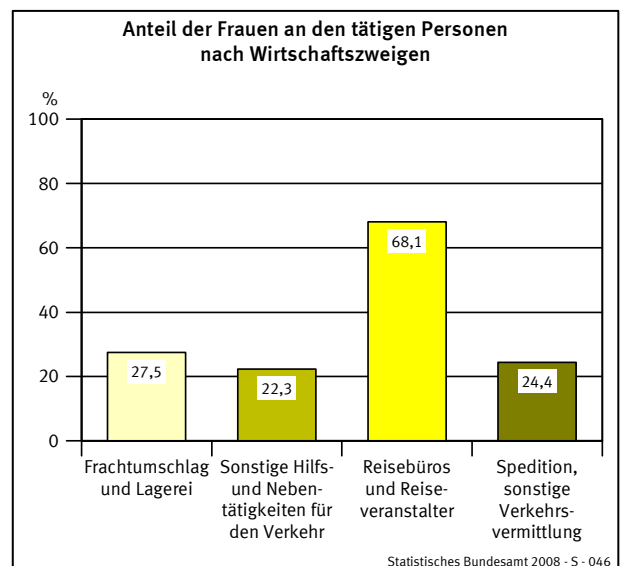


### 2. Tätige Personen (Stichtag: 30. September)

Im betrachteten Wirtschaftsbereich 63 arbeiteten knapp 546 200 Personen, darunter 59% im Wirtschaftszweig 63.4. Je Unternehmen waren in diesem Wirtschaftsbereich durchschnittlich 23 Personen beschäftigt. In den Unternehmen des Wirtschaftszweiges 63.2, arbeiteten durchschnittlich 88 Personen je Unternehmen.

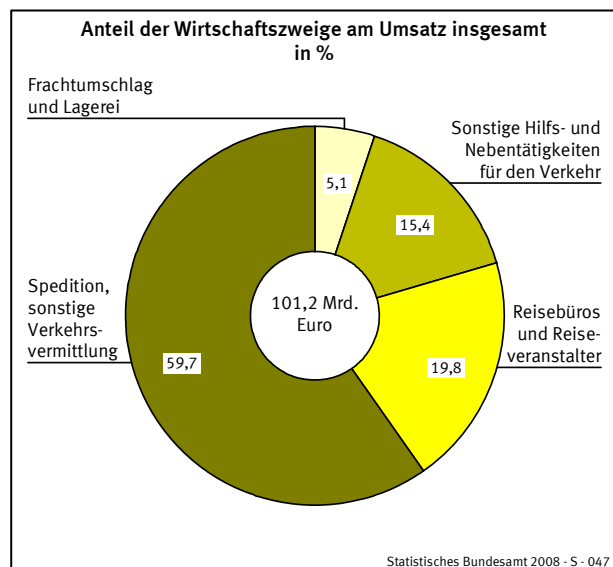


Der Anteil der Lohn- und Gehaltsempfänger an den tätigen Personen insgesamt war mit knapp 96% relativ hoch und erreichte im Wirtschaftszweig 63.2 sogar fast 99%. Knapp 95% der in dem Wirtschaftsbereich 63 tätigen Personen arbeiteten in Unternehmen mit einem Jahresumsatz von 250 000 Euro und mehr, darunter 18% in Teilzeit. In diesen großen Unternehmen waren 28% der Beschäftigten Frauen. In den großen Unternehmen des Wirtschaftsbereichs 63 hatten 21 150 Auszubildende eine Lehrstelle.

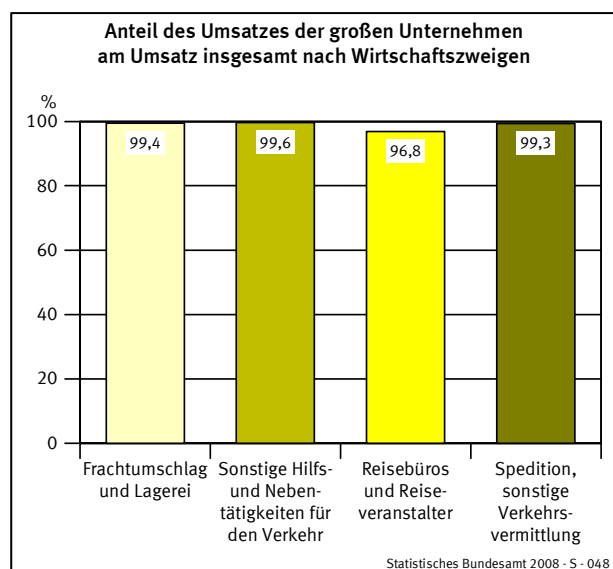


### 3. Umsatz

Im Berichtsjahr wurde von den Unternehmen im Bereich Hilfs- und Nebentätigkeiten für den Verkehr und Verkehrsvermittlung ein Umsatz von 101,2 Mrd. Euro erwirtschaftet. Den größten Anteil (60%) daran hatten mit erwirtschafteten 60,4 Mrd. Euro Unternehmen des Wirtschaftszweiges 63.4.



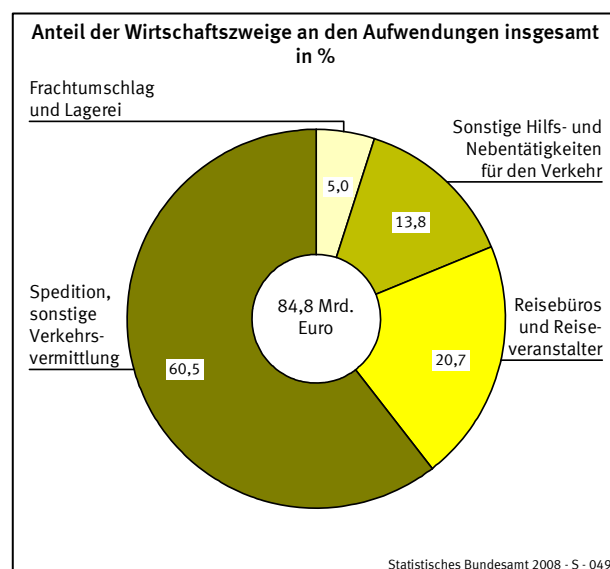
54% der Unternehmen, die als große Unternehmen mit einem Jahresumsatz von 250 000 Euro und mehr definiert sind, haben knapp 99% bzw. 100,0 Mrd. Euro des Umsatzes realisiert. 6% des Umsatzes aus selbstständiger Tätigkeit entstand durch Aufträge aus dem Ausland.



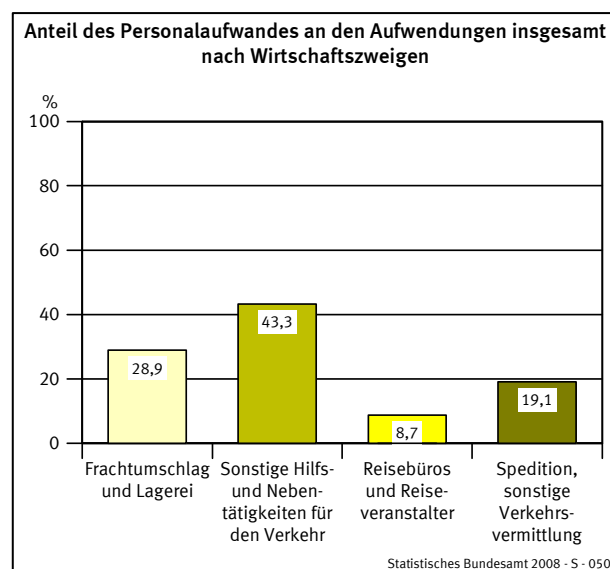
Während die großen Unternehmen einen durchschnittlichen Jahresumsatz von fast 7,7 Mill. Euro erwirtschafteten, betrug er bei den kleinen Unternehmen nur knapp 103 850 Euro je Unternehmen.

### 4. Aufwendungen

Die Unternehmen im Bereich Hilfs- und Nebentätigkeiten für den Verkehr und Verkehrsvermittlung hatten Aufwendungen in Höhe von 84,8 Mrd. Euro. Mit 51,3 Mrd. Euro waren die Aufwendungen im Wirtschaftszweig 63.4 am höchsten. Gemessen am Umsatz betrug der Anteil der Aufwendungen 84%.



Die Aufwendungen verteilten sich zu 20,8% auf Personal- und zu 79,2% auf Sachaufwendungen. Am höchsten liegt der Anteil der Personalaufwendungen an den Aufwendungen insgesamt mit 43% im Wirtschaftszweig 63.2.



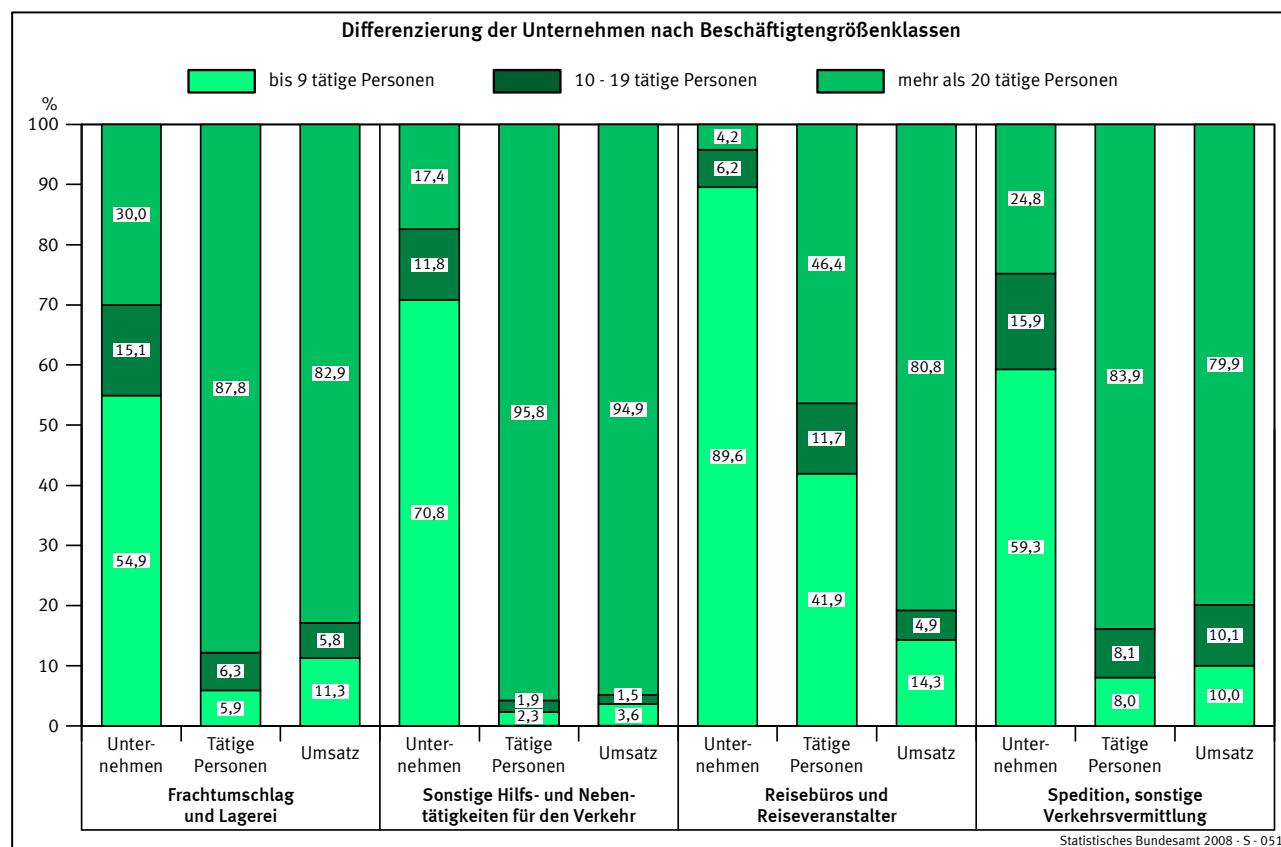
14,4 Mrd. Euro bzw. knapp 82% der Personalaufwendungen wurden für Löhne und Gehälter aufgewendet; damit betrug der Anteil der Sozialaufwendungen des Arbeitgebers in diesem Wirtschaftsbereich mehr als 18%.

## 5. Differenzierung nach Beschäftigtengrößenklassen

In der Unterteilung der Unternehmen im Bereich der Hilfs- und Nebentätigkeiten für den Verkehr und Verkehrsvermittlung nach Beschäftigtengrößenklassen der in diesen Unternehmen tätigen Personen zeigt sich folgendes Bild:

- In 72% der Unternehmen waren bis zu 9 Personen beschäftigt.
- In diesen Unternehmen arbeiteten aber nur knapp 11% der im Bereich der Hilfs- und Nebentätigkeiten für den Verkehr und Verkehrsvermittlung insgesamt tätigen Personen.
- Diese Unternehmen realisierten im Berichtsjahr mit 10,1 Mrd. Euro nur 10% des Gesamtumsatzes des Bereiches der Hilfs- und Nebentätigkeiten für den Verkehr und Verkehrsvermittlung.

Demgegenüber erzielten gut 16% der Unternehmen mit 20 und mehr Beschäftigten knapp 83% des Gesamtumsatzes aller Unternehmen. In diesen Unternehmen hatten über 82% der im Bereich der Hilfs- und Nebentätigkeiten für den Verkehr und Verkehrsvermittlung tätigen Personen einen Arbeitsplatz.



## 6. Veränderungen gegenüber dem Vorjahr

Im Berichtsjahr stieg die Anzahl der mit Schwerpunkt ihrer wirtschaftlichen Tätigkeit im Bereich der Hilfs- und Nebentätigkeiten für den Verkehr und Verkehrsvermittlung klassifizierten Unternehmen gegenüber dem Vorjahr um knapp 750 Unternehmen (+ 3,2%) an. Insbesondere bei Reisebüros und Reiseveranstaltern war ein Anstieg der Unternehmensanzahl zu verzeichnen. Im Vorjahresvergleich sank die Anzahl der Unternehmen beim Frachtschlag und in der Lagerei.

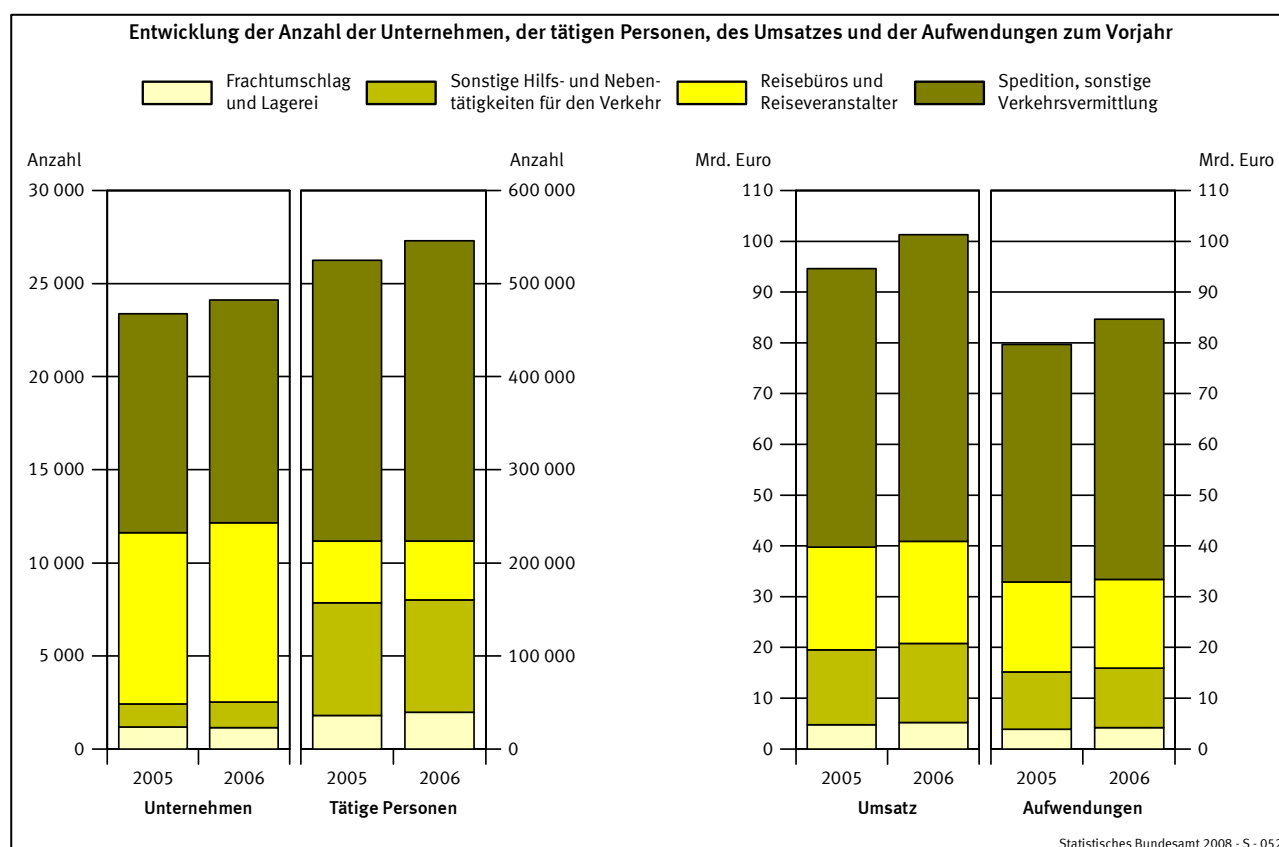
Im gleichen Zeitraum waren im Bereich Hilfs- und Nebentätigkeiten für den Verkehr und Verkehrsvermittlung gut 21 250 Personen (+ 4,1%) mehr beschäftigt. Ein starker Beschäftigungszuwachs war in den Wirtschaftszweigen Spedition und sonstige Verkehrsvermittlung sowie beim Frachtschlag und der Lagerei zu registrieren. Dagegen ging die Anzahl der Arbeitsplätze gegenüber dem Vorjahr bei Reisebüros und Reiseveranstaltern sowie den sonstigen Hilfs- und Nebentätigkeiten für den Verkehr zurück.

Gegenüber dem Vorberichtszeitraum stieg der erwirtschaftete Jahresumsatz um insgesamt 6,5 Mrd. Euro (+ 6,9%).

Ein starker Umsatzzuwachs war im Wirtschaftszweig Spedition und sonstige Verkehrsvermittlung zu verzeichnen.

Im gleichen Zeitraum stiegen die Aufwendungen um 5,1 Mrd. Euro (+ 6,3%). Davon stieg der Sachaufwand um 4,6 Mrd. Euro (+ 7,3%) und der Personalaufwand um 480,4 Mill. Euro (+ 2,8%). Nur bei Reisebüros und Reiseveranstaltern gingen die Aufwendungen (sowohl die Sach- als auch die Personalaufwendungen) im Vorjahresvergleich zurück.

Weitere Ergebnisse aus der Strukturerhebung im Dienstleistungsbereich werden in der Fachserie 9, Reihe 1 und 2 sowie in den entsprechenden Branchenberichten, die jährlich erscheinen, veröffentlicht.



## Hilfs- und Nebentätigkeiten für den Verkehr; Verkehrsvermittlung (WZ 63)

Merkmale	Maßeinheit	Unternehmen/Einrichtungen			
		insgesamt	davon mit Umsatz von		
			weniger als 250 000 EUR	250 000 EUR und mehr	
				absolut	Anteil an insgesamt in %
Unternehmen/Einrichtungen	Anzahl	24 119	11 066	13 053	54,1
davon:					
Einzelunternehmen	Anzahl	11 453	7 941	3 512	30,7
Personengesellschaften	Anzahl	3 259	1 023	2 236	68,6
Kapitalgesellschaften	Anzahl	9 160	1 972	7 188	78,5
Sonstige Rechtsformen	Anzahl	246	128	118	48,0
Umsatz oder Einnahmen aus selbstständiger Tätigkeit und sonstige betriebliche Erträge	1 000 EUR	101 195 395	1 149 035	100 046 360	98,9
davon:					
Umsatz oder Einnahmen aus selbstständiger Tätigkeit	1 000 EUR	.	.	96 758 006	
dar.: durch Auftraggeber mit Sitz im Ausland	1 000 EUR	.	.	5 680 543	
sonstige betriebliche Erträge	1 000 EUR	.	.	3 288 354	
Umsatz oder Einnahmen aus selbstständiger Tätigkeit und sonstige betriebliche Erträge je Unternehmen	1 000 EUR	4 196	104	7 665	
Tätige Personen insgesamt am 30. September	Anzahl	546 219	29 522	516 697	94,6
und zwar:					
in Teilzeit	Anzahl	.	.	91 902	
weiblich	Anzahl	.	.	144 841	
Lohn- und Gehaltsempfänger	Anzahl	522 765	18 668	504 097	96,4
dar.: Auszubildende	Anzahl	.	.	21 138	
Tätige Personen insgesamt am 30. September je Unternehmen	Anzahl	23	3	40	
Aufwendungen	1 000 EUR	84 839 134	777 529	84 061 605	99,1
davon:					
Personalaufwand	1 000 EUR	17 645 816	296 364	17 349 452	98,3
davon:					
Bruttolöhne und -gehälter	1 000 EUR	14 381 429	240 808	14 140 622	98,3
Sozialaufwendungen des Arbeitgebers	1 000 EUR	3 264 387	55 556	3 208 831	98,3
davon:					
gesetzliche Sozialaufwendungen	1 000 EUR	.	.	2 731 283	
übrige Sozialaufwendungen	1 000 EUR	.	.	477 548	
Sachaufwand	1 000 EUR	67 193 318	481 166	66 712 152	99,3
davon für:					
bezogene Waren und Dienstleistungen zum Wiederverkauf in unverändertem Zustand	1 000 EUR	.	.	40 660 135	
Roh-, Hilfs- und Betriebsstoffe	1 000 EUR	.	.	4 105 235	
bezogene Dienstleistungen (nicht zum Wiederverkauf) und sonstige betriebliche Aufwendungen	1 000 EUR	.	.	21 946 782	
dar.: Mieten, Pachten und Leasing	1 000 EUR	3 188 202	88 238	3 099 964	97,2



## Hilfs- und Nebentätigkeiten für den Verkehr; Verkehrsvermittlung (WZ 63)

Merkmale	Maßeinheit	Unternehmen/Einrichtungen			
		insgesamt	davon mit Umsatz von		
			weniger als 250 000 EUR	250 000 EUR und mehr	
				absolut	Anteil an insgesamt in %
Bestände insgesamt					
am Anfang des Berichtsjahres	1 000 EUR	1 049 265	18 305	1 030 960	98,3
am Ende des Berichtsjahres	1 000 EUR	1 354 888	26 134	1 328 754	98,1
Investitionen	1 000 EUR	9 261 770	70 943	9 190 827	99,2
davon:					
erworbene Sachanlagen für betriebliche Zwecke	1 000 EUR	.	.	8 839 400	
davon:					
Ausrüstungen	1 000 EUR	.	.	5 345 558	
Bauten	1 000 EUR	.	.	3 297 319	
Grundstücke	1 000 EUR	.	.	196 523	
selbst erstellte Sachanlagen für betriebliche Zwecke	1 000 EUR	.	.	145 072	
erworbene immaterielle Vermögensgegenstände	1 000 EUR	.	.	206 355	
dar.: erworbene Software	1 000 EUR	.	.	132 502	
Betriebliche Steuern und sonstige öffentliche Abgaben	1 000 EUR	709 236	16 835	692 401	97,6
Subventionen	1 000 EUR	3 707 762	7 618	3 700 144	99,8

Merkmale	Maßeinheit	Unternehmen/Einrichtungen mit ... bis ... tätigen Personen			
		bis 9	10 - 19	20 - 99	100 und mehr
Unternehmen/Einrichtungen	Anzahl	17 319	2 844	3 202	755
Umsatz oder Einnahmen aus selbstständiger Tätigkeit und sonstige betriebliche Erträge	1 000 EUR	10 069 751	7 598 955	22 819 013	60 707 677
Tätige Personen insgesamt am 30. September	Anzahl	57 724	38 267	129 282	320 947
dar.:					
Lohn- und Gehaltsempfänger	Anzahl	43 302	35 593	125 015	318 855
Aufwendungen	1 000 EUR	7 754 552	5 797 464	19 383 315	51 903 802
davon:					
Personalaufwand	1 000 EUR	1 143 562	1 026 796	3 841 879	11 633 580
Sachaufwand	1 000 EUR	6 610 991	4 770 668	15 541 437	40 270 222
Investitionen	1 000 EUR	505 086	193 731	904 874	7 658 081
Betriebliche Steuern und sonstige öffentliche Abgaben	1 000 EUR	103 715	54 261	190 290	360 969

. Keine Angaben, da das Merkmal bei dieser Unternehmensgruppe nicht erfragt wurde.

## Frachtumschlag und Lagerei (WZ 63.1)

Merkmale	Maßeinheit	Unternehmen/Einrichtungen			
		insgesamt	davon mit Umsatz von		
			weniger als 250 000 EUR	250 000 EUR und mehr	
				absolut	Anteil an insgesamt in %
Unternehmen/Einrichtungen	Anzahl	1 153	272	881	76,4
davon:					
Einzelunternehmen	Anzahl	274	154	120	43,8
Personengesellschaften	Anzahl	306	58	248	81,0
Kapitalgesellschaften	Anzahl	559	57	502	89,8
Sonstige Rechtsformen	Anzahl	14	3	11	78,6
Umsatz oder Einnahmen aus selbstständiger Tätigkeit und sonstige betriebliche Erträge	1 000 EUR	5 165 546	28 868	5 136 678	99,4
davon:					
Umsatz oder Einnahmen aus selbstständiger Tätigkeit	1 000 EUR	.	.	4 959 968	
dar.: durch Auftraggeber mit Sitz im Ausland	1 000 EUR	.	.	264 979	
sonstige betriebliche Erträge	1 000 EUR	.	.	176 710	
Umsatz oder Einnahmen aus selbstständiger Tätigkeit und sonstige betriebliche Erträge je Unternehmen	1 000 EUR	4 480	106	5 831	
Tätige Personen insgesamt am 30. September	Anzahl	39 376	778	38 598	98,0
und zwar:					
in Teilzeit	Anzahl	.	.	8 802	
weiblich	Anzahl	.	.	10 627	
Lohn- und Gehaltsempfänger	Anzahl	38 147	552	37 595	98,6
dar.: Auszubildende	Anzahl	.	.	1 059	
Tätige Personen insgesamt am 30. September je Unternehmen	Anzahl	34	3	44	
Aufwendungen	1 000 EUR	4 212 706	18 602	4 194 104	99,6
davon:					
Personalaufwand	1 000 EUR	1 219 287	8 421	1 210 866	99,3
davon:					
Bruttolöhne und -gehälter	1 000 EUR	997 155	6 804	990 351	99,3
Sozialaufwendungen des Arbeitgebers	1 000 EUR	222 133	1 617	220 516	99,3
davon:					
gesetzliche Sozialaufwendungen	1 000 EUR	.	.	195 388	
übrige Sozialaufwendungen	1 000 EUR	.	.	25 128	
Sachaufwand	1 000 EUR	2 993 419	10 182	2 983 237	99,7
davon für:					
bezogene Waren und Dienstleistungen zum Wiederverkauf in unverändertem Zustand	1 000 EUR	.	.	1 147 991	
Roh-, Hilfs- und Betriebsstoffe	1 000 EUR	.	.	186 781	
bezogene Dienstleistungen (nicht zum Wiederverkauf) und sonstige betriebliche Aufwendungen	1 000 EUR	.	.	1 648 465	
dar.: Mieten, Pachten und Leasing	1 000 EUR	427 263	1 793	425 470	99,6

## Frachturnschlag und Lagerei (WZ 63.1)

Merkmale	Maßeinheit	Unternehmen/Einrichtungen			
		insgesamt	davon mit Umsatz von		
			weniger als 250 000 EUR	250 000 EUR und mehr	
				absolut	Anteil an insgesamt in %
Bestände insgesamt					
am Anfang des Berichtsjahres	1 000 EUR	148 107	382	147 725	99,7
am Ende des Berichtsjahres	1 000 EUR	173 820	304	173 516	99,8
Investitionen	1 000 EUR	407 154	12 338	394 817	97,0
davon:					
erworbene Sachanlagen für betriebliche Zwecke	1 000 EUR	.	.	327 845	
davon:					
Ausrüstungen	1 000 EUR	.	.	225 021	
Bauten	1 000 EUR	.	.	91 192	
Grundstücke	1 000 EUR	.	.	11 631	
selbst erstellte Sachanlagen für betriebliche Zwecke	1 000 EUR	.	.	39 270	
erworbene immaterielle Vermögensgegenstände	1 000 EUR	.	.	27 702	
dar.: erworbene Software	1 000 EUR	.	.	10 682	
Betriebliche Steuern und sonstige öffentliche Abgaben	1 000 EUR	55 420	444	54 976	99,2
Subventionen	1 000 EUR	4 119	13	4 106	99,7

Merkmale	Maßeinheit	Unternehmen/Einrichtungen mit ... bis ... tätigen Personen			
		bis 9	10 - 19	20 - 99	100 und mehr
Unternehmen/Einrichtungen	Anzahl	633	175	252	94
Umsatz oder Einnahmen aus selbstständiger Tätigkeit und sonstige betriebliche Erträge	1 000 EUR	585 038	297 550	1 676 745	2 606 213
Tätige Personen insgesamt am 30. September	Anzahl	2 317	2 481	10 752	23 826
dar.:					
Lohn- und Gehaltsempfänger	Anzahl	1 794	2 404	10 653	23 296
Aufwendungen	1 000 EUR	444 827	242 345	1 397 165	2 128 369
davon:					
Personalaufwand	1 000 EUR	50 537	75 017	343 392	750 342
Sachaufwand	1 000 EUR	394 290	167 328	1 053 773	1 378 028
Investitionen	1 000 EUR	44 465	7 738	128 413	226 539
Betriebliche Steuern und sonstige öffentliche Abgaben	1 000 EUR	7 123	3 871	18 480	25 947

. Keine Angaben, da das Merkmal bei dieser Unternehmensgruppe nicht erfragt wurde.

## Sonstige Hilfs- und Nebentätigkeiten für den Verkehr (WZ 63.2)

Merkmale	Maßeinheit	Unternehmen/Einrichtungen			
		insgesamt	davon mit Umsatz von		
			weniger als 250 000 EUR	250 000 EUR und mehr	
				absolut	Anteil an insgesamt in %
Unternehmen/Einrichtungen	Anzahl	1 374	676	698	50,8
davon:					
Einzelunternehmen	Anzahl	444	393	51	11,5
Personengesellschaften	Anzahl	220	68	152	69,1
Kapitalgesellschaften	Anzahl	644	186	458	71,1
Sonstige Rechtsformen	Anzahl	66	28	38	57,6
Umsatz oder Einnahmen aus selbstständiger Tätigkeit und sonstige betriebliche Erträge	1 000 EUR	15 565 805	68 250	15 497 555	99,6
davon:					
Umsatz oder Einnahmen aus selbstständiger Tätigkeit	1 000 EUR	.	.	14 046 624	
dar.: durch Auftraggeber mit Sitz im Ausland	1 000 EUR	.	.	321 086	
sonstige betriebliche Erträge	1 000 EUR	.	.	1 450 931	
Umsatz oder Einnahmen aus selbstständiger Tätigkeit und sonstige betriebliche Erträge je Unternehmen	1 000 EUR	11 329	101	22 203	
Tätige Personen insgesamt am 30. September	Anzahl	120 554	1 893	118 661	98,4
und zwar:					
in Teilzeit	Anzahl	.	.	14 735	
weiblich	Anzahl	.	.	26 424	
Lohn- und Gehaltsempfänger	Anzahl	119 125	1 255	117 870	98,9
dar.: Auszubildende	Anzahl	.	.	3 232	
Tätige Personen insgesamt am 30. September je Unternehmen	Anzahl	88	3	170	
Aufwendungen	1 000 EUR	11 736 009	45 004	11 691 005	99,6
davon:					
Personalaufwand	1 000 EUR	5 080 265	17 546	5 062 719	99,7
davon:					
Bruttolöhne und -gehälter	1 000 EUR	4 065 539	14 291	4 051 248	99,6
Sozialaufwendungen des Arbeitgebers	1 000 EUR	1 014 726	3 255	1 011 471	99,7
davon:					
gesetzliche Sozialaufwendungen	1 000 EUR	.	.	786 237	
übrige Sozialaufwendungen	1 000 EUR	.	.	225 234	
Sachaufwand	1 000 EUR	6 655 744	27 458	6 628 286	99,6
davon für:					
bezogene Waren und Dienstleistungen zum Wiederverkauf in unverändertem Zustand	1 000 EUR	.	.	745 304	
Roh-, Hilfs- und Betriebsstoffe	1 000 EUR	.	.	565 255	
bezogene Dienstleistungen (nicht zum Wiederverkauf) und sonstige betriebliche Aufwendungen	1 000 EUR	.	.	5 317 727	
dar.: Mieten, Pachten und Leasing	1 000 EUR	601 891	6 945	594 946	98,8

## Sonstige Hilfs- und Nebentätigkeiten für den Verkehr (WZ 63.2)

Merkmale	Maßeinheit	Unternehmen/Einrichtungen			
		insgesamt	davon mit Umsatz von		
			weniger als 250 000 EUR	250 000 EUR und mehr	
				absolut	Anteil an insgesamt in %
Bestände insgesamt					
am Anfang des Berichtsjahres	1 000 EUR	293 278	789	292 489	99,7
am Ende des Berichtsjahres	1 000 EUR	329 230	917	328 313	99,7
Investitionen	1 000 EUR	6 809 856	19 093	6 790 763	99,7
davon:					
erworbene Sachanlagen für betriebliche Zwecke	1 000 EUR	.	.	6 625 236	
davon:					
Ausrüstungen	1 000 EUR	.	.	3 549 370	
Bauten	1 000 EUR	.	.	2 949 387	
Grundstücke	1 000 EUR	.	.	126 479	
selbst erstellte Sachanlagen für betriebliche Zwecke	1 000 EUR	.	.	99 652	
erworbene immaterielle Vermögensgegenstände	1 000 EUR	.	.	65 876	
dar.: erworbene Software	1 000 EUR	.	.	56 525	
Betriebliche Steuern und sonstige öffentliche Abgaben	1 000 EUR	177 704	1 138	176 566	99,4
Subventionen	1 000 EUR	3 686 856	5 933	3 680 923	99,8

Merkmale	Maßeinheit	Unternehmen/Einrichtungen mit ... bis ... tätigen Personen			
		bis 9	10 - 19	20 - 99	100 und mehr
Unternehmen/Einrichtungen	Anzahl	972	162	149	90
Umsatz oder Einnahmen aus selbstständiger Tätigkeit und sonstige betriebliche Erträge	1 000 EUR	553 564	238 667	1 159 493	13 614 080
Tätige Personen insgesamt am 30. September	Anzahl	2 832	2 243	6 220	109 258
dar.:					
Lohn- und Gehaltsempfänger	Anzahl	2 017	2 154	6 125	108 830
Aufwendungen	1 000 EUR	401 919	192 276	919 537	10 222 278
davon:					
Personalaufwand	1 000 EUR	54 850	56 693	230 692	4 738 029
Sachaufwand	1 000 EUR	347 068	135 582	688 846	5 484 248
Investitionen	1 000 EUR	63 309	7 819	165 747	6 572 981
Betriebliche Steuern und sonstige öffentliche Abgaben	1 000 EUR	11 752	3 837	11 429	150 686

. Keine Angaben, da das Merkmal bei dieser Unternehmensgruppe nicht erfragt wurde.

## Reisebüros und Reiseveranstalter (WZ 63.3)

Merkmale	Maßeinheit	Unternehmen/Einrichtungen			
		insgesamt	davon mit Umsatz von		
			weniger als 250 000 EUR	250 000 EUR und mehr	
				absolut	Anteil an insgesamt in %
Unternehmen/Einrichtungen	Anzahl	9 617	6 553	3 064	31,9
davon:					
Einzelunternehmen	Anzahl	5 456	4 584	872	16,0
Personengesellschaften	Anzahl	1 070	656	414	38,7
Kapitalgesellschaften	Anzahl	2 996	1 245	1 751	58,4
Sonstige Rechtsformen	Anzahl	95	69	26	27,4
Umsatz oder Einnahmen aus selbstständiger Tätigkeit und sonstige betriebliche Erträge	1 000 EUR	20 081 009	650 753	19 430 257	96,8
davon:					
Umsatz oder Einnahmen aus selbstständiger Tätigkeit	1 000 EUR	.	.	19 152 568	
dar.: durch Auftraggeber mit Sitz im Ausland	1 000 EUR	.	.	385 214	
sonstige betriebliche Erträge	1 000 EUR	.	.	277 689	
Umsatz oder Einnahmen aus selbstständiger Tätigkeit und sonstige betriebliche Erträge je Unternehmen	1 000 EUR	2 088	99	6 341	
Tätige Personen insgesamt am 30. September	Anzahl	63 619	17 638	45 981	72,3
und zwar:					
in Teilzeit	Anzahl	.	.	12 108	
weiblich	Anzahl	.	.	31 309	
Lohn- und Gehaltsempfänger	Anzahl	55 169	11 507	43 662	79,1
dar.: Auszubildende	Anzahl	.	.	3 416	
Tätige Personen insgesamt am 30. September je Unternehmen	Anzahl	7	3	15	
Aufwendungen	1 000 EUR	17 547 097	460 049	17 087 048	97,4
davon:					
Personalaufwand	1 000 EUR	1 535 268	185 222	1 350 046	87,9
davon:					
Bruttolöhne und -gehälter	1 000 EUR	1 261 957	151 215	1 110 742	88,0
Sozialaufwendungen des Arbeitgebers	1 000 EUR	273 311	34 007	239 304	87,6
davon:					
gesetzliche Sozialaufwendungen	1 000 EUR	.	.	202 531	
übrige Sozialaufwendungen	1 000 EUR	.	.	36 773	
Sachaufwand	1 000 EUR	16 011 829	274 827	15 737 002	98,3
davon für:					
bezogene Waren und Dienstleistungen zum Wiederverkauf in unverändertem Zustand	1 000 EUR	.	.	12 603 317	
Roh-, Hilfs- und Betriebsstoffe	1 000 EUR	.	.	310 942	
bezogene Dienstleistungen (nicht zum Wiederverkauf) und sonstige betriebliche Aufwendungen	1 000 EUR	.	.	2 822 743	
dar.: Mieten, Pachten und Leasing	1 000 EUR	254 799	57 025	197 774	77,6

Reisebüros und Reiseveranstalter (WZ 63.3)

Merkmale	Maßeinheit	Unternehmen/Einrichtungen			
		insgesamt	davon mit Umsatz von		
			weniger als 250 000 EUR	250 000 EUR und mehr	
				absolut	Anteil an insgesamt in %
Bestände insgesamt					
am Anfang des Berichtsjahres	1 000 EUR	145 967	12 538	133 429	91,4
am Ende des Berichtsjahres	1 000 EUR	226 682	18 970	207 712	91,6
Investitionen	1 000 EUR	147 580	18 094	129 487	87,7
davon:					
erworbene Sachanlagen für betriebliche Zwecke	1 000 EUR	.	.	117 880	
davon:					
Ausrüstungen	1 000 EUR	.	.	105 163	
Bauten	1 000 EUR	.	.	11 338	
Grundstücke	1 000 EUR	.	.	1 379	
selbst erstellte Sachanlagen für betriebliche Zwecke	1 000 EUR	.	.	415	
erworbene immaterielle Vermögensgegenstände	1 000 EUR	.	.	11 191	
dar.: erworbene Software	1 000 EUR	.	.	6 823	
Betriebliche Steuern und sonstige öffentliche Abgaben	1 000 EUR	64 485	8 754	55 731	86,4
Subventionen	1 000 EUR	8 847	1 552	7 295	82,5

Merkmale	Maßeinheit	Unternehmen/Einrichtungen mit ... bis ... tätigen Personen			
		bis 9	10 - 19	20 - 99	100 und mehr
Unternehmen/Einrichtungen	Anzahl	8 612	598	357	50
Umsatz oder Einnahmen aus selbstständiger Tätigkeit und sonstige betriebliche Erträge	1 000 EUR	2 863 484	992 060	4 049 379	12 176 085
Tätige Personen insgesamt am 30. September	Anzahl	26 638	7 474	14 065	15 442
dar.:					
Lohn- und Gehaltsempfänger	Anzahl	19 319	6 949	13 629	15 271
Aufwendungen	1 000 EUR	1 979 324	806 411	3 602 066	11 159 297
davon:					
Personalaufwand	1 000 EUR	397 519	177 755	380 466	579 528
Sachaufwand	1 000 EUR	1 581 805	628 655	3 221 600	10 579 769
Investitionen	1 000 EUR	43 561	16 774	62 961	24 285
Betriebliche Steuern und sonstige öffentliche Abgaben	1 000 EUR	20 541	7 004	18 125	18 815

. Keine Angaben, da das Merkmal bei dieser Unternehmensgruppe nicht erfragt wurde.

## Spedition, sonstige Verkehrsvermittlung (WZ 63.4)

Merkmale	Maßeinheit	Unternehmen/Einrichtungen			
		insgesamt	davon mit Umsatz von		
			weniger als 250 000 EUR	250 000 EUR und mehr	
				absolut	Anteil an insgesamt in %
Unternehmen/Einrichtungen	Anzahl	11 973	3 563	8 410	70,2
davon:					
Einzelunternehmen	Anzahl	5 278	2 809	2 469	46,8
Personengesellschaften	Anzahl	1 663	241	1 422	85,5
Kapitalgesellschaften	Anzahl	4 961	484	4 477	90,2
Sonstige Rechtsformen	Anzahl	71	29	42	59,2
Umsatz oder Einnahmen aus selbstständiger Tätigkeit und sonstige betriebliche Erträge	1 000 EUR	60 383 035	401 165	59 981 870	99,3
davon:					
Umsatz oder Einnahmen aus selbstständiger Tätigkeit	1 000 EUR	.	.	58 598 846	
dar.: durch Auftraggeber mit Sitz im Ausland	1 000 EUR	.	.	4 709 264	
sonstige betriebliche Erträge	1 000 EUR	.	.	1 383 024	
Umsatz oder Einnahmen aus selbstständiger Tätigkeit und sonstige betriebliche Erträge je Unternehmen	1 000 EUR	5 043	113	7 132	
Tätige Personen insgesamt am 30. September	Anzahl	322 670	9 213	313 457	97,1
und zwar:					
in Teilzeit	Anzahl	.	.	56 258	
weiblich	Anzahl	.	.	76 481	
Lohn- und Gehaltsempfänger	Anzahl	310 324	5 354	304 970	98,3
dar.: Auszubildende	Anzahl	.	.	13 431	
Tätige Personen insgesamt am 30. September je Unternehmen	Anzahl	27	3	37	
Aufwendungen	1 000 EUR	51 343 323	253 875	51 089 448	99,5
davon:					
Personalaufwand	1 000 EUR	9 810 996	85 175	9 725 821	99,1
davon:					
Bruttolöhne und -gehälter	1 000 EUR	8 056 779	68 497	7 988 282	99,1
Sozialaufwendungen des Arbeitgebers	1 000 EUR	1 754 217	16 677	1 737 540	99,0
davon:					
gesetzliche Sozialaufwendungen	1 000 EUR	.	.	1 547 127	
übrige Sozialaufwendungen	1 000 EUR	.	.	190 413	
Sachaufwand	1 000 EUR	41 532 326	168 700	41 363 626	99,6
davon für:					
bezogene Waren und Dienstleistungen zum Wiederverkauf in unverändertem Zustand	1 000 EUR	.	.	26 163 523	
Roh-, Hilfs- und Betriebsstoffe	1 000 EUR	.	.	3 042 257	
bezogene Dienstleistungen (nicht zum Wiederverkauf) und sonstige betriebliche Aufwendungen	1 000 EUR	.	.	12 157 847	
dar.: Mieten, Pachten und Leasing	1 000 EUR	1 904 249	22 475	1 881 774	98,8



**Spedition, sonstige Verkehrsvermittlung (WZ 63.4)**

Merkmale	Maßeinheit	Unternehmen/Einrichtungen			
		insgesamt	davon mit Umsatz von		
			weniger als 250 000 EUR	250 000 EUR und mehr	
				absolut	Anteil an insgesamt in %
Bestände insgesamt					
am Anfang des Berichtsjahres	1 000 EUR	461 913	4 597	457 316	99,0
am Ende des Berichtsjahres	1 000 EUR	625 155	5 942	619 213	99,0
Investitionen	1 000 EUR	1 897 180	21 420	1 875 760	98,9
davon:					
erworbene Sachanlagen für betriebliche Zwecke	1 000 EUR	.	.	1 768 439	
davon:					
Ausrüstungen	1 000 EUR	.	.	1 466 004	
Bauten	1 000 EUR	.	.	245 401	
Grundstücke	1 000 EUR	.	.	57 035	
selbst erstellte Sachanlagen für betriebliche Zwecke	1 000 EUR	.	.	5 735	
erworbene immaterielle Vermögensgegenstände	1 000 EUR	.	.	101 586	
dar.: erworbene Software	1 000 EUR	.	.	58 472	
Betriebliche Steuern und sonstige öffentliche Abgaben	1 000 EUR	411 627	6 500	405 127	98,4
Subventionen	1 000 EUR	7 940	121	7 819	98,5

Merkmale	Maßeinheit	Unternehmen/Einrichtungen mit ... bis ... tätigen Personen			
		bis 9	10 - 19	20 - 99	100 und mehr
Unternehmen/Einrichtungen	Anzahl	7 101	1 909	2 445	519
Umsatz oder Einnahmen aus selbstständiger Tätigkeit und sonstige betriebliche Erträge	1 000 EUR	6 067 665	6 070 678	15 933 395	32 311 297
Tätige Personen insgesamt am 30. September	Anzahl	25 937	26 069	98 244	172 419
dar.:					
Lohn- und Gehaltsempfänger	Anzahl	20 172	24 085	94 609	171 457
Aufwendungen	1 000 EUR	4 928 483	4 556 432	13 464 548	28 393 859
davon:					
Personalaufwand	1 000 EUR	640 655	717 331	2 887 329	5 565 683
Sachaufwand	1 000 EUR	4 287 828	3 839 102	10 577 219	22 828 177
Investitionen	1 000 EUR	353 751	161 400	547 753	834 276
Betriebliche Steuern und sonstige öffentliche Abgaben	1 000 EUR	64 301	39 550	142 256	165 520

. Keine Angaben, da das Merkmal bei dieser Unternehmensgruppe nicht erfragt wurde.