

Dienstleistungen

Strukturerhebung im Dienstleistungsbereich
Datenverarbeitung und Datenbanken



2006

Erscheinungsfolge: jährlich
Erschienen am 15. Oktober 2008
Artikelnummer: 5474107067004

Fachliche Informationen zu dieser Veröffentlichung können Sie direkt beim Statistischen Bundesamt erfragen:
Gruppe VII C, Zweigstelle Bonn, Telefon: +49 (0) 18 88 / 644 8563; Fax: +49 (0) 18 88 / 644 8961 oder E-Mail:
dienstleistungen@destatis.de

© **Statistisches Bundesamt, Wiesbaden 2008**

Vervielfältigung und Verbreitung, auch auszugsweise, mit Quellenangabe gestattet.

Inhalt

Vorbemerkungen	Seite
Methodik der Erhebung	3
Spektrum der dargestellten Wirtschaftsbereiche	3
 Kommentare und Grafiken zu den Ergebnissen	
Anzahl der Unternehmen	4
Tätige Personen (Stichtag: 30. September)	4
Umsatz	5
Aufwendungen	5
Differenzierung nach Beschäftigtengrößenklassen	6
Veränderungen gegenüber dem Vorjahr	7
 Tabellenteil	
Datenverarbeitung und Datenbanken (WZ 72)	8
Hardwareberatung (WZ 72.1)	10
Softwarehäuser (WZ 72.2)	12
Datenverarbeitungsdienste (WZ 72.3)	14
Datenbanken (WZ 72.4)	16
Sonstige IT-Tätigkeiten (WZ 72.5 und 72.6)	18

Vorbemerkungen

Methodik der Erhebung

Die rechtliche Grundlage für die Durchführung der Strukturerhebung im Dienstleistungsbereich (Dienstleistungsstatistik) ist das Dienstleistungsstatistikgesetz vom 19. Dezember 2000 in Verbindung mit dem Bundesstatistikgesetz.

Das Dienstleistungsstatistikgesetz schreibt vor, dass beginnend mit dem Berichtsjahr 2000 zur Darstellung der Entwicklung im Dienstleistungsbereich und zur Erfüllung der Anforderungen der Europäischen Strukturverordnung jährlich dezentrale Erhebungen als Stichprobe bei höchstens 15 Prozent aller Erhebungseinheiten mit Auskunftspflicht durchgeführt werden. Erhebungseinheiten dieser Statistik sind Unternehmen und Einrichtungen zur Ausübung einer freiberuflichen Tätigkeit, die den Schwerpunkt ihrer wirtschaftlichen Tätigkeit entsprechend der aktuellen Klassifikation der Wirtschaftszweige haben im

- Wirtschaftsabschnitt I
Verkehr und Nachrichtenübermittlung
- Wirtschaftsabschnitt K
Grundstücks- und Wohnungswesen,
Vermietung beweglicher Sachen,
Erbringung von wirtschaftlichen Dienstleistungen.

Zur Entlastung der auskunftspflichtigen Einheiten werden Unternehmen und Einrichtungen mit einem Jahresumsatz von weniger als 250 000 Euro (kleine Unternehmen) nur mit einem verkürzten Merkmalskatalog befragt.

Zur Festlegung der Auswahlgesamtheit aller Erhebungseinheiten dient das bei den Statistischen Ämtern des Bundes und der Länder geführte Unternehmensregister. Das Unternehmensregister enthält eindeutige Angaben zur Identifizierung der Erhebungseinheiten, zu ihrer wirtschaftszweigsystematischen Zuordnung, zur Aufnahme bzw. Einstellung ihrer wirtschaftlichen Tätigkeit sowie zu ihrer Größe.

Nach mathematisch-statistischen Methoden werden aus den Unternehmen in den erhebungsrelevanten Wirtschaftsabschnitten I und K (Auswahlgesamtheit) die auskunftspflichtigen Erhebungseinheiten nach einem Auswahlplan mittels einer geschichteten Zufallsstichprobe gezogen. Dabei werden Schichten, die nur minimal besetzt sind, als Totalschichten erfasst, d.h. jedes darin befindliche Unternehmen ist auskunftspflichtig; gleiches gilt auch für nach ihrem Umsatz sehr große Unternehmen.

Mit dieser Statistik werden die Strukturdaten der in den Wirtschaftsabschnitten I und K zusammengefassten sehr heterogenen Wirtschaftsbereiche in einem konsistenten Gesamtkonzept erhoben.

Im Ergebnis der Erhebung werden aus den von den befragten Einheiten ermittelten Angaben durch Hochrechnung die vorliegenden Totalwerte errechnet. Der Nutzer erhält vergleichbare Daten für Unternehmen und

Einrichtungen mit unterschiedlichen wirtschaftlichen Tätigkeiten.

Spektrum der dargestellten Wirtschaftsbereiche

Unter Informationstechnik (IT-Branche) ist der Oberbegriff für die Informations- und Datenverarbeitung sowie die dafür erforderliche Hardware zu verstehen. Nach der Klassifikation der Wirtschaftszweige (Ausgabe 2003) werden die Unternehmen mit Schwerpunkt ihrer wirtschaftlichen Tätigkeiten in der IT-Branche der Wirtschaftsabteilung 72 „Datenverarbeitung und Datenbanken“ zugeordnet.

In der vorliegenden Datenzusammenstellung sind ausgewählte Ergebnisse aus der Strukturerhebung im Dienstleistungsbereich für Unternehmen, deren Schwerpunkt ihrer wirtschaftlichen Tätigkeit nach der Wirtschaftszweikklassifikation (WZ) als Datenverarbeitung und Datenbanken (IT-Branche) bezeichnet wird, für diese Tätigkeitsbereiche zusammengefasst dargestellt. Zu diesen wirtschaftlichen Tätigkeiten zählen:

- Hardwareberatung (WZ 72.1)
- Softwarehäuser (WZ 72.2)
- Datenverarbeitungsdienste (WZ 72.3)
- Datenbanken (WZ 72.4)
- sonstige IT-Tätigkeiten (WZ 72.5 und 72.6)

Die wirtschaftlichen Tätigkeiten der befragten Unternehmen umfassen im Einzelnen

- Beratung über Art und Konfiguration von Hardware und dazu gehöriger Softwareanwendung,
- Entwickeln und Verlegen von (nicht kunden-spezifischer) Standardsoftware, einschließlich der Lieferung von Dokumentationen dazu, Softwareberatung und –entwicklung (kundenspezifischer) sowie Entwicklung und Programmierung von Internetpräsentationen,
- Datenerfassungsdienste und Bereitstellungsdienste für Teilnehmersysteme,
- Online-Veröffentlichung von Datenbanken, Verzeichnissen, Mailinglisten und sonstigen Online-Veröffentlichungen sowie Websearch-Portale,
- Instandhaltung und Reparatur von Büromaschinen, Datenverarbeitungsgeräten und –einrichtungen,
- sonstige mit der Datenverarbeitung verbundene Tätigkeiten einschließlich Informationsvermittlung

So heterogen wie die genannten wirtschaftlichen Tätigkeiten, so unterschiedlich sind die aus der Strukturerhebung im Dienstleistungsbereich ermittelten Strukturdaten für die im Folgenden dargestellten einzelnen wirtschaftlichen Tätigkeiten.

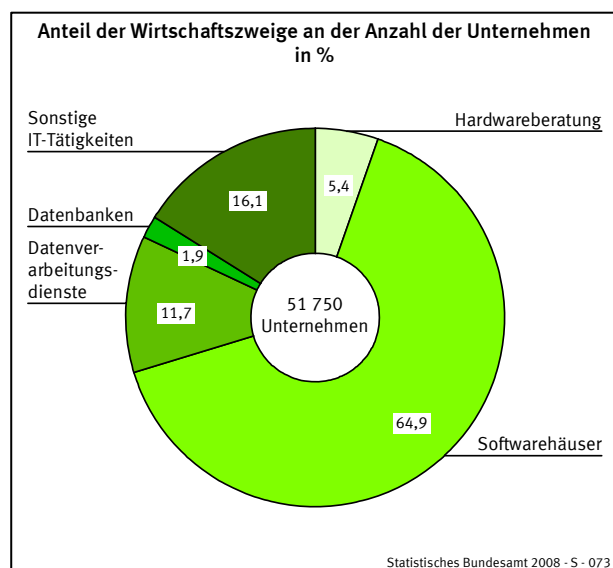
Die Ergebnisse für den Bereich Informationstechnik resultieren aus der Befragung von rund 16 500 Unternehmen.

Kommentare und Grafiken zu den Ergebnissen

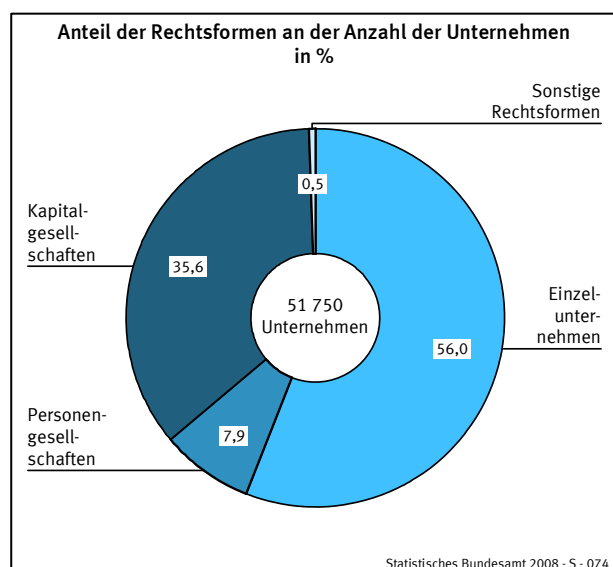
1. Anzahl der Unternehmen

In der IT-Branche waren im Berichtsjahr mehr als 51 750 Unternehmen tätig, darunter fast drei Viertel (knapp 38 500 Unternehmen) mit einem Jahresumsatz von weniger als 250 000 Euro.

Knapp 33 600 Unternehmen, also fast zwei Drittel der Unternehmen der Informationstechnik, waren Softwarehäuser. 16% der Unternehmen führten sonstige IT-Tätigkeiten aus.

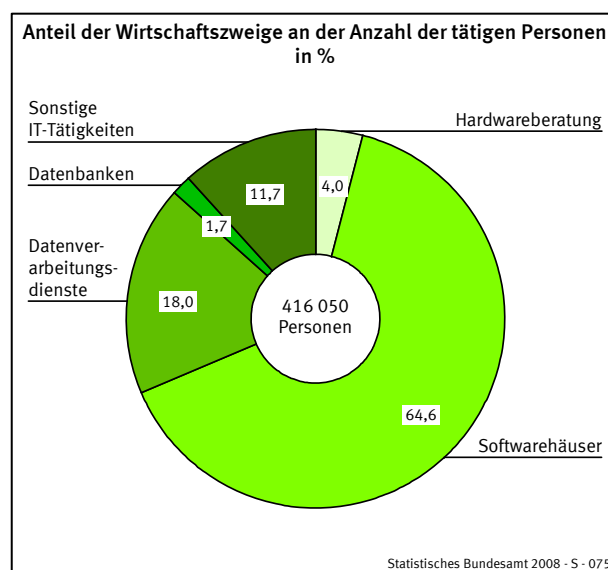


Dominiert wurde die IT-Branche vorrangig durch Einzelunternehmen. Mehr als die Hälfte der in diesem Wirtschaftsbereich tätigen Unternehmen (56%) wurde als Einzelunternehmen geführt; knapp 36% wurden als Kapitalgesellschaft geleitet. Bei den kleinen Unternehmen mit einem Jahresumsatz von weniger als 250 000 Euro lag der Anteil der als Einzelunternehmen geführten Unternehmen bei 72%, darunter bei der Hardwareberatung bei 82%.



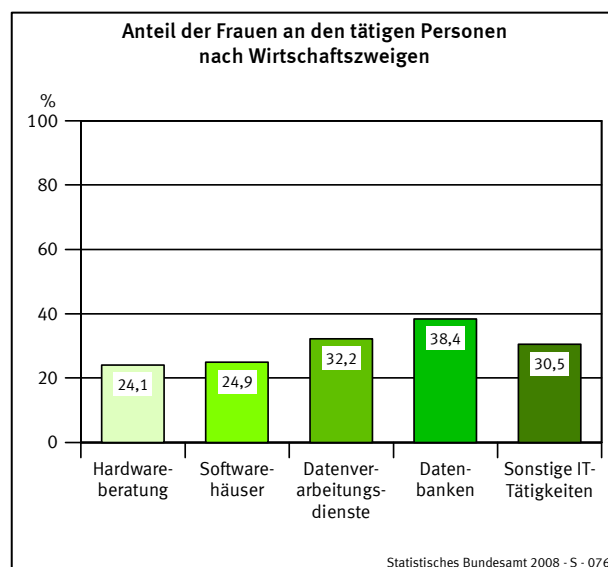
2. Tätige Personen (Stichtag: 30. September)

In der Informationstechnik arbeiteten 416 050 Personen, darunter fast zwei Drittel (65%) in Softwarehäusern. Damit waren in der IT-Branche durchschnittlich 8 Personen je Unternehmen beschäftigt. In den Unternehmen der Datenverarbeitungsdienste arbeiteten durchschnittlich 12 Personen je Unternehmen.



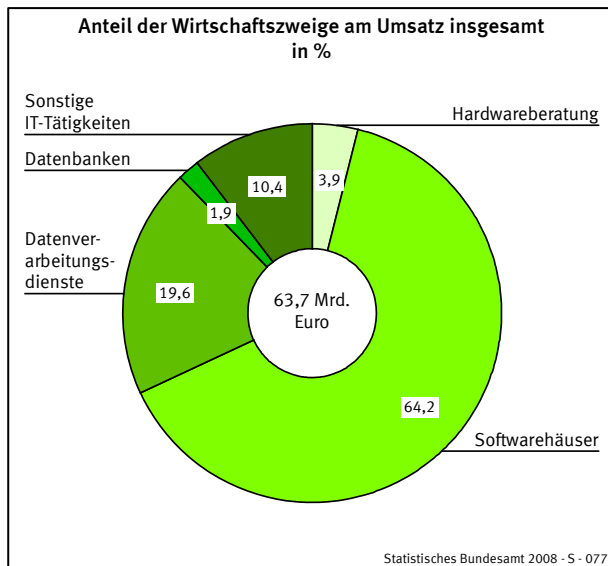
Der Anteil der Lohn- und Gehaltsempfänger an den tätigen Personen insgesamt war mit über 89% relativ hoch.

85% der in der IT-Branche tätigen Personen arbeiteten in Unternehmen mit einem Jahresumsatz von 250 000 Euro und mehr, darunter 14% in Teilzeit. In diesen Unternehmen waren 27% der Beschäftigten Frauen und hatten knapp 11 950 Auszubildende eine Lehrstelle.

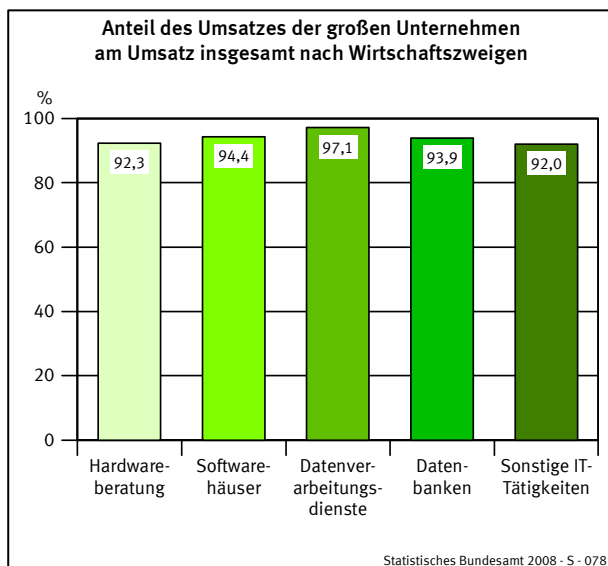


3. Umsatz

Im Berichtsjahr wurde von den Unternehmen der IT-Branche ein Umsatz von knapp 63,7 Mrd. Euro erwirtschaftet. Davon entfielen die größten Anteile mit 40,9 Mrd. Euro (64%) auf die Softwarehäuser sowie mit 12,4 Mrd. Euro (20%) auf die Datenverarbeitungsdienste.



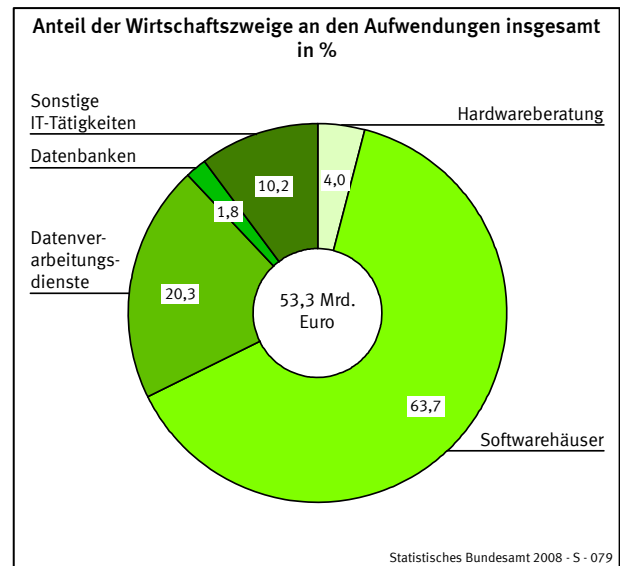
26% der Unternehmen, die als große Unternehmen mit einem Jahresumsatz von 250 000 Euro und mehr definiert sind, haben knapp 95% bzw. 60,2 Mrd. Euro des Umsatzes realisiert. Knapp 15% des Umsatzes aus selbstständiger Tätigkeit entstand durch Aufträge aus dem Ausland.



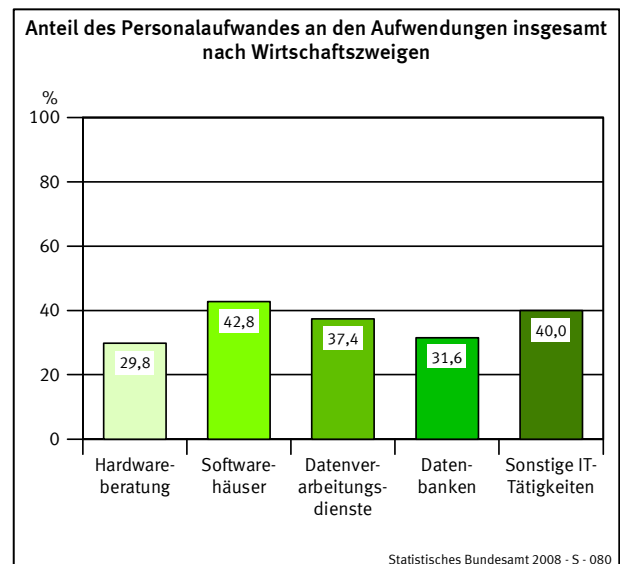
Während die großen Unternehmen einen durchschnittlichen Jahresumsatz von 4,5 Mill. Euro erwirtschafteten, betrug er bei den kleinen Unternehmen nur knapp 89 800 Euro je Unternehmen.

4. Aufwendungen

Die Unternehmen der IT-Branche hatten Aufwendungen in Höhe von fast 53,3 Mrd. Euro. Mit 33,9 Mrd. Euro waren die Aufwendungen im Bereich der Softwarehäuser am höchsten. Gemessen am Umsatz betrug der Anteil der Aufwendungen knapp 84%.



Die Aufwendungen verteilten sich zu 41% auf Personal- und zu 59% auf Sachaufwendungen. Am höchsten liegt der Anteil der Personalaufwendungen an den Aufwendungen insgesamt mit 43% bei den Softwarehäusern.



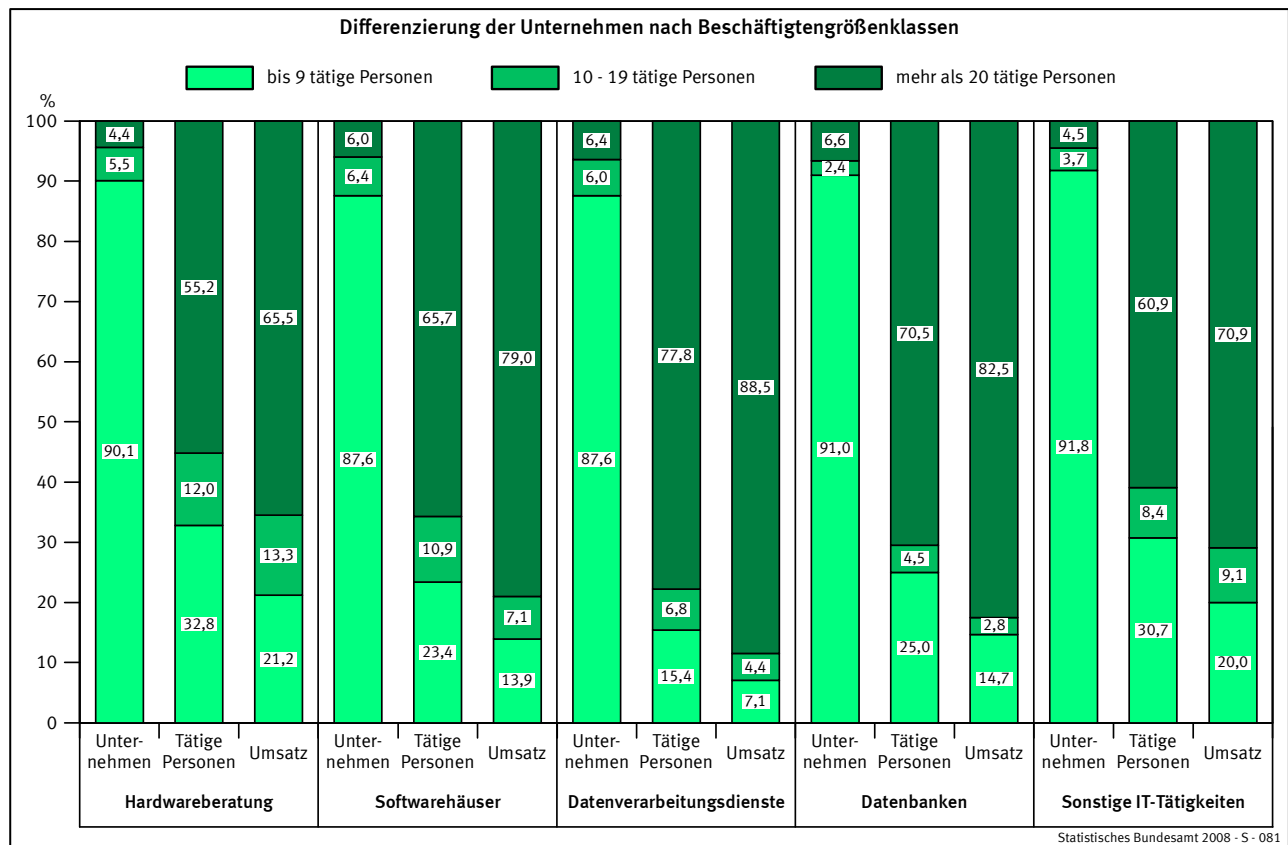
18,0 Mrd. Euro bzw. 83% der Personalaufwendungen wurden für Löhne und Gehälter aufgewendet; damit betrug der Anteil der Sozialaufwendungen des Arbeitgebers in diesem Wirtschaftsbereich 17%.

5. Differenzierung nach Beschäftigtengrößenklassen

In der Unterteilung der Unternehmen der IT-Branche nach Beschäftigtengrößenklassen der in diesen Unternehmen tätigen Personen zeigt sich folgendes Bild:

- In über 88% der Unternehmen waren bis zu 9 Personen beschäftigt.
- In diesen Unternehmen arbeiteten aber nur 23% der in der Informationstechnik insgesamt tätigen Personen.
- Diese Unternehmen realisierten im Berichtsjahr mit 8,6 Mrd. Euro nur knapp 14% des Gesamtumsatzes der IT-Branche.

Demgegenüber erzielten fast 6% der Unternehmen mit 20 und mehr Beschäftigten knapp 80% des Gesamtumsatzes aller Unternehmen. In diesen Unternehmen hatten mit 67% gut zwei Drittel der in der IT-Branche beschäftigten Personen einen Arbeitsplatz.



6. Veränderungen gegenüber dem Vorjahr

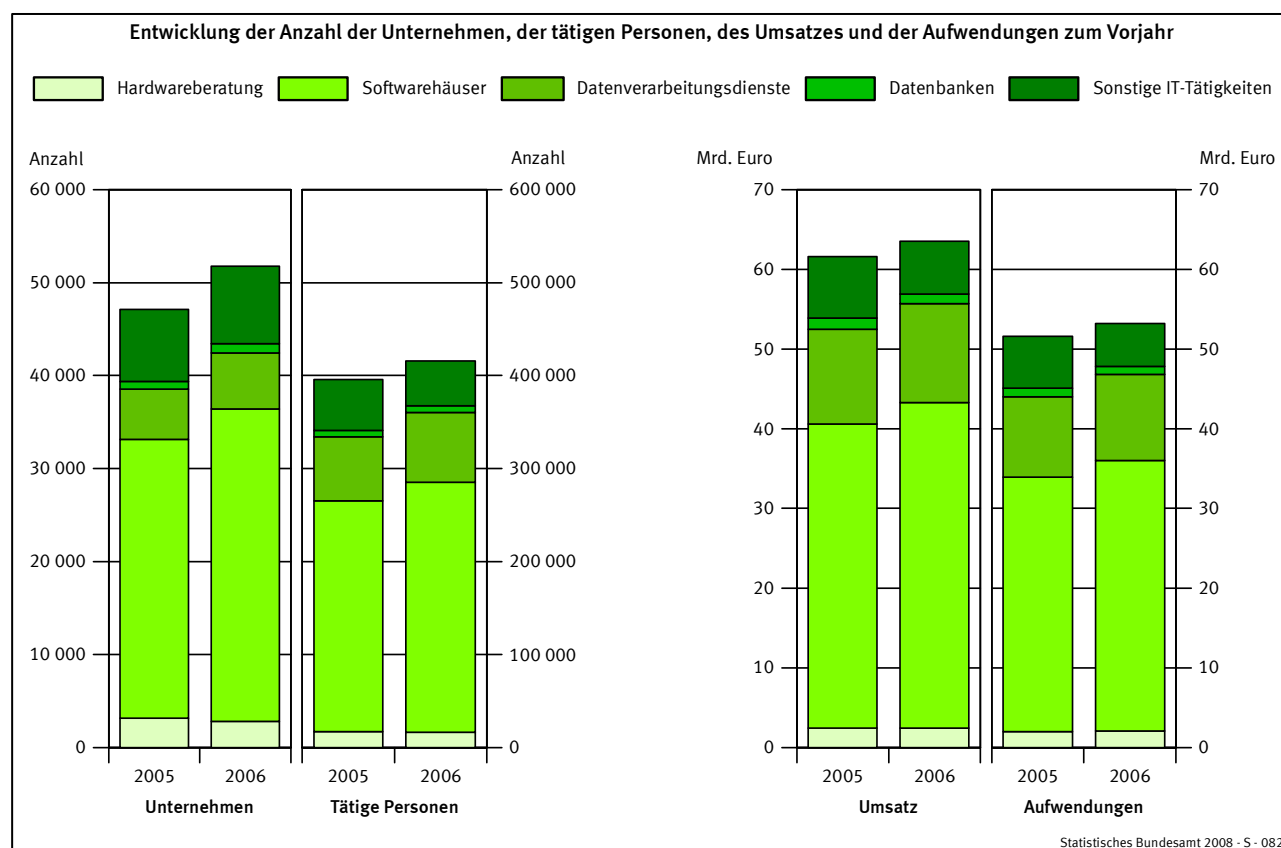
Im Berichtsjahr stieg die Anzahl der mit Schwerpunkt ihrer wirtschaftlichen Tätigkeit in der IT-Branche klassifizierten Unternehmen gegenüber dem Vorjahr um 4 650 Unternehmen (+ 9,9%) an. Nur im Wirtschaftszweig Hardwareberatung war im Vorjahresvergleich ein Rückgang der Unternehmensanzahl festzustellen (- 9,9%).

Im gleichen Zeitraum waren in der IT-Branche rund 20 150 Personen (+ 5,1%) mehr beschäftigt. Ein Beschäftigungszuwachs war bei den Softwarehäusern, bei den Datenverarbeitungsdiensten und bei den Datenbanken zu registrieren. Dagegen ging die Anzahl der Arbeitsplätze gegenüber dem Vorjahr bei der Hardwareberatung und bei den sonstigen IT-Tätigkeiten zurück.

Gegenüber dem Vorberichtszeitraum stieg der erwirtschaftete Jahresumsatz in der IT-Branche um über 2,0 Mrd. Euro (+ 3,3%). Bei den Datenbanken und bei den sonstigen IT-Tätigkeiten gingen die Umsätze im Vorjahresvergleich zurück.

Im gleichen Zeitraum stiegen die Aufwendungen um 1,6 Mrd. Euro (+ 3,1%). Davon stieg der Sachaufwand um 1,1 Mrd. Euro (+ 3,6%) und der Personalaufwand um 507,0 Mill. Euro (+2,4%).

Weitere Ergebnisse aus der Strukturerhebung im Dienstleistungsbereich werden in der Fachserie 9, Reihe 1 und 2 sowie in den entsprechenden Branchenberichten, die jährlich erscheinen, veröffentlicht.



Datenverarbeitung und Datenbanken (WZ 72)

Merkmale	Maßeinheit	Unternehmen/Einrichtungen			
		insgesamt	davon mit Umsatz von		
			weniger als 250 000 EUR	250 000 EUR und mehr	
				absolut	Anteil an insgesamt in %
Unternehmen/Einrichtungen	Anzahl	51 761	38 485	13 276	25,6
davon:					
Einzelunternehmen	Anzahl	28 992	27 632	1 360	4,7
Personengesellschaften	Anzahl	4 103	2 686	1 417	34,5
Kapitalgesellschaften	Anzahl	18 416	7 971	10 445	56,7
Sonstige Rechtsformen	Anzahl	251	196	55	21,9
Umsatz oder Einnahmen aus selbstständiger Tätigkeit und sonstige betriebliche Erträge	1 000 EUR	63 657 233	3 454 961	60 202 272	94,6
davon:					
Umsatz oder Einnahmen aus selbstständiger Tätigkeit	1 000 EUR	.	.	58 127 300	
dar.: durch Auftraggeber mit Sitz im Ausland	1 000 EUR	.	.	8 543 544	
sonstige betriebliche Erträge	1 000 EUR	.	.	2 074 972	
Umsatz oder Einnahmen aus selbstständiger Tätigkeit und sonstige betriebliche Erträge je Unternehmen	1 000 EUR	1 230	90	4 535	
Tätige Personen insgesamt am 30. September	Anzahl	416 048	61 929	354 119	85,1
und zwar:					
in Teilzeit	Anzahl	.	.	49 501	
weiblich	Anzahl	.	.	95 851	
Lohn- und Gehaltsempfänger	Anzahl	372 061	25 997	346 064	93,0
dar.: Auszubildende	Anzahl	.	.	11 934	
Tätige Personen insgesamt am 30. September je Unternehmen	Anzahl	8	2	27	
Aufwendungen	1 000 EUR	53 264 883	1 698 229	51 566 654	96,8
davon:					
Personalaufwand	1 000 EUR	21 688 996	676 764	21 012 232	96,9
davon:					
Bruttolöhne und -gehälter	1 000 EUR	18 000 873	590 280	17 410 593	96,7
Sozialaufwendungen des Arbeitgebers	1 000 EUR	3 688 123	86 485	3 601 638	97,7
davon:					
gesetzliche Sozialaufwendungen	1 000 EUR	.	.	2 739 891	
übrige Sozialaufwendungen	1 000 EUR	.	.	861 747	
Sachaufwand	1 000 EUR	31 575 887	1 021 465	30 554 422	96,8
davon für:					
bezogene Waren und Dienstleistungen zum Wiederverkauf in unverändertem Zustand	1 000 EUR	.	.	12 272 474	
Roh-, Hilfs- und Betriebsstoffe	1 000 EUR	.	.	1 122 394	
bezogene Dienstleistungen (nicht zum Wiederverkauf) und sonstige betriebliche Aufwendungen	1 000 EUR	.	.	17 159 554	
dar.: Mieten, Pachten und Leasing	1 000 EUR	2 519 378	144 794	2 374 584	94,3

Datenverarbeitung und Datenbanken (WZ 72)

Merkmale	Maßeinheit	Unternehmen/Einrichtungen			
		insgesamt	davon mit Umsatz von		
			weniger als 250 000 EUR	250 000 EUR und mehr	
				absolut	Anteil an insgesamt in %
Bestände insgesamt					
am Anfang des Berichtsjahres	1 000 EUR	1 698 858	70 832	1 628 026	95,8
am Ende des Berichtsjahres	1 000 EUR	1 837 759	77 913	1 759 846	95,8
Investitionen	1 000 EUR	3 423 767	153 201	3 270 566	95,5
davon:					
erworbene Sachanlagen für betriebliche Zwecke	1 000 EUR	.	.	2 213 668	
davon:					
Ausrüstungen	1 000 EUR	.	.	2 072 607	
Bauten	1 000 EUR	.	.	126 620	
Grundstücke	1 000 EUR	.	.	14 441	
selbst erstellte Sachanlagen für betriebliche Zwecke	1 000 EUR	.	.	46 985	
erworbene immaterielle Vermögensgegenstände	1 000 EUR	.	.	1 009 913	
dar.: erworbene Software	1 000 EUR	.	.	707 312	
Betriebliche Steuern und sonstige öffentliche Abgaben	1 000 EUR	749 458	52 052	697 406	93,1
Subventionen	1 000 EUR	55 453	10 296	45 157	81,4

Merkmale	Maßeinheit	Unternehmen/Einrichtungen mit ... bis ... tätigen Personen			
		bis 9	10 - 19	20 - 99	100 und mehr
Unternehmen/Einrichtungen	Anzahl	45 790	2 998	2 479	494
Umsatz oder Einnahmen aus selbstständiger Tätigkeit und sonstige betriebliche Erträge	1 000 EUR	8 609 496	4 434 888	12 054 964	38 557 885
Tätige Personen insgesamt am 30. September	Anzahl	96 606	40 882	95 684	182 875
dar.:					
Lohn- und Gehaltsempfänger	Anzahl	56 786	39 434	94 674	181 167
Aufwendungen	1 000 EUR	5 907 114	3 873 027	10 291 838	33 192 903
davon:					
Personalaufwand	1 000 EUR	2 121 214	1 695 041	4 905 647	12 967 093
Sachaufwand	1 000 EUR	3 785 899	2 177 986	5 386 192	20 225 811
Investitionen	1 000 EUR	340 575	119 707	372 347	2 591 138
Betriebliche Steuern und sonstige öffentliche Abgaben	1 000 EUR	121 628	60 854	150 667	416 308

. Keine Angaben, da das Merkmal bei dieser Unternehmensgruppe nicht erfragt wurde.

Hardwareberatung (WZ 72.1)

Merkmale	Maßeinheit	Unternehmen/Einrichtungen			
		insgesamt	davon mit Umsatz von		
			weniger als 250 000 EUR	250 000 EUR und mehr	
				absolut	Anteil an insgesamt in %
Unternehmen/Einrichtungen	Anzahl	2 836	2 058	778	27,4
davon:					
Einzelunternehmen	Anzahl	1 849	1 682	167	9,0
Personengesellschaften	Anzahl	273	147	126	46,2
Kapitalgesellschaften	Anzahl	685	205	480	70,1
Sonstige Rechtsformen	Anzahl	28	23	5	17,9
Umsatz oder Einnahmen aus selbstständiger Tätigkeit und sonstige betriebliche Erträge	1 000 EUR	2 448 433	187 966	2 260 467	92,3
davon:					
Umsatz oder Einnahmen aus selbstständiger Tätigkeit	1 000 EUR	.	.	2 218 272	
dar.: durch Auftraggeber mit Sitz im Ausland	1 000 EUR	.	.	104 702	
sonstige betriebliche Erträge	1 000 EUR	.	.	42 195	
Umsatz oder Einnahmen aus selbstständiger Tätigkeit und sonstige betriebliche Erträge je Unternehmen	1 000 EUR	863	91	2 905	
Tätige Personen insgesamt am 30. September	Anzahl	16 624	3 090	13 533	81,4
und zwar:					
in Teilzeit	Anzahl	.	.	1 652	
weiblich	Anzahl	.	.	3 268	
Lohn- und Gehaltsempfänger	Anzahl	14 121	1 087	13 034	92,3
dar.: Auszubildende	Anzahl	.	.	904	
Tätige Personen insgesamt am 30. September je Unternehmen	Anzahl	6	2	17	
Aufwendungen	1 000 EUR	2 136 288	95 141	2 041 147	95,5
davon:					
Personalaufwand	1 000 EUR	637 196	19 155	618 041	97,0
davon:					
Bruttolöhne und -gehälter	1 000 EUR	536 966	16 661	520 306	96,9
Sozialaufwendungen des Arbeitgebers	1 000 EUR	100 230	2 495	97 735	97,5
davon:					
gesetzliche Sozialaufwendungen	1 000 EUR	.	.	84 450	
übrige Sozialaufwendungen	1 000 EUR	.	.	13 285	
Sachaufwand	1 000 EUR	1 499 092	75 986	1 423 106	94,9
davon für:					
bezogene Waren und Dienstleistungen zum Wiederverkauf in unverändertem Zustand	1 000 EUR	.	.	1 004 470	
Roh-, Hilfs- und Betriebsstoffe	1 000 EUR	.	.	54 048	
bezogene Dienstleistungen (nicht zum Wiederverkauf) und sonstige betriebliche Aufwendungen	1 000 EUR	.	.	364 589	
dar.: Mieten, Pachten und Leasing	1 000 EUR	72 268	6 940	65 328	90,4

Hardwareberatung (WZ 72.1)

Merkmale	Maßeinheit	Unternehmen/Einrichtungen			
		insgesamt	davon mit Umsatz von		
			weniger als 250 000 EUR	250 000 EUR und mehr	
				absolut	Anteil an insgesamt in %
Bestände insgesamt					
am Anfang des Berichtsjahres	1 000 EUR	115 854	5 363	110 491	95,4
am Ende des Berichtsjahres	1 000 EUR	116 241	5 905	110 336	94,9
Investitionen	1 000 EUR	87 288	8 409	78 879	90,4
davon:					
erworbene Sachanlagen für betriebliche Zwecke	1 000 EUR	.	.	59 987	
davon:					
Ausrüstungen	1 000 EUR	.	.	48 555	
Bauten	1 000 EUR	.	.	11 417	
Grundstücke	1 000 EUR	.	.	14	
selbst erstellte Sachanlagen für betriebliche Zwecke	1 000 EUR	.	.	65	
erworbene immaterielle Vermögensgegenstände	1 000 EUR	.	.	18 828	
dar.: erworbene Software	1 000 EUR	.	.	18 332	
Betriebliche Steuern und sonstige öffentliche Abgaben	1 000 EUR	15 148	1 873	13 275	87,6
Subventionen	1 000 EUR	684	33	651	95,2

Merkmale	Maßeinheit	Unternehmen/Einrichtungen mit ... bis ... tätigen Personen			
		bis 9	10 - 19	20 - 99	100 und mehr
Unternehmen/Einrichtungen	Anzahl	2 555	155	110	16
Umsatz oder Einnahmen aus selbstständiger Tätigkeit und sonstige betriebliche Erträge	1 000 EUR	517 936	326 766	581 372	1 022 358
Tätige Personen insgesamt am 30. September	Anzahl	5 445	1 999	3 809	5 372
dar.:					
Lohn- und Gehaltsempfänger	Anzahl	3 063	1 975	3 711	5 371
Aufwendungen	1 000 EUR	384 233	313 270	519 487	919 297
davon:					
Personalaufwand	1 000 EUR	79 473	78 421	164 429	314 872
Sachaufwand	1 000 EUR	304 759	234 849	355 059	604 425
Investitionen	1 000 EUR	12 473	4 768	18 451	51 596
Betriebliche Steuern und sonstige öffentliche Abgaben	1 000 EUR	4 945	1 573	3 566	5 065

. Keine Angaben, da das Merkmal bei dieser Unternehmensgruppe nicht erfragt wurde.

Softwarehäuser (WZ 72.2)

Merkmale	Maßeinheit	Unternehmen/Einrichtungen			
		insgesamt	davon mit Umsatz von		
			weniger als 250 000 EUR	250 000 EUR und mehr	
				absolut	Anteil an insgesamt in %
Unternehmen/Einrichtungen	Anzahl	33 580	24 584	8 996	26,8
davon:					
Einzelunternehmen	Anzahl	17 676	16 921	755	4,3
Personengesellschaften	Anzahl	2 608	1 812	796	30,5
Kapitalgesellschaften	Anzahl	13 156	5 735	7 421	56,4
Sonstige Rechtsformen	Anzahl	140	115	25	17,9
Umsatz oder Einnahmen aus selbstständiger Tätigkeit und sonstige betriebliche Erträge	1 000 EUR	40 898 741	2 302 311	38 596 430	94,4
davon:					
Umsatz oder Einnahmen aus selbstständiger Tätigkeit	1 000 EUR	.	.	37 115 040	
dar.: durch Auftraggeber mit Sitz im Ausland	1 000 EUR	.	.	6 983 884	
sonstige betriebliche Erträge	1 000 EUR	.	.	1 481 390	
Umsatz oder Einnahmen aus selbstständiger Tätigkeit und sonstige betriebliche Erträge je Unternehmen	1 000 EUR	1 218	94	4 290	
Tätige Personen insgesamt am 30. September	Anzahl	268 809	38 958	229 851	85,5
und zwar:					
in Teilzeit	Anzahl	.	.	31 059	
weiblich	Anzahl	.	.	57 207	
Lohn- und Gehaltsempfänger	Anzahl	241 125	16 813	224 312	93,0
dar.: Auszubildende	Anzahl	.	.	8 042	
Tätige Personen insgesamt am 30. September je Unternehmen	Anzahl	8	2	26	
Aufwendungen	1 000 EUR	33 933 847	1 096 722	32 837 125	96,8
davon:					
Personalaufwand	1 000 EUR	14 538 205	483 025	14 055 180	96,7
davon:					
Bruttolöhne und -gehälter	1 000 EUR	12 132 856	425 993	11 706 863	96,5
Sozialaufwendungen des Arbeitgebers	1 000 EUR	2 405 350	57 033	2 348 317	97,6
davon:					
gesetzliche Sozialaufwendungen	1 000 EUR	.	.	1 761 332	
übrige Sozialaufwendungen	1 000 EUR	.	.	586 985	
Sachaufwand	1 000 EUR	19 395 642	613 697	18 781 945	96,8
davon für:					
bezogene Waren und Dienstleistungen zum Wiederverkauf in unverändertem Zustand	1 000 EUR	.	.	7 864 345	
Roh-, Hilfs- und Betriebsstoffe	1 000 EUR	.	.	657 703	
bezogene Dienstleistungen (nicht zum Wiederverkauf) und sonstige betriebliche Aufwendungen	1 000 EUR	.	.	10 259 897	
dar.: Mieten, Pachten und Leasing	1 000 EUR	1 228 596	97 085	1 131 511	92,1

Softwarehäuser (WZ 72.2)

Merkmale	Maßeinheit	Unternehmen/Einrichtungen			
		insgesamt	davon mit Umsatz von		
			weniger als 250 000 EUR	250 000 EUR und mehr	
				absolut	Anteil an insgesamt in %
Bestände insgesamt					
am Anfang des Berichtsjahres	1 000 EUR	1 101 358	44 050	1 057 308	96,0
am Ende des Berichtsjahres	1 000 EUR	1 171 479	53 244	1 118 235	95,5
Investitionen	1 000 EUR	1 699 285	102 516	1 596 769	94,0
davon:					
erworbene Sachanlagen für betriebliche Zwecke	1 000 EUR	.	.	1 153 703	
davon:					
Ausrüstungen	1 000 EUR	.	.	1 057 425	
Bauten	1 000 EUR	.	.	83 521	
Grundstücke	1 000 EUR	.	.	12 757	
selbst erstellte Sachanlagen für betriebliche Zwecke	1 000 EUR	.	.	38 369	
erworbene immaterielle Vermögensgegenstände	1 000 EUR	.	.	404 697	
dar.: erworbene Software	1 000 EUR	.	.	163 985	
Betriebliche Steuern und sonstige öffentliche Abgaben	1 000 EUR	584 271	35 942	548 329	93,8
Subventionen	1 000 EUR	45 193	9 520	35 673	78,9

Merkmale	Maßeinheit	Unternehmen/Einrichtungen mit ... bis ... tätigen Personen			
		bis 9	10 - 19	20 - 99	100 und mehr
Unternehmen/Einrichtungen	Anzahl	29 412	2 145	1 732	290
Umsatz oder Einnahmen aus selbstständiger Tätigkeit und sonstige betriebliche Erträge	1 000 EUR	5 694 867	2 917 547	7 713 781	24 572 547
Tätige Personen insgesamt am 30. September	Anzahl	62 983	29 366	66 062	110 397
dar.:					
Lohn- und Gehaltsempfänger	Anzahl	38 529	28 265	65 384	108 947
Aufwendungen	1 000 EUR	3 874 899	2 497 557	6 654 386	20 907 005
davon:					
Personalaufwand	1 000 EUR	1 567 946	1 248 649	3 576 806	8 144 805
Sachaufwand	1 000 EUR	2 306 954	1 248 908	3 077 580	12 762 200
Investitionen	1 000 EUR	202 302	75 893	216 780	1 204 310
Betriebliche Steuern und sonstige öffentliche Abgaben	1 000 EUR	86 202	44 046	108 468	345 555

. Keine Angaben, da das Merkmal bei dieser Unternehmensgruppe nicht erfragt wurde.

Datenverarbeitungsdienste (WZ 72.3)

Merkmale	Maßeinheit	Unternehmen/Einrichtungen			
		insgesamt	davon mit Umsatz von		
			weniger als 250 000 EUR	250 000 EUR und mehr	
				absolut	Anteil an insgesamt in %
Unternehmen/Einrichtungen	Anzahl	6 036	4 554	1 482	24,6
davon:					
Einzelunternehmen	Anzahl	3 559	3 409	150	4,2
Personengesellschaften	Anzahl	481	248	233	48,4
Kapitalgesellschaften	Anzahl	1 972	889	1 083	54,9
Sonstige Rechtsformen	Anzahl	25	8	17	68,0
Umsatz oder Einnahmen aus selbstständiger Tätigkeit und sonstige betriebliche Erträge	1 000 EUR	12 437 587	356 575	12 081 011	97,1
davon:					
Umsatz oder Einnahmen aus selbstständiger Tätigkeit	1 000 EUR	.	.	11 746 766	
dar.: durch Auftraggeber mit Sitz im Ausland	1 000 EUR	.	.	699 694	
sonstige betriebliche Erträge	1 000 EUR	.	.	334 245	
Umsatz oder Einnahmen aus selbstständiger Tätigkeit und sonstige betriebliche Erträge je Unternehmen	1 000 EUR	2 061	78	8 152	
Tätige Personen insgesamt am 30. September	Anzahl	75 019	8 640	66 379	88,5
und zwar:					
in Teilzeit	Anzahl	.	.	9 954	
weiblich	Anzahl	.	.	21 385	
Lohn- und Gehaltsempfänger	Anzahl	69 635	4 174	65 461	94,0
dar.: Auszubildende	Anzahl	.	.	1 431	
Tätige Personen insgesamt am 30. September je Unternehmen	Anzahl	12	2	45	
Aufwendungen	1 000 EUR	10 793 492	211 368	10 582 124	98,0
davon:					
Personalaufwand	1 000 EUR	4 037 088	91 493	3 945 595	97,7
davon:					
Bruttolöhne und -gehälter	1 000 EUR	3 313 431	77 604	3 235 827	97,7
Sozialaufwendungen des Arbeitgebers	1 000 EUR	723 657	13 889	709 768	98,1
davon:					
gesetzliche Sozialaufwendungen	1 000 EUR	.	.	518 577	
übrige Sozialaufwendungen	1 000 EUR	.	.	191 191	
Sachaufwand	1 000 EUR	6 756 404	119 875	6 636 529	98,2
davon für:					
bezogene Waren und Dienstleistungen zum Wiederverkauf in unverändertem Zustand	1 000 EUR	.	.	1 899 024	
Roh-, Hilfs- und Betriebsstoffe	1 000 EUR	.	.	209 540	
bezogene Dienstleistungen (nicht zum Wiederverkauf) und sonstige betriebliche Aufwendungen	1 000 EUR	.	.	4 527 964	
dar.: Mieten, Pachten und Leasing	1 000 EUR	932 668	15 684	916 984	98,3

Datenverarbeitungsdienste (WZ 72.3)

Merkmale	Maßeinheit	Unternehmen/Einrichtungen			
		insgesamt	davon mit Umsatz von		
			weniger als 250 000 EUR	250 000 EUR und mehr	
				absolut	Anteil an insgesamt in %
Bestände insgesamt					
am Anfang des Berichtsjahres	1 000 EUR	276 865	5 126	271 739	98,1
am Ende des Berichtsjahres	1 000 EUR	321 497	4 590	316 907	98,6
Investitionen	1 000 EUR	1 147 370	13 066	1 134 304	98,9
davon:					
erworbene Sachanlagen für betriebliche Zwecke	1 000 EUR	.	.	648 802	
davon:					
Ausrüstungen	1 000 EUR	.	.	628 081	
Bauten	1 000 EUR	.	.	19 845	
Grundstücke	1 000 EUR	.	.	876	
selbst erstellte Sachanlagen für betriebliche Zwecke	1 000 EUR	.	.	5 141	
erworbene immaterielle Vermögensgegenstände	1 000 EUR	.	.	480 361	
dar.: erworbene Software	1 000 EUR	.	.	448 743	
Betriebliche Steuern und sonstige öffentliche Abgaben	1 000 EUR	84 967	6 092	78 875	92,8
Subventionen	1 000 EUR	4 306	15	4 291	99,7

Merkmale	Maßeinheit	Unternehmen/Einrichtungen mit ... bis ... tätigen Personen			
		bis 9	10 - 19	20 - 99	100 und mehr
Unternehmen/Einrichtungen	Anzahl	5 286	367	278	106
Umsatz oder Einnahmen aus selbstständiger Tätigkeit und sonstige betriebliche Erträge	1 000 EUR	887 095	551 136	1 681 882	9 317 474
Tätige Personen insgesamt am 30. September	Anzahl	11 518	5 116	10 841	47 544
dar.:					
Lohn- und Gehaltsempfänger	Anzahl	6 532	4 909	10 759	47 436
Aufwendungen	1 000 EUR	603 888	491 501	1 438 516	8 259 587
davon:					
Personalaufwand	1 000 EUR	197 841	176 814	500 811	3 161 623
Sachaufwand	1 000 EUR	406 047	314 687	937 704	5 097 965
Investitionen	1 000 EUR	42 037	25 009	72 420	1 007 905
Betriebliche Steuern und sonstige öffentliche Abgaben	1 000 EUR	13 055	7 715	12 810	51 387

. Keine Angaben, da das Merkmal bei dieser Unternehmensgruppe nicht erfragt wurde.

Datenbanken (WZ 72.4)

Merkmale	Maßeinheit	Unternehmen/Einrichtungen			
		insgesamt	davon mit Umsatz von		
			weniger als 250 000 EUR	250 000 EUR und mehr	
				absolut	Anteil an insgesamt in %
Unternehmen/Einrichtungen	Anzahl	973	758	215	22,1
davon:					
Einzelunternehmen	Anzahl	499	489	10	2,0
Personengesellschaften	Anzahl	83	46	37	44,6
Kapitalgesellschaften	Anzahl	390	222	168	43,1
Sonstige Rechtsformen	Anzahl	1	-	1	100,0
Umsatz oder Einnahmen aus selbstständiger Tätigkeit und sonstige betriebliche Erträge	1 000 EUR	1 229 813	74 513	1 155 300	93,9
davon:					
Umsatz oder Einnahmen aus selbstständiger Tätigkeit	1 000 EUR	.	.	1 094 460	
dar.: durch Auftraggeber mit Sitz im Ausland	1 000 EUR	.	.	232 344	
sonstige betriebliche Erträge	1 000 EUR	.	.	60 840	
Umsatz oder Einnahmen aus selbstständiger Tätigkeit und sonstige betriebliche Erträge je Unternehmen	1 000 EUR	1 264	98	5 373	
Tätige Personen insgesamt am 30. September und zwar:	Anzahl	7 046	1 166	5 880	83,5
in Teilzeit	Anzahl	.	.	970	
weiblich	Anzahl	.	.	2 258	
Lohn- und Gehaltsempfänger	Anzahl	6 198	465	5 733	92,5
dar.: Auszubildende	Anzahl	.	.	143	
Tätige Personen insgesamt am 30. September je Unternehmen	Anzahl	7	2	27	
Aufwendungen	1 000 EUR	981 243	27 887	953 356	97,2
davon:					
Personalaufwand	1 000 EUR	309 888	9 677	300 211	96,9
davon:					
Bruttolöhne und -gehälter	1 000 EUR	259 859	8 322	251 537	96,8
Sozialaufwendungen des Arbeitgebers	1 000 EUR	50 028	1 354	48 674	97,3
davon:					
gesetzliche Sozialaufwendungen	1 000 EUR	.	.	41 912	
übrige Sozialaufwendungen	1 000 EUR	.	.	6 762	
Sachaufwand	1 000 EUR	671 355	18 210	653 145	97,3
davon für:					
bezogene Waren und Dienstleistungen zum Wiederverkauf in unverändertem Zustand	1 000 EUR	.	.	210 211	
Roh-, Hilfs- und Betriebsstoffe	1 000 EUR	.	.	24 648	
bezogene Dienstleistungen (nicht zum Wiederverkauf) und sonstige betriebliche Aufwendungen	1 000 EUR	.	.	418 287	
dar.: Mieten, Pachten und Leasing	1 000 EUR	27 789	2 941	24 848	89,4

Datenbanken (WZ 72.4)

Merkmale	Maßeinheit	Unternehmen/Einrichtungen			
		insgesamt	davon mit Umsatz von		
			weniger als 250 000 EUR	250 000 EUR und mehr	
				absolut	Anteil an insgesamt in %
Bestände insgesamt					
am Anfang des Berichtsjahres	1 000 EUR	13 991	2 508	11 483	82,1
am Ende des Berichtsjahres	1 000 EUR	13 652	827	12 825	93,9
Investitionen	1 000 EUR	56 595	3 373	53 222	94,0
davon:					
erworbene Sachanlagen für betriebliche Zwecke	1 000 EUR	.	.	21 332	
davon:					
Ausrüstungen	1 000 EUR	.	.	20 555	
Bauten	1 000 EUR	.	.	620	
Grundstücke	1 000 EUR	.	.	157	
selbst erstellte Sachanlagen für betriebliche Zwecke	1 000 EUR	.	.	904	
erworbene immaterielle Vermögensgegenstände	1 000 EUR	.	.	30 985	
dar.: erworbene Software	1 000 EUR	.	.	4 994	
Betriebliche Steuern und sonstige öffentliche Abgaben	1 000 EUR	14 259	1 183	13 076	91,7
Subventionen	1 000 EUR	268	-	268	100,0

Merkmale	Maßeinheit	Unternehmen/Einrichtungen mit ... bis ... tätigen Personen			
		bis 9	10 - 19	20 - 99	100 und mehr
Unternehmen/Einrichtungen	Anzahl	885	23	52	12
Umsatz oder Einnahmen aus selbstständiger Tätigkeit und sonstige betriebliche Erträge	1 000 EUR	180 900	34 533	311 565	702 815
Tätige Personen insgesamt am 30. September	Anzahl	1 765	315	2 029	2 938
dar.:					
Lohn- und Gehaltsempfänger	Anzahl	1 005	299	1 989	2 904
Aufwendungen	1 000 EUR	133 306	26 447	281 703	539 788
davon:					
Personalaufwand	1 000 EUR	34 128	12 975	90 880	171 905
Sachaufwand	1 000 EUR	99 178	13 472	190 823	367 883
Investitionen	1 000 EUR	5 491	2 297	9 847	38 959
Betriebliche Steuern und sonstige öffentliche Abgaben	1 000 EUR	1 894	796	4 744	6 825

. Keine Angaben, da das Merkmal bei dieser Unternehmensgruppe nicht erfragt wurde.
- Nichts vorhanden.

Sonstige IT-Tätigkeiten (WZ 72.5 und 72.6)

Merkmale	Maßeinheit	Unternehmen/Einrichtungen			
		insgesamt	davon mit Umsatz von		
			weniger als 250 000 EUR	250 000 EUR und mehr	
				absolut	Anteil an insgesamt in %
Unternehmen/Einrichtungen	Anzahl	8 336	6 531	1 805	21,7
davon:					
Einzelunternehmen	Anzahl	5 408	5 129	279	5,2
Personengesellschaften	Anzahl	658	433	225	34,2
Kapitalgesellschaften	Anzahl	2 212	919	1 293	58,5
Sonstige Rechtsformen	Anzahl	57	49	8	14,0
Umsatz oder Einnahmen aus selbstständiger Tätigkeit und sonstige betriebliche Erträge	1 000 EUR	6 642 659	533 596	6 109 063	92,0
davon:					
Umsatz oder Einnahmen aus selbstständiger Tätigkeit	1 000 EUR	.	.	5 952 762	
dar.: durch Auftraggeber mit Sitz im Ausland	1 000 EUR	.	.	522 920	
sonstige betriebliche Erträge	1 000 EUR	.	.	156 302	
Umsatz oder Einnahmen aus selbstständiger Tätigkeit und sonstige betriebliche Erträge je Unternehmen	1 000 EUR	797	82	3 385	
Tätige Personen insgesamt am 30. September und zwar:	Anzahl	48 550	10 073	38 477	79,3
in Teilzeit	Anzahl	.	.	5 866	
weiblich	Anzahl	.	.	11 733	
Lohn- und Gehaltsempfänger	Anzahl	40 982	3 458	37 524	91,6
dar.: Auszubildende	Anzahl	.	.	1 414	
Tätige Personen insgesamt am 30. September je Unternehmen	Anzahl	6	2	21	
Aufwendungen	1 000 EUR	5 420 014	267 113	5 152 901	95,1
davon:					
Personalaufwand	1 000 EUR	2 166 618	73 412	2 093 206	96,6
davon:					
Bruttolöhne und -gehälter	1 000 EUR	1 757 761	61 701	1 696 061	96,5
Sozialaufwendungen des Arbeitgebers	1 000 EUR	408 858	11 713	397 145	97,1
davon:					
gesetzliche Sozialaufwendungen	1 000 EUR	.	.	333 621	
übrige Sozialaufwendungen	1 000 EUR	.	.	63 525	
Sachaufwand	1 000 EUR	3 253 394	193 697	3 059 697	94,0
davon für:					
bezogene Waren und Dienstleistungen zum Wiederverkauf in unverändertem Zustand	1 000 EUR	.	.	1 294 423	
Roh-, Hilfs- und Betriebsstoffe	1 000 EUR	.	.	176 456	
bezogene Dienstleistungen (nicht zum Wiederverkauf) und sonstige betriebliche Aufwendungen	1 000 EUR	.	.	1 588 818	
dar.: Mieten, Pachten und Leasing	1 000 EUR	258 057	22 145	235 912	91,4

Sonstige IT-Tätigkeiten (WZ 72.5 und 72.6)

Merkmale	Maßeinheit	Unternehmen/Einrichtungen			
		insgesamt	davon mit Umsatz von		
			weniger als 250 000 EUR	250 000 EUR und mehr	
				absolut	Anteil an insgesamt in %
Bestände insgesamt					
am Anfang des Berichtsjahres	1 000 EUR	190 790	13 785	177 005	92,8
am Ende des Berichtsjahres	1 000 EUR	214 891	13 349	201 542	93,8
Investitionen	1 000 EUR	433 228	25 836	407 392	94,0
davon:					
erworbene Sachanlagen für betriebliche Zwecke	1 000 EUR	.	.	329 844	
davon:					
Ausrüstungen	1 000 EUR	.	.	317 990	
Bauten	1 000 EUR	.	.	11 216	
Grundstücke	1 000 EUR	.	.	637	
selbst erstellte Sachanlagen für betriebliche Zwecke	1 000 EUR	.	.	2 506	
erworbene immaterielle Vermögensgegenstände	1 000 EUR	.	.	75 042	
dar.: erworbene Software	1 000 EUR	.	.	71 258	
Betriebliche Steuern und sonstige öffentliche Abgaben	1 000 EUR	50 814	6 963	43 851	86,3
Subventionen	1 000 EUR	5 002	728	4 274	85,4

Merkmale	Maßeinheit	Unternehmen/Einrichtungen mit ... bis ... tätigen Personen			
		bis 9	10 - 19	20 - 99	100 und mehr
Unternehmen/Einrichtungen	Anzahl	7 652	307	307	69
Umsatz oder Einnahmen aus selbstständiger Tätigkeit und sonstige betriebliche Erträge	1 000 EUR	1 328 699	604 907	1 766 364	2 942 691
Tätige Personen insgesamt am 30. September	Anzahl	14 896	4 087	12 943	16 624
dar.:					
Lohn- und Gehaltsempfänger	Anzahl	7 656	3 986	12 831	16 509
Aufwendungen	1 000 EUR	910 789	544 253	1 397 745	2 567 226
davon:					
Personalaufwand	1 000 EUR	241 826	178 183	572 721	1 173 888
Sachaufwand	1 000 EUR	668 961	366 070	825 026	1 393 339
Investitionen	1 000 EUR	78 272	11 741	54 849	288 368
Betriebliche Steuern und sonstige öffentliche Abgaben	1 000 EUR	15 534	6 724	21 079	7 478

. Keine Angaben, da das Merkmal bei dieser Unternehmensgruppe nicht erfragt wurde.