

Verkehrsunfälle

Zweiradunfälle im Straßenverkehr



2009

Erscheinungsfolge: jährlich
Erschienen am 16. November 2010
Artikelnummer: 5462408097004

Weitere Informationen zur Thematik dieser Publikation unter:
Telefon: +49 (0)611/75-4547; Fax: +49 (0)611/75-3924;
E-Mail: verkehrsunfaelle@destatis.de

© **Statistisches Bundesamt, Wiesbaden 2010**

Vervielfältigung und Verbreitung, auch auszugsweise, mit Quellenangabe gestattet.

Methodische Erläuterungen	3
Zeichenerklärung und Abkürzungen	4
Zweiradunfälle	5

Jahrestabellen

1.1 Das Straßenverkehrsunfallgeschehen von Zweirädern 2005 - 2009 im Überblick.	9
1.2 Verunglückte Motorradbenutzer 2009 nach Bundesländern	11
1.3 Verunglückte Mofa-/Moped- und Fahrradbenutzer 2009 nach Bundesländern	11
1.4 Verunglückte Zweiradbenutzer 2009 nach Art der Verkehrsbeteiligung, Verletzungsschwere, Monaten und Ortslage	12
1.5 Verunglückte Zweiradbenutzer 2009 nach Art der Verkehrsbeteiligung, Altersgruppen und Geschlecht	13
1.6 Verunglückte 2009 nach Art der Verkehrsbeteiligung und Altersgruppen je 100 000 Einwohner der jeweiligen Altersgruppe	14
1.7 Getötete 2009 nach Art der Verkehrsbeteiligung und Altersgruppen je 1 Million Einwohner der jeweiligen Altersgruppe	14
1.8 Alleinunfälle und Unfälle mit mehreren Beteiligten von Zweiradfahrern 2009 sowie dabei Verunglückte	14
1.9 Beteiligte und verunglückte Zweiradbenutzer 2009 nach Art der Verkehrsbeteiligung, Unfallfolgen und Ortslage	15
1.10 Beteiligte Fahrer von Motorrädern 2009 bei Unfällen mit Personenschaden nach Hubraum, Leistung und Alter des Fahrzeugs	
1.10.1 Altersgruppen der Fahrzeugführer	16
1.10.2 Dauer der Fahrerlaubnis	17
1.11 Fehlverhalten der Zweiradfahrer 2009 bei Unfällen mit Personenschaden nach Altersgruppen und Art der Verkehrsbeteiligung	18
1.12 Beteiligte Fahrer von Motorzweirädern als Hauptverursacher bei Unfällen mit Personenschaden 2009 nach Unfalltypen	20

Zeitreihen

2.1 Verunglückte Zweiradbenutzer 1979 – 2009 nach Art der Verkehrsbeteiligung und Ortslage	21
2.2 Verunglückte Zweiradbenutzer 1991 – 2009 nach Art der Verkehrsbeteiligung und Altersgruppen	25
2.3 Bestand an Zweirädern und Krankenfahrstühlen 1970 – 2009.	28
2.4 Das Fahrerlaubnisrecht im Überblick	28

Basis für die Analyse des Unfallgeschehens sind die Ergebnisse der Straßenverkehrsunfallstatistik für das Jahr 2009. Grundlage für diese Statistik sind die Durchschläge der polizeilichen Verkehrsunfallanzeigen. Unfälle, zu denen die Polizei nicht hinzugezogen wurde, werden folglich in der Statistik nicht nachgewiesen. Dies dürfte insbesondere der Fall sein, wenn außer dem Unfallverursacher niemand an dem Unfall beteiligt war (insbesondere bei Alleinunfällen in der Nacht) bzw. wenn es zu einer gütlichen Einigung zwischen den Unfallparteien gekommen ist. Es ist aber davon auszugehen, dass der Anteil der nicht von der Polizei erfassten Unfälle an der Gesamtzahl der sich tatsächlich ereignenden Unfälle (Unfalldunkelziffer) mit zunehmender Unfallschwere zurückgeht.

Nachgewiesen werden die Unfälle nach dem Inlandskonzept, das heißt es werden – unabhängig von der Nationalität der Unfallbeteiligten – nur die Unfälle und Verunglückten registriert, die sich auf deutschen Straßen ereigneten bzw. hier zu Schaden kamen. Stirbt ein Deutscher im Ausland an den Folgen eines Verkehrsunfalls, so wird dieser – im Gegensatz zur Todesursachenstatistik – in der Straßenverkehrsunfallstatistik nicht nachgewiesen.

Unfälle mit Personenschaden

sind Unfälle, bei denen unabhängig von der Höhe des Sachschadens Personen verletzt oder getötet wurden.

Beteiligte

sind alle Fahrzeugführer oder Fußgänger, die selbst oder deren Fahrzeug Schäden erlitten oder hervorgerufen haben. Verunglückte Mitfahrer zählen somit nicht zu den Unfallbeteiligten.

Der **Hauptverursacher** (1. Beteiligter) ist der Beteiligte, der nach Einschätzung der Polizei die Hauptschuld am Unfall trägt. Beteiligte an Alleinunfällen gelten immer als Hauptverursacher.

Verunglückte

sind Personen (auch Mitfahrer), die beim Unfall verletzt oder getötet wurden, dabei werden erfasst als

- **Getötete**
Personen, die innerhalb von 30 Tagen an den Unfallfolgen starben,
- **Schwerverletzte**
Personen, die unmittelbar zur stationären Behandlung (mindestens 24 Stunden) in einem Krankenhaus aufgenommen wurden,
- **Leichtverletzte**
alle übrigen Verletzten.

Unfallursachen

sind polizeilich festgestellte unmittelbare Ursachen und Umstände, die zum Unfall führten. Diese werden nach einem seit 1975 geltenden Ursachenverzeichnis von den Polizeibeamten aufgenommen. Es wird unterschieden nach **allgemeinen Unfallursachen** (Straßenverhältnisse, Witterungseinflüsse, Hindernisse) sowie **personenbezogenem Fehlverhalten** (bspw. zu schnelles Fahren, Vorfahrtsmissachtung), das bestimmten Fahrzeugführern oder Fußgängern zugeschrieben wird.

Zeichenerklärung und Abkürzungen

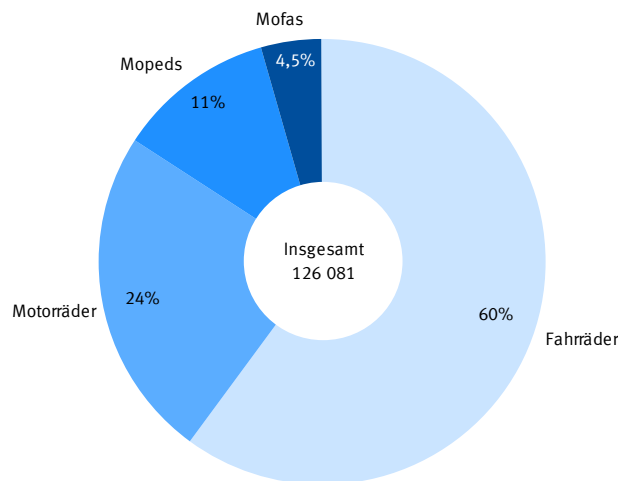
-	= nichts vorhanden	t	= Tonnen
.	= kein Nachweis vorhanden	km	= Kilometer
oder —	= grundsätzliche Änderung innerhalb einer Reihe, die den zeitlichen Vergleich beeinträchtigt	tkm	= Tonnenkilometer
X	= Nachweis ist nicht sinnvoll bzw. Fragestellung trifft nicht zu	kg	= Kilogramm
...	= Angaben fallen später an	Mrd.	= Milliarde
%	= Prozent	Mill.	= Million

In dieser Broschüre wird das Unfallgeschehen von Zweirädern dargestellt. Die Zweiräder umfassen dabei Fahrräder, Mofas bzw. Mopeds und Motorräder. Zu den Motorrädern zählen wiederum Leichtkrafträder, Krafträder und Kraftroller sowie drei- und leichte vierrädrige Kraftfahrzeuge mit amtlichen Kennzeichen. Leichte drei- und vierrädrige Kraftfahrzeuge mit Versicherungskennzeichen werden dagegen als Kleinkraftrad (Mopeds) erfasst.

Überblick über die Entwicklung

Im Jahr 2009 verunglückten insgesamt 126 081 Zweiradbenutzer, davon 1 211 tödlich. Damit lag der Anteil der Zweiradbenutzer bei 31% aller verunglückten und bei 29% aller getöteten Verkehrsteilnehmer. Gegenüber 2008 sank die Zahl der Verunglückten auf Zweirädern um 4,7%, die der Getöteten sank um 0,9%.

Schaubild 1
Bei Straßenverkehrsunfällen verunglückte Zweiradbenutzer 2009
nach Art der Verkehrsbeteiligung in %



60% der Verunglückten auf Zweirädern im Jahr 2008 benutzten ein Fahrrad, 24% ein Motorrad und 16% ein Mofa bzw. Moped. Bei den im Straßenverkehr ums Leben gekommenen Bikern benutzten 54% ein Motorrad, mehr als jeder Dritte (38%) ein Fahrrad und 8,2% ein Mofa bzw. Moped. Der wesentlich höhere Anteil der Motorradbenutzer bei den Getöteten dürfte darauf zurückzuführen sein, dass mit dem Motorrad im Vergleich zu anderen Zweirädern höhere Geschwindigkeiten gefahren werden und damit die Verletzungsschwere bei einem Unfall steigt. Im Vergleich zu 2008 sank die Zahl der verunglückten Mofa-/Mopedbenutzer um 10%, die der verunglückten Fahrradbenutzer um 4,6% und die der verunglückten Motorradbenutzer um 0,9%. Im Jahr 2009 wurden 10% weniger Benutzer von Mofas/Mopeds und 0,9% weniger Motorradfahrer getötet als im Jahr zuvor. Bei den Benutzern von Fahrrädern waren es 1,3% mehr als 2008.

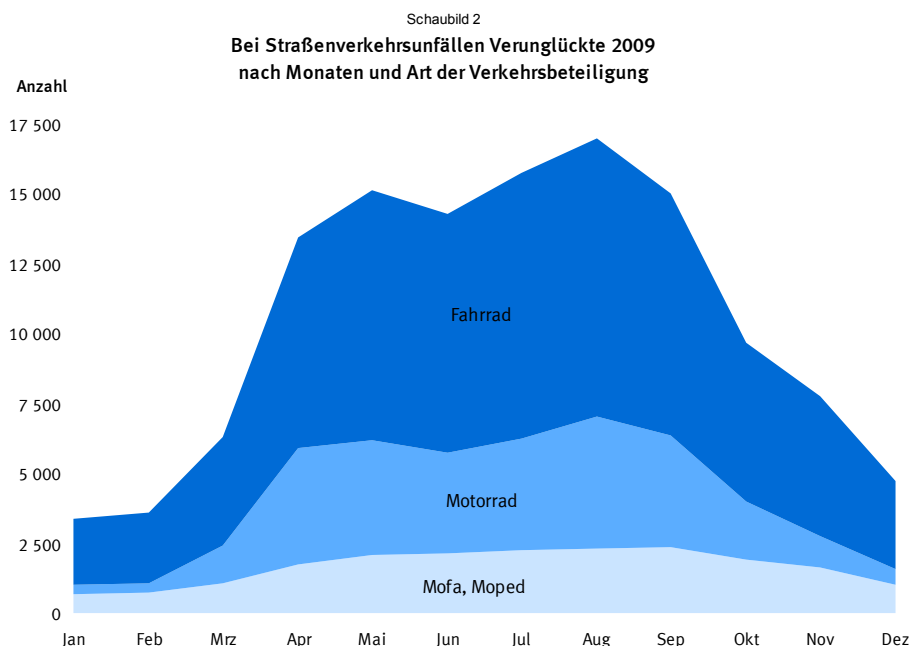
Größeres Unfallrisiko für Motorradbenutzer

Am Anfang des Jahres 2009 gab es gemäß Kraftfahrt-Bundesamt im Bundesgebiet einen Bestand von 3,7 Millionen. Motorrädern mit amtlichem Kennzeichen¹⁾ sowie 2,2 Millionen zulassungsfreien Kraftfahrzeugen mit Versicherungskennzeichen (Mofas, Mopeds und Mokicks sowie leichte drei- und vierrädrige Kfz).

Eine mögliche Messzahl für das Unfallrisiko der Verkehrsteilnehmer ist die Relation der Verunglückten zum jeweiligen Fahrzeugbestand. Danach waren in Deutschland die Benutzer von Motorrädern und von Mofas/Mopeds mit 8 bzw. 9 Verunglückten je 1 000 Fahrzeuge deutlich stärker gefährdet als Benutzer von Pkw (5) oder Güterkraftfahrzeugen (3). Das bestandsbezogene Risiko, bei Straßenverkehrsunfällen tödlich verletzt zu werden, ist bei Motorradbenutzern mit 18 Getöteten je 100 000 Fahrzeuge am größten. Deutlich niedriger ist das Todesrisiko bei Mofa- /Mopedbenutzern und Pkw-Insassen mit jeweils 5 Getöteten je 100 000 Fahrzeuge.

Nur 28% verunglückten im Winterhalbjahr

Die Verkehrsteilnahme und damit auch die Unfallhäufigkeit von Zweirädern ist wesentlich abhängig von saisonalen Einflussfaktoren. Schlechte Straßen- und Witterungsverhältnisse, wie sie im Winterhalbjahr oft vorliegen, halten viele der ungeschützten Zweiradfahrer von den Straßen fern; sie sind dann im Sommerhalbjahr bei schönerem Wetter umso häufiger unterwegs. Während 50% der verunglückten Pkw-Benutzer in den Monaten April bis September 2009 zu Schaden kamen, betrug der entsprechende Anteil bei Motorrädern 81%, bei Mofas/Mopeds 65% und bei Fahrrädern 70%. Der besonders starke jahreszeitliche Bezug der Motorräder ist darin begründet, dass diese als Freizeit- und Schönwetterfahrzeuge hauptsächlich im Sommer, auch für längere Strecken, benutzt und in den Wintermonaten stillgelegt werden. Der unfallträchtigste Monat für Zweiräder war 2009 der August (13% der Verunglückten); im Januar verunglückten die wenigsten Zweiradbenutzer (2,7%).



1) Ohne vorübergehend stillgelegte Fahrzeuge.

Junge Motorradfahrer besonders gefährdet

Fast jeder vierte verunglückte und beinahe jeder fünfte getötete Motorradbenutzer des Jahres 2009 war im Alter von 15 bis 24 Jahren. Junge Motorradfahrer sind besonders gefährdet. Sie verfügen oft nur über eine geringe Fahrpraxis (Einstiegsrisiko) und neigen dazu, eigene Grenzen zu überschätzen. Aufgrund der technischen Konzeption eines Zweirades ist auch der passive Unfallschutz, z.B. durch fehlende Knautschzonen und Sicherheitsgurte, stark eingeschränkt. Die Gefährdung der jungen Motorradfahrer zeigt sich besonders deutlich, trotz eines starken Rückgangs der Zahl der getöteten Motorradfahrer im Alter von 15 bis 24 Jahren um rund 19% gegenüber 2008, wird das bestandsbezogene Risiko betrachtet. Je 100 000 Krafträder mit amtlichen Kennzeichen, die auf 15- bis 24-Jährige zugelassen waren, starben 91 Fahrer (Wert für die 18- bis 24-Jährigen Fahrer: 84). Dies ist fast das Dreifache des Wertes der 25 bis 34-Jährigen Motorradfahrer (33 getötete Fahrer je 100 000 Krafträder), die gemessen am Bestand das zweithöchste Todesrisiko haben.



Zur Altersgruppe der 15- bis 17-Jährigen gehörten 29% aller verunglückten und 16% aller getöteten Fahrer und Mitfahrer von Mofas/Mopeds. 6,0% der verunglückten und 24% der tödlich verunglückten Benutzer von Mofas/Mopeds hatten das 65. Lebensjahr überschritten. Noch höher war der Anteil der Senioren bei den verunglückten Fahrradbenutzern. Jeder sechste, der auf einem Fahrrad zu Schaden kam, war im Alter von 65 oder mehr Jahren. Bei den tödlich verletzten Fahrradfahrern war sogar jeder zweite in diesem Alter. Zudem zeigen die großen Unterschiede zwischen Verunglückten- und Getötetenanteil, dass das Sterberisiko für Senioren bei Zweiradunfällen wesentlich größer als bei Jüngeren ist. Die körperliche Konstitution der älteren Menschen dürfte der Grund für die höhere Unfallschwere sein.

Besonders häufig: Pkw-Zweirad-Unfälle

28% der verunglückten und 32% der getöteten Motorradbenutzer kamen bei Alleinunfällen zu Schaden, d.h. es waren keine anderen Fahrzeuge oder Fußgänger beteiligt. Unfallgegner von Motorrädern bei Zusammenstößen mit einem weiteren Verkehrsteilnehmer war zu 80% ein Pkw. Bei den 15 357 Zusammenstößen dieser Art verunglückten 1 620 Pkw-Insassen und 16 060 Motorradbenutzer. 91% der Unfallopfer waren also Motorradfahrer oder -mitfahrer, aber 72% dieser Unfälle wurden von Pkw-Fahrern verursacht.

Von den insgesamt 75 913 „Fahrradunfällen“ mit Personenschaden waren 17% Alleinunfälle. Bei 3,3% der Unfälle waren mindestens drei Verkehrsteilnehmer beteiligt und bei 80% gab es nur einen weiteren Unfallbeteiligten (60 788). Auch hier war ein Pkw der häufigste Unfallgegner (74%). Bei 8,6% war ein weiterer Radfahrer und bei 6,4% war ein Fußgänger der Unfallgegner. Insgesamt galten 42% aller unfallbeteiligten Radfahrer als Hauptverursacher eines Unfalls. Bei Unfällen mit Pkw war der Radfahrer nur zu 26% und bei Unfällen mit Güterkraftfahrzeugen nur zu 22% der Hauptverursacher des Unfalls. Besonders häufig trug der Radfahrer die Hauptschuld bei Unfällen mit Motorrädern, nämlich zu 64%. Auch bei Unfällen mit Fußgängern war der Radfahrer überdurchschnittlich häufig der Hauptverursacher (zu 63%).

Nicht angepasste Geschwindigkeit bei Motorradfahrern

Eine „nicht angepasste Geschwindigkeit“ wurde 21% der an Unfällen mit Personenschaden beteiligten Motorradfahrer von der Polizei angelastet. Mofa-/Mopedfahrer standen im Vergleich zu anderen Fahrzeugführern besonders häufig unter Alkoholeinfluss (5,7% der Unfallbeteiligten). Radfahrern wurde als Fehlverhalten hauptsächlich eine „falsche Straßenbenutzung“ (15% der Unfallbeteiligten) vorgeworfen.

Jahrestabellen

1.1 Das Straßenverkehrsunfallgeschehen von Zweirädern 2005 - 2009 im Überblick

Gegenstand der Nachweisung	Jahr					Veränderung 2009 gegenüber 2008 in %
	2005	2006	2007	2008	2009	
Verunglückte insgesamt	438 804	427 428	436 368	413 524	401 823	- 2,8
dar.: Benutzer von						
Mofas, Mopeds	17 864	19 390	21 498	22 209	19 914	- 10,3
Motorrädern	35 703	34 221	34 802	30 640	30 370	- 0,9
Fahrrädern	78 434	77 054	79 004	79 423	75 797	- 4,6
Getötete insgesamt	5 361	5 091	4 949	4 477	4 152	- 7,3
dar.: Benutzer von						
Mofas, Mopeds	107	107	100	110	99	- 10,0
Motorrädern	875	793	807	656	650	- 0,9
Fahrrädern	575	486	425	456	462	+ 1,3
Getötete Außerhalb von Ortschaften	3 890	3 707	3 614	3 216	2 927	- 9,0
dar.: Benutzer von						
Mofas, Mopeds	68	52	62	63	52	- 17,5
Motorrädern	661	592	644	491	507	+ 3,3
Fahrrädern	236	206	167	178	203	+ 14,0
Beteiligte an Unfällen mit Personenschaden insgesamt	652 487	634 947	648 796	616 741	595 702	- 3,4
dar.: Benutzer von						
Mofas, Mopeds	17 866	19 241	21 424	22 107	19 832	- 10,3
Motorrädern	35 242	33 782	34 443	30 419	30 027	- 1,3
Fahrrädern	85 666	84 108	86 209	86 596	82 520	- 4,7
Hauptverursacher von Unfällen mit Personenschaden	336 619	327 984	335 845	320 614	310 806	- 3,1
dar.: Fahrer von						
Mofas, Mopeds	8 790	9 506	10 564	10 861	9 798	- 9,8
Motorrädern	16 610	15 956	16 433	14 541	14 554	+ 0,1
Fahrrädern	36 189	35 387	36 514	36 257	34 922	- 3,7
Anteil der Hauptverursacher an allen Beteiligten in %	51,6	51,7	51,8	52,0	52,2	+ 0,4
dar.: Fahrer von						
Mofas, Mopeds	49,2	49,4	49,3	49,1	49,4	+ 0,6
Motorrädern	47,1	47,2	47,7	47,8	48,5	+ 1,4
Fahrrädern	42,2	42,1	42,4	41,9	42,3	+ 1,1
Fehlverhalten der Beteiligten bei Unfällen mit Personenschaden insgesamt	434 330	423 973	409 529	388 201	377 733	- 2,7
darunter:						
Mofas, Mopeds	12 136	13 040	14 438	14 593	13 157	- 9,8
dar.: Alkoholeinfluss	1 389	1 353	1 430	1 400	1 132	- 19,1
Vorfahrt, Vorrang	1 194	1 212	1 232	1 242	1 067	- 14,1
Nicht angepasste Geschwindigkeit	2 057	2 319	2 600	2 775	2 459	- 11,4
Abbiegen, Wenden, Rückwärtsfahren, Ein- und Anfahren	1 150	1 250	1 316	1 212	1 139	- 6,0
Falsche Straßenbenutzung	962	1 023	1 033	1 020	845	- 17,2
Motorrädern	21 746	20 958	21 157	18 791	18 629	- 0,9
dar.: Nicht angepasste Geschwindigkeit	7 444	7 139	7 108	6 314	6 402	+ 1,4
Überholen	2 469	2 384	2 274	1 911	2 051	+ 7,3
Abstand	2 307	2 241	2 288	2 139	2 125	- 0,7
Falsche Straßenbenutzung	1 257	1 175	1 085	952	871	- 8,5
Alkoholeinfluss	882	846	796	694	553	- 20,3
Fahrrädern	55 134	54 480	55 787	55 302	52 704	- 4,7
dar.: Falsche Straßenbenutzung	13 687	14 019	13 988	14 094	12 583	- 10,7
Abbiegen, Wenden, Rückwärtsfahren, Ein- und Anfahren	6 186	5 974	6 025	5 837	5 647	- 3,3
Vorfahrt, Vorrang	5 881	5 603	5 733	5 501	5 077	- 7,7
Alkoholeinfluss	4 971	4 657	4 818	4 629	4 418	- 4,6
Nicht angepasste Geschwindigkeit	3 788	3 732	3 739	3 785	3 939	+ 4,1

Jahrestabellen

1.1 Das Straßenverkehrsunfallgeschehen von Zweirädern 2005 - 2009 im Überblick

Gegenstand der Nachweisung	Jahr					Veränderung
	2005	2006	2007	2008	2009	2009 gegenüber 2008 in %
Fehlverhalten je 1 000 Beteiligte insgesamt	666	668	631	629	634	+ 0,7
darunter:						
Mofas, Mopeds	679	678	674	660	663	+ 0,5
dar.: Alkoholeinfluss	78	70	67	63	57	- 9,9
Vorfahrt, Vorrang	67	63	58	56	54	- 4,2
Nicht angepasste Geschwindigkeit	115	121	121	126	124	- 1,2
Abbiegen, Wenden, Rückwärtsfahren, Ein- und Anfahren	64	65	61	55	57	+ 4,8
Falsche Straßenbenutzung	54	53	48	46	43	- 7,7
Motorrädern	617	620	614	618	620	+ 0,4
dar.: Nicht angepasste Geschwindigkeit	211	211	206	208	213	+ 2,7
Überholen	70	71	66	63	68	+ 8,7
Abstand	65	66	66	70	71	+ 0,6
Falsche Straßenbenutzung	36	35	32	31	29	- 7,3
Alkoholeinfluss	25	25	23	23	18	- 19,3
Fahrrädern	644	648	647	639	639	+ 0,0
dar.: Falsche Straßenbenutzung	160	167	162	163	152	- 6,3
Abbiegen, Wenden, Rückwärtsfahren, Ein- und Anfahren	72	71	70	67	68	+ 1,5
Vorfahrt, Vorrang	69	67	67	64	62	- 3,1
Alkoholeinfluss	58	55	56	53	54	+ 0,2
Nicht angepasste Geschwindigkeit	44	44	43	44	48	+ 9,2
Bezugszahlen						
Bevölkerung (1 000) 1)	82 464	82 366	82 263	82 120	81 875	- 0,3
Gesamtfahrleistung (Milliarden Kfz-km)	684,3	687,3	692,0	690,1	687,0p	- 0,4
dar. von: Mofas, Mopeds, Mokicks	4,3	4,6	4,6	4,7	...	X
Motorrädern	13,0	13,2	10,8	11,1	...	X
Kraftfahrzeugbestand (1 000) insgesamt 2)	56 305	56 728	57 442	51 314	51 796	+ 0,9
dar: Mofas, Mopeds, Mokicks	1 750	1 776	1 895	1 947	2 153	+ 10,6
Motorräder	3 828	3 903	3 969	3 566	3 659	+ 2,6
Kennzahlen						
Verunglückte je 100 000 Einwohner	532	519	530	504	491	- 2,5
Benutzer von						
Mofas, Mopeds	22	24	26	27	24	- 10,1
Motorrädern	43	42	42	37	37	- 0,6
Fahrrädern	95	94	96	97	93	- 4,3
Getötete je 1 Million Einwohner	65	62	60	55	51	- 7,0
Benutzer von						
Mofas, Mopeds	1	1	1	1	1	- 9,7
Motorrädern	11	10	10	8	8	- 0,6
Fahrrädern	7	6	5	6	6	+ 1,6
Verunglückte Kfz-Benutzer je 100 000 Fahrzeuge des Kfz-Bestandes	574	554	558	582	563	- 3,2
Benutzer von						
Mofas, Mopeds	1 021	1 092	1 134	1 141	925	- 18,9
Motorrädern	933	877	877	859	830	- 3,4
Getötete Kfz-Benutzer je 100 000 Fahrzeuge des Kfz-Bestandes	7	7	7	7	6	- 9,3
Benutzer von						
Mofas, Mopeds	6	6	5	6	5	- 18,6
Motorrädern	23	20	20	18	18	- 3,4
Verunglückte je 1 Milliarde Kfz-Kilometer	641	622	631	599	585	- 2,4
Benutzer von						
Mofas, Mopeds	4 145	4 215	4 673	4 725	...	X
Motorrädern	2 748	2 593	3 222	2 760	...	X
Getötete je 1 Milliarde Kfz-Kilometer	8	7	7	6	6	- 6,8
Benutzer von						
Mofas, Mopeds	25	23	22	23	...	X
Motorrädern	67	60	75	59	...	X

1) Jahresdurchschnitt.

2) Ab 2008 ohne vorübergehende Stilllegungen.

Jahrestabellen

1.2 Verunglückte Motorradbenutzer 2009 nach Bundesländern

Land	Verunglückte	Getötete	Einwohner ¹⁾	Bestand an Motorrädern ²⁾	Bestand an Motorrädern je 1 000 Einwohner	Verunglückte	Getötete	Verunglückte	Getötete
						je 100 000 Einwohner	je 1 Mill. Einwohner		
								je 10 000 Motorräder	
Baden-Württemberg	4 372	99	10 746 926	546 877	51	41	9	80	2
Bayern	5 470	115	12 503 875	728 882	58	44	9	75	2
Berlin	1 437	9	3 434 581	90 292	26	42	3	159	1
Brandenburg	768	32	2 516 236	93 034	37	31	13	83	3
Bremen	198	4	660 945	18 813	28	30	6	105	2
Hamburg	542	5	1 778 107	46 651	26	30	3	116	1
Hessen	2 221	52	6 062 319	289 033	48	37	9	77	2
Mecklenburg-Vorpommern ...	526	14	1 656 826	50 373	30	32	8	104	3
Niedersachsen	2 782	77	7 938 707	360 579	45	35	10	77	2
Nordrhein-Westfalen	5 920	95	17 895 942	754 622	42	33	5	78	1
Rheinland-Pfalz	2 041	29	4 019 070	211 508	53	51	7	96	1
Saarland	437	8	1 025 994	54 314	53	43	8	80	1
Sachsen	1 308	30	4 178 323	130 270	31	31	7	100	2
Sachsen-Anhalt	661	29	2 367 938	73 120	31	28	12	90	4
Schleswig-Holstein	985	30	2 831 473	127 441	45	35	11	77	2
Thüringen	702	22	2 257 508	79 757	35	31	10	88	3
Deutschland	30 370	650	81 874 770	3 658 590a)	45	37	8	83	2

1) Jahresdurchschnitt.

2) Stand: 01.01.2009, einschl. Leichtkrafträder, ohne vorübergehende Stilllegungen. Quelle: Kraftfahrt-Bundesamt.

a) Einschließlich 3024 Fahrzeuge: Technisches Hilfswerk, Bundesgrenzschutz sowie unbekannt.

1.3 Verunglückte Mofa-/Moped- und Fahrradbenutzer 2009 nach Bundesländern

Land	Fahrer und Mitfahrer von Mofas / Mopeds				Fahrer und Mitfahrer von Fahrrädern			
	Verunglückte	Getötete	Verunglückte	Getötete	Verunglückte	Getötete	Verunglückte	Getötete
			je 100 000 Einwohner	je 1 Mill. Einwohner			je 100 000 Einwohner	je 1 Mill. Einwohner
Baden-Württemberg	2 201	16	20	1	7 884	53	73	5
Bayern	3 098	15	25	1	12 537	97	100	8
Berlin	966	2	28	1	4 845	9	141	3
Brandenburg	274	3	11	1	2 518	20	100	8
Bremen	181	-	27	-	1 338	1	202	2
Hamburg	327	1	18	1	2 272	6	128	3
Hessen	1 451	7	24	1	3 569	25	59	4
Mecklenburg-Vorpommern ...	227	3	14	2	1 615	19	97	11
Niedersachsen	1 977	12	25	2	9 067	65	114	8
Nordrhein-Westfalen	5 826	21	33	1	16 099	81	90	5
Rheinland-Pfalz	1 079	4	27	1	2 570	14	64	3
Saarland	270	3	26	3	543	4	53	4
Sachsen	589	5	14	1	3 703	25	89	6
Sachsen-Anhalt	350	1	15 #	-	2 341	21	99	9
Schleswig-Holstein	807	4	29	1	3 641	11	129	4
Thüringen	291	2	13	1	1 255	11	56	5
Deutschland	19 914	99	24	1	75 797	462	93	6

Jahrestabellen

1.4 Verunglückte Zweiradbenutzer 2009 nach Art der Verkehrsbeteiligung, Verletzungsschwere, Monaten und Ortslage

Art der Verkehrsbeteiligung	Insgesamt	Januar	Februar	März	April	Mai	Juni	Juli	August	September	Oktober	November	Dezember
Verletzungsschwere													
Innerhalb von Ortschaften													
Zusammen													
Verunglückte	103 456	3 077	3 259	5 477	10 693	11 926	11 547	12 556	13 097	12 235	8 320	6 944	4 325
Getötete	449	11	23	18	57	43	51	62	50	56	33	22	23
Schwerverletzte ..	18 909	566	517	1 007	2 024	2 281	2 121	2 279	2 431	2 237	1 477	1 194	775
Leichtverletzte	84 098	2 500	2 719	4 452	8 612	9 602	9 375	10 215	10 616	9 942	6 810	5 728	3 527
davon:													
Mofas, Mopeds													
Verunglückte	16 884	599	629	900	1 481	1 756	1 786	1 859	1 938	2 013	1 648	1 402	873
Getötete	47	2	4	1	3	3	5	6	2	7	6	5	3
Schwerverletzte ..	2 842	115	104	174	242	320	284	271	314	333	265	255	165
Leichtverletzte	13 995	482	521	725	1 236	1 433	1 497	1 582	1 622	1 673	1 377	1 142	705
Motorräder													
Verunglückte	18 137	251	305	975	2 400	2 253	2 098	2 244	2 506	2 373	1 435	853	444
Getötete	143	2	4	7	26	20	20	19	19	13	9	3	1
Schwerverletzte ..	4 366	40	64	258	572	558	535	518	609	589	342	183	98
Leichtverletzte	13 628	209	237	710	1 802	1 675	1 543	1 707	1 878	1 771	1 084	667	345
Fahrräder													
Verunglückte	68 435	2 227	2 325	3 602	6 812	7 917	7 663	8 453	8 653	7 849	5 237	4 689	3 008
Getötete	259	7	15	10	28	20	26	37	29	36	18	14	19
Schwerverletzte ..	11 701	411	349	575	1 210	1 403	1 302	1 490	1 508	1 315	870	756	512
Leichtverletzte	56 475	1 809	1 961	3 017	5 574	6 494	6 335	6 926	7 116	6 498	4 349	3 919	2 477
Außerhalb von Ortschaften, einschließlich Autobahn													
Zusammen													
Verunglückte	22 625	325	315	805	2 750	3 191	2 756	3 188	3 913	2 794	1 331	837	420
Getötete	762	11	9	27	99	102	100	92	132	94	47	41	8
Schwerverletzte ..	8 670	103	122	284	1 101	1 290	1 061	1 173	1 557	1 084	494	279	122
Leichtverletzte	13 193	211	184	494	1 550	1 799	1 595	1 923	2 224	1 616	790	517	290
davon:													
Mofas, Mopeds													
Verunglückte	3 030	96	82	165	282	320	343	379	384	361	260	223	135
Getötete	52	1	2	1	7	6	3	3	13	5	2	7	2
Schwerverletzte ..	866	21	34	38	96	88	105	105	105	101	75	64	34
Leichtverletzte	2 112	74	46	126	179	226	235	271	266	255	183	152	99
Motorräder													
Verunglückte	12 233	75	78	387	1 730	1 845	1 515	1 737	2 221	1 612	663	269	101
Getötete	507	1	4	14	74	68	82	62	93	65	29	13	2
Schwerverletzte ..	5 323	27	31	161	745	834	649	744	1 015	706	274	107	30
Leichtverletzte	6 403	47	43	212	911	943	784	931	1 113	841	360	149	69
Fahrräder													
Verunglückte	7 362	154	155	253	738	1 026	898	1 072	1 308	821	408	345	184
Getötete	203	9	3	12	18	28	15	27	26	24	16	21	4
Schwerverletzte ..	2 481	55	57	85	260	368	307	324	437	277	145	108	58
Leichtverletzte	4 678	90	95	156	460	630	576	721	845	520	247	216	122
Innerhalb und außerhalb von Ortschaften													
Zusammen													
Verunglückte	126 081	3 402	3 574	6 282	13 443	15 117	14 303	15 744	17 010	15 029	9 651	7 781	4 745
Getötete	1 211	22	32	45	156	145	151	154	182	150	80	63	31
Schwerverletzte ..	27 579	669	639	1 291	3 125	3 571	3 182	3 452	3 988	3 321	1 971	1 473	897
Leichtverletzte	97 291	2 711	2 903	4 946	10 162	11 401	10 970	12 138	12 840	11 558	7 600	6 245	3 817
davon:													
Mofas, Mopeds													
Verunglückte	19 914	695	711	1 065	1 763	2 076	2 129	2 238	2 322	2 374	1 908	1 625	1 008
Getötete	99	3	6	2	10	9	8	9	15	12	8	12	5
Schwerverletzte ..	3 708	136	138	212	338	408	389	376	419	434	340	319	199
Leichtverletzte	16 107	556	567	851	1 415	1 659	1 732	1 853	1 888	1 928	1 560	1 294	804
Motorräder													
Verunglückte	30 370	326	383	1 362	4 130	4 098	3 613	3 981	4 727	3 985	2 098	1 122	545
Getötete	650	3	8	21	100	88	102	81	112	78	38	16	3
Schwerverletzte ..	9 689	67	95	419	1 317	1 392	1 184	1 262	1 624	1 295	616	290	128
Leichtverletzte	20 031	256	280	922	2 713	2 618	2 327	2 638	2 991	2 612	1 444	816	414
Fahrräder													
Verunglückte	75 797	2 381	2 480	3 855	7 550	8 943	8 561	9 525	9 961	8 670	5 645	5 034	3 192
Getötete	462	16	18	22	46	48	41	64	55	60	34	35	23
Schwerverletzte ..	14 182	466	406	660	1 470	1 771	1 609	1 814	1 945	1 592	1 015	864	570
Leichtverletzte	61 153	1 899	2 056	3 173	6 034	7 124	6 911	7 647	7 961	7 018	4 596	4 135	2 599

Jahrestabellen

1.5 Verunglückte Zweiradbenutzer 2009 nach Art der Verkehrsbeteiligung, Altersgruppen und Geschlecht

Im Alter von ... bis unter ... Jahren	Insgesamt ¹⁾	Männlich				Weiblich			
		zusammen	davon Fahrer und Mitfahrer von			zusammen	davon Fahrer und Mitfahrer von		
			Mofas, Mopeds	Motor- rädern	Fahrrädern		Mofas, Mopeds	Motor- rädern	Fahrrädern
Getötete	1 211	1 035	87	600	348	176	12	50	114
unter 6	3	3	-	-	3	-	-	-	-
6 - 10	2	2	-	-	2	-	-	-	-
10 - 15	21	18	1	-	17	3	1	-	2
15 - 18	51	43	13	21	9	8	3	2	3
18 - 21	56	48	8	36	4	8	3	3	2
21 - 25	92	84	4	71	9	8	1	6	1
25 - 30	114	107	5	94	8	7	-	5	2
30 - 35	55	51	1	41	9	4	-	2	2
35 - 40	80	68	1	61	6	12	1	6	5
40 - 45	125	112	4	85	23	13	-	9	4
45 - 50	106	94	6	63	25	12	-	9	3
50 - 55	85	82	7	50	25	3	-	1	2
55 - 60	85	72	8	43	21	13	1	5	7
60 - 65	59	50	7	14	29	9	-	1	8
65 - 70	75	58	9	10	39	17	2	-	15
70 - 75	76	58	6	11	41	18	-	1	17
75 und mehr	126	85	7	-	78	41	-	-	41
Ohne Angabe	-	-	-	-	-	-	-	-	-
Schwerverletzte	27 577	20 114	2 957	8 534	8 623	7 463	751	1 154	5 558
unter 6	89	57	2	1	54	32	1	4	27
6 - 10	321	226	2	3	221	95	-	3	92
10 - 15	1 214	835	32	16	787	379	26	10	343
15 - 18	2 300	1 746	713	592	441	554	204	109	241
18 - 21	1 571	1 209	256	689	264	362	86	104	172
21 - 25	1 714	1 310	157	863	290	404	65	112	227
25 - 30	1 827	1 455	165	834	456	372	41	101	230
30 - 35	1 498	1 224	135	651	438	274	25	70	179
35 - 40	1 682	1 311	162	685	464	371	45	96	230
40 - 45	2 580	1 974	210	988	776	606	63	165	378
45 - 50	2 903	2 249	298	1 146	805	654	61	182	411
50 - 55	2 503	1 870	226	910	734	633	34	101	498
55 - 60	1 855	1 279	159	505	615	576	45	55	476
60 - 65	1 253	853	121	258	474	400	16	30	354
65 - 70	1 469	924	127	207	590	545	16	8	521
70 - 75	1 348	797	105	126	566	551	14	3	534
75 und mehr	1 447	793	87	60	646	654	9	1	644
Ohne Angabe	3	2	-	-	2	1	-	-	1
Leichtverletzte	97 187	65 775	11 711	17 058	37 006	31 412	4 382	2 968	24 062
unter 6	467	298	3	2	293	169	3	1	165
6 - 10	2 033	1 409	14	20	1 375	624	15	14	595
10 - 15	7 372	4 736	109	68	4 559	2 636	67	38	2 531
15 - 18	11 020	7 582	3 480	1 746	2 356	3 438	1 371	413	1 654
18 - 21	6 762	4 483	1 348	1 497	1 638	2 279	717	325	1 237
21 - 25	6 727	4 286	827	1 462	1 997	2 441	442	291	1 708
25 - 30	7 286	4 851	744	1 501	2 606	2 435	332	286	1 817
30 - 35	5 862	4 092	645	1 170	2 277	1 770	253	193	1 324
35 - 40	6 125	4 391	687	1 304	2 400	1 734	239	228	1 267
40 - 45	8 473	6 012	842	1 916	3 254	2 461	297	375	1 789
45 - 50	8 895	6 224	884	2 246	3 094	2 671	280	410	1 981
50 - 55	6 841	4 780	588	1 709	2 483	2 061	151	227	1 683
55 - 60	5 313	3 610	477	1 082	2 051	1 703	95	96	1 512
60 - 65	3 668	2 513	300	574	1 639	1 155	49	36	1 070
65 - 70	4 013	2 553	292	412	1 849	1 460	32	23	1 405
70 - 75	3 213	2 030	246	238	1 546	1 183	19	9	1 155
75 und mehr	2 902	1 768	212	93	1 463	1 134	20	1	1 113
Ohne Angabe	215	157	13	18	126	58	-	2	56
Getötete und Verletzte insgesamt	125 975	86 924	14 755	26 192	45 977	39 051	5 145	4 172	29 734
unter 6	559	358	5	3	350	201	4	5	192
6 - 10	2 356	1 637	16	23	1 598	719	15	17	687
10 - 15	8 607	5 589	142	84	5 363	3 018	94	48	2 876
15 - 18	13 371	9 371	4 206	2 359	2 806	4 000	1 578	524	1 898
18 - 21	8 389	5 740	1 612	2 222	1 906	2 649	806	432	1 411
21 - 25	8 533	5 680	988	2 396	2 296	2 853	508	409	1 936
25 - 30	9 227	6 413	914	2 429	3 070	2 814	373	392	2 049
30 - 35	7 415	5 367	781	1 862	2 724	2 048	278	265	1 505
35 - 40	7 887	5 770	850	2 050	2 870	2 117	285	330	1 502
40 - 45	11 178	8 098	1 056	2 989	4 053	3 080	360	549	2 171
45 - 50	11 904	8 567	1 188	3 455	3 924	3 337	341	601	2 395
50 - 55	9 429	6 732	821	2 669	3 242	2 697	185	329	2 183
55 - 60	7 253	4 961	644	1 630	2 687	2 292	141	156	1 995
60 - 65	4 980	3 416	428	846	2 142	1 564	65	67	1 432
65 - 70	5 557	3 535	428	629	2 478	2 022	50	31	1 941
70 - 75	4 637	2 885	357	375	2 153	1 752	33	13	1 706
75 und mehr	4 475	2 646	306	153	2 187	1 829	29	2	1 798
Ohne Angabe	218	159	13	18	128	59	-	2	57

1) Einschl. ohne Angabe des Geschlechts.

Jahrestabellen

1.6 Verunglückte 2009 nach Art der Verkehrsbeteiligung und Altersgruppen je 100 000 Einwohner der jeweiligen Altersgruppe*)

Im Alter von ... bis unter ... Jahren	Insgesamt	Darunter Fahrer und Mitfahrer von				
		Mofas	Mopeds	Motorrädern	Fahrrädern	Personen- kraftwagen
unter 6	139	-	-	-	13	80
6 - 10	288	-	1	1	77	101
10 - 15	416	2	4	3	208	99
15 - 18	868	106	126	115	188	246
18 - 21	1 412	13	71	92	115	1 031
21 - 25	995	5	34	71	108	699
25 - 35	668	3	21	51	96	429
35 - 45	510	3	18	48	86	299
45 - 55	469	6	14	55	91	249
55 - 65	368	5	8	28	85	190
65 und mehr	266	3	4	7	73	123
Insgesamt ¹⁾ ...	491	7	17	37	93	273

1.7 Getötete 2009 nach Art der Verkehrsbeteiligung und Altersgruppen je 1 Million Einwohner der jeweiligen Altersgruppe*)

Im Alter von ... bis unter ... Jahren	Insgesamt	Darunter Fahrer und Mitfahrer von				
		Mofas	Mopeds	Motorrädern	Fahrrädern	Personen- kraftwagen
unter 6	7	-	-	-	1	4
6 - 10	5	-	-	-	1	1
10 - 15	11	1	-	-	5	4
15 - 18	53	2	4	9	5	26
18 - 21	146	1	3	14	2	115
21 - 25	95	-	1	20	3	64
25 - 35	55	-	1	15	2	31
35 - 45	43	-	-	13	3	20
45 - 55	43	-	1	10	4	20
55 - 65	42	1	1	7	7	19
65 und mehr	66	1	1	1	14	26
Insgesamt ¹⁾ ...	51	-	1	8	6	26

*) Jahresdurchschnitt.

1) Einschl. ohne Angabe des Alters.

1.8 Alleinunfälle und Unfälle mit mehreren Beteiligten von Zweiradfahrern 2009 sowie dabei Verunglückte

Gegenstand der Nachweisung	Unfälle mit Personenschaden unter Beteiligung von			Verunglückte			Darunter: Getötete		
	Mofas, Mopeds	Motor- rädern	Fahr- rädern	Fahrer und Mitfahrer von			Mofas, Mopeds	Motor- rädern	Fahr- rädern
				Mofas, Mopeds	Motor- rädern	Fahr- rädern			
Alleinunfälle	4 114	8 042	12 612	4 379	8 503	12 697	22	211	107
Zusammenstöße zwischen zwei beteiligten Verkehrsteilnehmern	14 675	19 226	60 788	14 748	19 813	60 207	66	332	326
davon mit einem									
Fahrrad	639	660	5 242	333	417	6 882	1	1	11
Mofa, Moped	157	190	639	231	162	507	-	1	1
Motorrad	190	488	660	147	787	531	-	17	5
Personenkraftwagen	11 683	15 357	44 873	12 221	16 060	44 921	45	227	198
Kraftomnibus, Obus	119	99	509	110	91	435	-	3	8
Güterkraftfahrzeug	985	1 315	3 409	1 029	1 342	3 412	18	57	79
Fußgänger	500	480	3 864	267	284	1 968	-	-	5
Sonstige	402	637	1 592	410	670	1 551	2	26	19
Zusammenstöße zwischen mehr als zwei beteiligten Verkehrsteilnehmern	817	1 895	2 513	787	2 054	2 893	11	107	29
Insgesamt ...	19 606	29 163	75 913	19 914	30 370	75 797	99	650	462

Beispiel: Im Jahr 2009 verursachten die Motorradfahrer 8 042 Alleinunfälle (ohne Fremdbeteiligung) mit Personenschaden; dabei verunglückten 8 503 Motorradbenutzer, darunter 211 tödlich.

Zwischen einem Motorrad und einem Fahrrad wurden 660 Zusammenstöße gezählt, bei denen 531 Fahrrad- sowie 417 Motorradbenutzer verunglückten und 5 bzw. 1 von ihnen starben.

Daten zu Zusammenstößen zwischen mehr als zwei beteiligten Verkehrsteilnehmern werden nicht gesondert nachgewiesen.

Jahrestabellen

1.9 Beteiligte und verunglückte Zweiradbenutzer 2009 nach Art der Verkehrsbeteiligung, Unfallfolgen und Ortslage

Art der Verkehrsbeteiligung	Beteiligte an Unfällen mit Personenschaden			Verunglückte ¹⁾				Beteiligte an schwerwiegenden Unfällen mit Sachschaden (i.e.S.)
	insgesamt	darunter Hauptverursacher	Anteil in %	insgesamt	Getötete	Schwer- verletzte	Leicht-	

Innerhalb von Ortschaften

Insgesamt	144 312	60 903	42,2	138 224	639	26 077	111 508	2 973
davon Fahrer von:								
Mofa 25	4 775	2 609	54,6	4 630	16	791	3 823	199
Kleinkraftträdern (Mopeds, Mokicks)	12 074	5 532	45,8	12 238	31	2 050	10 157	417
Leichtkraftträdern	4 314	1 734	40,2	4 414	20	949	3 445	149
Kraftträdern/ -rollern	13 754	5 230	38,0	13 705	123	3 415	10 167	643
Motorzweirädern zusammen	34 917	15 105	43,3	34 987	190	7 205	27 592	1 408
Fahrrädern	74 478	30 693	41,2	68 250	259	11 667	56 324	157

Außerhalb von Ortschaften, einschl. Autobahn

Insgesamt	37 926	22 723	59,9	37 852	1 321	14 849	21 682	1 268
davon Fahrer von:								
Mofa 25	1 092	607	55,6	1 072	20	277	775	40
Kleinkraftträdern (Mopeds, Mokicks)	1 891	1 050	55,5	1 955	32	589	1 334	70
Leichtkraftträdern	1 391	850	61,1	1 457	30	501	926	38
Kraftträdern/ -rollern	10 568	6 740	63,8	10 769	477	4 820	5 472	472
Motorzweirädern zusammen	14 942	9 247	61,9	15 253	559	6 187	8 507	620
Fahrrädern	8 042	4 229	52,6	7 346	203	2 475	4 668	28

Innerhalb und außerhalb von Ortschaften

Insgesamt	182 238	83 626	45,9	176 076	1 960	40 926	133 190	4 241
davon Fahrer von:								
Mofa 25	5 867	3 216	54,8	5 702	36	1 068	4 598	239
Kleinkraftträdern (Mopeds, Mokicks)	13 965	6 582	47,1	14 193	63	2 639	11 491	487
Leichtkraftträdern	5 705	2 584	45,3	5 871	50	1 450	4 371	187
Kraftträdern/ -rollern	24 322	11 970	49,2	24 474	600	8 235	15 639	1 115
Motorzweirädern zusammen	49 859	24 352	48,8	50 240	749	13 392	36 099	2 028
Fahrrädern	82 520	34 922	42,3	75 596	462	14 142	60 992	185

1) Einschl. Mitfahrer.

Jahrestabellen

1.10 Beteiligte Fahrer von Motorrädern 2009 bei Unfällen mit Personenschaden nach Hubraum, Leistung und Alter des Fahrzeugs

1.10.1 Altersgruppen der Fahrzeugführer

Hubraum Leistung Alter des Fahrzeugs	Insgesamt	Fahrer von Motorrädern im Alter von ... bis unter ... Jahren								Ohne Angabe
		unter 18	18 - 21	21 - 25	25 - 35	35 - 45	45 - 55	55 - 65	65 und mehr	

**Beteiligte Fahrzeugführer
bei Unfällen mit Personenschaden**

Hubraum

von ... bis unter ... cm³

unter 81	198	45	11	10	24	21	47	26	13	1
81 - 126	7 021	2 284	712	255	387	538	1 348	993	498	6
126 - 250	988	4	78	63	137	223	254	111	116	2
250 - 350	267	-	18	23	22	61	81	26	34	2
350 - 500	1 724	3	305	257	244	311	371	135	95	3
500 - 750	7 759	8	922	1 226	1 859	1 710	1 505	380	138	11
750 und mehr	9 544	14	220	680	1 834	2 577	3 053	901	258	7
Zusammen	27 501	2 358	2 266	2 514	4 507	5 441	6 659	2 572	1 152	32
Ohne Angabe	2 526	260	225	218	418	481	493	201	84	146
Insgesamt ...	30 027	2 618	2 491	2 732	4 925	5 922	7 152	2 773	1 236	178

Leistung

von ... bis unter ... kW

unter 8	2 453	825	180	72	175	232	463	308	196	2
8 - 14	5 344	1 502	561	228	328	473	1 084	768	392	8
14 - 21	1 054	1	123	81	124	223	289	115	95	3
21 - 38	5 047	10	1 130	857	641	919	975	340	172	3
38 - 50	2 107	8	36	104	242	551	767	293	103	3
50 - 60	2 063	3	49	195	427	537	612	179	58	3
60 - 70	1 372	3	19	77	233	366	495	133	41	5
70 - 75	3 231	1	61	286	769	928	922	216	47	1
75 und mehr	4 828	5	107	614	1 569	1 212	1 052	218	47	4
Zusammen	27 499	2 358	2 266	2 514	4 508	5 441	6 659	2 570	1 151	32
Ohne Angabe	2 528	260	225	218	417	481	493	203	85	146
Insgesamt ...	30 027	2 618	2 491	2 732	4 925	5 922	7 152	2 773	1 236	178

Alter des Fahrzeugs

von ... bis unter ... Jahren

unter 1	1 862	327	116	174	300	314	411	146	71	3
1 - 2	2 346	448	151	176	387	413	480	201	89	1
2 - 3	1 858	193	167	162	326	374	418	154	63	1
3 - 4	1 581	192	154	142	277	278	360	127	49	2
4 - 5	1 584	202	144	158	277	263	345	135	59	1
5 - 6	1 473	159	125	153	287	259	312	125	53	-
6 - 8	2 858	217	206	304	487	535	695	289	124	1
8 - 10	2 886	190	258	278	500	557	699	279	122	3
10 - 12	2 916	205	267	270	471	544	707	312	135	5
12 und mehr	8 149	226	679	698	1 197	1 905	2 234	807	388	15
Zusammen	27 513	2 359	2 267	2 515	4 509	5 442	6 661	2 575	1 153	32
Ohne Angabe	2 514	259	224	217	416	480	491	198	83	146
Insgesamt ...	30 027	2 618	2 491	2 732	4 925	5 922	7 152	2 773	1 236	178

dar. Hauptverursacher

Hubraum

von ... bis unter ... cm³

unter 81	90	16	4	7	10	11	21	12	8	1
81 - 126	3 171	1 257	381	117	138	184	512	340	240	2
126 - 250	409	3	44	35	60	86	94	34	53	-
250 - 350	129	-	9	12	15	34	35	9	14	1
350 - 500	784	1	156	126	113	141	152	49	45	1
500 - 750	3 821	5	518	692	927	789	660	148	77	5
750 und mehr	4 708	13	122	428	971	1 223	1 409	419	121	2
Zusammen	13 112	1 295	1 234	1 417	2 234	2 468	2 883	1 011	558	12
Ohne Angabe	1 442	147	149	133	239	262	239	104	37	132
Insgesamt ...	14 554	1 442	1 383	1 550	2 473	2 730	3 122	1 115	595	144

Leistung

von ... bis unter ... kW

unter 8	1 089	413	103	37	66	78	181	110	100	1
8 - 14	2 407	860	286	102	126	174	411	259	186	3
14 - 21	468	-	63	48	64	101	109	43	40	-
21 - 38	2 463	6	626	481	306	398	418	136	89	3
38 - 50	911	7	18	59	112	225	311	128	50	1
50 - 60	934	1	25	101	197	237	268	73	31	1
60 - 70	620	2	14	35	109	158	216	69	16	1
70 - 75	1 573	1	36	171	386	432	442	83	22	-
75 und mehr	2 650	5	63	383	869	665	528	111	24	2
Zusammen	13 115	1 295	1 234	1 417	2 235	2 468	2 884	1 012	558	12
Ohne Angabe	1 439	147	149	133	238	262	238	103	37	132
Insgesamt ...	14 554	1 442	1 383	1 550	2 473	2 730	3 122	1 115	595	144

Alter des Fahrzeugs

von ... bis unter ... Jahren

unter 1	969	185	64	108	173	160	176	68	34	1
1 - 2	1 164	232	95	105	188	204	214	79	47	-
2 - 3	920	105	91	99	171	183	188	56	26	1
3 - 4	800	109	85	96	145	129	165	50	21	-
4 - 5	741	105	70	89	143	120	146	46	21	1
5 - 6	745	101	81	90	140	112	147	49	25	-
6 - 8	1 382	128	106	169	253	256	300	104	66	-
8 - 10	1 353	105	147	149	234	227	318	112	61	-
10 - 12	1 339	106	139	132	237	238	304	123	58	2
12 und mehr	3 708	120	357	381	552	839	926	326	200	7
Zusammen	13 121	1 296	1 235	1 418	2 236	2 468	2 884	1 013	559	12
Ohne Angabe	1 433	146	148	132	237	262	238	102	36	132
Insgesamt ...	14 554	1 442	1 383	1 550	2 473	2 730	3 122	1 115	595	144

Jahrestabellen

1.10 Beteiligte Fahrer von Motorrädern 2009 bei Unfällen mit Personenschaden nach Hubraum, Leistung und Alter des Fahrzeugs

1.10.2 Dauer der Fahrerlaubnis

Hubraum Leistung Alter des Fahrzeugs	Ins- gesamt	Dauer der Fahrerlaubnis von ... bis unter ...											Ohne erfor- derliche Fahrer- laubnis
		zu- sammen	Monaten			Jahren						ohne Angabe	
			unter 3	3 - 6	6 - 12	1 - 2	2 - 3	3 - 5	5 - 10	10 - 20	20 und mehr		
Beteiligte Fahrzeugführer													
bei Unfällen mit Personenschaden													
Hubraum													
von ... bis unter ... cm ³													
unter 81	198	190	12	7	14	26	11	8	22	21	68	1	8
81 - 126	7 021	6 789	401	433	761	1 175	387	359	732	581	1 901	59	232
126 - 250	988	970	26	20	42	49	45	76	170	187	344	11	18
250 - 350	267	252	6	-	8	14	11	25	44	50	89	5	15
350 - 500	1 724	1 654	94	67	100	206	154	145	273	230	365	20	70
500 - 750	7 759	7 495	293	284	569	808	692	889	1 405	1 165	1 304	86	264
750 und mehr	9 544	9 262	169	150	287	552	542	892	2 076	1 935	2 583	76	282
Zusammen	27 501	26 612	1 001	961	1 781	2 830	1 842	2 394	4 722	4 169	6 654	258	889
Ohne Angabe	2 526	2 302	84	90	156	234	158	200	356	406	420	198	224
Insgesamt ...	30 027	28 914	1 085	1 051	1 937	3 064	2 000	2 594	5 078	4 575	7 074	456	1 113
Leistung													
von ... bis unter ... kW													
unter 8	2 453	2 375	127	150	278	410	124	110	238	253	667	18	78
8 - 14	5 344	5 170	298	296	504	808	302	302	623	482	1 506	49	174
14 - 21	1 054	1 020	42	31	41	74	58	87	158	176	342	11	34
21 - 38	5 047	4 858	297	240	499	733	393	386	678	665	920	47	189
38 - 50	2 107	2 060	27	32	58	99	118	198	439	405	654	30	47
50 - 60	2 063	1 991	38	40	89	122	139	248	451	337	506	21	72
60 - 70	1 372	1 342	24	18	47	89	73	118	273	270	415	15	30
70 - 75	3 231	3 137	56	58	116	174	243	358	674	664	768	26	94
75 und mehr	4 828	4 657	92	96	149	322	392	587	1 186	915	877	41	171
Zusammen	27 499	26 610	1 001	961	1 781	2 831	1 842	2 394	4 720	4 167	6 655	258	889
Ohne Angabe	2 528	2 304	84	90	156	233	158	200	358	408	419	198	224
Insgesamt ...	30 027	28 914	1 085	1 051	1 937	3 064	2 000	2 594	5 078	4 575	7 074	456	1 113
Alter des Fahrzeugs													
von ... bis unter ... Jahren													
unter 1	1 862	1 798	168	149	171	145	93	137	277	224	415	19	64
1 - 2	2 346	2 283	78	86	260	390	145	165	332	284	525	18	63
2 - 3	1 858	1 795	65	61	102	244	172	164	292	260	415	20	63
3 - 4	1 581	1 533	47	59	134	182	131	162	236	217	345	20	48
4 - 5	1 584	1 538	52	58	103	192	114	168	298	203	331	19	46
5 - 6	1 473	1 426	58	58	105	159	102	144	295	184	305	16	47
6 - 8	2 858	2 772	95	109	161	285	185	255	583	426	654	19	86
8 - 10	2 886	2 794	87	103	187	253	204	248	574	427	681	30	92
10 - 12	2 916	2 808	93	82	172	284	205	261	531	455	705	20	108
12 und mehr	8 149	7 876	258	197	386	698	492	691	1 305	1 490	2 282	77	273
Zusammen	27 513	26 623	1 001	962	1 781	2 832	1 843	2 395	4 723	4 170	6 658	258	890
Ohne Angabe	2 514	2 291	84	89	156	232	157	199	355	405	416	198	223
Insgesamt ...	30 027	28 914	1 085	1 051	1 937	3 064	2 000	2 594	5 078	4 575	7 074	456	1 113
dar. Hauptverursacher													
Hubraum													
von ... bis unter ... cm ³													
unter 81	90	84	3	5	3	8	7	4	12	7	34	1	6
81 - 126	3 171	3 024	230	246	417	581	181	137	273	215	721	23	147
126 - 250	409	394	14	10	25	27	16	30	53	85	131	3	15
250 - 350	129	121	3	-	6	7	6	10	21	27	37	4	8
350 - 500	784	743	47	37	48	96	70	70	118	103	145	9	41
500 - 750	3 821	3 646	152	161	324	416	360	478	639	505	573	38	175
750 und mehr	4 708	4 539	98	68	149	281	309	464	1 051	909	1 180	30	169
Zusammen	13 112	12 551	547	527	972	1 416	949	1 193	2 167	1 851	2 821	108	561
Ohne Angabe	1 442	1 275	47	52	88	135	90	110	177	206	211	159	167
Insgesamt ...	14 554	13 826	594	579	1 060	1 551	1 039	1 303	2 344	2 057	3 032	267	728
Leistung													
von ... bis unter ... kW													
unter 8	1 089	1 040	65	79	146	185	68	36	83	92	281	5	49
8 - 14	2 407	2 294	170	170	276	408	135	128	236	193	556	22	113
14 - 21	468	441	24	17	22	38	26	39	62	79	131	3	27
21 - 38	2 463	2 347	159	133	282	394	196	188	289	291	396	19	116
38 - 50	911	883	14	21	27	48	49	97	180	162	270	15	28
50 - 60	934	893	19	16	43	52	72	118	200	144	219	10	41
60 - 70	620	604	14	7	22	37	33	55	127	120	185	4	16
70 - 75	1 573	1 515	28	29	63	85	141	184	356	290	330	9	58
75 und mehr	2 650	2 537	54	55	91	170	229	348	634	479	456	21	113
Zusammen	13 115	12 554	547	527	972	1 417	949	1 193	2 167	1 850	2 824	108	561
Ohne Angabe	1 439	1 272	47	52	88	134	90	110	177	207	208	159	167
Insgesamt ...	14 554	13 826	594	579	1 060	1 551	1 039	1 303	2 344	2 057	3 032	267	728
Alter des Fahrzeugs													
von ... bis unter ... Jahren													
unter 1	969	925	99	83	94	80	50	79	143	116	174	7	44
1 - 2	1 164	1 124	48	43	145	196	87	67	158	132	241	7	40
2 - 3	920	878	31	31	59	117	99	93	145	121	173	9	42
3 - 4	800	769	29	36	80	95	67	84	122	98	151	7	31
4 - 5	741	711	32	28	51	79	58	79	150	99	125	10	30
5 - 6	745	718	25	32	71	89	58	79	145	86	129	4	27
6 - 8	1 382	1 320	46	60	90	150	87	137	269	194	273	14	62
8 - 10	1 353	1 302	46	62	94	131	99	139	231	184	305	11	51
10 - 12	1 339	1 277	45	46	87	143	94	121	243	206	284	8	62
12 und mehr	3 708	3 535	146	107	201	337	251	316	561	615	970	31	173
Zusammen	13 121	12 559	547	528	972	1 417	950	1 194	2 167	1 851	2 825	108	562
Ohne Angabe	1 433	1 267	47	51	88	134	89	109	177	206	207	159	166
Insgesamt ...	14 554	13 826	594	579	1 060	1 551	1 039	1 303	2 344	2 057	3 032	267	728

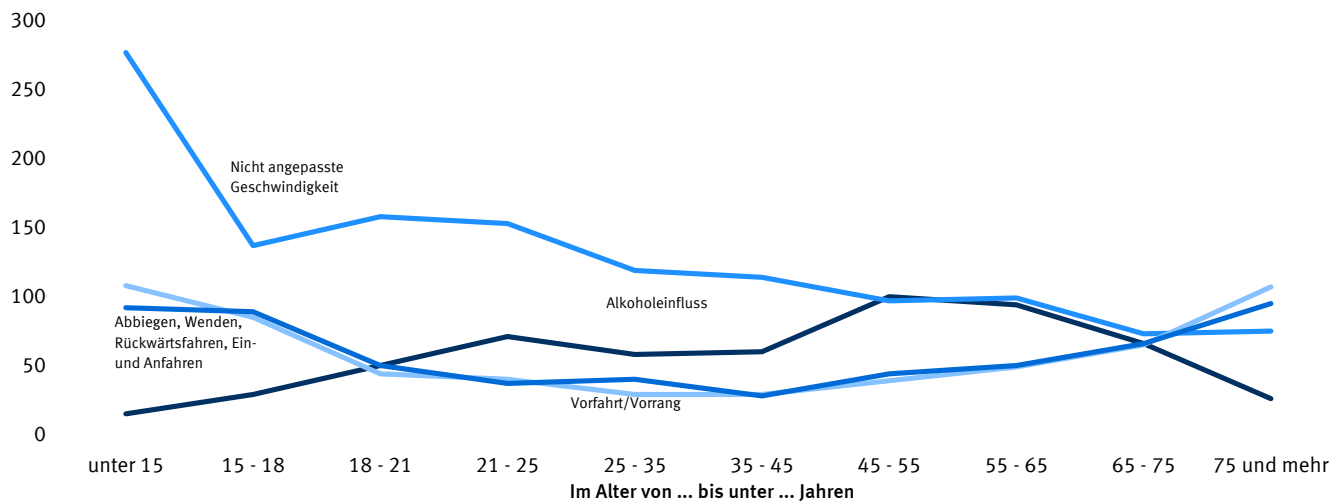
Jahrestabellen

1.11 Fehlverhalten der Zweiradfahrer 2009 bei Unfällen mit Personenschaden nach Altersgruppen und Art der Verkehrsbeteiligung

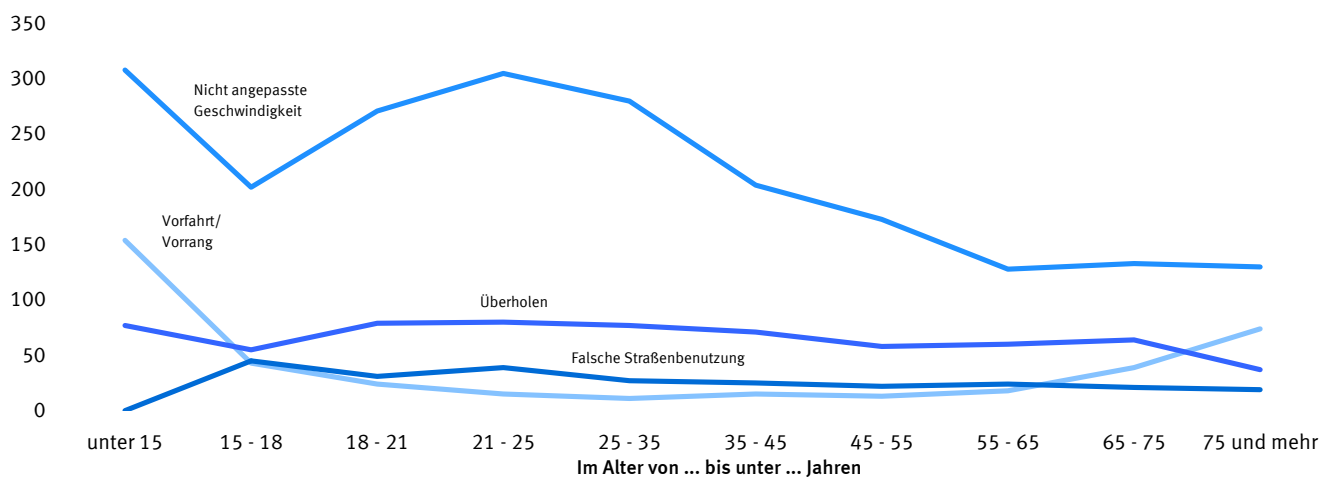
Ursache	Ins- gesamt	Darunter im Alter von ... bis unter ... Jahren										Ohne Angabe
		unter 15	15 - 18	18 - 21	21 - 25	25 - 35	35 - 45	45 - 55	55 - 65	65 - 75	75 und mehr	
Fehlverhalten insgesamt												
Mofas / Mopeds												
Beteiligte Fahrzeugführer	19 832	65	5 677	2 320	1 462	2 369	2 603	2 618	1 320	877	346	175
Fehlverhalten der Fahrzeugführer insgesamt	13 157	71	4 152	1 650	999	1 414	1 443	1 611	845	545	240	187
darunter:												
Alkoholeinfluss	1 132	1	164	117	104	137	155	263	124	58	9	-
Einfluss anderer berauschender Mittel ..	111	-	12	19	19	32	16	11	2	-	-	-
Falsche Straßenbenutzung	845	10	331	85	47	86	70	75	47	38	20	36
Nicht angepasste Geschwindigkeit	2 459	18	775	366	224	283	298	253	131	64	26	21
Überholen	647	3	229	74	53	80	70	68	29	22	4	15
Vorfahrt / Vorrang	1 067	7	483	101	59	69	75	103	65	57	37	11
Abbiegen, Wenden, Rückwärts- fahren, Ein- und Anfahren	1 139	6	503	117	54	94	72	115	66	58	33	21
Motorräder												
Beteiligte Fahrzeugführer	30 027	13	2 605	2 491	2 732	4 925	5 922	7 152	2 773	1 074	162	178
Fehlverhalten der Fahrzeugführer insgesamt	18 629	16	1 771	1 755	2 008	3 294	3 504	3 965	1 408	628	105	175
darunter:												
Alkoholeinfluss	553	2	47	49	52	104	134	129	22	12	2	-
Einfluss anderer berauschender Mittel ..	49	-	2	4	9	22	4	7	1	-	-	-
Falsche Straßenbenutzung	871	-	118	78	107	132	151	156	66	23	3	37
Nicht angepasste Geschwindigkeit	6 402	4	526	676	832	1 379	1 207	1 237	356	143	21	21
Überholen	2 051	1	142	197	219	381	419	418	165	69	6	34
Vorfahrt / Vorrang	565	2	111	59	41	56	89	93	51	42	12	9
Abbiegen, Wenden, Rückwärts- fahren, Ein- und Anfahren	596	1	74	60	47	74	104	122	65	32	8	9
Fahrräder												
Beteiligte Fahrzeugführer	82 520	11 774	5 214	3 678	4 631	10 150	11 431	12 417	8 665	8 590	4 056	1 914
Fehlverhalten der Fahrzeugführer insgesamt	52 704	7 988	3 709	2 598	3 254	6 677	6 815	7 254	5 111	4 708	2 569	2 021
darunter:												
Alkoholeinfluss	4 418	6	157	221	345	870	903	994	564	307	44	7
Einfluss anderer berauschender Mittel ..	196	1	3	17	30	88	36	17	1	2	-	1
Falsche Straßenbenutzung	12 583	1 807	1 074	772	953	1 775	1 566	1 473	1 080	1 019	479	585
Nicht angepasste Geschwindigkeit	3 939	561	232	166	220	506	575	682	457	341	121	78
Überholen	1 135	100	58	44	54	150	186	189	131	76	38	109
Vorfahrt / Vorrang	5 077	1 018	494	269	340	555	520	498	401	478	344	160
Abbiegen, Wenden, Rückwärts- fahren, Ein- und Anfahren	5 647	1 736	543	287	288	490	437	496	380	472	372	146
Fehlverhalten je 1000 Beteiligte												
Mofas / Mopeds												
Beteiligte Fahrzeugführer	19 832	65	5 677	2 320	1 462	2 369	2 603	2 618	1 320	877	346	175
Fehlverhalten der Fahrzeugführer insgesamt	663	1 092	731	711	683	597	554	615	640	621	694	1 069
darunter:												
Alkoholeinfluss	57	15	29	50	71	58	60	100	94	66	26	-
Einfluss anderer berauschender Mittel ..	6	-	2	8	13	14	6	4	2	-	-	-
Falsche Straßenbenutzung	43	154	58	37	32	36	27	29	36	43	58	206
Nicht angepasste Geschwindigkeit	124	277	137	158	153	119	114	97	99	73	75	120
Überholen	33	46	40	32	36	34	27	26	22	25	12	86
Vorfahrt / Vorrang	54	108	85	44	40	29	29	39	49	65	107	63
Abbiegen, Wenden, Rückwärts- fahren, Ein- und Anfahren	57	92	89	50	37	40	28	44	50	66	95	120
Motorräder												
Beteiligte Fahrzeugführer	30 027	13	2 605	2 491	2 732	4 925	5 922	7 152	2 773	1 074	162	178
Fehlverhalten der Fahrzeugführer insgesamt	620	1 231	680	705	735	669	592	554	508	585	648	983
darunter:												
Alkoholeinfluss	18	154	18	20	19	21	23	18	8	11	12	-
Einfluss anderer berauschender Mittel ..	2	-	1	2	3	4	1	1	-	-	-	-
Falsche Straßenbenutzung	29	-	45	31	39	27	25	22	24	21	19	208
Nicht angepasste Geschwindigkeit	213	308	202	271	305	280	204	173	128	133	130	118
Überholen	68	77	55	79	80	77	71	58	60	64	37	191
Vorfahrt / Vorrang	19	154	43	24	15	11	15	13	18	39	74	51
Abbiegen, Wenden, Rückwärts- fahren, Ein- und Anfahren	20	77	28	24	17	15	18	17	23	30	49	51
Fahrräder												
Beteiligte Fahrzeugführer	82 520	11 774	5 214	3 678	4 631	10 150	11 431	12 417	8 665	8 590	4 056	1 914
Fehlverhalten der Fahrzeugführer insgesamt	639	678	711	706	703	658	596	584	590	548	633	1 056
darunter:												
Alkoholeinfluss	54	1	30	60	74	86	79	80	65	36	11	4
Einfluss anderer berauschender Mittel ..	2	-	1	5	6	9	3	1	-	-	-	1
Falsche Straßenbenutzung	152	153	206	210	206	175	137	119	125	119	118	306
Nicht angepasste Geschwindigkeit	48	48	44	45	48	50	50	55	53	40	30	41
Überholen	14	8	11	12	12	15	16	15	15	9	9	57
Vorfahrt / Vorrang	62	86	95	73	73	55	45	40	46	56	85	84
Abbiegen, Wenden, Rückwärts- fahren, Ein- und Anfahren	68	147	104	78	62	48	38	40	44	55	92	76

Häufigste Fehlverhalten der Zweiradfahrer 2009 bei Unfällen mit Personenschaden

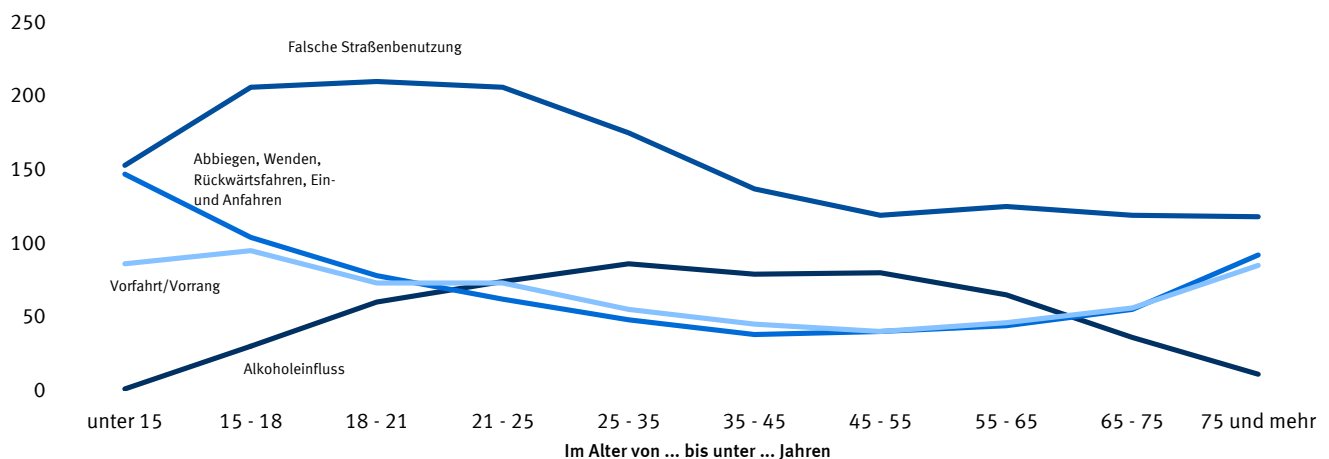
Fehlverhalten der Mofa- / Mopedfahrer -Ursachen je 1 000 Beteiligte-



Fehlverhalten der Motorradfahrer -Ursachen je 1 000 Beteiligte-



Fehlverhalten der Fahrradfahrer -Ursachen je 1 000 Beteiligte-

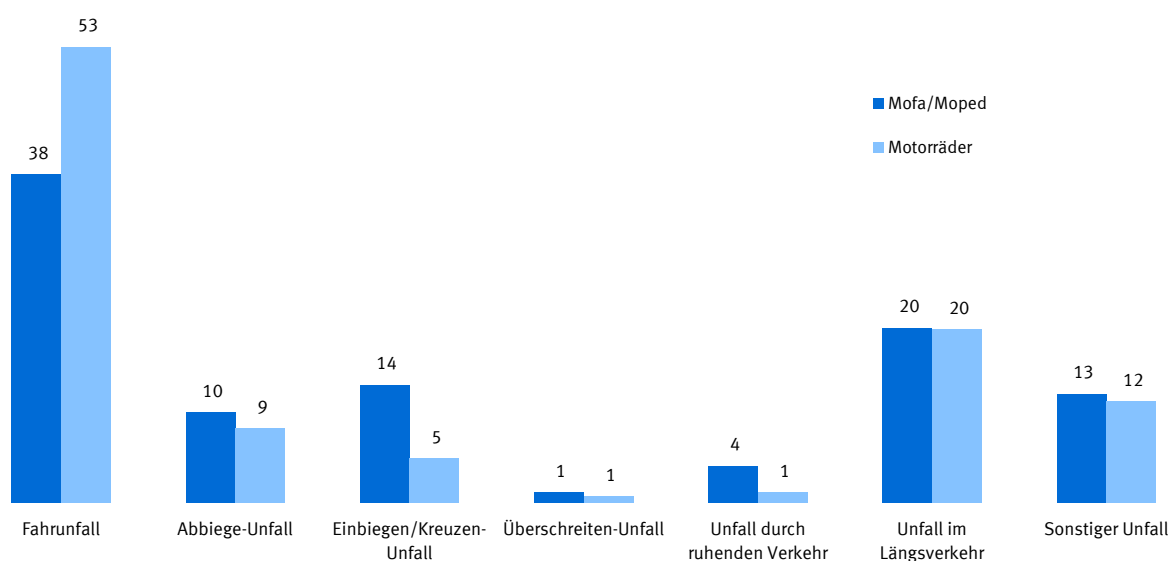


Jahrestabellen

1.12 Beteiligte Fahrer von Motorzweirädern als Hauptverursacher bei Unfällen mit Personenschaden 2009 nach Unfalltypen

Unfalltyp	Unfälle mit Personenschaden	Verunglückte			
		insgesamt	Getötete	Schwer- verletzte	Leicht-
Mofa/Moped					
Fahrerunfall	3 713	3 985	23	1 017	2 945
Abbiege-Unfall	1 018	1 179	12	188	979
Einbiegen/Kreuzen-Unfall	1 332	1 601	24	401	1 176
Überschreiten-Unfall	112	149	-	34	115
Unfall durch ruhenden Verkehr	416	451	2	110	339
Unfall im Längsverkehr	1 977	2 263	6	340	1 917
Sonstiger Unfall	1 230	1 331	3	255	1 073
Insgesamt ...	9 798	10 959	70	2 345	8 544
Motorräder					
Fahrerunfall	7 666	8 466	272	3 537	4 657
Abbiege-Unfall	1 253	1 577	21	417	1 139
Einbiegen/Kreuzen-Unfall	745	958	10	286	662
Überschreiten-Unfall	107	162	7	50	105
Unfall durch ruhenden Verkehr	174	189	1	49	139
Unfall im Längsverkehr	2 909	3 718	101	1 086	2 531
Sonstiger Unfall	1 700	1 867	23	558	1 286
Insgesamt ...	14 554	16 937	435	5 983	10 519
Motorzweiräder					
Fahrerunfall	11 379	12 451	295	4 554	7 602
Abbiege-Unfall	2 271	2 756	33	605	2 118
Einbiegen/Kreuzen-Unfall	2 077	2 559	34	687	1 838
Überschreiten-Unfall	219	311	7	84	220
Unfall durch ruhenden Verkehr	590	640	3	159	478
Unfall im Längsverkehr	4 886	5 981	107	1 426	4 448
Sonstiger Unfall	2 930	3 198	26	813	2 359
Insgesamt ...	24 352	27 896	505	8 328	19 063

**Beteiligte Fahrer von Motorzweirädern als Hauptverursacher bei
Unfällen mit Personenschaden 2009 nach Unfalltypen
Anteile in %**



Zeitreihen

2.1 Verunglückte Zweiradbenutzer 1979 - 2009 nach Art der Verkehrsbeteiligung und Ortslage

Jahr	Insgesamt	Verunglückte				Insgesamt	Getötete			
		davon Fahrer und Mitfahrer von					davon Fahrer und Mitfahrer von			
		Mofas	Mopeds	Motorrädern	Fahrrädern		Mofas	Mopeds	Motorrädern	Fahrrädern
Innerhalb von Ortschaften										
1979	130 674	49 350		36 472	44 852	1 954	533		671	750
1980	135 368	50 179		37 809	47 380	1 875	504		628	743
1981	134 672	42 843		41 924	49 905	1 769	426		640	703
1982	142 705	36 814		51 996	53 895	1 727	381		630	716
1983	146 915	33 308		56 252	57 355	1 682	366		633	683
1984	140 842	30 328		54 382	56 132	1 466	277		556	633
1985	127 309	26 130		45 781	55 398	1 229	278		420	531
1986	121 758	22 858		41 071	57 829	1 176	239		381	556
1987	104 286	19 680		32 178	52 428	1 021	175		358	488
1988	105 384	18 846		29 223	57 315	1 002	182		316	504
1989	106 870	17 484		26 997	62 389	939	168		264	507
1990	105 627	17 317		27 357	60 953	1 003	176		307	520
1991	100 641	5 597	6 818	26 009	62 217	865	36	64	278	487
1992	105 619	5 421	7 331	23 649	69 218	848	43	60	226	519
1993	97 265	5 113	6 688	21 835	63 629	770	37	62	212	459
1994	102 551	5 013	7 768	24 098	65 672	761	33	42	231	455
1995	100 324	4 892	7 612	23 958	63 862	716	31	43	213	429
1996	94 311	4 767	7 647	23 245	58 652	571	27	37	193	314
1997	105 448	5 193	9 238	26 470	64 547	663	20	41	203	399
1998	101 046	5 440	9 892	24 827	60 887	599	21	28	201	349
1999	109 944	5 778	9 938	26 888	67 340	648	24	39	221	364
2000	106 273	5 706	10 009	25 313	65 245	642	23	47	200	372
2001	102 383	5 494	9 786	23 631	63 472	614	32	26	186	370
2002	100 414	5 435	9 247	23 060	62 672	576	22	36	194	324
2003	106 194	5 597	9 430	23 378	67 789	614	20	37	189	368
2004	101 956	5 281	9 373	21 453	65 849	510	25	33	184	268
2005	107 028	5 236	9 578	21 772	70 442	592	16	23	214	339
2006	106 487	5 218	10 940	21 104	69 225	536	12	43	201	280
2007	110 486	5 508	12 648	21 194	71 136	459	9	29	163	258
2008	109 321	5 243	13 435	18 883	71 760	490	12	35	165	278
2009	103 456	4 634	12 250	18 137	68 435	449	16	31	143	259
Außerhalb von Ortschaften										
1979	34 771	11 744		16 060	6 967	2 169	602		960	607
1980	36 062	11 772		17 087	7 203	2 094	552		947	595
1981	36 640	10 436		18 788	7 416	2 019	478		1 002	539
1982	39 413	9 543		21 963	7 907	2 142	441		1 156	545
1983	40 163	8 792		22 932	8 439	1 979	402		1 021	556
1984	36 435	7 530		20 952	7 953	1 791	348		928	515
1985	34 288	6 858		19 751	7 679	1 632	324		908	400
1986	31 853	6 095		17 896	7 862	1 516	283		825	408
1987	27 546	5 208		15 103	7 235	1 380	237		771	372
1988	27 887	5 131		15 056	7 700	1 364	231		739	394
1989	28 304	5 154		14 766	8 384	1 416	239		717	460
1990	28 445	4 955		15 149	8 341	1 348	208		752	388
1991	26 604	1 716	1 829	14 346	8 713	1 295	67	76	714	438
1992	26 354	1 727	1 842	13 617	9 168	1 212	75	73	677	387
1993	25 070	1 494	1 768	13 384	8 424	1 162	56	71	673	362
1994	26 495	1 528	2 027	14 239	8 701	1 220	60	87	703	370
1995	25 980	1 488	1 839	14 163	8 490	1 130	48	61	699	322
1996	24 036	1 402	1 701	13 597	7 336	1 021	34	36	671	280
1997	27 384	1 506	2 028	15 730	8 120	1 159	35	73	771	280
1998	25 788	1 498	2 115	14 748	7 427	1 049	50	48	663	288
1999	29 137	1 607	2 263	16 911	8 356	1 142	35	49	760	298
2000	27 609	1 537	2 121	15 799	8 152	1 119	42	45	745	287
2001	26 865	1 489	2 102	15 032	8 242	1 123	37	43	778	265
2002	26 613	1 426	1 894	15 219	8 074	1 051	38	35	719	259
2003	27 704	1 415	1 896	15 907	8 486	1 082	37	40	757	248
2004	24 873	1 374	1 853	13 858	7 788	945	29	35	674	207
2005	24 973	1 212	1 838	13 931	7 992	965	30	38	661	236
2006	24 178	1 293	1 939	13 117	7 829	850	24	28	592	206
2007	24 818	1 228	2 114	13 608	7 868	873	16	46	644	167
2008	22 951	1 227	2 304	11 757	7 663	732	23	40	491	178
2009	22 625	1 075	1 955	12 233	7 362	762	20	32	507	203

Zeitreihen

2.1 Verunglückte Zweiradbenutzer 1979 - 2009 nach Art der Verkehrsbeteiligung und Ortslage

Jahr	Insgesamt	Verunglückte				Insgesamt	Getötete			
		davon Fahrer und Mitfahrer von					davon Fahrer und Mitfahrer von			
		Mofas	Mopeds	Motorrädern	Fahrrädern		Mofas	Mopeds	Motorrädern	Fahrrädern
Innerhalb und außerhalb von Ortschaften										
1979	165 445	61 094		52 532	51 819	4 123	1 135		1 631	1 357
1980	171 430	61 951		54 896	54 583	3 969	1 056		1 575	1 338
1981	171 312	53 279		60 712	57 321	3 788	904		1 642	1 242
1982	182 118	46 357		73 959	61 802	3 869	822		1 786	1 261
1983	187 078	42 100		79 184	65 794	3 661	768		1 654	1 239
1984	177 277	37 858		75 334	64 085	3 257	625		1 484	1 148
1985	161 597	32 988		65 532	63 077	2 861	602		1 328	931
1986	153 611	28 953		58 967	65 691	2 692	522		1 206	964
1987	131 832	24 888		47 281	59 663	2 401	412		1 129	860
1988	133 271	23 977		44 279	65 015	2 366	413		1 055	898
1989	135 174	22 638		41 763	70 773	2 355	407		981	967
1990	134 072	22 272		42 506	69 294	2 351	384		1 059	908
1991	127 245	7 313	8 647	40 355	70 930	2 160	103	140	992	925
1992	131 973	7 148	9 173	37 266	78 386	2 060	118	133	903	906
1993	122 335	6 607	8 456	35 219	72 053	1 932	93	133	885	821
1994	129 046	6 541	9 795	38 337	74 373	1 981	93	129	934	825
1995	126 304	6 380	9 451	38 121	72 352	1 846	79	104	912	751
1996	118 347	6 169	9 348	36 842	65 988	1 592	61	73	864	594
1997	132 832	6 699	11 266	42 200	72 667	1 822	55	114	974	679
1998	126 834	6 938	12 007	39 575	68 314	1 648	71	76	864	637
1999	139 081	7 385	12 201	43 799	75 696	1 790	59	88	981	662
2000	133 882	7 243	12 130	41 112	73 397	1 761	65	92	945	659
2001	129 248	6 983	11 888	38 663	71 714	1 737	69	69	964	635
2002	127 027	6 861	11 141	38 279	70 746	1 627	60	71	913	583
2003	133 898	7 012	11 326	39 285	76 275	1 696	57	77	946	616
2004	126 829	6 655	11 226	35 311	73 637	1 455	54	68	858	475
2005	132 001	6 448	11 416	35 703	78 434	1 557	46	61	875	575
2006	130 665	6 511	12 879	34 221	77 054	1 386	36	71	793	486
2007	135 304	6 736	14 762	34 802	79 004	1 332	25	75	807	425
2008	132 272	6 470	15 739	30 640	79 423	1 222	35	75	656	456
2009	126 081	5 709	14 205	30 370	75 797	1 211	36	63	650	462

Zeitreihen

2.1 Verunglückte Zweiradbenutzer 1979 - 2009 nach Art der Verkehrsbeteiligung und Ortslage

Jahr	Insgesamt	Schwerverletzte ¹⁾				Insgesamt	Leichtverletzte			
		davon Fahrer und Mitfahrer von					davon Fahrer und Mitfahrer von			
		Mofas	Mopeds	Motorrädern	Fahrrädern		Mofas	Mopeds	Motorrädern	Fahrrädern
Innerhalb von Ortschaften										
1979	128 720	48 817		35 801	44 102
1980	133 493	49 675		37 181	46 637
1981	132 903	42 417		41 284	49 202
1982	140 978	36 433		51 366	53 179
1983	145 233	32 942		55 619	56 672
1984	139 376	30 051		53 826	55 499
1985	126 080	25 852		45 361	54 867
1986	120 582	22 619		40 690	57 273
1987	103 265	19 505		31 820	51 940
1988	104 382	18 664		28 907	56 811
1989	105 931	17 316		26 733	61 882
1990	104 624	17 141		27 050	60 433
1991	25 394	1 467	2 178	7 533	14 216	74 382	4 094	4 576	18 198	47 514
1992	25 333	1 373	2 265	6 421	15 274	79 438	4 005	5 006	17 002	53 425
1993	23 314	1 332	2 117	5 807	14 058	73 181	3 744	4 509	15 816	49 112
1994	24 525	1 239	2 398	6 334	14 554	77 265	3 741	5 328	17 533	50 663
1995	23 734	1 197	2 118	6 267	14 152	75 874	3 664	5 451	17 478	49 281
1996	22 004	1 192	2 058	5 935	12 819	71 736	3 548	5 552	17 117	45 519
1997	24 155	1 220	2 400	6 704	13 831	80 630	3 953	6 797	19 563	50 317
1998	22 454	1 224	2 329	6 202	12 699	77 993	4 195	7 535	18 424	47 839
1999	23 679	1 341	2 362	6 495	13 481	85 617	4 413	7 537	20 172	53 495
2000	21 938	1 230	2 184	5 939	12 585	83 693	4 453	7 778	19 174	52 288
2001	20 712	1 099	2 082	5 694	11 837	81 057	4 363	7 678	17 751	51 265
2002	19 758	1 113	1 901	5 464	11 280	80 080	4 300	7 310	17 402	51 068
2003	20 243	1 098	1 909	5 340	11 896	85 337	4 479	7 484	17 849	55 525
2004	19 242	1 026	1 755	5 117	11 344	82 204	4 230	7 585	16 152	54 237
2005	19 757	995	1 777	4 974	12 011	86 679	4 225	7 778	16 584	58 092
2006	19 672	931	2 065	5 013	11 663	86 279	4 275	8 832	15 890	57 282
2007	20 129	947	2 205	4 962	12 015	89 898	4 552	10 414	16 069	58 863
2008	19 534	885	2 277	4 511	11 861	89 297	4 346	11 123	14 207	59 621
2009	18 909	792	2 050	4 366	11 701	84 098	3 826	10 169	13 628	56 475
Außerhalb von Ortschaften										
1979	32 602	11 142		15 100	6 360
1980	33 968	11 220		16 140	6 608
1981	34 621	9 958		17 786	6 877
1982	37 271	9 102		20 807	7 362
1983	38 184	8 390		21 911	7 883
1984	34 644	7 182		20 024	7 438
1985	32 656	6 534		18 843	7 279
1986	30 337	5 812		17 071	7 454
1987	26 166	4 971		14 332	6 863
1988	26 523	4 900		14 317	7 306
1989	26 888	4 915		14 049	7 924
1990	27 097	4 747		14 397	7 953
1991	11 761	736	826	6 717	3 482	13 548	913	927	6 915	4 793
1992	11 380	661	863	6 202	3 654	13 762	991	906	6 738	5 127
1993	11 021	593	863	6 155	3 410	12 887	845	834	6 556	4 652
1994	11 541	626	877	6 551	3 487	13 734	842	1 063	6 985	4 844
1995	11 346	590	808	6 548	3 400	13 504	850	970	6 916	4 768
1996	10 415	550	724	6 213	2 928	12 600	818	941	6 713	4 128
1997	11 581	580	788	6 932	3 281	14 644	891	1 167	8 027	4 559
1998	10 801	555	797	6 524	2 925	13 938	893	1 270	7 561	4 214
1999	12 111	581	865	7 406	3 259	15 884	991	1 349	8 745	4 799
2000	11 227	550	780	6 896	3 001	15 263	945	1 296	8 158	4 864
2001	10 495	486	695	6 410	2 904	15 247	966	1 364	7 844	5 073
2002	10 202	456	606	6 395	2 745	15 360	932	1 253	8 105	5 070
2003	10 541	435	633	6 570	2 903	16 081	943	1 223	8 580	5 335
2004	9 549	439	596	5 852	2 662	14 379	906	1 222	7 332	4 919
2005	9 539	390	573	5 939	2 637	14 469	792	1 227	7 331	5 119
2006	9 156	389	620	5 577	2 570	14 172	880	1 291	6 948	5 053
2007	9 452	366	620	5 780	2 686	14 493	846	1 448	7 184	5 015
2008	8 558	329	696	4 995	2 538	13 661	875	1 568	6 271	4 947
2009	8 670	277	589	5 323	2 481	13 193	778	1 334	6 403	4 678

1) 1979 - 1990 einschl. Leichtverletzte.

Zeitreihen

2.1 Verunglückte Zweiradbenutzer 1979 - 2009 nach Art der Verkehrsbeteiligung und Ortslage

Jahr	Insgesamt	Schwerverletzte ¹⁾				Insgesamt	Leichtverletzte			
		davon Fahrer und Mitfahrer von					davon Fahrer und Mitfahrer von			
		Mofas	Mopeds	Motorrädern	Fahrrädern		Mofas	Mopeds	Motorrädern	Fahrrädern
Innerhalb und außerhalb von Ortschaften										
1979	161 322		59 959	50 901	50 462
1980	167 461		60 895	53 321	53 245
1981	167 524		52 375	59 070	56 079
1982	178 249		45 535	72 173	60 541
1983	183 417		41 332	77 530	64 555
1984	174 020		37 233	73 850	62 937
1985	158 736		32 386	64 204	62 146
1986	150 919		28 431	57 761	64 727
1987	129 431		24 476	46 152	58 803
1988	130 905		23 564	43 224	64 117
1989	132 819		22 231	40 782	69 806
1990	131 721		21 888	41 447	68 386
1991	37 155	2 203	3 004	14 250	17 698	87 930	5 007	5 503	25 113	52 307
1992	36 713	2 034	3 128	12 623	18 928	93 200	4 996	5 912	23 740	58 552
1993	34 335	1 925	2 980	11 962	17 468	86 068	4 589	5 343	22 372	53 764
1994	36 066	1 865	3 275	12 885	18 041	90 999	4 583	6 391	24 518	55 507
1995	35 080	1 787	2 926	12 815	17 552	89 378	4 514	6 421	24 394	54 049
1996	32 419	1 742	2 782	12 148	15 747	84 336	4 366	6 493	23 830	49 647
1997	35 736	1 800	3 188	13 636	17 112	95 274	4 844	7 964	27 590	54 876
1998	33 255	1 779	3 126	12 726	15 624	91 931	5 088	8 805	25 985	52 053
1999	35 790	1 922	3 227	13 901	16 740	101 501	5 404	8 886	28 917	58 294
2000	33 165	1 780	2 964	12 835	15 586	98 956	5 398	9 074	27 332	57 152
2001	31 207	1 585	2 777	12 104	14 741	96 304	5 329	9 042	25 595	56 338
2002	29 960	1 569	2 507	11 859	14 025	95 440	5 232	8 563	25 507	56 138
2003	30 784	1 533	2 542	11 910	14 799	101 418	5 422	8 707	26 429	60 860
2004	28 791	1 465	2 351	10 969	14 006	96 583	5 136	8 807	23 484	59 156
2005	29 296	1 385	2 350	10 913	14 648	101 148	5 017	9 005	23 915	63 211
2006	28 828	1 320	2 685	10 590	14 233	100 451	5 155	10 123	22 838	62 335
2007	29 581	1 313	2 825	10 742	14 701	104 391	5 398	11 862	23 253	63 878
2008	28 092	1 214	2 973	9 506	14 399	102 958	5 221	12 691	20 478	64 568
2009	27 579	1 069	2 639	9 689	14 182	97 291	4 604	11 503	20 031	61 153

1) 1979 - 1990 einschl. Leichtverletzte.

Zeitreihen

2.2 Verunglückte Zweiradbenutzer 1991 - 2009 nach Art der Verkehrsbeteiligung und Altersgruppen

Jahr	Insgesamt	Verunglückte				Insgesamt	Getötete			
		davon Fahrer und Mitfahrer von					davon Fahrer und Mitfahrer von			
		Mofas	Mopeds	Motorrädern	Fahrrädern		Mofas	Mopeds	Motorrädern	Fahrrädern
Insgesamt ¹⁾										
1991	127 245	7 313	8 647	40 355	70 930	2 160	103	140	992	925
1992	131 973	7 148	9 173	37 266	78 386	2 060	118	133	903	906
1993	122 335	6 607	8 456	35 219	72 053	1 932	93	133	885	821
1994	129 046	6 541	9 795	38 337	74 373	1 981	93	129	934	825
1995	126 304	6 380	9 451	38 121	72 352	1 846	79	104	912	751
1996	118 347	6 169	9 348	36 842	65 988	1 592	61	73	864	594
1997	132 832	6 699	11 266	42 200	72 667	1 822	55	114	974	679
1998	126 834	6 938	12 007	39 575	68 314	1 648	71	76	864	637
1999	139 081	7 385	12 201	43 799	75 696	1 790	59	88	981	662
2000	133 882	7 243	12 130	41 112	73 397	1 761	65	92	945	659
2001	129 248	6 983	11 888	38 663	71 714	1 737	69	69	964	635
2002	127 027	6 861	11 141	38 279	70 746	1 627	60	71	913	583
2003	133 898	7 012	11 326	39 285	76 275	1 696	57	77	946	616
2004	126 829	6 655	11 226	35 311	73 637	1 455	54	68	858	475
2005	132 001	6 448	11 416	35 703	78 434	1 557	46	61	875	575
2006	130 665	6 511	12 879	34 221	77 054	1 386	36	71	793	486
2007	135 304	6 736	14 762	34 802	79 004	1 332	25	75	807	425
2008	132 272	6 470	15 739	30 640	79 423	1 222	35	75	656	456
2009	126 081	5 709	14 205	30 370	75 797	1 211	36	63	650	462
darunter im Alter von unter 15 Jahren										
1991	17 903	76	197	335	17 295	117	2	2	5	108
1992	19 056	76	203	289	18 488	104	-	-	6	98
1993	18 458	99	217	315	17 827	126	2	3	4	117
1994	18 440	83	245	338	17 774	113	-	5	3	105
1995	18 362	85	228	377	17 672	96	1	4	1	90
1996	16 912	91	195	348	16 278	84	1	1	4	78
1997	18 371	98	249	420	17 604	72	1	3	2	66
1998	16 181	126	235	447	15 373	79	1	2	3	73
1999	18 518	112	253	496	17 657	85	2	-	3	80
2000	16 348	127	232	417	15 572	60	1	-	4	55
2001	14 554	108	215	353	13 878	59	1	2	3	53
2002	14 299	131	209	402	13 557	44	-	-	2	42
2003	14 710	139	199	372	14 000	54	-	2	5	47
2004	13 879	121	210	307	13 241	27	-	2	2	23
2005	14 175	124	179	304	13 568	43	2	-	-	41
2006	12 771	106	180	270	12 215	38	1	-	1	36
2007	12 572	117	199	293	11 963	27	-	2	2	23
2008	11 996	100	211	215	11 470	26	-	1	2	23
2009	11 524	93	183	180	11 068	26	2	-	-	24
15 bis unter 18 Jahren										
1991	19 725	2 215	3 224	8 203	6 083	170	18	35	85	32
1992	19 479	2 168	3 647	6 653	7 011	167	18	39	68	42
1993	18 534	2 030	3 706	6 286	6 512	163	24	36	71	32
1994	20 713	1 977	4 692	7 284	6 760	191	27	47	75	42
1995	20 076	1 998	4 275	7 350	6 453	153	14	39	59	41
1996	19 406	1 978	4 021	7 532	5 875	135	12	26	75	22
1997	21 843	2 135	4 550	8 784	6 374	149	7	30	88	24
1998	21 435	2 247	4 691	8 488	6 009	137	8	27	83	19
1999	22 460	2 487	4 804	8 950	6 219	159	10	20	103	26
2000	20 648	2 479	4 561	7 845	5 763	163	14	26	93	30
2001	18 866	2 492	4 210	6 529	5 635	114	13	12	59	30
2002	18 637	2 586	4 074	6 360	5 617	133	14	22	73	24
2003	19 122	2 902	4 103	6 065	6 052	117	13	18	63	23
2004	19 025	2 999	4 168	5 854	6 004	108	10	21	62	15
2005	18 399	2 849	3 778	5 442	6 330	98	11	14	51	22
2006	17 149	2 916	3 636	4 742	5 855	64	5	11	32	16
2007	17 139	3 013	3 945	4 461	5 720	77	5	21	40	11
2008	15 272	2 839	3 626	3 426	5 381	75	6	9	42	18
2009	13 371	2 644	3 140	2 883	4 704	51	5	11	23	12

1) Einschl. ohne Angabe des Alters.

Zeitreihen

2.2 Verunglückte Zweiradbenutzer 1991 - 2009 nach Art der Verkehrsbeteiligung und Altersgruppen

Jahr	Insgesamt	Verunglückte				Insgesamt	Getötete			
		davon Fahrer und Mitfahrer von					davon Fahrer und Mitfahrer von			
		Mofas	Mopeds	Motorrädern	Fahrrädern		Mofas	Mopeds	Motorrädern	Fahrrädern
18 bis unter 25 Jahren										
1991	27 957	916	1 951	15 520	9 570	497	10	26	395	66
1992	26 410	827	1 831	13 267	10 485	394	2	18	317	57
1993	22 367	677	1 579	11 434	8 677	348	3	19	296	30
1994	21 848	694	1 542	11 094	8 518	339	5	12	287	35
1995	19 885	588	1 582	9 726	7 989	308	3	8	267	30
1996	17 369	526	1 584	8 480	6 779	277	1	7	242	27
1997	18 431	565	2 047	8 678	7 141	276	3	20	226	27
1998	17 771	596	2 259	7 952	6 964	225	2	4	196	23
1999	18 727	668	2 338	8 331	7 390	239	5	16	199	19
2000	17 783	644	2 349	7 571	7 219	229	2	10	197	20
2001	17 114	655	2 276	6 997	7 186	220	3	11	187	19
2002	16 112	592	2 090	6 453	6 977	183	3	4	154	22
2003	16 709	602	2 125	6 408	7 574	191	3	8	154	26
2004	16 164	562	2 159	5 957	7 486	182	2	10	153	17
2005	16 918	544	2 297	6 108	7 969	195	1	8	164	22
2006	17 416	620	2 765	6 005	8 026	185	2	8	163	12
2007	18 122	671	3 258	6 143	8 050	151	-	10	122	19
2008	17 937	678	3 574	5 494	8 191	159	1	11	129	18
2009	16 922	556	3 358	5 459	7 549	148	3	13	116	16
25 bis unter 35 Jahren										
1991	24 991	1 267	1 145	11 764	10 815	452	11	14	365	62
1992	27 416	1 207	1 243	12 329	12 637	486	12	17	388	69
1993	25 567	1 103	989	12 079	11 396	434	10	8	357	59
1994	27 364	1 048	1 152	13 133	12 031	463	6	7	374	76
1995	26 588	976	1 184	13 045	11 383	448	14	10	385	39
1996	24 264	852	1 319	11 770	10 323	383	7	4	332	40
1997	26 579	881	1 717	12 894	11 087	432	4	14	376	38
1998	23 908	805	1 861	10 881	10 361	366	3	8	308	47
1999	24 614	710	1 768	11 287	10 849	373	3	4	335	31
2000	22 327	625	1 739	10 028	9 935	340	7	6	294	33
2001	20 702	545	1 736	8 858	9 563	295	2	5	266	22
2002	19 217	421	1 543	8 241	9 012	272	2	4	239	27
2003	19 043	415	1 509	7 792	9 327	309	-	11	270	28
2004	17 095	322	1 412	6 373	8 988	225	1	4	204	16
2005	17 362	286	1 478	6 146	9 452	243	-	2	215	26
2006	17 038	306	1 774	5 720	9 238	194	2	6	165	21
2007	17 397	333	2 090	5 554	9 420	205	-	3	180	22
2008	17 354	354	2 364	4 926	9 710	166	1	3	136	26
2009	16 642	270	2 076	4 948	9 348	169	-	6	142	21
35 bis unter 45 Jahren										
1991	10 422	865	614	2 422	6 521	176	8	19	72	77
1992	11 928	909	728	2 646	7 645	185	22	12	72	79
1993	11 683	868	665	3 102	7 048	193	15	17	95	66
1994	13 177	871	731	3 898	7 677	196	8	13	107	68
1995	14 084	944	877	4 668	7 595	188	8	9	104	67
1996	14 340	973	889	5 382	7 096	204	3	6	139	56
1997	17 629	1 085	1 106	7 014	8 424	251	1	8	174	68
1998	18 037	1 189	1 299	7 204	8 345	240	13	5	164	58
1999	21 242	1 325	1 362	8 999	9 556	284	14	10	216	44
2000	21 853	1 279	1 536	9 207	9 831	295	7	14	208	66
2001	22 332	1 165	1 626	9 276	10 265	358	11	9	286	52
2002	22 417	1 111	1 549	9 489	10 268	323	11	8	251	53
2003	24 226	961	1 651	10 044	11 570	331	4	5	269	53
2004	22 205	783	1 558	8 840	11 024	301	4	6	239	52
2005	23 001	717	1 701	8 678	11 905	293	6	12	228	47
2006	22 317	653	2 112	7 865	11 687	260	4	9	213	34
2007	22 621	655	2 382	7 843	11 741	245	1	9	199	36
2008	21 132	529	2 641	6 300	11 662	174	4	13	131	26
2009	19 065	374	2 177	5 918	10 596	205	-	6	161	38

1) Einschl. ohne Angabe des Alters.

Zeitreihen

2.2 Verunglückte Zweiradbenutzer 1991 - 2009 nach Art der Verkehrsbeteiligung und Altersgruppen

Jahr	Insgesamt	Verunglückte				Insgesamt	Getötete			
		davon Fahrer und Mitfahrer von					davon Fahrer und Mitfahrer von			
		Mofas	Mopeds	Motorrädern	Fahrrädern		Mofas	Mopeds	Motorrädern	Fahrrädern
45 bis unter 55 Jahren										
1991	10 311	843	612	1 232	7 624	179	16	8	36	119
1992	10 589	845	612	1 242	7 890	146	20	9	27	90
1993	9 720	772	513	1 173	7 262	134	10	11	28	85
1994	10 006	718	530	1 508	7 250	145	10	14	42	79
1995	9 447	662	519	1 657	6 609	141	11	6	43	81
1996	9 118	666	540	1 961	5 951	97	7	4	33	53
1997	10 532	710	627	2 605	6 590	131	9	8	50	64
1998	10 554	705	710	2 804	6 335	143	12	2	60	69
1999	12 123	792	715	3 527	7 089	156	7	15	67	67
2000	12 749	798	751	3 749	7 451	177	6	6	91	74
2001	13 751	801	819	4 266	7 865	180	10	3	102	65
2002	14 288	829	743	4 730	7 986	202	10	7	118	67
2003	16 313	806	812	5 641	9 054	208	10	11	128	59
2004	15 818	779	830	5 142	9 067	203	11	7	131	54
2005	17 793	782	971	5 900	10 140	219	6	10	137	66
2006	18 699	801	1 214	6 205	10 479	218	7	14	129	68
2007	20 527	857	1 585	6 844	11 241	233	4	9	163	57
2008	21 075	883	1 858	6 611	11 723	219	7	13	135	64
2009	21 333	750	1 785	7 054	11 744	191	4	9	123	55
55 bis unter 65 Jahren										
1991	7 980	675	527	602	6 176	198	13	23	19	143
1992	8 763	648	537	553	7 025	210	14	20	15	161
1993	8 243	609	432	591	6 611	195	12	14	21	148
1994	9 275	680	527	800	7 268	196	16	18	32	130
1995	9 518	682	449	938	7 449	176	10	10	31	125
1996	9 079	649	478	1 041	6 911	174	13	6	36	119
1997	10 616	714	563	1 368	7 971	202	17	11	43	131
1998	10 508	750	569	1 396	7 793	166	11	8	37	110
1999	11 770	780	564	1 739	8 687	206	6	12	51	137
2000	11 844	727	530	1 743	8 844	167	10	9	33	115
2001	11 460	661	566	1 771	8 462	183	12	6	46	119
2002	11 307	666	491	1 889	8 261	178	7	8	50	113
2003	11 831	562	495	2 132	8 642	155	5	7	39	104
2004	10 763	509	463	1 979	7 812	134	10	2	49	73
2005	11 306	548	539	2 122	8 097	136	5	4	58	69
2006	11 527	511	616	2 336	8 064	123	2	2	54	65
2007	11 982	534	691	2 473	8 284	129	2	5	58	64
2008	12 208	494	803	2 476	8 435	125	3	6	53	63
2009	12 234	470	809	2 699	8 256	144	7	9	63	65
65 und mehr Jahren										
1991	7 594	440	356	213	6 585	368	25	13	14	316
1992	7 864	454	343	225	6 842	366	30	18	10	308
1993	7 368	433	337	186	6 412	338	16	25	13	284
1994	7 798	456	355	229	6 758	338	21	13	14	290
1995	7 912	431	319	305	6 857	335	18	18	22	277
1996	7 468	425	313	278	6 452	237	17	19	3	198
1997	8 378	496	391	395	7 096	309	13	20	15	261
1998	8 101	506	366	365	6 864	291	21	20	13	237
1999	9 212	492	383	435	7 902	287	12	11	7	257
2000	9 970	553	413	526	8 478	329	18	21	25	265
2001	10 140	540	424	584	8 592	318	17	21	15	265
2002	10 502	522	437	688	8 855	292	13	18	26	235
2003	11 644	617	421	808	9 798	330	22	15	18	275
2004	11 547	575	413	845	9 714	274	16	16	18	224
2005	12 818	689	466	980	10 683	329	15	11	21	282
2006	13 406	594	571	1 050	11 191	303	13	21	36	233
2007	14 515	551	592	1 146	12 226	265	13	16	43	193
2008	14 934	587	640	1 161	12 546	278	13	19	28	218
2009	14 669	545	658	1 203	12 263	277	15	9	22	231

Zeitreihen

2.3 Bestand an Zweirädern und Krankenfahrstühlen 1970 - 2009*)

Jahr	Zulassungsfreie Fahrzeuge						Motorräder mit amtlichen Kennzeichen ⁴⁾⁵⁾					Fahrräder ⁶⁾
	mit Versicherungskennzeichen ¹⁾²⁾						insgesamt	davon				
	insgesamt	darunter						Leicht- krafträder	Zulassungspflichtige Fahrzeuge			
		Mofas ³⁾	Mopeds	Mokicks	leichte drei- und vierrädrige Kfz	Kranken- fahrstühle			Kraftroller	Krafträder	dreirädrige (einschl. leichte vierrädrige) Kfz	
Anzahl											Mill.	
1970	1 054 203	260 487	711 323	80 733	.	1 660	378 604	150 000a)	87 557	141 047	.	22,1
1971	1 102 525	395 717	627 340	77 494	.	1 974	361 452	160 000a)	68 339	133 113	.	23,4
1972	1 246 260	569 158	593 222	81 611	.	2 269	368 221	170 000a)	55 175	143 046	.	25,0
1973	1 393 581	743 249	555 188	92 536	.	2 608	401 050	188 344	46 137	166 569	.	26,6
1974	1 539 974	902 679	531 907	102 626	.	2 762	432 661	202 297	40 367	189 997	.	28,1
1975	1 719 007	1 116 439	486 805	111 698	.	4 065	454 811	204 979	35 185	214 647	.	29,3
1976	1 848 548	1 271 543	449 716	124 573	.	2 716	503 835	211 977	32 134	259 724	.	30,5
1977	1 910 836	1 352 600a)	404 400a)	151 000a)	.	2 800a)	554 474	211 557	30 222	312 695	.	31,9
1978	2 029 051	1 372 556	407 902	244 262	.	4 331	595 851	192 880	28 741	374 230	.	33,3
1979	2 014 129	1 369 929	355 268	284 122	.	4 810	654 674	175 574	28 466	450 634	.	34,7
1980	2 110 208	1 410 604	332 912	362 320	.	4 372	738 180	166 250	29 043	542 887	.	36,5
1981	1 879 458	1 223 714	315 366	336 941	.	3 437	879 969	190 283	32 145	657 541	.	38,5
1982	1 808 827	1 246 742	257 926	300 416	.	3 743	1 078 114	280 875	36 177	761 062	.	40,2
1983	1 715 570	1 217 339	227 888	266 598	.	3 745	1 242 982	358 601	40 125	844 256	.	41,8
1984	1 552 069	1 122 138	193 027	233 167	.	3 737	1 355 559	408 987	44 723	901 849	.	43,2
1985	1 473 615	1 072 995	173 611	222 729	.	4 280	1 406 869	413 761	50 750	942 358	.	44,2
1986	1 276 991	911 950	150 630	210 133	.	4 278	1 411 714	368 515	56 895	986 304	.	45,2
1987	1 128 792	797 255	134 127	192 955	.	4 455	1 391 092	305 717	60 559	1 024 816	.	46,6
1988	1 057 785	747 927	118 371	186 298	.	5 189	1 372 070	246 868	63 133	1 062 069	.	47,8
1989	1 002 687	688 155	108 959	199 938	.	5 635	1 378 528	207 421	66 905	1 104 202	.	49,5
1990	954 449	637 047	101 882	209 582	.	5 938	1 413 674	180 574	71 406	1 161 694	.	51,9
1991	874 314	555 546	97 605	214 724	.	6 439	1 480 489	167 807	78 198	1 234 484	.	64,2
1992	2 050 311	714 394	531 580	790 394	.	13 943	1 678 701	170 153	86 980	1 421 568	.	67,3
1993	1 962 644	644 813	521 831	780 719	.	15 281	1 894 204	178 678	96 261	1 619 265	.	70,0
1994	1 690 565	661 005	362 551	652 965	.	14 044	2 083 263	188 094	108 969	1 786 200	.	72,3
1995	1 666 616	647 323	327 279	678 171	.	13 843	2 267 428	200 572	125 633	1 941 223	.	73,5
1996	1 728 057	635 287	311 633	766 771	.	14 366	2 470 451	223 357	145 779	2 101 315	.	73,9
1997	1 666 995	577 770	274 572	800 947	.	13 706	2 716 780	320 745	152 222	2 243 813	.	74,0
1998	1 634 083	541 791	243 294	835 632	.	13 366	2 925 843	400 665	162 935	2 362 243	.	74,0
1999	1 747 139	551 000	243 995	936 320	.	15 824	3 177 437	468 983	171 215	2 537 239	.	74,1
2000	1 742 704	529 187	232 871	962 887	.	17 759	3 337 848	570 924	2 766 877		47	74,5
2001	1 594 749	466 545	196 141	914 983	.	17 080	3 410 480	597 904	2 811 833		743	74,6
2002	1 682 523	465 204	188 515	1 007 262	2 880	18 662	3 557 360	639 177	2 914 939		3 244	74,3
2003	1 583 917	428 732	159 437	973 089	5 363	17 296	3 656 873	667 945	2 981 247		7 681	74,1
2004	1 662 765	452 924	158 211	1 023 449	9 534	18 647	3 744 971	692 294	3 029 360		23 317	73,9
2005	1 785 620	488 939	164 266	1 096 752	14 537	21 114	3 827 899	712 809	3 066 763		48 327	73,6
2006	1 818 629		1 776 321		16 888	21 546	3 902 512		3 834 743		67 769	73,0r
2007	1 930 185		1 895 486		15 668	18 527	3 969 103		3 885 572		83 531	72,3r
2008	1 983 845		1 947 063		16 632	19 851	3 566 122		3 481 157		84 965	72,5
2009	2 193 693		2 153 200		18 500	21 838	3 658 590		3 560 060		98 530	...

*) einschl. leichte drei- und vierrädrige Kfz.

Bis einschl. 1991 früheres Bundesgebiet, ab 1992 Deutschland,

1) Fahrräder mit Hilfsmotor, Kleinkrafträder bis 50 km/h und Krankenfahrstühle mit einem Leergewicht von nicht mehr als 300 kg und einer durch die Bauart bestimmten Höchstgeschwindigkeit von nicht mehr als 30 km/h (nach den Angaben der Versicherer erfasst).

2) Bestände bis 1991 zum 01.07., ab 1992 zum Ende des Versicherungsjahres (28.02. bzw. 29.02.) ermittelt.

3) Ab 1988 einschließlich Leichtmofas.

4) Ab 2008 ohne vorübergehende Stilllegungen

(Bestand 2007 ohne vorübergehende Stilllegungen: 3 475 715).

5) Bestände bis 2000 zum 01.07., ab 2001 zum 01.01.

6) Bestand zum 1.7.; Ohne Kinderspielfahrräder.

Quelle: Deutsches Institut für Wirtschaftsforschung (DIW), Berlin.

a) Geschätzt.

Quelle: Kraftfahrt-Bundesamt, Flensburg.

2.4 Das Fahrerlaubnisrecht im Überblick

Kraftfahrzeugart	Technische Bestimmungen	Fahrerlaubnis			Mindestalter des Fahrers
		Klasse		oder ersatzweise Klasse	
		Alt	Neu		
Mofa	Fahrrad mit Hilfsmotor bis 25 km/h bbH, Motorhöchstzahl bis 4 800/min., einsitzig	keine		Prüfbescheinigung erforderlich, wenn Fahrer nach dem 1.4.80 15 Jahre alt wurde oder noch keine Fahrerlaubnis vorlag	15
Kleinkraftrad (Moped, Mokick)	Zweirad bis 50 cm ³ Hubraum und nicht mehr als 60 km/h bbH	4	M	1, 1a, 1b, 2 oder 3; Klasse 5, wenn vor dem 1.4.80 erteilt	16
Leichtkraftrad	Zweirad bis 125 cm ³ Hubraum und nicht mehr als 80 km/h bbH und einer Nennleistung von nicht mehr als 11 kW	1b	A1	1 oder 1a; Klasse 2, 3 oder 4, wenn vor dem 1.4.80 erteilt	16
	Zweirad bis 125 cm ³ Hubraum, offene Endgeschwindigkeit und einer Nennleistung von nicht mehr als 11 kW	1b	A1		18
Kraftrad/Kraftroller (auch mit Beiwagen)	Krafträder der Klasse 1, jedoch mit einer Nennleistung von nicht mehr als 25 kW und einem Verhältnis von Leistung/Leergewicht von nicht mehr als 0,16 kW/kg	1a	A	1	18
	Zweirad mit mehr als 50 cm ³ Hubraum und mehr als 50 km/h bbH	1	A	Ab dem 1.4.88 kann den Führerschein nur noch erwerben, wer vorher 2 Jahre im Besitz des Führerscheins Klasse 1a war und mit diesem Fahrpraxis von mindestens 4 000 km erworben hat	20