

Verkehrsunfälle

Zweiradunfälle im Straßenverkehr



2007

Erscheinungsfolge: jährlich
Erschienen am 5. Januar 2009
Artikelnummer: 5462408077004

Fachliche Informationen zu dieser Veröffentlichung können Sie direkt beim Statistischen Bundesamt erfragen:
Gruppe VC, Telefon: +49 (0) 611/75 4547; Fax: +49 (0) 611/75 3924 oder E-Mail:
verkehrsunfaelle@destatis.de

© Statistisches Bundesamt, Wiesbaden 2009

Vervielfältigung und Verbreitung, auch auszugsweise, mit Quellenangabe gestattet.

Inhalt

Seite

Erläuterungen

Methodische Erläuterungen	3
Zeichenerklärungen und Abkürzungen.....	3

Textteil	4
----------------	---

Tabellenteil

1 Jahrestabellen

1.1	Das Straßenverkehrsunfallgeschehen von Zweirädern 2004 - 2007 im Überblick.....	7
1.2	Verunglückte Motorradbenutzer 2007 nach Bundesländern	9
1.3	Verunglückte Mofa-/Moped- und Fahrradbenutzer 2007 nach Bundesländern.....	9
1.4	Verunglückte Zweiradbenutzer 2007 nach Art der Verkehrsbeteiligung, Verletzungsschwere, Monaten und Ortslage.....	10
1.5	Verunglückte Zweiradbenutzer 2007 nach Art der Verkehrsbeteiligung, Altersgruppen und Geschlecht	11
1.6	Verunglückte 2007 nach Art der Verkehrsbeteiligung und Altersgruppen je 100 000 Einwohner der jeweiligen Altersgruppe	12
1.7	Getötete 2007 nach Art der Verkehrsbeteiligung und Altersgruppen je 1 Mill. Einwohner der jeweiligen Altersgruppe	12
1.8	Alleinunfälle und Unfälle mit mehreren Beteiligten von Zweiradfahrern 2007 sowie dabei Verunglückte.....	12
1.9	Beteiligte und verunglückte Zweiradbenutzer 2007 nach Art der Verkehrsbeteiligung, Unfallfolgen und Ortslage.....	13
1.10	Beteiligte Fahrer von Motorrädern 2007 bei Unfällen mit Personenschaden nach Hubraum, Leistung und Alter des Fahrzeugs	
1.10.1	Altersgruppen der Fahrzeugführer	14
1.10.2	Dauer der Fahrerlaubnis	15
1.11	Fehlverhalten der Zweiradfahrer 2007 bei Unfällen mit Personenschaden nach Altersgruppen und Art der Verkehrsbeteiligung	16
1.12	Beteiligte Fahrer von Motorzweirädern als Hauptverursacher bei Unfällen mit Personenschaden 2007 nach Unfalltypen	17

2 Zeitreihen

2.1	Verunglückte Zweiradbenutzer 1979 - 2007 nach Art der Verkehrsbeteiligung und Ortslage	19
2.2	Verunglückte Zweiradbenutzer 1991 - 2007 nach Art der Verkehrsbeteiligung und Altersgruppen	21
2.3	Bestand an Zweirädern und Krankenfahrstühlen 1970 - 2007.....	23
2.4	Das Fahrerlaubnisrecht im Überblick	23

Methodische Erläuterungen

Basis für die Veröffentlichung sind die Ergebnisse der Straßenverkehrsunfallstatistik. Grundlage für diese Statistik sind die Durchschläge der polizeilichen Verkehrsunfallanzeigen. Unfälle, zu denen die Polizei nicht hinzugezogen wurde, werden folglich in der Statistik nicht nachgewiesen. Dies dürfte insbesondere der Fall sein, wenn außer dem Unfallverursacher niemand an dem Unfall beteiligt war (insbesondere bei Alleinunfällen) bzw. wenn es zu einer gütlichen Einigung zwischen den Unfallparteien gekommen ist. Es ist aber davon auszugehen, dass der Anteil der nicht von der Polizei erfassten Unfälle an der Gesamtzahl der sich tatsächlich ereignenden Unfälle (Unfalldunkelziffer) mit zunehmender Unfallschwere zurückgeht.

Nachgewiesen werden die Unfälle nach dem Inlandskonzept, das heißt es werden - unabhängig von der Nationalität der Unfallbeteiligten - nur die Unfälle und Verunglückten registriert, die sich auf deutschen Straßen ereigneten bzw. hier zu Schaden kamen. Stirbt ein Deutscher im Ausland an den Folgen eines Verkehrsunfalls, so wird dieser - im Gegensatz zur Todesursachenstatistik - in der Straßenverkehrsunfallstatistik nicht nachgewiesen

Unfälle mit Personenschaden

sind Unfälle, bei denen unabhängig von der Höhe des Sachschadens Personen verletzt oder getötet wurden.

Beteiligte

sind alle Fahrzeugführer oder Fußgänger, die selbst oder deren Fahrzeug Schäden erlitten oder hervorgerufen haben. Verunglückte Mitfahrer zählen somit nicht zu den Unfallbeteiligten.

Der **Hauptverursacher** (1. Beteiligter) ist der Beteiligte, der nach Einschätzung der Polizei die Hauptschuld am Unfall trägt. Beteiligte an Alleinunfällen gelten immer als Hauptverursacher.

Verunglückte

sind Personen (auch Mitfahrer), die beim Unfall verletzt oder getötet wurden, dabei werden erfasst als

- **Getötete**
Personen, die innerhalb von 30 Tagen an den Unfallfolgen starben,
- **Schwerverletzte**
Personen, die unmittelbar zur stationären Behandlung (mindestens 24 Stunden) in einem Krankenhaus aufgenommen wurden,
- **Leichtverletzte**
alle übrigen Verletzten.

Unfallursachen

sind polizeilich festgestellte unmittelbare Ursachen und Umstände, die zum Unfall führten. Diese werden nach einem seit 1975 geltenden Ursachenverzeichnis von den Polizeibeamten aufgenommen. Es wird unterschieden nach **allgemeinen Unfallursachen** (Straßenverhältnisse, Witterungseinflüsse, Hindernisse) sowie **personenbezogenem Fehlverhalten** (bspw. zu schnelles Fahren, Vorfahrtsmissachtung), das bestimmten Fahrzeugführern oder Fußgängern zugeschrieben wird.

Zeichenerklärung und Abkürzungen

-	=	nichts vorhanden	%	=	Prozent
.	=	kein Nachweis vorhanden	t	=	Tonnen
oder __	=	grundsätzliche Änderung innerhalb einer Reihe, die den zeitlichen Vergleich beeinträchtigt	km	=	Kilometer
			tkm	=	Tonnenkilometer
			kg	=	Kilogramm
X	=	Nachweis ist nicht sinnvoll bzw. Fragestellung trifft nicht zu	Mrd.	=	Milliarde
			Mill.	=	Million
...	=	Angaben fallen später an			

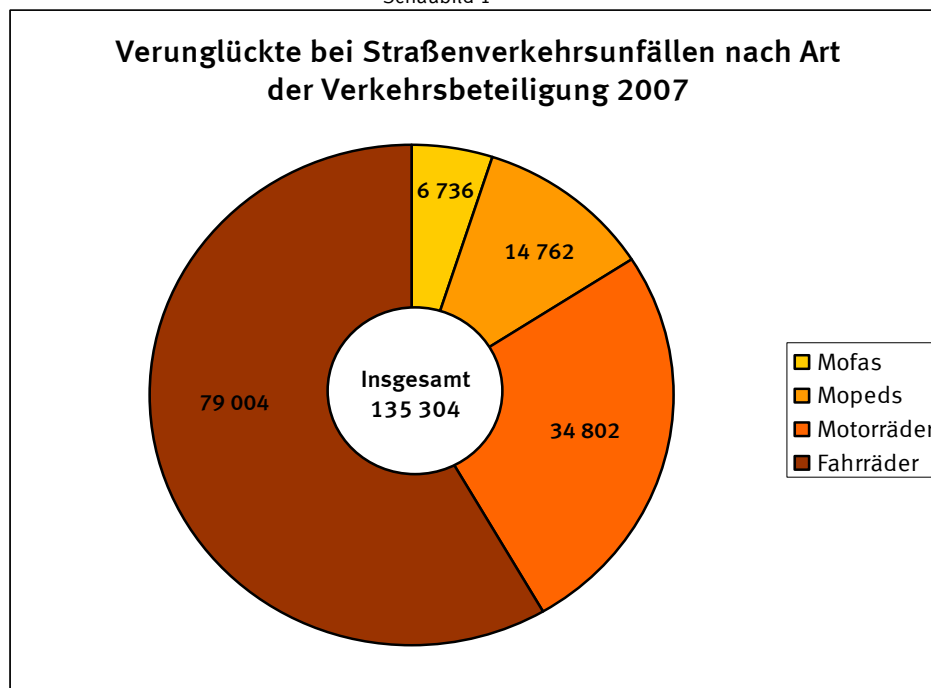
Zweiradunfälle im Straßenverkehr 2007

In dieser Broschüre wird das Unfallgeschehen von Zweirädern dargestellt. Die Zweiräder umfassen dabei Fahrräder, Mofas bzw. Mopeds und Motorräder. Zu den Motorrädern zählen wiederum Leichtkrafträder, Krafträder und Kraftroller.

Überblick über die Entwicklung

Im Jahr 2007 verunglückten insgesamt 135 304 Zweiradbenutzer, davon 1 332 tödlich. Damit lag der Anteil der Zweiradbenutzer bei 31% aller verunglückten und bei 27% aller getöteten Verkehrsteilnehmer. Gegenüber 2006 stieg die Zahl der Verunglückten auf Zweirädern um 3,6%, die der Getöteten sank um 3,9%.

Schaubild 1



58% der Verunglückten auf Zweirädern im Jahr 2007 benutzten ein Fahrrad, 26% ein Motorrad und 16% ein Mofa bzw. Moped. Bei den im Straßenverkehr ums Leben gekommenen Bikern benutzten 61% ein Motorrad, etwa jeder Dritte (32%) ein Fahrrad und 7,5% ein Mofa bzw. Moped. Der wesentlich höhere Anteil der Motorradbenutzer bei den Getöteten dürfte darauf zurückzuführen sein, dass mit dem Motorrad im Vergleich zu anderen Zweirädern höhere Geschwindigkeiten gefahren werden und damit die Verletzungsschwere bei einem Unfall steigt. Im Vergleich zu 2006 stieg die Zahl der verunglückten Motorradbenutzer um 1,7%, die der verunglückten Fahrradbenutzer um 2,5%, und die der verunglückten Mofa-/Mopedbenutzer um 11%. Ebenfalls gestiegen ist die Zahl der getöteten Motorradbenutzer, und zwar um 1,8%. Weniger Getötete als im Jahr 2006 gab es dagegen bei den Benutzern von Mofas/Mopeds (- 6,5%) und von Fahrrädern (- 13%).

Größeres Unfallrisiko für Motorradbenutzer

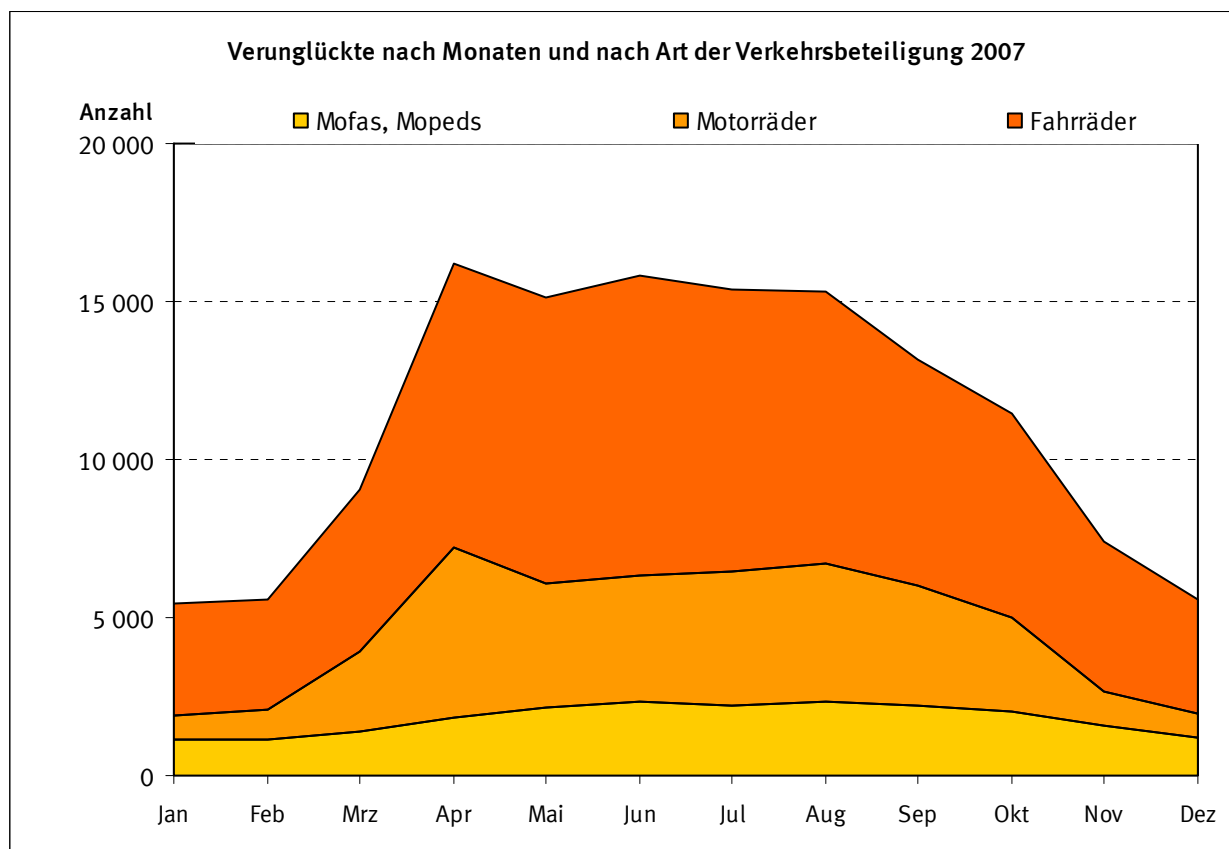
Am Anfang des Jahres 2007 wurde im Bundesgebiet ein Bestand von 4 Mill. Motor- und Leichtkrafträdern sowie 1,9 Mill. zulassungsfreien Kraftfahrzeugen mit Versicherungskennzeichen (Leichtkrafträder, Mofa, Mopeds und Mokicks) ermittelt.

Eine mögliche Messzahl für das Unfallrisiko der Verkehrsteilnehmer ist die Relation der Verunglückten zum jeweiligen Fahrzeugbestand. Danach waren in Deutschland die Benutzer von Motorrädern und von Mofas/Mopeds mit 9 bzw. 11 Verunglückten je 1 000 Fahrzeuge deutlich stärker gefährdet als Benutzer von Pkw (5) oder Güterkraftfahrzeugen (4). Das bestandsbezogene Risiko, bei Straßenverkehrsunfällen tödlich verletzt zu werden, ist bei Motorradbenutzern mit 20 Getöteten je 100 000 Fahrzeuge am größten. Deutlich niedriger ist das Todesrisiko bei Mofa-/Mopedbenutzern mit 5 Getöteten und bei Pkw-Insassen mit 6 Getöteten je 100 000 Fahrzeugen.

Nur 33% verunglückten im Winterhalbjahr

Die Verkehrsteilnahme und damit auch die Unfallhäufigkeit von Zweirädern ist wesentlich abhängig von saisonalen Einflussfaktoren. Schlechte Straßen- und Witterungsverhältnisse, wie sie im Winterhalbjahr oft vorliegen, halten viele der ungeschützten Zweiradfahrer von den Straßen fern; sie sind dann im Sommerhalbjahr bei schönem Wetter um so häufiger unterwegs. Während 51% der verunglückten Pkw-Benutzer in den Monaten April bis September 2007 zu Schaden kamen, betrug der entsprechende Anteil bei Motorrädern 74%, bei Mofas/Mopeds 61% und bei Fahrrädern 66%. Der besonders starke jahreszeitliche Bezug der Motorräder ist darin begründet, dass diese als Freizeit- und Schönwetterfahrzeuge hauptsächlich im Sommer, auch für längere Strecken, benutzt und in den Wintermonaten stillgelegt werden. Der unfallträchtigste Monat für Zweiräder war 2007 der April (12% der Verunglückten); im Januar verunglückten die wenigsten Zweiradbenutzer (4,0%).

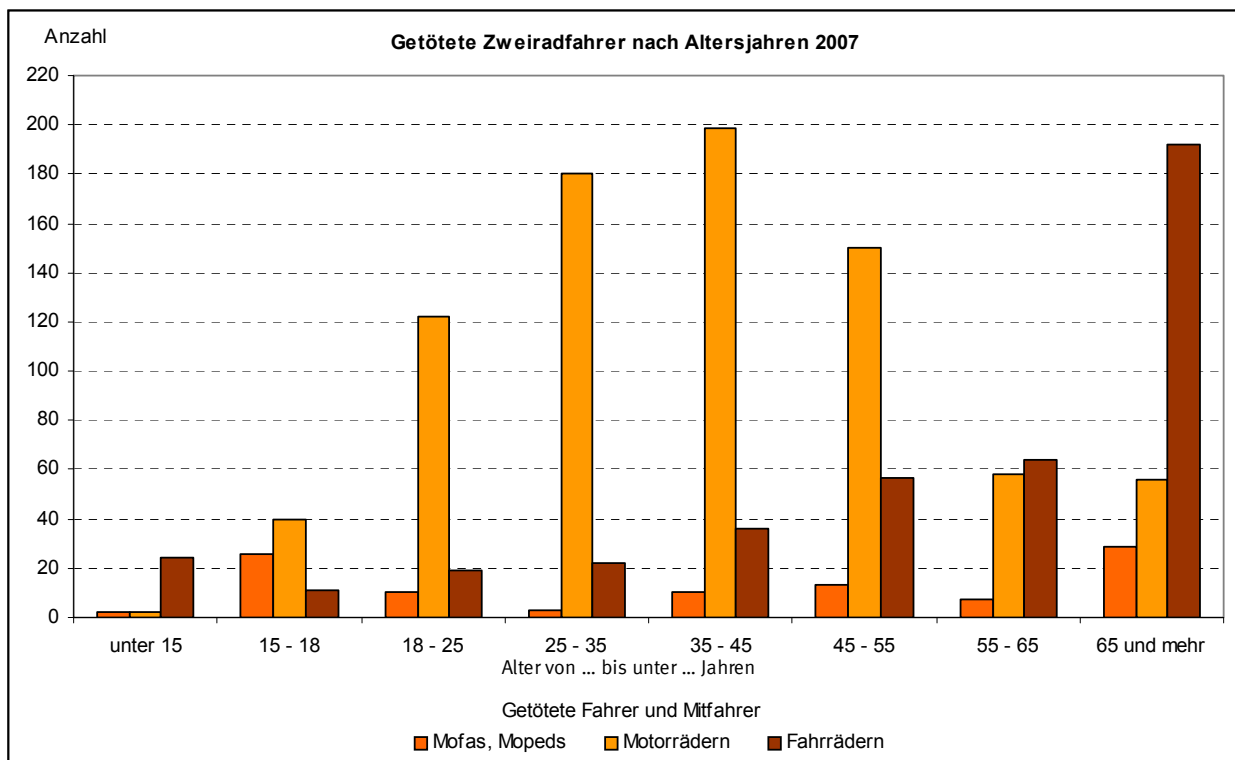
Schaubild 2



Junge Fahrer besonders gefährdet

Junge Motorradfahrer sind besonders gefährdet. Sie verfügen oft nur über eine geringe Fahrpraxis (Einstiegsrisiko) und neigen dazu, eigene Grenzen zu überschätzen. Aufgrund der technischen Konzeption eines Zweirades ist auch der passive Unfallschutz, z.B. durch fehlende Knautschzonen und Sicherheitsgurte, stark eingeschränkt. 30% der verunglückten und 20% der getöteten Benutzer von Motorrädern waren 15 bis 24 Jahre alt. Allerdings verunglücken mittlerweile auch vermehrt ältere Motorradbenutzer, so waren 53% der verunglückten und 57% der getöteten Motorradbenutzer 35 Jahre oder älter.

Schaubild 3



Zur Altersgruppe der 15- bis 17-Jährigen gehörten 32% aller verunglückten und 26% aller getöteten Fahrer und Mitfahrer von Mofas/Mopeds. Obwohl Jugendliche analog den älteren Menschen als Zweiradbenutzer am häufigsten mit dem Fahrrad verunglückten, ist das Risiko, getötet zu werden, für die Senioren größer. Fast jeder zweite (45%) der getöteten Radfahrer war 65 Jahre und älter. Aufgrund ihrer körperlichen Konstitution nimmt die Unfallschwere bei älteren Menschen im Vergleich zu jungen Menschen rapide zu.

Besonders häufig: Pkw-Zweirad-Unfälle

26% der verunglückten und 30% der getöteten Motorradbenutzer kamen bei Alleinunfällen zu Schaden, d.h. es waren keine anderen Fahrzeuge oder Fußgänger beteiligt. Unfallgegner von Motorrädern bei Zusammenstößen mit einem weiteren Verkehrsteilnehmer war zu 80% ein Pkw. Bei den 18 010 Zusammenstößen dieser Art verunglückten 1 848 Pkw-Insassen und 18 945 Motorradbenutzer. 91% der Unfallopfer waren also Motorradfahrer oder -mitfahrer, aber 71% dieser Unfälle wurden von Pkw-Fahrern verursacht.

Von den insgesamt 79 395 „Fahrradunfällen“ mit Personenschaden waren 15% Alleinunfälle. Bei 3,3% der Unfälle waren mindestens drei Verkehrsteilnehmer beteiligt und bei 81% gab es nur einen weiteren Unfallbeteiligten (64 590). Auch hier war ein Pkw der häufigste Unfallgegner (74%). Bei 8,5% war ein weiterer Radfahrer und bei 6,2% war ein Fußgänger der Unfallgegner. Insgesamt galten 46% aller unfallbeteiligten Radfahrer als Hauptverursacher eines Unfalls. Bei Unfällen mit Pkw war der Radfahrer nur zu 27% und bei Unfällen mit Güterkraftfahrzeugen nur zu 22% der Hauptverursacher des Unfalls. Besonders häufig trug der Radfahrer die Hauptschuld bei Unfällen mit Fußgängern, nämlich zu 64%. Auch bei Unfällen mit Motorrädern war der Radfahrer überdurchschnittlich häufig der Hauptverursacher (zu 60%).

Nicht angepasste Geschwindigkeit bei Motorradfahrern

Eine „nicht angepasste Geschwindigkeit“ wurde 34% der an Unfällen mit Personenschaden beteiligten Motorradfahrern von der Polizei angelastet. Mofa-/Mopedfahrer standen im Gegensatz zu anderen Fahrzeugführern besonders häufig unter Alkoholeinfluss (9,9% der Unfallbeteiligten). Radfahrern wurde als Fehlverhalten hauptsächlich eine „falsche Straßenbenutzung“ (25% der Unfallbeteiligten) vorgeworfen.

Jahrestabellen
1.1 Das Straßenverkehrsunfallgeschehen von Zweirädern 2004 - 2007 im Überblick

Gegenstand der Nachweisung	Jahr				Veränderung 2007 gegenüber 2006 in %
	2004	2005	2006	2007	
Verunglückte insgesamt	445 968	438 804	427 428	436 368	+ 2,1
dar.: Benutzer von					
Mofas, Mopeds	17 881	17 864	19 390	21 498	+ 10,9
Motorrädern	35 311	35 703	34 221	34 802	+ 1,7
Fahrrädern	73 637	78 434	77 054	79 004	+ 2,5
Getötete insgesamt	5 842	5 361	5 091	4 949	- 2,8
dar.: Benutzer von					
Mofas, Mopeds	122	107	107	100	- 6,5
Motorrädern	858	875	793	807	+ 1,8
Fahrrädern	475	575	486	425	- 12,6
Getötete Außerhalb von Ortschaften	4 358	3 890	3 707	3 614	- 2,5
dar.: Benutzer von					
Mofas, Mopeds	64	68	52	62	+ 19,2
Motorrädern	674	661	592	644	+ 8,8
Fahrrädern	207	236	206	167	- 18,9
Beteiligte an Unfällen mit Personenschaden insgesamt ...	659 646	652 487	634 947	648 796	+ 2,2
dar.: Benutzer von					
Mofas, Mopeds	17 685	17 866	19 241	21 424	+ 11,3
Motorrädern	34 889	35 242	33 782	34 443	+ 2,0
Fahrrädern	80 299	85 666	84 108	86 209	+ 2,5
Hauptverursacher von Unfällen mit Personenschaden	339 310	336 619	327 984	335 845	+ 2,4
dar.: Fahrer von					
Mofas, Mopeds	8 761	8 790	9 506	10 564	+ 11,1
Motorrädern	16 303	16 610	15 956	16 433	+ 3,0
Fahrrädern	33 659	36 189	35 387	36 514	+ 3,2
Anteil der Hauptverursacher an allen Beteiligten in %	51,4	51,6	51,7	51,8	+ 0,2
dar.: Fahrer von					
Mofas, Mopeds	49,5	49,2	49,4	49,3	- 0,2
Motorrädern	46,7	47,1	47,2	47,7	+ 1,1
Fahrrädern	41,9	42,2	42,1	42,4	+ 0,7
Fehlverhalten der Beteiligten bei Unfällen mit Personenschaden insgesamt	438 937	434 330	423 973	409 529	- 3,4
darunter:					
Mofas, Mopeds	12 116	12 136	13 040	14 438	+ 10,7
dar.: Alkoholeinfluss	1 333	1 389	1 353	1 430	+ 5,7
Vorfahrt, Vorrang	1 255	1 194	1 212	1 232	+ 1,7
Nicht angepasste Geschwindigkeit	1 991	2 057	2 319	2 600	+ 12,1
Abbiegen, Wenden, Rückwärtsfahren, Ein- und Anfahren	1 193	1 150	1 250	1 316	+ 5,3
Falsche Straßenbenutzung	927	962	1 023	1 033	+ 1,0
Motorrädern	21 480	21 746	20 958	21 157	+ 0,9
dar.: Nicht angepasste Geschwindigkeit	7 449	7 444	7 139	7 108	- 0,4
Überholen	2 349	2 469	2 384	2 274	- 4,6
Abstand	2 200	2 307	2 241	2 288	+ 2,1
Falsche Straßenbenutzung	1 226	1 257	1 175	1 085	- 7,7
Alkoholeinfluss	849	882	846	796	- 5,9
Fahrrädern	51 336	55 134	54 480	55 787	+ 2,4
dar.: Falsche Straßenbenutzung	12 832	13 687	14 019	13 988	- 0,2
Abbiegen, Wenden, Rückwärtsfahren, Ein- und Anfahren	5 888	6 186	5 974	6 025	+ 0,9
Vorfahrt, Vorrang	5 421	5 881	5 603	5 733	+ 2,3
Alkoholeinfluss	4 454	4 971	4 657	4 818	+ 3,5
Nicht angepasste Geschwindigkeit	3 526	3 788	3 732	3 739	+ 0,2

Jahrestabellen
1.1 Das Straßenverkehrsunfallgeschehen von Zweirädern 2004 - 2007 im Überblick

Gegenstand der Nachweisung	Jahr				Veränderung
	2004	2005	2006	2007	2007 gegenüber 2006 in %
Fehlverhalten je 1 000 Beteiligte insgesamt	665	666	668	631	- 5,5
darunter:					
Mofas, Mopeds	685	679	678	674	- 0,6
dar.: Alkoholeinfluss	75	78	70	67	- 5,1
Vorfahrt, Vorrang	71	67	63	58	- 8,7
Nicht angepasste Geschwindigkeit	113	115	121	121	+ 0,7
Abbiegen, Wenden, Rückwärtsfahren, Ein- und Anfahren	67	64	65	61	- 5,4
Falsche Straßenbenutzung	52	54	53	48	- 9,3
Motorrädern	616	617	620	614	- 1,0
dar.: Nicht angepasste Geschwindigkeit	214	211	211	206	- 2,3
Überholen	67	70	71	66	- 6,4
Abstand	63	65	66	66	+ 0,1
Falsche Straßenbenutzung	35	36	35	32	- 9,4
Alkoholeinfluss	24	25	25	23	- 7,7
Fahrrädern	639	644	648	647	- 0,1
dar.: Falsche Straßenbenutzung	160	160	167	162	- 2,7
Abbiegen, Wenden, Rückwärtsfahren, Ein- und Anfahren	73	72	71	70	- 1,6
Vorfahrt, Vorrang	68	69	67	67	- 0,2
Alkoholeinfluss	55	58	55	56	+ 0,9
Nicht angepasste Geschwindigkeit	44	44	44	43	- 2,3
Bezugszahlen					
Bevölkerung (1 000) 1)	82 501	82 464	82 366	82 263	- 0,1
Gesamtfahrleistung (Mrd. Kfz-km) *)	696,4r	684,3	687,3	692,0	+ 0,7
dar. von: Mofas, Mopeds, Mokicks	4,2	4,3	4,6	4,6	0,0
Motorrädern	12,7	13,0	13,2	10,8	- 18,2
Kraftfahrzeugbestand (1 000) insgesamt *)	55 745	56 305	56 728	57 442	+ 1,3
dar: Mofas, Mopeds, Mokicks	1 635r	1 750r	1 776r	1 895	+ 6,7
Motorräder	3 745	3 828	3 903	3 969	+ 1,7
Kennzahlen					
Verunglückte je 1 Mill. Einwohner	5 406	5 321	5 189	5 305	+ 2,2
Benutzer von					
Mofas, Mopeds	217	217	235	261	+ 11,0
Motorrädern	428	433	415	423	+ 1,8
Fahrrädern	893	951	936	960	+ 2,7
Getötete je 1 Mill. Einwohner	71	65	62	60	- 2,7
Benutzer von					
Mofas, Mopeds	1	1	1	1	- 6,4
Motorrädern	10	11	10	10	+ 1,9
Fahrrädern	6	7	6	5	- 12,4
Verunglückte Kfz-Benutzer je 100 000 Fahrzeuge des Kfz-Bestandes	601r	574	554	558	+ 0,8
Benutzer von					
Mofas, Mopeds	1 094	1 021	1 092	1 134	+ 3,9
Motorrädern	943	933	877	877	+ 0,0
Getötete Kfz-Benutzer je 100 000 Fahrzeuge des Kfz-Bestandes	8r	7	7	7	- 2,9
Benutzer von					
Mofas, Mopeds	7	6	6	5	- 12,4
Motorrädern	23	23	20	20	+ 0,1
Verunglückte je 1 Mrd. Kfz-Kilometer	640	641	622	631	+ 1,4
Benutzer von					
Mofas, Mopeds	4 225	4 145	4 215	4 673	+ 10,9
Motorrädern	2 772	2 748	2 593	3 222	+ 24,3
Getötete je 1 Mrd. Kfz-Kilometer	8	8	7	7	- 3,5
Benutzer von					
Mofas, Mopeds	29	25	23	22	- 6,5
Motorrädern	67	67	60	75	+ 24,4

*) Die Werte für die Jahre 2002 - 2004 wurden aufgrund neuer Erhebungen zum Personenverkehr revidiert.

1) Durchschnittliche Bevölkerung.

Jahrestabellen
1.2 Verunglückte Motorradbenutzer 2007 nach Bundesländern

Land	Verunglückte	Getötete	Einwohner ¹⁾	Bestand an Motorrädern ²⁾	Bestand an Motorrädern je 1 000 Einwohner	Verunglückte	Getötete	Verunglückte	Getötete
						je 1 Mill. Einwohner		je 10 000 Motorräder	
Baden-Württemberg	5 586	124	10 746 296	590 279	54,9	519,8	11,5	94,6	2,1
Bayern	6 119	173	12 504 647	791 750	63,3	489,3	13,8	77,3	2,2
Berlin	1 618	9	3 407 625	96 000	28,2	474,8	2,6	168,5	0,9
Brandenburg	935	23	2 541 628	97 880	38,5	367,9	9,0	95,5	2,3
Bremen	233	3	663 340	20 349	30,7	351,3	4,5	114,5	1,5
Hamburg	619	4	1 761 711	49 482	28,1	351,4	2,3	125,1	0,8
Hessen	2 557	64	6 072 514	316 020	52,0	421,1	10,5	80,9	2,0
Mecklenburg-Vorpommern ...	747	20	1 686 682	55 035	32,6	442,9	11,9	135,7	3,6
Niedersachsen	2 663	64	7 979 442	392 797	49,2	333,7	8,0	67,8	1,6
Nordrhein-Westfalen	6 644	140	18 011 957	829 935	46,1	368,9	7,8	80,1	1,7
Rheinland-Pfalz	2 177	47	4 049 459	229 360	56,6	537,6	11,6	94,9	2,0
Saarland	559	15	1 039 965	59 368	57,1	537,5	14,4	94,2	2,5
Sachsen	1 468	34	4 234 377	136 292	32,2	346,7	8,0	107,7	2,5
Sachsen-Anhalt	950	32	2 427 602	79 327	32,7	391,3	13,2	119,8	4,0
Schleswig-Holstein	1 083	26	2 835 267	139 510	49,2	382,0	9,2	77,6	1,9
Thüringen	844	29	2 300 130	85 509	37,2	366,9	12,6	98,7	3,4
Deutschland	34 802	807	82 262 642	3 969 103a)	48,2	423,1	9,8	87,7	2,0

1) Durchschnittliche Bevölkerung.

2) Stand: 01.01.2007, einschl. Leichtkrafträder, Quelle: Kraftfahrt-Bundesamt.

a) Einschließlich 210 Fahrzeuge: Technisches Hilfswerk, Bundesgrenzschutz sowie unbekannt.

1.3 Verunglückte Mofa-/Moped- und Fahrradbenutzer 2007 nach Bundesländern

Land	Fahrer und Mitfahrer von Mofas / Mopeds				Fahrer und Mitfahrer von Fahrrädern			
	Verunglückte	Getötete	Verunglückte	Getötete	Verunglückte	Getötete	Verunglückte	Getötete
			je 1 Mill. Einwohner				je 1 Mill. Einwohner	
Baden-Württemberg	1 911	18	177,8	1,7	8 774	53	816,5	4,9
Bayern	3 173	21	253,7	1,7	12 826	81	1 025,7	6,5
Berlin	1 019	-	299,0	0,0	4 734	14	1 389,2	4,1
Brandenburg	403	5	158,6	2,0	2 823	25	1 110,7	9,8
Bremen	171	-	257,8	0,0	1 301	5	1 961,3	7,5
Hamburg	374	-	212,3	0,0	2 265	6	1 285,7	3,4
Hessen	1 632	13	268,8	2,1	3 759	26	619,0	4,3
Mecklenburg-Vorpommern ...	149	2	88,3	1,2	1 698	11	1 006,7	6,5
Niedersachsen	1 982	3	248,4	0,4	8 843	58	1 108,2	7,3
Nordrhein-Westfalen	6 521	22	362,0	1,2	16 880	74	937,2	4,1
Rheinland-Pfalz	1 230	1	303,7	0,2	2 707	11	668,5	2,7
Saarland	323	-	310,6	0,0	541	2	520,2	1,9
Sachsen	926	7	218,7	1,7	4 040	23	954,1	5,4
Sachsen-Anhalt	400	-	164,8	0,0	2 588	16	1 066,1	6,6
Schleswig-Holstein	861	3	303,7	1,1	3 819	13	1 347,0	4,6
Thüringen	423	5	183,9	2,2	1 406	7	611,3	3,0
Deutschland	21 498	100	261,3	1,2	79 004	425	960,4	5,2

Jahrestabellen
1.4 Verunglückte Zweiradbenutzer 2007 nach Art der Verkehrsbeteiligung, Verletzungsschwere, Monaten und Ortslage

Art der Verkehrsbeteiligung	Insgesamt	Januar	Februar	März	April	Mai	Juni	Juli	August	September	Oktober	November	Dezember
Verletzungsschwere													
Innerhalb von Ortschaften													
Zusammen													
Verunglückte	110 486	4 893	4 879	7 620	12 396	12 205	12 851	12 241	11 739	10 486	9 510	6 655	5 011
Getötete	459	18	18	30	60	52	60	55	46	41	33	17	29
Schwerverletzte ..	20 129	826	846	1 431	2 398	2 196	2 314	2 350	2 279	1 840	1 658	1 106	885
Leichtverletzte	89 898	4 049	4 015	6 159	9 938	9 957	10 477	9 836	9 414	8 605	7 819	5 532	4 097
davon:													
Mofas, Mopeds													
Verunglückte	18 156	954	955	1 208	1 514	1 796	2 004	1 863	1 917	1 867	1 671	1 358	1 049
Getötete	38	1	2	-	2	7	7	2	6	3	2	3	3
Schwerverletzte ..	3 152	170	170	231	260	298	307	310	355	342	278	231	200
Leichtverletzte	14 966	783	783	977	1 252	1 491	1 690	1 551	1 556	1 522	1 391	1 124	846
Motorräder													
Verunglückte	21 194	589	685	1 681	2 992	2 340	2 371	2 465	2 413	2 212	1 959	865	622
Getötete	163	4	4	15	30	18	18	24	14	14	12	6	4
Schwerverletzte ..	4 962	123	137	411	731	555	559	583	593	492	457	181	140
Leichtverletzte	16 069	462	544	1 255	2 231	1 767	1 794	1 858	1 806	1 706	1 490	678	478
Fahrräder													
Verunglückte	71 136	3 350	3 239	4 731	7 890	8 069	8 476	7 913	7 409	6 407	5 880	4 432	3 340
Getötete	258	13	12	15	28	27	35	29	26	24	19	8	22
Schwerverletzte ..	12 015	533	539	789	1 407	1 343	1 448	1 457	1 331	1 006	923	694	545
Leichtverletzte	58 863	2 804	2 688	3 927	6 455	6 699	6 993	6 427	6 052	5 377	4 938	3 730	2 773
Außerhalb von Ortschaften, einschließlich Autobahn													
Zusammen													
Verunglückte	24 818	549	661	1 419	3 775	2 896	2 978	3 135	3 549	2 672	1 929	722	533
Getötete	873	18	11	73	147	99	96	118	120	102	58	19	12
Schwerverletzte ..	9 452	164	225	509	1 542	1 066	1 205	1 230	1 380	1 042	715	224	150
Leichtverletzte	14 493	367	425	837	2 086	1 731	1 677	1 787	2 049	1 528	1 156	479	371
davon:													
Mofas, Mopeds													
Verunglückte	3 342	158	159	214	302	343	334	321	427	369	324	232	159
Getötete	62	3	2	5	9	4	6	3	8	10	4	4	4
Schwerverletzte ..	986	48	46	65	95	93	109	112	122	105	95	64	32
Leichtverletzte	2 294	107	111	144	198	246	219	206	297	254	225	164	123
Motorräder													
Verunglückte	13 608	179	263	806	2 392	1 598	1 633	1 778	1 965	1 560	1 058	215	161
Getötete	644	9	9	49	122	76	71	86	92	74	44	7	5
Schwerverletzte ..	5 780	48	101	325	1 090	645	747	741	842	682	445	64	50
Leichtverletzte	7 184	122	153	432	1 180	877	815	951	1 031	804	569	144	106
Fahrräder													
Verunglückte	7 868	212	239	399	1 081	955	1 011	1 036	1 157	743	547	275	213
Getötete	167	6	-	19	16	19	19	29	20	18	10	8	3
Schwerverletzte ..	2 686	68	78	119	357	328	349	377	416	255	175	96	68
Leichtverletzte	5 015	138	161	261	708	608	643	630	721	470	362	171	142
Innerhalb und außerhalb von Ortschaften													
Zusammen													
Verunglückte	135 304	5 442	5 540	9 039	16 171	15 101	15 829	15 376	15 288	13 158	11 439	7 377	5 544
Getötete	1 332	36	29	103	207	151	156	173	166	143	91	36	41
Schwerverletzte ..	29 581	990	1 071	1 940	3 940	3 262	3 519	3 580	3 659	2 882	2 373	1 330	1 035
Leichtverletzte	104 391	4 416	4 440	6 996	12 024	11 688	12 154	11 623	11 463	10 133	8 975	6 011	4 468
davon:													
Mofas, Mopeds													
Verunglückte	21 498	1 112	1 114	1 422	1 816	2 139	2 338	2 184	2 344	2 236	1 995	1 590	1 208
Getötete	100	4	4	5	11	11	13	5	14	13	6	7	7
Schwerverletzte ..	4 138	218	216	296	355	391	416	422	477	447	373	295	232
Leichtverletzte	17 260	890	894	1 121	1 450	1 737	1 909	1 757	1 853	1 776	1 616	1 288	969
Motorräder													
Verunglückte	34 802	768	948	2 487	5 384	3 938	4 004	4 243	4 378	3 772	3 017	1 080	783
Getötete	807	13	13	64	152	94	89	110	106	88	56	13	9
Schwerverletzte ..	10 742	171	238	736	1 821	1 200	1 306	1 324	1 435	1 174	902	245	190
Leichtverletzte	23 253	584	697	1 687	3 411	2 644	2 609	2 809	2 837	2 510	2 059	822	584
Fahrräder													
Verunglückte	79 004	3 562	3 478	5 130	8 971	9 024	9 487	8 949	8 566	7 150	6 427	4 707	3 553
Getötete	425	19	12	34	44	46	54	58	46	42	29	16	25
Schwerverletzte ..	14 701	601	617	908	1 764	1 671	1 797	1 834	1 747	1 261	1 098	790	613
Leichtverletzte	63 878	2 942	2 849	4 188	7 163	7 307	7 636	7 057	6 773	5 847	5 300	3 901	2 915

Jahresabellen
1.5 Verunglückte Zweiradbenutzer 2007 nach Art der Verkehrsbeteiligung, Altersgruppen und Geschlecht

Im Alter von ... bis unter ... Jahren	Insgesamt ¹⁾	Männlich				Weiblich			
		zusammen	davon Fahrer und Mitfahrer von			zusammen	davon Fahrer und Mitfahrer von		
			Mofas, Mopeds	Motor- rädern	Fahrrädern		Mofas, Mopeds	Motor- rädern	Fahrrädern
Getötete	1 332	1 122	89	751	282	210	11	56	143
unter 6	1	1	-	-	1	-	-	-	-
6 - 10	2	-	-	-	-	2	-	-	2
10 - 15	24	14	1	2	11	10	1	-	9
15 - 18	77	62	19	35	8	15	7	5	3
18 - 21	57	49	5	37	7	8	1	5	2
21 - 25	94	88	4	77	7	6	-	3	3
25 - 30	112	106	2	97	7	6	-	5	1
30 - 35	93	85	1	73	11	8	-	5	3
35 - 40	100	88	3	73	12	12	-	9	3
40 - 45	145	133	7	108	18	12	-	9	3
45 - 50	156	140	11	107	22	16	-	9	7
50 - 55	77	66	1	45	20	11	1	2	8
55 - 60	70	61	5	35	21	9	-	2	7
60 - 65	59	44	2	21	21	15	-	-	15
65 - 70	78	55	6	19	30	23	1	1	21
70 - 75	70	48	12	14	22	22	-	1	21
75 und mehr	117	82	10	8	64	35	-	-	35
Ohne Angabe	-	-	-	-	-	-	-	-	-
Schwerverletzte	29 572	21 812	3 311	9 361	9 140	7 760	825	1 378	5 557
unter 6	115	81	3	2	76	34	-	2	32
6 - 10	396	293	1	10	282	103	3	9	91
10 - 15	1 292	891	33	35	823	401	13	18	370
15 - 18	3 029	2 304	907	877	520	725	255	167	303
18 - 21	1 834	1 402	343	748	311	432	103	135	194
21 - 25	1 765	1 406	173	854	379	359	55	102	202
25 - 30	1 940	1 552	164	912	476	388	48	124	216
30 - 35	1 623	1 304	163	708	433	319	36	87	196
35 - 40	2 197	1 757	214	923	620	440	50	131	259
40 - 45	3 073	2 410	256	1 317	837	663	61	209	393
45 - 50	2 952	2 267	278	1 184	805	685	65	198	422
50 - 55	2 214	1 635	214	756	665	579	49	107	423
55 - 60	1 698	1 202	149	466	587	496	33	49	414
60 - 65	1 296	847	114	219	514	449	21	21	407
65 - 70	1 611	1 019	112	213	694	592	11	14	567
70 - 75	1 138	685	86	94	505	453	13	3	437
75 und mehr	1 374	739	97	39	603	635	9	1	625
Ohne Angabe	25	18	4	4	10	7	-	1	6
Leichtverletzte	104 216	71 665	12 852	19 632	39 181	32 551	4 391	3 595	24 565
unter 6	559	374	5	8	361	185	2	2	181
6 - 10	2 184	1 564	21	24	1 519	620	12	16	592
10 - 15	7 990	5 182	132	104	4 946	2 808	87	60	2 661
15 - 18	14 027	9 831	4 178	2 660	2 993	4 196	1 591	716	1 889
18 - 21	7 498	5 157	1 418	1 881	1 858	2 341	582	416	1 343
21 - 25	6 866	4 586	833	1 577	2 176	2 280	410	306	1 564
25 - 30	7 573	5 193	790	1 673	2 730	2 380	328	296	1 756
30 - 35	6 052	4 362	669	1 369	2 324	1 690	222	203	1 265
35 - 40	7 642	5 488	867	1 811	2 810	2 154	260	362	1 532
40 - 45	9 454	6 769	992	2 446	3 331	2 685	324	443	1 918
45 - 50	8 604	6 152	830	2 272	3 050	2 452	226	395	1 831
50 - 55	6 517	4 464	614	1 561	2 289	2 053	153	205	1 695
55 - 60	5 082	3 419	440	990	1 989	1 663	78	98	1 487
60 - 65	3 775	2 524	339	532	1 653	1 251	44	40	1 167
65 - 70	4 337	2 884	318	434	2 132	1 453	27	21	1 405
70 - 75	2 981	1 877	212	198	1 467	1 104	29	10	1 065
75 und mehr	2 804	1 640	184	72	1 384	1 164	15	3	1 146
Ohne Angabe	271	199	10	20	169	72	1	3	68
Getötete und Verletzte insgesamt	135 120	94 599	16 252	29 744	48 603	40 521	5 227	5 029	30 265
unter 6	675	456	8	10	438	219	2	4	213
6 - 10	2 582	1 857	22	34	1 801	725	15	25	685
10 - 15	9 306	6 087	166	141	5 780	3 219	101	78	3 040
15 - 18	17 133	12 197	5 104	3 572	3 521	4 936	1 853	888	2 195
18 - 21	9 389	6 608	1 766	2 666	2 176	2 781	686	556	1 539
21 - 25	8 725	6 080	1 010	2 508	2 562	2 645	465	411	1 769
25 - 30	9 625	6 851	956	2 682	3 213	2 774	376	425	1 973
30 - 35	7 768	5 751	833	2 150	2 768	2 017	258	295	1 464
35 - 40	9 939	7 333	1 084	2 807	3 442	2 606	310	502	1 794
40 - 45	12 672	9 312	1 255	3 871	4 186	3 360	385	661	2 314
45 - 50	11 712	8 559	1 119	3 563	3 877	3 153	291	602	2 260
50 - 55	8 808	6 165	829	2 362	2 974	2 643	203	314	2 126
55 - 60	6 850	4 682	594	1 491	2 597	2 168	111	149	1 908
60 - 65	5 130	3 415	455	772	2 188	1 715	65	61	1 589
65 - 70	6 026	3 958	436	666	2 856	2 068	39	36	1 993
70 - 75	4 189	2 610	310	306	1 994	1 579	42	14	1 523
75 und mehr	4 295	2 461	291	119	2 051	1 834	24	4	1 806
Ohne Angabe	296	217	14	24	179	79	1	4	74

1) Einschl. ohne Angabe des Geschlechts.

Jahrestabellen
1.6 Verunglückte 2007 nach Art der Verkehrsbeteiligung und Altersgruppen
- je 1 Mill. Einwohner der jeweiligen Altersgruppe*) -

Im Alter von ... bis unter ... Jahren	Insgesamt	Darunter Fahrer und Mitfahrer von				
		Mofas	Mopeds	Motorrädern	Fahrrädern	Personen- kraftwagen
unter 6	1 533	2	1	4	155	873
6 - 10	3 044	2	10	19	797	1 118
10 - 15	4 435	26	41	54	2 193	1 054
15 - 18	9 815	1 098	1 437	1 625	2 084	2 594
18 - 21	15 395	157	679	1 099	1 267	11 228
21 - 25	10 821	54	327	753	1 118	7 714
25 - 35	7 270	34	216	573	972	4 725
35 - 45	5 559	49	178	585	875	3 245
45 - 55	4 936	69	128	553	909	2 670
55 - 65	3 861	56	73	261	875	2 048
65 und mehr	2 747	34	36	70	745	1 286
Insgesamt ¹⁾ ...	5 305	82	179	423	960	2 971

1.7 Getötete 2007 nach Art der Verkehrsbeteiligung und Altersgruppen
- je 1 Mill. Einwohner der jeweiligen Altersgruppe*) -

Im Alter von ... bis unter ... Jahren	Insgesamt	Darunter Fahrer und Mitfahrer von				
		Mofas	Mopeds	Motorrädern	Fahrrädern	Personen- kraftwagen
unter 6	8,1	0,0	0,0	0,0	0,2	4,5
6 - 10	8,0	0,0	0,0	0,0	0,6	3,2
10 - 15	12,9	0,0	0,5	0,5	5,0	3,0
15 - 18	64,1	1,8	7,7	14,6	4,0	27,3
18 - 21	178,6	0,0	2,0	14,3	3,1	147,9
21 - 25	115,3	0,0	1,0	20,6	2,6	83,3
25 - 35	72,3	0,0	0,3	18,6	2,3	42,5
35 - 45	49,7	0,1	0,7	14,8	2,7	23,1
45 - 55	57,3	0,3	0,7	13,2	4,6	26,8
55 - 65	48,5	0,2	0,5	6,1	6,8	22,9
65 und mehr	70,3	0,8	1,0	2,6	11,8	29,3
Insgesamt ¹⁾ ...	60,2	0,3	0,9	9,8	5,2	31,9

*) Durchschnittliche Bevölkerung.
1) Einschl. ohne Angabe des Alters.

1.8 Alleinunfälle und Unfälle mit mehreren Beteiligten von Zweiradfahrern 2007 sowie dabei Verunglückte

Gegenstand der Nachweisung	Unfälle mit Personenschaden unter Beteiligung von			Verunglückte			Darunter: Getötete		
	Mofas, Mopeds	Motor- rädern	Fahr- rädern	Fahrer und Mitfahrer von			Mofas, Mopeds	Motor- rädern	Fahr- rädern
				Mofas, Mopeds	Motor- rädern	Fahr- rädern			
Alleinunfälle	4 180	8 492	12 205	4 455	9 016	12 272	20	241	94
Zusammenstöße zwischen zwei beteiligten Verkehrsteilnehmern	16 082	22 594	64 590	16 164	23 230	63 889	78	437	319
davon mit einem									
Fahrrad	690	789	5 469	356	454	7 186	-	5	15
Mofa, Moped	190	252	690	290	178	548	-	2	3
Motorrad	252	551	789	214	840	644	3	16	5
Personenkraftwagen	12 758	18 010	47 802	13 351	18 945	47 860	53	293	182
Kraftomnibus, Obus	116	134	538	111	134	445	1	5	9
Güterkraftfahrzeug	1 108	1 492	3 691	1 143	1 555	3 691	15	68	83
Fußgänger	554	618	4 036	273	338	1 980	-	1	3
Sonstige	414	748	1 575	426	786	1 535	6	47	19
Zusammenstöße zwischen mehr als zwei beteiligten Verkehrsteilnehmern	892	2 372	2 600	879	2 556	2 843	2	129	12
Insgesamt ...	21 154	33 458	79 395	21 498	34 802	79 004	100	807	425

Beispiel: Im Jahr 2007 verursachten die Motorradfahrer 8 492 Alleinunfälle (ohne Fremdbeteiligung) mit Personenschaden; dabei verunglückten 9 016 Motorradbenutzer, darunter 241 tödlich.

Zwischen einem Motorrad und einem Fahrrad wurden 789 Zusammenstöße gezählt, bei denen 644 Fahrrad- sowie 454 Motorradbenutzer verunglückten und jeweils 5 von ihnen starben.

Daten zu Zusammenstößen zwischen mehr als zwei beteiligten Verkehrsteilnehmern werden nicht gesondert nachgewiesen.

Jahrestabellen
1.9 Beteiligte und verunglückte Zweiradbenutzer 2007 nach Art der Verkehrsbeteiligung, Unfallfolgen und Ortslage

Art der Verkehrsbeteiligung	Beteiligte an Unfällen mit Personenschaden			Verunglückte ¹⁾				Beteiligte an schwerwiegenden Unfällen mit Sachschaden (i.e.S.)
	insgesamt	darunter Hauptverursacher	Anteil in %	insgesamt	Getötete	Schwer- verletzte	Leicht-	

Innerhalb von Ortschaften

Insgesamt	116 890	48 875	41,8	110 486	459	20 129	89 898	1 968
davon Fahrer von:								
Mofa 25	5 630	3 070	54,5	5 508	9	947	4 552	292
Kleinkraftträdern (Mopeds, Mokicks)	12 499	5 657	45,3	12 648	29	2 205	10 414	455
Leichtkraftträdern	4 890	2 014	41,2	5 084	21	1 039	4 024	155
Kraftträdern/ -rollern	16 263	6 145	37,8	16 110	142	3 923	12 045	875
Motorzweirädern zusammen	39 282	16 886	43,0	39 350	201	8 114	31 035	1 777
Fahrrädern	77 608	31 989	41,2	71 136	258	12 015	58 863	191

Außerhalb von Ortschaften, einschl. Autobahn

Insgesamt	25 186	14 636	58,1	24 818	873	9 452	14 493	734
davon Fahrer von:								
Mofa 25	1 240	716	57,7	1 228	16	366	846	45
Kleinkraftträdern (Mopeds, Mokicks)	2 055	1 121	54,5	2 114	46	620	1 448	77
Leichtkraftträdern	1 596	970	60,8	1 712	45	589	1 078	45
Kraftträdern/ -rollern	11 694	7 304	62,5	11 896	599	5 191	6 106	525
Motorzweirädern zusammen	16 585	10 111	61,0	16 950	706	6 766	9 478	692
Fahrrädern	8 601	4 525	52,6	7 868	167	2 686	5 015	42

Innerhalb und außerhalb von Ortschaften

Insgesamt	142 076	63 511	44,7	135 304	1 332	29 581	104 391	2 702
davon Fahrer von:								
Mofa 25	6 870	3 786	55,1	6 736	25	1 313	5 398	337
Kleinkraftträdern (Mopeds, Mokicks)	14 554	6 778	46,6	14 762	75	2 825	11 862	532
Leichtkraftträdern	6 486	2 984	46,0	6 796	66	1 628	5 102	200
Kraftträdern/ -rollern	27 957	13 449	48,1	28 006	741	9 114	18 151	1 400
Motorzweirädern zusammen	55 867	26 997	48,3	56 300	907	14 880	40 513	2 469
Fahrrädern	86 209	36 514	42,4	79 004	425	14 701	63 878	233

1) Einschl. Mitfahrer.

Jahrestabellen
1.10 Beteiligte Fahrer von Motorrädern 2007 bei Unfällen mit Personenschaden nach Hubraum, Leistung und Alter des Fahrzeugs
1.10.1 Altersgruppen der Fahrzeugführer

Hubraum Leistung Alter des Fahrzeugs	Insgesamt	Fahrer von Motorrädern im Alter von ... bis unter ... Jahren								Ohne Angabe
		unter 18	18 - 21	21 - 25	25 - 35	35 - 45	45 - 55	55 - 65	65 und mehr	

Beteiligte Fahrzeugführer
bei Unfällen mit Personenschaden

Hubraum

von ... bis unter ... cm ³										
unter 81	307	100	32	16	35	25	43	39	16	1
81 - 126	8 379	3 308	1 068	288	366	577	1 424	894	436	18
126 - 250	1 084	11	85	69	155	286	267	93	116	2
250 - 350	233	2	24	17	16	67	53	28	26	-
350 - 500	2 008	8	385	267	328	463	370	111	73	3
500 - 750	8 541	21	919	1 275	2 073	2 277	1 394	391	160	31
750 und mehr	10 357	18	219	631	2 035	3 530	2 859	786	261	18
Zusammen	30 909	3 468	2 732	2 563	5 008	7 225	6 410	2 342	1 088	73
Ohne Angabe	3 534	550	326	257	559	695	579	210	119	239
Insgesamt ...	34 443	4 018	3 058	2 820	5 567	7 920	6 989	2 552	1 207	312

Leistung

von ... bis unter ... kW										
unter 8	2 924	1 380	261	83	165	195	400	272	161	7
8 - 14	6 409	2 018	870	253	341	594	1 224	731	366	12
14 - 21	1 175	13	158	99	142	315	273	91	81	3
21 - 38	5 576	26	1 152	869	792	1 284	960	312	163	18
38 - 50	2 379	9	45	118	325	772	739	262	102	7
50 - 60	2 148	5	38	163	446	739	550	145	55	7
60 - 70	1 421	2	28	57	232	519	426	118	34	5
70 - 75	3 811	5	79	313	937	1 282	922	200	65	8
75 und mehr	5 061	6	100	606	1 627	1 527	915	214	60	6
Zusammen	30 904	3 464	2 731	2 561	5 007	7 227	6 409	2 345	1 087	73
Ohne Angabe	3 539	554	327	259	560	693	580	207	120	239
Insgesamt ...	34 443	4 018	3 058	2 820	5 567	7 920	6 989	2 552	1 207	312

Alter des Fahrzeugs

von ... bis unter ... Jahren										
unter 1	2 151	383	162	192	387	454	348	161	61	3
1 - 2	2 866	660	186	221	459	576	512	162	81	9
2 - 3	2 365	336	289	205	397	496	439	145	52	6
3 - 4	1 969	309	187	160	332	413	361	144	56	7
4 - 5	1 897	221	156	148	289	432	414	163	72	2
5 - 6	1 867	222	130	150	315	422	394	162	67	5
6 - 8	3 708	387	317	317	574	836	836	303	134	4
8 - 10	3 684	440	358	329	587	746	765	302	144	13
10 - 12	3 142	317	323	259	484	701	635	269	148	6
12 und mehr	7 281	195	626	583	1 184	2 150	1 714	536	275	18
Zusammen	30 930	3 470	2 734	2 564	5 008	7 226	6 418	2 347	1 090	73
Ohne Angabe	3 513	548	324	256	559	694	571	205	117	239
Insgesamt ...	34 443	4 018	3 058	2 820	5 567	7 920	6 989	2 552	1 207	312

dar. Hauptverursacher

Hubraum

von ... bis unter ... cm ³										
unter 81	118	49	8	4	15	8	13	12	8	1
81 - 126	3 750	1 751	513	137	141	190	489	323	192	14
126 - 250	467	9	46	36	69	115	105	36	50	1
250 - 350	96	2	16	9	5	23	18	9	14	-
350 - 500	948	5	196	150	157	205	153	50	31	1
500 - 750	4 103	11	515	684	1 026	1 000	593	181	80	13
750 und mehr	5 009	8	128	369	1 081	1 643	1 268	378	126	8
Zusammen	14 491	1 835	1 422	1 389	2 494	3 184	2 639	989	501	38
Ohne Angabe	1 942	322	203	147	308	317	272	101	62	210
Insgesamt ...	16 433	2 157	1 625	1 536	2 802	3 501	2 911	1 090	563	248

Leistung

von ... bis unter ... kW										
unter 8	1 343	731	128	38	60	67	131	103	79	6
8 - 14	2 811	1 064	415	126	139	213	435	258	152	9
14 - 21	512	11	80	52	65	122	107	36	38	1
21 - 38	2 619	15	637	460	366	537	381	144	73	6
38 - 50	1 065	6	23	58	154	347	314	110	51	2
50 - 60	970	1	22	78	211	304	250	69	32	3
60 - 70	674	-	18	33	118	239	184	60	21	1
70 - 75	1 788	3	47	164	461	578	398	101	30	6
75 und mehr	2 712	2	53	379	920	778	441	110	25	4
Zusammen	14 494	1 833	1 423	1 388	2 494	3 185	2 641	991	501	38
Ohne Angabe	1 939	324	202	148	308	316	270	99	62	210
Insgesamt ...	16 433	2 157	1 625	1 536	2 802	3 501	2 911	1 090	563	248

Alter des Fahrzeugs

von ... bis unter ... Jahren										
unter 1	1 165	233	98	114	220	232	164	79	22	3
1 - 2	1 339	326	93	123	235	262	204	56	35	5
2 - 3	1 093	165	143	111	205	220	164	58	24	3
3 - 4	942	149	93	89	186	177	144	76	23	5
4 - 5	902	113	80	85	155	188	181	60	39	1
5 - 6	857	112	69	78	148	202	160	58	28	2
6 - 8	1 801	216	172	183	306	390	336	140	56	2
8 - 10	1 704	245	180	173	277	314	303	131	72	9
10 - 12	1 389	165	176	124	207	289	260	93	73	2
12 und mehr	3 312	112	320	310	555	911	727	240	131	6
Zusammen	14 504	1 836	1 424	1 390	2 494	3 185	2 643	991	503	38
Ohne Angabe	1 929	321	201	146	308	316	268	99	60	210
Insgesamt ...	16 433	2 157	1 625	1 536	2 802	3 501	2 911	1 090	563	248

Jahrestabellen
1.10 Beteiligte Fahrer von Motorrädern 2007 bei Unfällen mit Personenschaden nach Hubraum, Leistung und Alter des Fahrzeugs
1.10.2 Dauer der Fahrerlaubnis

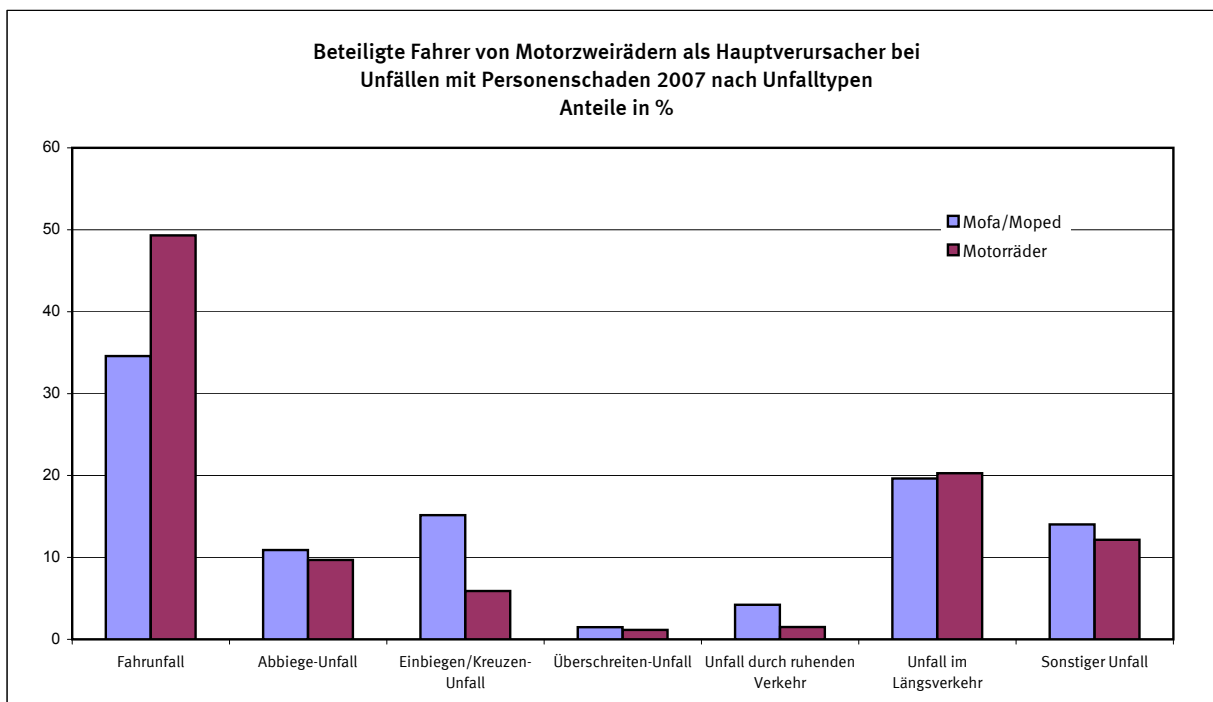
Hubraum Leistung Alter des Fahrzeugs	Ins- gesamt	Dauer der Fahrerlaubnis von ... bis unter ...											Ohne erfor- derliche Fahrer- laubnis
		zu- sammen	Monaten			Jahren						ohne Angabe	
			unter 3	3 - 6	6 - 12	1 - 2	2 - 3	3 - 5	5 - 10	10 - 20	20 und mehr		
Beteiligte Fahrzeugführer bei Unfällen mit Personenschaden													
Hubraum													
von ... bis unter ... cm ³													
unter 81	307	302	10	18	44	46	19	22	42	28	66	7	5
81 - 126	8 379	8 167	505	551	1 224	1 654	559	395	736	501	1 867	175	212
126 - 250	1 084	1 048	14	22	37	86	50	75	203	209	333	19	36
250 - 350	233	225	4	2	8	19	12	19	29	44	82	6	8
350 - 500	2 008	1 955	79	92	193	219	160	181	343	257	386	45	53
500 - 750	8 541	8 365	268	311	650	840	693	998	1 818	1 209	1 348	230	176
750 und mehr	10 357	10 195	130	146	312	575	601	974	2 378	1 950	2 888	241	162
Zusammen	30 909	30 257	1 010	1 142	2 468	3 439	2 094	2 664	5 549	4 198	6 970	723	652
Ohne Angabe	3 534	3 197	139	130	254	346	193	238	490	499	556	352	337
Insgesamt ...	34 443	33 454	1 149	1 272	2 722	3 785	2 287	2 902	6 039	4 697	7 526	1 075	989
Leistung													
von ... bis unter ... kW													
unter 8	2 924	2 852	193	203	499	601	176	113	230	190	598	49	72
8 - 14	6 409	6 243	325	374	783	1 132	428	348	671	476	1 560	146	166
14 - 21	1 175	1 134	32	24	69	129	77	85	187	208	296	27	41
21 - 38	5 576	5 453	248	286	597	721	423	489	891	701	955	142	123
38 - 50	2 379	2 342	35	32	78	116	145	233	528	422	702	51	37
50 - 60	2 148	2 105	27	43	98	138	137	234	492	362	528	46	43
60 - 70	1 421	1 404	22	21	48	68	71	112	310	270	438	44	17
70 - 75	3 811	3 744	53	73	126	223	262	427	901	696	887	96	67
75 und mehr	5 061	4 975	75	86	166	311	377	620	1 337	876	1 006	121	86
Zusammen	30 904	30 252	1 010	1 142	2 464	3 439	2 096	2 661	5 547	4 201	6 970	722	652
Ohne Angabe	3 539	3 202	139	130	258	346	191	241	492	496	556	353	337
Insgesamt ...	34 443	33 454	1 149	1 272	2 722	3 785	2 287	2 902	6 039	4 697	7 526	1 075	989
Alter des Fahrzeugs													
von ... bis unter ... Jahren													
unter 1	2 151	2 105	165	184	207	185	137	177	350	247	417	36	46
1 - 2	2 866	2 818	79	91	405	488	199	195	439	321	524	77	48
2 - 3	2 365	2 310	86	87	165	344	255	223	372	265	462	51	55
3 - 4	1 969	1 938	64	79	186	206	152	208	344	234	428	37	31
4 - 5	1 897	1 861	69	50	149	194	130	187	347	247	444	44	36
5 - 6	1 867	1 834	57	69	146	199	111	175	385	236	418	38	33
6 - 8	3 708	3 641	136	132	266	419	240	338	723	423	871	93	67
8 - 10	3 684	3 585	97	141	276	429	235	306	706	472	829	94	99
10 - 12	3 142	3 067	81	114	243	345	197	249	563	428	765	82	75
12 und mehr	7 281	7 118	177	195	427	631	439	605	1 321	1 327	1 824	172	163
Zusammen	30 930	30 277	1 011	1 142	2 470	3 440	2 095	2 663	5 550	4 200	6 982	724	653
Ohne Angabe	3 513	3 177	138	130	252	345	192	239	489	497	544	351	336
Insgesamt ...	34 443	33 454	1 149	1 272	2 722	3 785	2 287	2 902	6 039	4 697	7 526	1 075	989
dar. Hauptverursacher													
Hubraum													
von ... bis unter ... cm ³													
unter 81	118	116	3	10	22	19	8	5	15	12	17	5	2
81 - 126	3 750	3 602	295	276	624	801	258	166	275	182	653	72	148
126 - 250	467	441	9	7	14	39	23	36	90	94	125	4	26
250 - 350	96	92	2	-	6	10	7	7	10	20	28	2	4
350 - 500	948	917	43	49	100	106	77	80	172	112	156	22	31
500 - 750	4 103	3 980	163	156	329	398	330	511	854	550	586	103	123
750 und mehr	5 009	4 908	67	68	181	293	296	508	1 139	916	1 325	115	101
Zusammen	14 491	14 056	582	566	1 276	1 666	999	1 313	2 555	1 886	2 890	323	435
Ohne Angabe	1 942	1 672	89	71	134	170	111	131	230	227	236	273	270
Insgesamt ...	16 433	15 728	671	637	1 410	1 836	1 110	1 444	2 785	2 113	3 126	596	705
Leistung													
von ... bis unter ... kW													
unter 8	1 343	1 291	110	104	261	292	83	46	88	71	211	25	52
8 - 14	2 811	2 696	191	183	387	544	198	149	259	181	548	56	115
14 - 21	512	485	20	13	36	62	29	35	76	100	103	11	27
21 - 38	2 619	2 542	151	148	315	357	203	238	390	294	381	65	77
38 - 50	1 065	1 042	19	9	42	51	67	116	222	188	313	15	23
50 - 60	970	940	13	23	45	56	50	112	226	155	243	17	30
60 - 70	674	662	14	12	26	25	40	53	145	123	201	23	12
70 - 75	1 788	1 745	23	37	64	101	122	203	424	326	405	40	43
75 und mehr	2 712	2 655	41	37	99	177	209	359	724	450	488	71	57
Zusammen	14 494	14 058	582	566	1 275	1 665	1 001	1 311	2 554	1 888	2 893	323	436
Ohne Angabe	1 939	1 670	89	71	135	171	109	133	231	225	233	273	269
Insgesamt ...	16 433	15 728	671	637	1 410	1 836	1 110	1 444	2 785	2 113	3 126	596	705
Alter des Fahrzeugs													
von ... bis unter ... Jahren													
unter 1	1 165	1 132	104	100	109	110	87	104	189	118	189	22	33
1 - 2	1 339	1 317	44	38	205	235	87	102	206	149	218	33	22
2 - 3	1 093	1 059	37	47	82	162	111	114	184	129	172	21	34
3 - 4	942	916	33	36	90	101	76	113	166	104	178	19	26
4 - 5	902	880	44	23	77	87	64	96	154	124	192	19	22
5 - 6	857	836	38	30	77	92	53	90	163	111	168	14	21
6 - 8	1 801	1 758	84	75	148	207	126	163	334	203	375	43	43
8 - 10	1 704	1 639	60	67	142	214	111	147	312	207	345	34	65
10 - 12	1 389	1 332	43	56	125	148	88	119	256	163	300	34	57
12 und mehr	3 312	3 199	96	94	222	310	198	264	591	580	759	85	113
Zusammen	14 504	14 068	583	566	1 277	1 666	1 001	1 312	2 555	1 888	2 896	324	436
Ohne Angabe	1 929	1 660	88	71	133	170	109	132	230	225	230	272	269
Insgesamt ...	16 433	15 728	671	637	1 410	1 836	1 110	1 444	2 785	2 113	3 126	596	705

Jahrestabellen
1.11 Fehlverhalten der Zweiradfahrer 2007 bei Unfällen mit Personenschaden
nach Altersgruppen und Art der Verkehrsbeteiligung

Ursache	Ins- gesamt	Darunter im Alter von ... bis unter ... Jahren										Ohne Angabe
		unter 15	15 - 18	18 - 21	21 - 25	25 - 35	35 - 45	45 - 55	55 - 65	65 - 75	75 und mehr	
Fehlverhalten insgesamt												
Mofas / Mopeds												
Beteiligte Fahrzeugführer	21 424	94	6 824	2 394	1 445	2 447	3 075	2 501	1 261	838	318	227
Fehlverhalten der Fahrzeugführer insgesamt	14 438	100	4 937	1 749	986	1 452	1 777	1 656	796	523	218	244
darunter:												
Alkoholeinfluss	1 430	1	221	156	94	158	267	324	143	56	8	2
Falsche Straßenbenutzung	1 033	14	389	116	60	94	114	82	51	42	19	52
Nicht angepasste Geschwindigkeit	2 600	19	908	355	236	287	347	265	80	61	18	24
Überholen	679	2	245	86	46	74	84	62	35	20	9	16
Vorfahrt / Vorrang	1 232	10	611	116	51	91	91	101	59	54	37	11
Abbiegen, Wenden, Rückwärts- fahren, Ein- und Anfahren	1 316	12	618	147	70	71	99	111	73	66	26	23
Motorräder												
Beteiligte Fahrzeugführer	34 443	25	3 993	3 058	2 820	5 567	7 920	6 989	2 552	1 067	140	312
Fehlverhalten der Fahrzeugführer insgesamt	21 157	25	2 623	2 105	2 045	3 650	4 557	3 762	1 358	625	99	308
darunter:												
Alkoholeinfluss	796	1	78	76	79	151	206	143	50	11	-	1
Falsche Straßenbenutzung	1 085	3	187	105	86	169	217	169	67	28	8	46
Nicht angepasste Geschwindigkeit	7 108	7	767	776	843	1 493	1 550	1 143	335	138	12	44
Überholen	2 274	-	219	196	220	383	549	436	145	63	7	56
Vorfahrt / Vorrang	824	3	218	83	54	96	124	110	67	37	15	17
Abbiegen, Wenden, Rückwärts- fahren, Ein- und Anfahren	689	-	134	72	48	69	129	113	57	41	9	17
Fahrräder												
Beteiligte Fahrzeugführer	86 209	12 775	6 351	4 069	4 749	10 277	12 627	11 895	8 680	8 669	3 928	2 189
Fehlverhalten der Fahrzeugführer insgesamt	55 787	8 784	4 606	2 958	3 395	6 787	7 583	7 044	5 019	4 865	2 464	2 282
darunter:												
Alkoholeinfluss	4 818	17	200	283	388	885	1 091	993	568	328	47	18
Falsche Straßenbenutzung	13 988	1 970	1 334	914	1 075	1 978	1 857	1 537	1 089	1 098	476	660
Nicht angepasste Geschwindigkeit	3 739	578	262	178	223	482	628	554	381	280	85	88
Überholen	1 206	140	75	45	82	146	189	175	109	91	28	126
Vorfahrt / Vorrang	5 733	1 224	613	321	328	579	569	541	406	553	445	154
Abbiegen, Wenden, Rückwärts- fahren, Ein- und Anfahren	6 025	1 842	663	325	275	498	478	491	399	507	360	187
Fehlverhalten je 1000 Beteiligte												
Mofas / Mopeds												
Beteiligte Fahrzeugführer	21 424	94	6 824	2 394	1 445	2 447	3 075	2 501	1 261	838	318	227
Fehlverhalten der Fahrzeugführer insgesamt	674	1 064	723	731	682	593	578	662	631	624	686	1 075
darunter:												
Alkoholeinfluss	67	11	32	65	65	65	87	130	113	67	25	9
Falsche Straßenbenutzung	48	149	57	48	42	38	37	33	40	50	60	229
Nicht angepasste Geschwindigkeit	121	202	133	148	163	117	113	106	63	73	57	106
Überholen	32	21	36	36	32	30	27	25	28	24	28	70
Vorfahrt / Vorrang	58	106	90	48	35	37	30	40	47	64	116	48
Abbiegen, Wenden, Rückwärts- fahren, Ein- und Anfahren	61	128	91	61	48	29	32	44	58	79	82	101
Motorräder												
Beteiligte Fahrzeugführer	34 443	25	3 993	3 058	2 820	5 567	7 920	6 989	2 552	1 067	140	312
Fehlverhalten der Fahrzeugführer insgesamt	614	1 000	657	688	725	656	575	538	532	586	707	987
darunter:												
Alkoholeinfluss	23	40	20	25	28	27	26	20	20	10	-	3
Falsche Straßenbenutzung	32	120	47	34	30	30	27	24	26	26	57	147
Nicht angepasste Geschwindigkeit	206	280	192	254	299	268	196	164	131	129	86	141
Überholen	66	-	55	64	78	69	69	62	57	59	50	179
Vorfahrt / Vorrang	24	120	55	27	19	17	16	16	26	35	107	54
Abbiegen, Wenden, Rückwärts- fahren, Ein- und Anfahren	20	-	34	24	17	12	16	16	22	38	64	54
Fahrräder												
Beteiligte Fahrzeugführer	86 209	12 775	6 351	4 069	4 749	10 277	12 627	11 895	8 680	8 669	3 928	2 189
Fehlverhalten der Fahrzeugführer insgesamt	647	688	725	727	715	660	601	592	578	561	627	1 042
darunter:												
Alkoholeinfluss	56	1	31	70	82	86	86	83	65	38	12	8
Falsche Straßenbenutzung	162	154	210	225	226	192	147	129	125	127	121	302
Nicht angepasste Geschwindigkeit	43	45	41	44	47	47	50	47	44	32	22	40
Überholen	14	11	12	11	17	14	15	15	13	10	7	58
Vorfahrt / Vorrang	67	96	97	79	69	56	45	45	47	64	113	70
Abbiegen, Wenden, Rückwärts- fahren, Ein- und Anfahren	70	144	104	80	58	48	38	41	46	58	92	85

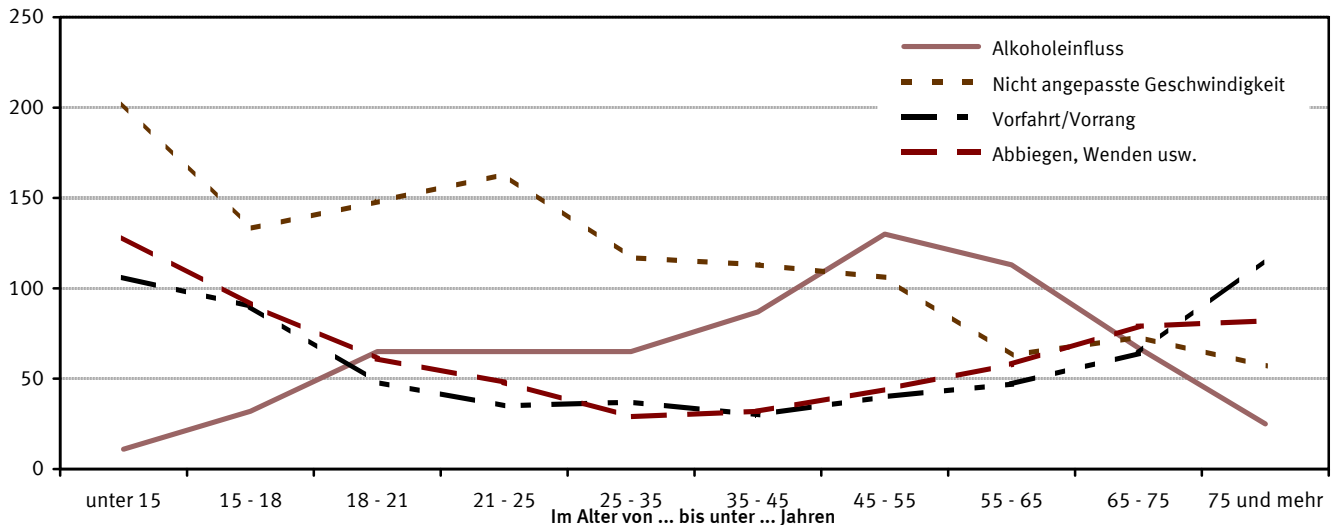
Jahrestabellen
1.12 Beteiligte Fahrer von Motorzweirädern als Hauptverursacher bei Unfällen mit Personenschaden 2007
nach Unfalltypen

Unfalltyp	Unfälle mit Personenschaden	Verunglückte			
		insgesamt	Getötete	Schwer- verletzte	Leicht-
Mofa/Moped					
Fahrerunfall	3 653	3 940	19	1 045	2 876
Abbiege-Unfall	1 151	1 366	6	246	1 114
Einbiegen/Kreuzen-Unfall	1 602	1 915	24	490	1 401
Überschreiten-Unfall	156	207	1	46	160
Unfall durch ruhenden Verkehr	446	477	2	115	360
Unfall im Längsverkehr	2 075	2 367	15	378	1 974
Sonstiger Unfall	1 481	1 602	5	319	1 278
Insgesamt ...	10 564	11 874	72	2 639	9 163
Motorräder					
Fahrerunfall	8 102	9 032	341	3 790	4 901
Abbiege-Unfall	1 594	1 988	30	556	1 402
Einbiegen/Kreuzen-Unfall	969	1 220	14	308	898
Überschreiten-Unfall	189	259	8	74	177
Unfall durch ruhenden Verkehr	248	270	3	85	182
Unfall im Längsverkehr	3 334	4 166	107	1 166	2 893
Sonstiger Unfall	1 997	2 178	24	590	1 564
Insgesamt ...	16 433	19 113	527	6 569	12 017
Motorzweiräder					
Fahrerunfall	11 755	12 972	360	4 835	7 777
Abbiege-Unfall	2 745	3 354	36	802	2 516
Einbiegen/Kreuzen-Unfall	2 571	3 135	38	798	2 299
Überschreiten-Unfall	345	466	9	120	337
Unfall durch ruhenden Verkehr	694	747	5	200	542
Unfall im Längsverkehr	5 409	6 533	122	1 544	4 867
Sonstiger Unfall	3 478	3 780	29	909	2 842
Insgesamt ...	26 997	30 987	599	9 208	21 180

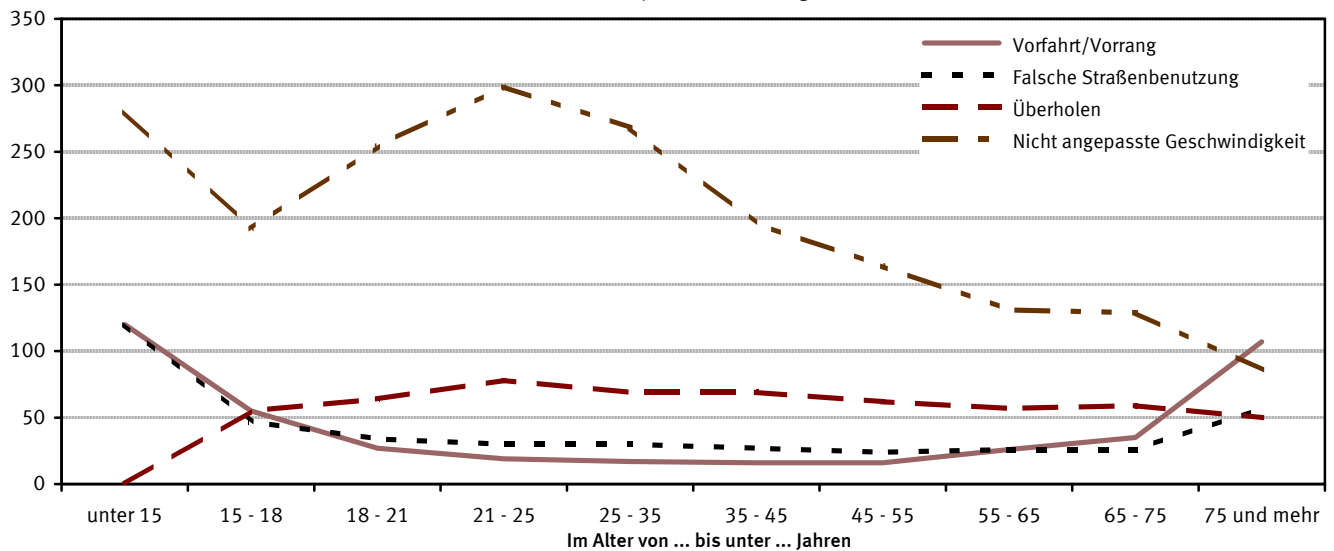


Häufigste Fehlverhalten der Zweiradfahrer 2007 bei Unfällen mit Personenschaden

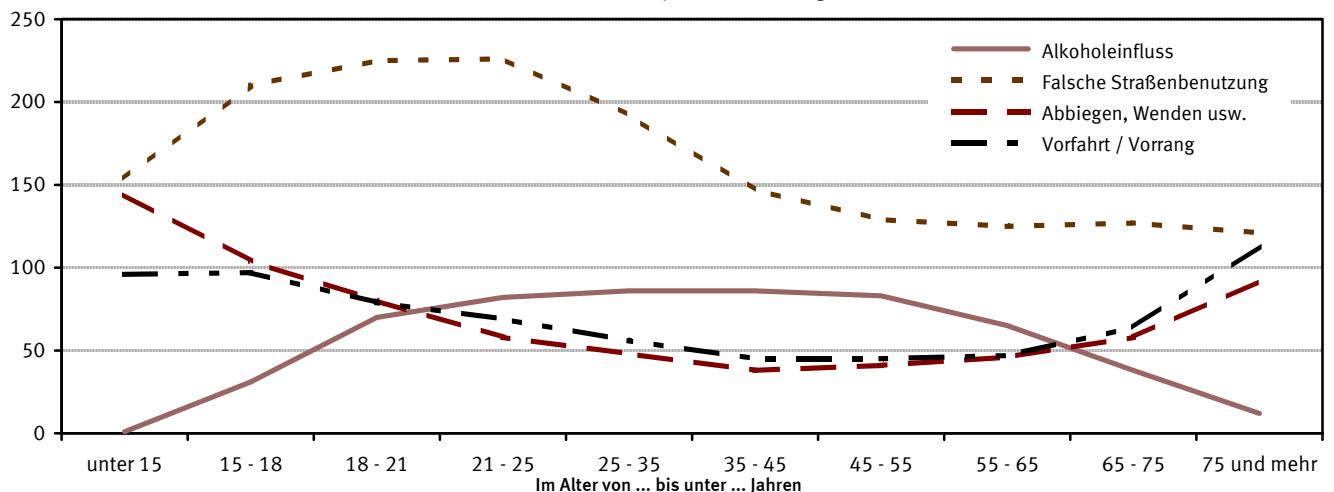
Fehlverhalten der Mofa- / Mopedfahrer
Ursachen je 1 000 Beteiligte



Fehlverhalten der Motorradfahrer
Ursachen je 1 000 Beteiligte



Fehlverhalten der Fahrradfahrer
Ursachen je 1 000 Beteiligte



Zeitreihen

2.1 Verunglückte Zweiradbenutzer 1979 - 2007 nach Art der Verkehrsbeteiligung und Ortslage

Jahr	Insgesamt	Verunglückte				Insgesamt	Getötete			
		davon Fahrer und Mitfahrer von					davon Fahrer und Mitfahrer von			
		Mofas	Mopeds	Motorrädern	Fahrrädern		Mofas	Mopeds	Motorrädern	Fahrrädern
Innerhalb von Ortschaften										
1979	130 674	49 350		36 472	44 852	1 954	533		671	750
1980	135 368	50 179		37 809	47 380	1 875	504		628	743
1981	134 672	42 843		41 924	49 905	1 769	426		640	703
1982	142 705	36 814		51 996	53 895	1 727	381		630	716
1983	146 915	33 308		56 252	57 355	1 682	366		633	683
1984	140 842	30 328		54 382	56 132	1 466	277		556	633
1985	127 309	26 130		45 781	55 398	1 229	278		420	531
1986	121 758	22 858		41 071	57 829	1 176	239		381	556
1987	104 286	19 680		32 178	52 428	1 021	175		358	488
1988	105 384	18 846		29 223	57 315	1 002	182		316	504
1989	106 870	17 484		26 997	62 389	939	168		264	507
1990	105 627	17 317		27 357	60 953	1 003	176		307	520
1991	100 641	5 597	6 818	26 009	62 217	865	36	64	278	487
1992	105 619	5 421	7 331	23 649	69 218	848	43	60	226	519
1993	97 265	5 113	6 688	21 835	63 629	770	37	62	212	459
1994	102 551	5 013	7 768	24 098	65 672	761	33	42	231	455
1995	100 324	4 892	7 612	23 958	63 862	716	31	43	213	429
1996	94 311	4 767	7 647	23 245	58 652	571	27	37	193	314
1997	105 448	5 193	9 238	26 470	64 547	663	20	41	203	399
1998	101 046	5 440	9 892	24 827	60 887	599	21	28	201	349
1999	109 944	5 778	9 938	26 888	67 340	648	24	39	221	364
2000	106 273	5 706	10 009	25 313	65 245	642	23	47	200	372
2001	102 383	5 494	9 786	23 631	63 472	614	32	26	186	370
2002	100 414	5 435	9 247	23 060	62 672	576	22	36	194	324
2003	106 194	5 597	9 430	23 378	67 789	614	20	37	189	368
2004	101 956	5 281	9 373	21 453	65 849	510	25	33	184	268
2005	107 028	5 236	9 578	21 772	70 442	592	16	23	214	339
2006	106 487	5 218	10 940	21 104	69 225	536	12	43	201	280
2007	110 486	5 508	12 648	21 194	71 136	459	9	29	163	258
Außerhalb von Ortschaften										
1979	34 771	11 744		16 060	6 967	2 169	602		960	607
1980	36 062	11 772		17 087	7 203	2 094	552		947	595
1981	36 640	10 436		18 788	7 416	2 019	478		1 002	539
1982	39 413	9 543		21 963	7 907	2 142	441		1 156	545
1983	40 163	8 792		22 932	8 439	1 979	402		1 021	556
1984	36 435	7 530		20 952	7 953	1 791	348		928	515
1985	34 288	6 858		19 751	7 679	1 632	324		908	400
1986	31 853	6 095		17 896	7 862	1 516	283		825	408
1987	27 546	5 208		15 103	7 235	1 380	237		771	372
1988	27 887	5 131		15 056	7 700	1 364	231		739	394
1989	28 304	5 154		14 766	8 384	1 416	239		717	460
1990	28 445	4 955		15 149	8 341	1 348	208		752	388
1991	26 604	1 716	1 829	14 346	8 713	1 295	67	76	714	438
1992	26 354	1 727	1 842	13 617	9 168	1 212	75	73	677	387
1993	25 070	1 494	1 768	13 384	8 424	1 162	56	71	673	362
1994	26 495	1 528	2 027	14 239	8 701	1 220	60	87	703	370
1995	25 980	1 488	1 839	14 163	8 490	1 130	48	61	699	322
1996	24 036	1 402	1 701	13 597	7 336	1 021	34	36	671	280
1997	27 384	1 506	2 028	15 730	8 120	1 159	35	73	771	280
1998	25 788	1 498	2 115	14 748	7 427	1 049	50	48	663	288
1999	29 137	1 607	2 263	16 911	8 356	1 142	35	49	760	298
2000	27 609	1 537	2 121	15 799	8 152	1 119	42	45	745	287
2001	26 865	1 489	2 102	15 032	8 242	1 123	37	43	778	265
2002	26 613	1 426	1 894	15 219	8 074	1 051	38	35	719	259
2003	27 704	1 415	1 896	15 907	8 486	1 082	37	40	757	248
2004	24 873	1 374	1 853	13 858	7 788	945	29	35	674	207
2005	24 973	1 212	1 838	13 931	7 992	965	30	38	661	236
2006	24 178	1 293	1 939	13 117	7 829	850	24	28	592	206
2007	24 818	1 228	2 114	13 608	7 868	873	16	46	644	167
Innerhalb und außerhalb von Ortschaften										
1979	165 445	61 094		52 532	51 819	4 123	1 135		1 631	1 357
1980	171 430	61 951		54 896	54 583	3 969	1 056		1 575	1 338
1981	171 312	53 279		60 712	57 321	3 788	904		1 642	1 242
1982	182 118	46 357		73 959	61 802	3 869	822		1 786	1 261
1983	187 078	42 100		79 184	65 794	3 661	768		1 654	1 239
1984	177 277	37 858		75 334	64 085	3 257	625		1 484	1 148
1985	161 597	32 988		65 532	63 077	2 861	602		1 328	931
1986	153 611	28 953		58 967	65 691	2 692	522		1 206	964
1987	131 832	24 888		47 281	59 663	2 401	412		1 129	860
1988	133 271	23 977		44 279	65 015	2 366	413		1 055	898
1989	135 174	22 638		41 763	70 773	2 355	407		981	967
1990	134 072	22 272		42 506	69 294	2 351	384		1 059	908
1991	127 245	7 313	8 647	40 355	70 930	2 160	103	140	992	925
1992	131 973	7 148	9 173	37 266	78 386	2 060	118	133	903	906
1993	122 335	6 607	8 456	35 219	72 053	1 932	93	133	885	821
1994	129 046	6 541	9 795	38 337	74 373	1 981	93	129	934	825
1995	126 304	6 380	9 451	38 121	72 352	1 846	79	104	912	751
1996	118 347	6 169	9 348	36 842	65 988	1 592	61	73	864	594
1997	132 832	6 699	11 266	42 200	72 667	1 822	55	114	974	679
1998	126 834	6 938	12 007	39 575	68 314	1 648	71	76	864	637
1999	139 081	7 385	12 201	43 799	75 696	1 790	59	88	981	662
2000	133 882	7 243	12 130	41 112	73 397	1 761	65	92	945	659
2001	129 248	6 983	11 888	38 663	71 714	1 737	69	69	964	635
2002	127 027	6 861	11 141	38 279	70 746	1 627	60	71	913	583
2003	133 898	7 012	11 326	39 285	76 275	1 696	57	77	946	616
2004	126 829	6 655	11 226	35 311	73 637	1 455	54	68	858	475
2005	132 001	6 448	11 416	35 703	78 434	1 557	46	61	875	575
2006	130 665	6 511	12 879	34 221	77 054	1 386	36	71	793	486
2007	135 304	6 736	14 762	34 802	79 004	1 332	25	75	807	425

Zeitreihen
2.1 Verunglückte Zweiradbenutzer 1979 - 2007 nach Art der Verkehrsbeteiligung und Ortslage

Jahr	Insgesamt	Schwerverletzte ¹⁾				Insgesamt	Leichtverletzte			
		davon Fahrer und Mitfahrer von					davon Fahrer und Mitfahrer von			
		Mofas	Mopeds	Motorrädern	Fahrrädern		Mofas	Mopeds	Motorrädern	Fahrrädern
Innerhalb von Ortschaften										
1979	128 720	48 817		35 801	44 102
1980	133 493	49 675		37 181	46 637
1981	132 903	42 417		41 284	49 202
1982	140 978	36 433		51 366	53 179
1983	145 233	32 942		55 619	56 672
1984	139 376	30 051		53 826	55 499
1985	126 080	25 852		45 361	54 867
1986	120 582	22 619		40 690	57 273
1987	103 265	19 505		31 820	51 940
1988	104 382	18 664		28 907	56 811
1989	105 931	17 316		26 733	61 882
1990	104 624	17 141		27 050	60 433
1991	25 394	1 467	2 178	7 533	14 216	74 382	4 094	4 576	18 198	47 514
1992	25 333	1 373	2 265	6 421	15 274	79 438	4 005	5 006	17 002	53 425
1993	23 314	1 332	2 117	5 807	14 058	73 181	3 744	4 509	15 816	49 112
1994	24 525	1 239	2 398	6 334	14 554	77 265	3 741	5 328	17 533	50 663
1995	23 734	1 197	2 118	6 267	14 152	75 874	3 664	5 451	17 478	49 281
1996	22 004	1 192	2 058	5 935	12 819	71 736	3 548	5 552	17 117	45 519
1997	24 155	1 220	2 400	6 704	13 831	80 630	3 953	6 797	19 563	50 317
1998	22 454	1 224	2 329	6 202	12 699	77 993	4 195	7 535	18 424	47 839
1999	23 679	1 341	2 362	6 495	13 481	85 617	4 413	7 537	20 172	53 495
2000	21 938	1 230	2 184	5 939	12 585	83 693	4 453	7 778	19 174	52 288
2001	20 712	1 099	2 082	5 694	11 837	81 057	4 363	7 678	17 751	51 265
2002	19 758	1 113	1 901	5 464	11 280	80 080	4 300	7 310	17 402	51 068
2003	20 243	1 098	1 909	5 340	11 896	85 337	4 479	7 484	17 849	55 525
2004	19 242	1 026	1 755	5 117	11 344	82 204	4 230	7 585	16 152	54 237
2005	19 757	995	1 777	4 974	12 011	86 679	4 225	7 778	16 584	58 092
2006	19 672	931	2 065	5 013	11 663	86 279	4 275	8 832	15 890	57 282
2007	20 129	947	2 205	4 962	12 015	89 898	4 552	10 414	16 069	58 863
Außerhalb von Ortschaften										
1979	32 602	11 142		15 100	6 360
1980	33 968	11 220		16 140	6 608
1981	34 621	9 958		17 786	6 877
1982	37 271	9 102		20 807	7 362
1983	38 184	8 390		21 911	7 883
1984	34 644	7 182		20 024	7 438
1985	32 656	6 534		18 843	7 279
1986	30 337	5 812		17 071	7 454
1987	26 166	4 971		14 332	6 863
1988	26 523	4 900		14 317	7 306
1989	26 888	4 915		14 049	7 924
1990	27 097	4 747		14 397	7 953
1991	11 761	736	826	6 717	3 482	13 548	913	927	6 915	4 793
1992	11 380	661	863	6 202	3 654	13 762	991	906	6 738	5 127
1993	11 021	593	863	6 155	3 410	12 887	845	834	6 556	4 652
1994	11 541	626	877	6 551	3 487	13 734	842	1 063	6 985	4 844
1995	11 346	590	808	6 548	3 400	13 504	850	970	6 916	4 768
1996	10 415	550	724	6 213	2 928	12 600	818	941	6 713	4 128
1997	11 581	580	788	6 932	3 281	14 644	891	1 167	8 027	4 559
1998	10 801	555	797	6 524	2 925	13 938	893	1 270	7 561	4 214
1999	12 111	581	865	7 406	3 259	15 884	991	1 349	8 745	4 799
2000	11 227	550	780	6 896	3 001	15 263	945	1 296	8 158	4 864
2001	10 495	486	695	6 410	2 904	15 247	966	1 364	7 844	5 073
2002	10 202	456	606	6 395	2 745	15 360	932	1 253	8 105	5 070
2003	10 541	435	633	6 570	2 903	16 081	943	1 223	8 580	5 335
2004	9 549	439	596	5 852	2 662	14 379	906	1 222	7 332	4 919
2005	9 539	390	573	5 939	2 637	14 469	792	1 227	7 331	5 119
2006	9 156	389	620	5 577	2 570	14 172	880	1 291	6 948	5 053
2007	9 452	366	620	5 780	2 686	14 493	846	1 448	7 184	5 015
Innerhalb und außerhalb von Ortschaften										
1979	161 322	59 959		50 901	50 462
1980	167 461	60 895		53 321	53 245
1981	167 524	52 375		59 070	56 079
1982	178 249	45 535		72 173	60 541
1983	183 417	41 332		77 530	64 555
1984	174 020	37 233		73 850	62 937
1985	158 736	32 386		64 204	62 146
1986	150 919	28 431		57 761	64 727
1987	129 431	24 476		46 152	58 803
1988	130 905	23 564		43 224	64 117
1989	132 819	22 231		40 782	69 806
1990	131 721	21 888		41 447	68 386
1991	37 155	2 203	3 004	14 250	17 698	87 930	5 007	5 503	25 113	52 307
1992	36 713	2 034	3 128	12 623	18 928	93 200	4 996	5 912	23 740	58 552
1993	34 335	1 925	2 980	11 962	17 468	86 068	4 589	5 343	22 372	53 764
1994	36 066	1 865	3 275	12 885	18 041	90 999	4 583	6 391	24 518	55 507
1995	35 080	1 787	2 926	12 815	17 552	89 378	4 514	6 421	24 394	54 049
1996	32 419	1 742	2 782	12 148	15 747	84 336	4 366	6 493	23 830	49 647
1997	35 736	1 800	3 188	13 636	17 112	95 274	4 844	7 964	27 590	54 876
1998	33 255	1 779	3 126	12 726	15 624	91 931	5 088	8 805	25 985	52 053
1999	35 790	1 922	3 227	13 901	16 740	101 501	5 404	8 886	28 917	58 294
2000	33 165	1 780	2 964	12 835	15 586	98 956	5 398	9 074	27 332	57 152
2001	31 207	1 585	2 777	12 104	14 741	96 304	5 329	9 042	25 595	56 338
2002	29 960	1 569	2 507	11 859	14 025	95 440	5 232	8 563	25 507	56 138
2003	30 784	1 533	2 542	11 910	14 799	101 418	5 422	8 707	26 429	60 860
2004	28 791	1 465	2 351	10 969	14 006	96 583	5 136	8 807	23 484	59 156
2005	29 296	1 385	2 350	10 913	14 648	101 148	5 017	9 005	23 915	63 211
2006	28 828	1 320	2 685	10 590	14 233	100 451	5 155	10 123	22 838	62 335
2007	29 581	1 313	2 825	10 742	14 701	104 391	5 398	11 862	23 253	63 878

1) 1979 - 1990 einschl. Leichtverletzte.

Zeitreihen
2.2 Verunglückte Zweiradbenutzer 1991 - 2007 nach Art der Verkehrsbeteiligung und Altersgruppen

Jahr	Insgesamt	Verunglückte				Insgesamt	Getötete			
		davon Fahrer und Mitfahrer von					davon Fahrer und Mitfahrer von			
		Mofas	Mopeds	Motorrädern	Fahrrädern		Mofas	Mopeds	Motorrädern	Fahrrädern
Insgesamt ¹⁾										
1991	127 245	7 313	8 647	40 355	70 930	2 160	103	140	992	925
1992	131 973	7 148	9 173	37 266	78 386	2 060	118	133	903	906
1993	122 335	6 607	8 456	35 219	72 053	1 932	93	133	885	821
1994	129 046	6 541	9 795	38 337	74 373	1 981	93	129	934	825
1995	126 304	6 380	9 451	38 121	72 352	1 846	79	104	912	751
1996	118 347	6 169	9 348	36 842	65 988	1 592	61	73	864	594
1997	132 832	6 699	11 266	42 200	72 667	1 822	55	114	974	679
1998	126 834	6 938	12 007	39 575	68 314	1 648	71	76	864	637
1999	139 081	7 385	12 201	43 799	75 696	1 790	59	88	981	662
2000	133 882	7 243	12 130	41 112	73 397	1 761	65	92	945	659
2001	129 248	6 983	11 888	38 663	71 714	1 737	69	69	964	635
2002	127 027	6 861	11 141	38 279	70 746	1 627	60	71	913	583
2003	133 898	7 012	11 326	39 285	76 275	1 696	57	77	946	616
2004	126 829	6 655	11 226	35 311	73 637	1 455	54	68	858	475
2005	132 001	6 448	11 416	35 703	78 434	1 557	46	61	875	575
2006	130 665	6 511	12 879	34 221	77 054	1 386	36	71	793	486
2007	135 304	6 736	14 762	34 802	79 004	1 332	25	75	807	425
darunter im Alter von ...										
unter 15 Jahren										
1991	17 903	76	197	335	17 295	117	2	2	5	108
1992	19 056	76	203	289	18 488	104	-	-	6	98
1993	18 458	99	217	315	17 827	126	2	3	4	117
1994	18 440	83	245	338	17 774	113	-	5	3	105
1995	18 362	85	228	377	17 672	96	1	4	1	90
1996	16 912	91	195	348	16 278	84	1	1	4	78
1997	18 371	98	249	420	17 604	72	1	3	2	66
1998	16 181	126	235	447	15 373	79	1	2	3	73
1999	18 518	112	253	496	17 657	85	2	-	3	80
2000	16 348	127	232	417	15 572	60	1	-	4	55
2001	14 554	108	215	353	13 878	59	1	2	3	53
2002	14 299	131	209	402	13 557	44	-	-	2	42
2003	14 710	139	199	372	14 000	54	-	2	5	47
2004	13 879	121	210	307	13 241	27	-	2	2	23
2005	14 175	124	179	304	13 568	43	2	-	-	41
2006	12 771	106	180	270	12 215	38	1	-	1	36
2007	12 572	117	199	293	11 963	27	-	2	2	23
15 bis unter 18 Jahren										
1991	19 725	2 215	3 224	8 203	6 083	170	18	35	85	32
1992	19 479	2 168	3 647	6 653	7 011	167	18	39	68	42
1993	18 534	2 030	3 706	6 286	6 512	163	24	36	71	32
1994	20 713	1 977	4 692	7 284	6 760	191	27	47	75	42
1995	20 076	1 998	4 275	7 350	6 453	153	14	39	59	41
1996	19 406	1 978	4 021	7 532	5 875	135	12	26	75	22
1997	21 843	2 135	4 550	8 784	6 374	149	7	30	88	24
1998	21 435	2 247	4 691	8 488	6 009	137	8	27	83	19
1999	22 460	2 487	4 804	8 950	6 219	159	10	20	103	26
2000	20 648	2 479	4 561	7 845	5 763	163	14	26	93	30
2001	18 866	2 492	4 210	6 529	5 635	114	13	12	59	30
2002	18 637	2 586	4 074	6 360	5 617	133	14	22	73	24
2003	19 122	2 902	4 103	6 065	6 052	117	13	18	63	23
2004	19 025	2 999	4 168	5 854	6 004	108	10	21	62	15
2005	18 399	2 849	3 778	5 442	6 330	98	11	14	51	22
2006	17 149	2 916	3 636	4 742	5 855	64	5	11	32	16
2007	17 139	3 013	3 945	4 461	5 720	77	5	21	40	11
18 bis unter 25 Jahren										
1991	27 957	916	1 951	15 520	9 570	497	10	26	395	66
1992	26 410	827	1 831	13 267	10 485	394	2	18	317	57
1993	22 367	677	1 579	11 434	8 677	348	3	19	296	30
1994	21 848	694	1 542	11 094	8 518	339	5	12	287	35
1995	19 885	588	1 582	9 726	7 989	308	3	8	267	30
1996	17 369	526	1 584	8 480	6 779	277	1	7	242	27
1997	18 431	565	2 047	8 678	7 141	276	3	20	226	27
1998	17 771	596	2 259	7 952	6 964	225	2	4	196	23
1999	18 727	668	2 338	8 331	7 390	239	5	16	199	19
2000	17 783	644	2 349	7 571	7 219	229	2	10	197	20
2001	17 114	655	2 276	6 997	7 186	220	3	11	187	19
2002	16 112	592	2 090	6 453	6 977	183	3	4	154	22
2003	16 709	602	2 125	6 408	7 574	191	3	8	154	26
2004	16 164	562	2 159	5 957	7 486	182	2	10	153	17
2005	16 918	544	2 297	6 108	7 969	195	1	8	164	22
2006	17 416	620	2 765	6 005	8 026	185	2	8	163	12
2007	18 122	671	3 258	6 143	8 050	151	-	10	122	19
25 bis unter 35 Jahren										
1991	24 991	1 267	1 145	11 764	10 815	452	11	14	365	62
1992	27 416	1 207	1 243	12 329	12 637	486	12	17	388	69
1993	25 567	1 103	989	12 079	11 396	434	10	8	357	59
1994	27 364	1 048	1 152	13 133	12 031	463	6	7	374	76
1995	26 588	976	1 184	13 045	11 383	448	14	10	385	39
1996	24 264	852	1 319	11 770	10 323	383	7	4	332	40
1997	26 579	881	1 717	12 894	11 087	432	4	14	376	38
1998	23 908	805	1 861	10 881	10 361	366	3	8	308	47
1999	24 614	710	1 768	11 287	10 849	373	3	4	335	31
2000	22 327	625	1 739	10 028	9 935	340	7	6	294	33
2001	20 702	545	1 736	8 858	9 563	295	2	5	266	22
2002	19 217	421	1 543	8 241	9 012	272	2	4	239	27
2003	19 043	415	1 509	7 792	9 327	309	-	11	270	28
2004	17 095	322	1 412	6 373	8 988	225	1	4	204	16
2005	17 362	286	1 478	6 146	9 452	243	-	2	215	26
2006	17 038	306	1 774	5 720	9 238	194	2	6	165	21
2007	17 397	333	2 090	5 554	9 420	205	-	3	180	22

1) Einschl. ohne Angabe des Alters.

Zeitreihen
2.2 Verunglückte Zweiradbenutzer 1991 - 2007 nach Art der Verkehrsbeteiligung und Altersgruppen

Jahr	Insgesamt	Verunglückte				Insgesamt	Getötete			
		davon Fahrer und Mitfahrer von					davon Fahrer und Mitfahrer von			
		Mofas	Mopeds	Motorrädern	Fahrrädern		Mofas	Mopeds	Motorrädern	Fahrrädern
35 bis unter 45 Jahren										
1991	10 422	865	614	2 422	6 521	176	8	19	72	77
1992	11 928	909	728	2 646	7 645	185	22	12	72	79
1993	11 683	868	665	3 102	7 048	193	15	17	95	66
1994	13 177	871	731	3 898	7 677	196	8	13	107	68
1995	14 084	944	877	4 668	7 595	188	8	9	104	67
1996	14 340	973	889	5 382	7 096	204	3	6	139	56
1997	17 629	1 085	1 106	7 014	8 424	251	1	8	174	68
1998	18 037	1 189	1 299	7 204	8 345	240	13	5	164	58
1999	21 242	1 325	1 362	8 999	9 556	284	14	10	216	44
2000	21 853	1 279	1 536	9 207	9 831	295	7	14	208	66
2001	22 332	1 165	1 626	9 276	10 265	358	11	9	286	52
2002	22 417	1 111	1 549	9 489	10 268	323	11	8	251	53
2003	24 226	961	1 651	10 044	11 570	331	4	5	269	53
2004	22 205	783	1 558	8 840	11 024	301	4	6	239	52
2005	23 001	717	1 701	8 678	11 905	293	6	12	228	47
2006	22 317	653	2 112	7 865	11 687	260	4	9	213	34
2007	22 621	655	2 382	7 843	11 741	245	1	9	199	36
45 bis unter 55 Jahren										
1991	10 311	843	612	1 232	7 624	179	16	8	36	119
1992	10 589	845	612	1 242	7 890	146	20	9	27	90
1993	9 720	772	513	1 173	7 262	134	10	11	28	85
1994	10 006	718	530	1 508	7 250	145	10	14	42	79
1995	9 447	662	519	1 657	6 609	141	11	6	43	81
1996	9 118	666	540	1 961	5 951	97	7	4	33	53
1997	10 532	710	627	2 605	6 590	131	9	8	50	64
1998	10 554	705	710	2 804	6 335	143	12	2	60	69
1999	12 123	792	715	3 527	7 089	156	7	15	67	67
2000	12 749	798	751	3 749	7 451	177	6	6	91	74
2001	13 751	801	819	4 266	7 865	180	10	3	102	65
2002	14 288	829	743	4 730	7 986	202	10	7	118	67
2003	16 313	806	812	5 641	9 054	208	10	11	128	59
2004	15 818	779	830	5 142	9 067	203	11	7	131	54
2005	17 793	782	971	5 900	10 140	219	6	10	137	66
2006	18 699	801	1 214	6 205	10 479	218	7	14	129	68
2007	20 527	857	1 585	6 844	11 241	233	4	9	163	57
55 bis unter 65 Jahren										
1991	7 980	675	527	602	6 176	198	13	23	19	143
1992	8 763	648	537	553	7 025	210	14	20	15	161
1993	8 243	609	432	591	6 611	195	12	14	21	148
1994	9 275	680	527	800	7 268	196	16	18	32	130
1995	9 518	682	449	938	7 449	176	10	10	31	125
1996	9 079	649	478	1 041	6 911	174	13	6	36	119
1997	10 616	714	563	1 368	7 971	202	17	11	43	131
1998	10 508	750	569	1 396	7 793	166	11	8	37	110
1999	11 770	780	564	1 739	8 687	206	6	12	51	137
2000	11 844	727	530	1 743	8 844	167	10	9	33	115
2001	11 460	661	566	1 771	8 462	183	12	6	46	119
2002	11 307	666	491	1 889	8 261	178	7	8	50	113
2003	11 831	562	495	2 132	8 642	155	5	7	39	104
2004	10 763	509	463	1 979	7 812	134	10	2	49	73
2005	11 306	548	539	2 122	8 097	136	5	4	58	69
2006	11 527	511	616	2 336	8 064	123	2	2	54	65
2007	11 982	534	691	2 473	8 284	129	2	5	58	64
65 und mehr Jahren										
1991	7 594	440	356	213	6 585	368	25	13	14	316
1992	7 864	454	343	225	6 842	366	30	18	10	308
1993	7 368	433	337	186	6 412	338	16	25	13	284
1994	7 798	456	355	229	6 758	338	21	13	14	290
1995	7 912	431	319	305	6 857	335	18	18	22	277
1996	7 468	425	313	278	6 452	237	17	19	3	198
1997	8 378	496	391	395	7 096	309	13	20	15	261
1998	8 101	506	366	365	6 864	291	21	20	13	237
1999	9 212	492	383	435	7 902	287	12	11	7	257
2000	9 970	553	413	526	8 478	329	18	21	25	265
2001	10 140	540	424	584	8 592	318	17	21	15	265
2002	10 502	522	437	688	8 855	292	13	18	26	235
2003	11 644	617	421	808	9 798	330	22	15	18	275
2004	11 547	575	413	845	9 714	274	16	16	18	224
2005	12 818	689	466	980	10 683	329	15	11	21	282
2006	13 406	594	571	1 050	11 191	303	13	21	36	233
2007	14 515	551	592	1 146	12 226	265	13	16	43	193

Zeitreihen
2.3 Bestand an Zweirädern und Krankenfahrstühlen 1970 - 2007*)

Jahr	Zulassungsfreie Fahrzeuge						Motorräder mit amtlichen Kennzeichen ⁴⁾⁵⁾					Fahrräder ⁶⁾
	mit Versicherungskennzeichen ¹⁾²⁾						insgesamt	davon				
	insgesamt	darunter						Zulassungspflichtige Fahrzeuge				
		Mofas ³⁾	Mopeds	Mokicks	leichte drei- und vierrädrige Kfz	Krankenfahrstühle		Leichtkrafträder	Kraftroller	Krafträder	dreirädrige (einschl. leichte vierrädrige) Kfz	
Anzahl											Mill.	
1970	1 054 203	260 487	711 323	80 733	.	1 660	378 604	150 000a)	87 557	141 047	.	22,1
1971	1 102 525	395 717	627 340	77 494	.	1 974	361 452	160 000a)	68 339	133 113	.	23,4
1972	1 246 260	569 158	593 222	81 611	.	2 269	368 221	170 000a)	55 175	143 046	.	25,0
1973	1 393 581	743 249	555 188	92 536	.	2 608	401 050	188 344	46 137	166 569	.	26,6
1974	1 539 974	902 679	531 907	102 626	.	2 762	432 661	202 297	40 367	189 997	.	28,1
1975	1 719 007	1 116 439	486 805	111 698	.	4 065	454 811	204 979	35 185	214 647	.	29,3
1976	1 848 548	1 271 543	449 716	124 573	.	2 716	503 835	211 977	32 134	259 724	.	30,5
1977	1 910 836	1 352 600a)	404 400a)	151 000a)	.	2 800a)	554 474	211 557	30 222	312 695	.	31,9
1978	2 029 051	1 372 556	407 902	244 262	.	4 331	595 851	192 880	28 741	374 230	.	33,3
1979	2 014 129	1 369 929	355 268	284 122	.	4 810	654 674	175 574	28 466	450 634	.	34,7
1980	2 110 208	1 410 604	332 912	362 320	.	4 372	738 180	166 250	29 043	542 887	.	36,5
1981	1 879 458	1 223 714	315 366	336 941	.	3 437	879 969	190 283	32 145	657 541	.	38,5
1982	1 808 827	1 246 742	257 926	300 416	.	3 743	1 078 114	280 875	36 177	761 062	.	40,2
1983	1 715 570	1 217 339	227 888	266 598	.	3 745	1 242 982	358 601	40 125	844 256	.	41,8
1984	1 552 069	1 122 138	193 027	233 167	.	3 737	1 355 559	408 987	44 723	901 849	.	43,2
1985	1 473 615	1 072 995	173 611	222 729	.	4 280	1 406 869	413 761	50 750	942 358	.	44,2
1986	1 276 991	911 950	150 630	210 133	.	4 278	1 411 714	368 515	56 895	986 304	.	45,2
1987	1 128 792	797 255	134 127	192 955	.	4 455	1 391 092	305 717	60 559	1 024 816	.	46,6
1988	1 057 785	747 927	118 371	186 298	.	5 189	1 372 070	246 868	63 133	1 062 069	.	47,8
1989	1 002 687	688 155	108 959	199 938	.	5 635	1 378 528	207 421	66 905	1 104 202	.	49,5
1990	954 449	637 047	101 882	209 582	.	5 938	1 413 674	180 574	71 406	1 161 694	.	51,9
1991	874 314	555 546	97 605	214 724	.	6 439	1 480 489	167 807	78 198	1 234 484	.	64,2
1992	2 050 311	714 394	531 580	790 394	.	13 943	1 678 701	170 153	86 980	1 421 568	.	67,3
1993	1 962 644	644 813	521 831	780 719	.	15 281	1 894 204	178 678	96 261	1 619 265	.	70,0
1994	1 690 565	661 005	362 551	652 965	.	14 044	2 083 263	188 094	108 969	1 786 200	.	72,3
1995	1 666 616	647 323	327 279	678 171	.	13 843	2 267 428	200 572	125 633	1 941 223	.	73,5
1996	1 728 057	635 287	311 633	766 771	.	14 366	2 470 451	223 357	145 779	2 101 315	.	73,9
1997	1 666 995	577 770	274 572	800 947	.	13 706	2 716 780	320 745	152 222	2 243 813	.	74,0
1998	1 634 083	541 791	243 294	835 632	.	13 366	2 925 843	400 665	162 935	2 362 243	.	74,0
1999	1 747 139	551 000	243 995	936 320	.	15 824	3 177 437	468 983	171 215	2 537 239	.	74,1
2000	1 742 704	529 187	232 871	962 887	.	17 759	3 337 848	570 924	2 766 877		47	74,5
2001	1 594 749	466 545	196 141	914 983	.	17 080	3 410 480	597 904	2 811 833		743	74,6
2002	1 682 523	465 204	188 515	1 007 262	2 880	18 662	3 557 360	639 177	2 914 939		3 244	74,3
2003	1 583 917	428 732	159 437	973 089	5 363	17 296	3 656 873	667 945	2 981 247		7 681	74,1
2004	1 662 765	452 924	158 211	1 023 449	9 534	18 647	3 744 971	692 294	3 029 360		23 317	73,9
2005	1 785 620	488 939	164 266	1 096 752	14 537	21 114	3 827 899	712 809		3 066 763	48 327	73,6
2006	1 818 629	1 776 321			16 888	21 546	3 902 512	3 834 743		67 769	73,3	
2007	1 930 185	1 895 486			15 668	18 527	3 969 103	3 885 572		83 531	73,1	

*) einschl. leichte drei- und vierrädrige Kfz.

Bis einschl. 1991 früheres Bundesgebiet, ab 1992 Deutschland,

1) Fahrräder mit Hilfsmotor, Kleinkrafträder bis 50 km/h und Krankenfahrstühle mit einem Leergewicht von nicht mehr als 300 kg und einer durch die Bauart bestimmten Höchstgeschwindigkeit von nicht mehr als 30 km/h (nach den Angaben der Versicherer erfasst).

2) Bestände bis 1991 zum 01.07., ab 1992 zum Ende des Versicherungsjahres (28.02. bzw. 29.02.) ermittelt.

3) Ab 1988 einschließlich Leichtmofas.

4) Einschl. der vorübergehend stillgelegten Fahrzeuge.

5) Bestände bis 2000 zum 01.07., ab 2001 zum 01.01.

6) Bestand zum 1.7.; Ohne Kinderspielfahräder.

Quelle: Deutsches Institut für Wirtschaftsforschung (DIW), Berlin.

a) Geschätzt.

Quelle: Kraftfahrt-Bundesamt, Flensburg.

2.4 Das Fahrerlaubnisrecht im Überblick

Kraftfahrzeugart	Technische Bestimmungen	Fahrerlaubnis			Mindestalter des Fahrers
		Klasse		oder ersatzweise Klasse	
		Alt	Neu		
Mofa	Fahrrad mit Hilfsmotor bis 25 km/h bbH, Motorhöchstzahl bis 4 800/min., einsitzig	keine		Prüfbescheinigung erforderlich, wenn Fahrer nach dem 1.4.80 15 Jahre alt wurde oder noch keine Fahrerlaubnis vorlag	15
Kleinkraftrad (Moped, Mokick)	Zweirad bis 50 cm ³ Hubraum und nicht mehr als 60 km/h bbH	4	M	1, 1a, 1b, 2 oder 3; Klasse 5, wenn vor dem 1.4.80 erteilt	16
Leichtkraftrad	Zweirad bis 125 cm ³ Hubraum und nicht mehr als 80 km/h bbH und einer Nennleistung von nicht mehr als 11 kW	1b	A1	1 oder 1a; Klasse 2, 3 oder 4, wenn vor dem 1.4.80 erteilt	16
	Zweirad bis 125 cm ³ Hubraum, offene Endgeschwindigkeit und einer Nennleistung von nicht mehr als 11 kW	1b	A1		18
Kraftrad/Kraftroller (auch mit Beiwagen)	Krafträder der Klasse 1, jedoch mit einer Nennleistung von nicht mehr als 25 kW und einem Verhältnis von Leistung/Leergewicht von nicht mehr als 0,16 kW/kg	1a	A	1	18
	Zweirad mit mehr als 50 cm ³ Hubraum und mehr als 50 km/h bbH	1	A	Ab dem 1.4.88 kann den Führerschein nur noch erwerben, wer vorher 2 Jahre im Besitz des Führerscheins Klasse 1a war und mit diesem Fahrpraxis von mindestens 4 000 km erworben hat	20