

Umweltökonomische Gesamtrechnungen

Ausgaben für Umweltschutz



Ausgabe 2008, Berichtsjahr 2005

Erscheinungsfolge: jährlich
Erschienen am 3. September 2008
Artikelnummer: 2190600087004

Fachliche Informationen zu dieser Veröffentlichung können Sie direkt beim Statistischen Bundesamt erfragen:
Gruppe III E, Telefon: +49 (0) 611 / 75 - 4585; Fax: +49 (0) 611 / 75 - 3971 oder E-Mail:
ugr@destatis.de

© Statistisches Bundesamt, Wiesbaden 2008

Vervielfältigung und Verbreitung, auch auszugsweise, mit Quellenangabe gestattet.

Inhaltsverzeichnis

Textteil

Vorbemerkung.....	
Allgemeine und methodische Erläuterungen.....	

Zusammenfassende Übersichten

1	Umweltschutzausgaben.....	
2	Ausgaben für Umweltschutz nach Umweltbereichen.....	
3	Aufwendungen des Produzierenden Gewerbes und des Staates für Umweltschutz in jeweiligen Preisen.....	

Tabellenteil

1	Ausgaben für Umweltschutz nach Wirtschaftsbereichen (in jeweiligen Preisen, preisbereinigt (Kettenindex 2000 = 100))	
1.1	Insgesamt.....	
1.2	Abfallbeseitigung.....	
1.3	Gewässerschutz.....	
1.4	Lärmbekämpfung.....	
1.5	Luftreinhaltung.....	
2	Aufwendungen des Produzierenden Gewerbes und des Staates für Umweltschutz (in jeweiligen Preisen, preisbereinigt (Kettenindex 2000 = 100))	
2.1	Insgesamt.....	
2.2	Abfallbeseitigung.....	
2.3	Gewässerschutz.....	
2.4	Lärmbekämpfung.....	
2.5	Luftreinhaltung.....	
3	Investitionen für Umweltschutz nach Wirtschaftsbereichen (in jeweiligen Preisen, preisbereinigt (Kettenindex 2000 = 100))	
3.1	Insgesamt.....	
3.2	Abfallbeseitigung.....	
3.3	Gewässerschutz.....	
3.4	Lärmbekämpfung.....	
3.5	Luftreinhaltung.....	
4	Abschreibungen des Produzierenden Gewerbes und des Staates auf Umweltschutzanlagen nach Wirtschaftsbereichen (zu Wiederbeschaffungspreisen, preisbereinigt (Kettenindex 2000 = 100))	
4.1	Insgesamt.....	
4.2	Abfallbeseitigung.....	
4.3	Gewässerschutz.....	
4.4	Lärmbekämpfung.....	
4.5	Luftreinhaltung.....	
5	Laufende Ausgaben für Umweltschutz nach Wirtschaftsbereichen (in jeweiligen Preisen, preisbereinigt (Kettenindex 2000 = 100))	
5.1	Insgesamt.....	
5.2	Abfallbeseitigung.....	
5.3	Gewässerschutz.....	
5.4	Lärmbekämpfung.....	
5.5	Luftreinhaltung.....	

Vorbemerkung

Die vorliegende dreizehnte Ausgabe der Fachserie 19 "Umwelt" stellt die Ausgaben für Umweltschutz im Produzierenden Gewerbe, beim Staat und bei den privatisierten öffentlichen Unternehmen im Rahmen der Umweltökonomischen Gesamtrechnungen (UGR) dar. Die Daten werden durch die Auswertung und Weiterverarbeitung im wesentlichen von Umweltstatistiken, Statistiken über die Einnahmen und Ausgaben des Staates sowie der Jahresabschlusstatistik gewonnen. Sie beruhen auf den Konzepten der Volkswirtschaftlichen Gesamtrechnungen (VGR) und ergänzen damit die Daten der umweltstatistischen Primärerhebung.

Zusätzlich zur Darstellung in jeweiligen Preisen werden die Ergebnisse nunmehr in Vorjahres- statt in konstanten Preisen veröffentlicht. Einzelheiten zum Vorgehen sind den methodischen Erläuterungen zu entnehmen.

Diese Fachserie wird wie in den Vorjahren nur noch als elektronische Publikation vorgelegt und ist über das Internet-Angebot des Statistischen Bundesamtes zu beziehen (www.destatis.de/Service/Publikationen).

Gebietsstand

Die Angaben beziehen sich auf den Gebietsstand der Bundesrepublik Deutschland seit dem 03.10.1990.

Zeichenerklärung

0	= weniger als die Hälfte von 1 in der letzten besetzten Stelle, jedoch mehr als nichts
.	= Zahlenwert unbekannt oder geheimzuhalten
-	= nichts vorhanden
...	= Angabe fällt später an

Abkürzungen

Gew.	= Gewinnung
H. v.	= Herstellung von
Verarb.	= Verarbeitung

Maßeinheiten

EUR	= Euro
Mill.	= Millionen
%	= Prozent

Abweichungen in den Summen durch Runden der Zahlen.

Allgemeine und methodische Erläuterungen ¹

Allgemeines

Die vorliegende Fachserie enthält Statistiken über Investitionen und laufende Ausgaben, die mit Maßnahmen des Umweltschutzes verbunden sind. Die gesamten Berechnungen beruhen auf den Konzepten der Volkswirtschaftlichen Gesamtrechnungen (VGR), so dass die Definitionen und Abgrenzungen der dargestellten Tatbestände, die Bewertungsgrundsätze sowie die Darstellungseinheiten und ihre Zusammenfassung zu Wirtschaftsbereichen bzw. Sektoren mit denen der VGR übereinstimmen. Zugleich sind diese Ergebnisse Kernstück des Darstellungsbereichs „Umweltschutzmaßnahmen“ in den Umweltökonomischen Gesamtrechnungen (UGR).²

Die Ergebnisse beziehen sich auf Gesamtdeutschland, Zeitraum 1996 bis 2005. Auf die Vorgehensweise, die Besonderheiten und Probleme bei der Einbeziehung der neuen Länder in die Umweltschutzausgabenrechnung wurde in den Erläuterungen der Ausgabe 1998 dieser Veröffentlichung ausführlich eingegangen. Ab dem Berichtsjahr 2003 sind in den Ergebnissen für das Produzierende Gewerbe die integrierten Investitionen für Umweltschutz enthalten, in den Berichtsjahren 1996 bis 2002 fehlen diese jedoch, da keine entsprechenden Basisdaten vorliegen.

Die Ergebnisse werden durchgehend in Euro dargestellt. Dabei wurden die Originalwerte von DM in Euro umgerechnet und anschließend die weiteren Berechnungen (vgl. unten) durchgeführt.

Gegenüber früheren Ausgaben dieser Fachserie werden keine Ergebnisse zum Anlagevermögen für Umweltschutz mehr präsentiert. Hauptgründe sind, dass aufgrund der Privatisierungen im Entsorgungsbereich (vgl. unten) eine angemessene Zuordnung zu den Bereichen Staat, privatisierte öffentliche Unternehmen etc. nicht (mehr) möglich ist und insofern auch die Zu- und Abgänge im Verlaufe des letzten Jahrzehnts nicht mehr adäquat zugeordnet werden können. Um die Berechnungen wieder auf eine solide Basis stellen zu können, sind hierzu in der nächsten Zeit genauere Analysen geplant.

Eine weitere Änderung gegenüber früheren Ausgaben dieser Veröffentlichung ist eine etwas stärker zusammengefasste Gliederung der Wirtschaftsbereiche des Verarbeitenden Gewerbes. Grund hierfür war, dass die zugrundeliegenden Ergebnisse der Primärstatistiken (insbesondere der Statistik der laufenden Aufwendungen für Umweltschutz im Produzierenden Gewerbe) teilweise der Geheimhaltung unterliegen und nur durch eine stärkere Aggregation die Möglichkeit der Veröffentlichung besteht.

Begriffliche Abgrenzungen

Umwelt, Umweltschutz, Umweltausgaben sind Begriffe, die je nach Untersuchungszweck unterschiedlich abgegrenzt werden. Makroökonomische Untersuchungen zum Umweltschutz verwenden in der Regel einen Umweltbegriff, der im Gegensatz zur sozialen und räumlichen Umwelt den „Zustand der Umwelt für Tier, Mensch und Pflanze und die Bedingungen für ihr gegenseitiges Zusammenleben“³ in den Vordergrund stellt. Ökonomisch relevant im Umweltschutzbereich sind insbesondere Ausgaben bzw. Anlagen zur Beseitigung, Verringerung oder Vermeidung von Umweltbelastungen. Dies führte hier zu einer *pragmatischen Eingrenzung des Umweltschutzes* auf die folgenden Umweltschutzbereiche: Abfallbeseitigung, Gewässerschutz, Lärmbekämpfung und Luftreinhaltung. Die verwendete definitorische Abgrenzung bedeutete, dass bestimmte Umweltschutzmaßnahmen, z.B. staatliche Maßnahmen des Strahlenschutzes, des Naturschutzes oder die Umweltverwaltung (bisher) nicht einbezogen werden.

Neben dieser inhaltlichen Einschränkung erfolgt ferner eine *institutionelle Eingrenzung*. Die Darstellung umfasst lediglich die Unternehmen des Produzierenden Gewerbes, die Gebietskörperschaften sowie die privatisierten öffentlichen Entsorgungsunternehmen. Bei den letztgenannten handelt es sich um außerhalb der öffentlichen Haushalte geführte Unternehmen der Abfallbeseitigung und des Gewässerschutzes, an denen die öffentliche Hand mit mehr als fünfzig Prozent beteiligt ist. Die erfassten Angaben bilden somit nur einen Teil der Umweltschutzaktivitäten ab.

¹ Die Ausführungen folgen in weiten Teilen der Darstellung von Ryll, Andreas und Schäfer, Dieter: Bausteine für eine monetäre Umweltberichterstattung, in: Zeitschrift für Umweltpolitik und Umweltrecht Heft 2/1986, S.105 ff.

² Siehe hierzu Lauber, U., Riege-Wcislo, W., Schäfer, D.: „Umweltschutzmaßnahmen in den Umweltökonomischen Gesamtrechnungen - Darstellungsgegenstand, Perspektiven und aktuelle Ergebnisse“ in: „Wirtschaft und Statistik“, Heft 11/1994, S. 863 ff.

Zur Darstellung des Gesamtrahmens siehe außerdem Radermacher, Walter und Stahmer, Carsten: Vom Umwelt-Satellitensystem zur Umweltökonomischen Gesamtrechnung: Umweltbezogene Gesamtrechnungen in Deutschland, in: Zeitschrift für angewandte Umweltforschung, Jg. 7 (1994), Heft 4, S. 531-541 (Teil I) sowie Jg. 8 (1995), Heft 5, S. 99-109 (Teil II) und Schoer, Karl: Umweltökonomische Gesamtrechnungen, in: Allgemeines Statistisches Archiv 84, S. 191-203.

³ Wicke, Lutz: Umweltökonomie, München 1982.

Bei den Angaben des Produzierenden Gewerbes handelt es sich im Wesentlichen um für eigene Zwecke erbrachte Umweltschutzleistungen, sog. „interne Umweltschutzleistungen“. (In welchem Umfang diese Umweltschutzleistungen auch an Dritte außerhalb des jeweiligen Wirtschaftsbereichs abgegeben werden, ist mit den vorhandenen Daten nicht quantifizierbar. Physische Daten deuten darauf hin, dass eine Abgabe an Dritte nur in geringem Umfang erfolgt, so dass einfachheitshalber davon ausgegangen wird, dass alle erfassten Umweltschutzleistungen für eigene Zwecke erfolgen.) Im Gegensatz zu diesen internen Umweltschutzleistungen werden die Leistungen des Staates und der privatisierten öffentlichen Entsorgungsunternehmen für den Umweltschutz fast ausschließlich an Dritte, das heißt an das Produzierende Gewerbe, an andere Wirtschaftsbereiche und an die privaten Haushalte abgegeben, wobei diesen Leistungen ein Entgelt in Form von Gebührenzahlungen der Verwender gegenübersteht. Diese „externen Umweltschutzleistungen“ bilden jedoch nur einen Teil dessen ab, was insgesamt an Umweltschutzleistungen für Dritte erbracht wird. Der gesamte Bereich der rein privatwirtschaftlichen Entsorgungsunternehmen wird, soweit keine Mehrheitsbeteiligung durch Gebietskörperschaften besteht, aufgrund der dargestellten Berichtskreisabgrenzung nicht erfasst.

Die *Anlageinvestitionen* für Umweltschutz umfassen den Wert der dauerhaften, reproduzierbaren Produktionsmittel, die von inländischen Wirtschaftseinheiten erworben werden, um sie für Zwecke des Umweltschutzes in den genannten vier Umweltbereichen einzusetzen. Als dauerhaft gelten diejenigen Produktionsmittel, deren Nutzungsdauer mehr als ein Jahr beträgt und die normalerweise im Jahresabschluss aktiviert werden. Dabei handelt es sich sowohl um Ausrüstungen (z. B. Maschinen und maschinelle Anlagen, Fahrzeuge) als auch um Bauten (z. B. Gebäude, Kanalisationsanlagen, Deponien). Nicht mit einbezogen sind geringwertige Wirtschaftsgüter, Aufwendungen für die normale Instandhaltung – soweit also keine wesentliche Steigerung des Wertes der Anlage eintritt – sowie Grundstücke ohne Bauten, immaterielle Anlagewerte oder Finanzanlagen.

Die *Abschreibungen* messen die Wertminderung des reproduzierbaren Anlagevermögens für Umweltschutz im Laufe einer Periode infolge Verschleißes und wirtschaftlichen Veraltens. Dabei umfasst das Anlagevermögen den Bestand an dauerhaften, reproduzierbaren Produktionsmitteln, die für Zwecke des Umweltschutzes in den genannten vier Umweltbereichen eingesetzt werden. Diese Angaben liegen für die privatisierten öffentlichen Entsorgungsunternehmen nicht vor. Die Zuordnung zu den Bereichen dürfte hier ebenso wie beim Anlagevermögen selbst nicht mehr den heutigen Gegebenheiten entsprechen (vgl. oben).

In den *laufenden Ausgaben des Produzierenden Gewerbes* für Umweltschutz sind Personalausgaben (inkl. Wartung und Reparatur), Ausgaben für Roh-, Hilfs- und Betriebsstoffe sowie Ersatzteile enthalten. Zu den Personalausgaben zählen die Bruttolöhne und -gehälter und die Sozialbeiträge der Arbeitgeber. Nicht einbezogen sind aufgrund methodischer Vorgaben, auf die weiter unten noch eingegangen wird, Ausgaben für Leistungen Dritter (z. B. Müllabfuhr, Zinsen für Fremdfinanzierung), Gebühren, Beiträge und Abgaben, allgemeine Verwaltungsausgaben im Umweltschutz (Planung, Umweltschutzbeauftragte usw.) sowie Emissionsabgaben.

Die *laufenden Ausgaben des Staates* umfassen Personalausgaben (Bruttolöhne und -gehälter sowie tatsächliche Sozialbeiträge), sächliche Ausgaben (Geschäftsbedarf, Treibstoffe, Mieten usw.) soweit sie in den vier genannten Umweltbereichen anfallen. Sächliche Ausgaben für allgemeine Maßnahmen bzw. nicht aufteilbare Maßnahmen sind nicht einbezogen. Die *laufenden Ausgaben der privatisierten öffentlichen Entsorgungsunternehmen* umfassen Bruttolöhne und -gehälter und die Sozialbeiträge der Arbeitgeber sowie Ausgaben für Roh-, Hilfs- und Betriebsstoffe etc.

Aus den Ergebnissen für die einzelnen Komponenten lassen sich u.a. zwei Gesamtgrößen ermitteln. Die *Gesamtausgaben* (dargestellt im Abschnitt 1) ergeben sich aus der Addition der laufenden Ausgaben und der Investitionen, die *Gesamtaufwendungen* (siehe Abschnitt 2) stellen dagegen die Summe der laufenden Ausgaben und der Abschreibungen dar. Die Aufwendungen enthalten somit die Abschreibungen als periodisierte Größe anstelle der Investitionen. Da wie bereits erwähnt keine Angaben zu den Abschreibungen der privatisierten öffentlichen Entsorgungsunternehmen vorliegen, sind diese auch nicht in den Gesamtaufwendungen enthalten. Während die Ausgaben als Konzept dazu geeignet sind, die Auswirkungen von Umweltschutzmaßnahmen in einem Jahr auf Produktion und Beschäftigung in der Volkswirtschaft oder die Finanzierung von Umweltschutzmaßnahmen zu untersuchen, zeigen die Aufwendungen, in welchem Ausmaß die Wirtschaftsbereiche in einem Jahr Umweltschutzleistungen erbracht haben.

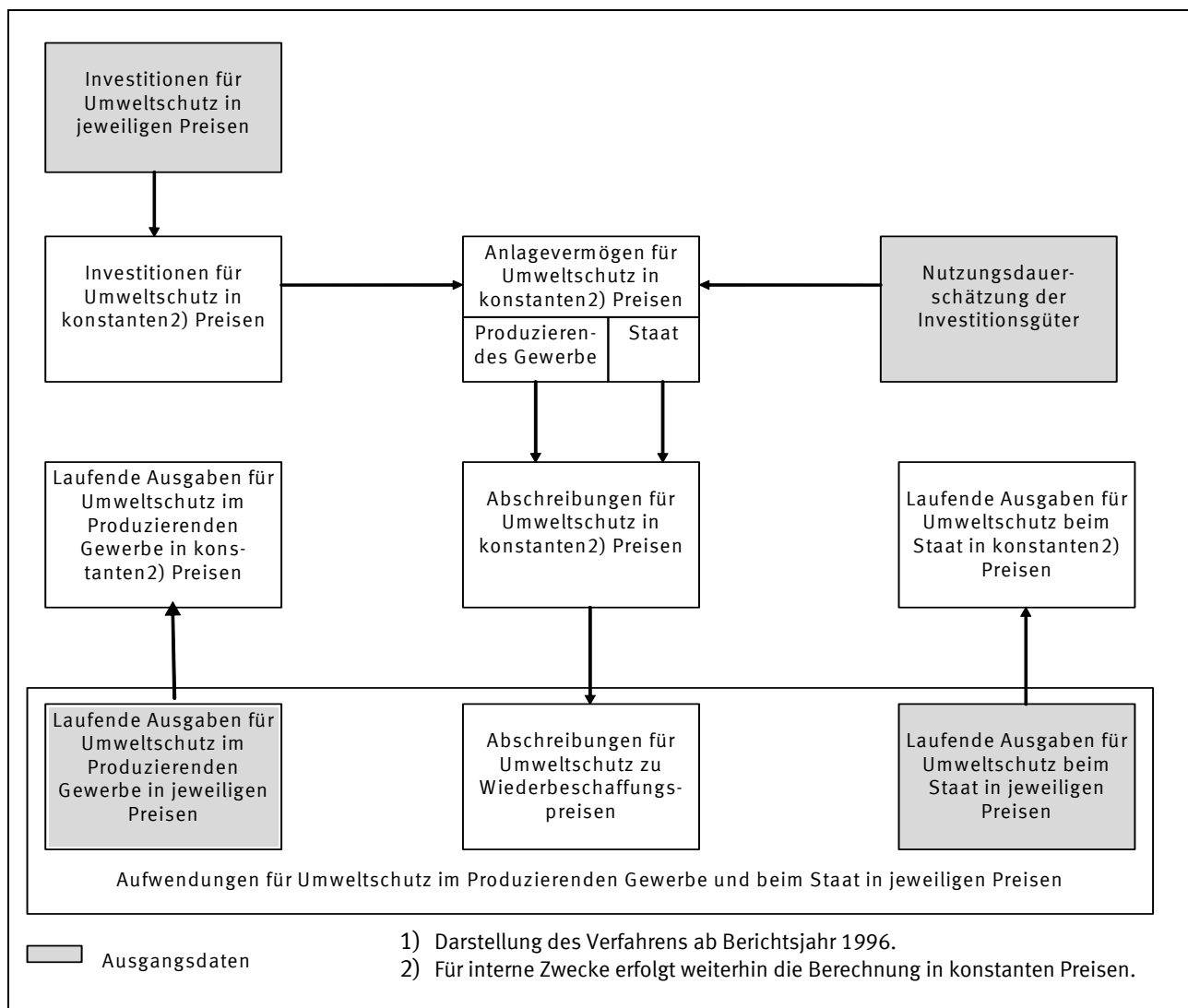
Seit dem Jahr 2005 wird in den Volkswirtschaftlichen Gesamtrechnungen ein neues Preisbereinigungsverfahren verwendet. Statt einer Darstellung in konstanten Preisen (also in Preisen eines festen Basisjahres) erfolgt seither eine Darstellung in Vorjahrespreisen. Dieses Vorgehen wird auch in die vorliegende Veröffentlichung übernommen, so dass neben der Darstellung in jeweiligen Preisen (bei den Abschreibungen zu Wiederbeschaffungspreisen) eine

Bewertung in Vorjahrespreisen präsentiert wird. Zu Einzelheiten vergleiche unten den Abschnitt „Berechnung der Vorjahrespreisbasis“.

Berechnungsgrundlagen und -methoden

Der Ablauf der Berechnungen zur Ermittlung der Ausgaben und des Anlagevermögens für Umweltschutz mit den skizzierten Komponenten Investitionen, Abschreibungen und laufende Ausgaben wird in der folgenden Abbildung schematisch dargestellt. Die Berechnungen erfolgen nach diesem Schema für jeden der einbezogenen Wirtschafts- und Umweltbereiche.

Schema zur Berechnung von Ausgaben und Anlagevermögen für Umweltschutz für das Produzierende Gewerbe und den Staat ¹⁾



Den Ausgangspunkt der Vermögensrechnung stellen weit zurückreichende Zeitreihen der Investitionen für Umweltschutz in jeweiligen Preisen dar, die mittels einer Aufteilung nach Güterarten und güterspezifischen Preisindizes preisbereinigt wurden. Für das Produzierende Gewerbe im früheren Bundesgebiet kann auf die Ergebnisse aus der Statistik der Investitionen für Umweltschutz, die für die Jahre ab 1975 vorliegen, zurückgegriffen werden. Für die Jahre 1960 bis 1974 wurden die Investitionen auf der Basis von Verbandsangaben sowie von Untersuchungen des Ifo-Instituts geschätzt. Die Angaben zu den Umweltschutzinvestitionen des Staates basieren auf einer Studie des Deutschen Instituts für Urbanistik (Difu)⁴ - ergänzt um Rückrechnungen bzw. Fortschreibungen anhand der Finanzstatistik. Für die neuen Länder standen entsprechende Daten erst ab dem Jahr 1991 zur Verfügung.

⁴ Reidenbach, Michael: Die Umweltschutzausgaben des öffentlichen Bereichs. Probleme der Erfassung sowie Darstellung der Ausgaben und ihre Finanzierung 1971-1981, Berlin 1985.

Die Investitionsreihen zu konstanten Preisen (für diese Berechnungen werden weiterhin konstante Preise verwendet) dienen der Ermittlung des Bestandes des reproduzierbaren Anlagevermögens in konstanten Preisen nach der Perpetual-Inventory-Methode⁵. Nach dieser Methode wird der Anlagevermögensbestand durch Kumulation der Zugänge (d. h. der Investitionen) der zurückliegenden Jahre unter Berücksichtigung der Nutzungsdauer der Anlagegüter errechnet. Zur Schätzung der Nutzungsdauer wurden die Anlageinvestitionen der Wirtschaftsbereiche für Umweltschutzzwecke in einer Investorenkreuztabelle nach Güterarten aufgeteilt. Für die einzelnen Güterarten wurden überwiegend durchschnittliche Nutzungsdaueransätze zugrundegelegt, wie sie in den gesamtwirtschaftlichen Vermögensrechnungen der Bundesstatistik benutzt werden, teilweise wurden aber auch umweltspezifische Zusatzinformationen des Finanzministeriums oder der Kommunen herangezogen.

Die Abschreibungen werden auf der Grundlage des Anlagevermögens nach einem linearen Abschreibungsverfahren unter Zugrundelegung der tatsächlichen durchschnittlichen Nutzungsdauer errechnet. Um Abschreibungen zu Wiederbeschaffungspreisen zu ermitteln (Abschnitt 4), werden die Abschreibungen zu konstanten Preisen mit Hilfe von Preisindizes umbewertet, die die Preisentwicklung der Umweltschutzinvestitionsgüter vom Basisjahr bis zum Berichtszeitpunkt wiedergeben.

Ab dem Berichtsjahr 1996 stehen Ergebnisse aus der Erhebung zu den laufenden Aufwendungen für den Umweltschutz im Produzierenden Gewerbe zur Verfügung, die in die vorliegenden Berechnungen integriert wurden. Aus konzeptionellen Gründen werden derzeit aus der Erhebung nur die anlagespezifischen Betriebskosten ohne die Positionen Abschreibungen und kalkulatorische Zinsen verwendet. Ebenso wird auch auf die Einbeziehung der Gebühren und Beiträge für Leistungen Dritter sowie die Emissionsabgaben verzichtet, wobei hier ein zukünftiger separater Nachweis dieser Größen bei der umweltbezogenen Ausgabenrechnung der UGR anvisiert ist.

Die laufenden Ausgaben des Staates für Umweltschutz im früheren Bundesgebiet wurden für die Jahre 1975 bis 1981 aus Berechnungen von Reidenbach⁶ abgeleitet und für die folgenden Jahre mit Hilfe entsprechender Angaben der Finanzstatistik fortgeschrieben. Die Berechnungen von Reidenbach beruhen weitgehend auf den Haushaltsplänen von Bund und Ländern sowie auf finanzstatistischen Ergebnissen für Kommunen. Die Deflationierung erfolgte hier mit Preisindizes, die aufgrund eines groben Wägungsschemas nach Reidenbach ermittelt wurden. Nicht einbezogen sind die laufenden Ausgaben der öffentlichen Unternehmen, die nach den Konzepten der VGR nicht zum Staat, sondern zum Sektor Nichtfinanzielle Kapitalgesellschaften zählen.

Berechnung der Vorjahrespreisbasis⁷

In Anlehnung an das Vorgehen in den Volkswirtschaftlichen Gesamtrechnungen wird ab der Ausgabe 2005 ein geändertes Preisbereinigungsverfahren angewendet. Die Berechnungen erfolgen auf der Grundlage einer jährlich wechselnden Preisbasis (Vorjahrespreisbasis). Diese Methode ersetzt somit die Berechnungen in konstanten Preisen eines festen Preisbasisjahres.

Der konkrete Berechnungsansatz bei der Methode der Vorjahrespreisbasis lässt sich in folgende Schritte zerlegen: (1) Die Wertangaben eines Jahres werden mit Preisindizes normiert, die auf den Jahresdurchschnitt des Vorjahres normiert sind. (2) Durch die Berechnung in Vorjahrespreisen erhält man eine Sequenz von Jahresergebnissen in konstanten Preisen des Vorjahres, für die Messzahlen oder Veränderungsraten abgeleitet werden können. (3) Durch Verkettung („Chaining“) dieser Messzahlen kann für jedes Merkmal eine vergleichbare Zeitreihe ermittelt werden. (4) Um außerdem vergleichbare Absolutwerte (in Mill. Euro) für die Volumenangabe als Zeitreihe zu ermitteln, müssen die Kettenindizes mit den Werten eines Referenzjahres (vereinbarungsgemäß das Jahr 2000) verknüpft, also multipliziert, werden.

In den vorliegenden Tabellen zu den Umweltschutzausgaben werden neben den Absolutwerten in jeweiligen Preisen lediglich die Kettenindizes (Ergebnis von Schritt 3) veröffentlicht. Auch dieses Vorgehen erfolgt in Anlehnung an die Volkswirtschaftlichen Gesamtrechnungen. Hintergrund ist, dass sich durch die Verkettung das Problem ergibt, dass die Ergebnisse nicht additiv sind, das heißt, die Summe der verketteten Teilaggregate (als Absolutwerte) weicht vom Wert des Gesamtaggregate ab. Um Interpretations- und Analyseprobleme zu vermeiden, werden diese Daten nicht standardmäßig präsentiert.

Abgrenzung zur Statistik der Investitionen für Umweltschutz im Produzierenden Gewerbe

Die vorliegenden Ergebnisse aus der Ausgabenrechnung für Umweltschutz, die im Rahmen der Umweltökonomischen Gesamtrechnungen (UGR) durchgeführt wird, unterscheiden sich für die beiden Teilbereiche Produzierendes Gewerbe und Staat von den Ergebnissen der jeweiligen Primärstatistiken. Auf die Unterschiede zur neuen Erhebung

⁵ vgl. Lützel, H.: Das reproduzierbare Anlagevermögen in Preisen von 1962, in: Wirtschaft und Statistik, Heft 10/1971, S.593 ff.

⁶ Siehe Fußnote 4.

⁷ Die Darstellung folgt im Wesentlichen der Darstellung in Braakmann et. al.: Revision der Volkswirtschaftlichen Gesamtrechnungen 2005 für den Zeitraum 1991 bis 2004, in: Wirtschaft und Statistik 5/2005, S. 429 ff.

der laufenden Aufwendungen für den Umweltschutz im Produzierenden Gewerbe wurde oben schon näher eingegangen.

Im Rahmen der Erhebung der Investitionen für Umweltschutz im Produzierenden Gewerbe werden u. a. die für den Umweltschutz bestimmten unbebauten Grundstücke erfasst. Diese wären im Rahmen der VGR nur mit der Differenz zwischen Zu- und Abgängen zu den Anlageinvestitionen zu erfassen. Da letztere nicht bekannt sind, bleiben auch die Zugänge an unbebauten Grundstücken für alle Berichtsjahre unberücksichtigt. Ab dem Berichtsjahr 1996 werden bei der Primärerhebung auch Ergebnisse für die Umweltbereiche Naturschutz- und Landschaftspflege sowie Bodensanierung ausgewiesen, die bei den UGR-Berechnungen (noch) nicht einbezogen werden. Die Auswirkungen sowie die durchgeführten Anpassungsrechnungen, die aufgrund von Änderungen der Wirtschaftszweiggliederung in der Basisstatistik ab Berichtsjahr 1995 notwendig wurden, wurden in der Ausgabe 1999/2000 dieser Veröffentlichung ausführlich dargestellt und sind daher hier nicht erneut aufgeführt. Zusammenfassend ist festzuhalten, dass sich durch die Anpassung geringfügige Unterschiede zur Primärerhebung in der Gesamtinvestitionshöhe ergeben haben.

Abgrenzung zur Finanzstatistik

Die Unterschiede zwischen den Ergebnissen der Finanzstatistik und den vorliegenden Berechnungen für den Staat sind in drei Hauptaspekten zu sehen: Zum einen werden unterschiedliche Umweltschutzbereiche einbezogen. Der oben genannte Bereich Lärmschutz ist in der Finanzstatistik in der Regel keiner Umweltfunktion zugeordnet, während die Bereiche Natur- und Landschaftsschutz sowie Forschung für den Umweltschutz dort Berücksichtigung finden, nicht aber in den hier beschriebenen Berechnungsergebnissen. Zum zweiten wird nur eine Auswahl der Kostenarten, die in die Finanzstatistik einfließen, auch hier berücksichtigt (z. B. werden Erstattungen und Zuschüsse sowie der Erwerb von Beteiligungen nicht einbezogen). Und schließlich ergaben die Untersuchungen von Reidenbach, dass die Abgrenzungen der Umweltschutzfunktionen in der Finanzstatistik nicht vollständig der hier gewünschten Abgrenzung des Umweltschutzes entsprechen. Danach enthalten die Funktionskennziffern für Umweltschutz der Finanzstatistik⁸ einerseits Ausgaben, die nicht dem Umweltschutz zuzurechnen sind, andererseits jedoch auch Ausgaben für Umweltschutz, die anderen Funktionskennziffern zugeordnet werden (z. B. Lärmschutzwände beim Straßenbau). Aus der erwähnten Studie von Reidenbach⁹, der die Haushaltspläne von Bund und Ländern im einzelnen untersuchte, wurden entsprechende Zu- oder Abschläge kalkuliert und die aktuellen Ergebnisse jeweils entsprechend angepasst.

Zur Aussagefähigkeit der vorliegenden Ergebnisse

Die Ergebnisse des vorliegenden Berichts sind als Untergrenze der gesamtwirtschaftlichen Aufwendungen für Umweltschutz anzusehen. Wie bereits erläutert, sind nur die Bereiche Produzierendes Gewerbe, Staat und privatisierte öffentliche Unternehmen, nicht jedoch andere Bereiche wie Landwirtschaft, Dienstleistungen (darunter insbesondere die privaten Entsorgungsunternehmen) und Haushalte einbezogen. Weiter kommt hinzu, dass sich die Untersuchungen (noch) auf die Umweltbereiche Abfallbeseitigung, Gewässerschutz, Lärmbekämpfung und Luftreinhaltung beschränken. Da die Ergebnisse für das Produzierende Gewerbe auf der Umweltschutz-Investitionserhebung im Produzierenden Gewerbe basieren, sind zudem die Unternehmen mit weniger als 20 Beschäftigten nicht einbezogen.

Wichtige Grundlagen der Berechnungen, z.B. die Güterstrukturen für Anlagegüter, die sowohl bei der Deflationierung wie auch bei der Schätzung der Nutzungsdauer einfließen, gehen auf Untersuchungen Anfang der 80er Jahre zurück. Ihre Aussagefähigkeit wird daher bei zunehmendem technologischem Wandel immer begrenzter.

Insbesondere aber das Fehlen der privaten Entsorgungsunternehmen beeinflusst den Umfang der Unterfassung der monetären Umweltkennziffern erheblich und beeinträchtigt zunehmend auch die Aussagekraft der Umweltschutzausgabenrechnung. Der Trend hin zu Eigenbetrieben und privatwirtschaftlichen Rechtsformen im Entsorgungsbereich, deren Finanzkennzahlen nicht mehr in den öffentlichen Haushalten enthalten sind, spielte vor allem Ende der 1980er Jahre und in den 1990er Jahren eine bedeutsame Rolle¹⁰. Zahlreiche neue Rechts- und Organisationsformen im Entsorgungsbereich, wie z. B. Betreibermodelle, signalisieren eine hohe Dynamik und Strukturveränderungen. Nicht zuletzt diese Veränderungen sind es, die eine geschlossene statistische Erfassung des staatlichen und privatwirtschaftlichen Entsorgungsbereiches erschweren.

⁸ Zur Vorgehensweise der Finanzstatistik siehe Essig, H.: Erfassung öffentlicher Umweltschutzausgaben und -einnahmen durch die Finanzstatistik, in: Wirtschaft und Statistik, Heft 12/1985, S. 957 ff.

⁹ Siehe Fußnote 4.

¹⁰ 1999 haben in Deutschland die eigenbetriebsähnlichen Rechtsformen z.B. im Bereich des Gewässerschutzes einen Anteil an der insgesamt versorgten Bevölkerung von rund 50% erlangt. Siehe hierzu ausführlich: Bäumer, A. u.a.: Kosten und Finanzierung der Abwasserentsorgung in Deutschland, in: KA – Wasserwirtschaft, Abwasser, Abfall, Heft 5/2000, S. 722 - 731.

Zusammenfassende Übersichten

1 Umweltschutzausgaben *)

Mill. EUR

Gegenstand der Nachweisung	1996	1997	1998	1999	2000	2001	2002	2003	2004	2005 ¹⁾
in jeweiligen Preisen										
Ausgaben für Umweltschutz insg.	35 770	34 310	33 310	33 930	32 700	32 860	33 000	33 550	34 500	34 050
davon: Produzierendes Gewerbe ²⁾	9 000	7 900	7 780	7 410	7 070	7 320	7 220	7 250	6 780	6 500
Staat	12 700	11 680	10 460	10 100	9 550	9 070	8 530	8 360	8 490	8 000
Privatisierte öffentl. Unternehmen ³⁾	14 070	14 740	15 080	16 420	16 080	16 470	17 250	17 940	19 240	19 550
Investitionen für Umweltschutz	12 780	11 180	9 730	10 200	9 360	8 670	8 500	8 060	9 510	8 280
davon: Produzierendes Gewerbe ²⁾	2 550	1 810	1 630	1 760	1 560	1 580	1 640	1 430	1 600	1 410
darunter: integrierte Investitionen								450	480	450
Staat	4 970	4 270	3 740	3 360	3 010	2 630	2 390	2 290	2 600	2 110
Privatisierte öffentl. Unternehmen ³⁾	5 260	5 100	4 360	5 080	4 790	4 470	4 470	4 340	5 300	4 760
Laufende Ausgaben für Umweltschutz	22 990	23 130	23 590	23 730	23 340	24 190	24 500	25 490	25 000	25 770
davon: Produzierendes Gewerbe ^{2) 4) 5)}	6 460	6 080	6 140	5 650	5 510	5 750	5 580	5 820	5 180	5 090
Staat ⁶⁾	7 720	7 410	6 730	6 740	6 540	6 440	6 140	6 070	5 880	5 890
Privatisierte öffentl. Unternehmen ^{3) 6)}	8 810	9 640	10 720	11 340	11 300	12 000	12 780	13 610	13 930	14 790
preisbereinigt (Kettenindex 2000 = 100)										
Ausgaben für Umweltschutz insg.	113,04	107,63	104,59	106,02	100,00	98,50	99,02	98,67	99,38	94,63
davon: Produzierendes Gewerbe ²⁾	137,78	118,12	116,84	111,10	100,00	98,87	98,90	96,94	89,27	81,67
Staat	135,51	124,24	111,43	107,06	100,00	93,83	88,03	84,72	84,24	76,91
Privatisierte öffentl. Unternehmen ³⁾	89,35	93,36	95,38	103,27	100,00	101,11	105,60	107,73	112,91	110,94
Investitionen für Umweltschutz	138,45	122,18	105,38	110,24	100,00	92,69	91,85	87,50	102,57	88,71
davon: Produzierendes Gewerbe ²⁾	170,60	120,14	107,34	114,84	100,00	99,84	103,37	89,96	100,33	87,57
Staat	165,64	143,54	125,22	112,54	100,00	87,42	80,73	77,99	88,19	71,21
Privatisierte öffentl. Unternehmen ³⁾	111,15	109,37	92,22	107,31	100,00	93,68	95,07	92,77	112,52	100,21
Laufende Ausgaben für Umweltschutz	102,71	101,78	104,27	104,30	100,00	100,83	101,88	103,07	98,44	96,99
davon: Produzierendes Gewerbe ^{2) 4) 5)}	128,11	117,57	119,65	109,98	100,00	98,59	97,68	98,91	86,34	80,11
Staat ⁶⁾	121,45	115,28	105,01	104,53	100,00	96,79	91,38	87,81	82,80	79,46
Privatisierte öffentl. Unternehmen ^{3) 6)}	80,17	86,67	96,73	101,56	100,00	104,26	110,04	113,97	113,46	115,45

*) Laufende Ausgaben und Investitionen für Umweltschutz des Produzierenden Gewerbes, des Staates und der privatisierten öffentlichen Unternehmen.

1) Vorläufiges Ergebnis.

2) Ohne Baugewerbe. Ab 2003 umfassen die Investitionen sowohl additive als auch integrierte Investitionen.

3) Hierunter sind die Ausgaben der außerhalb der öffentlichen Haushalte geführten Unternehmen, insbesondere Eigenbetriebe der Abfallbeseitigung und des Gewässerschutzes erfasst.

4) Ohne Gebühren und Entgelte für Entsorgungsleistungen durch Dritte.

5) Werte für 2005 geschätzt.

6) Teilweise revidiert.

Zusammenfassende Übersichten

2 Ausgaben für Umweltschutz in jeweiligen Preisen nach Umweltbereichen *)

Jahr	Insgesamt	Abfallentsorgung	Gewässerschutz	Lärmbekämpfung	Luftreinhaltung
Mill. EUR					
1996	35 770	14 590	16 680	340	4 160
1997	34 310	14 310	16 260	350	3 390
1998	33 310	13 700	15 850	410	3 360
1999	33 930	13 840	16 620	390	3 080
2000	32 700	13 100	16 250	300	3 060
2001	32 860	13 570	15 820	320	3 150
2002	33 000	13 660	16 000	310	3 030
2003	33 550	13 510	16 730	370	2 940
2004	34 500	13 630	17 690	350	2 830
2005	34 050	14 590	16 470	310	2 690
Anteile der jeweiligen Umweltbereiche an insgesamt in %					
1996	100	41	47	1	12
1997	100	42	47	1	10
1998	100	41	48	1	10
1999	100	41	49	1	9
2000	100	40	50	1	9
2001	100	41	48	1	10
2002	100	41	48	1	9
2003	100	40	50	1	9
2004	100	40	51	1	8
2005	100	43	48	1	8

*) Laufende Ausgaben und Investitionen für Umweltschutz. - Produzierendes Gewerbe, Staat und privatisierte öffentliche Unternehmen. - Produzierendes Gewerbe ohne Baugewerbe, ab 2003 einschl. integrierter Investitionen für Umweltschutzmaßnahmen sowie ohne Gebühren und Entgelte für Entsorgungsleistungen durch Dritte, laufende Ausgaben 2005 geschätzt. - 2005 vorläufiges Ergebnis.

Zusammenfassende Übersichten

3 Aufwendungen des Produzierenden Gewerbes und des Staates für Umweltschutz in jeweiligen Preisen *)

Mill. EUR

Jahr	Produzierendes Gewerbe und Staat			Produzierendes Gewerbe			Staat		
	Aufwendungen insgesamt	laufende Ausgaben	Abschreibungen	Aufwendungen insgesamt	laufende Ausgaben	Abschreibungen	Aufwendungen insgesamt	laufende Ausgaben	Abschreibungen
1996	21 620	14 180	7 440	9 380	6 460	2 930	12 240	7 720	4 510
1997	20 960	13 490	7 470	9 030	6 080	2 940	11 940	7 410	4 530
1998	20 360	12 870	7 490	9 040	6 140	2 890	11 320	6 730	4 590
1999	19 840	12 390	7 440	8 480	5 650	2 830	11 350	6 740	4 610
2000	19 500	12 050	7 460	8 310	5 510	2 800	11 190	6 540	4 660
2001	19 530	12 190	7 340	8 480	5 750	2 730	11 050	6 440	4 610
2002	18 870	11 720	7 160	8 230	5 580	2 650	10 650	6 140	4 510
2003	18 860	11 880	6 970	8 360	5 820	2 540	10 500	6 070	4 430
2004	17 930	11 070	6 860	7 630	5 180	2 450	10 300	5 880	4 410
2005	17 740	10 980	6 760	7 470	5 090	2 380	10 270	5 890	4 390

*) Laufende Ausgaben und Abschreibungen für Umweltschutz. - Produzierendes Gewerbe ohne Baugewerbe, ab 2003 einschl. Abschreibungen auf integrierte Investitionen, laufende Ausgaben 2005 geschätzt. - Ohne Gebühren und Entgelte für Entsorgungsleistungen durch Dritte. - 2005 vorläufiges Ergebnis.

1 Ausgaben für Umweltschutz nach Wirtschaftsbereichen *)

1.1 Insgesamt

Mill. EUR

Wirtschaftsgliederung	1996	1997	1998	1999	2000	2001	2002	2003	2004	2005 1)
in jeweiligen Preisen										
Produzierendes Gewerbe 2).....	9 000	7 900	7 780	7 410	7 070	7 320	7 220	7 250	6 780	6 500
Bergbau u. Gew. von Steinen u. Erden.....	360	260	280	200	190	150	160	130	180	180
Verarbeitendes Gewerbe.....	6 560	5 920	5 790	5 480	5 470	5 540	5 560	5 640	5 100	4 870
Ernährungsgewerbe, Tabakverarbeitung.....	310	340	320	320	250	230	270	200	300	340
Textil- u. Bekleidungsgewerbe; Leder-; Holz-; Papier-, Verlags- u. Druckgewerbe.....	430	360	420	410	430	350	420	300	380	290
Kokerei, Mineralölverarbeitung 3).....	600	590	560	470	700	750	690	660	660	720
Chemische Industrie.....	2 470	2 210	1 880	1 790	1 760	1 700	1 690	1 720	1 400	1 280
H.v. Gummi- und Kunststoffwaren.....	110	110	110	110	80	110	90	110	100	90
Glasgewerbe, Keramik, Verarbeitung von Steinen und Erden.....	250	230	220	200	160	200	220	160	160	170
Metallerzeugung u. -bearbeitung, Recycling.....	1 050	970	1 190	1 070	1 010	1 070	1 060	1 450	1 080	1 010
H.v. Metallerzeugnissen, Maschinenbau.....	310	290	290	280	290	300	270	230	220	210
H.v. Büromaschinen, Datenverarbeitungs- geräten u. -einrichtungen; Elektrotechnik, Feinmechanik u. Optik; H.v. Möbeln, Schmuck, Musikinstrumenten, usw.....	190	170	190	190	180	170	170	130	160	120
Fahrzeugbau.....	830	650	600	630	620	650	670	670	640	640
Energie- und Wasserversorgung.....	2 080	1 720	1 710	1 730	1 410	1 640	1 500	1 480	1 510	1 450
Staat.....	12 700	11 680	10 460	10 100	9 550	9 070	8 530	8 360	8 490	8 000
Privatisierte öffentliche Unternehmen.....	14 070	14 740	15 080	16 420	16 080	16 470	17 250	17 940	19 240	19 550
Insgesamt	35 770	34 310	33 310	33 930	32 700	32 860	33 000	33 550	34 500	34 050

preisbereinigt (Kettenindex 2000 = 100)

Produzierendes Gewerbe 2).....	137,78	118,12	116,84	111,10	100,00	98,87	98,90	96,94	89,27	81,67
Bergbau u. Gew. von Steinen u. Erden.....	208,93	147,00	158,70	115,79	100,00	76,01	85,71	64,82	89,61	89,56
Verarbeitendes Gewerbe.....	129,65	114,27	112,12	105,76	100,00	96,43	98,13	97,30	86,47	78,94
Ernährungsgewerbe, Tabakverarbeitung.....	134,62	144,58	137,03	134,11	100,00	86,71	103,84	75,99	110,46	123,27
Textil- u. Bekleidungsgewerbe; Leder-; Holz-; Papier-, Verlags- u. Druckgewerbe.....	108,51	87,99	101,71	99,85	100,00	78,55	94,47	65,29	80,89	58,82
Kokerei, Mineralölverarbeitung 3).....	92,42	88,63	84,73	72,05	100,00	102,17	95,86	89,01	87,32	90,01
Chemische Industrie.....	152,36	133,37	113,79	107,46	100,00	92,36	92,73	92,29	73,85	64,77
H.v. Gummi- und Kunststoffwaren.....	136,97	134,50	138,95	139,61	100,00	132,68	101,73	124,08	111,05	101,31
Glasgewerbe, Keramik, Verarbeitung von Steinen und Erden.....	168,17	148,77	146,23	131,67	100,00	119,35	131,21	96,60	95,30	93,39
Metallerzeugung u. -bearbeitung, Recycling.....	113,28	102,48	126,39	113,68	100,00	100,87	101,91	134,89	98,60	87,60
H.v. Metallerzeugnissen, Maschinenbau.....	118,46	106,53	108,69	104,58	100,00	100,53	93,23	78,60	73,71	67,45
H.v. Büromaschinen, Datenverarbeitungs- geräten u. -einrichtungen; Elektrotechnik, Feinmechanik u. Optik; H.v. Möbeln, Schmuck, Musikinstrumenten, usw.....	115,23	100,80	109,58	110,29	100,00	90,11	93,22	71,87	87,69	60,79
Fahrzeugbau.....	144,41	109,78	101,86	106,24	100,00	99,80	104,73	103,14	96,11	92,65
Energie- und Wasserversorgung.....	160,27	129,48	129,85	131,48	100,00	111,34	103,63	99,76	100,17	91,31
Staat.....	135,51	124,24	111,43	107,06	100,00	93,83	88,03	84,72	84,24	76,91
Privatisierte öffentliche Unternehmen.....	89,35	93,36	95,38	103,27	100,00	101,11	105,60	107,73	112,91	110,94
Insgesamt	113,04	107,63	104,59	106,02	100,00	98,50	99,02	98,67	99,38	94,63

*) Laufende Ausgaben und Investitionen für Umweltschutz. - 1) Vorläufiges Ergebnis. - 2) Ohne Baugewerbe. Ab 2003 umfassen die Investitionen sowohl additive als auch integrierte Investitionen. Laufende Ausgaben für 2005 geschätzt. - 3) Einschl. Herstellung und Verarbeitung von Spalt- und Brutstoffen.

1 Ausgaben für Umweltschutz nach Wirtschaftsbereichen *)

1.2 Abfallentsorgung

Mill. EUR

Wirtschaftsgliederung	1996	1997	1998	1999	2000	2001	2002	2003	2004	2005 1)
in jeweiligen Preisen										
Produzierendes Gewerbe 2).....	1 800	1 640	1 590	1 740	1 380	1 600	1 550	1 360	1 290	1 270
Bergbau u. Gew. von Steinen u. Erden.....	60	50	30	30	30	40	30	30	30	30
Verarbeitendes Gewerbe.....	1 430	1 420	1 310	1 360	1 140	1 190	1 260	1 120	1 040	1 030
Ernährungsgewerbe, Tabakverarbeitung.....	60	110	90	120	40	50	60	30	40	60
Textil- u. Bekleidungsgewerbe; Leder-; Holz-; Papier-, Verlags- u. Druckgewerbe.....	120	110	120	130	100	100	120	80	80	80
Kokerei, Mineralölverarbeitung 3).....	60	40	40	20	30	30	40	30	30	30
Chemische Industrie.....	650	590	500	500	460	450	450	410	360	340
H.v. Gummi- und Kunststoffwaren.....	30	30	40	40	30	50	40	40	30	30
Glasgewerbe, Keramik, Verarbeitung von Steinen und Erden.....	40	40	40	40	30	30	70	40	40	50
Metallerzeugung u. -bearbeitung, Recycling.....	190	150	180	190	180	200	220	220	200	200
H.v. Metallerzeugnissen, Maschinenbau.....	70	110	90	100	70	70	60	60	50	50
H.v. Büromaschinen, Datenverarbeitungs- geräten u. -einrichtungen; Elektrotechnik, Feinmechanik u. Optik; H.v. Möbeln, Schmuck, Musikinstrumenten, usw.....	50	60	50	50	40	40	40	30	30	30
Fahrzeugbau.....	170	180	160	160	160	170	170	180	170	170
Energie- und Wasserversorgung.....	310	170	250	350	220	370	260	210	210	200
Staat.....	5 440	5 140	4 490	4 440	4 170	4 080	3 770	3 630	3 490	3 580
Privatisierte öffentliche Unternehmen.....	7 360	7 530	7 620	7 660	7 540	7 890	8 340	8 520	8 850	9 740
Insgesamt	14 590	14 310	13 700	13 840	13 100	13 570	13 660	13 510	13 630	14 590

preisbereinigt (Kettenindex 2000 = 100)

Produzierendes Gewerbe 2).....	139,80	125,12	121,27	131,54	100,00	112,11	108,94	94,08	87,03	83,20
Bergbau u. Gew. von Steinen u. Erden.....	231,56	173,83	126,83	125,95	100,00	123,18	116,26	108,29	112,47	101,18
Verarbeitendes Gewerbe.....	135,36	131,87	121,05	124,52	100,00	101,15	107,28	93,94	85,57	82,28
Ernährungsgewerbe, Tabakverarbeitung.....	165,74	312,67	252,37	347,62	100,00	132,01	152,60	73,93	113,46	152,96
Textil- u. Bekleidungsgewerbe; Leder-; Holz-; Papier-, Verlags- u. Druckgewerbe.....	125,83	113,10	131,59	141,06	100,00	94,32	117,01	77,76	74,73	72,45
Kokerei, Mineralölverarbeitung 3).....	183,58	142,32	128,01	66,78	100,00	79,40	119,69	91,07	85,70	72,81
Chemische Industrie.....	153,79	136,91	116,38	114,32	100,00	95,36	95,29	85,31	73,02	66,57
H.v. Gummi- und Kunststoffwaren.....	116,32	115,60	119,82	117,30	100,00	148,34	109,38	134,25	97,75	95,13
Glasgewerbe, Keramik, Verarbeitung von Steinen und Erden.....	154,64	143,48	135,37	162,15	100,00	102,25	248,25	135,11	144,43	162,26
Metallerzeugung u. -bearbeitung, Recycling.....	109,94	87,10	105,17	107,68	100,00	108,43	115,52	113,00	103,68	99,20
H.v. Metallerzeugnissen, Maschinenbau.....	110,18	170,77	139,76	151,48	100,00	102,33	92,52	86,48	74,26	68,57
H.v. Büromaschinen, Datenverarbeitungs- geräten u. -einrichtungen; Elektrotechnik, Feinmechanik u. Optik; H.v. Möbeln, Schmuck, Musikinstrumenten, usw.....	128,08	142,43	117,18	125,11	100,00	89,12	79,16	65,96	61,24	61,45
Fahrzeugbau.....	114,15	119,11	105,60	107,07	100,00	104,47	101,83	107,33	99,70	94,94
Energie- und Wasserversorgung.....	151,16	83,73	121,81	169,01	100,00	167,68	116,09	92,32	90,95	85,23
Staat.....	133,55	125,05	109,64	107,88	100,00	96,26	88,35	82,71	77,44	76,00
Privatisierte öffentliche Unternehmen.....	100,57	102,45	103,83	103,79	100,00	103,95	109,10	108,66	109,89	116,04
Insgesamt	115,19	112,06	107,50	107,97	100,00	102,36	102,44	98,80	97,07	99,74

*) Laufende Ausgaben und Investitionen für Umweltschutz. - 1) Vorläufiges Ergebnis. - 2) Ohne Baugewerbe. Ab 2003 umfassen die Investitionen sowohl additive als auch integrierte Investitionen. Laufende Ausgaben für 2005 geschätzt. - 3) Einschl. Herstellung und Verarbeitung von Spalt- und Brutstoffen.

1 Ausgaben für Umweltschutz nach Wirtschaftsbereichen *)

1.3 Gewässerschutz

Mill. EUR

Wirtschaftsgliederung	1996	1997	1998	1999	2000	2001	2002	2003	2004	2005 1)
in jeweiligen Preisen										
Produzierendes Gewerbe 2).....	2 900	2 730	2 680	2 440	2 490	2 420	2 490	2 740	2 520	2 410
Bergbau u. Gew. von Steinen u. Erden.....	140	100	140	70	70	60	70	40	80	90
Verarbeitendes Gewerbe.....	2 460	2 380	2 290	2 150	2 190	2 070	2 160	2 400	2 040	1 930
Ernährungsgewerbe, Tabakverarbeitung.....	170	170	170	140	150	120	140	120	200	220
Textil- u. Bekleidungsgewerbe; Leder-; Holz-; Papier-, Verlags- u. Druckgewerbe.....	170	150	160	160	160	140	190	140	190	130
Kokerei, Mineralölverarbeitung 3).....	200	210	170	160	210	190	180	250	240	260
Chemische Industrie.....	1 020	1 000	850	850	840	770	800	830	620	570
H.v. Gummi- und Kunststoffwaren.....	30	30	30	30	20	20	20	20	20	20
Glasgewerbe, Keramik, Verarbeitung von Steinen und Erden.....	50	40	50	40	40	30	30	30	20	20
Metallerzeugung u. -bearbeitung, Recycling.....	320	330	410	340	330	330	320	590	330	320
H.v. Metallerzeugnissen, Maschinenbau.....	160	110	120	110	140	140	140	100	100	90
H.v. Büromaschinen, Datenverarbeitungs- geräten u. -einrichtungen; Elektrotechnik, Feinmechanik u. Optik; H.v. Möbeln, Schmuck, Musikinstrumenten, usw.....	80	70	80	70	70	70	60	60	60	50
Fahrzeugbau.....	270	260	240	240	240	250	280	270	260	250
Energie- und Wasserversorgung.....	300	250	240	220	230	290	260	300	400	390
Staat.....	7 070	6 330	5 720	5 420	5 220	4 830	4 600	4 560	4 790	4 250
Privatisierte öffentliche Unternehmen.....	6 710	7 200	7 450	8 760	8 540	8 580	8 910	9 430	10 390	9 810
Insgesamt	16 680	16 260	15 850	16 620	16 250	15 820	16 000	16 730	17 690	16 470

preisbereinigt (Kettenindex 2000 = 100)

Produzierendes Gewerbe 2).....	126,26	116,18	114,25	104,05	100,00	92,45	96,43	103,76	93,75	85,68
Bergbau u. Gew. von Steinen u. Erden.....	215,38	153,34	217,93	108,71	100,00	78,49	100,07	53,32	112,14	120,71
Verarbeitendes Gewerbe.....	121,80	115,10	111,49	104,13	100,00	89,96	95,22	103,42	86,27	78,01
Ernährungsgewerbe, Tabakverarbeitung.....	121,26	124,53	122,86	98,37	100,00	75,32	92,16	76,49	123,27	128,92
Textil- u. Bekleidungsgewerbe; Leder-; Holz-; Papier-, Verlags- u. Druckgewerbe.....	116,89	99,47	107,38	109,90	100,00	85,60	113,37	83,92	110,40	72,18
Kokerei, Mineralölverarbeitung 3).....	101,77	103,60	83,62	82,87	100,00	86,88	84,95	112,10	105,55	109,03
Chemische Industrie.....	131,77	126,96	108,54	107,30	100,00	87,19	91,59	93,43	68,49	60,24
H.v. Gummi- und Kunststoffwaren.....	144,77	150,40	153,19	152,30	100,00	72,28	62,00	81,50	88,83	74,94
Glasgewerbe, Keramik, Verarbeitung von Steinen und Erden.....	130,73	121,52	141,21	120,75	100,00	84,93	88,00	75,96	61,53	54,46
Metallerzeugung u. -bearbeitung, Recycling.....	108,15	106,58	135,82	111,47	100,00	96,75	95,66	169,10	92,90	85,73
H.v. Metallerzeugnissen, Maschinenbau.....	126,24	86,83	92,58	82,84	100,00	98,94	96,01	67,95	66,36	58,91
H.v. Büromaschinen, Datenverarbeitungs- geräten u. -einrichtungen; Elektrotechnik, Feinmechanik u. Optik; H.v. Möbeln, Schmuck, Musikinstrumenten, usw.....	117,75	107,20	123,06	110,22	100,00	92,59	86,00	75,95	85,07	61,89
Fahrzeugbau.....	121,62	114,08	107,67	104,65	100,00	101,63	113,07	106,07	100,00	95,16
Energie- und Wasserversorgung.....	141,71	115,39	109,54	101,90	100,00	119,88	106,58	121,77	158,75	147,53
Staat.....	137,50	123,24	111,27	104,92	100,00	91,72	87,51	85,69	88,51	76,69
Privatisierte öffentliche Unternehmen.....	79,61	85,46	88,04	102,82	100,00	98,61	102,52	106,91	115,59	106,34
Insgesamt	105,13	102,16	99,38	103,68	100,00	95,45	96,79	99,66	103,55	93,67

*) Laufende Ausgaben und Investitionen für Umweltschutz. - 1) Vorläufiges Ergebnis. - 2) Ohne Baugewerbe. Ab 2003 umfassen die Investitionen sowohl additive als auch integrierte Investitionen. Laufende Ausgaben für 2005 geschätzt. - 3) Einschl. Herstellung und Verarbeitung von Spalt- und Brutstoffen.

1 Ausgaben für Umweltschutz nach Wirtschaftsbereichen *)

1.4 Lärmbekämpfung

Mill. EUR

Wirtschaftsgliederung	1996	1997	1998	1999	2000	2001	2002	2003	2004	2005 1)
in jeweiligen Preisen										
Produzierendes Gewerbe 2).....	190	190	190	180	180	200	180	220	160	160
Bergbau u. Gew. von Steinen u. Erden.....	20	10	10	10	10	10	10	10	10	10
Verarbeitendes Gewerbe.....	140	150	160	150	160	180	140	170	150	150
Ernährungsgewerbe, Tabakverarbeitung.....	10	10	20	10	10	10	10	10	10	10
Textil- u. Bekleidungsgewerbe; Leder-; Holz-; Papier-, Verlags- u. Druckgewerbe.....	10	10	10	10	20	10	10	0	10	10
Kokerei, Mineralölverarbeitung 3).....	0	10	0	0	10	10	10	10	10	10
Chemische Industrie.....	30	40	30	30	40	30	30	40	30	30
H.v. Gummi- und Kunststoffwaren.....	0	0	0	0	0	0	0	0	0	0
Glasgewerbe, Keramik, Verarbeitung von Steinen und Erden.....	10	10	10	10	10	10	10	10	10	0
Metallerzeugung u. -bearbeitung, Recycling.....	20	30	30	50	30	50	40	40	40	30
H.v. Metallerzeugnissen, Maschinenbau.....	20	10	20	20	10	20	10	10	10	10
H.v. Büromaschinen, Datenverarbeitungs- geräten u. -einrichtungen; Elektrotechnik, Feinmechanik u. Optik; H.v. Möbeln, Schmuck, Musikinstrumenten, usw.....	0	0	0	0	0	0	0	0	0	0
Fahrzeugbau.....	30	30	20	20	20	30	30	40	30	40
Energie- und Wasserversorgung.....	20	20	20	20	10	10	30	30	10	10
Staat.....	150	170	220	210	120	120	130	150	190	150
Privatisierte öffentliche Unternehmen.....	-	-	-	-	-	-	-	-	-	-
Insgesamt	340	350	410	390	300	320	310	370	350	310

preisbereinigt (Kettenindex 2000 = 100)

Produzierendes Gewerbe 2).....	116,88	114,83	111,62	109,50	100,00	111,13	102,83	122,00	90,75	85,10
Bergbau u. Gew. von Steinen u. Erden.....	372,48	137,48	121,35	213,45	100,00	134,79	104,41	119,72	89,62	79,30
Verarbeitendes Gewerbe.....	100,16	107,66	110,41	103,89	100,00	110,85	91,37	112,00	94,31	88,81
Ernährungsgewerbe, Tabakverarbeitung.....	130,74	97,63	165,30	129,27	100,00	93,47	106,05	82,70	85,75	85,26
Textil- u. Bekleidungsgewerbe; Leder-; Holz-; Papier-, Verlags- u. Druckgewerbe.....	49,13	56,44	65,98	62,43	100,00	56,87	34,58	17,90	46,11	23,79
Kokerei, Mineralölverarbeitung 3).....	29,78	50,56	42,86	43,76	100,00	83,49	60,03	64,92	73,61	81,60
Chemische Industrie.....	104,82	130,90	102,88	79,93	100,00	85,88	73,80	124,65	85,51	67,34
H.v. Gummi- und Kunststoffwaren.....	187,43	188,17	226,59	196,30	100,00	170,25	111,68	187,44	116,97	171,66
Glasgewerbe, Keramik, Verarbeitung von Steinen und Erden.....	119,88	177,27	192,73	111,82	100,00	177,46	86,34	104,99	74,33	58,59
Metallerzeugung u. -bearbeitung, Recycling.....	84,10	106,11	105,32	168,84	100,00	163,72	132,70	138,70	115,00	102,63
H.v. Metallerzeugnissen, Maschinenbau.....	148,67	83,13	155,23	116,24	100,00	116,48	79,40	98,48	86,24	85,34
H.v. Büromaschinen, Datenverarbeitungs- geräten u. -einrichtungen; Elektrotechnik, Feinmechanik u. Optik; H.v. Möbeln, Schmuck, Musikinstrumenten, usw.....	73,36	78,46	90,26	67,19	100,00	69,32	128,90	99,14	42,91	68,77
Fahrzeugbau.....	159,78	155,96	127,58	111,35	100,00	141,07	142,00	212,69	176,13	202,68
Energie- und Wasserversorgung.....	177,06	185,50	120,83	121,52	100,00	102,47	232,87	237,27	53,50	48,18
Staat.....	118,94	133,86	177,93	169,36	100,00	98,31	110,33	124,37	153,01	126,01
Privatisierte öffentliche Unternehmen.....	-	-	-	-	-	-	-	-	-	-
Insgesamt	117,19	122,67	139,96	135,08	100,00	105,86	105,76	122,80	115,96	101,70

*) Laufende Ausgaben und Investitionen für Umweltschutz. - 1) Vorläufiges Ergebnis. - 2) Ohne Baugewerbe. Ab 2003 umfassen die Investitionen sowohl additive als auch integrierte Investitionen. Laufende Ausgaben für 2005 geschätzt. - 3) Einschl. Herstellung und Verarbeitung von Spalt- und Brutstoffen.

1 Ausgaben für Umweltschutz nach Wirtschaftsbereichen *)

1.5 Luftreinhaltung

Mill. EUR

Wirtschaftsgliederung	1996	1997	1998	1999	2000	2001	2002	2003	2004	2005 1)
in jeweiligen Preisen										
Produzierendes Gewerbe 2).....	4 110	3 340	3 320	3 040	3 020	3 110	3 010	2 930	2 820	2 670
Bergbau u. Gew. von Steinen u. Erden.....	140	100	90	80	80	50	50	50	60	60
Verarbeitendes Gewerbe.....	2 530	1 970	2 030	1 820	2 000	2 110	2 000	1 940	1 870	1 760
Ernährungsgewerbe, Tabakverarbeitung.....	80	50	50	50	60	50	60	50	50	60
Textil- u. Bekleidungsgewerbe; Leder-; Holz-; Papier-, Verlags- u. Druckgewerbe.....	140	90	120	100	150	100	110	70	100	70
Kokerei, Mineralölverarbeitung 3).....	340	330	350	280	440	520	460	370	380	420
Chemische Industrie.....	770	580	490	420	430	460	420	430	390	350
H.v. Gummi- und Kunststoffwaren.....	40	40	40	40	30	50	40	40	40	40
Glasgewerbe, Keramik, Verarbeitung von Steinen und Erden.....	160	130	120	110	90	120	110	90	90	90
Metallerzeugung u. -bearbeitung, Recycling.....	520	470	570	500	470	490	480	600	510	450
H.v. Metallerzeugnissen, Maschinenbau.....	60	50	60	60	70	70	60	60	60	60
H.v. Büromaschinen, Datenverarbeitungs- geräten u. -einrichtungen; Elektrotechnik, Feinmechanik u. Optik; H.v. Möbeln, Schmuck, Musikinstrumenten, usw.....	60	40	50	60	60	60	70	40	70	40
Fahrzeugbau.....	370	180	170	210	200	190	200	180	180	180
Energie- und Wasserversorgung.....	1 440	1 270	1 200	1 140	940	960	950	930	890	860
Staat.....	40	50	40	40	30	40	20	20	20	20
Privatisierte öffentliche Unternehmen.....	-	-	-	-	-	-	-	-	-	-
Insgesamt	4 160	3 390	3 360	3 080	3 060	3 150	3 030	2 940	2 830	2 690

preisbereinigt (Kettenindex 2000 = 100)

Produzierendes Gewerbe 2).....	147,48	116,63	117,16	107,47	100,00	97,37	96,08	91,15	86,41	77,39
Bergbau u. Gew. von Steinen u. Erden.....	182,11	133,11	123,09	109,91	100,00	52,79	61,27	54,87	61,83	59,17
Verarbeitendes Gewerbe.....	137,13	103,75	107,73	96,82	100,00	99,70	96,66	91,43	86,63	77,34
Ernährungsgewerbe, Tabakverarbeitung.....	149,09	97,85	95,59	91,99	100,00	86,73	103,18	74,69	79,19	96,22
Textil- u. Bekleidungsgewerbe; Leder-; Holz-; Papier-, Verlags- u. Druckgewerbe.....	97,42	64,48	81,71	68,20	100,00	64,29	69,36	45,03	59,60	41,47
Kokerei, Mineralölverarbeitung 3).....	82,86	78,54	83,12	68,04	100,00	111,56	100,26	78,62	79,22	82,54
Chemische Industrie.....	194,49	142,21	122,07	102,69	100,00	99,73	93,77	94,87	84,18	71,44
H.v. Gummi- und Kunststoffwaren.....	151,49	139,53	143,62	151,48	100,00	165,32	127,19	145,82	145,55	127,33
Glasgewerbe, Keramik, Verarbeitung von Steinen und Erden.....	192,47	159,57	147,84	127,97	100,00	134,60	116,18	92,71	96,04	91,09
Metallerzeugung u. -bearbeitung, Recycling.....	120,00	105,53	129,56	114,17	100,00	96,91	99,06	119,41	99,61	83,55
H.v. Metallerzeugnissen, Maschinenbau.....	104,29	85,22	100,14	98,62	100,00	98,66	90,70	88,98	86,08	80,77
H.v. Büromaschinen, Datenverarbeitungs- geräten u. -einrichtungen; Elektrotechnik, Feinmechanik u. Optik; H.v. Möbeln, Schmuck, Musikinstrumenten, usw.....	105,86	64,47	89,16	102,36	100,00	89,25	109,78	69,66	112,66	58,19
Fahrzeugbau.....	193,33	93,08	89,66	106,96	100,00	89,98	93,53	86,18	81,16	77,68
Energie- und Wasserversorgung.....	166,71	142,83	136,91	130,14	100,00	96,33	97,89	93,73	88,09	79,09
Staat.....	132,48	143,96	108,20	105,75	100,00	103,57	49,33	47,83	44,45	42,32
Privatisierte öffentliche Unternehmen.....	-	-	-	-	-	-	-	-	-	-
Insgesamt	147,29	116,93	117,06	107,45	100,00	97,44	95,58	90,69	85,96	77,02

*) Laufende Ausgaben und Investitionen für Umweltschutz. - 1) Vorläufiges Ergebnis. - 2) Ohne Baugewerbe. Ab 2003 umfassen die Investitionen sowohl additive als auch integrierte Investitionen. Laufende Ausgaben für 2005 geschätzt. - 3) Einschl. Herstellung und Verarbeitung von Spalt- und Brutstoffen.

2 Aufwendungen des Produzierenden Gewerbes und des Staates für Umweltschutz *)

2.1 Insgesamt

Mill. EUR

Wirtschaftsgliederung	1996	1997	1998	1999	2000	2001	2002	2003	2004	2005 1)
in jeweiligen Preisen										
Produzierendes Gewerbe 2).....	9 380	9 030	9 040	8 480	8 310	8 480	8 230	8 360	7 630	7 470
Bergbau u. Gew. von Steinen u. Erden.....	400	330	330	260	250	220	220	180	210	200
Verarbeitendes Gewerbe.....	6 280	6 230	6 130	5 790	5 840	5 930	5 900	6 120	5 490	5 420
Ernährungsgewerbe, Tabakverarbeitung.....	280	330	330	350	270	290	290	260	350	360
Textil- u. Bekleidungsgewerbe; Leder-; Holz-; Papier-, Verlags- u. Druckgewerbe.....	410	430	430	410	440	430	460	410	400	400
Kokerei, Mineralölverarbeitung 3).....	540	560	560	500	690	690	660	720	720	740
Chemische Industrie.....	2 510	2 370	2 140	2 010	1 990	1 960	1 900	1 810	1 590	1 510
H.v. Gummi- und Kunststoffwaren.....	110	120	110	110	90	110	100	110	100	100
Glasgewerbe, Keramik, Verarbeitung von Steinen und Erden.....	230	230	240	220	200	220	250	220	200	200
Metallerzeugung u. -bearbeitung, Recycling.....	1 050	1 010	1 190	1 040	1 020	1 080	1 090	1 480	1 060	1 060
H.v. Metallerzeugnissen, Maschinenbau.....	320	310	300	310	300	310	310	280	270	260
H.v. Büromaschinen, Datenverarbeitungs- geräten u. -einrichtungen; Elektrotechnik, Feinmechanik u. Optik; H.v. Möbeln, Schmuck, Musikinstrumenten, usw.....	200	210	200	200	200	190	190	170	170	170
Fahrzeugbau.....	640	670	630	650	640	650	640	640	630	630
Energie- und Wasserversorgung.....	2 700	2 460	2 580	2 430	2 220	2 330	2 110	2 060	1 940	1 850
Staat.....	12 240	11 940	11 320	11 350	11 190	11 050	10 650	10 500	10 300	10 270
Insgesamt	21 620	20 960	20 360	19 840	19 500	19 530	18 870	18 860	17 930	17 740
preisbereinigt (Kettenindex 2000 = 100)										
Produzierendes Gewerbe 2).....	121,09	114,10	114,71	107,52	100,00	97,91	96,18	95,81	86,20	80,92
Bergbau u. Gew. von Steinen u. Erden.....	167,43	135,75	134,50	108,85	100,00	81,88	85,08	69,01	78,27	70,91
Verarbeitendes Gewerbe.....	115,99	112,60	111,07	104,67	100,00	97,22	97,80	99,26	87,66	83,04
Ernährungsgewerbe, Tabakverarbeitung.....	110,07	127,76	129,59	134,48	100,00	102,59	103,99	93,23	121,85	120,88
Textil- u. Bekleidungsgewerbe; Leder-; Holz-; Papier-, Verlags- u. Druckgewerbe.....	100,46	102,90	103,38	99,48	100,00	95,08	103,65	91,05	86,18	82,74
Kokerei, Mineralölverarbeitung 3).....	85,78	85,88	86,28	77,42	100,00	94,88	91,94	98,44	96,08	94,15
Chemische Industrie.....	135,82	125,67	113,87	106,68	100,00	94,57	92,46	86,34	74,68	67,91
H.v. Gummi- und Kunststoffwaren.....	124,67	132,95	126,08	122,55	100,00	112,93	109,11	111,99	107,41	103,36
Glasgewerbe, Keramik, Verarbeitung von Steinen und Erden.....	119,02	117,64	121,94	109,92	100,00	105,54	120,90	103,72	93,87	88,65
Metallerzeugung u. -bearbeitung, Recycling.....	111,67	104,00	123,58	108,22	100,00	99,77	102,54	135,83	95,42	90,96
H.v. Metallerzeugnissen, Maschinenbau.....	111,71	108,94	104,95	105,02	100,00	99,22	99,55	87,55	82,52	77,86
H.v. Büromaschinen, Datenverarbeitungs- geräten u. -einrichtungen; Elektrotechnik, Feinmechanik u. Optik; H.v. Möbeln, Schmuck, Musikinstrumenten, usw.....	106,20	113,68	104,47	107,38	100,00	92,57	93,18	85,17	83,58	80,05
Fahrzeugbau.....	109,46	111,28	105,45	107,39	100,00	98,64	98,15	96,27	92,42	88,81
Energie- und Wasserversorgung.....	129,11	115,56	121,97	114,81	100,00	101,58	93,12	89,68	83,26	76,43
Staat.....	111,72	108,68	102,97	102,74	100,00	97,89	94,38	91,87	88,44	85,93
Insgesamt	115,61	110,93	107,86	104,73	100,00	97,90	95,16	93,57	87,47	83,76

*) Laufende Ausgaben für Umweltschutz und Abschreibungen auf Umweltschutzanlagen. - 1) Vorläufiges Ergebnis. - Ohne Baugewerbe. Ab 2003 einschl. Abschreibungen, welche auf integrierten Investitionen basieren. Laufende Ausgaben für 2005 geschätzt. - 3) Einschl. Herstellung und Verarbeitung von Spalt- und Brutstoffen.

2 Aufwendungen des Produzierenden Gewerbes und des Staates für Umweltschutz *)

2.2 Abfallentsorgung

Mill. EUR

Wirtschaftsgliederung	1996	1997	1998	1999	2000	2001	2002	2003	2004	2005 1)
in jeweiligen Preisen										
Produzierendes Gewerbe 2).....	1 770	1 680	1 660	1 720	1 490	1 700	1 590	1 490	1 390	1 360
Bergbau u. Gew. von Steinen u. Erden.....	60	50	40	40	40	40	40	40	40	40
Verarbeitendes Gewerbe.....	1 360	1 390	1 330	1 340	1 190	1 250	1 290	1 220	1 130	1 110
Ernährungsgewerbe, Tabakverarbeitung.....	60	110	90	130	40	60	50	40	50	50
Textil- u. Bekleidungsgewerbe; Leder-; Holz-; Papier-, Verlags- u. Druckgewerbe.....	110	120	120	130	110	110	130	110	110	110
Kokerei, Mineralölverarbeitung 3).....	50	40	40	20	40	30	40	40	30	30
Chemische Industrie.....	640	600	550	500	500	500	490	460	400	380
H.v. Gummi- und Kunststoffwaren.....	30	30	30	30	30	30	30	40	30	30
Glasgewerbe, Keramik, Verarbeitung von Steinen und Erden.....	30	30	30	30	30	30	70	40	40	40
Metallerzeugung u. -bearbeitung, Recycling.....	170	140	180	180	180	190	210	210	190	200
H.v. Metallerzeugnissen, Maschinenbau.....	60	100	80	90	60	70	70	70	60	60
H.v. Büromaschinen, Datenverarbeitungs- geräten u. -einrichtungen; Elektrotechnik, Feinmechanik u. Optik; H.v. Möbeln, Schmuck, Musikinstrumenten, usw.....	50	60	50	50	50	40	40	30	30	30
Fahrzeugbau.....	160	170	160	170	160	180	170	180	170	170
Energie- und Wasserversorgung.....	360	230	290	340	260	410	260	240	230	210
Staat.....	5 340	5 220	4 680	4 690	4 460	4 370	4 090	3 930	3 800	3 860
Insgesamt	7 110	6 900	6 340	6 410	5 940	6 070	5 670	5 420	5 190	5 210
preisbereinigt (Kettenindex 2000 = 100)										
Produzierendes Gewerbe 2).....	128,04	119,33	117,46	120,66	100,00	111,20	104,12	95,97	87,73	83,06
Bergbau u. Gew. von Steinen u. Erden.....	166,51	154,39	111,99	110,91	100,00	117,40	110,64	103,02	102,46	94,96
Verarbeitendes Gewerbe.....	123,18	124,25	117,84	117,52	100,00	101,93	105,63	97,39	88,50	84,33
Ernährungsgewerbe, Tabakverarbeitung.....	159,33	295,79	254,56	340,55	100,00	141,77	123,60	92,66	120,21	116,12
Textil- u. Bekleidungsgewerbe; Leder-; Holz-; Papier-, Verlags- u. Druckgewerbe.....	109,82	111,23	114,57	123,51	100,00	102,25	112,33	94,06	91,78	89,07
Kokerei, Mineralölverarbeitung 3).....	151,49	121,52	102,44	68,52	100,00	83,77	117,28	96,12	84,87	78,27
Chemische Industrie.....	138,27	127,56	115,61	104,48	100,00	97,08	94,25	86,64	74,42	68,06
H.v. Gummi- und Kunststoffwaren.....	122,63	143,13	132,94	127,74	100,00	128,16	129,67	135,53	123,12	121,03
Glasgewerbe, Keramik, Verarbeitung von Steinen und Erden.....	112,69	117,82	109,65	109,36	100,00	109,48	222,90	139,32	130,12	130,53
Metallerzeugung u. -bearbeitung, Recycling.....	101,30	82,68	106,81	104,66	100,00	103,51	112,78	112,72	99,62	98,21
H.v. Metallerzeugnissen, Maschinenbau.....	100,55	161,09	135,07	153,87	100,00	102,70	102,54	103,97	92,08	88,64
H.v. Büromaschinen, Datenverarbeitungs- geräten u. -einrichtungen; Elektrotechnik, Feinmechanik u. Optik; H.v. Möbeln, Schmuck, Musikinstrumenten, usw.....	108,27	127,84	111,82	114,42	100,00	85,99	84,95	68,07	69,66	65,52
Fahrzeugbau.....	109,64	111,34	103,78	112,24	100,00	108,44	102,87	109,20	101,72	75,31
Energie- und Wasserversorgung.....	144,57	92,66	116,54	136,12	100,00	151,98	95,91	88,13	81,92	99,38
Staat.....	122,80	119,09	106,92	106,61	100,00	96,61	89,71	84,19	79,24	77,18
Insgesamt	124,09	119,17	109,50	110,04	100,00	100,26	93,31	87,14	81,36	78,66

*) Laufende Ausgaben für Umweltschutz und Abschreibungen auf Umweltschutzanlagen. - 1) Vorläufiges Ergebnis. - Ohne Baugewerbe. Ab 2003 einschl. Abschreibungen, welche auf integrierten Investitionen basieren. Laufende Ausgaben für 2005 geschätzt. - 3) Einschl. Herstellung und Verarbeitung von Spalt- und Brutstoffen.

2 Aufwendungen des Produzierenden Gewerbes und des Staates für Umweltschutz *)

2.3 Gewässerschutz

Mill. EUR

Wirtschaftsgliederung	1996	1997	1998	1999	2000	2001	2002	2003	2004	2005 1)
in jeweiligen Preisen										
Produzierendes Gewerbe 2).....	2 970	2 840	2 800	2 570	2 680	2 640	2 660	2 910	2 610	2 590
Bergbau u. Gew. von Steinen u. Erden.....	130	100	120	70	80	70	70	50	70	70
Verarbeitendes Gewerbe.....	2 480	2 430	2 370	2 220	2 330	2 280	2 280	2 530	2 170	2 140
Ernährungsgewerbe, Tabakverarbeitung.....	140	150	160	140	150	150	170	160	220	230
Textil- u. Bekleidungsgewerbe; Leder-; Holz-; Papier-, Verlags- u. Druckgewerbe.....	170	170	180	160	180	170	190	180	170	170
Kokerei, Mineralölverarbeitung 3).....	170	190	170	160	200	200	200	250	240	250
Chemische Industrie.....	1 120	1 080	960	940	940	890	880	850	720	680
H.v. Gummi- und Kunststoffwaren.....	30	30	30	30	20	20	20	20	20	20
Glasgewerbe, Keramik, Verarbeitung von Steinen und Erden.....	40	40	50	40	40	40	40	40	30	30
Metallerzeugung u. -bearbeitung, Recycling.....	320	310	390	310	330	330	330	610	340	340
H.v. Metallerzeugnissen, Maschinenbau.....	150	120	120	110	140	150	150	120	110	110
H.v. Büromaschinen, Datenverarbeitungs- geräten u. -einrichtungen; Elektrotechnik, Feinmechanik u. Optik; H.v. Möbeln, Schmuck, Musikinstrumenten, usw.....	80	90	80	80	80	80	80	70	70	70
Fahrzeugbau.....	260	250	230	240	240	250	240	230	230	230
Energie- und Wasserversorgung.....	350	300	300	280	270	300	300	330	370	380
Staat.....	6 830	6 640	6 570	6 580	6 650	6 600	6 480	6 480	6 410	6 330
Insgesamt	9 800	9 480	9 360	9 160	9 330	9 240	9 140	9 390	9 020	8 920

preisbereinigt (Kettenindex 2000 = 100)

Produzierendes Gewerbe 2).....	118,95	111,41	110,41	101,42	100,00	94,28	95,97	102,64	90,60	86,08
Bergbau u. Gew. von Steinen u. Erden.....	182,58	134,08	167,74	101,65	100,00	81,63	91,26	60,13	87,65	82,02
Verarbeitendes Gewerbe.....	114,41	109,91	107,61	100,63	100,00	93,40	94,81	102,63	86,41	81,87
Ernährungsgewerbe, Tabakverarbeitung.....	98,88	101,47	112,33	97,89	100,00	97,35	105,05	97,50	137,72	139,00
Textil- u. Bekleidungsgewerbe; Leder-; Holz-; Papier-, Verlags- u. Druckgewerbe.....	100,39	98,33	102,57	90,77	100,00	88,36	100,15	93,56	86,57	83,07
Kokerei, Mineralölverarbeitung 3).....	87,54	98,79	87,34	84,91	100,00	94,18	93,56	116,77	106,24	106,06
Chemische Industrie.....	128,75	122,03	108,31	106,39	100,00	91,10	90,66	85,62	71,78	65,20
H.v. Gummi- und Kunststoffwaren.....	128,67	133,81	132,18	135,99	100,00	82,30	80,30	86,78	86,08	80,92
Glasgewerbe, Keramik, Verarbeitung von Steinen und Erden.....	106,03	100,68	113,27	101,77	100,00	95,49	86,59	84,14	72,32	66,68
Metallerzeugung u. -bearbeitung, Recycling.....	105,45	100,35	127,33	101,86	100,00	94,15	96,02	173,99	96,18	91,93
H.v. Metallerzeugnissen, Maschinenbau.....	114,55	85,97	89,07	83,20	100,00	97,97	99,98	77,93	75,22	69,45
H.v. Büromaschinen, Datenverarbeitungs- geräten u. -einrichtungen; Elektrotechnik, Feinmechanik u. Optik; H.v. Möbeln, Schmuck, Musikinstrumenten, usw.....	112,52	118,35	109,73	106,32	100,00	99,60	97,94	91,36	87,76	83,47
Fahrzeugbau.....	114,96	110,14	103,09	103,83	100,00	98,03	98,73	92,72	90,15	85,90
Energie- und Wasserversorgung.....	139,88	117,81	118,26	108,10	100,00	105,41	107,29	114,74	127,55	123,48
Staat.....	104,55	101,89	100,43	100,21	100,00	98,69	97,45	96,96	94,55	91,70
Insgesamt	108,56	104,54	103,22	100,55	100,00	97,42	97,05	98,66	93,39	90,04

*) Laufende Ausgaben für Umweltschutz und Abschreibungen auf Umweltschutzanlagen. - 1) Vorläufiges Ergebnis. - Ohne Baugewerbe. Ab 2003 einschl. Abschreibungen, welche auf integrierten Investitionen basieren. Laufende Ausgaben für 2005 geschätzt. - 3) Einschl. Herstellung und Verarbeitung von Spalt- und Brutstoffen.

2 Aufwendungen des Produzierenden Gewerbes und des Staates für Umweltschutz *)

2.4 Lärmbekämpfung

Mill. EUR

Wirtschaftsgliederung	1996	1997	1998	1999	2000	2001	2002	2003	2004	2005 1)
in jeweiligen Preisen										
Produzierendes Gewerbe 2).....	190	190	190	200	190	210	210	220	190	190
Bergbau u. Gew. von Steinen u. Erden.....	20	10	10	10	10	10	10	10	10	10
Verarbeitendes Gewerbe.....	140	150	150	160	160	180	170	170	160	170
Ernährungsgewerbe, Tabakverarbeitung.....	10	10	10	10	10	10	10	10	10	10
Textil- u. Bekleidungsgewerbe; Leder-; Holz-; Papier-, Verlags- u. Druckgewerbe.....	10	10	10	10	10	10	10	10	10	10
Kokerei, Mineralölverarbeitung 3).....	0	10	10	10	10	10	10	10	10	10
Chemische Industrie.....	30	40	30	30	30	30	30	30	30	30
H.v. Gummi- und Kunststoffwaren.....	0	0	0	0	0	0	0	0	0	0
Glasgewerbe, Keramik, Verarbeitung von Steinen und Erden.....	10	10	10	10	10	10	10	10	10	10
Metallerzeugung u. -bearbeitung, Recycling.....	20	30	30	40	30	50	40	40	30	40
H.v. Metallerzeugnissen, Maschinenbau.....	10	20	20	20	20	20	20	20	20	20
H.v. Büromaschinen, Datenverarbeitungs- geräten u. -einrichtungen; Elektrotechnik, Feinmechanik u. Optik; H.v. Möbeln, Schmuck, Musikinstrumenten, usw.....	10	10	10	10	10	10	0	0	0	0
Fahrzeugbau.....	20	20	20	20	20	20	20	30	30	30
Energie- und Wasserversorgung.....	30	30	30	30	30	20	40	40	20	20
Staat.....	40	40	40	40	40	50	50	50	50	50
Insgesamt	230	230	230	240	240	260	260	270	240	240
preisbereinigt (Kettenindex 2000 = 100)										
Produzierendes Gewerbe 2).....	109,29	105,68	104,09	107,87	100,00	107,58	112,21	114,97	95,34	93,40
Bergbau u. Gew. von Steinen u. Erden.....	363,43	172,68	141,38	112,30	100,00	104,49	102,07	101,29	102,93	94,73
Verarbeitendes Gewerbe.....	95,56	102,63	101,66	107,88	100,00	110,84	105,54	108,63	99,72	98,94
Ernährungsgewerbe, Tabakverarbeitung.....	91,14	101,64	99,22	99,07	100,00	93,59	100,44	88,52	98,07	96,21
Textil- u. Bekleidungsgewerbe; Leder-; Holz-; Papier-, Verlags- u. Druckgewerbe.....	87,97	87,34	100,26	97,80	100,00	109,74	105,21	95,83	98,71	97,84
Kokerei, Mineralölverarbeitung 3).....	38,97	53,72	50,02	49,99	100,00	91,49	67,61	71,66	79,58	86,88
Chemische Industrie.....	111,22	123,65	101,89	94,17	100,00	93,80	94,29	96,80	87,05	82,67
H.v. Gummi- und Kunststoffwaren.....	104,85	106,85	115,17	116,61	100,00	104,22	100,29	105,78	99,51	97,23
Glasgewerbe, Keramik, Verarbeitung von Steinen und Erden.....	89,95	94,76	98,79	98,44	100,00	98,35	97,27	97,94	84,96	80,66
Metallerzeugung u. -bearbeitung, Recycling.....	90,47	108,72	115,79	157,15	100,00	157,80	132,90	134,69	109,08	109,85
H.v. Metallerzeugnissen, Maschinenbau.....	92,85	93,42	97,93	99,83	100,00	99,82	95,55	95,70	91,80	90,31
H.v. Büromaschinen, Datenverarbeitungs- geräten u. -einrichtungen; Elektrotechnik, Feinmechanik u. Optik; H.v. Möbeln, Schmuck, Musikinstrumenten, usw.....	107,10	117,66	104,87	104,90	100,00	92,15	91,08	85,78	81,56	78,07
Fahrzeugbau.....	120,71	105,83	115,76	116,18	100,00	116,65	130,32	159,57	144,89	147,17
Energie- und Wasserversorgung.....	120,49	105,38	108,35	106,57	100,00	88,91	155,60	157,29	67,37	60,14
Staat.....	79,62	84,01	89,40	95,37	100,00	103,40	106,93	110,87	115,53	120,20
Insgesamt	103,29	101,36	101,18	105,39	100,00	106,79	111,22	114,20	99,10	98,38

*) Laufende Ausgaben für Umweltschutz und Abschreibungen auf Umweltschutzanlagen. - 1) Vorläufiges Ergebnis. - Ohne Baugewerbe. Ab 2003 einschl. Abschreibungen, welche auf integrierten Investitionen basieren. Laufende Ausgaben für 2005 geschätzt. - 3) Einschl. Herstellung und Verarbeitung von Spalt- und Brutstoffen.

2 Aufwendungen des Produzierenden Gewerbes und des Staates für Umweltschutz *)

2.5 Luftreinhaltung

Mill. EUR

Wirtschaftsgliederung	1996	1997	1998	1999	2000	2001	2002	2003	2004	2005 1)
in jeweiligen Preisen										
Produzierendes Gewerbe 2).....	4 450	4 320	4 390	3 990	3 950	3 920	3 770	3 740	3 450	3 340
Bergbau u. Gew. von Steinen u. Erden.....	190	170	160	140	130	100	100	90	90	80
Verarbeitendes Gewerbe.....	2 310	2 250	2 280	2 070	2 160	2 230	2 160	2 200	2 040	2 010
Ernährungsgewerbe, Tabakverarbeitung.....	70	60	60	70	70	60	60	60	60	60
Textil- u. Bekleidungsgewerbe; Leder-; Holz-; Papier-, Verlags- u. Druckgewerbe.....	110	130	120	110	130	130	140	120	110	110
Kokerei, Mineralölverarbeitung 3).....	320	320	350	310	440	450	410	420	440	450
Chemische Industrie.....	710	650	600	540	520	540	510	480	440	420
H.v. Gummi- und Kunststoffwaren.....	50	50	40	40	40	50	50	50	50	50
Glasgewerbe, Keramik, Verarbeitung von Steinen und Erden.....	140	140	150	130	120	140	140	130	120	110
Metallerzeugung u. -bearbeitung, Recycling.....	540	530	580	500	480	510	510	620	490	480
H.v. Metallerzeugnissen, Maschinenbau.....	90	90	90	80	80	80	80	80	70	70
H.v. Büromaschinen, Datenverarbeitungs- geräten u. -einrichtungen; Elektrotechnik, Feinmechanik u. Optik; H.v. Möbeln, Schmuck, Musikinstrumenten, usw.....	60	60	60	70	70	60	60	60	60	60
Fahrzeugbau.....	210	230	220	220	220	210	210	200	190	190
Energie- und Wasserversorgung.....	1 960	1 900	1 960	1 780	1 660	1 600	1 510	1 450	1 320	1 250
Staat.....	40	40	40	40	40	40	30	30	30	30
Insgesamt	4 490	4 360	4 430	4 030	3 990	3 960	3 800	3 770	3 480	3 370
preisbereinigt (Kettenindex 2000 = 100)										
Produzierendes Gewerbe 2).....	120,48	114,33	117,05	106,63	100,00	94,91	92,53	90,14	82,15	75,96
Bergbau u. Gew. von Steinen u. Erden.....	148,89	129,92	121,36	112,17	100,00	71,47	73,86	63,40	65,06	56,83
Verarbeitendes Gewerbe.....	115,15	109,78	111,69	101,64	100,00	97,75	96,18	95,99	87,69	82,47
Ernährungsgewerbe, Tabakverarbeitung.....	109,72	95,31	101,72	105,33	100,00	93,77	90,62	84,36	89,86	85,59
Textil- u. Bekleidungsgewerbe; Leder-; Holz-; Papier-, Verlags- u. Druckgewerbe.....	93,65	103,57	95,30	91,56	100,00	97,18	101,25	84,72	80,03	75,87
Kokerei, Mineralölverarbeitung 3).....	80,74	77,70	85,41	75,39	100,00	96,23	89,83	90,88	92,77	90,16
Chemische Industrie.....	147,80	130,59	123,00	110,13	100,00	98,46	93,88	86,68	79,39	71,74
H.v. Gummi- und Kunststoffwaren.....	125,13	127,84	118,48	110,90	100,00	123,32	114,87	113,26	111,55	106,72
Glasgewerbe, Keramik, Verarbeitung von Steinen und Erden.....	128,25	126,05	130,53	114,16	100,00	108,90	110,25	102,69	93,66	87,06
Metallerzeugung u. -bearbeitung, Recycling.....	121,00	114,12	127,84	110,80	100,00	98,60	101,29	118,77	92,59	86,55
H.v. Metallerzeugnissen, Maschinenbau.....	118,99	111,98	110,73	106,28	100,00	98,61	97,29	90,19	86,17	81,87
H.v. Büromaschinen, Datenverarbeitungs- geräten u. -einrichtungen; Elektrotechnik, Feinmechanik u. Optik; H.v. Möbeln, Schmuck, Musikinstrumenten, usw.....	97,23	98,19	93,20	103,99	100,00	88,86	93,39	89,56	88,37	86,16
Fahrzeugbau.....	102,24	112,92	108,33	106,94	100,00	90,56	91,17	85,25	83,55	79,20
Energie- und Wasserversorgung.....	125,04	118,95	123,63	112,62	100,00	93,11	89,26	84,63	76,26	68,93
Staat.....	102,99	102,97	99,98	101,54	100,00	100,01	95,76	91,41	85,81	80,80
Insgesamt	120,31	114,23	116,89	106,58	100,00	94,95	92,56	90,16	82,19	76,01

*) Laufende Ausgaben für Umweltschutz und Abschreibungen auf Umweltschutzanlagen. - 1) Vorläufiges Ergebnis. - Ohne Baugewerbe. Ab 2003 einschl. Abschreibungen, welche auf integrierten Investitionen basieren. Laufende Ausgaben für 2005 geschätzt. - 3) Einschl. Herstellung und Verarbeitung von Spalt- und Brutstoffen.

3 Investitionen für Umweltschutz nach Wirtschaftsbereichen

3.1 Insgesamt

Mill. EUR

Wirtschaftsgliederung	1996	1997	1998	1999	2000	2001	2002	2003	2004	2005 1)
in jeweiligen Preisen										
Produzierendes Gewerbe 2).....	2 550	1 810	1 630	1 760	1 560	1 580	1 640	1 430	1 600	1 410
Bergbau u. Gew. von Steinen u. Erden.....	80	40	60	50	40	30	40	30	50	70
Verarbeitendes Gewerbe.....	1 990	1 440	1 420	1 440	1 420	1 380	1 430	1 270	1 320	1 140
Ernährungsgewerbe, Tabakverarbeitung.....	80	120	70	80	110
Textil- u. Bekleidungsgewerbe; Leder-; Holz-; Papier-, Verlags- u. Druckgewerbe.....
Kokerei, Mineralölverarbeitung 3).....	170	150	120	100	140	190	180	80	80	120
Chemische Industrie.....	540	430	320	340	340	300	330	440	330	290
H.v. Gummi- und Kunststoffwaren.....	40	40	50	50	40	60	30	50	40	40
Glasgewerbe, Keramik, Verarbeitung von Steinen und Erden.....	130	100	90	100	70	90	70	50	60	70
Metallerzeugung u. -bearbeitung, Recycling.....	170	140	180	210	170	180	160	150	200	130
H.v. Metallerzeugnissen, Maschinenbau.....	120	90	80	80	70
H.v. Büromaschinen, Datenverarbeitungs- geräten u. -einrichtungen; Elektrotechnik, Feinmechanik u. Optik; H.v. Möbeln, Schmuck, Musikinstrumenten, usw.....
Fahrzeugbau.....	370	170	150	170	180	190	220	230	210	210
Energie- und Wasserversorgung.....	470	330	150	270	100	160	170	130	220	200
darunter: integrierte Investitionen.....	-	-	-	-	-	-	-	450	480	450
Staat.....	4 970	4 270	3 740	3 360	3 010	2 630	2 390	2 290	2 600	2 110
Privatisierte öffentliche Unternehmen.....	5 260	5 100	4 360	5 080	4 790	4 470	4 470	4 340	5 300	4 760
Insgesamt	12 780	11 180	9 730	10 200	9 360	8 670	8 500	8 060	9 510	8 280

preisbereinigt (Kettenindex 2000 = 100)

Produzierendes Gewerbe 2).....	170,60	120,14	107,34	114,84	100,00	99,84	103,37	89,96	100,33	87,57
Bergbau u. Gew. von Steinen u. Erden.....	218,42	123,24	178,37	130,98	100,00	88,48	101,27	90,78	141,34	184,75
Verarbeitendes Gewerbe.....	146,94	104,76	102,49	103,69	100,00	96,28	98,90	87,46	91,05	77,78
Ernährungsgewerbe, Tabakverarbeitung.....	64,61	96,98	59,60	64,29	92,77
Textil- u. Bekleidungsgewerbe; Leder-; Holz-; Papier-, Verlags- u. Druckgewerbe.....
Kokerei, Mineralölverarbeitung 3).....	126,84	110,46	90,69	71,46	100,00	140,04	125,76	57,34	58,72	82,58
Chemische Industrie.....	167,49	130,63	97,13	103,07	100,00	87,69	97,65	128,34	95,80	82,70
H.v. Gummi- und Kunststoffwaren.....	115,84	92,86	118,97	130,24	100,00	139,76	80,38	120,56	102,58	89,34
Glasgewerbe, Keramik, Verarbeitung von Steinen und Erden.....	196,14	159,08	141,78	144,16	100,00	126,65	105,41	69,15	90,45	96,98
Metallerzeugung u. -bearbeitung, Recycling.....	108,13	89,77	112,67	130,48	100,00	106,20	94,23	87,53	117,27	74,83
H.v. Metallerzeugnissen, Maschinenbau.....	101,71	79,45	71,60	69,53	62,71
H.v. Büromaschinen, Datenverarbeitungs- geräten u. -einrichtungen; Elektrotechnik, Feinmechanik u. Optik; H.v. Möbeln, Schmuck, Musikinstrumenten, usw.....
Fahrzeugbau.....	213,86	96,44	88,61	95,97	100,00	103,44	122,55	124,31	113,78	115,01
Energie- und Wasserversorgung.....	478,51	330,44	148,88	262,89	100,00	153,00	165,75	124,09	214,33	188,65
Staat.....	165,64	143,54	125,22	112,54	100,00	87,42	80,73	77,99	88,19	71,21
Privatisierte öffentliche Unternehmen.....	111,15	109,37	92,22	107,31	100,00	93,68	95,07	92,77	112,52	100,21
Insgesamt	138,45	122,18	105,38	110,24	100,00	92,69	91,85	87,50	102,57	88,71

1) Vorläufiges Ergebnis. - 2) Ohne Baugewerbe. Ab 2003 einschl. integrierte Investitionen. - 3) Einschl. Herstellung und Verarbeitung von Spalt- und Brutstoffen.

3 Investitionen für Umweltschutz nach Wirtschaftsbereichen

3.2 Abfallentsorgung

Mill. EUR

Wirtschaftsgliederung	1996	1997	1998	1999	2000	2001	2002	2003	2004	2005 1)
in jeweiligen Preisen										
Produzierendes Gewerbe 2).....	320	260	240	330	210	210	280	180	200	220
Bergbau u. Gew. von Steinen u. Erden.....	10	0	0	0	0	0	0	0	0	0
Verarbeitendes Gewerbe.....	290	250	210	260	200	190	220	160	170	180
Energie- und Wasserversorgung.....	20	10	20	70	20	20	60	20	30	40
darunter: integrierte Investitionen.....	-	-	-	-	-	-	-	60	60	50
Staat.....	610	430	330	270	230	210	170	160	150	170
Privatisierte öffentliche Unternehmen.....	1 630	1 430	1 170	850	850	810	700	790	960	1 200
Insgesamt	2 560	2 120	1 740	1 450	1 290	1 230	1 150	1 140	1 310	1 590
preisbereinigt (Kettenindex 2000 = 100)										
Produzierendes Gewerbe 2).....	154,20	124,17	113,67	157,65	100,00	98,42	125,84	83,75	91,67	96,23
Bergbau u. Gew. von Steinen u. Erden.....	1 430,54	310,05	465,66	461,63	100,00	99,24	99,50	99,94	197,94	97,80
Verarbeitendes Gewerbe.....	150,48	129,61	109,54	133,00	100,00	94,80	107,56	78,94	81,69	85,75
Energie- und Wasserversorgung.....	116,72	41,45	145,23	463,50	100,00	146,08	370,43	145,64	217,23	235,42
Staat.....	276,24	194,93	148,66	119,65	100,00	91,94	75,65	72,73	65,79	72,71
Privatisierte öffentliche Unternehmen.....	193,54	174,51	139,79	100,99	100,00	94,18	82,50	93,38	110,95	137,84
Insgesamt	201,30	169,70	137,01	113,65	100,00	94,49	88,52	88,06	99,72	119,33

3.3 Gewässerschutz

Mill. EUR

Wirtschaftsgliederung	1996	1997	1998	1999	2000	2001	2002	2003	2004	2005 1)
in jeweiligen Preisen										
Produzierendes Gewerbe 2).....	660	630	610	610	550	520	570	560	630	540
Bergbau u. Gew. von Steinen u. Erden.....	30	30	40	20	20	20	20	10	40	50
Verarbeitendes Gewerbe.....	600	570	560	570	510	440	520	510	510	420
Energie- und Wasserversorgung.....	40	30	10	20	30	60	20	40	90	70
darunter: integrierte Investitionen.....	-	-	-	-	-	-	-	190	190	170
Staat.....	4 200	3 650	3 170	2 870	2 650	2 280	2 080	1 980	2 270	1 790
Privatisierte öffentliche Unternehmen.....	3 630	3 670	3 180	4 230	3 930	3 660	3 770	3 540	4 350	3 560
Insgesamt	8 490	7 940	6 970	7 710	7 140	6 460	6 420	6 080	7 240	5 890
preisbereinigt (Kettenindex 2000 = 100)										
Produzierendes Gewerbe 2).....	124,57	117,15	113,75	111,66	100,00	92,12	100,26	99,00	110,76	93,77
Bergbau u. Gew. von Steinen u. Erden.....	191,88	159,96	274,76	130,60	100,00	92,65	140,34	85,38	214,22	291,25
Verarbeitendes Gewerbe.....	123,29	116,94	113,18	114,43	100,00	85,75	101,03	99,04	97,61	79,69
Energie- und Wasserversorgung.....	111,12	99,46	44,29	60,04	100,00	189,26	68,69	105,00	263,31	214,77
Staat.....	158,73	139,49	120,80	109,27	100,00	86,40	80,29	76,75	87,66	68,93
Privatisierte öffentliche Unternehmen.....	93,37	95,32	81,94	108,68	100,00	93,57	97,81	92,60	112,84	91,74
Insgesamt	120,11	113,43	98,84	109,13	100,00	90,79	91,51	87,23	103,33	83,45

1) Vorläufiges Ergebnis. - 2) Ohne Baugewerbe. Ab 2003 einschl. integrierte Investitionen.

3 Investitionen für Umweltschutz nach Wirtschaftsbereichen

3.4 Lärmbekämpfung

Mill. EUR

Wirtschaftsgliederung	1996	1997	1998	1999	2000	2001	2002	2003	2004	2005 1)
in jeweiligen Preisen										
Produzierendes Gewerbe 2).....	90	100	100	90	90	100	70	90	70	70
Bergbau u. Gew. von Steinen u. Erden.....	0	0	0	10	10	10	10	10	0	0
Verarbeitendes Gewerbe.....	80	80	90	70	80	80	60	80	70	60
Energie- und Wasserversorgung.....	10	10	10	10	0	10	0	0	0	0
darunter: integrierte Investitionen.....	-	-	-	-	-	-	-	30	30	30
Staat.....	150	170	220	210	120	120	130	150	190	150
Privatisierte öffentliche Unternehmen.....	-	-	-	-	-	-	-	-	-	-
Insgesamt	240	260	320	300	210	220	200	240	260	220
preisbereinigt (Kettenindex 2000 = 100)										
Produzierendes Gewerbe 2).....	112,08	116,26	113,71	101,50	100,00	104,70	76,55	107,95	86,26	76,80
Bergbau u. Gew. von Steinen u. Erden.....	88,39	43,66	63,65	231,21	100,00	140,94	103,01	125,66	81,50	78,11
Verarbeitendes Gewerbe.....	103,93	105,45	113,83	90,93	100,00	100,23	72,61	106,85	89,67	79,49
Energie- und Wasserversorgung.....	374,65	534,10	195,33	177,25	100,00	169,55	142,99	110,60	0,00	0,00
Staat.....	118,94	133,86	177,93	169,36	100,00	98,31	110,33	124,37	153,01	126,01
Privatisierte öffentliche Unternehmen.....	-	-	-	-	-	-	-	-	-	-
Insgesamt	115,37	126,03	151,30	141,24	100,00	101,05	95,95	117,10	125,06	105,38

3.5 Luftreinhaltung

Mill. EUR

Wirtschaftsgliederung	1996	1997	1998	1999	2000	2001	2002	2003	2004	2005 1)
in jeweiligen Preisen										
Produzierendes Gewerbe 2).....	1 470	830	680	730	700	750	740	600	690	590
Bergbau u. Gew. von Steinen u. Erden.....	30	10	10	10	20	10	10	10	10	20
Verarbeitendes Gewerbe.....	1 030	530	560	540	630	670	640	510	580	480
Energie- und Wasserversorgung.....	410	280	110	170	50	70	90	70	100	90
darunter: integrierte Investitionen.....	-	-	-	-	-	-	-	160	200	200
Staat.....	20	20	20	20	20	20	0	0	0	0
Privatisierte öffentliche Unternehmen.....	-	-	-	-	-	-	-	-	-	-
Insgesamt	1 490	850	700	740	720	770	740	600	690	590
preisbereinigt (Kettenindex 2000 = 100)										
Produzierendes Gewerbe 2).....	219,50	121,76	99,55	105,89	100,00	105,73	102,39	82,76	96,54	81,37
Bergbau u. Gew. von Steinen u. Erden.....	208,21	97,71	93,90	76,10	100,00	65,83	58,80	84,70	77,77	109,35
Verarbeitendes Gewerbe.....	170,16	87,11	90,33	87,55	100,00	104,60	97,90	78,79	89,07	73,61
Energie- und Wasserversorgung.....	823,94	550,87	213,93	338,41	100,00	131,03	169,74	130,60	193,48	168,33
Staat.....	150,27	184,32	113,51	107,02	100,00	108,99	0,35	1,28	0,27	0,50
Privatisierte öffentliche Unternehmen.....	-	-	-	-	-	-	-	-	-	-
Insgesamt	218,10	123,00	99,84	105,91	100,00	105,81	100,12	80,94	94,40	79,57

1) Vorläufiges Ergebnis. - 2) Ohne Baugewerbe. Ab 2003 einschl. integrierte Investitionen.

4 Abschreibungen des Produzierenden Gewerbes und des Staates auf Umweltschutzanlagen nach Wirtschaftsbereichen

4.1 Insgesamt

Mill. EUR

Wirtschaftsgliederung	1996	1997	1998	1999	2000	2001	2002	2003	2004	2005 1)
zu Wiederbeschaffungspreisen										
Produzierendes Gewerbe 2).....	2 930	2 940	2 890	2 830	2 800	2 730	2 650	2 540	2 450	2 380
Bergbau u. Gew. von Steinen u. Erden.....	120	120	110	110	110	100	90	90	90	80
Verarbeitendes Gewerbe.....	1 710	1 760	1 760	1 760	1 780	1 780	1 770	1 740	1 710	1 690
Ernährungsgewerbe, Tabakverarbeitung.....	140	140	130	130	130
Textil- u. Bekleidungsgewerbe; Leder-; Holz-; Papier-, Verlags- u. Druckgewerbe.....
Kokerei, Mineralölverarbeitung 3).....	110	120	120	120	130	130	140	140	140	140
Chemische Industrie.....	570	580	580	570	570	560	540	530	520	510
H.v. Gummi- und Kunststoffwaren.....	40	40	50	50	50	50	50	50	50	50
Glasgewerbe, Keramik, Verarbeitung von Steinen und Erden.....	100	110	110	110	110	110	110	110	100	100
Metallerzeugung u. -bearbeitung, Recycling.....	180	180	180	180	180	180	180	180	180	180
H.v. Metallerzeugnissen, Maschinenbau.....	130	130	130	120	120
H.v. Büromaschinen, Datenverarbeitungs- geräten u. -einrichtungen; Elektrotechnik, Feinmechanik u. Optik; H.v. Möbeln, Schmuck, Musikinstrumenten, usw.....
Fahrzeugbau.....	180	190	190	190	200	200	200	200	200	200
Energie- und Wasserversorgung.....	1 100	1 070	1 020	960	910	850	780	710	650	600
Staat.....	4 510	4 530	4 590	4 610	4 660	4 610	4 510	4 430	4 410	4 390
Insgesamt	7 440	7 470	7 490	7 440	7 460	7 340	7 160	6 970	6 860	6 760
preisbereinigt (Kettenindex 2000 = 100)										
Produzierendes Gewerbe 2).....	108,04	107,64	105,48	102,92	100,00	96,57	93,15	89,58	86,07	82,78
Bergbau u. Gew. von Steinen u. Erden.....	115,24	112,38	108,68	104,83	100,00	94,62	89,20	83,90	79,31	76,24
Verarbeitendes Gewerbe.....	100,07	101,41	101,11	100,67	100,00	98,88	97,54	95,86	93,93	91,85
Ernährungsgewerbe, Tabakverarbeitung.....	98,81	97,32	95,35	91,72	89,89
Textil- u. Bekleidungsgewerbe; Leder-; Holz-; Papier-, Verlags- u. Druckgewerbe.....
Kokerei, Mineralölverarbeitung 3).....	94,18	97,24	99,07	99,41	100,00	103,20	107,36	108,15	105,91	104,78
Chemische Industrie.....	105,05	105,42	104,18	102,18	100,00	97,34	94,43	92,19	89,99	86,97
H.v. Gummi- und Kunststoffwaren.....	96,44	97,40	98,10	99,56	100,00	100,20	99,74	98,79	98,39	97,09
Glasgewerbe, Keramik, Verarbeitung von Steinen und Erden.....	96,49	98,85	99,71	100,13	100,00	98,33	96,58	93,41	89,79	86,73
Metallerzeugung u. -bearbeitung, Recycling.....	100,31	99,52	98,88	99,61	100,00	99,58	98,90	97,65	97,26	96,53
H.v. Metallerzeugnissen, Maschinenbau.....	98,53	96,47	93,78	91,00	88,10
H.v. Büromaschinen, Datenverarbeitungs- geräten u. -einrichtungen; Elektrotechnik, Feinmechanik u. Optik; H.v. Möbeln, Schmuck, Musikinstrumenten, usw.....
Fahrzeugbau.....	97,33	102,12	101,02	100,37	100,00	99,38	99,19	99,70	100,19	100,49
Energie- und Wasserversorgung.....	122,59	119,14	113,55	107,07	100,00	92,29	85,01	77,90	71,38	65,64
Staat.....	98,10	99,39	100,10	100,24	100,00	99,43	98,66	97,69	96,69	95,49
Insgesamt	101,82	102,48	102,11	101,24	100,00	98,36	96,58	94,61	92,65	90,64

1) Vorläufiges Ergebnis. - 2) Ohne Baugewerbe. Ab 2003 einschl. Abschreibungen, die auf integrierten Investitionen basieren. - 3) Einschl. Herstellung und Verarbeitung von Spalt- und Brutstoffen.

4 Abschreibungen des Produzierenden Gewerbes und des Staates auf Umweltschutzanlagen nach Wirtschaftsbereichen

4.2 Abfallentsorgung

Mill. EUR

Wirtschaftsgliederung	1996	1997	1998	1999	2000	2001	2002	2003	2004	2005 1)
zu Wiederbeschaffungspreisen										
Produzierendes Gewerbe 2).....	300	300	310	310	320	320	320	310	310	310
Bergbau u. Gew. von Steinen u. Erden.....	10	10	10	10	10	10	10	10	10	10
Verarbeitendes Gewerbe.....	220	230	240	240	250	250	250	250	250	250
Energie- und Wasserversorgung.....	70	70	60	60	60	60	60	50	50	50
Staat.....	510	510	520	520	510	500	480	470	460	440
Insgesamt	800	820	830	830	830	820	800	780	770	750
preisbereinigt (Kettenindex 2000 = 100)										
Produzierendes Gewerbe 2).....	96,17	97,94	98,56	99,59	100,00	98,62	97,43	95,87	93,24	91,01
Bergbau u. Gew. von Steinen u. Erden.....	107,88	108,13	105,77	103,66	100,00	94,81	89,47	84,06	78,87	73,60
Verarbeitendes Gewerbe.....	91,04	94,58	96,76	98,67	100,00	99,82	99,40	98,45	96,43	94,69
Energie- und Wasserversorgung.....	115,33	110,17	104,91	102,78	100,00	94,21	90,46	86,88	82,06	78,19
Staat.....	102,39	103,63	103,23	101,97	100,00	97,39	94,63	91,35	88,26	84,77
Insgesamt	100,01	101,45	101,45	101,06	100,00	97,86	95,70	93,09	90,18	87,18

4.3 Gewässerschutz

Mill. EUR

Wirtschaftsgliederung	1996	1997	1998	1999	2000	2001	2002	2003	2004	2005 1)
zu Wiederbeschaffungspreisen										
Produzierendes Gewerbe 2).....	730	730	740	740	750	740	740	730	720	720
Bergbau u. Gew. von Steinen u. Erden.....	20	20	20	20	20	20	20	20	20	30
Verarbeitendes Gewerbe.....	620	630	630	640	650	650	650	640	630	630
Energie- und Wasserversorgung.....	90	80	80	70	70	70	70	60	60	60
Staat.....	3 960	3 960	4 020	4 030	4 080	4 050	3 960	3 900	3 890	3 880
Insgesamt	4 680	4 700	4 750	4 770	4 830	4 790	4 700	4 620	4 610	4 590
preisbereinigt (Kettenindex 2000 = 100)										
Produzierendes Gewerbe 2).....	99,80	100,38	100,62	100,58	100,00	98,76	97,30	95,80	94,48	93,20
Bergbau u. Gew. von Steinen u. Erden.....	97,77	98,06	99,79	101,44	100,00	98,10	97,36	96,57	97,98	104,94
Verarbeitendes Gewerbe.....	97,52	98,65	99,46	100,03	100,00	99,00	97,72	96,56	95,23	93,52
Energie- und Wasserversorgung.....	121,20	116,88	111,45	105,35	100,00	96,85	93,48	88,59	86,36	86,40
Staat.....	97,83	99,07	99,84	100,08	100,00	99,63	99,08	98,36	97,59	96,64
Insgesamt	98,13	99,27	99,96	100,16	100,00	99,50	98,80	97,96	97,10	96,10

1) Vorläufiges Ergebnis. - 2) Ohne Baugewerbe. Ab 2003 einschl. Abschreibungen, die auf integrierten Investitionen basieren.

4 Abschreibungen des Produzierenden Gewerbes und des Staates auf Umweltschutzanlagen nach Wirtschaftsbereichen

4.4 Lärmbekämpfung

Mill. EUR

Wirtschaftsgliederung	1996	1997	1998	1999	2000	2001	2002	2003	2004	2005 1)
zu Wiederbeschaffungspreisen										
Produzierendes Gewerbe 2).....	100	100	100	100	110	110	100	100	100	100
Bergbau u. Gew. von Steinen u. Erden.....	10	10	10	10	10	10	10	10	10	10
Verarbeitendes Gewerbe.....	70	80	80	80	90	90	80	80	80	80
Energie- und Wasserversorgung.....	20	20	20	20	20	10	10	10	10	10
Staat.....	40	40	40	40	40	50	50	50	50	50
Insgesamt	130	140	140	150	150	150	150	150	150	150
preisbereinigt (Kettenindex 2000 = 100)										
Produzierendes Gewerbe 2).....	99,51	99,87	100,11	99,87	100,00	99,36	98,03	96,83	95,90	94,21
Bergbau u. Gew. von Steinen u. Erden.....	100,90	98,46	95,11	96,99	100,00	100,28	100,52	100,93	101,04	99,86
Verarbeitendes Gewerbe.....	95,51	96,54	97,77	98,63	100,00	100,55	100,16	99,93	100,17	99,57
Energie- und Wasserversorgung.....	120,54	118,32	114,47	107,61	100,00	92,55	85,58	78,49	70,79	62,80
Staat.....	79,62	84,01	89,40	95,37	100,00	103,40	106,93	110,87	115,53	120,20
Insgesamt	93,34	95,00	96,86	98,51	100,00	100,54	100,64	100,99	101,77	102,00

4.5 Luftreinhaltung

Mill. EUR

Wirtschaftsgliederung	1996	1997	1998	1999	2000	2001	2002	2003	2004	2005 1)
zu Wiederbeschaffungspreisen										
Produzierendes Gewerbe 2).....	1 810	1 810	1 750	1 680	1 630	1 560	1 490	1 410	1 330	1 250
Bergbau u. Gew. von Steinen u. Erden.....	80	80	80	70	70	60	60	50	50	50
Verarbeitendes Gewerbe.....	800	820	810	800	800	790	790	770	750	730
Energie- und Wasserversorgung.....	930	910	860	810	760	710	650	590	530	480
Staat.....	10	10	20	20	20	20	20	20	20	10
Insgesamt	1 820	1 820	1 760	1 700	1 650	1 580	1 510	1 420	1 340	1 270
preisbereinigt (Kettenindex 2000 = 100)										
Produzierendes Gewerbe 2).....	114,68	113,36	109,40	104,84	100,00	94,98	90,09	85,04	80,19	75,66
Bergbau u. Gew. von Steinen u. Erden.....	123,42	119,03	113,23	106,78	100,00	92,91	85,40	78,08	71,11	64,67
Verarbeitendes Gewerbe.....	105,50	106,34	104,20	102,03	100,00	98,30	96,53	94,06	91,46	88,82
Energie- und Wasserversorgung.....	123,34	120,08	114,42	107,56	100,00	91,71	83,77	76,17	69,14	62,75
Staat.....	84,95	91,17	96,02	98,39	100,00	101,26	99,39	94,19	88,60	82,64
Insgesamt	114,38	113,13	109,25	104,76	100,00	95,06	90,20	85,14	80,29	75,75

1) Vorläufiges Ergebnis. - 2) Ohne Baugewerbe. Ab 2003 einschl. Abschreibungen, die auf integrierten Investitionen basieren.

5 Laufende Ausgaben für Umweltschutz nach Wirtschaftsbereichen*)

5.1 Insgesamt

Mill. EUR

Wirtschaftsgliederung	1996	1997	1998	1999	2000	2001	2002	2003	2004	2005 1)
in jeweiligen Preisen										
Produzierendes Gewerbe 2).....	6 460	6 080	6 140	5 650	5 510	5 750	5 580	5 820	5 180	5 090
Bergbau u. Gew. von Steinen u. Erden.....	280	210	210	160	150	120	130	90	120	110
Verarbeitendes Gewerbe.....	4 570	4 480	4 370	4 030	4 050	4 150	4 130	4 380	3 770	3 720
Ernährungsgewerbe, Tabakverarbeitung.....	150	150	130	220	230
Textil- u. Bekleidungsgewerbe; Leder-; Holz-; Papier-, Verlags- u. Druckgewerbe.....
Kokerei, Mineralölverarbeitung 3).....	430	440	440	380	560	560	520	580	580	600
Chemische Industrie.....	1 930	1 790	1 570	1 450	1 420	1 410	1 360	1 280	1 070	990
H.v. Gummi- und Kunststoffwaren.....	60	70	70	60	40	60	60	60	60	60
Glasgewerbe, Keramik, Verarbeitung von Steinen und Erden.....	130	120	130	110	90	110	150	120	100	100
Metallerzeugung u. -bearbeitung, Recycling.....	880	830	1 010	860	840	890	900	1 300	880	880
H.v. Metallerzeugnissen, Maschinenbau.....	180	180	150	140	140
H.v. Büromaschinen, Datenverarbeitungs- geräten u. -einrichtungen; Elektrotechnik, Feinmechanik u. Optik; H.v. Möbeln, Schmuck, Musikinstrumenten, usw.....
Fahrzeugbau.....	470	480	440	460	440	460	450	450	430	420
Energie- und Wasserversorgung.....	1 600	1 390	1 560	1 460	1 310	1 480	1 320	1 350	1 280	1 250
Staat.....	7 720	7 410	6 730	6 740	6 540	6 440	6 140	6 070	5 880	5 890
Privatisierte öffentliche Unternehmen.....	8 810	9 640	10 720	11 340	11 300	12 000	12 780	13 610	13 930	14 790
Insgesamt	22 990	23 130	23 590	23 730	23 340	24 190	24 500	25 490	25 000	25 770

preisbereinigt (Kettenindex 2000 = 100)

Produzierendes Gewerbe 2).....	128,11	117,57	119,65	109,98	100,00	98,59	97,68	98,91	86,34	80,11
Bergbau u. Gew. von Steinen u. Erden.....	206,13	153,05	153,58	111,83	100,00	72,92	81,88	58,48	77,08	66,91
Verarbeitendes Gewerbe.....	123,32	117,76	115,65	106,53	100,00	96,49	97,87	100,68	85,04	79,38
Ernährungsgewerbe, Tabakverarbeitung.....	106,53	110,80	91,10	151,58	151,43
Textil- u. Bekleidungsgewerbe; Leder-; Holz-; Papier-, Verlags- u. Druckgewerbe.....
Kokerei, Mineralölverarbeitung 3).....	83,76	83,16	83,22	72,21	100,00	93,01	88,57	96,33	93,93	91,84
Chemische Industrie.....	148,66	134,09	117,91	108,55	100,00	93,46	91,66	84,03	68,79	60,63
H.v. Gummi- und Kunststoffwaren.....	156,18	172,65	157,38	148,27	100,00	126,47	119,23	126,11	117,29	110,48
Glasgewerbe, Keramik, Verarbeitung von Steinen und Erden.....	147,05	141,05	149,55	122,12	100,00	114,05	148,62	115,38	98,57	90,96
Metallerzeugung u. -bearbeitung, Recycling.....	114,32	105,08	129,20	110,18	100,00	99,81	103,29	143,89	95,20	89,98
H.v. Metallerzeugnissen, Maschinenbau.....	99,75	101,82	82,90	76,25	70,33
H.v. Büromaschinen, Datenverarbeitungs- geräten u. -einrichtungen; Elektrotechnik, Feinmechanik u. Optik; H.v. Möbeln, Schmuck, Musikinstrumenten, usw.....
Fahrzeugbau.....	114,98	115,46	107,49	110,62	100,00	98,31	97,70	94,78	89,12	83,89
Energie- und Wasserversorgung.....	134,13	113,00	128,22	120,55	100,00	108,06	98,80	97,88	91,50	83,91
Staat.....	121,45	115,28	105,01	104,53	100,00	96,79	91,38	87,81	82,80	79,46
Privatisierte öffentliche Unternehmen.....	80,17	86,67	96,73	101,56	100,00	104,26	110,04	113,97	113,46	115,45
Insgesamt	102,71	101,78	104,27	104,30	100,00	100,83	101,88	103,07	98,44	96,99

*) Ausgaben (Käufe, Personalausgaben) im Zusammenhang mit dem Betrieb von Umweltschutzanlagen. - 1) Vorläufiges Ergebnis. - 2) Ohne Baugewerbe. Daten für 2005 geschätzt. - 3) Einschl. Herstellung und Verarbeitung von Spalt- und Brutstoffen.

5 Laufende Ausgaben für Umweltschutz nach Wirtschaftsbereichen*)

5.2 Abfallentsorgung

Mill. EUR

Wirtschaftsgliederung	1996	1997	1998	1999	2000	2001	2002	2003	2004	2005 1)
in jeweiligen Preisen										
Produzierendes Gewerbe 2).....	1 480	1 380	1 350	1 410	1 170	1 380	1 270	1 180	1 080	1 050
Bergbau u. Gew. von Steinen u. Erden.....	50	40	30	30	30	40	30	30	30	30
Verarbeitendes Gewerbe.....	1 140	1 160	1 090	1 100	940	1 000	1 040	960	870	850
Energie- und Wasserversorgung.....	290	170	230	280	200	350	200	190	180	160
Staat.....	4 830	4 710	4 160	4 170	3 940	3 870	3 600	3 460	3 340	3 410
Privatisierte öffentliche Unternehmen.....	5 730	6 100	6 450	6 810	6 690	7 090	7 640	7 720	7 890	8 540
Insgesamt	12 040	12 190	11 960	12 390	11 800	12 340	12 510	12 370	12 310	13 000
preisbereinigt (Kettenindex 2000 = 100)										
Produzierendes Gewerbe 2).....	137,04	125,34	122,76	126,58	100,00	114,61	105,96	96,03	86,30	80,98
Bergbau u. Gew. von Steinen u. Erden.....	184,67	168,65	113,90	113,14	100,00	124,05	116,87	108,61	109,40	101,25
Verarbeitendes Gewerbe.....	132,00	132,38	123,60	122,67	100,00	102,49	107,25	97,10	86,44	81,65
Energie- und Wasserversorgung.....	153,90	87,09	120,12	146,47	100,00	169,28	97,65	88,60	81,98	74,56
Staat.....	125,42	121,07	107,40	107,21	100,00	96,51	89,07	83,27	78,10	76,21
Privatisierte öffentliche Unternehmen.....	88,67	93,28	99,19	104,15	100,00	105,19	112,48	110,62	109,86	113,53
Insgesamt	105,70	105,73	104,23	107,34	100,00	103,23	103,96	99,98	96,84	97,75

5.3 Gewässerschutz

Mill. EUR

Wirtschaftsgliederung	1996	1997	1998	1999	2000	2001	2002	2003	2004	2005 1)
in jeweiligen Preisen										
Produzierendes Gewerbe 2).....	2 240	2 100	2 060	1 840	1 930	1 900	1 920	2 180	1 890	1 870
Bergbau u. Gew. von Steinen u. Erden.....	110	70	100	50	50	40	50	20	50	40
Verarbeitendes Gewerbe.....	1 860	1 810	1 740	1 580	1 680	1 630	1 640	1 890	1 530	1 510
Energie- und Wasserversorgung.....	270	220	230	200	200	230	230	260	310	310
Staat.....	2 870	2 680	2 550	2 550	2 570	2 550	2 520	2 590	2 520	2 460
Privatisierte öffentliche Unternehmen.....	3 080	3 540	4 270	4 520	4 610	4 910	5 140	5 890	6 040	6 250
Insgesamt	8 190	8 320	8 880	8 910	9 110	9 360	9 580	10 650	10 450	10 580
preisbereinigt (Kettenindex 2000 = 100)										
Produzierendes Gewerbe 2).....	126,76	115,88	114,39	101,76	100,00	92,55	95,39	105,14	89,17	83,49
Bergbau u. Gew. von Steinen u. Erden.....	223,02	151,18	199,88	101,75	100,00	74,21	88,22	43,85	82,21	71,38
Verarbeitendes Gewerbe.....	121,32	114,50	110,93	100,88	100,00	91,23	93,62	104,83	83,15	77,60
Energie- und Wasserversorgung.....	147,03	118,15	120,82	109,13	100,00	108,46	112,12	123,84	141,73	136,30
Staat.....	115,38	106,37	101,37	100,42	100,00	97,19	94,90	94,74	89,97	84,42
Privatisierte öffentliche Unternehmen.....	68,05	77,26	93,26	97,89	100,00	102,91	106,55	118,61	118,45	118,08
Insgesamt	93,33	93,33	99,83	99,39	100,00	99,10	100,92	109,07	104,27	101,33

*) Ausgaben (Käufe, Personalausgaben) im Zusammenhang mit dem Betrieb von Umweltschutzanlagen. - 1) Vorläufiges Ergebnis. - 2) Ohne Baugewerbe. Daten für 2005 geschätzt.

5 Laufende Ausgaben für Umweltschutz nach Wirtschaftsbereichen*)

5.4 Lärmbekämpfung

Mill. EUR

Wirtschaftsgliederung	1996	1997	1998	1999	2000	2001	2002	2003	2004	2005 1)
in jeweiligen Preisen										
Produzierendes Gewerbe 2).....	90	90	90	90	80	110	110	120	90	90
Bergbau u. Gew. von Steinen u. Erden.....	20	10	0	0	0	0	0	0	0	0
Verarbeitendes Gewerbe.....	60	70	70	80	70	90	80	90	80	80
Energie- und Wasserversorgung.....	10	10	10	10	10	10	30	30	10	10
Staat.....	-	-	-	-	-	-	-	-	-	-
Privatisierte öffentliche Unternehmen.....	-	-	-	-	-	-	-	-	-	-
Insgesamt	90	90	90	90	80	110	110	120	90	90
preisbereinigt (Kettenindex 2000 = 100)										
Produzierendes Gewerbe 2).....	121,90	113,29	109,40	118,44	100,00	118,13	129,90	137,29	96,59	94,35
Bergbau u. Gew. von Steinen u. Erden.....	1 190,22	407,82	289,24	161,34	100,00	117,44	107,33	103,11	109,01	81,18
Verarbeitendes Gewerbe.....	95,89	110,07	106,52	119,33	100,00	123,23	112,39	119,13	100,62	99,64
Energie- und Wasserversorgung.....	120,18	85,51	98,69	104,93	100,00	83,38	253,31	267,10	66,23	59,64
Staat.....	-	-	-	-	-	-	-	-	-	-
Privatisierte öffentliche Unternehmen.....	-	-	-	-	-	-	-	-	-	-
Insgesamt	121,90	113,29	109,40	118,44	100,00	118,13	129,90	137,29	96,59	94,35

5.5 Luftreinhaltung

Mill. EUR

Wirtschaftsgliederung	1996	1997	1998	1999	2000	2001	2002	2003	2004	2005 1)
in jeweiligen Preisen										
Produzierendes Gewerbe 2).....	2 640	2 510	2 640	2 310	2 320	2 360	2 270	2 330	2 120	2 080
Bergbau u. Gew. von Steinen u. Erden.....	110	90	80	70	70	40	40	30	40	40
Verarbeitendes Gewerbe.....	1 500	1 430	1 470	1 270	1 360	1 430	1 370	1 430	1 290	1 280
Energie- und Wasserversorgung.....	1 030	990	1 090	970	890	890	860	870	790	770
Staat.....	20	20	20	20	20	20	20	20	20	20
Privatisierte öffentliche Unternehmen.....	-	-	-	-	-	-	-	-	-	-
Insgesamt	2 670	2 540	2 660	2 330	2 340	2 380	2 290	2 350	2 140	2 100
preisbereinigt (Kettenindex 2000 = 100)										
Produzierendes Gewerbe 2).....	124,89	115,15	122,75	107,98	100,00	94,85	94,14	93,59	83,50	76,23
Bergbau u. Gew. von Steinen u. Erden.....	176,01	141,51	130,04	117,94	100,00	49,88	61,58	48,18	58,02	48,29
Verarbeitendes Gewerbe.....	121,13	111,94	116,29	101,40	100,00	97,42	95,98	97,08	85,62	78,99
Energie- und Wasserversorgung.....	126,78	118,06	132,06	117,26	100,00	94,31	93,79	91,66	82,18	74,08
Staat.....	119,20	113,67	103,87	104,68	100,00	98,69	92,01	88,47	82,89	78,73
Privatisierte öffentliche Unternehmen.....	-	-	-	-	-	-	-	-	-	-
Insgesamt	124,84	115,14	122,59	107,95	100,00	94,88	94,12	93,55	83,50	76,25

*) Ausgaben (Käufe, Personalausgaben) im Zusammenhang mit dem Betrieb von Umweltschutzanlagen. - 1) Vorläufiges Ergebnis. - 2) Ohne Baugewerbe. Daten für 2005 geschätzt.