

Verkehr

Verkehrsunfälle



Januar 2008

Erscheinungsfolge: monatlich
Erschienen am 23.07.2008
Artikelnummer: 2080700081014

Fachliche Informationen zu dieser Veröffentlichung können Sie direkt beim Statistischen Bundesamt erfragen:
Gruppe VC, Telefon: +49 (0)611/75-2687; Fax: +49 (0)611/75-3924 oder E-Mail:
verkehrsunfaelle@destatis.de

© **Statistisches Bundesamt, Wiesbaden 2008**

Vervielfältigung und Verbreitung, auch auszugsweise, mit Quellenangabe gestattet.

Tabellenteil

Allgemeine und methodische Erläuterungen zur Straßenverkehrsunfallstatistik	3
 1 Straßenverkehrsunfälle und Verunglückte	
1.1 Zeitreihe ab 1970	5
1.2 Nach Straßenarten	6
1.3 Nach Unfalltypen	8
1.4 Nach Unfallarten	9
1.5 Nach Tagesdatum und Ortslage.....	10
1.6 Nach Art der Verkehrsbeteiligung und Ortslage	12
1.7 Nach Ländern.....	13
1.8 Unfälle nach Unfallkategorien und Unfallfolgen.....	15
1.9 Unfälle mit Alkoholeinfluss und Unfallfolgen nach Ländern	16
1.10 In ausgewählten kreisfreien Städten	17
1.11 Übrige Sachschadensunfälle nach Ortslagen	19
 2 Getötete und Verletzte im Straßenverkehr	
2.1 Nach Art der Verkehrsbeteiligung	20
2.2 Nach Art der Verkehrsbeteiligung, Altersgruppen und Geschlecht	22
2.3 Nach Altersgruppen und Geschlecht	26
 3 An Straßenverkehrsunfällen beteiligte Fahrzeugführer und Fußgänger	
3.1 Beteiligte nach Art der Verkehrsbeteiligung	28
3.2 Beteiligte an Unfällen mit Personenschaden nach Art der Verkehrsbeteiligung und Altersgruppen	29
3.3 Hauptverursacher nach Art der Verkehrsbeteiligung, Altersgruppen und Geschlecht	30
 4 Ursachen von Straßenverkehrsunfällen mit Personenschaden	
4.1 Fehlverhalten der Fahrzeugführer	31
4.2 Straßenverkehrsunfälle und Verunglückte nach Unfallursachen	32

Erläuterungen zur Straßenverkehrsunfallstatistik

Rechtsgrundlage für die Zusammenstellung der vorliegenden Ergebnisse ist das "Gesetz über die Statistik der Straßenverkehrsunfälle" vom 15. Juni 1990 (BGBl. I 1990 S. 1078 ff), zuletzt geändert durch das erste Gesetz zur Änderung des Straßenverkehrsunfallstatistikgesetzes vom 23. November 1994 (BGBl. I S. 3491) sowie die Verordnung zur näheren Bestimmung des schwerwiegenden Unfalls mit Sachschaden im Sinne des Straßenverkehrsunfallstatistikgesetzes vom 21. Dezember 1994 (BGBl. I S. 3970) zuletzt geändert durch Artikel 3 der Verordnung zur Änderung der Anlage zu § 24a des Straßenverkehrsgesetzes und anderer Vorschriften vom 6. Juni 2007 (BGBl. I S. 1047).

Danach wird über Unfälle, bei denen infolge des Fahrverkehrs auf öffentlichen Wegen und Plätzen Personen getötet oder verletzt oder Sachschäden verursacht worden sind, eine Bundesstatistik geführt.

Auskunftspflichtig sind die Polizeidienststellen, deren Beamte den Unfall aufgenommen haben. Daraus folgt, dass die Statistik nur solche Unfälle erfasst, zu denen die Polizei herangezogen wurde. Grundlage für die Statistik der Straßenverkehrsunfälle sind die auf Datenträgern übergebenen Angaben der Verkehrsunfallanzeigen sowie die Meldungen über die übrigen Sachschadensunfälle, die entsprechend dem Gesetz nur zahlenmäßig nach der Ortslage erfasst werden.

Üblicherweise können nicht alle Verkehrsunfallanzeigen von der Polizei oder den Statistischen Landesämtern termingerecht in die Monatsergebnisse eingearbeitet werden, da bei fehlenden oder widersprüchlichen Angaben oft zeitraubende Rückfragen nötig werden. Derartige Unfälle werden als Nachmeldungen übernommen, die dazu führen, dass der kumulierte Jahresteil größer ist als die Summe der Monatsergebnisse. Die Angaben der Vormonate des Berichtsjahres sind um die Nachmeldungen bereinigt und somit endgültig.

Grundbegriffe der Unfallstatistik

Die Straßenverkehrsunfallstatistik unterscheidet traditionell zwischen den vier Grundbegriffen Unfälle, Beteiligte, Verunglückte und Unfallursachen.

Unfälle

Unfälle werden nach der Schwere der Unfallfolge unterschieden in Unfälle mit Personenschaden, schwerwiegende Unfälle mit Sachschaden im engeren Sinn (i. e. S.), sonstige Unfälle unter dem Einfluss berauschender Mittel (z. B. Alkohol, Drogen, Rauschgift) und übrige Sachschadensunfälle. Kriterium der Zuordnung ist jeweils die schwerste Unfallfolge, d.h. bei einem Unfall mit nur Sachschaden wurden keine Verkehrsteilnehmer verletzt oder getötet.

Unfälle mit Personenschaden sind solche, bei denen unabhängig von der Höhe des Sachschadens Personen verletzt oder getötet wurden.

Schwerwiegende Unfälle mit nur Sachschaden i.e.S. sind Unfälle, bei denen als Unfallursache eine Ordnungswidrigkeit (Bußgeld) oder Straftat im Zusammenhang mit der Teilnahme am Straßenverkehr vorliegt und bei denen gleichzeitig ein Kraftfahrzeug aufgrund eines Unfallschadens von der Unfallstelle abgeschleppt werden muss (Kfz nicht fahrbereit), dies betrifft auch Fälle unter dem Einfluss berauschender Mittel.

Detailliert erfasst werden auch alle sonstigen Sachschadensunfälle, bei denen ein Unfallbeteiligter unter dem Einfluss berauschender Mittel stand (**Sonstige Unfälle unter dem Einfluss berauschender Mittel**).

Alle **übrigen Sachschadensunfälle** werden nur zahlenmäßig nach der Ortslage (innerorts, außerorts, auf Autobahnen) nachgewiesen. Dabei wird die Ortslage der Unfälle durch die gelben Ortstafeln bestimmt. Alle Unfälle auf Autobahnen, auch die auf Stadtautobahnen, gelten als Unfälle außerhalb von Ortschaften. Bei Unfällen auf Kreuzungen wird die höherrangige Straße eingetragen.

Beteiligte

Als Beteiligte an einem Straßenverkehrsunfall werden alle Fahrzeugführer oder Fußgänger erfasst, die selbst - oder deren Fahrzeug - Schäden erlitten oder hervorgerufen haben. Verunglückte Mitfahrer zählen somit nicht zu den Unfallbeteiligten.

Der **Hauptverursacher** (1. Beteiligter) ist der Beteiligte, der nach Einschätzung der Polizei die Hauptschuld am Unfall trägt. Beteiligte an Alleinunfällen gelten immer als Hauptverursacher.

Verunglückte

Als Verunglückte zählen Personen (auch Mitfahrer), die beim Unfall verletzt oder getötet wurden. Dabei werden erfasst als

- **Getötete:** Personen, die innerhalb von 30 Tagen an den Unfallfolgen starben,
- **Schwerverletzte:** Personen, die unmittelbar zur stationären Behandlung (mindestens 24 Stunden) in einem Krankenhaus aufgenommen wurden,
- **Leichtverletzte:** alle übrigen Verletzten.

Ursachen

Die Unfallursachen werden von den aufnehmenden Polizeibeamten entsprechend ihrer Einschätzung erfasst. Es wird unterschieden zwischen allgemeinen Ursachen (z.B. Straßenglätte, Nebel usw.), die dem Unfall, nicht einzelnen Beteiligten zugeordnet werden und personenbezogenem Fehlverhalten (wie Vorfahrtsmissachtung, nicht angepasste Geschwindigkeit usw.), das bestimmten Fahrzeugführern oder Fußgängern zugeschrieben wird.

Je Unfall können bis zu acht Unfallursachen angegeben werden. Darunter zwei allgemeine Ursachen und je drei personenbezogene Ursachen für den ersten Beteiligten (Hauptverursacher) und einem weiteren Beteiligten. Damit ist die Anzahl der Ursachen i.d.R. größer als die Anzahl der Unfälle.

Zeichenerklärung

- 0 = weniger als die Hälfte von 1 in der letzten besetzten Stelle, jedoch mehr als nichts
- = nichts vorhanden
- ... = Angabe fällt später an
- . = Zahlenwert unbekannt
- x = Tabellenfach gesperrt, weil Aussage nicht sinnvoll
- r = berichtigte Zahl
- p = vorläufiges Ergebnis

Die Ergebnisse der vorliegenden Fachserie beziehen sich – soweit nicht anders angegeben – auf Deutschland insgesamt. Ergebnisse der Länder werden in den "Statistischen Berichten" der Statistischen Landesämter unter der Kennziffer H I 1 veröffentlicht.

1.1 Zeitreihen*)

Jahr ----- Monat	Polizeilich erfasste Unfälle						Verunglückte			
	insgesamt	mit Personen- schaden	mit nur Sachschaden				insgesamt	Getötete ⁴⁾	Schwer- verletzte	Leicht-
			zusammen	schwerwiegende Unfälle		übrige				
				im engeren Sinne ¹⁾	sonstige ²⁾³⁾ Unfälle unter dem Einfluss berausch. Mittel					
1970	414 362	599 364	21 332	578 032	
1975	375 182	521 808	17 011	504 797	
1976	399 725	548 150	17 144	531 006	
1977	419 309	575 690	<u>17 397</u>	<u>558 293</u>	
1978	418 702	572 915	17 303	555 612	
1979	403 131	545 629	15 558	530 071	
1980	412 672	555 966	15 050	540 916	
1981	395 926	529 810	13 635	516 175	
1982	392 470	521 568	13 450	508 118	
1983	407 820	543 583	13 553	530 030	
1984	393 523	519 247	12 041	507 206	
1985	360 270	471 466	10 070	461 396	
1986	374 364	493 045	10 620	482 425	
1987	356 606	471 776	9 498	462 278	
1988	375 187	497 606	9 862	487 744	
1989	377 366	500 213	9 779	490 434	
1990	389 350	521 977	11 046	510 931	
1991	2 311 466	385 147	1 926 319	221 338	.	1 704 981	516 835	11 300	131 093	374 442
1992	2 384 579	395 462	1 989 117	248 621	.	1 740 496	527 428	10 631	130 351	386 446
1993	2 345 396	385 384	1 960 012	265 203	.	1 694 809	515 540	9 949	125 854	379 737
1994	2 270 818	392 754	1 878 064	<u>258 732</u>	.	1 619 332	526 229	9 814	126 723	389 692
1995	2 238 301	388 003	1 850 298	130 732	33 014	1 686 552	521 595	9 454	122 973	389 168
1996	2 269 570	373 082	1 896 488	119 180	33 299	1 744 009	501 916	8 758	116 456	376 702
1997	2 232 379	380 835	1 851 544	109 389	31 299	1 710 856	509 643	8 549	115 414	385 680
1998	2 257 649	377 257	1 880 392	108 872	27 105	1 744 415	505 111	7 792	108 890	388 429
1999	2 413 473	395 689	2 017 784	110 725	26 722	1 880 337	528 899	7 772	109 550	411 577
2000	2 350 227	382 949	1 967 278	107 582	25 716	1 833 980	511 577	7 503	102 416	401 658
2001	2 373 556	375 345	1 998 211	110 603	24 220	1 863 388	501 752	6 977	95 040	399 735
2002	2 289 474	362 054	1 927 420	106 591	23 206	1 797 623	483 255	6 842	88 382	388 031
2003	2 259 567	354 534	1 905 033	102 615	22 208	1 780 210	468 783	6 613	85 577	376 593
2004	2 261 689	339 310	1 922 379	99 821	20 931	1 801 627	445 968	5 842	80 801	359 325
2005	2 253 992	336 619	1 917 373	100 073	19 408	1 797 892	438 804	5 361	76 952	356 491
2006	2 235 318	327 984	1 907 334	96 460	18 895	1 791 979	427 428	5 091	74 502	347 835
2007	2 335 005	335 845	1 999 160	97 278	18 725	1 883 157	436 368	4 949	75 443	355 976
2005 Januar	178 558	23 108	155 450	8 970	1 613	144 867	30 737	451	5 270	25 016
Februar	174 503	19 533	154 970	8 999	1 391	144 580	26 032	295	4 284	21 453
März	178 347	21 647	156 700	8 012	1 423	147 265	29 169	341	4 887	23 941
April	180 217	27 629	152 588	7 330	1 528	143 730	35 675	414	6 274	28 987
Mai	192 222	31 723	160 499	8 046	1 641	150 812	41 299	503	7 738	33 058
Juni	190 637	34 825	155 812	7 454	1 561	146 797	44 332	485	7 860	35 987
Juli	185 334	32 802	152 532	7 913	1 813	142 806	42 792	536	7 882	34 374
August	179 351	30 443	148 908	7 643	1 578	139 687	39 787	510	7 250	32 027
September ...	189 056	33 166	155 890	7 541	1 634	146 715	42 080	511	7 391	34 178
Oktober	198 956	30 868	168 088	8 407	1 817	157 864	40 316	519	7 151	32 646
November	200 826	26 272	174 554	9 176	1 569	163 809	33 976	392	5 598	27 986
Dezember	205 985	24 603	181 382	10 582	1 840	168 960	32 609	404	5 367	26 838
2006 Januar	180 853	19 663	161 190	8 752	1 420	151 018	26 005	312	4 342	21 351
Februar	166 892	19 335	147 557	8 508	1 274	137 775	25 625	329	4 289	21 007
März	195 805	21 678	174 127	9 046	1 370	163 711	28 901	338	4 658	23 905
April	165 389	23 093	142 296	7 258	1 489	133 549	30 619	394	5 380	24 845
Mai	194 937	31 096	163 841	7 948	1 571	154 322	40 095	430	7 129	32 536
Juni	184 259	32 487	151 772	6 685	1 661	143 426	41 504	497	7 837	33 170
Juli	183 634	34 365	149 269	6 752	1 677	140 840	44 363	543	8 318	35 502
August	180 199	28 491	151 708	8 092	1 606	142 010	37 065	427	6 413	30 225
September ...	185 407	33 504	151 903	6 856	1 681	143 366	42 719	510	7 849	34 360
Oktober	196 891	30 209	166 682	8 351	1 742	156 589	39 492	458	6 809	32 225
November	203 175	28 468	174 707	9 123	1 557	164 027	36 982	431	5 922	30 629
Dezember	197 877	25 595	172 282	9 089	1 847	161 346	34 058	422	5 556	28 080
2007 Januar	181 419	22 111	159 308	8 786	1 441	149 081	29 044	362	4 769	23 913
Februar	166 513	20 953	145 560	7 784	1 349	136 427	27 481	281	4 577	22 623
März	196 797	26 225	170 572	8 282	1 454	160 836	34 219	420	5 800	27 999
April	191 440	31 093	160 347	6 416	1 523	152 408	39 976	472	7 432	32 072
Mai	206 581	32 275	174 306	8 305	1 670	164 331	41 454	486	7 244	33 724
Juni	193 129	32 042	161 087	7 640	1 658	151 789	41 276	447	7 228	33 601
Juli	198 917	32 012	166 905	7 945	1 712	157 248	41 558	450	7 497	33 611
August	190 143	30 979	159 164	7 579	1 525	150 060	40 286	461	7 385	32 440
September ...	194 330	29 943	164 387	8 074	1 623	154 690	38 658	427	6 614	31 617
Oktober	204 773	27 993	176 780	7 689	1 527	167 564	36 211	397	6 054	29 760
November	213 127	26 315	186 812	9 719	1 556	175 537	34 392	330	5 499	28 563
Dezember	197 836	23 904	173 932	9 059	1 687	163 186	31 813	416	5 344	26 053
2008 Januar	176 339	21 763	154 576	7 671	1 231	145 674	28 105	350	4 782	22 973

*) Die Angaben beziehen sich auf den Gebietsstand der Bundesrepublik Deutschland seit dem 3.10.1990. In die hier nachgewiesenen Monatszahlen werden Nachmeldungen eingearbeitet, sie sind deshalb oft höher als die Ergebnisse in den vorangegangenen Monatsberichten.

1) 1991-1994 Sachschaden von DM 4 000 und mehr bei einem der Geschädigten. Ab 1995 Straftatbestand oder Ordnungswidrigkeit (Bußgeld) und mindestens ein Kfz musste abgeschleppt werden.

2) Alle Kfz waren fahrbereit.

3) Bis Dezember 2007 nur Unfälle unter Alkoholeinfluss.

4) Bis 1977 auf dem Gebiet der ehemaligen DDR innerhalb von 72 Stunden an den Unfallfolgen Gestorbene.

1 Straßenverkehrsunfälle und Verunglückte

1.2 Nach Straßenarten

Straßenart Ortslage	Unfälle mit Personen- schaden	Verunglückte			Unfälle mit Personen- schaden	Verunglückte			Zu- bzw. Abnahme (-)			
		Getötete	Schwer- verletzte	Leicht- verletzte		Getötete	Schwer- verletzte	Leicht- verletzte	Unf. mit Pers.- schaden	Getö- tete	Schwer- verletzte	Leicht- verletzte
		Anzahl							%			

Januar 2008

Januar 2007

Autobahnen	1 256	38	336	1 597	1 422	36	373	1 715	-11,7	5,6	-9,9	-6,9
Bundesstraßen	4 279	102	1 016	4 873	4 688	108	1 117	5 504	-8,7	-5,6	-9,0	-11,5
innerorts	2 406	31	438	2 715	2 571	25	431	2 934	-6,4	24,0	1,6	-7,5
außerorts	1 873	71	578	2 158	2 117	83	686	2 570	-11,5	-14,5	-15,7	-16,0
Landesstraßen	4 939	112	1 251	5 312	4 926	110	1 270	5 345	0,3	1,8	-1,5	-0,6
innerorts	2 621	30	518	2 827	2 713	34	527	2 926	-3,4	-11,8	-1,7	-3,4
außerorts	2 318	82	733	2 485	2 213	76	743	2 419	4,7	7,9	-1,3	2,7
Kreisstraßen	2 342	45	595	2 343	2 281	47	569	2 389	2,7	-4,3	4,6	-1,9
innerorts	1 155	9	228	1 181	1 230	11	267	1 253	-6,1	X	-14,6	-5,7
außerorts	1 187	36	367	1 162	1 051	36	302	1 136	12,9	-	21,5	2,3
Andere Straßen	8 947	53	1 584	8 848	8 803	61	1 441	8 969	1,6	-13,1	9,9	-1,3
innerorts	8 397	48	1 417	8 327	8 400	55	1 318	8 540	0,0	-12,7	7,5	-2,5
außerorts	550	5	167	521	403	6	123	429	36,5	X	35,8	21,4
Insgesamt	21 763	350	4 782	22 973	22 120	362	4 770	23 922	-1,6	-3,3	0,3	-4,0
innerorts	14 579	118	2 601	15 050	14 914	125	2 543	15 653	-2,2	-5,6	2,3	-3,9
außerorts	7 184	232	2 181	7 923	7 206	237	2 227	8 269	-0,3	-2,1	-2,1	-4,2

Januar - Januar 2008

Januar - Januar 2007

Autobahnen	1 256	38	336	1 597	1 422	36	373	1 715	-11,7	5,6	-9,9	-6,9
Bundesstraßen	4 279	102	1 016	4 873	4 688	108	1 117	5 504	-8,7	-5,6	-9,0	-11,5
innerorts	2 406	31	438	2 715	2 571	25	431	2 934	-6,4	24,0	1,6	-7,5
außerorts	1 873	71	578	2 158	2 117	83	686	2 570	-11,5	-14,5	-15,7	-16,0
Landesstraßen	4 939	112	1 251	5 312	4 926	110	1 270	5 345	0,3	1,8	-1,5	-0,6
innerorts	2 621	30	518	2 827	2 713	34	527	2 926	-3,4	-11,8	-1,7	-3,4
außerorts	2 318	82	733	2 485	2 213	76	743	2 419	4,7	7,9	-1,3	2,7
Kreisstraßen	2 342	45	595	2 343	2 281	47	569	2 389	2,7	-4,3	4,6	-1,9
innerorts	1 155	9	228	1 181	1 230	11	267	1 253	-6,1	X	-14,6	-5,7
außerorts	1 187	36	367	1 162	1 051	36	302	1 136	12,9	-	21,5	2,3
Andere Straßen	8 947	53	1 584	8 848	8 803	61	1 441	8 969	1,6	-13,1	9,9	-1,3
innerorts	8 397	48	1 417	8 327	8 400	55	1 318	8 540	0,0	-12,7	7,5	-2,5
außerorts	550	5	167	521	403	6	123	429	36,5	X	35,8	21,4
Insgesamt	21 763	350	4 782	22 973	22 120	362	4 770	23 922	-1,6	-3,3	0,3	-4,0
innerorts	14 579	118	2 601	15 050	14 914	125	2 543	15 653	-2,2	-5,6	2,3	-3,9
außerorts	7 184	232	2 181	7 923	7 206	237	2 227	8 269	-0,3	-2,1	-2,1	-4,2

Unfälle mit Personenschaden und dabei Getötete nach Ortslage

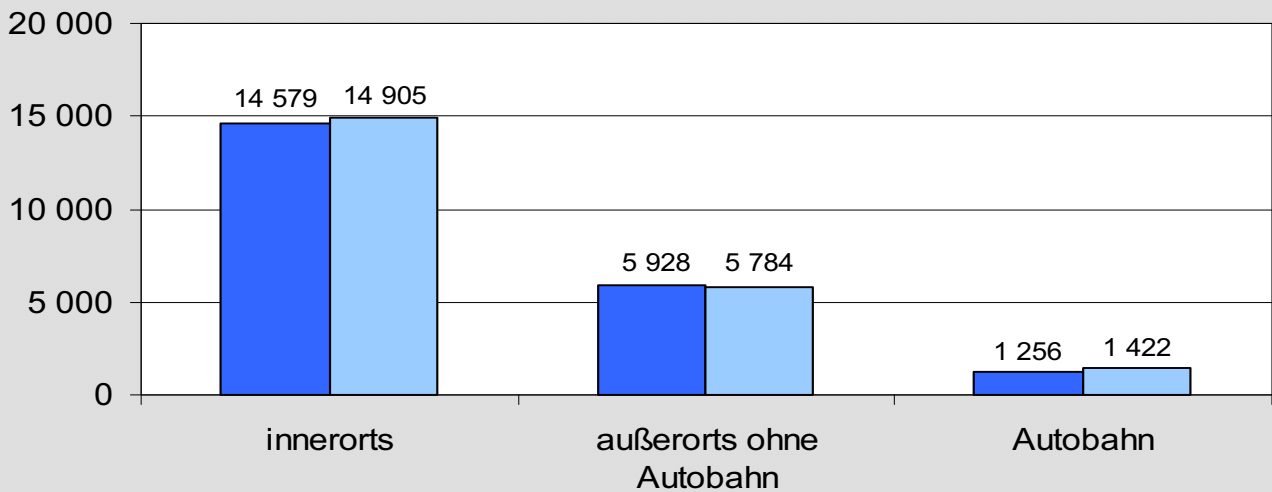


Januar 2008

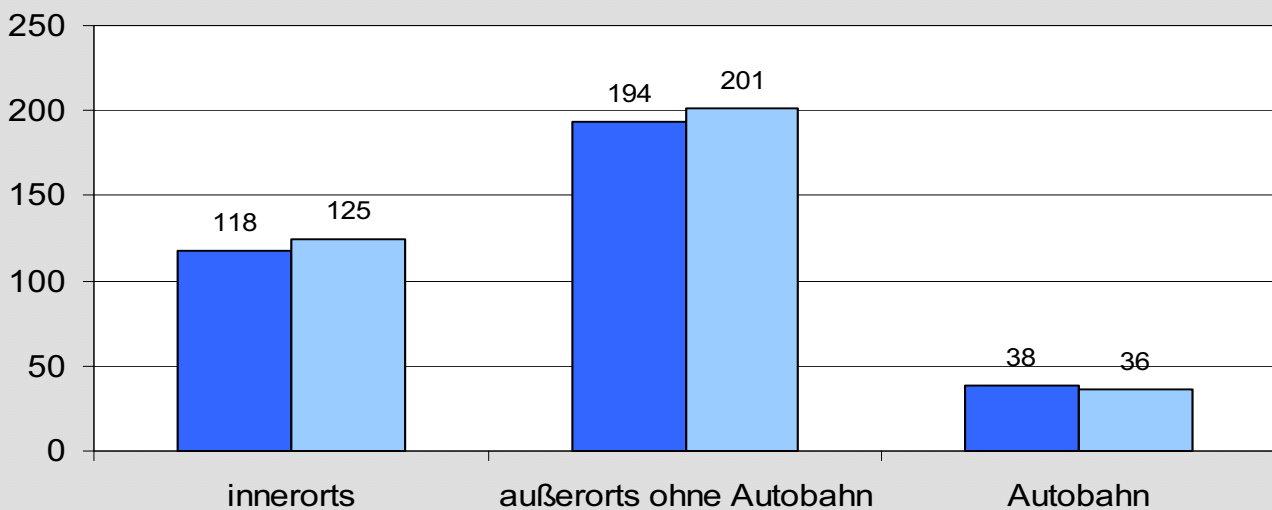


Januar 2007

Unfälle mit Personenschaden nach Ortslage



Getötete im Straßenverkehr nach Ortslage



1 Straßenverkehrsunfälle und Verunglückte

1.3 Nach Unfalltypen

Unfalltyp Ortslage	Unfälle mit Personen- schaden	Verunglückte			Unfälle mit Personen- schaden	Verunglückte			Zu- bzw. Abnahme (-)			
		Getötete	Schwer- verletzte	Leicht- verletzte		Getötete	Schwer- verletzte	Leicht- verletzte	Unf. mit Pers.- schaden	Getö- tete	Schwer- ver- letzte	Leicht- verletzte
Anzahl									%			

Januar 2008

Januar 2007

Fahrunfall	4 717	113	1 538	4 324	4 231	133	1 393	4 131	11,5	-15,0	10,4	4,7
innerorts	1 672	24	484	1 520	1 429	18	410	1 351	17,0	33,3	18,0	12,5
außerorts	3 045	89	1 054	2 804	2 802	115	983	2 780	8,7	-22,6	7,2	0,9
Abbiege-Unfall	3 209	10	531	3 714	3 350	22	580	3 880	-4,2	-54,5	-8,4	-4,3
innerorts	2 635	6	390	2 931	2 715	13	398	2 987	-2,9	X	-2,0	-1,9
außerorts	574	4	141	783	635	9	182	893	-9,6	X	-22,5	-12,3
Einbiegen/Kreuzenunfall	4 556	33	774	5 094	4 768	25	791	5 481	-4,4	32,0	-2,1	-7,1
innerorts	3 659	13	495	3 955	3 838	7	504	4 274	-4,7	X	-1,8	-7,5
außerorts	897	20	279	1 139	930	18	287	1 207	-3,5	11,1	-2,8	-5,6
Überschreitenunfall ...	1 781	57	644	1 255	1 843	71	667	1 287	-3,4	-19,7	-3,4	-2,5
innerorts	1 710	47	614	1 214	1 776	58	631	1 246	-3,7	-19,0	-2,7	-2,6
außerorts	71	10	30	41	67	13	36	41	6,0	-23,1	-16,7	-
Unfall durch ruhenden Verkehr	611	1	87	592	613	1	75	639	-0,3	-	16,0	-7,4
innerorts	581	-	79	567	583	1	71	596	-0,3	X	11,3	-4,9
außerorts	30	1	8	25	30	-	4	43	-	X	X	-41,9
Unfall im Längsverkehr	4 735	101	727	5 993	5 028	73	746	6 359	-5,8	38,4	-2,5	-5,8
innerorts	2 739	9	227	3 415	2 974	11	227	3 717	-7,9	X	-	-8,1
außerorts	1 996	92	500	2 578	2 054	62	519	2 642	-2,8	48,4	-3,7	-2,4
Sonstiger Unfall	2 154	35	481	2 001	2 287	37	518	2 145	-5,8	-5,4	-7,1	-6,7
innerorts	1 583	19	312	1 448	1 599	17	302	1 482	-1,0	11,8	3,3	-2,3
außerorts	571	16	169	553	688	20	216	663	-17,0	-20,0	-21,8	-16,6
Insgesamt	21 763	350	4 782	22 973	22 120	362	4 770	23 922	-1,6	-3,3	0,3	-4,0
innerorts	14 579	118	2 601	15 050	14 914	125	2 543	15 653	-2,2	-5,6	2,3	-3,9
außerorts	7 184	232	2 181	7 923	7 206	237	2 227	8 269	-0,3	-2,1	-2,1	-4,2

Januar - Januar 2008

Januar - Januar 2007

Fahrunfall	4 717	113	1 538	4 324	4 231	133	1 393	4 131	11,5	-15,0	10,4	4,7
innerorts	1 672	24	484	1 520	1 429	18	410	1 351	17,0	33,3	18,0	12,5
außerorts	3 045	89	1 054	2 804	2 802	115	983	2 780	8,7	-22,6	7,2	0,9
Abbiege-Unfall	3 209	10	531	3 714	3 350	22	580	3 880	-4,2	-54,5	-8,4	-4,3
innerorts	2 635	6	390	2 931	2 715	13	398	2 987	-2,9	X	-2,0	-1,9
außerorts	574	4	141	783	635	9	182	893	-9,6	X	-22,5	-12,3
Einbiegen/Kreuzenunfall	4 556	33	774	5 094	4 768	25	791	5 481	-4,4	32,0	-2,1	-7,1
innerorts	3 659	13	495	3 955	3 838	7	504	4 274	-4,7	X	-1,8	-7,5
außerorts	897	20	279	1 139	930	18	287	1 207	-3,5	11,1	-2,8	-5,6
Überschreitenunfall ...	1 781	57	644	1 255	1 843	71	667	1 287	-3,4	-19,7	-3,4	-2,5
innerorts	1 710	47	614	1 214	1 776	58	631	1 246	-3,7	-19,0	-2,7	-2,6
außerorts	71	10	30	41	67	13	36	41	6,0	-23,1	-16,7	-
Unfall durch ruhenden Verkehr	611	1	87	592	613	1	75	639	-0,3	-	16,0	-7,4
innerorts	581	-	79	567	583	1	71	596	-0,3	X	11,3	-4,9
außerorts	30	1	8	25	30	-	4	43	-	X	X	-41,9
Unfall im Längsverkehr	4 735	101	727	5 993	5 028	73	746	6 359	-5,8	38,4	-2,5	-5,8
innerorts	2 739	9	227	3 415	2 974	11	227	3 717	-7,9	X	-	-8,1
außerorts	1 996	92	500	2 578	2 054	62	519	2 642	-2,8	48,4	-3,7	-2,4
Sonstiger Unfall	2 154	35	481	2 001	2 287	37	518	2 145	-5,8	-5,4	-7,1	-6,7
innerorts	1 583	19	312	1 448	1 599	17	302	1 482	-1,0	11,8	3,3	-2,3
außerorts	571	16	169	553	688	20	216	663	-17,0	-20,0	-21,8	-16,6
Insgesamt	21 763	350	4 782	22 973	22 120	362	4 770	23 922	-1,6	-3,3	0,3	-4,0
innerorts	14 579	118	2 601	15 050	14 914	125	2 543	15 653	-2,2	-5,6	2,3	-3,9
außerorts	7 184	232	2 181	7 923	7 206	237	2 227	8 269	-0,3	-2,1	-2,1	-4,2

1 Straßenverkehrsunfälle und Verunglückte

1.4 Nach Unfallarten

Unfallart Ortslage	Unfälle mit Personen- schaden	Verunglückte			Unfälle mit Personen- schaden	Verunglückte			Zu- bzw. Abnahme (-)			
		Getötete	Schwer- verletzte	Leicht- verletzte		Getötete	Schwer- verletzte	Leicht- verletzte	Unf. mit Pers.- schaden	Getö- tete	Schwer- verletzte	Leicht- verletzte
	Anzahl								%			
	Januar 2008				Januar 2007							
Zusammenstoß m.and.Fzg. das anfährt, anhält .	1 360	6	160	1 542	1 327	3	137	1 539	2,5	X	16,8	0,2
innerorts	1 140	2	124	1 262	1 133	2	111	1 277	0,6	-	11,7	-1,2
außerorts	220	4	36	280	194	1	26	262	13,4	X	38,5	6,9
vorausfährt o. wartet	3 104	25	237	4 246	3 577	14	319	4 751	-13,2	78,6	-25,7	-10,6
innerorts	1 951	2	69	2 579	2 304	2	111	3 004	-15,3	-	-37,8	-14,1
außerorts	1 153	23	168	1 667	1 273	12	208	1 747	-9,4	91,7	-19,2	-4,6
seitlich in gleicher Richtung fährt	768	5	115	856	768	4	115	855	-	X	-	0,1
innerorts	455	2	53	467	447	1	38	482	1,8	X	39,5	-3,1
außerorts	313	3	62	389	321	3	77	373	-2,5	-	-19,5	4,3
entgegenkommt	1 740	81	660	2 158	1 831	79	688	2 425	-5,0	2,5	-4,1	-11,0
innerorts	888	7	226	1 067	940	6	186	1 200	-5,5	X	21,5	-11,1
außerorts	852	74	434	1 091	891	73	502	1 225	-4,4	1,4	-13,5	-10,9
einbiegt oder kreuzt	5 805	37	986	6 602	6 149	31	1 049	7 095	-5,6	19,4	-6,0	-6,9
innerorts	4 698	13	635	5 192	4 979	11	680	5 545	-5,6	18,2	-6,6	-6,4
außerorts	1 107	24	351	1 410	1 170	20	369	1 550	-5,4	20,0	-4,9	-9,0
Zus.stoß Fzg/Fußgänger	2 979	83	924	2 263	2 975	90	927	2 236	0,1	-7,8	-0,3	1,2
innerorts	2 819	61	858	2 163	2 825	70	861	2 132	-0,2	-12,9	-0,3	1,5
außerorts	160	22	66	100	150	20	66	104	6,7	10,0	-	-3,8
Aufprall auf Hindernis	116	4	18	114	193	2	34	183	-39,9	X	-47,1	-37,7
innerorts	53	2	6	52	66	2	11	57	-19,7	-	X	-8,8
außerorts	63	2	12	62	127	-	23	126	-50,4	X	-47,8	-50,8
Abk.v.Fahrbahn n.rechts	2 269	48	725	1 966	2 080	56	642	1 931	9,1	-14,3	12,9	1,8
innerorts	586	10	163	532	524	8	147	474	11,8	X	10,9	12,2
außerorts	1 683	38	562	1 434	1 556	48	495	1 457	8,2	-20,8	13,5	-1,6
Abk.v.Fahrbahn n.links	1 621	45	503	1 507	1 391	57	464	1 256	16,5	-21,1	8,4	20,0
innerorts	365	9	107	356	309	9	114	267	18,1	-	-6,1	33,3
außerorts	1 256	36	396	1 151	1 082	48	350	989	16,1	-25,0	13,1	16,4
Unfall anderer Art	2 001	16	454	1 719	1 829	26	395	1 651	9,4	-38,5	14,9	4,1
innerorts	1 624	10	360	1 380	1 387	14	284	1 215	17,1	-28,6	26,8	13,6
außerorts	377	6	94	339	442	12	111	436	-14,7	X	-15,3	-22,2
Insgesamt	21 763	350	4 782	22 973	22 120	362	4 770	23 922	-1,6	-3,3	0,3	-4,0
innerorts	14 579	118	2 601	15 050	14 914	125	2 543	15 653	-2,2	-5,6	2,3	-3,9
außerorts	7 184	232	2 181	7 923	7 206	237	2 227	8 269	-0,3	-2,1	-2,1	-4,2
	Januar - Januar 2008				Januar - Januar 2007							
Zusammenstoß m.and.Fzg. das anfährt, anhält .	1 360	6	160	1 542	1 327	3	137	1 539	2,5	X	16,8	0,2
innerorts	1 140	2	124	1 262	1 133	2	111	1 277	0,6	-	11,7	-1,2
außerorts	220	4	36	280	194	1	26	262	13,4	X	38,5	6,9
vorausfährt o. wartet	3 104	25	237	4 246	3 577	14	319	4 751	-13,2	78,6	-25,7	-10,6
innerorts	1 951	2	69	2 579	2 304	2	111	3 004	-15,3	-	-37,8	-14,1
außerorts	1 153	23	168	1 667	1 273	12	208	1 747	-9,4	91,7	-19,2	-4,6
seitlich in gleicher Richtung fährt	768	5	115	856	768	4	115	855	-	X	-	0,1
innerorts	455	2	53	467	447	1	38	482	1,8	X	39,5	-3,1
außerorts	313	3	62	389	321	3	77	373	-2,5	-	-19,5	4,3
entgegenkommt	1 740	81	660	2 158	1 831	79	688	2 425	-5,0	2,5	-4,1	-11,0
innerorts	888	7	226	1 067	940	6	186	1 200	-5,5	X	21,5	-11,1
außerorts	852	74	434	1 091	891	73	502	1 225	-4,4	1,4	-13,5	-10,9
einbiegt oder kreuzt	5 805	37	986	6 602	6 149	31	1 049	7 095	-5,6	19,4	-6,0	-6,9
innerorts	4 698	13	635	5 192	4 979	11	680	5 545	-5,6	18,2	-6,6	-6,4
außerorts	1 107	24	351	1 410	1 170	20	369	1 550	-5,4	20,0	-4,9	-9,0
Zus.stoß Fzg/Fußgänger	2 979	83	924	2 263	2 975	90	927	2 236	0,1	-7,8	-0,3	1,2
innerorts	2 819	61	858	2 163	2 825	70	861	2 132	-0,2	-12,9	-0,3	1,5
außerorts	160	22	66	100	150	20	66	104	6,7	10,0	-	-3,8
Aufprall auf Hindernis	116	4	18	114	193	2	34	183	-39,9	X	-47,1	-37,7
innerorts	53	2	6	52	66	2	11	57	-19,7	-	X	-8,8
außerorts	63	2	12	62	127	-	23	126	-50,4	X	-47,8	-50,8
Abk.v.Fahrbahn n.rechts	2 269	48	725	1 966	2 080	56	642	1 931	9,1	-14,3	12,9	1,8
innerorts	586	10	163	532	524	8	147	474	11,8	X	10,9	12,2
außerorts	1 683	38	562	1 434	1 556	48	495	1 457	8,2	-20,8	13,5	-1,6
Abk.v.Fahrbahn n.links	1 621	45	503	1 507	1 391	57	464	1 256	16,5	-21,1	8,4	20,0
innerorts	365	9	107	356	309	9	114	267	18,1	-	-6,1	33,3
außerorts	1 256	36	396	1 151	1 082	48	350	989	16,1	-25,0	13,1	16,4
Unfall anderer Art	2 001	16	454	1 719	1 829	26	395	1 651	9,4	-38,5	14,9	4,1
innerorts	1 624	10	360	1 380	1 387	14	284	1 215	17,1	-28,6	26,8	13,6
außerorts	377	6	94	339	442	12	111	436	-14,7	X	-15,3	-22,2
Insgesamt	21 763	350	4 782	22 973	22 120	362	4 770	23 922	-1,6	-3,3	0,3	-4,0
innerorts	14 579	118	2 601	15 050	14 914	125	2 543	15 653	-2,2	-5,6	2,3	-3,9
außerorts	7 184	232	2 181	7 923	7 206	237	2 227	8 269	-0,3	-2,1	-2,1	-4,2

1 Straßenverkehrsunfälle und Verunglückte
1.5 Nach Tagesdatum und Ortslage im Januar 2008

Tagesdatum		Unfälle mit Personen- schaden	Davon mit			Verunglückte			Unfälle mit schwerw. 1) Sachschaden	Unfälle mit Personen- und schwerw. 1) Sachschaden
Ortslage			Getöteten	Schwer- verletzten	Leicht- verletzten	Getötete	Schwer- verletzte	Leicht- verletzte		
Innerorts										
1. Dienstag	249	5	56	188	5	64	288	135	384	
2. Mittwoch	416	4	67	345	4	73	454	123	539	
3. Donnerstag	273	1	47	225	1	47	297	119	392	
4. Freitag	335	3	64	268	3	70	348	110	445	
5. S a m s t a g ...	303	2	63	238	2	68	332	157	460	
6. S o n n t a g ...	203	3	31	169	3	31	236	120	323	
7. Montag	562	3	101	458	3	104	539	160	722	
8. Dienstag	570	6	102	462	6	109	574	152	722	
9. Mittwoch	467	3	66	398	3	69	476	154	621	
10. Donnerstag	682	5	93	584	5	98	703	185	867	
11. Freitag	589	5	95	489	5	98	595	178	767	
12. S a m s t a g ...	335	4	59	272	4	69	360	142	477	
13. S o n n t a g ...	265	4	60	201	4	66	273	125	390	
14. Montag	519	1	71	447	1	73	519	152	671	
15. Dienstag	673	7	111	555	7	118	662	158	831	
16. Mittwoch	548	1	82	465	1	87	584	138	686	
17. Donnerstag	585	3	97	485	4	103	581	160	745	
18. Freitag	715	7	130	578	7	135	711	234	949	
19. S a m s t a g ...	416	3	76	337	3	85	483	171	587	
20. S o n n t a g ...	245	4	52	189	5	72	291	127	372	
21. Montag	678	7	92	579	8	99	682	152	830	
22. Dienstag	610	5	104	501	5	107	610	139	749	
23. Mittwoch	524	4	77	443	4	80	529	119	643	
24. Donnerstag	589	2	94	493	2	100	578	138	727	
25. Freitag	617	6	122	489	6	126	620	170	787	
26. S a m s t a g ...	388	3	64	321	3	74	428	141	529	
27. S o n n t a g ...	225	3	39	183	3	43	264	105	330	
28. Montag	483	2	88	393	2	93	498	106	589	
29. Dienstag	430	3	85	342	3	87	415	122	552	
30. Mittwoch	542	5	76	461	5	77	553	152	694	
31. Donnerstag	543	1	74	468	1	76	567	167	710	
Zusammen ...	14 579	115	2 438	12 026	118	2 601	15 050	4 511	19 090	
Außerorts, einschließlich Autobahn										
1. Dienstag	152	9	46	97	9	68	202	99	251	
2. Mittwoch	229	9	54	166	11	75	290	133	362	
3. Donnerstag	198	4	53	141	4	67	226	70	268	
4. Freitag	162	3	45	114	3	55	181	76	238	
5. S a m s t a g ...	163	5	36	122	6	46	206	100	263	
6. S o n n t a g ...	219	6	46	167	8	59	236	133	352	
7. Montag	322	13	73	236	14	88	295	183	505	
8. Dienstag	361	9	81	271	9	100	385	149	510	
9. Mittwoch	218	5	47	166	5	52	246	118	336	
10. Donnerstag	391	12	96	283	12	110	409	131	522	
11. Freitag	268	6	70	192	6	85	301	82	350	
12. S a m s t a g ...	181	3	54	124	3	77	199	75	256	
13. S o n n t a g ...	204	6	64	134	6	87	231	89	293	
14. Montag	244	12	55	177	12	67	277	99	343	
15. Dienstag	239	8	53	178	9	66	263	75	314	
16. Mittwoch	229	7	50	172	7	63	267	77	306	
17. Donnerstag	277	4	66	207	4	82	294	99	376	
18. Freitag	261	9	65	187	10	83	300	124	385	
19. S a m s t a g ...	188	2	45	141	2	59	238	93	281	
20. S o n n t a g ...	131	4	41	86	4	50	142	89	220	
21. Montag	241	12	58	171	15	78	251	88	329	
22. Dienstag	247	4	44	199	6	52	279	107	354	
23. Mittwoch	205	4	46	155	4	55	222	86	291	
24. Donnerstag	207	6	39	162	8	45	257	94	301	
25. Freitag	399	10	92	297	10	110	430	165	564	
26. S a m s t a g ...	185	4	41	140	5	50	212	77	262	
27. S o n n t a g ...	138	1	55	82	1	74	120	70	208	
28. Montag	235	9	61	165	11	74	229	93	328	
29. Dienstag	187	7	41	139	7	50	214	65	252	
30. Mittwoch	222	12	48	162	12	62	228	97	319	
31. Donnerstag	281	9	74	198	9	92	293	124	405	
Zusammen ...	7 184	214	1 739	5 231	232	2 181	7 923	3 160	10 344	
Innerorts und außerorts										
1. Dienstag	401	14	102	285	14	132	490	234	635	
2. Mittwoch	645	13	121	511	15	148	744	256	901	
3. Donnerstag	471	5	100	366	5	114	523	189	660	
4. Freitag	497	6	109	382	6	125	529	186	683	
5. S a m s t a g ...	466	7	99	360	8	114	538	257	723	
6. S o n n t a g ...	422	9	77	336	11	90	472	253	675	
7. Montag	884	16	174	694	17	192	834	343	1 227	
8. Dienstag	931	15	183	733	15	209	959	301	1 232	
9. Mittwoch	685	8	113	564	8	121	722	272	957	
10. Donnerstag	1 073	17	189	867	17	208	1 112	316	1 389	
11. Freitag	857	11	165	681	11	183	896	260	1 117	
12. S a m s t a g ...	516	7	113	396	7	146	559	217	733	
13. S o n n t a g ...	469	10	124	335	10	153	504	214	683	
14. Montag	763	13	126	624	13	140	796	251	1 014	
15. Dienstag	912	15	164	733	16	184	925	233	1 145	
16. Mittwoch	777	8	132	637	8	150	851	215	992	
17. Donnerstag	862	7	163	692	8	185	875	259	1 121	
18. Freitag	976	16	195	765	17	218	1 011	358	1 334	
19. S a m s t a g ...	604	5	121	478	5	144	721	264	868	
20. S o n n t a g ...	376	8	93	275	9	122	433	216	592	
21. Montag	919	19	150	750	23	177	933	240	1 159	
22. Dienstag	857	9	148	700	11	159	889	246	1 103	
23. Mittwoch	729	8	123	598	8	135	751	205	934	
24. Donnerstag	796	8	133	655	10	145	835	232	1 028	
25. Freitag	1 016	16	214	786	16	236	1 050	335	1 351	
26. S a m s t a g ...	573	7	105	461	8	124	640	218	791	
27. S o n n t a g ...	363	4	94	265	4	117	384	175	538	
28. Montag	718	11	149	558	13	167	727	199	917	
29. Dienstag	617	10	126	481	10	137	629	187	804	
30. Mittwoch	764	17	124	623	17	139	781	249	1 013	
31. Donnerstag	824	10	148	666	10	168	860	291	1 115	
Insgesamt ...	21 763	329	4 177	17 257	350	4 782	22 973	7 671	29 434	

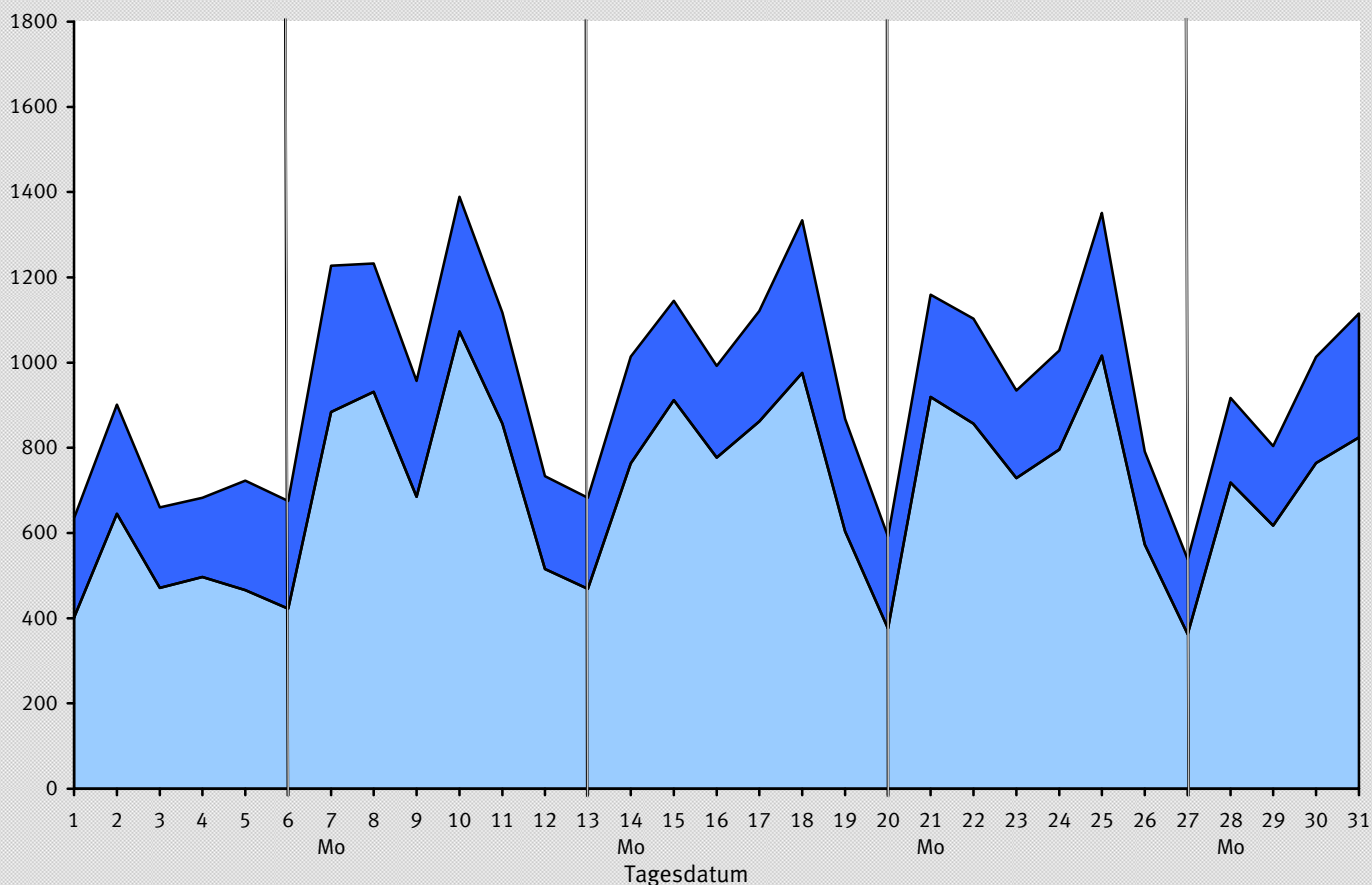
I) Schwerwiegender Unfall mit Sachschaden (im engeren Sinne).

1 Straßenverkehrsunfälle und Verunglückte
1.5 Nach Tagesdatum und Ortslage im Januar 2008

Tagesdatum Ortslage	Unfälle mit Personen- schaden	Davon mit			Verunglückte			Unfälle mit schwerw. 1) Sachschaden	Unfälle mit Personen- und schwerw. 1) Sachschaden
		Getöteten	Schwer- verletzten	Leicht- verletzten	Getötete	Schwer- verletzte	Leicht- verletzte		
Auf Autobahnen									
1. Dienstag	48	3	14	31	3	24	99	34	82
2. Mittwoch	74	4	14	56	6	24	112	56	130
3. Donnerstag	39	-	13	26	-	16	47	18	57
4. Freitag	34	2	6	26	2	9	38	21	55
5. S a m s t a g ...	33	-	8	25	-	12	59	53	86
6. S o n n t a g ...	38	-	5	33	-	10	50	50	88
7. Montag	53	3	8	42	3	13	58	61	114
8. Dienstag	39	-	9	30	-	10	54	27	66
9. Mittwoch	35	-	8	27	-	9	40	36	71
10. Donnerstag	38	1	7	30	1	8	43	38	76
11. Freitag	38	2	10	26	2	13	57	26	64
12. S a m s t a g ...	29	1	9	19	1	12	34	25	54
13. S o n n t a g ...	33	1	7	25	1	9	40	25	58
14. Montag	47	2	8	37	2	12	62	38	85
15. Dienstag	31	1	8	22	2	13	36	18	49
16. Mittwoch	40	1	6	33	1	8	52	19	59
17. Donnerstag	42	-	6	36	-	8	47	29	71
18. Freitag	46	1	5	40	1	6	56	40	86
19. S a m s t a g ...	28	-	7	21	-	9	36	49	77
20. S o n n t a g ...	27	-	7	20	-	7	39	31	58
21. Montag	51	1	13	37	1	15	50	27	78
22. Dienstag	46	1	5	40	3	5	56	39	85
23. Mittwoch	34	2	3	29	2	3	41	19	53
24. Donnerstag	35	2	7	26	2	8	46	27	62
25. Freitag	58	1	6	51	1	7	84	46	104
26. S a m s t a g ...	47	-	6	41	-	8	57	23	70
27. S o n n t a g ...	22	-	8	14	-	10	21	23	45
28. Montag	50	2	14	34	2	18	50	28	78
29. Dienstag	42	1	7	34	1	10	45	17	59
30. Mittwoch	40	-	9	31	-	9	40	37	77
31. Donnerstag	39	1	10	28	1	11	48	37	76
Insgesamt ...	1 256	33	253	970	38	336	1 597	1 017	2 273

Straßenverkehrsunfälle mit Personenschaden oder schwerwiegendem Sachschaden
im Januar 2008

mit Personenschaden
mit schwerwiegendem Sachschaden



1 Straßenverkehrsunfälle und Verunglückte
1.6 nach Art der Verkehrsbeteiligung und Ortslage *)

Art der Verkehrsbeteiligung	Unfälle mit Personen- schaden	Verunglückte			schwerw. Unfälle mit Sach- schaden (i.e.S.)	Unfälle mit Personen- schaden	Verunglückte			schwerw. Unfälle mit Sach- schaden (i.e.S.)
		Getötete	Schwer- verletzte	Leicht- verletzte			Getötete	Schwer- verletzte	Leicht- verletzte	
Januar 2008										
Innerhalb von Ortschaften										
Unfälle insgesamt	14 579	118	2 601	15 050	4 511	14 914	125	2 543	15 653	4 959
darunter Unfälle mit Beteiligung von Fahrern von:										
Motorzweirädern	1 499	6	289	1 333	79	1 542	5	308	1 372	86
Personenkraftwagen	12 594	90	2 068	13 431	4 430	13 161	94	2 106	14 180	4 862
Kraftomnibussen	333	4	73	399	56	282	3	51	334	54
Güterkraftfahrzeugen	1 173	22	200	1 230	477	1 316	22	233	1 409	613
dar.: Liefer- und Lastkraftwagen mit zul. Gesamtgewicht bis 3 500 kg	900	11	144	941	357	853	9	138	931	391
3 501 - 7 500 kg	56	1	9	53	17	145	4	21	154	69
7 501 - 12 000 kg	19	-	4	20	4	47	1	8	50	17
12 001 und mehr kg	57	5	18	58	28	135	4	29	145	60
Landwirtschaftlichen Zugmaschinen	22	-	10	21	2	36	-	8	32	16
Fahrrädern	3 629	17	662	3 108	14	3 435	14	557	2 988	16
Fußgängern	3 023	65	902	2 348	14	3 058	74	912	2 363	18
Außerhalb von Ortschaften, ohne Autobahn										
Unfälle insgesamt	5 928	194	1 845	6 326	2 143	5 784	201	1 854	6 554	2 381
darunter Unfälle mit Beteiligung von Fahrern von:										
Motorzweirädern	339	13	103	269	10	309	10	98	247	18
Personenkraftwagen	5 504	174	1 700	6 001	2 050	5 368	190	1 731	6 192	2 277
Kraftomnibussen	37	2	13	54	17	41	6	20	59	15
Güterkraftfahrzeugen	699	49	212	756	318	765	42	244	840	362
dar.: Liefer- und Lastkraftwagen mit zul. Gesamtgewicht bis 3 500 kg	469	20	132	543	198	429	13	130	508	193
3 501 - 7 500 kg	35	3	16	27	12	88	8	31	97	29
7 501 - 12 000 kg	16	-	3	18	5	28	-	11	27	13
12 001 und mehr kg	48	6	15	41	24	101	7	31	101	62
Landwirtschaftlichen Zugmaschinen	36	1	12	45	9	42	-	17	39	8
Fahrrädern	261	14	88	185	3	218	7	74	161	6
Fußgängern	172	21	78	109	2	168	26	73	116	5
auf Autobahnen										
Unfälle insgesamt	1 256	38	336	1 597	1 017	1 422	36	373	1 715	1 446
darunter Unfälle mit Beteiligung von Fahrern von:										
Motorzweirädern	12	2	1	18	-	23	2	5	22	4
Personenkraftwagen	1 164	32	303	1 516	941	1 265	30	319	1 543	1 295
Kraftomnibussen	5	-	1	5	6	9	2	11	51	6
Güterkraftfahrzeugen	406	23	126	463	292	508	17	159	551	426
dar.: Liefer- und Lastkraftwagen mit zul. Gesamtgewicht bis 3 500 kg	206	6	51	265	138	213	8	66	240	205
3 501 - 7 500 kg	7	-	2	9	4	34	2	12	37	15
7 501 - 12 000 kg	3	1	1	1	-	11	-	4	11	11
12 001 und mehr kg	27	3	10	24	21	72	1	21	77	61
Landwirtschaftlichen Zugmaschinen	1	-	-	2	-	-	-	-	-	2
Fahrrädern	-	-	-	-	-	-	-	-	-	-
Fußgängern	11	5	4	8	-	7	1	6	4	-
Außerhalb von Ortschaften, einschließlich Autobahn										
Unfälle insgesamt	7 184	232	2 181	7 923	3 160	7 206	237	2 227	8 269	3 827
darunter Unfälle mit Beteiligung von Fahrern von:										
Motorzweirädern	351	15	104	287	10	332	12	103	269	22
Personenkraftwagen	6 668	206	2 003	7 517	2 991	6 633	220	2 050	7 735	3 572
Kraftomnibussen	42	2	14	59	23	50	8	31	110	21
Güterkraftfahrzeugen	1 105	72	338	1 219	610	1 273	59	403	1 391	788
dar.: Liefer- und Lastkraftwagen mit zul. Gesamtgewicht bis 3 500 kg	675	26	183	808	336	642	21	196	748	398
3 501 - 7 500 kg	42	3	18	36	16	122	10	43	134	44
7 501 - 12 000 kg	19	1	4	19	5	39	-	15	38	24
12 001 und mehr kg	75	9	25	65	45	173	8	52	178	123
Landwirtschaftlichen Zugmaschinen	37	1	12	47	9	42	-	17	39	10
Fahrrädern	261	14	88	185	3	218	7	74	161	6
Fußgängern	183	26	82	117	2	175	27	79	120	5
Innerhalb und außerhalb von Ortschaften										
Unfälle insgesamt	21 763	350	4 782	22 973	7 671	22 120	362	4 770	23 922	8 786
darunter Unfälle mit Beteiligung von Fahrern von:										
Motorzweirädern	1 850	21	393	1 620	89	1 874	17	411	1 641	108
Personenkraftwagen	19 262	296	4 071	20 948	7 421	19 794	314	4 156	21 915	8 434
Kraftomnibussen	375	6	87	458	79	332	11	82	444	75
Güterkraftfahrzeugen	2 278	94	538	2 449	1 087	2 589	81	636	2 800	1 401
dar.: Liefer- und Lastkraftwagen mit zul. Gesamtgewicht bis 3 500 kg	1 575	37	327	1 749	693	1 495	30	334	1 679	789
3 501 - 7 500 kg	98	4	27	89	33	267	14	64	288	113
7 501 - 12 000 kg	38	1	8	39	9	86	1	23	88	41
12 001 und mehr kg	132	14	43	123	73	308	12	81	323	183
Landwirtschaftlichen Zugmaschinen	59	1	22	68	11	78	-	25	71	26
Fahrrädern	3 890	31	750	3 293	17	3 653	21	631	3 149	22
Fußgängern	3 206	91	984	2 465	16	3 233	101	991	2 483	23

*) Die Tabelle enthält Mehrfachzählungen, da bei einem Unfall mehrere Verkehrsbeteiligungsarten beteiligt sein können.

Land	Unfälle mit Personenschaden											
	Unfälle mit Personen- schaden	dabei wurden			Unfälle mit Personen- schaden	dabei wurden			Zu- bzw. Abnahme (-)			
		getötet	schwer- verletzt	leicht- verletzt		getötet	schwer- verletzt	leicht- verletzt	Unf. mit Pers.- scha- den	Getö- tete	Schwer- verletzte	Leicht- verletzte
									Anzahl			
Anzahl								%				

	Januar 2008				Januar 2007							
Deutschland	21 763	350	4 782	22 973	22 120	362	4 770	23 922	-1,6	-3,3	0,3	-4,0
Baden-Württemberg	2 490	47	611	2 614	2 439	34	548	2 740	2,1	38,2	11,5	-4,6
Bayern	3 350	55	737	3 685	3 319	58	731	3 857	0,9	-5,2	0,8	-4,5
Berlin	841	4	108	897	844	6	128	869	-0,4	X	-15,6	3,2
Brandenburg	551	15	162	486	617	30	205	590	-10,7	-50,0	-21,0	-17,6
Bremen	237	3	27	282	190	-	23	200	24,7	X	17,4	41,0
Hamburg	581	3	65	648	643	-	76	744	-9,6	X	-14,5	-12,9
Hessen	1 499	25	321	1 637	1 639	25	301	1 834	-8,5	-	6,6	-10,7
Mecklenburg-Vorpommern	419	8	119	420	453	7	122	431	-7,5	X	-2,5	-2,6
Niedersachsen	2 458	50	487	2 714	2 603	55	514	2 824	-5,6	-9,1	-5,3	-3,9
Nordrhein-Westfalen ..	4 820	57	1 022	4 915	4 868	63	1 033	5 070	-1,0	-9,5	-1,1	-3,1
Rheinland-Pfalz	1 050	24	256	1 140	1 045	19	242	1 136	0,5	26,3	5,8	0,4
Saarland	332	4	51	388	324	5	36	370	2,5	X	41,7	4,9
Sachsen	972	16	268	948	1 012	21	287	1 012	-4,0	-23,8	-6,6	-6,3
Sachsen-Anhalt	717	10	202	665	723	16	201	729	-0,8	-37,5	0,5	-8,8
Schleswig-Holstein ...	902	14	158	988	841	13	143	947	7,3	7,7	10,5	4,3
Thüringen	544	15	188	546	560	10	180	569	-2,9	50,0	4,4	-4,0

	Januar - Januar 2008				Januar - Januar 2007							
Deutschland	21 763	350	4 782	22 973	22 120	362	4 770	23 922	-1,6	-3,3	0,3	-4,0
Baden-Württemberg	2 490	47	611	2 614	2 439	34	548	2 740	2,1	38,2	11,5	-4,6
Bayern	3 350	55	737	3 685	3 319	58	731	3 857	0,9	-5,2	0,8	-4,5
Berlin	841	4	108	897	844	6	128	869	-0,4	X	-15,6	3,2
Brandenburg	551	15	162	486	617	30	205	590	-10,7	-50,0	-21,0	-17,6
Bremen	237	3	27	282	190	-	23	200	24,7	X	17,4	41,0
Hamburg	581	3	65	648	643	-	76	744	-9,6	X	-14,5	-12,9
Hessen	1 499	25	321	1 637	1 639	25	301	1 834	-8,5	-	6,6	-10,7
Mecklenburg-Vorpommern	419	8	119	420	453	7	122	431	-7,5	X	-2,5	-2,6
Niedersachsen	2 458	50	487	2 714	2 603	55	514	2 824	-5,6	-9,1	-5,3	-3,9
Nordrhein-Westfalen ..	4 820	57	1 022	4 915	4 868	63	1 033	5 070	-1,0	-9,5	-1,1	-3,1
Rheinland-Pfalz	1 050	24	256	1 140	1 045	19	242	1 136	0,5	26,3	5,8	0,4
Saarland	332	4	51	388	324	5	36	370	2,5	X	41,7	4,9
Sachsen	972	16	268	948	1 012	21	287	1 012	-4,0	-23,8	-6,6	-6,3
Sachsen-Anhalt	717	10	202	665	723	16	201	729	-0,8	-37,5	0,5	-8,8
Schleswig-Holstein ...	902	14	158	988	841	13	143	947	7,3	7,7	10,5	4,3
Thüringen	544	15	188	546	560	10	180	569	-2,9	50,0	4,4	-4,0

Schwerwiegende Unfälle mit Sachschaden									Land
insgesamt	im engeren Sinne	Sonstige Unfälle u. d. Einfluss berausch. Mittel	insgesamt	im engeren Sinne	Sonstige Unfälle u. d. Einfluss berausch. Mittel	Zu- bzw. Abnahme (-)			
						insgesamt	im engeren Sinne	Sonstige Unfälle u. d. Einfluss berausch. Mittel	
Anzahl						%			

Januar 2008				Januar 2007					
8 902	7 671	1 231	X	8 786	X	X	-12,7	X	Deutschland
1 337	1 170	167	X	1 292	X	X	-9,4	X	Baden-Württemberg
1 088	952	136	X	1 149	X	X	-17,1	X	Bayern
154	94	60	X	114	X	X	-17,5	X	Berlin
344	304	40	X	261	X	X	16,5	X	Brandenburg
55	39	16	X	39	X	X	-	X	Bremen
206	176	30	X	180	X	X	-2,2	X	Hamburg
672	577	95	X	711	X	X	-18,8	X	Hessen
228	180	48	X	285	X	X	-36,8	X	Mecklenburg-Vorpommern
514	471	43	X	546	X	X	-13,7	X	Niedersachsen
2 110	1 784	326	X	2 034	X	X	-12,3	X	Nordrhein-Westfalen
650	584	66	X	611	X	X	-4,4	X	Rheinland-Pfalz
150	133	17	X	155	X	X	-14,2	X	Saarland
555	483	72	X	584	X	X	-17,3	X	Sachsen
365	320	45	X	277	X	X	15,5	X	Sachsen-Anhalt
253	214	39	X	244	X	X	-12,3	X	Schleswig-Holstein
221	190	31	X	304	X	X	-37,5	X	Thüringen

Januar - Januar 2008				Januar - Januar 2007					
8 902	7 671	1 231	X	8 786	X	X	-12,7	X	Deutschland
1 337	1 170	167	X	1 292	X	X	-9,4	X	Baden-Württemberg
1 088	952	136	X	1 149	X	X	-17,1	X	Bayern
154	94	60	X	114	X	X	-17,5	X	Berlin
344	304	40	X	261	X	X	16,5	X	Brandenburg
55	39	16	X	39	X	X	-	X	Bremen
206	176	30	X	180	X	X	-2,2	X	Hamburg
672	577	95	X	711	X	X	-18,8	X	Hessen
228	180	48	X	285	X	X	-36,8	X	Mecklenburg-Vorpommern
514	471	43	X	546	X	X	-13,7	X	Niedersachsen
2 110	1 784	326	X	2 034	X	X	-12,3	X	Nordrhein-Westfalen
650	584	66	X	611	X	X	-4,4	X	Rheinland-Pfalz
150	133	17	X	155	X	X	-14,2	X	Saarland
555	483	72	X	584	X	X	-17,3	X	Sachsen
365	320	45	X	277	X	X	15,5	X	Sachsen-Anhalt
253	214	39	X	244	X	X	-12,3	X	Schleswig-Holstein
221	190	31	X	304	X	X	-37,5	X	Thüringen

1 Straßenverkehrsunfälle und Verunglückte
1.8 Unfälle nach Unfallkategorien und Unfallfolgen

Gegenstand der Nachweisung	Insgesamt	Unfälle mit Personen- schaden	Verunglückte				Schwerw. Unfälle mit Sach- schaden (i.e.S.)	Sonstige Unfälle u. d. Einfluss berausch. Mittel	Übrige Sach- schadens- unfälle
			insgesamt	Getötete	Schwer- verletzte	Leicht-			
Alle Unfälle									
Januar 2008									
Innerhalb von Ortschaften	127 337	14 579	17 769	118	2 601	15 050	4 511	1 042	107 205
Außerhalb von Ortschaften, ohne Autobahn	37 602	5 928	8 365	194	1 845	6 326	2 143	144	29 387
Auf Autobahnen	11 400	1 256	1 971	38	336	1 597	1 017	45	9 082
Innerhalb und außerhalb von Ortschaften	176 339	21 763	28 105	350	4 782	22 973	7 671	1 231	145 674
Dagegen Vorjahr	181 428	22 120	29 054	362	4 770	23 922	8 786	X	X
Veränderung in %	-2,8	-1,6	-3,3	-3,3	0,3	-4,0	-12,7	X	X
Januar - Januar 2008									
Innerhalb von Ortschaften	127 337	14 579	17 769	118	2 601	15 050	4 511	1 042	107 205
Außerhalb von Ortschaften, ohne Autobahn	37 602	5 928	8 365	194	1 845	6 326	2 143	144	29 387
Auf Autobahnen	11 400	1 256	1 971	38	336	1 597	1 017	45	9 082
Innerhalb und außerhalb von Ortschaften	176 339	21 763	28 105	350	4 782	22 973	7 671	1 231	145 674
Dagegen Vorjahr	181 428	22 120	29 054	362	4 770	23 922	8 786	X	X
Veränderung in %	-2,8	-1,6	-3,3	-3,3	0,3	-4,0	-12,7	X	X
Darunter: Alkoholunfälle									
Januar 2008									
Innerhalb von Ortschaften	2 391	829	1 045	13	252	780	542	1 020	.
Außerhalb von Ortschaften, ohne Autobahn	767	389	540	13	177	350	235	143	.
Auf Autobahnen	179	68	98	4	26	68	69	42	.
Innerhalb und außerhalb von Ortschaften	3 337	1 286	1 683	30	455	1 198	846	1 205	.
Dagegen Vorjahr	3 769	1 342	1 720	44	465	1 211	986	1 441	.
Veränderung in %	-11,5	-4,2	-2,2	-31,8	-2,2	-1,1	-14,2	-16,4	.
Januar - Januar 2008									
Innerhalb von Ortschaften	2 391	829	1 045	13	252	780	542	1 020	.
Außerhalb von Ortschaften, ohne Autobahn	767	389	540	13	177	350	235	143	.
Auf Autobahnen	179	68	98	4	26	68	69	42	.
Innerhalb und außerhalb von Ortschaften	3 337	1 286	1 683	30	455	1 198	846	1 205	.
Dagegen Vorjahr	3 769	1 342	1 720	44	465	1 211	986	1 441	.
Veränderung in %	-11,5	-4,2	-2,2	-31,8	-2,2	-1,1	-14,2	-16,4	.

1 Straßenverkehrsunfälle und Verunglückte
1.9 Unfälle mit Alkoholeinfluss und Unfallfolgen nach Ländern

Land	Insgesamt	Unfälle mit Personen- schaden	Verunglückte				Schwerwiegende Unfälle mit Sachschaden	
			insgesamt	Getötete	Schwer- verletzte	Leicht- verletzte	im engeren Sinne	sonstige Alkohol- unfälle
Januar 2008								
Baden-Württemberg	444	167	239	10	79	150	111	166
Bayern	352	147	202	4	46	152	75	130
Berlin	153	61	72	1	15	56	32	60
Brandenburg	111	41	45	-	18	27	30	40
Bremen	29	10	14	-	2	12	3	16
Hamburg	82	33	40	-	12	28	19	30
Hessen	302	111	147	2	29	116	99	92
Mecklenburg-Vorpommern	110	33	42	2	14	26	29	48
Niedersachsen	271	156	207	2	55	150	72	43
Nordrhein-Westfalen	733	245	303	5	80	218	176	312
Rheinland-Pfalz	200	73	105	2	26	77	61	66
Saarland	61	23	30	-	10	20	21	17
Sachsen	160	52	69	-	17	52	36	72
Sachsen-Anhalt	130	52	65	1	24	40	34	44
Schleswig-Holstein	116	50	61	1	15	45	27	39
Thüringen	83	32	42	-	13	29	21	30
Deutschland ...	3 337	1 286	1 683	30	455	1 198	846	1 205
dagegen Vorjahr	3 769	1 342	1 720	44	465	1 211	986	1 441
Veränderung in %	-11,5	-4,2	-2,2	-31,8	-2,2	-1,1	-14,2	-16,4

Januar - Januar 2008

Baden-Württemberg	444	167	239	10	79	150	111	166
Bayern	352	147	202	4	46	152	75	130
Berlin	153	61	72	1	15	56	32	60
Brandenburg	111	41	45	-	18	27	30	40
Bremen	29	10	14	-	2	12	3	16
Hamburg	82	33	40	-	12	28	19	30
Hessen	302	111	147	2	29	116	99	92
Mecklenburg-Vorpommern	110	33	42	2	14	26	29	48
Niedersachsen	271	156	207	2	55	150	72	43
Nordrhein-Westfalen	733	245	303	5	80	218	176	312
Rheinland-Pfalz	200	73	105	2	26	77	61	66
Saarland	61	23	30	-	10	20	21	17
Sachsen	160	52	69	-	17	52	36	72
Sachsen-Anhalt	130	52	65	1	24	40	34	44
Schleswig-Holstein	116	50	61	1	15	45	27	39
Thüringen	83	32	42	-	13	29	21	30
Deutschland ...	3 337	1 286	1 683	30	455	1 198	846	1 205
dagegen Vorjahr	3 769	1 342	1 720	44	465	1 211	986	1 441
Veränderung in %	-11,5	-4,2	-2,2	-31,8	-2,2	-1,1	-14,2	-16,4

Straßenverkehrsunfälle und Verunglückte
1.10 In ausgewählten kreisfreien Städten

Stadt	Unfälle mit Personen- schaden	Dabei wurden			Unfälle mit Personen- schaden	Dabei wurden		
		getötet	schwer- verletzt	leicht- verletzt		getötet	schwer- verletzt	leicht- verletzt
	Anzahl							
	Januar 2008				Januar - Januar 2008			
Aachen	79	1	14	81	79	1	14	81
Augsburg	84	-	9	91	84	-	9	91
Berlin	841	4	108	897	841	4	108	897
Bielefeld	95	3	23	91	95	3	23	91
Bochum	72	-	16	74	72	-	16	74
Bonn	91	1	10	87	91	1	10	87
Bottrop	34	-	2	35	34	-	2	35
Brandenburg/Havel	21	-	4	20	21	-	4	20
Braunschweig	61	-	13	62	61	-	13	62
Bremen	193	3	22	207	193	3	22	207
Bremerhaven	44	-	5	75	44	-	5	75
Chemnitz	73	1	17	80	73	1	17	80
Cottbus	23	1	1	26	23	1	1	26
Darmstadt	47	1	9	49	47	1	9	49
Dessau	-	-	-	-	-	-	-	-
Dortmund	171	1	23	182	171	1	23	182
Dresden	118	-	26	116	118	-	26	116
Düsseldorf	190	-	36	190	190	-	36	190
Duisburg	110	-	21	117	110	-	21	117
Erfurt	46	3	9	43	46	3	9	43
Erlangen	44	1	4	46	44	1	4	46
Essen	151	2	22	153	151	2	22	153
Flensburg	26	-	4	28	26	-	4	28
Frankfurt / Main	210	2	36	228	210	2	36	228
Frankfurt / Oder	8	-	2	8	8	-	2	8
Freiburg / Breisgau	74	3	12	80	74	3	12	80
Fürth	15	1	1	22	15	1	1	22
Gelsenkirchen	63	-	10	65	63	-	10	65
Gera	22	1	5	20	22	1	5	20
Görlitz	15	1	7	7	15	1	7	7
Hagen	47	-	15	44	47	-	15	44
Halle / Saale	-	-	-	-	-	-	-	-
Hamburg	-	-	-	-	-	-	-	-
Hamm	55	-	15	57	55	-	15	57
Hannover	358	4	49	415	358	4	49	415
Heidelberg	53	-	5	62	53	-	5	62
Heilbronn	28	-	5	31	28	-	5	31
Herne	37	-	9	34	37	-	9	34
Ingolstadt	41	-	6	46	41	-	6	46
Jena	27	1	4	37	27	1	4	37
Kaiserslautern	28	-	2	31	28	-	2	31
Karlsruhe	77	-	12	84	77	-	12	84
Kassel	56	-	6	56	56	-	6	56

Straßenverkehrsunfälle und Verunglückte

1.10 In ausgewählten kreisfreien Städten

Stadt	Unfälle mit Personen- schaden	Dabei wurden			Unfälle mit Personen- schaden	Dabei wurden		
		getötet	schwer- verletzt	leicht- verletzt		getötet	schwer- verletzt	leicht- verletzt
	Anzahl							
		Januar 2008				Januar - Januar 2008		
Kiel	85	-	6	108	85	-	6	108
Koblenz	34	1	2	43	34	1	2	43
Köln	351	4	54	386	351	4	54	386
Krefeld	76	-	18	66	76	-	18	66
Leipzig	123	1	16	131	123	1	16	131
Leverkusen	41	-	8	48	41	-	8	48
Ludwigshafen	49	-	13	49	49	-	13	49
Lübeck	96	1	14	101	96	1	14	101
Magdeburg	-	-	-	-	-	-	-	-
Mainz	44	-	9	41	44	-	9	41
Mannheim	80	-	16	82	80	-	16	82
Mönchengladbach	96	-	23	95	96	-	23	95
Mülheim / Ruhr	37	-	9	37	37	-	9	37
München	316	1	42	334	316	1	42	334
Münster / Westfalen	103	1	13	110	103	1	13	110
Neubrandenburg	18	-	7	19	18	-	7	19
Neumünster	33	-	6	34	33	-	6	34
Nürnberg	117	-	21	121	117	-	21	121
Oberhausen	40	-	6	44	40	-	6	44
Offenbach	45	-	4	58	45	-	4	58
Oldenburg	71	-	6	81	71	-	6	81
Osnabrück	78	-	10	85	78	-	10	85
Pforzheim	39	4	13	43	39	4	13	43
Plauen	15	-	1	19	15	-	1	19
Potsdam	37	1	7	31	37	1	7	31
Regensburg	47	-	6	48	47	-	6	48
Remscheid	31	-	8	32	31	-	8	32
Rostock	46	-	8	52	46	-	8	52
Saarbrücken (Stadtverband)	106	-	17	116	106	-	17	116
Salzgitter	37	1	14	43	37	1	14	43
Schwerin	20	1	2	21	20	1	2	21
Solingen	43	-	7	46	43	-	7	46
Stralsund	5	-	1	4	5	-	1	4
Stuttgart	142	1	21	162	142	1	21	162
Trier	33	-	13	34	33	-	13	34
Ulm	30	-	3	36	30	-	3	36
Wiesbaden	64	-	6	74	64	-	6	74
Wilhelmshaven	23	-	3	27	23	-	3	27
Wolfsburg	36	1	4	52	36	1	4	52
Worms	32	-	4	36	32	-	4	36
Würzburg	33	-	4	31	33	-	4	31
Wuppertal	86	-	13	97	86	-	13	97
Zwickau	28	1	3	33	28	1	3	33

1 Straßenverkehrsunfälle und Verunglückte
1.11 übrige Sachschadensunfälle nach Ortslagen

Land	Insgesamt	Davon			Insgesamt	Davon		
		innerhalb von Ortschaften	außerhalb von Ortschaften ohne Autobahn	auf Autobahnen		innerhalb von Ortschaften	außerhalb von Ortschaften ohne Autobahn	auf Autobahnen
Januar 2008								
Deutschland	145 674	107 205	29 387	9 082	145 674	107 205	29 387	9 082
Baden-Württemberg	15 177	11 174	3 185	818	15 177	11 174	3 185	818
Bayern	20 939	13 372	6 041	1 526	20 939	13 372	6 041	1 526
Berlin	8 584	8 473	-	111	8 584	8 473	-	111
Brandenburg	5 169	3 464	1 353	352	5 169	3 464	1 353	352
Bremen	1 280	1 216	4	60	1 280	1 216	4	60
Hamburg	4 088	3 935	15	138	4 088	3 935	15	138
Hessen	7 523	4 826	1 768	929	7 523	4 826	1 768	929
Mecklenburg-Vorpommern	3 515	2 106	1 284	125	3 515	2 106	1 284	125
Niedersachsen	12 035	7 693	3 537	805	12 035	7 693	3 537	805
Nordrhein-Westfalen	38 273	31 068	4 693	2 512	38 273	31 068	4 693	2 512
Rheinland-Pfalz	7 815	4 724	2 547	544	7 815	4 724	2 547	544
Saarland	1 953	1 422	340	191	1 953	1 422	340	191
Sachsen	7 532	5 674	1 530	328	7 532	5 674	1 530	328
Sachsen-Anhalt	5 148	3 559	1 369	220	5 148	3 559	1 369	220
Schleswig-Holstein	3 047	2 033	842	172	3 047	2 033	842	172
Thüringen	3 552	2 437	867	248	3 552	2 437	867	248

Art der Verkehrsbeteiligung Ortslage	Getötete						Schwerverletzte					
	Januar		Zu- bzw. Abnah- me (-)	Januar - Januar		Zu- bzw. Abnah- me (-)	Januar		Zu- bzw. Abnah- me (-)	Januar - Januar		Zu- bzw. Abnah- me (-)
	2008	2007		2008	2007		2008	2007		2008	2007	
	Anzahl		%	Anzahl		%	Anzahl		%	Anzahl		%
Fahrer und Mitfahrer von												
Mofas, Mopeds	11	4	X	11	4	X	207	218	-5,0	207	218	-5,0
innerorts	3	1	X	3	1	X	157	170	-7,6	157	170	-7,6
außerorts	8	3	X	8	3	X	50	48	4,2	50	48	4,2
Motorzweirädern mit amtl. Kennzeichen ..	5	13	X	5	13	X	164	171	-4,1	164	171	-4,1
innerorts	1	4	X	1	4	X	119	123	-3,3	119	123	-3,3
außerorts	4	9	X	4	9	X	45	48	-6,3	45	48	-6,3
Personenkraftwagen ...	195	211	-7,6	195	211	-7,6	2 523	2 599	-2,9	2 523	2 599	-2,9
innerorts	28	31	-9,7	28	31	-9,7	729	768	-5,1	729	768	-5,1
außerorts	167	180	-7,2	167	180	-7,2	1 794	1 831	-2,0	1 794	1 831	-2,0
Bussen	-	5	X	-	5	X	27	25	8,0	27	25	8,0
innerorts	-	2	X	-	2	X	26	14	85,7	26	14	85,7
außerorts	-	3	X	-	3	X	1	11	X	1	11	X
Güterkraftfahrzeugen .	14	13	7,7	14	13	7,7	143	148	-3,4	143	148	-3,4
innerorts	2	-	X	2	-	X	26	20	30,0	26	20	30,0
außerorts	12	13	-7,7	12	13	-7,7	117	128	-8,6	117	128	-8,6
Landwirtschaftlichen Zugmaschinen	1	-	X	1	-	X	14	10	40,0	14	10	40,0
innerorts	-	-	-	-	-	-	6	6	-	6	6	-
außerorts	1	-	X	1	-	X	8	4	X	8	4	X
übrigen												
Kraftfahrzeugen	3	-	X	3	-	X	17	18	-5,6	17	18	-5,6
innerorts	1	-	X	1	-	X	9	6	X	9	6	X
außerorts	2	-	X	2	-	X	8	12	X	8	12	X
Kraftfahrzeugen zus. .	229	246	-6,9	229	246	-6,9	3 095	3 189	-2,9	3 095	3 189	-2,9
innerorts	35	38	-7,9	35	38	-7,9	1 072	1 107	-3,2	1 072	1 107	-3,2
außerorts	194	208	-6,7	194	208	-6,7	2 023	2 082	-2,8	2 023	2 082	-2,8
Fahrrädern	30	19	57,9	30	19	57,9	713	602	18,4	713	602	18,4
innerorts	16	13	23,1	16	13	23,1	629	534	17,8	629	534	17,8
außerorts	14	6	X	14	6	X	84	68	23,5	84	68	23,5
darunter:												
unter 15 Jahren	1	1	-	1	1	-	52	54	-3,7	52	54	-3,7
innerorts	1	-	X	1	-	X	47	49	-4,1	47	49	-4,1
außerorts	-	1	X	-	1	X	5	5	-	5	5	-
anderen Fahrzeugen ...	1	-	X	1	-	X	13	14	-7,1	13	14	-7,1
innerorts	1	-	X	1	-	X	11	9	X	11	9	X
außerorts	-	-	-	-	-	-	2	5	X	2	5	X
Fußgänger	89	97	-8,2	89	97	-8,2	951	959	-0,8	951	959	-0,8
innerorts	65	74	-12,2	65	74	-12,2	881	890	-1,0	881	890	-1,0
außerorts	24	23	4,3	24	23	4,3	70	69	1,4	70	69	1,4
darunter:												
unter 15 Jahren	1	2	X	1	2	X	191	158	20,9	191	158	20,9
innerorts	1	2	X	1	2	X	181	152	19,1	181	152	19,1
außerorts	-	-	-	-	-	-	10	6	X	10	6	X
65 Jahre und mehr	44	53	-17,0	44	53	-17,0	321	307	4,6	321	307	4,6
innerorts	40	46	-13,0	40	46	-13,0	303	290	4,5	303	290	4,5
außerorts	4	7	X	4	7	X	18	17	5,9	18	17	5,9
Andere Personen	1	-	X	1	-	X	10	6	X	10	6	X
innerorts	1	-	X	1	-	X	8	3	X	8	3	X
außerorts	-	-	-	-	-	-	2	3	X	2	3	X
Insgesamt	350	362	-3,3	350	362	-3,3	4 782	4 770	0,3	4 782	4 770	0,3
innerorts	118	125	-5,6	118	125	-5,6	2 601	2 543	2,3	2 601	2 543	2,3
außerorts	232	237	-2,1	232	237	-2,1	2 181	2 227	-2,1	2 181	2 227	-2,1
darunter:												
unter 15 Jahren	8	8	-	8	8	-	342	325	5,2	342	325	5,2
innerorts	2	2	-	2	2	-	262	238	10,1	262	238	10,1
außerorts	6	6	-	6	6	-	80	87	-8,0	80	87	-8,0
65 Jahre und mehr	97	104	-6,7	97	104	-6,7	884	825	7,2	884	825	7,2
innerorts	58	61	-4,9	58	61	-4,9	620	546	13,6	620	546	13,6
außerorts	39	43	-9,3	39	43	-9,3	264	279	-5,4	264	279	-5,4

im Straßenverkehr
kehrsbeteiligung

Leichtverletzte						Verunglückte insgesamt						Art der Verkehrsbeteiligung Ortslage
Januar		Zu- bzw. Abnah- me (-)	Januar - Januar		Zu- bzw. Abnah- me (-)	Januar		Zu- bzw. Abnah- me (-)	Januar - Januar		Zu- bzw. Abnah- me (-)	
2008	2007		2008	2007		2008	2007		2008	2007		
Anzahl		%	Anzahl		%	Anzahl		%	Anzahl		%	
												Fahrer und Mitfahrer von
943	890	6,0	943	890	6,0	1 161	1 112	4,4	1 161	1 112	4,4	. Mofas, Mopeds
805	783	2,8	805	783	2,8	965	954	1,2	965	954	1,2 innerorts
138	107	29,0	138	107	29,0	196	158	24,1	196	158	24,1 außerorts
												Motorzweirädern mit
536	584	-8,2	536	584	-8,2	705	768	-8,2	705	768	-8,2	... amtl. Kennzeichen
429	462	-7,1	429	462	-7,1	549	589	-6,8	549	589	-6,8 innerorts
107	122	-12,3	107	122	-12,3	156	179	-12,8	156	179	-12,8 außerorts
15 162	16 015	-5,3	15 162	16 015	-5,3	17 880	18 825	-5,0	17 880	18 825	-5,0	. Personenkraftwagen
8 211	8 832	-7,0	8 211	8 832	-7,0	8 968	9 631	-6,9	8 968	9 631	-6,9 innerorts
6 951	7 183	-3,2	6 951	7 183	-3,2	8 912	9 194	-3,1	8 912	9 194	-3,1 außerorts
												. Bussen
267	274	-2,6	267	274	-2,6	294	304	-3,3	294	304	-3,3 innerorts
232	190	22,1	232	190	22,1	258	206	25,2	258	206	25,2 außerorts
35	84	-58,3	35	84	-58,3	36	98	-63,3	36	98	-63,3 außerorts
												. Güterkraftfahrzeugen
617	789	-21,8	617	789	-21,8	774	950	-18,5	774	950	-18,5 innerorts
213	285	-25,3	213	285	-25,3	241	305	-21,0	241	305	-21,0 außerorts
404	504	-19,8	404	504	-19,8	533	645	-17,4	533	645	-17,4 außerorts
												Landwirtschaftlichen
17	17	-	17	17	-	32	27	18,5	32	27	18,5	... Zugmaschinen
8	6	X	8	6	X	14	12	16,7	14	12	16,7 innerorts
9	11	X	9	11	X	18	15	20,0	18	15	20,0 außerorts
												übrigen
55	81	-32,1	55	81	-32,1	75	99	-24,2	75	99	-24,2	... Kraftfahrzeugen
35	59	-40,7	35	59	-40,7	45	65	-30,8	45	65	-30,8 innerorts
20	22	-9,1	20	22	-9,1	30	34	-11,8	30	34	-11,8 außerorts
17 597	18 650	-5,6	17 597	18 650	-5,6	20 921	22 085	-5,3	20 921	22 085	-5,3	. Kraftfahrzeugen zus.
9 933	10 617	-6,4	9 933	10 617	-6,4	11 040	11 762	-6,1	11 040	11 762	-6,1 innerorts
7 664	8 033	-4,6	7 664	8 033	-4,6	9 881	10 323	-4,3	9 881	10 323	-4,3 außerorts
												. Fahrrädern
3 057	2 945	3,8	3 057	2 945	3,8	3 800	3 566	6,6	3 800	3 566	6,6 innerorts
2 896	2 807	3,2	2 896	2 807	3,2	3 541	3 354	5,6	3 541	3 354	5,6 außerorts
161	138	16,7	161	138	16,7	259	212	22,2	259	212	22,2 außerorts
												darunter:
328	387	-15,2	328	387	-15,2	381	442	-13,8	381	442	-13,8	... unter 15 Jahren
315	378	-16,7	315	378	-16,7	363	427	-15,0	363	427	-15,0 innerorts
13	9	X	13	9	X	18	15	20,0	18	15	20,0 außerorts
												. anderen Fahrzeugen
73	75	-2,7	73	75	-2,7	87	89	-2,2	87	89	-2,2 innerorts
68	66	3,0	68	66	3,0	80	75	6,7	80	75	6,7 außerorts
5	9	X	5	9	X	7	14	X	7	14	X außerorts
2 211	2 227	-0,7	2 211	2 227	-0,7	3 251	3 283	-1,0	3 251	3 283	-1,0	Fußgänger
2 123	2 142	-0,9	2 123	2 142	-0,9	3 069	3 106	-1,2	3 069	3 106	-1,2 innerorts
88	85	3,5	88	85	3,5	182	177	2,8	182	177	2,8 außerorts
												darunter:
450	464	-3,0	450	464	-3,0	642	624	2,9	642	624	2,9	. unter 15 Jahren
437	458	-4,6	437	458	-4,6	619	612	1,1	619	612	1,1 innerorts
13	6	X	13	6	X	23	12	91,7	23	12	91,7 außerorts
385	351	9,7	385	351	9,7	750	711	5,5	750	711	5,5	. 65 Jahre und mehr
376	337	11,6	376	337	11,6	719	673	6,8	719	673	6,8 innerorts
9	14	X	9	14	X	31	38	-18,4	31	38	-18,4 außerorts
												Andere Personen
35	25	40,0	35	25	40,0	46	31	48,4	46	31	48,4 innerorts
30	21	42,9	30	21	42,9	39	24	62,5	39	24	62,5 außerorts
5	4	X	5	4	X	7	7	-	7	7	- außerorts
22 973	23 922	-4,0	22 973	23 922	-4,0	28 105	29 054	-3,3	28 105	29 054	-3,3	Insgesamt
15 050	15 653	-3,9	15 050	15 653	-3,9	17 769	18 321	-3,0	17 769	18 321	-3,0 innerorts
7 923	8 269	-4,2	7 923	8 269	-4,2	10 336	10 733	-3,7	10 336	10 733	-3,7 außerorts
												darunter:
1 533	1 611	-4,8	1 533	1 611	-4,8	1 883	1 944	-3,1	1 883	1 944	-3,1	. unter 15 Jahren
1 189	1 267	-6,2	1 189	1 267	-6,2	1 453	1 507	-3,6	1 453	1 507	-3,6 innerorts
344	344	-	344	344	-	430	437	-1,6	430	437	-1,6 außerorts
2 032	1 955	3,9	2 032	1 955	3,9	3 013	2 884	4,5	3 013	2 884	4,5	. 65 Jahre und mehr
1 507	1 447	4,1	1 507	1 447	4,1	2 185	2 054	6,4	2 185	2 054	6,4 innerorts
525	508	3,3	525	508	3,3	828	830	-0,2	828	830	-0,2 außerorts

2 Getötete und Verletzte im Straßenverkehr

2.2 Nach Art der Verkehrsbeteiligung, Altersgruppen und Geschlecht

Im Alter von ... bis unter ... Jahren Geschlecht	Ins- gesamt	Darunter				Ins- gesamt	Darunter				Zu- bzw. Abnahme (-)				
		Fahrer u. Mitfahrer von			Fuß- gänger		Fahrer u. Mitfahrer von			Fuß- gänger	ins- gesamt	Per- sonen- kraft- wagen	Motor- zwei- rädern mit amtl. Kennz.	Fahr- rädern	Fuß- gänger
		Per- sonen- kraft- wagen	Motor- zwei- rädern mit amtl. Kennz.	Fahr- rädern			Per- sonen- kraft- wagen	Motor- zwei- rädern mit amtl. Kennz.	Fahr- rädern						
	Anzahl										%				
Getötete															
	Januar 2008					Januar 2007									
unter 15	8	6	-	1	1	8	5	-	1	2	-	X	-	-	X
männlich	4	3	-	-	1	5	3	-	-	2	X	-	-	-	X
weiblich	4	3	-	1	-	3	2	-	1	-	X	X	-	-	-
15 - 18	17	6	1	2	5	9	5	4	-	-	X	X	X	X	X
männlich	10	4	1	1	1	7	3	4	-	-	X	X	X	X	X
weiblich	7	2	-	1	4	2	2	-	-	-	X	-	-	X	X
18 - 21	34	27	1	-	4	46	41	-	-	5	-26,1	-34,1	X	-	X
männlich	27	20	1	-	4	35	33	-	-	2	-22,9	-39,4	X	-	X
weiblich	7	7	-	-	-	11	8	-	-	3	X	X	-	-	X
21 - 25	20	18	-	-	2	37	34	1	-	2	-45,9	-47,1	X	-	-
männlich	17	16	-	-	1	32	29	1	-	2	-46,9	-44,8	X	-	X
weiblich	3	2	-	-	1	5	5	-	-	-	X	X	-	-	X
25 - 35	39	28	-	1	6	48	38	1	1	6	-18,8	-26,3	X	-	-
männlich	28	20	-	-	4	40	31	1	1	5	-30,0	-35,5	X	X	X
weiblich	11	8	-	1	2	8	7	-	-	1	X	X	-	X	X
35 - 45	48	32	1	2	7	29	16	1	1	7	65,5	X	-	X	-
männlich	36	22	1	2	5	25	13	1	1	6	44,0	69,2	-	X	X
weiblich	12	10	-	-	2	4	3	-	-	1	X	X	-	-	X
45 - 55	52	29	-	5	10	46	24	4	1	11	13,0	20,8	X	X	-9,1
männlich	37	18	-	4	8	40	19	4	1	10	-7,5	-5,3	X	X	X
weiblich	15	11	-	1	2	6	5	-	-	1	X	X	-	X	X
55 - 65	34	17	1	3	9	35	16	1	2	11	-2,9	6,3	-	X	X
männlich	22	11	1	3	3	23	11	1	-	7	-4,3	-	-	X	X
weiblich	12	6	-	-	6	12	5	-	2	4	-	X	-	X	X
65 und mehr	97	32	1	16	44	104	32	1	13	53	-6,7	-	-	23,1	-17,0
männlich	56	18	1	11	22	58	18	1	6	28	-3,4	-	-	X	-21,4
weiblich	41	14	-	5	22	46	14	-	7	25	-10,9	-	-	X	-12,0
Zusammen ..	349	195	5	30	88	362	211	13	19	97	-3,6	-7,6	X	57,9	-9,3
männlich	237	132	5	21	49	265	160	13	9	62	-10,6	-17,5	X	X	-21,0
weiblich	112	63	-	9	39	97	51	-	10	35	15,5	23,5	-	X	11,4
Ohne Angabe	1	-	-	-	1	-	-	-	-	-	X	-	-	-	X
Insgesamt	350	195	5	30	89	362	211	13	19	97	-3,3	-7,6	X	57,9	-8,2
	Januar - Januar 2008					Januar - Januar 2007									
unter 15	8	6	-	1	1	8	5	-	1	2	-	X	-	-	X
männlich	4	3	-	-	1	5	3	-	-	2	X	-	-	-	X
weiblich	4	3	-	1	-	3	2	-	1	-	X	X	-	-	-
15 - 18	17	6	1	2	5	9	5	4	-	-	X	X	X	X	X
männlich	10	4	1	1	1	7	3	4	-	-	X	X	X	X	X
weiblich	7	2	-	1	4	2	2	-	-	-	X	-	-	X	X
18 - 21	34	27	1	-	4	46	41	-	-	5	-26,1	-34,1	X	-	X
männlich	27	20	1	-	4	35	33	-	-	2	-22,9	-39,4	X	-	X
weiblich	7	7	-	-	-	11	8	-	-	3	X	X	-	-	X
21 - 25	20	18	-	-	2	37	34	1	-	2	-45,9	-47,1	X	-	-
männlich	17	16	-	-	1	32	29	1	-	2	-46,9	-44,8	X	-	X
weiblich	3	2	-	-	1	5	5	-	-	-	X	X	-	-	X
25 - 35	39	28	-	1	6	48	38	1	1	6	-18,8	-26,3	X	-	-
männlich	28	20	-	-	4	40	31	1	1	5	-30,0	-35,5	X	X	X
weiblich	11	8	-	1	2	8	7	-	-	1	X	X	-	X	X
35 - 45	48	32	1	2	7	29	16	1	1	7	65,5	X	-	X	-
männlich	36	22	1	2	5	25	13	1	1	6	44,0	69,2	-	X	X
weiblich	12	10	-	-	2	4	3	-	-	1	X	X	-	-	X
45 - 55	52	29	-	5	10	46	24	4	1	11	13,0	20,8	X	X	-9,1
männlich	37	18	-	4	8	40	19	4	1	10	-7,5	-5,3	X	X	X
weiblich	15	11	-	1	2	6	5	-	-	1	X	X	-	X	X
55 - 65	34	17	1	3	9	35	16	1	2	11	-2,9	6,3	-	X	X
männlich	22	11	1	3	3	23	11	1	-	7	-4,3	-	-	X	X
weiblich	12	6	-	-	6	12	5	-	2	4	-	X	-	X	X
65 und mehr	97	32	1	16	44	104	32	1	13	53	-6,7	-	-	23,1	-17,0
männlich	56	18	1	11	22	58	18	1	6	28	-3,4	-	-	X	-21,4
weiblich	41	14	-	5	22	46	14	-	7	25	-10,9	-	-	X	-12,0
Zusammen ..	349	195	5	30	88	362	211	13	19	97	-3,6	-7,6	X	57,9	-9,3
männlich	237	132	5	21	49	265	160	13	9	62	-10,6	-17,5	X	X	-21,0
weiblich	112	63	-	9	39	97	51	-	10	35	15,5	23,5	-	X	11,4
Ohne Angabe	1	-	-	-	1	-	-	-	-	-	X	-	-	-	X
Insgesamt	350	195	5	30	89	362	211	13	19	97	-3,3	-7,6	X	57,9	-8,2

2 Getötete und Verletzte im Straßenverkehr

2.2 Nach Art der Verkehrsbeteiligung, Altersgruppen und Geschlecht

Im Alter von ... bis unter ... Jahren Geschlecht	Ins- gesamt	Darunter				Ins- gesamt	Darunter				Zu- bzw. Abnahme (-)				
		Fahrer u. Mitfahrer von			Fuß- gänger		Fahrer u. Mitfahrer von			Fuß- gänger	ins- gesamt	Per- sonen- kraft- wagen	Motor- zwei- rädern mit amtl. Kennz.	Fahr- rädern	Fuß- gänger
		Per- sonen- kraft- wagen	Motor- zwei- rädern mit amtl. Kennz.	Fahr- rädern			Per- sonen- kraft- wagen	Motor- zwei- rädern mit amtl. Kennz.	Fahr- rädern						
Anzahl											%				
Schwerverletzte															
	Januar 2008					Januar 2007									
unter 15	342	84	3	52	191	325	104	2	54	158	5,2	-19,2	X	-3,7	20,9
männlich	188	37	1	35	107	193	53	1	42	94	-2,6	-30,2	-	-16,7	13,8
weiblich	154	47	2	17	84	131	51	1	11	64	17,6	-7,8	X	54,5	31,3
15 - 18	240	61	33	45	51	275	86	34	37	59	-12,7	-29,1	-2,9	21,6	-13,6
männlich	146	24	32	28	21	170	49	31	23	20	-14,1	-51,0	3,2	21,7	5,0
weiblich	93	36	1	17	30	105	37	3	14	39	-11,4	-2,7	X	21,4	-23,1
18 - 21	454	363	12	22	35	511	407	17	18	42	-11,2	-10,8	-29,4	22,2	-16,7
männlich	267	212	12	10	18	315	234	16	11	30	-15,2	-9,4	-25,0	-9,1	-40,0
weiblich	186	150	-	12	17	195	173	1	7	11	-4,6	-13,3	X	X	54,5
21 - 25	427	317	9	41	33	377	299	7	22	23	13,3	6,0	X	86,4	43,5
männlich	268	193	9	26	21	236	182	7	17	12	13,6	6,0	X	52,9	75,0
weiblich	158	123	-	15	12	141	117	-	5	11	12,1	5,1	-	X	9,1
25 - 35	679	462	15	65	68	626	420	19	64	69	8,5	10,0	-21,1	1,6	-1,4
männlich	423	279	14	40	37	373	225	17	44	37	13,4	24,0	-17,6	-9,1	-
weiblich	255	182	1	25	31	253	195	2	20	32	0,8	-6,7	X	25,0	-3,1
35 - 45	671	391	33	89	73	725	417	39	90	87	-7,4	-6,2	-15,4	-1,1	-16,1
männlich	405	202	31	57	46	451	217	37	61	58	-10,2	-6,9	-16,2	-6,6	-20,7
weiblich	266	189	2	32	27	274	200	2	29	29	-2,9	-5,5	-	10,3	-6,9
45 - 55	656	339	35	120	81	664	332	34	101	120	-1,2	2,1	2,9	18,8	-32,5
männlich	376	168	34	70	34	402	183	32	61	64	-6,5	-8,2	6,3	14,8	-46,9
weiblich	280	171	1	50	47	262	149	2	40	56	6,9	14,8	X	25,0	-16,1
55 - 65	426	200	11	76	98	440	214	16	70	93	-3,2	-6,5	-31,3	8,6	5,4
männlich	237	95	11	48	46	242	113	15	37	39	-2,1	-15,9	-26,7	29,7	17,9
weiblich	189	105	-	28	52	198	101	1	33	54	-4,5	4,0	X	-15,2	-3,7
65 und mehr	884	304	13	202	321	825	319	3	146	307	7,2	-4,7	X	38,4	4,6
männlich	401	158	13	105	96	387	161	3	73	116	3,6	-1,9	X	43,8	-17,2
weiblich	482	145	-	97	225	437	158	-	73	190	10,3	-8,2	-	32,9	18,4
Zusammen	4 779	2 521	164	712	951	4 768	2 598	171	602	958	0,2	-3,0	-4,1	18,3	-0,7
männlich	2 711	1 368	157	419	426	2 769	1 417	159	369	470	-2,1	-3,5	-1,3	13,6	-9,4
weiblich	2 063	1 148	7	293	525	1 996	1 181	12	232	486	3,4	-2,8	X	26,3	8,0
Ohne Angabe	3	2	-	1	-	2	1	-	-	1	X	X	-	X	X
Insgesamt	4 782	2 523	164	713	951	4 770	2 599	171	602	959	0,3	-2,9	-4,1	18,4	-0,8
	Januar - Januar 2008					Januar - Januar 2007									
unter 15	342	84	3	52	191	325	104	2	54	158	5,2	-19,2	X	-3,7	20,9
männlich	188	37	1	35	107	193	53	1	42	94	-2,6	-30,2	-	-16,7	13,8
weiblich	154	47	2	17	84	131	51	1	11	64	17,6	-7,8	X	54,5	31,3
15 - 18	240	61	33	45	51	275	86	34	37	59	-12,7	-29,1	-2,9	21,6	-13,6
männlich	146	24	32	28	21	170	49	31	23	20	-14,1	-51,0	3,2	21,7	5,0
weiblich	93	36	1	17	30	105	37	3	14	39	-11,4	-2,7	X	21,4	-23,1
18 - 21	454	363	12	22	35	511	407	17	18	42	-11,2	-10,8	-29,4	22,2	-16,7
männlich	267	212	12	10	18	315	234	16	11	30	-15,2	-9,4	-25,0	-9,1	-40,0
weiblich	186	150	-	12	17	195	173	1	7	11	-4,6	-13,3	X	X	54,5
21 - 25	427	317	9	41	33	377	299	7	22	23	13,3	6,0	X	86,4	43,5
männlich	268	193	9	26	21	236	182	7	17	12	13,6	6,0	X	52,9	75,0
weiblich	158	123	-	15	12	141	117	-	5	11	12,1	5,1	-	X	9,1
25 - 35	679	462	15	65	68	626	420	19	64	69	8,5	10,0	-21,1	1,6	-1,4
männlich	423	279	14	40	37	373	225	17	44	37	13,4	24,0	-17,6	-9,1	-
weiblich	255	182	1	25	31	253	195	2	20	32	0,8	-6,7	X	25,0	-3,1
35 - 45	671	391	33	89	73	725	417	39	90	87	-7,4	-6,2	-15,4	-1,1	-16,1
männlich	405	202	31	57	46	451	217	37	61	58	-10,2	-6,9	-16,2	-6,6	-20,7
weiblich	266	189	2	32	27	274	200	2	29	29	-2,9	-5,5	-	10,3	-6,9
45 - 55	656	339	35	120	81	664	332	34	101	120	-1,2	2,1	2,9	18,8	-32,5
männlich	376	168	34	70	34	402	183	32	61	64	-6,5	-8,2	6,3	14,8	-46,9
weiblich	280	171	1	50	47	262	149	2	40	56	6,9	14,8	X	25,0	-16,1
55 - 65	426	200	11	76	98	440	214	16	70	93	-3,2	-6,5	-31,3	8,6	5,4
männlich	237	95	11	48	46	242	113	15	37	39	-2,1	-15,9	-26,7	29,7	17,9
weiblich	189	105	-	28	52	198	101	1	33	54	-4,5	4,0	X	-15,2	-3,7
65 und mehr	884	304	13	202	321	825	319	3	146	307	7,2	-4,7	X	38,4	4,6
männlich	401	158	13	105	96	387	161	3	73	116	3,6	-1,9	X	43,8	-17,2
weiblich	482	145	-	97	225	437	158	-	73	190	10,3	-8,2	-	32,9	18,4
Zusammen	4 779	2 521	164	712	951	4 768	2 598	171	602	958	0,2	-3,0	-4,1	18,3	-0,7
männlich	2 711	1 368	157	419	426	2 769	1 417	159	369	470	-2,1	-3,5	-1,3	13,6	-9,4
weiblich	2 063	1 148	7	293	525	1 996	1 181	12	232	486	3,4	-2,8	X	26,3	8,0
Ohne Angabe	3	2	-	1	-	2	1	-	-	1	X	X	-	X	X
Insgesamt	4 782	2 523	164	713	951	4 770	2 599	171	602	959	0,3	-2,9	-4,1	18,4	-0,8

2 Getötete und Verletzte im Straßenverkehr

2.2 Nach Art der Verkehrsbeteiligung, Altersgruppen und Geschlecht

Im Alter von ... bis unter ... Jahren Geschlecht	Ins- gesamt	Darunter				Ins- gesamt	Darunter				Zu- bzw. Abnahme (-)				
		Fahrer u. Mitfahrer von			Fuß- gänger		Fahrer u. Mitfahrer von			Fuß- gänger	ins- gesamt	Per- sonen- kraft- wagen	Motor- zwei- rädern mit amtl. Kennz.	Fahr- rädern	Fuß- gänger
		Per- sonen- kraft- wagen	Motor- zwei- rädern mit amtl. Kennz.	Fahr- rädern			Per- sonen- kraft- wagen	Motor- zwei- rädern mit amtl. Kennz.	Fahr- rädern						
Anzahl										%					
Leichtverletzte															
	Januar 2008					Januar 2007									
unter 15	1 533	677	4	328	450	1 611	681	3	387	464	-4,8	-0,6	X	-15,2	-3,0
männlich	814	326	2	208	238	850	322	3	240	241	-4,2	1,2	X	-13,3	-1,2
weiblich	717	349	2	120	212	759	357	-	147	223	-5,5	-2,2	X	-18,4	-4,9
15 - 18	1 229	384	115	263	151	1 385	456	166	268	185	-11,3	-15,8	-30,7	-1,9	-18,4
männlich	696	179	94	144	63	774	181	142	141	78	-10,1	-1,1	-33,8	2,1	-19,2
weiblich	531	204	21	119	87	610	274	24	127	107	-13,0	-25,5	-12,5	-6,3	-18,7
18 - 21	2 317	1 818	61	167	114	2 492	1 971	63	164	152	-7,0	-7,8	-3,2	1,8	-25,0
männlich	1 229	919	51	89	46	1 322	1 000	55	87	69	-7,0	-8,1	-7,3	2,3	-33,3
weiblich	1 088	899	10	78	68	1 169	970	8	77	83	-6,9	-7,3	X	1,3	-18,1
21 - 25	2 321	1 835	34	187	134	2 427	1 973	31	179	120	-4,4	-7,0	9,7	4,5	11,7
männlich	1 238	908	31	124	72	1 237	967	26	94	59	0,1	-6,1	19,2	31,9	22,0
weiblich	1 080	925	3	63	62	1 187	1 003	5	85	61	-9,0	-7,8	X	-25,9	1,6
25 - 35	3 974	2 959	48	387	255	4 282	3 201	72	387	242	-7,2	-7,6	-33,3	-	5,4
männlich	2 085	1 436	42	218	131	2 309	1 563	64	253	120	-9,7	-8,1	-34,4	-13,8	9,2
weiblich	1 886	1 521	6	169	123	1 969	1 635	8	134	121	-4,2	-7,0	X	26,1	1,7
35 - 45	4 159	2 897	109	501	255	4 460	3 166	100	495	275	-6,7	-8,5	9,0	1,2	-7,3
männlich	2 197	1 352	100	316	123	2 361	1 487	84	316	134	-6,9	-9,1	19,0	-	-8,2
weiblich	1 960	1 543	9	185	132	2 096	1 679	16	179	139	-6,5	-8,1	X	3,4	-5,0
45 - 55	3 418	2 278	99	474	261	3 349	2 254	95	414	223	2,1	1,1	4,2	14,5	17,0
männlich	1 784	1 046	93	273	139	1 790	1 067	88	242	94	-0,3	-2,0	5,7	12,8	47,9
weiblich	1 634	1 232	6	201	122	1 553	1 185	7	170	128	5,2	4,0	X	18,2	-4,7
55 - 65	1 925	1 219	53	308	194	1 923	1 232	38	273	201	0,1	-1,1	39,5	12,8	-3,5
männlich	999	568	50	181	90	1 007	590	34	163	94	-0,8	-3,7	47,1	11,0	-4,3
weiblich	926	651	3	127	104	913	640	4	110	106	1,4	1,7	X	15,5	-1,9
65 und mehr	2 032	1 065	12	429	385	1 955	1 072	15	368	351	3,9	-0,7	-20,0	16,6	9,7
männlich	984	495	12	250	159	1 002	522	15	233	153	-1,8	-5,2	-20,0	7,3	3,9
weiblich	1 047	569	-	179	226	950	547	-	135	198	10,2	4,0	-	32,6	14,1
Zusammen ..	22 908	15 132	535	3 044	2 199	23 884	16 006	583	2 935	2 213	-4,1	-5,5	-8,2	3,7	-0,6
männlich	12 026	7 229	475	1 803	1 061	12 652	7 699	511	1 769	1 042	-4,9	-6,1	-7,0	1,9	1,8
weiblich	10 869	7 893	60	1 241	1 136	11 206	8 290	72	1 164	1 166	-3,0	-4,8	-16,7	6,6	-2,6
Ohne Angabe	65	30	1	13	12	38	9	1	10	14	71,1	X	-	30,0	-14,3
Insgesamt	22 973	15 162	536	3 057	2 211	23 922	16 015	584	2 945	2 227	-4,0	-5,3	-8,2	3,8	-0,7
	Januar - Januar 2008					Januar - Januar 2007									
unter 15	1 533	677	4	328	450	1 611	681	3	387	464	-4,8	-0,6	X	-15,2	-3,0
männlich	814	326	2	208	238	850	322	3	240	241	-4,2	1,2	X	-13,3	-1,2
weiblich	717	349	2	120	212	759	357	-	147	223	-5,5	-2,2	X	-18,4	-4,9
15 - 18	1 229	384	115	263	151	1 385	456	166	268	185	-11,3	-15,8	-30,7	-1,9	-18,4
männlich	696	179	94	144	63	774	181	142	141	78	-10,1	-1,1	-33,8	2,1	-19,2
weiblich	531	204	21	119	87	610	274	24	127	107	-13,0	-25,5	-12,5	-6,3	-18,7
18 - 21	2 317	1 818	61	167	114	2 492	1 971	63	164	152	-7,0	-7,8	-3,2	1,8	-25,0
männlich	1 229	919	51	89	46	1 322	1 000	55	87	69	-7,0	-8,1	-7,3	2,3	-33,3
weiblich	1 088	899	10	78	68	1 169	970	8	77	83	-6,9	-7,3	X	1,3	-18,1
21 - 25	2 321	1 835	34	187	134	2 427	1 973	31	179	120	-4,4	-7,0	9,7	4,5	11,7
männlich	1 238	908	31	124	72	1 237	967	26	94	59	0,1	-6,1	19,2	31,9	22,0
weiblich	1 080	925	3	63	62	1 187	1 003	5	85	61	-9,0	-7,8	X	-25,9	1,6
25 - 35	3 974	2 959	48	387	255	4 282	3 201	72	387	242	-7,2	-7,6	-33,3	-	5,4
männlich	2 085	1 436	42	218	131	2 309	1 563	64	253	120	-9,7	-8,1	-34,4	-13,8	9,2
weiblich	1 886	1 521	6	169	123	1 969	1 635	8	134	121	-4,2	-7,0	X	26,1	1,7
35 - 45	4 159	2 897	109	501	255	4 460	3 166	100	495	275	-6,7	-8,5	9,0	1,2	-7,3
männlich	2 197	1 352	100	316	123	2 361	1 487	84	316	134	-6,9	-9,1	19,0	-	-8,2
weiblich	1 960	1 543	9	185	132	2 096	1 679	16	179	139	-6,5	-8,1	X	3,4	-5,0
45 - 55	3 418	2 278	99	474	261	3 349	2 254	95	414	223	2,1	1,1	4,2	14,5	17,0
männlich	1 784	1 046	93	273	139	1 790	1 067	88	242	94	-0,3	-2,0	5,7	12,8	47,9
weiblich	1 634	1 232	6	201	122	1 553	1 185	7	170	128	5,2	4,0	X	18,2	-4,7
55 - 65	1 925	1 219	53	308	194	1 923	1 232	38	273	201	0,1	-1,1	39,5	12,8	-3,5
männlich	999	568	50	181	90	1 007	590	34	163	94	-0,8	-3,7	47,1	11,0	-4,3
weiblich	926	651	3	127	104	913	640	4	110	106	1,4	1,7	X	15,5	-1,9
65 und mehr	2 032	1 065	12	429	385	1 955	1 072	15	368	351	3,9	-0,7	-20,0	16,6	9,7
männlich	984	495	12	250	159	1 002	522	15	233	153	-1,8	-5,2	-20,0	7,3	3,9
weiblich	1 047	569	-	179	226	950	547	-	135	198	10,2	4,0	-	32,6	14,1
Zusammen ..	22 908	15 132	535	3 044	2 199	23 884	16 006	583	2 935	2 213	-4,1	-5,5	-8,2	3,7	-0,6
männlich	12 026	7 229	475	1 803	1 061	12 652	7 699	511	1 769	1 042	-4,9	-6,1	-7,0	1,9	1,8
weiblich	10 869	7 893	60	1 241	1 136	11 206	8 290	72	1 164	1 166	-3,0	-4,8	-16,7	6,6	-2,6
Ohne Angabe	65	30	1	13	12	38	9	1	10	14	71,1	X	-	30,0	-14,3
Insgesamt	22 973	15 162	536	3 057	2 211	23 922	16 015	584	2 945	2 227	-4,0	-5,3	-8,2	3,8	-0,7

2 Getötete und Verletzte im Straßenverkehr

2.2 Nach Art der Verkehrsbeteiligung, Altersgruppen und Geschlecht

Im Alter von ... bis unter ... Jahren Geschlecht	Ins- gesamt	Darunter				Ins- gesamt	Darunter				Zu- bzw. Abnahme (-)				
		Fahrer u. Mitfahrer von			Fuß- gänger		Fahrer u. Mitfahrer von			Fuß- gänger	ins- gesamt	Per- sonen- kraft- wagen	Motor- zwei- rädern mit amtl. Kennz.	Fahr- rädern	Fuß- gänger
		Per- sonen- kraft- wagen	Motor- zwei- rädern mit amtl. Kennz.	Fahr- rädern			Per- sonen- kraft- wagen	Motor- zwei- rädern mit amtl. Kennz.	Fahr- rädern						
Anzahl											%				
Verunglückte insgesamt															
	Januar 2008					Januar 2007									
unter 15	1 883	767	7	381	642	1 944	790	5	442	624	-3,1	-2,9	X	-13,8	2,9
männlich	1 006	366	3	243	346	1 048	378	4	282	337	-4,0	-3,2	X	-13,8	2,7
weiblich	875	399	4	138	296	893	410	1	159	287	-2,0	-2,7	X	-13,2	3,1
15 - 18	1 486	451	149	310	207	1 669	547	204	305	244	-11,0	-17,6	-27,0	1,6	-15,2
männlich	852	207	127	173	85	951	233	177	164	98	-10,4	-11,2	-28,2	5,5	-13,3
weiblich	631	242	22	137	121	717	313	27	141	146	-12,0	-22,7	-18,5	-2,8	-17,1
18 - 21	2 805	2 208	74	189	153	3 049	2 419	80	182	199	-8,0	-8,7	-7,5	3,8	-23,1
männlich	1 523	1 151	64	99	68	1 672	1 267	71	98	101	-8,9	-9,2	-9,9	1,0	-32,7
weiblich	1 281	1 056	10	90	85	1 375	1 151	9	84	97	-6,8	-8,3	X	7,1	-12,4
21 - 25	2 768	2 170	43	228	169	2 841	2 306	39	201	145	-2,6	-5,9	10,3	13,4	16,6
männlich	1 523	1 117	40	150	94	1 505	1 178	34	111	73	1,2	-5,2	17,6	35,1	28,8
weiblich	1 241	1 050	3	78	75	1 333	1 125	5	90	72	-6,9	-6,7	X	-13,3	4,2
25 - 35	4 692	3 449	63	453	329	4 956	3 659	92	452	317	-5,3	-5,7	-31,5	0,2	3,8
männlich	2 536	1 735	56	258	172	2 722	1 819	82	298	162	-6,8	-4,6	-31,7	-13,4	6,2
weiblich	2 152	1 711	7	195	156	2 230	1 837	10	154	154	-3,5	-6,9	X	26,6	1,3
35 - 45	4 878	3 320	143	592	335	5 214	3 599	140	586	369	-6,4	-7,8	2,1	1,0	-9,2
männlich	2 638	1 576	132	375	174	2 837	1 717	122	378	198	-7,0	-8,2	8,2	-0,8	-12,1
weiblich	2 238	1 742	11	217	161	2 374	1 882	18	208	169	-5,7	-7,4	-38,9	4,3	-4,7
45 - 55	4 126	2 646	134	599	352	4 059	2 610	133	516	354	1,7	1,4	0,8	16,1	-0,6
männlich	2 197	1 232	127	347	181	2 232	1 269	124	304	168	-1,6	-2,9	2,4	14,1	7,7
weiblich	1 929	1 414	7	252	171	1 821	1 339	9	210	185	5,9	5,6	X	20,0	-7,6
55 - 65	2 385	1 436	65	387	301	2 398	1 462	55	345	305	-0,5	-1,8	18,2	12,2	-1,3
männlich	1 258	674	62	232	139	1 272	714	50	200	140	-1,1	-5,6	24,0	16,0	-0,7
weiblich	1 127	762	3	155	162	1 123	746	5	145	164	0,4	2,1	X	6,9	-1,2
65 und mehr	3 013	1 401	26	647	750	2 884	1 423	19	527	711	4,5	-1,5	36,8	22,8	5,5
männlich	1 441	671	26	366	277	1 447	701	19	312	297	-0,4	-4,3	36,8	17,3	-6,7
weiblich	1 570	728	-	281	473	1 433	719	-	215	413	9,6	1,3	-	30,7	14,5
Zusammen ..	28 036	17 848	704	3 786	3 238	29 014	18 815	767	3 556	3 268	-3,4	-5,1	-8,2	6,5	-0,9
männlich	14 974	8 729	637	2 243	1 536	15 686	9 276	683	2 147	1 574	-4,5	-5,9	-6,7	4,5	-2,4
weiblich	13 044	9 104	67	1 543	1 700	13 299	9 522	84	1 406	1 687	-1,9	-4,4	-20,2	9,7	0,8
Ohne Angabe	69	32	1	14	13	40	10	1	10	15	72,5	X	-	40,0	-13,3
Insgesamt	28 105	17 880	705	3 800	3 251	29 054	18 825	768	3 566	3 283	-3,3	-5,0	-8,2	6,6	-1,0
	Januar - Januar 2008					Januar - Januar 2007									
unter 15	1 883	767	7	381	642	1 944	790	5	442	624	-3,1	-2,9	X	-13,8	2,9
männlich	1 006	366	3	243	346	1 048	378	4	282	337	-4,0	-3,2	X	-13,8	2,7
weiblich	875	399	4	138	296	893	410	1	159	287	-2,0	-2,7	X	-13,2	3,1
15 - 18	1 486	451	149	310	207	1 669	547	204	305	244	-11,0	-17,6	-27,0	1,6	-15,2
männlich	852	207	127	173	85	951	233	177	164	98	-10,4	-11,2	-28,2	5,5	-13,3
weiblich	631	242	22	137	121	717	313	27	141	146	-12,0	-22,7	-18,5	-2,8	-17,1
18 - 21	2 805	2 208	74	189	153	3 049	2 419	80	182	199	-8,0	-8,7	-7,5	3,8	-23,1
männlich	1 523	1 151	64	99	68	1 672	1 267	71	98	101	-8,9	-9,2	-9,9	1,0	-32,7
weiblich	1 281	1 056	10	90	85	1 375	1 151	9	84	97	-6,8	-8,3	X	7,1	-12,4
21 - 25	2 768	2 170	43	228	169	2 841	2 306	39	201	145	-2,6	-5,9	10,3	13,4	16,6
männlich	1 523	1 117	40	150	94	1 505	1 178	34	111	73	1,2	-5,2	17,6	35,1	28,8
weiblich	1 241	1 050	3	78	75	1 333	1 125	5	90	72	-6,9	-6,7	X	-13,3	4,2
25 - 35	4 692	3 449	63	453	329	4 956	3 659	92	452	317	-5,3	-5,7	-31,5	0,2	3,8
männlich	2 536	1 735	56	258	172	2 722	1 819	82	298	162	-6,8	-4,6	-31,7	-13,4	6,2
weiblich	2 152	1 711	7	195	156	2 230	1 837	10	154	154	-3,5	-6,9	X	26,6	1,3
35 - 45	4 878	3 320	143	592	335	5 214	3 599	140	586	369	-6,4	-7,8	2,1	1,0	-9,2
männlich	2 638	1 576	132	375	174	2 837	1 717	122	378	198	-7,0	-8,2	8,2	-0,8	-12,1
weiblich	2 238	1 742	11	217	161	2 374	1 882	18	208	169	-5,7	-7,4	-38,9	4,3	-4,7
45 - 55	4 126	2 646	134	599	352	4 059	2 610	133	516	354	1,7	1,4	0,8	16,1	-0,6
männlich	2 197	1 232	127	347	181	2 232	1 269	124	304	168	-1,6	-2,9	2,4	14,1	7,7
weiblich	1 929	1 414	7	252	171	1 821	1 339	9	210	185	5,9	5,6	X	20,0	-7,6
55 - 65	2 385	1 436	65	387	301	2 398	1 462	55	345	305	-0,5	-1,8	18,2	12,2	-1,3
männlich	1 258	674	62	232	139	1 272	714	50	200	140	-1,1	-5,6	24,0	16,0	-0,7
weiblich	1 127	762	3	155	162	1 123	746	5	145	164	0,4	2,1	X	6,9	-1,2
65 und mehr	3 013	1 401	26	647	750	2 884	1 423	19	527	711	4,5	-1,5	36,8	22,8	5,5
männlich	1 441	671	26	366	277	1 447	701	19	312	297	-0,4	-4,3	36,8	17,3	-6,7
weiblich	1 570	728	-	281	473	1 433	719	-	215	413	9,6	1,3	-	30,7	14,5
Zusammen ..	28 036	17 848	704	3 786	3 238	29 014	18 815	767	3 556	3 268	-3,4	-5,1	-8,2	6,5	-0,9
männlich	14 974	8 729	637	2 243	1 536	15 686	9 276	683	2 147	1 574	-4,5	-5,9	-6,7	4,5	-2,4
weiblich	13 044	9 104	67	1 543	1 700	13 299	9 522	84	1 406	1 687	-1,9	-4,4	-20,2	9,7	0,8
Ohne Angabe	69	32	1	14	13	40	10	1	10	15	72,5	X	-	40,0	-13,3
Insgesamt	28 105	17 880	705	3 800	3 251	29 054	18 825	768	3 566	3 283	-3,3	-5,0	-8,2	6,6	-1,0

Im Alter von ... bis unter ... Jahren Geschlecht	Getötete						Schwerverletzte					
	Januar		Zu- bzw. Abnah- me (-)	Januar - Januar		Zu- bzw. Abnah- me (-)	Januar		Zu- bzw. Abnah- me (-)	Januar - Januar		Zu- bzw. Abnah- me (-)
	2008	2007		2008	2007		2008	2007		2008	2007	
	Anzahl		%	Anzahl		%	Anzahl		%	Anzahl		%
unter 15	8	8	-	8	8	-	342	325	5,2	342	325	5,2
männlich	4	5	X	4	5	X	188	193	-2,6	188	193	-2,6
weiblich	4	3	X	4	3	X	154	131	17,6	154	131	17,6
15 - 18	17	9	X	17	9	X	240	275	-12,7	240	275	-12,7
männlich	10	7	X	10	7	X	146	170	-14,1	146	170	-14,1
weiblich	7	2	X	7	2	X	93	105	-11,4	93	105	-11,4
18 - 21	34	46	-26,1	34	46	-26,1	454	511	-11,2	454	511	-11,2
männlich	27	35	-22,9	27	35	-22,9	267	315	-15,2	267	315	-15,2
weiblich	7	11	X	7	11	X	186	195	-4,6	186	195	-4,6
21 - 25	20	37	-45,9	20	37	-45,9	427	377	13,3	427	377	13,3
männlich	17	32	-46,9	17	32	-46,9	268	236	13,6	268	236	13,6
weiblich	3	5	X	3	5	X	158	141	12,1	158	141	12,1
25 - 30	18	27	-33,3	18	27	-33,3	394	354	11,3	394	354	11,3
männlich	13	22	-40,9	13	22	-40,9	252	217	16,1	252	217	16,1
weiblich	5	5	-	5	5	-	142	137	3,6	142	137	3,6
30 - 35	21	21	-	21	21	-	285	272	4,8	285	272	4,8
männlich	15	18	-16,7	15	18	-16,7	171	156	9,6	171	156	9,6
weiblich	6	3	X	6	3	X	113	116	-2,6	113	116	-2,6
35 - 40	18	16	12,5	18	16	12,5	306	339	-9,7	306	339	-9,7
männlich	16	14	14,3	16	14	14,3	183	209	-12,4	183	209	-12,4
weiblich	2	2	-	2	2	-	123	130	-5,4	123	130	-5,4
40 - 45	30	13	X	30	13	X	365	386	-5,4	365	386	-5,4
männlich	20	11	81,8	20	11	81,8	222	242	-8,3	222	242	-8,3
weiblich	10	2	X	10	2	X	143	144	-0,7	143	144	-0,7
45 - 50	33	25	32,0	33	25	32,0	338	369	-8,4	338	369	-8,4
männlich	26	19	36,8	26	19	36,8	199	226	-11,9	199	226	-11,9
weiblich	7	6	X	7	6	X	139	143	-2,8	139	143	-2,8
50 - 55	19	21	-9,5	19	21	-9,5	318	295	7,8	318	295	7,8
männlich	11	21	-47,6	11	21	-47,6	177	176	0,6	177	176	0,6
weiblich	8	-	X	8	-	X	141	119	18,5	141	119	18,5
55 - 60	24	19	26,3	24	19	26,3	253	267	-5,2	253	267	-5,2
männlich	16	14	14,3	16	14	14,3	142	145	-2,1	142	145	-2,1
weiblich	8	5	X	8	5	X	111	122	-9,0	111	122	-9,0
60 - 65	10	16	-37,5	10	16	-37,5	173	173	-	173	173	-
männlich	6	9	X	6	9	X	95	97	-2,1	95	97	-2,1
weiblich	4	7	X	4	7	X	78	76	2,6	78	76	2,6
65 - 70	23	26	-11,5	23	26	-11,5	250	282	-11,3	250	282	-11,3
männlich	18	17	5,9	18	17	5,9	124	131	-5,3	124	131	-5,3
weiblich	5	9	X	5	9	X	126	151	-16,6	126	151	-16,6
70 - 75	16	21	-23,8	16	21	-23,8	220	181	21,5	220	181	21,5
männlich	11	12	-8,3	11	12	-8,3	102	93	9,7	102	93	9,7
weiblich	5	9	X	5	9	X	118	88	34,1	118	88	34,1
75 und mehr	58	57	1,8	58	57	1,8	414	362	14,4	414	362	14,4
männlich	27	29	-6,9	27	29	-6,9	175	163	7,4	175	163	7,4
weiblich	31	28	10,7	31	28	10,7	238	198	20,2	238	198	20,2
Zusammen	349	362	-3,6	349	362	-3,6	4 779	4 768	0,2	4 779	4 768	0,2
männlich	237	265	-10,6	237	265	-10,6	2 711	2 769	-2,1	2 711	2 769	-2,1
weiblich	112	97	15,5	112	97	15,5	2 063	1 996	3,4	2 063	1 996	3,4
Ohne Angabe	1	-	X	1	-	X	3	2	X	3	2	X
Insgesamt ...	350	362	-3,3	350	362	-3,3	4 782	4 770	0,3	4 782	4 770	0,3

im Straßenverkehr
und Geschlecht

Leichtverletzte						Verunglückte insgesamt						Im Alter von ... bis unter ... Jahren Geschlecht
Januar		Zu- bzw. Abnah- me (-)	Januar - Januar		Zu- bzw. Abnah- me (-)	Januar		Zu- bzw. Abnah- me (-)	Januar - Januar		Zu- bzw. Abnah- me (-)	
2008	2007		2008	2007		2008	2007		2008	2007		
Anzahl			%	Anzahl			%		Anzahl			
1 533	1 611	-4,8	1 533	1 611	-4,8	1 883	1 944	-3,1	1 883	1 944	-3,1 unter 15
814	850	-4,2	814	850	-4,2	1 006	1 048	-4,0	1 006	1 048	-4,0 männlich
717	759	-5,5	717	759	-5,5	875	893	-2,0	875	893	-2,0 weiblich
1 229	1 385	-11,3	1 229	1 385	-11,3	1 486	1 669	-11,0	1 486	1 669	-11,0 15 - 18
696	774	-10,1	696	774	-10,1	852	951	-10,4	852	951	-10,4 männlich
531	610	-13,0	531	610	-13,0	631	717	-12,0	631	717	-12,0 weiblich
2 317	2 492	-7,0	2 317	2 492	-7,0	2 805	3 049	-8,0	2 805	3 049	-8,0 18 - 21
1 229	1 322	-7,0	1 229	1 322	-7,0	1 523	1 672	-8,9	1 523	1 672	-8,9 männlich
1 088	1 169	-6,9	1 088	1 169	-6,9	1 281	1 375	-6,8	1 281	1 375	-6,8 weiblich
2 321	2 427	-4,4	2 321	2 427	-4,4	2 768	2 841	-2,6	2 768	2 841	-2,6 21 - 25
1 238	1 237	0,1	1 238	1 237	0,1	1 523	1 505	1,2	1 523	1 505	1,2 männlich
1 080	1 187	-9,0	1 080	1 187	-9,0	1 241	1 333	-6,9	1 241	1 333	-6,9 weiblich
2 238	2 411	-7,2	2 238	2 411	-7,2	2 650	2 792	-5,1	2 650	2 792	-5,1 25 - 30
1 166	1 300	-10,3	1 166	1 300	-10,3	1 431	1 539	-7,0	1 431	1 539	-7,0 männlich
1 070	1 107	-3,3	1 070	1 107	-3,3	1 217	1 249	-2,6	1 217	1 249	-2,6 weiblich
1 736	1 871	-7,2	1 736	1 871	-7,2	2 042	2 164	-5,6	2 042	2 164	-5,6 30 - 35
919	1 009	-8,9	919	1 009	-8,9	1 105	1 183	-6,6	1 105	1 183	-6,6 männlich
816	862	-5,3	816	862	-5,3	935	981	-4,7	935	981	-4,7 weiblich
1 928	2 179	-11,5	1 928	2 179	-11,5	2 252	2 534	-11,1	2 252	2 534	-11,1 35 - 40
1 016	1 168	-13,0	1 016	1 168	-13,0	1 215	1 391	-12,7	1 215	1 391	-12,7 männlich
911	1 011	-9,9	911	1 011	-9,9	1 036	1 143	-9,4	1 036	1 143	-9,4 weiblich
2 231	2 281	-2,2	2 231	2 281	-2,2	2 626	2 680	-2,0	2 626	2 680	-2,0 40 - 45
1 181	1 193	-1,0	1 181	1 193	-1,0	1 423	1 446	-1,6	1 423	1 446	-1,6 männlich
1 049	1 085	-3,3	1 049	1 085	-3,3	1 202	1 231	-2,4	1 202	1 231	-2,4 weiblich
1 890	1 903	-0,7	1 890	1 903	-0,7	2 261	2 297	-1,6	2 261	2 297	-1,6 45 - 50
1 026	1 038	-1,2	1 026	1 038	-1,2	1 251	1 283	-2,5	1 251	1 283	-2,5 männlich
864	860	0,5	864	860	0,5	1 010	1 009	0,1	1 010	1 009	0,1 weiblich
1 528	1 446	5,7	1 528	1 446	5,7	1 865	1 762	5,8	1 865	1 762	5,8 50 - 55
758	752	0,8	758	752	0,8	946	949	-0,3	946	949	-0,3 männlich
770	693	11,1	770	693	11,1	919	812	13,2	919	812	13,2 weiblich
1 141	1 145	-0,3	1 141	1 145	-0,3	1 418	1 431	-0,9	1 418	1 431	-0,9 55 - 60
580	611	-5,1	580	611	-5,1	738	770	-4,2	738	770	-4,2 männlich
561	532	5,5	561	532	5,5	680	659	3,2	680	659	3,2 weiblich
784	778	0,8	784	778	0,8	967	967	-	967	967	- 60 - 65
419	396	5,8	419	396	5,8	520	502	3,6	520	502	3,6 männlich
365	381	-4,2	365	381	-4,2	447	464	-3,7	447	464	-3,7 weiblich
759	778	-2,4	759	778	-2,4	1 032	1 086	-5,0	1 032	1 086	-5,0 65 - 70
375	427	-12,2	375	427	-12,2	517	575	-10,1	517	575	-10,1 männlich
383	350	9,4	383	350	9,4	514	510	0,8	514	510	0,8 weiblich
556	494	12,6	556	494	12,6	792	696	13,8	792	696	13,8 70 - 75
278	247	12,6	278	247	12,6	391	352	11,1	391	352	11,1 männlich
278	246	13,0	278	246	13,0	401	343	16,9	401	343	16,9 weiblich
717	683	5,0	717	683	5,0	1 189	1 102	7,9	1 189	1 102	7,9 75 und mehr
331	328	0,9	331	328	0,9	533	520	2,5	533	520	2,5 männlich
386	354	9,0	386	354	9,0	655	580	12,9	655	580	12,9 weiblich
22 908	23 884	-4,1	22 908	23 884	-4,1	28 036	29 014	-3,4	28 036	29 014	-3,4 Zusammen
12 026	12 652	-4,9	12 026	12 652	-4,9	14 974	15 686	-4,5	14 974	15 686	-4,5 männlich
10 869	11 206	-3,0	10 869	11 206	-3,0	13 044	13 299	-1,9	13 044	13 299	-1,9 weiblich
65	38	71,1	65	38	71,1	69	40	72,5	69	40	72,5 Ohne Angabe
22 973	23 922	-4,0	22 973	23 922	-4,0	28 105	29 054	-3,3	28 105	29 054	-3,3	... Insgesamt

3 An Straßenverkehrsunfällen beteiligte Fahrzeugführer und Fußgänger

3.1 Beteiligte nach Art der Verkehrsbeteiligung

Art der Verkehrsbeteiligung Ortslage	U n f ä l l e m i t											
	Personen- schaden	schwerw. Sach- schaden1)	Personen- schaden	schwerw. Sach- schaden1)	Per- sonen- schaden	schw. Sach- schaden	Personen- schaden	schwerw. Sach- schaden1)	Personen- schaden	schwerw. Sach- schaden1)	Per- sonen- schaden	schw. Sach- schaden
	Januar 2008		Januar 2007		Zu- bzw. Abnahme (-)		Januar - Januar 2008		Januar - Januar 2007		Zu- bzw. Abnahme (-)	
	Anzahl				%		Anzahl				%	
Fahrer von												
Mofas, Mopeds	1 154	60	1 120	62	3,0	-3,2	1 154	60	1 120	62	3,0	-3,2
innerorts	954	54	966	52	-1,2	3,8	954	54	966	52	-1,2	3,8
außerorts	200	6	154	10	29,9	X	200	6	154	10	29,9	X
Motorzweirädern mit amtl. Kennzeichen ..	717	30	774	47	-7,4	-36,2	717	30	774	47	-7,4	-36,2
innerorts	559	26	592	35	-5,6	-25,7	559	26	592	35	-5,6	-25,7
außerorts	158	4	182	12	-13,2	X	158	4	182	12	-13,2	X
Personenkraftwagen ...	28 997	12 383	30 322	13 758	-4,4	-10,0	28 997	12 383	30 322	13 758	-4,4	-10,0
innerorts	18 604	7 857	19 635	8 498	-5,3	-7,5	18 604	7 857	19 635	8 498	-5,3	-7,5
außerorts	10 393	4 526	10 687	5 260	-2,8	-14,0	10 393	4 526	10 687	5 260	-2,8	-14,0
darunter:												
18 bis unt. 25 Jahre	5 876	2 687	6 364	3 148	-7,7	-14,6	5 876	2 687	6 364	3 148	-7,7	-14,6
innerorts	3 393	1 653	3 706	1 913	-8,4	-13,6	3 393	1 653	3 706	1 913	-8,4	-13,6
außerorts	2 483	1 034	2 658	1 235	-6,6	-16,3	2 483	1 034	2 658	1 235	-6,6	-16,3
Bussen	377	79	335	75	12,5	5,3	377	79	335	75	12,5	5,3
innerorts	335	56	284	54	18,0	3,7	335	56	284	54	18,0	3,7
außerorts	42	23	51	21	-17,6	9,5	42	23	51	21	-17,6	9,5
Güterkraftfahrzeugen .	2 468	1 165	2 859	1 532	-13,7	-24,0	2 468	1 165	2 859	1 532	-13,7	-24,0
innerorts	1 215	494	1 383	648	-12,1	-23,8	1 215	494	1 383	648	-12,1	-23,8
außerorts	1 253	671	1 476	884	-15,1	-24,1	1 253	671	1 476	884	-15,1	-24,1
Landwirtschaftlichen Zugmaschinen	59	11	78	26	-24,4	-57,7	59	11	78	26	-24,4	-57,7
innerorts	22	2	36	16	-38,9	X	22	2	36	16	-38,9	X
außerorts	37	9	42	10	-11,9	X	37	9	42	10	-11,9	X
übrigen												
Kraftfahrzeugen	147	52	166	76	-11,4	-31,6	147	52	166	76	-11,4	-31,6
innerorts	95	37	116	55	-18,1	-32,7	95	37	116	55	-18,1	-32,7
außerorts	52	15	50	21	4,0	-28,6	52	15	50	21	4,0	-28,6
Kraftfahrzeugen zus. .	33 919	13 780	35 654	15 576	-4,9	-11,5	33 919	13 780	35 654	15 576	-4,9	-11,5
innerorts	21 784	8 526	23 012	9 358	-5,3	-8,9	21 784	8 526	23 012	9 358	-5,3	-8,9
außerorts	12 135	5 254	12 642	6 218	-4,0	-15,5	12 135	5 254	12 642	6 218	-4,0	-15,5
dar. flüchtig	1 551	1 049	1 632	1 208	-5,0	-13,2	1 551	1 049	1 632	1 208	-5,0	-13,2
innerorts	1 191	564	1 254	685	-5,0	-17,7	1 191	564	1 254	685	-5,0	-17,7
außerorts	360	485	378	523	-4,8	-7,3	360	485	378	523	-4,8	-7,3
Fahrrädern	4 048	17	3 799	22	6,6	-22,7	4 048	17	3 799	22	6,6	-22,7
innerorts	3 777	14	3 574	16	5,7	-12,5	3 777	14	3 574	16	5,7	-12,5
außerorts	271	3	225	6	20,4	X	271	3	225	6	20,4	X
darunter:												
unter 15 Jahren	394	1	448	1	-12,1	-	394	1	448	1	-12,1	-
innerorts	376	1	432	1	-13,0	-	376	1	432	1	-13,0	-
außerorts	18	-	16	-	12,5	-	18	-	16	-	12,5	-
anderen Fahrzeugen ...	273	204	305	216	-10,5	-5,6	273	204	305	216	-10,5	-5,6
innerorts	224	124	235	131	-4,7	-5,3	224	124	235	131	-4,7	-5,3
außerorts	49	80	70	85	-30,0	-5,9	49	80	70	85	-30,0	-5,9
Fußgänger	3 390	16	3 403	28	-0,4	-42,9	3 390	16	3 403	28	-0,4	-42,9
innerorts	3 195	14	3 216	21	-0,7	-33,3	3 195	14	3 216	21	-0,7	-33,3
außerorts	195	2	187	7	4,3	X	195	2	187	7	4,3	X
darunter:												
unter 15 Jahren	663	-	639	2	3,8	X	663	-	639	2	3,8	X
innerorts	639	-	627	2	1,9	X	639	-	627	2	1,9	X
außerorts	24	-	12	-	X	-	24	-	12	-	X	-
65 Jahre und mehr	763	-	725	-	5,2	-	763	-	725	-	5,2	-
innerorts	730	-	687	-	6,3	-	730	-	687	-	6,3	-
außerorts	33	-	38	-	-13,2	-	33	-	38	-	-13,2	-
Andere Personen	90	16	78	21	15,4	-23,8	90	16	78	21	15,4	-23,8
innerorts	74	8	65	13	13,8	X	74	8	65	13	13,8	X
außerorts	16	8	13	8	23,1	-	16	8	13	8	23,1	-
Insgesamt	41 720	14 033	43 239	15 863	-3,5	-11,5	41 720	14 033	43 239	15 863	-3,5	-11,5
innerorts	29 054	8 686	30 102	9 539	-3,5	-8,9	29 054	8 686	30 102	9 539	-3,5	-8,9
außerorts	12 666	5 347	13 137	6 324	-3,6	-15,4	12 666	5 347	13 137	6 324	-3,6	-15,4
darunter:												
unter 15 Jahren	1 094	8	1 110	8	-1,4	-	1 094	8	1 110	8	-1,4	-
innerorts	1 043	6	1 074	6	-2,9	-	1 043	6	1 074	6	-2,9	-
außerorts	51	2	36	2	41,7	-	51	2	36	2	41,7	-
65 Jahre und mehr	4 288	1 199	4 204	1 126	2,0	6,5	4 288	1 199	4 204	1 126	2,0	6,5
innerorts	3 284	842	3 204	769	2,5	9,5	3 284	842	3 204	769	2,5	9,5
außerorts	1 004	357	1 000	357	0,4	-	1 004	357	1 000	357	0,4	-

1) Schwerwiegender Unfall mit Sachschaden (im engeren Sinne).

3 An Straßenverkehrsunfällen beteiligte Fahrzeugführer und Fußgänger

3.2 Beteiligte an Unfällen mit Personenschaden nach Art der Verkehrsbeteiligung und Altersgruppen

Im Alter von ... bis unter ... Jahren Geschlecht	Ins- gesamt	darunter				Ins- gesamt	darunter				Zu- bzw. Abnahme (-)					
		Fahrer von			Fuß- gänger		Fahrer von			Fuß- gänger	ins- gesamt	Per- sonen- kraft- wagen	Motor- zwei- rädern mit amtl. Kennz.	Fahr- rädern	Fuß- gänger	
		Per- sonen- kraft- wagen	Motor- zwei- rädern mit amtl. Kennz.	Fahr- rädern			Per- sonen- kraft- wagen	Motor- zwei- rädern mit amtl. Kennz.	Fahr- rädern							
Anzahl										%						
	Januar 2008					Januar 2007										
unter 15	1 094	13	1	394	663	1 110	7	-	448	639	-1,4	X	X	-12,1	3,8	
männlich	639	8	1	256	358	650	3	-	287	349	-1,7	X	X	-10,8	2,6	
weiblich	450	2	-	138	305	453	-	-	160	290	-0,7	X	-	-13,8	5,2	
15 - 18	1 078	43	142	338	219	1 167	48	191	330	259	-7,6	-10,4	-25,7	2,4	-15,4	
männlich	691	34	125	193	91	775	32	171	185	106	-10,8	6,3	-26,9	4,3	-14,2	
weiblich	386	9	17	145	127	392	16	20	145	153	-1,5	X	-15,0	-	-17,0	
18 - 21	3 431	2 802	70	202	160	3 854	3 193	74	194	206	-11,0	-12,2	-5,4	4,1	-22,3	
männlich	2 136	1 724	62	111	73	2 416	1 978	67	109	102	-11,6	-12,8	-7,5	1,8	-28,4	
weiblich	1 293	1 076	8	91	87	1 435	1 213	7	85	103	-9,9	-11,3	X	7,1	-15,5	
21 - 25	3 793	3 074	44	243	174	3 817	3 171	40	210	148	-0,6	-3,1	10,0	15,7	17,6	
männlich	2 369	1 842	42	159	96	2 347	1 903	35	118	75	0,9	-3,2	20,0	34,7	28,0	
weiblich	1 421	1 230	2	84	77	1 467	1 265	5	92	73	-3,1	-2,8	X	-8,7	5,5	
25 - 35	7 211	5 541	65	482	354	7 503	5 769	96	482	324	-3,9	-4,0	-32,3	-	9,3	
männlich	4 504	3 278	59	282	187	4 792	3 446	87	323	165	-6,0	-4,9	-32,2	-12,7	13,3	
weiblich	2 706	2 263	6	200	166	2 707	2 321	9	159	158	0,0	-2,5	X	25,8	5,1	
35 - 45	8 328	6 095	150	620	351	9 033	6 604	140	621	391	-7,8	-7,7	7,1	-0,2	-10,2	
männlich	5 200	3 489	140	399	184	5 750	3 850	126	407	206	-9,6	-9,4	11,1	-2,0	-10,7	
weiblich	3 124	2 603	10	221	167	3 280	2 754	14	214	183	-4,8	-5,5	-28,6	3,3	-8,7	
45 - 55	7 042	4 896	141	620	360	6 947	4 827	145	531	361	1,4	1,4	-2,8	16,8	-0,3	
männlich	4 556	2 930	133	362	186	4 591	2 949	137	319	171	-0,8	-0,6	-2,9	13,5	8,8	
weiblich	2 482	1 964	8	258	174	2 350	1 876	8	210	189	5,6	4,7	-	22,9	-7,9	
55 - 65	4 052	2 857	69	400	310	4 084	2 877	58	351	310	-0,8	-0,7	19,0	14,0	-	
männlich	2 711	1 865	66	243	143	2 763	1 911	52	203	144	-1,9	-2,4	26,9	19,7	-0,7	
weiblich	1 340	992	3	157	167	1 318	964	6	148	165	1,7	2,9	X	6,1	1,2	
65 und mehr	4 288	2 683	30	660	763	4 204	2 731	22	534	725	2,0	-1,8	36,4	23,6	5,2	
männlich	2 813	1 982	29	377	287	2 872	2 054	22	318	306	-2,1	-3,5	31,8	18,6	-6,2	
weiblich	1 475	701	1	283	476	1 329	675	-	216	418	11,0	3,9	X	31,0	13,9	
Zusammen	40 317	28 004	712	3 959	3 354	41 719	29 227	766	3 701	3 363	-3,4	-4,2	-7,0	7,0	-0,3	
männlich	25 619	17 152	657	2 382	1 605	26 956	18 126	697	2 269	1 624	-5,0	-5,4	-5,7	5,0	-1,2	
weiblich	14 677	10 840	55	1 577	1 746	14 731	11 084	69	1 429	1 732	-0,4	-2,2	-20,3	10,4	0,8	
ohne Angabe	1 403	993	5	89	36	1 520	1 095	8	98	40	-7,7	-9,3	X	-9,2	-10,0	
Insgesamt	41 720	28 997	717	4 048	3 390	43 239	30 322	774	3 799	3 403	-3,5	-4,4	-7,4	6,6	-0,4	
	Januar - Januar 2008					Januar - Januar 2007										
unter 15	1 094	13	1	394	663	1 110	7	-	448	639	-1,4	X	X	-12,1	3,8	
männlich	639	8	1	256	358	650	3	-	287	349	-1,7	X	X	-10,8	2,6	
weiblich	450	2	-	138	305	453	-	-	160	290	-0,7	X	-	-13,8	5,2	
15 - 18	1 078	43	142	338	219	1 167	48	191	330	259	-7,6	-10,4	-25,7	2,4	-15,4	
männlich	691	34	125	193	91	775	32	171	185	106	-10,8	6,3	-26,9	4,3	-14,2	
weiblich	386	9	17	145	127	392	16	20	145	153	-1,5	X	-15,0	-	-17,0	
18 - 21	3 431	2 802	70	202	160	3 854	3 193	74	194	206	-11,0	-12,2	-5,4	4,1	-22,3	
männlich	2 136	1 724	62	111	73	2 416	1 978	67	109	102	-11,6	-12,8	-7,5	1,8	-28,4	
weiblich	1 293	1 076	8	91	87	1 435	1 213	7	85	103	-9,9	-11,3	X	7,1	-15,5	
21 - 25	3 793	3 074	44	243	174	3 817	3 171	40	210	148	-0,6	-3,1	10,0	15,7	17,6	
männlich	2 369	1 842	42	159	96	2 347	1 903	35	118	75	0,9	-3,2	20,0	34,7	28,0	
weiblich	1 421	1 230	2	84	77	1 467	1 265	5	92	73	-3,1	-2,8	X	-8,7	5,5	
25 - 35	7 211	5 541	65	482	354	7 503	5 769	96	482	324	-3,9	-4,0	-32,3	-	9,3	
männlich	4 504	3 278	59	282	187	4 792	3 446	87	323	165	-6,0	-4,9	-32,2	-12,7	13,3	
weiblich	2 706	2 263	6	200	166	2 707	2 321	9	159	158	0,0	-2,5	X	25,8	5,1	
35 - 45	8 328	6 095	150	620	351	9 033	6 604	140	621	391	-7,8	-7,7	7,1	-0,2	-10,2	
männlich	5 200	3 489	140	399	184	5 750	3 850	126	407	206	-9,6	-9,4	11,1	-2,0	-10,7	
weiblich	3 124	2 603	10	221	167	3 280	2 754	14	214	183	-4,8	-5,5	-28,6	3,3	-8,7	
45 - 55	7 042	4 896	141	620	360	6 947	4 827	145	531	361	1,4	1,4	-2,8	16,8	-0,3	
männlich	4 556	2 930	133	362	186	4 591	2 949	137	319	171	-0,8	-0,6	-2,9	13,5	8,8	
weiblich	2 482	1 964	8	258	174	2 350	1 876	8	210	189	5,6	4,7	-	22,9	-7,9	
55 - 65	4 052	2 857	69	400	310	4 084	2 877	58	351	310	-0,8	-0,7	19,0	14,0	-	
männlich	2 711	1 865	66	243	143	2 763	1 911	52	203	144	-1,9	-2,4	26,9	19,7	-0,7	
weiblich	1 340	992	3	157	167	1 318	964	6	148	165	1,7	2,9	X	6,1	1,2	
65 und mehr	4 288	2 683	30	660	763	4 204	2 731	22	534	725	2,0	-1,8	36,4	23,6	5,2	
männlich	2 813	1 982	29	377	287	2 872	2 054	22	318	306	-2,1	-3,5	31,8	18,6	-6,2	
weiblich	1 475	701	1	283	476	1 329	675	-	216	418	11,0	3,9	X	31,0	13,9	
Zusammen	40 317	28 004	712	3 959	3 354	41 719	29 227	766	3 701	3 363	-3,4	-4,2	-7,0	7,0	-0,3	
männlich	25 619	17 152	657	2 382	1 605	26 956	18 126	697	2 269	1 624	-5,0	-5,4	-5,7	5,0	-1,2	
weiblich	14 677	10 840	55	1 577	1 746	14 731	11 084	69	1 429	1 732	-0,4	-2,2	-20,3	10,4	0,8	
ohne Angabe	1 403	993	5	89	36	1 520	1 095	8	98	40	-7,7	-9,3	X	-9,2	-10,0	
Insgesamt	41 720	28 997	717	4 048	3 390	43 239	30 322	774	3 799	3 403	-3,5	-4,4	-7,4	6,6	-0,4	

3 An Straßenverkehrsunfällen beteiligte Fahrzeugführer und Fußgänger

3.3 Hauptverursacher nach Art der Verkehrsbeteiligung, Altersgruppe und Geschlecht

Art der Verkehrsbeteiligung <div>Ortslage</div>	Unfälle mit Personen- schaden	Verunglückte			Schwerw. Unfälle mit Sach- schaden (i.e.S.)	Unfälle mit Personen- schaden	Verunglückte			Schwerw. Unfälle mit Sach- schaden (i.e.S.)	
		Getötete	Schwer- verletzte	Leicht-			Getötete	Schwer- verletzte	Leicht-		
		Januar 2008					Januar 2007				
Fahrer von											
Mofas, Mopeds	480	4	98	412	22	473	3	117	397	32	
innerorts	393	1	69	350	18	392	1	89	340	26	
außerorts	87	3	29	62	4	81	2	28	57	6	
Motorzweirädern mit											
amtl. Kennzeichen	294	4	83	247	11	308	7	79	265	20	
innerorts	212	2	60	175	8	203	3	47	176	10	
außerorts	82	2	23	72	3	105	4	32	89	10	
Personenkraftwagen	16 631	252	3 396	18 548	6 765	16 927	258	3 448	19 175	7 647	
innerorts	10 574	68	1 552	11 686	4 084	10 990	70	1 602	12 229	4 444	
außerorts	6 057	184	1 844	6 862	2 681	5 937	188	1 846	6 946	3 203	
darunter:											
von 18 bis unter 25 Jahren	3 924	74	958	4 597	1 760	4 177	86	1 008	4 999	2 100	
innerorts	2 139	20	374	2 561	1 049	2 350	20	377	2 848	1 226	
außerorts	1 785	54	584	2 036	711	1 827	66	631	2 151	874	
Bussen	155	4	41	175	19	153	5	36	231	28	
innerorts	137	3	35	145	14	132	3	19	146	19	
außerorts	18	1	6	30	5	21	2	17	85	9	
Güterkraftfahrzeugen	1 483	39	291	1 530	629	1 674	35	324	1 808	799	
innerorts	816	15	121	828	257	883	10	128	944	306	
außerorts	667	24	170	702	372	791	25	196	864	493	
Landwirtschaftlichen Zugmaschinen ..	35	1	12	35	3	47	-	14	44	14	
innerorts	14	-	7	13	1	22	-	7	18	9	
außerorts	21	1	5	22	2	25	-	7	26	5	
übrigen Kraftfahrzeugen	78	2	20	80	31	96	-	17	116	36	
innerorts	53	1	9	58	21	70	-	8	82	26	
außerorts	25	1	11	22	10	26	-	9	34	10	
Kraftfahrzeugen zusammen	19 156	306	3 941	21 027	7 480	19 678	308	4 035	22 036	8 576	
innerorts	12 199	90	1 853	13 255	4 403	12 692	87	1 900	13 935	4 840	
außerorts	6 957	216	2 088	7 772	3 077	6 986	221	2 135	8 101	3 736	
Fahrrädern	1 518	15	435	1 181	10	1 285	12	330	1 030	15	
innerorts	1 385	9	380	1 092	8	1 189	7	288	964	12	
außerorts	133	6	55	89	2	96	5	42	66	3	
darunter:											
unter 15 Jahren	155	-	39	131	1	170	2	35	144	1	
innerorts	144	-	35	121	1	159	1	30	138	1	
außerorts	11	-	4	10	-	11	1	5	6	-	
anderen Fahrzeugen	145	2	35	126	158	164	1	29	158	162	
innerorts	111	1	25	98	85	110	1	15	101	85	
außerorts	34	1	10	28	73	54	-	14	57	77	
Fußgänger	911	27	366	609	14	951	41	367	661	19	
innerorts	857	18	338	582	12	891	30	335	625	15	
außerorts	54	9	28	27	2	60	11	32	36	4	
darunter:											
unter 15 Jahren	230	-	98	146	-	214	1	68	161	-	
innerorts	222	-	94	142	-	209	1	65	159	-	
außerorts	8	-	4	4	-	5	-	3	2	-	
65 Jahren und mehr	172	13	86	96	-	160	18	81	82	-	
innerorts	158	12	78	87	-	149	17	75	74	-	
außerorts	14	1	8	9	-	11	1	6	8	-	
Andere Personen	33	-	5	30	9	42	-	9	37	14	
innerorts	27	-	5	23	3	32	-	5	28	7	
außerorts	6	-	-	7	6	10	-	4	9	7	
Insgesamt	21 763	350	4 782	22 973	7 671	22 120	362	4 770	23 922	8 786	
innerorts	14 579	118	2 601	15 050	4 511	14 914	125	2 543	15 653	4 959	
außerorts	7 184	232	2 181	7 923	3 160	7 206	237	2 227	8 269	3 827	
darunter											
unter 15 Jahren	410	-	146	298	6	404	3	112	319	5	
innerorts	382	-	135	275	6	381	2	99	308	3	
außerorts	28	-	11	23	-	23	1	13	11	2	
65 Jahren und mehr	2 367	64	661	2 304	737	2 290	57	628	2 321	701	
innerorts	1 758	34	414	1 650	516	1 658	29	385	1 593	461	
außerorts	609	30	247	654	221	632	28	243	728	240	

4 Ursachen von Straßenverkehrsunfällen mit Personenschaden

4.1 Fehlverhalten der Fahrzeugführer

Ursache	Ins- gesamt	Darunter Fahrzeugführer von				Ins- gesamt	Darunter Fahrzeugführer von			Zu- bzw. Abnahme (-)				
		Personen- kraft- wagen	Motor- zweiräd. mit amtl. Kenn- zeichen	Fahr- rädern	Personen- kraft- wagen		Motor- zweiräd. mit amtl. Kenn- zeichen	Fahr- rädern	ins- gesamt	Per- sonen- kraft- wagen	Motor- zwei- rädern mit amtll. Kennz.	Fahr- rädern		
	Anzahl									%				
	Januar 2008					Januar 2007								
Insgesamt	25 938	20 330	373	2 344	26 551	20 768	412	2 148	-2,3	-2,1	-9,5	9,1		
Verkehrstüchtigkeit	1 545	1 219	23	179	1 593	1 186	27	209	-3,0	2,8	-14,8	-14,4		
darunter:														
Alkoholeinfluss	1 155	911	19	148	1 200	875	22	181	-3,8	4,1	-13,6	-18,2		
Einfluss anderer berauschender Mittel (z.B. Drogen, Rauschgift)	92	77	1	7	84	67	1	7	9,5	14,9	-	-		
Straßenbenutzung	1 499	726	14	630	1 557	808	15	578	-3,7	-10,1	-6,7	9,0		
Geschwindigkeit	4 556	3 825	122	177	4 578	3 826	119	101	-0,5	0,0	2,5	75,2		
Abstand	2 854	2 378	45	30	3 139	2 602	47	41	-9,1	-8,6	-4,3	-26,8		
Überholen	776	589	29	33	817	624	44	23	-5,0	-5,6	-34,1	43,5		
Vorbeifahren	50	45	1	-	85	65	1	5	-41,2	-30,8	-	X		
Nebeneinanderfahren	344	235	2	8	356	243	-	6	-3,4	-3,3	X	X		
Vorfahrt, Vorrang	3 789	3 204	12	247	3 991	3 321	21	284	-5,1	-3,5	-42,9	-13,0		
Abbiegen, Wenden, Rück- wärtsfahren, Ein- und Anfahren	3 791	3 150	15	258	4 015	3 356	18	243	-5,6	-6,1	-16,7	6,2		
Falsches Verhalten gegen- über Fußgängern	1 833	1 571	8	85	1 873	1 629	5	84	-2,1	-3,6	X	1,2		
darunter:														
an Überwegen, Furten	456	421	2	3	471	432	1	8	-3,2	-2,5	X	X		
Ruhender Verkehr, Verkehrs- sicherung	216	182	-	-	217	180	1	1	-0,5	1,1	X	X		
Nichtbeachten der Be- leuchtungsvorschriften ..	81	11	2	51	80	13	1	53	1,3	-15,4	X	-3,8		
Ladung, Besetzung	42	4	-	8	51	9	-	9	-17,6	X	-	X		
Andere Fehler beim Fahrzeugführer	4 562	3 191	100	638	4 199	2 906	113	511	8,6	9,8	-11,5	24,9		
	Januar - Januar 2008					Januar - Januar 2007								
Insgesamt	25 938	20 330	373	2 344	26 551	20 768	412	2 148	-2,3	-2,1	-9,5	9,1		
Verkehrstüchtigkeit	1 545	1 219	23	179	1 593	1 186	27	209	-3,0	2,8	-14,8	-14,4		
darunter:														
Alkoholeinfluss	1 155	911	19	148	1 200	875	22	181	-3,8	4,1	-13,6	-18,2		
Einfluss anderer berauschender Mittel (z.B. Drogen, Rauschgift)	92	77	1	7	84	67	1	7	9,5	14,9	-	-		
Straßenbenutzung	1 499	726	14	630	1 557	808	15	578	-3,7	-10,1	-6,7	9,0		
Geschwindigkeit	4 556	3 825	122	177	4 578	3 826	119	101	-0,5	0,0	2,5	75,2		
Abstand	2 854	2 378	45	30	3 139	2 602	47	41	-9,1	-8,6	-4,3	-26,8		
Überholen	776	589	29	33	817	624	44	23	-5,0	-5,6	-34,1	43,5		
Vorbeifahren	50	45	1	-	85	65	1	5	-41,2	-30,8	-	X		
Nebeneinanderfahren	344	235	2	8	356	243	-	6	-3,4	-3,3	X	X		
Vorfahrt, Vorrang	3 789	3 204	12	247	3 991	3 321	21	284	-5,1	-3,5	-42,9	-13,0		
Abbiegen, Wenden, Rück- wärtsfahren, Ein- und Anfahren	3 791	3 150	15	258	4 015	3 356	18	243	-5,6	-6,1	-16,7	6,2		
Falsches Verhalten gegen- über Fußgängern	1 833	1 571	8	85	1 873	1 629	5	84	-2,1	-3,6	X	1,2		
darunter:														
an Überwegen, Furten	456	421	2	3	471	432	1	8	-3,2	-2,5	X	X		
Ruhender Verkehr, Verkehrs- sicherung	216	182	-	-	217	180	1	1	-0,5	1,1	X	X		
Nichtbeachten der Be- leuchtungsvorschriften ..	81	11	2	51	80	13	1	53	1,3	-15,4	X	-3,8		
Ladung, Besetzung	42	4	-	8	51	9	-	9	-17,6	X	-	X		
Andere Fehler beim Fahrzeugführer	4 562	3 191	100	638	4 199	2 906	113	511	8,6	9,8	-11,5	24,9		

4 Ursachen von Straßenverkehrsunfällen

4.2 Straßenverkehrsunfälle und Verunglückte nach Unfallursachen *)

Ursache Ortslage	Unfälle mit Personen- schaden	Verunglückte			Schwerw. Unfälle mit Sach- schaden (i.e.S.)	Unfälle mit Personen- schaden	Verunglückte			Schwerw. Unfälle mit Sach- schaden (i.e.S.)
		Getötete	Schwer- verletzte	Leicht-			Getötete	Schwer- verletzte	Leicht-	
Januar 2008										
Fehlverhalten der Fahrzeugführer										
Alkoholeinfluss	1 149	26	390	1 117	844	1 190	28	388	1 131	984
innerorts	710	12	195	707	541	786	10	214	764	639
außerorts	439	14	195	410	303	404	18	174	367	345
Einfluss anderer berauschender Mittel (z.B. Drogen, Rauschgift)	92	9	39	89	55	83	2	34	80	59
innerorts	64	6	18	69	36	52	-	13	59	34
außerorts	28	3	21	20	19	31	2	21	21	25
Übermüdung	77	2	41	77	87	113	5	63	169	76
innerorts	18	-	7	20	24	28	-	10	28	21
außerorts	59	2	34	57	63	85	5	53	141	55
Sonstige körperliche oder geistige Mängel	221	8	105	177	54	196	8	88	169	45
innerorts	132	3	54	109	36	120	4	52	107	32
außerorts	89	5	51	68	18	76	4	36	62	13
Benutzung der falschen Fahrbahn (auch Richtungsfahrbahn) oder verbotswidrige Benutzung anderer Straßenteile	719	10	149	679	90	738	13	149	719	102
innerorts	623	2	116	576	55	628	4	89	604	68
außerorts	96	8	33	103	35	110	9	60	115	34
Verstoß gegen das Rechtsfahrgebot	744	32	271	792	368	787	32	300	912	443
innerorts	339	2	86	365	177	325	4	84	362	215
außerorts	405	30	185	427	191	462	28	216	550	228
Nicht angepasste Geschwindigkeit mit gleichzeitigem Überschreiten der zulässigen Höchstgeschwindigkeit	248	19	117	237	137	248	20	92	266	155
innerorts	142	9	73	135	85	141	4	39	172	73
außerorts	106	10	44	102	52	107	16	53	94	82
Nicht angepasste Geschwindigkeit in anderen Fällen	4 264	107	1 294	4 395	2 143	4 270	134	1 243	4 568	2 728
innerorts	1 613	23	377	1 686	764	1 614	31	390	1 661	892
außerorts	2 651	84	917	2 709	1 379	2 656	103	853	2 907	1 836
Ungenügender Sicherheitsabstand	2 740	15	184	3 676	248	3 037	5	241	4 009	265
innerorts	1 866	-	67	2 417	132	2 110	-	104	2 737	162
außerorts	874	15	117	1 259	116	927	5	137	1 272	103
Starkes Bremsen des Vorausfahrenden ohne zwingenden Grund	52	-	4	58	23	45	-	4	60	15
innerorts	34	-	2	40	8	25	-	2	33	5
außerorts	18	-	2	18	15	20	-	2	27	10
Unzulässiges Rechtsüberholen	22	-	3	23	9	31	-	3	34	13
innerorts	17	-	3	15	1	19	-	2	21	3
außerorts	5	-	-	8	8	12	-	1	13	10
Überholen trotz Gegenverkehrs	152	12	69	187	59	155	13	77	186	45
innerorts	14	1	10	20	13	24	1	9	29	9
außerorts	138	11	59	167	46	131	12	68	157	36
Überholen trotz unklarer Verkehrslage	205	5	46	235	114	189	2	37	221	107
innerorts	108	2	15	114	72	106	-	16	124	64
außerorts	97	3	31	121	42	83	2	21	97	43
Überholen trotz unzureichender Sicht- verhältnisse	23	3	10	31	10	18	2	6	18	5
innerorts	4	1	3	1	1	6	1	-	8	1
außerorts	19	2	7	30	9	12	1	6	10	4
Überholen ohne Beachtung des nachfolgenden Verkehrs und/oder ohne rechtzeitige und deutliche Ankündigung des Ausscherens	84	-	17	100	114	101	1	28	113	139
innerorts	3	-	-	3	4	1	-	-	1	4
außerorts	81	-	17	97	110	100	1	28	112	135
Fehler beim Wiedereinordnen nach rechts ...	73	-	21	67	43	97	3	31	99	45
innerorts	24	-	5	21	12	24	-	5	26	5
außerorts	49	-	16	46	31	73	3	26	73	40
Sonstige Fehler beim Überholen (z.B. ohne genügenden Seitenabstand)	179	5	38	170	49	194	8	48	190	57
innerorts	99	1	15	93	11	101	-	16	94	18
außerorts	80	4	23	77	38	93	8	32	96	39
Fehler beim Überholtwerden	34	1	9	34	13	30	-	4	35	19
innerorts	15	-	2	15	7	6	-	2	5	8
außerorts	19	1	7	19	6	24	-	2	30	11
Nichtbeachten des Vorranges entgegen- kommender Fahrzeuge beim Vorbeifahren an haltenden Fahrzeugen, Absperrungen oder Hindernissen	39	-	8	44	28	66	-	16	81	19
innerorts	29	-	1	36	20	53	-	13	53	17
außerorts	10	-	7	8	8	13	-	3	28	2

*) Die Tabelle enthält Mehrfachzählungen, weil bei einem Unfall bis zu acht Ursachen eingetragen werden.

4 Ursachen von Straßenverkehrsunfällen

4.2 Straßenverkehrsunfälle und Verunglückte nach Unfallursachen *)

Ursache Ortslage	Unfälle mit Personen- schaden	Verunglückte			Schwerw. Unfälle mit Sach- schaden (i.e.S.)	Unfälle mit Personen- schaden	Verunglückte			Schwerw. Unfälle mit Sach- schaden (i.e.S.)
		Getötete	Schwer- verletzte	Leicht- verletzte			Getötete	Schwer- verletzte	Leicht- verletzte	
Januar 2008										
Nichtbeachten des nachfolgenden Verkehrs beim Vorbeifahren an haltenden Fahr- zeugen, Absperrungen oder Hindernissen und/oder ohne rechtzeitige und deutliche Ankündigung des Ausscherens	10	-	1	15	4	16	-	6	19	4
innerorts	8	-	1	8	3	13	-	-	14	2
außerorts	2	-	-	7	1	3	-	6	5	2
Nebeneinanderfahren, fehlerhaftes Wechseln des Fahrstreifens beim Nebeneinander- fahren oder Nichtbeachten des Reißver- schlußverfahrens	338	1	32	392	139	348	3	25	438	140
innerorts	187	-	12	207	55	206	1	12	238	61
außerorts	151	1	20	185	84	142	2	13	200	79
Nichtbeachten der Regel "rechts vor links"	342	-	33	369	319	375	-	46	430	315
innerorts	331	-	33	356	316	365	-	43	413	307
außerorts	11	-	-	13	3	10	-	3	17	8
Nichtbeachten der die Vorfahrt regelnden Verkehrszeichen	2 706	18	478	3 096	1 640	2 865	18	529	3 366	1 880
innerorts	2 016	3	263	2 221	1 218	2 110	2	288	2 382	1 393
außerorts	690	15	215	875	422	755	16	241	984	487
Nichtbeachten der Vorfahrt des durch- gehenden Verkehrs auf Autobahnen oder Kraftfahrtstraßen	40	-	5	52	57	52	-	14	68	45
innerorts	10	-	-	10	4	12	-	1	16	3
außerorts	30	-	5	42	53	40	-	13	52	42
Nichtbeachten der Vorfahrt durch Fahrzeuge, die aus Feld- und Waldwegen kommen	23	1	7	24	9	21	1	12	21	8
innerorts	4	1	1	3	2	3	-	2	4	1
außerorts	19	-	6	21	7	18	1	10	17	7
Nichtbeachten der Verkehrsregelung durch Polizeibeamte oder Lichtzeichen	539	5	103	654	295	563	2	90	710	284
innerorts	467	4	86	555	260	487	1	68	607	249
außerorts	72	1	17	99	35	76	1	22	103	35
Nichtbeachten des Vorranges entgegen- kommender Fahrzeuge	82	1	21	114	60	61	-	11	86	55
innerorts	54	1	11	73	47	47	-	9	66	45
außerorts	28	-	10	41	13	14	-	2	20	10
Nichtbeachten des Vorranges von Schienen- fahrzeugen an Bahnübergängen	11	1	4	9	10	10	1	5	7	4
innerorts	9	1	4	7	9	9	1	5	6	3
außerorts	2	-	-	2	1	1	-	-	1	1
Fehler beim Abbiegen	2 101	5	362	2 459	908	2 287	17	413	2 637	1 071
innerorts	1 694	1	253	1 901	715	1 847	9	261	2 040	784
außerorts	407	4	109	558	193	440	8	152	597	287
Fehler beim Wenden oder Rückwärtsfahren ...	713	7	125	688	281	711	7	117	720	274
innerorts	662	6	112	630	242	638	7	94	646	242
außerorts	51	1	13	58	39	73	-	23	74	32
Fehler beim Einfahren in den fließenden Verkehr (z.B. aus einem Grundstück, von einem anderen Straßenteil oder beim Anfahren vom Fahrbahnrand)	971	6	133	991	96	1 005	2	138	1 047	101
innerorts	909	5	112	922	88	941	2	123	971	84
außerorts	62	1	21	69	8	64	-	15	76	17
Falsches Verhalten gegenüber Fußgängern an Fußgängerüberwegen	198	1	66	143	-	193	-	57	147	1
innerorts	198	1	66	143	-	193	-	57	147	1
außerorts	-	-	-	-	-	-	-	-	-	-
an Fußgängerfurten	258	3	67	214	-	278	3	66	227	-
innerorts	250	3	65	207	-	272	3	63	224	-
außerorts	8	-	2	7	-	6	-	3	3	-
beim Abbiegen	478	5	114	402	-	486	4	115	400	1
innerorts	467	5	111	394	-	481	4	114	396	1
außerorts	11	-	3	8	-	5	-	1	4	-
an Haltestellen (auch haltenden Schul- bussen mit eingeschaltetem Warnblink- licht)	90	2	33	60	-	87	-	33	57	-
innerorts	89	2	32	60	-	83	-	31	55	-
außerorts	1	-	1	-	-	4	-	2	2	-
an anderen Stellen	809	29	200	649	1	829	31	258	621	-
innerorts	764	23	188	613	1	777	22	236	583	-
außerorts	45	6	12	36	-	52	9	22	38	-
Unzulässiges Halten oder Parken	20	2	4	20	2	31	-	4	35	4
innerorts	14	1	4	11	1	25	-	3	27	2
außerorts	6	1	-	9	1	6	-	1	8	2

*) Die Tabelle enthält Mehrfachzählungen, weil bei einem Unfall bis zu acht Ursachen eingetragen werden.

4 Ursachen von Straßenverkehrsunfällen

4.2 Straßenverkehrsunfälle und Verunglückte nach Unfallursachen *)

Ursache Ortslage	Unfälle mit Personen- schaden	Verunglückte			Schwerw. Unfälle mit Sach- schaden (i.e.S.)	Unfälle mit Personen- schaden	Verunglückte			Schwerw. Unfälle mit Sach- schaden (i.e.S.)											
		Getötete	Schwer- verletzte	Leicht- verletzte			Getötete	Schwer- verletzte	Leicht- verletzte												
Januar 2008											Januar 2007										
Mangelnde Sicherung haltender oder liegen- gebliebener Fahrzeuge und von Unfall- stellen sowie Schulbussen, bei denen Kinder ein- oder aussteigen	25	-	9	22	8	37	1	9	43	7											
innerorts	21	-	7	18	3	26	-	6	24	1											
außerorts	4	-	2	4	5	11	1	3	19	6											
Verkehrswidriges Verhalten beim Ein- oder Aussteigen, Be- oder Entladen	171	2	23	151	2	148	-	9	140	6											
innerorts	170	2	23	150	2	147	-	9	139	6											
außerorts	1	-	-	1	-	1	-	-	1	-											
Nichtbeachten der Beleuchtungs- vorschriften	81	-	23	73	7	79	-	17	70	19											
innerorts	65	-	17	61	4	67	-	13	59	10											
außerorts	16	-	6	12	3	12	-	4	11	9											
Überladung, Überbesetzung	8	1	1	7	6	12	-	11	13	2											
innerorts	6	-	1	6	-	9	-	5	11	-											
außerorts	2	1	-	1	6	3	-	6	2	2											
Unzureichend gesicherte Ladung oder Fahrzeugzubehörteile	34	-	7	39	91	39	-	13	32	109											
innerorts	18	-	4	16	7	13	-	6	8	13											
außerorts	16	-	3	23	84	26	-	7	24	96											
Andere Fehler beim Fahrzeugführer	4 463	87	1 042	4 402	1 209	4 107	91	943	4 288	1 232											
innerorts	2 673	28	498	2 643	663	2 545	32	455	2 588	682											
außerorts	1 790	59	544	1 759	546	1 562	59	488	1 700	550											
Technische Mängel, Wartungsmängel																					
Beleuchtung	115	-	25	101	8	101	-	20	89	3											
innerorts	103	-	20	91	5	88	-	14	77	2											
außerorts	12	-	5	10	3	13	-	6	12	1											
Bereifung	53	-	21	51	36	78	6	26	69	83											
innerorts	11	-	7	8	9	20	-	3	21	22											
außerorts	42	-	14	43	27	58	6	23	48	61											
Bremsen	33	1	6	35	2	32	1	8	33	11											
innerorts	27	1	4	26	1	24	1	6	19	7											
außerorts	6	-	2	9	1	8	-	2	14	4											
Lenkung	7	-	1	12	3	9	-	3	8	4											
innerorts	4	-	-	9	1	5	-	2	3	3											
außerorts	3	-	1	3	2	4	-	1	5	1											
Zugvorrichtung	-	-	-	-	3	3	-	-	3	1											
innerorts	-	-	-	-	1	2	-	-	2	1											
außerorts	-	-	-	-	2	1	-	-	1	-											
Andere Mängel	48	1	8	54	29	51	-	12	45	26											
innerorts	32	-	5	35	14	29	-	6	25	10											
außerorts	16	1	3	19	15	22	-	6	20	16											
Fehlverhalten der Fußgänger																					
Alkoholeinfluss	143	6	70	85	2	161	16	82	88	2											
innerorts	123	1	60	75	1	141	13	71	78	1											
außerorts	20	5	10	10	1	20	3	11	10	1											
Einfluss anderer berauschender Mittel (z.B. Drogen, Rauschgift)	1	-	-	1	-	4	-	3	2	-											
innerorts	1	-	-	1	-	3	-	2	2	-											
außerorts	-	-	-	-	-	1	-	1	-	-											
Übermüdung	-	-	-	-	-	-	-	-	-	-											
innerorts	-	-	-	-	-	-	-	-	-	-											
außerorts	-	-	-	-	-	-	-	-	-	-											
Sonstige körperliche oder geistige Mängel	16	2	8	8	-	14	1	6	8	-											
innerorts	14	2	7	7	-	13	1	5	8	-											
außerorts	2	-	1	1	-	1	-	1	-	-											
Falsches Verhalten beim Überschreiten der Fahrbahn an Stellen, an denen der Fußgängerverkehr durch Polizeibeamte oder Lichtzeichen geregelt war	145	2	63	99	1	129	3	58	83	1											
innerorts	141	2	62	96	1	127	3	57	82	1											
außerorts	4	-	1	3	-	2	-	1	1	-											
auf Fußgängerüberwegen ohne Verkehrsregel- ung durch Polizeibeamte oder Licht- zeichen	3	-	2	1	-	4	-	-	4	-											
innerorts	3	-	2	1	-	4	-	-	4	-											
außerorts	-	-	-	-	-	-	-	-	-	-											

*) Die Tabelle enthält Mehrfachzählungen, weil bei einem Unfall bis zu acht Ursachen eingetragen werden.

4 Ursachen von Straßenverkehrsunfällen

4.2 Straßenverkehrsunfälle und Verunglückte nach Unfallursachen *)

Ursache Ortslage	Unfälle mit Personen- schaden	Verunglückte			Schwerw. Unfälle mit Sach- schaden (i.e.S.)	Unfälle mit Personen- schaden	Verunglückte			Schwerw. Unfälle mit Sach- schaden (i.e.S.)
		Getötete	Schwer- verletzte	Leicht-			Getötete	Schwer- verletzte	Leicht-	
Januar 2008										
in der Nähe von Kreuzungen oder Ein- mündungen, Lichtzeichenanlagen oder Fußgängerüberwegen bei dichtem Verkehr ...	90	6	40	54	1	109	6	51	63	2
innerorts	86	4	39	53	1	104	6	48	60	2
außerorts	4	2	1	1	-	5	-	3	3	-
an anderen Stellen: durch plötzliches Hervortreten hinter Sichthindernissen	186	1	67	128	-	169	2	52	124	1
innerorts	181	1	64	126	-	166	2	49	124	1
außerorts	5	-	3	2	-	3	-	3	-	-
ohne auf den Fahrzeugverkehr zu achten ...	728	22	292	477	2	795	41	329	519	6
innerorts	695	15	273	463	2	755	31	307	496	6
außerorts	33	7	19	14	-	40	10	22	23	-
durch sonstiges falsches Verhalten	90	4	41	56	6	86	6	32	59	1
innerorts	78	1	35	50	6	70	3	24	49	1
außerorts	12	3	6	6	-	16	3	8	10	-
Nichtbenutzen des Gehweges	28	-	5	28	1	27	2	7	20	2
innerorts	25	-	4	26	1	22	1	5	18	-
außerorts	3	-	1	2	-	5	1	2	2	2
Nichtbenutzen der vorgeschriebenen Straßenseite	13	1	6	8	-	18	1	10	10	1
innerorts	5	-	-	7	-	3	-	1	3	-
außerorts	8	1	6	1	-	15	1	9	7	1
Spielen auf oder neben der Fahrbahn	8	-	1	8	-	9	2	2	6	-
innerorts	8	-	1	8	-	9	2	2	6	-
außerorts	-	-	-	-	-	-	-	-	-	-
Andere Fehler der Fußgänger	154	9	49	116	4	150	12	48	106	5
innerorts	133	4	37	104	2	133	9	40	97	5
außerorts	21	5	12	12	2	17	3	8	9	-
Straßenverhältnisse										
Verunreinigung durch aufgeflossenes Öl	19	1	3	21	2	35	1	17	29	7
innerorts	9	-	-	10	1	18	-	9	18	4
außerorts	10	1	3	11	1	17	1	8	11	3
Andere Verunreinigungen durch Straßen- benutzer	14	-	5	11	3	10	-	1	10	1
innerorts	9	-	2	8	2	5	-	1	5	1
außerorts	5	-	3	3	1	5	-	-	5	-
Schnee, Eis	1 753	32	503	1 652	804	1 261	24	287	1 425	1 084
innerorts	558	3	143	514	233	413	4	57	447	289
außerorts	1 195	29	360	1 138	571	848	20	230	978	795
Regen	521	12	135	555	313	784	18	183	902	509
innerorts	285	3	68	299	91	431	4	82	476	121
außerorts	236	9	67	256	222	353	14	101	426	388
Andere Einflüsse	35	1	13	26	12	32	1	13	24	14
innerorts	20	-	5	15	4	16	-	3	15	4
außerorts	15	1	8	11	8	16	1	10	9	10
Spurrillen im Zusammenhang mit Regen, Schnee oder Eis	9	-	1	18	3	20	-	12	15	12
innerorts	1	-	1	1	-	5	-	1	4	2
außerorts	8	-	-	17	3	15	-	11	11	10
Anderer Zustand der Straße	50	1	8	53	9	50	1	14	39	14
innerorts	18	-	5	14	3	29	-	5	26	5
außerorts	32	1	3	39	6	21	1	9	13	9
Nicht ordnungsgemäßer Zustand der Verkehrs- zeichen oder -einrichtungen	6	-	1	6	2	5	-	1	5	-
innerorts	4	-	1	3	2	4	-	1	4	-
außerorts	2	-	-	3	-	1	-	-	1	-
Mangelhafte Beleuchtung der Straße	18	-	9	14	2	9	1	1	7	2
innerorts	13	-	6	8	2	8	1	1	6	2
außerorts	5	-	3	6	-	1	-	-	1	-
Mangelhafte Sicherung von Bahnübergängen ..	-	-	-	-	-	-	-	-	-	-
innerorts	-	-	-	-	-	-	-	-	-	-
außerorts	-	-	-	-	-	-	-	-	-	-

*) Die Tabelle enthält Mehrfachzählungen, weil bei einem Unfall bis zu acht Ursachen eingetragen werden.

4 Ursachen von Straßenverkehrsunfällen

4.2 Straßenverkehrsunfälle und Verunglückte nach Unfallursachen *)

Ursache Ortslage	Unfälle mit Personen- schaden	Verunglückte			Schwerw. Unfälle mit Sach- schaden (i.e.S.)	Unfälle mit Personen- schaden	Verunglückte			Schwerw. Unfälle mit Sach- schaden (i.e.S.)																					
		Getötete	Schwer- verletzte	Leicht-			Getötete	Schwer- verletzte	Leicht-																						
Januar 2008											Januar 2007																				
Witterungseinflüsse																															
Sichtbehinderung durch:																															
Nebel																						35	2	7	48	23	21	-	12	15	7
innerorts																						10	-	2	10	9	5	-	2	3	3
außerorts																						25	2	5	38	14	16	-	10	12	4
starken Regen, Hagel, Schneegestöber																															
usw.																						41	1	17	36	8	91	3	28	81	35
innerorts																						30	1	11	25	3	68	2	22	55	8
außerorts																						11	-	6	11	5	23	1	6	26	27
blendende Sonne																						159	3	47	160	27	94	1	19	129	17
innerorts																						106	-	28	102	19	62	1	10	79	12
außerorts																						53	3	19	58	8	32	-	9	50	5
Seitenwind																						46	1	15	38	15	141	3	41	135	38
innerorts																						5	-	1	4	1	19	1	6	13	1
außerorts																						41	1	14	34	14	122	2	35	122	37
Unwetter oder sonstige Witterungs-																															
einflüsse																						15	-	4	12	2	186	5	49	164	27
innerorts																						7	-	1	7	-	64	5	16	50	3
außerorts																						8	-	3	5	2	122	-	33	114	24
Hindernisse																															
Nicht oder unzureichend gesicherte																															
Arbeitsstelle auf der Fahrbahn																						8	-	1	7	-	10	-	2	8	3
innerorts																						8	-	1	7	-	10	-	2	8	1
außerorts																						-	-	-	-	-	-	-	-	-	2
Wild auf der Fahrbahn																						167	1	29	164	33	129	1	28	122	32
innerorts																						9	-	3	6	-	9	-	1	8	1
außerorts																						158	1	26	158	33	120	1	27	114	31
Anderes Tier auf der Fahrbahn																						50	-	9	50	12	63	-	7	71	12
innerorts																						21	-	2	22	7	34	-	4	31	4
außerorts																						29	-	7	28	5	29	-	3	40	8
Sonstiges Hindernis auf der Fahrbahn																						38	1	5	44	67	110	2	27	105	76
innerorts																						16	1	1	20	14	35	2	7	31	15
außerorts																						22	-	4	24	53	75	-	20	74	61
Sonstige Ursachen																						1 004	22	206	1 078	269	346	4	98	405	160
innerorts																						612	5	110	626	150	209	1	42	222	83
außerorts																						392	17	96	452	119	137	3	56	183	77

*) Die Tabelle enthält Mehrfachzählungen, weil bei einem Unfall bis zu acht Ursachen eingetragen werden.