



Statistische Berichte

# Straßenverkehrsunfälle in Bayern im März 2025



H 1 1 m 3/2025  
Hrsg. im Mai 2025  
Bestellnr. H1101C 202503

## Zeichenerklärung

- 0 mehr als nichts, aber weniger als die Hälfte der kleinsten in der Tabelle nachgewiesenen Einheit
- nichts vorhanden oder keine Veränderung
- / keine Angaben, da Zahlen nicht sicher genug
- Zahlenwert unbekannt, geheimzuhalten oder nicht rechenbar
- ... Angabe fällt später an
- X Tabellenfach gesperrt, da Aussage nicht sinnvoll
- ( ) Nachweis unter dem Vorbehalt, dass der Zahlenwert erhebliche Fehler aufweisen kann
- p vorläufiges Ergebnis
- r berichtigtes Ergebnis
- s geschätztes Ergebnis
- D Durchschnitt
- ≙ entspricht

## Auf- und Abrunden

Im Allgemeinen ist ohne Rücksicht auf die Endsummen auf- bzw. abgerundet worden. Deshalb können sich bei der Summierung von Einzelangaben geringfügige Abweichungen zu den ausgewiesenen Endsummen ergeben. Bei der Aufgliederung der Gesamtheit in Prozent kann die Summe der Einzelwerte wegen Rundens vom Wert 100 % abweichen. Eine Abstimmung auf 100 % erfolgt im Allgemeinen nicht.

## Publikationsservice

Das Bayerische Landesamt für Statistik veröffentlicht jährlich über 400 Publikationen. Das aktuelle Veröffentlichungsverzeichnis ist im Internet als Datei verfügbar, kann aber auch als Druckversion kostenlos zugesandt werden.

### Kostenlos

ist der Download der meisten Veröffentlichungen, z.B. von Statistischen Berichten (PDF- oder Excel-Format).

### Kostenpflichtig

sind alle Printversionen (auch von Statistischen Berichten), Datenträger und ausgewählte Dateien (z.B. von Verzeichnissen, von Beiträgen, vom Jahrbuch).

### Publikationsservice

 Alle Veröffentlichungen sind im Internet verfügbar unter [www.statistik.bayern.de/produkte](http://www.statistik.bayern.de/produkte)

## Impressum

### Statistische Berichte

bieten in tabellarischer Form neuestes Zahlenmaterial der jeweiligen Erhebung. Dieses wird, soweit erforderlich, methodisch erläutert und kurz kommentiert.

### Herausgeber, Druck und Vertrieb

Bayerisches Landesamt für Statistik  
Nürnberger Straße 95  
90762 Fürth

### Papier

Gedruckt auf umweltfreundlichem Papier, chlorfrei gebleicht.

### Vertrieb

E-Mail [vertrieb@statistik.bayern.de](mailto:vertrieb@statistik.bayern.de)  
Telefon 0911 98208-6311  
Telefax 0911 98208-96638

### Auskunftsdienst

E-Mail [info@statistik.bayern.de](mailto:info@statistik.bayern.de)  
Telefon 0911 98208-6563  
Telefax 0911 98208-96563

© **Bayerisches Landesamt für Statistik, Fürth 2025**  
Vervielfältigung und Verbreitung, auch auszugsweise, mit Quellenangabe gestattet.

**Hinweis:** Diese Druckschrift wird im Rahmen der Öffentlichkeitsarbeit der Bayerischen Staatsregierung herausgegeben. Sie darf weder von Parteien noch von Wahlwerbern oder Wahlhelfern im Zeitraum von fünf Monaten vor einer Wahl zum Zwecke der Wahlwerbung verwendet werden. Dies gilt für Landtags-, Bundestags-, Kommunal- und Europawahlen. Missbräuchlich ist während dieser Zeit insbesondere die Verteilung auf Wahlveranstaltungen, an Informationsständen der Parteien sowie das Einlegen, Aufdrucken und Aufkleben parteipolitischer Informationen oder Werbemittel. Untersagt ist gleichfalls die Weitergabe an Dritte zum Zwecke der Wahlwerbung. Auch ohne zeitlichen Bezug zu einer bevorstehenden Wahl darf die Druckschrift nicht in einer Weise verwendet werden, die als Parteinahme der Staatsregierung zugunsten einzelner politischer Gruppen verstanden werden könnte. Den Parteien ist es gestattet, die Druckschrift zur Unterrichtung ihrer eigenen Mitglieder zu verwenden.

## Inhaltsverzeichnis

<b>Vorbemerkungen .....</b>	<b>4</b>
<b>Abbildungen und Tabellen</b>	
Abb. 1 Straßenverkehrsunfälle und deren Folgen in Bayern seit Januar 2023 .....	6
1. Straßenverkehrsunfälle und Verunglückte in Bayern .....	7
2. Straßenverkehrsunfälle und Verunglückte in Bayern nach Monaten .....	8
3. Straßenverkehrsunfälle und Verunglückte in Bayern im März 2025 nach Kreisen .....	9
4. Straßenverkehrsunfälle und Verunglückte in Bayern nach Straßenarten .....	15
5. Verunglückte im Straßenverkehr in Bayern nach Art der Verkehrsbeteiligung und Ortslage ....	16
6. An Straßenverkehrsunfällen beteiligte Fahrzeugführer und Fußgänger in Bayern .....	20
7. Straßenverkehrsunfälle und Verunglückte in Bayern im März 2025 nach Tagen .....	22
8. Getötete und Verletzte im Straßenverkehr in Bayern nach Altersgruppen und Geschlecht .....	24
9. Straßenverkehrsunfälle und Verunglückte in Bayern nach Unfalltypen .....	26

## Vorbemerkungen

Rechtsgrundlage der Straßenverkehrsunfallstatistik ist das Gesetz über die Statistik der Straßenverkehrsunfälle (Straßenverkehrsunfallstatistikgesetz – StVUStatG) vom 15. Juni 1990 (BGBl. I S. 1078 ff), zuletzt geändert durch Artikel 497 der Verordnung vom 31. August 2015 (BGBl. I S. 1474) sowie der Verordnung zur näheren Bestimmung des schwerwiegenden Unfalls mit Sachschaden im Sinne des Straßenverkehrsunfallstatistikgesetzes vom 21. Dezember 1994 (BGBl. I S. 3970), geändert durch Artikel 3 der Verordnung zur Änderung der Anlage zu § 24a des Straßenverkehrsgesetzes und anderer Vorschriften vom 6. Juni 2007 (BGBl. I S. 1047). Danach wird über Unfälle, bei denen infolge des Fahrverkehrs auf öffentlichen Wegen und Plätzen Personen getötet oder verletzt oder Sachschäden verursacht worden sind, laufend eine Bundesstatistik geführt. Sie dient dazu, eine aktuelle umfassende und zuverlässige Datenbasis über Struktur und Entwicklung der Straßenverkehrsunfälle zu erstellen.

### Auskunftspflicht und Erhebungsumfang

Auskunftspflichtig sind die Polizeidienststellen, deren Beamte den Unfall aufgenommen haben. Entsprechend erfasst die Statistik nur die Unfälle, zu denen die Polizei herangezogen wurde; das sind insbesondere solche mit schweren Folgen.

### Unfälle und Verunglückte

Nach der Schwere der Unfallfolgen werden Unfälle mit Personenschaden und Unfälle mit nur Sachschaden unterschieden. Kriterium für die Zuordnung eines Unfalls ist die jeweils schwerste Folge. Entsprechend können bei einem Unfall mit Schwerverletzten neben den Schwerverletzten noch Personen leichtverletzt worden und/oder Sachschaden entstanden sein, es kam jedoch niemand ums Leben.

**Unfälle mit Personenschaden** sind solche, bei denen Menschen getötet oder (schwer/leicht-) verletzt wurden. Zu den Unfällen mit nur Sachschaden zählen **schwerwiegende Unfälle mit Sachschaden (im engeren Sinne)**, bei denen als Unfallursache ein Straftatbestand oder eine Ordnungswidrigkeit (Bußgeld) im Zusammenhang mit der Teilnahme am Straßenverkehr vorlag und bei denen gleichzeitig mindestens ein Kfz aufgrund eines Unfallschadens von der Unfallstelle abgeschleppt werden musste (nicht fahrbereit). Ebenso zählen hierzu **sonstige Sachschadensunfälle unter dem Einfluss berauschender Mittel** (ein Unfallbeteiligter stand unter Einwirkung von Alkohol oder anderen berauschenden Mitteln und alle beteiligten Kfz waren fahrbereit).

Nur zahlenmäßig erfasst und nach der Ortslage gegliedert (inner-, außerorts, auf Autobahnen) werden alle **übrigen Sachschadensunfälle**.

Dazu zählen alle Sachschadensunfälle

- ohne Straftatbestand oder Ordnungswidrigkeit (Bußgeld), unabhängig davon, ob ein beteiligtes Fahrzeug fahrbereit war oder nicht,
- mit Straftatbestand oder Ordnungswidrigkeit (Bußgeld) und alle Kfz fahrbereit, aber ohne Einwirkung von Alkohol oder anderen berauschenden Mitteln.

Diese Unfälle werden analog den früheren Bagatellunfällen behandelt.

Als **Verunglückte** zählen Personen (auch Mitfahrer), die beim Unfall getötet oder verletzt wurden. Dabei werden nachgewiesen als

- Getötete:  
Personen, die innerhalb von 30 Tagen an den Unfallfolgen starben,
- Schwerverletzte:  
Personen, die unmittelbar zu stationärer Behandlung in ein Krankenhaus eingeliefert wurden (Verbleib mindestens 24 Stunden),
- Leichtverletzte:  
Personen, deren Verletzungen keinen Krankenhausaufenthalt erforderten.

## Methodische Hinweise

Die ersten Ergebnisse der Statistik der Straßenverkehrsunfälle stützen sich auf die Verkehrsunfallanzeigen der den Unfall aufnehmenden Polizeibeamten, die dem Landesamt auf Datenträger übermittelt werden.

Üblicherweise können nicht alle Unfallanzeigen von der Polizei oder dem Landesamt termingerecht in die Monatsergebnisse eingearbeitet werden, da bei fehlenden oder widersprüchlichen Angaben oft zeitraubende Rückfragen nötig werden.

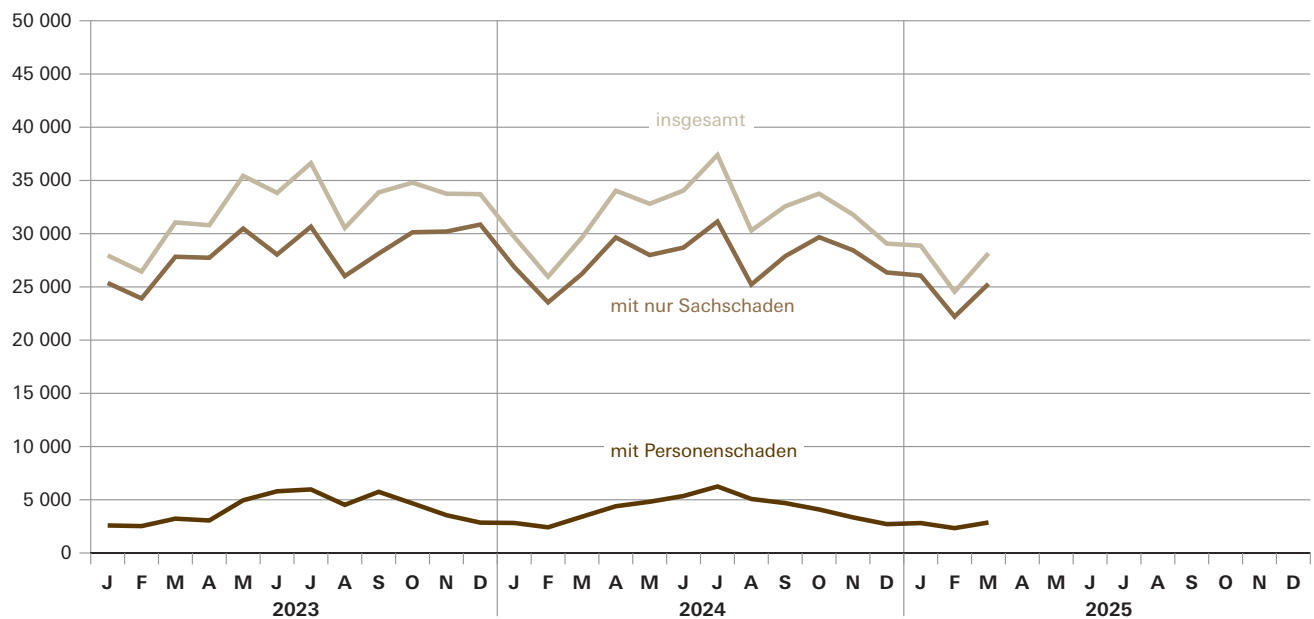
Die zunächst für einen Monatsmonat übermittelten Daten werden laufend um solche Nachmeldungen ergänzt. Die Ergebnisse der monatlichen Straßenverkehrsunfallstatistik sind daher als **vorläufig** anzusehen.

So werden die einzelnen Monatsergebnisse des laufenden Jahres 2025 erst mit Abschluss der Jahresaufbereitung etwa im April des Folgejahres 2026 endgültig.

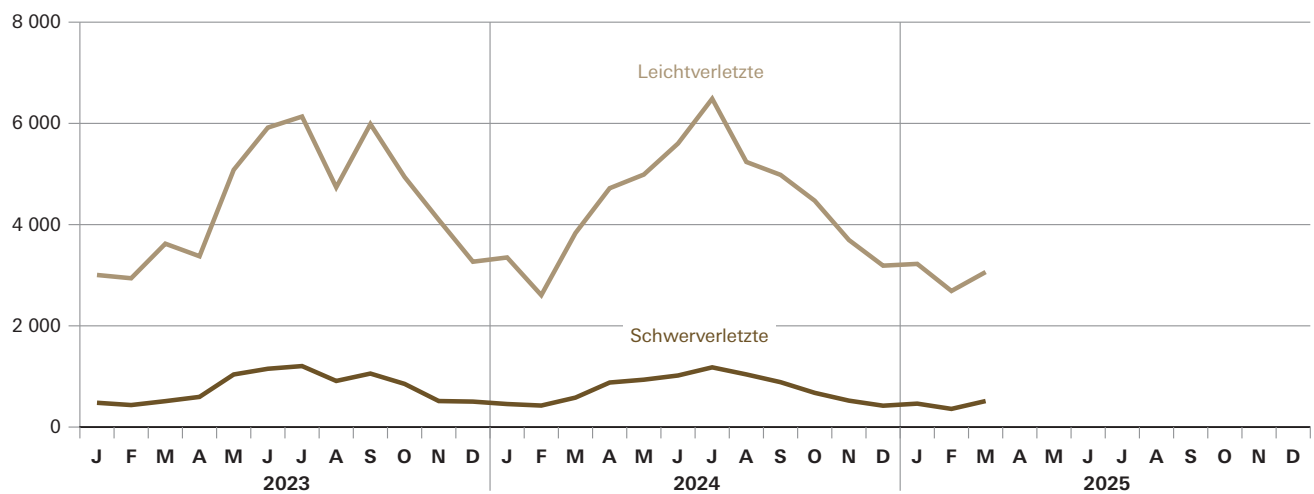
Abb. 1

## Straßenverkehrsunfälle und deren Folgen in Bayern seit Januar 2023

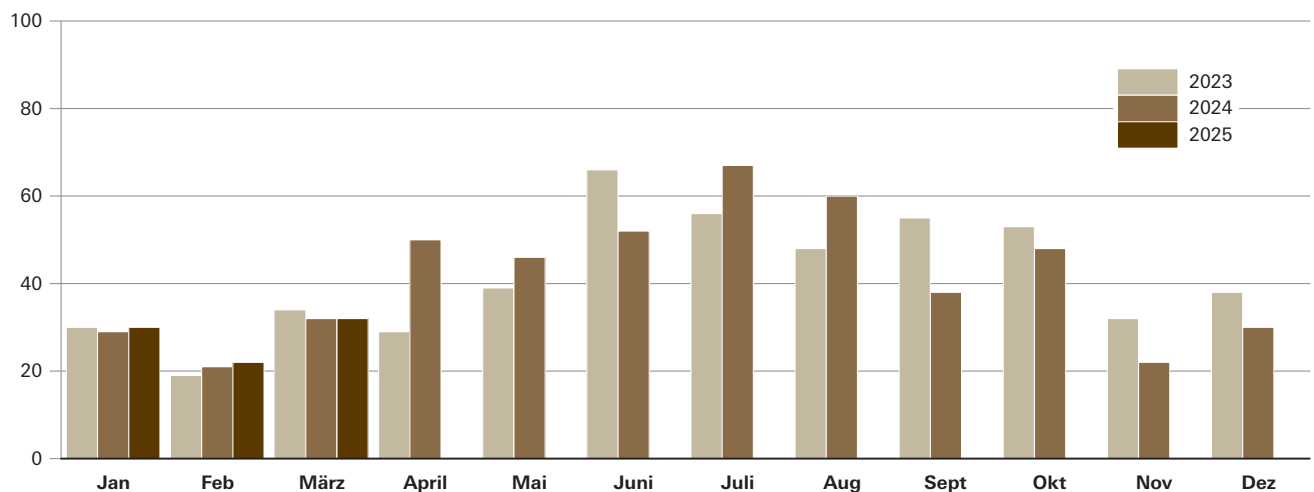
### Straßenverkehrsunfälle



### Verletzte Personen



### Getötete Personen



## 1. Straßenverkehrsunfälle und Verunglückte in Bayern

Unfälle Verunglückte	März			Januar - März		
	2025	2024	Veränderung 2025 gegenüber 2024	2025	2024	Veränderung 2025 gegenüber 2024
	Anzahl		%	Anzahl		%
<b>Unfälle insgesamt .....</b>	<b>28 151</b>	<b>29 634</b>	<b>-5,0</b>	<b>81 575</b>	<b>85 292</b>	<b>-4,4</b>
davon Unfälle mit Personenschaden .....	2 867	3 410	-15,9	8 015	8 646	-7,3
Unfälle mit nur Sachschaden .....	25 284	26 224	-3,6	73 560	76 646	-4,0
davon schwerwiegende Unfälle mit Sachschaden (im engeren Sinne) .....	444	513	-13,5	1 698	1 753	-3,1
sonstige Sachschadens- unfälle unter dem Einfluss berauschender Mittel .....	102	158	-35,4	344	434	-20,7
übrige Sachschadens- unfälle .....	24 738	25 553	-3,2	71 518	74 459	-3,9
<b>Verunglückte insgesamt .....</b>	<b>3 609</b>	<b>4 448</b>	<b>-18,9</b>	<b>10 396</b>	<b>11 335</b>	<b>-8,3</b>
davon Getötete .....	32	32	-	84	82	2,4
Schwerverletzte .....	514	582	-11,7	1 336	1 462	-8,6
Leichtverletzte .....	3 063	3 834	-20,1	8 976	9 791	-8,3
davon Verunglückte Benutzer von						
Kraftwagen .....	1 943	2 526	-23,1	6 559	7 249	-9,5
Zweirädern .....	1 382	1 612	-14,3	2 909	3 192	-8,9
davon Krafträdern m. amtl. Kennz. ....	321	386	-16,8	445	583	-23,7
Krafträdern m. Versicherungsk. ...	79	80	-1,3	208	188	10,6
Fahrrädern .....	888	1 057	-16,0	2 016	2 215	-9,0
Verunglückte Fußgänger .....	265	285	-7,0	859	831	3,4
Verunglückte andere Verkehrs- teilnehmer .....	19	25	-24,0	69	63	9,5

## 2. Straßenverkehrsunfälle und Verunglückte in Bayern nach Monaten

Jahr _____ Monat	Unfälle				Verunglückte			
	insgesamt	davon mit			insgesamt	davon		
		Personen- schaden	nur Sachschaden			Getötete	Schwer- verletzte	Leicht- verletzte
			insgesamt	übrige Sachschadens- unfälle				
2024								
Januar .....	29 697	2 822	26 875	25 926	3 835	29	455	3 351
Februar .....	25 961	2 414	23 547	22 980	3 052	21	425	2 606
März .....	29 634	3 410	26 224	25 553	4 448	32	582	3 834
Januar - März .....	85 292	8 646	76 646	74 459	11 335	82	1 462	9 791
April .....	34 039	4 394	29 645	28 815	5 649	50	880	4 719
Mai .....	32 806	4 815	27 991	27 235	5 971	46	936	4 989
Juni .....	34 053	5 358	28 695	27 860	6 674	52	1 019	5 603
Januar - Juni .....	186 190	23 213	162 977	158 369	29 629	230	4 297	25 102
Juli .....	37 388	6 249	31 139	30 387	7 734	67	1 180	6 487
August .....	30 299	5 076	25 223	24 558	6 338	60	1 040	5 238
September .....	32 572	4 688	27 884	27 070	5 908	38	887	4 983
Januar - September .....	286 449	39 226	247 223	240 384	49 609	395	7 404	41 810
Oktober .....	33 760	4 091	29 669	28 809	5 196	48	676	4 472
November .....	31 791	3 346	28 445	27 535	4 240	22	522	3 696
Dezember .....	29 063	2 711	26 352	25 463	3 641	30	422	3 189
Januar - Dezember .....	381 063	49 374	331 689	322 191	62 686	495	9 024	53 167
2025 <sup>1)</sup>								
Januar .....	28 879	2 812	26 067	25 134	3 717	30	463	3 224
Februar .....	24 545	2 336	22 209	21 646	3 070	22	359	2 689
März .....	28 151	2 867	25 284	24 738	3 609	32	514	3 063
Januar - März .....	81 575	8 015	73 560	71 518	10 396	84	1 336	8 976
April .....								
Mai .....								
Juni .....								
Januar - Juni .....								
Juli .....								
August .....								
September .....								
Januar - September .....								
Oktober .....								
November .....								
Dezember .....								
Januar - Dezember .....								

<sup>1)</sup> Vorläufige Ergebnisse (einschließlich Nachmeldungen für den jeweiligen Berichtszeitraum).



### 3. Straßenverkehrsunfälle und Verunglückte in Bayern im März 2025 nach Kreisen

Gebiet Ortslage	Straßenverkehrsunfälle			Verunglückte			
	insgesamt	davon		insgesamt	Getötete	Schwer- verletzte	Leicht- verletzte
		Unfälle mit Personenschaden	schwerwiegende Unfälle mit Sachschaden <sup>1)</sup>				
Ingolstadt, Stadt .....	53	47	6	58	1	4	53
innerorts .....	47	42	5	51	1	3	47
außerorts ohne Autobahn .....	5	5	-	7	-	1	6
auf Autobahnen .....	1	-	1	-	-	-	-
München, Landeshauptstadt .....	394	349	45	409	1	31	377
innerorts .....	378	336	42	392	1	30	361
außerorts ohne Autobahn .....	3	3	-	4	-	-	4
auf Autobahnen .....	13	10	3	13	-	1	12
Rosenheim, Stadt .....	28	24	4	28	-	2	26
innerorts .....	27	23	4	26	-	1	25
außerorts ohne Autobahn .....	1	1	-	2	-	1	1
auf Autobahnen .....	-	-	-	-	-	-	-
Altötting .....	30	25	5	28	-	8	20
innerorts .....	12	10	2	10	-	3	7
außerorts ohne Autobahn .....	17	14	3	17	-	5	12
auf Autobahnen .....	1	1	-	1	-	-	1
Berchtesgadener Land .....	36	31	5	38	1	5	32
innerorts .....	20	18	2	24	-	3	21
außerorts ohne Autobahn .....	15	12	3	13	1	2	10
auf Autobahnen .....	1	1	-	1	-	-	1
Bad Tölz-Wolfratshausen .....	35	32	3	41	-	7	34
innerorts .....	17	16	1	16	-	2	14
außerorts ohne Autobahn .....	17	16	1	25	-	5	20
auf Autobahnen .....	1	-	1	-	-	-	-
Dachau .....	47	43	4	55	2	10	43
innerorts .....	35	32	3	38	-	5	33
außerorts ohne Autobahn .....	9	8	1	11	2	5	4
auf Autobahnen .....	3	3	-	6	-	-	6
Ebersberg .....	30	22	8	28	-	4	24
innerorts .....	18	12	6	15	-	2	13
außerorts ohne Autobahn .....	9	8	1	9	-	2	7
auf Autobahnen .....	3	2	1	4	-	-	4
Eichstätt .....	47	33	14	42	-	6	36
innerorts .....	18	13	5	13	-	-	13
außerorts ohne Autobahn .....	26	19	7	28	-	6	22
auf Autobahnen .....	3	1	2	1	-	-	1
Erding .....	33	30	3	38	-	6	32
innerorts .....	14	12	2	15	-	2	13
außerorts ohne Autobahn .....	12	12	-	15	-	4	11
auf Autobahnen .....	7	6	1	8	-	-	8
Freising .....	55	49	6	71	1	6	64
innerorts .....	29	28	1	32	1	1	30
außerorts ohne Autobahn .....	19	17	2	33	-	4	29
auf Autobahnen .....	7	4	3	6	-	1	5
Fürstenfeldbruck .....	28	23	5	28	-	2	26
innerorts .....	17	13	4	14	-	1	13
außerorts ohne Autobahn .....	8	7	1	8	-	1	7
auf Autobahnen .....	3	3	-	6	-	-	6
Garmisch-Partenkirchen .....	21	18	3	20	-	4	16
innerorts .....	18	17	1	18	-	3	15
außerorts ohne Autobahn .....	1	1	-	2	-	1	1
auf Autobahnen .....	2	-	2	-	-	-	-
Landsberg am Lech .....	41	31	10	34	2	5	27
innerorts .....	25	18	7	19	-	1	18
außerorts ohne Autobahn .....	15	12	3	14	2	4	8
auf Autobahnen .....	1	1	-	1	-	-	1
Miesbach .....	39	33	6	45	-	9	36
innerorts .....	25	20	5	21	-	3	18
außerorts ohne Autobahn .....	11	10	1	20	-	4	16
auf Autobahnen .....	3	3	-	4	-	2	2
Mühldorf a.Inn .....	46	39	7	48	-	9	39
innerorts .....	22	18	4	20	-	3	17
außerorts ohne Autobahn .....	21	19	2	25	-	4	21
auf Autobahnen .....	3	2	1	3	-	2	1
München .....	104	85	19	106	-	14	92
innerorts .....	50	43	7	45	-	6	39
außerorts ohne Autobahn .....	27	25	2	33	-	6	27
auf Autobahnen .....	27	17	10	28	-	2	26
Neuburg-Schrobenhausen .....	34	28	6	32	1	5	26
innerorts .....	20	17	3	19	-	3	16
außerorts ohne Autobahn .....	14	11	3	13	1	2	10
auf Autobahnen .....	-	-	-	-	-	-	-

<sup>1)</sup> Schwerwiegender Unfall mit Sachschaden (im engeren Sinne) sowie sonst. Unfälle unter dem Einfluss berauschender Mittel.

Noch: 3. Straßenverkehrsunfälle und Verunglückte in Bayern im März 2025 nach Kreisen

Gebiet Ortslage	Straßenverkehrsunfälle			Verunglückte			
	insgesamt	davon		insgesamt	Getötete	Schwer- verletzte	Leicht- verletzte
		Unfälle mit Personenschaden	schwerwiegende Unfälle mit Sachschaden <sup>1)</sup>				
Pfaffenhofen a.d.Ilm .....	31	28	3	37	-	6	31
innerorts .....	15	15	-	16	-	4	12
außerorts ohne Autobahn .....	10	8	2	13	-	1	12
auf Autobahnen .....	6	5	1	8	-	1	7
Rosenheim .....	73	65	8	90	-	11	79
innerorts .....	31	29	2	33	-	1	32
außerorts ohne Autobahn .....	32	27	5	37	-	8	29
auf Autobahnen .....	10	9	1	20	-	2	18
Starnberg .....	32	31	1	36	-	9	27
innerorts .....	15	15	-	19	-	3	16
außerorts ohne Autobahn .....	13	12	1	13	-	4	9
auf Autobahnen .....	4	4	-	4	-	2	2
Traunstein .....	53	41	12	56	1	8	47
innerorts .....	21	15	6	16	-	3	13
außerorts ohne Autobahn .....	28	23	5	34	1	5	28
auf Autobahnen .....	4	3	1	6	-	-	6
Weilheim-Schongau .....	49	34	15	46	-	16	30
innerorts .....	30	22	8	26	-	5	21
außerorts ohne Autobahn .....	19	12	7	20	-	11	9
auf Autobahnen .....	-	-	-	-	-	-	-
<b>Reg.-Bez. Oberbayern .....</b>	<b>1 339</b>	<b>1 141</b>	<b>198</b>	<b>1 414</b>	<b>10</b>	<b>187</b>	<b>1 217</b>
<b>innerorts .....</b>	<b>904</b>	<b>784</b>	<b>120</b>	<b>898</b>	<b>3</b>	<b>88</b>	<b>807</b>
<b>außerorts ohne Autobahn .....</b>	<b>332</b>	<b>282</b>	<b>50</b>	<b>396</b>	<b>7</b>	<b>86</b>	<b>303</b>
<b>auf Autobahnen .....</b>	<b>103</b>	<b>75</b>	<b>28</b>	<b>120</b>	<b>-</b>	<b>13</b>	<b>107</b>
Landshut, Stadt .....	38	33	5	40	-	5	35
innerorts .....	34	29	5	33	-	4	29
außerorts ohne Autobahn .....	3	3	-	5	-	1	4
auf Autobahnen .....	1	1	-	2	-	-	2
Passau, Stadt .....	15	10	5	11	-	1	10
innerorts .....	9	6	3	6	-	1	5
außerorts ohne Autobahn .....	6	4	2	5	-	-	5
auf Autobahnen .....	-	-	-	-	-	-	-
Straubing, Stadt .....	25	22	3	28	-	4	24
innerorts .....	16	14	2	19	-	1	18
außerorts ohne Autobahn .....	9	8	1	9	-	3	6
auf Autobahnen .....	-	-	-	-	-	-	-
Deggendorf .....	43	38	5	56	-	10	46
innerorts .....	32	28	4	35	-	5	30
außerorts ohne Autobahn .....	10	9	1	18	-	4	14
auf Autobahnen .....	1	1	-	3	-	1	2
Freyung-Grafenau .....	2	2	-	3	1	-	2
innerorts .....	1	1	-	1	-	-	1
außerorts ohne Autobahn .....	1	1	-	2	1	-	1
auf Autobahnen .....	-	-	-	-	-	-	-
Kelheim .....	26	20	6	26	-	3	23
innerorts .....	15	15	-	16	-	2	14
außerorts ohne Autobahn .....	9	5	4	10	-	1	9
auf Autobahnen .....	2	-	2	-	-	-	-
Landshut .....	40	35	5	47	1	8	38
innerorts .....	20	17	3	19	-	3	16
außerorts ohne Autobahn .....	16	15	1	23	1	2	20
auf Autobahnen .....	4	3	1	5	-	3	2
Passau .....	30	29	1	40	2	9	29
innerorts .....	13	12	1	15	-	2	13
außerorts ohne Autobahn .....	14	14	-	20	1	5	14
auf Autobahnen .....	3	3	-	5	1	2	2
Regen .....	11	9	2	12	1	3	8
innerorts .....	3	3	-	3	-	2	1
außerorts ohne Autobahn .....	8	6	2	9	1	1	7
auf Autobahnen .....	-	-	-	-	-	-	-
Rottal-Inn .....	20	19	1	24	-	2	22
innerorts .....	12	11	1	11	-	-	11
außerorts ohne Autobahn .....	8	8	-	13	-	2	11
auf Autobahnen .....	-	-	-	-	-	-	-
Straubing-Bogen .....	22	17	5	20	-	7	13
innerorts .....	7	5	2	5	-	2	3
außerorts ohne Autobahn .....	14	11	3	14	-	4	10
auf Autobahnen .....	1	1	-	1	-	1	-
Dingolfing-Landau .....	33	29	4	40	-	8	32
innerorts .....	16	14	2	15	-	3	12
außerorts ohne Autobahn .....	10	9	1	17	-	4	13
auf Autobahnen .....	7	6	1	8	-	1	7

<sup>1)</sup> Schwerwiegender Unfall mit Sachschaden (im engeren Sinne) sowie sonst. Unfälle unter dem Einfluss berauschender Mittel.

Noch: **3. Straßenverkehrsunfälle und Verunglückte in Bayern im März 2025 nach Kreisen**

Gebiet Ortslage	Straßenverkehrsunfälle			Verunglückte			
	insgesamt	davon		insgesamt	Getötete	Schwer- verletzte	Leicht- verletzte
		Unfälle mit Personenschaden	schwerwiegende Unfälle mit Sachschaden <sup>1)</sup>				
<b>Reg.-Bez. Niederbayern .....</b>	<b>305</b>	<b>263</b>	<b>42</b>	<b>347</b>	<b>5</b>	<b>60</b>	<b>282</b>
<b>innerorts .....</b>	<b>178</b>	<b>155</b>	<b>23</b>	<b>178</b>	-	<b>25</b>	<b>153</b>
<b>außerorts ohne Autobahn .....</b>	<b>108</b>	<b>93</b>	<b>15</b>	<b>145</b>	<b>4</b>	<b>27</b>	<b>114</b>
<b>auf Autobahnen .....</b>	<b>19</b>	<b>15</b>	<b>4</b>	<b>24</b>	<b>1</b>	<b>8</b>	<b>15</b>
Amberg, Stadt .....	14	13	1	15	-	-	15
innerorts .....	12	11	1	12	-	-	12
außerorts ohne Autobahn .....	2	2	-	3	-	-	3
auf Autobahnen .....	-	-	-	-	-	-	-
Regensburg, Stadt .....	38	33	5	35	-	2	33
innerorts .....	33	29	4	30	-	2	28
außerorts ohne Autobahn .....	1	1	-	2	-	-	2
auf Autobahnen .....	4	3	1	3	-	-	3
Weiden i.d.Opf., Stadt .....	14	12	2	17	-	3	14
innerorts .....	12	10	2	13	-	3	10
außerorts ohne Autobahn .....	2	2	-	4	-	-	4
auf Autobahnen .....	-	-	-	-	-	-	-
Amberg-Weizsach .....	34	30	4	37	-	6	31
innerorts .....	13	12	1	13	-	1	12
außerorts ohne Autobahn .....	17	14	3	19	-	3	16
auf Autobahnen .....	4	4	-	5	-	2	3
Cham .....	31	26	5	41	1	7	33
innerorts .....	18	16	2	19	-	3	16
außerorts ohne Autobahn .....	13	10	3	22	1	4	17
auf Autobahnen .....	-	-	-	-	-	-	-
Neumarkt i.d.Opf. ....	46	39	7	47	-	8	39
innerorts .....	28	26	2	27	-	2	25
außerorts ohne Autobahn .....	16	13	3	20	-	6	14
auf Autobahnen .....	2	-	2	-	-	-	-
Neustadt a.d.Waldnaab .....	13	10	3	17	-	5	12
innerorts .....	8	6	2	6	-	3	3
außerorts ohne Autobahn .....	4	3	1	9	-	2	7
auf Autobahnen .....	1	1	-	2	-	-	2
Regensburg .....	26	22	4	25	-	3	22
innerorts .....	12	10	2	11	-	2	9
außerorts ohne Autobahn .....	8	8	-	10	-	-	10
auf Autobahnen .....	6	4	2	4	-	1	3
Schwandorf .....	28	23	5	35	2	5	28
innerorts .....	9	7	2	8	-	2	6
außerorts ohne Autobahn .....	16	13	3	19	-	2	17
auf Autobahnen .....	3	3	-	8	2	1	5
Tirschenreuth .....	13	9	4	11	-	1	10
innerorts .....	7	5	2	6	-	-	6
außerorts ohne Autobahn .....	6	4	2	5	-	1	4
auf Autobahnen .....	-	-	-	-	-	-	-
<b>Reg.-Bez. Oberpfalz .....</b>	<b>257</b>	<b>217</b>	<b>40</b>	<b>280</b>	<b>3</b>	<b>40</b>	<b>237</b>
<b>innerorts .....</b>	<b>152</b>	<b>132</b>	<b>20</b>	<b>145</b>	-	<b>18</b>	<b>127</b>
<b>außerorts ohne Autobahn .....</b>	<b>85</b>	<b>70</b>	<b>15</b>	<b>113</b>	<b>1</b>	<b>18</b>	<b>94</b>
<b>auf Autobahnen .....</b>	<b>20</b>	<b>15</b>	<b>5</b>	<b>22</b>	<b>2</b>	<b>4</b>	<b>16</b>
Bamberg, Stadt .....	24	23	1	26	-	4	22
innerorts .....	23	22	1	25	-	3	22
außerorts ohne Autobahn .....	1	1	-	1	-	1	-
auf Autobahnen .....	-	-	-	-	-	-	-
Bayreuth, Stadt .....	20	15	5	24	-	2	22
innerorts .....	19	15	4	24	-	2	22
außerorts ohne Autobahn .....	-	-	-	-	-	-	-
auf Autobahnen .....	1	-	1	-	-	-	-
Coburg, Stadt .....	17	12	5	14	-	3	11
innerorts .....	14	10	4	12	-	1	11
außerorts ohne Autobahn .....	3	2	1	2	-	2	-
auf Autobahnen .....	-	-	-	-	-	-	-
Hof, Stadt .....	13	12	1	14	-	1	13
innerorts .....	12	11	1	12	-	1	11
außerorts ohne Autobahn .....	1	1	-	2	-	-	2
auf Autobahnen .....	-	-	-	-	-	-	-
Bamberg .....	36	27	9	32	-	4	28
innerorts .....	16	13	3	14	-	3	11
außerorts ohne Autobahn .....	12	8	4	9	-	1	8
auf Autobahnen .....	8	6	2	9	-	-	9
Bayreuth .....	32	27	5	31	1	9	21
innerorts .....	7	6	1	7	-	2	5
außerorts ohne Autobahn .....	20	18	2	21	1	6	14
auf Autobahnen .....	5	3	2	3	-	1	2

<sup>1)</sup> Schwerwiegender Unfall mit Sachschaden (im engeren Sinne) sowie sonst. Unfälle unter dem Einfluss berauschender Mittel.

Noch: **3. Straßenverkehrsunfälle und Verunglückte in Bayern im März 2025 nach Kreisen**

Gebiet Ortslage	Straßenverkehrsunfälle			Verunglückte			
	insgesamt	davon		insgesamt	Getötete	Schwer- verletzte	Leicht- verletzte
		Unfälle mit Personenschaden	schwerwiegende Unfälle mit Sachschaden <sup>1)</sup>				
Coburg .....	23	17	6	17	-	4	13
innerorts .....	16	12	4	12	-	4	8
außerorts ohne Autobahn .....	6	5	1	5	-	-	5
auf Autobahnen .....	1	-	1	-	-	-	-
Forchheim .....	27	23	4	27	-	4	23
innerorts .....	21	20	1	23	-	4	19
außerorts ohne Autobahn .....	4	3	1	4	-	-	4
auf Autobahnen .....	2	-	2	-	-	-	-
Hof .....	20	12	8	15	-	3	12
innerorts .....	11	8	3	8	-	2	6
außerorts ohne Autobahn .....	5	4	1	7	-	1	6
auf Autobahnen .....	4	-	4	-	-	-	-
Kronach .....	19	16	3	24	1	6	17
innerorts .....	11	9	2	12	-	2	10
außerorts ohne Autobahn .....	8	7	1	12	1	4	7
auf Autobahnen .....	-	-	-	-	-	-	-
Kulmbach .....	19	14	5	19	1	6	12
innerorts .....	8	6	2	8	1	2	5
außerorts ohne Autobahn .....	8	6	2	9	-	3	6
auf Autobahnen .....	3	2	1	2	-	1	1
Lichtenfels .....	13	11	2	13	1	3	9
innerorts .....	8	6	2	7	-	2	5
außerorts ohne Autobahn .....	2	2	-	3	-	1	2
auf Autobahnen .....	3	3	-	3	1	-	2
Wunsiedel i. Fichtelgebirge .....	19	17	2	25	-	7	18
innerorts .....	15	14	1	21	-	5	16
außerorts ohne Autobahn .....	4	3	1	4	-	2	2
auf Autobahnen .....	-	-	-	-	-	-	-
<b>Reg.-Bez. Oberfranken .....</b>	<b>282</b>	<b>226</b>	<b>56</b>	<b>281</b>	<b>4</b>	<b>56</b>	<b>221</b>
<b>innerorts .....</b>	<b>181</b>	<b>152</b>	<b>29</b>	<b>185</b>	<b>1</b>	<b>33</b>	<b>151</b>
<b>außerorts ohne Autobahn .....</b>	<b>74</b>	<b>60</b>	<b>14</b>	<b>79</b>	<b>2</b>	<b>21</b>	<b>56</b>
<b>auf Autobahnen .....</b>	<b>27</b>	<b>14</b>	<b>13</b>	<b>17</b>	<b>1</b>	<b>2</b>	<b>14</b>
Ansbach, Stadt .....	18	16	2	20	-	1	19
innerorts .....	13	12	1	15	-	1	14
außerorts ohne Autobahn .....	3	2	1	2	-	-	2
auf Autobahnen .....	2	2	-	3	-	-	3
Erlangen, Stadt .....	29	26	3	34	-	6	28
innerorts .....	26	24	2	32	-	5	27
außerorts ohne Autobahn .....	1	1	-	1	-	-	1
auf Autobahnen .....	2	1	1	1	-	1	-
Fürth, Stadt .....	18	16	2	17	-	-	17
innerorts .....	15	13	2	14	-	-	14
außerorts ohne Autobahn .....	-	-	-	-	-	-	-
auf Autobahnen .....	3	3	-	3	-	-	3
Nürnberg, Stadt .....	114	98	16	124	-	9	115
innerorts .....	104	92	12	114	-	8	106
außerorts ohne Autobahn .....	3	1	2	2	-	-	2
auf Autobahnen .....	7	5	2	8	-	1	7
Schwabach, Stadt .....	16	11	5	16	1	-	15
innerorts .....	15	10	5	15	1	-	14
außerorts ohne Autobahn .....	1	1	-	1	-	-	1
auf Autobahnen .....	-	-	-	-	-	-	-
Ansbach .....	53	41	12	55	2	7	46
innerorts .....	23	20	3	22	-	4	18
außerorts ohne Autobahn .....	21	16	5	23	2	2	19
auf Autobahnen .....	9	5	4	10	-	1	9
Erlangen-Höchststadt .....	33	29	4	37	-	3	34
innerorts .....	20	17	3	18	-	1	17
außerorts ohne Autobahn .....	11	10	1	16	-	1	15
auf Autobahnen .....	2	2	-	3	-	1	2
Fürth .....	8	8	-	8	-	1	7
innerorts .....	6	6	-	6	-	-	6
außerorts ohne Autobahn .....	2	2	-	2	-	1	1
auf Autobahnen .....	-	-	-	-	-	-	-
Nürnberger Land .....	49	40	9	46	-	11	35
innerorts .....	25	21	4	23	-	5	18
außerorts ohne Autobahn .....	9	8	1	8	-	3	5
auf Autobahnen .....	15	11	4	15	-	3	12
Neustadt a.d.A.-Bad Windsheim .....	24	22	2	29	2	9	18
innerorts .....	12	11	1	13	1	3	9
außerorts ohne Autobahn .....	12	11	1	16	1	6	9
auf Autobahnen .....	-	-	-	-	-	-	-

<sup>1)</sup> Schwerwiegender Unfall mit Sachschaden (im engeren Sinne) sowie sonst. Unfälle unter dem Einfluss berauschender Mittel.

Noch: 3. Straßenverkehrsunfälle und Verunglückte in Bayern im März 2025 nach Kreisen

Gebiet Ortslage	Straßenverkehrsunfälle			Verunglückte			
	insgesamt	davon		insgesamt	Getötete	Schwer- verletzte	Leicht- verletzte
		Unfälle mit Personenschaden	schwerwiegende Unfälle mit Sachschaden <sup>1)</sup>				
Roth .....	34	27	7	35	1	8	26
innerorts .....	16	12	4	17	1	5	11
außerorts ohne Autobahn .....	11	10	1	12	-	1	11
auf Autobahnen .....	7	5	2	6	-	2	4
Weißenburg-Gunzenhausen .....	30	23	7	33	-	5	28
innerorts .....	14	10	4	12	-	1	11
außerorts ohne Autobahn .....	16	13	3	21	-	4	17
auf Autobahnen .....	-	-	-	-	-	-	-
<b>Reg.-Bez. Mittelfranken .....</b>	<b>426</b>	<b>357</b>	<b>69</b>	<b>454</b>	<b>6</b>	<b>60</b>	<b>388</b>
<b>innerorts .....</b>	<b>289</b>	<b>248</b>	<b>41</b>	<b>301</b>	<b>3</b>	<b>33</b>	<b>265</b>
<b>außerorts ohne Autobahn .....</b>	<b>90</b>	<b>75</b>	<b>15</b>	<b>104</b>	<b>3</b>	<b>18</b>	<b>83</b>
<b>auf Autobahnen .....</b>	<b>47</b>	<b>34</b>	<b>13</b>	<b>49</b>	<b>-</b>	<b>9</b>	<b>40</b>
Aschaffenburg, Stadt .....	25	20	5	21	-	2	19
innerorts .....	23	18	5	19	-	2	17
außerorts ohne Autobahn .....	2	2	-	2	-	-	2
auf Autobahnen .....	-	-	-	-	-	-	-
Schweinfurt, Stadt .....	17	13	4	13	-	1	12
innerorts .....	13	11	2	11	-	1	10
außerorts ohne Autobahn .....	2	2	-	2	-	-	2
auf Autobahnen .....	2	-	2	-	-	-	-
Würzburg, Stadt .....	37	31	6	31	-	4	27
innerorts .....	35	30	5	30	-	3	27
außerorts ohne Autobahn .....	1	-	1	-	-	-	-
auf Autobahnen .....	1	1	-	1	-	1	-
Aschaffenburg .....	43	35	8	42	-	10	32
innerorts .....	29	26	3	30	-	7	23
außerorts ohne Autobahn .....	11	7	4	7	-	2	5
auf Autobahnen .....	3	2	1	5	-	1	4
Bad Kissingen .....	22	19	3	21	1	2	18
innerorts .....	9	8	1	8	1	1	6
außerorts ohne Autobahn .....	10	9	1	10	-	1	9
auf Autobahnen .....	3	2	1	3	-	-	3
Rhön-Grabfeld .....	21	20	1	25	-	3	22
innerorts .....	11	10	1	11	-	2	9
außerorts ohne Autobahn .....	10	10	-	14	-	1	13
auf Autobahnen .....	-	-	-	-	-	-	-
Haßberge .....	19	18	1	21	-	4	17
innerorts .....	12	11	1	12	-	2	10
außerorts ohne Autobahn .....	6	6	-	8	-	2	6
auf Autobahnen .....	1	1	-	1	-	-	1
Kitzingen .....	28	23	5	34	-	6	28
innerorts .....	12	10	2	14	-	2	12
außerorts ohne Autobahn .....	10	10	-	16	-	2	14
auf Autobahnen .....	6	3	3	4	-	2	2
Miltenberg .....	39	36	3	40	-	6	34
innerorts .....	25	23	2	26	-	1	25
außerorts ohne Autobahn .....	14	13	1	14	-	5	9
auf Autobahnen .....	-	-	-	-	-	-	-
Main-Spessart .....	28	25	3	32	1	4	27
innerorts .....	9	8	1	11	-	1	10
außerorts ohne Autobahn .....	17	16	1	20	1	3	16
auf Autobahnen .....	2	1	1	1	-	-	1
Schweinfurt .....	18	11	7	17	-	4	13
innerorts .....	9	7	2	9	-	2	7
außerorts ohne Autobahn .....	9	4	5	8	-	2	6
auf Autobahnen .....	-	-	-	-	-	-	-
Würzburg .....	24	20	4	23	-	7	16
innerorts .....	12	10	2	10	-	4	6
außerorts ohne Autobahn .....	10	9	1	12	-	3	9
auf Autobahnen .....	2	1	1	1	-	-	1
<b>Reg.-Bez. Unterfranken. ....</b>	<b>321</b>	<b>271</b>	<b>50</b>	<b>320</b>	<b>2</b>	<b>53</b>	<b>265</b>
<b>innerorts .....</b>	<b>199</b>	<b>172</b>	<b>27</b>	<b>191</b>	<b>1</b>	<b>28</b>	<b>162</b>
<b>außerorts ohne Autobahn .....</b>	<b>102</b>	<b>88</b>	<b>14</b>	<b>113</b>	<b>1</b>	<b>21</b>	<b>91</b>
<b>auf Autobahnen .....</b>	<b>20</b>	<b>11</b>	<b>9</b>	<b>16</b>	<b>-</b>	<b>4</b>	<b>12</b>
Augsburg, Stadt .....	74	62	12	71	-	1	70
innerorts .....	70	58	12	65	-	-	65
außerorts ohne Autobahn .....	2	2	-	2	-	-	2
auf Autobahnen .....	2	2	-	4	-	1	3
Kaufbeuren, Stadt .....	12	10	2	10	-	1	9
innerorts .....	12	10	2	10	-	1	9
außerorts ohne Autobahn .....	-	-	-	-	-	-	-
auf Autobahnen .....	-	-	-	-	-	-	-

<sup>1)</sup> Schwerwiegender Unfall mit Sachschaden (im engeren Sinne) sowie sonst. Unfälle unter dem Einfluss berauschender Mittel.

Noch: **3. Straßenverkehrsunfälle und Verunglückte in Bayern im März 2025 nach Kreisen**

Gebiet Ortslage	Straßenverkehrsunfälle			Verunglückte			
	insgesamt	davon		insgesamt	Getötete	Schwer- verletzte	Leicht- verletzte
		Unfälle mit Personenschaden	schwerwiegende Unfälle mit Sachschaden <sup>1)</sup>				
Kempten (Allgäu), Stadt .....	16	9	7	9	-	2	7
innerorts .....	14	8	6	8	-	1	7
außerorts ohne Autobahn .....	1	1	-	1	-	1	-
auf Autobahnen .....	1	-	1	-	-	-	-
Memmingen, Stadt .....	25	23	2	34	-	-	34
innerorts .....	22	20	2	29	-	-	29
außerorts ohne Autobahn .....	1	1	-	1	-	-	1
auf Autobahnen .....	2	2	-	4	-	-	4
Aichach-Friedberg .....	38	31	7	57	-	3	54
innerorts .....	18	15	3	18	-	-	18
außerorts ohne Autobahn .....	10	7	3	9	-	2	7
auf Autobahnen .....	10	9	1	30	-	1	29
Augsburg .....	75	57	18	74	-	10	64
innerorts .....	49	42	7	53	-	8	45
außerorts ohne Autobahn .....	21	13	8	17	-	2	15
auf Autobahnen .....	5	2	3	4	-	-	4
Dillingen a.d.Donau .....	8	5	3	6	-	-	6
innerorts .....	3	3	-	4	-	-	4
außerorts ohne Autobahn .....	5	2	3	2	-	-	2
auf Autobahnen .....	-	-	-	-	-	-	-
Günzburg .....	32	29	3	39	-	9	30
innerorts .....	14	12	2	15	-	1	14
außerorts ohne Autobahn .....	12	12	-	19	-	6	13
auf Autobahnen .....	6	5	1	5	-	2	3
Neu-Ulm .....	58	51	7	62	-	1	61
innerorts .....	37	32	5	36	-	1	35
außerorts ohne Autobahn .....	13	12	1	16	-	-	16
auf Autobahnen .....	8	7	1	10	-	-	10
Lindau (Bodensee) .....	19	15	4	18	-	5	13
innerorts .....	11	10	1	13	-	2	11
außerorts ohne Autobahn .....	8	5	3	5	-	3	2
auf Autobahnen .....	-	-	-	-	-	-	-
Ostallgäu .....	33	28	5	37	-	7	30
innerorts .....	16	14	2	18	-	5	13
außerorts ohne Autobahn .....	13	12	1	13	-	1	12
auf Autobahnen .....	4	2	2	6	-	1	5
Unterallgäu .....	24	14	10	21	-	-	21
innerorts .....	9	6	3	8	-	-	8
außerorts ohne Autobahn .....	6	5	1	5	-	-	5
auf Autobahnen .....	9	3	6	8	-	-	8
Donau-Ries .....	32	26	6	31	-	11	20
innerorts .....	20	15	5	16	-	6	10
außerorts ohne Autobahn .....	12	11	1	15	-	5	10
auf Autobahnen .....	-	-	-	-	-	-	-
Oberallgäu .....	37	32	5	44	2	8	34
innerorts .....	14	10	4	11	-	-	11
außerorts ohne Autobahn .....	20	19	1	30	1	8	21
auf Autobahnen .....	3	3	-	3	1	-	2
<b>Reg.-Bez. Schwaben .....</b>	<b>483</b>	<b>392</b>	<b>91</b>	<b>513</b>	<b>2</b>	<b>58</b>	<b>453</b>
<b>innerorts .....</b>	<b>309</b>	<b>255</b>	<b>54</b>	<b>304</b>	<b>-</b>	<b>25</b>	<b>279</b>
<b>außerorts ohne Autobahn .....</b>	<b>124</b>	<b>102</b>	<b>22</b>	<b>135</b>	<b>1</b>	<b>28</b>	<b>106</b>
<b>auf Autobahnen .....</b>	<b>50</b>	<b>35</b>	<b>15</b>	<b>74</b>	<b>1</b>	<b>5</b>	<b>68</b>
<b>Bayern .....</b>	<b>3 413</b>	<b>2 867</b>	<b>546</b>	<b>3 609</b>	<b>32</b>	<b>514</b>	<b>3 063</b>
<b>innerorts .....</b>	<b>2 212</b>	<b>1 898</b>	<b>314</b>	<b>2 202</b>	<b>8</b>	<b>250</b>	<b>1 944</b>
<b>außerorts ohne Autobahn .....</b>	<b>915</b>	<b>770</b>	<b>145</b>	<b>1 085</b>	<b>19</b>	<b>219</b>	<b>847</b>
<b>auf Autobahnen .....</b>	<b>286</b>	<b>199</b>	<b>87</b>	<b>322</b>	<b>5</b>	<b>45</b>	<b>272</b>
<b>Kreisfreie Städte .....</b>	<b>1 094</b>	<b>940</b>	<b>154</b>	<b>1 119</b>	<b>3</b>	<b>89</b>	<b>1 027</b>
<b>Landkreise .....</b>	<b>2 319</b>	<b>1 927</b>	<b>392</b>	<b>2 490</b>	<b>29</b>	<b>425</b>	<b>2 036</b>

<sup>1)</sup> Schwerwiegender Unfall mit Sachschaden (im engeren Sinne) sowie sonst. Unfälle unter dem Einfluss berauschender Mittel.

#### 4. Straßenverkehrsunfälle und Verunglückte in Bayern nach Straßenarten

Straßenart —— Ortslage	2025				2024				Zu- bzw. Abnahme (-)			
	Unfälle mit Personen- schaden	Verunglückte			Unfälle mit Personen- schaden	Verunglückte			Unfälle mit Personen- schaden	Getötete	Schwer- verletzte	Leicht- verletzte
		Getötete	Schwer- verletzte	Leicht- verletzte		Getötete	Schwer- verletzte	Leicht- verletzte				
Anzahl								%				

##### März

Autobahnen .....	199	5	45	272	256	5	48	390	-22,3	-	-6,3	-30,3
Bundesstraßen .....	434	2	72	513	493	6	84	633	-12,0	X	-14,3	-19,0
innerorts .....	213	-	17	239	222	1	22	254	-4,1	X	-22,7	-5,9
außerorts .....	221	2	55	274	271	5	62	379	-18,5	X	-11,3	-27,7
Landesstraßen .....	551	11	122	601	676	9	140	786	-18,5	X	-12,9	-23,5
innerorts .....	267	2	38	281	297	1	44	334	-10,1	X	-13,6	-15,9
außerorts .....	284	9	84	320	379	8	96	452	-25,1	X	-12,5	-29,2
Kreisstraßen .....	296	4	73	316	381	4	88	407	-22,3	-	-17,0	-22,4
innerorts .....	125	-	20	142	164	1	28	171	-23,8	X	-28,6	-17,0
außerorts .....	171	4	53	174	217	3	60	236	-21,2	X	-11,7	-26,3
Andere Straßen .....	1 387	10	202	1 361	1 604	8	222	1 618	-13,5	X	-9,0	-15,9
innerorts .....	1 293	6	175	1 282	1 479	4	186	1 516	-12,6	X	-5,9	-15,4
außerorts .....	94	4	27	79	125	4	36	102	-24,8	-	-25,0	-22,5
<b>Insgesamt .....</b>	<b>2 867</b>	<b>32</b>	<b>514</b>	<b>3 063</b>	<b>3 410</b>	<b>32</b>	<b>582</b>	<b>3 834</b>	<b>-15,9</b>	<b>-</b>	<b>-11,7</b>	<b>-20,1</b>
<b>innerorts .....</b>	<b>1 898</b>	<b>8</b>	<b>250</b>	<b>1 944</b>	<b>2 162</b>	<b>7</b>	<b>280</b>	<b>2 275</b>	<b>-12,2</b>	<b>X</b>	<b>-10,7</b>	<b>-14,5</b>
<b>außerorts .....</b>	<b>969</b>	<b>24</b>	<b>264</b>	<b>1 119</b>	<b>1 248</b>	<b>25</b>	<b>302</b>	<b>1 559</b>	<b>-22,4</b>	<b>-4,0</b>	<b>-12,6</b>	<b>-28,2</b>

##### Januar - März

Autobahnen .....	667	15	135	957	698	17	111	1 011	-4,4	-11,8	21,6	-5,3
Bundesstraßen .....	1 270	15	215	1 575	1 344	18	254	1 734	-5,5	-16,7	-15,4	-9,2
innerorts .....	580	2	56	660	570	3	66	636	1,8	X	-15,2	3,8
außerorts .....	690	13	159	915	774	15	188	1 098	-10,9	-13,3	-15,4	-16,7
Landesstraßen .....	1 552	19	305	1 807	1 751	21	345	2 078	-11,4	-9,5	-11,6	-13,0
innerorts .....	731	4	112	804	771	5	108	863	-5,2	X	3,7	-6,8
außerorts .....	821	15	193	1 003	980	16	237	1 215	-16,2	-6,3	-18,6	-17,4
Kreisstraßen .....	843	12	197	913	988	11	194	1 079	-14,7	9,1	1,5	-15,4
innerorts .....	328	1	54	351	394	2	62	426	-16,8	X	-12,9	-17,6
außerorts .....	515	11	143	562	594	9	132	653	-13,3	X	8,3	-13,9
Andere Straßen .....	3 683	23	484	3 724	3 865	15	558	3 889	-4,7	53,3	-13,3	-4,2
innerorts .....	3 465	18	428	3 528	3 559	10	470	3 611	-2,6	80,0	-8,9	-2,3
außerorts .....	218	5	56	196	306	5	88	278	-28,8	-	-36,4	-29,5
<b>Insgesamt .....</b>	<b>8 015</b>	<b>84</b>	<b>1 336</b>	<b>8 976</b>	<b>8 646</b>	<b>82</b>	<b>1 462</b>	<b>9 791</b>	<b>-7,3</b>	<b>2,4</b>	<b>-8,6</b>	<b>-8,3</b>
<b>innerorts .....</b>	<b>5 104</b>	<b>25</b>	<b>650</b>	<b>5 343</b>	<b>5 294</b>	<b>20</b>	<b>706</b>	<b>5 536</b>	<b>-3,6</b>	<b>25,0</b>	<b>-7,9</b>	<b>-3,5</b>
<b>außerorts .....</b>	<b>2 911</b>	<b>59</b>	<b>686</b>	<b>3 633</b>	<b>3 352</b>	<b>62</b>	<b>756</b>	<b>4 255</b>	<b>-13,2</b>	<b>-4,8</b>	<b>-9,3</b>	<b>-14,6</b>

# 5. Verunglückte im Straßenverkehr in Bayern nach

Art der Verkehrsbeteiligung Ortslage	Getötete						Schwerverletzte					
	März		Zu- bzw. Abnahme (-)	Januar - März		Zu- bzw. Abnahme (-)	März		Zu- bzw. Abnahme (-)	Januar - März		Zu- bzw. Abnahme (-)
	2025	2024		2025	2024		2025	2024		2025	2024	
	Anzahl		%	Anzahl		%	Anzahl		%	Anzahl		%
Fahrer und Mitfahrer von												
Kraftträdern mit Versicherungs-												
kennzeichen .....	-	-	-	1	-	X	10	11	-9,1	30	29	3,4
innerorts .....	-	-	-	1	-	X	9	8	X	24	19	26,3
außerorts .....	-	-	-	-	-	-	1	3	X	6	10	X
davon												
Mofas, Kleinkraftträdern .....	-	-	-	-	-	-	10	10	-	24	25	-4,0
innerorts .....	-	-	-	-	-	-	9	7	X	21	16	31,3
außerorts .....	-	-	-	-	-	-	1	3	X	3	9	X
S-Pedelecs .....	-	-	-	-	-	-	-	1	X	1	2	X
innerorts .....	-	-	-	-	-	-	-	1	X	-	2	X
außerorts .....	-	-	-	-	-	-	-	-	-	1	-	X
drei- und leichten												
vierrädriren Kfz .....	-	-	-	1	-	X	-	-	-	5	2	X
innerorts .....	-	-	-	1	-	X	-	-	-	3	1	X
außerorts .....	-	-	-	-	-	-	-	-	-	2	1	X
Elektrokleinstfahrzeuoen .....	-	1	X	-	1	X	6	8	X	18	28	-35,7
innerorts .....	-	1	X	-	1	X	6	6	-	17	25	-32,0
außerorts .....	-	-	-	-	-	-	-	2	X	1	3	X
Kraftträdern mit amtlichem												
Kennzeichen .....	9	8	X	9	10	X	97	104	-6,7	124	157	-21,0
innerorts .....	-	2	X	-	2	X	42	34	23,5	58	61	-4,9
außerorts .....	9	6	X	9	8	X	55	70	-21,4	66	96	-31,3
davon												
zwei-rädriren Kraft-												
fahrzeuoen .....	9	8	X	9	10	X	95	102	-6,9	122	155	-21,3
innerorts .....	-	2	X	-	2	X	41	33	24,2	57	60	-5,0
außerorts .....	9	6	X	9	8	X	54	69	-21,7	65	95	-31,6
drei- und schweren												
vierrädriren Kfz .....	-	-	-	-	-	-	2	2	-	2	2	-
innerorts .....	-	-	-	-	-	-	1	1	-	1	1	-
außerorts .....	-	-	-	-	-	-	1	1	-	1	1	-
Personenkraftwagen .....	14	16	-12,5	47	44	6,8	166	216	-23,1	638	669	-4,6
innerorts .....	2	-	X	9	2	X	26	41	-36,6	139	132	5,3
außerorts .....	12	16	-25,0	38	42	-9,5	140	175	-20,0	499	537	-7,1
darunter												
im Alter von 18 bis unter												
25 Jahren .....	1	1	-	5	7	X	31	41	-24,4	111	120	-7,5
innerorts .....	1	-	X	2	1	X	3	7	X	16	18	-11,1
außerorts .....	-	1	X	3	6	X	28	34	-17,6	95	102	-6,9
Wohnmobilen .....	-	-	-	-	-	-	2	1	X	2	1	X
innerorts .....	-	-	-	-	-	-	-	-	-	-	-	-
außerorts .....	-	-	-	-	-	-	2	1	X	2	1	X
Bussen .....	-	-	-	-	-	-	5	4	X	10	8	X
innerorts .....	-	-	-	-	-	-	2	4	X	6	8	X
außerorts .....	-	-	-	-	-	-	3	-	X	4	-	X
Güterkraftfahrzeuoen .....	2	-	X	4	3	X	16	10	60,0	31	27	14,8
innerorts .....	-	-	-	-	-	-	1	2	X	2	3	X
außerorts .....	2	-	X	4	3	X	15	8	X	29	24	20,8
dar Liefer- und Lastkraftwagen												
mit zul. Gesamtgewicht bis												
einschl. 3 500 kg <sup>1)</sup> .....	1	-	X	2	1	X	8	6	X	15	15	-
innerorts .....	-	-	-	-	-	-	1	1	-	1	2	X
außerorts .....	1	-	X	2	1	X	7	5	X	14	13	7,7
Liefer- und Lastkraftwagen												
mit zul. Gesamtgewicht												
über 3 500 kg <sup>1)</sup> .....	-	-	-	-	2	X	2	2	-	4	5	X
innerorts .....	-	-	-	-	-	-	-	1	X	-	1	X
außerorts .....	-	-	-	-	2	X	2	1	X	4	4	-
Sattelzugmaschinen .....	1	-	X	2	-	X	6	2	X	10	6	X
innerorts .....	-	-	-	-	-	-	-	-	-	-	-	-
außerorts .....	1	-	X	2	-	X	6	2	X	10	6	X
Landwirtschaftlichen												
Zugmaschinen .....	-	-	-	1	-	X	2	4	X	4	5	X
innerorts .....	-	-	-	-	-	-	-	3	X	2	3	X
außerorts .....	-	-	-	1	-	X	2	1	X	2	2	-
übrigen Kraftfahrzeuoen .....	-	1	X	-	1	X	1	1	-	3	1	X
innerorts .....	-	-	-	-	-	-	1	-	X	3	-	X
außerorts .....	-	1	X	-	1	X	-	1	X	-	1	X
Kraftfahrzeuoen zusammen .....	25	26	-3,8	62	59	5,1	305	359	-15,0	860	925	-7,0
innerorts .....	2	3	X	10	5	X	87	98	-11,2	251	251	-
außerorts .....	23	23	-	52	54	-3,7	218	261	-16,5	609	674	-9,6

<sup>1)</sup> Ohne Lastkraftwagen mit Tankauflage.



# Art der Verkehrsbeteiligung und Ortslage

Leichtverletzte						Verunglückte insgesamt						Art der Verkehrsbeteiligung Ortslage
März		Zu- bzw. Abnahme (-)	Januar - März		Zu- bzw. Abnahme (-)	März		Zu- bzw. Abnahme (-)	Januar - März		Zu- bzw. Abnahme (-)	
2025	2024		2025	2024		2025	2024		2025	2024		
Anzahl			%	Anzahl			%		Anzahl			
Fahrer und Mitfahrer von												
69	69	-	177	159	11,3	79	80	-1,3	208	188	10,6	Krafträdern mit Versicherungs-
58	54	7,4	148	130	13,8	67	62	8,1	173	149	16,1	..... kennzeichnen
11	15	-26,7	29	29	-	12	18	-33,3	35	39	-10,3	..... innerorts
												..... außerorts
												davon
64	68	-5,9	162	148	9,5	74	78	-5,1	186	173	7,5	..... Mofas, Kleinkrafträdern
55	54	1,9	141	124	13,7	64	61	4,9	162	140	15,7	..... innerorts
9	14	X	21	24	-12,5	10	17	-41,2	24	33	-27,3	..... außerorts
-	-	-	3	1	X	-	1	X	4	3	X	..... S-Pedelecs
-	-	-	1	1	-	-	1	X	1	3	X	..... innerorts
-	-	-	2	-	X	-	-	-	3	-	X	..... außerorts
												drei- und leichten
5	1	X	12	10	20,0	5	1	X	18	12	50,0	..... vierrädrigen Kfz.
3	-	X	6	5	X	3	-	X	10	6	X	..... innerorts
2	1	X	6	5	X	2	1	X	8	6	X	..... außerorts
88	80	10,0	222	177	25,4	94	89	5,6	240	206	16,5	..... Elektrokleinstfahrzeugen
85	75	13,3	213	170	25,3	91	82	11,0	230	196	17,3	..... innerorts
3	5	X	9	7	X	3	7	X	10	10	-	..... außerorts
												Krafträdern mit amtlichem
215	274	-21,5	312	416	-25,0	321	386	-16,8	445	583	-23,7	..... Kennzeichen
130	152	-14,5	200	231	-13,4	172	188	-8,5	258	294	-12,2	..... innerorts
85	122	-30,3	112	185	-39,5	149	198	-24,7	187	289	-35,3	..... außerorts
												davon
210	268	-21,6	305	406	-24,9	314	378	-16,9	436	571	-23,6	..... zweirädrigen Kraft-
127	148	-14,2	196	225	-12,9	168	183	-8,2	253	287	-11,8	..... fahrzeugen
83	120	-30,8	109	181	-39,8	146	195	-25,1	183	284	-35,6	..... innerorts
												..... außerorts
												drei- und schweren
5	6	X	7	10	X	7	8	X	9	12	X	..... vierrädrigen Kfz.
3	4	X	4	6	X	4	5	X	5	7	X	..... innerorts
2	2	-	3	4	X	3	3	-	4	5	X	..... außerorts
1 633	2 127	-23,2	5 534	6 104	-9,3	1 813	2 359	-23,1	6 219	6 817	-8,8	..... Personenkraftwagen
748	864	-13,4	2 371	2 455	-3,4	776	905	-14,3	2 519	2 589	-2,7	..... innerorts
885	1 263	-29,9	3 163	3 649	-13,3	1 037	1 454	-28,7	3 700	4 228	-12,5	..... außerorts
												darunter
279	385	-27,5	966	1 122	-13,9	311	427	-27,2	1 082	1 249	-13,4	im Alter von 18 bis unter
113	137	-17,5	357	406	-12,1	117	144	-18,8	375	425	-11,8	..... 25 Jahren
166	248	-33,1	609	716	-14,9	194	283	-31,4	707	824	-14,2	..... innerorts
-	2	X	5	9	X	2	3	X	7	10	X	..... außerorts
-	-	-	-	-	-	-	-	-	-	-	-	..... Wohnmobilen
-	2	X	5	9	X	2	3	X	7	10	X	..... innerorts
												..... außerorts
53	68	-22,1	127	167	-24,0	58	72	-19,4	137	175	-21,7	..... Bussen
42	66	-36,4	101	130	-22,3	44	70	-37,1	107	138	-22,5	..... innerorts
11	2	X	26	37	-29,7	14	2	X	30	37	-18,9	..... außerorts
35	56	-37,5	114	165	-30,9	53	66	-19,7	149	195	-23,6	..... Güterkraftfahrzeugen
5	19	X	31	51	-39,2	6	21	X	33	54	-38,9	..... innerorts
30	37	-18,9	83	114	-27,2	47	45	4,4	116	141	-17,7	..... außerorts
												dar. Liefer- und Lastkraftwagen
14	34	-58,8	55	93	-40,9	23	40	-42,5	72	109	-33,9	mit zul. Gesamtgewicht. bis
2	15	X	20	33	-39,4	3	16	X	21	35	-40,0	..... einschl. 3 500 kg <sup>1)</sup>
12	19	-36,8	35	60	-41,7	20	24	-16,7	51	74	-31,1	..... innerorts
												..... außerorts
												Liefer- und Lastkraftwagen
10	13	-23,1	28	35	-20,0	12	15	-20,0	32	42	-23,8	mit zul. Gesamtgewicht. bis
1	3	X	7	10	X	1	4	X	7	11	X	..... über 3 500 kg <sup>1)</sup>
9	10	X	21	25	-16,0	11	11	-	25	31	-19,4	..... innerorts
												..... außerorts
10	5	X	28	29	-3,4	17	7	X	40	35	14,3	..... Sattelzugmaschinen
2	-	X	4	7	X	2	-	X	4	7	X	..... innerorts
8	5	X	24	22	9,1	15	7	X	36	28	28,6	..... außerorts
												Landwirtschaftlichen
8	12	X	18	28	-35,7	10	16	-37,5	23	33	-30,3	..... Zugmaschinen
2	2	-	5	7	X	2	5	X	7	10	X	..... innerorts
6	10	X	13	21	-38,1	8	11	X	16	23	-30,4	..... außerorts
6	8	X	21	17	23,5	7	10	X	24	19	26,3	..... übrigen Kraftfahrzeugen
5	6	X	17	13	30,8	6	6	-	20	13	53,8	..... innerorts
1	2	X	4	4	-	1	4	X	4	6	X	..... außerorts
2 107	2 696	-21,8	6 530	7 242	-9,8	2 437	3 081	-20,9	7 452	8 226	-9,4	..... Kraftfahrzeugen zusammen
1 075	1 238	-13,2	3 086	3 187	-3,2	1 164	1 339	-13,1	3 347	3 443	-2,8	..... innerorts
1 032	1 458	-29,2	3 444	4 055	-15,1	1 273	1 742	-26,9	4 105	4 783	-14,2	..... außerorts

Noch: **5. Verunglückte im Straßenverkehr in Bayern nach**

Art der Verkehrsbeteiligung Ortslage	Getötete						Schwerverletzte					
	März		Zu- bzw. Abnah- me (-)	Januar - März		Zu- bzw. Abnah- me (-)	März		Zu- bzw. Abnah- me (-)	Januar - März		Zu- bzw. Abnah- me (-)
	2025	2024		2025	2024		2025	2024		2025	2024	
	Anzahl		%	Anzahl		%	Anzahl		%	Anzahl		%
<b>Fahrer und Mitfahrer von</b>												
<b>Fahrrädern .....</b>	<b>5</b>	<b>2</b>	<b>X</b>	<b>11</b>	<b>9</b>	<b>X</b>	<b>158</b>	<b>173</b>	<b>-8,7</b>	<b>311</b>	<b>353</b>	<b>-11,9</b>
<b>innerorts .....</b>	<b>4</b>	<b>1</b>	<b>X</b>	<b>8</b>	<b>6</b>	<b>X</b>	<b>119</b>	<b>133</b>	<b>-10,5</b>	<b>249</b>	<b>285</b>	<b>-12,6</b>
<b>außerorts .....</b>	<b>1</b>	<b>1</b>	<b>-</b>	<b>3</b>	<b>3</b>	<b>-</b>	<b>39</b>	<b>40</b>	<b>-2,5</b>	<b>62</b>	<b>68</b>	<b>-8,8</b>
und zwar												
Pedelets .....	2	1	X	3	4	X	60	55	9,1	112	103	8,7
innerorts .....	1	-	X	1	2	X	39	41	-4,9	84	80	5,0
außerorts .....	1	1	-	2	2	-	21	14	50,0	28	23	21,7
unter 15 Jahren .....	-	-	-	-	-	-	11	9	X	12	16	-25,0
innerorts .....	-	-	-	-	-	-	11	8	X	12	15	-20,0
außerorts .....	-	-	-	-	-	-	-	1	X	-	1	X
anderen Fahrzeugen .....	-	-	-	-	2	X	1	1	-	7	5	X
innerorts .....	-	-	-	-	2	X	1	1	-	6	5	X
außerorts .....	-	-	-	-	-	-	-	-	-	1	-	X
<b>Fußgänger .....</b>	<b>2</b>	<b>4</b>	<b>X</b>	<b>11</b>	<b>12</b>	<b>-8,3</b>	<b>49</b>	<b>49</b>	<b>-</b>	<b>157</b>	<b>176</b>	<b>-10,8</b>
<b>innerorts .....</b>	<b>2</b>	<b>3</b>	<b>X</b>	<b>7</b>	<b>7</b>	<b>-</b>	<b>42</b>	<b>48</b>	<b>-12,5</b>	<b>143</b>	<b>162</b>	<b>-11,7</b>
<b>außerorts .....</b>	<b>-</b>	<b>1</b>	<b>X</b>	<b>4</b>	<b>5</b>	<b>X</b>	<b>7</b>	<b>1</b>	<b>X</b>	<b>14</b>	<b>14</b>	<b>-</b>
und zwar												
Fußgänger mit Sport- oder Spielgeräten .....	-	-	-	-	-	-	-	-	-	-	2	X
innerorts .....	-	-	-	-	-	-	-	-	-	-	-	-
außerorts .....	-	-	-	-	-	-	-	-	-	-	2	X
unter 15 Jahren .....	-	-	-	-	-	-	9	14	X	20	34	-41,2
innerorts .....	-	-	-	-	-	-	7	14	X	18	32	-43,8
außerorts .....	-	-	-	-	-	-	2	-	X	2	2	-
65 Jahre und mehr .....	1	-	X	5	4	X	22	16	37,5	61	66	-7,6
innerorts .....	1	-	X	3	3	-	22	16	37,5	59	65	-9,2
außerorts .....	-	-	-	2	1	X	-	-	-	2	1	X
<b>Andere Personen .....</b>	<b>-</b>	<b>-</b>	<b>-</b>	<b>-</b>	<b>-</b>	<b>-</b>	<b>1</b>	<b>-</b>	<b>X</b>	<b>1</b>	<b>3</b>	<b>X</b>
<b>innerorts .....</b>	<b>-</b>	<b>-</b>	<b>-</b>	<b>-</b>	<b>-</b>	<b>-</b>	<b>1</b>	<b>-</b>	<b>X</b>	<b>1</b>	<b>3</b>	<b>X</b>
<b>außerorts .....</b>	<b>-</b>	<b>-</b>	<b>-</b>	<b>-</b>	<b>-</b>	<b>-</b>	<b>-</b>	<b>-</b>	<b>-</b>	<b>-</b>	<b>-</b>	<b>-</b>
<b>Insgesamt .....</b>	<b>32</b>	<b>32</b>	<b>-</b>	<b>84</b>	<b>82</b>	<b>2,4</b>	<b>514</b>	<b>582</b>	<b>-11,7</b>	<b>1 336</b>	<b>1 462</b>	<b>-8,6</b>
<b>innerorts .....</b>	<b>8</b>	<b>7</b>	<b>X</b>	<b>25</b>	<b>20</b>	<b>25,0</b>	<b>250</b>	<b>280</b>	<b>-10,7</b>	<b>650</b>	<b>706</b>	<b>-7,9</b>
<b>außerorts .....</b>	<b>24</b>	<b>25</b>	<b>-4,0</b>	<b>59</b>	<b>62</b>	<b>-4,8</b>	<b>264</b>	<b>302</b>	<b>-12,6</b>	<b>686</b>	<b>756</b>	<b>-9,3</b>
darunter:												
unter 15 Jahren .....	-	1	X	-	2	X	31	31	-	58	72	-19,4
innerorts .....	-	-	-	-	-	-	20	23	-13,0	37	51	-27,5
außerorts .....	-	1	X	-	2	X	11	8	X	21	21	-
65 Jahre und mehr .....	7	12	X	27	25	8,0	130	151	-13,9	352	369	-4,6
innerorts .....	4	1	X	15	9	X	90	96	-6,3	221	239	-7,5
außerorts .....	3	11	X	12	16	-25,0	40	55	-27,3	131	130	0,8

# Art der Verkehrsbeteiligung und Ortslage

Leichtverletzte						Verunglückte insgesamt						Art der Verkehrsbeteiligung  Ortslage
März		Zu- bzw. Abnah- me (-)	Januar - März		Zu- bzw. Abnah- me (-)	März		Zu- bzw. Abnah- me (-)	Januar - März		Zu- bzw. Abnah- me (-)	
2025	2024		2025	2024		2025	2024		2025	2024		
Anzahl			%	Anzahl			%		Anzahl			
												Fahrer und Mitfahrer von
725	882	-17,8	1 694	1 853	-8,6	888	1 057	-16,0	2 016	2 215	-9,0	..... Fahrrädern
649	793	-18,2	1 549	1 690	-8,3	772	927	-16,7	1 806	1 981	-8,8	..... innerorts
76	89	-14,6	145	163	-11,0	116	130	-10,8	210	234	-10,3	..... außerorts
												und zwar
211	218	-3,2	456	396	15,2	273	274	-0,4	571	503	13,5	..... Pedelecs
180	190	-5,3	407	348	17,0	220	231	-4,8	492	430	14,4	..... innerorts
31	28	10,7	49	48	2,1	53	43	23,3	79	73	8,2	..... außerorts
52	89	-41,6	117	155	-24,5	63	98	-35,7	129	171	-24,6	..... unter 15 Jahren
51	84	-39,3	115	146	-21,2	62	92	-32,6	127	161	-21,1	..... innerorts
1	5	X	2	9	X	1	6	X	2	10	X	..... außerorts
14	18	-22,2	53	41	29,3	15	19	-21,1	60	48	25,0	..... anderen Fahrzeugen
13	18	-27,8	50	36	38,9	14	19	-26,3	56	43	30,2	..... innerorts
1	-	X	3	5	X	1	-	X	4	5	X	..... außerorts
214	232	-7,8	691	643	7,5	265	285	-7,0	859	831	3,4	..... Fußgänger
205	220	-6,8	653	613	6,5	249	271	-8,1	803	782	2,7	..... innerorts
9	12	X	38	30	26,7	16	14	14,3	56	49	14,3	..... außerorts
												und zwar
8	14	X	15	22	-31,8	8	14	X	15	24	-37,5	..... Fußgänger mit Sport-
7	11	X	14	19	-26,3	7	11	X	14	19	-26,3	..... oder Spielgeräten
1	3	X	1	3	X	1	3	X	1	5	X	..... innerorts
51	36	41,7	133	103	29,1	60	50	20,0	153	137	11,7	..... außerorts
49	35	40,0	128	101	26,7	56	49	14,3	146	133	9,8	..... unter 15 Jahren
2	1	X	5	2	X	4	1	X	7	4	X	..... innerorts
42	45	-6,7	152	127	19,7	65	61	6,6	218	197	10,7	..... außerorts
41	43	-4,7	145	122	18,9	64	59	8,5	207	190	8,9	..... 65 Jahre und mehr
1	2	X	7	5	X	1	2	X	11	7	X	..... innerorts
3	6	X	8	12	X	4	6	X	9	15	X	..... außerorts
2	6	X	5	10	X	3	6	X	6	13	X	..... Andere Personen
1	-	X	3	2	X	1	-	X	3	2	X	..... innerorts
3 063	3 834	-20,1	8 976	9 791	-8,3	3 609	4 448	-18,9	10 396	11 335	-8,3	..... außerorts
1 944	2 275	-14,5	5 343	5 536	-3,5	2 202	2 562	-14,1	6 018	6 262	-3,9	..... Insgesamt
1 119	1 559	-28,2	3 633	4 255	-14,6	1 407	1 886	-25,4	4 378	5 073	-13,7	..... innerorts
												darunter
195	259	-24,7	527	577	-8,7	226	291	-22,3	585	651	-10,1	..... unter 15 Jahren
163	191	-14,7	401	403	-0,5	183	214	-14,5	438	454	-3,5	..... innerorts
32	68	-52,9	126	174	-27,6	43	77	-44,2	147	197	-25,4	..... außerorts
439	500	-12,2	1 146	1 223	-6,3	576	663	-13,1	1 525	1 617	-5,7	..... 65 Jahre und mehr
309	333	-7,2	805	789	2,0	403	430	-6,3	1 041	1 037	0,4	..... innerorts
130	167	-22,2	341	434	-21,4	173	233	-25,8	484	580	-16,6	..... außerorts

## 6. An Straßenverkehrsunfällen beteiligte Fahrzeugführer und Fußgänger in Bayern

Art der Verkehrsbeteiligung  Ortslage	Unfälle mit											
	Personen- schaden	schwerw. Sach- schaden <sup>1)</sup>	Personen- schaden	schwerw. Sach- schaden <sup>1)</sup>	Per- sonen- schaden	schwerw. Sach- schaden	Personen- schaden	schwerw. Sach- schaden <sup>1)</sup>	Personen- schaden	schwerw. Sach- schaden <sup>1)</sup>	Per- sonen- schaden	schwerw. Sach- schaden
	schaden				Zu- bzw. Abnahme (-)		Januar - März 2025		Januar - März 2024		Zu- bzw. Abnahme (-)	
	März 2025		März 2024									
	Anzahl				%		Anzahl				%	
Fahrer von												
Krafträdern mit Ver- sicherungskennzeichen .....	82	4	80	3	2,5	X	210	8	187	6	12,3	X
innerorts .....	69	1	64	3	7,8	X	176	5	151	6	16,6	X
außerorts .....	13	3	16	-	-18,8	X	34	3	36	-	-5,6	X
davon												
Mofas, Kleinkrafträdern .....	77	1	77	3	-	X	188	3	170	3	10,6	-
innerorts .....	66	1	62	3	6,5	X	164	3	140	3	17,1	-
außerorts .....	11	-	15	-	-26,7	-	24	-	30	-	-20,0	-
S-Pedelecs .....	-	-	1	-	X	-	4	-	3	-	X	-
innerorts .....	-	-	1	-	X	-	1	-	3	-	X	-
außerorts .....	-	-	-	-	-	-	3	-	-	-	X	-
drei- und leichten vierrädrigen Kfz .....	5	3	2	-	X	X	18	5	14	3	28,6	X
innerorts .....	3	-	1	-	X	-	11	2	8	3	X	X
außerorts .....	2	3	1	-	X	X	7	3	6	-	X	X
Elektrokleinstfahrzeugen .....	106	4	93	-	14,0	X	269	6	216	1	24,5	X
innerorts .....	103	4	86	-	19,8	X	259	6	206	1	25,7	X
außerorts .....	3	-	7	-	X	-	10	-	10	-	-	-
Krafträdern mit amtlichem Kennzeichen .....	326	7	380	9	-14,2	X	448	10	576	13	-22,2	-23,1
innerorts .....	175	5	193	5	-9,3	-	262	6	302	9	-13,2	X
außerorts .....	151	2	187	4	-19,3	X	186	4	274	4	-32,1	-
davon												
zweirädrigen Kraft- fahrzeugen .....	319	6	372	8	-14,2	X	439	7	562	11	-21,9	X
innerorts .....	171	4	186	4	-8,1	-	257	5	292	7	-12,0	X
außerorts .....	148	2	186	4	-20,4	X	182	2	270	4	-32,6	X
drei- und schweren vierrädrigen Kfz .....	7	1	8	1	X	-	9	3	14	2	X	X
innerorts .....	4	1	7	1	X	-	5	1	10	2	X	X
außerorts .....	3	-	1	-	X	-	4	2	4	-	-	X
Personenkraftwagen .....	3 155	731	3 824	808	-17,5	-9,5	9 840	2 623	10 575	2 644	-7,0	-0,8
innerorts .....	1 830	417	2 057	406	-11,0	2,7	5 417	1 373	5 603	1 302	-3,3	5,5
außerorts .....	1 325	314	1 767	402	-25,0	-21,9	4 423	1 250	4 972	1 342	-11,0	-6,9
darunter												
18 bis u. 25 Jahre .....	443	133	604	169	-26,7	-21,3	1 451	499	1 669	513	-13,1	-2,7
innerorts .....	227	80	272	86	-16,5	-7,0	690	254	760	229	-9,2	10,9
außerorts .....	216	53	332	83	-34,9	-36,1	761	245	909	284	-16,3	-13,7
Wohnmobilen .....	5	2	5	-	-	X	19	7	14	2	35,7	X
innerorts .....	3	-	1	-	X	-	8	2	5	-	X	X
außerorts .....	2	2	4	-	X	X	11	5	9	2	X	X
Bussen .....	51	4	64	1	-20,3	X	149	17	176	14	-15,3	21,4
innerorts .....	42	3	58	-	-27,6	X	121	9	146	8	-17,1	X
außerorts .....	9	1	6	1	X	-	28	8	30	6	-6,7	X
Güterkraftfahrzeugen .....	204	64	266	82	-23,3	-22,0	561	214	706	243	-20,5	-11,9
innerorts .....	60	15	102	21	-41,2	-28,6	180	53	254	46	-29,1	15,2
außerorts .....	144	49	164	61	-12,2	-19,7	381	161	452	197	-15,7	-18,3
darunter												
Liefer- und Lastkraftwagen mit zul. Gesamtgewicht bis einschl. 3 500 kg <sup>2)</sup> .....	60	12	106	24	-43,4	-50,0	166	49	261	59	-36,4	-16,9
innerorts .....	24	5	55	6	-56,4	X	75	20	128	9	-41,4	X
außerorts .....	36	7	51	18	-29,4	X	91	29	133	50	-31,6	-42,0
Liefer- und Lastkraftwagen mit zul. Gesamtgewicht über 3 500 kg <sup>2)</sup> .....	61	33	84	28	-27,4	17,9	165	81	222	72	-25,7	12,5
innerorts .....	20	7	33	10	-39,4	X	67	23	82	20	-18,3	15,0
außerorts .....	41	26	51	18	-19,6	44,4	98	58	140	52	-30,0	11,5
Sattelzugmaschinen .....	81	19	68	26	19,1	-26,9	218	82	207	100	5,3	-18,0
innerorts .....	16	3	11	4	45,5	X	35	9	39	13	-10,3	X
außerorts .....	65	16	57	22	14,0	-27,3	183	73	168	87	8,9	-16,1
Landwirtschaftlichen												
Zugmaschinen .....	22	3	33	8	-33,3	X	55	11	62	18	-11,3	-38,9
innerorts .....	8	3	14	4	X	X	21	7	21	10	-	X
außerorts .....	14	-	19	4	-26,3	X	34	4	41	8	-17,1	X
übrigen Kraftfahrzeugen .....	13	1	15	4	-13,3	X	38	7	36	13	5,6	X
innerorts .....	11	1	8	1	X	-	28	5	24	8	16,7	X
außerorts .....	2	-	7	3	X	X	10	2	12	5	-16,7	X
Kraftfahrzeugen zusammen .....	3 964	820	4 760	915	-16,7	-10,4	11 589	2 903	12 548	2 954	-7,6	-1,7
innerorts .....	2 301	449	2 583	440	-10,9	2,0	6 472	1 466	6 712	1 390	-3,6	5,5
außerorts .....	1 663	371	2 177	475	-23,6	-21,9	5 117	1 437	5 836	1 564	-12,3	-8,1
darunter flüchtig .....	155	51	211	67	-26,5	-23,9	465	221	518	197	-10,2	12,2
innerorts .....	113	26	151	33	-25,2	-21,2	342	97	367	99	-6,8	-2,0
außerorts .....	42	25	60	34	-30,0	-26,5	123	124	151	98	-18,5	26,5

<sup>1)</sup> Schwerwiegender Unfall mit Sachschaden (im engeren Sinne). - <sup>2)</sup> Ohne Lastkraftwagen mit Tankauflage.

Noch: 6. An Straßenverkehrsunfällen beteiligte Fahrzeugführer und Fußgänger in Bayern

Art der Verkehrsbeteiligung  Ortslage	Unfälle mit											
	Personen- schaden	schwerw. Sach- schaden <sup>1)</sup>	Personen- schaden	schwerw. Sach- schaden <sup>1)</sup>	Per- sonen- schaden	schwerw. Sach- schaden	Personen- schaden	schwerw. Sach- schaden <sup>1)</sup>	Personen- schaden	schwerw. Sach- schaden <sup>1)</sup>	Per- sonen- schaden	schwerw. Sach- schaden
	März 2025		März 2024		Zu- bzw. Abnahme (-)		Januar - März 2025		Januar - März 2024		Zu- bzw. Abnahme (-)	
	Anzahl				%		Anzahl				%	
Fahrer von												
Fahrrädern .....	973	1	1 132	1	-14,0	-	2 169	2	2 376	1	-8,7	X
innerorts .....	848	-	991	1	-14,4	X	1 945	1	2 125	1	-8,5	-
außerorts .....	125	1	141	-	-11,3	X	224	1	251	-	-10,8	X
und zwar												
Pedelecs .....	284	-	283	-	0,4	-	594	-	526	-	12,9	-
innerorts .....	230	-	238	-	-3,4	-	513	-	449	-	14,3	-
außerorts .....	54	-	45	-	20,0	-	81	-	77	-	5,2	-
unter 15 Jahren .....	68	-	99	-	-31,3	-	136	-	174	-	-21,8	-
innerorts .....	66	-	92	-	-28,3	-	133	-	163	-	-18,4	-
außerorts .....	2	-	7	-	X	-	3	-	11	-	X	-
anderen Fahrzeugen .....	25	13	39	10	-35,9	30,0	86	45	92	44	-6,5	2,3
innerorts .....	20	10	33	7	-39,4	X	66	34	78	27	-15,4	25,9
außerorts .....	5	3	6	3	X	-	20	11	14	17	42,9	-35,3
Fußgänger .....	290	2	326	1	-11,0	X	918	2	904	9	1,5	X
innerorts .....	273	2	302	1	-9,6	X	857	2	840	7	2,0	X
außerorts .....	17	-	24	-	-29,2	-	61	-	64	2	-4,7	X
und zwar												
Fußgänger mit Sport- oder Spielgeräten .....	9	-	14	-	X	-	16	-	25	-	-36,0	-
innerorts .....	8	-	11	-	X	-	15	-	20	-	-25,0	-
außerorts .....	1	-	3	-	X	-	1	-	5	-	X	-
unter 15 Jahren .....	62	-	54	-	14,8	-	157	-	145	-	8,3	-
innerorts .....	58	-	53	-	9,4	-	150	-	141	-	6,4	-
außerorts .....	4	-	1	-	X	-	7	-	4	-	X	-
65 Jahre und mehr .....	68	-	63	-	7,9	-	226	-	200	-	13,0	-
innerorts .....	66	-	61	-	8,2	-	212	-	193	-	9,8	-
außerorts .....	2	-	2	-	-	-	14	-	7	-	X	-
Andere Personen .....	10	-	16	1	-37,5	X	24	-	34	4	-29,4	X
innerorts .....	7	-	13	-	X	-	17	-	28	2	-39,3	X
außerorts .....	3	-	3	1	-	X	7	-	6	2	X	X
Insgesamt .....	5 262	836	6 273	928	-16,1	-9,9	14 786	2 952	15 954	3 012	-7,3	-2,0
innerorts .....	3 449	461	3 922	449	-12,1	2,7	9 357	1 503	9 783	1 427	-4,4	5,3
außerorts .....	1 813	375	2 351	479	-22,9	-21,7	5 429	1 449	6 171	1 585	-12,0	-8,6
darunter:												
unter 15 Jahren .....	145	1	164	-	-11,6	X	324	1	339	-	-4,4	X
innerorts .....	137	1	155	-	-11,6	X	310	1	323	-	-4,0	X
außerorts .....	8	-	9	-	X	-	14	-	16	-	-12,5	-
65 Jahre und mehr .....	854	129	946	105	-9,7	22,9	2 240	377	2 309	352	-3,0	7,1
innerorts .....	625	76	663	58	-5,7	31,0	1 615	230	1 617	190	-0,1	21,1
außerorts .....	229	53	283	47	-19,1	12,8	625	147	692	162	-9,7	-9,3

<sup>1)</sup> Schwerwiegender Unfall mit Sachschaden (im engeren Sinne).

## 7. Straßenverkehrsunfälle und Verunglückte in Bayern im März 2025 nach Tagen

Tagesdatum Ortslage	Unfälle mit Personen- schaden	davon mit			Verunglückte			Unfälle mit schwer- wiegendem Sachschaden <sup>1)</sup>	Unfälle mit Personen- und schwer- wiegendem Sachschaden <sup>1)</sup>
		Getöteten	Schwer- verletzten	Leicht- verletzten	Getötete	Schwer- verletzte	Leicht- verletzte		
Innerorts									
1. Samstag .....	49	-	2	47	-	2	52	9	58
2. Sonntag .....	33	-	11	22	-	11	30	2	35
3. Montag .....	74	-	7	67	-	7	80	9	83
4. Dienstag .....	57	-	11	46	-	11	59	11	68
5. Mittwoch .....	63	-	5	58	-	5	65	6	69
6. Donnerstag .....	72	-	8	64	-	8	71	10	82
7. Freitag .....	86	1	19	66	1	20	80	9	95
8. Samstag .....	81	1	14	66	1	14	80	6	87
9. Sonntag .....	61	-	13	48	-	13	49	5	66
10. Montag .....	54	-	11	43	-	11	64	5	59
11. Dienstag .....	71	-	13	58	-	13	66	9	80
12. Mittwoch .....	74	1	10	63	1	10	70	8	82
13. Donnerstag .....	59	-	4	55	-	4	68	12	71
14. Freitag .....	61	-	2	59	-	2	67	6	67
15. Samstag .....	36	-	4	32	-	4	36	5	41
16. Sonntag .....	28	1	7	20	1	7	28	5	33
17. Montag .....	71	-	8	63	-	8	76	6	77
18. Dienstag .....	65	1	6	58	1	6	61	6	71
19. Mittwoch .....	89	-	15	74	-	15	85	11	100
20. Donnerstag .....	87	-	6	81	-	6	93	9	96
21. Freitag .....	89	1	9	79	1	9	89	14	103
22. Samstag .....	72	-	17	55	-	18	71	5	77
23. Sonntag .....	35	-	4	31	-	4	38	9	44
24. Montag .....	61	-	4	57	-	4	74	8	69
25. Dienstag .....	61	-	5	56	-	5	61	8	69
26. Mittwoch .....	54	-	4	50	-	4	59	6	60
27. Donnerstag .....	75	-	9	66	-	9	76	7	82
28. Freitag .....	66	-	5	61	-	5	74	9	75
29. Samstag .....	37	1	6	30	1	6	42	4	41
30. Sonntag .....	27	-	2	25	-	3	32	6	33
31. Montag .....	50	1	6	43	1	6	48	10	60
Zusammen .....	1 898	8	247	1 643	8	250	1 944	235	2 133
Außerorts, einschließlich Autobahn									
1. Samstag .....	20	-	4	16	-	4	30	6	26
2. Sonntag .....	24	1	4	19	1	4	25	3	27
3. Montag .....	32	-	9	23	-	9	36	9	41
4. Dienstag .....	26	-	10	16	-	14	24	6	32
5. Mittwoch .....	29	-	7	22	-	7	29	11	40
6. Donnerstag .....	34	1	6	27	1	7	40	8	42
7. Freitag .....	45	2	13	30	2	15	48	8	53
8. Samstag .....	47	1	11	35	1	11	46	1	48
9. Sonntag .....	49	-	20	29	-	21	49	5	54
10. Montag .....	23	-	4	19	-	4	32	7	30
11. Dienstag .....	29	-	4	25	-	6	43	6	35
12. Mittwoch .....	23	-	4	19	-	4	27	11	34
13. Donnerstag .....	29	-	4	25	-	8	37	10	39
14. Freitag .....	22	-	1	21	-	2	29	4	26
15. Samstag .....	23	-	8	15	-	13	24	5	28
16. Sonntag .....	19	3	8	8	3	12	18	3	22
17. Montag .....	26	-	6	20	-	6	35	3	29
18. Dienstag .....	35	-	10	25	-	11	50	5	40
19. Mittwoch .....	39	-	6	33	-	6	53	5	44
20. Donnerstag .....	45	-	10	35	-	12	56	7	52
21. Freitag .....	56	3	16	37	3	18	58	9	65
22. Samstag .....	40	2	14	24	2	16	40	8	48
23. Sonntag .....	29	2	5	22	2	5	31	8	37
24. Montag .....	27	1	5	21	2	7	32	7	34
25. Dienstag .....	37	3	5	29	3	6	39	10	47
26. Mittwoch .....	37	2	3	32	2	3	42	10	47
27. Donnerstag .....	27	1	4	22	1	4	30	5	32
28. Freitag .....	36	-	9	27	-	13	37	8	44
29. Samstag .....	18	1	3	14	1	4	22	8	26
30. Sonntag .....	15	-	4	11	-	4	17	3	18
31. Montag .....	28	-	8	20	-	8	40	10	38
Zusammen .....	969	23	225	721	24	264	1 119	209	1 178

<sup>1)</sup> Schwerwiegender Unfall mit Sachschaden (im engeren Sinne).

Noch: 7. Straßenverkehrsunfälle und Verunglückte in Bayern im März 2025 nach Tagen

Tagesdatum Ortslage	Unfälle mit Personen- schaden	davon mit			Verunglückte			Unfälle mit schwer- wiegendem Sachschaden <sup>1)</sup>	Unfälle mit Personen- und schwer- wiegendem Sachschaden <sup>1)</sup>
		Getöteten	Schwer- verletzten	Leicht- verletzten	Getötete	Schwer- verletzte	Leicht- verletzte		
Innerorts und außerorts zusammen									
1. Samstag .....	69	-	6	63	-	6	82	15	84
2. Sonntag .....	57	1	15	41	1	15	55	5	62
3. Montag .....	106	-	16	90	-	16	116	18	124
4. Dienstag .....	83	-	21	62	-	25	83	17	100
5. Mittwoch .....	92	-	12	80	-	12	94	17	109
6. Donnerstag .....	106	1	14	91	1	15	111	18	124
7. Freitag .....	131	3	32	96	3	35	128	17	148
8. Samstag .....	128	2	25	101	2	25	126	7	135
9. Sonntag .....	110	-	33	77	-	34	98	10	120
10. Montag .....	77	-	15	62	-	15	96	12	89
11. Dienstag .....	100	-	17	83	-	19	109	15	115
12. Mittwoch .....	97	1	14	82	1	14	97	19	116
13. Donnerstag .....	88	-	8	80	-	12	105	22	110
14. Freitag .....	83	-	3	80	-	4	96	10	93
15. Samstag .....	59	-	12	47	-	17	60	10	69
16. Sonntag .....	47	4	15	28	4	19	46	8	55
17. Montag .....	97	-	14	83	-	14	111	9	106
18. Dienstag .....	100	1	16	83	1	17	111	11	111
19. Mittwoch .....	128	-	21	107	-	21	138	16	144
20. Donnerstag .....	132	-	16	116	-	18	149	16	148
21. Freitag .....	145	4	25	116	4	27	147	23	168
22. Samstag .....	112	2	31	79	2	34	111	13	125
23. Sonntag .....	64	2	9	53	2	9	69	17	81
24. Montag .....	88	1	9	78	2	11	106	15	103
25. Dienstag .....	98	3	10	85	3	11	100	18	116
26. Mittwoch .....	91	2	7	82	2	7	101	16	107
27. Donnerstag .....	102	1	13	88	1	13	106	12	114
28. Freitag .....	102	-	14	88	-	18	111	17	119
29. Samstag .....	55	2	9	44	2	10	64	12	67
30. Sonntag .....	42	-	6	36	-	7	49	9	51
31. Montag .....	78	1	14	63	1	14	88	20	98
Insgesamt .....	2 867	31	472	2 364	32	514	3 063	444	3 311
darunter auf Autobahnen									
1. Samstag .....	5	-	1	4	-	1	14	2	7
2. Sonntag .....	-	-	-	-	-	-	-	2	2
3. Montag .....	7	-	1	6	-	1	12	1	8
4. Dienstag .....	2	-	-	2	-	-	2	2	4
5. Mittwoch .....	3	-	1	2	-	1	2	2	5
6. Donnerstag .....	2	-	-	2	-	-	4	2	4
7. Freitag .....	9	-	3	6	-	3	9	6	15
8. Samstag .....	8	-	2	6	-	2	10	1	9
9. Sonntag .....	6	-	2	4	-	3	7	-	6
10. Montag .....	2	-	-	2	-	-	3	5	7
11. Dienstag .....	7	-	2	5	-	2	14	2	9
12. Mittwoch .....	3	-	1	2	-	1	6	6	9
13. Donnerstag .....	3	-	1	2	-	1	3	3	6
14. Freitag .....	8	-	-	8	-	-	11	2	10
15. Samstag .....	6	-	1	5	-	1	7	-	6
16. Sonntag .....	2	-	1	1	-	3	3	2	4
17. Montag .....	5	-	1	4	-	1	5	2	7
18. Dienstag .....	7	-	2	5	-	2	16	1	8
19. Mittwoch .....	10	-	1	9	-	1	16	3	13
20. Donnerstag .....	10	-	4	6	-	4	8	1	11
21. Freitag .....	16	-	5	11	-	5	23	5	21
22. Samstag .....	8	-	1	7	-	2	10	3	11
23. Sonntag .....	8	-	-	8	-	-	11	2	10
24. Montag .....	10	1	2	7	2	3	11	5	15
25. Dienstag .....	13	2	1	10	2	1	13	4	17
26. Mittwoch .....	7	-	1	6	-	1	9	3	10
27. Donnerstag .....	6	1	1	4	1	1	6	1	7
28. Freitag .....	9	-	2	7	-	2	11	2	11
29. Samstag .....	7	-	-	7	-	-	10	2	9
30. Sonntag .....	2	-	-	2	-	-	2	1	3
31. Montag .....	8	-	3	5	-	3	14	7	15
Zusammen .....	199	4	40	155	5	45	272	80	279

<sup>1)</sup> Schwerwiegender Unfall mit Sachschaden (im engeren Sinne).

# 8. Getötete und Verletzte im Straßenverkehr in

Im Alter von ... bis unter ... Jahren  Geschlecht	Getötete						Schwerverletzte					
	März		Zu- bzw. Abnah- me (-)	Januar - März		Zu- bzw. Abnah- me (-)	März		Zu- bzw. Abnah- me (-)	Januar - März		Zu- bzw. Abnah- me (-)
	2025	2024		2025	2024		2025	2024		2025	2024	
	Anzahl		%	Anzahl		%	Anzahl		%	Anzahl		%
unter 15 .....	-	1	X	-	2	X	31	31	-	58	72	-19,4
männlich .....	-	1	X	-	2	X	21	19	10,5	39	44	-11,4
weiblich .....	-	-	-	-	-	-	10	12	-16,7	19	28	-32,1
15 - 18 .....	2	-	X	3	-	X	16	32	-50,0	44	71	-38,0
männlich .....	1	-	X	1	-	X	9	19	X	29	42	-31,0
weiblich .....	1	-	X	2	-	X	7	13	X	15	29	-48,3
18 - 21 .....	2	2	-	6	6	-	31	42	-26,2	76	106	-28,3
männlich .....	2	2	-	5	6	X	18	25	-28,0	49	68	-27,9
weiblich .....	-	-	-	1	-	X	13	17	-23,5	27	38	-28,9
21 - 25 .....	-	3	X	2	8	X	33	34	-2,9	94	83	13,3
männlich .....	-	2	X	1	6	X	27	22	22,7	61	44	38,6
weiblich .....	-	1	X	1	2	X	6	12	X	33	39	-15,4
25 - 30 .....	-	1	X	3	3	-	30	31	-3,2	74	91	-18,7
männlich .....	-	1	X	3	2	X	21	21	-	46	56	-17,9
weiblich .....	-	-	-	-	1	X	9	10	X	28	35	-20,0
30 - 35 .....	-	2	X	4	4	-	27	24	12,5	76	69	10,1
männlich .....	-	2	X	2	4	X	21	17	23,5	57	40	42,5
weiblich .....	-	-	-	2	-	X	6	7	X	19	29	-34,5
35 - 40 .....	3	1	X	5	2	X	25	35	-28,6	70	85	-17,6
männlich .....	3	1	X	3	2	X	19	24	-20,8	43	61	-29,5
weiblich .....	-	-	-	2	-	X	6	11	X	27	24	12,5
40 - 45 .....	3	2	X	6	5	X	22	21	4,8	64	66	-3,0
männlich .....	2	2	-	5	4	X	14	15	-6,7	41	40	2,5
weiblich .....	1	-	X	1	1	-	8	6	X	23	26	-11,5
45 - 50 .....	1	-	X	5	3	X	28	32	-12,5	69	80	-13,8
männlich .....	-	-	-	2	3	X	20	20	-	42	50	-16,0
weiblich .....	1	-	X	3	-	X	8	12	X	27	30	-10,0
50 - 55 .....	6	3	X	9	7	X	28	38	-26,3	94	104	-9,6
männlich .....	4	1	X	5	5	-	16	31	-48,4	55	77	-28,6
weiblich .....	2	2	-	4	2	X	12	7	X	39	27	44,4
55 - 60 .....	4	2	X	7	8	X	53	60	-11,7	126	135	-6,7
männlich .....	2	1	X	5	5	-	27	38	-28,9	68	81	-16,0
weiblich .....	2	1	X	2	3	X	26	22	18,2	58	54	7,4
60 - 65 .....	4	3	X	7	9	X	60	51	17,6	139	131	6,1
männlich .....	4	2	X	6	7	X	36	34	5,9	77	87	-11,5
weiblich .....	-	1	X	1	2	X	24	17	41,2	62	44	40,9
65 - 70 .....	1	5	X	3	5	X	30	34	-11,8	93	88	5,7
männlich .....	1	3	X	3	3	-	23	17	35,3	62	42	47,6
weiblich .....	-	2	X	-	2	X	7	17	X	31	46	-32,6
70 - 75 .....	1	1	-	5	5	-	23	35	-34,3	80	88	-9,1
männlich .....	1	-	X	4	4	-	10	14	-28,6	39	45	-13,3
weiblich .....	-	1	X	1	1	-	13	21	-38,1	41	43	-4,7
75 und mehr .....	5	6	X	19	15	26,7	77	82	-6,1	179	193	-7,3
männlich .....	2	3	X	13	6	X	37	48	-22,9	89	95	-6,3
weiblich .....	3	3	-	6	9	X	40	34	17,6	90	98	-8,2
<b>Zusammen</b> .....	<b>32</b>	<b>32</b>	<b>-</b>	<b>84</b>	<b>82</b>	<b>2,4</b>	<b>514</b>	<b>582</b>	<b>-11,7</b>	<b>1 336</b>	<b>1 462</b>	<b>-8,6</b>
<b>männlich</b> .....	<b>22</b>	<b>21</b>	<b>4,8</b>	<b>58</b>	<b>59</b>	<b>-1,7</b>	<b>319</b>	<b>364</b>	<b>-12,4</b>	<b>797</b>	<b>872</b>	<b>-8,6</b>
<b>weiblich</b> .....	<b>10</b>	<b>11</b>	<b>-9,1</b>	<b>26</b>	<b>23</b>	<b>13,0</b>	<b>195</b>	<b>218</b>	<b>-10,6</b>	<b>539</b>	<b>590</b>	<b>-8,6</b>
Ohne Angabe .....	-	-	-	-	-	-	-	-	-	-	-	-
<b>Insgesamt</b>	<b>32</b>	<b>32</b>	<b>-</b>	<b>84</b>	<b>82</b>	<b>2,4</b>	<b>514</b>	<b>582</b>	<b>-11,7</b>	<b>1 336</b>	<b>1 462</b>	<b>-8,6</b>

<sup>1)</sup> Summenzeilen einschl. Geschlecht 'divers'.



# Bayern nach Altersgruppen und Geschlecht<sup>1)</sup>

Leichtverletzte						Verunglückte insgesamt						Im Alter von ... bis unter ... Jahren  Geschlecht
März		Zu- bzw. Abnah- me (-)	Januar - März		Zu- bzw. Abnah- me (-)	März		Zu- bzw. Abnah- me (-)	Januar - März		Zu- bzw. Abnah- me (-)	
2025	2024		2025	2024		2025	2024		2025	2024		
Anzahl			%	Anzahl			%		Anzahl			
195	259	-24,7	527	577	-8,7	226	291	-22,3	585	651	-10,1	..... unter 15
108	143	-24,5	292	311	-6,1	129	163	-20,9	331	357	-7,3	..... männlich
87	116	-25,0	235	266	-11,7	97	128	-24,2	254	294	-13,6	..... weiblich
161	196	-17,9	391	426	-8,2	179	228	-21,5	438	497	-11,9	..... 15 - 18
111	119	-6,7	245	259	-5,4	121	138	-12,3	275	301	-8,6	..... männlich
50	77	-35,1	146	167	-12,6	58	90	-35,6	163	196	-16,8	..... weiblich
209	244	-14,3	628	697	-9,9	242	288	-16,0	710	809	-12,2	..... 18 - 21
117	142	-17,6	336	386	-13,0	137	169	-18,9	390	460	-15,2	..... männlich
92	102	-9,8	292	311	-6,1	105	119	-11,8	320	349	-8,3	..... weiblich
214	338	-36,7	671	860	-22,0	247	375	-34,1	767	951	-19,3	..... 21 - 25
113	197	-42,6	346	471	-26,5	140	221	-36,7	408	521	-21,7	..... männlich
101	141	-28,4	324	389	-16,7	107	154	-30,5	358	430	-16,7	..... weiblich
279	324	-13,9	855	872	-1,9	309	356	-13,2	932	966	-3,5	..... 25 - 30
162	163	-0,6	459	450	2,0	183	185	-1,1	508	508	-	..... männlich
117	161	-27,3	396	422	-6,2	126	171	-26,3	424	458	-7,4	..... weiblich
258	328	-21,3	819	866	-5,4	285	354	-19,5	899	939	-4,3	..... 30 - 35
149	180	-17,2	463	488	-5,1	170	199	-14,6	522	532	-1,9	..... männlich
109	148	-26,4	355	377	-5,8	115	155	-25,8	376	406	-7,4	..... weiblich
271	280	-3,2	767	741	3,5	299	316	-5,4	842	828	1,7	..... 35 - 40
146	160	-8,8	413	426	-3,1	168	185	-9,2	459	489	-6,1	..... männlich
125	120	4,2	354	315	12,4	131	131	-	383	339	13,0	..... weiblich
214	266	-19,5	680	700	-2,9	239	289	-17,3	750	771	-2,7	..... 40 - 45
105	139	-24,5	346	366	-5,5	121	156	-22,4	392	410	-4,4	..... männlich
109	127	-14,2	334	334	-	118	133	-11,3	358	361	-0,8	..... weiblich
179	247	-27,5	607	651	-6,8	208	279	-25,4	681	734	-7,2	..... 45 - 50
99	131	-24,4	333	355	-6,2	119	151	-21,2	377	408	-7,6	..... männlich
80	116	-31,0	274	296	-7,4	89	128	-30,5	304	326	-6,7	..... weiblich
210	247	-15,0	601	704	-14,6	244	288	-15,3	704	815	-13,6	..... 50 - 55
113	125	-9,6	310	372	-16,7	133	157	-15,3	370	454	-18,5	..... männlich
97	122	-20,5	291	332	-12,3	111	131	-15,3	334	361	-7,5	..... weiblich
205	337	-39,2	678	831	-18,4	262	399	-34,3	811	974	-16,7	..... 55 - 60
124	174	-28,7	378	412	-8,3	153	213	-28,2	451	498	-9,4	..... männlich
81	163	-50,3	300	419	-28,4	109	186	-41,4	360	476	-24,4	..... weiblich
225	265	-15,1	599	637	-6,0	289	319	-9,4	745	777	-4,1	..... 60 - 65
116	154	-24,7	308	349	-11,7	156	190	-17,9	391	443	-11,7	..... männlich
109	111	-1,8	291	288	1,0	133	129	3,1	354	334	6,0	..... weiblich
143	162	-11,7	356	385	-7,5	174	201	-13,4	452	478	-5,4	..... 65 - 70
78	83	-6,0	191	208	-8,2	102	103	-1,0	256	253	1,2	..... männlich
65	79	-17,7	165	177	-6,8	72	98	-26,5	196	225	-12,9	..... weiblich
105	108	-2,8	263	274	-4,0	129	144	-10,4	348	367	-5,2	..... 70 - 75
54	53	1,9	130	134	-3,0	65	67	-3,0	173	183	-5,5	..... männlich
51	55	-7,3	133	140	-5,0	64	77	-16,9	175	184	-4,9	..... weiblich
191	230	-17,0	527	564	-6,6	273	318	-14,2	725	772	-6,1	..... 75 und mehr
103	136	-24,3	271	324	-16,4	142	187	-24,1	373	425	-12,2	..... männlich
88	94	-6,4	256	240	6,7	131	131	-	352	347	1,4	..... weiblich
3 059	3 831	-20,2	8 969	9 785	-8,3	3 605	4 445	-18,9	10 389	11 329	-8,3	..... Zusammen
1 698	2 099	-19,1	4 821	5 311	-9,2	2 039	2 484	-17,9	5 676	6 242	-9,1	..... männlich
1 361	1 732	-21,4	4 146	4 473	-7,3	1 566	1 961	-20,1	4 711	5 086	-7,4	..... weiblich
4	3	X	7	6	X	4	3	X	7	6	X	..... Ohne Angabe
3 063	3 834	-20,1	8 976	9 791	-8,3	3 609	4 448	-18,9	10 396	11 335	-8,3	Insgesamt

## 9. Straßenverkehrsunfälle und Verunglückte in Bayern nach Unfalltypen

Unfalltyp —— Ortslage	2025				2024				Zu- bzw. Abnahme (-)			
	Unfälle mit Personen- schaden	Verunglückte			Unfälle mit Personen- schaden	Verunglückte			Unfälle mit Personen- schaden	Getötete	Schwer- verletzte	Leicht- verletzte
		Getötete	Schwer- verletzte	Leicht- verletzte		Getötete	Schwer- verletzte	Leicht- verletzte				
Anzahl								%				

### März

Fahrunfall .....	611	14	165	507	744	11	181	699	-17,9	27,3	-8,8	-27,5
innerorts .....	358	1	72	307	383	1	71	344	-6,5	-	1,4	-10,8
außerorts .....	253	13	93	200	361	10	110	355	-29,9	30,0	-15,5	-43,7
Abbiege-Unfall .....	300	1	49	344	342	1	46	397	-12,3	-	6,5	-13,4
innerorts .....	211	1	27	228	247	-	28	264	-14,6	X	-3,6	-13,6
außerorts .....	89	-	22	116	95	1	18	133	-6,3	X	22,2	-12,8
Einbiegen/Kreuzenunfall .....	582	5	78	643	715	4	98	862	-18,6	X	-20,4	-25,4
innerorts .....	443	1	41	485	515	1	49	588	-14,0	-	-16,3	-17,5
außerorts .....	139	4	37	158	200	3	49	274	-30,5	X	-24,5	-42,3
Überschreitenunfall .....	106	2	24	91	118	1	31	100	-10,2	X	-22,6	-9,0
innerorts .....	103	2	21	90	114	-	30	98	-9,6	X	-30,0	-8,2
außerorts .....	3	-	3	1	4	1	1	2	X	X	X	X
Unfall durch ruhenden												
Verkehr .....	55	-	7	50	45	1	5	42	22,2	X	X	19,0
innerorts .....	50	-	5	46	45	1	5	42	11,1	X	-	9,5
außerorts .....	5	-	2	4	-	-	-	-	X	-	X	X
Unfall im Längsverkehr .....	691	4	99	949	879	11	117	1 195	-21,4	X	-15,4	-20,6
innerorts .....	338	1	26	424	422	1	30	532	-19,9	-	-13,3	-20,3
außerorts .....	353	3	73	525	457	10	87	663	-22,8	X	-16,1	-20,8
Sonstiger Unfall .....	522	6	92	479	567	3	104	539	-7,9	X	-11,5	-11,1
innerorts .....	395	2	58	364	436	3	67	407	-9,4	X	-13,4	-10,6
außerorts .....	127	4	34	115	131	-	37	132	-3,1	X	-8,1	-12,9
<b>Insgesamt .....</b>	<b>2 867</b>	<b>32</b>	<b>514</b>	<b>3 063</b>	<b>3 410</b>	<b>32</b>	<b>582</b>	<b>3 834</b>	<b>-15,9</b>	<b>-</b>	<b>-11,7</b>	<b>-20,1</b>
<b>innerorts .....</b>	<b>1 898</b>	<b>8</b>	<b>250</b>	<b>1 944</b>	<b>2 162</b>	<b>7</b>	<b>280</b>	<b>2 275</b>	<b>-12,2</b>	<b>X</b>	<b>-10,7</b>	<b>-14,5</b>
<b>außerorts .....</b>	<b>969</b>	<b>24</b>	<b>264</b>	<b>1 119</b>	<b>1 248</b>	<b>25</b>	<b>302</b>	<b>1 559</b>	<b>-22,4</b>	<b>-4,0</b>	<b>-12,6</b>	<b>-28,2</b>

### Januar - März

Fahrunfall .....	1 739	32	433	1 613	1 997	25	454	1 954	-12,9	28,0	-4,6	-17,5
innerorts .....	886	5	175	797	943	3	174	864	-6,0	X	0,6	-7,8
außerorts .....	853	27	258	816	1 054	22	280	1 090	-19,1	22,7	-7,9	-25,1
Abbiege-Unfall .....	871	3	125	1 040	920	4	107	1 102	-5,3	X	16,8	-5,6
innerorts .....	647	3	76	716	665	3	67	721	-2,7	-	13,4	-0,7
außerorts .....	224	-	49	324	255	1	40	381	-12,2	X	22,5	-15,0
Einbiegen/Kreuzenunfall .....	1 589	12	203	1 849	1 702	6	236	2 040	-6,6	X	-14,0	-9,4
innerorts .....	1 178	6	99	1 306	1 204	2	113	1 359	-2,2	X	-12,4	-3,9
außerorts .....	411	6	104	543	498	4	123	681	-17,5	X	-15,4	-20,3
Überschreitenunfall .....	349	5	71	304	373	7	97	304	-6,4	X	-26,8	-
innerorts .....	333	2	64	295	353	3	93	288	-5,7	X	-31,2	2,4
außerorts .....	16	3	7	9	20	4	4	16	-20,0	X	X	X
Unfall durch ruhenden												
Verkehr .....	138	-	10	142	147	2	18	137	-6,1	X	-44,4	3,6
innerorts .....	129	-	7	131	133	1	16	120	-3,0	X	X	9,2
außerorts .....	9	-	3	11	14	1	2	17	X	X	X	-35,3
Unfall im Längsverkehr .....	2 009	19	270	2 764	2 205	28	287	3 019	-8,9	-32,1	-5,9	-8,4
innerorts .....	946	4	76	1 153	1 040	1	73	1 303	-9,0	X	4,1	-11,5
außerorts .....	1 063	15	194	1 611	1 165	27	214	1 716	-8,8	-44,4	-9,3	-6,1
Sonstiger Unfall .....	1 320	13	224	1 264	1 302	10	263	1 235	1,4	30,0	-14,8	2,3
innerorts .....	985	5	153	945	956	7	170	881	3,0	X	-10,0	7,3
außerorts .....	335	8	71	319	346	3	93	354	-3,2	X	-23,7	-9,9
<b>Insgesamt .....</b>	<b>8 015</b>	<b>84</b>	<b>1 336</b>	<b>8 976</b>	<b>8 646</b>	<b>82</b>	<b>1 462</b>	<b>9 791</b>	<b>-7,3</b>	<b>2,4</b>	<b>-8,6</b>	<b>-8,3</b>
<b>innerorts .....</b>	<b>5 104</b>	<b>25</b>	<b>650</b>	<b>5 343</b>	<b>5 294</b>	<b>20</b>	<b>706</b>	<b>5 536</b>	<b>-3,6</b>	<b>25,0</b>	<b>-7,9</b>	<b>-3,5</b>
<b>außerorts .....</b>	<b>2 911</b>	<b>59</b>	<b>686</b>	<b>3 633</b>	<b>3 352</b>	<b>62</b>	<b>756</b>	<b>4 255</b>	<b>-13,2</b>	<b>-4,8</b>	<b>-9,3</b>	<b>-14,6</b>

Aktuelle  
Veröffentlichungen  
unter  
[q.bayern.de/produkte](http://q.bayern.de/produkte)



## Statistisches Jahrbuch für Bayern

Das **Statistische Jahrbuch** für Bayern ist das Standardwerk der amtlichen Statistik in Bayern seit 1894. Darin zusammengestellt sind jährlich aktuelle Statistikdaten über Land, Leben, Leute, Politik, Wissenschaft und Wirtschaft in Bayern.

Auf über 700 Seiten enthält es die wichtigsten Ergebnisse aller amtlichen

Statistiken – in Form von Tabellen, Graphiken oder Karten – zum Teil mit langjährigen Vergleichsdaten und Zeitreihen.

Ebenso enthalten sind ausgewählte Strukturdaten für Regierungsbezirke, kreisfreie Städte und Landkreise sowie Regionen Bayerns, für Bund und Länder sowie die EU-Mitgliedstaaten.



### Preise

Buch .....	39,00 €
Buch + DVD .....	46,00 €
DVD .....	12,00 €
Datei (PDF) .....	12,00 €



## Bayern kompakt

Das Kompendium **Bayern kompakt** bietet auf knapp 50 Seiten die wichtigsten bayerischen Strukturdaten aus Wirtschaft, Gesellschaft und Politik in Texten, Tabellen und Graphiken.

Es verweist zudem auf weiterführende Informationsmedien des Bayerischen Landesamts für Statistik.

**Heft und Datei kostenlos**

**Bayerisches Landesamt für Statistik – Vertrieb**, Nürnberger Straße 95, 90762 Fürth  
Telefon 0911 98208-6311 | Telefax 0911 98208-96638 | [vertrieb@statistik.bayern.de](mailto:vertrieb@statistik.bayern.de)