



Statistische Berichte

Straßenverkehrsunfälle in Bayern im Januar 2025



H 1 1 m 1/2025
Hrsg. im Mai 2025
Bestellnr. H1101C 202501

Zeichenerklärung

- 0 mehr als nichts, aber weniger als die Hälfte der kleinsten in der Tabelle nachgewiesenen Einheit
- nichts vorhanden oder keine Veränderung
- / keine Angaben, da Zahlen nicht sicher genug
- Zahlenwert unbekannt, geheimzuhalten oder nicht rechenbar
- ... Angabe fällt später an
- X Tabellenfach gesperrt, da Aussage nicht sinnvoll
- () Nachweis unter dem Vorbehalt, dass der Zahlenwert erhebliche Fehler aufweisen kann
- p vorläufiges Ergebnis
- r berichtigtes Ergebnis
- s geschätztes Ergebnis
- D Durchschnitt
- ≙ entspricht

Auf- und Abrunden

Im Allgemeinen ist ohne Rücksicht auf die Endsummen auf- bzw. abgerundet worden. Deshalb können sich bei der Summierung von Einzelangaben geringfügige Abweichungen zu den ausgewiesenen Endsummen ergeben. Bei der Aufgliederung der Gesamtheit in Prozent kann die Summe der Einzelwerte wegen Rundens vom Wert 100 % abweichen. Eine Abstimmung auf 100 % erfolgt im Allgemeinen nicht.

Publikationsservice

Das Bayerische Landesamt für Statistik veröffentlicht jährlich über 400 Publikationen. Das aktuelle Veröffentlichungsverzeichnis ist im Internet als Datei verfügbar, kann aber auch als Druckversion kostenlos zugesandt werden.

Kostenlos

ist der Download der meisten Veröffentlichungen, z.B. von Statistischen Berichten (PDF- oder Excel-Format).

Kostenpflichtig

sind alle Printversionen (auch von Statistischen Berichten), Datenträger und ausgewählte Dateien (z.B. von Verzeichnissen, von Beiträgen, vom Jahrbuch).

Publikationsservice

 Alle Veröffentlichungen sind im Internet verfügbar unter www.statistik.bayern.de/produkte

Impressum

Statistische Berichte

bieten in tabellarischer Form neuestes Zahlenmaterial der jeweiligen Erhebung. Dieses wird, soweit erforderlich, methodisch erläutert und kurz kommentiert.

Herausgeber, Druck und Vertrieb

Bayerisches Landesamt für Statistik
Nürnberger Straße 95
90762 Fürth

Papier

Gedruckt auf umweltfreundlichem Papier, chlorfrei gebleicht.

Vertrieb

E-Mail vertrieb@statistik.bayern.de
Telefon 0911 98208-6311
Telefax 0911 98208-96638

Auskunftsdienst

E-Mail info@statistik.bayern.de
Telefon 0911 98208-6563
Telefax 0911 98208-96563

© **Bayerisches Landesamt für Statistik, Fürth 2025**
Vervielfältigung und Verbreitung, auch auszugsweise, mit Quellenangabe gestattet.

Hinweis: Diese Druckschrift wird im Rahmen der Öffentlichkeitsarbeit der Bayerischen Staatsregierung herausgegeben. Sie darf weder von Parteien noch von Wahlwerbern oder Wahlhelfern im Zeitraum von fünf Monaten vor einer Wahl zum Zwecke der Wahlwerbung verwendet werden. Dies gilt für Landtags-, Bundestags-, Kommunal- und Europawahlen. Missbräuchlich ist während dieser Zeit insbesondere die Verteilung auf Wahlveranstaltungen, an Informationsständen der Parteien sowie das Einlegen, Aufdrucken und Aufkleben parteipolitischer Informationen oder Werbemittel. Untersagt ist gleichfalls die Weitergabe an Dritte zum Zwecke der Wahlwerbung. Auch ohne zeitlichen Bezug zu einer bevorstehenden Wahl darf die Druckschrift nicht in einer Weise verwendet werden, die als Parteinahme der Staatsregierung zugunsten einzelner politischer Gruppen verstanden werden könnte. Den Parteien ist es gestattet, die Druckschrift zur Unterrichtung ihrer eigenen Mitglieder zu verwenden.

Inhaltsverzeichnis

Vorbemerkungen	4
Abbildungen und Tabellen	
Abb. 1 Straßenverkehrsunfälle und deren Folgen in Bayern seit Januar 2023	6
1. Straßenverkehrsunfälle und Verunglückte in Bayern	7
2. Straßenverkehrsunfälle und Verunglückte in Bayern nach Monaten	8
3. Straßenverkehrsunfälle und Verunglückte in Bayern im Januar 2025 nach Kreisen	9
4. Straßenverkehrsunfälle und Verunglückte in Bayern nach Straßenarten	15
5. Verunglückte im Straßenverkehr in Bayern nach Art der Verkehrsbeteiligung und Ortslage	16
6. An Straßenverkehrsunfällen beteiligte Fahrzeugführer und Fußgänger in Bayern	20
7. Straßenverkehrsunfälle und Verunglückte in Bayern im Januar 2025 nach Tagen	22
8. Getötete und Verletzte im Straßenverkehr in Bayern nach Altersgruppen und Geschlecht	24
9. Straßenverkehrsunfälle und Verunglückte in Bayern nach Unfalltypen	26

Vorbemerkungen

Rechtsgrundlage der Straßenverkehrsunfallstatistik ist das Gesetz über die Statistik der Straßenverkehrsunfälle (Straßenverkehrsunfallstatistikgesetz – StVUStatG) vom 15. Juni 1990 (BGBl. I S. 1078 ff), zuletzt geändert durch Artikel 497 der Verordnung vom 31. August 2015 (BGBl. I S. 1474) sowie der Verordnung zur näheren Bestimmung des schwerwiegenden Unfalls mit Sachschaden im Sinne des Straßenverkehrsunfallstatistikgesetzes vom 21. Dezember 1994 (BGBl. I S. 3970), geändert durch Artikel 3 der Verordnung zur Änderung der Anlage zu § 24a des Straßenverkehrsgesetzes und anderer Vorschriften vom 6. Juni 2007 (BGBl. I S. 1047). Danach wird über Unfälle, bei denen infolge des Fahrverkehrs auf öffentlichen Wegen und Plätzen Personen getötet oder verletzt oder Sachschäden verursacht worden sind, laufend eine Bundesstatistik geführt. Sie dient dazu, eine aktuelle umfassende und zuverlässige Datenbasis über Struktur und Entwicklung der Straßenverkehrsunfälle zu erstellen.

Auskunftspflicht und Erhebungsumfang

Auskunftspflichtig sind die Polizeidienststellen, deren Beamte den Unfall aufgenommen haben. Entsprechend erfasst die Statistik nur die Unfälle, zu denen die Polizei herangezogen wurde; das sind insbesondere solche mit schweren Folgen.

Unfälle und Verunglückte

Nach der Schwere der Unfallfolgen werden Unfälle mit Personenschaden und Unfälle mit nur Sachschaden unterschieden. Kriterium für die Zuordnung eines Unfalls ist die jeweils schwerste Folge. Entsprechend können bei einem Unfall mit Schwerverletzten neben den Schwerverletzten noch Personen leichtverletzt worden und/oder Sachschaden entstanden sein, es kam jedoch niemand ums Leben.

Unfälle mit Personenschaden sind solche, bei denen Menschen getötet oder (schwer/leicht-) verletzt wurden. Zu den Unfällen mit nur Sachschaden zählen **schwerwiegende Unfälle mit Sachschaden (im engeren Sinne)**, bei denen als Unfallursache ein Straftatbestand oder eine Ordnungswidrigkeit (Bußgeld) im Zusammenhang mit der Teilnahme am Straßenverkehr vorlag und bei denen gleichzeitig mindestens ein Kfz aufgrund eines Unfallschadens von der Unfallstelle abgeschleppt werden musste (nicht fahrbereit). Ebenso zählen hierzu **sonstige Sachschadensunfälle unter dem Einfluss berauschender Mittel** (ein Unfallbeteiligter stand unter Einwirkung von Alkohol oder anderen berauschenden Mitteln und alle beteiligten Kfz waren fahrbereit).

Nur zahlenmäßig erfasst und nach der Ortslage gegliedert (inner-, außerorts, auf Autobahnen) werden alle **übrigen Sachschadensunfälle**.

Dazu zählen alle Sachschadensunfälle

- ohne Straftatbestand oder Ordnungswidrigkeit (Bußgeld), unabhängig davon, ob ein beteiligtes Fahrzeug fahrbereit war oder nicht,
- mit Straftatbestand oder Ordnungswidrigkeit (Bußgeld) und alle Kfz fahrbereit, aber ohne Einwirkung von Alkohol oder anderen berauschenden Mitteln.

Diese Unfälle werden analog den früheren Bagatellunfällen behandelt.

Als **Verunglückte** zählen Personen (auch Mitfahrer), die beim Unfall getötet oder verletzt wurden. Dabei werden nachgewiesen als

- Getötete:
Personen, die innerhalb von 30 Tagen an den Unfallfolgen starben,
- Schwerverletzte:
Personen, die unmittelbar zu stationärer Behandlung in ein Krankenhaus eingeliefert wurden (Verbleib mindestens 24 Stunden),
- Leichtverletzte:
Personen, deren Verletzungen keinen Krankenhausaufenthalt erforderten.

Methodische Hinweise

Die ersten Ergebnisse der Statistik der Straßenverkehrsunfälle stützen sich auf die Verkehrsunfallanzeigen der den Unfall aufnehmenden Polizeibeamten, die dem Landesamt auf Datenträger übermittelt werden.

Üblicherweise können nicht alle Unfallanzeigen von der Polizei oder dem Landesamt termingerecht in die Monatsergebnisse eingearbeitet werden, da bei fehlenden oder widersprüchlichen Angaben oft zeitraubende Rückfragen nötig werden.

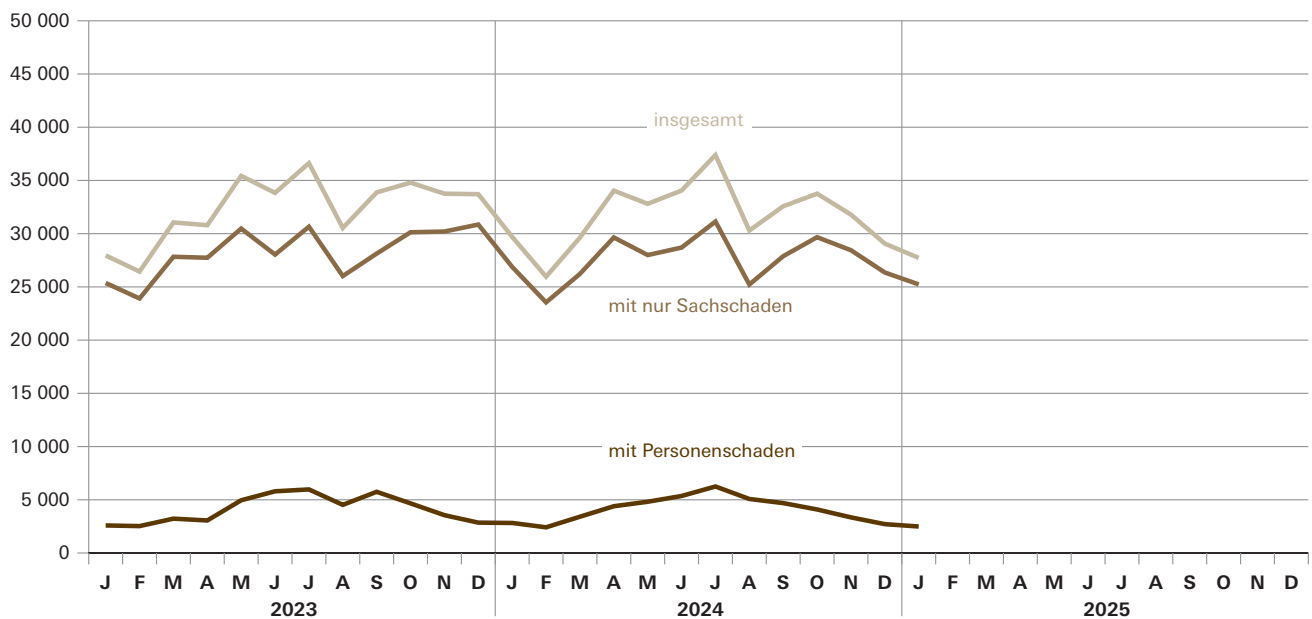
Die zunächst für einen Monatsmonat übermittelten Daten werden laufend um solche Nachmeldungen ergänzt. Die Ergebnisse der monatlichen Straßenverkehrsunfallstatistik sind daher als **vorläufig** anzusehen.

So werden die einzelnen Monatsergebnisse des laufenden Jahres 2025 erst mit Abschluss der Jahresaufbereitung etwa im April des Folgejahres 2026 endgültig.

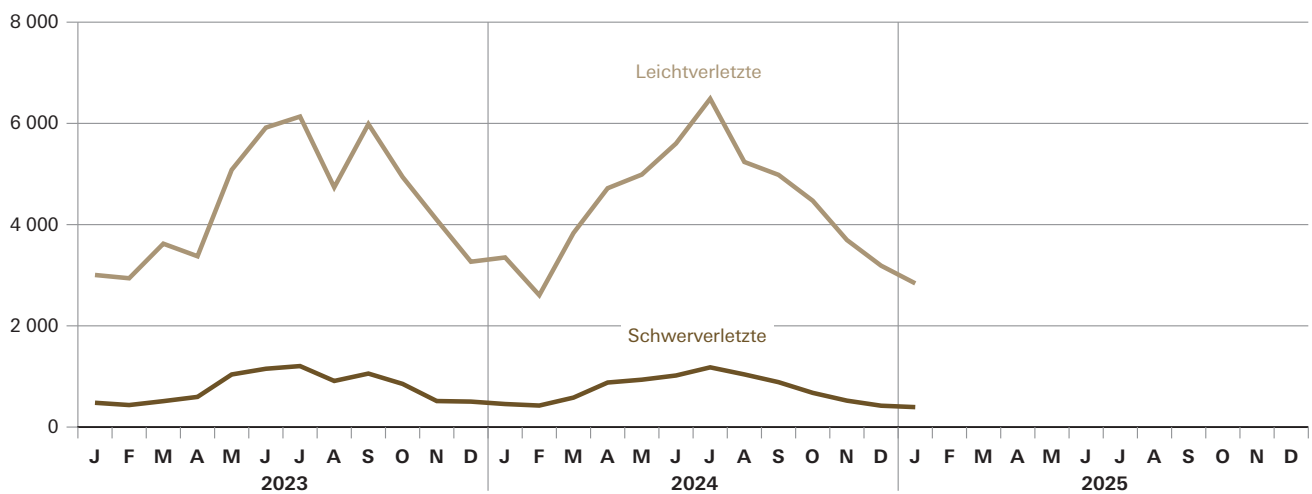
Abb. 1

Straßenverkehrsunfälle und deren Folgen in Bayern seit Januar 2023

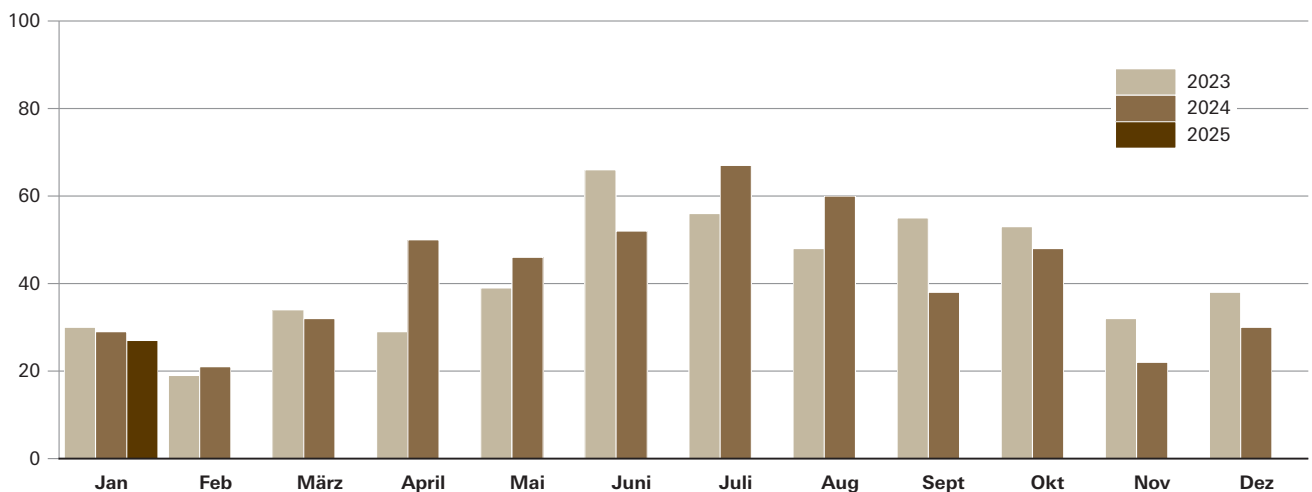
Straßenverkehrsunfälle



Verletzte Personen



Getötete Personen



1. Straßenverkehrsunfälle und Verunglückte in Bayern

Unfälle Verunglückte	Januar			Januar - Januar		
	2025	2024	Veränderung 2025 gegenüber 2024	2025	2024	Veränderung 2025 gegenüber 2024
	Anzahl		%	Anzahl		%
Unfälle insgesamt	27 724	29 697	-6,6	27 724	29 697	-6,6
davon Unfälle mit Personenschaden	2 490	2 822	-11,8	2 490	2 822	-11,8
Unfälle mit nur Sachschaden	25 234	26 875	-6,1	25 234	26 875	-6,1
davon schwerwiegende Unfälle mit Sachschaden (im engeren Sinne)	736	810	-9,1	736	810	-9,1
sonstige Sachschadens- unfälle unter dem Einfluss berauschender Mittel	101	139	-27,3	101	139	-27,3
übrige Sachschadens- unfälle	24 397	25 926	-5,9	24 397	25 926	-5,9
Verunglückte insgesamt	3 260	3 835	-15,0	3 260	3 835	-15,0
davon Getötete	27	29	-6,9	27	29	-6,9
Schwerverletzte	394	455	-13,4	394	455	-13,4
Leichtverletzte	2 839	3 351	-15,3	2 839	3 351	-15,3
davon Verunglückte Benutzer von						
Kraftwagen	2 253	2 885	-21,9	2 253	2 885	-21,9
Zweirädern	726	632	14,9	726	632	14,9
davon Krafträdern m. amtl. Kennz.	49	54	-9,3	49	54	-9,3
Krafträdern m. Versicherungsk. ...	58	45	28,9	58	45	28,9
Fahrrädern	555	487	14,0	555	487	14,0
Verunglückte Fußgänger	270	297	-9,1	270	297	-9,1
Verunglückte andere Verkehrs- teilnehmer	11	21	-47,6	11	21	-47,6

2. Straßenverkehrsunfälle und Verunglückte in Bayern nach Monaten

Jahr — Monat	Unfälle				Verunglückte			
	insgesamt	davon mit			insgesamt	davon		
		Personen- schaden	nur Sachschaden			Getötete	Schwer- verletzte	Leicht- verletzte
			insgesamt	übrige Sachschadens- unfälle				
2024								
Januar	29 697	2 822	26 875	25 926	3 835	29	455	3 351
Februar	25 961	2 414	23 547	22 980	3 052	21	425	2 606
März	29 634	3 410	26 224	25 553	4 448	32	582	3 834
Januar - März	85 292	8 646	76 646	74 459	11 335	82	1 462	9 791
April	34 039	4 394	29 645	28 815	5 649	50	880	4 719
Mai	32 806	4 815	27 991	27 235	5 971	46	936	4 989
Juni	34 053	5 358	28 695	27 860	6 674	52	1 019	5 603
Januar - Juni	186 190	23 213	162 977	158 369	29 629	230	4 297	25 102
Juli	37 388	6 249	31 139	30 387	7 734	67	1 180	6 487
August	30 299	5 076	25 223	24 558	6 338	60	1 040	5 238
September	32 572	4 688	27 884	27 070	5 908	38	887	4 983
Januar - September	286 449	39 226	247 223	240 384	49 609	395	7 404	41 810
Oktober	33 760	4 091	29 669	28 809	5 196	48	676	4 472
November	31 791	3 346	28 445	27 535	4 240	22	522	3 696
Dezember	29 063	2 711	26 352	25 463	3 641	30	422	3 189
Januar - Dezember	381 063	49 374	331 689	322 191	62 686	495	9 024	53 167
2025 ¹⁾								
Januar	27 724	2 490	25 234	24 397	3 260	27	394	2 839
Februar								
März								
Januar - März								
April								
Mai								
Juni								
Januar - Juni								
Juli								
August								
September								
Januar - September								
Oktober								
November								
Dezember								
Januar - Dezember								

¹⁾ Vorläufige Ergebnisse (einschließlich Nachmeldungen für den jeweiligen Berichtszeitraum).

3. Straßenverkehrsunfälle und Verunglückte in Bayern im Januar 2025 nach Kreisen

Gebiet Ortslage	Straßenverkehrsunfälle			Verunglückte			
	insgesamt	davon		insgesamt	Getötete	Schwer- verletzte	Leicht- verletzte
		Unfälle mit Personenschaden	schwerwiegende Unfälle mit Sachschaden ¹⁾				
Ingolstadt, Stadt	56	46	10	58	-	2	56
innerorts	45	38	7	45	-	1	44
außerorts ohne Autobahn	9	7	2	11	-	1	10
auf Autobahnen	2	1	1	2	-	-	2
München, Landeshauptstadt	322	251	71	303	-	13	290
innerorts	300	235	65	274	-	12	262
außerorts ohne Autobahn	1	1	-	2	-	-	2
auf Autobahnen	21	15	6	27	-	1	26
Rosenheim, Stadt	18	13	5	13	-	-	13
innerorts	18	13	5	13	-	-	13
außerorts ohne Autobahn	-	-	-	-	-	-	-
auf Autobahnen	-	-	-	-	-	-	-
Altötting	32	23	9	30	-	4	26
innerorts	16	12	4	15	-	2	13
außerorts ohne Autobahn	13	9	4	13	-	2	11
auf Autobahnen	3	2	1	2	-	-	2
Berchtesgadener Land	23	21	2	29	1	6	22
innerorts	12	11	1	11	-	3	8
außerorts ohne Autobahn	8	7	1	12	1	3	8
auf Autobahnen	3	3	-	6	-	-	6
Bad Tölz-Wolfratshausen	30	19	11	21	-	4	17
innerorts	16	11	5	12	-	3	9
außerorts ohne Autobahn	12	7	5	8	-	1	7
auf Autobahnen	2	1	1	1	-	-	1
Dachau	49	38	11	48	1	3	44
innerorts	22	16	6	17	1	-	16
außerorts ohne Autobahn	19	16	3	22	-	3	19
auf Autobahnen	8	6	2	9	-	-	9
Ebersberg	25	19	6	21	-	2	19
innerorts	13	10	3	10	-	2	8
außerorts ohne Autobahn	6	5	1	5	-	-	5
auf Autobahnen	6	4	2	6	-	-	6
Eichstätt	47	34	13	43	1	6	36
innerorts	13	11	2	11	-	1	10
außerorts ohne Autobahn	27	19	8	28	1	5	22
auf Autobahnen	7	4	3	4	-	-	4
Erding	46	33	13	46	-	3	43
innerorts	19	12	7	15	-	-	15
außerorts ohne Autobahn	21	18	3	27	-	3	24
auf Autobahnen	6	3	3	4	-	-	4
Freising	40	31	9	38	-	6	32
innerorts	22	20	2	24	-	3	21
außerorts ohne Autobahn	11	8	3	10	-	2	8
auf Autobahnen	7	3	4	4	-	1	3
Fürstenfeldbruck	28	22	6	31	-	1	30
innerorts	23	18	5	25	-	1	24
außerorts ohne Autobahn	3	3	-	3	-	-	3
auf Autobahnen	2	1	1	3	-	-	3
Garmisch-Partenkirchen	30	22	8	31	-	6	25
innerorts	20	15	5	16	-	3	13
außerorts ohne Autobahn	7	5	2	12	-	3	9
auf Autobahnen	3	2	1	3	-	-	3
Landsberg am Lech	36	28	8	33	-	3	30
innerorts	15	12	3	13	-	2	11
außerorts ohne Autobahn	16	14	2	18	-	1	17
auf Autobahnen	5	2	3	2	-	-	2
Miesbach	44	34	10	41	2	6	33
innerorts	27	21	6	23	1	2	20
außerorts ohne Autobahn	11	9	2	10	-	3	7
auf Autobahnen	6	4	2	8	1	1	6
Mühlldorf a.Inn	31	20	11	27	1	4	22
innerorts	17	12	5	16	-	3	13
außerorts ohne Autobahn	12	8	4	11	1	1	9
auf Autobahnen	2	-	2	-	-	-	-
München	102	77	25	96	-	9	87
innerorts	47	39	8	41	-	4	37
außerorts ohne Autobahn	22	16	6	23	-	2	21
auf Autobahnen	33	22	11	32	-	3	29
Neuburg-Schrobenhausen	27	21	6	31	-	3	28
innerorts	21	16	5	18	-	-	18
außerorts ohne Autobahn	6	5	1	13	-	3	10
auf Autobahnen	-	-	-	-	-	-	-

¹⁾ Schwerwiegender Unfall mit Sachschaden (im engeren Sinne) sowie sonst. Unfälle unter dem Einfluss berauschender Mittel.

Noch: 3. Straßenverkehrsunfälle und Verunglückte in Bayern im Januar 2025 nach Kreisen

Gebiet Ortslage	Straßenverkehrsunfälle			Verunglückte			
	insgesamt	davon		insgesamt	Getötete	Schwer- verletzte	Leicht- verletzte
		Unfälle mit Personenschaden	schwerwiegende Unfälle mit Sachschaden ¹⁾				
Pfaffenhofen a.d.Ilm	42	27	15	40	-	4	36
innerorts	15	11	4	12	-	1	11
außerorts ohne Autobahn	20	13	7	20	-	3	17
auf Autobahnen	7	3	4	8	-	-	8
Rosenheim	62	47	15	76	-	7	69
innerorts	23	16	7	17	-	1	16
außerorts ohne Autobahn	26	21	5	38	-	6	32
auf Autobahnen	13	10	3	21	-	-	21
Starnberg	30	23	7	26	2	2	22
innerorts	16	12	4	12	-	2	10
außerorts ohne Autobahn	10	9	1	11	2	-	9
auf Autobahnen	4	2	2	3	-	-	3
Traunstein	49	39	10	56	-	6	50
innerorts	21	15	6	23	-	2	21
außerorts ohne Autobahn	25	21	4	29	-	4	25
auf Autobahnen	3	3	-	4	-	-	4
Weilheim-Schongau	35	27	8	31	-	6	25
innerorts	19	19	-	20	-	3	17
außerorts ohne Autobahn	14	8	6	11	-	3	8
auf Autobahnen	2	-	2	-	-	-	-
Reg.-Bez. Oberbayern	1 204	915	289	1 169	8	106	1 055
innerorts	760	595	165	683	2	51	630
außerorts ohne Autobahn	299	229	70	337	5	49	283
auf Autobahnen	145	91	54	149	1	6	142
Landshut, Stadt	27	24	3	28	-	1	27
innerorts	25	24	1	28	-	1	27
außerorts ohne Autobahn	-	-	-	-	-	-	-
auf Autobahnen	2	-	2	-	-	-	-
Passau, Stadt	15	14	1	17	-	2	15
innerorts	13	13	-	16	-	2	14
außerorts ohne Autobahn	2	1	1	1	-	-	1
auf Autobahnen	-	-	-	-	-	-	-
Straubing, Stadt	17	15	2	16	-	3	13
innerorts	13	12	1	13	-	1	12
außerorts ohne Autobahn	4	3	1	3	-	2	1
auf Autobahnen	-	-	-	-	-	-	-
Deggendorf	31	25	6	42	-	3	39
innerorts	12	8	4	11	-	1	10
außerorts ohne Autobahn	14	13	1	23	-	2	21
auf Autobahnen	5	4	1	8	-	-	8
Freyung-Grafenau	21	15	6	25	1	6	18
innerorts	4	3	1	3	-	1	2
außerorts ohne Autobahn	17	12	5	22	1	5	16
auf Autobahnen	-	-	-	-	-	-	-
Kelheim	44	28	16	34	-	4	30
innerorts	13	12	1	14	-	3	11
außerorts ohne Autobahn	21	12	9	15	-	1	14
auf Autobahnen	10	4	6	5	-	-	5
Landshut	47	35	12	51	2	11	38
innerorts	17	12	5	14	-	1	13
außerorts ohne Autobahn	27	21	6	29	-	8	21
auf Autobahnen	3	2	1	8	2	2	4
Passau	37	29	8	36	1	4	31
innerorts	18	12	6	13	-	-	13
außerorts ohne Autobahn	16	15	1	21	1	4	16
auf Autobahnen	3	2	1	2	-	-	2
Regen	19	14	5	24	-	4	20
innerorts	6	4	2	4	-	-	4
außerorts ohne Autobahn	13	10	3	20	-	4	16
auf Autobahnen	-	-	-	-	-	-	-
Rottal-Inn	34	28	6	37	-	2	35
innerorts	10	9	1	10	-	-	10
außerorts ohne Autobahn	24	19	5	27	-	2	25
auf Autobahnen	-	-	-	-	-	-	-
Straubing-Bogen	26	16	10	31	-	7	24
innerorts	8	3	5	4	-	1	3
außerorts ohne Autobahn	14	11	3	22	-	4	18
auf Autobahnen	4	2	2	5	-	2	3
Dingolfing-Landau	18	11	7	12	-	1	11
innerorts	8	5	3	6	-	1	5
außerorts ohne Autobahn	7	5	2	5	-	-	5
auf Autobahnen	3	1	2	1	-	-	1

¹⁾ Schwerwiegender Unfall mit Sachschaden (im engeren Sinne) sowie sonst. Unfälle unter dem Einfluss berauschender Mittel.

Noch: 3. Straßenverkehrsunfälle und Verunglückte in Bayern im Januar 2025 nach Kreisen

Gebiet Ortslage	Straßenverkehrsunfälle			Verunglückte			
	insgesamt	davon		insgesamt	Getötete	Schwer- verletzte	Leicht- verletzte
		Unfälle mit Personenschaden	schwerwiegende Unfälle mit Sachschaden ¹⁾				
Reg.-Bez. Niederbayern	336	254	82	353	4	48	301
innerorts	147	117	30	136	-	12	124
außerorts ohne Autobahn	159	122	37	188	2	32	154
auf Autobahnen	30	15	15	29	2	4	23
Amberg, Stadt	18	14	4	19	1	1	17
innerorts	17	13	4	16	1	1	14
außerorts ohne Autobahn	1	1	-	3	-	-	3
auf Autobahnen	-	-	-	-	-	-	-
Regensburg, Stadt	48	43	5	50	2	6	42
innerorts	41	37	4	41	-	5	36
außerorts ohne Autobahn	1	1	-	1	-	-	1
auf Autobahnen	6	5	1	8	2	1	5
Weiden i.d.Opf., Stadt	11	8	3	8	-	2	6
innerorts	10	7	3	7	-	1	6
außerorts ohne Autobahn	-	-	-	-	-	-	-
auf Autobahnen	1	1	-	1	-	1	-
Amberg-Weizsach	25	17	8	23	-	2	21
innerorts	7	4	3	5	-	-	5
außerorts ohne Autobahn	14	9	5	12	-	2	10
auf Autobahnen	4	4	-	6	-	-	6
Cham	28	18	10	24	-	5	19
innerorts	12	8	4	9	-	3	6
außerorts ohne Autobahn	16	10	6	15	-	2	13
auf Autobahnen	-	-	-	-	-	-	-
Neumarkt i.d.Opf.	50	36	14	55	1	6	48
innerorts	22	17	5	22	-	2	20
außerorts ohne Autobahn	23	15	8	23	-	4	19
auf Autobahnen	5	4	1	10	1	-	9
Neustadt a.d.Waldnaab	13	11	2	19	-	4	15
innerorts	4	3	1	5	-	1	4
außerorts ohne Autobahn	9	8	1	14	-	3	11
auf Autobahnen	-	-	-	-	-	-	-
Regensburg	38	22	16	30	-	2	28
innerorts	11	9	2	10	-	-	10
außerorts ohne Autobahn	21	11	10	14	-	2	12
auf Autobahnen	6	2	4	6	-	-	6
Schwandorf	30	25	5	28	1	2	25
innerorts	15	12	3	14	-	-	14
außerorts ohne Autobahn	11	9	2	10	1	2	7
auf Autobahnen	4	4	-	4	-	-	4
Tirschenreuth	18	11	7	17	-	4	13
innerorts	8	4	4	6	-	1	5
außerorts ohne Autobahn	9	6	3	8	-	3	5
auf Autobahnen	1	1	-	3	-	-	3
Reg.-Bez. Oberpfalz	279	205	74	273	5	34	234
innerorts	147	114	33	135	1	14	120
außerorts ohne Autobahn	105	70	35	100	1	18	81
auf Autobahnen	27	21	6	38	3	2	33
Bamberg, Stadt	27	23	4	27	1	2	24
innerorts	25	21	4	24	1	1	22
außerorts ohne Autobahn	1	1	-	1	-	1	-
auf Autobahnen	1	1	-	2	-	-	2
Bayreuth, Stadt	24	19	5	25	-	2	23
innerorts	21	17	4	19	-	2	17
außerorts ohne Autobahn	2	1	1	4	-	-	4
auf Autobahnen	1	1	-	2	-	-	2
Coburg, Stadt	13	11	2	16	1	6	9
innerorts	9	7	2	9	1	1	7
außerorts ohne Autobahn	4	4	-	7	-	5	2
auf Autobahnen	-	-	-	-	-	-	-
Hof, Stadt	16	15	1	19	-	2	17
innerorts	14	13	1	16	-	2	14
außerorts ohne Autobahn	2	2	-	3	-	-	3
auf Autobahnen	-	-	-	-	-	-	-
Bamberg	30	19	11	24	-	1	23
innerorts	15	9	6	12	-	-	12
außerorts ohne Autobahn	9	6	3	7	-	-	7
auf Autobahnen	6	4	2	5	-	1	4
Bayreuth	45	28	17	43	1	6	36
innerorts	8	5	3	8	-	1	7
außerorts ohne Autobahn	27	19	8	31	1	4	26
auf Autobahnen	10	4	6	4	-	1	3

¹⁾ Schwerwiegender Unfall mit Sachschaden (im engeren Sinne) sowie sonst. Unfälle unter dem Einfluss berauschender Mittel.

Noch: 3. Straßenverkehrsunfälle und Verunglückte in Bayern im Januar 2025 nach Kreisen

Gebiet Ortslage	Straßenverkehrsunfälle			Verunglückte			
	insgesamt	davon		insgesamt	Getötete	Schwer- verletzte	Leicht- verletzte
		Unfälle mit Personenschaden	schwerwiegende Unfälle mit Sachschaden ¹⁾				
Coburg	15	10	5	14	-	5	9
innerorts	4	3	1	4	-	2	2
außerorts ohne Autobahn	7	5	2	8	-	3	5
auf Autobahnen	4	2	2	2	-	-	2
Forchheim	32	23	9	27	1	5	21
innerorts	24	20	4	24	1	5	18
außerorts ohne Autobahn	4	1	3	1	-	-	1
auf Autobahnen	4	2	2	2	-	-	2
Hof	28	20	8	26	-	4	22
innerorts	13	12	1	17	-	2	15
außerorts ohne Autobahn	8	6	2	7	-	1	6
auf Autobahnen	7	2	5	2	-	1	1
Kronach	14	8	6	12	-	3	9
innerorts	11	5	6	8	-	2	6
außerorts ohne Autobahn	3	3	-	4	-	1	3
auf Autobahnen	-	-	-	-	-	-	-
Kulmbach	15	10	5	13	-	-	13
innerorts	9	6	3	7	-	6	7
außerorts ohne Autobahn	5	3	2	5	-	-	5
auf Autobahnen	1	1	-	1	-	-	1
Lichtenfels	13	6	7	9	-	2	7
innerorts	5	2	3	4	-	-	4
außerorts ohne Autobahn	4	2	2	2	-	1	1
auf Autobahnen	4	2	2	3	-	1	2
Wunsiedel i. Fichtelgebirge	22	10	12	12	-	4	8
innerorts	6	3	3	3	-	1	2
außerorts ohne Autobahn	9	4	5	5	-	1	4
auf Autobahnen	7	3	4	4	-	2	2
Reg.-Bez. Oberfranken	294	202	92	267	4	42	221
innerorts	164	123	41	155	3	19	133
außerorts ohne Autobahn	85	57	28	85	1	17	67
auf Autobahnen	45	22	23	27	-	6	21
Ansbach, Stadt	18	13	5	16	1	2	13
innerorts	11	7	4	8	-	2	6
außerorts ohne Autobahn	7	6	1	8	1	-	7
auf Autobahnen	-	-	-	-	-	-	-
Erlangen, Stadt	17	14	3	20	-	2	18
innerorts	14	11	3	13	-	2	11
außerorts ohne Autobahn	-	-	-	-	-	-	-
auf Autobahnen	3	3	-	7	-	-	7
Fürth, Stadt	21	18	3	20	-	2	18
innerorts	17	15	2	15	-	1	14
außerorts ohne Autobahn	1	-	1	-	-	-	-
auf Autobahnen	3	3	-	5	-	1	4
Nürnberg, Stadt	103	85	18	98	1	8	89
innerorts	98	83	15	96	1	7	88
außerorts ohne Autobahn	1	1	-	1	-	-	1
auf Autobahnen	4	1	3	1	-	1	-
Schwabach, Stadt	11	7	4	10	-	3	7
innerorts	8	6	2	8	-	3	5
außerorts ohne Autobahn	1	-	1	-	-	-	-
auf Autobahnen	2	1	1	2	-	-	2
Ansbach	58	36	22	47	-	8	39
innerorts	19	13	6	17	-	4	13
außerorts ohne Autobahn	28	21	7	28	-	4	24
auf Autobahnen	11	2	9	2	-	-	2
Erlangen-Höchststadt	38	29	9	37	1	11	25
innerorts	18	11	7	11	-	3	8
außerorts ohne Autobahn	16	15	1	21	1	7	13
auf Autobahnen	4	3	1	5	-	1	4
Fürth	13	6	7	9	-	1	8
innerorts	6	4	2	7	-	1	6
außerorts ohne Autobahn	7	2	5	2	-	-	2
auf Autobahnen	-	-	-	-	-	-	-
Nürnberger Land	48	36	12	46	-	6	40
innerorts	19	16	3	16	-	3	13
außerorts ohne Autobahn	13	8	5	10	-	1	9
auf Autobahnen	16	12	4	20	-	2	18
Neustadt a.d.A.-Bad Windsheim	30	21	9	24	-	3	21
innerorts	10	8	2	10	-	2	8
außerorts ohne Autobahn	20	13	7	14	-	1	13
auf Autobahnen	-	-	-	-	-	-	-

¹⁾ Schwerwiegender Unfall mit Sachschaden (im engeren Sinne) sowie sonst. Unfälle unter dem Einfluss berauschender Mittel.

Noch: 3. Straßenverkehrsunfälle und Verunglückte in Bayern im Januar 2025 nach Kreisen

Gebiet Ortslage	Straßenverkehrsunfälle			Verunglückte			
	insgesamt	davon		insgesamt	Getötete	Schwer- verletzte	Leicht- verletzte
		Unfälle mit Personenschaden	schwerwiegende Unfälle mit Sachschaden ¹⁾				
Roth	56	42	14	70	1	8	61
innerorts	13	12	1	18	-	6	12
außerorts ohne Autobahn	21	17	4	24	1	2	21
auf Autobahnen	22	13	9	28	-	-	28
Weißenburg-Gunzenhausen	23	16	7	20	-	3	17
innerorts	7	6	1	7	-	3	4
außerorts ohne Autobahn	16	10	6	13	-	-	13
auf Autobahnen	-	-	-	-	-	-	-
Reg.-Bez. Mittelfranken	436	323	113	417	4	57	356
innerorts	240	192	48	226	1	37	188
außerorts ohne Autobahn	131	93	38	121	3	15	103
auf Autobahnen	65	38	27	70	3	5	65
Aschaffenburg, Stadt	23	20	3	23	-	1	22
innerorts	19	16	3	19	-	1	18
außerorts ohne Autobahn	3	3	-	3	-	-	3
auf Autobahnen	1	1	-	1	-	-	1
Schweinfurt, Stadt	13	11	2	12	-	-	12
innerorts	13	11	2	12	-	-	12
außerorts ohne Autobahn	-	-	-	-	-	-	-
auf Autobahnen	-	-	-	-	-	-	-
Würzburg, Stadt	35	29	6	34	-	4	30
innerorts	28	24	4	27	-	4	23
außerorts ohne Autobahn	3	3	-	5	-	-	5
auf Autobahnen	4	2	2	2	-	-	2
Aschaffenburg	45	32	13	48	-	8	40
innerorts	28	23	5	31	-	2	29
außerorts ohne Autobahn	9	5	4	13	-	5	8
auf Autobahnen	8	4	4	4	-	1	3
Bad Kissingen	22	14	8	23	-	2	21
innerorts	11	9	2	17	-	2	15
außerorts ohne Autobahn	6	4	2	4	-	-	4
auf Autobahnen	5	1	4	2	-	-	2
Rhön-Grabfeld	19	13	6	18	-	4	14
innerorts	9	7	2	7	-	2	5
außerorts ohne Autobahn	9	6	3	11	-	2	9
auf Autobahnen	1	-	1	-	-	-	-
Haßberge	22	18	4	25	1	2	22
innerorts	8	6	2	9	1	1	7
außerorts ohne Autobahn	9	8	1	11	-	-	11
auf Autobahnen	5	4	1	5	-	1	4
Kitzingen	20	13	7	22	-	4	18
innerorts	7	4	3	4	-	-	4
außerorts ohne Autobahn	11	9	2	18	-	4	14
auf Autobahnen	2	-	2	-	-	-	-
Miltenberg	21	19	2	25	-	5	20
innerorts	8	8	-	9	-	3	6
außerorts ohne Autobahn	13	11	2	16	-	2	14
auf Autobahnen	-	-	-	-	-	-	-
Main-Spessart	26	18	8	22	-	5	17
innerorts	11	9	2	10	-	2	8
außerorts ohne Autobahn	13	8	5	10	-	3	7
auf Autobahnen	2	1	1	2	-	-	2
Schweinfurt	20	11	9	13	-	4	9
innerorts	8	5	3	6	-	1	5
außerorts ohne Autobahn	6	5	1	6	-	3	3
auf Autobahnen	6	1	5	1	-	-	1
Würzburg	23	18	5	21	-	4	17
innerorts	9	7	2	7	-	2	5
außerorts ohne Autobahn	11	8	3	11	-	-	11
auf Autobahnen	3	3	-	3	-	2	1
Reg.-Bez. Unterfranken.	289	216	73	286	1	43	242
innerorts	159	129	30	158	1	20	137
außerorts ohne Autobahn	93	70	23	108	-	19	89
auf Autobahnen	37	17	20	20	-	4	16
Augsburg, Stadt	66	55	11	67	-	2	65
innerorts	62	53	9	65	-	2	63
außerorts ohne Autobahn	3	2	1	2	-	-	2
auf Autobahnen	1	-	1	-	-	-	-
Kaufbeuren, Stadt	12	10	2	10	-	4	6
innerorts	11	9	2	9	-	3	6
außerorts ohne Autobahn	1	1	-	1	-	1	-
auf Autobahnen	-	-	-	-	-	-	-

¹⁾ Schwerwiegender Unfall mit Sachschaden (im engeren Sinne) sowie sonst. Unfälle unter dem Einfluss berauschender Mittel.

Noch: 3. Straßenverkehrsunfälle und Verunglückte in Bayern im Januar 2025 nach Kreisen

Gebiet Ortslage	Straßenverkehrsunfälle			Verunglückte			
	insgesamt	davon		insgesamt	Getötete	Schwer- verletzte	Leicht- verletzte
		Unfälle mit Personenschaden	schwerwiegende Unfälle mit Sachschaden ¹⁾				
Kempten (Allgäu), Stadt	31	29	2	35	-	3	32
innerorts	28	26	2	29	-	2	27
außerorts ohne Autobahn	3	3	-	6	-	1	5
auf Autobahnen	-	-	-	-	-	-	-
Memmingen, Stadt	20	17	3	24	-	1	23
innerorts	16	14	2	20	-	1	19
außerorts ohne Autobahn	1	1	-	1	-	-	1
auf Autobahnen	3	2	1	3	-	-	3
Aichach-Friedberg	26	18	8	28	-	6	22
innerorts	9	5	4	6	-	-	6
außerorts ohne Autobahn	10	9	1	11	-	1	10
auf Autobahnen	7	4	3	11	-	5	6
Augsburg	51	34	17	45	-	7	38
innerorts	21	13	8	14	-	1	13
außerorts ohne Autobahn	25	19	6	24	-	6	18
auf Autobahnen	5	2	3	7	-	-	7
Dillingen a.d.Donau	16	13	3	17	-	4	13
innerorts	7	5	2	5	-	2	3
außerorts ohne Autobahn	9	8	1	12	-	2	10
auf Autobahnen	-	-	-	-	-	-	-
Günzburg	32	18	14	23	-	4	19
innerorts	15	12	3	14	-	4	10
außerorts ohne Autobahn	14	5	9	7	-	-	7
auf Autobahnen	3	1	2	2	-	-	2
Neu-Ulm	67	53	14	74	-	11	63
innerorts	41	35	6	44	-	5	39
außerorts ohne Autobahn	17	10	7	16	-	6	10
auf Autobahnen	9	8	1	14	-	-	14
Lindau (Bodensee)	19	17	2	21	-	5	16
innerorts	12	12	-	13	-	4	9
außerorts ohne Autobahn	6	4	2	6	-	1	5
auf Autobahnen	1	1	-	2	-	-	2
Ostallgäu	36	25	11	37	-	6	31
innerorts	16	12	4	17	-	3	14
außerorts ohne Autobahn	14	9	5	15	-	3	12
auf Autobahnen	6	4	2	5	-	-	5
Unterallgäu	31	24	7	33	-	6	27
innerorts	16	13	3	14	-	3	11
außerorts ohne Autobahn	10	9	1	11	-	2	9
auf Autobahnen	5	2	3	8	-	1	7
Donau-Ries	40	30	10	39	1	2	36
innerorts	24	18	6	22	-	1	21
außerorts ohne Autobahn	16	12	4	17	1	1	15
auf Autobahnen	-	-	-	-	-	-	-
Oberallgäu	42	32	10	42	-	3	39
innerorts	16	12	4	16	-	-	16
außerorts ohne Autobahn	24	18	6	23	-	3	20
auf Autobahnen	2	2	-	3	-	-	3
Reg.-Bez. Schwaben	489	375	114	495	1	64	430
innerorts	294	239	55	288	-	31	257
außerorts ohne Autobahn	153	110	43	152	1	27	124
auf Autobahnen	42	26	16	55	-	6	49
Bayern	3 327	2 490	837	3 260	27	394	2 839
innerorts	1 911	1 509	402	1 781	8	184	1 589
außerorts ohne Autobahn	1 025	751	274	1 091	13	177	901
auf Autobahnen	391	230	161	388	6	33	349
Kreisfreie Städte	982	804	178	968	7	74	887
Landkreise	2 345	1 686	659	2 292	20	320	1 952

¹⁾ Schwerwiegender Unfall mit Sachschaden (im engeren Sinne) sowie sonst. Unfälle unter dem Einfluss berauschender Mittel.

4. Straßenverkehrsunfälle und Verunglückte in Bayern nach Straßenarten

Straßenart —— Ortslage	2025				2024				Zu- bzw. Abnahme (-)			
	Unfälle mit Personen- schaden	Verunglückte			Unfälle mit Personen- schaden	Verunglückte			Unfälle mit Personen- schaden	Getötete	Schwer- verletzte	Leicht- verletzte
		Getötete	Schwer- verletzte	Leicht- verletzte		Getötete	Schwer- verletzte	Leicht- verletzte				
Anzahl									%			
Januar												
Autobahnen	230	6	33	349	260	9	37	367	-11,5	X	-10,8	-4,9
Bundesstraßen	413	8	72	496	468	6	90	634	-11,8	X	-20,0	-21,8
innerorts	169	-	21	187	178	1	25	203	-5,1	X	-16,0	-7,9
außerorts	244	8	51	309	290	5	65	431	-15,9	X	-21,5	-28,3
Landesstraßen	484	4	98	596	605	7	112	773	-20,0	X	-12,5	-22,9
innerorts	215	2	35	251	241	2	38	278	-10,8	-	-7,9	-9,7
außerorts	269	2	63	345	364	5	74	495	-26,1	X	-14,9	-30,3
Kreisstraßen	281	4	70	292	372	3	68	428	-24,5	X	2,9	-31,8
innerorts	111	1	21	108	132	1	16	157	-15,9	-	31,3	-31,2
außerorts	170	3	49	184	240	2	52	271	-29,2	X	-5,8	-32,1
Andere Straßen	1 082	5	121	1 106	1 117	4	148	1 149	-3,1	X	-18,2	-3,7
innerorts	1 014	5	107	1 043	1 014	4	127	1 039	-	X	-15,7	0,4
außerorts	68	-	14	63	103	-	21	110	-34,0	-	-33,3	-42,7
Insgesamt	2 490	27	394	2 839	2 822	29	455	3 351	-11,8	-6,9	-13,4	-15,3
innerorts	1 509	8	184	1 589	1 565	8	206	1 677	-3,6	-	-10,7	-5,2
außerorts	981	19	210	1 250	1 257	21	249	1 674	-22,0	-9,5	-15,7	-25,3
Januar - Januar												
Autobahnen	230	6	33	349	260	9	37	367	-11,5	X	-10,8	-4,9
Bundesstraßen	413	8	72	496	468	6	90	634	-11,8	X	-20,0	-21,8
innerorts	169	-	21	187	178	1	25	203	-5,1	X	-16,0	-7,9
außerorts	244	8	51	309	290	5	65	431	-15,9	X	-21,5	-28,3
Landesstraßen	484	4	98	596	605	7	112	773	-20,0	X	-12,5	-22,9
innerorts	215	2	35	251	241	2	38	278	-10,8	-	-7,9	-9,7
außerorts	269	2	63	345	364	5	74	495	-26,1	X	-14,9	-30,3
Kreisstraßen	281	4	70	292	372	3	68	428	-24,5	X	2,9	-31,8
innerorts	111	1	21	108	132	1	16	157	-15,9	-	31,3	-31,2
außerorts	170	3	49	184	240	2	52	271	-29,2	X	-5,8	-32,1
Andere Straßen	1 082	5	121	1 106	1 117	4	148	1 149	-3,1	X	-18,2	-3,7
innerorts	1 014	5	107	1 043	1 014	4	127	1 039	-	X	-15,7	0,4
außerorts	68	-	14	63	103	-	21	110	-34,0	-	-33,3	-42,7
Insgesamt	2 490	27	394	2 839	2 822	29	455	3 351	-11,8	-6,9	-13,4	-15,3
innerorts	1 509	8	184	1 589	1 565	8	206	1 677	-3,6	-	-10,7	-5,2
außerorts	981	19	210	1 250	1 257	21	249	1 674	-22,0	-9,5	-15,7	-25,3

5. Verunglückte im Straßenverkehr in Bayern nach

Art der Verkehrsbeteiligung Ortslage	Getötete						Schwerverletzte					
	Januar		Zu- bzw. Abnahme (-)	Januar - Januar		Zu- bzw. Abnahme (-)	Januar		Zu- bzw. Abnahme (-)	Januar - Januar		Zu- bzw. Abnahme (-)
	2025	2024		2025	2024		2025	2024		2025	2024	
	Anzahl		%	Anzahl		%	Anzahl		%	Anzahl		%
Fahrer und Mitfahrer von												
Krafträdern mit Versicherungs-												
kennzeichen	1	-	X	1	-	X	12	8	X	12	8	X
innerorts	1	-	X	1	-	X	8	4	X	8	4	X
außerorts	-	-	-	-	-	-	4	4	-	4	4	-
davon												
Mofas, Kleinkrafträdern	-	-	-	-	-	-	7	7	-	7	7	-
innerorts	-	-	-	-	-	-	6	4	X	6	4	X
außerorts	-	-	-	-	-	-	1	3	X	1	3	X
S-Pedelecs	-	-	-	-	-	-	1	-	X	1	-	X
innerorts	-	-	-	-	-	-	-	-	-	-	-	-
außerorts	-	-	-	-	-	-	1	-	X	1	-	X
drei- und leichten												
vierradrigen Kfz	1	-	X	1	-	X	4	1	X	4	1	X
innerorts	1	-	X	1	-	X	2	-	X	2	-	X
außerorts	-	-	-	-	-	-	2	1	X	2	1	X
Elektrokleinstfahrzeugen	-	-	-	-	-	-	6	6	-	6	6	-
innerorts	-	-	-	-	-	-	5	6	X	5	6	X
außerorts	-	-	-	-	-	-	1	-	X	1	-	X
Krafträdern mit amtlichem												
Kennzeichen	-	-	-	-	-	-	6	12	X	6	12	X
innerorts	-	-	-	-	-	-	1	6	X	1	6	X
außerorts	-	-	-	-	-	-	5	6	X	5	6	X
davon												
zweiradrigen Kraft-												
fahrzeugen	-	-	-	-	-	-	6	12	X	6	12	X
innerorts	-	-	-	-	-	-	1	6	X	1	6	X
außerorts	-	-	-	-	-	-	5	6	X	5	6	X
drei- und schweren												
vierradrigen Kfz	-	-	-	-	-	-	-	-	-	-	-	-
innerorts	-	-	-	-	-	-	-	-	-	-	-	-
außerorts	-	-	-	-	-	-	-	-	-	-	-	-
Personenkraftwagen	19	17	11,8	19	17	11,8	227	272	-16,5	227	272	-16,5
innerorts	3	2	X	3	2	X	53	61	-13,1	53	61	-13,1
außerorts	16	15	6,7	16	15	6,7	174	211	-17,5	174	211	-17,5
darunter												
im Alter von 18 bis unter												
25 Jahren	2	4	X	2	4	X	30	48	-37,5	30	48	-37,5
innerorts	1	1	-	1	1	-	5	9	X	5	9	X
außerorts	1	3	X	1	3	X	25	39	-35,9	25	39	-35,9
Wohnmobilen	-	-	-	-	-	-	-	-	-	-	-	-
innerorts	-	-	-	-	-	-	-	-	-	-	-	-
außerorts	-	-	-	-	-	-	-	-	-	-	-	-
Bussen	-	-	-	-	-	-	3	4	X	3	4	X
innerorts	-	-	-	-	-	-	2	4	X	2	4	X
außerorts	-	-	-	-	-	-	1	-	X	1	-	X
Güterkraftfahrzeugen	-	3	X	-	3	X	4	9	X	4	9	X
innerorts	-	-	-	-	-	-	-	1	X	-	1	X
außerorts	-	3	X	-	3	X	4	8	X	4	8	X
dar												
Liefer- und Lastkraftwagen												
mit zul. Gesamtgewicht bis												
einschl. 3 500 kg ¹⁾	-	1	X	-	1	X	2	3	X	2	3	X
innerorts	-	-	-	-	-	-	-	1	X	-	1	X
außerorts	-	1	X	-	1	X	2	2	-	2	2	-
Liefer- und Lastkraftwagen												
mit zul. Gesamtgewicht												
über 3 500 kg ¹⁾	-	2	X	-	2	X	-	1	X	-	1	X
innerorts	-	-	-	-	-	-	-	-	-	-	-	-
außerorts	-	2	X	-	2	X	-	1	X	-	1	X
Sattelzugmaschinen	-	-	-	-	-	-	2	4	X	2	4	X
innerorts	-	-	-	-	-	-	-	-	-	-	-	-
außerorts	-	-	-	-	-	-	2	4	X	2	4	X
Landwirtschaftlichen												
Zugmaschinen	-	-	-	-	-	-	-	-	-	-	-	-
innerorts	-	-	-	-	-	-	-	-	-	-	-	-
außerorts	-	-	-	-	-	-	-	-	-	-	-	-
übrigen Kraftfahrzeugen	-	-	-	-	-	-	-	-	-	-	-	-
innerorts	-	-	-	-	-	-	-	-	-	-	-	-
außerorts	-	-	-	-	-	-	-	-	-	-	-	-
Kraftfahrzeugen zusammen	20	20	-	20	20	-	258	311	-17,0	258	311	-17,0
innerorts	4	2	X	4	2	X	69	82	-15,9	69	82	-15,9
außerorts	16	18	-11,1	16	18	-11,1	189	229	-17,5	189	229	-17,5

¹⁾ Ohne Lastkraftwagen mit Tankauflage.

Art der Verkehrsbeteiligung und Ortslage

Leichtverletzte						Verunglückte insgesamt						Art der Verkehrsbeteiligung Ortslage
Januar		Zu- bzw. Abnah- me (-)	Januar - Januar		Zu- bzw. Abnah- me (-)	Januar		Zu- bzw. Abnah- me (-)	Januar - Januar		Zu- bzw. Abnah- me (-)	
2025	2024		2025	2024		2025	2024		2025	2024		
Anzahl			%	Anzahl			%		Anzahl			
												Fahrer und Mitfahrer von
												Krafträdern mit Versicherungs-
45	37	21,6	45	37	21,6	58	45	28,9	58	45	28,9 kennzeichen
37	31	19,4	37	31	19,4	46	35	31,4	46	35	31,4 innerorts
8	6	X	8	6	X	12	10	20,0	12	10	20,0 außerorts
												davon
41	34	20,6	41	34	20,6	48	41	17,1	48	41	17,1 Mofas, Kleinkrafträdern
35	28	25,0	35	28	25,0	41	32	28,1	41	32	28,1 innerorts
6	6	-	6	6	-	7	9	X	7	9	X außerorts
2	1	X	2	1	X	3	1	X	3	1	X S-Pedelecs
-	1	X	-	1	X	-	1	X	-	1	X innerorts
2	-	X	2	-	X	3	-	X	3	-	X außerorts
												drei- und leichten
2	2	-	2	2	-	7	3	X	7	3	X vierrädrigen Kfz.
2	2	-	2	2	-	5	2	X	5	2	X innerorts
-	-	-	-	-	-	2	1	X	2	1	X außerorts
58	40	45,0	58	40	45,0	64	46	39,1	64	46	39,1 Elektrokleinstfahrzeuge
54	40	35,0	54	40	35,0	59	46	28,3	59	46	28,3 innerorts
4	-	X	4	-	X	5	-	X	5	-	X außerorts
												Krafträdern mit amtlichem
43	42	2,4	43	42	2,4	49	54	-9,3	49	54	-9,3 Kennzeichen
30	24	25,0	30	24	25,0	31	30	3,3	31	30	3,3 innerorts
13	18	-27,8	13	18	-27,8	18	24	-25,0	18	24	-25,0 außerorts
												davon
41	40	2,5	41	40	2,5	47	52	-9,6	47	52	-9,6 zweirädrigen Kraft-
29	23	26,1	29	23	26,1	30	29	3,4	30	29	3,4 fahrzeugen
12	17	-29,4	12	17	-29,4	17	23	-26,1	17	23	-26,1 innerorts
											 außerorts
2	2	-	2	2	-	2	2	-	2	2	-	drei- und schweren
1	1	-	1	1	-	1	1	-	1	1	- vierrädrigen Kfz.
1	1	-	1	1	-	1	1	-	1	1	- innerorts
											 außerorts
1 914	2 433	-21,3	1 914	2 433	-21,3	2 160	2 722	-20,6	2 160	2 722	-20,6 Personenkraftwagen
785	913	-14,0	785	913	-14,0	841	976	-13,8	841	976	-13,8 innerorts
1 129	1 520	-25,7	1 129	1 520	-25,7	1 319	1 746	-24,5	1 319	1 746	-24,5 außerorts
												darunter
350	498	-29,7	350	498	-29,7	382	550	-30,5	382	550	-30,5	im Alter von 18 bis unter
122	176	-30,7	122	176	-30,7	128	186	-31,2	128	186	-31,2 25 Jahren
228	322	-29,2	228	322	-29,2	254	364	-30,2	254	364	-30,2 innerorts
											 außerorts
3	7	X	3	7	X	3	7	X	3	7	X Wohnmobilen
-	-	-	-	-	-	-	-	-	-	-	- innerorts
3	7	X	3	7	X	3	7	X	3	7	X außerorts
27	64	-57,8	27	64	-57,8	30	68	-55,9	30	68	-55,9 Bussen
16	33	-51,5	16	33	-51,5	18	37	-51,4	18	37	-51,4 innerorts
11	31	-64,5	11	31	-64,5	12	31	-61,3	12	31	-61,3 außerorts
43	61	-29,5	43	61	-29,5	47	73	-35,6	47	73	-35,6 Güterkraftfahrzeuge
10	19	-47,4	10	19	-47,4	10	20	-50,0	10	20	-50,0 innerorts
33	42	-21,4	33	42	-21,4	37	53	-30,2	37	53	-30,2 außerorts
												dar. Liefer- und Lastkraftwagen
24	31	-22,6	24	31	-22,6	26	35	-25,7	26	35	-25,7	mit zul. Gesamtgewicht. bis
6	8	X	6	8	X	6	9	X	6	9	X einschl. 3 500 kg ¹⁾
18	23	-21,7	18	23	-21,7	20	26	-23,1	20	26	-23,1 innerorts
											 außerorts
												Liefer- und Lastkraftwagen
6	12	X	6	12	X	6	15	X	6	15	X	mit zul. Gesamtgewicht. bis
3	6	X	3	6	X	3	6	X	3	6	X über 3 500 kg ¹⁾
3	6	X	3	6	X	3	9	X	3	9	X innerorts
											 außerorts
11	16	-31,3	11	16	-31,3	13	20	-35,0	13	20	-35,0 Sattelzugmaschinen
1	5	X	1	5	X	1	5	X	1	5	X innerorts
10	11	-9,1	10	11	-9,1	12	15	-20,0	12	15	-20,0 außerorts
												Landwirtschaftlichen
4	8	X	4	8	X	4	8	X	4	8	X Zugmaschinen
3	2	X	3	2	X	3	2	X	3	2	X innerorts
1	6	X	1	6	X	1	6	X	1	6	X außerorts
9	7	X	9	7	X	9	7	X	9	7	X übrigen Kraftfahrzeugen
7	5	X	7	5	X	7	5	X	7	5	X innerorts
2	2	-	2	2	-	2	2	-	2	2	- außerorts
2 146	2 699	-20,5	2 146	2 699	-20,5	2 424	3 030	-20,0	2 424	3 030	-20,0 Kraftfahrzeugen zusammen
942	1 067	-11,7	942	1 067	-11,7	1 015	1 151	-11,8	1 015	1 151	-11,8 innerorts
1 204	1 632	-26,2	1 204	1 632	-26,2	1 409	1 879	-25,0	1 409	1 879	-25,0 außerorts

Noch: 5. Verunglückte im Straßenverkehr in Bayern nach

Art der Verkehrsbeteiligung Ortslage	Getötete						Schwerverletzte					
	Januar		Zu- bzw. Abnah- me (-)	Januar - Januar		Zu- bzw. Abnah- me (-)	Januar		Zu- bzw. Abnah- me (-)	Januar - Januar		Zu- bzw. Abnah- me (-)
	2025	2024		2025	2024		2025	2024		2025	2024	
	Anzahl		%	Anzahl		%	Anzahl		%	Anzahl		%
Fahrer und Mitfahrer von												
Fahrrädern	3	1	X	3	1	X	83	85	-2,4	83	85	-2,4
innerorts	2	1	X	2	1	X	65	70	-7,1	65	70	-7,1
außerorts	1	-	X	1	-	X	18	15	20,0	18	15	20,0
und zwar												
Pedelecs	-	-	-	-	-	-	31	24	29,2	31	24	29,2
innerorts	-	-	-	-	-	-	25	20	25,0	25	20	25,0
außerorts	-	-	-	-	-	-	6	4	X	6	4	X
unter 15 Jahren	-	-	-	-	-	-	-	-	-	-	-	-
innerorts	-	-	-	-	-	-	-	-	-	-	-	-
außerorts	-	-	-	-	-	-	-	-	-	-	-	-
anderen Fahrzeugen	-	1	X	-	1	X	3	1	X	3	1	X
innerorts	-	1	X	-	1	X	3	1	X	3	1	X
außerorts	-	-	-	-	-	-	-	-	-	-	-	-
Fußgänger	4	7	X	4	7	X	50	58	-13,8	50	58	-13,8
innerorts	2	4	X	2	4	X	47	53	-11,3	47	53	-11,3
außerorts	2	3	X	2	3	X	3	5	X	3	5	X
und zwar												
Fußgänger mit Sport- oder Spielgeräten	-	-	-	-	-	-	-	1	X	-	1	X
innerorts	-	-	-	-	-	-	-	-	-	-	-	-
außerorts	-	-	-	-	-	-	-	1	X	-	1	X
unter 15 Jahren	-	-	-	-	-	-	3	8	X	3	8	X
innerorts	-	-	-	-	-	-	3	7	X	3	7	X
außerorts	-	-	-	-	-	-	-	1	X	-	1	X
65 Jahre und mehr	2	3	X	2	3	X	20	26	-23,1	20	26	-23,1
innerorts	1	3	X	1	3	X	19	25	-24,0	19	25	-24,0
außerorts	1	-	X	1	-	X	1	1	-	1	1	-
Andere Personen	-	-	-	-	-	-	-	-	-	-	-	-
innerorts	-	-	-	-	-	-	-	-	-	-	-	-
außerorts	-	-	-	-	-	-	-	-	-	-	-	-
Insgesamt	27	29	-6,9	27	29	-6,9	394	455	-13,4	394	455	-13,4
innerorts	8	8	-	8	8	-	184	206	-10,7	184	206	-10,7
außerorts	19	21	-9,5	19	21	-9,5	210	249	-15,7	210	249	-15,7
darunter:												
unter 15 Jahren	-	-	-	-	-	-	12	16	-25,0	12	16	-25,0
innerorts	-	-	-	-	-	-	5	9	X	5	9	X
außerorts	-	-	-	-	-	-	7	7	-	7	7	-
65 Jahre und mehr	11	7	X	11	7	X	101	116	-12,9	101	116	-12,9
innerorts	6	5	X	6	5	X	59	72	-18,1	59	72	-18,1
außerorts	5	2	X	5	2	X	42	44	-4,5	42	44	-4,5

Art der Verkehrsbeteiligung und Ortslage

Leichtverletzte						Verunglückte insgesamt						Art der Verkehrsbeteiligung Ortslage
Januar		Zu- bzw. Abnahme (-)	Januar - Januar		Zu- bzw. Abnahme (-)	Januar		Zu- bzw. Abnahme (-)	Januar - Januar		Zu- bzw. Abnahme (-)	
2025	2024		2025	2024		2025	2024		2025	2024		
Anzahl		%	Anzahl		%	Anzahl		%	Anzahl		%	
												Fahrer und Mitfahrer von
469	401	17,0	469	401	17,0	555	487	14,0	555	487	14,0 Fahrrädern
435	374	16,3	435	374	16,3	502	445	12,8	502	445	12,8 innerorts
34	27	25,9	34	27	25,9	53	42	26,2	53	42	26,2 außerorts
												und zwar
119	78	52,6	119	78	52,6	150	102	47,1	150	102	47,1 Pedelecs
108	71	52,1	108	71	52,1	133	91	46,2	133	91	46,2 innerorts
11	7	X	11	7	X	17	11	54,5	17	11	54,5 außerorts
22	14	57,1	22	14	57,1	22	14	57,1	22	14	57,1 unter 15 Jahren
22	14	57,1	22	14	57,1	22	14	57,1	22	14	57,1 innerorts
-	-	-	-	-	-	-	-	-	-	-	- außerorts
8	15	X	8	15	X	11	17	-35,3	11	17	-35,3 anderen Fahrzeugen
6	15	X	6	15	X	9	17	X	9	17	X innerorts
2	-	X	2	-	X	2	-	X	2	-	X außerorts
216	232	-6,9	216	232	-6,9	270	297	-9,1	270	297	-9,1 Fußgänger
206	219	-5,9	206	219	-5,9	255	276	-7,6	255	276	-7,6 innerorts
10	13	-23,1	10	13	-23,1	15	21	-28,6	15	21	-28,6 außerorts
												und zwar
2	4	X	2	4	X	2	5	X	2	5	X Fußgänger mit Sport- oder Spielgeräten
2	4	X	2	4	X	2	4	X	2	4	X innerorts
-	-	-	-	-	-	-	1	X	-	1	X außerorts
30	40	-25,0	30	40	-25,0	33	48	-31,3	33	48	-31,3 unter 15 Jahren
28	39	-28,2	28	39	-28,2	31	46	-32,6	31	46	-32,6 innerorts
2	1	X	2	1	X	2	2	-	2	2	- außerorts
55	37	48,6	55	37	48,6	77	66	16,7	77	66	16,7 65 Jahre und mehr
54	34	58,8	54	34	58,8	74	62	19,4	74	62	19,4 innerorts
1	3	X	1	3	X	3	4	X	3	4	X außerorts
-	4	X	-	4	X	-	4	X	-	4	X Andere Personen
-	2	X	-	2	X	-	2	X	-	2	X innerorts
-	2	X	-	2	X	-	2	X	-	2	X außerorts
											 Insgesamt
2 839	3 351	-15,3	2 839	3 351	-15,3	3 260	3 835	-15,0	3 260	3 835	-15,0 innerorts
1 589	1 677	-5,2	1 589	1 677	-5,2	1 781	1 891	-5,8	1 781	1 891	-5,8 außerorts
1 250	1 674	-25,3	1 250	1 674	-25,3	1 479	1 944	-23,9	1 479	1 944	-23,9 darunter
144	179	-19,6	144	179	-19,6	156	195	-20,0	156	195	-20,0 unter 15 Jahren
96	106	-9,4	96	106	-9,4	101	115	-12,2	101	115	-12,2 innerorts
48	73	-34,2	48	73	-34,2	55	80	-31,3	55	80	-31,3 außerorts
334	363	-8,0	334	363	-8,0	446	486	-8,2	446	486	-8,2 65 Jahre und mehr
236	218	8,3	236	218	8,3	301	295	2,0	301	295	2,0 innerorts
98	145	-32,4	98	145	-32,4	145	191	-24,1	145	191	-24,1 außerorts

6. An Straßenverkehrsunfällen beteiligte Fahrzeugführer und Fußgänger in Bayern

Art der Verkehrsbeteiligung Ortslage	Unfälle mit											
	Personen-	schwerw.	Personen-	schwerw.	Per-	schwerw.	Personen-	schwerw.	Personen-	schwerw.	Per-	schwerw.
	sach-	Sach-	sach-	Sach-	sonen-	Sach-	sach-	Sach-	sach-	Sach-	sonen-	Sach-
	schaden	schaden ¹⁾	schaden	schaden ¹⁾	schaden	Sach-	schaden	Sach-	schaden	Sach-	schaden	Sach-
	Januar		Januar		Zu- bzw.		Januar - Januar		Januar - Januar		Zu- bzw.	
	2025		2024		Abnahme (-)		2025		2024		Abnahme (-)	
	Anzahl				%		Anzahl				%	
Fahrer von												
Kraftfahrzeugen mit Ver-												
sicherungskennzeichen	55	2	43	2	27,9	-	55	2	43	2	27,9	-
innerorts	44	2	34	2	29,4	-	44	2	34	2	29,4	-
außerorts	11	-	9	-	X	-	11	-	9	-	X	-
davon												
Mofas, Kleinkraftfahrzeugen	47	2	39	-	20,5	X	47	2	39	-	20,5	X
innerorts	40	2	31	-	29,0	X	40	2	31	-	29,0	X
außerorts	7	-	8	-	X	-	7	-	8	-	X	-
S-Pedelecs	3	-	1	-	X	-	3	-	1	-	X	-
innerorts	-	-	1	-	X	-	-	-	1	-	X	-
außerorts	3	-	-	-	X	-	3	-	-	-	X	-
drei- und leichten												
vierrädrigen Kfz	5	-	3	2	X	X	5	-	3	2	X	X
innerorts	4	-	2	2	X	X	4	-	2	2	X	X
außerorts	1	-	1	-	-	-	1	-	1	-	-	-
Elektrokleinstfahrzeugen	69	-	46	-	50,0	-	69	-	46	-	50,0	-
innerorts	64	-	46	-	39,1	-	64	-	46	-	39,1	-
außerorts	5	-	-	-	X	-	5	-	-	-	X	-
Kraftfahrzeugen mit amtlichem												
Kennzeichen	47	-	56	2	-16,1	X	47	-	56	2	-16,1	X
innerorts	31	-	32	2	-3,1	X	31	-	32	2	-3,1	X
außerorts	16	-	24	-	-33,3	-	16	-	24	-	-33,3	-
davon												
zwei- und drei- rädigen Kraft-												
fahrzeugen	45	-	53	1	-15,1	X	45	-	53	1	-15,1	X
innerorts	30	-	31	1	-3,2	X	30	-	31	1	-3,2	X
außerorts	15	-	22	-	-31,8	-	15	-	22	-	-31,8	-
drei- und schweren												
vierrädrigen Kfz	2	-	3	1	X	X	2	-	3	1	X	X
innerorts	1	-	1	1	-	X	1	-	1	1	-	X
außerorts	1	-	2	-	X	-	1	-	2	-	X	-
Personenkraftwagen	3 230	1 093	3 814	1 153	-15,3	-5,2	3 230	1 093	3 814	1 153	-15,3	-5,2
innerorts	1 680	547	1 889	534	-11,1	2,4	1 680	547	1 889	534	-11,1	2,4
außerorts	1 550	546	1 925	619	-19,5	-11,8	1 550	546	1 925	619	-19,5	-11,8
darunter												
18 bis u. 25 Jahre	489	209	653	227	-25,1	-7,9	489	209	653	227	-25,1	-7,9
innerorts	221	104	288	88	-23,3	18,2	221	104	288	88	-23,3	18,2
außerorts	268	105	365	139	-26,6	-24,5	268	105	365	139	-26,6	-24,5
Wohnmobilen	6	2	6	-	-	X	6	2	6	-	-	X
innerorts	1	1	2	-	X	X	1	1	2	-	X	X
außerorts	5	1	4	-	X	X	5	1	4	-	X	X
Bussen	41	5	60	8	-31,7	X	41	5	60	8	-31,7	X
innerorts	32	3	43	5	-25,6	X	32	3	43	5	-25,6	X
außerorts	9	2	17	3	X	X	9	2	17	3	X	X
Güterkraftfahrzeugen	156	73	243	110	-35,8	-33,6	156	73	243	110	-35,8	-33,6
innerorts	51	23	77	17	-33,8	35,3	51	23	77	17	-33,8	35,3
außerorts	105	50	166	93	-36,7	-46,2	105	50	166	93	-36,7	-46,2
darunter												
Liefer- und Lastkraftwagen												
mit zul. Gesamtgewicht bis												
einschl. 3 500 kg ²⁾	50	23	83	26	-39,8	-11,5	50	23	83	26	-39,8	-11,5
innerorts	21	11	35	3	-40,0	X	21	11	35	3	-40,0	X
außerorts	29	12	48	23	-39,6	-47,8	29	12	48	23	-39,6	-47,8
Liefer- und Lastkraftwagen												
mit zul. Gesamtgewicht												
über 3 500 kg ²⁾	42	23	73	28	-42,5	-17,9	42	23	73	28	-42,5	-17,9
innerorts	22	10	29	5	-24,1	X	22	10	29	5	-24,1	X
außerorts	20	13	44	23	-54,5	-43,5	20	13	44	23	-54,5	-43,5
Sattelzugmaschinen	60	26	82	48	-26,8	-45,8	60	26	82	48	-26,8	-45,8
innerorts	7	2	12	6	X	X	7	2	12	6	X	X
außerorts	53	24	70	42	-24,3	-42,9	53	24	70	42	-24,3	-42,9
Landwirtschaftlichen												
Zugmaschinen	12	4	17	6	-29,4	X	12	4	17	6	-29,4	X
innerorts	7	2	3	3	X	X	7	2	3	3	X	X
außerorts	5	2	14	3	X	X	5	2	14	3	X	X
übrigen Kraftfahrzeugen	13	3	14	5	-7,1	X	13	3	14	5	-7,1	X
innerorts	7	1	10	4	X	X	7	1	10	4	X	X
außerorts	6	2	4	1	X	X	6	2	4	1	X	X
Kraftfahrzeugen zusammen	3 629	1 182	4 299	1 286	-15,6	-8,1	3 629	1 182	4 299	1 286	-15,6	-8,1
innerorts	1 917	579	2 136	567	-10,3	2,1	1 917	579	2 136	567	-10,3	2,1
außerorts	1 712	603	2 163	719	-20,9	-16,1	1 712	603	2 163	719	-20,9	-16,1
darunter flüchtig	132	81	145	64	-9,0	26,6	132	81	145	64	-9,0	26,6
innerorts	95	32	97	29	-2,1	10,3	95	32	97	29	-2,1	10,3
außerorts	37	49	48	35	-22,9	40,0	37	49	48	35	-22,9	40,0

¹⁾ Schwerwiegender Unfall mit Sachschaden (im engeren Sinne). - ²⁾ Ohne Lastkraftwagen mit Tankauflage.

Noch: 6. An Straßenverkehrsunfällen beteiligte Fahrzeugführer und Fußgänger in Bayern

Art der Verkehrsbeteiligung Ortslage	Unfälle mit											
	Personen- schaden	schwerw. Sach- schaden ¹⁾	Personen- schaden	schwerw. Sach- schaden ¹⁾	Per- sonen- schaden	schwerw. Sach- schaden	Personen- schaden	schwerw. Sach- schaden ¹⁾	Personen- schaden	schwerw. Sach- schaden ¹⁾	Per- sonen- schaden	schwerw. Sach- schaden
	Januar 2025		Januar 2024		Zu- bzw. Abnahme (-)		Januar - Januar 2025		Januar - Januar 2024		Zu- bzw. Abnahme (-)	
	Anzahl				%		Anzahl				%	
Fahrer von												
Fahrrädern	584	-	510	-	14,5	-	584	-	510	-	14,5	-
innerorts	531	-	467	-	13,7	-	531	-	467	-	13,7	-
außerorts	53	-	43	-	23,3	-	53	-	43	-	23,3	-
und zwar												
Pedelecs	157	-	106	-	48,1	-	157	-	106	-	48,1	-
innerorts	140	-	95	-	47,4	-	140	-	95	-	47,4	-
außerorts	17	-	11	-	54,5	-	17	-	11	-	54,5	-
unter 15 Jahren	23	-	14	-	64,3	-	23	-	14	-	64,3	-
innerorts	23	-	14	-	64,3	-	23	-	14	-	64,3	-
außerorts	-	-	-	-	-	-	-	-	-	-	-	-
anderen Fahrzeugen	22	24	29	20	-24,1	20,0	22	24	29	20	-24,1	20,0
innerorts	13	17	25	12	-48,0	41,7	13	17	25	12	-48,0	41,7
außerorts	9	7	4	8	X	X	9	7	4	8	X	X
Fußgänger	279	-	310	5	-10,0	X	279	-	310	5	-10,0	X
innerorts	261	-	287	3	-9,1	X	261	-	287	3	-9,1	X
außerorts	18	-	23	2	-21,7	X	18	-	23	2	-21,7	X
und zwar												
Fußgänger mit Sport- oder Spielgeräten	2	-	5	-	X	-	2	-	5	-	X	-
innerorts	2	-	4	-	X	-	2	-	4	-	X	-
außerorts	-	-	1	-	X	-	-	-	1	-	X	-
unter 15 Jahren	33	-	49	-	-32,7	-	33	-	49	-	-32,7	-
innerorts	31	-	47	-	-34,0	-	31	-	47	-	-34,0	-
außerorts	2	-	2	-	-	-	2	-	2	-	-	-
65 Jahre und mehr	79	-	67	-	17,9	-	79	-	67	-	17,9	-
innerorts	75	-	63	-	19,0	-	75	-	63	-	19,0	-
außerorts	4	-	4	-	-	-	4	-	4	-	-	-
Andere Personen	3	-	10	2	X	X	3	-	10	2	X	X
innerorts	3	-	7	1	X	X	3	-	7	1	X	X
außerorts	-	-	3	1	X	X	-	-	3	1	X	X
Insgesamt	4 517	1 206	5 158	1 313	-12,4	-8,1	4 517	1 206	5 158	1 313	-12,4	-8,1
innerorts	2 725	596	2 922	583	-6,7	2,2	2 725	596	2 922	583	-6,7	2,2
außerorts	1 792	610	2 236	730	-19,9	-16,4	1 792	610	2 236	730	-19,9	-16,4
darunter:												
unter 15 Jahren	62	-	67	-	-7,5	-	62	-	67	-	-7,5	-
innerorts	59	-	65	-	-9,2	-	59	-	65	-	-9,2	-
außerorts	3	-	2	-	X	-	3	-	2	-	X	-
65 Jahre und mehr	633	134	670	134	-5,5	-	633	134	670	134	-5,5	-
innerorts	441	77	466	74	-5,4	4,1	441	77	466	74	-5,4	4,1
außerorts	192	57	204	60	-5,9	-5,0	192	57	204	60	-5,9	-5,0

¹⁾ Schwerwiegender Unfall mit Sachschaden (im engeren Sinne).

7. Straßenverkehrsunfälle und Verunglückte in Bayern im Januar 2025 nach Tagen

Tagesdatum Ortslage	Unfälle mit Personen- schaden	davon mit			Verunglückte			Unfälle mit schwer- wiegendem Sachschaden ¹⁾	Unfälle mit Personen- und schwer- wiegendem Sachschaden ¹⁾
		Getöteten	Schwer- verletzten	Leicht- verletzten	Getötete	Schwer- verletzte	Leicht- verletzte		
Innerorts									
1. Mittwoch	32	1	3	28	1	3	30	7	39
2. Donnerstag	44	-	5	39	-	5	47	19	63
3. Freitag	36	-	5	31	-	6	32	14	50
4. Samstag	23	-	2	21	-	2	27	9	32
5. Sonntag	12	-	2	10	-	2	13	5	17
6. Montag	24	-	4	20	-	4	28	2	26
7. Dienstag	73	-	9	64	-	9	80	9	82
8. Mittwoch	73	1	11	61	1	11	69	17	90
9. Donnerstag	95	-	10	85	-	10	101	14	109
10. Freitag	53	-	6	47	-	6	61	15	68
11. Samstag	36	-	6	30	-	6	41	11	47
12. Sonntag	16	-	3	13	-	5	13	7	23
13. Montag	56	2	3	51	2	3	58	7	63
14. Dienstag	59	-	4	55	-	4	67	13	72
15. Mittwoch	94	-	14	80	-	14	91	27	121
16. Donnerstag	62	-	11	51	-	11	60	10	72
17. Freitag	45	1	3	41	1	3	48	13	58
18. Samstag	39	-	2	37	-	2	49	5	44
19. Sonntag	22	1	2	19	1	2	25	11	33
20. Montag	69	-	12	57	-	13	65	12	81
21. Dienstag	69	-	8	61	-	9	77	10	79
22. Mittwoch	46	1	2	43	1	2	53	11	57
23. Donnerstag	55	-	11	44	-	11	51	10	65
24. Freitag	70	1	9	60	1	9	75	12	82
25. Samstag	44	-	3	41	-	3	54	4	48
26. Sonntag	16	-	1	15	-	1	21	3	19
27. Montag	59	-	9	50	-	9	58	12	71
28. Dienstag	48	-	4	44	-	4	51	9	57
29. Mittwoch	52	-	6	46	-	6	50	10	62
30. Donnerstag	43	-	2	41	-	3	45	13	56
31. Freitag	44	-	6	38	-	6	49	5	49
Zusammen	1 509	8	178	1 323	8	184	1 589	326	1 835
Außerorts, einschließlich Autobahn									
1. Mittwoch	18	1	4	13	1	6	23	11	29
2. Donnerstag	41	-	10	31	-	12	58	40	81
3. Freitag	37	1	6	30	1	6	49	14	51
4. Samstag	25	-	6	19	-	8	39	10	35
5. Sonntag	40	-	7	33	-	12	45	55	95
6. Montag	17	-	3	14	-	3	29	4	21
7. Dienstag	29	-	4	25	-	4	35	13	42
8. Mittwoch	48	1	8	39	1	8	57	29	77
9. Donnerstag	56	-	11	45	-	12	62	17	73
10. Freitag	29	2	4	23	2	8	41	17	46
11. Samstag	16	-	5	11	-	5	16	5	21
12. Sonntag	28	2	8	18	2	8	35	7	35
13. Montag	29	-	5	24	-	5	36	14	43
14. Dienstag	26	-	5	21	-	6	35	11	37
15. Mittwoch	49	2	6	41	3	7	57	38	87
16. Donnerstag	39	1	5	33	1	8	50	5	44
17. Freitag	30	1	3	26	1	3	45	7	37
18. Samstag	35	-	4	31	-	6	51	3	38
19. Sonntag	21	-	6	15	-	6	26	8	29
20. Montag	28	-	5	23	-	5	38	10	38
21. Dienstag	27	2	3	22	2	4	36	17	44
22. Mittwoch	31	-	5	26	-	7	35	4	35
23. Donnerstag	46	-	5	41	-	7	57	13	59
24. Freitag	42	-	7	35	-	11	48	7	49
25. Samstag	25	1	6	18	1	6	35	1	26
26. Sonntag	19	2	4	13	2	4	25	2	21
27. Montag	24	-	7	17	-	8	25	10	34
28. Dienstag	33	-	3	30	-	3	42	15	48
29. Mittwoch	41	-	8	33	-	8	52	16	57
30. Donnerstag	31	2	5	24	2	8	41	5	36
31. Freitag	21	-	2	19	-	6	27	2	23
Zusammen	981	18	170	793	19	210	1 250	410	1 391

¹⁾ Schwerwiegender Unfall mit Sachschaden (im engeren Sinne).

Noch: 7. Straßenverkehrsunfälle und Verunglückte in Bayern im Januar 2025 nach Tagen

Tagesdatum Ortslage	Unfälle mit Personen- schaden	davon mit			Verunglückte			Unfälle mit schwer- wiegendem Sachschaden ¹⁾	Unfälle mit Personen- und schwer- wiegendem Sachschaden ¹⁾
		Getöteten	Schwer- verletzten	Leicht- verletzten	Getötete	Schwer- verletzte	Leicht- verletzte		
Innerorts und außerorts zusammen									
1. Mittwoch	50	2	7	41	2	9	53	18	68
2. Donnerstag	85	-	15	70	-	17	105	59	144
3. Freitag	73	1	11	61	1	12	81	28	101
4. Samstag	48	-	8	40	-	10	66	19	67
5. Sonntag	52	-	9	43	-	14	58	60	112
6. Montag	41	-	7	34	-	7	57	6	47
7. Dienstag	102	-	13	89	-	13	115	22	124
8. Mittwoch	121	2	19	100	2	19	126	46	167
9. Donnerstag	151	-	21	130	-	22	163	31	182
10. Freitag	82	2	10	70	2	14	102	32	114
11. Samstag	52	-	11	41	-	11	57	16	68
12. Sonntag	44	2	11	31	2	13	48	14	58
13. Montag	85	2	8	75	2	8	94	21	106
14. Dienstag	85	-	9	76	-	10	102	24	109
15. Mittwoch	143	2	20	121	3	21	148	65	208
16. Donnerstag	101	1	16	84	1	19	110	15	116
17. Freitag	75	2	6	67	2	6	93	20	95
18. Samstag	74	-	6	68	-	8	100	8	82
19. Sonntag	43	1	8	34	1	8	51	19	62
20. Montag	97	-	17	80	-	18	103	22	119
21. Dienstag	96	2	11	83	2	13	113	27	123
22. Mittwoch	77	1	7	69	1	9	88	15	92
23. Donnerstag	101	-	16	85	-	18	108	23	124
24. Freitag	112	1	16	95	1	20	123	19	131
25. Samstag	69	1	9	59	1	9	89	5	74
26. Sonntag	35	2	5	28	2	5	46	5	40
27. Montag	83	-	16	67	-	17	83	22	105
28. Dienstag	81	-	7	74	-	7	93	24	105
29. Mittwoch	93	-	14	79	-	14	102	26	119
30. Donnerstag	74	2	7	65	2	11	86	18	92
31. Freitag	65	-	8	57	-	12	76	7	72
Insgesamt	2 490	26	348	2 116	27	394	2 839	736	3 226
darunter auf Autobahnen									
1. Mittwoch	6	-	2	4	-	2	10	3	9
2. Donnerstag	6	-	-	6	-	-	11	18	24
3. Freitag	10	-	-	10	-	-	13	4	14
4. Samstag	11	-	2	9	-	3	20	5	16
5. Sonntag	20	-	4	16	-	9	20	33	53
6. Montag	3	-	1	2	-	1	8	1	4
7. Dienstag	3	-	-	3	-	-	4	2	5
8. Mittwoch	8	-	2	6	-	2	8	11	19
9. Donnerstag	4	-	-	4	-	-	5	4	8
10. Freitag	9	-	-	9	-	-	16	6	15
11. Samstag	4	-	-	4	-	-	6	2	6
12. Sonntag	7	-	1	6	-	1	10	4	11
13. Montag	4	-	1	3	-	1	7	7	11
14. Dienstag	4	-	1	3	-	1	9	2	6
15. Mittwoch	13	2	2	9	3	3	15	18	31
16. Donnerstag	12	1	-	11	1	1	24	1	13
17. Freitag	7	-	1	6	-	1	12	2	9
18. Samstag	10	-	-	10	-	-	17	2	12
19. Sonntag	8	-	3	5	-	3	12	5	13
20. Montag	6	-	1	5	-	1	9	-	6
21. Dienstag	8	1	-	7	1	-	12	3	11
22. Mittwoch	6	-	-	6	-	-	9	1	7
23. Donnerstag	7	-	-	7	-	-	7	5	12
24. Freitag	12	-	2	10	-	2	15	1	13
25. Samstag	5	-	1	4	-	1	12	-	5
26. Sonntag	5	1	1	3	1	1	6	1	6
27. Montag	3	-	-	3	-	-	4	4	7
28. Dienstag	8	-	-	8	-	-	13	6	14
29. Mittwoch	8	-	-	8	-	-	12	4	12
30. Donnerstag	4	-	-	4	-	-	10	1	5
31. Freitag	9	-	-	9	-	-	13	-	9
Zusammen	230	5	25	200	6	33	349	156	386

¹⁾ Schwerwiegender Unfall mit Sachschaden (im engeren Sinne).

8. Getötete und Verletzte im Straßenverkehr in

Im Alter von ... bis unter ... Jahren Geschlecht	Getötete						Schwerverletzte					
	Januar		Zu- bzw. Abnah- me (-)	Januar - Januar		Zu- bzw. Abnah- me (-)	Januar		Zu- bzw. Abnah- me (-)	Januar - Januar		Zu- bzw. Abnah- me (-)
	2025	2024		2025	2024		2025	2024		2025	2024	
	Anzahl		%	Anzahl		%	Anzahl		%	Anzahl		%
unter 15	-	-	-	-	-	-	12	16	-25,0	12	16	-25,0
männlich	-	-	-	-	-	-	8	9	X	8	9	X
weiblich	-	-	-	-	-	-	4	7	X	4	7	X
15 - 18	-	-	-	-	-	-	13	10	30,0	13	10	30,0
männlich	-	-	-	-	-	-	11	5	X	11	5	X
weiblich	-	-	-	-	-	-	2	5	X	2	5	X
18 - 21	2	2	-	2	2	-	15	34	-55,9	15	34	-55,9
männlich	2	2	-	2	2	-	10	22	-54,5	10	22	-54,5
weiblich	-	-	-	-	-	-	5	12	X	5	12	X
21 - 25	-	5	X	-	5	X	27	24	12,5	27	24	12,5
männlich	-	4	X	-	4	X	17	13	30,8	17	13	30,8
weiblich	-	1	X	-	1	X	10	11	-9,1	10	11	-9,1
25 - 30	1	2	X	1	2	X	21	26	-19,2	21	26	-19,2
männlich	1	1	-	1	1	-	14	14	-	14	14	-
weiblich	-	1	X	-	1	X	7	12	X	7	12	X
30 - 35	3	1	X	3	1	X	24	28	-14,3	24	28	-14,3
männlich	2	1	X	2	1	X	17	16	6,3	17	16	6,3
weiblich	1	-	X	1	-	X	7	12	X	7	12	X
35 - 40	1	1	-	1	1	-	23	21	9,5	23	21	9,5
männlich	-	1	X	-	1	X	11	15	-26,7	11	15	-26,7
weiblich	1	-	X	1	-	X	12	6	X	12	6	X
40 - 45	1	3	X	1	3	X	27	21	28,6	27	21	28,6
männlich	1	2	X	1	2	X	18	13	38,5	18	13	38,5
weiblich	-	1	X	-	1	X	9	8	X	9	8	X
45 - 50	3	2	X	3	2	X	22	28	-21,4	22	28	-21,4
männlich	2	2	-	2	2	-	12	19	-36,8	12	19	-36,8
weiblich	1	-	X	1	-	X	10	9	X	10	9	X
50 - 55	2	2	-	2	2	-	35	33	6,1	35	33	6,1
männlich	-	2	X	-	2	X	19	23	-17,4	19	23	-17,4
weiblich	2	-	X	2	-	X	16	10	60,0	16	10	60,0
55 - 60	1	2	X	1	2	X	41	55	-25,5	41	55	-25,5
männlich	1	2	X	1	2	X	22	33	-33,3	22	33	-33,3
weiblich	-	-	-	-	-	-	19	22	-13,6	19	22	-13,6
60 - 65	2	2	-	2	2	-	33	43	-23,3	33	43	-23,3
männlich	1	2	X	1	2	X	23	30	-23,3	23	30	-23,3
weiblich	1	-	X	1	-	X	10	13	-23,1	10	13	-23,1
65 - 70	2	-	X	2	-	X	28	29	-3,4	28	29	-3,4
männlich	2	-	X	2	-	X	16	11	45,5	16	11	45,5
weiblich	-	-	-	-	-	-	12	18	-33,3	12	18	-33,3
70 - 75	3	2	X	3	2	X	23	29	-20,7	23	29	-20,7
männlich	2	2	-	2	2	-	9	15	X	9	15	X
weiblich	1	-	X	1	-	X	14	14	-	14	14	-
75 und mehr	6	5	X	6	5	X	50	58	-13,8	50	58	-13,8
männlich	5	1	X	5	1	X	28	23	21,7	28	23	21,7
weiblich	1	4	X	1	4	X	22	35	-37,1	22	35	-37,1
Zusammen	27	29	-6,9	27	29	-6,9	394	455	-13,4	394	455	-13,4
männlich	19	22	-13,6	19	22	-13,6	235	261	-10,0	235	261	-10,0
weiblich	8	7	X	8	7	X	159	194	-18,0	159	194	-18,0
Ohne Angabe	-	-	-	-	-	-	-	-	-	-	-	-
Insgesamt	27	29	-6,9	27	29	-6,9	394	455	-13,4	394	455	-13,4

¹⁾ Summenzeilen einschl. Geschlecht 'divers'.

Bayern nach Altersgruppen und Geschlecht¹⁾

Leichtverletzte						Verunglückte insgesamt						Im Alter von ... bis unter ... Jahren Geschlecht
Januar		Zu- bzw. Abnah- me (-)	Januar - Januar		Zu- bzw. Abnah- me (-)	Januar		Zu- bzw. Abnah- me (-)	Januar - Januar		Zu- bzw. Abnah- me (-)	
2025	2024		2025	2024		2025	2024		2025	2024		
Anzahl			%	Anzahl			%		Anzahl			
144	179	-19,6	144	179	-19,6	156	195	-20,0	156	195	-20,0 unter 15
79	86	-8,1	79	86	-8,1	87	95	-8,4	87	95	-8,4 männlich
65	93	-30,1	65	93	-30,1	69	100	-31,0	69	100	-31,0 weiblich
97	114	-14,9	97	114	-14,9	110	124	-11,3	110	124	-11,3 15 - 18
57	67	-14,9	57	67	-14,9	68	72	-5,6	68	72	-5,6 männlich
40	47	-14,9	40	47	-14,9	42	52	-19,2	42	52	-19,2 weiblich
204	293	-30,4	204	293	-30,4	221	329	-32,8	221	329	-32,8 18 - 21
102	162	-37,0	102	162	-37,0	114	186	-38,7	114	186	-38,7 männlich
102	131	-22,1	102	131	-22,1	107	143	-25,2	107	143	-25,2 weiblich
234	320	-26,9	234	320	-26,9	261	349	-25,2	261	349	-25,2 21 - 25
127	173	-26,6	127	173	-26,6	144	190	-24,2	144	190	-24,2 männlich
106	147	-27,9	106	147	-27,9	116	159	-27,0	116	159	-27,0 weiblich
289	300	-3,7	289	300	-3,7	311	328	-5,2	311	328	-5,2 25 - 30
153	161	-5,0	153	161	-5,0	168	176	-4,5	168	176	-4,5 männlich
136	139	-2,2	136	139	-2,2	143	152	-5,9	143	152	-5,9 weiblich
263	319	-17,6	263	319	-17,6	290	348	-16,7	290	348	-16,7 30 - 35
151	186	-18,8	151	186	-18,8	170	203	-16,3	170	203	-16,3 männlich
112	132	-15,2	112	132	-15,2	120	144	-16,7	120	144	-16,7 weiblich
228	280	-18,6	228	280	-18,6	252	302	-16,6	252	302	-16,6 35 - 40
114	166	-31,3	114	166	-31,3	125	182	-31,3	125	182	-31,3 männlich
114	114	-	114	114	-	127	120	5,8	127	120	5,8 weiblich
220	242	-9,1	220	242	-9,1	248	266	-6,8	248	266	-6,8 40 - 45
109	124	-12,1	109	124	-12,1	128	139	-7,9	128	139	-7,9 männlich
111	118	-5,9	111	118	-5,9	120	127	-5,5	120	127	-5,5 weiblich
222	212	4,7	222	212	4,7	247	242	2,1	247	242	2,1 45 - 50
122	117	4,3	122	117	4,3	136	138	-1,4	136	138	-1,4 männlich
100	95	5,3	100	95	5,3	111	104	6,7	111	104	6,7 weiblich
198	249	-20,5	198	249	-20,5	235	284	-17,3	235	284	-17,3 50 - 55
93	127	-26,8	93	127	-26,8	112	152	-26,3	112	152	-26,3 männlich
105	122	-13,9	105	122	-13,9	123	132	-6,8	123	132	-6,8 weiblich
239	272	-12,1	239	272	-12,1	281	329	-14,6	281	329	-14,6 55 - 60
123	134	-8,2	123	134	-8,2	146	169	-13,6	146	169	-13,6 männlich
116	138	-15,9	116	138	-15,9	135	160	-15,6	135	160	-15,6 weiblich
165	206	-19,9	165	206	-19,9	200	251	-20,3	200	251	-20,3 60 - 65
81	109	-25,7	81	109	-25,7	105	141	-25,5	105	141	-25,5 männlich
84	97	-13,4	84	97	-13,4	95	110	-13,6	95	110	-13,6 weiblich
86	107	-19,6	86	107	-19,6	116	136	-14,7	116	136	-14,7 65 - 70
42	62	-32,3	42	62	-32,3	60	73	-17,8	60	73	-17,8 männlich
44	45	-2,2	44	45	-2,2	56	63	-11,1	56	63	-11,1 weiblich
85	97	-12,4	85	97	-12,4	111	128	-13,3	111	128	-13,3 70 - 75
38	45	-15,6	38	45	-15,6	49	62	-21,0	49	62	-21,0 männlich
47	52	-9,6	47	52	-9,6	62	66	-6,1	62	66	-6,1 weiblich
163	159	2,5	163	159	2,5	219	222	-1,4	219	222	-1,4 75 und mehr
80	87	-8,0	80	87	-8,0	113	111	1,8	113	111	1,8 männlich
83	72	15,3	83	72	15,3	106	111	-4,5	106	111	-4,5 weiblich
2 837	3 349	-15,3	2 837	3 349	-15,3	3 258	3 833	-15,0	3 258	3 833	-15,0 Zusammen
1 471	1 806	-18,5	1 471	1 806	-18,5	1 725	2 089	-17,4	1 725	2 089	-17,4 männlich
1 365	1 542	-11,5	1 365	1 542	-11,5	1 532	1 743	-12,1	1 532	1 743	-12,1 weiblich
2	2	-	2	2	-	2	2	-	2	2	- Ohne Angabe
2 839	3 351	-15,3	2 839	3 351	-15,3	3 260	3 835	-15,0	3 260	3 835	-15,0	Insgesamt

9. Straßenverkehrsunfälle und Verunglückte in Bayern nach Unfalltypen

Unfalltyp —— Ortslage	2025				2024				Zu- bzw. Abnahme (-)			
	Unfälle mit Personen- schaden	Verunglückte			Unfälle mit Personen- schaden	Verunglückte			Unfälle mit Personen- schaden	Getötete	Schwer- verletzte	Leicht- verletzte
		Getötete	Schwer- verletzte	Leicht- verletzte		Getötete	Schwer- verletzte	Leicht- verletzte				
Anzahl								%				

Januar

Fahrunfall	623	11	143	607	777	8	160	834	-19,8	X	-10,6	-27,2
innerorts	281	1	50	261	288	1	55	277	-2,4	-	-9,1	-5,8
außerorts	342	10	93	346	489	7	105	557	-30,1	X	-11,4	-37,9
Abbiege-Unfall	277	1	41	337	299	1	27	390	-7,4	-	51,9	-13,6
innerorts	212	1	25	240	207	1	15	239	2,4	-	66,7	0,4
außerorts	65	-	16	97	92	-	12	151	-29,3	-	33,3	-35,8
Einbiegen/Kreuzenunfall	467	4	61	573	496	-	73	591	-5,8	X	-16,4	-3,0
innerorts	340	2	30	396	349	-	34	389	-2,6	X	-11,8	1,8
außerorts	127	2	31	177	147	-	39	202	-13,6	X	-20,5	-12,4
Überschreitenunfall	107	1	19	95	142	5	31	119	-24,6	X	-38,7	-20,2
innerorts	101	-	17	91	132	3	30	109	-23,5	X	-43,3	-16,5
außerorts	6	1	2	4	10	2	1	10	X	X	X	X
Unfall durch ruhenden												
Verkehr	40	-	2	41	45	1	7	42	-11,1	X	X	-2,4
innerorts	37	-	1	38	38	-	5	34	-2,6	-	X	11,8
außerorts	3	-	1	3	7	1	2	8	X	X	X	X
Unfall im Längsverkehr	616	7	67	853	699	8	81	1 019	-11,9	X	-17,3	-16,3
innerorts	278	2	20	329	307	-	15	402	-9,4	X	33,3	-18,2
außerorts	338	5	47	524	392	8	66	617	-13,8	X	-28,8	-15,1
Sonstiger Unfall	360	3	61	333	364	6	76	356	-1,1	X	-19,7	-6,5
innerorts	260	2	41	234	244	3	52	227	6,6	X	-21,2	3,1
außerorts	100	1	20	99	120	3	24	129	-16,7	X	-16,7	-23,3
Insgesamt	2 490	27	394	2 839	2 822	29	455	3 351	-11,8	-6,9	-13,4	-15,3
innerorts	1 509	8	184	1 589	1 565	8	206	1 677	-3,6	-	-10,7	-5,2
außerorts	981	19	210	1 250	1 257	21	249	1 674	-22,0	-9,5	-15,7	-25,3

Januar - Januar

Fahrunfall	623	11	143	607	777	8	160	834	-19,8	X	-10,6	-27,2
innerorts	281	1	50	261	288	1	55	277	-2,4	-	-9,1	-5,8
außerorts	342	10	93	346	489	7	105	557	-30,1	X	-11,4	-37,9
Abbiege-Unfall	277	1	41	337	299	1	27	390	-7,4	-	51,9	-13,6
innerorts	212	1	25	240	207	1	15	239	2,4	-	66,7	0,4
außerorts	65	-	16	97	92	-	12	151	-29,3	-	33,3	-35,8
Einbiegen/Kreuzenunfall	467	4	61	573	496	-	73	591	-5,8	X	-16,4	-3,0
innerorts	340	2	30	396	349	-	34	389	-2,6	X	-11,8	1,8
außerorts	127	2	31	177	147	-	39	202	-13,6	X	-20,5	-12,4
Überschreitenunfall	107	1	19	95	142	5	31	119	-24,6	X	-38,7	-20,2
innerorts	101	-	17	91	132	3	30	109	-23,5	X	-43,3	-16,5
außerorts	6	1	2	4	10	2	1	10	X	X	X	X
Unfall durch ruhenden												
Verkehr	40	-	2	41	45	1	7	42	-11,1	X	X	-2,4
innerorts	37	-	1	38	38	-	5	34	-2,6	-	X	11,8
außerorts	3	-	1	3	7	1	2	8	X	X	X	X
Unfall im Längsverkehr	616	7	67	853	699	8	81	1 019	-11,9	X	-17,3	-16,3
innerorts	278	2	20	329	307	-	15	402	-9,4	X	33,3	-18,2
außerorts	338	5	47	524	392	8	66	617	-13,8	X	-28,8	-15,1
Sonstiger Unfall	360	3	61	333	364	6	76	356	-1,1	X	-19,7	-6,5
innerorts	260	2	41	234	244	3	52	227	6,6	X	-21,2	3,1
außerorts	100	1	20	99	120	3	24	129	-16,7	X	-16,7	-23,3
Insgesamt	2 490	27	394	2 839	2 822	29	455	3 351	-11,8	-6,9	-13,4	-15,3
innerorts	1 509	8	184	1 589	1 565	8	206	1 677	-3,6	-	-10,7	-5,2
außerorts	981	19	210	1 250	1 257	21	249	1 674	-22,0	-9,5	-15,7	-25,3

Aktuelle
Veröffentlichungen
unter
q.bayern.de/produkte



Statistisches Jahrbuch für Bayern

Das **Statistische Jahrbuch** für Bayern ist das Standardwerk der amtlichen Statistik in Bayern seit 1894. Darin zusammengestellt sind jährlich aktuelle Statistikdaten über Land, Leben, Leute, Politik, Wissenschaft und Wirtschaft in Bayern.

Auf über 700 Seiten enthält es die wichtigsten Ergebnisse aller amtlichen

Statistiken – in Form von Tabellen, Graphiken oder Karten – zum Teil mit langjährigen Vergleichsdaten und Zeitreihen.

Ebenso enthalten sind ausgewählte Strukturdaten für Regierungsbezirke, kreisfreie Städte und Landkreise sowie Regionen Bayerns, für Bund und Länder sowie die EU-Mitgliedstaaten.



Preise

Buch	39,00 €
Buch + DVD	46,00 €
DVD	12,00 €
Datei (PDF)	12,00 €



Bayern kompakt

Das Kompendium **Bayern kompakt** bietet auf knapp 50 Seiten die wichtigsten bayerischen Strukturdaten aus Wirtschaft, Gesellschaft und Politik in Texten, Tabellen und Graphiken.

Es verweist zudem auf weiterführende Informationsmedien des Bayerischen Landesamts für Statistik.

Heft und Datei kostenlos

Bayerisches Landesamt für Statistik – Vertrieb, Nürnberger Straße 95, 90762 Fürth
Telefon 0911 98208-6311 | Telefax 0911 98208-96638 | vertrieb@statistik.bayern.de