



Statistische Berichte

# Straßenverkehrsunfälle in Bayern im März 2024



H 1 1 m 3/2024  
Hrsg. im Juni 2024  
Bestellnr. H1101C 202403

## Zeichenerklärung

- 0 mehr als nichts, aber weniger als die Hälfte der kleinsten in der Tabelle nachgewiesenen Einheit
- nichts vorhanden oder keine Veränderung
- / keine Angaben, da Zahlen nicht sicher genug
- Zahlenwert unbekannt, geheimzuhalten oder nicht rechenbar
- ... Angabe fällt später an
- X Tabellenfach gesperrt, da Aussage nicht sinnvoll
- ( ) Nachweis unter dem Vorbehalt, dass der Zahlenwert erhebliche Fehler aufweisen kann
- p vorläufiges Ergebnis
- r berichtigtes Ergebnis
- s geschätztes Ergebnis
- D Durchschnitt
- ≙ entspricht

## Auf- und Abrunden

Im Allgemeinen ist ohne Rücksicht auf die Endsummen auf- bzw. abgerundet worden. Deshalb können sich bei der Summierung von Einzelangaben geringfügige Abweichungen zu den ausgewiesenen Endsummen ergeben. Bei der Aufgliederung der Gesamtheit in Prozent kann die Summe der Einzelwerte wegen Rundens vom Wert 100 % abweichen. Eine Abstimmung auf 100 % erfolgt im Allgemeinen nicht.

## Publikationsservice

Das Bayerische Landesamt für Statistik veröffentlicht jährlich über 400 Publikationen. Das aktuelle Veröffentlichungsverzeichnis ist im Internet als Datei verfügbar, kann aber auch als Druckversion kostenlos zugesandt werden.

### Kostenlos

ist der Download der meisten Veröffentlichungen, z.B. von Statistischen Berichten (PDF- oder Excel-Format).

### Kostenpflichtig

sind alle Printversionen (auch von Statistischen Berichten), Datenträger und ausgewählte Dateien (z.B. von Verzeichnissen, von Beiträgen, vom Jahrbuch).

### Publikationsservice

 Alle Veröffentlichungen sind im Internet verfügbar unter [www.statistik.bayern.de/produkte](http://www.statistik.bayern.de/produkte)

## Impressum

### Statistische Berichte

bieten in tabellarischer Form neuestes Zahlenmaterial der jeweiligen Erhebung. Dieses wird, soweit erforderlich, methodisch erläutert und kurz kommentiert.

### Herausgeber, Druck und Vertrieb

Bayerisches Landesamt für Statistik  
Nürnberger Straße 95  
90762 Fürth

### Papier

Gedruckt auf umweltfreundlichem Papier, chlorfrei gebleicht.

### Vertrieb

E-Mail [vertrieb@statistik.bayern.de](mailto:vertrieb@statistik.bayern.de)  
Telefon 0911 98208-6311  
Telefax 0911 98208-96638

### Auskunftsdienst

E-Mail [info@statistik.bayern.de](mailto:info@statistik.bayern.de)  
Telefon 0911 98208-6563  
Telefax 0911 98208-96563

© **Bayerisches Landesamt für Statistik, Fürth 2024**  
Vervielfältigung und Verbreitung, auch auszugsweise, mit Quellenangabe gestattet.

**Hinweis:** Diese Druckschrift wird im Rahmen der Öffentlichkeitsarbeit der Bayerischen Staatsregierung herausgegeben. Sie darf weder von Parteien noch von Wahlwerbern oder Wahlhelfern im Zeitraum von fünf Monaten vor einer Wahl zum Zwecke der Wahlwerbung verwendet werden. Dies gilt für Landtags-, Bundestags-, Kommunal- und Europawahlen. Missbräuchlich ist während dieser Zeit insbesondere die Verteilung auf Wahlveranstaltungen, an Informationsständen der Parteien sowie das Einlegen, Aufdrucken und Aufkleben parteipolitischer Informationen oder Werbemittel. Untersagt ist gleichfalls die Weitergabe an Dritte zum Zwecke der Wahlwerbung. Auch ohne zeitlichen Bezug zu einer bevorstehenden Wahl darf die Druckschrift nicht in einer Weise verwendet werden, die als Parteinahme der Staatsregierung zugunsten einzelner politischer Gruppen verstanden werden könnte. Den Parteien ist es gestattet, die Druckschrift zur Unterrichtung ihrer eigenen Mitglieder zu verwenden.

# Inhaltsverzeichnis

<b>Vorbemerkungen .....</b>	<b>4</b>
<b>Abbildungen und Tabellen</b>	
Abb. 1 Straßenverkehrsunfälle und deren Folgen in Bayern seit Januar 2022 .....	6
1. Straßenverkehrsunfälle und Verunglückte in Bayern .....	7
2. Straßenverkehrsunfälle und Verunglückte in Bayern nach Monaten .....	8
3. Straßenverkehrsunfälle und Verunglückte in Bayern im März 2024 nach Kreisen .....	9
4. Straßenverkehrsunfälle und Verunglückte in Bayern nach Straßenarten .....	15
5. Verunglückte im Straßenverkehr in Bayern nach Art der Verkehrsbeteiligung und Ortslage ....	16
6. An Straßenverkehrsunfällen beteiligte Fahrzeugführer und Fußgänger in Bayern .....	20
7. Straßenverkehrsunfälle und Verunglückte in Bayern im März 2024 nach Tagen .....	22
8. Getötete und Verletzte im Straßenverkehr in Bayern nach Altersgruppen und Geschlecht .....	24
9. Straßenverkehrsunfälle und Verunglückte in Bayern nach Unfalltypen .....	26

## Vorbemerkungen

Rechtsgrundlage der Straßenverkehrsunfallstatistik ist das Gesetz über die Statistik der Straßenverkehrsunfälle (Straßenverkehrsunfallstatistikgesetz – StVUStatG) vom 15. Juni 1990 (BGBl. I S. 1078 ff), zuletzt geändert durch Artikel 497 der Verordnung vom 31. August 2015 (BGBl. I S. 1474) sowie der Verordnung zur näheren Bestimmung des schwerwiegenden Unfalls mit Sachschaden im Sinne des Straßenverkehrsunfallstatistikgesetzes vom 21. Dezember 1994 (BGBl. I S. 3970), geändert durch Artikel 3 der Verordnung zur Änderung der Anlage zu § 24a des Straßenverkehrsgesetzes und anderer Vorschriften vom 6. Juni 2007 (BGBl. I S. 1047). Danach wird über Unfälle, bei denen infolge des Fahrverkehrs auf öffentlichen Wegen und Plätzen Personen getötet oder verletzt oder Sachschäden verursacht worden sind, laufend eine Bundesstatistik geführt. Sie dient dazu, eine aktuelle umfassende und zuverlässige Datenbasis über Struktur und Entwicklung der Straßenverkehrsunfälle zu erstellen.

### Auskunftspflicht und Erhebungsumfang

Auskunftspflichtig sind die Polizeidienststellen, deren Beamte den Unfall aufgenommen haben. Entsprechend erfasst die Statistik nur die Unfälle, zu denen die Polizei herangezogen wurde; das sind insbesondere solche mit schweren Folgen.

### Unfälle und Verunglückte

Nach der Schwere der Unfallfolgen werden Unfälle mit Personenschaden und Unfälle mit nur Sachschaden unterschieden. Kriterium für die Zuordnung eines Unfalls ist die jeweils schwerste Folge. Entsprechend können bei einem Unfall mit Schwerverletzten neben den Schwerverletzten noch Personen leichtverletzt worden und/oder Sachschaden entstanden sein, es kam jedoch niemand ums Leben.

**Unfälle mit Personenschaden** sind solche, bei denen Menschen getötet oder (schwer/leicht-) verletzt wurden. Zu den Unfällen mit nur Sachschaden zählen **schwerwiegende Unfälle mit Sachschaden (im engeren Sinne)**, bei denen als Unfallursache ein Straftatbestand oder eine Ordnungswidrigkeit (Bußgeld) im Zusammenhang mit der Teilnahme am Straßenverkehr vorlag und bei denen gleichzeitig mindestens ein Kfz aufgrund eines Unfallschadens von der Unfallstelle abgeschleppt werden musste (nicht fahrbereit). Ebenso zählen hierzu **sonstige Sachschadensunfälle unter dem Einfluss berauschender Mittel** (ein Unfallbeteiligter stand unter Einwirkung von Alkohol oder anderen berauschenden Mitteln und alle beteiligten Kfz waren fahrbereit).

Nur zahlenmäßig erfasst und nach der Ortslage gegliedert (inner-, außerorts, auf Autobahnen) werden alle **übrigen Sachschadensunfälle**.

Dazu zählen alle Sachschadensunfälle

- ohne Straftatbestand oder Ordnungswidrigkeit (Bußgeld), unabhängig davon, ob ein beteiligtes Fahrzeug fahrbereit war oder nicht,
- mit Straftatbestand oder Ordnungswidrigkeit (Bußgeld) und alle Kfz fahrbereit, aber ohne Einwirkung von Alkohol oder anderen berauschenden Mitteln.

Diese Unfälle werden analog den früheren Bagatellunfällen behandelt.

Als **Verunglückte** zählen Personen (auch Mitfahrer), die beim Unfall getötet oder verletzt wurden. Dabei werden nachgewiesen als

- Getötete:  
Personen, die innerhalb von 30 Tagen an den Unfallfolgen starben,
- Schwerverletzte:  
Personen, die unmittelbar zu stationärer Behandlung in ein Krankenhaus eingeliefert wurden (Verbleib mindestens 24 Stunden),
- Leichtverletzte:  
Personen, deren Verletzungen keinen Krankenhausaufenthalt erforderten.

## Methodische Hinweise

Die ersten Ergebnisse der Statistik der Straßenverkehrsunfälle stützen sich auf die Verkehrsunfallanzeigen der den Unfall aufnehmenden Polizeibeamten, die dem Landesamt auf Datenträger übermittelt werden.

Üblicherweise können nicht alle Unfallanzeigen von der Polizei oder dem Landesamt termingerecht in die Monatsergebnisse eingearbeitet werden, da bei fehlenden oder widersprüchlichen Angaben oft zeitraubende Rückfragen nötig werden.

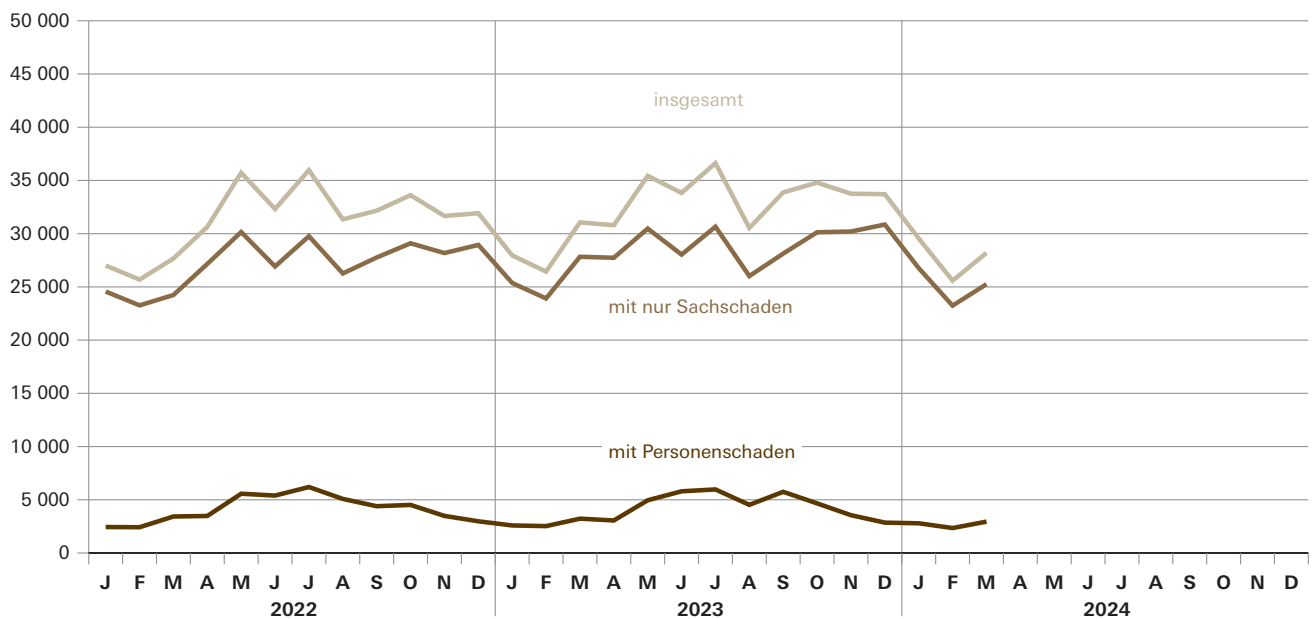
Die zunächst für einen Monatsmonat übermittelten Daten werden laufend um solche Nachmeldungen ergänzt. Die Ergebnisse der monatlichen Straßenverkehrsunfallstatistik sind daher als **vorläufig** anzusehen.

So werden die einzelnen Monatsergebnisse des laufenden Jahres 2024 erst mit Abschluss der Jahresaufbereitung etwa im April des Folgejahres 2025 endgültig.

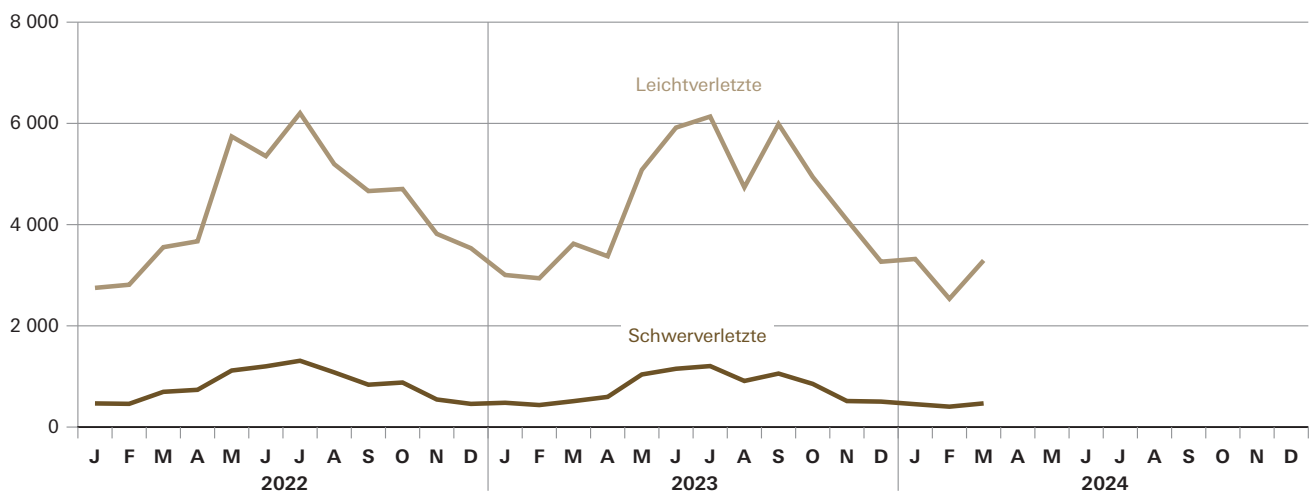
Abb. 1

## Straßenverkehrsunfälle und deren Folgen in Bayern seit Januar 2022

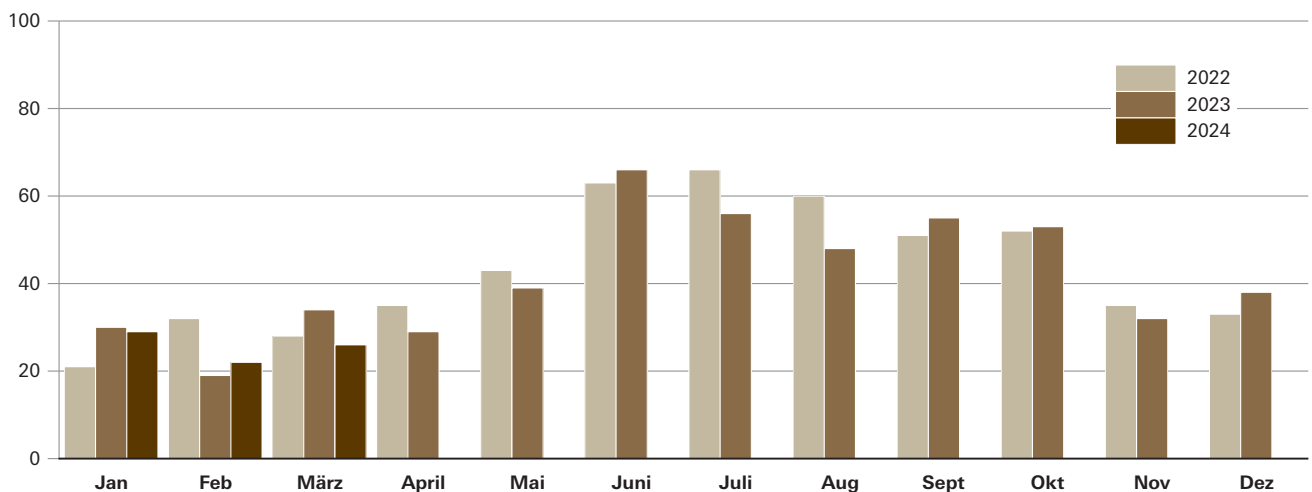
### Straßenverkehrsunfälle



### Verletzte Personen



### Getötete Personen



## 1. Straßenverkehrsunfälle und Verunglückte in Bayern

Unfälle Verunglückte	März			Januar - März		
	2024	2023	Veränderung 2024 gegenüber 2023	2024	2023	Veränderung 2024 gegenüber 2023
	Anzahl		%	Anzahl		%
<b>Unfälle insgesamt .....</b>	<b>28 201</b>	<b>31 058</b>	<b>-9,2</b>	<b>83 339</b>	<b>85 455</b>	<b>-2,5</b>
davon Unfälle mit Personenschaden .....	2 946	3 227	-8,7	8 083	8 342	-3,1
Unfälle mit nur Sachschaden .....	25 255	27 831	-9,3	75 256	77 113	-2,4
davon schwerwiegende Unfälle mit Sachschaden (im engeren Sinne) .....	465	560	-17,0	1 686	1 938	-13,0
sonstige Sachschadens- unfälle unter dem Einfluss berauschender Mittel .....	120	168	-28,6	375	512	-26,8
übrige Sachschadens- unfälle .....	24 670	27 103	-9,0	73 195	74 663	-2,0
<b>Verunglückte insgesamt .....</b>	<b>3 786</b>	<b>4 169</b>	<b>-9,2</b>	<b>10 548</b>	<b>11 078</b>	<b>-4,8</b>
davon Getötete .....	26	34	-23,5	77	83	-7,2
Schwerverletzte .....	468	512	-8,6	1 323	1 427	-7,3
Leichtverletzte .....	3 292	3 623	-9,1	9 148	9 568	-4,4
davon Verunglückte Benutzer von						
Kraftwagen .....	2 130	2 634	-19,1	6 768	7 454	-9,2
Zweirädern .....	1 398	1 236	13,1	2 944	2 711	8,6
davon Krafträdern m. amtl. Kennz. ....	328	215	52,6	521	337	54,6
Krafträdern m. Versicherungsk. ...	73	87	-16,1	179	208	-13,9
Fahrrädern .....	930	859	8,3	2 062	2 010	2,6
Verunglückte Fußgänger .....	242	280	-13,6	783	856	-8,5
Verunglückte andere Verkehrs- teilnehmer .....	16	19	-15,8	53	57	-7,0

## 2. Straßenverkehrsunfälle und Verunglückte in Bayern nach Monaten

Jahr ----- Monat	Unfälle				Verunglückte			
	insgesamt	davon mit			insgesamt	davon		
		Personen- schaden	nur Sachschaden			Getötete	Schwer- verletzte	Leicht- verletzte
			insgesamt	übrige Sachschadens- unfälle				
2023								
Januar .....	27 956	2 588	25 368	24 442	3 515	30	480	3 005
Februar .....	26 441	2 527	23 914	23 118	3 394	19	435	2 940
März .....	31 058	3 227	27 831	27 103	4 169	34	512	3 623
Januar - März .....	85 455	8 342	77 113	74 663	11 078	83	1 427	9 568
April .....	30 794	3 057	27 737	27 048	4 000	29	596	3 375
Mai .....	35 432	4 954	30 478	29 764	6 160	39	1 039	5 082
Juni .....	33 833	5 797	28 036	27 377	7 135	66	1 152	5 917
Januar - Juni .....	185 514	22 150	163 364	158 852	28 373	217	4 214	23 942
Juli .....	36 626	5 972	30 654	29 864	7 396	56	1 205	6 135
August .....	30 540	4 523	26 017	25 254	5 696	48	911	4 737
September .....	33 877	5 749	28 128	27 390	7 098	55	1 057	5 986
Januar - September .....	286 557	38 394	248 163	241 360	48 563	376	7 387	40 800
Oktober .....	34 795	4 662	30 133	29 309	5 847	53	853	4 941
November .....	33 755	3 553	30 202	29 144	4 640	32	514	4 094
Dezember .....	33 710	2 854	30 856	29 928	3 808	38	503	3 267
Januar - Dezember .....	388 817	49 463	339 354	329 741	62 858	499	9 257	53 102
2024 <sup>1)</sup>								
Januar .....	29 555	2 792	26 763	25 822	3 802	29	452	3 321
Februar .....	25 583	2 345	23 238	22 703	2 960	22	403	2 535
März .....	28 201	2 946	25 255	24 670	3 786	26	468	3 292
Januar - März .....	83 339	8 083	75 256	73 195	10 548	77	1 323	9 148
April .....								
Mai .....								
Juni .....								
Januar - Juni .....								
Juli .....								
August .....								
September .....								
Januar - September .....								
Oktober .....								
November .....								
Dezember .....								
Januar - Dezember .....								

<sup>1)</sup> Vorläufige Ergebnisse (einschließlich Nachmeldungen für den jeweiligen Berichtszeitraum).



### 3. Straßenverkehrsunfälle und Verunglückte in Bayern im März 2024 nach Kreisen

Gebiet Ortslage	Straßenverkehrsunfälle			Verunglückte			
	insgesamt	davon		insgesamt	Getötete	Schwer- verletzte	Leicht- verletzte
		Unfälle mit Personenschaden	schwerwiegende Unfälle mit Sachschaden <sup>1)</sup>				
Ingolstadt, Stadt .....	66	52	14	56	-	5	51
innerorts .....	55	44	11	46	-	5	41
außerorts ohne Autobahn .....	5	5	-	6	-	-	6
auf Autobahnen .....	6	3	3	4	-	-	4
München, Landeshauptstadt .....	400	357	43	420	1	22	397
innerorts .....	380	339	41	397	1	21	375
außerorts ohne Autobahn .....	-	-	-	-	-	-	-
auf Autobahnen .....	20	18	2	23	-	1	22
Rosenheim, Stadt .....	22	22	-	23	-	2	21
innerorts .....	20	20	-	21	-	2	19
außerorts ohne Autobahn .....	2	2	-	2	-	-	2
auf Autobahnen .....	-	-	-	-	-	-	-
Altötting .....	40	35	5	51	3	12	36
innerorts .....	16	14	2	15	1	4	10
außerorts ohne Autobahn .....	22	19	3	25	2	6	17
auf Autobahnen .....	2	2	-	11	-	2	9
Berchtesgadener Land .....	31	25	6	33	-	5	28
innerorts .....	14	11	3	14	-	1	13
außerorts ohne Autobahn .....	16	14	2	19	-	4	15
auf Autobahnen .....	1	-	1	-	-	-	-
Bad Tölz-Wolfratshausen .....	44	38	6	48	2	11	35
innerorts .....	20	17	3	19	-	2	17
außerorts ohne Autobahn .....	21	18	3	25	2	9	14
auf Autobahnen .....	3	3	-	4	-	-	4
Dachau .....	56	45	11	58	-	8	50
innerorts .....	31	24	7	30	-	3	27
außerorts ohne Autobahn .....	16	13	3	17	-	3	14
auf Autobahnen .....	9	8	1	11	-	2	9
Ebersberg .....	40	33	7	42	-	-	42
innerorts .....	18	14	4	15	-	-	15
außerorts ohne Autobahn .....	11	10	1	11	-	-	11
auf Autobahnen .....	11	9	2	16	-	-	16
Eichstätt .....	32	26	6	33	-	10	23
innerorts .....	13	10	3	12	-	2	10
außerorts ohne Autobahn .....	15	14	1	19	-	8	11
auf Autobahnen .....	4	2	2	2	-	-	2
Erding .....	48	37	11	46	-	3	43
innerorts .....	22	20	2	25	-	1	24
außerorts ohne Autobahn .....	23	16	7	19	-	2	17
auf Autobahnen .....	3	1	2	2	-	-	2
Freising .....	48	42	6	55	-	5	50
innerorts .....	29	25	4	32	-	2	30
außerorts ohne Autobahn .....	13	12	1	16	-	3	13
auf Autobahnen .....	6	5	1	7	-	-	7
Fürstenfeldbruck .....	43	38	5	50	-	9	41
innerorts .....	31	26	5	32	-	4	28
außerorts ohne Autobahn .....	12	12	-	18	-	5	13
auf Autobahnen .....	-	-	-	-	-	-	-
Garmisch-Partenkirchen .....	23	21	2	27	-	4	23
innerorts .....	17	17	-	18	-	2	16
außerorts ohne Autobahn .....	3	3	-	6	-	2	4
auf Autobahnen .....	3	1	2	3	-	-	3
Landsberg am Lech .....	46	36	10	48	1	6	41
innerorts .....	21	20	1	26	-	3	23
außerorts ohne Autobahn .....	15	11	4	17	1	3	13
auf Autobahnen .....	10	5	5	5	-	-	5
Miesbach .....	42	35	7	47	3	4	40
innerorts .....	19	18	1	22	-	1	21
außerorts ohne Autobahn .....	16	11	5	17	2	2	13
auf Autobahnen .....	7	6	1	8	1	1	6
Mühldorf a.Inn .....	31	21	10	26	-	3	23
innerorts .....	13	12	1	12	-	3	9
außerorts ohne Autobahn .....	14	7	7	10	-	-	10
auf Autobahnen .....	4	2	2	4	-	-	4
München .....	112	95	17	120	-	8	112
innerorts .....	68	60	8	68	-	6	62
außerorts ohne Autobahn .....	20	18	2	30	-	2	28
auf Autobahnen .....	24	17	7	22	-	-	22
Neuburg-Schrobenhausen .....	25	21	4	24	-	4	20
innerorts .....	11	10	1	10	-	2	8
außerorts ohne Autobahn .....	14	11	3	14	-	2	12
auf Autobahnen .....	-	-	-	-	-	-	-

<sup>1)</sup> Schwerwiegender Unfall mit Sachschaden (im engeren Sinne) sowie sonst. Unfälle unter dem Einfluss berauschender Mittel.

Noch: 3. Straßenverkehrsunfälle und Verunglückte in Bayern im März 2024 nach Kreisen

Gebiet Ortslage	Straßenverkehrsunfälle			Verunglückte			
	insgesamt	davon		insgesamt	Getötete	Schwer- verletzte	Leicht- verletzte
		Unfälle mit Personenschaden	schwerwiegende Unfälle mit Sachschaden <sup>1)</sup>				
Pfaffenhofen a.d.Ilm .....	41	34	7	44	-	5	39
innerorts .....	18	14	4	15	-	-	15
außerorts ohne Autobahn .....	15	13	2	19	-	5	14
auf Autobahnen .....	8	7	1	10	-	-	10
Rosenheim .....	77	68	9	83	-	11	72
innerorts .....	39	36	3	41	-	3	38
außerorts ohne Autobahn .....	33	28	5	35	-	7	28
auf Autobahnen .....	5	4	1	7	-	1	6
Starnberg .....	41	35	6	39	-	4	35
innerorts .....	21	20	1	22	-	2	20
außerorts ohne Autobahn .....	13	12	1	13	-	2	11
auf Autobahnen .....	7	3	4	4	-	-	4
Traunstein .....	36	30	6	35	-	7	28
innerorts .....	20	16	4	17	-	4	13
außerorts ohne Autobahn .....	15	13	2	17	-	3	14
auf Autobahnen .....	1	1	-	1	-	-	1
Weilheim-Schongau .....	28	24	4	35	-	3	32
innerorts .....	10	10	-	11	-	1	10
außerorts ohne Autobahn .....	17	14	3	24	-	2	22
auf Autobahnen .....	1	-	1	-	-	-	-
<b>Reg.-Bez. Oberbayern .....</b>	<b>1 372</b>	<b>1 170</b>	<b>202</b>	<b>1 443</b>	<b>10</b>	<b>151</b>	<b>1 282</b>
<b>innerorts .....</b>	<b>906</b>	<b>797</b>	<b>109</b>	<b>920</b>	<b>2</b>	<b>74</b>	<b>844</b>
<b>außerorts ohne Autobahn .....</b>	<b>331</b>	<b>276</b>	<b>55</b>	<b>379</b>	<b>7</b>	<b>70</b>	<b>302</b>
<b>auf Autobahnen .....</b>	<b>135</b>	<b>97</b>	<b>38</b>	<b>144</b>	<b>1</b>	<b>7</b>	<b>136</b>
Landshut, Stadt .....	15	14	1	23	-	5	18
innerorts .....	14	13	1	15	-	2	13
außerorts ohne Autobahn .....	1	1	-	8	-	3	5
auf Autobahnen .....	-	-	-	-	-	-	-
Passau, Stadt .....	17	12	5	19	-	1	18
innerorts .....	16	11	5	18	-	1	17
außerorts ohne Autobahn .....	-	-	-	-	-	-	-
auf Autobahnen .....	1	1	-	1	-	-	1
Straubing, Stadt .....	14	9	5	9	-	2	7
innerorts .....	13	9	4	9	-	2	7
außerorts ohne Autobahn .....	1	-	1	-	-	-	-
auf Autobahnen .....	-	-	-	-	-	-	-
Deggendorf .....	31	28	3	41	-	2	39
innerorts .....	18	15	3	17	-	1	16
außerorts ohne Autobahn .....	8	8	-	11	-	1	10
auf Autobahnen .....	5	5	-	13	-	-	13
Freyung-Grafenau .....	19	15	4	18	-	2	16
innerorts .....	4	3	1	3	-	-	3
außerorts ohne Autobahn .....	15	12	3	15	-	2	13
auf Autobahnen .....	-	-	-	-	-	-	-
Kelheim .....	37	31	6	41	-	3	38
innerorts .....	19	14	5	18	-	-	18
außerorts ohne Autobahn .....	15	14	1	19	-	3	16
auf Autobahnen .....	3	3	-	4	-	-	4
Landshut .....	45	39	6	51	2	4	45
innerorts .....	25	22	3	27	2	3	22
außerorts ohne Autobahn .....	19	16	3	23	-	1	22
auf Autobahnen .....	1	1	-	1	-	-	1
Passau .....	48	39	9	55	2	8	45
innerorts .....	12	10	2	10	-	4	6
außerorts ohne Autobahn .....	34	28	6	43	1	4	38
auf Autobahnen .....	2	1	1	2	1	-	1
Regen .....	16	12	4	16	-	4	12
innerorts .....	7	5	2	5	-	2	3
außerorts ohne Autobahn .....	9	7	2	11	-	2	9
auf Autobahnen .....	-	-	-	-	-	-	-
Rottal-Inn .....	31	24	7	37	-	5	32
innerorts .....	10	5	5	11	-	-	11
außerorts ohne Autobahn .....	21	19	2	26	-	5	21
auf Autobahnen .....	-	-	-	-	-	-	-
Straubing-Bogen .....	20	17	3	24	1	1	22
innerorts .....	3	2	1	4	-	-	4
außerorts ohne Autobahn .....	16	14	2	19	1	1	17
auf Autobahnen .....	1	1	-	1	-	-	1
Dingolfing-Landau .....	28	22	6	27	-	2	25
innerorts .....	12	11	1	13	-	2	11
außerorts ohne Autobahn .....	15	10	5	13	-	-	13
auf Autobahnen .....	1	1	-	1	-	-	1

<sup>1)</sup> Schwerwiegender Unfall mit Sachschaden (im engeren Sinne) sowie sonst. Unfälle unter dem Einfluss berauschender Mittel.

Noch: 3. Straßenverkehrsunfälle und Verunglückte in Bayern im März 2024 nach Kreisen

Gebiet Ortslage	Straßenverkehrsunfälle			Verunglückte			
	insgesamt	davon		insgesamt	Getötete	Schwer- verletzte	Leicht- verletzte
		Unfälle mit Personenschaden	schwerwiegende Unfälle mit Sachschaden <sup>1)</sup>				
<b>Reg.-Bez. Niederbayern</b> .....	<b>321</b>	<b>262</b>	<b>59</b>	<b>361</b>	<b>5</b>	<b>39</b>	<b>317</b>
<b>innerorts</b> .....	<b>153</b>	<b>120</b>	<b>33</b>	<b>150</b>	<b>2</b>	<b>17</b>	<b>131</b>
<b>außerorts ohne Autobahn</b> .....	<b>154</b>	<b>129</b>	<b>25</b>	<b>188</b>	<b>2</b>	<b>22</b>	<b>164</b>
<b>auf Autobahnen</b> .....	<b>14</b>	<b>13</b>	<b>1</b>	<b>23</b>	<b>1</b>	-	<b>22</b>
Amberg, Stadt .....	5	5	-	6	-	-	6
innerorts .....	3	3	-	4	-	-	4
außerorts ohne Autobahn .....	2	2	-	2	-	-	2
auf Autobahnen .....	-	-	-	-	-	-	-
Regensburg, Stadt .....	38	36	2	45	-	1	44
innerorts .....	36	34	2	39	-	1	38
außerorts ohne Autobahn .....	1	1	-	1	-	-	1
auf Autobahnen .....	1	1	-	5	-	-	5
Weiden i.d.Opf., Stadt .....	21	19	2	25	-	1	24
innerorts .....	18	16	2	20	-	1	19
außerorts ohne Autobahn .....	3	3	-	5	-	-	5
auf Autobahnen .....	-	-	-	-	-	-	-
Amberg-Weizsach .....	17	14	3	21	-	2	19
innerorts .....	7	5	2	9	-	1	8
außerorts ohne Autobahn .....	8	8	-	10	-	1	9
auf Autobahnen .....	2	1	1	2	-	-	2
Cham .....	36	32	4	47	-	7	40
innerorts .....	15	15	-	22	-	2	20
außerorts ohne Autobahn .....	21	17	4	25	-	5	20
auf Autobahnen .....	-	-	-	-	-	-	-
Neumarkt i.d.Opf. ....	28	25	3	34	-	1	33
innerorts .....	11	10	1	10	-	1	9
außerorts ohne Autobahn .....	15	13	2	20	-	-	20
auf Autobahnen .....	2	2	-	4	-	-	4
Neustadt a.d.Waldnaab .....	24	21	3	26	-	9	17
innerorts .....	7	7	-	7	-	2	5
außerorts ohne Autobahn .....	16	13	3	18	-	6	12
auf Autobahnen .....	1	1	-	1	-	1	-
Regensburg .....	34	29	5	41	-	4	37
innerorts .....	13	11	2	12	-	1	11
außerorts ohne Autobahn .....	16	16	-	26	-	3	23
auf Autobahnen .....	5	2	3	3	-	-	3
Schwandorf .....	24	21	3	28	-	2	26
innerorts .....	10	9	1	11	-	2	9
außerorts ohne Autobahn .....	13	11	2	13	-	-	13
auf Autobahnen .....	1	1	-	4	-	-	4
Tirschenreuth .....	11	10	1	15	-	2	13
innerorts .....	5	5	-	8	-	1	7
außerorts ohne Autobahn .....	5	4	1	5	-	1	4
auf Autobahnen .....	1	1	-	2	-	-	2
<b>Reg.-Bez. Oberpfalz</b> .....	<b>238</b>	<b>212</b>	<b>26</b>	<b>288</b>	-	<b>29</b>	<b>259</b>
<b>innerorts</b> .....	<b>125</b>	<b>115</b>	<b>10</b>	<b>142</b>	-	<b>12</b>	<b>130</b>
<b>außerorts ohne Autobahn</b> .....	<b>100</b>	<b>88</b>	<b>12</b>	<b>125</b>	-	<b>16</b>	<b>109</b>
<b>auf Autobahnen</b> .....	<b>13</b>	<b>9</b>	<b>4</b>	<b>21</b>	-	<b>1</b>	<b>20</b>
Bamberg, Stadt .....	30	27	3	34	-	1	33
innerorts .....	25	22	3	28	-	1	27
außerorts ohne Autobahn .....	3	3	-	4	-	-	4
auf Autobahnen .....	2	2	-	2	-	-	2
Bayreuth, Stadt .....	17	14	3	20	-	2	18
innerorts .....	16	13	3	18	-	2	16
außerorts ohne Autobahn .....	1	1	-	2	-	-	2
auf Autobahnen .....	-	-	-	-	-	-	-
Coburg, Stadt .....	20	16	4	23	-	2	21
innerorts .....	16	12	4	18	-	2	16
außerorts ohne Autobahn .....	4	4	-	5	-	-	5
auf Autobahnen .....	-	-	-	-	-	-	-
Hof, Stadt .....	12	11	1	11	-	-	11
innerorts .....	11	10	1	10	-	-	10
außerorts ohne Autobahn .....	1	1	-	1	-	-	1
auf Autobahnen .....	-	-	-	-	-	-	-
Bamberg .....	38	27	11	28	-	3	25
innerorts .....	21	18	3	19	-	2	17
außerorts ohne Autobahn .....	11	6	5	6	-	-	6
auf Autobahnen .....	6	3	3	3	-	1	2
Bayreuth .....	28	25	3	33	-	3	30
innerorts .....	6	6	-	7	-	-	7
außerorts ohne Autobahn .....	17	15	2	17	-	3	14
auf Autobahnen .....	5	4	1	9	-	-	9

<sup>1)</sup> Schwerwiegender Unfall mit Sachschaden (im engeren Sinne) sowie sonst. Unfälle unter dem Einfluss berauschender Mittel.

Noch: 3. Straßenverkehrsunfälle und Verunglückte in Bayern im März 2024 nach Kreisen

Gebiet Ortslage	Straßenverkehrsunfälle			Verunglückte			
	insgesamt	davon		insgesamt	Getötete	Schwer- verletzte	Leicht- verletzte
		Unfälle mit Personenschaden	schwerwiegende Unfälle mit Sachschaden <sup>1)</sup>				
Coburg .....	14	11	3	14	-	1	13
innerorts .....	8	5	3	5	-	-	5
außerorts ohne Autobahn .....	6	6	-	9	-	1	8
auf Autobahnen .....	-	-	-	-	-	-	-
Forchheim .....	39	35	4	50	-	16	34
innerorts .....	20	19	1	21	-	4	17
außerorts ohne Autobahn .....	16	14	2	23	-	7	16
auf Autobahnen .....	3	2	1	6	-	5	1
Hof .....	32	25	7	33	-	4	29
innerorts .....	10	8	2	8	-	2	6
außerorts ohne Autobahn .....	9	8	1	13	-	2	11
auf Autobahnen .....	13	9	4	12	-	-	12
Kronach .....	11	11	-	15	-	6	9
innerorts .....	8	8	-	11	-	4	7
außerorts ohne Autobahn .....	3	3	-	4	-	2	2
auf Autobahnen .....	-	-	-	-	-	-	-
Kulmbach .....	28	20	8	26	-	3	23
innerorts .....	9	8	1	9	-	1	8
außerorts ohne Autobahn .....	16	11	5	16	-	2	14
auf Autobahnen .....	3	1	2	1	-	-	1
Lichtenfels .....	17	11	6	21	-	3	18
innerorts .....	10	7	3	14	-	2	12
außerorts ohne Autobahn .....	4	2	2	3	-	-	3
auf Autobahnen .....	3	2	1	4	-	1	3
Wunsiedel i. Fichtelgebirge .....	19	12	7	15	1	1	13
innerorts .....	4	-	4	-	-	-	-
außerorts ohne Autobahn .....	10	9	1	12	1	1	10
auf Autobahnen .....	5	3	2	3	-	-	3
<b>Reg.-Bez. Oberfranken .....</b>	<b>305</b>	<b>245</b>	<b>60</b>	<b>323</b>	<b>1</b>	<b>45</b>	<b>277</b>
<b>innerorts .....</b>	<b>164</b>	<b>136</b>	<b>28</b>	<b>168</b>	<b>-</b>	<b>20</b>	<b>148</b>
<b>außerorts ohne Autobahn .....</b>	<b>101</b>	<b>83</b>	<b>18</b>	<b>115</b>	<b>1</b>	<b>18</b>	<b>96</b>
<b>auf Autobahnen .....</b>	<b>40</b>	<b>26</b>	<b>14</b>	<b>40</b>	<b>-</b>	<b>7</b>	<b>33</b>
Ansbach, Stadt .....	21	15	6	19	-	1	18
innerorts .....	14	10	4	11	-	1	10
außerorts ohne Autobahn .....	7	5	2	8	-	-	8
auf Autobahnen .....	-	-	-	-	-	-	-
Erlangen, Stadt .....	22	21	1	27	-	2	25
innerorts .....	15	15	-	16	-	1	15
außerorts ohne Autobahn .....	-	-	-	-	-	-	-
auf Autobahnen .....	7	6	1	11	-	1	10
Fürth, Stadt .....	28	25	3	36	-	7	29
innerorts .....	28	25	3	36	-	7	29
außerorts ohne Autobahn .....	-	-	-	-	-	-	-
auf Autobahnen .....	-	-	-	-	-	-	-
Nürnberg, Stadt .....	130	123	7	149	1	16	132
innerorts .....	123	118	5	140	1	16	123
außerorts ohne Autobahn .....	1	1	-	1	-	-	1
auf Autobahnen .....	6	4	2	8	-	-	8
Schwabach, Stadt .....	8	7	1	8	-	2	6
innerorts .....	7	7	-	8	-	2	6
außerorts ohne Autobahn .....	-	-	-	-	-	-	-
auf Autobahnen .....	1	-	1	-	-	-	-
Ansbach .....	58	44	14	53	-	14	39
innerorts .....	20	17	3	18	-	5	13
außerorts ohne Autobahn .....	33	25	8	33	-	9	24
auf Autobahnen .....	5	2	3	2	-	-	2
Erlangen-Höchstädt .....	34	24	10	35	-	5	30
innerorts .....	16	12	4	16	-	-	16
außerorts ohne Autobahn .....	12	8	4	15	-	5	10
auf Autobahnen .....	6	4	2	4	-	-	4
Fürth .....	20	15	5	19	-	6	13
innerorts .....	13	10	3	12	-	2	10
außerorts ohne Autobahn .....	7	5	2	7	-	4	3
auf Autobahnen .....	-	-	-	-	-	-	-
Nürnberger Land .....	44	28	16	39	1	3	35
innerorts .....	18	15	3	19	-	1	18
außerorts ohne Autobahn .....	9	9	-	14	1	2	11
auf Autobahnen .....	17	4	13	6	-	-	6
Neustadt a.d.A.-Bad Windsheim .....	19	17	2	20	-	3	17
innerorts .....	11	10	1	12	-	2	10
außerorts ohne Autobahn .....	7	6	1	7	-	1	6
auf Autobahnen .....	1	1	-	1	-	-	1

<sup>1)</sup> Schwerwiegender Unfall mit Sachschaden (im engeren Sinne) sowie sonst. Unfälle unter dem Einfluss berauschender Mittel.

Noch: 3. Straßenverkehrsunfälle und Verunglückte in Bayern im März 2024 nach Kreisen

Gebiet Ortslage	Straßenverkehrsunfälle			Verunglückte			
	insgesamt	davon		insgesamt	Getötete	Schwer- verletzte	Leicht- verletzte
		Unfälle mit Personenschaden	schwerwiegende Unfälle mit Sachschaden <sup>1)</sup>				
Roth .....	30	22	8	30	-	2	28
innerorts .....	8	7	1	8	-	-	8
außerorts ohne Autobahn .....	11	8	3	12	-	1	11
auf Autobahnen .....	11	7	4	10	-	1	9
Weißenburg-Gunzenhausen .....	24	18	6	21	-	6	15
innerorts .....	16	13	3	14	-	4	10
außerorts ohne Autobahn .....	8	5	3	7	-	2	5
auf Autobahnen .....	-	-	-	-	-	-	-
<b>Reg.-Bez. Mittelfranken .....</b>	<b>438</b>	<b>359</b>	<b>79</b>	<b>456</b>	<b>2</b>	<b>67</b>	<b>387</b>
<b>innerorts .....</b>	<b>289</b>	<b>259</b>	<b>30</b>	<b>310</b>	<b>1</b>	<b>41</b>	<b>268</b>
<b>außerorts ohne Autobahn .....</b>	<b>95</b>	<b>72</b>	<b>23</b>	<b>104</b>	<b>1</b>	<b>24</b>	<b>79</b>
<b>auf Autobahnen .....</b>	<b>54</b>	<b>28</b>	<b>26</b>	<b>42</b>	<b>-</b>	<b>2</b>	<b>40</b>
Aschaffenburg, Stadt .....	25	21	4	24	-	1	23
innerorts .....	23	19	4	22	-	1	21
außerorts ohne Autobahn .....	2	2	-	2	-	-	2
auf Autobahnen .....	-	-	-	-	-	-	-
Schweinfurt, Stadt .....	17	14	3	16	1	2	13
innerorts .....	17	14	3	16	1	2	13
außerorts ohne Autobahn .....	-	-	-	-	-	-	-
auf Autobahnen .....	-	-	-	-	-	-	-
Würzburg, Stadt .....	50	44	6	55	-	3	52
innerorts .....	44	40	4	50	-	2	48
außerorts ohne Autobahn .....	5	3	2	3	-	-	3
auf Autobahnen .....	1	1	-	2	-	1	1
Aschaffenburg .....	35	27	8	35	-	5	30
innerorts .....	14	10	4	10	-	1	9
außerorts ohne Autobahn .....	12	11	1	15	-	4	11
auf Autobahnen .....	9	6	3	10	-	-	10
Bad Kissingen .....	23	17	6	24	-	14	10
innerorts .....	8	5	3	5	-	2	3
außerorts ohne Autobahn .....	13	10	3	14	-	8	6
auf Autobahnen .....	2	2	-	5	-	4	1
Rhön-Grabfeld .....	24	22	2	38	-	7	31
innerorts .....	12	11	1	13	-	3	10
außerorts ohne Autobahn .....	9	9	-	21	-	4	17
auf Autobahnen .....	3	2	1	4	-	-	4
Haßberge .....	15	8	7	13	1	1	11
innerorts .....	6	4	2	7	-	-	7
außerorts ohne Autobahn .....	7	4	3	6	1	1	4
auf Autobahnen .....	2	-	2	-	-	-	-
Kitzingen .....	26	23	3	31	-	7	24
innerorts .....	11	10	1	11	-	-	11
außerorts ohne Autobahn .....	12	12	-	18	-	7	11
auf Autobahnen .....	3	1	2	2	-	-	2
Miltenberg .....	23	14	9	17	-	2	15
innerorts .....	12	7	5	8	-	-	8
außerorts ohne Autobahn .....	11	7	4	9	-	2	7
auf Autobahnen .....	-	-	-	-	-	-	-
Main-Spessart .....	27	25	2	33	-	2	31
innerorts .....	13	13	-	15	-	2	13
außerorts ohne Autobahn .....	13	11	2	17	-	-	17
auf Autobahnen .....	1	1	-	1	-	-	1
Schweinfurt .....	26	22	4	33	-	8	25
innerorts .....	11	9	2	9	-	3	6
außerorts ohne Autobahn .....	9	8	1	11	-	1	10
auf Autobahnen .....	6	5	1	13	-	4	9
Würzburg .....	37	27	10	33	-	9	24
innerorts .....	15	14	1	14	-	3	11
außerorts ohne Autobahn .....	16	11	5	14	-	5	9
auf Autobahnen .....	6	2	4	5	-	1	4
<b>Reg.-Bez. Unterfranken. ....</b>	<b>328</b>	<b>264</b>	<b>64</b>	<b>352</b>	<b>2</b>	<b>61</b>	<b>289</b>
<b>innerorts .....</b>	<b>186</b>	<b>156</b>	<b>30</b>	<b>180</b>	<b>1</b>	<b>19</b>	<b>160</b>
<b>außerorts ohne Autobahn .....</b>	<b>109</b>	<b>88</b>	<b>21</b>	<b>130</b>	<b>1</b>	<b>32</b>	<b>97</b>
<b>auf Autobahnen .....</b>	<b>33</b>	<b>20</b>	<b>13</b>	<b>42</b>	<b>-</b>	<b>10</b>	<b>32</b>
Augsburg, Stadt .....	95	83	12	105	2	9	94
innerorts .....	90	80	10	101	2	8	91
außerorts ohne Autobahn .....	5	3	2	4	-	1	3
auf Autobahnen .....	-	-	-	-	-	-	-
Kaufbeuren, Stadt .....	8	6	2	9	-	-	9
innerorts .....	4	4	-	6	-	-	6
außerorts ohne Autobahn .....	4	2	2	3	-	-	3
auf Autobahnen .....	-	-	-	-	-	-	-

<sup>1)</sup> Schwerwiegender Unfall mit Sachschaden (im engeren Sinne) sowie sonst. Unfälle unter dem Einfluss berauschender Mittel.

Noch: 3. Straßenverkehrsunfälle und Verunglückte in Bayern im März 2024 nach Kreisen

Gebiet Ortslage	Straßenverkehrsunfälle			Verunglückte			
	insgesamt	davon		insgesamt	Getötete	Schwer- verletzte	Leicht- verletzte
		Unfälle mit Personenschaden	schwerwiegende Unfälle mit Sachschaden <sup>1)</sup>				
Kempten (Allgäu), Stadt .....	19	17	2	18	-	3	15
innerorts .....	18	16	2	17	-	3	14
außerorts ohne Autobahn .....	1	1	-	1	-	-	1
auf Autobahnen .....	-	-	-	-	-	-	-
Memmingen, Stadt .....	15	9	6	11	-	2	9
innerorts .....	13	8	5	10	-	2	8
außerorts ohne Autobahn .....	2	1	1	1	-	-	1
auf Autobahnen .....	-	-	-	-	-	-	-
Aichach-Friedberg .....	35	27	8	44	-	2	42
innerorts .....	15	13	2	14	-	2	12
außerorts ohne Autobahn .....	12	8	4	19	-	-	19
auf Autobahnen .....	8	6	2	11	-	-	11
Augsburg .....	75	61	14	75	2	13	60
innerorts .....	45	37	8	43	-	7	36
außerorts ohne Autobahn .....	26	21	5	28	2	6	20
auf Autobahnen .....	4	3	1	4	-	-	4
Dillingen a.d.Donau .....	23	22	1	29	-	4	25
innerorts .....	14	13	1	14	-	1	13
außerorts ohne Autobahn .....	9	9	-	15	-	3	12
auf Autobahnen .....	-	-	-	-	-	-	-
Günzburg .....	35	31	4	47	1	6	40
innerorts .....	15	13	2	15	1	1	13
außerorts ohne Autobahn .....	18	16	2	29	-	4	25
auf Autobahnen .....	2	2	-	3	-	1	2
Neu-Ulm .....	55	45	10	57	-	7	50
innerorts .....	35	30	5	33	-	7	26
außerorts ohne Autobahn .....	17	12	5	20	-	-	20
auf Autobahnen .....	3	3	-	4	-	-	4
Lindau (Bodensee) .....	18	16	2	21	-	2	19
innerorts .....	9	9	-	10	-	1	9
außerorts ohne Autobahn .....	9	7	2	11	-	1	10
auf Autobahnen .....	-	-	-	-	-	-	-
Ostallgäu .....	38	30	8	36	1	11	24
innerorts .....	21	19	2	23	-	5	18
außerorts ohne Autobahn .....	16	10	6	12	1	6	5
auf Autobahnen .....	1	1	-	1	-	-	1
Unterallgäu .....	39	34	5	47	-	7	40
innerorts .....	20	17	3	19	-	3	16
außerorts ohne Autobahn .....	11	11	-	17	-	2	15
auf Autobahnen .....	8	6	2	11	-	2	9
Donau-Ries .....	34	25	9	29	-	7	22
innerorts .....	18	13	5	13	-	2	11
außerorts ohne Autobahn .....	16	12	4	16	-	5	11
auf Autobahnen .....	-	-	-	-	-	-	-
Oberallgäu .....	40	28	12	35	-	3	32
innerorts .....	15	12	3	13	-	2	11
außerorts ohne Autobahn .....	20	14	6	18	-	1	17
auf Autobahnen .....	5	2	3	4	-	-	4
<b>Reg.-Bez. Schwaben .....</b>	<b>529</b>	<b>434</b>	<b>95</b>	<b>563</b>	<b>6</b>	<b>76</b>	<b>481</b>
<b>innerorts .....</b>	<b>332</b>	<b>284</b>	<b>48</b>	<b>331</b>	<b>3</b>	<b>44</b>	<b>284</b>
<b>außerorts ohne Autobahn .....</b>	<b>166</b>	<b>127</b>	<b>39</b>	<b>194</b>	<b>3</b>	<b>29</b>	<b>162</b>
<b>auf Autobahnen .....</b>	<b>31</b>	<b>23</b>	<b>8</b>	<b>38</b>	<b>-</b>	<b>3</b>	<b>35</b>
<b>Bayern .....</b>	<b>3 531</b>	<b>2 946</b>	<b>585</b>	<b>3 786</b>	<b>26</b>	<b>468</b>	<b>3 292</b>
<b>innerorts .....</b>	<b>2 155</b>	<b>1 867</b>	<b>288</b>	<b>2 201</b>	<b>9</b>	<b>227</b>	<b>1 965</b>
<b>außerorts ohne Autobahn .....</b>	<b>1 056</b>	<b>863</b>	<b>193</b>	<b>1 235</b>	<b>15</b>	<b>211</b>	<b>1 009</b>
<b>auf Autobahnen .....</b>	<b>320</b>	<b>216</b>	<b>104</b>	<b>350</b>	<b>2</b>	<b>30</b>	<b>318</b>
<b>Kreisfreie Städte .....</b>	<b>1 115</b>	<b>979</b>	<b>136</b>	<b>1 191</b>	<b>5</b>	<b>92</b>	<b>1 094</b>
<b>Landkreise .....</b>	<b>2 416</b>	<b>1 967</b>	<b>449</b>	<b>2 595</b>	<b>21</b>	<b>376</b>	<b>2 198</b>

<sup>1)</sup> Schwerwiegender Unfall mit Sachschaden (im engeren Sinne) sowie sonst. Unfälle unter dem Einfluss berauschender Mittel.

#### 4. Straßenverkehrsunfälle und Verunglückte in Bayern nach Straßenarten

Straßenart —— Ortslage	2024				2023				Zu- bzw. Abnahme (-)			
	Unfälle mit Personen- schaden	Verunglückte			Unfälle mit Personen- schaden	Verunglückte			Unfälle mit Personen- schaden	Getötete	Schwer- verletzte	Leicht- verletzte
		Getötete	Schwer- verletzte	Leicht- verletzte		Getötete	Schwer- verletzte	Leicht- verletzte				
Anzahl								%				

##### März

Autobahnen .....	216	2	30	318	250	2	49	327	-13,6	-	-38,8	-2,8
Bundesstraßen .....	430	4	68	554	514	11	82	652	-16,3	X	-17,1	-15,0
innerorts .....	195	1	20	224	223	-	24	266	-12,6	X	-16,7	-15,8
außerorts .....	235	3	48	330	291	11	58	386	-19,2	X	-17,2	-14,5
Landesstraßen .....	579	8	113	671	600	9	95	717	-3,5	X	18,9	-6,4
innerorts .....	256	1	37	285	298	2	30	338	-14,1	X	23,3	-15,7
außerorts .....	323	7	76	386	302	7	65	379	7,0	-	16,9	1,8
Kreisstraßen .....	330	2	73	350	334	4	91	346	-1,2	X	-19,8	1,2
innerorts .....	144	1	22	153	124	-	26	138	16,1	X	-15,4	10,9
außerorts .....	186	1	51	197	210	4	65	208	-11,4	X	-21,5	-5,3
Andere Straßen .....	1 391	10	184	1 399	1 529	8	195	1 581	-9,0	X	-5,6	-11,5
innerorts .....	1 272	6	148	1 303	1 436	7	170	1 469	-11,4	X	-12,9	-11,3
außerorts .....	119	4	36	96	93	1	25	112	28,0	X	44,0	-14,3
<b>Insgesamt .....</b>	<b>2 946</b>	<b>26</b>	<b>468</b>	<b>3 292</b>	<b>3 227</b>	<b>34</b>	<b>512</b>	<b>3 623</b>	<b>-8,7</b>	<b>-23,5</b>	<b>-8,6</b>	<b>-9,1</b>
<b>innerorts .....</b>	<b>1 867</b>	<b>9</b>	<b>227</b>	<b>1 965</b>	<b>2 081</b>	<b>9</b>	<b>250</b>	<b>2 211</b>	<b>-10,3</b>	<b>-</b>	<b>-9,2</b>	<b>-11,1</b>
<b>außerorts .....</b>	<b>1 079</b>	<b>17</b>	<b>241</b>	<b>1 327</b>	<b>1 146</b>	<b>25</b>	<b>262</b>	<b>1 412</b>	<b>-5,8</b>	<b>-32,0</b>	<b>-8,0</b>	<b>-6,0</b>

##### Januar - März

Autobahnen .....	653	16	93	931	679	6	125	961	-3,8	X	-25,6	-3,1
Bundesstraßen .....	1 265	15	234	1 634	1 408	26	279	1 830	-10,2	-42,3	-16,1	-10,7
innerorts .....	537	3	64	598	593	1	68	739	-9,4	X	-5,9	-19,1
außerorts .....	728	12	170	1 036	815	25	211	1 091	-10,7	-52,0	-19,4	-5,0
Landesstraßen .....	1 628	20	309	1 935	1 591	22	293	1 927	2,3	-9,1	5,5	0,4
innerorts .....	719	5	98	805	752	4	93	854	-4,4	X	5,4	-5,7
außerorts .....	909	15	211	1 130	839	18	200	1 073	8,3	-16,7	5,5	5,3
Kreisstraßen .....	928	8	179	1 013	897	10	226	975	3,5	X	-20,8	3,9
innerorts .....	372	2	56	406	348	1	66	375	6,9	X	-15,2	8,3
außerorts .....	556	6	123	607	549	9	160	600	1,3	X	-23,1	1,2
Andere Straßen .....	3 609	18	508	3 635	3 767	19	504	3 875	-4,2	-5,3	0,8	-6,2
innerorts .....	3 317	13	424	3 371	3 522	17	449	3 592	-5,8	-23,5	-5,6	-6,2
außerorts .....	292	5	84	264	245	2	55	283	19,2	X	52,7	-6,7
<b>Insgesamt .....</b>	<b>8 083</b>	<b>77</b>	<b>1 323</b>	<b>9 148</b>	<b>8 342</b>	<b>83</b>	<b>1 427</b>	<b>9 568</b>	<b>-3,1</b>	<b>-7,2</b>	<b>-7,3</b>	<b>-4,4</b>
<b>innerorts .....</b>	<b>4 945</b>	<b>23</b>	<b>642</b>	<b>5 180</b>	<b>5 215</b>	<b>23</b>	<b>676</b>	<b>5 560</b>	<b>-5,2</b>	<b>-</b>	<b>-5,0</b>	<b>-6,8</b>
<b>außerorts .....</b>	<b>3 138</b>	<b>54</b>	<b>681</b>	<b>3 968</b>	<b>3 127</b>	<b>60</b>	<b>751</b>	<b>4 008</b>	<b>0,4</b>	<b>-10,0</b>	<b>-9,3</b>	<b>-1,0</b>

# 5. Verunglückte im Straßenverkehr in Bayern nach

Art der Verkehrsbeteiligung ----- Ortslage	Getötete						Schwerverletzte					
	März		Zu- bzw. Abnah- me (-)	Januar - März		Zu- bzw. Abnah- me (-)	März		Zu- bzw. Abnah- me (-)	Januar - März		Zu- bzw. Abnah- me (-)
	2024	2023		2024	2023		2024	2023		2024	2023	
	Anzahl		%	Anzahl		%	Anzahl		%	Anzahl		%
Fahrer und Mitfahrer von												
Kraftträdern mit Versicherungs- kennzeichen .....	-	1	X	-	1	X	11	6	X	29	28	3,6
innerorts .....	-	1	X	-	1	X	8	6	X	19	23	-17,4
außerorts .....	-	-	-	-	-	-	3	-	X	10	5	X
davon												
Mofas, Kleinkraftträdern .....	-	1	X	-	1	X	10	6	X	25	26	-3,8
innerorts .....	-	1	X	-	1	X	7	6	X	16	21	-23,8
außerorts .....	-	-	-	-	-	-	3	-	X	9	5	X
S-Pedelecs .....	-	-	-	-	-	-	1	-	X	2	1	X
innerorts .....	-	-	-	-	-	-	1	-	X	2	1	X
außerorts .....	-	-	-	-	-	-	-	-	-	-	-	-
drei- und leichten vierradrigen Kfz .....	-	-	-	-	-	-	-	-	-	2	1	X
innerorts .....	-	-	-	-	-	-	-	-	-	1	1	-
außerorts .....	-	-	-	-	-	-	-	-	-	1	-	X
Elektrokleinstfahrzeugen .....	1	-	X	2	-	X	3	11	X	21	26	-19,2
innerorts .....	1	-	X	2	-	X	2	11	X	19	26	-26,9
außerorts .....	-	-	-	-	-	-	1	-	X	2	-	X
Kraftträdern mit amtlichem Kennzeichen .....	6	1	X	8	1	X	87	70	24,3	139	108	28,7
innerorts .....	2	-	X	2	-	X	28	26	7,7	55	45	22,2
außerorts .....	4	1	X	6	1	X	59	44	34,1	84	63	33,3
davon												
zweiadrigen Kraft- fahrzeugen .....	6	1	X	8	1	X	86	69	24,6	138	105	31,4
innerorts .....	2	-	X	2	-	X	27	25	8,0	54	43	25,6
außerorts .....	4	1	X	6	1	X	59	44	34,1	84	62	35,5
drei- und schweren vierradrigen Kfz .....	-	-	-	-	-	-	1	1	-	1	3	X
innerorts .....	-	-	-	-	-	-	1	1	-	1	2	X
außerorts .....	-	-	-	-	-	-	-	-	-	-	1	X
Personenkraftwagen .....	12	21	-42,9	38	52	-26,9	157	237	-33,8	597	752	-20,6
innerorts .....	1	-	X	3	3	-	24	53	-54,7	114	155	-26,5
außerorts .....	11	21	-47,6	35	49	-28,6	133	184	-27,7	483	597	-19,1
darunter												
im Alter von 18 bis unter 25 Jahren .....	1	2	X	7	4	X	28	35	-20,0	107	120	-10,8
innerorts .....	-	-	-	1	-	X	3	4	X	14	13	7,7
außerorts .....	1	2	X	6	4	X	25	31	-19,4	93	107	-13,1
Wohnmobilen .....	-	-	-	-	-	-	-	-	-	-	1	X
innerorts .....	-	-	-	-	-	-	-	-	-	-	-	-
außerorts .....	-	-	-	-	-	-	-	-	-	-	1	X
Bussen .....	-	-	-	-	-	-	4	6	X	8	9	X
innerorts .....	-	-	-	-	-	-	4	5	X	8	8	-
außerorts .....	-	-	-	-	-	-	-	1	X	-	1	X
Güterkraftfahrzeugen .....	-	1	X	3	3	-	9	15	X	26	36	-27,8
innerorts .....	-	-	-	-	-	-	2	2	-	3	6	X
außerorts .....	-	1	X	3	3	-	7	13	X	23	30	-23,3
dar Liefer- und Lastkraftwagen mit zul. Gesamtgewicht bis einschl. 3 500 kg <sup>1)</sup> .....	-	-	-	1	2	X	6	4	X	15	13	15,4
innerorts .....	-	-	-	-	-	-	1	1	-	2	1	X
außerorts .....	-	-	-	1	2	X	5	3	X	13	12	8,3
Liefer- und Lastkraftwagen mit zul. Gesamtgewicht über 3 500 kg <sup>1)</sup> .....	-	-	-	2	-	X	2	5	X	5	13	X
innerorts .....	-	-	-	-	-	-	1	-	X	1	3	X
außerorts .....	-	-	-	2	-	X	1	5	X	4	10	X
Sattelzugmaschinen .....	-	1	X	-	1	X	1	6	X	5	9	X
innerorts .....	-	-	-	-	-	-	-	1	X	-	2	X
außerorts .....	-	1	X	-	1	X	1	5	X	5	7	X
Landwirtschaftlichen Zugmaschinen .....	-	-	-	-	-	-	4	3	X	5	3	X
innerorts .....	-	-	-	-	-	-	3	2	X	3	2	X
außerorts .....	-	-	-	-	-	-	1	1	-	2	1	X
übrigen Kraftfahrzeugen .....	-	-	-	-	-	-	-	2	X	-	7	X
innerorts .....	-	-	-	-	-	-	-	2	X	-	5	X
außerorts .....	-	-	-	-	-	-	-	-	-	-	2	X
Kraftfahrzeugen zusammen .....	19	24	-20,8	51	57	-10,5	275	350	-21,4	825	970	-14,9
innerorts .....	4	1	X	7	4	X	71	107	-33,6	221	270	-18,1
außerorts .....	15	23	-34,8	44	53	-17,0	204	243	-16,0	604	700	-13,7

<sup>1)</sup> Ohne Lastkraftwagen mit Tankauflage.



# Art der Verkehrsbeteiligung und Ortslage

Leichtverletzte						Verunglückte insgesamt						Art der Verkehrsbeteiligung Ortslage
März		Zu- bzw. Abnah- me (-)	Januar - März		Zu- bzw. Abnah- me (-)	März		Zu- bzw. Abnah- me (-)	Januar - März		Zu- bzw. Abnah- me (-)	
2024	2023		2024	2023		2024	2023		2024	2023		
Anzahl		%	Anzahl		%	Anzahl		%	Anzahl		%	
Fahrer und Mitfahrer von												
Krafträdern mit Versicherungs-												
62	80	-22,5	150	179	-16,2	73	87	-16,1	179	208	-13,9	..... kennzeichnen
50	69	-27,5	125	150	-16,7	58	76	-23,7	144	174	-17,2	..... innerorts
12	11	9,1	25	29	-13,8	15	11	36,4	35	34	2,9	..... außerorts
davon												
62	77	-19,5	141	163	-13,5	72	84	-14,3	166	190	-12,6	..... Mofas, Kleinkrafträdern
50	68	-26,5	119	141	-15,6	57	75	-24,0	135	163	-17,2	..... innerorts
12	9	X	22	22	-	15	9	X	31	27	14,8	..... außerorts
-	1	X	1	2	X	1	1	-	3	3	-	..... S-Pedelecs
-	-	-	1	1	-	1	-	X	3	2	X	..... innerorts
-	1	X	-	1	X	-	1	X	-	1	X	..... außerorts
drei- und leichten												
-	2	X	8	14	X	-	2	X	10	15	-33,3	..... vierrädrigen Kfz.
-	1	X	5	8	X	-	1	X	6	9	X	..... innerorts
-	1	X	3	6	X	-	1	X	4	6	X	..... außerorts
Elektrokleinstfahrzeugen												
63	64	-1,6	159	130	22,3	67	75	-10,7	182	156	16,7	..... innerorts
60	62	-3,2	154	127	21,3	63	73	-13,7	175	153	14,4	..... außerorts
3	2	X	5	3	X	4	2	X	7	3	X	
Krafträdern mit amtlichem												
235	144	63,2	374	228	64,0	328	215	52,6	521	337	54,6	..... Kennzeichen
141	93	51,6	219	153	43,1	171	119	43,7	276	198	39,4	..... innerorts
94	51	84,3	155	75	X	157	96	63,5	245	139	76,3	..... außerorts
davon												
zweirädrigen Kraft-												
232	141	64,5	367	222	65,3	324	211	53,6	513	328	56,4	..... fahrzeugen
138	91	51,6	214	150	42,7	167	116	44,0	270	193	39,9	..... innerorts
94	50	88,0	153	72	X	157	95	65,3	243	135	80,0	..... außerorts
drei- und schweren												
3	3	-	7	6	X	4	4	-	8	9	X	..... vierrädrigen Kfz.
3	2	X	5	3	X	4	3	X	6	5	X	..... innerorts
-	1	X	2	3	X	-	1	X	2	4	X	..... außerorts
1 828	2 210	-17,3	5 740	6 209	-7,6	1 997	2 468	-19,1	6 375	7 013	-9,1	..... Personenkraftwagen
737	1 007	-26,8	2 311	2 683	-13,9	762	1 060	-28,1	2 428	2 841	-14,5	..... innerorts
1 091	1 203	-9,3	3 429	3 526	-2,8	1 235	1 408	-12,3	3 947	4 172	-5,4	..... außerorts
darunter												
im Alter von 18 bis unter												
333	437	-23,8	1 056	1 219	-13,4	362	474	-23,6	1 170	1 343	-12,9	..... 25 Jahren
118	180	-34,4	385	466	-17,4	121	184	-34,2	400	479	-16,5	..... innerorts
215	257	-16,3	671	753	-10,9	241	290	-16,9	770	864	-10,9	..... außerorts
2	2	-	9	9	-	2	2	-	9	10	X	..... Wohnmobilen
-	1	X	-	1	X	-	1	X	-	1	X	..... innerorts
2	1	X	9	8	X	2	1	X	9	9	-	..... außerorts
Bussen												
57	41	39,0	154	138	11,6	61	47	29,8	162	147	10,2	..... innerorts
55	35	57,1	117	101	15,8	59	40	47,5	125	109	14,7	..... außerorts
2	6	X	37	37	-	2	7	X	37	38	-2,6	
Güterkraftfahrzeugen												
45	80	-43,8	151	190	-20,5	54	96	-43,8	180	229	-21,4	..... innerorts
17	17	-	47	46	2,2	19	19	-	50	52	-3,8	..... außerorts
28	63	-55,6	104	144	-27,8	35	77	-54,5	130	177	-26,6	
dar. Liefer- und Lastkraftwagen												
mit zul. Gesamtgewicht. bis												
28	40	-30,0	84	95	-11,6	34	44	-22,7	100	110	-9,1	..... einschl. 3 500 kg <sup>1)</sup>
13	11	18,2	29	23	26,1	14	12	16,7	31	24	29,2	..... innerorts
15	29	-48,3	55	72	-23,6	20	32	-37,5	69	86	-19,8	..... außerorts
Liefer- und Lastkraftwagen												
mit zul. Gesamtgewicht. bis												
10	26	-61,5	32	52	-38,5	12	31	-61,3	39	65	-40,0	..... über 3 500 kg <sup>1)</sup>
3	6	X	10	20	-50,0	4	6	X	11	23	-52,2	..... innerorts
7	20	X	22	32	-31,3	8	25	X	28	42	-33,3	..... außerorts
4	12	X	28	38	-26,3	5	19	X	33	48	-31,3	..... Sattelzugmaschinen
-	-	-	7	1	X	-	1	X	7	3	X	..... innerorts
4	12	X	21	37	-43,2	5	18	X	26	45	-42,2	..... außerorts
Landwirtschaftlichen												
8	7	X	24	14	71,4	12	10	20,0	29	17	70,6	..... Zugmaschinen
2	-	X	7	2	X	5	2	X	10	4	X	..... innerorts
6	7	X	17	12	41,7	7	8	X	19	13	46,2	..... außerorts
übrigen Kraftfahrzeugen												
4	9	X	13	31	-58,1	4	11	X	13	38	-65,8	..... innerorts
2	7	X	9	12	X	2	9	X	9	17	X	..... außerorts
2	2	-	4	19	X	2	2	-	4	21	X	
Kraftfahrzeugen zusammen												
2 304	2 637	-12,6	6 774	7 128	-5,0	2 598	3 011	-13,7	7 650	8 155	-6,2	..... innerorts
1 064	1 291	-17,6	2 989	3 275	-8,7	1 139	1 399	-18,6	3 217	3 549	-9,4	..... außerorts
1 240	1 346	-7,9	3 785	3 853	-1,8	1 459	1 612	-9,5	4 433	4 606	-3,8	

Noch: **5. Verunglückte im Straßenverkehr in Bayern nach**

Art der Verkehrsbeteiligung Ortslage	Getötete						Schwerverletzte					
	März		Zu- bzw. Abnah- me (-)	Januar - März		Zu- bzw. Abnah- me (-)	März		Zu- bzw. Abnah- me (-)	Januar - März		Zu- bzw. Abnah- me (-)
	2024	2023		2024	2023		2024	2023		2024	2023	
	Anzahl		%	Anzahl		%	Anzahl		%	Anzahl		%
<b>Fahrer und Mitfahrer von</b>												
<b>Fahrrädern .....</b>	<b>3</b>	<b>6</b>	<b>X</b>	<b>10</b>	<b>12</b>	<b>-16,7</b>	<b>150</b>	<b>113</b>	<b>32,7</b>	<b>325</b>	<b>288</b>	<b>12,8</b>
innerorts .....	2	4	X	7	9	X	114	96	18,8	261	246	6,1
außerorts .....	1	2	X	3	3	-	36	17	X	64	42	52,4
und zwar												
Pedelets .....	1	1	-	4	3	X	49	35	40,0	96	76	26,3
innerorts .....	-	1	X	2	3	X	36	25	44,0	74	54	37,0
außerorts .....	1	-	X	2	-	X	13	10	30,0	22	22	-
unter 15 Jahren .....	-	1	X	-	1	X	9	4	X	16	14	14,3
innerorts .....	-	1	X	-	1	X	8	3	X	15	13	15,4
außerorts .....	-	-	-	-	-	-	1	1	-	1	1	-
anderen Fahrzeugen .....	-	-	-	2	-	X	1	3	X	4	3	X
innerorts .....	-	-	-	2	-	X	1	3	X	4	3	X
außerorts .....	-	-	-	-	-	-	-	-	-	-	-	-
<b>Fußgänger .....</b>	<b>4</b>	<b>4</b>	<b>-</b>	<b>14</b>	<b>14</b>	<b>-</b>	<b>42</b>	<b>45</b>	<b>-6,7</b>	<b>166</b>	<b>163</b>	<b>1,8</b>
innerorts .....	3	4	X	7	10	X	41	43	-4,7	153	155	-1,3
außerorts .....	1	-	X	7	4	X	1	2	X	13	8	X
und zwar												
Fußgänger mit Sport- oder Spielgeräten .....	-	-	-	-	-	-	-	2	X	1	3	X
innerorts .....	-	-	-	-	-	-	-	2	X	-	3	X
außerorts .....	-	-	-	-	-	-	-	-	-	1	-	X
unter 15 Jahren .....	-	-	-	-	-	-	11	9	X	30	24	25,0
innerorts .....	-	-	-	-	-	-	11	9	X	29	24	20,8
außerorts .....	-	-	-	-	-	-	-	-	-	1	-	X
65 Jahre und mehr .....	-	3	X	4	9	X	13	18	-27,8	62	67	-7,5
innerorts .....	-	3	X	3	7	X	13	18	-27,8	61	65	-6,2
außerorts .....	-	-	-	1	2	X	-	-	-	1	2	X
<b>Andere Personen .....</b>	<b>-</b>	<b>-</b>	<b>-</b>	<b>-</b>	<b>-</b>	<b>-</b>	<b>-</b>	<b>1</b>	<b>X</b>	<b>3</b>	<b>3</b>	<b>-</b>
innerorts .....	-	-	-	-	-	-	-	1	X	3	2	X
außerorts .....	-	-	-	-	-	-	-	-	-	-	1	X
<b>Insgesamt .....</b>	<b>26</b>	<b>34</b>	<b>-23,5</b>	<b>77</b>	<b>83</b>	<b>-7,2</b>	<b>468</b>	<b>512</b>	<b>-8,6</b>	<b>1 323</b>	<b>1 427</b>	<b>-7,3</b>
innerorts .....	9	9	-	23	23	-	227	250	-9,2	642	676	-5,0
außerorts .....	17	25	-32,0	54	60	-10,0	241	262	-8,0	681	751	-9,3
darunter:												
unter 15 Jahren .....	-	1	X	1	2	X	25	22	13,6	65	67	-3,0
innerorts .....	-	1	X	-	1	X	19	18	5,6	47	47	-
außerorts .....	-	-	-	1	1	-	6	4	X	18	20	-10,0
65 Jahre und mehr .....	10	19	-47,4	24	43	-44,2	118	126	-6,3	327	346	-5,5
innerorts .....	2	6	X	11	16	-31,3	76	78	-2,6	212	222	-4,5
außerorts .....	8	13	X	13	27	-51,9	42	48	-12,5	115	124	-7,3

# Art der Verkehrsbeteiligung und Ortslage

Leichtverletzte						Verunglückte insgesamt						Art der Verkehrsbeteiligung  Ortslage
März		Zu- bzw. Abnah- me (-)	Januar - März		Zu- bzw. Abnah- me (-)	März		Zu- bzw. Abnah- me (-)	Januar - März		Zu- bzw. Abnah- me (-)	
2024	2023		2024	2023		2024	2023		2024	2023		
Anzahl			%	Anzahl			%		Anzahl			
												Fahrer und Mitfahrer von
777	740	5,0	1 727	1 710	1,0	930	859	8,3	2 062	2 010	2,6	..... Fahrrädern
697	686	1,6	1 575	1 588	-0,8	813	786	3,4	1 843	1 843	-	..... innerorts
80	54	48,1	152	122	24,6	117	73	60,3	219	167	31,1	..... außerorts
												und zwar
191	129	48,1	365	284	28,5	241	165	46,1	465	363	28,1	..... Pedelecs
166	111	49,5	320	253	26,5	202	137	47,4	396	310	27,7	..... innerorts
25	18	38,9	45	31	45,2	39	28	39,3	69	53	30,2	..... außerorts
79	78	1,3	143	154	-7,1	88	83	6,0	159	169	-5,9	..... unter 15 Jahren
74	71	4,2	134	146	-8,2	82	75	9,3	149	160	-6,9	..... innerorts
5	7	X	9	8	X	6	8	X	10	9	X	..... außerorts
12	14	-14,3	34	37	-8,1	13	17	-23,5	40	40	-	..... anderen Fahrzeugen
12	13	-7,7	29	34	-14,7	13	16	-18,8	35	37	-5,4	..... innerorts
-	1	X	5	3	X	-	1	X	5	3	X	..... außerorts
196	231	-15,2	603	679	-11,2	242	280	-13,6	783	856	-8,5	..... Fußgänger
189	220	-14,1	579	652	-11,2	233	267	-12,7	739	817	-9,5	..... innerorts
7	11	X	24	27	-11,1	9	13	X	44	39	12,8	..... außerorts
												und zwar
7	5	X	15	16	-6,3	7	7	-	16	19	-15,8	..... Fußgänger mit Sport-
7	5	X	15	16	-6,3	7	7	-	15	19	-21,1	..... oder Spielgeräten
-	-	-	-	-	-	-	-	-	1	-	X	..... innerorts
33	38	-13,2	100	109	-8,3	44	47	-6,4	130	133	-2,3	..... außerorts
32	38	-15,8	98	109	-10,1	43	47	-8,5	127	133	-4,5	..... unter 15 Jahren
1	-	X	2	-	X	1	-	X	3	-	X	..... innerorts
39	40	-2,5	121	120	0,8	52	61	-14,8	187	196	-4,6	..... außerorts
37	38	-2,6	116	115	0,9	50	59	-15,3	180	187	-3,7	..... 65 Jahre und mehr
2	2	-	5	5	-	2	2	-	7	9	X	..... innerorts
3	1	X	10	14	-28,6	3	2	X	13	17	-23,5	..... außerorts
3	1	X	8	11	X	3	2	X	11	13	-15,4	..... Andere Personen
-	-	-	2	3	X	-	-	-	2	4	X	..... innerorts
3 292	3 623	-9,1	9 148	9 568	-4,4	3 786	4 169	-9,2	10 548	11 078	-4,8	..... außerorts
1 965	2 211	-11,1	5 180	5 560	-6,8	2 201	2 470	-10,9	5 845	6 259	-6,6	..... Insgesamt
1 327	1 412	-6,0	3 968	4 008	-1,0	1 585	1 699	-6,7	4 703	4 819	-2,4	..... innerorts
												darunter
226	212	6,6	540	574	-5,9	251	235	6,8	606	643	-5,8	..... unter 15 Jahren
169	151	11,9	378	380	-0,5	188	170	10,6	425	428	-0,7	..... innerorts
57	61	-6,6	162	194	-16,5	63	65	-3,1	181	215	-15,8	..... außerorts
441	409	7,8	1 152	1 060	8,7	569	554	2,7	1 503	1 449	3,7	..... 65 Jahre und mehr
297	277	7,2	747	709	5,4	375	361	3,9	970	947	2,4	..... innerorts
144	132	9,1	405	351	15,4	194	193	0,5	533	502	6,2	..... außerorts

# 6. An Straßenverkehrsunfällen beteiligte Fahrzeugführer und Fußgänger in Bayern

Art der Verkehrsbeteiligung  Ortslage	Unfälle mit															
	Personen- schaden	schwerw. Sach- schaden <sup>1)</sup>	Personen- schaden	schwerw. Sach- schaden <sup>1)</sup>	Per- sonen- schaden	schwerw. Sach- schaden	Personen- schaden	schwerw. Sach- schaden <sup>1)</sup>	Personen- schaden	schwerw. Sach- schaden <sup>1)</sup>	Per- sonen- schaden	schwerw. Sach- schaden				
	schaden				Zu- bzw. Abnahme (-)				schaden							
	März 2024		März 2023		Januar - März 2024				Januar - März 2023							
	Anzahl				%				Anzahl				%			
Fahrer von																
Kraftträdern mit Ver- sicherungskennzeichen .....	72	3	85	2	-15,3	X	177	6	202	6	-12,4	-				
innerorts .....	59	3	74	1	-20,3	X	145	6	169	5	-14,2	X				
außerorts .....	13	-	11	1	18,2	X	32	-	33	1	-3,0	X				
davon																
Mofas, Kleinkraftträdern .....	70	3	82	2	-14,6	X	162	3	186	4	-12,9	X				
innerorts .....	57	3	73	1	-21,9	X	134	3	159	3	-15,7	-				
außerorts .....	13	-	9	1	X	X	28	-	27	1	3,7	X				
S-Pedelecs .....	1	-	1	-	-	-	3	-	3	-	-	-				
innerorts .....	1	-	-	-	X	-	3	-	2	-	X	-				
außerorts .....	-	-	1	-	X	-	-	-	1	-	X	-				
drei- und leichten vierrädrigen Kfz .....	1	-	2	-	X	-	12	3	13	2	-7,7	X				
innerorts .....	1	-	1	-	-	-	8	3	8	2	-	X				
außerorts .....	-	-	1	-	X	-	4	-	5	-	X	-				
Elektrokleinstfahrzeugen .....	69	-	81	-	-14,8	-	189	1	177	-	6,8	X				
innerorts .....	65	-	78	-	-16,7	-	182	1	173	-	5,2	X				
außerorts .....	4	-	3	-	X	-	7	-	4	-	X	-				
Kraftträdern mit amtlichem Kennzeichen .....	324	8	211	4	53,6	X	517	12	329	9	57,1	X				
innerorts .....	173	4	118	3	46,6	X	280	8	195	6	43,6	X				
außerorts .....	151	4	93	1	62,4	X	237	4	134	3	76,9	X				
davon																
zweirädrigen Kraft- fahrzeugen .....	320	7	206	4	55,3	X	507	10	319	8	58,9	X				
innerorts .....	169	3	114	3	48,2	-	273	6	189	6	44,4	-				
außerorts .....	151	4	92	1	64,1	X	234	4	130	2	80,0	X				
drei- und schweren vierrädrigen Kfz .....	4	1	5	-	X	X	10	2	10	1	-	X				
innerorts .....	4	1	4	-	-	X	7	2	6	-	X	X				
außerorts .....	-	-	1	-	X	-	3	-	4	1	X	X				
Personenkraftwagen .....	3 270	740	4 044	904	-19,1	-18,1	9 878	2 544	10 863	2 971	-9,1	-14,4				
innerorts .....	1 766	379	2 313	482	-23,6	-21,4	5 245	1 264	5 949	1 492	-11,8	-15,3				
außerorts .....	1 504	361	1 731	422	-13,1	-14,5	4 633	1 280	4 914	1 479	-5,7	-13,5				
darunter																
18 bis u. 25 Jahre .....	516	153	648	165	-20,4	-7,3	1 564	490	1 820	573	-14,1	-14,5				
innerorts .....	231	80	344	78	-32,8	2,6	715	217	878	265	-18,6	-18,1				
außerorts .....	285	73	304	87	-6,3	-16,1	849	273	942	308	-9,9	-11,4				
Wohnmobilen .....	4	-	6	-	X	-	13	2	18	3	-27,8	X				
innerorts .....	1	-	5	-	X	-	5	-	8	1	X	X				
außerorts .....	3	-	1	-	X	-	8	2	10	2	X	-				
Bussen .....	54	1	44	4	22,7	X	165	13	131	11	26,0	18,2				
innerorts .....	48	-	37	3	29,7	X	135	7	111	6	21,6	X				
außerorts .....	6	1	7	1	X	-	30	6	20	5	50,0	X				
Güterkraftfahrzeugen .....	209	73	320	84	-34,7	-13,1	638	235	788	266	-19,0	-11,7				
innerorts .....	87	17	107	21	-18,7	-19,0	234	42	266	61	-12,0	-31,1				
außerorts .....	122	56	213	63	-42,7	-11,1	404	193	522	205	-22,6	-5,9				
darunter																
Liefer- und Lastkraftwagen mit zul. Gesamtgewicht bis einschl. 3 500 kg <sup>2)</sup> .....	89	24	111	26	-19,8	-7,7	240	59	261	84	-8,0	-29,8				
innerorts .....	46	6	47	10	-2,1	X	116	9	114	29	1,8	X				
außerorts .....	43	18	64	16	-32,8	12,5	124	50	147	55	-15,6	-9,1				
Liefer- und Lastkraftwagen mit zul. Gesamtgewicht über 3 500 kg <sup>2)</sup> .....	68	24	106	24	-35,8	-	202	69	241	79	-16,2	-12,7				
innerorts .....	31	8	47	8	-34,0	-	79	18	102	26	-22,5	-30,8				
außerorts .....	37	16	59	16	-37,3	-	123	51	139	53	-11,5	-3,8				
Sattelzugmaschinen .....	46	21	94	33	-51,1	-36,4	182	95	262	100	-30,5	-5,0				
innerorts .....	7	2	11	3	X	X	34	11	41	5	-17,1	X				
außerorts .....	39	19	83	30	-53,0	-36,7	148	84	221	95	-33,0	-11,6				
Landwirtschaftlichen																
Zugmaschinen .....	24	8	22	1	9,1	X	53	18	53	14	-	28,6				
innerorts .....	12	4	8	1	X	X	19	10	26	7	-26,9	X				
außerorts .....	12	4	14	-	-14,3	X	34	8	27	7	25,9	X				
übrigen Kraftfahrzeugen .....	10	2	19	2	-47,4	-	30	11	52	8	-42,3	X				
innerorts .....	5	1	17	2	X	X	20	8	32	6	-37,5	X				
außerorts .....	5	1	2	-	X	X	10	3	20	2	-50,0	X				
Kraftfahrzeugen zusammen .....	4 036	835	4 832	1 001	-16,5	-16,6	11 660	2 842	12 613	3 288	-7,6	-13,6				
innerorts .....	2 216	408	2 757	513	-19,6	-20,5	6 265	1 346	6 929	1 584	-9,6	-15,0				
außerorts .....	1 820	427	2 075	488	-12,3	-12,5	5 395	1 496	5 684	1 704	-5,1	-12,2				
darunter flüchtig																
innerorts .....	160	57	183	53	-12,6	7,5	454	178	497	204	-8,7	-12,7				
außerorts .....	125	29	139	18	-10,1	61,1	330	90	367	96	-10,1	-6,3				
außerorts .....	35	28	44	35	-20,5	-20,0	124	88	130	108	-4,6	-18,5				

<sup>1)</sup> Schwerwiegender Unfall mit Sachschaden (im engeren Sinne). - <sup>2)</sup> Ohne Lastkraftwagen mit Tankauflage.

Noch: 6. An Straßenverkehrsunfällen beteiligte Fahrzeugführer und Fußgänger in Bayern

Art der Verkehrsbeteiligung  Ortslage	Unfälle mit											
	Personen- schaden	schwerw. Sach- schaden <sup>1)</sup>	Personen- schaden	schwerw. Sach- schaden <sup>1)</sup>	Per- sonen- schaden	schwerw. Sach- schaden	Personen- schaden	schwerw. Sach- schaden <sup>1)</sup>	Personen- schaden	schwerw. Sach- schaden <sup>1)</sup>	Per- sonen- schaden	schwerw. Sach- schaden
	März 2024		März 2023		Zu- bzw. Abnahme (-)		Januar - März 2024		Januar - März 2023		Zu- bzw. Abnahme (-)	
	Anzahl				%		Anzahl				%	
Fahrer von												
Fahrrädern .....	991	1	932	1	6,3	-	2 205	1	2 136	2	3,2	X
innerorts .....	866	1	855	1	1,3	-	1 973	1	1 960	2	0,7	X
außerorts .....	125	-	77	-	62,3	-	232	-	176	-	31,8	-
und zwar												
Pedelecs .....	248	-	175	-	41,7	-	485	-	375	-	29,3	-
innerorts .....	208	-	148	-	40,5	-	413	-	323	-	27,9	-
außerorts .....	40	-	27	-	48,1	-	72	-	52	-	38,5	-
unter 15 Jahren .....	88	-	82	-	7,3	-	162	-	165	-	-1,8	-
innerorts .....	81	-	77	-	5,2	-	151	-	158	-	-4,4	-
außerorts .....	7	-	5	-	X	-	11	-	7	-	X	-
anderen Fahrzeugen .....	26	11	45	17	-42,2	-35,3	78	42	108	42	-27,8	-
innerorts .....	21	8	33	10	-36,4	X	65	27	79	23	-17,7	17,4
außerorts .....	5	3	12	7	X	X	13	15	29	19	-55,2	-21,1
Fußgänger .....	273	-	311	-	-12,2	-	843	8	931	1	-9,5	X
innerorts .....	260	-	296	-	-12,2	-	791	6	884	-	-10,5	X
außerorts .....	13	-	15	-	-13,3	-	52	2	47	1	10,6	X
und zwar												
Fußgänger mit Sport- oder Spielgeräten .....	7	-	9	-	X	-	17	-	23	-	-26,1	-
innerorts .....	7	-	8	-	X	-	16	-	22	-	-27,3	-
außerorts .....	-	-	1	-	X	-	1	-	1	-	-	-
unter 15 Jahren .....	47	-	51	-	-7,8	-	137	-	144	-	-4,9	-
innerorts .....	46	-	50	-	-8,0	-	134	-	143	-	-6,3	-
außerorts .....	1	-	1	-	-	-	3	-	1	-	X	-
65 Jahre und mehr .....	54	-	62	-	-12,9	-	190	-	201	-	-5,5	-
innerorts .....	52	-	59	-	-11,9	-	183	-	191	-	-4,2	-
außerorts .....	2	-	3	-	X	-	7	-	10	-	X	-
Andere Personen .....	8	1	11	-	X	X	27	4	39	-	-30,8	X
innerorts .....	6	-	9	-	X	-	22	2	27	-	-18,5	X
außerorts .....	2	1	2	-	-	X	5	2	12	-	X	X
Insgesamt .....	5 334	848	6 131	1 019	-13,0	-16,8	14 813	2 897	15 827	3 333	-6,4	-13,1
innerorts .....	3 369	417	3 950	524	-14,7	-20,4	9 116	1 382	9 879	1 609	-7,7	-14,1
außerorts .....	1 965	431	2 181	495	-9,9	-12,9	5 697	1 515	5 948	1 724	-4,2	-12,1
darunter:												
unter 15 Jahren .....	143	-	143	-	-	-	316	-	325	1	-2,8	X
innerorts .....	135	-	136	-	-0,7	-	302	-	315	1	-4,1	X
außerorts .....	8	-	7	-	X	-	14	-	10	-	40,0	-
65 Jahre und mehr .....	823	99	828	132	-0,6	-25,0	2 156	343	2 135	362	1,0	-5,2
innerorts .....	586	55	582	82	0,7	-32,9	1 516	185	1 522	220	-0,4	-15,9
außerorts .....	237	44	246	50	-3,7	-12,0	640	158	613	142	4,4	11,3

<sup>1)</sup> Schwerwiegender Unfall mit Sachschaden (im engeren Sinne).

## 7. Straßenverkehrsunfälle und Verunglückte in Bayern im März 2024 nach Tagen

Tagesdatum Ortslage	Unfälle mit Personen- schaden	davon mit			Verunglückte			Unfälle mit schwer- wiegendem Sachschaden <sup>1)</sup>	Unfälle mit Personen- und schwer- wiegendem Sachschaden <sup>1)</sup>
		Getöteten	Schwer- verletzten	Leicht- verletzten	Getötete	Schwer- verletzte	Leicht- verletzte		
Innerorts									
1. Freitag .....	68	1	5	62	1	5	79	14	82
2. Samstag .....	65	-	13	52	-	13	63	7	72
3. Sonntag .....	59	-	5	54	-	5	64	5	64
4. Montag .....	59	-	8	51	-	8	64	12	71
5. Dienstag .....	63	1	3	59	1	3	71	7	70
6. Mittwoch .....	65	1	12	52	1	12	68	15	80
7. Donnerstag .....	42	1	2	39	1	2	48	9	51
8. Freitag .....	77	-	5	72	-	5	87	16	93
9. Samstag .....	80	-	12	68	-	12	83	6	86
10. Sonntag .....	33	-	7	26	-	7	29	3	36
11. Montag .....	67	-	10	57	-	10	66	5	72
12. Dienstag .....	77	-	7	70	-	7	79	6	83
13. Mittwoch .....	63	-	3	60	-	3	67	9	72
14. Donnerstag .....	82	-	12	70	-	13	79	5	87
15. Freitag .....	76	-	14	62	-	15	85	10	86
16. Samstag .....	57	-	4	53	-	4	70	4	61
17. Sonntag .....	38	-	7	31	-	7	36	2	40
18. Montag .....	64	2	3	59	2	3	70	2	66
19. Dienstag .....	57	-	4	53	-	4	63	5	62
20. Mittwoch .....	90	-	14	76	-	14	90	7	97
21. Donnerstag .....	69	-	8	61	-	8	72	6	75
22. Freitag .....	71	-	13	58	-	13	68	8	79
23. Samstag .....	33	-	3	30	-	3	40	8	41
24. Sonntag .....	19	-	1	18	-	1	26	6	25
25. Montag .....	67	-	11	56	-	11	67	8	75
26. Dienstag .....	69	-	10	59	-	10	66	2	71
27. Mittwoch .....	60	2	6	52	2	7	61	7	67
28. Donnerstag .....	48	-	5	43	-	5	48	7	55
29. Freitag .....	34	-	4	30	-	4	33	1	35
30. Samstag .....	79	-	9	70	-	9	77	8	87
31. Sonntag .....	36	1	4	31	1	4	46	2	38
Zusammen .....	1 867	9	224	1 634	9	227	1 965	212	2 079
Außerorts, einschließlich Autobahn									
1. Freitag .....	44	1	9	34	1	15	52	11	55
2. Samstag .....	38	-	10	28	-	13	57	10	48
3. Sonntag .....	40	-	12	28	-	14	41	6	46
4. Montag .....	31	-	9	22	-	10	34	7	38
5. Dienstag .....	34	-	5	29	-	8	41	6	40
6. Mittwoch .....	27	-	5	22	-	5	31	8	35
7. Donnerstag .....	31	1	9	21	1	9	37	4	35
8. Freitag .....	48	1	8	39	1	9	59	14	62
9. Samstag .....	38	1	5	32	1	6	54	8	46
10. Sonntag .....	18	-	6	12	-	6	21	6	24
11. Montag .....	38	-	8	30	-	11	54	10	48
12. Dienstag .....	27	-	3	24	-	6	39	4	31
13. Mittwoch .....	25	1	5	19	1	6	37	7	32
14. Donnerstag .....	42	4	4	34	4	6	48	10	52
15. Freitag .....	37	-	6	31	-	7	50	4	41
16. Samstag .....	30	-	5	25	-	5	48	18	48
17. Sonntag .....	31	1	10	20	1	10	29	1	32
18. Montag .....	32	-	5	27	-	5	35	8	40
19. Dienstag .....	41	2	6	33	2	10	51	4	45
20. Mittwoch .....	43	-	6	37	-	7	57	7	50
21. Donnerstag .....	50	-	9	41	-	9	61	15	65
22. Freitag .....	41	-	10	31	-	11	50	9	50
23. Samstag .....	25	-	3	22	-	4	35	12	37
24. Sonntag .....	23	1	2	20	2	3	27	23	46
25. Montag .....	32	-	6	26	-	7	32	3	35
26. Dienstag .....	41	-	5	36	-	5	52	4	45
27. Mittwoch .....	34	1	6	27	1	8	38	7	41
28. Donnerstag .....	34	-	3	31	-	3	45	12	46
29. Freitag .....	37	1	6	30	1	8	44	6	43
30. Samstag .....	35	1	4	30	1	6	37	4	39
31. Sonntag .....	32	-	8	24	-	9	31	5	37
Zusammen .....	1 079	16	198	865	17	241	1 327	253	1 332

<sup>1)</sup> Schwerwiegender Unfall mit Sachschaden (im engeren Sinne).

Noch: 7. Straßenverkehrsunfälle und Verunglückte in Bayern im März 2024 nach Tagen

Tagesdatum Ortslage	Unfälle mit Personen- schaden	davon mit			Verunglückte			Unfälle mit schwer- wiegendem Sachschaden <sup>1)</sup>	Unfälle mit Personen- und schwer- wiegendem Sachschaden <sup>1)</sup>
		Getöteten	Schwer- verletzten	Leicht- verletzten	Getötete	Schwer- verletzte	Leicht- verletzte		
Innerorts und außerorts zusammen									
1. Freitag .....	112	2	14	96	2	20	131	25	137
2. Samstag .....	103	-	23	80	-	26	120	17	120
3. Sonntag .....	99	-	17	82	-	19	105	11	110
4. Montag .....	90	-	17	73	-	18	98	19	109
5. Dienstag .....	97	1	8	88	1	11	112	13	110
6. Mittwoch .....	92	1	17	74	1	17	99	23	115
7. Donnerstag .....	73	2	11	60	2	11	85	13	86
8. Freitag .....	125	1	13	111	1	14	146	30	155
9. Samstag .....	118	1	17	100	1	18	137	14	132
10. Sonntag .....	51	-	13	38	-	13	50	9	60
11. Montag .....	105	-	18	87	-	21	120	15	120
12. Dienstag .....	104	-	10	94	-	13	118	10	114
13. Mittwoch .....	88	1	8	79	1	9	104	16	104
14. Donnerstag .....	124	4	16	104	4	19	127	15	139
15. Freitag .....	113	-	20	93	-	22	135	14	127
16. Samstag .....	87	-	9	78	-	9	118	22	109
17. Sonntag .....	69	1	17	51	1	17	65	3	72
18. Montag .....	96	2	8	86	2	8	105	10	106
19. Dienstag .....	98	2	10	86	2	14	114	9	107
20. Mittwoch .....	133	-	20	113	-	21	147	14	147
21. Donnerstag .....	119	-	17	102	-	17	133	21	140
22. Freitag .....	112	-	23	89	-	24	118	17	129
23. Samstag .....	58	-	6	52	-	7	75	20	78
24. Sonntag .....	42	1	3	38	2	4	53	29	71
25. Montag .....	99	-	17	82	-	18	99	11	110
26. Dienstag .....	110	-	15	95	-	15	118	6	116
27. Mittwoch .....	94	3	12	79	3	15	99	14	108
28. Donnerstag .....	82	-	8	74	-	8	93	19	101
29. Freitag .....	71	1	10	60	1	12	77	7	78
30. Samstag .....	114	1	13	100	1	15	114	12	126
31. Sonntag .....	68	1	12	55	1	13	77	7	75
Insgesamt .....	2 946	25	422	2 499	26	468	3 292	465	3 411
darunter auf Autobahnen									
1. Freitag .....	12	1	1	10	1	4	13	4	16
2. Samstag .....	8	-	-	8	-	-	21	3	11
3. Sonntag .....	8	-	-	8	-	-	12	2	10
4. Montag .....	5	-	-	5	-	-	9	3	8
5. Dienstag .....	11	-	1	10	-	1	12	2	13
6. Mittwoch .....	6	-	1	5	-	1	5	4	10
7. Donnerstag .....	7	-	-	7	-	-	11	1	8
8. Freitag .....	14	-	3	11	-	3	21	4	18
9. Samstag .....	6	-	-	6	-	-	7	3	9
10. Sonntag .....	4	-	2	2	-	2	4	1	5
11. Montag .....	7	-	2	5	-	3	11	3	10
12. Dienstag .....	5	-	1	4	-	4	11	2	7
13. Mittwoch .....	6	-	1	5	-	1	9	1	7
14. Donnerstag .....	9	1	-	8	1	-	11	2	11
15. Freitag .....	9	-	1	8	-	2	13	1	10
16. Samstag .....	8	-	1	7	-	1	14	6	14
17. Sonntag .....	4	-	-	4	-	-	7	-	4
18. Montag .....	7	-	-	7	-	-	7	4	11
19. Dienstag .....	4	-	-	4	-	-	7	1	5
20. Mittwoch .....	4	-	-	4	-	-	5	1	5
21. Donnerstag .....	14	-	1	13	-	1	22	6	20
22. Freitag .....	7	-	-	7	-	-	19	3	10
23. Samstag .....	8	-	1	7	-	1	8	7	15
24. Sonntag .....	8	-	1	7	-	1	10	12	20
25. Montag .....	4	-	-	4	-	-	5	3	7
26. Dienstag .....	11	-	-	11	-	-	18	1	12
27. Mittwoch .....	5	-	1	4	-	3	5	4	9
28. Donnerstag .....	4	-	-	4	-	-	5	5	9
29. Freitag .....	7	-	1	6	-	1	12	1	8
30. Samstag .....	2	-	-	2	-	-	2	-	2
31. Sonntag .....	2	-	1	1	-	1	2	2	4
Zusammen .....	216	2	20	194	2	30	318	92	308

<sup>1)</sup> Schwerwiegender Unfall mit Sachschaden (im engeren Sinne).

## 8. Getötete und Verletzte im Straßenverkehr in

Im Alter von ... bis unter ... Jahren  Geschlecht	Getötete						Schwerverletzte					
	März		Zu- bzw. Abnah- me (-)	Januar - März		Zu- bzw. Abnah- me (-)	März		Zu- bzw. Abnah- me (-)	Januar - März		Zu- bzw. Abnah- me (-)
	2024	2023		2024	2023		2024	2023		2024	2023	
	Anzahl		%	Anzahl		%	Anzahl		%	Anzahl		%
unter 15 .....	-	1	X	1	2	X	25	22	13,6	65	67	-3,0
männlich .....	-	1	X	1	2	X	16	15	6,7	40	44	-9,1
weiblich .....	-	-	-	-	-	-	9	7	X	25	23	8,7
15 - 18 .....	-	1	X	-	1	X	25	23	8,7	61	51	19,6
männlich .....	-	-	-	-	-	-	15	14	7,1	36	31	16,1
weiblich .....	-	1	X	-	1	X	10	9	X	25	20	25,0
18 - 21 .....	1	1	-	5	3	X	34	32	6,3	98	99	-1,0
männlich .....	1	-	X	5	2	X	20	26	-23,1	63	61	3,3
weiblich .....	-	1	X	-	1	X	14	6	X	35	38	-7,9
21 - 25 .....	2	1	X	7	2	X	25	31	-19,4	74	86	-14,0
männlich .....	1	-	X	5	1	X	19	21	-9,5	41	53	-22,6
weiblich .....	1	1	-	2	1	X	6	10	X	33	33	-
25 - 30 .....	1	3	X	3	4	X	26	42	-38,1	82	98	-16,3
männlich .....	1	3	X	2	3	X	15	31	-51,6	48	72	-33,3
weiblich .....	-	-	-	1	1	-	11	11	-	34	26	30,8
30 - 35 .....	1	1	-	2	5	X	18	29	-37,9	61	78	-21,8
männlich .....	1	1	-	2	4	X	12	17	-29,4	35	43	-18,6
weiblich .....	-	-	-	-	1	X	6	12	X	26	35	-25,7
35 - 40 .....	1	2	X	3	6	X	27	27	-	76	77	-1,3
männlich .....	1	2	X	2	5	X	18	23	-21,7	55	50	10,0
weiblich .....	-	-	-	1	1	-	9	4	X	21	27	-22,2
40 - 45 .....	2	-	X	6	2	X	21	27	-22,2	66	74	-10,8
männlich .....	2	-	X	4	2	X	15	21	-28,6	40	50	-20,0
weiblich .....	-	-	-	2	-	X	6	6	-	26	24	8,3
45 - 50 .....	-	-	-	3	1	X	28	31	-9,7	74	90	-17,8
männlich .....	-	-	-	3	-	X	17	20	-15,0	46	53	-13,2
weiblich .....	-	-	-	-	1	X	11	11	-	28	37	-24,3
50 - 55 .....	2	1	X	6	2	X	33	37	-10,8	98	102	-3,9
männlich .....	1	-	X	5	1	X	26	17	52,9	70	49	42,9
weiblich .....	1	1	-	1	1	-	7	20	X	28	53	-47,2
55 - 60 .....	2	2	-	7	7	-	50	46	8,7	124	145	-14,5
männlich .....	1	2	X	4	5	X	33	23	43,5	75	84	-10,7
weiblich .....	1	-	X	3	2	X	17	23	-26,1	49	61	-19,7
60 - 65 .....	4	2	X	10	5	X	38	39	-2,6	117	114	2,6
männlich .....	3	2	X	8	4	X	25	22	13,6	77	71	8,5
weiblich .....	1	-	X	2	1	X	13	17	-23,5	40	43	-7,0
65 - 70 .....	5	2	X	5	4	X	26	32	-18,8	76	82	-7,3
männlich .....	3	1	X	3	2	X	13	18	-27,8	35	48	-27,1
weiblich .....	2	1	X	2	2	-	13	14	-7,1	41	34	20,6
70 - 75 .....	1	-	X	5	3	X	26	26	-	77	77	-
männlich .....	-	-	-	4	2	X	8	12	X	37	36	2,8
weiblich .....	1	-	X	1	1	-	18	14	28,6	40	41	-2,4
75 und mehr .....	4	17	X	14	36	-61,1	66	68	-2,9	174	187	-7,0
männlich .....	2	12	X	6	20	X	40	36	11,1	84	99	-15,2
weiblich .....	2	5	X	8	16	X	26	32	-18,8	90	88	2,3
<b>Zusammen</b> .....	<b>26</b>	<b>34</b>	<b>-23,5</b>	<b>77</b>	<b>83</b>	<b>-7,2</b>	<b>468</b>	<b>512</b>	<b>-8,6</b>	<b>1 323</b>	<b>1 427</b>	<b>-7,3</b>
<b>männlich</b> .....	<b>17</b>	<b>24</b>	<b>-29,2</b>	<b>54</b>	<b>53</b>	<b>1,9</b>	<b>292</b>	<b>316</b>	<b>-7,6</b>	<b>782</b>	<b>844</b>	<b>-7,3</b>
<b>weiblich</b> .....	<b>9</b>	<b>10</b>	<b>X</b>	<b>23</b>	<b>30</b>	<b>-23,3</b>	<b>176</b>	<b>196</b>	<b>-10,2</b>	<b>541</b>	<b>583</b>	<b>-7,2</b>
Ohne Angabe .....	-	-	-	-	-	-	-	-	-	-	-	-
<b>Insgesamt</b>	<b>26</b>	<b>34</b>	<b>-23,5</b>	<b>77</b>	<b>83</b>	<b>-7,2</b>	<b>468</b>	<b>512</b>	<b>-8,6</b>	<b>1 323</b>	<b>1 427</b>	<b>-7,3</b>

<sup>1)</sup> Summenzeilen einschl. Geschlecht 'divers'.



# Bayern nach Altersgruppen und Geschlecht<sup>1)</sup>

Leichtverletzte						Verunglückte insgesamt						Im Alter von ... bis unter ... Jahren  Geschlecht
März		Zu- bzw. Abnah- me (-)	Januar - März		Zu- bzw. Abnah- me (-)	März		Zu- bzw. Abnah- me (-)	Januar - März		Zu- bzw. Abnah- me (-)	
2024	2023		2024	2023		2024	2023		2024	2023		
Anzahl			%	Anzahl		%	Anzahl		%	Anzahl		
226	212	6,6	540	574	-5,9	251	235	6,8	606	643	-5,8	..... unter 15
126	118	6,8	292	317	-7,9	142	134	6,0	333	363	-8,3	..... männlich
100	94	6,4	248	257	-3,5	109	101	7,9	273	280	-2,5	..... weiblich
168	176	-4,5	392	410	-4,4	193	200	-3,5	453	462	-1,9	..... 15 - 18
102	99	3,0	238	242	-1,7	117	113	3,5	274	273	0,4	..... männlich
66	76	-13,2	154	167	-7,8	76	86	-11,6	179	188	-4,8	..... weiblich
217	267	-18,7	659	738	-10,7	252	300	-16,0	762	840	-9,3	..... 18 - 21
126	153	-17,6	367	403	-8,9	147	179	-17,9	435	466	-6,7	..... männlich
91	114	-20,2	292	335	-12,8	105	121	-13,2	327	374	-12,6	..... weiblich
280	324	-13,6	796	837	-4,9	307	356	-13,8	877	925	-5,2	..... 21 - 25
164	175	-6,3	435	442	-1,6	184	196	-6,1	481	496	-3,0	..... männlich
116	149	-22,1	361	395	-8,6	123	160	-23,1	396	429	-7,7	..... weiblich
266	341	-22,0	810	932	-13,1	293	386	-24,1	895	1 034	-13,4	..... 25 - 30
126	192	-34,4	411	499	-17,6	142	226	-37,2	461	574	-19,7	..... männlich
140	149	-6,0	399	433	-7,9	151	160	-5,6	434	460	-5,7	..... weiblich
285	352	-19,0	817	917	-10,9	304	382	-20,4	880	1 000	-12,0	..... 30 - 35
155	185	-16,2	458	492	-6,9	168	203	-17,2	495	539	-8,2	..... männlich
130	167	-22,2	358	425	-15,8	136	179	-24,0	384	461	-16,7	..... weiblich
232	288	-19,4	686	806	-14,9	260	317	-18,0	765	889	-13,9	..... 35 - 40
133	152	-12,5	395	411	-3,9	152	177	-14,1	452	466	-3,0	..... männlich
99	136	-27,2	291	395	-26,3	108	140	-22,9	313	423	-26,0	..... weiblich
231	281	-17,8	658	763	-13,8	254	308	-17,5	730	839	-13,0	..... 40 - 45
116	153	-24,2	341	403	-15,4	133	174	-23,6	385	455	-15,4	..... männlich
115	128	-10,2	317	360	-11,9	121	134	-9,7	345	384	-10,2	..... weiblich
212	211	0,5	611	569	7,4	240	242	-0,8	688	660	4,2	..... 45 - 50
112	121	-7,4	333	311	7,1	129	141	-8,5	382	364	4,9	..... männlich
100	90	11,1	278	258	7,8	111	101	9,9	306	296	3,4	..... weiblich
207	262	-21,0	652	658	-0,9	242	300	-19,3	756	762	-0,8	..... 50 - 55
103	139	-25,9	343	347	-1,2	130	156	-16,7	418	397	5,3	..... männlich
104	123	-15,4	309	311	-0,6	112	144	-22,2	338	365	-7,4	..... weiblich
286	282	1,4	767	741	3,5	338	330	2,4	898	893	0,6	..... 55 - 60
151	135	11,9	382	370	3,2	185	160	15,6	461	459	0,4	..... männlich
135	147	-8,2	385	371	3,8	153	170	-10,0	437	434	0,7	..... weiblich
238	216	10,2	602	560	7,5	280	257	8,9	729	679	7,4	..... 60 - 65
139	129	7,8	332	299	11,0	167	153	9,2	417	374	11,5	..... männlich
99	87	13,8	270	261	3,4	113	104	8,7	312	305	2,3	..... weiblich
142	120	18,3	362	328	10,4	173	154	12,3	443	414	7,0	..... 65 - 70
70	69	1,4	194	186	4,3	86	88	-2,3	232	236	-1,7	..... männlich
72	51	41,2	168	142	18,3	87	66	31,8	211	178	18,5	..... weiblich
95	106	-10,4	260	252	3,2	122	132	-7,6	342	332	3,0	..... 70 - 75
48	53	-9,4	128	132	-3,0	56	65	-13,8	169	170	-0,6	..... männlich
47	53	-11,3	132	120	10,0	66	67	-1,5	173	162	6,8	..... weiblich
204	183	11,5	530	480	10,4	274	268	2,2	718	703	2,1	..... 75 und mehr
118	95	24,2	303	259	17,0	160	143	11,9	393	378	4,0	..... männlich
86	88	-2,3	227	221	2,7	114	125	-8,8	325	325	-	..... weiblich
3 289	3 621	-9,2	9 142	9 565	-4,4	3 783	4 167	-9,2	10 542	11 075	-4,8	..... Zusammen
1 789	1 968	-9,1	4 952	5 113	-3,1	2 098	2 308	-9,1	5 788	6 010	-3,7	..... männlich
1 500	1 652	-9,2	4 189	4 451	-5,9	1 685	1 858	-9,3	4 753	5 064	-6,1	..... weiblich
3	2	X	6	3	X	3	2	X	6	3	X	..... Ohne Angabe
3 292	3 623	-9,1	9 148	9 568	-4,4	3 786	4 169	-9,2	10 548	11 078	-4,8	Insgesamt

## 9. Straßenverkehrsunfälle und Verunglückte in Bayern nach Unfalltypen

Unfalltyp —— Ortslage	2024				2023				Zu- bzw. Abnahme (-)			
	Unfälle mit Personen- schaden	Verunglückte			Unfälle mit Personen- schaden	Verunglückte			Unfälle mit Personen- schaden	Getötete	Schwer- verletzte	Leicht- verletzte
		Getötete	Schwer- verletzte	Leicht- verletzte		Getötete	Schwer- verletzte	Leicht- verletzte				
Anzahl								%				

### März

Fahrunfall .....	655	10	154	591	639	9	137	600	2,5	X	12,4	-1,5
innerorts .....	338	2	63	302	313	2	60	268	8,0	-	5,0	12,7
außerorts .....	317	8	91	289	326	7	77	332	-2,8	X	18,2	-13,0
Abbiege-Unfall .....	303	1	36	354	364	4	43	447	-16,8	X	-16,3	-20,8
innerorts .....	217	-	22	233	277	2	21	306	-21,7	X	4,8	-23,9
außerorts .....	86	1	14	121	87	2	22	141	-1,1	X	-36,4	-14,2
Einbiegen/Kreuzenunfall ....	627	3	79	767	714	5	90	846	-12,2	X	-12,2	-9,3
innerorts .....	450	1	36	521	528	2	51	600	-14,8	X	-29,4	-13,2
außerorts .....	177	2	43	246	186	3	39	246	-4,8	X	10,3	-
Überschreitenunfall .....	102	1	28	84	118	2	25	102	-13,6	X	12,0	-17,6
innerorts .....	98	-	27	82	116	2	25	100	-15,5	X	8,0	-18,0
außerorts .....	4	1	1	2	2	-	-	2	X	X	X	-
Unfall durch ruhenden												
Verkehr .....	38	1	4	36	55	-	5	52	-30,9	X	X	-30,8
innerorts .....	38	1	4	36	49	-	4	46	-22,4	X	-	-21,7
außerorts .....	-	-	-	-	6	-	1	6	X	-	X	X
Unfall im Längsverkehr .....	739	6	86	999	854	9	123	1 117	-13,5	X	-30,1	-10,6
innerorts .....	356	1	20	444	427	-	34	540	-16,6	X	-41,2	-17,8
außerorts .....	383	5	66	555	427	9	89	577	-10,3	X	-25,8	-3,8
Sonstiger Unfall .....	482	4	81	461	483	5	89	459	-0,2	X	-9,0	0,4
innerorts .....	370	4	55	347	371	1	55	351	-0,3	X	-	-1,1
außerorts .....	112	-	26	114	112	4	34	108	-	X	-23,5	5,6
<b>Insgesamt .....</b>	<b>2 946</b>	<b>26</b>	<b>468</b>	<b>3 292</b>	<b>3 227</b>	<b>34</b>	<b>512</b>	<b>3 623</b>	<b>-8,7</b>	<b>-23,5</b>	<b>-8,6</b>	<b>-9,1</b>
<b>innerorts .....</b>	<b>1 867</b>	<b>9</b>	<b>227</b>	<b>1 965</b>	<b>2 081</b>	<b>9</b>	<b>250</b>	<b>2 211</b>	<b>-10,3</b>	<b>-</b>	<b>-9,2</b>	<b>-11,1</b>
<b>außerorts .....</b>	<b>1 079</b>	<b>17</b>	<b>241</b>	<b>1 327</b>	<b>1 146</b>	<b>25</b>	<b>262</b>	<b>1 412</b>	<b>-5,8</b>	<b>-32,0</b>	<b>-8,0</b>	<b>-6,0</b>

### Januar - März

Fahrunfall .....	1 881	22	418	1 823	1 782	20	400	1 751	5,6	10,0	4,5	4,1
innerorts .....	887	4	166	811	824	3	162	744	7,6	X	2,5	9,0
außerorts .....	994	18	252	1 012	958	17	238	1 007	3,8	5,9	5,9	0,5
Abbiege-Unfall .....	872	4	93	1 051	946	6	124	1 169	-7,8	X	-25,0	-10,1
innerorts .....	628	3	59	685	698	3	65	769	-10,0	-	-9,2	-10,9
außerorts .....	244	1	34	366	248	3	59	400	-1,6	X	-42,4	-8,5
Einbiegen/Kreuzenunfall ....	1 597	5	213	1 924	1 769	11	266	2 128	-9,7	X	-19,9	-9,6
innerorts .....	1 129	2	97	1 284	1 265	4	134	1 442	-10,8	X	-27,6	-11,0
außerorts .....	468	3	116	640	504	7	132	686	-7,1	X	-12,1	-6,7
Überschreitenunfall .....	356	8	94	287	364	7	87	296	-2,2	X	8,0	-3,0
innerorts .....	337	3	90	272	354	4	84	290	-4,8	X	7,1	-6,2
außerorts .....	19	5	4	15	10	3	3	6	90,0	X	X	X
Unfall durch ruhenden												
Verkehr .....	136	2	17	127	149	-	18	145	-8,7	X	-5,6	-12,4
innerorts .....	123	1	15	111	134	-	10	133	-8,2	X	50,0	-16,5
außerorts .....	13	1	2	16	15	-	8	12	-13,3	X	X	33,3
Unfall im Längsverkehr .....	2 037	23	250	2 793	2 161	26	315	2 949	-5,7	-11,5	-20,6	-5,3
innerorts .....	959	1	60	1 202	1 041	3	73	1 333	-7,9	X	-17,8	-9,8
außerorts .....	1 078	22	190	1 591	1 120	23	242	1 616	-3,8	-4,3	-21,5	-1,5
Sonstiger Unfall .....	1 204	13	238	1 143	1 171	13	217	1 130	2,8	-	9,7	1,2
innerorts .....	882	9	155	815	899	6	148	849	-1,9	X	4,7	-4,0
außerorts .....	322	4	83	328	272	7	69	281	18,4	X	20,3	16,7
<b>Insgesamt .....</b>	<b>8 083</b>	<b>77</b>	<b>1 323</b>	<b>9 148</b>	<b>8 342</b>	<b>83</b>	<b>1 427</b>	<b>9 568</b>	<b>-3,1</b>	<b>-7,2</b>	<b>-7,3</b>	<b>-4,4</b>
<b>innerorts .....</b>	<b>4 945</b>	<b>23</b>	<b>642</b>	<b>5 180</b>	<b>5 215</b>	<b>23</b>	<b>676</b>	<b>5 560</b>	<b>-5,2</b>	<b>-</b>	<b>-5,0</b>	<b>-6,8</b>
<b>außerorts .....</b>	<b>3 138</b>	<b>54</b>	<b>681</b>	<b>3 968</b>	<b>3 127</b>	<b>60</b>	<b>751</b>	<b>4 008</b>	<b>0,4</b>	<b>-10,0</b>	<b>-9,3</b>	<b>-1,0</b>

Aktuelle  
Veröffentlichungen  
unter  
[q.bayern.de/produkte](http://q.bayern.de/produkte)



# Statistisches Jahrbuch für Bayern

Das **Statistische Jahrbuch** für Bayern ist das Standardwerk der amtlichen Statistik in Bayern seit 1894. Darin zusammengestellt sind jährlich aktuelle Statistikdaten über Land, Leben, Leute, Politik, Wissenschaft und Wirtschaft in Bayern.

Auf über 700 Seiten enthält es die wichtigsten Ergebnisse aller amtlichen

Statistiken – in Form von Tabellen, Graphiken oder Karten – zum Teil mit langjährigen Vergleichsdaten und Zeitreihen.

Ebenso enthalten sind ausgewählte Strukturdaten für Regierungsbezirke, kreisfreie Städte und Landkreise sowie Regionen Bayerns, für Bund und Länder sowie die EU-Mitgliedstaaten.



Die bisherigen Auswirkungen der Corona-Pandemie sind in ausgewählten Sonderstatistiken dargestellt.

## Preise

Buch 39,00 €  
Buch + DVD 46,00 €  
PDF (DVD oder Datei)  
12,00 €

## Bayern kompakt

Das Kompendium **Bayern kompakt** bietet auf knapp 50 Seiten die wichtigsten bayerischen Strukturdaten aus Wirtschaft, Gesellschaft und Politik in Texten, Tabellen und Graphiken.

Es verweist zudem auf weiterführende Informationsmedien des Bayerischen Landesamts für Statistik.

**Heft und Datei kostenlos**

**Bayerisches Landesamt für Statistik – Vertrieb**, Nürnberger Straße 95, 90762 Fürth  
Telefon 0911 98208-6311 | Telefax 0911 98208-96638 | [vertrieb@statistik.bayern.de](mailto:vertrieb@statistik.bayern.de)