



Statistische Berichte

Straßenverkehrsunfälle in Bayern im August 2023



H 1 1 m 8/2023
Hrsg. im Oktober 2023
Bestellnr. H1101C 202308

Zeichenerklärung

- 0 mehr als nichts, aber weniger als die Hälfte der kleinsten in der Tabelle nachgewiesenen Einheit
- nichts vorhanden oder keine Veränderung
- / keine Angaben, da Zahlen nicht sicher genug
- Zahlenwert unbekannt, geheimzuhalten oder nicht rechenbar
- ... Angabe fällt später an
- X Tabellenfach gesperrt, da Aussage nicht sinnvoll
- () Nachweis unter dem Vorbehalt, dass der Zahlenwert erhebliche Fehler aufweisen kann
- p vorläufiges Ergebnis
- r berichtigtes Ergebnis
- s geschätztes Ergebnis
- D Durchschnitt
- ≙ entspricht

Auf- und Abrunden

Im Allgemeinen ist ohne Rücksicht auf die Endsummen auf- bzw. abgerundet worden. Deshalb können sich bei der Summierung von Einzelangaben geringfügige Abweichungen zu den ausgewiesenen Endsummen ergeben. Bei der Aufgliederung der Gesamtheit in Prozent kann die Summe der Einzelwerte wegen Rundens vom Wert 100 % abweichen. Eine Abstimmung auf 100 % erfolgt im Allgemeinen nicht.

Publikationsservice

Das Bayerische Landesamt für Statistik veröffentlicht jährlich über 400 Publikationen. Das aktuelle Veröffentlichungsverzeichnis ist im Internet als Datei verfügbar, kann aber auch als Druckversion kostenlos zugesandt werden.

Kostenlos

ist der Download der meisten Veröffentlichungen, z.B. von Statistischen Berichten (PDF- oder Excel-Format).

Kostenpflichtig

sind alle Printversionen (auch von Statistischen Berichten), Datenträger und ausgewählte Dateien (z.B. von Verzeichnissen, von Beiträgen, vom Jahrbuch).

Publikationsservice

 Alle Veröffentlichungen sind im Internet verfügbar unter www.statistik.bayern.de/produkte

Impressum

Statistische Berichte

bieten in tabellarischer Form neuestes Zahlenmaterial der jeweiligen Erhebung. Dieses wird, soweit erforderlich, methodisch erläutert und kurz kommentiert.

Herausgeber, Druck und Vertrieb

Bayerisches Landesamt für Statistik
Nürnberger Straße 95
90762 Fürth

Papier

Gedruckt auf umweltfreundlichem Papier, chlorfrei gebleicht.

Vertrieb

E-Mail vertrieb@statistik.bayern.de
Telefon 0911 98208-6311
Telefax 0911 98208-96638

Auskunftsdienst

E-Mail info@statistik.bayern.de
Telefon 0911 98208-6563
Telefax 0911 98208-96563

© **Bayerisches Landesamt für Statistik, Fürth 2023**
Vervielfältigung und Verbreitung, auch auszugsweise, mit Quellenangabe gestattet.

Hinweis: Diese Druckschrift wird im Rahmen der Öffentlichkeitsarbeit der Bayerischen Staatsregierung herausgegeben. Sie darf weder von Parteien noch von Wahlwerbern oder Wahlhelfern im Zeitraum von fünf Monaten vor einer Wahl zum Zwecke der Wahlwerbung verwendet werden. Dies gilt für Landtags-, Bundestags-, Kommunal- und Europawahlen. Missbräuchlich ist während dieser Zeit insbesondere die Verteilung auf Wahlveranstaltungen, an Informationsständen der Parteien sowie das Einlegen, Aufdrucken und Aufkleben parteipolitischer Informationen oder Werbemittel. Untersagt ist gleichfalls die Weitergabe an Dritte zum Zwecke der Wahlwerbung. Auch ohne zeitlichen Bezug zu einer bevorstehenden Wahl darf die Druckschrift nicht in einer Weise verwendet werden, die als Parteinahme der Staatsregierung zugunsten einzelner politischer Gruppen verstanden werden könnte. Den Parteien ist es gestattet, die Druckschrift zur Unterrichtung ihrer eigenen Mitglieder zu verwenden.

Inhaltsverzeichnis

Vorbemerkungen	4
Abbildungen und Tabellen	
Abb. 1 Straßenverkehrsunfälle und deren Folgen in Bayern seit Januar 2021	6
1. Straßenverkehrsunfälle und Verunglückte in Bayern	7
2. Straßenverkehrsunfälle und Verunglückte in Bayern nach Monaten	8
3. Straßenverkehrsunfälle und Verunglückte in Bayern im August 2023 nach Kreisen	9
4. Straßenverkehrsunfälle und Verunglückte in Bayern nach Straßenarten	15
5. Verunglückte im Straßenverkehr in Bayern nach Art der Verkehrsbeteiligung und Ortslage	16
6. An Straßenverkehrsunfällen beteiligte Fahrzeugführer und Fußgänger in Bayern	20
7. Straßenverkehrsunfälle und Verunglückte in Bayern im August 2023 nach Tagen	22
8. Getötete und Verletzte im Straßenverkehr in Bayern nach Altersgruppen und Geschlecht	24
9. Straßenverkehrsunfälle und Verunglückte in Bayern nach Unfalltypen	26

Vorbemerkungen

Rechtsgrundlage der Straßenverkehrsunfallstatistik ist das Gesetz über die Statistik der Straßenverkehrsunfälle (Straßenverkehrsunfallstatistikgesetz – StVUStatG) vom 15. Juni 1990 (BGBl. I S. 1078 ff), zuletzt geändert durch Artikel 497 der Verordnung vom 31. August 2015 (BGBl. I S. 1474) sowie der Verordnung zur näheren Bestimmung des schwerwiegenden Unfalls mit Sachschaden im Sinne des Straßenverkehrsunfallstatistikgesetzes vom 21. Dezember 1994 (BGBl. I S. 3970), geändert durch Artikel 3 der Verordnung zur Änderung der Anlage zu § 24a des Straßenverkehrsgesetzes und anderer Vorschriften vom 6. Juni 2007 (BGBl. I S. 1047). Danach wird über Unfälle, bei denen infolge des Fahrverkehrs auf öffentlichen Wegen und Plätzen Personen getötet oder verletzt oder Sachschäden verursacht worden sind, laufend eine Bundesstatistik geführt. Sie dient dazu, eine aktuelle umfassende und zuverlässige Datenbasis über Struktur und Entwicklung der Straßenverkehrsunfälle zu erstellen.

Auskunftspflicht und Erhebungsumfang

Auskunftspflichtig sind die Polizeidienststellen, deren Beamte den Unfall aufgenommen haben. Entsprechend erfasst die Statistik nur die Unfälle, zu denen die Polizei herangezogen wurde; das sind insbesondere solche mit schweren Folgen.

Unfälle und Verunglückte

Nach der Schwere der Unfallfolgen werden Unfälle mit Personenschaden und Unfälle mit nur Sachschaden unterschieden. Kriterium für die Zuordnung eines Unfalls ist die jeweils schwerste Folge. Entsprechend können bei einem Unfall mit Schwerverletzten neben den Schwerverletzten noch Personen leichtverletzt worden und/oder Sachschaden entstanden sein, es kam jedoch niemand ums Leben.

Unfälle mit Personenschaden sind solche, bei denen Menschen getötet oder (schwer/leicht-) verletzt wurden. Zu den Unfällen mit nur Sachschaden zählen **schwerwiegende Unfälle mit Sachschaden (im engeren Sinne)**, bei denen als Unfallursache ein Straftatbestand oder eine Ordnungswidrigkeit (Bußgeld) im Zusammenhang mit der Teilnahme am Straßenverkehr vorlag und bei denen gleichzeitig mindestens ein Kfz aufgrund eines Unfallschadens von der Unfallstelle abgeschleppt werden musste (nicht fahrbereit). Ebenso zählen hierzu **sonstige Sachschadensunfälle unter dem Einfluss berauschender Mittel** (ein Unfallbeteiligter stand unter Einwirkung von Alkohol oder anderen berauschenden Mitteln und alle beteiligten Kfz waren fahrbereit).

Nur zahlenmäßig erfasst und nach der Ortslage gegliedert (inner-, außerorts, auf Autobahnen) werden alle **übrigen Sachschadensunfälle**.

Dazu zählen alle Sachschadensunfälle

- ohne Straftatbestand oder Ordnungswidrigkeit (Bußgeld), unabhängig davon, ob ein beteiligtes Fahrzeug fahrbereit war oder nicht,
- mit Straftatbestand oder Ordnungswidrigkeit (Bußgeld) und alle Kfz fahrbereit, aber ohne Einwirkung von Alkohol oder anderen berauschenden Mitteln.

Diese Unfälle werden analog den früheren Bagatellunfällen behandelt.

Als **Verunglückte** zählen Personen (auch Mitfahrer), die beim Unfall getötet oder verletzt wurden. Dabei werden nachgewiesen als

- Getötete:
Personen, die innerhalb von 30 Tagen an den Unfallfolgen starben,
- Schwerverletzte:
Personen, die unmittelbar zu stationärer Behandlung in ein Krankenhaus eingeliefert wurden (Verbleib mindestens 24 Stunden),
- Leichtverletzte:
Personen, deren Verletzungen keinen Krankenhausaufenthalt erforderten.

Methodische Hinweise

Die ersten Ergebnisse der Statistik der Straßenverkehrsunfälle stützen sich auf die Verkehrsunfallanzeigen der den Unfall aufnehmenden Polizeibeamten, die dem Landesamt auf Datenträger übermittelt werden.

Üblicherweise können nicht alle Unfallanzeigen von der Polizei oder dem Landesamt termingerecht in die Monatsergebnisse eingearbeitet werden, da bei fehlenden oder widersprüchlichen Angaben oft zeitraubende Rückfragen nötig werden.

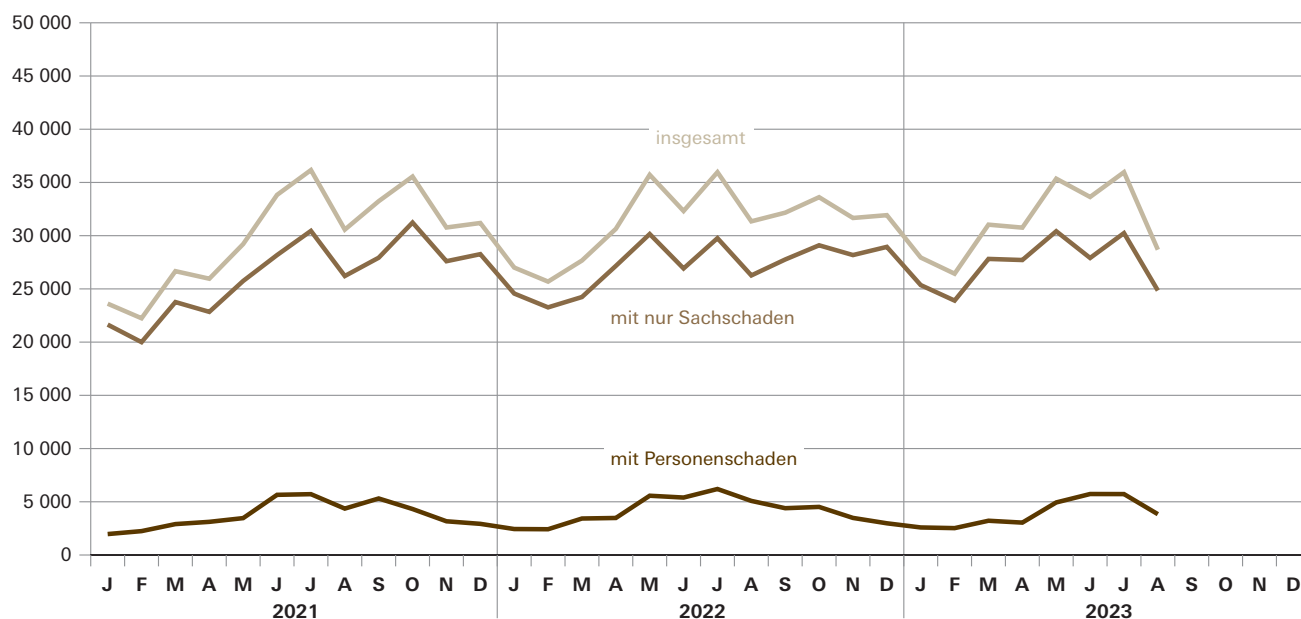
Die zunächst für einen Monatsmonat übermittelten Daten werden laufend um solche Nachmeldungen ergänzt. Die Ergebnisse der monatlichen Straßenverkehrsunfallstatistik sind daher als **vorläufig** anzusehen.

So werden die einzelnen Monatsergebnisse des laufenden Jahres 2023 erst mit Abschluss der Jahresaufbereitung etwa im April des Folgejahres 2024 endgültig.

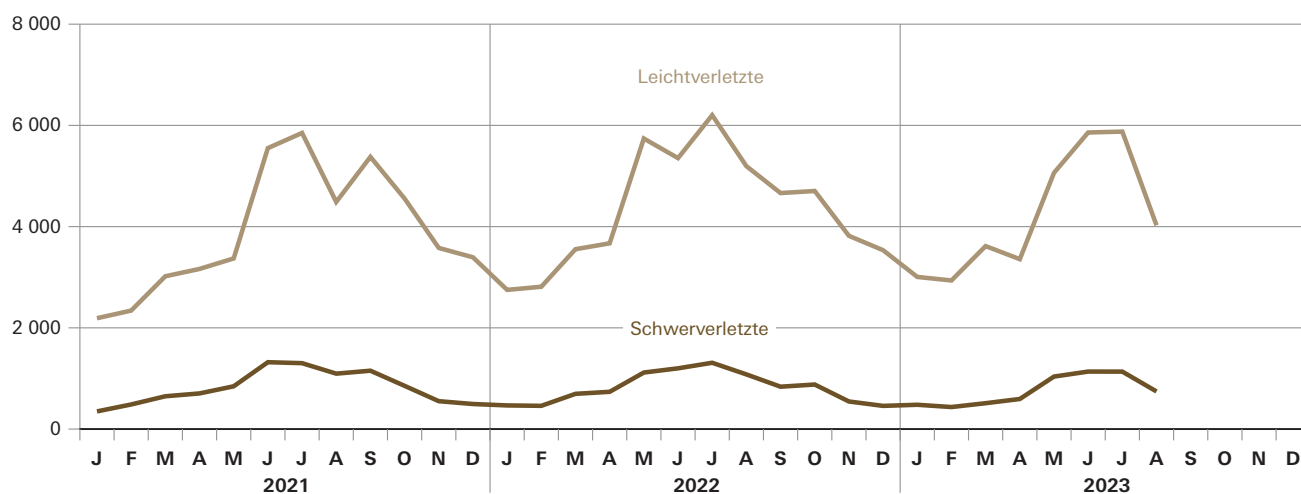
Abb. 1

Straßenverkehrsunfälle und deren Folgen in Bayern seit Januar 2021

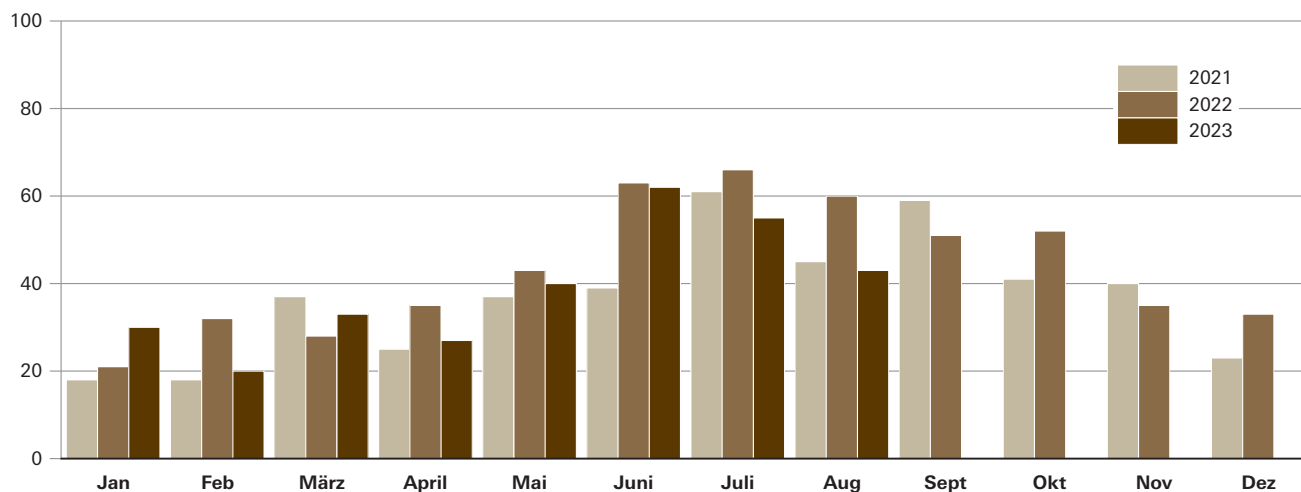
Straßenverkehrsunfälle



Verletzte Personen



Getötete Personen



1. Straßenverkehrsunfälle und Verunglückte in Bayern

Unfälle Verunglückte	August			Januar - August		
	2023	2022	Veränderung 2023 gegenüber 2022	2023	2022	Veränderung 2023 gegenüber 2022
	Anzahl		%	Anzahl		%
Unfälle insgesamt	28 680	31 346	-8,5	249 796	246 338	1,4
davon Unfälle mit Personenschaden	3 835	5 082	-24,5	31 601	34 016	-7,1
Unfälle mit nur Sachschaden	24 845	26 264	-5,4	218 195	212 322	2,8
davon schwerwiegende Unfälle mit Sachschaden (im engeren Sinne)	525	526	-0,2	4 567	4 629	-1,3
sonstige Sachschadens- unfälle unter dem Einfluss berauschender Mittel	121	184	-34,2	1 319	1 386	-4,8
übrige Sachschadens- unfälle	24 199	25 554	-5,3	212 309	206 307	2,9
Verunglückte insgesamt	4 812	6 335	-24,0	40 120	42 690	-6,0
davon Getötete	43	60	-28,3	310	348	-10,9
Schwerverletzte	743	1 080	-31,2	6 071	7 065	-14,1
Leichtverletzte	4 026	5 195	-22,5	33 739	35 277	-4,4
davon Verunglückte Benutzer von						
Kraftwagen	2 160	2 621	-17,6	20 250	20 574	-1,6
Zweirädern	2 437	3 449	-29,3	17 533	19 703	-11,0
davon Krafträdern m. amtl. Kennz.	508	767	-33,8	3 465	4 007	-13,5
Krafträdern m. Versicherungsk. ...	183	236	-22,5	1 185	1 438	-17,6
Fahrrädern	1 662	2 322	-28,4	12 193	13 567	-10,1
Verunglückte Fußgänger	185	240	-22,9	2 146	2 205	-2,7
Verunglückte andere Verkehrs- teilnehmer	30	25	20,0	191	208	-8,2

2. Straßenverkehrsunfälle und Verunglückte in Bayern nach Monaten

Jahr — Monat	Unfälle				Verunglückte			
	insgesamt	davon mit			insgesamt	davon		
		Personen- schaden	nur Sachschaden			Getötete	Schwer- verletzte	Leicht- verletzte
			insgesamt	übrige Sachschadens- unfälle				
2022								
Januar	27 004	2 440	24 564	23 594	3 238	21	467	2 750
Februar	25 685	2 421	23 264	22 520	3 303	32	459	2 812
März	27 664	3 428	24 236	23 589	4 278	28	696	3 554
Januar - März	80 353	8 289	72 064	69 703	10 819	81	1 622	9 116
April	30 637	3 479	27 158	26 336	4 441	35	736	3 670
Mai	35 722	5 569	30 153	29 416	6 901	43	1 117	5 741
Juni	32 316	5 397	26 919	26 243	6 616	63	1 200	5 353
Januar - Juni	179 028	22 734	156 294	151 698	28 777	222	4 675	23 880
Juli	35 964	6 200	29 764	29 055	7 578	66	1 310	6 202
August	31 346	5 082	26 264	25 554	6 335	60	1 080	5 195
September	32 160	4 397	27 763	26 924	5 551	51	837	4 663
Januar - September	278 498	38 413	240 085	233 231	48 241	399	7 902	39 940
Oktober	33 614	4 518	29 096	28 287	5 636	52	880	4 704
November	31 662	3 484	28 178	27 300	4 398	35	545	3 818
Dezember	31 926	2 979	28 947	27 847	4 025	33	458	3 534
Januar - Dezember	375 700	49 394	326 306	316 665	62 300	519	9 785	51 996
2023 ¹⁾								
Januar	27 945	2 588	25 357	24 433	3 516	30	480	3 006
Februar	26 426	2 525	23 901	23 107	3 391	20	435	2 936
März	31 035	3 219	27 816	27 086	4 159	33	511	3 615
Januar - März	85 406	8 332	77 074	74 626	11 066	83	1 426	9 557
April	30 755	3 043	27 712	27 023	3 978	27	594	3 357
Mai	35 354	4 938	30 416	29 706	6 139	40	1 037	5 062
Juni	33 636	5 730	27 906	27 257	7 058	62	1 136	5 860
Januar - Juni	185 151	22 043	163 108	158 612	28 241	212	4 193	23 836
Juli	35 965	5 723	30 242	29 498	7 067	55	1 135	5 877
August	28 680	3 835	24 845	24 199	4 812	43	743	4 026
September								
Januar - September								
Oktober								
November								
Dezember								
Januar - Dezember								

¹⁾ Vorläufige Ergebnisse (einschließlich Nachmeldungen für den jeweiligen Berichtszeitraum).

3. Straßenverkehrsunfälle und Verunglückte in Bayern im August 2023 nach Kreisen

Gebiet Ortslage	Straßenverkehrsunfälle			Verunglückte			
	insgesamt	davon		insgesamt	Getötete	Schwer- verletzte	Leicht- verletzte
		Unfälle mit Personenschaden	schwerwiegende Unfälle mit Sachschaden ¹⁾				
Ingolstadt, Stadt	58	49	9	56	-	5	51
innerorts	54	45	9	51	-	5	46
außerorts ohne Autobahn	4	4	-	5	-	-	5
auf Autobahnen	-	-	-	-	-	-	-
München, Landeshauptstadt	411	371	40	441	1	28	412
innerorts	397	362	35	426	1	28	397
außerorts ohne Autobahn	1	1	-	2	-	-	2
auf Autobahnen	13	8	5	13	-	-	13
Rosenheim, Stadt	24	22	2	23	-	1	22
innerorts	22	20	2	21	-	1	20
außerorts ohne Autobahn	2	2	-	2	-	-	2
auf Autobahnen	-	-	-	-	-	-	-
Altötting	40	28	12	40	1	9	30
innerorts	23	17	6	18	-	6	12
außerorts ohne Autobahn	15	10	5	20	1	3	16
auf Autobahnen	2	1	1	2	-	-	2
Berchtesgadener Land	61	57	4	71	-	12	59
innerorts	33	31	2	38	-	5	33
außerorts ohne Autobahn	25	23	2	30	-	7	23
auf Autobahnen	3	3	-	3	-	-	3
Bad Tölz-Wolfratshausen	59	57	2	81	2	18	61
innerorts	25	24	1	28	-	8	20
außerorts ohne Autobahn	34	33	1	53	2	10	41
auf Autobahnen	-	-	-	-	-	-	-
Dachau	58	46	12	54	-	10	44
innerorts	39	32	7	35	-	2	33
außerorts ohne Autobahn	12	12	-	17	-	7	10
auf Autobahnen	7	2	5	2	-	1	1
Ebersberg	39	28	11	31	-	7	24
innerorts	22	14	8	15	-	2	13
außerorts ohne Autobahn	11	11	-	13	-	5	8
auf Autobahnen	6	3	3	3	-	-	3
Eichstätt	40	32	8	44	-	11	33
innerorts	14	12	2	15	-	6	9
außerorts ohne Autobahn	21	16	5	21	-	4	17
auf Autobahnen	5	4	1	8	-	1	7
Erding	51	42	9	51	1	10	40
innerorts	24	20	4	22	-	6	16
außerorts ohne Autobahn	15	14	1	21	-	3	18
auf Autobahnen	12	8	4	8	1	1	6
Freising	44	42	2	49	1	9	39
innerorts	20	19	1	21	-	-	21
außerorts ohne Autobahn	13	12	1	13	1	5	7
auf Autobahnen	11	11	-	15	-	4	11
Fürstenfeldbruck	57	47	10	61	-	5	56
innerorts	44	38	6	46	-	5	41
außerorts ohne Autobahn	9	8	1	13	-	-	13
auf Autobahnen	4	1	3	2	-	-	2
Garmisch-Partenkirchen	67	59	8	65	-	17	48
innerorts	33	29	4	30	-	6	24
außerorts ohne Autobahn	32	29	3	34	-	11	23
auf Autobahnen	2	1	1	1	-	-	1
Landsberg am Lech	44	36	8	47	-	6	41
innerorts	31	26	5	32	-	3	29
außerorts ohne Autobahn	11	8	3	9	-	3	6
auf Autobahnen	2	2	-	6	-	-	6
Miesbach	49	43	6	55	-	6	49
innerorts	30	30	-	34	-	4	30
außerorts ohne Autobahn	13	9	4	14	-	2	12
auf Autobahnen	6	4	2	7	-	-	7
Mühlhof a. Inn	41	37	4	50	-	9	41
innerorts	23	21	2	22	-	6	16
außerorts ohne Autobahn	12	10	2	11	-	1	10
auf Autobahnen	6	6	-	17	-	2	15
München	84	73	11	111	-	14	97
innerorts	46	39	7	47	-	4	43
außerorts ohne Autobahn	26	25	1	37	-	7	30
auf Autobahnen	12	9	3	27	-	3	24
Neuburg-Schrobenhausen	15	14	1	16	-	4	12
innerorts	11	10	1	10	-	1	9
außerorts ohne Autobahn	4	4	-	6	-	3	3
auf Autobahnen	-	-	-	-	-	-	-

¹⁾ Schwerwiegender Unfall mit Sachschaden (im engeren Sinne) sowie sonst. Unfälle unter dem Einfluss berauschender Mittel.

Noch: **3. Straßenverkehrsunfälle und Verunglückte in Bayern im August 2023 nach Kreisen**

Gebiet Ortslage	Straßenverkehrsunfälle			Verunglückte			
	insgesamt	davon		insgesamt	Getötete	Schwer- verletzte	Leicht- verletzte
		Unfälle mit Personenschaden	schwerwiegende Unfälle mit Sachschaden ¹⁾				
Pfaffenhofen a.d. Ilm	57	45	12	64	1	14	49
innerorts	13	13	-	17	-	5	12
außerorts ohne Autobahn	16	16	-	26	-	8	18
auf Autobahnen	28	16	12	21	1	1	19
Rosenheim	123	106	17	134	1	17	116
innerorts	65	56	9	60	-	6	54
außerorts ohne Autobahn	51	43	8	62	-	11	51
auf Autobahnen	7	7	-	12	1	-	11
Starnberg	60	48	12	50	1	5	44
innerorts	32	28	4	28	1	1	26
außerorts ohne Autobahn	20	18	2	20	-	4	16
auf Autobahnen	8	2	6	2	-	-	2
Traunstein	107	95	12	110	2	19	89
innerorts	56	51	5	57	-	11	46
außerorts ohne Autobahn	47	41	6	48	2	7	39
auf Autobahnen	4	3	1	5	-	1	4
Weilheim-Schongau	79	67	12	91	1	16	74
innerorts	34	28	6	37	-	3	34
außerorts ohne Autobahn	41	37	4	52	1	13	38
auf Autobahnen	4	2	2	2	-	-	2
Reg.-Bez. Oberbayern	1 668	1 444	224	1 795	12	252	1 531
innerorts	1 091	965	126	1 110	2	124	984
außerorts ohne Autobahn	435	386	49	529	7	114	408
auf Autobahnen	142	93	49	156	3	14	139
Landshut, Stadt	21	17	4	17	-	-	17
innerorts	18	16	2	16	-	-	16
außerorts ohne Autobahn	3	1	2	1	-	-	1
auf Autobahnen	-	-	-	-	-	-	-
Passau, Stadt	24	23	1	25	-	4	21
innerorts	13	12	1	12	-	1	11
außerorts ohne Autobahn	8	8	-	10	-	2	8
auf Autobahnen	3	3	-	3	-	1	2
Straubing, Stadt	24	20	4	24	-	3	21
innerorts	20	17	3	21	-	1	20
außerorts ohne Autobahn	4	3	1	3	-	2	1
auf Autobahnen	-	-	-	-	-	-	-
Deggendorf	50	43	7	49	-	7	42
innerorts	25	23	2	24	-	2	22
außerorts ohne Autobahn	18	15	3	18	-	4	14
auf Autobahnen	7	5	2	7	-	1	6
Freyung-Grafenau	36	33	3	48	-	9	39
innerorts	15	13	2	13	-	6	7
außerorts ohne Autobahn	21	20	1	35	-	3	32
auf Autobahnen	-	-	-	-	-	-	-
Kelheim	33	28	5	35	-	2	33
innerorts	17	14	3	17	-	2	15
außerorts ohne Autobahn	15	14	1	18	-	-	18
auf Autobahnen	1	-	1	-	-	-	-
Landshut	41	33	8	36	-	7	29
innerorts	22	18	4	20	-	3	17
außerorts ohne Autobahn	18	15	3	16	-	4	12
auf Autobahnen	1	-	1	-	-	-	-
Passau	76	64	12	82	2	16	64
innerorts	20	16	4	21	-	6	15
außerorts ohne Autobahn	52	44	8	56	2	10	44
auf Autobahnen	4	4	-	5	-	-	5
Regen	25	19	6	30	-	12	18
innerorts	9	7	2	9	-	4	5
außerorts ohne Autobahn	16	12	4	21	-	8	13
auf Autobahnen	-	-	-	-	-	-	-
Rottal-Inn	45	39	6	66	1	7	58
innerorts	21	17	4	29	-	-	29
außerorts ohne Autobahn	24	22	2	37	1	7	29
auf Autobahnen	-	-	-	-	-	-	-
Straubing-Bogen	34	29	5	34	-	8	26
innerorts	10	8	2	10	-	3	7
außerorts ohne Autobahn	21	19	2	21	-	5	16
auf Autobahnen	3	2	1	3	-	-	3
Dingolfing-Landau	33	27	6	36	1	9	26
innerorts	17	16	1	21	-	5	16
außerorts ohne Autobahn	14	10	4	14	1	4	9
auf Autobahnen	2	1	1	1	-	-	1

¹⁾ Schwerwiegender Unfall mit Sachschaden (im engeren Sinne) sowie sonst. Unfälle unter dem Einfluss berauschender Mittel.

Noch: 3. Straßenverkehrsunfälle und Verunglückte in Bayern im August 2023 nach Kreisen

Gebiet Ortslage	Straßenverkehrsunfälle			Verunglückte			
	insgesamt	davon		insgesamt	Getötete	Schwer- verletzte	Leicht- verletzte
		Unfälle mit Personenschaden	schwerwiegende Unfälle mit Sachschaden ¹⁾				
Reg.-Bez. Niederbayern	442	375	67	482	4	84	394
innerorts	207	177	30	213	-	33	180
außerorts ohne Autobahn	214	183	31	250	4	49	197
auf Autobahnen	21	15	6	19	-	2	17
Amberg, Stadt	29	22	7	24	-	3	21
innerorts	24	17	7	18	-	1	17
außerorts ohne Autobahn	5	5	-	6	-	2	4
auf Autobahnen	-	-	-	-	-	-	-
Regensburg, Stadt	67	62	5	70	-	9	61
innerorts	61	57	4	65	-	9	56
außerorts ohne Autobahn	1	-	1	-	-	-	-
auf Autobahnen	5	5	-	5	-	-	5
Weiden i.d.Opf., Stadt	24	19	5	22	1	2	19
innerorts	17	14	3	16	-	2	14
außerorts ohne Autobahn	5	4	1	5	-	-	5
auf Autobahnen	2	1	1	1	1	-	-
Amberg-Weizsach	22	17	5	28	1	10	17
innerorts	6	6	-	8	-	2	6
außerorts ohne Autobahn	7	5	2	12	-	6	6
auf Autobahnen	9	6	3	8	1	2	5
Cham	51	46	5	70	1	15	54
innerorts	21	19	2	23	-	4	19
außerorts ohne Autobahn	30	27	3	47	1	11	35
auf Autobahnen	-	-	-	-	-	-	-
Neumarkt i.d.Opf.	49	39	10	55	1	9	45
innerorts	20	18	2	24	1	4	19
außerorts ohne Autobahn	20	15	5	19	-	4	15
auf Autobahnen	9	6	3	12	-	1	11
Neustadt a.d.Waldnaab	21	20	1	27	1	6	20
innerorts	7	6	1	6	-	1	5
außerorts ohne Autobahn	14	14	-	21	1	5	15
auf Autobahnen	-	-	-	-	-	-	-
Regensburg	61	50	11	69	-	10	59
innerorts	26	24	2	24	-	3	21
außerorts ohne Autobahn	21	18	3	27	-	3	24
auf Autobahnen	14	8	6	18	-	4	14
Schwandorf	43	31	12	40	-	7	33
innerorts	21	15	6	17	-	1	16
außerorts ohne Autobahn	16	13	3	14	-	2	12
auf Autobahnen	6	3	3	9	-	4	5
Tirschenreuth	25	22	3	24	-	3	21
innerorts	6	5	1	6	-	-	6
außerorts ohne Autobahn	19	17	2	18	-	3	15
auf Autobahnen	-	-	-	-	-	-	-
Reg.-Bez. Oberpfalz	392	328	64	429	5	74	350
innerorts	209	181	28	207	1	27	179
außerorts ohne Autobahn	138	118	20	169	2	36	131
auf Autobahnen	45	29	16	53	2	11	40
Bamberg, Stadt	27	24	3	27	-	2	25
innerorts	27	24	3	27	-	2	25
außerorts ohne Autobahn	-	-	-	-	-	-	-
auf Autobahnen	-	-	-	-	-	-	-
Bayreuth, Stadt	23	17	6	19	-	3	16
innerorts	22	16	6	18	-	3	15
außerorts ohne Autobahn	1	1	-	1	-	-	1
auf Autobahnen	-	-	-	-	-	-	-
Coburg, Stadt	16	14	2	17	-	-	17
innerorts	15	13	2	16	-	-	16
außerorts ohne Autobahn	1	1	-	1	-	-	1
auf Autobahnen	-	-	-	-	-	-	-
Hof, Stadt	18	16	2	22	-	-	22
innerorts	16	14	2	20	-	-	20
außerorts ohne Autobahn	2	2	-	2	-	-	2
auf Autobahnen	-	-	-	-	-	-	-
Bamberg	45	35	10	39	1	12	26
innerorts	19	18	1	19	1	6	12
außerorts ohne Autobahn	15	14	1	16	-	4	12
auf Autobahnen	11	3	8	4	-	2	2
Bayreuth	42	34	8	51	-	9	42
innerorts	10	10	-	12	-	1	11
außerorts ohne Autobahn	20	16	4	21	-	7	14
auf Autobahnen	12	8	4	18	-	1	17

¹⁾ Schwerwiegender Unfall mit Sachschaden (im engeren Sinne) sowie sonst. Unfälle unter dem Einfluss berauschender Mittel.

Noch: 3. Straßenverkehrsunfälle und Verunglückte in Bayern im August 2023 nach Kreisen

Gebiet Ortslage	Straßenverkehrsunfälle			Verunglückte			
	insgesamt	davon		insgesamt	Getötete	Schwer- verletzte	Leicht- verletzte
		Unfälle mit Personenschaden	schwerwiegende Unfälle mit Sachschaden ¹⁾				
Coburg	25	20	5	28	-	7	21
innerorts	9	7	2	8	-	2	6
außerorts ohne Autobahn	12	11	1	18	-	5	13
auf Autobahnen	4	2	2	2	-	-	2
Forchheim	30	27	3	34	-	8	26
innerorts	22	19	3	21	-	6	15
außerorts ohne Autobahn	7	7	-	10	-	2	8
auf Autobahnen	1	1	-	3	-	-	3
Hof	30	26	4	30	-	8	22
innerorts	15	14	1	15	-	2	13
außerorts ohne Autobahn	10	9	1	12	-	6	6
auf Autobahnen	5	3	2	3	-	-	3
Kronach	16	14	2	17	-	4	13
innerorts	5	5	-	5	-	2	3
außerorts ohne Autobahn	11	9	2	12	-	2	10
auf Autobahnen	-	-	-	-	-	-	-
Kulmbach	28	21	7	29	-	3	26
innerorts	7	5	2	5	-	-	5
außerorts ohne Autobahn	15	13	2	19	-	3	16
auf Autobahnen	6	3	3	5	-	-	5
Lichtenfels	18	14	4	20	-	2	18
innerorts	8	8	-	13	-	1	12
außerorts ohne Autobahn	4	4	-	4	-	1	3
auf Autobahnen	6	2	4	3	-	-	3
Wunsiedel i. Fichtelgebirge	21	18	3	20	-	4	16
innerorts	16	14	2	15	-	2	13
außerorts ohne Autobahn	5	4	1	5	-	2	3
auf Autobahnen	-	-	-	-	-	-	-
Reg.-Bez. Oberfranken	339	280	59	353	1	62	290
innerorts	191	167	24	194	1	27	166
außerorts ohne Autobahn	103	91	12	121	-	32	89
auf Autobahnen	45	22	23	38	-	3	35
Ansbach, Stadt	24	23	1	25	-	5	20
innerorts	20	19	1	21	-	5	16
außerorts ohne Autobahn	4	4	-	4	-	-	4
auf Autobahnen	-	-	-	-	-	-	-
Erlangen, Stadt	27	24	3	32	-	5	27
innerorts	13	13	-	13	-	2	11
außerorts ohne Autobahn	2	1	1	3	-	3	-
auf Autobahnen	12	10	2	16	-	-	16
Fürth, Stadt	34	30	4	31	-	8	23
innerorts	33	29	4	30	-	8	22
außerorts ohne Autobahn	1	1	-	1	-	-	1
auf Autobahnen	-	-	-	-	-	-	-
Nürnberg, Stadt	157	148	9	176	1	22	153
innerorts	150	143	7	170	1	22	147
außerorts ohne Autobahn	2	2	-	2	-	-	2
auf Autobahnen	5	3	2	4	-	-	4
Schwabach, Stadt	13	9	4	12	-	-	12
innerorts	9	6	3	6	-	-	6
außerorts ohne Autobahn	1	1	-	1	-	-	1
auf Autobahnen	3	2	1	5	-	-	5
Ansbach	77	65	12	90	6	15	69
innerorts	35	31	4	36	1	8	27
außerorts ohne Autobahn	33	29	4	46	5	6	35
auf Autobahnen	9	5	4	8	-	1	7
Erlangen-Höchstädt	27	24	3	28	-	3	25
innerorts	15	15	-	16	-	-	16
außerorts ohne Autobahn	6	6	-	8	-	2	6
auf Autobahnen	6	3	3	4	-	1	3
Fürth	13	12	1	12	-	2	10
innerorts	7	7	-	7	-	1	6
außerorts ohne Autobahn	6	5	1	5	-	1	4
auf Autobahnen	-	-	-	-	-	-	-
Nürnberger Land	68	47	21	60	1	8	51
innerorts	37	30	7	36	-	5	31
außerorts ohne Autobahn	11	9	2	13	1	2	10
auf Autobahnen	20	8	12	11	-	1	10
Neustadt a.d.A.-Bad Windsheim	32	22	10	28	-	2	26
innerorts	15	9	6	12	-	-	12
außerorts ohne Autobahn	15	13	2	16	-	2	14
auf Autobahnen	2	-	2	-	-	-	-

¹⁾ Schwerwiegender Unfall mit Sachschaden (im engeren Sinne) sowie sonst. Unfälle unter dem Einfluss berauschender Mittel.

Noch: 3. Straßenverkehrsunfälle und Verunglückte in Bayern im August 2023 nach Kreisen

Gebiet Ortslage	Straßenverkehrsunfälle			Verunglückte			
	insgesamt	davon		insgesamt	Getötete	Schwer- verletzte	Leicht- verletzte
		Unfälle mit Personenschaden	schwerwiegende Unfälle mit Sachschaden ¹⁾				
Roth	61	44	17	54	1	10	43
innerorts	19	15	4	17	-	3	14
außerorts ohne Autobahn	24	18	6	23	1	4	18
auf Autobahnen	18	11	7	14	-	3	11
Weißenburg-Gunzenhausen	41	37	4	46	1	7	38
innerorts	29	26	3	29	1	5	23
außerorts ohne Autobahn	12	11	1	17	-	2	15
auf Autobahnen	-	-	-	-	-	-	-
Reg.-Bez. Mittelfranken	574	485	89	594	10	87	497
innerorts	382	343	39	393	3	59	331
außerorts ohne Autobahn	117	100	17	139	7	22	110
auf Autobahnen	75	42	33	62	-	6	56
Aschaffenburg, Stadt	37	27	10	27	-	3	24
innerorts	33	25	8	25	-	3	22
außerorts ohne Autobahn	4	2	2	2	-	-	2
auf Autobahnen	-	-	-	-	-	-	-
Schweinfurt, Stadt	25	23	2	25	-	1	24
innerorts	24	22	2	24	-	1	23
außerorts ohne Autobahn	1	1	-	1	-	-	1
auf Autobahnen	-	-	-	-	-	-	-
Würzburg, Stadt	43	38	5	42	-	3	39
innerorts	36	32	4	36	-	1	35
außerorts ohne Autobahn	7	6	1	6	-	2	4
auf Autobahnen	-	-	-	-	-	-	-
Aschaffenburg	35	25	10	32	-	9	23
innerorts	19	12	7	12	-	3	9
außerorts ohne Autobahn	11	10	1	14	-	6	8
auf Autobahnen	5	3	2	6	-	-	6
Bad Kissingen	39	33	6	51	1	8	42
innerorts	17	14	3	17	-	3	14
außerorts ohne Autobahn	14	13	1	22	-	5	17
auf Autobahnen	8	6	2	12	1	-	11
Rhön-Grabfeld	22	20	2	32	-	6	26
innerorts	11	11	-	13	-	2	11
außerorts ohne Autobahn	10	8	2	18	-	4	14
auf Autobahnen	1	1	-	1	-	-	1
Haßberge	22	18	4	23	-	4	19
innerorts	11	10	1	12	-	2	10
außerorts ohne Autobahn	7	6	1	9	-	1	8
auf Autobahnen	4	2	2	2	-	1	1
Kitzingen	41	37	4	56	1	10	45
innerorts	15	15	-	15	-	3	12
außerorts ohne Autobahn	20	18	2	29	1	6	22
auf Autobahnen	6	4	2	12	-	1	11
Miltenberg	30	25	5	32	-	9	23
innerorts	18	17	1	24	-	5	19
außerorts ohne Autobahn	12	8	4	8	-	4	4
auf Autobahnen	-	-	-	-	-	-	-
Main-Spessart	37	30	7	40	-	8	32
innerorts	17	15	2	17	-	3	14
außerorts ohne Autobahn	14	12	2	17	-	3	14
auf Autobahnen	6	3	3	6	-	2	4
Schweinfurt	25	18	7	29	-	9	20
innerorts	10	9	1	12	-	2	10
außerorts ohne Autobahn	8	6	2	10	-	5	5
auf Autobahnen	7	3	4	7	-	2	5
Würzburg	25	17	8	20	-	5	15
innerorts	12	9	3	10	-	2	8
außerorts ohne Autobahn	11	7	4	9	-	3	6
auf Autobahnen	2	1	1	1	-	-	1
Reg.-Bez. Unterfranken.	381	311	70	409	2	75	332
innerorts	223	191	32	217	-	30	187
außerorts ohne Autobahn	119	97	22	145	1	39	105
auf Autobahnen	39	23	16	47	1	6	40
Augsburg, Stadt	99	92	7	107	1	5	101
innerorts	95	90	5	105	1	5	99
außerorts ohne Autobahn	1	-	1	-	-	-	-
auf Autobahnen	3	2	1	2	-	-	2
Kaufbeuren, Stadt	13	13	-	18	-	-	18
innerorts	12	12	-	15	-	-	15
außerorts ohne Autobahn	1	1	-	3	-	-	3
auf Autobahnen	-	-	-	-	-	-	-

¹⁾ Schwerwiegender Unfall mit Sachschaden (im engeren Sinne) sowie sonst. Unfälle unter dem Einfluss berauschender Mittel.

Noch: **3. Straßenverkehrsunfälle und Verunglückte in Bayern im August 2023 nach Kreisen**

Gebiet Ortslage	Straßenverkehrsunfälle			Verunglückte			
	insgesamt	davon		insgesamt	Getötete	Schwer- verletzte	Leicht- verletzte
		Unfälle mit Personenschaden	schwerwiegende Unfälle mit Sachschaden ¹⁾				
Kempten (Allgäu), Stadt	25	24	1	27	-	5	22
innerorts	23	23	-	26	-	5	21
außerorts ohne Autobahn	-	-	-	-	-	-	-
auf Autobahnen	2	1	1	1	-	-	1
Memmingen, Stadt	8	7	1	9	-	-	9
innerorts	7	6	1	7	-	-	7
außerorts ohne Autobahn	-	-	-	-	-	-	-
auf Autobahnen	1	1	-	2	-	-	2
Aichach-Friedberg	35	25	10	31	-	6	25
innerorts	15	10	5	11	-	1	10
außerorts ohne Autobahn	11	10	1	11	-	4	7
auf Autobahnen	9	5	4	9	-	1	8
Augsburg	87	76	11	101	-	11	90
innerorts	43	39	4	42	-	5	37
außerorts ohne Autobahn	29	24	5	34	-	5	29
auf Autobahnen	15	13	2	25	-	1	24
Dillingen a.d.Donau	26	23	3	29	-	2	27
innerorts	14	13	1	16	-	-	16
außerorts ohne Autobahn	12	10	2	13	-	2	11
auf Autobahnen	-	-	-	-	-	-	-
Günzburg	29	27	2	33	1	6	26
innerorts	17	17	-	19	-	3	16
außerorts ohne Autobahn	8	7	1	7	1	2	4
auf Autobahnen	4	3	1	7	-	1	6
Neu-Ulm	71	66	5	79	1	10	68
innerorts	47	44	3	49	1	7	41
außerorts ohne Autobahn	18	18	-	26	-	3	23
auf Autobahnen	6	4	2	4	-	-	4
Lindau (Bodensee)	31	30	1	37	-	4	33
innerorts	21	21	-	24	-	1	23
außerorts ohne Autobahn	9	8	1	12	-	3	9
auf Autobahnen	1	1	-	1	-	-	1
Ostallgäu	82	70	12	87	1	26	60
innerorts	51	45	6	53	-	11	42
außerorts ohne Autobahn	28	23	5	32	1	15	16
auf Autobahnen	3	2	1	2	-	-	2
Unterallgäu	43	39	4	50	2	7	41
innerorts	19	17	2	20	-	2	18
außerorts ohne Autobahn	16	16	-	23	2	3	18
auf Autobahnen	8	6	2	7	-	2	5
Donau-Ries	34	30	4	38	2	11	25
innerorts	18	16	2	16	1	3	12
außerorts ohne Autobahn	16	14	2	22	1	8	13
auf Autobahnen	-	-	-	-	-	-	-
Oberallgäu	102	90	12	104	1	16	87
innerorts	57	52	5	54	1	5	48
außerorts ohne Autobahn	39	37	2	49	-	10	39
auf Autobahnen	6	1	5	1	-	1	-
Reg.-Bez. Schwaben	685	612	73	750	9	109	632
innerorts	439	405	34	457	4	48	405
außerorts ohne Autobahn	188	168	20	232	5	55	172
auf Autobahnen	58	39	19	61	-	6	55
Bayern	4 481	3 835	646	4 812	43	743	4 026
innerorts	2 742	2 429	313	2 791	11	348	2 432
außerorts ohne Autobahn	1 314	1 143	171	1 585	26	347	1 212
auf Autobahnen	425	263	162	436	6	48	382
Kreisfreie Städte	1 271	1 134	137	1 318	4	117	1 197
Landkreise	3 210	2 701	509	3 494	39	626	2 829

¹⁾ Schwerwiegender Unfall mit Sachschaden (im engeren Sinne) sowie sonst. Unfälle unter dem Einfluss berauschender Mittel.

4. Straßenverkehrsunfälle und Verunglückte in Bayern nach Straßenarten

Straßenart —— Ortslage	2023				2022				Zu- bzw. Abnahme (-)			
	Unfälle mit Personen- schaden	Verunglückte			Unfälle mit Personen- schaden	Verunglückte			Unfälle mit Personen- schaden	Getötete	Schwer- verletzte	Leicht- verletzte
		Getötete	Schwer- verletzte	Leicht- verletzte		Getötete	Schwer- verletzte	Leicht- verletzte				
Anzahl									%			
August												
Autobahnen	263	6	48	382	313	4	78	482	-16,0	X	-38,5	-20,7
Bundesstraßen	580	8	147	662	631	14	132	727	-8,1	X	11,4	-8,9
innerorts	250	1	34	264	266	1	27	306	-6,0	-	25,9	-13,7
außerorts	330	7	113	398	365	13	105	421	-9,6	X	7,6	-5,5
Landesstraßen	657	15	137	733	920	19	231	984	-28,6	-21,1	-40,7	-25,5
innerorts	312	1	46	350	416	7	73	444	-25,0	X	-37,0	-21,2
außerorts	345	14	91	383	504	12	158	540	-31,5	16,7	-42,4	-29,1
Kreisstraßen	427	3	113	425	589	9	166	551	-27,5	X	-31,9	-22,9
innerorts	178	-	31	182	237	2	42	245	-24,9	X	-26,2	-25,7
außerorts	249	3	82	243	352	7	124	306	-29,3	X	-33,9	-20,6
Andere Straßen	1 908	11	298	1 824	2 629	14	473	2 451	-27,4	-21,4	-37,0	-25,6
innerorts	1 689	9	237	1 636	2 337	11	391	2 204	-27,7	X	-39,4	-25,8
außerorts	219	2	61	188	292	3	82	247	-25,0	X	-25,6	-23,9
Insgesamt	3 835	43	743	4 026	5 082	60	1 080	5 195	-24,5	-28,3	-31,2	-22,5
innerorts	2 429	11	348	2 432	3 256	21	533	3 199	-25,4	-47,6	-34,7	-24,0
außerorts	1 406	32	395	1 594	1 826	39	547	1 996	-23,0	-17,9	-27,8	-20,1
Januar - August												
Autobahnen	2 057	24	384	2 838	2 058	37	505	2 823	0,0	-35,1	-24,0	0,5
Bundesstraßen	4 558	81	983	5 533	4 558	76	1 025	5 408	-	6,6	-4,1	2,3
innerorts	2 024	8	247	2 372	2 144	14	291	2 398	-5,6	X	-15,1	-1,1
außerorts	2 534	73	736	3 161	2 414	62	734	3 010	5,0	17,7	0,3	5,0
Landesstraßen	5 647	87	1 265	6 319	6 311	96	1 507	6 822	-10,5	-9,4	-16,1	-7,4
innerorts	2 631	12	408	2 829	2 906	14	480	3 008	-9,5	-14,3	-15,0	-6,0
außerorts	3 016	75	857	3 490	3 405	82	1 027	3 814	-11,4	-8,5	-16,6	-8,5
Kreisstraßen	3 512	52	904	3 575	3 832	60	1 046	3 752	-8,4	-13,3	-13,6	-4,7
innerorts	1 461	8	256	1 493	1 591	4	305	1 567	-8,2	X	-16,1	-4,7
außerorts	2 051	44	648	2 082	2 241	56	741	2 185	-8,5	-21,4	-12,6	-4,7
Andere Straßen	15 827	66	2 535	15 474	17 257	79	2 982	16 472	-8,3	-16,5	-15,0	-6,1
innerorts	14 408	53	2 127	14 177	15 664	57	2 476	15 128	-8,0	-7,0	-14,1	-6,3
außerorts	1 419	13	408	1 297	1 593	22	506	1 344	-10,9	-40,9	-19,4	-3,5
Insgesamt	31 601	310	6 071	33 739	34 016	348	7 065	35 277	-7,1	-10,9	-14,1	-4,4
innerorts	20 524	81	3 038	20 871	22 305	89	3 552	22 101	-8,0	-9,0	-14,5	-5,6
außerorts	11 077	229	3 033	12 868	11 711	259	3 513	13 176	-5,4	-11,6	-13,7	-2,3

5. Verunglückte im Straßenverkehr in Bayern nach

Art der Verkehrsbeteiligung Ortslage	Getötete						Schwerverletzte					
	August		Zu- bzw. Abnah- me (-)	Januar - August		Zu- bzw. Abnah- me (-)	August		Zu- bzw. Abnah- me (-)	Januar - August		Zu- bzw. Abnah- me (-)
	2023	2022		2023	2022		2023	2022		2023	2022	
	Anzahl		%	Anzahl		%	Anzahl		%	Anzahl		%
Fahrer und Mitfahrer von												
Krafträdern mit Versicherungs-												
kennzeichen	-	-	-	5	11	X	29	41	-29,3	165	248	-33,5
innerorts	-	-	-	2	4	X	20	29	-31,0	113	174	-35,1
außerorts	-	-	-	3	7	X	9	12	X	52	74	-29,7
davon												
Mofas, Kleinkrafträdern	-	-	-	5	11	X	29	37	-21,6	156	227	-31,3
innerorts	-	-	-	2	4	X	20	27	-25,9	108	163	-33,7
außerorts	-	-	-	3	7	X	9	10	X	48	64	-25,0
S-Pedelecs	-	-	-	-	-	-	-	1	X	5	10	X
innerorts	-	-	-	-	-	-	-	-	-	3	6	X
außerorts	-	-	-	-	-	-	-	1	X	2	4	X
drei- und leichten												
vierrädrigen Kfz	-	-	-	-	-	-	-	3	X	4	11	X
innerorts	-	-	-	-	-	-	-	2	X	2	5	X
außerorts	-	-	-	-	-	-	-	1	X	2	6	X
Elektrokleinstfahrzeuge	-	-	-	1	1	-	12	16	-25,0	86	95	-9,5
innerorts	-	-	-	-	1	X	12	14	-14,3	84	88	-4,5
außerorts	-	-	-	1	-	X	-	2	X	2	7	X
Krafträdern mit amtlichem												
Kennzeichen	7	18	X	64	86	-25,6	143	240	-40,4	1 059	1 245	-14,9
innerorts	-	2	X	8	10	X	49	69	-29,0	347	406	-14,5
außerorts	7	16	X	56	76	-26,3	94	171	-45,0	712	839	-15,1
davon												
zweirädrigen Kraft-												
fahrzeugen	7	18	X	64	85	-24,7	140	237	-40,9	1 042	1 227	-15,1
innerorts	-	2	X	8	9	X	46	68	-32,4	337	402	-16,2
außerorts	7	16	X	56	76	-26,3	94	169	-44,4	705	825	-14,5
drei- und schweren												
vierrädrigen Kfz	-	-	-	-	1	X	3	3	-	17	18	-5,6
innerorts	-	-	-	-	1	X	3	1	X	10	4	X
außerorts	-	-	-	-	-	-	-	2	X	7	14	X
Personenkraftwagen	21	21	-	139	143	-2,8	213	274	-22,3	2 000	2 197	-9,0
innerorts	2	6	X	14	21	-33,3	32	54	-40,7	420	455	-7,7
außerorts	19	15	26,7	125	122	2,5	181	220	-17,7	1 580	1 742	-9,3
darunter												
im Alter von 18 bis unter												
25 Jahren	2	4	X	19	23	-17,4	38	50	-24,0	317	419	-24,3
innerorts	-	1	X	3	2	X	5	5	-	50	71	-29,6
außerorts	2	3	X	16	21	-23,8	33	45	-26,7	267	348	-23,3
Wohnmobilen	-	-	-	-	-	-	-	-	-	6	4	X
innerorts	-	-	-	-	-	-	-	-	-	-	-	-
außerorts	-	-	-	-	-	-	-	-	-	6	4	X
Bussen	-	-	-	-	-	-	1	1	-	25	50	-50,0
innerorts	-	-	-	-	-	-	1	1	-	24	23	4,3
außerorts	-	-	-	-	-	-	-	-	-	1	27	X
Güterkraftfahrzeugen	1	-	X	12	12	-	8	16	X	94	144	-34,7
innerorts	-	-	-	1	-	X	1	1	-	15	15	-
außerorts	1	-	X	11	12	-8,3	7	15	X	79	129	-38,8
dar												
Liefer- und Lastkraftwagen												
mit zul. Gesamtgewicht bis												
einschl. 3 500 kg ¹⁾	1	-	X	6	5	X	5	9	X	40	64	-37,5
innerorts	-	-	-	-	-	-	1	-	X	8	9	X
außerorts	1	-	X	6	5	X	4	9	X	32	55	-41,8
Liefer- und Lastkraftwagen												
mit zul. Gesamtgewicht												
über 3 500 kg ¹⁾	-	-	-	2	1	X	1	3	X	26	32	-18,8
innerorts	-	-	-	-	-	-	-	1	X	5	3	X
außerorts	-	-	-	2	1	X	1	2	X	21	29	-27,6
Sattelzugmaschinen	-	-	-	3	6	X	2	4	X	23	41	-43,9
innerorts	-	-	-	1	-	X	-	-	-	2	-	X
außerorts	-	-	-	2	6	X	2	4	X	21	41	-48,8
Landwirtschaftlichen												
Zugmaschinen	1	1	-	4	5	X	5	7	X	32	40	-20,0
innerorts	-	-	-	1	1	-	3	4	X	18	20	-10,0
außerorts	1	1	-	3	4	X	2	3	X	14	20	-30,0
übrigen Kraftfahrzeugen	1	-	X	1	-	X	2	4	X	15	12	25,0
innerorts	-	-	-	-	-	-	-	3	X	7	7	-
außerorts	1	-	X	1	-	X	2	1	X	8	5	X
Kraftfahrzeugen zusammen	31	40	-22,5	226	258	-12,4	413	599	-31,1	3 482	4 035	-13,7
innerorts	2	8	X	26	37	-29,7	118	175	-32,6	1 028	1 188	-13,5
außerorts	29	32	-9,4	200	221	-9,5	295	424	-30,4	2 454	2 847	-13,8

¹⁾ Ohne Lastkraftwagen mit Tankauflage.

Art der Verkehrsbeteiligung und Ortslage

Leichtverletzte						Verunglückte insgesamt						Art der Verkehrsbeteiligung —— Ortslage
August		Zu- bzw. Abnah- me (-)	Januar - August		Zu- bzw. Abnah- me (-)	August		Zu- bzw. Abnah- me (-)	Januar - August		Zu- bzw. Abnah- me (-)	
2023	2022		2023	2022		2023	2022		2023	2022		
Anzahl		%	Anzahl		%	Anzahl		%	Anzahl		%	
												Fahrer und Mitfahrer von
												Krafträdern mit Versicherungs-
154	195	-21,0	1 015	1 179	-13,9	183	236	-22,5	1 185	1 438	-17,6 kennzeichen
118	154	-23,4	805	972	-17,2	138	183	-24,6	920	1 150	-20,0 innerorts
36	41	-12,2	210	207	1,4	45	53	-15,1	265	288	-8,0 außerorts
												davon
135	181	-25,4	948	1 118	-15,2	164	218	-24,8	1 109	1 356	-18,2 Mofas, Kleinkrafträdern
108	142	-23,9	769	924	-16,8	128	169	-24,3	879	1 091	-19,4 innerorts
27	39	-30,8	179	194	-7,7	36	49	-26,5	230	265	-13,2 außerorts
7	7	-	20	26	-23,1	7	8	X	25	36	-30,6 S-Pedelecs
5	6	X	11	20	-45,0	5	6	X	14	26	-46,2 innerorts
2	1	X	9	6	X	2	2	-	11	10	10,0 außerorts
												drei- und leichten
12	7	X	47	35	34,3	12	10	20,0	51	46	10,9 vierradrigen Kfz.
5	6	X	25	28	-10,7	5	8	X	27	33	-18,2 innerorts
7	1	X	22	7	X	7	2	X	24	13	84,6 außerorts
72	108	-33,3	603	595	1,3	84	124	-32,3	690	691	-0,1 Elektrokleinstfahrzeuge
68	103	-34,0	581	578	0,5	80	117	-31,6	665	667	-0,3 innerorts
4	5	X	22	17	29,4	4	7	X	25	24	4,2 außerorts
												Krafträdern mit amtlichem
358	509	-29,7	2 342	2 676	-12,5	508	767	-33,8	3 465	4 007	-13,5 Kennzeichen
198	238	-16,8	1 292	1 452	-11,0	247	309	-20,1	1 647	1 868	-11,8 innerorts
160	271	-41,0	1 050	1 224	-14,2	261	458	-43,0	1 818	2 139	-15,0 außerorts
												davon
352	497	-29,2	2 301	2 615	-12,0	499	752	-33,6	3 407	3 927	-13,2 zweiradrigen Kraft-
193	232	-16,8	1 273	1 425	-10,7	239	302	-20,9	1 618	1 836	-11,9 fahrzeugen
159	265	-40,0	1 028	1 190	-13,6	260	450	-42,2	1 789	2 091	-14,4 innerorts
												drei- und schweren
6	12	X	41	61	-32,8	9	15	X	58	80	-27,5 vierradrigen Kfz.
5	6	X	19	27	-29,6	8	7	X	29	32	-9,4 innerorts
1	6	X	22	34	-35,3	1	8	X	29	48	-39,6 außerorts
1 813	2 139	-15,2	16 878	16 731	0,9	2 047	2 434	-15,9	19 017	19 071	-0,3 Personenkraftwagen
703	856	-17,9	7 245	7 232	0,2	737	916	-19,5	7 679	7 708	-0,4 innerorts
1 110	1 283	-13,5	9 633	9 499	1,4	1 310	1 518	-13,7	11 338	11 363	-0,2 außerorts
												darunter
317	386	-17,9	3 234	3 408	-5,1	357	440	-18,9	3 570	3 850	-7,3 im Alter von 18 bis unter
110	158	-30,4	1 281	1 313	-2,4	115	164	-29,9	1 334	1 386	-3,8 25 Jahren
207	228	-9,2	1 953	2 095	-6,8	242	276	-12,3	2 236	2 464	-9,3 innerorts
5	11	X	48	40	20,0	5	11	X	54	44	22,7 außerorts
-	2	X	10	6	X	-	2	X	10	6	X Wohnmobilen
5	9	X	38	34	11,8	5	9	X	44	38	15,8 innerorts
29	58	-50,0	353	489	-27,8	30	59	-49,2	378	539	-29,9 außerorts
23	53	-56,6	282	317	-11,0	24	54	-55,6	306	340	-10,0 Bussen
6	5	X	71	172	-58,7	6	5	X	72	199	-63,8 innerorts
48	68	-29,4	507	556	-8,8	57	84	-32,1	613	712	-13,9 außerorts
8	17	X	116	127	-8,7	9	18	X	132	142	-7,0 Güterkraftfahrzeugen
40	51	-21,6	391	429	-8,9	48	66	-27,3	481	570	-15,6 innerorts
												dar. Liefer- und Lastkraftwagen
20	42	-52,4	264	296	-10,8	26	51	-49,0	310	365	-15,1 mit zul. Gesamtgewicht. bis
4	11	X	69	78	-11,5	5	11	X	77	87	-11,5 einschl. 3 500 kg ¹⁾
16	31	-48,4	195	218	-10,6	21	40	-47,5	233	278	-16,2 innerorts
											 außerorts
												Liefer- und Lastkraftwagen
11	12	-8,3	127	137	-7,3	12	15	-20,0	155	170	-8,8 mit zul. Gesamtgewicht. bis
2	3	X	36	35	2,9	2	4	X	41	38	7,9 über 3 500 kg ¹⁾
9	9	-	91	102	-10,8	10	11	-9,1	114	132	-13,6 innerorts
14	10	40,0	99	99	-	16	14	14,3	125	146	-14,4 außerorts
1	1	-	6	7	X	1	1	-	9	7	X Sattelzugmaschinen
13	9	X	93	92	1,1	15	13	15,4	116	139	-16,5 innerorts
											 außerorts
8	15	X	64	81	-21,0	14	23	-39,1	100	126	-20,6 Landwirtschaftlichen
1	6	X	24	29	-17,2	4	10	X	43	50	-14,0 Zugmaschinen
7	9	X	40	52	-23,1	10	13	-23,1	57	76	-25,0 innerorts
4	6	X	72	70	2,9	7	10	X	88	82	7,3 außerorts
2	3	X	31	47	-34,0	2	6	X	38	54	-29,6 übrigen Kraftfahrzeugen
2	3	X	41	23	78,3	5	4	X	50	28	78,6 innerorts
2 491	3 109	-19,9	21 882	22 417	-2,4	2 935	3 748	-21,7	25 590	26 710	-4,2 außerorts
1 121	1 432	-21,7	10 386	10 760	-3,5	1 241	1 615	-23,2	11 440	11 985	-4,5 Kraftfahrzeugen zusammen
1 370	1 677	-18,3	11 496	11 657	-1,4	1 694	2 133	-20,6	14 150	14 725	-3,9 innerorts
											 außerorts

Noch: 5. Verunglückte im Straßenverkehr in Bayern nach

Art der Verkehrsbeteiligung Ortslage	Getötete						Schwerverletzte					
	August		Zu- bzw. Abnah- me (-)	Januar - August		Zu- bzw. Abnah- me (-)	August		Zu- bzw. Abnah- me (-)	Januar - August		Zu- bzw. Abnah- me (-)
	2023	2022		2023	2022		2023	2022		2023	2022	
	Anzahl		%	Anzahl		%	Anzahl		%	Anzahl		%
Fahrer und Mitfahrer von												
Fahrrädern	9	14	X	55	54	1,9	300	437	-31,4	2 166	2 585	-16,2
innerorts	7	8	X	35	30	16,7	203	320	-36,6	1 617	1 957	-17,4
außerorts	2	6	X	20	24	-16,7	97	117	-17,1	549	628	-12,6
und zwar												
Pedelets	1	6	X	23	20	15,0	113	151	-25,2	686	792	-13,4
innerorts	-	1	X	14	8	X	81	103	-21,4	478	563	-15,1
außerorts	1	5	X	9	12	X	32	48	-33,3	208	229	-9,2
unter 15 Jahren	-	-	-	1	1	-	13	17	-23,5	125	137	-8,8
innerorts	-	-	-	1	1	-	8	15	X	101	121	-16,5
außerorts	-	-	-	-	-	-	5	2	X	24	16	50,0
anderen Fahrzeugen	1	-	X	1	1	-	2	5	X	20	30	-33,3
innerorts	-	-	-	-	1	X	-	4	X	14	21	-33,3
außerorts	1	-	X	1	-	X	2	1	X	6	9	X
Fußgänger	2	6	X	28	34	-17,6	27	39	-30,8	396	404	-2,0
innerorts	2	5	X	20	20	-	26	34	-23,5	374	377	-0,8
außerorts	-	1	X	8	14	X	1	5	X	22	27	-18,5
und zwar												
Fußgänger mit Sport- oder Spielgeräten	-	-	-	-	-	-	-	1	X	11	9	X
innerorts	-	-	-	-	-	-	-	-	-	11	8	X
außerorts	-	-	-	-	-	-	-	1	X	-	1	X
unter 15 Jahren	1	-	X	1	1	-	6	6	-	87	76	14,5
innerorts	1	-	X	1	-	X	6	4	X	83	71	16,9
außerorts	-	-	-	-	1	X	-	2	X	4	5	X
65 Jahre und mehr	1	5	X	17	19	-10,5	7	15	X	145	158	-8,2
innerorts	1	5	X	15	17	-11,8	7	15	X	143	153	-6,5
außerorts	-	-	-	2	2	-	-	-	-	2	5	X
Andere Personen	-	-	-	-	1	X	1	-	X	7	11	X
innerorts	-	-	-	-	1	X	1	-	X	5	9	X
außerorts	-	-	-	-	-	-	-	-	-	2	2	-
Insgesamt	43	60	-28,3	310	348	-10,9	743	1 080	-31,2	6 071	7 065	-14,1
innerorts	11	21	-47,6	81	89	-9,0	348	533	-34,7	3 038	3 552	-14,5
außerorts	32	39	-17,9	229	259	-11,6	395	547	-27,8	3 033	3 513	-13,7
darunter:												
unter 15 Jahren	1	-	X	3	3	-	34	42	-19,0	323	311	3,9
innerorts	1	-	X	2	2	-	14	25	-44,0	217	223	-2,7
außerorts	-	-	-	1	1	-	20	17	17,6	106	88	20,5
65 Jahre und mehr	19	24	-20,8	126	124	1,6	189	264	-28,4	1 456	1 700	-14,4
innerorts	7	12	X	51	52	-1,9	101	173	-41,6	907	1 070	-15,2
außerorts	12	12	-	75	72	4,2	88	91	-3,3	549	630	-12,9

Art der Verkehrsbeteiligung und Ortslage

Leichtverletzte						Verunglückte insgesamt						Art der Verkehrsbeteiligung Ortslage
August		Zu- bzw. Abnah- me (-)	Januar - August		Zu- bzw. Abnah- me (-)	August		Zu- bzw. Abnah- me (-)	Januar - August		Zu- bzw. Abnah- me (-)	
2023	2022		2023	2022		2023	2022		2023	2022		
Anzahl		%	Anzahl		%	Anzahl		%	Anzahl		%	
												Fahrer und Mitfahrer von
1 353	1 871	-27,7	9 972	10 928	-8,7	1 662	2 322	-28,4	12 193	13 567	-10,1 Fahrrädern
1 147	1 568	-26,8	8 712	9 514	-8,4	1 357	1 896	-28,4	10 364	11 501	-9,9 innerorts
206	303	-32,0	1 260	1 414	-10,9	305	426	-28,4	1 829	2 066	-11,5 außerorts
												und zwar
343	414	-17,1	2 102	2 124	-1,0	457	571	-20,0	2 811	2 936	-4,3 Pedelecs
274	323	-15,2	1 696	1 716	-1,2	355	427	-16,9	2 188	2 287	-4,3 innerorts
69	91	-24,2	406	408	-0,5	102	144	-29,2	623	649	-4,0 außerorts
81	110	-26,4	986	1 042	-5,4	94	127	-26,0	1 112	1 180	-5,8 unter 15 Jahren
73	95	-23,2	898	958	-6,3	81	110	-26,4	1 000	1 080	-7,4 innerorts
8	15	X	88	84	4,8	13	17	-23,5	112	100	12,0 außerorts
23	15	53,3	128	108	18,5	26	20	30,0	149	139	7,2 anderen Fahrzeugen
18	12	50,0	105	89	18,0	18	16	12,5	119	111	7,2 innerorts
5	3	X	23	19	21,1	8	4	X	30	28	7,1 außerorts
156	195	-20,0	1 722	1 767	-2,5	185	240	-22,9	2 146	2 205	-2,7 Fußgänger
143	182	-21,4	1 639	1 686	-2,8	171	221	-22,6	2 033	2 083	-2,4 innerorts
13	13	-	83	81	2,5	14	19	-26,3	113	122	-7,4 außerorts
												und zwar
2	6	X	67	107	-37,4	2	7	X	78	116	-32,8 Fußgänger mit Sport-
2	6	X	67	103	-35,0	2	6	X	78	111	-29,7 oder Spielgeräten
-	-	-	-	4	X	-	1	X	-	5	X innerorts
24	29	-17,2	334	409	-18,3	31	35	-11,4	422	486	-13,2 außerorts
23	28	-17,9	330	395	-16,5	30	32	-6,3	414	466	-11,2 unter 15 Jahren
1	1	-	4	14	X	1	3	X	8	20	X innerorts
35	45	-22,2	343	372	-7,8	43	65	-33,8	505	549	-8,0 außerorts
34	42	-19,0	331	358	-7,5	42	62	-32,3	489	528	-7,4 65 Jahre und mehr
1	3	X	12	14	-14,3	1	3	X	16	21	-23,8 innerorts
3	5	X	35	57	-38,6	4	5	X	42	69	-39,1 außerorts
3	5	X	29	52	-44,2	4	5	X	34	62	-45,2 Andere Personen
-	-	-	6	5	X	-	-	-	8	7	X innerorts
4 026	5 195	-22,5	33 739	35 277	-4,4	4 812	6 335	-24,0	40 120	42 690	-6,0 außerorts
2 432	3 199	-24,0	20 871	22 101	-5,6	2 791	3 753	-25,6	23 990	25 742	-6,8 Insgesamt
1 594	1 996	-20,1	12 868	13 176	-2,3	2 021	2 582	-21,7	16 130	16 948	-4,8 innerorts
												darunter
219	290	-24,5	2 345	2 440	-3,9	254	332	-23,5	2 671	2 754	-3,0 unter 15 Jahren
141	182	-22,5	1 682	1 796	-6,3	156	207	-24,6	1 901	2 021	-5,9 innerorts
78	108	-27,8	663	644	3,0	98	125	-21,6	770	733	5,0 außerorts
700	818	-14,4	4 666	4 919	-5,1	908	1 106	-17,9	6 248	6 743	-7,3 65 Jahre und mehr
483	598	-19,2	3 258	3 598	-9,4	591	783	-24,5	4 216	4 720	-10,7 innerorts
217	220	-1,4	1 408	1 321	6,6	317	323	-1,9	2 032	2 023	0,4 außerorts

6. An Straßenverkehrsunfällen beteiligte Fahrzeugführer und Fußgänger in Bayern

Art der Verkehrsbeteiligung Ortslage	Unfälle mit											
	Personen- schaden	schwerw. Sach- schaden ¹⁾	Personen- schaden	schwerw. Sach- schaden ¹⁾	Per- sonen- schaden	schwerw. Sach- schaden	Personen- schaden	schwerw. Sach- schaden ¹⁾	Personen- schaden	schwerw. Sach- schaden ¹⁾	Per- sonen- schaden	schwerw. Sach- schaden
	August 2023		August 2022		Zu- bzw. Abnahme (-)		Januar - August 2023		Januar - August 2022		Zu- bzw. Abnahme (-)	
	Anzahl				%		Anzahl				%	
	Fahrer von											
Kraftträdern mit Ver- sicherungskennzeichen	180	-	236	4	-23,7	X	1 165	25	1 430	25	-18,5	-
innerorts	138	-	180	2	-23,3	X	914	20	1 145	20	-20,2	-
außerorts	42	-	56	2	-25,0	X	251	5	285	5	-11,9	-
davon												
Mofas, Kleinkraftträdern	162	-	215	3	-24,7	X	1 088	15	1 342	18	-18,9	-16,7
innerorts	129	-	163	2	-20,9	X	872	13	1 081	16	-19,3	-18,8
außerorts	33	-	52	1	-36,5	X	216	2	261	2	-17,2	-
S-Pedelecs	7	-	8	-	X	-	25	1	37	-	-32,4	X
innerorts	5	-	6	-	X	-	14	1	27	-	-48,1	X
außerorts	2	-	2	-	-	-	11	-	10	-	10,0	-
drei- und leichten vierrädrigen Kfz	11	-	13	1	-15,4	X	52	9	51	7	2,0	X
innerorts	4	-	11	-	X	-	28	6	37	4	-24,3	X
außerorts	7	-	2	1	X	X	24	3	14	3	71,4	-
Elektrokleinstfahrzeugen	93	-	134	2	-30,6	X	789	3	758	6	4,1	X
innerorts	89	-	128	2	-30,5	X	764	3	734	6	4,1	X
außerorts	4	-	6	-	X	-	25	-	24	-	4,2	-
Kraftträdern mit amtlichem Kennzeichen	507	11	764	14	-33,6	-21,4	3 440	58	3 968	70	-13,3	-17,1
innerorts	242	3	311	7	-22,2	X	1 645	29	1 857	39	-11,4	-25,6
außerorts	265	8	453	7	-41,5	X	1 795	29	2 111	31	-15,0	-6,5
davon												
zweirädrigen Kraft- fahrzeugen	498	11	750	13	-33,6	-15,4	3 379	55	3 900	67	-13,4	-17,9
innerorts	234	3	303	6	-22,8	X	1 612	27	1 825	38	-11,7	-28,9
außerorts	264	8	447	7	-40,9	X	1 767	28	2 075	29	-14,8	-3,4
drei- und schweren vierrädrigen Kfz	9	-	14	1	X	X	61	3	68	3	-10,3	-
innerorts	8	-	8	1	-	X	33	2	32	1	3,1	X
außerorts	1	-	6	-	X	-	28	1	36	2	-22,2	X
Personenkraftwagen	3 308	788	4 079	766	-18,9	2,9	31 294	7 058	32 197	7 011	-2,8	0,7
innerorts	1 787	384	2 283	348	-21,7	10,3	17 752	3 571	18 546	3 570	-4,3	0,0
außerorts	1 521	404	1 796	418	-15,3	-3,3	13 542	3 487	13 651	3 441	-0,8	1,3
darunter												
18 bis u. 25 Jahre	474	149	622	132	-23,8	12,9	4 964	1 309	5 288	1 306	-6,1	0,2
innerorts	212	64	317	60	-33,1	6,7	2 484	630	2 651	658	-6,3	-4,3
außerorts	262	85	305	72	-14,1	18,1	2 480	679	2 637	648	-6,0	4,8
Wohnmobilen	10	3	18	3	-44,4	-	101	24	85	19	18,8	26,3
innerorts	2	2	7	1	X	X	35	7	32	6	9,4	X
außerorts	8	1	11	2	X	X	66	17	53	13	24,5	30,8
Bussen	36	2	65	5	-44,6	X	436	32	546	47	-20,1	-31,9
innerorts	31	2	60	4	-48,3	X	368	19	452	30	-18,6	-36,7
außerorts	5	-	5	1	-	X	68	13	94	17	-27,7	-23,5
Güterkraftfahrzeugen	233	80	315	69	-26,0	15,9	2 255	634	2 425	662	-7,0	-4,2
innerorts	67	22	110	15	-39,1	46,7	782	151	868	176	-9,9	-14,2
außerorts	166	58	205	54	-19,0	7,4	1 473	483	1 557	486	-5,4	-0,6
darunter												
Liefer- und Lastkraftwagen mit zul. Gesamtgewicht bis einschl. 3 500 kg ²⁾	67	23	112	21	-40,2	9,5	753	167	832	193	-9,5	-13,5
innerorts	30	10	48	10	-37,5	-	354	61	398	88	-11,1	-30,7
außerorts	37	13	64	11	-42,2	18,2	399	106	434	105	-8,1	1,0
Liefer- und Lastkraftwagen mit zul. Gesamtgewicht über 3 500 kg ²⁾	68	27	102	22	-33,3	22,7	698	200	766	200	-8,9	-
innerorts	21	9	41	3	-48,8	X	280	70	310	57	-9,7	22,8
außerorts	47	18	61	19	-23,0	-5,3	418	130	456	143	-8,3	-9,1
Sattelzugmaschinen	89	27	88	25	1,1	8,0	724	256	746	251	-2,9	2,0
innerorts	13	3	18	1	-27,8	X	120	17	128	25	-6,3	-32,0
außerorts	76	24	70	24	8,6	-	604	239	618	226	-2,3	5,8
Landwirtschaftlichen												
Zugmaschinen	30	5	51	7	-41,2	X	256	47	304	43	-15,8	9,3
innerorts	13	2	18	3	-27,8	X	118	20	114	17	3,5	17,6
außerorts	17	3	33	4	-48,5	X	138	27	190	26	-27,4	3,8
übrigen Kraftfahrzeugen	13	4	18	1	-27,8	X	146	18	155	26	-5,8	-30,8
innerorts	9	2	11	1	X	X	94	10	105	16	-10,5	-37,5
außerorts	4	2	7	-	X	X	52	8	50	10	4,0	X
Kraftfahrzeugen zusammen	4 410	893	5 680	871	-22,4	2,5	39 882	7 899	41 868	7 909	-4,7	-0,1
innerorts	2 378	417	3 108	383	-23,5	8,9	22 472	3 830	23 853	3 880	-5,8	-1,3
außerorts	2 032	476	2 572	488	-21,0	-2,5	17 410	4 069	18 015	4 029	-3,4	1,0
darunter flüchtig	150	54	213	64	-29,6	-15,6	1 596	541	1 673	581	-4,6	-6,9
innerorts	102	21	153	36	-33,3	-41,7	1 163	244	1 197	289	-2,8	-15,6
außerorts	48	33	60	28	-20,0	17,9	433	297	476	292	-9,0	1,7

¹⁾ Schwerwiegender Unfall mit Sachschaden (im engeren Sinne). - ²⁾ Ohne Lastkraftwagen mit Tankauflage.

Noch: 6. An Straßenverkehrsunfällen beteiligte Fahrzeugführer und Fußgänger in Bayern

Art der Verkehrsbeteiligung Ortslage	Unfälle mit											
	Personen- schaden	schwerw. Sach- schaden ¹⁾	Personen- schaden	schwerw. Sach- schaden ¹⁾	Per- sonen- schaden	schwerw. Sach- schaden	Personen- schaden	schwerw. Sach- schaden ¹⁾	Personen- schaden	schwerw. Sach- schaden ¹⁾	Per- sonen- schaden	schwerw. Sach- schaden
	August 2023		August 2022		Zu- bzw. Abnahme (-)		Januar - August 2023		Januar - August 2022		Zu- bzw. Abnahme (-)	
	Anzahl				%		Anzahl				%	
Fahrer von												
Fahrrädern	1 785	1	2 489	5	-28,3	X	13 059	11	14 579	16	-10,4	-31,3
innerorts	1 464	1	2 036	5	-28,1	X	11 127	9	12 376	14	-10,1	X
außerorts	321	-	453	-	-29,1	-	1 932	2	2 203	2	-12,3	-
und zwar												
Pedelets	486	1	605	-	-19,7	X	2 937	2	3 083	1	-4,7	X
innerorts	379	1	454	-	-16,5	X	2 288	2	2 398	1	-4,6	X
außerorts	107	-	151	-	-29,1	-	649	-	685	-	-5,3	-
unter 15 Jahren	96	-	132	-	-27,3	-	1 146	-	1 252	-	-8,5	-
innerorts	84	-	110	-	-23,6	-	1 033	-	1 143	-	-9,6	-
außerorts	12	-	22	-	-45,5	-	113	-	109	-	3,7	-
anderen Fahrzeugen	55	15	59	24	-6,8	-37,5	369	121	370	140	-0,3	-13,6
innerorts	42	7	32	13	31,3	X	284	65	269	79	5,6	-17,7
außerorts	13	8	27	11	-51,9	X	85	56	101	61	-15,8	-8,2
Fußgänger	221	-	302	2	-26,8	X	2 449	9	2 556	14	-4,2	X
innerorts	203	-	275	2	-26,2	X	2 307	8	2 395	8	-3,7	-
außerorts	18	-	27	-	-33,3	-	142	1	161	6	-11,8	X
und zwar												
Fußgänger mit Sport- oder Spielgeräten	2	-	10	-	X	-	91	-	126	-	-27,8	-
innerorts	2	-	9	-	X	-	88	-	118	-	-25,4	-
außerorts	-	-	1	-	X	-	3	-	8	-	X	-
unter 15 Jahren	33	-	45	-	-26,7	-	460	1	535	1	-14,0	-
innerorts	32	-	40	-	-20,0	-	449	1	511	-	-12,1	X
außerorts	1	-	5	-	X	-	11	-	24	1	-54,2	X
65 Jahre und mehr	46	-	70	-	-34,3	-	532	-	580	-	-8,3	-
innerorts	44	-	66	-	-33,3	-	512	-	555	-	-7,7	-
außerorts	2	-	4	-	X	-	20	-	25	-	-20,0	-
Andere Personen	17	1	29	-	-41,4	X	140	7	219	6	-36,1	X
innerorts	13	-	20	-	-35,0	-	103	4	176	5	-41,5	X
außerorts	4	1	9	-	X	X	37	3	43	1	-14,0	X
Insgesamt	6 488	910	8 559	902	-24,2	0,9	55 899	8 047	59 592	8 085	-6,2	-0,5
innerorts	4 100	425	5 471	403	-25,1	5,5	36 293	3 916	39 069	3 986	-7,1	-1,8
außerorts	2 388	485	3 088	499	-22,7	-2,8	19 606	4 131	20 523	4 099	-4,5	0,8
darunter:												
unter 15 Jahren	137	-	191	-	-28,3	-	1 694	4	1 860	3	-8,9	X
innerorts	121	-	162	-	-25,3	-	1 559	4	1 723	2	-9,5	X
außerorts	16	-	29	-	-44,8	-	135	-	137	1	-1,5	X
65 Jahre und mehr	1 165	120	1 495	111	-22,1	8,1	8 695	978	9 347	984	-7,0	-0,6
innerorts	805	81	1 095	57	-26,5	42,1	6 186	572	6 804	562	-9,1	1,8
außerorts	360	39	400	54	-10,0	-27,8	2 509	406	2 543	422	-1,3	-3,8

¹⁾ Schwerwiegender Unfall mit Sachschaden (im engeren Sinne).

7. Straßenverkehrsunfälle und Verunglückte in Bayern im August 2023 nach Tagen

Tagesdatum Ortslage	Unfälle mit Personen- schaden	davon mit			Verunglückte			Unfälle mit schwer- wiegendem Sachscha- den ¹⁾	Unfälle mit Personen- und schwer- wiegendem Sachscha- den ¹⁾
		Getöteten	Schwer- verletzten	Leicht- verletzten	Getötete	Schwer- verletzte	Leicht- verletzte		
Innerorts									
1. Dienstag	76	-	9	67	-	9	83	13	89
2. Mittwoch	85	-	11	74	-	12	83	8	93
3. Donnerstag	94	1	14	79	1	14	97	7	101
4. Freitag	78	-	7	71	-	7	92	7	85
5. Samstag	73	-	8	65	-	8	84	7	80
6. Sonntag	26	-	5	21	-	5	26	8	34
7. Montag	49	-	6	43	-	6	52	9	58
8. Dienstag	76	1	9	66	1	9	76	10	86
9. Mittwoch	62	1	6	55	1	6	63	9	71
10. Donnerstag	103	-	13	90	-	13	107	8	111
11. Freitag	120	2	20	98	2	20	108	11	131
12. Samstag	98	-	16	82	-	16	94	7	105
13. Sonntag	87	1	17	69	1	17	81	7	94
14. Montag	101	-	14	87	-	14	91	3	104
15. Dienstag	81	-	15	66	-	15	69	4	85
16. Mittwoch	107	-	17	90	-	17	99	14	121
17. Donnerstag	117	1	22	94	1	22	107	7	124
18. Freitag	88	-	16	72	-	16	87	9	97
19. Samstag	111	1	14	96	1	14	117	1	112
20. Sonntag	90	-	11	79	-	11	90	5	95
21. Montag	90	1	16	73	1	16	91	7	97
22. Dienstag	104	-	20	84	-	21	95	5	109
23. Mittwoch	78	-	9	69	-	9	87	14	92
24. Donnerstag	89	1	10	78	1	11	87	6	95
25. Freitag	73	-	6	67	-	6	76	5	78
26. Samstag	50	-	5	45	-	5	51	2	52
27. Sonntag	20	-	-	20	-	-	23	6	26
28. Montag	57	1	8	48	1	9	59	6	63
29. Dienstag	52	-	6	46	-	6	66	12	64
30. Mittwoch	50	-	9	41	-	9	46	5	55
31. Donnerstag	44	-	5	39	-	5	45	2	46
Zusammen	2 429	11	344	2 074	11	348	2 432	224	2 653
Außerorts, einschließlich Autobahn									
1. Dienstag	42	1	5	36	1	6	48	16	58
2. Mittwoch	52	1	10	41	1	11	60	18	70
3. Donnerstag	40	1	12	27	1	13	45	7	47
4. Freitag	47	1	10	36	1	11	60	16	63
5. Samstag	41	-	6	35	-	9	67	12	53
6. Sonntag	24	1	4	19	1	5	33	18	42
7. Montag	46	-	15	31	-	18	39	9	55
8. Dienstag	37	1	10	26	1	10	41	4	41
9. Mittwoch	46	-	8	38	-	9	52	19	65
10. Donnerstag	49	1	14	34	1	14	47	4	53
11. Freitag	62	-	20	42	-	24	64	7	69
12. Samstag	67	4	18	45	5	28	63	10	77
13. Sonntag	59	2	13	44	2	15	59	4	63
14. Montag	58	-	15	43	-	17	62	6	64
15. Dienstag	48	1	14	33	1	15	54	10	58
16. Mittwoch	59	2	12	45	2	16	65	7	66
17. Donnerstag	48	2	13	33	2	16	59	17	65
18. Freitag	68	1	20	47	1	23	72	7	75
19. Samstag	44	2	11	31	2	18	46	9	53
20. Sonntag	50	-	13	37	-	14	57	3	53
21. Montag	48	1	15	32	1	18	47	3	51
22. Dienstag	48	1	16	31	1	17	47	4	52
23. Mittwoch	35	1	6	28	1	6	48	10	45
24. Donnerstag	50	-	12	38	-	14	60	6	56
25. Freitag	36	1	9	26	1	12	44	6	42
26. Samstag	42	2	7	33	2	8	56	14	56
27. Sonntag	31	-	6	25	-	7	42	13	44
28. Montag	38	-	7	31	-	8	47	17	55
29. Dienstag	40	1	2	37	1	2	53	17	57
30. Mittwoch	22	1	6	15	3	8	27	2	24
31. Donnerstag	29	-	3	26	-	3	30	6	35
Zusammen	1 406	29	332	1 045	32	395	1 594	301	1 707

¹⁾ Schwerwiegender Unfall mit Sachschaden (im engeren Sinne).

Noch: 7. Straßenverkehrsunfälle und Verunglückte in Bayern im August 2023 nach Tagen

Tagesdatum Ortslage	Unfälle mit Personen- schaden	davon mit			Verunglückte			Unfälle mit schwer- wiegendem Sachschaden ¹⁾	Unfälle mit Personen- und schwer- wiegendem Sachschaden ¹⁾
		Getöteten	Schwer- verletzten	Leicht- verletzten	Getötete	Schwer- verletzte	Leicht- verletzte		
Innerorts und außerorts zusammen									
1. Dienstag	118	1	14	103	1	15	131	29	147
2. Mittwoch	137	1	21	115	1	23	143	26	163
3. Donnerstag	134	2	26	106	2	27	142	14	148
4. Freitag	125	1	17	107	1	18	152	23	148
5. Sa m s t a g	114	-	14	100	-	17	151	19	133
6. So n n t a g	50	1	9	40	1	10	59	26	76
7. Montag	95	-	21	74	-	24	91	18	113
8. Dienstag	113	2	19	92	2	19	117	14	127
9. Mittwoch	108	1	14	93	1	15	115	28	136
10. Donnerstag	152	1	27	124	1	27	154	12	164
11. Freitag	182	2	40	140	2	44	172	18	200
12. Sa m s t a g	165	4	34	127	5	44	157	17	182
13. So n n t a g	146	3	30	113	3	32	140	11	157
14. Montag	159	-	29	130	-	31	153	9	168
15. Dienstag	129	1	29	99	1	30	123	14	143
16. Mittwoch	166	2	29	135	2	33	164	21	187
17. Donnerstag	165	3	35	127	3	38	166	24	189
18. Freitag	156	1	36	119	1	39	159	16	172
19. Sa m s t a g	155	3	25	127	3	32	163	10	165
20. So n n t a g	140	-	24	116	-	25	147	8	148
21. Montag	138	2	31	105	2	34	138	10	148
22. Dienstag	152	1	36	115	1	38	142	9	161
23. Mittwoch	113	1	15	97	1	15	135	24	137
24. Donnerstag	139	1	22	116	1	25	147	12	151
25. Freitag	109	1	15	93	1	18	120	11	120
26. Sa m s t a g	92	2	12	78	2	13	107	16	108
27. So n n t a g	51	-	6	45	-	7	65	19	70
28. Montag	95	1	15	79	1	17	106	23	118
29. Dienstag	92	1	8	83	1	8	119	29	121
30. Mittwoch	72	1	15	56	3	17	73	7	79
31. Donnerstag	73	-	8	65	-	8	75	8	81
Insgesamt	3 835	40	676	3 119	43	743	4 026	525	4 360
darunter auf Autobahnen									
1. Dienstag	10	1	2	7	1	3	9	7	17
2. Mittwoch	12	1	2	9	1	2	21	9	21
3. Donnerstag	8	-	-	8	-	-	13	1	9
4. Freitag	13	-	4	9	-	4	21	11	24
5. Sa m s t a g	18	-	1	17	-	1	33	6	24
6. So n n t a g	9	1	-	8	1	-	17	10	19
7. Montag	10	-	2	8	-	3	8	4	14
8. Dienstag	4	-	2	2	-	2	6	1	5
9. Mittwoch	8	-	-	8	-	-	12	12	20
10. Donnerstag	8	-	1	7	-	1	7	1	9
11. Freitag	9	-	1	8	-	1	10	1	10
12. Sa m s t a g	10	1	2	7	1	5	10	5	15
13. So n n t a g	8	-	-	8	-	-	8	2	10
14. Montag	9	-	2	7	-	3	12	4	13
15. Dienstag	7	-	1	6	-	1	13	9	16
16. Mittwoch	9	1	-	8	1	-	11	1	10
17. Donnerstag	8	-	-	8	-	-	9	5	13
18. Freitag	7	-	2	5	-	2	14	6	13
19. Sa m s t a g	3	-	-	3	-	-	9	1	4
20. So n n t a g	3	-	-	3	-	-	4	-	3
21. Montag	3	-	2	1	-	2	3	1	4
22. Dienstag	8	-	2	6	-	2	15	2	10
23. Mittwoch	3	-	-	3	-	-	8	5	8
24. Donnerstag	12	-	3	9	-	3	16	3	15
25. Freitag	5	-	2	3	-	3	8	3	8
26. Sa m s t a g	15	-	3	12	-	4	25	9	24
27. So n n t a g	12	-	3	9	-	3	22	8	20
28. Montag	8	-	-	8	-	-	10	14	22
29. Dienstag	12	1	1	10	1	1	15	13	25
30. Mittwoch	5	-	2	3	-	2	6	1	6
31. Donnerstag	7	-	-	7	-	-	7	2	9
Zusammen	263	6	40	217	6	48	382	157	420

¹⁾ Schwerwiegender Unfall mit Sachschaden (im engeren Sinne).

8. Getötete und Verletzte im Straßenverkehr in

Im Alter von ... bis unter ... Jahren Geschlecht	Getötete						Schwerverletzte					
	August		Zu- bzw. Abnah- me (-)	Januar - August		Zu- bzw. Abnah- me (-)	August		Zu- bzw. Abnah- me (-)	Januar - August		Zu- bzw. Abnah- me (-)
	2023	2022		2023	2022		2023	2022		2023	2022	
	Anzahl		%	Anzahl		%	Anzahl		%	Anzahl		%
unter 15	1	-	X	3	3	-	34	42	-19,0	323	311	3,9
männlich	-	-	-	2	2	-	26	21	23,8	217	180	20,6
weiblich	1	-	X	1	1	-	8	21	X	106	131	-19,1
15 - 18	-	4	X	7	9	X	35	53	-34,0	315	360	-12,5
männlich	-	1	X	4	3	X	21	38	-44,7	206	252	-18,3
weiblich	-	3	X	3	6	X	14	15	-6,7	109	108	0,9
18 - 21	2	2	-	18	13	38,5	43	58	-25,9	327	386	-15,3
männlich	2	2	-	16	13	23,1	24	43	-44,2	210	258	-18,6
weiblich	-	-	-	2	-	X	19	15	26,7	117	127	-7,9
21 - 25	3	4	X	16	25	-36,0	45	72	-37,5	350	424	-17,5
männlich	2	3	X	12	19	-36,8	27	49	-44,9	235	287	-18,1
weiblich	1	1	-	4	6	X	18	23	-21,7	115	137	-16,1
25 - 30	2	4	X	18	18	-	48	69	-30,4	382	419	-8,8
männlich	2	3	X	16	13	23,1	34	46	-26,1	259	282	-8,2
weiblich	-	1	X	2	5	X	14	23	-39,1	123	137	-10,2
30 - 35	4	1	X	17	14	21,4	38	64	-40,6	310	403	-23,1
männlich	3	1	X	15	12	25,0	23	41	-43,9	209	276	-24,3
weiblich	1	-	X	2	2	-	15	23	-34,8	101	127	-20,5
35 - 40	2	4	X	14	20	-30,0	36	49	-26,5	305	348	-12,4
männlich	2	4	X	12	16	-25,0	24	31	-22,6	201	236	-14,8
weiblich	-	-	-	2	4	X	12	18	-33,3	104	112	-7,1
40 - 45	-	4	X	11	13	-15,4	47	57	-17,5	309	354	-12,7
männlich	-	3	X	10	11	-9,1	30	41	-26,8	203	236	-14,0
weiblich	-	1	X	1	2	X	17	16	6,3	106	118	-10,2
45 - 50	-	2	X	10	19	-47,4	30	64	-53,1	359	418	-14,1
männlich	-	2	X	8	18	X	19	46	-58,7	244	281	-13,2
weiblich	-	-	-	2	1	X	11	18	-38,9	115	137	-16,1
50 - 55	1	3	X	17	28	-39,3	59	75	-21,3	473	592	-20,1
männlich	1	3	X	14	28	-50,0	40	45	-11,1	297	373	-20,4
weiblich	-	-	-	3	-	X	19	30	-36,7	176	219	-19,6
55 - 60	-	4	X	24	39	-38,5	70	100	-30,0	634	679	-6,6
männlich	-	4	X	18	31	-41,9	51	63	-19,0	382	439	-13,0
weiblich	-	-	-	6	8	X	19	37	-48,6	252	240	5,0
60 - 65	9	4	X	29	23	26,1	69	113	-38,9	528	671	-21,3
männlich	7	4	X	23	21	9,5	47	77	-39,0	329	428	-23,1
weiblich	2	-	X	6	2	X	22	36	-38,9	199	243	-18,1
65 - 70	5	2	X	20	26	-23,1	54	71	-23,9	417	503	-17,1
männlich	4	-	X	14	17	-17,6	34	40	-15,0	240	283	-15,2
weiblich	1	2	X	6	9	X	20	31	-35,5	177	220	-19,5
70 - 75	4	5	X	18	19	-5,3	53	71	-25,4	337	360	-6,4
männlich	3	3	-	13	12	8,3	33	42	-21,4	189	203	-6,9
weiblich	1	2	X	5	7	X	20	29	-31,0	148	157	-5,7
75 und mehr	10	17	-41,2	88	79	11,4	82	122	-32,8	702	837	-16,1
männlich	6	8	X	56	45	24,4	51	74	-31,1	387	467	-17,1
weiblich	4	9	X	32	34	-5,9	31	48	-35,4	315	370	-14,9
Zusammen	43	60	-28,3	310	348	-10,9	743	1 080	-31,2	6 071	7 065	-14,1
männlich	32	41	-22,0	233	261	-10,7	484	697	-30,6	3 808	4 481	-15,0
weiblich	11	19	-42,1	77	87	-11,5	259	383	-32,4	2 263	2 583	-12,4
Ohne Angabe	-	-	-	-	-	-	-	-	-	-	-	-
Insgesamt	43	60	-28,3	310	348	-10,9	743	1 080	-31,2	6 071	7 065	-14,1

¹⁾ Summenzeilen einschl. Geschlecht 'divers'.

Bayern nach Altersgruppen und Geschlecht¹⁾

Leichtverletzte						Verunglückte insgesamt						Im Alter von ... bis unter ... Jahren Geschlecht
August		Zu- bzw. Abnah- me (-)	Januar - August		Zu- bzw. Abnah- me (-)	August		Zu- bzw. Abnah- me (-)	Januar - August		Zu- bzw. Abnah- me (-)	
2023	2022		2023	2022		2023	2022		2023	2022		
219	290	-24,5	2 345	2 440	-3,9	254	332	-23,5	2 671	2 754	-3,0 unter 15
129	169	-23,7	1 375	1 489	-7,7	155	190	-18,4	1 594	1 671	-4,6 männlich
90	121	-25,6	970	951	2,0	99	142	-30,3	1 077	1 083	-0,6 weiblich
188	245	-23,3	1 670	1 820	-8,2	223	302	-26,2	1 992	2 189	-9,0 15 - 18
123	154	-20,1	1 064	1 172	-9,2	144	193	-25,4	1 274	1 427	-10,7 männlich
65	91	-28,6	605	647	-6,5	79	109	-27,5	717	761	-5,8 weiblich
267	338	-21,0	2 387	2 545	-6,2	312	398	-21,6	2 732	2 944	-7,2 18 - 21
166	192	-13,5	1 391	1 430	-2,7	192	237	-19,0	1 617	1 701	-4,9 männlich
101	146	-30,8	996	1 115	-10,7	120	161	-25,5	1 115	1 242	-10,2 weiblich
281	405	-30,6	2 698	2 832	-4,7	329	481	-31,6	3 064	3 281	-6,6 21 - 25
173	246	-29,7	1 536	1 617	-5,0	202	298	-32,2	1 783	1 923	-7,3 männlich
108	159	-32,1	1 161	1 214	-4,4	127	183	-30,6	1 280	1 357	-5,7 weiblich
347	485	-28,5	2 959	3 140	-5,8	397	558	-28,9	3 359	3 577	-6,1 25 - 30
199	266	-25,2	1 669	1 790	-6,8	235	315	-25,4	1 944	2 085	-6,8 männlich
148	219	-32,4	1 290	1 350	-4,4	162	243	-33,3	1 415	1 492	-5,2 weiblich
315	382	-17,5	2 797	2 872	-2,6	357	447	-20,1	3 124	3 289	-5,0 30 - 35
177	210	-15,7	1 594	1 680	-5,1	203	252	-19,4	1 818	1 968	-7,6 männlich
138	172	-19,8	1 203	1 192	0,9	154	195	-21,0	1 306	1 321	-1,1 weiblich
278	311	-10,6	2 487	2 308	7,8	316	364	-13,2	2 806	2 676	4,9 35 - 40
165	174	-5,2	1 395	1 301	7,2	191	209	-8,6	1 608	1 553	3,5 männlich
113	137	-17,5	1 092	1 007	8,4	125	155	-19,4	1 198	1 123	6,7 weiblich
272	332	-18,1	2 294	2 306	-0,5	319	393	-18,8	2 614	2 673	-2,2 40 - 45
152	198	-23,2	1 263	1 243	1,6	182	242	-24,8	1 476	1 490	-0,9 männlich
120	134	-10,4	1 031	1 063	-3,0	137	151	-9,3	1 138	1 183	-3,8 weiblich
230	272	-15,4	1 993	2 146	-7,1	260	338	-23,1	2 362	2 583	-8,6 45 - 50
134	149	-10,1	1 093	1 195	-8,5	153	197	-22,3	1 345	1 494	-10,0 männlich
96	123	-22,0	899	951	-5,5	107	141	-24,1	1 016	1 089	-6,7 weiblich
295	423	-30,3	2 376	2 719	-12,6	355	501	-29,1	2 866	3 339	-14,2 50 - 55
174	241	-27,8	1 313	1 523	-13,8	215	289	-25,6	1 624	1 924	-15,6 männlich
121	182	-33,5	1 063	1 196	-11,1	140	212	-34,0	1 242	1 415	-12,2 weiblich
341	484	-29,5	2 810	2 920	-3,8	411	588	-30,1	3 468	3 638	-4,7 55 - 60
180	270	-33,3	1 537	1 586	-3,1	231	337	-31,5	1 937	2 056	-5,8 männlich
161	214	-24,8	1 273	1 334	-4,6	180	251	-28,3	1 531	1 582	-3,2 weiblich
287	405	-29,1	2 219	2 279	-2,6	365	522	-30,1	2 776	2 973	-6,6 60 - 65
158	213	-25,8	1 279	1 283	-0,3	212	294	-27,9	1 631	1 732	-5,8 männlich
129	192	-32,8	939	996	-5,7	153	228	-32,9	1 144	1 241	-7,8 weiblich
227	253	-10,3	1 434	1 447	-0,9	286	326	-12,3	1 871	1 976	-5,3 65 - 70
125	140	-10,7	785	809	-3,0	163	180	-9,4	1 039	1 109	-6,3 männlich
102	113	-9,7	649	638	1,7	123	146	-15,8	832	867	-4,0 weiblich
173	186	-7,0	1 130	1 158	-2,4	230	262	-12,2	1 485	1 537	-3,4 70 - 75
97	110	-11,8	615	649	-5,2	133	155	-14,2	817	864	-5,4 männlich
76	76	-	515	509	1,2	97	107	-9,3	668	673	-0,7 weiblich
300	379	-20,8	2 102	2 314	-9,2	392	518	-24,3	2 892	3 230	-10,5 75 und mehr
178	233	-23,6	1 170	1 322	-11,5	235	315	-25,4	1 613	1 834	-12,1 männlich
122	146	-16,4	932	992	-6,0	157	203	-22,7	1 279	1 396	-8,4 weiblich
4 020	5 190	-22,5	33 701	35 246	-4,4	4 806	6 330	-24,1	40 082	42 659	-6,0 Zusammen
2 330	2 965	-21,4	19 079	20 089	-5,0	2 846	3 703	-23,1	23 120	24 831	-6,9 männlich
1 690	2 225	-24,0	14 618	15 155	-3,5	1 960	2 627	-25,4	16 958	17 825	-4,9 weiblich
6	5	X	38	31	22,6	6	5	X	38	31	22,6 Ohne Angabe
4 026	5 195	-22,5	33 739	35 277	-4,4	4 812	6 335	-24,0	40 120	42 690	-6,0	Insgesamt

9. Straßenverkehrsunfälle und Verunglückte in Bayern nach Unfalltypen

Unfalltyp —— Ortslage	2023				2022				Zu- bzw. Abnahme (-)			
	Unfälle mit Personen- schaden	Verunglückte			Unfälle mit Personen- schaden	Verunglückte			Unfälle mit Personen- schaden	Getötete	Schwer- verletzte	Leicht- verletzte
		Getötete	Schwer- verletzte	Leicht- verletzte		Getötete	Schwer- verletzte	Leicht- verletzte				
Anzahl								%				

August

Fahrunfall	1 180	13	310	1 015	1 590	21	411	1 364	-25,8	-38,1	-24,6	-25,6
innerorts	646	1	135	552	910	4	184	783	-29,0	X	-26,6	-29,5
außerorts	534	12	175	463	680	17	227	581	-21,5	-29,4	-22,9	-20,3
Abbiege-Unfall	326	2	55	386	432	4	84	480	-24,5	X	-34,5	-19,6
innerorts	239	2	24	262	310	-	43	319	-22,9	X	-44,2	-17,9
außerorts	87	-	31	124	122	4	41	161	-28,7	X	-24,4	-23,0
Einbiegen/Kreuzenunfall	691	4	98	813	871	17	153	992	-20,7	X	-35,9	-18,0
innerorts	513	2	58	567	628	10	87	685	-18,3	X	-33,3	-17,2
außerorts	178	2	40	246	243	7	66	307	-26,7	X	-39,4	-19,9
Überschreitenunfall	78	1	20	72	107	3	20	104	-27,1	X	-	-30,8
innerorts	77	1	20	71	101	2	18	100	-23,8	X	11,1	-29,0
außerorts	1	-	-	1	6	1	2	4	X	X	X	X
Unfall durch ruhenden												
Verkehr	65	-	5	65	89	-	9	83	-27,0	-	X	-21,7
innerorts	62	-	5	57	81	-	8	76	-23,5	-	X	-25,0
außerorts	3	-	-	8	8	-	1	7	X	-	X	X
Unfall im Längsverkehr	801	12	123	1 051	1 058	7	217	1 326	-24,3	X	-43,3	-20,7
innerorts	398	1	37	473	535	1	72	623	-25,6	-	-48,6	-24,1
außerorts	403	11	86	578	523	6	145	703	-22,9	X	-40,7	-17,8
Sonstiger Unfall	694	11	132	624	935	8	186	846	-25,8	X	-29,0	-26,2
innerorts	494	4	69	450	691	4	121	613	-28,5	-	-43,0	-26,6
außerorts	200	7	63	174	244	4	65	233	-18,0	X	-3,1	-25,3
Insgesamt	3 835	43	743	4 026	5 082	60	1 080	5 195	-24,5	-28,3	-31,2	-22,5
innerorts	2 429	11	348	2 432	3 256	21	533	3 199	-25,4	-47,6	-34,7	-24,0
außerorts	1 406	32	395	1 594	1 826	39	547	1 996	-23,0	-17,9	-27,8	-20,1

Januar - August

Fahrunfall	8 279	99	2 062	7 244	9 377	137	2 568	8 036	-11,7	-27,7	-19,7	-9,9
innerorts	4 575	22	930	3 919	5 373	28	1 168	4 498	-14,9	-21,4	-20,4	-12,9
außerorts	3 704	77	1 132	3 325	4 004	109	1 400	3 538	-7,5	-29,4	-19,1	-6,0
Abbiege-Unfall	3 073	21	493	3 604	3 318	19	598	3 783	-7,4	10,5	-17,6	-4,7
innerorts	2 289	7	261	2 484	2 493	3	331	2 619	-8,2	X	-21,1	-5,2
außerorts	784	14	232	1 120	825	16	267	1 164	-5,0	-12,5	-13,1	-3,8
Einbiegen/Kreuzenunfall	6 235	44	976	7 232	6 471	54	1 066	7 339	-3,6	-18,5	-8,4	-1,5
innerorts	4 620	13	555	5 075	4 820	22	594	5 226	-4,1	-40,9	-6,6	-2,9
außerorts	1 615	31	421	2 157	1 651	32	472	2 113	-2,2	-3,1	-10,8	2,1
Überschreitenunfall	911	16	221	789	928	17	229	795	-1,8	-5,9	-3,5	-0,8
innerorts	881	11	212	764	886	10	213	772	-0,6	10,0	-0,5	-1,0
außerorts	30	5	9	25	42	7	16	23	-28,6	X	X	8,7
Unfall durch ruhenden												
Verkehr	539	-	73	517	588	2	74	560	-8,3	X	-1,4	-7,7
innerorts	498	-	56	478	549	-	63	525	-9,3	-	-11,1	-9,0
außerorts	41	-	17	39	39	2	11	35	5,1	X	54,5	11,4
Unfall im Längsverkehr	7 208	83	1 177	9 468	7 563	81	1 350	9 595	-4,7	2,5	-12,8	-1,3
innerorts	3 660	7	356	4 502	3 871	9	425	4 618	-5,5	X	-16,2	-2,5
außerorts	3 548	76	821	4 966	3 692	72	925	4 977	-3,9	5,6	-11,2	-0,2
Sonstiger Unfall	5 356	47	1 069	4 885	5 771	38	1 180	5 169	-7,2	23,7	-9,4	-5,5
innerorts	4 001	21	668	3 649	4 313	17	758	3 843	-7,2	23,5	-11,9	-5,0
außerorts	1 355	26	401	1 236	1 458	21	422	1 326	-7,1	23,8	-5,0	-6,8
Insgesamt	31 601	310	6 071	33 739	34 016	348	7 065	35 277	-7,1	-10,9	-14,1	-4,4
innerorts	20 524	81	3 038	20 871	22 305	89	3 552	22 101	-8,0	-9,0	-14,5	-5,6
außerorts	11 077	229	3 033	12 868	11 711	259	3 513	13 176	-5,4	-11,6	-13,7	-2,3

Aktuelle
Veröffentlichungen
unter
q.bayern.de/produkte



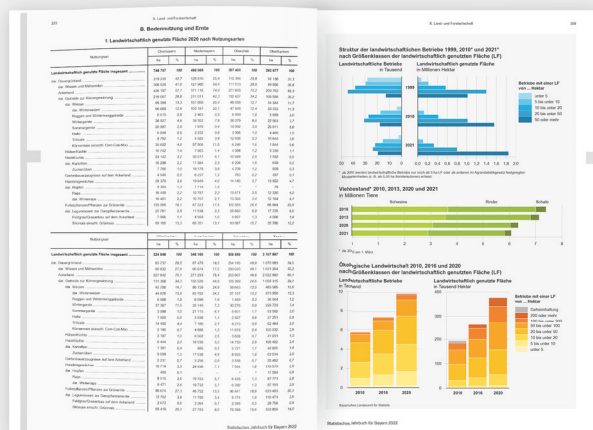
Statistisches Jahrbuch für Bayern

Das **Statistische Jahrbuch** für Bayern ist das Standardwerk der amtlichen Statistik in Bayern seit 1894. Darin zusammengestellt sind jährlich aktuelle Statistikdaten über Land, Leben, Leute, Politik, Wissenschaft und Wirtschaft in Bayern.

Auf über 700 Seiten enthält es die wichtigsten Ergebnisse aller amtlichen

Statistiken – in Form von Tabellen, Graphiken oder Karten – zum Teil mit langjährigen Vergleichsdaten und Zeitreihen.

Ebenso enthalten sind ausgewählte Strukturdaten für Regierungsbezirke, kreisfreie Städte und Landkreise sowie Regionen Bayerns, für Bund und Länder sowie die EU-Mitgliedstaaten.



Die bisherigen Auswirkungen der Corona-Pandemie sind in ausgewählten Sonderstatistiken dargestellt.

Preise

Buch 39,00 €
Buch + DVD 46,00 €
PDF (DVD oder Datei)
12,00 €

Bayern Daten

Die **Bayern Daten** sind ein Auszug aus dem Statistischen Jahrbuch und enthalten auf über 30 Seiten die wichtigsten bayerischen Strukturdaten aus

Wirtschaft, Gesellschaft und Politik in Tabellen und Graphiken.

Heft und Datei kostenlos

Bayerisches Landesamt für Statistik – Vertrieb, Nürnberger Straße 95, 90762 Fürth
Telefon 0911 98208-6311 | Telefax 0911 98208-96638 | vertrieb@statistik.bayern.de