



Statistische Berichte

Promovierende in Bayern 2019

korrigierte Fassung vom 29.09.2020



B III 4-4 j 2019
Hrsg. im September 2020
Bestellnr. B3440C 201900

Zeichenerklärung

- 0 mehr als nichts, aber weniger als die Hälfte der kleinsten in der Tabelle nachgewiesenen Einheit
- nichts vorhanden oder keine Veränderung
- / keine Angaben, da Zahlen nicht sicher genug
- Zahlenwert unbekannt, geheimzuhalten oder nicht rechenbar
- ... Angabe fällt später an
- X Tabellenfach gesperrt, da Aussage nicht sinnvoll
- () Nachweis unter dem Vorbehalt, dass der Zahlenwert erhebliche Fehler aufweisen kann
- p vorläufiges Ergebnis
- r berichtigtes Ergebnis
- s geschätztes Ergebnis
- D Durchschnitt
- ≙ entspricht

Auf- und Abrunden

Im Allgemeinen ist ohne Rücksicht auf die Endsummen auf- bzw. abgerundet worden. Deshalb können sich bei der Summierung von Einzelangaben geringfügige Abweichungen zu den ausgewiesenen Endsummen ergeben. Bei der Aufgliederung der Gesamtheit in Prozent kann die Summe der Einzelwerte wegen Rundens vom Wert 100 % abweichen. Eine Abstimmung auf 100 % erfolgt im Allgemeinen nicht.

Publikationsservice

Das Bayerische Landesamt für Statistik veröffentlicht jährlich über 400 Publikationen. Das aktuelle Veröffentlichungsverzeichnis ist im Internet als Datei verfügbar, kann aber auch als Druckversion kostenlos zugesandt werden.


Kostenlos

ist der Download der meisten Veröffentlichungen, z.B. von Statistischen Berichten (PDF- oder Excel-Format).

Kostenpflichtig

sind alle Printversionen (auch von Statistischen Berichten), Datenträger und ausgewählte Dateien (z.B. von Verzeichnissen, von Beiträgen, vom Jahrbuch).

Publikationsservice

 Alle Veröffentlichungen sind im Internet verfügbar unter www.statistik.bayern.de/produkte

Impressum

Statistische Berichte

bieten in tabellarischer Form neuestes Zahlenmaterial der jeweiligen Erhebung. Dieses wird, soweit erforderlich, methodisch erläutert und kurz kommentiert.

Herausgeber, Druck und Vertrieb

Bayerisches Landesamt für Statistik
Nürnberger Straße 95
90762 Fürth

Papier

Gedruckt auf umweltfreundlichem Papier, chlorfrei gebleicht.

Vertrieb

E-Mail vertrieb@statistik.bayern.de
Telefon 0911 98208-6311
Telefax 0911 98208-6638

Auskunftsdienst

E-Mail info@statistik.bayern.de
Telefon 0911 98208-6563
Telefax 0911 98208-6573

© **Bayerisches Landesamt für Statistik, Fürth 2020**
Vervielfältigung und Verbreitung, auch auszugsweise, mit Quellenangabe gestattet.

Hinweis: Diese Druckschrift wird im Rahmen der Öffentlichkeitsarbeit der Bayerischen Staatsregierung herausgegeben. Sie darf weder von Parteien noch von Wahlwerbern oder Wahlhelfern im Zeitraum von fünf Monaten vor einer Wahl zum Zwecke der Wahlwerbung verwendet werden. Dies gilt für Landtags-, Bundestags-, Kommunal- und Europawahlen. Missbräuchlich ist während dieser Zeit insbesondere die Verteilung auf Wahlveranstaltungen, an Informationsständen der Parteien sowie das Einlegen, Aufdrucken und Aufkleben parteipolitischer Informationen oder Werbemittel. Untersagt ist gleichfalls die Weitergabe an Dritte zum Zwecke der Wahlwerbung. Auch ohne zeitlichen Bezug zu einer bevorstehenden Wahl darf die Druckschrift nicht in einer Weise verwendet werden, die als Parteinahme der Staatsregierung zugunsten einzelner politischer Gruppen verstanden werden könnte. Den Parteien ist es gestattet, die Druckschrift zur Unterrichtung ihrer eigenen Mitglieder zu verwenden.

Inhaltsverzeichnis

Vorbemerkungen, Definitionen, Abkürzungen	5
Abbildungen, Übersichten und Tabellen	
Abb. 1 Anteilige Altersverteilung der Promotionsbeginnenden, der -fortsetzungen, -abschlüsse und -abbrüche nach Fächergruppen in Bayern 2019	7
Übersicht 1a. Deutsche und ausländische, aktive Promovierende seit 2018 nach Hochschularten, Hochschulen und Immatrikulationsstatus	8
Übersicht 1b. Deutsche und ausländische, aktive Promovierende seit 2018 nach Fächergruppen	10
Übersicht 2a. Aktive Promovierende 2019 nach Hochschularten, Art der Promotion und Immatrikulationsstatus	11
Übersicht 2b. Aktive Promovierende 2019 nach Art der Promotion und Fächergruppen	12
Übersicht 3a. Aktive Promovierende seit 2018 nach Hochschularten, Hochschulen, Geschlecht und Dauer der Promotion seit Promotionsbeginn in Jahren	13
Übersicht 3b. Aktive Promovierende seit 2018 nach Fächergruppen, Geschlecht und Dauer der Promotion seit Promotionsbeginn in Jahren	15
Übersicht 4a. Promovierende 2019 an bayerischen Hochschulen nach Hochschularten, Hochschulen und Art der Registrierung	16
Übersicht 4b. Promovierende 2019 an bayerischen Hochschulen nach Fächergruppen und Art der Registrierung	17
Übersicht 5a. Statistikübergreifende Vergleiche zu bayerischen Promovierendendaten (Berichtsjahr 2019) nach Hochschularten und Hochschulen	18
Übersicht 5b. Statistikübergreifende Vergleiche zu bayerischen Promovierendendaten (Berichtsjahr 2019) nach Fächergruppen	19
1a. Aktive Promovierende 2019 nach Alter, Geschlecht und Hochschularten	21
1b. Aktive Promovierende 2019 nach Alter, Geschlecht und Fächergruppen	23
2. Deutsche und ausländische, aktive Promovierende 2019 nach Geschlecht, Fächergruppen und Studienbereichen	25
3a. Aktive Promovierende 2019 nach Staatsangehörigkeit und Geschlecht	27
3b. Aktive Promovierende 2019 nach Staatsangehörigkeit und Fächergruppen	30
4. Aktive Promovierende 2019 nach Geschlecht und Ländern, in dem die zur Promotion berechtigende Abschlussprüfung abgelegt wurde	33
5a. Deutsche und ausländische, aktive Promovierende 2019 nach Hochschularten und Beschäftigungsverhältnis an der Hochschule der Promotion	34
5b. Deutsche und ausländische, aktive Promovierende 2019 nach Fächergruppen und Beschäftigungsverhältnis an der Hochschule der Promotion	35
6a. Aktive Promovierende 2019 nach Hochschularten, Hochschulen, Immatrikulationsstatus und Art der Dissertation	36
6b. Aktive Promovierende 2019 nach Fächergruppen, Immatrikulationsstatus und Art der Dissertation	37

7a. Deutsche und ausländische, aktive Promovierende 2019 nach Hochschularten, Hochschulen und Teilnahme an strukturierten Promotionsprogrammen	38
7b. Deutsche und ausländische, aktive Promovierende 2019 nach Fächergruppen und Teilnahme an strukturierten Promotionsprogrammen	39
8a. Aktive Promovierende 2019 nach Hochschularten, Hochschulen, Geschlecht und der Dauer vom promotionsberechtigendem Abschluss bis zum Promotionsbeginn	40
8b. Aktive Promovierende 2019 nach Fächergruppen, Geschlecht und der Dauer vom promotionsberechtigendem Abschluss bis zum Promotionsbeginn	41
9a. Aktive Promovierende 2019 nach Hochschularten, Art und Ort des Erwerbs der ersten Hochschulzugangsberechtigung (HZB)	42
9b. Aktive Promovierende 2019 nach Fächergruppen, Art und Ort des Erwerbs der ersten Hochschulzugangsberechtigung (HZB)	43

Vorbemerkungen

1. Rechtsgrundlagen

Die vorliegende Publikation enthält die Ergebnisse aus dem Berichtsjahr 2019 der Statistik über die „Promovierenden“ in Bayern.

Während Daten zu Studierenden und Prüfungen sowie auch Habilitationen seit Jahrzehnten erhoben werden, wurde erst mit der Novellierung des Hochschulstatistikgesetzes (HStatG) im Jahr 2016 eine Promovierendenstatistik angeordnet, die nun, beginnend mit dem Berichtsjahr 2017, eine einheitliche und geschlossene Datengrundlage im Tertiärbereich schafft. Die statistische Berichterstattung zur akademischen Bildung in Deutschland soll hiermit vervollständigt werden. Nach Untererfassungen im ersten Berichtsjahr 2017 hat sich die Datenqualität im Folgejahr 2018 deutlich verbessert. Ein erster statistischer Bericht zu den Promovierenden kann deshalb ab dem Berichtsjahr 2019 erfolgen.

Rechtsgrundlage für die Erhebung ist das Hochschulstatistikgesetz (HStatG) vom 2. November 1990 (BGBl. I Seite 2414), das zuletzt durch Artikel 3 des Gesetzes vom 7. Dezember 2016 (BGBl. I Seite 2826) geändert worden ist.

Die Auskunftspflicht ergibt sich aus § 10 Absatz 1 HStatG in Verbindung mit § 15 Bundesstatistikgesetz.

Außerdem ist Deutschland gemäß Verordnung (EU) Nr. 912/2013 der Kommission (zur Durchführung der Verordnung (EG) Nr. 452/2008) verpflichtet, Daten zu Promovierenden zu liefern.

2. Umfang der Erhebung / Erhebungsmerkmale

Promovierende

Als Promovierende gelten Personen, die von einer zur Promotion berechtigten Einrichtung eine schriftliche Bestätigung über die Annahme als Doktorandin oder Doktorand in dieser Einrichtung erhalten haben. Der Zeitpunkt der Bestätigung gilt als Promotionsbeginn.

Hochschule der Promotion

Hochschule der Promotion ist die Hochschule mit Promotionsrecht in Deutschland, von der die oder der Promovierende die schriftliche Bestätigung zur Annahme als Doktorandin oder Doktorand erhalten hat. Bei kooperativen Promotionen ist die Meldung zur Promovierendenstatistik ausschließlich durch die Hochschule der Promotion vorzunehmen. Hat die oder der Promovierende Betreuungsvereinbarungen mit mehreren (Betreuerinnen oder Betreuern an verschiedenen) promotionsberechtigten Hochschulen in Deutschland, dann ist die Meldung nur durch die Hochschule vorzunehmen, an der der Abschluss der Promotion angestrebt wird.

Erhebungsstichtag

Grundsätzlich ist jährlich zum Stichtag 1. Dezember der Bestand an Promovierenden zu melden, der zu diesem Stichtag an der jeweiligen Hochschule der Promotion vorhanden ist. Außerdem sind alle Promovierenden, die seit der letzten Meldung ihre Promotion abgebrochen oder erfolgreich beendet haben, einschließlich aller Erhebungsmerkmale zum Stichtag 1. Dezember zu melden. In jedem Fall gilt, dass die Ausprägungen der Erhebungsmerkmale immer nach dem letzten der meldenden Hochschule bekannten Stand zu melden sind.

Immatrikulation

Ein Promovierender/eine Promovierende ist dann als immatrikuliert zu melden, wenn er (in einem Promotionsstudium oder in einem anderen Studiengang) an der Hochschule der Promotion eingeschrieben ist.

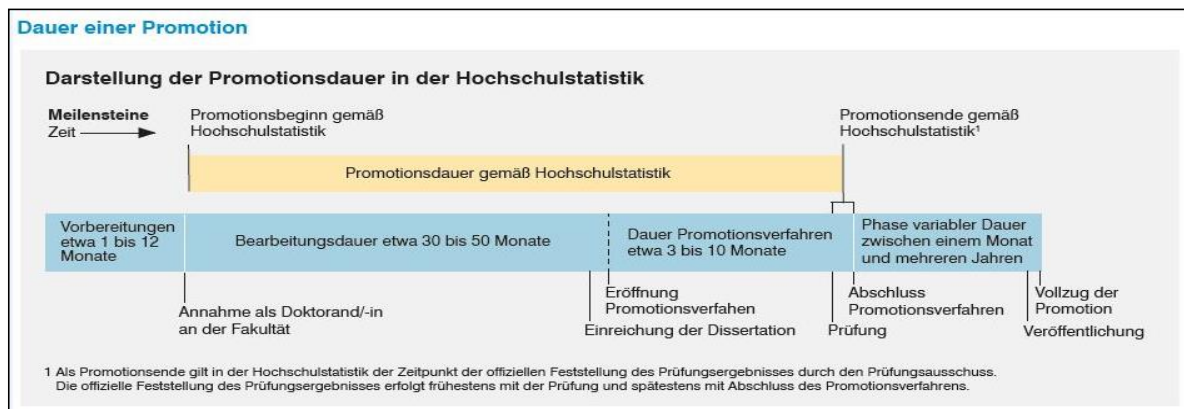
Art der Dissertation

Eine publikationsbasierte / kumulative Dissertation unterscheidet sich von der klassischen Dissertation darin, dass diese Dissertation nicht als Monografie verfasst wird. Stattdessen müssen mehrere wissenschaftliche Artikel erstellt werden, die dann zusammengefasst bewertet werden. Die Einzelheiten sind in den Promotionsordnungen geregelt. Es ist immer der aktuelle Stand der angestrebten Art der Dissertation zu erfassen. Im Zeitverlauf kann sich die Art der angestrebten Dissertation ändern.

Die **Teilnahme an einem strukturierten Promotionsprogramm** umfasst Promotionsstudiengänge, Promotionsprogramme, Graduiertenschulen, Graduiertenkollegs. Unter strukturierten Promotionsprogrammen werden dabei solche Programme der Doktorandenförderung verstanden, die ein strukturiertes Veranstaltungsprogramm für alle Teilnehmer anbieten und zwei der folgenden drei Bedingungen erfüllen:

- (1) gemeinsame Verantwortung für die Betreuung der Doktoranden durch die beteiligten Hochschullehrer,
- (2) offenes, wettbewerbliches Aufnahmeverfahren mit Ausschreibung,
- (3) Stipendien oder Stellen für zumindest einen Teil der teilnehmenden Doktoranden.

Die **Promotionsdauer** ergibt sich aus der nachfolgenden Abbildung (Verlaufsmodell Promotion).



3. Hinweise zu den Tabellen

In Bayern gibt es derzeit 18 promotionsberechtigte Hochschulen: Elf Universitäten, fünf Kunsthochschulen (Musikhochschule Nürnberg seit 2018) und zwei theologische Hochschulen.

Die Technische Universität München enthält den Standort Heilbronn.

Als "Aktive Promovierende" werden diejenigen bezeichnet, die bei der Art der Registrierung als Erstregistrierung, Neuregistrierung und aktive Fortsetzung gemeldet werden.

Zusammenfassung von Fächergruppen:

Geistes- und Kunstwissenschaften: Hier werden die Fächergruppen Geisteswissenschaften, Kunst und Kunstwissenschaften zusammengefasst.

MINT: Hier werden die Fächer Mathematik, Naturwissenschaften und Ingenieurwissenschaften zusammengefasst.

Sonstige: Zusammenfassung von Agrar-, Forst- und Ernährungswissenschaften, Veterinärmedizin, Sport und Außerhalb der Studienbereichsgliederung / sonstige Fächer.

Informationen zu bestandenen Promotionen enthält der Statistische Bericht "Prüfungen an den Hochschulen in Bayern im Prüfungsjahr 20xx" (b3320c_20xx00). Der Bericht kann im Internet unter <https://www.statistik.bayern.de/veroeffentlichungen> als Datei kostenlos heruntergeladen werden.

In den Berichtstabellen leiten die Wörter „davon“ eine Aufgliederung und „darunter“ eine Ausgliederung ein. Die Aufgliederung bedeutet, dass alle Merkmalsausprägungen aufgefächert werden und die Summen über alle Einzelwerte die Gesamtsumme ergeben. Bei einer Ausgliederung werden lediglich bestimmte Sachverhalte herausgegriffen, und die Summe der Einzelwerte entspricht nicht der Gesamtsumme. Ausgliederungen (auch „darunter“-Positionen genannt) werden im vorliegenden Bericht teilweise auch zur Geheimhaltung nach §16 I Bundesstatistikgesetz genutzt, um nur solche Tabellenzeilen auszuweisen, die ausreichend hohe Fallzahlen enthalten.

In der korrigierten Fassung wurde in den Tabellenköpfen in den Tabellen 1a und 1b die Begrifflichkeit "Erstregistrierte" auf "Promotionsbeginnende" und in Tabelle 5a der Begriff "Fächergruppe" auf "Staatsangehörigkeit In-/Ausland" geändert. Des Weiteren wurden in Tabelle 5a bei der Insgesamt-Position die Werte zu Inland und Ausland ergänzt.

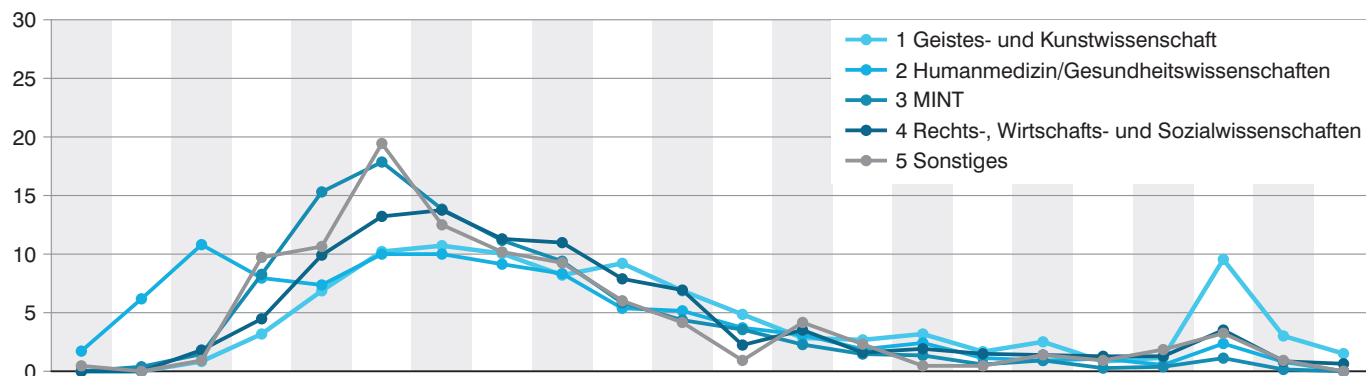
Abkürzungen

U	Universität
TU	Technische Universität
Kath.	Katholische
zusam.	zusammen
m	männlich
w	weiblich
i	insgesamt

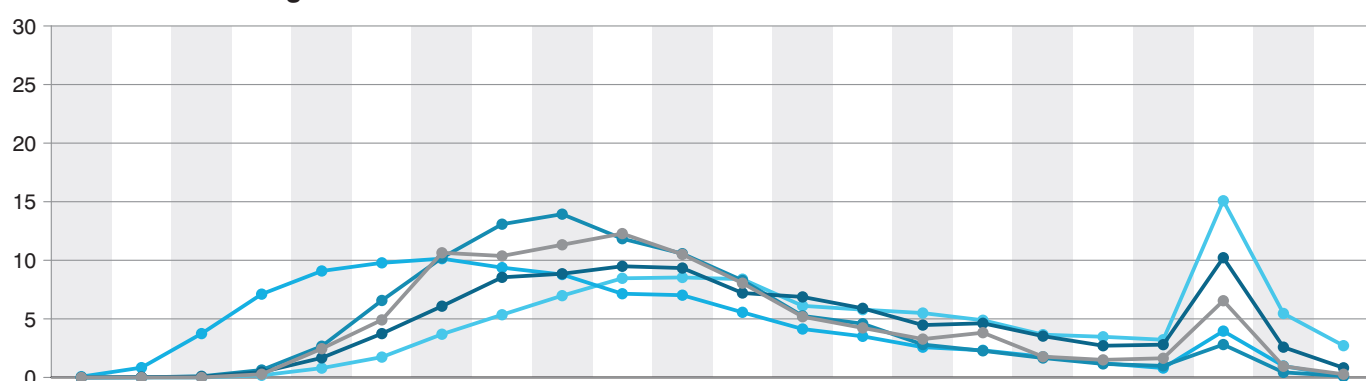
Abb. 1

Anteilige Altersverteilung der Promotionsbeginnenden, der -fortsetzungen, -abschlüsse und -abbrüche nach Fächergruppen in Bayern 2019
in Prozent

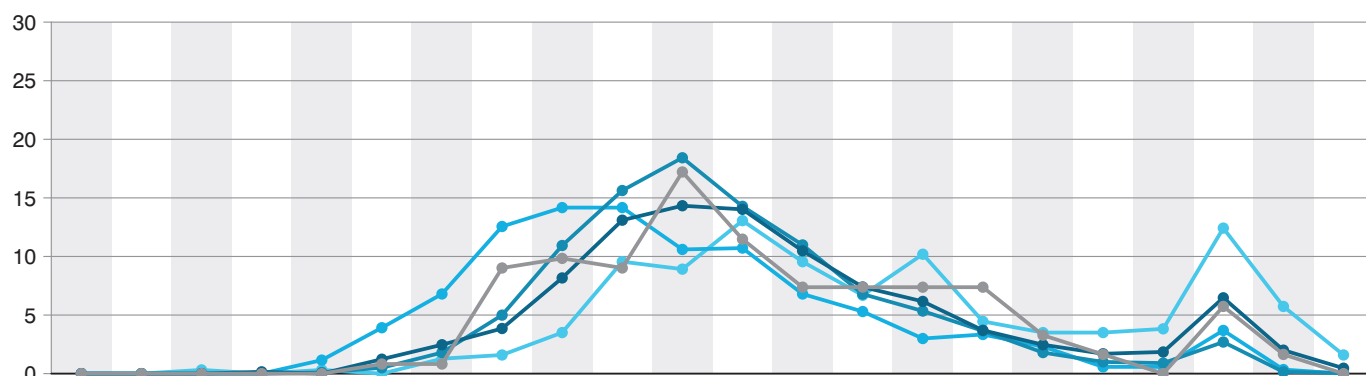
Promotionsbeginnende



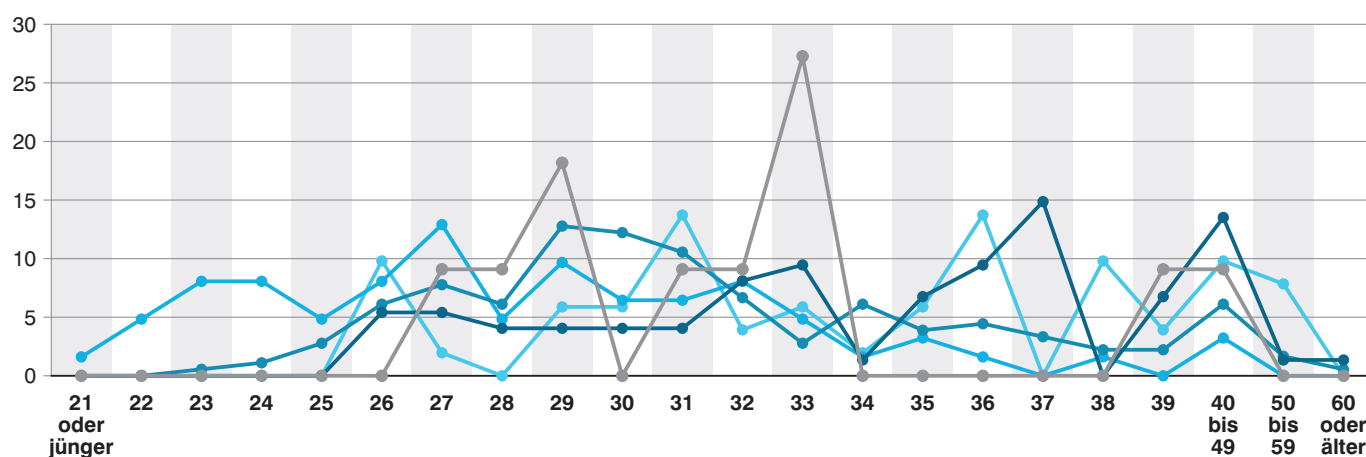
Promotionsfortsetzungen



Promotionsabschlüsse



Promotionsabbrüche



**Übersicht 1a. Deutsche und ausländische, aktive Promovierende seit 2018
nach Hochschularten, Hochschulen und Immatrikulationsstatus**

Hochschulart Hochschule Staatsangehörigkeit In-/Ausland		Insgesamt			davon					
		insge- samt	männlich	weiblich	nicht immatrikuliert			immatrikuliert		
					zusam- men	männlich	weiblich	zusam- men	männlich	weiblich
2018										
Promovierende insgesamt	Inland	20 891	11 618	9 273	11 492	6 428	5 064	9 399	5 190	4 209
	Ausland	5 410	2 905	2 505	2 695	1 428	1 267	2 715	1 477	1 238
	Gesamt	26 301	14 523	11 778	14 187	7 856	6 331	12 114	6 667	5 447
Universitäten zusammen	Inland	20 720	11 503	9 217	11 406	6 368	5 038	9 314	5 135	4 179
	Ausland	5 370	2 878	2 492	2 679	1 416	1 263	2 691	1 462	1 229
	Gesamt	26 090	14 381	11 709	14 085	7 784	6 301	12 005	6 597	5 408
davon										
Universität Augsburg	Inland	690	425	265	293	177	116	397	248	149
	Ausland	100	53	47	39	17	22	61	36	25
	Gesamt	790	478	312	332	194	138	458	284	174
Universität Bamberg	Inland	367	185	182	306	160	146	61	25	36
	Ausland	52	27	25	29	17	12	23	10	13
	Gesamt	419	212	207	335	177	158	84	35	49
Universität Bayreuth	Inland	977	598	379	699	421	278	278	177	101
	Ausland	239	134	105	103	58	45	136	76	60
	Gesamt	1 216	732	484	802	479	323	414	253	161
Katholische Universität Eichstätt- Ingolstadt	Inland	323	168	155	302	161	141	21	7	14
	Ausland	67	41	26	62	38	24	5	3	2
	Gesamt	390	209	181	364	199	165	26	10	16
Universität Erlangen-Nürnberg	Inland	3 354	2 021	1 333	2 237	1 328	909	1 117	693	424
	Ausland	784	448	336	480	269	211	304	179	125
	Gesamt	4 138	2 469	1 669	2 717	1 597	1 120	1 421	872	549
Universität München	Inland	5 332	2 395	2 937	2 795	1 248	1 547	2 537	1 147	1 390
	Ausland	1 726	761	965	924	418	506	802	343	459
	Gesamt	7 058	3 156	3 902	3 719	1 666	2 053	3 339	1 490	1 849
Technische Universität München	Inland	4 534	2 823	1 711	2 290	1 380	910	2 244	1 443	801
	Ausland	1 558	956	602	678	392	286	880	564	316
	Gesamt	6 092	3 779	2 313	2 968	1 772	1 196	3 124	2 007	1 117
Universität der Bundeswehr München	Inland	469	375	94	466	373	93	3	2	1
	Ausland	96	69	27	90	64	26	6	5	1
	Gesamt	565	444	121	556	437	119	9	7	2
Universität Passau	Inland	358	196	162	222	122	100	136	74	62
	Ausland	57	36	21	32	21	11	25	15	10
	Gesamt	415	232	183	254	143	111	161	89	72
Universität Regensburg	Inland	1 770	912	858	823	432	391	947	480	467
	Ausland	237	111	126	115	52	63	122	59	63
	Gesamt	2 007	1 023	984	938	484	454	1 069	539	530
Universität Würzburg	Inland	2 546	1 405	1 141	973	566	407	1 573	839	734
	Ausland	454	242	212	127	70	57	327	172	155
	Gesamt	3 000	1 647	1 353	1 100	636	464	1 900	1 011	889
Theologische Hochschulen und Kunst- hochschulen zusammen	Inland	171	115	56	86	60	26	85	55	30
	Ausland	40	27	13	16	12	4	24	15	9
	Gesamt	211	142	69	102	72	30	109	70	39
2019										
Promovierende insgesamt	Inland	22 266	12 234	10 032	11 599	6 531	5 068	10 667	5 703	4 964
	Ausland	6 268	3 279	2 989	2 963	1 606	1 357	3 305	1 673	1 632
	Gesamt	28 534	15 513	13 021	14 562	8 137	6 425	13 972	7 376	6 596
Universitäten zusammen	Inland	22 080	12 109	9 971	11 496	6 457	5 039	10 584	5 652	4 932
	Ausland	6 224	3 244	2 980	2 943	1 587	1 356	3 281	1 657	1 624
	Gesamt	28 304	15 353	12 951	14 439	8 044	6 395	13 865	7 309	6 556
davon										
Universität Augsburg	Inland	793	476	317	424	246	178	369	230	139
	Ausland	122	61	61	62	26	36	60	35	25
	Gesamt	915	537	378	486	272	214	429	265	164

Noch: **Übersicht 1a. Deutsche und ausländische, aktive Promovierende seit 2018**
nach Hochschularten, Hochschulen und Immatrikulationsstatus

Hochschulart Hochschule Staatsangehörigkeit In-/Ausland		Insgesamt			davon					
		insgesamt	männlich	weiblich	nicht immatrikuliert			immatrikuliert		
					zusammen	männlich	weiblich	zusammen	männlich	weiblich
Noch: 2019										
Universität Bamberg	Inland	377	182	195	173	88	85	204	94	110
	Ausland	62	27	35	15	7	8	47	20	27
	Gesamt	439	209	230	188	95	93	251	114	137
Universität Bayreuth	Inland	1 070	664	406	848	518	330	222	146	76
	Ausland	263	149	114	146	87	59	117	62	55
	Gesamt	1 333	813	520	994	605	389	339	208	131
Katholische Universität Eichstätt-Ingolstadt	Inland	267	140	127	232	116	116	35	24	11
	Ausland	59	33	26	46	28	18	13	5	8
	Gesamt	326	173	153	278	144	134	48	29	19
Universität Erlangen-Nürnberg	Inland	3 610	2 158	1 452	2 417	1 427	990	1 193	731	462
	Ausland	891	491	400	550	308	242	341	183	158
	Gesamt	4 501	2 649	1 852	2 967	1 735	1 232	1 534	914	620
Universität München	Inland	5 839	2 544	3 295	2 735	1 204	1 531	3 104	1 340	1 764
	Ausland	2 068	892	1 176	914	417	497	1 154	475	679
	Gesamt	7 907	3 436	4 471	3 649	1 621	2 028	4 258	1 815	2 443
Technische Universität München	Inland	5 094	3 168	1 926	2 437	1 546	891	2 657	1 622	1 035
	Ausland	1 890	1 143	747	852	507	345	1 038	636	402
	Gesamt	6 984	4 311	2 673	3 289	2 053	1 236	3 695	2 258	1 437
Universität der Bundeswehr München	Inland	311	246	65	306	243	63	5	3	2
	Ausland	51	40	11	46	35	11	5	5	–
	Gesamt	362	286	76	352	278	74	10	8	2
Universität Passau	Inland	352	198	154	202	107	95	150	91	59
	Ausland	59	34	25	36	24	12	23	10	13
	Gesamt	411	232	179	238	131	107	173	101	72
Universität Regensburg	Inland	1 990	973	1 017	810	416	394	1 180	557	623
	Ausland	263	118	145	119	55	64	144	63	81
	Gesamt	2 253	1 091	1 162	929	471	458	1 324	620	704
Universität Würzburg	Inland	2 377	1 360	1 017	912	546	366	1 465	814	651
	Ausland	496	256	240	157	93	64	339	163	176
	Gesamt	2 873	1 616	1 257	1 069	639	430	1 804	977	827
Theologische Hochschulen und Kunsthochschulen zusammen	Inland	186	125	61	103	74	29	83	51	32
	Ausland	44	35	9	20	19	1	24	16	8
	Gesamt	230	160	70	123	93	30	107	67	40

Übersicht 1b. Deutsche und ausländische, aktive Promovierende seit 2018 nach Fächergruppen

Fächergruppe	Insgesamt			Deutsche			Ausländer		
	ins-gesamt	männlich	weiblich	zu-sammen	männlich	weiblich	zu-sammen	männlich	weiblich
2018									
Insgesamt	26 301	14 523	11 778	20 891	11 618	9 273	5 410	2 905	2 505
davon									
Geistes- und Kunstwissenschaften ¹⁾	3 146	1 408	1 738	2 437	1 072	1 365	709	336	373
Humanmedizin, Gesundheitswissenschaften	6 279	2 405	3 874	5 246	1 993	3 253	1 033	412	621
MINT ²⁾	11 867	8 155	3 712	8 939	6 334	2 605	2 928	1 821	1 107
Rechts-, Wirtschafts- und Sozialwissenschaften	4 021	2 141	1 880	3 477	1 901	1 576	544	240	304
Sonstige ³⁾	988	414	574	792	318	474	196	96	100
2019									
Insgesamt	28 534	15 513	13 021	22 266	12 234	10 032	6 268	3 279	2 989
davon									
Geistes- und Kunstwissenschaften ¹⁾	3 362	1 459	1 903	2 566	1 107	1 459	796	352	444
Humanmedizin, Gesundheitswissenschaften	7 472	2 868	4 604	6 056	2 307	3 749	1 416	561	855
MINT ²⁾	12 525	8 615	3 910	9 278	6 629	2 649	3 247	1 986	1 261
Rechts-, Wirtschafts- und Sozialwissenschaften	4 226	2 227	1 999	3 607	1 938	1 669	619	289	330
Sonstige ³⁾	949	344	605	759	253	506	190	91	99

¹⁾ Zusammenfassung von Fächergruppe Geisteswissenschaften und Kunst, Kunstwissenschaften. - ²⁾ Zusammenfassung von Fächergruppen Mathematik, Naturwissenschaften und Ingenieurwissenschaften. - ³⁾ Zusammenfassung von Fächergruppen Agrar-, Forst- und Ernährungswissenschaften, Veterinärmedizin, Sport, Außerhalb der Studienbereichsgliederung / sonstige Fächer.

Übersicht 2a. Aktive Promovierende 2019 nach Hochschularten, Art der Promotion und Immatrikulationsstatus

Hochschulart Art der Promotion	Promovierende insgesamt			Männliche Promovierende			Weibliche Promovierende		
	insgesamt	nicht immatrikultiert	immatrikultiert	insgesamt	nicht immatrikultiert	immatrikultiert	insgesamt	nicht immatrikultiert	immatrikultiert
Universitäten									
Insgesamt	28 534	14 562	13 972	15 513	8 137	7 376	13 021	6 425	6 596
davon									
Promotion an Hochschule mit Promotionsrecht									
einschl. Kooperation mit anderer Universität in Deutschland	25 017	12 593	12 424	13 303	6 846	6 457	11 714	5 747	5 967
in Kooperation mit Universität im Ausland	260	134	126	149	79	70	111	55	56
in Kooperation mit Fachhochschule	365	280	85	267	208	59	98	72	26
in Kooperation mit Forschungseinrichtung	1 796	917	879	1 004	528	476	792	389	403
in Kooperation mit Wirtschaft oder sonstiger Einrichtung	866	515	351	630	383	247	236	132	104
Zusammen	28 304	14 439	13 865	15 353	8 044	7 309	12 951	6 395	6 556
Theologische Hochschulen und Kunsthochschulen									
Promotion an Hochschule mit Promotionsrecht									
einschl. Kooperation mit anderer Universität in Deutschland	230	123	107	160	93	67	70	30	40

Übersicht 2b. Aktive Promovierende 2019 nach Art der Promotion und Fächergruppen

Art der Promotion Geschlecht		Insgesamt	davon...				
			Geistes- und Kunst- wissenschaften ¹⁾	Humanmedizin, Gesundheits- wissenschaften	MINT ²⁾	Rechts-, Wirtschafts- und Sozial- wissenschaften	Sonstige ³⁾
Promotion an Hochschule mit Promotionsrecht							
Insgesamt		28 534	3 362	7 472	12 525	4 226	949
einschl. Kooperation	m	13 463	1 422	2 679	6 995	2 086	281
mit anderer Universität	w	11 784	1 874	4 315	3 247	1 872	476
in Deutschland	i	25 247	3 296	6 994	10 242	3 958	757
in Kooperation mit Universität	m	149	29	21	84	11	4
im Ausland	w	111	19	19	46	15	12
	i	260	48	40	130	26	16
in Kooperation mit Fachhochschule	m	267	2	17	217	22	9
	w	98	4	7	53	20	14
	i	365	6	24	270	42	23
in Kooperation mit Forschungseinrichtung	m	1 004	6	127	768	66	37
Forschungseinrichtung	w	792	6	234	415	66	71
	i	1 796	12	361	1 183	132	108
in Kooperation mit Wirtschaft	m	630	–	24	551	42	13
oder sonstiger Einrichtung	w	236	–	29	149	26	32
	i	866	–	53	700	68	45

¹⁾ Zusammenfassung von Fächergruppe Geisteswissenschaften und Kunst, Kunstwissenschaften. - ²⁾ Zusammenfassung von Fächergruppen Mathematik, Naturwissenschaften und Ingenieurwissenschaften. - ³⁾ Zusammenfassung von Fächergruppen Agrar-, Forst- und Ernährungswissenschaften, Veterinärmedizin, Sport, Außerhalb der Studienbereichsgliederung / sonstige Fächer.

**Übersicht 3a. Aktive Promovierende seit 2018 nach Hochschularten, Hochschulen, Geschlecht
und Dauer der Promotion seit Promotionsbeginn in Jahren**

Hochschulart Hochschule Geschlecht		Insgesamt	davon Dauer der Promotion...										
			unter 1 Jahr	1 Jahr	2 Jahre	3 Jahre	4 Jahre	5 Jahre	6 Jahre	7 Jahre	8 Jahre	9 Jahre	10 Jahre und mehr
2018													
Universtitäten	m	14 381	3 427	3 445	2 695	1 997	1 254	678	328	162	113	85	197
	w	11 709	2 989	2 929	2 045	1 535	926	504	265	153	121	73	169
	i	26 090	6 416	6 374	4 740	3 532	2 180	1 182	593	315	234	158	366
davon													
U Augsburg	m	478	112	152	103	36	32	20	10	3	2	4	4
	w	312	69	98	62	36	23	11	5	1	2	1	4
	i	790	181	250	165	72	55	31	15	4	4	5	8
U Bamberg	m	212	38	54	32	39	12	11	7	6	3	1	9
	w	207	35	52	44	46	12	9	2	3	1	2	1
	i	419	73	106	76	85	24	20	9	9	4	3	10
U Bayreuth	m	732	160	167	152	68	69	57	20	17	6	8	8
	w	484	95	111	85	57	49	31	18	10	8	5	15
	i	1 216	255	278	237	125	118	88	38	27	14	13	23
Kath. U Eichstätt-Ingolstadt	m	209	76	64	6	15	8	8	13	8	3	4	4
	w	181	51	77	13	7	6	10	4	10	2	1	—
	i	390	127	141	19	22	14	18	17	18	5	5	4
U Erlangen-Nürnberg	m	2 469	538	553	521	387	260	167	28	3	3	4	5
	w	1 669	445	371	326	222	150	110	35	3	2	2	3
	i	4 138	983	924	847	609	410	277	63	6	5	6	8
U München	m	3 156	727	757	556	481	261	137	89	47	30	19	52
	w	3 902	961	939	630	530	360	186	95	60	55	26	60
	i	7 058	1 688	1 696	1 186	1 011	621	323	184	107	85	45	112
TU München	m	3 779	950	993	787	581	315	109	21	11	8	2	2
	w	2 313	676	611	487	341	148	24	15	5	1	2	3
	i	6 092	1 626	1 604	1 274	922	463	133	36	16	9	4	5
U der Bundeswehr München	m	444	224	49	56	35	38	20	14	4	—	1	3
	w	121	71	9	9	14	12	2	3	1	—	—	—
	i	565	295	58	65	49	50	22	17	5	—	1	3
U Passau	m	232	55	59	39	29	17	11	8	1	1	1	11
	w	183	30	43	33	27	13	12	8	5	6	3	3
	i	415	85	102	72	56	30	23	16	6	7	4	14
U Regensburg	m	1 023	203	259	160	121	82	40	41	20	28	18	51
	w	984	232	295	112	108	58	41	39	26	21	13	39
	i	2 007	435	554	272	229	140	81	80	46	49	31	90
U Würzburg	m	1 647	344	338	283	205	160	98	77	42	29	23	48
	w	1 353	324	323	244	147	95	68	41	29	23	18	41
	i	3 000	668	661	527	352	255	166	118	71	52	41	89
Theologische Hochschulen und Kunsthochschulen	m	142	25	18	14	18	10	16	7	5	4	10	15
	w	69	16	8	10	9	5	5	2	1	3	1	9
	i	211	41	26	24	27	15	21	9	6	7	11	24
Insgesamt	m	14 523	3 452	3 463	2 709	2 015	1 264	694	335	167	117	95	212
	w	11 778	3 005	2 937	2 055	1 544	931	509	267	154	124	74	178
	i	26 301	6 457	6 400	4 764	3 559	2 195	1 203	602	321	241	169	390
2019													
Universtitäten	m	15 353	3 046	3 246	3 105	2 287	1 567	895	465	258	125	105	254
	w	12 951	2 727	2 894	2 604	1 751	1 229	735	364	215	119	108	205
	i	28 304	5 773	6 140	5 709	4 038	2 796	1 630	829	473	244	213	459
davon													
U Augsburg	m	537	98	102	147	84	35	25	19	11	3	4	9
	w	378	69	66	96	63	34	21	11	7	2	4	5
	i	915	167	168	243	147	69	46	30	18	5	8	14
U Bamberg	m	209	27	48	43	26	26	7	7	7	6	2	10
	w	230	37	47	46	39	38	11	6	1	3	1	1
	i	439	64	95	89	65	64	18	13	8	9	3	11

**Noch: Übersicht 3a. Aktive Promovierende seit 2018 nach Hochschularten, Hochschulen, Geschlecht
und Dauer der Promotion seit Promotionsbeginn in Jahren**

Hochschulart Hochschule Geschlecht		Insgesamt	davon Dauer der Promotion...										
			unter 1 Jahr	1 Jahr	2 Jahre	3 Jahre	4 Jahre	5 Jahre	6 Jahre	7 Jahre	8 Jahre	9 Jahre	10 Jahre und mehr
Noch: 2019													
U Bayreuth	m	813	210	163	134	124	45	46	42	16	13	5	15
	w	520	110	102	93	73	43	35	23	14	9	6	12
	i	1 333	320	265	227	197	88	81	65	30	22	11	27
Kath. U Eichstätt-Ingolstadt	m	173	14	123	35	—	—	—	1	—	—	—	—
	w	153	16	77	60	—	—	—	—	—	—	—	—
	i	326	30	200	95	—	—	—	1	—	—	—	—
U Erlangen-Nürnberg	m	2 649	529	504	493	452	304	205	125	23	3	2	9
	w	1 852	479	378	316	267	173	117	84	27	4	2	5
	i	4 501	1 008	882	809	719	477	322	209	50	7	4	14
U München	m	3 436	641	749	724	476	377	173	86	76	40	29	65
	w	4 471	834	1 030	920	578	428	284	144	80	48	48	77
	i	7 907	1 475	1 779	1 644	1 054	805	457	230	156	88	77	142
TU München	m	4 311	910	951	936	703	483	240	62	8	9	6	3
	w	2 673	569	612	565	445	296	151	14	13	3	3	2
	i	6 984	1 479	1 563	1 501	1 148	779	391	76	21	12	9	5
U der Bundeswehr München	m	286	79	51	47	38	22	23	13	10	1	—	2
	w	76	23	12	7	12	9	6	5	2	—	—	—
	i	362	102	63	54	50	31	29	18	12	1	—	2
U Passau	m	232	51	46	50	22	26	10	7	5	2	1	12
	w	179	38	34	43	14	12	4	10	7	5	5	7
	i	411	89	80	93	36	38	14	17	12	7	6	19
U Regensburg	m	1 091	188	229	230	138	82	51	36	32	15	27	63
	w	1 162	235	302	258	103	80	42	24	34	20	21	43
	i	2 253	423	531	488	241	162	93	60	66	35	48	106
U Würzburg	m	1 616	299	280	266	224	167	115	67	70	33	29	66
	w	1 257	317	234	200	157	116	64	43	30	25	18	53
	i	2 873	616	514	466	381	283	179	110	100	58	47	119
Theologische Hochschulen und Kunsthochschulen	m	160	26	25	17	14	17	10	14	4	4	4	25
	w	70	9	17	6	8	9	4	3	2	1	2	9
	i	230	35	42	23	22	26	14	17	6	5	6	34
Insgesamt	m	15 513	3 072	3 271	3 122	2 301	1 584	905	479	262	129	109	279
	w	13 021	2 736	2 911	2 610	1 759	1 238	739	367	217	120	110	214
	i	28 534	5 808	6 182	5 732	4 060	2 822	1 644	846	479	249	219	493

Übersicht 3b. Aktive Promovierende seit 2018 nach Fächergruppen, Geschlecht und Dauer der Promotion seit Promotionsbeginn in Jahren

Fächergruppe Geschlecht		Insgesamt	davon Dauer der Promotion...										
			unter 1 Jahr	1 Jahr	2 Jahre	3 Jahre	4 Jahre	5 Jahre	6 Jahre	7 Jahre	8 Jahre	9 Jahre	10 Jahre und mehr
2018													
Geistes- und Kunstwissen- schaften ¹⁾	m	1 408	268	293	191	188	114	120	75	31	23	38	67
	w	1 738	333	392	217	227	145	122	86	44	57	25	90
	i	3 146	601	685	408	415	259	242	161	75	80	63	157
Humanmedizin, Gesund- heitswissenschaften	m	2 405	806	670	393	265	144	41	36	20	6	4	20
	w	3 874	1 296	1 107	637	384	231	101	40	29	19	11	19
	i	6 279	2 102	1 777	1 030	649	375	142	76	49	25	15	39
MINT ²⁾	m	8 155	1 792	1 913	1 694	1 249	790	414	135	62	51	23	32
	w	3 712	818	830	770	594	350	177	69	40	19	20	25
	i	11 867	2 610	2 743	2 464	1 843	1 140	591	204	102	70	43	57
Rechts-, Wirtschafts- und Sozialwissenschaften	m	2 141	495	465	356	257	174	102	85	50	36	30	91
	w	1 880	414	448	330	252	152	92	65	37	29	17	44
	i	4 021	909	913	686	509	326	194	150	87	65	47	135
Sonstige ³⁾	m	414	91	122	75	56	42	17	4	4	1	–	2
	w	574	144	160	101	87	53	17	7	4	–	1	–
	i	988	235	282	176	143	95	34	11	8	1	1	2
Insgesamt	m	14 523	3 452	3 463	2 709	2 015	1 264	694	335	167	117	95	212
	w	11 778	3 005	2 937	2 055	1 544	931	509	267	154	124	74	178
	i	26 301	6 457	6 400	4 764	3 559	2 195	1 203	602	321	241	169	390
2019													
Geistes- und Kunstwissen- schaften ¹⁾	m	1 459	197	276	267	170	144	90	100	63	29	23	100
	w	1 903	323	342	371	196	194	115	102	69	38	53	100
	i	3 362	520	618	638	366	338	205	202	132	67	76	200
Humanmedizin, Gesund- heitswissenschaften	m	2 868	685	737	558	360	275	138	37	31	18	6	23
	w	4 604	1 095	1 205	907	559	391	250	87	40	27	17	26
	i	7 472	1 780	1 942	1 465	919	666	388	124	71	45	23	49
MINT ²⁾	m	8 615	1 659	1 725	1 818	1 436	958	537	247	99	45	46	45
	w	3 910	765	834	783	659	409	236	106	49	26	15	28
	i	12 525	2 424	2 559	2 601	2 095	1 367	773	353	148	71	61	73
Rechts-, Wirtschafts- und Sozialwissenschaften	m	2 227	461	476	400	280	168	113	84	67	35	34	109
	w	1 999	416	403	411	260	185	103	61	52	26	23	59
	i	4 226	877	879	811	540	353	216	145	119	61	57	168
Sonstige ³⁾	m	344	70	57	79	55	39	27	11	2	2	–	2
	w	605	137	127	138	85	59	35	11	7	3	2	1
	i	949	207	184	217	140	98	62	22	9	5	2	3
Insgesamt	m	15 513	3 072	3 271	3 122	2 301	1 584	905	479	262	129	109	279
	w	13 021	2 736	2 911	2 610	1 759	1 238	739	367	217	120	110	214
	i	28 534	5 808	6 182	5 732	4 060	2 822	1 644	846	479	249	219	493

¹⁾ Zusammenfassung von Fächergruppe Geisteswissenschaften und Kunst, Kunstwissenschaften. - ²⁾ Zusammenfassung von Fächergruppen Mathematik, Naturwissenschaften und Ingenieurwissenschaften. - ³⁾ Zusammenfassung von Fächergruppen Agrar-, Forst- und Ernährungs-wissenschaften, Veterinärmedizin, Sport, Außerhalb der Studienbereichsgliederung / sonstige Fächer.

**Übersicht 4a. Promovierende 2019 an bayerischen Hochschulen nach Hochschularten,
Hochschulen und Art der Registrierung**

Hochschulart Hochschule	Promovierende nach der Art der Registrierung							
	ins- gesamt	Aktive Promovierende				Beurlaubung/ Unterbrechung	Abschluss der Promotion (bestanden oder endgültig nicht bestanden)	Abbruch der Promotion
		zusam- men	davon ...					
			Erst- registrie- rung	Neu- registrie- rung	aktive Fort- setzung			
Universitäten	32 781	28 304	5 828	335	22 141	156	3 947	374
davon								
U Augsburg	1 061	915	132	139	644	1	139	6
U Bamberg	536	439	66	–	373	–	94	3
U Bayreuth	1 524	1 333	334	9	990	–	169	22
Kath. U Eichstätt-Ingolstadt	376	326	25	5	296	–	48	2
U Erlangen-Nürnberg	5 344	4 501	1 048	6	3 447	–	756	87
U der Bundeswehr München	406	362	102	–	260	–	43	1
U München	8 768	7 907	1 400	123	6 384	33	767	61
TU München	8 289	6 984	1 558	36	5 390	110	1 089	106
U Passau	505	411	92	–	319	–	94	–
U Regensburg	2 561	2 253	439	12	1 802	4	263	41
U Würzburg	3 411	2 873	632	5	2 236	8	485	45
Theologische Hochschulen und Kunsthochschulen	246	230	33	2	195	3	9	4
Insgesamt	33 027	28 534	5 861	337	22 336	159	3 956	378

Übersicht 4b. Promovierende 2019 an bayerischen Hochschulen nach Fächergruppen und Art der Registrierung

Fächergruppe	Promovierende nach der Art der Registrierung							
	ins- gesamt	Aktive Promovierende				Beurlaubung/ Unterbrechung	Abschluss der Promotion (bestanden oder endgültig nicht bestanden)	Abbruch der Promotion
		zusam- men	davon ...					
			Erst- registrie- rung	Neu- registrie- rung	aktive Fort- setzung			
Geistes- und Kunstwissenschaften ¹⁾	3 742	3 362	525	72	2 765	15	314	51
Humanmedizin, Gesundheitswissenschaften	8 446	7 472	1 818	42	5 612	44	868	62
MINT ²⁾	14 774	12 525	2 428	159	9 938	66	2 003	180
Rechts-, Wirtschafts- und Sozialwissenschaften	4 971	4 226	879	59	3 288	22	649	74
Sonstige ³⁾	1 094	949	211	5	733	12	122	11
Insgesamt	33 027	28 534	5 861	337	22 336	159	3 956	378

¹⁾ Zusammenfassung von Fächergruppe Geisteswissenschaften und Kunst, Kunstwissenschaften. - ²⁾ Zusammenfassung von Fächergruppen Mathematik, Naturwissenschaften und Ingenieurwissenschaften. - ³⁾ Zusammenfassung von Fächergruppen Agrar-, Forst- und Ernährungs-wissenschaften, Veterinärmedizin, Sport, Außerhalb der Studienbereichsgliederung / sonstige Fächer.

**Übersicht 5a. Statistikübergreifende Vergleiche zu bayerischen Promovierendendaten
(Berichtsjahr 2019) nach Hochschularten und Hochschulen**

Hochschulart Hochschule Gegenstand der Nachweisung	Promovierende	Vergleich mit		
		Statistik zu ...	Wert	Quote
Universitäten				
Universität Augsburg				
Immatrikulierte Promovierende	429	Studierenden	427	1,00
Immatrikulierte Promotionsbeginnende	118	Studierenden	122	0,97
Promotionsabschlüsse	139	Prüfungen	129	1,08
Beschäftigte aktiv Promovierende; Wissenschaftl. Mitar- beiterinnen u. Mitarbeiter mit laufend. Promotionsverfahren	399	Hochschulpersonal	511	0,78
Universität Bamberg				
Immatrikulierte Promovierende	251	Studierenden	192	1,31
Immatrikulierte Promotionsbeginnende	35	Studierenden	69	0,51
Promotionsabschlüsse	94	Prüfungen	92	1,02
Beschäftigte aktiv Promovierende; Wissenschaftl. Mitar- beiterinnen u. Mitarbeiter mit laufend. Promotionsverfahren	73	Hochschulpersonal	227	0,32
Universität Bayreuth				
Immatrikulierte Promovierende	339	Studierenden	473	0,72
Immatrikulierte Promotionsbeginnende	50	Studierenden	129	0,39
Promotionsabschlüsse	169	Prüfungen	177	0,95
Beschäftigte aktiv Promovierende; Wissenschaftl. Mitar- beiterinnen u. Mitarbeiter mit laufend. Promotionsverfahren	655	Hochschulpersonal	680	0,96
Katholische Universität Eichstätt-Ingolstadt				
Immatrikulierte Promovierende	48	Studierenden	95	0,51
Immatrikulierte Promotionsbeginnende	27	Studierenden	29	0,93
Promotionsabschlüsse	48	Prüfungen	41	1,17
Beschäftigte aktiv Promovierende; Wissenschaftl. Mitar- beiterinnen u. Mitarbeiter mit laufend. Promotionsverfahren	62	Hochschulpersonal	61	1,02
Universität Erlangen-Nürnberg				
Immatrikulierte Promovierende	1 534	Studierenden	1 480	1,04
Immatrikulierte Promotionsbeginnende	457	Studierenden	519	0,88
Promotionsabschlüsse	756	Prüfungen	771	0,98
Beschäftigte aktiv Promovierende; Wissenschaftl. Mitar- beiterinnen u. Mitarbeiter mit laufend. Promotionsverfahren	1 524	Hochschulpersonal	23	66,26
Universität der Bundeswehr München				
Immatrikulierte Promovierende	10	Studierenden	–	–
Immatrikulierte Promotionsbeginnende	1	Studierenden	–	–
Promotionsabschlüsse	43	Prüfungen	65	0,66
Beschäftigte aktiv Promovierende; Wissenschaftl. Mitar- beiterinnen u. Mitarbeiter mit laufend. Promotionsverfahren	118	Hochschulpersonal	88	1,34
Universität München				
Immatrikulierte Promovierende	4 258	Studierenden	3 829	1,11
Immatrikulierte Promotionsbeginnende	1 042	Studierenden	1 235	0,84
Promotionsabschlüsse	767	Prüfungen	1 235	0,62
Beschäftigte aktiv Promovierende; Wissenschaftl. Mitar- beiterinnen u. Mitarbeiter mit laufend. Promotionsverfahren	2 641	Hochschulpersonal	503	5,25
Technische Universität München				
Immatrikulierte Promovierende	3 695	Studierenden	2 829	1,31
Immatrikulierte Promotionsbeginnende	605	Studierenden	982	0,62
Promotionsabschlüsse	1 089	Prüfungen	1 113	0,98
Beschäftigte aktiv Promovierende; Wissenschaftl. Mitar- beiterinnen u. Mitarbeiter mit laufend. Promotionsverfahren	3 294	Hochschulpersonal	3 461	0,95
Universität Passau				
Immatrikulierte Promovierende	173	Studierenden	280	0,62
Immatrikulierte Promotionsbeginnende	37	Studierenden	63	0,59
Promotionsabschlüsse	94	Prüfungen	61	1,54
Beschäftigte aktiv Promovierende; Wissenschaftl. Mitar- beiterinnen u. Mitarbeiter mit laufend. Promotionsverfahren	158	Hochschulpersonal	152	1,04
Universität Regensburg				
Immatrikulierte Promovierende	1 324	Studierenden	581	2,28
Immatrikulierte Promotionsbeginnende	313	Studierenden	203	1,54
Promotionsabschlüsse	263	Prüfungen	432	0,61

**Übersicht 5a. Statistikübergreifende Vergleiche zu bayerischen Promovierendendaten
(Berichtsjahr 2019) nach Hochschularten und Hochschulen**

Hochschulart ----- Hochschule ----- Gegenstand der Nachweisung	Promovierende	Vergleich mit		
		Statistik zu ...	Wert	Quote
Noch: Universität Regensburg				
Beschäftigte aktiv Promovierende; Wissenschaftl. Mitarbeiterinnen u. Mitarbeiter mit laufend. Promotionsverfahren	820	Hochschulpersonal	713	1,15
Universität Würzburg				
Immatrikulierte Promovierende	1 804	Studierenden	1 970	0,92
Immatrikulierte Promotionsbeginnende	575	Studierenden	620	0,93
Promotionsabschlüsse	485	Prüfungen	464	1,05
Beschäftigte aktiv Promovierende; Wissenschaftl. Mitarbeiterinnen u. Mitarbeiter mit laufend. Promotionsverfahren	1 268	Hochschulpersonal	1 028	1,23
Theologische Hochschulen und Kunsthochschulen				
Immatrikulierte Promovierende	107	Studierenden	108	0,99
Immatrikulierte Promotionsbeginnende	30	Studierenden	34	0,88
Promotionsabschlüsse	9	Prüfungen	6	1,50
Beschäftigte aktiv Promovierende; Wissenschaftl. Mitarbeiterinnen u. Mitarbeiter mit laufend. Promotionsverfahren	5	Hochschulpersonal	10	0,50
Insgesamt				
Immatrikulierte Promovierende	13 972	Studierenden	12 264	1,14
Immatrikulierte Promotionsbeginnende	3 290	Studierenden	4 005	0,82
Promotionsabschlüsse	3 956	Prüfungen	4 586	0,86
Beschäftigte aktiv Promovierende; Wissenschaftl. Mitarbeiterinnen u. Mitarbeiter mit laufend. Promotionsverfahren	11 017	Hochschulpersonal	7 457	1,48

Übersicht 5b. Statistikübergreifende Vergleiche zu bayerischen Promovierendendaten (Berichtsjahr 2019) nach Fächergruppen

Fächergruppe Gegenstand der Nachweisung	Promovierende	Vergleich mit		
		Statistik zu ...	Wert	Quote
Geistes- und Kunstwissenschaften¹⁾				
Immatrikulierte Promovierende	1 500	Studierenden	1 542	0,97
Immatrikulierte Promotionsbeginnende	363	Studierenden	473	0,77
Promotionsabschlüsse	314	Prüfungen	295	1,06
Beschäftigte aktiv Promovierende; Wissenschaftl. Mitar- beiterinnen u. Mitarbeiter mit laufend. Promotionsverfahren	744	Hochschulpersonal	453	1,64
Humanmedizin, Gesundheitswissenschaften				
Immatrikulierte Promovierende	4 006	Studierenden	2 310	1,73
Immatrikulierte Promotionsbeginnende	1 020	Studierenden	898	1,14
Promotionsabschlüsse	868	Prüfungen	1 400	0,62
Beschäftigte aktiv Promovierende; Wissenschaftl. Mitar- beiterinnen u. Mitarbeiter mit laufend. Promotionsverfahren	1 321	Hochschulpersonal	911	1,45
MINT²⁾				
Immatrikulierte Promovierende	6 341	Studierenden	6 242	1,02
Immatrikulierte Promotionsbeginnende	1 316	Studierenden	1 938	0,68
Promotionsabschlüsse	2 003	Prüfungen	2 113	0,95
Beschäftigte aktiv Promovierende; Wissenschaftl. Mitar- beiterinnen u. Mitarbeiter mit laufend. Promotionsverfahren	6 876	Hochschulpersonal	4 298	1,60
Rechts-, Wirtschafts- und Sozialwissenschaften				
Immatrikulierte Promovierende	1 704	Studierenden	1 705	1,00
Immatrikulierte Promotionsbeginnende	478	Studierenden	558	0,86
Promotionsabschlüsse	649	Prüfungen	662	0,98
Beschäftigte aktiv Promovierende; Wissenschaftl. Mitar- beiterinnen u. Mitarbeiter mit laufend. Promotionsverfahren	1 586	Hochschulpersonal	1 235	1,28
Sonstige³⁾				
Immatrikulierte Promovierende	421	Studierenden	465	0,91
Immatrikulierte Promotionsbeginnende	113	Studierenden	138	0,82
Promotionsabschlüsse	122	Prüfungen	116	1,05
Beschäftigte aktiv Promovierende; Wissenschaftl. Mitar- beiterinnen u. Mitarbeiter mit laufend. Promotionsverfahren	490	Hochschulpersonal	560	0,88
Insgesamt				
Immatrikulierte Promovierende	13 972	Studierenden	12 264	1,14
Immatrikulierte Promotionsbeginnende	3 290	Studierenden	4 005	0,82
Promotionsabschlüsse	3 956	Prüfungen	4 586	0,86
Beschäftigte aktiv Promovierende; Wissenschaftl. Mitar- beiterinnen u. Mitarbeiter mit laufend. Promotionsverfahren	11 017	Hochschulpersonal	7 457	1,43

¹⁾ Zusammenfassung von Fächergruppe Geisteswissenschaften und Kunst, Kunstwissenschaften. - ²⁾ Zusammenfassung von Fächergruppen Mathematik, Naturwissenschaften und Ingenieurwissenschaften. - ³⁾ Zusammenfassung von Fächergruppen Agrar-, Forst- und Ernährungswissenschaften, Veterinärmedizin, Sport, Außerhalb der Studienbereichsgliederung / sonstige Fächer.

Tabelle 1a. Aktive Promovierende 2019 nach Alter, Geschlecht und Hochschularten

Alter Geschlecht		Aktive Promovierende				
		insgesamt	davon an...		darunter Promotionsbeginnende	
			Universitäten	Theologische Hochschulen und Kunsthochschulen	davon an...	
					Universitäten	Theologische Hochschulen und Kunsthochschulen
Insgesamt	m	15 513	15 353	160	3 247	26
	w	13 021	12 951	70	2 916	9
	i	28 534	28 304	230	6 163	35
davon						
21 Jahre und jünger	m	12	12	–	9	–
	w	26	26	–	24	–
	i	38	38	–	33	–
22 Jahre	m	58	58	–	43	–
	w	116	116	–	82	–
	i	174	174	–	125	–
23 Jahre	m	166	166	–	96	–
	w	319	319	–	167	–
	i	485	485	–	263	–
24 Jahre	m	403	401	2	226	2
	w	525	525	–	216	–
	i	928	926	2	442	2
25 Jahre	m	734	734	–	357	–
	w	826	825	1	333	–
	i	1 560	1 559	1	690	–
26 Jahre	m	1 160	1 157	3	464	1
	w	1 124	1 120	4	408	2
	i	2 284	2 277	7	872	3
27 Jahre	m	1 430	1 425	5	426	1
	w	1 298	1 297	1	337	–
	i	2 728	2 722	6	763	1
28 Jahre	m	1 615	1 611	4	356	1
	w	1 363	1 361	2	290	–
	i	2 978	2 972	6	646	1
29 Jahre	m	1 713	1 706	7	310	1
	w	1 302	1 298	4	258	1
	i	3 015	3 004	11	568	2
30 Jahre	m	1 467	1 455	12	211	2
	w	1 140	1 136	4	179	1
	i	2 607	2 591	16	390	3
31 Jahre	m	1 401	1 399	2	177	–
	w	987	981	6	147	–
	i	2 388	2 380	8	324	–
32 Jahre	m	1 100	1 092	8	124	1
	w	776	775	1	88	–
	i	1 876	1 867	9	212	1
33 Jahre	m	791	786	5	107	2
	w	572	571	1	67	–
	i	1 363	1 357	6	174	2
34 Jahre	m	654	647	7	62	1
	w	493	490	3	46	–
	i	1 147	1 137	10	108	1
35 Jahre	m	506	498	8	66	–
	w	359	356	3	52	–
	i	865	854	11	118	–
36 Jahre	m	396	392	4	31	–
	w	336	334	2	30	–
	i	732	726	6	61	–
37 Jahre	m	322	313	9	36	1
	w	244	242	2	35	–
	i	566	555	11	71	1

Noch: **Tabelle 1a. Aktive Promovierende 2019 nach Alter, Geschlecht und Hochschularten**

Alter Geschlecht		Aktive Promovierende				
		insgesamt	davon an...		darunter Promotionsbeginnende	
			Universitäten	Theologische Hochschulen und Kunsthochschulen	davon an...	
					Universitäten	Theologische Hochschulen und Kunsthochschulen
38 Jahre	m	234	231	3	26	–
	w	191	189	2	20	–
	i	425	420	5	46	–
39 Jahre	m	224	219	5	26	1
	w	155	155	–	16	–
	i	379	374	5	42	1
40 bis 49 Jahre	m	838	798	40	71	7
	w	634	619	15	89	3
	i	1 472	1 417	55	160	10
50 bis 59 Jahre	m	205	183	22	16	3
	w	183	168	15	26	2
	i	388	351	37	42	5
60 Jahre und älter	m	84	70	14	7	2
	w	52	48	4	6	–
	i	136	118	18	13	2

Tabelle 1b. Aktive Promovierende 2019 nach Alter, Geschlecht und Fächergruppen

Alter Geschlecht		Aktive Promovierende										
		insgesamt	davon...					darunter Promotionsbeginnende				
			Geistes- und Kunstwissenschaften ¹⁾	Humanmedizin, Gesundheitswissenschaften	MINT ²⁾	Rechts-, Wirtschafts- und Sozialwissenschaften	Sonstige ³⁾	Geistes- und Kunstwissenschaften ¹⁾	Humanmedizin, Gesundheitswissenschaften	MINT ²⁾	Rechts-, Wirtschafts- und Sozialwissenschaften	Sonstige ³⁾
Insgesamt	m	15 513	1 459	2 868	8 615	2 227	344	232	709	1 765	491	76
	w	13 021	1 903	4 604	3 910	1 999	605	365	1 151	822	447	140
	i	28 534	3 362	7 472	12 525	4 226	949	597	1 860	2 587	938	216
davon												
21 Jahre und jünger	m	12	–	11	1	–	–	–	9	–	–	–
	w	26	–	25	–	–	1	–	23	–	–	1
	i	38	–	36	1	–	1	–	32	–	–	1
22 Jahre	m	58	–	51	6	1	–	–	38	5	–	–
	w	116	–	111	5	–	–	–	77	5	–	–
	i	174	–	162	11	1	–	–	115	10	–	–
23 Jahre	m	166	2	124	30	10	–	2	62	23	9	–
	w	319	3	287	18	9	2	3	139	15	8	2
	i	485	5	411	48	19	2	5	201	38	17	2
24 Jahre	m	403	13	181	178	28	3	11	49	144	21	3
	w	525	11	366	99	29	20	8	99	70	21	18
	i	928	24	547	277	57	23	19	148	214	42	21
25 Jahre	m	734	20	209	419	76	10	13	45	248	44	7
	w	826	43	438	242	72	31	28	92	148	49	16
	i	1 560	63	647	661	148	41	41	137	396	93	23
26 Jahre	m	1 160	42	254	719	119	26	21	62	305	61	16
	w	1 124	67	481	396	128	52	40	124	157	63	26
	i	2 284	109	735	1 115	247	78	61	186	462	124	42
27 Jahre	m	1 430	57	275	893	172	33	26	82	242	67	10
	w	1 298	109	480	480	157	72	38	104	116	62	17
	i	2 728	166	755	1 373	329	105	64	186	358	129	27
28 Jahre	m	1 615	72	270	1 049	187	37	22	63	211	51	10
	w	1 363	136	426	540	200	61	38	107	78	55	12
	i	2 978	208	696	1 589	387	98	60	170	289	106	22
29 Jahre	m	1 713	93	247	1 139	198	36	15	57	176	54	9
	w	1 302	149	401	489	196	67	34	98	67	49	11
	i	3 015	242	648	1 628	394	103	49	155	243	103	20
30 Jahre	m	1 467	122	197	915	209	24	18	43	104	46	2
	w	1 140	167	304	413	177	79	37	57	47	28	11
	i	2 607	289	501	1 328	386	103	55	100	151	74	13
31 Jahre	m	1 401	114	212	845	199	31	16	40	78	41	2
	w	987	163	278	318	173	55	25	56	35	24	7
	i	2 388	277	490	1 163	372	86	41	96	113	65	9
32 Jahre	m	1 100	110	167	659	138	26	16	29	68	10	2
	w	776	151	214	256	120	35	13	40	24	11	–
	i	1 876	261	381	915	258	61	29	69	92	21	2
33 Jahre	m	791	81	121	436	133	20	8	31	47	18	5
	w	572	105	169	145	126	27	9	27	12	15	4
	i	1 363	186	290	581	259	47	17	58	59	33	9
34 Jahre	m	654	66	109	358	106	15	5	22	27	8	1
	w	493	110	123	136	103	21	11	13	11	7	4
	i	1 147	176	232	494	209	36	16	35	38	15	5

Noch: **Tabelle 1b. Aktive Promovierende 2019 nach Alter, Geschlecht und Fächergruppen**

Alter Geschlecht		Aktive Promovierende										
		insgesamt	davon...					darunter Promotionsbeginnende				
			Geistes- und Kunstwissenschaften ¹⁾	Humanmedizin, Gesundheitswissenschaften	MINT ²⁾	Rechts-, Wirtschafts- und Sozialwissenschaften	Sonstige ³⁾	davon...				
								Geistes- und Kunstwissenschaften ¹⁾	Humanmedizin, Gesundheitswissenschaften	MINT ²⁾	Rechts-, Wirtschafts- und Sozialwissenschaften	Sonstige ³⁾
35 Jahre	m	506	79	95	227	96	9	7	23	24	12	–
	w	359	92	95	87	69	16	12	22	11	6	1
	i	865	171	190	314	165	25	19	45	35	18	1
36 Jahre	m	396	63	63	171	87	12	5	8	12	6	–
	w	336	82	88	70	79	17	5	13	3	8	1
	i	732	145	151	241	166	29	10	21	15	14	1
37 Jahre	m	322	53	54	134	70	11	5	9	15	6	2
	w	244	63	62	55	59	5	10	8	9	7	1
	i	566	116	116	189	129	16	15	17	24	13	3
38 Jahre	m	234	46	40	89	53	6	2	12	7	5	–
	w	191	55	48	33	48	7	3	8	–	7	2
	i	425	101	88	122	101	13	5	20	7	12	2
39 Jahre	m	224	48	22	84	61	9	4	4	8	8	3
	w	155	48	33	24	43	7	3	6	2	4	1
	i	379	96	55	108	104	16	7	10	10	12	4
40 bis 49 Jahre	m	838	253	128	221	209	27	24	17	19	15	3
	w	634	221	138	87	160	28	33	27	10	18	4
	i	1 472	474	266	308	369	55	57	44	29	33	7
50 bis 59 Jahre	m	205	78	36	32	52	7	7	4	2	5	1
	w	183	91	34	15	41	2	11	11	2	3	1
	i	388	169	70	47	93	9	18	15	4	8	2
60 Jahre und älter	m	84	47	2	10	23	2	5	–	–	4	–
	w	52	37	3	2	10	–	4	–	–	2	–
	i	136	84	5	12	33	2	9	–	–	6	–

¹⁾ Zusammenfassung von Fächergruppe Geisteswissenschaften und Kunst, Kunstwissenschaften. - ²⁾ Zusammenfassung von Fächergruppen Mathematik, Naturwissenschaften und Ingenieurwissenschaften. - ³⁾ Zusammenfassung von Fächergruppen Agrar-, Forst- und Ernährungswissenschaften, Veterinärmedizin, Sport, Außerhalb der Studienbereichsgliederung / sonstige Fächer.

Tabelle 2. Deutsche und ausländische, aktive Promovierende 2019 nach Geschlecht, Fächergruppen und Studienbereichen

Fächergruppe Studienbereich	Insgesamt			Deutsche			Ausländer		
	insgesamt	männlich	weiblich	zusammen	männlich	weiblich	zusammen	männlich	weiblich
Insgesamt	28 534	15 513	13 021	22 266	12 234	10 032	6 268	3 279	2 989
Geisteswissenschaften	2 860	1 308	1 552	2 143	973	1 170	717	335	382
Geisteswissenschaften allgemein	40	12	28	31	7	24	9	5	4
Evangelische Theologie, -Religionslehre	122	61	61	100	46	54	22	15	7
Katholische Theologie, -Religionslehre	231	154	77	178	108	70	53	46	7
Philosophie	405	253	152	300	182	118	105	71	34
Geschichte	639	338	301	550	300	250	89	38	51
Bibliothekswissenschaft, Dokumentation	10	5	5	9	.	.	1	.	.
Allgemeine und vergleichende Literatur- und Sprachwissenschaft	111	49	62	79	39	40	32	10	22
Altphilologie (klassische Philologie), Neugriechisch	76	35	41	55	30	25	21	5	16
Germanistik (Deutsch, germanische Sprachen ohne Anglistik)	446	157	289	352	124	228	94	33	61
Anglistik, Amerikanistik	281	61	220	197	44	153	84	17	67
Romanistik	132	40	92	86	25	61	46	15	31
Slawistik, Baltistik, Finno-Ugristik	39	5	34	17	.	.	22	.	.
Außereuropäische Sprach- und Kulturwissenschaften	186	89	97	89	34	55	97	55	42
Kulturwissenschaften i.e.S.	142	49	93	100	26	74	42	23	19
Sport	113	69	44	96	57	39	17	12	5
Sport, Sportwissenschaft	113	69	44	96	57	39	17	12	5
Rechts-, Wirtschafts- und Sozialwiss.	4 226	2 227	1 999	3 607	1 938	1 669	619	289	330
Rechts-, Wirtschafts- und Sozialwissen- schaften allgemein	83	32	51	71	26	45	12	6	6
Politikwissenschaften	287	149	138	211	112	99	76	37	39
Sozialwissenschaften	302	153	149	258	129	129	44	24	20
Sozialwesen	5	.	.	4	.	.	1	.	.
Rechtswissenschaften	1 323	758	565	1 109	661	448	214	97	117
Verwaltungswissenschaften	7	.	.	1	.	.	6	.	.
Wirtschaftswissenschaften	1 473	910	563	1 315	826	489	158	84	74
Wirtschaftsingenieurwesen mit wirtschaftswiss. Schwerpunkt	17	14	3	15	12	3	2	.	.
Psychologie	362	87	275	301	71	230	61	16	45
Erziehungswissenschaften	367	116	251	322	98	224	45	18	27
Mathematik, Naturwissenschaften	7 204	4 324	2 880	5 345	3 324	2 021	1 859	1 000	859
Mathematik, Naturwissenschaften allg.	2	.	.	1	.	.	1	.	.
Mathematik	476	341	135	385	280	105	91	61	30
Physik, Astronomie	1 716	1 342	374	1 252	1 036	216	464	306	158
Chemie	2 024	1 276	748	1 638	1 055	583	386	221	165
Pharmazie	239	.	.	203	.	.	36	.	.
Biologie	2 156	896	1 260	1 448	605	843	708	291	417
Geowissenschaften (ohne Geographie)	371	206	165	243	133	110	128	73	55
Geographie	220	129	91	175	105	70	45	24	21
Humanmedizin/Gesundheitswiss.	7 472	2 868	4 604	6 056	2 307	3 749	1 416	561	855
Gesundheitswissenschaften allgemein	97	43	54	91	.	.	6	.	.
Humanmedizin (ohne Zahnmedizin)	6 786	2 638	4 148	5 430	2 098	3 332	1 356	540	816
Zahnmedizin	589	187	402	535	.	.	54	.	.
Agrar-, Forst- und Ernährungswissen- schaften, Veterinärmedizin	764	241	523	616	174	442	148	67	81
Veterinärmedizin	385	65	320	364	61	303	21	4	17
Landespflege, Umweltgestaltung	39	16	23	21	8	13	18	8	10
Agrarwissenschaften, Lebensmittel- und Getränketechnologie	267	128	139	186	90	96	81	38	43
Forstwissenschaft, Holzwirtschaft	25	15	10	17	.	.	8	.	.
Ernährungs- und Haushaltswiss.	48	17	31	28	.	.	20	.	.
Ingenieurwissenschaften	5 321	4 291	1 030	3 933	3 305	628	1 388	986	402
Ingenieurwesen allgemein	89	69	20	82	65	17	7	4	3
Maschinenbau/Verfahrenstechnik	1 694	1 361	333	1 346	1 110	236	348	251	97
Elektrotechnik und Informationstechnik	1 065	913	152	752	682	70	313	231	82
Verkehrstechnik, Nautik	105	89	16	91	78	13	14	11	3
Architektur, Innenarchitektur	118	62	56	80	37	43	38	25	13

Noch: **Tabelle 2. Deutsche und ausländische, aktive Promovierende 2019 nach Geschlecht, Fächergruppen und Studienbereichen**

Fächergruppe Studienbereich	Insgesamt			Deutsche			Ausländer		
	insgesamt	männlich	weiblich	zusammen	männlich	weiblich	zusammen	männlich	weiblich
Noch: Ingenieurwissenschaften									
Raumplanung	5	.	.	4	.	.	1	.	.
Bauingenieurwesen	323	247	76	195	156	39	128	91	37
Vermessungswesen	33	25	8	20	16	4	13	9	4
Wirtschaftsingenieurwesen mit ingenieurwissenschaftl. Schwerpunkt	2
Informatik	1 508	1 249	259	1 105	957	148	403	292	111
Materialwiss. und Werkstofftechnik	379	270	109	256	199	57	123	71	52
Kunst, Kunstwissenschaften	502	151	351	423	134	289	79	17	62
Kunst, Kunstwissenschaft allgemein	291	52	239	252	47	205	39	5	34
Gestaltung	3	.	.	1	.	.	2	.	.
Darstellende Kunst, Film und Fernsehen, Theaterwissenschaft	86	.	.	75	.	.	11	.	.
Musik, Musikwissenschaft	122	67	55	95	59	36	27	8	19
Außerhalb der Studienbereichs- gliederung/Sonstige Fächer	72	34	38	47	22	25	25	12	13
Außerhalb der Studienbereichsgliederung	72	34	38	47	22	25	25	12	13

Tabelle 3a. Aktive Promovierende 2019 nach Staatsangehörigkeit und Geschlecht

Staatsangehörigkeit	Promovierende insgesamt		
	zusammen	männlich	weiblich
Europa	25 058	13 551	11 507
Europäische Union (EU)	24 358	13 236	11 122
Belgien	14	6	8
Bulgarien	74	29	45
Dänemark	10	7	3
Deutschland	22 266	12 234	10 032
Estland	6	1	5
Finnland	8	3	5
Frankreich	105	55	50
Griechenland	162	83	79
Irland	14	10	4
Italien	463	226	237
Kroatien	59	23	36
Lettland	6	3	3
Litauen	18	9	9
Luxemburg	58	25	33
Malta	1	1	–
Niederlande	49	25	24
Österreich	507	236	271
Polen	74	37	37
Portugal	44	20	24
Rumänien	70	31	39
Schweden	15	7	8
Slowakei	28	7	21
Slowenien	24	11	13
Spanien	125	65	60
Tschechien	28	14	14
Ungarn	41	20	21
Vereinigtes Königreich	55	32	23
Zypern	34	16	18
Übriges Europa	700	315	385
Albanien	31	16	15
Andorra	1	1	–
Bosnien und Herzegowina	25	9	16
Färöer (Dänisches Überseegebiet)	4	2	2
Insel Man (Britisches Überseegebiet)	7	1	6
Kosovo	12	10	2
Moldau, Republik	7	5	2
Montenegro	6	3	3
Nordmazedonien	11	7	4
Norwegen	8	6	2
Russische Föderation	189	83	106
Schweiz	55	25	30
Serbien	36	13	23
Türkei	201	86	115
Ukraine	87	37	50
Vatikanstadt	7	3	4
Weißrussland	13	8	5
Afrika	431	287	144
Ägypten	112	78	34
Algerien	4	2	2
Äthiopien	26	22	4
Benin	7	7	–
Burkina Faso	1	1	–
Burundi	1	1	–
Cote d'Ivoire	6	6	–
Eritrea	1	1	–
Gabun	1	–	1
Gambia	2	1	1
Ghana	25	18	7
Guinea-Bissau	1	1	–
Kamerun	35	22	13
Kenia	14	8	6

Noch: Tabelle 3a. Aktive Promovierende 2019 nach Staatsangehörigkeit und Geschlecht

Staatsangehörigkeit	Promovierende insgesamt		
	zusammen	männlich	weiblich
Noch: Afrika			
Kongo, Dem. Republik	10	9	1
Kongo, Republik	2	–	2
Libyen	4	4	–
Madagaskar	3	3	–
Malawi	2	2	–
Marokko	13	8	5
Mauretanien	1	1	–
Mauritius	3	–	3
Mosambik	7	2	5
Namibia	1	1	–
Niger	1	1	–
Nigeria	38	32	6
Ruanda	25	14	11
Sambia	2	1	1
Senegal	3	3	–
Sierra Leone	3	1	2
Simbabwe	7	4	3
Spanische Hoheitsplätze in Nordafrika (Spanisches Überseegebiet)	2	1	1
Südafrika	7	4	3
Sudan	7	3	4
Tansania, Ver. Republik	18	8	10
Togo	4	2	2
Tunesien	19	7	12
Uganda	13	8	5
Amerika	606	311	295
Amerikanische Jungferninseln (US-Überseegebiet)	3	–	3
Argentinien	26	14	12
Aruba (Niederl. Überseegebiet)	1	1	–
Barbados	1	1	–
Bolivien	3	3	–
Brasilien	93	42	51
Chile	48	25	23
Costa Rica	6	1	5
Dominikanische Republik	1	–	1
Ecuador	30	15	15
Grenada	3	1	2
Guyana	1	–	1
Kanada	41	21	20
Kolumbien	81	46	35
Kuba	12	8	4
Mexiko	72	40	32
Navassa (US-Überseegebiet)	1	–	1
Nicaragua	1	–	1
Panama	2	1	1
Paraguay	1	1	–
Peru	15	5	10
Puerto Rico (US-Überseegebiet)	2	2	–
St. Kitts und Nevis	5	1	4
St. Vincent und die Grenadinen	5	3	2
Uruguay	7	3	4
Venezuela	9	5	4
Vereinigte Staaten	136	72	64
Asien	2 307	1 302	1 005
Afghanistan	9	5	4
Armenien	12	5	7
Aserbaidshan	14	5	9
Bangladesch	8	6	2
Bhutan	3	2	1
China	984	527	457
Georgien	19	9	10

Noch: Tabelle 3a. Aktive Promovierende 2019 nach Staatsangehörigkeit und Geschlecht

Staatsangehörigkeit	Promovierende insgesamt		
	zusammen	männlich	weiblich
Noch: Asien			
Hongkong	11	5	6
Indien	359	225	134
Indonesien	40	24	16
Irak	17	14	3
Iran, Islamische Republik	273	142	131
Israel	28	17	11
Japan	27	17	10
Jemen	21	10	11
Jordanien	17	14	3
Kasachstan	13	4	9
Katar	1	–	1
Kirgisistan	3	–	3
Korea, Republik	76	37	39
Laos, Dem. Volksrepublik	2	2	–
Libanon	23	13	10
Malaysia	14	10	4
Mongolei	7	2	5
Myanmar	1	–	1
Nepal	22	17	5
Pakistan	87	68	19
Palästinensische Gebiete	7	6	1
Philippinen	9	6	3
Saudi-Arabien	10	6	4
Singapur	14	6	8
Sri Lanka	7	4	3
Syrien, Arab. Republik	37	28	9
Tadschikistan	1	–	1
Taiwan	64	33	31
Thailand	21	9	12
Turkmenistan	2	1	1
Übriges Asien	2	1	1
Usbekistan	4	2	2
Vereinigte Arabische Emirate	4	–	4
Vietnam	34	20	14
Australien und Ozeanien	102	49	53
Australien	19	7	12
Cookinseln	2	2	–
Fidschi	1	1	–
Französische Süd- und Antarktisgeb. (Französisches Überseegebiet)	2	–	2
Guam (US-Überseegebiet)	4	2	2
Neuseeland	3	3	–
Niue	3	1	2
Palau	36	16	20
Salomonen	19	13	6
Vanuatu	9	1	8
Weihnachtsinsel (Austral.Überseegebiet)	4	3	1
Staatenlos, Ungeklärt, Ohne Angabe	30	13	17
Ohne Angabe	22	11	11
Ungeklärt	8	2	6
Insgesamt	28 534	15 513	13 021

Tabelle 3b. Aktive Promovierende 2019 nach Staatsangehörigkeit und Fächergruppen

Staatsangehörigkeit	Ins- gesamt	davon ...				
		Geistes- und Kunst- wissenschaften ¹⁾	Humanmedizin, Gesundheitswissen- schaften	MINT ²⁾	Rechts-, Wirtschafts- und Sozial- wissenschaften	Sonstige ³⁾
Europa	25 058	2 910	6 854	10 598	3 867	829
Europäische Union (EU)	24 358	2 802	6 720	10 227	3 789	820
Belgien	14	1	1	9	3	–
Bulgarien	74	2	41	26	4	1
Dänemark	10	1	3	5	1	–
Deutschland	22 266	2 566	6 056	9 278	3 607	759
Estland	6	1	–	4	–	1
Finnland	8	–	1	5	1	1
Frankreich	105	16	15	60	11	3
Griechenland	162	21	44	70	26	1
Irland	14	1	4	6	1	2
Italien	463	81	93	252	32	5
Kroatien	59	3	15	36	3	2
Lettland	6	1	3	2	–	–
Litauen	18	1	5	11	1	–
Luxemburg	58	5	41	9	–	3
Malta	1	–	–	1	–	–
Niederlande	49	6	5	33	2	3
Österreich	507	30	260	153	46	18
Polen	74	9	21	30	12	2
Portugal	44	4	11	25	3	1
Rumänien	70	11	20	35	2	2
Schweden	15	–	4	9	1	1
Slowakei	28	9	9	6	4	–
Slowenien	24	1	6	13	2	2
Spanien	125	10	27	75	8	5
Tschechien	28	7	3	13	4	1
Ungarn	41	8	9	19	4	1
Vereinigtes Königreich	55	4	12	29	4	6
Zypern	34	3	11	13	7	–
Übriges Europa	700	108	134	371	78	9
Albanien	31	2	18	10	1	–
Andorra	1	–	–	1	–	–
Bosnien und Herzegowina	25	–	7	15	3	–
Färöer (Dänisches Überseegebiet)	4	–	–	4	–	–
Insel Man (Britisches Überseegebiet)	7	2	–	4	1	–
Kosovo	12	1	1	6	3	1
Moldau, Republik	7	–	1	5	1	–
Montenegro	6	1	–	4	1	–
Nordmazedonien	11	–	3	7	1	–
Norwegen	8	–	1	6	–	1
Russische Föderation	189	34	26	112	14	3
Schweiz	55	12	7	20	13	3
Serbien	36	5	11	16	4	–
Türkei	201	22	36	115	27	1
Ukraine	87	24	18	39	6	–
Vatikanstadt	7	1	3	–	3	–
Weißrussland	13	4	2	7	–	–
Afrika	431	107	70	181	58	15
Ägypten	112	13	22	61	9	7
Algerien	4	–	–	4	–	–
Äthiopien	26	3	8	11	4	–
Benin	7	6	–	1	–	–
Burkina Faso	1	–	–	–	1	–
Burundi	1	–	–	–	1	–
Cote d'Ivoire	6	5	–	–	1	–
Eritrea	1	–	–	1	–	–
Gabun	1	1	–	–	–	–
Gambia	2	–	2	–	–	–
Ghana	25	5	4	10	6	–
Guinea-Bissau	1	–	1	–	–	–
Kamerun	35	17	2	10	4	2
Kenia	14	1	3	7	2	1

Noch: Tabelle 3b. Aktive Promovierende 2019 nach Staatsangehörigkeit und Fächergruppen

Staatsangehörigkeit	Ins- gesamt	davon ...				
		Geistes- und Kunst- wissenschaften ¹⁾	Humanmedizin, Gesundheitswissen- schaften	MINT ²⁾	Rechts-, Wirtschafts- und Sozial- wissenschaften	Sonstige ³⁾
Noch: Afrika						
Kongo, Dem. Republik	10	4	–	2	4	–
Kongo, Republik	2	–	–	2	–	–
Libyen	4	–	1	2	1	–
Madagaskar	3	1	–	1	1	–
Malawi	2	–	2	–	–	–
Marokko	13	7	–	6	–	–
Mauretanien	1	–	–	1	–	–
Mauritius	3	–	–	2	1	–
Mosambik	7	1	5	–	1	–
Namibia	1	–	1	–	–	–
Niger	1	1	–	–	–	–
Nigeria	38	16	2	17	2	1
Ruanda	25	7	4	7	7	–
Sambia	2	–	1	1	–	–
Senegal	3	2	–	1	–	–
Sierra Leone	3	–	1	1	1	–
Simbabwe	7	2	1	4	–	–
Spanische Hoheitsplätze in Nordafrika						
(Spanisches Überseegebiet)	2	–	1	1	–	–
Südafrika	7	2	1	3	–	1
Sudan	7	3	1	3	–	–
Tansania, Ver. Republik	18	3	4	4	6	1
Togo	4	–	–	2	2	–
Tunesien	19	3	3	11	2	–
Uganda	13	4	–	5	2	2
Amerika	606	94	84	304	82	42
Amerikanische Jungferninseln						
(US-Überseegebiet)	3	–	2	–	1	–
Argentinien	26	3	3	14	6	–
Aruba (Niederl. Überseegebiet)	1	–	–	–	1	–
Barbados	1	–	1	–	–	–
Bolivien	3	–	–	2	–	1
Brasilien	93	12	11	47	12	11
Chile	48	5	4	28	11	–
Costa Rica	6	1	2	3	–	–
Dominikanische Republik	1	–	–	1	–	–
Ecuador	30	3	2	13	6	6
Grenada	3	1	–	–	2	–
Guyana	1	–	–	1	–	–
Kanada	41	14	4	18	2	3
Kolumbien	81	8	11	44	10	8
Kuba	12	3	–	7	2	–
Mexiko	72	4	11	48	5	4
Navassa (US-Überseegebiet)	1	1	–	–	–	–
Nicaragua	1	–	–	1	–	–
Panama	2	–	1	–	1	–
Paraguay	1	–	–	1	–	–
Peru	15	1	1	8	4	1
Puerto Rico (US-Überseegebiet)	2	–	1	1	–	–
St. Kitts und Nevis	5	1	2	2	–	–
St. Vincent und die Grenadinen	5	3	2	–	–	–
Uruguay	7	1	–	5	1	–
Venezuela	9	–	4	5	–	–
Vereinigte Staaten	136	33	22	55	18	8
Asien	2 307	228	408	1 415	196	60
Afghanistan						
Armenien	12	2	4	3	3	–
Aserbaidschan	14	–	7	2	5	–
Bangladesch	8	1	2	5	–	–
Bhutan	3	–	1	2	–	–
China	984	91	239	563	62	29
Georgien	19	7	1	3	8	–

Noch: Tabelle 3b. Aktive Promovierende 2019 nach Staatsangehörigkeit und Fächergruppen

Staatsangehörigkeit	Ins- gesamt	davon ...				
		Geistes- und Kunst- wissenschaften ¹⁾	Humanmedizin, Gesundheitswissen- schaften	MINT ²⁾	Rechts-, Wirtschafts- und Sozial- wissenschaften	Sonstige ³⁾
Noch: Asien						
Hongkong	11	–	–	6	4	1
Indien	359	15	30	299	9	6
Indonesien	40	9	13	16	2	–
Irak	17	2	–	9	6	–
Iran, Islamische Republik	273	27	20	198	16	12
Israel	28	2	11	11	3	1
Japan	27	6	–	13	6	2
Jemen	21	4	4	10	3	–
Jordanien	17	–	4	12	1	–
Kasachstan	13	2	4	1	6	–
Katar	1	–	1	–	–	–
Kirgisistan	3	–	–	2	1	–
Korea, Republik	76	21	6	33	14	2
Laos, Dem. Volksrepublik	2	2	–	–	–	–
Libanon	23	1	4	15	3	–
Malaysia	14	1	2	9	2	–
Mongolei	7	2	2	3	–	–
Myanmar	1	–	1	–	–	–
Nepal	22	1	10	11	–	–
Pakistan	87	5	6	69	7	–
Palästinensische Gebiete	7	–	3	3	1	–
Philippinen	9	–	1	6	1	1
Saudi-Arabien	10	–	4	6	–	–
Singapur	14	2	2	7	3	–
Sri Lanka	7	–	–	7	–	–
Syrien, Arab. Republik	37	5	5	19	5	3
Tadschikistan	1	–	1	–	–	–
Taiwan	64	7	6	32	18	1
Thailand	21	4	3	12	1	1
Turkmenistan	2	–	–	1	1	–
Übriges Asien	2	–	1	1	–	–
Usbekistan	4	1	1	2	–	–
Vereinigte Arabische Emirate	4	3	1	–	–	–
Vietnam	34	3	5	22	3	1
Australien und Ozeanien	102	22	35	24	18	3
Australien	19	4	4	9	1	1
Cookinseln	2	–	–	1	1	–
Fidschi	1	1	–	–	–	–
Französische Süd- und Antarktisgeb. (Französisches Überseegebiet)	2	–	1	–	1	–
Guam (US-Überseegebiet)	4	–	2	1	1	–
Neuseeland	3	1	–	1	–	1
Niue	3	–	–	2	1	–
Palau	36	4	24	5	2	1
Salomonen	19	7	2	4	6	–
Vanuatu	9	3	2	1	3	–
Weihnachtsinsel (Austral.Überseegebiet)	4	2	–	–	2	–
Staatenlos, Ungeklärt, Ohne Angabe	30	1	21	3	5	–
Ohne Angabe	22	–	20	1	1	–
Ungeklärt	8	1	1	2	4	–
Insgesamt	28 534	3 362	7 472	12 525	4 226	949

¹⁾ Zusammenfassung von Fächergruppe Geisteswissenschaften und Kunst, Kunstwissenschaften. - ²⁾ Zusammenfassung von Fächergruppen Mathematik, Naturwissenschaften und Ingenieurwissenschaften. - ³⁾ Zusammenfassung von Fächergruppen Agrar-, Forst- und Ernährungs-wissenschaften, Veterinärmedizin, Sport, Außerhalb der Studienbereichsgliederung / sonstige Fächer.

Tabelle 4. Aktive Promovierende 2019 nach Geschlecht und Ländern, in dem die zur Promotion berechtigende Abschlussprüfung abgelegt wurde

Zur Promotion berechtigende Abschlussprüfung abgelegt in ...	Promovierende		
	insgesamt	männlich	weiblich
Schleswig-Holstein	68	33	35
Hamburg	125	69	56
Niedersachsen	278	154	124
Bremen	46	23	23
Nordrhein-Westfalen	725	429	296
Hessen	343	184	159
Rheinland-Pfalz	169	102	67
Baden-Württemberg	991	587	404
Bayern	17 865	10 126	7 739
Saarland	36	16	20
Berlin	292	151	141
Brandenburg	41	15	26
Mecklenburg-Vorpommern	47	23	24
Sachsen	212	123	89
Sachsen-Anhalt	74	38	36
Thüringen	141	67	74
Ohne Angabe	214	124	90
Außerhalb des Bundesgebietes	4 322	2 308	2 014
Unbekannt	2 545	941	1 604
Insgesamt	28 534	15 513	13 021

Tabelle 5a. Deutsche und ausländische, aktive Promovierende 2019 nach Hochschularten und Beschäftigungsverhältnis an der Hochschule der Promotion

Staatsangehörigkeit In-/Ausland	Aktive Promovierende insgesamt			Männliche Promovierende			Weibliche Promovierende		
	ohne Beschäftigungsverhältnis	mit Beschäftigungsverhältnis	zusammen	ohne Beschäftigungsverhältnis	mit Beschäftigungsverhältnis	zusammen	ohne Beschäftigungsverhältnis	mit Beschäftigungsverhältnis	zusammen
Insgesamt									
Inland	13 240	9 026	22 266	6 724	5 510	12 234	6 516	3 516	10 032
Ausland	4 277	1 991	6 268	2 179	1 100	3 279	2 098	891	2 989
Insgesamt	17 517	11 017	28 534	8 903	6 610	15 513	8 614	4 407	13 021
Universitäten									
Inland	13 059	9 021	22 080	6 602	5 507	12 109	6 457	3 514	9 971
Ausland	4 233	1 991	6 224	2 144	1 100	3 244	2 089	891	2 980
Gesamt	17 292	11 012	28 304	8 746	6 607	15 353	8 546	4 405	12 951
Theologische Hochschulen und Kunsthochschulen									
Inland	181	5	186	122	3	125	59	2	61
Ausland	44	–	44	35	–	35	9	–	9
Gesamt	225	5	230	157	3	160	68	2	70

Tabelle 5b. Deutsche und ausländische, aktive Promovierende 2019 nach Fächergruppen und Beschäftigungsverhältnis an der Hochschule der Promotion

Fächergruppe	Aktive Promovierende insgesamt			Männliche Promovierende			Weibliche Promovierende		
	ohne Beschäftigungsverhältnis	mit Beschäftigungsverhältnis	zusammen	ohne Beschäftigungsverhältnis	mit Beschäftigungsverhältnis	zusammen	ohne Beschäftigungsverhältnis	mit Beschäftigungsverhältnis	zusammen
Insgesamt									
Geistes- und Kunstwissenschaften ¹⁾	2 618	744	3 362	1 174	285	1 459	1 444	459	1 903
Humanmedizin/Gesundheitswissenschaften	6 151	1 321	7 472	2 334	534	2 868	3 817	787	4 604
MINT ²⁾	5 649	6 876	12 525	3 792	4 823	8 615	1 857	2 053	3 910
Rechts-, Wirtschafts- und Sozialwissenschaften	2 640	1 586	4 226	1 434	793	2 227	1 206	793	1 999
Sonstige ³⁾	459	490	949	169	175	344	290	315	605
Zusammen	17 517	11 017	28 534	8 903	6 610	15 513	8 614	4 407	13 021
Deutsche Promovierende									
Geistes- und Kunstwissenschaften ¹⁾	1 929	637	2 566	863	244	1 107	1 066	393	1 459
Humanmedizin/Gesundheitswissenschaften	4 996	1 060	6 056	1 865	442	2 307	3 131	618	3 749
MINT ²⁾	3 797	5 481	9 278	2 668	3 961	6 629	1 129	1 520	2 649
Rechts-, Wirtschafts- und Sozialwissenschaften	2 167	1 440	3 607	1 207	731	1 938	960	709	1 669
Sonstige ³⁾	351	408	759	121	132	253	230	276	506
Zusammen	13 240	9 026	22 266	6 724	5 510	12 234	6 516	3 516	10 032
Ausländische Promovierende									
Geistes- und Kunstwissenschaften ¹⁾	689	107	796	311	41	352	378	66	444
Humanmedizin/Gesundheitswissenschaften	1 155	261	1 416	469	92	561	686	169	855
MINT ²⁾	1 852	1 395	3 247	1 124	862	1 986	728	533	1 261
Rechts-, Wirtschafts- und Sozialwissenschaften	473	146	619	227	62	289	246	84	330
Sonstige ³⁾	108	82	190	48	43	91	60	39	99
Zusammen	4 277	1 991	6 268	2 179	1 100	3 279	2 098	891	2 989

¹⁾ Zusammenfassung von Fächergruppe Geisteswissenschaften und Kunst, Kunstwissenschaften. - ²⁾ Zusammenfassung von Fächergruppen Mathematik, Naturwissenschaften und Ingenieurwissenschaften. - ³⁾ Zusammenfassung von Fächergruppen Agrar-, Forst- und Ernährungswissenschaften, Veterinärmedizin, Sport, Außerhalb der Studienbereichsgliederung / sonstige Fächer.

Tabelle 6a. Aktive Promovierende 2019 nach Hochschularten, Hochschulen, Immatrikulationsstatus und Art der Dissertation

Hochschulart Hochschule	Insgesamt			davon					
				nicht immatrikuliert			immatrikuliert		
	insgesamt	Mono- grafie	kumulative Dissertation	zusammen	Mono- grafie	kumulative Dissertation	zusammen	Mono- grafie	kumulative Dissertation
Universitäten zusammen	28 304	24 377	3 927	14 439	12 642	1 797	13 865	11 735	2 130
davon									
U Augsburg	915	809	106	486	446	40	429	363	66
U Bamberg	439	366	73	188	149	39	251	217	34
U Bayreuth	1 333	1 005	328	994	765	229	339	240	99
Kath. U Eichstätt-Ingolstadt	326	302	24	278	255	23	48	47	1
U Erlangen-Nürnberg	4 501	3 705	796	2 967	2 507	460	1 534	1 198	336
U München	7 907	5 991	1 916	3 649	2 837	812	4 258	3 154	1 104
TU München	6 984	6 863	121	3 289	3 252	37	3 695	3 611	84
U der Bundeswehr München	362	362	–	352	352	–	10	10	–
U Passau	411	331	80	238	213	25	173	118	55
U Regensburg	2 253	1 863	390	929	801	128	1 324	1 062	262
U Würzburg	2 873	2 780	93	1 069	1 065	4	1 804	1 715	89
Theologische Hochschulen und Kunst- hochschulen zusammen	230	230	–	123	123	–	107	107	–
Insgesamt	28 534	24 607	3 927	14 562	12 765	1 797	13 972	11 842	2 130

Tabelle 6b. Aktive Promovierende 2019 nach Fächergruppen, Immatrikulationsstatus und Art der Dissertation

Fächergruppe	Insgesamt			davon					
				nicht immatrikuliert			immatrikuliert		
	insgesamt	Mono-grafie	kumulative Dissertation	zusammen	Mono-grafie	kumulative Dissertation	zusammen	Mono-grafie	kumulative Dissertation
Insgesamt	28 534	24 607	3 927	14 562	12 765	1 797	13 972	11 842	2 130
Geistes- und Kunstwissenschaften ¹⁾	3 362	3 319	43	1 862	1 840	22	1 500	1 479	21
Humanmedizin/Gesundheitswissenschaften	7 472	6 164	1 308	3 466	2 861	605	4 006	3 303	703
MINT ²⁾	12 525	11 095	1 430	6 184	5 570	614	6 341	5 525	816
Rechts-, Wirtschafts- und Sozialwissenschaften	4 226	3 305	921	2 522	2 095	427	1 704	1 210	494
Sonstige ³⁾	949	724	225	528	399	129	421	325	96

¹⁾ Zusammenfassung von Fächergruppe Geisteswissenschaften und Kunst, Kunstwissenschaften. - ²⁾ Zusammenfassung von Fächergruppen Mathematik, Naturwissenschaften und Ingenieurwissenschaften. - ³⁾ Zusammenfassung von Fächergruppen Agrar-, Forst- und Ernährungs-wissenschaften, Veterinärmedizin, Sport, Außerhalb der Studienbereichsgliederung / sonstige Fächer.

**Tabelle 7a. Deutsche und ausländische, aktive Promovierende 2019 nach Hochschularten,
Hochschulen und Teilnahme an strukturierten Promotionsprogrammen**

Hochschulart Hochschule	Insgesamt			Deutsche			Ausländer		
	ins- gesamt	Teilnahme an strukt. Promo- tionspro- gramm	keine Teil- nahme an strukt. Promo- tionspro- gramm	zu- sammen	Teilnahme an strukt. Promo- tionspro- gramm	keine Teil- nahme an strukt. Promo- tionspro- gramm	zu- sammen	Teilnahme an strukt. Promo- tionspro- gramm	keine Teil- nahme an strukt. Promo- tionspro- gramm
Universitäten zusammen	28 304	13 034	15 270	22 080	9 472	12 608	6 224	3 562	2 662
davon									
U Augsburg	915	50	865	793	43	750	122	7	115
U Bamberg	439	41	398	377	35	342	62	6	56
U Bayreuth	1 333	335	998	1 070	203	867	263	132	131
Kath. U Eichstätt-Ingolstadt	326	303	23	267	251	16	59	52	7
U Erlangen-Nürnberg	4 501	987	3 514	3 610	779	2 831	891	208	683
U München	7 907	1 967	5 940	5 839	1 148	4 691	2 068	819	1 249
TU München	6 984	6 984	–	5 094	5 094	–	1 890	1 890	–
U der Bundeswehr München	362	–	362	311	–	311	51	–	51
U Passau	411	22	389	352	20	332	59	2	57
U Regensburg	2 253	412	1 841	1 990	347	1 643	263	65	198
U Würzburg	2 873	1 933	940	2 377	1 552	825	496	381	115
Theologische Hochschulen und Kunsthochschulen zusammen	230	29	201	186	20	166	44	9	35
Insgesamt	28 534	13 063	15 471	22 266	9 492	12 774	6 268	3 571	2 697

**Tabelle 7b. Deutsche und ausländische, aktive Promovierende 2019 nach Fächergruppen
und Teilnahme an strukturierten Promotionsprogrammen**

Fächergruppe	Insgesamt			Deutsche			Ausländer		
	ins- gesamt	Teil- nahme an strukt. Promo- tionspro- gramm	keine Teil- nahme an strukt. Promo- tionspro- gramm	zu- sammen	Teil- nahme an strukt. Promo- tionspro- gramm	keine Teil- nahme an strukt. Promo- tionspro- gramm	zu- sammen	Teil- nahme an strukt. Promo- tionspro- gramm	keine Teil- nahme an strukt. Promo- tionspro- gramm
Insgesamt	28 534	13 063	15 471	22 266	9 492	12 774	6 268	3 571	2 697
Geistes- und Kunstwissenschaften ¹⁾	3 362	666	2 696	2 566	453	2 113	796	213	583
Humanmedizin/Gesundheitswissenschaften	7 472	3 281	4 191	6 056	2 471	3 585	1 416	810	606
MINT ²⁾	12 525	7 079	5 446	9 278	4 901	4 377	3 247	2 178	1 069
Rechts-, Wirtschafts- und Sozialwissenschaften	4 226	1 530	2 696	3 607	1 311	2 296	619	219	400
Sonstige ³⁾	949	507	442	759	356	403	190	151	39

¹⁾ Zusammenfassung von Fächergruppe Geisteswissenschaften und Kunst, Kunstwissenschaften. - ²⁾ Zusammenfassung von Fächergruppen Mathematik, Naturwissenschaften und Ingenieurwissenschaften. - ³⁾ Zusammenfassung von Fächergruppen Agrar-, Forst- und Ernährungs-wissenschaften, Veterinärmedizin, Sport, Außerhalb der Studienbereichsgliederung / sonstige Fächer.

Tabelle 8a. Aktive Promovierende 2019 nach Hochschularten, Hochschulen, Geschlecht und der Dauer vom promotionsberechtigendem Abschluss bis zum Promotionsbeginn

Hochschulart Hochschule Geschlecht		Zur Promotion berechtigender Abschluss		Dauer vom promotionsberechtigendem Abschluss bis zum Promotionsbeginn ...											
		vor Pro- motions- beginn abge- legt	noch nicht abge- legt	unter 1 Jahr	1 Jahr	2 Jahre	3 Jahre	4 Jahre	5 Jahre	6 Jahre	7 Jahre	8 Jahre	9 Jahre	10 bis 19 Jahre	20 Jahre und mehr
Universitäten zusammen	m	386	1 148	3 986	4 487	1 687	1 095	667	478	356	227	141	116	451	128
	w	598	1 917	2 964	3 217	1 333	902	546	365	240	164	145	84	378	98
	i	984	3 065	6 950	7 704	3 020	1 997	1 213	843	596	391	286	200	829	226
davon															
U Augsburg	m	–	1	157	174	62	36	36	14	13	7	4	6	22	5
	w	–	–	108	123	37	31	13	7	13	6	9	2	26	3
	i	–	1	265	297	99	67	49	21	26	13	13	8	48	8
U Bamberg	m	–	–	22	43	29	22	19	16	14	8	5	2	23	6
	w	–	1	21	41	37	25	20	28	15	8	6	6	15	7
	i	–	1	43	84	66	47	39	44	29	16	11	8	38	13
U Bayreuth	m	6	–	200	263	122	78	43	31	31	9	1	5	18	6
	w	3	–	136	156	79	45	33	27	9	11	7	3	9	2
	i	9	–	336	419	201	123	76	58	40	20	8	8	27	8
Kath. U Eichstätt-Ingolstadt	m	–	5	3	10	9	10	15	14	16	15	14	15	38	9
	w	–	7	5	3	7	9	12	16	13	11	12	12	36	10
	i	–	12	8	13	16	19	27	30	29	26	26	27	74	19
U Erlangen-Nürnberg	m	–	–	662	833	311	218	162	121	99	51	37	26	100	29
	w	–	–	424	594	238	178	123	71	43	37	29	18	76	21
	i	–	–	1 086	1 427	549	396	285	192	142	88	66	44	176	50
U München	m	196	497	1 064	759	333	183	90	73	42	30	25	15	94	35
	w	317	814	1 221	923	386	284	140	90	64	38	33	24	106	31
	i	513	1 311	2 285	1 682	719	467	230	163	106	68	58	39	200	66
TU München	m	109	365	1 066	1 539	484	301	166	89	56	39	22	17	49	9
	w	204	608	485	735	251	134	90	46	27	25	16	6	38	8
	i	313	973	1 551	2 274	735	435	256	135	83	64	38	23	87	17
U der Bundeswehr München	m	–	–	19	76	36	27	21	31	21	17	9	4	19	6
	w	–	–	5	14	20	16	5	4	3	4	2	–	3	–
	i	–	–	24	90	56	43	26	35	24	21	11	4	22	6
U Passau	m	2	–	47	56	38	28	12	12	7	6	5	2	12	5
	w	–	–	45	52	22	10	10	7	8	4	5	–	11	5
	i	2	–	92	108	60	38	22	19	15	10	10	2	23	10
U Regensburg	m	12	213	269	275	98	67	35	26	23	15	8	8	33	9
	w	26	414	184	232	98	59	44	29	16	7	8	6	31	8
	i	38	627	453	507	196	126	79	55	39	22	16	14	64	17
U Würzburg	m	61	67	477	459	165	125	68	51	34	30	11	16	43	9
	w	48	73	330	344	158	111	56	40	29	13	18	7	27	3
	i	109	140	807	803	323	236	124	91	63	43	29	23	70	12
Theologische Hochschulen und Kunsthochschulen zusammen	m	2	1	55	30	14	9	4	6	4	3	2	3	15	12
	w	–	1	21	11	9	3	1	1	2	4	–	2	11	4
	i	2	2	76	41	23	12	5	7	6	7	2	5	26	16
Insgesamt	m	388	1 149	4 041	4 517	1 701	1 104	671	484	360	230	143	119	466	140
	w	598	1 918	2 985	3 228	1 342	905	547	366	242	168	145	86	389	102
	i	986	3 067	7 026	7 745	3 043	2 009	1 218	850	602	398	288	205	855	242

Tabelle 8b. Aktive Promovierende 2019 nach Fächergruppen, Geschlecht und der Dauer vom promotionsberechtigendem Abschluss bis zum Promotionsbeginn

Fächergruppe Geschlecht		Zur Promotion berechtigender Abschluss		Dauer vom promotionsberechtigendem Abschluss bis zum Promotionsbeginn ...											
		vor Pro- motions- beginn abge- legt	noch nicht abge- legt	unter 1 Jahr	1 Jahr	2 Jahre	3 Jahre	4 Jahre	5 Jahre	6 Jahre	7 Jahre	8 Jahre	9 Jahre	10 bis 19 Jahre	20 Jahre und mehr
Geistes- und Kunstwissen- schaften ¹⁾	m	9	22	420	342	162	108	69	53	42	29	21	24	107	51
	w	12	11	547	477	233	165	93	84	54	32	21	26	113	35
	i	21	33	967	819	395	273	162	137	96	61	42	50	220	86
Humanmedizin, Gesund- heitswissenschaften	m	320	1 072	299	397	208	153	79	68	50	46	26	23	104	23
	w	536	1 845	474	721	326	214	116	83	51	49	42	13	105	29
	i	856	2 917	773	1 118	534	367	195	151	101	95	68	36	209	52
MINT ²⁾	m	33	8	2 729	3 126	994	582	361	252	179	111	58	43	114	25
	w	15	18	1 248	1 442	458	268	161	99	61	32	33	20	44	11
	i	48	26	3 977	4 568	1 452	850	522	351	240	143	91	63	158	36
Rechts-, Wirtschafts- und Sozialwissenschaften	m	25	42	475	554	303	233	146	105	77	42	34	27	127	37
	w	30	27	441	437	270	222	157	93	69	45	44	23	116	25
	i	55	69	916	991	573	455	303	198	146	87	78	50	243	62
Sonstige ³⁾	m	1	5	118	98	34	28	16	6	12	2	4	2	14	4
	w	5	17	275	151	55	36	20	7	7	10	5	4	11	2
	i	6	22	393	249	89	64	36	13	19	12	9	6	25	6
Insgesamt	m	388	1 149	4 041	4 517	1 701	1 104	671	484	360	230	143	119	466	140
	w	598	1 918	2 985	3 228	1 342	905	547	366	242	168	145	86	389	102
	i	986	3 067	7 026	7 745	3 043	2 009	1 218	850	602	398	288	205	855	242

¹⁾ Zusammenfassung von Fächergruppe Geisteswissenschaften und Kunst, Kunstwissenschaften. - ²⁾ Zusammenfassung von Fächergruppen Mathematik, Naturwissenschaften und Ingenieurwissenschaften. - ³⁾ Zusammenfassung von Fächergruppen Agrar-, Forst- und Ernährungs-wissenschaften, Veterinärmedizin, Sport, Außerhalb der Studienbereichsgliederung / sonstige Fächer.

Tabelle 9a. Aktive Promovierende 2019 nach Hochschularten, Art und Ort des Erwerbs der ersten Hochschulzugangsberechtigung (HZB)

Art der HZB	Bundesland der HZB																Unbe- kannt	Erwerb der HZB im Ausland
	BW ¹⁾	BY ²⁾	BE ³⁾	BB ⁴⁾	HB ⁵⁾	HH ⁶⁾	HE ⁷⁾	MV ⁸⁾	NI ⁹⁾	NW ¹⁰⁾	RP ¹¹⁾	SL ¹²⁾	SN ¹³⁾	ST ¹⁴⁾	SH ¹⁵⁾	TH ¹⁶⁾		
Insgesamt																		
allgemeine Hoch- schulreife (aHR)	2 559	13 247	276	128	58	135	823	79	668	1 484	476	109	302	124	198	247	145	5 510
fachgebundene Hoch- schulreife (fgHR)	21	378	2	1	–	1	4	–	3	7	4	1	5	2	1	1	–	789
Fachhochschulreife (FHR) ..	64	480	2	1	–	6	24	–	12	37	10	3	6	1	6	5	–	89
Insgesamt	2 644	14 105	280	130	58	142	851	79	683	1 528	490	113	313	127	205	253	145	6 388
Universitäten																		
allgemeine Hoch- schulreife (aHR)	2 542	13 136	276	126	58	135	816	79	664	1 467	474	109	301	123	196	247	145	5 466
fachgebundene Hoch- schulreife (fgHR)	20	376	2	1	–	1	4	–	2	7	4	1	4	2	1	1	–	789
Fachhochschulreife (FHR)	64	467	2	1	–	6	23	–	12	36	9	3	6	1	6	5	–	88
Theologische Hochschulen und Kunsthochschulen																		
allgemeine Hoch- schulreife (aHR)	17	111	–	2	–	–	7	–	4	17	2	–	1	1	2	–	–	44
fachgebundene Hoch- schulreife (fgHR)	1	2	–	–	–	–	–	–	1	–	–	–	1	–	–	–	–	–
Fachhochschulreife (FHR)	–	13	–	–	–	–	1	–	–	1	1	–	–	–	–	–	–	1

¹⁾ BW = Baden-Württemberg, ²⁾ BY = Bayern, ³⁾ BE = Berlin, ⁴⁾ BB = Brandenburg, ⁵⁾ HB = Bremen, ⁶⁾ HH = Hamburg, ⁷⁾ HE = Hessen, ⁸⁾ MV = Mecklenburg-Vorpommern, ⁹⁾ NI = Niedersachsen, ¹⁰⁾ NW = Nordrhein-Westfalen, ¹¹⁾ RP = Rheinland-Pfalz, ¹²⁾ SL = Saarland, ¹³⁾ SN = Sachsen, ¹⁴⁾ ST = Sachsen-Anhalt, ¹⁵⁾ SH = Schleswig-Holstein, ¹⁶⁾ TH = Thüringen.

Tabelle 9b. Aktive Promovierende 2019 nach Fächergruppen, Art und Ort des Erwerbs der ersten Hochschulzugangsberechtigung (HZB)

Art der HZB	Bundesland der HZB																Unbe- kannt	Erwerb der HZB im Ausland
	BW ¹⁾	BY ²⁾	BE ³⁾	BB ⁴⁾	HB ⁵⁾	HH ⁶⁾	HE ⁷⁾	MV ⁸⁾	NI ⁹⁾	NW ¹⁰⁾	RP ¹¹⁾	SL ¹²⁾	SN ¹³⁾	ST ¹⁴⁾	SH ¹⁵⁾	TH ¹⁶⁾		
Insgesamt																		
allgemeine Hoch- schulreife (aHR)	2 559	13 247	276	128	58	135	823	79	668	1 484	476	109	302	124	198	247	145	5 510
fachgebundene Hoch- schulreife (fgHR)	21	378	2	1	–	1	4	–	3	7	4	1	5	2	1	1	–	789
Fachhochschulreife (FHR) ..	64	480	2	1	–	6	24	–	12	37	10	3	6	1	6	5	–	89
Geistes- und Kunstwissenschaften ¹⁷⁾																		
allgemeine Hoch- schulreife (aHR)	236	1 629	36	15	7	16	96	6	79	179	46	11	31	9	20	21	21	662
fachgebundene Hoch- schulreife (fgHR)	1	26	–	–	–	–	1	–	1	–	–	–	1	–	–	–	–	145
Fachhochschulreife (FHR)	2	44	–	–	–	2	2	–	–	2	1	1	–	1	–	–	–	12
Humanmedizin, Gesundheitswissenschaften																		
allgemeine Hoch- schulreife (aHR)	780	3 547	101	39	23	58	221	21	171	454	135	41	82	38	57	58	24	1 261
fachgebundene Hoch- schulreife (fgHR)	3	66	1	1	–	1	1	–	1	–	1	–	1	1	–	1	–	213
Fachhochschulreife (FHR)	12	35	–	–	–	1	–	–	1	6	–	–	–	–	1	–	–	14
MINT ¹⁸⁾																		
allgemeine Hoch- schulreife (aHR)	977	5 748	85	46	17	39	294	31	249	504	176	39	116	48	76	119	69	2 858
fachgebundene Hoch- schulreife (fgHR)	11	217	–	–	–	–	2	–	1	7	2	1	1	1	–	–	–	333
Fachhochschulreife (FHR)	38	310	2	–	–	3	17	–	7	17	5	1	4	–	4	4	–	46
Rechts-, Wirtschafts- und Sozialwissenschaften																		
allgemeine Hoch- schulreife (aHR)	453	1 945	45	18	8	18	183	17	144	275	91	12	64	22	33	37	30	547
fachgebundene Hoch- schulreife (fgHR)	5	64	–	–	–	–	–	–	–	–	–	–	2	–	1	–	–	84
Fachhochschulreife (FHR)	9	78	–	1	–	–	4	–	4	9	3	1	2	–	1	1	–	15
Sonstige ¹⁹⁾																		
allgemeine Hoch- schulreife (aHR)	113	378	9	10	3	4	29	4	25	72	28	6	9	7	12	12	1	182
fachgebundene Hoch- schulreife (fgHR)	1	5	1	–	–	–	–	–	–	–	1	–	–	–	–	–	–	14
Fachhochschulreife (FHR)	3	13	–	–	–	–	1	–	–	3	1	–	–	–	–	–	–	2

¹⁾ BW = Baden-Württemberg, ²⁾ BY = Bayern, ³⁾ BE = Berlin, ⁴⁾ BB = Brandenburg, ⁵⁾ HB = Bremen, ⁶⁾ HH = Hamburg, ⁷⁾ HE = Hessen, ⁸⁾ MV = Mecklenburg-Vorpommern, ⁹⁾ NI = Niedersachsen, ¹⁰⁾ NW = Nordrhein-Westfalen, ¹¹⁾ RP = Rheinland-Pfalz, ¹²⁾ SL = Saarland, ¹³⁾ SN = Sachsen, ¹⁴⁾ ST = Sachsen-Anhalt, ¹⁵⁾ SH = Schleswig-Holstein, ¹⁶⁾ TH = Thüringen, ¹⁷⁾ Zusammenfassung von Fächergruppe Geisteswissenschaften und Kunst, Kunstwissenschaften. - ¹⁸⁾ Zusammenfassung von Fächergruppen Mathematik, Naturwissenschaften und Ingenieurwissenschaften. - ¹⁹⁾ Zusammenfassung von Fächergruppen Agrar-, Forst- und Ernährungs-wissenschaften, Veterinärmedizin, Sport, Außerhalb der Studienbereichsgliederung / sonstige Fächer.

Aktuelle
Veröffentlichungen
unter
q.bayern.de/produkte



Statistisches Jahrbuch für Bayern 2019

Das Statistische Jahrbuch für Bayern ist das Standardwerk der amtlichen Statistik in Bayern seit 1894. Umfassend und informativ bietet es jährlich die aktuellsten Statistikdaten über Land, Leben, Leute, Politik, Wissenschaft und Wirtschaft in Bayern an.

Auf über 600 Seiten enthält es die wichtigsten Ergebnisse aller amtlichen Statistiken – in Form von Tabellen, Graphiken oder Karten – zum Teil mit langjährigen Vergleichsdaten und Zeitreihen. Ebenso werden ausgewählte wichtige Strukturdaten für Regierungsbezirke, kreisfreie Städte und Landkreise sowie Regionen Bayerns, aber auch für alle Bundesländer und die EU-Mitgliedstaaten dargestellt. Daten aus Statistiken anderer Dienststellen und Organisationen vervollständigen das Angebot.



Preise

Buch 39,00 € | DVD (PDF) 12,00 € | Buch+DVD 46,00 € | Datei (PDF) 12,00 €



Bayern Daten 2019

Die Bayern Daten sind ein kleiner Auszug aus dem Statistischen Jahrbuch. Auf ca. 30 Seiten sind die wichtigsten bayerischen Strukturdaten aus Wirtschaft, Gesellschaft und Politik in Tabellen und Grafiken dargestellt.

Preise

Heft 0,55 € | Datei kostenlos

Bayerisches Landesamt für Statistik – Vertrieb, Nürnberger Straße 95, 90762 Fürth
Telefon 0911 98208-6311 | Telefax 0911 98208-6638 | vertrieb@statistik.bayern.de