



Statistische Berichte

Straßenverkehrsunfälle in Bayern im Dezember 2018



H 1 1 m 12/2018
Hrsg. im März 2019
Bestellnr. H1101C 201812

Zeichenerklärung

- 0 mehr als nichts, aber weniger als die Hälfte der kleinsten in der Tabelle nachgewiesenen Einheit
- nichts vorhanden oder keine Veränderung
- / keine Angaben, da Zahlen nicht sicher genug
- Zahlenwert unbekannt, geheimzuhalten oder nicht rechenbar
- ... Angabe fällt später an
- X Tabellenfach gesperrt, da Aussage nicht sinnvoll
- () Nachweis unter dem Vorbehalt, dass der Zahlenwert erhebliche Fehler aufweisen kann
- p vorläufiges Ergebnis
- r berichtigtes Ergebnis
- s geschätztes Ergebnis
- D Durchschnitt
- ≙ entspricht

Auf- und Abrunden

Im Allgemeinen ist ohne Rücksicht auf die Endsummen auf- bzw. abgerundet worden. Deshalb können sich bei der Summierung von Einzelangaben geringfügige Abweichungen zu den ausgewiesenen Endsummen ergeben. Bei der Aufgliederung der Gesamtheit in Prozent kann die Summe der Einzelwerte wegen Rundens vom Wert 100 % abweichen. Eine Abstimmung auf 100 % erfolgt im Allgemeinen nicht.

Publikationsservice

Das Bayerische Landesamt für Statistik veröffentlicht jährlich über 400 Publikationen. Das aktuelle Veröffentlichungsverzeichnis ist im Internet als Datei verfügbar, kann aber auch als Druckversion kostenlos zugesandt werden.

Kostenlos

ist der Download der meisten Veröffentlichungen, z.B. von Statistischen Berichten (PDF- oder Excel-Format).

Kostenpflichtig

sind alle Printversionen (auch von Statistischen Berichten), Datenträger und ausgewählte Dateien (z.B. von Verzeichnissen, von Beiträgen, vom Jahrbuch).

Newsletter Veröffentlichungen

Die Themenbereiche können individuell ausgewählt werden. Über Neuerscheinungen wird aktuell informiert.

Webshop

 Alle Veröffentlichungen sind im Internet
 verfügbar unter
 www.statistik.bayern.de/veroeffentlichungen

Impressum

Statistische Berichte

bieten in tabellarischer Form neuestes Zahlenmaterial der jeweiligen Erhebung. Dieses wird, soweit erforderlich, methodisch erläutert und kurz kommentiert.

Herausgeber, Druck und Vertrieb

Bayerisches Landesamt für Statistik
Nürnberger Straße 95
90762 Fürth

Papier

Gedruckt auf umweltfreundlichem Papier, chlorfrei gebleicht.

Vertrieb

E-Mail vertrieb@statistik.bayern.de
Telefon 089 2119-3205
Telefax 089 2119-3457

Auskunftsdienst

E-Mail info@statistik.bayern.de
Telefon 089 2119-3218
Telefax 089 2119-13580

© **Bayerisches Landesamt für Statistik, Fürth 2019**
Vervielfältigung und Verbreitung, auch auszugsweise, mit Quellenangabe gestattet.

Hinweis: Diese Druckschrift wird im Rahmen der Öffentlichkeitsarbeit der Bayerischen Staatsregierung herausgegeben. Sie darf weder von Parteien noch von Wahlwerbern oder Wahlhelfern im Zeitraum von fünf Monaten vor einer Wahl zum Zwecke der Wahlwerbung verwendet werden. Dies gilt für Landtags-, Bundestags-, Kommunal- und Europawahlen. Missbräuchlich ist während dieser Zeit insbesondere die Verteilung auf Wahlveranstaltungen, an Informationsständen der Parteien sowie das Einlegen, Aufdrucken und Aufkleben parteipolitischer Informationen oder Werbemittel. Untersagt ist gleichfalls die Weitergabe an Dritte zum Zwecke der Wahlwerbung. Auch ohne zeitlichen Bezug zu einer bevorstehenden Wahl darf die Druckschrift nicht in einer Weise verwendet werden, die als Parteinahme der Staatsregierung zugunsten einzelner politischer Gruppen verstanden werden könnte. Den Parteien ist es gestattet, die Druckschrift zur Unterrichtung ihrer eigenen Mitglieder zu verwenden.

Inhaltsverzeichnis

Vorbemerkungen	4
Abbildungen und Tabellen	
Abb. 1 Straßenverkehrsunfälle und deren Folgen in Bayern seit Januar 2016	6
1. Straßenverkehrsunfälle und Verunglückte in Bayern	7
2. Straßenverkehrsunfälle und Verunglückte in Bayern nach Monaten	8
3. Straßenverkehrsunfälle und Verunglückte in Bayern im Dezember 2018 nach Kreisen	9
4. Straßenverkehrsunfälle und Verunglückte in Bayern nach Straßenarten	15
5. Verunglückte im Straßenverkehr in Bayern nach Art der Verkehrsbeteiligung und Ortslage	16
6. An Straßenverkehrsunfällen beteiligte Fahrzeugführer und Fußgänger in Bayern	20
7. Straßenverkehrsunfälle und Verunglückte in Bayern im Dezember 2018 nach Tagen	22
8. Getötete und Verletzte im Straßenverkehr in Bayern nach Altersgruppen und Geschlecht	24
9. Straßenverkehrsunfälle und Verunglückte in Bayern nach Unfalltypen	26

Vorbemerkungen

Rechtsgrundlage der Straßenverkehrsunfallstatistik ist das Gesetz über die Statistik der Straßenverkehrsunfälle (Straßenverkehrsunfallstatistikgesetz – StVUStatG) vom 15. Juni 1990 (BGBl. I S. 1078 ff), zuletzt geändert durch Artikel 497 der Verordnung vom 31. August 2015 (BGBl. I S. 1474) sowie der Verordnung zur näheren Bestimmung des schwerwiegenden Unfalls mit Sachschaden im Sinne des Straßenverkehrsunfallstatistikgesetzes vom 21. Dezember 1994 (BGBl. I S. 3970), geändert durch Artikel 3 der Verordnung zur Änderung der Anlage zu § 24a des Straßenverkehrsgesetzes und anderer Vorschriften vom 6. Juni 2007 (BGBl. I S. 1047). Danach wird über Unfälle, bei denen infolge des Fahrverkehrs auf öffentlichen Wegen und Plätzen Personen getötet oder verletzt oder Sachschäden verursacht worden sind, laufend eine Bundesstatistik geführt. Sie dient dazu, eine aktuelle umfassende und zuverlässige Datenbasis über Struktur und Entwicklung der Straßenverkehrsunfälle zu erstellen.

Auskunftspflicht und Erhebungsumfang

Auskunftspflichtig sind die Polizeidienststellen, deren Beamte den Unfall aufgenommen haben. Entsprechend erfasst die Statistik nur die Unfälle, zu denen die Polizei herangezogen wurde; das sind insbesondere solche mit schweren Folgen.

Unfälle und Verunglückte

Nach der Schwere der Unfallfolgen werden Unfälle mit Personenschaden und Unfälle mit nur Sachschaden unterschieden. Kriterium für die Zuordnung eines Unfalls ist die jeweils schwerste Folge. Entsprechend können bei einem Unfall mit Schwerverletzten neben den Schwerverletzten noch Personen leichtverletzt worden und/oder Sachschaden entstanden sein, es kam jedoch niemand ums Leben.

Unfälle mit Personenschaden sind solche, bei denen Menschen getötet oder (schwer/leicht-) verletzt wurden. Zu den Unfällen mit nur Sachschaden zählen **schwerwiegende Unfälle mit Sachschaden (im engeren Sinne)**, bei denen als Unfallursache ein Straftatbestand oder eine Ordnungswidrigkeit (Bußgeld) im Zusammenhang mit der Teilnahme am Straßenverkehr vorlag und bei denen gleichzeitig mindestens ein Kfz aufgrund eines Unfallschadens von der Unfallstelle abgeschleppt werden musste (nicht fahrbereit). Ebenso zählen hierzu **sonstige Sachschadensunfälle unter dem Einfluss berauschender Mittel** (ein Unfallbeteiligter stand unter Einwirkung von Alkohol oder anderen berauschenden Mitteln und alle beteiligten Kfz waren fahrbereit).

Nur zahlenmäßig erfasst und nach der Ortslage gegliedert (inner-, außerorts, auf Autobahnen) werden alle **übrigen Sachschadensunfälle**.

Dazu zählen alle Sachschadensunfälle

- ohne Straftatbestand oder Ordnungswidrigkeit (Bußgeld), unabhängig davon, ob ein beteiligtes Fahrzeug fahrbereit war oder nicht,
- mit Straftatbestand oder Ordnungswidrigkeit (Bußgeld) und alle Kfz fahrbereit, aber ohne Einwirkung von Alkohol oder anderen berauschenden Mitteln.

Diese Unfälle werden analog den früheren Bagatellunfällen behandelt.

Als **Verunglückte** zählen Personen (auch Mitfahrer), die beim Unfall getötet oder verletzt wurden. Dabei werden nachgewiesen als

- Getötete:
Personen, die innerhalb von 30 Tagen an den Unfallfolgen starben,
- Schwerverletzte:
Personen, die unmittelbar zu stationärer Behandlung in ein Krankenhaus eingeliefert wurden (Verbleib mindestens 24 Stunden),
- Leichtverletzte:
Personen, deren Verletzungen keinen Krankenhausaufenthalt erforderten.

Methodische Hinweise

Die ersten Ergebnisse der Statistik der Straßenverkehrsunfälle stützen sich auf die Verkehrsunfallanzeigen der den Unfall aufnehmenden Polizeibeamten, die dem Landesamt auf Datenträger übermittelt werden.

Üblicherweise können nicht alle Unfallanzeigen von der Polizei oder dem Landesamt termingerecht in die Monatsergebnisse eingearbeitet werden, da bei fehlenden oder widersprüchlichen Angaben oft zeitraubende Rückfragen nötig werden.

Die zunächst für einen Monatsmonat übermittelten Daten werden laufend um solche Nachmeldungen ergänzt. Die Ergebnisse der monatlichen Straßenverkehrsunfallstatistik sind daher als **vorläufig** anzusehen.

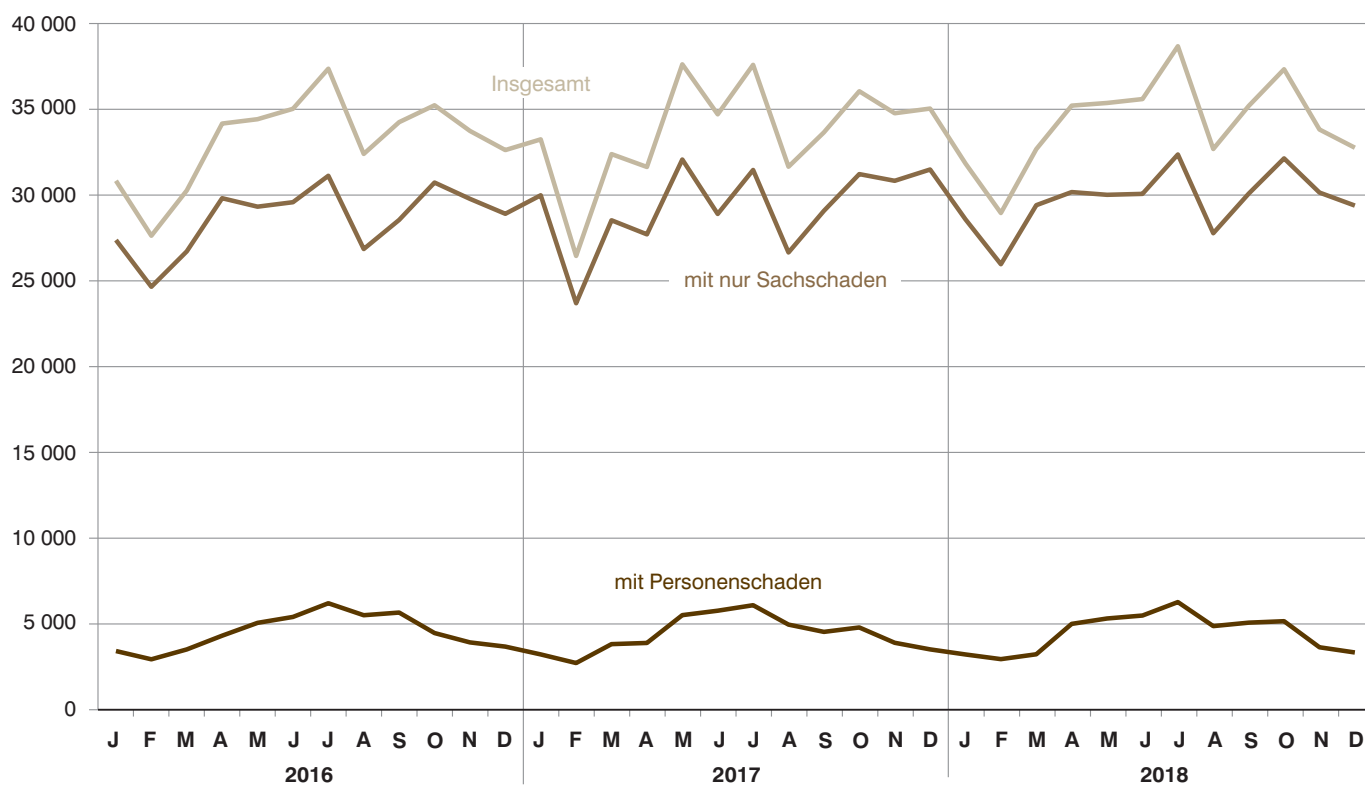
So werden die einzelnen Monatsergebnisse des laufenden Jahres 2018 erst mit Abschluss der Jahresaufbereitung etwa im April des Folgejahres 2019 endgültig.

Ab dem Monatsmonat Januar 2014 wurden die Verkehrsbeteiligungsarten um Neuaufnahmen ergänzt (siehe Anhang).

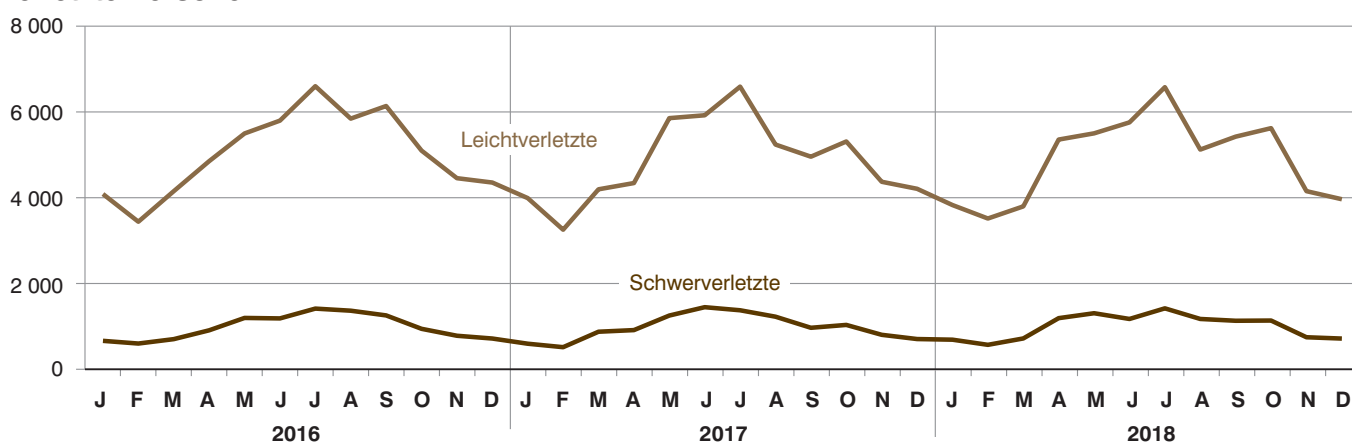
Abb. 1

Straßenverkehrsunfälle und deren Folgen in Bayern seit Januar 2016

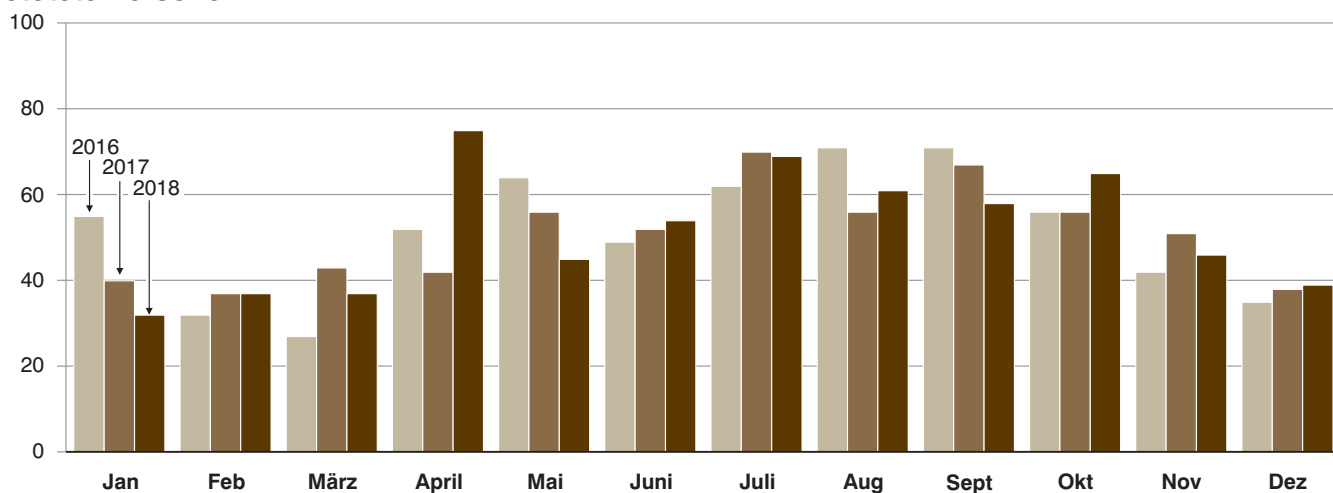
Straßenverkehrsunfälle



Verletzte Personen



Getötete Personen



1. Straßenverkehrsunfälle und Verunglückte in Bayern

Unfälle Verunglückte	Dezember			Januar - Dezember		
	2018	2017	Veränderung 2018 gegenüber 2017	2018	2017	Veränderung 2018 gegenüber 2017
	Anzahl		%	Anzahl		%
Unfälle insgesamt	32 772	35 053	-6,5	410 252	404 951	1,3
davon Unfälle mit Personenschaden	3 370	3 550	-5,1	53 962	53 140	1,5
Unfälle mit nur Sachschaden	29 402	31 503	-6,7	356 290	351 811	1,3
davon schwerwiegende Unfälle mit Sachschaden (im engeren Sinne)	919	1 212	-24,2	8 819	9 783	-9,9
sonstige Sachschadens- unfälle unter dem Einfluss berauschender Mittel	186	187	-0,5	2 123	2 119	0,2
übrige Sachschadens- unfälle	28 297	30 104	-6,0	345 348	339 909	1,6
Verunglückte insgesamt	4 693	4 925	-4,7	70 919	70 267	0,9
davon Getötete	39	38	2,6	618	608	1,6
Schwerverletzte	700	689	1,6	11 790	11 528	2,3
Leichtverletzte	3 954	4 198	-5,8	58 511	58 131	0,7
davon Verunglückte Benutzer von						
Kraftwagen	3 546	3 848	-7,8	41 427	42 819	-3,3
Zweirädern	673	636	5,8	25 086	22 980	9,2
davon Krafträdern m. amtl. Kennz.	67	39	71,8	6 340	5 978	6,1
Krafträdern m. Versicherungsk. ...	74	73	1,4	2 382	2 174	9,6
Fahrrädern	532	524	1,5	16 364	14 828	10,4
Verunglückte Fußgänger	438	417	5,0	3 999	4 088	-2,2
Verunglückte andere Verkehrs- teilnehmer	36	24	50,0	407	380	7,1

2. Straßenverkehrsunfälle und Verunglückte in Bayern nach Monaten

Jahr ----- Monat	Unfälle				Verunglückte			
	insgesamt	davon mit			insgesamt	davon		
		Personen- schaden	nur Sachschaden			Getötete	Schwer- verletzte	Leicht- verletzte
			insgesamt	übrige Sachschadens- unfälle				
2017								
Januar	33 259	3 257	30 002	28 530	4 601	40	580	3 981
Februar	26 468	2 755	23 713	22 973	3 779	37	499	3 243
März	32 401	3 856	28 545	27 748	5 089	43	860	4 186
Januar - März	92 128	9 868	82 260	79 251	13 469	120	1 939	11 410
April	31 651	3 925	27 726	26 810	5 272	42	898	4 332
Mai	37 630	5 545	32 085	31 204	7 142	56	1 238	5 848
Juni	34 717	5 803	28 914	28 064	7 400	52	1 433	5 915
Januar - Juni	196 126	25 141	170 985	165 329	33 283	270	5 508	27 505
Juli	37 600	6 123	31 477	30 454	8 015	70	1 361	6 584
August	31 665	4 994	26 671	25 876	6 498	56	1 211	5 231
September	33 665	4 570	29 095	28 176	5 967	67	952	4 948
Januar - September	299 056	40 828	258 228	249 835	53 763	463	9 032	44 268
Oktober	36 062	4 827	31 235	30 253	6 378	56	1 019	5 303
November	34 780	3 935	30 845	29 717	5 201	51	788	4 362
Dezember	35 053	3 550	31 503	30 104	4 925	38	689	4 198
Januar - Dezember	404 951	53 140	351 811	339 909	70 267	608	11 528	58 131
2018 ¹⁾								
Januar	31 852	3 254	28 598	27 515	4 524	32	674	3 818
Februar	28 969	2 982	25 987	24 982	4 095	37	554	3 504
März	32 690	3 265	29 425	28 433	4 527	37	703	3 787
Januar - März	93 511	9 501	84 010	80 930	13 146	106	1 931	11 109
April	35 224	5 036	30 188	29 435	6 600	75	1 177	5 348
Mai	35 379	5 350	30 029	29 144	6 830	45	1 292	5 493
Juni	35 606	5 522	30 084	29 274	6 961	54	1 158	5 749
Januar - Juni	199 720	25 409	174 311	168 783	33 537	280	5 558	27 699
Juli	38 684	6 305	32 379	31 504	8 046	69	1 406	6 571
August	32 697	4 906	27 791	27 060	6 333	61	1 158	5 114
September	35 203	5 107	30 096	29 248	6 590	58	1 116	5 416
Januar - September	306 304	41 727	264 577	256 595	54 506	468	9 238	44 800
Oktober	37 343	5 192	32 151	31 230	6 800	65	1 121	5 614
November	33 833	3 673	30 160	29 226	4 920	46	731	4 143
Dezember	32 772	3 370	29 402	28 297	4 693	39	700	3 954
Januar - Dezember	410 252	53 962	356 290	345 348	70 919	618	11 790	58 511

¹⁾ Vorläufige Ergebnisse (einschließlich Nachmeldungen für den jeweiligen Berichtszeitraum).

3. Straßenverkehrsunfälle und Verunglückte in Bayern im Dezember 2018 nach Kreisen

Gebiet Ortslage	Straßenverkehrsunfälle				Verunglückte			
	insgesamt	mit Personen- schaden	mit schwer- wiegendem Sachschaden ¹⁾	sonstige Unfälle unter dem Einfluss berau- schender Mittel	insgesamt	Getötete	Schwer- verletzte	Leicht- verletzte
Ingolstadt, Stadt	72	54	14	4	73	-	6	67
innerorts	62	48	10	4	66	-	6	60
außerorts ohne Autobahn	7	4	3	-	5	-	-	5
auf Autobahnen	3	2	1	-	2	-	-	2
München, Landeshauptstadt	361	304	47	10	378	-	33	345
innerorts	333	280	44	9	342	-	31	311
außerorts ohne Autobahn	2	2	-	-	6	-	-	6
auf Autobahnen	26	22	3	1	30	-	2	28
Rosenheim, Stadt	38	28	10	-	31	-	3	28
innerorts	37	28	9	-	31	-	3	28
außerorts ohne Autobahn	1	-	1	-	-	-	-	-
auf Autobahnen	-	-	-	-	-	-	-	-
Altötting	32	22	7	3	28	1	7	20
innerorts	16	10	3	3	13	-	1	12
außerorts ohne Autobahn	14	11	3	-	14	1	6	7
auf Autobahnen	2	1	1	-	1	-	-	1
Berchtesgadener Land	42	35	4	3	55	-	8	47
innerorts	14	11	1	2	13	-	-	13
außerorts ohne Autobahn	25	21	3	1	39	-	8	31
auf Autobahnen	3	3	-	-	3	-	-	3
Bad Tölz-Wolfratshausen	35	23	7	5	31	-	6	25
innerorts	16	11	2	3	13	-	1	12
außerorts ohne Autobahn	19	12	5	2	18	-	5	13
auf Autobahnen	-	-	-	-	-	-	-	-
Dachau	52	37	13	2	53	-	3	50
innerorts	24	18	5	1	20	-	3	17
außerorts ohne Autobahn	18	13	4	1	24	-	-	24
auf Autobahnen	10	6	4	-	9	-	-	9
Ebersberg	44	25	18	1	39	2	9	28
innerorts	19	10	8	1	10	-	3	7
außerorts ohne Autobahn	19	12	7	-	26	2	6	18
auf Autobahnen	6	3	3	-	3	-	-	3
Eichstätt	43	27	12	4	40	-	8	32
innerorts	7	4	1	2	4	-	1	3
außerorts ohne Autobahn	25	19	4	2	29	-	6	23
auf Autobahnen	11	4	7	-	7	-	1	6
Erding	56	46	6	4	70	2	11	57
innerorts	36	28	5	3	44	2	9	33
außerorts ohne Autobahn	18	17	-	1	25	-	2	23
auf Autobahnen	2	1	1	-	1	-	-	1
Freising	71	52	15	4	75	-	6	69
innerorts	33	24	7	2	28	-	3	25
außerorts ohne Autobahn	19	12	6	1	23	-	2	21
auf Autobahnen	19	16	2	1	24	-	1	23
Fürstenfeldbruck	54	40	12	2	51	-	7	44
innerorts	40	30	8	2	36	-	5	31
außerorts ohne Autobahn	9	7	2	-	10	-	2	8
auf Autobahnen	5	3	2	-	5	-	-	5
Garmisch-Partenkirchen	42	21	18	3	32	3	5	24
innerorts	23	13	8	2	18	1	2	15
außerorts ohne Autobahn	17	8	8	1	14	2	3	9
auf Autobahnen	2	-	2	-	-	-	-	-
Landsberg am Lech	45	37	6	2	51	-	6	45
innerorts	18	13	3	2	14	-	3	11
außerorts ohne Autobahn	19	17	2	-	28	-	3	25
auf Autobahnen	8	7	1	-	9	-	-	9
Miesbach	32	22	8	2	38	-	14	24
innerorts	18	14	3	1	20	-	4	16
außerorts ohne Autobahn	11	6	4	1	13	-	9	4
auf Autobahnen	3	2	1	-	5	-	1	4
Mühldorf a.Inn	41	28	12	1	40	1	3	36
innerorts	21	15	6	-	23	1	3	19
außerorts ohne Autobahn	20	13	6	1	17	-	-	17
auf Autobahnen	-	-	-	-	-	-	-	-
München	93	71	19	3	99	-	7	92
innerorts	37	31	4	2	39	-	2	37
außerorts ohne Autobahn	23	17	5	1	27	-	1	26
auf Autobahnen	33	23	10	-	33	-	4	29
Neuburg-Schrobenhausen	34	24	8	2	44	-	7	37
innerorts	17	10	5	2	15	-	1	14
außerorts ohne Autobahn	17	14	3	-	29	-	6	23
auf Autobahnen	-	-	-	-	-	-	-	-

¹⁾ Schwerwiegender Unfall mit Sachschaden (im engeren Sinne).

Noch: 3. Straßenverkehrsunfälle und Verunglückte in Bayern im Dezember 2018 nach Kreisen

Gebiet Ortslage	Straßenverkehrsunfälle				Verunglückte			
	insgesamt	mit Personen- schaden	mit schwer- wiegendem Sachschaden ¹⁾	sonstige Unfälle unter dem Einfluss berau- schender Mittel	insgesamt	Getötete	Schwer- verletzte	Leicht- verletzte
Pfaffenhofen a.d.Ilm	52	36	13	3	49	1	9	39
innerorts	22	15	5	2	18	-	3	15
außerorts ohne Autobahn	17	13	3	1	15	-	2	13
auf Autobahnen	13	8	5	-	16	1	4	11
Rosenheim	88	67	15	6	89	2	12	75
innerorts	49	37	7	5	48	-	5	43
außerorts ohne Autobahn	37	28	8	1	38	1	7	30
auf Autobahnen	2	2	-	-	3	1	-	2
Starnberg	37	28	7	2	38	-	5	33
innerorts	19	14	3	2	17	-	4	13
außerorts ohne Autobahn	17	14	3	-	21	-	1	20
auf Autobahnen	1	-	1	-	-	-	-	-
Traunstein	61	46	13	2	74	1	10	63
innerorts	23	20	1	2	24	-	-	24
außerorts ohne Autobahn	33	24	9	-	46	1	8	37
auf Autobahnen	5	2	3	-	4	-	2	2
Weilheim-Schongau	51	38	13	-	49	1	18	30
innerorts	29	25	4	-	29	-	6	23
außerorts ohne Autobahn	21	12	9	-	18	1	10	7
auf Autobahnen	1	1	-	-	2	-	2	-
Reg.-Bez. Oberbayern	1 476	1 111	297	68	1 527	14	203	1 310
innerorts	913	709	152	52	885	4	99	782
außerorts ohne Autobahn	408	296	98	14	485	8	87	390
auf Autobahnen	155	106	47	2	157	2	17	138
Landshut, Stadt	41	36	5	-	46	-	7	39
innerorts	40	35	5	-	45	-	7	38
außerorts ohne Autobahn	1	1	-	-	1	-	-	1
auf Autobahnen	-	-	-	-	-	-	-	-
Passau, Stadt	22	17	5	-	24	-	3	21
innerorts	18	13	5	-	17	-	2	15
außerorts ohne Autobahn	4	4	-	-	7	-	1	6
auf Autobahnen	-	-	-	-	-	-	-	-
Straubing, Stadt	20	16	4	-	18	-	4	14
innerorts	15	12	3	-	14	-	4	10
außerorts ohne Autobahn	5	4	1	-	4	-	-	4
auf Autobahnen	-	-	-	-	-	-	-	-
Deggendorf	45	30	12	3	39	-	2	37
innerorts	18	14	3	1	14	-	2	12
außerorts ohne Autobahn	20	11	7	2	18	-	-	18
auf Autobahnen	7	5	2	-	7	-	-	7
Freyung-Grafenau	17	13	4	-	20	1	7	12
innerorts	4	2	2	-	2	-	1	1
außerorts ohne Autobahn	13	11	2	-	18	1	6	11
auf Autobahnen	-	-	-	-	-	-	-	-
Kelheim	46	33	13	-	46	2	4	40
innerorts	12	9	3	-	11	1	2	8
außerorts ohne Autobahn	22	18	4	-	26	1	2	23
auf Autobahnen	12	6	6	-	9	-	-	9
Landshut	61	48	10	3	77	3	13	61
innerorts	16	11	2	3	15	-	3	12
außerorts ohne Autobahn	39	32	7	-	49	3	9	37
auf Autobahnen	6	5	1	-	13	-	1	12
Passau	59	42	14	3	75	1	12	62
innerorts	12	7	4	1	9	-	1	8
außerorts ohne Autobahn	42	32	8	2	63	1	11	51
auf Autobahnen	5	3	2	-	3	-	-	3
Regen	23	14	6	3	22	-	4	18
innerorts	5	3	1	1	4	-	1	3
außerorts ohne Autobahn	18	11	5	2	18	-	3	15
auf Autobahnen	-	-	-	-	-	-	-	-
Rottal-Inn	30	23	4	3	26	1	4	21
innerorts	14	10	3	1	10	-	3	7
außerorts ohne Autobahn	16	13	1	2	16	1	1	14
auf Autobahnen	-	-	-	-	-	-	-	-
Straubing-Bogen	34	27	7	-	39	1	7	31
innerorts	12	8	4	-	8	-	1	7
außerorts ohne Autobahn	19	18	1	-	30	1	6	23
auf Autobahnen	3	1	2	-	1	-	-	1
Dingolfing-Landau	24	23	1	-	33	-	4	29
innerorts	10	9	1	-	12	-	1	11
außerorts ohne Autobahn	13	13	-	-	20	-	3	17
auf Autobahnen	1	1	-	-	1	-	-	1

¹⁾ Schwerwiegender Unfall mit Sachschaden (im engeren Sinne).

Noch: 3. Straßenverkehrsunfälle und Verunglückte in Bayern im Dezember 2018 nach Kreisen

Gebiet Ortslage	Straßenverkehrsunfälle				Verunglückte			
	insgesamt	mit Personen- schaden	mit schwer- wiegendem Sachschaden ¹⁾	sonstige Unfälle unter dem Einfluss berau- schender Mittel	insgesamt	Getötete	Schwer- verletzte	Leicht- verletzte
Reg.-Bez. Niederbayern	422	322	85	15	465	9	71	385
innerorts	176	133	36	7	161	1	28	132
außerorts ohne Autobahn	212	168	36	8	270	8	42	220
auf Autobahnen	34	21	13	-	34	-	1	33
Amberg, Stadt	24	21	3	-	27	-	5	22
innerorts	23	20	3	-	26	-	5	21
außerorts ohne Autobahn	1	1	-	-	1	-	-	1
auf Autobahnen	-	-	-	-	-	-	-	-
Regensburg, Stadt	54	48	5	1	59	-	1	58
innerorts	49	43	5	1	52	-	1	51
außerorts ohne Autobahn	2	2	-	-	2	-	-	2
auf Autobahnen	3	3	-	-	5	-	-	5
Weiden i.d.Opf., Stadt	20	13	6	1	16	-	2	14
innerorts	17	13	3	1	16	-	2	14
außerorts ohne Autobahn	2	-	2	-	-	-	-	-
auf Autobahnen	1	-	1	-	-	-	-	-
Amberg-Weizbach	31	24	5	2	38	-	6	32
innerorts	16	10	4	2	14	-	2	12
außerorts ohne Autobahn	11	10	1	-	17	-	3	14
auf Autobahnen	4	4	-	-	7	-	1	6
Cham	41	30	10	1	54	-	16	38
innerorts	14	10	4	-	13	-	5	8
außerorts ohne Autobahn	27	20	6	1	41	-	11	30
auf Autobahnen	-	-	-	-	-	-	-	-
Neumarkt i.d.Opf.	51	36	13	2	47	-	9	38
innerorts	27	21	5	1	24	-	3	21
außerorts ohne Autobahn	18	11	6	1	17	-	4	13
auf Autobahnen	6	4	2	-	6	-	2	4
Neustadt a.d.Waldnaab	27	20	4	3	34	-	6	28
innerorts	7	4	1	2	4	-	-	4
außerorts ohne Autobahn	18	15	2	1	29	-	6	23
auf Autobahnen	2	1	1	-	1	-	-	1
Regensburg	57	37	13	7	45	-	4	41
innerorts	19	10	4	5	13	-	-	13
außerorts ohne Autobahn	26	21	3	2	25	-	3	22
auf Autobahnen	12	6	6	-	7	-	1	6
Schwandorf	48	36	9	3	56	1	9	46
innerorts	19	12	5	2	16	-	3	13
außerorts ohne Autobahn	21	18	2	1	29	1	6	22
auf Autobahnen	8	6	2	-	11	-	-	11
Tirschenreuth	25	19	5	1	30	1	12	17
innerorts	7	6	1	-	7	-	2	5
außerorts ohne Autobahn	17	12	4	1	22	1	9	12
auf Autobahnen	1	1	-	-	1	-	1	-
Reg.-Bez. Oberpfalz	378	284	73	21	406	2	70	334
innerorts	198	149	35	14	185	-	23	162
außerorts ohne Autobahn	143	110	26	7	183	2	42	139
auf Autobahnen	37	25	12	-	38	-	5	33
Bamberg, Stadt	35	28	5	2	37	1	2	34
innerorts	31	25	4	2	29	1	2	26
außerorts ohne Autobahn	2	2	-	-	7	-	-	7
auf Autobahnen	2	1	1	-	1	-	-	1
Bayreuth, Stadt	39	29	5	5	40	-	8	32
innerorts	32	24	4	4	35	-	6	29
außerorts ohne Autobahn	2	1	1	-	1	-	1	-
auf Autobahnen	5	4	-	1	4	-	1	3
Coburg, Stadt	21	17	4	-	25	-	2	23
innerorts	16	14	2	-	20	-	1	19
außerorts ohne Autobahn	5	3	2	-	5	-	1	4
auf Autobahnen	-	-	-	-	-	-	-	-
Hof, Stadt	19	17	1	1	21	-	5	16
innerorts	16	15	-	1	19	-	5	14
außerorts ohne Autobahn	3	2	1	-	2	-	-	2
auf Autobahnen	-	-	-	-	-	-	-	-
Bamberg	41	28	12	1	37	-	4	33
innerorts	19	14	5	-	16	-	1	15
außerorts ohne Autobahn	14	9	5	-	14	-	2	12
auf Autobahnen	8	5	2	1	7	-	1	6
Bayreuth	36	23	11	2	48	-	12	36
innerorts	6	5	1	-	7	-	1	6
außerorts ohne Autobahn	22	15	6	1	35	-	10	25
auf Autobahnen	8	3	4	1	6	-	1	5

¹⁾ Schwerwiegender Unfall mit Sachschaden (im engeren Sinne).

Noch: 3. Straßenverkehrsunfälle und Verunglückte in Bayern im Dezember 2018 nach Kreisen

Gebiet Ortslage	Straßenverkehrsunfälle				Verunglückte			
	insgesamt	mit Personen- schaden	mit schwer- wiegendem Sachschaden ¹⁾	sonstige Unfälle unter dem Einfluss berau- schender Mittel	insgesamt	Getötete	Schwer- verletzte	Leicht- verletzte
Coburg	29	24	4	1	27	-	3	24
innerorts	13	11	1	1	12	-	1	11
außerorts ohne Autobahn	12	10	2	-	11	-	2	9
auf Autobahnen	4	3	1	-	4	-	-	4
Forchheim	37	31	6	-	43	-	6	37
innerorts	15	13	2	-	19	-	-	19
außerorts ohne Autobahn	18	15	3	-	18	-	5	13
auf Autobahnen	4	3	1	-	6	-	1	5
Hof	44	33	10	1	59	-	9	50
innerorts	12	11	1	-	16	-	2	14
außerorts ohne Autobahn	18	11	6	1	16	-	1	15
auf Autobahnen	14	11	3	-	27	-	6	21
Kronach	15	11	4	-	17	-	2	15
innerorts	9	7	2	-	12	-	1	11
außerorts ohne Autobahn	6	4	2	-	5	-	1	4
auf Autobahnen	-	-	-	-	-	-	-	-
Kulmbach	22	11	10	1	20	-	3	17
innerorts	6	2	3	1	2	-	-	2
außerorts ohne Autobahn	13	8	5	-	14	-	3	11
auf Autobahnen	3	1	2	-	4	-	-	4
Lichtenfels	23	19	3	1	31	1	5	25
innerorts	13	10	3	-	13	1	2	10
außerorts ohne Autobahn	7	6	-	1	13	-	3	10
auf Autobahnen	3	3	-	-	5	-	-	5
Wunsiedel i. Fichtelgebirge	40	25	13	2	33	1	12	20
innerorts	16	12	4	-	14	-	4	10
außerorts ohne Autobahn	14	7	5	2	10	1	4	5
auf Autobahnen	10	6	4	-	9	-	4	5
Reg.-Bez. Oberfranken	401	296	88	17	438	3	73	362
innerorts	204	163	32	9	214	2	26	186
außerorts ohne Autobahn	136	93	38	5	151	1	33	117
auf Autobahnen	61	40	18	3	73	-	14	59
Ansbach, Stadt	21	13	8	-	20	-	4	16
innerorts	18	11	7	-	16	-	4	12
außerorts ohne Autobahn	2	2	-	-	4	-	-	4
auf Autobahnen	1	-	1	-	-	-	-	-
Erlangen, Stadt	42	33	5	4	36	-	5	31
innerorts	31	23	4	4	23	-	4	19
außerorts ohne Autobahn	5	5	-	-	6	-	-	6
auf Autobahnen	6	5	1	-	7	-	1	6
Fürth, Stadt	28	24	2	2	25	-	2	23
innerorts	24	20	2	2	21	-	1	20
außerorts ohne Autobahn	4	4	-	-	4	-	1	3
auf Autobahnen	-	-	-	-	-	-	-	-
Nürnberg, Stadt	202	173	23	6	229	1	25	203
innerorts	186	159	21	6	205	1	22	182
außerorts ohne Autobahn	9	8	1	-	11	-	2	9
auf Autobahnen	7	6	1	-	13	-	1	12
Schwabach, Stadt	16	13	3	-	18	-	3	15
innerorts	14	11	3	-	14	-	3	11
außerorts ohne Autobahn	1	1	-	-	1	-	-	1
auf Autobahnen	1	1	-	-	3	-	-	3
Ansbach	77	51	26	-	67	-	16	51
innerorts	24	17	7	-	21	-	7	14
außerorts ohne Autobahn	34	21	13	-	31	-	8	23
auf Autobahnen	19	13	6	-	15	-	1	14
Erlangen-Höchstädt	34	21	13	-	26	-	3	23
innerorts	13	11	2	-	15	-	2	13
außerorts ohne Autobahn	11	6	5	-	7	-	-	7
auf Autobahnen	10	4	6	-	4	-	1	3
Fürth	28	19	7	2	28	-	4	24
innerorts	19	12	5	2	15	-	2	13
außerorts ohne Autobahn	9	7	2	-	13	-	2	11
auf Autobahnen	-	-	-	-	-	-	-	-
Nürnberger Land	64	38	24	2	49	-	8	41
innerorts	20	17	2	1	18	-	4	14
außerorts ohne Autobahn	16	8	7	1	11	-	4	7
auf Autobahnen	28	13	15	-	20	-	-	20
Neustadt a.d.A.-Bad Windsheim	35	29	6	-	41	-	5	36
innerorts	11	9	2	-	12	-	1	11
außerorts ohne Autobahn	24	20	4	-	29	-	4	25
auf Autobahnen	-	-	-	-	-	-	-	-

¹⁾ Schwerwiegender Unfall mit Sachschaden (im engeren Sinne).

Noch: 3. Straßenverkehrsunfälle und Verunglückte in Bayern im Dezember 2018 nach Kreisen

Gebiet Ortslage	Straßenverkehrsunfälle				Verunglückte			
	insgesamt	mit Personen- schaden	mit schwer- wiegendem Sachschaden ¹⁾	sonstige Unfälle unter dem Einfluss berau- schender Mittel	insgesamt	Getötete	Schwer- verletzte	Leicht- verletzte
Roth	55	44	10	1	55	-	12	43
innerorts	18	17	-	1	18	-	3	15
außerorts ohne Autobahn	19	16	3	-	22	-	5	17
auf Autobahnen	18	11	7	-	15	-	4	11
Weißenburg-Gunzenhausen	30	22	8	-	27	1	4	22
innerorts	16	10	6	-	12	-	1	11
außerorts ohne Autobahn	14	12	2	-	15	1	3	11
auf Autobahnen	-	-	-	-	-	-	-	-
Reg.-Bez. Mittelfranken	632	480	135	17	621	2	91	528
innerorts	394	317	61	16	390	1	54	335
außerorts ohne Autobahn	148	110	37	1	154	1	29	124
auf Autobahnen	90	53	37	-	77	-	8	69
Aschaffenburg, Stadt	20	14	6	-	21	-	4	17
innerorts	14	9	5	-	14	-	-	14
außerorts ohne Autobahn	3	2	1	-	4	-	3	1
auf Autobahnen	3	3	-	-	3	-	1	2
Schweinfurt, Stadt	18	16	2	-	20	-	6	14
innerorts	14	13	1	-	15	-	4	11
außerorts ohne Autobahn	4	3	1	-	5	-	2	3
auf Autobahnen	-	-	-	-	-	-	-	-
Würzburg, Stadt	65	57	7	1	66	-	6	60
innerorts	56	48	7	1	55	-	6	49
außerorts ohne Autobahn	7	7	-	-	9	-	-	9
auf Autobahnen	2	2	-	-	2	-	-	2
Aschaffenburg	65	41	23	1	72	-	16	56
innerorts	19	13	5	1	16	-	2	14
außerorts ohne Autobahn	30	22	8	-	48	-	11	37
auf Autobahnen	16	6	10	-	8	-	3	5
Bad Kissingen	45	28	17	-	40	1	8	31
innerorts	18	12	6	-	13	-	1	12
außerorts ohne Autobahn	16	11	5	-	18	-	5	13
auf Autobahnen	11	5	6	-	9	1	2	6
Rhön-Grabfeld	36	29	7	-	36	-	7	29
innerorts	13	11	2	-	14	-	3	11
außerorts ohne Autobahn	19	15	4	-	19	-	4	15
auf Autobahnen	4	3	1	-	3	-	-	3
Haßberge	22	17	3	2	23	-	6	17
innerorts	10	7	2	1	10	-	2	8
außerorts ohne Autobahn	11	9	1	1	12	-	4	8
auf Autobahnen	1	1	-	-	1	-	-	1
Kitzingen	38	31	5	2	50	1	6	43
innerorts	12	11	-	1	17	-	-	17
außerorts ohne Autobahn	17	15	2	-	25	1	4	20
auf Autobahnen	9	5	3	1	8	-	2	6
Miltenberg	48	36	9	3	50	-	10	40
innerorts	22	17	3	2	23	-	1	22
außerorts ohne Autobahn	26	19	6	1	27	-	9	18
auf Autobahnen	-	-	-	-	-	-	-	-
Main-Spessart	49	39	9	1	58	-	9	49
innerorts	20	17	3	-	18	-	2	16
außerorts ohne Autobahn	27	21	5	1	39	-	7	32
auf Autobahnen	2	1	1	-	1	-	-	1
Schweinfurt	32	21	9	2	31	1	8	22
innerorts	16	13	1	2	16	-	6	10
außerorts ohne Autobahn	13	7	6	-	13	1	2	10
auf Autobahnen	3	1	2	-	2	-	-	2
Würzburg	42	29	11	2	40	-	4	36
innerorts	19	10	7	2	17	-	2	15
außerorts ohne Autobahn	17	16	1	-	19	-	1	18
auf Autobahnen	6	3	3	-	4	-	1	3
Reg.-Bez. Unterfranken.	480	358	108	14	507	3	90	414
innerorts	233	181	42	10	228	-	29	199
außerorts ohne Autobahn	190	147	40	3	238	2	52	184
auf Autobahnen	57	30	26	1	41	1	9	31
Augsburg, Stadt	101	82	15	4	98	-	6	92
innerorts	96	79	14	3	95	-	6	89
außerorts ohne Autobahn	3	2	1	-	2	-	-	2
auf Autobahnen	2	1	-	1	1	-	-	1
Kaufbeuren, Stadt	17	13	2	2	15	-	2	13
innerorts	15	12	2	1	13	-	2	11
außerorts ohne Autobahn	2	1	-	1	2	-	-	2
auf Autobahnen	-	-	-	-	-	-	-	-

¹⁾ Schwerwiegender Unfall mit Sachschaden (im engeren Sinne).

Noch: 3. Straßenverkehrsunfälle und Verunglückte in Bayern im Dezember 2018 nach Kreisen

Gebiet Ortslage	Straßenverkehrsunfälle				Verunglückte			
	insgesamt	mit Personen- schaden	mit schwer- wiegendem Sachschaden ¹⁾	sonstige Unfälle unter dem Einfluss berau- schender Mittel	insgesamt	Getötete	Schwer- verletzte	Leicht- verletzte
Kempten (Allgäu), Stadt	38	31	6	1	50	-	9	41
innerorts	36	30	5	1	47	-	7	40
außerorts ohne Autobahn	2	1	1	-	3	-	2	1
auf Autobahnen	-	-	-	-	-	-	-	-
Memmingen, Stadt	25	20	3	2	27	-	3	24
innerorts	24	19	3	2	26	-	3	23
außerorts ohne Autobahn	-	-	-	-	-	-	-	-
auf Autobahnen	1	1	-	-	1	-	-	1
Aichach-Friedberg	55	42	10	3	76	1	13	62
innerorts	25	18	4	3	25	-	3	22
außerorts ohne Autobahn	17	15	2	-	23	1	4	18
auf Autobahnen	13	9	4	-	28	-	6	22
Augsburg	82	66	10	6	83	-	11	72
innerorts	52	41	6	5	47	-	7	40
außerorts ohne Autobahn	21	18	3	-	24	-	4	20
auf Autobahnen	9	7	1	1	12	-	-	12
Dillingen a.d.Donau	34	20	11	3	25	-	2	23
innerorts	23	14	6	3	16	-	1	15
außerorts ohne Autobahn	11	6	5	-	9	-	1	8
auf Autobahnen	-	-	-	-	-	-	-	-
Günzburg	29	23	5	1	31	-	8	23
innerorts	16	13	2	1	16	-	2	14
außerorts ohne Autobahn	11	8	3	-	13	-	6	7
auf Autobahnen	2	2	-	-	2	-	-	2
Neu-Ulm	67	50	14	3	61	-	7	54
innerorts	39	33	3	3	41	-	6	35
außerorts ohne Autobahn	19	11	8	-	13	-	-	13
auf Autobahnen	9	6	3	-	7	-	1	6
Lindau (Bodensee)	29	24	5	-	36	-	12	24
innerorts	16	12	4	-	19	-	5	14
außerorts ohne Autobahn	12	11	1	-	15	-	7	8
auf Autobahnen	1	1	-	-	2	-	-	2
Ostallgäu	41	30	10	1	62	2	11	49
innerorts	26	19	6	1	40	-	6	34
außerorts ohne Autobahn	13	11	2	-	22	2	5	15
auf Autobahnen	2	-	2	-	-	-	-	-
Unterallgäu	54	37	13	4	51	-	9	42
innerorts	26	20	4	2	24	-	4	20
außerorts ohne Autobahn	14	8	5	1	17	-	2	15
auf Autobahnen	14	9	4	1	10	-	3	7
Donau-Ries	46	33	12	1	42	2	6	34
innerorts	19	15	3	1	16	-	2	14
außerorts ohne Autobahn	27	18	9	-	26	2	4	20
auf Autobahnen	-	-	-	-	-	-	-	-
Oberallgäu	68	48	17	3	72	1	3	68
innerorts	21	14	4	3	20	-	1	19
außerorts ohne Autobahn	36	26	10	-	41	1	2	38
auf Autobahnen	11	8	3	-	11	-	-	11
Reg.-Bez. Schwaben	686	519	133	34	729	6	102	621
innerorts	434	339	66	29	445	-	55	390
außerorts ohne Autobahn	188	136	50	2	210	6	37	167
auf Autobahnen	64	44	17	3	74	-	10	64
Bayern	4 475	3 370	919	186	4 693	39	700	3 954
innerorts	2 552	1 991	424	137	2 508	8	314	2 186
außerorts ohne Autobahn	1 425	1 060	325	40	1 691	28	322	1 341
auf Autobahnen	498	319	170	9	494	3	64	427
Kreisfreie Städte	1 359	1 117	196	46	1 420	2	156	1 262
Landkreise	3 116	2 253	723	140	3 273	37	544	2 692

¹⁾ Schwerwiegender Unfall mit Sachschaden (im engeren Sinne).

4. Straßenverkehrsunfälle und Verunglückte in Bayern nach Straßenarten

Straßenart —— Ortslage	2018				2017				Zu- bzw. Abnahme (-)			
	Unfälle mit Personen- schaden	Verunglückte			Unfälle mit Personen- schaden	Verunglückte			Unfälle mit Personen- schaden	Getötete	Schwer- verletzte	Leicht- verletzte
		Getötete	Schwer- verletzte	Leicht- verletzte		Getötete	Schwer- verletzte	Leicht- verletzte				
Anzahl								%				

Dezember

Autobahnen	319	3	64	427	329	6	89	447	-3,0	X	-28,1	-4,5
Bundesstraßen	613	14	147	810	608	8	125	818	0,8	X	17,6	-1,0
innerorts	273	2	38	355	278	1	33	372	-1,8	X	15,2	-4,6
außerorts	340	12	109	455	330	7	92	446	3,0	X	18,5	2,0
Landesstraßen	745	8	165	935	754	12	165	932	-1,2	X	-	0,3
innerorts	342	1	53	394	320	2	47	384	6,9	X	12,8	2,6
außerorts	403	7	112	541	434	10	118	548	-7,1	X	-5,1	-1,3
Kreisstraßen	371	6	110	403	473	3	100	558	-21,6	X	10,0	-27,8
innerorts	150	-	37	156	173	-	32	198	-13,3	-	15,6	-21,2
außerorts	221	6	73	247	300	3	68	360	-26,3	X	7,4	-31,4
Andere Straßen	1 322	8	214	1 379	1 386	9	210	1 443	-4,6	X	1,9	-4,4
innerorts	1 226	5	186	1 281	1 296	8	193	1 351	-5,4	X	-3,6	-5,2
außerorts	96	3	28	98	90	1	17	92	6,7	X	64,7	6,5
Insgesamt	3 370	39	700	3 954	3 550	38	689	4 198	-5,1	2,6	1,6	-5,8
innerorts	1 991	8	314	2 186	2 067	11	305	2 305	-3,7	X	3,0	-5,2
außerorts	1 379	31	386	1 768	1 483	27	384	1 893	-7,0	14,8	0,5	-6,6

Januar - Dezember

Autobahnen	3 928	82	913	5 470	4 057	104	926	5 824	-3,2	-21,2	-1,4	-6,1
Bundesstraßen	8 299	156	1 943	10 092	8 534	147	1 979	10 396	-2,8	6,1	-1,8	-2,9
innerorts	3 741	26	495	4 420	3 954	22	566	4 619	-5,4	18,2	-12,5	-4,3
außerorts	4 558	130	1 448	5 672	4 580	125	1 413	5 777	-0,5	4,0	2,5	-1,8
Landesstraßen	10 956	150	2 837	12 368	11 043	160	2 788	12 497	-0,8	-6,3	1,8	-1,0
innerorts	4 994	28	839	5 465	4 972	24	814	5 532	0,4	16,7	3,1	-1,2
außerorts	5 962	122	1 998	6 903	6 071	136	1 974	6 965	-1,8	-10,3	1,2	-0,9
Kreisstraßen	6 102	108	1 805	6 201	6 038	91	1 598	6 272	1,1	18,7	13,0	-1,1
innerorts	2 284	12	471	2 307	2 369	14	425	2 515	-3,6	-14,3	10,8	-8,3
außerorts	3 818	96	1 334	3 894	3 669	77	1 173	3 757	4,1	24,7	13,7	3,6
Andere Straßen	24 677	122	4 292	24 380	23 468	106	4 237	23 142	5,2	15,1	1,3	5,3
innerorts	22 463	79	3 492	22 476	21 517	77	3 565	21 467	4,4	2,6	-2,0	4,7
außerorts	2 214	43	800	1 904	1 951	29	672	1 675	13,5	48,3	19,0	13,7
Insgesamt	53 962	618	11 790	58 511	53 140	608	11 528	58 131	1,5	1,6	2,3	0,7
innerorts	33 482	145	5 297	34 668	32 812	137	5 370	34 133	2,0	5,8	-1,4	1,6
außerorts	20 480	473	6 493	23 843	20 328	471	6 158	23 998	0,7	0,4	5,4	-0,6

5. Verunglückte im Straßenverkehr in Bayern nach

Art der Verkehrsbeteiligung Ortslage	Getötete						Schwerverletzte					
	Dezember		Zu- bzw. Abnah- me (-)	Januar - Dezember		Zu- bzw. Abnah- me (-)	Dezember		Zu- bzw. Abnah- me (-)	Januar - Dezember		Zu- bzw. Abnah- me (-)
	2018	2017		2018	2017		2018	2017		2018	2017	
	Anzahl		%	Anzahl		%	Anzahl		%	Anzahl		%
Fahrer und Mitfahrer von												
Krafträdern mit Versicherungs-												
kennzeichen	-	-	-	22	14	57,1	10	11	-9,1	426	385	10,6
innerorts	-	-	-	10	2	X	8	8	-	298	261	14,2
außerorts	-	-	-	12	12	-	2	3	X	128	124	3,2
davon												
Mofas, Kleinkrafträdern	-	-	-	19	13	46,2	10	10	-	412	360	14,4
innerorts	-	-	-	9	2	X	8	7	X	289	247	17,0
außerorts	-	-	-	10	11	-9,1	2	3	X	123	113	8,8
S-Pedelecs	-	-	-	1	-	X	-	-	-	6	12	X
innerorts	-	-	-	1	-	X	-	-	-	5	9	X
außerorts	-	-	-	-	-	-	-	-	-	1	3	X
drei- und leichten												
vierrädrigen Kfz	-	-	-	2	1	X	-	1	X	8	13	X
innerorts	-	-	-	-	-	-	-	1	X	4	5	X
außerorts	-	-	-	2	1	X	-	-	-	4	8	X
Krafträdern mit amtlichem												
Kennzeichen	-	-	-	131	111	18,0	18	9	X	2 122	2 026	4,7
innerorts	-	-	-	18	11	63,6	13	5	X	737	726	1,5
außerorts	-	-	-	113	100	13,0	5	4	X	1 385	1 300	6,5
davon												
zweirädrigen Kraft-												
fahrzeugen	-	-	-	127	110	15,5	18	8	X	2 098	1 986	5,6
innerorts	-	-	-	18	11	63,6	13	4	X	727	709	2,5
außerorts	-	-	-	109	99	10,1	5	4	X	1 371	1 277	7,4
drei- und schweren												
vierrädrigen Kfz	-	-	-	4	1	X	-	1	X	24	40	-40,0
innerorts	-	-	-	-	-	-	-	1	X	10	17	-41,2
außerorts	-	-	-	4	1	X	-	-	-	14	23	-39,1
Personenkraftwagen	26	22	18,2	272	280	-2,9	428	436	-1,8	4 754	4 698	1,2
innerorts	3	1	X	26	20	30,0	99	89	11,2	942	1 037	-9,2
außerorts	23	21	9,5	246	260	-5,4	329	347	-5,2	3 812	3 661	4,1
darunter												
im Alter von 18 bis unter												
25 Jahren	3	6	X	42	66	-36,4	74	99	-25,3	988	1 002	-1,4
innerorts	-	1	X	2	4	X	12	13	-7,7	183	177	3,4
außerorts	3	5	X	40	62	-35,5	62	86	-27,9	805	825	-2,4
Wohnmobilen	-	-	-	-	1	X	-	-	-	7	10	X
innerorts	-	-	-	-	-	-	-	-	-	-	-	-
außerorts	-	-	-	-	1	X	-	-	-	7	10	X
Bussen	-	-	-	2	18	X	5	7	X	81	91	-11,0
innerorts	-	-	-	1	-	X	1	4	X	41	44	-6,8
außerorts	-	-	-	1	18	X	4	3	X	40	47	-14,9
Güterkraftfahrzeugen	4	5	X	36	28	28,6	26	14	85,7	268	255	5,1
innerorts	-	-	-	1	2	X	2	2	-	35	28	25,0
außerorts	4	5	X	35	26	34,6	24	12	X	233	227	2,6
dar. Liefer- und Lastkraftwagen												
mit zul. Gesamtgewicht bis												
einschl. 3 500 kg ¹⁾	2	3	X	17	16	6,3	16	5	X	127	125	1,6
innerorts	-	-	-	1	-	X	1	-	X	12	15	-20,0
außerorts	2	3	X	16	16	-	15	5	X	115	110	4,5
Liefer- und Lastkraftwagen												
mit zul. Gesamtgewicht												
über 3 500 kg ¹⁾	-	1	X	8	4	X	6	7	X	52	56	-7,1
innerorts	-	-	-	-	1	X	-	2	X	9	8	X
außerorts	-	1	X	8	3	X	6	5	X	43	48	-10,4
Sattelzugmaschinen	2	1	X	8	5	X	3	2	X	73	66	10,6
innerorts	-	-	-	-	-	-	-	-	-	6	3	X
außerorts	2	1	X	8	5	X	3	2	X	67	63	6,3
Landwirtschaftlichen												
Zugmaschinen	-	-	-	4	3	X	-	-	-	58	52	11,5
innerorts	-	-	-	1	-	X	-	-	-	20	18	11,1
außerorts	-	-	-	3	3	-	-	-	-	38	34	11,8
übrigen Kraftfahrzeugen	-	-	-	4	7	X	-	-	-	27	26	3,8
innerorts	-	-	-	3	6	X	-	-	-	5	13	X
außerorts	-	-	-	1	1	-	-	-	-	22	13	69,2
Kraftfahrzeugen zusammen	30	27	11,1	471	462	1,9	487	477	2,1	7 743	7 543	2,7
innerorts	3	1	X	60	41	46,3	123	108	13,9	2 078	2 127	-2,3
außerorts	27	26	3,8	411	421	-2,4	364	369	-1,4	5 665	5 416	4,6

¹⁾ Ohne Lastkraftwagen mit Tankauflage.

Art der Verkehrsbeteiligung und Ortslage

Leichtverletzte						Verunglückte insgesamt						Art der Verkehrsbeteiligung Ortslage
Dezember		Zu- bzw. Abnah- me (-)	Januar - Dezember		Zu- bzw. Abnah- me (-)	Dezember		Zu- bzw. Abnah- me (-)	Januar - Dezember		Zu- bzw. Abnah- me (-)	
2018	2017		2018	2017		2018	2017		2018	2017		
Anzahl		%	Anzahl		%	Anzahl		%	Anzahl		%	
Fahrer und Mitfahrer von												
Kraftträdern mit Versicherungs-												
64	62	3,2	1 934	1 775	9,0	74	73	1,4	2 382	2 174	9,6 kennzeichen
55	55	-	1 610	1 487	8,3	63	63	-	1 918	1 750	9,6 innerorts
9	7	X	324	288	12,5	11	10	10,0	464	424	9,4 außerorts
davon												
62	56	10,7	1 887	1 723	9,5	72	66	9,1	2 318	2 096	10,6 Mofas, Kleinkraftträdern
53	51	3,9	1 576	1 451	8,6	61	58	5,2	1 874	1 700	10,2 innerorts
9	5	X	311	272	14,3	11	8	X	444	396	12,1 außerorts
-	1	X	20	19	5,3	-	1	X	27	31	-12,9 S-Pedelecs
-	1	X	17	16	6,3	-	1	X	23	25	-8,0 innerorts
-	-	-	3	3	-	-	-	-	4	6	X außerorts
drei- und leichten												
2	5	X	27	33	-18,2	2	6	X	37	47	-21,3 vierrädigen Kfz.
2	3	X	17	20	-15,0	2	4	X	21	25	-16,0 innerorts
-	2	X	10	13	-23,1	-	2	X	16	22	-27,3 außerorts
Kraftträdern mit amtlichem												
49	30	63,3	4 087	3 841	6,4	67	39	71,8	6 340	5 978	6,1 Kennzeichen
41	24	70,8	2 361	2 241	5,4	54	29	86,2	3 116	2 978	4,6 innerorts
8	6	X	1 726	1 600	7,9	13	10	30,0	3 224	3 000	7,5 außerorts
davon												
49	28	75,0	4 028	3 785	6,4	67	36	86,1	6 253	5 881	6,3 zweirädigen Kraft-
41	23	78,3	2 322	2 210	5,1	54	27	X	3 067	2 930	4,7 fahrzeugen
8	5	X	1 706	1 575	8,3	13	9	X	3 186	2 951	8,0 innerorts
drei- und schweren												
-	2	X	59	56	5,4	-	3	X	87	97	-10,3 vierrädigen Kfz.
-	1	X	39	31	25,8	-	2	X	49	48	2,1 innerorts
-	1	X	20	25	-20,0	-	1	X	38	49	-22,4 außerorts
2 881	3 222	-10,6	33 694	34 984	-3,7	3 335	3 680	-9,4	38 720	39 962	-3,1 Personenkraftwagen
1 276	1 439	-11,3	14 799	15 569	-4,9	1 378	1 529	-9,9	15 767	16 626	-5,2 innerorts
1 605	1 783	-10,0	18 895	19 415	-2,7	1 957	2 151	-9,0	22 953	23 336	-1,6 außerorts
darunter												
im Alter von 18 bis unter												
630	760	-17,1	7 107	7 738	-8,2	707	865	-18,3	8 137	8 806	-7,6 25 Jahren
231	306	-24,5	2 788	3 162	-11,8	243	320	-24,1	2 973	3 343	-11,1 innerorts
399	454	-12,1	4 319	4 576	-5,6	464	545	-14,9	5 164	5 463	-5,5 außerorts
1	1	-	61	53	15,1	1	1	-	68	64	6,3 Wohnmobilen
-	-	-	8	11	X	-	-	-	8	11	X innerorts
1	1	-	53	42	26,2	1	1	-	60	53	13,2 außerorts
Bussen												
84	56	50,0	823	751	9,6	89	63	41,3	906	860	5,3 innerorts
49	47	4,3	592	608	-2,6	50	51	-2,0	634	652	-2,8 innerorts
35	9	X	231	143	61,5	39	12	X	272	208	30,8 außerorts
Güterkraftfahrzeugen												
85	72	18,1	1 093	1 290	-15,3	115	91	26,4	1 397	1 573	-11,2 innerorts
17	20	-15,0	262	319	-17,9	19	22	-13,6	298	349	-14,6 innerorts
68	52	30,8	831	971	-14,4	96	69	39,1	1 099	1 224	-10,2 außerorts
dar. Liefer- und Lastkraftwagen												
mit zul. Gesamtgewicht. bis												
55	35	57,1	613	715	-14,3	73	43	69,8	757	856	-11,6 einschl. 3 500 kg ¹⁾
14	12	16,7	174	216	-19,4	15	12	25,0	187	231	-19,0 innerorts
41	23	78,3	439	499	-12,0	58	31	87,1	570	625	-8,8 außerorts
Liefer- und Lastkraftwagen												
mit zul. Gesamtgewicht. bis												
über 3 500 kg ¹⁾												
19	20	-5,0	260	305	-14,8	25	28	-10,7	320	365	-12,3 innerorts
3	7	X	62	76	-18,4	3	9	X	71	85	-16,5 innerorts
16	13	23,1	198	229	-13,5	22	19	15,8	249	280	-11,1 außerorts
9	13	X	178	227	-21,6	14	16	-12,5	259	298	-13,1 Sattelzugmaschinen
-	1	X	12	21	-42,9	-	1	X	18	24	-25,0 innerorts
9	12	X	166	206	-19,4	14	15	-6,7	241	274	-12,0 außerorts
Landwirtschaftlichen												
1	1	-	106	128	-17,2	1	1	-	168	183	-8,2 Zugmaschinen
-	-	-	30	44	-31,8	-	-	-	51	62	-17,7 innerorts
1	1	-	76	84	-9,5	1	1	-	117	121	-3,3 außerorts
übrigen Kraftfahrzeugen												
5	12	X	137	144	-4,9	5	12	X	168	177	-5,1 innerorts
2	8	X	80	85	-5,9	2	8	X	88	104	-15,4 innerorts
3	4	X	57	59	-3,4	3	4	X	80	73	9,6 außerorts
3 170	3 456	-8,3	41 935	42 966	-2,4	3 687	3 960	-6,9	50 149	50 971	-1,6 Kraftfahrzeugen zusammen
1 440	1 593	-9,6	19 742	20 364	-3,1	1 566	1 702	-8,0	21 880	22 532	-2,9 innerorts
1 730	1 863	-7,1	22 193	22 602	-1,8	2 121	2 258	-6,1	28 269	28 439	-0,6 außerorts

Noch: **5. Verunglückte im Straßenverkehr in Bayern nach**

Art der Verkehrsbeteiligung Ortslage	Getötete						Schwerverletzte					
	Dezember		Zu- bzw. Abnah- me (-)	Januar - Dezember		Zu- bzw. Abnah- me (-)	Dezember		Zu- bzw. Abnah- me (-)	Januar - Dezember		Zu- bzw. Abnah- me (-)
	2018	2017		2018	2017		2018	2017		2018	2017	
	Anzahl		%	Anzahl		%	Anzahl		%	Anzahl		%
Fahrer und Mitfahrer von												
Fahrrädern	2	3	X	77	70	10,0	90	96	-6,3	3 084	2 966	4,0
innerorts	-	3	X	38	43	-11,6	75	89	-15,7	2 347	2 315	1,4
außerorts	2	-	X	39	27	44,4	15	7	X	737	651	13,2
und zwar												
Pedelecs	-	-	-	19	9	X	13	8	X	446	294	51,7
innerorts	-	-	-	6	6	-	11	8	X	301	200	50,5
außerorts	-	-	-	13	3	X	2	-	X	145	94	54,3
unter 15 Jahren	-	-	-	5	3	X	6	3	X	215	181	18,8
innerorts	-	-	-	4	1	X	6	3	X	186	158	17,7
außerorts	-	-	-	1	2	X	-	-	-	29	23	26,1
anderen Fahrzeugen	-	-	-	6	3	X	2	4	X	35	41	-14,6
innerorts	-	-	-	4	3	X	2	4	X	25	31	-19,4
außerorts	-	-	-	2	-	X	-	-	-	10	10	-
Fußgänger	7	8	X	64	73	-12,3	121	111	9,0	906	952	-4,8
innerorts	5	7	X	43	50	-14,0	114	103	10,7	830	877	-5,4
außerorts	2	1	X	21	23	-8,7	7	8	X	76	75	1,3
und zwar												
Fußgänger mit Sport- oder Spielgeräten	-	-	-	-	-	-	-	1	X	20	26	-23,1
innerorts	-	-	-	-	-	-	-	1	X	20	26	-23,1
außerorts	-	-	-	-	-	-	-	-	-	-	-	-
unter 15 Jahren	-	-	-	7	2	X	16	10	60,0	164	165	-0,6
innerorts	-	-	-	4	-	X	16	10	60,0	157	158	-0,6
außerorts	-	-	-	3	2	X	-	-	-	7	7	-
65 Jahre und mehr	4	3	X	32	40	-20,0	55	47	17,0	344	377	-8,8
innerorts	4	2	X	27	35	-22,9	51	44	15,9	331	362	-8,6
außerorts	-	1	X	5	5	-	4	3	X	13	15	-13,3
Andere Personen	-	-	-	-	-	-	-	1	X	22	26	-15,4
innerorts	-	-	-	-	-	-	-	1	X	17	20	-15,0
außerorts	-	-	-	-	-	-	-	-	-	5	6	X
Insgesamt	39	38	2,6	618	608	1,6	700	689	1,6	11 790	11 528	2,3
innerorts	8	11	X	145	137	5,8	314	305	3,0	5 297	5 370	-1,4
außerorts	31	27	14,8	473	471	0,4	386	384	0,5	6 493	6 158	5,4
darunter:												
unter 15 Jahren	-	-	-	19	8	X	40	29	37,9	596	544	9,6
innerorts	-	-	-	10	1	X	26	15	73,3	382	367	4,1
außerorts	-	-	-	9	7	X	14	14	-	214	177	20,9
65 Jahre und mehr	13	11	18,2	191	203	-5,9	185	164	12,8	2 531	2 484	1,9
innerorts	6	4	X	71	70	1,4	107	104	2,9	1 480	1 522	-2,8
außerorts	7	7	-	120	133	-9,8	78	60	30,0	1 051	962	9,3

Art der Verkehrsbeteiligung und Ortslage

Leichtverletzte						Verunglückte insgesamt						Art der Verkehrsbeteiligung Ortslage
Dezember		Zu- bzw. Abnahme (-)	Januar - Dezember		Zu- bzw. Abnahme (-)	Dezember		Zu- bzw. Abnahme (-)	Januar - Dezember		Zu- bzw. Abnahme (-)	
2018	2017		2018	2017		2018	2017		2018	2017		
Anzahl			%	Anzahl			%		Anzahl			
												Fahrer und Mitfahrer von
440	425	3,5	13 203	11 792	12,0	532	524	1,5	16 364	14 828	10,4 Fahrrädern
416	406	2,5	11 732	10 589	10,8	491	498	-1,4	14 117	12 947	9,0 innerorts
24	19	26,3	1 471	1 203	22,3	41	26	57,7	2 247	1 881	19,5 außerorts
												und zwar
29	15	93,3	969	625	55,0	42	23	82,6	1 434	928	54,5 Pedelecs
27	13	X	764	489	56,2	38	21	81,0	1 071	695	54,1 innerorts
2	2	-	205	136	50,7	4	2	X	363	233	55,8 außerorts
28	36	-22,2	1 436	1 416	1,4	34	39	-12,8	1 656	1 600	3,5 unter 15 Jahren
27	35	-22,9	1 329	1 308	1,6	33	38	-13,2	1 519	1 467	3,5 innerorts
1	1	-	107	108	-0,9	1	1	-	137	133	3,0 außerorts
29	14	X	216	216	-	31	18	72,2	257	260	-1,2 anderen Fahrzeugen
29	12	X	182	199	-8,5	31	16	93,8	211	233	-9,4 innerorts
-	2	X	34	17	X	-	2	X	46	27	70,4 außerorts
310	298	4,0	3 029	3 063	-1,1	438	417	5,0	3 999	4 088	-2,2 Fußgänger
296	289	2,4	2 898	2 901	-0,1	415	399	4,0	3 771	3 828	-1,5 innerorts
14	9	X	131	162	-19,1	23	18	27,8	228	260	-12,3 außerorts
												und zwar
4	9	X	122	116	5,2	4	10	X	142	142	- Fußgänger mit Sport-
4	9	X	120	111	8,1	4	10	X	140	137	2,2 oder Spielgeräten
-	-	-	2	5	X	-	-	-	2	5	X innerorts
39	54	-27,8	547	619	-11,6	55	64	-14,1	718	786	-8,7 außerorts
39	54	-27,8	538	599	-10,2	55	64	-14,1	699	757	-7,7 unter 15 Jahren
-	-	-	9	20	X	-	-	-	19	29	-34,5 innerorts
77	50	54,0	649	600	8,2	136	100	36,0	1 025	1 017	0,8 außerorts
74	50	48,0	626	572	9,4	129	96	34,4	984	969	1,5 65 Jahre und mehr
3	-	X	23	28	-17,9	7	4	X	41	48	-14,6 innerorts
5	5	-	128	94	36,2	5	6	X	150	120	25,0 außerorts
5	5	-	114	80	42,5	5	6	X	131	100	31,0 Andere Personen
-	-	-	14	14	-	-	-	-	19	20	-5,0 innerorts
3 954	4 198	-5,8	58 511	58 131	0,7	4 693	4 925	-4,7	70 919	70 267	0,9 außerorts
2 186	2 305	-5,2	34 668	34 133	1,6	2 508	2 621	-4,3	40 110	39 640	1,2 Insgesamt
1 768	1 893	-6,6	23 843	23 998	-0,6	2 185	2 304	-5,2	30 809	30 627	0,6 innerorts
												darunter
217	245	-11,4	3 837	3 761	2,0	257	274	-6,2	4 452	4 313	3,2 außerorts
138	161	-14,3	2 687	2 694	-0,3	164	176	-6,8	3 079	3 062	0,6 unter 15 Jahren
79	84	-6,0	1 150	1 067	7,8	93	98	-5,1	1 373	1 251	9,8 innerorts
451	389	15,9	6 988	6 577	6,2	649	564	15,1	9 710	9 264	4,8 außerorts
295	273	8,1	4 785	4 432	8,0	408	381	7,1	6 336	6 024	5,2 65 Jahre und mehr
156	116	34,5	2 203	2 145	2,7	241	183	31,7	3 374	3 240	4,1 innerorts
											 außerorts

6. An Straßenverkehrsunfällen beteiligte Fahrzeugführer und Fußgänger in Bayern

Art der Verkehrsbeteiligung Ortslage	Unfälle mit											
	Personen- schaden	schwerw. Sach- schaden ¹⁾	Personen- schaden	schwerw. Sach- schaden ¹⁾	Per- sonen- schaden	schwerw. Sach- schaden	Personen- schaden	schwerw. Sach- schaden ¹⁾	Personen- schaden	schwerw. Sach- schaden ¹⁾	Per- sonen- schaden	schwerw. Sach- schaden
	Dezember 2018		Dezember 2017		Zu- bzw. Abnahme (-)		Januar - Dezember 2018		Januar - Dezember 2017		Zu- bzw. Abnahme (-)	
	Anzahl				%		Anzahl				%	
Fahrer von												
Kraftträdern mit Ver- sicherungskennzeichen	75	1	74	1	1,4	-	2 354	36	2 179	35	8,0	2,9
innerorts	62	1	65	1	-4,6	-	1 912	34	1 757	31	8,8	9,7
außerorts	13	-	9	-	X	-	442	2	422	4	4,7	X
davon												
Mofas, Kleinkraftträdern	72	-	67	1	7,5	X	2 279	29	2 092	29	8,9	-
innerorts	60	-	59	1	1,7	X	1 859	27	1 699	27	9,4	-
außerorts	12	-	8	-	X	-	420	2	393	2	6,9	-
S-Pedelecs	-	-	1	-	X	-	30	-	35	1	-14,3	X
innerorts	-	-	1	-	X	-	26	-	28	1	-7,1	X
außerorts	-	-	-	-	-	-	4	-	7	-	X	-
drei- und leichten vierrädrigen Kfz	3	1	6	-	X	X	45	7	52	5	-13,5	X
innerorts	2	1	5	-	X	X	27	7	30	3	-10,0	X
außerorts	1	-	1	-	-	-	18	-	22	2	-18,2	X
Kraftträdern mit amtlichem Kennzeichen	66	4	43	1	53,5	X	6 263	121	5 878	129	6,5	-6,2
innerorts	53	2	32	1	65,6	X	3 079	67	2 937	56	4,8	19,6
außerorts	13	2	11	-	18,2	X	3 184	54	2 941	73	8,3	-26,0
davon												
zweirädrigen Kraft- fahrzeugen	66	4	40	-	65,0	X	6 177	117	5 777	125	6,9	-6,4
innerorts	53	2	30	-	76,7	X	3 030	64	2 885	53	5,0	20,8
außerorts	13	2	10	-	30,0	X	3 147	53	2 892	72	8,8	-26,4
drei- und schweren vierrädrigen Kfz	-	-	3	1	X	X	86	4	101	4	-14,9	-
innerorts	-	-	2	1	X	X	49	3	52	3	-5,8	-
außerorts	-	-	1	-	X	-	37	1	49	1	-24,5	-
Personenkraftwagen	4 845	1 428	5 203	1 798	-6,9	-20,6	61 916	13 810	62 765	15 182	-1,4	-9,0
innerorts	2 582	746	2 793	840	-7,6	-11,2	34 610	7 182	35 303	7 924	-2,0	-9,4
außerorts	2 263	682	2 410	958	-6,1	-28,8	27 306	6 628	27 462	7 258	-0,6	-8,7
darunter												
18 bis u. 25 Jahre	888	270	1 042	436	-14,8	-38,1	10 798	2 679	11 472	2 994	-5,9	-10,5
innerorts	405	124	473	187	-14,4	-33,7	5 267	1 300	5 635	1 472	-6,5	-11,7
außerorts	483	146	569	249	-15,1	-41,4	5 531	1 379	5 837	1 522	-5,2	-9,4
Wohnmobilen	2	-	4	1	X	X	121	28	118	31	2,5	-9,7
innerorts	-	-	2	-	X	-	43	11	42	10	2,4	10,0
außerorts	2	-	2	1	-	X	78	17	76	21	2,6	-19,0
Bussen	70	7	81	9	-13,6	X	878	84	886	81	-0,9	3,7
innerorts	53	7	66	5	-19,7	X	726	60	724	51	0,3	17,6
außerorts	17	-	15	4	13,3	X	152	24	162	30	-6,2	-20,0
Güterkraftfahrzeugen	326	115	367	153	-11,2	-24,8	4 864	1 408	5 225	1 422	-6,9	-1,0
innerorts	121	35	139	49	-12,9	-28,6	1 853	435	1 974	416	-6,1	4,6
außerorts	205	80	228	104	-10,1	-23,1	3 011	973	3 251	1 006	-7,4	-3,3
darunter												
Liefer- und Lastkraftwagen mit zul. Gesamtgewicht bis einschl. 3 500 kg ²⁾	119	49	131	60	-9,2	-18,3	1 796	496	2 020	481	-11,1	3,1
innerorts	45	22	64	26	-29,7	-15,4	867	221	977	205	-11,3	7,8
außerorts	74	27	67	34	10,4	-20,6	929	275	1 043	276	-10,9	-0,4
Liefer- und Lastkraftwagen mit zul. Gesamtgewicht über 3 500 kg ²⁾	116	29	118	30	-1,7	-3,3	1 518	406	1 585	411	-4,2	-1,2
innerorts	57	10	49	12	16,3	-16,7	644	129	639	143	0,8	-9,8
außerorts	59	19	69	18	-14,5	5,6	874	277	946	268	-7,6	3,4
Sattelzugmaschinen	81	31	102	57	-20,6	-45,6	1 393	452	1 439	486	-3,2	-7,0
innerorts	17	3	23	9	-26,1	X	281	68	286	55	-1,7	23,6
außerorts	64	28	79	48	-19,0	-41,7	1 112	384	1 153	431	-3,6	-10,9
Landwirtschaftlichen												
Zugmaschinen	9	2	10	7	X	X	495	85	468	85	5,8	-
innerorts	6	2	5	4	X	X	175	47	172	30	1,7	56,7
außerorts	3	-	5	3	X	X	320	38	296	55	8,1	-30,9
übrigen Kraftfahrzeugen	15	4	18	4	-16,7	-	298	37	288	53	3,5	-30,2
innerorts	8	3	13	4	X	X	182	16	200	38	-9,0	-57,9
außerorts	7	1	5	-	X	X	116	21	88	15	31,8	40,0
Kraftfahrzeugen zusammen	5 408	1 561	5 800	1 974	-6,8	-20,9	77 189	15 609	77 807	17 018	-0,8	-8,3
innerorts	2 885	796	3 115	904	-7,4	-11,9	42 580	7 852	43 109	8 556	-1,2	-8,2
außerorts	2 523	765	2 685	1 070	-6,0	-28,5	34 609	7 757	34 698	8 462	-0,3	-8,3
darunter flüchtig												
innerorts	202	96	213	132	-5,2	-27,3	2 830	956	2 901	1 119	-2,4	-14,6
außerorts	127	40	150	47	-15,3	-14,9	1 914	431	1 997	475	-4,2	-9,3
außerorts	75	56	63	85	19,0	-34,1	916	525	904	644	1,3	-18,5

¹⁾ Schwerwiegender Unfall mit Sachschaden (im engeren Sinne). - ²⁾ Ohne Lastkraftwagen mit Tankauflage.

Noch: 6. An Straßenverkehrsunfällen beteiligte Fahrzeugführer und Fußgänger in Bayern

Art der Verkehrsbeteiligung Ortslage	Unfälle mit											
	Personen- schaden	schwerw. Sach- schaden ¹⁾	Personen- schaden	schwerw. Sach- schaden ¹⁾	Per- sonen- schaden	schwerw. Sach- schaden	Personen- schaden	schwerw. Sach- schaden ¹⁾	Personen- schaden	schwerw. Sach- schaden ¹⁾	Per- sonen- schaden	schwerw. Sach- schaden
	Dezember 2018		Dezember 2017		Zu- bzw. Abnahme (-)		Januar - Dezember 2018		Januar - Dezember 2017		Zu- bzw. Abnahme (-)	
	Anzahl				%		Anzahl				%	
Fahrer von												
Fahrrädern	556	1	538	1	3,3	-	17 707	9	16 022	16	10,5	X
innerorts	514	-	510	-	0,8	-	15 293	8	13 969	13	9,5	X
außerorts	42	1	28	1	50,0	-	2 414	1	2 053	3	17,6	X
und zwar												
Pedelecs	42	-	24	-	75,0	-	1 479	-	956	-	54,7	-
innerorts	38	-	22	-	72,7	-	1 103	-	715	-	54,3	-
außerorts	4	-	2	-	X	-	376	-	241	-	56,0	-
unter 15 Jahren	34	-	38	-	-10,5	-	1 769	-	1 700	-	4,1	-
innerorts	33	-	37	-	-10,8	-	1 611	-	1 553	-	3,7	-
außerorts	1	-	1	-	-	-	158	-	147	-	7,5	-
anderen Fahrzeugen	34	25	47	21	-27,7	19,0	592	196	542	220	9,2	-10,9
innerorts	32	15	36	10	-11,1	50,0	457	103	416	122	9,9	-15,6
außerorts	2	10	11	11	X	-9,1	135	93	126	98	7,1	-5,1
Fußgänger	453	1	435	2	4,1	X	4 427	8	4 473	10	-1,0	X
innerorts	428	1	416	2	2,9	X	4 147	6	4 169	9	-0,5	X
außerorts	25	-	19	-	31,6	-	280	2	304	1	-7,9	X
und zwar												
Fußgänger mit Sport- oder Spielgeräten	4	-	10	-	X	-	160	-	165	-	-3,0	-
innerorts	4	-	10	-	X	-	157	-	158	-	-0,6	-
außerorts	-	-	-	-	-	-	3	-	7	-	X	-
unter 15 Jahren	56	-	66	-	-15,2	-	789	-	827	2	-4,6	X
innerorts	56	-	66	-	-15,2	-	763	-	795	1	-4,0	X
außerorts	-	-	-	-	-	-	26	-	32	1	-18,8	X
65 Jahre und mehr	139	-	100	-	39,0	-	1 062	-	1 047	1	1,4	X
innerorts	132	-	96	-	37,5	-	1 016	-	991	1	2,5	X
außerorts	7	-	4	-	X	-	46	-	56	-	-17,9	-
Andere Personen	18	1	12	1	50,0	-	418	11	372	17	12,4	-35,3
innerorts	17	1	11	-	54,5	X	333	7	284	6	17,3	X
außerorts	1	-	1	1	-	X	85	4	88	11	-3,4	X
Insgesamt	6 469	1 589	6 832	1 999	-5,3	-20,5	100 333	15 833	99 216	17 281	1,1	-8,4
innerorts	3 876	813	4 088	916	-5,2	-11,2	62 810	7 976	61 947	8 706	1,4	-8,4
außerorts	2 593	776	2 744	1 083	-5,5	-28,3	37 523	7 857	37 269	8 575	0,7	-8,4
darunter:												
unter 15 Jahren	91	-	107	-	-15,0	-	2 616	2	2 584	6	1,2	X
innerorts	90	-	106	-	-15,1	-	2 431	-	2 400	5	1,3	X
außerorts	1	-	1	-	-	-	185	2	184	1	0,5	X
65 Jahre und mehr	871	177	790	187	10,3	-5,3	13 969	1 897	13 210	1 918	5,7	-1,1
innerorts	610	109	570	103	7,0	5,8	9 704	1 113	9 198	1 110	5,5	0,3
außerorts	261	68	220	84	18,6	-19,0	4 265	784	4 012	808	6,3	-3,0

¹⁾ Schwerwiegender Unfall mit Sachschaden (im engeren Sinne).

7. Straßenverkehrsunfälle und Verunglückte in Bayern im Dezember 2018 nach Tagen

Tagesdatum Ortslage	Unfälle mit Personen- schaden	davon mit			Verunglückte			Unfälle mit schwer- wiegendem Sachschaden ¹⁾	Unfälle mit Personen- und schwer- wiegendem Sachschaden ¹⁾
		Getöteten	Schwer- verletzten	Leicht- verletzten	Getötete	Schwer- verletzte	Leicht- verletzte		
Innerorts									
1. Samstag	58	-	5	53	-	5	72	16	74
2. Sonntag	37	-	6	31	-	7	42	10	47
3. Montag	130	-	22	108	-	22	137	22	152
4. Dienstag	95	-	11	84	-	13	94	13	108
5. Mittwoch	84	-	14	70	-	14	94	7	91
6. Donnerstag	93	-	12	81	-	12	99	14	107
7. Freitag	96	-	14	82	-	14	100	15	111
8. Samstag	61	-	12	49	-	13	68	12	73
9. Sonntag	42	1	9	32	1	11	50	7	49
10. Montag	101	1	18	82	1	18	107	13	114
11. Dienstag	97	-	9	88	-	9	110	12	109
12. Mittwoch	66	-	8	58	-	8	78	24	90
13. Donnerstag	73	-	8	65	-	8	81	20	93
14. Freitag	58	-	14	44	-	17	51	16	74
15. Samstag	26	-	1	25	-	1	29	13	39
16. Sonntag	24	-	2	22	-	2	34	17	41
17. Montag	91	-	18	73	-	19	96	14	105
18. Dienstag	126	-	23	103	-	25	119	22	148
19. Mittwoch	78	-	18	60	-	18	81	17	95
20. Donnerstag	116	1	9	106	1	9	120	20	136
21. Freitag	89	1	10	78	1	10	96	18	107
22. Samstag	65	-	3	62	-	3	82	8	73
23. Sonntag	35	-	4	31	-	5	45	13	48
24. Montag	39	-	8	31	-	10	40	7	46
25. Dienstag	10	-	2	8	-	2	26	4	14
26. Mittwoch	27	1	6	20	1	8	33	8	35
27. Donnerstag	41	1	5	35	1	5	49	9	50
28. Freitag	44	1	11	32	1	13	45	15	59
29. Samstag	32	1	6	25	1	7	39	12	44
30. Sonntag	15	-	1	14	-	1	19	14	29
31. Montag	42	-	5	37	-	5	50	12	54
Zusammen	1 991	8	294	1 689	8	314	2 186	424	2 415
Außerorts, einschließlich Autobahn									
1. Samstag	51	1	12	38	1	19	56	20	71
2. Sonntag	38	2	9	27	2	14	40	16	54
3. Montag	70	1	16	53	1	20	84	20	90
4. Dienstag	58	-	9	49	-	13	64	9	67
5. Mittwoch	50	1	8	41	1	10	71	12	62
6. Donnerstag	51	2	8	41	2	8	51	14	65
7. Freitag	51	2	10	39	2	16	61	17	68
8. Samstag	30	-	5	25	-	7	40	16	46
9. Sonntag	26	-	2	24	-	3	46	14	40
10. Montag	79	-	15	64	-	20	97	33	112
11. Dienstag	57	2	10	45	2	11	66	19	76
12. Mittwoch	47	1	7	39	1	9	62	15	62
13. Donnerstag	41	1	9	31	1	16	75	12	53
14. Freitag	48	1	9	38	1	11	68	11	59
15. Samstag	40	1	9	30	1	15	40	5	45
16. Sonntag	56	1	5	50	1	5	88	33	89
17. Montag	39	-	8	31	-	12	51	11	50
18. Dienstag	62	1	15	46	1	19	82	15	77
19. Mittwoch	41	1	7	33	2	9	58	17	58
20. Donnerstag	72	3	8	61	3	11	82	21	93
21. Freitag	57	1	15	41	1	24	69	17	74
22. Samstag	52	1	13	38	1	22	58	22	74
23. Sonntag	19	-	4	15	-	5	25	19	38
24. Montag	40	1	8	31	1	12	56	23	63
25. Dienstag	13	-	5	8	-	8	15	6	19
26. Mittwoch	32	2	6	24	2	15	50	9	41
27. Donnerstag	36	2	7	27	2	15	52	14	50
28. Freitag	41	2	10	29	2	17	48	9	50
29. Samstag	22	-	4	18	-	4	43	12	34
30. Sonntag	31	-	4	27	-	4	42	13	44
31. Montag	29	-	11	18	-	12	28	21	50
Zusammen	1 379	30	268	1 081	31	386	1 768	495	1 874

¹⁾ Schwerwiegender Unfall mit Sachschaden (im engeren Sinne).

Noch: 7. Straßenverkehrsunfälle und Verunglückte in Bayern im Dezember 2018 nach Tagen

Tagesdatum Ortslage	Unfälle mit Personen- schaden	davon mit			Verunglückte			Unfälle mit schwer- wiegendem Sachscha- den ¹⁾	Unfälle mit Personen- und schwer- wiegendem Sachscha- den ¹⁾
		Getöteten	Schwer- verletzten	Leicht- verletzten	Getötete	Schwer- verletzte	Leicht- verletzte		
Innerorts und außerorts zusammen									
1. Samstag	109	1	17	91	1	24	128	36	145
2. Sonntag	75	2	15	58	2	21	82	26	101
3. Montag	200	1	38	161	1	42	221	42	242
4. Dienstag	153	-	20	133	-	26	158	22	175
5. Mittwoch	134	1	22	111	1	24	165	19	153
6. Donnerstag	144	2	20	122	2	20	150	28	172
7. Freitag	147	2	24	121	2	30	161	32	179
8. Samstag	91	-	17	74	-	20	108	28	119
9. Sonntag	68	1	11	56	1	14	96	21	89
10. Montag	180	1	33	146	1	38	204	46	226
11. Dienstag	154	2	19	133	2	20	176	31	185
12. Mittwoch	113	1	15	97	1	17	140	39	152
13. Donnerstag	114	1	17	96	1	24	156	32	146
14. Freitag	106	1	23	82	1	28	119	27	133
15. Samstag	66	1	10	55	1	16	69	18	84
16. Sonntag	80	1	7	72	1	7	122	50	130
17. Montag	130	-	26	104	-	31	147	25	155
18. Dienstag	188	1	38	149	1	44	201	37	225
19. Mittwoch	119	1	25	93	2	27	139	34	153
20. Donnerstag	188	4	17	167	4	20	202	41	229
21. Freitag	146	2	25	119	2	34	165	35	181
22. Samstag	117	1	16	100	1	25	140	30	147
23. Sonntag	54	-	8	46	-	10	70	32	86
24. Montag	79	1	16	62	1	22	96	30	109
25. Dienstag	23	-	7	16	-	10	41	10	33
26. Mittwoch	59	3	12	44	3	23	83	17	76
27. Donnerstag	77	3	12	62	3	20	101	23	100
28. Freitag	85	3	21	61	3	30	93	24	109
29. Samstag	54	1	10	43	1	11	82	24	78
30. Sonntag	46	-	5	41	-	5	61	27	73
31. Montag	71	-	16	55	-	17	78	33	104
Insgesamt	3 370	38	562	2 770	39	700	3 954	919	4 289
darunter auf Autobahnen									
1. Samstag	15	-	3	12	-	4	17	4	19
2. Sonntag	9	-	-	9	-	-	11	9	18
3. Montag	18	-	5	13	-	5	24	9	27
4. Dienstag	9	-	1	8	-	1	11	4	13
5. Mittwoch	9	-	1	8	-	1	12	4	13
6. Donnerstag	11	-	1	10	-	1	11	4	15
7. Freitag	15	1	2	12	1	4	16	2	17
8. Samstag	5	-	-	5	-	-	8	5	10
9. Sonntag	5	-	-	5	-	-	7	7	12
10. Montag	20	-	3	17	-	4	27	9	29
11. Dienstag	8	-	-	8	-	-	13	6	14
12. Mittwoch	8	-	-	8	-	-	10	4	12
13. Donnerstag	8	-	1	7	-	3	14	4	12
14. Freitag	9	-	2	7	-	2	13	3	12
15. Samstag	5	-	2	3	-	2	3	2	7
16. Sonntag	7	-	-	7	-	-	10	13	20
17. Montag	5	-	2	3	-	3	5	3	8
18. Dienstag	18	-	5	13	-	5	19	1	19
19. Mittwoch	10	-	1	9	-	1	18	6	16
20. Donnerstag	13	1	1	11	1	1	16	9	22
21. Freitag	20	-	3	17	-	3	24	5	25
22. Samstag	16	-	3	13	-	5	15	11	27
23. Sonntag	5	-	1	4	-	1	8	6	11
24. Montag	9	-	1	8	-	1	16	12	21
25. Dienstag	3	-	2	1	-	3	1	3	6
26. Mittwoch	14	1	2	11	1	8	29	3	17
27. Donnerstag	11	-	2	9	-	3	19	6	17
28. Freitag	9	-	-	9	-	-	14	3	12
29. Samstag	7	-	2	5	-	2	14	2	9
30. Sonntag	9	-	-	9	-	-	11	5	14
31. Montag	9	-	1	8	-	1	11	6	15
Zusammen	319	3	47	269	3	64	427	170	489

¹⁾ Schwerwiegender Unfall mit Sachschaden (im engeren Sinne).

8. Getötete und Verletzte im Straßenverkehr in

Im Alter von ... bis unter ... Jahren Geschlecht	Getötete						Schwerverletzte					
	Dezember		Zu- bzw. Abnah- me (-)	Januar - Dezember		Zu- bzw. Abnah- me (-)	Dezember		Zu- bzw. Abnah- me (-)	Januar - Dezember		Zu- bzw. Abnah- me (-)
	2018	2017		2018	2017		2018	2017		2018	2017	
	Anzahl		%	Anzahl		%	Anzahl		%	Anzahl		%
unter 15	-	-	-	19	8	X	40	29	37,9	596	544	9,6
männlich	-	-	-	10	3	X	25	18	38,9	359	340	5,6
weiblich	-	-	-	9	5	X	15	11	36,4	237	204	16,2
15 - 18	-	-	-	15	22	-31,8	25	30	-16,7	686	651	5,4
männlich	-	-	-	9	16	X	14	15	-6,7	466	458	1,7
weiblich	-	-	-	6	6	-	11	15	-26,7	220	193	14,0
18 - 21	2	3	X	33	55	-40,0	53	62	-14,5	848	812	4,4
männlich	2	-	X	28	38	-26,3	27	26	3,8	542	492	10,2
weiblich	-	3	X	5	17	X	26	36	-27,8	306	320	-4,4
21 - 25	1	4	X	38	53	-28,3	39	53	-26,4	757	825	-8,2
männlich	1	4	X	31	45	-31,1	23	27	-14,8	497	525	-5,3
weiblich	-	-	-	7	8	X	16	26	-38,5	260	300	-13,3
25 - 30	4	3	X	41	47	-12,8	49	58	-15,5	790	837	-5,6
männlich	4	2	X	31	39	-20,5	28	32	-12,5	513	559	-8,2
weiblich	-	1	X	10	8	X	21	26	-19,2	277	278	-0,4
30 - 35	2	2	-	45	24	87,5	51	33	54,5	653	653	-
männlich	2	1	X	38	18	X	28	21	33,3	435	428	1,6
weiblich	-	1	X	7	6	X	23	12	91,7	218	225	-3,1
35 - 40	3	2	X	27	25	8,0	39	40	-2,5	639	544	17,5
männlich	3	2	X	20	21	-4,8	27	26	3,8	434	336	29,2
weiblich	-	-	-	7	4	X	12	14	-14,3	205	208	-1,4
40 - 45	2	2	-	29	20	45,0	39	35	11,4	643	586	9,7
männlich	2	2	-	24	19	26,3	21	23	-8,7	421	396	6,3
weiblich	-	-	-	5	1	X	18	12	50,0	222	190	16,8
45 - 50	2	1	X	37	33	12,1	35	42	-16,7	762	852	-10,6
männlich	1	-	X	32	22	45,5	18	23	-21,7	501	576	-13,0
weiblich	1	1	-	5	11	X	17	19	-10,5	261	276	-5,4
50 - 55	3	2	X	52	45	15,6	56	55	1,8	1 084	1 049	3,3
männlich	3	2	X	41	39	5,1	35	30	16,7	720	651	10,6
weiblich	-	-	-	11	6	X	21	25	-16,0	364	398	-8,5
55 - 60	1	6	X	46	42	9,5	47	50	-6,0	1 007	966	4,2
männlich	1	2	X	44	32	37,5	29	29	-	646	586	10,2
weiblich	-	4	X	2	10	X	18	21	-14,3	361	380	-5,0
60 - 65	6	2	X	45	31	45,2	42	38	10,5	794	725	9,5
männlich	4	1	X	36	19	89,5	24	19	26,3	475	440	8,0
weiblich	2	1	X	9	12	X	18	19	-5,3	319	285	11,9
65 - 70	3	-	X	33	39	-15,4	46	35	31,4	638	626	1,9
männlich	1	-	X	23	25	-8,0	26	12	X	392	336	16,7
weiblich	2	-	X	10	14	-28,6	20	23	-13,0	246	290	-15,2
70 - 75	2	-	X	37	30	23,3	33	36	-8,3	506	538	-5,9
männlich	-	-	-	21	18	16,7	11	18	-38,9	276	289	-4,5
weiblich	2	-	X	16	12	33,3	22	18	22,2	230	249	-7,6
75 und mehr	8	11	X	121	134	-9,7	106	93	14,0	1 387	1 320	5,1
männlich	6	6	-	83	77	7,8	44	50	-12,0	714	672	6,3
weiblich	2	5	X	38	57	-33,3	62	43	44,2	673	648	3,9
Zusammen	39	38	2,6	618	608	1,6	700	689	1,6	11 790	11 528	2,3
männlich	30	22	36,4	471	431	9,3	380	369	3,0	7 391	7 084	4,3
weiblich	9	16	X	147	177	-16,9	320	320	-	4 399	4 444	-1,0
Ohne Angabe	-	-	-	-	-	-	-	-	-	-	-	-
Insgesamt	39	38	2,6	618	608	1,6	700	689	1,6	11 790	11 528	2,3

Bayern nach Altersgruppen und Geschlecht

Leichtverletzte						Verunglückte insgesamt						Im Alter von ... bis unter ... Jahren Geschlecht
Dezember		Zu- bzw. Abnah- me (-)	Januar - Dezember		Zu- bzw. Abnah- me (-)	Dezember		Zu- bzw. Abnah- me (-)	Januar - Dezember		Zu- bzw. Abnah- me (-)	
2018	2017		2018	2017		2018	2017		2018	2017		
217	245	-11,4	3 837	3 761	2,0	257	274	-6,2	4 452	4 313	3,2 unter 15
107	135	-20,7	2 178	2 226	-2,2	132	153	-13,7	2 547	2 569	-0,9 männlich
110	110	-	1 659	1 535	8,1	125	121	3,3	1 905	1 744	9,2 weiblich
141	159	-11,3	3 030	2 981	1,6	166	189	-12,2	3 731	3 654	2,1 15 - 18
77	82	-6,1	1 854	1 830	1,3	91	97	-6,2	2 329	2 304	1,1 männlich
64	77	-16,9	1 176	1 151	2,2	75	92	-18,5	1 402	1 350	3,9 weiblich
373	440	-15,2	4 866	5 148	-5,5	428	505	-15,2	5 747	6 015	-4,5 18 - 21
194	211	-8,1	2 617	2 661	-1,7	223	237	-5,9	3 187	3 191	-0,1 männlich
179	229	-21,8	2 249	2 487	-9,6	205	268	-23,5	2 560	2 824	-9,3 weiblich
383	439	-12,8	5 198	5 356	-2,9	423	496	-14,7	5 993	6 234	-3,9 21 - 25
208	198	5,1	2 733	2 784	-1,8	232	229	1,3	3 261	3 354	-2,8 männlich
175	241	-27,4	2 465	2 572	-4,2	191	267	-28,5	2 732	2 880	-5,1 weiblich
447	448	-0,2	5 742	5 837	-1,6	500	509	-1,8	6 573	6 721	-2,2 25 - 30
223	232	-3,9	3 059	3 173	-3,6	255	266	-4,1	3 603	3 771	-4,5 männlich
224	216	3,7	2 683	2 664	0,7	245	243	0,8	2 970	2 950	0,7 weiblich
320	363	-11,8	4 719	4 667	1,1	373	398	-6,3	5 417	5 344	1,4 30 - 35
172	164	4,9	2 591	2 549	1,6	202	186	8,6	3 064	2 995	2,3 männlich
148	199	-25,6	2 128	2 118	0,5	171	212	-19,3	2 353	2 349	0,2 weiblich
299	306	-2,3	4 166	4 013	3,8	341	348	-2,0	4 832	4 582	5,5 35 - 40
157	145	8,3	2 278	2 140	6,4	187	173	8,1	2 732	2 497	9,4 männlich
142	161	-11,8	1 888	1 873	0,8	154	175	-12,0	2 100	2 085	0,7 weiblich
255	268	-4,9	3 792	3 786	0,2	296	305	-3,0	4 464	4 392	1,6 40 - 45
137	151	-9,3	2 081	2 070	0,5	160	176	-9,1	2 526	2 485	1,6 männlich
118	117	0,9	1 711	1 716	-0,3	136	129	5,4	1 938	1 907	1,6 weiblich
277	314	-11,8	4 197	4 389	-4,4	314	357	-12,0	4 996	5 274	-5,3 45 - 50
136	137	-0,7	2 311	2 361	-2,1	155	160	-3,1	2 844	2 959	-3,9 männlich
141	177	-20,3	1 886	2 028	-7,0	159	197	-19,3	2 152	2 315	-7,0 weiblich
333	366	-9,0	4 924	4 857	1,4	392	423	-7,3	6 060	5 951	1,8 50 - 55
171	192	-10,9	2 737	2 654	3,1	209	224	-6,7	3 498	3 344	4,6 männlich
162	174	-6,9	2 187	2 203	-0,7	183	199	-8,0	2 562	2 607	-1,7 weiblich
280	270	3,7	4 181	3 962	5,5	328	326	0,6	5 234	4 970	5,3 55 - 60
132	136	-2,9	2 282	2 160	5,6	162	167	-3,0	2 972	2 778	7,0 männlich
148	134	10,4	1 899	1 802	5,4	166	159	4,4	2 262	2 192	3,2 weiblich
175	190	-7,9	2 822	2 752	2,5	223	230	-3,0	3 661	3 508	4,4 60 - 65
91	101	-9,9	1 561	1 495	4,4	119	121	-1,7	2 072	1 954	6,0 männlich
84	89	-5,6	1 261	1 257	0,3	104	109	-4,6	1 589	1 554	2,3 weiblich
119	97	22,7	2 120	1 924	10,2	168	132	27,3	2 791	2 589	7,8 65 - 70
54	46	17,4	1 141	1 042	9,5	81	58	39,7	1 556	1 403	10,9 männlich
65	51	27,5	979	882	11,0	87	74	17,6	1 235	1 186	4,1 weiblich
102	91	12,1	1 553	1 496	3,8	137	127	7,9	2 096	2 064	1,6 70 - 75
52	46	13,0	820	818	0,2	63	64	-1,6	1 117	1 125	-0,7 männlich
50	45	11,1	733	678	8,1	74	63	17,5	979	939	4,3 weiblich
230	201	14,4	3 315	3 157	5,0	344	305	12,8	4 823	4 611	4,6 75 und mehr
112	99	13,1	1 724	1 717	0,4	162	155	4,5	2 521	2 466	2,2 männlich
118	102	15,7	1 591	1 440	10,5	182	150	21,3	2 302	2 145	7,3 weiblich
3 951	4 197	-5,9	58 462	58 086	0,6	4 690	4 924	-4,8	70 870	70 222	0,9 Zusammen
2 023	2 075	-2,5	31 967	31 680	0,9	2 433	2 466	-1,3	39 829	39 195	1,6 männlich
1 928	2 122	-9,1	26 495	26 406	0,3	2 257	2 458	-8,2	31 041	31 027	0,0 weiblich
3	1	X	49	45	8,9	3	1	X	49	45	8,9 Ohne Angabe
3 954	4 198	-5,8	58 511	58 131	0,7	4 693	4 925	-4,7	70 919	70 267	0,9	Insgesamt

9. Straßenverkehrsunfälle und Verunglückte in Bayern nach Unfalltypen

Unfalltyp —— Ortslage	2018				2017				Zu- bzw. Abnahme (-)			
	Unfälle mit Personen- schaden	Verunglückte			Unfälle mit Personen- schaden	Verunglückte			Unfälle mit Personen- schaden	Getötete	Schwer- verletzte	Leicht- verletzte
		Getötete	Schwer- verletzte	Leicht- verletzte		Getötete	Schwer- verletzte	Leicht- verletzte				
Anzahl								%				

Dezember

Fahrunfall	731	17	186	719	836	14	190	907	-12,6	21,4	-2,1	-20,7
innerorts	244	2	49	230	293	2	71	305	-16,7	-	-31,0	-24,6
außerorts	487	15	137	489	543	12	119	602	-10,3	25,0	15,1	-18,8
Abbiege-Unfall	428	1	70	534	397	1	72	501	7,8	-	-2,8	6,6
innerorts	316	1	51	352	286	1	38	344	10,5	-	34,2	2,3
außerorts	112	-	19	182	111	-	34	157	0,9	-	-44,1	15,9
Einbiegen/Kreuzenunfall	687	3	127	856	705	4	110	896	-2,6	X	15,5	-4,5
innerorts	477	-	56	562	527	3	57	614	-9,5	X	-1,8	-8,5
außerorts	210	3	71	294	178	1	53	282	18,0	X	34,0	4,3
Überschreitenunfall	220	4	82	153	225	5	72	166	-2,2	X	13,9	-7,8
innerorts	212	3	79	149	218	4	69	161	-2,8	X	14,5	-7,5
außerorts	8	1	3	4	7	1	3	5	X	-	-	X
Unfall durch ruhenden Verkehr	51	-	6	52	55	-	9	50	-7,3	-	X	4,0
innerorts	44	-	6	39	51	-	7	46	-13,7	-	X	-15,2
außerorts	7	-	-	13	4	-	2	4	X	-	X	X
Unfall im Längsverkehr	885	10	168	1 267	936	12	165	1 293	-5,4	-16,7	1,8	-2,0
innerorts	414	2	31	564	401	-	17	549	3,2	X	82,4	2,7
außerorts	471	8	137	703	535	12	148	744	-12,0	X	-7,4	-5,5
Sonstiger Unfall	368	4	61	373	396	2	71	385	-7,1	X	-14,1	-3,1
innerorts	284	-	42	290	291	1	46	286	-2,4	X	-8,7	1,4
außerorts	84	4	19	83	105	1	25	99	-20,0	X	-24,0	-16,2
Insgesamt	3 370	39	700	3 954	3 550	38	689	4 198	-5,1	2,6	1,6	-5,8
innerorts	1 991	8	314	2 186	2 067	11	305	2 305	-3,7	X	3,0	-5,2
außerorts	1 379	31	386	1 768	1 483	27	384	1 893	-7,0	14,8	0,5	-6,6

Januar - Dezember

Fahrunfall	11 854	215	3 550	10 410	11 566	222	3 444	10 245	2,5	-3,2	3,1	1,6
innerorts	5 379	35	1 213	4 636	5 055	32	1 216	4 359	6,4	9,4	-0,2	6,4
außerorts	6 475	180	2 337	5 774	6 511	190	2 228	5 886	-0,6	-5,3	4,9	-1,9
Abbiege-Unfall	6 054	32	1 195	6 939	6 107	38	1 235	7 025	-0,9	-15,8	-3,2	-1,2
innerorts	4 453	14	644	4 783	4 470	18	707	4 752	-0,4	-22,2	-8,9	0,7
außerorts	1 601	18	551	2 156	1 637	20	528	2 273	-2,2	-10,0	4,4	-5,1
Einbiegen/Kreuzenunfall	11 076	78	2 117	12 669	11 025	82	2 053	12 659	0,5	-4,9	3,1	0,1
innerorts	8 130	18	1 111	8 872	8 100	23	1 054	8 919	0,4	-21,7	5,4	-0,5
außerorts	2 946	60	1 006	3 797	2 925	59	999	3 740	0,7	1,7	0,7	1,5
Überschreitenunfall	1 872	43	546	1 500	1 946	38	549	1 615	-3,8	13,2	-0,5	-7,1
innerorts	1 785	27	509	1 441	1 864	25	521	1 550	-4,2	8,0	-2,3	-7,0
außerorts	87	16	37	59	82	13	28	65	6,1	23,1	32,1	-9,2
Unfall durch ruhenden Verkehr	1 068	2	134	1 106	927	1	135	921	15,2	X	-0,7	20,1
innerorts	989	2	117	1 010	861	-	110	864	14,9	X	6,4	16,9
außerorts	79	-	17	96	66	1	25	57	19,7	X	-32,0	68,4
Unfall im Längsverkehr	14 081	184	2 521	18 724	13 784	173	2 351	18 683	2,2	6,4	7,2	0,2
innerorts	6 898	18	653	8 633	6 752	13	642	8 581	2,2	38,5	1,7	0,6
außerorts	7 183	166	1 868	10 091	7 032	160	1 709	10 102	2,1	3,8	9,3	-0,1
Sonstiger Unfall	7 957	64	1 727	7 163	7 785	54	1 761	6 983	2,2	18,5	-1,9	2,6
innerorts	5 848	31	1 050	5 293	5 710	26	1 120	5 108	2,4	19,2	-6,3	3,6
außerorts	2 109	33	677	1 870	2 075	28	641	1 875	1,6	17,9	5,6	-0,3
Insgesamt	53 962	618	11 790	58 511	53 140	608	11 528	58 131	1,5	1,6	2,3	0,7
innerorts	33 482	145	5 297	34 668	32 812	137	5 370	34 133	2,0	5,8	-1,4	1,6
außerorts	20 480	473	6 493	23 843	20 328	471	6 158	23 998	0,7	0,4	5,4	-0,6

Art der Verkehrsbeteiligung*)**Ab Januar 2018**

Die Erläuterungen beschreiben die typische/aktuelle Zuordnung zu den Verkehrsbeteiligungsarten. Die angegebenen Fahrzeugklassen und Aufbauarten beziehen sich auf das KBA-Verzeichnis zur Systematisierung von Kfz (SV1). Andere nicht aufgeführte, z. B. ältere Kraftfahrzeuge sind sinngemäß bzw. entsprechend ihrer Zulassung zuzuordnen.

Schlüssel- Art der Verkehrsbeteiligung mit Erläuterungen
Nr.:

01 - 59 Kraftfahrzeug**01 - 15 Kraftrad****01 - 04 Kraftrad mit Versicherungskennzeichen**

Höchstgeschwindigkeit bis zu 45 km/h. Ältere Fahrzeuge bis 50 km/h bzw. 60 km/h

01 Kleinkraftrad mit Versicherungskennzeichen

Zweirädriges Kleinkraftrad mit einer Höchstgeschwindigkeit über 25 km/h bis max. 45 km/h (ältere Fahrzeuge bis 50 km/h bzw. 60 km/h) mit einem Hubraum bis max. 50 cm³ bzw. einer Nutzleistung oder Nenndauerleistung bis max. 4 kW, ohne Pedelec

Fahrzeugklasse L1e–B; z. B. Moped, Mokick, Roller

02 Mofa

Zweirädriges Kleinkraftrad mit einer Höchstgeschwindigkeit bis max. 25 km/h und einem Hubraum bis 50 cm³ bzw. einer Nutzleistung oder Nenndauerleistung bis max. 1 kW

Fahrzeugklasse L1e–A; z. B. Mofa, Leichtmofa

03 S-Pedelec

Kleinkraftrad mit Trethilfe, dessen elektromotorischer Hilfsantrieb unterbrochen wird, wenn der Fahrer im Treten einhält und dessen Unterstützung sich mit zunehmender Fahrzeuggeschwindigkeit progressiv verringert und unterbrochen wird, wenn die Fahrgeschwindigkeit 45 km/h erreicht. Antrieb mit Gasgriff bis 20 km/h ohne Treten erlaubt; Nutzleistung oder Nenndauerleistung max. 0,5 kW

Fahrzeugklasse L1e–B

04 Drei- und leichtes vierrädriges Kraftfahrzeug (Fahrzeugklasse L2e, L6e)

Dreirädriges Kleinkraftrad und leichtes vierrädriges Kraftfahrzeug mit einer Höchstgeschwindigkeit mit mehr als 25 km/h bis max. 45 km/h

Dreirädrig: max. 270 kg Leermasse im fahrbereiten Zustand und einem Hubraum bis max. 50 cm³ bzw. einer Nutzleistung oder Nenndauerleistung von max. 4 kW

Vierrädrig: unter 425 kg Leermasse im fahrbereiten Zustand und einem Hubraum bis max. 50 cm³ oder einer Nenndauerleistung von max. 6 kW

11 - 15 Kraftrad mit amtlichem Kennzeichen

Schlüssel- Art der Verkehrsbeteiligung mit Erläuterungen
Nr.:

11, 12, 15 Zweirädrige Kraftfahrzeuge

12 Leichtkraftrad

Kraftrad mit niedriger Leistung (auch mit Beiwagen) mit max. 125 cm³ Hubraum bzw. einer Nutzleistung oder Nenndauerleistung bis max. 11 kW, Leistungsgewicht max. 0,1 kW/kg
Fahrzeugklasse L3e, L4e und Aufbauart A1, B

11, 15 Motorräder/-roller auch mit Beiwagen

Kraftrad mit mittlerer und hoher Leistung mit einem Hubraum über 125 cm³ bzw. einer Nutzleistung oder Nenndauerleistung über 11 kW
Fahrzeugklasse L3e, L4e und Aufbauart A2, A3

13 Drei- und schweres vierrädriges Kraftfahrzeug (Fahrzeugklasse L5e, L7e)

Dreirädrig: unter 1 000 kg Leermasse im fahrbereiten Zustand
Vierrädrig: max. 450 kg bzw. 600 kg Leermasse im fahrbereiten Zustand

21 Personenkraftwagen

mit höchstens 9 Sitzplätzen (einschl. Fahrersitz)
Fahrzeugklasse M1, M1G mit Ausnahme der Aufbauarten SA (Wohnmobil), SC (Krankenwagen), SD (Leichenwagen)

22 Wohnmobil

31 - 34 Busse

Kraftomnibusse, Fahrzeugklasse M2, M3

31 Kraftomnibus, a.n.g. auch mit Anhänger

Nicht an Oberleitungen gebundenes Kraftfahrzeug zur Personenbeförderung mit mehr als 9 Sitzplätzen (einschl. Fahrersitz), die nicht den Schlüsselnummern 32 bis 34 zugeordnet werden können¹⁾.

32 Reisebus

Bus, der im Gelegenheitsverkehr (Ausflugsfahrten, Ferientourreisen, Mietomnibusverkehr) eingesetzt ist.

33 Linienbus einschließlich Fernlinienbus

Bus, der auf einer zwischen bestimmten Ausgangs- und Endpunkten eingerichteten regelmäßigen Verkehrsverbindung eingesetzt ist.

34 Schulbus

Bus, der besonders für die Schülerbeförderung eingesetzt ist und an der Stirn- und Rückseite entsprechend gekennzeichnet ist

40 - 52 Güterkraftfahrzeuge

54 - 58

40 - 48 Lastkraftwagen

¹⁾ Seit Berichtsjahr 2014 einschließlich Oberleitungsbus (bisherige Schlüsselnummer 35)

Lastkraftwagen mit Normalaufbau (einschl. Dreiradkraftfahrzeug)
Dient ausschließlich oder hauptsächlich der Beförderung von Gütern.
(Fahrzeuge mit Spezialaufbauten, wie z.B. Viehtransportwagen,
Silofahrzeuge, Mannschaftstransportwagen siehe Schlüssel Nr. 58, 59)

mit einem Gesamtgewicht bis einschließlich 3,5 t, Fahrzeugklasse N1

40 o h n e Anhänger

42 m i t Anhänger

mit einem Gesamtgewicht über 3,5 t, Fahrzeugklasse N2, N3

44 o h n e Anhänger

46 m i t Anhänger

Lastkraftwagen mit Tankauflagen

Lastkraftwagen, bei dem auf der Ladefläche ein Behälter für gefährliche
Güter z.B. brennbare Flüssigkeiten, Gase, giftige oder ätzende Stoffe
aufgelegt ist (ohne Tankkraftwagen Schlüssel Nr. 57 oder 58)

43 o h n e Anhänger

48 m i t Anhänger

51, 52 Sattelzugmaschinen Fahrzeugklasse N und Aufbauart BC

51 **Sattelzugmaschine**, auch mit Auflieger
Einschließl. Auflieger mit Spezialaufbau, aber ohne Auflieger als Tankwagen.

52 **Sattelzugmaschine mit Auflieger als Tankwagen**
Auflieger dient zur Beförderung von gefährlichen Gütern wie z. B. brennbaren
Flüssigkeiten, Gasen, giftigen oder ätzenden Stoffen

54, 55 Andere Zugmaschinen
Fahrzeugklasse N und Aufbauart BD

54 **Andere Zugmaschine**, auch mit Anhänger (ohne Tankwagen)

55 **Andere Zugmaschine mit Tankwagen**
zur Beförderung von gefährlichen Gütern wie z. B. brennbaren Flüssigkeiten,
Gasen oder ätzenden Stoffen

57 **Tankkraftwagen**
zur Beförderung von gefährlichen Gütern wie z. B. brennbaren Flüssigkeiten,
Gasen, giftigen oder ätzenden Stoffen

58 **Lastkraftwagen mit Spezialaufbau**
Milchtankkraftwagen, andere Tankkraftwagen (ohne Schlüssel Nr. 57),
Silofahrzeuge, Viehtransportwagen, Langmaterialfahrzeuge, Betontransport-
und Liefermischer, Kraftfahrzeugtransportwagen usw.

53 **Landwirtschaftliche Zugmaschine**
Auch mit Anhänger sowie mit gehobenem oder gezogenem auswechselbaren
Gerät (Fahrzeugklasse T1, T2, T3, T4.1, T4.2, T4.3, C)

- 59 **Übriges Kraftfahrzeug**
z. B. Fahrzeugklasse M₁ und M₁G mit Aufbauarten SC oder SD, Krankenwagen, Bestattungswagen, Feuerwehrfahrzeug, Straßenreinigungsfahrzeug, Müllwagen, Kanalreinigungsschlammsaugwagen, Steigleitern, Abschleppkranwagen, Hub- und Gabelstapler, Bagger, Lader, Arbeitsmaschinen für Bodenbearbeitung, Straßenbau und -erhalt, Geräteträger für Land- und Forstwirtschaft, Prüf-, Mess-, Registrier-, Funk- und Fernmeldewagen, Werkstattwagen, Verkaufs- und Ausstellungswagen, Krankenfahrstühle, Elektronische Mobilitätshilfen („Segways“) usw.
- 61 **Straßenbahn**
- 62 **Eisenbahn**
- 71, 72 **Fahrrad**
nur Person, die Fahrrad fährt, schiebende Person zählt als Fußgänger
- 71 **Fahrrad** (ohne Pedelec)
- 72 **Pedelec**
Fahrrad mit Treithilfe und einem elektromotorischen Hilfsantrieb mit einer maximalen Nenndauerleistung von 0,25 kW, dessen Unterstützung sich mit zunehmender Fahrgeschwindigkeit progressiv verringert und spätestens beim Erreichen von 25 km/h unterbrochen wird.
S- Pedelec siehe Schlüssel Nr. 03
- 81, 84 **Fußgänger**
81 Fußgänger (ohne 84)
auch mit Hunden oder Kinderwagen, Fahrrad schiebende Person, Kind im Kinderwagen, spielendes Kind, Person mit Rollator sowie in Schiebe- und Greifrollstühlen. Unfallbeteiligte siehe Schlüssel Nr. 93
- 84 **Fußgänger mit Sport- oder Spielgerät**
Inline-Skater, Rollerfahrer, Kickboarder, Skateboarder, Rollschuhfahrer, Skiläufer, Kind auf Kinderdreirad usw.
- 82 **Handwagen, Handkarren**
- 83 **Tierführer, Tiertreiber**
der selbst oder deren Tiere in einen Unfall verwickelt sind.
- 91 **Fuhrwerk, Tiergespann**
- 92 **Sonstiges und unbekanntes Fahrzeug**
alle übrigen Fahrzeuge, auch solche mit eigenem Antrieb, aber ohne amtliches Kennzeichen, sowie ein Fahrzeug, bei dem die genaue Art des Fahrzeuges wegen Unfallflucht nicht festgestellt werden kann.

93 Andere Personen

Zu Fuß Gehende, die durch ihr besonderes Verhalten bzw. verkehrsrechtliche Vorschriften sich vom normalen Fußgänger unterscheiden, wie z.B. Straßenarbeiter, Polizeibeamte bei der Verkehrsregelung oder Unfallaufnahme, Marschkolonnen, Reiter oder Lastenträger sowie unfallbeteiligte Personen, die nicht die Straße oder den Gehweg benutzen. Personen, die mit dem Fahrzeug noch in direkter Verbindung stehen, wie z.B. der entladende Fahrer eines Lastkraftwagens, der sein Fahrzeug schiebende Fahrzeugführer -Fahrräder ausgenommen-, sind nicht als "Fußgänger" oder "Andere Personen" nachzuweisen. In solchen Fällen ist das Fahrzeug (Fahrzeugführer) Unfallbeteiligter.

*) Sofern nicht separat angegeben werden Fahrzeuge mit Anhängern oder Beiwagen nach dem Zugfahrzeug eingeteilt.

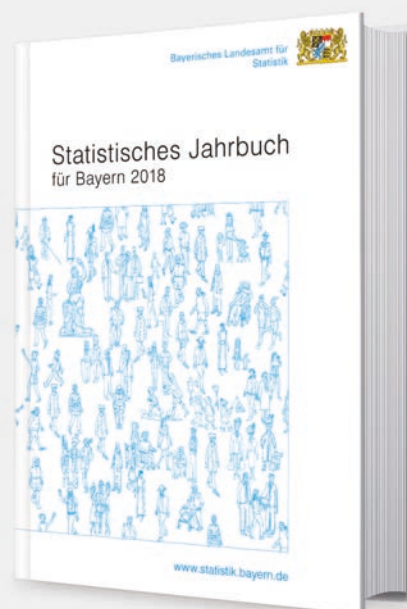
Aktuelle
Veröffentlichungen
unter
q.bayern.de/webshop



Statistisches Jahrbuch für Bayern 2018

Das Statistische Jahrbuch für Bayern ist das Standardwerk der amtlichen Statistik in Bayern seit 1894. Umfassend und informativ bietet es jährlich die aktuellsten Statistikdaten über Land, Leben, Leute, Politik, Wissenschaft und Wirtschaft in Bayern an.

Auf über 600 Seiten enthält es die wichtigsten Ergebnisse aller amtlichen Statistiken – in Form von Tabellen, Graphiken oder Karten – zum Teil mit langjährigen Vergleichsdaten und Zeitreihen. Ebenso werden ausgewählte wichtige Strukturdaten für Regierungsbezirke, kreisfreie Städte und Landkreise sowie Regionen Bayerns, aber auch für alle Bundesländer und die EU-Mitgliedstaaten dargestellt. Daten aus Statistiken anderer Dienststellen und Organisationen vervollständigen das Angebot.



Preise

Buch 39,00 € | DVD (PDF) 12,00 € | Buch+DVD 46,00 € | Datei (PDF) 12,00 €



Bayern Daten 2018

Die Bayern Daten sind ein kleiner Auszug aus dem Statistischen Jahrbuch. Auf ca. 30 Seiten sind die wichtigsten bayerischen Strukturdaten aus Wirtschaft, Gesellschaft und Politik in Tabellen und Grafiken dargestellt.

Preise

Heft 0,55 € | Datei kostenlos

Bayerisches Landesamt für Statistik – Vertrieb, St.-Martin-Straße 47, 81541 München
Telefon 089 2119-3205 | Telefax 089 2119-3457 | vertrieb@statistik.bayern.de